

ГОСТ 26.020—80

МЕЖГОСУДАРСТВЕННЫЙ СТАНДАРТ

ШРИФТЫ ДЛЯ СРЕДСТВ ИЗМЕРЕНИЙ И АВТОМАТИЗАЦИИ

НАЧЕРТАНИЯ И ОСНОВНЫЕ РАЗМЕРЫ

Издание официальное



Москва
Стандартинформ
2008

МЕЖГОСУДАРСТВЕННЫЙ СТАНДАРТ

ШРИФТЫ ДЛЯ СРЕДСТВ ИЗМЕРЕНИЙ И АВТОМАТИЗАЦИИ

Начертания и основные размеры

ГОСТ
26.020—80

Types for means of measuring and automation. Inscription and main dimensions

МКС 01.140.40
37.100.10Дата введения 01.01.85
для новых разработок — 01.07.82

1. Настоящий стандарт распространяется на шрифты приборной гарнитуры (далее — шрифты) для нанесения надписей методом плоской печати на средства измерений и автоматизации, радиоэлектронную аппаратуру и вычислительную технику и устанавливает начертания и основные размеры. Шрифты допускается использовать для нанесения надписей на упаковке и в сопроводительной документации.

Стандарт не распространяется на шрифты для надписей, наносимых на изделия авиационного приборостроения.

(Измененная редакция, Изм. № 2).

2. Шрифт включает: алфавиты (русский, латинский, греческий); цифры (арабские и римские); знаки (препинания, математические), а также показатели степени, индексы.

3. Шрифты в зависимости от начертания разделяют на:

Пр3 — прямое нормальное полужирное;

Пр41 — прямое узкое светлое;

Пр5 — прямое нормальное жирное;

ПрК5 — прямое контурное;

Пр/5 — наклонное нормальное жирное;

ПрК/5 — наклонное контурное.

Начертания и состав шрифтов приведены в приложении 1.

4. Шрифт Пр3 — основной шрифт. При дефиците площади и композиционных соображениях допускается использовать шрифт Пр41, а для выделения надписей, обозначающих название, тип, модель прибора и т.п. — шрифты Пр5, ПрК5, Пр/5 и ПрК/5.

5. Размеры шрифтов зависят от высоты H прописных букв [см. приложение 2 (черт. 1)].

Высоту H выбирают из ряда: 0,6; 0,8; 1,0; 1,2; 1,6; 2,0; 2,5; 3,0; 4,0; 5,0; 6,0; 8,0; 10,0 мм. Дальнейшее увеличение высоты выполняют десятикратным увеличением размеров указанного ряда.

Примечание. Не допускается применять шрифты Пр5, ПрК5, Пр/5, ПрК/5 высотой менее 3 мм.

6. Условное обозначение шрифта должно состоять из слова «шрифт», высоты шрифта, начертания и обозначения настоящего стандарта.

Пример условного обозначения шрифта высотой 5 мм начертания Пр3:

Шрифт 5—Пр3 ГОСТ 26.020—80

ПРИЛОЖЕНИЕ 1
(обязательное)

НАЧЕРТАНИЯ И СОСТАВ ШРИФТОВ

Пр3 — прямое нормальное полужирное начертание

Буквы русские прописные

**АБВГДЕЖЗИЙКЛМНОПРСТУФХЦЧШ
ЩЪЫЬЭЮЯ**

Буквы русские строчные

**абвгдежзиӯкмнопрстуфхцчш
щъыьэюя**

Буквы латинские прописные

ABCDEFGHIJKLMNOPQRSTUVWXYZ

Буквы латинские строчные

abcdefghijklmnopqrstuvwxyz

Буквы греческие прописные

ΑΒΓΔΕΖΗΘΙΚΛΜΝΞΟΠΡΣΤΥΦΧΨΩ

Буквы греческие строчные

αβγδεζηθικλμνξοπρστυφχψω

Цифры арабские, дроби, показатели степени, индексы

1234567890 1234567890/1234567890 1234567890

Цифры римские

I II III IV V VI VII VIII IX X

Знаки препинания, математические

.,:;!?"*()-/+−±=×·><≥≤°%√∫~≈∞Φ№

Пр41 — прямое узкое светлое начертание

Буквы русские прописные

АБВГДЕЖЗИКЛМНОПРСТУФХЦЧШЩЪЫЬЭЮЯ

Буквы русские строчные

абвгдежзѳиѵкклмнопрстуфхцчшщъыьэюя

Буквы латинские прописные

ABCDEFGHIJKLMNOPQRSTUVWXYZ

Буквы латинские строчные

abcdefghijklmnopqrstuvwxyz

Буквы греческие прописные

ΑΒΓ ΔΕΖΗΘΙΚΛΜΝΞΟΠΡΣΤΥΦΧΨΩ

Буквы греческие строчные

αβγδεζηθικλμνξοπρστυφχψω

Цифры арабские, дроби, показатели степени, индексы

1234567890 1234567890/1234567890 1234567890

Цифры римские

IIIIIIIVVVVVIIIIIIIXX

Знаки препинания, математические

.,:;!?"*()-/+−±=×.><≥≤°%√∫~≈∞Φ№

Пр 5 — прямое нормальное жирное начертание

Буквы русские прописные

**А Б В Г Д Е Ж З И Й К Л М Н О П Р С Т У Ф Х
Ц Ч Ш Щ Ъ Ы Ь Э Ю Я**

Буквы русские строчные

**а б в г д е ж з и й к л м н о п р с т у ф х
ц ч ш щ ъ ы ь э ю я**

Буквы латинские прописные

**A B C D E F G H I J K L M N O P Q R S T
U V W X Y Z**

Буквы латинские строчные

a b c d e f g h i j k l m n o p q r s t u v w x y z

Буквы греческие прописные

Α Β Γ Δ Ε Ζ Η Θ Ι Κ Λ Μ Ν Ξ Ο Π Ρ Σ Τ Υ Φ Χ Ψ Ω

Буквы греческие строчные

α β γ δ ε ζ η θ ι κ λ μ ν ξ ο π ρ σ τ υ φ χ ψ ω

Цифры арабские

1 2 3 4 5 6 7 8 9 0

Цифры римские

I II III IV V VI VII VIII IX X

Знаки препинания, математические

. , : ; ! ? " ' * () - + - ± = × · > < ° №

ПрК5 — прямое контурное начертание

Буквы русские прописные

АБВГДЕЖЗИЙКАМНОПРСТУФХ
ЦЧШЩЪЫЬЭЮЯ

Буквы русские строчные

абвгдежзйуѳкмлнорпстуфх
цчшщъыьэюя

Буквы латинские прописные

A B C D E F G H I J K L M N O P Q R S T
U V W X Y Z

Буквы латинские строчные

a b c d e f g h i j k l m n o p q r s t u v w x y z

Буквы греческие прописные

Α Β Γ Δ Ε Ζ Η Θ Ι Κ Λ Μ Ν Ξ Ο Π Ρ Σ Τ Υ Φ Χ Ψ Ω

Буквы греческие строчные

α β γ δ ε ζ η θ ι κ λ μ ν ξ ο π ρ σ τ υ φ χ ψ ω

Цифры арабские

1 2 3 4 5 6 7 8 9 0

Цифры римские

I II III IV V VI VII VIII IX X

Знаки препинания, математические

.,:;!?"'()*- + - ± = × · > < ° №

Пр/5 — наклонное нормальное жирное начертание

Буквы русские прописные

**АБВГДЕЖЗИЙКЛМНОПРСТУФХ
ЦЧШЩЪЫЬЭЮЯ**

Буквы русские строчные

**абвгдежзийклмнопрстуфх
цчшщъыьэюя**

Буквы латинские прописные

**ABCDEFGHIJKLMN OPQRST
UVWXYZ**

Буквы латинские строчные

abcdefghijklmnopqrstuvwxyz

Цифры арабские

1234567890

Цифры римские

I II III IV V VI VII VIII IX X

Знаки препинания, математические

.,:;!?" * () - + - ± = x · > < ° No

ПрК/5 — наклонное контурное начертание

Буквы русские прописные

АБВГДЕЖЗИЙКАМНОПРСТУФХ
ЦЧШЩЪЫЬЭЮЯ

Буквы русские строчные

абвгдежзийклмнопрстуфх
цчшщъыьэюя

Буквы латинские прописные

ABCDEFGHIJKLMN OPQRST
UVWXYZ

Буквы латинские строчные

abcdefghijklmnopqrstuvwxyz

Цифры арабские

1234567890

Цифры римские

I II III IV V VI VII VIII IX X

Знаки препинания, математические

., : ; ! ? , , " " * () - + - ± = x . > < ° No

ТРЕБОВАНИЯ К НАДПИСЯМ

1. Надписи набирают путем выклеивания фотооригиналов площадок шрифта крупного размера (например, 10 или 20 мм) с последующим фотоуменьшением выклеенных надписей до необходимого размера.

Площадки, на которых размещены знаки, обеспечивают равномерность и постоянство межбуквенных и межстрочных расстояний.

Расположение шрифтов на площадках для каждого начертания приведено на черт. 3—20.

2. Длина надписи складывается из суммы ширин площадок (черт. 2). Длину надписи рассчитывают по табл. 1—4. Для определения истинной длины надписи следует сумму ширин площадок умножить на заданную высоту шрифта.

Пример определения длины надписи «СТОП»: буквы прописные, шрифт 5—Пр3.

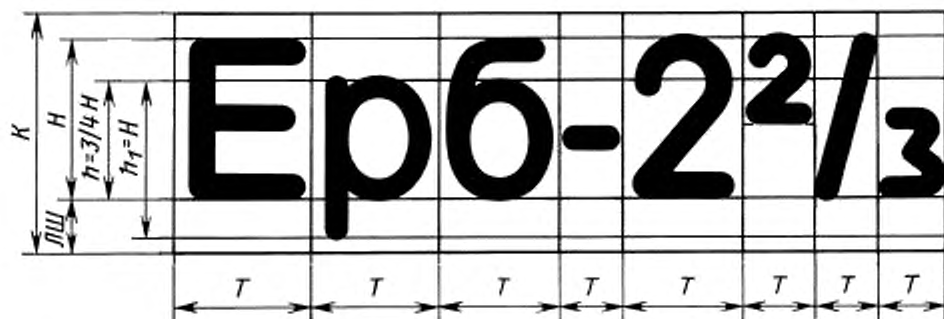
По табл. 1 определяют сумму ширин площадок

$$0,90 + 0,85 + 1,00 + 0,95 = 3,7 \text{ мм.}$$

Длина надписи при высоте шрифта 5 мм составляет $5 \times 3,7 = 18,5$ мм.

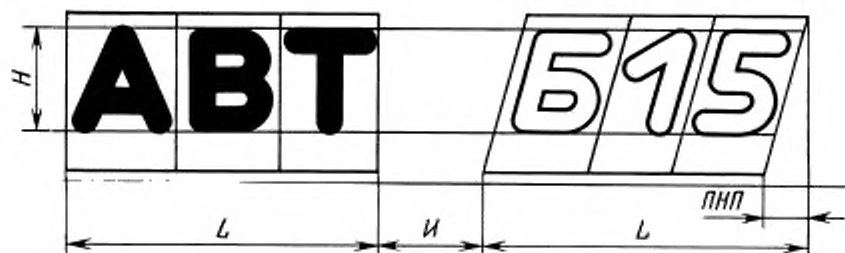
Допускается набирать надписи с интервалами между буквами большими, чем это предусмотрено на площадках. В этом случае надписи набирают введением дополнительных интервалов между площадками. Интервалы выбирают из композиционных соображений.

При определении длины надписи следует учитывать сумму дополнительных интервалов.



H — высота шрифта; K — высота площадки ($^{1/2} H$); T — ширина площадки; $ЛШ$ — расстояние от основания площадки до линии шрифта ($^{1/2} H$)

Черт. 1



$ППП$ — проекция боковой стороны наклонной площадки; $И$ — расстояние между надписями; L — длина надписи

Черт. 2

Значения ширины площадок T для шрифта Гр41, приведенные в отношениях к высоте шрифта, принятого за единицу

Пропи- сая буква	T	Пропи- сая буква	T	Пропи- сая буква	T	Пропи- сая буква	T	Пропи- сая буква	T	Строчная буква	T	Строчная буква	T	Строчная буква	T	Строчная буква	T	Строчная буква	T	Шифра арабская, римская	T	Дробь, степень, индекс	T	Знак	T	Знак	T
А	0,65	Ш	0,90	Δ	0,65	а	0,55	ш	0,75	β	0,65	1	0,45	1	0,30	.	0,30	√	1,40								
Б	0,60	Щ	0,95	Θ		б	0,60	щ	0,80	γ		2		2		,		∫	0,50								
В		Ъ	0,65	Ξ	0,55	в	0,55	ъ	0,65	δ	0,60	3	0,55	3	0,35	:		~	0,90								
Г	0,50	Ы	0,80	Σ		г	0,45	ы	0,75	ε	0,55	4		4		;		∞	1,20								
Д	0,75	Ь	0,60	Ψ	0,75	д	0,60	ь	0,55	ζ		5		5			1	∞	1,20								
Е	0,60	Э		Ω	0,65	е	0,60	э	0,60	η	0,60	6		6		?	0,55	∅	0,90								
Ж	0,85	Ю	0,85			ж	0,80	ю	0,80	θ		7	0,50	7	0,30	∞	0,30	№	1,25								
З	0,60	Я	0,60			з	0,55	я	0,55	ι	0,30	8		8		*	0,50										
И, Ё	0,70	Д				и, ё	0,65	д	0,60	κ	0,55	9	0,55	9	0,35	(
К	0,60	Ф	0,55			к	0,55	ф		λ		0		0)	0,30										
Л	0,65	Г	0,65			л	0,60	г	0,40	μ	0,60	1	0,20	1		/	0,35										
М	0,80	І	0,25			м	0,75	і	0,65	ν		II	0,40	II		+	0,85										
Н		Ј	0,55			н	0,65	ј	0,20	ξ		III	0,55	III		-	0,75										
О	0,65	Л	0,50			о	0,60	л	0,30	π	0,75	IV	0,75	IV		±	0,85										
П		Н	0,70			п	0,65	н	0,20	ρ	0,60	V	0,55	V		=	0,70										
Р		Q	0,65			р		q	0,60	α	0,65	VI	0,75	VI		×	0,85										
С	0,60	R	0,60			с	0,60	r	0,40	τ	0,50	VII	0,90	VII		.	0,15										
Т		S				т	0,80	s	0,50	φ	0,80	VIII	1,10	VIII		>											
У		U	0,65			у	0,60	u	0,40	υ	0,65	IX	0,75	IX		<	0,75										
Ф	0,80	V				ф	0,85	v	0,60	χ		X	0,55	X		≥											
Х	0,65	W	0,85			х	0,55	w	0,75	ψ	0,75					≤											
Ц	0,70	Y	0,60			ц	0,65	z	0,45	ω	0,90					∞	0,50										
Ч	0,60	Z				ч	0,55	α	0,70							%	0,90										

Таблица 4

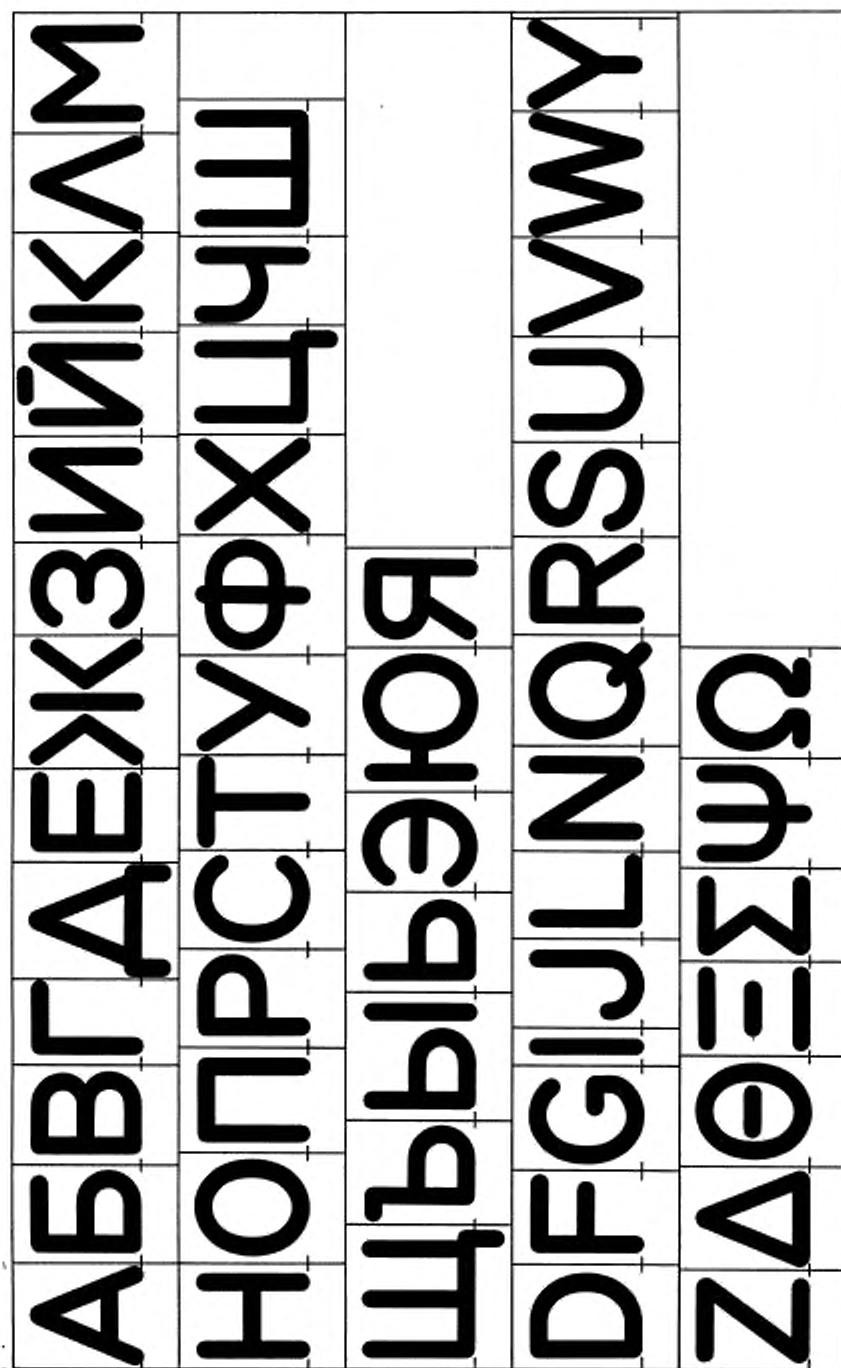
Значения ширины площадок T для шрифтов Пр/5 и ПрК/5, приведенные в отношениях к высоте шрифта, принятого за единицу

Прописная буква	T	Прописная буква	T	Строчная буква	T	Строчная буква	T	Цифра арабская, римская	T	Знак	T	
А	1,05	Ш	1,45	а	0,80	ш	1,20	1	0,80	.	0,50	
Б	1,00	Щ	1,50	б	0,85	щ	1,35	2	0,85	,		
В		Ъ	1,10	в	0,80	ъ	0,85	3		:		
Г	0,90	Ы	1,40	г	0,70	ы	1,10	4		:		
Д	1,25	Ь	0,95	д	0,90	ь	0,75	5		!		
Е	1,00	Э		е	0,85	э	0,80	6		?		0,75
Ж	1,40	Ю	1,50	ж	1,15	ю	1,20	7		..		0,80
З	0,95	Я	1,00	з	0,75	я	0,80	8		*		0,90
И, Й	1,15	Д	1,05	и, й	0,90	б	0,90	9		()
К	1,05	Ф	1,00	к	0,85	д						
Л		Г		л	0,80	ф	0,75	1	0,50	-	0,70	
М	1,25	І	0,50	м	1,00	h	0,90	II	0,90	+	1,00	
Н	1,15	Ј	0,95	н	0,90	i	0,40	III	1,25	-		
О	1,05	L	0,90	о	0,85	i	0,60	IV	1,30	±		
П	1,15	N	1,15	п	0,90	l	0,40	V	0,90	=		
Р	1,00	Q	1,10	р		q	0,90	VI	1,30	×		
С	0,95	R	1,00	с	0,80	г	0,75	VII	1,70	.	0,50	
Т		S		т	1,20	s	0,80	VIII	2,05	>	0,90	
У		U	1,10	у	0,85	t	0,70	IX	1,30	<		
Ф	1,20	V	1,05	ф	1,15	v	0,80	X	0,90	°	0,80	
Х	1,00	W	1,35	х	0,85	w	1,25			№	1,95	
Ц	1,20	Y	1,00	ц	1,00	z	0,75			ПНП	0,40	
Ч	1,00	Z		ч	0,80							

3. Расстояние между надписями устанавливают равным ширине площадки нормальной прописной буквы (например И, Н, П). При увеличении интервала между буквами расстояние между надписями соответственно увеличивают. Значения расстояния выбирают из композиционных соображений.

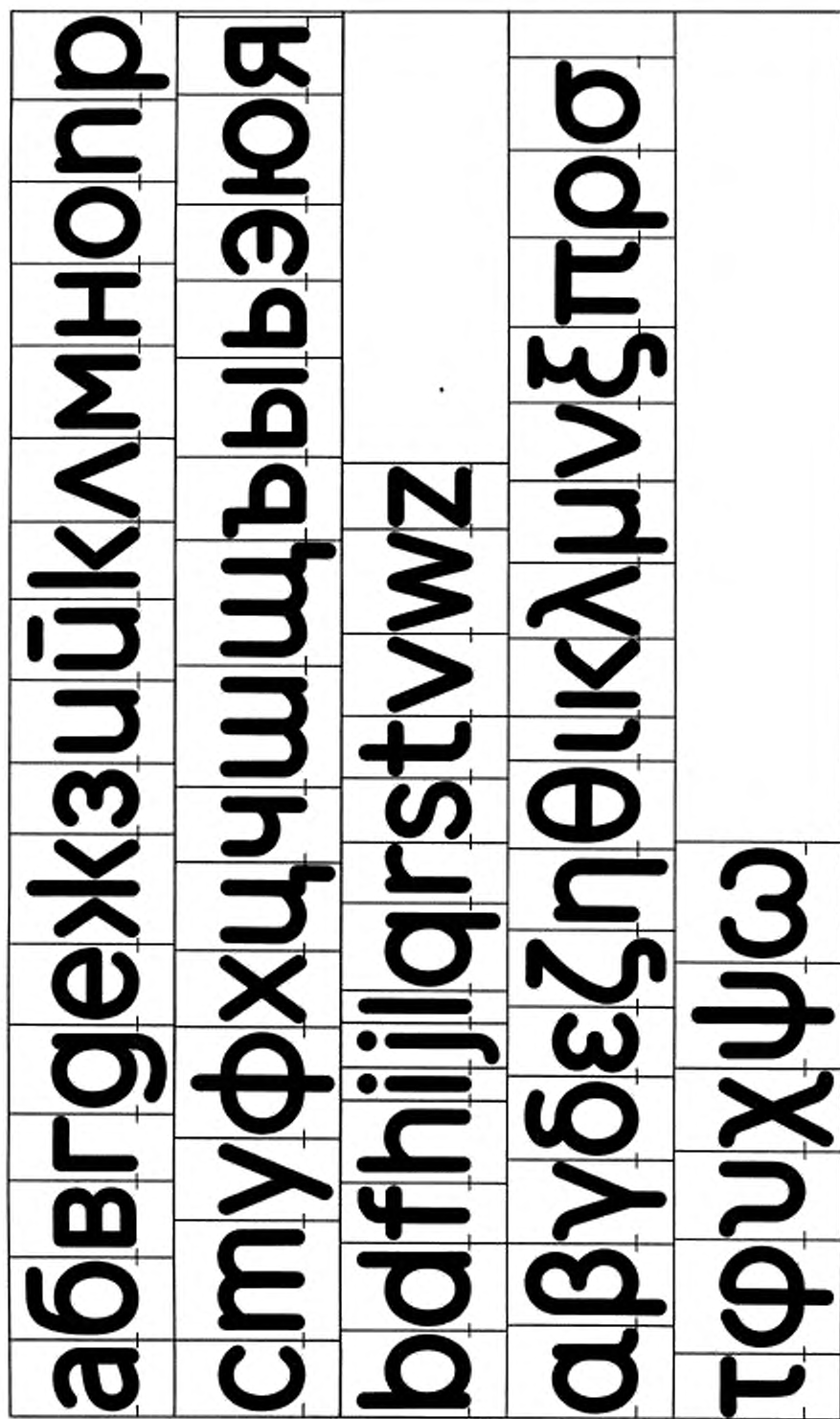
4. Расстояние между строками (минимальное) образуется нижним и верхним полями площадок и равно $1/2$ высоте шрифта. Допускается увеличивать межстрочные расстояния. Значения межстрочных расстояний выбирают из композиционных соображений.

Пр. 3. Пропитные буквы. Расположение на площадках.
 Высота шрифта $H = 30$ мм; высота площадки $K = 45$ мм; ширина площадок T — по табл. 1.

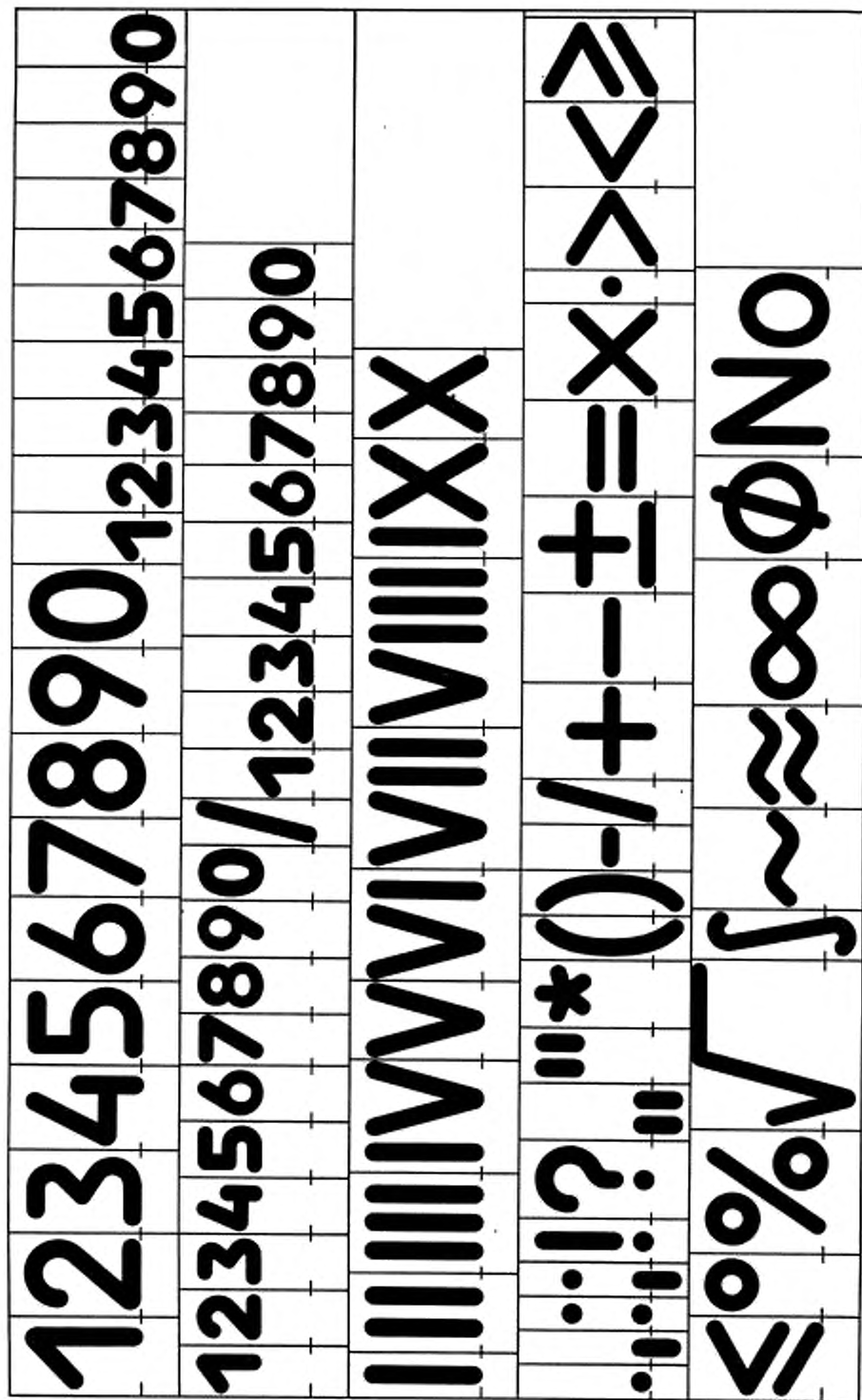


Черт. 3

Примечание. При сочетании букв типа ГА, ГЛ, ГД, ТА, УЛ и т.д. допускается сокращать интервалы, предусмотренные площадками. Интервал в этом случае выбирают из композиционных соображений.



Пр.3. Цифры и знаки. Расположение на площадках.



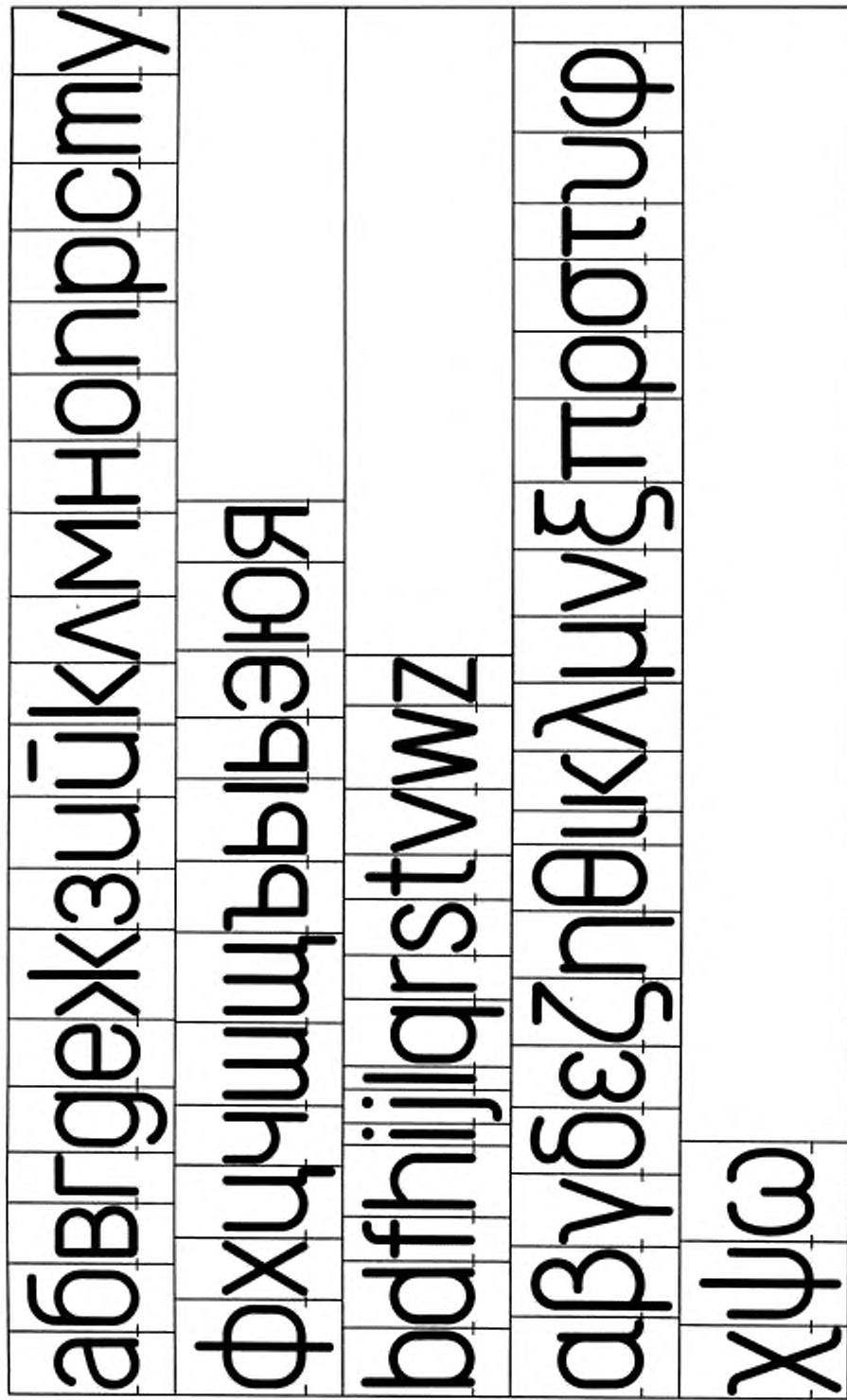
Пр-41. Пропиленные буквы. Расположение на площадках.
 Высота шрифта $H = 30$ мм; высота площадки $K = 45$ мм; ширина площадки T — по табл. 2.

А	Б	В	Г	Д	Е	Ж	З	И	Й	К	Л	М	Н	О	П	Р	С	Т
У	Ф	Х	Ц	Ч	Ш	Щ	Ъ	Ы	Э	Ю	Я							
D	F	G	I	J	L	N	Q	R	S	U	V	W	Y	Z				
Δ	Θ	Ξ	Σ	Ψ	Ω													

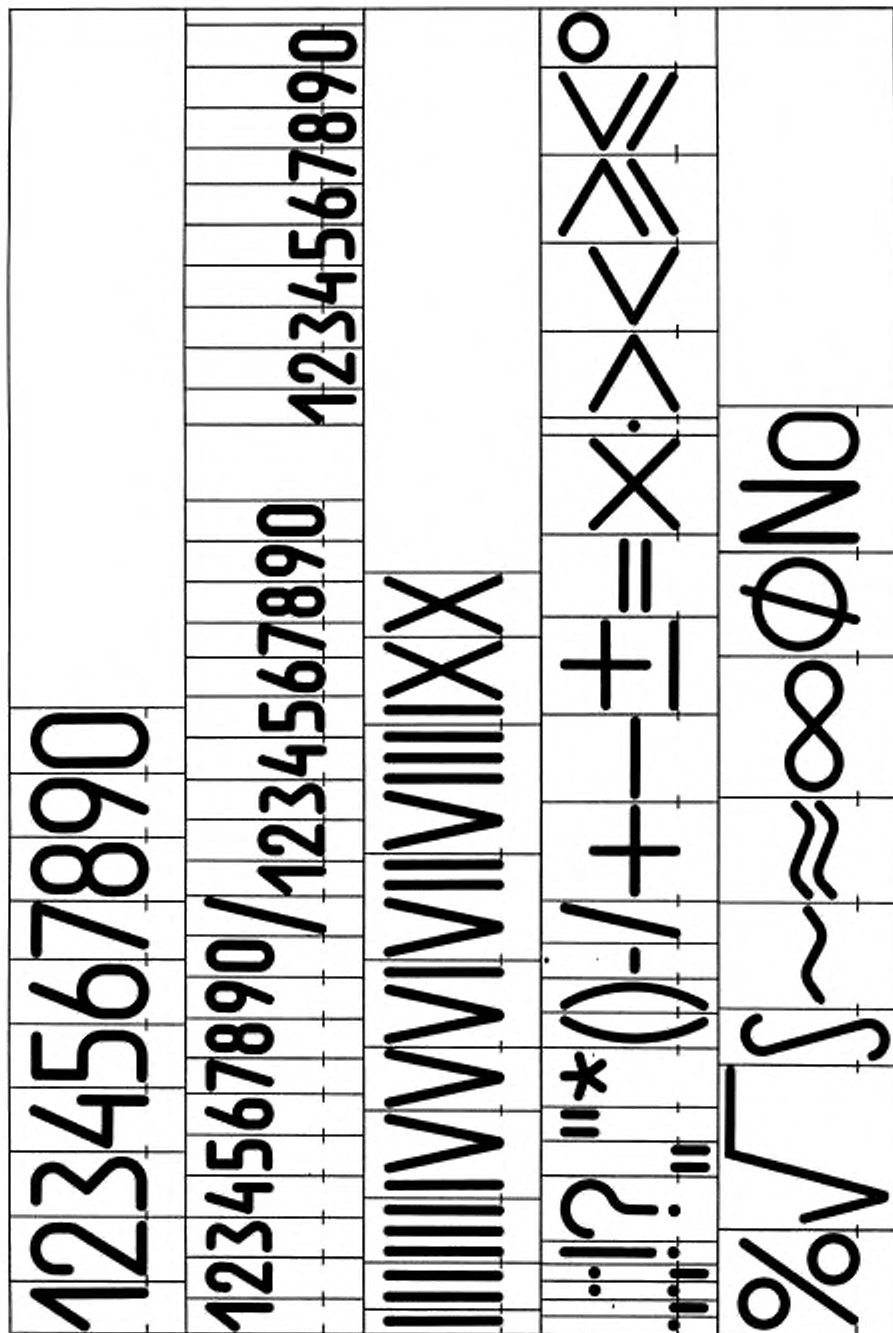
Черт. 6

Примечание. При сочетаниях букв типа Га, ГЛ, Гд, Та, УЛ и т.д. допускается сокращать интервалы, предусмотренные площадками. Интервал в этом случае выбирают из композиционных соображений.

Пр1. Строчные буквы. Расположение на площадках.



Пр-41. Цифры и знаки. Расположение на площадках.

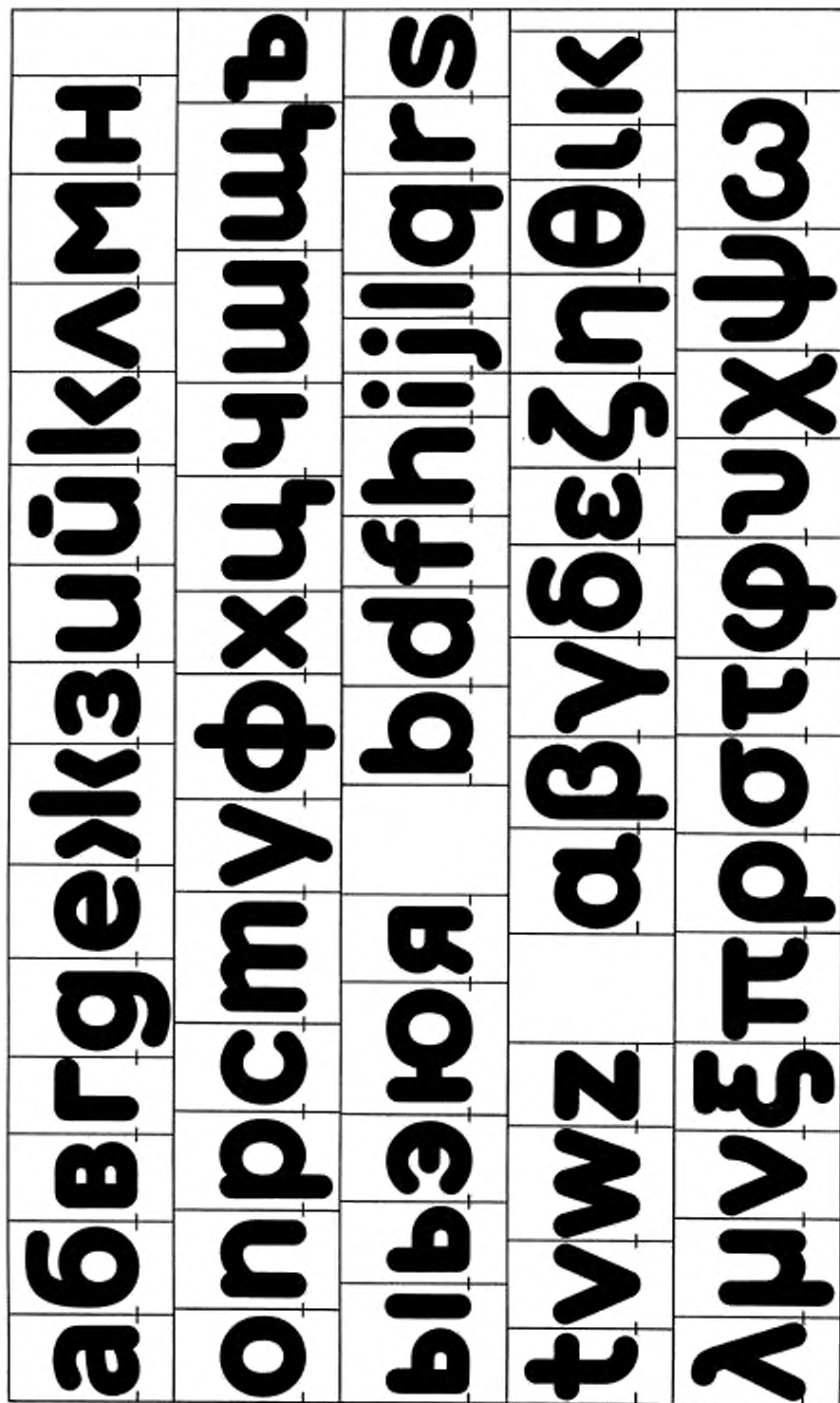


Пр5. Пропиные буквы. Расположение на площадках.
 Высота шрифта $H = 30$ мм; высота площадки $K = 45$ мм; ширина площадок T — по табл. 3.

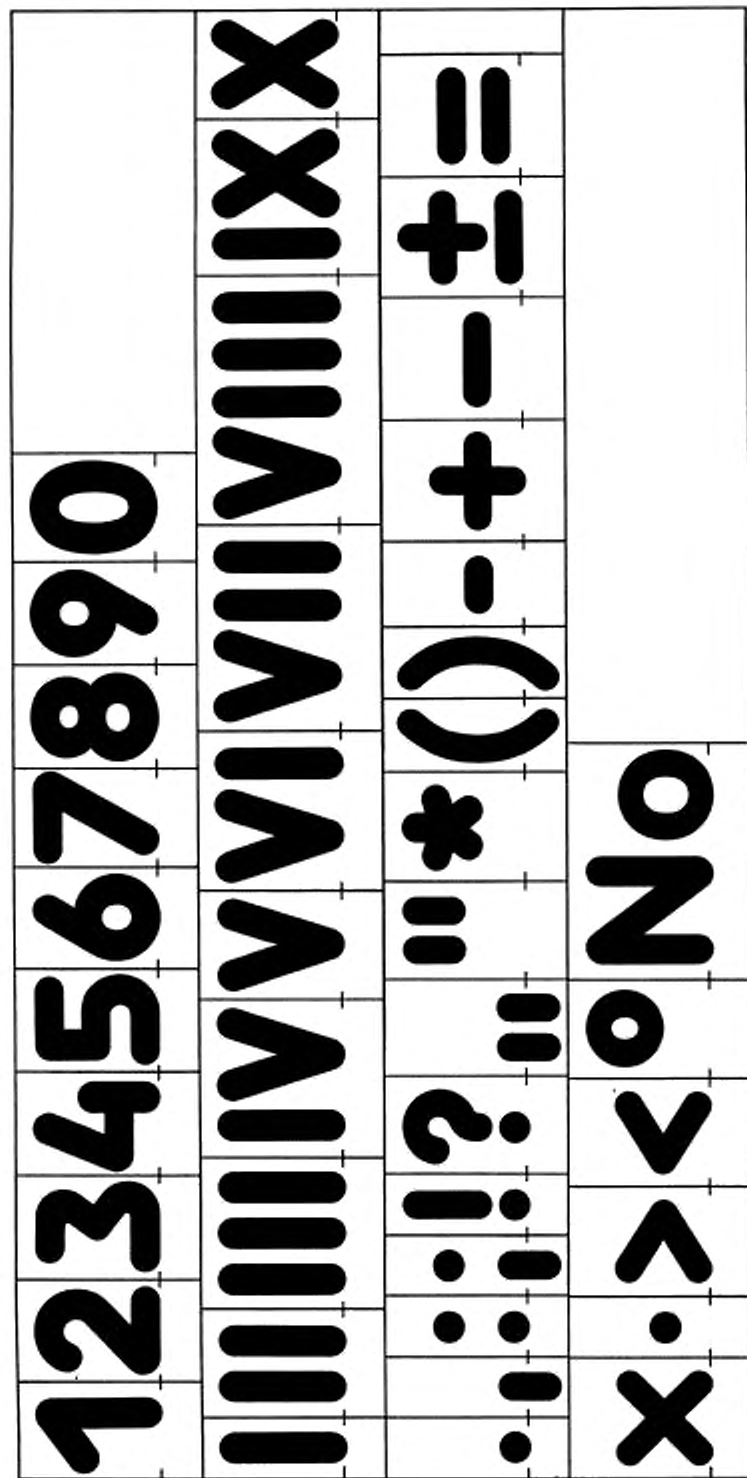
А	Б	В	Г	Д	Е	Ж	З	И	Й	К	Л
М	Н	О	П	Р	С	Т	У	Ф	Х	Ц	Ч
Ш	Щ	Ъ	Ы	Э	Ю	Я					
D	F	G	I	J	L	N	Q	R	S	U	V
W	Y	Z	Δ	Θ	Ξ	Ψ	Ω				

Черт. 9

Примечание. При сочетании букв типа ГА, ГЛ, ГД, ГА, УЛ и т.д. допускается сокращать интервалы, предусмотренные площадками. Интервал в этом случае выбирают из композиционных соображений.

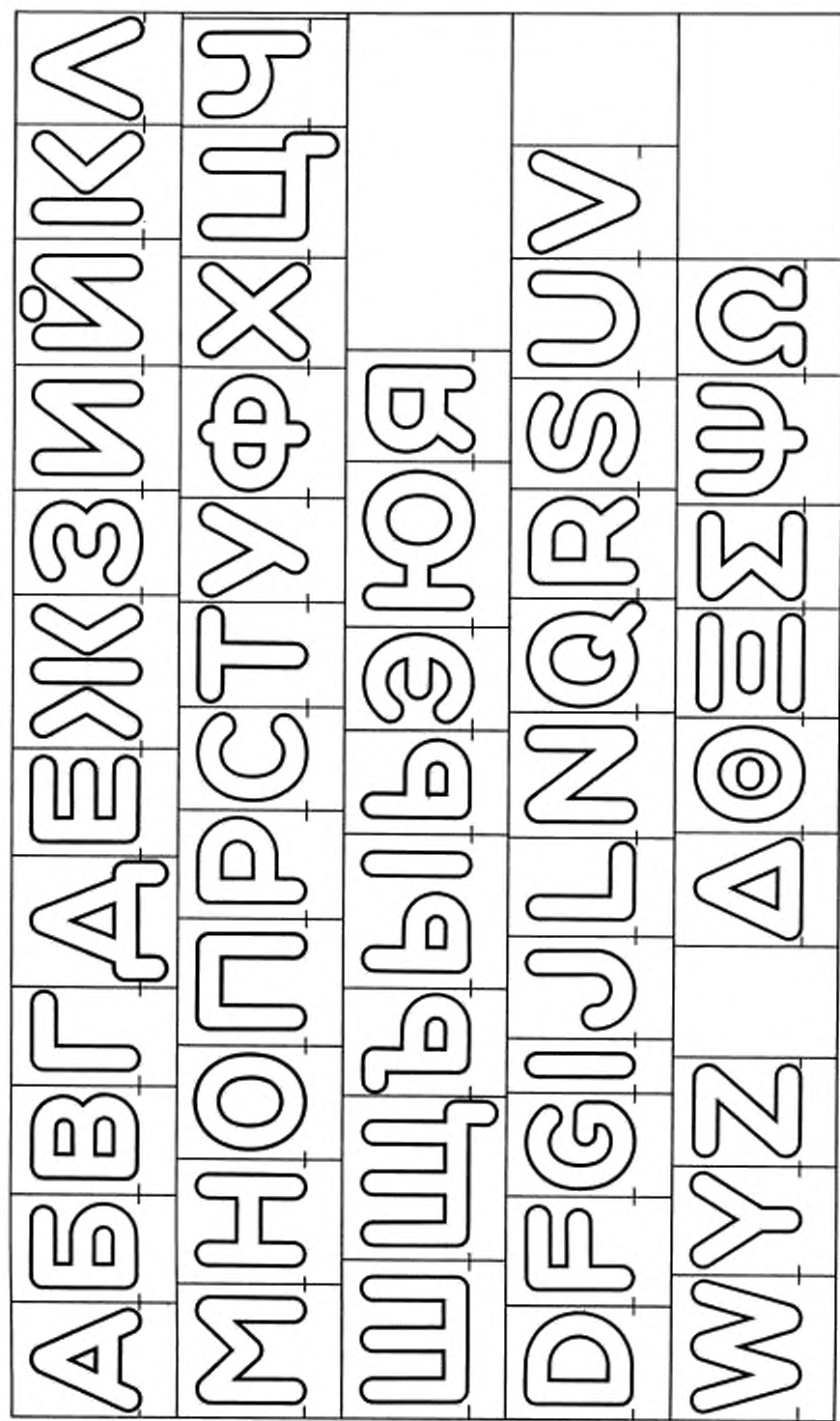


Пр5. Цифры и знаки.



Черт. 11

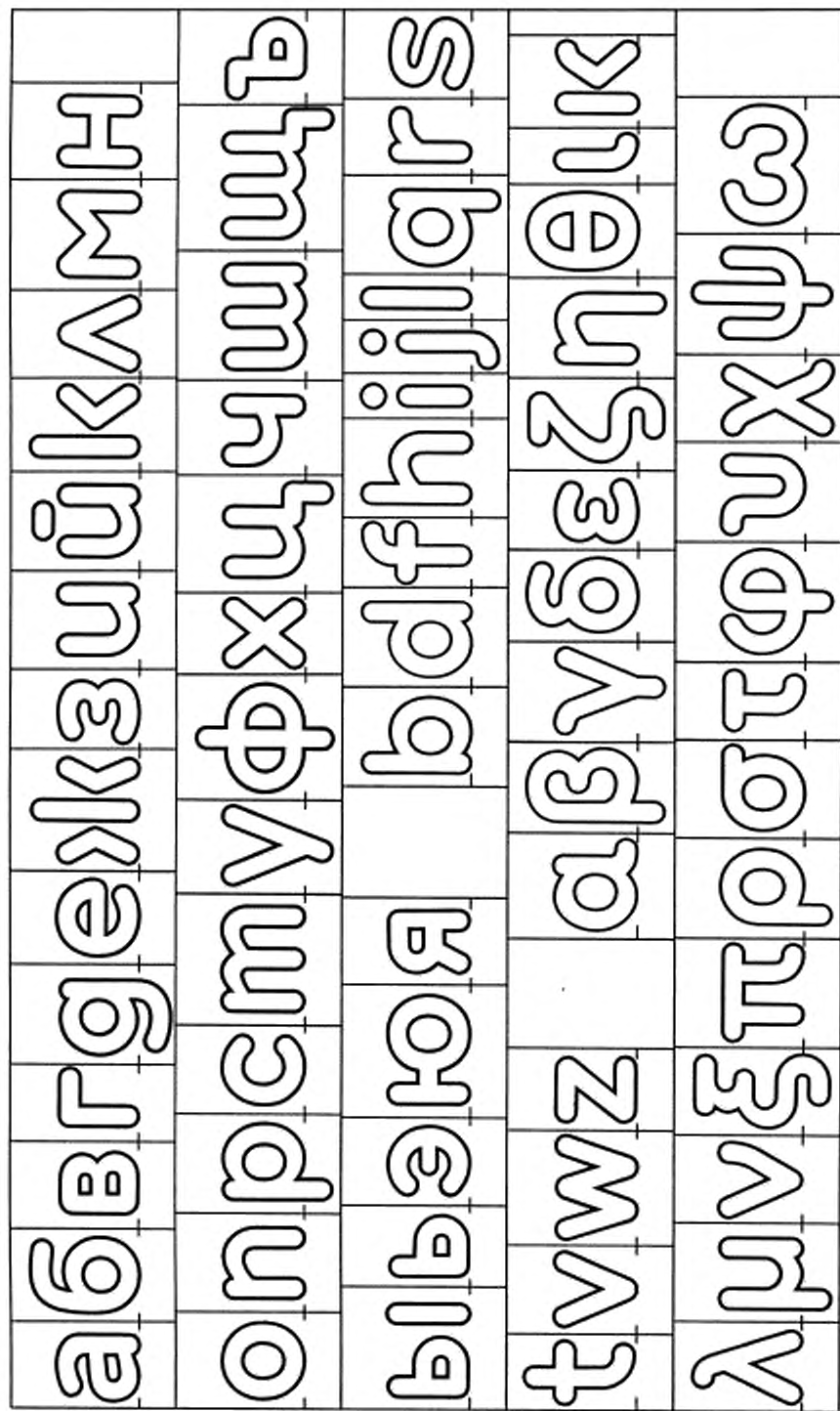
Пр К5. Пропишные буквы. Расположение на площадках.
 Высота шрифта $H = 30$ мм; высота площадки $K = 45$ мм; ширина площадки T — по табл. 3.

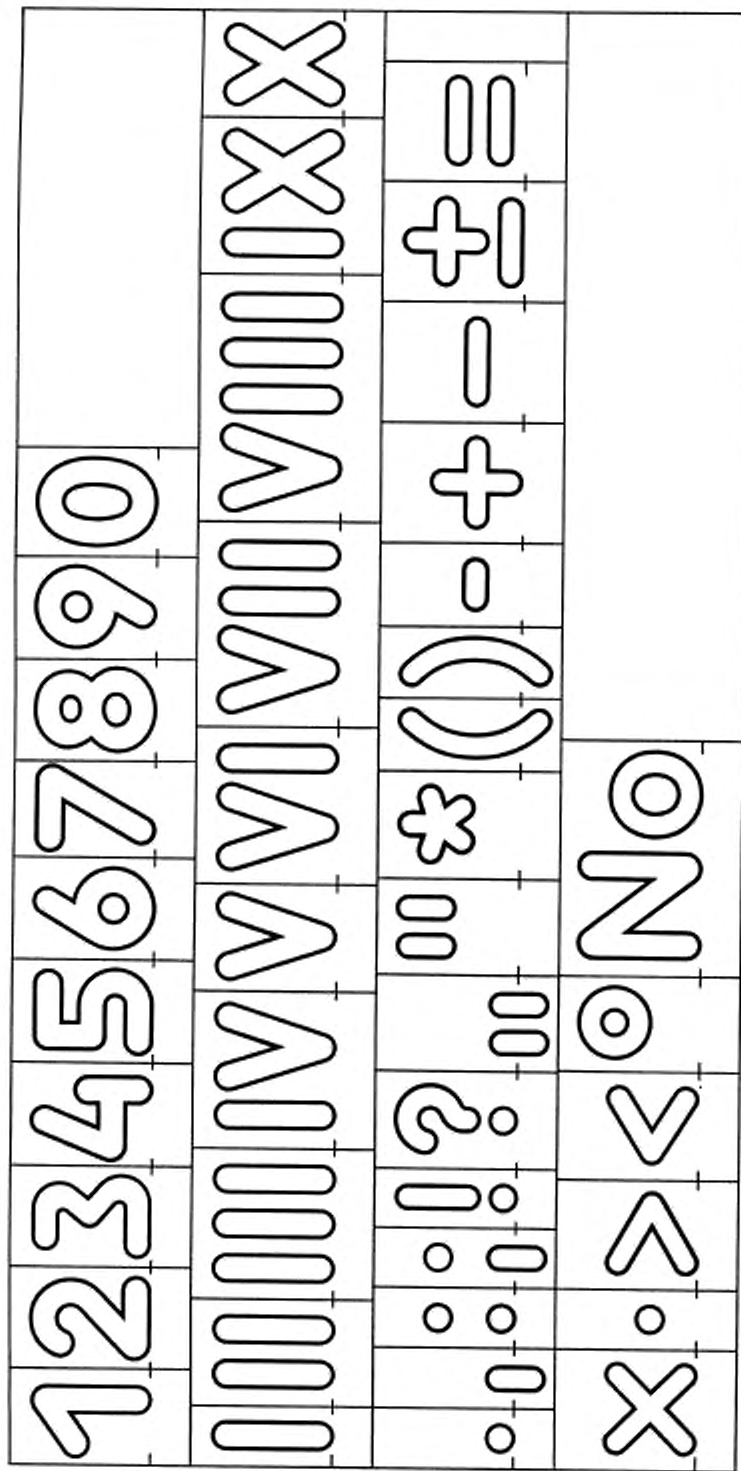


Черт. 12

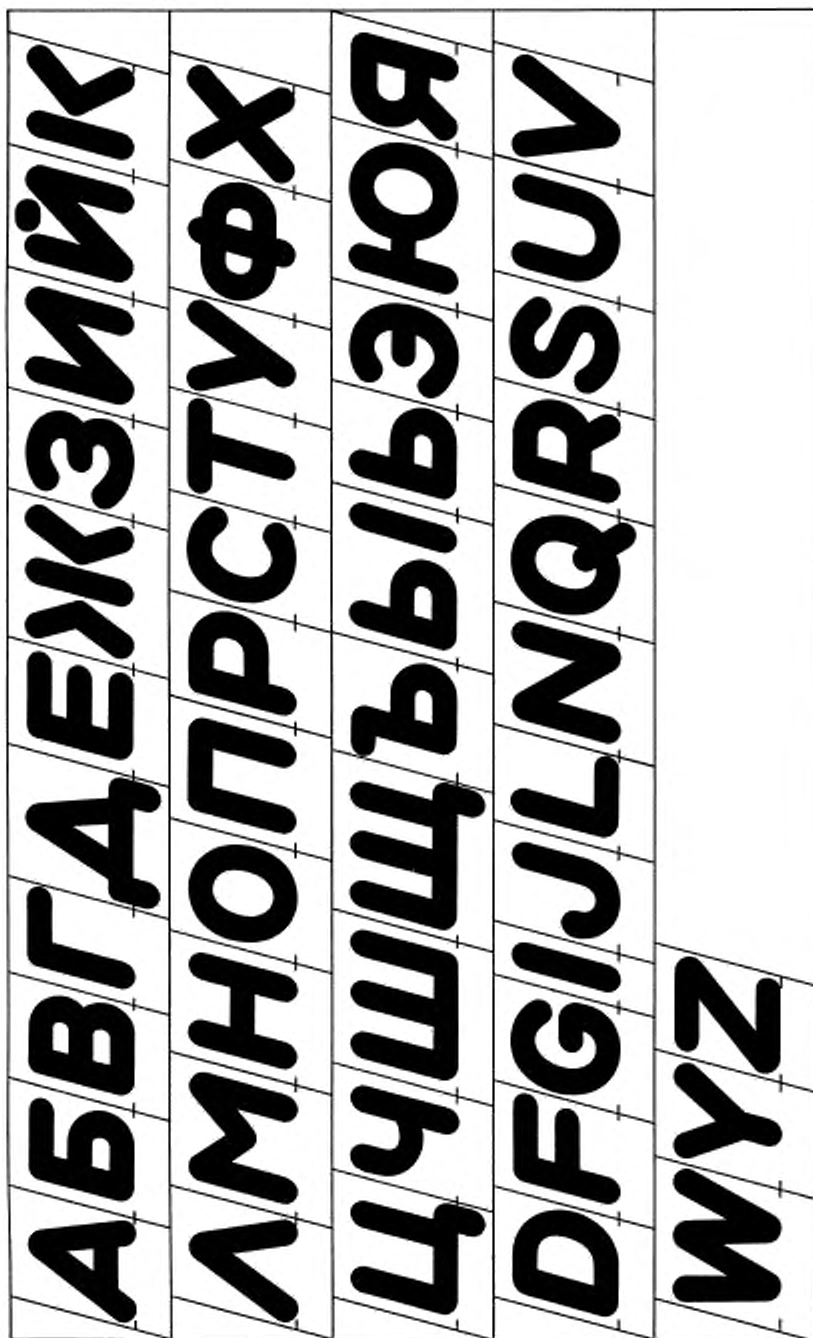
Примечания. При сочетании букв тита Г, А, Г, Д, Г, Д, Г, А, У, Л и т.д. допускается сокращать интервалы, предусмотренные площадками. Интервал в этом случае выбирают из композиционных соотношений.

ПрК5. Строчные буквы. Расположение на площадках.





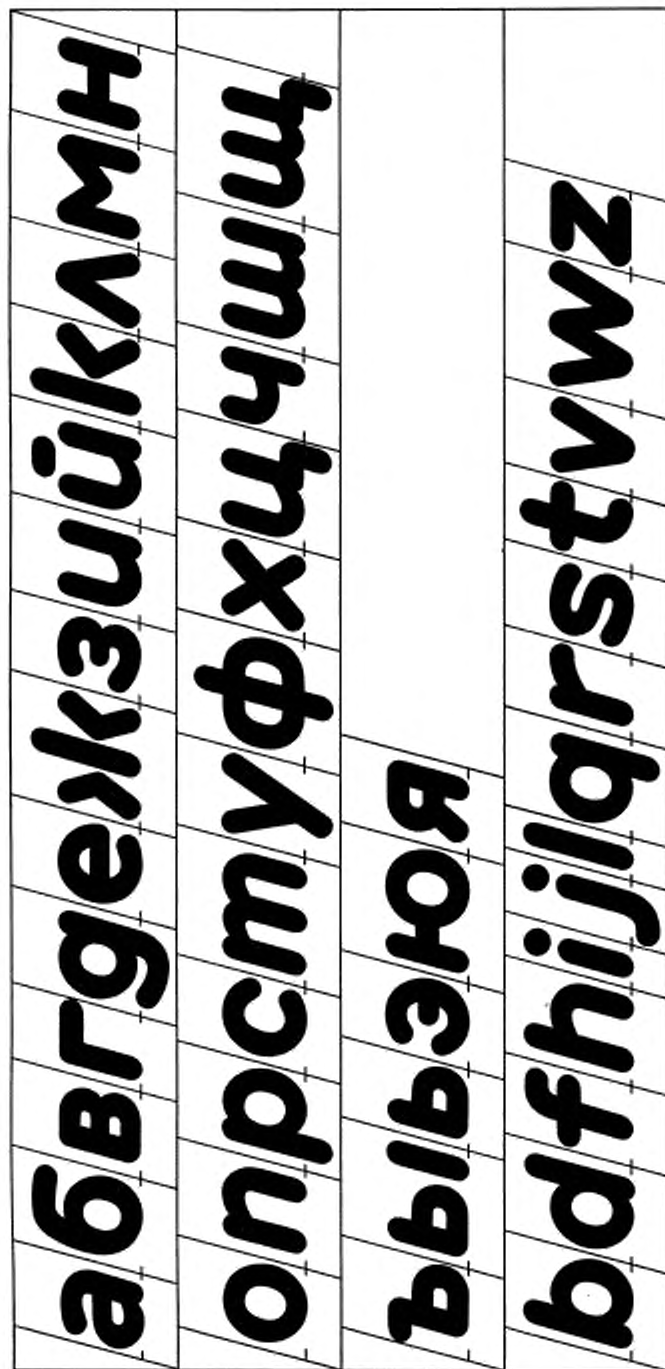
Пр/5. Пропиленные буквы. Расположение на площадках.
 Высота шрифта $H = 30$ мм; высота площадки $K = 45$ мм; ширина площадки T — по табл. 4.



Черт. 15

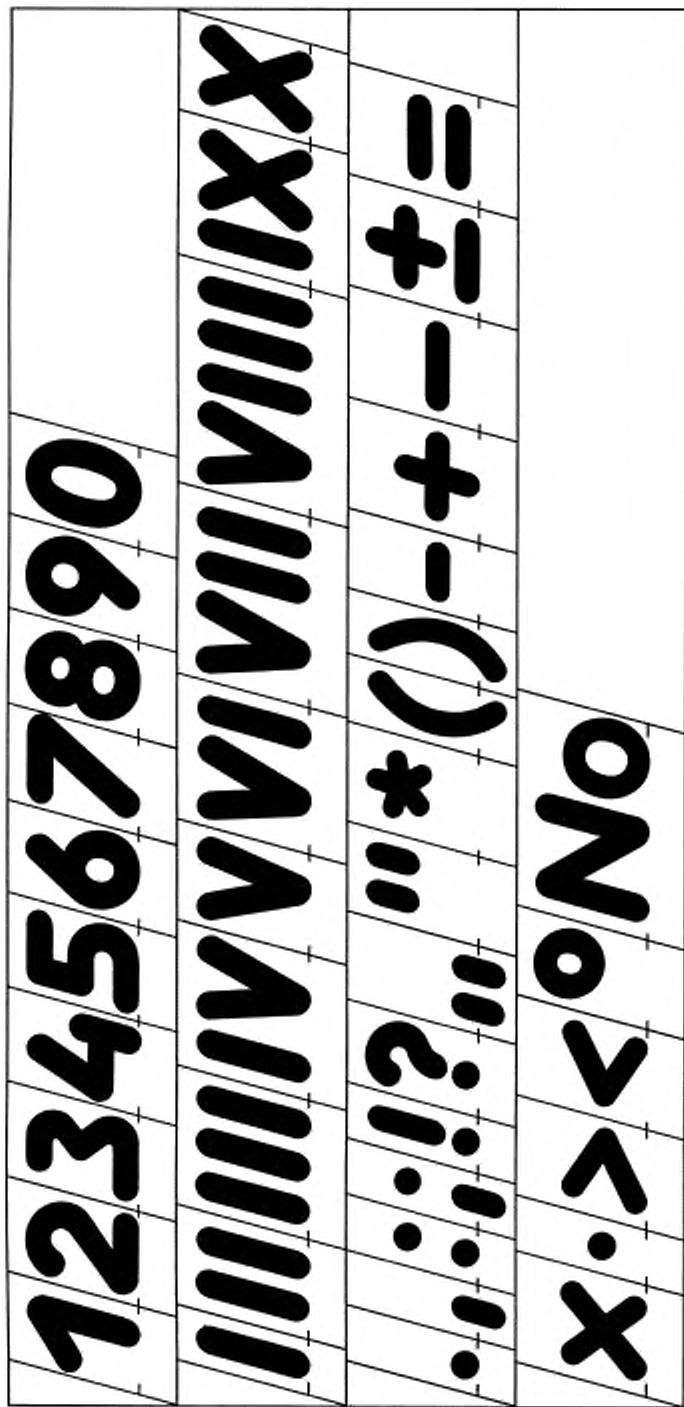
Пр и м е ч а н и е. При сочетании букв типа ГА, ГЛ, ГД, ТА, УЛ и т.д. допускается сокращать интервалы, предусмотренные площадками. Интервал в этом случае выбирают из композиционных соображений.

Пр/5. Строчные буквы. Расположение на площадках

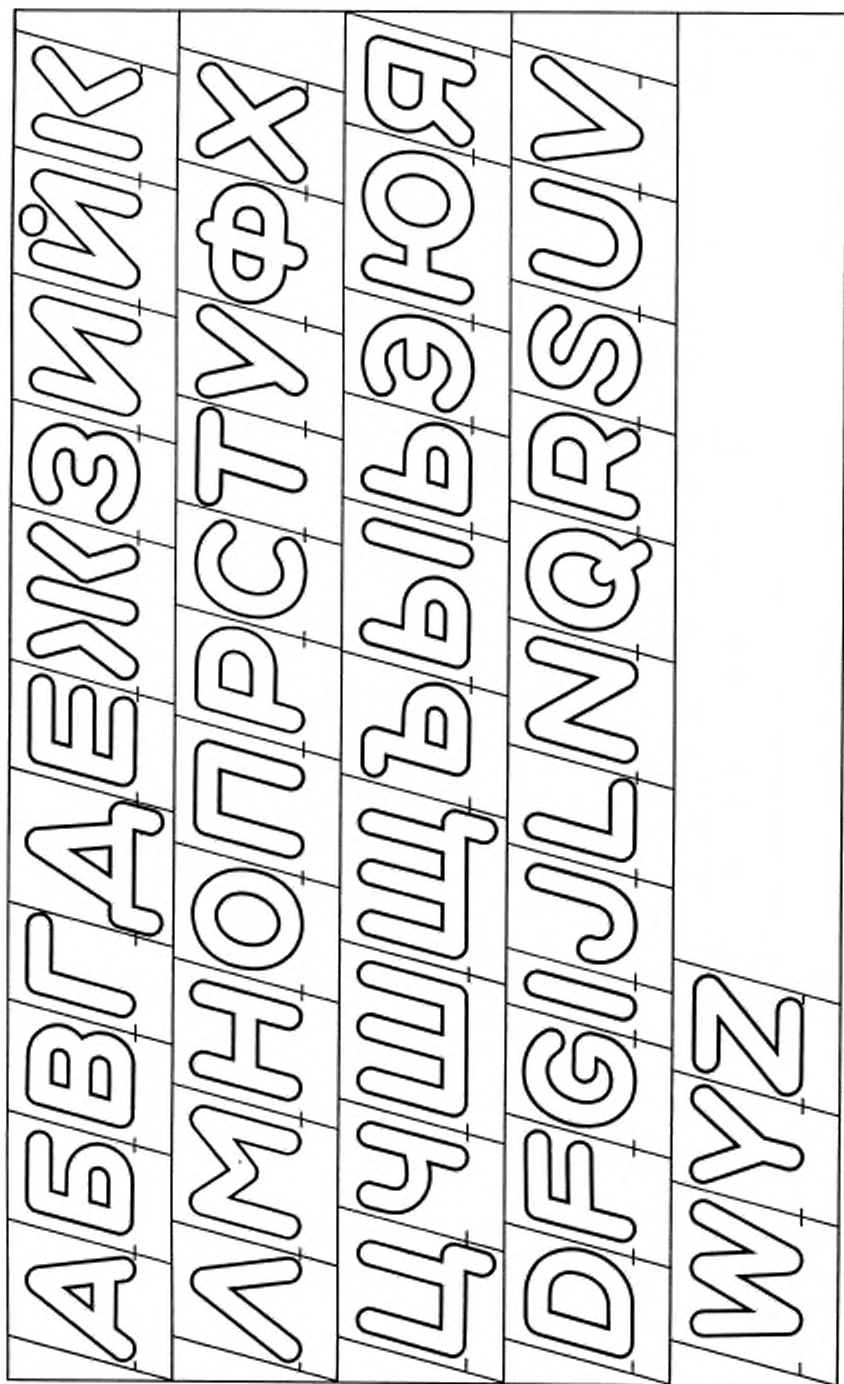


Черт. 16

Пр/5. Цифры и знаки.



Пр К/5. Пропиные буквы. Расположение на площадках.
Высота шрифта $H = 30$ мм; высота площадки $K = 45$ мм; ширина площадки T — по табл. 4.



Черт. 18

Примечание. При сочетании букв типа Га, Гл, Гд, Та, Ул и т.д. допускается сокращать интервалы, предусмотренные площадками. Интервал в этом случае выбирают из композиционных соображений.

ПрК/5. Строчные буквы. Расположение на площадках.

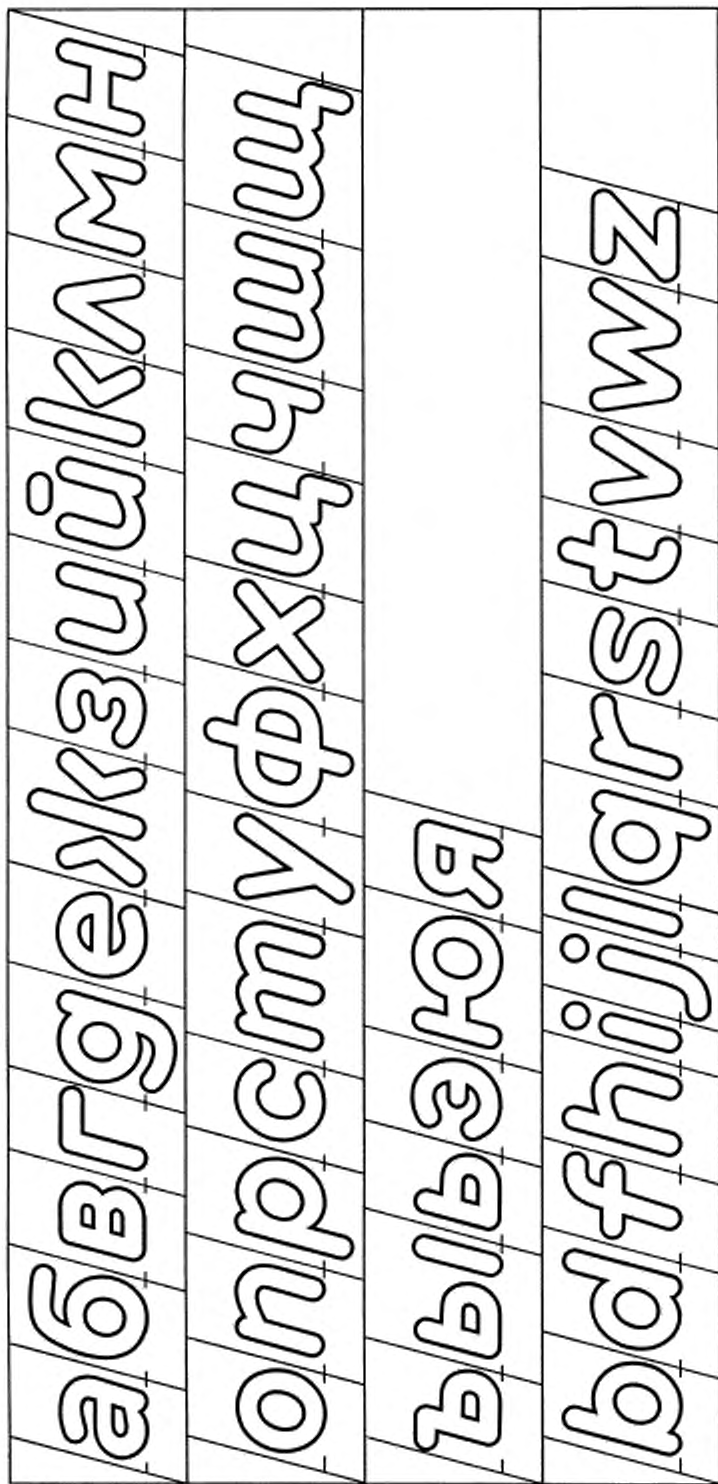
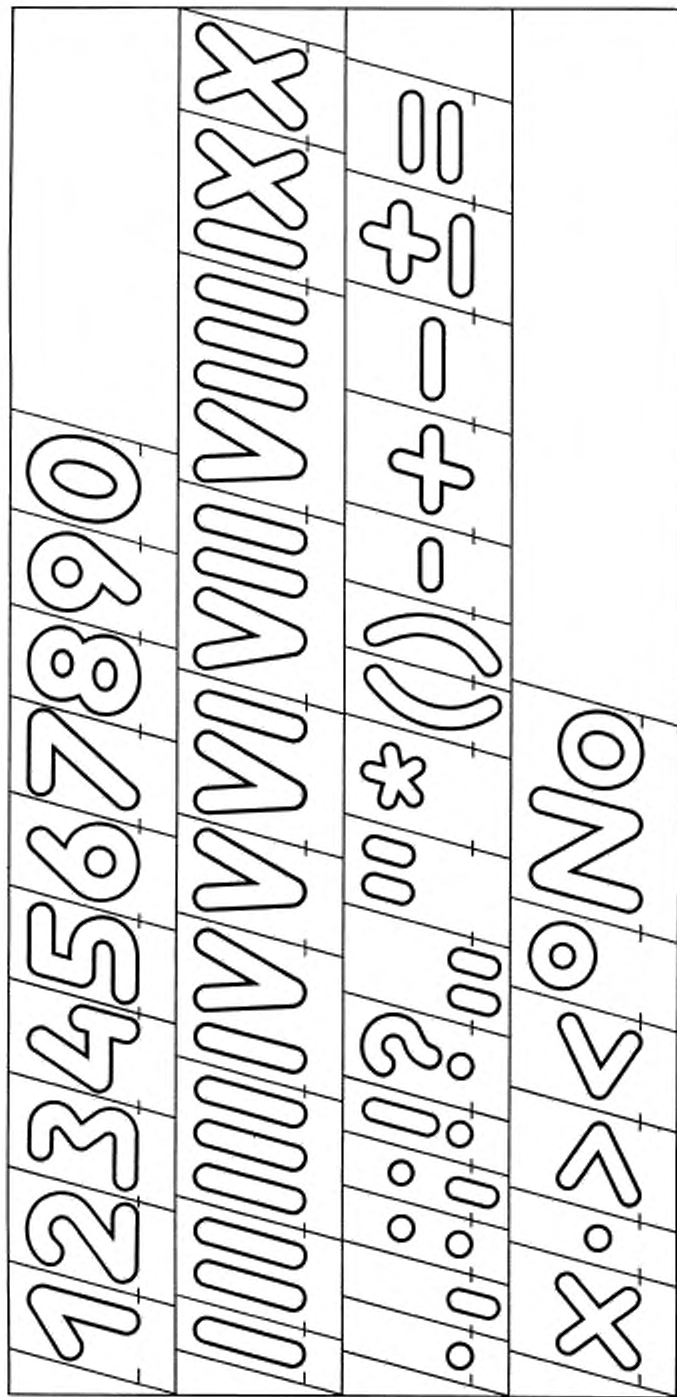


Рис. 19



ИНФОРМАЦИОННЫЕ ДАННЫЕ

1. РАЗРАБОТАН И ВНЕСЕН Всесоюзным научно-исследовательским институтом технической эстетики и Министерством приборостроения, средств автоматизации и систем управления
2. УТВЕРЖДЕН И ВВЕДЕН В ДЕЙСТВИЕ Постановлением Государственного комитета СССР по стандартам от 22.12.80 № 5900
3. ВЗАМЕН ГОСТ 2930—62 в части шрифтов для нанесения надписей методом плоской печати (Измененная редакция, Изм. № 1)
4. ИЗДАНИЕ (ноябрь 2007 г.) с Изменениями № 1, 2, утвержденными в январе 1983 г., июне 1987 г. (ИУС 5—83, 11—87)

Редактор *Т.А. Леонова*
Технический редактор *О.И. Власова*
Корректор *М.С. Кабакова*
Компьютерная верстка *А.И. Золотаревой*

Подписано в печать 17.12.2007. Формат 60x84¹/₈. Бумага офсетная. Гарнитура Таймс. Печать офсетная. Усл.печ.л. 3,72.
Уч.-изд.л. 3,60. Тираж 93 экз. Зак. 893.

ФГУП «СТАНДАРТИНФОРМ», 123995 Москва, Гранатный пер., 4.
www.gostinfo.ru info@gostinfo.ru
Набрано во ФГУП «СТАНДАРТИНФОРМ» на ПЭВМ.
Отпечатано в филиале ФГУП «СТАНДАРТИНФОРМ» — тип. «Московский печатник», 105062 Москва, Лялин пер., 6.