

ГОСУДАРСТВЕННЫЕ СМЕТНЫЕ НОРМАТИВЫ

ФЕРМ 81-03-26-2001

ФЕДЕРАЛЬНЫЕ ЕДИНИЧНЫЕ РАСЦЕНКИ
НА МОНТАЖ ОБОРУДОВАНИЯ

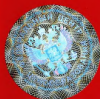
ФЕРМ-2001

Часть 26

**ОБОРУДОВАНИЕ ПРЕДПРИЯТИЙ
ТЕКСТИЛЬНОЙ ПРОМЫШЛЕННОСТИ**

ИЗДАНИЕ ОФИЦИАЛЬНОЕ

Москва 2014



ГОСУДАРСТВЕННЫЕ СМЕТНЫЕ НОРМАТИВЫ

**ФЕДЕРАЛЬНЫЕ ЕДИНИЧНЫЕ РАСЦЕНКИ
НА МОНТАЖ ОБОРУДОВАНИЯ**

ФЕРм 81-03-26-2001

Часть 26

**ОБОРУДОВАНИЕ ПРЕДПРИЯТИЙ ТЕКСТИЛЬНОЙ
ПРОМЫШЛЕННОСТИ**

**Приложение к периодическому печатному изданию
«Вестник ценообразования и сметного нормирования»,
Февраль 2014 г., Выпуск 2 (155)**

Издание официальное

Москва 2014

ББК 65.31
УДК 338.5:69 (083)

Государственные сметные нормативы. Федеральные единичные расценки на монтаж оборудования. ФЕРм 81-03-26-2001 Часть 26. Оборудование предприятий текстильной промышленности
Москва, 2014 – 14 стр.

Государственные сметные нормативы. Федеральные единичные расценки на монтаж оборудования (далее – ФЕРм) предназначены для определения затрат при выполнении монтажных работ и составления на их основе сметных расчетов (смет) на производство указанных работ.

Утверждены и внесены в федеральный реестр сметных нормативов, подлежащих применению при определении сметной стоимости объектов капитального строительства, строительство которых финансируется с привлечением средств федерального бюджета Приказом Министерства строительства и жилищно-коммунального хозяйства Российской Федерации от 30.01.2014 г. № 31/пр (в ред. Приказа Минстроя России от 07.02.2014 г. № 39/пр).

III. ФЕДЕРАЛЬНЫЕ ЕДИНИЧНЫЕ РАСЦЕНКИ НА МОНТАЖ ОБОРУДОВАНИЯ

ФЕРМ-2001

Часть 26. Оборудование предприятий текстильной промышленности

Номера расценок	Наименование и характеристика строительных работ и конструкций	Прямые затраты, руб.	В том числе, руб.				Затраты труда рабочих, чел.-ч.
			оплата труда рабочих	эксплуатация машин		материалы	
Коды неучтенных материалов	Наименование и характеристика неучтенных расценками материалов, единица измерения			всего	в т.ч. оплата труда машинистов		расход неучтенных материалов
1	2	3	4	5	6	7	8
Раздел 1. ОБОРУДОВАНИЕ ПРЯДИЛЬНЫХ ПРОИЗВОДСТВ							
Таблица 26-01-001. Питатели							
Измеритель: 1 т							
Питатель, тип:							
26-01-001-01	АП, АПК, масса 5,6-7,9 т	983,42	244,51	718,10	68,09	20,81	28,3
26-01-001-02	АПС, П, масса 0,6-1,5 т	1185,76	263,52	900,48	81,80	21,76	30,5
26-01-001-03	ПРЧ, масса 2 т	1009,87	216,86	772,69	67,54	20,32	25,1
Таблица 26-01-002. Разрыхлители и очистители							
Измеритель: 1 т							
Разрыхлитель, рыхлитель, тип:							
26-01-002-01	ГР, РГ, масса 1,7-2 т	1655,78	395,71	1213,65	116,80	46,42	45,8
26-01-002-02	РКА, масса 2,3-2,6 т	1016,56	263,52	728,48	66,99	24,56	30,5
26-01-002-03	РПХ, масса 1,2 т	1006,96	301,54	664,71	55,43	40,71	34,9
Очиститель, чиститель, тип:							
26-01-002-04	ОН-6, масса 1,6-3,8 т	944,70	235,87	686,18	62,27	22,65	27,3
26-01-002-05	ЧО, масса 1,3-1,8 т	940,41	197,86	720,50	61,66	22,05	22,9
Таблица 26-01-003. Оборудование угароочищающее							
Измеритель: 1 т							
26-01-003-01	Агрегат угароочищающий, тип УОА-2, масса 7,6-9 т	789,45	188,35	561,52	50,60	39,58	21,8
Машина угароочищающая, тип:							
26-01-003-02	УОШ, УОМП, масса 2,8-3,4 т	843,82	188,35	624,09	55,31	31,38	21,8
26-01-003-03	УТМ, масса 2,2 т	992,45	357,70	573,82	45,27	60,93	41,4
Таблица 26-01-004. Машины волокноотделительные							
Измеритель: 1 т							
26-01-004-01	Машина волокноотделительная, тип ВОМ, масса 1,5 т	1081,98	330,05	707,00	60,16	44,93	38,2
Таблица 26-01-005. Машины смесовые, смешивающие, смесители							
Измеритель: 1 т							
Машина смесовая, смешивающая, смеситель, тип:							
26-01-005-01	МСП, масса 4,5-9,5 т	1108,33	442,37	621,69	59,31	44,27	51,2
26-01-005-02	СН, С-12, масса 2,6-9 т	1472,50	390,53	1032,29	98,81	49,68	45,2
26-01-005-03	УСВМ, масса 28,5 т	2138,10	578,02	1507,89	150,66	52,19	66,9

ФЕРМ-2001. Часть 26. «Оборудование предприятий текстильной промышленности»

Номера расценок	Наименование и характеристика строительных работ и конструкций	Прямые затраты, руб.	В том числе, руб.				Затраты труда рабочих, чел.-ч.
			оплата труда рабочих	эксплуатация машин		материалы	
Коды неучтенных материалов	Наименование и характеристика неучтенных расценками материалов, единица измерения			всего	в т.ч. оплата труда машинистов		расход неучтенных материалов
1	2	3	4	5	6	7	8
Таблица 26-01-006. Лабазы и транспортеры							
Измеритель: 1 т							
26-01-006-01	Лабаз, тип ЛРМ, масса 5,8-10,9 т	1378,49	546,05	814,97	73,19	17,47	63,2
26-01-006-02	Транспортер компонентов шерстяной смеси, тип ТК, питающий, тип ТП, масса 1,3 т	632,98	94,18	524,32	39,75	14,48	10,9
Таблица 26-01-007. Конденсеры и распределители							
Измеритель: 1 т							
26-01-007-01	Конденсер, тип КБ, масса 0,7 т	2431,22	630,72	1763,48	178,19	37,02	73
26-01-007-02	Распределитель волокна, тип РВП-2, масса 1,4-1,5 т	2041,95	527,04	1475,52	146,06	39,39	61
Таблица 26-01-008. Оборудование щипальное и замасливающее							
Измеритель: 1 т							
26-01-008-01	Машина щипальная, щипально-замасливающая, тип МЩ, СЩ, ЩЗ-140, масса 1,2-6,1 т	874,72	207,36	633,14	54,95	34,22	24
26-01-008-02	Устройство замасливающее, парозамасливающее, тип ЗУ, ПЗУ, масса 0,6-1,3 т	1680,35	254,02	886,98	80,32	539,35	29,4
Таблица 26-01-009. Оборудование трепальное							
Измеритель: 1 т							
Агрегат и машина трепальные, тип:							
26-01-009-01	АРТ (С КП), масса 4,7 т	1322,17	376,70	908,46	87,13	37,01	43,6
26-01-009-02	АРТ (С ПУ-120-Ш), масса 2,7-4,7 т	964,51	282,53	641,49	61,53	40,49	32,7
26-01-009-03	2БТ, ТПШ, масса 2,7-4,7 т	995,49	254,02	698,78	63,67	42,69	29,4
26-01-009-04	МТБ, МТИ, МТМ, масса 3,5-8,7 т	1045,36	395,71	612,81	56,34	36,84	45,8
Таблица 26-01-010. Оборудование чесальное							
Измеритель: 1 т							
Машина чесальная, тип:							
26-01-010-01	ЧММ-14, масса 3-3,5 т	1712,48	536,54	1140,63	113,08	35,31	62,1
26-01-010-02	Ч-11, модель 1453/3, масса 4,4-18,5 т	1709,12	442,37	1245,61	106,37	21,14	51,2
26-01-010-03	ЧМ, масса 3,2-4,8 т	1143,22	311,04	801,38	70,71	30,80	36
26-01-010-04	ЧМД, масса 5,5 т	1826,74	489,89	1302,47	121,07	34,38	56,7
26-01-010-05	Ч-600-Л, масса 14 т	1067,06	226,37	821,24	69,18	19,45	26,2
26-01-010-06	ЧГ-150-П, масса 10,6 т	1293,75	357,70	913,82	78,73	22,23	41,4
Аппарат чесальный, тип:							
26-01-010-07	АЧ, масса 19,8-32,4 т	630,75	207,36	404,36	26,74	19,03	24
26-01-010-08	БЕФАМА, 2-х прочесный, масса 29,4 т	974,85	301,54	650,79	51,57	22,52	34,9
26-01-010-09	БЕФАМА, 3-х прочесный, масса 26,8 т	1160,33	330,05	807,59	67,77	22,69	38,2
Машина гребнечесальная, тип:							
26-01-010-10	мод. 1532, 1604, масса 2,8-4,5 т	906,70	348,19	513,00	40,91	45,51	40,3
26-01-010-11	ГК-485-П1, масса 2,2 т	1219,97	320,54	855,75	73,75	43,68	37,1
26-01-010-12	Устройство выпускное для чесальных машин и аппаратов, тип ВУЧ, масса 2,13 т	932,71	216,86	694,40	58,76	21,45	25,1

ФЕРМ-2001. Часть 26. «Оборудование предприятий текстильной промышленности»

Номера расценок	Наименование и характеристика строительных работ и конструкций	Прямые затраты, руб.	В том числе, руб.				Затраты труда рабочих, чел.-ч.
			оплата труда рабочих	эксплуатация машин		материалы	
Коды неучтенных материалов	Наименование и характеристика неучтенных расценками материалов, единица измерения				всего		в т.ч. оплата труда машинистов
1	2	3	4	5	6	7	8
Таблица 26-01-011. Оборудование ленточное, лентосоединительное, лентосмешивающее							
Измеритель: 1 т							
Машина ленточная, лентосоединительная, тип:							
26-01-011-01	ЛА, масса 1,9-2,5 т	1226,14	301,54	883,38	79,89	41,22	34,9
26-01-011-02	Л2, НОВПОС, мод. 1576, 1625/2, 1629/2, масса 1,5-3,5 т	1275,88	348,19	884,06	85,64	43,63	40,3
26-01-011-03	ЛЧ-ЗПД на 6-8 головок, ЛЛ, ЛЧ-Л, масса 1,8-7,5 т	1118,90	273,02	825,72	76,46	20,16	31,6
26-01-011-04	ЛЦ-ПД, масса 1,6-1,85 т	966,30	292,03	652,11	54,05	22,16	33,8
26-01-011-05	Агрегат лентосмешивающий, тип АС-600-Л, масса 4,1 т	1413,58	338,69	1032,65	100,99	42,24	39,2
Таблица 26-01-012. Линии поточные для подготовки волокна и очесов							
Измеритель: 1 т							
26-01-012-01	Линия поточная для подготовки волокна и очесов, типы ПЛ-КЛ, ПЛ-150-П, масса 18-48,7 т	1070,45	376,70	653,89	55,22	39,86	43,6
Таблица 26-01-013. Машины ровничные							
Измеритель: 1 шт.							
Машина ровничная, тип:							
26-01-013-01	Р-168-3, Р-192-5 на 132 веретена, масса 7,8-9 т	9006,37	3041,28	5723,36	449,91	241,73	352
26-01-013-02	Р-260-5 на 92 веретена, масса 7,5 т	7552,81	2764,80	4562,97	390,25	225,04	320
26-01-013-03	РСК-Ш, масса 2,2 т	3671,87	959,04	2648,80	204,26	64,03	111
26-01-013-04	мод. 1505/6, масса 8,4-11 т	13022,54	4605,12	8162,13	670,13	255,29	533
26-01-013-05	Р-216, масса 11,6-12,7 т	11921,38	4423,68	7240,53	548,40	257,17	512
Измеритель: 1 секция							
26-01-013-06	При изменении количества веретен ровничных машин добавлять или исключать за 1 секцию в 4 веретена к расценке 26-01-013-02 и в 6 веретен к расценке 26-01-013-01, масса до 1 т	625,60	122,69	496,09	36,12	6,82	14,2
Таблица 26-01-014. Машины прядильные							
Измеритель: 1 шт.							
Машина прядильная, тип:							
26-01-014-01	БДА, масса 5 т	4066,96	1693,44	2160,33	169,47	213,19	196
26-01-014-02	ПБ-114-Ш на 300 веретен, ПБ-132-Ш на 240 веретен, масса 10-10,6 т	8188,72	4121,28	3611,40	370,58	456,04	477
26-01-014-03	П-76-ШГ на 408 веретен, масса 9,2 т	10140,24	4121,28	5626,11	463,21	392,85	477
26-01-014-04	П-76-5М6 на 336 веретен, масса 6,6 т	7040,49	2557,44	4244,95	360,69	238,10	296
26-01-014-05	П-70, ПУ-66 на 400 веретен, П-75 на 336 веретен, масса 7-7,5 т	8369,60	2954,88	5190,02	450,60	224,70	342
26-01-014-06	ПМ-88Л на 256 веретен, масса 9,5 т	7493,36	2954,88	4232,40	302,39	306,08	342
26-01-014-07	ППМ-120, масса 6,5 т	5288,26	1978,56	3051,90	220,10	257,80	229
26-01-014-08	ППМ-240, масса 10 т	8369,43	2954,88	5040,59	418,28	373,96	342
26-01-014-09	ППМ-114Л на 184 веретена, ПС(ПСЛ)-132-ПД на 104 веретена, масса 8,8-9,6 т	5675,13	3153,60	2205,99	217,68	315,54	365

ФЕРм-2001. Часть 26. «Оборудование предприятий текстильной промышленности»

Номера расценок	Наименование и характеристика строительных работ и конструкций	Прямые затраты, руб.	В том числе, руб.				Затраты труда рабочих, чел.-ч.
			оплата труда рабочих	эксплуатация машин		материалы	
Коды неучтенных материалов	Наименование и характеристика неучтенных расценками материалов, единица измерения			всего	в т.ч. оплата труда машинистов		расход неучтенных материалов
1	2	3	4	5	6	7	8
26-01-014-10	ПС(ПСЛ)-100-ЛЮ на 100 веретен, масса 8,4 т	4875,41	2756,16	1852,19	181,15	267,06	319
Измеритель: 1 секция							
При изменении количества веретен прядильных машин добавлять или исключать за 1 секцию массой до 1 т:							
26-01-014-11	в 8 веретен к расценке 26-01-014-09, в 10 веретен к расценке 26-01-014-10, в 16 веретен к расценкам 26-01-014-06 и 26-01-014-09	620,47	150,34	458,85	32,10	11,28	17,4
26-01-014-12	в 16 веретен к расценке 26-01-014-05	785,90	207,36	565,89	43,66	12,65	24
26-01-014-13	в 20 веретен к расценке 26-01-014-02	942,06	216,86	692,44	57,35	32,76	25,1
26-01-014-14	в 24 веретена к расценке 26-01-014-03	823,47	254,02	552,86	42,25	16,59	29,4
26-01-014-15	в 32 веретена к расценке 26-01-014-02	1124,48	395,71	692,44	57,35	36,33	45,8
26-01-014-16	в 48 веретен к расценке 26-01-014-05	1142,74	499,39	617,06	49,20	26,29	57,8

Таблица 26-01-015. Прессы

Измеритель: 1 т

Пресс, тип:

26-01-015-01	АРО, масса 6,2 т	2449,07	697,25	1724,72	176,89	27,10	80,7
26-01-015-02	ПУ, масса 1,8-1,9 т	993,15	226,37	750,20	65,03	16,58	26,2
26-01-015-03	РП-5-УМ, масса 3,2 т	941,29	226,37	696,08	63,35	18,84	26,2

Таблица 26-01-016. Оборудование вспомогательное в прядильных производствах

Измеритель: 1 т

26-01-016-01	Оборудование вспомогательное в прядильных производствах (станки для точки шляпок, обтяжки чесальных машин, гарнитуров, шлифовки эластичных покрытий и др.), масса до 1,2 т	841,83	226,37	586,42	46,68	29,04	26,2
--------------	--	--------	--------	--------	-------	-------	------

Раздел 2. ОБОРУДОВАНИЕ КРУТИЛЬНЫХ ПРОИЗВОДСТВ**Таблица 26-01-030. Машины тростильно-крутильные и крутильные**

Измеритель: 1 т

Машина тростильно-крутильная, тип:

26-01-030-01	ТК-136, ТК2-160, масса 3,2-6,2 т	1105,74	376,70	707,96	59,67	21,08	43,6
26-01-030-02	ТКД-400, ТКДП-615, масса 2-8 т	1102,63	395,71	685,46	60,42	21,46	45,8

Машина крутильная, тип:

26-01-030-03	К-132, К-176, масса 4,7-5,3 т	900,83	197,86	685,46	60,42	17,51	22,9
26-01-030-04	КОФ, КЭ-160, КОЭ-315, масса 4,6-12 т	1116,84	405,22	679,96	54,58	31,66	46,9
26-01-030-05	КВШ-250, масса 3,2 т	1143,90	395,71	678,68	59,73	69,51	45,8

Таблица 26-01-031. Машины свивальные веревочные

Измеритель: 1 т

26-01-031-01	Машина свивальная веревочная, тип К-710-ИП, масса 4,5-6 т	731,58	216,86	489,16	38,82	25,56	25,1
--------------	---	--------	--------	--------	-------	-------	------

Номера расценок	Наименование и характеристика строительных работ и конструкций	Прямые затраты, руб.	В том числе, руб.			Затраты труда рабочих, чел.-ч.	
			оплата труда рабочих	эксплуатация машин			расход неучтенных материалов
Коды неучтенных материалов	Наименование и характеристика неучтенных расценками материалов, единица измерения			всего	в т.ч. оплата труда машинистов	Масса оборудования, т	
1	2	3	4	5	6	7	8

Таблица 26-01-032. Машины прядильно-крутильные

Измеритель: 1 шт.

26-01-032-01	Машина прядильно-крутильная, тип ПК-100 на 288 веретен, ПК-114 на 272 веретена, ПК-132 на 240 веретен, масса 8,4-9 т	9216,28	3948,48	4949,76	419,13	318,04	457
Измеритель: 1 секция							
При изменении количества веретен прядильно-крутильных машин добавлять или исключать к расценке 26-01-032-01 за 1 секцию:							
26-01-032-02	в 16 веретен к ПК-114	678,61	169,34	498,87	36,42	10,40	19,6
26-01-032-03	в 24 веретена к ПК-100, в 30 веретен к ПК-132	945,45	320,54	600,32	47,40	24,59	37,1

Раздел 3. ОБОРУДОВАНИЕ ТКАЦКИХ ПРОИЗВОДСТВ**Таблица 26-01-033. Оборудование мотальное**

Измеритель: 1 т

Машина мотальная, тип:

26-01-033-01	ММ, М-2М, МТ, масса 4,7-5,6 т	874,49	226,37	630,01	51,60	18,11	26,2
26-01-033-02	М-170, масса 2-2,5 т	983,40	207,36	744,23	61,99	31,81	24
26-01-033-03	МЛМ-2, МЛС-2, масса 2,2-4,6 т	826,04	273,02	532,30	45,05	20,72	31,6
26-01-033-04	Автомат мотальный, тип Тексконер на 32 головки, масса 5 т	1292,93	499,39	751,63	65,54	41,91	57,8
Машина:							
26-01-033-05	крестомотальная, тип КШ-4, масса 1,7 т	847,00	226,37	602,61	48,49	18,02	26,2
26-01-033-06	куфтомотальная, тип ДМ, масса 1,4 т	722,66	141,70	547,23	41,55	33,73	16,4
26-01-033-07	перемоточная, тип МП, МТ, масса 0,6 т	792,19	207,36	552,86	42,25	31,97	24
26-01-033-08	бобинажно-перемоточная, тип БП, масса 1,1-1,6 т	836,43	188,35	581,83	45,27	66,25	21,8
26-01-033-09	уточно-перемоточные, тип УА-300, УПМ, масса 1,1-1,7 т	1153,41	273,02	860,88	77,39	19,51	31,6
26-01-033-10	сновальные (без шпулярика), тип СЛ, СП, СП-Л, масса 1,9-6 т	1018,38	263,52	729,37	61,87	25,49	30,5
Шпулярик, тип Ш:							
26-01-033-11	к машинам сновальным, тип СЛ, СП, масса 1,35-2,5 т	1349,57	338,69	991,37	91,96	19,51	39,2
26-01-033-12	к машинам сновальным, тип СП-Л, масса 1,9-2,65 т	1016,72	244,51	754,58	69,92	17,63	28,3

Таблица 26-01-034. Машины шлихтовальные

Измеритель: 1 т

Машина шлихтовальная, тип:

26-01-034-01	ШБ, масса 16,2-23 т	1038,67	301,54	721,88	58,94	15,25	34,9
26-01-034-02	ШБ-Л, масса 17,8-19 т	1068,43	330,05	721,88	58,94	16,50	38,2

Таблица 26-01-035. Машины перегонно-эмульсирующие

Измеритель: 1 т

26-01-035-01	Машина перегонно-эмульсирующая, тип МПЭ, масса 8,4-10,8 т	750,08	178,85	559,12	42,14	12,11	20,7
--------------	---	--------	--------	--------	-------	-------	------

Номера расценок	Наименование и характеристика строительных работ и конструкций	Прямые затраты, руб.	В том числе, руб.				Затраты труда рабочих, чел.-ч.
			оплата труда рабочих	эксплуатация машин		материалы	
Коды неучтенных материалов	Наименование и характеристика неучтенных расценками материалов, единица измерения			всего	в т.ч. оплата труда машинистов		расход неучтенных материалов
1	2	3	4	5	6	7	8
Таблица 26-01-036. Машины узловязальные							
Измеритель: 1 т							
26-01-036-01	Машина узловязальная, тип УП, масса 0,3-0,44 т	2141,44	499,39	1619,50	162,19	22,55	57,8
Таблица 26-01-037. Станки и машины ткацкие							
Измеритель: 1 т							
26-01-037-01	Станок ткацкий, тип СТБ (бесчелночный), масса 2,6-4,4 т	1359,83	301,54	1035,23	94,84	23,06	34,9
26-01-037-02	Машина ткацкая многозевная, тип ТММ, масса 5,4 т	1505,28	273,02	1210,80	111,60	21,46	31,6
Машина жаккардовая, тип:							
26-01-037-03	Ж-13, масса 0,5-0,6 т	1481,31	207,36	1256,42	118,28	17,53	24
26-01-037-04	Ж2-1344, 2Ж2-1344, масса 1,4-2,4 т	1860,66	574,56	1260,98	118,28	25,12	66,5
Раздел 4. ОБОРУДОВАНИЕ ОТДЕЛОЧНЫХ ПРОИЗВОДСТВ							
Таблица 26-01-050. Оборудование для беления, отварки, крашения, промывки, мерсеризации							
Измеритель: 1 т							
26-01-050-01	Машина тканеопаливающая, тип МТО, масса 7-10 т	709,55	254,02	428,50	34,10	27,03	29,4
Линия беления, отварки и расшлихтовки тканей, тип:							
26-01-050-02	ЛБ-140, ЛБЖ, ЛЖО, ЛОБ, масса 68-180 т	976,20	330,05	608,80	47,28	37,35	38,2
26-01-050-03	ЛОР-140, масса 113 т	1944,41	386,21	1481,34	114,86	76,86	44,7
26-01-050-04	Линия отварки и крепирования, тип ЛКО-140 (180) ШЛ, масса 35-75 т	1151,62	376,70	690,70	55,70	84,22	43,6
26-01-050-05	Линия беления, крашения и мерсеризации, тип ЛБК-140, ЛМО-140, масса 74-76 т	1948,28	386,21	1481,34	114,86	80,73	44,7
26-01-050-06	Линия заварки и промывки, тип ЛЗ-180, ЛЗП-180, масса 29-33 т	934,75	311,04	579,63	44,25	44,08	36
26-01-050-07	Линия промывки тканей, тип ЛПЖ, ЛПН, ЛРП, масса 29-33 т	1105,80	338,69	717,76	53,81	49,35	39,2
26-01-050-08	Ванна мойная, тип ВЦП, ВРП, плюсовка, тип ПД, ПТ, масса 0,5-5,5 т	1321,86	395,71	870,66	76,46	55,49	45,8
Машина промывная, валяльно-промывная, пропиточная, тип:							
26-01-050-09	МП, масса 9-15 т	1088,23	367,20	665,34	53,08	55,69	42,5
26-01-050-10	МПВ, МПЖ, масса 3,6-7,3 т	1146,38	414,72	672,90	56,04	58,76	48
26-01-050-11	МВП, масса 9,7-11,4 т	1039,03	348,19	637,14	50,17	53,70	40,3
26-01-050-12	Машина мойно-материальная, тип ММ, МС, масса 6-7,3 т	1014,97	357,70	607,58	52,38	49,69	41,4
26-01-050-13	Машина красильно-промывная, тип МКП, МКПШ, масса 3,4-3,7 т	959,46	311,04	603,30	50,98	45,12	36
Линия красильная, тип							
26-01-050-14	ЛКК (кубозольное крашение), масса 64-72 т	2087,91	367,20	1650,09	120,10	70,62	42,5
26-01-050-15	ЛТК (термозольное крашение), масса 70-123 т	1952,67	386,21	1481,34	114,86	85,12	44,7
26-01-050-16	Линия для пропитки и крашения, тип ЛПК-Л, масса 140 т	972,11	320,54	608,80	47,28	42,77	37,1

ФЕРМ-2001. Часть 26. «Оборудование предприятий текстильной промышленности»

Номера расценок	Наименование и характеристика строительных работ и конструкций	Прямые затраты, руб.	В том числе, руб.				Затраты труда рабочих, чел.-ч.
			оплата труда рабочих	эксплуатация машин		материалы	
Коды неучтенных материалов	Наименование и характеристика неучтенных расценками материалов, единица измерения			всего	в т.ч. оплата труда машинистов		расход неучтенных материалов
1	2	3	4	5	6	7	8
26-01-050-17	Линия красильно-сушильная, тип ЛКС, масса 49-82 т	2107,74	376,70	1650,09	120,10	80,95	43,6
Линия промывки-сушки (мойно-сушильная), тип:							
26-01-050-18	ЛПС, ЛПСС, масса 38-45 т	2170,14	442,37	1634,26	127,78	93,51	51,2
26-01-050-19	ЛМС, масса 53-65 т	2202,41	442,37	1663,98	130,29	96,06	51,2
Линия мерсеризационная:							
26-01-050-20	цепная, тип ЛМЦ, масса 91,5т	1827,98	367,20	1391,37	107,19	69,41	42,5
26-01-050-21	бесцепная, масса 90-114 т	1934,48	461,38	1391,37	107,19	81,73	53,4

Таблица 26-01-051. Оборудование для расправки, отжима и сушки

Измеритель: 1 т

26-01-051-01	Линия нафтольно-сушильная, тип ЛНС, масса 22,5 т	1574,77	320,54	1208,80	91,77	45,43	37,1
26-01-051-02	Линия карбонизации шерсти, тип ЛК-180Ш, масса 51 т	2184,78	442,37	1663,98	130,29	78,43	51,2
26-01-051-03	Линия расправки, отжима и сушки, тип ЛРО, ЛРС, масса 7,7-8,7 т	1185,10	367,20	760,58	58,27	57,32	42,5
26-01-051-04	Машина сушильная, тип МСБ, МСВР, СБМО, масса 5,8-32 т	1581,25	301,54	1230,49	89,15	49,22	34,9
26-01-051-05	Жгуторасправитель, тип ЖР, масса 1,8 т	1198,34	357,70	791,39	67,81	49,25	41,4
26-01-051-06	Машина отсосно-вакуумная, тип МОВ, масса 1,4-3 т	835,51	254,02	519,43	42,11	62,06	29,4

Таблица 26-01-052. Оборудование стригально-ворсовальное

Измеритель: 1 т

26-01-052-01	Оборудование стригально-ворсовальное, тип ВСА, ВСЛ, ВШЗ, ИВ, ИВА, СВЧ, СПН, масса 3,9-13,7 т	1017,12	348,19	630,21	49,47	38,72	40,3
--------------	--	---------	--------	--------	-------	-------	------

Таблица 26-01-053. Машины чесально-отколоточные, наждачные, чистильные, раскатные, печатные, зрельники

Измеритель: 1 т

26-01-053-01	Машина чесально-отколоточная, тип ЧОМ-3, масса 4,5 т	947,14	301,54	602,59	50,19	43,01	34,9
26-01-053-02	Машина наждачная и чистильная, тип НМ-2, ЧМ-3, масса 2-4,6 т	619,94	216,86	379,41	27,14	23,67	25,1
26-01-053-03	Машина раскатная периферическая, тип МРП, масса 1,4-1,7 т	876,63	244,51	608,03	48,08	24,09	28,3
26-01-053-04	Машина печатная многовальная, тип 4430, масса 11-25 т	1667,91	395,71	1229,78	94,40	42,42	45,8
26-01-053-05	Зрельник, тип ЗВ, ЗМП, масса 23-33 т	1028,01	320,54	606,11	47,95	101,36	37,1

Таблица 26-01-054. Машины и линии ширильные, сушильно-ширильные и стабилизационные

Измеритель: 1 т

Машина и линия ширильная, сушильно-ширильная и стабилизационная, тип:

26-01-054-01	МШС7, «Элитекс», масса 41-43 т	1157,17	386,21	701,37	56,82	69,59	44,7
26-01-054-02	ЛАШС, масса 76 т	1940,11	386,21	1481,34	114,86	72,56	44,7
26-01-054-03	ЛПШС, масса 54-58 т	1125,75	376,70	685,85	55,22	63,20	43,6
26-01-054-04	ШЦ, масса 7,6-9,3 т	895,29	320,54	548,38	46,46	26,37	37,1

ФЕРм-2001. Часть 26. «Оборудование предприятий текстильной промышленности»

Номера расценок	Наименование и характеристика строительных работ и конструкций	Прямые затраты, руб.	В том числе, руб.				Затраты труда рабочих, чел.-ч.
			оплата труда рабочих	эксплуатация машин		материалы	
Коды неучтенных материалов	Наименование и характеристика неучтенных расценками материалов, единица измерения			всего	в т.ч. оплата труда машинистов		расход неучтенных материалов
1	2	3	4	5	6	7	8
Таблица 26-01-055. Оборудование термической обработки							
Измеритель: 1 т							
Линия термической обработки, тип:							
26-01-055-01	ЛТ, масса 15 т	1283,59	320,54	915,78	66,93	47,27	37,1
26-01-055-02	МВРТ, масса 21 т	1711,98	330,05	1300,50	99,59	81,43	38,2
26-01-055-03	Термокамера радиационная, тип УРТК, масса 1,7-2,3 т	1025,08	301,54	609,74	47,78	113,80	34,9
26-01-055-04	Линия каландрирования и термической обработки, тип ЛКТ, масса 17-18,2 т	1124,97	367,20	665,34	53,08	92,43	42,5
Таблица 26-01-056. Каландры, декатиры							
Измеритель: 1 т							
26-01-056-01	Каландр отделочный, тип К, КО, КОЭ, КСЭ, КФЭ, масса 6-15 т	1037,84	348,19	635,39	50,17	54,26	40,3
Декатир, тип:							
26-01-056-02	Д-220, масса 8,9 т	771,50	244,51	482,52	35,48	44,47	28,3
26-01-056-03	ДЗН, масса 12,6 т	1079,93	376,70	663,52	53,08	39,71	43,6
Таблица 26-01-057. Машины ратинирующие, для кондиционирования и увлажнения, линии усадочные							
Измеритель: 1 т							
26-01-057-01	Машина ратинирующая, тип РМ, масса 3,3 т	1073,54	320,54	720,43	62,54	32,57	37,1
26-01-057-02	Машина для кондиционирования и увлажнения, тип МКУ, масса 3,5 т	1081,68	244,51	791,24	69,92	45,93	28,3
26-01-057-03	Линия усадочная, тип ЛУ, масса 19-24,7 т	1604,37	320,54	1237,80	94,40	46,03	37,1
Таблица 26-01-058. Линии аппретурно-отделочные и заключительной отделки							
Измеритель: 1 т							
26-01-058-01	Линия аппретурно-отделочная, тип ЛАУ, масса 50-55 т	1956,27	386,21	1479,37	114,86	90,69	44,7
26-01-058-02	Линия заключительной отделки, тип ЛЗО, масса 61-75 т	1923,61	376,70	1452,53	112,45	94,38	43,6
Таблица 26-01-059. Оборудование мерильное и укладочное							
Измеритель: 1 т							
26-01-059-01	Машина мерильно-двоильно-накатная и контрольно-мерильная, тип МДН, масса 2,7 т	1123,37	263,52	824,50	74,30	35,35	30,5
26-01-059-02	Укладчик ткани в жгуте, тип УЖ-4, масса 1,2-2 т	1505,25	527,04	921,52	81,80	56,69	61
Таблица 26-01-060. Оборудование вспомогательное в отделочных производствах							
Измеритель: 1 т							
26-01-060-01	Оборудование вспомогательное в отделочных производствах (компенсатор, укладчик ткани и др.), масса до 2,7 т	1136,79	273,02	843,79	75,47	19,98	31,6

Номера расценок	Наименование и характеристика строительных работ и конструкций	Прямые затраты, руб.	В том числе, руб.				Затраты труда рабочих, чел.-ч.
			оплата труда рабочих	эксплуатация машин		материалы	
Коды неучтенных материалов	Наименование и характеристика неучтенных расценками материалов, единица измерения			всего	в т.ч. оплата труда машинистов		расход неучтенных материалов
1	2	3	4	5	6	7	8

Раздел 5. ОБОРУДОВАНИЕ ЦЕХОВ КРАШЕНИЯ ВОЛОКНА, ЛЕНТЫ, ПРЯЖИ

Таблица 26-01-080. Аппараты красильные

Измеритель: 1 т

Аппарат красильный, тип:

26-01-080-01	АКД, АКДС, масса 6,4-13,7 т	1430,69	330,05	1003,86	80,42	96,78	38,2
26-01-080-02	АКДС-Л, масса 10,8 т	1448,39	320,54	1046,66	85,92	81,19	37,1
26-01-080-03	АПК-100, масса 3,6 т	1064,17	330,05	659,06	56,02	75,06	38,2
26-01-080-04	КМ-10, масса 1,3 т	1136,17	330,05	717,46	59,88	88,66	38,2
26-01-080-05	КПМ-10, масса 2 т	1115,45	320,54	710,00	59,04	84,91	37,1
26-01-080-06	ЛКА, масса 0,4 т	1055,61	320,54	704,30	59,88	30,77	37,1

Таблица 26-01-081. Оборудование сушильное и гладильно-сушильное

Измеритель: 1 т

Аппарат сушильный, тип:

26-01-081-01	АСВ-120, масса 29 т	2124,18	301,54	1744,58	133,34	78,06	34,9
26-01-081-02	КС, МКС, СПМ-2, масса 2,4-14,3 т	956,54	320,54	559,12	42,14	76,88	37,1
26-01-081-03	СКД, СП8-Л, масса 19-23,6 т	1120,30	367,20	685,85	55,22	67,25	42,5
26-01-081-04	Линия гладильно-сушильная, тип ЛГС, масса 24,2 т	2253,32	451,87	1597,67	127,78	203,78	52,3

Таблица 26-01-082. Машины для набивки волокна

Измеритель: 1 т

26-01-082-01	Машина для набивки волокна, тип НВ, масса 1,9 т	1089,51	338,69	728,60	62,60	22,22	39,2
--------------	---	---------	--------	--------	-------	-------	------

Таблица 26-01-083. Прессы, центрифуги

Измеритель: 1 т

Пресс, тип:

26-01-083-01	ПГ-4, масса 1,6 т	1110,23	367,20	707,00	60,16	36,03	42,5
26-01-083-02	ПГВ-10, масса 3,9 т	955,50	330,05	591,70	51,70	33,75	38,2
26-01-083-03	Центрифуга, тип ФМД, масса 4,1 т	707,63	207,36	487,31	40,00	12,96	24

Раздел 6. ОБОРУДОВАНИЕ НЕТКАНЫХ МАТЕРИАЛОВ

Таблица 26-01-093. Оборудование для производства нетканых материалов

Измеритель: 1 т

26-01-093-01	Машина и агрегат иглопробивные и чесально-вязальные, типы АЧВ, АЧВШВ, АИН, ИМ, масса 4,3-50,6 т	1213,67	235,87	956,21	72,00	21,59	27,3
26-01-093-02	Агрегат для термоусадки, тип АТУ, масса 8,5-12 т	2232,59	367,20	1841,27	148,99	24,12	42,5
26-01-093-03	Устройство раскатное, тип УР-1800, масса 0,6 т	798,87	235,87	536,92	41,15	26,08	27,3

ДЛЯ ДОПОЛНЕНИЙ

Содержание

Раздел 1. ОБОРУДОВАНИЕ ПРЯДИЛЬНЫХ ПРОИЗВОДСТВ.....	3
Таблица 26-01-001. Питатели	3
Таблица 26-01-002. Разрыхлители и очистители	3
Таблица 26-01-003. Оборудование угарочищающее.....	3
Таблица 26-01-004. Машины волокноотделительные.....	3
Таблица 26-01-005. Машины смесовые, смешивающие, смесители	3
Таблица 26-01-006. Лабызы и транспортеры	4
Таблица 26-01-007. Конденсеры и распределители	4
Таблица 26-01-008. Оборудование щипальное и замасливающее	4
Таблица 26-01-009. Оборудование трепальное.....	4
Таблица 26-01-010. Оборудование чесальное.....	4
Таблица 26-01-011. Оборудование ленточное, лентосоединительное, лентосмешивающее.....	5
Таблица 26-01-012. Линии поточные для подготовки волокна и очесов	5
Таблица 26-01-013. Машины ровничные	5
Таблица 26-01-014. Машины прядильные	5
Таблица 26-01-015. Прессы	6
Таблица 26-01-016. Оборудование вспомогательное в прядильных производствах.....	6
Раздел 2. ОБОРУДОВАНИЕ КРУТИЛЬНЫХ ПРОИЗВОДСТВ	6
Таблица 26-01-030. Машины тростильно-крутильные и крутильные	6
Таблица 26-01-031. Машины свивальные веревочные	6
Таблица 26-01-032. Машины прядильно-крутильные	7
Раздел 3. ОБОРУДОВАНИЕ ТКАЦКИХ ПРОИЗВОДСТВ	7
Таблица 26-01-033. Оборудование мотальное	7
Таблица 26-01-034. Машины шлихтовальные	7
Таблица 26-01-035. Машины перегонно-эмульсирующие	7
Таблица 26-01-036. Машины узловязальные	8
Таблица 26-01-037. Станки и машины ткацкие	8
Раздел 4. ОБОРУДОВАНИЕ ОТДЕЛОЧНЫХ ПРОИЗВОДСТВ	8
Таблица 26-01-050. Оборудование для беления, отварки, крашения, промывки, мерсеризации	8
Таблица 26-01-051. Оборудование для расправки, отжима и сушки.....	9
Таблица 26-01-052. Оборудование стригально-ворсовальное.....	9
Таблица 26-01-053. Машины чесально-отколочные, наждачные, чистильные, раскатные, печатные, зрельники	9
Таблица 26-01-054. Машины и линии ширильные, сушильно-ширильные и стабилизационные	9
Таблица 26-01-055. Оборудование термической обработки	10
Таблица 26-01-056. Каландры, декатиры	10
Таблица 26-01-057. Машины ратинирующие, для кондиционирования и увлажнения, линии усадочные.....	10
Таблица 26-01-058. Линии аппретурно-отделочные и заключительной отделки	10
Таблица 26-01-059. Оборудование мерильное и укладочное	10
Таблица 26-01-060. Оборудование вспомогательное в отделочных производствах	10
Раздел 5. ОБОРУДОВАНИЕ ЦЕХОВ КРАШЕНИЯ ВОЛОКНА, ЛЕНТЫ, ПРЯЖИ	11
Таблица 26-01-080. Аппараты красильные	11
Таблица 26-01-081. Оборудование сушильное и гладильно-сушильное.....	11
Таблица 26-01-082. Машины для набивки волокна	11
Таблица 26-01-083. Прессы, центрифуги	11
Раздел 6. ОБОРУДОВАНИЕ НЕТКАНЫХ МАТЕРИАЛОВ	11
Таблица 26-01-093. Оборудование для производства нетканых материалов	11

ГОСУДАРСТВЕННЫЕ СМЕТНЫЕ НОРМАТИВЫ
ФЕРм 81-03-26-2001
ФЕДЕРАЛЬНЫЕ ЕДИНИЧНЫЕ РАСЦЕНКИ
НА МОНТАЖ ОБОРУДОВАНИЯ
ЧАСТЬ 26. ОБОРУДОВАНИЕ ПРЕДПРИЯТИЙ ТЕКСТИЛЬНОЙ ПРОМЫШЛЕННОСТИ

ООО «Стройинформиздат»
129085, г. Москва, проспект Мира, д.95, стр.1
Тел.: (495) 775-11-91, info@strinf.ru

Подписано в печать 12.03.2014 г. Формат 60х90/8. Печ.л. 1,75
Заказ № 346 Тираж 300 экз.
Отпечатано в тип. ООО «Корина-офсет»
119049, г.Москва, Б. Якиманка, 38 «А»