

НП
2.1.71

НОРМАМИ ПЛАНИРОВОЧНЫХ ЭЛЕМЕНТ(О)В

РАСЧЕТ.САЛОН

ГОСУДАРСТВЕННЫЙ КОМИТЕТ ПО ГРАЖДАНСКОМУ СТРОИТЕЛЬСТВУ
И АРХИТЕКТУРЕ ПРИ ГОССТРОЕ СССР

ТЕМА: "ОСНОВНЫЕ НАПРАВЛЕНИЯ И
ЕДИНАЯ МЕТОДОЛОГИЯ ТИПИЗАЦИИ
УНИФИКАЦИИ И СТАНДАРТИЗАЦИИ В
ЖИЛИЩНО-ГРАЖДАНСКОМ СТРОИТЕЛЬСТВЕ"

Н О Р М А Л И

**ОСНОВНЫХ ПЛАНИРОВОЧНЫХ ЭЛЕМЕНТОВ
ЖИЛЫХ И ОБЩЕСТВЕННЫХ ЗДАНИЙ**

**З Д А Н И Я
УЧЕБНО-ВОСПИТАТЕЛЬНОГО
НАЗНАЧЕНИЯ**

**ПОМЕЩЕНИЯ
ДЕТСКИХ ЯСЛЕЙ-САДОВ**

НП-2.1-71

РАЗРАБОТАНЫ ЦНИИЭП УЧЕБНЫХ ЗДАНИЙ
ОДОБРЕНЫ ГОСГРАЖДАНСТРОЕМ
ПРИКАЗ № 113 ОТ 28 ИЮНЯ 1971 Г.

ЦЕНТРАЛЬНЫЙ ИНСТИТУТ ТИПОВЫХ ПРОЕКТОВ
МОСКВА - 1971

Серия нормативных планировочных элементов жилых и общественных зданий разработана в развитие норм проектирования СНиП в соответствии с программой комплексной темы "Основные направления и единая методология типизации, унификации и стандартизации в жилищно-гражданском строительстве". Ведущие организации по разработке темы ЦНИИЭП жилища (директор института доктор архитектуры Б.Р.Рубаненко) и ЦНИИЭП учебных зданий (директор института доктор архитектуры Г.А.Градов).

В работе принимают участие институты: ЦНИИЭП зрелищных зданий и спортивных сооружений, ЦНИИЭП торговых зданий, ЦНИИЭП лечебно-курортных зданий, ЦНИИЭП гражданское строительство, КиевЗНИИЭП, Гипропроект, Гипроторг, Союзспортпроект, Гипроаэродром, МНИИТЭП, ГлавАНУ г.Москвы, ГипроНИИ, Гипровуз, МИСИ им. Куйбышева.

Методическое руководство авторским коллективом по разработке нормативов и их редактирование осуществляет руководитель отдела норм, стандартов и каталогов ЦНИИЭП жилища канд.арх. Д.Б.Уязанов, руководитель сектора нормализации и стандартизации планировочных элементов и оборудования канд.арх. Е.С.Раева, главный специалист сектора унификации ЦНИИЭП учебных зданий арх. Н.М.Вавиловский. Руководители раздела "Помещения школ-садов" рук.сектора дошкольных учреждений канд.арх. А.К.Чалдымов, канд.арх. Н.Б.Блохина.

Авторы листов (I-I7) - канд.арх. Н.Б.Блохина, арх. Ф.С.Бабункина, листы I8-2I - технологи М.Д.Боголюбовская, А.А.Семенова, листы 22-24 худ. О.А.Терехова, консультанты по разделу "Помещения школ-садов" доктор архитектуры С.Г.Злеул, канд.арх. В.И. Дала, арх. А.М.Крылов.

Графическое оформление арх. В.Г.Стрельнов, арх. Л.П.Тихонова, техники В.А.Гуляшевская, А.С.Коробов, С.И.Мальшева, В.Л.Пилева, А.М.Харьлова, Г.Г.Коваленко.

Выпуск НП.2.I-7I является повторением издания №.2.I-65, изменения внесены лишь в листы I8-2I, в частности технологического оборудования пищеблока и нестирочной

Данный выпуск нормативов может быть использован проектировщиками в работе и после утверждения чорм П-Л.3-72, вплоть до издания новых нормативов в 1973-1974 гг.

Норматив одобрен секцией Ученого Совета ЦНИИЭП жилища 20.XII-1965 г. протокол № У-5.

Норматив одобрен Госгражданстроем. Приказ № И13 от 28 июня 1971 г.

Норматив предназначен для проектировщиков, архитекторов, инженеров, техников, преподавателей, студентов архитектурных и строительных вузов и техникумов, а также работников местных Советов соответствующих министерств и ведомств.

Отзывы к замечаниям по нормативам, а также предложения о дальнейшей работе по нормативации планировочных элементов зданий просьба направлять по двум адресам:

1) Москва, И-434, Дмитровское шоссе, 9, корпус "Б". Центральный научно-исследовательский и проектный институт типового и экспериментального проектирования жилища (ЦНИИЭП жилища). Отдел норм, унификации и стандартизации;

2) Москва, И-434, Дмитровское шоссе, 9, корпус "А". Центральный научно-исследовательский и проектный институт типового и экспериментального проектирования школ, дошкольных учреждений, средних и высших учебных заведений (ЦНИИЭП учебных зданий). Сектор детских дошкольных учреждений.

Заказы на приобретение выпусков нормативов следует направлять в Центральный институт типовых проектов по адресу: Москва, Б-66, Спартаковская ул., 2а, корпус В.

ПРЕДИСЛОВИЕ

Нормами планировочных элементов детских яслей-садов входят в состав серии нормативов элементов планировки и оборудования жилых домов в общественных зданиях.

Целью разработки нормативов является внедрение в типовое проектирование и строительство прогрессивных функциональных и технических решений на основе действующих норм проектирования. (СНИП глава П-Д.3-62), Государственных стандартов, единой модульной системы в строительстве (СНИП, глава П-А. 4-62), унифицированных параметров, с учетом действующих каталогов строительных изделий мебели и оборудования и перспективных типов крупнопанельных и каркасных конструкций.

Нормативы предусматривают применение их для полнооборудованного строительства зданий крупнопанельной и каркасной конструкций, а также для зданий с несущими стенами из кирпича или блоков. Планировочные решения учитывают обычные условия строительства во II-III строительно-климатических районах СССР в соответствии со СНИП П-Д.1-71.

Разработка нормативов проведена на основе опыта проектирования, материалов научно-исследовательских работ и практики эксплуатации зданий. При разработке нормативов учитывались следующие общие условия:

- габариты человека и групп людей в различных условиях с учетом возрастных групп;
- функциональные и технологические процессы, связанные с индивидуальными физиологическими, социальными и трудовыми функциями человека, а также с работой механизмов и оборудования;
- требования видимости, акустики, звукоизоляции;
- санитарно-гигиенические нормы площади и объема помещений, естественной и искусственной освещенности, кратности обмена воздуха и т.п.;
- каталоги и рекомендации по типам и габаритам технологического, санитарно-технического и электротехнического оборудования, встроенной и передвижной мебели;
- противопожарные требования к ширине и длине эвакуационных путей, типы противопожарного оборудования и устройств;
- правила техники безопасности при размещении технологического и специального оборудования;
- технико-экономические показатели (объемно-планировочные), установленные нормами и программами проектирования.

В полный состав нормативов объемно-планировочного элемента входят:

1. Схема функциональной взаимосвязи помещений в соответствии с общей объемно-планировочной структурой зданий с учетом простых и сложных процессов.
 2. Исходные данные, основные нормативы.
 3. Исходные габариты, антропометрические данные.
 4. Номенклатура мебели и оборудования (со ссылками на соответствующие каталоги).
 5. Типы и габариты мебели (передвижной и встроенной) и оборудования (технологического, санитарно-технического, электротехнического и др.) со схематическими чертежами и размерами.
 6. Основные функциональные рабочие зоны в трех измерениях с размещением мебели и оборудования.
 7. Габаритная схема помещения или объемно-планировочного элемента с расположением оборудования и мебели с указанием их размеров и минимальных нормативных расстояний между предметами мебели и оборудования.
 8. Планировка помещения (при необходимости также разрезы или развертки стен) применительно к основным конструктивным системам и унифицированным модульным параметрам.
 9. Схема санитарно-технического оборудования помещения.
 10. Схема электротехнического и слаботочного оборудования.
 11. Схема технологического оборудования (кино-технологического, механического; тепловое, холодильное и др. специальное оборудование).
 12. Требования к отделке помещений.
 13. Примеры планировок с применением нормативов.
- Различный состав нормативов (полный или неполный) принимается в зависимости от необходимой степени нормализации помещения, т.е. от обусловленности его основных параметров, размещения и габаритов оборудования нормами проектирования.
- На чертежах оборудования указаны основные габаритные размеры. На схемах планировочных узлов и на общих габаритных схемах указываются две категории размеров:
- а) размеры элементов оборудования и отдельные твердо установленные параметры;
 - б) минимальные размеры со знаком " \geq " (т.е. более или равно) расстояний между предметами оборудования и проходов. Ширина и длина помещений на габаритных схемах также является минимальной и указывается со знаком " \geq ".

На некоторых листах минимальные размеры огорожены специальным примечанием, в этом случае знак " \geq " опущен.

На схемах планировки помещений, разработанных применительно к основным конструктивным системам, указаны унифицированные модульные параметры, соответствующие главе СНиП II-A. 4-62 "Единая модульная система; основные положения проектирования", с учетом опыта проектирования и рекомендаций научно-исследовательских институтов. В описании к этим на чертежах приводятся точные размеры всех элементов планировки и привязка конструктивных элементов к модульным разбивочным осям.

Размеры на чертежах планировочных нормативов указаны в см., размеры на чертежах оборудования в мм.

В законченном виде Альбом нормативов будет содержать унифицированные объемно-планировочные решения помещений, соответствующих номенклатуре типовых проектов массовых жилых и общественных зданий.

Подготавливаемая для издания серия нормативов состоит из следующих разделов.

1. Нормативы основных помещений жилых зданий.
2. Нормативы основных помещений зданий учебно-воспитательного назначения.
3. Нормативы основных помещений торговых зданий и предприятий общественного питания.
4. Нормативы основных помещений предприятий хозяйственно-бытового и коммунального обслуживания.
5. Нормативы основных помещений зданий зрелищного, культурно-просветительного назначения и спортивных сооружений.
6. Нормативы основных помещений зданий лечебно-оздоровительного назначения и массового отдыха.
7. Нормативы основных помещений зданий научно-исследовательских институтов, проектных организаций и административных зданий.

Нормативы выходят в свет отдельными выпусками по типам зданий или по группам помещений отдельных видов зданий: жилые дома, гостиницы, общежития, дома для престарелых, детские ясли-сады, школы, профессионально-технические училища, аудитории высших учебных заведений, магазины, столовые, помещения предприятий бытового обслуживания, клубы, спортивные залы, административные здания и др.

Для маркировки разделов нормативов приняты следующие буквенные и цифровые обозначения: НИ - нормативы планировочные. Следующие цифры означают: первая - порядковый номер раздела, включаемого лист или группу видов зданий, объединяемых по од-

нородным функциональным признакам; вторая - порядковый номер главы, включающей определенную разновидность зданий. Третья цифра - означает тип здания или сооружения, четвертая цифра - определяет группу основных помещений в данном типе здания. После дефиса указан год издания нормативов.

Например, маркой НИ 2.1-71 обозначено: НИ - нормативы планировочные;

2 - нормативы основных помещений зданий учебно-воспитательного назначения;

2.1 - помещения детских яслей-садов;

71 - год издания.

Внутри каждой главы листы альбома нормативов имеют свои порядковые номера.

ВЫПУСК НИ 2. 1-71 ПОМЕЩЕНИЯ ЯСЛЕЙ-САДОВ

включает нормативы объединенных яслей-садов, представляющих собой единое учреждение, в котором выделены помещения групповой ячейки яслей и сада в соответствии с возрастными особенностями детей, а также общие и хозяйственные помещения. Все помещения яслей-садов по своим функциональным и технологическим процессам допускают варианты размещения мебели и оборудования. В этих помещениях нормируется номенклатура и количество предметов мебели и оборудования, их группировка. Габариты помещений в целом не могут быть нормализованы, так как строго зафиксирована только их площадь, а формы, пропорции и размеры помещений могут быть различными, поэтому данные нормативы можно рассматривать как исходные рекомендации. Габаритные планы созданы на основе минимальных размеров помещений с сохранением норм площади.

Пользуясь при проектировании нормативами, необходимо учитывать, что в детских яслях-садах наполняемость группы установлена - 20 детей в яслях и 25 детей в детском саду. Для каждой группы предусматриваются самостоятельные изолированные групповые ячейки.

В групповую ячейку яслей в здании яслей-садов на 90, 140, 280 мест входят: приемная - 15 м², игральная - столовая - 50 м², туалетная - 10 м², спальня-веранда - 36 м², кроме того на площади игровой-столовой в яслях устраивается буфетная для мытья групповой посуды. Групповые ячейки яслей в этих типах зданий независимо от характера эксплуатации сохраняют состав и площади помещений без изменения.

Имея площадь игровой-столовой и спальни веранды предусмотрены для ясельной группы в детском учреждении на 50 мест. В здании этой вместимости

мости имеются помещения только одной ясельной группы в 25 детей с 2 подгруппами в 10 и 15 детей. Соответственно увеличивается площадь игровой-столовой до 62 м² (в виде двух смежных комнат площадью по 25 м² и 37 м²) и спальни-веранды - до 40 м².

В групповую ячейку детского сада дневного пребывания входят: раздевальная - 15 м², групповая - 62 м², туалетная - 14 м², кроватная - 5 м² и буфетная - 3 м². При круглосуточном пребывании детей предусматривается два основных помещения - групповая и спальня - веранда, что влечет за собой существенное изменение в составе и площадях ячейки. Групповая вместо 62 м² проектируется также, как и спальня-веранда в 50 м², исключается осовое кроватная, а буфетная устраняется в виде ниши на площади групповой.

Площади приведены при высоте помещений в 3,0 м. При сниженной высоте помещений до 2,5 м (например при использовании для строительства зданий детских лагерей-садов индустриальных изделий крупнопанельных жилых домов) площади игровых-столовых и групповых, в соответствии со СНиПом, должны быть увеличены на 20%.

Сходные по назначению помещения, в зависимости от того, к какой ячейке они относятся, - имеют разные названия. Так, например, в ячейке лагерей - игровая-столовая и приемная, аналогичные помещения в ячейке детского сада называются групповая и раздевальная.

Туалетные, имеющие одинаковое назначение в ячейке лагерей и детского сада, оборудуются в соответствии с возрастными группами.

Планировочные схемы основных помещений приведены при различных приемах естественного освещения - при одностороннем, двухстороннем и угловом.

Все основные помещения групповой ячейки при оптимальной ориентации должны быть обращены на восток по линии горизонта. Более гибким в этом отношении будет помещение с двухсторонним освещением, так как оно может быть ориентировано на юг той или иной стороны. При угловом освещении - на юг должны быть ориентированы большие оконные проемы.

Площади общих помещений установлены в зависимости от вместимости лагерей-садов. Габаритные схемы шестипакета даны единые для лагерей-садов с дневным и круглосуточным пребыванием детей.

Нормы освещенности помещений искусственным светом приведены в таблице I.

Таблица I
Нормы освещенности искусственным светом

Наименование помещений	Наименьшая освещенность в люксах		Уровень поверхности, к которой относится норма освещенности
	при люминесцентных лампах	при лампах накаливания	
Групповая игровая-столовая, комната для музыкальных и гимнастических занятий	200	100	Горизонтальная плоскость на уровне 0,5 м от пола
Приемная	150	75	То же, 0,8 м
Раздевальная	100	50	На полу
Спальня-веранда	75	30	Горизонтальная плоскость на уровне 0,5 м от пола
Изолятор, комната для заболевших детей	100	50	

В буфетной, приемной, раздевальной, изоляторе, комнате для заболевших детей, медицинской комнате, кабинете заведующего должно быть предусмотрено местное освещение.

В групповых, игровых-столовых, а также в помещениях, имеющих местное освещение тепловыми розетками должны устанавливаться на высоте не менее 1,5 м от пола.

В нормах приведен набор мебели и оборудования ПКБ Латвийского Совнархоза, полученный I премией на выставке 1963 г. образцов мебели и оборудования общественных зданий. На листах указаны габариты образцов данного комплекта, откорректированы лишь размеры стульев для детей в соответствии с материалами Института гигиены детей и подростков АМН СССР. Кроме того, добавлены несколько недостающих предметов из других наборов и предусмотрены варианты оборудования.

Расстановка мебели в игровой-столовой и групповой указана для различных режимов дня при отдельных предметах оборудования. В связи с этим в игровых-столовых и групповых поставлены раздаточный стол и шкаф для хранения посуды. При наличии ниш для помещений буфетных необходимо устроить в них встроенные шкафы для хранения посуды, совмещенные с откидными или выдвижными столами для раздачи пищи.

При расстановке в помещениях кроватей расстояния между ними приняты в 10-20 см и минимальные проходы - 50 см.

Встроенное оборудование в виде шкафов-перего-

Родок приведено на специальных листах с указанием расположения их в помещении, а также с указанием о возможности создания из их элементов предметов отдельностоящей мебели.

В планировочных решениях туалетных приведены схемы с пристенным и островным расположением умывальников.

Раздел НП 2.1-71 (ясли-сады) включает листы нормалей взаимосвязи помещений здания яслей-садов, помещений групповых ячеек, медицинских и хозяйственных помещений, пищеблоков, мебели и оборудования и шкафов-перегородок.

В дальнейшем раздел будет пополняться нормами искусственного освещения, отделки помещений, санитарно-технологического оборудования и др.

Разработанные нормы предназначены для использования в типовом и индивидуальном проектировании городских и сельских яслей-садов общего типа разной вместимости как дневного, так и круглосуточного пребывания детей.

Состав нормалей, методика их разработки и применения назначения размеров соответствует изложенным выше общим правилам.

ПЕРЕЧЕНЬ ЛИСТОВ РАЗДЕЛА НП 2.1-71
"НОРМАЛИ ПОМЕЩЕНИЙ ЯСЛЕЙ-САДОВ"

1. Схемы взаимосвязи помещений.
Групповая ячейка и отдельные группы помещений.
2. Игральная-столовая яслей. Габаритные схемы.
3. Игральная-столовая яслей. Каркасно-панельные конструкции и несущие продольные стены.
4. Игральная-столовая яслей. Габаритные схемы.
5. Игральная-столовая яслей. Каркасно-панельные конструкции, несущие поперечные стены.
6. Групповая дневного детского сада. Габаритные схемы.
7. Групповая дневного детского сада.
Каркасно-панельные конструкции и несущие продольные стены.
8. Групповая дневного детского сада. Габаритные схемы.
9. Групповая дневного детского сада. Каркасно-панельные конструкции, несущие поперечные стены.
10. Групповая круглосуточного детского сада.
Габаритные схемы.
11. Групповая круглосуточного детского сада.
Каркасно-панельные конструкции, несущие продольные стены.
12. Спальни-веранды.
Габаритные схемы.
13. Спальни-веранды. Каркасно-панельные конструкции, несущие поперечные и продольные стены.
14. Приемная и раздевальная. Габаритные схемы.
15. Туалетные комнаты. Габаритные схемы.
16. Зал для музыкальных и гимнастических занятий.
17. Медицинские помещения. Габаритные схемы.
18. Постирочные. Габаритные схемы.
19. Постирочные. Габаритные схемы (применение перспективного оборудования).
20. Постирочные. Монтажные схемы установки оборудования.
21. Пищеблоки. Габаритные схемы. Номенклатура оборудования.
22. Пищеблоки. Габаритные схемы.
23. Пищеблок. Монтажные схемы установки технологического оборудования.
24. Мебель и оборудование.
Номенклатура и габариты оборудования.
25. Мебель и оборудование. Габариты оборудования.
26. Встроенное оборудование.

Руководитель сектора

Т.Блохина Н.Б.Блохина

1 ЯСЛИ-САДЫ С ДНЕВНЫМ ПРЕБЫВАНИЕМ ДЕТЕЙ

СХЕМА ЯЧЕЙКИ
ДЕТСКОГО САДА

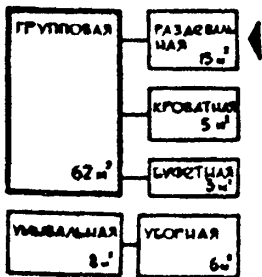


СХЕМА ПОСТИРОЧНОЙ

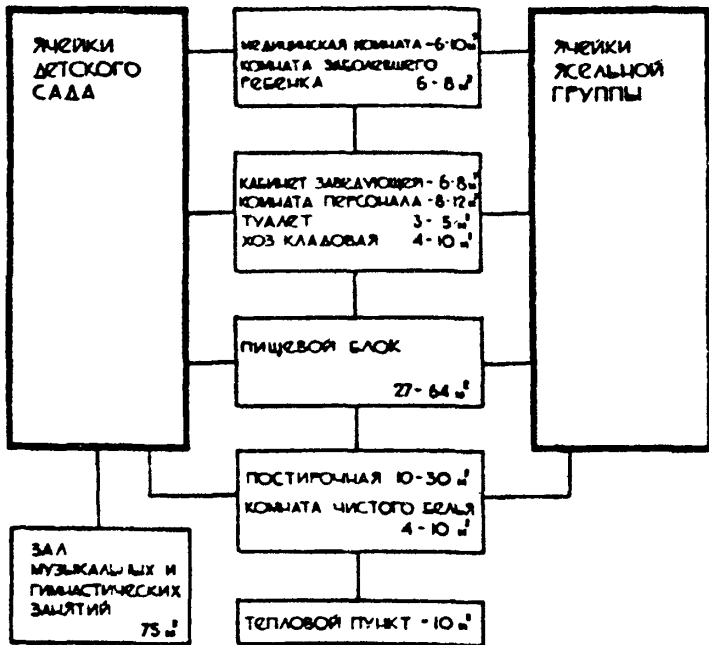
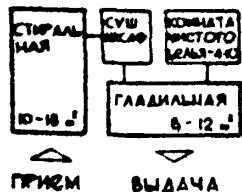


СХЕМА ЯЧЕЙКИ
ЖЕЛТЫЙ ГРУППЫ

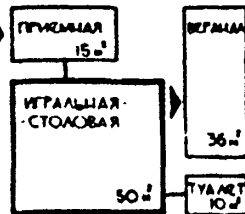
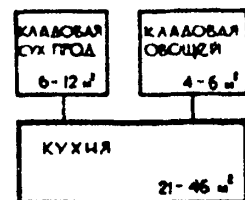


СХЕМА ПИЩЕВОГО
БЛОКА



2 ЯСЛИ-САДЫ С КРУГЛОСУТОЧНЫМ ПРЕБЫВАНИЕМ ДЕТЕЙ

СХЕМА ЯЧЕЙКИ
ДЕТСКОГО САДА



СХЕМА ИЗОЛЯТОРА

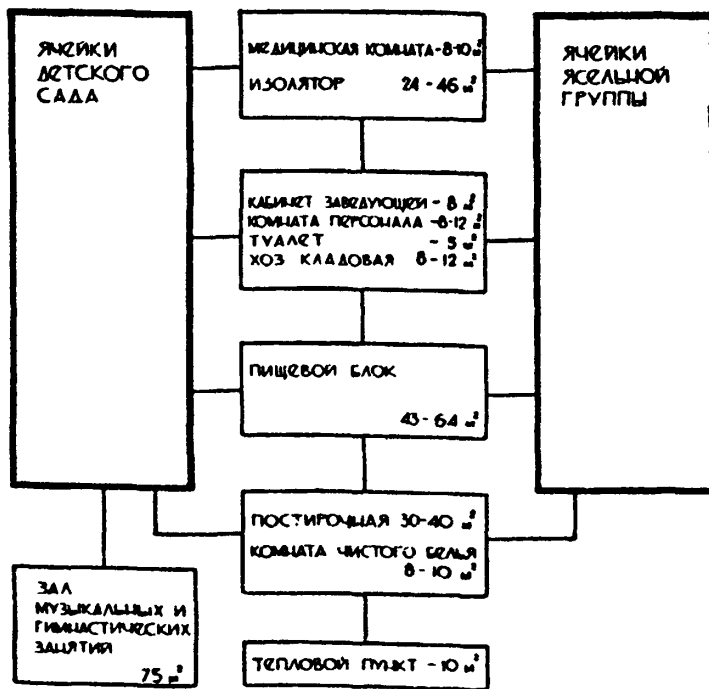
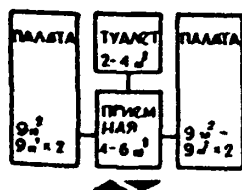
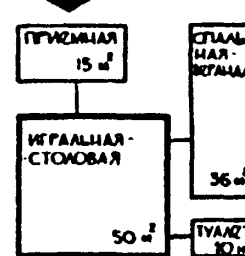


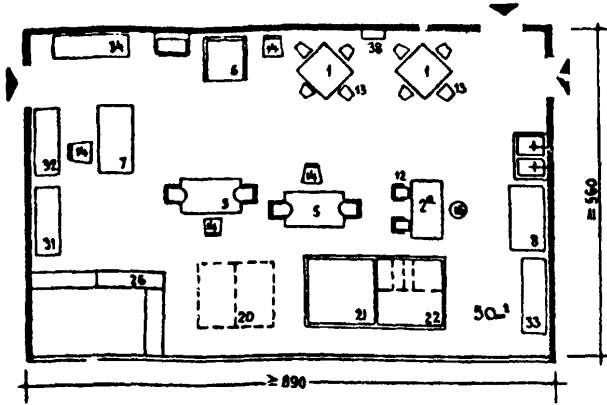
СХЕМА ЯЧЕЙКИ
ЖЕЛТЫЙ ГРУППЫ



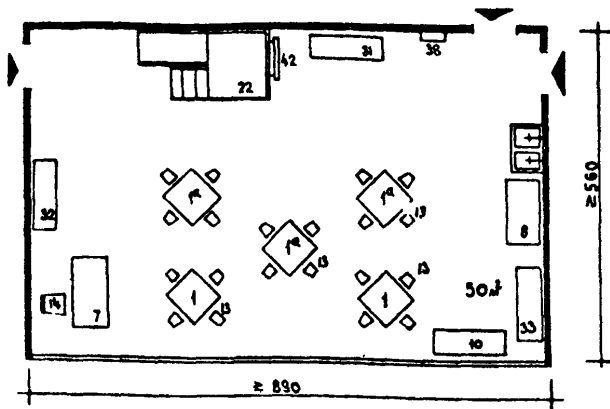
Примечание:

Схемы пищеблока и постирочной единицы для яслей-сада с дневным и круглосуточным пребыванием детей.

ВАРИАНТЫ РАССТАНОВКИ ОБОРУДОВАНИЯ ПРИ ОДНОСТОРОННЕМ ОСВЕЩЕНИИ МЛАДШАЯ ЯСЛЬНАЯ ГРУППА



СТАРШАЯ ЯСЛЬНАЯ ГРУППА

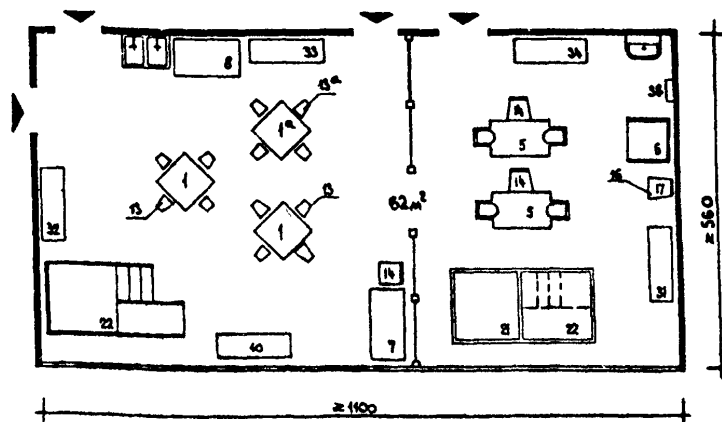


НОМЕНКЛАТУРА ОБОРУДОВАНИЯ

№ ПО ТАБ.	НАИМЕНОВАНИЕ ОБОРУДОВАНИЯ	КОЛИЧЕСТВО НА ПОМ. С ОД. ГРУППЫ		
		МА.	СТ.	С. ТИП.
1	СТОЛ ДЕТСКИЙ 4 ^х МЕСТНЫЙ /N2 ПО ВЫСОТЕ/	2	2	2
1 ^а	СТОЛ ДЕТСКИЙ 4 ^х МЕСТНЫЙ /N3 ПО ВЫСОТЕ/	-	3	1
2 ^а	СТОЛ ДЕТСКИЙ 2 ^х МЕСТНЫЙ /N4 ПО ВЫСОТЕ/	1	-	-
5	СТОЛ ДЛЯ КОРМЛЕНИЯ	2	-	2
6	СТОЛ ТУАЛЕТНЫЙ ПЕЛЕНАЛЬНЫЙ	1	-	1
7	СТОЛ СЕСТРЫ ВОСПИТАТЕЛЬНИЦЫ	1	1	1
8	СТОЛ РАЗДАТОЧНЫЙ	1	1	1
10	СТОЛ ПОДСТАВКА ДЛЯ УГОЛКА ЖИВОЙ ПРИРОДЫ	-	1	1
12	КРЕСЛО ДЕТСКОЕ	2	-	-
13	СТУЛ ДЕТСКИЙ /N2 ПО ВЫСОТЕ/	8	8	8
17 ^а	СТУЛ ДЕТСКИЙ /N3 ПО ВЫСОТЕ/	-	12	4
14	СТУЛ ВОСПИТАТЕЛЯ	1	1	1
15	ТАБУРЕТ СПЕЦИАЛЬНЫЙ ДЛЯ ПЕРСОНАЛА	1	-	-
20	КРОВАТЬ-МАНЕЖ ИНДИВИДУАЛЬНЫЙ	2	-	-
21	МАНЕЖ ОБЩИЙ	1	-	1
22	ГОРКА-МАНЕЖ	1	1	1
25	МОСТИК	1	-	-
26	БАРЬЕР	3	-	-
31	ШКАФ ДЛЯ ХРАНЕНИЯ ИГРУШЕК	1	1	1
32	ШКАФ ДЛЯ ХРАНЕНИЯ ПОСУДЫ	1	1	1
33	ШКАФ ДЛЯ ХРАНЕНИЯ ПОСУДЫ	1	1	1
34	ШКАФ ДЛЯ ХРАНЕНИЯ БЕЛЬЯ	1	-	1
38	ПОЛКА ДЛЯ ИГРУШЕК	1	1	1
42	ЛЕСЕНКА НАКЛОННАЯ	-	1	1

ПРИМЕЧАНИЕ: ОБЩИЙ ВИД ОБОРУДОВАНИЯ СМ. ЛИСТ № 22, 23.

ЯСЛЬНАЯ ГРУППА С 2^{МИ} ПОДГРУППАМИ



Буфетная для мытья групповой посуды устраивается на площади игровой-столовой (желательно в нише см лист № 24)

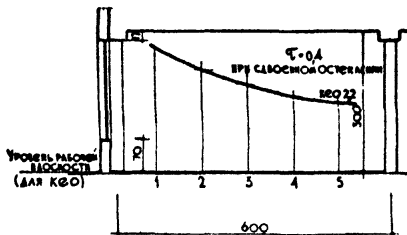
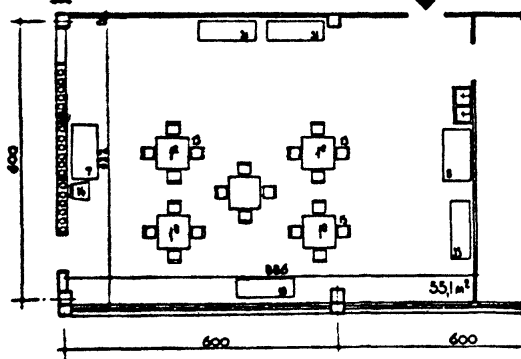
ПЛОЩАДЬ ИГРОВОЙ-СТОЛОВОЙ - 50,0 м² и 62 м²
ДАНА ПО УСЛОВИЯМ ПРИ ВЫСОТЕ ПОМЕЩЕНИЯ - 3,0 м

ИП 2.1-71

ПЛАНИРОВОЧНЫЕ СХЕМЫ ПРИ ОДНОСТОРОННЕМ ОСВЕЩЕНИИ

1) КАРКАСНО-ПАНЕЛЬНЫЕ КОНСТРУКЦИИ

а) с продольным несущим ригелем
или с поперечным при осевой привязке колонн



ПОПЕРЕЧНЫЙ РАЗРЕЗ

ГРАФИК КЕО

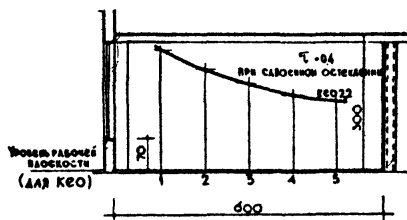
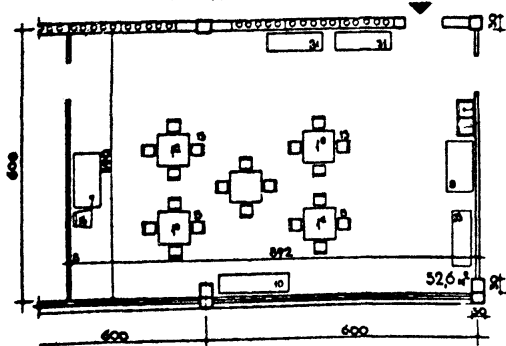
Площадь игровой 55,1 м²

Площадь на ребенка 12,8 м²

Объем 165,0 м³

Объем на 1 ребенка 8,3 м³

б) с поперечным несущим ригелем
при нулевой привязке колонн



ПОПЕРЕЧНЫЙ РАЗРЕЗ

ГРАФИК КЕО

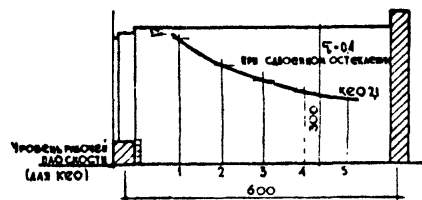
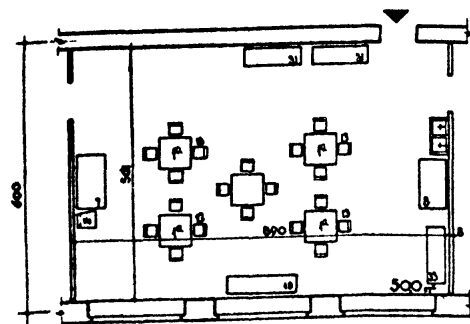
Площадь игровой 52,6 м²

Площадь на ребенка 2,6 м²

Объем 138,0 м³

Объем на 1 ребенка 7,9 м³

2) НЕСУЩИЕ ПРОДОЛЬНЫЕ СТЕНЫ



ПОПЕРЕЧНЫЙ РАЗРЕЗ

ГРАФИК КЕО

Площадь игровой 50,0 м²

Площадь на ребенка 2,5 м²

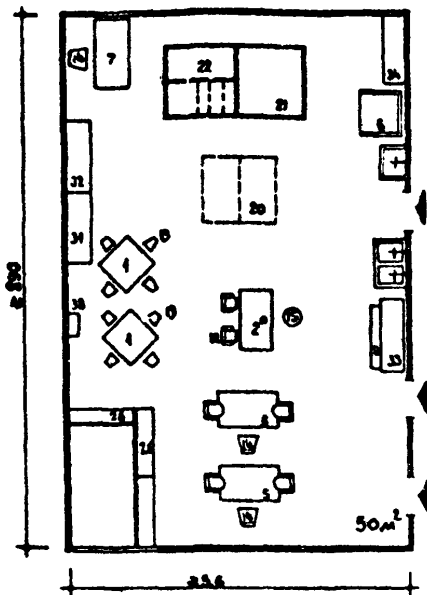
Объем 150,0 м³

Объем на 1 ребенка 7,5 м³

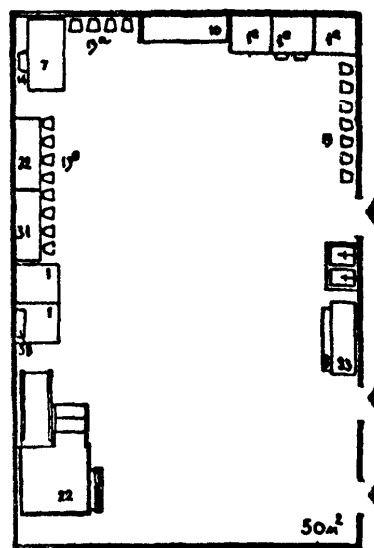
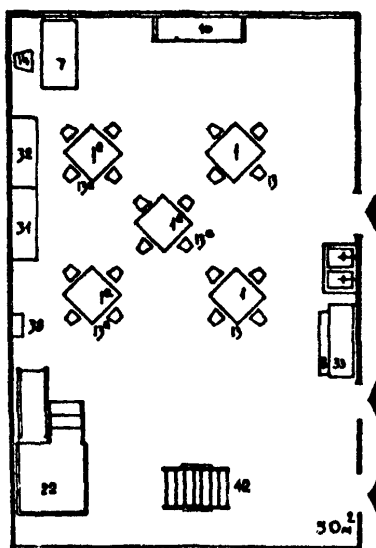
ВАРИАНТЫ РАССТАНОВКИ ОБОРУДОВАНИЯ

а) ПРИ ДВУХСТОРОННЕМ ОСВЕЩЕНИИ

МЛАДШАЯ ГРУППА

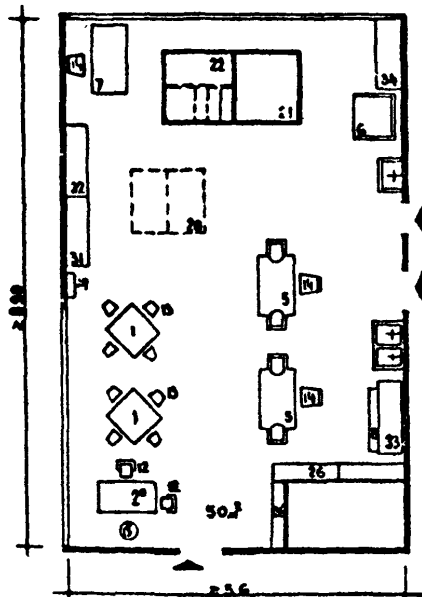


СТАРШАЯ ГРУППА

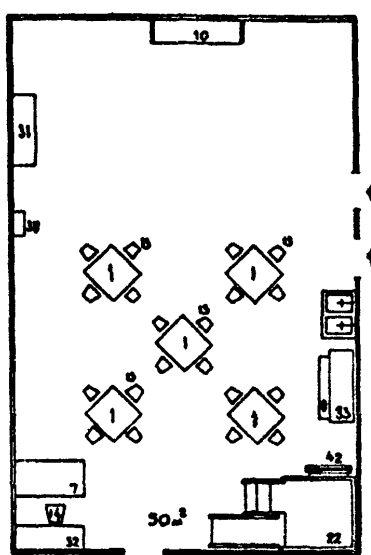


б) ПРИ УГЛОВОМ ОСВЕЩЕНИИ

МЛАДШАЯ ГРУППА



СТАРШАЯ ГРУППА



НОМЕНКЛАТУРА МЕБЕЛИ И ОБОРУДОВАНИЯ

№ п.п.	НАИМЕНОВАНИЕ ОБОРУДОВАНИЯ	КОЛИЧЕСТВО НА ПОМЕЩЕНИЕ	
		МЛ. ГР.	СТ. ГР.
1	СТОЛ ЧЕТЫРЕХМЕСТНЫЙ/№2 по высоте/	2	2
1 ^а	СТОЛ ЧЕТЫРЕХМЕСТНЫЙ/№3 по высоте/	-	3
2 ^а	СТОЛ ДВУХМЕСТНЫЙ/№4 по высоте/	1	-
3	СТОЛ ДЛЯ КОРМЛЕНИЯ	2	-
6	СТОЛ ТУАЛЕТНЫЙ-ПЕЛЕНАЛЬНЫЙ	1	-
7	СТОЛ ВОСПИТАТЕЛЬНИЦЫ	1	1
8	СТОЛ РАЗДАТОЧНЫЙ	1	1
10	СТОЛ ДЛЯ АКВАРИУМА	-	1
12	КРЕСЛО ДЕТСКОЕ	2	-
13	СТУЛ ДЕТСКИЙ/№2 по высоте/	8	8
13 ^а	СТУЛ ДЕТСКИЙ/№3 по высоте/	-	12
14	СТУЛ ВОСПИТАТЕЛЬНИЦЫ	1	1
15	ТАБУРЕТ ДЛЯ ПЕРСОНАЛА	1	-
20	КРОВАТЬ-МАНЕЖ	2	-
21	МАНЕЖ ОБЩИЙ	1	-
22	МАНЕЖ-ГОРКА	1	1
25	МОСТИК	1	-
26	БАРЬЕР	3	-
31	ШКАФ ДЛЯ ХРАНЕНИЯ ИГРУШЕК	1	1
32	ШКАФ ДЛЯ ХРАНЕНИЯ ПОСОБИЙ	1	2
33	ШКАФ ДЛЯ ХРАНЕНИЯ ПОСУДЫ	1	1
34	ШКАФ ДЛЯ ХРАНЕНИЯ ВЕЩЕЙ	1	-
38	ПОЛОЧКА ДЛЯ ИГРУШЕК	1	1
42	ЛЕСЕНКА НАКЛОННАЯ	-	1

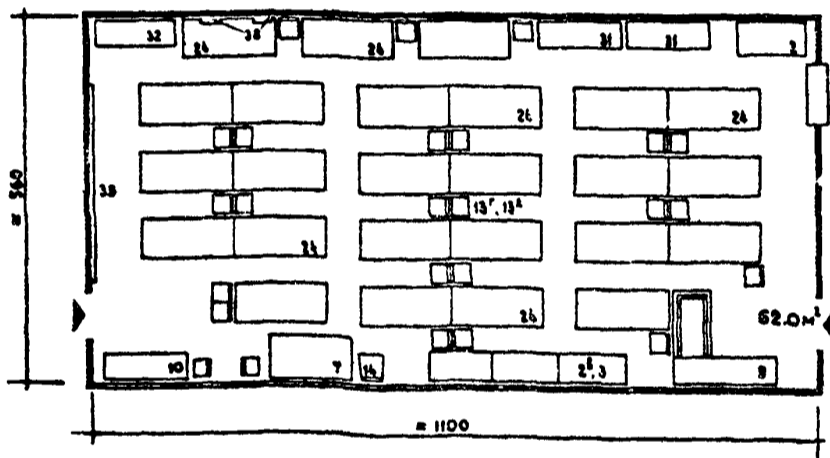
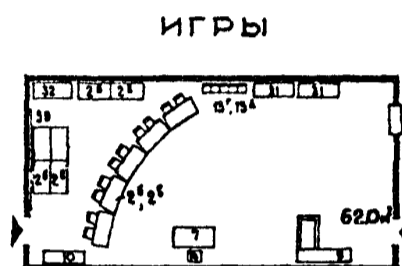
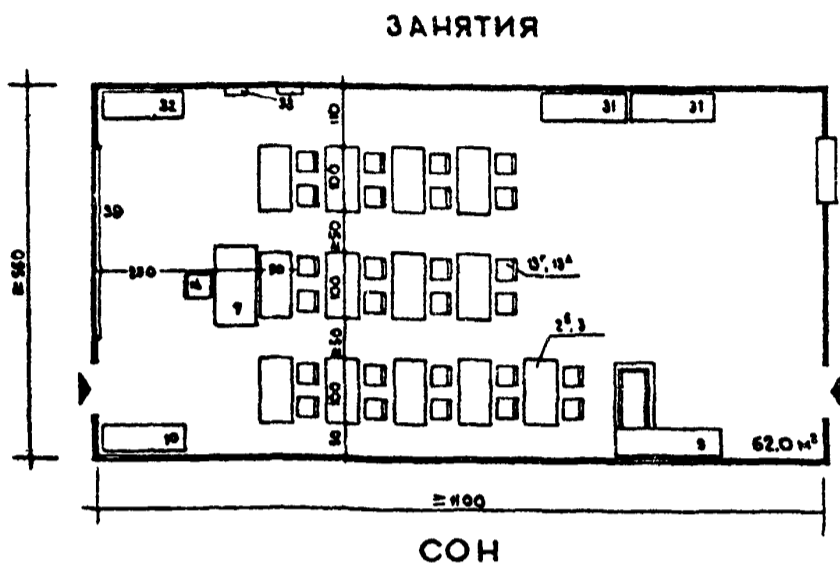
ПЛОЩАДЬ ИГРАЛЬНОЙ-СТОЛОВОЙ - 50,0 м²
ДАНА ПО НОРМЕ ПРИ ВЫСОТЕ
ПОМЕЩЕНИЯ - 3,0 м

ПРИМЕЧАНИЕ:
БУФЕТНАЯ ДЛЯ МЫТЫЯ ГРУП-
ПОВОЙ ПОСУДЫ УСТРАИВА-
ЕТСЯ НА ПЛОЩАДИ ИГРАЛЬ-
НОЙ-СТОЛОВОЙ/ЖЕЛАТЕЛЬНО
В НИШЕ СМ.ЛИСТ №24/.

ПРИМЕЧАНИЕ: ОБЩИЙ ВИД ОБОРУДОВАНИЯ
СМ ЛИСТ №№ 22, 23

ВАРИАНТ РАССТАНОВКИ ОБОРУДОВАНИЯ ПРИ ОДНОСТОРОННЕМ ОСВЕЩЕНИИ

① СТАРШАЯ И СРЕДНЯЯ ГРУППЫ

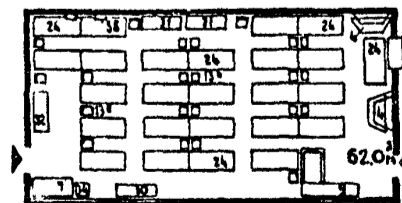
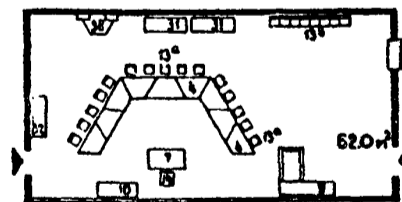
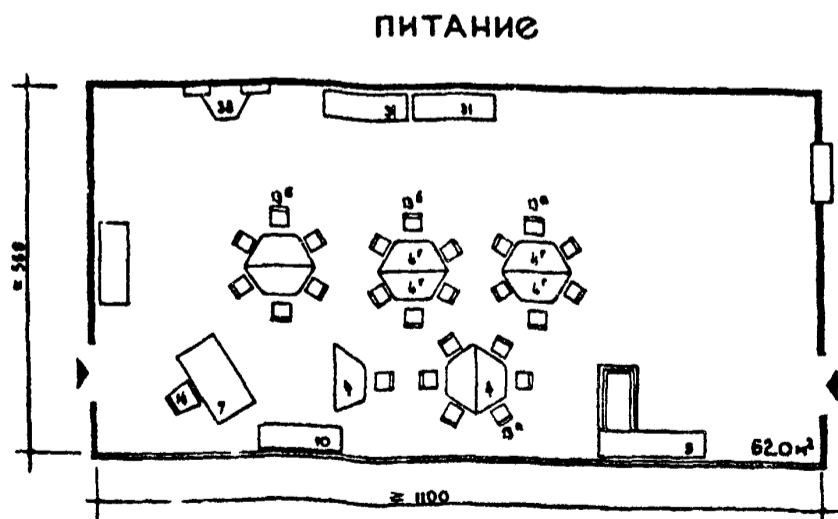


НОМЕНКЛАТУРА МЕБЕЛИ И ОБОРУДОВАНИЯ

№ п/п	НАИМЕНОВАНИЕ ОБОРУДОВАНИЯ	КОЛИЧЕСТВО МА			
		ПОМЕЩЕНИЕ	МА	СП	СР
2	СТОЛ 2 ^й МЕСТНЫЙ БЕЗ ЯЩИКОВ / №3 ПО ВЫС.	6	-	-	-
2 ^а	СТОЛ 2 ^й МЕСТНЫЙ БЕЗ ЯЩИКОВ / №4 ПО ВЫС.	7	6	-	-
2 ^б	СТОЛ 2 ^й МЕСТНЫЙ БЕЗ ЯЩИКОВ / №5 ПО ВЫС.	-	7	6	-
2 ^в	СТОЛ 2 ^й МЕСТНЫЙ БЕЗ ЯЩИКОВ / №6 ПО ВЫС.	-	-	7	6
3	СТОЛ 2 ^й МЕСТНЫЙ С 2 ^й ЯЩИКАМИ / №7 ПО ВЫС.	-	-	-	7
4	СТОЛ С ТРАПЕЦИДВИДНОЙ КРЫШКОЙ / №3 ПО ВЫС.	6	-	-	-
4 ^а	СТОЛ С ТРАПЕЦИДВИДНОЙ КРЫШКОЙ / №4 ПО ВЫС.	7	-	-	-
7	СТОЛ ВОСПИТАТЕЛЬНИЦЫ	1	1	1	1
9	СТОЛ ДЛЯ ТЕРРАРИУМА С ПОДСТАВКОЙ ДЛЯ ИГРЫ С ВОДОЙ	1	1	1	1
10	СТОЛ ДЛЯ АКВАРИУМА	1	1	1	1
13 ^а	СТУЛ ДЕТСКИЙ / №3 ПО ВЫСОТЕ	12	-	-	-
13 ^б	СТУЛ ДЕТСКИЙ / №4 ПО ВЫСОТЕ	-	12	-	-
13 ^в	СТУЛ ДЕТСКИЙ / №5 ПО ВЫСОТЕ	-	-	12	-
13 ^г	СТУЛ ДЕТСКИЙ / №6 ПО ВЫСОТЕ	-	-	-	12
13 ^д	СТУЛ ДЕТСКИЙ / №7 ПО ВЫСОТЕ	-	-	-	13
14	СТУЛ ВОСПИТАТЕЛЬНИЦЫ	1	1	1	1
24	КРОВАТЬ	25	25	25	25
31	ШКАФ ДЛЯ ХРАНЕНИЯ ИГРУШЕК	2	2	2	2
32	ШКАФ ДЛЯ ХРАНЕНИЯ ПОСОБИЙ	1	1	1	1
38	ПОЛКА ДЛЯ ИГРУШЕК	1-2	1-2	1-2	1-2
39	ДОСКА НАСТЕННАЯ	-	1	1	1

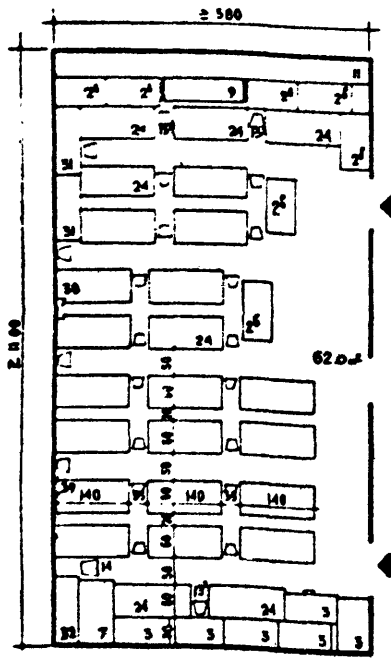
ПРИМЕЧАНИЕ: ОБЩИЙ ВИД ОБОРУДОВАНИЯ СМ ЛИСТ №2223

② МЛАДШАЯ ГРУППА

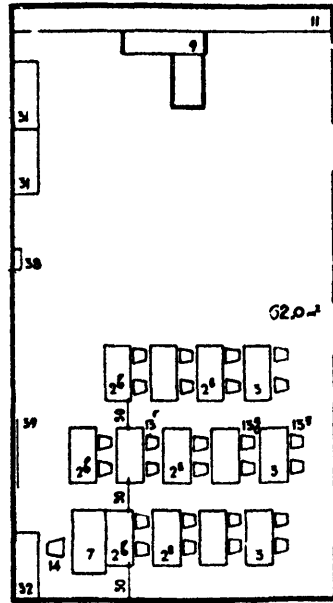


Примечание: площадь групповой 62,0 м² дана по норме при высоте помещения 3,0 м.

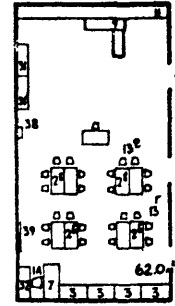
ВАРИАНТЫ РАССТАНОВКИ ОБОРУДОВАНИЯ ПРИ ДВУХСТОРОННЕМ ОСВЕЩЕНИИ СТАРШАЯ И СРЕДНЯЯ ГРУППЫ



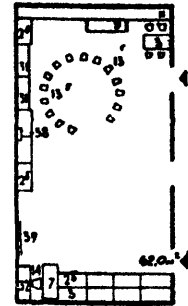
СОИ



ЗАНЯТИЯ



ПИТАНИЕ

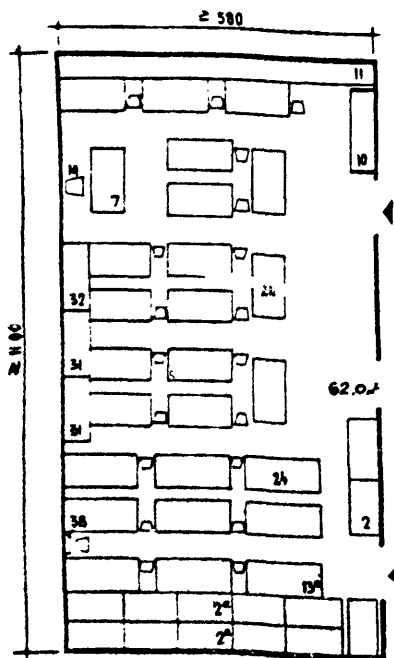


ИГРЫ

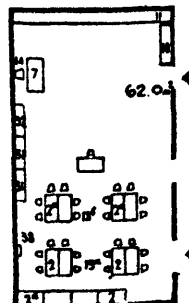
НОМЕНКЛАТУРА МЕБЕЛИ И ОБОРУДОВАНИЯ

№ ПОС.	НАИМЕНОВАНИЕ ОБОРУДОВАНИЯ	КОЛИЧЕСТВО НА ПОМЕЩЕНИЕ			
		МАТРИС	СР	УГ	ПР
2	СТОЛ 2-МЕСТНЫЙ БЕЗ ЯЩИКОВ/Н3 ПО ВЫС.	6	-	-	-
2 ^а	СТОЛ 2-МЕСТНЫЙ БЕЗ ЯЩИКОВ/Н4 ПО ВЫСОТЕ/	7	6	-	-
2 ^б	СТОЛ 2-МЕСТНЫЙ БЕЗ ЯЩИКОВ/Н5 ПО ВЫСОТЕ/	-	7	6	-
2 ^в	СТОЛ 2-МЕСТНЫЙ БЕЗ ЯЩИКОВ/Н6 ПО ВЫСОТЕ/	-	-	7	6
3	СТОЛ 2-МЕСТНЫЙ С 2-ЯЩИКАМИ/Н7 ПО ВЫСОТЕ/	-	-	-	7
4	СТОЛ ТРАПЕЦИДНОЙ КРЫШКОЙ/Н3 ПО ВЫС.	6	-	-	-
4 ^а	СТОЛ С ТРАПЕЦИДНОЙ КРЫШКОЙ/Н4 ПО ВЫС.	7	-	-	-
7	СТОЛ ВОСПИТАТЕЛЬНИЦЫ	1	1	1	1
9	СТОЛ ДЛЯ ТЕРРАРИУМА С ПОДСТАВКОЙ ДЛЯ ИГРЫ С ВОДОЙ	1	1	1	1
10	СТОЛ ДЛЯ АКВАРИУМА	1	1	1	1
11	СТОЛ ПОДОКОННЫЙ ЛЕНТОЧНЫЙ	1	1	1	1
12	СТОЛ ДЕТСКИЙ /Н3 ПО ВЫСОТЕ/	12	-	-	-
13	СТОЛ ДЕТСКИЙ /Н4 ПО ВЫСОТЕ/	13	-	-	-
14	СТОЛ ДЕТСКИЙ /Н5 ПО ВЫСОТЕ/	-	13	12	-
15	СТОЛ ДЕТСКИЙ /Н6 ПО ВЫСОТЕ/	-	-	13	12
16	СТОЛ ДЕТСКИЙ /Н7 ПО ВЫСОТЕ/	-	-	-	13
14	СТОЛ ВОСПИТАТЕЛЬНИЦЫ	1	1	1	1
14	КРОВАТЬ	25	25	25	25
31	ШКАФ ДЛЯ ХРАНЕНИЯ ИГРУШЕК	2	2	2	2
32	ШКАФ ДЛЯ ХРАНЕНИЯ ПОСОБИЙ	1	1	1	1
58	ПОЛКА ДЛЯ ИГРУШЕК	1-2	1-2	1-2	1-2
39	ДОСКА НАСТЕННАЯ	-	1	1	1

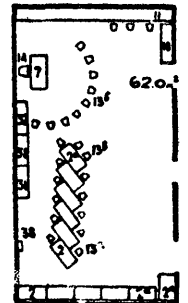
ПРИМЕЧАНИЕ: ОБЩИЙ ВИД ОБОРУДОВАНИЯ СМ. АНСТ/ИД.23



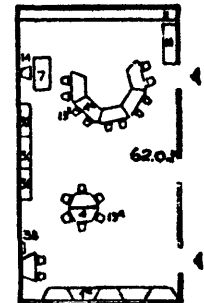
СОИ



ПИТАНИЕ



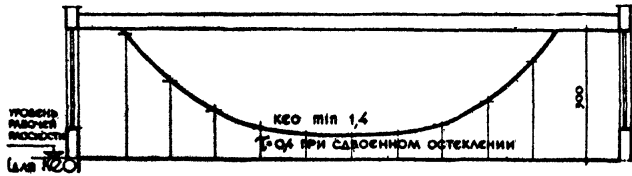
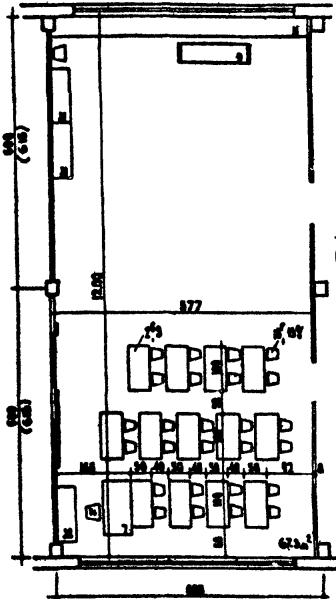
ТИХИЕ ИГРЫ



ТИХИЕ ИГРЫ
(ВАРИАНТ ОБОРУДОВАНИЯ)

МЛАДШАЯ ГРУППА

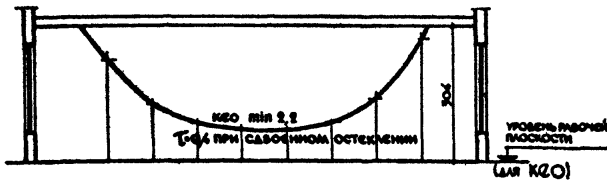
ПЛАНИРОВОЧНЫЕ СХЕМЫ ПРИ ДВУХСТОРОННЕМ И УГЛОВОМ ОСВЕЩЕНИИ
КАРКАСНО-ПАНЕЛЬНЫЕ КОНСТРУКЦИИ С ПОПЕРЕЧНЫМ НЕСУЩИМ РИГЕЛЕМ
/ ПРИ НУЛЕВОЙ ПРИВЯЗКЕ КРАЙНИХ КОЛОНН /



ПРОДОЛЬНЫЙ РАЗРЕЗ. ГРАФИК КЕО.

ПЛОЩАДЬ ГРУППОВОЙ - 67,3 м²
 ПЛОЩАДЬ НА ОДНОГО РЕБЕНКА - 2,69 м²
 ОБЪЕМ - 201,9 м³
 ОБЪЕМ НА ОДНОГО РЕБЕНКА - 8,1 м³

НЕСУЩИЕ ПОПЕРЕЧНЫЕ СТЕНЫ

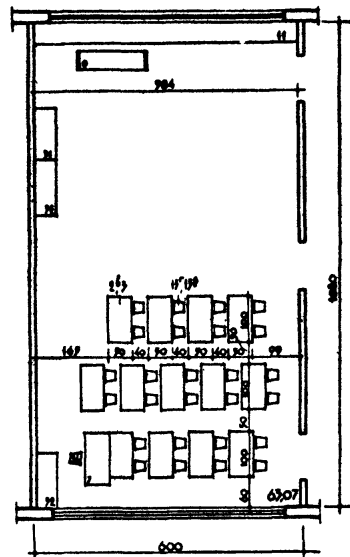


ПРОДОЛЬНЫЙ РАЗРЕЗ. ГРАФИК КЕО.

ПЛОЩАДЬ ГРУППОВОЙ - 61,3 м²
 ПЛОЩАДЬ НА ОДНОГО РЕБЕНКА - 2,66 м²
 ОБЪЕМ - 184,9 м³
 ОБЪЕМ НА ОДНОГО РЕБЕНКА - 7,3 м³

ПРИМЕЧАНИЕ:

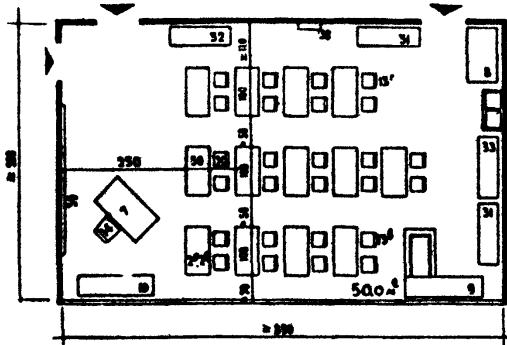
В СКОБКАХ УКАЗАНЫ РАЗМЕРЫ ПРИ ОСЕВОЙ ПРИВЯЗКЕ КРАЙНИХ КОЛОНН



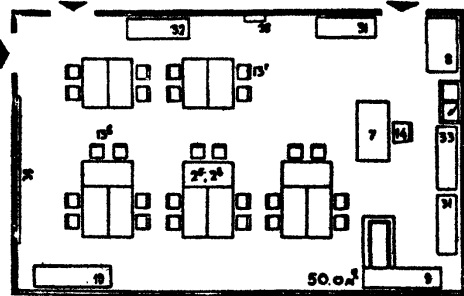
ВАРИАНТ РАССТАНОВКИ ОБОРУДОВАНИЯ ПРИ ОДНОСТОРОННЕМ ОСВЕЩЕНИИ

① СТАРШАЯ И СРЕДНЯЯ ГРУППЫ

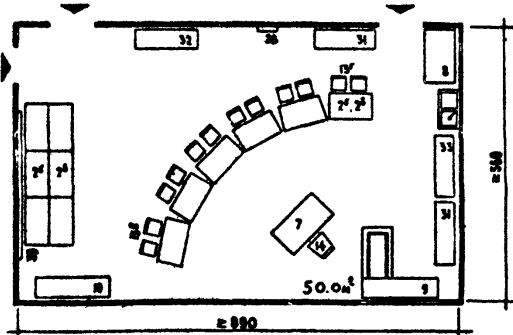
ЗАНЯТИЯ



ПИТАНИЕ



ИГРЫ

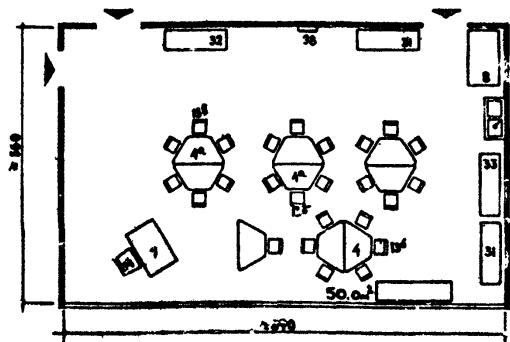


НОМЕНКЛАТУРА ОБОРУДОВАНИЯ

№ ПОД.	НАИМЕНОВАНИЕ ОБОРУДОВАНИЯ	КОЛИЧЕСТВО НА ПОМЕЩЕНИЕ			
		ИЗМ.	ГОД.	С/С	С/С
8	СТОЛ 2-МЕСТНЫЙ БЕЗ ЯЩИКОВ (А) ПО ВЫСОТЕ)	6	-	-	-
8 ^а	СТОЛ 2-МЕСТНЫЙ И БЕЗ ЯЩИКОВ А	7	6	-	-
15 ^а	СТОЛ 2-МЕСТНЫЙ БЕЗ ЯЩИКОВ А	-	7	6	-
24	СТОЛ 2-МЕСТНЫЙ БЕЗ ЯЩИКОВ А	-	-	7	6
3	СТОЛ 2-МЕСТНЫЙ С 2-МЯ ЯЩИКАМИ А7	-	-	-	7
4	СТОЛ С ТРАПЕЦИЕВИДНОЙ КРЫШКОЙ А3	7	-	-	-
4 ^а	СТОЛ С ТРАПЕЦИЕВИДНОЙ КРЫШКОЙ А4	6	-	-	-
7	СТОЛ ВОСПИТАТЕЛЬНИЦЫ	1	1	1	1
8	СТОЛ РАЗДАТОЧНЫЙ	1	1	1	1
9	СТОЛ ДЛЯ ТЕРРАРИУМА С ПОСТАВКОЙ ДЛЯ ИГРЫ С ВОДОЙ.	1	1	1	1
10	СТОЛ ДЛЯ АКВАРИУМА	1	1	1	1
15 ^б	СТУЛ ДЕТСКИЙ (А) ПО ВЫСОТЕ)	12	-	-	-
15 ^в	СТУЛ ДЕТСКИЙ А4	13	12	-	-
15 ^г	СТУЛ ДЕТСКИЙ А5	-	19	12	-
15 ^д	СТУЛ ДЕТСКИЙ А6	-	-	19	12
15 ^е	СТУЛ ДЕТСКИЙ А7	-	-	-	17
16	СТУЛ ВОСПИТАТЕЛЯ	1	1	1	1
31	ШКАФ ДЛЯ ХРАНЕНИЯ ИГРУШЕК	2	2	2	2
32	ШКАФ ДЛЯ ХРАНЕНИЯ ПОСУДЫ	1	1	1	1
33	ШКАФ ДЛЯ ХРАНЕНИЯ ПОСУДЫ	1	1	1	1
36	ПОЛКА ДЛЯ ИГРУШЕК	1-2	1-2	1-2	1-2
37	ДОСКА НАСТЕННАЯ	-	1	1	1

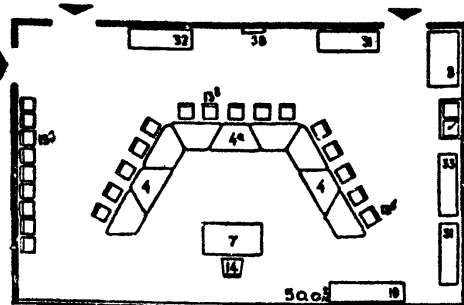
② МЛАДШАЯ ГРУППА

ПИТАНИЕ



ПРИМЕЧАНИЕ:
ОБЩИЙ ВИД ОБОРУДОВАНИЯ
СМ. ЛИСТ №22,23

ИГРЫ

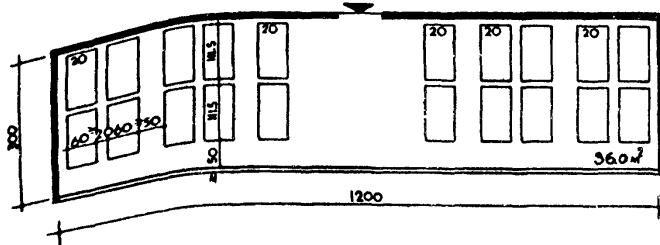


Буфетная для мытья групповой посуды
устраивается на входе в группу (желательно в нише см. лист №24)

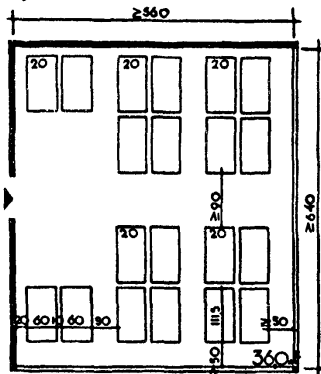
Полки групповой зоны для игрушек по высоте помещения 3,0м

1) ВЕРАНДА ИЛИ СПАЛЬНЯ-ВЕРАНДА ЯСЕЛЬНОЙ ГРУППЫ

а) ПРИ ОДНОСТОРОННЕМ ОСВЕЩЕНИИ

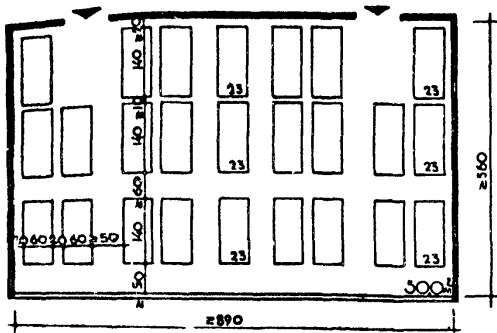


б) ПРИ УГЛОВЫМ ОСВЕЩЕНИИ

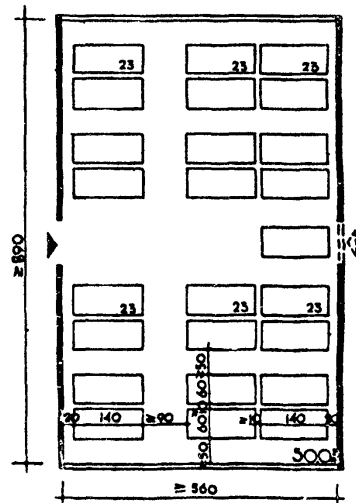


2) СПАЛЬНЯ-ВЕРАНДА ДЕТСКОГО САДА

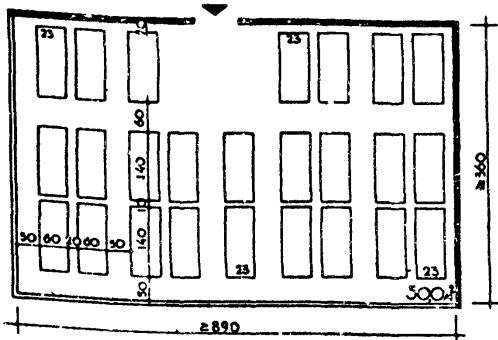
а) ПРИ ОДНОСТОРОННЕМ ОСВЕЩЕНИИ



б) ПРИ ДВУХСТОРОННЕМ ОСВЕЩЕНИИ



в) ПРИ УГЛОВЫМ ОСВЕЩЕНИИ

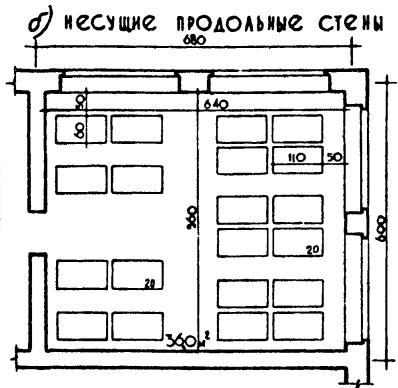


НОММЕНКЛАТУРА ОБОРУДОВАНИЯ

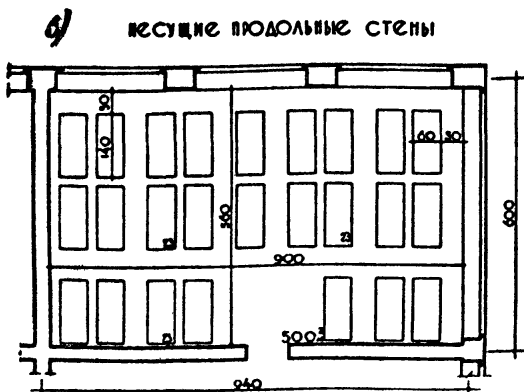
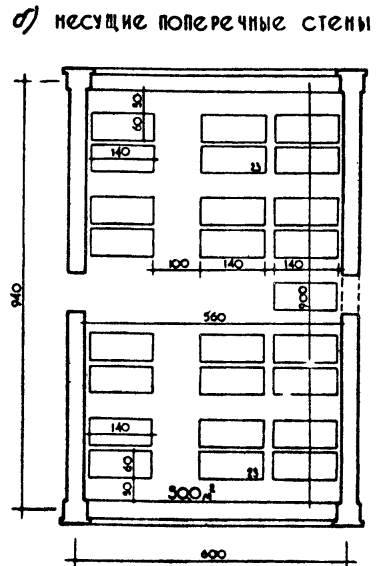
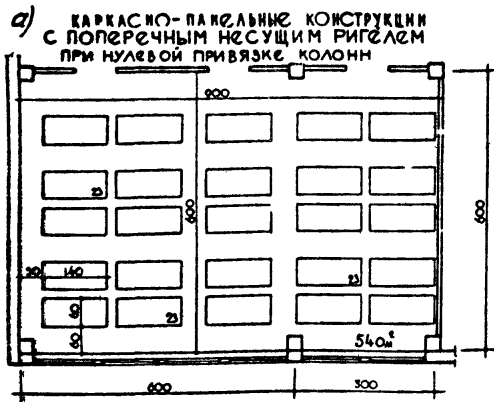
ИМ. П.В.	НАИМЕНОВАНИЕ ОБОРУДОВАНИЯ	КОЛИЧЕСТВО НА ПОМЕЩЕНИЕ ЯСЛИ САД
20	КРОВАТЬ-МАНЕЖ	20
23	КРОВАТЬ СТАЦИОНАРНАЯ	23

ПРИМЕЧАНИЕ: ОБЩИЙ ВИД ОБОРУДОВАНИЯ
СМ. ЛИСТ № 23.

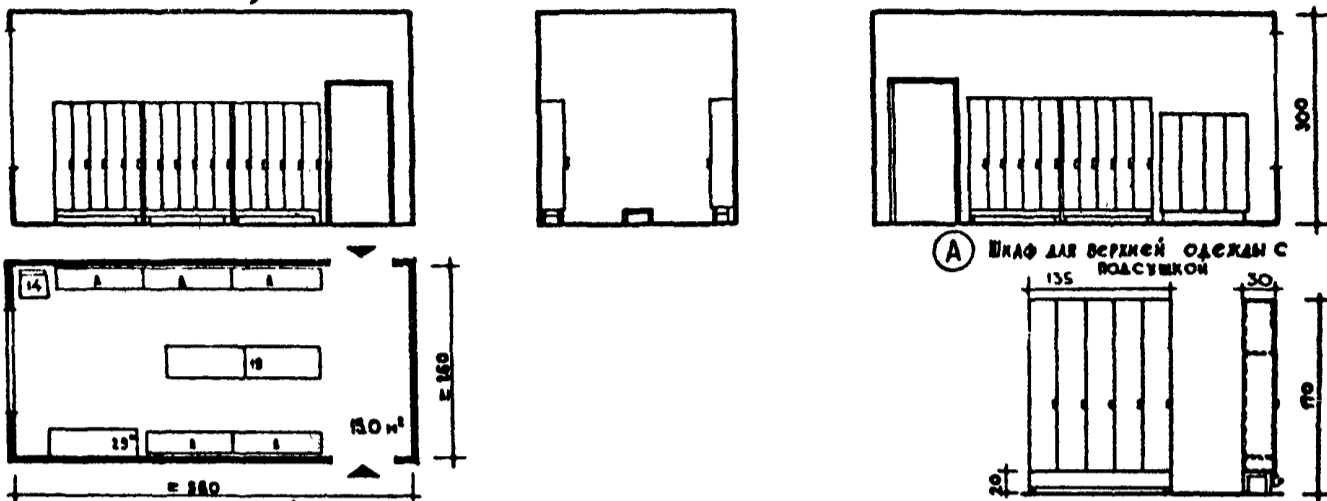
① СПАЛЬНЯ - ВЕРАНДА ЯСЛЬНОЙ ГРУППЫ



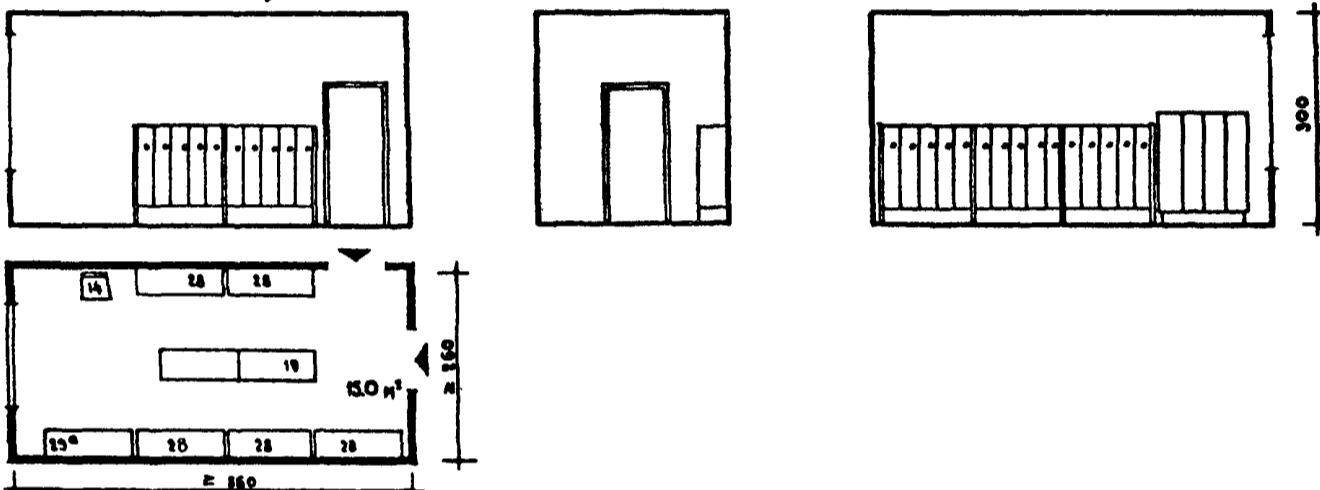
② СПАЛЬНЯ - ВЕРАНДА ДЕТСКОГО САДА



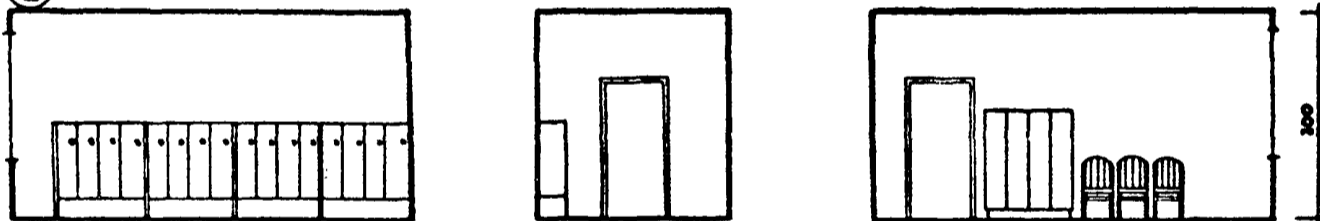
1) РАЗДЕВАЛЬНЫЕ МЛАДШЕЙ, СРЕДНЕЙ И СТАРШЕЙ ГРУПП ДЕТСКОГО САДА
а) С ШКАФАМИ ДЛЯ ВЕРХНЕЙ ОДЕЖДЫ С ПОДСУШКОЙ



б) С ШКАФАМИ ДЛЯ ВЕРХНЕЙ ОДЕЖДЫ БЕЗ ПОДСУШКИ



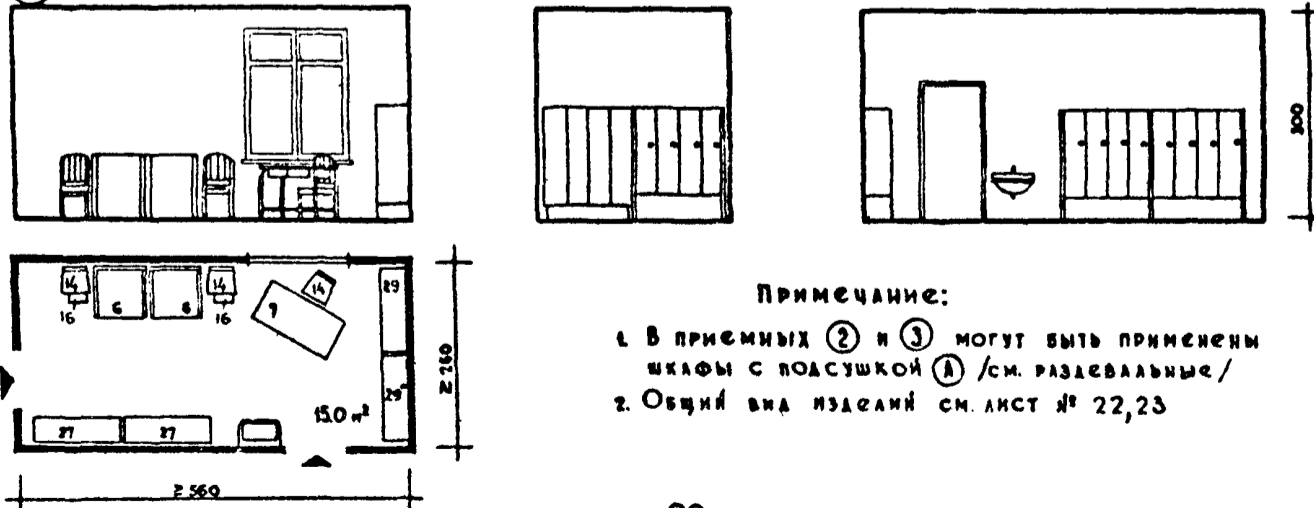
2) ПРИЕМНАЯ СТАРШЕЙ ЯСЛЬНОЙ ГРУППЫ



НОМЕНКЛАТУРА ОБОРУДОВАНИЯ

№ ТАБ.	НАИМЕНОВАНИЕ ОБОРУДОВАНИЯ	КОЛ-ВО НА ПЛОЩАДЬ		
		МА	РСА	ГР/СА
6	СТОЛ ТУАЛЕТНЫЙ - ПЕЛЕНАЛЬНЫЙ	2	-	-
7	СТОЛ СЕСТРЫ-ВОСПИТАТЕЛЬНИЦЫ	1	-	-
14	СТУЛ ВОСПИТАТЕЛЬНИЦЫ	3	4	1
15	ТАБУРЕТ ДЛЯ ПЕРСОНАЛА	-	-	-
16	СКАМЬЯ ДЛЯ НОГ	2	-	-
19	ПРИСТУПОК ДЛЯ РАЗДЕВАНИЯ	-	2	2
27	ШКАФ ДЛЯ ОДЕЖДЫ ГРУДНИКОВ	1	-	-
28	ШКАФ ДЛЯ ДЕТСКОЙ ОДЕЖДЫ	-	4	5
A	ШКАФ ДЛЯ ДЕТСКОЙ ОДЕЖДЫ /С ПОДСУШКОЙ/	-	-	3
29	ШКАФ ДЛЯ ОДЕЖДЫ И ХАЛАТОВ МАТЕРЕЙ	1	-	-
29 ^а	ШКАФ ДЛЯ ОДЕЖДЫ ПЕРСОНАЛА	1	1	1

3) ПРИЕМНАЯ МЛАДШЕЙ ЯСЛЬНОЙ ГРУППЫ

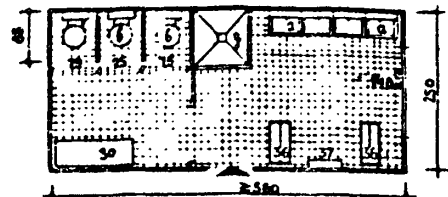
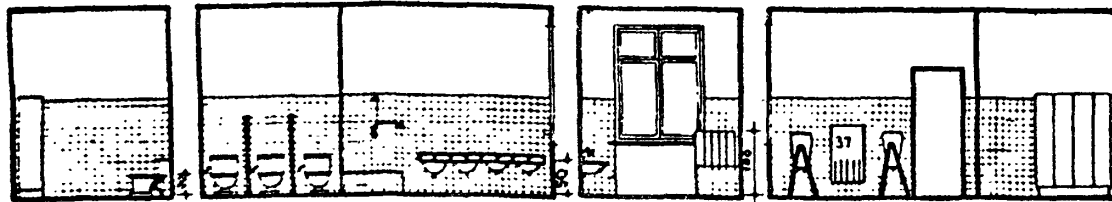


ПРИМЕЧАНИЕ:

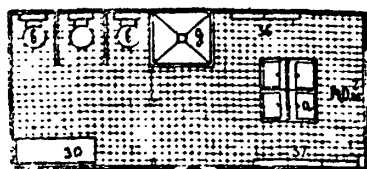
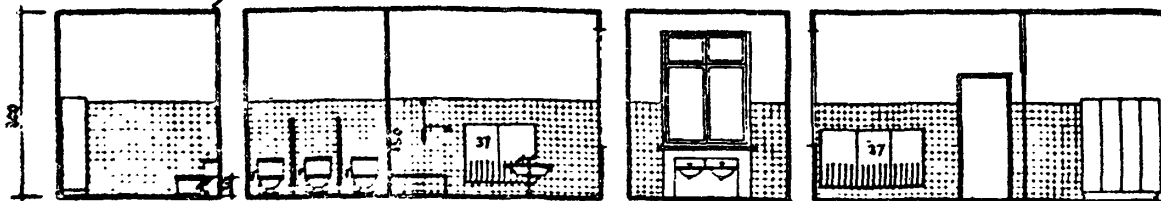
- В приемных 2) и 3) могут быть применены шкафы с подсушкой А /см. раздевальные/
- Общий вид изделий см. лист № 22, 23

1) ТУАЛЕТНАЯ КОМНАТА ДЕТСКОГО САДА

а) с пристенным расположением умывальников

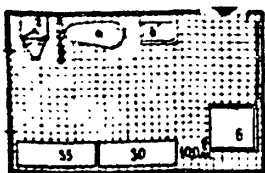
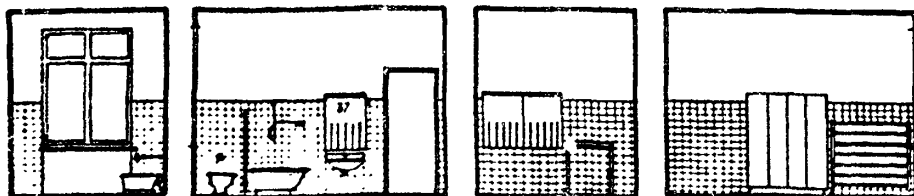


б) с островным расположением умывальников



2) ТУАЛЕТНАЯ КОМНАТА ЯСЕЛЬНЫХ ГРУПП

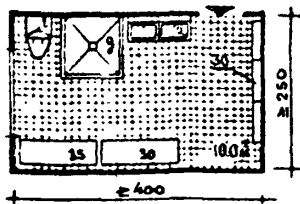
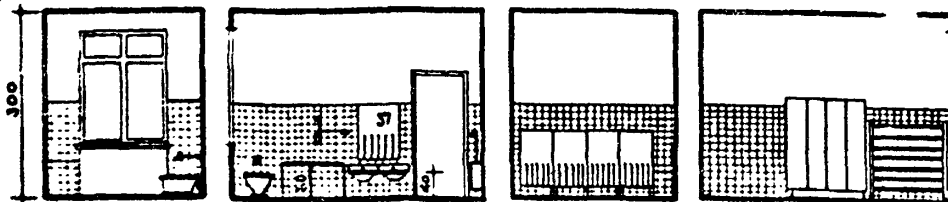
а) МЛАДШЕГО ВОЗРАСТА



НОМЕНКЛАТУРА ОБОРУДОВАНИЯ

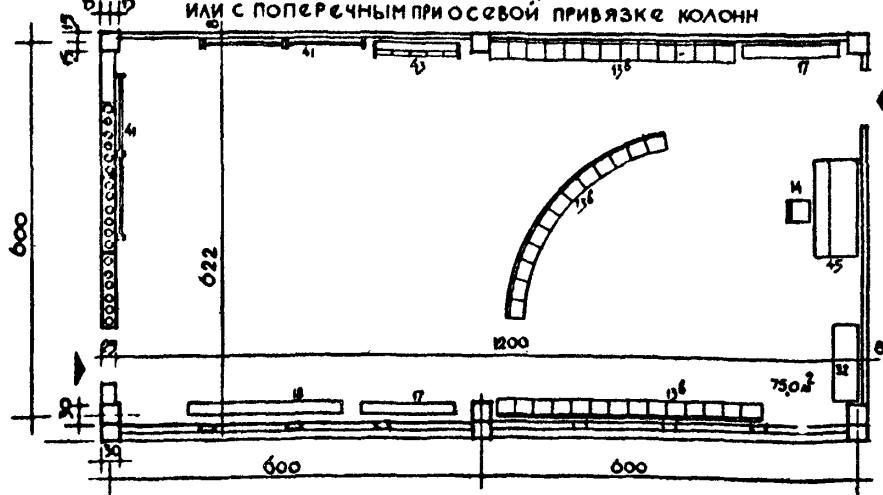
КОД ПО ТИПУ	НАИМЕНОВАНИЕ ОБОРУДОВАНИЯ	КОЛИЧЕСТВО НА ПОМЕЩЕНИЕ		
		МАЛ. ЯСЛИ	СР. ГР. САД	СТ. ГР. САД
6	СТОЛ ТУАЛЕТНЫЙ ПЕЛЕНАЛЬНЫЙ	1	-	-
30	ШКАФ ХОЗЯЙСТВЕННЫЙ	1	1	1
35	ШКАФ ДЛЯ ГОРШКОВ	1	1	-
36	ВЕШАЛКА ДЛЯ ДЕТСКИХ ПОЛОТЕНЕЦ	-	5	5
37	ВЕШАЛКА ДЛЯ ДЕТСКИХ ПОЛОТЕНЕЦ НАСТЕННАЯ	4	5	5
а	УМЫВАЛЬНИК ДЕТСКИЙ	-	2	4
б	УМЫВАЛЬНИК ДЛЯ ВЗРОСЛЫХ	1	-	-
б	УНИТАЗ ДЕТСКИЙ	-	-	3
в	СЛИВ	1	1	-
д	ДУШЕВОЙ ПОДАРОК	-	1	1
е	ВАНИОЧКА ДЕТСКАЯ	1	-	-

б) СТАРШЕГО ВОЗРАСТА



ПРИМЕЧАНИЕ: ОБЩИЙ ВИД ОБОРУДОВАНИЯ
ОБОЗНАЧЕННОГО ЦИФРАМИ
СМ. ЛИСТ № 22, 27.

① **КАРКАСНО-ПАНЕЛЬНЫЕ КОНСТРУКЦИИ**
С ПРОДОЛЬНЫМ НЕСУЩИМ РИГЕЛЕМ
ИЛИ С ПОПЕРЕЧНЫМ ПРИ ОСЕВОЙ ПРИВЯЗКЕ КОЛОНН



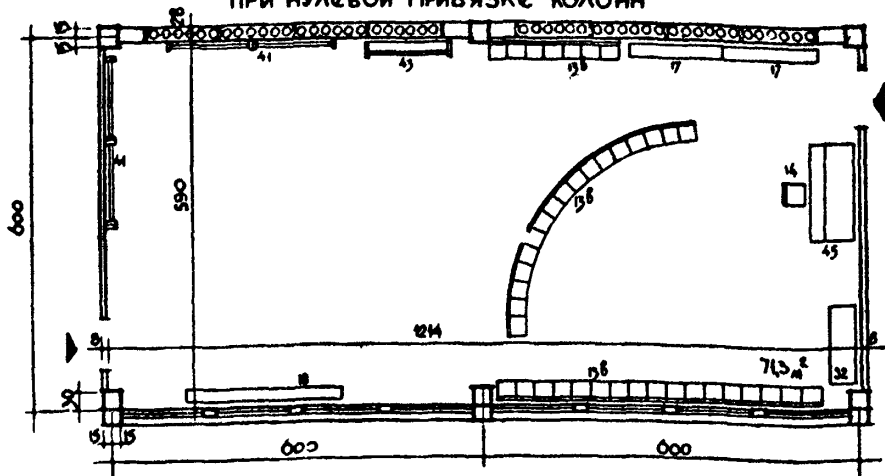
НОМЕНКЛАТУРА ОБОРУДОВАНИЯ

№ ПО ТАБ.	НАИМЕНОВАНИЕ ОБОРУДОВАНИЯ	КОЛ-ВО НА ПОМЕЩЕНИЕ
14	СТУЛ ДЕТСКИЙ	40
14	СТУЛ ДЛЯ ВОСПИТАТЕЛЯ	1
17	СКАМЕЙКА ГИМНАСТИЧЕСКАЯ	2
18	СКАМЕЙКА ГИМНАСТИЧЕСКАЯ	1
32	ШКАФ ДЛЯ ПОСОБИЙ	1
41	СТЕНКА ГИМНАСТИЧЕСКАЯ	4
43	СТОЙКА ДЛЯ ГИМНАСТИЧЕСКОГО ОБОРУДОВАНИЯ	1
47	ПИАНИНО	1

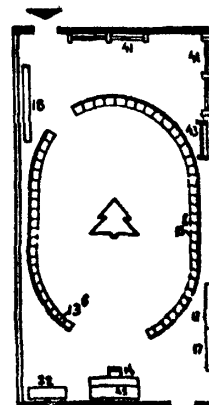
ПРИМЕЧАНИЕ: ОБЩИЙ ВИД ОБОРУДОВАНИЯ СМ. ЛИСТ №№ 22, 23.

ПРИМЕРЫ (ВАРИАНТЫ)
ИСПОЛЬЗОВАНИЯ ПОМЕЩЕНИЯ
ДЛЯ ЗАНЯТИЙ

② **КАРКАСНО-ПАНЕЛЬНЫЕ КОНСТРУКЦИИ**
С ПОПЕРЕЧНЫМ НЕСУЩИМ РИГЕЛЕМ
ПРИ НУЛЕВОЙ ПРИВЯЗКЕ КОЛОНН

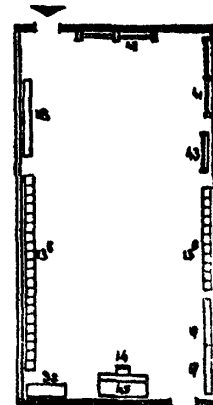
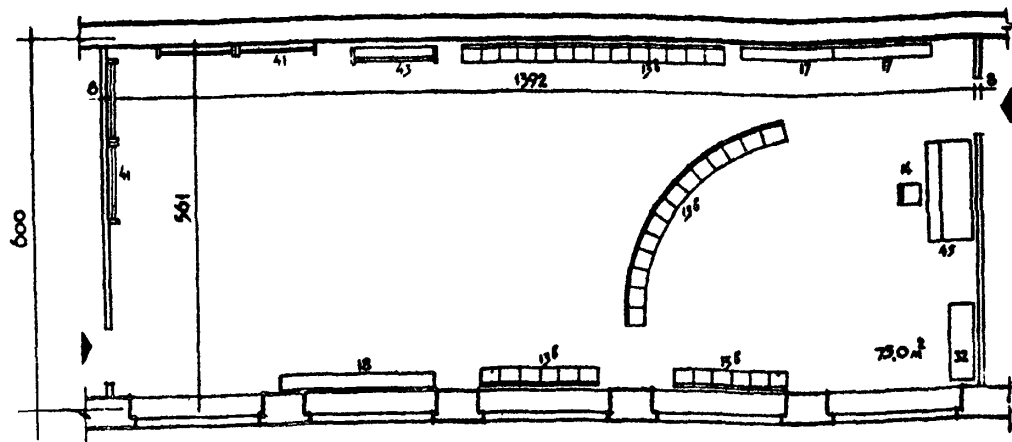


РАССТАНОВКА ОБОРУДОВАНИЯ
ПРИ ПРАЗДНОВАНИИ СЛЖИ



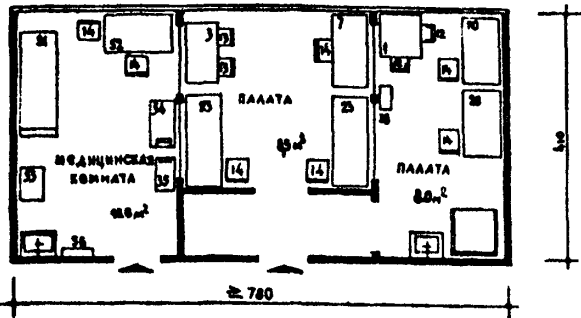
③ **НЕСУЩИЕ ПРОДОЛЬНЫЕ СТЕНЫ**

РАССТАНОВКА ОБОРУДОВАНИЯ
ПРИ СВОБОДНЫХ ИГРАХ



ПРИМЕРЫ

① КОМНАТА ДЛЯ ЗАБОЛЕВШИХ ДЕТЕЙ
В ЯСЛЯХ-САДУ НА 280 МЕСТ



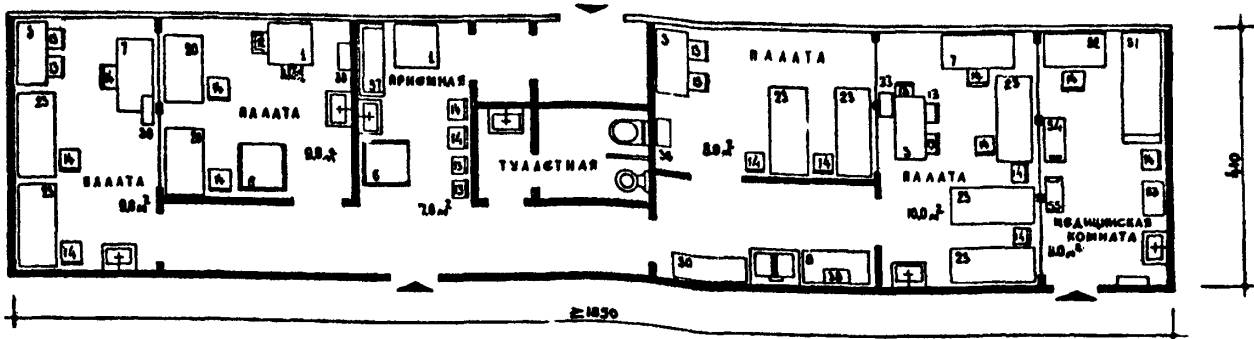
НОМЕНКЛАТУРА ОБОРУДОВАНИЯ

№ ПО ТАБЕ	НАИМЕНОВАНИЕ ОБОРУДОВАНИЯ
1	Стол четырехместный
3	Стол двухместный с 2-я ящиками
6	Стол туалетный пеленальный
7	Стол воспитательницы
8	Стол раздаточный
12	Кресло детское
18	Стул детский
14	Стул воспитателя
20	Кровать детская
23	Кровать детская стационарная
30	Шкаф для хозяйственных принадлежн.
38	Полка для игрушек

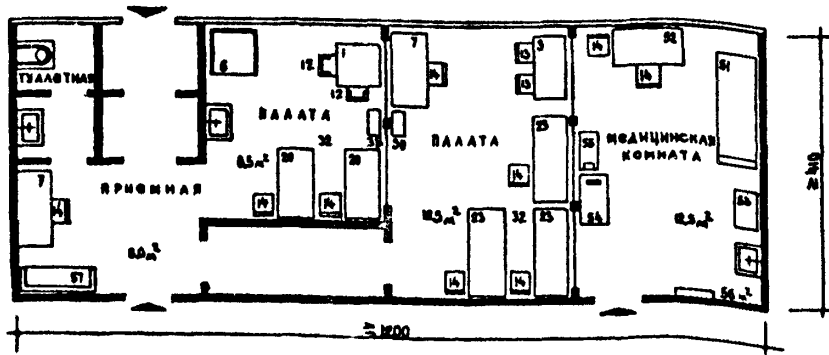
№ ПО ТАБЕ	НАИМЕНОВАНИЕ ОБОРУДОВАНИЯ
51	Куветка смотровая
52	Стол письменный
53	Шкаф медицинский
54	Весы медицинские
55	Ростомер
56	Вешалка
57	Диван

Примечание: Общий вид оборудования см. лист № 22,23

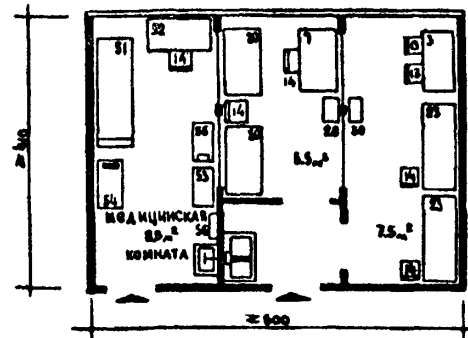
② ИЗОЛЯТОР В ЯСЛЯХ-САДУ НА 280 МЕСТ



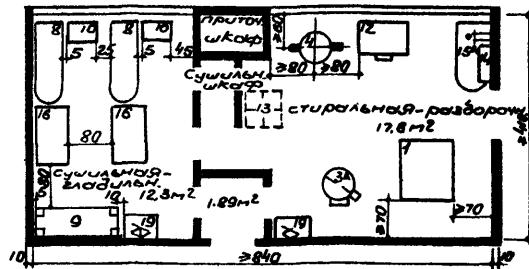
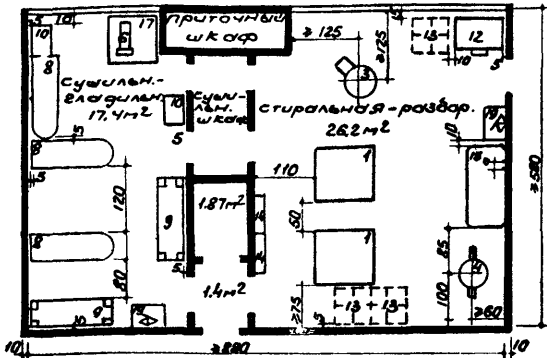
③ ИЗОЛЯТОР В ЯСЛЯХ-САДУ НА 140 МЕСТ



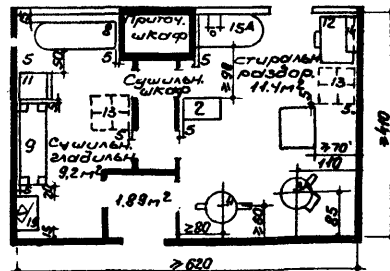
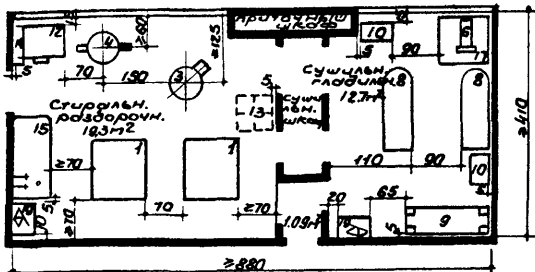
④ КОМНАТА ДЛЯ ЗАБОЛЕВШИХ ДЕТЕЙ
В ЯСЛЯХ-САДУ НА 140 МЕСТ



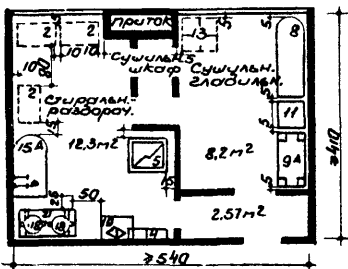
А) В ЯСЛЯХ - САДАХ С КРУГОСУТОЧНЫМ ПРЕБЫВАНИЕМ
280 МЕСТ 140 МЕСТ



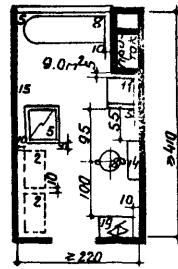
Б) В ЯСЛЯХ - САДАХ С ДНЕВНЫМ ПРЕБЫВАНИЕМ
280 МЕСТ 140 МЕСТ



90 МЕСТ



50 МЕСТ

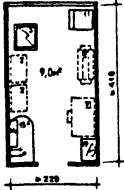


Примечание:
1. Пунктиром обозначено передбиформе оборудование.

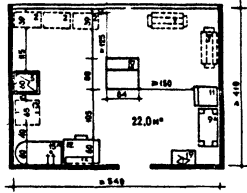
НОМЕНКЛАТУРА ОБОРУДОВАНИЯ

№ п/п	Наименование оборудования	Тип или марка	Количество					Заборит.-м/в проз. метры, м/м.	Площадь, м²	Объем, м³	Организация, введ. в эксплуатацию
			280 мест	140 мест	90 мест	50 мест	50 мест				
1.	Машина стиральная.	СП-10	2	1	-	-	980x1125x1470	0.6	220	3	Литческ. машиностр. з-д
2.	Машина стиральная (дытара)	СП-10	2	1	-	-	685x375x700	0.8	220	3	Абхазин. з-д г. Омск
3.	Центрифуга	ЦА-10	1	1	-	-	970x760x965	1.0	220	3	Харьковский з-д комун. маш.
3А.	Центрифуга	КП-2М	1	1	-	-	6.585x1.800	0.6	220	3	Литческ. машиностр. з-д
4.	Электрокотел	КПЭ-60	1	1	-	-	945x840x1170	7.0	220	3	Ярославск. з-д холодиль. машин
4А.	Станция управл. к электрокотлу	СУ-	1	1	-	-	350x200x500	-	-	-	Ластобл. компл. СКПЭ-60
5.	Электроплита	ЭП-8	1	1	-	-	600x665x910	5.5	220	3	Московск. пр-тие, Энергопрот.
6.	Швейная машина (настольная)	Тула	1	1	-	-	600x300x400	0.27	220	3	Подольск. механ. з-д
7.	Стиральн. машина автоматизир.	КП-102	1	1	-	-	740x680x830	0.9	380	3	Литческ. машиностр. з-д
8.	Кладильный стол	С-10	2	2	1	1	1500x500x900	0.6	220	1	Литческ. машиностр. з-д
9.	Стеллаж пристен. дерев. для белья	СП-9	2	2	1	1	1500x500x1750	-	-	-	Литческ. машиностр. з-д
9А.	Стеллаж пристен. дерев. для белья	СП-9А	2	2	1	1	1000x500x1750	-	-	-	Литческ. машиностр. з-д
10.	Тумбочка для белья	СП-10	2	2	1	1	370x370x110	-	-	-	Литческ. машиностр. з-д
11.	Стол-шкаф для белья	СП-10	2	2	1	1	500x600x900	-	-	-	Литческ. машиностр. з-д
12.	Стол для белья	Л-6А	1	1	-	-	200x1600x900	-	-	-	Литческ. машиностр. з-д
13.	Тележка для белья (передвижн.)	Т-1	1	1	-	-	650x650x120	-	-	-	Литческ. машиностр. з-д
14.	Полка настенная	ПП-1	2	2	1	1	700x200x70	-	-	-	Литческ. машиностр. з-д
15.	Банна чугун. эмальров. для взрослых	КПЭ-2	1	1	-	-	1500x700x1445	-	-	-	Литческ. машиностр. з-д
15А.	Банна чугун. эмальров. детская	КПЭ-2А	1	1	-	-	1200x600x1400	-	-	-	Литческ. машиностр. з-д
16.	Стол производственный	ВА-10-57	1	1	-	-	1050x600x900	-	-	-	Литческ. машиностр. з-д
17.	Стол пассажирский	ВА-10-58	1	1	-	-	900x900x900	-	-	-	Литческ. машиностр. з-д
18.	Бачок для грязн. белья (пластмас.)	-	2	2	1	1	д-450	-	-	-	Литческ. машиностр. з-д
19.	Кабюина	-	2	2	1	1	600x400	-	-	-	Литческ. машиностр. з-д
20.	Подоборник деревянный	ПД-4А	1	1	-	-	1000x500x120	-	-	-	Литческ. машиностр. з-д

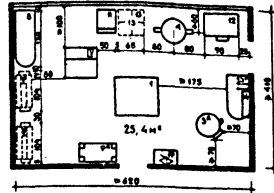
а) В ЯСЛЯХ - САДАХ С ДНЕВНЫМ ПРЕБЫВАНИЕМ
НА 50 МЕСТ



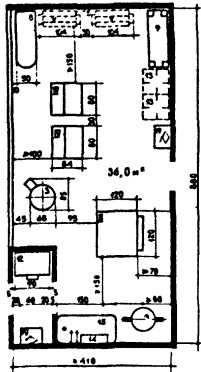
НА 90 МЕСТ



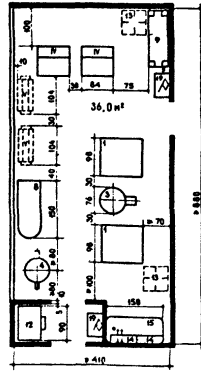
НА 140 МЕСТ



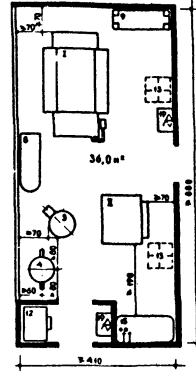
НА 280 МЕСТ (ВАРИАНТ I)



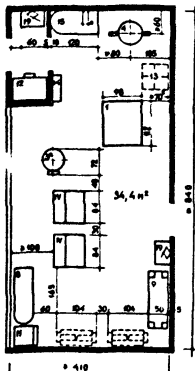
НА 280 МЕСТ (ВАРИАНТ II)



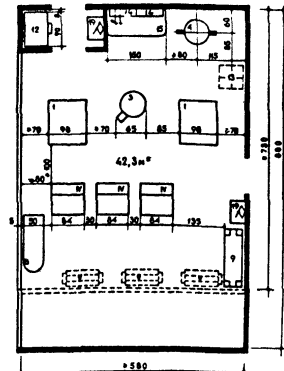
НА 280 МЕСТ (ВАРИАНТ III)



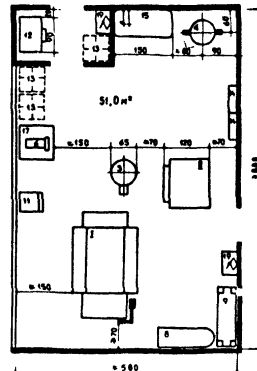
б) В ЯСЛЯХ - САДАХ С КРУГОСУТОЧНЫМ ПРЕБЫВАНИЕМ
НА 140 МЕСТ



НА 280 МЕСТ (ВАРИАНТ I)



НА 280 МЕСТ (ВАРИАНТ II)



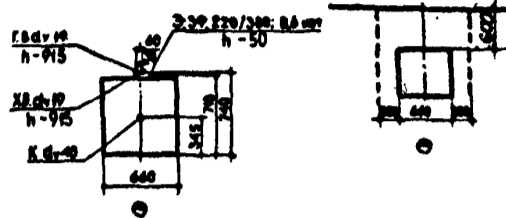
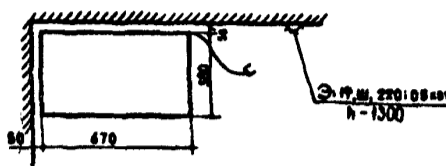
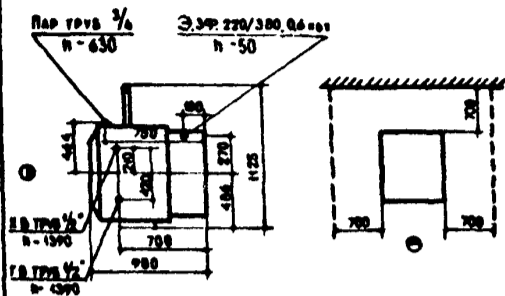
ПРИМЕЧАНИЯ: СМ. ЛИСТ 20

СТИРАЛЬНЫЕ МАШИНЫ

СМ-10

БЫТОВАЯ „СИБИРЬ-5М“

КП-102



ТРЕБОВАНИЯ К УСТАНОВКЕ

- 1 Подвод воды к машине осуществляется по стене. Высота труб от пола равна 1800 мм.
- 2 Машина устанавливается на бетонный фундамент и крепится к нему четырьмя фундаментными болтами.

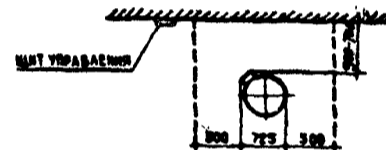
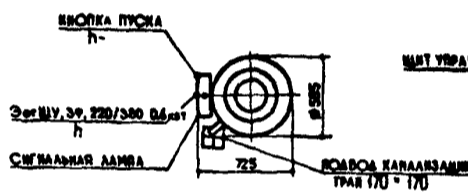
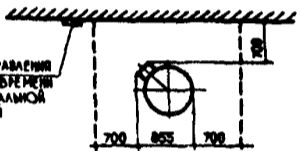
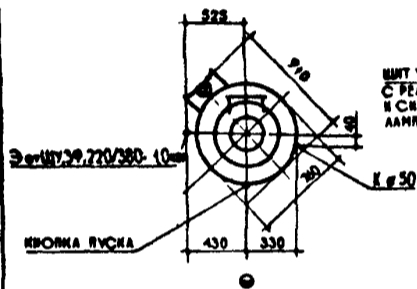
ТРЕБОВАНИЯ К УСТАНОВКЕ

1. Машина устанавливается на бетонный фундамент и крепится к нему четырьмя фундаментными болтами.

ЦЕНТРИФУГИ

ЦА-10

КП-211



ТРЕБОВАНИЯ К УСТАНОВКЕ

1. Слив воды осуществляется через резиновый шланг в трап.
2. Машины устанавливаются на бетонный фундамент и крепятся к нему четырьмя фундаментными болтами.

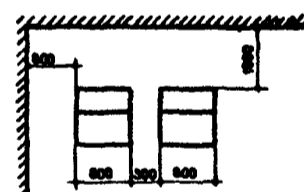
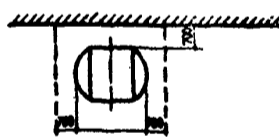
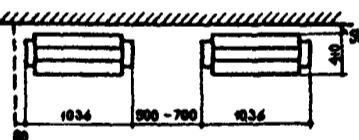
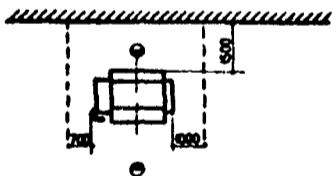
СУШИЛЬНО-ГЛАДИЛЬНОЕ ОБОРУДОВАНИЕ (ПЕРСПЕКТИВНОГО ТИПА)
ВАРИАНТЫ РАЗМЕЩЕНИЯ

КАТОК СУШИЛЬНО-ГЛАДИЛЬНЫЙ ВАКУУМНЫЙ С ПАРОВЫМ ОБОГРЕВОМ:
2СГКП-25А

КАТОК СУШИЛЬНО-ГЛАДИЛЬНЫЙ ЭЛЕКТРИЧЕСКИЙ СГК-1

ПРЕСС ГЛАДИЛЬНЫЙ РОТАЦИОННЫЙ ПК-512 (С ЭЛЕКТРООБОГРЕВОМ)

БАРАБАН СУШИЛЬНЫЙ КП-307



ПРИМЕЧАНИЯ:

- 1 Оборудование: 2СГКП-25А, СМУ-25, ПК-512, КП-307 устанавливаются на фундамент и крепятся к нему фундаментными болтами.
- 2 Сушильно-гладильный каток СГК-1 - передвижной, работать можно сидя и стоя.
- 3 Стиральная машина „Сибирь-5М“ - передвижная.
- 4 Установка сжатого воздуха смонтирована в агрегаты марки 2СГКП-5А и ПК-512.
- 5 Две машины СМ-10 при работе могут быть заменены одной СМУ-25 (лист 18А).
- 6 Комплект машин СГК-1 и КП-307, принятый для вместимости 280 детей (вариант I, лист 18А) может быть заменен на агрегат 2СГКП-25А или ПК-512 (вариант II, лист 18А).

УСЛОВНЫЕ ОБОЗНАЧЕНИЯ:

- Э - подвод электроэнергии
- Ш - штепсельная розетка h - 1100 - 1300 мм
- Ф - фазность тока
- Щ.У - щит управления
- h - высота подвода от чистого пола
- Гв - подвод горячей воды
- Гх - подвод холодной воды
- Ø - диаметр трубопровода в дюймах
- Т - трап

НОМЕНКЛАТУРА ОБОРУДОВАНИЯ

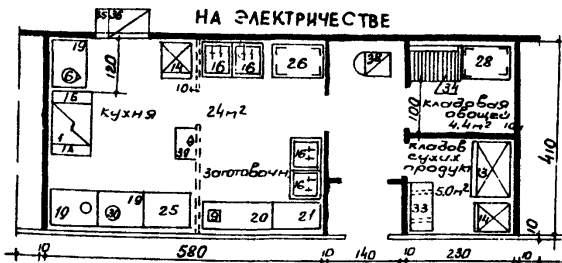
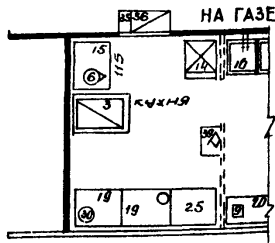
№ п/п	НАИМЕНОВАНИЕ ОБОРУДОВАНИЯ	ТИП ИЛИ МАРКА	КОЛИЧЕСТВО				ГАБАРИТНЫЕ РАЗМЕРЫ В ММ	РАСХОД ЭЛЕКТРОЭНЕРГИИ		ОРГАНИЗАЦИИ, РАСПРЕДЕЛЯЮЩИЕ ОБОРУДОВАНИЕ И РАСПРОСТРАНЯЮЩИЕ ЧЕРТЕЖИ	
			280 МЕСТ	140 МЕСТ	90 МЕСТ	50 МЕСТ		ПОСЛЕ НАВЕСИВАНИЯ	ПОСЛЕ ПОСТАВКИ		
I	КАТОК СУШИЛЬНО-ГЛАДИЛЬНЫЙ ВАКУУМНЫЙ С ЭЛЕКТРООБОГРЕВОМ	2СГКП-25	1	-	-	-	2860 × 1710 × 139	4,2	220/380	3	ЗНИЕСКИЙ МАШИНОСТРОИТЕЛЬНЫЙ ЗАВОД
II	СТИРАЛЬНАЯ МАШИНА	СМУ-25	1	-	-	-	1200 × 1270 × 1200	1,1	220/380	3	ХАРЬКОВСКИЙ ЗАВОД „КОММУНАШ“
III	ПРЕСС ГЛАДИЛЬНЫЙ РОТАЦИОННЫЙ С ЭЛЕКТРООБОГРЕВОМ	ПК-512	-	-	-	-	220 × 1720 × 1330	12	220/380	3	АЛЕНХОВСКИЙ МАШИНОСТРОИТЕЛЬНЫЙ ЗАВОД
IV	БАРАБАН СУШИЛЬНЫЙ	КП-307	-	2	1	1	840 × 800 × 1300	12	220/380	3	ХАРЬКОВСКИЙ ЗАВОД „КОММУНАШ“
V	КАТОК СУШИЛЬНО-ГЛАДИЛЬНЫЙ	СГК-1	-	2	1	1	1036 × 410 × 960	?	220/380	3	ЧЕРТЕЖИ РАЗРАБАТЫВАЮТСЯ ЦКБ КОММУНАШ
VI	СТЕЛЛАЖ С АРМОВ ДВА БЕЛЫХ	СЖ-4	-	-	-	1	1000 × 600 × 2000	-	-	-	ГЕЛРОТОРГ, АЛБМ I, РАЗДЕЛ 4

ПРИМЕЧАНИЯ: 1 В ГРАФЕ „КОЛИЧЕСТВО ЧИСЛАТЕЛЕЙ ДРОБИ“ - КОЛИЧЕСТВО ОБОРУДОВАНИЯ, ПРИНЯТОЕ НА ВМЕСТИМОСТЬ С КРУГЛОСУТОЧНЫМ ПРЕБЫВАНИЕМ, ЗНАМЕНАТЕЛЬ - КОЛИЧЕСТВО ОБОРУДОВАНИЯ С ДНЕВНЫМ ПРЕБЫВАНИЕМ 2 ПЕРСПЕКТИВНОЕ ОБОРУДОВАНИЕ ОБОЗНАЧЕНО РИМСКИМИ ЦИФРАМИ

В ЯСЛЯХ - САДАХ НА 90 ДЕТЕЙ

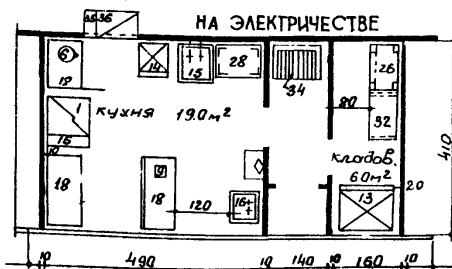
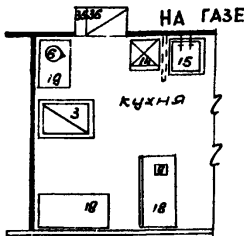
ПРИМЕРЫ

ВАРИАНТЫ КУХНИ С ОБОРУДОВАНИЕМ, РАБОТАЮЩИМ:



В ЯСЛЯХ САДАХ НА 50 ДЕТЕЙ

ВАРИАНТЫ КУХНИ С ОБОРУДОВАНИЕМ, РАБОТАЮЩИМ:



НОМЕНКЛАТУРА ОБОРУДОВАНИЯ

№ по кат.	Наименование оборудования	Тип или код	Количество				Габарит. разм., мм.	Расход электр. энергии, кВт/ч	Организация работ по монтажу и эксплуатации оборудования
			280	140	90	50			
1	Плита электр. с 3-х выв. и шкафом	ПЭМ-4	1	1	1	1	840x840x860	18.0/380/220/3	распределит. каб.
7A	Секция-бункер к теплов. оборуд. модет. 807	807	1	1	1	210x840x860	-	-	сладко-вареночной и горяч.
18	Секция-бункер к теплов. оборуд. с крем-сн. вкл. см.	ВКСМ	1	1	1	210x840x860	-	-	сладко-вареночной и горяч.
2	Плита электр. мод. с рез. фр. шкафа	ПЭМ-2	1	1	1	420x840x860	8.0/380/220/3	-	по месту
3	Плита односекц. с двумя фр. шкафа	ПЭМ-2	1	1	1	165x1080x860	-	-	"
4	Котел пищевого, электр.	КПЭ-50	1	1	1	915x640x1130	7.0/380/220/3	-	"
5	Электропечь конвекц.	КНЭ-100	1	1	1	560x640x1050	10.5/380/220/3	-	"
6	Электропечь конвекц. настольн.	КНЭ-25	1	1	1	456x350x690	3.0/380/220/3	-	"
7	Купят. меперем. об. с 2-х фр. шкафа	КМ-8	1	1	1	825x700x1420	-	-	"
8	Универс. привод (с картошеч.)	ПЧ-06	1	1	1	560x800x860	11/380/220/3	-	"
9	Холодильн. механической	ХМ-180	1	1	1	1070x575x535	0.7/220/127/1	-	"
10	Холодильн. механической	СОК	1	1	1	1070x575x535	0.7/220/127/1	-	"
11	Скобы для шкафа	С-2	1	1	1	1000x750x900	-	-	"
12	Холодильн. шкаф с холод. маш.	ХМ-28	1	1	1	1330x1400x1900	0.6/380/220/3	-	"
13	Холодильный шкаф	ХМ-28	1	1	1	1200x840x1900	0.7/380/220/3	-	"
14	Холодильный шкаф	ХМ-28	1	1	1	1200x840x1900	0.7/380/220/3	-	"
15	Ванна моечная	ВМ-1A	1	1	1	690x710x1410	0.1/220/127/1	-	тип. проект пр. 85-027
16	Ванна моечная	ВМ-1B	1	1	1	800x800x900	-	-	Альб. 18943
17	Ванна моечная	ВМ-2B	1	1	1	650x650x900	-	-	тип. проект СССР, Союзинбенторг
18	Стол производственный	С-2	1	1	1	957x500x900	-	-	по месту
19	Стол производственный	С-2A	1	1	1	1500x750x900	-	-	тип. проект пр. 85-027 Альб. 1
20	Стол производственный	С-3	1	1	1	1000x750x900	-	-	тип. проект торгбл. СССР
21	Стол производственный	С-3A	1	1	1	1500x600x900	-	-	тип. проект торгбл. СССР
22	Стол производственный	С-3A	1	1	1	1000x750x900	-	-	"Союзинбенторг"
23	Стол производственный	С-7A	1	1	1	1820x750x900	-	-	по месту
24	Стол для хл. реж.	С-11	1	1	1	1000x750x900	-	-	"
25	Стол для хл. реж.	С-11A	1	1	1	1500x750x900	-	-	тип. проект пр. 85-027 Альб. 1
26	Стол для хл. реж.	С-11A	1	1	1	1000x750x900	-	-	тип. проект торгбл. СССР
27	Стол для хл. реж.	С-11A	1	1	1	1000x750x900	-	-	тип. проект торгбл. СССР
28	Стол для хл. реж.	С-11A	1	1	1	1000x1600x2000	-	-	тип. проект торгбл. СССР
29	Стол для хл. реж.	С-11A	1	1	1	1500x800x2000	-	-	тип. проект пр. 85-027 Альб. 1
30	Стол для хл. реж.	С-11A	1	1	1	1000x800x1200	-	-	разд. 4. тип. проект торгбл. СССР
31	Стол для хл. реж.	С-11A	1	1	1	1000x800x1200	-	-	"Союзинбенторг"
32	Стол для хл. реж.	С-11A	1	1	1	1000x600x1150	-	-	"Союзинбенторг"
33	Стол для хл. реж.	С-11A	1	1	1	1000x600x1150	-	-	"Союзинбенторг"
34	Стол для хл. реж.	С-11A	1	1	1	1000x600x1150	-	-	"Союзинбенторг"
35	Стол для хл. реж.	С-11A	1	1	1	1000x600x1150	-	-	"Союзинбенторг"
36	Стол для хл. реж.	С-11A	1	1	1	1000x600x1150	-	-	"Союзинбенторг"
37	Стол для хл. реж.	С-11A	1	1	1	1000x600x1150	-	-	"Союзинбенторг"
38	Стол для хл. реж.	С-11A	1	1	1	1000x600x1150	-	-	"Союзинбенторг"
39	Стол для хл. реж.	С-11A	1	1	1	1000x600x1150	-	-	"Союзинбенторг"
40	Стол для хл. реж.	С-11A	1	1	1	1000x600x1150	-	-	"Союзинбенторг"
41	Стол для хл. реж.	С-11A	1	1	1	1000x600x1150	-	-	"Союзинбенторг"
42	Стол для хл. реж.	С-11A	1	1	1	1000x600x1150	-	-	"Союзинбенторг"
43	Стол для хл. реж.	С-11A	1	1	1	1000x600x1150	-	-	"Союзинбенторг"
44	Стол для хл. реж.	С-11A	1	1	1	1000x600x1150	-	-	"Союзинбенторг"
45	Стол для хл. реж.	С-11A	1	1	1	1000x600x1150	-	-	"Союзинбенторг"
46	Стол для хл. реж.	С-11A	1	1	1	1000x600x1150	-	-	"Союзинбенторг"
47	Стол для хл. реж.	С-11A	1	1	1	1000x600x1150	-	-	"Союзинбенторг"
48	Стол для хл. реж.	С-11A	1	1	1	1000x600x1150	-	-	"Союзинбенторг"
49	Стол для хл. реж.	С-11A	1	1	1	1000x600x1150	-	-	"Союзинбенторг"
50	Стол для хл. реж.	С-11A	1	1	1	1000x600x1150	-	-	"Союзинбенторг"
51	Стол для хл. реж.	С-11A	1	1	1	1000x600x1150	-	-	"Союзинбенторг"
52	Стол для хл. реж.	С-11A	1	1	1	1000x600x1150	-	-	"Союзинбенторг"
53	Стол для хл. реж.	С-11A	1	1	1	1000x600x1150	-	-	"Союзинбенторг"
54	Стол для хл. реж.	С-11A	1	1	1	1000x600x1150	-	-	"Союзинбенторг"
55	Стол для хл. реж.	С-11A	1	1	1	1000x600x1150	-	-	"Союзинбенторг"
56	Стол для хл. реж.	С-11A	1	1	1	1000x600x1150	-	-	"Союзинбенторг"
57	Стол для хл. реж.	С-11A	1	1	1	1000x600x1150	-	-	"Союзинбенторг"
58	Стол для хл. реж.	С-11A	1	1	1	1000x600x1150	-	-	"Союзинбенторг"
59	Стол для хл. реж.	С-11A	1	1	1	1000x600x1150	-	-	"Союзинбенторг"
60	Стол для хл. реж.	С-11A	1	1	1	1000x600x1150	-	-	"Союзинбенторг"
61	Стол для хл. реж.	С-11A	1	1	1	1000x600x1150	-	-	"Союзинбенторг"
62	Стол для хл. реж.	С-11A	1	1	1	1000x600x1150	-	-	"Союзинбенторг"
63	Стол для хл. реж.	С-11A	1	1	1	1000x600x1150	-	-	"Союзинбенторг"
64	Стол для хл. реж.	С-11A	1	1	1	1000x600x1150	-	-	"Союзинбенторг"
65	Стол для хл. реж.	С-11A	1	1	1	1000x600x1150	-	-	"Союзинбенторг"
66	Стол для хл. реж.	С-11A	1	1	1	1000x600x1150	-	-	"Союзинбенторг"
67	Стол для хл. реж.	С-11A	1	1	1	1000x600x1150	-	-	"Союзинбенторг"
68	Стол для хл. реж.	С-11A	1	1	1	1000x600x1150	-	-	"Союзинбенторг"
69	Стол для хл. реж.	С-11A	1	1	1	1000x600x1150	-	-	"Союзинбенторг"
70	Стол для хл. реж.	С-11A	1	1	1	1000x600x1150	-	-	"Союзинбенторг"
71	Стол для хл. реж.	С-11A	1	1	1	1000x600x1150	-	-	"Союзинбенторг"
72	Стол для хл. реж.	С-11A	1	1	1	1000x600x1150	-	-	"Союзинбенторг"
73	Стол для хл. реж.	С-11A	1	1	1	1000x600x1150	-	-	"Союзинбенторг"
74	Стол для хл. реж.	С-11A	1	1	1	1000x600x1150	-	-	"Союзинбенторг"
75	Стол для хл. реж.	С-11A	1	1	1	1000x600x1150	-	-	"Союзинбенторг"
76	Стол для хл. реж.	С-11A	1	1	1	1000x600x1150	-	-	"Союзинбенторг"
77	Стол для хл. реж.	С-11A	1	1	1	1000x600x1150	-	-	"Союзинбенторг"
78	Стол для хл. реж.	С-11A	1	1	1	1000x600x1150	-	-	"Союзинбенторг"
79	Стол для хл. реж.	С-11A	1	1	1	1000x600x1150	-	-	"Союзинбенторг"
80	Стол для хл. реж.	С-11A	1	1	1	1000x600x1150	-	-	"Союзинбенторг"
81	Стол для хл. реж.	С-11A	1	1	1	1000x600x1150	-	-	"Союзинбенторг"
82	Стол для хл. реж.	С-11A	1	1	1	1000x600x1150	-	-	"Союзинбенторг"
83	Стол для хл. реж.	С-11A	1	1	1	1000x600x1150	-	-	"Союзинбенторг"
84	Стол для хл. реж.	С-11A	1	1	1	1000x600x1150	-	-	"Союзинбенторг"
85	Стол для хл. реж.	С-11A	1	1	1	1000x600x1150	-	-	"Союзинбенторг"
86	Стол для хл. реж.	С-11A	1	1	1	1000x600x1150	-	-	"Союзинбенторг"
87	Стол для хл. реж.	С-11A	1	1	1	1000x600x1150	-	-	"Союзинбенторг"
88	Стол для хл. реж.	С-11A	1	1	1	1000x600x1150	-	-	"Союзинбенторг"
89	Стол для хл. реж.	С-11A	1	1	1	1000x600x1150	-	-	"Союзинбенторг"
90	Стол для хл. реж.	С-11A	1	1	1	1000x600x1150	-	-	"Союзинбенторг"

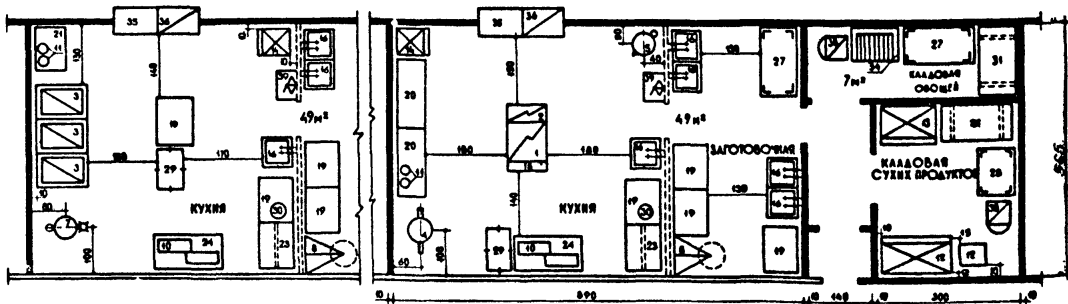
В ЯСЛЯХ - САДАХ НА 280 ДЕТЕЙ

ПРИМЕРЫ

ВАРИАНТЫ КУХНИ С ОБОРУДОВАНИЕМ, РАБОТАЮЩИМ:

НА ГАЗЕ

НА ЭЛЕКТРИЧЕСТВЕ

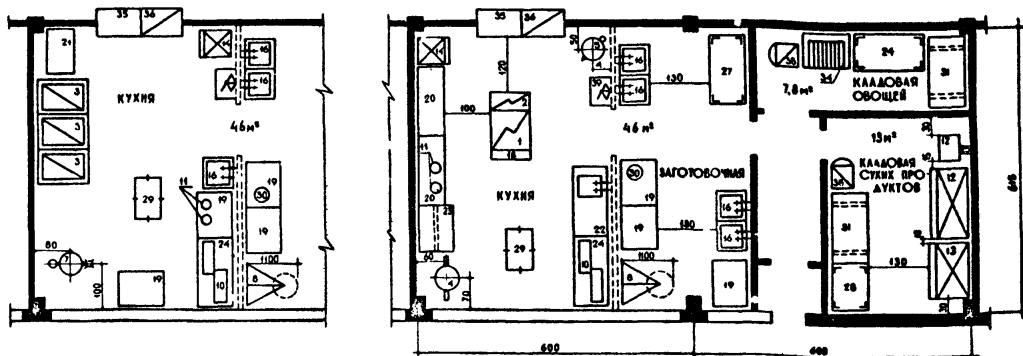


КАРКАС С ПРОДОЛЬНОМ РИГЕЛЕМ

ВАРИАНТЫ КУХНИ С ОБОРУДОВАНИЕМ, РАБОТАЮЩИМ:

НА ГАЗЕ

НА ЭЛЕКТРИЧЕСТВЕ

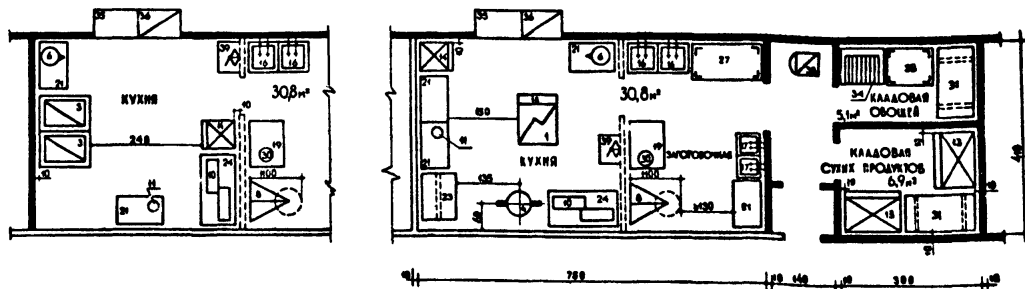


В ЯСЛЯХ - САДАХ НА 140 ДЕТЕЙ

ВАРИАНТЫ КУХНИ С ОБОРУДОВАНИЕМ, РАБОТАЮЩИМ:

НА ГАЗЕ

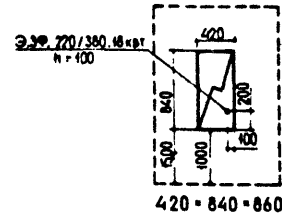
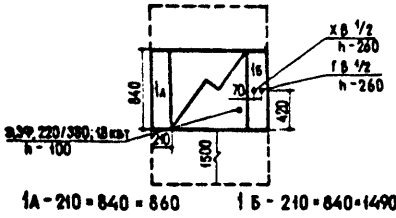
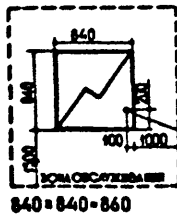
НА ЭЛЕКТРИЧЕСТВЕ



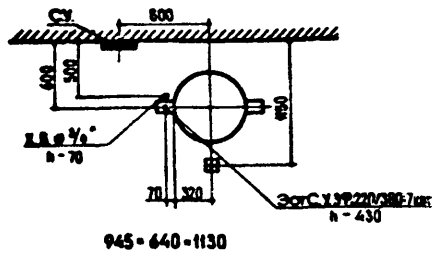
ТЕПЛОЕ (ЭЛЕКТРИЧЕСКОЕ) ОБОРУДОВАНИЕ

ПАНТА ЭЛЕКТРИЧЕСКАЯ СЕКЦИОННАЯ МОДУЛИРОВАННАЯ 4 X КОНФОРочНАЯ С ЖАРочНЫМ ШКАФом ПЭСМ - 4Ш И СЕКЦИями ВСТАВКАми
1А-СЕКЦИя-ВСТАВКА С ГАЗовЫМ СТОКОМ ВСМ-210 1Б-СЕКЦИя-ВСТАВКА С КРАНОМ-СМЕСИТЕЛЕМ ВКСМ

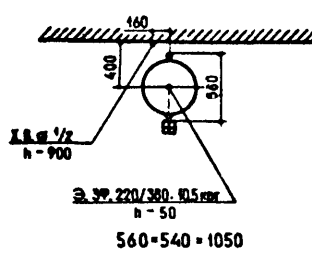
ПАНТА ЭЛЕКТРИЧЕСКАЯ СЕКЦИОННАЯ МОДУЛИРОВАННАЯ 2 X КОНФОРочНАЯ БЕЗ ЖАРочНОГО ШКАФА ПЭСМ - 2



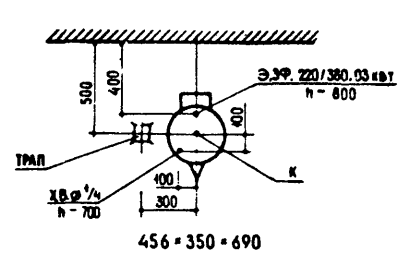
МОДЕЛЬ ПИШЕВАРОЧНЫЙ ЭЛЕКТРИЧЕСКИЙ КПЭ-60



ЭЛЕКТРОКИПЯТИЛЬНИК КНЭ-100

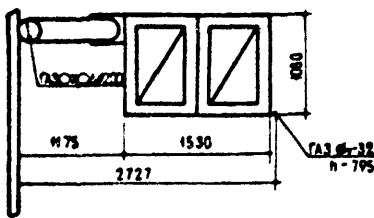


ЭЛЕКТРОКИПЯТИЛЬНИК КНЭ-25

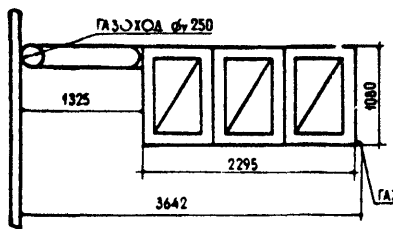


ТЕПЛОЕ (ГАЗОВОЕ) ОБОРУДОВАНИЕ

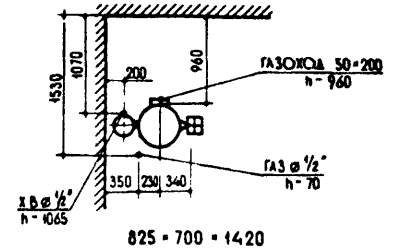
ПАНТА ГАЗОВАЯ СЕКЦИОННАЯ ПСГ-Ш-2 СЕКЦИОНИРОВАНИЕ ДВУХ ПАНТ



ПАНТА ГАЗОВАЯ СЕКЦИОННАЯ ПСГ-Ш-2 СЕКЦИОНИРОВАНИЕ ТРЕХ ПАНТ

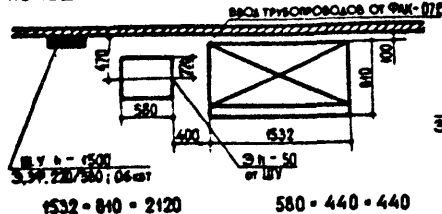


ГАЗОВЫЙ КИПЯТИЛЬНИК КНД-8

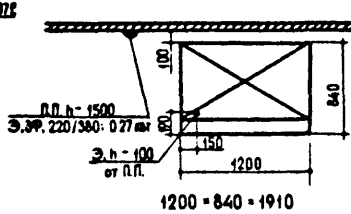


ХОЛОДИЛЬНОЕ ОБОРУДОВАНИЕ

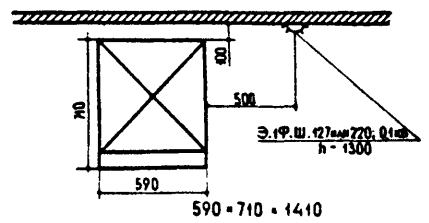
ХОЛОДИЛЬНЫЙ ШКАФ ШХ-1,26 С ХОЛОДИЛЬНОЙ МАШИНОЙ ФАК-0,7Е



ХОЛОДИЛЬНЫЙ ШКАФ ШХ-0,6 М1

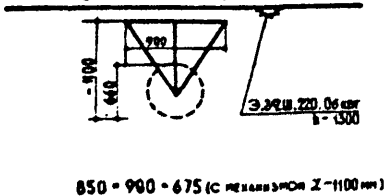


ХОЛОДИЛЬНЫЙ ШКАФ ШХ-240



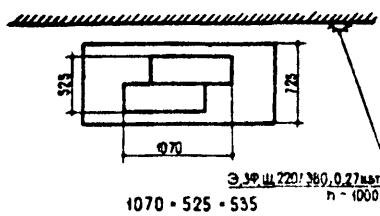
МЕХАНИЧЕСКОЕ

УНИВЕРСАЛЬНЫЙ ПРИВОД ПУ-06 С ТЕЛЕЖКОМ



ОБОРУДОВАНИЕ

ХЛЕБОРЕЗКА МРХ-180



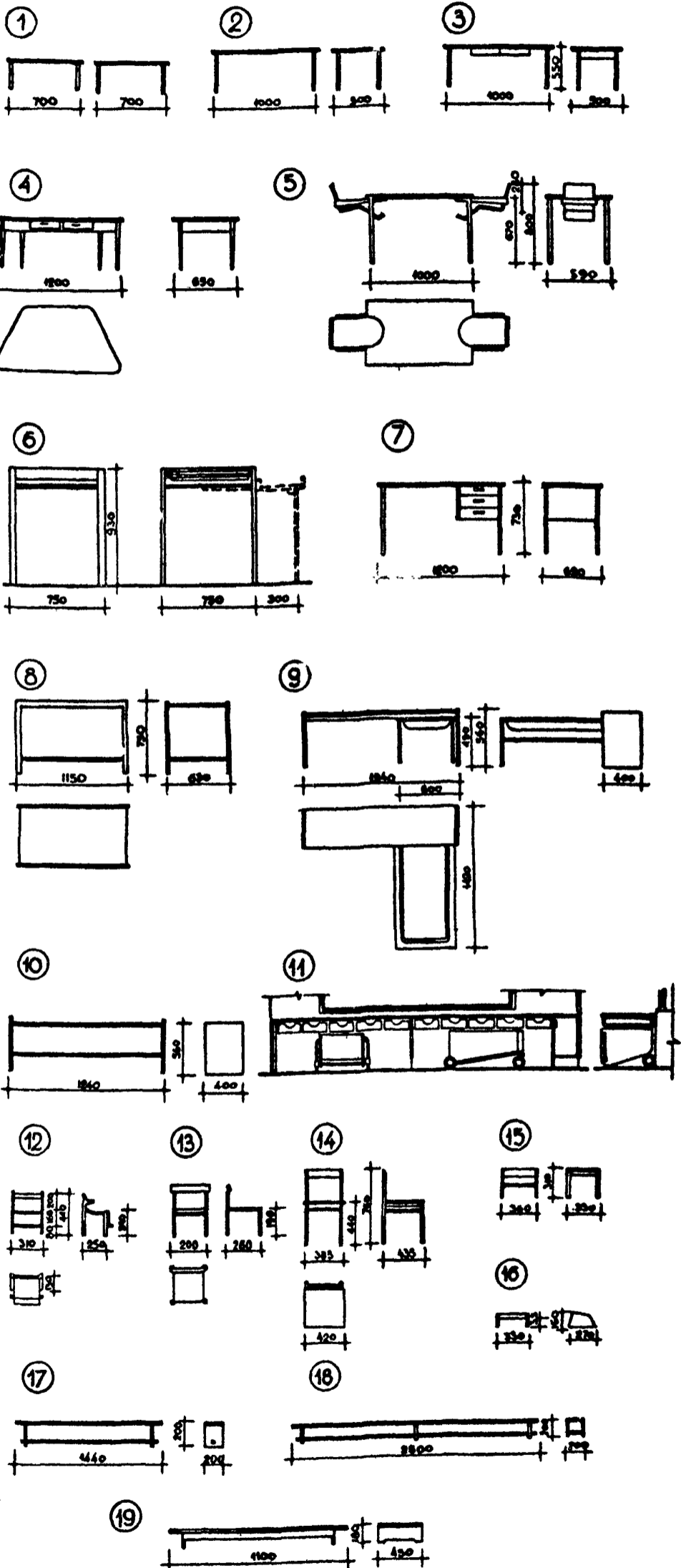
УСЛОВНЫЕ ОБОЗНАЧЕНИЯ

Э - ВОДОВА ЭЛЕКТРОЭНЕРГИИ	ШУ - ЦИТ УПРАВЛЕНИЯ
Ф - ФАЗОВОСТЬ ТОКА	ГВ - ВОДОВА ГОРЯЧЕЙ ВОДЫ
Н - ВЫСОТА ОТ ИСТОЧНИКА ВОДЫ	ХВ - ВОДОВА ХОЛОДНОЙ ВОДЫ
Ш - ШТЕКСЕРАЯ РОЗЕТКА	Ø - ДИАМЕТР ТРУБОВОДОА В ДЮЙМАХ
П - ПАВЕТЫЕ РУКАВЫ	К - ОТВОА В КАНАЛИЗАЦИЮ
С.У - СТАВКА УПРАВЛЕНИЯ	В - ТРАП
В - ВОДОВА ГОРЯЧЕЙ В ХОЛОДНОЙ ВОДЫ В 3/4 К РАВНОУСНОЙ ВОДЫ Н - 1050	ПЗ - ПОДСОА ГОРЯЧЕЙ В ХОЛОДНОЙ ВОДЫ И РАВНОУСНОЙ ВОДЫ В 1/2

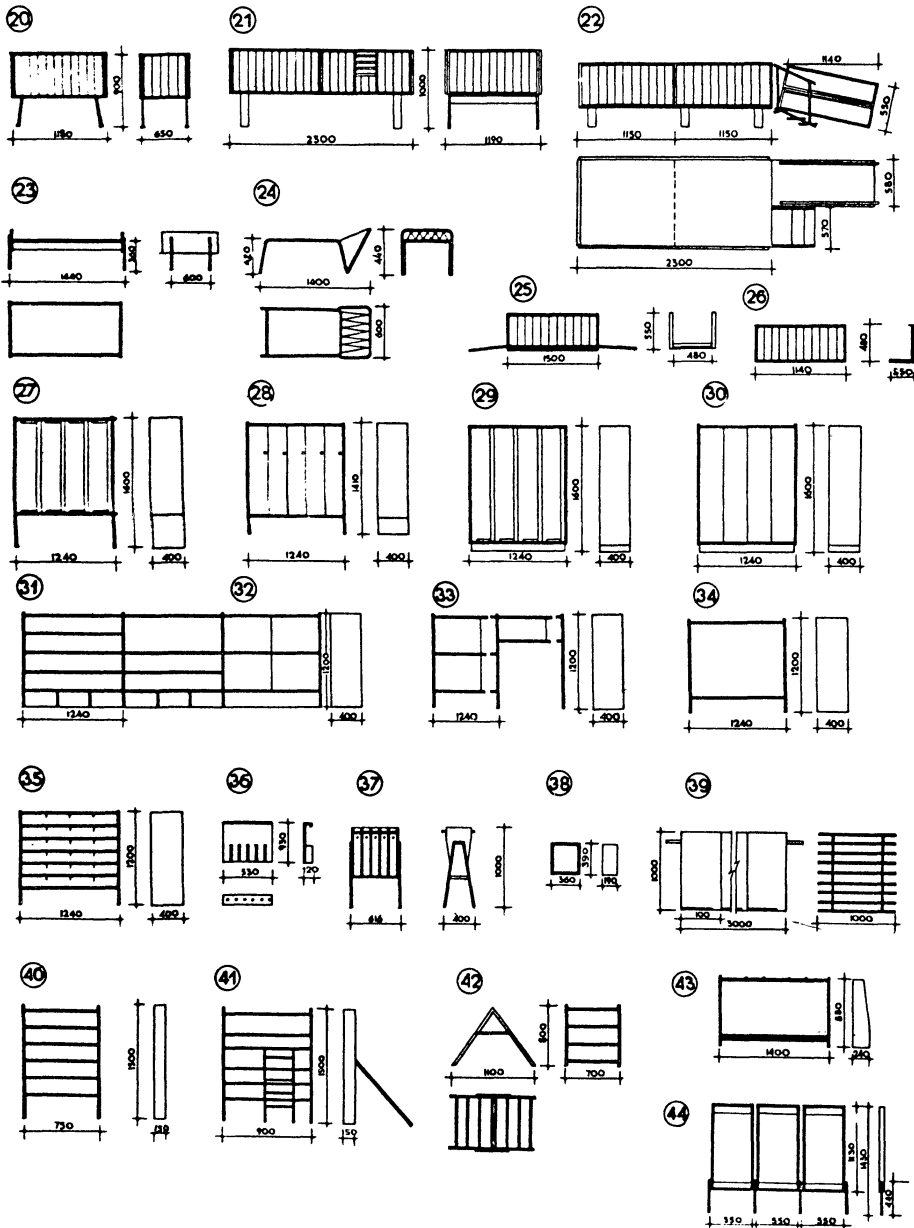
ПРИМЕЧАНИЕ: ПРИВЯЗКА ОБОРУДОВАНИЯ УКАЗАНА В КМ

НОМЕНКЛАТУРА МЕБЕЛИ И ОБОРУДОВАНИЯ

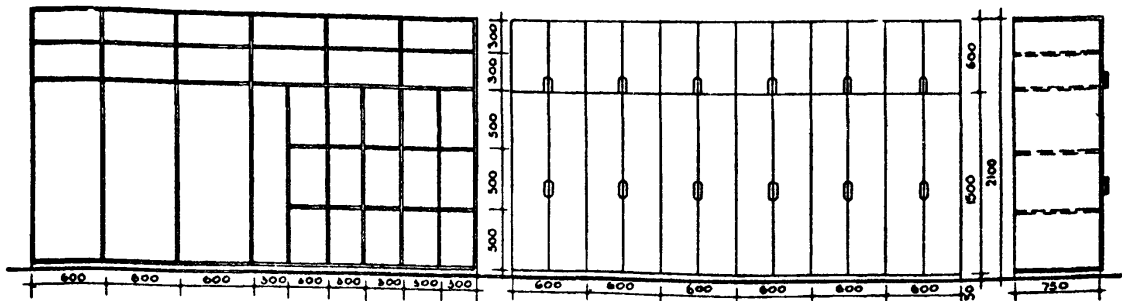
№	НАИМЕНОВАНИЕ	РАЗМЕРЫ В ММ			ОСН. ДЕТСКИЕ ПОМЕЩЕНИЯ	
		ДЛИНА	ШИРИНА	ВЫСОТА	ЯСАИ	САДА
1	2	3	4	5	6	7
1	СТОЛ ЧЕТЫРЕХМЕСТНЫЙ №2	700	700	370	•	
1 ^а	" " " №3	700	700	410	•	
2	СТОЛ ДВУХМЕСТНЫЙ №3	1000	500	410		•
2 ^а	" " " №4	1000	500	430	•	•
2 ^б	" " " №5	1000	500	470		•
2 ^в	" " " №6	1000	500	520		•
3	СТОЛ ДВУХМЕСТНЫЙ С ВИД. ЯЩИКАМИ	1000	500	550		•
4 ^а	СТОЛ ТРАПЕЦЕВИДНЫЙ №4	1200	650	410		•
4 ^б	" " " №5	1200	650	470		•
4 ^в	" " " №6	1200	650	520		•
4 ^г	" " " №7	1200	650	550		•
5	СТОЛ ДЛЯ КОРМЛЕНИЯ	1000	590	670	•	
6	СТОЛ УЧАСТНО-ПЕДАГОГИЧЕСКИЙ	750	750	930	•	
7	СТОЛ ВОСПИТАТЕЛЬНИЦЫ	1200	620	730	•	•
8	СТОЛ РАЗДАТОЧНЫЙ	1150	650	750	•	•
9	СТОЛ ДЛЯ ТЕРРАРИУМА	1240	1420	560		•
10	СТОЛ ДЛЯ АКВАРИУМА	1240	400	560	•	•
11	СТОЛ ПОДКОМНЫЙ АНТИОЧНЫЙ					•
12	КРЕСЛО ДЕТСКОЕ	340	250	440	•	
13	СТУЛ ДЕТСКИЙ №2	260	200	190	•	
13 ^а	" " " №3	260	200	220	•	•
13 ^б	" " " №4	280	200	250		•
13 ^в	" " " №5	290	220	280		•
13 ^г	" " " №6	300	240	310		•
13 ^д	" " " №7	320	260	330-340		•
14	СТУЛ ВОСПИТАТЕЛЬНИЦЫ	385	435	440	•	•
15	ТАБУРЕТ ДЛЯ ПЕРСОНАЛА	360	330	310	•	•
16	СКАМЬЯ ДЛЯ НОГ	330	270	160	•	
17	СКАМЬЯ ГИМНАСТИЧЕСКАЯ	1440	200	200	•	
18	СКАМЬЯ ГИМНАСТИЧЕСКАЯ	2500	200	200		•
19	ПРИСТУПОК ДЛЯ РАЗДЕВАНИЯ	1100	450	180	•	•
20	КРОВАТЬ МАНЕЖ ИНДИВИДУАЛЬНЫЙ	1800	650	900		•
21	МАНЕЖ ОБЩИЙ	2300	1180	1000	•	•
22	МАНЕЖ-ГОРКА	3440	1150	980	•	•
23	КРОВАТЬ ДЕТСКАЯ СТАЦИОНАРНАЯ	1400	600	360		•
24	КРОВАТЬ ДЕТСКАЯ СКАДНАЯ	1400	600	420		•
25	МОСТКИ	1500	460	350	•	
26	ВАРЬЕР	1140	480	550	•	
27	ШКАФ ДЛЯ ОДЕЖДЫ ГРУДНИКОВ	1240	400	1600	•	
28	ШКАФ ДЛЯ ДЕТСКОЙ ОДЕЖДЫ	1240	400	1410	•	•
29	ШКАФ ДЛЯ ОДЕЖДЫ ПЕРСОНАЛА	1240	400	1600	•	•
29 ^а	ШКАФ ДЛЯ ОДЕЖДЫ И ХАЛАТОВ МАТЕРИ	1240	400	1600	•	•
30	ШКАФ КОЗЬМИНОВСКИЙ	1240	400	1600	•	•
31	ШКАФ ДЛЯ ИГРУШЕК	1240	400	1200	•	•
32	ШКАФ ДЛЯ ПОСОВЫ	1240	400	1200	•	•
33	ШКАФ-БУФЕТ	1240	400	1200	•	•
34	ШКАФ ДЛЯ БЕЛЫХ	1240	400	1200	•	•
35	ШКАФ ДЛЯ ГОРШКОВ	1240	400	1200	•	•
36	ВЕШАЛКА ДЛЯ ПОЛОТЕНЕЦ	530	120	930	•	•
37	ВЕШАЛКА ДЛЯ ПОЛОТЕНЕЦ НАСТЕННАЯ	616	400	1000	•	•
38	ПОЛКА ДЛЯ ИГРУШЕК	360	190	390	•	•
39	ДОСКА ГИФ-НАКОЛОННАЯ	3000	4000	50	•	•
40	ШВЕДСКАЯ СТЕНКА	750	1500	130	•	•
41	ШВЕДСКАЯ СТЕНКА С ВОРОМ ЛЕСЕНОК	900	1500	150	•	•
42	ЛЕСЕНКА НАСТЕННАЯ	1100	700	800	•	•
43	СТОНКА ДЛЯ ГИМНАСТ. ОБОРУДОВАНИЯ	1400	240	860	•	•
44	ШИРМА ПЕРЕДВИЖНАЯ	1650	40	1430	•	•



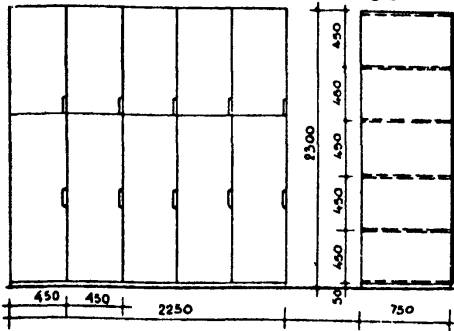
ПРИМЕЧАНИЯ:
1. Приведенные на листах №22,23 наборы мебели и оборудования ЯКТЬ ЛАТВИЙСКОГО СМХ введены (I премия) на Всесоюзном конкурсе мебели для общественных зданий ЮБС и рекомендованы к производству. Дополнительно приведены предметы из других комплектов: вешалка для детских полотенец (Гипропрот), лесенка наклонная (Гипропрот), стол с трапециевидной крышкой (деревообрабатывающий комбинат Рижского Горисполкома). Столы и стулья указаны для различных ростовых групп (№2 по №7).



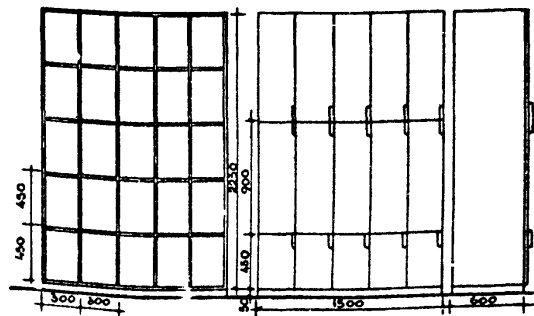
ШКАФ-СТЕЛЛАЖ ДЛЯ ХРАНЕНИЯ КРОВАТЕЙ И ПОСТЕЛЬНЫХ ПРИНАДЛЕЖНОСТЕЙ



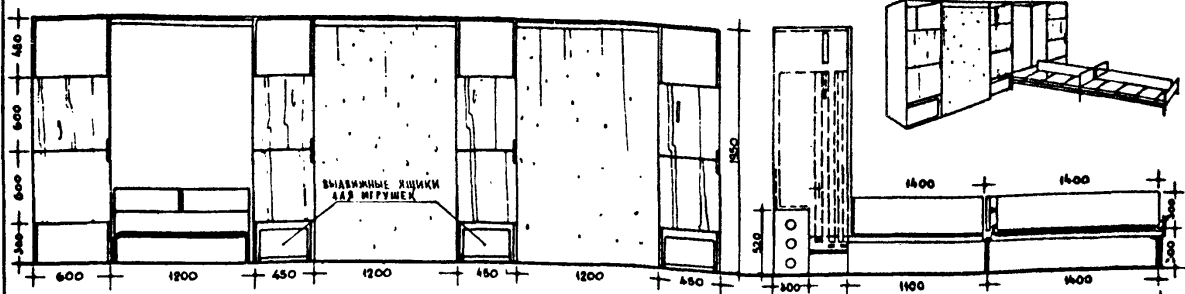
ШКАФ-СТЕЛЛАЖ ДЛЯ ХРАНЕНИЯ ПОСТЕЛЬНЫХ ПРИНАДЛЕЖНОСТЕЙ



ШКАФ-СТЕЛЛАЖ ДЛЯ ХРАНЕНИЯ СПАЛЬНЫХ МЕШКОВ



ПРИСТЕННЫЙ ШКАФ С ОТКИДНЫМИ КРОВАТЯМИ



БУФЕТ-МОЙКА



Примечание: размеры указаны для оборудования разработаны для использования в детских учреждениях. Размеры в части типовых изделий 2с-04 и 2с-06 НП 2.1-71

Центральный институт типового проектирования просит дать Ваши замечания и предложения по улучшению качества направляемого Вам проекта.

ТИПОВОЙ ПРОЕКТ
(номер проекта)

Наименование проекта

.....

Проектная организация—автор проекта

Замечание о недостатках в проекте (нерациональные объемно—планировочные и конструктивные решения, ошибки, опечатки, полиграфические дефекты и т.п.) и предложения по их устранению

Подпись должностного лица, наименование организации и ее адрес

.....

.....

ЦЕНТРАЛЬНЫЙ ИНСТИТУТ ТИПОВОГО ПРОЕКТИРОВАНИЯ ГОССТРОЯ СССР

107066, Москва, Б—66, Спартаковская ул., 2а, корпус В

Сдано в печать 16¹ 1972 года
Заказ № 204 Тираж 1200 экз.