

КАРТЫ ТРУДОВЫХ ПРОЦЕССОВ

БЕТОННЫЕ И ЖЕЛЕЗОБЕТОННЫЕ РАБОТЫ (14 КАРТ)

КАРТЫ ТРУДОВЫХ ПРОЦЕССОВ СТРОИТЕЛЬНОГО ПРОИЗВОДСТВА

Возведение монолитных железобетонных балок в опалубке "Монолит-72"

Комплект карт ККТ-4.1-19

ВВОДНАЯ ЧАСТЬ

1. В настоящий комплект входят следующие карты трудовых процессов:

- армирование балок;
- установка опалубки балок;
- бетонирование балок;
- разборка опалубки балок.

2. Карты разработаны на основе изучения и обобщения передового опыта работы бригад СУ Промстрой треста Дзержинскстрой.

3. Нормативные данные получены на основе наблюдения и отбора наиболее рациональных приемов труда с применением усовершенствованных инструментов и оснастки.

4. Режим труда и отдыха принят из условия оптимально высокого темпа выполнения трудовых процессов в соответствии с "Основами методики технического нормирования труда в строительстве". Выпуск 1, приложения 2 и 3.

Перерывы на отдых рекомендуется устраивать через каждые 1-1,2 ч продолжительностью 6-8 мин.

5. Согласно прилагаемым нормативным и расчетным данным внедрение карт трудовых процессов позволит сократить затраты труда по сравнению с нормами ЕНиР в среднем на 10,7% за счет четкой организации труда в звеньях и применения опалубки усовершенствованной конструкции, позволяющей монтировать и снимать ее целыми панелями без разборки на отдельные щиты.

6. Работы следует выполнять, полностью соблюдая правила техники безопасности и охраны труда рабочих согласно СНиП III-A. 11-70, §§ 5 и 12.

КАРТА ТРУДОВОГО ПРОЦЕССА СТРОИТЕЛЬНОГО ПРОИЗВОДСТВА	КТ-4.1-29.43-76
РАЗБОРКА ОПАЛУБКИ БАЛОК	Разработана трестом Приднепровортехстрой Минтяжстроя УССР ^{х)} Откорректирована и рекомендована ВНИПИ труда в строительстве Госстроя СССР для внедрения в строительное производство
Входит в комплект карт ККТ-4.1-19 Возведение монолитных железобетонных балок в опалубке "Монолит-72"	Взамен КТ

1. НАЗНАЧЕНИЕ И ЭФФЕКТИВНОСТЬ ПРИМЕНЕНИЯ КАРТЫ

1.1. Карта предназначена для организации труда рабочих при демонтаже инвентарной стальной опалубки железобетонных балок с помощью пневмокошечного крана МК-10.

1.2. Показатели производительности труда

	По карте	По ЕНиР
Выработка на 1 чел.-день, м ² опалубки	43	37
Затраты труда на 1 м ² опалубки, чел.-ч	0,19	0,22

Примечание. В затраты труда включено время на подготовительно-заключительные работы и отдых.

1.3. Снижение затрат труда и повышение выработки рабочих достигается за счет того, что опалубку снимают панелями, не разбирая их на отдельные щиты.

2. УСЛОВИЯ И ПОДГОТОВКА ВЫПОЛНЕНИЯ ПРОЦЕССА

2.1. До начала работ необходимо подготовить к работе и проверить такелажную оснастку, приспособления и инструменты.

3. ИСПОЛНИТЕЛИ, ПРЕДМЕТЫ И ОРУДИЯ ТРУДА

3.1. Исполнители:

монтажник 1У разряда (M₁) - 1
монтажник II " (M₂) - 1

^{х)} 320600, г. Днепропетровск-56, ул. Набережная, 15.

КТ-4.1-29.43-76

3.2. Инструменты, приспособления и инвентарь

Наименование, назначение и основные параметры	ГОСТ, № чертежа	Количество, шт.
Строп двухветвевой грузоподъемностью 3 т	Чертеж КБ-64040 ^{х)} Гипрооргсельстрой	1
Лом монтажный	ГОСТ 1405-72	2
Молоток плотничный	ГОСТ 11042-72	2
Кувалда	ГОСТ 11402-65	1
Ключ гаечный двусторонний	ГОСТ 2839-71	2
Щетка стальная	Каталог-справочник ^{хх)} ЦНИИТЭстроймаша, стр. 83	1
Скребок на удлиненной ручке	То же, стр. 159	1
Ведро	-	1
Кисть маховая	ГОСТ 10597-70	1

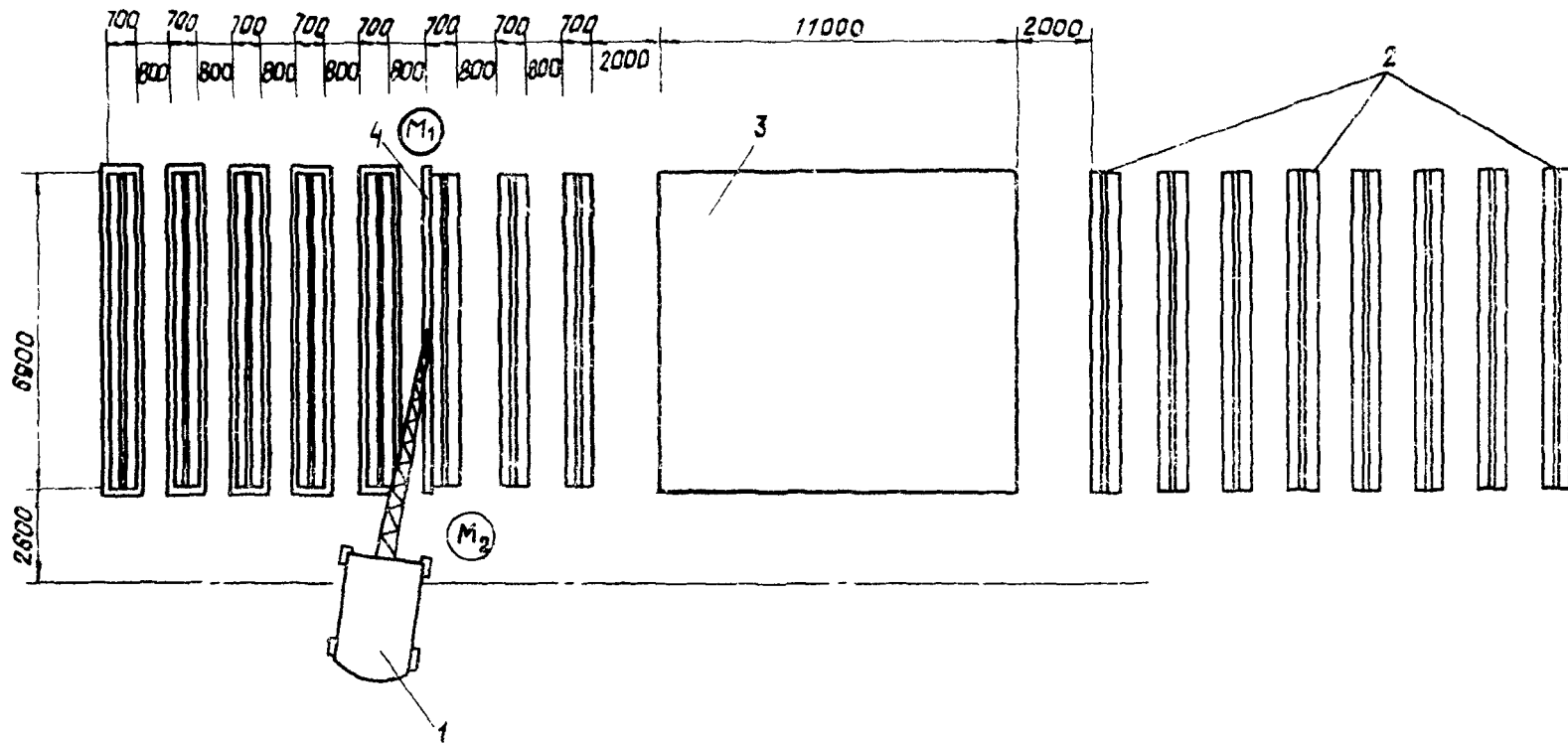
4. ТЕХНОЛОГИЯ ПРОЦЕССА И ОРГАНИЗАЦИЯ ТРУДА

4.1. Операции по снятию опалубки выполняют в следующем порядке: снимают струбцины и подкосы; раскручивают болты, соединяющие панели друг с другом; ломом отрывают от бетона торцовые панели и относят их на площадку для складирования опалубки; строят поочередно боковые панели и подают их на ту же площадку; очищают панели от остатков бетона и смазывают их рабочую поверхность эмульсией.

х) 125080, Москва, А-80, Волоколамское шоссе, 3.

хх) 121019, Москва, Г-19, ул. Маркса и Энгельса, 7/10.

4.2. Организация рабочего места



M_1 , M_2 - рабочие места монтажников

1 - пневмоколенный кран; 2 - готовые железобетонные балки; 3 - площадка для складирования опалубки; 4 - снимаемая панель опалубки

КТ-4.1-29.43-76

4.3. График трудового процесса

№ п/п	Наименование операции	Время, мин						Продолжи- тельность, мин	Загреты труда, чел.-мин
		10	20	30	40	50	60		
1	Снятие струбцин							13	13
2	Снятие подкосов							10	10
3	Раскручивание болтов							11 14	25
4	Отрыв панелей опалубки от бетона							12	24
5	Укладка торцовых панелей на площадку сборки							6	12
6	Строповка боковых панелей							2	4
7	Укладка боковых панелей на площадку сборки							4	8
8	Очистка панелей							8	8
9	Смазка панелей							8	8
Итого на опалубку одной балки (12,16 м ²)									112

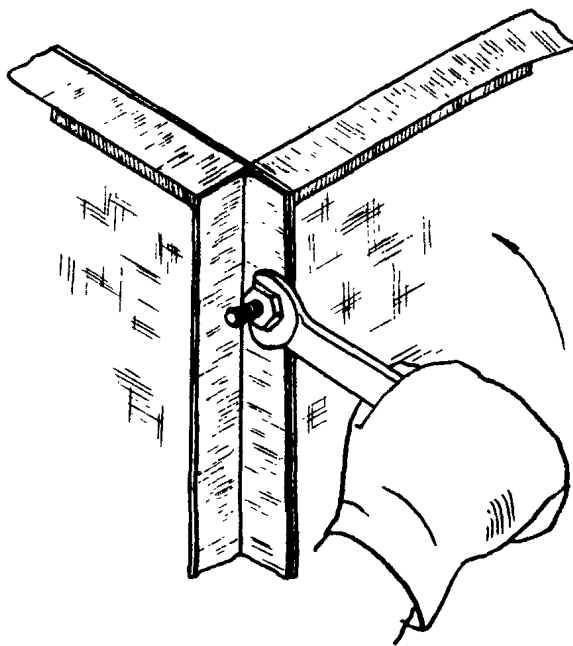
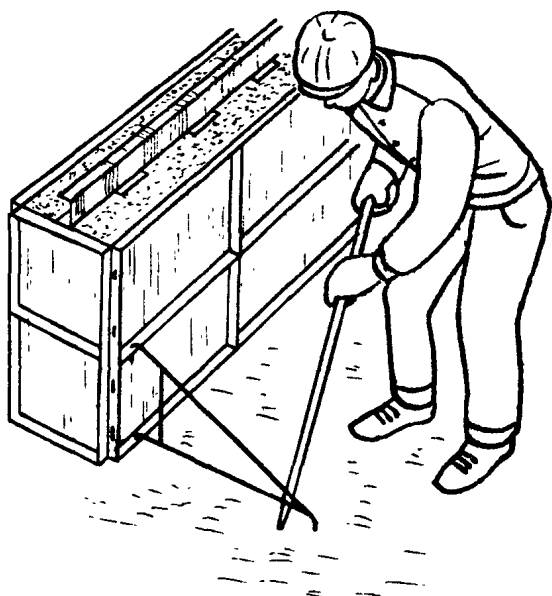
4.4. Описание операций

№ по гра-фику Наименование операций, их продолжительность, ^{х)} исполнители и орудия труда; характеристика приемов труда

1

2

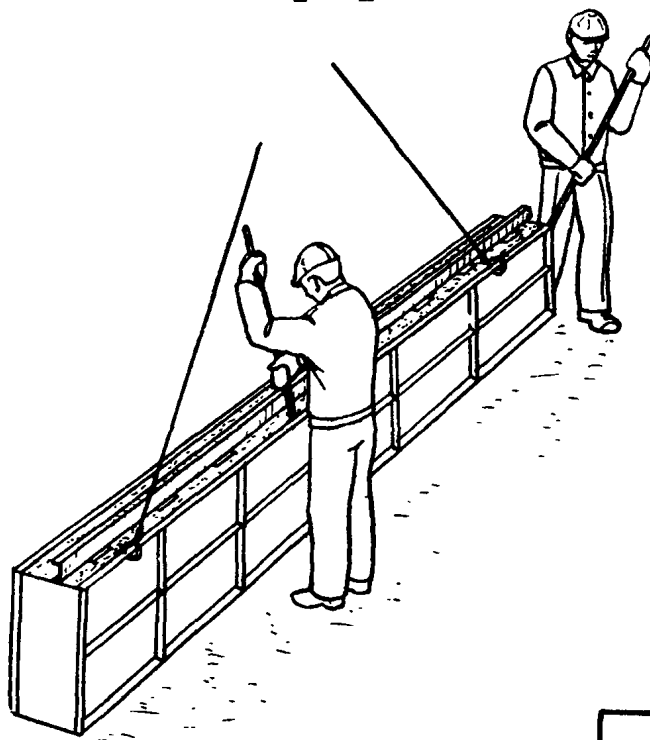
2, 3 СНЯТИЕ ПОДКОСОВ; РАСКРУЧИВАНИЕ БОЛТОВ; M_1 - 11 мин; M_2 - 24 мин; лом, гаечные ключи



Монтажник M_2 ломом выдергивает из земли заглубленный конец подкоса, после чего вынимает второй конец из отверстий в щитах опалубки. Затем вместе с монтажником M_1 гаечными ключами раскручивают болты, соединяющие панели опалубки по контуру. Снятые болты монтажники складывают в ящик

4 ОТРЫВ ПАНЕЛЕЙ ОПАЛУБКИ ОТ БЕТОНА; 12 мин; M_1, M_2 ; строп, ломы

Монтажники ломы осторожно отрывают панели опалубки от бетона. При этом боковые панели сначала строят и только потом отрывают



^{х)} На опалубку одной балки (12,16 м²).

КТ-4.1-29.43-76

Продолжение

1

2

8, 9 ОЧИСТКА И СМАЗКА ПАНЕЛЕЙ; 8 мин; M_1 , M_2 ; скребок, стальная щетка, ведро, кисть

Монтажник M_1 скребком на удлиненной ручке очищает рабочую поверхность панелей опалубки от налипшего бетона, зачищая отдельные места стальной щеткой. Монтажник M_2 в это время смазывает рабочую поверхность очищенных панелей ровным слоем эмульсии

Подготовлена отделом нормативной и проектной документации
по организации труда рабочих
и отделом научно-технической информации
ВНИПИ труда в строительстве Госстроя СССР
с участием ЦБНТС при ВНИПИ труда в строительстве
107078, Москва, Б-78, ул. Новая Басманная, 23. Тел. 267-33-71

Бюро внедрения
Центрального научно-исследовательского
и проектно-экспериментального института организации,
механизации и технической помощи строительству
Госстроя СССР

Выпуск № 2498/Ш6

Тираж 7000 экз.;

Цена комплекта 60 коп.

Адрес БВ: 103012, Москва, К-12, ул. Куйбышева, 3/8. Тел. 223-99-10

СОДЕРЖАНИЕ

Устройство монолитных железобетонных подколонников в инвентарной опалубке конструкции В.П. Зуйченко

Монтаж арматурного каркаса
Монтаж опалубки подколонника
Бетонирование подколонника
Снятие опалубки подколонника

Возведение монолитных железобетонных балок в опалубке "Монолит-72"

Армирование балок
Установка опалубки балок
Бетонирование балок
Разборка опалубки балок

Возведение монолитных железобетонных зданий в крупнощитовой деревометаллической опалубке конструкции треста Оргтехстрой Главминкурортстроя

Монтаж блоков опалубки
Армирование стен
Бетонирование стен
Демонтаж блоков опалубки
Укладка лестничных площадок
Установка лестничных маршей

Бюро внедрения
ЦНИИОМТП Госстроя СССР
Москва, К-12, ул. Куйбышева, 3/8

Отпечатано в ЦИТП. 125445, Москва, А-445, ул. Смольная, 22

Заказ 6356; Печ. л. 10,5; Уч.-изд. л. 6,0; Тираж 7000 экз.; Цена сборника