

ТИПОВЫЕ ПРОЕКТЫ ГОСТИНИЦ  
ИЗ КРУПНЫХ ПАНЕЛЕЙ СЕРИИ 1-464А

*Серия 1с-01-464А*

АЛЬБОМ IX  
ИЗДЕЛИЯ ЗАВОДСКОГО ИЗГОТОВЛЕНИЯ

ИЗОЛЯЦИОННЫЕ ДВЕРИ  
ДЛЯ ХОЛОДИЛЬНЫХ КАМЕР  
ИД-А

ЦЕНТРАЛЬНЫЙ ИНСТИТУТ ТИПОВЫХ ПРОЕКТОВ  
МОСКВА  
1966

Проверил  
 Разработал  
 РАСЧУТАА  
 ИСПОЛНИЛ  
 Чертеж заимствован из типового проекта Гипрополга 59-046/1  
 Л.к.т. 87-1/Богданов

№ п.п.	Наименование	Лист	Мерка	Лист. №	Примечание
1	Вложка	1			
2	Содержание альбома	2	ИД-А	116 927	
3	Пояснительная записка	3	"	116 925	
4	Фасад, разрезы, узлы и спецификация	4	"	116 926	
5	Элемент №1 (коробка)	5	"	116 927	
6	Элемент №2 (зверное полотно 1 <sup>ый</sup> вариант)	6	"	116 928	
7	Элемент №2 (зверное полотно 2 <sup>ой</sup> вариант)	7	"	116 929	
8	Узлы и сечение	8	"	116 930	
9	Узлы	9	"	116 931	
10	Узлы и сечение	10	"	116 932	
11	Узел, деталь, сводная спецификация материалов	11	"	116 933	
12	Общий вид петли и угольник	12	"	116 934	
13	Детали	13	"	116 935	
14	Детали	14	"	116 936	
15	Детали	15	"	116 937	
16	Элемент №4 (затвор)	16	"	116 938	
17	Детали	17	"	117 424	
18	Детали	18	"	117 425	
19	Деталь	19	"	117 633	
20	Элемент №5	20	"	117 638	
21	Детали ролика	21	"	117 691	
22	Детали	22	"	117 692	
23	Детали	23	"	117 937	Лист № 116924

ПОЯСНИТЕЛЬНАЯ ЗАПИСКА

Типовой проект изоляционных дверей ИД-4 для холодильных камер, разработан с сохранением габаритных размеров. Дверного проема ранее действующего проекта холодильных дверей для холодильных камер И ИТ-4.

Габаритные размеры дверного блока должны соответствовать рабочим чертежам; допускается отклонение в пределах  $\pm 5-10$  мм.

Дверное полотно и каретка изготавливаются из лесоматериалов хвойных пород I-II сорта по ГОСТ'у 3486-57.

Влажность древесины не должна превышать 12-15%, в деталях дверного блока допускаются пороки древесины, предусмотренные в изделиях I сорта по техническим условиям на окна и двери деревянные, ГОСТ 475-56. Детали двери и каретки могут быть по толщине и ширине изготавливаться из цельного сечения или клеенные из нескольких планок.

Соединение обвязки двери и каретки должно быть выполнено на прямых двойных или тройных шипах и на клею. Клей для изготовления дверей должен применяться влагостойкий:

- а. казеиновый
- б. соляной

В качестве теплоизоляционного материала могут быть применены: минеральная вата, минеральная вата и другие материалы с соответствующей пароизоляцией.

Для обеспечения прилегания дверного полотна к каретке предусмотрено два слоя резиновой прокладки по периметру дверного полотна. Для плотного прижима и открывания двери применен эксцентрический затвор. Металлические детали должны изготавливаться в соответствии с рабочими чертежами, установка должна быть точная, а крепление их надежное без отклонения от рабочих чертежей.

Дверное полотно изоляционной двери запроектировано в двух вариантах:

- а) с обшивкой досками толщиной 13 мм
- б) " " древесноволокнистой плитой твердой.

Дверной блок грунтуется горячей олифой и облицовывается кровельной сталью толщиной 0,41 мм, а затем окрашивается нитрокраской светлых тонов.

Все металлические детали двери цинкуются.

Все деревянные детали антисептировать 3,5% раствором фтористого натрия.

Проект скорректирован в 1960 году.

Арх. № 118525

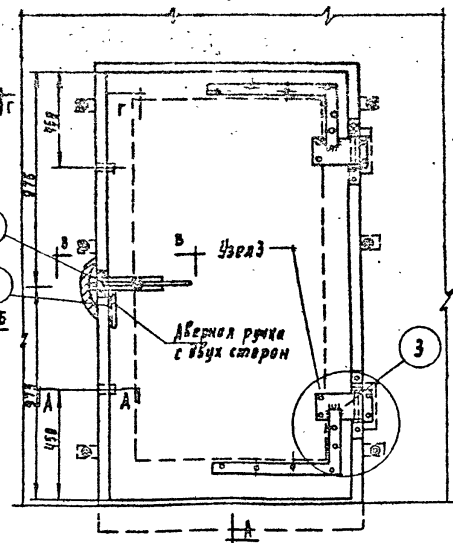
Проверка: [ ]  
 Разработана: [ ]  
 Удостоверен: [ ]  
 Проект: [ ]  
 Исполнитель: [ ]  
 Издатель: [ ]  
 Тип: [ ]  
 Конструктор: [ ]  
 Проект: [ ]  
 Тип: [ ]  
 Конструктор: [ ]

1964 ИЗДАНИЯ ЗАВОДСКОГО ИЗГОТОВЛЕНИЯ

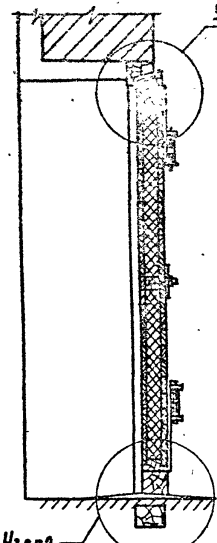
ПОЯСНИТЕЛЬНАЯ ЗАПИСКА

серия ИС-СМ-464А лист 3

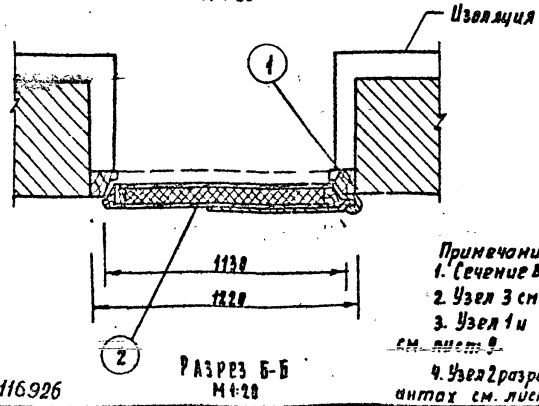
Проверка  
 Разработал  
 Ресшил  
 Исполнил  
 Чертеж замещен  
 из типового проекта ГИПРОТОРГА 59-0161  
 Руч. Г. С. Л. М. / Вороничева/



ФАСАД ДВЕРИ  
М 1-20



РАЗРЕЗ А-А  
М 1-20



РАЗРЕЗ Б-Б  
М 1-20

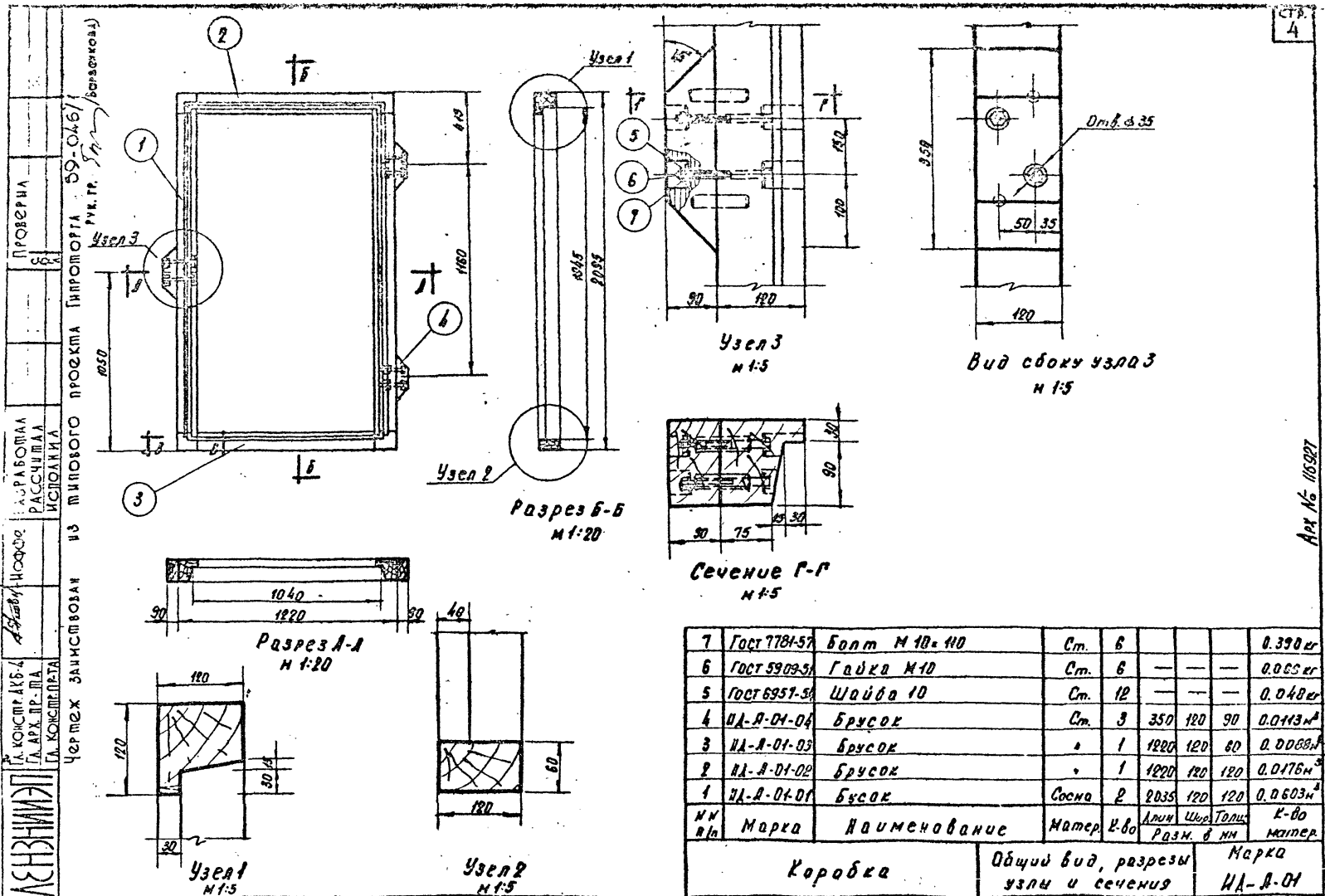
Примечания:  
 1. Сечение В-В, А-А см. лист 10.  
 2. Узел 3 см. лист В.  
 3. Узел 1 и сечение Г-Г см. лист 9.  
 4. Узел 2 разработан в двух вариантах см. листы 8 и 10.

26	ГОСТ 5037-53	Ручки сварные		2	
25	ГОСТ 7739-57	" М 10 x 140		12	-
24	ГОСТ 7739-57	Болт М 10 x 110	ст.	34	-
23	ГОСТ 1438-92	Гайка	ст.	18	
22	ГОСТ 1145-41	Шпильки 5x30	ст.	8	
21	ГОСТ 1145-41	Шпильки 5x26	ст.	16	
20	ГОСТ 1145-41	Шпильки 4x22	ст.	83	
19	ГОСТ 6957-57	Шайба М 12	ст.	29	
18	ГОСТ 6957-57	Шайба М 10	ст.	46	
17	ГОСТ 5989-51	Гайки М 10	ст.	45	
16	ГОСТ 5989-51	Гайки М 12	ст.	24	
15	ИД-А-15	Ролик	ст.	2	117 1
14	ИД-А-14	Пластика 161 x 110 x 5	ст.	4	117425
13	ИД-А-13	Болт анкерный М 12 (вариант №2)	ст.	18	117937
12	ГОСТ 7739-57	Болт М 12 x 140 (вариант №1)	ст.	6	-
11	ИД-А-11	Сковба (2" вариант)	ст.	6	117937
10	ИД-А-10	Сковба (1" вариант)	ст.	6	117937
9	ГОСТ 3830-57	Полоска 25 x 0,8; l=5330	ст.	п/м	-
8	ИД-А-08	Прокладка 13,00	резина	п/м	-
7	ИД-А-07	Трубка Ф 30 x 25	резина	п/м	117425
6	ГОСТ 7118-57	Облицовка	сталь листовая	м <sup>2</sup>	-
5	ИД-А-05	Пластика	ст. 2	1	116 933
4	ИД-А-04	Затвор	"	1	116 926
3	ИД-А-03	Петля	"	2	116 934
2	ИД-А-02	Дверное полотно	"	1	116 928
1	ИД-А-01	Коробка	сварн.	1	116 927
И/п.п.	Марка	Наименование	Матер.	К-во	Лрх. №

1964 ИЗДАНИЕ ЗАВОДСКОГО  
 ИЗГОТОВЛЕНИЯ

ФАСАД, РАЗРЕЗЫ, УЗЕЛ - И СПЕЦИФИКАЦИЯ

СЕРИЯ 1С-01-464А  
 ЛИСТ 4



ПРОВЕРКА  
С.В.  
РАБОТА  
РАССЧИТАЛ  
ИСОЛНИЛ  
Через записку  
Л. КОСТАКОВ  
С. АРХ. ПР.-ЛА  
С. КОСМЕЛТА

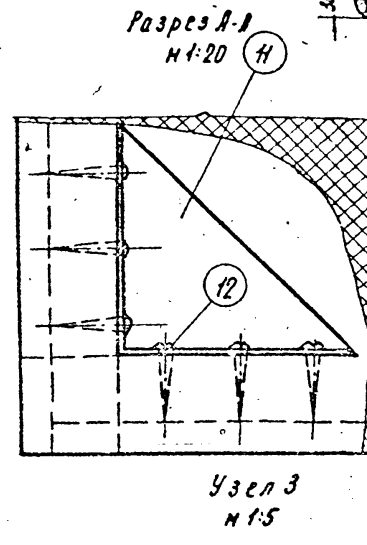
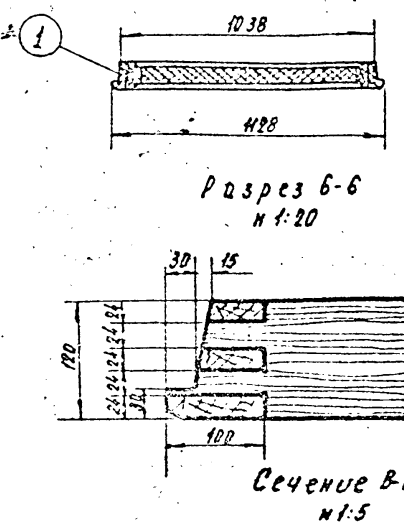
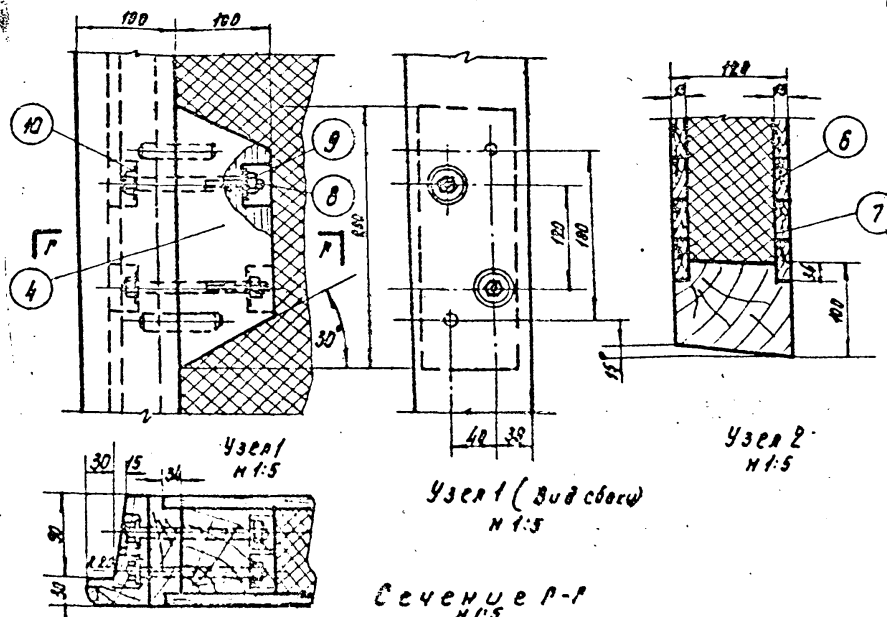
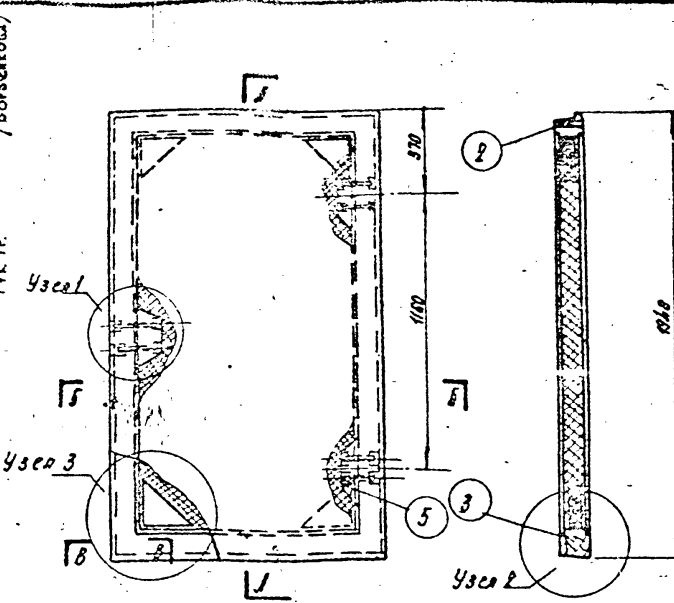
УЗ ШПОВОГО ПРОЕКТА ГИРОЛОГА 59-0461  
(вместо)  
ИЗ ШПОВОГО ПРОЕКТА ГИРОЛОГА 59-0461  
Через записку

7	Гост 7781-57	Болт М 10×110	Ст.	6				0.390 кг
6	Гост 5909-57	Гайка М 10	Ст.	6				0.025 кг
5	Гост 6951-57	Шайба 10	Ст.	12				0.048 кг
4	ИД-А-01-04	Брусек	Ст.	3	350	120	90	0.0113 м³
3	ИД-А-01-03	Брусек	"	1	1820	120	60	0.0089 м³
2	ИД-А-01-02	Брусек	"	1	1820	120	120	0.0176 м³
1	ИД-А-01-01	Брусек	Сосна	2	2035	120	120	0.0603 м³
ММ В/м	Марка	Наименование	Матер.	К-во	Длина	Ширина	Толщина	К-во матер.
	Коробка	Общий вид, разрезы узлы и сечения	Марка ИД-А-01					

Арх. № 118927

1964 ИЗДАНИЯ ЗАВОДСКОГО ИЗГОТОВЛЕНИЯ ЭЛЕМЕНТ И1 (КОРОБКА) СЕРИЯ 1С-01-464А ЛИСТ 5

ПРОЕКТИРОВАЛ  
РАБОТА  
ИСПОЛНИЛ  
ИЗДАНИЕ  
1964



12	Гост 144-41	Шпунль 8x50	Ст.	48	—	—	—	0,475 кг
11	НА-1-02-11	Угольник 250x250x60	Ст.	4	—	—	—	7,64 кг
10	ГОСТ 6957-54	Шайба 12	Ст.	12	—	—	—	0,052 кг
9	ГОСТ 3909-51	Гайка М 10	Ст.	6	—	—	—	0,066 кг
8	ГОСТ 7781-57	Болт М 10x10	Ст.	6	—	—	—	0,400 кг
7	НА-1-02-07	Обшивка	Сосна	2	1816	980	13	0,0458 м³
6	НА-1-02-06	Термоизоляция	—	1	1750	930	92	0,1504 м³
5	НА-1-02-05	Брусек	—	2	280	70	92	0,0036 м³
4	НА-1-02-04	Брусек	—	1	280	100	92	0,0026 м³
3	НА-1-02-03	Брусек	—	1	1128	100	120	0,0135 м³
2	НА-1-02-02	Брусек	—	1	1128	100	120	0,0135 м³
1	НА-1-02-01	Брусек	Сосна	2	1340	100	120	0,0466 м³
№ п/п	Марка	Наименование	Матер.	К-во	Длина	Шир.	Толщ.	К-во потер.

Дверное полотно (вариант №1)      Общий вид разрезы, узлы      Марка НА-1-1

1964 ИЗДАНИЕ ЗАВОДСКОГО ИЗГОТОВЛЕНИЯ

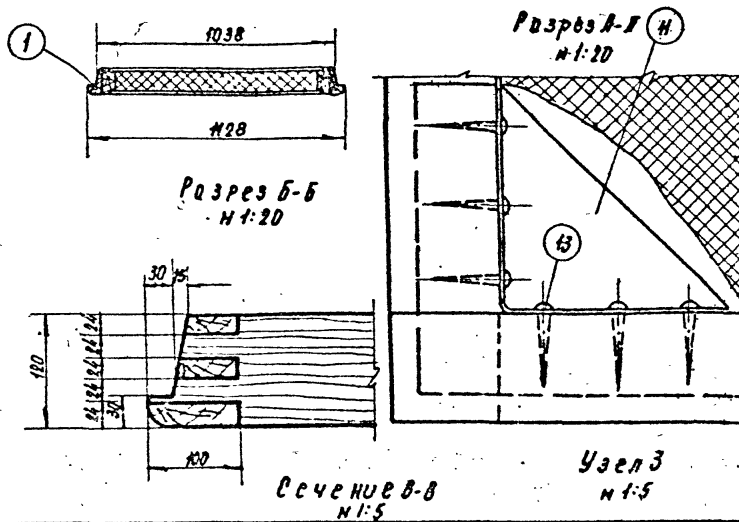
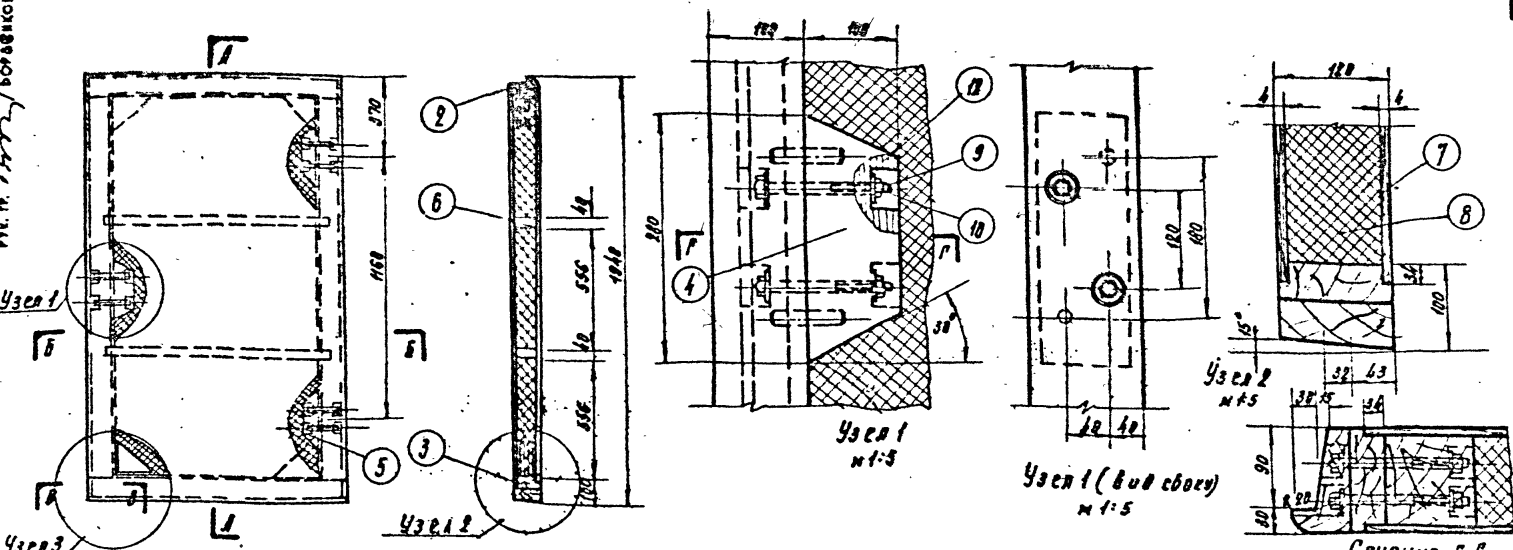
Эскиз №2 (Дверное полотно (№1 вариант)) ✓

СЕРИЯ 1С-01-464А ЛИСТ 6

Арх. № 115928

ПРОВЕРКА  
 РАЗРАБОТКА  
 РАСЧЕТЫ  
 ИСПОЛНЕНИЕ  
 ИСПОЛНИТЕЛЬ  
 И. КОСЛАКОВА  
 С. АРА ПР. П. П.  
 С. А. КОСЛАКОВА  
 1964

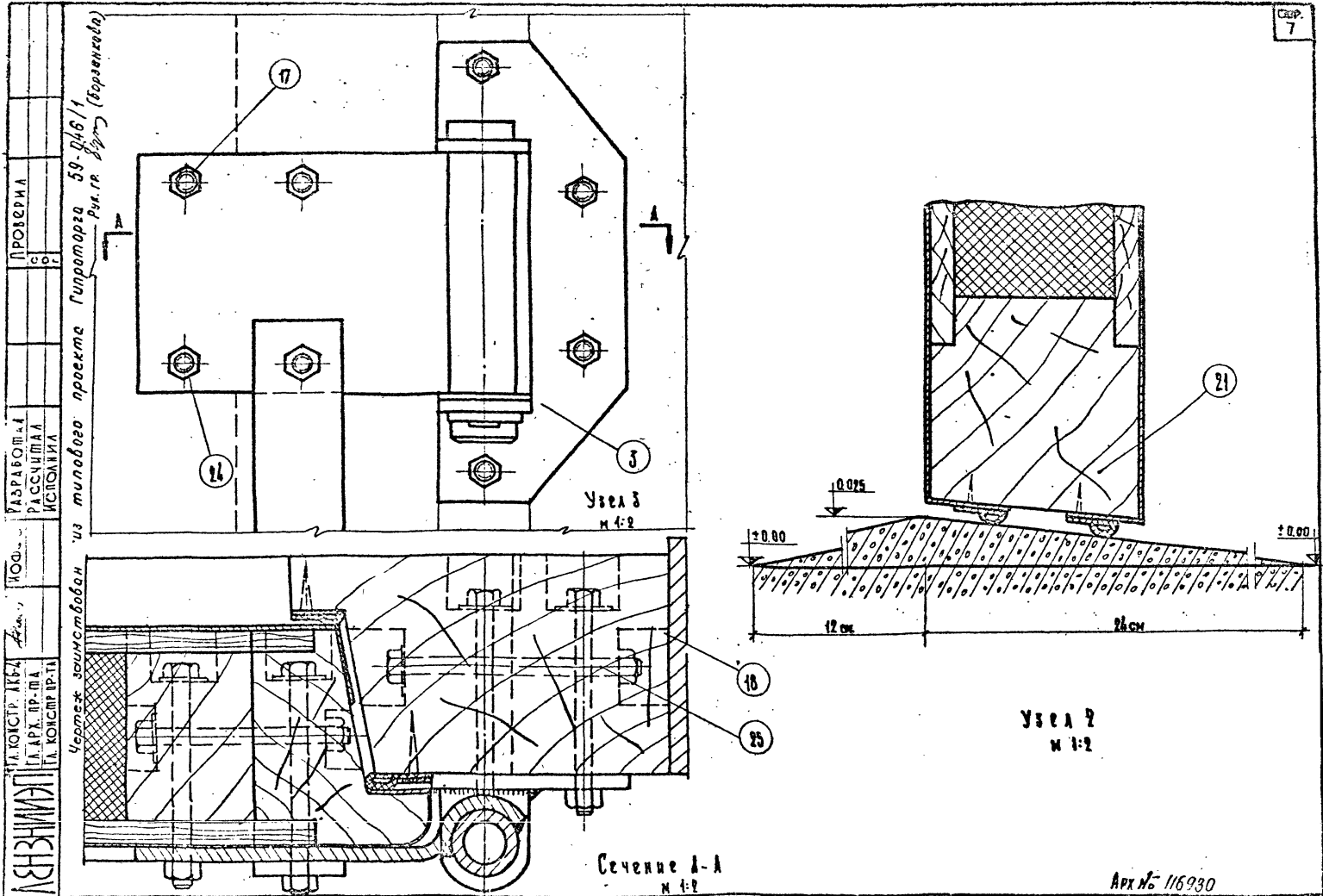
Чертеж замешан из типового проекта ГИРОТОРА 59-046/1  
 РИ. П. У. И. П. / БОГАВЕНСКИЙ



19	Гост 444-44	Шуруп 6x50	Ст.	40	—	—	—	0.480 кг
18	Гост 6957-54	Шайба 10	Ст.	12	—	—	—	0.052 кг
11	ИД-Я-02-11	Угольник 250x250x60	Ст.	4	—	—	—	7.64 кг
10	ГОСТ 7767-57	Болт 10x110	Ст.	6	—	—	—	2.400 кг
9	ГОСТ 5909-57	Гайка М10	Ст.	6	—	—	—	0.066 кг
8	ИД-Я-02-08	Термоизоляция	—	1	1150	930	110	0.1130 м <sup>3</sup>
7	ИД-Я-02-07	Обшивка	—	2	—	980	4	0.0141 м <sup>3</sup>
6	ИД-Я-02-06	Панель	—	2	1290	40	112	0.0097 м <sup>3</sup>
5	ИД-Я-02-05	Брусек	—	2	280	70	110	0.0042 м <sup>3</sup>
4	ИД-Я-02-04	Брусек	—	1	280	100	110	0.0030 м <sup>3</sup>
3	ИД-Я-02-03	Брусек	—	1	1128	180	120	0.0135 м <sup>3</sup>
2	ИД-Я-02-02	Брусек	—	1	1128	100	120	0.0135 м <sup>3</sup>
1	ИД-Я-02-01	Брусек	Сосна	2	1948	100	120	0.0466 м <sup>3</sup>
ИД-Я-02	Марка	Наименование	Материал	К-во	Длина	Шир	Толщ	К-во

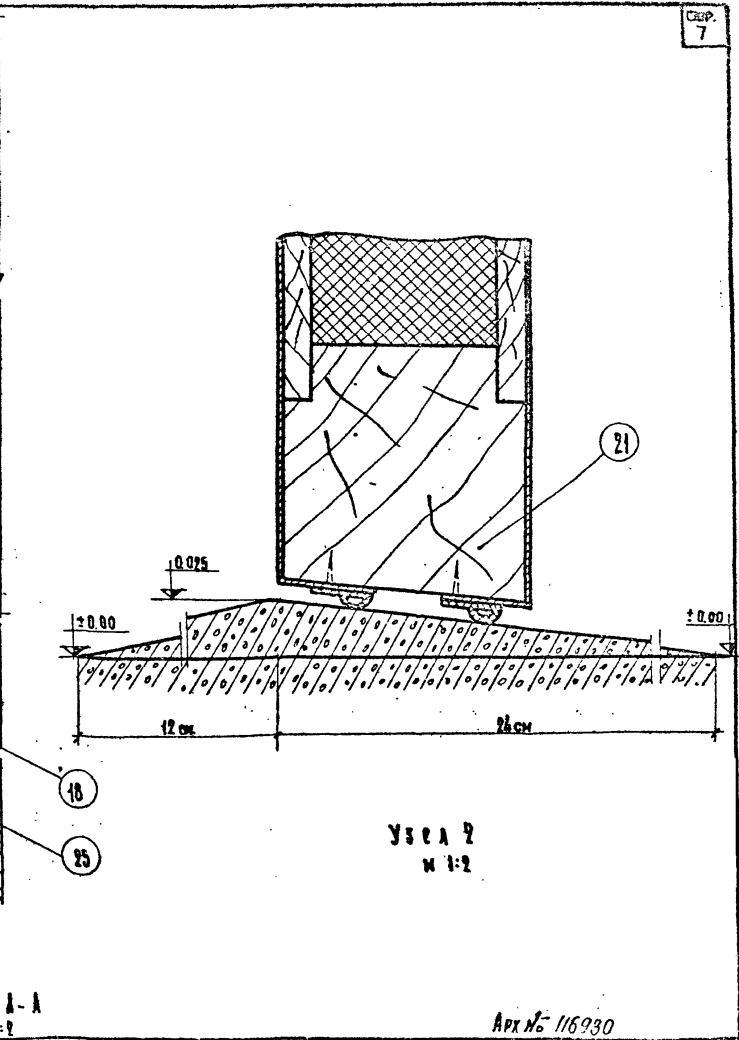
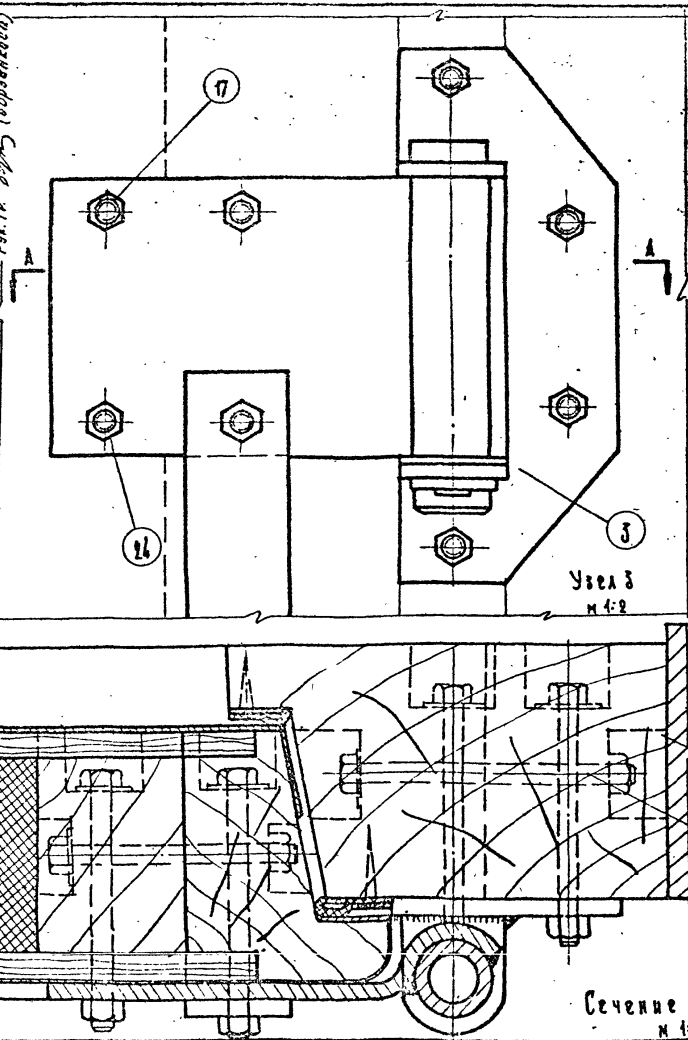
Дверное полотно (вариант №2)      Общий вид разрезы узлы      Марка ИД-Я-02

1964 ИЗДЕЛИЯ ЗАВОДСКОГО ИЗГОТОВЛЕНИЯ      ЭЛЕМЕНТ №2 (ДВЕРНОЕ ПОЛОТНО 2-ой ВАРИАНТ)      СЕРИЯ 10-01-464А      А И С П 7



Проверка  
 Разработчик  
 Исполнитель  
 Изделие  
 из титанового сплава  
 РЛ.Р. В.Р. (Борисов)

Чертёж закончен  
 из титанового сплава



1964

Изделия заводского изготовления

Узлы и сечение

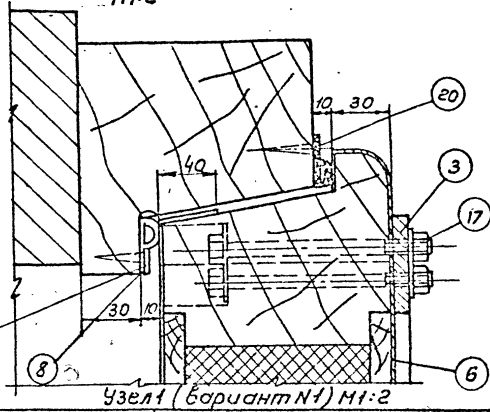
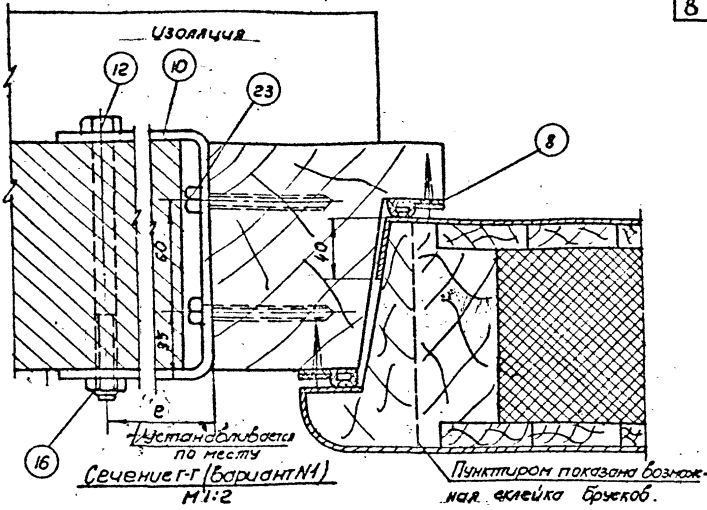
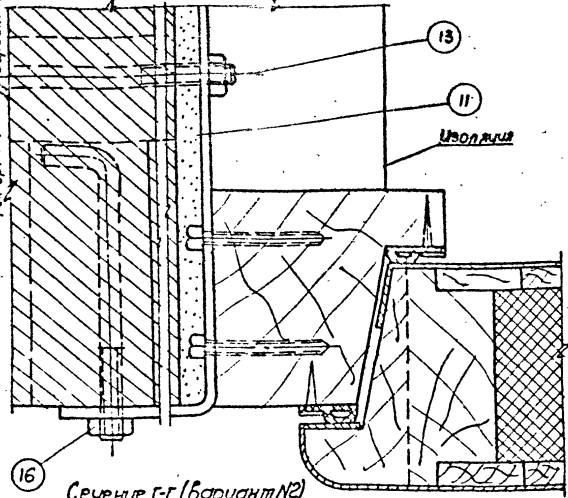
✓

Арх. № 116930  
 Серия 1С-01А54А  
 Лист 8



Проберил  
 Разработал  
 Улучшил  
 Проверил  
 Утвердил  
 Инженер  
 1964

Чертеж замка-защелки из титанового сплава 59-04611  
 Ручка 1/4  
 Борозенка



Примечание:

Крепление коробки к стене осуществляется при помощи металлических скобок, которые крепятся к стене на болтах, а к коробке гайками или болтами с заглублением из в коробке на 20-30мм. Скобы (детали 110 и 11) устанавливаются по 3 шт. на вертикальные стороны коробки; из них по 1 шт. в середине и по 1 шт. по краям на расстоянии 300мм от горизонтальных сторон коробки.

Арх. № 115931

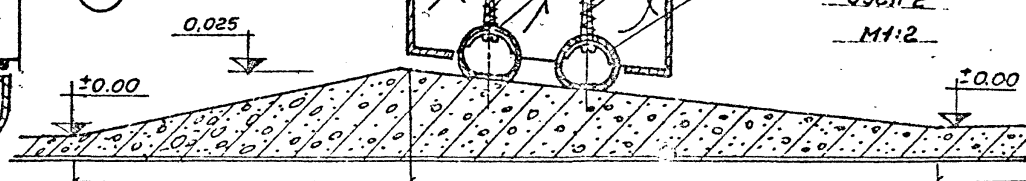
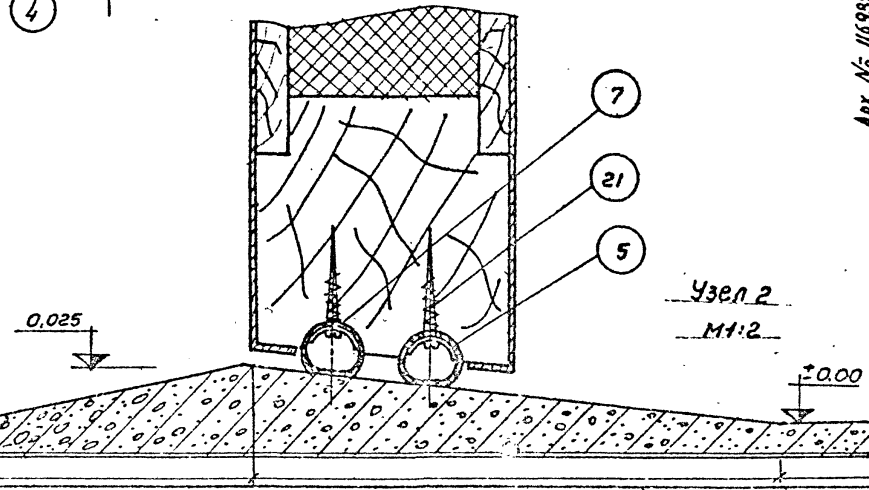
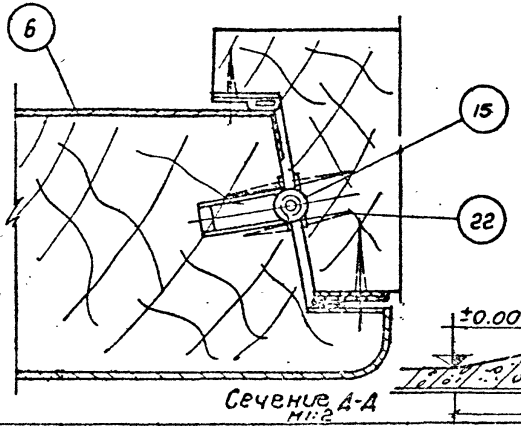
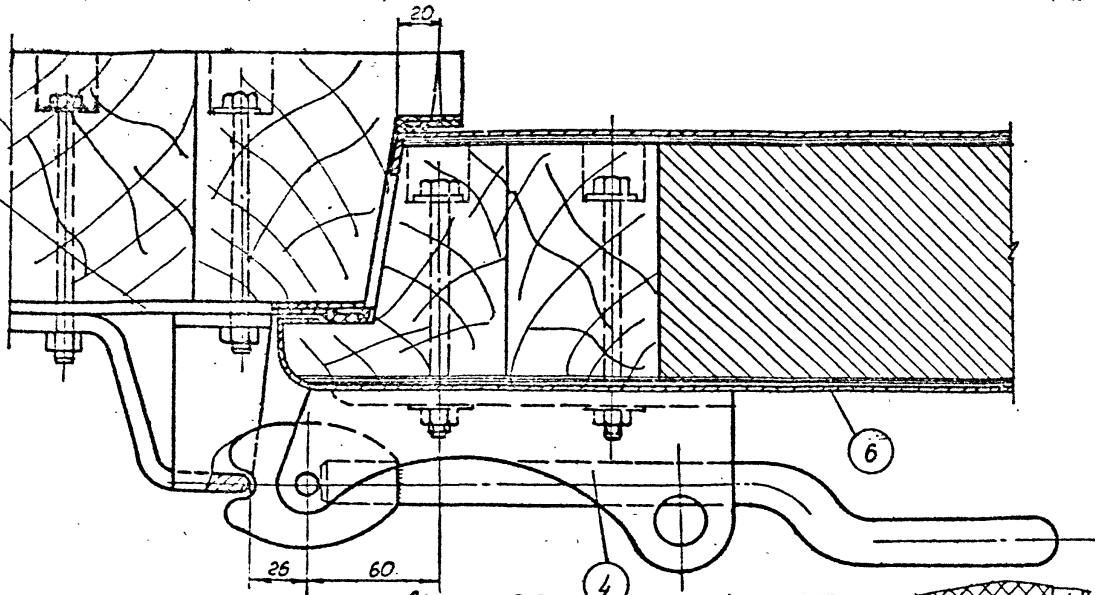
1964 изделия заводского изготовления

УЗЛЫ.

серия 1С-01-464А лист 9

Чертеж электробок из титанового проекта Гиромора  
Рук.д. Г.И. Гуровичева

Л.Д. Берли  
С.В. Зарва  
Инженер  
Э.А. Сидоренко  
Инженер  
В.А. Макарова  
Инженер



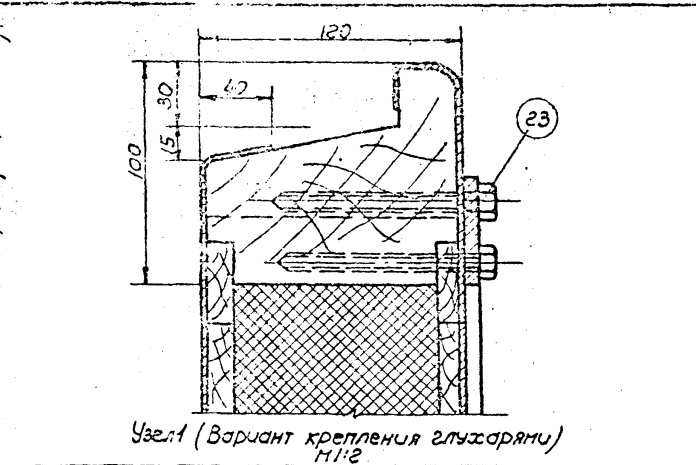
964 ИЗДАНИЯ ЗАВОДСКОГО  
ИЗГОТОВЛЕНИЯ

УЗЛЫ И СЕЧЕНИЯ

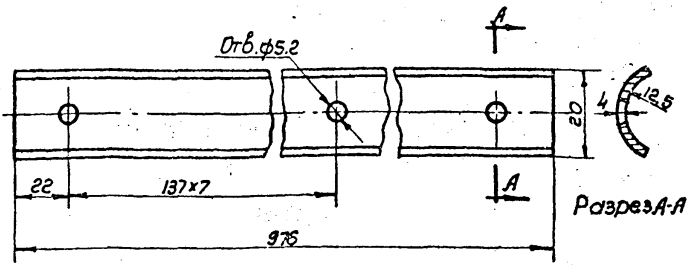
СЕРИЯ  
IC-01-461A  
Лист  
40

Арх. № 116992

Проверил \_\_\_\_\_  
 Разработал \_\_\_\_\_  
 Рассчитал \_\_\_\_\_  
 Установил \_\_\_\_\_  
 Цифра \_\_\_\_\_  
 Вклейте \_\_\_\_\_  
 И.контр. №4 \_\_\_\_\_  
 И.пр.тс \_\_\_\_\_  
 И.контр.пр.тс \_\_\_\_\_  
**КИНСИ**  
 1964



Изоляционная дверь	Узел 1	Марка ИД-А-02
--------------------	--------	------------------



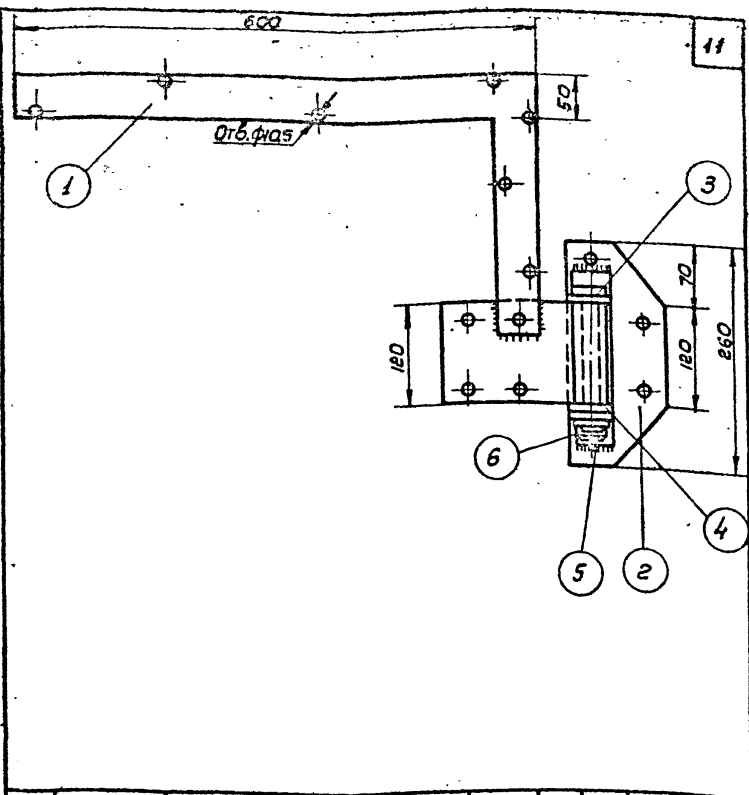
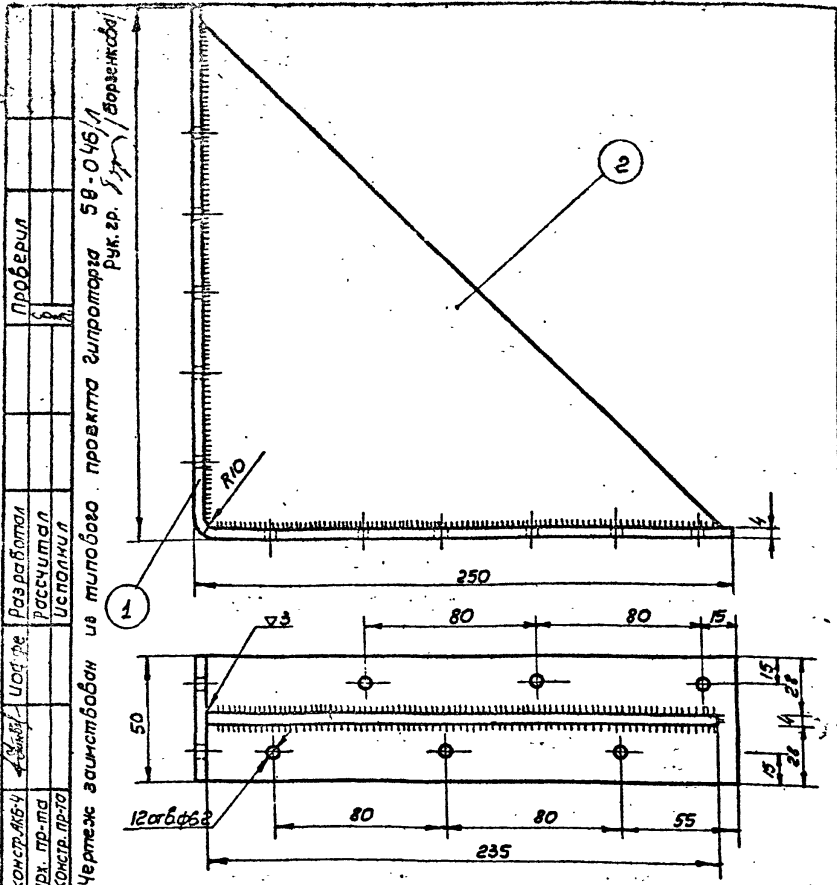
Ир. № 116.933 М:1

1	Ст ГОСТ 103-57	0,79	0,79	Пластинка 975x25x1	Марка
Кол.	Материал	шт	объем		ИД-А-05
			Вес в кг		

Примечание:  
При изготовлении изоляционных дверей применяются древесно-волокнистые плиты с фиброй опилочной или целлюлозной структуры.

33	Гайка М12 ГОСТ 5909-57	шт	18	0,014	0,252
32	Болт М10x140 ГОСТ 7789-57	шт	12	0,12	1,44
31	Труба стальная ф 38x22 ГОСТ 8732-58	П/м	0,24	5,92	1,428
30	Шурупы 6x50 ГОСТ 1144-41	шт	48	0,0094	0,4752
29	Сталь листовая толщ. 4мм ГОСТ 5681-57	м <sup>2</sup>	0,228	3140	7,1532
28	Заклепка стальная ф10x65 ГОСТ 1187-41	шт	1	0,046	0,046
27	Глухарь М10x80 ГОСТ 1432-42	"	18	0,051	0,924
26	Болт М12x140 ГОСТ 7789-57	шт	6	0,143	0,858
25	Проволока ф3 ГОСТ 7348-55	П/м	0,03	0,063	0,002
24	Сталь полосовая 5x40 ГОСТ 103-57	П/м	3,060	1,57	4,800
23	Сталь листовая толщ. 0,8мм 3680-57	м <sup>2</sup>	0,186	6,28	1,168
22	Древесно-волокнистая плита	м <sup>3</sup>	0,043	—	—
21	Шайба 10 ГОСТ 6957-54	шт	54	0,004	0,216
20	Гайка М10 ГОСТ 5909-57	"	45	0,011	0,495
19	Шуруп 4x22 ГОСТ 1145-41	"	80	0,0017	0,136
18	Шуруп 5x30 ГОСТ 1145-41	"	12	0,0035	0,042
17	Шуруп 5x26 ГОСТ 1146-41	"	12	0,0034	0,040
16	Болт М10x110 ГОСТ 7781-57	шт	33	0,065	2,145
15	Сталь полосовая 25x4 ГОСТ 103-57	П/м	0,98	0,79	0,78
14	Резина специальная углостен.	П/м	12,0	0,15	18
13	Резиновая труба ф 30x25	"	1,130	0,393	0,454
12	Сталь круглая ф35мм ГОСТ 2590-57	"	0,41	755	2,684
11	Сталь круглая ф80мм ГОСТ 2590-57	"	0,037	39,46	1,46
10	Сталь круглая ф20мм ГОСТ 2590-57	П/м	0,430	2,47	1,06
9	Сталь круглая ф10 ГОСТ 2590-57	П/м	1,63	1,23	2,138
8	Сталь листовая толщ. 10мм ГОСТ 5681-57	м <sup>2</sup>	0,028	78,50	2,20
7	Сталь листовая толщ. 8мм ГОСТ 5681-57	м <sup>2</sup>	0,212	62,80	13,28
6	Сталь листовая толщ. 5мм ГОСТ 5681-57	м <sup>2</sup>	0,067	39,25	2,627
5	Сталь листовая толщ. 0,41 ГОСТ 118-54	м <sup>2</sup>	6,20	3,25	20,15
4	Термоизоляция (пипора) толщ. 92мм	м <sup>3</sup>	0,1500	—	—
3	Доски хвойных пород толщ. 13мм ГОСТ 8486-57	м <sup>3</sup>	0,0458	—	—
2	Доски сосновые 130x110 ГОСТ 8486-57	м <sup>3</sup>	0,0781	—	—
1	Сосновые бруски 350x120 ГОСТ 8486-57	м <sup>3</sup>	0,104	—	—

ИЗМ	К-60	шт	общ.
ИД	матер	Вес в кг	
Серия		Лист	
ИС-01-46AA		11	

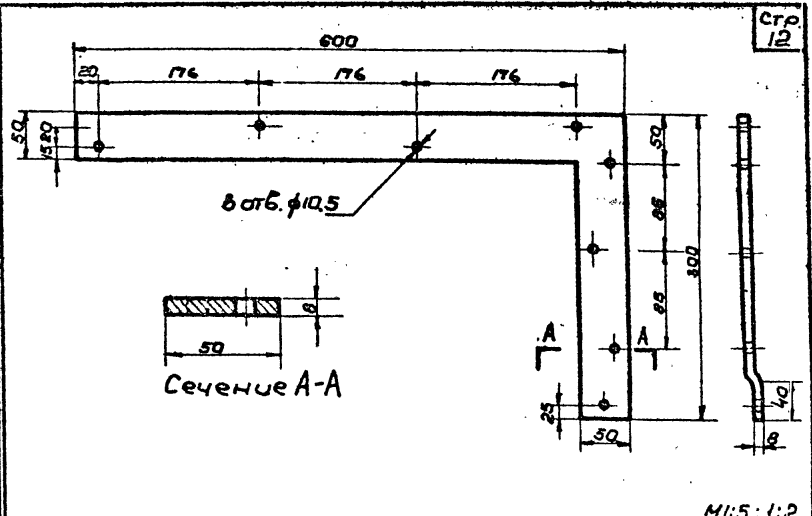
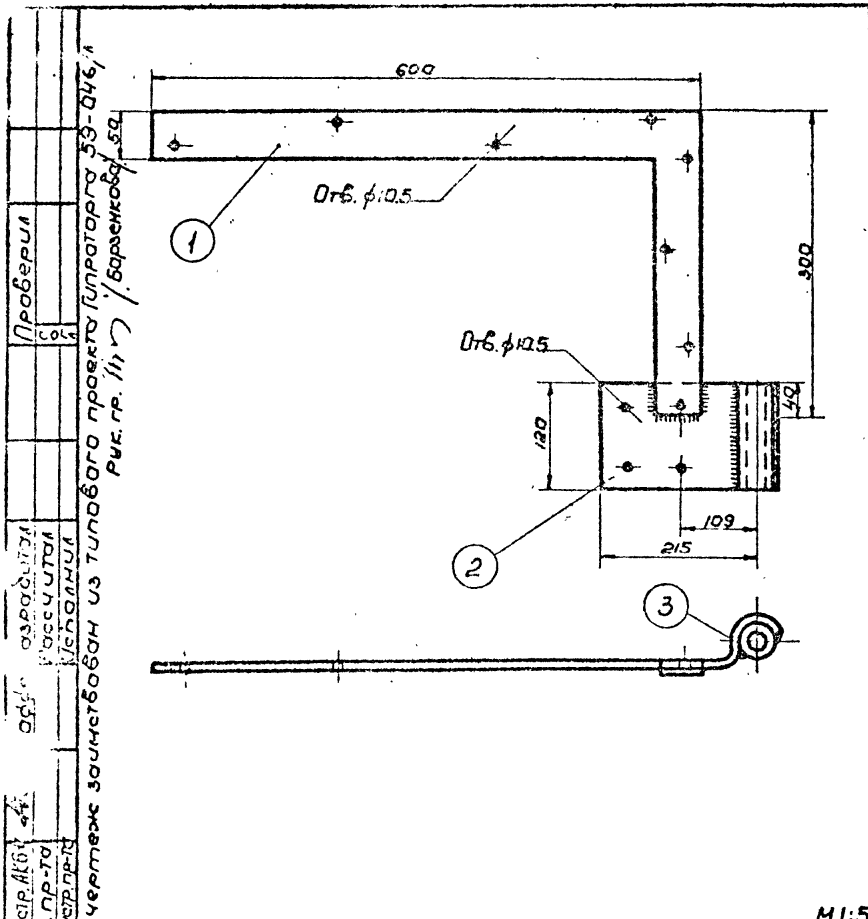


п/п	Марка	Наименование	Матер.	к-во	шт.	Общ. Вес в кг	Примеч.
1	ИД-А-02-11/2	Косынка 235x235x5	ст	1	0,97	0,97	
1	ИД-А-02-11/1	Угольник 500x60x4	ст	1	0,94	0,94	ГОСТ 5631-57

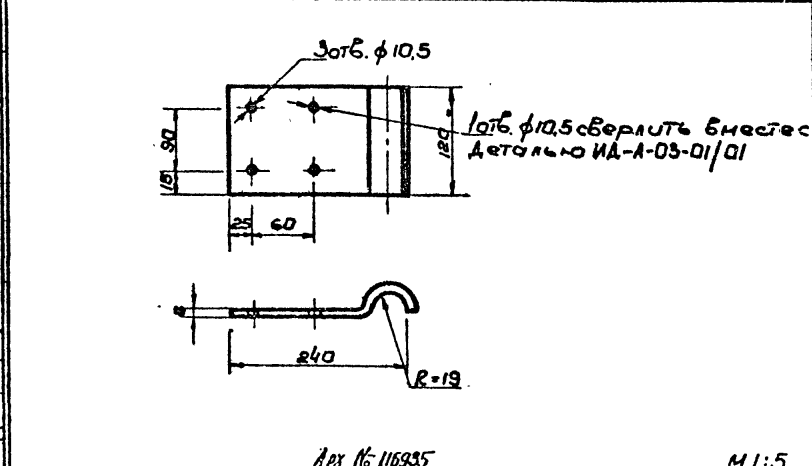
6	ГОСТ 397-54	Шпунт ф3x35	•	1	0,002	0,002	
5	ИД-А-03-05	Шпцубо	•	1	0,075	0,075	
4	ИД-А-03-04	Цуцубо	•	1	0,08	0,08	
3	ИД-А-03-03	Ось ф35; e=165	ст	1	0,45	0,45	
2	ИД-А-03	Пластина 260x110x8	•	1	2,00	2,00	
1	ИД-А-03-01	Угольник 600x300x50x8	Сборн.	1	5,2	5,2	
п/п	Марка	Наименование	Матер.	к-во	шт.	Общ. Вес в кг	Примеч.

1964 Изделия заводского изготовления. ОБЩИЙ ВИД ПЕТЛИ И УГОЛЬНИК. серия 1С-01-464А. лист 12. Арх. № 116334

И. конструктор  
С. арх. пр.-та  
Г. констр. пр.-та  
Проверил  
Разработал  
Расчитал  
Исполнил  
Чертеж изготовлен из титанового проката дилиторага 50-046/1  
Рук. гр. Буряк / Ворзеницкий



Ст. ГОСТ 5681-57	267	267	Угольник	М1:5; 1:2
Материал	шт.	Общ. Вес в кг		
К-6а			УД-А-03-01/01	



1	Ст. ГОСТ 5681-57	180	180	Пластина	М1:5
К-6а	Материал	шт.	Общ. Вес в кг		
				УД-А-03-01/02	

		М1:5			
3	УД-А-03-01/03	Втулка φ38x22; 120	ст.	1	0,71 0,71
2	УД-А-03-01/02	Пластина 215x120x8	ст.	1	1,80 1,80
1	УД-А-03-01/01	Угольник 600x300x8	ст.	1	2,67 2,67
№№	Марка	Наименование	Матер.	К-6а	шт. Общ. Примечание
п/п					
Угольник		Общий вид угольника		Марка	
				УД-А-03-01	

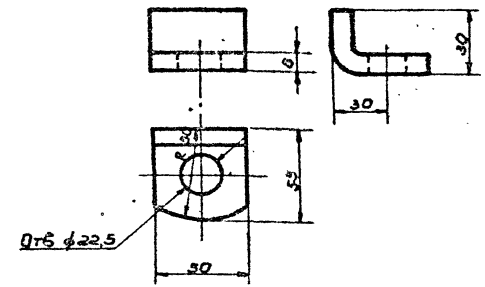
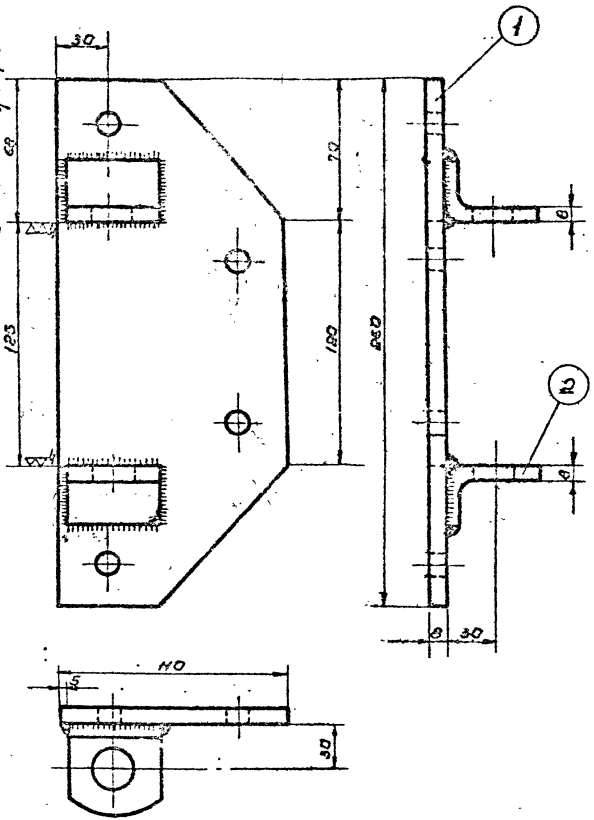
1964 ИЗДЕЛИЯ ЗАВОДСКОГО ИЗГОТОВЛЕНИЯ

Детали ✓

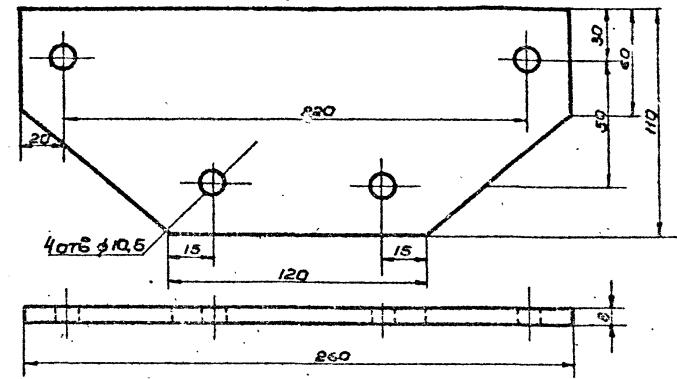
серия 1С-01-464А лист 13

Проверил  
 Изготовил  
 Чертеж замощен из титанового проекта (прототипа) 59-046,1  
 РИ. гр. 1117 / Баренкова, 59

Проектировщик: *И. В. Соловьев*  
 Инженер: *И. В. Соловьев*  
 Проверил: *И. В. Соловьев*  
 Дата: *1964*  
 Издание: *1*  
 Проект: *И. В. Соловьев*  
 Чертеж закончен в институте проекта Гипрогаза 59-014/1 Рук. гр. *И. В. Соловьев*



1	Ст. ГОСТ 5681-57	0,125	0,125	Ушко	М1:2 Марка ИД-А-03-02/а
К-60	Материал	шт. 1000 Вес в кг			



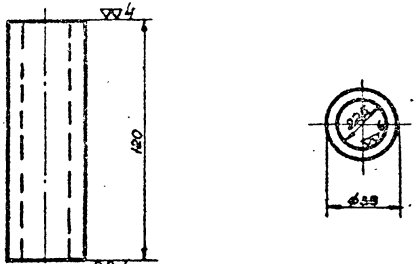
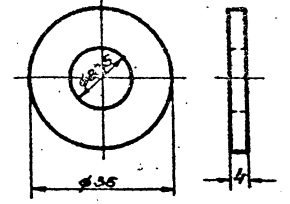
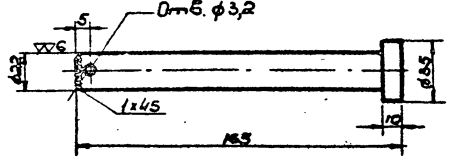
1	Ст. ГОСТ 5681-57	175	175	Пластина	М1:2 Марка ИД-А-03-02/а
К-60	Материал	шт. 1000 Вес в кг			

2	ИД-А-03-02/а	Ушко	Ст	2	0,125	0,250	ГОСТ 5681-57
1	ИД-А-03-02/б	Пластина	Ст	1	1,75	1,75	ГОСТ 5681-57
М.п.	Марка	Наименование	Материал	К-60	шт. 1000	Вес в кг	Примеч.
Петля		Элемент №8		Марка	ИД-А-03-02		

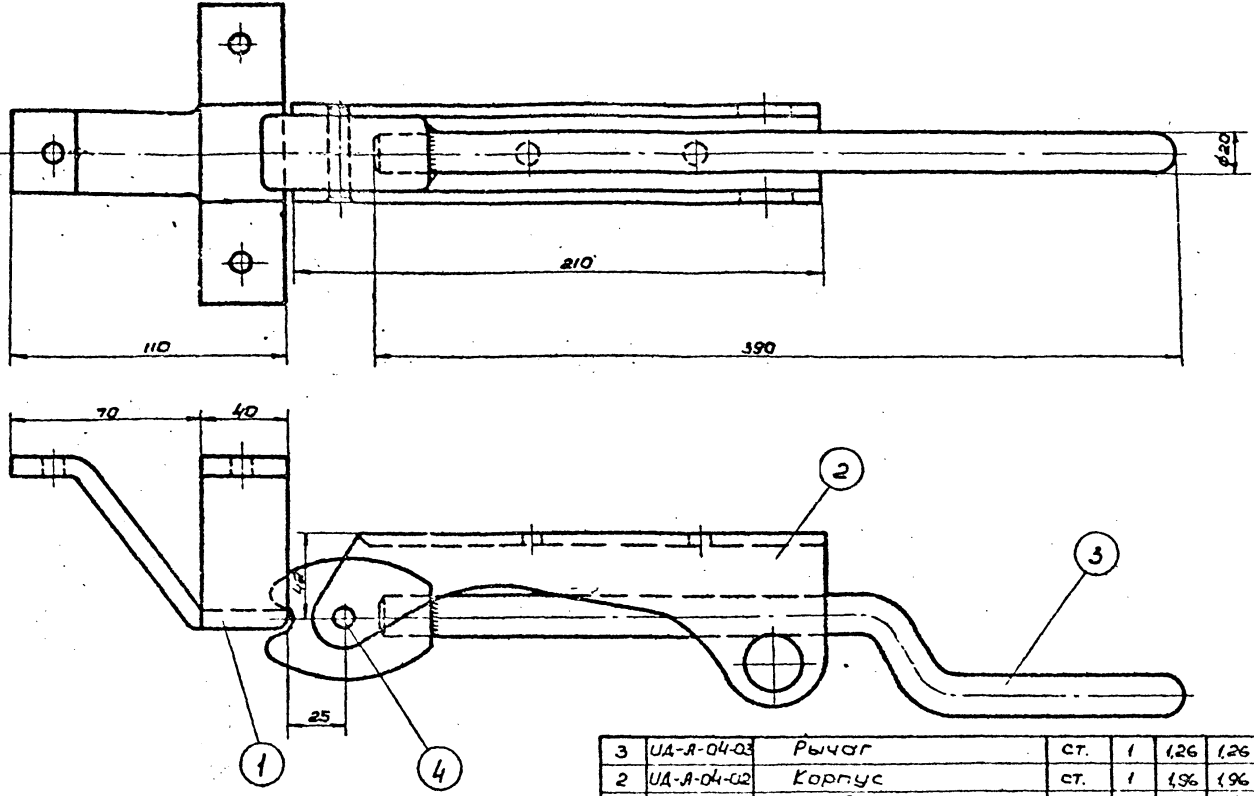
1964 ИЗДАНИЕ ЗАВОДСКОГО ПОДГОТОВЛЕНИЯ

ДЕТАЛЬ

СЕРИЯ ИС-01464А Лист 14

Проектирование Чертежи Конструктор М.С.А. Л.С.Р. И.С.В.	Проект / С.И. Д. Г. К. / 1969-046-05 Типового проекта и чертежа			
	1 Ст. ГОСТ 8732-58 квс Материал 0,71 0,71 ШТ. 10824 БСБ Б КГ	Втулка М 1:2 ИД-А-03-01/03	Цинковань М 1:1 1 Ст. ГОСТ 2590-57 квс Материал 0,075 0,075 ШТ. 10824 БСБ Б КГ	Шайба ИД-А-03-05 Цинковань М 1:1 Арх. № 1693К
Изготовление Чертежи М.С.А. Л.С.Р. И.С.В.	Изготовление Чертежа и деталей		Ось ИД-А-03-03 Цинковань М 1:2 1 Ст. ГОСТ 2590-57 квс Материал 0,45 0,45 ШТ. 10824 БСБ Б КГ	Шайба ИД-А-03-04 Цинковань М 1:1 Серия 1С-01-164А Лист 15
	1964 Изделия заводского изготовления	Детали ✓	7956-74 15	

Исполнитель: Проверил: [подпись]  
 Рук. пр. [подпись]  
 Проект: 59-046/1  
 Бюро: [подпись]  
 Проверка: [подпись]  
 Расчет: [подпись]  
 Испытание: [подпись]  
 Чертеж составлен из типового проекта [подпись]



3	УД-А-04-03	Рычаг	ст.	1	1,26	1,26	ГОСТ 2590-57
2	УД-А-04-02	Корпус	ст.	1	1,96	1,96	ГОСТ 2590-57
1	УД-А-04-01	Скаба	ст.	1	2,20	2,20	ГОСТ 5681-57
ММ П/П	Марка	Наименование	Матер.	К-во	шт.	Общ. вес в кг.	Примеч.
Затвор			Общий вид			Марка ИД-А-04	

Арх. № 115939

4	УД-А-04-04	Ось ф.10; L=65	ст.	1	ГОСТ 9046	ГОСТ 1159-41
---	------------	----------------	-----	---	-----------	--------------

1964

ИЗДАНИЯ ЗАВОДСКОГО  
 ИЗГОТОВЛЕНИЯ

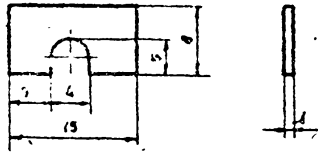
Элемент №4 (затвор) ✓

серия  
 ИС-01-464А  
 лист  
 16



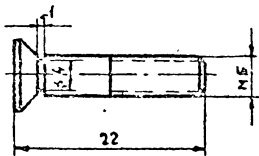
Проверки  
 Проектный/Исполн. 59-046/1  
 Рук. пр. ИТ / В.С.С.С.С.С.С.  
 Разработана  
 В.С.С.С.С.С.С.С.  
 Проверена  
 И.С.С.С.С.С.С.С.С.  
 Исполнена  
 И.С.С.С.С.С.С.С.С.С.  
 Изготовлена  
 И.С.С.С.С.С.С.С.С.С.С.  
 Утверждена  
 И.С.С.С.С.С.С.С.С.С.С.  
 Дата  
 1964

Чертеж заимствован из материала  
 с. 10



М 2:1

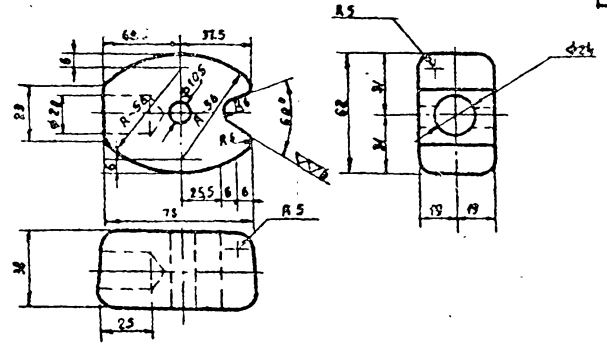
Ст.	Материал	Марка	М 2:1
И.С.С.С.С.С.С.С.	Лит. Общ. Вес в кг.	ПЛАСТИНКА	НА-А-15-11



Аз № 17423

М 2:1

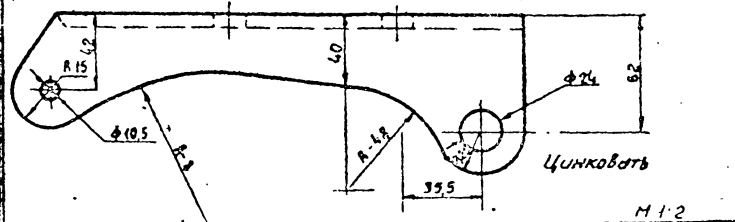
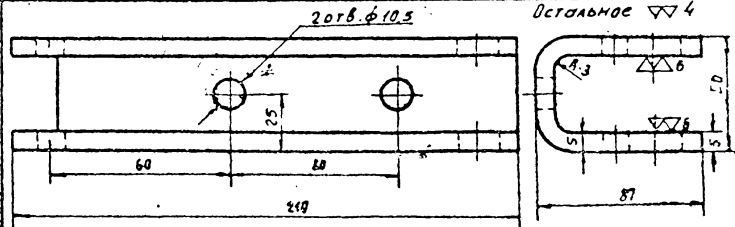
Ст. ГОСТ 1475-58	Материал	Марка	М 2:1
И.С.С.С.С.С.С.С.	Лит. Общ. Вес в кг.	ВИНТ М5	НА-А-15-10



Цинковать

М 1:2

Ст. ГОСТ 2590-57	Материал	Марка	М 1:2
И.С.С.С.С.С.С.С.	Лит. Общ. Вес в кг.	ГОЛОВКА	НА-А-04-03/2



Цинковать

М 1:2

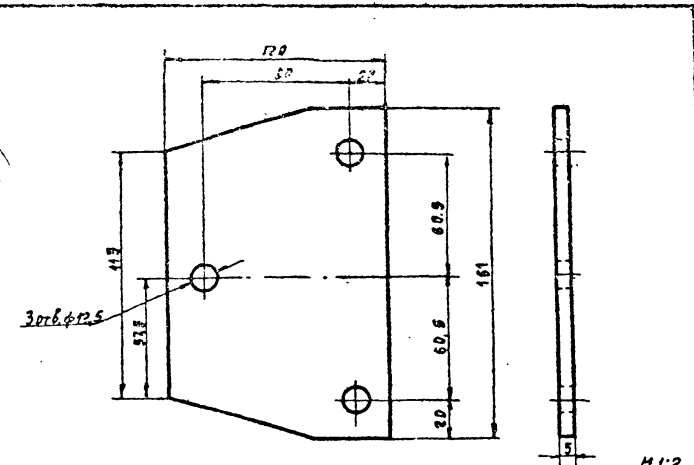
Ст. ГОСТ 5621-57	Материал	Марка	М 1:2
И.С.С.С.С.С.С.С.	Лит. Общ. Вес в кг.	КОРПУС	НА-А-04-02

ДЕТАЛИ

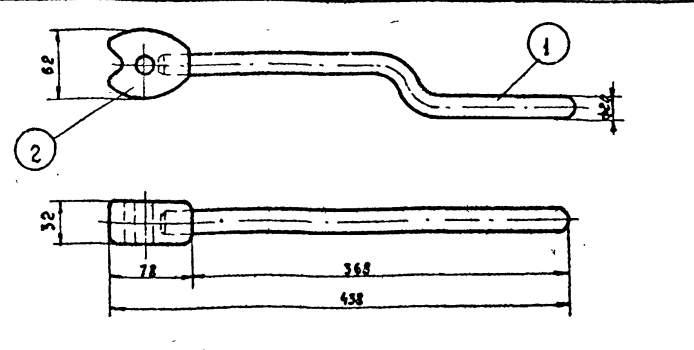
ИЗДАНИЯ ЗАВОДСКОГО  
 ИЗГОТОВЛЕНИЯ

Серия  
 ИС-01-461А  
 Лист  
 17

Проверен  
 Разработчик  
 Утверждено  
 Проект  
 1964

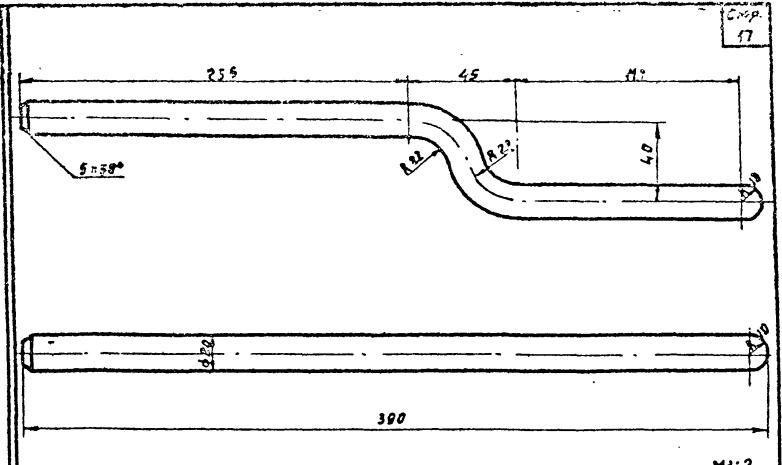


Ст. ГОСТ 5681-57	0.5	0.5	Пластина 151x110x5	Марка	
Материал	шт	всё в кг		ИД-А-14	

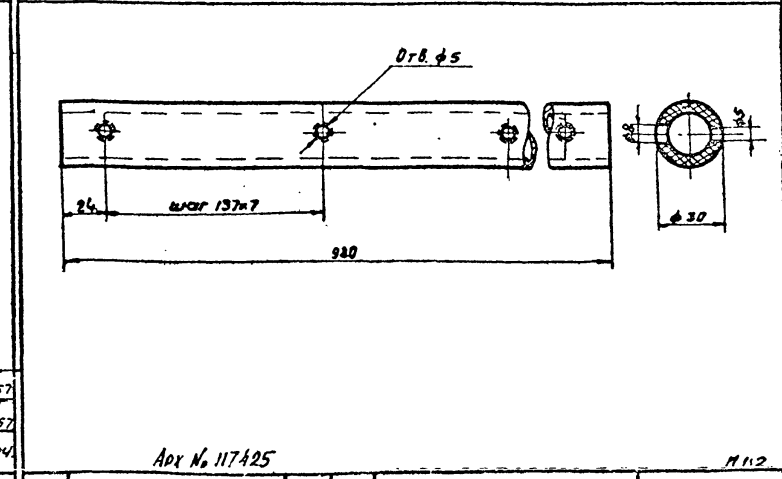


ИД-А-04-03/2	Головка	Ст	1	0.16	0.16	ГОСТ 2590-57
ИД-А-04-03/1	Ручка	Ст	1	1.1	1.1	ГОСТ 2592-57
ИД-А-04-03/1	Наименование	Матер.	К-во	шт	всё в кг	Примеч.

Рычаг	Общий вид	Марка	ИД-А-04-03
-------	-----------	-------	------------



1	Ст. ГОСТ 2590-57	1.36	0.86	Ручка	Марка	
К-во	Материал	шт	всё в кг		ИД-А-04-03/1	



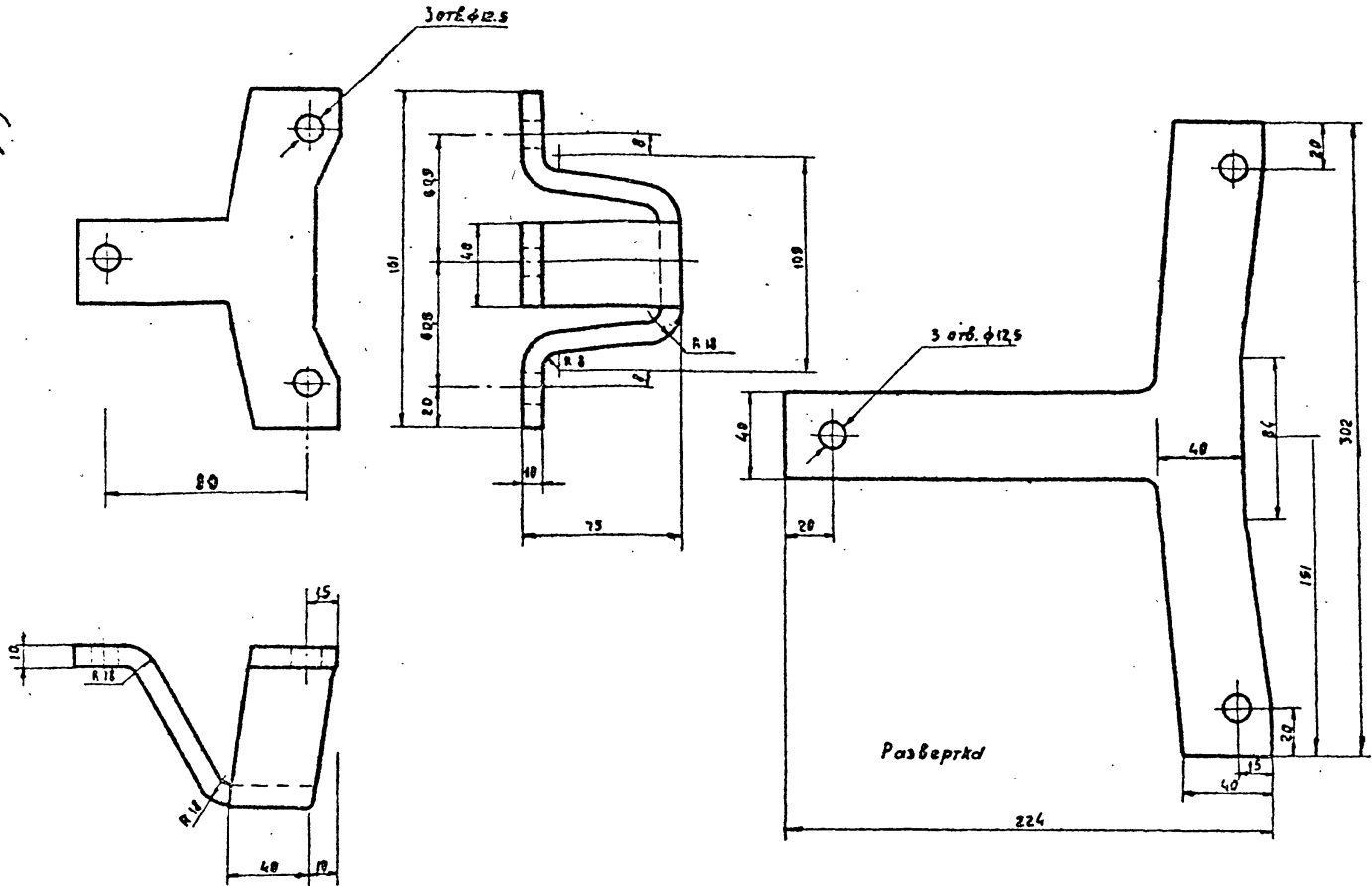
1	Резина	0.434	0.434	Грубка Ø30x25; L=980	Марка	
К-во	Материал	шт	всё в кг		ИД-А-07	

Качество АИС  
в опр. пр. по  
д. Кемперова

Упр. по  
Беломост  
Селамин

Пробери

Чертеж заимствован из типового проекта Гиромаса 59-046/А  
рук. гр. И. С. / Воровский



Арх № 7689

1	Ст. ГОСТ 9681-57	22	22	Скобд	Матрд ИД-1-04-01
к-80	Материал	шт. обл вс. к.к.			

1964

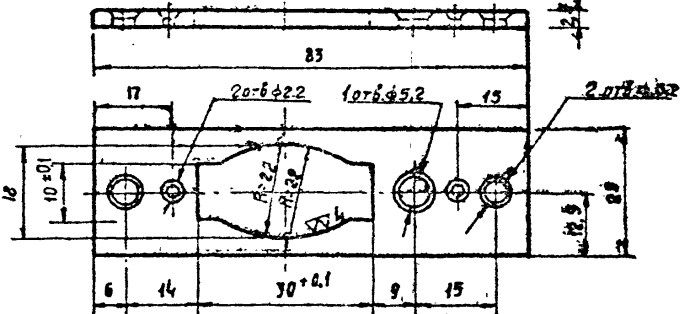
УЗДЕЛЯ ЗАВОДСКОГО  
ИЗГОТОВЛЕНИЯ

ДЕТАЛИ

СЕРИЯ  
ИС-01 464А

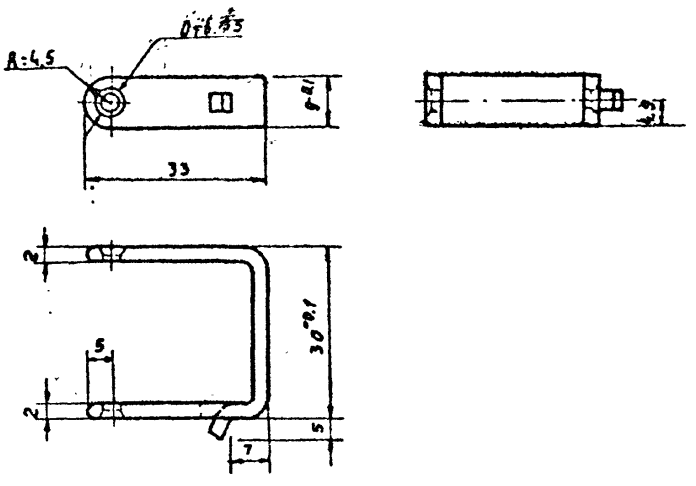
ЛНСТ  
19

Проверен  
 С.С.С.  
 Проект Тиромора 59-046/1  
 Вып. № 17 / Борзминов  
 Изготовление  
 Зав. цехом  
 С.С.С.  
 Проект  
 Изготовлен из материала  
 Сертификат  
 Л.С.С.  
 Л.С.С.  
 Л.С.С.



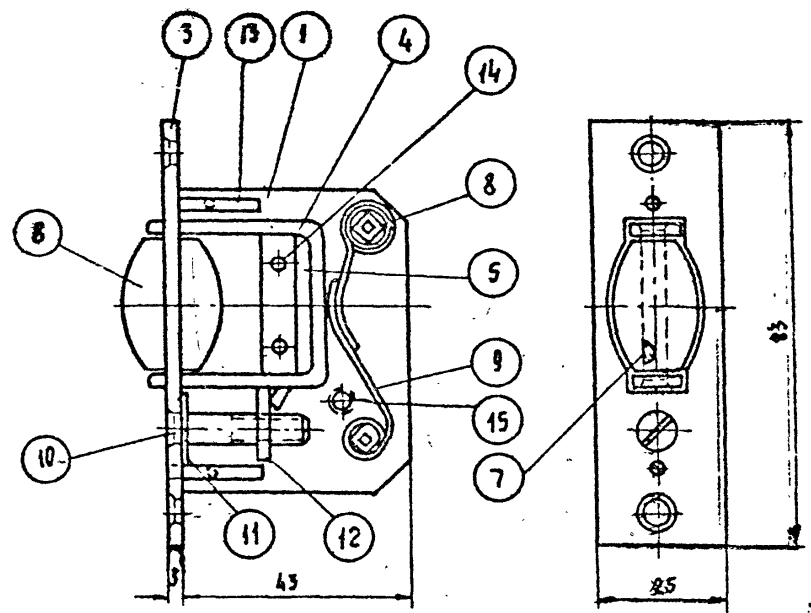
М 1:1

Ем. 2	0,038	0,038	Планка	Марка НД-А-15-03
Материал	шт. 0,30	Вес в кг.		



М 1:1

1	Ст. 2	0,015	0,015	Скоба	Марка НД-А-15-04
К-80	Материал	шт. 0,34	Вес в кг.		



М 1:1

№ п.п.	Марка	Наименование	Матер.	К-во	шт.	обш.	Вес в кг.	Примеч.
15	ГОСТ 1480-58	Винт М 4×14	Ст.	1	0,002	0,002		
14	ГОСТ 1193-41	Защелка 2×6	Ст.	2	0,0002	0,0004		
13	НД-А-15-13	Планка	Ст.	2	0,005	0,010		— 22
12	НД-А-15-12	Планка	Ст.	1	0,0002	0,0002		— 21
11	НД-А-15-11	Пластина	Ст.	1	0,0001	0,0001		Ст. лист 17
10	НД-А-15-10	Винт М 5×22	Ст.	1	0,003	0,003		Ст. лист 17
9	ГОСТ 2614-55	Пружина 65×8×0.5	Ст.	2				
8	НД-А-15-08	Ось	Ст.	2	0,003	0,006		— 22
7	НД-А-15-07	Ось	Ст.	1	0,005	0,005		— 20
6	НД-А-15-06	Ролик	"	1	0,05	0,05		— 22
5	НД-А-15-05	Планка	"	1	0,008	0,008		— 21
4	НД-А-15-04	Скоба	"	1	0,005	0,005		— 20
3	НД-А-15-03	Планка	"	1	0,038	0,038		— 20
2	НД-А-15-02	Корпус верхний	"	1	0,040	0,040		— 21
1	НД-А-15-01	Корпус нижний	Ст. 2	1	0,040	0,040		Ст. лист 21

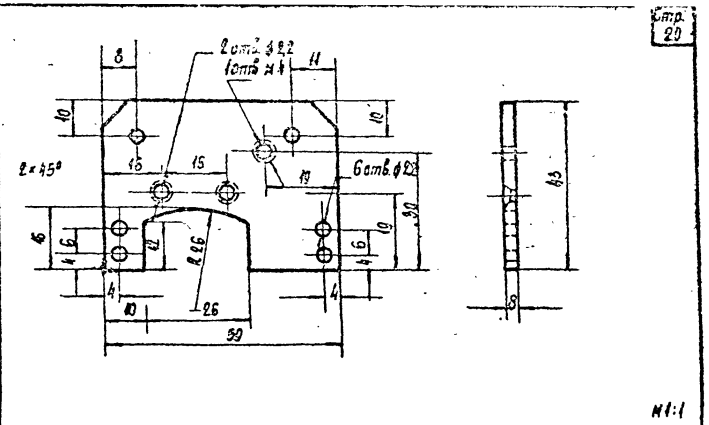
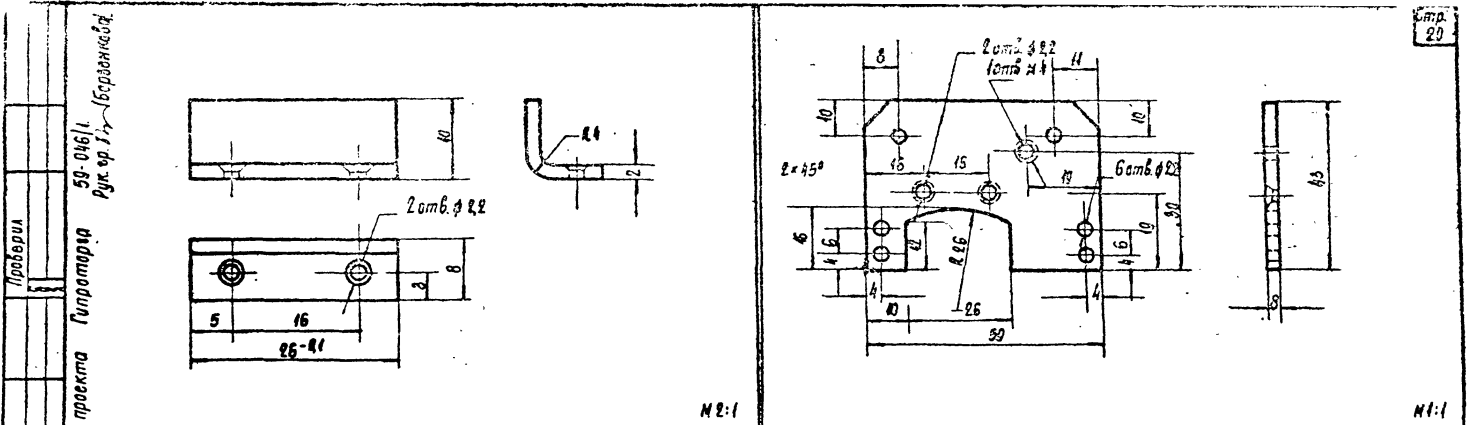
Роллик	Общий вид ролика	Марка НД-А-15
--------	------------------	------------------

1964

ИЗДАНИЯ ЗАВОДСКОГО  
ИЗГОТОВЛЕНИЯ

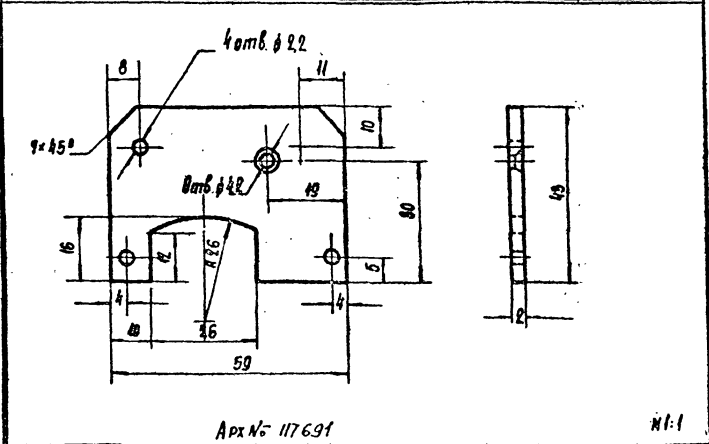
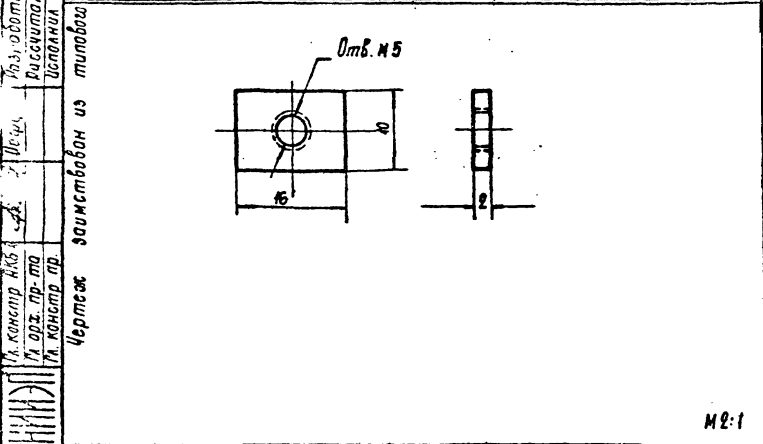
ЭЛЕМЕНТ № 15

СЕРИЯ  
1С-01-464А  
Лист  
20



1	Ст. 2	0,008	0,008	Планка	Марка ИД-А-15-05
К-во	Материал	шт. обш. вс в кг			

1	Ст. 2	0,040	0,040	Корпус нижний	Марка ИД-А-15-01
К-во	Материал	шт. обш. вс в кг			



1	Ст. 2	0,008	0,008	Планка	Марка ИД-А-15-12
К-во	Материал	шт. обш. вс в кг			

1	Ст. 2	0,040	0,040	Корпус верхний	Марка ИД-А-15-02
К-во	Материал	шт. обш. вс в кг			

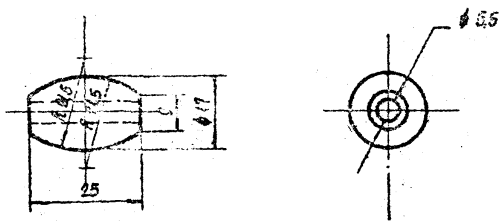
1964 ИЗДАНИЯ ЗАВОДСКОГО ИЗГОТОВЛЕВАНИЯ

ДЕТАЛИ РОЛИКА

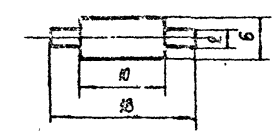
СЕРИЯ  
1С-01-464А

Лист  
21

Крышка № 6



М 1:1



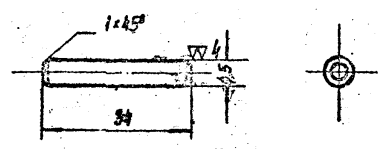
М 2:1

1	Ст.	0,05	0,05	Рашик	Марка ИД-А-15-05
К-во	Материал	шт.	вощ.		

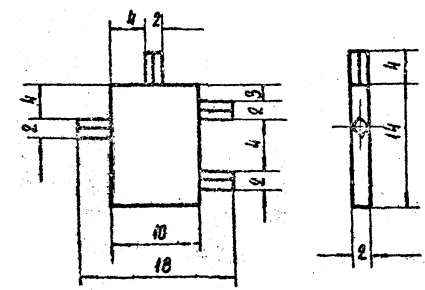
2	Ст. 2	0,003	0,005	Ось	Марка ИД-А-15-08
К-во	Материал	шт.	вощ.		

к. констр. М.Б.  
к. констр. пр. мо  
к. констр. пр.  
Чертеж закончен

из типа



М 1:1



М 2:1

1	Ст.	0,005	0,005	Ось	Марка ИД-А-15-07
К-во	Материал	шт.	вощ.		

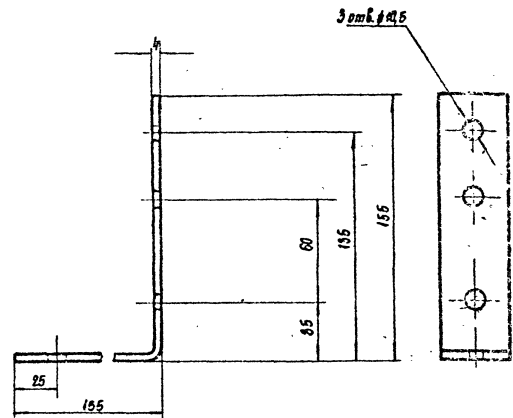
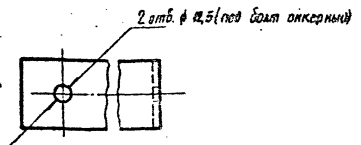
2	Ст. 2	0,005	0,005	Пластина	Марка ИД-А-15-13
К-во	Материал	шт.	вощ.		

1964

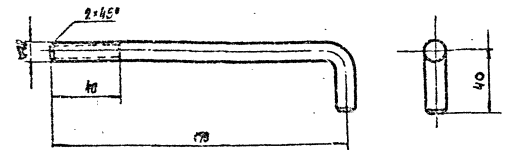
ИЗДАНИЯ ЗАВОДСКОГО  
ИЗГОТОВЛЕНИЯ

СЕРИЯ  
ИД-О-15-13-92

Проект  
 Разработал  
 Проверил  
 Утвердил  
 Чертеж  
 Согласован  
 в типовой  
 проект  
 69-0161  
 (вариант 6)

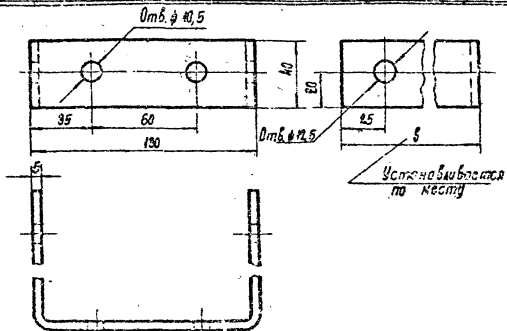


Развертка 140x10x4



Развертка 22

1	Ст. ГОСТ 2590-57	0,258	-	Болт анкерный	ИЛ-2
К-60	Материал	Углеродистый	Вс		Марка ИЛ-А-13



Развертка 6x40x5

1	Ст. ГОСТ 103-57	0,830	-	Скоба (Вариант И2)	ИЛ-11
К-60	Материал	Углеродистый	Вс		Марка ИЛ-А-10

1	Ст. ГОСТ 103-57	0,830	0,830	Скоба (Вариант И1)	ИЛ-11
К-60	Материал	Углеродистый	Вс		Марка ИЛ-А-10

1964

ИЗДАНИЕ ЗАВОДСКОГО ЧЕРТЕЖА

Серия 1С-01-45АА 23