

ГОССТРОЙ СССР
ГЛАВПРОМСТРОЙПРОЕКТ
СОЮЗМЕТАЛЛУРГОСТРОЙНИИПРОЕКТ
ОДИ ИРКУТСКИЙ ПРОМСТРОЙПРОЕКТ*

ВТИ-КЖ-04-79

СБОРНЫЕ ЖЕЛЕЗОБЕТОННЫЕ
ПРОДОЛЬНЫЕ РИГЕЛИ
ДЛЯ ЗДАНИЙ С ПЕРЕКРЫТИЯМИ ТИПА I
на сер. УИО-20
из ЛПКП, ОПИРАЮЩИХСЯ
на ПОЛКИ РИГЕЛЕЙ
/РАСЧЕТНАЯ СЕЙСМИЧНОСТЬ 7,6 БАЛЛОВ/

ВЫПУСК 4

РАБОЧИЕ ЧЕРТЕЖИ
УЗЛОВ СОПРЯЖЕНИЯ РИГЕЛЕЙ
С ЭЛЕМЕНТАМИ НАРКАСА

1980.

ГОССТРОЙ СООР
ГЛАВПРОМСТРОЙПРОЕКТ
СОЮЗМЕТАЛЛУРГОСТРОЙНИИПРОЕКТ
ГПИ „ИРКУТСКИЙ ПРОМСТРОЙПРОЕКТ“

ВТИ-КЖ-04-79

**СБОРНЫЕ ЖЕЛЕЗОБЕТОННЫЕ
ПРОДОЛЬНЫЕ РИГЕЛИ**

ДЛЯ ЗДАНИЙ С ПЕРЕКРЫТИЯМИ ТИПА I
на ОБР ИКО-20
из ПЛИТ, ОПИРАЮЩИХСЯ
НА ПОЛКИ РИГЕЛЕЙ
ТРАЧЕТНАЯ СЕЙСМИЧНОСТЬ 7,8 БАЛЛОВ/

ВЫПУСК 4.

**РАБОЧИЕ ЧЕРТЕЖИ
УЗЛОВ СОПРЯЖЕНИЯ РИГЕЛЕЙ
С ЭЛЕМЕНТАМИ КАРКАСА**

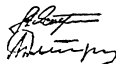
НАЧАЛЬНИК ОТДЕЛА
ГЛАВНЫЙ КОНСТРУКТОР
ОТДЕЛА

СОГЛАСОВАНО:
ГЛАВВОСТОКСИБСТРОЕМ.

Письмо N 4-16/895 от 18.11.80г.

ПОДПИСАТЕЛЬ: А.А. АСТРЕМОНЧИЙ

СМЕТЧИК: А.А. ДМИТРИЕВ



УТВЕРЖДАЮ:
ГЛАВНЫЙ ИНЖЕНЕР
ИНСТИТУТА



ЮДАЛЕВИЧ И.Е.

СОГЛАСОВАНО С:
ЦНИИПРОМЗДАНИЯ
Письмо N 4-2/368 от 26.06.80г.

НАИМЕНОВАНИЕ

Стр Лист

СОДЕРЖАНИЕ ВЫПУСКА	1	
ПОЯСНИТЕЛЬНАЯ ЗАПИСКА	1-2	
Узел 1		1
Узел 2		2
Узлы 3, 5, 7, 9, 11, 13		3
Узлы 3а, 5а, 7а, 9а, 11а, 13а		4
Узлы 4, 6, 8		5
Узлы 4а, 6а, 8а		6
Узлы 10, 12, 14, 16, 18		7
Узлы 10а, 12а, 14а, 16а, 18а		8
Узлы 15, 17		9
Узлы 15а, 17а		10
Узел 19		11
Узел 20		12
Узел 21		13
Узел 22, 24		14
Узлы 23, 25, 27, 29, 31		15
Узлы 26, 28, 30, 32		16
СПЕЦИФИКАЦИЯ СОЕДИНИТЕЛЬНЫХ ЭЛЕМЕНТОВ на один узел. (Узлы 1-5; 3а-5а)		17
СПЕЦИФИКАЦИЯ СОЕДИНИТЕЛЬНЫХ ЭЛЕМЕНТОВ на один узел. (Узлы 5-9; 5а-9а)		18
СПЕЦИФИКАЦИЯ СОЕДИНИТЕЛЬНЫХ ЭЛЕМЕНТОВ на один узел. (Узлы 10-14; 10а-14а)		19
СПЕЦИФИКАЦИЯ СОЕДИНИТЕЛЬНЫХ ЭЛЕМЕНТОВ на один узел. (Узлы 14-17; 14а-17а)		20
СПЕЦИФИКАЦИЯ СОЕДИНИТЕЛЬНЫХ ЭЛЕМЕНТОВ на один узел. (Узлы 18-22, 18а)		21
СПЕЦИФИКАЦИЯ СОЕДИНИТЕЛЬНЫХ ЭЛЕМЕНТОВ на один узел. (Узлы 23-32)		22

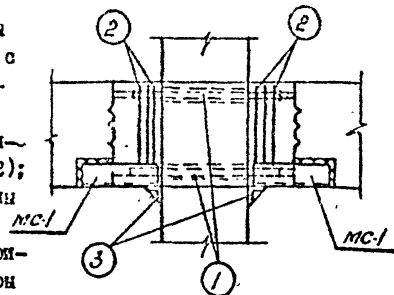
ПОЯСНИТЕЛЬНАЯ ЗАПИСКА

- I. Все монтажные работы должны производиться согласно требованиям СНиП Ш-16-73. "Бетонные и железобетонные конструкции сборные".
- II. Обложка указания по монтажу конструкций даны в альбомах ИИС 20-I ИИС 20-2
- III. Стыкование рабочих стержней ригелей диаметрами 20 мм и более выполняется при помощи ванной сварки в соответствии с "Указаниями по сварке соединений арматуры и закладных деталей железобетонных конструкций" (СН 393-78). Стыкование рабочих стержней ригелей диаметрами менее 20 мм выполняется при помощи накладок дугосварной сваркой фланговыми швами.
- IV. Сварка рабочих стержней ригелей производится в следующей последовательности:
 - 1) сварка стартовой нижней зоны узла,
 - 2) сварка стартовой верхней зоны узла.
- V. Дуговая сварка выполняется электродными типа Э50А.
- VI. Заделка стыков между торцами ригелей и колонной выполняется бетоном марки М300 на мелком щебне или гравии с применением обсыривания, а швы между плитами и сборными ригелями заливаются бетоном марки М200 на мелком щебне или гравии.
- VII. Сварку и замоноличивания стыков следует производить после тщательной проверки соответствия марки изделий и их положения по проекту.
- VIII. Контакт продольных ригелей можно начинать только после установки и приварки сборных железобетонных плит покрытия и перекрытия, являющихся распорками на период монтажа и после осуществления замоноличивания стыка поперечного ригеля с колонной (до отметки низа продольного ригеля) контакт ригелей РК-4, РК-5, РК-6 производить после установки деталей для крепления парашютных напелей (см. серия ТДС 25-2 дет. 3). При наличии монтажных приспособления для установки продольных ригелей в проектное положение возможно одновременное замоноличивание узла продольных и поперечных ригелей.
- IX. В период монтажа ригель должен быть раскреплен от потери устойчивости. При установке ригелей в проектное положение должны быть совмещены выпуски арматуры ригелей и установки, проходящие через труски в колодцах. При этом допускается отклонения с разбросочной осью ± 20 мм.

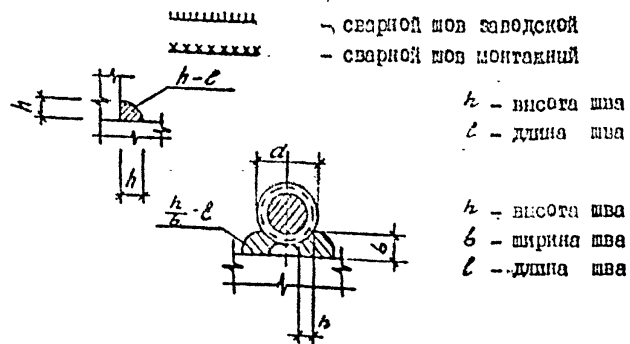
СОГЛАСОВАНО: _____

X. Монтаж крайних продольных ригелей производится с соблюдением следующей последовательности:

- 1) приварка соединительного элемента МС-1 к закладным деталям ригелей;
- 2) установка ригеля с одной стороны колонны на монтажный столбик (3) с приваркой МС-1 к монтажному столбику (3);
- 3) пропуск стержней (1) через колонну и навешивание на них сеток (2);
- 4) установка ригеля с другой стороны колонны;
- 5) ванная сварка стыков, а затем приварка сеток и поперечной арматуры в узле в проектное положение.



УСЛОВНЫЕ СБОЗНАЧЕНИЯ ШВОВ.



h - высота шва
 l - длина шва

h - высота шва
 b - ширина шва
 l - длина шва

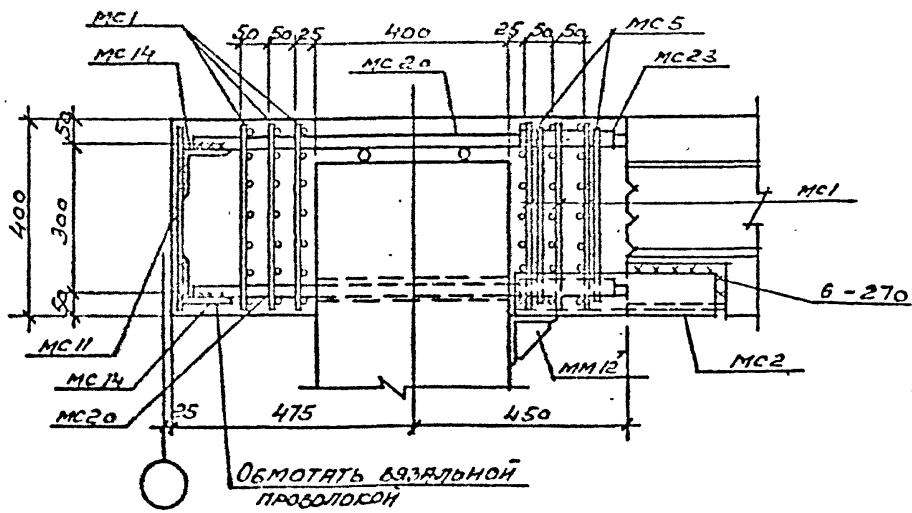
XI. В крайних продольных ригелях после установки опорной арматуры, проходящей через трубки в колоннах, последние должны быть тщательно интенированы цементным раствором марки 200, для чего предусматриваются специальные патрубки (см. альбом ИИС 22-1, 2, 3 детали М39 и М51).

XII. В зданиях с агрессивными средами, в зависимости от вида и степени агрессивности сред должны быть выполнены требования по защите деталей сопряжения и стыков в соответствии со СНиП П-23-73. Требования по антикоррозийной защите строительных конструкций (водоцементное отношение бетонной смеси, добавки к бетону, состав заполнителей, вид защитного покрытия и способ его нанесения, защита закладных деталей, сварных швов) должны быть указаны в конкретном проекте.

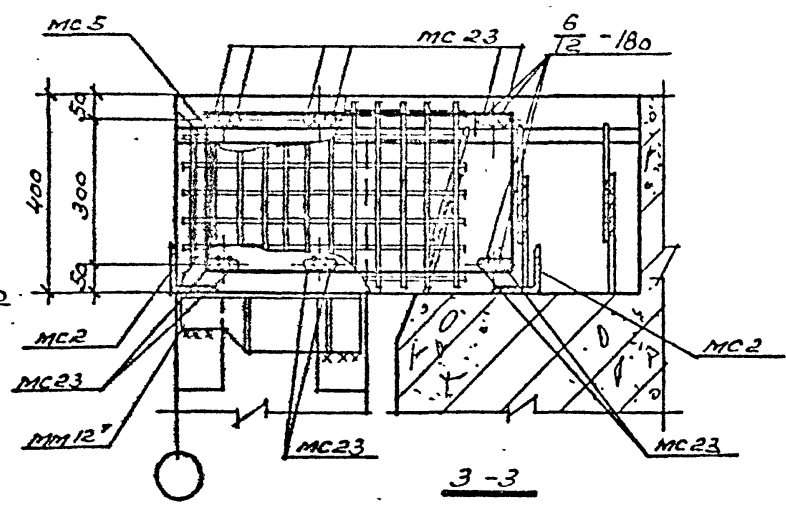
XIII. Соединение при монтаже сборных железобетонных ригелей путем сварки стальных закладных деталей и выпусков при температуре ниже минус 30° следует производить в соответствии с требованиями, предъявленными к изготовлению и монтажу стальных конструкций при низких температурах.

Исполнитель: [Signature]

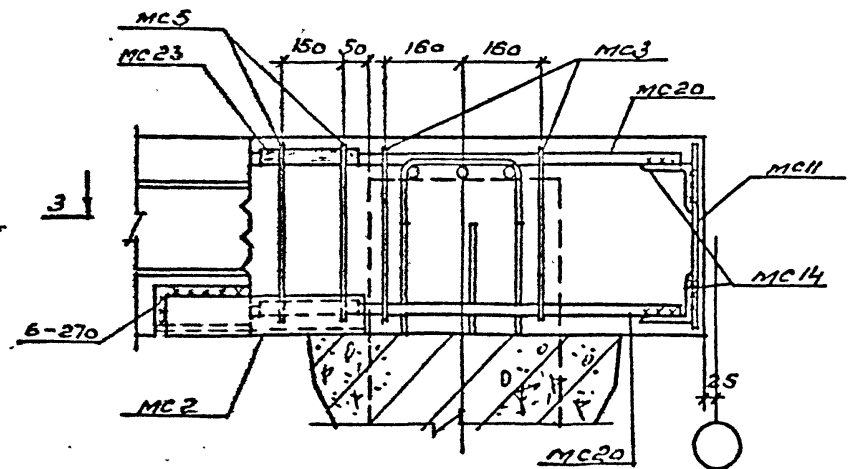
1-1



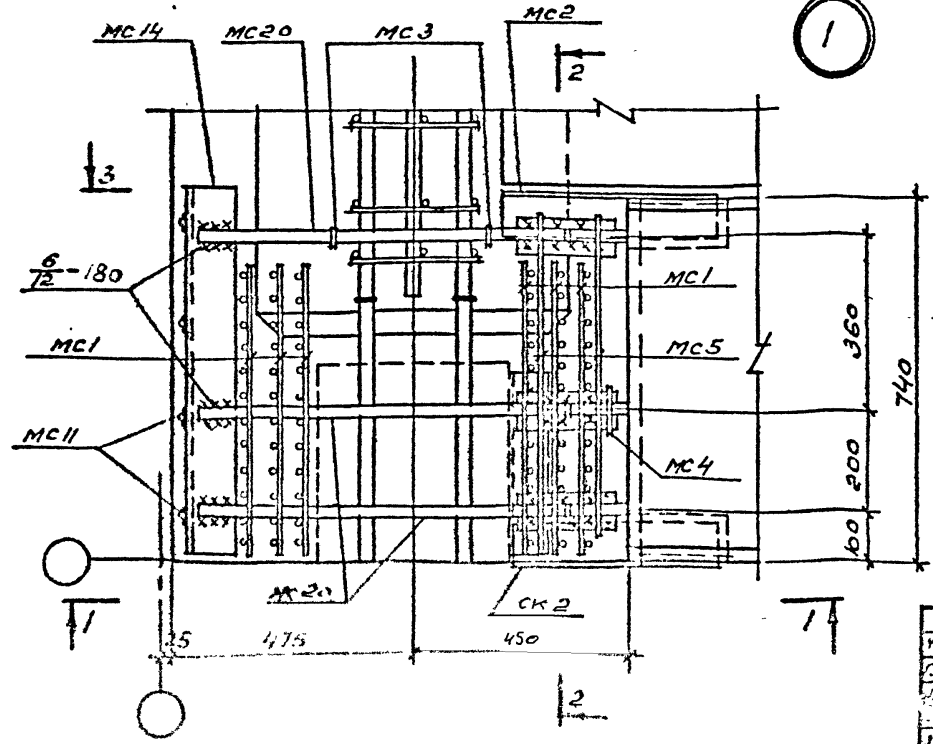
2-2



3-3



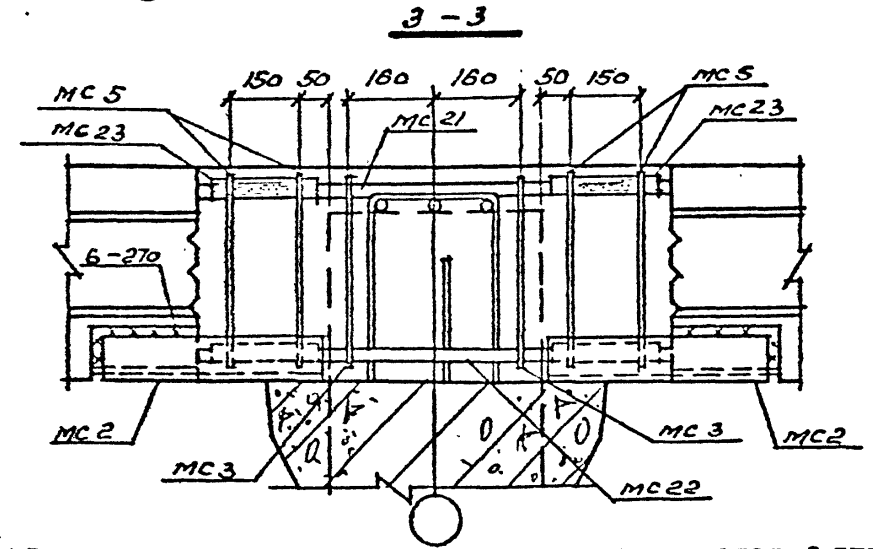
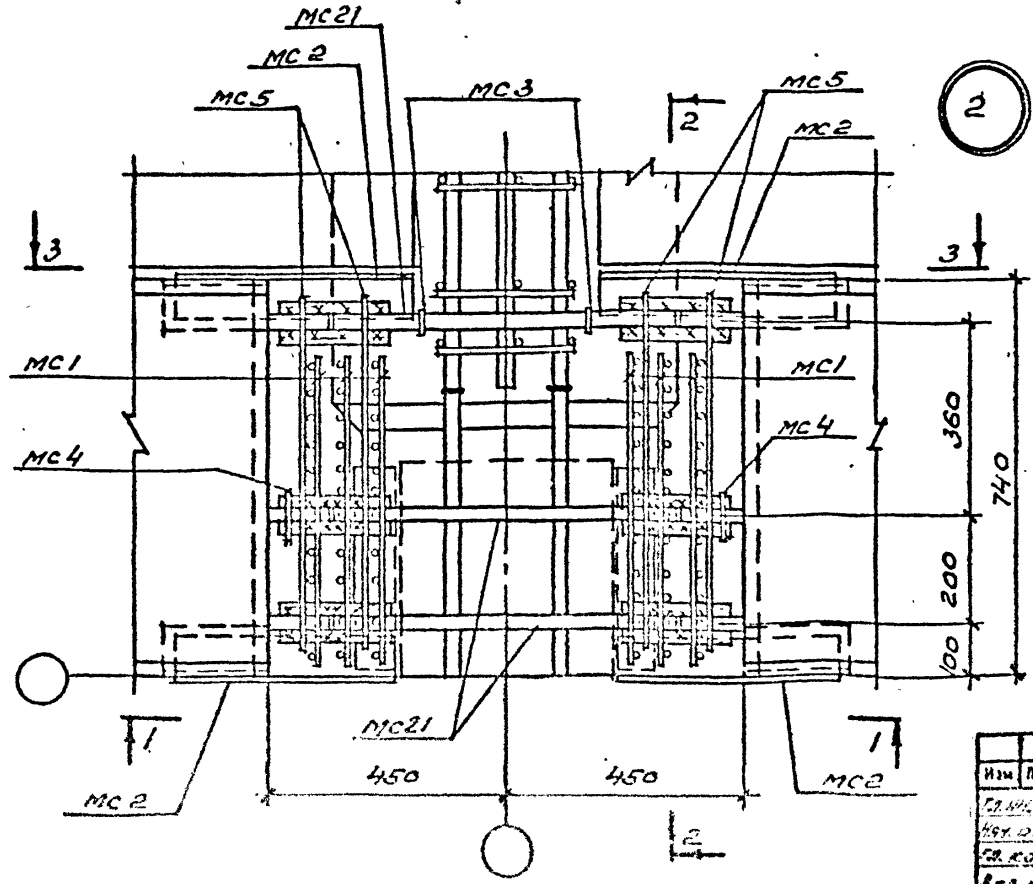
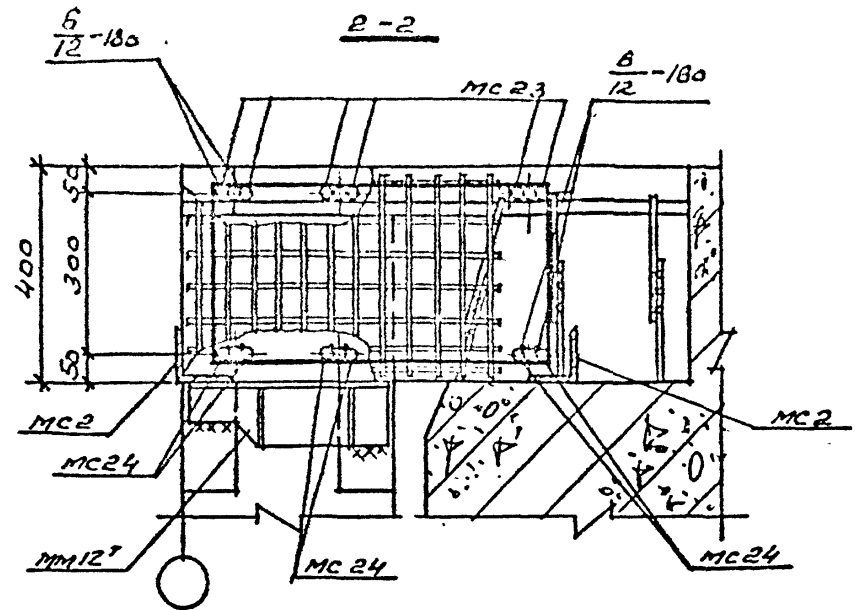
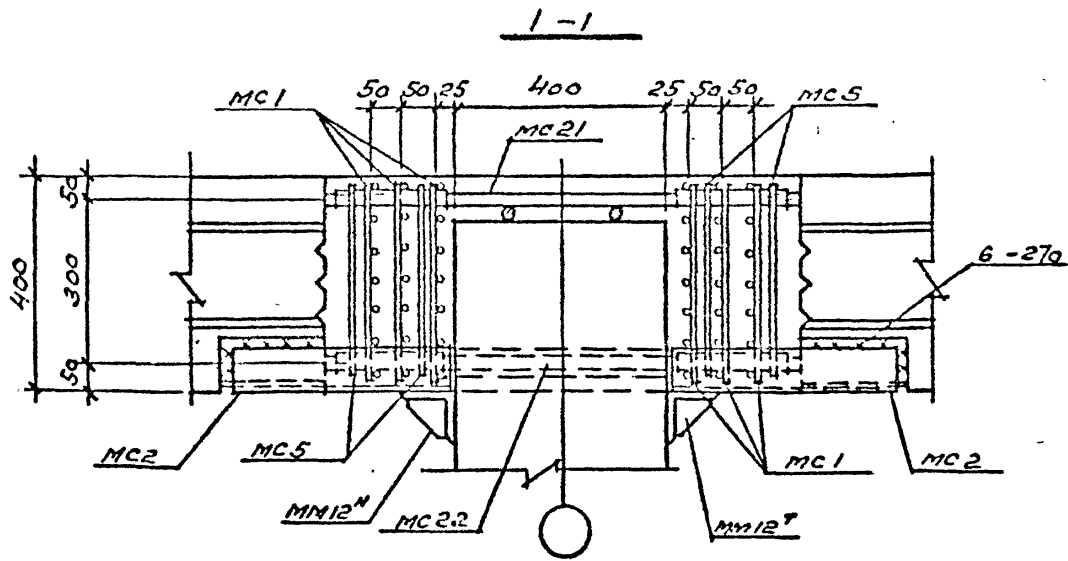
БЕТОНИРОВАНИЕ ПРОВЕСТИ ПОСЛЕ УСТАНОВКИ ДЕТАЛЕЙ ДЛЯ
 СРЕДНЕГО ПЕРИОДА ВРЕМЕНИ (СМ. ТД МС 25-2 ДЕТАЛЬ 3)
 2. СОЕДИНИТЬ ЗАЧЕМ АРМАТУР ММ12 УСТАНОВИТЬ ПО ДЕТАЛИ 5
 СВЯЗИ ТД МС 24-2.



1

СОГЛАСОВАНО:	И.И.И.
ПРОЕКТИРОВЩИК:	И.И.И.
ЧЕХ:	И.И.И.
КОПИЯ В АРХИВ	

Изм	Лист	№ докум.	Подпись	Дата	ВТИ-КЭС-04-78	85/1.4	
1	1						
УЗЕВ 1.						Лист	Листов
						1	
						ГОССТРОЙ СССР ИРКУТСКИЙ ПРОМСТРОЙПРОЕКТ	



1. БЕТОННОКАМЕННЫЕ ПРОКЛАДКИ ПОСЛЕ УСТАНОВКИ ДЕТАЛЕЙ ДУМ
 2. СБОРКА КАПИТАЛЬНЫХ ПАНЕЛЕЙ (УЧАТКА 2) ДЕТАЛИ 3)
 3. СОЕДИНИТЕЛЬНЫЙ ЭЛЕМЕНТ ММ12, ММ12^Т УСТАНАВЛИВАТЬ
 ПО ДЕТАЛИ 5 ТДМС 24-2.

ОГЛАВОВАНО:

№ п/п	№ докум.	Подпись	Дата
1	СА. КОСОВ	СА. КОСОВ	СА. КОСОВ
2	СА. КОСОВ	СА. КОСОВ	СА. КОСОВ
3	СА. КОСОВ	СА. КОСОВ	СА. КОСОВ

Имя	Лист	№ докум.	Подпись	Дата
СА. КОСОВ	СА. КОСОВ	СА. КОСОВ	СА. КОСОВ	СА. КОСОВ
СА. КОСОВ	СА. КОСОВ	СА. КОСОВ	СА. КОСОВ	СА. КОСОВ
СА. КОСОВ	СА. КОСОВ	СА. КОСОВ	СА. КОСОВ	СА. КОСОВ
СА. КОСОВ	СА. КОСОВ	СА. КОСОВ	СА. КОСОВ	СА. КОСОВ

ВТН-КХС-04-79 8/17.4

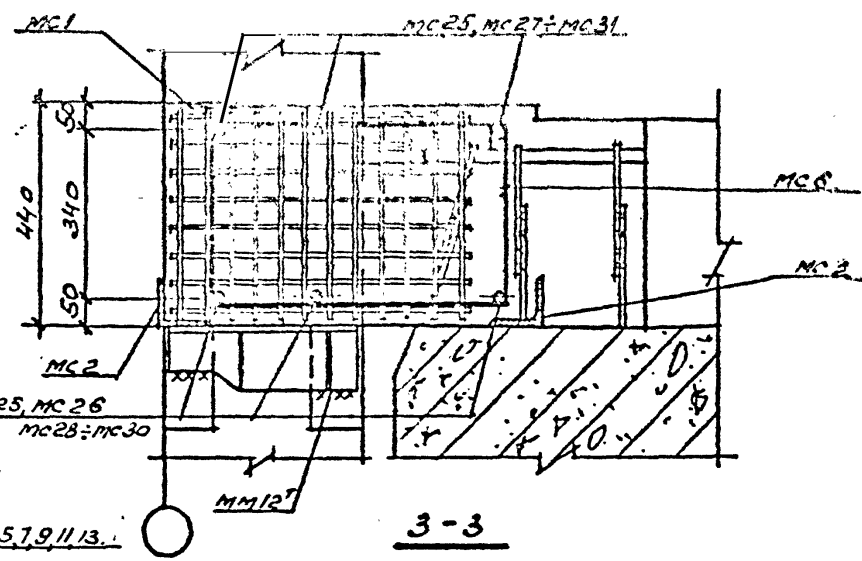
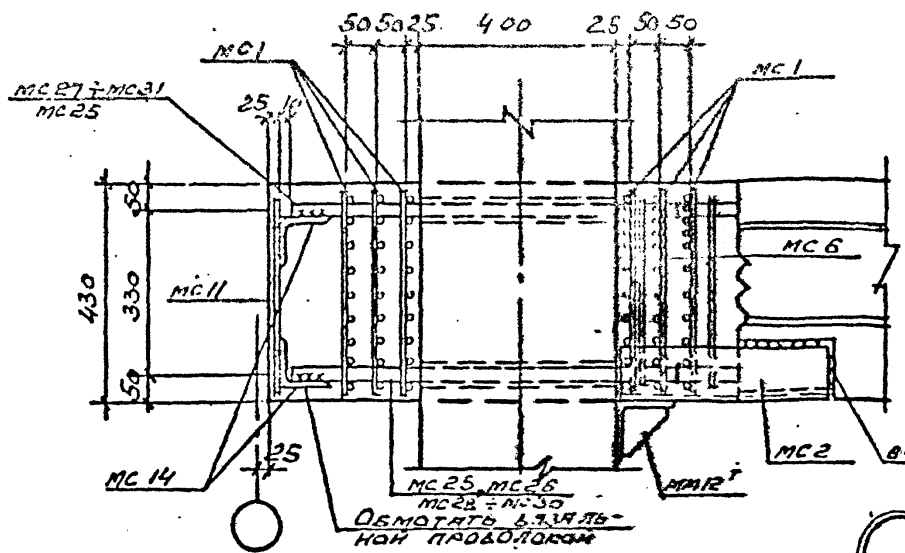
Узел 2.

Лит.	Лист	Листов
Лит.	Лист	Листов
	2	

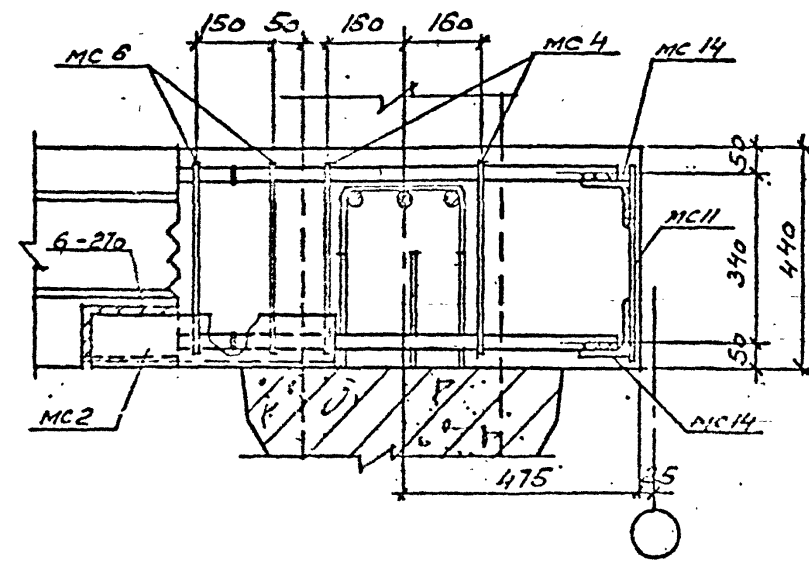
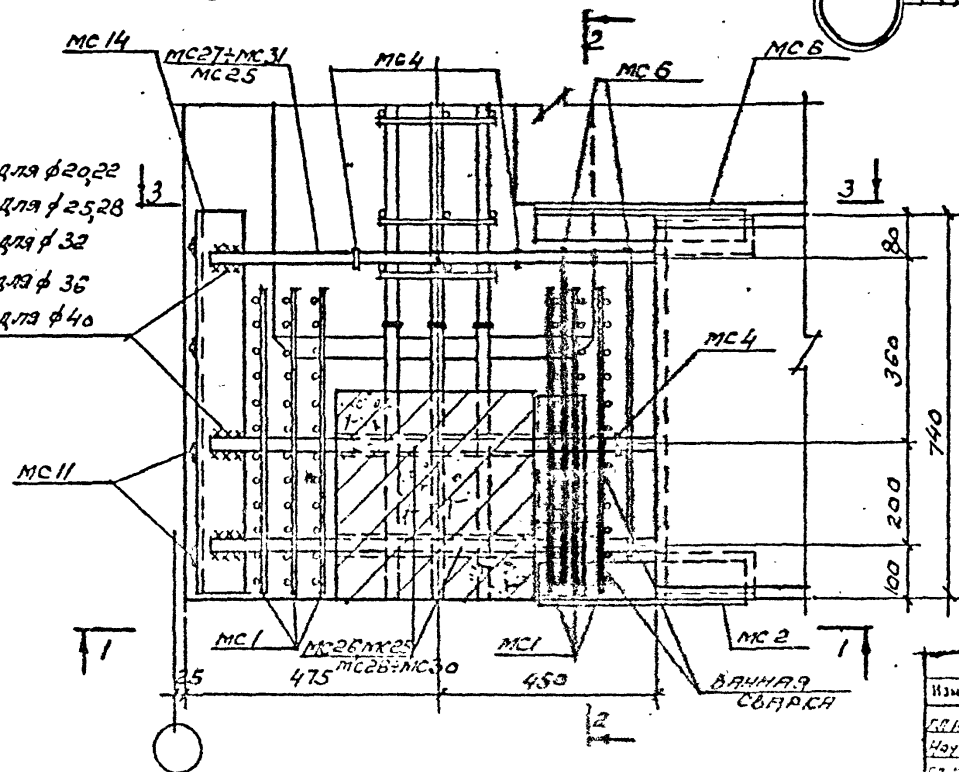
ГОССТРОЙ СССР
ИРКУТСКИЙ
ПРОМСТРОЙПРОЕКТ

1-1

2-2



3-3



- 6/12-90 для $\phi 20, 22$
- 7/14-90 для $\phi 25, 28$
- 8/16-90 для $\phi 32$
- 9/18-90 для $\phi 36$
- 10/20-90 для $\phi 40$

СОГЛАСОВАНО:
И.В. С.

Кв. № 104, ПОДПИСЬ И ДАТА
И.В. С.

1. Соединительный элемент мм12^т устанавливать по деталям 5 ТДМС24-2.

Изм.	Лист	№ докум.	Подпись	Дата
ИЗМЕНЕНО	БУБЕНС			
ИЗМЕНЕНО	ОБРЕМЕННИ			
ИЗМЕНЕНО	ДИМТОНОВ			
ИЗМЕНЕНО	БЕРКОВИЧ			
ИЗМЕНЕНО	ТАРАСОВ			

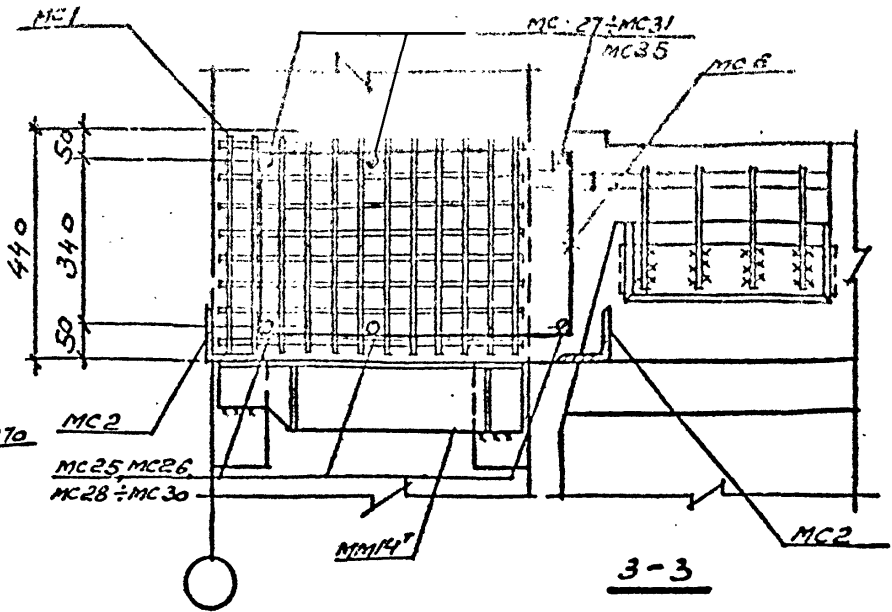
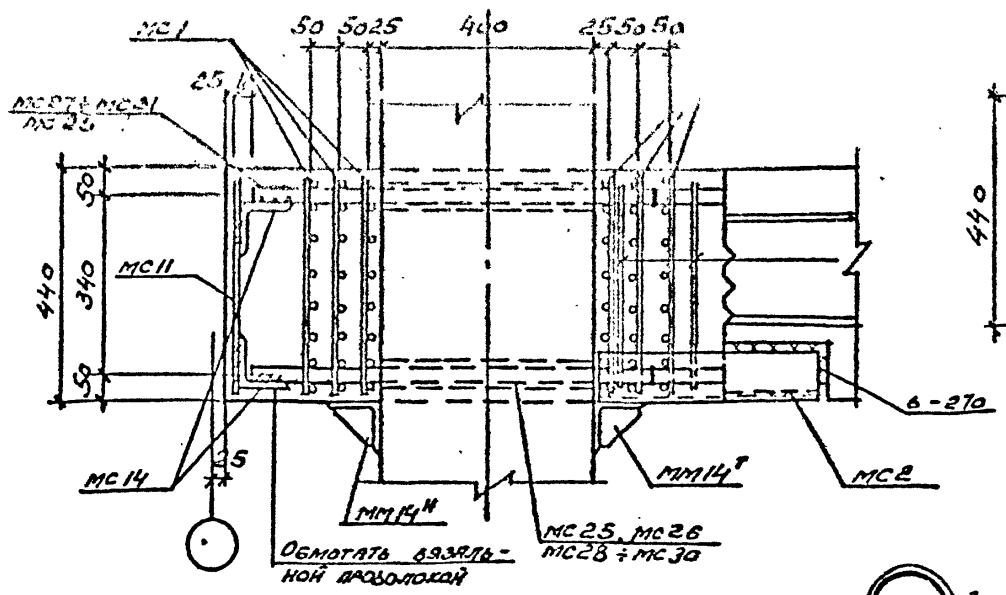
ВТН-КЖС-04-79 50л. 4

Узел 3, 5, 7, 9, 11, 13.

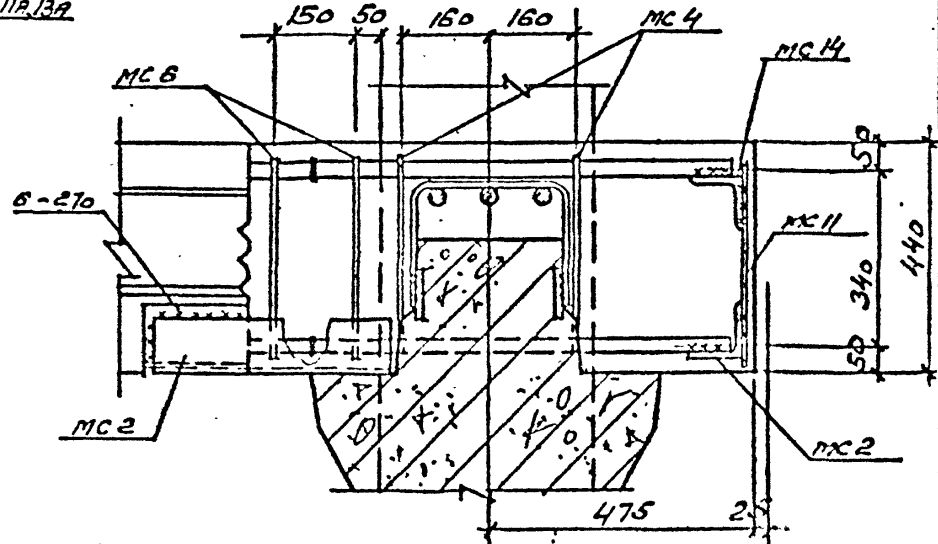
Лист	Лист	Листов
	3	
ГОСТРОЙ ССР ИРКУТСКИЙ ПРОМСТРОЙПРОЕКТ		

1-1

2-2



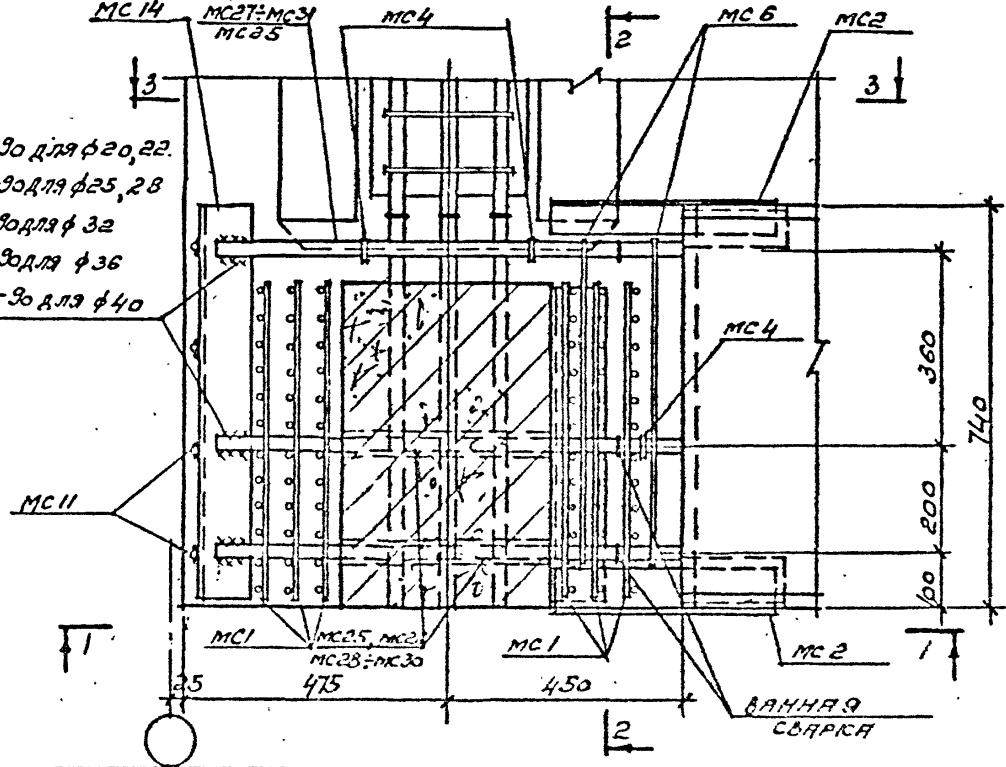
3-3



1. Соединительный элемент мм14, мм14Т устанавливать по деталям 5 ТЭМС 24-2.

- 6/2 - 30 для ф 20, 22
- 7/14 - 30 для ф 25, 28
- 8/16 - 30 для ф 32
- 9/18 - 30 для ф 36
- 10/20 - 30 для ф 40

Согласовано:		И. В.	
Подпись в АИТ:		И. В.	
Подпись:		И. В.	

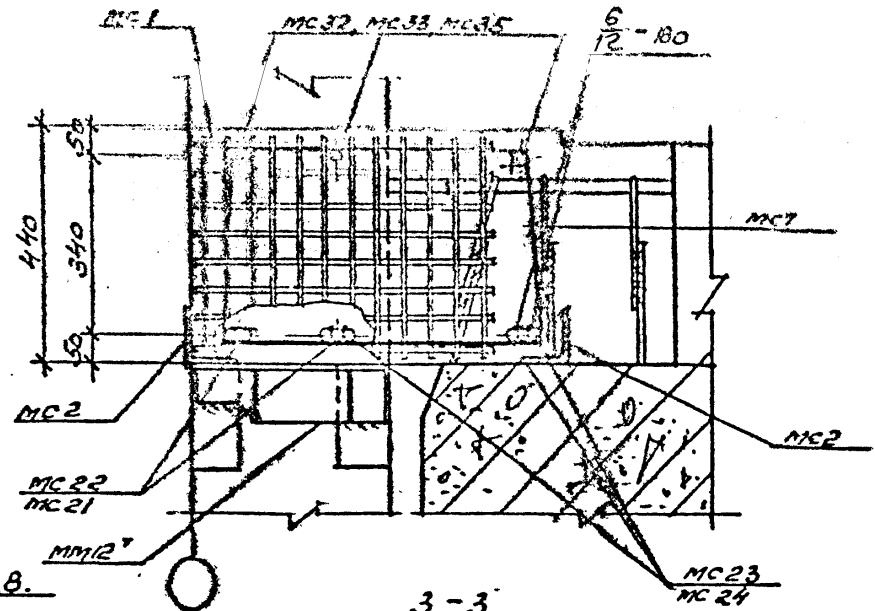
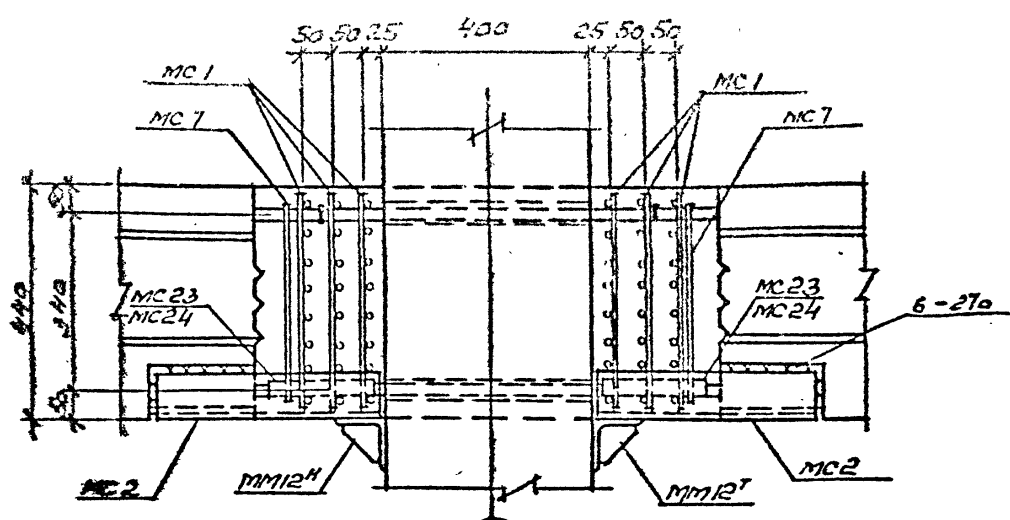


Изм	Лист	№ докум.	Подпись	Дата
1	1	БН-КЖ-04-79	И. В.	8.17.79
			И. В.	
			И. В.	
			И. В.	
			И. В.	

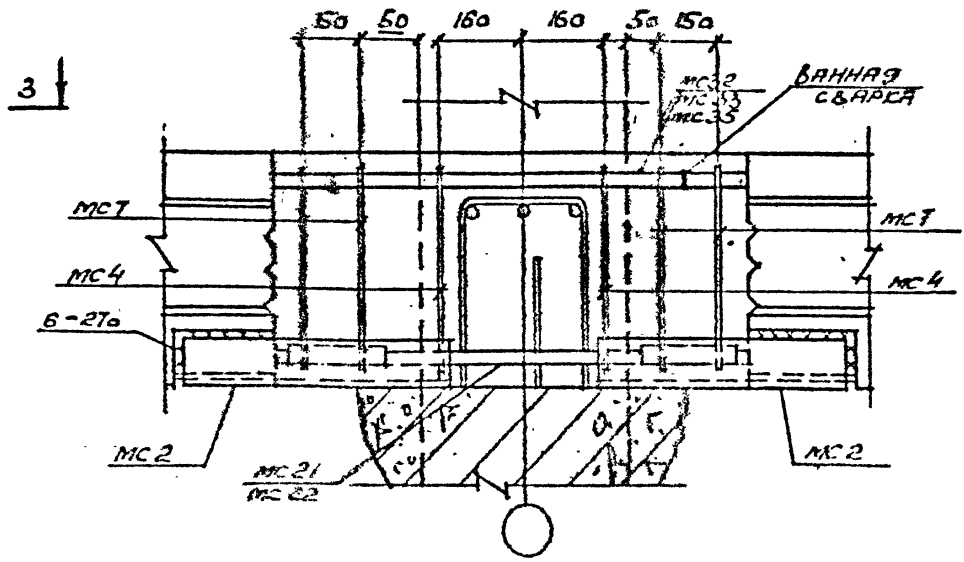
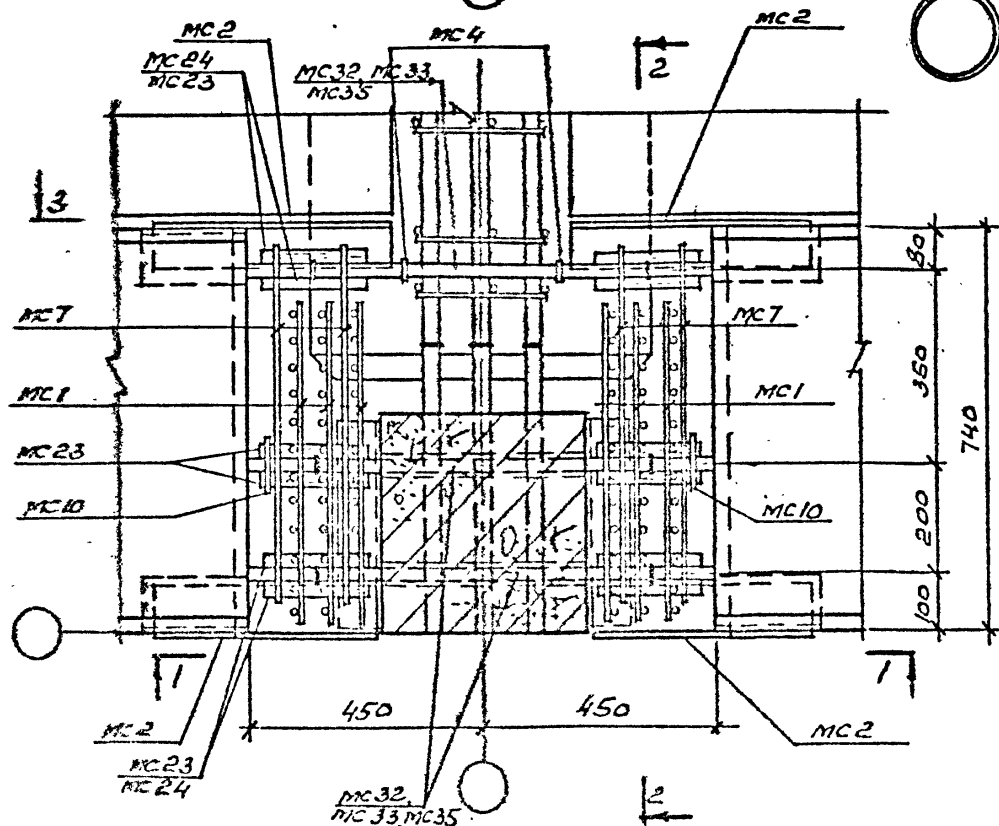
БН-КЖ-04-79			8.17.79		
Лист	Лист	Листов			
		4			
ГОСТРОМ СССР					
ИРКУТСКИЙ					
ПРОМСТРОЙПРОЕКТ					

1-1

2-2



3-3

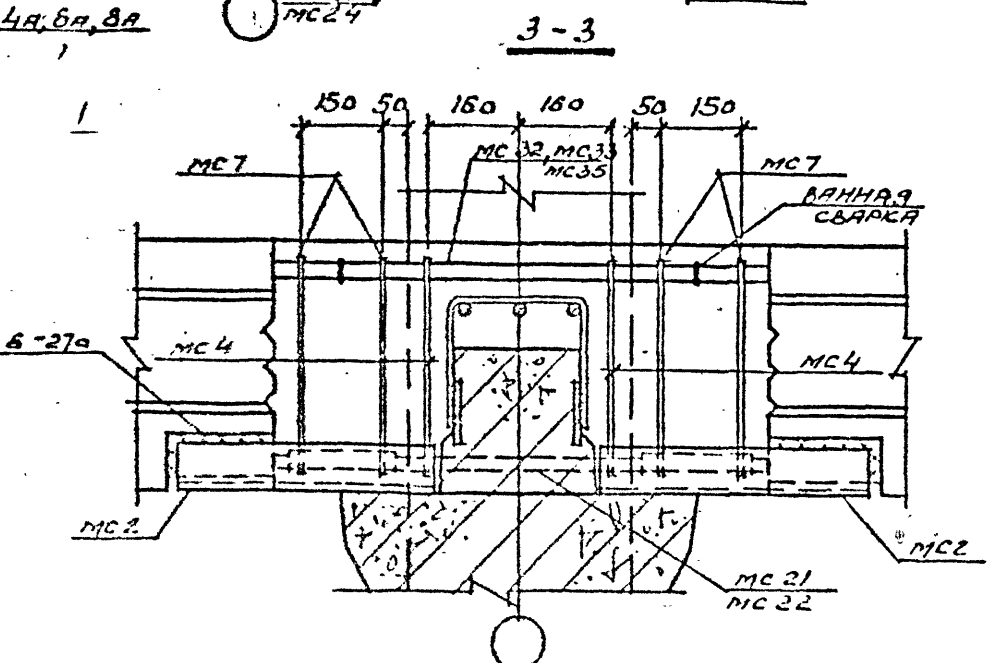
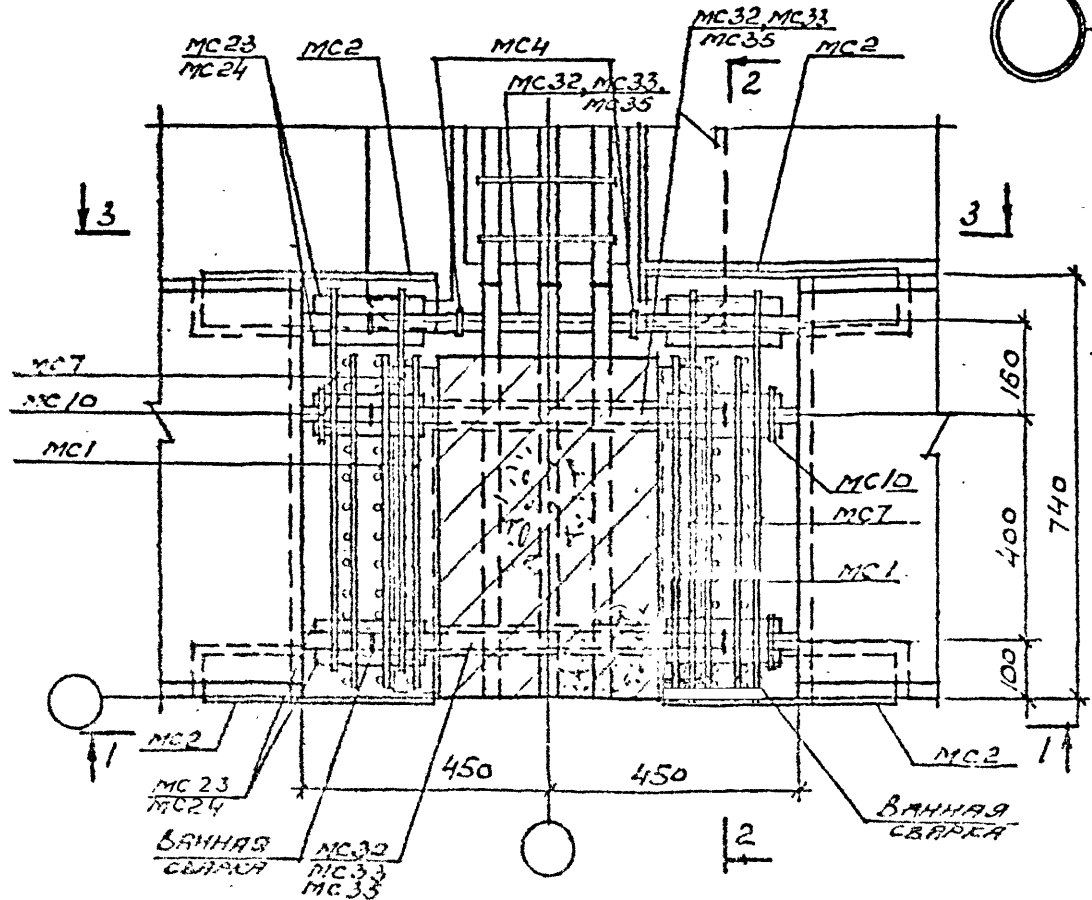
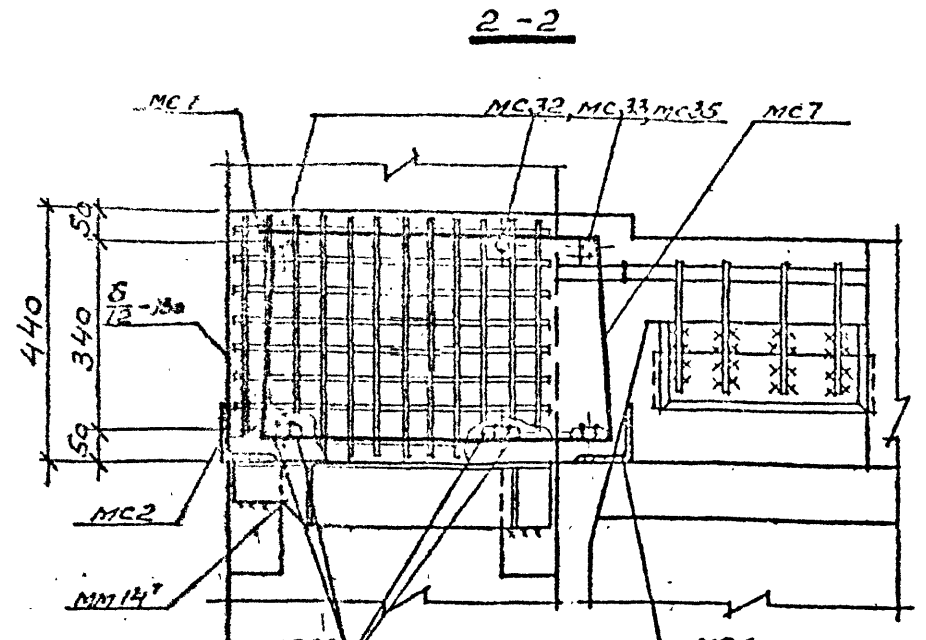
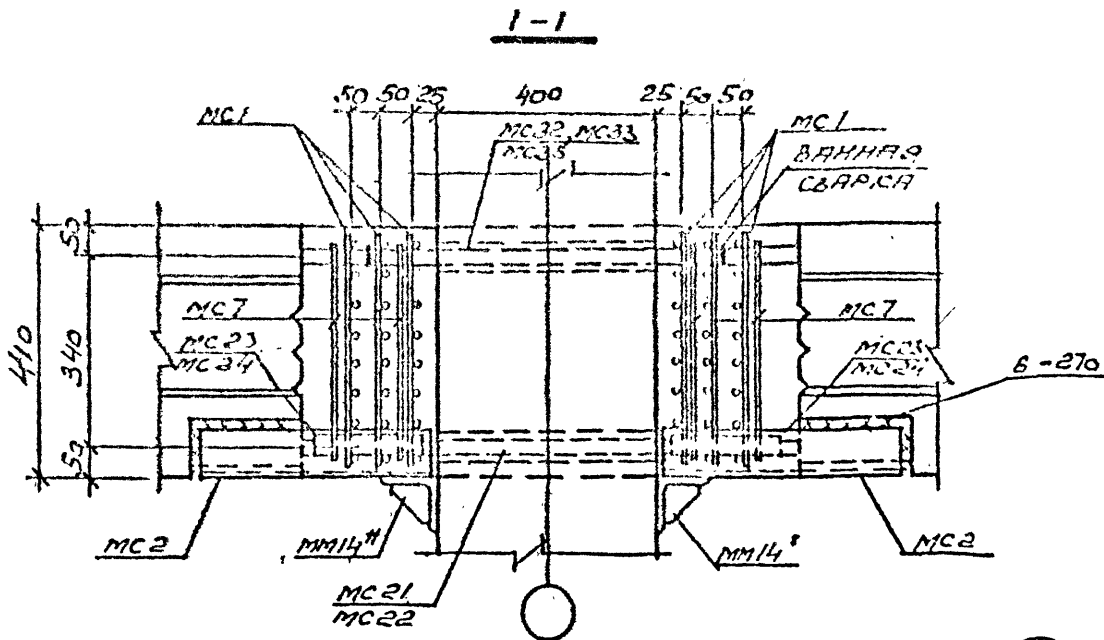


СОГЛАСОВАНО:	
ПОДПИСЬ И АРХИВ	
ПОДПИСЬ	

1. Соединительный элемент мм12^т, мм12^т устанавливать по детали 5 ТДМС 24-2.

Изм	Лист	№ докум.	Водител	Дат
		БЧБМС		
		ИЗМЕНЕНИЯ		
		ИЗМЕНЕНИЯ		
		ИЗМЕНЕНИЯ		
		ИЗМЕНЕНИЯ		

ВТИ-КХ-04-78		ВЫП. 4	
Узел 4, 6, 8.		Лист	Листов
		5	
ГОССТРОЙ СССР ИРКУТСКИЙ ПРОМСТРОЙПРОЕКТ			

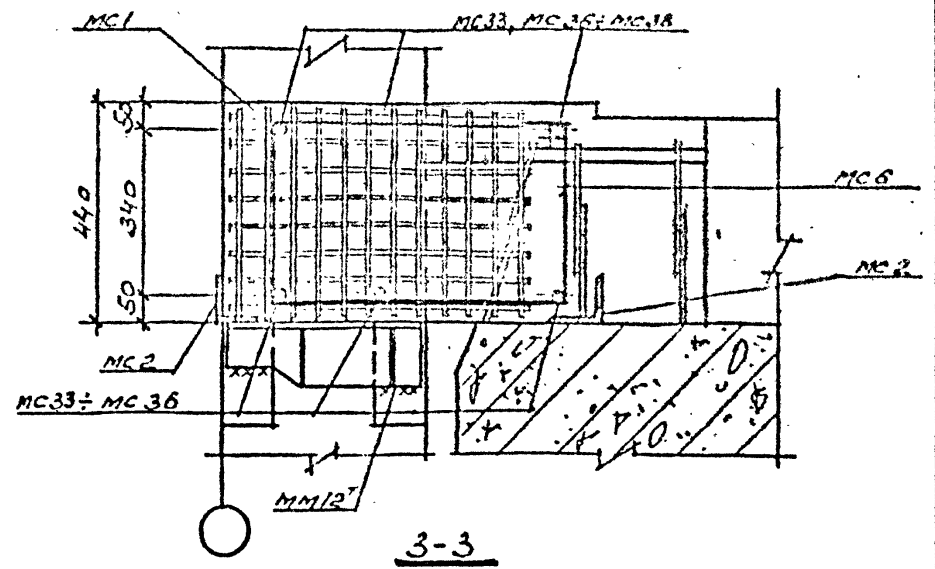
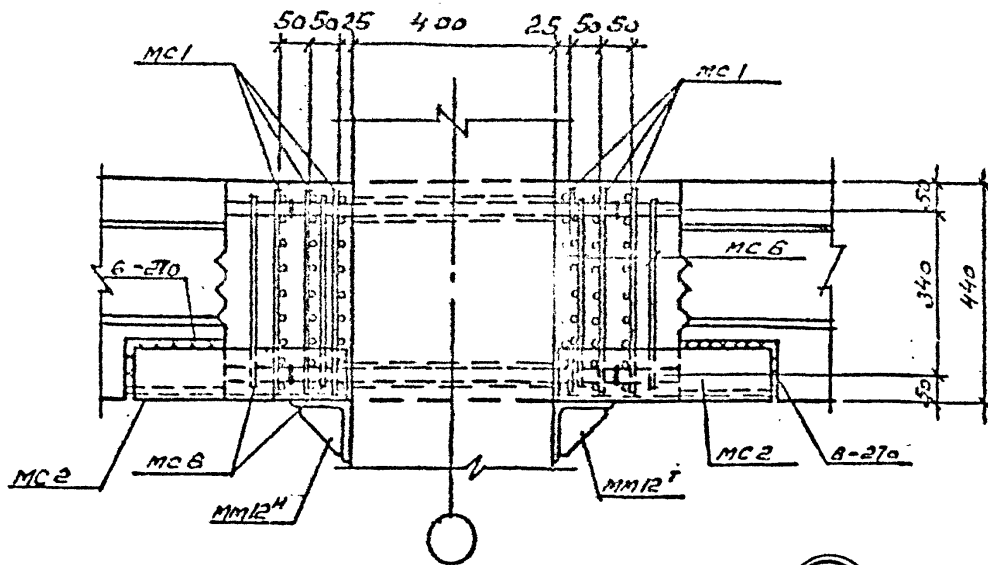


1. СОЕДИНИТЕЛЬНЫЙ ЭЛЕМЕНТ ММ14, ММ14 УСТАНАВЛИВАТЬ СО ДЕТА-
ЛИ 5 ТАМС 24-2.

СОСТАВЩИЙ: [Signature]

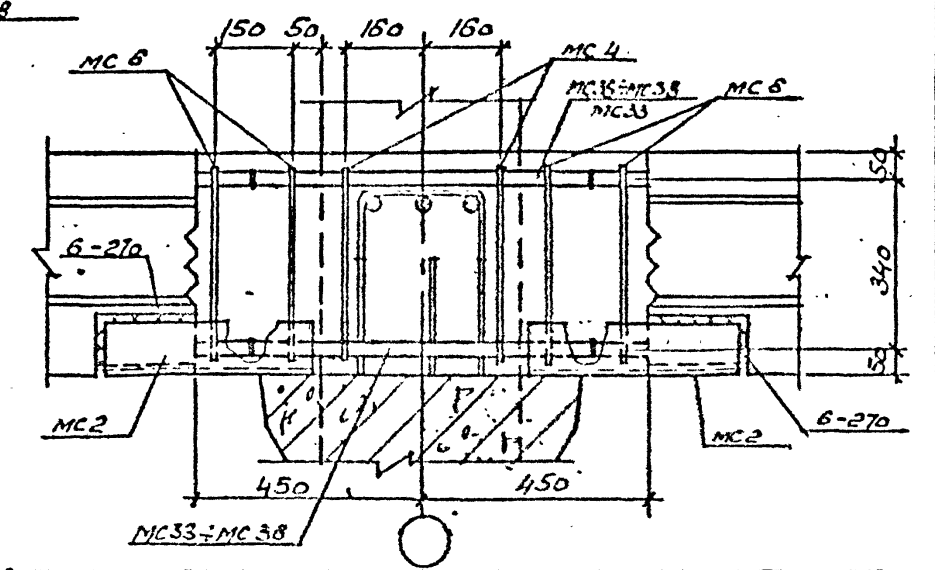
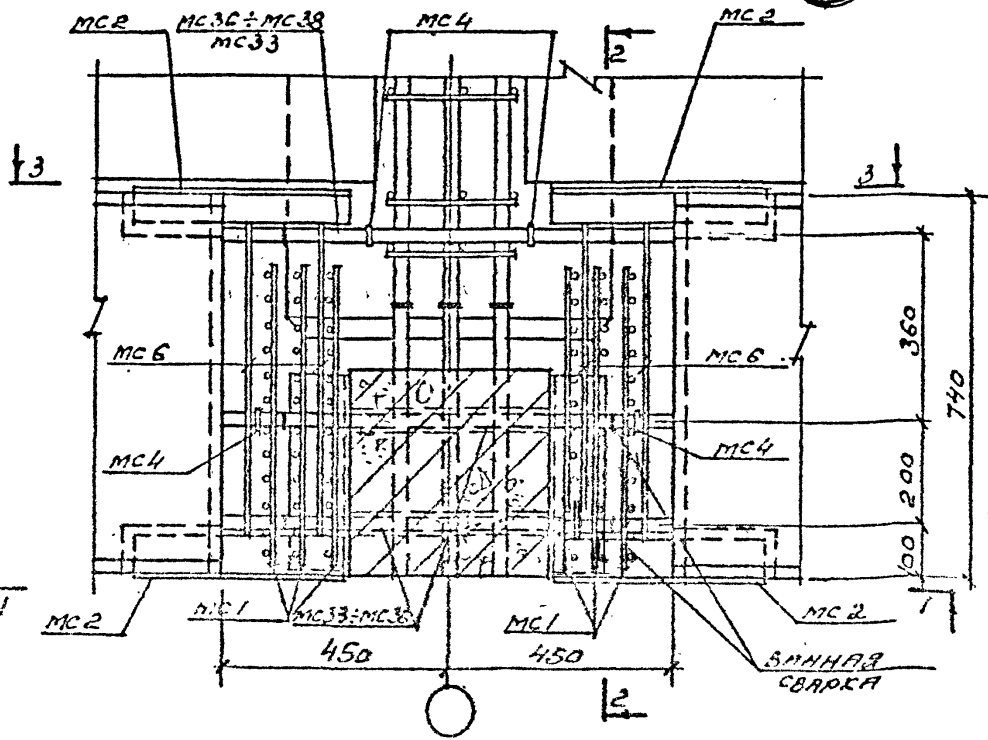
Изм	Лист	№ докум	Подпись	Дата	ВТН-КЭК-04-79 выр. 4		
ИЗМ. 01	1	УЗБ-7 4А, 6А, 8А	[Signature]	[Date]	Лист	Лист	Листов
ИЗМ. 02	2		[Signature]			6	
ИЗМ. 03	3		[Signature]		ГОСТРОИ СССР		

1-1



3-3

10, 12, 14, 16, 18



ЦЕНТРИТЕЛЬНЫЙ ЭЛЕМЕНТ мм12, мм12^г УСРЯДИТЕЛЬНЫЕ ПО ДЕТАЛИ Б. ТАБЛ. 24-2.

СОГЛАСОВАНО:
ИЗМ. № 004
РАБОТЫ К АКВ.
ДЕЗАКЦИЯ ДОЗМАШ

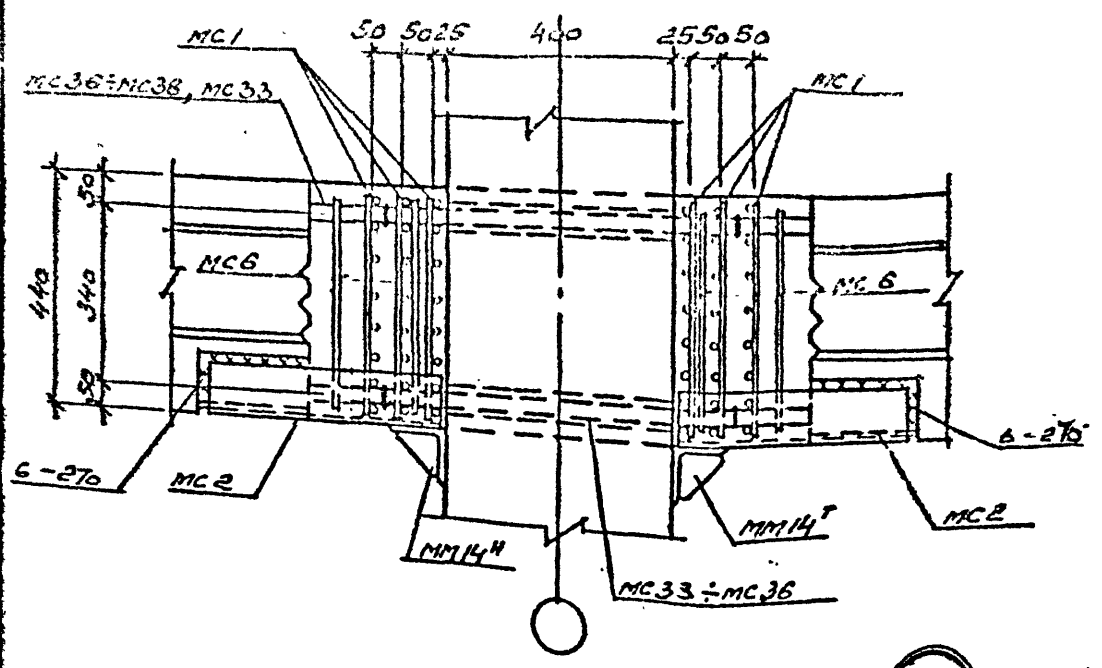
Изм	Лист	№ докум.	Подпись	Дата	ВТИ-КЭС-04-79 в.п.4		
001	01	БУБНС					
002	02	УСТАНОВКИ					
003	03	КАЧ ДИТ		01.79			
004	04	ЛЕА ИНОС		01.80			
005	05	МЕЛАНКИ					

УЗЕЛ 10, 12, 14, 16, 18.

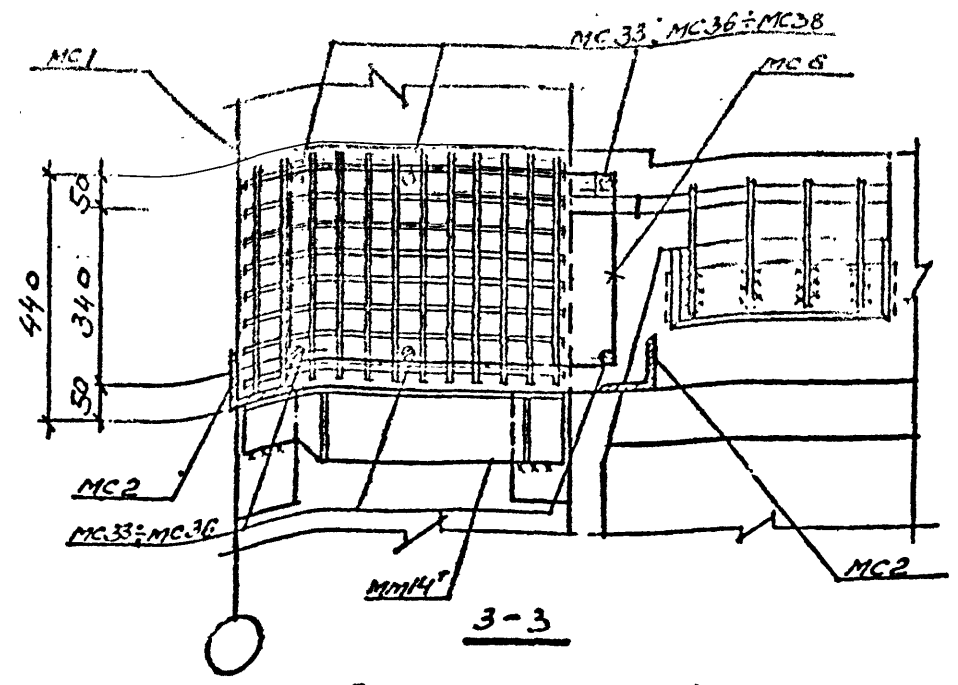
Рис	Лист	Листов
7	7	

ГОСПРОЕКТ СССР
ИРКУТСКИЙ
ПРОМСТРОЙПРОЕКТ

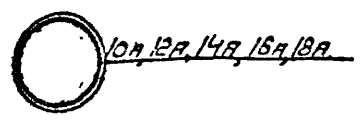
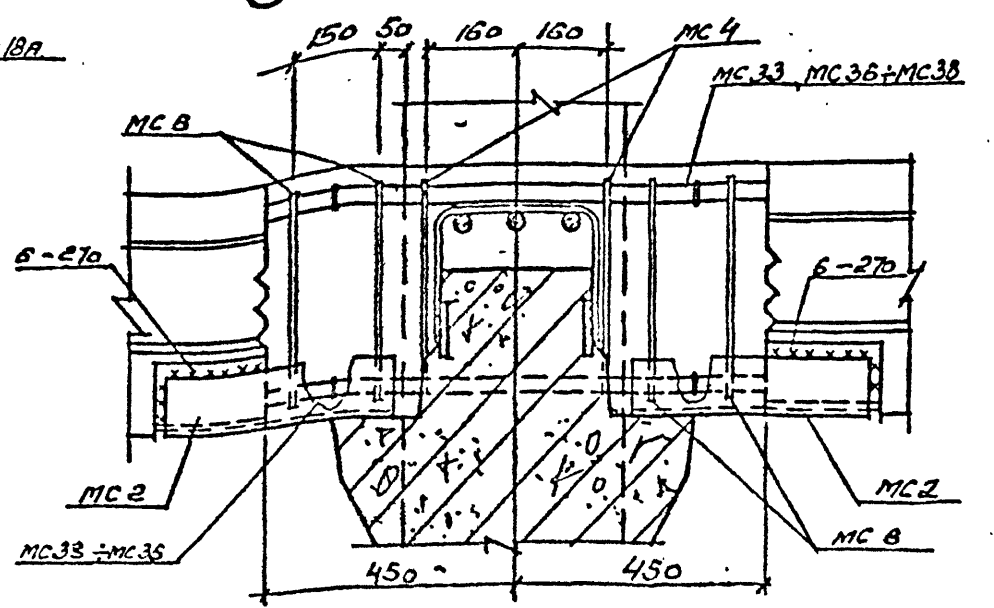
1-1



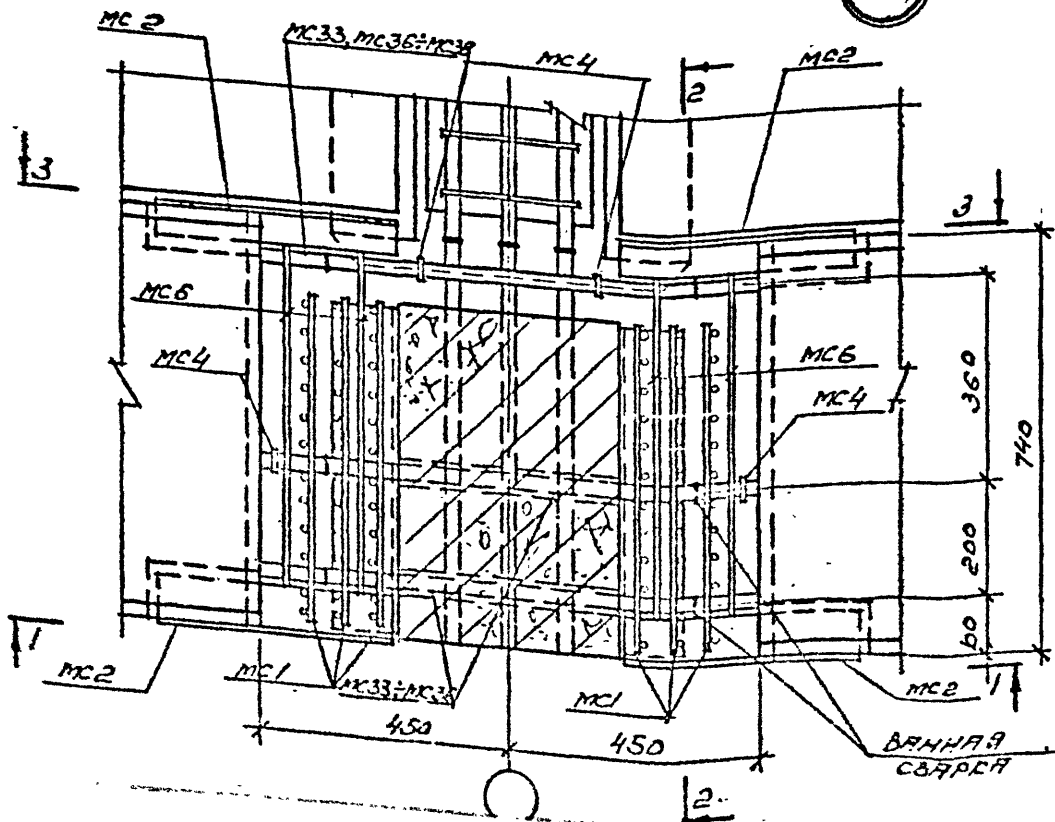
2-2



3-3



СОГЛАСОВАНО:
 ПРОЕКТИРОВЩИК
 ПРОЕКТИРОВЩИК
 ПРОЕКТИРОВЩИК
 ПРОЕКТИРОВЩИК



1. СОЕДИНИТЕЛЬНЫЙ ЭЛЕМЕНТ MM14, MM14 УСТАНАВЛИВАТЬ ПО ДЕТАЛИ 5 ТДМС 24-2.

Изм	Лист	№ Докум.	Подпись	Дата
1	1	БЧБИС		
2	1	ЭСТРЕМСКИЙ		
3	1	САХИТРАЕВ		
4	1	САХИТРАЕВ		
5	1	ТРОЯСОВА		

ВТН-СЭС-04-79 8619.4

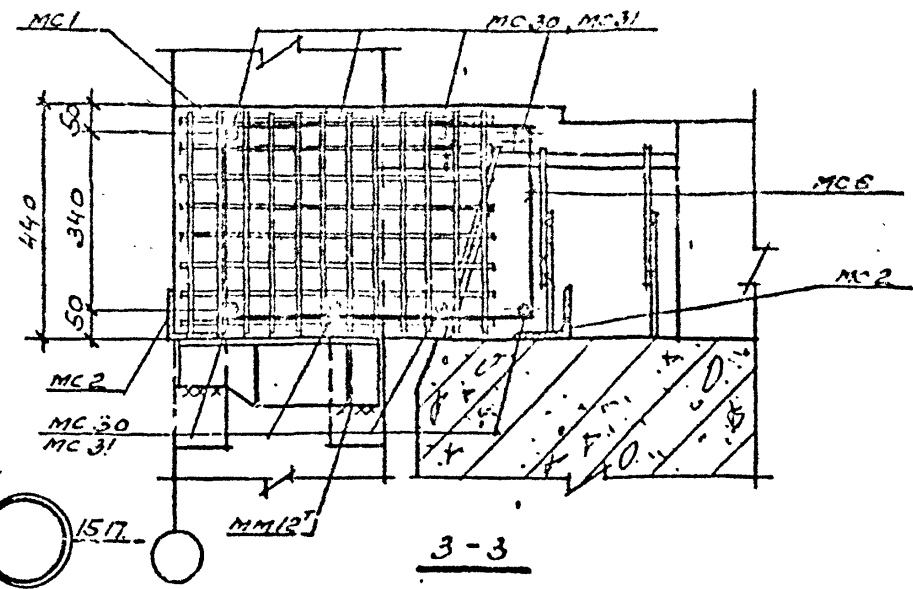
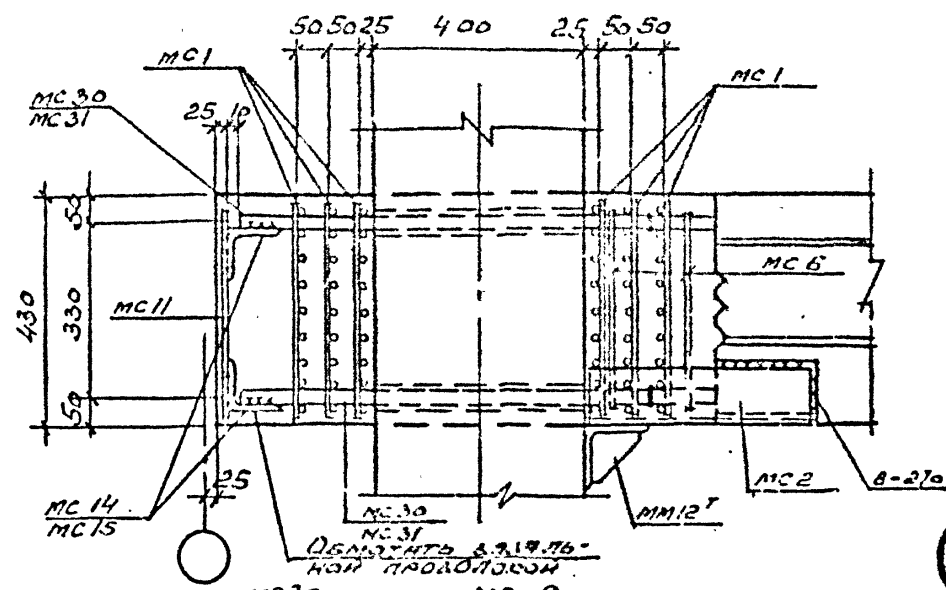
Узел 10А, 12А, 14А, 16А, 18А

Лист	Лист	Листов
1	8	

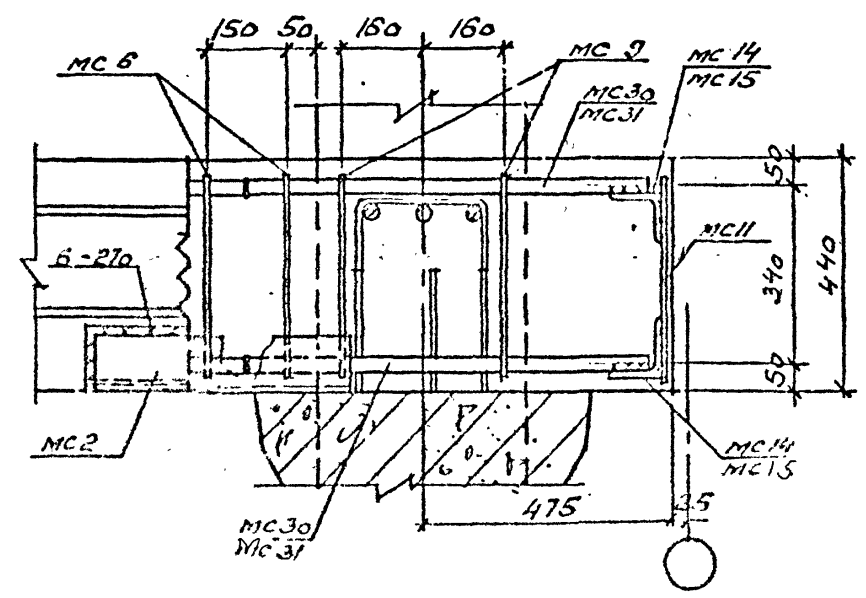
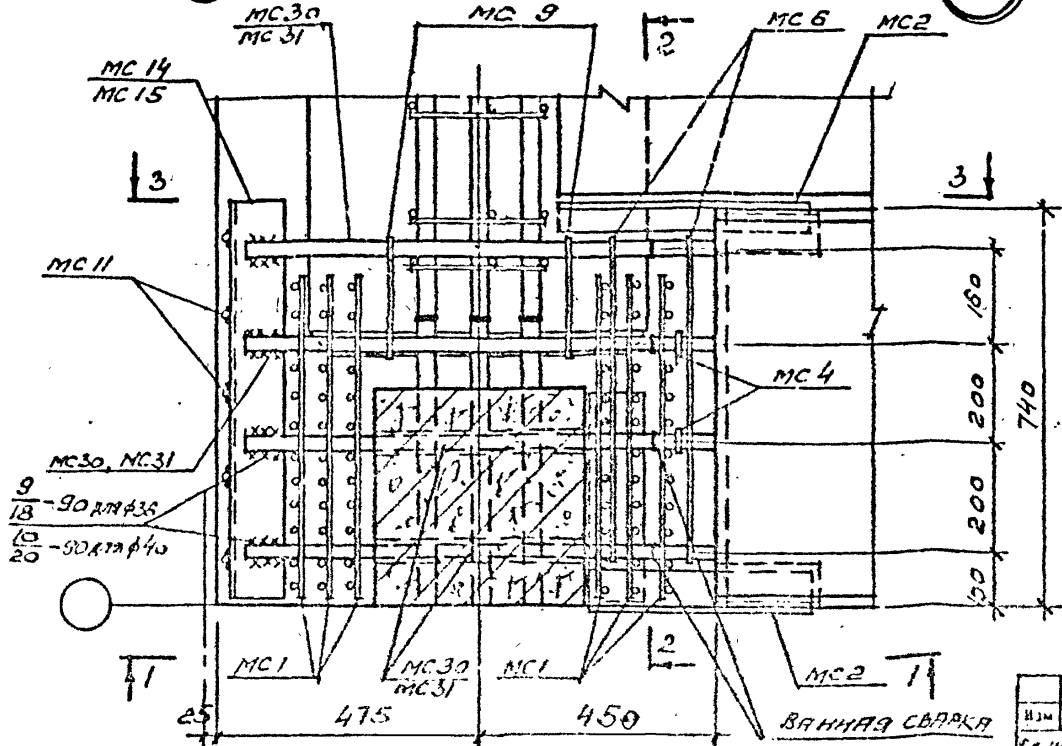
ГОСТРОИ СССР
ИРКУТСКИЙ

1-1

2-2



3-3



СОГЛАСОВАНО:
 ДИРЕКТОР
 ПОДПИСЬ К ДИТА
 И.В. ВЕТЕРОВА

9
18 - 90 мм ф36
20 - 90 мм ф40

1. СОЕДИНИТЕЛЬНЫЙ ЭЛЕМЕНТ ММ12 УСТАНАВЛИВАТЬ ПО ДЕТАЛИ 5 ТРМС 24-2.

ИМ	АНСТ	ИЗМ	ДАТА
И.В. ВЕТЕРОВА	БУВАН		
И.В. ВЕТЕРОВА	БУВАН		
И.В. ВЕТЕРОВА	БУВАН		
И.В. ВЕТЕРОВА	БУВАН		

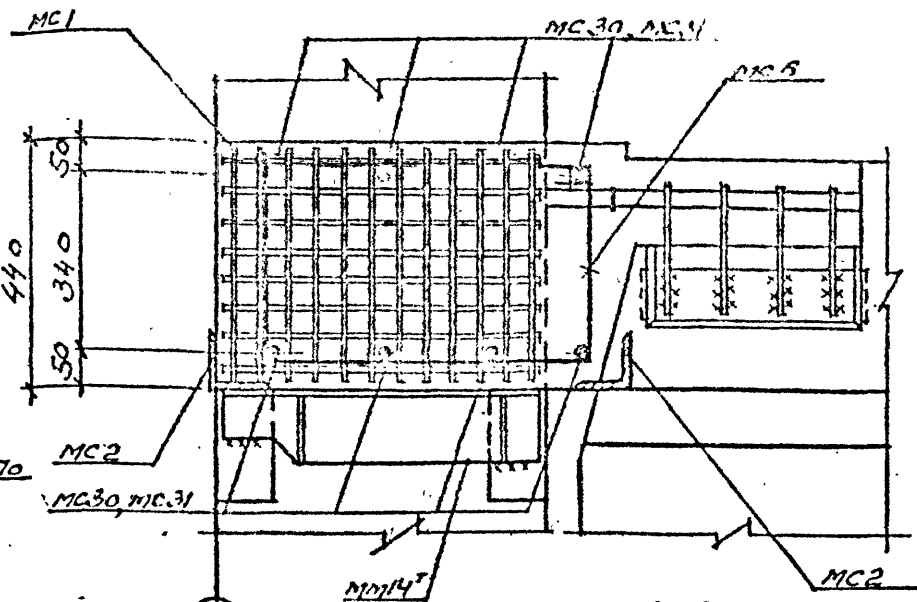
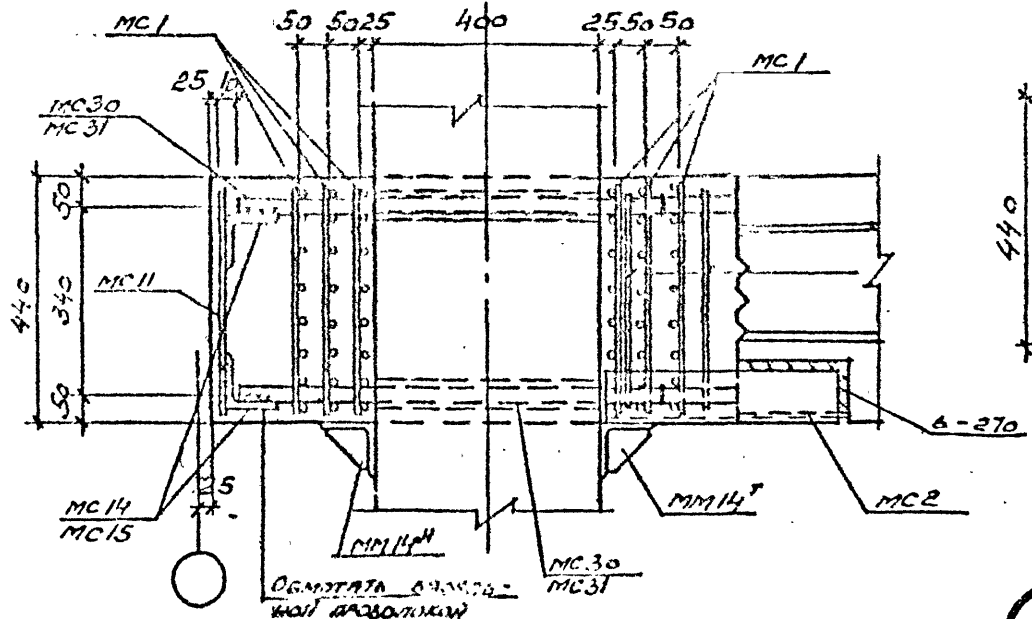
ВТН-СЖС-04-79 86174

УЗЕЛ 15,17.

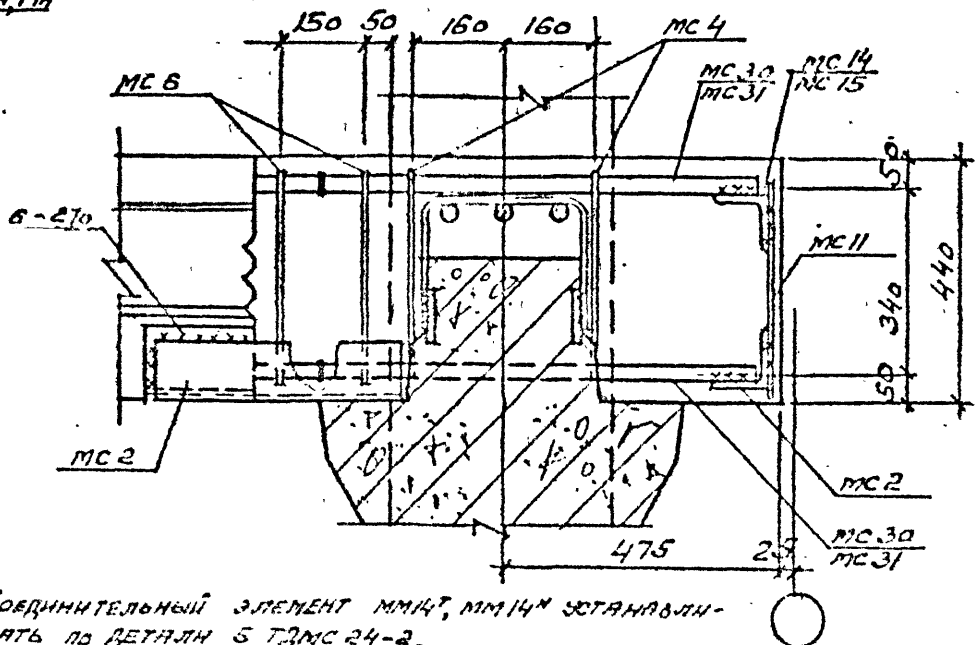
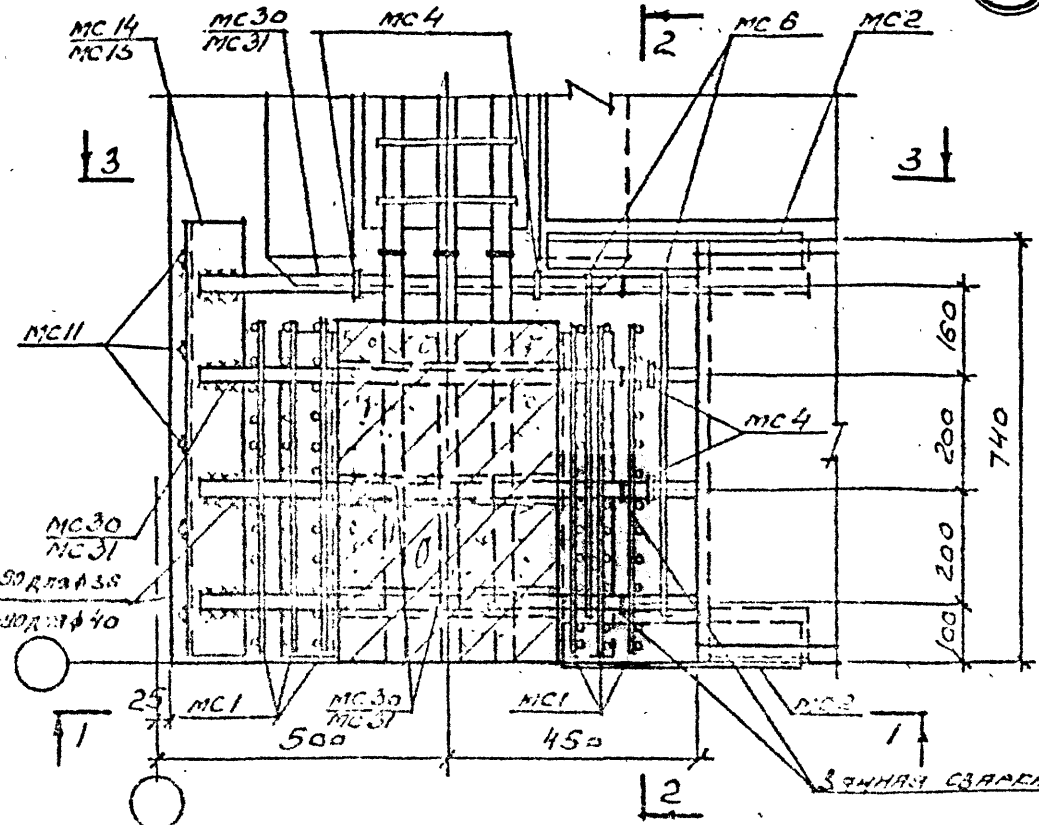
АНТ.	АНСТ	АНСТОВ
ГОССТРОЙ СССР КРУТСКИЙ ПРОМСТРОИПРОЕКТ		

1-1

2-2



3-3



1. Соединительный элемент мм14, мм14^т устанавливать по детали Б ТЭМС 24-2.

СОГЛАСОВАНО:	1
СВЕТЛОД	1
ПРОЕКТ	1
ИЗМ.	
ВЕР. ИЛИ	

Изм	Лист	не допум.	Подпись	Дата
		БЕЛОВ		
		ИТАЕВСКИЙ		
		ДИМИТРИЕВ		
		БЕЛОВ		
		ТРОФИМОВ		

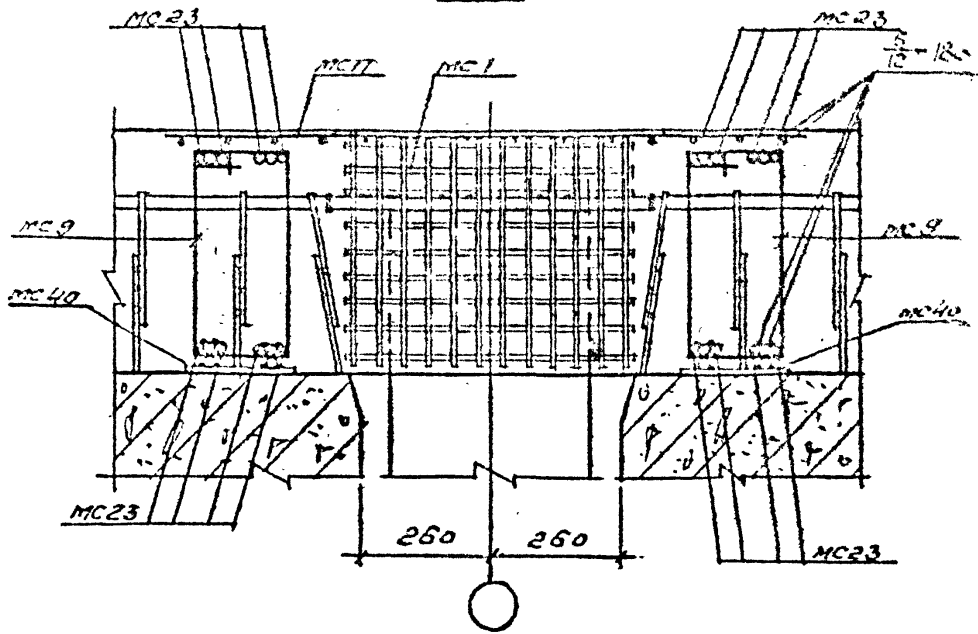
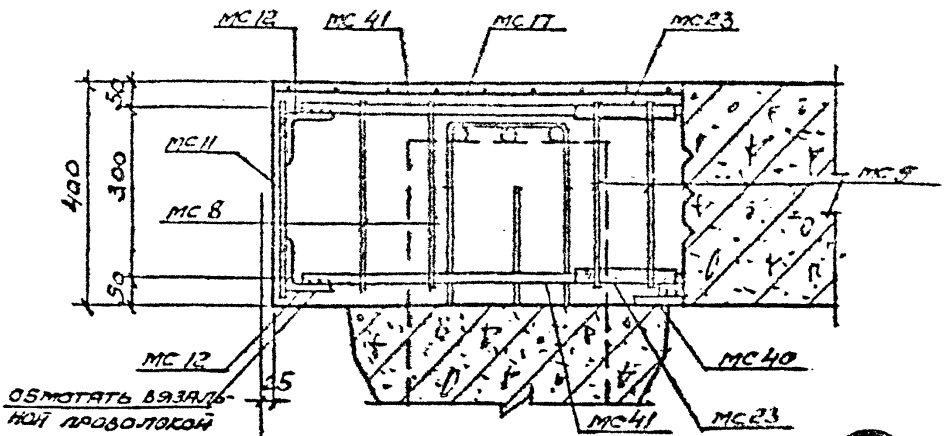
ВТИ-КЖ-04-79 В.Л. 4

УЗЕЛ 15А, 17А.

Лист	Лист	Листов
	10	
ГОССТРОЙ СССР ИРКУТСКИЙ ПРОМСТРОЙПРОЕКТ		

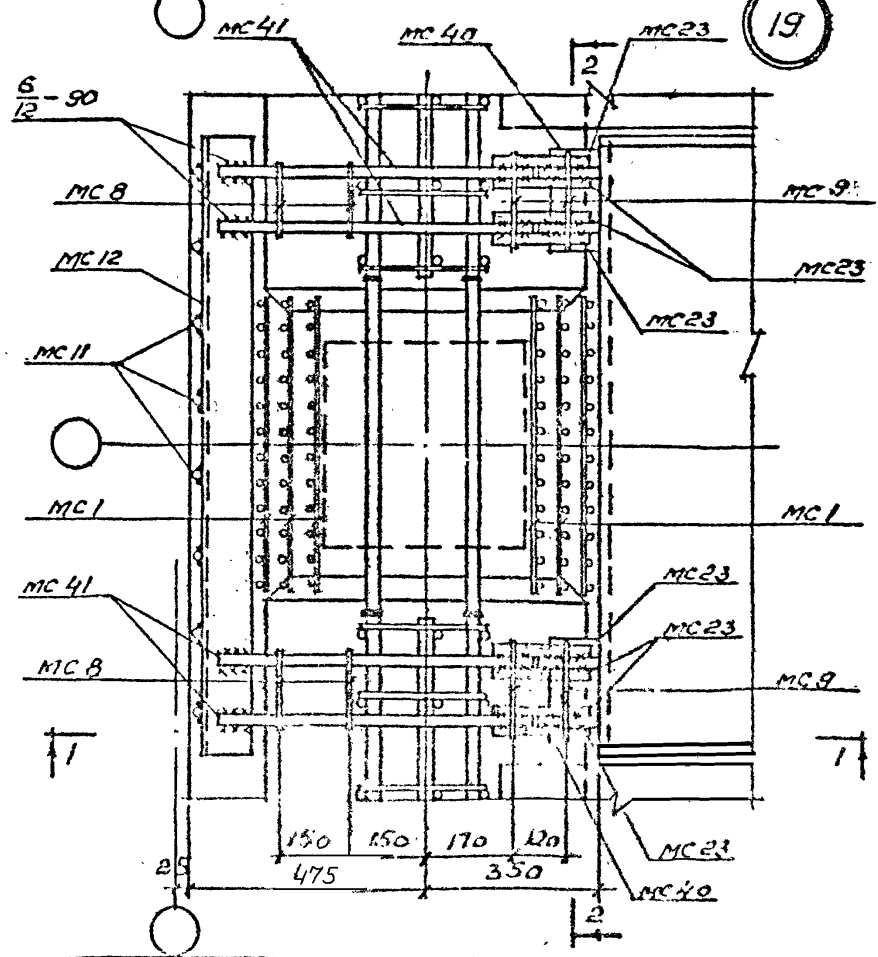
1-1

2-2



ОСМОТРЕТЬ ВЪЗДУШНО-КАМЕННУЮ ПРАСОЛКУ

19



1. СЕТКА MC 17 НА ПЛАНЕ УСЛОВНО НЕ ПОКАЗАНА.

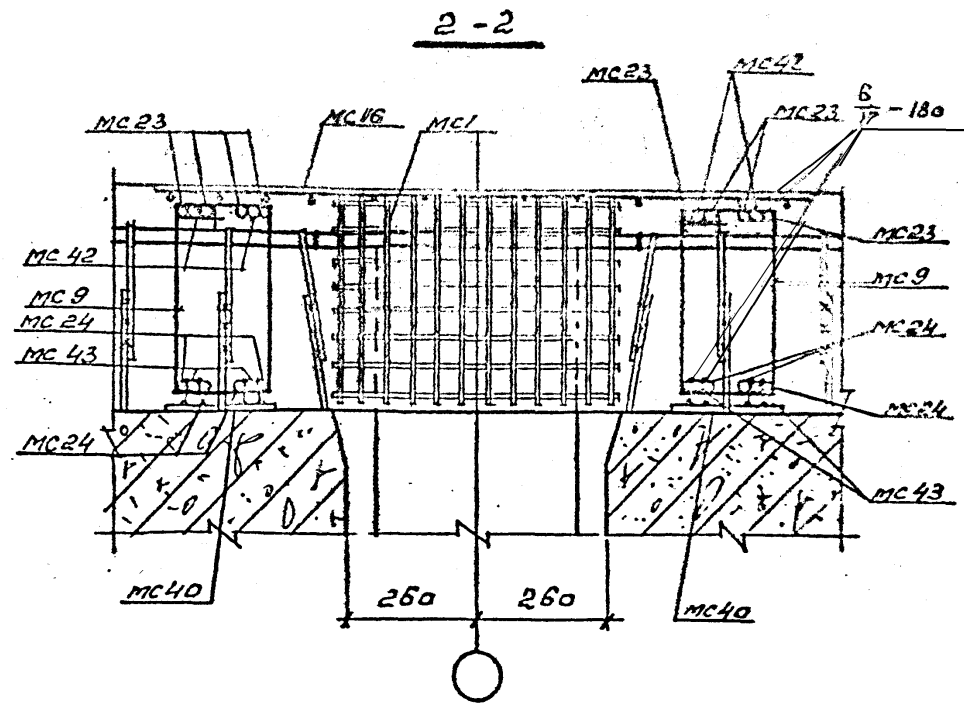
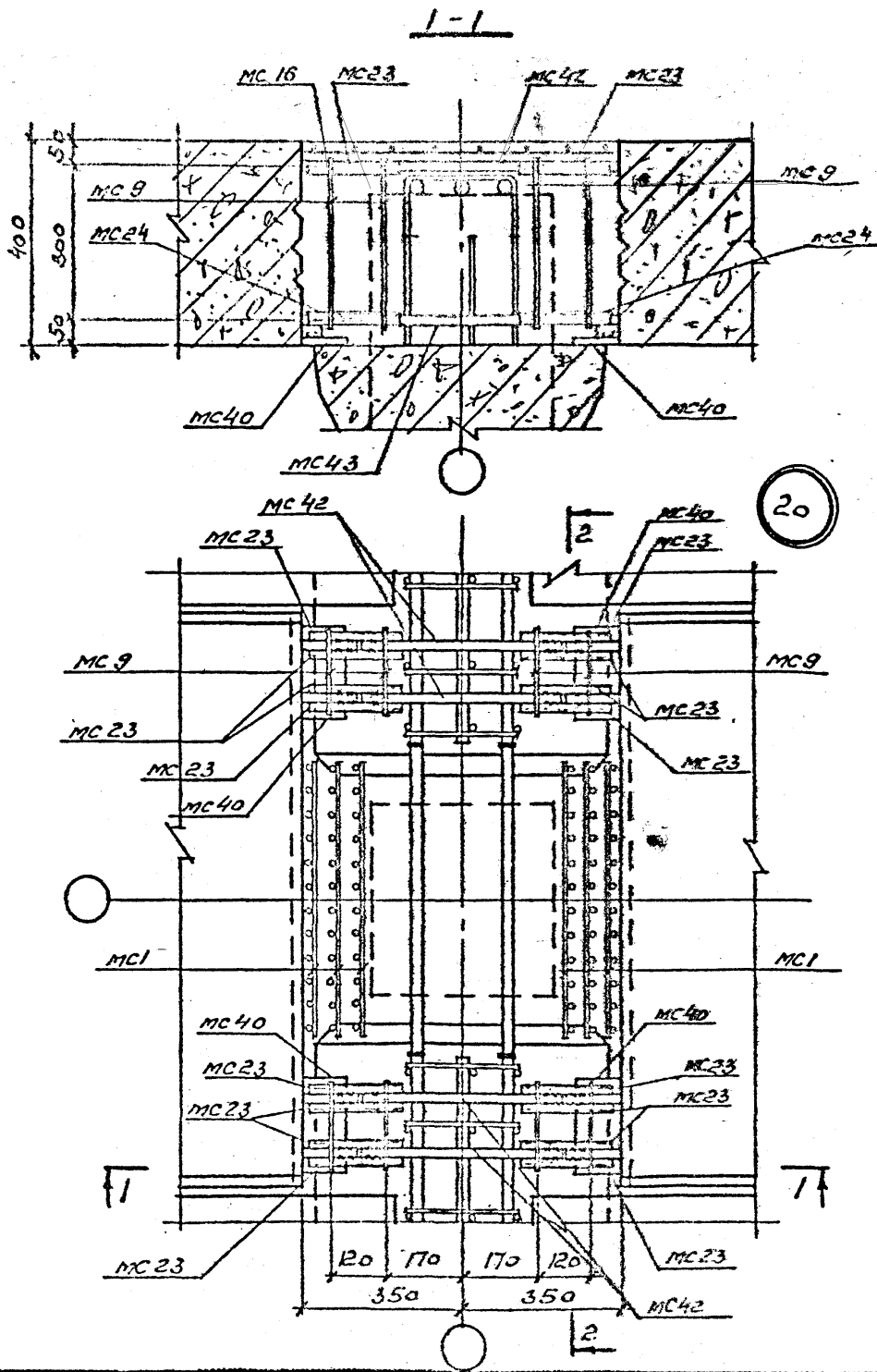
Согласовано:
 М.П. [Signature]
 М.П. [Signature]
 М.П. [Signature]

№	Лист	№ докум.	Подпись	Дата
1				
2				
3				
4				

ВТН-КЖ-04-79 3617.4

УЗЕЛ 19

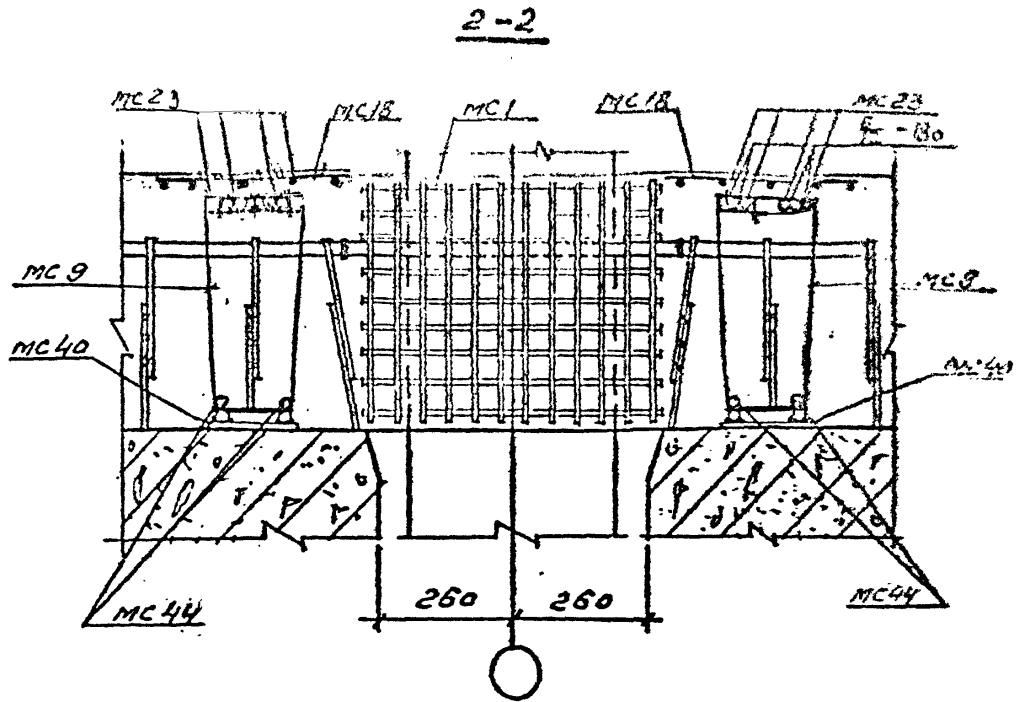
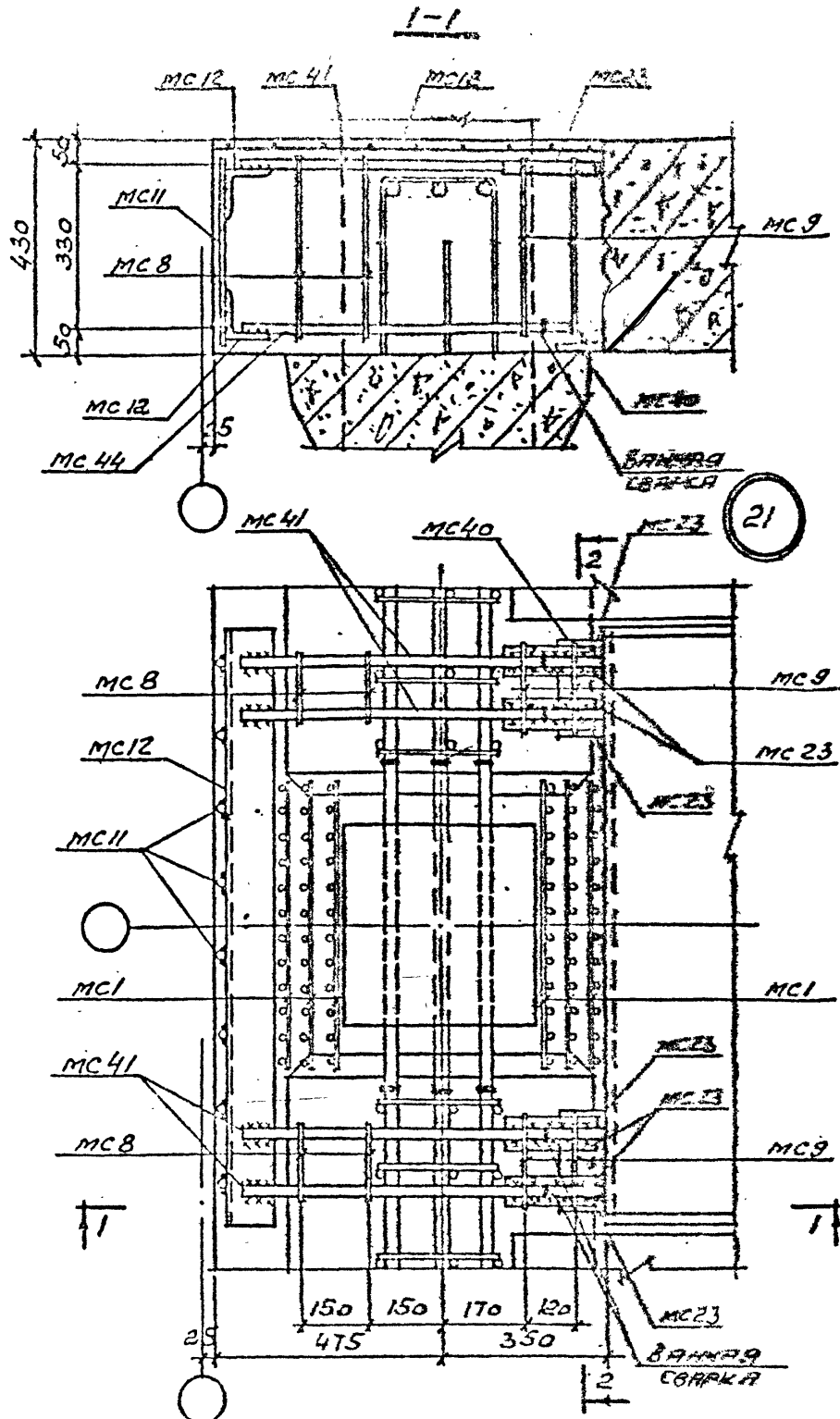
Лист	Всего
11	11
РОССИЙСКИЙ ГОСУДАРСТВЕННЫЙ УНИВЕРСИТЕТ	
ИЖС	
ПРОМСТ.	



1. СЕТКА МС 18 НА ПЛАНЕ УСЛОВНО НЕ ПОКАЗАНА.

СОГЛАСОВАНО:	
ИЗМ. № ПОДА.	
ПОДПИСЬ И ДАТА	

Изм	Лист	№ докум.	Подпись	Дата	ВТИ-КЭС-04-79 6617.4		
					УЗЕЛ 20	Лист	Листов
					12	ГОССТРОЙ СССР ИРКУТСКИЙ ПРОМСТРОЙПРОЕКТ	



1. СЕТКА MC 18 НА ПЛАНЕ УЛОЖНО НЕ ПОКАЗАНА.

СОГЛАСОВАНО:	И.П.	
	И.И.	
ПОДПИСАНО:	И.И.	
	И.И.	
УЧ. № ДОК.	ДОДАНО В АКТ	

Изм	Лист	№ док-м.	Подпись	Дата
1	1	545/81	С.П.К.	
2	1	402/81	С.П.К.	
3	1	301/81	С.П.К.	
4	1	201/81	С.П.К.	
5	1	101/81	С.П.К.	

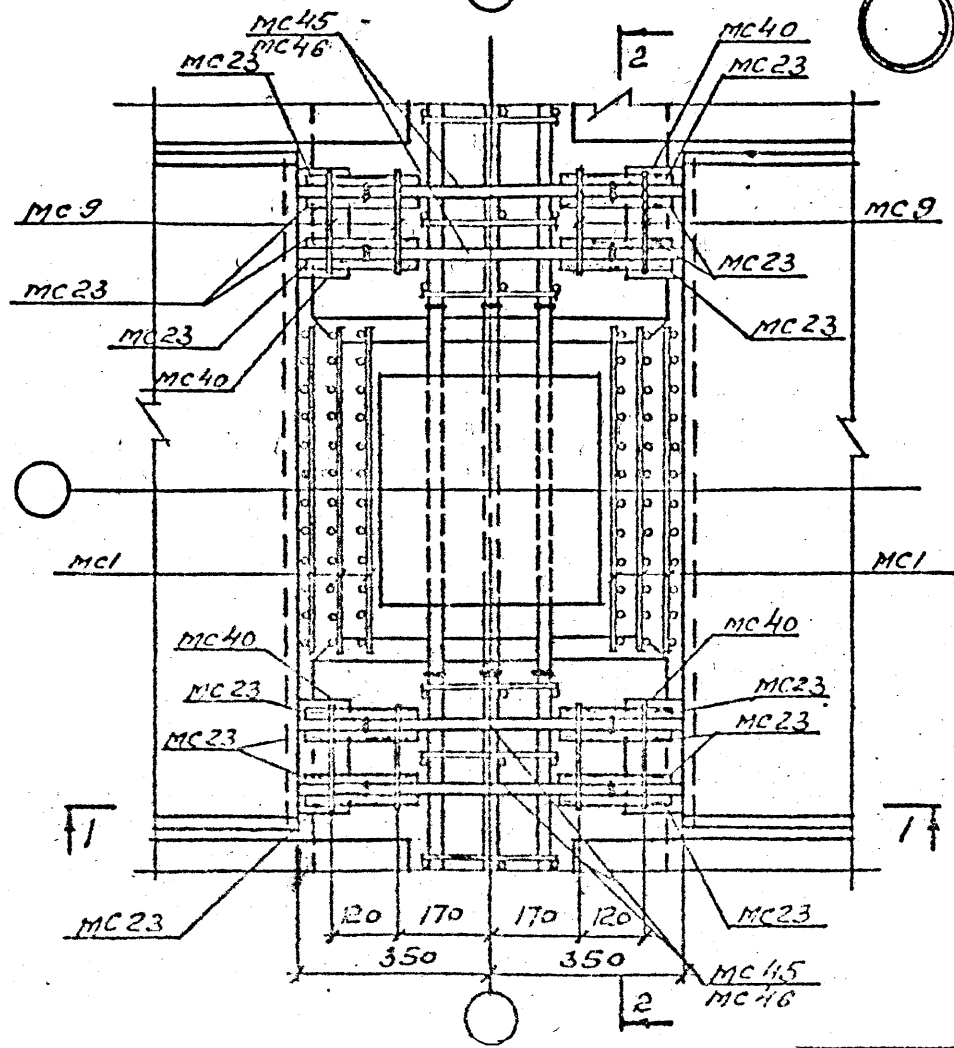
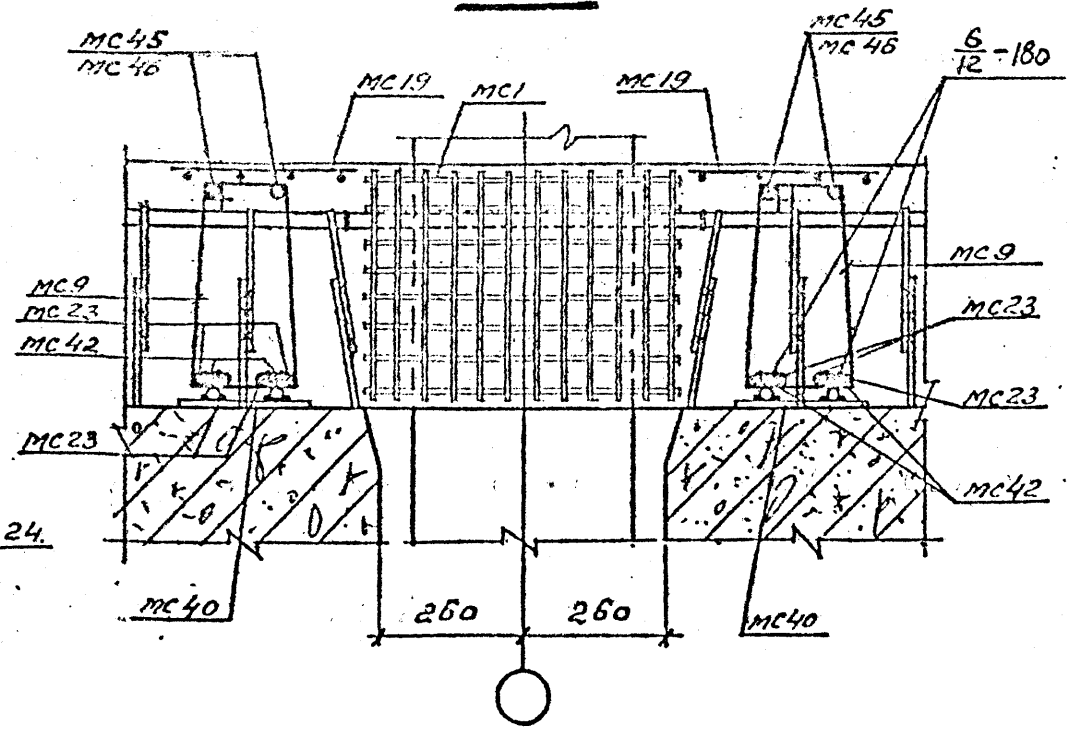
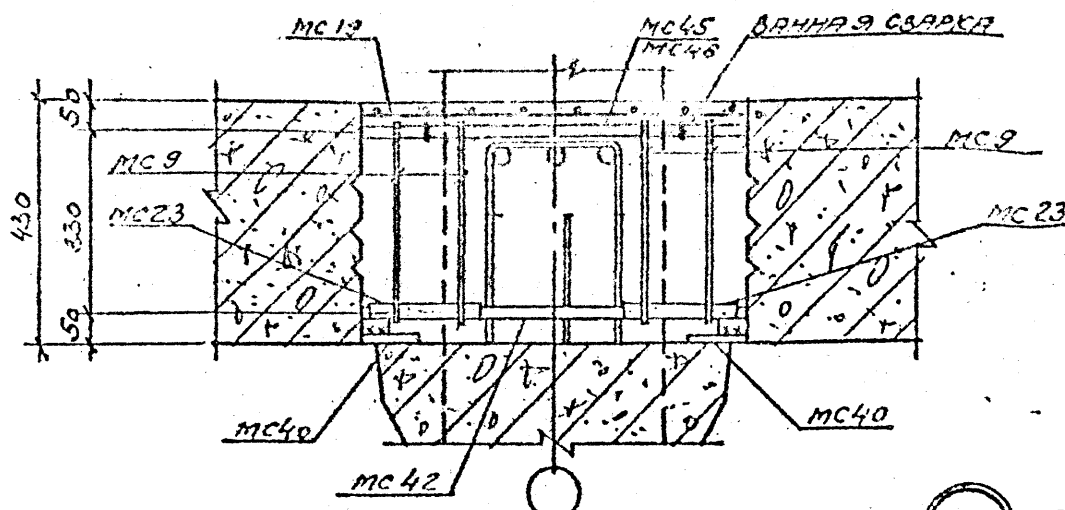
ВТИ-ЛЖ-04-78 2/124

УЗЕЛ 21.

Лист	Всего	Автом.
13		
ГОСТРОЙ СОЮЗ ИРКУТСКАЯ ПРОМСТРОЙПРОЕКТ		

1-1

2-2



1. СЕТКА МС 19 НА ПЛАНЕ УСЛОВНО НЕ ПОКАЗАНА.

СОГЛАСОВАНО:	
И. И. ПОЗД.	ПОДПИСЬ
И. И. ПОЗД.	ПОДПИСЬ

Изм	Лист	№ докум.	Подпись	Дата

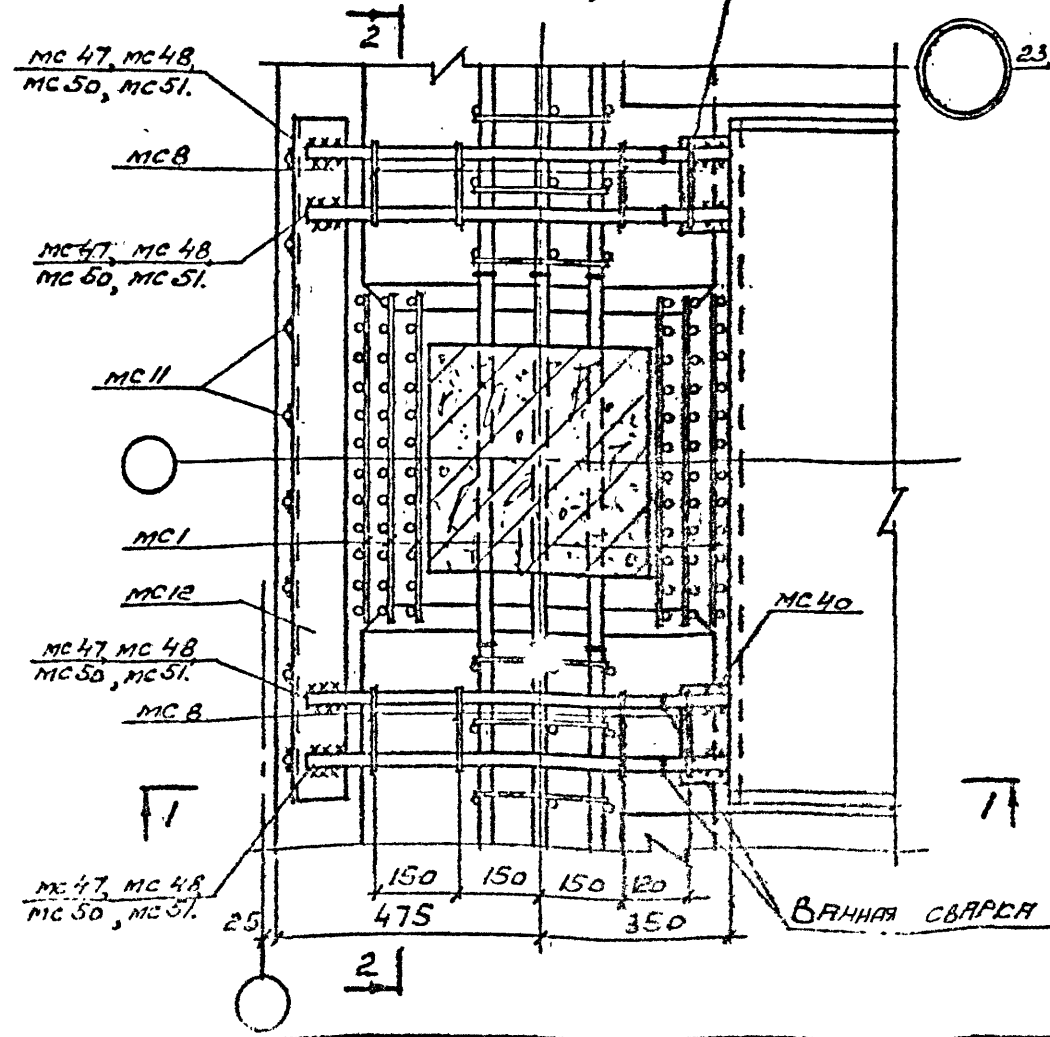
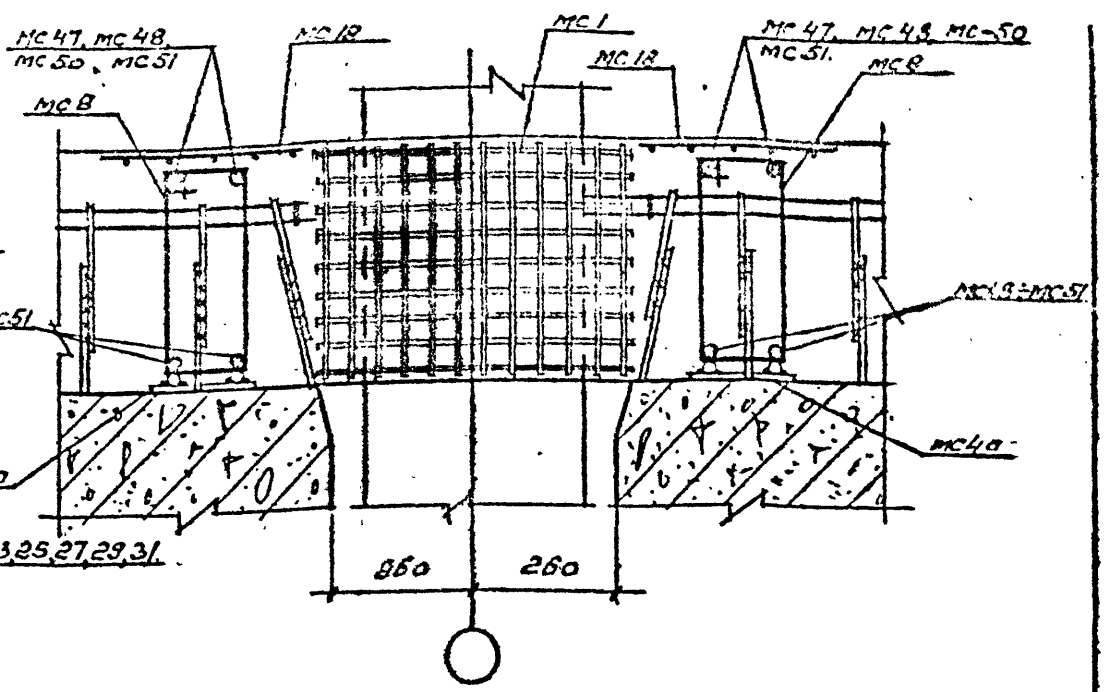
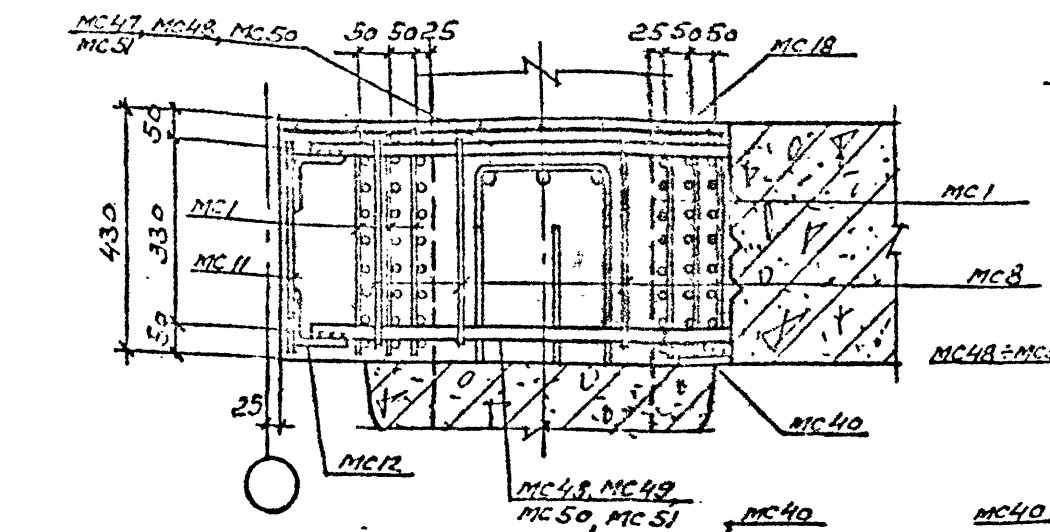
ВТИ-КЖ-04-79 8617.4

УЗЕЛ 22,24

Лист	Лист	Листов
	14	
ГОСТРОИ СССР ИРКУТСКИЙ ПРОМСТРОЙПРОЕКТ		

1-1

2-2

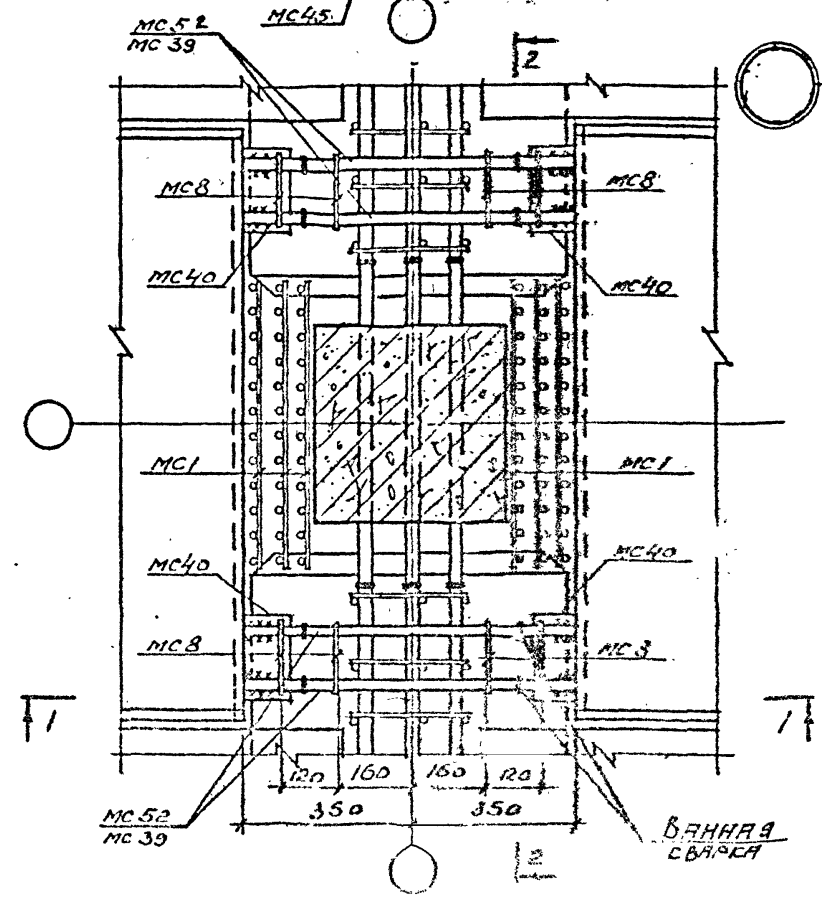
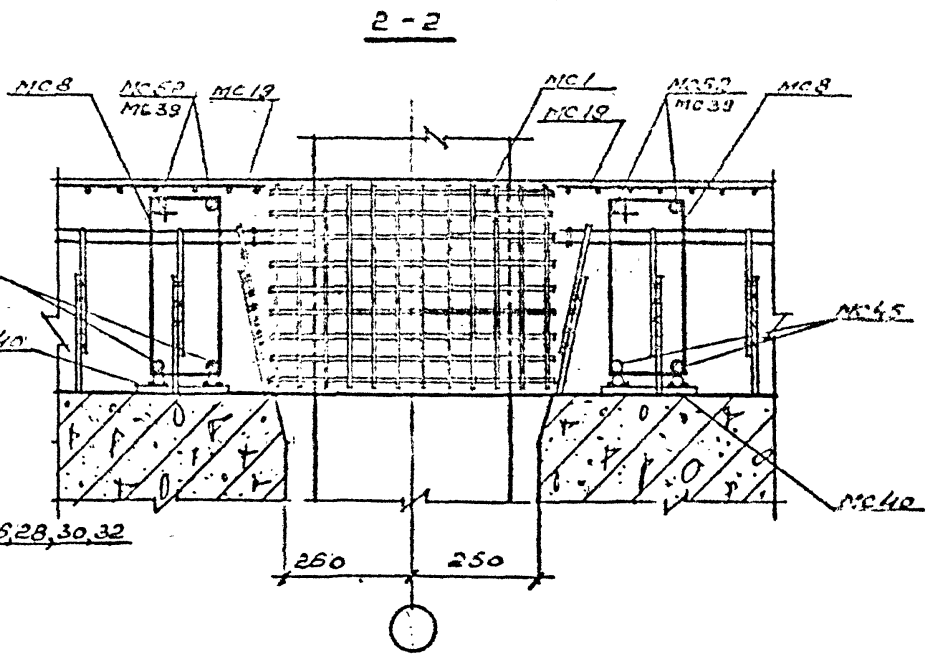
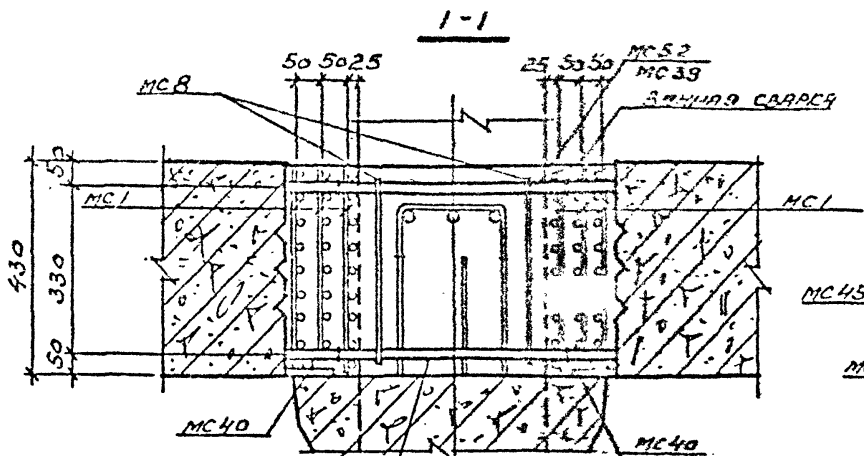


СЕТКА МС18 НА ПЛАНЕ УСЛОВНО НЕ ПОКАЗАНА.

СОГЛАСОВАНО:
 Д. КОПЦОВ
 В. П.
 № в. № подл. Подпись и дата

Изм	Лист	№ докум.	Подпись	Дата	ВТН-КЖ-04-79 8612.4		
1	1	Б.И.И.С.	Б.И.И.С.	1979	Лист	Лист	Листов
УЧУ ОХ		С.И.И.И.И.	С.И.И.И.И.		75		
Б.И.И.И.И.		Б.И.И.И.И.	Б.И.И.И.И.		ГОССТРОЙ СССР		
И.С.О.Л.О.В.		Т.И.И.И.И.	Т.И.И.И.И.		ИРКУТСКИЙ		
					ПРОМСТРОЙПРОЕКТ		

УЗЕ.7 23,25,27,29,31



СЕТКА МС19 НА ПЛАНЕ И В СЕЧЕНИИ 1-1 УСЛОВНО НЕ ПОКАЗЫВАЕТ.

СОСТАВЛЯЮЩИЙ:	САМОУЧ. ПОЯСН. ЧЕРТ.	1/1-1
Имя, № знака:	Подпись и дата:	

Имя	Лист	№ докум.	Дата	ВТН-РЖ-04-79 лист 4.		
ДИКОВ	1	Б.В.М.		Лист	Лист	Листов
НАЧ. ОТД.		С.А.М.		1/1		
С.А.М.		Д.М.М.		ГОСПРОЕКТ		
В.А.М.		В.А.М.		ИИЭИИИИ		
И.П.М.		Т.А.М.		ПРОМСТРОЙПРОЕКТ		

УЗЕЛ 26,28,30,32

МАТРИА	ОБЩАЯ ЧЕРТЕЖ	НАИМЕНОВАНИЕ	КОЛ	ПРИЕМ-ЧАННЕ
<u>УЗЕЛ 1</u>				
МС 2	ВТН-КЖ-04-79 861/3 А.34	СОЕДИНИТЕЛЬННОЕ КЗДЕЛНЕ МС 2	2	
МС 3	ТО ЖСЕ А. 35	ТО ЖСЕ МС 3	2	
МС 5	ТО ЖСЕ А. 36	ТО ЖСЕ МС 5	2	
МС 11	ТО ЖСЕ А. 35	ТО ЖСЕ МС 11	4	
МС 1	ТО ЖСЕ А. 34	ТО ЖСЕ МС 1	6	
МС 14	ТО ЖСЕ А. 35	ТО ЖСЕ МС 14	2	
МС 20	ТО ЖСЕ А. 38	ТО ЖСЕ МС 20	6	
МС 23	ТО ЖСЕ А. 38	ТО ЖСЕ МС 23	12	
ММ 12 ^Т	ННС 29-2 А. 26	ТО ЖСЕ ММ 12 ^Т	1	
МС 4	ВТН-КЖ-04-79 861/3 А.35	ТО ЖСЕ МС 4	1	
<u>УЗЕЛ 2</u>				
МС 1	ВТН-КЖ-04-79 861/3 А.34	СОЕДИНИТЕЛЬННОЕ КЗДЕЛНЕ МС 1	6	
МС 2	ТО ЖСЕ А.34	ТО ЖСЕ МС 2	4	
МС 3	ТО ЖСЕ А.35	ТО ЖСЕ МС 3	2	
МС 5	ТО ЖСЕ А.36	ТО ЖСЕ МС 5	4	
МС 21	ТО ЖСЕ А. 38	ТО ЖСЕ МС 21	3	
МС 22	ТО ЖСЕ А. 38	ТО ЖСЕ МС 22	3	
МС 23	ТО ЖСЕ А. 38	ТО ЖСЕ МС 23	6	
МС 24	ТО ЖСЕ А. 38	ТО ЖСЕ МС 24	6	
ММ 12 ^Т	ННС 29-2 А. 26	ТО ЖСЕ ММ 12 ^Т	1	
ММ 12 ^Н	ТО ЖСЕ А. 26	ТО ЖСЕ ММ 12 ^Н	1	
МС 4	ВТН-КЖ-04-79 861/3 А	ТО ЖСЕ МС 4	2	
<u>УЗЕЛ 3.3А</u>				
МС 1	ВТН-КЖ-04-79 861/3 А.34	СОЕДИНИТЕЛЬННОЕ КЗДЕЛНЕ МС 1	6	
МС 2	ТО ЖСЕ А. 34	ТО ЖСЕ МС 2	2	
МС 4	ТО ЖСЕ А. 35	ТО ЖСЕ МС 4	3	
МС 6	ТО ЖСЕ А. 36	ТО ЖСЕ МС 6	2	
МС 11	ТО ЖСЕ А. 35	ТО ЖСЕ МС 11	4	
МС 14	ТО ЖСЕ А. 35	ТО ЖСЕ МС 14	2	

МС 25	ВТН-КЖ-04-79 861/3 А	СОЕДИНИТЕЛЬННОЕ КЗДЕЛНЕ МС 25	6	
ММ 12 ^Т	ННС 29-2 А. 26	ТО ЖСЕ ММ 12 ^Т	1	578 УЗЕЛ 3
ММ 14 ^Т	ТО ЖСЕ А. 26	ТО ЖСЕ ММ 14 ^Т	1	578 УЗЕЛ 3А
<u>УЗЕЛ 4.4А</u>				
МС 1	ВТН-КЖ-04-79 861/3 А.34	СОЕДИНИТЕЛЬННОЕ КЗДЕЛНЕ МС 1	6	
МС 2	ТО ЖСЕ А. 34	ТО ЖСЕ МС 2	4	
МС 4	ТО ЖСЕ А. 35	ТО ЖСЕ МС 4	2	
МС 7	ТО ЖСЕ А. 36	ТО ЖСЕ МС 7	4	
МС 35	ТО ЖСЕ А. 38	ТО ЖСЕ МС 35	3	
МС 22	ТО ЖСЕ А. 38	ТО ЖСЕ МС 22	3	
МС 24	ТО ЖСЕ А. 38	ТО ЖСЕ МС 24	12	
МС 10	ТО ЖСЕ А. 35	ТО ЖСЕ МС 10	2	
ММ 12 ^Т	ННС 29-2 А. 26	ТО ЖСЕ ММ 12 ^Т	1	578
ММ 12 ^Н	ТО ЖСЕ А. 26	ТО ЖСЕ ММ 12 ^Н	1	УЗЕЛ 4
ММ 14 ^Т	ТО ЖСЕ А. 26	ТО ЖСЕ ММ 14 ^Т	1	578
ММ 14 ^Н	ТО ЖСЕ А. 26	ТО ЖСЕ ММ 14 ^Н	1	УЗЕЛ 4А
<u>УЗЕЛ 5.5А</u>				
МС 1	ВТН-КЖ-04-79 861/3 А.34	СОЕДИНИТЕЛЬННОЕ КЗДЕЛНЕ МС 1	6	
МС 2	ТО ЖСЕ А. 34	ТО ЖСЕ МС 2	2	
МС 4	ТО ЖСЕ А. 35	ТО ЖСЕ МС 4	3	
МС 6	ТО ЖСЕ А. 36	ТО ЖСЕ МС 6	2	
МС 11	ТО ЖСЕ А. 35	ТО ЖСЕ МС 11	4	
МС 14	ТО ЖСЕ А. 35	ТО ЖСЕ МС 14	2	

СОСТАВЛЯЮЩИЙ: [Signature]
 В.С. [Signature]
 [Signature]
 [Signature]
 [Signature]

Изм	Лист	№ докум.	Водпись	Дата
1	1	БУСМС	[Signature]	
1	1	ИЗДАТЕЛЬСКИЙ КОМПЛЕКС	[Signature]	
1	1	ТАРАСОВА	[Signature]	

ВТН-КЖ-04-79 861/4.

Лист	Лист	Листов
17		17

СПЕЦИФИКАЦИЯ СОЕДИНИТЕЛЬНЫХ ЭЛЕМЕНТОВ НА ОДНИ УЗЕЛ.
УЗ.061 1:5; 3А:5А.

ГОСУДАРСТВЕННЫЙ ПРОМСТРОЙПРОЕКТ

НАРТА	ОБОЗНАЧЕНИЕ	НАИМЕНОВАНИЕ	КОЛ.	ПРИМЕЧАНИЕ
MC 26	ВТН-КЖ-04-798617.3 А.38	СОБДИНТЕЛЬНОЕ ИЗДЕЛИЕ MC 26	3	
MC 27	ТО ЖЕ А.38	ТО ЖЕ MC 27	3	
MM 12 ^T	ННС 29-2 А.26	ТО ЖЕ MM 12 ^T	1	А.29 УЗДРБ
MM 14 ^T	ТО ЖЕ А.26	ТО ЖЕ MM 14 ^T	1	А.29 УЗДРБ
УЗЕЛ 6,6А				
MC 1	ВТН-КЖ-04-798617.3 А.34	СОБДИНТЕЛЬНОЕ ИЗДЕЛИЕ MC 1	6	
MC 2	ТО ЖЕ А.34	ТО ЖЕ MC 2	4	
MC 4	ТО ЖЕ А.35	ТО ЖЕ MC 4	2	
MC 7	ТО ЖЕ А.36	ТО ЖЕ MC 7	4	
MC 21	ТО ЖЕ А.38	ТО ЖЕ MC 21	3	
MC 23	ТО ЖЕ А.38	ТО ЖЕ MC 23	12	
MC 32	ТО ЖЕ А.38	ТО ЖЕ MC 32	3	
MC 10	ТО ЖЕ А.35	ТО ЖЕ MC 10	2	
MM 12 ^T	ННС 29-2 А.26	ТО ЖЕ MM 12 ^T	1	А.29
MM 12 ^H	ТО ЖЕ А.26	ТО ЖЕ MM 12 ^H	1	УЗДРБ
MM 14 ^T	ТО ЖЕ А.26	ТО ЖЕ MM 14 ^T	1	А.29
MM 14 ^H	ТО ЖЕ А.26	ТО ЖЕ MM 14 ^H	1	УЗДРБ
УЗЕЛ 7,7А				
MC 1	ВТН-КЖ-04-798617.3 А.34	СОБДИНТЕЛЬНОЕ ИЗДЕЛИЕ MC 1	6	
MC 2	ТО ЖЕ А.34	ТО ЖЕ MC 2	2	
MC 4	ТО ЖЕ А.35	ТО ЖЕ MC 4	3	
MC 6	ТО ЖЕ А.36	ТО ЖЕ MC 6	2	
MC 11	ТО ЖЕ А.35	ТО ЖЕ MC 11	4	
MC 14	ТО ЖЕ А.35	ТО ЖЕ MC 14	2	
MC 28	ТО ЖЕ А.38	ТО ЖЕ MC 28	6	
MM 12 ^T	ННС 29-2 А.26	ТО ЖЕ MM 12 ^T	1	А.29 УЗДРБ
MM 14 ^T	ТО ЖЕ А.26	ТО ЖЕ MM 14 ^T	1	А.29 УЗДРБ

НАРТА	ОБОЗНАЧЕНИЕ	НАИМЕНОВАНИЕ	КОЛ.	ПРИМЕЧАНИЕ
УЗЕЛ 8,8А				
MC 1	ВТН-КЖ-04-798617.3 А.34	СОБДИНТЕЛЬНОЕ ИЗДЕЛИЕ MC 1	6	
MC 2	ТО ЖЕ А.34	ТО ЖЕ MC 2	4	
MC 4	ТО ЖЕ А.35	ТО ЖЕ MC 4	2	
MC 7	ТО ЖЕ А.36	ТО ЖЕ MC 7	4	
MC 21	ТО ЖЕ А.38	ТО ЖЕ MC 21	3	
MC 23	ТО ЖЕ А.38	ТО ЖЕ MC 23	12	
MC 10	ТО ЖЕ А.35	ТО ЖЕ MC 10	2	
MC 33	ТО ЖЕ А.38	ТО ЖЕ MC 33	3	
MM 12 ^T	ННС 29-2 А.26	ТО ЖЕ MM 12 ^T	1	А.29
MM 12 ^H	ТО ЖЕ А.26	ТО ЖЕ MM 12 ^H	1	УЗДРБ
MM 14 ^T	ТО ЖЕ А.26	ТО ЖЕ MM 14 ^T	1	А.29
MM 14 ^H	ТО ЖЕ А.26	ТО ЖЕ MM 14 ^H	1	УЗДРБ
УЗЕЛ 9,9А				
MC 1	ВТН-КЖ-04-798617.3 А.34	СОБДИНТЕЛЬНОЕ ИЗДЕЛИЕ MC 1	6	
MC 2	ТО ЖЕ А.34	ТО ЖЕ MC 2	2	
MC 4	ТО ЖЕ А.35	ТО ЖЕ MC 4	3	
MC 6	ТО ЖЕ А.36	ТО ЖЕ MC 6	2	
MC 11	ТО ЖЕ А.35	ТО ЖЕ MC 11	4	
MC 14	ТО ЖЕ А.35	ТО ЖЕ MC 14	2	
MC 29	ТО ЖЕ А.38	ТО ЖЕ MC 29	6	
MM 12 ^T	ННС 29-2 А.26	ТО ЖЕ MM 12 ^T	1	А.29 УЗДРБ
MM 14 ^T	ТО ЖЕ А.26	ТО ЖЕ MM 14 ^T	1	А.29 УЗДРБ

СОБРАСОВАНО: [подпись]

СР. КОМ. ТО [подпись]

П. И. ПОСЛ. [подпись]

Изм	Лист	№ докум.	Подпись	Дата	ВТН-КЖ-04-79 8617.4
1	1	Б.У.Б.С.	[подпись]		
СПЕЦИФИКАЦИЯ СОБДИНТЕЛЬНОГО ЭЛЕМЕНТА НА ЧАСТИ УЗЛА					Лист 18 Листов 18 Листов 18

МАРКА	ОБОЗНАЧЕНИЕ	НАИМЕНОВАНИЕ	КОЛ	ПРИМЕЧАНИЕ
		УЗЕЛ 10 10В		
МС1	ВТН-КЖС-04-79 8610.3 А34	СОЕДИНИТЕЛЬНЫЕ КЗЕЛЕНЕ	МС1	6
МС2	ТО ЖСЕ	А. 34	ТО ЖСЕ	МС2
МС4	ТО ЖСЕ	А. 35	ТО ЖСЕ	МС4
МС6	ТО ЖСЕ	А. 36	ТО ЖСЕ	МС6
МС33	ТО ЖСЕ	А. 38	ТО ЖСЕ	МС33
МС34	ТО ЖСЕ	А. 38	ТО ЖСЕ	МС34
ММ12 ^Т	ННС29-2	А. 26	ТО ЖСЕ	ММ12 ^Т 1 А09
ММ12 ^М	ННС29-2	А. 26	ТО ЖСЕ	ММ12 ^М 1 УЗЛА10
ММ14 ^Т	ТО ЖСЕ	А. 26	ТО ЖСЕ	ММ14 ^Т 1 А09
ММ14 ^М	ТО ЖСЕ	А. 26	ТО ЖСЕ	ММ14 ^М 1 УЗЛА10А
		УЗЕЛ 11 11А		
МС1	ВТН-КЖС-04-79 8610.3 А34	СОЕДИНИТЕЛЬНЫЕ КЗЕЛЕНЕ	МС1	6
МС2	ТО ЖСЕ	А. 34	ТО ЖСЕ	МС2
МС4	ТО ЖСЕ	А. 35	ТО ЖСЕ	МС4
МС6	ТО ЖСЕ	А. 36	ТО ЖСЕ	МС6
МС11	ТО ЖСЕ	А. 35	ТО ЖСЕ	МС11
МС14	ТО ЖСЕ	А. 35	ТО ЖСЕ	МС14
МС30	ТО ЖСЕ	А. 38	ТО ЖСЕ	МС30
ММ12 ^Т	ННС29-2	А. 26	ТО ЖСЕ	ММ12 ^Т 1 А09 УЗЛА11
ММ14 ^Т	ТО ЖСЕ	А. 26	ТО ЖСЕ	ММ14 ^Т 1 УЗЛА11А
		УЗЕЛ 12, 12А		
МС1	ВТН-КЖС-04-79 8610.3 А34	СОЕДИНИТЕЛЬНЫЕ КЗЕЛЕНЕ	МС1	6
МС2	ТО ЖСЕ	А. 34	ТО ЖСЕ	МС2

МС4	ВТН-КЖС-04-79 8610.3 А35	СОЕДИНИТЕЛЬНЫЕ КЗЕЛЕНЕ	МС4	4
МС6	ТО ЖСЕ	А. 36	ТО ЖСЕ	МС6
МС35	ТО ЖСЕ	А. 38	ТО ЖСЕ	МС35
МС36	ТО ЖСЕ	А. 38	ТО ЖСЕ	МС36
ММ12 ^Т	ННС29-2	А. 26	ТО ЖСЕ	ММ12 ^Т 1 А09
ММ12 ^М	ТО ЖСЕ	А. 26	ТО ЖСЕ	ММ12 ^М 1 УЗЛА12
ММ14 ^Т	ТО ЖСЕ	А. 26	ТО ЖСЕ	ММ14 ^Т 1 А09
ММ14 ^М	ТО ЖСЕ	А. 26	ТО ЖСЕ	ММ14 ^М 1 УЗЛА12А
		УЗЕЛ 13, 13А		
МС1	ВТН-КЖС-04-79 8610.3 А34	СОЕДИНИТЕЛЬНЫЕ КЗЕЛЕНЕ	МС1	6
МС2	ТО ЖСЕ	А. 34	ТО ЖСЕ	МС2
МС4	ТО ЖСЕ	А. 35	ТО ЖСЕ	МС4
МС6	ТО ЖСЕ	А. 36	ТО ЖСЕ	МС6
МС11	ТО ЖСЕ	А. 35	ТО ЖСЕ	МС11
МС14	ТО ЖСЕ	А. 35	ТО ЖСЕ	МС14
МС30	ТО ЖСЕ	А. 38	ТО ЖСЕ	МС30
МС31	ТО ЖСЕ	А. 38	ТО ЖСЕ	МС31
ММ12 ^Т	ННС29-2	А. 26	ТО ЖСЕ	ММ12 ^Т 1 А09 УЗЛА13
ММ14 ^Т	ТО ЖСЕ	А. 26	ТО ЖСЕ	ММ14 ^Т 1 А09 УЗЛА13А
		УЗЕЛ 14 14А		
МС1	ВТН-КЖС-04-79 8610.3 А34	СОЕДИНИТЕЛЬНЫЕ КЗЕЛЕНЕ	МС1	6
МС2	ТО ЖСЕ	А. 34	ТО ЖСЕ	МС2
МС4	ТО ЖСЕ	А. 35	ТО ЖСЕ	МС4

СОСТАВЛЯЮЩИЕ

Дет	№ докум.	Подпись	Дата
КОНСТРУКТОР	БУВНС	<i>[Signature]</i>	
ПРОЕКТОР	И.А.А.А.	<i>[Signature]</i>	
РАССОБ	И.А.А.А.	<i>[Signature]</i>	

ВТН-КЖС-04-79 8610.4

СПЕЦИФИКАЦИЯ СОЕДИНИТЕЛЬНЫХ ЭЛЕМЕНТОВ ИА ОДНН УЗЛА.

Дет.	Лист	Листов
1	19	1

ИССЛЕДОВАТЕЛЬСКИЙ ЦЕНТР
ИРКУТСКИЙ
ГЕОМЕТРОПРОЕКТ

УЗЛЫ 10÷14; 10А÷14А.

МАТРИА	ОБЪЕДИНЕНИЕ	НАИМЕНОВАНИЕ	КОЛ.	ПРИМЕ- ЧАНИЕ
МС 6	БТН-КЖ-04-79 861/3 А36	СОЕДИНИТЕЛЬНОЕ КЗДЕ ДЖЕ	МС 6	4
МС 33	ТО ЖДЕ А. 38	ТО ЖДЕ	МС 33	3
МС 37	ТО ЖДЕ А. 38	ТО ЖДЕ	МС 37	3
ММ 12 ^Г	ННС 29-2 А. 26	ТО ЖДЕ	ММ 12 ^Г	1 А. 29
ММ 12 ^М	ТО ЖДЕ А. 26	ТО ЖДЕ	ММ 12 ^М	1 432914
ММ 14 ^Г	ТО ЖДЕ А. 26	ТО ЖДЕ	ММ 14 ^Г	1 А. 29
ММ 14 ^М	ТО ЖДЕ А. 26	ТО ЖДЕ	ММ 14 ^М	1 432914А
УЗЕЛ 15, 15А				
МС 1	БТН-КЖ-04-79 861/3 А34	СОЕДИНИТЕЛЬНОЕ КЗДЕ ДЖЕ	МС 1	6
МС 2	ТО ЖДЕ А. 34	ТО ЖДЕ	МС 2	2
МС 4	ТО ЖДЕ А. 35	ТО ЖДЕ	МС 4	4 А. 29 432915А
МС 6	ТО ЖДЕ А. 36	ТО ЖДЕ	МС 6	2
МС 9	ТО ЖДЕ А. 36	ТО ЖДЕ	МС 9	2 А. 29 432915
МС 11	ТО ЖДЕ А. 35	ТО ЖДЕ	МС 11	4
МС 14	ТО ЖДЕ А. 35	ТО ЖДЕ	МС 14	2
МС 30	ТО ЖДЕ А. 38	ТО ЖДЕ	МС 30	8
ММ 12 ^Г	ННС 29-2 А. 26	ТО ЖДЕ	ММ 12 ^Г	1 А. 29 432915
ММ 14 ^Г	ТО ЖДЕ А. 26	ТО ЖДЕ	ММ 14 ^Г	1 А. 29
ММ 14 ^М	ТО ЖДЕ А. 26	ТО ЖДЕ	ММ 14 ^М	1 432915А
МС 4	БТН-КЖ-04-79 861/3 А35	ТО ЖДЕ	МС 4	2 А. 29 432915
УЗЕЛ 16, 16А				
МС 1	БТН-КЖ-04-79 861/3 А34	СОЕДИНИТЕЛЬНОЕ КЗДЕ ДЖЕ	МС 1	6
МС 2	ТО ЖДЕ А. 34	ТО ЖДЕ	МС 2	4
МС 4	ТО ЖДЕ А. 35	ТО ЖДЕ	МС 4	4
МС 6	ТО ЖДЕ А. 36	ТО ЖДЕ	МС 6	4
МС 33	ТО ЖДЕ А. 38	ТО ЖДЕ	МС 33	3
МС 37	ТО ЖДЕ А. 38	ТО ЖДЕ	МС 37	3
ММ 12 ^Г	ННС 29-2 А. 26	ТО ЖДЕ	ММ 12 ^Г	1 А. 29
ММ 12 ^М	ТО ЖДЕ А. 26	ТО ЖДЕ	ММ 12 ^М	1 432918

МАТРИА	ОБЪЕДИНЕНИЕ	НАИМЕНОВАНИЕ	КОЛ.	ПРИМЕ- ЧАНИЕ
ММ 14 ^Г	ННС 29-2 А. 26	ТО ЖДЕ	ММ 14 ^Г	1 А. 29
ММ 14 ^М	ТО ЖДЕ А. 26	ТО ЖДЕ	ММ 14 ^М	1 432918А
УЗЕЛ 17				
МС 1	БТН-КЖ-04-79 861/3 А34	СОЕДИНИТЕЛЬНОЕ КЗДЕ ДЖЕ	МС 1	6
МС 2	ТО ЖДЕ А. 34	ТО ЖДЕ	МС 2	2
МС 4	ТО ЖДЕ А. 35	ТО ЖДЕ	МС 4	2
МС 6	ТО ЖДЕ А. 36	ТО ЖДЕ	МС 6	2
МС 9	ТО ЖДЕ А. 36	ТО ЖДЕ	МС 9	2
МС 11	ТО ЖДЕ А. 35	ТО ЖДЕ	МС 11	4
МС 15	ТО ЖДЕ А. 35	ТО ЖДЕ	МС 15	2
МС 31	ТО ЖДЕ А. 38	ТО ЖДЕ	МС 31	8
ММ 12 ^Г	ННС 29-2 А. 26	ТО ЖДЕ	ММ 12 ^Г	1
УЗЕЛ 17А				
МС 1	БТН-КЖ-04-79 861/3 А34	СОЕДИНИТЕЛЬНОЕ КЗДЕ ДЖЕ	МС 1	6
МС 2	ТО ЖДЕ А. 34	ТО ЖДЕ	МС 2	2
МС 4	ТО ЖДЕ А. 35	ТО ЖДЕ	МС 4	4
МС 6	ТО ЖДЕ А. 36	ТО ЖДЕ	МС 6	2
МС 11	ТО ЖДЕ А. 35	ТО ЖДЕ	МС 11	4
МС 15	ТО ЖДЕ А. 35	ТО ЖДЕ	МС 15	2
МС 31	ТО ЖДЕ А. 38	ТО ЖДЕ	МС 31	8
ММ 14 ^Г	ННС 29-2 А. 26	ТО ЖДЕ	ММ 14 ^Г	1
ММ 14 ^М	ТО ЖДЕ А. 26	ТО ЖДЕ	ММ 14 ^М	1

ИЗДА	Лист	№ докум.	Подпись	БТН-КЖ-04-79 861/3 А34		
ИЗДА	Лист	№ докум.	Подпись	СОЕДИНИТЕЛЬНАЯ СОЕДИ- НИТЕЛЬНЫЕ ЭЛЕМЕНТЫ НА ОДНУ СЗС.А		
ИЗДА	Лист	№ докум.	Подпись	Лист	Всего	Листов
ИЗДА	Лист	№ докум.	Подпись	20		
				ГОСУДЕСТВ. СССР ИРКУТСКИЙ ПРОМСТРОЙПРОЕКТ		

43-161 14-17: 149 17А

МАТЕЛ	СЕРИЯ ЧЕРТЕ	НАИМЕНОВАНИЕ	КОЛ	ПРИМЕ- ЧАНИЕ
		<u>УЗЕЛ 18 18А</u>		
MC1	БТН-КЖС-04-79 БВ17.3 А34	СОЕДИНИТЕЛЬНЫЕ НАЗЕРНЫЕ MC1	6	
MC2	ТО ЖЕ А.34	ТО ЖЕ MC2	4	
MC4	ТО ЖЕ А.35	ТО ЖЕ MC4	4	
MC6	ТО ЖЕ А.36	ТО ЖЕ MC6	4	
MC36	ТО ЖЕ А.38	ТО ЖЕ MC36	3	
MC38	ТО ЖЕ А.38	ТО ЖЕ MC38	3	
MM12 ^Г	ННС28-2 А.26	ТО ЖЕ MM12 ^Г	1	209
MM12 ^Н	ТО ЖЕ А.26	ТО ЖЕ MM12 ^Н	1	209 18
MM14 ^Г	ТО ЖЕ А.26	ТО ЖЕ MM14 ^Г	1	209
MM14 ^Н	ТО ЖЕ А.26	ТО ЖЕ MM14 ^Н	1	209 18А
		<u>УЗЕЛ 19</u>		
MC1	БТН-КЖС-04-79 БВ12.3 А34	СОЕДИНИТЕЛЬНЫЕ НАЗЕРНЫЕ MC1	6	
MC8	ТО ЖЕ А.36	ТО ЖЕ MC8	4	
MC9	ТО ЖЕ А.36	ТО ЖЕ MC9	4	
MC11	ТО ЖЕ А.35	ТО ЖЕ MC11	8	
MC12	ТО ЖЕ А.35	ТО ЖЕ MC12	2	
MC17	ТО ЖЕ А.37	ТО ЖЕ MC17	1	
MC23	ТО ЖЕ А.38	ТО ЖЕ MC23	16	
MC40	ТО ЖЕ А.38	ТО ЖЕ MC40	2	
MC41	ТО ЖЕ А.38	ТО ЖЕ MC41	8	
		<u>УЗЕЛ 20</u>		
MC1	БТН-КЖС-04-79 БВ12.3 А34	СОЕДИНИТЕЛЬНЫЕ НАЗЕРНЫЕ MC1	6	
MC9	ТО ЖЕ А.36	ТО ЖЕ MC9	8	
MC16	ТО ЖЕ А.37	ТО ЖЕ MC16	1	
MC23	ТО ЖЕ А.38	ТО ЖЕ MC23	16	
MC24	ТО ЖЕ А.38	ТО ЖЕ MC24	16	
MC42	ТО ЖЕ А.38	ТО ЖЕ MC42	4	

MC43	БТН-КЖС-04-79 БВ13.3 А35	СОЕДИНИТЕЛЬНЫЕ НАЗЕРНЫЕ MC43	4	
MC40	ТО ЖЕ А.38	ТО ЖЕ MC40	4	
		<u>УЗЕЛ 21</u>		
MC1	БТН-КЖС-04-79 БВ13.3 А34	СОЕДИНИТЕЛЬНЫЕ НАЗЕРНЫЕ MC1	6	
MC8	ТО ЖЕ А.36	ТО ЖЕ MC8	4	
MC12	ТО ЖЕ А.35	ТО ЖЕ MC12	2	
MC18	ТО ЖЕ А.37	ТО ЖЕ MC18	2	
MC23	ТО ЖЕ А.38	ТО ЖЕ MC23	8	
MC40	ТО ЖЕ А.38	ТО ЖЕ MC40	2	
MC9	ТО ЖЕ А.37	ТО ЖЕ MC9	4	
MC41	ТО ЖЕ А.38	ТО ЖЕ MC41	4	
MC44	ТО ЖЕ А.39	ТО ЖЕ MC44	4	
		<u>УЗЕЛ 22</u>		
MC1	БТН-КЖС-04-79 БВ13.3 А34	СОЕДИНИТЕЛЬНЫЕ НАЗЕРНЫЕ MC1	6	
MC9	ТО ЖЕ А.36	ТО ЖЕ MC9	8	
MC19	ТО ЖЕ А.37	ТО ЖЕ MC19	2	
MC23	ТО ЖЕ А.38	ТО ЖЕ MC23	16	
MC40	ТО ЖЕ А.38	ТО ЖЕ MC40	4	
MC45	ТО ЖЕ А.39	ТО ЖЕ MC45	4	
MC42	ТО ЖЕ А.38	ТО ЖЕ MC42	4	

СОСТАВЛЯЮЩИЕ:
 МАШИНЫ
 ПОДЪЕМНИКИ
 МАШИНЫ

Имя	Адрес	№ документа	4
Генеральный директор	БСЭИ		
Начальник	Адрес		
Генеральный директор	БСЭИ		
Начальник	Адрес		
Генеральный директор	БСЭИ		
Начальник	Адрес		

БТН-КЖС-04-79 4

КАПИТАЛ СОЕДИ-
ТЕЛЬНЫХ МАШИНЫ

Иркутский филиал
ИРКУТСКИЙ
ПРОЕКТИРОВАТЕЛЬСКИЙ

КЛЕТКА	ОБОЗНАЧЕНИЕ	НАИМЕНОВАНИЕ	КОЛ	ПРИМЕЧАНИЕ
УЗЕЛ 23				
МС 1	ВТН-КЖС-04-79 8/17.3 х.3	СОЕДИНИТЕЛЬНЫЕ НЗРЕЛНИЕ МС 1	6	
МС 8	ТО ЖСБ А. 36	ТО ЖСБ МС 8	8	
МС 11	ТО ЖСБ А. 35	ТО ЖСБ МС 11	8	
МС 12	ТО ЖСБ А. 35	ТО ЖСБ МС 12	2	
МС 18	ТО ЖСБ А. 37	ТО ЖСБ МС 18	2	
МС 40	ТО ЖСБ А. 38	ТО ЖСБ МС 40	2	
МС 47	ТО ЖСБ А. 39	ТО ЖСБ МС 47	4	
МС 48	ТО ЖСБ А. 39	ТО ЖСБ МС 48	4	
УЗЕЛ 24				
МС 1	ВТН-КЖС-04-79 8/17.3 х.34	СОЕДИНИТЕЛЬНЫЕ НЗРЕЛНИЕ МС 1	6	
МС 9	ТО ЖСБ А. 36	ТО ЖСБ МС 9	8	
МС 19	ТО ЖСБ А. 37	ТО ЖСБ МС 19	2	
МС 23	ТО ЖСБ А. 38	ТО ЖСБ МС 23	16	
МС 40	ТО ЖСБ А. 38	ТО ЖСБ МС 40	4	
МС 46	ТО ЖСБ А. 39	ТО ЖСБ МС 46	4	
МС 47	ТО ЖСБ А. 38	ТО ЖСБ МС 47	4	
УЗЕЛ 25				
МС 1	ВТН-КЖС-04-79 8/17.3 х.34	СОЕДИНИТЕЛЬНЫЕ НЗРЕЛНИЕ МС 1	6	
МС 8	ТО ЖСБ А. 36	ТО ЖСБ МС 8	8	
МС 11	ТО ЖСБ А. 35	ТО ЖСБ МС 11	8	
МС 12	ТО ЖСБ А. 35	ТО ЖСБ МС 12	2	
МС 18	ТО ЖСБ А. 37	ТО ЖСБ МС 18	2	
МС 40	ТО ЖСБ А. 38	ТО ЖСБ МС 40	2	
МС 49	ТО ЖСБ А. 39	ТО ЖСБ МС 49	4	
МС 48	ТО ЖСБ А. 39	ТО ЖСБ МС 48	4	

УЗЕЛ 27, 29, 31				
МС 1	ВТН-КЖС-04-79 8/17.3 х.34	СОЕДИНИТЕЛЬНЫЕ НЗРЕЛНИЕ МС 1	6	
МС 8	ТО ЖСБ А. 36	ТО ЖСБ МС 8	8	
МС 11	ТО ЖСБ А. 35	ТО ЖСБ МС 11	8	
МС 12	ТО ЖСБ А. 35	ТО ЖСБ МС 12	2	
МС 18	ТО ЖСБ А. 37	ТО ЖСБ МС 18	2	
МС 40	ТО ЖСБ А. 38	ТО ЖСБ МС 40	2	
МС 49	ТО ЖСБ А. 39	ТО ЖСБ МС 49	4	А. 39
МС 50	ТО ЖСБ А. 39	ТО ЖСБ МС 50	4	УЗЛА 27
МС 51	ТО ЖСБ А. 39	ТО ЖСБ МС 51	8	А. 39 УЗЛА 31
МС 50	ТО ЖСБ А. 39	ТО ЖСБ МС 50	8	А. 39 УЗЛА 29
УЗЕЛ 26, 28, 30				
МС 1	ВТН-КЖС-04-79 8/17.3 х.34	СОЕДИНИТЕЛЬНЫЕ НЗРЕЛНИЕ МС 1	6	
МС 8	ТО ЖСБ А. 36	ТО ЖСБ МС 8	8	
МС 19	ТО ЖСБ А. 37	ТО ЖСБ МС 19	2	
МС 40	ТО ЖСБ А. 38	ТО ЖСБ МС 40	4	
МС 45	ТО ЖСБ А. 39	ТО ЖСБ МС 45	4	
МС 52	ТО ЖСБ А. 39	ТО ЖСБ МС 52	4	
УЗЕЛ 32				
МС 1	ВТН-КЖС-04-79 8/17.3 х.34	СОЕДИНИТЕЛЬНЫЕ НЗРЕЛНИЕ МС 1	6	
МС 8	ТО ЖСБ А. 36	ТО ЖСБ МС 8	8	
МС 19	ТО ЖСБ А. 37	ТО ЖСБ МС 19	2	
МС 40	ТО ЖСБ А. 38	ТО ЖСБ МС 40	4	
МС 45	ТО ЖСБ А. 39	ТО ЖСБ МС 45	4	
МС 39	ТО ЖСБ А. 38	ТО ЖСБ МС 39	4	

В. МАШ. ЭЛЕМЕНТЫ
 В. МАШ. ЭЛЕМЕНТЫ
 В. МАШ. ЭЛЕМЕНТЫ

Изм. лист	№ докум.	Подпись	Дата	ВТН-КЖС-04-79 8/17.4		
1	КС					
СОЕДИНИТЕЛЬНЫЕ ЭЛЕМЕНТЫ НА ОДНИ УЗЕЛ.				Лист	Лист	Листов
В. МАШ. ЭЛЕМЕНТЫ В. МАШ. ЭЛЕМЕНТЫ				22		
УЗЛЫ 23 ÷ 32.				ГОССТРОЙ СССР ИРКУТСКИЙ ПРОЕКТИРОВАТЕЛЬСКИЙ ЦЕНТР		