

Ц И Т П

Типовые конструкции, изделия и узлы зданий  
и сооружений.

Серия 1.435.9-17

Верота раскладные.

Выпуск 2

Верота из панелей типа "САНДВИЧ"

Рабочие чертежи.

1984 г.

*Э.И. 1.435.2-28*  
*21-12-88*

ТИПОВЫЕ КОНСТРУКЦИИ, ИЗДЕЛИЯ И УЗЛЫ ЗДАНИЙ И СООРУЖЕНИЙ

СЕРИЯ 1.435.9-17

ВОРОТА РАСПАШНЫЕ

ВЫПУСК 2

ВОРОТА ИЗ ПАНЕЛИ ТИПА „СЭНДВИЧ“  
РАБОЧИЕ ЧЕРТЕЖИ

Разработаны ЦНИИПРОМЗДАНИЙ

Зам. директора института

Руководитель отдела  
наружных ограждающих  
конструкций

Г И П

*С. М. Гликин* С. М. Гликин

*Г. М. Сидорский* Г. М. Сидорский

*В. И. Погорелов* В. И. Погорелов

Утверждены  
Госстроем СССР  
протокола от 28.07.1984г.  
№ ИИ-18

АРХИТЕКТУРА

104. 1.435.9-17

В. 0-4

1-12/88

Обозначение	Наименование	Стр.
1.435.9-17.2-2000	Ворота из панели типа „Сэндвич“	3
1.435.9-17.2-2000С5	Ворота из панели типа „Сэндвич“ Сборочный чертеж	4-5
1.435.9-17.2-2000СМ	Технические требования	5-8
1.435.9-17.2-2000Д	Профиль соединительный ПС-1	9
1.435.9-17.2-2000ВМ	Ведомость материалов	9-11
1.435.9-17.2-2400	Створка панельная	12-15
1.435.9-17.2-2000С5	Створка панельная Сборочный чертеж	16-18
1.435.9-17.2-2200	Корпус	19-20
1.435.9-17.2-2200С5	Корпус Сборочный чертеж	21-24
1.435.9-17.2-2201	Стяжка	25
1.435.9-17.2-2202	Стяжка	25
1.435.9-17.2-2203	Перемычка	26
1.435.9-17.2-2204	Перемычка	26
1.435.9-17.2-2205	Стяжка	27
1.435.9-17.2-2206	Направляющая	27
1.435.9-17.2-2207	Притвор	28
1.435.9-17.2-2400	Колитка	29
1.435.9-17.2-2400С5	Колитка Сборочный чертеж	30-31
1.435.9-17.2-2440	Корпус колитки	32

Обозначение	Наименование	Стр.
1.435.9-17.2-2400С5	Корпус колитки Сборочный чертеж	33
1.435.9-17.2-2441	Панель	34
1.435.9-17.2-2442	Стяжка	34
1.435.9-17.2-2443	Притвор	35
1.435.9-17.2-2444	Направляющая	35
1.435.9-17.2-2445	Направляющая	36
1.435.9-17.2-2401	Втулка	36
1.435.9-17.2-2402	Отверстие	37
1.435.9-17.2-2403	Направляющая	37

			1.435.9-17.2-0000		
			Сводное		
Лист	Лист	Лист	Лист	Лист	Лист
1	1	1	1	1	1
ФИИПРОЗДАННИ					

Формат	Зона	Лист	Обозначение	Наименование	Кол. на испол.		1.435.9-17.2-2000	Листы
					-	01 02		
				<u>документация</u>				
А4			1.435.9-17.2-2000 СБ	Сборочный чертеж	×	×	×	
А3			1.435.9-17.2-2000 СМ	Технические требования	×	×	×	
А4			1.435.9-17.2-2000 Д	Профиль соединительный ПС-1	×	×	×	
А4			1.435.9-17.2-2000 ВМ	Ведомость материалов	×	×	×	
				<u>Сборочные единицы</u>				
А4	1		1.435.9-17.4-5000-01	Рама	1			См. лист 4
			- 02	Рама	1			

1.435.9-17.2-2000			
Разработчик	Лукшаев	И.С.	
Проектировщик	Логорев	В.М.	
Начальник цеха	Савочкин	В.И.	
Упр.	Логорев	В.М.	

**Ворота**  
из панелей типа "Сэндвич"

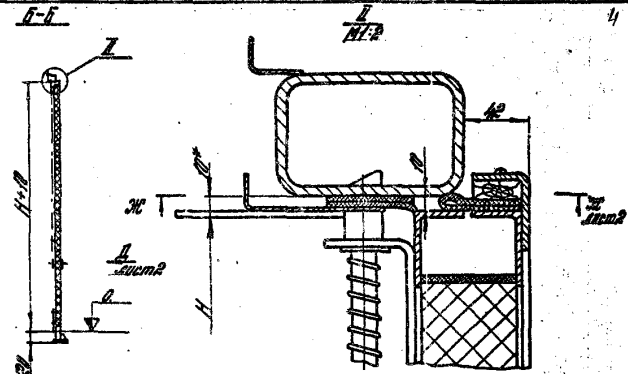
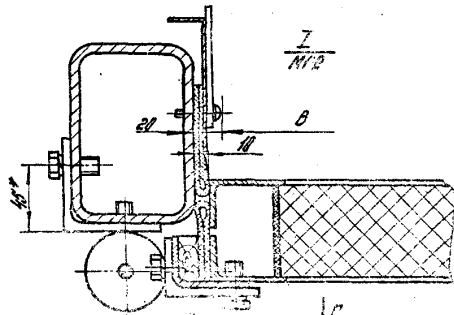
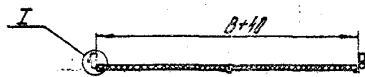
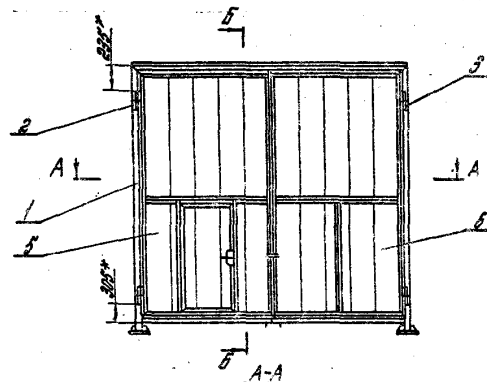
Формат А4

Имя, подпись и дата

Формат	Зона	Лист	Обозначение	Наименование	Кол. на испол.		1.435.9-17.2-2000	Листы
					-	01 02		
А4			-03	Рама	1			
А4	2		1.435.9-17.4-6000	Петля	2	2	2	
А4	3		-01	Петля	2	2	2	
А4	4		1.435.9-17.4-9000	Запор переключной	1	1	1	
А4	5		1.435.9-17.2-2100	Створка полотна	1			
			-01	Створка полотна	1			
			-02	Створка полотна	1			
А4	6		1.435.9-17.2-2100-03	Створка полотна	1			
			-04	Створка полотна	1			
			-05	Створка полотна	1			
				<u>Стандартные изделия</u>				
			7	Болт М10×25.58.016				
				ГОСТ 7198-70*	12	12	12	
			8	Шайба 10.65Г.029				
				ГОСТ 6402-70*	12	12	12	

1.435.9-17.2-2000

Лист 2



Обозначение	Марка	В, мм	Т, мм	Масса, кг
1.493.9-17.2-2000	ВР42x48-С	4200	4200	396
-01	ВР216x35-С	3600	3600	827
-02	ВР30x30-С	3000	3000	851

БП Б.О. ВКМ  
Инд. № 16048

1. Рекомендуемое защитно-декоративное покрытие наружных поверхностей эмаль атлаф-фалстайк, тип ХВ-40 ГОСТ 10374-79.
2. \*Изделия для справок.
3. Неприводимые предельные отклонения размеров: ± 0,14.
4. В конструкции ворот использованы изображения по а.с. 1963744 заявки № 3943765/29-33.

1.493.9-17.2-2000 С5		Мат.	Марка	Кол-во
Р			ст. сталь	1-50
Ворота из поли-ал. типа "Бамбук" Обозначение чертежа		Лист 1	Листов 2	
ИПРПРОЗДАТИИ				

Fig. 2  
17.2

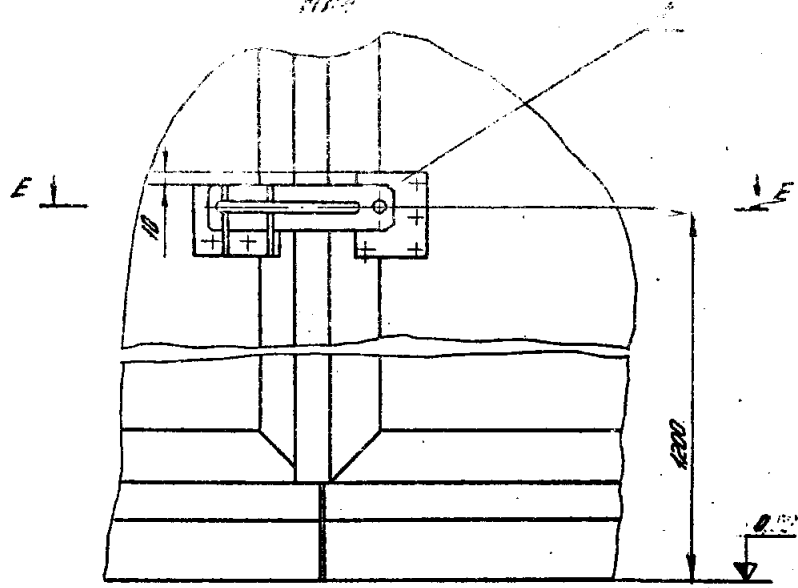
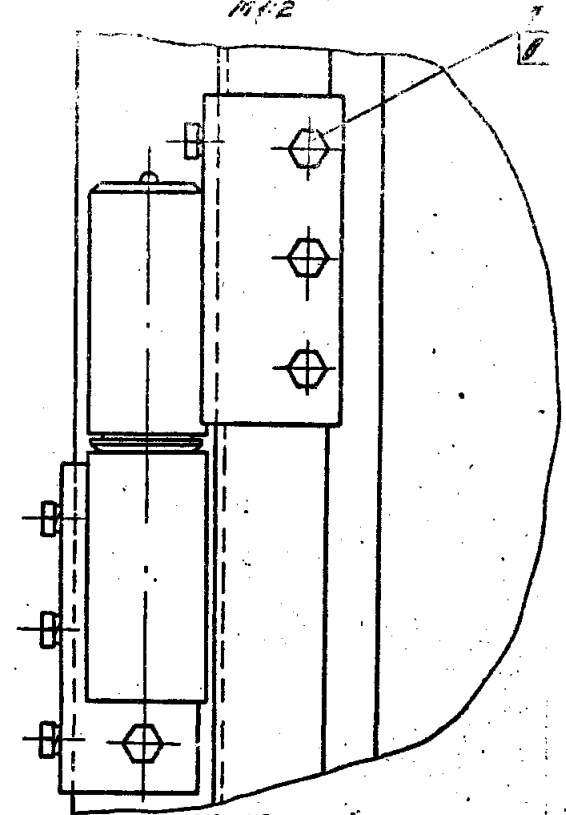
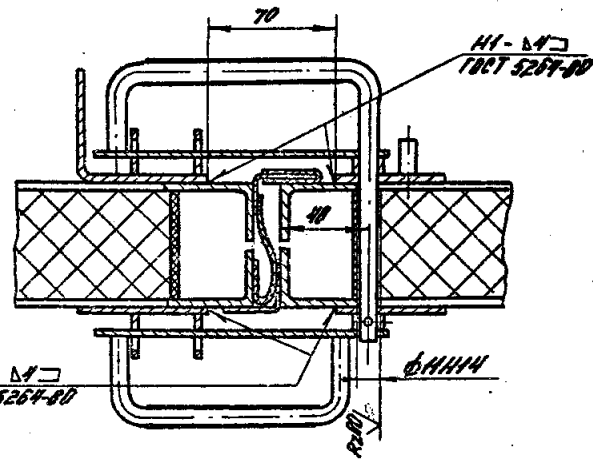


Fig. 1  
17.2

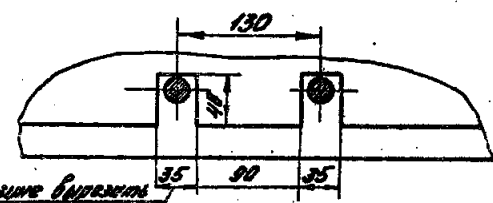


E-E  
17.25



HI-M  
18CT 5264-00

A-A  
17.4



2 pieces of padding  
in factory

1. Требования к конструкции.

1.1. Ворота распашные из панелей типа „Сэндвич“ должны изготавливаться по рабочим чертежам серии 1.435.9-17 в соответствии с историческими техническими требованиями.

Внесение изменений в технические требования и конструкторскую документацию должно производиться в соответствии с ГОСТ 2.503-74\*

1.2. Отборки полотна должны открываться свободно без заеданий и должны быть снабжены ручными механизмами открывания и закрывания, обеспечивающими надежную фиксацию отборки в их закрытом и открытом положениях. Усилие при открывании и закрывании отборки не должно быть более 15 кгс.

1.3. Сопротивление теплопередаче полотна должно быть не менее  $1,85 \text{ м}^2 \cdot \text{час} \cdot \text{°С/ккал}$ .

1.4. Воздухопроницаемость ворот должна быть не более  $2 \text{ м}^3 / \text{м}^2 \cdot \text{час}$ .

1.5. Все металлические поверхности должны иметь защитно-декоративное покрытие.

1.6. Конструкция ворот должна подтверждаться опытно-испытаниями:

или испытаниями:

- типовой при поджатии приводом или изменении конструкции ворот по утвержденной программе и методике испытаний, разработанной заводом-изготовителем;

- прием-сдаточным при серийном и массовом производстве по техническим требованиям.

1.7. Завод-изготовитель должен изготавливать и испытывать опытные образцы ворот в тесном сотрудничестве с потребителями и техническими требованиями. Серийное или массовое производство ворот регулируется только после утверждения типа испытания опытных образцов с выработкой характеристик качества изготовления и стабильности работы ворот.

2. Требования к материалам.

2.1. Качество материалов должно соответствовать требованиям государственных и отраслевых стандартов или технических условий. Соответствие применяемых материалов предъявленным требованиям должно подтверждаться

				1.435.9-17.2 - 2000 ЕИ		
				Технические требования		
Исполн.	Литера	Велич	Исполн.	Лит.	Исполн.	Литера
				0	1	9
				ЦИНИПРОМЗДАНИЙ		

...поверхности эбонит-раскладничкой, а при их  
изготовлении эбонитовые опытные заводской  
лаборатории.

### 3. Требования к деталям.

3.1. Заготовки из прокатного проката  
должны быть очищены от загрязнений,  
коррозии и заусенцев любым способом,  
не ухудшающим структуру металла и  
не понижающим прочность деталей.

3.2. В металлических деталях,  
имеющих механически обработанные  
поверхности, чистота обработки  
должна соответствовать классу чистоты,  
указанному в чертежах и вы-  
полняться в соответствии с  
ГОСТ 2789-73\*.

Для деталей с чистой  
обработкой, не указанной в черте-  
жах, чистота поверхности должна  
быть не ниже Rz 80 по ГОСТ 2789-73\*.  
Риски и царапины на поверхностях  
этих деталей не допускаются.  
Дефекты кромок должны быть притуплены.

3.3. В деталях, изготовленных из  
сплошного не профилированного корабельного, переги-  
ны, надтрескашки, вздутия, расслоения, пори-  
стость, сколы.

3.4. Неуказанные в чертежах пре-  
дельные отклонения размеров: НН; НН4;  
 $\pm \frac{17H}{2}$ ; СТ СЭВ 144-75.

3.5. Непрямолинейность линейных  
элементов не должна быть не более  
1 мм на длине 1 м и 2 мм на всей  
длине.

3.6. Технология изготовления дета-  
лей и сборочных единиц должна  
обеспечить их взаимозаменяемость.

3.7. Детали, изготовленные из рези-  
ны, не должны иметь вмятин, надрывов  
и более одной склейки по длине детали.

3.8. В деталях, изготовленных из  
дерева и фанеры не допускаются трещи-  
ны, расслоения, коробления, заусенцы,  
побитость и помятость кромок.



3.9. Сварные швы должны быть ровной толщиной, без перекосов, шлаковых и других дефектов.

#### 4. Требования к сборке.

4.1. Поступающие на сборку детали должны быть очищены от окалины и загрязнений, иметь клеймо ОТК и другие сопроводительные документы, удостоверяющие их качество.

Все детали из дерева должны быть обработаны антисептиками.

4.2. Сборка должна производиться на участке, оборудованном приспособлениями, обеспечивающими точность, указанную в чертежах.

4.3. При сборке деталей не допускается применение прокладок, клиньев и прочих компенсаторов, не предусмотренных чертежами.

4.4. Все резьбовые соединения должны быть затянуты до отказа без перекоса сопрягаемых деталей. Все крепежные детали не должны иметь повреждений.

4.5. Допускаемые отклонения сваритных размеров рамы ворот  $\pm 5$  мм, ковалентность проема

ворот и полотна допускается в пределах  $\pm 1,5$  мм на линейные размеры по ГОСТ 14778-58\* ( $\pm \frac{1,5L}{2}$ ) на линейные размеры по ГОСТ 14778-58\*. Непрямолинейность створок полотна и рамы ворот не должны быть более 1,5 мм на первый метр длины плюс 0,5 мм на каждый последующий метр.

Непрямолынейность створок полотна ворот должны быть не более 3 мм.

4.6. Шпорики петель перед сборкой должны быть пропитаны керосином до полного удаления консервационной смазки.

#### 5. Требования к декоративно-защитным покрытиям.

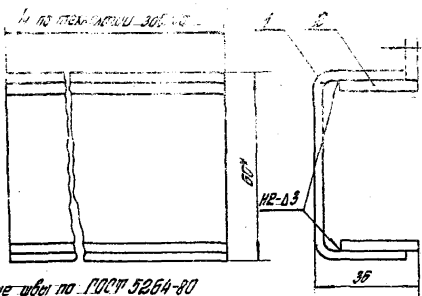
5.1. Поверхности, подлежащие окраске, должны быть очищены от масла, ржавчины, грязи и влаги, обезжирены и оцинкованы. Тирка воротовки выбирается зубчатой изготовителем.

5.2. Элементы ворот должны быть оцинкованы только после проверки качества изготовления.

5.3. Оцинкованные и окрашенные поверхности должны быть ровными, гладкими, без подтеков и не иметь отслоений.

#### 6. Требования к транспортировке.

6.1. Детали должны перевозиться к месту монтажа в разборном виде. Любая часть транспорти в положении, исключившем механическое повреждение ворот, полотна и их частей.



1. Сварные швы по ГОСТ 5264-80  
2. Размеры для справок.

№ п/п	Кол.	Наим.	Обозначение	Наименование	Кол.	Примеч.
<u>Материалы</u>						
1	1	Швеллер	60*32*3 ГОСТ 8218-75 Ст 3сп ГОСТ 11474-75*	Швеллер	1	2,5 кг на 1 м.
2	2	Лист	Б-ПН-4 ГОСТ 19903-74* 8 шт на 2 ГОСТ 14637-79 (20*4) 4,43; 4,80	Лист	2	4,80 кг на 1 м.

1.435.9-17.2-2000.4

Профиль  
соединительный ПС-1

Лист	Масштаб	Масса
1	1:1	4,43
Лист	Листов	1

ЦНИПРОМЗДАНИЙ

Разработчик: [Имя]  
Проектировщик: [Имя]  
Начальник: [Имя]  
Контроль: [Имя]

Итого: [Итого]

Контур/форма материала (указать по ГОСТ, ГОСТ исходные материалы)	Материал, кг	Профиль	
		Лист	Масса
60*32*3-1	6,95	6,95	6,95
60*32*3-2	3,68	3,68	3,68
60*32*3-3	8,4	8,4	8,4
60*32*3-4	13,5	13,5	13,5
60*32*3-5	22,7	22,7	22,7
60*32*3-6	12,2	12,2	12,2

1.435.9-17.2-2000.4

ведомость  
материалов

Итого: [Итого]

Инд. № инв. № инв. в разд. Взам. инв. №

Наименование материалов (изделия) ИН ГОСТ, ТУ	Масса, кг			Примечание
	ВР42x42-С	ВР36x36-С	ВР20x30-С	
Лист Б-ПН-10 ГОСТ 19903-74 * В Ст.3 пс2 ГОСТ 14637-70	14,76	14,76	14,76	
Часик 32x25x25 ГОСТ 19772-70 * В Ст.3 пс2 ГОСТ 1474-76 *	17,1	14,6	12,2	
Часик Б-50x32x40 ГОСТ 18910-72 * В Ст.3 пс2 ГОСТ 533-70 *	226	202	178	
Часик 30x35x40 ГОСТ 19772-70 * В Ст.3 пс2 ГОСТ 1474-76 *	30,4	26,0	21,6	
Часик 30x32x33 ГОСТ 18970-75 * Ст.3 пс2 ГОСТ 1474-76 *	215	185	155	
Часик 60x32x3 ГОСТ 18970-75 * Ст.3 пс2 ГОСТ 1474-76 *	32,2	29,1	26,1	
<b>II. Неметаллические изделия</b>				
<b>Пластина I, рисунок 1</b>				
М. ч. 9,9 ГОСТ 7338-77 *	19,2	26,0	20,9	
<b>Пластина II, рисунок 1</b>				
М. ч. 9,9 ГОСТ 7338-77 *	19,2	26,0	20,9	
<b>III. Стандартные изделия</b>				
<b>Болт М10x25 58.016</b>				
ГОСТ 7798-70 *	0,92	0,92	0,92	
<b>Болт М6-89x20 58.019</b>				
ГОСТ 3413-0,16-77	0,252	0,216	0,18	
<b>Шпильки по ГОСТ 17473-80 *</b>				
М4x14 58.019	0,042	0,036	0,03	
М5x9 58.019	0,016	0,016	0,016	
М5x20 58.019	0,028	0,028	0,028	
М8x25 58.019	0,07	0,06	0,05	
<b>Шпильки по ГОСТ 17473-80 *</b>				
М4x10 58.019	0,018	0,018	0,018	
М6x20 58.019	0,04	0,04	0,04	

1.435.9-17.2-20008M

Формат А4

Инд. № инв. № инв. в разд. Взам. инв. №

Наименование материалов (изделия) ИН ГОСТ, ТУ	Масса, кг			Примечание
	ВР42x42-С	ВР36x36-С	ВР20x30-С	
Пластина панель типа, стандарт ИНВ. 2.10.16.61-С-0,8 ГОСТ 3480-79	203	215	147	
Пластина ПТ-1, вариант 1 ГОСТ 5-79	147	130	114	
<b>III. Стандартные изделия</b>				
<b>Болт М10x25 58.016</b>				
ГОСТ 7798-70 *	0,92	0,92	0,92	
<b>Болт М6-89x20 58.019</b>				
ГОСТ 3413-0,16-77	0,252	0,216	0,18	
<b>Шпильки по ГОСТ 17473-80 *</b>				
М4x14 58.019	0,042	0,036	0,03	
М5x9 58.019	0,016	0,016	0,016	
М5x20 58.019	0,028	0,028	0,028	
М8x25 58.019	0,07	0,06	0,05	
<b>Шпильки по ГОСТ 17473-80 *</b>				
М4x10 58.019	0,018	0,018	0,018	
М6x20 58.019	0,04	0,04	0,04	

1.435.9-17.2-20008M

Формат А4

Наименование материалов (изделий) и ГОСТ, ТУ	Масса, кг			Примечание
	ВР42х42-С	ВР78х38-С	ВР30х30-С	
Гвозди по ГОСТ 5915-70 *				
М4. 5. 018	0,021	0,018	0,015	
М10. 5. 018	0,254	0,254	0,254	
Шайбы по ГОСТ 8408-70 *				
8. 85 Г. 029	0,085	0,073	0,061	
10. 85 Г. 029	0,084	0,084	0,084	
10. 85 Г. 020	0,084	0,084	0,084	
Шайбы по ГОСТ 11371-78				
4. 01. 019	0,0042	0,0036	0,003	
16. 01. 019	0,022	0,022	0,022	
Шпакль № 4. 783 мм ГОСТ 3722-60	0,0016	0,0016	0,0016	
Шпатель 1-4х20. 019				
ГОСТ 1444-60*	0,254	0,224	0,188	
Шпатель по ГОСТ 3128-70 *				
478х20	0,008	0,008	0,008	
578х30	0,014	0,014	0,014	
Полная линейка по ГОСТ 5088-78	1,2	1,2	1,2	
Зачек 389 ГОСТ 5089-60	1	1	1	

1.435.9-17.2-2000 ВМ

Формат А5

Наименование материалов (изделий) и ГОСТ, ТУ	Масса, кг			Примечание
	ВР42х42-С	ВР30х30-С	ВР30х30-С	
Цепь ОК5 х19 ГОСТ 2319-81	25	1,9	1,3	
и материалы				
Клей Н88-НГ				
ТУ38-105-208-78	05	05	05	
Мастика УМС-60 ГОСТ 14781-78	54	44	36	
Герметик марок У-30 и или УТ-31 ГОСТ 13489-78	7	64	58	

1.435.9-17.2-2000 ВМ

Формат А5

Инв. № год Подпись дата Возврат

Инв. №	Год	Подпись	Дата	Возврат	Обозначение	Наименование	Код. на испол. 1.435.9-17.2-2100					Прим.	
							-	01	02	03	04		05
						<u>Документация</u>							
43					1.435.9-17.2-2100СБ	Сборочный чертеж	X	X	X	X	X	X	
						Сборочные единицы							
					1.435.9-17.4-7000-01	Золпное устройство					1		см.вып.4
					-02	Золпное устройство		1			1		
					-03	Золпное устройство			1			1	
44					2.1.4.5.9-17.4-8000	Золп нижний	1	1	1				см.вып.4
					-01	Золп нижний				1	1	1	

1.435.9-17.2-2100

**Сборка полотно**

Лист	Лист	Листов
Р	1	8

**ЦНИПРОМЗДНИИ**

Формат А4

Инв. № год Подпись дата Возврат

Инв. №	Год	Подпись	Дата	Возврат	Обозначение	Наименование	Код. на испол. 1.435.9-17.2-2100					Прим.	
							-	01	02	03	04		05
44					1.435.9-17.2-2200	Коркас	1						
					-01	Коркас		1					
					-02	Коркас			1				
44					1.435.9-17.2-2200-03	Коркас	1						
					-04	Коркас		1					
					-05	Коркас			1				
44					1.435.9-17.2-2200-06	Коркас				1			
					-07	Коркас					1		
					-08	Коркас						1	
44					1.435.9-17.2-2200-09	Коркас				1			
					-10	Коркас					1		
					-11	Коркас						1	
44					1.435.9-17.2-2400	Квалитко	1	1	1				

1.435.9-17.2-2100

**ЦНИПРОМЗДНИИ**

Формат А4

2

Код	Год	Лист	Обозначение	Наименование	Кат. по цвету № 1.435.9-17.2-2103					Примеч.
					01	02	03	04	05	
				<u>Детали</u>						
				Полотно - ламель типа "Сэндвич" 117С. 6 1016.81. -СВВ ГОСТ 23485-79						
54	9	1.435.9-17.2-2103	-01	(2082 x 2050) H14	1		1			75,5кг 45,7кг
			-02	(1782 x 1450) H14		1		1		22,3кг
54	10	1.435.9-17.2-2103	-03	(630 x 2020) H14	2					22,5кг
			-04	(480 x 2020) H14		2				17,16кг
			-05	(330 x 2020) H14		2				11,8кг
54	11	1.435.9-17.2-2103	-06	(1030 x 2020) H14			2			38,8кг
			-07	(880 x 2020) H14				2		31,46кг
			-08	(730 x 2020) H14				2		28,1кг

1.435.9-17.2-2100

7

3

Формат 1/16

Код по цвету

Листов в блоке

Код по цвету

Код	Год	Лист	Обозначение	Наименование	Кат. по цвету № 1.435.9-17.2-2104					Примеч.
					01	02	03	04	05	
				<u>Прокладки</u>						
				Пенополиуретан по ТУ 8-05-1473-78						
54	12	1.435.9-17.2-2104	-01	(5 x 45 x 4090) H14	2		2			0,77кг
			-02	(5 x 45 x 3990) H14		2		2		0,15кг
			-03	(5 x 45 x 2990) H14			1		1	0,12кг
				<u>Уплотнение</u>						
				Пластина из вулкан. резин. -Н- 40.9 ГОСТ 7330-77 "						
54	13	1.435.9-17.2-2105	-01	(110 x 410) H14	1		1			2,5кг
			-02	(110 x 350) H14		1		1		2,18кг
			-03	(110 x 290) H14			1		1	1,8кг
54	14	1.435.9-17.2-2105	-04	(85 x 410) H14	1					2,0кг
			-05	(85 x 350) H14		1				1,7кг
			-06	(85 x 290) H14			1			1,4кг
54	15	1.435.9-17.2-2105	-07	(130 x 410) H14	1					3,0кг
			-08	(100 x 450) H14		1				2,5кг
			-09	(130 x 290) H14			1			2,4кг

1.435.9-17.2-2100

7

4

Формат 1/16

№ п/п	№ документа	Обозначение	Наименование	Кол. на листках 1.435.9-17.2-2100					Примеч.	
				01	02	03	04	05		
54	16	1.435.9-17.2-2105-09	(250 x 2120) А14	1		1			273 кг	
		-10	(230 x 1820) А14		1		1		230 кг	
		-11	(230 x 1820) А14			1		1	1,95 кг	
54	17	1.435.9-17.2-2105-12	(120 x 2100) А14	1			1		1,42 кг	
		-13	(120 x 1820) А14		1		1		1,22 кг	
		-14	(120 x 1820) А14			1		1	1,02 кг	
54	18	1.435.9-17.2-2106	Нормы веса							
			8-111-4 ГОСТ 19903-74 Лист 803022 ГОСТ 14637-78 (30 x 40) А14, <sup>Р30</sup>	1	1	1	1	1	1	804 кг
			Брус							
			Доска сосновая 10-13 ГОСТ 8406-86**							
54	19	1.435.9-17.2-2107	(30 x 4130) А14	1			1		0,8 кг	
		-01	(30 x 3930) А14		1		1		0,59 кг	
		-02	(30 x 2930) А14			1		1	0,57 кг	

1.435.9-17.2-2100

Лист  
5

Формат А4

№ п/п	№ документа	Обозначение	Наименование	Кол. на листках 1.435.9-17.2-2100						Примеч.
				01	02	03	04	05		
54	20	1.435.9-17.2-2107-03	(30 x 2092) А14	1			1			0,4 кг
		-04	(30 x 1792) А14		1		1			0,35 кг
		-05	(30 x 1492) А14			1		1		0,29 кг
			Брус							
54	21	1.435.9-17.2-2108	Доска сосновая 10-24 ГОСТ 8406-86**							
			(30 x 2102) А14	1			1			1,20 кг
		-01	(30 x 1802) А14		1		1			1,08 кг
		-02	(30 x 1502) А14			1		1		0,9 кг
54	22	1.435.9-17.2-2109	Профиль соединительный ИЛС ПС-1 L=80 А14, <sup>Р30</sup>	04	05	02	70	02	04	См. ведомость 1.435.9-17.2-2100
			Техстандарт ПТ-4 содит ГОСТ 5-78							
54	23	1.435.9-17.2-2111	(60 x 2092) А14	2			2			0,7 кг
		-01	(60 x 1792) А14		2		2			0,6 кг
		-02	(60 x 1492) А14			2		2		0,5 кг

1.435.9-17.2-2100

Лист  
6

Формат А4

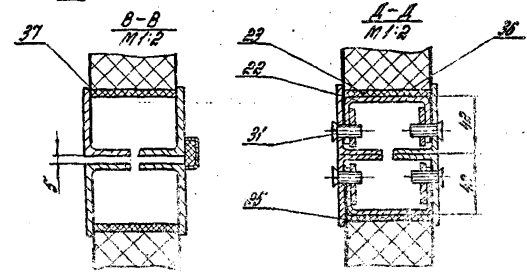
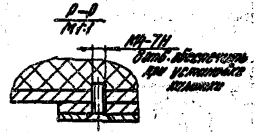
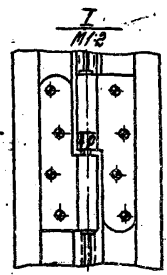
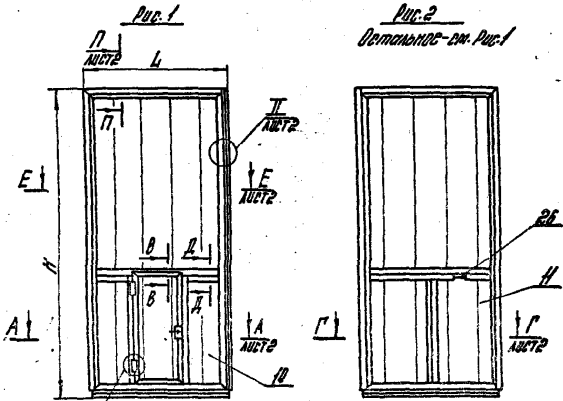
№ п/п	№ инв.	Обозначение	Наименование	Кол. на усложн. 1.435.9-17.2-2100					Примеч.
				01	02	03	04	05	
54	24	1.435.9-17.2-211 - 03	(60 x 1970) А14	2		2			280 кг
		-04	(60 x 1370) А14	2		2			440 кг
		-05	(60 x 770) А14			2	2		220 кг
54	25	1.435.9-17.2-211 - 05	(60 x 840) А14	4					322 кг
		-07	(60 x 490) А14	4					816 кг
		-08	(60 x 340) А14		4				416 кг
54	26	1.435.9-17.2-211 - 09	(60 x 1040) А14			4			335 кг
		-10	(60 x 890) А14			4			23 кг
		-11	(60 x 440) А14				4		285 кг
54	27	1.435.9-17.2-211 - 12	(60 x 1940) А14	4	4	4	4	4	265 кг
<b>Стандартные изделия</b>									
	29		Болт М4 x 18,56,019						
			ГОСТ 17473-80*	21	18	15			
	30		Болт М6-90 x 28,56,019						
			ОСТ 3413-018-77	12	35	30			

1.435.9-17.2-2100

№ п/п	№ инв.	Обозначение	Наименование	Кол. на усложн. 1.435.9-17.2-2100					Примеч.
				01	02	03	04	05	
51			Болт М6 x 20,56,019						
			ГОСТ 17473-80*	250	240	200	200	200	200
52			Гайка М6 5,018						
			ГОСТ 5915-70 *	21	18	15			
53			Шайба 4,01019						
			ГОСТ 11371-78	21	18	15			
54			Шпиль 1-4 x 20,019						
			ГОСТ 1144-80*	68	58	47	68	68	47
<b>Нормативы</b>									
55			Нормы 3110-80						
			ГОСТ 14791-78	27	26	24	27	24	26
56			Техническое задание 1-8114						
			Нов 27-21 ГОСТ 11400-78	20	20	20	20	20	20

1.435.9-17.2-2100

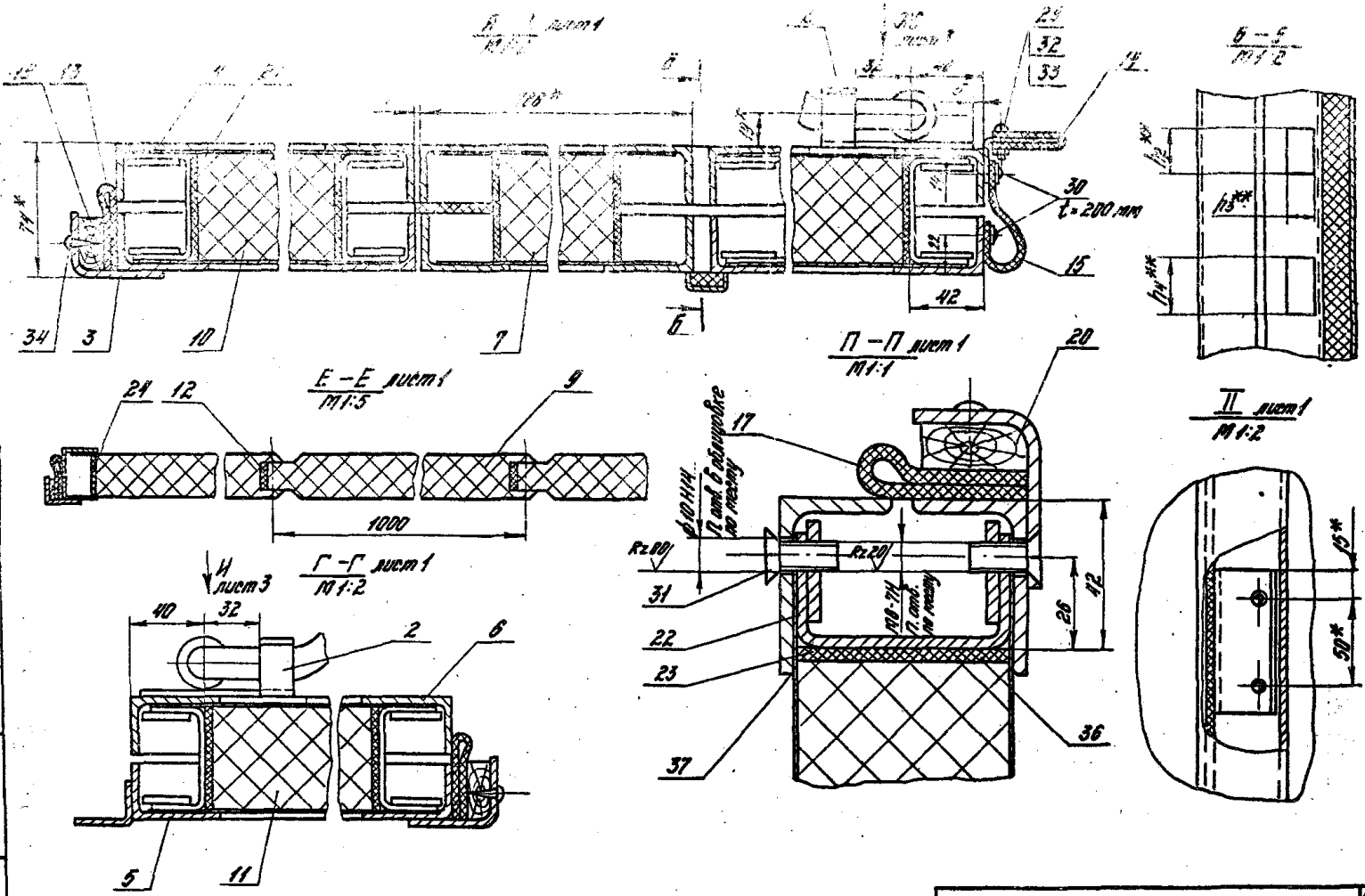




Обозначение	Рис.	h мм	L мм	П	Н
1435.9-17.2-2100		4225	2172	256	369
-01	1	3525	1872	232	301
-02		3025	1572	208	261
-03		4225	2160	208	305
-04	2	3525	1852	242	265
-05		3025	1552	218	200

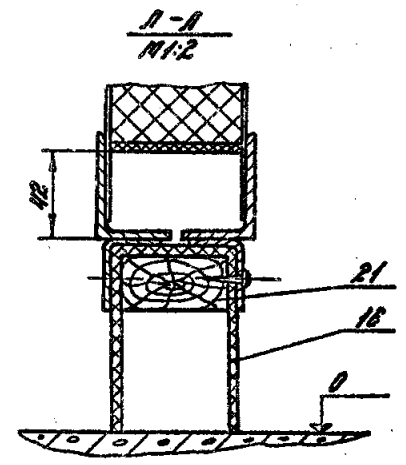
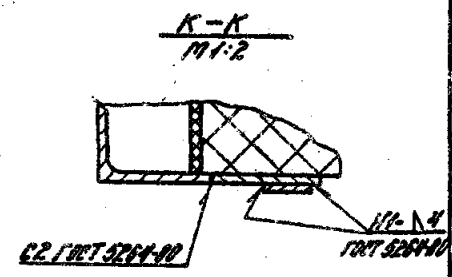
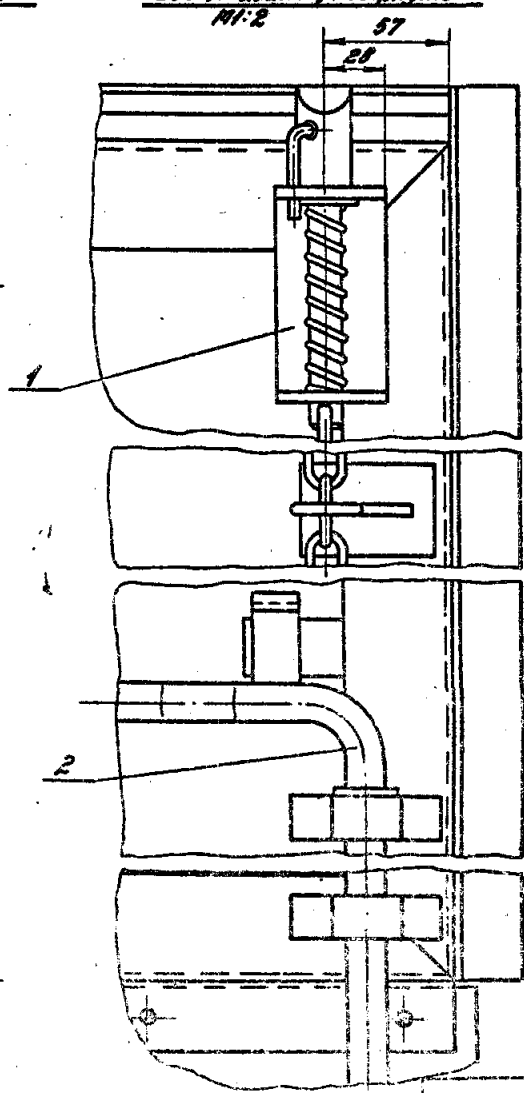
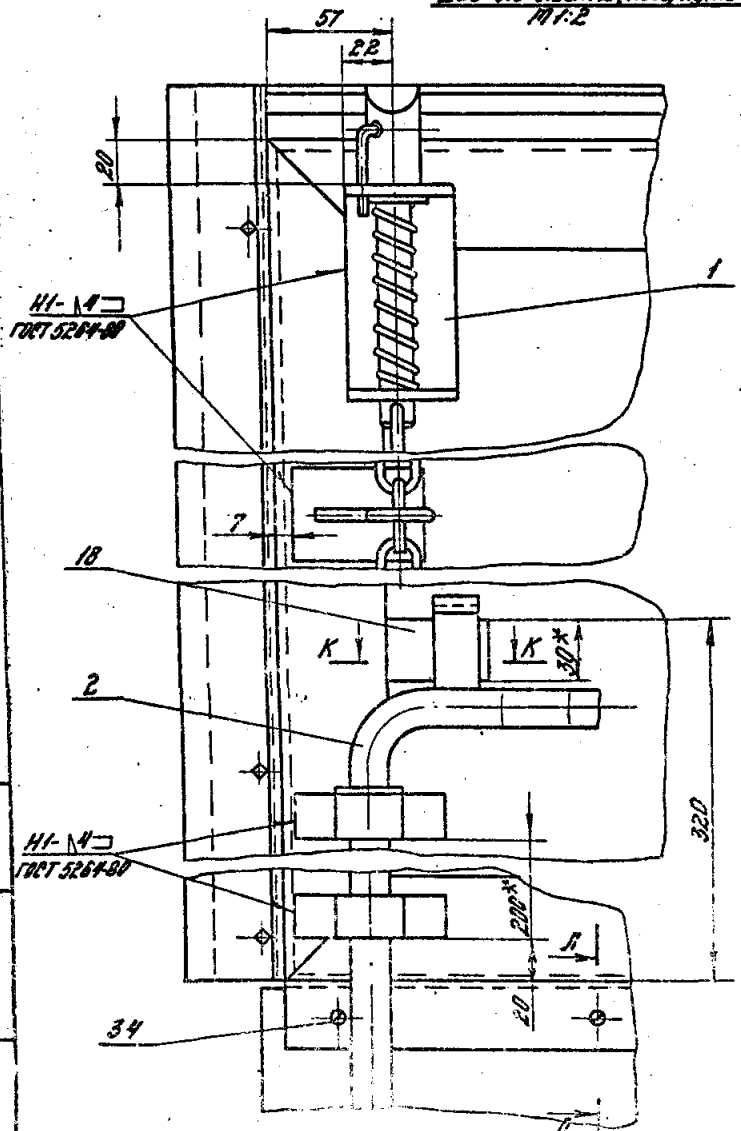
1. \* Размеры для справок.
2. Обработка сечением 12x12 и 14x14 выполняется по месту по заказу при установке комплектации 1435.9-17.2-2100 05.
3. Предельные отклонения размеров ±0,1 мм.

1435.9-17.2-2100 05		Лит. Метр. Измерит.	
П	СМ	Метр.	Измерит.
		1:20	
Сборка поворотной		Лит. Метр. Измерит.	
Обратный чертеж		Лит. Метр. Измерит.	



Вид 3С лунт 2, повернуто  
M1:2

Вид II лунт 2, повернуто  
M1:2



14553-17.2-2100 05

18890-03 19

Формат А3

Формат	Знак	Лист	Обозначение	Наименование	Кол. на испол. 1.435.9-17.2-2200											Прим.		
					-	01	02	03	04	05	06	07	08	09	10		11	
				<u>Документация</u>														
A3			1.435.9-17.2-2200СБ	Сборочный чертёж	X	X	X	X	X	X	X	X	X	X	X	X	X	
				<u>Детали</u>														
A4	1		1.435.9-17.2-2201	Стойка	1		1		1		1		1		1			
			-02	Стойка	1		1		1		1		1		1			
			-04	Стойка		1		1		1		1		1				
A4	2		1.435.9-17.2-2201-01	Стойка	1		1		1		1		1		1			
			-03	Стойка	1		1		1		1		1		1			

					1.435.9-17.2-2200												
					Каркас											Инст. 1 Р. 1 1	
Разраб. Погорелов, Ю.С. Пров. Лукошечкин, В.С. В.Контроль Горский, В.С. Утв. Погорелов, Ю.С.																1 1	

Индикатор, Владислав и дата, В.С. индикатор

Формат	Знак	Лист	Обозначение	Наименование	Кол. на испол. 1.435.9-17.2-2200											Прим.		
					-	01	02	03	04	05	06	07	08	09	10		11	
A4	2		1.435.9-17.2-2201-05	Стойка		1		1		1		1		1		1		
A4	3		1.435.9-17.2-2202	Стойка	1		1		1		1		1		1			
			-02	Стойка	1		1		1		1		1		1			
			-04	Стойка		1		1		1		1		1				
A4	4		1.435.9-17.2-2202-01	Стойка	1		1		1		1		1		1			
			-03	Стойка	1		1		1		1		1		1			
			-05	Стойка		1		1		1		1		1		1		
A4	5		1.435.9-17.2-2203	Перемычка	1		1		1		1		1		1			
			-02	Перемычка	1		1		1		1		1		1			
			-04	Перемычка		1		1		1		1		1		1		
A4	6		1.435.9-17.2-2203-01	Перемычка					1		1		1		1			
			-03	Перемычка					1		1		1		1			
			-05	Перемычка					1		1		1		1			
A4	7		1.435.9-17.2-2203-06	Перемычка					1		1		1		1			
A4	8		1.435.9-17.2-2203-07	Перемычка					1		1		1		1			
A4	9		1.435.9-17.2-2204	Перемычка	2		2											
			-01	Перемычка	2		2											
			-02	Перемычка		2		2										

1.435.9-17.2-2200

Формат	Лист	Лист	Обозначение	Наименование	Кол. на исполн. 1.435.9-17.2-2201											Примеч.	
					-	01	02	03	04	05	06	07	08	09	10		11
А4	10		1.435.9-17.2-2205	Стойка	1	1	1	1	1	1							
А4	11		1.435.9-17.2-2205-01	Стойка	1	1	1	1	1	1							
А4	12		1.435.9-17.2-2205	Направляющая	1								1				
			-01	Направляющая		1								1			
			-02	Направляющая			1								1		
А4	13		1.435.9-17.2-2205	Направляющая			1									1	
			-03	Направляющая				1									1
			-04	Направляющая					1								
			-05	Направляющая						1							
А3	14		1.435.9-17.2-2277	Притвор	1												1
			-01	Притвор		1											
			-02	Притвор			1										
А3	15		1.435.9-17.2-2207-03	Притвор										1			
			-04	Притвор											1		
			-05	Притвор												1	
А3	16		1.435.9-17.2-2207-06	Притвор	1												
			-07	Притвор		1											
			-08	Притвор			1										

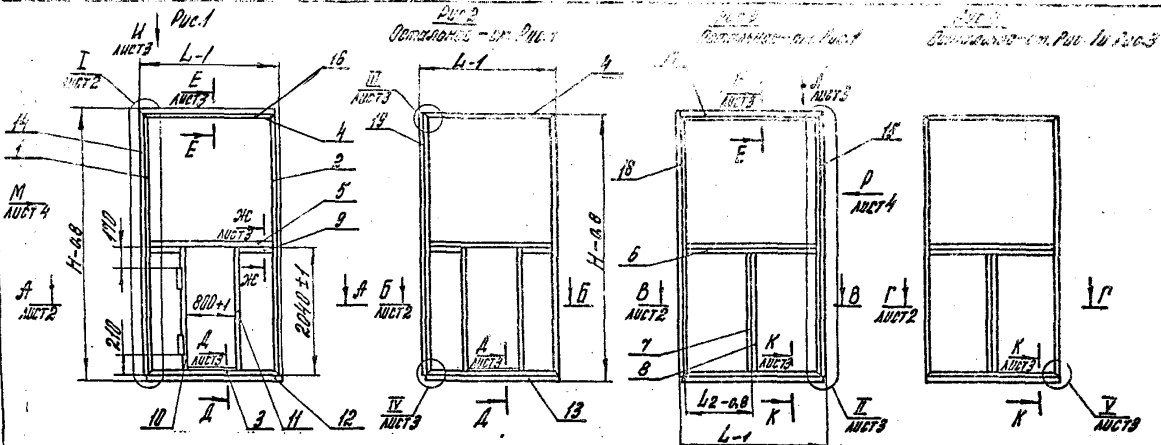
1.435.9-17.2-2200

Формат АУ

Формат	Лист	Лист	Обозначение	Наименование	Кол. на исполн. 1.435.9-17.2-2200											Примеч.		
					-	01	02	03	04	05	06	07	08	09	10		11	
А3	17		1.435.9-17.2-2207-03	Притвор										1				
			-10	Притвор											1			
			-11	Притвор												1		
				Притвор														
				Итого: 32х25х25 ГОСТ 19776-74 50ммх210х11479-75														
Б4	18		1.435.9-17.2-2208	L = 4135 мм; <sup>к/л</sup> к/л										1			2,25 м	
			-01	L = 3535 мм; <sup>к/л</sup> к/л											1		2,64 м	
			-02	L = 2935 мм; <sup>к/л</sup> к/л												1	3,0 м	
Б4	19		1.435.9-17.2-2208-03	L = 4110 мм; <sup>к/л</sup> к/л					1								2,2 м	
			-04	L = 3510 мм; <sup>к/л</sup> к/л						1							3,6 м	
			-05	L = 2910 мм; <sup>к/л</sup> к/л							1						3,0 м	
Б4	20		1.435.9-17.2-2209	Накладка Лист 2-10-19701111-74 и Лист 2-10-19701111-74 (20х70) мм; <sup>к/л</sup> к/л	2	2	2											0,4 м
				Итого: 6-50х50х1000-74 50ммх210х210х330-75 L = 700 мм; <sup>к/л</sup> к/л	1	1	1	1	1	1								1,05 м

1.435.9-17.2-2200

Формат АУ

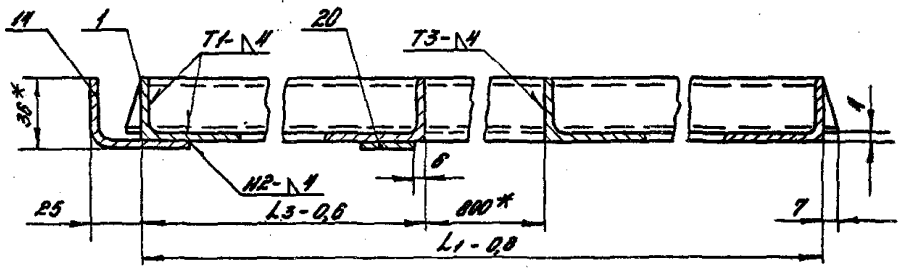


Обозначение	Рис	Н, мм	Л, мм	Л <sub>1</sub> , мм	Л <sub>2</sub> , мм	Л <sub>3</sub> , мм	П	Масса, кг
1435.9-17. 2-2200		4157	2134	2102	—	550	—	53,8
-01	1	3557	1834	1802	—	500	—	53,5
-02		2957	1534	1502	—	390	—	51,8
-03		4142	2134	2102	—	550	21	56,7
-04	2	3542	1834	1802	—	500	18	48,8
-05		2942	1534	1502	—	350	15	42,8
-06		4157	2139	2102	1050	—	—	74,5
-07	3	3557	1839	1802	900	—	—	62,7
-08		2957	1539	1502	750	—	—	52,4
-09		4142	2102	2102	1050	—	—	52,0
-10	4	3542	1802	1802	900	—	—	45,9
-11		2942	1502	1502	750	—	—	33,4

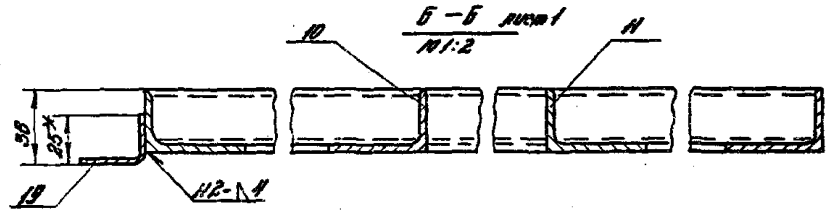
1. Сборные швы по ГОСТ 6254-80. Обозначение обратного шва относится ко всем подобным сборочным элементам.
- 2.\* Размеры для гербов.
3. Неуказанные предельные отклонения размеров:  $\pm 0,14 \pm \frac{0,14}{2}$ .

		1435.9-17.2-2200.05	
Наркас Сборочный чертеж	И.И.И.	М.М.М.	Р.Р.Р.
	СМ	ТМ.а.	1:50
Исполн. Прохоров А.А., Чертежник Гусев В.И., Проверил Мухоморов В.И., Утвердил Мухоморов В.И.		Лист 7 из 10	
ЦНИИПРОСЗНИИ			

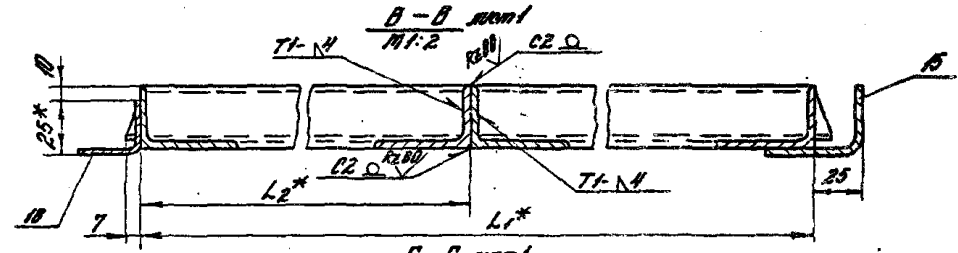
A-A участ 1  
M1:2



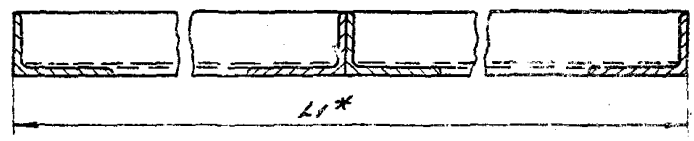
Б-Б участ 1  
M1:2



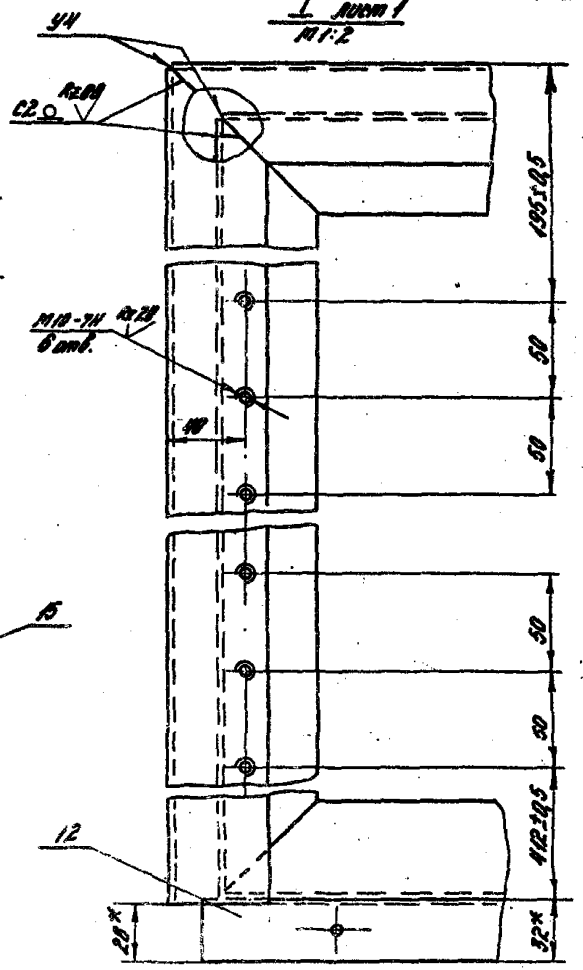
В-В участ 1  
M1:2



Г-Г участ 1  
M1:2



I участ 1  
M1:2

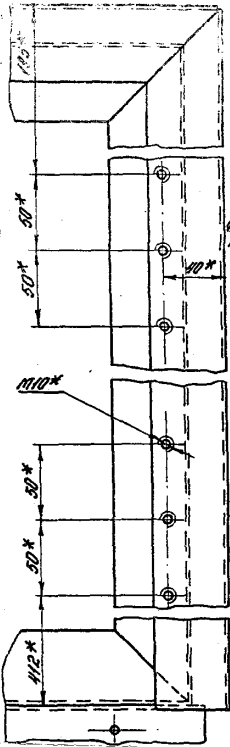


1.435.9-17.2-2200 CB

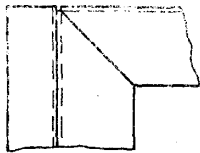
19890-03 23

19890-03 2

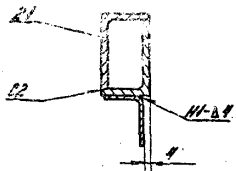
VII рум 1  
1/1:2



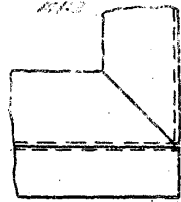
III рум 1  
1/1:2



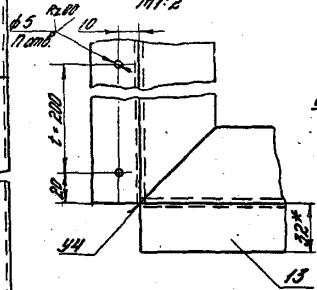
E-1 рум 1  
1/1:2



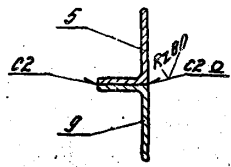
V рум 1  
1/1:2



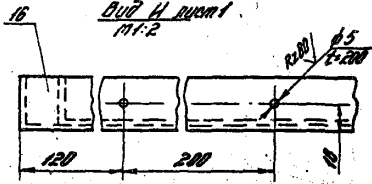
IV рум 1  
1/1:2



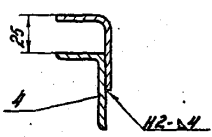
Ж1-Ж2 рум 1  
1/1:2



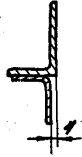
ВУД H рум 1  
1/1:2



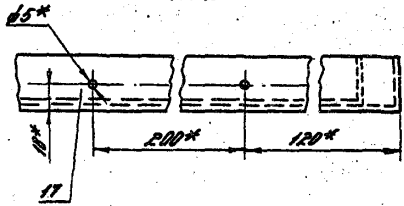
E-E рум 1  
1/1:2



K-K рум 1  
1/1:2

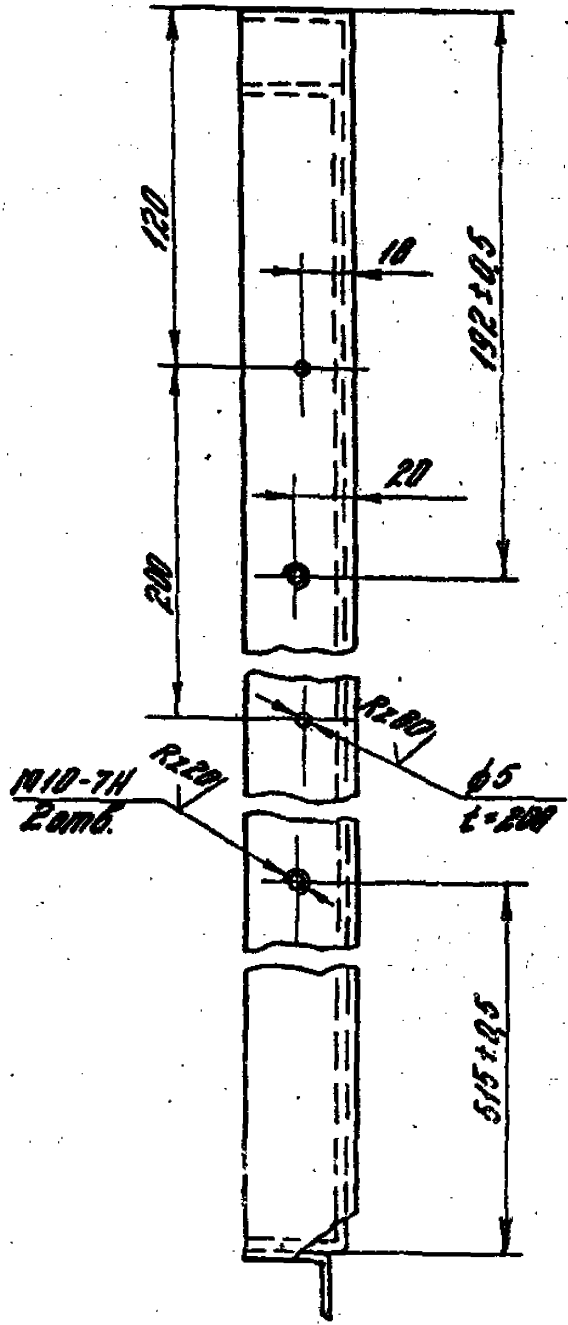


ВУД D рум 1  
1/1:2

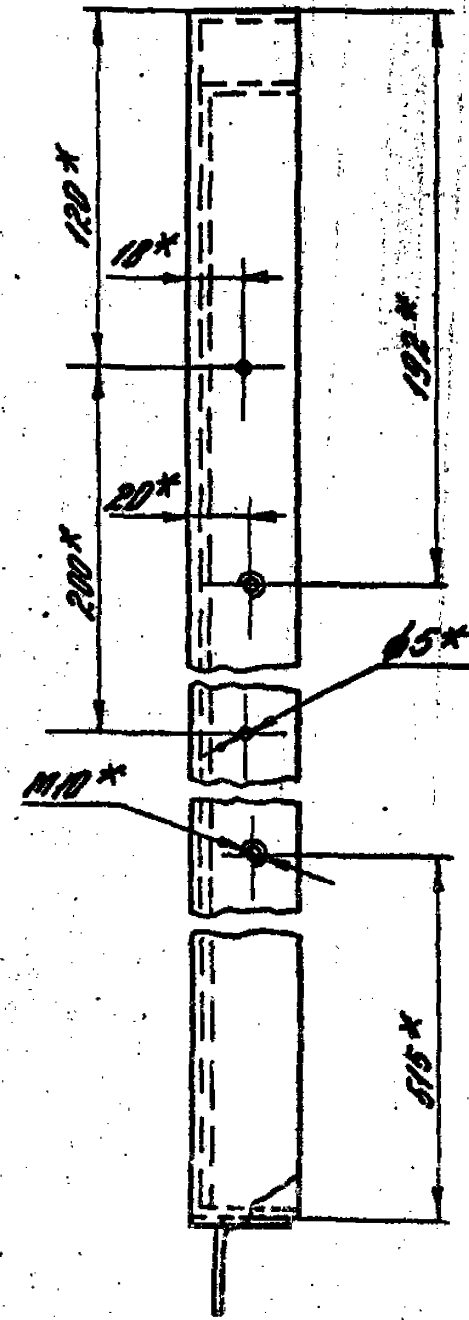




ВУД М *лучи*  
М 1:2



ВУД П *лучи*  
М 1:2

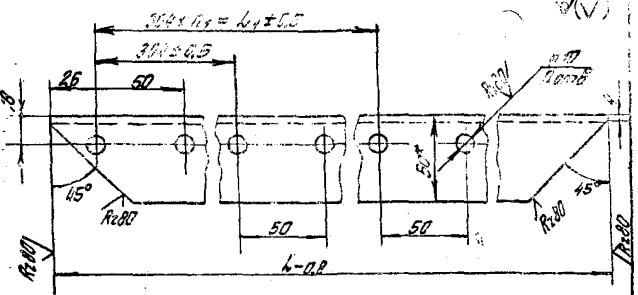


1.435.9-17.2-2200 C5

4

3232-03 15

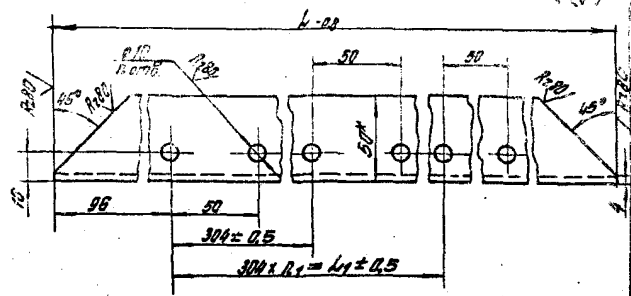
Формат А3



Обозначение		$L_1$ , мм	$L_2$ , мм	$n$	$n_1$	Масса, кг
1.435.9-17.2-2201	изображено	4102	3052	28	13	10,0
-01	зеркальное отражение					
-02	изображено					
-03	зеркальное отражение	3502	3344	24	11	2,5
-04	изображено					
-05	зеркальное отражение	2902	2736	20	9	7,0

- 1.\* Размер для справок.
2. Неуказанные предельные отклонения размеров:  $H14; \pm \frac{IT14}{12}$ .

			1.435.9-17.2-2201		
			Стружка		
Разреш	Измерено	Знач.	Литр	Масса	Плотность
			р	см. табл.	1:2
			Масса	Масса 1	
Узелок 6-50x32x4 ГОСТ 2510-72			ЦНИПРОМЗДАНИЙ		
Вкл. в 1 лист 535-79					

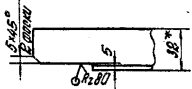
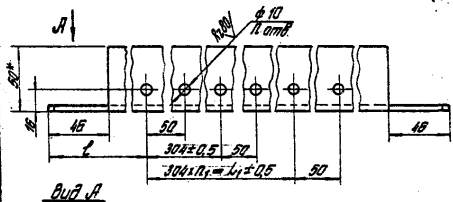


Обозначение		$L_1$ , мм	$L_2$ , мм	$n$	$n_1$	Масса, кг
1.435.9-17.2-2202	изображено	2094	1824	4	6	6,0
-01	зеркальное отражение					
-02	изображено					
-03	зеркальное отражение	1794	1520	2	5	4,3
-04	изображено					
-05	зеркальное отражение	1494	1216	1	1	2,5

- 1.\* Размер для справок.
2. Неуказанные предельные отклонения размеров:  $H14; \pm \frac{IT14}{12}$ .

ЦНИПРОМЗДАНИЙ

			1.435.9-17.2-2202		
			Стружка		
Разреш	Измерено	Знач.	Литр	Масса	Плотность
			р	см. табл.	1:2
			Масса	Масса 1	
Узелок 6-50x32x4 ГОСТ 2510-72			ЦНИПРОМЗДАНИЙ		
Вкл. в 1 лист 535-79					



- 1\* Размеры для справок.
- 2 Неуказанные предельные отклонения размеров:  $H14; \pm \frac{IT14}{2}$

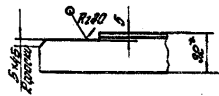
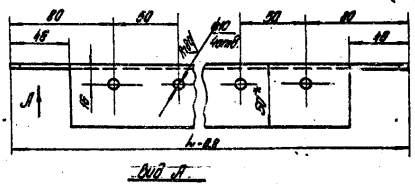
Обозначение		$L_1$ , мм	$L_2$ , мм	$Z_1$ , мм	$R$	$R_1$	Масса, кг
1.435.9-17.2-2203	изображено	2092	1824	100	14	8	5,0
-01	зеркальное отражение						
-02	изображено	1792	1520	100	12	5	4,3
-03	зеркальное отражение						
-04	изображено	1492	1216	100	10	4	3,5
-05	зеркальное отражение						
-06	изображено	2030	1824	80	14	6	4,8
-07	зеркальное отражение						

1.435.9-17.2-2203

Перемычка

Лист	Масса	Размеры
Р	Ст. мод.	1:2
Лист 1	Л. строк 1	

ЦНИИПРОМЗДАНИЙ



- 1\* Размеры для справок.
- 2 Неуказанные предельные отклонения размеров:  $H14; \pm \frac{IT14}{2}$

Обозначение	$L_1$ , мм	Масса, кг
1.435.9-17.2-2204	540	1,5
-01	190	1,1
-02	340	0,75

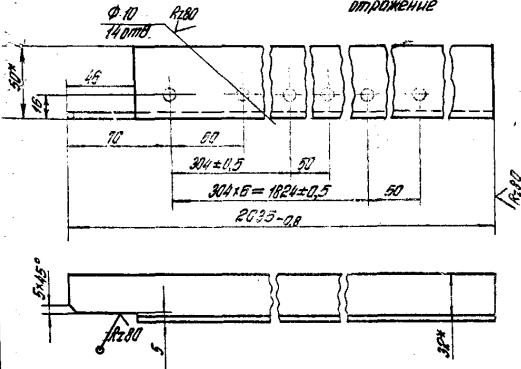
1.435.9-17.2-2204

Перемычка

Лист	Масса	Размеры
Р	Ст. мод.	1:2
Лист 1	Листов 1	

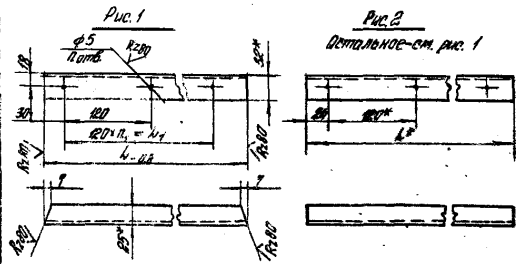
ЦНИИПРОМЗДАНИЙ

1.135.9-17.2-22.05 - изобразено  
 1.135.9-17.2-22.05-01 - звакълноне  
 отклонение



- \* Размеры для справок.
- Неуказанные предельные отклонения размеров: Н14; ± 0.14/2

1.135.9-17.2-22.05			
Стойка	Лит.	Материал	Марка
	Р	5.0	1.2
	Лист	Листов 1	
Уголок В-50x32x12 ГОСТ 8510-78 Уголок В Ст 3пс2 ГОСТ 535-79			
УНИПРОМЗДАНИИ			



Обозначение	Рис.	l, мм	L, мм	R1	R2	Масса кг
1.135.9-17.2-22.05		2115	2040	17	18	2.17
-01	1	1815	1800	14	15	1.85
-02		1515	1440	12	13	1.55
-03		2102	2040	17	18	2.10
-04	2	1802	1800	14	15	1.85
-05		1502	1440	12	13	1.55

- \* Размеры для справок.
- Неуказанные предельные отклонения размеров: Н14; ± 0.14/2

УНИПРОМЗДАНИИ

1.135.9-17.2-22.05			
Направляющая	Лит.	Материал	Марка
	Р	Ст 3пс2	1.2
	Лист	Листов 1	
Уголок В-25x12.5 ГОСТ 8510-78 Уголок В Ст 3пс2 ГОСТ 535-79			
УНИПРОМЗДАНИИ			

✓ (N)

Рис. 1

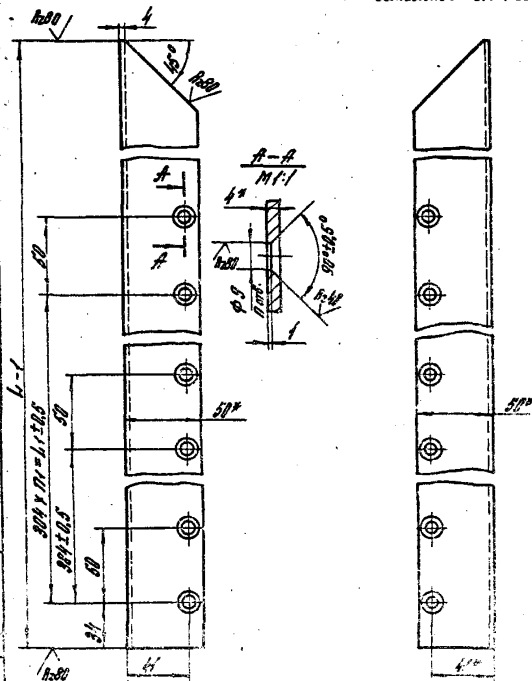


Рис. 2

Остальные - см. Рис. 1

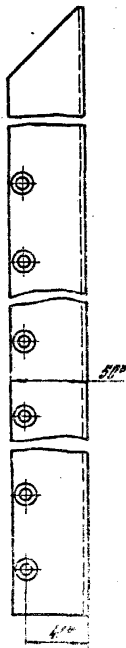


Рис. 3  
M1:4

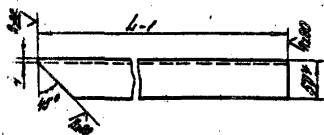


Рис. 4  
Остальные см. Рис. 3



Обозначение	Кол.	l <sub>н</sub> , мм	l <sub>к</sub> , мм	п	п1	Колос. ст.
1435.9-17.2-2207		4135	3952	20	13	181
-01	1	3535	3344	24	11	0.6
-02		2935	2736	20	9	2.1
-03		4135	3952	20	13	181
-04	2	3535	3344	24	11	0.6
-05		2935	2736	20	9	2.1
-06		2123	—	—	—	6.1
-07	3	1023	—	—	—	4.4
-08		1523	—	—	—	3.7
-09		2123	—	—	—	6.1
-10	4	1023	—	—	—	4.4
-11		1523	—	—	—	3.7

1. Размеры для справок.

2. Неукрепленные подшипники отключаются диаметрами:

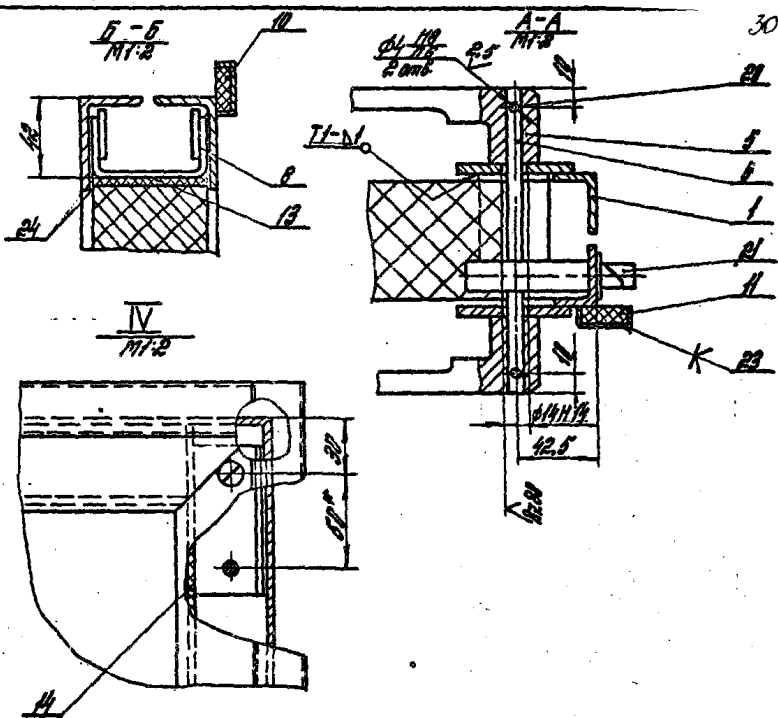
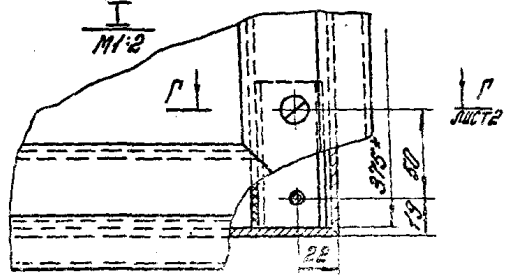
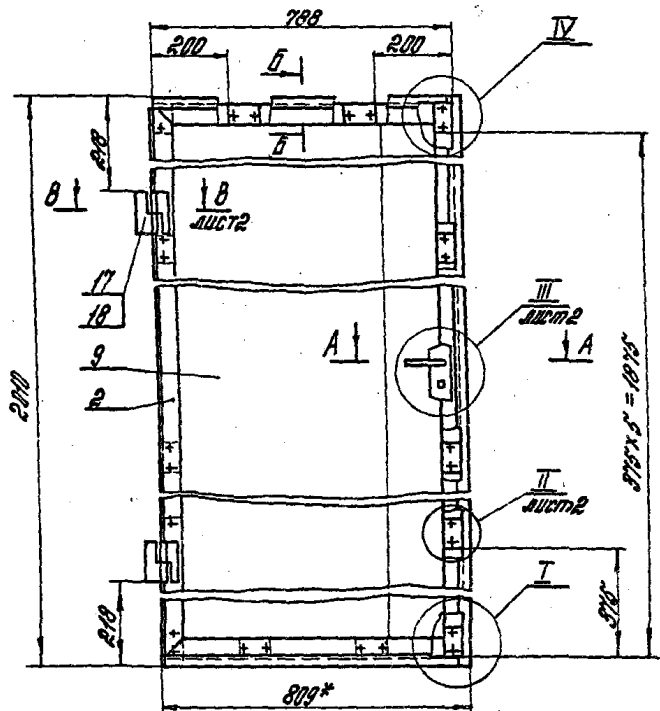
$$M14: \frac{172}{2}$$

			1435.9-17.2-2207		
			Примечание	Дата	Исполнитель
			Р	В. толь.	С.З.
Исполн.	Проверен.	Согласован.	Управление ВВС ВМФ		
Проект.	Апробация.	Сдача.	Всесоюзный институт ВВС		
Исполн.	Проверен.	Согласован.	ЦНИИПРОСОНА		

Код	Измерения	Обозначение	Наименование	шт	Примечание
			<u>Документация</u>		
13		1.435.9-17.2-2400Б	"Оборочной" чертеж		
			Оборочные единицы		
14	1	1.435.9-17.2-2440	Корпус колитвы	1	
14	2	1.435.9-17.2-2440-01	Корпус колитвы	1	
			<u>Детали</u>		
14	5	1.435.9-17.2-2401	Ручка	2	
14	6	1.435.9-17.2-2402	Стержень	1	
14	7	1.435.9-17.2-2403	Направляющая	1	
			Профиль соединительный 10-1		см. черт. 1.435.9-17.2-2402
54	8	1.435.9-17.2-2404	L=80 мм; К80	16	0,35 шт
			Панельно-панель типа "Сэндвич"		
			1. ПТО, L 1016,51-СДВ		
			ГОСТ 23406-79		
54	9	1.435.9-17.2-2405	(768 x 1954) мм	1	25,3 шт
			Уплотнение		
			Пластины из дюралюминия		
			-Н-10-89 ГОСТ 7330-77*		
1.435.9-17.2-2400					
				шт.	шт.
				1	2
Колитва				ЦНИИПРОМЗДАНИИ	
Исполн.	Проверено	Введ.			
Контр.	Инженер	Контр.			
Мастер	Рабочий	ММ			
Штук	Проверено	Введ.			

Код	Измерения	Обозначение	Наименование	шт	Примечание
54	10	1.435.9-17.2-2406	(18 x 764) мм	2	2,21 шт
54	11	1.435.9-17.2-2406-01	(18 x 2010) мм	1	0,59 шт
			Уплотнение		
			Пластины из дюралюминия		
			-Н-8-89 ГОСТ 7330-77*		
54	12	1.435.9-17.2-2407	(45 x 1974) мм	1	1,07 шт
			Прошивка		
			Технология АТ-4 серия 1		
			ГОСТ 8-79		
54	13	1.435.9-17.2-2408	(50 x 696) мм	2	0,23 шт
54	14	1.435.9-17.2-2408-01	(60 x 1966) мм	2	0,65 шт
			Стандартные изделия		
			Панель ПВХ/ДВ 10		
			ГОСТ 5108-76	2	
			Винт 2М x 12,5 с 019		
			ГОСТ 17475-80*	10	
			Винт 10 x 20 с 019		
			ГОСТ 17475-80*	54	
			Шпилька 4/16 x 20		
			ГОСТ 9128-79*	2	
			Зажим 5/39		
			ГОСТ 5069-80	1	
			Интердурал		
			Креп. 108-Н*		
			ТУ 38-105-159-79	шт	0,5
			Панельная панель У-30М или У-31 ГОСТ 15089-79	шт	2,4
1.435.9-17.2-2400					
				шт	шт
				1	2
Колитва				ЦНИИПРОМЗДАНИИ	
Исполн.	Проверено	Введ.			
Контр.	Инженер	Контр.			
Мастер	Рабочий	ММ			
Штук	Проверено	Введ.			

Исполн. Прошва и Листы. Введен 17.2

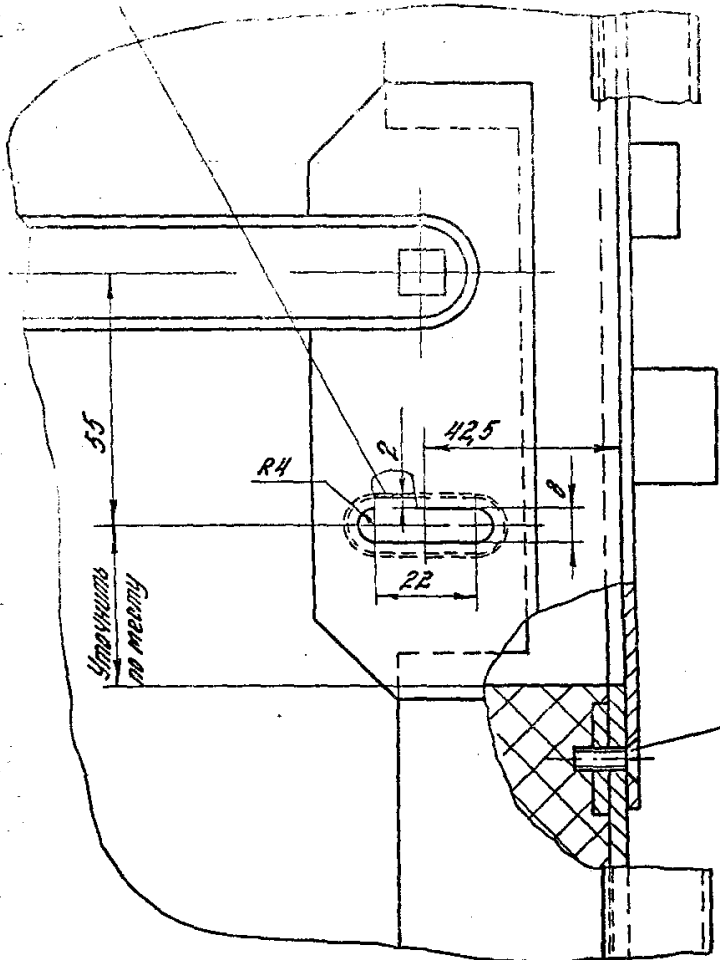


1. \* Размеры для справок.  
 2. Неуказанные предельные отклонения размеров  $\pm \frac{17\mu}{2}$ .

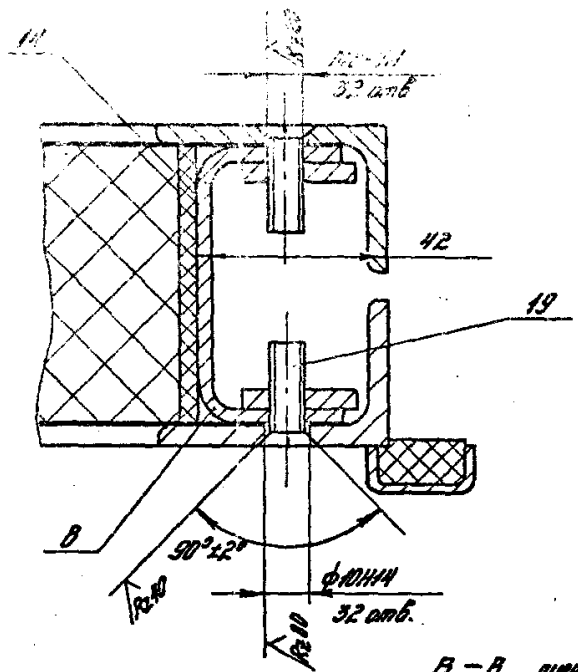
<b>1.435.9-172-2400 СБ</b>			
<b>Налитка</b> <i>Сборочный чертеж</i>			Авт. Модель <i>В.П.Иванов</i>
Измер. Проверка Испыт. Изготовитель Взам. (Исполнитель) Штамп (Подпись) Дата		Р 588 1:10	ЛЮТ1 ЛЮТ2 ЛЮТ3
		ОТТРАНСПРОМСТАЛИИ	

Исп. в. С. И. Иванова. Изобр. и пат. 13.08.1974 г.

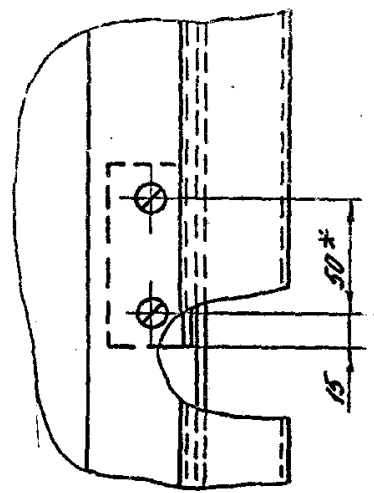
I черт. 4  
1:1



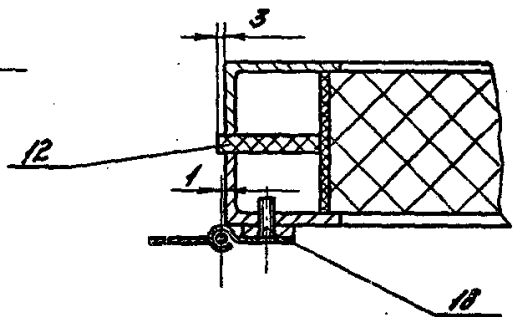
II черт. 1  
1:1



III черт. 1  
1:1:2



B-B черт. 1  
1:1:2





Имя, Фамилия, Подпись и дата Взам.инв.А

Экз.	№ инв.	Поз.	Обозначение	Наименование	Кол. на испол. 1.435.9-17.2-2440						Прим.
					-	01					
				<u>Документация</u>							
13			1.435.9-17.2-2440СБ	Оборачный чертеж	×	×					
				<u>ДЕТАЛИ</u>							
		1	1.435.9-17.2-2441	Планка		2	2				
		2	1.435.9-17.2-2441-01	Планка		1	1				
		3	1.435.9-17.2-2442	Стойка		1					
		4	1.435.9-17.2-2442-01	Стойка			1				
		5	1.435.9-17.2-2443	Притвор			2				

Разреш.	Подпись	Дата
Л.Роб.	Л.Клишевский	21.12.79
И.Контр.	Г.Евдокимов	21.12.79
Утв.	В.Позорель	21.12.79

1.435.9-17.2-2440

Коркас колитки

Лист	Лист	Листов
1	1	2

ЦНИИПРОМЗДАНИЙ

Формат А4

Имя, Фамилия, Подпись и дата Взам.инв.А

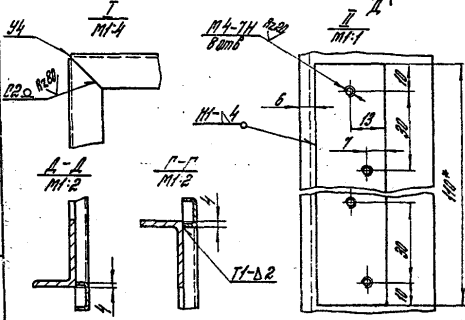
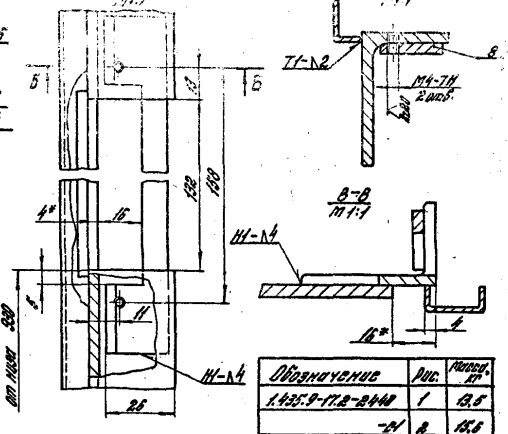
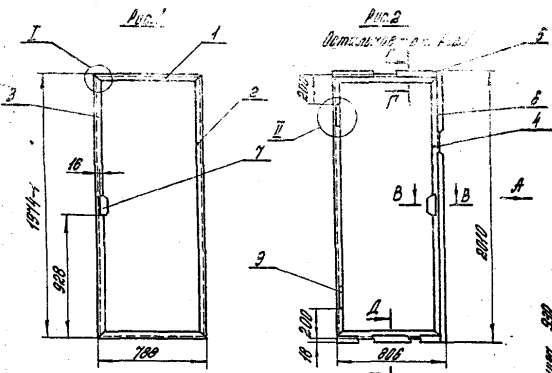
Экз.	№ инв.	Поз.	Обозначение	Наименование	Кол. на испол. 1.435.9-17.2-2440						Прим.
					-	01					
		6	1.435.9-17.2-2443-01	Притвор		1					
		7	1.435.9-17.2-2444	Накладка		1	1				
		8	1.435.9-17.2-2445	Накладка		1					
		9	1.435.9-17.2-2446	Пластина							
				Лист Б-ПН-4 ГОСТ 19903-79*							
				ВС.Зис.2.Лист 14637-79							
				(26×110) и 14; R=80		2					0,09 кг

1.435.9-17.2-2440

Лист 2

Формат А4

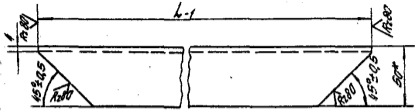
1950-03 53



Обозначение	Рис.	Кол-во, шт.
1.435.9-17.2-2440	1	13,5
-21	2	15,5

1. Сварные швы по ГОСТ 5264-88. Обозначение сварных швов относится ко всем подобным свариваемым элементам.
2. Размеры для справок.
3. Предельные отклонения размеров:  $H14/h14 \pm \frac{IT14}{2}$ .

1.435.9-17.2-2440 СБ		Изм.		Исход. черт.	
Наруж. клепки		р	ш. ш.	1:20	
Сварной шпатель				Лист	Листов
Исполн.	Проверен.	С.С.А.			
Проект.	Контроль	Ю.М.В.			
Н.С.П.	Издание	А.С.С.			
Изд.	Исполнен.	С.С.А.			



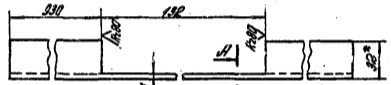
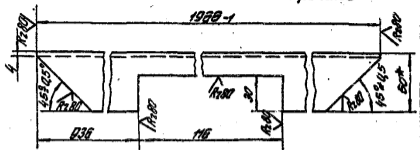
Обозначение	l, мм	Масса, кг
1.435.9-17.2-2441	170	1,87
-01 1965		4,84

- \* Размеры для справок
- Неуказанные предельные отклонения размеров  $\pm \frac{IT14}{2}$ .

1.435.9-17.2-2441

Полка

Мат.	Масса	Масштаб
Ст.	1,8	1:2
Информация		
Шифр документа		



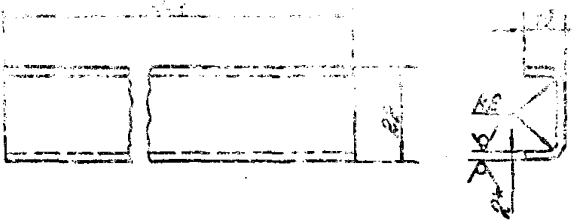
- \* Размеры для справок
- Неуказанные предельные отклонения размеров  $\pm \frac{IT14}{2}$ .

1.435.9-17.2-2442

Стойка

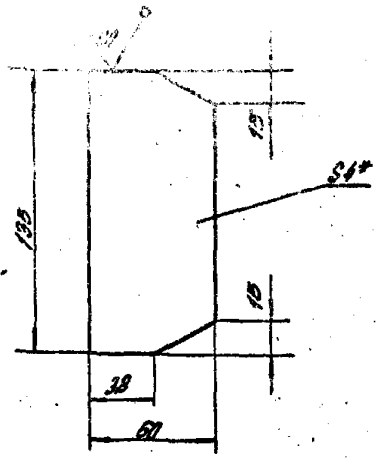
Мат.	Масса	Масштаб
Ст.	4,8	1:2
Информация		
Шифр документа		

Стойка 6-62424 ГОСТ 6510-74  
60т 30с 2 ГОСТ 535-79



Обозначение	Л, мм	Площа, кг
1.435.9-17.2-2443	784	0,4
-01	2010	1,05

1. \*Размер для справок.
2. Неуказанные предельные отклонения размеров  $\pm \frac{0,14}{2}$ .

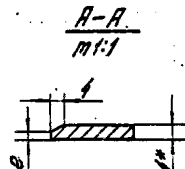
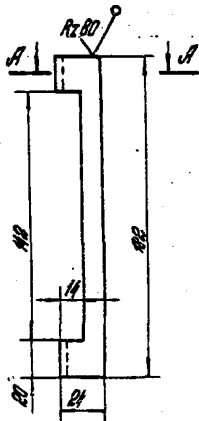


1. \*Размер для справок.
2. Предельные отклонения размеров:  $h14; \pm \frac{0,14}{2}$ .

1.435.9-17.2-2443			Лист	Площа	Площадь
Притвор			Р	мм	1:1
Разработчик	Проверено	Технол	Лист	Площадь	
М.С.Иванов	М.С.Иванов	М.С.Иванов	Лист	Площадь	
Лист Б-ЛН-20 пост 19903-74*					
3-IV-От.З.п. ГОСТ 16523-79					
ЦИНИПРОМЗДАНИИ					

Лист 3 от 2. ГОСТ 16523-79

1.435.9-17.2-2444			Лист	Площа	Площадь
Накладка			Р	мм	1:2
Разработчик	Проверено	Технол	Лист	Площадь	
М.С.Иванов	М.С.Иванов	М.С.Иванов	Лист	Площадь	
Лист Б-ЛН-4 пост 19903-74*					
3-IV-От.З.п. ГОСТ 16523-79					
ЦИНИПРОМЗДАНИИ					



1. \*Размер для оправки.

2. Предельные отклонения размеров: H14; h14;  $\pm \frac{IT14}{2}$ .

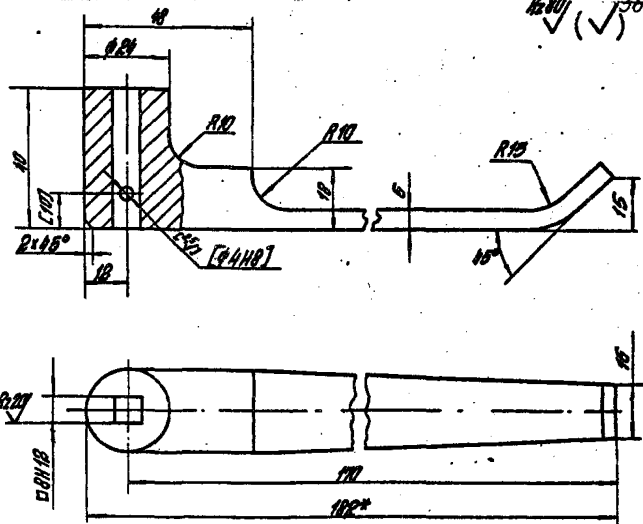
1.435.9-17.2-2445

Накладка

Лит.	Масштаб	Черт. №
Р	0,25	1:2

Услов. обозначение	Процент	Услов. обозначение	Процент
Цилиндр	40	Цилиндр	40
Полость	40	Полость	40
Кольцо	40	Кольцо	40

19890-03 37



1. Покрытие - Х.ЗВ.Д.
2. Обработку по размерам в квадратных скобках производить соответственно с деталями 1.435.9-17.2-2402.
3. \*Размер для оправки.
4. Неуказанные предельные отклонения размеров: H14, h14,  $\pm \frac{IT14}{2}$ .

1.435.9-17.2-2401

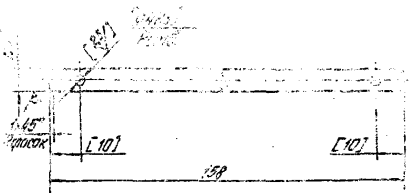
Ручка

Лит.	Масштаб	Черт. №
Р	0,25	1:1

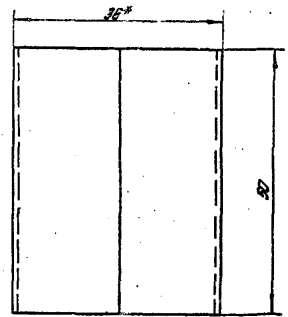
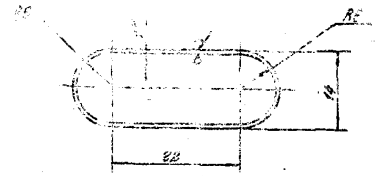
Услов. обозначение	Процент	Услов. обозначение	Процент
Цилиндр	40	Цилиндр	40
Полость	40	Полость	40
Кольцо	40	Кольцо	40

855 ГОСТ 2551-74  
От 3 лист 535-29\*

19890-03 37



- \* Размер для справок.
- Неуказанные предельные отклонения размеров:  $h14; \pm \frac{IT14}{2}$ .
- Обработку по размерам в квадратной складке производить соответственно с деталями 1.435.9-17.2-2401.



- \* Размеры для справок.
- Предельные отклонения размеров:  $h14, h14, \pm \frac{IT14}{2}$ .

1.435.9-17.2-2402				
Стержень		Лит	Масса	Масштаб
Р	0,12	1:1		
Абсолют		Лист 1		
88 ГОСТ 2591-74*		УНИПРОМЗДАНИЙ		
Ст 3 ГОСТ 535-19*				

1.435.9-17.2-2402				
Направляющая		Лит	Масса	Масштаб
Р	0,06	2:1		
Лист 2		Лист 3		
6-ПН-40 ГОСТ 19904-74*		УНИПРОМЗДАНИЙ		
9-П-Ст 3 по ГОСТ 16523-70*				

Лист 1, 2, 3, 4, 5, 6, 7, 8, 9, 10, 11, 12, 13, 14, 15, 16, 17, 18, 19, 20, 21, 22, 23, 24, 25, 26, 27, 28, 29, 30, 31, 32, 33, 34, 35, 36, 37, 38, 39, 40, 41, 42, 43, 44, 45, 46, 47, 48, 49, 50, 51, 52, 53, 54, 55, 56, 57, 58, 59, 60, 61, 62, 63, 64, 65, 66, 67, 68, 69, 70, 71, 72, 73, 74, 75, 76, 77, 78, 79, 80, 81, 82, 83, 84, 85, 86, 87, 88, 89, 90, 91, 92, 93, 94, 95, 96, 97, 98, 99, 100