

**МИНМОНТАЖСПЕЦСТРОЙ
ГЛАВМОНТАЖАВТОМАТИКА**

**ТИПОВЫЕ КОНСТРУКЦИИ
ОТРАСЛЕВЫЕ НОРМАЛИ**

**ИЗДЕЛИЯ И ДЕТАЛИ ЭЛЕКТРИЧЕСКИХ
ПРОВОДК И РАЗНЫЕ ИЗДЕЛИЯ ДЛЯ ЩИТОВ**

Сборник 2

Изделия и детали электрических проводов
и разные изделия щитов

Лист 1

Листов 2

СОДЕРЖАНИЕ

Ив.М.подлинника
1-32
Подпись и дата
5.10-73 В.С.
Взам.инв.№
1-1
Инв.№одул.
Подп. и дата

| Обозначение чертежа | Наименование чертежа | № листа сборни- ка |
|------------------------|---|-----------------------------|
| ОН4-230-64 ✓ | Детали для оконцевания стальных труб электро- проводок. Гайки заземляющие. | 3 |
| ТК4-245-7I ✓ | Муфта МС. | 4 |
| ТК4-395-7I ✓ | Ввод гибкий ВГ. | 9 |
| ④ ОН4-247-64 ✓ | Биря маркировочная. | 10 ④ |
| ④ ОН4-251-64 ✓ | Зажим коммутационный нормальный. | 12 |
| ④ ОН4-252-64 ✓ | Зажим коммутационный с перемычкой. | 18 |
| ④ ОН4-253-64 ✓ | Зажим коммутационный с подгоночной катушкой. | 20 |
| ④ ОН4-254-64 ✓ | Колодка маркировочная. | 27 |
| ④ ОН4-255-65 ✓ | Рейка зажимов. | 30 |
| ④ ОН4-256-64 | Наконечники кабельные кольцевые, закрепля- емые облатием. | 30 |
| ④ ОН4-314-65 | Оконцеватель шайбовый. | 32 |
| ОН4-316-65 ✓ | Шайба-звездочка. | 33 11 |
| ОН4-347-65 ✓ | Рамки для надписей. | 34 12 |
| ТК4-348-68 ✓ | Оконцеватель проводов. | 38 16 |
| ОН4-350-65 ✓ | Втулки для оконцевания труб полуразъемные. | 39 17 |
| ④ ОН-80335-60 | Наконечник для проводов сечением 1 мм^2 и менее. | 40 |
| ОН-80400-59 ✓ | Сальники привертные пластмассовые для электри- ческих кабелей. Тип С. | 47 18 |
| ОН-80430-59 | Сальники привертные пластмассовые для электри- ческих кабелей. Тип С. Корпус. | 44 21 |
| ОН-8043I-59 | Сальники привертные пластмассовые для электри- ческих кабелей. Тип С. | 45 22 |
| ОН-80432-59 | Сальники привертные пластмассовые для электри- ческих кабелей. Тип С. | 46 23 |
| ОН-80433-59 | Сальники привертные пластмассовые для электри- ческих кабелей. Типы СКПр и С. Уплотняющее кольцо. | 47 24 ④ |

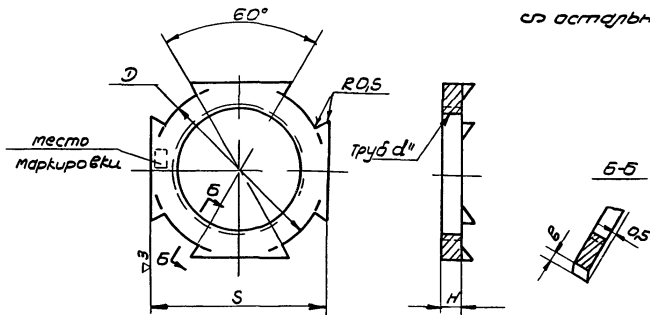
СОДЕРЖАНИЕ

| Обозначение чертежа | Наименование чертежа | № листа сборни- ка |
|------------------------|---|-----------------------------|
| ОН-80434-59 | Сальники привертные пластмассовые для элетри- ческих кабелей. Тип С. Прокладка. | 4 48 ²⁵ |
| ОН-80010-59 | Фторки для электрофитингов. Тип Ф. | 49 |
| ОН-80317-59 | На трубки для электросварных труб. Тип III. | 50 |
| ОН-80318-59 | Оконцеватели изоляционные. Тип ОИ. | 54 |
| ОН-80321-59 | Манжетки маркировочные. Тип ММ. | 52 |
| ОН-80333-59 | Предохранители трубчатые. Тип Пт. | 51 |
| ОН-85162-59 | Замки для щитов и пультов. | 54-26 |
| ОН-85163-59 | Ручки для дверей щитов и пультов. | 55-27 |
| ОН-85170-59 | Ручки для дверей щитов и пультов. Шпилька. | 4 56-28 |
| TK4-392-70 | Проводник заземляющий с одним наконечником. | 57-29 |
| TK4-393-71 | Проводник заземляющий с двумя наконечниками. | 58-30 |
| TK4-394-70 | Наконечник 4-6. | 59-31 |
| TK4-385-76 | Патрубок ПВ | 60-32 |
| TK4-3513-81 | Сгон с гильзой ГС | 62-33 4 |

№ п. подлинника 1-32
Взам инв № Инв № дубл
Подпись и дата 5 10-73 Свт

| | | | |
|---|--|-----------------------|----------|
| Госмонтехзастрой СССР Главмонтехза- вощав- томатика Москва | Отраслевая норма | 04-23064 | |
| | Детали для оконцевания стальных труб электро- проводов Защипы заземляющие | Взамен ОТ-80312 59 | |
| | | Лист 1 | Листов 1 |

Норма является ограничением МН 1395-60 3
со остальное



| Диаметр (условный проход мм) | Резьба трубная цилиндр d | S=D | H | Б | Вес 100шт кг | Приме- няе- мость |
|---------------------------------------|-----------------------------------|-----|---|-----|--------------------|-------------------------|
| | | | | | | |
| 15 | 1/2" | 27 | | 1,5 | 0,5 | |
| 20 | 3/4" | 32 | 3 | 2,5 | 0,75 | |
| 25 | 1" | 41 | 4 | 3,5 | 1,60 | |
| 40 | 1 1/2" | 60 | 5 | 4,5 | 3,90 | |
| 50 | 2" | 70 | | 5,5 | 5,50 | |

Пример условного обозначения заземляющей
защипы для трубы условным проходом 20 мм

Защипы заземляющая 20 МН 1395-60

1. Материал сталь марки Ст 3 - по ГОСТ 380-60
2. Цинковое покрытие - по ГОСТ 3003-58, группа С
3. Отклонения свободных размеров - по 7-му классу точности ГОСТ 1010
4. Резьба - по ГОСТ 6357-52 Допуски на резьбу - по 3-му классу точности ГОСТ 6357-52
5. Острые кромки скруглить, 6. Маркировать диаметр и товарный знак.

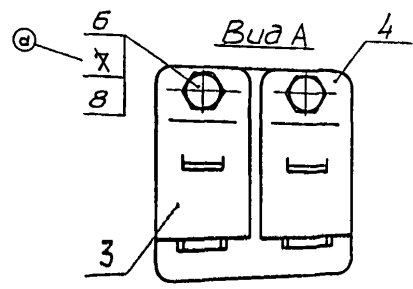
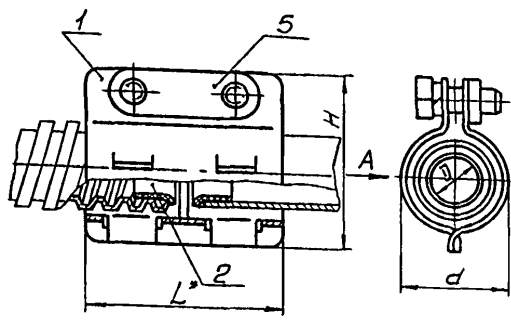
Внесена ПКВ-12

Утверждено
19. IV. 1965г

Срок
550000000

TK4-245-71

Орган Должн Справил Подп и дата
 Инв. № подл Подп и дата
 6.3-1-31 9 12 91 0-



| Шифр | Исполнение прохода, Ду | | Размеры, мм | | | | Масса, кг | Применяемость | Поз 1 | Поз 2 | Поз 3 | Поз 4 | Поз 5 | Поз 6 | Поз 7 | Поз 8 | |
|------|------------------------|-------|-------------|----|-----|-----|-----------|---------------|--------------|--------------|--------------|------------|-------|-------------|-------|-------|---------|
| | Металл рукава | Трубы | D | d | L* | H* | | | Карпус | Втулка | Скоба | Скоба | Панка | Болт | Гайка | Шайба | Пружина |
| | | | | | | | | | ГОСТ 7198 70 | ГОСТ 5918 70 | ГОСТ 6408 61 | Количество | | Обозначение | | | |
| МС 1 | 18 | 15 | 18 | 25 | 46 | 010 | МС 1/1 | МС 1/2 | МС 1/3 | 2 | — | МС 1/5 | М6x18 | М6x50 | 6Л65Г | | |
| МС-2 | 18 | 20 | 16 | 31 | 52 | 011 | МС 2/1 | МС 2/2 | МС 2/3 | | МС 1/4 | МС 3/5 | | | | 46 01 | |
| МС 3 | 25 | 23 | 41 | 60 | 66 | 013 | МС 3/1 | МС 3/2 | МС 3/3 | 4 | МС 3/4 | МС 3/5 | 46 01 | | | | |
| МС 4 | 38 | 40 | 35 | 52 | 100 | 016 | МС 4/1 | МС 4/2 | МС 4/3 | | МС 4/4 | МС 4/5 | | | | | |

Пример условного обозначения муфты для соединения металлорукава и трубы с Ду 15
 Муфта МС-1 ТК4-245-71

* Размеры для справок

| | | | | | | |
|------------------|-----------|--------|---------|------------------------------|----------|---------|
| Взмен ТК4 245 68 | | | | ТК4-245-71 | | |
| Группа | | | | Лист | Масса | Масштаб |
| 1 | 4 10 31 | Гус | Зав. № | Муфта МС | См табл | — |
| а | 4 10 - 4 | | | | | |
| Изм/лист | № док/ум | Подп | Дата | Лист 1 | Листов 5 | |
| Разраб | СКОР | В.В.И. | 2/11/71 | | | |
| Проект | Кузнецова | В.В. | 12.71 | | | |
| Рис/эвал | Кузнецова | В.В. | 12.71 | | | |
| ГИП | Щутова | В.В. | 12.71 | ГМА Рег № ТК-IV-132 | | |
| Н.Контр | Крыпник | В.В. | 11.81 | Срок введения 15 ноября 1971 | | |
| Чтв | Маликин | В.В. | 11.81 | Главмонтаж-автоматика | | |

102

-5

R 40/ (V) 5

Поз 1 Корпус

Рис 1

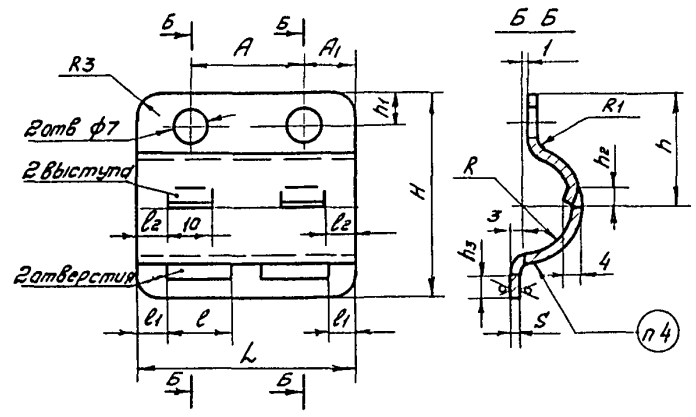


Рис 3
Остальное см рис 1

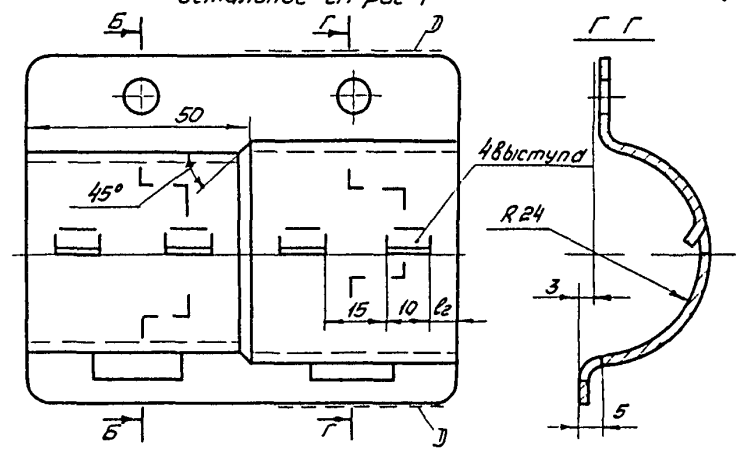
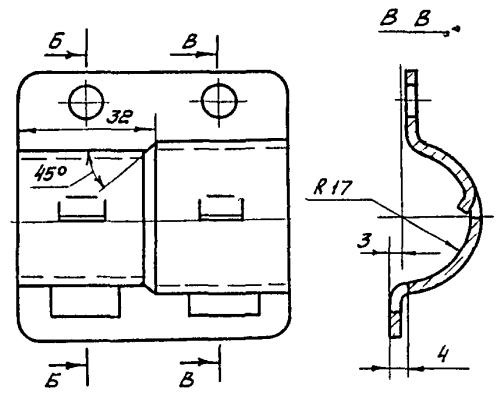


Рис 2
Остальное см рис 1



Размеры в мм

| Шифр | Рис | A | A1 | L | l | l1 | l2 | H | h | h1 | h2 | h3 | R | R1 | S | Масса кг |
|--------|-----|----|----|-----|----|----|-----|----|----|----|----|----|----|----|----|-------------|
| МС 1/1 | 1 | 26 | 12 | 50 | 12 | 6 | 7 | 46 | 26 | 6 | 4 | 5 | 11 | 15 | 15 | 0,033 |
| МС 2/1 | | | | | | | | 52 | 29 | | | | | | | 4 |
| МС 3/1 | 2 | 30 | 16 | 62 | 16 | 7 | 9,5 | 63 | 35 | | | 5 | 16 | | | 0,052 |
| МС 4/1 | 3 | 50 | 25 | 100 | 20 | 15 | 7 | 80 | 45 | 9 | 6 | 6 | 22 | 2 | 2 | 0,065 |

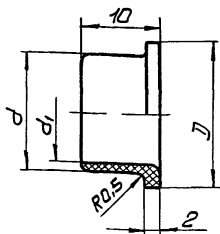
- 1 Материал Лист № 4 г н ЮКП ГОСТ 19904 74
- 2 Покрытие Ц 9 Хр
- 3 Предельные отклонения размеров отверстий по А7 валов по В7 остальных - по СТБ
- 4 Маркировать шифр муфты и товарный знак завода изготовителя
- 5 По поверхности Д допускается местная утяжка

1 35 508 44 4

| | | | | | | | |
|---|------|---------|-------|------|---------|------------|------|
| 1 | Лист | 1 | 10 31 | Лист | 12 8 15 | TK4-245-71 | Лист |
| 1 | Лист | № докум | Лист | Лист | 2 | | |

5 000 10

Паз 2 Втулка



| Шлицы | Размеры, мм | | | Масса, кг |
|--------|-------------|----|----------------|-----------|
| | D | d | d ₁ | |
| MC-1/2 | 19 | 15 | 13 | 0,0006 |
| MC-2/2 | 21 | 18 | 16 | 0,0007 |
| MC-3/2 | 30 | 25 | 23 | 0,001 |
| MC-4/2 | 42 | 38 | 36 | 0,002 |

Пример условного обозначения втулки
для муфты MC-1
Втулка MC-1/2 ТК4-245-71

Материал Полиэтилен 210 сорт 1
ГОСТ 16338-70

Инв. № по эл. лист и дата
 89-1-25 9 12 71, Д-2
 Инв. № по эл. лист и дата
 89-1-25 9 12 71, Д-2
 Инв. № по эл. лист и дата
 89-1-25 9 12 71, Д-2

ТК4 - 245 - 71

Лист

3

Поз 3 и 4 Скоба

Рис 1

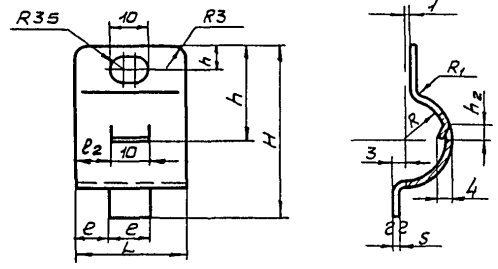
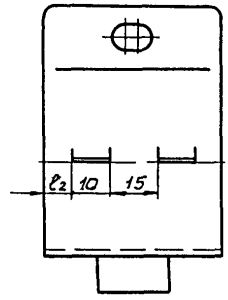


Рис 2

остальное см рис 1



Размеры в мм

| Литер | Рус | L | e | l ₁ | l ₂ | H | h | h ₁ | h ₂ | R | R ₁ | S | Масса кг |
|------------------|-----|----|----|----------------|----------------|----|----|----------------|----------------|----|----------------|----|----------|
| МС 1/3 | 1 | 24 | 11 | 65 | 7 | 46 | 26 | 6 | 4 | 11 | 15 | 15 | 0.017 |
| МС 2/3 | | | | | | 52 | 29 | | | 14 | | | |
| МС 3/3 МС 3/4 | | | | | | 29 | 15 | | | 75 | | | |
| МС 4/3 | 2 | 49 | 19 | 15,5 | 7 | 80 | 45 | 9 | 6 | 22 | 2 | 2 | 0.031 |
| МС 4/4 | | | | | | | | | | 24 | | | |

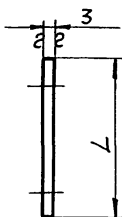
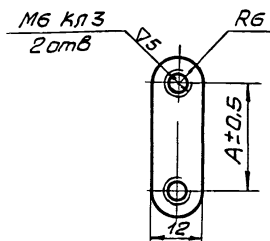
Пример условного обозначения скобы для муфты МС 1
Скоба МС 1/3 ТК4-245 71

- 1 Материал - лист В5 ГОСТ 3680 57
4 категории ШНюКП ГОСТ 16523 70
- 2 Покрытие Ц, 9хр
- 3 Предельные отклонения размеров охватываемых - по А7,
охватываемых - по В7, прочих ± 1/2 допуска Вкп

ШНЮКП Скоба Поз 3 и 4 МС 1/3 ТК4-245 71
 83-1-24 9 12 94 024

Поз 5 Планка

▽3(▽)



| Шифр | Размеры, мм | | Масса, кг |
|--------|-------------|----|-----------|
| | A | L | |
| МС-1/5 | 26 | 38 | 0,01 |
| МС-3/5 | 30 | 42 | 0,011 |
| МС-4/5 | 50 | 62 | 0,02 |

Пример условного обозначения планки для муфты МС-1

Планка МС-1/5 ТК4-245-71

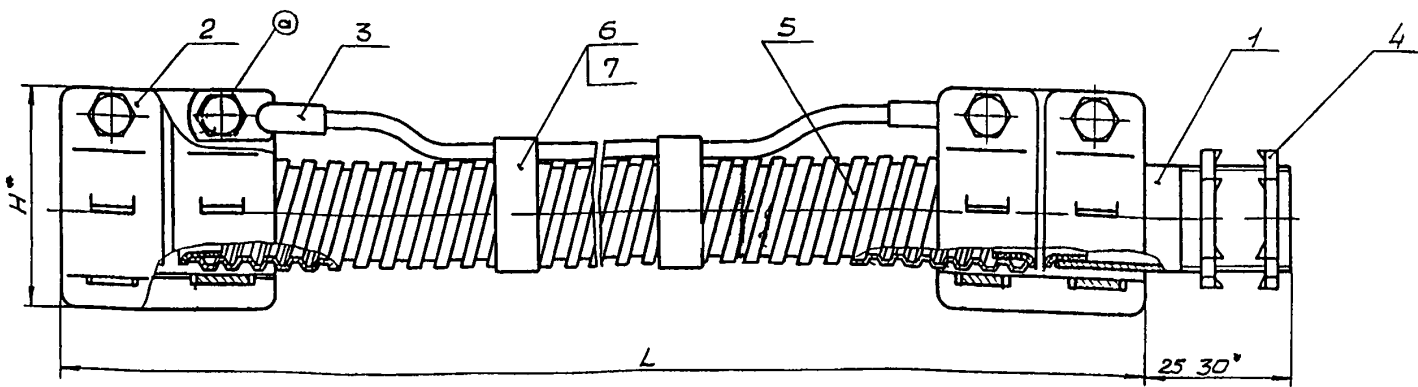
- 1 Материал лист 4 категории В30 ГОСТ 3680-57
III Н10К1 ГОСТ 16523-70
- 2 Покрытие Ц, 9хр
- 3 Предельные отклонения размеров охватываемых - по В7, прочих $\pm \frac{1}{2}$ допуска Вкл
- 4 Резьба по ГОСТ 9150-59, допуски на резьбу по ГОСТ 9253-59

ТК4 - 245 - 71

Лист
5

ТМ № 1-3/1 9.12.81
 ВЗМ УНБ № 116 № 10/101
 Подп. Удта

TK4-395-71



Согласовано
Директор
Инженер
Лист 1 из 1

СГ-2

| Шифр | Условный проход, Ду | | Размеры, мм | | Масса, кг | Применяемость | Поз 1 | Поз 2 | Поз 3 | Поз 4 | Поз 5 | Поз 6 | Поз 7 |
|-----------------------|---------------------|-------|-------------|----|-----------|---------------|------------|------------|------------|-------------------|-------------------------------|-----------------------|--------|
| | Металло-рукава | Трубы | L | H* | | | Патрубок | Муфта | Проводник | Гайка заземляющая | Металлопрутка без герметичной | Лента герметизирующая | Кнопка |
| | | | | | | | ТК4 245 71 | ТК4 393 71 | ОН4 230 64 | ТУ22 273 71 | ТУ36 110-71 | ТУ36 110 71 | |
| о л и ч е н и е | | | | | | | | | | | | | |
| о б о з н а ч е н и е | | | | | | | | | | | | | |
| ВГ-1 | 18 | 15 | 600 | 46 | 052 | ВГ-1/1 | МС | П-550 | 15 | Р34 x 18 | Р540 | Е-100 | |
| ВГ-2 | 18 | 15 | 800 | 46 | 063 | | | П-750 | 15 | | Р740 | | |
| ВГ-3 | | | | | | | | | | | | | |
| ВГ-4 | | | | | | | | | | | | | |
| ВГ-5 | 22 | 20 | 600 | 52 | 06 | ВГ-5/1 | МС 2 | П-550 | 20 | Р34 x 22 | Р540 | Е-120 | К 227 |
| ВГ-6 | 22 | 20 | 800 | 52 | 071 | | | П-750 | 20 | | Р740 | | |
| ВГ-7 | | | | | | | | | | | | | |
| ВГ-8 | | | | | | | | | | | | | |
| ВГ-9 | | | 600 | | 0,88 | ВГ-9/1 | МС Б | П-550 | | | Р540 | Е-130 | |
| ВГ-10 | | | 800 | | 1,05 | | | П-750 | 25 | Р34 x 25 | Р740 | | |
| ВГ-11 | | | 600 | 66 | 0,88 | ВГ-11/1 | | П-550 | | | Р540 | | |
| ВГ-12 | | | 800 | 66 | 1,05 | | | П-750 | | | Р740 | | |
| ВГ-13 | 38 | 40 | 600 | 79 | 122 | ВГ-13/1 | МС 4 | П-550 | | | Р540 | Е-180 | |
| ВГ-14 | 38 | 40 | 800 | 79 | 146 | | | П-750 | 40 | Р34 x 38 | Р740 | | |

Пример условного обозначения ввода глубокого для трубы Ду15, L=600мм
Ввод глубины ВГ-1 ТК4-395 71

* Размеры для справок

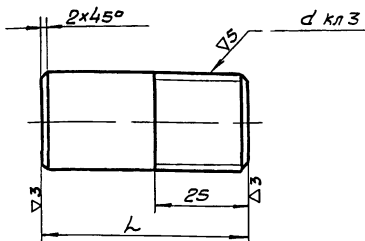
| | | | | | | | |
|--------|-----------|------------|-------|-----------------|------------------------------|--------------|--|
| | | | | Взамен | | ТК4-395 - 71 | |
| | | | | Группа | | | |
| Изм | Лист | № докум | Подп | Дата | Ввод глубины ВГ | | |
| Разраб | Срок | Испол | Визир | Визир | | | |
| Проб | Курсового | 2011 | 11/11 | | Лист 1 | Листов 2 | |
| Рук | архивного | 2011 | 11/11 | | | | |
| ГИП | Шутова | ТК4-395-71 | | | ГМА Рег № ТК-IV 132 | | |
| Инж | Круликов | | | | Срок введения 15 ноября 1971 | | |
| Утв | Малыкин | | | | Главмонтаж автоматика | | |
| | | | | Копирован 12/11 | | Формат 12 | |

1-34
Информация
СГ-2

Взам № 8
Инж. Шутова
Лист 1 из 1

Поз 1 Патрубок

2(Δ) 10



| Цифр | Ду | d | L, мм | Масса, кг |
|--------------|----|--------------|-------|-----------|
| ВГ- 1/1 | 15 | Труба 1/2" | 55 | 0,07 |
| ВГ- 5/1 | 20 | Труба 3/4" | | 0,09 |
| ВГ- 9/1 | 25 | Труба 1" | | 0,13 |
| ВГ- 11/1 | | 133x15 | | |
| ВГ- 13/1 (A) | 40 | Труба 1 1/2" | 75 | 0,27 |

Пример условного обозначения патрубка для гибкого ввода ВГ-1

Патрубок ВГ-1/1 ТК 4-395-71

- 1 Материал Труба Ду ГОСТ 3262-62
- 2 Покрытие Ц9ХР
- 3 Неуказанные предельные отклонения размеров $\pm \frac{1}{2}$ допуска Вкл

Подп и дата

Взам инв № Инв № дубл

Подп и дата 9 11 71, Оу

Инв № подл 52-1

| | | | |
|------|---------|---------|------|
| 1 | 4 10 31 | 0878 | 0878 |
| Взам | Исст | № докум | Подп |
| Дата | | | |

ТК 4 - 395 - 71

Исст 2

Минмонтаж-
спецстрой
СССР
Главмонтаж-
автоматика
Москва

ОТРАСЛЕВАЯ НОРМАЛЬ

ОН4-316-65

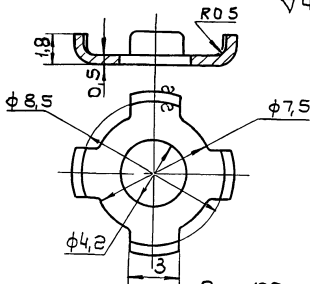
Взамен
ОН-80334-59

Лист(Листов)

Шайба - звездочка

Настоящая норма распространяется на ¹³³ шайбу-звездочку, предназначенную для присоединения проводов сечением до 4 мм² к контактным зажимам электрических приборов и аппаратов

∇ 4 о.стальное



Вес 100 шт - 0,025 кг

Условное обозначение шайбы-звездочки

Шайба - звездочка ШЗ ОН4-316-65

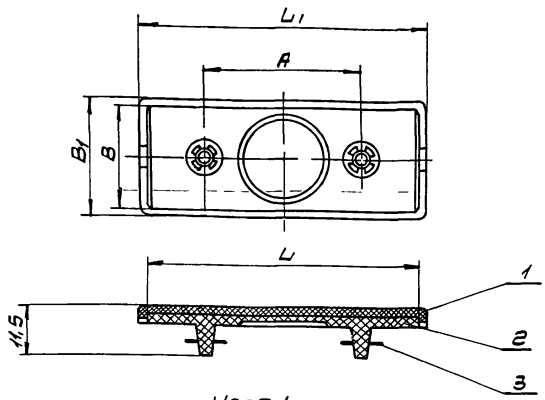
- 1 Материал Лист левм 0,5 ГОСТ 931-52
- 2 Предельные отклонения размеров охватываемых - по А7, охватывающих - по В7, прочих $\pm 1/2$ (А7 = В7) ОСТ 1010
- 3 Острые кромки притупить
- 4 Покрытие - Н 12 ГОСТ 9791-61

Внесена ПКБ-12

Утверждена Главмонтаж-автоматикой 30/11/1965г

Срок
обедения
1 02 66?

| | | | | |
|----------------------|-----|------------------------------------|--------------------|----------|
| Должность Подпись | и/п | Минмонтаж- спецстрой СССР | Отраслевая норма | ОН434765 |
| | | Главмонтаж автоматика Москва | Рамки для надписей | |
| | | ВЗРМЕН ОН-85161-59 | Лист 1 | Листов 4 |



Черт 1

Таблица 1

| Обозначения рамки | L | B | L ₁ | B ₁ | A | Вес 100шт, кг | Применяемость | Дет 1 | Дет 2 | Дет 3 |
|----------------------|----|----|----------------|----------------|----|---------------------|---------------|---------------------|-----------|---------|
| | | | | | | | | Крышка | Основание | Шайба |
| | | | | | | | | Количество | | |
| | | | | | | | | 1 | 1 | 2 |
| | мм | | | | | | | Обозначение деталей | | |
| 30x15 | 30 | 15 | 33 | 18 | 16 | 0,25 | | 30x15/1 | 30x15/2 | |
| 55x15 | 55 | | 58 | | | 0,48 | | 55x15/1 | 55x15/2 | 30x15/3 |
| 66x26 | 66 | 26 | 70 | 29 | | 1,04 | | 66x26/1 | 66x26/2 | |

Пример условного обозначения рамки для надписей с размером площади для надписи 30x15 (LxB)
 Рамка для надписей 30x15 ОНЧ-347-65

Вместо шайб (поз 3) крепление рамок можно производить путем расплющивания горячим инструментом ножек основания рамки

Внесена ПКБ-12

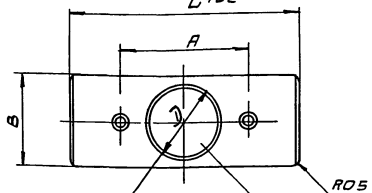
Утверждена Главмонтаж
автоматикой, 30 XII 1965г

Срок
введения
1 I 1966 г

Б.И.И.

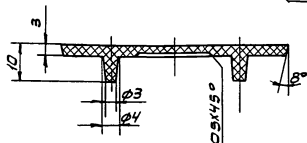
Деталь 1 Основание
L+0,2

35
13



Размер устанавливается
заказом изготовителем

Места маркировки



Черт 2 Таблица

| Обозначения оснований | L | B | A | Вес 100шт кг |
|--------------------------|------|----|----|--------------------|
| | мм | | | |
| 30x15/2 | 30,5 | 15 | 16 | 0,11 |
| 55x15/2 | 55,5 | | 38 | 0,22 |
| 66x26/2 | 66,5 | 26 | | 0,48 |

Пример условного обозначения основания
рамки с размером площади для надписи
30x15(LxB)

Основание 30x15/2 ОНЧ-347 65

1 Материал Полиэтилен 1 марки ПЭ-150 70

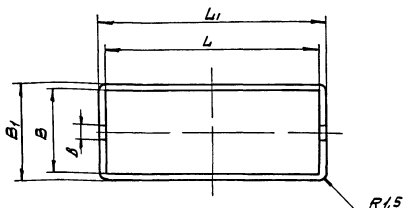
ВТУ МХЛ 433Б-55

2 Предельные отклонения размеров, не ограниченных допусками, - охватываемых - по В7 прочих ±1/2 (А7В) от 0,1
3 Маркировать товарный знак

1-13-27/-63

Деталь 2 Крышка

36
14



Черт 3

Таблица 3

| Обозначение крышек | L | B | L ₁ | B ₁ | B | Вес 100шт, кг |
|-----------------------|-----------------------|-----------------------|----------------|----------------|---|---------------------|
| | (гол. откл. по А5) | (гол. откл. по А5) | мм | | | |
| 30x15/1 | 30 | 15 | 33 | 18 | 4 | 0,13 |
| 55x15/1 | 55 | | 58 | | | 0,25 |
| 66x26/1 | 66 | 26 | 70 | 28 | 5 | 0,55 |

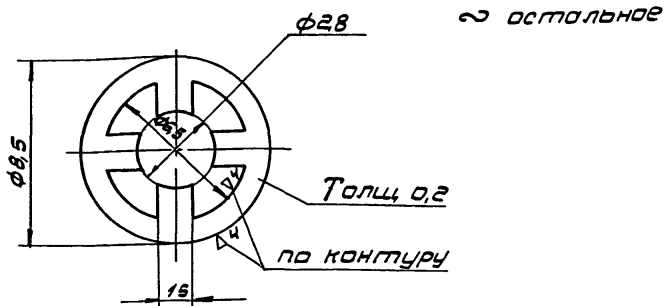
Пример условного обозначения крышки для рамки с размером площади для надписи 30x15 (LxB)

Крышка 30x15/1 ОНЧ-347-65

- 1 Материал Полистирол прозрачный ГОСТ 9440-60
 2 Предельные отклонения размеров, не ограниченных допусками, - охватываемых - по А7, охватываемых - по В7, прочих - ± 1/2 (А7 · В7) ОСТ 1010

1-13-27/III-69?

Деталь 3 Шайба

37
15

Вес 100шт - 0,004кг

Черт 4

Условное обозначение шайбы

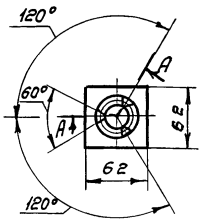
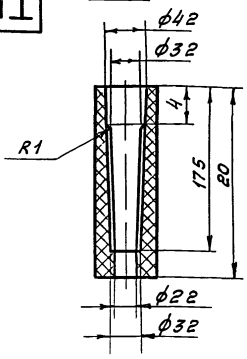
Шайба 30x15/3 ОН4-347-65

1 Материал - лента эП-0,2x9 ГОСТ2614-65

2 Предельные отклонения размеров
охватываемых - по А7, охватывающих -
по В7, ОСТ 1010

5L-87E-7X1

A-A



Условное обозначение оконцевателя проводов
Оконцеватель ОП ТК4-348-75

- 1 Материал Полистирол марки «Д» ГОСТ 9440-60
- 2 Напряжение переменного тока до 380В частотой до 400Гц и постоянного тока до 440В при силе тока до 10А
- 3 Номинальное сечение проводника от 0,5 до 2,5 мм²
- 4 Предельные отклонения размеров отверстий - по А, валов - по В, остальных - по СМВ
- 5 Предельные отклонения угловых размеров - по 10 степени точности ГОСТ 8908-58.

СОЗ
 1975
 2
 1-14
 1-33

Взамен ТК4 348-68

ТК4-348-75

Группа

Оконцеватель
проводов

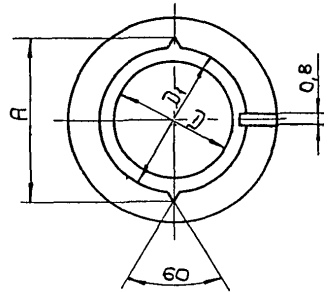
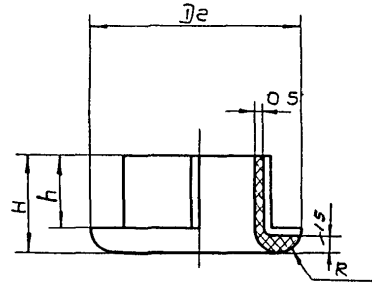
| Исполн | Масса | Материал |
|--------|----------|----------|
| 0 0008 | 25 1 | |
| Лист | Листов 1 | |

ГМА Рег №ТК4-241
 Срок введения 20 10 75

4

28/10-75, 8
 1-33

37
 Соединение
 Должность
 Подпись
 Дата
 Материал
 Кол-во
 Изготовитель
 Проверено
 Дата
 Конструкция
 Должность
 Подпись
 Дата
 Проверено
 Дата
 Конструкция
 Должность
 Подпись
 Дата



37 17(0)
 Главная конструкторская
 Москва
 Отраслевая норма
 Втулки для оконцевания
 труб полуразъемные
 ОК 4350 65
 ОК 80313 59
 ОК 80314 59
 Лист 1 из 1

| Обозначения Втулок | Условный проход трубы | мм | | | | | | R | Вес 100шт кг | Приме ние |
|-----------------------|-----------------------------|------|------|----------------|----------------|------|----|----|--------------------|--------------|
| | | A | D | D ₁ | D ₂ | H | h | | | |
| 15 | 15 | 17 | 11 | 14 | 22 | 12 | 10 | 27 | 0.10 | |
| 20 | 20 | 22.5 | 16 | 19.5 | 28 | 12.5 | | 31 | 0.20 | |
| 25 | 25 | 28.5 | 21.5 | 25.5 | 34 | 15.5 | 13 | 33 | 0.261 | |
| 40 | 40 | 43 | 34 | 39 | 49 | 23.5 | 20 | 38 | 1.00 | |
| 50 | 50 | 55 | 45 | 51 | 61 | 29.5 | 26 | 40 | 1.60 | |

Пример условного обозначения - втулки
 полуразъемной для труб с условным
 проходом 15 мм Втулка 15 ОК 4350 65

- 1 Материал полиэтилен низкой плотности (высокого давления) марки ПЭ035 Т по ГОСТ 889 65 или полиэтилен марки ПЭ 50 по ВТУ МХП 4/38 55
- 2 Предельные отклонения размеров охватываемых -
 нущих - по А7 охватываемых по В7,
 прочих - + 1/2 (А7 В7) ОСТ 1010
- 3 Маркировать обозначение и товарный знак

Внесена ПКБ 12 Утверждена 2МА 30 XII 1965г.
 Срок введения в действие 1 1966г.

МС РСФСР

ГЛАВПРОЕКТМОНТАЖ-
АВТОМАТИКА

ПКБ-12

ОТРАСЛЕВАЯ НОРМАЛЬ

Сальники привертные пластмас-
совые для электрических кабелей
тип С

ОН-80400-59

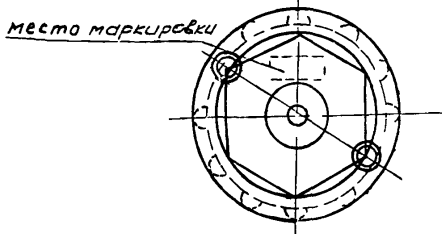
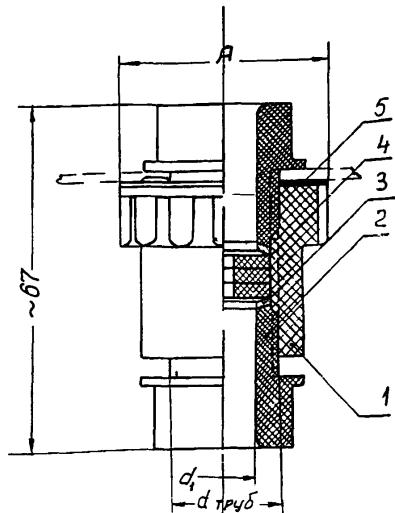
ВЗАМЕН

С БОРНИК IV

ЛИСТ 1 ЛИСТОВ 5

ИТ
18

ПРИМЕР НОМЕРОВОЙ К...



Пример условного обозначения сальника с проходным
отверстием нажимных гаек 16мм с шайбой 13x24мм
Сальник С16-13x24 ОН-80400-59

Разработана
ПКБ-12

Утверждена
25/II-1960г

Срок введения
1/VII-1960г

| | |
|---------------------------|-------------------------|
| Исполнитель / Исполнитель | Уполномоченный |
| Место / Место | Копировать / Копировать |
| Дата / Дата | Подпись / Подпись |
| Исполнитель / Исполнитель | Уполномоченный |
| Место / Место | Копировать / Копировать |
| Дата / Дата | Подпись / Подпись |
| Исполнитель / Исполнитель | Уполномоченный |
| Место / Место | Копировать / Копировать |
| Дата / Дата | Подпись / Подпись |
| Исполнитель / Исполнитель | Уполномоченный |
| Место / Место | Копировать / Копировать |
| Дата / Дата | Подпись / Подпись |

Таблица размеров

| Тип | d труб | Размеры в мм | | | | | Пределы наружных диаметров кабелей | Вес, кг |
|-----|-----------|--------------|----------------|-------------------|--------------------------|--------------------------|------------------------------------|---------|
| | | A | d ₁ | пог. клон. гет. 2 | уплотняющ. кольцо гет. 3 | уплотняющ. кольцо гет. 4 | | |
| С12 | 1/2 | 42 | 12 | 27 | 8x18 | 4x19 | 6-10 | 0,05 |
| | | | | | 11x18 | 8x19 | | |
| С16 | 3/4 | 48 | 16 | 27 | 13x24 | 8x24 | 10-14 | 0,072 |
| | | | | | 15x24 | 12x24 | | |
| С22 | 1" | 54 | 22 | 36 | 16x30 | 12x30 | 14-20 | 0,082 |
| | | | | | 21x30 | 18x30 | | |
| С28 | 1 1/4" | 63 | 28 | 41 | 22x38 | 18x39 | 20-26 | |
| | | | | | 27x38 | 24x39 | | |
| С32 | 1 1/2" | 69 | 32 | 46 | 28x44 | 24x45 | 26-30 | 0,17 |
| | | | | | 31x44 | 28x45 | | |
| С40 | 2" | 81 | 40 | 55 | 32x55 | 28x57 | 30-38 | |
| | | | | | 39x55 | 36x57 | | |

1

| Тип | d труб | Размеры, мм | | | | | Пределы наружных диаметров кабелей | Вес, кг |
|-----|-----------|-------------|----------------|-------------------|--------------------------|--------------------------|------------------------------------|---------|
| | | A | d ₁ | пог. клон. гет. 2 | уплотняющ. кольцо гет. 3 | уплотняющ. кольцо гет. 4 | | |
| С12 | 1/2" | 42 | 12 | 27 | 11x18 | 7x18 | 6-10 | 0,05 |
| С16 | 3/4" | 48 | 16 | 27 | 15x24 | 11x22 | 10-14 | 0,072 |
| С22 | 1" | 54 | 22 | 36 | 21x31 | 16x28 | 14-20 | 0,082 |
| С28 | 1 1/4" | 63 | 28 | 41 | 27x38 | 22x36 | 20-26 | — |
| С32 | 1 1/2" | 69 | 32 | 46 | 31x44 | 27x43 | 26-30 | 0,17 |
| С40 | 2" | 81 | 40 | 55 | 39x55 | 32x53 | 30-38 | — |

1-17 — 27/III-69,

1-17-27/III-69.

Спецификация

| №/№ п/п | 1 | | 2 | | 3 | | 4 | | 5 | | | | | | |
|-------------------|----------------------------------|---------|----------------------------------|---------|------------------|---------------------------------------|------------------------------|--------|---------------------------------------|--------------------------------------|--------|------------|--------|------------|--------|
| Наименование | Корпус | | Гайка нажимная | | Упорное кольцо | | Уплотняющее кольцо | | Прокладка | | | | | | |
| Количество | 1 | | 2 | | 2 | | ①-34/ | | 1 | | | | | | |
| Материал | Пресспорошок К 18 2 ГОСТ 5689 51 | | Пресспорошок К 18 2 ГОСТ 5689 51 | | Ст 0 ГОСТ 380 57 | | Резина мягкая ГОСТ 7338 - 55 | | Картон НК Лес 8171/126 | | | | | | |
| № нормал или гост | ОН 80430-59 | | ОН-80431-59 | | ОН-80432-59 | | ОН-80433 59 | | ОН-80434-59 | | | | | | |
| Тип изделия | Обознач | Вес, кг | Обознач | Вес, кг | | Обознач | Вес, кг | | Обознач | Вес, кг | | | | | |
| | | | | 1шт | Общ | | 1шт | Общ | | 1шт | Общ | | | | |
| С 12 | ОН 80430 1 | 0,022 | ОН 80431 1 | 0,0115 | 0,023 | ОН-80432-1 ОН 80432 2 | 0,0011 | 0,0022 | ОН-80433-1 ОН 80433 2 | 0,0005 | 0,0015 | ОН 80434 1 | 0,001 | | |
| С 16 | ОН 80430 2 | 0,037 | ОН 80431 2 | 0,014 | 0,028 | ОН-80432-3 ОН 80432 4 | ① | 0,002 | 0,004 | ОН-80433-2 ОН 80433 4 | ① | 0,0006 | 0,0018 | ОН 80434 2 | 0,0016 |
| С 22 | ОН 80430 3 | 0,037 | ОН 80431 3 | 0,0165 | 0,033 | ОН-80432-5 ОН 80432 6 | 0,0035 | 0,007 | ОН-80433-5 ОН 80433 6 | 0,001 | 0,003 | ОН 80434 3 | 0,0017 | | |
| С 28 | ОН 80430 4 | | ОН 80431 4 | | | ОН-80432-7 ОН 80432 8 | | | ОН-80433-7 ОН 80433 8 | | | ОН 80434 4 | | | |
| С 32 | ОН 80430 5 | 0,050 | ОН 80431 5 | 0,0375 | 0,075 | ОН-80432-9 ОН 80432 10 | ① | 0,017 | 0,034 | ОН-80433-9 ОН 80433 10 | ① | 0,003 | 0,009 | ОН 80434 5 | 0,002 |
| С 40 | ОН 80430 6 | | ОН 80431 6 | | | ОН-80432-11 ОН 80432 12 | | | ОН-80433-11 ОН 80433 12 | | | ОН 80434 6 | | | |

Салюнки проверенные пластмасса-
вые для электрических кабелей тип СЛист 3 Листов 3
43 20 0

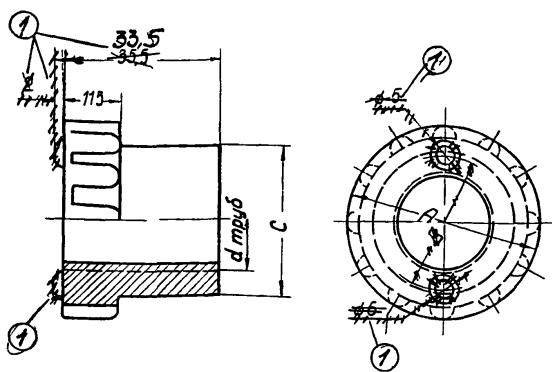
018040059

43
20

| | | |
|---|---|--------------------|
| МС РСФСР ГЛАВПРОЕКТМОНТАЖ- АВТОМАТИКА ПКБ-12 | ЦТРАЛЕВАЯ НОРМАЛЬ | 04-80430-59 |
| | Сальники привертные пласт- массовые для электрических кабелей Тип Б корпус | ВЗАМЕН |
| | СБОРНИК IV | ЛИСТ 1 ЛИСТОВ 1 |

44
21

| | | |
|---------------------|----------------------|-----------|
| Инженер | Осужин | Дата |
| Нач. МЭО | Колесников | Подпись |
| Нач. констр. отдела | Кузьмин | Подпись |
| Должность | Фамилия | Дата |
| Инженер | Минин | Подпись |
| Шипетин | Янаевский | Подпись |
| Нач. отдела ПРТИ | Специал. Конструктор | Должность |
| Взам. инж. подл. | | |
| Инж. подл. | | |
| 1-18 | | |
| Дата | Подпись | |



| Обозначение | Размеры мм | | | d труб | Вес кг |
|-------------|------------|----|----|------------|--------|
| | A | B | C | | |
| ОН-80430-1 | 42 | 32 | 32 | 1/2 труб | 0,022 |
| ОН-80430-2 | 48 | 38 | 38 | 3/4 труб | 0,037 |
| ОН-80430-3 | 54 | 44 | 44 | 1" труб | 0,037 |
| ОН-80430-4 | 63 | 53 | 53 | 1 1/4 труб | |
| ОН-80430-5 | 69 | 59 | 59 | 1 1/2 труб | 0,050 |
| ОН-80430-6 | 81 | 77 | 77 | 2 труб | |

- 1 Допуски на размеры по 7-му классу точности ОСТ 1010
- 2 Допуски на резьбы по 2-му классу точности
- 3 Материал - пресспорошок К-18-2 ГОСТ 5689-51
- 4 Облой зачистить

| | | |
|-----------------------|---------------------------|------------------------------|
| Разработана ПКБ-12 | Утверждена 25/II-1960г | Срок введения I/VII-1960г |
|-----------------------|---------------------------|------------------------------|

МС РСФСР

ОТРАСЛЕВАЯ НОРМАЛЬ

ОН-80431-59

ГЛАВПРОЕКТ МОНТАЖ-
АВТОМАТИКА

ПКБ-12

Сальники привертные пласт-
массовые для электрических
кабелей Тип С
Гайка нажимная

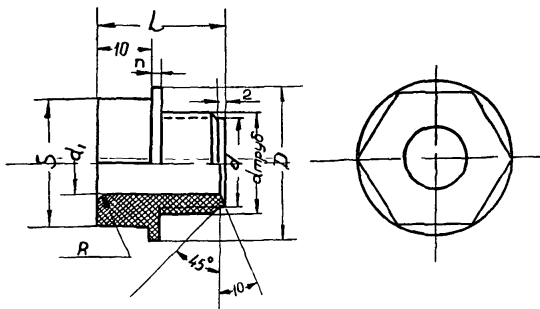
ВЗАМЕН

СБОРНИК IV

ЛИСТ 1

ЛИСТОВ 1

45
22



| Обозначение | труб | Размер мм | | | | | | | Вес кг |
|-------------|--------|-----------|----|----|----|---|----|----|--------|
| | | d | d | D | L | n | R | S | |
| ОН-80431-1 | 1/2" | 18 | 12 | 32 | 27 | 2 | 15 | 27 | 0011 |
| ОН-80431-2 | 3/4" | 24 | 16 | 32 | 27 | 2 | 2 | 27 | 0014 |
| ОН-80431-3 | 1" | 29 | 22 | 44 | 27 | 2 | 3 | 36 | 00163 |
| ОН-80431-4 | 1 1/4" | 38 | 28 | 52 | 27 | 3 | 3 | 41 | |
| ОН-80431-5 | 1 1/2" | 44 | 32 | 58 | 27 | 3 | 3 | 46 | 00375 |
| ОН-80431-6 | 2" | 56 | 40 | 70 | 27 | 4 | 4 | 55 | |

- 1 Допуски на размеры по 7му классу точности ГОСТ 1010
- 2 Допуски на резьбу по 2му классу точности
- 3 Материал - пресспорошок К18-2 ГОСТ 5689-51
- 4 Облиц зачистить

Исполнитель: Колесников В.И. (подпись)
 Дата: _____
 Проверено: Кузьмин (подпись)
 Дата: _____
 Фактично: Фактично (подпись)
 Дата: _____
 Должность: _____
 Исполнитель: Лебедков (подпись)
 Дата: _____
 Должность: _____
 Исполнитель: Конструктор (подпись)
 Дата: _____
 Должность: _____
 Взамен: _____
 Число листов: _____
 Число листов: _____
 1-19
 Исполнитель: _____ (подпись)
 Дата: _____

Разработана ПКБ-12
 Утверждена 25/II-1960г
 Срок введения 1/VII-1960г

МС РСФСР

ОТРАСЛЕВАЯ НОРМАЛЬ

ОН-80432-59

ГЛАВПРОЕКТОМОНТАЖ
АВТОМАТИКА
ПКБ-12

Сальники привертные пласт-
массовые для электрических
кабелей Тип С²
Упорное кольцо

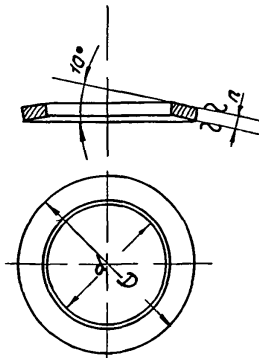
ВЗАМЕН

СБОРНИК IV

ЛИСТ 1

ЛИСТОВ 1

46
∇3 остальное 23



| Обозначение | Прочность отверждения сальника | Размеры мм | | | Вес 100 штук, г |
|-------------|--------------------------------------|---------------|---------------|---------------|--------------------|
| | | D | d | h | |
| ОН-80432-1 | 12 | 18 | 9 | 10 | 0,11 |
| ОН-80432-2 | | 18 | 11 | 15 | |
| ОН-80432-3 | 16 | 24 | 13 | 15 | 0,2 |
| ОН-80432-4 | | 24 | 15 | 15 | |
| ОН-80432-5 | 22 | 30 | 16 | 15 | 0,35 |
| ОН-80432-6 | | 30 | 21 | 15 | |
| ОН-80432-7 | 28 | 38 | 22 | 2 | |
| ОН-80432-8 | | 38 | 27 | 2 | |
| ОН-80432-9 | 32 | 44 | 28 | 2 | 0,7 |
| ОН-80432-10 | | 44 | 31 | 2 | |
| ОН-80432-11 | 40 | 55 | 32 | 2 | |
| ОН-80432-12 | | 55 | 39 | 2 | |

1 Материал - ст 0 ГОСТ 380-57

2 Допуски на свободные размеры по 7^{му} классу точности ОСТ 1010

3 Цинковать 9+2 мк

Копировать
18.11
Инженер
Подпись
Дата
Чаш МЭО
Кухаркин
Фрагилев
Должность
Дата
Ивановский
Левинков
Фрагилев
Должность
Дата
№ 1391
20
Подпись
Дата

Разработана
ПКБ-12

Утверждена
25/II-1960г

Срок введения
1/VII-1960г

МС РСФСР

ОТРАСЛЕВАЯ НОРМАЛЬ

ОН-80433-59

ГЛАВПРОЕКТОМОНТАЖ
АВТОМАТИКА

Сальники для электрических
кабелей Типы СКР_Р и С

ВЗАМЕН

ПКБ-12

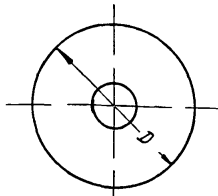
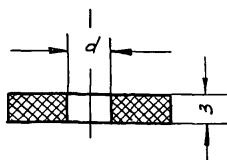
Уплотняющее кольцо

СБОРНИК V

ЛИСТ 1

ЛИСТОВ 1

47
24



| Обозначение | Размеры мм | | Вес, 100 шт в кг |
|-------------|------------|----|------------------|
| | D | d | |
| ОН-80433-1 | 19 | 4 | 0,05 |
| ОН-80433-2 | 19 | 8 | |
| ОН-80433-3 | 24 | 8 | |
| ОН-80433-4 | 24 | 12 | |
| ОН-80433-5 | 30 | 12 | 0,1 |
| ОН-80433-6 | 30 | 18 | |
| ОН-80433-7 | 39 | 18 | 0,3 |
| ОН-80433-8 | 39 | 24 | |
| ОН-80433-9 | 45 | 24 | |
| ОН-80433-10 | 45 | 28 | |
| ОН-80433-11 | 57 | 28 | 0,3 |
| ОН-80433-12 | 57 | 36 | |

1 материал - резина маслостойкая мягкая по ГОСТ 7388-55

| Обозначение | Размеры, мм | | Вес, 100 шт в кг |
|-------------|-------------|----|------------------|
| | D | d | |
| ОН-80433-2 | 18 | 7 | 0,05 |
| ОН-80433-4 | 22 | 11 | 0,06 |
| ОН-80433-6 | 28 | 16 | 0,1 |
| ОН-80433-8 | 36 | 22 | 0,2 |
| ОН-80433-10 | 43 | 27 | 0,3 |
| ОН-80433-12 | 53 | 32 | 0,4 |

Разработана
ПКБ-12

утверждена
25/II-1960г

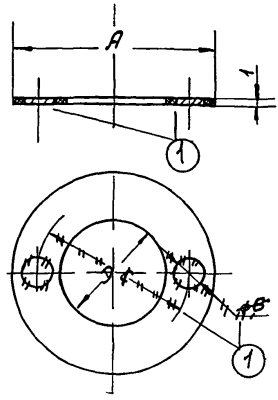
Срок введения
1/VII-1960г

46
сб.2

| | | |
|---|--|-------------------|
| МС РСФСР ГЛАВПРОЕКТОМТАЖ АВТОМАТИКА ПКБ-12 | ОТРАСЛЕВАЯ НОРМАЛЬ | ОН-80434-59 |
| | Сальники герметичные подстанционные для электрощитовых кабелей Тип С | |
| | Прокладка | |
| | | ВЗАМЕН |
| | | СБОРНИК IV |
| | | ЛИСТ 1 ЛИСТОВ 1 |

48
25

| | | | | | | | |
|--------------------|--------------------|--------------------|--------------------|--------------------|--------------------|--------------------|--------------------|
| Исполнитель | Шипетин | М.И. | 6700 | Инженер | Осокин | 18.11.60 | Дата |
| Материал | Минимум | Минимум | Минимум | Минимум | Минимум | Минимум | Минимум |
| Взам. инв. № подл. | Взам. инв. № подл. | Взам. инв. № подл. | Взам. инв. № подл. | Взам. инв. № подл. | Взам. инв. № подл. | Взам. инв. № подл. | Взам. инв. № подл. |
| Имя | Имя | Имя | Имя | Имя | Имя | Имя | Имя |
| Дата | Дата | Дата | Дата | Дата | Дата | Дата | Дата |
| Подпись | Подпись | Подпись | Подпись | Подпись | Подпись | Подпись | Подпись |



| Обозначение | Размеры мм | | | Вес 100 шт в кг |
|-------------|------------|-------|----|-----------------|
| | A | Д | ε | |
| ОН-80434 -1 | 42 | 22 | 32 | 0,1 |
| ОН-80434 -2 | 48 | 28 | 38 | 0,16 |
| ОН-80434 -3 | 54 | 34 | 44 | 0,17 |
| ОН-80434 -4 | 63 | 42,5 | 53 | |
| ОН-80434 -5 | 69 | 50,48 | 59 | 0,2 |
| ОН-80434 -6 | 81 | 60,5 | 71 | |

- 1 Материал - картон ГОСТ 7950-56
- 2 Допуски по 1^{му} классу точности ОСТ 1010

1-22
Дата 25/11/60
Подпись [Signature]

| | | |
|--------------------|------------------------|--------------------------|
| Разработана ПКБ-12 | Утверждена 25/11-1960г | Срок введения 1/12-1960г |
|--------------------|------------------------|--------------------------|

МС РСФСР
 ГЛАВПРОЕКТОМТАЖ-
 АВТОМАТИКА
 ПКБ-12

ОТРАСЛЕВАЯ НОРМАЛЬ

ОН-85162-59

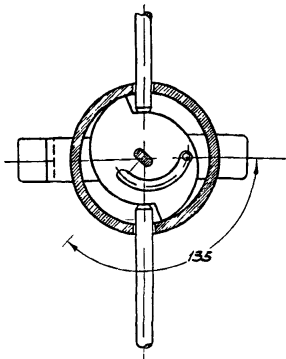
Замки для щитов и пуль-
 тов

ВЗАМЕН

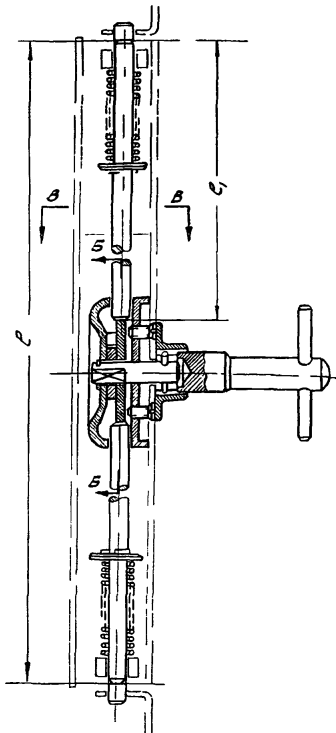
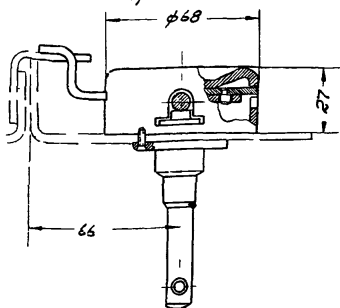
СБОРНИК IV

ЛИСТ 1 ЛИСТОВ 1

Разрез по ББ



Разрез по ВВ



54
26

| Обозначение | Вид щита | Размеры в мм | | |
|-------------|--------------------|-------------------------------------|------|----------------|
| | | Высота щита по верхнему краю 300-50 | Е | С ₁ |
| ОН 85162 1 | Щиты щитового типа | 1950 | 1946 | 951 |
| ОН 85162-2 | Щиты щитового типа | 524 | 520 | 238 |
| ОН 85162 3 | - | 474 | 470 | 213 |
| ОН-85162 4 | - | 774 | 770 | 363 |
| ОН-85162 5 | - | 914 | 910 | 433 |
| ОН 85162 6 | Пульты | 452 | 448 | 202 |
| ОН-85162 7 | - | 700 | 696 | 326 |

Пример обозначения замка для щита с высотой дуги 474 мм
 Замок ОН-85162 3

Замки изготавливать по чертежам и техническим условиям ПТП трестов, Севзапмонтажавтоматика

61/10
 Исполнитель
 Проверено
 Утверждено
 Дата
 61/10
 Исполнитель
 Проверено
 Утверждено
 Дата
 61/10
 Исполнитель
 Проверено
 Утверждено
 Дата
 61/10
 Исполнитель
 Проверено
 Утверждено
 Дата
 61/10
 Исполнитель
 Проверено
 Утверждено
 Дата

Разработчик
 ПКБ-12

Утвержден
 25/II-1960г

Срок введения
 1/VI-1960г

1-28

МС РСФСР

ГЛАВПРОЕКТОМОНТАЖ
АВТОМАТИКА

ПКБ-12

ОТРАСЛЕВАЯ НОРМАЛЬ

Ручки для дверей щитов и пультов

ОН-85163-59

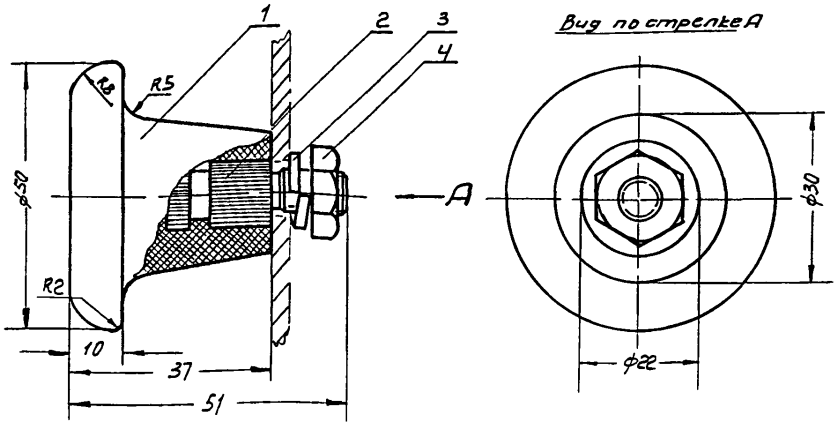
ВЗАМЕН

СБОРНИК IV

ЛИСТ 1

ЛИСТОВ 1

55
27



Вид по стрелке А

| N/N п/п | Наименование | кол | Материал | Вес кг | | и чертёж норматив или стандарт | Примеч |
|------------|-----------------|-----|---|--------|--------|---|--------------------|
| | | | | шт | Общ | | |
| 1 | Корпус ручки | 1 | пресспорошок К-16-2 ГОСТ 5689-51 | 0.044 | 0.044 | ОН-85163-59 | - |
| 2 | Шпилька | 1 | пруж от 3 ГОСТ 2590-57 от 3 ГОСТ 380-57 | 0.025 | 0.025 | ОН-85170-59 | - |
| 3 | Шайба пружинная | 1 | сталь | 0.0016 | 0.0016 | ГОСТ 6402-52 | заточка изделия |
| 4 | Гайка М8 | 1 | сталь | 0.0056 | 0.0056 | ГОСТ 5916-51 | заточка изделия |

*Условное обозначение ручки для дверей щитов
Ручка ОН-85163-59*

1 Шайбу (дет 3) и гайку (дет 4) цинковать 10±2мк

1-29

| | | |
|-----------------------|---------------------------|-----------------------------|
| Разработана ПКБ-12 | Утверждена 25/II-1960г | Срок введения 1/VI-1960г |
|-----------------------|---------------------------|-----------------------------|

МС РСФСР

ОТРАСЛЕВАЯ НОРМАЛЬ

ОН-85170-59

ГЛАВПРОЕКТМОНТАЖ
АВТОМАТИКА
ПКБ-12Ручки для дверей щитов
и пультов
Шпилька

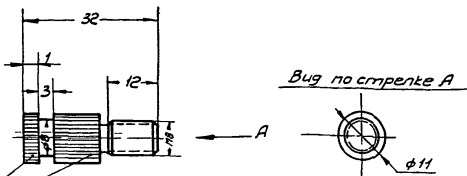
ВЗАМЕН

СБОРНИК IV

ЛИСТ 1

ЛИСТОВ 1

4 кругом

56
28Нижняя
часть
06.08.26.016

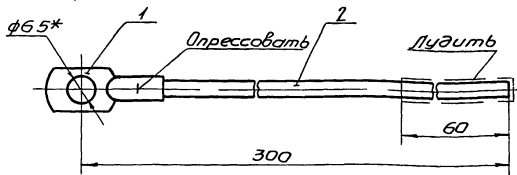
- 1 Материал - круг 12 ГОСТ 2590-57 ст 3 ГОСТ 380 57
- 2 Допуски на размеры по 7^{мю} классу точности
- 3 Допуски на резьбы по 3^{мю} классу точности
- 4 Фаски проточки по ГОСТ 8234 56
- 5 Вес - 0,025 кг

| | | | | | | | | | |
|---------|-------------|-------------|---------|---------|---------|---------|---------|---------|---------|
| 104,079 | Шпилька | Шпилька | 104,079 | 104,079 | 104,079 | 104,079 | 104,079 | 104,079 | 104,079 |
| МАРТА | Материал | Материал | МАРТА | МАРТА | МАРТА | МАРТА | МАРТА | МАРТА | МАРТА |
| | Конструкция | Конструкция | | | | | | | |
| | Детальность | Детальность | | | | | | | |
| | ВЗАМЕН | ВЗАМЕН | | | | | | | |
| | ЛИСТ N 1 | ЛИСТ N 1 | | | | | | | |
| | ЛИСТ N 2 | ЛИСТ N 2 | | | | | | | |
| | 1-29 | 1-29 | | | | | | | |
| Дата | Подпись | Подпись | | | | | | | |

Разработана
ПКБ-12Утверждена
25/II 1960гСрок введения
1/III-1960г

TK4-392-70

Предназначен для заземления брони или
экрана кабеля



| | | |
|-------------|--------------------------|--|
| Обозначение | Поз 1 | Поз 2 |
| | Наконечник TK4 394-70 | Провод ГОСТ 6323-62 20685-75 ① |
| | количество | |
| | 1 | 1 |
| | Обозначения деталей | |
| П-1 | 4-6 | МГБ 49039 ПГВ-1х6 Длина 290мм ① |

Условное обозначение проводника заземляющего
Проводник П-1 ТК4-392 70

1* Размер аля справок

2 ~~Изоляцию с провода поз 2 снять~~ ①

Взяты
Группа

TK4-392-70

Проводник
заземляющий с одним
наконечником

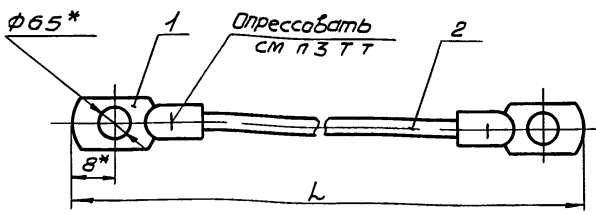
| | | |
|------|----------|----------|
| Лист | Масса | Максимум |
| | 0017 | 11 |
| Лист | Листов 1 | |

ГМА Рег № ТК VIII-124

Главмонтаж-
автоматика

Срок введения 26/IV 71

Усл. обозначение
 Проводник
 Разработано
 Проверено
 Дата
 Инв. №
 Дата
 Инв. №



| Шифр | L мм | Масса кг | Применяемость | Паз 1 | Паз 2 |
|-------------|---------|-------------|---------------|------------|-------------------------|
| | | | | Наконечник | Провод |
| | | | | ТК4-394-70 | ГОСТ 21685 75 |
| | | | | Количество | |
| | | | | 2 | 1 |
| Обозначение | | | | | |
| П-500 | 500 | 0,05 | | 4-6 | МГБ 49x0,39 E-460 мм |
| П-550 | 550 | 0,06 | | | МГБ 49x0,39 E-510 мм |
| П-700 | 700 | 0,07 | | | МГБ 49x0,39 E-660 мм |
| П-750 | 750 | 0,08 | | | МГБ 49x0,39 E-710 мм |
| П-350 | 350 | 0,03 | | | МГБ 49x0,39 |

Пример условного обозначения проводника длиной 500 мм

Проводник П-500 ТК4-393-71

1* Размеры для справок

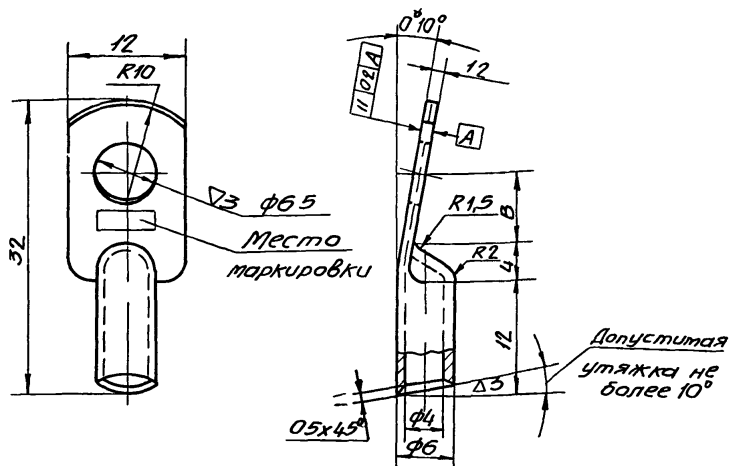
2 ~~Изоляция с провода паз 2 снять~~

3 Заделку наконечников произвести в соответствии с ГОСТ 7386 70

| | | | | | |
|----------|------------|------|----------|--------------------------------|------------|
| 3 | 4 10 68 | | | Взамен | ТК4-393-71 |
| 2 | 4 10 64 | ВЛ | 311076 | Группа | |
| 0 | 4 10-19 | | | | |
| Изм лист | № док-м | Поим | Дата | Проводник П | |
| Разраб | Мельникова | ВЛ | 21.11.76 | заземляющий с двумя | |
| Пров | Кузнецова | Тул | 21.11.76 | наконечниками | |
| Руч грч | Кузнецова | Тул | 21.11.76 | | |
| ГИП | Щутова | Тул | 21.11.76 | | |
| Инж | Кочуник | Тул | 21.11.76 | ГМА Рег № ТК-IV-132 | |
| Утв | Малинкин | Тул | 21.11.76 | Срок введения 15 ноября 1971г. | |
| | | | | Лист | Масса |
| | | | | см | табл |
| | | | | 11 | 11 |
| | | | | Лист | Листов |
| | | | | 1 | 1 |
| | | | | Главмонтаж-автоматика | |

TK4-394-70

59
31



Условное обозначение наконечника с внутренним диаметром трубчатой части 4 мм под контактную зажим диаметром 6 мм
Наконечник 4-6

- 1 Материал Труба медная М6х1 М2 ГОСТ 617 64
- 2 Неуказанные предельные отклонения размеров охватываемых - по А7 охватываемых - по В7 прочих $\pm \frac{1}{2}$ допуска 8 кл
- 3 Маркировать 4-6" и товарный знак завода - изготовителя
- 4 Основные размеры и технические требования по ГОСТ 7386 70

Взамен

TK4-394-70

Группа

| | | | | | |
|-----|----------|-----------|-----------|----------|--|
| 1 | 4 10 749 | | | | |
| Изм | Лист | № докум | Подп | Дата | |
| | Разраб | Искалева | Кузнецова | 25.02.71 | |
| | Пров | Кузнецова | Кузнецова | 25.02.71 | |
| | Рук эр | Кузнецова | Кузнецова | 25.02.71 | |
| | Исп | Кузнецова | Кузнецова | 25.02.71 | |
| | Исполн | Кузнецова | Кузнецова | 25.02.71 | |
| | Суб | Кузнецова | Кузнецова | 25.02.71 | |

Наконечник 4-6

| | | |
|------|-------|----------|
| Лист | Масса | Максимум |
| | 00045 | 2 1 |

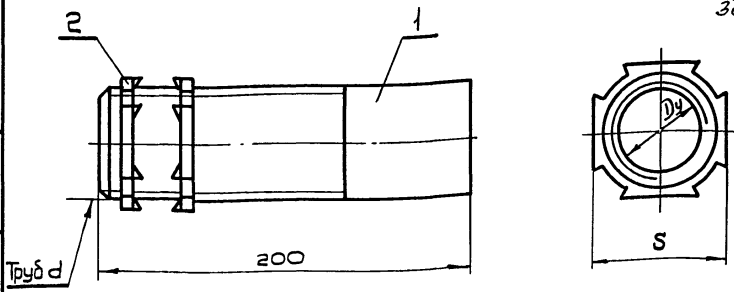
Лист 1 из 1

ГМА Рег № ТК VIII-124

Главмонтаж-автоматика

Срок введения 26.11.71

Исполнитель: Кузнецова
 Проверил: Кузнецова
 Разработчик: Искалева
 Организация: Главмонтаж-автоматика
 Дата: 25.02.71
 Номер документа: 4 10 749
 Номер листа: 1 из 1



| Условное наименование | Dy | d | S, мм | Масса, кг | Поз.1 | Поз.2 |
|-----------------------|----|--------|-------|-----------------------|------------|---|
| | | | | | Труба | Гайка установочная заземляющая ТУЗБ-1447-70 |
| | | | | | количество | |
| | | 1 | 2 | Условное наименование | | |
| ПВ-32 | 32 | 1 1/4" | 50 | 0,59 | ПВ-32/1 | К483 |
| ПВ-50 | 50 | 2" | 70 | 0,87 | ПВ-50/1 | К485 |
| ПВ-20 | 20 | 3/4" | 32 | 0,29 | ПВ-20/1 | К481 |
| ПВ-25 | 25 | 1" | 41 | 0,38 | ПВ-25/1 | К482 |
| ПВ-40 | 40 | 1 1/2" | 57 | 0,76 | ПВ-40/1 | К484 |

Пример условного обозначения патрубков с Ду20:
Патрубок ПВ-20 ТК4-385-76

- 1. Размеры для справок
- 2. Технические требования - по ТУЗБ-1447-70

| | | | | | | |
|----------|-----------|------------------|---------------|------------------------|------------|---------|
| | | | | Взамен | ТК4-385-76 | |
| | | | | Группа | | |
| 1 | Вес | 4. 10.149 | Справка 10 88 | Патрубок ПВ | | |
| Изм | Лист | № докум | подл | | | Дата |
| Разраб | Сучкова | Справка 17 12 76 | 20.12.76 | | | |
| Рук эр | Кузнецова | 20.12.76 | | | | |
| ГИП | Шумова | 20.12.76 | | | | |
| Нач.отд. | Пранин | | | | | |
| Н.контр. | Крупник | | | ГМА Рег № ТМ IV-266 | | |
| Учб. | Янганов | | | Срок введения 15.02.77 | | |
| | | | | Лист | Масса | Масштаб |
| | | | | | Ст табл. | - |
| | | | | Лист 1 | Листов 2 | |
| | | | | 4 | | |

Rz 80
✓(✓)

Поз 1 Труба

Рис 1

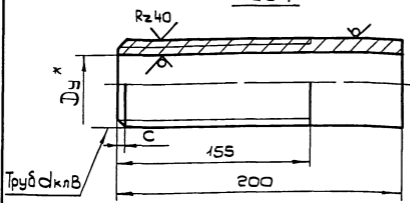
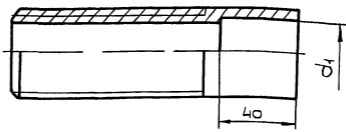


Рис 2

Остальное-см рис 1



| Условное наименование | Рис | Размеры мм | | | d | Материал Гост 3262 62 | Масса, кг |
|-----------------------|-----|------------------|----------------|-----|--------|--------------------------|--------------|
| | | D _н * | d ₁ | c | | | |
| ПВ 32/1 | 1 | 32 | - | 2,5 | 1 1/4" | Труба л32 | 0,61 |
| ПВ-50/1 | | 50 | | | 2" | Труба л50 | 0,97 |
| ПВ-20/1 | 2 | 20 | 22,5 | 2 | 3/4" | Труба л20 | 0,33 |
| ПВ-25/1 | | 25 | 28 | 2,5 | 1" | Труба л25 | 0,47 |
| ПВ 40/1 | | 40 | 48 | | 1 1/2" | Труба л40 | 0,76 |

- 1* Размеры для справок
- 2 Неуказанные предельные отклонения размеров отверстий - по А7, вылов по В7, остальных - с м 8
- 3 Покрытие хим окс прм

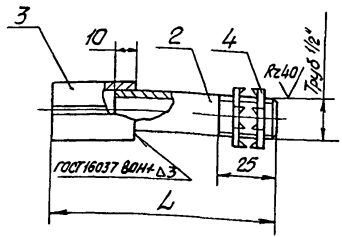
Инв. № табл. 1-37
 Позн. № табл. 16/01 44 X
 Взят инв. № Инв. № табл. Позн. № табл.

ТК4-385-76

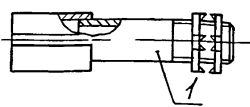
Лист 2

Рис 1

Рис 2



Остальное - см рис 1



| Условное наименование | Рис | Условный проход Ду | L, мм | Масса кг | Поз 1 | Поз 2 | Поз 3 | Поз 4 |
|-----------------------|-----|--------------------|-------|----------|------------------|--------------|--------------|-------------------|
| | | | | | Патрубок вводной | Труба 15x2,5 | Гильза | Гайка заземляющая |
| | | | | | ТУ36 1447 77 | ГОСТ 3262 75 | ТУ36 1441 76 | ТУ36 1447 77 |
| Количество | | | | | | | | |
| | | | | | 1 | 1 | 2 | 2 |
| Условное наименование | | | | | | | | |
| ГС 1 | 1 | 15 | | 013 | — | Р=55 | 15 | К480 |
| ГС-2 | | 20 | 95 | 014 | У476 | | 20 | |
| ГС 3 | 2 | 25 | | 02 | У477 | — | 25 | — |
| ГС 4 | | 40 | 108 | 04 | У478 | | 40 | |
| ГС 5 | | 50 | 130 | 0,6 | У479 | | 50 | |

Пример условного обозначения сгона с гильзой ГС 2
Сгон с гильзой ГС-2 ТК4-3513-81

- 1 Сгон с гильзой предназначен для ввода защитных труб в короба и коробки
- 2 Остальные технические требования по ТК4-570-81

| | | | | | | |
|-------------|-----------|-----------|-------|-----------------------|-------------|--|
| | | | | Взамен | ТК4-3513-81 | |
| | | | | Группа | | |
| 1 | 4 10 149 | Сухина | 10 82 | Сгон с гильзой ГС | | |
| Изм/лист | № докум | Лист | Дата | | | |
| Разработчик | Лавлова | Лавлова | 01 81 | Лист | | |
| Проверен | Кузнецова | Кузнецова | 01 81 | | | |
| Гип | Шумова | Шумова | 01 81 | Масса | | |
| Начальник | Пронин | Пронин | 01 81 | | | |
| Инженер | Крупник | Крупник | 01 81 | Масса табл | | |
| УТВ | Антонов | Антонов | 01 81 | | | |
| | | | | ГМА Рег № ТК IV 369 | — | |
| | | | | Срок введения 1 05 82 | | |
| | | | | Лист | | |
| | | | | Листов 1 | | |
| | | | | 4 | | |

копировал белливанья

шолман 11