

ТИПОВЫЕ КОНСТРУКЦИИ, ИЗДЕЛИЯ  
И УЗЛЫ ЗДАНИЙ И СООРУЖЕНИЙ

СЕРИЯ 3.5011-146  
ПРОЛЕТНЫЕ СТРОЕНИЯ СБОРНЫЕ  
ЖЕЛЕЗОБЕТОННЫЕ ДЛИНОЙ  
ОТ 2,95 ДО 16,5м  
ДЛЯ ЖЕЛЕЗНОДОРОЖНЫХ МОСТОВ

ВЫПУСК 3

СТАЛЬНЫЕ ИЗДЕЛИЯ

РАБОЧИЕ ЧЕРТЕЖИ

ТИПОВЫЕ КОНСТРУКЦИИ, ИЗДЕЛИЯ  
И УЗЛЫ ЗДАНИЙ И СООРУЖЕНИЙ

СЕРИЯ 3.5011-146  
ПРОЛЕТНЫЕ СТРОЕНИЯ СБОРНЫЕ  
ЖЕЛЕЗОБЕТОННЫЕ ДЛИНОЙ  
ОТ 2.95 ДО 16.5м  
ДЛЯ ЖЕЛЕЗНОДОРОЖНЫХ МОСТОВ

ВЫПУСК 3

СТАЛЬНЫЕ ИЗДЕЛИЯ

РАБОЧИЕ ЧЕРТЕЖИ

РАЗРАБОТАНЫ  
ЛЕНГИПРОТРАНСМОСТОМ  
МИНТРАНССТРОЯ

ГЛАВНЫЙ ИНЖЕНЕР ИНСТИТУТА



АК.ВАСИН

НАЧАЛЬНИК ОТДЕЛА  
ТИПОВОГО ПРОЕКТИРОВАНИЯ



С.С.ТКАЧЕНКО

ГЛАВНЫЙ ИНЖЕНЕР ПРОЕКТА



В.М.ПАШКОВСКИЙ

УТВЕРЖДЕНЫ УКАЗАНИЕМ МПС ОТ 26.07.89

№Г-1976у ДЛЯ ПРИМЕНЕНИЯ В ПРОЕКТАХ ДЛЯ

СТРОИТЕЛЬСТВА НОВЫХ ЖЕЛЕЗНОДОРОЖНЫХ ЛИНИЙ

И ВТОРЫХ ПУТЕЙ И ВВЕДЕНЫ В ДЕЙСТВИЕ С 01.01.90г.

Обозначение	Наименование	Стр.
3.501.1-146.3 МН1.00.00	Изделие закладное МН1-М, МН1-М	4
3.501.1-146.3 МН1.00.0005	Изделие закладное МН1, МН1-М Сборочный чертёж	4
3.501.1-146.3 МН1.01.00	Коробка	5
3.501.1-146.3 МН1.01.0005	Коробка Сборочный чертёж	5
3.501.1-146.3 МН1.01.01	Основание	6
3.501.1-146.3 МН1.01.02	Стенка	6
3.501.1-146.3 МН1.00.01	Болт М22	7
3.501.1-146.3 МН2.00.0005	Коробка окантованная МН2; МН2-М; МН2 <sub>н</sub> ; МН2 <sub>н</sub> -М Сборочный чертёж.	8
3.501.1-146.3 МН2.00.00	Коробка окантованная МН2; МН2-М; МН2 <sub>н</sub> ; МН2 <sub>н</sub> -М	8
3.501.1-146.3 МН2.00.01	Стенка	9
3.501.1-146.3 МН2.00.02	Основание	9
3.501.1-146.3 МН3.МН4.00.00	Коробка окантованная МН3; МН4; МН3 <sub>н</sub> ; МН4 <sub>н</sub> ; МН3-М; МН4-М; МН3 <sub>н</sub> -М; МН4 <sub>н</sub> -М.	10
3.501.1-146.3 МН3.МН4.00.0005	Коробка окантованная МН3; МН4; МН3 <sub>н</sub> ; МН4 <sub>н</sub> ; МН3-М МН4-М; МН3 <sub>н</sub> -М; МН4 <sub>н</sub> -М. Сборочный чертёж.	10
3.501.1-146.3 МН3.МН4.00.01	Основание	11
3.501.1-146.3 МН3.МН4.00.02	Стенка	11

Обозначение	Наименование	Стр.
3.501.1-146.3 МН5.МН6.00.00	Коробка окантованная МН5; МН5-М; МН6; МН6-М	12
3.501.1-146.3 МН5.МН6.00.0005	Коробка окантованная МН5; МН5-М; МН6; МН6-М. Сборочный чертёж.	12
3.501.1-146.3 МН5.МН6.00.01	Основание	13
3.501.1-146.3 МН5.МН6.00.02	Стенка	13
3.501.1-146.3 МН7.00.00	Изделие закладное МН7	14
3.501.1-146.3 МН7.00.0005	Изделие закладное МН7 Сборочный чертёж.	14
3.501.1-146.3 МН7.01.00	Трубка	15
3.501.1-146.3 МН7.01.01	Трубка	15
3.501.1-146.3 МН7.00.03	Серьга	16
3.501.1-146.3 МН7.00.02	Шпилька	16
3.501.1-146.3 МН8.00.00	Изделие закладное МН8, МН8-М	17
3.501.1-146.3 МН8.00.0005	Изделие закладное МН8, МН8-М Сборочный чертёж.	17
3.501.1-146.3 МН8.00.01	Основание	18
3.501.1-146.3 МН9.00.00	Изделие закладное МН9, МН9-М	19
3.501.1-146.3 МН9.00.0005	Изделие закладное МН9, МН9-М Сборочный чертёж.	19

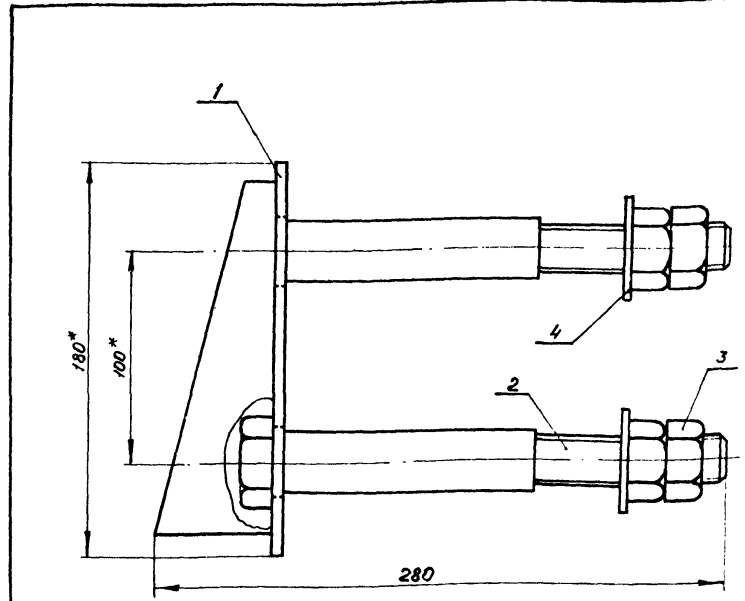
3.501.1-146.3 0000				Содержание		
Кач. отб.	Проверено	Дата	Листов	Р	1	2
И. Кондр.	Миронова	14.11.87	0687			
Гип	Лыжовская	14.11.87				
Рис. эр.	Янгирова	14.11.87				
				Ленинградтрансмост		

Обозначение	Наименование	Стр.
3.501.1-146.3 МН9.00.01	Лист торцевой	20
3.501.1-146.3 МН10.00.00	Изделие закладное МН10; МН10-М.	20
3.501.1-146.3 МН10.00.00СБ	Изделие закладное МН10; МН10-М. Сборочный чертёж	21
3.501.1-146.3 МН10.00.01	Лист торцевой	21
3.501.1-146.3 МН11.00.00	Изделие закладное МН11; МН11-М	22
3.501.1-146.3 МН11.00.00СБ	Изделие закладное МН11; МН11-М Сборочный чертёж	22
3.501.1-146.3 МН11.00.01	Лист торцевой	23
3.501.1-146.3 МН12.00.00	Изделие закладное МН12; МН12-М	23
3.501.1-146.3 МН12.00.00СБ	Изделие закладное МН12; МН12-М Сборочный чертёж.	24
3.501.1-146.3 МН12.00.01	Лист торцевой	24
3.501.1-146.3 КТ1...КТ2.00.02	Консоль тротуарная КТ1; КТ1-МА; КТ1-МБ; КТ2; КТ2-МА; КТ2-МБ	25
3.501.1-146.3 КТ1 КТ2.00.02	Ребро	25
3.501.1-146.3 КТ1 КТ2.00.00СБ	Консоль тротуарная КТ1; КТ1-МА; КТ1-МБ; КТ2; КТ2-МА; КТ2-МБ. Сборочный чертёж	26
3.501.1-146.3 КТ1...КТ2.00.01	Стенка	27

Обозначение	Наименование	Стр.
3.501.1-146.3 КТ1...КТ2.00.02	Стенка	27
3.501.1-146.3 КТ3...КТ4.00.00	Консоль желоба КТ3; КТ3-МА; КТ3-МБ; КТ4; КТ4-МА; КТ4-МБ;	28
3.501.1-146.3 КТ3...КТ4.00.00СБ	Консоль желоба КТ3; КТ3-МА; КТ3-МБ; КТ4; КТ4-МА; КТ4-МБ; Сборочный чертёж	29
3.501.1-146.3 КТ3...КТ4.00.01	Ограничитель	30
3.501.1-146.3 КТ3...КТ4.00.02	Горизонтальная фасонка	30
3.501.1-146.3 КТ3...КТ4.00.03	Вертикальная фасонка	31
3.501.1-146.3 КТ3...КТ4.00.04	Прокладка	31
3.501.1-146.3 ЛП.00.00	Лист перекрытия поперечного шва ЛП1; ЛП2.	32
3.501.1-146.3 ЛП.00.00СБ	Лист перекрытия поперечного шва ЛП1; ЛП2 Сборочный чертёж.	32
3.501.1-146.3 ЛП.00.01	Лист	33
3.501.1-146.3 С.00.00	Стойка перильная С1, С2, С3, С4	33
3.501.1-146.3 ЛП3.00.00	Лист перекрытия продольного шва двучлутного участка пути ЛП3	34
3.501.1-146.3 ЛП3.00.00СБ	Лист перекрытия продольного шва двучлутного участка пути ЛП3 Сборочный чертёж.	34

Учв. в табл. Подпись и дата: 30.08.2018

Код	Золн	Лист	Обозначение	Наименование	Кол.	Примеч.
<u>Документация</u>						
				Технические условия	×	×
А4			3.501.1-146.3 МН1.00.00СБ	Сборочный чертеж	×	×
				Сборочные единицы		
А4	1		3.501.1-146.3 МН1.01.00	Коробка	1	
<u>Детали</u>						
А4	2		3.501.1-146.3 МН1.00.01	Болт М22	2	
				Стандартные изделия		
		3		Гайка 2 М22-4.09 Г2, 01	4	0,08 кг
				ГОСТ 5915-70		
		4		Шайба 22 Ст 3.01	2	0,04 кг
				ГОСТ 11371-78		



1. \* Размеры для справок
2. Неуказанные предельные отклонения размеров  $-t_2; +t_2; \pm \frac{t_2}{2}$ .
3. Болты поз. 2 и гайки поз. 3 при изготовлении в сварном исполнении должны подвергаться термообработке, обеспечивающей ударную вязкость при  $t = -70^\circ\text{C}$  не менее  $3 \text{ кгс}\cdot\text{см}^2$

Изм. в проекте

3.501.1-146.3 МН1.00.00				Статус	Лист	Листов
Изделие закладное МН1, МН1-М				Р		1
				Ленинградтранспост		

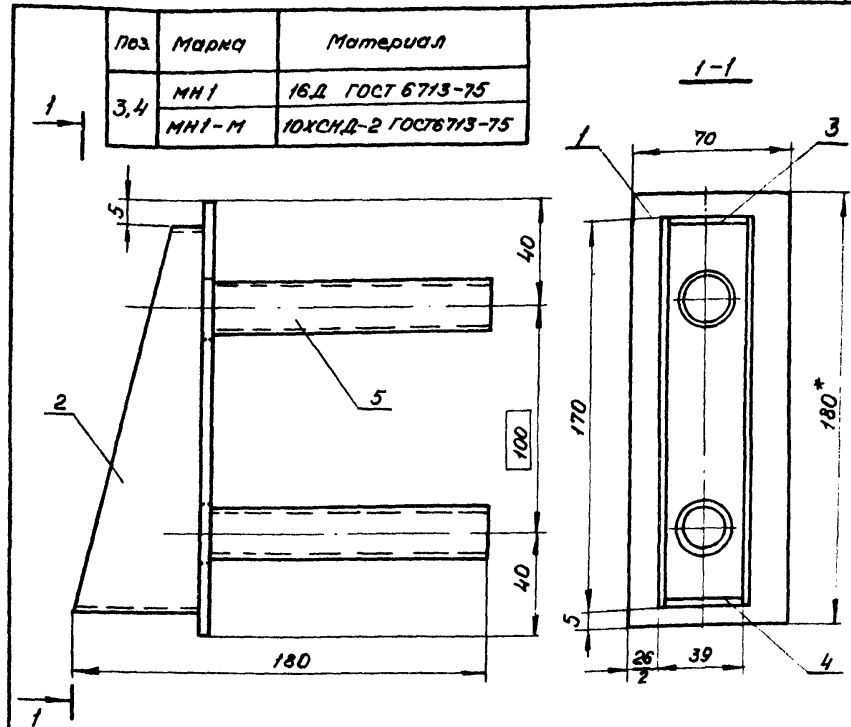
Изм. в проекте

3.501.1-146.3 МН1.00.00СБ						
Изделие закладное МН1, МН1-М Сборочный чертеж				Статус	Масса	Масштаб
				Р	3,5	1:2
				Лист	Листов 1	
Ленинградтранспост						

Рядовый	Зона	Лист	Обозначение	Наименование	Кол.	Примеч.
				<u>Документация</u>		
А4			3.501.1-146.3 МН1.01.00СБ	Сборочный чертёж	×	
				<u>Детали</u>		
А4	1	3.501.1-146.3	МН1.01.01	Основание	1	
А4	2	3.501.1-146.3	МН1.01.02	Стенка	2	
Б4	3			Лист Б-ПН-5 ГОСТ 19903-74 $15 \pm 1 \times 34 \pm 1$ $\angle 50^\circ$	1	0,02 кг
Б4	4			Лист Б-ПН-5 ГОСТ 19903-74 $34 \pm 1 \times 55 \pm 1$ $\angle 50^\circ$	1	0,07 кг
Б4	5			Труба $\frac{32 \times 3,5}{520}$ ГОСТ 8732-78 ГОСТ 8731-87 $L = 120 \pm 1$ $\angle 50^\circ$ по торцам	2	0,3 кг

Шиф. к подл. Подпись и дата

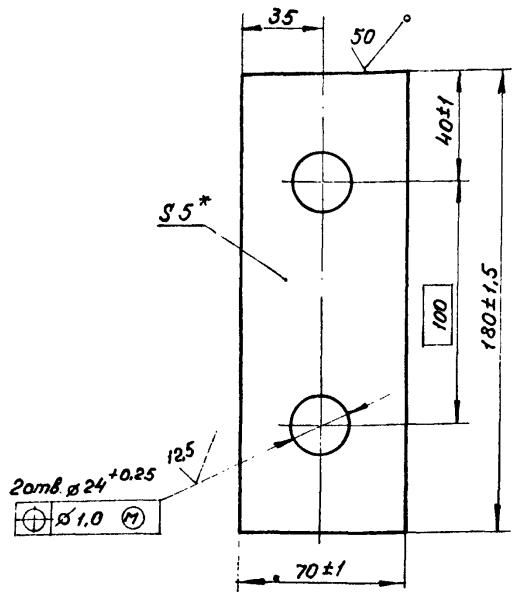
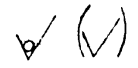
Шиф. к подл.	Подпись и дата	3.501.1-146.3	МН1.01.00	Коробка	Лист 1	Листов 1
Исполн.	Инженер Чертова					
Провер.	Инженер Чертова					
Утверд.	Инженер Чертова					



Шиф. к подл. Подпись и дата

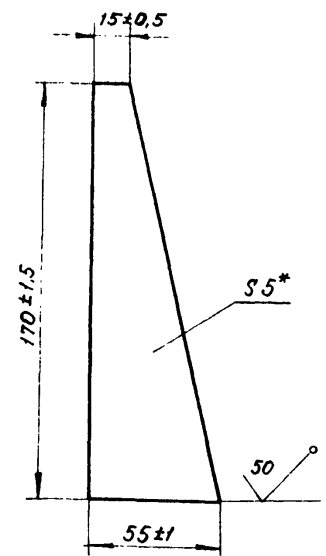
3.501.1-146.3 МН1.01.00СБ			Стадия	Коробка	Масштаб	1:2
Коробка			Лист	1	Листов	1
Сборочный чертёж			Инженер Чертова			
			Ленгипротракторост			

- \* Размеры для справок.
- Неуказанные предельные отклонения размеров:  $+t_1$ ,  $-t_2$ ,  $\pm \frac{t_3}{2}$ .
- Сварные швы по ГОСТ 5264-80. По всем линиям сопряжения элементов сваривать швом ТЗ катетом 4 мм.  
Электроды: типа Э-42А ГОСТ 9467-75 в обычном исполнении; типа Э-50А ГОСТ 9467-75 в северном исполнении.



- 1 \* Размер для справок
- 2 Неуказанные предельные отклонения размеров:  $-t_2; +t_2; \pm \frac{t_2}{2}$
- 3 Материалы обычное исполнение - сталь 16Д ГОСТ 6713-75, северное исполнение - сталь 10ХСНД-2 ГОСТ 6713-75.

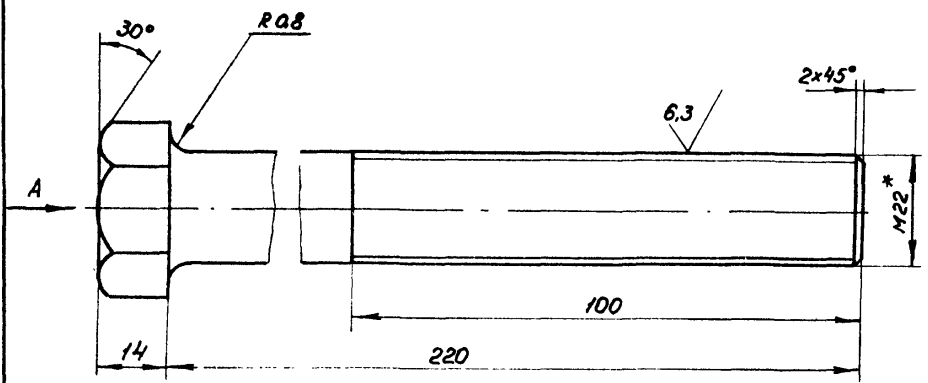
Изм. и подл.	Подпись и дата	3.5011-146.3 МН1.01.01		
		Исполнитель	Ткаченко	Лист
Изм. и подл.	Подпись и дата	3.5011-146.3 МН1.01.02		
Исполнитель	Подпись и дата	Исполнитель	Ткаченко	Лист
Изм. и подл.	Подпись и дата	3.5011-146.3 МН1.01.02		
Исполнитель	Подпись и дата	Исполнитель	Ткаченко	Лист
Изм. и подл.	Подпись и дата	3.5011-146.3 МН1.01.02		
Исполнитель	Подпись и дата	Исполнитель	Ткаченко	Лист



- 1 \* размеры для справок.
- 2 Неуказанные предельные отклонения размеров:  $-t_2; +t_2; \pm \frac{t_2}{2}$
- 3 Материалы: обычное исполнение - сталь 16Д ГОСТ 6713-75, северное исполнение - сталь 10ХСНД-2 ГОСТ 6713-75

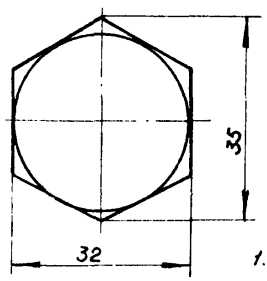
Изм. и подл.	Подпись и дата	3.5011-146.3 МН1.01.02		
		Исполнитель	Ткаченко	Лист
Изм. и подл.	Подпись и дата	3.5011-146.3 МН1.01.02		
Исполнитель	Подпись и дата	Исполнитель	Ткаченко	Лист
Изм. и подл.	Подпись и дата	3.5011-146.3 МН1.01.02		
Исполнитель	Подпись и дата	Исполнитель	Ткаченко	Лист

12.5 / (M)



Вид А

Для трапециевидных консолей  
марок КТ1, КТ1-МА, КТ1-МБ;  
КТ2, КТ2-МА, КТ2-МБ  
допускается применять  
сталь 09Г2 ГОСТ19281-73.



1. \* Размеры для справок.  
2. Покрытие Цв.кр.

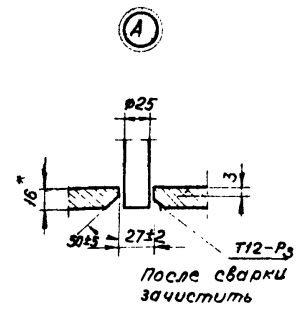
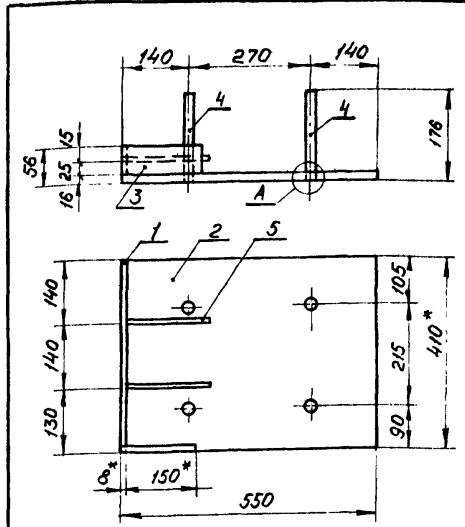
Лин. и подл. / Подпись и дата / Взам. инв. н.

3.501.1-146.3 МН1.00.01					
Болт М22			Стадия	Масса	Масштаб
			р	0,75	1:1
			Лист	Листов 1	
Сталь 40Х ГОСТ 4543-71			Венгипротрааномост		

Нач. отд.	Ткаченко		
И. контр.	Миронова		
Гип.	Пашковская		
Рук. ер.	Анурова		
Ст. инж.	Васильева		
Инженер	Чернова		



Формат	ЭОЛД	Поз.	Обозначение	Наименование	Кол.	Примечание
				<u>Документация</u>		
				Технические условия.	×	
А4			3.501.1-146.3 МН2.00.00СБ	Сборочный чертёж.	×	
				<u>Детали.</u>		
А4	1	3.501.1-146.3 МН2.00.01		Стенка	1	
А4	2	3.501.1-146.3 МН2.00.02		Основание	1	
Б4	3			Лист Б-ПН-8 ГОСТ 19903-74	1	0,4кг
				150±1×40±0,5 $\nabla 50^\circ$		
Б4	4			Анкер 25А II ГОСТ 5781-82 $\rho=160$	4	0,6кг
Б4	5			Анкер 12А II ГОСТ 5781-82 $\rho=175$	2	0,2кг



Неуказанные предельные отклонения размеров:  $+t_2, -t_2, \pm \frac{t_2}{2}$ .  
 Сварные швы по ГОСТ 5264-80 по всем линиям сопряжения элементов варить швом У4 катетом 6мм, кроме указанных.  
 Электроды: типа Э-42А ГОСТ 9467-75 в обычном исполнении;  
 типа Э-50А ГОСТ 9467-75 - в северном исполнении.  
 \* Размеры для справок.  
 Марки МН2н, МН2н-М - зеркальное отражение соответственно марок МН2; МН2-М.

Поз.	Марка изделия	Материал
3	МН2, МН2н,	16 А ГОСТ 6713-75
	МН2-М, МН2н-М	ЮХСНД-2 ГОСТ 6713-75
	—	—
4;5	МН2, МН2н	А-II ВСт5сп2 ГОСТ 5781-82
	МН2-М МН2н-М	Ас-II ЮГТ ГОСТ 5781-82

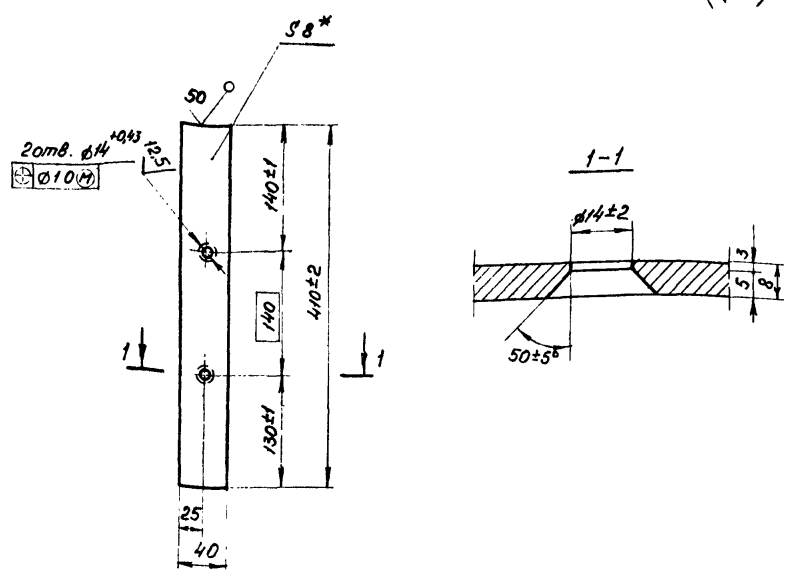
Шиб. и подл. Подпись и дата

Нач. отд.	Ткаченко	Ленгил
И. контр.	Миронова	Ленгил
Тип	Пашковская	Ленгил
Рук. гр.	Аншолова	Ленгил
Ст. инж.	Васильева	Ленгил
Инженер	Соколова	Ленгил

3.501.1-146.3 МН2.00.00		
Коробка окалиняющая		
Стандия	Лист	Листов
Р		1
Ленгилпрозрачность		

Шиб. и подл. Подпись и дата

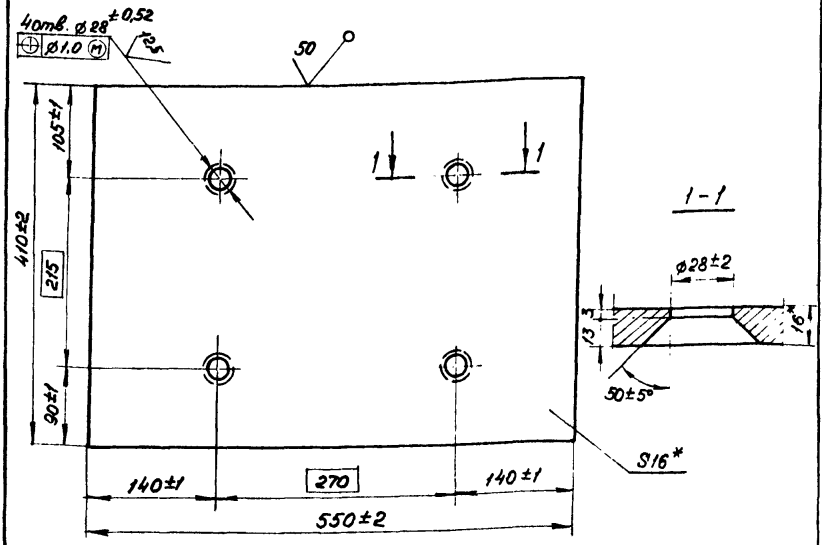
3.501.1-146.3 МН2.00.00СБ		
Коробка окалиняющая		
Стандия	Масса	Масштаб
Р	325	1:10
Сборочный чертёж.		
Лист	Листов 1	
Ленгилпрозрачность		



\* Размер для справок.  
 Материалы:  
 обычное исполнение - сталь 16Д, ГОСТ 6713-75;  
 северное исполнение - сталь 10ХСНД-2, ГОСТ 6713-75.

Шифр по в.п.д. и дата Подпись и дата Знак инж.м.					
	Нач. отд.	Ткаченко			
	И.контр.	Миронова			
	Гип.	Рашиповский			
	Рук. гр.	Якулова			
Ст. инж.	Васильева				
Инженер	Соколова				

3.501.1-146.3 МН2.00.01		
Стенка	Стадия	Масштаб
	Р	1:0
	Лист	Листов 1
Лист Б-ПН-8 ГОСТ 19903-74		Ленгипротраммост

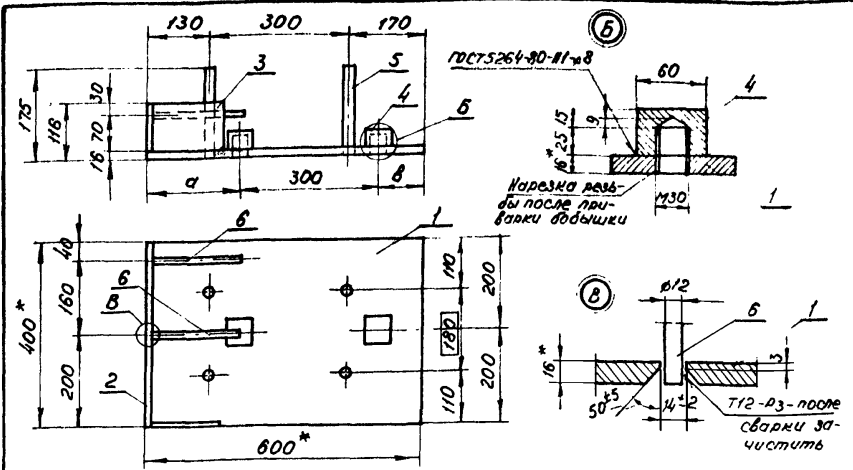


\* Размер для справок.  
 Материалы:  
 обычное исполнение - сталь 16Д, ГОСТ 6713-75;  
 северное исполнение - сталь 10ХСНД-2, ГОСТ 6713-75.

Шифр по в.п.д. и дата Подпись и дата Знак инж.м.					
	Нач. отд.	Ткаченко			
	И.контр.	Миронова			
	Гип.	Рашиповский			
	Рук. гр.	Якулова			
Ст. инж.	Васильева				
Инженер	Соколова				

3.501.1-146.3 МН2.00.02		
Основание	Стадия	Масштаб
	Р	28.3
	Лист	Листов 1
Лист Б-ПН-16 ГОСТ 19903-74		Ленгипротраммост

Формат	Зона	Поз.	Обозначение	Наименование	Кол.	Примечание
				Документация		
				Технические условия		
А4			3.501.1-146.3 ЗМНЗ...МН4.00.0005	Сборочный чертеж		
				Металл		
А4	1		3.501.1-146.3 ЗМНЗ...МН4.00.01	Основание	1	
А4	2		3.501.1-146.3 ЗМНЗ...МН4.00.02	Стенка	1	
Б4	3			Лист Б-ПН-8 ГОСТ19903-74 150±1×100±1 $\nabla^{50}$	1	1,4кг
Б4	4			Бобышка Лист Б-ПН-40 ГОСТ19903-74 60±0,5×60±0,5 $\nabla^{50}$	2	1,1кг
Б4	5			Линкер Ф25АЭ ГОСТ5781-82 e=175	4	0,7кг
Б4	6			Линкер Ф25АЭ ГОСТ5781-82 e=200	2	0,18кг



Обозначение	Марка изделия	Q мм	В мм	Масса, кг
3.501. - 146.3 МЗ...МН4.00.00	МНЗ; МНЗ-М; МНЗМ; МНЗМ	150	150	39,4
	-01 МН4; МН4-М; МН4М; МН4М	200	100	39,4

Поз.	Марка изделия	Материал
	МНЗ; МН4; МНЗМ; МН4М	16Л ГОСТ6713-75
3,	МНЗ-М; МН4-М	10ХОНД-2 ГОСТ6713-75
4	МНЗМ-М; МН4М-М	
5,	МНЗ; МН4; МНЗМ; МН4М	АЭ В Ст Ст 2 ГОСТ5781-82
6	МНЗ-М; МН4-М МНЗМ-М; МН4М-М	Ас 2 ГОСТ5781-82

\* Размеры для справок.  
 Неуказанные предельные отклонения размеров: + $L_2$ ; - $L_2$ ; ± $\frac{L_2}{2}$   
 Сварные швы по ГОСТ 5264-80  
 По всем линиям сопряжения элементов сваривать швом 54 катетом 6 мм, кроме указанных.  
 Электроды: типа Э-42А ГОСТ 9467-75 в обычном исполнении типа Э-50А ГОСТ 9467-75 в светлом исполнении.  
 Марки МНЗМ, МН4М, МНЗМ-М, МН4М-М зеркальное отражение соответственно марок МНЗ, МН4, МНЗ-М, МН4-М

Шифр и подл.	Подпись и дата	Взам инж. н.
Нач. отд.	Ткаченко	Филиппов
И. контр.	Миронова	Филиппов
ГЛП	Пашковской	(Иван) (Иван)
Рук. гр.	Ислюбова	Филиппов
От. инж.	Васильева	Филиппов
Инженер	Соколова	Филиппов

3.501.1-146.3 МНЗ...МН4.00.00

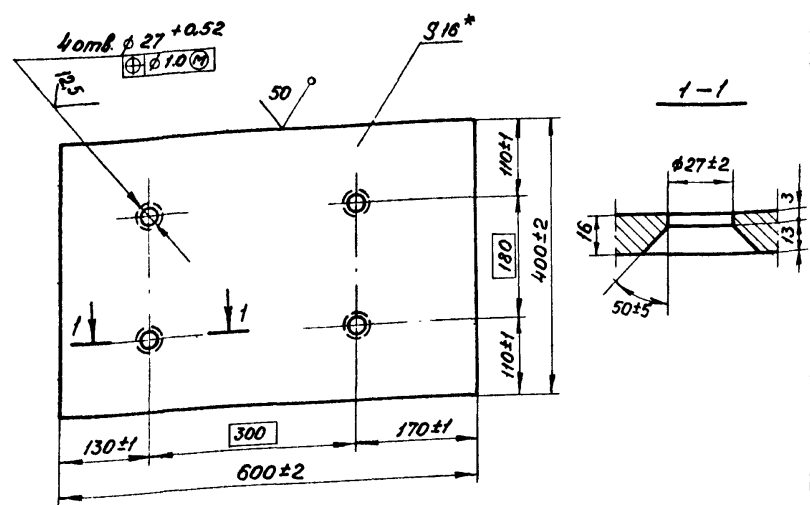
Коробка окантованная		Стандия	Лист	Листов
МНЗ; МН4; МНЗМ; МН4М;		Р		1
МНЗ-М; МН4-М; МНЗМ-М; МН4М-М.	Ленгипроотрансмот			

Шифр и подл.	Подпись и дата	Взам инж. н.
Нач. отд.	Ткаченко	Филиппов
И. контр.	Миронова	Филиппов
ГЛП	Пашковской	(Иван) (Иван)
Рук. гр.	Ислюбова	Филиппов
От. инж.	Васильева	Филиппов
Инженер	Соколова	Филиппов

3.501.1-146.3 МНЗ...МН4.00.0005

Коробка окантованная		Стандия	Масса табл.	Масштаб
МНЗ; МН4; МНЗМ; МН4М;		Р		1:10
МНЗ-М; МН4-М; МНЗМ-М; МН4М-М	Сборочный чертеж			
Ленгипроотрансмот				

✓(✓)

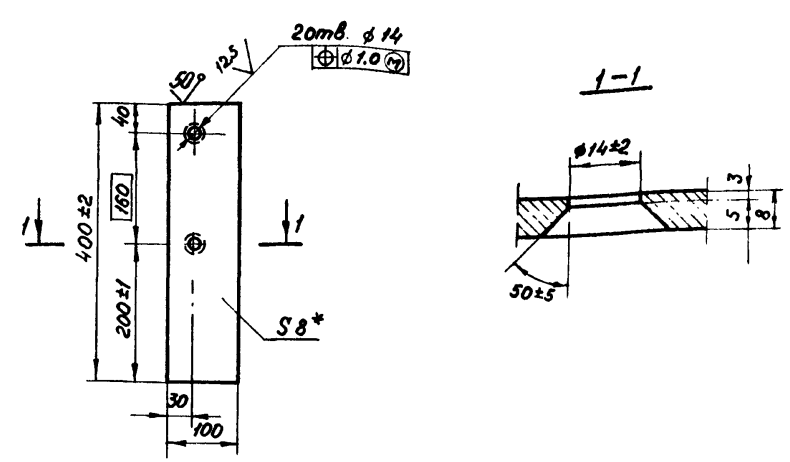


\* размер для справок.  
 Материалы: обычное исполнение - сталь 16Д ГОСТ 6713-75; северное исполнение - сталь 10ХСНД-2 ГОСТ 6713-75.

Шифр и дата	Лист 5-ПН-16	
	Взам. инв. №	
Шифр и дата	Нач. отд.	Ткаченко
	Н. контр.	Миронова
	Глп	Пашкович
	Рук. эк.	Акулова
	Ст. инж.	Васильева
Инженер	Соголова	

3.501.1-146.3 МНЗ...МН4.00.01		
Основание	Стадия	Масса
	Р	30,1
Лист 5-ПН-16 ГОСТ 19903-74	Масштаб	1:5
	Лист	Листов 1
Ленинградтрансмост		

✓(✓)

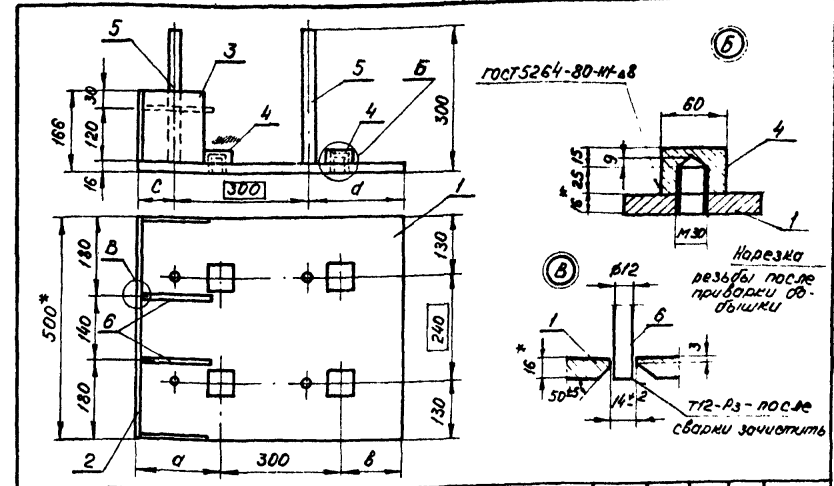


\* размер для справок.  
 Материалы:  
 обычное исполнение - сталь 16Д ГОСТ 6713-75;  
 северное исполнение - сталь 10ХСНД-2 ГОСТ 6713-75.

Шифр и дата	Лист 5-ПН-8	
	Взам. инв. №	
Шифр и дата	Нач. отд.	Ткаченко
	Н. контр.	Миронова
	Глп	Пашкович
	Рук. эк.	Акулова
	Ст. инж.	Васильева
Инженер	Соголова	

3.501.1-146.3 МНЗ...МН4.00.02		
Стенка	Стадия	Масса
	Р	25
Лист 5-ПН-8 ГОСТ 19903-74	Масштаб	1:5
	Лист	Листов 1
Ленинградтрансмост		

Формат	Зона	Поз.	Обозначение	Наименование	Кол.	Примечание
				<u>Документация</u>		
				<i>Технические условия</i>	X	
А4			3.501.1-146.3 МН5...МН6.00.00СВ	<i>Сборочный чертёж</i>	X	
				<u>Листы</u>		
А4	1	3.501.1-МН6.3	МН5...МН6.00.01	Основание	1	
				-01 Основание	1	
А4	2	3.501.1-146.3	МН5...МН6.00.02	Стенка	1	
Б4	3			Лист Б-ПН-3 ГОСТ 19903-74	2	1,4кг
				$150 \pm 1 \times 150 \pm 1^{50 \text{ } \rho}$		
Б4	4			Бобышка	4	1,1кг
				Лист Б-ПН-40 ГОСТ 19903-74		
				$60 \pm 0,5 \times 60 \pm 0,5^{50 \text{ } \rho}$		
Б4	5			Анкер Р 25 АИ ГОСТ 5781-82 С-300	4	1,2кг
Б4	6			Анкер Р 12 АИ ГОСТ 5781-82 С-200	2	0,18кг



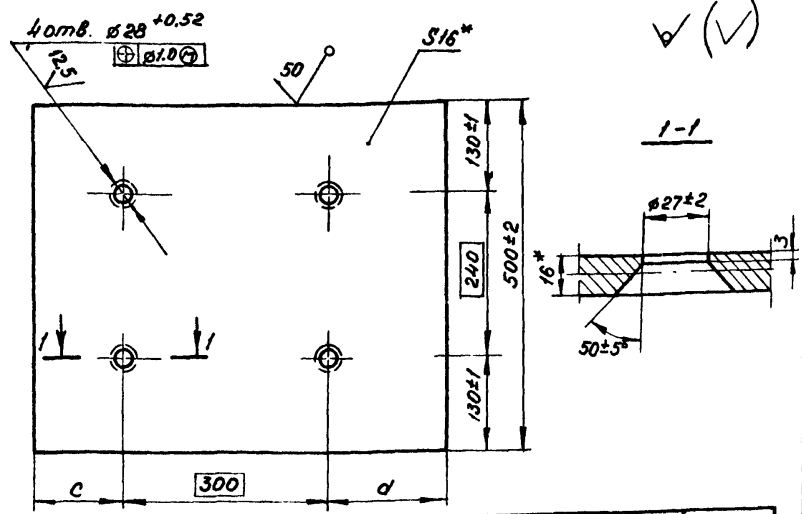
Обозначения	Марка изделия	a мм	b мм	c мм	d мм	Масса, кг
3.501-146.3 МН5...МН6.00.00	МН5; МН6-М	150	150	60	220	52,0
-01 МН6; МН6-М		200	100	130	170	52,0

*\* Размеры для справок.  
 Неуказанные предельные отклонения размеров:  $+z_2 - z_2 \pm \frac{z_2}{2}$   
 Сварные швы по ГОСТ 5264-80.  
 По всем линиям сопряжения элементов сваривать швом УЧ катетом 6мм, кроме указанных.  
 Электроды: типа Э-42А ГОСТ 9467-75 в обычном исполнении, типа Э-50А ГОСТ 9467-75 в северном исполнении.*

Поз.	Марка изделия	Материал
1	МН5; МН6	16Д ГОСТ 6713-75
3, 4	МН5-М; МН6-М	ЮХСНД-2 ГОСТ 6713-75
5	МН5; МН6	АИ ГОСТ 5012 ГОСТ 5781-82
6	МН5-М; МН6-М	Ае II ЮГТ ГОСТ 5781-82

Изм. и подл.	Позднее и дата	Взам. инв. №				3.501.1-146.3 МН5...МН6.00.00			
			Изм. отобр.	Ткаченко		Каробка окармляющая	Стандия	Лист	Листов
			Н.Контр.	Ткаченко					
			Г.И.П.	Пашкович	0688				
			Рук. гр.	Аншолова		МН5; МН5-М; МН6; МН6-М			Легкопротраиваемость
Ст. инж.	Васильева								
Инженер	Соколова								

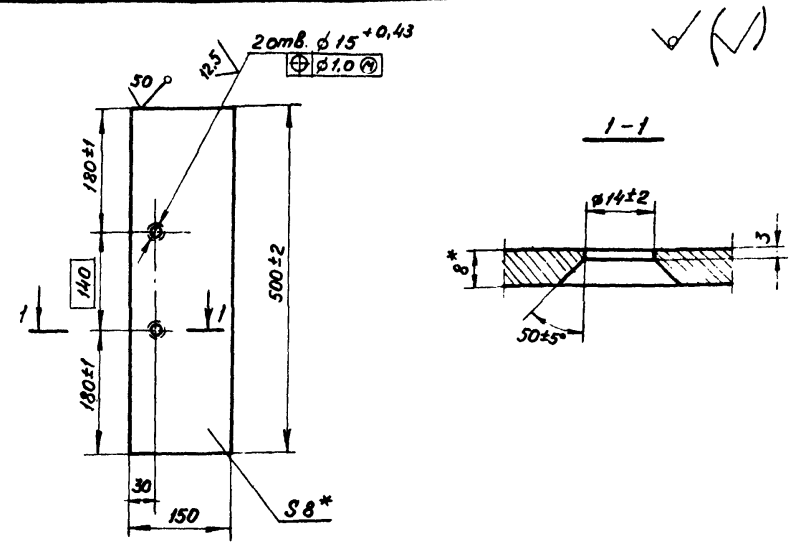
Изм. и подл.	Позднее и дата	Взам. инв. №				3.501.1-146.3 МН5...МН6.00.00СВ			
			Изм. отобр.	Ткаченко		Каробка окармляющая МН5; МН5-М; МН6; МН6-М	Стандия	Масса	Масштаб
			Н.Контр.	Ткаченко					
			Г.И.П.	Пашкович	0688				
			Рук. гр.	Аншолова		Сборочный чертёж.			Лист
Ст. инж.	Васильева								
Инженер	Соколова								



Обозначение	Марка изделия	с мм	d мм	Масса кг
3.501.1-146.3 МН5...МН6.00.01	МН5; МН5-М	80	220	37,7
-01	МН6; МН6-М	130	170	37,7

Материалы:  
 обычное исполнение - сталь 16Д ГОСТ6713-75;  
 северное исполнение - сталь ЮХСНД-2 ГОСТ6713-75.  
 \* размер для справок.

Инв. и подв.	Подпись и дата	Исполнитель	Качество	И.контр.	Гип	Рук.гр.	Ст.инж.	Инженер	3.501.1-146.3 МН5...МН6.00.01	Основание	Стадия	Масса	Масштаб
											р	см. табл.	1:5
											лист	листов 1	
									лист 5-ПН-16	ГОСТ 19903-74	Ленгипротранспорт		

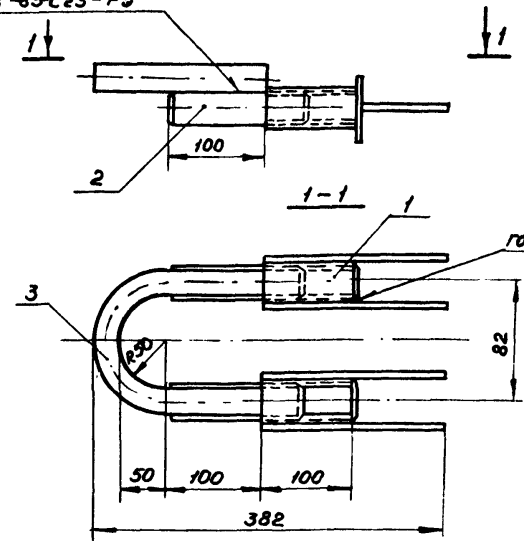


\* размер для справок.  
 Материалы:  
 обычное исполнение - сталь 16Д ГОСТ6713-75;  
 северное исполнение - сталь ЮХСНД-2 ГОСТ6713-75.

Инв. и подв.	Подпись и дата	Исполнитель	Качество	И.контр.	Гип	Рук.гр.	Ст.инж.	Инженер	3.501.1-146.3 МН5...МН6.00.02	Стенка	Стадия	Масса	Масштаб
											р	4,7	1:5
											лист	листов 1	
									лист 5-ПН-8	ГОСТ 19903-74	Ленгипротранспорт		

Вид	Зона	Лист	Обозначение	Наименование	Кол.	Примечание
				<u>Документация</u>		
				Технические условия	1	
			3.501.1-146.3 МН7.00.000Б	Сборочный чертёж		
				Сборочные единицы		
АЧ	1		3.501.1-146.3 МН7.01.00	Трубка	2	
				<u>Детали</u>		
АЧ	2		3.501.1-146.3 МН7.00.01	Шпилька	2	
АЧ	3		3.501.1-146.3 МН7.00.02	Серьга	1	

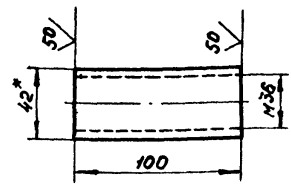
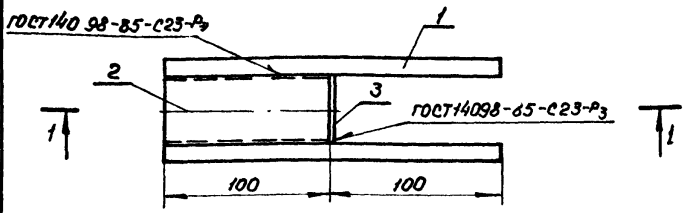
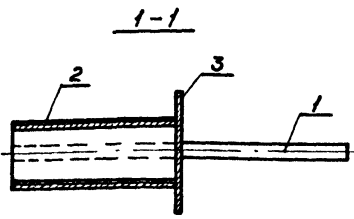
ГОСТ 14098-85-С23-Рз



Имя и подл.	Подпись и дата	Взам. инв. №	3.501.1-146.3 МН7.00.00		
			Изм.	Лист	Листов
Изм.	Подпись	Дата	Изделие закладное МН7; МН7-М		
Изм.	Подпись	Дата	Ленинградтранспост		
Изм.	Подпись	Дата	Студия	Лист	Листов
Изм.	Подпись	Дата	Р		1

Имя и подл.	Подпись и дата	Взам. инв. №	3.501.1-146.3 МН7.00.000Б		
			Изм.	Лист	Листов
Изм.	Подпись	Дата	Изделие закладное МН7; МН7-М		
Изм.	Подпись	Дата	Сборочный чертёж		
Изм.	Подпись	Дата	Ленинградтранспост		
Изм.	Подпись	Дата	Студия	Лист	Листов
Изм.	Подпись	Дата	Р	8,44кг	1:50

✓(V)



Размер	Зона	Лист	Обозначение	Наименование	Кол.	Примечание
				Детали		
БВ	1			12Л ГОСТ 5781-82 L=200	2	0,2кг
ЛВ	2		3.501.1-146.3 МН7.01.01	Трубка	1	
БВ	3			Лист Б-ЛН-5 ГОСТ 19903-74 16Л ГОСТ 6713-75 75±1×45, 30°	1	0,2

**Материалы:**

Обычное исполнение — сталь Ст5 по ГОСТ 380-71.  
Северное исполнение — сталь 20Х ГОСТ 4543-71.  
\*Размер для справок.

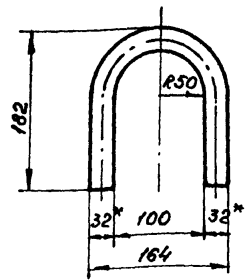
Имя и подл. Подпись и дата

3.501-146.3 МН7.01.00			Стадия	Масса	Масштаб
Исполн.	Ткаченко		Р	1,02кг	1:25
И.контр.	Миронова		Лист	Листов 7	
Гип	Лашкобаева		Ленинградтрансмаш		
Рук.гр.	Ахмедов				
Провер.	Гордеев				
Исполн.	Соколова				

Имя и подл. Подпись и дата

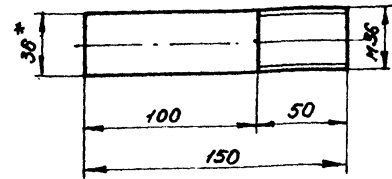
3.501.1-146.3 МН7.01.01			Стадия	Масса	Масштаб
Исполн.	Ткаченко		Р	0,42кг	1:25
И.контр.	Миронова		Лист	Листов 1	
Гип	Лашкобаева		Трубка 42x3 ГОСТ 8732-78		
Рук.гр.	Ахмедов		Ленинградтрансмаш		
Провер.	Гордеев				
Исполн.	Соколова				





Материалы:

Обычное исполнение — сталь 16Д ГОСТ 6713-75  
 Северное исполнение — сталь 10ХСНД-2 ГОСТ 6713-75.  
 \*Размер для справок.



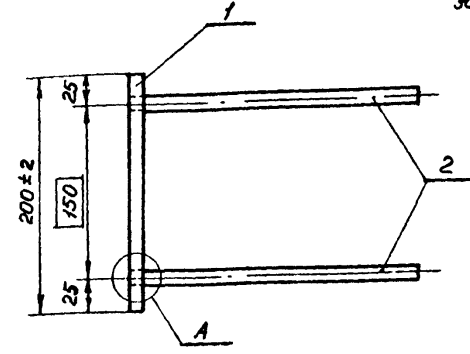
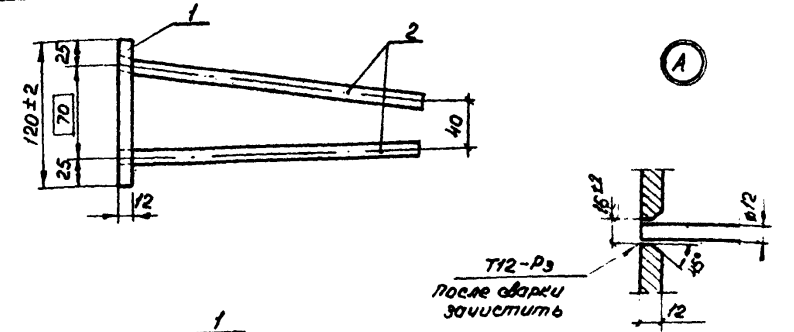
Материалы:

Обычное исполнение — сталь 16Д ГОСТ 6713-75.  
 Северное исполнение — сталь 10ХСНД-2 ГОСТ 6713-75.  
 \*Размер для справок.

3.501.1-146.3			МН7.00.02		
Серьга			Стадия	Масса	Масштаб
			Р	2,6	1:50
Лист			Листов 1		
φ32AI ГОСТ 5781-82			Ленгипротракторост		
Увч. отд.	Ткаченко	<i>[Signature]</i>			
Н.контр.	Миронова	<i>[Signature]</i>			
Тип	Лашковских	<i>[Signature]</i>			0623
Рук. гр.	Анчуров	<i>[Signature]</i>			
Инженер	Гордеев	<i>[Signature]</i>			
Инженер	Сokolова	<i>[Signature]</i>			

3.501.1-146.3			МН7.00.01		
Шпилька			Стадия	Масса	Масштаб
			Р	1,4	1:25
Лист			Листов 1		
φ36AI ГОСТ 5781-82			Ленгипротракторост		
Увч. отд.	Ткаченко	<i>[Signature]</i>			
Н.контр.	Миронова	<i>[Signature]</i>			
Тип	Лашковских	<i>[Signature]</i>			0623
Рук. гр.	Анчуров	<i>[Signature]</i>			
Инженер	Гордеев	<i>[Signature]</i>			
Инженер	Сokolова	<i>[Signature]</i>			

Формат Листа Лист	Обозначение	Наименование	Кол.	Приме- чание
		<u>Документация</u>		
		Технические условия	×	
A4	3.501.1-146.3 МНВ.00.00СБ	Сборочный чертёж	×	
		<u>Детали</u>		
A4	1 3.501.1-146.3 МНВ.00.01	Лист	1	
B4	2	Анкер 72A II ГОСТ 5781-82 $\rho=240$	4	0,21кг



Неуказанные предельные отклонения размеров:  $+t_2, -t_2, \pm \frac{t_2}{2}$ .  
 Электроды:  
 типа Э-42А ГОСТ 9467-75 - в обычном исполнении;  
 типа Э-50А ГОСТ 9467-75 - в северном исполнении.

Поз.	Марка изделия	Материал
1	МНВ	У6А ГОСТ 6713-75
	МНВ-М	ЮХЮА-2 ГОСТ 6713-75
2	МНВ	А II ВСт5ст2 ГОСТ 5781-82
	МНВ-М	Ас II 10Г ГОСТ 5781-82

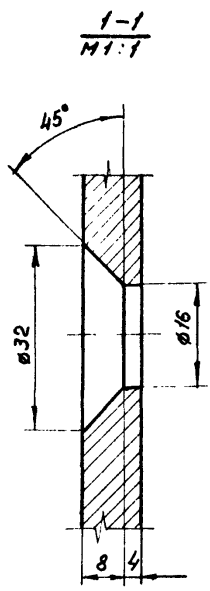
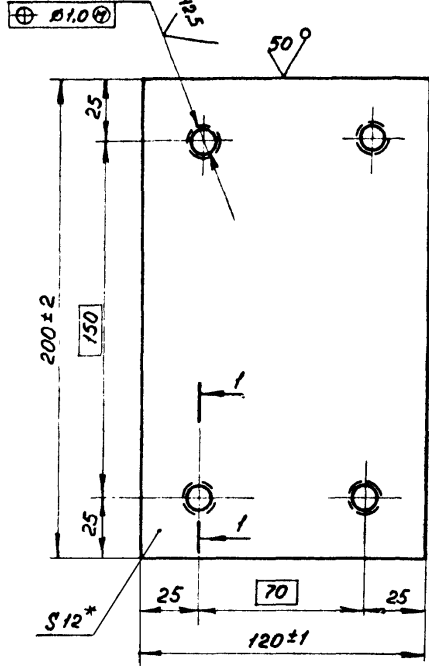
Шиб. и подл. Подпись и дата Взам. инв.н.

3.501.1-146.3 МНВ.00.00			
Нач. отд.	Ткаченко		
И. контрол.	Миронова		
Гип.	Пашкович		
Рук. гр.	Ячимова		
Ст. инж.	Васильева		
Инженер	Соколова		
Изделие закладное МНВ; МНВ-М		Лист	1
Легендротраншеост			

Шиб. и подл. Подпись и дата Взам. инв.н.

3.501.1-146.3 МНВ.00.00СБ			
Нач. отд.	Ткаченко		
И. контрол.	Миронова		
Гип.	Пашкович		
Рук. гр.	Ячимова		
Ст. инж.	Васильева		
Инженер	Соколова		
Изделие закладное МНВ; МНВ-М Сборочный чертёж.		Лист	1
Легендротраншеост			

40тв.  $\phi 16 + 0.43$



\* Размер для справок

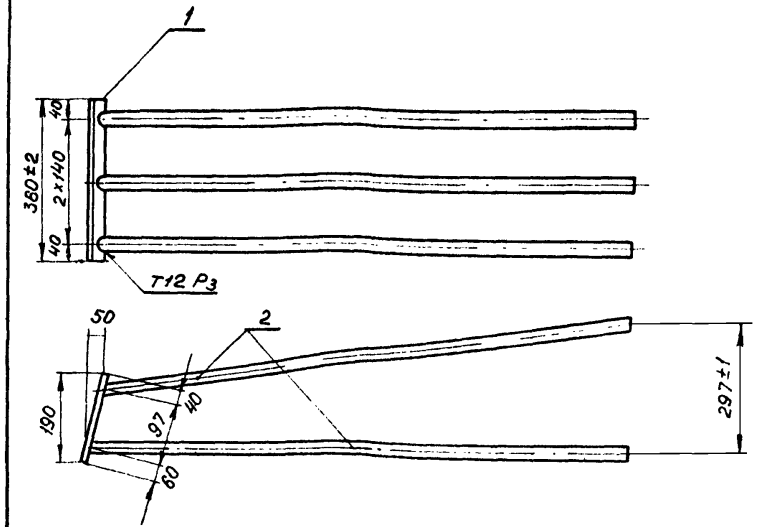
Материалы: обычное исполнение - сталь 16Д ГОСТ 6713-75;  
северное исполнение - сталь ЮХСНД-2 ГОСТ 6713-75.

Имб. м. подв. Подпись и дата. 3-эт. Имб. м.

3.5011-146.3 МН8.00.01

Имб. м. подв.	Подпись и дата	Имя отобр. Имя отобр. Гип. Рук. гр. От имп. Инженер	Ткаченко Мирянова Пошивкина Рычкова Васильева Соколова	[Handwritten initials]	04.8.75	3.5011-146.3 МН8.00.01			
						Основание	Стадия	Масса	Масштаб
							р	2,3	1:5
Лист 5-МН-12 ГОСТ 19903-74						Лист	Листов 1		
						Ленгипротракторост			

Рядовая зона	Лист	Обозначение	Наименование	Кол.	Примечание
			<u>Документация</u>		
			Технические условия	1	
А4		3.501.1-146.3 МН9.00.00.СБ	Сборочный чертёж	1	
			<u>Детали</u>		
А4	1	3.501.1-146.3 МН9.00.01	Лист	1	
Б4	2		Анкер 20А ГОСТ 5781-82 В-100	6	2,7 кг



Лист	Марка изделия	Материал
1	МН9	16Д ГОСТ 6713-75
	МН9-М	10ХСНД-2 ГОСТ 6713-75
	МН9	АДВот5сп2 ГОСТ 5781-82
2	МН9-М	А <sub>с</sub> П 10ГТ ГОСТ 5781-82

Неуказанные предельные отклонения размеров:  $\pm 0,2$ ,  $\pm 0,1$ ,  $\pm 0,05$   
 Электроды: типа Э-42А ГОСТ 9467-75 - в обычном исполнении; типа Э-50А ГОСТ 9467-75 - в северном исполнении.

Инв. и подл. Подпись и дата

Исполнитель: Ткаченко  
 Проверено: Миронова  
 Руководитель: Пашиков  
 Рук. зр.: Аншова  
 Ст. инж.: Васильева  
 Инженер: Клещева

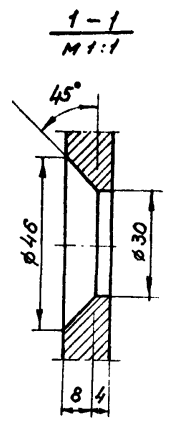
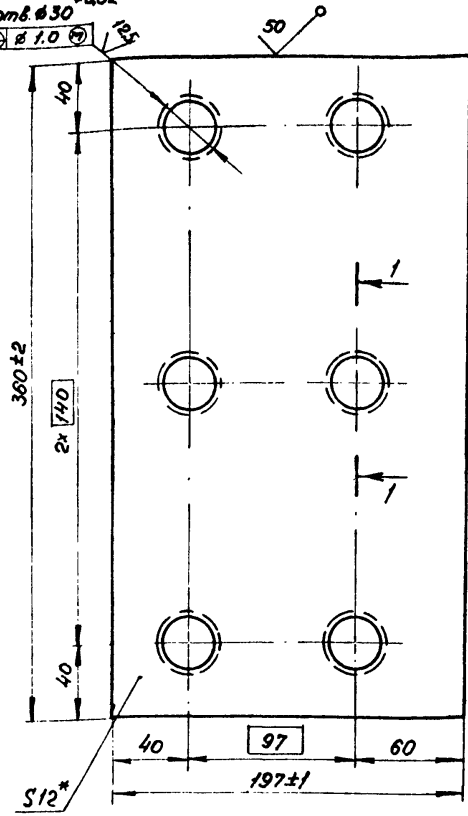
3.501.1-146.3 МН9.00.00  
 Изделие закладное МН9; МН9-М.  
 Стадия: Лист 1 из 1  
 Листов: 1  
 Леггипротрансмос

Инв. и подл. Подпись и дата

Исполнитель: Ткаченко  
 Проверено: Миронова  
 Руководитель: Пашиков  
 Рук. зр.: Аншова  
 Ст. инж.: Васильева  
 Инженер: Клещева

3.501.1-146.3 МН9.00.00.СБ  
 Изделие закладное МН9; МН9-М.  
 Сборочный чертёж  
 Стадия: р  
 Масса: 22,9  
 Масштаб: 1:10  
 Лист 1 из 1  
 Леггипротрансмос

6 отв.  $\phi 30^{+0.02}$   
 $\phi 1.0$



\* размер для справок.  
 Материалы:  
 обычное исполнение  
 - сталь 16А, ГОСТ 6713-75,  
 северное исполнение  
 - сталь ЮХСНД-2, ГОСТ 6713-75

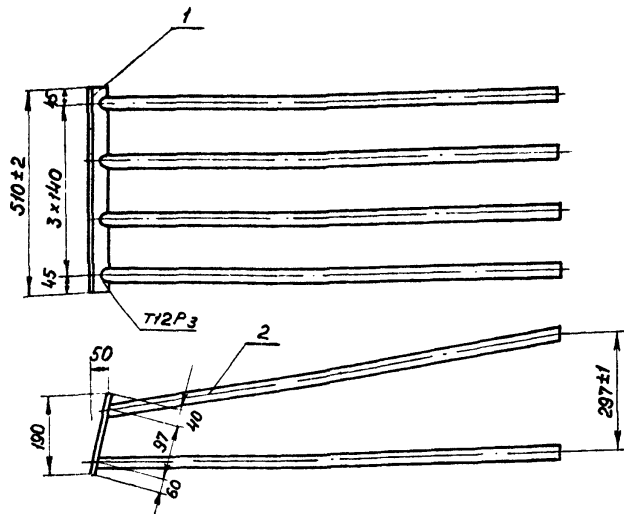
Инв. и подл. Подпись и дата

3.501.1-146.3 МН9.00.01			Стадия	Масса	Масштаб
Лист торцевой			Р	6,7	1:25 1:1
Нач. отд.	Ткаченко	<i>[Signature]</i>	Лист	Листов 1	
И. контр.	Миронова	<i>[Signature]</i>	Лист 5-ПН-12 ГОСТ 19903-74		
Гип.	Пашкович	<i>[Signature]</i>	Ленгилпрогност		
Руч. гр.	Якулова	<i>[Signature]</i>			
Ст. инж.	Васильева	<i>[Signature]</i>			
Инженер	Клещева	<i>[Signature]</i>			

Регистр	Зона	Лист	Обозначение	Наименование	Кол.	Примечание
				Документация		
				Технические условия		
А4			3.501.1-146.3 МН.10.00.00СВ	Сборочный чертеж		
				Детали		
А4	1		3.501.1-146.3 МН.10.00.01	Лист	1	
Б4	2			Лист 20А II ГОСТ 5781-82 С=1100	8	2.7

Инв. и подл. Подпись и дата

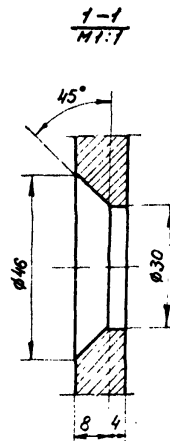
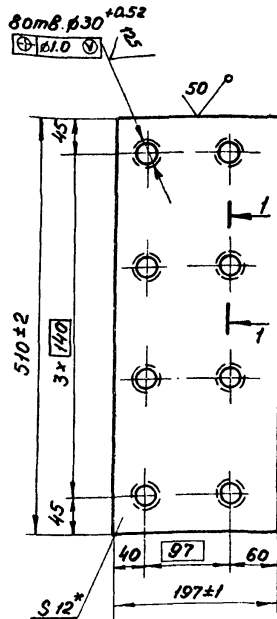
3.501.1-146.3 МН10.00.00			Стадия	Лист	Листов
Узделце закладное МН10; МН10-М			Р	1	1
Нач. отд.	Ткаченко	<i>[Signature]</i>	Ленгилпрогност		
И. контр.	Миронова	<i>[Signature]</i>			
Гип.	Пашкович	<i>[Signature]</i>			
Руч. гр.	Якулова	<i>[Signature]</i>			
Ст. инж.	Васильева	<i>[Signature]</i>			
Инженер	Клещева	<i>[Signature]</i>			



Поз.	Марка изделия	Материал
1	МН-10	16Д ГОСТ 6713-75
	МН10-М	10ХСНД-2 ГОСТ 6713-75
2	МН10	АИ в ст 2 ГОСТ 5781-82
	МН10-М	Ас-Э 10 ГТ ГОСТ 5781-82

Неуказанные предельные отклонения размеров:  $\pm 0.1$ ,  $\pm 0.2$ ,  $\pm 0.5$ .

Электроды:  
 типа Э-42А ГОСТ 9467-75 — в обычном исполнении,  
 типа Э-50А ГОСТ 9467-75 — в северном исполнении.



\* размер для справок.  
 Материалы:  
 Обычное исполнение — сталь 16Д ГОСТ 6713-75,  
 Северное исполнение — сталь 10ХСНД-2 ГОСТ 6713-75

Изм. и подп. Подпись и дата Взам. инв. №

3.501.1-146.3 МН10.00.00СБ			Стадия	Масса	Масштаб
Изделия закладное МН10; МН10-М. Сборочный чертень.			Р	31.1	1:10
			Лист	Листов 1	
			Ленгипротраммост		

Изм. и подп. Подпись и дата Взам. инв. №

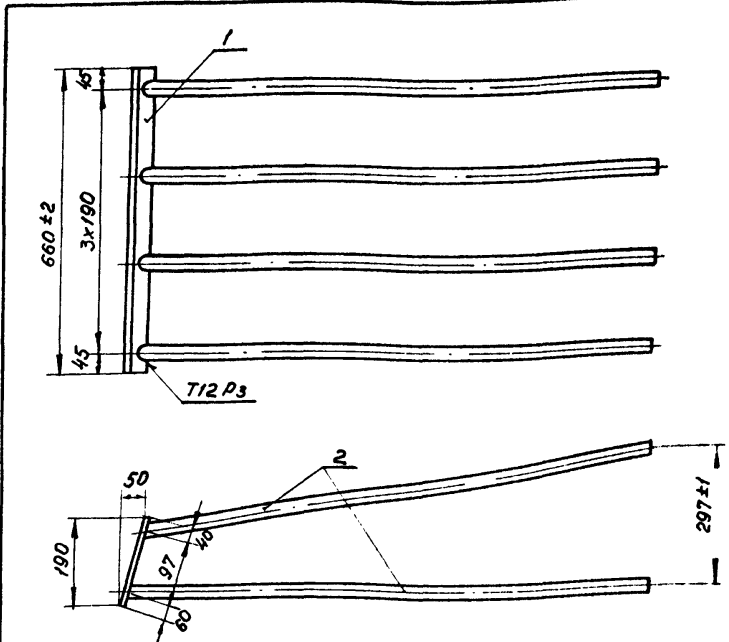
3.501.1-146.3 МН10 00 01			Стадия	Масса	Масштаб
Лист торцевой			Р	9,5	1:5
			Лист	Листов 1	
Лист Б-ПН-12 ГОСТ 19903-74			Ленгипротраммост		

Формат	Зона	Лист	Обозначение	Наименование	Кол.	Примечание
				<u>Документация</u>		
				Технические условия	×	
A4			3.501.1-146.3 МНН.00.00СБ	Оборочный чертёж	×	
				<u>Детали</u>		
A4	1		3.501.1-146.3 МНН.00.01	Лист	1	
B4	2			Анкер 20А II ГОСТ 5781-82 L=100	8	2,7кг

3.501.1-146.3 МНН.00.00					
Изделие закладное МНН; МНН-М.					
Ленгипротраммост					

Имя и фамилия  
Подпись и дата  
Звание и и.и.п.

Имя и фамилия	Подпись	Дата	Звание и и.и.п.
Имя и фамилия	Подпись	Дата	Звание и и.и.п.
Имя и фамилия	Подпись	Дата	Звание и и.и.п.
Имя и фамилия	Подпись	Дата	Звание и и.и.п.
Имя и фамилия	Подпись	Дата	Звание и и.и.п.
Имя и фамилия	Подпись	Дата	Звание и и.и.п.
Имя и фамилия	Подпись	Дата	Звание и и.и.п.
Имя и фамилия	Подпись	Дата	Звание и и.и.п.
Имя и фамилия	Подпись	Дата	Звание и и.и.п.
Имя и фамилия	Подпись	Дата	Звание и и.и.п.



Поз.	Марка изделия	Материал.
1	МНН	16Д ГОСТ 6713-75
	МНН-М	ЮХСНД-2 ГОСТ 6713-75
2	МНН	А II Вст 5 ст 2 ГОСТ 5781-82
	МНН-М	Ас II ГОСТ 5781-82

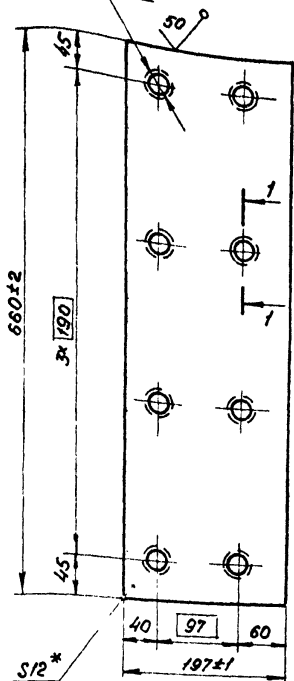
Электроды:  
 типа Э-42А ГОСТ 9467-75 в  
 обычном исполнении,  
 типа Э-50А ГОСТ 9467-75 в  
 северном исполнении.  
 Неуказанные предельные  
 отклонения размеров:  
 $+t_2, -t_2, \frac{t_2}{2}$ .

Имя и фамилия  
Подпись и дата  
Звание и и.и.п.

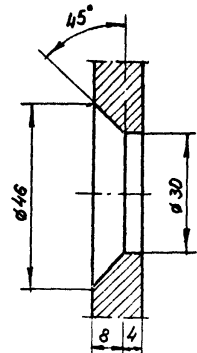
3.501.1-146.3 МНН.00.00СБ		
Изделие закладное МНН, МНН-М. Оборочный чертёж.		
Стадия	Масса	Масштаб
Р	339	1:10
Лист	Листов 1	
Ленгипротраммост		

Ø отв. 130 ± 0,3  
Ø 110

✓(✓)



1-1



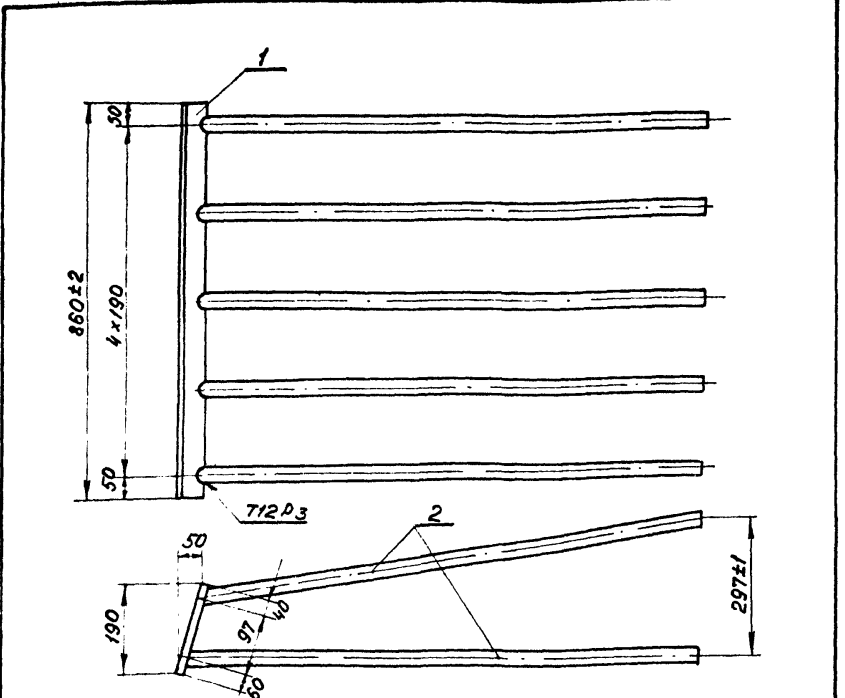
\* Размер для справок.  
Материалы:  
обычное исполнение  
- сталь 16, ГОСТ 6713-75;  
северное исполнение  
- сталь ЮХНД-2 ГОСТ 6713-75

Изм. №, дата, Подпись и дата	3501.1-146.3 МН11.00.01		
	Лист торцевой	Стадия	Масштаб
Изм. №, дата, Подпись и дата	Нач. отд. Ткаченко	Р	12.25 1:5
	И.контр. Миронова	Лист	Листов 1
	Гип. Пашковская	Лист Б-ПН-12 ГОСТ 19903-74	
	Рук. эр. Якулова	Венгипротраммост	
	Ст. инж. Васильева		
	Инженер Клещева		

Формат	Зона	Лист	Обозначение	Наименование	Кол.	Примечание
				<u>Документация</u>		
				Технические условия		
А4			3501.1-146.3 МН12.00.00 СБ	Сварочный чертеж		
				<u>Детали</u>		
А4	1		3501.1-146.3 МН12.00.01	Лист	1	
Б4	2		3501.1-146.3 МН12.00.00 СБ	Анкер 20 АГ ГОСТ 5781-82 2-1100	10	27кг

Изм. №, дата, Подпись и дата	3501.1-146.3 МН12.00.00		
	Узделие закладное МН12, МН12-М	Стадия	Лист
Изм. №, дата, Подпись и дата	Нач. отд. Ткаченко	Р	1
	И.контр. Миронова	Лист	Листов 1
	Гип. Пашковская	Узделие закладное МН12, МН12-М	
	Рук. эр. Якулова	Венгипротраммост	
	Ст. инж. Васильева		
	Инженер Клещева		





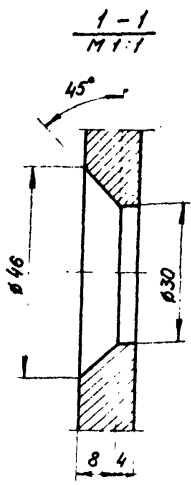
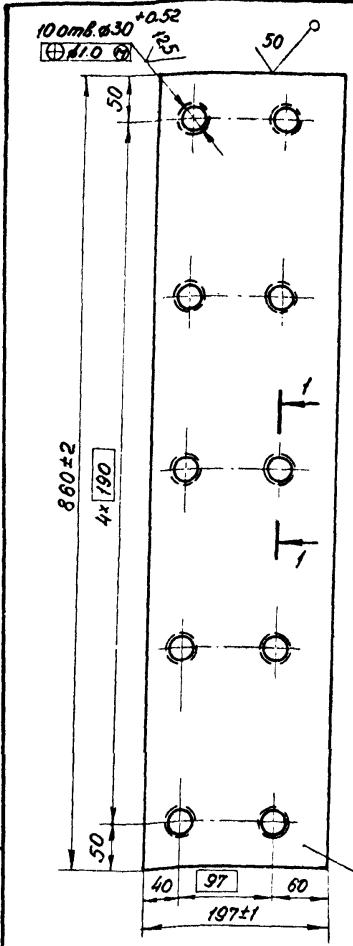
Поз	Марка изделия	Материал
1	МН12	16Д ГОСТ 6713-75
	МН12-М	10ХСНД-2 ГОСТ 6713-75
	МН12	АД вет.50г2 ГОСТ 5781-82
2	МН12-М	Ас-П ГОСТ 5781-82

Неуказанные предельные отклонения размеров:  $+t_2, -t_1, \pm \frac{t_2}{2}$ .  
 Электроды:  
 типа Э-42А ГОСТ 9467-75  
 в обычном исполнении,  
 типа Э-50А ГОСТ 9467-75  
 в северном исполнении

Имя и подл. Подпись и дата. Взам. инв. №

Имя и подл.	Подпись и дата	Взам. инв. №
Имя и подл.	Подпись и дата	Взам. инв. №

3501.1-1463 МН12 00.00СБ		
Изделие закладное МН12, МН12-М. Сборочный чертёж.		
Стандия	Масса	Масштаб
р	43,0	1:10
Лист	Листов 1	
Ленинградтрансмост		



\* Размер для справок.  
 Материалы:  
 Обычное исполнение  
 - сталь 16Д ГОСТ 6713-75,  
 северное исполнение  
 - сталь 10ХСНД-2 ГОСТ 6713-75

Имя и подл. Подпись и дата. Взам. инв. №

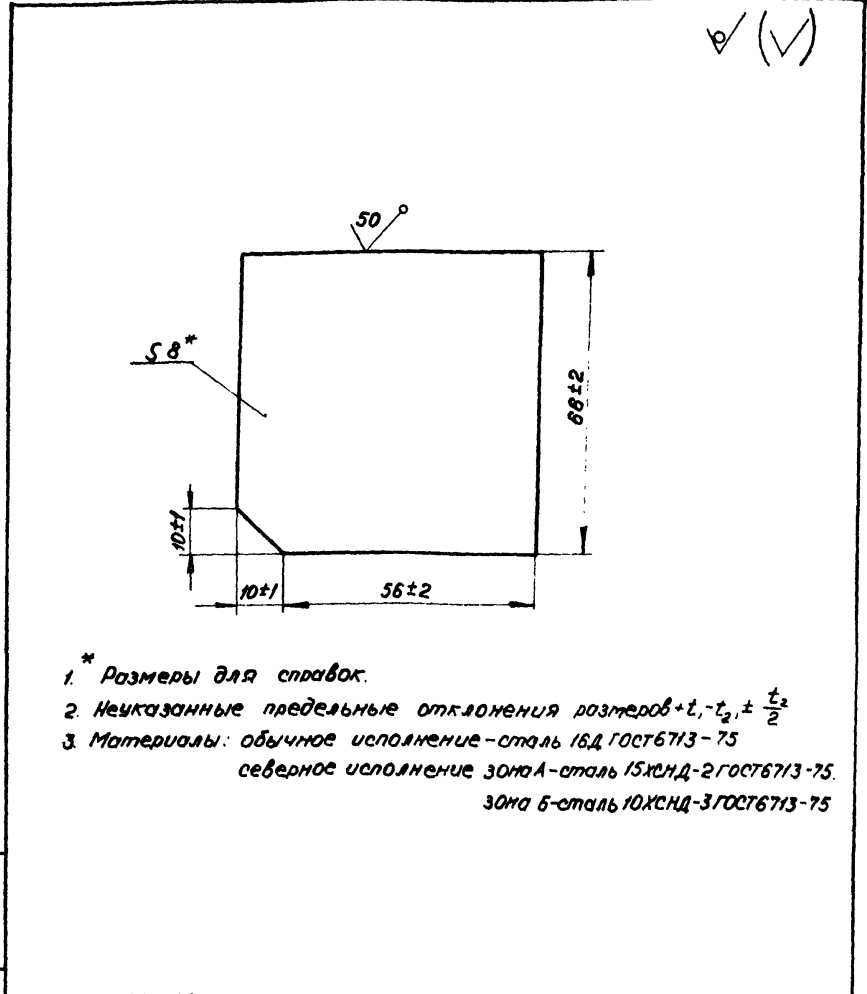
Имя и подл.	Подпись и дата	Взам. инв. №
Имя и подл.	Подпись и дата	Взам. инв. №

3501.1-1463 МН12 00 01		
Лист торцевой		
Стандия	Масса	Масштаб
р	16,0	1:5
Лист	Листов 1	
Лист Б-НН-12 ГОСТ 19903-74		
Ленинградтрансмост		

Регистр 50/10	Раз.	Обозначение	Наименование	Кол. листов		Примеч.
				—	01	
			<u>Документация</u>			
			Технические условия	×	×	
13		35011-146.3 КТ1..КТ2000СБ	Сборочный чертёж	×	×	
			<u>Детали</u>			
5У	1		Уголок 75×75×8 ГОСТ 8509-86 L=470±2 <sup>50</sup> по торцам	4	4	4,2 кг
14	2	35011-146.3 КТ1..КТ20001	Стенка	2		
			-01 Стенка		2	
5У	3		Уголок 75×75×8 ГОСТ 8509-86 L=180, <sup>50</sup> √ по торцам	2	2	1,6 кг
5У	4		Лист Б-ПН-8 ГОСТ 19903-74 230±2×120±2 <sup>50</sup> √	2	2	1,7 кг
14	5	35011-146.3 КТ1..КТ200.02	Ребро	2	2	
14	6	35011-146.3 КТ3..КТ4.00.04	Прокладка	1		
			-01 Прокладка		1	

Изм. в котле, дата и подпись, стр. и лист

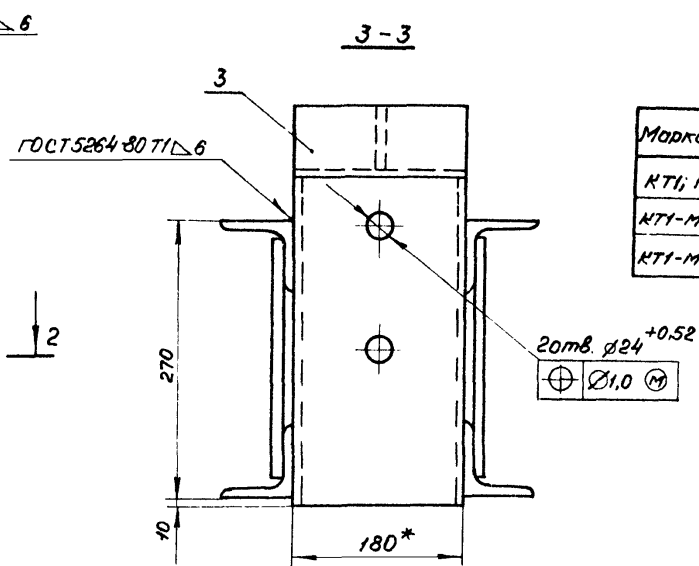
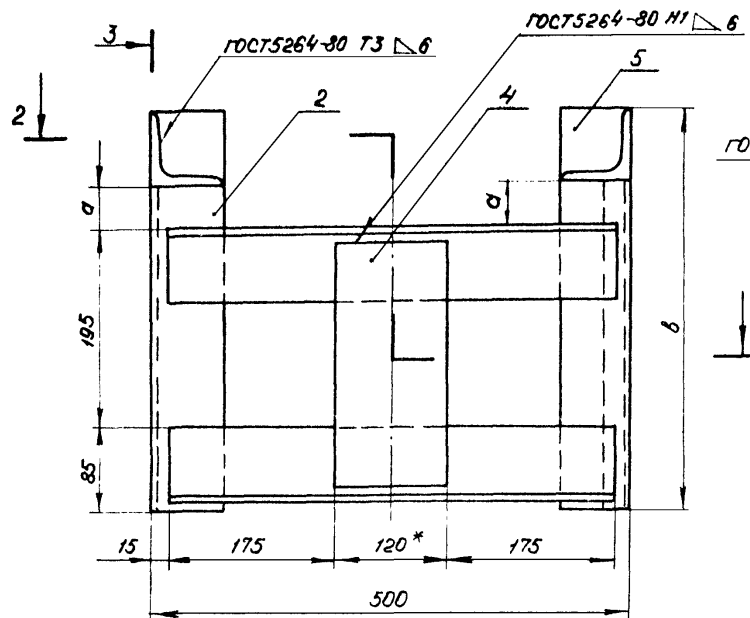
35011-146.3 КТ1..КТ200.00			Стация	Лист	Листов
Исполн	Ткаченко	Лис	Р	1	1
И.контр	Миронова	Лис	Консоль тропуадная		
Лит	Пашковски	Лис	КТ1; КТ1-МА; КТ1-МБ;		
Рук.гр	Аксимова	Лис	КТ2; КТ2-МА; КТ2-МБ		
От инж	Васильева	Лис	Легитпротраммост		
Инженер	Чернова	Лис			



- \* Размеры для справок.
2. Неуказанные предельные отклонения размеров  $+t_1, -t_2, \pm \frac{t_2}{2}$
3. Материалы: обычное исполнение - сталь 16Д ГОСТ 6713-75  
северное исполнение зона А - сталь 15ХНД-2 ГОСТ 6713-75  
зона Б - сталь 10ХСНД-3 ГОСТ 6713-75

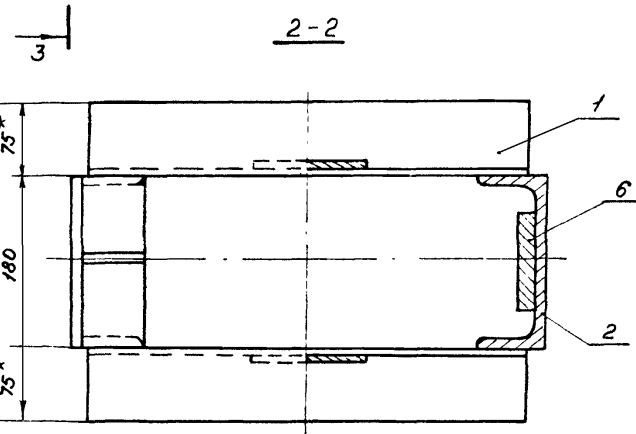
Изм. в котле, дата и подпись, стр. и лист

35011-146.3 КТ1..КТ200.02			Стация	Масса	Трассов
Исполн	Ткаченко	Лис	Р	0,3	1:1
И.контр	Миронова	Лис	Лист		
Лит	Пашковски	Лис	Листов 1		
Рук.гр	Аксимова	Лис	Лист Б-ПН-8 ГОСТ 19903-74		
От инж	Васильева	Лис	Легитпротраммост		
Инженер	Чернова	Лис			



к поз. 1.3.4

Марка элемента	Материал
КТ1; КТ2	16Д ГОСТ 6713-75
КТ1-МА; КТ2-МА	15ХСНД-2 ГОСТ 6713-75
КТ1-МБ; КТ2-МБ	10ХСНД-3 ГОСТ 6713-75



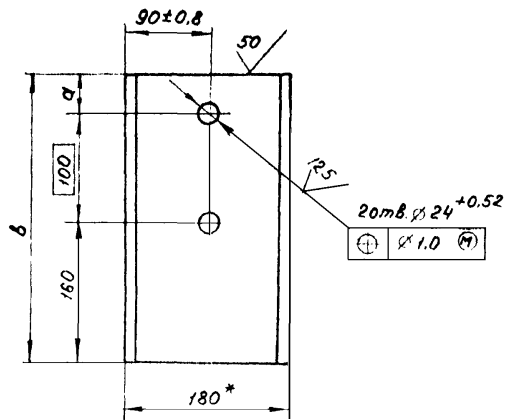
Обозначение	Марка элемента	Q, мм	В, мм	Масса, кг
3.501.1-146.3 КТ1...КТ2.00.00	КТ1; КТ1-МА; КТ1-МБ	40	395	44,8
	-01 КТ2; КТ2-МА; КТ2-МБ	172	527	53,4

- \* Размеры для справок.
- 2. Неуказанные предельные отклонения размеров:  $+t_2, -t_2, \pm \frac{t_2}{2}$ .
- 3. Сварные швы по ГОСТ 5264-80 по всем линиям сопряжения элементов сваривать швом катетом 6 мм.  
Электроды: типа Э-42А ГОСТ 9467-75 - в обычном исполнении,  
типа Э-50А ГОСТ 9467-75 - в северном исполнении зоны А и В
- 4. Прокладка поз. 6 устанавливается при монтаже пролетных строений

ШМ и подв. Подпись и дата

			3.501.1-146.3 КТ1...КТ2.00.00СБ			
Нач. отд.	Л. Каченко	[Signature]	Консоль тротуарная	Стандия	Масса	Масштаб
				Р	СМ	1:5
И. контр.	М. Миронова	[Signature]	КТ1; КТ1-МА; КТ1-МБ;	Лист	Листов	
Гип.	В. Пашковской	[Signature]	КТ2; КТ2-МА; КТ2-МБ.			
Рук. 20	В. Якулова	[Signature]	Сборочный чертёж.			
Ст. инж.	В. Васильева	[Signature]				
Инженер	Чернова	[Signature]		Инженер-проектировщик		

✓ (✓)



Обозначение	a, мм	b, мм	Масса, кг
3.5011-146.3 КТ1. КТ200.01	40	320	5,5
-01	172	452	7,8

- \* размеры для справок.
- Неуказанные предельные отклонения размеров  $+t_2, -t_2, \pm \frac{t_2}{2}$
- Материалы обычное исполнение - сталь 16Д ГОСТ 6713-75;  
северное исполнение - зона А - сталь 15ХСНД-2 ГОСТ 6713-75;  
- зона Б - сталь 10ХСНД-3 ГОСТ 6713-75

Шв и подв. Подпись и дата Изгот шв и м

				3.5011-146.3 КТ1...КТ2.00.01		
				Сталь	Масса	Масштаб
				р	см табл.	1:5
				лист	листо в 1	
Исполн	Провер	Сотв	Сотв	Швеллер 18 <sup>а</sup> ГОСТ 8240-72		
Мач отп	Ткаченко	Шилин		Ленгипротрансмост		
И контр	Миронова	Шилин				
Гул	Пашковская	Шилин	01.87			
Рук зр	Анчурова	Шилин				
Ст инж	Васильева	Шилин				
Инженер	Чернова	Шилин				

Размер	Зона	Лист	Обозначение	Наименование	Наименов.		Примеч.
					—	01	
				<u>Документация</u>			
				Технические условия			
A3			3.501.1-146.3 КТЗ...КТ4.00.00СБ	Сварочный чертёж			
				<u>Детали</u>			
Б4	1			Швеллер 27	2	2	40,2кг
				ГОСТ 8240-72, L=1450			
				30° по торцам			
A4	2		3.501.1-146.3 КТ1...КТ2.00.01	Стенка	1		
				-01 Стенка		1	
Б4	3			Швеллер 18 <sup>а</sup>	1		5,5кг
				ГОСТ 8240-72, L=320			
				30° по торцам			
				-01 Швеллер 18 <sup>а</sup>		1	7,8кг
				ГОСТ 8240-72, L=452			
				30° по торцам			
A4	4		3.501.1-146.3 КТЗ...КТ4.00.01	Ограничитель	3	3	
Б4	5			Уголок 75x75x8	1	1	1,6кг
				ГОСТ 8509-86			
				L=180, 30° по торцам			
A4	6		3.501.1-146.3 КТ1...КТ2.00.02	Ребро	2	2	
Б4	7			Лист Б-ПН-8 ГОСТ 19903-74	1		4,6кг
				160±2x460±2 30° по контуру			
				Лист Б-ПН-8 ГОСТ 19903-74		1	5,9кг
				160±2x592±2 30° по контуру			

3.501.1-146.3 КТЗ...КТ4.00.00

Консоль желоба  
КТЗ; КТЗ-МА; КТЗ-МБ,  
КТ4; КТ4-МА; КТ4-МБ.

Стадия	Лист	Листов
Р	1	2

Ленгипротракторост

Исполн. Ткаченко  
И. контр. Митранова  
Гип. Пошкова  
Рук. гр. Акшова  
Ст. инж. Васильева  
Инженер Чернова

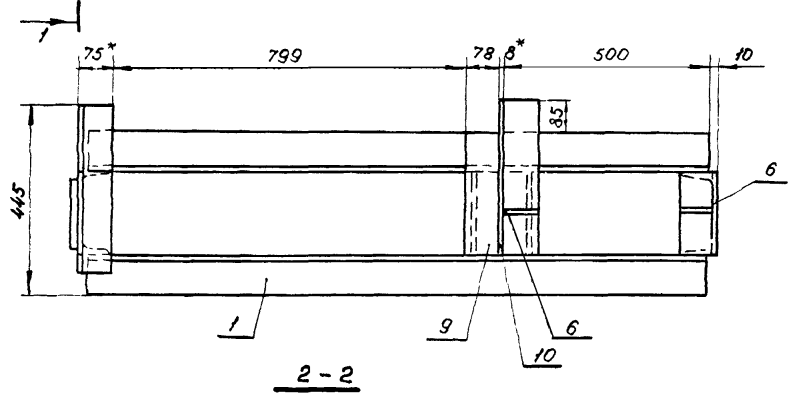
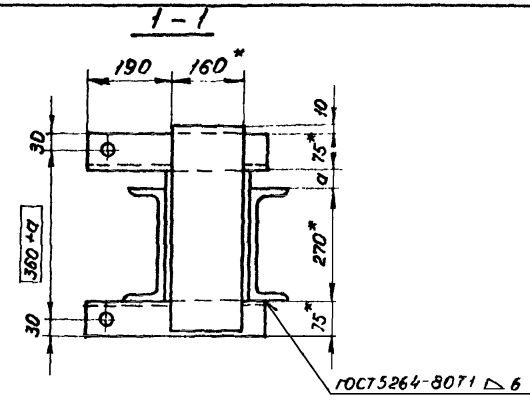
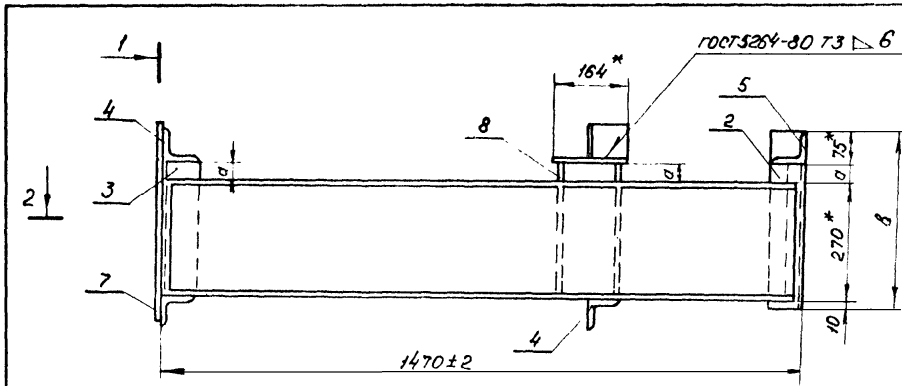
Лист 0634  
Исполн. Васильева  
Инженер Чернова

Размер	Зона	Лист	Обозначение	Наименование	Код. и лист		Примеч.
					—	01	
Б4		8		Лист Б-ПН-8 ГОСТ 19903-74	2		3,5кг
				180±2x310±2 30° по контуру			
				Лист Б-ПН-8 ГОСТ 19903-74		2	5,0кг
				180±2x442±2 30° по контуру			
A4	9		3.501.1-143.3 КТЗ...КТ4.00.02	Горизонтальная фронто- сонка	1	1	
A4	10		3.501.1-146.3 КТЗ...КТ4.00.03	Вертикальная фронто- сонка	1	1	
A4	11		3.501.1-146.3 КТЗ...КТ4.00.04	Прокладка	1	1	
				-01 Прокладка		1	

Исполн. Подпись и дата

3.501.1-146.3 КТЗ КТ4.00.00

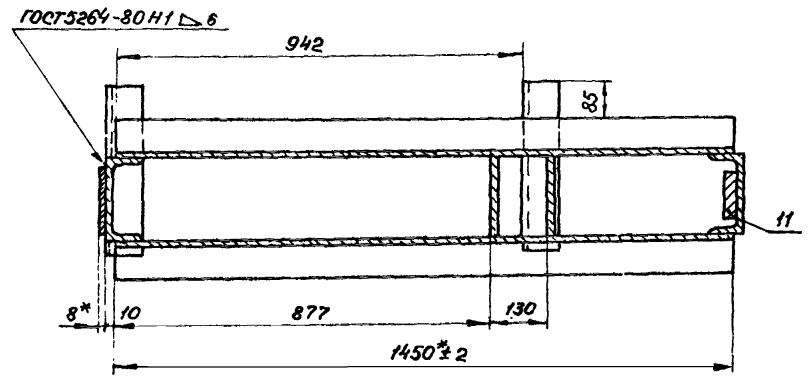
Лист  
2



Марка элемента	Материал
КТЗ; КТ4	16А ГОСТ 6713-75
КТЗ-МА; КТ4-МА	15ХОНД-2 ГОСТ 6713-75
КТЗ-МБ; КТ4-МБ	10ХОНД-3 ГОСТ 6713-75

Обозначение	Марка элемента	d, мм	l, мм	масса, кг
3.501.1-14в.3	КТЗ, КТ4, 00, 00	40	395	133,1
	-01 КТ4; КТ4-МА, КТ4-МБ	172	527	146,2

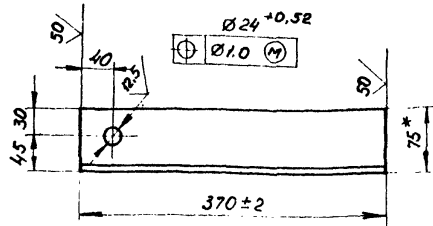
- \* Размеры для справок.
- Неуказанные предельные отклонения размеров:  $+t_2$ ,  $-t_2$ ,  $\pm \frac{t_2}{2}$
- Сварные швы по ГОСТ 5264-80. По всем линиям сопряжения элементов варить швом катетом 6 мм.  
Электроды: типа Э-42А ГОСТ 9467-75 - в обычном исполнении;  
                  типа Э-50А ГОСТ 9467-75 - в северном исполнении 304Б А и Б
- Прокладка поз. 11 устанавливается при монтаже прелезных стоек



Изд. и подл. подписано в датах: 1987 г. 10.08

			3.501.1-14в.3 КТЗ...КТ400.00 СБ		
			Консоль тельера		
			КТЗ; КТЗ-МА; КТЗ-МБ. КТ4; КТ4-МА; КТ4-МБ.		
			Сводный чертёж.		
Нач. отд.	Л.Кавенко	Л.Кавенко	Этап	Масса	Число в
Инж. контр.	Миронова	Миронова	Р	от табл.	1/10
Гип.	Лашковокина	Лашковокина	Лист	1 из 1	
рук. гр.	Икшлова	Икшлова			
Ст. инж.	Васильева	Васильева			
Инженер	Чернова	Чернова	Ленгипротранспорт		

✓ (✓)

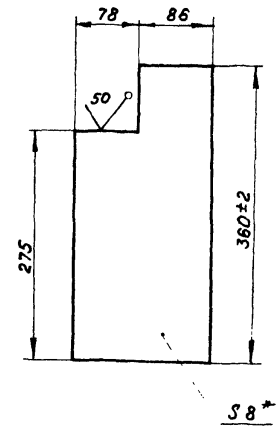


- \* размеры для справок.
- Неуказанные предельные отклонения размеров:  $+t_2, -t_2, \pm \frac{t_2}{2}$
- Материалы: обычное исполнение - сталь 16Д ГОСТ 6713-75, северное исполнение зона А - сталь 15ХСНД-2 ГОСТ 6713-75, зона Б - сталь 10ХСНД-3 ГОСТ 6713-75.

Имя и подл. Подпись и дата Взам. инв. №

		3.501.1-146.3		КТЗ...КТ4 00.01	
		Ограничитель		Стадия	Масса
				Р	1.5
				Лист	Листов 1
		Узелок 75x75x8 ГОСТ 8509-86		Венгипротрансмот	
Имя отд.	Ткаченко	Имя инж.	Миронова		
Имя контр.	Пашковской	Имя инж.	Васильева		
Имя рук. эк.	Анчубова	Имя инж.	Чернова		

✓ (✓)

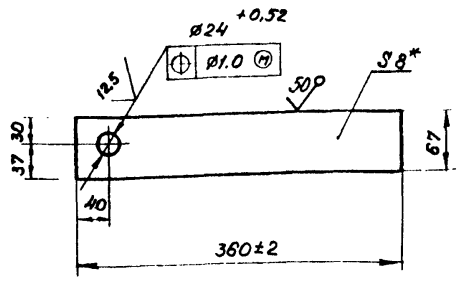


- \* размеры для справок
- Неуказанные предельные отклонения размеров:  $+t_2, -t_2, \pm \frac{t_2}{2}$
- Материалы: обычное исполнение - сталь 16Д ГОСТ 6713-75, северное исполнение зона А - сталь 15ХСНД-2 ГОСТ 6713-75, зона Б - сталь 10ХСНД-3 ГОСТ 6713-75.

Имя и подл. Подпись и дата Взам. инв. №

		3.501.1-146.3		КТЗ...КТ4 00.02	
		Горизонтальная фрезонка		Стадия	Масса
				Р	1.2
				Лист	Листов 1
		Лист 6-ПН-8 ГОСТ 19903-74		Венгипротрансмот	
Имя отд.	Ткаченко	Имя инж.	Миронова		
Имя контр.	Пашковской	Имя инж.	Васильева		
Имя рук. эк.	Анчубова	Имя инж.	Чернова		

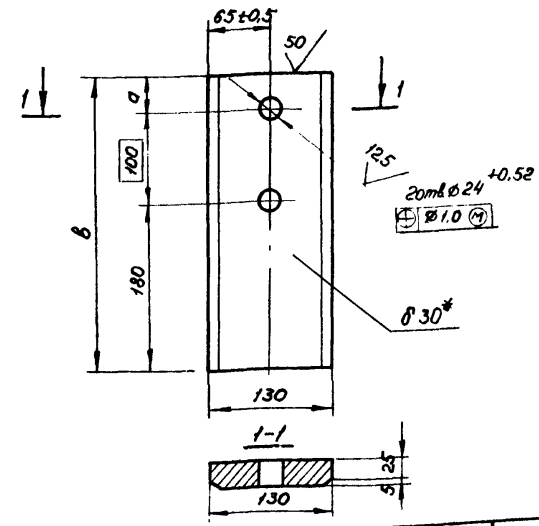
✓(✓)



- 1. \* Размеры для оправок.
- 2. Неуказанные предельные отклонения размеров:  $+t_2, -t_2, \pm \frac{t_2}{2}$ .
- 3. Материалы: обычное исполнение - сталь 16Д ГОСТ 6713-75;  
северное исполнение зона А - сталь 15ХСНД-2 ГОСТ 6713-75;  
зона Б - сталь 10ХСНД-3 ГОСТ 6713-75.

Шифр и подв. Подпись и дата		3.501.1-146.3 КТЗ...КТ4.00.03	
Имя отд.	Ткаченко	Вертикальная фрезонка.	Стадия
И.контр.	Миронова		Р
Гип	Пашковски	Масса	4,2
Рук.гр.	Ачулова	Масштаб	1:5
Ст.инж.	Васильева	Лист	Листов 1
Инженер	Чернова	Лист Б-ПН-8 ГОСТ 19903-74	
		Ленгипротрансмаст	

✓(✓)



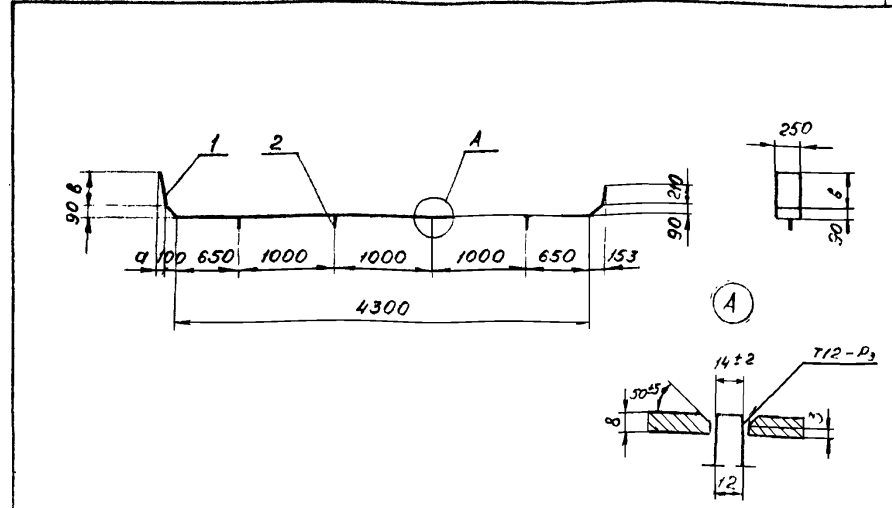
Обозначение	а, мм	в, мм	Масса, кг
3.501.1-146.3 КТЗ...КТ4.00.04	40	320	9.8
-01	172	452	13.8

- \* Размер для оправок.
- 2. Неуказанные предельные отклонения размеров:  $+t_2, -t_2, \pm \frac{t_2}{2}$ .
- 3. Материалы: обычное исполнение - сталь 16Д ГОСТ 6713-75;  
северное исполнение зона А - сталь 15ХСНД-2 ГОСТ 6713-75;  
зона Б - сталь 10ХСНД-3 ГОСТ 6713-75.

Шифр и подв. Подпись и дата		3.501.1-146.3 КТЗ...КТ4.00.04	
Имя отд.	Ткаченко	Прокладка	Стадия
И.контр.	Миронова		Р
Гип	Пашковски	Масса	СЧ. табл. 1.5
Рук.гр.	Ачулова	Масштаб	1:5
Ст.инж.	Васильева	Лист	Листов 1
Инженер	Чернова	Лист Б-ПН-30 ГОСТ 19903-74	
		Ленгипротрансмаст	



Регистр	Зона	Лист	Обозначение	Наименование	Кол		Примечание
					-	01	
				<u>Документация</u>			
				Технические условия			
А4			3.5011-146.3 ЛП 00 СБ	Сборочный чертёж			
				<u>Детали</u>			
А4	1		3.5011-146.3 ЛП 00 01	Лист	1		
				-01 Лист		1	
Б4	2			Анкер	4	4	0,09 кг
				12А1 ГОСТ 5781-82 $\ell=100$			

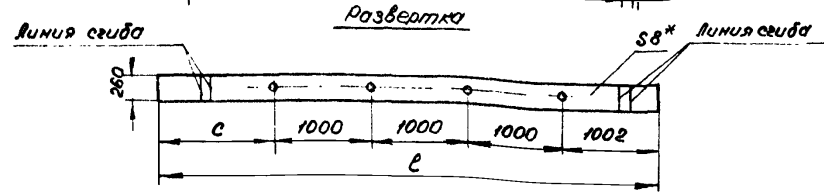
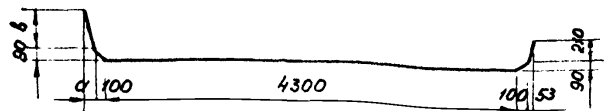
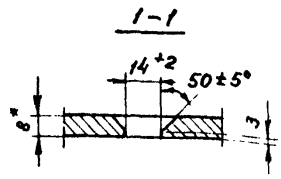


Обозначение	Марка изделия	а, мм	б, мм	Масса, кг
3.5011-146.3 ЛП 00 00	ЛП1	53	210	78,9
-01	ЛП2	100	410	82,2

Неуказанные предельные отклонения размеров:  $+t_2, -t_2, \pm \frac{t_2}{2}$   
 Электроды типа Э-42А ГОСТ 9467-75 - в обычном исполнении,  
 типа Э-50А ГОСТ 9467-75 - в северном исполнении зоны А и Б

Инв. и подл.	Подпись и дата	автор	инв. н.	3.5011-146.3 ЛП.00.00		
				Лист перекрытия поперечного шва ЛП1; ЛП2.	Лист	Листов
				Лист	Листов	1
				Ленгипротрансмот		

Инв. и подл.	Подпись и дата	автор	инв. н.	3.5011-146.3 ЛП.00.00СБ		
				Лист перекрытия поперечного шва ЛП1; ЛП2	Лист	Листов
				Лист	Листов	1
				Ленгипротрансмот		



Обозначение	a	b	c	l	Масса
	мм	мм	мм	мм	кг
3.501.1-146.3 ЛП.00.01	53	210	1002	5004	78,5
-01	100	410	1207	5209	81,8

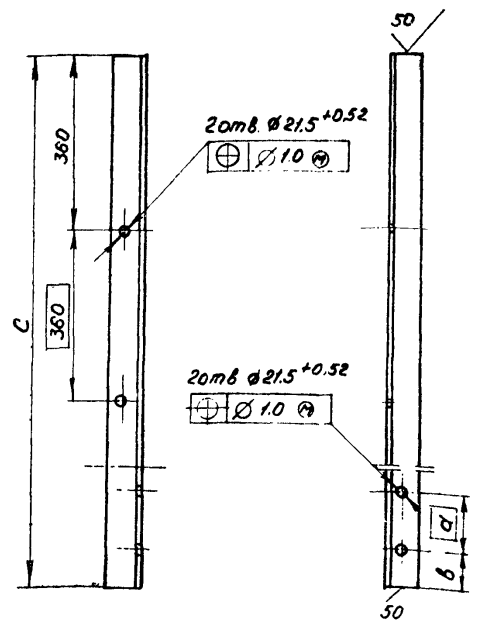
\* Размер для справок.  
 Неуказанные предельные отклонения размеров:  $+t_2, -t_2, \pm \frac{t_2}{2}$ .

Шифр листа  
 Подпись и дата  
 Взам инв.н.

3.501.1-146.3 ЛП.00.01			
Лист	Стадия	Масса	Масштаб
	Р	см. табл.	1:50
Лист	Лист	Листов 1	
	Лист	Листов 1	
Лист	Б-ПН-8 ГОСТ 19903-74 Ст 3 ГОСТ 380-71		Ленгипротрансмот

Нач. отд. Ткаченко  
 И.контр. Миронова  
 Гип. Пашкович  
 Рук. зр. Анчурова  
 Ст. инж. Васильева  
 Инженер Соколова

✓(✓)



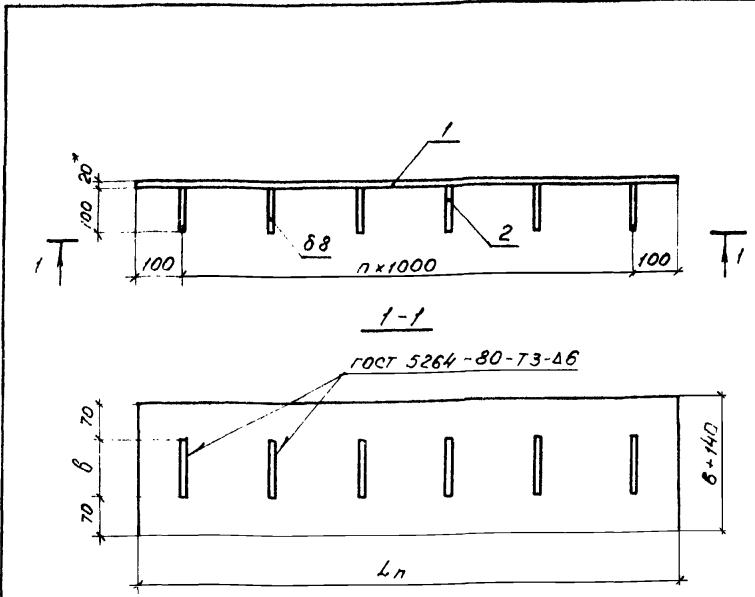
Обозначение	Марка	a, мм	b, мм	c, мм	Масса, кг
3.501.1-146.3 С.00.00	С1	100	40	1353	11,3
-01	С2	100	40	1485	12,4
-02	С3	400	40	1568	13,1
-03	С4	532	40	1700	14,3

Шифр листа  
 Подпись и дата  
 Взам инв.н.

3.501.1-146.3 С.00.00			
Стойка перильная	Стадия	Масса	Масштаб
	Р	см. табл.	1:10
Стойка перильная	Лист	Листов 1	
	Лист	Листов 1	
Уголок	Б-70x70x8 ГОСТ 3509-86 16.А ГОСТ 6713-75		Ленгипротрансмот

Нач. отд. Ткаченко  
 И.контр. Миронова  
 Гип. Пашкович  
 Рук. зр. Анчурова  
 Ст. инж. Васильева  
 Инженер Чернова

Район	Зона	Поз.	Обозначение	Наименование	Кол.	Примечание
				<u>Документация</u>		
АЧ			3.501.1-146.3 ЛПЗ.00.00СБ	Сборочный чертеж		
				<u>Детали</u>		
БЧ	1			Лист б-пн-20 ГОСТ 19903-74	1	
				$L_n \times (b+140)$		
БП	2			Лист б-пн-3 ГОСТ 19903-74	1+1	
				$b \times 100$		



\* Размер для справок.

Электроды: типа Э-42А ГОСТ 9467-75 в обычном исполнении, типа Э-50А ГОСТ 9467-75 в северном исполнении.  
 „L<sub>n</sub> и n” определяются в зависимости от длины балок  
 Лист перекрытия допускается изготавливать составным по длине.  
 „b” назначается на 20мм меньше величины зазора „z” (см. лист 3.501.1-146.0 51)

Изм. и дата

Изм. и дата		3.501.1-146.3 ЛПЗ.00.00		Лист перекрытия продольного шва двухпутного участка пути ЛПЗ.		Ленгипротрансост
Изм.	Дата	Лист	Листов	Р	1	
Изм. от	И.Миронова					
И.контр.	Миронова					
Гип.	Рашиповский					
Рук. гр.	Акулова					
Ст. инж.	Васильева					
Инженер	Горбеев					

Изм. и дата

Изм. и дата		3.501.1-146.3 ЛПЗ.00.00СБ		Лист перекрытия продольного шва двухпутного участка пути ЛПЗ. Сборочный чертеж.		Ленгипротрансост
Изм.	Дата	Лист	Листов	Р	1:10	
Изм. от	И.Миронова					
И.контр.	Миронова					
Гип.	Рашиповский					
Рук. гр.	Акулова					
Ст. инж.	Васильева					
Инженер	Горбеев					

Отпечатано  
в Новосибирском филиале ЦИТП  
630006, г. Новосибирск, ул. Лазаряба 33/4  
Выдано в печать «18» «IV» 1990г.  
Заказ Т-640 Тираж 50