

ТИПОВЫЕ КОНСТРУКЦИИ, ИЗДЕЛИЯ И УЗЛЫ
ЗДАНИЙ И СООРУЖЕНИЙ

СЕРИЯ 1.138-10

ПЕРЕМЫЧКИ ЖЕЛЕЗОБЕТОННЫЕ
ДЛЯ ЗДАНИЙ С КИРПИЧНЫМИ СТЕНАМИ

ВЫПУСК 12

ПЕРЕМЫЧКИ ФАСАДНЫЕ
ДЛЯ СТЕН ИЗ КИРПИЧА ВЫСОТОЙ 88 мм

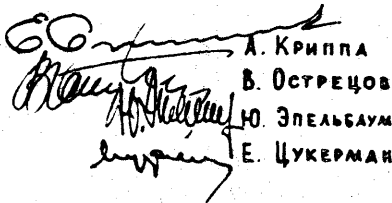
РАБОЧИЕ ЧЕРТЕЖИ

РАЗРАБОТАНЫ ЦНИИЭП ЖИЛИЩА
ГОСУДАРСТВЕННОГО КОМИТЕТА
ПО ГРАЖДАНСКОМУ СТРОИТЕЛЬСТВУ
И АРХИТЕКТУРЕ ПРИ ГОССТРОЕ СССР

УТВЕРЖАЕНЫ И ВВЕДЕНЫ
В ДЕЙСТВИЕ С 15. IV. 1984г
ГОСУДАРСТВЕННЫМ КОМИТЕТОМ ПО
ГРАЖДАНСКОМУ СТРОИТЕЛЬСТВУ И
АРХИТЕКТУРЕ ПРИ ГОССТРОЕ СССР

ПРИКАЗ ОТ 22. III. 1984г. №89

/ Рук. отд. проектных работ
Гл. инженер отделения
Начальник отдела № 10
Гл. инженер проекта


А. Криппа
В. Острецов
Ю. Эпельбаум
Е. Цукерман

ОБОЗНАЧЕНИЕ	НАИМЕНОВАНИЕ	СТР.
1.138-10.12 00000	СОДЕРЖАНИЕ	2,3
1.138-10.12 00000 ТО	ТЕХНИЧЕСКОЕ ОПИСАНИЕ	4...10
1.138-10.12 00000 НИ	НОМЕНКЛАТУРА ИЗДЕЛИЙ	11
1.138-10.12 00000 ВА	ВЕДОМОСТЬ ССЫЛОЧНЫХ ДОКУМЕНТОВ	12
1.138-10.12 10000	ПЕРЕМЫЧКА (4ПР 7.25.9-2; 4ПР 9.25.9-2; 4ПР 10.25.9-2; 4ПР 13.25.9-3; 4ПР 14.25.9-4)	13,14
1.138-10.12 10000 СБ	ПЕРЕМЫЧКА (4ПР 7.25.9-2; 4ПР 9.25.9-2; 4ПР 10.25.9-2; 4ПР 13.25.9-3; 4ПР 14.25.9-4)	
	СБОРОЧНЫЙ ЧЕРТЕЖ	15
1.138-10.12 20000	ПЕРЕМЫЧКА (4ПР 15.25.19-5; 4ПР 16.25.19-5; 4ПР 19.25.19-6)	16
1.138-10.12 20000 СБ	ПЕРЕМЫЧКА (4ПР 15.25.19-5; 4ПР 16.25.19-5; 4ПР 19.25.19-6) СБОРОЧНЫЙ ЧЕРТЕЖ	17
1.138-10.12 30000	ПЕРЕМЫЧКА (4ПР 22.25.19-8; 4ПР 22.25.19-12; 4ПР 23.25.19-8; 4ПР 23.25.19-12; 4ПР 24.25.19-8; 4ПР 24.25.19-12; 4ПР 29.25.19-8; 4ПР 29.25.19-12)	18,19
1.138-10.12 30000 СБ	ПЕРЕМЫЧКА (4ПР 22.25.19-8; 4ПР 22.25.19-12; 4ПР 23.25.19-8; 4ПР 23.25.19-12; 4ПР 24.25.19-8; 4ПР 24.25.19-12; 4ПР 29.25.19-8; 4ПР 29.25.19-12)	
	СБОРОЧНЫЙ ЧЕРТЕЖ	20
1.138-10.12 40000	ПЕРЕМЫЧКА (4ПР 40.25.29-10-1; 4ПР 42.25.29-10-1)	21
1.138-10.12 40000 СБ	ПЕРЕМЫЧКА (4ПР 42.25.29-10-1; 4ПР 42.25.29-10-1)	
	СБОРОЧНЫЙ ЧЕРТЕЖ	22
1.138-10.12 31000	БЛОК АРМАТУРНЫЙ (АБ4ПР 22.25.19-8, АБ4ПР 22.25.19-12; АБ4ПР 23.25.19-8; АБ4ПР 23.25.19-12; АБ4ПР 24.25.19-8; АБ4ПР 24.25.19-12; АБ4ПР 29.25.19-8; АБ4ПР 29.25.19-12)	23,24

РУК. МАСТРО	ОПЕЛЬБАУМ	<i>[Signature]</i>
ГЛ. ИНЖ. И	САМОЙЛОВ	<i>[Signature]</i>
ГИП	ЦУКЕРМАН	<i>[Signature]</i>
ВЕД. ИНЖ.	СИЗОВ	<i>[Signature]</i>
ПРОВЕРИЛ	АЛЕШИНА	<i>[Signature]</i>
РАЗРАБОТ.	СИЗОВ	<i>[Signature]</i>

1.138-10.12 00000

СОДЕРЖАНИЕ

СТАДИЯ	ЛИСТ	ЛИСТОВ
Р	1	2

ЦНИИЭП ЖИЛИЩА

В настоящИЙ выпуск включены чертежи фасадных железобетонных перемычек (№ с/с № 787593), разработанные по ГОСТ 948-84 "Перемычки железобетонные для зданий с кирпичными стенами. Технические условия". Перемычки предназначены для перекрытия проемов с четвертью 250 мм в стенах из кирпича высотой 88 мм жилых и общественных зданий, проектируемых для обычных условий строительства.

Перемычки рассчитаны на нагрузку от собственного веса и веса кирпичной кладки над ними. Нагрузки, принятые при расчете перемычек, расчетные пролеты, минимальная глубина опирания, расчетные прогибы указаны на листе 3. Перемычки под нагрузку 1200 кг/м предназначены для укладки под балконные плиты. Вес кирпичной кладки учитывался как кратковременная нагрузка. Прогибы определены от действия постоянных и длительных нагрузок.

Перемычки изготавливаются из тяжелого бетона М 200. Марка по морозостойкости должна назначаться в зависимости от условий эксплуатации перемычек в зданиях и должна быть не менее марок, указанных в таблице 2 ГОСТ 948-84.

Поставка перемычек потребителю производится по достижении бетоном отпускной прочности, величина которой устанавливается по ГОСТ 130451-81 и должна быть не менее 70% проектной марки.

Перемычки армируются арматурными блоками, которые состоят из гнутых арматурных каркасов, соединенных в местах пересечения стержней сваркой. Для арматурных каркасов следует применять горячекатанную сталь класса АIII по ГОСТ 5781-82 и обыкновенную арматурную проволоку периодического профиля класса Вр-I по ГОСТ 6727-80. Строповочные петли должны изготавливаться из арматурной стали класса АI марок Вст3 СП2 и Вст3 ПС2. Если возможен монтаж конструкций при расчетной зимней температуре

1.138-10.12 00000 TO

Рук. лист	Эпельбаум	
Инж. м.	Самойлов	
Гип	Цукерман	
Вед. инж.	Сизов	
Проверил	Алешина	
Разработ	Сизов	

Техническое описание

Стация	Лист	Листов
Р	1	7
ЦНИИЭП Жилища		

19621 5

НИЖЕ -40°C, ДЛЯ СТРОПОВЧНЫХ ПЕТЕЛЬ НЕ ДОПУСКАЕТСЯ ПРИМЕНЕНИЕ СТАЛИ МАРКИ В СТЗ ПС 2.

ПЕРЕМЫЧКИ ДОЛЖНЫ ИЗГОТОВЛЯТЬСЯ В СООТВЕТСТВИИ С ТЕХНИЧЕСКИМИ ТРЕБОВАНИЯМИ, ПРИВЕДЕННЫМИ В ГОСТ 948-84.

РАЗМЕРЫ, НЕПРЯМОУГОЛЬНОСТЬ, ТОЛЩИНА ЗАЩИТНОГО СЛОЯ БЕТОНА, А ТАКЖЕ КАЧЕСТВО ПОВЕРХНОСТЕЙ И ВНЕШНИЙ ВИД ПЕРЕМЫЧЕК СЛЕДУЕТ ПРОВЕРЯТЬ ПО ГОСТ 13015.1-81.

ИСПЫТАНИЯ ПЕРЕМЫЧЕК, ОЦЕНКУ ПРОЧНОСТИ, ЖЕСТКОСТИ И ТРЕЩИНОСТОЙКОСТИ СЛЕДУЕТ ПРОИЗВОДИТЬ В СООТВЕТСТВИИ С ТРЕБОВАНИЯМИ ГОСТ 8829-77 „ИЗДЕЛИЯ ЖЕЛЕЗОБЕТОННЫЕ СБОРНЫЕ. МЕТОДЫ ИСПЫТАНИЙ И ОЦЕНКИ ПРОЧНОСТИ, ЖЕСТКОСТИ И ТРЕЩИНОСТОЙКОСТИ“. ДАННЫЕ ДЛЯ ИСПЫТАНИЙ ПРИВЕДЕНЫ НА Л. 4-7.

МАРКИРОВКУ, ПРИЕМКУ, ПАСПОРТИЗАЦИЮ, ХРАНЕНИЕ И ТРАНСПОРТИРОВАНИЕ ПЕРЕМЫЧЕК ПРОИЗВОДИТЬ ПО ГОСТ 948-84.

В НОМЕНКЛАТУРЕ ИЗДЕЛИЙ РАСХОД СТАЛИ НА ИЗДЕЛИЕ И РАСХОД НА 1м³ БЕТОНА ДАН ДРОБЬЮ: В ЧИСЛИТЕЛЕ - НАТУРАЛЬНЫЙ РАСХОД СТАЛИ, В ЗНАМЕНАТЕЛЕ - РАСХОД СТАЛИ, ПРИВЕДЕННЫЙ К СТАЛИ А-І.

ПЕРЕМЫЧКИ ЖЕЛЕЗОБЕТОННЫЕ ОТНОСЯТСЯ К ГРУППЕ НЕСГОРАЕМЫХ КОНСТРУКЦИЙ. ПРЕДЕЛ ОГНЕСТОЙКОСТИ ПЕРЕМЫЧЕК СОСТАВЛЯЕТ НЕ МЕНЕЕ 1 ЧАСА. (ПИСЬМО НИИЖБ № 27/23-806 ОТ 22 ФЕВРАЛЯ 1982 Г.).

В ПЕРЕМЫЧКАХ 4ПР40.25.29-10-1; 4ПР42.25.29-10-1, В ЗАВИСИМОСТИ ОТ ВАРИАНТОВ БЛОКИРОВКИ СТОЛЯРНЫХ ИЗДЕЛИЙ (ОКОН И БАЛКОННЫХ ДВЕРЕЙ), ДОПУСКАЕТСЯ УМЕНЬШАТЬ ДЛИНУ „l“ ДО 130 мм.

РАСШИФРОВКА МАРКИ ИЗДЕЛИЯ: 4ПР24.25.19-8

4ПР — ПЕРЕМЫЧКА ФАСАДНАЯ

24.25.19 — ГАБАРИТЫ ИЗДЕЛИЯ: ДЛИНА - 2460 мм; ШИРИНА - 250 мм;

ВЫСОТА - 190 мм

8 — НЕСУЩАЯ СПОСОБНОСТЬ ПЕРЕМЫЧКИ (ВКЛЮЧАЯ СОБСТВЕННЫЙ ВЕС)
- В кН/м (800 кгс/м)

1.138-10.12 00000 TO

ЛИСТ

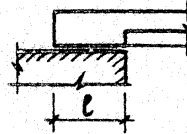
2

19621 6

РАСЧЕТНАЯ СХЕМА



ОПИРАНИЕ ПЕРЕМЫЧКИ



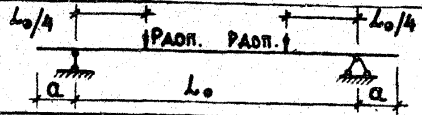
МАРКА	РАСЧЕТНЫЙ ПРОЛЕТ L_0 , ММ	МИНИМАЛЬНАЯ ГЛУБИНА ОПИРАНИЯ c , ММ	НАГРУЗКИ				РАСЧЕТНЫЙ ПРОГИБ ОТ ПОСТОЯННОЙ И ДЛИТЕЛЬНОЙ НАГРУЗКИ, ММ
			РАСЧЕТНАЯ КН/М КГС/М	НОРМАТИВНАЯ, КГС/М			
				СУММАРНАЯ	ПОСТОЯННАЯ И ДЛИТЕЛЬНОЙ	КРАТКО-ВРЕМЕННАЯ	
4ПР 7.25.9-2	630	120	$\frac{2}{200}$	180	55	125	
4ПР 9.25.9-2	760	120	$\frac{2}{200}$	180	55	125	
4ПР 10.25.9-2	890	120	$\frac{2}{200}$	180	55	125	
4ПР 13.25.9-3	1170	120	$\frac{3}{300}$	275	55	220	
4ПР 14.25.9-4	1280	120	$\frac{4}{400}$	365	55	310	
4ПР 15.25.19-5	1410	120	$\frac{5}{500}$	455	85	370	
4 ПР 16.25.19-5	1540	120	$\frac{5}{500}$	455	85	370	
4ПР 19.25.19-6	1800	120	$\frac{6}{600}$	545	85	460	
4ПР 22.25.19-8	1970	180	$\frac{8}{800}$	730	85	645	
4ПР 22.25.19-12	1970	180	$\frac{12}{1200}$	1100	485	615	2,57
4ПР 23.25.19-8	2100	180	$\frac{8}{800}$	730	85	645	
4ПР 23.25.19-12	2100	180	$\frac{12}{1200}$	1100	485	615	3,15
4ПР 24.25.19-8	2230	180	$\frac{8}{800}$	730	85	645	
4ПР 24.25.19-12	2230	180	$\frac{12}{1200}$	1100	485	615	3,79
4ПР 29.25.19-8	2750	180	$\frac{8}{800}$	730	85	645	
4ПР 29.25.19-12	2750	180	$\frac{12}{1200}$	1100	485	615	7,75
4ПР 40.25.29-10-1	3710	250	$\frac{10}{1000}$	910	115	795	
4ПР 42.25.29-10-1	3970	250	$\frac{10}{1000}$	910	115	795	

1.138-10.12 00000 TO

Лист
3

19621 7

СХЕМА ОПИРАНИЯ И ЗАГРУЖЕНИЯ
ПРИ ИСПЫТАНИИ



Проверка прочности. Таблица 1.

Марка	Расчетный пролет L_0 , мм	α , мм	ХАРАКТЕР РАЗРУШЕНИЯ			
			1. ТЕКУЧЕСТЬ ПРОДОЛЬНОЙ РАСТЯНУТОЙ АРМАТУРЫ ДО НАСТУПЛЕНИЯ РАЗДРОБЛЕНИЯ БЕТОНА СЖАТОЙ ЗОНЫ 2. РАЗРЫВ ПРОДОЛЬНОЙ РАСТЯНУТОЙ АРМАТУРЫ $\sigma = 1,4$			
			ВЕЛИЧИНА КОНТРОЛЬНОЙ РАЗРУШАЮЩЕЙ НАГРУЗКИ (КГС), ПРИ КОТОРОЙ ПЕРЕМЫЧКИ ПРИЗНАЮТСЯ ГОДНЫМИ			
			С УЧЕТОМ СОБСТВЕННОГО ВЕСА $\geq P_{полн.}$		С УЧЕТОМ СОБСТВЕННОГО ВЕСА $\geq P_{доп.}$	
				ТРЕБУЕТСЯ ПОВТОРНОЕ ИСПЫТАНИЕ		
				С УЧЕТОМ СОБСТВЕННОГО ВЕСА $< P_{полн.}$, но $\geq 0,85 P_{полн.}$	ЗА ВЫЧЕТОМ СОБСТВЕННОГО ВЕСА $< P_{доп.}$, но $> 0,85 P_{доп.}$	
4ПР 7.25.9-2	630	70	88	69	< 88 , но ≥ 75	< 69 , но ≥ 58
4ПР 9.25.9-2	760	70	106	83	< 106 , но ≥ 90	< 83 , но ≥ 70
4ПР 10.25.9-2	890	70	125	100	< 125 , но ≥ 105	< 100 , но ≥ 85
4ПР 13.25.9-3	1170	70	245	210	< 245 , но ≥ 210	< 210 , но ≥ 180
4ПР 14.25.9-4	1280	70	360	320	< 360 , но ≥ 310	< 320 , но ≥ 275
4ПР 15.25.19-5	1410	70	495	430	< 495 , но ≥ 420	< 430 , но ≥ 365
4ПР 16.25.19-5	1540	70	540	470	< 540 , но ≥ 460	< 470 , но ≥ 400
4ПР 19.25.19-6	1800	70	755	670	< 755 , но ≥ 645	< 670 , но ≥ 570
4ПР 22.25.19-8	1970	115	1100	1010	< 1100 , но ≥ 935	< 1010 , но ≥ 860
4ПР 22.25.19-12	1970	115	1655	1565	< 1655 , но ≥ 1410	< 1655 , но ≥ 1330
4ПР 23.25.19-8	2100	115	1175	1080	< 1175 , но ≥ 1000	< 1080 , но ≥ 915
4ПР 23.25.19-12	2100	115	1765	1670	< 1765 , но ≥ 1500	< 1670 , но ≥ 1420
4ПР 24.25.19-8	2230	115	1250	1150	< 1250 , но ≥ 1065	< 1150 , но ≥ 980
4ПР 24.25.19-12	2230	115	1875	1775	< 1875 , но ≥ 1595	< 1775 , но ≥ 1510
4ПР 29.25.19-8	2750	115	1540	1415	< 1540 , но ≥ 1310	< 1415 , но ≥ 1200
4ПР 29.25.19-12	2750	115	2310	2205	< 2310 , но ≥ 1965	< 2205 , но ≥ 1855
4ПР 40.25.29-10-1	3710	155	2600	2365	< 2600 , но ≥ 2210	< 2365 , но ≥ 2010
4ПР 42.25.29-10-1	3970	155	2780	2530	< 2780 , но ≥ 2365	< 2530 , но ≥ 2150

1.138-10.12 00000 TO

ЛНСТ

4

19621 8

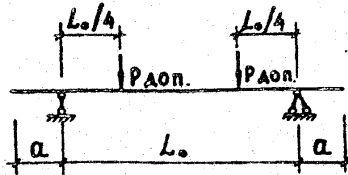
ПРОВЕРКА ПРОЧНОСТИ. ПРОДОЛЖЕНИЕ ТАБЛ. 1

МАРКА	РАСЧЕТ- НЫЙ ПРОЛЕТ L_0 , ММ	α , ММ	ХАРАКТЕР РАЗРУШЕНИЯ			
			РАЗДРОБАНИЕ БЕТОНА СЖАТОЙ ЗОНЫ СЕЧЕНИЯ ДО НАСТУПЛЕНИЯ ТЕКУЧЕСТИ ПРОДОЛЬНОЙ РАСТЯНУТОЙ АРМАТУРЫ ИЛИ РАЗРУШЕНИЕ ПО СЕЧЕНИЯМ, НАКЛОННЫМ К ПРОДОЛЬНОЙ ОСИ КОНСТРУКЦИИ; $C=1,6$			
			ВЕЛИЧИНА КОНТРОЛЬНОЙ РАЗРУШАЮЩЕЙ НАГРУЗКИ (КГС), ПРИ КОТОРОЙ			
			ПЕРЕМЫЧКИ ПРИЗНАЮТСЯ ГОДНЫМИ		ТРЕБУЕТСЯ ПОВТОРНОЕ ИСПЫТАНИЕ	
			С УЧЕТОМ СОБСТВЕННОГО ВЕСА $\geq R_{полн.}$	ЗА ВЫЧЕТОМ СОБСТВЕННОГО ВЕСА $\geq R_{доп.}$	С УЧЕТОМ СОБСТВЕННОГО ВЕСА $\leq R_{полн.}$, но $\geq 0,85 R_{полн.}$	ЗА ВЫЧЕТОМ СОБСТВЕННОГО ВЕСА $\leq R_{доп.}$, но $\geq 0,85 R_{доп.}$
4пр 7.25.9-2	630	70	100	80	≤ 100 , но ≥ 85	≤ 80 , но ≥ 69
4пр 9.25.9-2	760	70	120	97	≤ 120 , но ≥ 105	≤ 97 , но ≥ 83
4пр 10.25.9-2	890	70	145	120	≤ 145 , но ≥ 125	≤ 120 , но ≥ 100
4пр 13.25.9-3	1170	70	280	245	≤ 280 , но ≥ 240	≤ 245 , но ≥ 210
4пр 14.25.9-4	1280	70	410	370	≤ 410 , но ≥ 350	≤ 370 , но ≥ 315
4пр 15.25.19-5	1410	70	565	500	≤ 565 , но ≥ 480	≤ 500 , но ≥ 425
4пр 16.25.19-5	1540	70	620	550	≤ 620 , но ≥ 530	≤ 550 , но ≥ 465
4пр 19.25.19-6	1800	70	865	780	≤ 865 , но ≥ 735	≤ 780 , но ≥ 665
4пр 22.25.19-8	1970	115	1260	1170	≤ 1260 , но ≥ 1070	≤ 1170 , но ≥ 995
4пр 22.25.19-12	1970	115	1890	1800	≤ 1890 , но ≥ 1605	≤ 1800 , но ≥ 1530
4пр 23.25.19-8	2100	115	1345	1250	≤ 1345 , но ≥ 1145	≤ 1250 , но ≥ 1060
4пр 23.25.19-12	2100	115	2020	1925	≤ 2020 , но ≥ 1720	≤ 1925 , но ≥ 1635
4пр 24.25.19-8	2230	115	1430	1325	≤ 1430 , но ≥ 1215	≤ 1325 , но ≥ 1135
4пр 24.25.19-12	2230	115	2140	2035	≤ 2140 , но ≥ 1820	≤ 2035 , но ≥ 1735
4пр 29.25.19-8	2750	115	1760	1630	≤ 1760 , но ≥ 1500	≤ 1630 , но ≥ 1355
4пр 29.25.19-12	2750	115	2640	2515	≤ 2640 , но ≥ 2245	≤ 2515 , но ≥ 2135
4пр 40.25.29-10-1	3740	155	2970	2735	≤ 2970 , но ≥ 2525	≤ 2735 , но ≥ 2325
4пр 42.25.29-10-1	3970	155	3180	2930	≤ 3180 , но ≥ 2700	≤ 2930 , но ≥ 2455

4.138-10.12 00000 TO

ЛК
5

СХЕМА ОПИРАНИЯ И ЗАГРУЖЕНИЯ ПРИ ИСПЫТАНИИ



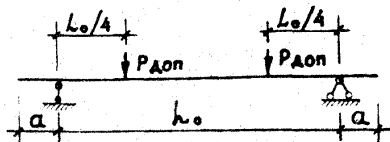
ПРОВЕРКА ЖЕСТКОСТИ

МАРКА	РАСЧЕТ- НЫЙ ПРОЛЕТ L_0 , мм	a , мм	ПОЛНАЯ КОНТРОЛЬНАЯ НАГРУЗКА, кгс		ПРОГИБЫ ОТ ПОЛНОЙ КОНТ- РОЛЬНОЙ НА- ГРУЗКИ, ПРИНИ- МАЯ ЕЕ		ПРОГИБ ПРЕДЕЛ НО ДОПУС- ТИМЫЕ $f_{пр}$, мм	$f_{дл.}$ $f_{кр.}$ %	ПРОГИБЫ (мм), ПРИ КОТОРЫХ	
			С УЧЕ- ТОМ СОБСТВЕН- НОГО ВЕСА $P_{полн.}$	ЗА ВЫЧЕ- ТОМ СОБСТВЕН- НОГО ВЕСА $P_{доп.}$	ДЛИ- ТЕЛЬНО ДЕЙСТ- ВУЮЩЕ $f_{дл.}$, мм	КРАТКО- ВРЕМЕН- НО ДЕЙ- СТВУЮ- ЩЕЙ $f_{кр.}$, мм			ПЕРЕМИ- ЖИ ПРИЗНА- ЮТСЯ ГОДНЫМИ	ТРЕБУЕТСЯ ПОВТОРНОЕ ИСПЫТАНИЕ
4ПР 22.25.19 - 12	1970	115	1085	1000	7,87	4,43	9,85	80	< 5,3	> 5,3 но < 5,7
4ПР 23.25.19 - 12	2100	115	1155	1065	9,25	4,99	10,50	88	< 5,5	> 5,5 но < 5,7
4ПР 24.25.19 - 12	2230	115	1230	1135	10,79	5,94	11,15	97	< 6,5	> 6,5 но < 6,8
4ПР 29.25.19 - 12	2750	115	1515	1395	20,62	10,55	13,75	150	< 11,6	> 11,6 но < 12,1

1.138-10.12 00000 Т0	АНСТ 6
----------------------	-----------

19621 10

СХЕМА ОПИРАНИЯ И ЗАГРУЖЕНИЯ ПРИ ИСПЫТАНИИ



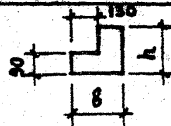
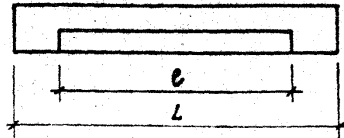
ПРОВЕРКА ТРЕЩИНОСТОЙКОСТИ. ТАБЛИЦА 3.

МАРКА	РАСЧЕТ- НЫЙ ПРОЛЕТ L_0 , ММ	α , ММ	ПОЛНАЯ КОНТРОЛЬНАЯ НАГРУЗКА (КГС)		КОНТРОЛЬНАЯ ШИРИНА РАСКРЫТИЯ ТРЕЩИН, ММ
			С УЧЕТОМ СОБСТВЕННОГО ВЕСА $P_{полн.}$	ЗА ВЫЧЕТОМ СОБСТВЕННОГО ВЕСА $P_{доп.}$	
4 ПР 7. 25. 9-2	630	70	57	40	
4 ПР 9. 25. 9-2	760	70	69	48	
4 ПР 10. 25. 9-2	890	70	80	56	
4 ПР 13. 25. 9-3	1170	70	160	130	
4 ПР 14. 25. 9-4	1280	70	235	200	0,25
4 ПР 15. 25. 19-5	1410	70	320	260	
4 ПР 16. 25. 19-5	1540	70	350	285	
4 ПР 19. 25. 19-6	1800	70	490	415	
4 ПР 22. 25. 19-8	1970	115	720	635	0,25
4 ПР 22. 25. 19-12	1970	115	1085	1000	0,25
4 ПР 23. 25. 19-8	2100	115	770	677	0,25
4 ПР 23. 25. 19-12	2100	115	1155	1065	0,25
4 ПР 24. 25. 19-8	2230	115	815	720	0,25
4 ПР 24. 25. 19-12	2230	115	1230	1135	0,25
4 ПР 29. 25. 19-8	2750	115	1005	890	0,25
4 ПР 29. 25. 19-12	2750	115	1515	1395	0,25
4 ПР 40. 25. 29-10-1	3710	155	1670	1455	0,25
4 ПР 42. 25. 29-10-1	3970	155	1810	1580	0,25

1.138-10.12 00000 Т0

ЛИСТ

7



НОМЕНКЛАТУРА ИЗДЕЛИЙ

МАРКА	РАЗМЕРЫ, ММ				ОБЪЕМ БЕТОНА М ³	МАССА КГ	РАСХОД СТАЛИ, КГ НАТУРАЛЬНОЙ	
	L	l	b	h			ПРИБЕДЕННОЙ К КЛ. АТ	
							НА ИЗДЕЛИЕ	НА 1 М ³ БЕТОНА
4ПР 7.25.9-2	770	510	250	90	0,015	37	0,334 0,648	35,60 43,20
4ПР 9.25.9-2	900	640	250	90	0,018	45	0,504 0,722	31,45 40,11
4ПР 10.25.9-2	1030	770	250	90	0,021	52	0,633 0,794	30,14 37,81
4ПР 13.25.9-3	1310	1050	250	90	0,027	67	0,801 1,041	29,67 38,56
4ПР 14.25.9-4	1420	1160	250	90	0,029	72	0,948 1,244	32,69 42,90
4ПР 15.25.19-5	1550	1290	250	190	0,050	125	0,834 1,225	16,68 24,50
4ПР 16.25.19-5	1680	1420	250	190	0,054	135	0,987 1,467	18,28 27,17
4ПР 19.25.19-6	1940	1680	250	190	0,063	165	1,397 2,053	22,17 32,59
4ПР 22.25.19-8	2200	1810	250	190	0,071	177	3,231 4,749	45,51 66,89
4ПР 22.25.19-12	2200	1810	250	190	0,071	177	4,641 6,708	64,94 94,48
4ПР 23.25.19-8	2330	1940	250	190	0,075	187	3,742 5,459	49,89 72,79
4ПР 23.25.19-12	2330	1940	250	190	0,075	187	5,150 7,463	68,67 99,51
4ПР 24.25.19-8	2460	2070	250	190	0,080	200	4,255 6,174	53,19 77,18
4ПР 24.25.19-12	2460	2070	250	190	0,080	200	6,284 9,116	78,55 113,95
4ПР 29.25.19-8	2980	2590	250	190	0,097	242	7,092 10,250	73,11 105,67
4ПР 29.25.19-12	2980	2590	250	190	0,097	242	10,066 14,523	103,77 149,72
4ПР 40.25.29-10-1	4020	3500	250	290	0,179	445	11,886 17,189	66,40 96,03
4ПР 42.25.29-10-1	4280	3760	250	290	0,191	475	13,670 19,652	71,57 102,89

РУК. МАСТ. Ю.	ЭЛЕЛЬБАУМ	<i>[Signature]</i>
СА. ИНЖ. М. Ю.	САМОЙЛОВ	<i>[Signature]</i>
ГИП	ЦУКЕРМАН	<i>[Signature]</i>
ВЕД. ИНЖ.	СИЗОВ	<i>[Signature]</i>
ПРОВЕРИЛ	АЛЕШИНА	<i>[Signature]</i>
РАЗРАБОТ.	СИЗОВ	<i>[Signature]</i>

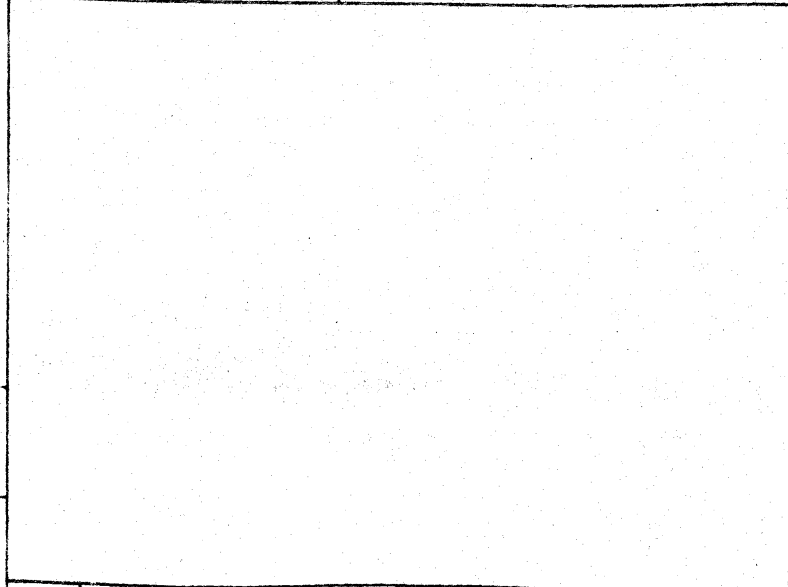
1.138-10.12 00000 НИ

НОМЕНКЛАТУРА ИЗДЕЛИЙ

СТАДИЯ	ЛИСТ	ЛИСТОВ
Р	1	1
ЦНИИЭП ЖИЛИЩА		

19621 12

№ п/п	ОБОЗНАЧЕНИЕ	НАИМЕНОВАНИЕ
		<u>Документы предприятия</u>
1		Руководство по проектированию бетонных и железобетонных конструкций из тяжелого бетона (без предваритель- ного напряжения) ЦНИИП промзданий, НИИЖБ, 1977 г.
2		Руководство по проектированию каменных и армокаменных конструк- ций ЦНИИСК, 1974 г.



1.138-10.12 00000 ВД

ДИРЕКТОР	САМОИЛОВ	<i>[Signature]</i>
ГИП	ЦУКЕРМАН	<i>[Signature]</i>
ВЕД. ИНЖ.	СИЗОВ	<i>[Signature]</i>
ПРОВЕРКА	АЛЕШИНА	<i>[Signature]</i>
РАЗРАБОТ.	СИЗОВ	<i>[Signature]</i>

ВЕДОМОСТЬ ССЫЛОЧНЫХ
ДОКУМЕНТОВ

СТАДИЯ	ЛИСТ	ЛИСТОВ
Р		1
ЦНИИЭП ЖИЛИЩА		

1967/ 12

ФОРМАТ	ЗОНА	Поз.	ОБОЗНАЧЕНИЕ	НАИМЕНОВАНИЕ	КОЛ.	ПРИМЕЧАНИЕ	
				<u>ДОКУМЕНТАЦИЯ</u>			
А4			1.138-10.12 10000 СБ	СБОРОЧНЫЙ ЧЕРТЕЖ			
А4			1.138-10.12 00000 ТО	ТЕХНИЧЕСКОЕ ОПИСАНИЕ			
А4			1.138-10.12 00000 ВМС	ВЕДОМОСТЬ РАСХОДА СТАЛИ			
<u>ПЕРЕМЕННЫЕ ДАННЫЕ ДЛЯ ИСПОЛНЕНИЯ</u>							
				1.138-10.12 10000 (4пр 7.25.9-2)			
				<u>СБОРОЧНЫЕ ЕДИНИЦЫ</u>			
А4	1		1.138-10.12 11100	КАРКАС ГНУТЫЙ КР1	1		
А4	2		1.138-10.12 10100	ПЕТАЯ СТРОПОВОЧНАЯ П1	2		
				<u>МАТЕРИАЛ</u>			
				БЕТОН	М 200	0,015 м ³	
				1.138-10.12 10000-01 (4пр 9.25.9-2)			
				<u>СБОРОЧНЫЕ ЕДИНИЦЫ</u>			
А4	1		1.138-10.12 11100-01	КАРКАС ГНУТЫЙ КР2	1		
А4	2		1.138-10.12 10100	ПЕТАЯ СТРОПОВОЧНАЯ П1	2		
				<u>МАТЕРИАЛ</u>			
				БЕТОН	М 200	0,018 м ³	
				1.138-10.12 10000-02 (4пр 10.25.9-2)			
				<u>СБОРОЧНЫЕ ЕДИНИЦЫ</u>			
А4	1		1.138-10.12 11100-02	КАРКАС ГНУТЫЙ КР3	1		
А4	2		1.138-10.12 10100	ПЕТАЯ СТРОПОВОЧНАЯ П1	2		
				<u>МАТЕРИАЛ</u>			
				БЕТОН	М 200	0,021 м ³	
1.138-10.12 10000							
ДИР. И.М.10	САМОИЛОВ			ПЕРЕМЫЧКА (4пр 7.25.9-2; 4пр 9.25.9-2; 4пр 10.25.9-2; 4пр 13.25.9-3; 4пр 14.25.9-4)	СТАДИЯ	ЛИСТ	ЛИСТОВ
ГИП	ЦУКЕРМАН				Р	1	2
ВЕД. ИИЖ	СЯЗОВ				ЦНИИЭП ЖИЛИЩА		
ПРОВЕРИЛА	АЛЕШИНА						
РАЗРАБОТ.	СЯЗОВ						

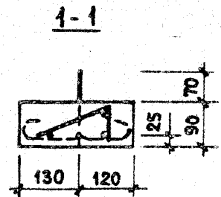
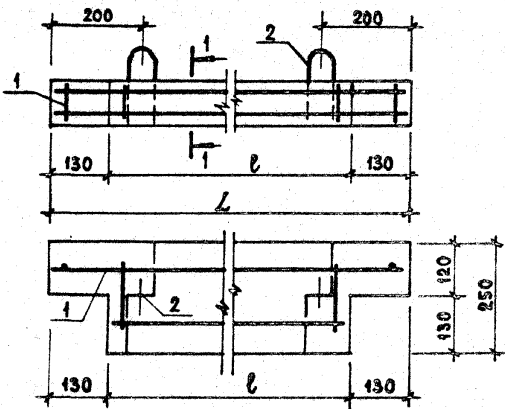
ФОРМАТ	ЗОНА	ПОЗ.	ОБОЗНАЧЕНИЕ	НАИМЕНОВАНИЕ	КОЛ.	ПРИМЕЧАН.
				1.138-10.12 10000-03 (4 пр 13.25.9-3)		
				<u>СБОРОЧНЫЕ ЕДИНИЦЫ</u>		
А4	1		1.138-10.12 11100-03	КАРКАС ГНУТЫЙ КР4	1	
А4	2		1.138-10.12 10100	ЛЕТЯЯ СТРОПОВОЧНАЯ П1	2	
				<u>МАТЕРИАЛ</u>		
				БЕТОН М 200	0,027	м ³
				1.138-10.12 10000-04 (4 пр 14.25.9-4)		
				<u>СБОРОЧНЫЕ ЕДИНИЦЫ</u>		
А4	1		1.138-10.12 11100-04	КАРКАС ГНУТЫЙ КР5	1	
А4	2		1.138-10.12 10100	ЛЕТЯЯ СТРОПОВОЧНАЯ П1	2	
				<u>МАТЕРИАЛ</u>		
				БЕТОН М 200	0,029	м ³

1.138-10.12 10000

ИМСТ

2

19621 15



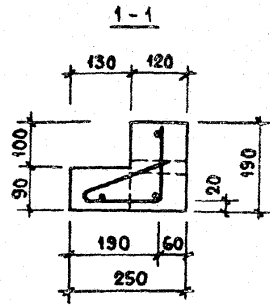
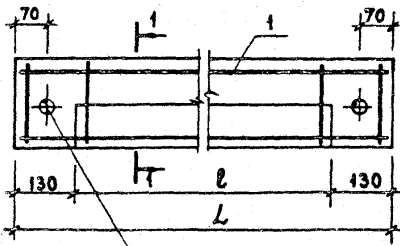
ОБОЗНАЧЕНИЕ	МАРКА	L, мм	ℓ, мм	МАССА, кг
1.138-10.12 10000	4ПР 7.25.9-2	770	510	37
-01	4ПР 9.25.9-2	900	640	45
-02	4ПР 10.25.9-2	1030	770	52
-03	4ПР 13.25.9-3	1310	1050	67
-04	4ПР 14.25.9-4	1420	1160	72

				1.138-10.12 10000 СБ							
				ПЕРЕМЫЧКА		СТАДИЯ		МАССА		МАСШТАБ	
				(4ПР 7.25.9-2; 4ПР 9.25.9-2; 4ПР 10.25.9-2; 4ПР 13.25.9-3; 4ПР 14.25.9-4) СБОРОЧНЫЙ ЧЕРТЕЖ		Р.		СМ.			
						ЛИСТ		ЛИСТОВ			
ГЛАВ. ИНЖ. М.Ю. САМОИЛОВ	САМОИЛОВ	<i>С.И. Сизов</i>				ЦНИИЭП		ЖИЛИЩА			
ГИП	ЦУКЕРМАН										
ВЕД. ИНЖ.	СИЗОВ	<i>С.И. Сизов</i>									
ПРОВЕРИЛ	АЛЕШКИНА	<i>С.И. Сизов</i>									
РАЗРАБОТ.	СИЗОВ	<i>С.И. Сизов</i>									

19621 16

ФОРМАТ	ЗОНА	Поз.	ОБОЗНАЧЕНИЕ	НАИМЕНОВАНИЕ	КОЛ.	ПРИМЕЧАНИЕ
				<u>ДОКУМЕНТАЦИЯ</u>		
A4			1.138-10.12 20000 СБ	СБОРОЧНЫЙ ЧЕРТЕЖ		
A4			1.138-10.12 00000 ТО	ТЕХНИЧЕСКОЕ ОПИСАНИЕ		
A4			1.138-10.12 00000 ВМС	ВЕДОМОСТЬ РАСХОДА СТАЛИ		
<u>ПЕРЕМЕННЫЕ ДАННЫЕ ДЛЯ ИСПОЛНЕНИЙ</u>						
				1.138-10.12 20000 (4ПР 15.25.19-5)		
				<u>СБОРОЧНЫЕ ЕДИНИЦЫ</u>		
A4	1	1.138-10.12 21100	КАРКАС ГНУТЫЙ КР6	1		
				<u>МАТЕРИАЛ:</u>		
				БЕТОН	М 200	0,050 м ³
				1.138-10.12 20000-01 (4ПР 15.25.19-5)		
				<u>СБОРОЧНЫЕ ЕДИНИЦЫ</u>		
A4	1	1.138-10.12 21100-01	КАРКАС ГНУТЫЙ КР7	1		
				<u>МАТЕРИАЛ:</u>		
				БЕТОН	М 200	0,054 м ³
				1.138-10.12 20000-02 (4ПР 15.25.19-6)		
				<u>СБОРОЧНЫЕ ЕДИНИЦЫ</u>		
A4	1	1.138-10.12 21100-02	КАРКАС ГНУТЫЙ КР8	1		
				<u>МАТЕРИАЛ:</u>		
				БЕТОН	М 200	0,063 м ³

				1.138-10.12 20000		
ДИ.ИИЖ.М.10	САМОИЛОВ	<i>Самойлов</i>		ПЕРЕМЫЧКА (4ПР 15.25.19-5; 4ПР 16.25.19-5 4 ПР 19.25.19-6)		
ГИП	ЦУКЕРМАН	<i>Цукерман</i>				
ВЕД.ИИЖ.	СИЗОВ	<i>Сизов</i>		СТАДЯЯ	ЛИСТ	ЛИСТО
ПРОВЕРКА	АЛЕШИНА	<i>Алешина</i>		Р		1
РАЗРАБОТ.	СИЗОВ	<i>Сизов</i>		ЦНИИЭП ЖИЛИЩ		



2 ОТВЕРСТИЯ ДЛЯ ПОДЪЕМА
 ϕ 30 мм

ОБОЗНАЧЕНИЕ	МАРКА	L, мм	l, мм	МАССА, кг
1.138-10.12 20000	4 ПР 15.25.19-5	1550	1290	125
-01	4 ПР 16.25.19-5	1680	1420	135
-02	4 ПР 19.25.19-6	1940	1680	165

				1.138-10.12 20000 СБ				
				ПЕРЕМЫЧКА		СТАДИЯ	МАССА	МАСШТАБ
				(4 ПР 15.25.19-5; 4 ПР 16.25.19-5; 4 ПР 19.25.19-6)		Р	СМ. ТАБЛ.	
				СБОРОЧНЫЙ ЧЕРТЕЖ		ЛИСТ	ЛИСТОВ 1	
				ЦНИИЭП ЖИЛИЩА				
ПРОВЕРИЛ	АЛЕШИНА	<i>Алешина</i>						
РАЗРАБОТ.	СИЗОВ	<i>Сизов</i>						

19621 18

ФОРМАТ	ЗОНА	ПОС.	ОБОЗНАЧЕНИЕ	НАИМЕНОВАНИЕ	КОЛ.	ПРИМЕЧАНИЕ
				<u>ДОКУМЕНТАЦИЯ</u>		
A4			1.138-10.12 30000 СБ	СБОРОЧНЫЙ ЧЕРТЕЖ		
A4			1.138-10.12 00000 ТО	ТЕХНИЧЕСКОЕ ОПИСАНИЕ		
A4			1.138-10.12 00000 ВМС	ВЕДОМОСТЬ РАСХОДА СТАЛИ		

ПЕРЕМЕННЫЕ ДАННЫЕ ДЛЯ ИСПОЛНЕНИЯ

				1.138-10.12 30000 (4пр 22.25.19-8)		
				<u>СБОРОЧНЫЕ ЕДИНИЦЫ</u>		
A4	1	1.138-10.12 31000	БЛОК АРМАТУРНЫЙ	АБ4 ПР 22.25.19-8	1	
			<u>МАТЕРИАЛ</u>			
			БЕТОН м 200		0,071	м ³
				1.138-10.12 30000-01 (4пр 22.25.19-12)		
				<u>СБОРОЧНЫЕ ЕДИНИЦЫ</u>		
A4	1	1.138-10.12 31000-01	БЛОК АРМАТУРНЫЙ	АБ4 ПР 22.25.19-12	1	
			<u>МАТЕРИАЛ</u>			
			БЕТОН м 200		0,071	м ³
				1.138-10.12 30000-02 (4пр 23.25.19-8)		
				<u>СБОРОЧНЫЕ ЕДИНИЦЫ</u>		
A4	1	1.138-10.12 31000-02	БЛОК АРМАТУРНЫЙ	АБ4 ПР 23.25.19-8	1	
			<u>МАТЕРИАЛ</u>			
			БЕТОН м 200		0,075	м ³

				1.138-10.12.30000			
ДИК.М.И.С.	САМОИЛОВ	<i>М.И.</i>		ПЕРЕМЫЧКА (4пр 22.25.19-8; 4пр 22.25.19-12; 4пр 23.25.19-8; 4пр 23.25.19-12; 4пр 24.25.19-8; 4пр 24.25.19-12; 4пр 29.25.19-8; 4пр 29.25.19-12)	СТАДИЯ	ЛИСТ	ЛИСТОВ
Г.И.И.	ЦУКЕРМАН	<i>И.И.</i>			Р	1	2
ВЕД.И.И.Ж.	СИЗОВ	<i>И.И.</i>			ЦНИИЭП ЖИЛИЩА		
ПРОВЕРКА	АЛЕШИНА	<i>А.И.</i>					
РАЗРАБОТ.	СИЗОВ	<i>И.И.</i>					

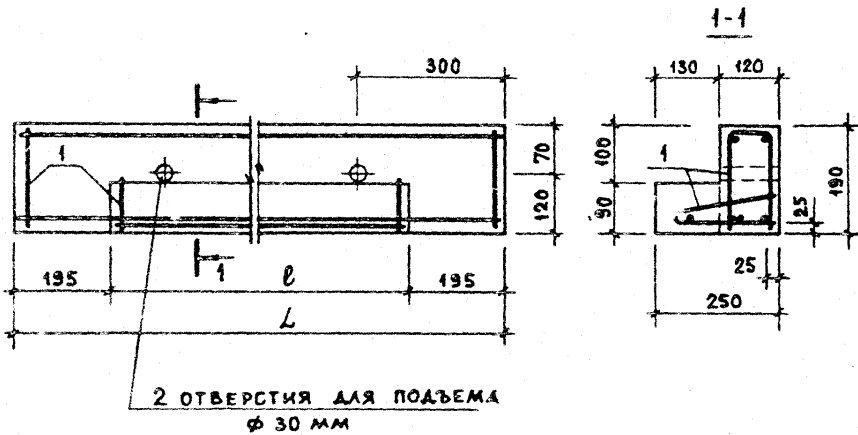
ФОРМАТ	ЗОНА	Поз.	ОБОЗНАЧЕНИЕ	НАИМЕНОВАНИЕ	КОЛ.	ПРИМЕЧАНИЕ
				1.138-10.12 30000-03 (4ПР23.25.19-12)		
				<u>СБОРОЧНЫЕ ЕДИНИЦЫ</u>		
А4		1	1.138-10.12 31000-03	БЛОК АРМАТУРНЫЙ		
				АБ4 ПР23.25.19-12	1	
				<u>МАТЕРИАЛ:</u>		
				БЕТОН М 200	0,075	м ³
				1.138-10.12 30000-0 ^А (4ПР24.25.19-8)		
				<u>СБОРОЧНЫЕ ЕДИНИЦЫ</u>		
А4		1	1.138-10.12 31000-04	БЛОК АРМАТУРНЫЙ		
				АБ4 ПР24.25.19-8	1	
				<u>МАТЕРИАЛ</u>		
				БЕТОН М 200	0,080	м ³
				1.138-10.12 30000-05 (4ПР24.25.19-12)		
				<u>СБОРОЧНЫЕ ЕДИНИЦЫ</u>		
А4		1	1.138-10.12 31000-05	БЛОК АРМАТУРНЫЙ		
				АБ4 ПР24.25.19-12	1	
				<u>МАТЕРИАЛ</u>		
				БЕТОН М 200	0,080	м ³
				1.138-10.12 30000-06 (4ПР29.25.19-8)		
				<u>СБОРОЧНЫЕ ЕДИНИЦЫ</u>		
А4		1	1.138-10.12 31000-06	БЛОК АРМАТУРНЫЙ		
				АБ4 ПР29.25.19-8	1	
				<u>МАТЕРИАЛ</u>		
				БЕТОН М 200	0,097	м ³
				1.138-10.12 30000-07 (4ПР29.25.19-12)		
				<u>СБОРОЧНЫЕ ЕДИНИЦЫ</u>		
А4		1	1.138-10.12 31000-07	БЛОК АРМАТУРНЫЙ		
				АБ4 ПР29.25.19-12	1	
				<u>МАТЕРИАЛ: БЕТОН МАРКИ М 200</u>	0,097	м ³

1.138-10.12 30000

ЛИСТ

2

19621 20



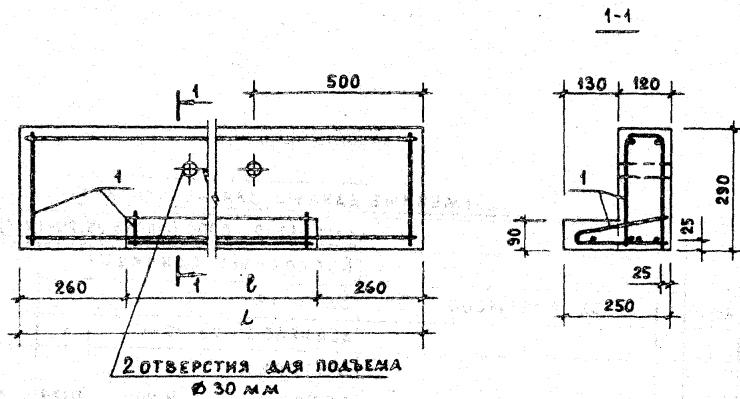
ОБОЗНАЧЕНИЕ	МАРКА	L, мм	l, мм	МАССА, кг
1.138-10.12 30000	4ПР 22.25.19-8	2200	1810	177
- 01	4ПР 22.25.19-12	2200	1810	177
- 02	4ПР 23.25.19-8	2330	1940	187
- 03	4ПР 23.25.19-12	2330	1940	187
- 04	4ПР 24.25.19-8	2460	2070	200
- 05	4ПР 24.25.19-12	2460	2070	200
- 06	4ПР 29.25.19-8	2980	2590	242
- 07	4ПР 29.25.19-12	2980	2590	242

1.138-10.12 30000 СБ

ПЕРЕМЫЧКА. СБОРОЧНЫЙ ЧЕРТЕЖ			СТАДИЯ	МАССА	МАСШТАБ
(4ПР 22.25.19-8; 4ПР 22.25.19-12, 4ПР 23.25.19-8; 4ПР 23.25.19-12, 4ПР 24.25.19-8; 4ПР 24.25.19-12, 4ПР 29.25.19-8; 4ПР 29.25.19-12)			р	СМ. ТАБЛ.	
ДИ. ИЖ. М. И.	САМОИЛОВ	<i>[Signature]</i>	ЛИСТ		
ГИП	ЦУКЕРМАН	<i>[Signature]</i>	ЛИСТОВ 1		
ВЕД. ИЖ.	СИЗОВ	<i>[Signature]</i>	ЦНИИЭП ЖИЛИЩА		
ПРОВЕРИЛ	АЛЕШИНА	<i>[Signature]</i>			
РАЗРАБОТ.	СИЗОВ	<i>[Signature]</i>			

ФОРМАТ	ЗОНА	Поз.	ОБОЗНАЧЕНИЕ	НАИМЕНОВАНИЕ	КОЛ.	ПРИМЕЧАНИЕ
				<u>ДОКУМЕНТАЦИЯ</u>		
А4			1.138-10.12 40000 СБ	СБОРОЧНЫЙ ЧЕРТЕЖ		
А4			1.138-10.12 00000 Т0	ТЕХНИЧЕСКОЕ ОПИСАНИЕ		
А4			1.138-10.12 00000 ВМС	ВЕДОМОСТЬ РАСХОДА СТААН		
<u>ПЕРЕМЕННЫЕ ДАННЫЕ ДЛЯ ИСПОЛНЕНИИ</u>						
				1.138-10.12 40000 (4ПР40.25.29-10-1)		
				<u>СБОРОЧНЫЕ ЕДИНИЦЫ</u>		
А4	1		1.138-10.12 41000	БЛОК АРМАТУРНЫЙ		
				АБ4 ПР40.25.29-10-1	1	
				<u>МАТЕРИАЛ:</u>		
				БЕТОН М 200	0,179	м ³
				1.138-10.12 40000-01 (4ПР42.25.29-10-1)		
				<u>СБОРОЧНЫЕ ЕДИНИЦЫ</u>		
А4	1		1.138-10.12 41000-01	БЛОК АРМАТУРНЫЙ		
				АБ4 ПР42.25.29-10-1	1	
				<u>МАТЕРИАЛ:</u>		
				БЕТОН М 200	0,191	м ³

			1.138-10.12 40000		
ДИ.ИЖ.М.10	САМОИЛОВ	<i>[Signature]</i>	ПЕРЕМЫЧКА (4 ПР 40.25.29-10-1; 4 ПР 42.25.29-10-1)		
ГИП	ЦУКЕРМАН	<i>[Signature]</i>			
ВЕД.ИЖ.	СИЗОВ	<i>[Signature]</i>			
ПРОВЕРКА	АЛЕШИНА	<i>[Signature]</i>	ЦНИИЭП ЖИЛИЩ		
РАЗРАБОТ.	СИЗОВ	<i>[Signature]</i>			



ОБОЗНАЧЕНИЕ	МАРКА	L, мм	l, мм	МАССА, кг
1.138-10.12 40000	4ПР 40.25.29-10-1	4020	3500	445
-01	4ПР 42.25.29-10-1	4280	3760	475

				1.138-10.12 40000 СБ		
				ПЕРЕМЫЧКА		
				(4ПР 40.25.29-10-1; 4ПР 42.25.29-10-1)		
				СБОРОЧНЫЙ ЧЕРТЕЖ		
				СТАДИЯ	МАССА	МАСШТАБ
				Р	СМ. ТАБЛ.	
				ЛИСТ	ЛИСТОВ 1	
				ЦНИИЭП ЖИЛЩА		
ДИР. И. И. САМОИЛОВ						
ГЛАВ. ИНЖ. ЦУКЕРМАН						
ВЕД. ИНЖ. СИЗОВ						
И. А. АЛЕШИНА						
С. И. СИЗОВ						

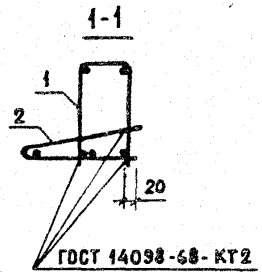
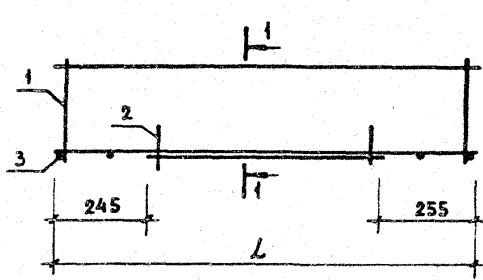
ФОРМА	ЗОНА	Поз.	ОБОЗНАЧЕНИЕ	НАИМЕНОВАНИЕ	КОЛ.	ПРИМЕЧАНИЕ		
				<u>ДОКУМЕНТАЦИЯ</u>				
А4			1.138-10.12 31000 СБ	СБОРОЧНЫЙ ЧЕРТЕЖ				
<u>ПЕРЕМЕННЫЕ ДАННЫЕ ДЛЯ ИСПОЛНЕНИЙ</u>								
				1.138-10.12 31000 (АБ4 ПР 22.25.29-8)				
				<u>СБОРОЧНЫЕ ЕДИНИЦЫ</u>				
А4	1		1.138-10.12 31200	КАРКАС ГНУТЫЙ КР17	1	2,048		
А4	2		1.138-10.12 31400	КАРКАС ГНУТЫЙ КР9	1	1,140		
				<u>ДЕТАЛИ</u>				
Б4	3		1.138-10.12 00052	Ф48рТ ГОСТ 6727-80 L-110	4			
				1.138-10.12 31000-01 (АБ4 ПР 22.25.19-12)				
				<u>СБОРОЧНЫЕ ЕДИНИЦЫ</u>				
А4	1		1.138-10.12 31200-01	КАРКАС ГНУТЫЙ КР18	1	3,099		
А4	2		1.138-10.12 31100-01	КАРКАС ГНУТЫЙ КР10	1	1,469		
				<u>ДЕТАЛИ</u>				
Б4	3		1.138-10.12 00052	Ф48рТ ГОСТ 6727-80 L-110	4			
				1.138-10.12 31000-02 (АБ4 ПР 23.25.19-8)				
				<u>СБОРОЧНЫЕ ЕДИНИЦЫ</u>				
А4	1		1.138-10.12 31200-02	КАРКАС ГНУТЫЙ КР19	1	2,477		
А4	2		1.138-10.12 31100-02	КАРКАС ГНУТЫЙ КР11	1	1,222		
				<u>ДЕТАЛИ</u>				
Б4	3		1.138-10.12 00052	Ф48рТ ГОСТ 6727-80 L-110	4			
				1.138-10.12 31000-03 (АБ4 ПР 23.25.19-12)				
				<u>СБОРОЧНЫЕ ЕДИНИЦЫ</u>				
А4	1		1.138-10.12 31200-03	КАРКАС ГНУТЫЙ КР20	1	3,273		
А4	2		1.138-10.12 31100-03	КАРКАС ГНУТЫЙ КР12	1	1,834		
				<u>ДЕТАЛИ</u>				
Б4	3		1.138-10.12 00052	Ф48рТ ГОСТ 6727-80 L-110	4			
				1.138-10.12 31000				
И.ИИЖ.М.10	САМОИЛОВ	<i>М</i>						
ГМП	ЦУКЕРМАН	<i>Ц</i>	БАК АРМАТУРНЫЙ АБ4 ПР 22.25.19-8; АБ4 ПР 22.25.19-12; АБ4 ПР 23.25.19-8; АБ4 ПР 23.25.19-12; АБ4 ПР 24.25.19-8; АБ4 ПР 24.25.19-12; АБ4 ПР 29.25.19-8; АБ4 ПР 29.25.19-12			СТАДИЯ	ЛИСТ	ЛИСТОВ
ВЕД.ИИЖ.	СИЗОВ	<i>С</i>				Р	1	2
ПРОВЕРКА	АЛЕШИНА	<i>А</i>				ЦНИИЭП ЖИЛИЩА		
РАЗРАБОТ.	СИЗОВ	<i>С</i>						

ФОРМАТ	ЗОНА	Поз.	ОБОЗНАЧЕНИЕ	НАИМЕНОВАНИЕ	КОЛ.	ПРИМЕЧАНИЕ
				1.138-10.12 31000-04 (АБ4ПР24.25.19-8)		
				<u>СБОРОЧНЫЕ ЕДИНИЦЫ</u>		
А4	1		1.138-10.12 31200-04	КАРКАС ГНУТЫЙ КР 21	1	2,624
А4	2		1.138-10.12 31100-04	КАРКАС ГНУТЫЙ КР 13	1	1,588
				<u>ДЕТАЛИ</u>		
Б.Ч.	3		1.138-10.12 00052	φ48р-I ГОСТ 6727-80 L=110	4	
				1.138-10.12 31000-05 (АБ4ПР 24.25.19-12)		
				<u>СБОРОЧНЫЕ ЕДИНИЦЫ</u>		
А4	1		1.138-10.12 31200-05	КАРКАС ГНУТЫЙ КР 22	1	4,551
А4	2		1.138-10.12 31100-05	КАРКАС ГНУТЫЙ КР 14	1	1,690
				<u>ДЕТАЛИ</u>		
Б.Ч.	3		1.138-10.12 00052	φ48р-I ГОСТ 6727-80 L=110	4	
				1.138-10.12 31000-06 (АБ4ПР29.25.19-8)		
				<u>СБОРОЧНЫЕ ЕДИНИЦЫ</u>		
А4	1		1.138-10.12 31200-06	КАРКАС ГНУТЫЙ КР 23	1	4,205
А4	2		1.138-10.12 31100-06	КАРКАС ГНУТЫЙ КР 15	1	2,887
				<u>ДЕТАЛИ</u>		
Б.Ч.	3		1.138-10.12 00052	φ48р-I ГОСТ 6727-80 L=110	4	
				1.138-10.12 31000-07 (АБ4 ПР29.25.19-12)		
				<u>СБОРОЧНЫЕ ЕДИНИЦЫ</u>		
А4	1		1.138-10.12 31200-07	КАРКАС ГНУТЫЙ КР 24	1	5,519
А4	2		1.138-10.12 31100-07	КАРКАС ГНУТЫЙ КР 16	1	4,504
				<u>ДЕТАЛИ</u>		
Б.Ч.	3		1.138-10.12 00052	φ48р-I ГОСТ 6727-80 L=110	4	

1.138-10.12 31000

ЛИС
2

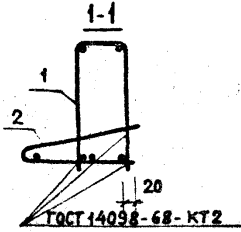
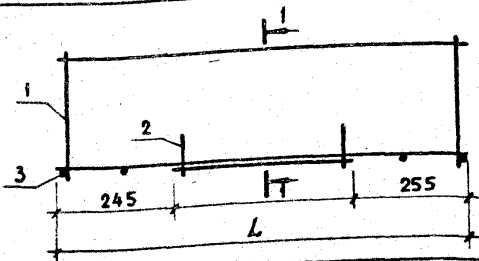
19621 25



ОБОЗНАЧЕНИЕ	МАРКА	L, мм	МАССА, кг
1.138-10.12 31000	АБ4ПР 22.25.19-8	2180	3,231
- 01	АБ4ПР 22.25.19-12	2180	4,611
- 02	АБ4ПР 23.25.19-8	2300	3,742
- 03	АБ4ПР 23.25.19-12	2300	5,150
- 04	АБ4ПР 24.25.19-8	2440	4,255
- 05	АБ4ПР 24.25.19-12	2440	6,284
- 06	АБ4ПР 29.25.19-8	2960	7,092
- 07	АБ4ПР 29.25.19-12	2960	10,066

				1.138-10.12 31000 СБ		
				БЛОК АРМАТУРНЫЙ. СБОРОЧНЫЙ ЧЕРТЕЖ		
				(АБ4ПР22.25.19-8; АБ4ПР22.25.19-12; АБ4ПР23.25.19-8; АБ4ПР23.25.19-12; АБ4ПР24.25.19-8; АБ4ПР24.25.19-12; АБ4ПР29.25.19-8; АБ4ПР29.25.19-12)		
				СТАДИЯ	МАССА	МАСШТАБ
				Р	СМ. ТАБЛ.	
				ЛИСТ	ЛИСТОВ 1	
				ЦНИИЭП ЖИЛИЩА		
ПРОВЕРИЛ	АЛЕШИНА	<i>Алешина</i>				
РАЗРАБОТ.	СИЗОВ	<i>Сизов</i>				

19621 26



ОБОЗНАЧЕНИЕ	МАРКА	L, мм	МАССА, кг
1.138-10.12 41000	АБ4ПР 40.25.29-10-1	3975	11,886
1.138-10.12 41000-01	АБ4ПР 42.25.29-10-1	4225	13,670

ФОРМАТ	ЗОНА	ПОЗ.	ОБОЗНАЧЕНИЕ	НАИМЕНОВАНИЕ	КОЛ.	ПРИМЕЧАНИЕ
				1.138-10.12 03100 (АБ4ПР40.25.29-10-1)		
				<u>СБОРОЧНЫЕ ЕДИНИЦЫ</u>		
А4		1	1.138-10.12 41100-02	КАРКАС ГНУТЫЙ КР27	1	9,817
А4		2	1.138-10.12 41100	КАРКАС ГНУТЫЙ КР 25	1	2,026
				<u>ДЕТАЛИ</u>		
Б4.		3	1.138-10.12 00052	φ4ВрI ГОСТ 6727-80 ℓ=110	4	
				1.138-10.12 03100-01 (АБ4ПР42.25.29-10-1)		
				<u>СБОРОЧНЫЕ ЕДИНИЦЫ</u>		
А4		1	1.138-10.12 41100-03	КАРКАС ГНУТЫЙ КР 28	1	10,973
А4		2	1.138-10.12 41100-01	КАРКАС ГНУТЫЙ КР 26	1	2,654
				<u>ДЕТАЛИ</u>		
Б4.		3	1.138-10.12 00052	φ4ВрI ГОСТ 6727-80 ℓ=110	4	

				1.138-10.12 41000	
				БЛОК АРМАТУРНЫЙ	
				(АБ4ПР 40.25.29-10-1 ; АБ4ПР 42.25.29-10-1)	
				СТADIЯ	МАССА/МАШТАБ
				Р	СМ. ТАБЛ.
				ЛИСТ	ЛИСТОВ 1
				ЦНИИЭП ЖИЛ ИЩА	
ДИ.ИЖ.А.И	САМОИЛОВ				
ГИП	ДУКЕРМАК				
ВЕА.ИЖ.	СИЗОВ				
ПРОВЕРКА	АЛЕШИНА				
РАЗРАБОТ.	СИЗОВ				

ФОРМАТ	ЗОНА	Поз.	ОБОЗНАЧЕНИЕ	НАИМЕНОВАНИЕ	КОЛ.	ПРИМЕЧАНИЕ
				<u>ДОКУМЕНТАЦИЯ</u>		
А4			1.138-10.12 11100 СБ	СБОРОЧНЫЙ ЧЕРТЕЖ		
<u>ПЕРЕМЕННЫЕ ДАННЫЕ ДЛЯ ИСПОЛНЕНИЯ</u>						
				<u>1.138-10.12 11100 (КР1)</u>		
				<u>ДЕТАЛИ</u>		
Б.Ч.	1		1.138-10.12 00002	φ48pI ГОСТ 6727-80 L=750	2	
Б.Ч.	3		1.138-10.12 00003	φ48pI ГОСТ 6727-80 L=490	1	
Б.Ч.	4		1.138-10.12 00004	φ38pI ГОСТ 6727-80 L=230	3	
Б.Ч.	5		1.138-10.12 00001	φ38pI ГОСТ 6727-80 L=85	2	
				<u>1.138-10.12 11100-01 (КР2)</u>		
				<u>ДЕТАЛИ</u>		
Б.Ч.	1		1.138-10.12 00005	φ48pI ГОСТ 6727-80 L=830	2	
Б.Ч.	3		1.138-10.12 00006	φ48pI ГОСТ 6727-80 L=620	1	
Б.Ч.	4		1.138-10.12 00004	φ38pI ГОСТ 6727-80 L=230	4	
Б.Ч.	5		1.138-10.12 00001	φ38pI ГОСТ 6727-80 L=85	2	
				<u>1.138-10.12 11100-02 (КР3)</u>		
				<u>ДЕТАЛИ</u>		
Б.Ч.	1		1.138-10.12 00007	φ48pI ГОСТ 6727-80 L=1000	2	
Б.Ч.	3		1.138-10.12 00008	φ48pI ГОСТ 6727-80 L=740	1	
Б.Ч.	4		1.138-10.12 00004	φ38pI ГОСТ 6727-80 L=230	5	
Б.Ч.	5		1.138-10.12 00001	φ38pI ГОСТ 6727-80 L=85	2	

				1.138-10.12 11100			
ДИКЖ.М.10	САМОЙЛОВ	<i>[Signature]</i>		КАРКАС ГНУТЫЙ (КР1 ... КР5)	СТАДИЯ	ЛИСТ	ЛИСТОВ
ГИП	ЦУКЕРМАН	<i>[Signature]</i>			Р	1	2
ВЕД.ИНЖ.	СИЗОВ	<i>[Signature]</i>			ЦНИИЭП ЖИЛИЩА		
ПРОВЕРКА	АЛЕШИНА	<i>[Signature]</i>					
РАЗРАБОТ	СИЗОВ	<i>[Signature]</i>					

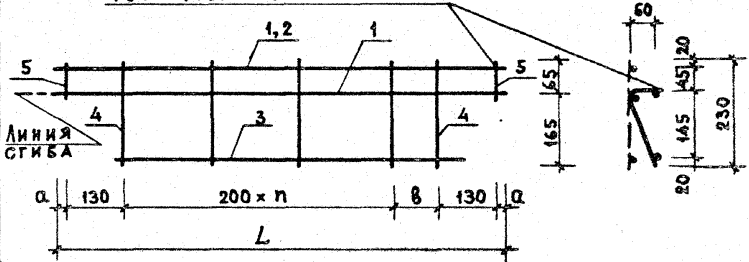
ФОРМАТ	ЗОНА	Поз.	ОБОЗНАЧЕНИЕ	НАИМЕНОВАНИЕ	КОЛ.	ПРИМЕЧАНИЕ
				1.138-10.12 11100-03 (КР4)		
				<u>ДЕТАЛИ</u>		
Б.Ч.		1	1.138-10.12 00009	φ4ВрI ГОСТ 6727-80 L=1290	1	
Б.Ч.		2	1.138-10.12 00010	φ5ВрI ГОСТ 6727-80 L=1290	1	
Б.Ч.		3	1.138-10.12 00011	φ4ВрI ГОСТ 6727-80 L=1030	1	
Б.Ч.		4	1.138-10.12 00014	φ3ВрI ГОСТ 6727-80 L=230	6	
Б.Ч.		5	1.138-10.12 00001	φ3ВрI ГОСТ 6727-80 L=85	2	
				1.138-10.12 11100-04 (КР-5)		
				<u>ДЕТАЛИ</u>		
Б.Ч.		2	1.138-10.12 00012	φ6А-III ГОСТ 5781-82 L=1400	1	
Б.Ч.		1	1.138-10.12 00013	φ4ВрI ГОСТ 6727-80 L=1400	1	
Б.Ч.		3	1.138-10.12 00014	φ4ВрI ГОСТ 6727-80 L=1140	1	
Б.Ч.		4	1.138-10.12 00004	φ3ВрI ГОСТ 6727-80 L=230	7	
Б.Ч.		5	1.138-10.12 00001	φ3ВрI ГОСТ 6727-80 L=85	2	

1.138-10.12 11100

ЛИСТ
2

19621 20

ГОСТ 14098-68-КТ2



ОБОЗНАЧЕНИЕ	МАРКА	L, мм	α, мм	8, мм	n	МАССА, кг
1.138-10.12 11100	КР1	750	45	0	2	0,244
- 01	КР2	880	35	150	2	0,294
- 02	КР3	1000	20	100	3	0,343
- 03	КР4	1290	40	150	4	0,511
- 04	КР5	1400	20	100	5	0,658

1.138-10.12 11100 СБ

КАРКАС ГНУТЫЙ
(КР1... КР5)
СБОРОЧНЫЙ ЧЕРТЕЖ

СТАДИЯ/МАССА/МАСШТАБ

Р СМ.
ТАБ.

ЛИСТ ЛИСТОВ 1

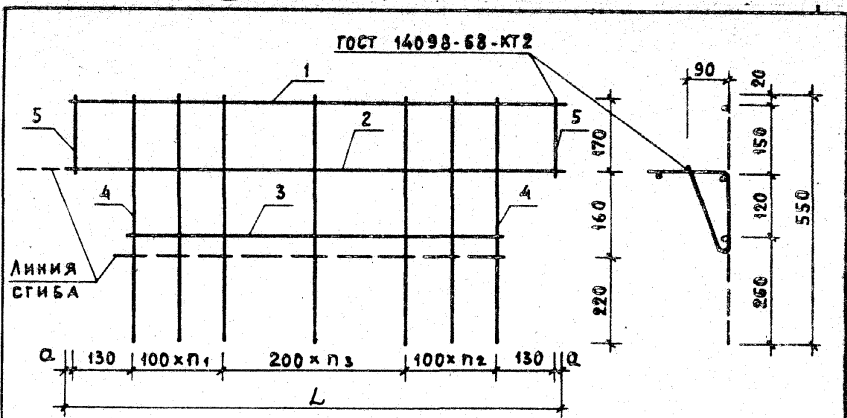
ДИНЖИНО САМОЙЛОВ
ГИП ЦУКЕРМАН
ВЕД ИНЖ СИЗОВ

ПРОВЕРИЛА АЛЕШИНА
РАЗРАБОТ ГОЛОВЛЕНКО

ЦНИИЭП ЖИЛИЩА

ФОРМАТ	ЗОНА	Поз.	ОБОЗНАЧЕНИЕ	НАИМЕНОВАНИЕ	КОЛ.	ПРИМЕЧАНИЕ
				<u>ДОКУМЕНТАЦИЯ</u>		
А4			1.138-10.12 21100 СБ	СБОРОЧНЫЙ ЧЕРТЕЖ		
<u>ПЕРЕМЕННЫЕ ДАННЫЕ ДЛЯ ИСПОЛНЕНИЯ</u>						
				1.138-10.12 21100 (КР6)		
				<u>ДЕТАЛИ</u>		
Б4	1		1.138-10.12 00015	Ф4ВрI ГОСТ 6727-80 L=1530	1	
Б4	2		1.138-10.12 00016	Ф5ВрI ГОСТ 6727-80 L=1530	1	
Б4	3		1.138-10.12 00017	Ф4ВрI ГОСТ 6727-80 L=1270	1	
Б4	4		1.138-10.12 00018	Ф3ВрI ГОСТ 6727-80 L=550	10	
Б4	5		1.138-10.12 00019	Ф3ВрI ГОСТ 6727-80 L=180	2	
				1.138-10.12 21100-01 (КР 7)		
				<u>ДЕТАЛИ</u>		
Б4	1		1.138-10.12 00020	Ф4ВрI ГОСТ 6727-80 L=1660	1	
Б4	2		1.138-10.12 00021	Ф5ВрI ГОСТ 6727-80 L=1660	1	
Б4	3		1.138-10.12 00022	Ф5ВрI ГОСТ 6727-80 L=1400	1	
Б4	4		1.138-10.12 00018	Ф3ВрI ГОСТ 6727-80 L=550	11	
Б4	5		1.138-10.12 00019	Ф3ВрI ГОСТ 6727-80 L=180	2	
				1.138-10.12 21100-02 (КР 8)		
				<u>ДЕТАЛИ</u>		
Б4	1		1.138-10.12 00023	Ф4ВрI ГОСТ 6727-80 L=1920	1	
Б4	2		1.138-10.12 00024	Ф6А-III ГОСТ 5781-82 L=1920	1	
Б4	3		1.138-10.12 00053	Ф6А-III ГОСТ 5781-82 L=1660	1	
Б4	4		1.138-10.12 00018	Ф3ВрI ГОСТ 6727-80 L=550	13	
Б4	5		1.138-10.12 00019	Ф3ВрI ГОСТ 6727-80 L=180	2	

			1.138-10.12 21100			
ДИРИЖЕР	САМОКОВ	<i>Самок</i>	КАРКАС ГНУТЫЙ (КР6... КР8)	СТАДИЯ	ЛИСТ	ЛИСТОВ
ГНП	ЦУКЕРМАН	<i>Цукер</i>		Р		1
ВЕД.ИИЖ.	СИЗОВ	<i>Сизов</i>		ЦНИИЭП ЖИЛИЩА		
ПРОВЕРИЛ	АЛЕШИНА	<i>Алеш</i>				
РАЗРАБОТ.	СИЗОВ	<i>Сизов</i>				



ОБОЗНАЧЕНИЕ	МАРКА	L, мм	a, мм	n ₃	n ₁	n ₂	МАССА, кг
1. 138-10.12 21100	КР6	1530	35	3	3	3	0,834
- 01	КР7	1660	50	3	3	4	0,987
- 02	КР8	1920	30	4	4	4	1,397

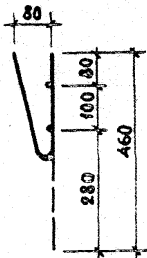
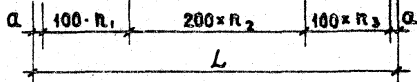
				1.138-10.12 21100 СБ		
				КАРКАС ГНУТЫЙ (КР6 ... КР8) СБОРОЧНЫЙ ЧЕРТЕЖ		
ИЗМ. ИЛИ	САМОЙЛОВ			СТАДИЯ	МАССА	МАСШТАБ
ГИП	ЦУКЕРМАН			Р	СМ. ТАБ.	
ВЕД. ИИЖ	СИЗОВ			ЛИСТ	ЛИСТОВ 1	
ПРОВЕРИЛ	АЛЕШИНА			ЦНИИЭП ЖИЛИЩА		
РАЗРАБОТ.	ГОЛОВАЕНКОВ					

ФОРМАТ	ЗОНА	ПОЗ.	ОБОЗНАЧЕНИЕ	НАИМЕНОВАНИЕ	КОЛ.	ПРИМЕЧАНИЕ
				<u>ДОКУМЕНТАЦИЯ</u>		
А4			1.138-10.12 31100 СБ	СБОРОЧНЫЙ ЧЕРТЕЖ		
<u>ПЕРЕМЕННЫЕ ДАННЫЕ ДЛЯ ИСПОЛНЕНИЙ</u>						
				1.138-10.12 31100 (КР 9)		
				<u>ДЕТАЛИ</u>		
Б4	1		1.138-10.12. 00025	Ф5Вр-I ГОСТ 6727-80 В-1780	2	
Б4	2		1.138-10.12 00026	Ф4Вр-I ГОСТ 6727-80 В-460	13	
				1.138-10.12 31100-01 (КР 10)		
				<u>ДЕТАЛИ</u>		
Б4	1		1.138-10.12 00025	Ф5Вр-I ГОСТ 6727-80 В-1780	2	
Б4	2		1.138-10.12 00027	Ф5Вр-I ГОСТ 6727-80 В-460	13	
				1.138-10.12 31100-02 (КР 11)		
				<u>ДЕТАЛИ</u>		
Б4	1		1.138-10.12 00028	Ф5Вр-I ГОСТ 6727-80 В-1900	2	
Б4	2		1.138-10.12 00026	Ф4Вр-I ГОСТ 6727-80 В-460	14	
				1.138-10.12 31100-03 (КР 12)		
				<u>ДЕТАЛИ</u>		
Б4	1		1.138-10.12 00029	Ф6А-III ГОСТ 5781-82 В-1900	2	
Б4	2		1.138-10.12 00027	Ф5Вр-I ГОСТ 6727-80 В-460	14	

			1.138-10.12 31100			
ДИНЖ.М.10	САМОИЛОВ	<i>[Signature]</i>	КАРКАС ГНУТЫЙ (КР9 ... КР16)	СТАДИЯ	ЛИСТ	ЛИСТОВ
ДИНЖ.	ЦУКЕРМАН	<i>[Signature]</i>		Р	1	2
ВЕД.ИНЖ.	СИЗОВ	<i>[Signature]</i>		ЦНИИЭП ЖИЛИЩА		
ПРОВЕРКА	АЛЕШИНА	<i>[Signature]</i>				
РАЗРАБОТ	СИЗОВ	<i>[Signature]</i>				

ЛИНИЯ
СГИБА

2



ОБОЗНАЧЕНИЕ	МАРКА	L , мм	α , мм	n_1	n_2	n_3	МАССА, КГ
1.138-10.12 31100	КР9	1780	40	3	5	4	1,140
- 01	КР10	1780	40	3	5	4	1,469
- 02	КР11	1900	50	4	5	4	1,222
- 03	КР12	1900	50	4	5	4	1,834
- 04	КР13	2040	20	4	6	4	1,588
- 05	КР14	2040	20	4	6	4	1,690
- 06	КР15	2560	30	5	7	6	2,887
- 07	КР16	2560	30	5	7	6	4,504

1.138-10.12 31100 СБ

КАРКАС ГНУТЫЙ
(КР9... КР16)
СБОРОЧНЫЙ ЧЕРТЕЖ

СТАДИЯ	МАССА	МАСШТАБ
Р	СМ. ТАБ.	
ЛИСТ	ЛИСТОВ 1	
ЦНИИЭП ЖИЛИЩА		

И.ИНЖ.М.Ю	САМОЙЛОВ	<i>[Signature]</i>
ГИП	ЦУКЕРМАН	<i>[Signature]</i>
ВЕД.ИНЖ.	СИЗОВ	<i>[Signature]</i>
ПРОВЕРИЛ	АЛЕШИНА	<i>[Signature]</i>
РАЗРАБОТ	СИЗОВ	<i>[Signature]</i>

ФОРМАТ	ЗОНА	Пос.	ОБОЗНАЧЕНИЕ	НАИМЕНОВАНИЕ	КОЛ.	ПРИМЕЧАНИЕ			
				<u>ДОКУМЕНТАЦИЯ</u>					
А4			1.138-10.12 31200 СБ	СБОРОЧНЫЙ ЧЕРТЕЖ					
ПЕРЕМЕННЫЕ ДАННЫЕ ДЛЯ ИСПОЛНЕНИЙ									
				1.138-10.12 31200 (КР17)					
				<u>ДЕТАЛИ</u>					
Б4	1		1.138-10.12 00034	φ5ВрI ГОСТ 6727-80 L-2180	4				
Б4	3		1.138-10.12 00035	φ4ВрI ГОСТ 6727-80 L-420	17				
				1.138-10.12 31200-04 (КР18)					
				<u>ДЕТАЛИ</u>					
Б4	1		1.138-10.12 00036	φ8АIII ГОСТ 5781-82 L-2180	2				
Б4	2		1.138-10.12 00034	φ5ВрI ГОСТ 6727-80 L-2180	2				
Б4	3		1.138-10.12 00035	φ4ВрI ГОСТ 6727-80 L-420	17				
				1.138-10.12 31200-02 (КР19)					
				<u>ДЕТАЛИ</u>					
Б4	1		1.138-10.12 00037	φ6АIII ГОСТ 5781-82 L-2300	2				
Б4	2		1.138-10.12 00038	φ5ВрI ГОСТ 6727-80 L-2300	2				
Б4	3		1.138-10.12 00035	φ4ВрI ГОСТ 6727-80 L-420	18				
				1.138-10.12 31200-03 (КР20)					
				<u>ДЕТАЛИ</u>					
Б4	1		1.138-10.12 00039	φ8АIII ГОСТ 5781-82 L-2300	2				
Б4	2		1.138-10.12 00038	φ5ВрI ГОСТ 6727-80 L-2300	2				
Б4	3		1.138-10.12 00035	φ4ВрI ГОСТ 6727-80 L-420	18				
1.138-10.12 31200									
И.И.Н.Ж.М.И.	САМОИЛОВ	<i>[Signature]</i>	КАРКАС ГНУТЫЙ (КР17... КР24)				СТАДИЯ	ЛИСТ	ЛИСТОВ
ГИП	ДУКЕРМАН	<i>[Signature]</i>					Р	1	2
ВЕД.И.Н.Ж.	СИЗОВ	<i>[Signature]</i>					ЦНИИЭП ЖИЛИЩА		
ПРОВЕРКА	АЛЕШИНА	<i>[Signature]</i>							
РАЗРАБОТ.	СИЗОВ	<i>[Signature]</i>							

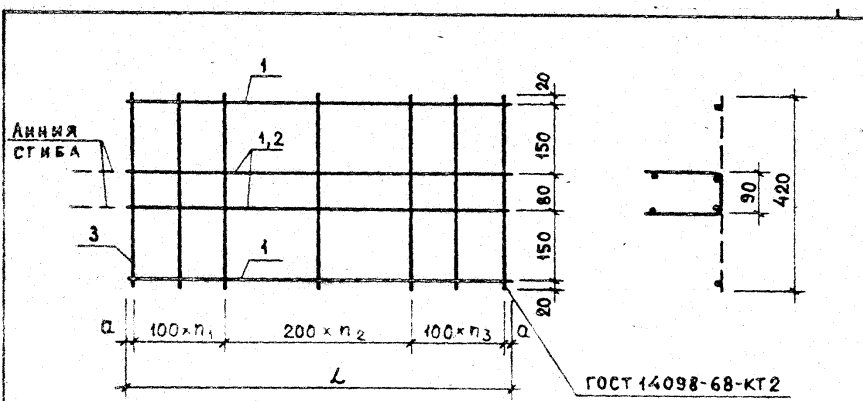
1962/ 20

ФОРМАТ	ЗОНА	Поз.	ОБОЗНАЧЕНИЕ	НАИМЕНОВАНИЕ	КОЛ.	ПРИМЕЧАНИЕ
				1.138-10.12 31200-04 (КР21)		
				<u>ДЕТАЛИ</u>		
Б.Ч.	1		1.138-10.12 00040	Ф 6АШ ГОСТ 5781-82 L=2440	2	
Б.Ч.	2		1.138-10.12 00041	Ф 58рІ ГОСТ 6727-80 L=2440	2	
Б.Ч.	3		1.138-10.12 00035	Ф 48рІ ГОСТ 6727-80 L=420	19	
				1.138-10.12 31200-05 (КР22)		
				<u>ДЕТАЛИ</u>		
Б.Ч.	1		1.138-10.12 00042	Ф 10АШ ГОСТ 5781-82 L=2440	2	
Б.Ч.	2		1.138-10.12 00041	Ф 58рІ ГОСТ 6727-80 L=2440	2	
Б.Ч.	3		1.138-10.12 00035	Ф 48рІ ГОСТ 6727-80 L=420	19	
				1.138-10.12 31200-26 (КР23)		
				<u>ДЕТАЛИ</u>		
Б.Ч.	1		1.138-10.12 00043	Ф 8АШ ГОСТ 5781-82 L=2960	2	
Б.Ч.	2		1.138-10.12 00044	Ф 58рІ ГОСТ 6727-80 L=2960	2	
Б.Ч.	3		1.138-10.12 00035	Ф 48рІ ГОСТ 6727-80 L=420	23	
				1.138-10.12 31200-07 (КР24)		
				<u>ДЕТАЛИ</u>		
Б.Ч.	1		1.138-10.12 00045	Ф 10АШ ГОСТ 5781-82 L=2960	2	
Б.Ч.	2		1.138-10.12 00044	Ф 58рІ ГОСТ 6727-80 L=2960	2	
Б.Ч.	3		1.138-10.12 00035	Ф 48рІ ГОСТ 6727-80 L=420	23	

1.138-10.12 31200

ЛИСТ

2



ОБОЗНАЧЕНИЯ	МАРКА	L, мм	a, мм	n ₁	n ₂	n ₃	МАССА, кг
1.138-10.12 31200	КР 17	2180	40	5	5	6	2,048
- 01	КР 18	2180	40	5	5	6	3,099
- 02	КР 19	2300	50	6	5	6	2,477
- 03	КР 20	2300	50	6	5	6	3,273
- 04	КР 21	2440	20	6	6	6	2,624
- 05	КР 22	2440	20	6	6	6	4,551
- 06	КР 23	2960	30	7	7	8	4,205
- 07	КР 24	2960	30	7	7	8	5,519

1 138-10.12 31200 СБ

КАРКАС ГНУТЫЙ
(КР17 ... КР24)
СБОРОЧНЫЙ ЧЕРТЕЖ

СТАДИЯ	МАССА	ЛИСТЫ
Р	СМ. ТАБЛ.	ЛИСТОВ 1

ДИРИЖЕР САМОЙЛОВ
ГЛАВНЫЙ ЦУКЕРМАН
В.А. ИЖИ СИЗОВ

ПРОВЕРИЛА АЛЕШИНА
РАЗРАБОТКА СИЗОВ

ЦНИИЭП ЖИЛИЩА

ФОРМАТ	ЗОНА	Поз.	ОБОЗНАЧЕНИЕ	НАИМЕНОВАНИЕ	КОЛ.	ПРИМЕЧАНИЕ
				<u>ДОКУМЕНТАЦИЯ</u>		
А4			1.138-10.12 41100-СБ	СБОРОЧНЫЙ ЧЕРТЕЖ		
<u>ПЕРЕМЕННЫЕ ДАННЫЕ ДЛЯ ИСПОЛНЕНИЯ</u>						
1.138-10.12 41100 (КР 25)						
<u>ДЕТАЛИ</u>						
Б.Ч.	1		1.138-10.12 00046	Ф5ВрI ГОСТ 6727-80 л-3475	2	
Б.Ч.	2		1.138-10.12 00026	Ф4ВрI ГОСТ 6727-80 л-460	24	
1.138-10.12 41100-01 (КР 25)						
<u>ДЕТАЛИ</u>						
Б.Ч.	1		1.138-10.12 00047	Ф6АIII ГОСТ 5781-82 л-3725	2	
Б.Ч.	2		1.138-10.12 00026	Ф4ВрI ГОСТ 6727-80 л-460	22	
1.138-10.12 41100-02 (КР 27)						
<u>ДЕТАЛИ</u>						
Б.Ч.	1		1.138-10.12 00048	Ф12АIII ГОСТ 5781-82 л-3975	2	
Б.Ч.	2		1.138-10.12 00049	Ф5ВрI ГОСТ 6727-80 л-3975	2	
Б.Ч.	3		1.138-10.12 00006	Ф4ВрI ГОСТ 6727-80 л-620	25	
1.138-10.12 41100-03 (КР 28)						
<u>ДЕТАЛИ</u>						
Б.Ч.	1		1.138-10.12 00050	Ф12АIII ГОСТ 5781-82 л-4225	2	
Б.Ч.	2		1.138-10.12 00051	Ф6АIII ГОСТ 5781-82 л-4225	2	
Б.Ч.	3		1.138-10.12 00006	Ф4ВрI ГОСТ 6727-80 л-620	26	

1.138-10.12 41100						
А ИЖ М 10	САМОИЛОВ	<i>[Signature]</i>	КАРКАС ГНУТЫЙ (КР 25... КР 28)			
ГИП	ЦУКЕРМАН	<i>[Signature]</i>				
ВЕД ИЖ	СИЗОВ	<i>[Signature]</i>				
ПРОВЕРКА	АЛЕШИНА	<i>[Signature]</i>	СТАДИЯ		ЛИСТ	ЛИСТОВ
РАЗРАБОТ	СИЗОВ	<i>[Signature]</i>	Р			1
			ЦНИИЭП ЖИЛИЩА			

Рис. 1

Линия сгиба

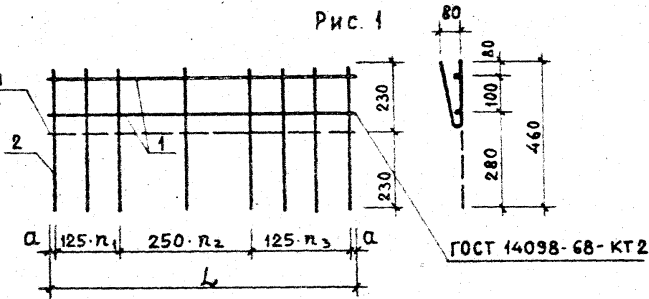
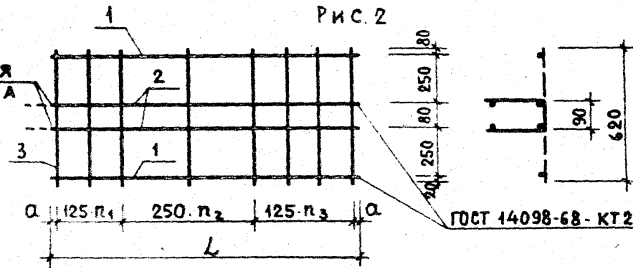


Рис. 2

Линия сгиба



ОБОЗНАЧЕНИЕ	МАРКА	РИС	L, мм	a, мм	n ₁	n ₂	n ₃	МАССА, кг
1.138-10.12 311000	КР 25	1	3475	50	6	7	7	2,026
- 01	КР 26	1	3725	50	6	8	7	2,654
- 02	КР 27	2	3975	50	8	7	9	9,817
- 03	КР 28	2	4225	50	8	8	9	10,973

1.138-10.12 41100 СБ

КАРКАС ГНУТЫЙ

(КР 25 КР 28)

СБОРОЧНЫЙ ЧЕРТЕЖ

СТАДИЯ МАССА МАСШТАБ

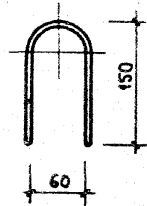
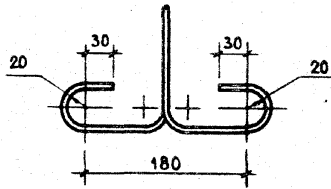
Р

СМ.
ТАБЛ.

ЛИСТ ЛИСТОВ 1

ДИКТОР	САМОИЛОВ	<i>[Signature]</i>
ГИП	ДУКЕРМАН	<i>[Signature]</i>
ВЕД. ИНЖ.	СИЗОВ	<i>[Signature]</i>
ПРОВЕРКА	ДЕЩИНА	<i>[Signature]</i>
РАЗРАБОТ.	СИЗОВ	<i>[Signature]</i>

ЦНИИЭП ЖИЛИЩА



ОБОЗНАЧЕНИЕ	МАРКА	L, мм	α, мм	МАССА, кг
1.138-10.12 10000	П 1	650	6	0,145

				1.138-10.12 10100			
				ПЕТАЯ СТРОПОВОЧНАЯ (П 1)			
ТА ИЖ. М. 10	САМОИЛОВ	<i>[Signature]</i>		Р	СМ.		
ГИП	ЦУКЕРМАН	<i>[Signature]</i>		ТАБЛ.			
ВЕД. ИЖ.	СИЗОВ	<i>[Signature]</i>		ЛИСТ		ЛИСТОВ 1	
ПРОВЕРИЛ	АЛЕШИНА	<i>[Signature]</i>		СТАЛЬ КЛАССА АІ МАРОК ВСТ. 3 СП2 И ВСТ. 3 ПС 2 ГОСТ 5784-75			
РАЗРАБОТ	СИЗОВ	<i>[Signature]</i>					

1962/ 01

ВЕДОМОСТЬ РАСХОДА СТАЛИ НА ИЗДЕЛИЕ, КГ

МАРКА	АРМАТУРНЫЕ ИЗДЕЛИЯ						Итого	Всего
	АРМАТУРНАЯ СТАЛЬ ГОСТ 5781-82			АРМАТУРНАЯ СТАЛЬ ГОСТ 6727-80				
	КЛАСС АІ	Итого	КЛАСС АІІ	Итого	КЛАСС ВРІ			
					φ, мм	φ, мм		
φ, мм	φ, мм	φ, мм	φ, мм	3	4	5		
4пр 7.25.9-2	0,29	0,29			0,047	0,197	0,244	0,534
4пр 9.25.9-2	0,29	0,29			0,060	0,234	0,294	0,584
4пр 10.25.9-2	0,29	0,29			0,073	0,270	0,343	0,633
4пр 13.25.9-3	0,29	0,29			0,085	0,230	0,511	0,801
4пр 14.25.9-4	0,29	0,29	0,311	0,311	0,097	0,250	0,347	0,948
4пр 15.25.19-5					0,322	0,277	0,834	0,834
4пр 16.25.19-5					0,353	0,163	0,471	0,987
4пр 19.25.19-6					0,413	0,190	0,794	1,397

ИНЖ.М.Ю	САМОЙЛОВ	<i>Самойлов</i>
ГИП	ЦУКЕРМАН	<i>Цукерман</i>
ВЕД. ИНЖ	СИЗОВ	<i>Сизов</i>
ПРОВЕРИЛ	АЛЕШИНА	<i>Алешина</i>
РАЗРАБОТ.	БЛАВЛЕНКОВА	<i>Блавленкова</i>

1.138-10.12 00000 ВМС

СТАДИЯ	ЛИСТ	ЛИСТОВ
	Р	1

ВЕДОМОСТЬ РАСХОДА СТАЛИ

ЦНИИЭП ЖИЛИЩА

ВЕРХНЯЯ ЧАСТЬ СТАЛИ НА ИЗДЕЛИЕ, КГ

МАРКА	АРМАТУРНЫЕ ИЗДЕЛИЯ										ВСЕГО
	АРМАТУРНАЯ СТАЛЬ ГОСТ 5781-82					АРМАТУРНАЯ СТАЛЬ ГОСТ 6727-80					
	КЛАСС А-III			ИТОГО	КЛАСС ВРІ			ИТОГО			
	6	8	10		12	4	5				
φ, мм		φ, мм		φ, мм		φ, мм		φ, мм			
4HP 22.25.19-8								1,340	1,891	3,231	3,231
4HP 22.25.19-12		1,720			4,720	0,750	2,141	1,429	1,293	2,722	4,511
4HP 23.25.19-8	1,020				1,020	0,791	1,700	1,516	0,751	2,267	3,742
4HP 23.25.19-12	0,843	1,816			2,659	0,834	2,440	3,010	0,902	3,274	5,150
4HP 24.25.19-8	1,988				4,988	4,360	3,010	6,820	2,250	7,092	4,255
4HP 24.25.19-12					3,010						6,284
4HP 29.25.19-8		4,360			4,360						7,092
4HP 29.25.19-12			6,820		6,820						10,016
4HP 40.25.29-10-1				7,060	7,060						11,886
4HP 42.25.29-10-1	3,530			7,500	11,030						13,670

1.138-10.12 00000 ВМС

Лист

2

19621 (43)