

Имя, отчество, фамилия	Иванов Иван Иванович
Пол	Мужской
Дата рождения	1982.05.15
Место рождения	г. Москва
Специальность	Инженер
Серия	4125
№ документа	МК-3
Внесены	И.И. Иванов
И.И. Иванов	
М.П. ЛеннинПРОЕКТ	

Номер и дата изменений	Краткое содержание изменений	№№ листов	
		Корректирующая	Дополнительная
		Лист 1	Лист 2

Номер и дата изменений	Краткое содержание изменений	№№ листов	
		Корректирующая	Дополнительная
		Лист 3	Лист 4

Кл	МК	Серия	4125	МК-3
1982	ИНФОРМАЦИОННАЯ	Выпуск	4-5	МК1
ИМЯ ФАМИЛИЯ ПЕРЕЧНЯ, ПРИМЕНЯЕМЫЕ СТАТЬИ КЛАССА А-III				

ЛЕННИИПРОЕКТ

О К У

НАЧ. ОКУ
Г.А. КОНОП. ОКУ

ПРОВЕРИЛ
Н.С. КОНОП. ОКУ

СОГЛАСОВАНО

Г.И.И.М. пр.-т. КОНОП. ОКУ
Р.У.Т. Г.И.И.М. пр.-т. КОНОП. ОКУ

ПЕЛЬКОВА
КТЕМНЕВА

РАЗРАБОТАН
РАССЧИТАН
ИСПОЛНЕН

ПЕЧЕРСКИИ
Б.С.И.И.И.

ВНЕСЕНЫ ИЗМЕНЕНИЯ

Дата вкл. в проект
Подпись
Фамилия

Per. №

НОМЕР ВЫПУСКА	НАИМЕНОВАНИЕ ВЫПУСКА	ДАТА		
		РАЗРАБОТКИ	КОРРЕКТИРОВКИ ДОПОЛНЕНИЯ	АНУЛИРОВАНИЯ
0-I	Общие материалы, таблицы испытаний и унифицированные детали.	1982г.		
I-I	Балки сечением 40x40см предварительно-напряженные, армированные сталью класса А-IV.	1982г.		
I-2	Балки сечением 40x40см предварительно-напряженные, армированные сталью класса АТ-У.	1982г.		
I-3	Балки сечением 40x40см армированные сталью класса А-III.	1982г.		
2-I	Арматурные изделия.	1982г.		

КЛ	БАЛКИ ВКЛАДНОГО ПЕРЕКРЫТИЯ АРМИРОВАННЫЕ СТАЛЬЮ КЛАССА А-III	серия 1.125 КЛ-3
1982	Состав серии	выпуск лист 1-3 001

4

ИМЕНОВАНИЕ	№ ЛИСТА	ИМЕНОВАНИЕ	№ ЛИСТА
Обложка		Обложка и армирование	9
Титульный лист		Обложка и армирование	10
Информационная карта	И-1	Обложка и армирование	11
Состав серии	СС-1	Обложка и армирование	12
Содержание	СГ, С2	Обложка и армирование	13
Пояснительная записка	П-1	Обложка и армирование	14
Номенклатура	НГ, Н2	Обложка и армирование	15
Б8.4.4-52Т	1	Обложка и армирование	16
Б10.4.4-52Т	2	Обложка и армирование	17
Б11.4.4-52Т	3	Обложка и армирование	18
Б13.4.4-52Т	4	Обложка и армирование	19
Б14.4.4-52Т	5	Обложка и армирование	20
Б16.4.4-52Т	6	Обложка и армирование	21
Б17.4.4-52Т	7	Обложка и армирование	22
Б19.4.4-52Т	8	Обложка и армирование	23

КЛ БАКИ ВКЛАДНОГО ПЕРЕКРЫТИЯ, АРМИРОВАННЫЕ СТАЛЬЮ КЛАССА А-III 1982		серия 1125 КЛ-3 выпуск лист 1-3 С1	
СОДЕРЖАНИЕ			

ЛЕННИПРОЕКТ

Имя пр. инж. Л.А. КЕМЬКОВА

Уч. группа: КЕМЬКОВА

Дата: 1982

Разработано: ПЕРЕКРЫТИЕ

Исполнено: ПЕРЕКРЫТИЕ

Над. ОКУ: ПЕРЕКРЫТИЕ

Т.И. КОЗЛОВ

I. ОБЩИЕ ПОЛОЖЕНИЯ.

- I.1 В настоящем выпуске разработаны рабочие чертежи опалубки и армирования балок сечением 40x40см впадного перекрестия для унифицированного сборного железобетонного каркаса первых этажей жилых зданий.
- I.2 В состав выпуска включены чертежи балок, армированных рабочими стержнями из стали класса А-III (ГОСТ 5.1459-72*).
- I.3 Общие материалы проектирования и расчета, указанные по применению при проектировании, указания по изготовлению, хранению и транспортировке, таблицы испытаний и детали опалубки и армирования помещены в выпуске 0-1.
- I.4 Арматурные изделия разработаны в выпуске 2-1 настоящей серии; строповочные петли - в серии I.03141-1, выпуск 6-1.2; закладные детали - в серии I.03141-2, выпуск I.
- I.5 Изготовление и приемка балок серийного производства должны производиться только после проведения испытаний в соответствии с требованиями ГОСТ 8829-77 и таблицами испытаний выпуска 0-1.

2. НОТРУКТИВНАЯ ХАРАКТЕРИСТИКА.

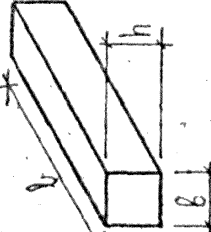
- 2.1 Балки разработаны сплошными, длиной от 750 до 5000мм шириной и высотой - 400мм.
- 2.2 Балки армируются пространственными каркасами, которые собираются из плоских каркасов, арматуры класса А-III и А-I (ГОСТ 5781-75 и ГОСТ 5.14 59-72*).
- 2.3 Расчетные схемы балок, величины нагрузок (с учетом собственного веса изделия) и расчетные прогибы помещены на рабочих чертежах настоящего выпуска.
- 2.4 Балки рассчитаны на унифицированные расчетные нагрузки 4000,5200 и 7200кгс/м (без учета собственного веса изделия) с учетом крутящего момента $M = 9,08(\%)$.
- 2.5 Изделия изготавливаются из тяжелого бетона марки 200 и 300.

В настоящей серии маркировка балок принята в соответствии с ГОСТ 23009-78. Соответствуют по маркировке по серии I.12501-2 выпуск I-33
указаны в таблице спецификации настоящего выпуска.

ЛЕННИПРОЕКТ	ОК 2	Исполнил	Исполнил
ЛЕННИПРОЕКТ	ОК 2	Проверил	Проверил
ЛЕННИПРОЕКТ	ОК 2	Рисовал	Рисовал
ЛЕННИПРОЕКТ	ОК 2	Исполнил	Исполнил

КЛ	БАЛКА ВПАДНОГО ПЕРЕКРЕСТИЯ, АРМИРОВАННЫЕ СТАЛЬЮ	КЛАССА А-III	ФОРМА 1425КА3
1982	ПОДСЧИТАННАЯ	ЗАПИСКА	ВЫПУСК 4-3
			ЛИСТ 114

№ п/п	№ сорт	Эквив. изделия	Марка изделия		Габариты, мм	Масса, т	Площадь, м ²		Бетон	Объем, м ³	Сорт	Расход стали (метруемой), кг							Итого			Монтаж								
			№ по каталогу	Б.И.Х.А.Э. ВАР. 1-31 ВМ. 1-32 ВМ. 1-33			b	h				нетто	брутто	Арматурная сталь							Итого		Шпр. раск. для № кат. кр. для кулаков	Ел. изм.	Ст.-мост.	Шпр. раск.-чек. БМ.	Ед. вкл.			
														A I	A II	A III	A IV	A V	B I	B II								A I	A II	A III
22	22		Б44.4.4-52Т	Б52-44	4400	400	4.15	1.76	300	0.70	0.28	32.45	30.56											83.03	9.80	105.83				
23	23		Б43.4.4-72Т	Б72-43	4250	400	4.70	1.70	300	0.68	0.27	31.43	31.29												92.72	9.80	102.52			
24	24		Б44.4.4-72Т	Б72-44	4400	400	4.75	1.76	300	0.70	0.28	32.45	33.46												95.93	9.80	105.73			
25	25		Б46.4.4-52Т	Б52-46	4550	400	4.83	1.82	300	0.73	0.29	33.50	35.64												99.14	9.80	108.94			
26	26		Б47.4.4-52Т	Б52-47	4700	400	4.88	1.88	300	0.75	0.30	34.52	37.80												102.32	9.80	112.12			
27	27		Б49.4.4-40Т	Б40-49	4850	400	4.95	1.94	300	0.78	0.31	34.79	39.99												104.78	9.80	114.58			
28	28		Б50.4.4-40Т	Б40-50	5000	400	2.00	2.00	300	0.80	0.32	35.81	72.15												107.96	9.80	117.76			
29	29		Б49.4.4-52Т	Б52-49	4850	400	4.95	1.94	300	0.78	0.31	34.4	31.44												131.84	9.80	141.64			
30	30		Б50.4.4-52Т	Б52-50	5000	400	2.00	2.00	300	0.80	0.32	41.54	34.26												135.80	9.80	145.60			
31	31		Б49.4.4-72Т	Б72-49	4850	400	4.95	1.94	300	0.78	0.31	50.24	115.77												166.01	9.80	175.81			
32	32		Б50.4.4-72Т	Б72-50	5000	400	2.00	2.00	300	0.80	0.32	51.78	119.57												171.15	9.80	180.95			



серия 1125 КА-3
 выпуск пункт 1-3 H2

Кл БЛКИ ВКМАНД ПЕРЕКРЫТИЯ АРМИРОВАННЕ СТАЛЬЮ КЛАССА А-III

1982 Номенклатура

КА-54 А

ЛЕННИПРОЕКТ
 ЧАЯ ОКУ
 И. КОМСТ. ОКУ
 ПЕРЕКРЫТИЯ АРМИРОВАННЕ СТАЛЬЮ КЛАССА А-III
 КРЕМЕНЕВА
 КОМПОЗИТОВАКО
 КРЕМЕНЕВА
 КРЕМЕНЕВА

ХАРАКТЕРИСТИКА ИЗДЕЛИЯ

Марка	Бетон		Сталь		Масса т
	Марка	Объем нетто, м ³	Арматурная сетка, кг	Закладные детали на 1 м ³ бетона, кг	
Б8.4.4-52Т	200	0,12	4,86	9,80	40,7

РАСХОД И ВЫБОРКА СТАЛИ НА ИЗДЕЛИЕ, КГ

Марка	Расход стали в т.ч. на закладные		Выборка арматур
	для про-сты-е	для само-сты-е	
Б8.4.4-52Т	14,66	9,80	1,35

ВЫБОРКА СТАЛИ, КГ (продолжение)

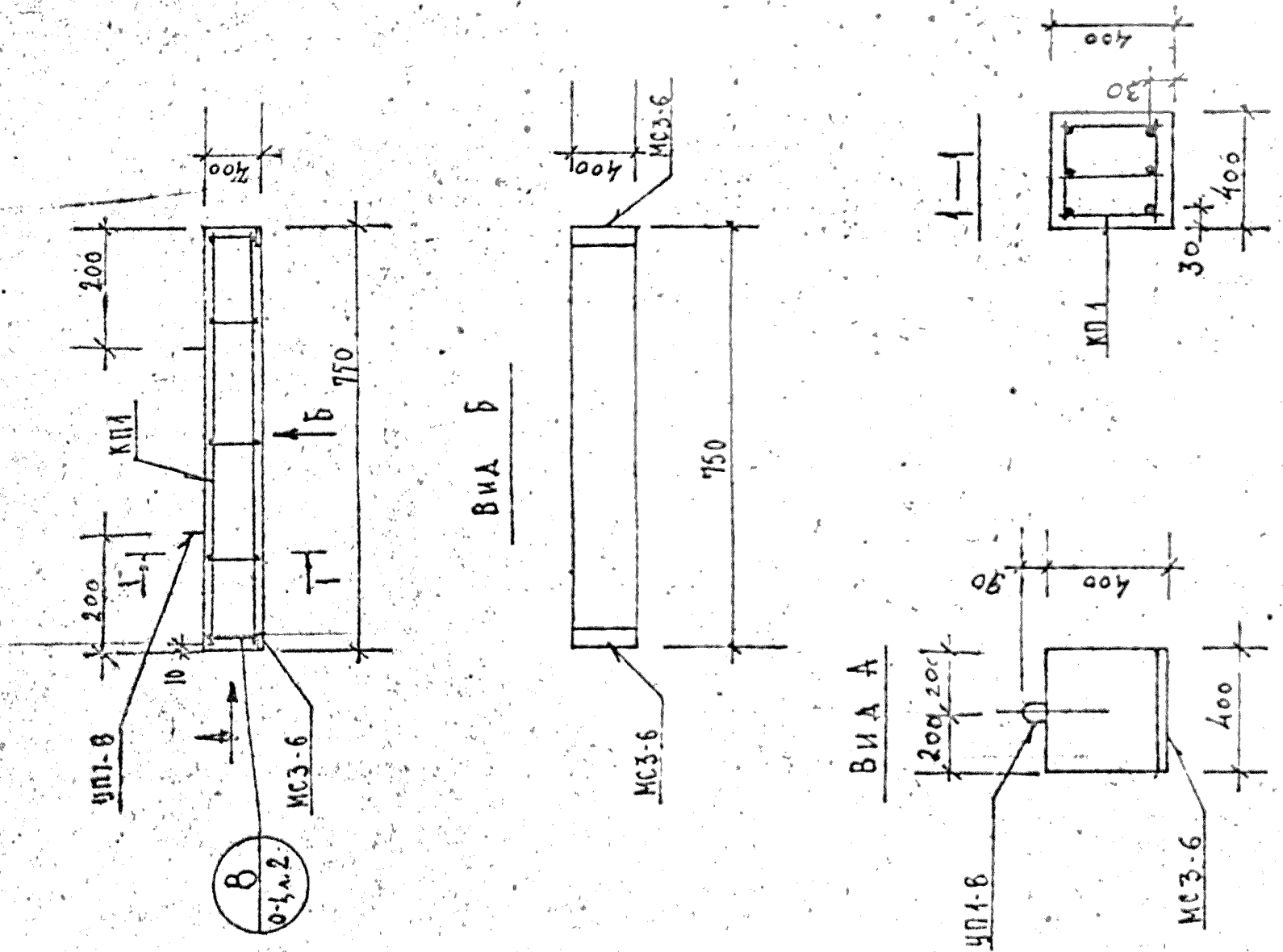
Выборка арматур	На закладные детали	
5181-15	380-71	5,1459-12*
А-1	В-3 кл 2	А-1*
φ 6	φ 8	φ 10
2,0	1,51	3,51
		8,04
		1,76
		9,80

ТАБЛИЦА НАГРУЗОК

Марка изделия	Расчетная схема	Расчетная нагрузка, кгс/м ²	Нормативная нагрузка	
			полная	для расчета
Б8.4.4-52Т		5640	4800	3900
				0,15

РАСХОД КОМПЛЕКТУЮЩИХ ДЕТАЛЕЙ НА ИЗДЕЛИЕ, ШТ.

Марка	1125 КЛ-5 В.1	УП-8	УП-6
Б8.4.4-52Т	1	2	2

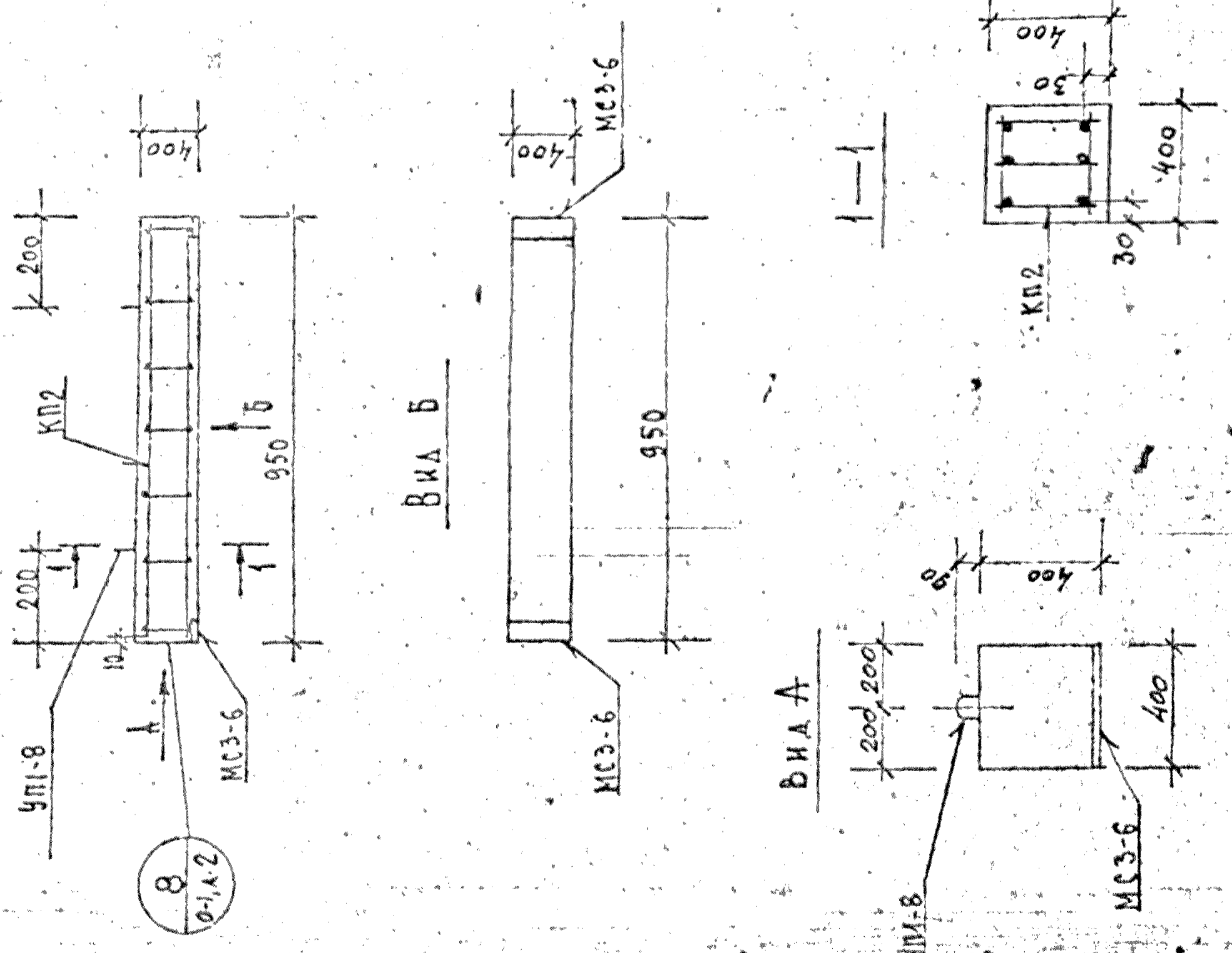


1982	Б8.4.4-52Т	ОПАЛУШКА И АРМИРОВАНИЕ	СТАЛЬЮ КЛАССА А-III	серия 1.125 КЛ-5
				ВЫПУСК ЛИСТ 1-3

КРЕМНЕВА	ПРОЕДИМ	СОЛНЦЕВАНО	ЛЕННИПРОЕКТ	0 К У	РЕДАКТОР	ЛЕЧЕВСКИ	БШНИ	РА. ИЩЕР. ОРГ
----------	---------	------------	-------------	-------	----------	----------	------	---------------

КА-511

КРЕМНЕР	ПОДСТАВКА	ПОДСТАВКА	ПОДСТАВКА	ПОДСТАВКА	ПОДСТАВКА	ПОДСТАВКА	ПОДСТАВКА	ПОДСТАВКА	ПОДСТАВКА
ПОДСТАВКА	ПОДСТАВКА	ПОДСТАВКА	ПОДСТАВКА	ПОДСТАВКА	ПОДСТАВКА	ПОДСТАВКА	ПОДСТАВКА	ПОДСТАВКА	ПОДСТАВКА



ХАРАКТЕРИСТИКА ИЗДЕЛИЯ										10
Марка	Бетон			Сталь			Масса т	Масса арматуры кг	Масса бетона кг	Масса изделий кг
	Марка	Объем нетто, м ³	Объем брутто, м ³	Арматура, кг	Закладные детали, кг	Закладная арматура на 1 м ³ бетона				
Б10.А.4-52Т	2.00	0.17	—	6.26	9.80	4.17	0.38			
РАСХОД И ВЫБОРКА СТАЛИ НА ИЗДЕЛИЕ, КГ										
Марка	Расход стальной арматуры		Выборка арматуры		Выборка арматуры					
	в т.ч. на закладные	в т.ч. на закладные	в т.ч. на закладные	в т.ч. на закладные	в т.ч. на закладные	в т.ч. на закладные				
Б10.А.4-52Т	6.06	9.80	—	—	—	—	1.71			
ВЫБОРКА СТАЛИ, КГ (продолжение)										
Выборка арматуры										
5781-75						Итого				
А-Т						380-71		5.1459-72		
Ф6	Ф8	Ф10								
2.80	1.75	4.55						Φ10		9.80
ТАБЛИЦА НАГРУЗОК										
Марка изделия	Расчетная схема	Расчет	Нормативные нагрузки	f _{cm}						
					напряжения	сдвига	сжатия	растяжения	прогиба	
Б10.А.4-52Т		9	9	9	9	9	9	9	9	9
Б10.А.4-52Т	0.82 м	5640	4800	3900	0.15					
РАСХОД КОМПЛЕКТУЮЩИХ ДЕТАЛЕЙ НА ИЗДЕЛИЕ, ШТ.										
Марка	1.125 КА-3-2-1		1.031 КА-1		1.031 КА-2					
	А-15		Б-6-1-2		Б-4					
	КЛ2		УП1-8		МС3-6					
Б10.А.4-52Т	1	2	2	2	2	2	2	2	2	2
БАЛКИ ВКЛАДНОГО ПЕРЕКРЫТИЯ АРМИРОВАННЫЕ СТАЛЬЮ КЛАССА А-III										
СЕРИЯ 4.125 КА-3										
ВЫПУСК ЛИСТ 1-3										
1982 Б10.А.4-52Т ОПАЛУШКА И АРМИРОВАНИЕ										
КА-54										

ХАРАКТЕРИСТИКА ИЗДЕЛИЯ

Марка	Бетон		Сталь		Масса, т
	Марка	Объем нетто, м ³	Арматура, кг	Расход арматуры на 1 м ³ бетона	
БМ 4.4-52Т	200	0,18	7,14	9,80	39,7
					0,45

РАСХОД И ВЫБОРКА СТАЛИ НА ИЗДЕЛИЕ, КГ

Марка	Расход стали		Выборка арматуры
	в т.ч. на закладные детали		
	всего	для про- для само- стые бес. стые бес.	А-III
БМ 4.4-52Т	16,94	9,80	—
			2,01

ВЫБОРКА СТАЛИ, КГ (продолжение)

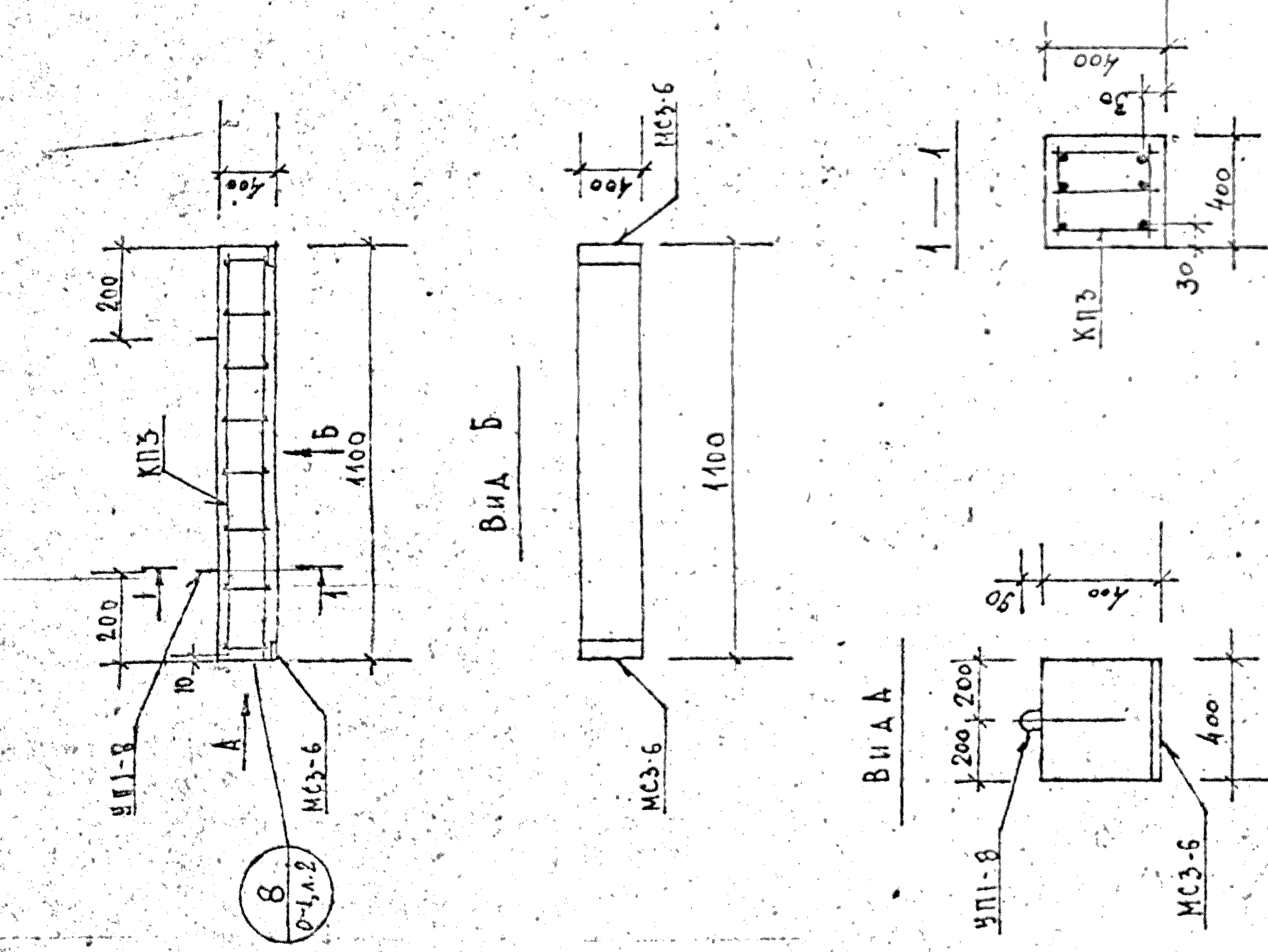
Выборка арматуры		На закладные детали	
5ТЭ1-75		380·711	5,1459-72
АТ		НСУЗ Кп2	А-III
Ф6 Ф8	итого	8,16	φ10
3,20	1,93	8,04	1,76
			9,80

ТАБЛИЦА НАГРУЗОК

Марка изделия	Расчетная схема	Расчет		Расчетная нагрузка на прогиб, кг/см
		полная	для расчета	
БМ 4.4-52Т	ДППБ	5640	4800	3900
	А-0,97м-4			0,15

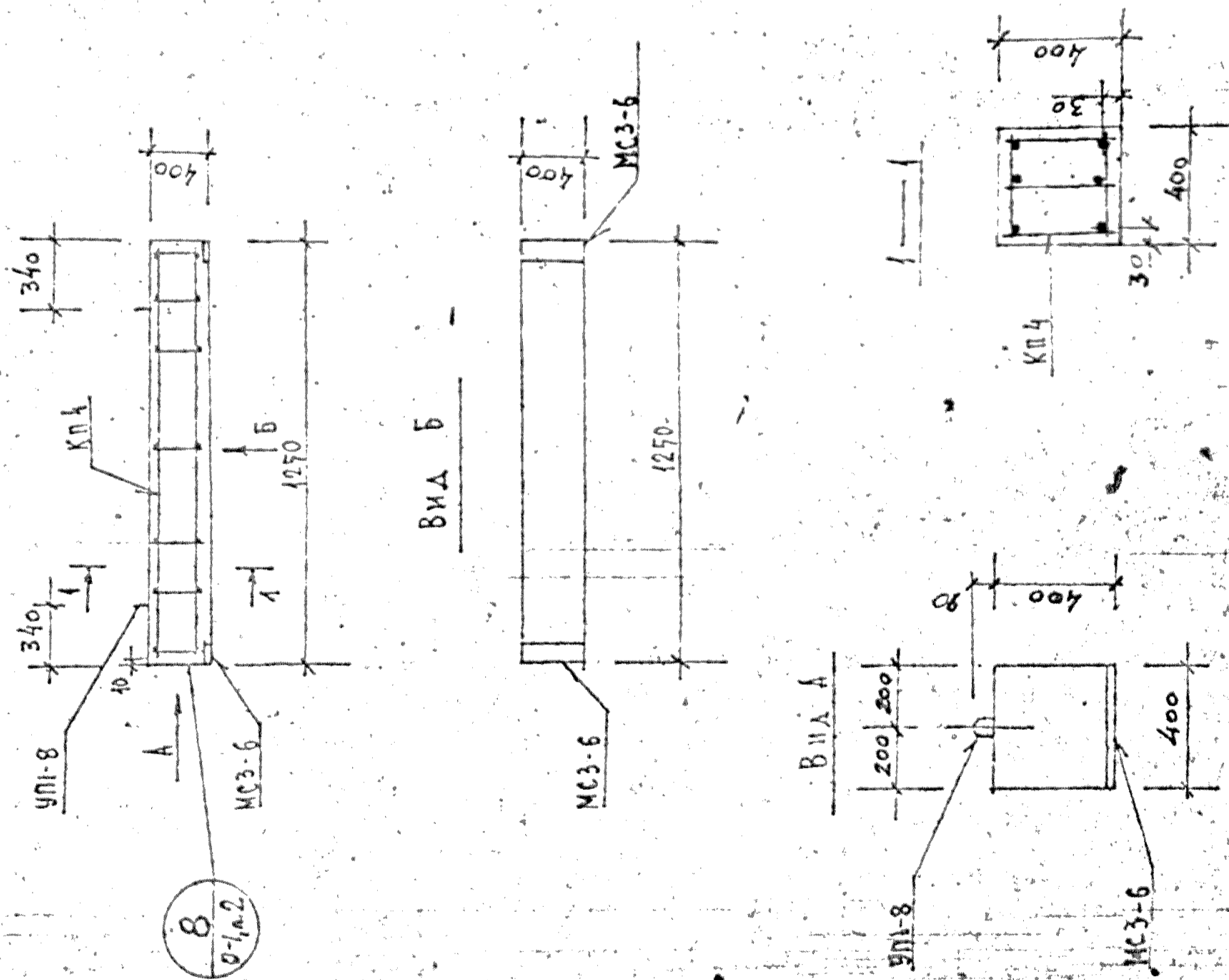
РАСХОД КОМПЛЕКТУЮЩИХ ДЕТАЛЕЙ НА ИЗДЕЛИЕ, ШТ.

Марка	Расчетная схема	
	УП1-8	МС3-6
БМ 4.4-52Т	1	2



1982	БМ 4.4-52Т	ОПЛУСКА И АРМИРОВАНИЕ	СЕРИЯ 1.125 КА-3	ВЫПУСК ЛИСТ 1-3	3
------	------------	-----------------------	------------------	-----------------	---

КА-51А



ХАРАКТЕРИСТИКА ИЗДЕЛИЯ

Марка	Ветон		Сталь		Расход бетона	Масса арматуры
	Марка	Объем, м ³	Марка	Объем, кг		
Б13.4.4-52Т	200	0,20	—	7,19	9,80	36,0
РАСХОД И ВЫБОРКА СТАЛИ НА ИЗДЕЛИЕ. КГ						
Марка	Расход стали		Выборка арматуры		Итого	Масса
	в т.ч. на заделку в детали		5,459-72			
Всего						
Итого						
ВЫБОРКА СТАЛИ, КГ (продолжение)						

Выборка арматуры		На отдельные детали	
5741-75		360-71	5,459-72
АТ		8013-2	1,5
φ6	98	8,160	φ10
2,80	2,11	8,04	1,76
Итого			9,80

ТАБЛИЦА НАГРУЗОК

Марка изделий	Расчетная схема	Расчетная нагрузка, кгс/м	Нормативные нагрузки		Расчетный прогиб, см
			дл. доп. стоек	факт.	
Б13.4.4-52Т		5640	4800	3900	0,15

РАСХОД КОМПЛЕКТУЮЩИХ ДЕТАЛЕЙ НА ИЗДЕЛИЕ ШТ					
Марка	УП-8		МС3-6		КП4
	8		2		
Итого					

1982	Б13.4.4-52Т	ОПЛУБКА И АРМИРОВАНИЕ	КЛАСС	серия 1.125	КА-3
				выпуск	лист 1-3
				4	

КА-151А

ХАРАКТЕРИСТИКА ИЗДЕЛИЯ

Марка	Бетон		Сталь		Масса т
	Марка	Объем нетто, м ³	Арматура	Расход бетона	
Б14.4.4-52Т	200	0,22	—	7,89	35,9
РАСХОД И ВЫБОРКА СТАЛИ НА ИЗДЕЛИЕ, КГ					0,55

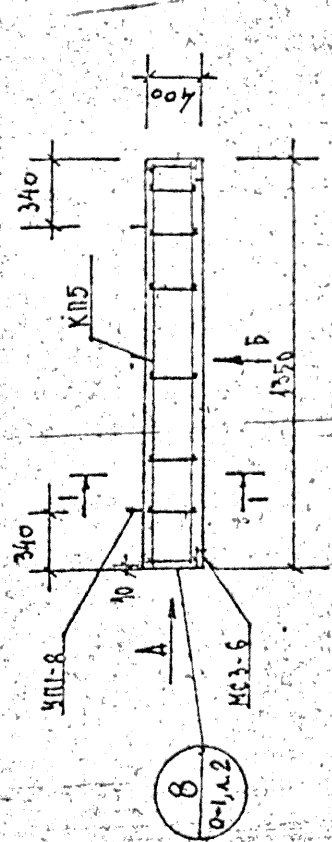
Марка	Расход стали		Выборка арматуры
	В т.ч. на закладные детали	всего	
Б14.4.4-52Т	17,69	9,80	5,1459 · 72 ×

ВЫБОРКА СТАЛИ, КГ (продолжение)		На закладные детали	
5781-45	380-71	51459 · 72 ×	—
φ6	8110	—	—
3,20	5,43	8,04	1,76
		9,80	

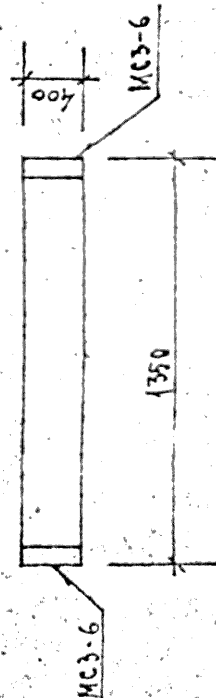
ТАБЛИЦА НАГРУЗОК

Марка изделия	Расчетная схема	Расчетная нагрузка, кгс/м ²	Расчет нормативных усилий	
			для стержней	для арматуры
Б14.4.4-52Т	Шпунт 4,22 м	5640	4800	3900
				0,15

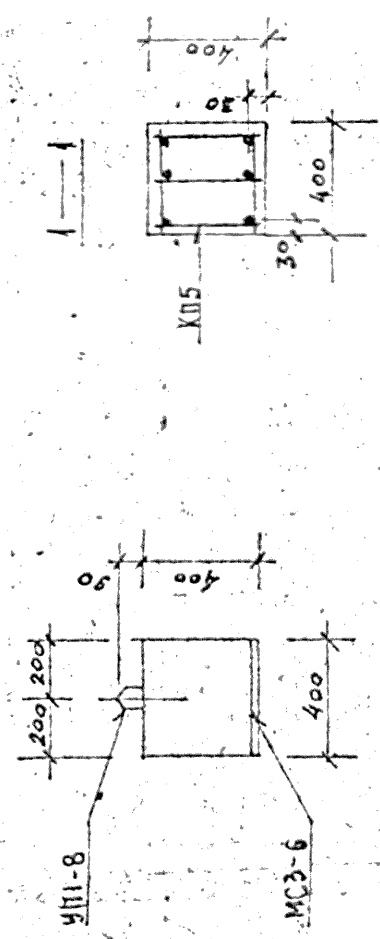
Марка	РАСХОД КОМПЛЕКТУЮЩИХ ДЕТАЛЕЙ НА ИЗДЕЛИЕ, шт.	
	А.17	Б.1
Б14.4.4-52Т	1	2



Вид Б



Вид А



1982	Б14.4.4-52Т	Опалубка и армирование	серия 1-125	КА-3
			выпуск	лист
			1-3	5

КА-51А

ИЗДАТЕЛЬСТВО	ПРОЕКТИРОВАНИЕ	РАБОТА	РАСЧЕТ	ПРОЕКТ
КРЕМЕРВА	КРЕМЕРВА	КРЕМЕРВА	КРЕМЕРВА	КРЕМЕРВА

ХАРАКТЕРИСТИКА ИЗДЕЛИЯ

Марка	Бетон		Сталь		Масса т
	Марка	Объем нетто, м ³	Арматура, кг	Волокна, кг	
Б17.4.4-52Т	В20	0,27	9,81	9,80	36,3 0,68

РАСХОД И ВЫБОРКА СТАЛИ НА ИЗДЕЛИЕ, КГ

Марка	Расход стали		Выборка арматуры
	в тоннах закладных деталей	в тоннах закладных деталей	
Б17.4.4-52Т	всего	19,61	9,80
	для про- для сты- для про- для сты-	—	—

ВЫБОРКА СТАЛИ, КГ (продолжение)

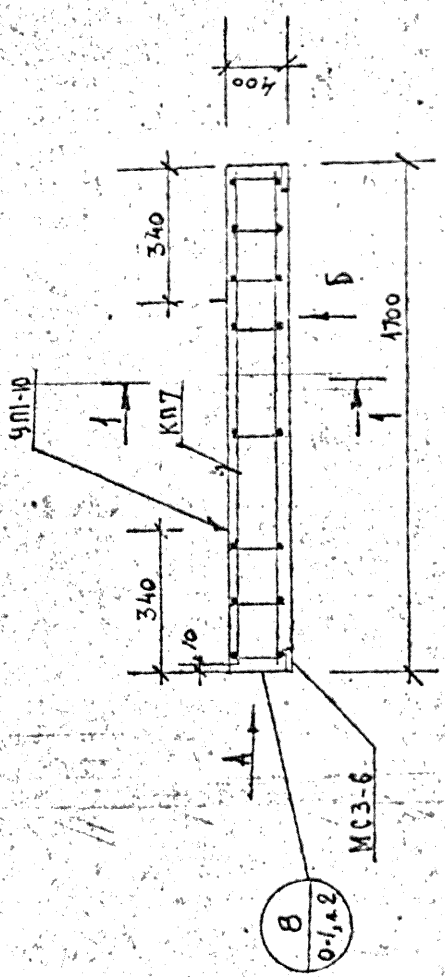
Выборка арматуры	На закладные детали
5781-75	1007890-71 51459-724
А-1	803 КЛ2 А-14
φ 6	8,160
3,60	1,44 16,72
	8,04
	1,76
	9,80

ТАБЛИЦА НАГРУЗОК

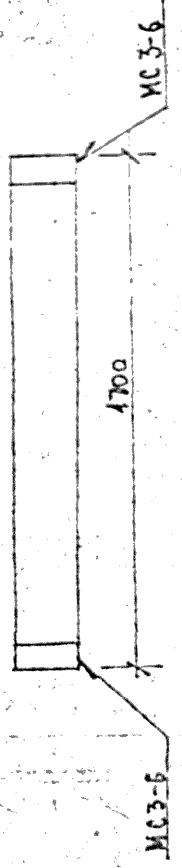
Марка изделия	Расчетная схема	Расчетная нагрузка, кгс/м	Нормативные расчетные нагрузки	
			полная	в расчете на стеньги
Б17.4.4-52Т		5640	4800	3900
			0,17	0,17

РАСХОД КОМПЛЕКТУЮЩИХ ДЕТАЛЕЙ НА ИЗДЕЛИЕ, ШТ.

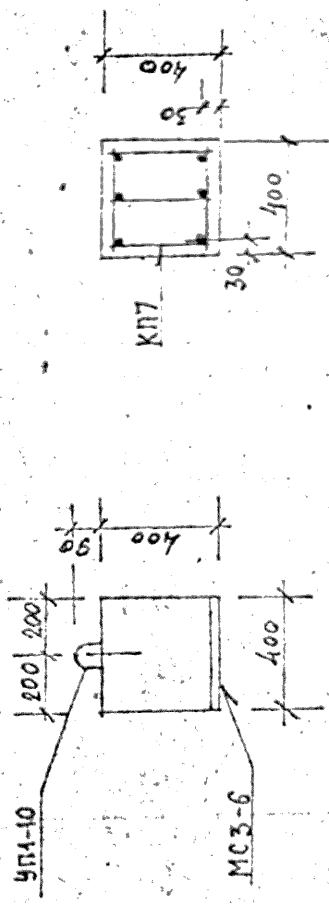
Марка	УЗКА-3.В.2-1		КОЗКА-1	
	А.18	Б.6-1.2	Г.1	Д.1
Б17.4.4-52Т	КП7	УП1-10	1	1
	1	2	2	2



Вид Б



Вид А



Исполнитель	КРЕМНЕВА	Проверено	КРЕМНЕВА	Проектировано	КРЕМНЕВА	Исполнено	КРЕМНЕВА
Исполнитель	КРЕМНЕВА	Проверено	КРЕМНЕВА	Проектировано	КРЕМНЕВА	Исполнено	КРЕМНЕВА
Исполнитель	КРЕМНЕВА	Проверено	КРЕМНЕВА	Проектировано	КРЕМНЕВА	Исполнено	КРЕМНЕВА
Исполнитель	КРЕМНЕВА	Проверено	КРЕМНЕВА	Проектировано	КРЕМНЕВА	Исполнено	КРЕМНЕВА

КЛ	БЛКИ ВКЛАДНОГО ПЕРЕКРЫТИЯ АРМИРОВАННЫЕ СТАЛЬЮ КЛАССА А-1	срняя	1,125	КА-3
1982	Б17.4.4-52Т Опалубка и армирование	выпущено листов	1-3	7

КП-541А

ХАРАКТЕРИСТИКА ИЗДЕЛИЯ

Марка	Бетон		Сталь		Масса, г
	Марка	Объем нетто, брутто, м ³	Арматурные детали, кг	Расход арматуры на 1 м ³ бетона, кг	
Б19.4.4-52Т	2.00	0.30	12.19	9.80	40.6

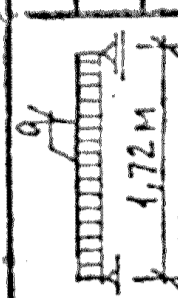
РАСХОД И ВЫБОРКА СТАЛИ НА ИЗДЕЛИЕ, КГ

Марка	Расход стали		Выборка арматуры
	в т.ч. на закладные детали	всего	
Б19.4.4-52Т	2.99	9.80	5.159-71*

ВЫБОРКА СТАЛИ, КГ (продолжение)

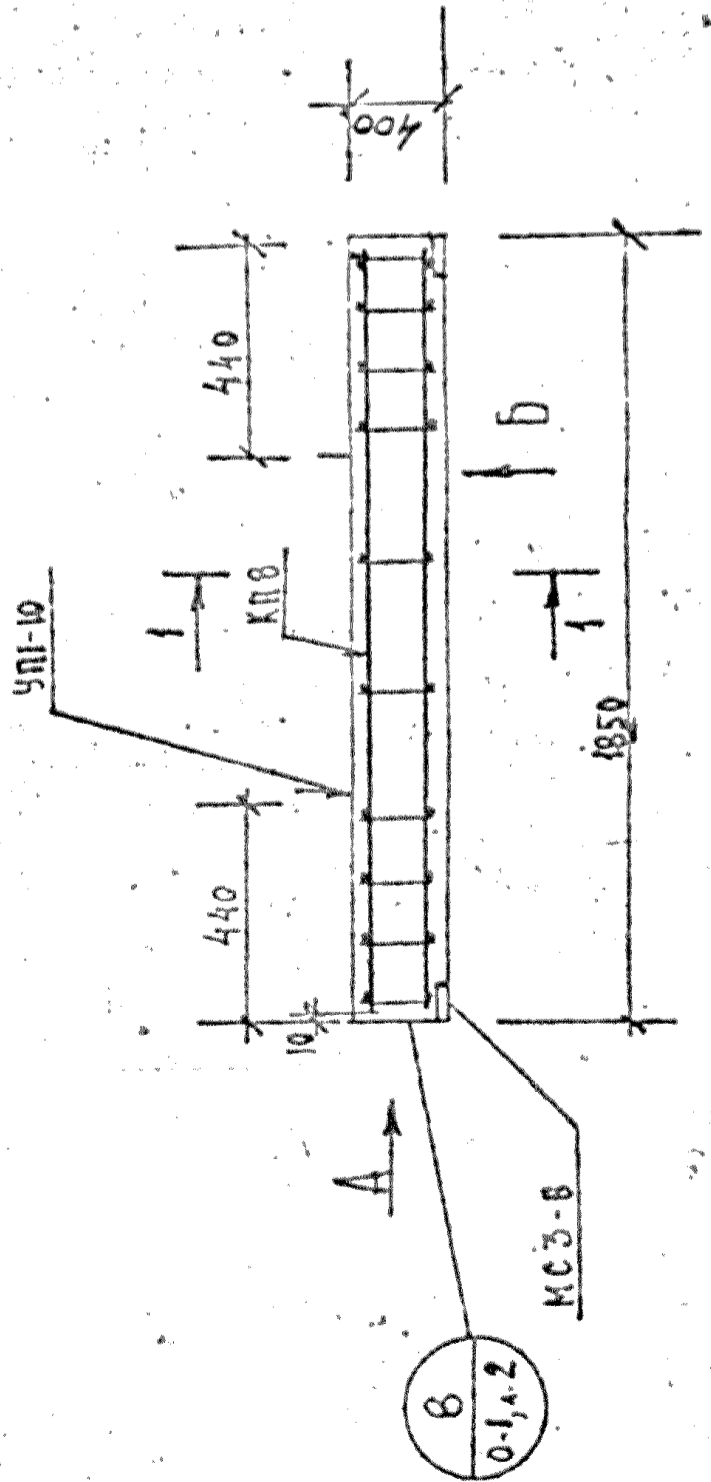
Выборка арматуры	На изделие	детали
5784-75	5.159-71	5.159-71*
А-1	8.04	А-11
φ 6	1.44	φ 10
4.0	1.14	4.76
	7.3	9.80

ТАБЛИЦА НАГРУЗОК

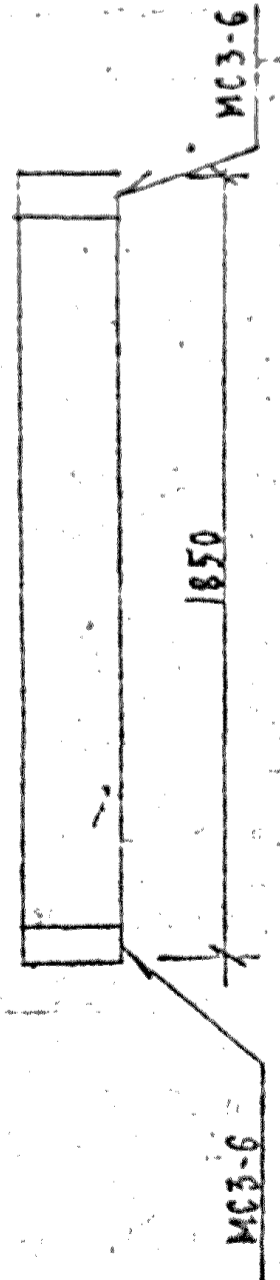
Марка изделия	Расчетная схема	Расчетная нагрузка, кгс/м	Нормативные расчетные нагрузки	
			полная	длительная
Б19.4.4-52Т		5640	4800	3900

РАСХОД КОМПЛЕКТУЮЩИХ ДЕТАЛЕЙ НА ИЗДЕЛИЕ, ШТ.

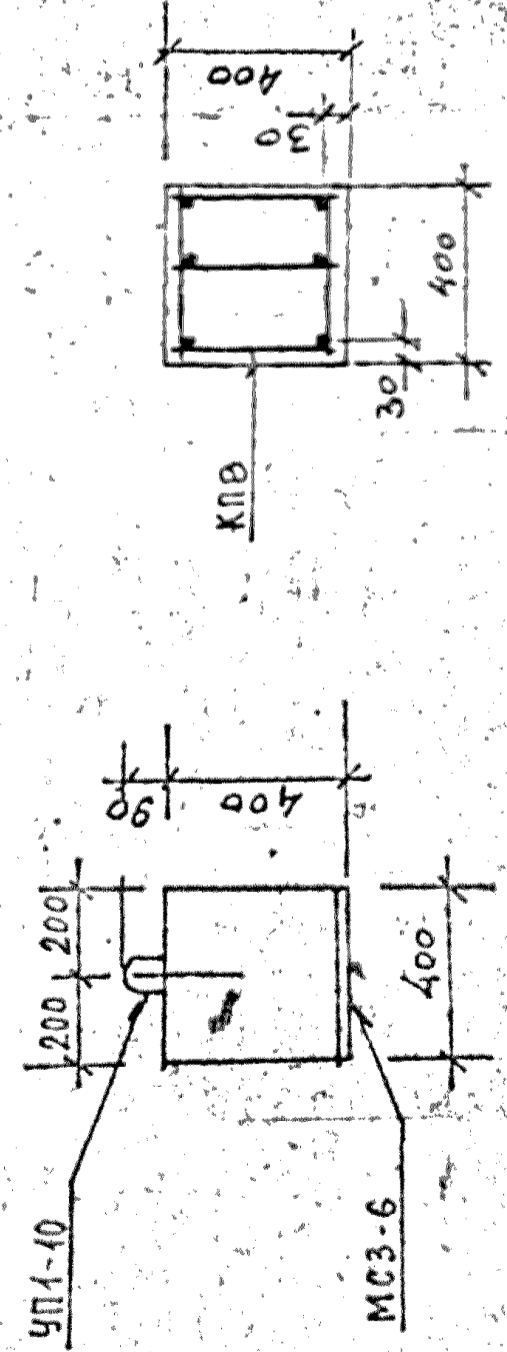
Марка	А.18	В.6-1.2	Б.1
Б19.4.4-52Т	1	2	2



Вид Б



Вид А



ЛЕННИПРОЕКТ	И.В. ПУШКИН	И.В. ПУШКИН	И.В. ПУШКИН
КРЕМНЕВА	КРЕМНЕВА	КРЕМНЕВА	КРЕМНЕВА
КОММУНАЛЬНО-ХОЗЯЙСТВЕННЫЕ СЛУЖБЫ	КОММУНАЛЬНО-ХОЗЯЙСТВЕННЫЕ СЛУЖБЫ	КОММУНАЛЬНО-ХОЗЯЙСТВЕННЫЕ СЛУЖБЫ	КОММУНАЛЬНО-ХОЗЯЙСТВЕННЫЕ СЛУЖБЫ

1982	БЛКИ ВКЛАДНОГО ПЕРЕКРЫТИЯ АРМИРОВАННЫЕ СТАРБУ	КАССА А-Ш	СЕРИЯ 1.125 КА-3
Б19.4.4-52Т	ОПЛУШКА И АРМИРОВАНИЕ		ВЫПУСК ЛИСТ 1-3 8

КА-54А

ХАРАКТЕРИСТИКА ИЗДЕЛИЯ

Марка	Веточ		Стель		Расход стали на изделие, кг	Масса
	Марка	Объем нетто, м ³	Арматура, кг	Эквивалентная масса арматуры на 1 м ³ бетона		
Б31.4.4-52Т	2.00	0.49	—	313	9.80	63.9
						1.23

РАСХОД И ВЫБОРКА СТАЛИ НА ИЗДЕЛИЕ, КГ

Марка	Расход стали		Выборка арматуры
	В т.ч. на закладные детали	без учета закладных деталей	
Б31.4.4-52Т	41.10	9.80	—
	41.10	9.80	—

ВЫБОРКА СТАЛИ, КГ (продолжение)

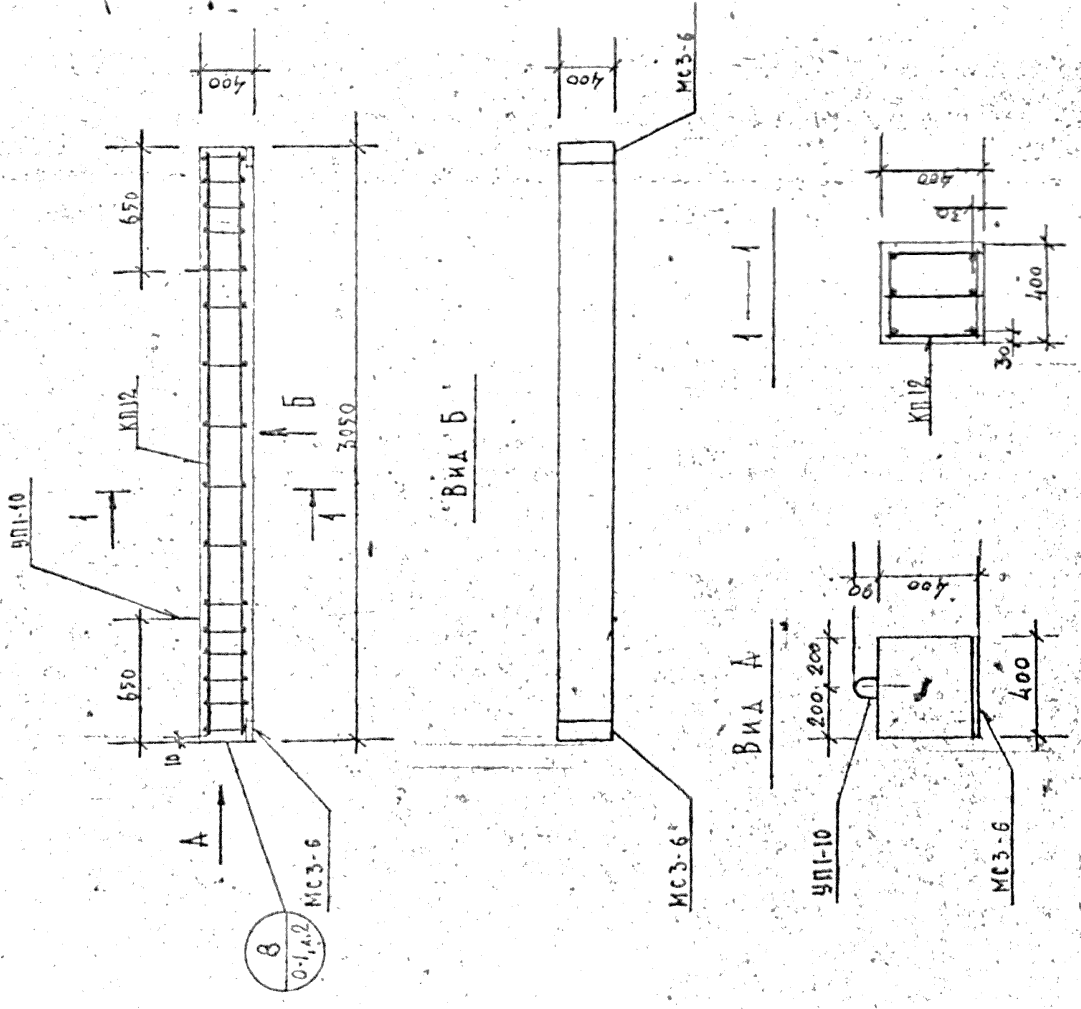
Выборка арматуры	Не закладные детали
2У81-75	803380-71 5.459-72х
А-I	ВСТЗ КЛ 2 А-III
φ 6	φ 10
6.40	6.75
	13.15
	8.04
	176
	9.80

ТАБЛИЦА НАГРУЗОК

Марка изделия	Расчетная схема	Расчет	Нормативные		Расчетная нагрузка
			полная	длительная	
Б31.4.4-52Т		q	кгс/м	кгс/м ²	f см

РАСХОД КОМПЛЕКТУЮЩИХ ДЕТАЛЕЙ НА ИЗДЕЛИЕ, ШТ.

Марка	4021КА-3 Б.2-1		4021КА-1		4021КА-2	
	А.20	Б.2-1.2	Б.4	Б.4	Б.4	Б.4
Б31.4.4-52Т	1	2	2	2	2	2



КЛ	БАНКИ ВКЛАННОГО ПЕРЕКРЫТИЯ АРМИРОВАННЫЕ СТАЛЬЮ КЛАССА А-III	серия	1.125	КА-3
1982	Б31.4.4-52Т	ОПАСКА И АРМИРОВАНИЕ	ВЫПУСК ЛИСТ	1-3 12

КА-3

ЛЕННИПРОЕКТ	И.А. КОСЛОВ	ПЕЧЕРСКИЙ	ВАНКИ	И.А. КОСЛОВ
И.А. КОСЛОВ	ПЕЧЕРСКИЙ	ВАНКИ	И.А. КОСЛОВ	И.А. КОСЛОВ
И.А. КОСЛОВ	ПЕЧЕРСКИЙ	ВАНКИ	И.А. КОСЛОВ	И.А. КОСЛОВ
И.А. КОСЛОВ	ПЕЧЕРСКИЙ	ВАНКИ	И.А. КОСЛОВ	И.А. КОСЛОВ

ХАРАКТЕРИСТИКА ИЗДЕЛИЯ

Марка	Бетон		Сталь		Расход арматуры на 1 м ³ бетона	Масса т
	Марка	Объем нетто, брутто, м ³	Арматура, кг	Закладные детали, кг		
Б36 А-52Т	200	0,58	—	48,69	9,80	1,45

РАСХОД И ВЫБОРКА СТАЛИ НА ИЗДЕЛИЕ. КГ

Марка	Расход стали		Выборка арматуры	
	в т.ч. на закладные детали	без металла, лишайки, завязки	5. У59-72*	А-III
всего	—	—	—	—
Б36 А-52Т	58,49	9,80	—	32,49

ВЫБОРКА СТАЛИ, КГ (продолжение)

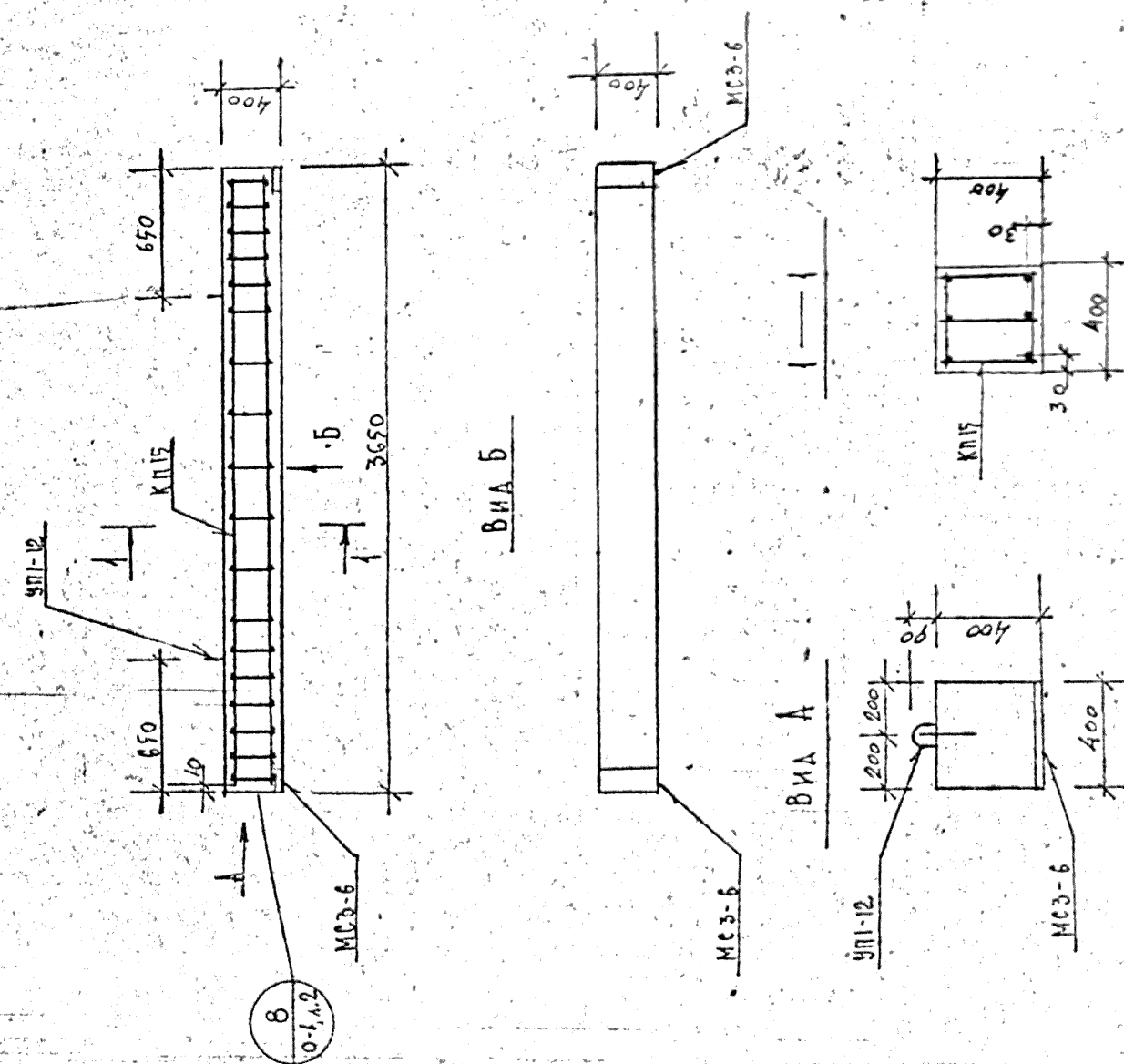
Выборка арматуры		На закладные детали	
5781-75	—	ГОСТ 380-71	5,459-72*
А I	—	ГОСТ 3 хп 2	А-III
φ 6	φ 10	φ 12	φ 10
7,60	6,72	1,88	16,20
		1,76	
		9,80	

ТАБЛИЦА НАГРУЗОК

Марка изделия	Расчетная схема	Расчетная нагрузка, кгс/м	Нормативные расчетные нагрузки, кгс/м	
			вдоль ствня	поперек ствня
Б36 А-52Т		5640	4800	3900

РАСХОД КОМПЛЕКТУЮЩИХ ДЕТАЛЕЙ НА ИЗДЕЛИЕ, ШТ.

Марка	1.125 КА-3 В-2		1.021 КА-1031 КА-2	
	А-22	В-1	В-1	В-1
Б36 А-52Т	1	2	2	2



ЛЕННИПРОЕКТ	Проектант	Исполнитель	Проверка	Согласовано	Исполнитель	Проверка	Согласовано
ОК 2	РЕЗЕРКНИ	РЕЗЕРКНИ	РЕЗЕРКНИ	РЕЗЕРКНИ	РЕЗЕРКНИ	РЕЗЕРКНИ	РЕЗЕРКНИ
И.И. Резеркни	И.И. Резеркни	И.И. Резеркни	И.И. Резеркни	И.И. Резеркни	И.И. Резеркни	И.И. Резеркни	И.И. Резеркни

1982	БАЛКИ ВКЛАДНОГО ПЕРЕКРЫТИЯ АРМИРОВАННЫЕ СТАЛЬНОЙ КЛАССА А-III	серия 1.125 КА-3
Б36 А-52Т	И АРМИРОВАНИЕ	выпуск лист 1-3 15

ХАРАКТЕРИСТИКА ИЗДЕЛИЯ

Марка	Бетон		Сталь		Масса, т
	Марка	Объем нетто, м ³	Арматура, м ³	Заказные детали на 1м ³ бетона	
Б38А.4-52Т	300	0,61	50,71	9,80	83,1

РАСХОД И ВЫБОРКА СТАЛИ НА ИЗДЕЛИЕ, кг

Марка	Расход стали		Выборка арматуры в т.ч. на закладные детали
	всего	без металл-линии	
Б38А.4-52Т	6051	9,80	5,1459 - 72 е

ВЫБОРКА СТАЛИ, кг (впрокорме)

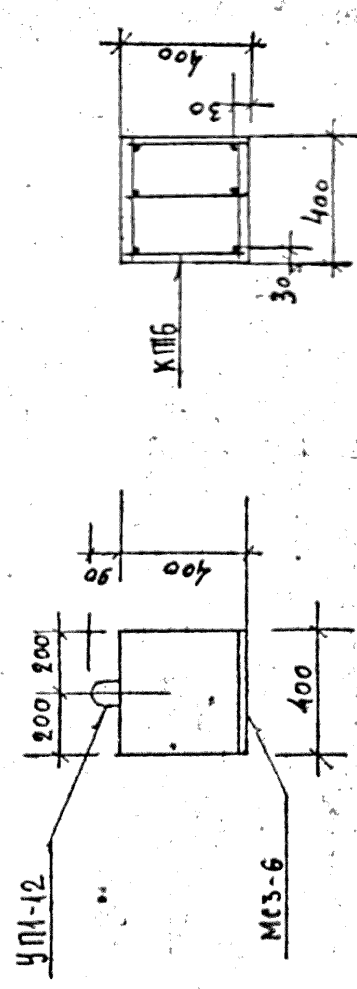
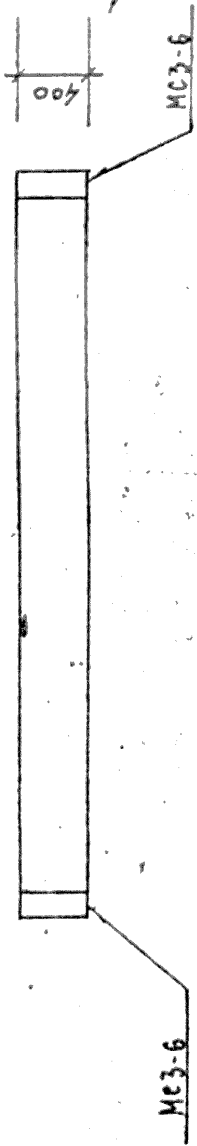
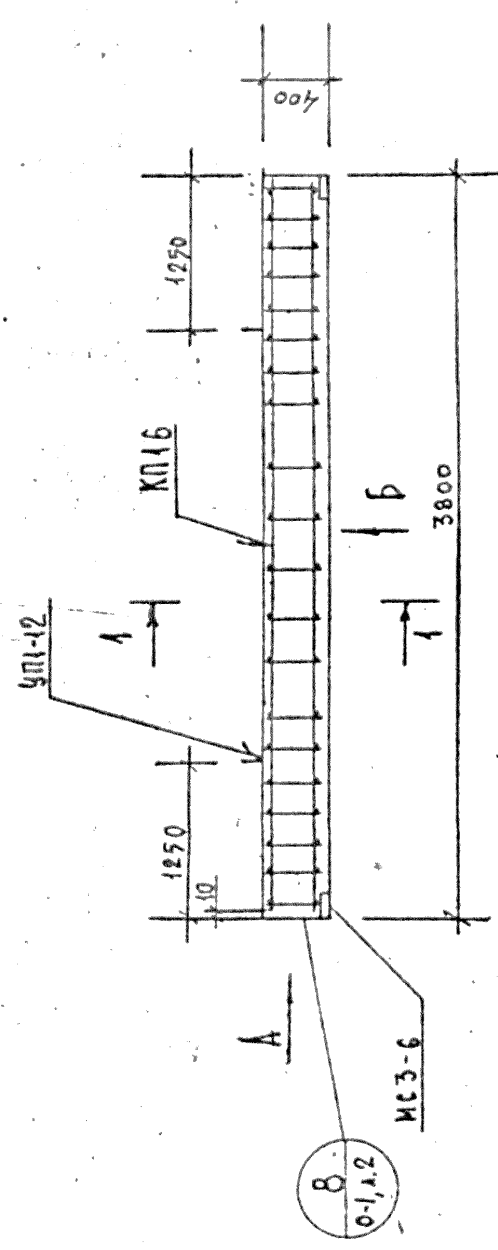
Выборка арматуры		На закладные детали	
5784-75	А-1	ТМ1 380-74	5,1459 - 72 е
φ 6	φ 10	ВСТ-кп 2	φ 10
8,00	6,99	8,04	1,76
Итого		Итого	
1,88		9,80	

ТАБЛИЦА НАГРУЗОК

Марка изделия	Расчетная схема	Расчетная нагрузка, кгс/м	Нормативные нагрузки		Расчетная нагрузка, кгс/м
			полезная	снеговая	
Б38А.4-52Т		5640	4800	3900	1,00

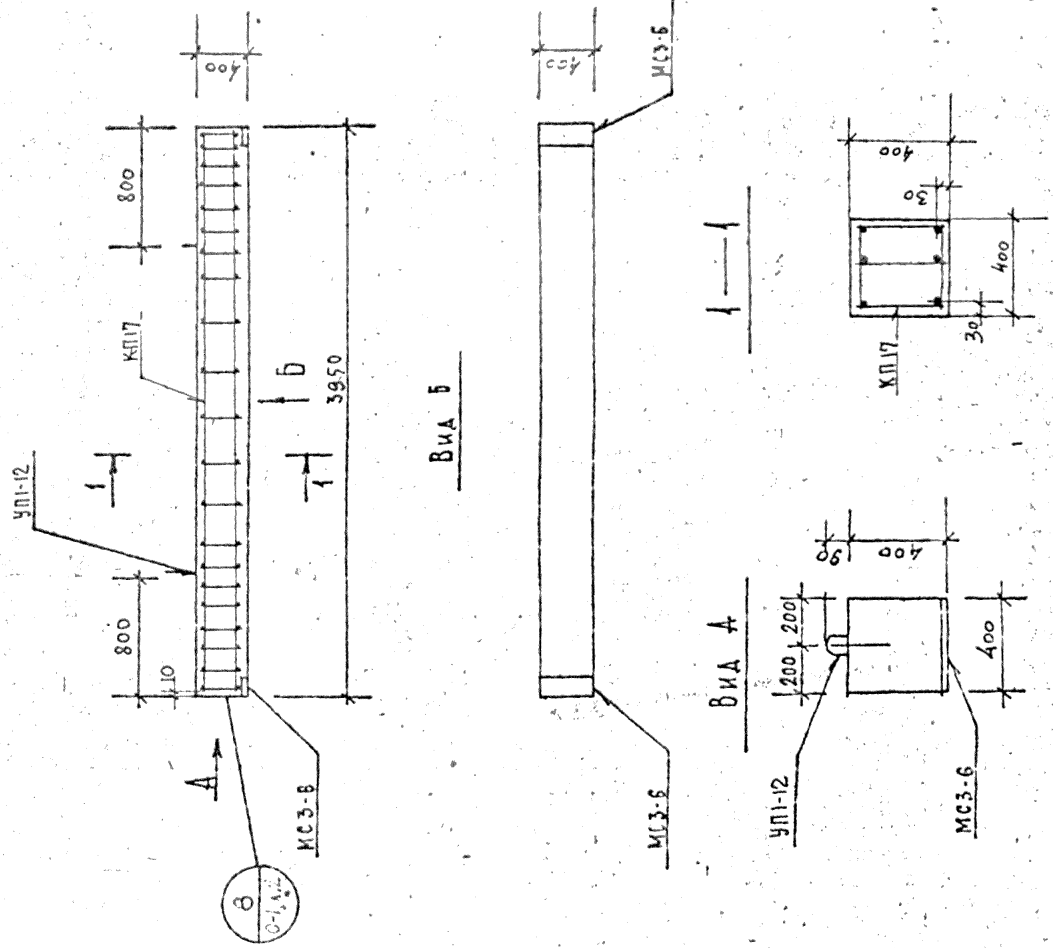
РАСХОД КОМПЛЕКТУЮЩИХ ДЕТАЛЕЙ НА ИЗДЕЛИЕ, шт.

Марка	1.125КА-3В-2-11.031КА-1		1.031КА-2	
	А.22	В.6-1.2	В.1	М36
Б38А.4-52Т	1	2	2	2



КЛ	БАКИ ВКЛАДНОГО ПЕРЕКРЫТИЯ АРМИРОВАННЫЕ СИЛЮ	КЛАССА А-III	серия 1.125 КА-3
1982	Б38А.4-52Т	0 ПАЛУКА И АРМИРОВАНИЕ	ВЫПУСК ЛИСТ 1-3 16

ЛЕННИПРОЕКТ	№ прог. 10-72	Инженер	ПЕНКОВА
О.К.Р.	№ прог. 10-72	Инженер	КРЕМЕР
ИЗДАНИЕ	№ прог. 10-72	Инженер	КРЕМЕР
ИЗДАНИЕ	№ прог. 10-72	Инженер	КРЕМЕР
ИЗДАНИЕ	№ прог. 10-72	Инженер	КРЕМЕР
ИЗДАНИЕ	№ прог. 10-72	Инженер	КРЕМЕР
ИЗДАНИЕ	№ прог. 10-72	Инженер	КРЕМЕР
ИЗДАНИЕ	№ прог. 10-72	Инженер	КРЕМЕР



ХАРАКТЕРИСТИКА ИЗДЕЛИЯ			25	
Марка	Бетон		Сталь	
	Марка	Объем нетто, м ³	Арматурные стержни, кг	Расход арматуры на 1 м ³ бетона, кг
Б40.4-52Т	300	0.63	70.28	9.80
РАСХОД И ВЫБОРКА СТАЛИ НА ИЗДЕЛИЕ, КГ				
Марка	Расход стали в т.ч. на изготовление деталей		Выборка арматуры	
	всего	для про- стейшей ар- матуры	φ25	4539
ВЫБОРКА СТАЛИ, КГ (проложка)				
Выборка арматуры				
5783-75	№ изделия детали			
А-1	φ10	φ2	φ10	φ10
7.26	1.88	15.79	4.89	8.04
ТАБЛИЦА НАГРУЗОК				
Марка изделия	Расчетная нагрузка, кг/м ²	Нормативный расчет		Расчетная нагрузка, кг/м ²
		полная	чистая	
Б40.4-52Т	3.82 м ²	5640	4800	3900
РАСХОД КОМПЛЕКТУЮЩИХ ДЕТАЛЕЙ НА ИЗДЕЛИЕ, ШТ.				
Марка	А.25		В.1	
	КП17	2	МС3-Б	2
Б40.4-52Т	1	2	2	2

КП	БАНКИ МАЛОГО ПЕРЕКРЫТИЯ, АРМИРОВАННЫЕ СТАЛЬЮ МАССА	серия	1.125 КЛ-3
1982	Б40.4-52Т Опалуска и Армирование	выпуск лист	1-3 17

ХАРАКТЕРИСТИКА ИЗДЕЛИЯ

Марка	Бетон		Сталь		Масса т
	Марка	Объем нетто, брусттураж, м ³	Арматура, кг	Закладные детали на 1м ³ бетона, кг	
Б41.4.4-52Т	300	0,66	77,54	9,80	1,65

РАСХОД И ВЫБОРКА СТАЛИ НА ИЗДЕЛИЕ, КГ

Марка	Расход стали и стали закладные детали		Выборка арматуры
	Всего	для про-столе	
Б41.4.4-52Т	87,34	9,80	5,1459 - 72 ^е

ВЫБОРКА СТАЛИ, КГ (продолжение)

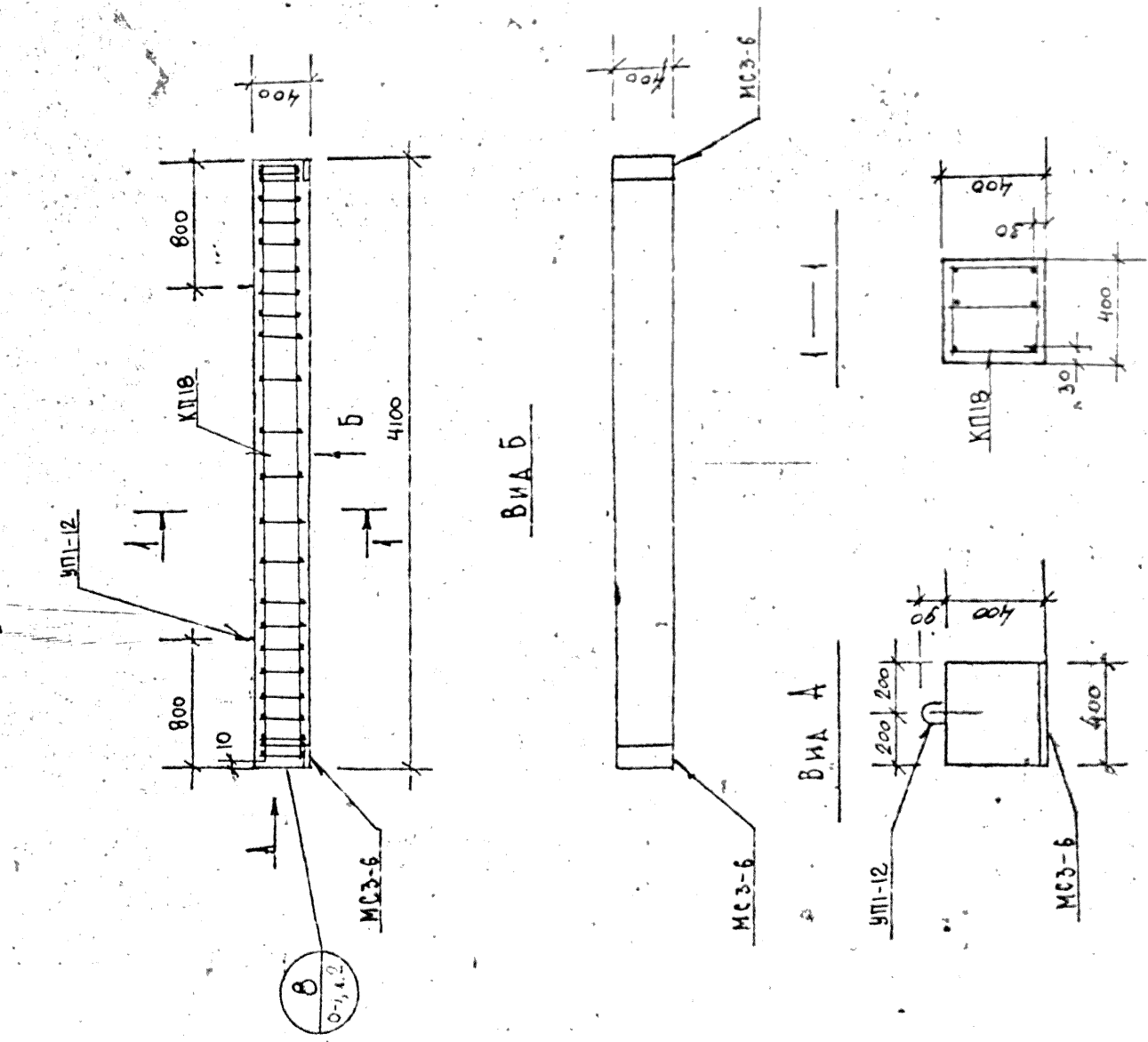
Выборка арматуры	На закладные детали	Итого
5Т81-75	ГОСТ 360-11 5,1459 - 72 ^е	
А-1	ГОСТ 360-11 А-10	
Φ14 Φ10 Φ12	8x160	Φ10
5,52 7,56 7,88 15,45 30,41	8,04	1,76
		3,80

ТАБЛИЦА НАГРУЗОК

Марка изделия	Расчетная схема	Расчетная нагрузка, кгс/м	Нормативная нагрузка, кгс/м	Расчет для бетонной плиты	
				полная	средняя
Б41.4.4-52Т	Схема 9	9	9	3900	1,20

РАСХОД КОМПЛЕКТУЮЩИХ ДЕТАЛЕЙ НА ИЗДЕЛИЕ, ШТ.

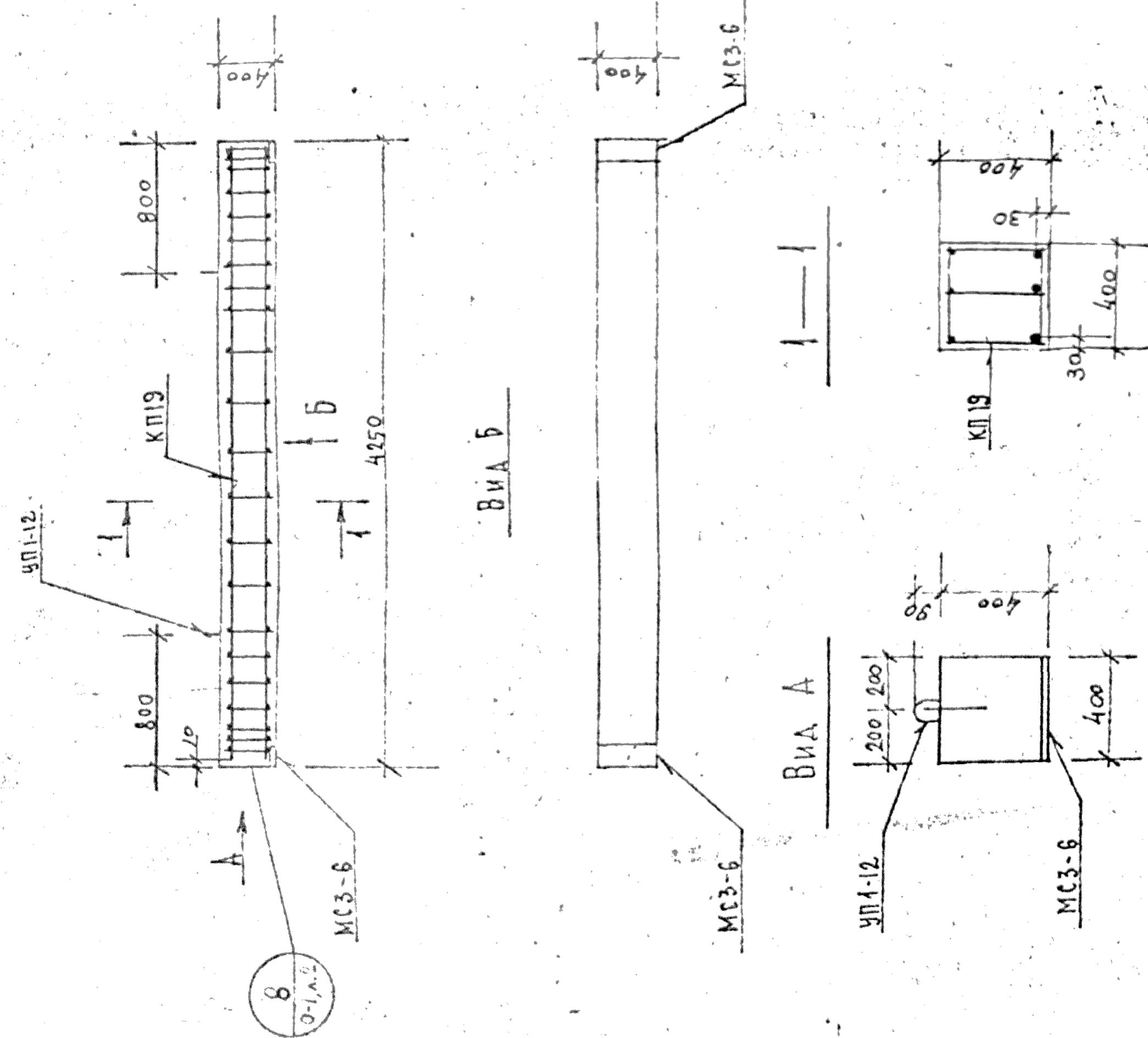
Марка	1.025 КА-3-Б-1.031 КА-1.1031 КА-2	
	А-25	Б-6-12
Б41.4.4-52Т	1	2



КП	БЛАНК ВКЛАДНОГО ПЕРЕКРЫТИЯ АРМИРОВАННЫЕ СТАЛЬЮ МАРКА	СОДНЯ
1982	Б41.4.4-52Т Опалубка и армирование	1.125 КА-3
		Выпуск лист
		1-3
		18

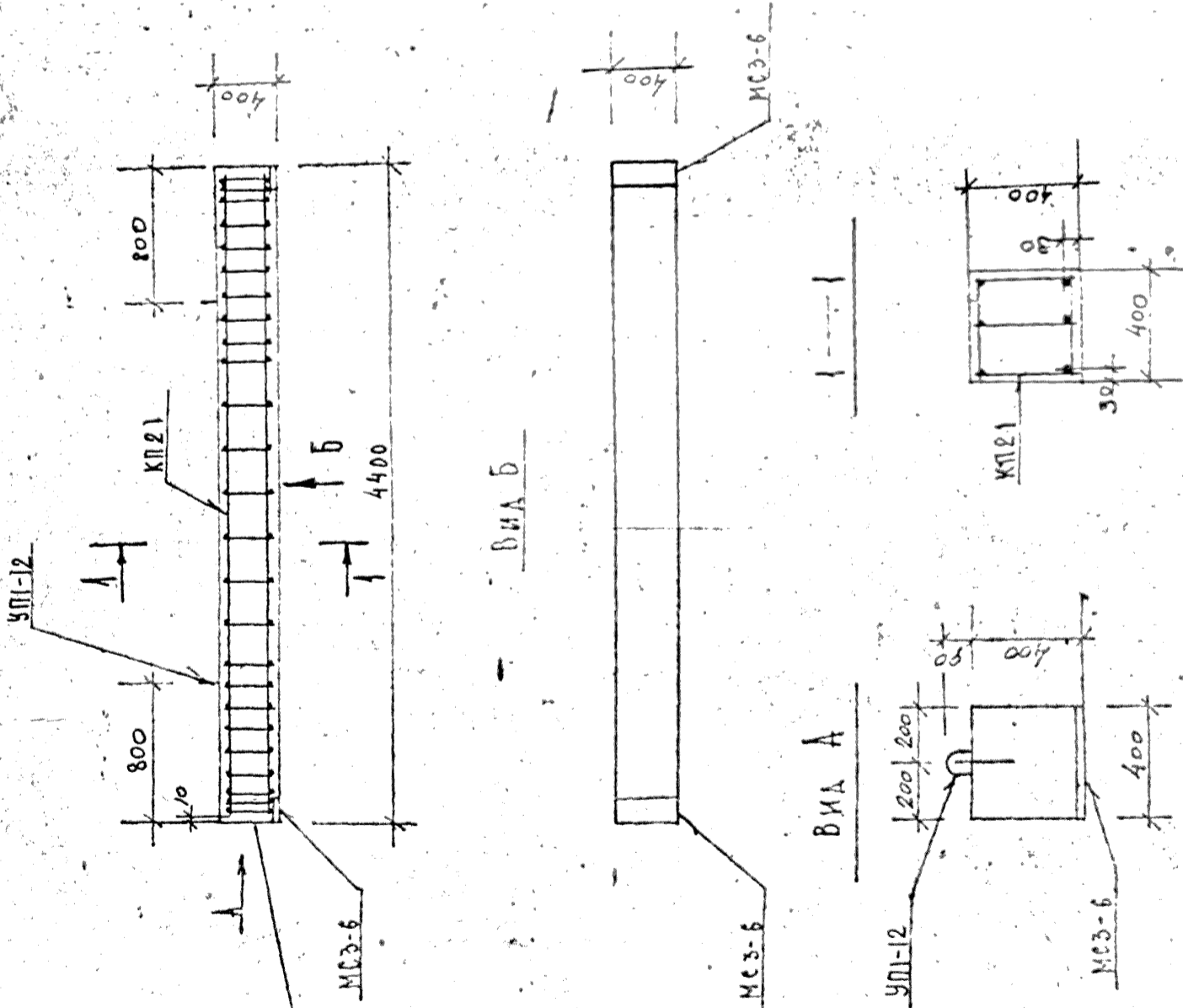
ЛЕННИПРОЕКТ	Л.Н.К.Р.О.К.Т.	П.С.К.И.Н.	П.С.К.И.Н.	П.С.К.И.Н.	П.С.К.И.Н.
КРЕМНЕВА	КРЕМНЕВА	КРЕМНЕВА	КРЕМНЕВА	КРЕМНЕВА	КРЕМНЕВА

ПЕННИПРОЕКТ	0 К 9	МАШ ОКУ	ГА ВОСТРО ОКУ
ПАРК. ГРУППЫ	1	ПАРКЕТ	БР/ННЧ
ПЕНЬКОВА	ЕЩАВСОЖ	КРЕМНЕВА	ЕЩАВСОЖ
СОЛНЦЕ	СОЛНЦЕ	СОЛНЦЕ	СОЛНЦЕ
КРЕМНЕВА	КРЕМНЕВА	КРЕМНЕВА	КРЕМНЕВА



ХАРАКТЕРИСТИКА ИЗДЕЛИЯ		27	
Марка	Бетон		Сталь
	Марка	Объем нетто, брутто	Расход, масса
Б43.4.4-40Т	300	0,68	—
		60,29	9,80
		88,7	1,70
РАСХОД И ВЫБОРКА СТАЛИ НА ИЗДЕЛИЕ, КГ			
Марка	Расход стали		Выборка арматуры
	в т.ч. на закладные детали	всего	в т.ч. на закладные детали
Б43.4.4-40Т	70,09	9,80	—
		—	37,86
ВЫБОРКА СТАЛИ, КГ (ПРОЦЕНКА)			
Выборка арматуры	На закладные детали		
5Т81-75	ГОСТ 380-71	5,1459	72,4
A-I	ГОСТ 505	КП2	A-III
Ф6	ГОСТ 10	Ф12	1,1010
8,64	7,83	5,96	22,43
		8,04	1,76
		9,80	9,80
ТАБЛИЦА НАГРУЗОК			
Марка изделия	Расчетная схема	Расчетные нормативные нагрузки	
		в кг/м ²	в кг/см ²
Б43.4.4-40Т	4	4440	3800
		3350	1,30
РАСХОД КОМПЛЕКТУЮЩИХ ДЕТАЛЕЙ НА ИЗДЕЛИЕ, ШТ.			
Марка	4.125 КА-5.2.1		ГОСТ 1031
	А.24	Б.6.1.2	В.1
Б43.4.4-40Т	1	2	2
	КП19	МС3-6	
	1	2	
СЕРИЯ		1.125 КА-3	
ВЫПУСК		1-3	
Лист		19	

КП БАКИ ВКЛАДНОГО ПЕРЕКРЫТИЯ АРМИРОВАННЫЕ СТАЛЬЮ КЛАССА А-III
 1982 Б43.4.4-40Т ДПЛАУБКА И АРМИРОВАНИЕ



ХАРАКТЕРИСТИКА ИЗДЕЛИЯ

Марка	Бетон		Сталь		Расход бетона	Масса арматуры	Масса бетона
	Объем нетто, м ³	Объем арматурной стали, кг	Марка	Закладываемые детали, кг			
Б4А.4.4-40Т	0,70	—	Б231	980	89,0	1,75	1,75

РАСХОД И ВЫБОРКА СТАЛИ НА ИЗДЕЛИЕ, КГ.

Марка	Расход стали		Выборка арматуры	
	в т.ч. на закладные детали	всего	в т.ч. на закладные детали	всего
Б4А.4.4-40Т	72,11	9,80	5,4459	72,11

ВЫБОРКА СТАЛИ, КГ (продолжение)

Выборка арматуры	На закладные детали	всего
5781-75	ГОСТ 380-71, 5.1459-724	—
А-I	ГОСТ 380-71, 5.1459-724	—
Ф6 Ф10 Ф12 ИТОГО	804	804
9,04	8,04	1,76
Итого	—	9,80

ТАБЛИЦА НАГРУЗОК

Марка изделия	Расчетная схема	Расчетная нагрузка, кгс/м	Нормативные нагрузки		Расчетный коэффициент
			полная	длительная	
Б4А.4.4-40Т	Схема 9	4440	3800	3350	1,30

РАСХОД КОМПЛЕКТУЮЩИХ ДЕТАЛЕЙ НА ИЗДЕЛИЕ, ШТ.

Марка	1:125 К1-38-9-1		1:031 К1-1		1:031 К1-2	
	А-5	В-6-12	В-1	В-1	В-1	В-1
Б4А.4.4-40Т	1	2	2	2	2	2

ХАРАКТЕРИСТИКА ИЗДЕЛИЯ

Марка	Бетон			Сталь		
	Марка	Объем нетто, м ³	Объем бетона, м ³	Марка	Длина детали, м	Масса нетто, кг
Б43.4-52Т	300	0,66	—	80,3	9,80	118,1
РАСХОД И ВБОРКА СТАЛИ НА ИЗДЕЛИЕ, КГ						
Марка	Расход стали			Выборка арматуры		
	В т.ч. на закладные детали	5,1459	72	5,1459 - 72		
Марка						
Б43.4-52Т	В т.ч. на закладные детали			Выборка арматуры		
	В т.ч. на закладные детали	90,40	9,80	5,1459 - 72		

РАСХОД КОМПЛЕКТУЮЩИХ ДЕТАЛЕЙ НА ИЗДЕЛИЕ, ШТ.

Марка	Расчетная длина, м	Количество	Масса нетто, кг
УП1-12	4,12	9	9,80
МС3-6	4,12	2	1,50

ТАБЛИЦА НАГРУЗОК

Марка	Расчетная длина, м	Количество	Масса нетто, кг
УП1-12	4,12	9	9,80
МС3-6	4,12	2	1,50

РАСХОД КОМПЛЕКТУЮЩИХ ДЕТАЛЕЙ НА ИЗДЕЛИЕ, ШТ.

Марка	Расчетная длина, м	Количество	Масса нетто, кг
УП1-12	4,12	9	9,80
МС3-6	4,12	2	1,50

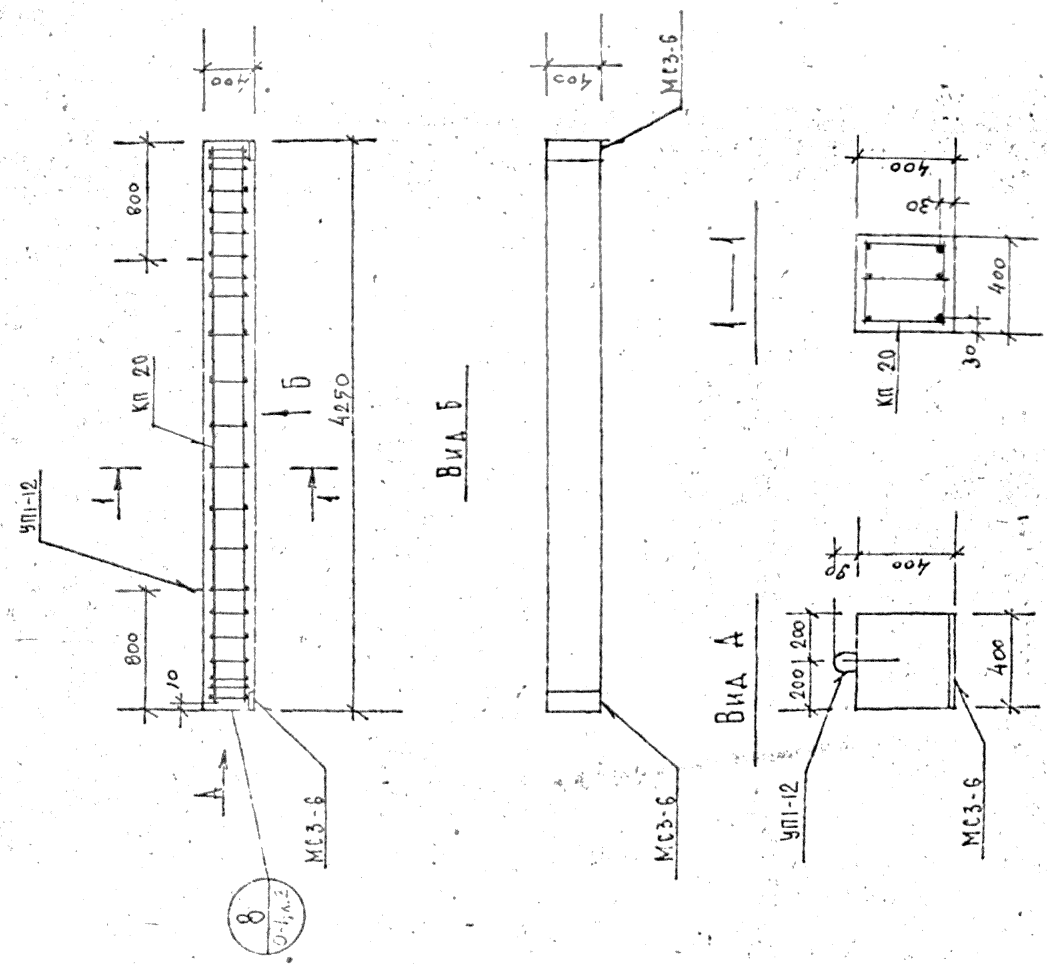
ТАБЛИЦА НАГРУЗОК

Марка	Расчетная длина, м	Количество	Масса нетто, кг
УП1-12	4,12	9	9,80
МС3-6	4,12	2	1,50

ТАБЛИЦА НАГРУЗОК

Марка	Расчетная длина, м	Количество	Масса нетто, кг
УП1-12	4,12	9	9,80
МС3-6	4,12	2	1,50

КП	БАЛКИ ВКЛАНДО ПЕРЕКРЫТИЯ, АРМИРОВАННЫЕ СТАЛЬЮ КЛ3	Серия	1.125 КЛ3
1982	Б43.4-52Т ДИМЛЮБКА И АРМИРОВАНИЕ	Выпуска	1-3 21



ПЕННИПРОЕКТ	ПЕННИПРОЕКТ	ПЕННИПРОЕКТ	ПЕННИПРОЕКТ
ПЕННИПРОЕКТ	ПЕННИПРОЕКТ	ПЕННИПРОЕКТ	ПЕННИПРОЕКТ
ПЕННИПРОЕКТ	ПЕННИПРОЕКТ	ПЕННИПРОЕКТ	ПЕННИПРОЕКТ
ПЕННИПРОЕКТ	ПЕННИПРОЕКТ	ПЕННИПРОЕКТ	ПЕННИПРОЕКТ

ХАРАКТЕРИСТИКА ИЗДЕЛИЯ

Марка	Бетон		Сталь		Расход бетона, т
	Марка	Объем, м ³	Арматурная сетка, м ²	Арматурные детали, кг	
Б44.4.4-52Т	300	0,70	—	83,03	116,6
РАСХОД И ВЫБОРКА СТАЛИ НА ИЗДЕЛИЕ, КГ					175

Марка	Расход стали		Выборка арматуры
	в т.ч. на закладные детали	в т.ч. на монтажные детали	
всего	—	51,459	92,58
Б44.4.4-52Т	92,83	—	50,58

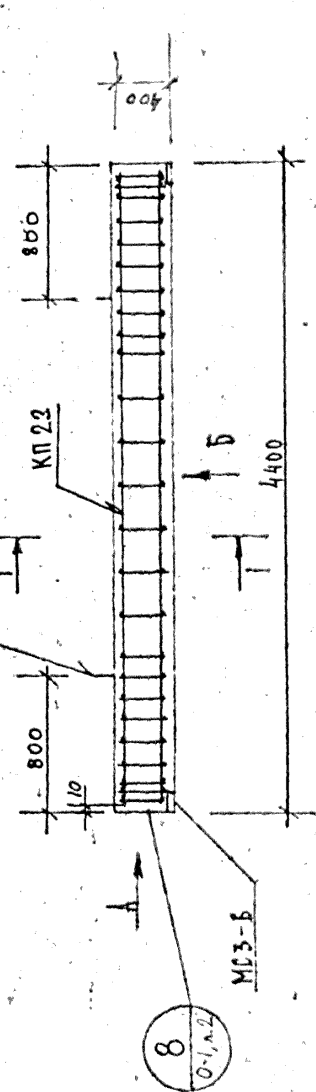
ВЫБОРКА СТАЛИ (продолжение)		на закладные детали
5781-75	—	10(1380-71) 5,1459-92,5
А-1	—	8Г2 КР2 А-10
Ф14	Ф10	8,150
552	8,10	8,04
всего		176

ТАБЛИЦА НАГРУЗОК

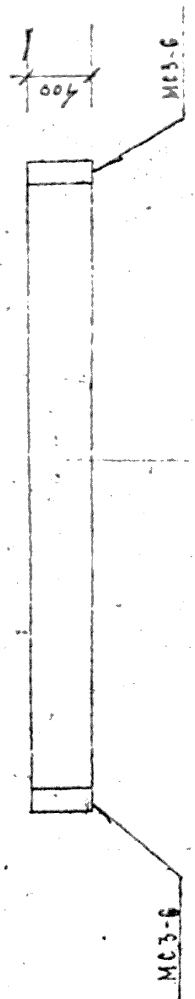
Марка изделия	Расчетная схема	Расчетная нагрузка, кгс/м	Нормативная нагрузка		Расчетная нагрузка, кгс/м
			поверх плиты	вдоль плиты	
Б44.4.4-52Т	1	5640	4800	3900	4,50

РАСХОД КОМПЛЕКТУЮЩИХ ДЕТАЛЕЙ НА ИЗДЕЛИЕ, ШТ.

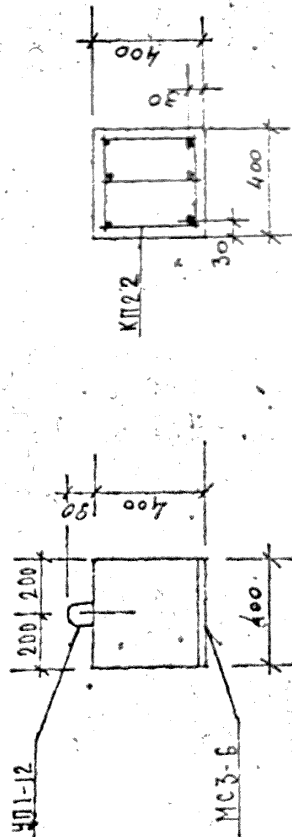
Марка	УП-12		УП-2		Итого
	А-1	Б-1	А-2	Б-2	
Б44.4.4-52Т	1	2	—	—	3



Вид Б



Вид А

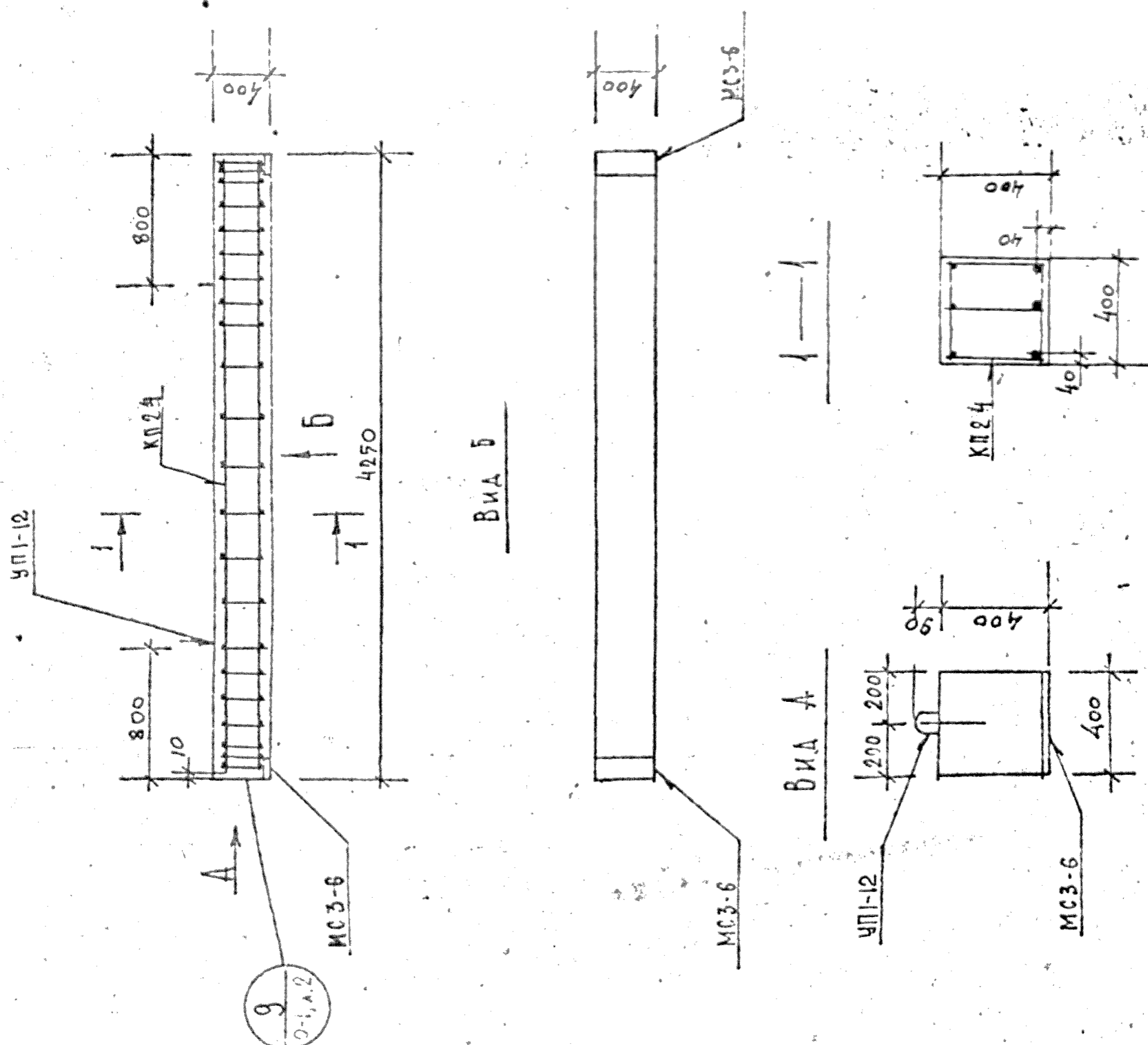


ИЗДАТЕЛЬСТВО	ПРОЕКТИРОВАНИЕ	РАСЧЕТ	ИЗДАНИЕ	КОМПЬЮТЕР	МАТЕРИАЛЫ	ИЗДАНИЕ	КОМПЬЮТЕР	МАТЕРИАЛЫ	ИЗДАНИЕ	КОМПЬЮТЕР	МАТЕРИАЛЫ
ИЗДАТЕЛЬСТВО	ПРОЕКТИРОВАНИЕ	РАСЧЕТ	ИЗДАНИЕ	КОМПЬЮТЕР	МАТЕРИАЛЫ	ИЗДАНИЕ	КОМПЬЮТЕР	МАТЕРИАЛЫ	ИЗДАНИЕ	КОМПЬЮТЕР	МАТЕРИАЛЫ

1982	Б44.4.4-52Т	ПЛАТФОРМА И АРМИРОВАНИЕ	СТАЛЬ КЛАССА А-1	4,125	КА-3
1-3	22				

КА-54

ЛЕНИНПРОЕКТ	Инж. пр.-та	КРЕМНЕВА	Инж. пр.-та	КРЕМНЕВА
0 К 9	Разработчик	КРЕМНЕВА	Проверен	КРЕМНЕВА
И.И. ПЕТРОВ	Расчетчик	КРЕМНЕВА	Исполнитель	КРЕМНЕВА
И.И. ПЕТРОВ	Исполнитель	КРЕМНЕВА	Исполнитель	КРЕМНЕВА



ХАРАКТЕРИСТИКА ИЗДЕЛИЯ				
Марка	Бетон		Масса т	
	Марка	Объем нетто, м ³		
Б43.44-72Т	300	0,68	1,70	
РАСХОД И ВЫБОРКА СТАЛИ НА ИЗДЕЛИЕ, КГ				
Марка	Расход стали		Выборка арматуры	
	в т.ч. на закладные детали	в т.ч. на закладные детали		
Б43.44-72Т	102,52	9,80	5,1459-72	
	Выборка арматуры			
На закладные детали				
5784-75	380-71	5,1459-72		
Итого				
φ14 φ10: φ12 φ8	Итого	φ10	9,80	
5,52 7,83 1,88 16,20 3,143	8,04	4,76		
ТАБЛИЦА НАГРУЗОК				
Марка изделия	Расчетная нагрузка	Расчетная нагрузка, кгс/м	Нормативные значения	
			для ступенчатого прогиба	для прогиба
Б43.44-72Т	4,12	7640	6600	5700
РАСХОД КОМПЛЕКТУЮЩИХ ДЕТАЛЕЙ НА ИЗДЕЛИЕ, ШТ.				
Марка	1195 КЛ-38-2-1	1031 КЛ-1	1031 КЛ-2	
	1,26	8,6-1,2	8,7	
Б43.44-72Т	КЛ24	УП12	МС36	
	1	2	2	

КЛ	БАКИ ВКЛАДНОГО ПЕРЕКРЫТИЯ АРМИРОВАННЫЕ СТАЛЬЮ КЛАСА А-III	СЕРИЯ	1.425 КЛ-3
1982	Б43.44-72Т Опалуска и армировка	ВЫПУСК	1-3
		ЛИСТ	23

✓ А-5-11А

ХАРАКТЕРИСТИКА ИЗДЕЛИЯ

Марка	Бетон		Сталь		Масса т
	Марка	Объем нетто, м ³	Арматурный стержень, кг	Закладные детали, кг	
Б4644-52Т	300	0,73	99,14	9,80	1,83

РАСХОД И ВЫБОРКА СТАЛИ НА ИЗДЕЛИЕ. КГ

Марка	Расход стали		Выборка арматуры
	в т.ч. на закладные	в т.ч. на детали	
Б4644-52Т	всего		5,1459-72#
	0-1,2	0-1,2	А-III

ВЫБОРКА СТАЛИ. КГ (продолжение)

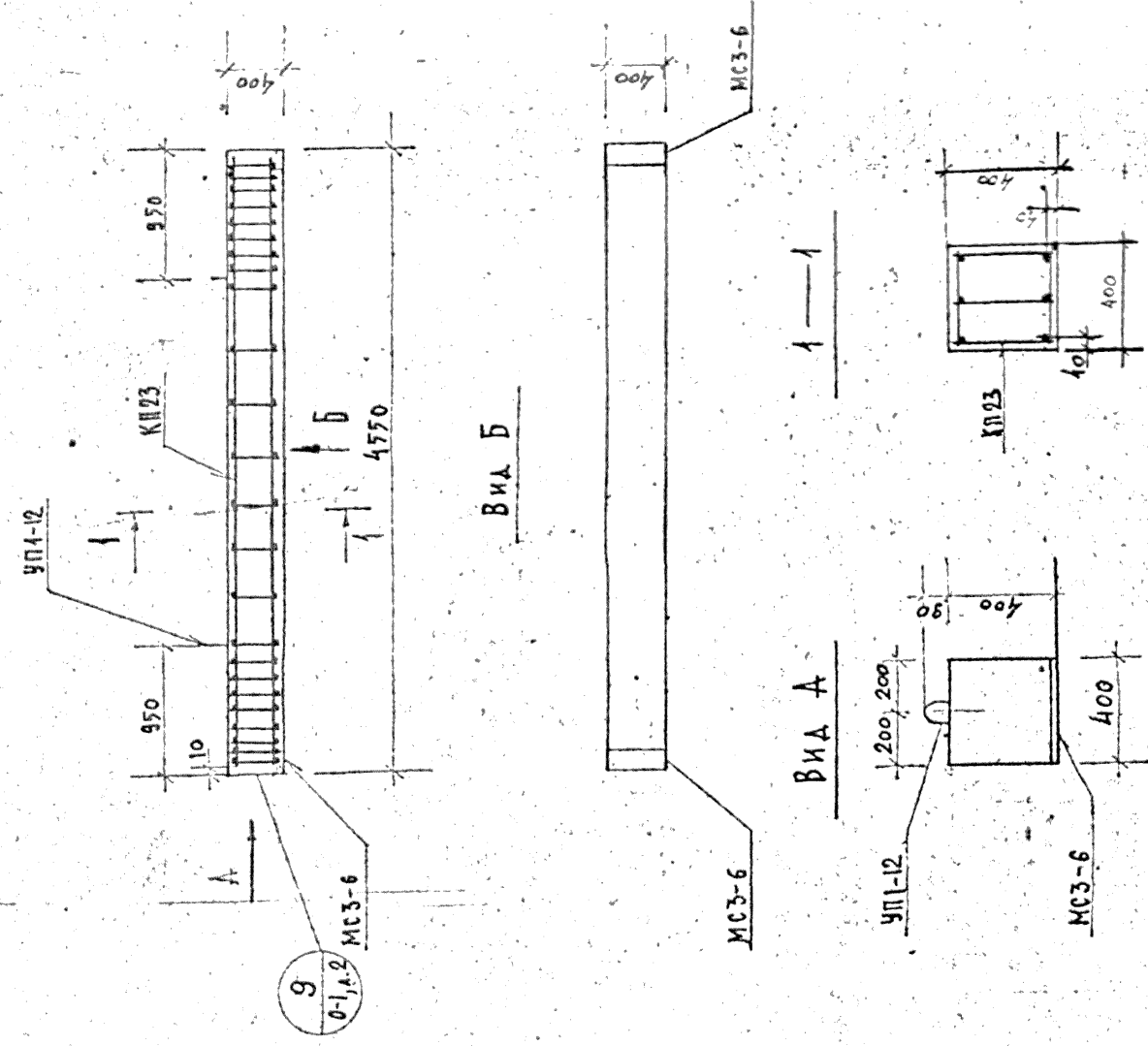
Марка	Выборка арматуры		на закладные детали		Итого
	φ	длина	шт	длина	
Б4644-52Т	10	1,20	47	3,00	4,20
	10	1,20	10	1,20	2,40
	8	1,00	10	1,00	1,00
	12	1,00	10	1,00	1,00

ТАБЛИЦА НАГРУЗОК

Марка изделия	Расчетная схема	Расчетная нагрузка, кгс/м	Нормативные нагрузки		Расчетный коэффициент
			покрытия	для снежной нагрузки	
Б4644-52Т	Шпунтовый	5640	4800	3900	1,80

РАСХОД КОМПЛЕКТУЮЩИХ ДЕТАЛЕЙ НА ИЗДЕЛИЕ. ШТ

Марка	4.125.КА.3.В.2-1 1.031.КА-1 103.КА-2	
	А-26	В-6-1.2
Б4644-52Т	1	2



ЛЕННИНПРОЕКТ
ПР. ГРУППА КРЕМЕРОВА
РАБОТА
РЕДАКТОР
ИЗДАТЕЛЬСТВО

ИЗДАТЕЛЬСТВО	ЛЕННИНПРОЕКТ
ПР. ГРУППА	КРЕМЕРОВА
РАБОТА	КРЕМЕРОВА
РЕДАКТОР	КРЕМЕРОВА
ИЗДАТЕЛЬСТВО	ЛЕННИНПРОЕКТ

КЛ	БАЛКИ ВКЛАДНОГО ПЕРЕКРИТИЯ	СТАЛЬ КЛАССА А-III	серия
1982	Б4644-52Т	ОПАЛUBКА И АРМИРОВАНИЕ	4.125 КА-3
			ВЫПУСК ЛИСТ
			1-3 25

КА-59А

ХАРАКТЕРИСТИКА ИЗДЕЛИЯ

Марка	Бетон		Арматура	Сталь	Масса
	Объем нетто, м ³	Объем брусто, м ³			
Б474.4-52Т	300	0,75	102,32	9,80	1,28

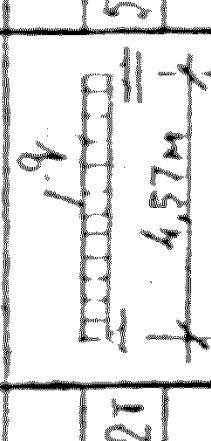
РАСХОД И ВЫБОРКА СТАЛИ НА ИЗДЕЛИЕ. КГ

Марка	Расход стали		Выборка арматуры
	В т.ч. на закладные детали	Детали	
Б474.4-52Т	всего	9,80	5,1459-72*
	для про- для про- для про- для про- для про- для про-	112,12	
	для про- для про- для про- для про- для про- для про-	12,12	

ВЫБОРКА СТАЛИ, КГ (продолжение)

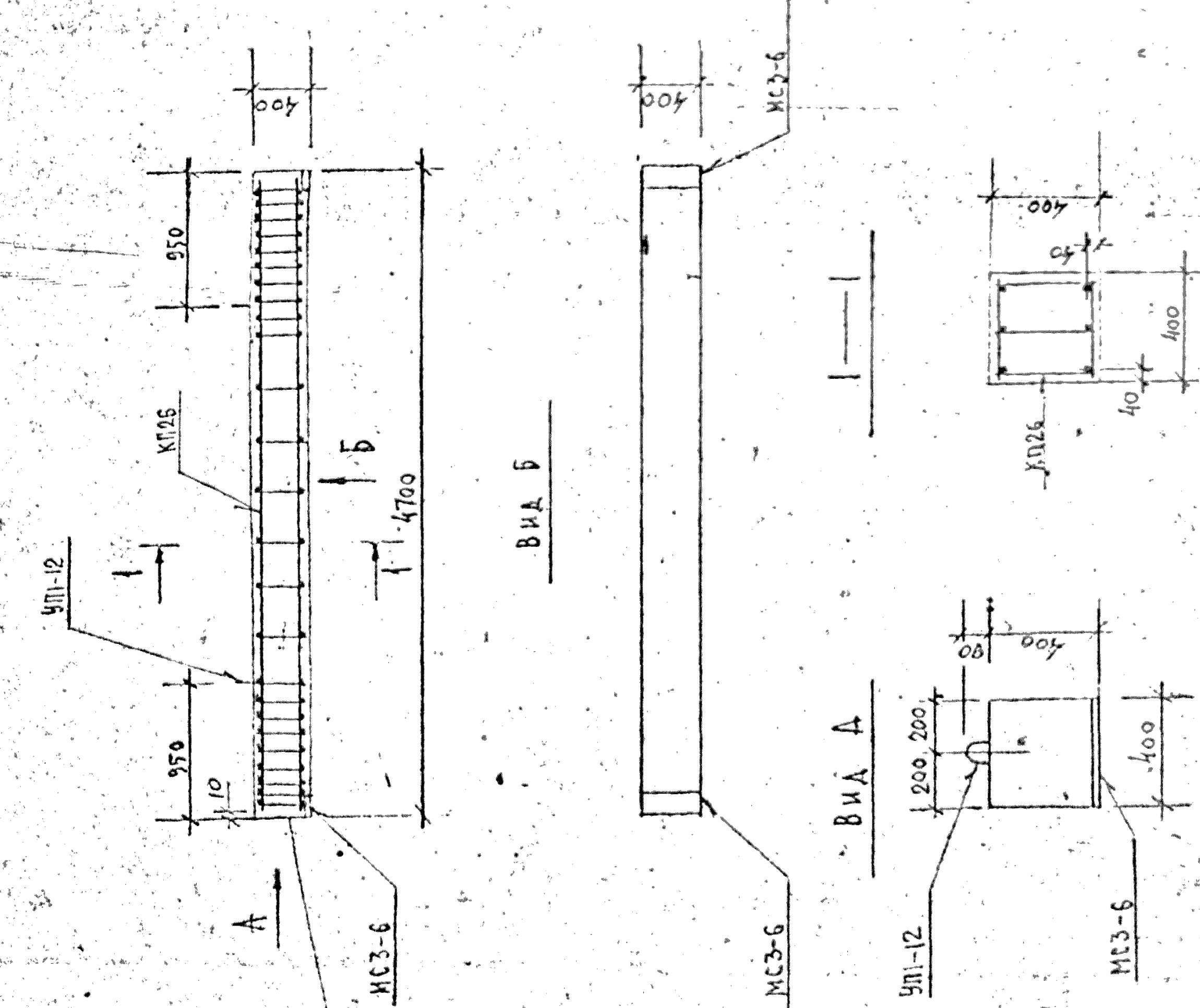
Выборка арматуры	На закладные детали
3781-75	пст 380-71 5,1459-72*
А-I	вст3м2 А-III
φ14	8460 φ10
552	8,04
867	18,45
1,88	34,52
980	980

ТАБЛИЦА НАГРУЗОК

Марка изделия	Расчетная схема	Расчетная нагрузка, кгс/м	Нормативное значение	Коэффициент
Б474.4-52Т	 L=4,57m	9	9	1,80
		5640	4800	3900

РАСХОД КОМПЛЕКТУЮЩИХ ДЕТАЛЕЙ НА ИЗДЕЛИЕ, ШТ.

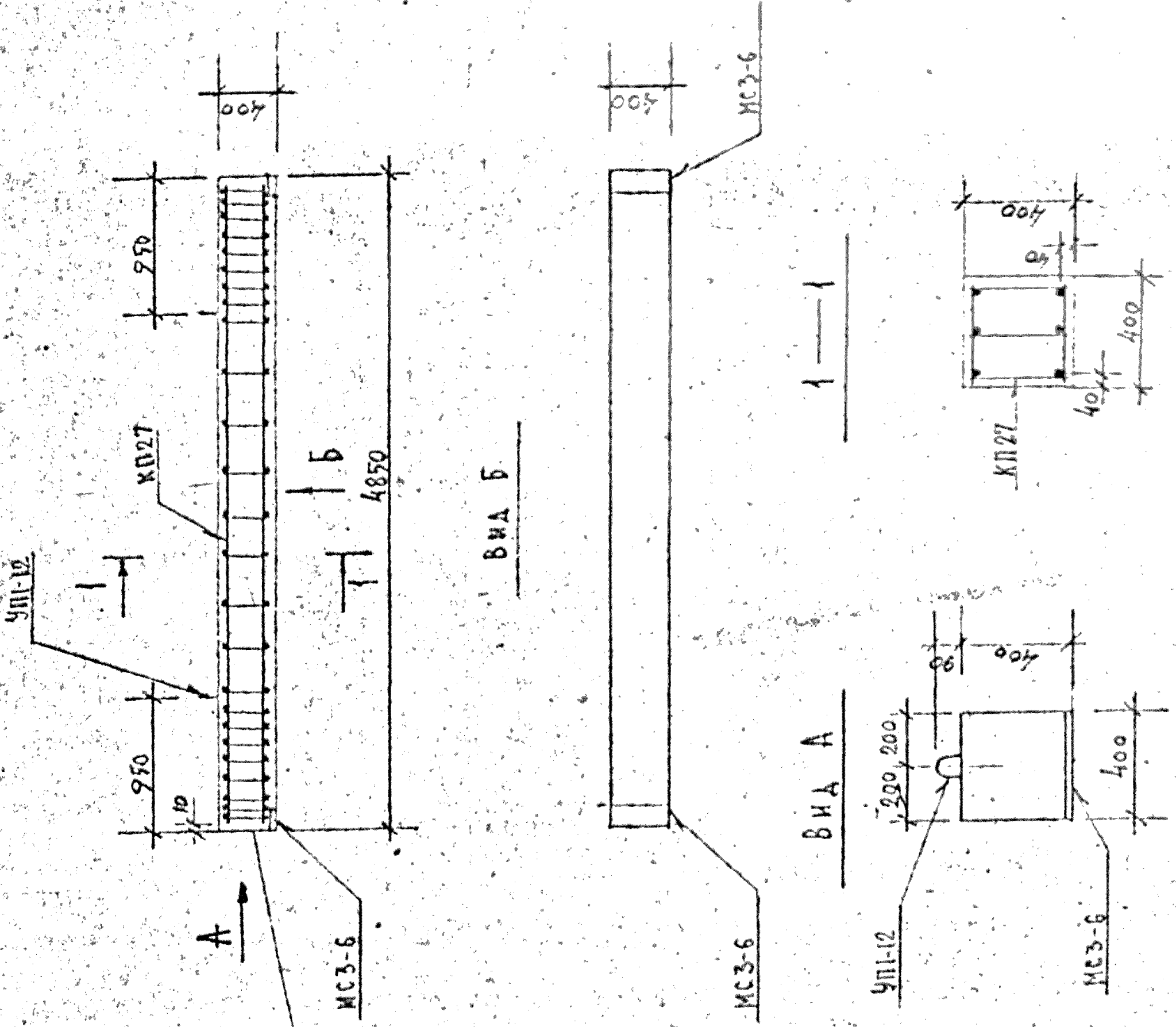
Марка	4025 КА-3		2-10УЖА-1		1031 КА-2	
	А.27	Б.6-1.2	В.1	УП-12	МС-6	2
Б474.4-52Т	1	1	2	1	2	2



ЛЕННИПРОЕКТ	ДИР. РАБ. ТИ	ПЕЧЕРОВА	КРЕМНЕВА	О.К.	ДИР. РАБ. ТИ	ПЕЧЕРОВА	КРЕМНЕВА	О.К.	ДИР. РАБ. ТИ	ПЕЧЕРОВА	КРЕМНЕВА	О.К.	ДИР. РАБ. ТИ	ПЕЧЕРОВА	КРЕМНЕВА	О.К.	ДИР. РАБ. ТИ	ПЕЧЕРОВА	КРЕМНЕВА	О.К.	ДИР. РАБ. ТИ	ПЕЧЕРОВА	КРЕМНЕВА	О.К.
-------------	--------------	----------	----------	------	--------------	----------	----------	------	--------------	----------	----------	------	--------------	----------	----------	------	--------------	----------	----------	------	--------------	----------	----------	------

КЛ	БЛЕН ВКЛАДНОГО ПЕРЕКРЫТИЯ, АРМИРОВАННЫЕ СТАБИО КЛАССА	СЕРИЯ	1,125 КА-3
1982	Б474.4-52Т Опалубка и Армирование	Выпуск	1-3 26

К.А. БИ. А



ХАРАКТЕРИСТИКА ИЗДЕЛИЯ

Марка	Бетон		Сталь		Масса
	Объем нето, м ³	Арматура, кг	Объем нето, м ³	Арматура, кг	
Б49.4.4-40Т	0,78	104,78	9,80	134,3	1,95

РАСХОД И ВЫБОРКА СТАЛИ НА ИЗДЕЛИЕ, КГ

Марка	Расход стали		Выборка арматуры
	в т.ч. на закладные детали	в т.ч. на закладные детали	
Б49.4.4-40Т	9,80	5,459-72	5,459-72

ВЫБОРКА СТАЛИ, КГ (продолжение)

Выборка арматуры	На закладные детали	
5781-75	пост 380-71	5,1459-72*
А-1	50т3кп2	А-III
φ14 φ10 φ12 φ8	8х100	φ10
5,52 8,94 1,88 18,45	8,04	1,76
		9,80

ТАБЛИЦА НАГРУЗОК

Марка изделия	Расчетная схема	Расчетная нагрузка, кгс/м	Нормативная нагрузка, кгс/м	Расчет	
				длина	ширина
Б49.4.4-40Т	472м	444,0	3800	3350	2,20

РАСХОД КОМПЛЕКТУЮЩИХ ДЕТАЛЕЙ НА ИЗДЕЛИЕ, ШТ

Марка	1025КА-36,2-1		1021КА-1		1031КА-2	
	КС27	КС27	КС27	КС27	КС27	КС27
Б49.4.4-40Т	1	2	2	2	2	2

КЛ	БЛКИ ВЫСШЕГО ПЕРЕКРЫТИЯ, АРМИРОВАННЫЕ СТАЛЬЮ КЛАССА А-III	серия	1,425	КЛ. 7
1782	Б49.4.4-40Т Спальня и Армирование	выпуск	1-3	27

ХАРАКТЕРИСТИКА ИЗДЕЛИЯ

Марка	Бетон		Сталь		Расход арматуры на 1 м ² бетона	Масса бетона
	Марка	Объем нетто, м ³	Арматура, кг	Заложено в проект, кг		
Б50.4.4-40Т	Б300	0,80	—	107,96	9,80	435,0

РАСХОД И ВЫБОРКА СТАЛИ НА ИЗДЕЛИЕ. КГ

Марка	Расход стали		Выборка арматуры	
	в т.ч. из закладных деталей	металло-конструкции	в т.ч. из закладных деталей	5.1459-12
Б50.4.4-40Т	117,76	9,80	—	72,15

ВЫБОРКА СТАЛИ. КГ (продолжение)

Выборка арматуры	№ закладных деталей	Масса, кг
5Т 81-72	КМТ 360-71	5.1459-12
φ 14	ВСТ 3 км 2	А-III
φ 10	φ 160	φ 19
5.52	804	1,76
		9,80

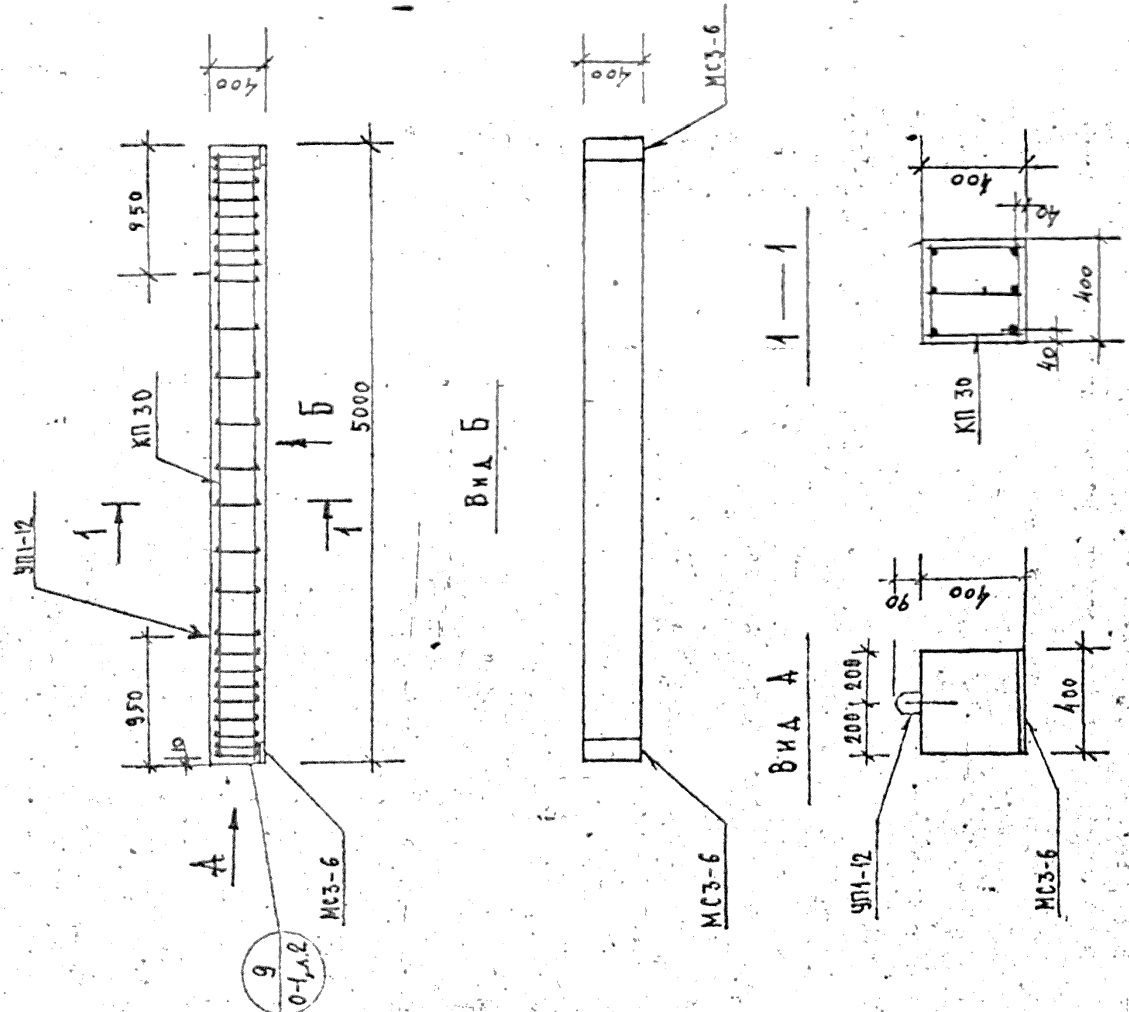
ТАБЛИЦА НАГРУЗОК

Марка изделия	Расчетная нагрузка, кг/м ²	Расчетная нагрузка, кг/м	Расчетная нагрузка, кг/м	Расчетные нормативные нагрузки	
				по площади	по длине
Б50.4.4-40Т	4440	3800	3550	2,20	2,20

РАСХОД КОМПЛЕКТУЮЩИХ ДЕТАЛЕЙ НА ИЗДЕЛИЕ, ШТ.

Марка	1025 КА-3.62-1	1031 КА-1	1031 КА-2
Б50.4.4-40Т	1	2	2

КЛ	БЛАНК ВКЛАДНОГО ПЕРЕКРЫТИЯ, АРМИРОВАННЫЕ СТАЛЬЮ КЛАССА А-III	СЕРИЯ	
		1.025	КА-3
1982	Б50.4.4-40Т Опалубка и армирование	1-3	28



ЛЕННИПРОЕКТ	Исполнитель	КРЕМБЕРГ	Проверка	СОЛАСОВАНО
ОК	Разработчик	КРЕМБЕРГ	Инженер	КРЕМБЕРГ
НЕЧЕРСКИ	Расчетчик	КРЕМБЕРГ	Инженер	КРЕМБЕРГ
БНИЧ	Исполнитель	КРЕМБЕРГ	Инженер	КРЕМБЕРГ
НАЧ. ОК	Инженер	КРЕМБЕРГ	Инженер	КРЕМБЕРГ
ТА. КОНСТР. ОК	Инженер	КРЕМБЕРГ	Инженер	КРЕМБЕРГ

ХАРАКТЕРИСТИКА ИЗДЕЛИЯ

Марка	Бетон		Сталь		Расход арматуры
	Марка	Объем, м ³	Арматура	Защитный слой бетона	
Б49.4-52Т	300	0.78	131.84 кг	9.80	1.95

РАСХОД И ВЫБОРКА СТАЛИ НА ИЗДЕЛИЕ. КГ

Марка	Расход стали		Выборка арматуры
	в т.ч. на закладные детали	в т.ч. на закладные	
Б49.4-52Т	141.64	9.80	514.59-72 кг

ВЫБОРКА СТАЛИ, КГ (продолжение)

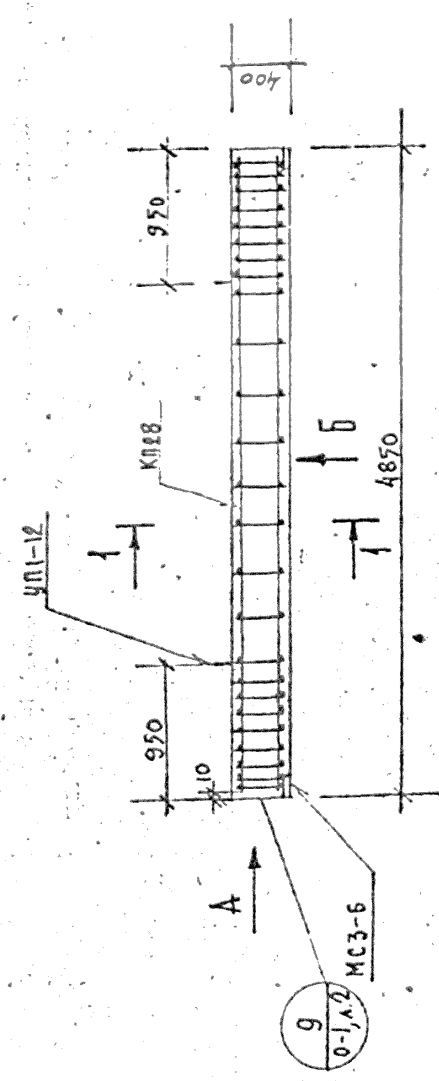
Выборка арматуры		На закладные детали	
578	1-15	тест 380-71	5.1459-72
φ 8	φ 12	φ 16	φ 20
18.45	14.75	7.20	40.4
		8.04	1.76
			9.80

ТАБЛИЦА НАГРУЗОК

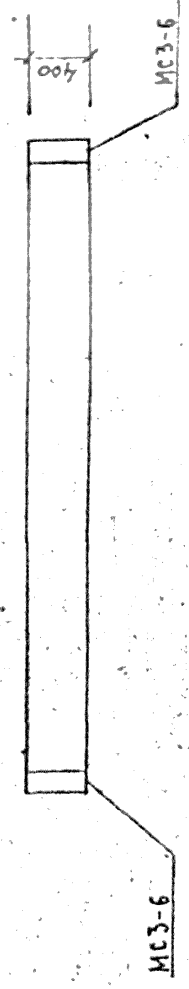
Марка изделия	Расчетная схема	Расчетная нагрузка, кгс/м	Расчет. Нормативные расчет	
			полная	длительная
Б49.4-52Т	Д	5640	4800	3900
	4.72 м			2.20

РАСХОД КОМПЛЕКТУЮЩИХ ДЕТАЛЕЙ НА ИЗДЕЛИЕ, ШТ.

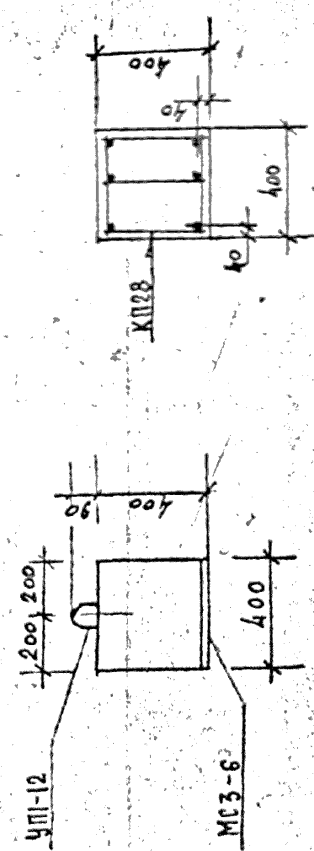
Марка	1.25 кл.з.в.2.		1.03 кл.з.в.2.	
	Б49.4-52Т	1	2	1



Вид Б



Вид А



ЛЕННИПРОЕКТ	Инж. пр. ТА	КРЕМЕРОВА	ПАРКОМ	ПАРКОМ	ПАРКОМ	ПАРКОМ	ПАРКОМ	ПАРКОМ	ПАРКОМ
ОК	ПАРКОМ	КРЕМЕРОВА	ПАРКОМ	ПАРКОМ	ПАРКОМ	ПАРКОМ	ПАРКОМ	ПАРКОМ	ПАРКОМ
И. Констр. ОК	ПАРКОМ	КРЕМЕРОВА	ПАРКОМ	ПАРКОМ	ПАРКОМ	ПАРКОМ	ПАРКОМ	ПАРКОМ	ПАРКОМ
И. ОК	ПАРКОМ	КРЕМЕРОВА	ПАРКОМ	ПАРКОМ	ПАРКОМ	ПАРКОМ	ПАРКОМ	ПАРКОМ	ПАРКОМ
И. ОК	ПАРКОМ	КРЕМЕРОВА	ПАРКОМ	ПАРКОМ	ПАРКОМ	ПАРКОМ	ПАРКОМ	ПАРКОМ	ПАРКОМ

КЛ	БАКИ ВКЛАДНОГО ПЕРЕКРЫТИЯ, АРМИРОВАННЫЕ СТАЛЬНОЙ АРМАТУРОЙ	серия	1.25 КЛ-3
1982	Б49.4-52Т ОПАЛУБКА И АРМИРОВАНИЕ	Выпуск	Лист 1-3 29

ХАРАКТЕРИСТИКА ИЗДЕЛИЯ

Марка	Бетон		Сталь		Расход арматуры на 1м3 бетона	Масса т
	Марка	Объем нетто, м3	Арматура, кг	Заказ арматуры		
Б50.4.4-52Т	300	0,80	—	135,8	9,80	169,8
РАСХОД И ВЫБОРКА СТАЛИ НА ИЗДЕЛИЕ, КГ						

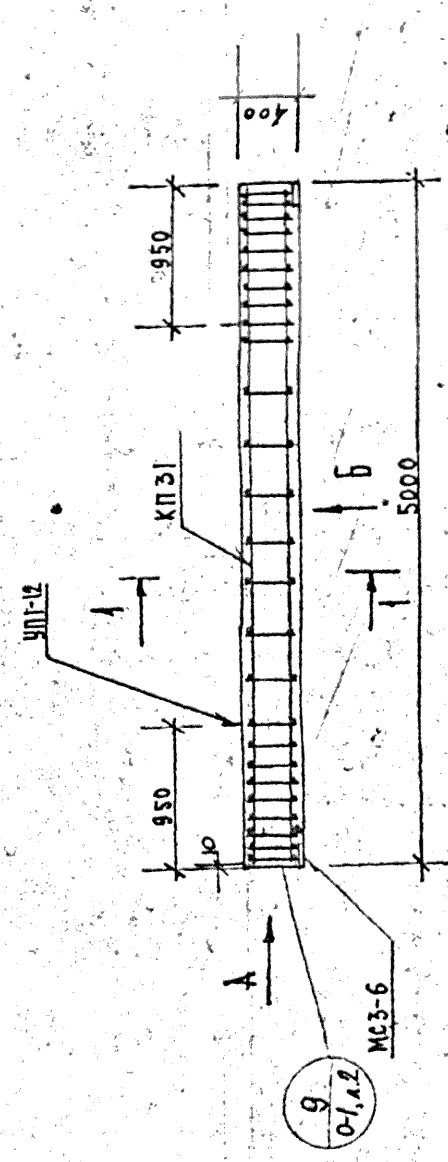
Марка	Расход стали		Выборка арматуры	
	В т.ч. на закладные детали	Итого	В т.ч. на закладные детали	Итого
Б50.4.4-52Т	—	9,80	—	9,80
	—	—	—	—

Выборка арматуры				На закладные детали	
Гост	Диаметр	Длина	Количество	Диаметр	Длина
5781-75	φ12	16	10	1654-72	—
А-1	φ16	Итого	—	А-Ш	Итого
19,20	15,14	7,20	4,54	φ10	1,76
Итого					
9,80					

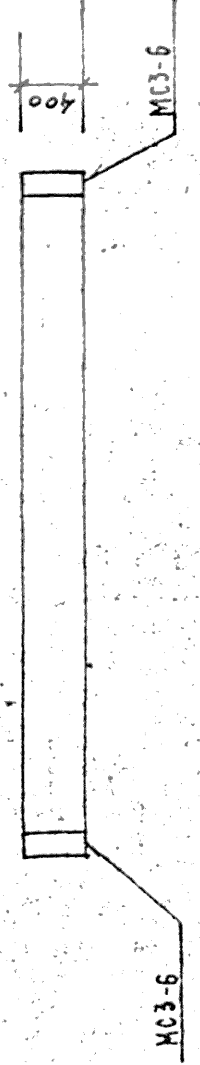
ТАБЛИЦА НАГРУЗОК

Марка изделия	Расчетная схема	Расчетная нагрузка, кгс/м	Расчетная нагрузка, кгс/м	Нормативная нагрузка, кгс/м		Расчетная нагрузка, кгс/м
				полная	дл.действ.	
Б50.4.4-52Т		q	5640	4800	3900	2920
				—	—	—

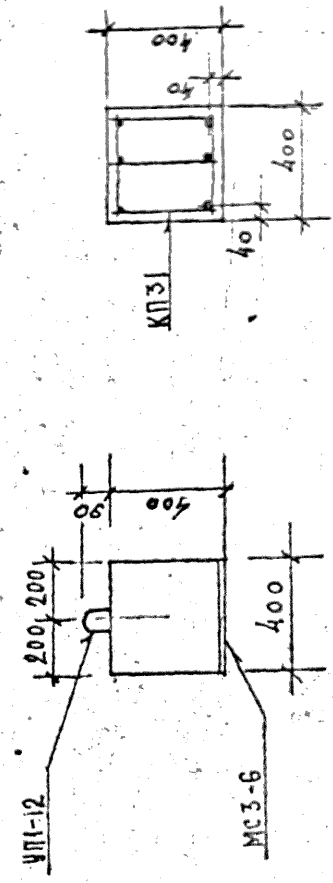
Марка	РАСХОД КОМПЛЕКТУЮЩИХ ДЕТАЛЕЙ НА ИЗДЕЛИЕ, ШТ.					
	Б50.4.4-52Т	УП-12	УП-12	УП-12	УП-12	УП-12
1		2	2	2	2	2



Вид Б



Вид А



ЛЕННИПРОЕКТ	Р.К. ГРУНИН	КРЕМНЕВА	Е.А. СОН	Б.И. ПЕРСКИН	В.И. БУИВ	И.А. КОСЯКОВ
П.А. КОСЯКОВ	В.И. БУИВ	И.А. КОСЯКОВ	Б.И. ПЕРСКИН	В.И. БУИВ	КРЕМНЕВА	Е.А. СОН

КЛ	БАКИ ВКЛАДНОГО ПЕРЕКРЫТИЯ АРМИРОВАННЫЕ СТАЛЬНО-БЕТОННЫЕ	СЕРИЯ
1982	Б50.4.4-52Т Опалубка и армирование	1.125 КЛ-3
		ВПУСК ЛИСТ
		1-3 30

ХАРАКТЕРИСТИКА ИЗДЕЛИЯ

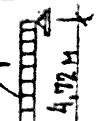
Марка	Бетон		Сталь		Масса, кг
	Марка	Объем нетто, м³	Арми-турная сталь, кг	Закладной металл на 1 м³ бетона, кг	
Б49.4.4-72Т	300	0,78	166,01	980	212,8
РАСХОД И ВЫБОРКА СТАЛИ НА ИЗДЕЛИЕ, кг					195

Марка	Расход стали в т.ч. на закладные детали		Выборка арматуры	
	Объем металла		Диаметр	
	всего	для прокатных стержней	ф36	ф36
Б49.4.4-72Т	475,8	9,80	—	115,77

ВЫБОРКА СТАЛИ, кг (проектные)

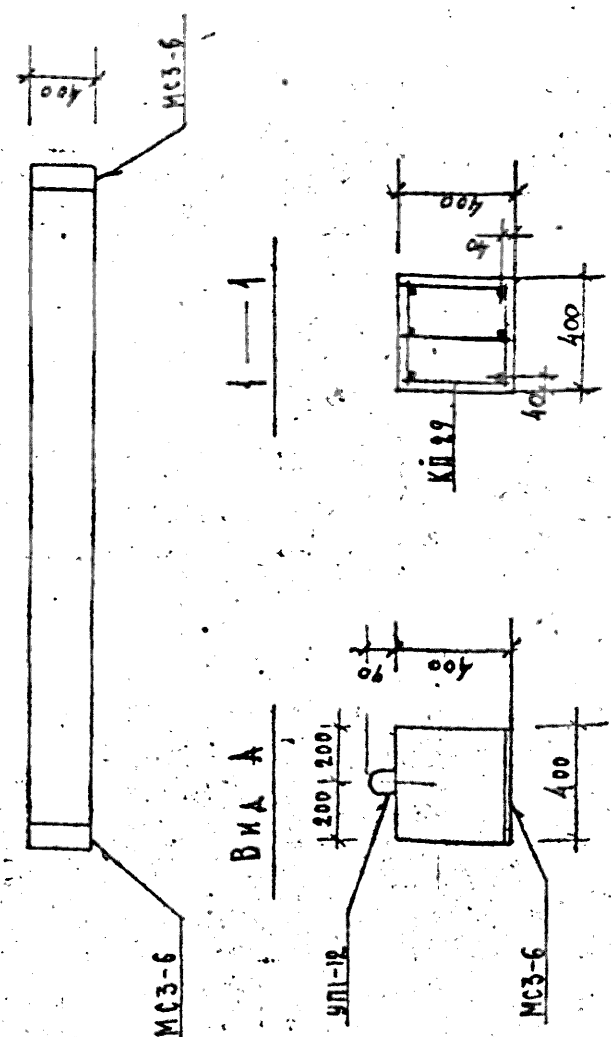
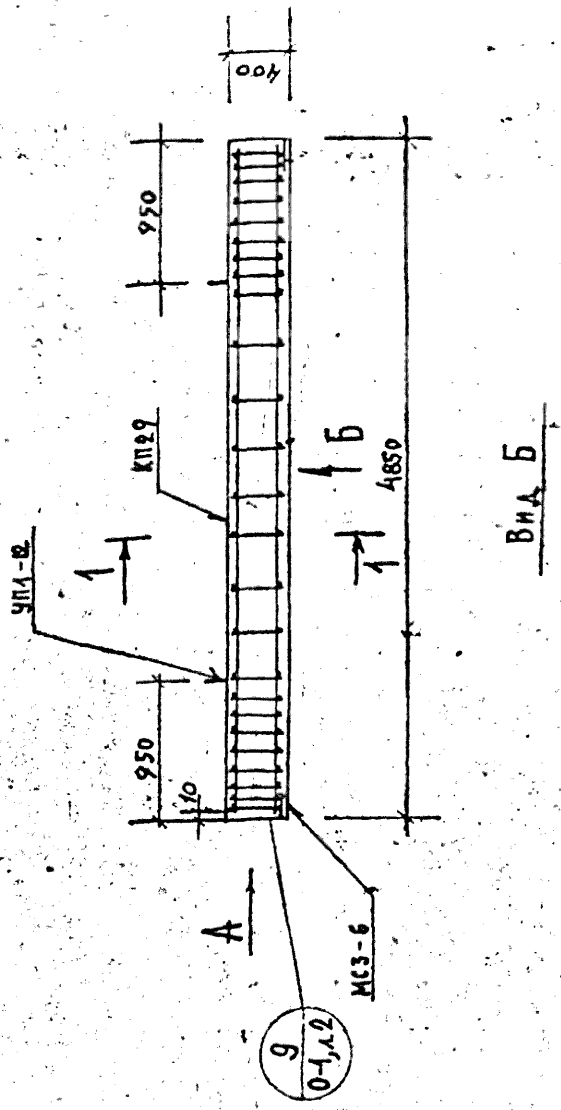
Выборка арматуры	№ закладной детали
57,81-72	ЛСТ 300-71 5.1459-72*
φ40	6СТ5 квз А-1
φ12	φ10
φ16	φ10
Итого	884
28,29	Итого
14,75	50,24
7,20	8,80
50,24	1,76
8,80	8,80

ТАБЛИЦА НАГРУЗОК

Марка изделия	Расчетная схема	Расчетная нагрузка, кгс/м	Нормативные нагрузки	
			в рядях ступей	по ширине
Б49.4.4-72Т		7640	6600	5700
				2,60

РАСХОД КОМПЛЕКТУЮЩИХ ДЕТАЛЕЙ НА ИЗДЕЛИЕ, шт

Марка	1125 КЛ-3.В.Р-1103 КЛ-1		4.051 КЛ-2	
	Л. 29	В. 6-1.2	В. 1	Б. 1
Б49.4.4-72Т	1	2	2	2



ЛЕННИПРОЕКТ	ОК	Р.С. ПАВЛОВ	П.С. ПЕТЕРСОН	И.С. ПОПОВ	В.С. СЕМЕНОВ	М.С. ФЕДОРОВ	К.С. ШИШОВ
Ин. №. Р. 12	И.С. ПЕТЕРСОН	В.С. СЕМЕНОВ	М.С. ФЕДОРОВ	К.С. ШИШОВ	И.С. ПОПОВ	П.С. ПЕТЕРСОН	Р.С. ПАВЛОВ
КРЕМНЕВА	КРЕМНЕВА	КРЕМНЕВА	КРЕМНЕВА	КРЕМНЕВА	КРЕМНЕВА	КРЕМНЕВА	КРЕМНЕВА
В.С. СЕМЕНОВ	И.С. ПОПОВ	П.С. ПЕТЕРСОН	Р.С. ПАВЛОВ	И.С. ПОПОВ	П.С. ПЕТЕРСОН	Р.С. ПАВЛОВ	И.С. ПОПОВ
И.С. ПОПОВ	П.С. ПЕТЕРСОН	Р.С. ПАВЛОВ	И.С. ПОПОВ	П.С. ПЕТЕРСОН	Р.С. ПАВЛОВ	И.С. ПОПОВ	П.С. ПЕТЕРСОН
П.С. ПЕТЕРСОН	Р.С. ПАВЛОВ	И.С. ПОПОВ	П.С. ПЕТЕРСОН	Р.С. ПАВЛОВ	И.С. ПОПОВ	П.С. ПЕТЕРСОН	Р.С. ПАВЛОВ
Р.С. ПАВЛОВ	И.С. ПОПОВ	П.С. ПЕТЕРСОН	Р.С. ПАВЛОВ	И.С. ПОПОВ	П.С. ПЕТЕРСОН	Р.С. ПАВЛОВ	И.С. ПОПОВ
И.С. ПОПОВ	П.С. ПЕТЕРСОН	Р.С. ПАВЛОВ	И.С. ПОПОВ	П.С. ПЕТЕРСОН	Р.С. ПАВЛОВ	И.С. ПОПОВ	П.С. ПЕТЕРСОН

КЛ	1982	БАЛКИ ВКЛАДНОГО ПЕРЕКРЫТИЯ АРМИРОВАННЫЕ СТАЛЬЮ КЛАССА III	СЕРИЯ
Б49.4.4-72Т	ОПЛАУСКА И АРМИРОВАНИЕ	1.125 КЛ-3	4-3
		ВПУСК ЛИСТ	31

ХАРАКТЕРИСТИКА ИЗДЕЛИЯ

Марка	Бетон		Сталь		Масса т
	Марка	Объем нетто, брутто м ³	Арматурная сталь кг	Расход стали кг	
Б50.А.4-72Т	300	0,80	171,15	9,80	2,139
					2,0

РАСХОД И ВЫБОРКА СТАЛИ НА ИЗДЕЛИЕ, КГ

Марка	Расход стали		Выборка арматуры
	в т.ч. на закладные детали	в т.ч. на закладные детали	
Б50.А.4-72Т	180,99	9,80	5,1459-72*

ВЫБОРКА СТАЛИ, КГ (продолжение)

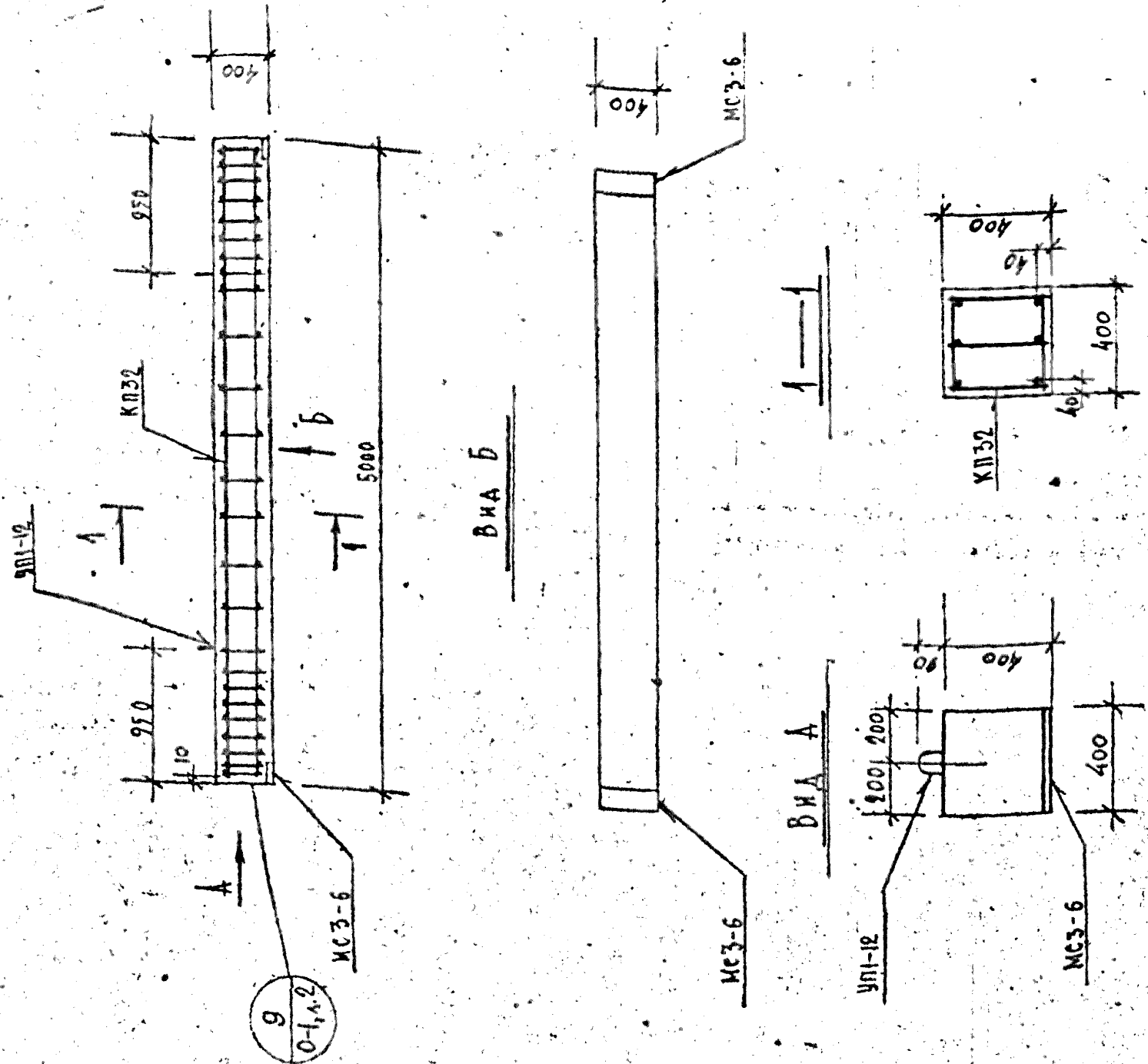
Выборка арматуры		На закладные детали	
5781-75		100-300-71	5,1459-72*
А-1		Вст 3 кл 2	А-III
φ10	φ16	2160	φ10
2944	1514	804	170
			980

ТАБЛИЦА НАГРУЗОК

Марка изделия	Расчетная схема	Расчетная нагрузка кгс/м	Нормативные		Расчетный шаг
			полная	дл.действ.	
Б50.А.4-72Т		7640	6600	5700	2,60

РАСХОД КОМПЛЕКТУЮЩИХ ДЕТАЛЕЙ НА ИЗДЕЛИЕ, ШТ.

Марка	УПЧ-12		УПЧ-2	
	Б50.А.4-72Т	1	2	



КЛ	БЛКИ ВКЛАДНОГО ПЕРЕКРЫТИЯ АРМИРОВАННЫЕ СТАЛЮ КЛАССА В-1	серия	1-125 КЛ-3
1982	Б50.А.4-72Т ОПЛУЧКА К АРМИРОВАНИЮ	выпуск	1-3 32

ИЗДАТЕЛЬСТВО	ОК	ИЗДАТЕЛЬСТВО	ИЗДАТЕЛЬСТВО
ИЗДАТЕЛЬСТВО	ИЗДАТЕЛЬСТВО	ИЗДАТЕЛЬСТВО	ИЗДАТЕЛЬСТВО
ИЗДАТЕЛЬСТВО	ИЗДАТЕЛЬСТВО	ИЗДАТЕЛЬСТВО	ИЗДАТЕЛЬСТВО