

ГОСУДАРСТВЕННЫЙ КОМИТЕТ СОВЕТА МИНИСТРОВ СССР
ПО ДЕЛАМ СТРОИТЕЛЬСТВА
/Госстрой СССР/

ТИПОВЫЕ КОНСТРУКЦИИ И ДЕТАЛИ ЗДАНИЙ И СООРУЖЕНИЙ

СЕРИЯ 1.494-30

УСТАНОВКА И КРЕПЛЕНИЕ
ВЕНТИЛЯТОРОВ К СТРОИТЕЛЬНЫМ КОНСТРУКЦИЯМ

ВЫПУСК 1

УСТАНОВКА И КРЕПЛЕНИЕ ОСЕВЫХ ВЕНТИЛЯТОРОВ 06-300

РАБОЧИЕ ЧЕРТЕЖИ

ГОСУДАРСТВЕННЫЙ КОМИТЕТ СОВЕТА МИНИСТРОВ СССР
ПО ДЕЛАМ СТРОИТЕЛЬСТВА
/ГОССТРОЙ СССР/

ТИПОВЫЕ КОНСТРУКЦИИ И ДЕТАЛИ ЗДАНИЙ И СООРУЖЕНИЙ

СЕРИЯ 1.494-30

УСТАНОВКА И КРЕПЛЕНИЕ
ВЕНТИЛЯТОРОВ К СТРОИТЕЛЬНЫМ КОНСТРУКЦИЯМ

ВЫПУСК 1

УСТАНОВКА И КРЕПЛЕНИЕ ОСЕВЫХ ВЕНТИЛЯТОРОВ 06'-300

РАБОЧИЕ ЧЕРТЕЖИ

РАЗРАБОТАНЫ
ГПИ ХАРЬКОВСКИЙ САНТЕХПРОЕКТ

УТВЕРЖДЕНЫ
И ВВЕДЕНЫ В ДЕЙСТВИЕ
С 1 СЕНТЯБРЯ 1977г.
ГЛАВПРОМСТРОЙПРОЕКТОМ
ГОССТРОЯ СССР
ПРИКАЗ №34 ОТ 16 АВГУСТА 1977г.

Главный инженер института Смирнов В.В.
Лицевые инженер проекта
Смирнов В.В.

Содержание

Обозначение	Наименование	Страница
	Содержание	2
Б44М003.0004	Рекомендации по монтажу и изготовлению	3
Б44М003.000	Кронштейн для установки осевых вентиляторов 06-300МН4,5 и 6,3 на кирпичной стене	4
Б44М003.000СБ	Кронштейн для установки осевых вентиляторов 06-300МН4,5 и 6,3 на кирпичной стене. Сторонный чертёж	5
Б44М004.000	Кронштейн для установки осевых вентиляторов 06-300МН8,10 и 12,5 на кирпичной стене	6
Б44М004.000	Шпилька	6
Б44М004.000СБ	Кронштейн для установки осевых вентиляторов 06-300МН8,10 и 12,5 на кирпичной стене. Сторонный чертёж	7
Б44М005.000	Кронштейн для установки осевых вентиляторов 06-300МН4,5 и 6,3 на панельной стене	8
Б44М005.000СБ	Кронштейн для установки осевых вентиляторов 06-300МН4,5 и 6,3 на панельной стене. Сторонный чертёж	9
Б44М006.000	Кронштейн для установки осевых вентиляторов 06-300МН8,10 и 12,5 на панельной стене. Сторонный чертёж	10
Б44М006.000СБ	Кронштейн для установки осевых вентиляторов 06-300МН8,10 и 12,5 на панельной стене. Сторонный чертёж	11
Б44М007.000	Кронштейн для установки осевых вентиляторов 06-300МН4,5 и 6,3 на колоннах	12
Б44М007.000СБ	Кронштейн для установки осевых вентиляторов 06-300МН4,5 и 6,3 на колоннах. Сторонный чертёж	13
Б44М008.000	Кронштейн для установки осевых вентиляторов 06-300МН8,10 и 12,5 на колоннах	14
Б44М008.000СБ	Кронштейн для установки осевых вентиляторов 06-300	15

Обозначение	Наименование	Страница
	МН8,10 и 12,5 на колоннах. Сторонный чертёж	
Б44М009.000	Кронштейн для установки осевых вентиляторов 06-300МН4,5 и 6,3 на колоннах	16
Б44М009.000СБ	Кронштейн для установки осевых вентиляторов 06-300МН4,5 и 6,3 на колоннах. Сторонный чертёж	17
Б44М010.000	Кронштейн для установки осевых вентиляторов 06-300МН8,10 и 12,5 на колоннах	18
Б44М010.000СБ	Кронштейн для установки осевых вентиляторов 06-300МН8,10 и 12,5 на колоннах. Сторонный чертёж	19
Б44М011.000СБ	Рама. Сторонный чертёж	20
Б44М011.000	Рама	20
Б44М012.000	Рама закладная	21,22
Б44М013.000	Рама закладная	22,23
Б44М014.000СБ	Рама закладная. Сторонный чертёж	24
Б44М013.000СБ	Рама закладная. Сторонный чертёж	24
Б44М015.000	Крепление вентиляторов 06-300МН4,5 и 6,3 в проёме кирпичной стены	25
Б44М015.000СБ	Крепление вентиляторов 06-300МН4,5 и 6,3 в проёме кирпичной стены. Сторонный чертёж	26
Б44М015.001	Закладка	27
Б44М015.002	Щит	27
Б44М016.000	Крепление вентиляторов 06-300МН8,10 и 12,5 в проёме кирпичной стены	28,4
Б44М016.000СБ	Крепление вентиляторов 06-300МН8,10 и 12,5 в проёме кирпичной стены. Сторонный чертёж	29

1.5 Настоящей серии приведены рабочие чертежи крепления осевых вентиляторов промышленного для вытяжных вентиляционных систем

- а) на кирпичной стене;
- б) на панельной стене;
- в) на железобетонных колоннах
- г) в проемах кирпичной стены;

Разработаны крепления для осевых вентиляторов типа ВВ-300 мм 4, 5, 6, 3, 8, 10 и 12,5, приведенные в строительном каталоге за часть 10, раздел, подраздел 40 Вентиляторы осевые

2. При установке вентиляторов на кирпичных стенах надлежит учитывать следующее: толщина стены должна быть проверена расчетом на прочность; для свободно стоящих стен высота кладки над кровельным, необходимая для обеспечения устойчивости, должна быть проверена расчетом. Массу вентиляторов см строительный каталог часть 10, раздел, подраздел 40

После установки и выверки кровельного проема в стене следует тщательно заделать бетонным раствором марки 100. Стяжка уровня установки кровельного принимается по проекту.

3. Установка вентиляторов на панельных стенах дана для типовых панелей толщиной 160, 200, 240, 300 мм и высотой 1200 и 1800 мм. Для крепления кровельной к панельным стенам предусмотрены: закладные рамы, устанавливаемые при монтаже панелей в заданных по проекту местах. Крепление закладных рам к панельным стенам производится с помощью шпилек, прокладываемых в продольных швах между панелями.

4. Установка вентиляторов на железобетонных колоннах дана для колонн прямоугольного сечения размером 400x400; 600x400; 800x400; 600x500; 800x500 мм, а также для двутавровых колонн размером: 1000x400; 1000x500; 1300x500; 1000x500; 1000x600; 1900x600 мм. Крепление кровельное на колоннах осуществляется посредством:

- а) шпилек, длина которых зависит от размера;
- б) и которые должны учитываться проекти-

рованием при заказе;

б) закладных деталей, предусмотренных в колонне.

5. Установка и крепление вентиляторов в проемах кирпичных стен производится с помощью двух деревянных рам.

6. Деревянные конструкции из-готавливаются из сосны III сорта по ГОСТ 8480-66.

7. Пиломатериалы хвойных пород "примененная древесина должна соответствовать нормам допустимых пороков для материалов I категории СНС I, II - В 4-П". Деревянные конструкции. Нормы проектирования.

Все деревянные элементы должны быть антисептированы.

7. Стопорение от осевого смещения кровельное может осуществляться стопорными шайбами, двумя гаечками или одной гаечкой с керновой резьбовой части шпильки

С выходом настоящей серии типового проекта серии ВВ-02-19165

установка и крепление осевых вентиляторов к строительным конструкциям аннулируется.

Изм.	Лист	№ докум.	Дата	Знак
Разработано	Рисовано	Проверено	Введено	
Подобрано	Генерально	Введено		
Исполнено	Утверждено	Исполнено		
Исполнено	Исполнено	Исполнено		
Исполнено	Исполнено	Исполнено		

Корректировка по установке осевых вентиляторов № 300 мм; 5 и 6, 3 на капитальной стене.
Рекомендованы по применению и изготовлению

Б.И.М.003.0004

Имя Лист А/С/В

1/1

ХАРЬКОВСКИЙ БАНТЕХПРОЕКТ

КОТЛОВОЙ ШАХТ

Лист 11

Выпуск 1

Серия 1401-30

Изм. № табл. табл. и доп. к табл. № табл. табл. и доп. к табл. № табл. табл. и доп. к табл. № табл. табл. и доп. к табл.

Формат	Шкала	Лин.	Обозначение	Наименование	Кол.	Примеч.
				<u>Документация</u>		
12			Б14 М003.000.05	Сборочный чертеж		
12			Б14 М003.000.01	Рекомендации по применению и изготовлению		
				<u>Стандартные изделия</u>		
	1			Болт М6х30 ГОСТ 7798-70	4	
	2			Гайка М6 ГОСТ 5915-70	4	
	3			Шайба 6.65 ГОСТ 6402-70	4	
	4			Болт М12х30 ГОСТ 7798-70	4	
	5			Гайка М12 ГОСТ 5915-70	4	
	6			Шайба 12.65 ГОСТ 6402-70	4	
			<u>Переменные данные для исполнения</u>			
			Б14 М003.000			
			<u>Сборочные единицы</u>			
	7		Б14 М014.000	Рама	1	
			<u>Материалы</u>			
	8			Чугун В-50х50х3 ГОСТ 8509-72 ст 3, кл 2 ГОСТ 535-58	1300	1274 кг
			<u>Б14 М003.000-01</u>			
			<u>Сборочные единицы</u>			
	7		Б14 М014.000-01	Рама	1	
			<u>Материалы</u>			
	8			Чугун В-50х50х3 ГОСТ 8509-72 ст 3, кл 2 ГОСТ 535-58	1300	1497 кг
			<u>Б14 М003.000-02</u>			
			<u>Сборочные единицы</u>			
	7		Б14 М014.000-02	Рама	1	
			<u>Материалы</u>			
	8			Чугун В-50х50х3 ГОСТ 8509-72 ст 3, кл 2 ГОСТ 535-58	1300	1715 кг

Б14 М003.000

Изм. № табл. табл. и доп. к табл. № табл. табл. и доп. к табл. № табл. табл. и доп. к табл.

Разроб. Равнина Равн.

Пробер Умаренка И. И.

Исполн. Григорьев И. И.

И. И. Хитров Казанский Ш. И.

Улте

Кронштейн для установки
ки осевых вентиляторов
ДБ-300 № 4, 5 и 6, 3 на
крупноформатной стене.Лит. Лист Листов
01 1 1ХАРЬКОВСКИЙ
САЙНТЕХПРОЕКТ

калировал Ш. И.

формат 1

4

Выпуск 1

Серия 1401-30

Изм. № табл. табл. и доп. к табл. № табл. табл. и доп. к табл. № табл. табл. и доп. к табл.

Формат	Шкала	Лин.	Обозначение	Наименование	Кол.	Примеч.
				Б14 М016.000-02		
				<u>Детали</u>		
Н	9		Б14 М014.000-25	Шпилька	7	
Н	10		Б14 М015.001-05	Защелка	4	
				<u>Стенка</u>		
БЧ	11		Б14 М016.000.04	Лист 1 ГОСТ 19903-74 ст 3 кл 2 ГОСТ 16525-70 100 x 1400	2	1 кг
				<u>Материалы</u>		
	12			Доска 70x50 ГОСТ 8486-66	1400	39.2 кг
	13			Брус 70x30 ГОСТ 8486-66	800	40.6 кг
	14			Брус 70x30 ГОСТ 8486-66	800	40.6 кг
	15			Доска 50х300 ГОСТ 8486-66	1400	16.8 кг
	16			Брус 70x30 ГОСТ 8486-66	800	1.0 кг
	17			Резина-пластина ЗДМБ-М ГОСТ 1338-65 500x1400		31.5 кг
			<u>Б14 М016.000</u>			
			Изм. № табл. табл. и доп. к табл. № табл. табл. и доп. к табл. № табл. табл. и доп. к табл.			
			Лит. Лист Листов			
			01 1 1			
			ХАРЬКОВСКИЙ САЙНТЕХПРОЕКТ			
			калировал Ш. И.			
			формат 1			

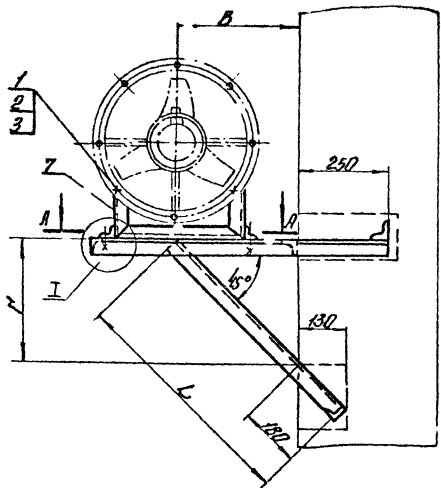
Б14 М016.000

Лист 3

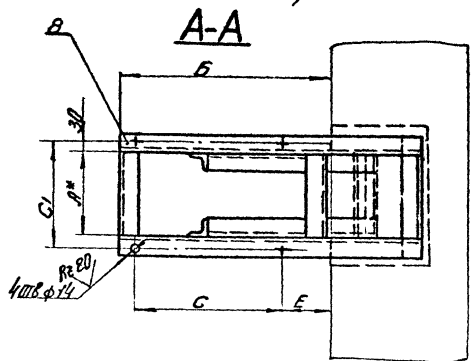
4

Б4М003.000С6

Выполнен в
Серии 1.194-30
Сплав. N

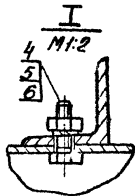


Мат. № 15-10000. Материал и способ
Внутр. шара. N 10108. N 2-шары. Материал. и способ



Обозначение	N Базисной серии	Тип электродвигателя		A	B	B	P	L	C	C1	E	N/C1
		Серия А02	Серия Д1									
		MM										
Б4М003.000	4	А01И-4	4.А.А.55.А4	75	600	350	350	680	400	135	150	17.4
		А01-22-2	4.А.Х.71.А2									
-01	5	А0122-4	4.А.А.63.В4	125	685	170	400	750	470	185	165	20.5
-02	6,3	А012-12-4	4.А.Х.71.В4	190	804	460	470	830	528	250	165	27.5
		А012-11-6	4.А.Х.71.А6									

1. Вид сборки и тип шва по технологии завода-изготовителя.
2. Неуказанные предельные отклонения по С М 1



						Б4М003.000С6		Лист	Класс	Масштаб
Исполн.	№ проекта	Датум	Статус	принят для установки на осевых вентиляторах 06-300 N 4.5. и 6.3 на муфтах с стеной сборки 311. Формат:		и	вариант	С/Н	-	-
Исполн.	№ проекта	Датум	Статус	принят для установки на осевых вентиляторах 06-300 N 4.5. и 6.3 на муфтах с стеной сборки 311. Формат:						
Исполн.	№ проекта	Датум	Статус	принят для установки на осевых вентиляторах 06-300 N 4.5. и 6.3 на муфтах с стеной сборки 311. Формат:						
Исполн.	№ проекта	Датум	Статус	принят для установки на осевых вентиляторах 06-300 N 4.5. и 6.3 на муфтах с стеной сборки 311. Формат:						
Исполн.	№ проекта	Датум	Статус	принят для установки на осевых вентиляторах 06-300 N 4.5. и 6.3 на муфтах с стеной сборки 311. Формат:						
Исполн.	№ проекта	Датум	Статус	принят для установки на осевых вентиляторах 06-300 N 4.5. и 6.3 на муфтах с стеной сборки 311. Формат:						

Кодировка 00118- формат:12

Выпуск 1	Изм.	Лист	Обозначение	Наименование	Кол	Примеч.
	1	1	БН М 004.000.01	Документация		
	2	2	БН М 004.000.02	Сборочный чертёж		
	3	3	БН М 003.000.01	Рекомендации по применению и изготовлению		
				Стандартные изделия		
		1		Болт М20х45 ГОСТ 7801	4	
		2		Гайка М20 ГОСТ 5915-70	4	
		3		Шпилька 20х65 ГОСТ 2590-71	4	
				Переменные данные для исполнения		
				БН М 004.000		
Серия 1.494-30			Материалы			
		4	Уголок Б-5х5х5 ГОСТ 8509-71 А300	14,5 кг		
			БН М 004.000-01			
			Материалы			
		5	Уголок Б-5х5х5 ГОСТ 8509-71 А300	10,7 кг		
			БН М 004.000-01			
			Материалы			
		4	Уголок Б-5х5х5 ГОСТ 8509-71 А300	16,4 кг		
		5	Уголок Б-5х5х5 ГОСТ 8509-71 А300	12,35 кг		
			БН М 004.000-02			
		Материалы				
	4	Уголок Б-5х5х5 ГОСТ 8509-71 А300	19,02 кг			
	5	Уголок Б-5х5х5 ГОСТ 8509-71 А300	14,15 кг			
			БН М 004.000			
			Кронштейн для установки на ось вала вентилятора			
			Ø 6-300 мм Ø 8, 10 и 12,5 на кирпичной стене			
			ХАРЬКОВСКИЙ САНТЕХПРОЕКТ			
			Копировал: Шлях			
			Формат И			

R=80
√(V)

БН М 004.000

Обозначение	Толщина панели	Размер катанки	d	L	B	Масса кг
БН М 004.000	160			240		0,38
-01	200		16	280	55	0,45
-02	240			320		0,5
-03	300			380		0,6
-04		200	16	270	40	0,428
-05		20	20	280	45	0,69
-06		16	16	300	40	0,508
-07		250	20	330	45	0,81
-08		16	16	370	40	0,58
-09		300	20	380	45	0,837
-10			16	420	40	0,66
-11		350	20	430	45	1,06
-12		16	16	470	40	0,74
-13		400	20	480	45	1,18
-14		16	16	570	40	0,9
-15		500	20	580	45	1,43
-16		16	16	670	40	1,057
-17		600	20	680	45	1,677
-18		16	16	870	40	1,37
-19		800	20	880	45	2,17
-20				160		0,1
-21				210		0,13
-22				275		0,17
-23				220	28	0,135
-24				300		0,185
-25				400		0,25

Предельные отклонения на размеры по БС

				БН М 004.000			
Изм.	Лист	№ докум.	Лист	Дата	Изм.	Лист	№ докум.
Разработ.	Рисовал.	Проверено	Инженер		Лист	Листов	
Проектировщик	Инженер	Инженер	Инженер				
Проверено	Инженер	Инженер	Инженер				
Инженер	Инженер	Инженер	Инженер				
Инженер	Инженер	Инженер	Инженер				
Инженер	Инженер	Инженер	Инженер				
Инженер	Инженер	Инженер	Инженер				
Инженер	Инженер	Инженер	Инженер				
Инженер	Инженер	Инженер	Инженер				

Шпилька

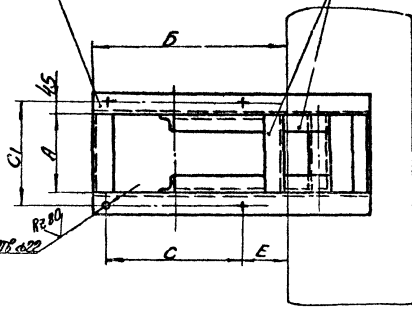
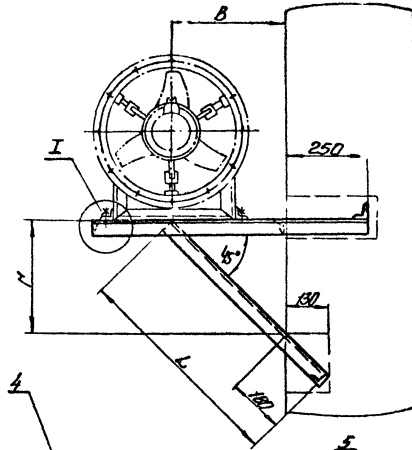
d ГОСТ 2590-71
Круг Ст 3 к1 ГОСТ 535-58

ХАРЬКОВСКИЙ САНТЕХПРОЕКТ
Копировал: Шлях

514М004.000С6

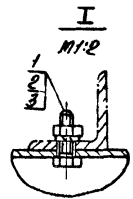
Серия 1, 494-30 Выходы /
Линей. Двигатель
Содерж. № 514М004.000

Линей. Двигатель, в котором вентилятор, как и в серийных, и в готовом



Обозначение	А Вентилятор	Тип электродвигателя		А	Б	В	Г	Л	С	С1	Е	Масса кг
		Серия										
		А02	4А									
514М004.000	8	А02-21-6	1АВ0.А6	160	200	555	555	900	250	250	100	26,7
-01	10	А02-32-4	4А00С.А4	210	170	650	650	1100	320	320	200	30,4
-02	12,5	А02-42-8	4А12 М.В.8	310	130	770	770	1270	400	400	220	31,9

1. Вид сварки и тип швс- по технологии завода-изготовителя.
 2. Неумозможные предельные отклонения по СМ7.

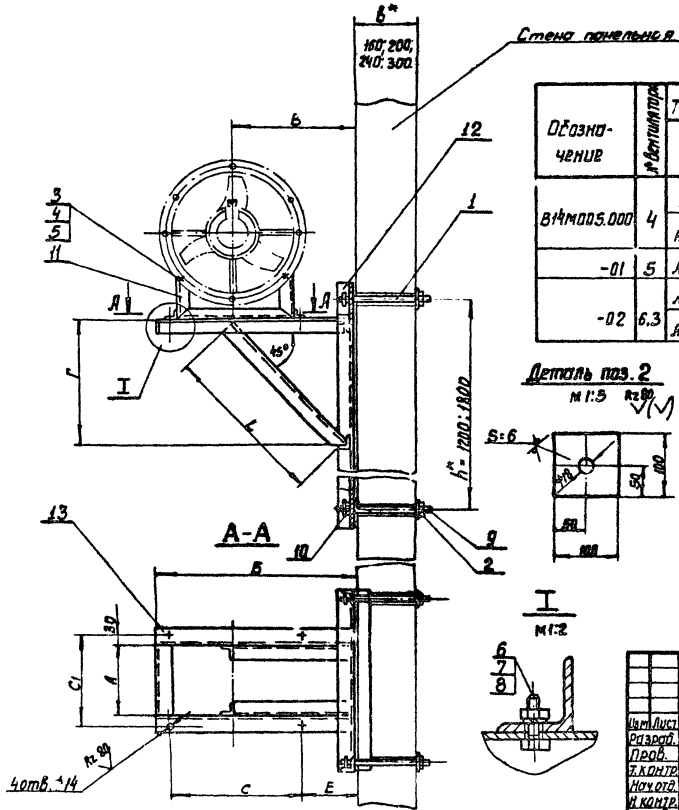


				514М004.000С6			Лист	Масса	Масштаб
Число	Нормы	Деталь	Заточ	Нормы для установки осевых вентиляторов 06-300 мм в ЛД и № 5 по циркулярной схеме с двусторонней вентиляцией			и	СМ.	-
							мм	мм	мм

Копированная форма - Шрифт: 12

Выпуск I	Формат	Вариант	Лист	Обозначение	Наименование	Кол	Примеч.	Серия 1494-30	
								Лист	Формат
					Документация				
12				Б14М005.000.СБ	Сборочный чертеж				
12				Б14М003.000.Д	Рекомендации по монтажу и эксплуатации				
					Детали				
11	1			Б14М014.000	Шпилька			лист 200	
				Б14М014.000-01	Шпилька			лист 200	
				Б14М014.000-02	Шпилька			лист 200	
				Б14М014.000-03	Шпилька			лист 200	
54	2			Б14М005.000.01	Шайба			лист 300	
					лист 6 ГОСТ 19903-74 Ст 3 кп 2 ГОСТ 1483-89 100x100	4	0,97 кг		
					Стандартные изделия				
					Болт М6x80 58 ГОСТ 7798-70	4			
					Гайка М6,5 ГОСТ 5915-70	4			
					Шайба 6,65 ГОСТ 6402-70	4			
					Болт М6x80 58 ГОСТ 7798-70	4			
					Гайка М6,5 ГОСТ 5915-70	4			
					Шайба 12,65 ГОСТ 6402-70	4			
					Гайка М6,5 ГОСТ 5915-70	8			
					Шайба 16,65 ГОСТ 6402-70	4			
				Б14М005.000					
Изм. лист № докум. Подп. Дата				Крошитель для установки		лист 1 лист 2 лист 3			
Исполн. Работник Провер. Инженер Начальник Издатель				всех вентиляторов		ХАРЬКОВСКИЙ САНТЕХПРОЕКТ			
Изд. лист № докум. Лист Формат				06-300 №4, 5 и 6.3 на панельной стене.		Копировать Шпилька Формат 11			

Выпуск I	Формат	Вариант	Лист	Обозначение	Наименование	Кол	Примеч.	Серия 1494-30	
								Лист	Формат
					Переменные данные для исполнений				
					Б14М005.000				
					Сборочные единицы				
11	11			Б14М011.000	Рама	1		лист 200	
14	12			Б14М012.000	Рама закладная			лист 200	
				Б14М013.000	Рама закладная			лист 200	
					Материалы				
					Узелок Б-50x50x5 ГОСТ 8509-72 Ст 3 кп 2 ГОСТ 533-58		8,14 кг		
					Б14М015.000-01				
					Сборочные единицы				
4	11			Б14М011.000-01	Рама	1		лист 200	
14	12			Б14М02.000-01	Рама закладная			лист 200	
				Б14М013.000-01	Рама закладная			лист 200	
					Материалы				
					Узелок Б-50x50x5 ГОСТ 8509-72 Ст 3 кп 2 ГОСТ 533-58		9,5 кг		
					Б14М005.000-02				
					Сборочные единицы				
11	11			Б14М011.000-02	Рама	1		лист 200	
14	12			Б14М012.000-02	Рама закладная			лист 200	
				Б14М013.000-02	Рама закладная			лист 200	
					Материалы				
					Узелок Б-50x50x5 ГОСТ 8509-72 Ст 3 кп 2 ГОСТ 533-58		11,3 кг		
				Б14М005.000					
Изм. лист № докум. Лист Формат				Крошитель для установки		лист 1 лист 2 лист 3			
Исполн. Работник Провер. Инженер Начальник Издатель				всех вентиляторов		ХАРЬКОВСКИЙ САНТЕХПРОЕКТ			
Изд. лист № докум. Лист Формат				06-300 №4, 5 и 6.3 на панельной стене.		Копировать Шпилька Формат 11			

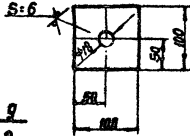


Стена панельная

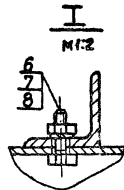
Обозначение	# детали	Тип электродвигателя		А	В	В	Г	L	С	С1	E	Масса	
		Серия А02	Серия 4А									кг	шт
В4М005.000	4	А0АН-4	4АА56А4	75	600	350	330	460	400	135	150	35,3	41,1
		А0Л22-2	4Ах71А2										
-01	5	А0Л22-4	4АА63В4	125	685	400	380	530	470	185	165	38,9	44,2
-02	6,3	А0Л2-12-4	4Ах71В4	130	604	460	440	610	538	250	166	46,2	52,1
		А0Л2-11-6	4Ах71А6										

Деталь поз. 2

М 1:5



1. Вид сварки и тип шва - по технологии завода-изготовителя.
2. Неуказанные предельные отклонения по С.м.



Б.И.М.005.000.019			Лит.	Масса	Масшт
Изм	Лист	№ докум.	Поясн.	См.	—
Разработ.	Р.И.Климова	А.А.	Кранштейн для установки осевых дефлекторов	см.	—
Проект.	Т.И.Черныш	А.А.	06-300 мм х 4,5 х 6,3 на	И	таблицу
Экспл.	В.И.Беленко	А.А.	панельной стене	Лист	Листов 1
Начальн.	С.И.Соловьев	В.С.	сборочный чертеж.	ХАРЬКОВСКИЙ	—
Инженер	М.А.Колесник	К.А.		САНТЕХПРОЕКТ	
Исполн.				Формат 12	

Выпуск 1

Серия 14ч-30

№ п/п, лист, табл. и дата

№ п/п	Лист	Табл.	Дата	Обозначение	Наименование	кол.	Примечание
					Документация		
				Б14.М006.000.05	Сборочный чертёж		
				Б14.М003.000.4	Рекомендации по применению и изготовлению		
					Детали		
1				Б14.М04.000	Шпилька		шт 878 по числу монтажных мест
				Б14.М04.000-01	Шпилька		шт 878 по числу монтажных мест
				Б14.М04.000-02	Шпилька		шт 878 по числу монтажных мест
				Б14.М04.000-03	Шпилька		шт 878 по числу монтажных мест
2				Б14.М06.000.01	Шайба		шт 878 по числу монтажных мест
					Монтаж		
				Б1 ГОСТ 19903-74	Монтаж	4	0,4 кг
				Ст 3 кл 2 ГОСТ 16367-59 100x100			
					Стандартные изделия		
3					Болт М20x145 ГОСТ 7798-70	4	
4					Гайка М20 ГОСТ 5915-70	4	
					Шайба 20.65 ГОСТ 6761-70	4	
					Гайка М16.5 ГОСТ 5915-70	8	
					Шайба 16.65 ГОСТ 6761-70	4	
				Переменные данные для исполнения			
				Б14.М006.000			
				Сборочные единицы			
4				Б14.М012.000-03	Рама закладная		шт 878 по числу монтажных мест
				Б14.М013.000-03	Рама закладная		шт 878 по числу монтажных мест
				Материалы			
9					Уголок 575x75 ГОСТ 8504-72	11,43 кг	
					Ст 3 кл 2 ГОСТ 535-58		

Б14.М006.000

№ п/п	Лист	№ докум.	Табл.	Дата
1	1	1	1	1

Кронштейн для установки
испытательных установок
06-300 мм; 10 и 125 мм
панельной стене

ХАРЬКОВСКИЙ
САНТЕХПРОЕКТ

10

Выпуск 1

Серия 14ч-30

№ п/п, лист, табл. и дата

№ п/п	Лист	Табл.	Дата	Обозначение	Наименование	кол.	Примечание
10					Уголок 575x75 ГОСТ 8504-72	6,3 кг	
					Ст 3 кл 2 ГОСТ 535-58		
				Б14.М006.000-01	Сборочные единицы		
4				Б14.М012.000-04	Рама закладная		шт 878 по числу монтажных мест
				Б14.М013.000-04	Рама закладная		шт 878 по числу монтажных мест
				Материалы			
9					Уголок 575x75 ГОСТ 8504-72	13,40 кг	
					Ст 3 кл 2 ГОСТ 535-58		
10					Уголок 575x75 ГОСТ 8504-72	7,6 кг	
					Ст 3 кл 2 ГОСТ 535-58		
				Б14.М006.000-02	Сборочные единицы		
4				Б14.М012.000-05	Рама закладная		шт 878 по числу монтажных мест
				Б14.М013.000-05	Рама закладная		шт 878 по числу монтажных мест
				Материалы			
9					Уголок 575x75 ГОСТ 8504-72	16,0 кг	
					Ст 3 кл 2 ГОСТ 535-58		
10					Уголок 575x75 ГОСТ 8504-72	9,16 кг	
					Ст 3 кл 2 ГОСТ 535-58		

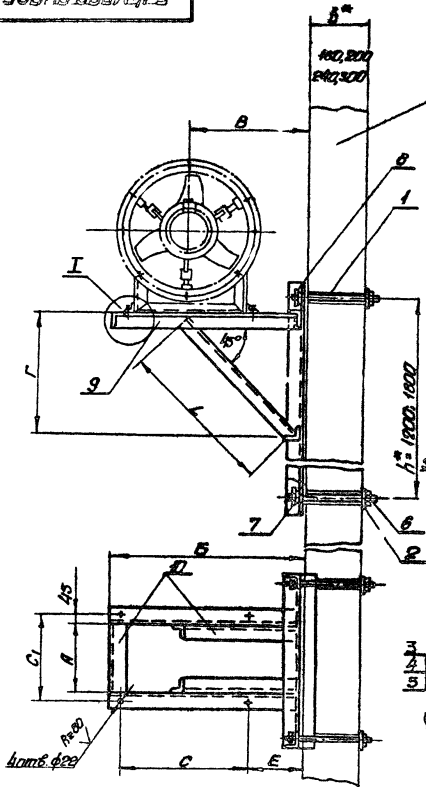
Б14.М006.000

№ п/п	Лист	№ докум.	Табл.	Дата
1	1	1	1	1

Лист
2

БАНКОМОНТАЖ

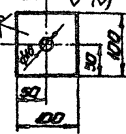
Серия 1.494-30 Высота 1
 1890 мм. Протяжка
 518 мм. Д.000
 Серия 1.494-30
 1890 мм. Протяжка
 518 мм. Д.000
 Две и более (вдоль и поперек) ушки для крепления панели к стене



Стена панельная

Обозначение	П.вент.панель	Г.тип		А	Б	В	Г	Л	С	С1	Е	Длина
		Электродвигателя										
		Серия АДР	Серия АА									
БАН.МОН.Д.000	8	АДР-21-6	АА.0С.03	100	100	555	555	750	750	850	100	1890
		АДР-32-4	АА.100.5А.4									
-01	10	АДР-32-6	АА.100.Л.Б.5	240	170	657	650	890	900	557	500	1890
-02	12.5	АДР-42-6	АА.42.М.В.8	310	150	770	750	1060	1100	1000	890	557

Лист № 2



1. Вид сборки и тип штиба по технологии завода-изготовителя
2. Неуказанные предельные отклонения по СМТ.

				БАН.МОН.Д.000.03	
Вид штиба	№ докум.	Материал	Длина	Контрштибы для установки кулачков вентиляторов	Лит. Масса
Ушко	Размеры	Сталь	106-500 мм в, 10 и 12.5 мм поперек	—	—
Контрштибы	Размеры	Сталь	поперек ст. панели	—	—
Контрштибы	Размеры	Сталь	сборочный чертёж	—	—
Контрштибы	Размеры	Сталь	—	—	—
Контрштибы	Размеры	Сталь	—	—	—

ХАРЬКОВСКИЙ
 САВТЕХПРОЕКТ

АДП.000.001

Формат А2

Выпуск 1

Серия 1.494-30

Выпуск	Лист	№3	Обозначение	Наименование	кол	Примечание
				<u>Документация</u>		
12			Б.14.М007.000.05	Сборочные чертежи по наименованию и изготовлению		
12			Б.14.М007.000.04	Детали		
11	1		Б.14.М014.000-04	Шпильки		2 шт для толщ 500
			Б.14.М014.000-06	Шпильки		2 шт для толщ 530
			Б.14.М014.000-08	Шпильки		2 шт для толщ 550
			Б.14.М014.000-10	Шпильки		2 шт для толщ 570
			Б.14.М014.000-12	Шпильки		2 шт для толщ 590
			Б.14.М014.000-14	Шпильки		2 шт для толщ 610
			Б.14.М014.000-16	Шпильки		2 шт для толщ 630
			Б.14.М014.000-18	Шпильки		2 шт для толщ 650
				<u>Стандартные изделия</u>		
	2			Гайки М6.5 ГОСТ 5915-70	4	
	3			Шайбы 6.65 ГОСТ 6402-70	2	
	4			Шайбы 16.00 ГОСТ 11371-68	2	
	5			Болт М12х30.58 ГОСТ 7798-70	4	
	6			Гайки М12.5 ГОСТ 5915-70	4	
	7			Шайбы 12.65 ГОСТ 6402-70	4	
	8			Болт М8х30.58 ГОСТ 7798-70	4	
	9			Гайки М6.5 ГОСТ 5915-70	4	
	10			Шайбы 6.65 ГОСТ 6402-70	4	

Переменные данные для исполнения

Б.14.М007.000

Исполнение: 1
 Вид: 1
 Материал: 1
 Цвет: 1

Примечание для исполнения
 Осевые вентиляторы
 ОК-300 ММ Ч. 50 Б.3 МО
 КОЛОННЫ.

Лист 1
 Листов 2
**ХАРЬКОВСКИЙ
 САВТЕХПРОЕКТ**

Наименование: Бркт- формат: А

Выпуск 1

Серия 1.494-30

Выпуск	Лист	№3	Обозначение	Наименование	кол	Примечание
				Б.14.М007.000		
				Сборочные единицы		
11	11		Б.14.М014.000	Рама	1	
				Материалы		
	12			Углок Б-50х50х5 ГОСТ 8509-72	2 шт	19.3 мм
				Ст 3сп2 ГОСТ 535-58		
				Б.14.М007.000-01		
				Сборочные единицы		
11	11		Б.14.М014.000-01	Рама	1	
				Материалы		
	12			Углок Б-50х50х5 ГОСТ 8509-72	2 шт	21.03 мм
				Ст 3сп2 ГОСТ 535-58		
				Б.14.М007.000-02		
				Сборочные единицы		
11	11		Б.14.М014.000-02	Рама	1	
				Материалы		
	12			Углок Б-50х50х5 ГОСТ 8509-72	2 шт	23.41 мм
				Ст 3сп2 ГОСТ 535-58		

Исполнение: 1 Вид: 1 Материал: 1 Цвет: 1

Б.14.М007.000

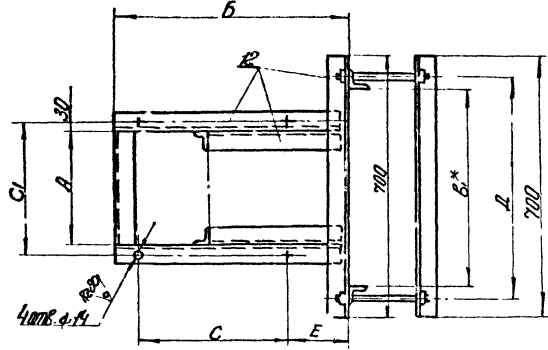
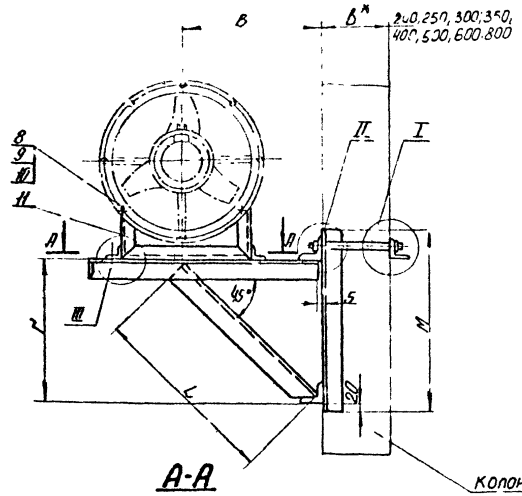
Исполнение: 1
 Вид: 1
 Материал: 1
 Цвет: 1

Наименование: Бркт- формат: А

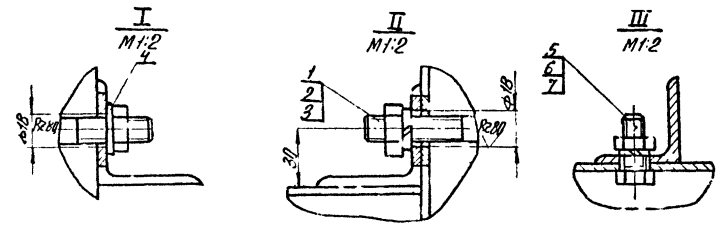
Б14М007.000СБ

Высота 1 494-30
Длина 1000
Ширина 700

Материал: сталь и латунь. Цвет: синий. Покрытие: порошковая краска.



Обозначение	Тип вентилятора	Серия		А	Б	В	Г	L	C	C1	E	M	D			M2000
		ЛО2	4А										D			
													100	500	600	
Б14М007.000С	4	АДЛН-4	4АА56А4	75	600	350	330	460	400	135	150	420				263
		ЛО12-2	4АХУ1А2	125	380	400	380	530	470	185	165	470	460	560	660	289
01	5	АДЛ2-4	4А.7.63.04	125	380	420	440	610	588	250	165	550				361
02	6.3	АДЛ2-2	4АХУ1А4	125	380	420	440	610	588	250	165	550				361
		ЛО12-11-С	4АХУ1А6													



1. Вид сварки и тип шва по технологии завода-изготовителя.
2. Размер для справки.
3. Неупомянутые предельные отклонения по СМ.

Б14М007.000СБ				Лист	Колос	Материал
Исполнитель	№ докум.	Дата	Измен.	Итого	Итого	Итого
Разработчик	Рисовал	Проверил	Утвердил	Сделано	Сделано	Сделано
Т. Контур	Буд. вкл.	Фигурный	Итого	Итого	Итого	Итого
Итого	Итого	Итого	Итого	Итого	Итого	Итого

Норматив для установки осевых вентиляторов на ОК-300 МНЧ 506.3 на колонну. Свойственный чертеж.

ХАРЬКОВСКИЙ САЙТХПРОКТ

Выпуск 1
Серия 1.404-30

Код	Обозначение	Наименование	Код	Примечание
		<u>Документация</u>		
12	Б14 М008.000.05	Сборочный чертёж		
13	Б14 М003.000.01	Рекомендации по применению и эксплуатации		
		<u>Детали</u>		
14	Б14 М014.000.05	Шпилька		3 шт. 398 полим. к.с. полим. 500
	Б14 М014.000.07	Шпилька		2 шт. 398 полим. к.с. полим. 500
	Б14 М014.000.09	Шпилька		3 шт. 398 полим. к.с. полим. 300
	Б14 М014.000.11	Шпилька		2 шт. 398 полим. к.с. полим. 350
	Б14 М014.000.13	Шпилька		2 шт. 398 полим. к.с. полим. 400
	Б14 М014.000.15	Шпилька		3 шт. 398 полим. к.с. полим. 500
	Б14 М014.000.17	Шпилька		3 шт. 398 полим. к.с. полим. 500
	Б14 М014.000.19	Шпилька		2 шт. 398 полим. к.с. полим. 500
		<u>Стандартные изделия</u>		
2		Гайка М12х1 ГОСТ 5915-70	4	
3		Шайба 20 6х1.0 ГОСТ 6602-70	2	
4		Шайба 20х2 ГОСТ 14374-89	2	
5		Саморез 4х15х0,8 ГОСТ 1198-70	4	
6		Гайка М12х1 ГОСТ 5915-70	4	
7		Шайба 20х2 ГОСТ 14374-89	4	
		<u>Материалы</u>		
8		Лист 3 ГОСТ 8410-78	4шт	9,87кг
		Лист 3 ГОСТ 5335-58	2шт	3,35кг

Дополнительные данные для изготовления

Б14 М008.000

Вместе с докум. 1 лист 2 шт
 Разоб. 1 лист 1 шт
 Сбор. 1 лист 1 шт
 Контр. 1 лист 1 шт
 Итого 4 шт

Кронштейн для установки
 4х осевых вентиляторов
 125-300 мм в ширину и 125 мм
 в высоту.

ХАРЬКОВСКИЙ
 САЙТЕХПРОЕКТ

копировал Ш...
 факс 11

Выпуск 1
Серия 1.404-30

Код	Обозначение	Наименование	Код	Примечание
		Б14 М008.000		
		<u>Материалы</u>		
9	Уголок 6-75х75х5 ГОСТ 8509-78		1800	4,6 кг
	от 3 кг 2 ГОСТ 535-58			
10	Уголок 6-50х50х5 ГОСТ 8509-78		1360	13,8 кг
	от 3 кг 2 ГОСТ 535-58			
		Б14 М008.000.01		
		<u>Материалы</u>		
9	Уголок 6-75х75х5 ГОСТ 8509-78		1430	13,1 кг
	от 3 кг 2 ГОСТ 535-58			
10	Уголок 6-50х50х5 ГОСТ 8509-78		1420	15,9 кг
	от 3 кг 2 ГОСТ 535-58			
		Б14 М008.000.02		
		<u>Материалы</u>		
9	Уголок 6-75х75х5 ГОСТ 8509-78		470	16,1 кг
	от 3 кг 2 ГОСТ 535-58			
10	Уголок 6-50х50х5 ГОСТ 8509-78		4шт	17,9 кг
	от 3 кг 2 ГОСТ 535-58			

Б14 М008.000

Вместе с докум. 1 лист 2 шт

копировал Ш...

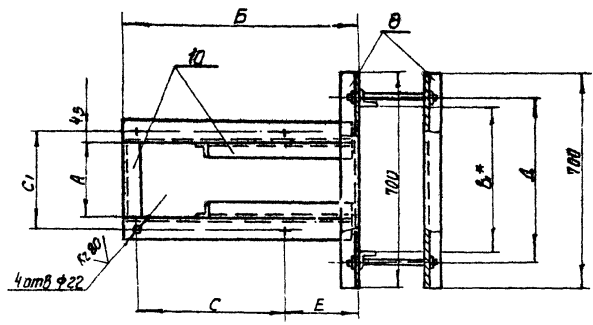
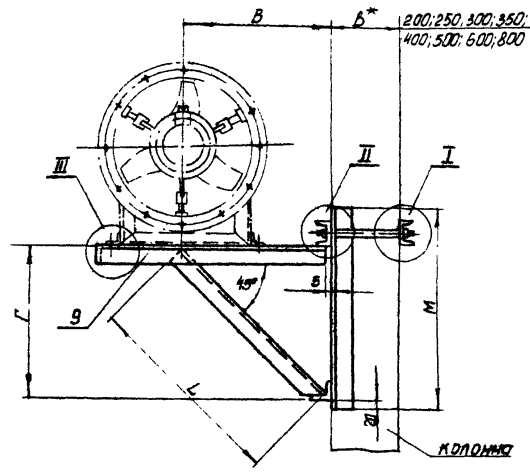
лист 2

факс 11

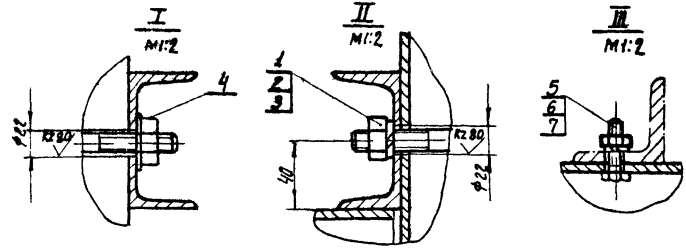
95000800WН19

Серия 1494-30
Справ. № Б4М008000

Имя, фамилия, должность, дата, подпись, печать



Обозначение	Исполнение	Тип электродвигателя		А	Б	В	Г	L	C	C1	E	M	Δ			Масса	
		Серия А02	Серия 4А										при B*				
													400	500	600		
														мм			кг
Б4М008000	8	А02-21-6	4А ВДА6	160	1000	555	535	750	750	250	180	660	460	560	660	38,1	
		А02-32-4	4А 1005А4														
-01	10	А02-32-6	4А 1001В6	240	1170	650	630	890	900	330	200	750				43,2	
-02	12,5	А02-42-8	4А 112 МВ8	310	1390	770	750	1060	1100	400	220	870				48,0	



- 1 Вид сварки и тип шва - по технологии завода-изготовителя.
2. Неуказанные предельные отклонения по СМТ.
- 3* Размер для справки.

				Б4М008000 СБ			
Имя	Фамилия	Должность	Дата	Контрагент для установки	Лист	Масса	Масшт.
Разработчик	Равкина	Инженер	06-200	Осевых Вентилтаров	И	См.	-
Проверил	Григоренко	Инженер	06-200	№ 8 и 10 и 12,5 по колоннам	У	табл.	-
Инженер	Бутенко	Инженер		Сборочный чертеж	Лист	Листов	
Инженер	Григорьев	Инженер			ХАРЬКОВСКИЙ САНТЕХПРОЕКТ		
Инженер	Каганский	Инженер			Формат 12		

Копировал Штыр

Выпуск 1

Серия 1.494-30

Дата и табл. Проект и дата Контракт и дата Подп. и дата

Код	Табл.	Обозначение	Наименование	Кол.	Примеч.
		<u>Документация</u>			
12		Б14 М009.000 СБ	Сборочный чертёж		
12		Б14 М003.000 Д	рекомендации по применению и изготовления		
		<u>Стандартные изделия</u>			
	1		Болт М6х30.58 ГОСТ 7798-70	4	
	2		Гайка М6.5 ГОСТ 5945-70	4	
	3		Шайба 6.65 г.02 ГОСТ 6707-70	4	
	4		Болт М12х30.58 ГОСТ 7798-70	4	
	5		Гайка М12.5 ГОСТ 5945-70	4	
	6		Шайба 12.65 г.02 ГОСТ 6707-70	4	
		<u>Переменные данные для исполнений</u>			
		<u>Б14 М009.000</u>			
		<u>Сборочные единицы</u>			
11	7	Б14 М04.000	Рама	1	
		<u>Материалы</u>			
	8		Уголок 5-50х5х5 ГОСТ 8509-72 ст.3 кп2 ГОСТ 335-58	4 шт	16.56 кг

Б14 М009.000

Изм.	Исполн.	Провер.	Дата	Контракт	Мат.	Мат.	Исполн.
Разработ.	Ровкино	С.И.		Кранштейн для установки	Лит	Лит	Исполн.
Проб.	Григорьев	В.И.		осевых вентиляторов 630	Лит	Лит	Исполн.
Начальн.	Григорьев	В.И.		мм 4; 5 и 6.3 на каленных	Лит	Лит	Исполн.
Исполн.	Козырьков	В.И.			Лит	Лит	Исполн.
Упл.					Лит	Лит	Исполн.

ХАРЬКОВСКИЙ САЙТЕХПРОЕКТ

копировал Шу...

формат Н

16

Выпуск 1

Серия 1.494-30

Дата и табл. Проект и дата Контракт и дата Подп. и дата

Код	Табл.	Обозначение	наименование	Кол.	Примеч.
		<u>Б14 М009.000.01</u>			
		<u>Сборочные единицы</u>			
11	7	Б14 М04.000.01	Рама	1	
		<u>Материалы</u>			
	8		Уголок 5-50х5х5 ГОСТ 8509-72 ст.3 кп2 ГОСТ 335-58	4 шт	16.56 кг
		<u>Б14 М009.000.02</u>			
		<u>Сборочные единицы</u>			
11	7	Б14 М04.000.02	Рама	1	
		<u>Материалы</u>			
	8		Уголок 5-50х5х5 ГОСТ 8509-72 ст.3 кп2 ГОСТ 335-58	4 шт	20.51 кг

Б14 М009.000

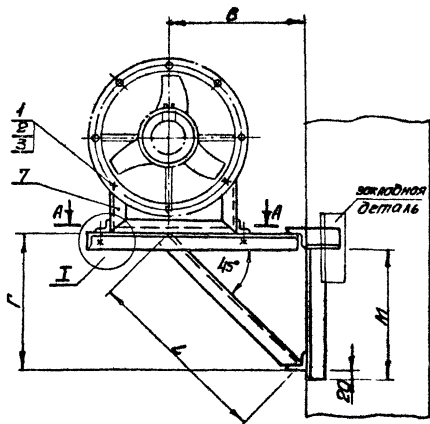
Изм.	Исполн.	Провер.	Дата	Контракт	Мат.	Мат.	Исполн.
------	---------	---------	------	----------	------	------	---------

копировала Шу...

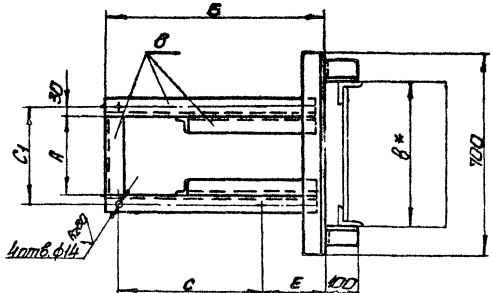
формат Н

Выпуск 1
Серия 1494-90
Перв. примен.
5414009.000

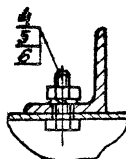
5414009.000-719



A-A



I
МН:2



Обозначение	Монтажные	Тип электродвигателя		A	B	B	F	L	C	C1	E	M	B*	Масса		
		серия АД2	серия 4A													
5414009.000	4	АДПН-4	4АА 56 А4	75	800	350	330	460	400	135	130	305		21,5		
-01	5	АДП22-4	4АА 63В4	125	685	400	300	530	470	185	165	355	400	500	600	23,8
-02	6.3	АДП2-12-4	4АХ71В4	190	804	460	440	610	588	250	166	485		31,0		
		АДП2-4-6	4АХ71А6													

1. Вид сварки и тип шва - по технологии завода-изготовителя.
- 2.* Размер для сборки.
3. Конструкция защитной детали определяется при разработке строительной части проекта.
4. Незаконные предельные отклонения по СМТ.

Шифр экз. и дата экз. в табл. и дата экз. в табл. и дата экз. в табл. и дата экз. в табл.

5414009.000 СБ				Лист		Масса		Масштаб	
Изм.	Лист	№ докум.	Изд.	Дата	И	С.м.	И	С.м.	И
		Разработано	Робилко	1974					
		Проектант	Умарченко						
		Конструктор	Бултенко						
		Начальник	Григорьев						
		Утвержден	Могожский						
				Контроль для установки всех электродвигателей МН4,516.3 на колоннах. Сопорочный чертеж.					
				Лист 1 из 1				ХАРЬКОВСКИЙ САНТЕХПРОЕКТ	

Выпуск 1

Серия 1.494-30

Экз.	Лист	Лист	Обозначение	Наименование	Кол.	Примеч.
				<u>Документация</u>		
12			Б14М010.000 СБ	Сборочный чертеж		
12			Б14М003.000 Д	Рекомендации по применению и изготовлению		
				<u>Стандартные изделия</u>		
	1			Валт М20М10.58 ГОСТ 7798-70	4	
	2			Гайка М20.5 ГОСТ 5915-70	4	
	3			Шайба 20.65 Г.02 ГОСТ 6402-70	4	
			<u>Перечисленные данные для исполнения</u>			
			<u>Б14М010.000</u>			
			<u>Материалы</u>			
	4			Узелок Б-75x75x5 ГОСТ 8509-72 Ст3кп2 ГОСТ 535-58	11,6 кг	
	5			Узелок Б-50x50x5 ГОСТ 8509-72 Ст3кп2 ГОСТ 535-58	16,0 кг	

Удобр. № 100. Подл. и дата

Изм. Лист № докум. Подл. Дата
 Изобр. Родкина
 Провер. Голубович
 Уч. отд. Голубович
 В. контр. Каганчик

Кронштейн для установки
 ки асбестовых вентиляторов
 06-300 мм, 10 и 12,5 мм
 колоннах.

ХАРЬКОВСКИЙ
 САНТЕХПРОЕКТ

Копирован Шелк Формат II

Выпуск 1

Серия 1.494-30

Экз.	Лист	Лист	Обозначение	Наименование	Кол.	Примеч.
				<u>Б14М010.000-01</u>		
			<u>Материалы</u>			
		4		Узелок Б-75x75x5 ГОСТ 8509-72 Ст3кп2 ГОСТ 535-58	13,5 кг	
		5		Узелок Б-50x50x5 ГОСТ 8509-72 Ст3кп2 ГОСТ 535-58	18,0 кг	
				<u>Б14М010.000-02</u>		
			<u>Материалы</u>			
		4		Узелок Б-75x75x5 ГОСТ 8509-72 Ст3кп2 ГОСТ 535-58	16,1 кг	
		5		Узелок Б-50x50x5 ГОСТ 8509-72 Ст3кп2 ГОСТ 535-58	20,5 кг	

Удобр. № 100. Подл. и дата

Изм. Лист № докум. Подл. Дата
 Копирован Шелк

Б14М010.000
 Лист 2

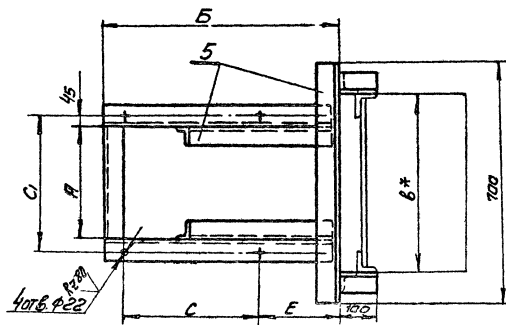
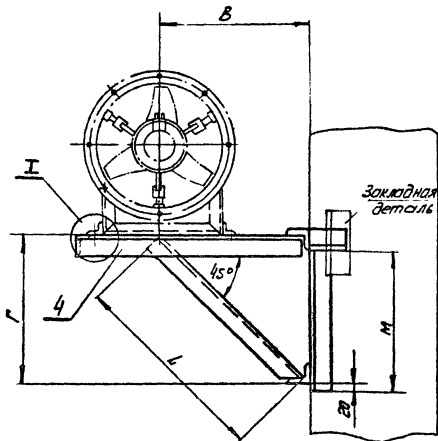
Формат II

Б4М10100005

Выпуск 1
Тех. проект
Б4М1010000

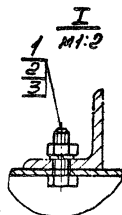
Серия 1.494-30
С.Лавров

Цилиндр и детали и детали в соответствии с чертежами и деталями



Обозначение	№ вентилятора	Тип электродвигателя		А	Б	В	Г	Л	С	С1	Е	М	В*	Масса кг	
		Серия А02	Серия 4А												
Б4М1010000	8	А02-21-6	4АВ0А6	160	1000	555	535	750	750	250	180	485	100	500	500
-01	10	А02-32-4	4А100СН4	240	1170	650	630	890	900	330	200	580			33,5
-02	12,5	А02-42-8	4А12М8,8	310	1380	770	750	1060	1100	400	320	700			38,7

1. Вид сварки и тип шва - по технологии завода-изготовителя.
- 2* Размеры для справок.
3. Конструкция закладной детали определяется при разработке строительной части проекта
4. Неуказанные предельные отклонения по СМ



Б4М10100005		Корпус для установки осевых вентиляторов 06-300 мм; 100/125 мм колонных сборочный чертёж		Лист 1 из 1	
Исполн.	Провер.	Утверд.	Дата	Масштаб	См.
Л.С.	Л.С.	Л.С.	Л.С.	1:1	—
ХАРЬКОВСКИЙ САЙТЕХПРОЕКТ				Лист 1 из 1	

Коллекция Т.С.

Формат А2

Выпуск 1.494-30
Серия А

Выпуск 1.494-30
Серия А

Б4МОИ.000СБ

Обозначение	Количество	C2	B1	C	B	B1	C1	H	Прим.	
мм										
Б4МОИ.000	4	304	340	400	440	195	30	135	110	4.0
01	5	375	440	470	510	245	30	165	127	4.8
02	6.3	467	520	580	620	310	30	250	165	6.0

1. Вид сварки и тип шва по технологичной заводу-изготовителя.
2. 4 отверстия от сверлить по вентилятору при монтаже.
3. Межустановочные предельные отклонения по СМТ.

Б4МОИ.000СБ		Лист	Листов	Материал
РАМО		и	табл.	-
Сборочный чертеж.		Лист	Листов	1
ХАРЬКОВСКИЙ САНТЕХПРОЕКТ				

Подготовил Дем-
Составил: Н

Выпуск	Лист	Обозначение	Наименование	Лист	Листов	Примеч.
Н		Б4МОИ.000СБ	Сборочный чертеж.			
		Переменные данные	Для исполнения			
			Б4МОИ.000			
			Материалы			
	1		Углок Б-20Х30Х4 ГОСТ 8509-72 Ст.3п2 ГОСТ 535-58	2.50	1.12м	
	2		Углок Б-20Х30Х4 ГОСТ 8509-72 Ст.3п2 ГОСТ 535-58	1.60	1.31м	
	3		Углок Б-50Х50Х5 ГОСТ 8509-72 Ст.3п2 ГОСТ 535-58	2.30	1.47м	
			Б4МОИ.000-01			
			Материалы			
	1		Углок Б-20Х30Х4 ГОСТ 8509-72 Ст.3п2 ГОСТ 535-58	2.50	1.24м	
	2		Углок Б-20Х30Х4 ГОСТ 8509-72 Ст.3п2 ГОСТ 535-58	2.32	1.61м	
	3		Углок Б-50Х50Х5 ГОСТ 8509-72 Ст.3п2 ГОСТ 535-58	2.60	1.85м	
			Б4МОИ.000-02			
			Материалы			
	1		Углок Б-50Х50Х5 ГОСТ 8509-72 Ст.3п2 ГОСТ 535-58	2.60	3.0м	
	2		Углок Б-50Х50Х5 ГОСТ 8509-72 Ст.3п2 ГОСТ 535-58	2.65	4.0м	
	3		Углок Б-50Х50Х5 ГОСТ 8509-72 Ст.3п2 ГОСТ 535-58	2.60	2.34м	

Б4МОИ.000		Лист	Листов	Материал
РАМО		и	табл.	-
Сборочный чертеж.		Лист	Листов	1
ХАРЬКОВСКИЙ САНТЕХПРОЕКТ				

Подготовил Дем-
Составил: Н

Вид работ	Код работ	Обозначение	Наименование	Мат.	Примечание	Средств		Материалов	
						1.494-30	1.494-30	1.494-30	1.494-30
И		Б.14М012.000.01	Документация						
Б4	1	Б.14М012.000.01	Сборочный чертеж						
			детали						
			Угловой						
			Б.6316345 ГОСТ 8509-72 Ст.3102 ГОСТ 535-58 г. 1380	2	6,5 кг				
			Переменные данные для использования						
			Б.14М012.000						
			детали						
			Стяжки						
			Листок 5165 ГОСТ 103-57 Ст.3102 ГОСТ 535-58 г. 320	1	0,84 кг				
			переключники						
			Б.6316345 ГОСТ 8509-72 Угловой ст.3102 ГОСТ 535-58 г. 320	2	1,54 кг				
			Угловой закладной						
			Б.6316345 ГОСТ 8509-72 Угловой ст.3102 ГОСТ 535-58 г. 330	1	1,6 кг				
			Б.14М012.000.01						
			детали						
			Стяжки						
			Листок 5165 ГОСТ 103-57 Ст.3102 ГОСТ 535-58 г. 370	1	0,94 кг				
			переключники						
						Б.14М012.000			
						Риски			
						Закладной			
						Лист Лист Лист Лист			
						ХАРЬКОВСКИЙ САЙТЕХПРОЕКТ			
						Киевская Фронт			
						Формат И			

Вид работ	Код работ	Обозначение	Наименование	Мат.	Примечание	Средств		Материалов	
						1.494-30	1.494-30	1.494-30	1.494-30
Б4	4	Б.14М012.000.07	Угловой закладной						
			Б.6316345 ГОСТ 8509-72 Ст.3102 ГОСТ 535-58 г. 370	2	1,78 кг				
			Угловой						
			Б.6316345 ГОСТ 8509-72 Ст.3102 ГОСТ 535-58 г. 360	1	1,82 кг				
			Б.14М012.000.02						
			детали						
			Стяжки						
			Листок 5165 ГОСТ 103-57 Ст.3102 ГОСТ 535-58 г. 440	1	1,12 кг				
			переключники						
			Б.6316345 ГОСТ 8509-72 Угловой ст.3102 ГОСТ 535-58 г. 440	2	2,21 кг				
			Угловой закладной						
			Б.6316345 ГОСТ 8509-72 Угловой ст.3102 ГОСТ 535-58 г. 450	1	2,16 кг				
			Б.14М012.000.03						
			детали						
			Стяжки						
			Листок 5165 ГОСТ 103-57 Ст.3102 ГОСТ 535-58 г. 460	1	1,17 кг				
			переключники						
			Б.6316345 ГОСТ 8509-72 Угловой ст.3102 ГОСТ 535-58 г. 460	2	2,22 кг				
			Угловой закладной						
			Б.6316345 ГОСТ 8509-72 Угловой ст.3102 ГОСТ 535-58 г. 470	1	2,26 кг				
			Б.14М012.000.04						
						Б.14М012.000			
						Риски			
						Закладной			
						Лист Лист Лист Лист			
						ХАРЬКОВСКИЙ САЙТЕХПРОЕКТ			
						Киевская Фронт			
						Формат И			

Выпуск 1	Код	Обозначение	Наименование	Кол	Примечание	
						Материал
Серия 1 194-30	57	2 Б14М012.000.14	Детали			
			Стяжка			
				Полоса 5165 ГОСТ 103-57 Л=540	1	1,38 кг
	57	3 Б14М012.000.15	Перекладина			
			Углок Б-634635 ГОСТ 859-72 Л=540	2	2,6 кг	
	57	4 Б14М012.000.16	Углок закладной			
			Углок Б-634635 ГОСТ 859-72 Л=550	1	2,6 кг	
				Б14М012.000-05		
				Детали		
	57	2 Б14М012.000.17	Стяжка			
			Полоса 5165 ГОСТ 103-57 Л=610	1	1,56 кг	
	57	3 Б14М012.000.18	Перекладина			
Углок Б-634635 ГОСТ 859-72 Л=610			2	2,95 кг		
57	4 Б14М012.000.19	Углок закладной				
		Углок Б-634635 ГОСТ 859-72 Л=620	1	2,85 кг		
Б14М012.000					Мас	
					3	

ВНИМАНИЕ! Проверить наличие в сборе деталей, указанных в таблице. Проверить качество изготовления.

Исполнители: М.В.Васильев, В.И.Иванов

Копированная Шпала, Формат И

Выпуск 1	Код	Обозначение	Наименование	Кол	Примечание	
						Материал
Серия 1 194-30	57	Б14М013.000.05	Документация			
			Сборочный чертёж			
	57	1 Б14М013.000.01	Детали			
			Углок Б-634635 ГОСТ 859-72 Л=1550	2	9,38 кг	
	Переменные данные для исполнения					
				Б14М013.000		
				Детали		
	57	2 Б14М013.000.02	Стяжка			
			Полоса 5165 ГОСТ 103-57 Л=320	1	0,84 кг	
	57	3 Б14М013.000.03	Перекладина			
			Углок Б-634635 ГОСТ 859-72 Л=320	2	1,54 кг	
	57	4 Б14М013.000.04	Углок закладной			
Углок Б-634635 ГОСТ 859-72 Л=330			1	1,6 кг		
			Б14М013.000-01			
			Детали			
57	2 Б14М013.000.05	Стяжка				
		Полоса 5165 ГОСТ 103-57 Л=370	1	0,94 кг		
57	3 Б14М013.000.06	Перекладина				
Б14М013.000						
Рома закладная						
ХАРЬКОВСКИЙ САЙТЕХПРОЕКТ						

ВНИМАНИЕ! Проверить наличие в сборе деталей, указанных в таблице. Проверить качество изготовления.

Исполнители: М.В.Васильев, В.И.Иванов

Копированная Шпала, Формат И

Выпуск 1

Серия 1.404-30

Имею и право подписать и выдать

№ п/п	№ п/п	Обозначение	Наименование	Масса	Примечание
			УГОЛОК Б-6346345 ГОСТ 8509-72 Ст 3кп 2 ГОСТ 535-58 е=370	2	1,78 кг
64	4	Б14М013.000.07	УГОЛОК закладной		
			УГОЛОК Б-6346345 ГОСТ 8509-72 Ст 3кп 2 ГОСТ 535-58 е=380	1	1,82 кг
			Б14М013.000-02 Детали		
64	2	Б14М013.000.08	Стяжка		
			ПЛОСКО 5465 ГОСТ 103-57 Ст 3кп 2 ГОСТ 535-58 е=440	1	1,12 кг
64	3	Б14М013.000.09	Переключено		
			УГОЛОК Б-6346345 ГОСТ 8509-72 Ст 3кп 2 ГОСТ 535-58 е=440	2	2,11 кг
64	4	Б14М013.000.10	УГОЛОК закладной		
			УГОЛОК Б-6346345 ГОСТ 8509-72 Ст 3кп 2 ГОСТ 535-58 е=450	1	2,16 кг
			Б14М013.000-03 Детали		
64	2	Б14М013.000.11	Стяжка		
			ПЛОСКО 5465 ГОСТ 103-57 Ст 3кп 2 ГОСТ 535-58 е=460	1	1,17 кг
64	3	Б14М013.000.12	Переключено		
			УГОЛОК Б-6346345 ГОСТ 8509-72 Ст 3кп 2 ГОСТ 535-58 е=460	2	2,22 кг
64	4	Б14М013.000.13	УГОЛОК закладной		
			УГОЛОК Б-6346345 ГОСТ 8509-72 Ст 3кп 2 ГОСТ 535-58 е=470	1	2,26 кг

Б14М013.000

Лист 2

Копирован Шляк Формат И

Выпуск 1

Серия 1.404-30

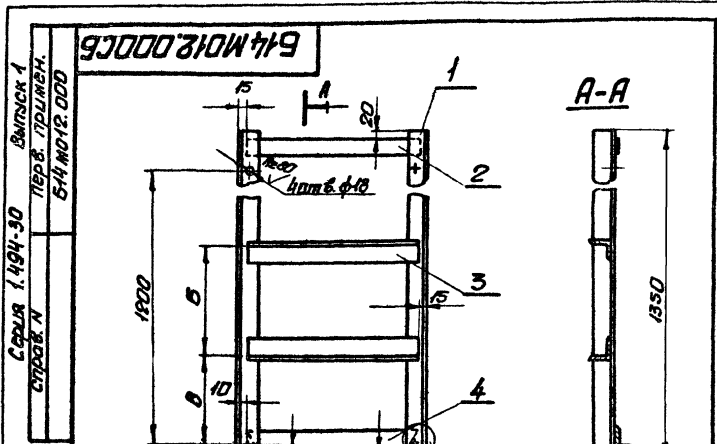
Имею и право подписать и выдать

№ п/п	№ п/п	Обозначение	Наименование	Масса	Примечание
			Б14М013.000-04 Детали		
64	2	Б14М013.000.14	Стяжка		
			ПЛОСКО 5465 ГОСТ 103-57 Ст 3кп 2 ГОСТ 535-58 е=540	1	1,38 кг
64	3	Б14М013.000.15	Переключено		
			УГОЛОК Б-6346345 ГОСТ 8509-72 Ст 3кп 2 ГОСТ 535-58 е=540	2	2,6 кг
64	4	Б14М013.000.16	УГОЛОК закладной		
			УГОЛОК Б-6346345 ГОСТ 8509-72 Ст 3кп 2 ГОСТ 535-58	1	2,64 кг
			Б14М013.000-05 Детали		
64	2	Б14М013.000.17	Стяжка		
			ПЛОСКО 5465 ГОСТ 103-57 Ст 3кп 2 ГОСТ 535-58 е=610	1	1,56 кг
64	3	Б14М013.000.18	Переключено		
			УГОЛОК Б-6346345 ГОСТ 8509-72 Ст 3кп 2 ГОСТ 535-58 е=610	2	2,95 кг
64	4	Б14М013.000.19	УГОЛОК закладной		
			УГОЛОК Б-6346345 ГОСТ 8509-72 Ст 3кп 2 ГОСТ 535-58 е=680	1	2,97 кг

Б14М013.000

Лист 3

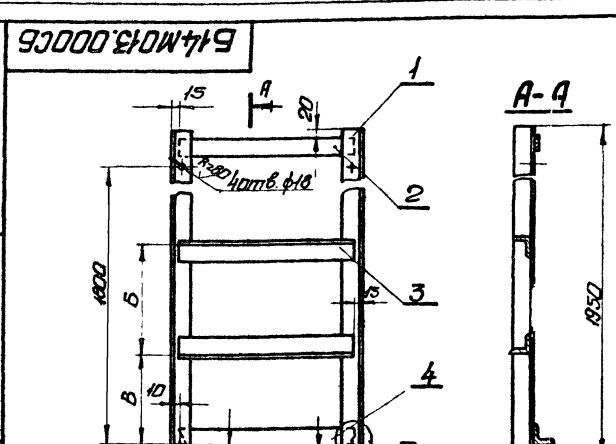
Копирован Шляк Формат И



Выпуск 1
Серия 1.494-30
Перв. примен.
Б4М02.000

Обозначение	Размеры мм			Масса кг
	А	Б	В	
Б4М02.000	350	330	440	18,9
-01	400	380	420	19,7
-02	470	440	370	20,9
-03	490	53,5	330	21,3
-04	570	630	290	22,6
-05	640	750	230	23,8

1. Вид сборки и тип шва по технологии завода-изготовителя.
2. Незаконные предельные отклонения по СМТ.



Выпуск 1
Серия 1.494-30
Перв. примен.
Б4М03.000

Обозначение	Размеры мм			Масса кг
	А	Б	В	
Б4М03.000	350	330	730	24,7
-01	400	380	720	25,6
-02	470	440	680	26,8
-03	490	53,5	630	27,1
-04	570	630	580	28,5
-05	640	750	520	29,7

1. Вид сборки и тип шва по технологии завода-изготовителя.
2. Незаконные предельные отклонения по СМТ.

Имя и Подпись (Фамилия, Имя, Отчество) Инженера-проектировщика

Имя	Подпись	Исполн.	Дата
Разработчик	Проверено	Исполнено	
Монтаж	Выполнено	Собрано	
Начальник	Принято	Сдано	
Монтаж	Контроль	Испытано	
Исп.			

Б4М02.000СБ

Рама
закладная.
Сборочный чертеж.

Лист	Масса	Листов
1	—	—
Лист Листов		
ХАРЬКОВСКИЙ САНТЕХПРОЕКТ		

Имя и Подпись (Фамилия, Имя, Отчество) Инженера-проектировщика

Имя	Подпись	Исполн.	Дата
Разработчик	Проверено	Исполнено	
Монтаж	Выполнено	Собрано	
Начальник	Принято	Сдано	
Монтаж	Контроль	Испытано	
Исп.			

Б4М03.000СБ

Рама
закладная.
Сборочный чертеж.

Лист	Масса	Листов
1	—	—
Лист Листов		
ХАРЬКОВСКИЙ САНТЕХПРОЕКТ		

Выпуск 1

Серия 1.491.30

Шк. и листы, Листы и детали, Взам. листы, Шк. и детали, Листы и детали

Формат	Лист	Обозначение	Наименование	Кол.	Примеч.
			<u>Документация</u>		
		Б14.М015.000СБ	Сборочный чертёж		
		Б14.М.003.000Д	Рекомендации по применению и изготовлению		
			<u>Детали</u>		
Б1	1	Б14.М015.000.01	Наклейка		
			Лист 1 ГОСТ 19903-74	4	0,03 кг
			8 шт 3 кл 2 ГОСТ 16528-70		
			60x60		
			<u>Стандартные изделия</u>		
	3		Листы М015 ГОСТ 5915-70	16	
	4		Шайбы М 65 ГОСТ 9142-70	16	
		Переменные данные	для исполнения		
		Б14.М015.000			
			<u>Детали</u>		
И	5	Б14.М014.000-20	Шпилька	8	
И	6	Б14.М015.001	Защелка	4	
И	7	Б14.М015.002	Щит	4	
			<u>Материалы</u>		
	8		Брусек 60x55 ГОСТ 8186-66	4 шт	2,9 кг
	9		Брусек 60x80 ГОСТ 8186-66	4 шт	0,4 кг
	10		Резина-пластина	2	2,0 кг
			10М5-М ГОСТ 7338-65		
			120x570		
			Б14.М015.000-01		

Б14.М015.000

Изм	Лист	Нарезки	Листы	Листы
Разработ	Рисовано	Проверено	Проверено	Проверено
Машин	Гравировка	Исполнено	Исполнено	Исполнено
И. КОЛТУН	КОГАНСКИЙ	КОГАНСКИЙ	КОГАНСКИЙ	КОГАНСКИЙ
Шт				

Крепление вентилятора
06-300 мм 4,5 x 6,3 в
проеме кирпичной
стены

ХАРЬКОВСКИЙ
САНТЕХПРОЕКТ

Копирован Шило

Формат И

Выпуск 1

Серия 1.491.30

Шк. и листы, Листы и детали, Взам. листы, Шк. и детали, Листы и детали

Формат	Лист	Обозначение	Наименование	Кол.	Примеч.
			<u>Детали</u>		
И	5	Б14.М014.000-21	Шпилька	8	
И	6	Б14.М015.001-01	Защелка	4	
И	7	Б14.М015.002-01	Щит	4	
			<u>Материалы</u>		
	8		Брусек 60x55 ГОСТ 8186-66	4 шт	6,5 кг
	9		Брусек 60x80 ГОСТ 8186-66	4 шт	0,8 кг
	10		Резина-пластина	2	3,3 кг
			10М5-М ГОСТ 7338-65		
			170x670		
			Б14.М015.000-02		
			<u>Детали</u>		
И	5	Б14.М014.000-22	Шпилька	8	
И	6	Б14.М015.001-02	Защелка	4	
И	7	Б14.М015.002-02	Щит	4	
			<u>Материалы</u>		
	8		Брусек 60x55 ГОСТ 8186-66	4 шт	13 кг
	9		Брусек 60x80 ГОСТ 8186-66	4 шт	1,4 кг
	10		Резина-пластина	2	5,4 кг
			10М5-М ГОСТ 7338-65		
			230x800		

Б14.М015.000

Изм	Лист	Нарезки	Листы	Листы
Разработ	Рисовано	Проверено	Проверено	Проверено
Машин	Гравировка	Исполнено	Исполнено	Исполнено
И. КОЛТУН	КОГАНСКИЙ	КОГАНСКИЙ	КОГАНСКИЙ	КОГАНСКИЙ
Шт				

Крепление вентилятора
06-300 мм 4,5 x 6,3 в
проеме кирпичной
стены

ХАРЬКОВСКИЙ
САНТЕХПРОЕКТ

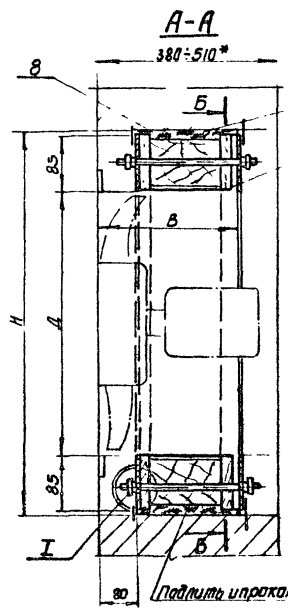
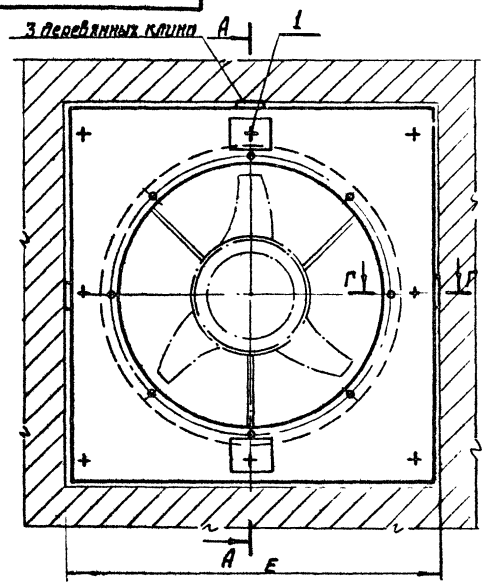
Копирован Шило

Формат И

Б14М015.000 СБ

Выпуск 1
Серия 4. М04-30
Стр. № 5-М015.000

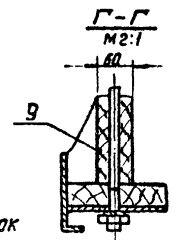
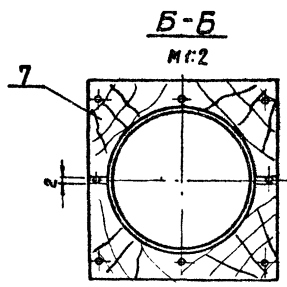
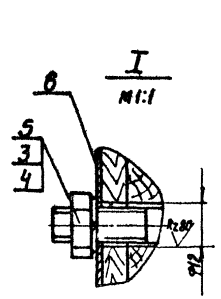
Имя, отчество, фамилия, имя отчество, отчество
Имя, отчество, фамилия, имя отчество, отчество



Подлить и прорезать

10

Обозначение	Тип электродвигателя	Размеры				Масса кг		
		Серия А02	Серия 4А	В	Д			
Б14М015.000	4	А02-11-4	4А056А4	200	403	600	580	18,6
		А02-22-2	4А071А2					
-01	5	А02-22-4	4А063В4	250	503	720	630	26
-02	6.3	А02-12-4	4А071В4	315	633	840	810	39,3
		А02-11-6	4А071А6					



* Размеры для справок

				Б14М015.000 СБ		
Имя	Имя	Имя	Имя	Крепление вентиляторов	Лист	Масса
Разработчик	Редкий	Подп.	Дата	06-300 мм 4,5 и 6,3 В	У	см
Проб.	Гарченко	Иван	Иван	Проект кирпичной стены		табл.
Т.контр.	Бутенко	Иван	Иван	Сборочный чертеж		
Начальник	Григорьев	Иван	Иван	Лист	Листов 1	
Учтв.	Каганский	Иван	Иван	ХАРЬКОВСКИЙ САНТЕХПРОЕКТ		

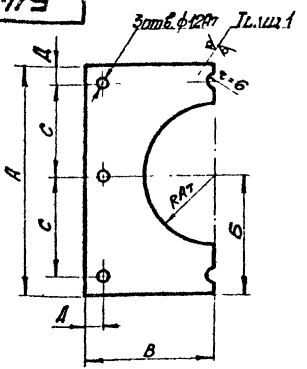
Капиравал Warg

Формат 12

Серия 1.494.30 Выпуск 1
Лист 1 из 1
Б14.МД15.000

Б14.МД15.001

Ra 80 (✓)



Обозначение	A	Б	B	R	C	D	Масса
							кг
Б14.МД15.001	574	287	287	203	242	45	0.9
-01	674	337	337	253	292	45	1.0
-02	804	402	402	318	357	45	1.2
-03	1025	550	475	403	440	35	1.82
-04	1245	670	575	503	540	35	2.5
-05	1550	850	700	630	665	35	3.64

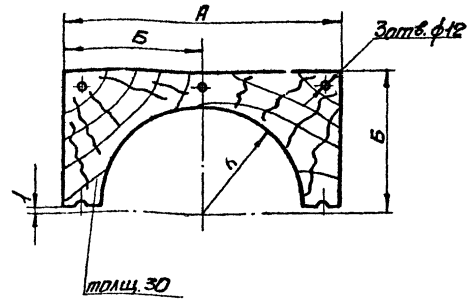
Неуказанные предельные отклонения по СМТ.

Б14.МД15.001

Изм.	Лист	И.Доксум	Лист	Дата	Зашивка	Лист	Масса	Лист	
Разраб.	Романова	И.Д.				У	см.	табл.	
Проб.	Джорджо	И.Д.				Лист	Листов	1	
И.контр.	Бутенко	В.И.			1 ГОСТ 19903-74		ХАРЬКОВСКИЙ		
И.контр.	Григорьев	В.И.			СТЗ КП Г.ОСТ 16523-70		САНТЕХПРОЕКТ		
И.контр.	Коганский	В.И.			копировал И.Д.		формат И		

Б14.МД15.002

Серия 1.494.30 Выпуск 1
Лист 1 из 1
Б14.МД15.000



Обозначение	A	Б	R	Масса
				кг
Б14.МД15.002	574	287	212	2.0
-01	674	337	262	2.5
-02	804	402	327	3.5

Отверстия $\phi 12$ мм сверлить в сборе с деталью Б14.МД15.001.

Б14.МД15.002

Изм.	Лист	И.Доксум	Лист	Дата	Щит	Лист	Масса	Лист	
Разраб.	Романова	И.Д.				У	см.	табл.	
Проб.	Джорджо	И.Д.				Лист	Листов	1	
И.контр.	Бутенко	В.И.			1 ГОСТ 8486-66		ХАРЬКОВСКИЙ		
И.контр.	Григорьев	В.И.			копировал И.Д.		САНТЕХПРОЕКТ		
И.контр.	Коганский	В.И.			формат И				

Выпуск 4

Серия 1 494-30

№ п/п, дата, наименование, количество, единица измерения, стоимость, валюта, дата

№ п/п	Обозначение	Наименование	кол.	примеч.
		Документация		
	Б 14 МО 16.000.05	Сводный сметный расчет цен по проекту и сметной ведомости		
	Б 14 МО 16.000.01	Детали		
		Нормы		
1	Б 14 МО 16.000.01	лист 1 ГОСТ 19903-74 Ст. 312 ГОСТ 16523-70 60х50	2	0,03 м ²
		Сопоставительные изделия		
3		ГОСТ М 80.5 ГОСТ 5915-70	4	
4		Шпиль М 65 ГОСТ 6402-70	4	
5		Болт М 80.5 ГОСТ 7798-70	4	
6		ГОСТ М 80.5 ГОСТ 5915-70	4	
7		Шпиль М 65 ГОСТ 6402-70	4	
8		Шпиль М 65 ГОСТ 6402-70	4	
	Предметные детали	для исполнения		
		Б 14 МО 16.000		
		детали		
9	Б 14 МО 14.000-03	Шпиль М 6	7	
10	Б 14 МО 15.001-04	Шпиль М 6	4	
11	Б 14 МО 16.000.02	Стенны		
		лист 1 ГОСТ 19903-74 Ст. 312 ГОСТ 16523-70	2	0,75 м ²
		100х150		

Б 14 МО 16.000

Исполнение в соответствии с 06-300 МДБ: 10 и 12.5 в проекте натуральной сметы.

ХАРЬКОВСКИЙ САИТ ЭКСП.ДЕКТ

Выпуск 1

Серия 1 494-30

№ п/п, дата, наименование, количество, единица измерения, стоимость, валюта, дата

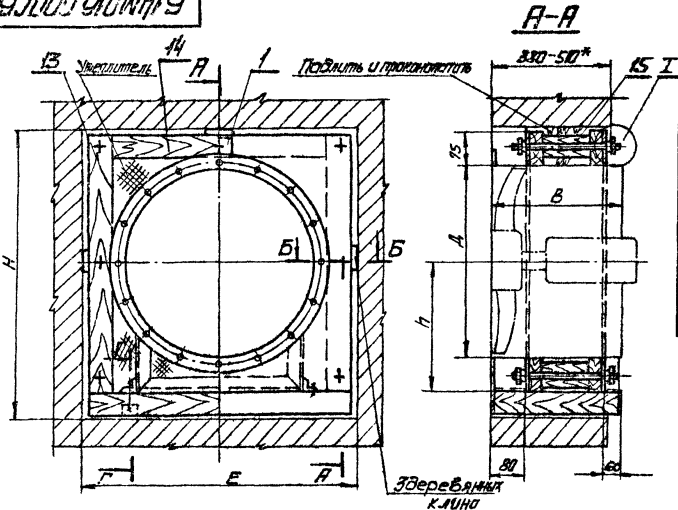
№ п/п	Обозначение	Наименование	кол.	примеч.
		Материалы		
12		ГОСТ М 70х350 ГОСТ 8486-66	2,300	192 м ²
13		Брус 70х30 ГОСТ 8486-66	2,400	6,2 м ³
14		Брус 70х30 ГОСТ 8486-66	2,800	3,4 м ³
15		ГОСТ М 50х100 ГОСТ 8486-66	2,350	4,8 м ³
16		Брус 70х30 ГОСТ 8486-66	2,200	0,5 м ³
17		Резинит-пластинки		19,9 м ²
		30 М 6-М ГОСТ 7338-65		
		350х1850		
		Б 14 МО 16.000.01		
		детали		
9	Б 14 МО 14.000-04	Шпиль М 6	7	
10	Б 14 МО 15.001-04	Шпиль М 6	4	
		Стенны		
11	Б 14 МО 16.000.03	лист 1 ГОСТ 19903-74 Ст. 312 ГОСТ 16523-70	2	0,91 м ²
		100х150		
		Материалы		
12		ГОСТ М 70х330 ГОСТ 8486-66	2,150	2,80 м ³
13		Брус 70х30 ГОСТ 8486-66	2,800	8,4 м ³
14		Брус 70х30 ГОСТ 8486-66	2,200	3,85 м ³
15		ГОСТ М 50х100 ГОСТ 8486-66	2,150	2,2 м ³
16		Брус 70х30 ГОСТ 8486-66	2,100	0,66 м ³
17		Резинит-пластинки		22 м ²
		30 М 6-М ГОСТ 7338-65		
		430х150		

Б 14 МО 16.000

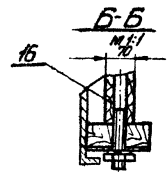
БНМ016.000Б

Выпуск 1
Первое издание
БНМ 016.000

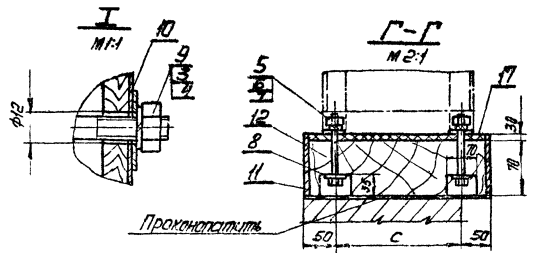
Серия 1.494-30
С.Прост.И.Н.



Обозначение	Миллиметры	Тип электродвигателя							Масса кг	
		Серия А02		Серия 4П						
		В	Д	Н	Е	С	мм			
БНМ016.000	8	А02-2Г-6	4ПТ006	320	405	550	140	180	250	61,5
-01	10	А02-3Г-6	4ПТ006М4	400	406	670	180	180	330	96,6
-02	12,5	А02-4Г-8	4ПТ006М8	500	425,8	850	180	180	400	124,2



1. Полосу (поз. 1) прибить к доске (поз. 2) гвоздями.
2* Размеры для справок



		БНМ016.000Б	
Мат. лист А 20х30 см. Подл. Фаб.	Крепление вентиляторов	Лист	Масса
Литера В. Вентиляторы	10-300 мм. 10 и 125	У	См.
Литера В. Вентиляторы	в проеме кирпичной	У	табл. —
Литера В. Вентиляторы	стены		
Литера В. Вентиляторы	Сборочный чертёж	Лист	Листов
Литера В. Вентиляторы		ХАРЬКОВСКИЙ САНТЕХПРОЕКТ	
Литера В. Вентиляторы		Формат 12	

Копирован с листа