

ТИПОВЫЕ СТРОИТЕЛЬНЫЕ КОНСТРУКЦИИ, ИЗДЕЛИЯ И УЗЛЫ

СЕРИЯ 1.041.1-3

СБОРНЫЕ ЖЕЛЕЗОБЕТОННЫЕ МНОГОПУСТОТНЫЕ ПЛИТЫ
ПЕРЕКРЫТИЙ МНОГОЭТАЖНЫХ ОБЩЕСТВЕННЫХ ЗДАНИЙ,
ПРОИЗВОДСТВЕННЫХ И ВСПОМОГАТЕЛЬНЫХ ЗДАНИЙ
ПРОМЫШЛЕННЫХ ПРЕДПРИЯТИЙ

выпуск 11

плиты длиной 5650 мм для зданий с колоннами сечением 300 x 300 мм,
армированные напрягаемой арматурой из стали классов А-IIIв, Ат-IVс и
Ат-V, из тяжелого и легкого бетонов.

рабочие чертежи

ЦЕНТРАЛЬНЫЙ ИНСТИТУТ ТИПОВОГО ПРОЕКТИРОВАНИЯ
ГОССТРОЯ СССР

Москва, А-445, Смольная ул., 22

Сдано в печать VI 1991 года

Заказ № 7042 Тираж 4420 экз.

ТИПОВЫЕ СТРОИТЕЛЬНЫЕ КОНСТРУКЦИИ, ИЗДЕЛИЯ И УЗЛЫ

СЕРИЯ 1.041.1-3

СБОРНЫЕ ЖЕЛЕЗОБЕТОННЫЕ МНОГОПУСТОТНЫЕ ПЛИТЫ
ПЕРЕКРЫТИЙ МНОГОЭТАЖНЫХ ОБЩЕСТВЕННЫХ ЗДАНИЙ,
ПРОИЗВОДСТВЕННЫХ И ВСПОМОГАТЕЛЬНЫХ ЗДАНИЙ
ПРОМЫШЛЕННЫХ ПРЕДПРИЯТИЙ

выпуск 11

плиты длиной 5650 мм для зданий с колоннами сечением 300 x 300 мм,
армированные напрягаемой арматурой из стали классов А-IIIв, АТ-IVс и
АТ-V, из тяжелого и легкого бетонов.

рабочие чертежи

РАЗРАБОТАНЫ:

ЦНИИПРОМЗДАНИЙ

Зам. директора ИИ-ТА *ИИ-ТА*

В.В. ГРАНЕВ

Нач. отдела *Красин*

Э.Н. КОДЫШ

Гл. инж. проекта *Музыка*

А. А. МУЗЫКО

СОГЛАСОВАНЫ:

ЦНИИП РЕКОНСТРУКЦИИ ГОРОДОВ

Директор ИИ-ТА *Лепский* В.И. ЛЕПСКИЙ

Начальник ОСК *Волынский* Б.Н. ВОЛЫНСКИЙ

Гл. конструктор ОСК *Щац* С.Б. ЩАЦ

УТВЕРЖДЕНЫ

Главным управлением
проектирования Госстроя СССР
письмо от 18.12.90
№ 5/6-961
Введены в действие
ЦНИИПРОМЗДАНИЙ с
1.07.91 приказ от 29.04.91
№ 44

ОБОЗНАЧЕНИЕ	НАИМЕНОВАНИЕ	СТР.
1.041.1-3.11-Т0	ТЕХНИЧЕСКОЕ ОПИСАНИЕ	2
1.041.1-3.11-Д1	ПЛИТЫ ПК 56.15	5
1.041.1-3.11-РС1	ВЕДОМОСТЬ РАСХОДА СТАЛИ	22
1.041.1-3.11-Д2	ПЛИТЫ ПК 56.12	25
1.041.1-3.11-РС2	ВЕДОМОСТЬ РАСХОДА СТАЛИ	37

Blank area for additional information or notes.

1.041.1-3.11				
ГИП	<i>Музыка Мухом</i>	СТАДИЯ	ЛИСТ	ЛИСТОВ
		Р	-	1
СОДЕРЖАНИЕ		ЦНИИПРОМЗДАНИЙ		

ТЕХНИЧЕСКОЕ ОПИСАНИЕ

I. Общие сведения.

I.1. Данный выпуск содержит рабочие чертежи многпустотных плит перекрытий длиной 5650 мм, шириной 1490 и 1190 мм.

I.2. Номенклатура плит содержит следующие конструкции:

- рядовые плиты шириной 1490 и 1190 мм;
- пристенные плиты шириной 1490 и 1190 мм, устанавливаемые по крайним рядам колонн;
- связевые плиты шириной 1490 мм, устанавливаемые по средним рядам колонн.

I.3. Плиты рассчитаны на вертикальные равномерно распределенные нагрузки (см. выпуск 0-I настоящей серии). Пристенные и связевые плиты, кроме того, рассчитаны на восприятие горизонтального знакопеременного усилия в диске перекрытия, равного 98,0 кН.

I.4. Расчет плит производился в соответствии с требованиями СНиП 2.03.01-84^X.

I.5. Плиты рассчитаны как шарнирно опертые балки двутаврового сечения 3-ей категории трещиностойкости.

I.6. Маркировка плит принята по ГОСТ 23009-78.

I.7. Марка плиты состоит из буквенно-цифровых групп (см. выпуск 0-I п.3.1-Т0).

Первая группа - наименование конструкции, вид пустот, длина и ширина в дециметрах;

вторая группа - условная несущая способность плиты без учета собственного веса, класс напрягаемой арматурной стали и вид бетона (для тяжелого бетона обозначение отсутствует);

1.041.1-3.11-Т0				
ГИП	<i>Музыка Мухом</i>	СТАДИЯ	ЛИСТ	ЛИСТОВ
		Р	1	3
ТЕХНИЧЕСКОЕ ОПИСАНИЕ		ЦНИИПРОМЗДАНИЙ		

ИНВ. № ПОДА. ПОДПИСЬ И ДАТА ВЗАМ. ИНВ. №

ИНВ. № ПОДА. ПОДПИСЬ И ДАТА ВЗАМ. ИНВ. №

третья группа - место установки плиты в перекрытии каркаса здания, обозначаемая цифрами.

Пример условного обозначения марки рядовой плиты с круглыми пустотами диаметром 159 мм, длиной 5650 мм и шириной 1490 мм, условной несущей способности 8 кПа с напрягаемой арматурной сталью класса Ат-У, изготовленной из тяжелого бетона:

ПК 56.15 - 8 АтУ;

то же связевой, устанавливаемой по средним рядам колонн:

ПК 56.15 - 8 АтУ-2.

1.8. Предел огнестойкости плит - не ниже 0,75 часа

1.9. При монтаже плиты перекрытий укладываются на слой цементного раствора толщиной 10 мм.

2. Технические требования.

2.1. Бетон.

2.1.1. Класс бетона должен приниматься в соответствии с указанным в номенклатуре (см. вып. 0-1, 1.041.1-3.0-1-НИ л.1,2).

2.1.2. Средняя плотность бетона с учетом арматуры принята для тяжелого бетона - 2500 кг/м³, для легкого бетона - 2000 кг/м³.

2.1.3. Марка бетона по морозостойкости и водонепроницаемости назначается в конкретном проекте в соответствии с требованиями главы СНиП 2.03.01-84* в зависимости от природно-климатических условий района строительства и режима.

2.1.4. В конкретном проекте должны быть указаны также дополнительные требования к материалам для приготовления бетона указанных марок.

2.2. Арматура.

2.2.1. В качестве предварительно напрягаемой арматуры принята сталь стержневая термомеханически и термически упрочненная периодического профиля классов Ат-1УС и Ат-У по ГОСТ 10884-81 и горячекатаная арматурная сталь класса А-Шв, изготавливаемая из арматурной стали класса АШ по ГОСТ 5781-82, упрочненной вытяжкой (см. выпуски 0-1, п.5.2.1).

2.2.2. Верхняя и нижняя зоны плит армируются сварными сетками. На приопорных участках в промежутках между пустотами устанавливаются каркасы.

В пристенных и связевых плитах на всю длину плит устанавливаются каркасы. Материал сеток и каркасов - обыкновенная арматурная проволока периодического профиля класса Вр-1 по ГОСТ 6727-80 и стержневая арматура класса АШ по ГОСТ 5781-82.

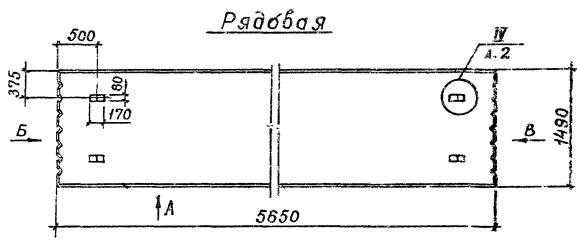
2.2.3. Толщина защитного слоя бетона для предварительно напрягаемой арматуры - 20 мм, для сеток верхней и нижней зон плит - 15 мм.

Значение действительных отклонений толщины защитного слоя бетона не должно превышать предельно допустимых, указанных в ГОСТ 13015.0-83.

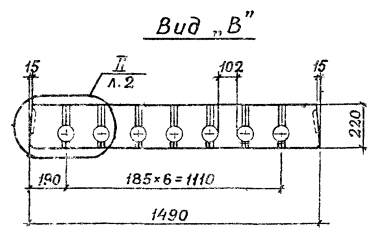
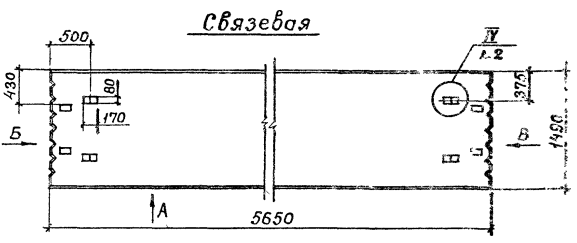
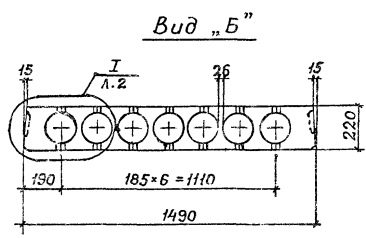
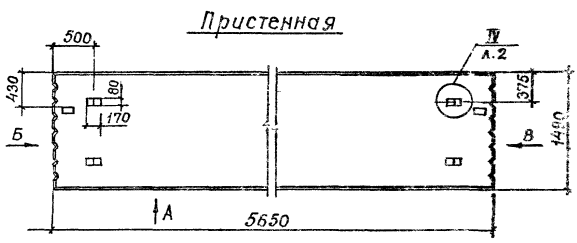
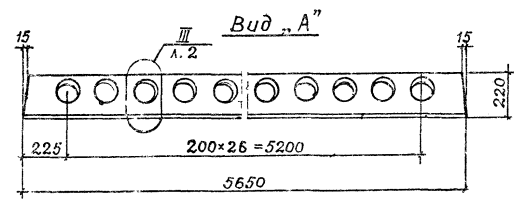
2.3. Указания по изготовлению.

2.3.1. При изготовлении плит необходимо выполнять требования ГОСТ 9561-91, ГОСТ 13015.0-83 и настоящей проектной документации, а также технологической документации, содержащей требования к изготовлению плит на всех стадиях производственного процесса.

2.3.2. Плиты изготавливаются по агрегатно-поточной технологии.



Опалубка

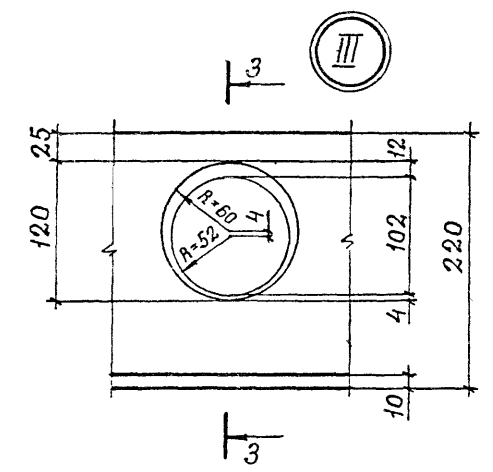
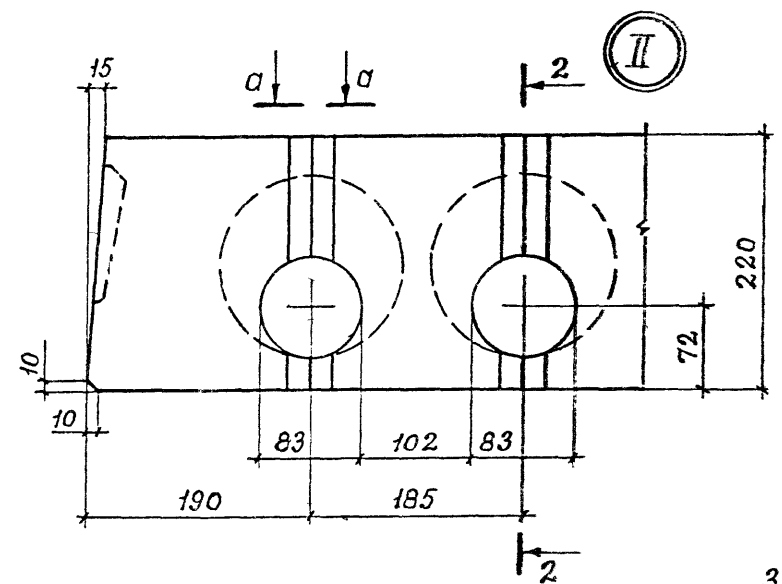
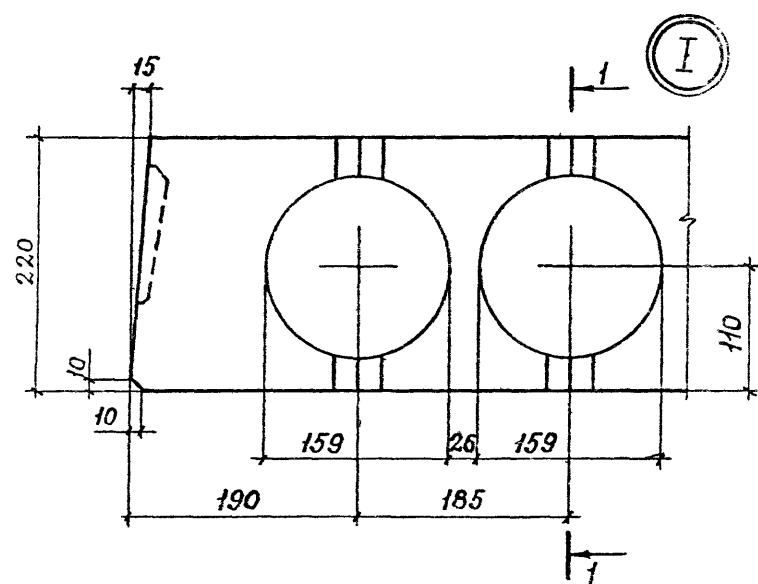


Разраб.	Исходников	В. Муз
Расчл.	Бекетова	И. Муз
Провер.	Параскина	И. Муз
И. контр.	Музыка	И. Муз

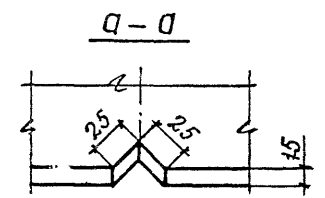
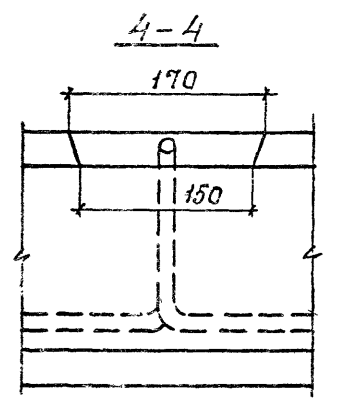
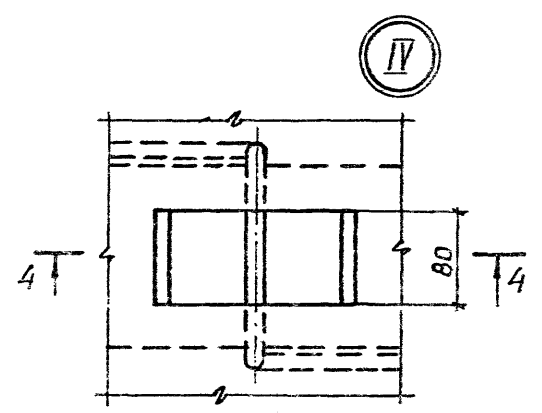
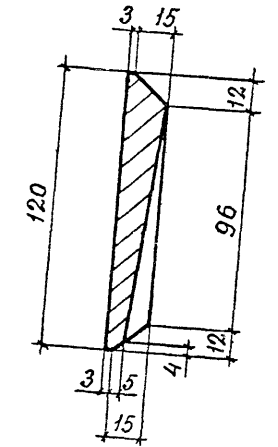
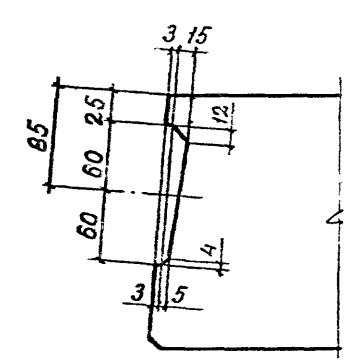
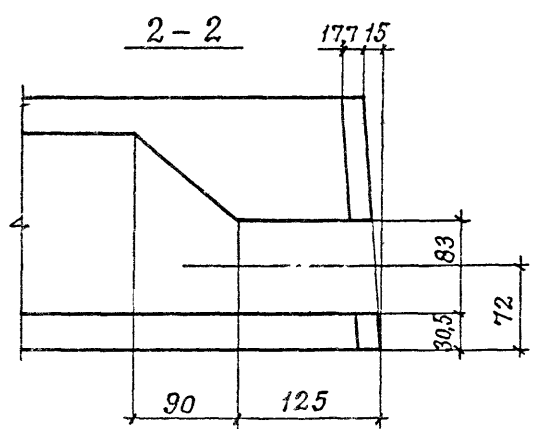
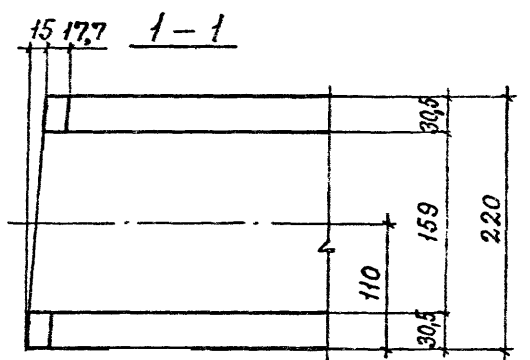
1.041.1 - 3.11 - А1

Плиты ПК 56.15

Стадия	Лист	Листов
Р	1	17
ЦНИИПРОМЗАДАНИЙ		



Вкладыш шпонки



ИНВ. № ПОДА. ПОДПИСЬ И ДАТА. ВЗЛМ. ИНВ. №

Марка	Поз.	Наименование	Кол.	Обозначение документа
ПК 56.15- -6АтУ-Б	1	Бетон класса В20		
		D 2500, м ³	1,04	
	2	Стержень напрягаемый		
		φ 10АтУ		
		ℓ=5650; 3,49кг	5	Без чертежа
	3	Петля П2	4	1.041.1-3.4-Д23
	4	Сетка С4	1	1.041.1-3.4-Д10
	5	Сетка С19	2	1.041.1-3.4-Д17
	6	Сетка С30	1	1.041.1-3.4-Д21
ПК 56.15- -6АтУ	Поз. 1...6 см. плиту ПК56.15-6АтУ-Б			
	7	Каркас КР3	8	1.041.1-3.4-Д1
ПК 56.15- -8АтУ	Поз. 1,3...6 см. плиту ПК56.15-6АтУ-Б			
	2	Стержень напрягаемый		
		φ 10АтУ		
		ℓ=5650; 3,49кг	6	Без чертежа
	7	Каркас КР3	8	1.041.1-3.4-Д1
ПК 56.15- -10АтУ	Поз. 1,3...6 см. плиту ПК56.15-6АтУ-Б			
	2	Стержень напрягаемый		
		φ 12АтУ		
		ℓ=5650; 5,02кг	5	Без чертежа

Марка	Поз.	Наименование	Кол.	Обозначение документа
ПК56.15- -10АтУ	7	Каркас КР3	8	1.041.1-3.4-Д1
	Поз. 2...6 см. плиту ПК56.15-6АтУ-Б			
ПК56.15- -7АтУЛ-Б	1	Бетон класса В20		
		D 2000, м ³	1,04	
	7	Каркас КР1	8	1.041.1-3.4-Д1
ПК 56.15- -7АтУЛ	Поз. 2...6 см. плиту ПК56.15-6АтУ-Б			
	1	Бетон класса В20		
		D 2000, м ³	1,04	
	7	Каркас КР3	8	1.041.1-3.4-Д1
ПК 56.15- -9АтУЛ	Поз. 3...6 см. плиту ПК56.15-6АтУ-Б			
	1	Бетон класса В20		
		D 2000, м ³	1,04	
	2	Стержень напрягаемый		
		φ 10АтУ		
		ℓ=5650; 3,49кг	6	Без чертежа
	7	Каркас КР3	8	1.041.1-3.4-Д1
ПК 56.15- -11АтУЛ	Поз. 3.. 6 см. плиту ПК56.15-6АтУ-Б			
	1	Бетон класса В20		
		D 2000, м ³	1,04	

Марка	Поз.	Наименование	Кол.	Обозначение документа
ПК 56.15 - -11АтУЛ	2	Стержень напрягаемый φ 12 АтУ		
		ρ=5650; 5,02 кг	5	Без чертежа
	7	Каркас КРЗ	8	1.041.1-3.4-Д1
ПК 56.15 - 4АтУС-Б	Поз. 3...6 см. плиты ПК 56.15-6АтУ-Б			
	1	Бетон класса В15 D 2500, м³	1,04	
	2	Стержень напрягаемый φ 10 АтУС		
		ρ=5650; 3,49 кг	5	Без чертежа
ПК 56.15 - -4АтУС,	Поз. 3...6 см. плиты ПК 56.15-6АтУ-Б			
	1	Бетон класса В15 D 2500, м³	1,04	
	2	Стержень напрягаемый φ 10 АтУС		
		ρ=5650; 3,49 кг	5	Без чертежа
	7	Каркас КРЗ	8	1.041.1-3.4-Д1
ПК 56.15 - -6АтУС-Б	Поз. 3...6 см. плиты ПК 56.15-6АтУ-Б			
	1	Бетон класса В15 D 2500, м³	1,04	

Марка	Поз.	Наименование	Кол.	Обозначение документа
ПК 56.15 - -6АтУС-Б	2	Стержень напрягаемый φ 10 АтУС		
		ρ=5650; 3,49 кг	6	Без чертежа
ПК 56.15 - -6АтУС	Поз. 3...6 см. плиты ПК 56.15-6АтУ-Б			
	1	Бетон класса В15 D 2500, м³	1,04	
	2	Стержень напрягаемый φ 10 АтУС		
		ρ=5650; 3,49 кг	6	Без чертежа
	7	Каркас КРЗ	8	1.041.1-3.4-Д1
ПК 56.15 - -8АтУС	Поз. 3...6 см. плиты ПК 56.15-6АтУ-Б			
	1	Бетон класса В22,5 D 2500, м³	1,04	
	2	Стержень напрягаемый φ 12 АтУС		
		ρ=5650; 5,02 кг	5	Без чертежа
	7	Каркас КРЗ	8	1.041.1-3.4-Д1
ПК 56.15 - -10АтУС	Поз. 3...6 см. плиты ПК 56.15-6АтУ-Б			
	1	Бетон класса В22,5 D 2500, м³	1,04	

1.041.1-3.11-Д1

Лист

4

24984 9

Марка	Поз.	Наименование	Кол.	Обозначение документа
ПК 56.15-10АтIVс	2	Стержень напрягаемый φ12АтIVс		
		ℓ=5650; 5,02кг	6	Без чертежа
	7	Каркас КРЗ	8	1.041.1-3.4-Д1
Поз. 3...6 см. плиты ПК 56.15-6АтV-Б				
ПК 56.15-5АтIVсЛ-Б	1	Бетон класса В15 D1900, м ³	1,04	
	2	Стержень напрягаемый φ10АтIVс		
		ℓ=5650; 3,49кг	5	Без чертежа
Поз. 3...6 см. плиты ПК 56.15-6АтV-Б				
ПК 56.15-5АтIVсЛ	1	Бетон класса В15 D1900, м ³	1,04	
	2	Стержень напрягаемый φ10АтIVс		
		ℓ=5650; 3,49кг	5	Без чертежа
	7	Каркас КРЗ	8	1.041.1-3.4-Д1
Поз. 3...6 см. плиты ПК 56.15-6АтV-Б				
ПК 56.15-6АтIVсЛ-Б	1	Бетон класса В15 D1900, м ³	1,04	

Марка	Поз.	Наименование	Кол.	Обозначение документа
ПК 56.15-5АтIVсЛ-Б	2	Стержень напрягаемый φ10АтIVс		
		ℓ=5550; 3,49 кг	6	Без чертежа
	7	Каркас КР1	8	1.041.1-3.4-Д1
Поз. 3...6 см. плиты ПК 56.15-6АтV-Б				
ПК 56.15-6АтIVсЛ	1	Бетон класса В15 D1900 м ³	1,04	
	2	Стержень напрягаемый φ10АтIVс		
		ℓ=5650; 3,49 кг	6	Без чертежа
	7	Каркас КРЗ	8	1.041.1-3.4-Д1
Поз. 3...6 см. плиты ПК 56.15-6АтV-Б				
ПК 56.15-8АтIVсЛ	1	Бетон класса В22,5 D2000, м ³	1,04	
	2	Стержень напрягаемый φ12АтIVс		
		ℓ=5650; 5,02кг	5	Без чертежа
	7	Каркас КРЗ	8	1.041.1-3.4-Д1
Поз. 3...6 см. плиты ПК 56.15-6АтV-Б				
ПК 56.15-10АтIVсЛ	1	Бетон класса В22,5		

1.041.1-3.11-Д1

24984 10

Лист
5

Марка	Поз.	Наименование	Кол.	Обозначение документа
ПК 56.15- -10АтVсл		D 2000, м ³	1,04	
	2	Стержень напрягаемый		
		φ 12 АтVс		
		ℓ=5650; 5,02 кг	6	Без чертежа
	7	Каркас КРЗ	8	1.041.1-3.4-Д1
ПК 56.15- -4АIIIб-Б	Поз. 3...6 см. плиты ПК 56.15-6АтV-Б			
	1	Бетон класса В15		
		D 2500, м ³	1,04	
	2	Стержень напрягаемый		
		φ 12 АIIIб		
	ℓ=5650; 5,02 кг	5	Без чертежа	
ПК 56.15- -4АIIIб	Поз. 3...6 см. плиты ПК 56.15-6АтV-Б			
	1	Бетон класса В15		
		D 2500, м ³	1,04	
	2	Стержень напрягаемый		
		φ 12 АIIIб		
	ℓ=5650; 5,02 кг	5	Без чертежа	
7	Каркас КРЗ	8	1.041.1-3.4-Д1	
ПК 56.15- -6АIIIб-Б	1	Поз. 3...6 см. плиты ПК 56.15-6АтV-Б		
	1	Бетон класса В15		

Марка	Поз.	Наименование	Кол.	Обозначение документа
ПК 56.15- -6АIIIб-Б		D 2500, м ³	1,04	
	2	Стержень напрягаемый		
		φ 12 АIIIб		
		ℓ=5650; 5,02 кг	6	Без чертежа
ПК 56.15- -6АIIIб	Поз. 3...6 см. плиты ПК 56.15-6АтV-Б			
	1	Бетон класса В15		
		D 2500, м ³	1,04	
	2	Стержень напрягаемый		
		φ 12 АIIIб		
	ℓ=5650; 5,02 кг	6	Без чертежа	
7	Каркас КРЗ	8	1.041.1-3.4-Д1	
ПК 56.15- -8АIIIб	Поз. 1,3...6 см. плиты ПК 56.15-6АтV-Б			
	2	Стержень напрягаемый		
		φ 12 АIIIб		
		ℓ=5650; 5,02 кг	7	Без чертежа
	7	Каркас КРЗ	8	1.041.1-3.4-Д1
ПК 56.15- -10АIIIб	Поз. 1,3...6 см. плиты ПК 56.15-6АтV-Б			
	2	Стержень напрягаемый		
		φ 12 АIIIб		
		ℓ=5650; 5,02 кг	8	Без чертежа
	7	Каркас КРЗ	8	1.041.1-3.4-Д1

1.041.1-3.11-Д1

Лист

6

24984 11

ИНВ. № ПОСЛ. ПОДПИСЬ И ДАТА. Ф.И.О. И.И.И. № К.

Марка	Поз.	Наименование	Кол.	Обозначение документа
ПК 56.15- -5АШБЛ-Б	Поз. 3...6 см. плиту ПК56.15-6АТҮ-Б			
	1	Бетон класса В15		
		D 2000, м ³	1,04	
	2	Стержень напрягаемый		
		φ12АШБ		
		ℓ=5650; 5,02кг	5	Без чертежа
ПК 56.15- -5АШБЛ	Поз. 3...6 см. плиту ПК56.15-6АТҮ-Б			
	1	Бетон класса В15		
		D 1900, м ³	1,04	
	2	Стержень напрягаемый		
		φ12АШБ		
		ℓ=5650; 5,02кг	5	Без чертежа
7	Каркас КР3	8	1.041.1-3.4-Д1	
ПК 56.15- -6АШБЛ-Б	Поз. 3...6 см. плиту ПК56.15-6АТҮ-Б			
	1	Бетон класса В15		
		D 1900, м ³	1,04	
	2	Стержень напрягаемый		
		φ12АШБ		
		ℓ=5650; 5,02кг	6	Без чертежа
7	Каркас КР1	8	1.041.1-3.4-Д1	

Марка	Поз.	Наименование	Кол.	Обозначение документа
ПК56.15- -6АШБЛ	Поз. 3...6 см. плиту ПК56.15-6АТҮ-Б			
	1	Бетон класса В15		
		D 1900 м ³	1,04	
	2	Стержень напрягаемый		
		φ12АШБ		
		ℓ=5650; 5,02 кг	6	Без чертежа
7	Каркас КР3	8	1.041.1-3.4-Д1	
ПК56.15- -8АШБЛ	Поз. 1, 3...6 см. плиту ПК56.15-6АТҮ-Б			
	2	Стержень напрягаемый		
		φ12АШБ		
		ℓ=5650; 5,02кг	7	Без чертежа
	7	Каркас КР3	8	1.041.1-3.4-Д1
ПК56.15- -10АШБЛ	Поз. 1, 3...6 см. плиту ПК56.15-6АТҮ-Б			
	2	Стержень напрягаемый		
		φ12АШБ		
		ℓ=5650; 5,02 кг	8	Без чертежа
	7	Каркас КР3	8	1.041.1-3.4-Д1

1.041.1-3.4-Д1

лист

Марка	Поз.	Наименование	Кол.	Обозначение документа	
ПК56.15- -6АтV-1	1	Бетон класса В20			
		D 2500, м ³	1,04		
	2	Стержень напрягаемый			
		φ 10 АтV			
		ℓ=5650; 3,49 кг	5	Без чертежа	
	3	Петля П2	4	1.041.1-3.4-Д23	
	4	Сетка С4	1	1.041.1-3.4-Д10	
	5	Сетка С19	2	1.041.1-3.4-Д17	
ПК56.15- -10АтV-1	Поз. 1, 3...8 см. плиты ПК56.15-6АтV-1				
	2	Стержень напрягаемый			
		φ 12 АтV			
		ℓ=5650; 5,02 кг	5	Без чертежа	
	ПК56.15- -7АтVА-1	Поз. 2...8 см. плиты ПК56.15-6АтV-1			
		1	Бетон класса В20		
		D 2000, м ³	1,04		
	ПК56.15- -4АтVА-1	Поз. 3...8 см. плиты ПК56.15-6АтV-1			
1		Бетон класса В20			

Марка	Поз.	Наименование	Кол.	Обозначение документа
ПК56.15- -11АтVА-1		D 2000, м ³	1,04	
	2	Стержень напрягаемый		
		φ 12 АтV		
		ℓ=5650; 5,02 кг	5	Без чертежа
ПК56.15- -6АтVС-1	Поз. 5...8 см. плиты ПК56.15-6АтV-1			
	1	Бетон класса В15		
		D 2500, м ³	1,04	
	2	Стержень напрягаемый		
	φ 10 АтVС			
	ℓ=5650; 3,49 кг	6	Без чертежа	
ПК56.15- -10АтVС-1	Поз. 3...8 см. плиты ПК56.15-6АтV-1			
	1	Бетон класса В22,5		
		D 2500, м ³	1,04	
	2	Стержень напрягаемый		
	φ 12 АтVС			
	ℓ=5650; 5,02 кг	6	Без чертежа	
ПК56.15- -6АтVСА-1	Поз. 3...8 см. плиты ПК56.15-6АтV-1			
	1	Бетон класса В15		
	D 1900, м ³	1,04		
	2	Стержень напрягаемый		

1.041.1-3.11-Д1

Лист
8

Марка	Поз.	Наименование	Кол.	Обозначение документа
ПК56.15-6АтУ-2Б	1	Бетон класса В20		
		D 2500, м ³	1,04	
	2	Стержень напрягаемый		
		φ 10АтУ		
		ℓ=5650; 3,49кг	5	Без чертежа
	3	Петля П2	4	1.041.1-3.4-Д23
	4	Сетка С4	1	1.041.1-3.4-Д10
	5	Сетка С19	2	1.041.1-3.4-Д17
	6	Сетка С30	1	1.041.1-3.4-Д21
	7	Каркас КР1	8	1.041.1-3.4-Д1
	8	Каркас КР6	2	1.041.1-3.4-Д3
	Поз. 1...6,8 см. плиту ПК56.15-6АтУ-2Б			
ПК56.15-6АтУ-2	7	Каркас КР3	8	1.041.1-3.4-Д1
	Поз. 1, 3...6,8 см. плиту ПК56.15-6АтУ-2Б			
ПК56.15-8АтУ-2	2	Стержень напрягаемый		
		φ 10АтУ		
		ℓ=5650; 3,49кг	6	Без чертежа
	7	Каркас КР3	8	1.041.1-3.4-Д1
	Поз. 1,3...6,8 см. плиту ПК56.15-6АтУ-2Б			
ПК56.15-10АтУ-2	2	Стержень напрягаемый		

Марка	Поз.	Наименование	Кол.	Обозначение документа
ПК56.15-10АтУ-2		φ 12АтУ		
		ℓ=5650; 5,02кг	5	Без чертежа
	7	Каркас КР3	8	1.041.1-3.4-Д1
	Поз. 2...8 см. плиту ПК56.15-6АтУ-2Б			
ПК56.15-7АтУА-2Б	1	Бетон класса В20		
		D 2000, м ³	1,04	
	Поз. 2...6,8 см. плиту ПК56.15-6АтУ-2Б			
ПК56.15-7АтУА-2	1	Бетон класса В20		
		D 2000, м ³	1,04	
	7	Каркас КР3	8	1.041.1-3.4-Д1
	Поз. 3...6,8 см. плиту ПК56.15-6АтУ-2Б			
ПК56.15-9АтУА-2	1	Бетон класса В20		
		D 2000, м ³	1,04	
	2	Стержень напрягаемый		
		φ 10АтУ		
		ℓ=5650; 3,49кг	6	Без чертежа
	7	Каркас КР3	8	1.041.1-3.4-Д1
	Поз. 3...6,8 см. плиту ПК56.15-6АтУ-2Б			
ПК56.15-11АтУА-2	1	Бетон класса В20		

Инв. № подл. 100 ПК56 и ДАТА. ВЗАГ. УНН. ЖЕ

Марка	Поз.	Наименование	Кол.	Обозначение документа
ПК56.15- -11АтVЛ-2		D 2000, м ³	1,04	
	2	Стержень напрягаемый		
		φ 12 АтV		
		ℓ=5650; 5,02 кг	5	Без чертежа
	7	Каркас КРЗ	8	1.041.1-3.4-Д1
ПК56.15- -4АтIVс-2Б	Поз. 3...8 см. плиту ПК56.15-6АтV-2Б			
	1	Бетон класса В15		
		D 2500, м ³	1,04	
	2	Стержень напрягаемый		
		φ 10 АтIVс		
	ℓ=5650; 3,49 кг	5	Без чертежа	
ПК56.15- -4АтIVс-2	Поз. 3...6, 8 см. плиту ПК56.15-6АтV-2Б			
	1	Бетон класса В15		
		D 2500, м ³	1,04	
	2	Стержень напрягаемый		
		φ 10 АтIVс		
	ℓ=5650; 3,49 кг	5	Без чертежа	
7	Каркас КРЗ	8	1.041.1-3.4-Д1	
ПК56.15- -6АтIVс-2Б	Поз. 3...8 см. плиту ПК56.15-6АтV-2Б			
1	Бетон класса В15			

Марка	Поз.	Наименование	Кол.	Обозначение документа
ПК56.15- -6АтIVс-2Б		D 2500, м ³	1,04	
	2	Стержень напрягаемый		
		φ 10 АтIVс		
		ℓ=5650; 3,49 кг	6	Без чертежа
	Поз. 3...6, 8 см. плиту ПК56.15-6АтV-2Б			
ПК56.15- -6АтIVс-2	1	Бетон класса В15		
		D 2500, м ³	1,04	
	2	Стержень напрягаемый		
		φ 10 АтIVс		
		ℓ=5650; 3,49 кг	6	Без чертежа
7	Каркас КРЗ	8	1.041.1-3.4-Д1	
ПК56.15- -8АтIVс-2	Поз. 3...6, 8 см. плиту ПК56.15-6АтV-2Б			
	1	Бетон класса В22,5		
		D 2500, м ³	1,04	
	2	Стержень напрягаемый		
		φ 12 АтIVс		
	ℓ=5650; 5,02 кг	5	Без чертежа	
7	Каркас КРЗ	8	1.041.1-3.4-Д1	
ПК56.15- -10АтIVс-2	Поз. 3...6; 8 см. плиту ПК56.15-6АтV-2Б			
1	Бетон класса В22,5			

1.041.1-3.11-Д1

Лист
11

Марка	Поз.	Наименование	Кол.	Обозначение документа
ПК 56.15- -10АтIVс-2		D 2500, м ³	1,04	
	2	Стержень напрягаемый		
		φ 12 Ат IVс		
		ρ = 5650; 5,02 кг	6	Без чертежа
	7	Каркас КРЗ	8	1.041.1-3.4-Д1
ПК 56.15- -5АтIVсЛ-2Б	Поз. 3...8 см. плиту ПК 56.15-6АтV-2Б			
	1	Бетон класса В15		
		D 1900, м ³	1,04	
	2	Стержень напрягаемый		
		φ 10 Ат IVс		
		ρ = 5650; 3,49 кг	5	Без чертежа
ПК 56.15- -5АтIVсЛ-2	Поз. 3...6, 8 см. плиту ПК 56.15-6АтV-2Б			
	1	Бетон класса В15		
		D 1900, м ³	1,04	
	2	Стержень напрягаемый		
		φ 10 Ат IVс		
		ρ = 5650; 3,49 кг	5	Без чертежа
7	Каркас КРЗ	8	1.041.1-3.4-Д1	
ПК 56.15- -6АтIVсЛ-2Б	Поз. 3...8 см. плиту ПК 56.15-6АтV-2Б			
1	Бетон класса В15			

Марка	Поз.	Наименование	Кол.	Обозначение документа
ПК 56.15- -6АтIVсЛ-2Б		D 1900, м ³	1,04	
	2	Стержень напрягаемый		
		φ 10 Ат IVс		
		ρ = 5650; 3,49 кг	6	Без чертежа
	7	Каркас КРЗ	8	1.041.1-3.4-Д1
ПК 56.15- -6АтIVсЛ-2	Поз. 3...6, 8 см. плиту ПК 56.15-6АтV-2Б			
	1	Бетон класса В15		
		D 1900, м ³	1,04	
	2	Стержень напрягаемый		
		φ 10 Ат IVс		
		ρ = 5650; 3,49 кг	6	Без чертежа
7	Каркас КРЗ	8	1.041.1-3.4-Д1	
ПК 56.15- -8АтIVсЛ-2	Поз. 3...6, 8 см. плиту ПК 56.15-6АтV-2Б			
	1	Бетон класса В22,5		
		D 2000, м ³	1,04	
	2	Стержень напрягаемый		
		φ 12 Ат IVс		
		ρ = 5650; 5,02 кг	5	Без чертежа
7	Каркас КРЗ	8	1.041.1-3.4-Д1	
ПК 56.15- -10АтIVсЛ-2	Поз. 3...6, 8 см. плиту ПК 56.15-6АтV-2Б			
1	Бетон класса В22,5			

1.041.1-3.11-Д1

Лист
12

Марка	Поз.	Наименование	Кол.	Обозначение документа
7К56.15- 0АтVcЛ-2		D 2000, м ³	1,04	
	2	Стержень напрягаемый		
		φ 12 А IV c		
		ℓ = 5650; 5,02 кг	6	Без чертежа
	7	Каркас КРЗ	8	1.041.1-3.4-Д1
ПК56.15- -4АIIIб-2Б	Поз. 3...8 см. плиту ПК56.15-6АтV-2Б			
	1	Бетон класса В15		
		D 2500, м ³	1,04	
	2	Стержень напрягаемый		
		φ 12 А III б		
		ℓ = 5650; 5,02 кг	5	Без чертежа
ПК56.15- -4АIIIб-2	Поз. 3...6, 8 см. плиту ПК56.15-6АтV-2Б			
	1	Бетон класса В15		
		D 2500, м ³	1,04	
	2	Стержень напрягаемый		
		φ 12 А III б		
		ℓ = 5650; 5,02 кг	5	Без чертежа
7	Каркас КРЗ	8	1.041.1-3.4-Д1	
ПК56.15- -3АIIIб-2Б	Поз. 3...8 см. плиту ПК56.15-6АтV-2Б			
1	Бетон класса В15			

Марка	Поз.	Наименование	Кол.	Обозначение документа
ПК56.15- -6АIIIб-2Б		D 2500, м ³	1,04	
	2	Стержень напрягаемый		
		φ 12 А III б		
		ℓ = 5650; 5,02 кг	6	Без чертежа
ПК56.15- -6АIIIб-2	Поз. 3...6, 8 см. плиту ПК56.15-6АтV-2Б			
	1	Бетон класса В15		
		D 2500, м ³	1,04	
	2	Стержень напрягаемый		
		φ 12 А III б		
		ℓ = 5650; 5,02 кг	6	Без чертежа
7	Каркас КРЗ	8	1.041.1-3.4-Д1	
ПК56.15- -3АIIIб-2	Поз. 1, 3...6, 8 см. плиту ПК56.15-6АтV-2Б			
	2	Стержень напрягаемый		
		φ 12 А III б		
		ℓ = 5650; 5,02 кг	7	Без чертежа
7	Каркас КРЗ	8	1.041.1-3.4-Д1	
ПК56.15- -10АIIIб-2	Поз. 1, 3...6, 8 см. плиту ПК56.15-6АтV-2Б			
	2	Стержень напрягаемый		
		φ 12 А III б		
		ℓ = 5650; 5,02 кг	8	Без чертежа

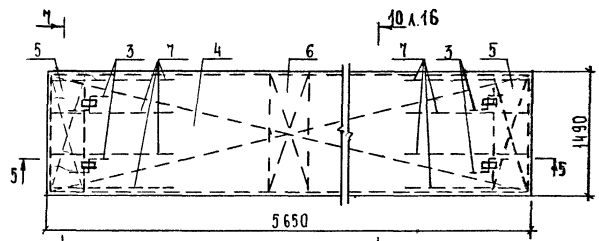
Марка	Поз.	Наименование	Кол.	Обозначение документа
ПК56.15-10АIIIб-2	7	Каркас КРЗ	8	1.041.1-3.4-Д1
ПК56.15-5АIIIбЛ-2Б	Поз. 3...8 см. плиту ПК56.15-6АтV-2Б			
	1	Бетон класса В15		
		D 1900, м ³	1,04	
	2	Стержень напрягаемый		
		φ 12 АIIIб		
		e=5650; 5,02 кг	5	Без чертежа
ПК56.15-5АIIIбЛ-2	Поз. 3...6, 8 см. плиту ПК56.15-6АтV-2Б			
	1	Бетон класса В15		
		D 1900, м ³	1,04	
	2	Стержень напрягаемый		
		φ 12 АIIIб		
		e=5650; 5,02 кг	5	Без чертежа
ПК56.15-7АIIIбЛ-2	7	Каркас КРЗ	8	1.041.1-3.4-Д1

Марка	Поз.	Наименование	Кол.	Обозначение документа
ПК56.15-6АIIIбЛ-2	Поз. 3...6, 8 см. плиту ПК56.15-6АтV-2Б			
	1	Бетон класса В15		
		D 1900, м ³	1,04	
	2	Стержень напрягаемый		
		φ 12 АIIIб		
		e=5650; 5,02 кг	6	Без чертежа
	7	Каркас КРЗ	8	1.041.1-3.4-Д1
ПК56.15-8АIIIбЛ-2	Поз. 1, 3...6, 8 см. плиту ПК56.15-6АтV-2Б			
	2	Стержень напрягаемый		
		φ 12 АIIIб		
		e=5650; 5,02 кг	7	Без чертежа
7	Каркас КРЗ	8	1.041.1-3.4-Д1	
ПК56.15-10АIIIбЛ-2	Поз. 1, 3...6, 8 см. плиту ПК56.15-6АтV-2Б			
	2	Стержень напрягаемый		
		φ 12 АIIIб		
		e=5650; 5,02 кг	8	Без чертежа
7	Каркас КРЗ	8	1.041.1-3.4-Д1	

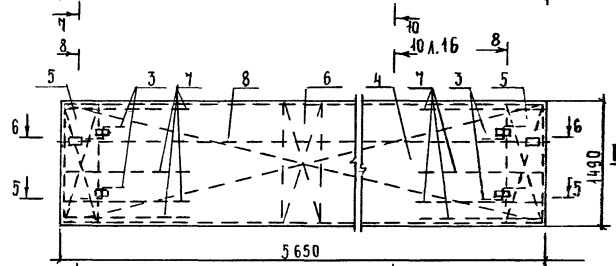
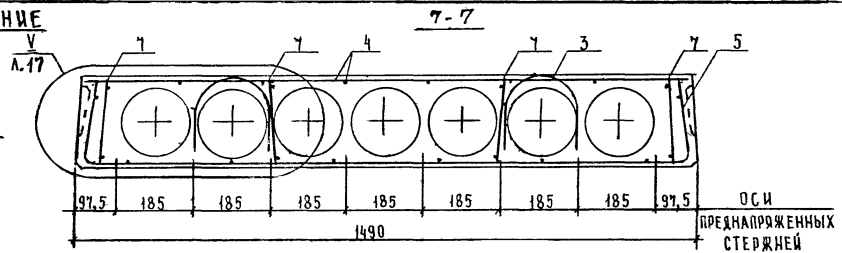
1.041.1-3.11-Д1

Лист
14

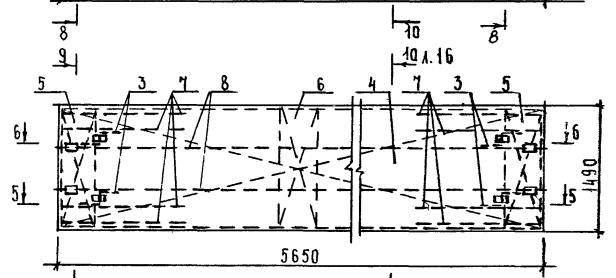
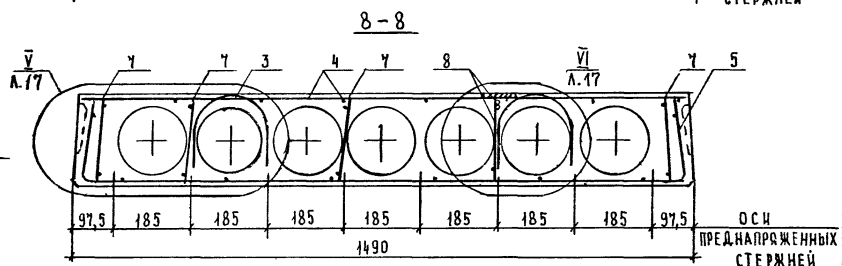
АРМИРОВАНИЕ



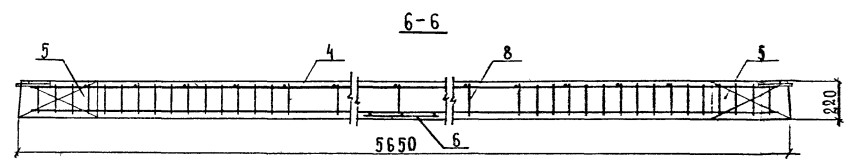
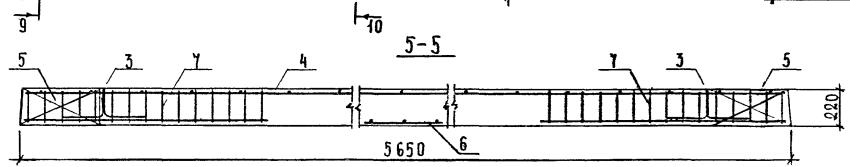
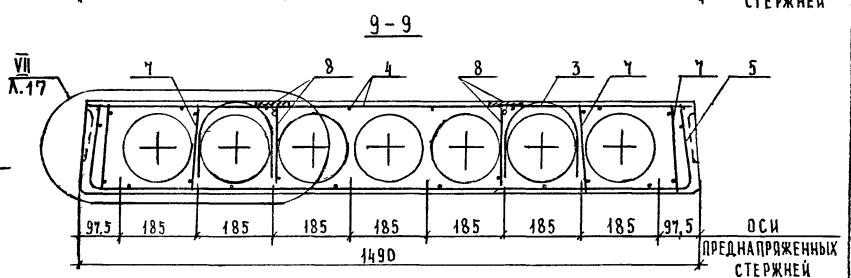
РЯДОВАЯ



ПРИСТЕННАЯ



СВЯЗЕВАЯ



1.041.1-3.11-Д1

ИМЕТ
15

10-10

Рис. 1

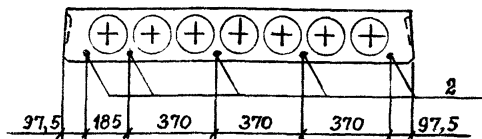


Рис. 2

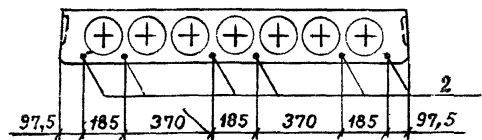


Рис. 3

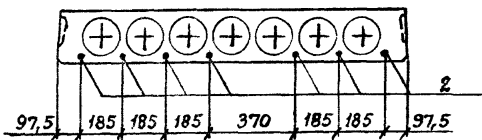
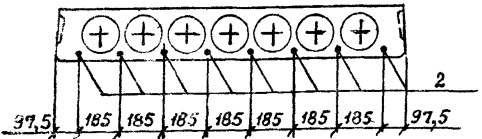


Рис. 4



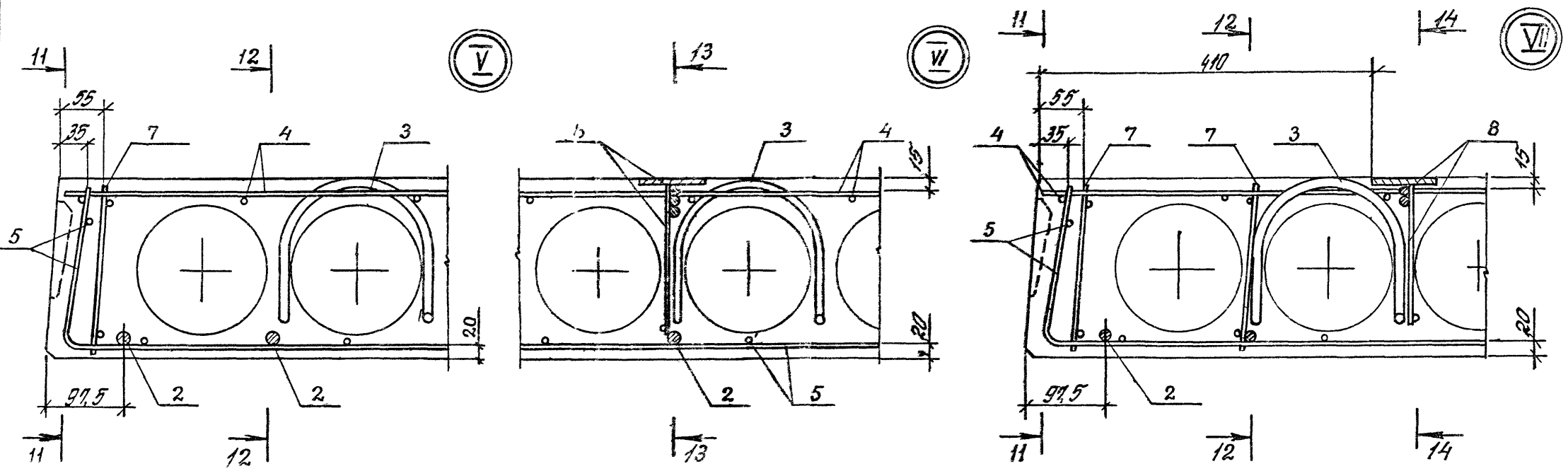
Марка		Рис.	Марка		Рис.
Из тяжелого бетона	Из легкого бетона		Из тяжелого бетона	Из легкого бетона	
ПК56.15-6АтV-Б	ПК56.15-7АтVЛ-Б	1	ПК56.15-10АтIVс-1	ПК56.15-10АтIVсЛ-1	2
ПК56.15-8АтV	ПК56.15-7АтVЛ		ПК56.15-6АIIIб-1	ПК56.15-6АIIIбЛ-1	
ПК56.15-9АтV	ПК56.15-9АтVЛ	2	ПК56.15-10АIIIб-1	ПК56.15-10АIIIбЛ-1	4
ПК56.15-10АтV	ПК56.15-11АтVЛ	1	ПК56.15-6АтV-2Б	ПК56.15-7АтVЛ-2Б	1
ПК56.15-4АтIVс-Б	ПК56.15-3АтIVсЛ-Б		ПК56.15-6АтV-2	ПК56.15-7АтVЛ-2	
ПК56.15-4АтIVс	ПК56.15-5АтIVсЛ	2	ПК56.15-8АтV-2	ПК56.15-9АтVЛ-2	2
ПК56.15-6АтIVс-Б	ПК56.15-6АтIVсЛ-Б		ПК56.15-10АтV-2	ПК56.15-11АтVЛ-2	
ПК56.15-6АтIVс	ПК56.15-6АтIVсЛ	1	ПК56.15-4АтIVс-2Б	ПК56.15-5АтIVсЛ-2Б	1
ПК56.15-8АтIVс	ПК56.15-8АтIVсЛ	1	ПК56.15-4АтIVс-2	ПК56.15-5АтIVсЛ-2	
ПК56.15-10АтIVс	ПК56.15-10АтIVсЛ	2	ПК56.15-6АтIVс-2Б	ПК56.15-6АтIVсЛ-2Б	2
ПК56.15-4АIIIб-Б	ПК56.15-5АIIIбЛ-Б	1	ПК56.15-6АтIVс-2	ПК56.15-6АтIVсЛ-2	
ПК56.15-4АIIIб	ПК56.15-5АIIIбЛ		1	ПК56.15-8АтIVс-2	ПК56.15-8АтIVсЛ-2
ПК56.15-6АIIIб-Б	ПК56.15-6АIIIбЛ-Б	2	ПК56.15-10АтIVс-2	ПК56.15-10АтIVсЛ-2	2
ПК56.15-6АIIIб	ПК56.15-6АIIIбЛ		2	ПК56.15-4АIIIб-2Б	
ПК56.15-8АIIIб	ПК56.15-8АIIIбЛ	3	ПК56.15-4АIIIб-2	ПК56.15-5АIIIбЛ-2	1
ПК56.15-10АIIIб	ПК56.15-10АIIIбЛ	4	ПК56.15-6АIIIб-2Б	ПК56.15-6АIIIбЛ-2Б	
ПК56.15-6АтV-1	ПК56.15-7АтVЛ-1	1	ПК56.15-6АIIIб-2	ПК56.15-6АIIIбЛ-2	2
ПК56.15-10АтV-1	ПК56.15-11АтVЛ-1		ПК56.15-8АIIIб-2	ПК56.15-8АIIIбЛ-2	
ПК56.15-6АтIVс-1	ПК56.15-6АтIVсЛ-1	2	ПК56.15-10АIIIб-2	ПК56.15-10АIIIбЛ-2	4

1.041.1-3.11-01

Лист

16

24984 21

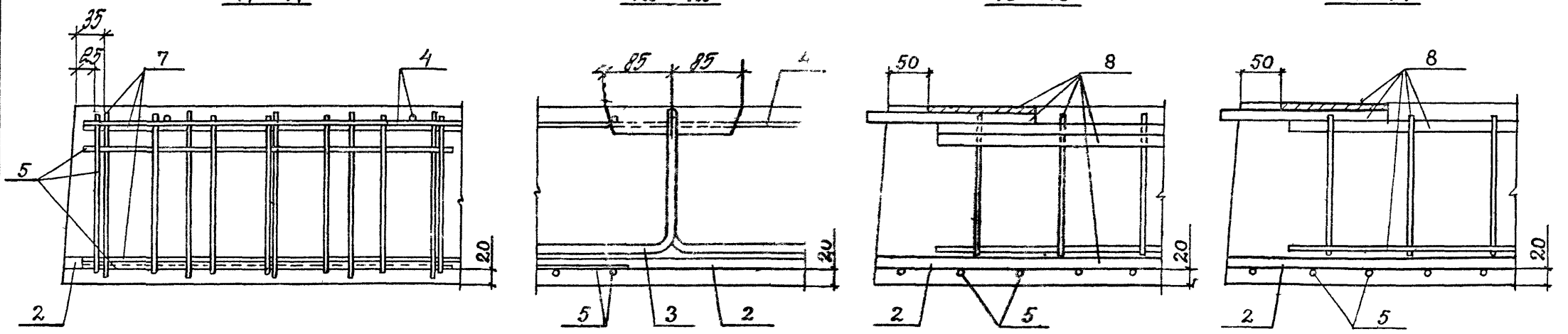


11-11

12-12

13-13

14-14



1.041.1 - 3.11 - Δ1	Лист
	17

Марка ПЛАТЫ	Напрягаемая арматура					Изделия арматурные										Всего	Общий расход
											Арматура класса						
	А-III		А-I		Вр-I						ВСтЗ кп2-1 ТУ 14-1-3023-80						
	ГОСТ		φ, мм		Всего	ГОСТ 5781-82		ГОСТ 5781-82		ГОСТ 6727-80		ГОСТ 103-76*					
Класс стали	ГОСТ	10	12	φ14		Утого	φ12	Утого	φ4	Утого	δ=8	Утого	Утого				
ПК56.15 - 6 АТ V-B	АТ-V	10884-81	17,5		17,5			4,3	4,3	10,3	10,3			14,6	32,1		
ПК56.15 - 6 АТ V			17,5		17,5			4,3	4,3	14,8	14,8			19,1	36,6		
ПК56.15 - 8 АТ V			21,0		21,0			4,3	4,3	14,8	14,8			19,1	40,1		
ПК56.15 - 10 АТ V				25,1	25,1			4,3	4,3	14,8	14,8			19,1	44,2		
ПК56.15 - 7 АТ VЛ-B			17,5		17,5			4,3	4,3	13,6	13,6			17,9	35,4		
ПК56.15 - 7 АТ VЛ			17,5		17,5			4,3	4,3	14,8	14,8			19,1	36,6		
ПК56.15 - 9 АТ VЛ			21,0		21,0			4,3	4,3	14,8	14,8			19,1	40,1		
ПК56.15 - 11 АТ VЛ				25,1	25,1			4,3	4,3	14,8	14,8			19,1	44,2		
ПК56.15 - 4 АТ IVС-B	АТ-IVС	10884-81	17,5		17,5			4,3	4,3	10,3	10,3			14,6	32,1		
ПК56.15 - 4 АТ IVС			17,5		17,5			4,3	4,3	14,8	14,8			19,1	36,6		
ПК56.15 - 6 АТ IVС-B			21,0		21,0			4,3	4,3	10,3	10,3			14,6	35,6		
ПК56.15 - 6 АТ IVС			21,0		21,0			4,3	4,3	14,8	14,8			19,1	40,1		
ПК56.15 - 8 АТ IVС				25,1	25,1			4,3	4,3	14,8	14,8			19,1	44,2		
ПК56.15 - 10 АТ IVС				30,1	30,1			4,3	4,3	14,8	14,8			19,1	49,2		
ПК56.15 - 5 АТ IVСЛ-B			17,5		17,5			4,3	4,3	10,3	10,3			14,6	32,1		
ПК56.15 - 5 АТ IVСЛ			17,5		17,5			4,3	4,3	14,8	14,8			19,1	36,6		
ПК56.15 - 6 АТ IVСЛ-B			21,0		21,0			4,3	4,3	13,6	13,6			17,9	38,9		
ПК56.15 - 6 АТ IVСЛ			21,0		21,0			4,3	4,3	14,8	14,8			19,1	40,1		
ПК56.15 - 8 АТ IVСЛ				25,1	25,1			4,3	4,3	14,8	14,8			19,1	44,2		
ПК56.15 - 10 АТ IVСЛ				30,1	30,1			4,3	4,3	14,8	14,8			19,1	49,2		
ПК56.15 - 4 А III B-B	А-III B	Из стали класса AIII ГОСТ 5781-82	25,1		25,1			4,3	4,3	10,3	10,3			14,6	39,7		
ПК56.15 - 4 А III B			25,1		25,1			4,3	4,3	14,8	14,8			19,1	44,2		
ПК56.15 - 6 А III B-B			30,1		30,1			4,3	4,3	13,6	13,6			17,9	48,0		
ПК56.15 - 6 А III B			30,1		30,1			4,3	4,3	14,8	14,8			19,1	49,2		

РАЗРАБ. НЕЖДАНОВА В.Н.
 РАСЧИТ. БЕРЕТОВА В.С.
 ПРОВЕР. ПАРХАИНА К.С.
 И.КОНТР. МУЗЫКО М.И.

1.041.1-3.11-РС1
 ВЕДОМОСТЬ РАСХОДА
 СТАЛИ
 ЦНИИПРОМЗДАНИИ
 Студия Лист Листов
 р 1 3

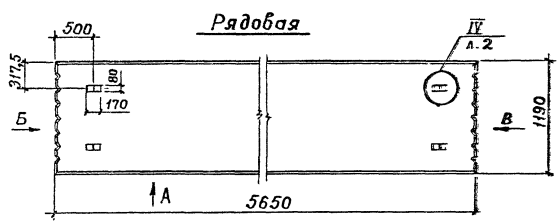
Ш.№. №. Подл. Подпись и дата
 Взам. инв. №

Марка ПЛУТЫ	Напрягаемая арматура				Изделия арматурные										Общий расход					
					Арматура класса						Прокат марки					Всего				
	А-III		А-I		Вр-I		В Ст 3 кп2-1 ТУ 14-1-3023-80													
	Класс стали	ГОСТ	φ, мм			Всего	ГОСТ 5781-82		ГОСТ 5781-82		ГОСТ 6727-80		ГОСТ 103-76*							
10			12		φ14			Итого	φ12		Итого	φ4		Итого	δ=8		Итого			
ПК56.15 - 8 А III б	А-III б	Из стали класса А III ГОСТ 5781-82		35,1		35,1				4,3		4,3	14,8		14,8			19,1	54,2	
ПК56.15 - 10 А III б				40,2		40,2				4,3		4,3	14,8		14,8			19,1	59,3	
ПК56.15 - 5 А III бЛ-Б				25,1		25,1				4,3		4,3	10,3		10,3			14,6	39,7	
ПК56.15 - 5 А III бЛ				25,1		25,1				4,3		4,3	14,8		14,8			19,1	44,2	
ПК56.15 - 6 А III бЛ-Б				30,1		30,1				4,3		4,3	13,6		13,6			17,9	48,0	
ПК56.15 - 6 А III бЛ				30,1		30,1				4,3		4,3	14,8		14,8			19,1	49,2	
ПК56.15 - 8 А III бЛ				35,1		35,1				4,3		4,3	14,8		14,8			19,1	54,2	
ПК56.15 - 10 А III бЛ				40,2		40,2				4,3		4,3	14,8		14,8			19,1	59,3	
ПК56.15 - 6 А V - 2 Б	А V	10884-81	17,5			17,5	14,3		14,3	4,3		4,3	16,3		16,3	2,7		2,7	37,6	55,1
ПК56.15 - 6 А V - 2			17,5			17,5	14,3		14,3	4,3		4,3	17,4		17,4	2,7		2,7	38,7	56,2
ПК56.15 - 8 А V - 2			21,0			21,0	14,3		14,3	4,3		4,3	17,4		17,4	2,7		2,7	38,7	59,7
ПК56.15 - 10 А V - 2				25,1		25,1	14,3		14,3	4,3		4,3	17,4		17,4	2,7		2,7	38,7	63,8
ПК56.15 - 7 А V Л - 2 Б			17,5			17,5	14,3		14,3	4,3		4,3	16,3		16,3	2,7		2,7	37,6	55,1
ПК56.15 - 7 А V Л - 2			17,5			17,5	14,3		14,3	4,3		4,3	17,4		17,4	2,7		2,7	38,7	56,2
ПК56.15 - 9 А V Л - 2			21,0			21,0	14,3		14,3	4,3		4,3	17,4		17,4	2,7		2,7	38,7	59,7
ПК56.15 - 11 А V Л - 2				25,1		25,1	14,3		14,3	4,3		4,3	17,4		17,4	2,7		2,7	38,7	63,8
ПК56.15 - 4 А V C - 2 Б	А V C	10884-81	17,5			17,5	14,3		14,3	4,3		4,3	16,3		16,3	2,7		2,7	37,6	55,1
ПК56.15 - 4 А V C - 2			17,5			17,5	14,3		14,3	4,3		4,3	17,4		17,4	2,7		2,7	38,7	56,2
ПК56.15 - 6 А V C - 2 Б			21,0			21,0	14,3		14,3	4,3		4,3	16,3		16,3	2,7		2,7	37,6	58,6
ПК56.15 - 6 А V C - 2			21,0			21,0	14,3		14,3	4,3		4,3	17,4		17,4	2,7		2,7	38,7	59,7
ПК56.15 - 8 А V C - 2				25,1		25,1	14,3		14,3	4,3		4,3	17,4		17,4	2,7		2,7	38,7	63,8
ПК56.15 - 10 А V C - 2				30,1		30,1	14,3		14,3	4,3		4,3	17,4		17,4	2,7		2,7	38,7	68,8
ПК56.15 - 5 А V C Л - 2 Б			17,5			17,5	14,3		14,3	4,3		4,3	16,3		16,3	2,7		2,7	37,6	55,1
ПК56.15 - 5 А V C Л - 2			17,5			17,5	14,3		14,3	4,3		4,3	17,4		17,4	2,7		2,7	38,7	56,2
ПК56.15 - 6 А V C Л - 2 Б			21,0			21,0	14,3		14,3	4,3		4,3	16,3		16,3	2,7		2,7	37,6	58,6
ПК56.15 - 6 А V C Л - 2			21,0			21,0	14,3		14,3	4,3		4,3	17,4		17,4	2,7		2,7	38,7	59,7
ПК56.15 - 8 А V C Л - 2				25,1		25,1	14,3		14,3	4,3		4,3	17,4		17,4	2,7		2,7	38,7	63,8

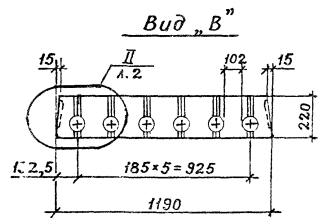
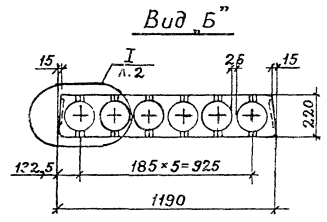
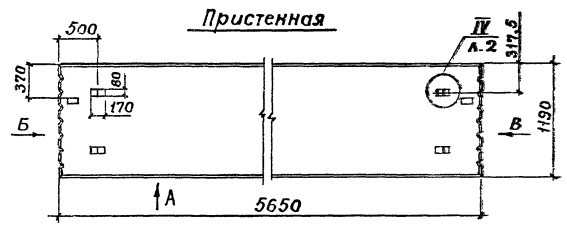
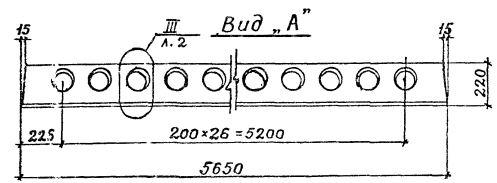
1.041.1-3.11- PC1

Лист

2



Опалубка



Разраб.	Исходникова	В	10/11
Расчит.	Бекетова	В	10/11
Провер.	Паржалина	В	10/11
Н. контр.	Музыка	В	10/11

1.041.1-3.11-Д2

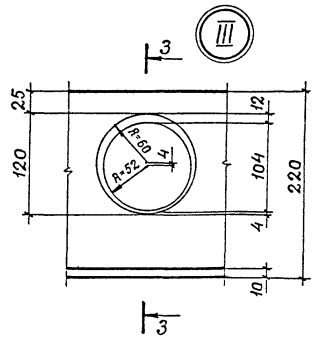
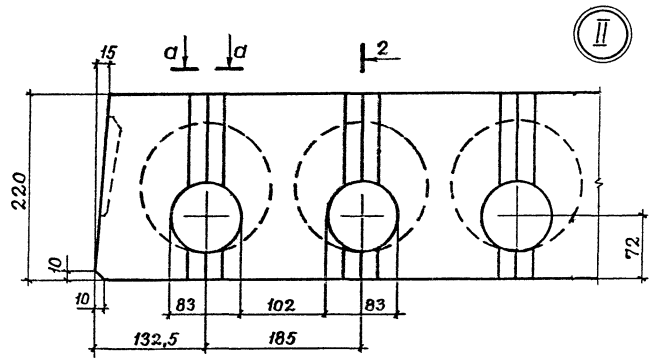
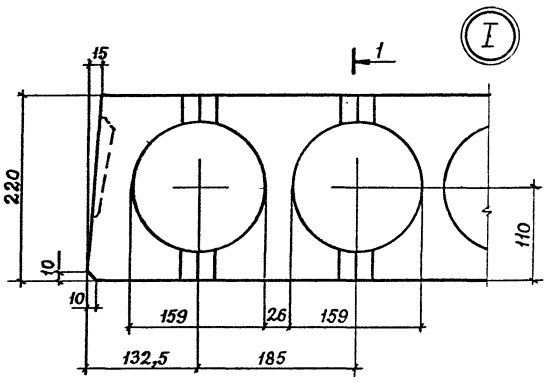
ПЛИТЫ ПК 56.12

Стация	Лист	Листов
Р	1	12

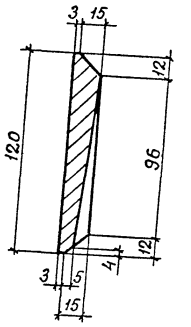
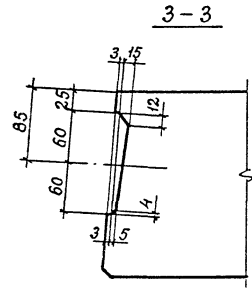
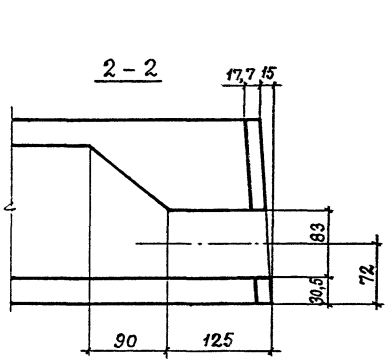
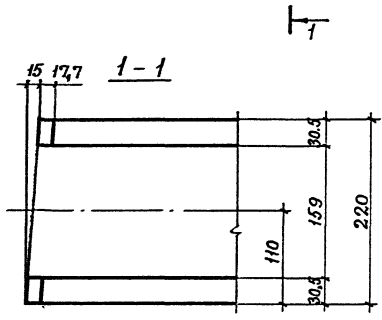
ЦНИИПРОМЗАДАНИЙ

Марка ПЛИТЫ	Напрягаемая арматура			Изделия арматурные												Общий расход			
				Арматура класса									Прокат марки				Всего		
	Класс стали	ГОСТ	φ, мм			А-III			А-I			Вр-I			В Ст 3 кл 2-1 ТУ 14-1-3023-80				
			10	12	Всего	ГОСТ 5781-82			ГОСТ 5781-82			ГОСТ 6727-80			ГОСТ 103-76*				
			φ 14		Итого	φ 12		Итого	φ 4		Итого	δ=8		Итого					
ПК 56.15 - 10 Ат IV с л-2	Ат-IV	10884-81		30,1	30,1	14,3		14,3	4,3		4,3	17,4		17,4	2,7		2,7	38,7	68,8
ПК 56.15 - 4 А III б-2 Б	А-III б	Из стали класса А III ГОСТ 5781-82		25,1	25,1	14,3		14,3	4,3		4,3	16,3		16,3	2,7		2,7	37,6	62,7
ПК 56.15 - 4 А III б-2				25,1	25,1	14,3		14,3	4,3		4,3	17,4		17,4	2,7		2,7	38,7	63,8
ПК 56.15 - 6 А III б-2 Б				30,1	30,1	14,3		14,3	4,3		4,3	16,3		16,3	2,7		2,7	37,6	67,7
ПК 56.15 - 6 А III б-2				30,1	30,1	14,3		14,3	4,3		4,3	17,4		17,4	2,7		2,7	38,7	68,8
ПК 56.15 - 8 А III б-2				35,1	35,1	14,3		14,3	4,3		4,3	17,4		17,4	2,7		2,7	38,7	73,8
ПК 56.15 - 10 А III б-2				40,2	40,2	14,3		14,3	4,3		4,3	17,4		17,4	2,7		2,7	38,7	78,9
ПК 56.15 - 5 А III б л-2 Б				25,1	25,1	14,3		14,3	4,3		4,3	16,3		16,3	2,7		2,7	37,6	62,7
ПК 56.15 - 5 А III б л-2				25,1	25,1	14,3		14,3	4,3		4,3	17,4		17,4	2,7		2,7	38,7	63,8
ПК 56.15 - 6 А III б л-2 Б				30,1	30,1	14,3		14,3	4,3		4,3	16,3		16,3	2,7		2,7	37,6	67,7
ПК 56.15 - 6 А III б л-2				30,1	30,1	14,3		14,3	4,3		4,3	17,4		17,4	2,7		2,7	38,7	68,8
ПК 56.15 - 8 А III б л-2				35,1	35,1	14,3		14,3	4,3		4,3	17,4		17,4	2,7		2,7	38,7	73,8
ПК 56.15 - 10 А III б л-2				40,2	40,2	14,3		14,3	4,3		4,3	17,4		17,4	2,7		2,7	38,7	78,9
ПК 56.15 - 6 Ат V-1	Ат-V	10884-81	17,5		17,5	13,8		13,8	4,3		4,3	16,1		16,1	1,3		1,3	35,5	53,0
ПК 56.15 - 10 Ат V-1			25,1		25,1	13,8		13,8	4,3		4,3	16,1		16,1	1,3		1,3	35,5	60,6
ПК 56.15 - 7 Ат V л-1			17,5		17,5	13,8		13,8	4,3		4,3	16,1		16,1	1,3		1,3	35,5	53,0
ПК 56.15 - 11 Ат V л-1			25,1		25,1	13,8		13,8	4,3		4,3	16,1		16,1	1,3		1,3	35,5	60,6
ПК 56.15 - 6 Ат IV с-1			21,0		21,0	13,8		13,8	4,3		4,3	16,1		16,1	1,3		1,3	35,5	56,5
ПК 56.15 - 10 Ат IV с-1			30,1		30,1	13,8		13,8	4,3		4,3	16,1		16,1	1,3		1,3	35,5	65,6
ПК 56.15 - 6 Ат IV с л-1			21,0		21,0	13,8		13,8	4,3		4,3	16,1		16,1	1,3		1,3	35,5	56,5
ПК 56.15 - 10 Ат IV с л-1			30,1		30,1	13,8		13,8	4,3		4,3	16,1		16,1	1,3		1,3	35,5	65,6
ПК 56.15 - 6 А III б-1	А-III б	Из стали класса А III ГОСТ 5781-82	30,1		30,1	13,8		13,8	4,3		4,3	16,1		16,1	1,3		1,3	35,5	65,6
ПК 56.15 - 10 А III б-1			40,2		40,2	13,8		13,8	4,3		4,3	16,1		16,1	1,3		1,3	35,5	75,7
ПК 56.15 - 6 А III б л-1			30,1		30,1	13,8		13,8	4,3		4,3	16,1		16,1	1,3		1,3	35,5	65,6
ПК 56.15 - 10 А III б л-1			40,2		40,2	13,8		13,8	4,3		4,3	16,1		16,1	1,3		1,3	35,5	75,7

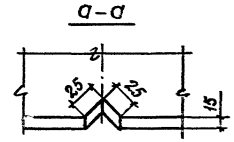
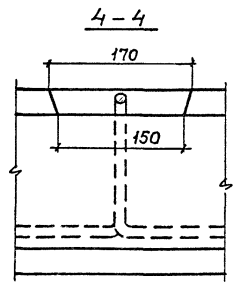
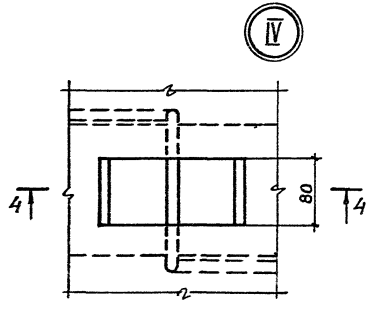
1.041.1-311-061 Лист
3



Вкладыш шпонки



IV



ИНВ. № ПОДА. ПОДПИСЬ И ДАТА. ИВЗАМ. ИНВ. №

1.041.1-3.11-Д2

Лист 2

Марка	Поз.	Наименование	Кол.	Обозначение документа
ПК56.12- -6АтУ-Б	1	Бетон класса В20		
		D 2500, м ³	0,8	
	2	Стержень напрягаемый		
		φ10АтУ		
		ℓ=5650; 3,49кг	4	Без чертежа
	3	Петля П1	4	1.041.1-3.4-Д23
	4	Сетка С1	1	1.041.1-3.4-Д9
	5	Сетка С18	2	1.041.1-3.4-Д16
	6	Сетка С28	1	1.041.1-3.4-Д21
ПК56.12- -6АтУ	Поз. 1...6 см.плиту ПК56.12-6АтУ-Б			
	7	Каркас КР3	6	1.041.1-3.4-Д1
ПК56.12- -9АтУ	Поз. 1,3...6 см.плиту ПК56.12-6АтУ-Б			
	2	Стержень напрягаемый		
		φ10АтУ		
		ℓ=5650; 3,49кг	5	Без чертежа
	7	Каркас КР3	6	1.041.1-3.4-Д1
ПК56.12- -10АтУ	Поз. 1,3...6 см.плиту ПК56.12-6АтУ-Б			
	2	Стержень напрягаемый		
		φ12АтУ		
		ℓ=5650; 5,02кг	4	Без чертежа

Марка	Поз.	Наименование	Кол.	Обозначение документа
ПК56.12- -10АтУ	7	Каркас КР3	6	1.041.1-3.4-Д1
ПК56.12- -7АтУЛ-Б	Поз. 2...6 см.плиту ПК56.12-6АтУ-Б			
	1	Бетон класса В20		
		D 2000, м ³	0,8	
	7	Каркас КР1	6	1.041.1-3.4-Д1
ПК56.12- -7АтУЛ	Поз. 2...6 см.плиту ПК56.12-6АтУ-Б			
	1	Бетон класса В20		
		D 2000, м ³	0,8	
	7	Каркас КР3	6	1.041.1-3.4-Д1
ПК56.12- -9АтУЛ	Поз. 3...6 см.плиту ПК56.12-6АтУ-Б			
	1	Бетон класса В20		
		D 2000, м ³	0,8	
	2	Стержень напрягаемый		
		φ10АтУ		
		ℓ=5650; 3,49кг	5	Без чертежа
	7	Каркас КР3	6	1.041.1-3.4-Д1
ПК56.12- -11АтУЛ	Поз. 3...6 см.плиту ПК56.12-6АтУ-Б			
	1	Бетон класса В20		
		D 2000, м ³	0,8	

1.041.1-3.11-Д2

Лист
3

24384 28

Марка	Поз.	Наименование	Кол.	Обозначение документа
ПК56.12-11АтУЛ	2	Стержень напрягаемый φ12АтУ		
		ℓ=5650; 5,02кг	4	Без чертежа
	7	Каркас КРЗ	6	1.041.1-3.4-Д1
ПК56.12-4АтУС-Б	Поз. 3...6 см. плиты ПК56.12-6АтУ-Б			
	1	Бетон класса В15 D 2500, м ³	0,8	
	2	Стержень напрягаемый φ10АтУС		
		ℓ=5650; 3,49кг	4	Без чертежа
ПК56.12-4АтУС	Поз. 3...6 см. плиты ПК56.12-6АтУ-Б			
	1	Бетон класса В15 D 2500, м ³	0,8	
	2	Стержень напрягаемый φ10АтУС		
		ℓ=5650; 3,49кг	4	Без чертежа
	7	Каркас КРЗ	6	1.041.1-3.4-Д1
ПК56.12-6АтУС-Б	Поз. 1,3...6 см. плиты ПК56.12-6АтУ-Б			
	2	Стержень напрягаемый φ10АтУС		

Марка	Поз.	Наименование	Кол.	Обозначение документа
ПК56.12-6АтУС-Б		ℓ=5650; 3,49кг	5	Без чертежа
ПК56.12-6АтУС	Поз. 1,3...6 см. плиты ПК56.12-6АтУ-Б			
	2	Стержень напрягаемый φ10АтУС		
		ℓ=5650; 3,49кг	5	Без чертежа
	7	Каркас КРЗ	6	1.041.1-3.4-Д1
ПК56.12-8АтУС	Поз. 1,3...6 см. плиты ПК56.12-6АтУ-Б			
	2	Стержень напрягаемый φ12АтУС		
		ℓ=5650; 5,02кг	4	Без чертежа
	7	Каркас КРЗ	6	1.041.1-3.4-Д1
ПК56.12-10АтУС	Поз. 1,3...6 см. плиты ПК56.12-6АтУ-Б			
	2	Стержень напрягаемый φ12АтУС		
		ℓ=5650; 5,02кг	5	Без чертежа
	7	Каркас КРЗ	6	1.041.1-3.4-Д1
ПК56.12-5АтУСА-Б	Поз. 3...6 см. плиты ПК56.12-6АтУ-Б			
	1	Бетон класса В15 D 1900, м ³	0,8	

1.041.1-3.11-Д2

Лист

4

Марка	Поз.	Наименование	Кол.	Обозначение документа
ПК56.12- -5АтVСЛ-Б	2	Стержень напрягаемый		
		φ 10 АтVС		
		ℓ=5650; 3,49 кг	4	Без чертежа
Поз. 3...6 см. плиту ПК56.12-6АтV-Б				
ПК56.12- -5АтVСЛ	1	Бетон класса В15		
		D 1900, м ³	0,8	
	2	Стержень напрягаемый		
		φ 10 АтVС		
		ℓ=5650; 3,49 кг	4	Без чертежа
7	Каркас КРЗ	6	1.041.1-3.4-Д1	
Поз. 3...6 см. плиту ПК56.12-6АтV-Б				
ПК56.12- -7АтVСЛ-Б	1	Бетон класса В20		
		D 2000, м ³	0,8	
	2	Стержень напрягаемый		
		φ 10 АтVС		
		ℓ=5650; 3,49 кг	5	Без чертежа
7	Каркас КР1	6	1.041.1-3.4-Д1	
Поз. 3...6 см. плиту ПК56.12-6АтV-Б				
ПК56.12- -7АтVСЛ	1	Бетон класса В20		
		D 2000, м ³	0,8	

Марка	Поз.	Наименование	Кол.	Обозначение документа
ПК56.12- -7АтVСЛ	2	Стержень напрягаемый		
		φ 10 АтVС		
		ℓ=5650; 3,49 кг	5	Без чертежа
7	Каркас КРЗ	6	1.041.1-3.4-Д1	
Поз. 3...6 см. плиту ПК56.12-6АтV-Б				
ПК56.12- -8АтVСЛ	1	Бетон класса В20		
		D 2000, м ³	0,8	
	2	Стержень напрягаемый		
		φ 12 АтVС		
		ℓ=5650; 5,02 кг	4	Без чертежа
7	Каркас КРЗ	6	1.041.1-3.4-Д1	
Поз. 3...6 см. плиту ПК56.12-6АтV-Б				
ПК56.12- -11АтVСЛ	1	Бетон класса В20		
		D 2000, м ³	0,8	
	2	Стержень напрягаемый		
		φ 12 АтVС		
		ℓ=5650; 5,02 кг	5	Без чертежа
7	Каркас КРЗ	6	1.041.1-3.4-Д1	
Поз. 1, 3...6 см. плиту ПК56.12-6АтV-Б				
ПК56.12- -5АIIIБ-Б	2	Стержень напрягаемый		

Марка	Поз.	Наименование	Кол.	Обозначение документа
ПК56.12-5АШБ-Б		φ12АШБ		
		ℓ=5650; 5,02кг	4	Без чертежа
ПК56.12-5АШБ	Поз. 1,3...6 см. плиты ПК56.12-6АТҮ-Б			
	2	Стержень напрягаемый		
		φ12АШБ		
		ℓ=5650; 5,02кг	4	Без чертежа
ПК56.12-6АШБ-Б		φ12АШБ		
	7	Каркас КРЗ	6	1.041.1-3.4-Д1
		ℓ=5650; 5,02кг	5	Без чертежа
ПК56.12-6АШБ	Поз. 1,3...6 см. плиты ПК56.12-6АТҮ-Б			
	2	Стержень напрягаемый		
		φ12АШБ		
		ℓ=5650; 5,02кг	5	Без чертежа
ПК56.12-8АШБ		φ12АШБ		
	2	Стержень напрягаемый		
		ℓ=5650; 5,02кг	6	Без чертежа

Марка	Поз.	Наименование	Кол.	Обозначение документа
ПК56.12-8АШБ	7	Каркас КРЗ	6	1.041.1-3.4-Д1
ПК56.12-10АШБ	Поз. 3...6 см. плиты ПК56.12-6АТҮ-Б			
	1	Бетон класса В22,5		
		D 2500, м ³	0,8	
	2	Стержень напрягаемый		
		φ12АШБ		
ПК56.12-5АШБ6А-Б		ℓ=5650; 5,02кг	7	Без чертежа
	7	Каркас КРЗ	6	1.041.1-3.4-Д1
		φ12АШБ		
ПК56.12-5АШБ6А-Б	Поз. 3...6 см. плиты ПК56.12-6АТҮ-Б			
	1	Бетон класса В20		
		D 2000, м ³	0,8	
	2	Стержень напрягаемый		
ПК56.12-5АШБ6А		φ12АШБ		
		ℓ=5650; 5,02кг	4	Без чертежа
	Поз. 3...6 см. плиты ПК56.12-6АТҮ-Б			
	1	Бетон класса В20		
		D 2000, м ³	0,8	
ПК56.12-5АШБ6А	2	Стержень напрягаемый		
		φ12АШБ		
		ℓ=5650; 5,02кг	4	Без чертежа

1.041.1-3.11-Д2

Лист

6

Марка	Поз.	Наименование	Кол.	Обозначение документа
ПК56.12-5АIIIБЛ	7	Каркас КРЗ	6	1.041.1-3.4-Д1
Поз. 3...6 см. плиты ПК56.12-6АгV-Б				
ПК56.12-7АIIIБЛ-Б	1	Бетон класса В20		
		D 2000, м³	0,8	
	2	Стержень напрягаемый φ12 АIIIБ		
		E=5650; 5,02 кг	5	Без чертежа
	7	Каркас КР1	6	1.041.1-3.4-Д1
Поз. 3...6 см. плиты ПК56.12-6АгV-Б				
ПК56.12-7АIIIБЛ	1	Бетон класса В20		
		D 2000, м³	0,8	
	2	Стержень напрягаемый φ12 АIIIБ		
		E=5650; 5,02 кг	5	Без чертежа
	7	Каркас КРЗ	6	1.041.1-3.4-Д1
Поз. 3...6 см. плиты ПК56.12-6АгV-Б				
ПК56.12-9АIIIБЛ	1	Бетон класса В20		
		D 2000, м³	0,8	
	2	Стержень напрягаемый φ12 АIIIБ		

Марка	Поз.	Наименование	Кол.	Обозначение документа
ПК56.12-9АIIIБЛ		E=5650; 5,02 кг	6	Без чертежа
	7	Каркас КРЗ	6	1.041.1-3.4-Д1
Поз. 3...6 см. плиты ПК56.12-6АгV-Б				
ПК56.12-11АIIIБЛ	1	Бетон класса В22,5		
		D 2000, м³	0,8	
	2	Стержень напрягаемый φ12 АIIIБ		
		E=5650; 5,02 кг	7	Без чертежа.
	7	Каркас КРЗ	6	1.041.1-3.4-Д1

1.041.1-3.44-Д2

Лист

Шифр по плану 1.0401.1-3.11 Д2

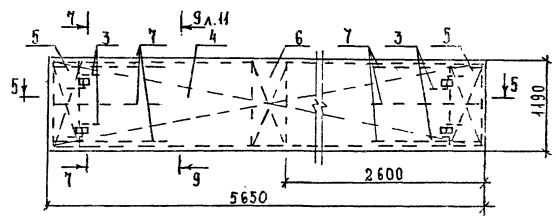
Марка	Поз.	Наименование	Кол.	Обозначение документа
ПК56.12-6АтV-1	1	Бетон класса В20		
		D 2500, м ³	0,8	
	2	Стержень напрягаемый		
		φ 10 АтV		
		ℓ=5650; 3,49 кг	4	Без чертежа
	3	Петля П1	4	1.041.1-3.4-Д23
	4	Сетка С1	1	1.041.1-3.4-Д9
	5	Сетка С18	2	1.041.1-3.4-Д16
	6	Сетка С28	1	1.041.1-3.4-Д21
	7	Каркас КР3	6	1.041.1-3.4-Д1
	8	Каркас КР9	1	1.041.1-3.4-Д6
ПК56.12-10АтV-1	Поз. 1,3...8 см. плиту ПК56.12-6АтV-1			
	2	Стержень напрягаемый		
		φ 12 АтV		
		ℓ=5650; 5,02 кг	4	Без чертежа
ПК56.12-7АтV-1	Поз. 2...8 см. плиту ПК56.12-6АтV-1			
	1	Бетон класса В20		
		D 2000, м ³	0,8	
ПК56.12-11АтV-1	Поз. 3...8 см. плиту ПК56.12-6АтV-1			
	1	Бетон класса В20		

Марка	Поз.	Наименование	Кол.	Обозначение документа
ПК56.2-11АтV-1		D 2000, м ³	0,8	
	2	Стержень напрягаемый		
		φ 12 АтV		
		ℓ=5650; 5,02 кг	4	Без чертежа
ПК56.12-6АтVc-1	Поз. 1,3...9 см. плиту ПК56.12-6АтV-1			
	2	Стержень напрягаемый		
		φ 10 АтVc		
		ℓ=5650; 3,49 кг	5	Без чертежа
ПК56.12-10АтVc-1	Поз. 1,3...8 см. плиту ПК56.12-6АтV-1			
	2	Стержень напрягаемый		
		φ 12 АтVc		
		ℓ=5650; 5,02 кг	5	Без чертежа
ПК56.12-7АтVc-1	Поз. 3...8 см. плиту ПК56.12-6АтV-1			
	1	Бетон класса В20		
		D 2000, м ³	0,8	
	2	Стержень напрягаемый		
		φ 10 АтVc		
		ℓ=5650; 3,49 кг	5	Без чертежа

Марка	Поз.	Наименование	Кол.	Обозначение документа
ПК56.12- -11АТУСЛ-1	Поз. 3...8 см. плиту ПК56.12-6АТУ-1			
	1	Бетон класса В20 D 2000, м ³	0,8	
	2	Стержень напрягаемый φ12 АТЭС		
		ℓ=5650; 5,02кг	5	Без чертежа
ПК56.12- -6АШБ-1	Поз. 1, 3...8 см. плиту ПК56.12-6АТУ-1			
	2	Стержень напрягаемый φ12 АШБ		
		ℓ=5650; 5,02кг	5	Без чертежа
ПК56.12- -10АШБ-1	Поз. 3...8 см. плиту ПК56.12-6АТУ-1			
	1	Бетон класса В22,5 D 2500, м ³	0,8	
	2	Стержень напрягаемый φ12 АШБ		
		ℓ=5650; 5,02кг	7	Без чертежа
ПК56.12- -11АШБЛ-1	Поз. 3...8 см. плиту ПК56.12-6АТУ-1			
	1	Бетон класса В20 D 2000, м ³	0,8	
	2	Стержень напрягаемый		

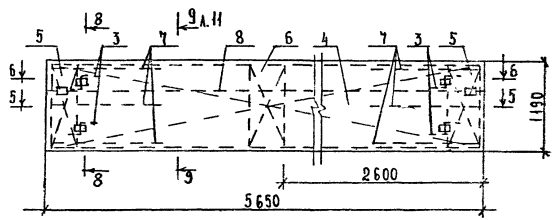
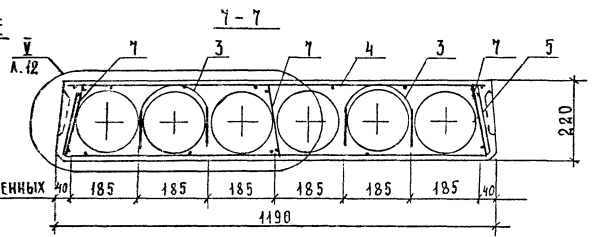
Марка	Поз.	Наименование	Кол.	Обозначение документа
ПК56.12- -7АШБЛ-1		φ12 АШБ		
		ℓ=5650; 5,02кг	5	Без чертежа
ПК56.12- -11АШБЛ-1	Поз. 3...8 см. плиту ПК56.12-6АТУ-1			
	1	Бетон класса В22,5 D 2000, м ³	0,8	
	2	Стержень напрягаемый φ12 АШБ		
		ℓ=5650; 5,02кг	7	Без чертежа

АРМИРОВАНИЕ



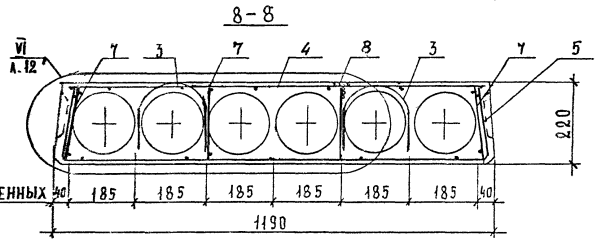
РЯДОВАЯ

ОСИ ПРЕДНАПРЯЖЕННЫХ
СТЕРЖНЕЙ

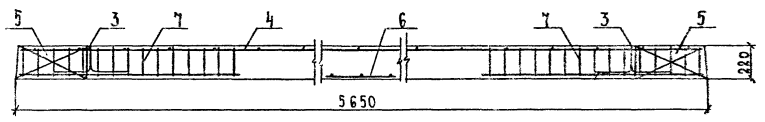


ПРИСТЕННАЯ

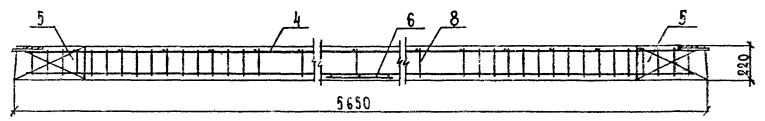
ОСИ ПРЕДНАПРЯЖЕННЫХ
СТЕРЖНЕЙ



5-5



6-6



ИЗМ. ПО ПОДА. ПОДЛОЖИТЬ И ДАТА. ВЗЯТ. ИИС. №

1.041.1-3.11-Д2	ЛКСТ 10
-----------------	------------

9-9

Рис. 1

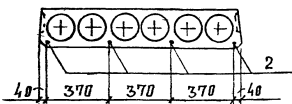


Рис. 2

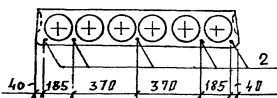


Рис. 3

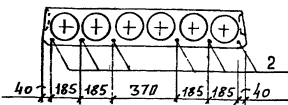
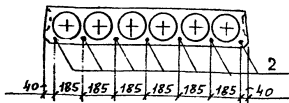


Рис. 4



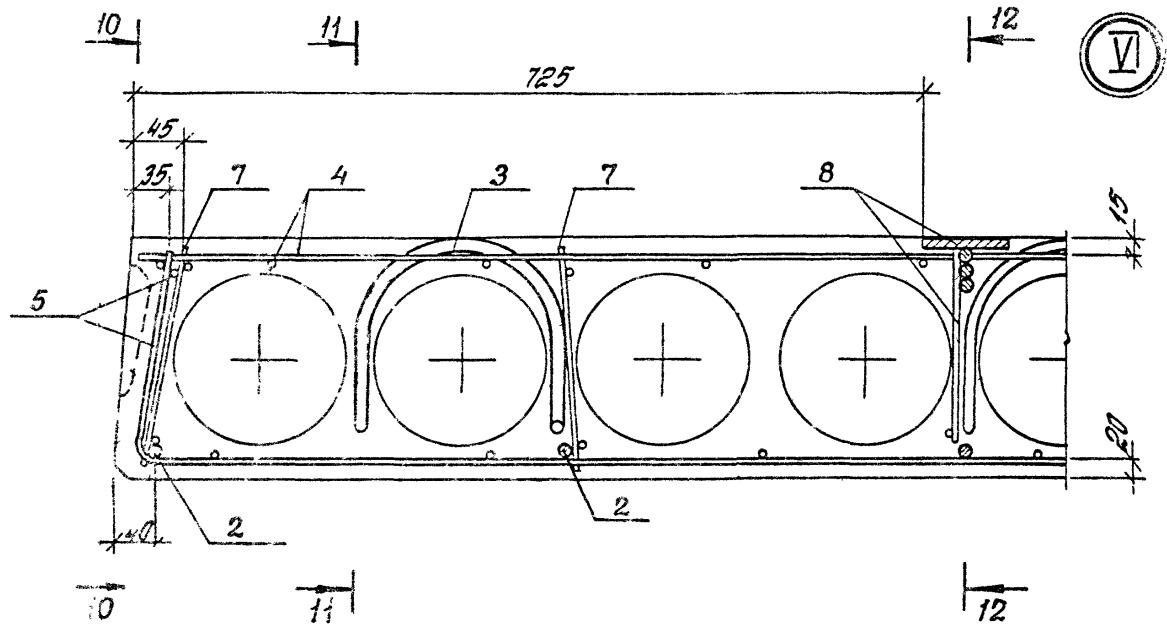
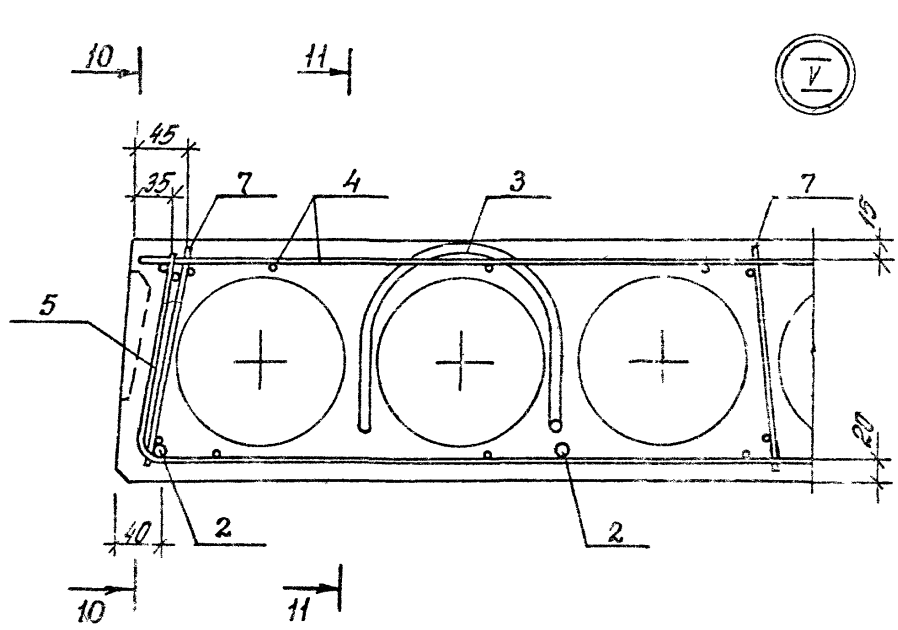
МАРКА		Рис.	МАРКА		Рис.
ИЗ ТЯЖЕЛОГО БЕТОНА	ИЗ ЛЕГКОГО БЕТОНА		ИЗ ТЯЖЕЛОГО БЕТОНА	ИЗ ЛЕГКОГО БЕТОНА	
ПК 56.12-6АТ V-Б	ПК 56.12-7АТ V A-Б	1	ПК 56.12-5А III Б	ПК 56.12-5А III Б A	1
ПК 56.12-6АТ V	ПК 56.12-7АТ V A		ПК 56.12-6А III Б-Б	ПК 56.12-7А III Б A-Б	
ПК 56.12-9АТ V	ПК 56.12-9АТ V A	2	ПК 56.12-6А III Б	ПК 56.12-7А III Б A	2
ПК 56.12-10АТ V	ПК 56.12-11АТ V A		ПК 56.12-8А III Б	ПК 56.12-9А III Б A	
ПК 56.12-4АТ IV C-Б	ПК 56.12-5АТ IV C A-Б	1	ПК 56.12-10А III Б	ПК 56.12-11А III Б A	4
ПК 56.12-4АТ IV C	ПК 56.12-5АТ IV C A		ПК 56.12-6АТ V-1	ПК 56.12-7АТ V A-1	
ПК 56.12-6АТ IV C-Б	ПК 56.12-7АТ IV C A-Б	2	ПК 56.12-10АТ V-1	ПК 56.12-11АТ V A-1	1
ПК 56.12-6АТ IV C	ПК 56.12-7АТ IV C A		ПК 56.12-6АТ IV C-1	ПК 56.12-7АТ IV C A-1	
ПК 56.12-8АТ IV C	ПК 56.12-8АТ IV C A	1	ПК 56.12-10АТ IV C-1	ПК 56.12-11АТ IV C A-1	2
ПК 56.12-10АТ IV C	ПК 56.12-11АТ IV C A		ПК 56.12-6А III Б-1	ПК 56.12-7А III Б A-1	
ПК 56.12-5А III Б-Б	ПК 56.12-5А III Б A-Б	1	ПК 56.12-10А III Б-1	ПК 56.12-11А III Б A-1	4

1.041.1-3.41-Д 2

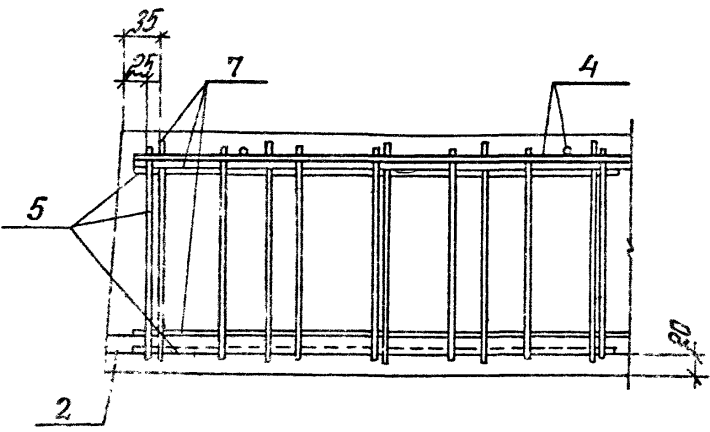
Лист

11

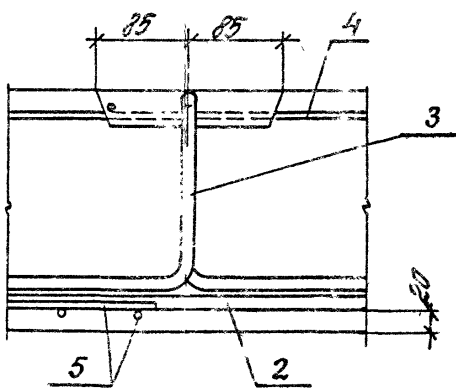
24984 36



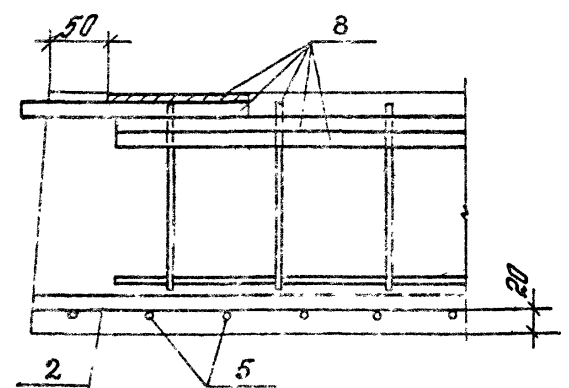
10-10



11-11



12-12



1.041.1-3.11-A2

12

Марка ПЛИТЫ	Напрягаемая матюра						Изделия арматурные										Общий расход
							Арматура класса						Прокат марки				
	А-III			А-I			Вр-I			ВСтЗк2-1 ТУ 14-1-3023-80							
	ГОСТ 5781-82			ГОСТ 5781-82			ГОСТ 6727-80			ГОСТ 105-76*							
Класс стали	ГОСТ	φ,		Всего	φ 14		φ 10		φ 4		δ=8		3000				
		10	14		Итого	Итого	Итого	Итого									
ПК56.12-6АтV-Б	Ат-V	10884-81	14,0		14,0			3,0	3,0	8,8	8,8		11,8	25,8			
ПК56.12-6АтV			14,0		14,0			3,0	3,0	12,2	12,2		15,2	29,2			
ПК56.12-9АтV			17,5		17,5			3,0	3,0	12,2	12,2		15,2	32,7			
ПК56.12-10АтV				20,1	20,1			3,0	3,0	12,2	12,2		15,2	35,3			
ПК56.12-7АтVЛ-Б			14,0		14,0			3,0	3,0	11,3	11,3		14,3	28,3			
ПК56.12-7АтVЛ			14,0		14,0			3,0	3,0	12,2	12,2		15,2	29,2			
ПК56.12-9АтVЛ			17,5		17,5			3,0	3,0	12,2	12,2		15,2	32,7			
ПК56.12-11АтVЛ				20,1	20,1			3,0	3,0	12,2	12,2		15,2	35,3			
ПК56.12-4АтIVс-Б	Ат-IVс	10884-81	14,0		14,0			3,0	3,0	8,8	8,8		11,8	25,8			
ПК56.12-4АтIVс			14,0		14,0			3,0	3,0	12,2	12,2		15,2	29,2			
ПК56.12-6АтIVс-Б			17,5		17,5			3,0	3,0	8,8	8,8		11,8	29,3			
ПК56.12-6АтIVс			17,5		17,5			3,0	3,0	12,2	12,2		15,2	32,7			
ПК56.12-8АтIVс				20,1	20,1			3,0	3,0	12,2	12,2		15,2	35,3			
ПК56.12-10АтIVс				25,1	25,1			3,0	3,0	12,2	12,2		15,2	40,3			
ПК56.12-5АтIVсЛ-Б			14,0		14,0			3,0	3,0	8,8	8,8		11,8	25,8			
ПК56.12-5АтIVсЛ			14,0		14,0			3,0	3,0	12,2	12,2		15,2	29,2			
ПК56.12-7АтIVсЛ-Б			17,5		17,5			3,0	3,0	11,3	11,3		14,3	31,8			
ПК56.12-7АтIVсЛ			17,5		17,5			3,0	3,0	12,2	12,2		15,2	32,7			
ПК56.12-8АтIVсЛ				20,1	20,1			3,0	3,0	12,2	12,2		15,2	35,3			
ПК56.12-11АтIVсЛ		25,1	25,1			3,0	3,0	12,2	12,2		15,2	40,3					

РАЗРАБ	НЕЖДАНОВА	<i>В.Неж</i>
РАССЧИТ	БЕКЕТОВА	<i>З.Бек</i>
ПРОВЕР	ПАРХАЛИНА	<i>Л.Пар</i>
И.КОНТР	МУЗЫКО	<i>М.Муз</i>

1.041.1-3.11-РС2		
ВЕДОМОСТЬ РАСХОДА		
Стандия	Лист	Листов
Р	1	2
СТАЛИ		
ЦНИИПРОМЗАДАНИЙ		

Марка ТАУТЫ	Напрягаемая арматура					Изделия арматурные											Всего	Общий расход		
						Арматура класса						Прокат марки								
	Класс стали	ГОСТ	φ, мм			Всего	А-III		V-I		Bp-I		ВСтЗ кл 2-1 ТУ 14-1-3023-80 ГОСТ 103-76*							
			ГОСТ 5781-82	ГОСТ 5781-82	ГОСТ 6727-80		ГОСТ 103-76*	φ14	Итого	φ10	Итого	φ4	Итого	δ=8	Итого					
ПК 56.12 - 5AIIIБ-Б	А-IIIБ	Из стали класса AIII ГОСТ 5781-82		20,1		20,1				3,0		3,0	8,8*		8,8			11,8	31,9	
ПК 56.12 - 5AIIIБ				20,1		20,1				3,0		3,0	12,2		12,2			15,2	35,3	
ПК 56.12 - 6AIIIБ-Б				25,1		25,1				3,0		3,0	8,8		8,8			11,8	36,9	
ПК 56.12 - 6AIIIБ				25,1		25,1				3,0		3,0	12,2		12,2			15,2	40,3	
ПК 56.12 - 8AIIIБ				30,1		30,1				3,0		3,0	12,2		12,2			15,2	45,3	
ПК 56.12 - 10AIIIБ				35,2		35,2				3,0		3,0	12,2		12,2			15,2	50,4	
ПК 56.12 - 5AIIIБЛ-Б				20,1		20,1				3,0		3,0	8,8		8,8			11,8	31,9	
ПК 56.12 - 5AIIIБЛ				20,1		20,1				3,0		3,0	12,2		12,2			15,2	35,3	
ПК 56.12 - 7AIIIБЛ-Б				25,1		25,1				3,0		3,0	11,3		11,3			14,3	39,4	
ПК 56.12 - 7AIIIБЛ				25,1		25,1				3,0		3,0	12,2		12,2			15,2	40,3	
ПК 56.12 - 9AIIIБЛ				30,1		30,1				3,0		3,0	12,2		12,2			15,2	45,3	
ПК 56.12 - 11AIIIБЛ				35,2		35,2				3,0		3,0	12,2		12,2			15,2	50,4	
ПК 56.12 - 6ATV-1	AT-V	10884-81	14,0		14,0	13,8		13,8	3,0		3,0	13,5		13,5	1,3		1,3	31,6	45,6	
ПК 56.12 - 10ATV-1				20,1		20,1	13,8		13,8	3,0		3,0	13,5		13,5	1,3		1,3	31,6	51,7
ПК 56.12 - 7ATVЛ-1				14,0		14,0	13,8		13,8	3,0		3,0	13,5		13,5	1,3		1,3	31,6	45,6
ПК 56.12 - 11ATVЛ-1				20,1		20,1	13,8		13,8	3,0		3,0	13,5		13,5	1,3		1,3	31,6	51,7
ПК 56.12 - 6ATVС-1	AT-VС	10884-81	17,5		17,5	13,8		13,8	3,0		3,0	13,5		13,5	1,3		1,3	31,6	49,1	
ПК 56.12 - 10ATVС-1				25,1		25,1	13,8		13,8	3,0		3,0	13,5		13,5	1,3		1,3	31,6	56,7
ПК 56.12 - 7ATVСЛ-1				17,5		17,5	13,8		13,8	3,0		3,0	13,5		13,5	1,3		1,3	31,6	49,1
ПК 56.12 - 11ATVСЛ-1				25,1		25,1	13,8		13,8	3,0		3,0	13,5		13,5	1,3		1,3	31,6	56,7
ПК 56.12 - 6AIIIБ-1	A-IIIБ	Из стали класса AIII ГОСТ 5781-82		25,1		25,1	13,8		13,8	3,0		3,0	13,5		13,5	1,3		1,3	31,6	56,7
ПК 56.12 - 10AIIIБ-1				35,2		35,2	13,8		13,8	3,0		3,0	13,5		13,5	1,3		1,3	31,6	66,8
ПК 56.12 - 7AIIIБЛ-1				25,1		25,1	13,8		13,8	3,0		3,0	13,5		13,5	1,3		1,3	31,6	56,7
ПК 56.12 - 11AIIIБЛ-1				35,2		35,2	13,8		13,8	3,0		3,0	13,5		13,5	1,3		1,3	31,6	66,8

1.041.1-3.11-PC2 Лист
2