

ТИПОВЫЕ СТРОИТЕЛЬНЫЕ КОНСТРУКЦИИ, ИЗДЕЛИЯ, УЗЛЫ

Серия 1.036.5-2.95

ДВЕРИ ДЕРЕВЯННЫЕ ПРОТИВОПОЖАРНЫЕ ИСКРОНЕДАЮЩИЕ ДЛЯ ЗДАНИЙ РАЗЛИЧНОГО НАЗНАЧЕНИЯ

Выпуск 1

ДВЕРИ ОДНОПОЛЬНЫЕ И ДВУПОЛЬНЫЕ.

РАБОЧИЕ ЧЕРТЕЖИ

ТИПОВЫЕ СТРОИТЕЛЬНЫЕ КОНСТРУКЦИИ, ИЗДЕЛИЯ, УЗЛЫ

Серия 1.036.5-2.95

**ДВЕРИ ДЕРЕВЯННЫЕ ПРОТИВОПОЖАРНЫЕ ИСКРОНЕДАЮЩИЕ
ДЛЯ ЗДАНИЙ РАЗЛИЧНОГО НАЗНАЧЕНИЯ**

Выпуск 1

ДВЕРИ ОДНОПОЛЬНЫЕ И ДВУПОЛЬНЫЕ .

РАБОЧИЕ ЧЕРТЕЖИ

РАЗРАБОТАНЫ:

АООТ ЦНИИПромзданий

Зам. директора
ГИП



С.М. Гликин
Т.Н. Лукашевич

УТВЕРЖДЕНЫ :

Главпроект Минстроя России ,
письмо от 20.07.95 № 9-3.1/129

Введены в действие
АООТ ЦНИИПромзданий с 01.09.95,
приказ от 31.07.95
№ 22

Ц00417-02 2

Обозначение документа	Наименование	Лстр.
1.036.5-2.95.1-10	Техническое описание	3
1.036.5-2.95.1-01.00.00	Дверь однопольная ДПИ 2,1x1,0-RE 0,6	5
1.036.5-2.95.1-01.00.0005	Дверь однопольная ДПИ 2,1x1,0-RE 0,6. Сборочный чертеж	6
1.036.5-2.95.1-01.00.0008	Ведомость покупных изделий	8
1.036.5-2.95.1-01.01.00	Палатно	10
1.036.5-2.95.1-01.01.13	Ось	11
1.036.5-2.95.1-01.01.0005	Палатно. Сборочный чертеж	12
1.036.5-2.95.1-01.01.10	Фиксатор	15
1.036.5-2.95.1-01.01.1005	Фиксатор. Сборочный чертеж	15
1.036.5-2.95.1-01.01.11	Крепежина	16
1.036.5-2.95.1-01.01.12	Скаба	16
1.036.5-2.95.1-01.01.20	Штак	17
1.036.5-2.95.1-01.01.2005	Штак. Сборочный чертеж	17
1.036.5-2.95.1-01.01.21	Втулка	18
1.036.5-2.95.1-01.01.22	Удержень	18
1.036.5-2.95.1-01.01.30	Тяга	19
1.036.5-2.95.1-01.01.3005	Тяга. Сборочный чертеж	19
1.036.5-2.95.1-01.01.40	Полупетля	20
1.036.5-2.95.1-01.01.4005	Полупетля. Сборочный чертеж	20
1.036.5-2.95.1-01.01.41	Втулка	21
1.036.5-2.95.1-01.01.42	Гильза	21
1.036.5-2.95.1-01.01.50	Ручка	22
1.036.5-2.95.1-01.01.5005	Ручка. Сборочный чертеж	22
1.036.5-2.95.1-01.01.01	Втулка	23
1.036.5-2.95.1-01.01.02	Пружина	23
1.036.5-2.95.1-01.01.03	Накладка	24
1.036.5-2.95.1-01.01.04	Дювка	24
1.036.5-2.95.1-01.01.05	Дювка	25
1.036.5-2.95.1-01.01.06	Дювка	26
1.036.5-2.95.1-01.01.07	Обратление	27

Обозначение документа	Наименование	Лстр.
1.036.5-2.95.1-01.01.08	Рейка	27
1.036.5-2.95.1-01.02.00	Коробка	28
1.036.5-2.95.1-01.02.0005	Коробка. Сборочный чертеж	29
1.036.5-2.95.1-01.02.01	Связь	31
1.036.5-2.95.1-01.02.02	Связь	32
1.036.5-2.95.1-01.03.00	Полупетля	33
1.036.5-2.95.1-01.03.0005	Полупетля. Сборочный чертеж	33
1.036.5-2.95.1-02.00.00	Дверь однопольная ДПИ 2,1x1,5-RE 0,6	34
1.036.5-2.95.1-02.00.0005	Дверь однопольная ДПИ 2,1x1,5-RE 0,6. Сборочный чертеж	35
1.036.5-2.95.1-02.00.0008	Ведомость покупных изделий	38
1.036.5-2.95.1-02.01.00	Палатно правое	40
1.036.5-2.95.1-02.01.0005	Палатно правое. Сборочный чертеж	42
1.036.5-2.95.1-02.01.01	Упор	45
1.036.5-2.95.1-02.02.01	Направляющая	45
1.036.5-2.95.1-02.02.00	Палатно левое	46
1.036.5-2.95.1-02.02.0005	Палатно левое. Сборочный чертеж	48
1.036.5-2.95.1-02.03.00	Коробка	51
1.036.5-2.95.1-02.03.0005	Коробка. Сборочный чертеж	52
1.036.5-2.95.1-02.04.00	Ограничитель	54
1.036.5-2.95.1-02.04.0005	Ограничитель. Сборочный чертеж	55
1.036.5-2.95.1-02.00.01	Упор	56
1.036.5-2.95.1-01.00.01	Прокладка	56
1.036.5-2.95.1-ВМ	Ведомость расхода материалов	57

Шифр по ГОСТ 1.036.5-2.95.1-01.01.01

					1.036.5-2.95.1		
Изм.	Копия	Исх	Исх	Подпись	Дата	Страниц	Листов
ГМП						Р	1
И.контр.	Ред.твора					А00Т	
Содержание						ЦНИИПротздвнм	

1. Требования к конструкции

1.1. Двери должны изготавливаться по рабочим чертежам серии 1.036.5-2.95 выпуск 1 в соответствии с настоящим техническим описанием.

1.2. Створки полотен должны легко закрываться и открываться.

1.3. Механизм фиксации створок должен работать без заеданий, вдобавно возвращаясь в исходное положение.

1.4. Закрыватели дверные должны быть отрегулированы так, чтобы исключить резкий удар створок о коробку.

1.5. В двери допускается установка врезных замков по ГОСТ 5089-90 с открыванием ключом только с наружной стороны.

2. Требования к сырью, материалам, деталям и покупным изделиям.

2.1. Качество и марки материалов, применяемые при изготовлении дверей, должны соответствовать указанным в конструкторской документации и удовлетворять требованиям соответствующих стандартов или технических условий, удовлетверяться сертификатами или паспортами заводов-поставщиков.

2.2. Детали полотна и коробки должны изготавливаться из обрезных пиломатериалов хвойных пород не ниже 2-го сорта по ГОСТ 8486-85Е. Допускаемый процент влажности цельной древесины - 20% и для клееных шпал - 12...15% для условий эксплуатации А1, А2; А3; Б1; Б2; Б1 согласно СНиП II-25-80 (табл. 1). Синтетические клеи для склеивания древесины должны применяться в соответствии с табл. 2 (п. 2...4) СНиП II-25-80 или КБ-3 по ГОСТ 20907-75

для вышеперечисленных условий эксплуатации
2.3. З пиломатериалах не допускаются пороки древесины, превышающие установленные ограничения для 2-го сорта по ГОСТ 2140-81. Обзол на поверхностях не допускается.

2.4. Вставки или пробки для заделок должны изготавливаться из древесины той же породы, что и деталь, иметь одинаковое направление волокон и устанавливаться плотно на клею.

Клеевые соединения в конструкции должны выполняться на синтетических клеях, разрешенных государственными санитарным надзором.

2.5. Непрямолинейность деталей должна быть 2 мм для длины элементов более 1 м.

2.6. Щероховатость поверхностей деталей для склеивания должна быть не более R_z 200, лицевых поверхностей обшивки - R_z 100, остальных - R_z 500 по ГОСТ 7016-82.

2.7. Все деревянные элементы должны быть антисептированы растворами по СНиП 2.03.11-85, приложение 9, и антилицированы с глубокой пропиткой растворами, указанными в СНиП 3.03.01-87.

2.8. В металлических деталях, имеющих механически обработанные поверхности, чистота обработки должна соответствовать классу чистоты, указанному в чертежах, и выполнять

Изд. 1984г. Подпис. и дата. Взам. инв. №

Изм. Кол. в лист						1. 036.5-2.95.1 - ТО		
Изм.	Кол.	в лист	Итого	Листов	Дата	Техническое описание	Стр.	Листов
ГЛП	Установлен	№	№	№	№		№	№
Изм.	Кол.	в лист	Итого	Листов	Дата		№	№
И.контр.	Рейт.	№	№	№	№	№	№	

ся в соответствии с ГОСТ 2789-73. Для деталей, с чистой обработкой не указанной на чертежах, чистота поверхности должна быть не ниже K20 по ГОСТ 2789-73. Рывки и царапины на поверхностях этих деталей не допускаются. Острые кромки должны быть притуплены.

2.9. Непрямолинейность линейных элементов должна быть не более 1мм на длине 1м и 2мм на всей длине.

2.10. Детали, изготовленные из алюминия, не должны иметь вмятин и надрывов.

2.11. Комплекующие изделия, применяемые при изготовлении, должны соответствовать установленным на них стандартам и техническим условиям, что должно быть подтверждено соответствующими документами.

2.12. Все шурупы, гвозди, винты должны иметь антикоррозийное покрытие.

3. Требования к сборке.

3.1. Поступающие на сборку детали должны быть очищены от стружки и загрязнений, иметь клеймо ОТК или другие равнозначительные документы, удостоверяющие их качество.

3.2. При сборке деталей не допускается применение прокладок, клиньев и прочих комплектующих, не предусмотренных чертежами.

3.3. Зазоры между набранными деревянными элементами не должны превышать 2мм и

должны быть прошпаклеваны (казеиновым клеем с базальтовым волокном).

3.4. Шарниры петель перед сборкой должны быть протыты керасином и смазаны смазкой ЦИАТИМ-201 ГОСТ 6267-74.

3.5. Все трущиеся и посадочные поверхности должны быть смазаны солидолом эсировым, Жпо ГОСТ 1033-79.

3.6. Все резьбовые соединения должны быть затянуты до отказа без перекоса сопрягаемых деталей.

3.7. Шурупы должны быть забиты. Забитка шурупов и выход концов крепежных деталей на поверхность палатки не допускается.

3.8. Требования к проведению испытаний, хранения и транспортированию даны в разделах 4; Тбюкум.1.036.5-2.95.0-ПЗ.

4. Требования к архитектурно-защитным покрытиям

4.1. Элементы дверей должны быть огрунтованы и окрашены только после проверки качества изготовления.

4.2. Грунтованные и окрашенные поверхности должны быть ровными, гладкими, без потеков не иметь отслоений.

4.3. Цвет защитно-декоративного покрытия определяется проектировщиком и согласовывается с заводом-изготовителем.

4.4. Тип эмали - ХВ-113 ГОСТ 18374-79; ХВ-785 и лак ХВ-784 ГОСТ 7313-75.

5. Дополнительные требования.

Допускается замена бронзы на латунь, а также на сталь, согласно п.2.1. бюкум.1.036.5-2.95.0-ПЗ.

№	Изм.	Исполн.	Введ.	Подпись	Дата

1.036.5-2.95.1-ТО

Лист

2

Ц.00417-02 5
Формат А.3

Арматура	Длина	Лин.	Обозначение	Наименование	Кол.	Примеч.
				<u>Документация</u>		
А3			1.036.5-2.95.1-ТО	Техническое описание		
А3			1.036.5-2.95.1-01.00.00.00.00.00.00.00	Рабочий чертеж		
А3			1.036.5-2.95.1-01.00.00.00.00.00.00.00	Ведомость закупных изделий		
А3			1.036.5-2.95.1-ВМ	Ведомость расхода материалов		
				<u>Оборудованные единицы</u>		
АУ	1		1.036.5-2.95.1-01.01.00	Полотно	1	
АУ	2		1.036.5-2.95.1-01.02.00	Коробка	1	
АУ	3		1.036.5-2.95.1-01.03.00	Полупелля	3	
				<u>Детали</u>		
АУ	4		1.036.5-2.95.1-01.00.01	Прокладка	1	
				<u>Стандартные изделия</u>		
		5		Винт М8-8, ×12.58.01.20 ГОСТ 11738-84	1	

Шиф. и код. Подпись и дата. Власт. инст.

1.036.5-2.95.1-01.00.00					
ИЗМ	Кол. экз.	Лист	№ док.	Подпись	Дата
Г.И.П.					
И.И.И.					
Н.К.М.					

Дверь
однопольная
ДПИ 2, 1 × 1,0-РЕ06

Копия	Лист	Листов
Р	?	2

АООТ
ЦНИИПромзданий

Формат А4

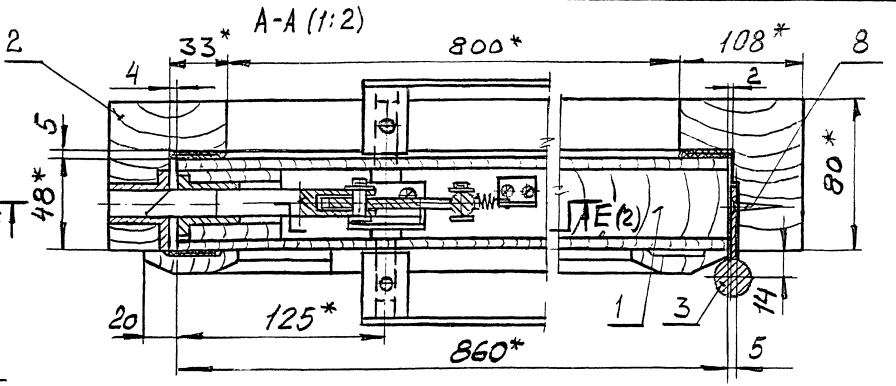
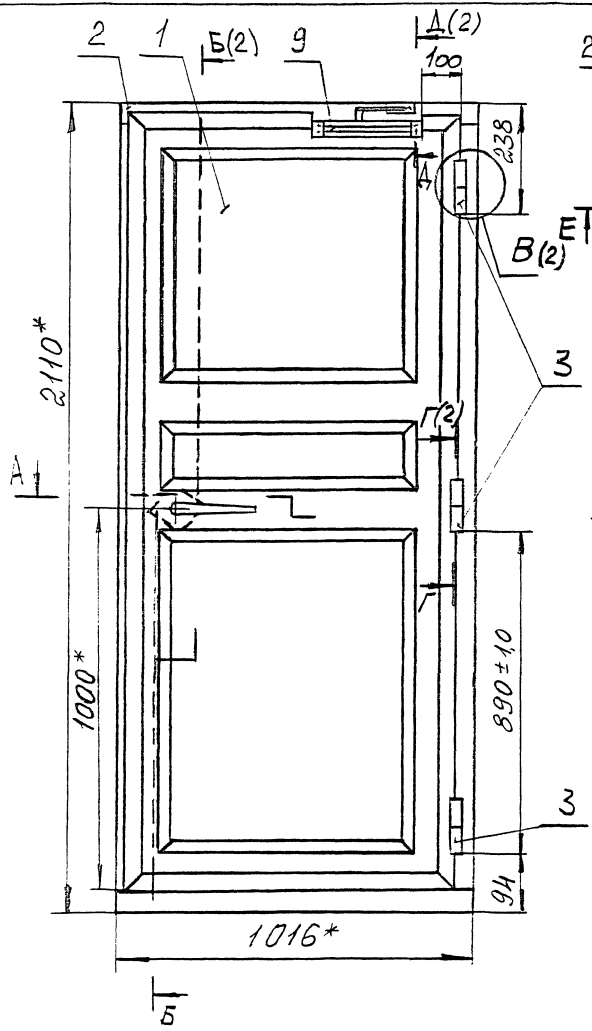
Арматура	Длина	Лин.	Обозначение	Наименование	Кол.	Примеч.
				Шарик Б11,509-Р ГОСТ 3722-81	1	
				Шайба 8,65Г.02.9 ГОСТ 6402-70	1	
				Шуруп 2-3 × 25 ГОСТ 1145-80	9	
				<u>Прочие изделия</u>		
				Закрывающая обертка 4-1 ТУ 400-28-394-82	1	2,3 кг

Шиф. и код. Подпись и дата. Власт. инст.

1.036.5-2.95.1-01.00.00					
ИЗМ	Кол. экз.	Лист	№ док.	Подпись	Дата

Лист
2

400417-02 6



1. Для двери с открыванием полотна в левую сторону все детали изготовить в зеркальном отражении.
- 2.* Размеры для справок
3. Закрываетель дверной (поз 9) установить по месту, обеспечив открывание полотна двери \approx на 100° .
4. Неуказанные предельные отклонения размеров: ± 0.16 ; ± 0.16 ; $\pm \frac{0.16}{2}$.

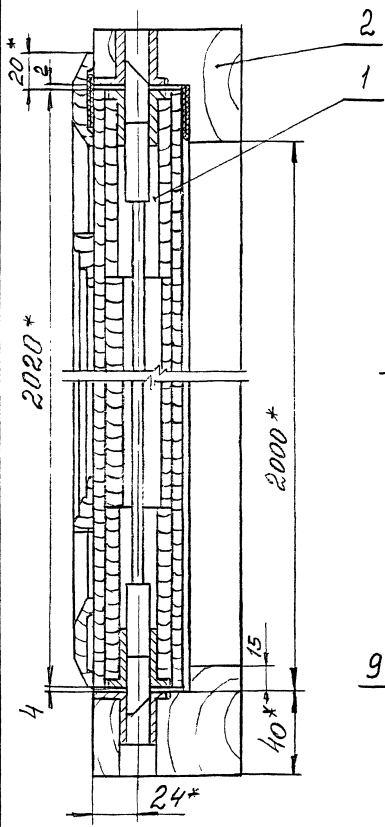
Инв. № подл. Подпись и дата. Взам инв. №

1. 036.5 - 2.95.1 - 01.00 33 25				
Изм.	Колуч.	Исполн	Подпись	Дата
СМП	Михайленко	Игорь	И. 25	
Изм.	№ кол.	Материал	Исполн	
И.контр.	Зубако	И. 25		
Дверь одностельная ДПН 2,1 x 1,0-РЭОБ. Сборочный чертеж				
Вклад	Масштаб	Масштаб		
Р	1200	1:10		
Лист 1	Листов 2			
АООТ ЦНУИ Артезианский				

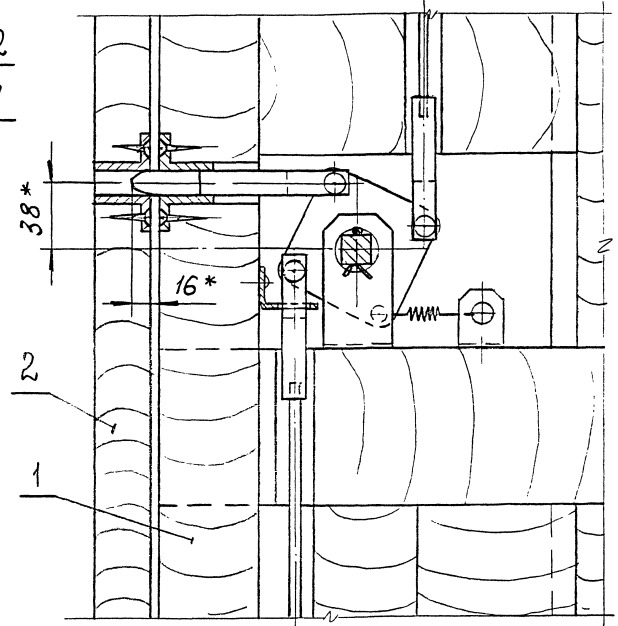
Ц.00417-02 7
Формат А3

Лист № 2 из 2. Подпись и печать исполнителя

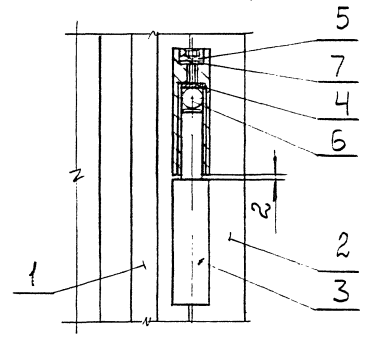
Б-Б (1:2)(1)



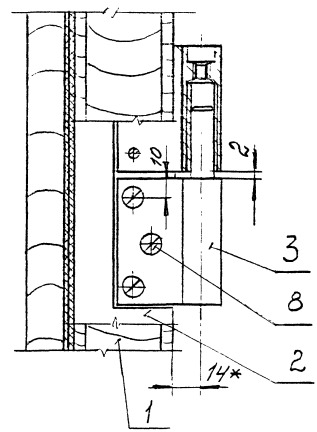
Е-Е (1:2)(1)



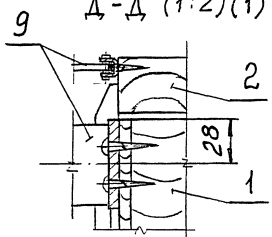
В (1:2)(1)



Г-Г (1:2)(1)



А-А (1:2)(1)



Изм.	Кол-во	Авт	В	Подп	Дата	Лист
						2

1.036.5-2.95.1-01.00.00 СБ

Ц00417-02 8
Формат А3

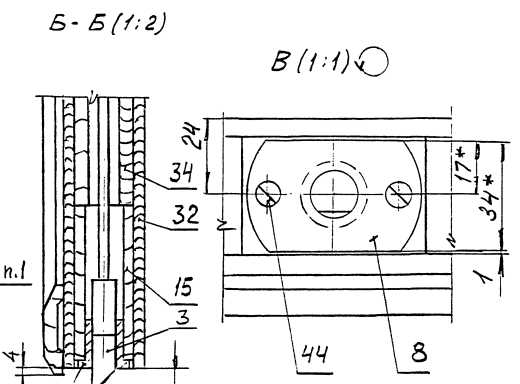
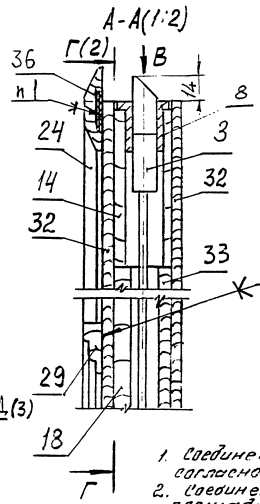
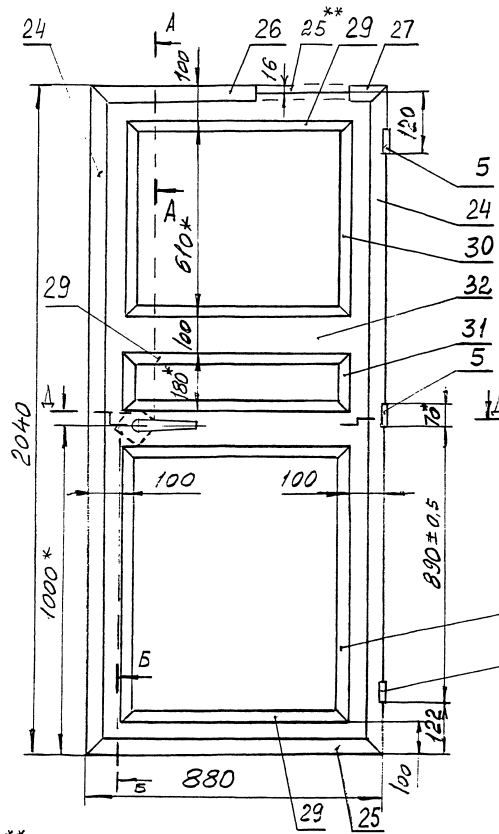
№ п/п п/п	Наименование	Код ОКП	Обозначение документа на поставку	Поставщик	Калку. на исполн. 1.036.5-2.95.1-01.00.00 -										Примечание					
					-															
1																				
2	Шурупы		ГОСТ 1145-80																	
3	2-3x16																			
4	2-3x25																			
5	2-4x25																			
6	1-3x20		ГОСТ 1144-80																	
7	Штифт 3x20		ГОСТ 3128-70																	
8																				
9																				
10																				
11																				
12																				
13																				
14																				
15																				
16																				
17																				
18																				
19																				
20																				
21																				
22																				
23																				
24																				
25																				
26																				

№ п/п
Подпись и дата
Взам. инв. №

Взам.	инв. №	лист	и	кол	продолж. листа

1.036.5-2.95.1-01.00.00 ВП лист 2

4.00417-02 10
формат А3

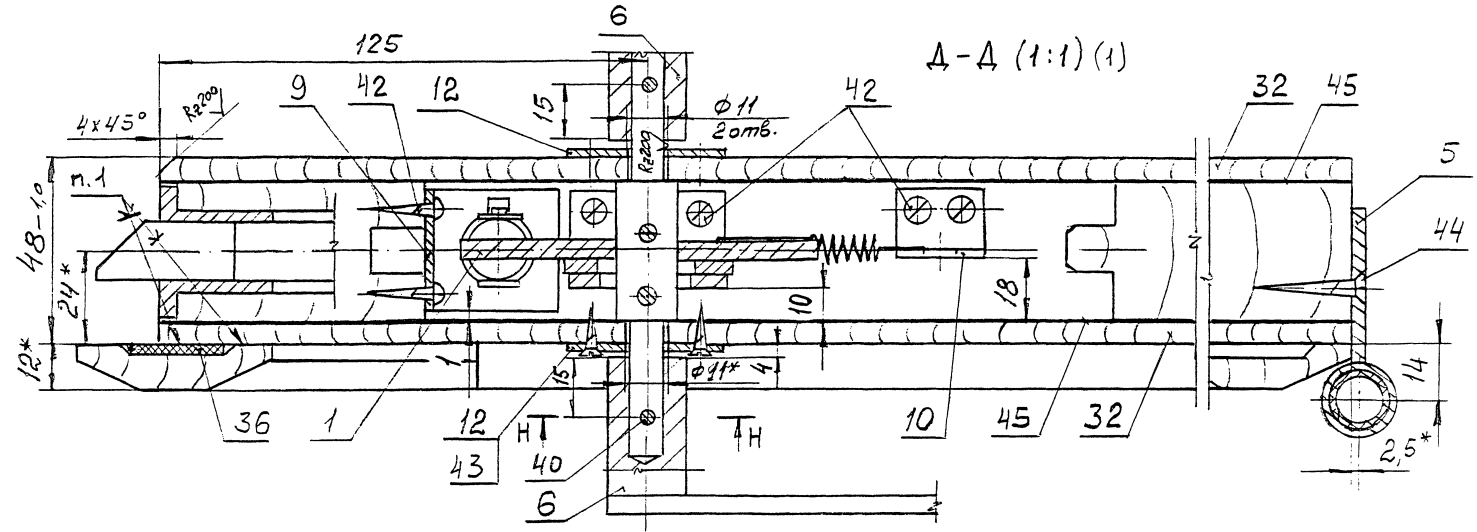


1. Соединения на клею выполнять в соответствии с п. 2, 2, технического описания.
2. Соединения, фаски в углах полотна в шип, а по площади в паз и гребень по ГОСТ 9330-76.
3. Все деревянные элементы антисептировать и растворами по СНиП 2.03.11-85, приложение 2, и антипирировать с глубокой протиркой растворами, указанными в СНиП 3.03.01-87.
4. Лакокрасочные материалы (поз. 47) нанести на указанные поверхности толщиной 1 мм.
5. Обшивки, обрамления и рейки облицовки установить на клею (п.1) и закрепить гвоздями (поз.37) с шагом не более 300 мм по периметру.
- 6.* Размеры для справок.

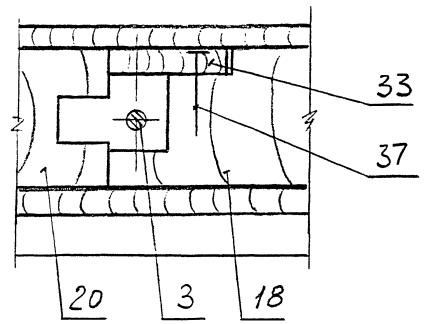
				1.036.5-2.95.1-01.01.0006	
				Полотно.	
				Сборочный чертеж.	
				Лист 1	Листов 3
				АВРТ	
				ЦНИИПротЗвоний	

7** Допускается обрамления поз. 26 и 27 заменить поз. 25 с последующей выборкой под заскрыватель по месту.

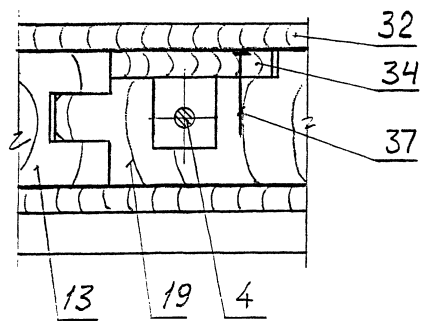
Инв. № подл. Подпись и дата Взам. инв. №



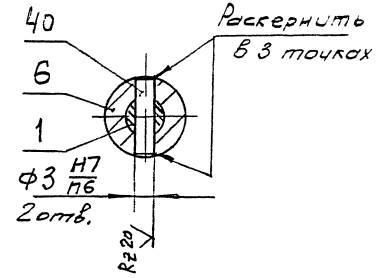
А-А (1:1) (2)



М-М (1:1) (2)



Н-Н (1:1)



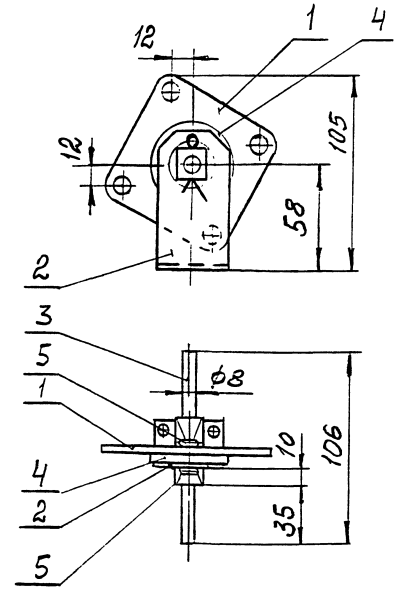
Шк. № 1000. Подпись и дата. В 30м. шк. № 1

Изм.	Кол. чл.	Идет	№ док.	Подпись	Дата	1.036.5-2.95.1-01.01.00 СБ	Лист 3
------	----------	------	--------	---------	------	----------------------------	--------

Ц.00417-02 15
Формат А3

Формат листа	Лист	Обозначение	Наименование	Кол.	Примеч.
			<u>Документация</u>		
А4		1.036.5-2.95.1-01.01.10.05	Сборочный чертеж		
			<u>Детали</u>		
А4	1	1.036.5-2.95.1-01.01.11	Крестовина	1	
А4	2	1.036.5-2.95.1-01.01.12	Скоба	1	
А4	3	1.036.5-2.95.1-01.01.13	Ось	1	
			<u>Стандартные изделия</u>		
	4		Шайба 24.01.02.01.20 ГОСТ 11371-78	1	
	5		Шпилька 32х28.001 ГОСТ 397-79	2	
		Различие исполнения 1.036.5-2.95.1-01.01.10.05 и 1.036.5-2.95.1-01.01.10-01.05 по сборочному чертежу.			

1.036.5-2.95.1-01.01.10 - изобразжено
1.036.5-2.95.1-01.01.10 - 01-зеркальное отражение



Размеры для справок.

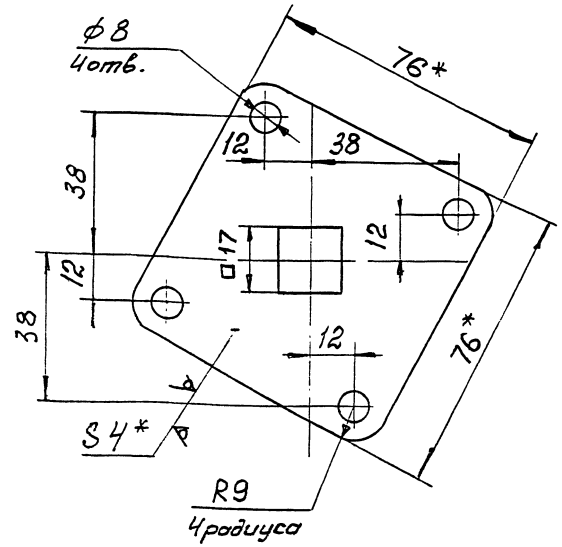
1.036.5-2.95.1-01.01.10					
Изм	Кол. изм	Лист	Изд.	Подпись	Дата
фиксатор ГОСТ ЦНИИПромзданий					

1.036.5-2.95.1-01.01.10.05					
Изм	Кол. изм	Лист	Изд.	Подпись	Дата
фиксатор. Сборочный чертеж					
Стандарт		Масштаб			
Р		0,32	1:2		
Лист		Листов 1			
ГОСТ					
ЦНИИПромзданий					

Формат А4

Ц.О.М.42.03 16

Rz80(✓)



- 1.* Размеры для справок.
2. Неуказанные предельные отклонения размеров: $H_{14}; h_{14}; \pm \frac{IT_{14}}{2}$.

1.036.5-2.95.1-01.01.11

Крестовина

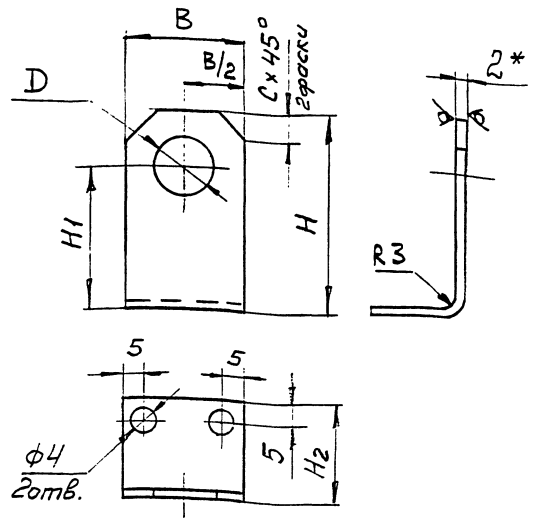
Стандарт	Масштаб	Масштаб
Р	0,14	1:1
Лист	Листов 1	

Лист Б-ПН-4 ГОСТ 19903-74
Ст. 3 п. 2-сб. ГОСТ 14637-89

ЯАРТ
ИНИИПромзданий

Формат А4

Rz80(✓)



Обозначение	H ₂ , мм	H ₁ , мм	H ₂ , мм	D ₁ , мм	B, мм	C, мм	Масса, кг
1.036.5-2.95.1-01.01.12	75	58	25	23	40	12	0,06
-01				20	34	5	0,02
-02	35	20	17	10	24		0,02

- 1.* Размер для справок.
2. Неуказанные предельные отклонения размеров: $H_{14}; h_{14}; \pm \frac{IT_{14}}{2}$.

1.036.5-2.95.1-01.01.12

Скоба

Стандарт	Масштаб	Масштаб
Р	см.	табл.
Лист	Листов 1	

Лист Б-ПН-20 ГОСТ 19903-74
ОК 360 В4-III ГЗ п. 2-сб. ГОСТ 14637-89

ЯАРТ
ИНИИПромзданий

Формат А4

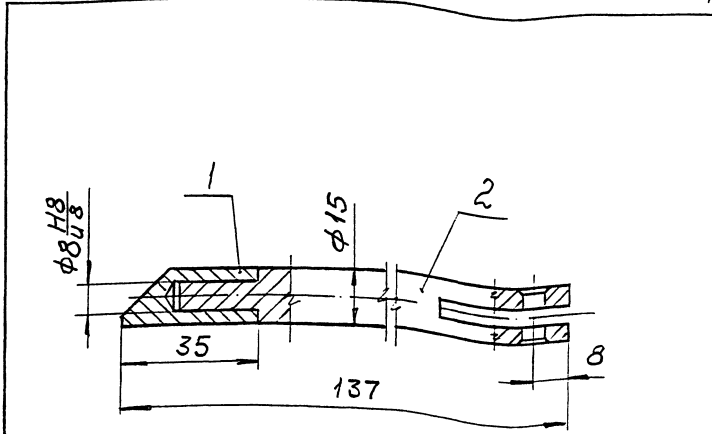
Шиф. и код. Подпись и дата, вост. шифр

Узм.	Кол. чл.	Лист	№ док.	Подпись	Дата
Г.И.П.					
И.ж.Ш.					
И.контр.					

Шиф. и код. Подпись и дата, вост. шифр

Узм.	Кол. чл.	Лист	№ док.	Подпись	Дата
Г.И.П.					
И.ж.Ш.					
И.контр.					

Архив	Этаж	Лист	Обозначение	Наименование	Кол.	Примеч.
				<u>Документация</u>		
А4			1.036.5-2.95.1-01.01.2005	Оборачный чертеж		
				<u>Детали</u>		
А4	1		1.036.5-2.95.1-01.01.21	Втулка	1	
А4	2		1.036.5-2.95.1-01.01.22	Стержень	1	



Размеры для справок.

1.036.5-2.95.1-01.01.20		ШТОК		Лист	1
Изм.	Кол. изм.	Листов	Подпись	Дата	
1	1	1	И.С.Иванов	10.01.95	
И.И.Иванов	И.С.Иванов	И.С.Иванов	И.С.Иванов	И.С.Иванов	
И.С.Иванов	И.С.Иванов	И.С.Иванов	И.С.Иванов	И.С.Иванов	

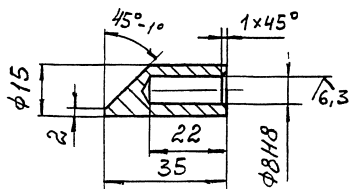
Формат А4

Шт. № 1000. Листы и дата вост. шт. № 1000

1.036.5-2.95.1-01.01.2005		ШТОК.		Лист	1
Оборачный чертеж		Лист	1	1	
И.С.Иванов	И.С.Иванов	И.С.Иванов	И.С.Иванов	И.С.Иванов	
И.С.Иванов	И.С.Иванов	И.С.Иванов	И.С.Иванов	И.С.Иванов	

ЦОУН-17-02 18 Формат А4

Rz 80 (✓)



Неуказанные предельные отклонения размеров: H_{14} ; $\pm IT_{14}/2$.

1. 036.5-2.95.1-01.01.21

Втулка

в табл. Материал Матрица

P 0,04 1:1

лист 1

Пруток БрАЖ9-4 пр.-кр.-16-Н
ГОСТ 1628-78

ФАП
ЦНИИПромзданий

Формат А4

Рис. 1

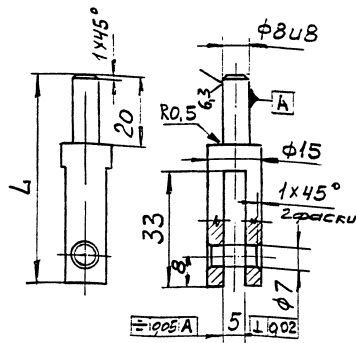


Рис. 2
Остальное - см. рис. 1

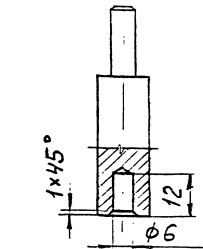
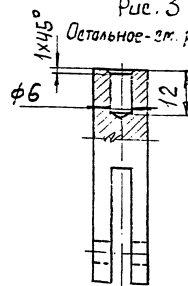


Рис. 3

Остальное - см. рис. 1



Обозначение	Рис.	L , мм	Масса, г
1.036.5-2.95.1-01.01.22	1	122	0,15
-01	2	60	0,02
-02	3	70	0,07

Неуказанные предельные отклонения размеров: H_{14} ; h_{14} ; $\pm IT_{14}/2$.

1. 036.5-2.95.1-01.01.22

Стержень

в табл. Материал Матрица

P см. табл. -

лист 1

Круг 16-В-II ГОСТ 2590-88

Ст 3 ент-II ГОСТ 535-88

ФАП
ЦНИИПромзданий

Формат А4

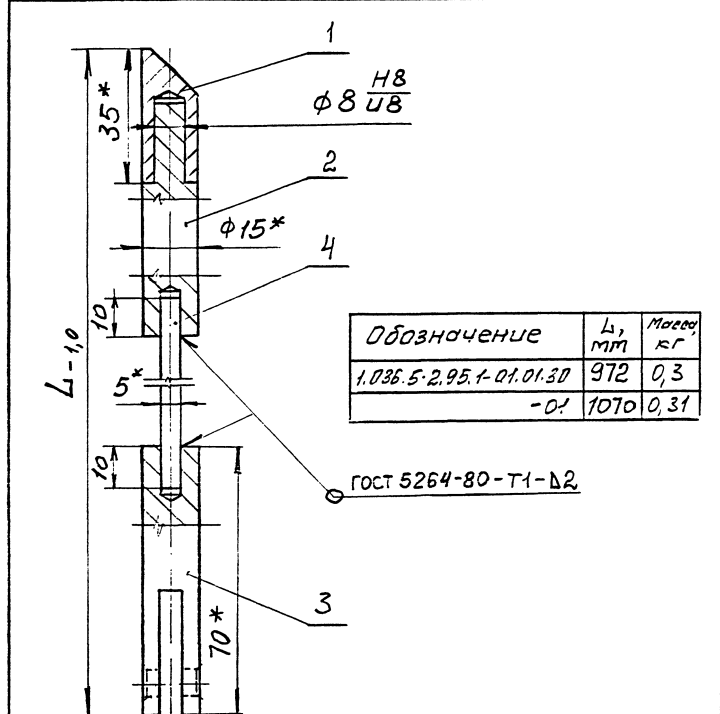
Шкв. № 1703. Зона

Шкв. № 1703. Зона	Обозначение	Наименование	КОЛ. на условн. 1.036.5-2.95.1-01.01.30 -	Примечание
ИИ	1.036.5-2.95.1-01.01.3005	Сборочный чертёж	1	
ИИ	1.036.5-2.95.1-01.01.21	Детали	1	
ИИ	2.1.036.5-2.95.1-01.01.22-01	Втулка	1	
ИИ	3.1.036.5-2.95.1-01.01.22-02	Стержень	1	
ИИ	4.1.036.5-2.95.1-01.01.31	Стержень	1	
ИИ	-01	Стержень	1	
ИИ	Крун. 5-В-ДГОСТ 2530-86			
ИИ	Ст 3спт-ЛГОСТ 535-88			
ИИ	L = 847 h14, k260			0,13 кг
ИИ	L = 945 h14, k260			0,14 кг

1.036.5-2.95.1-01.01.30	
ТЯГА	Лист 1
ИИ	АДВТ
ИИ	ЦНИИПромзданий
ИИ	Формат А4

Шкв. № 1703. Зона

1.036.5-2.95.1-01.01.3005		
ТЯГА.		
Сборочный чертёж		
Лист	Листов	1
Р	см. табл.	-
АДВТ		
ЦНИИПромзданий		



1.* Размеры для справок.
2. Неуказанные предельные отклонения размеров: $\pm IT14/2$.

Архив Дата Лист	Обозначение	Наименование	Кол.	Прим. чание
		<u>Документация</u>		
А4	1.036.5-2.95.1-01.01.40.05	Сборочный чертеж		
		<u>Детали</u>		
А4	1 1.036.5-2.95.1-01.01.41	Втулка	1	
А4	2 1.036.5-2.95.1-01.01.42	Гильза	1	
54	3 1.036.5-2.95.1-01.01.43	Полупетля		
		5-ПН-4 ГОСТ 19903-74 Лист Ст.3 по 2-РБ ГОСТ 14637-89 (44x68) h14; R280	1	0,09кг
	Различные исполнения	1.036.5-2.95.1-01.01.40.05 и 1.036.5-2.95.1-01.01.40-01.05 по сборочному чертежу.		

1.036.5-2.95.1-01.01.40 - изображено
1.036.5-2.95.1-01.01.40-01 - зеркальное отражение

1 * Размеры для справок.
2. Неуказанные предельные отклонения размеров: H14; h14; ± $\frac{IT14}{2}$.

1.036.5-2.95.1-01.01.40.05		Полупетля.		Р	0,2	1:1
Сборочный чертеж				Лист	Листов	1
		АРОТ ЦНИИПротехмаш				

ЦОУП-17-02 21/4

Имя, № табл. | Дата | Лист | Взам. инв. №

ИЗМ.	Кор. инв.	Лист	№ док.	Подпись	Дата
Г.М.Т.	И.С.С.	1	1.036.5-2.95.1-01.01.40.05		
Инж. Ш.С.	М.С.				
Н.С.	Р.С.				

1.036.5-2.95.1-01.01.40		Лист	Листов
Полупетля		Р	1
		АРОТ ЦНИИПротехмаш	

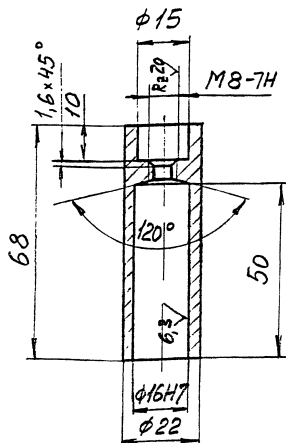
Формат А4

Имя, № табл. | Дата | Лист | Взам. инв. №

ИЗМ.	Кор. инв.	Лист	№ док.	Подпись	Дата
Г.М.Т.	И.С.С.	1	1.036.5-2.95.1-01.01.40.05		
Инж. Ш.С.	М.С.				
Н.С.	Р.С.				

1.036.5-2.95.1-01.01.40.05		Полупетля.		Р	0,2	1:1
Сборочный чертеж				Лист	Листов	1
		АРОТ ЦНИИПротехмаш				

R_z 80 (✓)



Неуказанные предельные отклонения размеров:
H14; h14; $\pm \frac{IT14}{2}$.

1. 036.5-2.95.1-01.01.41

Стандарт Масса Масштаб

Втулка

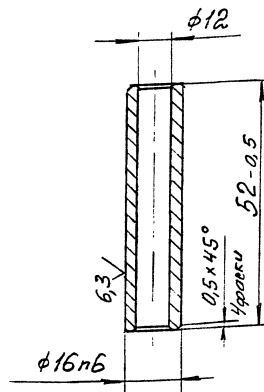
P 0,09 1:1

Лист Листов 1

24-В-П ГОСТ 2590-88
Фронт
6-3 конт- II ГОСТ 535-88
ЦНИИПромзданий

Формат А4

R_z 80 (✓)



Неуказанные предельные отклонения размеров:
H14; $\pm \frac{IT14}{2}$.

1. 036.5-2.95.1-01.01.42

Стандарт Масса Масштаб

Гильза

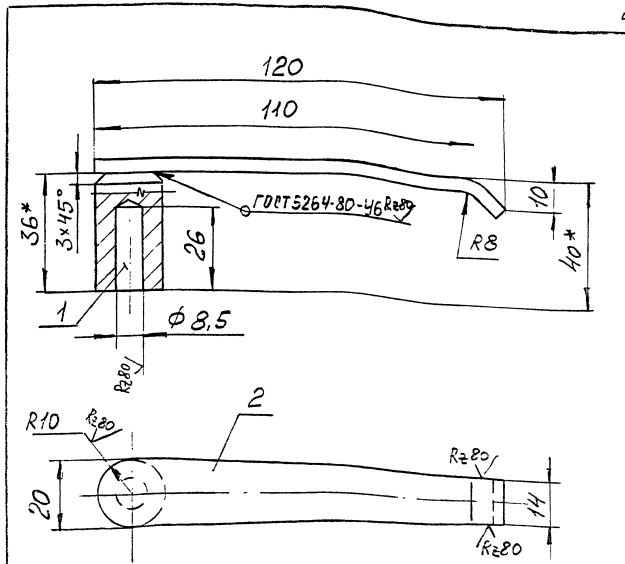
P 0,02 1:1

Лист Листов 1

Пруток БрАЖ9-4-пр.
кр. 18-Н ГОСТ 1628-78
Фронт
ЦНИИПромзданий

Ц.00417-02.22

Формат	Вид	Лист	Обозначение	Наименование	Кол	Примеч.
				<u>Документация</u>		
A4			1.036.5-2.95.1-01.01.50.05	Сборочный чертеж		
				<u>Детали</u>		
Б4	1	1.036.5-2.95.1-01.01.51	Бобышка	20-В-II ГОСТ 2590-88 Крп Ст3пст-II ГОСТ 535-88 L = 36 h14; Re80	1	0,08 кг
Б4	2	1.036.5-2.95.1-01.01.52	Планка	Лист 6-ПН-4 ГОСТ 19903-74 Ст3пс2-об ГОСТ 14637-89 (22x125) h14, Re80	1	0,08 кг



- * Размеры для справок.
- Неуказанные предельные отклонения размеров: h14, H14; $\pm \frac{IT14}{2}$.

Шв. и подп. Проверить и дата Взам. инв. №

Взам. инв. №	Кол. экз.	Листов	Дата	1.036.5-2.95.1-01.01.50
Г.И.П.	Инженер	Лист	1	
И.контр.	Резцова	Лист	1	
				ЯДООТ ЦНИИПромзданий

Ручка

Формат А4

Шв. и подп. Проверить и дата Взам. инв. №

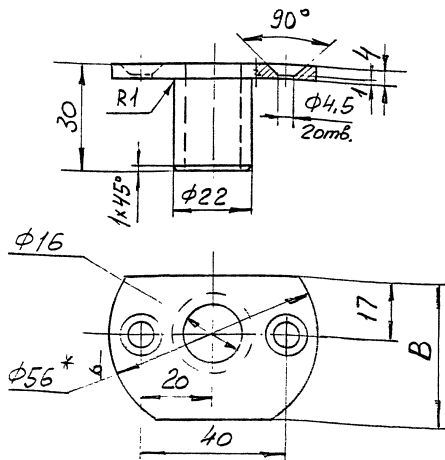
1.036.5-2.95.1-01.01.50.05			
Взам. инв. №	Кол. экз.	Листов	Дата
Г.И.П.	Инженер	Лист	1
И.контр.	Резцова	Лист	1
Ручка.		Листов	1
Сборочный чертеж		Лист	1
		Листов	1
		ЯДООТ	
		ЦНИИПромзданий	

Ручка.
Сборочный чертеж

Лист 0,2 1:1

Лист 1 из 1
ЯДООТ
ЦНИИПромзданий

Rz 80 / (✓)



Обозначение	В, мм	Масса, кг
1.036.5-2.95.1-01.01.01	34	1,04
-01	41	1,06

1. * Размер для справок.
2. Неуказанные предельные отклонения размеров: Н14; н14; ± IT14/2.

1.036.5-2.95.1-01.01.01

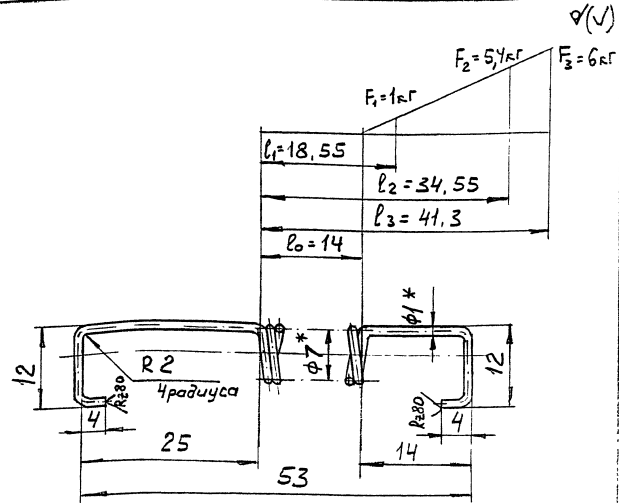
Втулка

Статус	Масса	Масштаб
Р	см. табл.	-
Лист	Листов 1	

Матр. 56-В-II ГОСТ 2590-88
Ст. 20301-II ГОСТ 535-88

формат А4

23



1. L - 373 мм
2. n - 13
3. Направление навивки - правое
4. Dc - 7 мм
5. * Размеры для справок.
6. Неуказанные предельные отклонения размеров: Н14; н14; ± IT14/2.

1.036.5-2.95.1-01.01.02

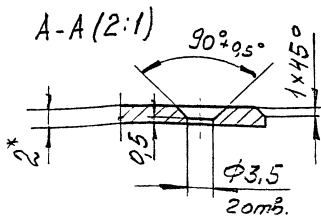
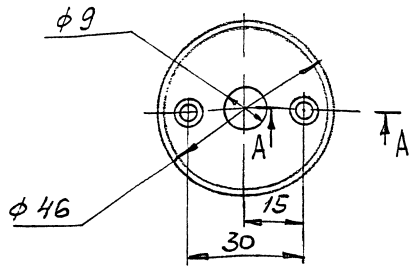
Пружина

Статус	Масса	Масштаб
Р	0,02	2:1
Лист	Листов 1	

Проволока I класса
ГОСТ 9389-75

1.000417-02 11 24

Rz 80



1.* Размер для справок.

2. Неуказанные предельные отклонения размеров: $H14; h14, \pm IT14/2$.

1. 036.5-2.95.1-01.01.03

Накладка

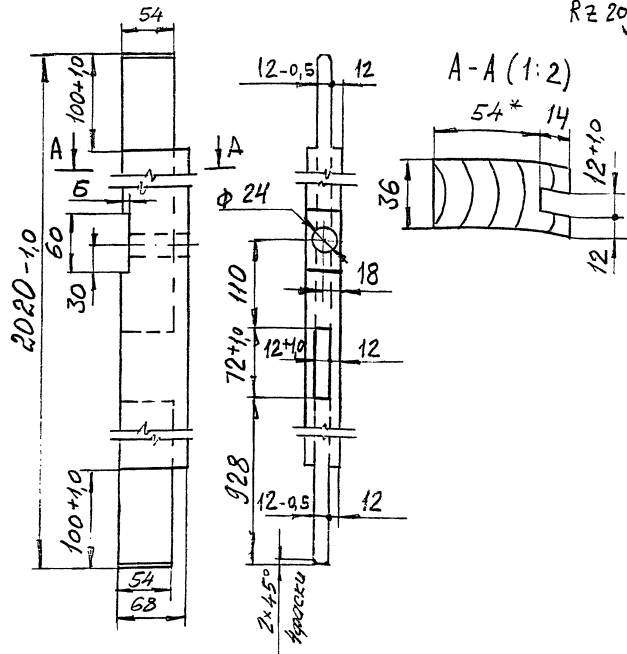
Стадия: Р, Масса: 0,02, Масштаб: 1:1

Лист: 1, Листов: 1

Лист 5-ПН-2.0 ГОСТ 19903-74
 ОК 360 64-Т 633г2, ст. ГОСТ 16523-89
 ЦНИИПромзданий

Формат А4

Rz 200



1.* Размер для справок.

2. Неуказанные предельные отклонения размеров: $H16; h16, \pm IT16$
 3 см. п. 3 докум. - 01.01.00.²

1. 036.5-2.95.1-01.01.04

Доска

Стадия: Р, Масса: 3,7, Масштаб: 1:4

Лист: 1, Листов: 1

Пиломатериалы хвойных пород 2^{го} сорта ГОСТ 8486-86Е
 ЦНИИПромзданий

Формат А4

Лист № 1 из 1
 Подпись и дата
 Исполн.

Изм.	Кор.	Исполн.	Дата	Подпись	Дата
Изм.	Исполн.	Дата	Подпись	Дата	
И.контр.	Ред.сва	Ред.с			

Лист № 1 из 1
 Подпись и дата
 Исполн.

Изм.	Кор.	Исполн.	Дата	Подпись	Дата
Изм.	Исполн.	Дата	Подпись	Дата	
И.контр.	Ред.сва	Ред.с			

RE200/

Рис. 1

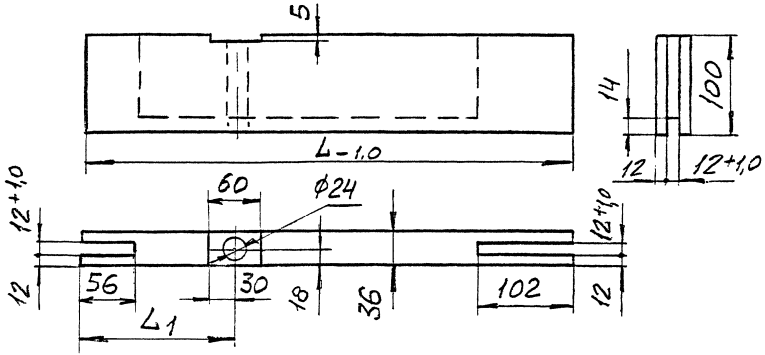


Рис. 3
Остальное - см. рис. 1

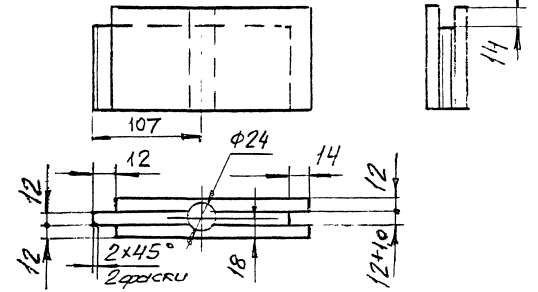
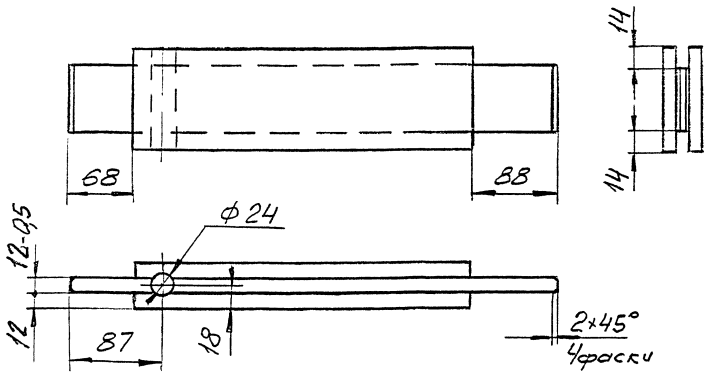


Рис. 2
Остальное - см. рис. 1.



Обозначение	Рис.	L, мм	L1, мм	Масса,
1. 036.5-2.95.1-01.01.05	1	860	163	2,2
-01	1	860	87	2,2
-02	2	860	-	2,1
-03	3	188	-	0,5
-04	1	670	163	1,8
-05	1	670	87	1,8
-06	2	670	-	1,7

1. Неуказанные предельные отклонения размеров: H16; h16; ± IT16
2. См. п. 3 докум. - 01.01.00.

Изд. № 1000
Подпись и дата
Взам. инв. №

1. 036.5-2.95.1-01.01.05								
Изм.	Кол. изм.	Лист	№ док.	Подпись	Дата			
Доска						Страна	Масштаб	Исполнитель
						Р	См. табл.	-
Материалы						Лист	Листов	1
						Материалы: Пиломатериалы каюбных лесов 2-й сорт ГОСТ 8485-86Е		
						ЦОУ47-02 26		
						Формат А3		

Рис. 1

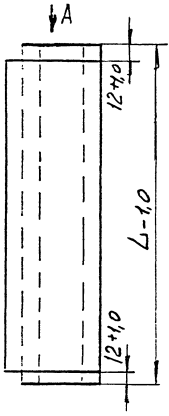


Рис. 2
Остальное см. рис. 1

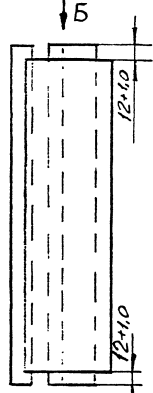
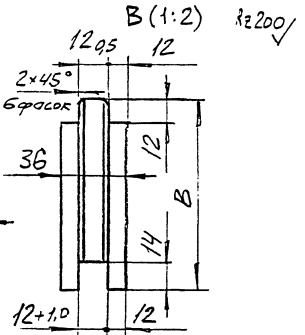
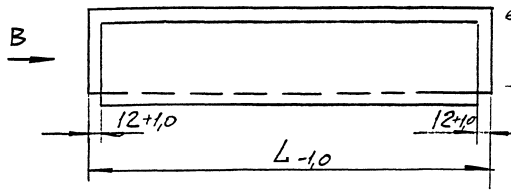


Рис. 4



А (1:2)

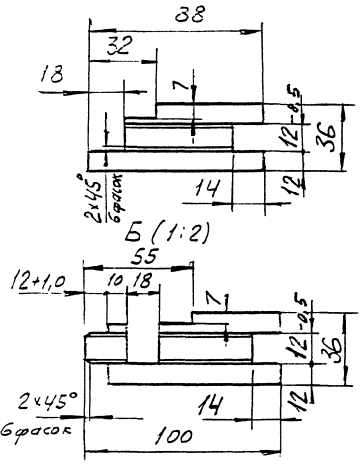
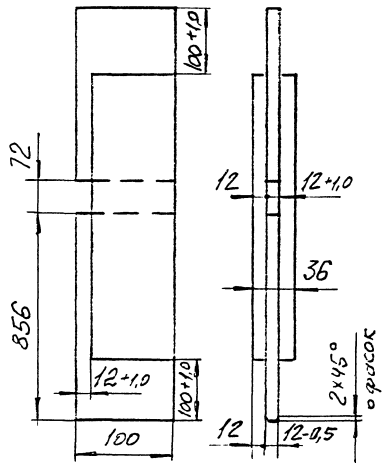


Рис. 3
Остальное см. рис. 1



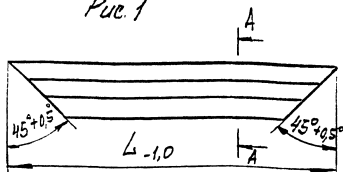
Обозначение	Рис.	L, мм	B, мм	Масса, кг
1.036.5-2.95.1-01.01.06	1	788	-	1,8
-01	2	866	-	2,2
-02	3	2020	-	5,4
-03	4	788	100	1,9
-04		1002	100	2,6
-05		866	100	2,3
-06		1002	86	2,4
-07		866	86	2,0

1. Неуказанные предельные отклонения размеров: $H16; h16; \pm \frac{IT16}{2}$.
2. См. п. 3 вакуум. - 01, 01, 00.

Изм. № 04
Изм. № 01
Изм. № 02
Изм. № 03

1.036.5-2.95.1-01.01.06			Градуировка	Масштаб
Лист		Доска	Р	СМ
Итого листов				таба
Литоматериалы хвойных пород 2 ^й сорт ГОСТ 8486-86			Листов 1	
			ЦНИИПромзданию	
110047-02-27 Формат А3				

Рис.1



Rz 2100/

A-A (1:1)

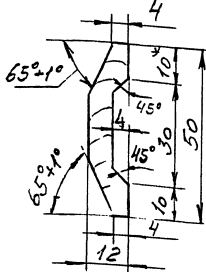


Рис.2

Детальное - см. рис.1

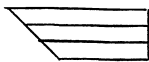


Рис.3

Детальное - см. рис.1

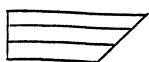
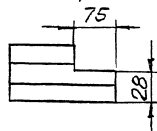


Рис.4

Детальное - см. рис.1



Обозначение	Рис.	L, мм	Масса, кг
1.036.5-2.951-01.01.07		2040	0,9
-01	1	880	0,39
-02		690	0,3
-03		505	0,18
-04	2	100	0,03
-05		315	0,13
-06		100	0,03
-07	3	650	0,3
-08	4	275	0,12

1. См. п. 3 докум. - 01.01.00.

2.* Размер для отработки.

3. Неуказанные предельные отклонения размеров:
 $h16; \pm \frac{IT14}{2}$.

1.036.5-2.951-01.01.07

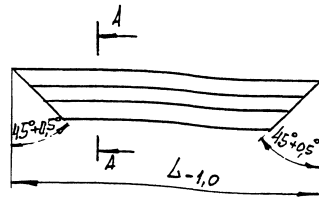
Обработка

Р	см. табл	Материал	Листов	
			Листов	Листов
			1	1

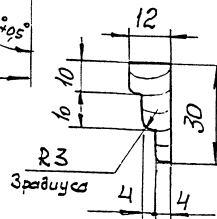
Пиломатериалы хвойных пород 2^{ой} сорт ГОСТ 8486-86

Формат А4

Rz 100/



A-A (1:1)



Обозначение	L, мм	Масса, кг
1.036.5-2.951-01.01.08	850	0,12
-01	680	0,09
-02	610	0,08
-03	180	0,02
-04	490	0,07

- Неуказанные предельные отклонения размеров:
 $h16; \pm \frac{IT16}{2}$.
- См. п. 3 докум. - 01.01.00.

1.036.5-2.951-01.01.08

Рейка

Р	см. табл	Материал	Листов	
			Листов	Листов
			1	1

Пиломатериалы хвойных пород 2^{ой} сорт ГОСТ 8486-86

Формат А4

Артикул Код	№ п/п	Обозначение	Наименование	Кол	Примеч.
			<u>Документация</u>		
A3		1.036.5-2.95.1-01.02.00.05	Оборачный чертеж		
			<u>Детали</u>		
A4	1	1.036.5-2.95.1-01.01.01-01	Втулка	3	
A3	2	1.036.5-2.95.1-01.02.01	Связь	1	
	3	1.036.5-2.95.1-01.02.01-02	Связь	1	
A3	4	1.036.5-2.95.1-01.02.02	Связь	1	
	5	1.036.5-2.95.1-01.02.02-02	Связь	1	
B4	6	1.036.5-2.95.1-01.02.03	Нагель		
			8-в-II ГОСТ 2590-88		
			Крчг С30п1- II ГОСТ 535-88		
			Δ = 80x14; R289	4	0,02кг
			Уплотнение		
			Ткань оверстабая		
			δ=2 АТ-9 ГОСТ 6102-78Е		
B4	7	1.036.5-2.95.1-01.02.04	(866 x 55)-10	1	0,06кг
B4	8	1.036.5-2.95.1-01.02.05	(2000 x 70)-10	2	0,17кг
			<u>Стандартные изделия</u>		
	10		Шуруп 24x 25. 01.20		
			ГОСТ 1145-80	6	
1.036.5-2.95.1-01.02.00					
Изм	Кол	Испол	Внес	Подпись	Дата
ГМП		Лыкошев	И.И.	И.И.	11.85
И.И.		Мотыркин	И.И.	И.И.	
И.И.		Ростов	И.И.	И.И.	
Коробка				ГОСТ	
Универсальный					

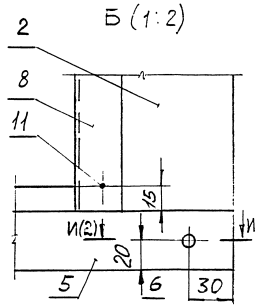
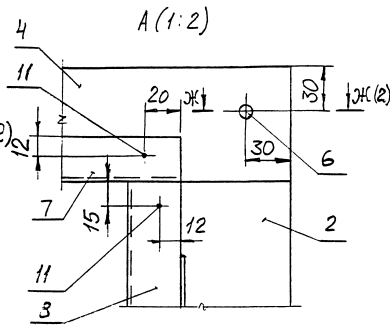
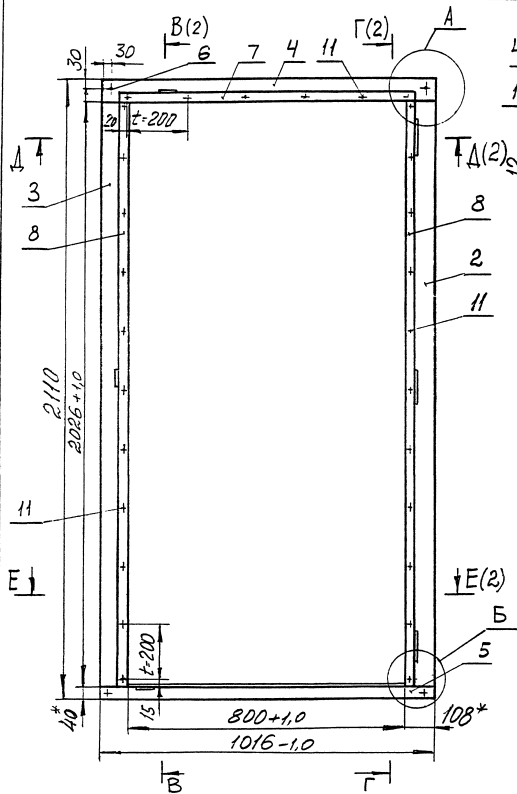
Формат А4

Артикул Код	№ п/п	Обозначение	Наименование	Кол	Примеч.
	11		Гвозди 11,6x25		
			ГОСТ 4028-63	28	
			<u>Материалы</u>		
	12		Покрытие СГК-1		
			Т43-2355-90		10кг
1.036.5-2.95.1-01.02.00					
Изм	Кол	Испол	Внес	Подпись	Дата
Коробка				ГОСТ	
Универсальный					

Формат А4

Изм. и дата

Изм. и дата

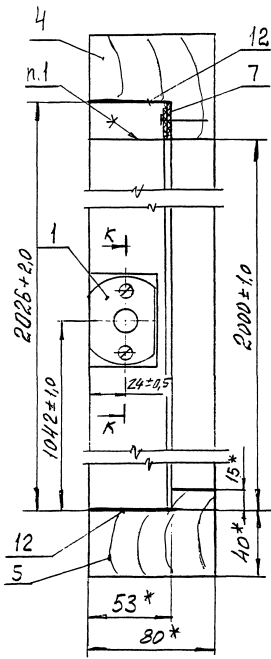


1. Соединения на клею осуществлять клеями согласно п. 2.2 технического описания.
2. Связи (поз. 2...5) антисептировать растворами по СНиП 2.03.11-85, приложение 9, и антипирировать в глубокой пропиткой растворами, указанными в СНиП 3.03.01-87.
3. Покрытие СК-1 (поз. 12) нанести на указанные поверхности толщиной 1 мм.
- 4.* Размеры для справок.
5. Неуказанные предельные отклонения размеров: $H16; h16; \pm \frac{T16}{2}$.

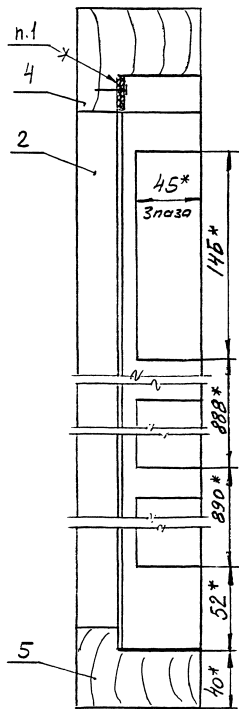
						1. 036.5-2.95.1-01.02.00.05				
Изм.	№ изм.	Лист	из	числа	Подпись	Дата	Коробка. Сборочный чертеж	Этажность	Масштаб	
								Р	34,0	1:10
Исполн.	Исполн.	Разработчик	Проверка	Исполн.				Лист 1	Листов 2	
И.сдв.	И.сдв.	И.сдв.	И.сдв.	И.сдв.				ЯОД		
								ЦНИИПромзданий		

ЦОУН 17-02 30
Ф.О.М.С.И.П.И.С.

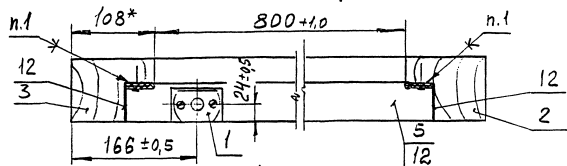
B-B(1:2)(1)



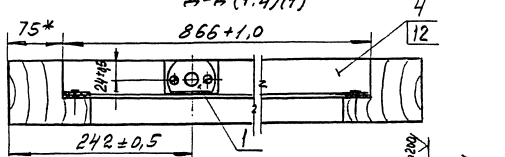
Г-Г(1:2)(1)



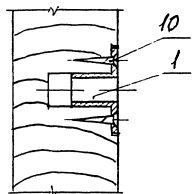
E-E(1:4)(1)



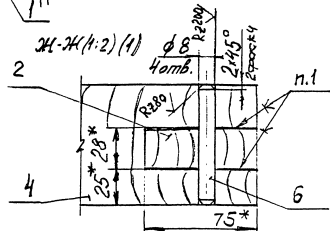
A-A(1:4)(1)



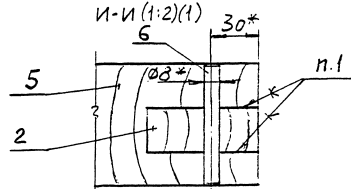
K-K(1:2)



Ж-Ж(1:2)(1)



И-И(1:2)(1)



Учб. № 03. Наименов. в форме Внутренней...

Учб. № 03	Наименов. в форме Внутренней	...
-----------	------------------------------	-----

1.036.5-2.95.1-01.02.00.05

Учб. № 03	2
-----------	---

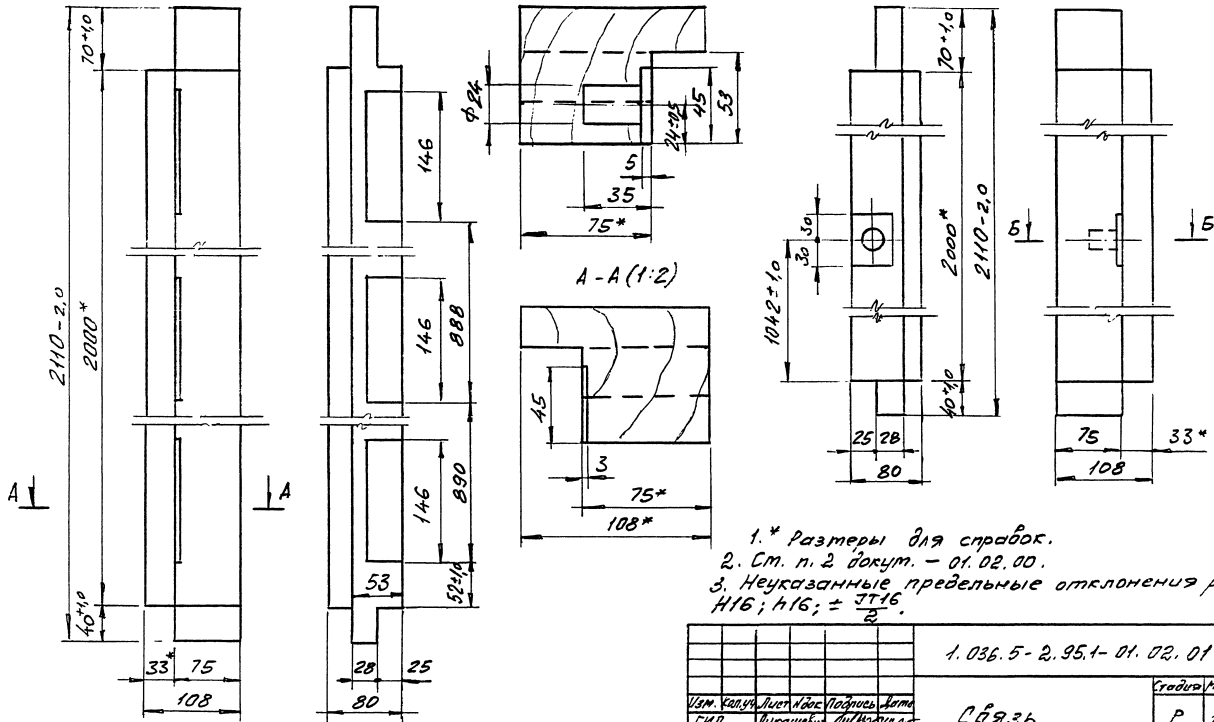
100017-02 31 Попр. дим. 1:3

1.036.5-2.95.1-01.02.01 - изображено
1.036.5-2.95.1-01.02.01 - 01 зеркальное
отражение

1.036.5-2.95.1-01.02.01-02

R2200

Б-Б(1:2)



- 1. * Размеры для справок.
- 2. Ст. п. 2 докум. - 01.02.00.
- 3. Неуказанные предельные отклонения размеров:
H16; h16; ± IT16/2.

		1.036.5-2.95.1-01.02.01	
Изм.	Колуч.	Лист	Кодс
ТНП	Выражен	ЛН	МР
Изм.	Испол.	Испол.	Испол.
И. контр.	Подрабо	Взгл.	
		СБЯЗБ	
		Лист	
		Листов 1	
		Материалы хвойных пород 2 сорт ГОСТ 8486-85	
		№00Т ЦНИИПротзданий	

Рис. 1

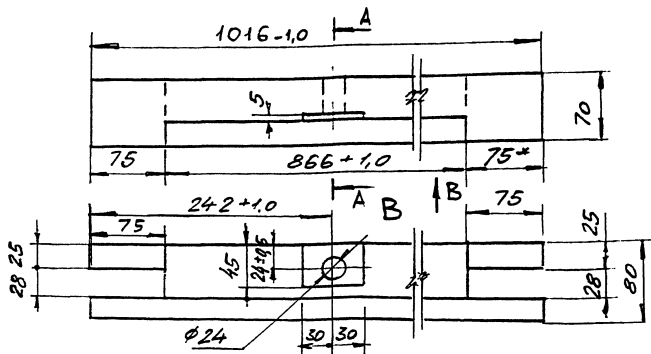


Рис. 3
1016 ± 1.0

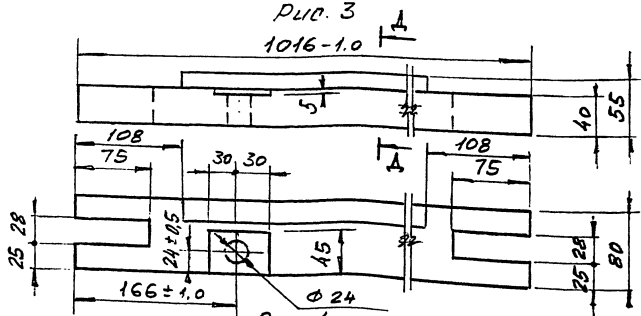


Рис. 4
Остальное - см. рис. 3

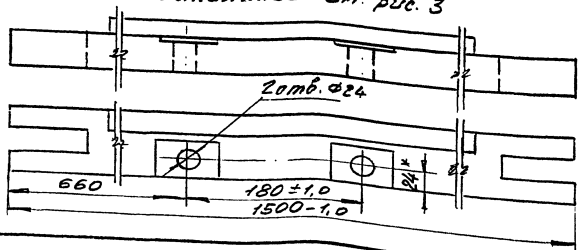
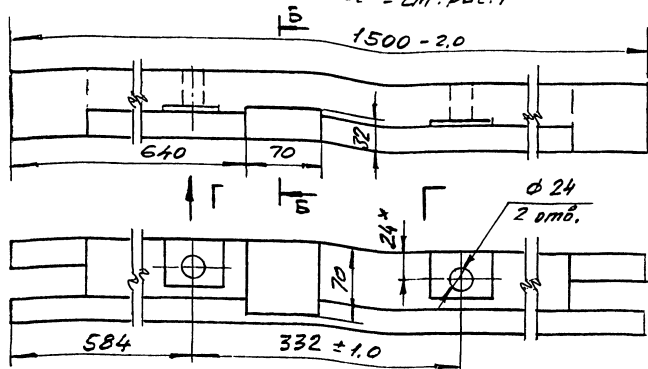
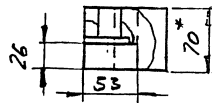


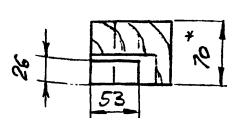
Рис. 2
Остальное - см. рис. 1



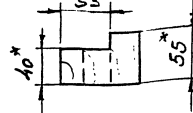
A-A



Б-Б



А-А



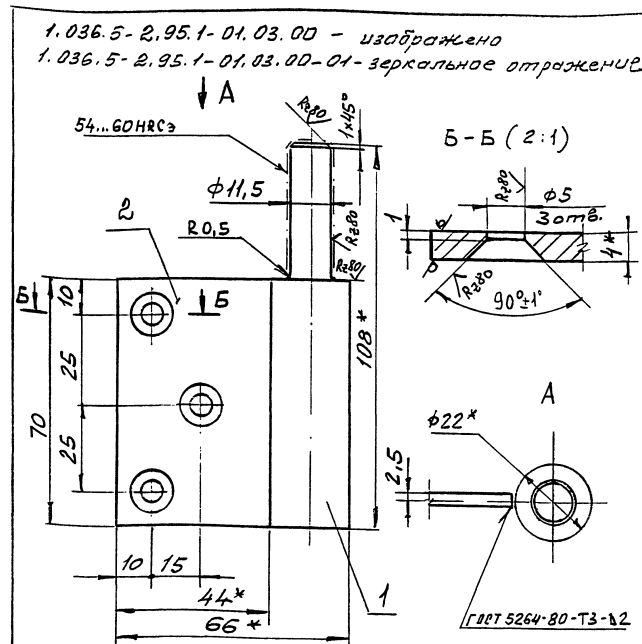
Обозначение	Рис.	Масса, кг
1036.5-2.95.1-01.02.02	1	4,2
-01	2	6,3
-02	3	2,4
-03	4	3,6

- 1.* Размеры для справок.
2. Неуказанные предельные отклонения размеров: H16; h16; ±IT16/2.
3. См. п. 2 док.м. - 01.02.00

1.036.5-2.95.1-01.02.02		Листов 1	
СВЯЗЬ		№007	
Литоматериалы и двойных паров 204 сорт ГОСТ 8486-86Е		ЦНИИПротЗабМаш	

Шиб. и маш. (Техничес. и технол. отдел) Всесоюз. ин-т. ш.

Код документа	Лист	Обозначение	Наименование	Кол.	Примеч.
<u>Документация</u>					
А4		1.036.5-2.95.1-01.03.00 СБ	Оборачный чертеж		
<u>Детали</u>					
Б4	1	1.036.5-2.95.1-01.03.01	Отвержень		
			Круг 22-В-П ГОСТ 2590-88		
			20 ГОСТ 1050-88		
			L = 108 h14; R_{280}	1	0,19 кг
Б4	2	1.036.5-2.95.1-01.03.02	Пластик		
			Лист 5-ПН-4 ГОСТ 13903-74		
			Ст 3пс 2-св ГОСТ 14637-89		
			(44x70) h14; R_{280}	1	0,1 кг
Различия исполнений 1.036.5-2.95.1-01.03.00 и 1.036.5-2.95.1-01.03.00-01 по оборачному чертежу.					



1. Цементировать h0,8...1,2 мм.
2. * Размеры для справок.
3. Неуказанные предельные отклонения размеров: H14; h14; ± IT14.

1.036.5-2.95.1-01.03.00

Полупетля

Средня Лист Листов
Р 1
Листов
Листов
Формат А4

1.036.5-2.95.1-01.03.00 СБ

Полупетля.
Оборачный чертеж

Листов Масса Масштаб
Р 0,3 1:1
Лист Листов
Листов
Формат А4
400417-02 34

Формат	Лист	Лист	Обозначение	Наименование	Кол	Примеч.
			<u>Документация</u>			
A3			1.036.5-2.95.1-01.00.0070	Техническое описание		
A3			1.036.5-2.95.1-02.00.0015	Оборачивый чертёж		
A3			1.036.5-2.95.1-02.00.008П	Ведомость покупных изделий		
A3			1.036.5-2.95.1-01.00.008М	Ведомость расхода материалов		
			<u>Оборачивые единицы</u>			
A4	1		1.036.5-2.95.1-02.01.00	Палатно правое	1	
A4	2		1.036.5-2.95.1-02.02.00	Палатно левое	1	
A4	3		1.036.5-2.95.1-02.03.00	Коробка	1	
A4	4		1.036.5-2.95.1-01.03.00	Полупетля	3	
A4	5		1.036.5-2.95.1-01.03.00-01	Полупетля	3	
A4	6		1.036.5-2.95.1-02.04.00	Ограничитель	1	
			<u>Детали</u>			
A4	7		1.036.5-2.95.1-01.00.01	Прокладка	2	
A4	8		1.036.5-2.95.1-02.00.01	Упор	1	

Формат	Лист	Лист	Обозначение	Наименование	Кол	Примеч.
			<u>Стандартные изделия</u>			
			9	Винт МВ-8х12,5В.01.20		
				ГОСТ 1173В-84	2	
			10	Шарик Б11,509-Р		
				ГОСТ 3722-81	2	
			11	Шайба 8.65Г.02.9		
				ГОСТ 6402-70	2	
			12	Шуруп 2-3х25		
				ГОСТ 1145-80	20	
			13	Шуруп 2-4х45		
				ГОСТ 1144-80	1	
			<u>Прочие изделия</u>			
			Закрываатель дверной			
			ТУ 400-2В-394-82			
			14	4-1	1	2,3кг
			15	4-1 левый	1	2,3кг

Шит. и маш. Издается в двух частях

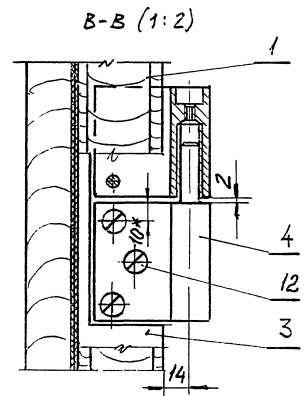
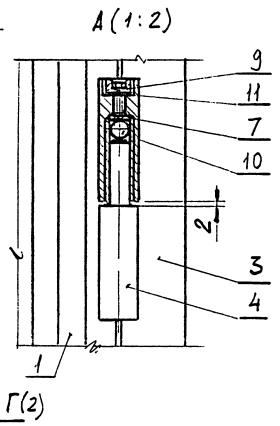
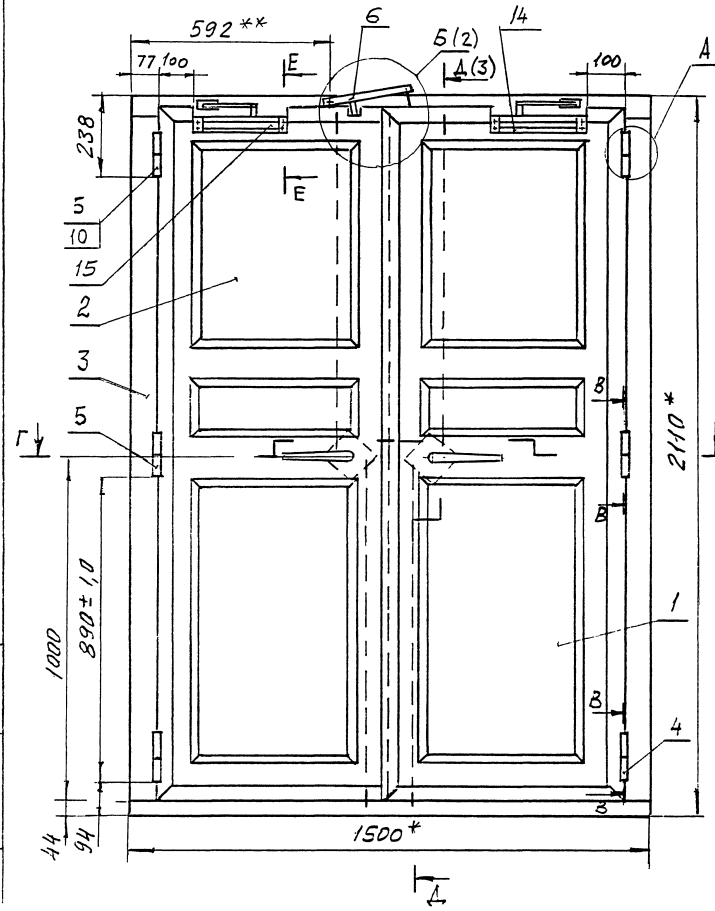
Шит. и маш. Издается в двух частях

1.036.5-2.95.1-02.00.00	Дверь	Классиф. лист	Листов
ДПМ 2,1х1,5-РЕД, 6	обучающаяся	Р	1
	ЦНИИПромзданий	Лист	2

1.036.5-2.95.1-02.00.00	Лист
	2

Формат А4

Ц.00417-02 35
Формат А4

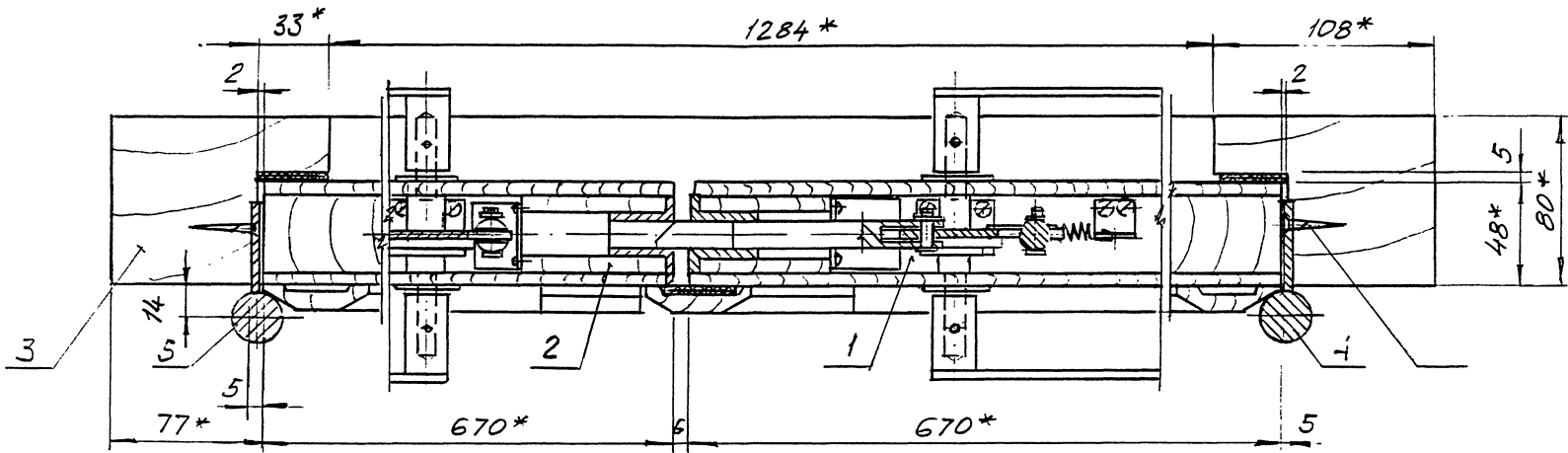


- 1 * Размеры для справки.
- 2. Закрыватели дверные (поз. 14; 15) установить по месту, обеспечив открытие жалюзи двери ~ на 100°.
- 3. ** Привязку уточнить по месту, обеспечить последовательное закрытие жалюзи.
- 4. Неуказанные предельные отклонения размеров: $H16$; $h16$; $\pm \frac{IT16}{2}$.

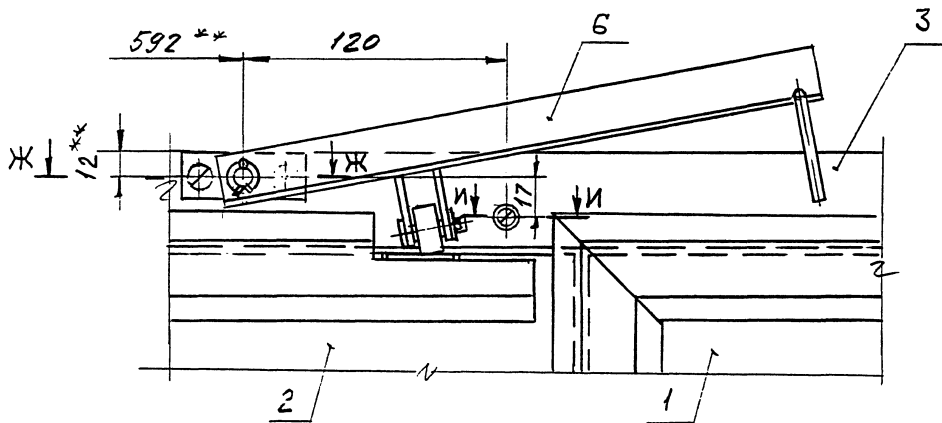
					1.036.5-2.95.1-02.00.00.06				
ИЗМ	Кор.чл.	И.И.С.	И.И.С.	И.И.С.	Дверь двупольная ДПД 2,1x1,5-РЕЗБ. Сборочный чертеж				
Г.И.П.	И.И.С.	И.И.С.	И.И.С.	Градус				Масса	Жалюзи
И.И.С.	И.И.С.	И.И.С.	И.И.С.	P				1700	1.10
И.И.С.	И.И.С.	И.И.С.	И.И.С.	Лист 1				Листов 3	
					#007 ЦНИИпромзданий				

Линб и Прай Модульс и-Тотра-Вскам-инд*

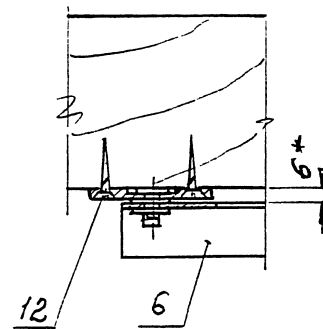
Г-Г (1:2)(1)



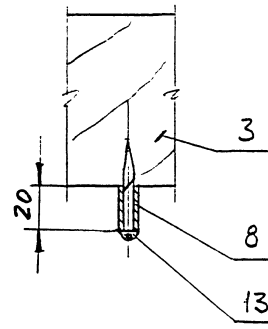
Б (1:2)(1)



Ж-Ж (1:2)



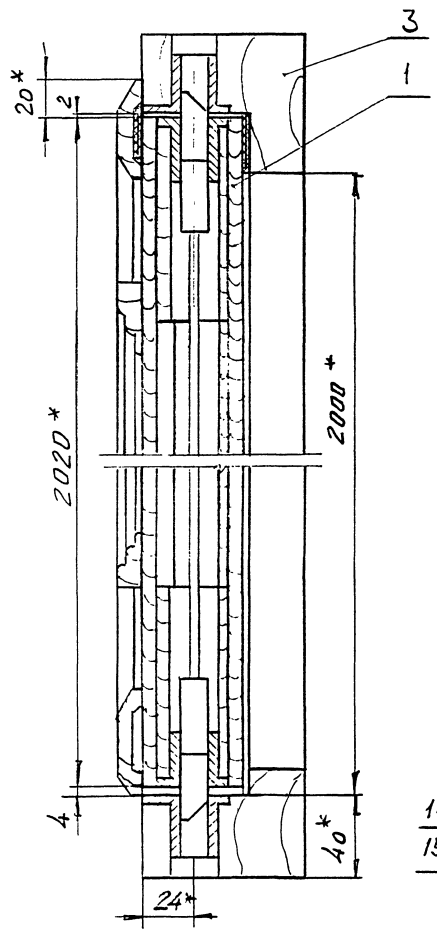
И-И (1:2)



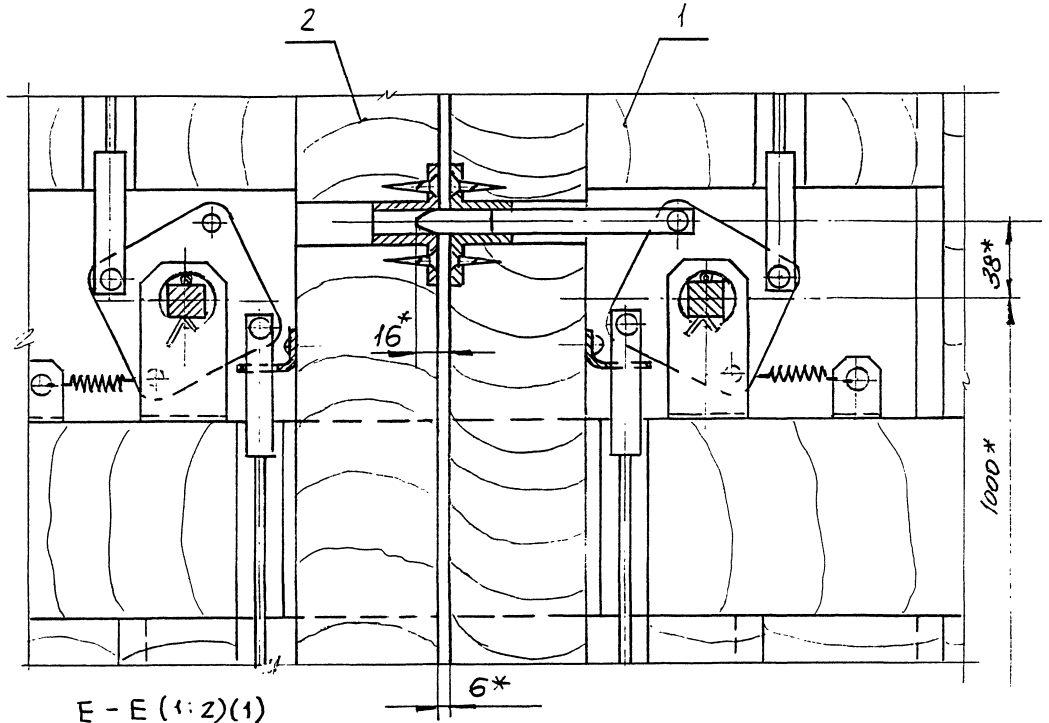
Удобр. прорис., Подпись и дата

1.036.5-2.951-02.00.00.05	Лист
Удобр. прорис., Подпись, дата	2

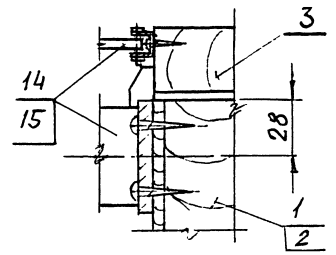
Δ-Δ (1:2)(1)



κ-κ (1:2) (2)



E-E (1:2)(1)



Лист 1 из 3
Настройка и балансировка

									1.036.5-2.95.1-02.00.00.00.00.00.00.00	Лист 3
Имя, фамилия, отчество, должность										

4.00417-02 38
Формат А3

Номер строки	Наименование	Код ОКП	Обозначение документа на поставку	Поставщик	Кол-ч. на исполн. 1.036.5-2.95.1-02.00.00-				Примечание
					-				
1									
2	Закрыва́тель о́верной		ТУ 400-28-394-82	ГПО, Мосрестрайтайп					
3	4-1 пробой			г Москва	1				
4	4-1 лебой				1				
5									
6	Очи		ГОСТ 9850-80						
7	22-6411x120т3элб Ц30				1				
8	22-6411x220т3элб Ц30				5				
9	22-6411x250т3элб Ц30				1				
10									
11	Шарик Б11, 509-Р		ГОСТ 3722-81		2				
12									
13	<u>Крепежные изделия</u>								
14									
15	Зинт М3-89x12.58.01.20	128 400	ГОСТ 11738-84		2				
16									
17	Гвозди		ГОСТ 4028-63						
18	П1,4x25				200				
19	П1,6x25				32				
20									
21	Шайба 8, 65Г.02.9	128 600	ГОСТ 6402-70		2				
22									

Вид, № прош., Наименов. и дата Взам инв. №

				1. 036.5-2.95.1-02.00.00 ВП		
Изм. Вкл.ч.	Лист	И.Вкл.	Подпись	Дата		
ГМП	Лихачев	И.И.	И.И.	11.95		
И.И.Вкл.	И.И.Вкл.	И.И.Вкл.	И.И.Вкл.	И.И.Вкл.		
И.И.Вкл.	И.И.Вкл.	И.И.Вкл.	И.И.Вкл.	И.И.Вкл.		

Ведомость покупных изделий

Код	Лист	И.И.Вкл.
Р	1	2
ЯВСТ		
ЦНИИПромзданий		

Ц.00417-02 39
Формат А3

№ п/п № строки	Наименование	Код ОКП	Обозначение документа на поставку	Поставщик	Кол-во, на исполн. 1.036.5-2.95.1-02.00.00-										Проте- кция		
					-												
1																	
2	Шайбы	128600	ГОСТ 11371-78														
3	6.01мс2.01.20									8							
4	24.01мс2.01.20									2							
5																	
6	Шпильки	128700	ГОСТ 397-79														
7	1,6×25-001									7							
8	3,2×28-001									4							
9																	
10	Штифт 3×20		ГОСТ 3128-70							4							
11																	
12	Шурупы		ГОСТ 1144-80														
13	2-3×20									12							
14	2-4×45									1							
15	Шурупы		ГОСТ 1145-80														
16	2-3×16									8							
17	2-3×25									20							
18	2-4×25									40							
19																	
20																	
21																	
22																	
23																	
24																	
25																	
26																	
27																	

Уд. № п/п, Подпись, дата, Имя, Фамилия, Инициалы

Уд. № п/п, Подпись, дата, Имя, Фамилия, Инициалы

1.036.5-2.95.1-02.00.00 БП

Лист
2

4.00417-02, 40
Формат А3

Формат Зона Поз.	Обозначение	Наименование	Кол.	Примеч.
		<u>Документация</u>		
A3	1.036.5-2.95.1-02.01.00.05	Эборачный чертеж		
		<u>Эборачные единицы</u>		
A4	1	1.036.5-2.95.1-01.01.10	Фиксатор	1
A4	2	1.036.5-2.95.1-01.01.20	Шток	1
A4	3	1.036.5-2.95.1-01.01.30	Пяга	1
	4	1.036.5-2.95.1-01.01.30-01	Пяга	1
A4	5	1.036.5-2.95.1-01.01.40	Полуплетля	3
A4	6	1.036.5-2.95.1-01.01.50	Ручка	2
		<u>Летели</u>		
	7	1.036.5-2.95.1-02.01.01	Упор	1
A4	8	1.036.5-2.95.1-01.01.01	Втулка	3
A4	9	1.036.5-2.95.1-01.01.12-01	Скаба	1
	10	1.036.5-2.95.1-01.01.12-02	Скаба	1
A4	11	1.036.5-2.95.1-01.01.02	Пружина	1
A4	12	1.036.5-2.95.1-01.01.03	Накладка	2
A4	13	1.036.5-2.95.1-01.01.04	Доска	1
A3	14	1.036.5-2.95.1-01.01.05-04	Доска	1

1.036.5-2.95.1-02.01.00

Полотно
пробое

Листов
Р 1 4
Листов
4
ЦНИИПромзданий

Формат: А4

Формат Зона Поз.	Обозначение	Наименование	Кол.	Примеч.
A3	15	1.036.5-2.95.1-01.01.05-05	Доска	1
	16	1.036.5-2.95.1-01.01.05-06	Доска	1
	17	1.036.5-2.95.1-01.01.05-03	Доска	1
A3	18	1.036.5-2.95.1-01.01.06	Доска	1
	19	1.036.5-2.95.1-01.01.06-01	Доска	1
	20	1.036.5-2.95.1-01.01.06-03	Доска	1
	21	1.036.5-2.95.1-01.01.06-04	Доска	3
	22	1.036.5-2.95.1-01.01.06-05	Доска	4
	23	1.036.5-2.95.1-01.01.06-06	Доска	1
	24	1.036.5-2.95.1-01.01.06-07	Доска	1
A4	25	1.036.5-2.95.1-01.01.07	Обратление	2
	26	1.036.5-2.95.1-01.01.07-02	Обратление	1
	27	1.036.5-2.95.1-01.01.07-05	Обратление	1
	28	1.036.5-2.95.1-01.01.07-06	Обратление	1
A4	29	1.036.5-2.95.1-01.01.08	Рейка	2
	30	1.036.5-2.95.1-01.01.08-02	Рейка	2
	31	1.036.5-2.95.1-01.01.08-03	Рейка	2
	32	1.036.5-2.95.1-01.01.08-04	Рейка	6
A4	33	1.036.5-2.95.1-01.01.06-02	Доска	1
B4	34	1.036.5-2.95.1-02.01.03	Обшивка	
		Г-СВ, гр. АІс (2020x670x5)-10		
		ГОСТ 4598-86	2	5,0 кг
		Накладка		
		Г-СВ, гр. АІс ГОСТ 4598-86		
B4	35	1.036.5-2.95.1-02.01.04	(760x30x5)-10. R2200	1 0,1 кг
B4	36	1.036.5-2.95.1-02.01.05	(840x40x5)-10. R2200	1 0,13 кг

1.036.5-2.95.1-02.01.00

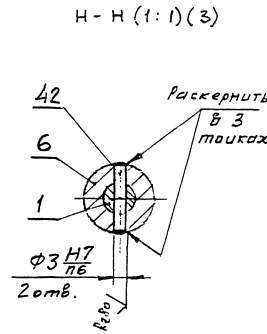
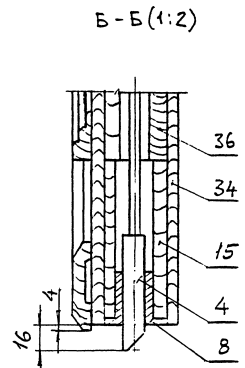
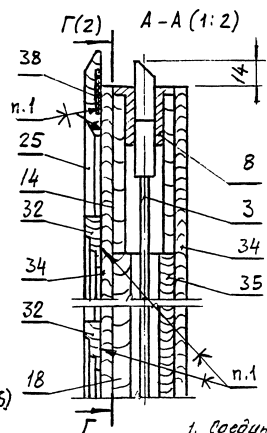
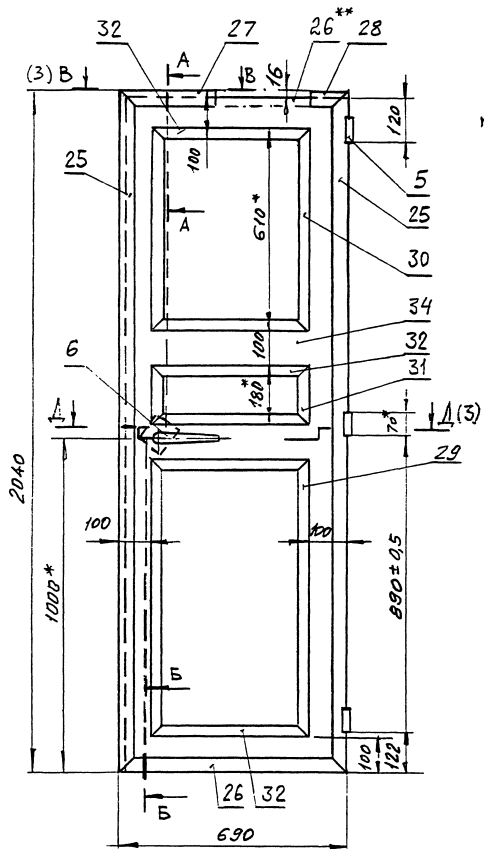
Лист
2

ЦОМ 417-02 41
Формат А4

ЦНИИПромзданий

Изм.	Сост.	Испол.	Изд.	Листов	Дата
И.П.	Александров	И.П.	И.П.	И.П.	И.П.
И.М.	Штан	И.М.	И.М.	И.М.	И.М.
И.С.	И.С.	И.С.	И.С.	И.С.	И.С.

ЦНИИПромзданий



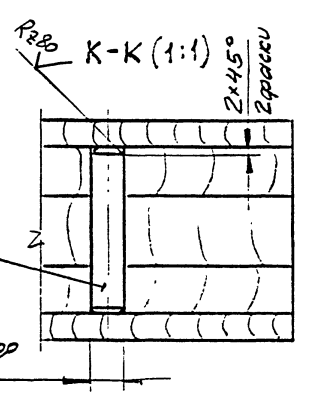
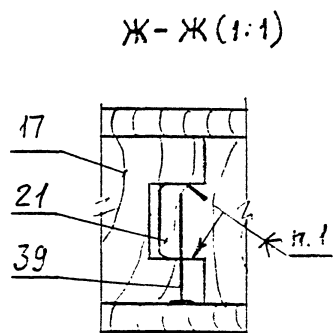
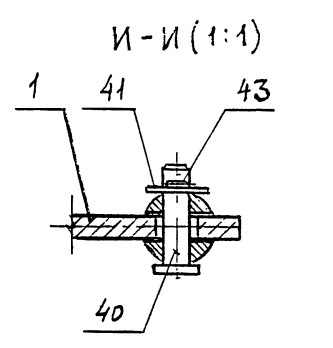
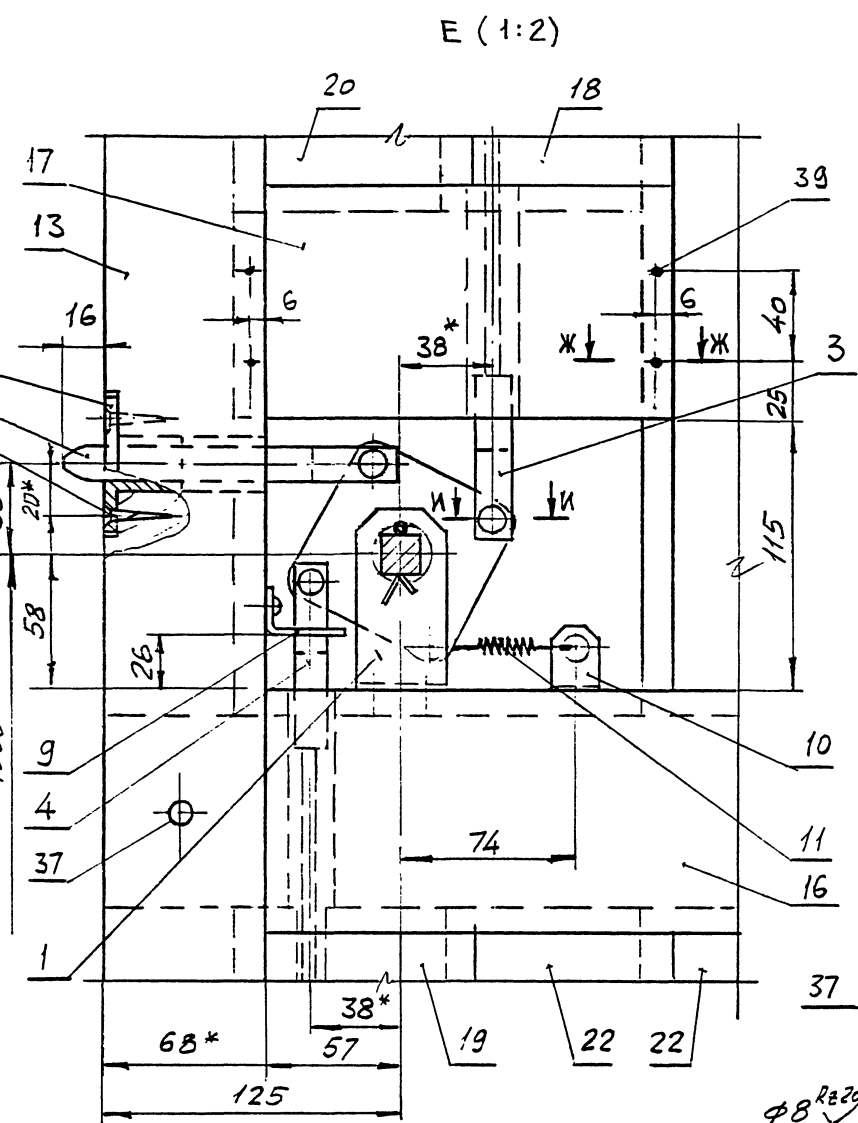
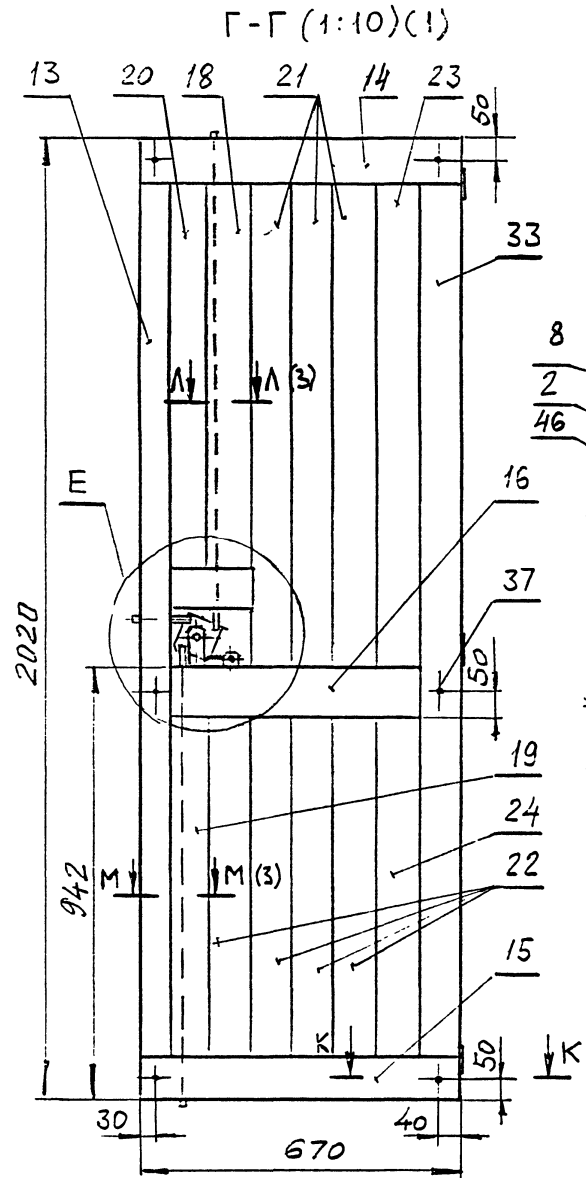
1. Соединения на клею осуществлять клеями согласно п.2.2. технического описания.
2. Соединения досок в углах полотна в шип, а по площади в паз и гребень по ГОСТ 9330-76.
3. Все деревянные элементы антисептизировать растворами по СНиП 2.03.11-85, приложение 9, и антипирировать с глубокой пропиткой растворами, указанными в СНиП 3.03.01-87.
4. Покрытие СКГ (поз. 47) нанести на указанные поверхности толщиной 1мм.
5. Обшивки, обратления и рейку облицовки установить на клею (п.1) и закрепить гвоздями (поз.39) с шагом не более 300 мм по периметру.
- 6.* Размеры для вправки.

7.** Допускается обрамления поз. 27 и 28 заменить поз. 26 в последующей выборке под закрыватель по месту.

1. 036.5- 2.95.1- 02.01.0005					
Изм.	Выполнит	Взнос	Водитель	Дата	Полотно правое. Обарочный чертеж
Гип	Исполнитель	Исполн	Исполн	Исполн	
Изм.	Исполн	Исполн	Исполн	Исполн	
Исполн	Исполн	Исполн	Исполн	Исполн	
Лист 1 Листов 3					
2007					
ЦНИИПромзданий					

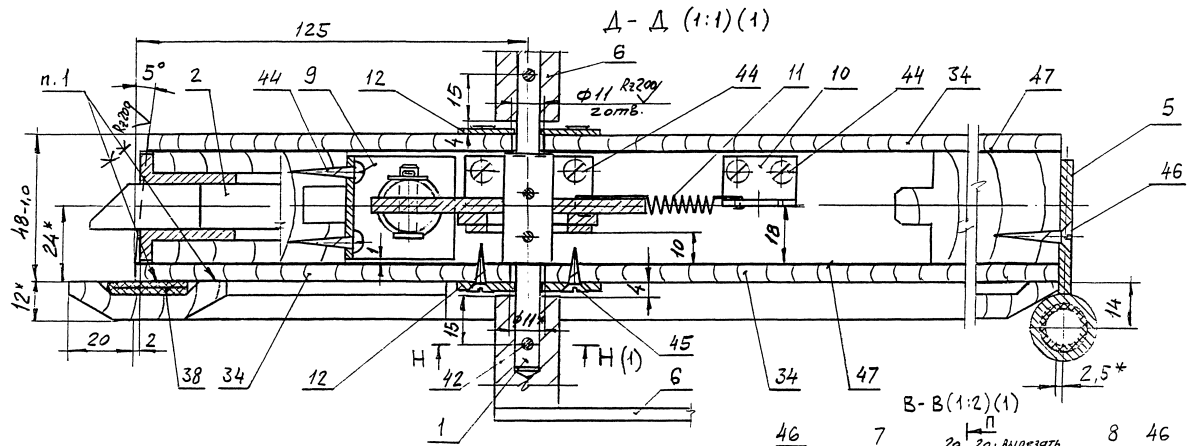
Ц.0017-02-43
Формат А3

Шифр, № проекта, Подпись и дата

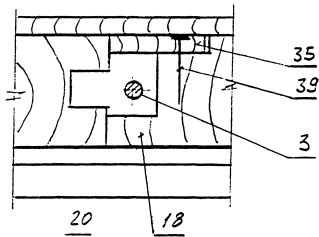


Изм.	Кол.	Лист	Итого	Подпись	Дата	1.036.5-2.95.1-02.01.00 СБ	Лист
							2

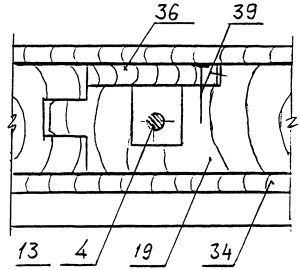
ЦОУН14-00
Формат А3



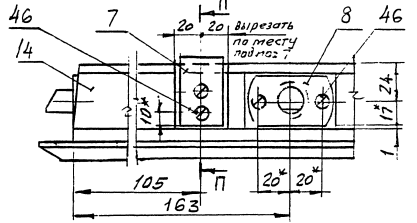
A-A (1:1) (2)



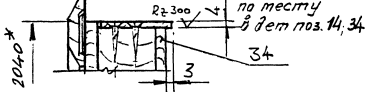
M-M (1:1) (2)



B-B (1:2) (1)



П-П (1:2) (2)



Шкала: 1:1
Подпись и дата
Взв. и пер. измер. и дата

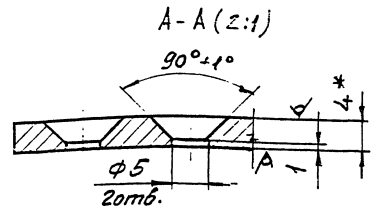
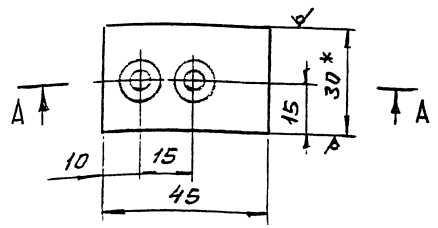
Взв.	Пер.	Измер.	и	Дата	

1.036.5-2.95.1-02.01.0005

Лист	3
------	---

Ц00417-02 45
Подпись: С

Rz 80 (✓)



1. * Размеры для справок.
2. Неуказанные предельные отклонения размеров: H14; h14; ± IT14/2.

1.036.5-2.95.1-02.01.01.

Упор

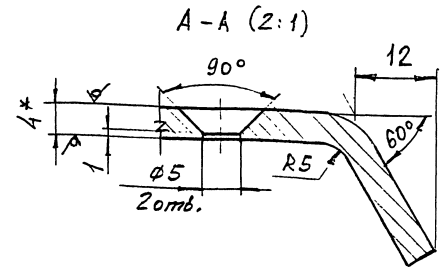
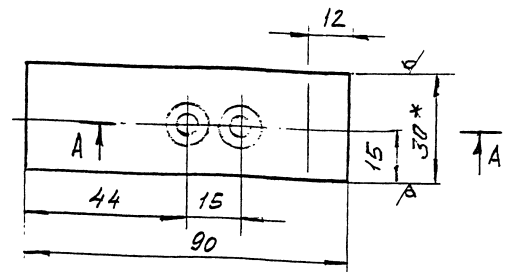
Стандарт	Материал	Масштаб
Р	0,04	1:1
Лист	Листов 1	

Полоса Бр.АЖ9-4Т-4х30 ГОСТ 1595-90

Лист
цилиндрический

Формат А4

Rz 80 (✓)



1. * Размеры для справок.
2. Неуказанные предельные отклонения размеров: H14; h14; ± IT14/2.

1.036.5-2.95.1-02.02.01

Направляющая

Стандарт	Материал	Масштаб
Р	0,08	1:1
Лист	Листов 1	

Полоса Бр.АЖ9-4Т-4х30 ГОСТ 1595-90

Лист
цилиндрический

И.С.ХИМ7-08-46

Имя и фамилия, Подпись и дата

Имя и фамилия, Подпись и дата

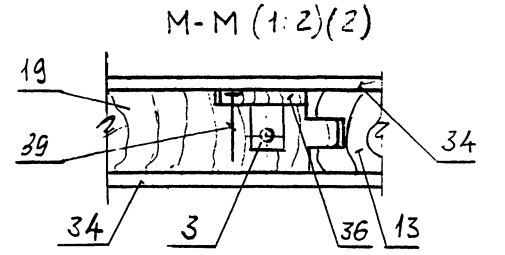
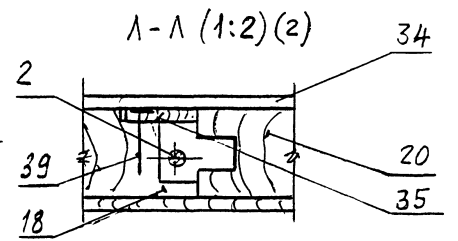
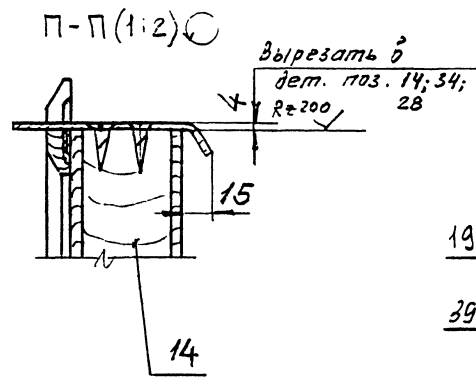
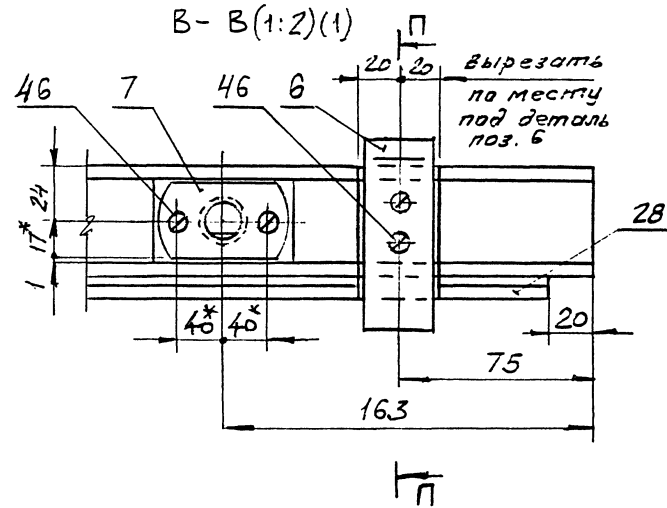
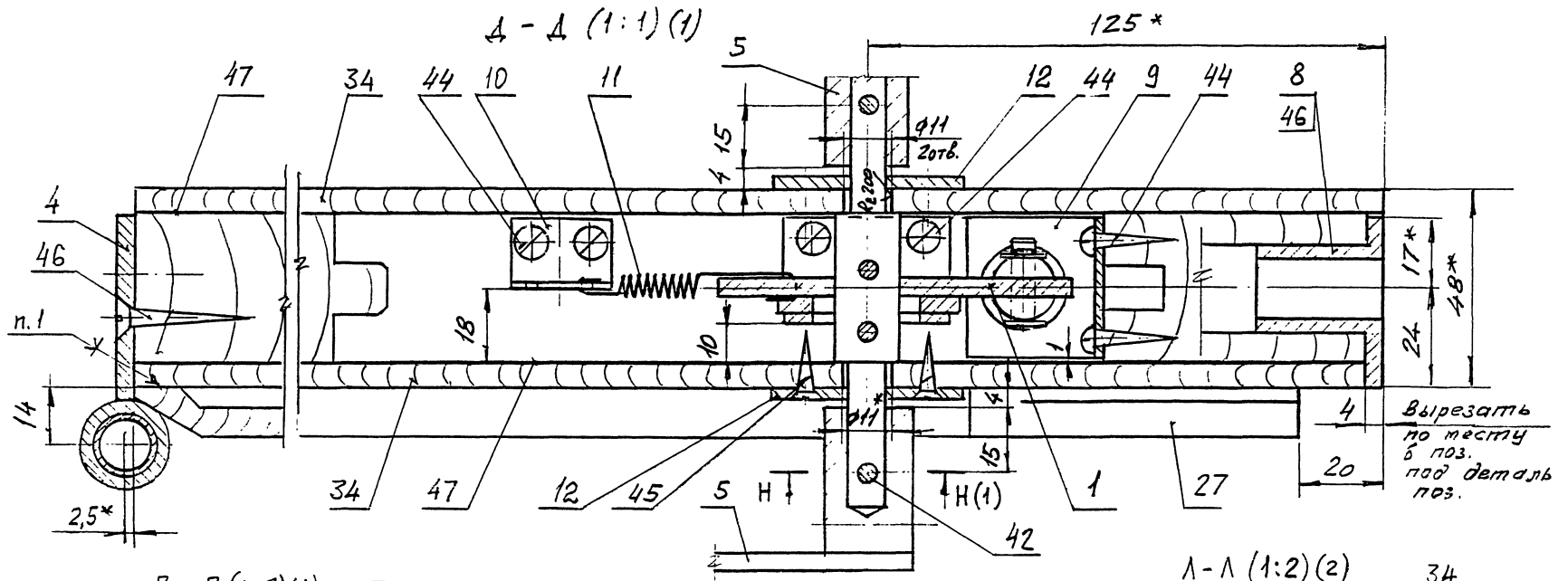
Имя и фамилия	Подпись	Дата
Имя и фамилия	Подпись	Дата
Имя и фамилия	Подпись	Дата
Имя и фамилия	Подпись	Дата

Имя и фамилия	Подпись	Дата
Имя и фамилия	Подпись	Дата
Имя и фамилия	Подпись	Дата
Имя и фамилия	Подпись	Дата

Формат листа №№	Обозначение	Наименование	Кол.	Примеч.
Б4 37	1.036.5-2.95.1-02.02.05	Ногель		
		8-В-II ГОСТ 2590-88		
		Ст3сп1-II ГОСТ 535-88		
		L=36h14, R=80	6	0,008кг
Б4 38	1.036.5-2.95.1-02.02.06	Ткань лабелтавоя		
		δ=2 АТ-9 ГОСТ 6102-78		
		(50×650)-20	1	0,04кг
		<u>Стандартные изделия</u>		
39		Гвоздь П1,4×25		
		ГОСТ 4028-63	100	
40		Ось 22-6h11×22Г3стБЦ30		
		ГОСТ 9650-80	2	
41		Шайба 6.01ст2.01.20		
		ГОСТ 11374-78	2	
42		Штифт 3×20		
		ГОСТ 3128-70	2	
43		Шплицт 1,6×25-001		
		ГОСТ 397-79	2	
44		Шуруп 2-3×20.01.20		
		ГОСТ 1144-80	6	
		Шурупы		
		ГОСТ 1145-80		
45		2-3×16.01.20	4	
46		2-4×25.01.20	17	
1.036.5-2.95.1-02.02.00				Лист 3

Формат листа №№	Обозначение	Наименование	Кол.	Примеч.
		<u>Материалы</u>		
47		Покрытие СГК-1		
		ТУ-3-2355-90		4,0 кг
1.036.5-2.95.1-02.02.00				Лист 4

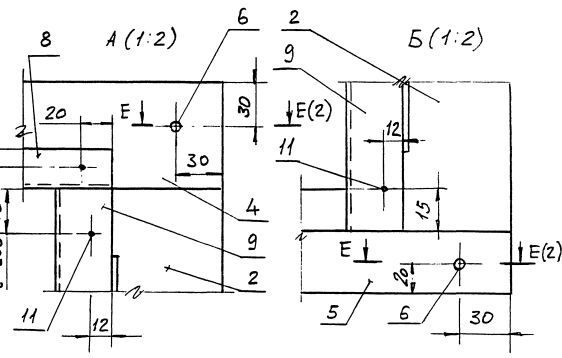
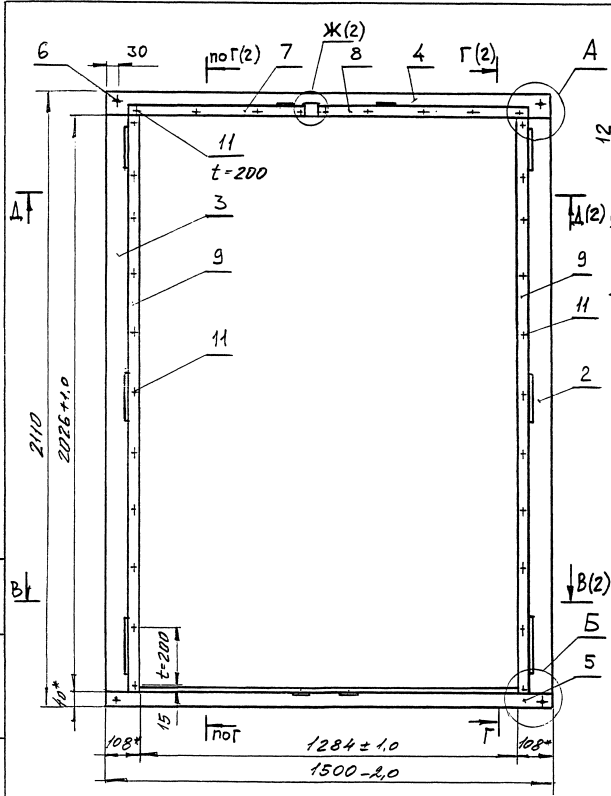
4.00947-02 48
Формат А4



Упр. и техн. Листы и детали
 Взам. инв. №

Изм	Созн	Лист	№	Дата	1.036.5-2.95.1-02.02.0005	Лист
						3

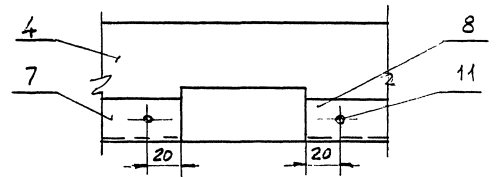
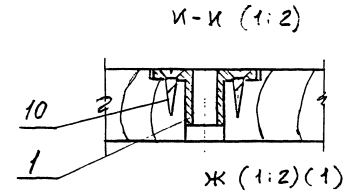
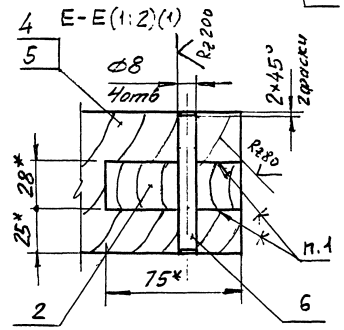
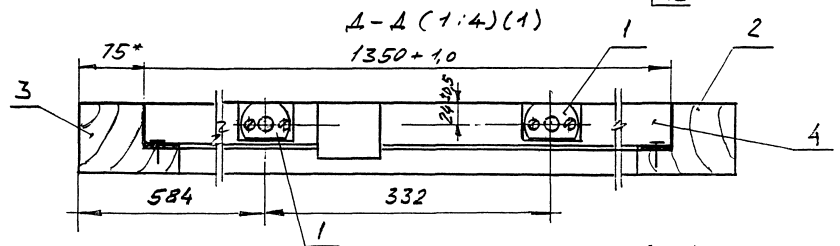
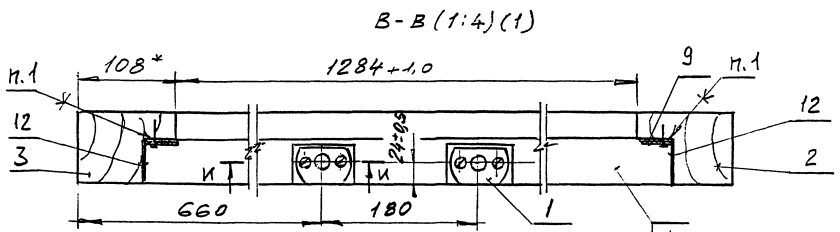
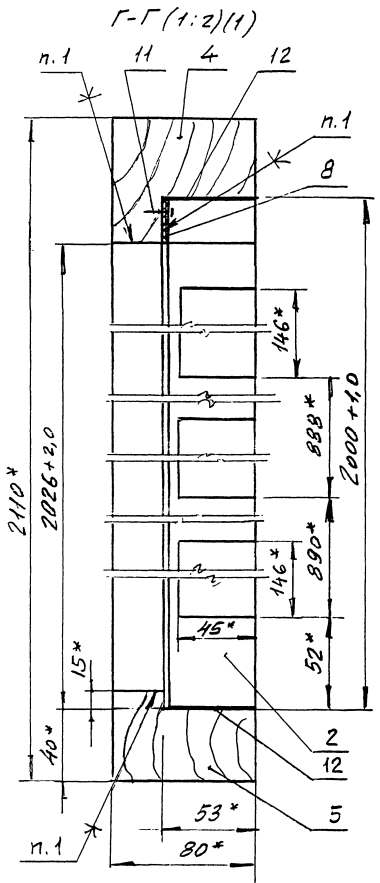
4.00417-02 51



1. Соединения на клею обеспечивать клеями, согласно п. 2.2 технического описания.
2. Связи (поз. 2, 3, 4, 5) антииспиробать растворами по СНиП 2.03.11-85, приложение 9, и антилириробать з глубиокой пропиткой растворами, указанными б СНиП 3.03.01-87.
3. Покрытие СГК-1 (поз. 12) нанести на указанные поверхности толщиной 1мм
4. * Размеры для справок.
5. Неуказанные предельные отклонения размеров: Н16; н16; ± $\frac{IT16}{2}$.

Униф. н. разб. Планир. и форма. А. 2000. 10.11.87

		1. 036.5-2.95.1-02.03.0005	
Коробка.		Графа	Масш
Оборачный чертеж		Р	38,0 1:10
		Лист 1	Из всего 2
А 001			
ЦНИИТпромстрой			



Лист 1 из 2. Проверка и запись в журнал

Изм.	Кол. раз.	Исполн.	Дата	1.036.5-2.95.1-02.03.00 СБ	Лист
					2

4.00417-02 ШЗ

Формат	Угол	Поз.	Обозначение	Наименование	Кол.	Примеч.
				<u>Документация</u>		
А3			1.036.5-2.95.1-02.04.00С5	Оборачивный чертеж		
				<u>Детали</u>		
Б4	1	1.036.5-2.95.1-02.04.01		Направляющая		
				Уголок 25x25x2-В ГОСТ 19774-93		
				Ст 3сп1-II ГОСТ 11474-76		
				L = 280 мм; R280	1	0,2 кг
Б4	2	1.036.5-2.95.1-02.04.02		Ушко		
				Лист Б-ПН-2,0 ГОСТ 19903-74		
				ОК 360 24 ШС-3 по 2-ср. ГОСТ 16628-89		
				(16x32) мм; R280	2	0,008 кг
Б4	3	1.036.5-2.95.1-02.04.03		Прижим		
				Лист Б-ПН-4 ГОСТ 19903-74		
				Ст 3 по 2-ср. ГОСТ 14637-89		
				(24x56) мм; R280	1	0,04 кг
Б4	4	1.036.5-2.95.1-02.04.04		Ролик		
				Круг 32-В-II ГОСТ 2530-88		
				Ст 3 по 1-II ГОСТ 535-88		
				L = 14 мм; R280	1	0,07 кг

Формат	Угол	Поз.	Обозначение	Наименование	Кол.	Примеч.
Б4	5			Упор		
				Круг 5-В-II ГОСТ 2530-88		
				Ст 3 по 1-II ГОСТ 535-88		
				L = 165 мм; R280	1	0,025 кг
				<u>Стандартные изделия</u>		
				Пол ГОСТ 9650-80		
	6			22-6 мм x 12 G-3 по 6 Ц 30	1	
	7			22-6 мм x 25 G-3 по 6 Ц 30	1	
	8			Шайба 6.01 по 2.01.20		
	9			ГОСТ 11371-78	3	
				Шпилька 1,6 x 25-001		
				ГОСТ 397-79	2	

Угол и радиус, радиусы и дуги, вынос линии

Угол и радиус, радиусы и дуги, вынос линии

Изм. кол. и	Изм. кол. и	Изм. кол. и	Изм. кол. и
ГНП	Изм. кол. и	Изм. кол. и	Изм. кол. и
Изм. кол. и	Изм. кол. и	Изм. кол. и	Изм. кол. и
И. контр.	Изм. кол. и	Изм. кол. и	Изм. кол. и

1.036.5-2.95.1-02.04.00

Ограничитель

Диаметр	Лист	Листов
Р	1	2

ГОСТ
ЦИННПРОМЗАВНИИ

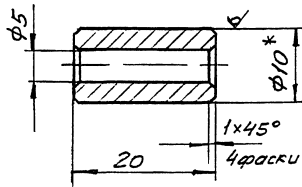
Формат А4

Изм. кол. и	Изм. кол. и	Изм. кол. и	Изм. кол. и
-------------	-------------	-------------	-------------

1.036.5-2.95.1-02.04.00

Лист 2

Rz80/√



- * Размер для справок.
- Неуказанные предельные отклонения размеров: Н14; н14; ±Т14/2.

1. 036.5-2.95.1-02.00.01

Упор

Стадия Масса Масштаб

Р 0,03 2:1

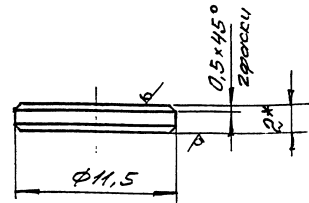
Лист Листов 1

Пруток Бр. АЖС9-4-пр. кр. - 10-Н ГОСТ 1628-78

А00Т
ЦНИИПромзданий

Формат А4

Rz80/√



- * Размер для справок.
- Цементировать 10,4...0,6мм; 35...40 НРСэ.
- Неуказанные предельные отклонения размеров: Н14; ±Т14/2.

1. 036.5-2.95.1-01.00.01

Прокладка

Стадия Масса Масштаб

Р 0,001 4:1

Лист Листов 1

Лист Б-ПН-2 ГОСТ 19903-74
20 ГОСТ 1050-88

А00Т
ЦНИИПромзданий

ЦОПМТ-ГО СЗ

Таблица 1

Марка изделия	Код изделия	Наименование и код																							
		Мелкозернистая сталь 093300; 095300						Среднесортная сталь 093200; 095200						Крупнозернистая сталь 093100; 095100											
		Расход, кг																							
Код. разд. до 19	Поло-са В= до 45	L до 32x20	L до 32x32	Всего конст. ручич. оинной стали	φ до 19	Итого	с уче. том Катх.= 1,05	Квад. разд. от 20 до 30	Полоса В= от 20 до 30	L от 45x28 до 53x40	L от 36x36 до 45x45	Всего конст. ручич. оинной стали	φ от 20 до 30	Итого	с уче. том Катх.= 1,05	Квад. разд. от 32 до 250	Полоса В= от 60 до 200	L 70x45 и более	L 50x50 и более	Всего конст. ручич. оинной стали	φ от 32 до 250	Итого	с уче. том Катх.= 1,05		
ДЛПН-2,1x1,0		0,1			0,1	0,64	0,74	0,78						1,0	1,0	1,05							6,3	6,3	6,6
ДЛПН-2,1x1,5		0,2			0,2	1,02	1,22	1,28						0,86	0,86	0,9							9,51	9,51	9,9

Продолжение таблицы 1

Марка изделия	Код изделия	Наименование и код														
		Темнолистовая сталь 097200; 097300				Темнолистовая сталь 097100				Бронза ГОСТ 1628-70		Гнутые профили 112.000		Проволока углеродистая 112.100		
		Расход, кг														
δ = от 1,0 до 1,9	δ = от 1,9 до 3	Разр-ленная δ = 3	Итого	с уче. том Катх.= 1,05	δ = 4 и более	Широ-ко-пос-ная	Итого	с уче. том Катх.= 1,05	По серии	с уче. том Катх.= 1,05	L 25x25	С	Итого	с уче. том Катх.= 1,05	По серии	с уче. том Катх.= 1,05
ДЛПН-2,1x1,0		0,11		0,11	0,12	0,87	0,87	0,9	0,18	0,19					0,02	0,03
ДЛПН-2,1x1,5		0,3		0,3	0,31	1,18	1,18	1,24	0,47	0,49	0,2		0,2	0,21	0,04	0,05

Таблица 2

Марка изделия	Код изделия	Наименование и код									
		Клей КБ-3 261311		Асфальтосмь АРЗ ГОСТ 6102-78Е		Плиты древесново-локнист. ГОСТ 4598-86		Пило материалы 533311, М 2		Покрытие СГК-1 743-2355-90	
		По серии	с уче. том Катх.= 1,05	По серии	с уче. том Катх.= 1,05	По серии	с уче. том Катх.= 1,05	По серии	с уче. том Катх.= 1,05	По серии	с уче. том Катх.= 1,05
ДЛПН-2,1x1,0				0,57	0,59	14,03	14,7	0,2	0,21	5	5,25
ДЛПН-2,1x1,5				0,58	0,6	20,46	21,5	0,3	0,32	9,1	9,5

Инв. № инв. Вид работ. Подпись и дата. Взам инв. №

Изм.	Вып.	Лист	Дата	Подпись	Дата
1	1	1			
Инж. Угров	Матвеев	И.И.			
Н. контр.	Ревгобо	Р.В.			

1. 036.5 - 2. 95.1 - ВМ

Ведомость расхода материалов

Страна	Лист	Листов
Р		1
ЯООТ		
УНИИПромзданий		

И.О.М.П. (58) Формат А-3