

ГОСУДАРСТВЕННЫЙ КОМИТЕТ
ПО ГРАЖДАНСКОМУ СТРОИТЕЛЬСТВУ И АРХИТЕКТУРЕ
ПРИ ГОССТРОЕ СССР

НОРМАЛИ

ОСНОВНЫХ ПЛАНИРОВОЧНЫХ ЭЛЕМЕНТОВ ЖИЛЫХ И ОБЩЕСТВЕННЫХ ЗДАНИЙ

ЛЕЧЕБНЫЕ ЗДАНИЯ

БОЛЬНИЦЫ

ДЕЗИНФЕКЦИОННЫЕ ОТДЕЛЕНИЯ

НП 6.11.11-83

Разработаны Гипроиниэдравом
при методическом руководстве ЦНИИЭП Жилища
и ЦНИИЭП учебных зданий

Одобрены Госгражданстроем
/приказ № 61 от 25 марта 1983 г./

Настоящий выпуск НП Б.1.1.11-83 разработан институтом "ГипроНИИЗдрав": директор института кандидат архитектуры А.В. Родин, главный инженер института В.В. Белов, начальник отдела медицинской технологии и комплексного оснащения А.А. Гачбург, главный инженер отдела М.Г. Паратенин.

Методическое руководство и общее редактирование серии нормативов планировочных элементов жилых и общественных зданий ведет ЦНИИЭП жилища — руководитель сектора стандартизации и нормализации планировочных элементов кандидат архитектуры Е.С. Габва.

Руководитель темы инженер С.М. Козаков. В разработке выпуска принимали участие инженеры: Е.Я. Страхова, Т.С. Большакова, В.И. Верхососов, Т.П. Огнева, техник О.Б. Новикова.

Норматив одобрен научно-техническим советом института (протокол от 10.12.1981г), утвержден Минздравом СССР (21.01.1982г), одобрен Госгражданстроем (приказ №84 от 25.03.1983г).

Отзывы и замечания по нормативам, а также предложения о дальнейшей работе по нормализации планировочных элементов просьба направлять в 2 адреса:

127434, Москва, Дмитровское шоссе, д.9, корп. "Б", Центральный научно-исследовательский и проектный институт типового и экспериментального проектирования жилища (ЦНИИЭП жилища), отдел стандартизации.

117802, Москва, Н.Черемушки, Научный проезд, д.12, "ГипроНИИЗдрав", отдел медицинской технологии и комплексного оснащения.

Заявки на приобретение выпусков нормативов следует направлять в Центральный институт типового проектирования по адресу: 125878, Москва, ул. Смольная, д.22

В В Е Д Е Н И Е

Нормы планировочных элементов лечебных зданий и данный выпуск нормативов № Б.1.1.11-83 "Дезинфекционные отделения" входят в состав серии нормативов планировочных элементов и графиков оборудования жилых домов и общественных зданий и являются частью общей типизации, унификации и стандартизации в строительстве зданий крупнопанельной и каркасной конструкции, а также зданий с несущими стенами из кирпича или блоков.

Нормы являются пособием по проектированию дезинфекционных отделений больниц.

Данными нормами предусматривается применение планировочных решений для строительства зданий с несущими стенами из кирпича.

Разработка нормативов проведена на основе опыта проектирования, материалов научно-исследовательских работ и практики эксплуатации зданий. При разработке нормативов учитывались следующие общие условия:

- габариты человека и групп людей в различных условиях;
- функциональные и технологические процессы, связанные с трудовыми функциями человека, а также с работой механизмов и оборудования;
- требования видимости;
- санитарно-гигиенические нормы прохода;
- каталоги и рекомендации по типам и габаритам технологического, санитарно-технического оборудования и передвижной мебели;
- противосмертные требования к ширине и длине эвакуационных путей (коридоров, проходов, лестниц, дверей);
- правила техники безопасности при размещении технологического и специального оборудования.

При разработке нормативов были приняты за основу действующие нормативные документы, требования и условия, определяющие объемно-планировочные решения и параметры нормализуемых помещений, элементов оборудования, а именно:

1. Строительные нормы и правила. Нормы проектирования. Лечебно-профилактические учреждения. Часть II. Глава 69 (СНИП II-69-78).

2. Строительные нормы и правила. Нормы проектирования. Предприятия бытового обслуживания населения. Часть II. Глава 80 (СНИП II-80-75).

3. Строительные нормы и правила. Нормы проектирования. Предприятия по обслуживанию автомобилей. Часть II. Глава 93. (СНИП II-93-74).

4. Приказ Минздрава СССР № 60 от 17 января 1979 года "О мерах по дальнейшему укреплению и развитию дезинфекционного дела".

5. "Правила по охране труда работников дезинфекционного дела и по содержанию дезинфекционных станций, дезинфекционных отделов, отделений профилактической дезинфекции санитарно-эпидемиологических станций, отдельных дезинфекционных установок", утверждены Минздравом СССР 9.02.79 № 1963-79.

6. "Инструкция по дезинфекции и дезинсекции одежды, постельных принадлежностей, обуви и других объектов в паровоздушноформалиновых, паровых и комбинированных дезинфекционных камерах и дезинсекции этих объектов в воздушных дезинсекционных камерах", утверждены Минздравом СССР 29.08.77 г.

7. "Инструкция-методические указания по гигиеническим вопросам проектирования и эксплуатации инфекционных больниц и отделений", утверждены Минздравом СССР 5.12.80 г. № 10-11/84.

На схемах планировочных узлов и на общих габаритных схемах указываются две категории размеров:

- а) размеры элементов оборудования и отдельные твердые установочные параметры;
- б) минимальные размеры со знаком "≥" (больше или равно).

На схемах планировки помещений, разработанных применительно к основным конструктивным системам, указаны унифицированные модульные параметры, соответствующие стандарту СЭВ 1001-78 "1-модульная координация размеров в строительстве. Основные положения", с учетом отечественного и зарубежного опыта проектирования и рекомендаций научно-исследовательских институтов. При разработке планировочных схем учтено указание СНиП о предпочтительном применении размеров

меров продольных и поперечных шагов, кратных на более крупном из установленных значений 60 см и 30 см (50 и 30 см). При этом для модуля 3 м (30 см) допускается в пределах модуля 3 м (30 см) — до 350 см, в отдельных случаях, при необходимости, — до 120 см.

СХЕМАХ И ПРИМЕРУ ПЛАНИРОВКИ ДАНЫ ПО ТАБЛИЦЕ 29 СНИП II-69-78.

Для маркировки выпусков нормативы приняты следующие буквенные и цифровые обозначения: НП — нормы планировочные; первая цифра — порядковый номер главы, охватывающей ряд зданий, объединяемых по однородным функциональным признакам; вторая — порядковый номер раздела, включающего определенный вид зданий; третья цифра означает тип здания (сооружения); четвертая — группу основных помещений в данном типе здания. После дефиса указан год утверждения норматива. Например, маркировка НП 6.1.1.4-80 обозначает:

- НП — нормы планировочные;
- 6 — нормы основных помещений зданий лечебно-оздоровительного назначения и массового отдыха;
- 6.1 — помещения лечебных зданий;
- 6.1.1 — больницы;
- 6.1.1.4 — отделения восстановительного лечения;
- 80 — год утверждения.

Внутри каждого выпуска листа нормативы имеют свои порядковые номера.

В нормалях даны 1-2 габаритные схемы помещений одного назначения. Помещения иной площади того же назначения проектируются по аналогии с разработанными.

Ниже приводится примерный состав дезинфекционного оборудования помещений дезкамер в зависимости от вместимости стационара лечебно-профилактического учреждения:

№ п/п	Количество коек	Оборудование
1.	до 199	Камера дезинфекционная КС-3
2.	от 200 до 299	Камера дезинфекционная КС-3 или камера дезинфекционная ВФС-3/1,8 Камера дезинфекционная ВФС-2/1,3 (ВФА-2/1,3) или ВФЗ-2/0,9; две тележки для перевозки грязного и чистого белья
3.	от 300 до 599	Камера дезинфекционная ВФС-5/2,6; Камера дезинфекционная ВФС-2/1,3 (ВФА-2/1,3) или камера дезинфекционная ВФЗ-2/0,9 четыре тележки для перевозки грязного и чистого белья
4.	от 600 до 899	Камера дезинфекционная ВФС-5/2,6 Камера дезинфекционная КС-3 или камера дезинфекционная ВФС-3/1,8 четыре тележки для перевозки грязного и чистого белья
5.	от 900 до 2000	Комплект деталей и узлов для дезинфекционной камеры ВФС-10/4,5 Камера дезинфекционная ВФС-5/2,6 Камера дезинфекционная КС-3 или камера дезинфекционная ВФС-3/1,8 шесть тележек для перевозки грязного и чистого белья

ОСНОВНЫЕ ТРЕБОВАНИЯ К ПРОЕКТИРОВАНИЮ

Дезинфекционное отделение — комплекс взаимосвязанных помещений с определенными характеристиками, где осуществляется камерная дезинфекция вещей, используемых в лечебно-профилактическом учреждении, а также приготовление дезинфекционных растворов для профилактической и текущей дезинфекции. Камерной дезинфекции подлежат матрацы, одеяла, подушки, одежда и другие предметы, кроме белья. Дезинфекция белья производится в стиральных машинах с применением дезрастворов. Помещение для дезинфекции белья следует предусматривать заданием на проектирование в инфекционном корпусе (отделении) или хозяйственном корпусе лечебно-профилактического учреждения. Указанное помещение должно иметь отдельный наружный вход и разделяться на чистую и грязную зоны.

Дезинфекционное отделение следует размещать на первом этаже в отдельном здании.

Дезинфекционное отделение должно иметь два самостоятельных входа: один — для персонала отделения и выдачи дезинфицированных вещей, второй — для приема инфицированных вещей.

Все помещения дезинфекционного отделения должны быть разделены на две зоны — грязную, где ведутся работы с необеззараженными (инфицированными) вещами, и чистую, где ведутся работы с обеззараженными (дезинфицированными) вещами и где находятся общие помещения отделения. К чистой зоне относятся: разгрузочное отделение помещений дезинфекционных камер, кладовая дезинфицированных вещей, помещение выдачи вещей, кладовая дезинфицирующих средств, кладовая хозяйственного инвентаря, санитарный пропускник для персонала, уборная, комната персонала, комната личной гигиены персонала. К грязной зоне относятся: грязное отделение помещений дезинфекционных камер, помещение приема и сортировки вещей, кладовая инфицированных вещей, кладовая хлорной извести. Вход в помещения чистой зоны из грязной зоны допускается только со сменой спецодежды через шлюз с душем между грязным и разгрузочным отделениями помещений дезинфекционных камер. Этим же шлюзом могут пользоваться лица, доставляющие инфицированные вещи. При выходе из чистой зоны отделения весь персонал с профилактической целью проходит через санитарный пропускник для персонала.

В каждой из зон должна предусматриваться кладовая предметов уборки, так как передача уборочного инвентаря из зоны в зону запрещается.

Вблизи входа в помещение для приема вещей заданием на проектирование необходимо предусматривать помещение для обеззараживания транспорта, доставляющего вещи для дезинфекции. Это помещение должно быть оснащено специальным устройством и аппаратурой для влажной дезинфекции.

Система вытяжной вентиляции помещений грязной зоны должна быть снабжена бактерицидными фильтрами.

Канализационные трапы должны закрываться решетками из чугуна с мелкими отверстиями. Решетки должны укладываться на рамки из угловой стали при обеспечении плотного их прилегания.

В остальном инженерное оснащение должно выполняться согласно СНиП II-69-78.

Назначение основных помещений

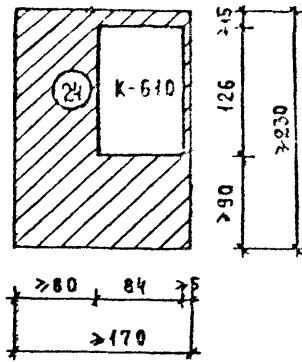
Помещения дезинфекционных камер предназначены для проведения камерной дезинфекции (обеззараживания) вещей, используемых в лечебно-профилактическом учреждении. Помещения дезинфекционных камер разделяются на всю высоту перегородкой, в проемах которой устанавливаются дезинфекционные камеры, а также предусматривается шлюз с бактерицидной лампой для передачи предметов, не подлежащих камерной дезинфекции (легковоспламеняющихся, пластмассовых и др.) и прошедших обработку влажным методом в грязном отделении. Дезинфекционные камеры устанавливаются с таким расчетом, чтобы большая часть их была выдвинута в разгрузочное, а меньшая — в грязное отделение. Приборы управления камерами должны быть расположены в разгрузочном отделении.

Помещение приема и сортировки вещей служит для приема подлежащих дезинфекции вещей, доставляемых из отделений лечебно-профилактического учреждения, оформления приемно-сдаточной документации и сортировки этих вещей для разгрузки на партии по режимам обработки перед помещением в дезинфекционную камеру.

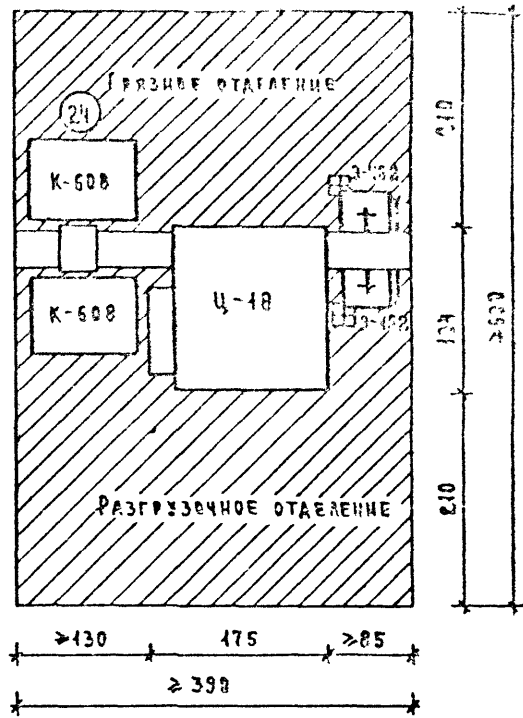
Помещение выдачи вещей служит для выдачи дезинфицированных (обеззараженных) вещей для возврата их по принадлежности в соответствующие отделения лечебно-профилактического учреждения и оформления учетной документации.

Кладовые: инфицированных вещей, дезинфицированных вещей, хлорной извести, дезинфицирующих средств и хозяйственного инвентаря предназначены для хранения материалов согласно их назначения. Кладовая хлорной извести должна иметь выход наружу или в изолированную и герметичную камеру для приготовления рабочих растворов этих средств.

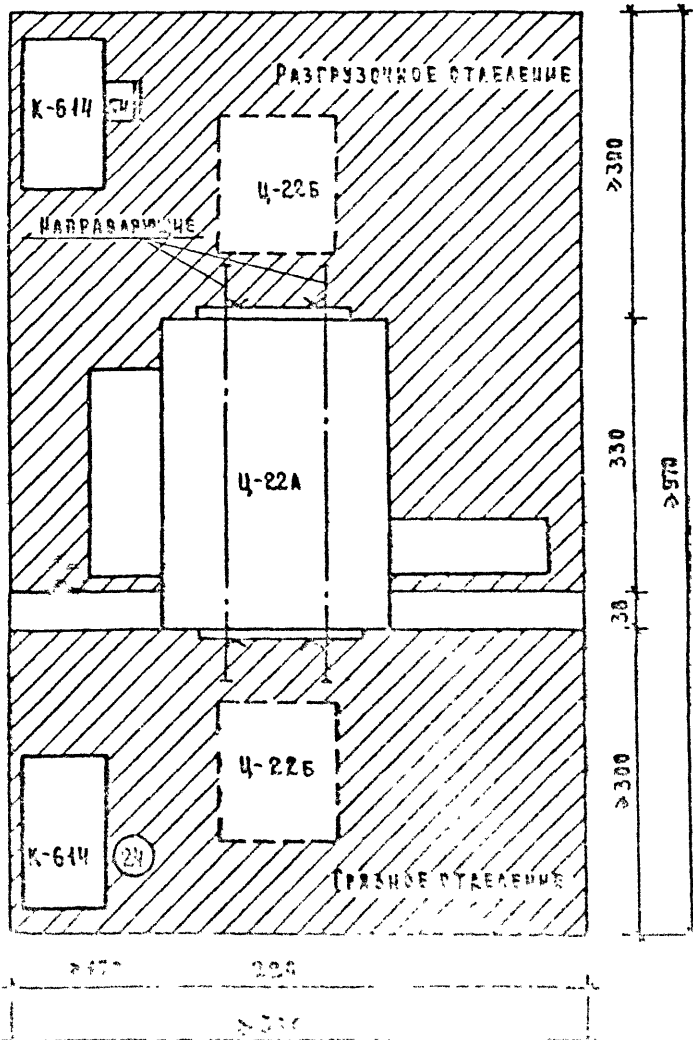
ПРИЕМ И СОРТИРОВКА ВЕЩЕЙ



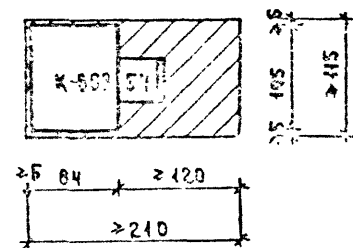
ДЕЗИНФЕКЦИОННАЯ КАМЕРА МАЛЕНЬКАЯ



ДЕЗИНФЕКЦИОННАЯ КАМЕРА БОЛЬШАЯ

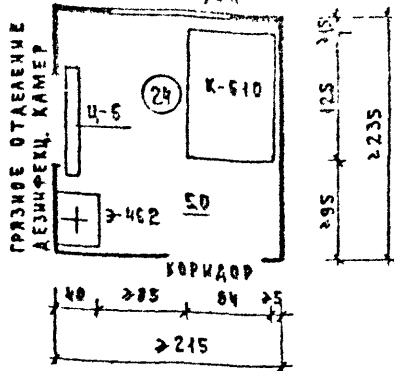


ВЫДАЧА ВЕЩЕЙ

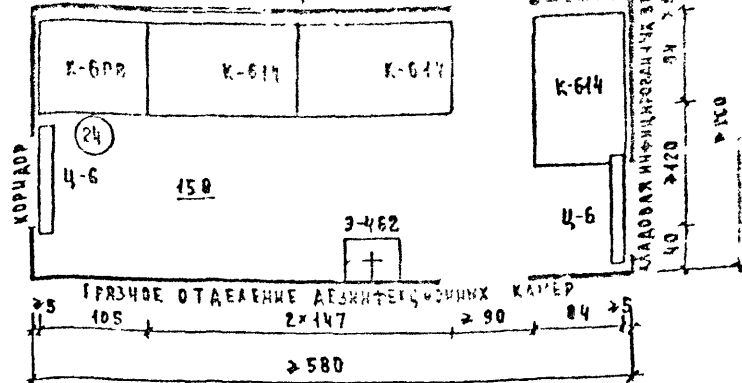


ИНДЕКСАЦИЯ РЕОРГАНИЗАЦИИ ПРИНУЖДА
ВО НОМЕНКЛАТУРЕ НА СТР. 11-12

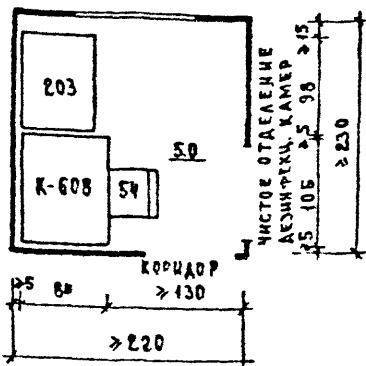
10.1 ПРИЕМ И СОРТИРОВКА ВЕЩЕЙ



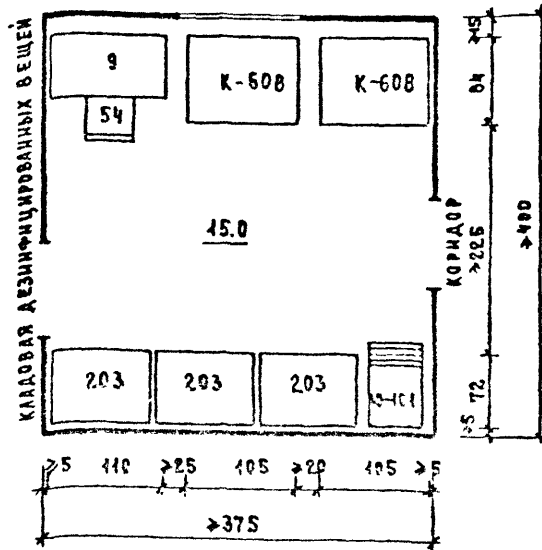
10.2 ПРИЕМ И СОРТИРОВКА ВЕЩЕЙ
ПОМЕЩЕНИЕ КОЛЛЕКЦИОНАРИИ ТРИСПОРТ



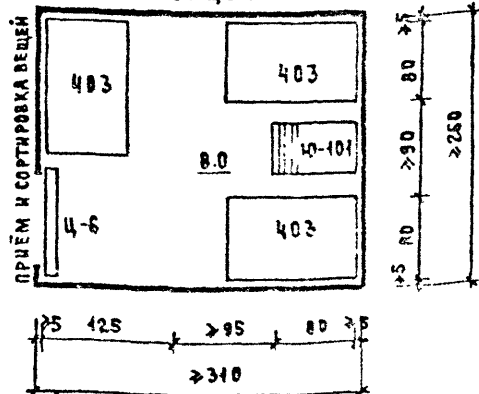
11.1 ВЫДАЧА ВЕЩЕЙ



11.2 ВЫДАЧА ВЕЩЕЙ



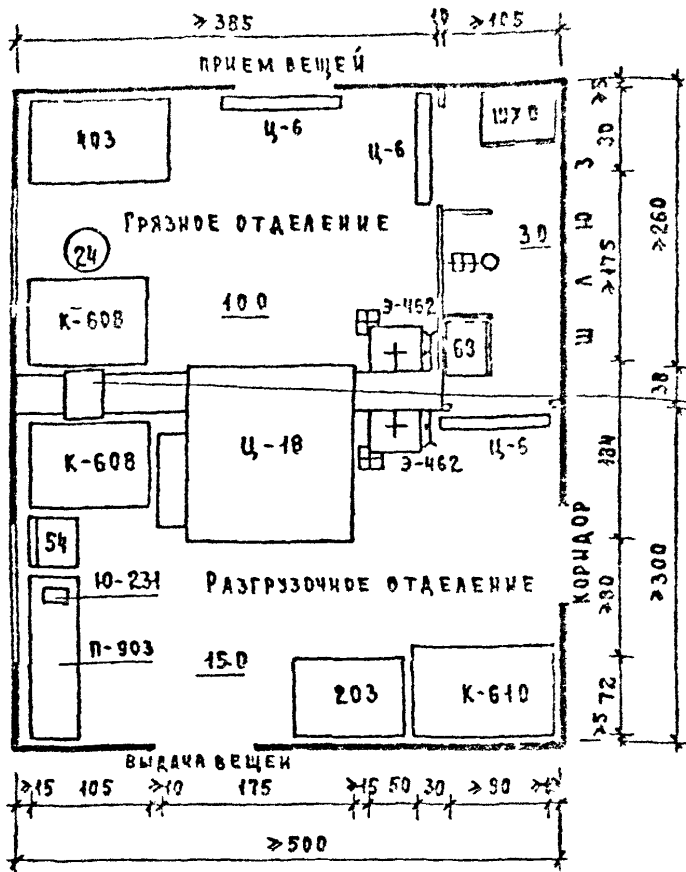
12.2 КЛАДОВАЯ ИНФИЦИРОВАННЫХ ВЕЩЕЙ



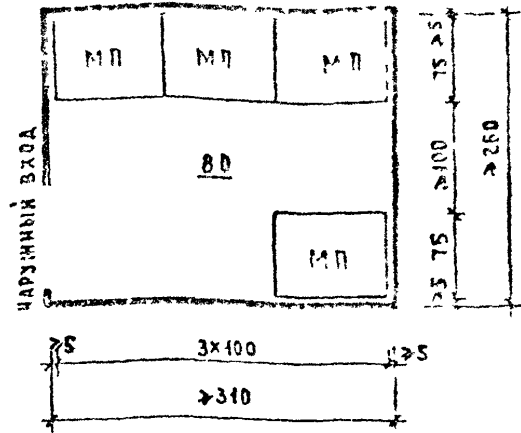
ИНДЕКС	НАИМЕНОВАНИЕ БОРЗОВАНИЯ	КОЛ-ВО ШТ. ПО СХЕМАМ				
		10.1	10.2	11.1	11.2	12.2
9	СТОЛ МЕДСЕСТРЫ	-	-	-	1	-
24	СТУЛ ВИНТОВОЙ	1	1	-	-	-
54	СТУЛ ПОЛУМЯГКИЙ	-	-	1	1	-
203	СТЕЛЛАЖ 4-ЯРУСНЫЙ СБОРНЫЙ	-	-	-	3	-
403	СТЕЛЛАЖ ПРИСТЕННЫЙ С 4-МЯ ПОЛКАМИ	-	-	-	-	3
К-608	СТОЛ ПРОИЗВОДСТВЕН- НЫЙ СЕКЦИОННЫЙ	-	1	1	2	-
К-610	СТОЛ ПРОИЗВОДСТВЕН- НЫЙ СЕКЦИОННЫЙ	1	-	-	-	-
К-614	СТОЛ ПРОИЗВОДСТВЕН- НЫЙ	-	3	-	-	-
4-6	ОБЪЕКТЫ РАБОТЫ РИЧДАН	1	2	-	-	1
Э-462	РАКЕТКА	1	1	1	-	-
40-101	АКТИВНО-ПЕДАЛЬ	-	-	-	1	1

ПРИМЕЧАНИЕ: 1) ЗДЕСЬ И ДАЛЕЕ ЦИФРЫ ПОСЛЕ ТОЧКИ
ОЗНАЧАЮТ: 1-соответствие помещению по ТАБЛИ-
ЦЕ 29 СНиП Д-69-78 ПРОИЗВОДИТЕЛЬНОСТИ ПРАЧЕ-
МЫ 120 КГ БЕЛЫХ В СМЕНУ (ДЛЯ СТАЦИОНАРА ЧА
100 КОС); 2-соответствие помещению по ТАБЛИ-
ЦЕ 29 СНиП Д-69-78 ПРОИЗВОДИТЕЛЬНОСТИ ПРАЧЕ-
МЫ 2700 КГ БЕЛЫХ В СМЕНУ (ДЛЯ СТАЦИОНАРА ЧА
2000 КОС); 2) Ширина дверных проемов на та-
блиценных схемах помещений принимается 90 см

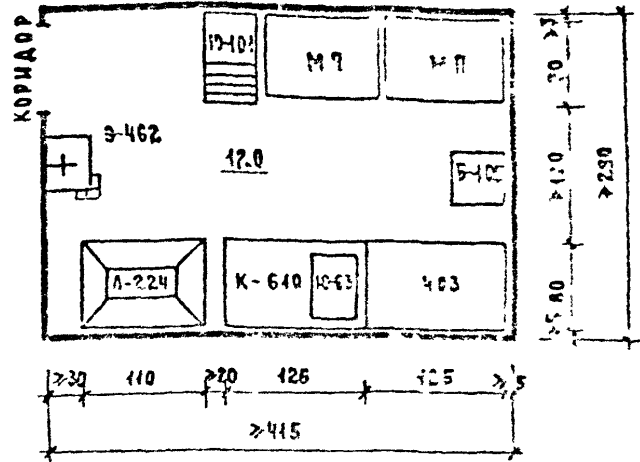
14.1 Помещения дезинфекционных камер



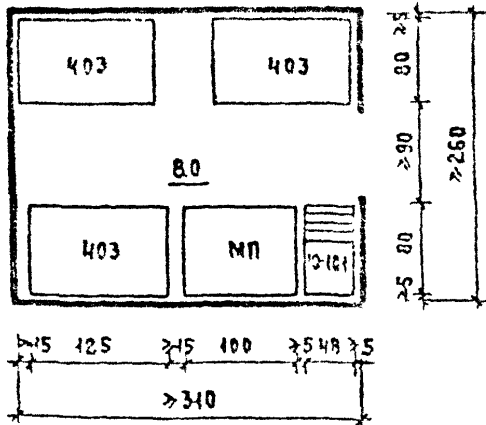
15.2 Кладовая хозяйственной



16.2 Кладовая дезинфицирующих средств



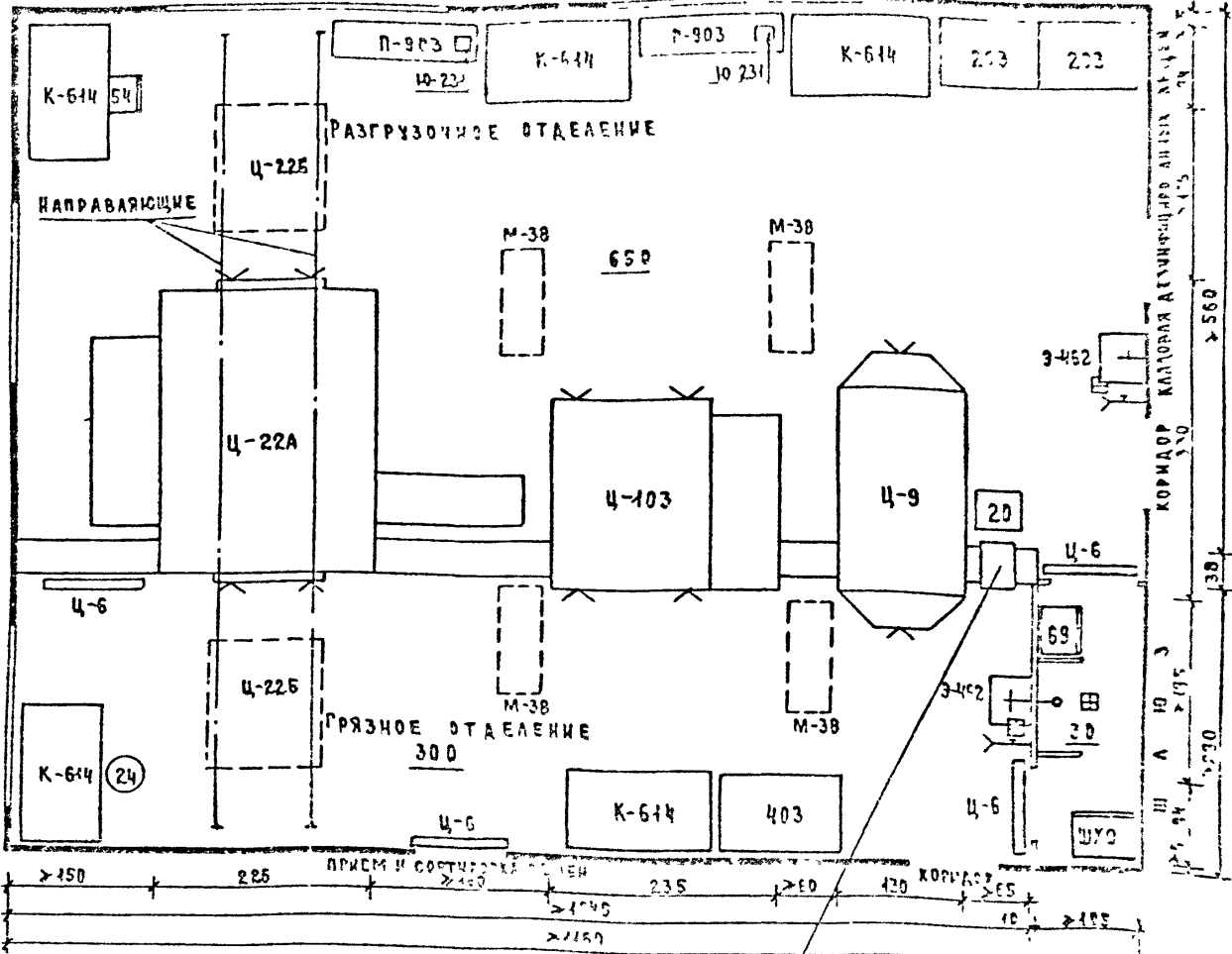
17.2 Кладовая хозяйственного инвентаря



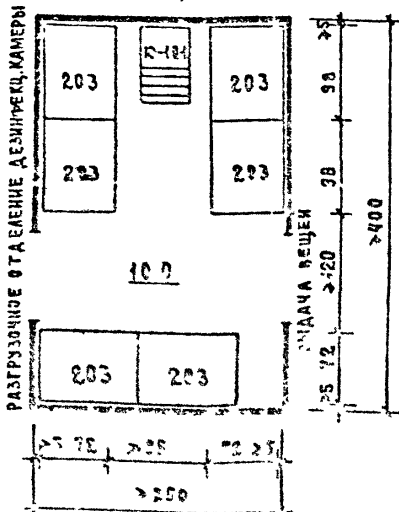
Примечания: 1. Предусмотреть установку бака для конденсации пара в соответствии с конструкцией дезинфекционной камеры.
2. При отсутствии в здании централизованного пароснабжения необходимо предусмотреть в составе помещений технического назначения помещения для установки электрических котлов.

ИНДЕКС	НАИМЕНОВАНИЕ ОБОРУДОВАНИЯ	КОЛ-ВО ЛТ. ПО СХЕМЕ №		
		14.1	15.2	16.2
24	Стул винтовой	1	-	-
54	Стул полумягкий	1	-	-
69	Шкаф для белья	1	-	-
203	Стеллаж 4-русный сборный	1	-	-
403	Стеллаж пристенный с 4-мя полками	1	-	3
Б-105	Баллонное опрыскиватель	-	1	-
К-608	Стол производственный	2	-	-
К-610	Стол производственный	1	1	-
Л-224	Шкаф вытяжной малый	-	-	-
МП	Место расоварника	-	4	1
П-903	Стол-доска для утюжильных рубаш	1	-	-
Ц-6	Облучатель бактерицидный	3	-	-
Ц-18	Камера дезинфекционная	1	-	-
ШХО*	Шкаф для хранения одежды	1	-	-
Э-462	Раковина стальная	2	1	-
Ю-101	Вентилятор-стрелка	1	-	1
Ю-231	Утюг электрический	1	-	-
К-608	Стол старые	1	-	-

14.2 Помещение дезинфекционных камер



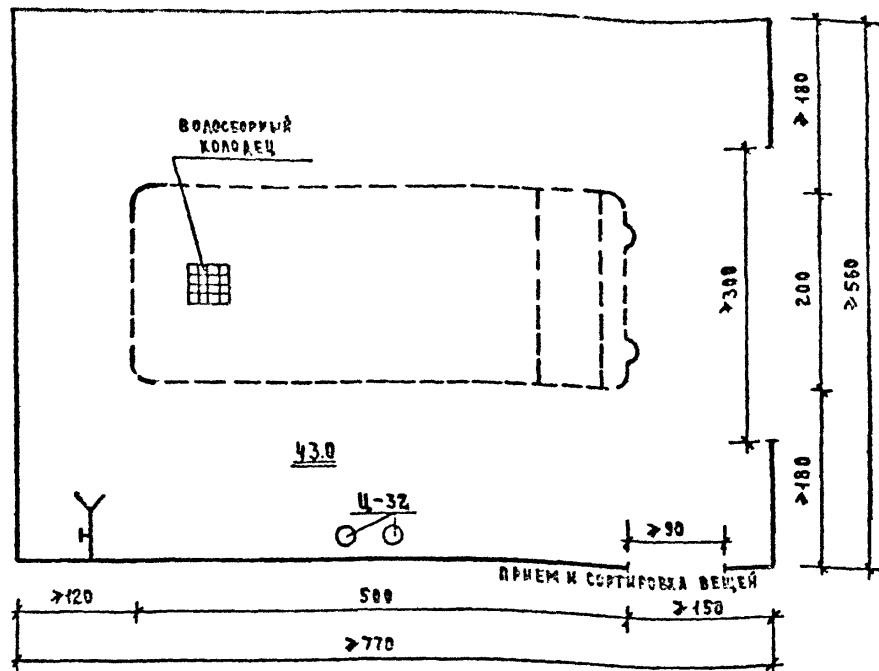
13.2 КАДОВАЯ ДЕЗИНФИЦИРОВАННЫХ
ВЕЩЕЙ



ПЕРЕДАТОЧНЫЙ ШАХТ 40x30x80 см
ИМЗ НА Н=1,0 м ОТ Ч.П.

ИНДЕКС	НАИМЕНОВАНИЕ ОБОРУДОВАНИЯ	КОЛ-ВО ПО СХЕМЕ 14.2
20	ТУМБОЧКА ПРИКРОВАТАЯ	1
24	СТУЛ ВИНТОВЫЙ	1
25	СТУЛ ПОЛУМЯГКИЙ	1
26	ШКАФ ДЛЯ БЕРЯ	1
203	СТЕЛЛАМ Ц-ЯРУСНЫЙ	2
203	СТЕЛЛАМ ПРИСТЕННЫЙ	1
К-614	СТОЛ ПРОИЗВОДСТВЕННЫЙ	1
М-38	ТЕЛЕЖКА КОМБИНИРОВАННАЯ	4
П-903	СТАЛ-ДОСКА ДЛЯ УДОБНЫХ	1
РАБОТ		2
Н-6	ОБЛУЧАТЕЛЬ БАКТЕРИЦИДНЫЙ	1
Ц-9	КАМЕРА ДЕЗИНФИЦИОННАЯ	1
Ц-103	КАМЕРА ДЕЗИНФИЦИОННАЯ	1
Ц-225	ЗАГРУЗОЧНАЯ ТЕЛЕСКА	1
Ц-22А	КАМЕРА ДЕЗИНФИЦИОННАЯ	1
Ц-6	ШКАФ ДЛЯ ХРАНЕНИЯ РАТНАМ	1
Ц-9	ДЕЗИНФИЦИОННАЯ КАМЕРА	1
Ц-221	УСТРОЙСТВО РАТНАМ	2

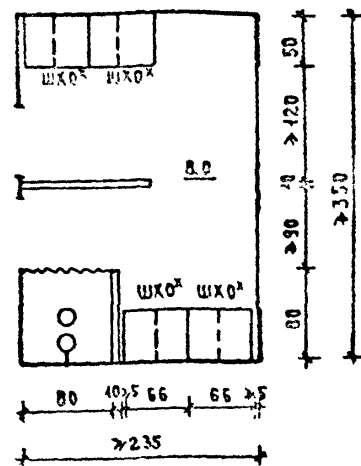
23. ПОМЕЩЕНИЕ БЕЗЗАРАЖИВАНИЯ ТРАНСПОРТА



Помещение (шлюз) для обеззараживания транспорта должно проектироваться в соответствии с главой СНиП "Предприятия по обслуживанию автомобилей" в части требований к проектированию постов мойки и уборки автомобилей. Отделка помещений должна быть стойкой к воздействию дезинфекционных средств. Габаритные размеры помещения определены при условии использования автомобилей I категории (приняты размеры малого автобуса РАФ-2203 "Латвия"). Беззараживание транспорта производится жидкими дезсредствами с помощью гидропульта. Мойка транспорта производится вручную с помощью поливочного шланга. Персонал, обрабатывающий транспорт (дезинфекторы), пользуется шлюзом и санпропускником в соответствии с пояснениями на стр.5. Габаритные размеры помещения могут быть изменены в зависимости от габаритов используемого транспорта и оборудования для обеззараживания.

Сброс воды из водосборного колодца в канализацию предусмотреть через грязеестойник с бензиновым смазочителем.

18. Санпропускник для персонала



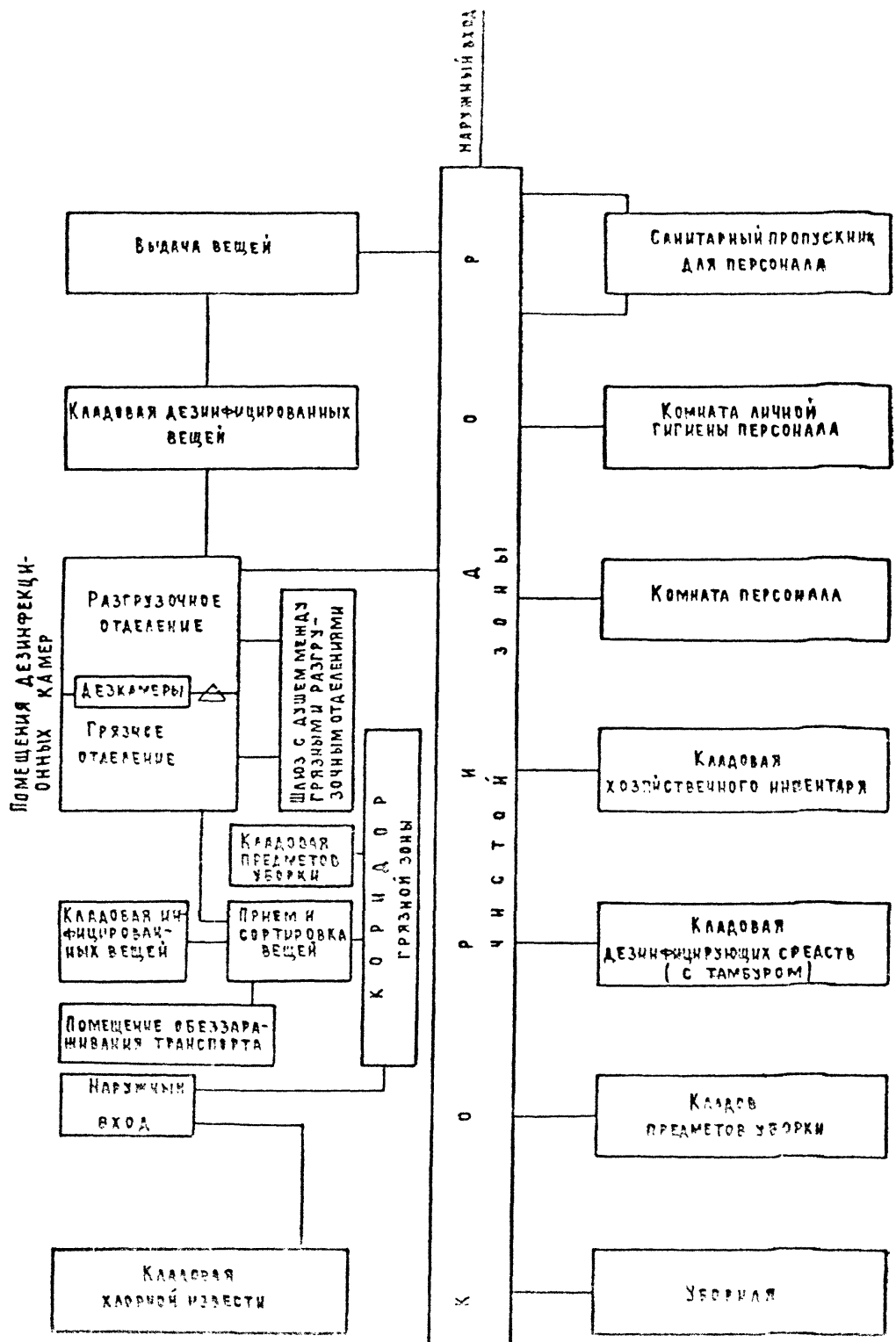
ИНДЕКС	НАИМЕНОВАНИЕ ОБОРУДОВАНИЯ	КОЛ-ВО, ШТ
Ц-32	Гидропульт	2
ШКО²	Скамья для хранения вещей	4

X (Индивидуальное изготовление)
(ГОСТ 22414-77; ГОСТ 22415-77)

Индекс		Номенклатура							
ИДЕНТИФИКАЦИОННОЕ ПОДРОБНОЕ		НОМЕНКЛАТУРА							
№	ИДЕНТИФИКАЦИОННОЕ ПОДРОБНОЕ	ИДЕНТИФИКАЦИОННОЕ ПОДРОБНОЕ	ТИП	ГЛАВНЫЕ РАЗМЕРЫ (ДЛИНА, ШИРИНА, ВЫСОТА) (мм)	МАССА (кг)	ЭЛЕКТРОТЕХНИЧЕСКИЕ ДАННЫЕ			ГОСТ, ТУ, ТИП ЗАКАЗА, ЗАВОДА, РАБОЧИЙ НЕКТО
						КАТЕГОРИЯ	ПОТРЕБНОСТЬ	ПОТРЕБНОСТЬ	
1	2	3	4	5	6	7	8	9	10
1	9	СТОЛ МЕБЕЛЬНЫЙ	—	1100x630x740	50	—	—	—	ПРОИЗВОДСТВО МЕБЕЛЬНЫЕ СЕТЕ-ДИВЕРСЫ ЗАВОД "СЕВЕРО-ВОСТОК"
2	20	ТУМБОВКА ПРИКРОВАТНАЯ	—	475x400x740	6	—	—	—	СЕВЕРО-ВОСТОК МЕБЕЛЬНЫЕ СЕТЕ-ДИВЕРСЫ ЗАВОД "СЕВЕРО-ВОСТОК"
3	24	СТУЛ ВИКТОРИИ	—	Д=320; Н=400-545	4,6	—	—	—	ТУ 46-22-633-70 УРСИМСКИЙ З-А "ЗНАВТОПРОСТАВАННЕ"
4	54	СТУЛ ПЛАУМЯККИЙ	—	430x470x770	5,2	—	—	—	КАРАЧАЕВО-ЧЕРКЕССКОЕ ПРОИЗВОДСТВЕННОЕ МЕБЕЛЬНО-ДЕРЕВОСБАВЛЕНИЕ ЮЖНО-КАВКАЗСКОЕ ОБЪЕДИНЕНИЕ "АРХИЗ"
5	69	ШКАФ ДЛЯ ЧИСТОГО БЕЛЬЯ	—	450x500x2000	50	—	—	—	РЗМРУЦЕВСКАЯ КА. МЕБЕЛЬ 2М-00.00.00
6	203	СТЕЛЛАЖ ЧИСТО-ТЫЙ СЕРВЕРНЫЙ	—	980x720x2400	49,0	—	—	—	ГОСТ 14757-74 ТАЛДИМСКИЙ ЭКСПЕРИМЕНТАЛЬНЫЙ З-А ТЕХНОЛОГИЧЕСКОЕ ОБСЛУЖИВАНИЕ
7	403	СТЕЛЛАЖ ПРОВОД-НЫЙ С Ч-МЯ ПРА-КАММ	—	1250x800x2000	52	—	—	—	ОПЫТО-ЭКСПЕРИМЕНТАЛЬНЫЙ КОМП-БИЛЕТ ТЕРГОВОЙ ТЕХНИКИ И ОБСЛУЖИВАНИЯ ПЛАТОНОВО УПРАВЛЕНИЯ ТР-ГОВОЙ ПРОСТАВ-ПОСАДКА
8	Б-105	БАРАХНОГОРОДКА-ВАТЕЛЬ	—	535x440x970	7,0	—	—	—	ЭЛЕКТРОМЕДИЦИ-НСКИЙ ЗАВОД "МЕД-ТЕХНИКА"
9	К-505	СТОЛ ПРОИЗВОД-СТВЕННЫЙ СЕКЦИ-ОННЫЙ ПЛАУМЯК-ВАНИИ	СРСМ-1	1050x840x900	35,0	—	—	—	ТУ 27-07-3074-75Б АНХАБАДСКИЙ МА-ШИНОСТРОИТЕЛЬ-НЫЙ З-А ИМ. С. А. ЛЕТИЯ (ЗЕРКМЕН-СКОЕ ССР)
10	К-510	СТОЛ ПРОИЗВОД-СТВЕННЫЙ СЕКЦИ-ОННЫЙ ПЛАУМЯК-ВАНИИ С 2-МЯ ВЫДВИЖНЫМИ ЯЩИ-КАМИ	СРСМ-2	1050x840x900	47,0	—	—	—	ТУ 27-07-3074-75Б БЕЛГОРСКИЙ ЗАВОД ТРГОВОГО МАШИ-НОСТРОЕНИЯ
11	К-614	СТОЛ ПРОИЗВОД-СТВЕННЫЙ	СРСМ-1	1170x840x900	62,0	—	—	—	ТУ 27-07-3074-75Б ЧИТИНСКИЙ ЗАВОД ТРГОВОГО ОБСЛУЖИ-ВАНИЯ
12	А-820	ШКАФ ВАНТОНОВ (МА-ДИИ)	—	1100x720x2120	50,0	—	—	—	ВНЕШНЕКОСОВСКОЕ ПРЕ-ДПРИЯТИЕ ВО ГО-РОДЕ ТУСЛУС ТЕХНИ-КИ ПРОСТАВКА
13	М-22	ТРАНСФОРМАТОР-НЫЙ С Ч-МЯ ПРА-КАММ И ЧИСТОГО БЕЛЬЯ	—	1100x840x900	37,0	—	—	—	

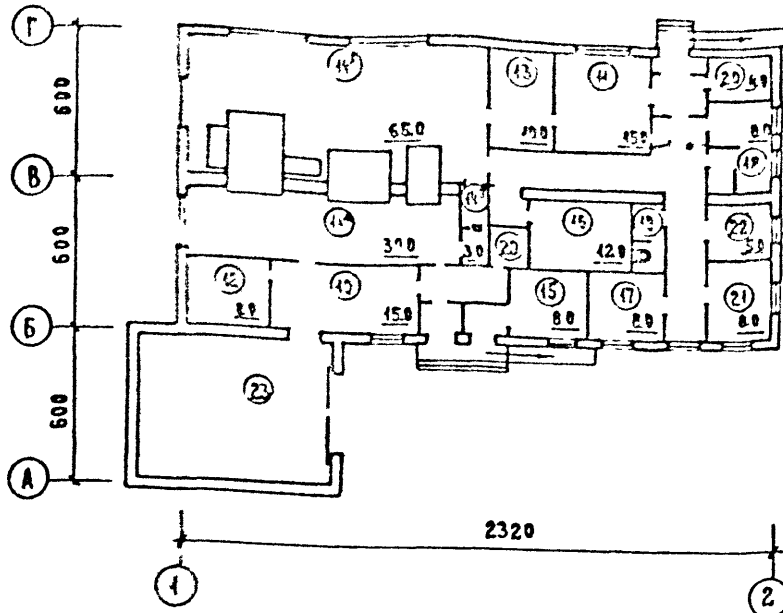
ДЕЗИНФИЦИРУЮЩИЕ ОТДЕЛЕНИЯ			НОМЕНКЛАТУРА СЕРВИСОВ							
1	2	3	4	5	6	7	8	9	10	
14	П-903	СТЕР-ДОСКА ДЛЯ УТИЛИЗАЦИИ РА- БОТ	ТО 021, 7Р	1500x400x825	70	—	—	—	ТУ 201-004-75 400-75 ИСПАВКА ФАБРИКА ГИ- ЛОНИЧЕСКОГО РАДОВАНИТ	
15	Ц-6	ОБРУЧАТЕЛЬ БАКТЕРИЦИДНЫЙ НАСТЕННЫЙ	ББН-15Р	1070x140x80	50	220	1	0,2	ТУ 64-1-1415-75 СВЕРДЛОВСКИЙ Э-А ЭЛЕКТРОМЕХ- ЦИНСКОЙ ТУРЫ "ОМ"	
16	Ц-9	КАМЕРА ДЕЗИНФЕК- ЦИОННАЯ ПАРОВАЯ	КЦ-3	1100 (3320-6500)х x1510x2200	1100	—	—	—	ТУ 64-1-1452-75 САРАНСКИЙ ЗАВОД МЕДБОРУДСТВИЙ	
17	Ц-18	КАМЕРА ДЕЗИН- ФЕКЦИОННАЯ	ВФС- 3/1,6	1835x1745x2570	903,0	380 НАН 220	3	3	ТУ 64-1-245-75 САРАНСКИЙ ЗАВОД МЕДБОРУДСТВИЙ	
18	Ц-22	КОМПЛЕКТ ДЕТА- ЛЕЙ И ЗАРВ ДЛЯ ДЕЗИНФЕК- ЦИОННЫХ КАМЕР ОБЪЕМОМ 10 М ³ В СОСТАВЕ:	ВФС- 10/4,5	—	1310 (БЕЗ ОБМУ- РОВКИ)	220/ 380	3	1,6	ТУ 64-1-171-75 САРАНСКИЙ ЗАВОД МЕДБОРУДСТВИЙ	
	Ц-22А	КАМЕРА ДЕЗИНФЕК- ЦИОННАЯ	—	4450x3300x2210	1150	—	—	—		
	Ц-22Б	2 ЗАГРУЗОЧНЫЕ ТЕЛЕЖКИ	—	1400x1230x1690	2x80	—	—	—		
19	Ц-32	ГИДРОПАУЛ СКАЛ- ЧАТЫЙ	ГС-2	Д = 180 Н = (720-920)	35	—	—	—	ТУ 64-1-1757-75 ДАСТАКЕРСКИЙ ЗА- ВОД МЕДТЕХНИКИ АРМЯНСКАЯ ССР	
20	Ц-103	КАМЕРА ДЕЗИН- ФЕКЦИОННАЯ	ВФС- 5/2,6	2350x2170x2050	2000,0	220/ 380	3	1	ТУ 64-1-2840-75 САРАНСКИЙ ЗАВОД МЕДБОРУДСТВИЙ	
21	Э-462	РАКОВИНА СТАЛ- НАЯ ЭМАЛЬЕ- ВАЯ	РСТБ-2	580x480x540	40,0	—	—	—	ГОСТ 8631-75 ВОРОШНЕВГРАД- СКИЙ ЭМАЛЬЕ- ВОД ИМ. АРТЕМА ЛИПЕЦКИЙ ТРУС- НЫЙ ЗАВОД ИГЛИНСКИЙ ВОС- ВОД ЗАВОД (БАС- КИРСКАЯ АССР)	
22	Ю-63	ВЕСЫ ТОВАРНЫЕ	РР-100Ш13	620x530x185	23,6	—	—	—	ТУ 1-01-02-03-74 ИРКУТСКИЙ АРМА- ЦИОННЫЙ ЗАВОД	
23	Ю-101	ЛЕСТНИЦА- СТРЕМЯНКА	—	480x800x1610	8,0	—	—	—	ГОСТ 307-75 МОСКОВСКИЙ ПРО- ИЕКТОРСКИЙ ЗАВОД	
24	Ю-234	УТЮГ ЭЛЕКТРИ- ЧЕСКИЙ С АВТО- МАТИЧЕСКИМ ТЕРМОРЕГУЛЯТО- РОМ И УВАЖИ- ТЕЛЕМ УИЧБЕ- СААНЫМ	У-54	200x120x120	2,0	220 НАН 127	1	0,75	ГОСТ 307-75 МОСКОВСКИЙ ПРО- ИЕКТОРСКИЙ ЗАВОД	
25	Ю-234	ВЕШАЛКА НАВЕСНАЯ	—	600x120x100	1,6	—	—	—	ГОСТ-13. 39. 75 АРТ. КО 43-01-120 КОСТРОМСКОЙ ФА- БРИКНОЙ КОМПАНИИ	

* ИНДЕКСАЦИЯ И НОМЕНКЛАТУРА УЗЛОВ И СЕРВИСОВ ПРИНЯТА ПО СОСТАВЛЕНИЮ Гидролизаводом АРТО-
МАТИЗИРОВАННОМУ КАТАЛОГУ ОБЕСПЕЧЕНИЯ УПРЕЖДЕНИЯ ЗАРАБОТКАМИ (АРТО) на основании от 4.10.88,
согласованном В/О "САНТЕХНИКА".

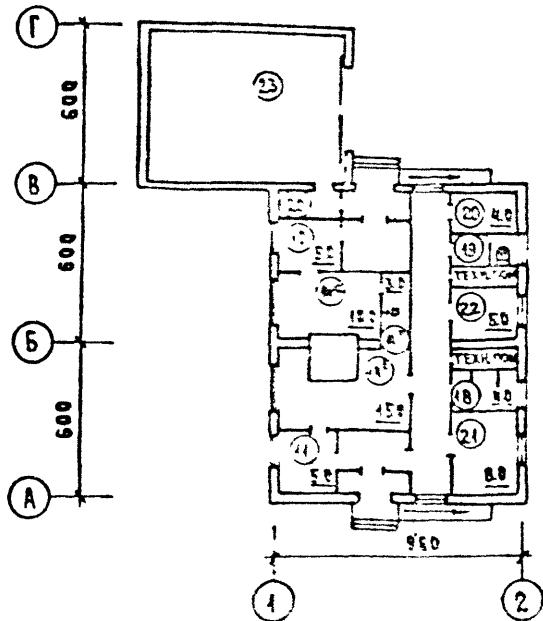


Условные обозначения:
 — ДВЕРЬ
 — ПЕРЕКЛАДНОЙ ШАС

ДЕЗИНФЕКЦИОННОЕ ОТДЕЛЕНИЕ ПО ПРОИЗВОДИТЕЛЬНОСТИ ПРАЧЕЧНОЙ НА 2700 КГ БЕЛЫХ В СМЕСУ (ДЛЯ СТАЦИОНАРА НА 2000 КОВЕД)



ДЕЗИНФЕКЦИОННОЕ ОТДЕЛЕНИЕ ПО ПРОИЗВОДИТЕЛЬНОСТИ ПРАЧЕЧНОЙ НА 120 КГ БЕЛЫХ В СМЕСУ (ДЛЯ СТАЦИОНАРА НА 100 КОВЕД)



ПРИМЕЧАНИЯ:
НАРУЖНЫЕ ВХОДЫ И ЛЕСТНИЦЫ
ПОКАЗАНЫ УСЛОВНО.

Э К С П Л И К А Ц И Я П О М Е Щ Е Н И Й

- | | |
|--|---|
| 10. ПРИЕМ И СОРТИРОВКА ВЕЩЕЙ | 15. КАМЕРА ХЛОРОЙ ИЗВЕСТИ |
| 11. ВЫДАЧА ВЕЩЕЙ | 16. КАМЕРА ДЕЗИНФИЦИРУЮЩИХ СРЕДСТВ |
| 12. КАМЕРА ИНФИЦИРОВАННЫХ ВЕЩЕЙ | 17. КАМЕРА ХОЗЯЙСТВЕННОГО ИНВЕНТАРЯ |
| 13. КАМЕРА ДЕЗИНФИЦИРОВАННЫХ ВЕЩЕЙ | 18. САНИТАРНЫЙ ПРОПУСКНОЙ АРК ПЕРСОНАЛА |
| 14. ПОМЕЩЕНИЯ ДЕЗИНФЕКЦИОННОГО РАБОЧЕГО | 19. УБОРНАЯ |
| а) ГРЯЗНОЕ ОТДЕЛЕНИЕ | 20. КАМЕРА ПРЕДЕЛОВ УДАЛЕНИЯ |
| б) РАЗГРЯЗНОЕ ОТДЕЛЕНИЕ | 21. КОМНАТА ПЕРСОНАЛА |
| в) ШАСС С ДИЗЕЛЬНЫМ ДВИГАТЕЛЕМ И РАЗГРЯЗНЫМ ОТДЕЛЕНИЕМ | 22. КОМНАТА ЛИНИИ ПИТЕЙНО-КОФЕ |
| | 23. ПОМЕЩЕНИЕ ОБЕСПЕЧЕНИЯ ТРАНСПОРТА |

КАРТА ОТДЕЛОЧНЫХ РАБОТ

НАИМЕНОВАНИЕ ПОМЕЩЕНИЙ	ВИДЫ ПОКРЫТИЙ							
	ПОЛЫ		СТЕНЫ		ПОТОЛКИ			
	СТОЙКОЕ К АГРЕССИВНЫМ СРЕДСТВАМ (КЕРАМИЧ. ПЛИТКА, БЕТОН И ДР.)	ВОДОСТОЙКОЕ И ВОДОНЕПРОНИЦАЕМОЕ (КЕРАМИЧ. ПЛИТКА И ДР.)	МОЩЕЕБЕЗ (ЛИНОЛЕУМ И ДР.)	ВОДОУСТОЙЧИВОЕ, МОЩЕЕБЕЗ, СТОЙКОЕ К ДЕЗ. СРЕДСТВАМ (ГЛАЗУР. ПЛИТКА И ДР.)	МОЩЕЕБЕЗ СЯ (МАСЛЯНАЯ И ВОДОЭМУЛЬСИОННАЯ ПОКРЫШКА)	МОЩЕЕБЕЗ СЯ (МАСЛЯНАЯ И ВОДОЭМУЛЬСИОННАЯ ПОКРЫШКА)	БЕЗ ШТУКАТУРКИ	БЕЗ ШТУКАТУРКИ
1	2	3	4	5	6	7	8	
ПРИЕМ И СОРТИРОВКА ВЕЩЕЙ		+			+		+	
ВЫДАЧА ВЕЩЕЙ				+		+		+
КЛАДОВАЯ ИНФИЦИРОВАННЫХ ВЕЩЕЙ		+			+		+	
КЛАДОВАЯ ДЕЗИНФИЦИРОВАННЫХ ВЕЩЕЙ				+		+		+
ПОМЕЩЕНИЯ ДЕЗИНФИЦИЦИОННЫХ КАМЕР:								
ГРЯЗНОЕ ОТДЕЛЕНИЕ		+			+		+	
РАЗГРУЗОЧНОЕ ОТДЕЛЕНИЕ		+			+		+	
ШЛЮЗ С ДУШЕМ МЕЖДУ ГРЯЗНЫМ И РАЗГРУЗОЧНЫМ ОТДЕЛЕНИЯМИ		+			+		+	
КЛАДОВАЯ ХЛОРНОЙ ИЗВЕСТИ	+					+		+
КЛАДОВАЯ ДЕЗИНФИЦИРУЮЩИХ СРЕДСТВ	+					+		+
КЛАДОВАЯ ХОЗЯЙСТВЕННОГО ИНВЕНТАРЯ			+			+		+
САНИТАРНЫЙ ПРОПУСКНИК ДЛЯ ПЕРСОНАЛА		+			Н=2,5м	+		+
КЛАДОВАЯ ПРЕДМЕТОВ УБОРКИ		+			Н=1,6м	+		+
КОМНАТА ПЕРСОНАЛА			+			+		+
КОМНАТА ЛИЧНОЙ ГИГИЕНЫ ПЕРСОНАЛА		+			Н=2,5м	+		+

В МЕСТАХ УСТАНОВКИ САНТЕХНИЧЕСКИХ ПРИБОРОВ ОТДЕЛКА ВЫПОЛНЯЕТСЯ В СООТВЕТСТВИИ С П. 3.24 СНиП II-69-78.

ЗНАК "+" УКАЗЫВАЕТ НА ПРИМЕНЕНИЕ ДАННОГО ВИДА ПОКРЫТИЙ ПО ВСЕЙ ПОВЕРХНОСТИ ОГРАЖДЕНИЯ ИЛИ ВЫШЕ ОТМЕТКИ, ОБОЗНАЧЕННОЙ ЗНАКОМ "Н", ДО КОТОРОЙ ПРИМЕНЯЕТСЯ ПОКРЫТИЕ, СООТВЕТСТВУЮЩЕЕ МЕСТУ ЗНАКА "Н" В ТАБЛИЦЕ

СО Д Е Р Ж А Н И Е

ВВЕДЕНИЕ	3
ОСНОВНЫЕ ТРЕБОВАНИЯ К ПРОЕКТИРОВАНИЮ	5
ФУНКЦИОНАЛЬНЫЕ ЗОНЫ	6
ГАБАРИТНЫЕ СХЕМЫ	
ПРИЕМ И СОРТИРОВКА ВЕЩЕЙ. ВЫДАЧА ВЕЩЕЙ. КЛАДОВАЯ ИНФИЦИРОВАННЫХ ВЕЩЕЙ	7
ПОМЕЩЕНИЯ ДЕЗИНФЕКЦИОННЫХ КАМЕР. КЛАДОВАЯ ХЛОРНОЙ ИЗВЕСТИ. КЛАДОВАЯ ДЕЗИНФИЦИРУЮЩИХ СРЕДСТВ. КЛАДОВАЯ ХОЗЯЙСТВЕННОГО ИНВЕНТАРЯ.	8
ПОМЕЩЕНИЯ ДЕЗИНФЕКЦИОННЫХ КАМЕР. КЛАДОВАЯ ДЕЗИНФИЦИ- РОВАННЫХ ВЕЩЕЙ.	9
ПОМЕЩЕНИЕ ОБЕЗЗАРАЖИВАНИЯ ТРАНСПОРТА САМОЛЕТОВ ИЛИ ПЕРСОНАЛА.	10
НОМЕНКЛАТУРА ОБОРУДОВАНИЯ	11
СХЕМА ВЗАИМОСВЯЗИ ПОМЕЩЕНИЙ	13
ПРИМЕРЫ ПЛАНИРОВКИ	14
КАРТА ОТДЕЛОЧНЫХ РАБОТ	15