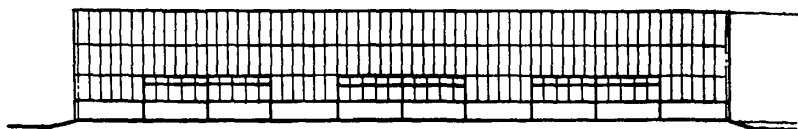
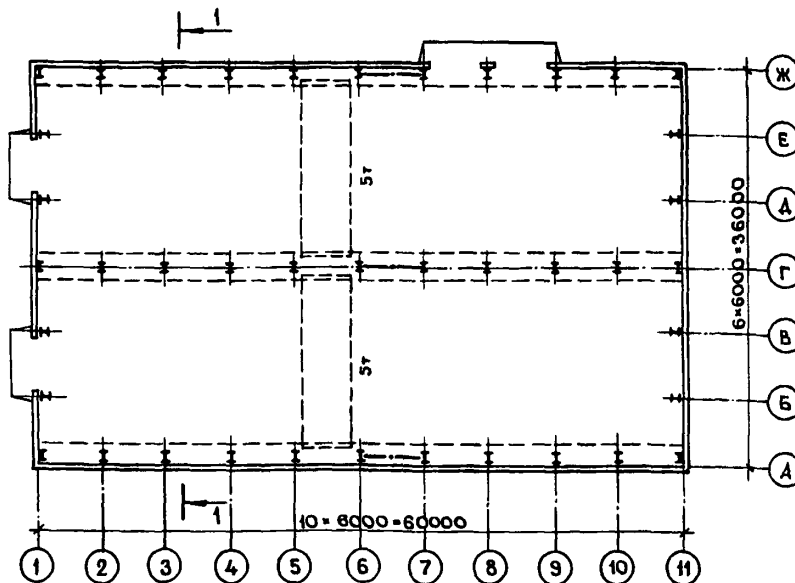


<p><b>СССР</b></p>	<p>СТРОИТЕЛЬНЫЙ КАТАЛОГ ЧАСТЬ 2 ТИПОВЫЕ ПРОЕКТЫ ПРЕДПРИЯТИЙ, ЗДАНИЙ И СООРУЖЕНИЙ</p>	<p>ТИПОВЫЕ ПРОЕКТНЫЕ РЕШЕНИЯ 402-011-106.85 УДК 665.6.001.2</p>
<p><b>ЦИТП</b></p>	<p>ЗДАНИЯ СО СТАЛЬНЫМ КАРКАСОМ И ЛЕГКОПАНЕЛЬНЫМ ТЕПЛОИЗОЛИРОВАНИЕМ ДЛЯ НЕЧЕРНОПРОМЫСЛОВЫХ ОБЪЕКТОВ</p>	<p><b>ДСВВ</b></p>
<p>ИЮНЬ <b>1985</b></p>		<p>На 2-х листах На 3-х страницах Страница I</p>

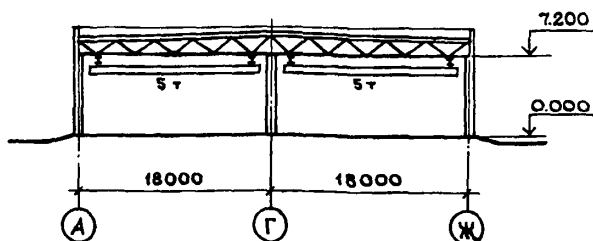
ФАСАД I-II



ПЛАН НА ОТМ. 0.000



РАЗРЕЗ I-I



ЗДАНИЯ СО СТАЛЬНЫМ КАРКАСОМ И ЛЕГКОПАНЕЛЬНЫМ ТЕПЛОИЗОЛЯЦИОННЫМ ДЛЯ НЕЧЕРНОПРОМЫСЛОВЫХ ОБЪЕКТОВ		ТИПОВЫЕ ПРОЕКТНЫЕ РЕШЕНИЯ 402-011-106.85	Лист I Страница 2
D2BA	СТРОИТЕЛЬНЫЕ КОНСТРУКЦИИ И ИЗДЕЛИЯ  Фундаменты - сборные железобетонные; типоразмеров - 2 - свайные со сборными железобетонными роствержами; типоразмеров - 2 Фундаментные балки - сборные железобе- тонные по серии I.415-I, вып. I; типоразмеров - 3 Колонны - стальные; типоразмер - I Прогоны - стальные; типоразмеров - 4 Стены - трехслойные стальные панели с утеплителем из пенополиуретана по серии I.432.2-I7 вып. I; типоразмеров - 5 Почва - керамзитобетонные панели по серии I.432-I4/80 вып. I; типоразмеров - 3 Фермы - стальные; типоразмер - I Покрытие - двухслойные панели с утепли- телем из пенополиуретана $\rho = 40$ кг/м <sup>3</sup> типоразмеров - I Крыша - рулонная из 3-х слоев рубероида Полы - бетонные Окна - стальные по серии I.436.2-I5 Двери - стальные утепленные по серии I.436.2-I8; типоразмеров - I Ворота - стальные распашные по серии I.436.2-20; типоразмеров - I  Наибольшая масса монтажного элемента (фундамент) - 3,4 т	H5UA	ОТДЕЛКА  НАРУЖНАЯ  Штукатурка кирпичных участков цоколя  ВНУТРЕННЯЯ  Штукатурка кирпичных участков цоколя  Окраска металлических конструкций лакокрасочными антикоррозионными материалами
J3OB	СКОРОСТНОЙ НАПОР ВЕТРА - $\frac{45 \text{ кгс/м}^2}{0,44 \text{ кПа}}$	J3NB	ВЕС СНЕГОВОГО ПОКРОВА - $\frac{150 \text{ кгс/м}^2}{1,45 \text{ кПа}}$
R2CO	СТЕПЕНЬ ОГНЕСТОЙКОСТИ - третья		
M8D	РАСЧЕТНАЯ ТЕМПЕРАТУРА НАРУЖНОГО ВОЗДУХА - минус 55°C	G2EE	ИНЖЕНЕРНО-ГЕОЛОГИЧЕСКИЕ УСЛОВИЯ - обычные
G2DD	КЛИМАТИЧЕСКИЕ ПОДРАЙОНЫ СССР - IA, IB		

ЗДАНИЯ СО СТАЛЬНЫМ КАРКАСОМ И ЛЕГКОПАНЕЛЬНЫМ  
ТЕПЛОГРАЖДЕНИЕМ ДЛЯ НЕЧЕРНОПРОМЫСЛОВЫХ ОБЪЕКТОВ

ТИПОВЫЕ  
ПРОЕКТНЫЕ  
РЕШЕНИЯ  
402-ОII-106.85

Лист 2  
Страница 3

Наименование		Удельн. показа- тель	Наименование		Удельн. показа- тель
VIKA РАСХОДЫ			ТЕХНИЧЕСКИЕ ХАРАКТЕРИСТИКИ		
VIKB	Расход строительных ма- териалов		G3NB	Объем строительный, м3	20080,9
	Цемент, приведенный к М400, т	23,95(2,15) -			
	То же, на 1м2 общей пло- щади	" - 0,011			
	Сталь	" 163,87 -			
	Сталь, приведенная, к А-1 и С38/23	" 206,15 -	G3OC	Площадь застройки м2	2223,8 -
	То же, на 1м2 общей пло- щади	" - 0,095	G3OB	Общая площадь "	2165,8 -
	Бетон и железобетон	м3 91,95 -			
	в том числе:				
	моноконтный	" 7,50 -			
	сборный	" 84,45 -			
	То же, на 1м2 общей площади	" - 0,042			
	Кирпич	тыс.шт. 1,9 -			
	То же, на 1м2 общей площади	" 0,001			

В скобках указывается потребность  
строительных материалов без учета  
расходов на изготовление сборных  
изделий, конструкций

#### ДОПОЛНИТЕЛЬНЫЕ ДАННЫЕ

В проекте разработаны одноэтажные двухпролетные здания со стальным каркасом и легко-панельным теплограждением высотой до низа стропильных ферм 4,8 и 7,2 м. Здания высотой 7,2 м могут оборудоваться подвесными кранами грузоподъемностью 5 т. Колонны запроектирова-ны в двух вариантах: сварные из гнутых швеллеров и прокатные из широкополочных двутавров. Фундаменты - сборные железобетонные столбчатого типа для обычных грунтов и свайные со сбор-ными железобетонными ростверками для слабых и заболоченных грунтов. Показатели приведены для здания высотой 7,2 м с колоннами из гнутых швеллеров и столбчатыми фундаментами.

Типовые проектные решения разработаны взамен типовых проектных решений 402-ОII-71.

#### B7EA СОСТАВ ПРОЕКТНОЙ ДОКУМЕНТАЦИИ

Альбом 1. Архитектурно-строительные решения. Конструкции металлические

Альбом 2. Конструкции заводского изготовления

Альбом 3. Ведомости потребности в материалах

Объем проектных материалов, приведенных к формату А4 - 266 форматок  
в том числе изделий заводского изготовления - 22 форматок

B7BA АВТОР ПРОЕКТА Башнипинефть, 450006, Уфа, ул.Цюрупа, 126

B7HA УТВЕРЖДЕНИЕ Утверждены Миннефтепромом СССР, протокол от 17.04.84г.  
Введены в действие институтом "Башнипинефть" приказ № 402 от 21.11.84г.  
Срок действия - 1988 г.

B7KA ПОСТАВЩИК Свердловский филиал ЦИП, 620062, Свердловск, Чебышева, 4

Инв. №  
Катал.л. № 051508