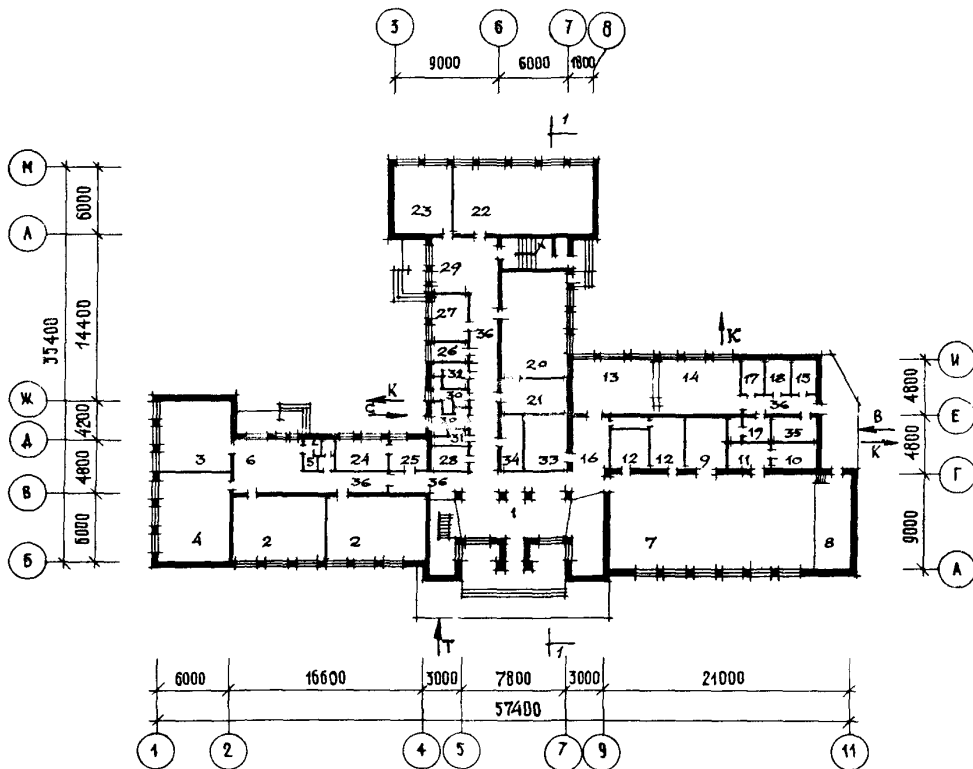


<p><b>СССР</b></p>	<p>СТРОИТЕЛЬНЫЙ КАТАЛОГ                  ЧАСТЬ 2                  ТИПОВЫЕ ПРОЕКТЫ ПРЕДПРИЯТИЙ, ЗДАНИЙ И СООРУЖЕНИЙ</p>	<p>ТИПОВЫЕ МАТЕРИАЛЫ ДЛЯ                  ПРОЕКТИРОВАНИЯ                  224-П-597.88</p>
<p><b>ЦИТП</b></p>	<p>ШКОЛА НА II КЛАССОВ (132 УЧАЩИХСЯ)                  СО СТЕНАМИ ИЗ КИРПИЧА</p>	<p>УДК 727.1</p>
<p>ИЮЛЬ  <b>1988</b></p>		<p>На 3-х листах                  На 5-и страницах                  Страница I</p>

ФАСАД I-II



ПЛАН НА ОТМ. ±0.000

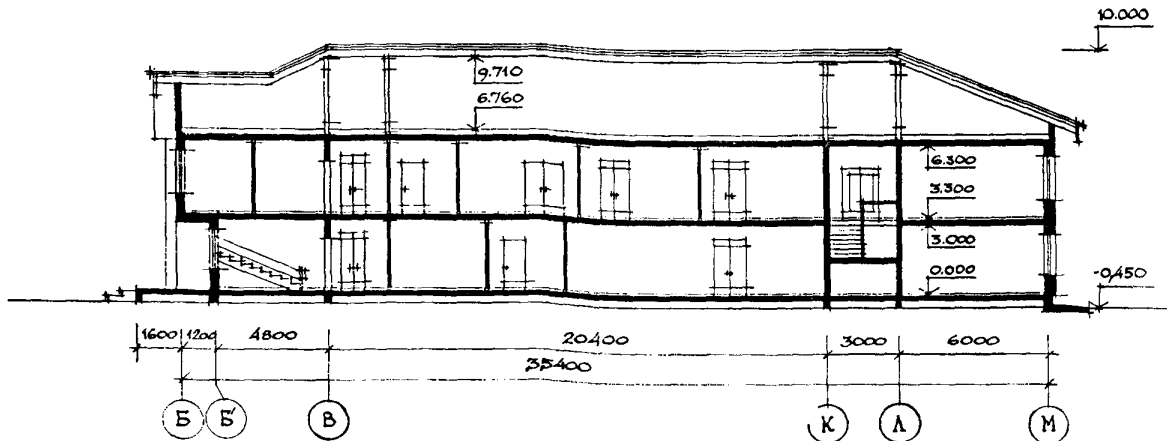


ШКОЛА НА II КЛАССОВ (132 УЧАЩИХСЯ)  
СО СТЕНАМИ ИЗ КИРПИЧА

ТИПОВЫЕ МАТЕ-  
РИАЛЫ ДЛЯ  
ПРОЕКТИРОВАНИЯ  
224-01-597.88

Лист I  
Страница 2

РАЗРЕЗ I-I



ЭКСПЛИКАЦИЯ ПОМЕЩЕНИЙ

Но- мер	Наименование	Площадь м <sup>2</sup>	Но- мер	Наименование	Площадь м <sup>2</sup>
I этаж					
I	Вестибюль с гардеробом	53,0	I7	Кладовая сухих продуктов	5,0
2	Классные помещения	88,0	I8	Кладовая овощей	5,0
3	Спальня-игровая	38,0	I9	Гардероб персонала, санузлы, душевая	7,5
4	Мастерская для трудового обучения	45,0	20	Комбинированная мастерская по обработке дерева и металла	62,26
5	Санузлы для учащихся младших классов	7,15	21	Инструментальная- комната мастера, кладовая	17,0
6	Рекреации для младших классов	25,0	22	Мастерская по обработке тка- ней, кулинария	65,0
7	Универсальный спортзал 9x18 (актовый зал)	152,0	23	Кабинет профориентации	27,6
8	Эстрада - класс пения	25,86	24	Кабинет директора	10,20
9	Снарядная	16,0	25	Канцелярия	7,50
I0	Инвентарная	7,50	26	Инвентарная	3,50
I1	Комната инструктора	7,50	27	Кабинет врача	11,80
I2	Раздевальные, душевые, санузлы	22,40	28	Хозяйственная кладовая	6,0
I3	Обеденный зал на 44 места	29,0	29	Рекреации для старших классов	25,0
I4	Кухня, моечная	33,6	30	Санузлы для учащихся старших классов	8,65
I5	Охлаждаемая камера	5,0	31	Кабина личной гигиены	2,50
I6	Умывальные при зале	18,0	32	Санузлы персонала	2,87
			33	Венткамера	19,0

ШКОЛА НА II КЛАССОВ (132 УЧАЩИХСЯ)  
СО СТЕНАМИ ИЗ КИРПИЧА

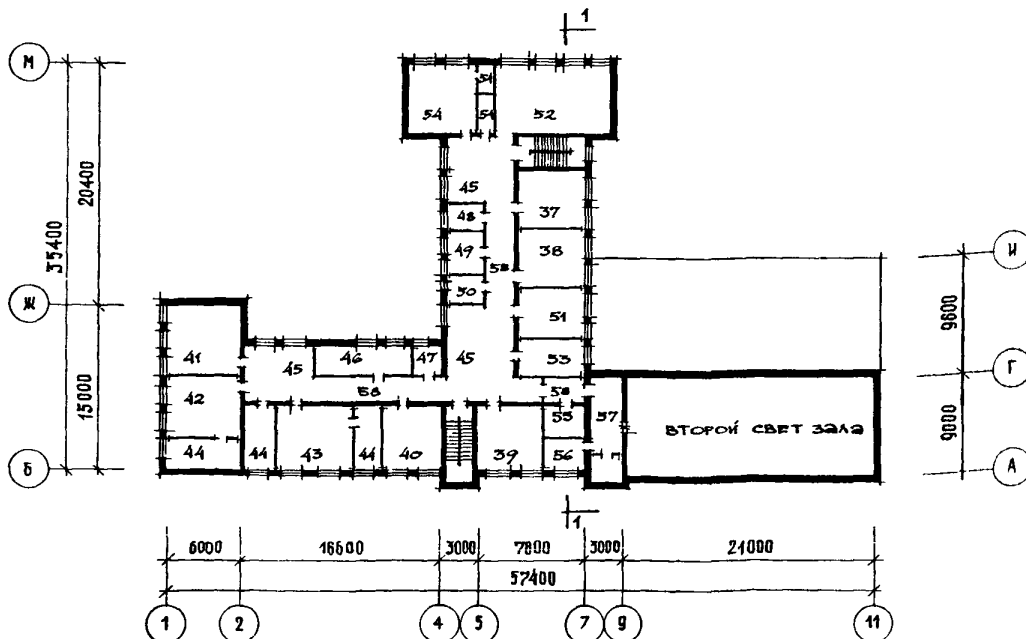
ТИПОВЫЕ МАТЕ-  
РИАЛЫ ДЛЯ  
ПРОЕКТИРОВАНИЯ  
224-01-597.88

Лист 2  
Страница 3

## ЭКСПЛИКАЦИЯ ПОМЕЩЕНИЙ

Но- мер	Наименование	Площадь м <sup>2</sup>	Но- мер	Наименование	Площадь м <sup>2</sup>
34	Электрощитовая	10,0	47	Кабинет завуча	7,50
35	Ввод водопровода	7,50		Комнаты общественных органи- заций:	
36	Коридоры	78,80			
	2 этаж		48	Пионерская	6,06
37	Кабинет родного языка и литературы	27,70	49	ВЛКСМ	9,84
38	Кабинет иностранного языка	27,70	50	Техническая кладовая	6,0
39	Кабинет истории, географии	27,70	51	Библиотека	24,60
40	Кабинет математики	27,70	52	Кабинет черчения, ИЗО	50,0
41	Кабинет информатики, ЭВМ	34,0	53	Кружковая юннат	13,50
42	Лаборатория физики, астрономии	33,40	54	Военный кабинет, комната хранения оружия, кладовая	39,90
43	Лаборатория химии, биологии	33,40	55	Фотолаборатория	7,0
44	Лаборантские при них	45,10	56	Радиоузел - дикторская	7,0
45	Рекреации для учащихся старших классов	80,80	57	Киноаппаратная	22,0
46	Учительская - методический кабинет	19,40	58	Коридоры	45,9

ПЛАН НА ОТМ. 3.300



ШКОЛА НА II КЛАССОВ (132 УЧАЩИХСЯ)  
СО СТЕНАМИ ИЗ КИРПИЧА

ТИПОВЫЕ МАТЕ-  
РИАЛЫ ДЛЯ  
ПРОЕКТИРОВАНИЯ  
224-01-597.88

Лист 2  
Страница 4

### D2BA СТРОИТЕЛЬНЫЕ КОНСТРУКЦИИ И ИЗДЕЛИЯ

Фундаменты - ленточные бутобетонные,  
БУТ М 50, бетон М 150  
Стены наружные - кирпич глиняный по  
ГОСТ 350-80, пустотелый

Стены внутренние - кирпич глиняный  
обыкновенный по ГОСТ 530-80

Перекрытия - сборные железобетонные  
панели по серии I.14I-I, в 60,63,  
I 24I-I, в 2I

Перегородки - сборные гипсобетонные  
по серии I.23I.9-7, в. I, и кирпичные

Крыша - скатная чердачная по дере-  
вянным стропилам

Кровля - покрытие асбестоцементными  
волнистыми листами. Утеплитель -  
пенобетон  $\gamma=400$  кг/м<sup>3</sup> ГОСТ 5742-76

Полы - линолеум, керамическая плит-  
ка, мозаичные по серии 2.244-I, в. 4

Окна - раздельные по серии I.236-6,  
в. I, ч. 2

Варианты: спаренные, со стеклопаке-  
тами, с тройным остеклением по се-  
рии I.236-6, в. I, ч. I; I.236.5-9;  
I.236.5-II

Двери наружные - по серии I.136.5-I9

Двери внутренние - по серии I.136-I0

Наибольшая масса монтажного элемента-  
3,2т (плита перекрытия)

### H5VA ОТДЕЛКА

#### НАРУЖНАЯ

Расшивка швов кирпичной кладки

#### ВНУТРЕННЯЯ

Улучшенная силикатная, водоэмуль-  
сионная, масляная окраска, кера-  
мическая плитка

### C2QA ИНЖЕНЕРНОЕ ОБОРУДОВАНИЕ

Водопровод - хозяйственно-питье-  
вой от наружной сети, напор на  
вводе - 12 м

Канализация - хозяйственно-быто-  
вая и производственные стоки в  
наружную сеть  
Отопление - центральное от наруж-  
ных сетей. Параметры теплоносите-  
ля -  $T=95+70^{\circ}\text{C}$

Вентиляция - приточно-вытяжная с  
механическим побуждением и есте-  
ственная

Электроснабжение - централизован-  
ное от внешних сетей 380/220В

Устройства связи - радиофикация,  
телефонизация, телевидение, элек-  
трочасофикация, звонковая сигна-  
лизация, охранная сигнализация,  
молниезащита, пожарная сигнализа-  
ция

### C2ED ОСНАЩЕНИЕ ЗДАНИЯ

Оборудование и мебель учебных  
классов и кабинетов, конторская  
мебель, технологическое оборудо-  
вание столовой

J30B СКОРОСТНОЙ НАПОР ВЕТРА -  $\frac{38 \text{ кгс/м}^2}{0,38 \text{ кПа}}$

J3NB ВЕС СНЕГОВОГО ПОКРОВА -  $\frac{100 \text{ кгс/м}^2}{1,00 \text{ кПа}}$

E2CO СТЕПЕНЬ ОГНЕСТОЙКОСТИ - вторая

M2BD РАСЧЕТНАЯ ТЕМПЕРАТУРА НАРУЖНОГО ВОЗДУХА  
минус 20, 30 (основное решение), 40<sup>o</sup>C

G2EE ИНЖЕНЕРНО-ГЕОЛОГИЧЕСКИЕ УСЛОВИЯ  
обычные

G2DD КЛИМАТИЧЕСКИЕ РАЙОНЫ И ПОДРАЙОН СССР  
II, III, IV

ШКОЛА НА II КЛАССОВ (132 УЧАЩИХСЯ) СО СТЕНАМИ ИЗ КИРПИЧА			ТИПОВЫЕ МАТЕРИАЛЫ ДЛЯ ПРОЕКТИРОВАНИЯ 224-01-597.88		Лист 3 Страница 5	
Наименование	Всего	Удельный показатель	Наименование	Всего	Удельный показатель	
<b>VIIA СТОИМОСТЬ</b>			<b>V4KA ЭКСПЛУАТАЦИОННЫЕ ПОКАЗАТЕЛИ</b>			
VIIA Общая сметная стоимость в том числе:	тыс. руб.	228,62	V4KH Расход воды холодной горячей	м3/сут м3/ч то же	4,79 1,23 0,69	- - -
VIIII строительно-монтажных работ	"	164,32	V4KI Канализационные стоки	"	4,79	-
VIIIO оборудования и мебели	"	64,30	V4KN Тепла	ккал/ч кВт	296297 333,83	- -
Стоимость строительно-монтажных работ на I м2 полезной площади	руб.	-	в том числе: на отопление	"	110000	-
VIIIP То же, I м3 строительного объема здания	"	-	на вентиляцию	"	127,6 145000	- -
VIIIV Стоимость общая на расчетный показатель	"	-	на горячее водоснабжение	"	158,2 41297 48,03	- - -
<b>ДОПОЛНИТЕЛЬНЫЕ ДАННЫЕ</b>			Тепла на отопление I м2 общей площади	"	-	80 0,093
			V4KK Потребная электрическая мощность	кВт	88,0	-
Расчетный показатель - I учебное место.			<b>ТЕХНИЧЕСКИЕ ХАРАКТЕРИСТИКИ</b>			
В проекте предусматривается вариант фасада с плоской кровлей.			G3NB Объем строительного здания	м3	7075,9	-
Показатели материалоемкости и трудозатрат определяются на стадии "рабочей документации".			Объем строительный на I м2 полезной площади	"	-	4,57
Сметная стоимость определена в нормах и ценах 1984 года			То же, на I м2 нормируемой площади (K <sub>2</sub> )	"	-	5,29
			VINP То же, на расчетный показатель	"	-	53,60
			Площадь застройки	м2	1271,5	-
			G3OB общая	"	1917,67	-
			U1OK общая на расчетный показатель	"	-	14,52
			G300 полезная площадь нормируемая	"	1548,8 1338,6	- -
			То же, на расчетный показатель	"	-	10,14
			То же, на I м2 полезной площади (K <sub>1</sub> )	"	-	0,66
<b>B7EA СОСТАВ ПРОЕКТНОЙ ДОКУМЕНТАЦИИ</b>						
Альбом I - Архитектурно-строительное решение, технология и инженерное оборудование						
Альбом II - Сметные расчеты						
Объем проектных материалов, приведенных к формату А4, - 112 форматок						
B7BA АВТОР ПРОЕКТА	ЦНИИЭПграждансельстрой, II7279, Москва, Профсоюзная ул., 93-а					
B7BA УТВЕРЖДЕНИЕ	Утвержден Госгражданстроем приказ № II от 20.01.88г.					
B7KA ПОСТАВЩИК	ЦНИИЭПграждансельстрой, II7279, Москва, Профсоюзная ул., 93-а					

Инв. №

Катал. л. № 061291