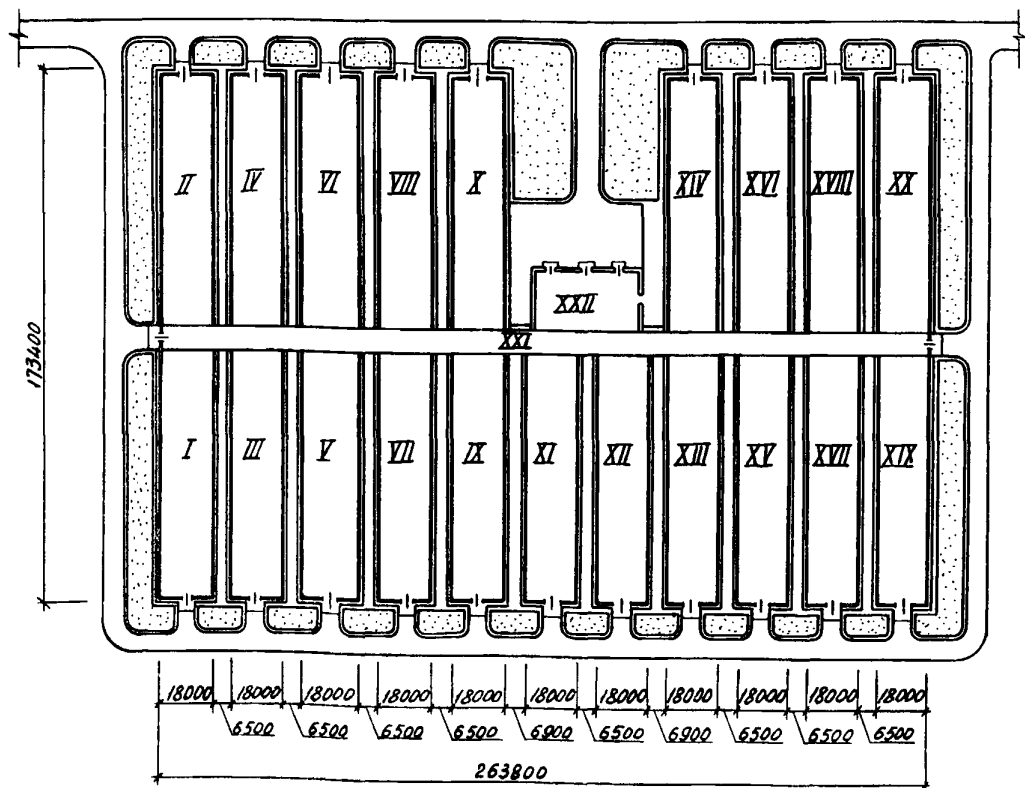


К	БЛОК ЗИМНИХ АНТАРНЫХ ТЕПЛИЦ ЗАВОДСКОГО ИЗГОТОВЛЕНИЯ ПЛОЩАДЬ 3 ГА	ПАСПОРТ ТИПОВОЙ ПРОЕКТ 810-95 УДК728.98
ЧАСТЬ 2 Раздел 8 Подраздел 810	Область применения: районы с обычными геологическими условиями, расчетной температурой наружного воздуха - 40°C Скоростной напор ветра - 45 кг/м ² Вес снегового покрова - 20 кг/м ²	Разработан институтом "Тиромисельпром" г. Орел, Комсомольская, 66 Утвержден Минсельхозом СССР Сводное заключение № 36 от 20 мая 1977 г. Введен в действие институтом "Тиромисельпром" с 21 декабря 1977 г. Приказ № 324 от 23 ноября 1977 года

СХЕМА ГЕНПЛАНА



Поз. по генплану	Наименование	ПЕРЕЧЕНЬ ОСНОВНЫХ ЗДАНИЙ И СООРУЖЕНИЙ			
		Площадь застройки	Строительный объем, м ³	Сметная стоимость, тыс. руб.	№ типового проекта
I+ X XXI	Антарные теплицы и соединительный коридор	32489,5	149511,6	<u>1100,67</u> 1147,56	альбомы I, II, III, IV, V, VI, IX
XXII	Бытовые и вспомогательные помещения	967,0	4032,4	123,80	альбомы IV, V, VIII, X, VI

ОПИСАНИЕ ПРОЕКТА

Блок зимних ангарных теплиц заводского изготовления площадью 3 га (восемнадцать овощных и две рассадные почвенные теплицы площадью по 1532,86 м² каждая, здание бытовых и вспомогательных помещений, соединительный коридор) предназначен для круглогодичного выращивания овощей в районах Европейской части СССР, районах Сибири и Дальнего Востока.

Теплицы и здание бытовых и вспомогательных помещений соединены коридором и образуют самостоятельный технологический блок.

ОСНОВНЫЕ ПОКАЗАТЕЛИ КОМПЛЕКСА

РАСХОД НА КОМПЛЕКС				
Воды	м ³ /сутки	234,4	Общее число работающих	68
Тепла	ккал/час	28953600	в т.ч. рабочих	64
Пара	т/час	7,5	смен в сутки	3
Потребная мощность электроэнергии квт		680,0	выработка на рабочего (из расчета работы тепличного комбината площадью 3 га)	руб. 20814

ПОКАЗАТЕЛИ ГЕНПЛАНА

Площадь участка в га 6,20
Плотность застройки в % 53,1

ДОПОЛНИТЕЛЬНЫЕ ДАННЫЕ

В данном проекте теплицы разработаны двух конструктивных вариантах: со стальными и с алюминиевыми профилями в ограждении.

За основной вариант принят вариант теплицы со стальными профилями в ограждении.

В перечне основных зданий и сооружений сметная стоимость для основного варианта приведены в числителе, для не основного - в знаменателе.

Вес снегового покрова - 20 кг/м² принят по СНиП П-100-75.

Мероприятия по вводу на режим двойного использования (для целей укрытия) разработаны в альбоме XI настоящего проекта.

Проект выполнен взамен т.п. 810-78. Срок действия проекта № 810-95 1982 год установлен письмом Главсельстройпроекта Минсельхоза СССР от 30 ноября 1977 г. № 511-14-3323.


СОСТАВ ПРОЕКТА

- АЛЬБОМ I - Пояснительная записка. Схема генерального плана. Ангарные теплицы и соединительный коридор. Архитектурно-строительные чертежи (вариант со стальными профилями в ограждении)
- АЛЬБОМ II - Пояснительная записка. Схема генерального плана. Ангарные теплицы и соединительный коридор. Архитектурно-строительные чертежи (вариант с алюминиевыми профилями в ограждении)
- АЛЬБОМ III - Ангарные теплицы и соединительный коридор. Чертежи технологические, санитарно-технические систем и устройств, технологических трубопроводов, газоснабжения, электротехнические и чертежи монтажных узлов.
- АЛЬБОМ IV - Ангарные теплицы и соединительный коридор. Бытовые и вспомогательные помещения. Чертежи по автоматизации производства.
- АЛЬБОМ V - Ангарные теплицы и соединительный коридор. Бытовые и вспомогательные помещения. Чертежи нетиповых конструкций.
- АЛЬБОМ VI - Бытовые и вспомогательные помещения. Технологические, архитектурно-строительные, санитарно-технические, тепломеханические и электротехнические чертежи.
- АЛЬБОМ VII - Ангарные теплицы и соединительный коридор. Сметы.
Часть I - вариант со стальными профилями в ограждении
Часть II - вариант с алюминиевыми профилями в ограждении
Часть III - общие сметы для вариантов со стальными и алюминиевыми профилями в ограждении
- АЛЬБОМ VIII - Бытовые и вспомогательные помещения. Сметы.
- АЛЬБОМ IX - Ангарные теплицы и соединительный коридор. Заказные спецификации.
- АЛЬБОМ X - Бытовые и вспомогательные помещения. Заказные спецификации.
- АЛЬБОМ XI - Вариант двойного использования бытовых и вспомогательных помещений блока зимних ангарных теплиц заводского изготовления площадью 3 га Б-2-56-76/175

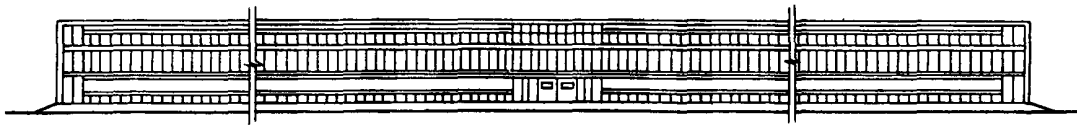
Объем проектных материалов - 1857 форматок

Проект распространяет: Центральный институт типового проектирования
125878, Москва, А-445, ГСП, ул. Смольная, 22

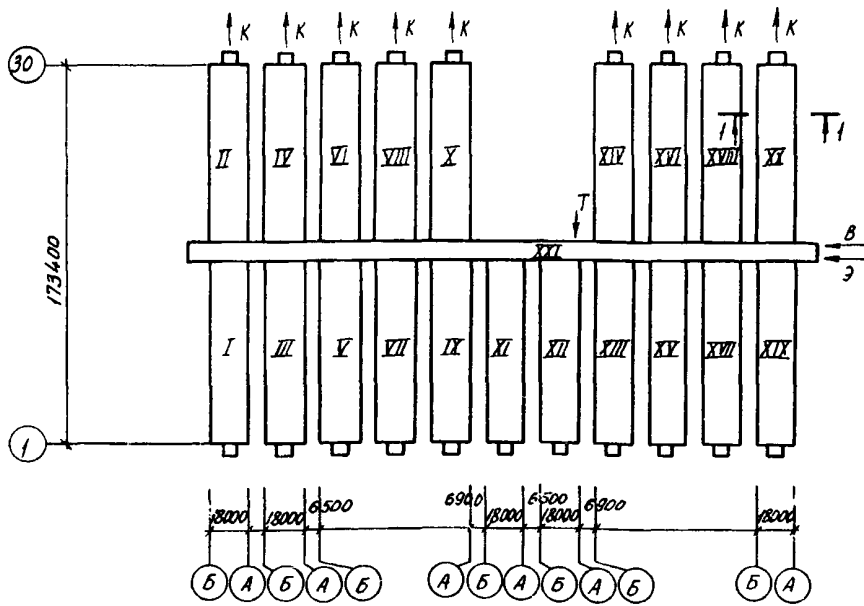
Инь. № 15080
Пасп. № 37830

	БЛОК ЗИМНИХ АНГАРНЫХ ТЕПЛИЦ ЗАВОДСКОГО ИЗГОТОВЛЕНИЯ ПЛОЩАДЬЮ 3 ГА АНГАРНЫЕ ТЕПЛИЦЫ И СОЕДИНИТЕЛЬНЫЙ КОРИДОР	ПАСПОРТ ТИПОВОЙ ПРОЕКТ 810-95 УДК728.98
	ЧАСТЬ <h1 style="font-size: 2em;">2</h1> Раздел 8 Подраздел 810	Область применения: районы с обычными геологическими условиями, расчетной температурой наружного воздуха -40°C Скоростной напор ветра - 45 кг/м ² Вес снегового покрова - 20 кг/м ² Степень огнестойкости - II Степень долговечности - II

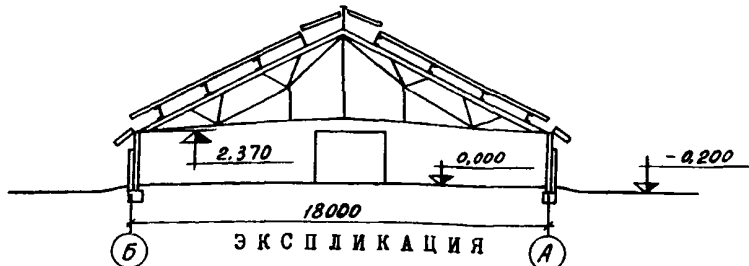
Ф А С А Д



П Л А Н



Р А З Р Е З I-I



стр. 3

I-X, XIII-XX
 XI, XII
 XXI

Зимние ангарные овощные теплицы площадью
 Зимние ангарные рассадные теплицы площадью
 Соединительный коридор

1532,86	-	27591,48	м ²
1532,86	-	3065,72	"
		1272,80	"

ОПИСАНИЕ ПРОЕКТА

Зимние ангарные теплицы площадью 1532,86 м² каждая предназначены для круглогодичного выращивания овощей. Основные операции по уходу за почвой и растениями механизированы. Агротехника выращивания овощей и рассады рекомендуется обычная для тепличных культур.

Стр. 4

ОСНОВНЫЕ ПОКАЗАТЕЛИ			СТРОИТЕЛЬНЫЕ КОНСТРУКЦИИ	
ОБЪЕМ			фундаменты	- монолитные буронабивные сваи. Типоразмеров - 3
строительный	м ³	149511,6	цоколь	- сборные железобетонные плиты индивидуального изготовления Типоразмеров - I
ПЛОЩАДЬ			стойки	- стальные из I 16 ГОСТ 8239-72. Типоразмеров - I.
застройки		32489,5	рыгели	- стальные из гнутых профилей ПН С 80x40x16x2,5 по ГОСТ 8282-76 Типоразмеров - I
общая		31930,0	стены	- остекление 4 мм стеклом ГОСТ III-65 для основного варианта - по стальным шпросам, для не основного варианта - по алюминиевым шпросам
РАСХОД МАТЕРИАЛОВ			перегородки	- металлические остекленные 4 мм стеклом ГОСТ III-65
цемента	т	3767	покрытие	- остекление 4 мм стеклом ГОСТ III-65 для основного варианта - по стальным шпросам, для не основного варианта - по алюминиевым шпросам
стали	"	424,28	ворота	- металлические остекленные 4 мм стеклом ГОСТ III-65 Типоразмеров - 3
алюминия	"	"	наибольший вес конструкций	0,52 т (цокольная плита)
бетона	м ³	690,5	ИНЖЕНЕРНОЕ ОБОРУДОВАНИЕ	
железобетона	"	523,12	водопровод	- поливочный. Напор на вводе в теплицу 33,3 м в.ст.
в т.ч. сборного железобетона	"	126,72	отопление	- водяное, параметры теплоносителя 150-70°C
лесоматериалов	"	21,76	вентиляция	- естественная
кирпича	тыс. шт	10,0	электроосвещение	- от внешней сети 380/220В
стекла	м ²	47418,5	автоматика	- для регулирования температурно-влажностного режима и управления поливом
СМЕТНАЯ СТОИМОСТЬ			механизация	- для открывания и закрывания форточек
общая	тыс. р.	1100,67		
строительно-монтажных работ	"	1042,02		
оборудования	"	58,65		
I м ³ сооружения	руб.	6,97		
I м ² общей площади		32,64		
ТРУДОВЫЕ ЗАТРАТЫ				
на сооружение	чел./дн.	10983,5		
на I м ³ сооружения	"	0,07		
ЭКСПЛУАТАЦИОННЫЕ ПОКАЗАТЕЛИ				
расход воды	л/сек	19,92		
"	м ³ /сут.	225		
расход тепла	ккал/час	28584200		
в т.ч. на отопление	"	27150000		
" полив	"	1434200		
расход пара	т/час	7,5		
потребная мощность				
электроэнергии	квт	625,0		

ДОПОЛНИТЕЛЬНЫЕ ДАННЫЕ

Паспорт составлен для варианта со стальными профилями в ограждении. Все стальные конструкции имеют защитное цинковое покрытие, алюминиевые профили анодированы в натуральный цвет. Проект выполнен взамен типового проекта 810-78.

СОСТАВ ПРОЕКТА

- АЛЬБОМ I - Пояснительная записка. Схема генерального плана. Ангарные теплицы и соединительный коридор. Архитектурно-строительные чертежи (вариант со стальными профилями в ограждении)
- АЛЬБОМ II - Пояснительная записка. Схема генерального плана. Ангарные теплицы и соединительный коридор. Архитектурно-строительные чертежи (вариант с алюминиевыми профилями в ограждении)
- АЛЬБОМ III - Ангарные теплицы и соединительный коридор. Чертежи технологические, санитарно-технических систем и устройств, технологических трубопроводов, газоснабжения, электротехнические и чертежи монтажных узлов.
- АЛЬБОМ IV - Ангарные теплицы и соединительный коридор. Бытовые и вспомогательные помещения. Чертежи по автоматизации производства.
- АЛЬБОМ V - Ангарные теплицы и соединительный коридор. Бытовые и вспомогательные помещения. Чертежи нетиповых конструкций.
- АЛЬБОМ VI - Ангарные теплицы и соединительный коридор. Сметы.
Часть I - вариант со стальными профилями в ограждении
Часть II - вариант с алюминиевыми профилями в ограждении
Часть III - общие сметы для вариантов со стальными и алюминиевыми профилями в ограждении.
- АЛЬБОМ VII - Ангарные теплицы и соединительный коридор. Заказные спецификации.

Объем проектных материалов - 1374 формата

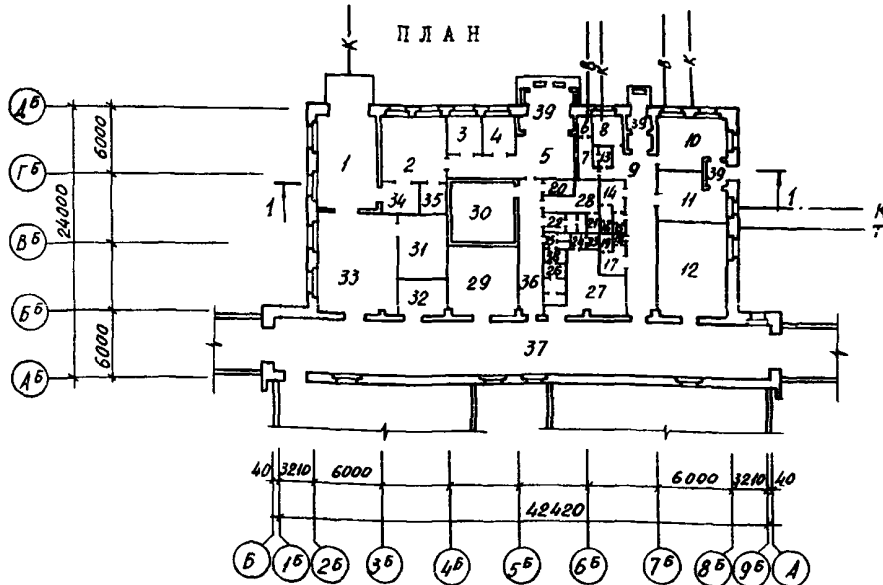
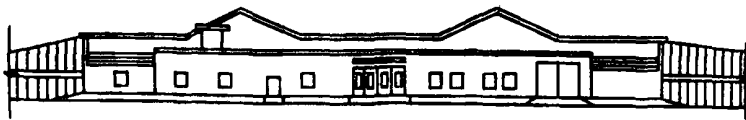
Проект распространяет : Центральный институт типового проектирования
125678, Москва, А-445, ул. Смольная, 22

Инв. № 15080
Пасп. № 037830

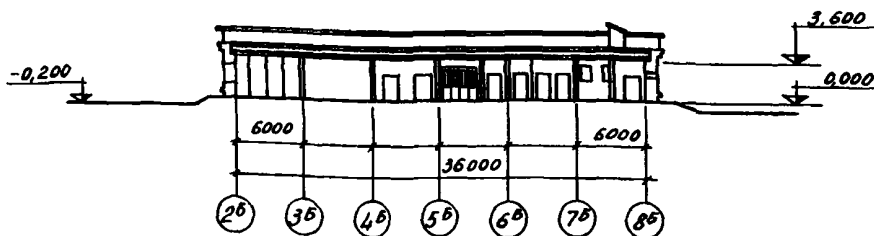
ТИПОВОЙ ПРОЕКТ
810-95

К	БЛОК ЗИМНИХ АНГАРНЫХ ТЕПЛИЦ ЗАВОДСКОГО ИЗГОТОВЛЕНИЯ ПЛОЩАДЬ 3 ГА БЫТОВЫЕ И ВСПОМОГАТЕЛЬНЫЕ ПОМЕЩЕНИЯ	ПАСПОРТ ТИПОВОЙ ПРОЕКТ 810-95 УДК728.98
ЧАСТЬ 2 Раздел 8 Подраздел 810	Область применения: районы с обычными геологическими условиями расчетной температурой наружного воздуха - 40°C Скоростной напор ветра - 45 кг/м ² Вес снегового покрова - 200 кг/м ² Класс сооружения - II Степень огнестойкости - II Степень долговечности - II	Разработан институтом "Гипроинсельпром" г. Орел, Комсомольская, 66 Утвержден Минсельхозом СССР. Сводное заключение № 36 от 20 мая 1977 года. Введен в действие институтом "Гипроинсельпром" с 21 декабря 1977 года Приказ № 324 от 23 ноября 1977 года

Ф А С А Д



Р А З Р Е З I-I



ЭКСПЛИКАЦИЯ ПОМЕЩЕНИЙ

1. Бокс	51,7 м ²	20. Инвентарная	4,0 м ²
2. Буфет	39,2 "	21. Мужская душевая	1,6 "
3. Комната агронома	13,3 "	22. Мужская уборная	4,8 "
4. Комната бригадира	10,0 "	23. Женская душевая	3,2 "
5. Вестибюль	23,8 "	24. Преддушевая	2,5 "
6. Сушильная	4,5 "	25. Женская уборная	5,0 "
7. Комната стирки спец- одежды	10,8 "	26. Помещение личной гигиены женщины	6,5 "
8. Респираторная	11,2 "	27. Женский гардероб	30,2 "
9. Коридор	23,5 "	28. Мужской гардероб	16,8 "
10. Растворный узел минеральных удобрений	25,4 "	29. Щитовая	35,4 "
11. Растворный узел ядохимикатов	23,3 "	30. Венткамера	33,1 "
12. Тепловой пункт	46,0 "	31. Камера хранения нере- ализованной продукции	20,4 "
13. Уборная	2,7 "	32. Помещение хранения облучателей	10,0 "
14. Женский гардероб рабочей одежды на 2 одинарных шкафа	5,3 "	33. Упаковочная	66,3 "
15. Женский гардероб уличной и домашней одежды на 2 двойных шкафа	2,7 "	34. Подсобное помещение	7,1 "
16. Женская душевая	2,1 "	35. Моечная	5,3 "
17. Мужской гардероб ра- бочей одежды на 2 оди- нарных шкафа	5,3 "	36. Коридор	17,0 "
18. Мужской гардероб ули- чной и домашней одежды на 2 двойных шкафа	2,7 "	37. Соединительный коридор	238,0 "
19. Мужская душевая	2,1 "	38. Шлюз	1,9 "
		39. Тамбур	14,0 "

К 2	ТИПРОИСЕЛЬПРОМ	БЛОК ЗИМНИХ АНГАРНЫХ ТЕПЛИЦ ЗАВОДСКОГО ИЗГОТОВЛЕНИЯ ПЛОЩАДЬЮ 3 ГА. БЫТОВЫЕ И ВСПОМОГАТЕЛЬНЫЕ ПОМЕЩЕНИЯ	ТИПОВОЙ ПРОЕКТ 810-95	ПАСПОРТ лист 4

ОСНОВНЫЕ ПОКАЗАТЕЛИ		
ОБЪЕМ		
строительный	м3	4023,4
ПЛОЩАДЬ		
застройки	м2	967,0
общая	"	828,7
РАСХОД МАТЕРИАЛОВ		
цемента	т	102,6
стали	"	17,99
бетона	м3	169,8
железобетона	"	85,13
в т.ч. сборного	"	84,50
лесоматериалов		
кирпича	тыс.шт	213,18
жестких минераловатных плит	м3	61,40
стекла	м2	98,84
СМЕТНАЯ СТОИМОСТЬ		
общая	тыс.руб.	123,80
строительно-монтажных работ	"	86,46
оборудования	"	37,34
I м3 здания	руб.	21,44
I м2 общей площади	"	104,33
ТРУДОВЫЕ ЗАТРАТЫ		
на здание	чел./день	3536,3
на I м3 здания	"	0,88

ЭКСПЛУАТАЦИОННЫЕ ПОКАЗАТЕЛИ		
расход воды	л/сек	2,98
"	м3/сут.	9,4
расход тепла	ккал/час	369400
в т.ч. на отопление	"	103200
вентиляции	"	144200
горячее водоснабжение	"	122000
потребная мощность электроэнергии	квт	55,0

СТРОИТЕЛЬНЫЕ КОНСТРУКЦИИ	
фундаменты	- ленточные бутобетонные, сборные железобетонные по серии I.810-I, в. I Типоразмеров - I
балки	- сборные железобетонные по серии I.862-I, вып. I Типоразмеров - I
стены	- кирпичные
колонны	- сборные ж/б по серии I.823-I, в. I Типоразмеров - I
перегородки	- кирпичные, из стеклоблоков
покрытие	- сборные железобетонные плиты по сериям ИИ-03-02, ал. Ю4. I.865-I, в. 2 Типоразмеров - 2
кровля	- рулонная из 3-х слоев биостойкого рубероида, утеплитель жесткие минераловатные плиты $\gamma = 150$ кг/м ³
полы	- бетонные, цементно-песчаные, керамические, из линолеума
окна	- деревянные по ГОСТ ИИ214-65 Типоразмеров - I
двери	- деревянные по ГОСТ 6629-74, по сериям I.135-I, ал. I, 4.304-62. Типоразмеров - 9
ворота	- распашные деревянные по серии I.435-3, вып. 7 Типоразмеров - I
отделка наружная	- кладка из обыкновенного глиняного кирпича с расшивкой швов
отделка внутренняя	- штукатурка цементно-известковым и цементным растворами с окраской клеевыми, известковыми и поливинилацетатными красками, облицовка глазурованной плиткой
наибольший вес конструкций	- 3,5 т (железобетонный ригель)
ИНЖЕНЕРНОЕ ОБРУДОВАНИЕ	
водопровод	- объединенный хозяйственно-питьевой от внешней сети. Напор на вводе 10м в ст.
канализация	- производственно-бытовая в наружные сети
отопление	- центральное водяное от внешнего источника. Параметры теплоносителя 150-70°C
вентиляция	- приточно-вытяжная с механическим и естественным побуждением
электроснабжение	- от внешних сетей напряжением 380-220 в
слаботочные устройства	- телефонизация и радификация от внешних сетей

ДОПОЛНИТЕЛЬНЫЕ ДАННЫЕ :

Проект выполнен взамен т.п. 810-78

Мероприятия по вводу на режим двойного использования для целей укрытия разработаны в альбоме XI настоящего типового проекта. Срок действия проекта № 810-95 1982 г. установлен письмом Главсельстройпроекта Минсельхоза СССР от 30 ноября 1977 г. № 511-14-3323

СОСТАВ ПРОЕКТА

- АЛЬБОМ IV - Ангарные теплицы и соединительный коридор. Бытовые и вспомогательные помещения. Чертежи по автоматизации производства.
- АЛЬБОМ V - Ангарные теплицы и соединительный коридор. Бытовые и вспомогательные помещения. Чертежи неагрегатных конструкций.
- АЛЬБОМ VI - Бытовые и вспомогательные помещения. Технологические, архитектурно-строительные, санитарно-технические, теплотехнические и электротехнические чертежи.
- АЛЬБОМ VII - Бытовые и вспомогательные помещения. Сметы.
- АЛЬБОМ X - Бытовые и вспомогательные помещения. Заказные спецификации.
- АЛЬБОМ XI - Вариант двойного использования бытовых и вспомогательных помещений блока зимних ангарных теплиц заводского изготовления площадью 3 га. Б-2-56-76/175

Объем проектных материалов - 772 формата

Проект распространяет: Центральный институт типового проектирования
125878, Москва, А-445, ГСП, ул. Смольная, 22

Инв. № 15080
Пап. № 037830