

<b>К-2</b>	СТРОИТЕЛЬНЫЙ КАТАЛОГ ЧАСТЬ 2 ТИПОВЫЕ ПРОЕКТЫ ЗДАНИЙ, ПРЕДПРИЯТИЙ И СООРУЖЕНИЙ	272-030-130.89
<b>СССР</b>	ТОРГОВЫЙ ЦЕНТР II ТИПА (БЕЗ ДОМА ДЛЯ ПРИЕЗЖИХ) В КОНСТРУКЦИЯХ СЕРИИ I.020-I/83	УДК 725.211
<b>ЦИТП</b>	МАГАЗИН ТОВАРОВ ПОВСЕДНЕВНОГО СПРОСА ТОРГОВОЙ ПЛОЩАДЬЮ 150 кв.м. СТОЛОВАЯ НА 50 ПОСАДОЧНЫХ МЕСТ. КОМПЛЕКСНЫЙ ПРИЕМНЫЙ ПУНКТ БЫТОВЫХ УСЛУГ НА 5 РАБОЧИХ МЕСТ	
МАЙ <b>1990</b>	ТИПОВЫЕ МАТЕРИАЛЫ ДЛЯ ПРОЕКТИРОВАНИЯ	На 10-ти страницах Страница I

СХЕМА ГЕНПЛАНА № 1

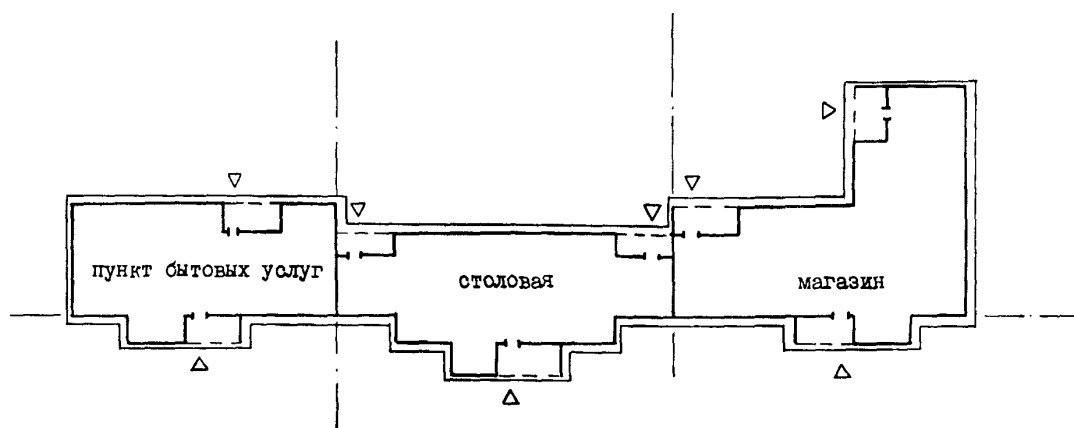
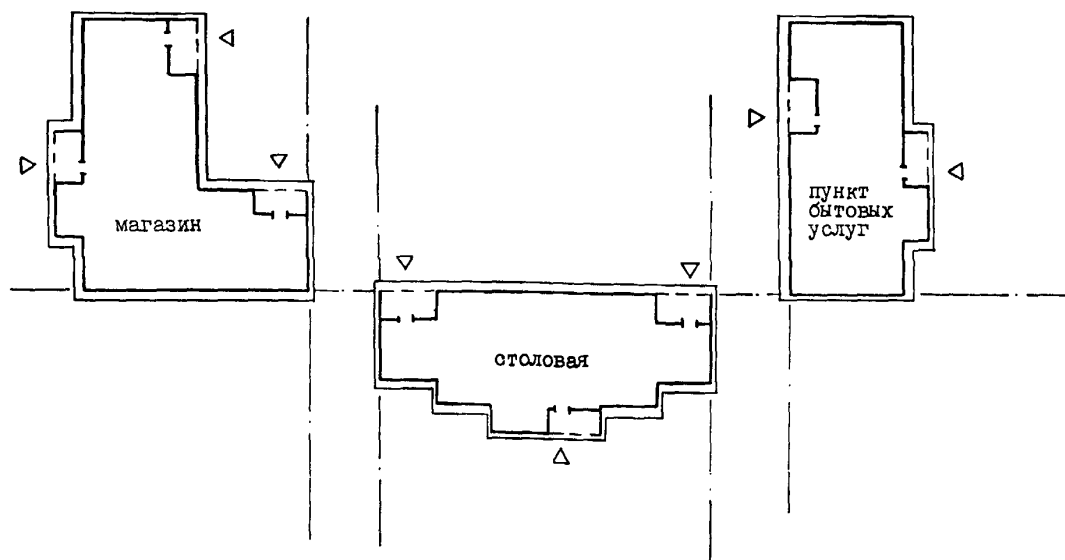


СХЕМА ГЕНПЛАНА № 2

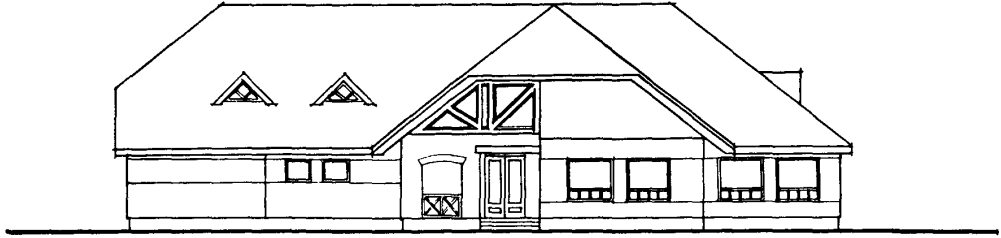


ТОРГОВЫЙ ЦЕНТР II ТИПА (БЕЗ ДОМА ДЛЯ ПРИЕЗЖИХ) В КОНСТРУКЦИЯХ СЕРИИ I.020-I/83  
 МАГАЗИН ТОВАРОВ ПОВСЕДНЕВНОГО СПРОСА ТОРГОВОЙ ПЛОЩАДЬЮ 150 КВ.М

ТИПОВЫЕ МАТЕРИАЛЫ  
 ДЛЯ ПРОЕКТИРОВАНИЯ  
 272-030-130.89

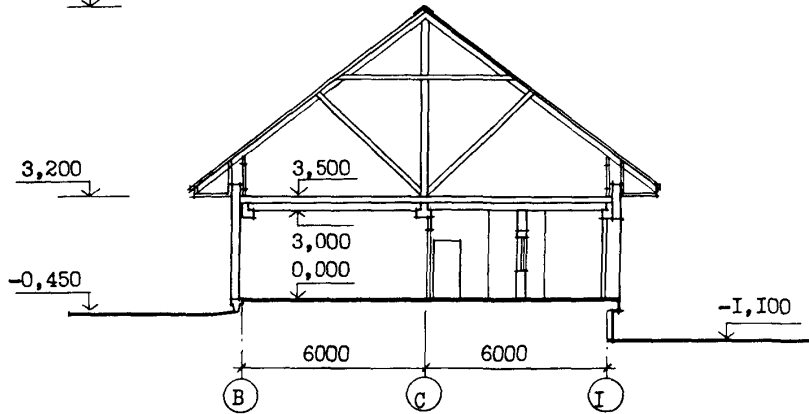
Страница 2

ФАСАД I-6

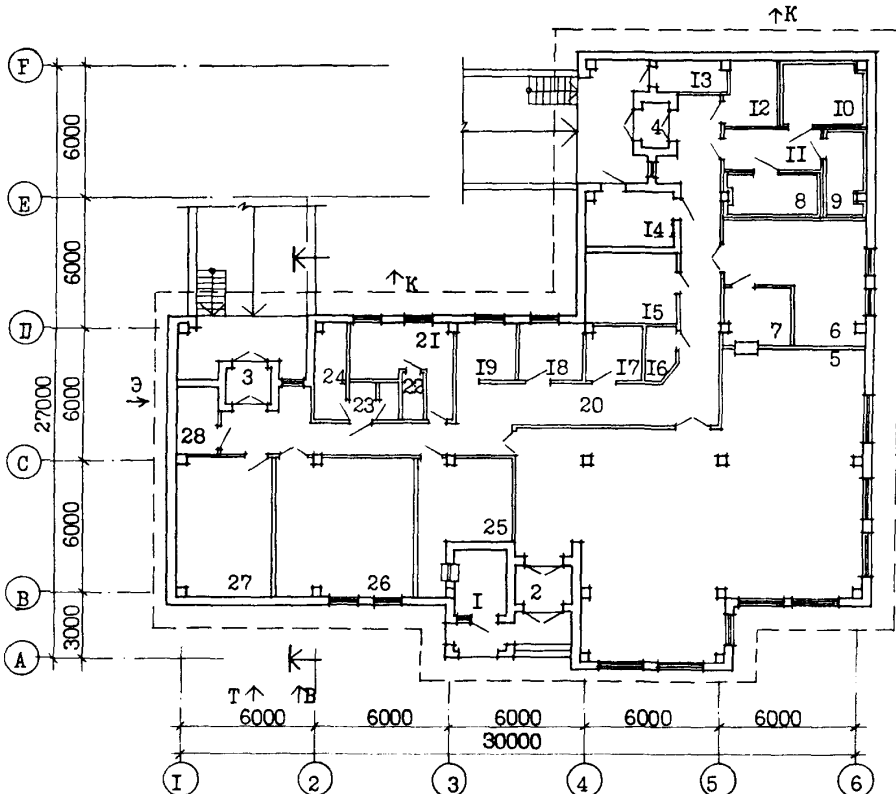


9,800

РАЗРЕЗ I-I



ПЛАН НА ОТМ. 0,000

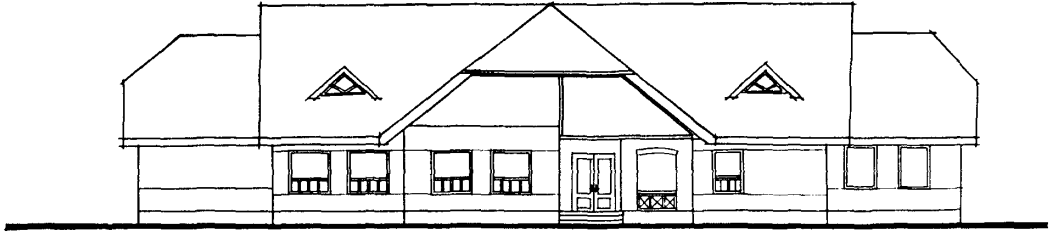


ТОРГОВЫЙ ЦЕНТР П ТИПА (БЕЗ ДОМА ДЛЯ ПРИЕЗЖИХ)  
 В КОНСТРУКЦИЯХ СЕРИИ I.020-I/83  
 СТОЛОВАЯ НА 50 ПОСАДОЧНЫХ МЕСТ

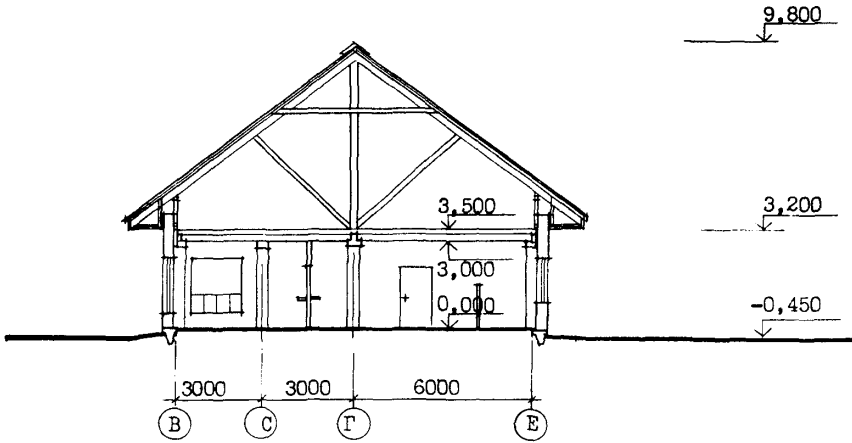
ТИПОВЫЕ МАТЕРИАЛЫ  
 ДЛЯ ПРОЕКТИРОВАНИЯ  
 272-030-130.89

Страница 3

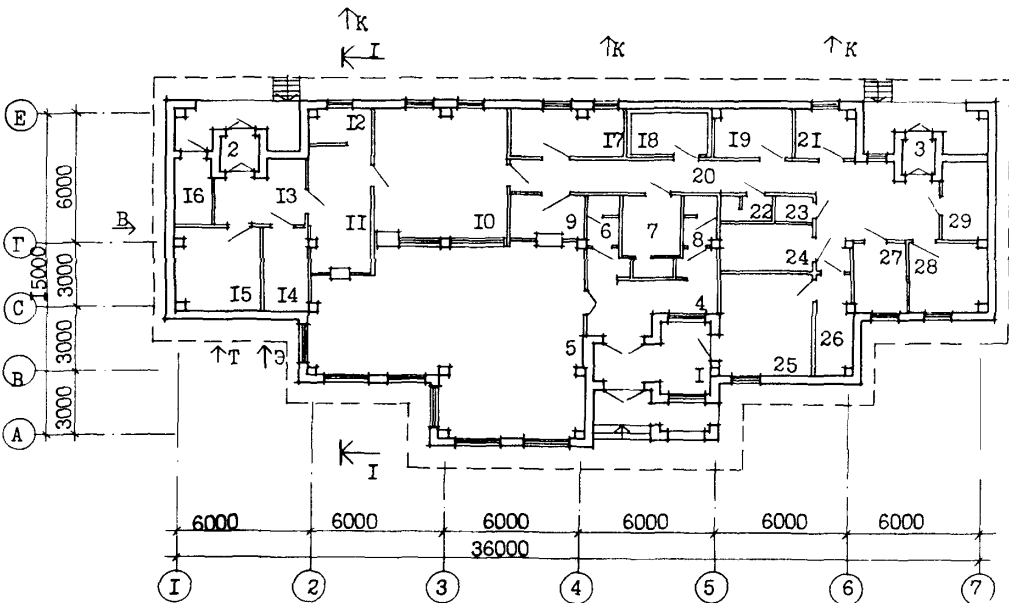
ФАСАД I-7



РАЗРЕЗ I-I



ПЛАН НА ОТМ. 0,000

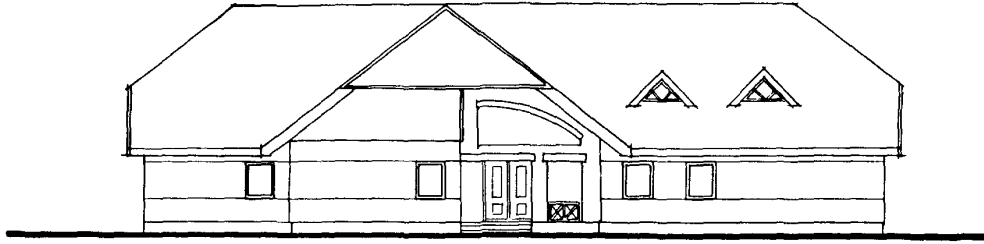


ТОРГОВЫЙ ЦЕНТР Ц ТИПА (БЕЗ ДОМА ДЛЯ ПРИЕЗЖИХ) В КОНСТРУКЦИИ СЕРИИ I.020-1/83  
 КОМПЛЕКСНЫЙ ПРИЕМНЫЙ ПУНКТ БЫТОВЫХ УСЛУГ НА 5 РАБОЧИХ МЕСТ

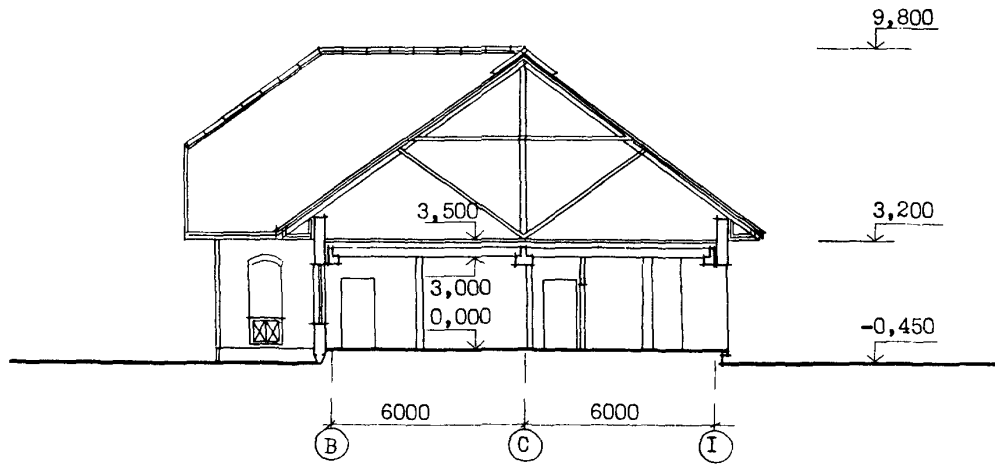
ТИПОВЫЕ МАТЕРИАЛЫ  
 ДЛЯ ПРОЕКТИРОВАНИЯ  
 272-030-130.89

Страница 4

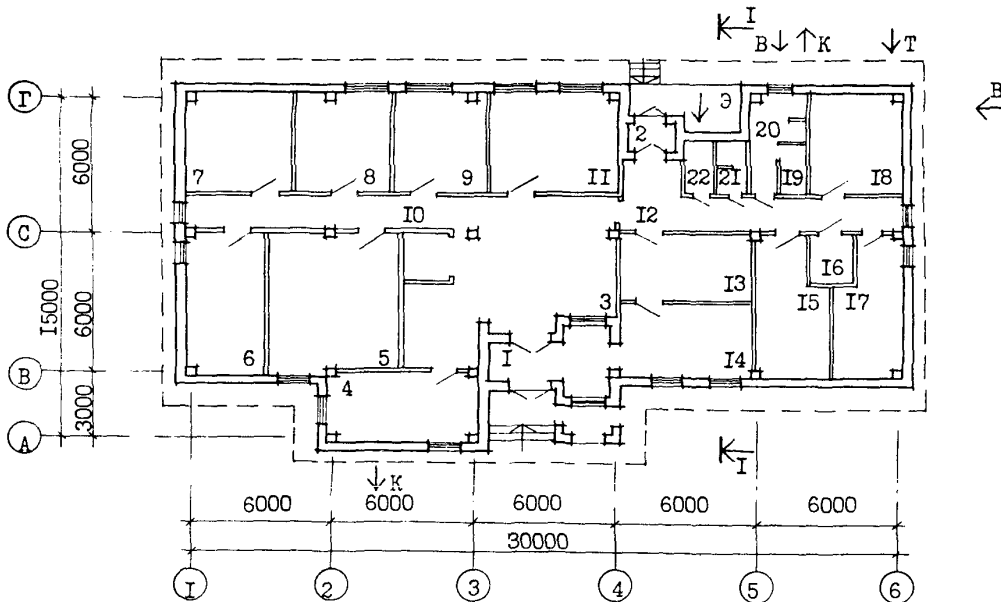
ФАСАД I-6



РАЗРЕЗ I-I



ПЛАН НА ОТМ. 0,000



ТОРГОВЫЙ ЦЕНТР П ТИПА (БЕЗ ДОМА ДЛЯ ПРИЕЗЖИХ) В КОНСТРУКЦИЯХ СЕРИИ I.020-I/83. МАГАЗИН ТОВАРОВ ПОВСЕДНЕВНОГО СПРОСА ТОРГОВОЙ ПЛОЩАДЬЮ 150 кв.м. СТОЛОВАЯ НА 50 ПОСАДОЧНЫХ МЕСТ. КОМПЛЕКСНЫЙ ПРИЕМНЫЙ ПУНКТ БЫТОВЫХ УСЛУГ НА 5 РАБОЧИХ МЕСТ

ТИПОВЫЕ МАТЕРИАЛЫ  
ДЛЯ ПРОЕКТИРОВАНИЯ  
272-030-130.89

Страница 5

ЭКСПЛИКАЦИЯ ПОМЕЩЕНИЙ

Номер	Наименование	Площадь, м2	Номер	Наименование	Площадь, м2
	МАГАЗИН ТОВАРОВ ПОВСЕДНЕВНОГО СПРОСА ТОРГОВОЙ ПЛОЩАДЬЮ 150 кв.м		18	Холодильная камера	7,1
I.	Тамбур	6,7	19	Машинная	8,1
2	Тамбур главного входа	4,5	20	Коридор	39,3
3	Тамбур	2,5	21	Контора	6,2
4	Тамбур	2,5	22	Туалет	3,1
5	Торговый зал	151,4	23	Уборочная	2,5
6	Кладовая продовольственных товаров	27,4	24	Кладовая сухих продуктов	8,8
7	Помещение для расфасовки товаров	6,0	25	Кулинария	19,7
8	Холодильная камера	7,7	26	Подсобное помещение	7,2
9	Холодильная камера	7,2	27	Кладовая тары и мойка	7,7
10	Холодильная камера	9,1	28	Цех овощей	11,2
11	Прихожая	6,2	29	Кладовая овощей	7,7
12	Кладовая тары и мойка	6,4		КОМПЛЕКСНЫЙ ПРИЕМНЫЙ ПУНКТ БЫТОВЫХ УСЛУГ НА 5 РАБОЧИХ МЕСТ	
13	Контейнерная продтоваров	5,2	I	Тамбур главного входа	12,1
14	Кладовая хлеба	9,9	2	Тамбур	1,92
15	Машинная	12,8	3	Салон приема заказа и выдачи	38,0
16	Уборочная	3,3	4	Парикмахерская	20,1
17	Кладовая белья и упаковочная	5,8	5	Склад проката и ремонтируемой мебели	35,5
18	Контора	7,4	6	Склад ремонтируемой и индивидуального пошива обуви	19,4
19	Помещение персонала	6,8	7	Склад швейных и трикотажных изделий	20,1
20	Коридор	69,7	8	Склад ремонтируемых металлоизделий	16,8
21	Гардероб персонала	13,0	9	Рабочее помещение выездного мастера	15,5
22	Душевая	1,4	10	Коридор	27,0
23	Туалет	3,3	11	Мастерская бытовой техники и ремонта часов	23,6
24	Помещение женской гигиены	5,7	12	Коридор	20,7
25	Помещение приема стеклотары	19,4	13	Кладовая шерсти	16,9
26	Кладовая промышленных товаров	37,0	14	Помещение для приема шерсти	16,9
27	Тепловой узел и венткамера	24,9	15	Кладовая грязного белья	16,8
28	Электрощитовая	5,2	16	Уборочная	2,7
	СТОЛОВАЯ НА 50 ПОСАДОЧНЫХ МЕСТ		17	Кладовая чистого белья	16,8
I	Тамбур главного входа	12,4	18	Тепловой узел и венткамера	16,7
2	Тамбур	2,0	19	Душевая	1,62
3	Тамбур	2,0	20	Гардероб персонала	7,3
4	Вестибюль	17,8	21	Туалет	2,86
5	Зал столовой	88,8	22	Электрощитовая	3,4
6	Туалет	3,0			
7	Гардероб персонала	8,0			
8	Туалет	3,0			
9	Буфет	6,3			
10	Холодный и горячий цех	35,3			
11	Помещение для мойки посуды	16,0			
12	Помещение для мойки посуды	6,1			
13	Коридор	7,7			
14	Электрощитовая	8,2			
15	Тепловой узел и венткамера	15,8			
16	Контейнерная продовольственных отходов	5,0			
17	Рыбно-мясной цех	11,9			

ТОРГОВЫЙ ЦЕНТР П ТИПА (БЕЗ ДОМА ДЛЯ ПРИЕЗЖИХ) В КОНСТРУКЦИЯХ СЕРИИ I.020-1/83. МАГАЗИН ТОВАРОВ ПОВСЕДНЕВНОГО СПРОСА ТОРГОВОЙ ПЛОЩАДЬЮ 150 кв.м. СТОЛОВАЯ НА 50 ПОСАДОЧНЫХ МЕСТ. КОМПЛЕКСНЫЙ ПРИЕМНЫЙ ПУНКТ БЫТОВЫХ УСЛУГ НА 5 РАБОЧИХ МЕСТ

ТИПОВЫЕ МАТЕРИАЛЫ  
ДЛЯ ПРОЕКТИРОВАНИЯ  
272-030-130.89

Страница 6

### ИЗБА СТРОИТЕЛЬНЫЕ КОНСТРУКЦИИ И ИЗДЕЛИЯ

Фундаменты - сборные железобетонные по серии I.020-1/83 вып. I-I

Колонны - сборные железобетонные по серии I.020-1/83 вып. 2-I

Стены наружные - легкобетонные панели по серии I.030. I-I вып. I-I и кирпича КРЭ 100/350/15

Стены внутренние - из керамического рядового полнотелого обыкновенного кирпича марки КР 100/1650/155 по ГОСТ 530-80

Перекрытия - сборные железобетонные по серии I.038. I-I вып. 4 и 10

Перекрытия - многоярусные панели по серии I.141-I вып. 60 и 63 и по ГОСТ 22701.0+5-77

Перегородки - сборные гипсобетонные по ГОСТ 9574-80

Крыша - чердачная, двухскатная, холодная. Строительные и подстропильные конструкции - деревянные. Утеплитель - из плитного ячеистого бетона

Кровля - из черепицы по деревянной обрешетке

Лестницы - крыльца входов из монолитного бетона класса В7,5

Полы - линолеум, керамическая плитка, террасовые, в залах - деревянные

Окна - спаренные деревянные по ГОСТ 11214-86

Двери - наружные - деревянные, глухие, остекленные по серии I.136.5-19

Двери - внутренние - щитовые, глухие и остекленные по серии I.136-10

ИЗОВ НОРМАТИВНОЕ ЗНАЧЕНИЕ ВЕТРОВОГО ДАВЛЕНИЯ -  $\frac{0,30 \text{ кПа}}{30 \text{ кгс/м}^2}$

БЗСО СТЕПЕНЬ ОГНЕСТОЙКОСТИ - третья

ИВВД РАСЧЕТНАЯ ТЕМПЕРАТУРА НАРУЖНОГО ВОЗДУХА - минус 20 (основное решение), 27 °С

СЗШ КЛИМАТИЧЕСКИЕ ПОДРАЙОНЫ СССР - ПБ и ПВ Латвийской ССР

### НСУА ОТДЕЛКА

НАРУЖНАЯ

Заводская цветная и фактурная отделка стеновых панелей и простенков

ВНУТРЕННЯЯ

Водоэмульсионная и клеевая, а также известковая окраска, панель из глазурованной плитки на высоту 1,5 и 1,8 м

### СЗСА ИНЖЕНЕРНОЕ ОБОРУДОВАНИЕ

Водопровод - хозяйственно-питьевой от внешней сети, расчетный напор на вводе Н = 14 м

Канализация - хозяйственно-бытовая в наружную сеть. Водосток - наружный, организованный на отмокту

Отопление - водяное центральное от наружных сетей. Температура теплоносителя 95-70 °С

Вентиляция - приточно-вытяжная с механическим и естественным побуждением

Горячее водоснабжение - от внешней сети. Расчетный напор на вводе Н = 14 м

Электроснабжение - от внешней сети напряжением 380/220 В

Освещение - люминисцентными лампами и лампами накаливания

Устройство связи - телефонизация, радиотрансляция, электрочасофикация, телефикация, пожарно-охранная сигнализация

### СЗЕД ОСНАЩЕНИЕ ЗДАНИЯ

Магазин торговой площадью 150 кв.м - торговое оборудование согласно номенклатуре

Столовая на 50 посадочных мест - кухонное оборудование и мебель обеденного зала, согласно действующей номенклатуре оборудования для столовых

Комплексный приемный пункт бытовых услуг - установка оборудования и мебели согласно действующей номенклатуре для предприятия бытового обслуживания

ИЗВБ НОРМАТИВНОЕ ЗНАЧЕНИЕ ВЕСА СНЕГОВОГО ПОКРОВА -  $\frac{0,70 \text{ кПа}}{70 \text{ кгс/м}^2}$

СЗБЕ ИНЖЕНЕРНО-ГЕОЛОГИЧЕСКИЕ УСЛОВИЯ - обычные

ТОРГОВЫЙ ЦЕНТР П ТИПА (БЕЗ ДОМА ДЛЯ ПРИЕЗЖИХ) В КОНСТРУКЦИОННОЙ СЕРИИ I.020-1/83 МАГАЗИН ТОВАРОВ ПОВСЕДНЕВНОГО СПРОСА ТОРГОВОЙ ПЛОЩАДЬЮ 150 кв.м			ТИПОВЫЕ МАТЕРИАЛЫ ДЛЯ ПРОЕКТИРОВАНИЯ 272-030-130.89			Страница 7		
Наименование		Всего	Удельный показатель	Наименование		Всего	Удельный показатель	
<b>У11А СТОИМОСТЬ</b>				<b>У4КА ЭКСПЛУАТАЦИОННЫЕ ПОКАЗАТЕЛИ</b>				
У11В	Общая сметная стоимость	290,96 тыс.руб. 116,43	-	Расход				
	в том числе:			У4КН	воды	м3/сут 1,75	-	
У11П	строительно-монтажных работ	231,47 87,02	-		холодной	м3/час 0,49	-	
У11О	оборудования и мебели	59,49 29,41	-		горячей	м3/час 0,31	-	
	Стоимость строительно-монтажных работ на 1 м2 полезной площади	руб. -	188,8	У4К1	Канализационные стоки	" 0,95	-	
У11Р	То же, на 1 м3 строительного объема	" -	24,1	У4КН	Тепла	ккал/ч кВт 49170 57,037	-	
У11У	Стоимость общая на расчетный показатель	" -	252,6		в том числе:			
У11А	<b>ТРУДОЕМКОСТЬ</b>				на отопление	" 33670 39,057	-	
У11Ф	Построечные трудовые затраты	чел.-дн. 5246 1972	-		на горячее водоснабжение	" 15500 17,980	-	
	То же на 1 м2 полезной площади	" -	4,28		Тепла на отопление 1 м2 полезной площади	" -	73,04 0,085	
У11Г	То же на 1 м3 строительного объема	" -	0,55	У4КК	Потребная электрическая мощность	кВт 30	-	
У11У	То же на расчетный показатель	" -	4,28	<b>ТЕХНИЧЕСКИЕ ХАРАКТЕРИСТИКИ</b>				
У1КА	<b>РАСХОДЫ</b>			С3НВ	Объем строительный	м3 3616,0	-	
У1КВ	Расход строительных материалов				Объем строительный на 1 м2 нормируемой площади	" -	10,3	
	Цемент, приведенный к марке М400	т 89,0	-	У1НР	То же, на расчетный показатель	" -	7,84	
	То же на 1 м2 полезной площади	" -	0,19		Площадь			
	То же, на 1 м2 строительного объема	" -	0,02	Г30С	застройки	м2 581,0	-	
	Сталь	" 11,0	-	Г30В	общая	" 468,0	-	
	Сталь, приведенная к классам А-1 и Ст.3	" 13,0	-		полезная	" 461,0	-	
	То же, на 1 м2 полезной площади	" -	0,028		нормируемая	" 352,0	-	
	То же, на расчетный показатель	" -	0,028		Нормируемая площадь на расчетный показатель	" -	0,76	
	Лесоматериалы, приведенные к круглому лесу	м3 51,0	-					
В числителе - показатели торгового центра, в знаменателе - для магазина товаров повседневного спроса торговой площадью 150 кв.м								
<b>Д О П О Л Н И Т Е Л Ь Н Ы Е   Д А Н Н Ы Е</b>								
Сметная стоимость определена в нормах и ценах 1984 года.								
За расчетный показатель принят 1 м2 полезной площади. Количество расчетных единиц - 461,0.								
Проектная документация разработана на латышском языке								

ТОРГОВЫЙ ЦЕНТР П ТИПА (БЕЗ ДОМА ДЛЯ ПРИЕЗЖИХ) В КОНСТРУКЦИЯХ СЕРИИ I.020-I/83  
СТОЛОВАЯ НА 50 ПОСАДОЧНЫХ МЕСТ

ТИПОВЫЕ МАТЕРИАЛЫ  
ДЛЯ ПРОЕКТИРОВАНИЯ  
272-030-130.89

Страница 8

Наименование	Всего	Удельн. показатель	Наименование	Всего	Удельн. показатель
У11А СТОИМОСТЬ			У4КА ЭКСПЛУАТАЦИОННЫЕ ПОКАЗАТЕЛИ		
У11В Общая сметная стоимость	тыс.руб. 290,96	-	Расход		
в том числе:			У4КН воды	м3/сут 13,5	-
У11Г строительно-монтажных работ	" 231,47	-	холодной	м3/час 2,9	-
	" 83,58		горячей	" 1,6	-
У11О оборудования и мебели	" 59,49	-	У4К1 Канализационные стоки	" 5,6	-
	" 17,45		У4КН Тепла	ккал/ч 113720	-
Стоимость строительно-монтажных работ на 1 м2 полезной площади	руб. -	225,89	кВт 131,915		
У11Р То же, на 1 м3 строительного объема	" -	28,95	в том числе:		
У11У Стоимость общая на расчетный показатель	" -	273,05	на отопление	" 33720	-
				39,115	
У11А ТРУДОЕМКОСТЬ			на горячее водоснабжение	" 80000	-
У11Р Построечные трудовые затраты	чел.-дн. 5246	-	Тепла на отопление 1 м2 полезной площади	" -	91,14
То же, на 1 м2 полезной площади	" -	5,12	У4КК Потребная электрическая мощность	кВт 60	-
У11Р То же, на 1 м3 строительного объема	" -	0,66			
У11У То же на расчетный показатель	" -	5,12	ТЕХНИЧЕСКИЕ ХАРАКТЕРИСТИКИ		
У1КА РАСХОДЫ			Г3НВ Объем строительный здания	м3 2887	-
У1КВ Расход строительных материалов			Объем строительный на 1 м2 нормируемой площади	" -	9,9
Цемент, приведенный к марке М400	т 90,0	-	У1НР То же, на расчетный показатель	" -	7,8
То же, на 1 м2 полезной площади	" -	0,24	Площадь		
То же, на 1 м3 строительного объема	" -	0,031	Г30С застройки	м2 474,0	-
Сталь	" 10,0	-	Г30В общая	" 377,0	-
Сталь, приведенная к классам А-I и Ст.3	" 13,0	-	полезная	" 370,0	-
То же, на 1 м2 полезной площади	" -	0,035	нормируемая	" 290,0	-
То же, на расчетный показатель	" -	0,035	Нормируемая площадь на расчетный показатель	" -	0,78
Лесоматериалы, приведенные к круглому лесу	м3 50,0	-			

В числителе - показатели торгового центра, в знаменателе - для столовой на 50 посадочных мест

#### ДОПОЛНИТЕЛЬНЫЕ ДАННЫЕ

Сметная стоимость определена в нормах и ценах 1984 года.

За расчетный показатель принят 1 м2 полезной площади. Количество расчетных единиц - 370,0.

Проектная документация разработана на латышском языке



ТОРГОВЫЙ ЦЕНТР П ТИПА (БЕЗ ДОМА ДЛЯ ПРИЕЗЖИХ) В КОНСТРУКЦИЯХ СЕРИИ I.020-1/83  
КОМПЛЕКСНЫЙ ПРИЕМНЫЙ ПУНКТ БЫТОВЫХ УСЛУГ НА 5 РАБОЧИХ МЕСТ

ТИПОВЫЕ МАТЕРИАЛЫ  
ДЛЯ ПРОЕКТИРОВАНИЯ  
272-030-130.89

Страница 9

Наименование	Всего	Удельн. показатель	Наименование	Всего	Удельн. показатель
V11A СТОИМОСТЬ			V4KA ЭКСПЛУАТАЦИОННЫЕ ПОКАЗАТЕЛИ		
V11B Общая сметная стоимость тыс.руб.	290,96	-	Расход		
в том числе:	73,50		V4KH воды м3/сут	0,38	-
V11L строительно-монтажных работ "	231,47	-	холодной м3/час	0,29	-
V11O оборудования и мебели "	59,49	-	горячей то же	0,25	-
Стоимость строительно-монтажных работ на I м полезной площади руб.	12,63	-	V4KI Канализационные стоки "	0,79	-
V11R То же, на I м3 строительного объема "	-	173,9	V4KN Тепла ккал/ч кВт	46350	-
V11V Стоимость общая на расчетный показатель "	-	210,0	в том числе:		
V11A ТРУДОЕМКОСТЬ			на отопление то же	33850	-
V11F Построечные трудовые затраты чел.-дн.	5246	-	на горячее водоснабжение "	12500	-
То же, на I м2 полезной площади "	-	3,94	Тепла на отопление I м2 полезной площади "	14,500	-
V11R То же, на I м3 строительного объема "	-	0,51	V4KK Потребная электрическая мощность кВт	20	-
V11V То же, на расчетный показатель "	-	3,94	ТЕХНИЧЕСКИЕ ХАРАКТЕРИСТИКИ		
V1KA РАСХОДЫ			G3NB Объем строительный здания м3	2715	-
V1KB Расход строительных материалов			Объем строительный на I м2 нормируемой площади "	-	9,9
Цемент, приведенный к марке М400 т	64,0	-	V1KP То же, на расчетный показатель "	-	7,8
То же, на I м2 полезной площади "	-	0,18	Площадь		
То же, на I м3 строительного объема "	-	0,024	G30C застройки м2	430,0	-
Сталь "	7,0	-	G30B общая "	356,0	-
Сталь, приведенная к классам А-1 и Ст.3 "	9,0	-	полезная "	350,0	-
То же, на I м2 полезной площади "	-	0,026	нормируемая "	274,0	-
То же, на расчетный показатель "	-	0,026	Нормируемая площадь на расчетный показатель "	-	0,78
Лесоматериалы, приведенные к круглому лесу м3	44,0	-			

В числителе - показатели торгового центра, в знаменателе - для комплексного приемного пункта бытовых услуг на 5 рабочих мест

ТОРГОВЫЙ ЦЕНТР П ТИПА (БЕЗ ДОМА ДЛЯ ПРИЕЗЖИХ) В КОНСТРУКЦИЯХ СЕРИИ I.020-I/83, МАГАЗИН ТОВАРОВ ПОВСЕДНЕВНОГО СПРОСА ТОРГОВОЙ ПЛОЩАДЬЮ 150 кв.м, СТОЛОВАЯ НА 50 ПОСАДОЧНЫХ МЕСТ. КОМПЛЕКСНЫЙ ПРИЕМНЫЙ ПУНКТ БЫТОВЫХ УСЛУГ НА 5 РАБОЧИХ МЕСТ

ТИПОВЫЕ МАТЕРИАЛЫ  
ДЛЯ ПРОЕКТИРОВАНИЯ  
272-030-130.89

Страница 10

### ДОПОЛНИТЕЛЬНЫЕ ДАННЫЕ

Сметная стоимость определена в нормах и ценах 1984 года.

За расчетный показатель принят 1 м<sup>2</sup> полезной площади. Количество расчетных единиц - 350,0.

Проектная документация разработана на латышском языке

### В7ЕА СОСТАВ ПРОЕКТНОЙ ДОКУМЕНТАЦИИ

Альбом I - Общая пояснительная записка

Альбом II - Объектные и локальные сметы

Объем проектных материалов, приведенных к формату А4 - 107 форматок

В7ВА АВТОР ПРОЕКТА Латгипросельстрой, 226900, г.Рига, ГСП, площадь Дома, 4

В7НА УТВЕРЖДЕНИЕ Утвержден Госстроем Латвийской ССР, приказ от 11.12.89 г. № 280.  
Введен в действие институтом "Латгипросельстрой"  
приказ от 12.12.89 г. № 1577

В7КА ПОСТАВЩИК Латгипросельстрой, 226900, г.Рига, ГСП, площадь Дома, 4

Инв.№

Катал.л. № 064746