

К-2	СТРОИТЕЛЬНЫЙ КАТАЛОГ ЧАСТЬ 2 ТИПОВЫЕ ПРОЕКТЫ ПРЕДПРИЯТИЙ, ЗДАНИЙ И СООРУЖЕНИЙ	274-030-129.89
СССР	ТОРГОВЫЙ ЦЕНТР П ТИПА (БЕЗ ДОМА ДЛЯ ПРИЕЗЖИХ) В КИРПИЧНЫХ КОНСТРУКЦИЯХ	УДК 725.211
ЦИТП	МАГАЗИН ТОВАРОВ ПОВСЕДНЕВНОГО СПРОСА ТОРГОВОЙ ПЛОЩАДЬЮ 150 КВ.М. СТОЛОВАЯ НА 50 ПОСАДОЧНЫХ МЕСТ. КОМПЛЕКСНЫЙ ПРИЕМНЫЙ ПУНКТ БЫТОВЫХ УСЛУГ НА 5 РАБОЧИХ МЕСТ	
МАЙ 1990	ТИПОВЫЕ МАТЕРИАЛЫ ДЛЯ ПРОЕКТИРОВАНИЯ	На 10-ти страницах Страница I

СХЕМА ГЕНПЛАНА № 1

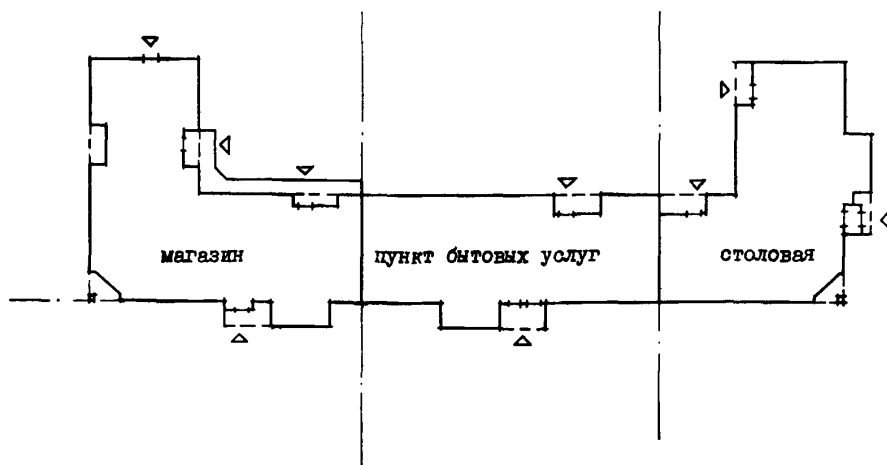
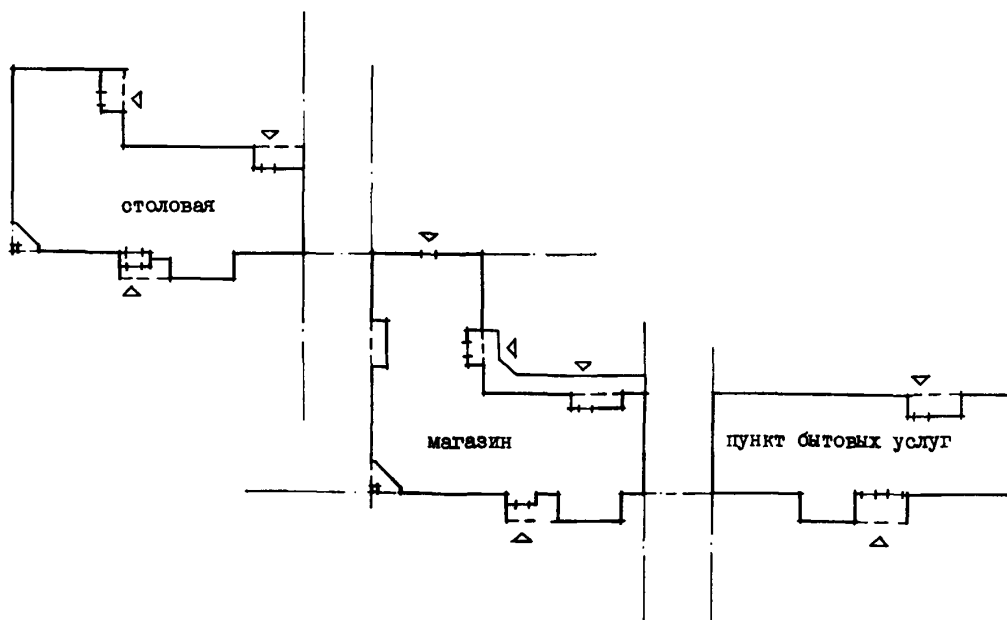


СХЕМА ГЕНПЛАНА № 2



ТОРГОВЫЙ ЦЕНТР II ТИПА (БЕЗ ДОМА ДЛЯ ПРИЕЗЖИХ) В КИРПИЧНЫХ
 КОНСТРУКЦИЯХ
 МАГАЗИН ТОВАРОВ ПОВСЕДНЕВНОГО СПРОСА ТОРГОВОЙ ПЛОЩАДЬЮ
 150 КВ.М

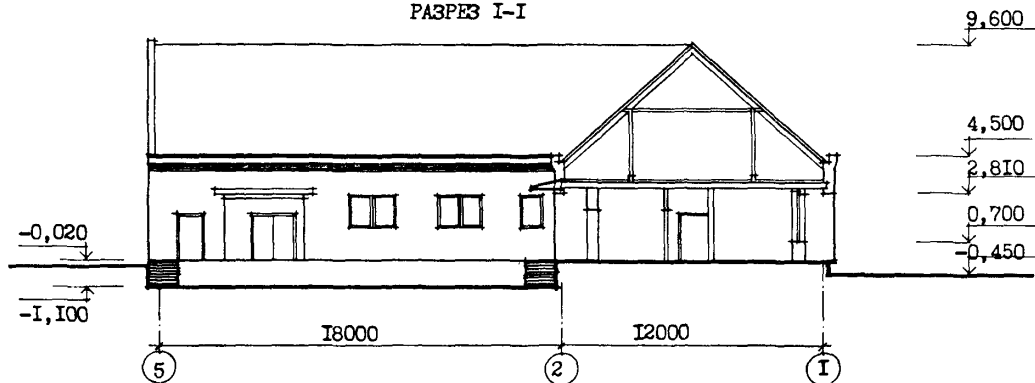
ТИПОВЫЕ МАТЕРИАЛЫ
 ДЛЯ ПРОЕКТИРОВАНИЯ
 274-030-129.89

Страница 2

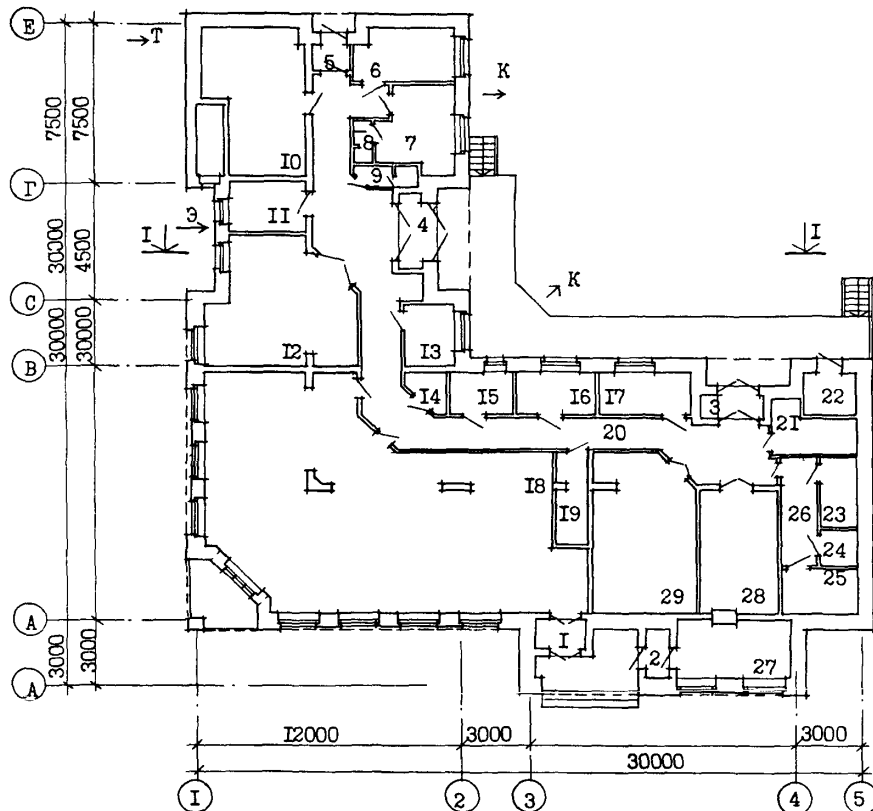
ФАСАД I-5



РАЗРЕЗ I-I



ПЛАН НА ОТМ. 0,000



ТОРГОВЫЙ ЦЕНТР П ТИПА (БЕЗ ДОМА ДЛЯ ПРИЕЗЖИХ) В КИРПИЧНЫХ
КОНСТРУКЦИЯХ
СТОЛОВАЯ НА 50 ПОСАДОЧНЫХ МЕСТ

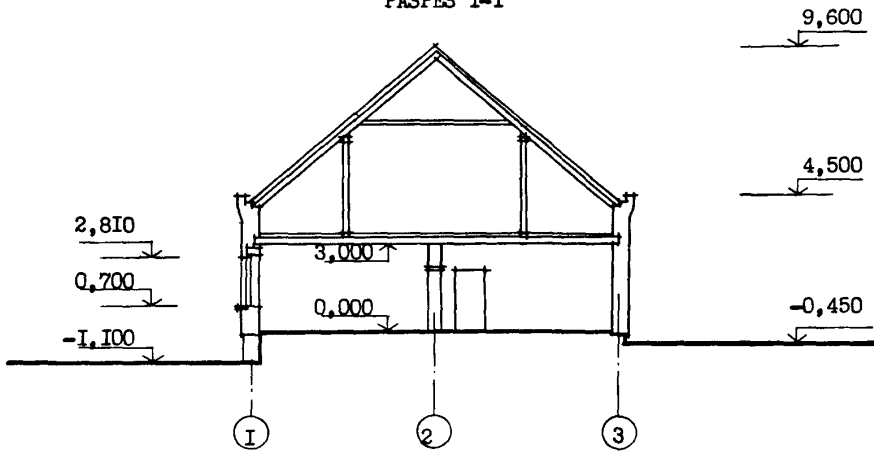
ТИПОВЫЕ МАТЕРИАЛЫ
ДЛЯ ПРОЕКТИРОВАНИЯ
274-030-129.89

Страница 3

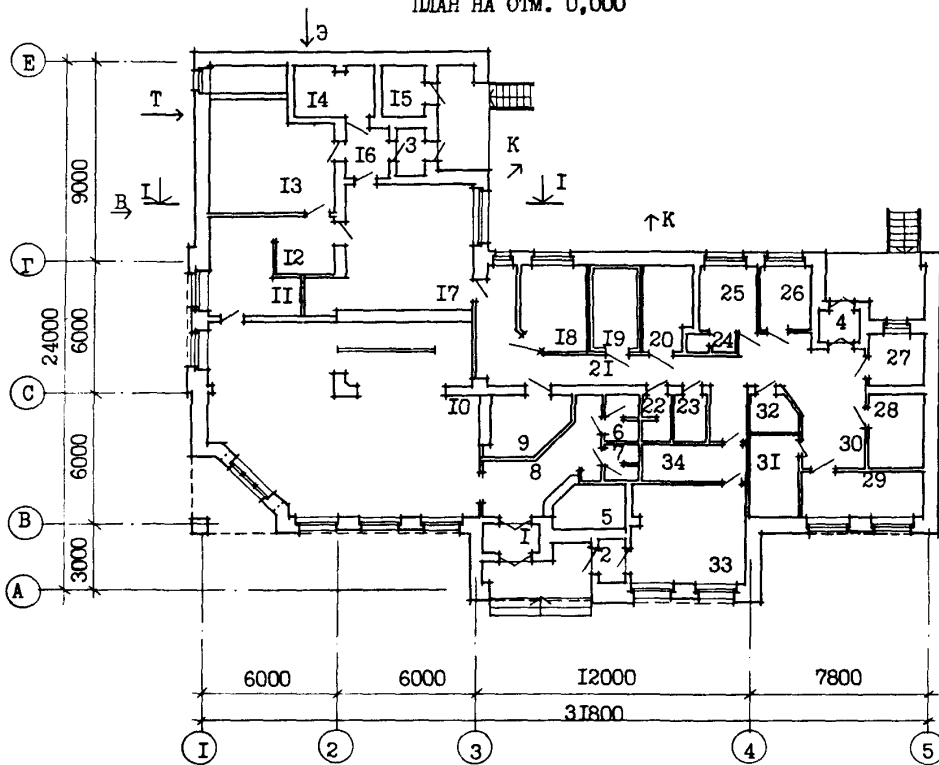
ФАСАД I-5



РАЗРЕЗ I-I



ПЛАН НА ОТМ. 0,000

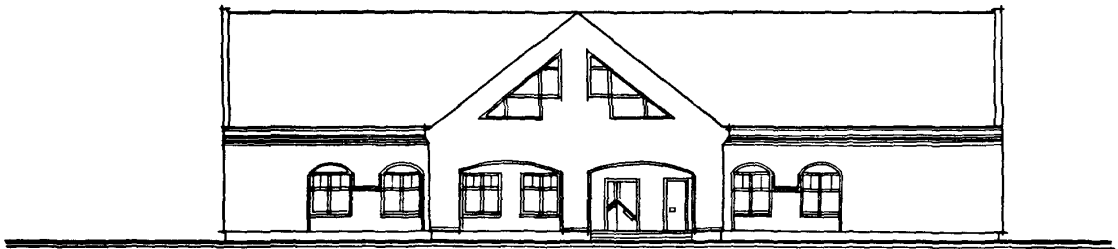


ТОРГОВЫЙ ЦЕНТР II ТИПА (БЕЗ ДОМА ДЛЯ ПРИЕЗЖИХ) В КИРПИЧНЫХ
 КОНСТРУКЦИЯХ
 КОМПЛЕКСНЫЙ ПРИЕМНЫЙ ПУНКТ БЫТОВЫХ УСЛУГ НА 5 РАБОЧИХ МЕСТ

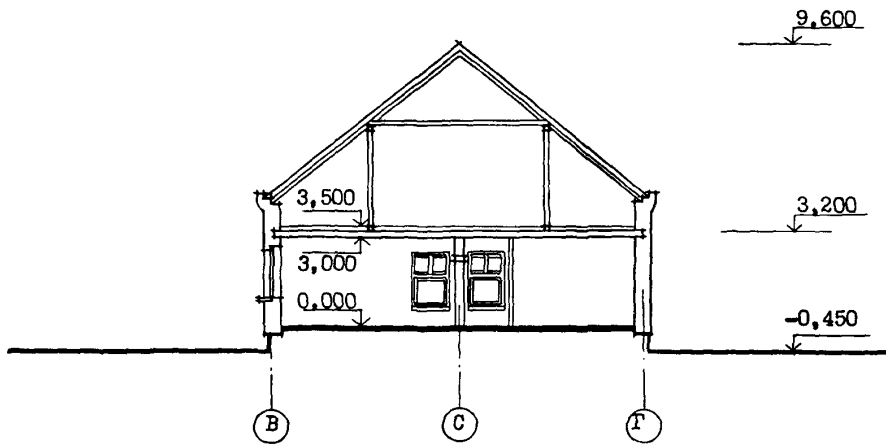
ТИПОВЫЕ МАТЕРИАЛЫ
 ДЛЯ ПРОЕКТИРОВАНИЯ
 274-030-129.89

Страница 4

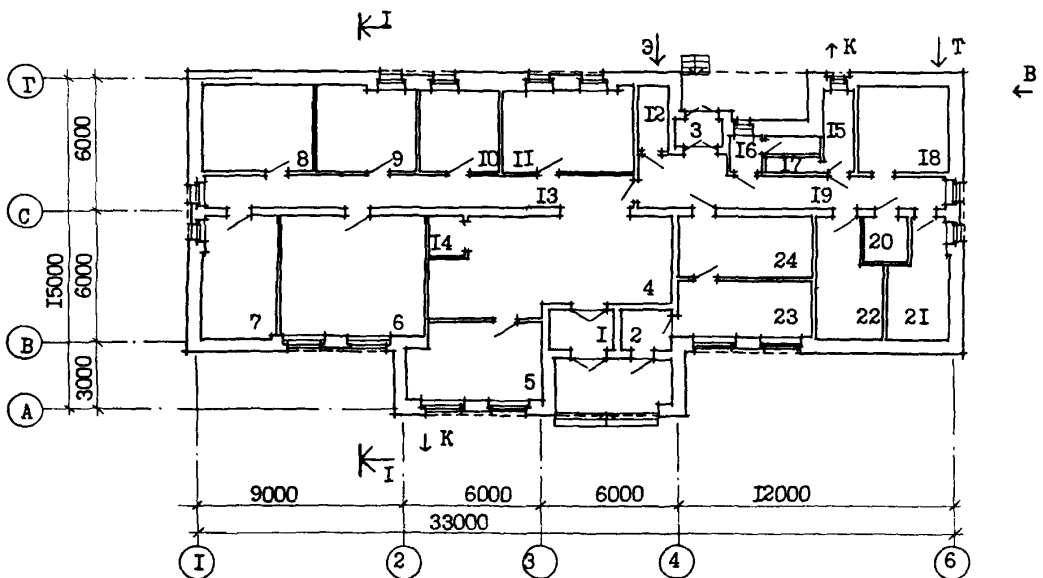
ФАСАД I-6



РАЗРЕЗ I-I



ПЛАН НА ОТМ. 0,000



ТОРГОВЫЙ ЦЕНТР П ТИПА (БЕЗ ДОМА ДЛЯ ПРИЕЗЖИХ) В КИРПИЧНЫХ КОНСТРУКЦИЯХ МАГАЗИН ТОВАРОВ ПОВСЕДНЕВНОГО СПРОСА ТОРГОВОЙ ПЛОЩАДЬЮ 150 кв.м., СТОЛОВАЯ НА 50 ПОСАДОЧНЫХ МЕСТ, КОМПЛЕКСНЫЙ ПРИ- ЕМНЫЙ ПУНКТ БЫТОВЫХ УСЛУГ НА 5 РАБОЧИХ МЕСТ	ТИПОВЫЕ МАТЕРИАЛЫ ДЛЯ ПРОЕКТИРОВАНИЯ 274-030-129.89	Страница 5
---	---	------------

Э К С П Л И К А Ц И Я П О М Е Щ Е Н И Й

Номер	Наименование	Площадь, м ²	Номер	Наименование	Площадь, м ²
	МАГАЗИН ТОВАРОВ ПОВСЕДНЕВНОГО СПРОСА ТОРГОВОЙ ПЛОЩАДЬЮ 150 кв.м		18	Рыбно-мясной цех	11,60
			19	Холодильная камера	7,00
1	Тамбур главного входа	3,60	20	Машинная	7,50
2	Тамбур	3,10	21	Коридор	28,30
3	Тамбур	2,90	22	Туалет персонала	2,50
4	Тамбур хозяйственный	2,90	23	Уборочная	2,60
5	Тамбур	1,70	24	Душевая	1,60
6	Помещение персонала	9,40	25	Помещение персонала	7,00
7	Гардероб персонала	11,90	26	Кантора	7,00
8	Душевая	2,00	27	Кладовая тары и мойка	6,20
9	Туалет	2,60	28	Кладовая овощей	7,40
10	Тепловой узел и венткамера	41,20	29	Цех овощей	12,70
11	Электрощитовая	9,20	30	Коридор	22,90
12	Кладовая промышленных товаров	33,30	31	Кладовая сухих продуктов	8,70
13	Кантора	6,20	32	Кладовая белья	3,30
14	Уборочная	2,90	33	Кулинарный магазин	21,30
15	Кладовая тары	6,20	34	Подсобное помещение магазина	8,60
16	Кладовая белья и бумаги	8,80		КОМПЛЕКСНЫЙ ПРИЕМНЫЙ ПУНКТ БЫТОВЫХ УСЛУГ НА 5 РАБОЧИХ МЕСТ	
17	Кладовая хлеба	9,20			
18	Торговый зал	153,70	1	Тамбур главного входа	4,68
19	Помещение для расфасовки товаров	6,40	2	Тамбур	4,68
20	Коридор	67,00	3	Тамбур	2,99
21	Машинная	10,10	4	Салон приема заказа и выдачи	49,2
22	Контейнерная для пищевых отходов	5,00	5	Парикмахерская	22,8
23	Холодильная камера для овощей	4,90	6	Склад проката и ремонтируемой мебели	35,5
24	Холодильная камера для молочных продуктов	4,90	7	Склад ремонтируемой и индиви- дуального пошива обуви	19,4
25	Холодильная камера для гастро- номических продуктов	8,00	8	Склад швейных и трикотажных изделий	20,1
26	Коридор	7,00	9	Склад ремонтируемых металло- изделий	16,8
27	Приемная стеклотары	13,70	10	Рабочее помещение выездного мастера	15,5
28	Склад стеклотары	18,60	11	Мастерская бытовой техники и часов	23,6
29	Кладовая продовольственных товаров	33,50	12	Электрощитовая	3,8
	СТОЛОВАЯ НА 50 ПОСАДОЧНЫХ МЕСТ		13	Коридор	28,1
1	Тамбур главного входа	3,60	14	Кабина примерки одежды	3,4
2	Тамбур	2,00	15	Гардероб персонала	6,0
3	Тамбур	2,60	16	Туалет	3,75
4	Тамбур	3,10	17	Душевая	1,62
5	Гардероб	6,60	18	Тепловой узел и венткамера	16,9
6	Туалет	2,50	19	Коридор	20,2
7	Туалет	2,50	20	Кладовая уборочного инвентаря	2,7
8	Вестибиль	17,20	21	Кладовая чистого белья	16,8
9	Буфет	9,50	22	Кладовая грязного белья	16,8
10	Зал столовой	96,10	23	Помещение для приема шерсти	16,9
11	Помещение для мойки посуды	16,50	24	Кладовая шерсти	16,9
12	Помещение для мойки посуды	6,50			
13	Тепловой узел и вентиляционная	25,15			
14	Электрощитовая	8,00			
15	Контейнерная пищевых отходов	5,10			
16	Коридор	11,25			
17	Холодный и горячий цех	30,80			

ТОРГОВЫЙ ЦЕНТР II ТИПА (БЕЗ ДОМА ДЛЯ ПРИЕЗЖИХ) В КИРПИЧНЫХ КОНСТРУКЦИЯХ МАГАЗИН ТОВАРОВ ПОВСЕДНЕВНОГО СПРОСА ТОРГОВОЙ ПЛОЩАДЬЮ 150 кв.м. СТОЛОВАЯ НА 50 ПОСАДОЧНЫХ МЕСТ. КОМПЛЕКСНЫЙ ПРИЕМНЫЙ ПУНКТ БЫТОВЫХ УСЛУГ НА 5 РАБОЧИХ МЕСТ		ТИПОВЫЕ МАТЕРИАЛЫ ДЛЯ ПРОЕКТИРОВАНИЯ 274-030-129.89	Страница 6
И2ВА СТРОИТЕЛЬНЫЕ КОНСТРУКЦИИ И ИЗДЕЛИЯ	<p>Фундаменты - ленточные из сборных железобетонных плит по ГОСТ 13580-85 и бетонных блоков по ГОСТ 13579-78</p> <p>Стены наружные - из керамического рядового эффективного кирпича марки КРЭ 100/1350/15 по ГОСТ 530-80 с облицовкой стен керамическим лицевым отборным кирпичом марки КАП 150/1450/25 по ГОСТ 7484-78</p> <p>Стены внутренние - из керамического рядового полнотелого обыкновенного кирпича марки КР 100/1650/155 по ГОСТ 530-80</p> <p>Перемишки - сборные железобетонные брусьевые по серии 1.038.1-1 вып. 4 и 10</p> <p>Перекрытия и покрытие - многпустотные железобетонные панели серии 1.141-1 вып. 60, 63. Для залов - деревянные клееные утепленные по ТК 5-3</p> <p>Перегородки - сборные гипсобетонные панели по ГОСТ 9574-80</p> <p>Крыша - чердачная, двускатная, холодная. Стропильные и подстропильные конструкции - деревянные. Утеплитель - из плитного ячеистого бетона</p> <p>Кровля - из черепицы по деревянной обрешетке</p> <p>Лестницы - крыльца входов из монолитного бетона класса В7,5</p> <p>Полы - линолеум, керамическая плитка, террасовые, цементные; в залах - деревянные</p> <p>Окна - спаренные деревянные по ГОСТ 11214-86</p> <p>Двери наружные - деревянные, глухие и остекленные по серии 1.136.5-19 Для главного входа - витрины в металлических переплетах</p> <p>Двери - внутренние - щитовые, глухие и остекленные по серии 1.136-10</p>	<p>Н50А ОТДЕЛКА НАРУЖНАЯ</p> <p>Расшивка швов облицовочной кирпичной кладки. Штукатурка цоколя здания</p> <p>ВНУТРЕННЯЯ</p> <p>Штукатурка поверхностей кирпичных стен и перегородок; перетирка панелей перегородок и потолков. Покраска водомульсионными красками. Облицовка глазурованной керамической плиткой на высоту 1,5 и 1,8 м</p> <p>С3СА ИНЖЕНЕРНОЕ ОБОРУДОВАНИЕ</p> <p>Водопровод - хозяйственно-питьевой от внешней сети. Расчетный напор у основания стояков Н = 14 м</p> <p>Канализация - хозяйственно-бытовая во внешнюю сеть. Водосток наружный, организованный на отмостку</p> <p>Отопление - водяное, центральное от наружной сети. Температура теплоносителя 95-70 °С</p> <p>Вентиляция - приточно-вытяжная с механическим и естественным побуждением</p> <p>Горячее водоснабжение - от внешней сети. Расчетный напор у основания стояков - 14 м</p> <p>Электроснабжение - II категории от внешней сети напряжением</p> <p>Электросвечение - люминисцентными лампами и лампами накаливания</p> <p>Устройства связи - телефонизация, радификация, электрочасофикация, телефикация, пожарно-охранная сигнализация</p> <p>С2ЕД ОСНАЩЕНИЕ ЗДАНИЯ</p> <p>Магазин торговой площадью 150 кв.м - торговое оборудование согласно номенклатуре</p> <p>Столовая на 50 посадочных мест - кухонное оборудование с установкой электроплит и мебель обеденного зала, согласно действующей номенклатуре оборудования для столовых</p> <p>Комплексный приемный пункт бытовых услуг - установка оборудования и мебели согласно действующей номенклатуре для предприятий бытового обслуживания</p>	
Л3ОВ НОРМАТИВНОЕ ЗНАЧЕНИЕ ВЕТРОВОГО ДАВЛЕНИЯ	- 0,30 кПа 30 кгс/м ²	Л3НВ НОРМАТИВНОЕ ЗНАЧЕНИЕ ВЕСА СНЕГОВОГО ПОКРОВА	- 0,70 кПа 70 кгс/м ²
Н1ВД РАСЧЕТНАЯ ТЕМПЕРАТУРА НАРУЖНОГО ВОЗДУХА	- минус 20 °С (основное решение), 27 °С	Н2СО СТЕПЕНЬ ОГНЕСТОЙКОСТИ	- третья
С2Ш КЛИМАТИЧЕСКИЕ ПОДРАЙОНЫ СССР	- ПБ и ПВ Латвийской ССР	С2ЕЕ ИНЖЕНЕРНО-ГЕОЛОГИЧЕСКИЕ УСЛОВИЯ	- обычные

ТОРГОВЫЙ ЦЕНТР П ТИПА (БЕЗ ДОМА ДЛЯ ПРИЕЗЖИХ) В КИРПИЧНЫХ МАГАЗИН ТОВАРОВ ПОВСЕДНЕВНОГО СПРОСА ТОРГОВОЙ ПЛОЩАДЬЮ 150 кв.м			ТИПОВЫЕ МАТЕРИАЛЫ ДЛЯ ПРОЕКТИРОВАНИЯ 274-030-129.89			Страница 7		
Наименование		Всего	Удельн. показа- тель	Наименование		Всего	Удельн. показа- тель	
У11А СТОИМОСТЬ				У4КА ЭКСПЛУАТАЦИОННЫЕ ПОКАЗАТЕЛИ				
У11В	Общая сметная стоимость	тыс.руб.	309,93 120,81	Расход				
	в том числе:			У4КН	воды м3/сут	1,75	-	
У11Г	строительно-монтажных работ	"	249,45 91,40		холодной м3/час	0,49	-	
У11О	оборудования и мебели	"	60,48 29,41		горячей то же	0,31	-	
	Стоимость строительно-монтажных работ на 1 м2 полезной площади	руб.	-	У4К1	Канализационные стоки "	0,95	-	
			186,5	У4КН	тепла ккал/ч кВт	49170 57037	-	
У11Р	То же, на 1 м3 строительного объема	"	-		в том числе:			
			27,45		на отопление "	33670 39057	-	
У11У	Стоимость общая на расчетный показатель	"	-		на горячее водоснабжение "	15500 17980	-	
			246,55		Теплан на отопление 1 м2 полезной площади		0,08 68,7	
У11А ТРУДОЕМКОСТЬ				У4КК	Потребная электрическая мощность кВт	30	-	
У11Г	Построечные трудовые затраты	чел.-дн.	5655 2072	ТЕХНИЧЕСКИЕ ХАРАКТЕРИСТИКИ				
	То же на 1 м2 полезной площади	"	-	Г3НВ	Объем строительный здания м3	3330	-	
У11Р	То же, на 1 м3 строительного объема	"	-		Объем строительный на 1м2 нормируемой площади		11,25	
			0,62	У11Р	То же, на расчетный показатель		6,8	
У11У	То же, на расчетный показатель	"	-		Площадь			
			4,23	Г30С	застройки м2	655,0	-	
У1КА РАСХОДЫ				Г30В	общая	496,0	-	
У1КВ	Расход строительных материалов				полезная	490,0	-	
	Цемент, приведенный к марке М400	т	86		нормируемая	296,0	-	
	То же, на 1 м2 полезной площади	"	-		Нормируемая площадь на расчетный показатель		0,60	
	То же, на 1 м2 строительного объема	"	-					
	Сталь	"	9					
	Сталь, приведенная к классам А-1 и Ст.3	"	10					
	То же, на 1 м2 полезной площади	"	-					
	То же, на расчетный показатель	"	-					
	Лесоматериалы, приведенные к круглому лесу	м3	60					
			-					
			0,02					
			0,02					

В числителе - показатели торгового центра,
в знаменателе - для магазина товаров
повседневного спроса торговой площадью
150 кв.м

ДОПОЛНИТЕЛЬНЫЕ ДАННЫЕ

Сметная стоимость определена в нормах и ценах 1984 года.

За расчетный показатель принят 1 м2 полезной площади. Количество расчетных единиц - 490,0. Проектная документация разработана на латышском языке

ТОРГОВЫЙ ЦЕНТР П ТИПА (БЕЗ ДОМА ДЛЯ ПРИЕЗЖИХ) В КИРПИЧНЫХ КОНСТРУКЦИЯХ СТОЛОВАЯ НА 50 ПОСАДОЧНЫХ МЕСТ			ТИПОВЫЕ МАТЕРИАЛЫ ДЛЯ ПРОЕКТИРОВАНИЯ 274-030-129.89		Страница 8
Наименование	Всего	Удельн. показа- тель	Наименование	Всего	Удельн. показа- тель
У11А СТОИМОСТЬ			У4КА ЭКСПЛУАТАЦИОННЫЕ ПОКАЗАТЕЛИ		
У11В Общая сметная стоимость	тыс.руб. 309,93	-	Расход		
в том числе:	III,85		У4КН воды	м3/сут	13,5 -
У11И строительно-монтажных работ	то же 249,45	-	холодной	м3/час	2,9 -
	93,40		горячей	"	1,6 -
У11О оборудования и мебели	" 60,48	-	У4К1 Канализационные стоки	"	5,6 -
Стоимость строительно-монтажных работ на I м2 полезной площади	руб. -	224,95	У4КН Тепла	ккал/ч кВт	113120 - 131,915
У11Р То же, на I м3 строительного объема	" -	24,77	в том числе:		
У11У Стоимость общая на расчетный показатель	" -	209,39	на отопление	"	33720 - 39,115
У11А ТРУДОЕМКОСТЬ			на горячее водоснабжение	"	80000 - 92,800
У11Г Построечные трудовые затраты	чел.-дн. 5655	-	Тепла на отопление I м2 полезной площади	"	81,21 0,094
То же, на I м2 полезной площади	" -	5,1	У4КК Потребная электрическая мощность	кВт	60 -
У11Ж То же, на I м3 строительного объема	" -	0,56	ТЕХНИЧЕСКИЕ ХАРАКТЕРИСТИКИ		
У11З То же, на расчетный показатель	" -	5,1	Г3НВ Объем строительный здания	м3	3775 -
У1КА РАСХОДЫ			Объем строительный на I м2 нормируемой площади	"	- 12,4
У1КВ Расход строительных материалов			У1НР То же, на расчетный показатель	"	- 9,09
Цемент, приведенный к марке М400	т 85,0	-	Площадь		
То же, на I м2 полезной площади	" -	0,20	Г30С застройки	м2	563,10 -
То же, на I м2 строительного объема	" -	0,02	Г30В общая	"	441,4 -
Сталь	" 7,0	-	полезная	"	415,2 -
Сталь, приведенная к классам А-I и Ст.3	" 8,0	-	нормируемая	"	303,0 -
То же, на I м2 полезной площади	" -	0,019	Нормируемая площадь на расчетный показатель	"	- 0,73
То же, на расчетный показатель	" -	0,019			
Лесоматериалы, приведенные к круглому лесу	м3 59,0	-			
В числителе - показатели торгового центра, в знаменателе - для столовой на 50 посадочных мест					
Д О П О Л Н И Т Е Л Ь Н Ы Е Д А Н Н Ы Е					
Сметная стоимость определена в нормах и ценах 1984 года.					
За расчетный показатель принят I м2 полезной площади. Количество расчетных единиц - 415,2.					
Проектная документация разработана на латышском языке					

ТОРГОВЫЙ ЦЕНТР П ТИПА (БЕЗ ДОМА ДЛЯ ПРИЕЗЖИХ) В КИРПИЧНЫХ КОМПЛЕКСНЫЙ ПРИЕМНЫЙ ПУНКТ БЫТОВЫХ УСЛУГ НА 5 РАБОЧИХ МЕСТ КОНСТРУКЦИЯ				ТИПОВЫЕ МАТЕРИАЛЫ ДЛЯ ПРОЕКТИРОВАНИЯ 274-030-129.89		Страница 9	
Наименование		Всего	Удельн. показа- тель	Наименование		Всего	Удельн. показа- тель
У11А СТОИМОСТЬ				У4КА ЭКСПЛУАТАЦИОННЫЕ ПОКАЗАТЕЛИ			
У11В	Общая сметная стоимость	тыс.руб. <u>309,93</u>	-	Расход			
	в том числе:	<u>77,28</u>		У4КН	воды м3/сут	0,38	-
У11И	строительно-монтажных работ	" <u>249,45</u>	-		холодной м3/час	0,29	-
		<u>64,66</u>			горячей то же	0,25	-
У11О	оборудования и мебели	" <u>60,48</u>	-	У4К1	Канализационные стоки	"	0,79 -
	Стоимость строительно-монтажных работ на I м2 полезной площади	руб. -	178,6	У4КН	Тепла <u>ккал/ч</u> <u>кВт</u>	<u>46350</u> <u>53,766</u>	-
У11Р	То же, на I м3 строительного объема	" -	19,74	в том числе:			
У11У	Стоимость общая на расчетный показатель	" -	213,48		на отопление то же	<u>33850</u> <u>39,266</u>	-
У11А	ТРУДОЕМКОСТЬ				на горячее водоснабжение "	<u>12500</u> <u>14,500</u>	-
У11Р	Построечные трудовые затраты	чел.-дн. <u>5655</u> <u>1466</u>	-		Тепла на отопление I м2 полезной площади "	-	<u>93,51</u> <u>0,108</u>
	То же, на I м2 полезной площади	" -	4,05	У4КК	Потребная электрическая мощность	кВт	20 -
У11Р	То же, на I м3 строительного объема	" -	0,45	ТЕХНИЧЕСКИЕ ХАРАКТЕРИСТИКИ			
У11У	То же, на расчетный показатель	" -	4,05	Г3НВ	Объем строительный здания	м3	3275 -
У1КА	РАСХОДЫ				Объем строительный на I м2 нормируемой площади	"	- 11,29
У1КВ	Расход строительных материалов			У1НР	То же, на расчетный показатель	"	- 9,04
	Цемент, приведенный к марке М400 т	65,0	-	Площадь			
	То же, на I м2 полезной площади	" -	0,18	Г30С	застройки	м2	474,0 -
	То же, на I м3 строительного объема	" -	0,020	Г30В	общая	"	369,0 -
	Сталь	5,0	-		полезная	"	362,0 -
	Сталь, приведенная к классам А-I и Ст.3	6,0	-		нормируемая	"	290,0 -
	То же, на I м2 полезной площади	" -	0,02		Нормируемая площадь на расчетный показатель	"	- 0,80
	То же, на расчетный показатель	" -	0,017				
	Лесоматериалы, приведенные к круглому лесу	м3 43,0	-				

В числителе - показатели торгового центра,
в знаменателе - для комплексного приемного
пункта бытовых услуг на 5 рабочих мест

ТОРГОВЫЙ ЦЕНТР П ТИПА (БЕЗ ДОМА ДЛЯ ПРИЕЗЖИХ) В КИРПИЧНЫХ
 КОНСТРУКЦИЯХ. МАГАЗИН ТОВАРОВ ПОВСЕДНЕВНОГО СПРОСА ТОРГОВЫЙ
 ПЛОЩАДЬЮ 150 кв.м. СТОЛОВАЯ НА 50 ПОСАДОЧНЫХ МЕСТ.
 КОМПЛЕКСНЫЙ ПРИЕМНЫЙ ПУНКТ БЫТОВЫХ УСЛУГ НА 5 РАБОЧИХ МЕСТ

ТИПОВЫЕ МАТЕРИАЛЫ
 ДЛЯ ПРОЕКТИРОВАНИЯ
 274-030-129.89

Страница 10

Д О П О Л Н И Т Е Л Ь Н Ы Е Д А Н Н Ы Е

Сметная стоимость определена в нормах и ценах 1984 года.

За расчетный показатель принят 1 м² полезной площади. Количество расчетных единиц - 362,0.

Проектная документация разработана на латышском языке

В7ЕА СОСТАВ ПРОЕКТНОЙ ДОКУМЕНТАЦИИ

Альбом I - Общая пояснительная записка

Альбом II - Объектные и локальные сметные расчеты

Объем проектных материалов, приведенных к формату А4 - 182 форматки.

В7ВА АВТОР ПРОЕКТА	Латвгипросельстрой, 226900, г.Рига, ГСП, площадь Дома, 4
В7НА УТВЕРЖДЕНИЕ	Утвержден Госстроем Латвийской ССР приказ от 11.12.89 № 280. Введен в действие институтом "Латвгипросельстрой" приказ от 12.12.89г. № 1577
В7КА ПОСТАВЩИК	Латвгипросельстрой, 226900, г.Рига, ГСП, площадь Дома, 4

Инв. №

Катал.л. № 064745