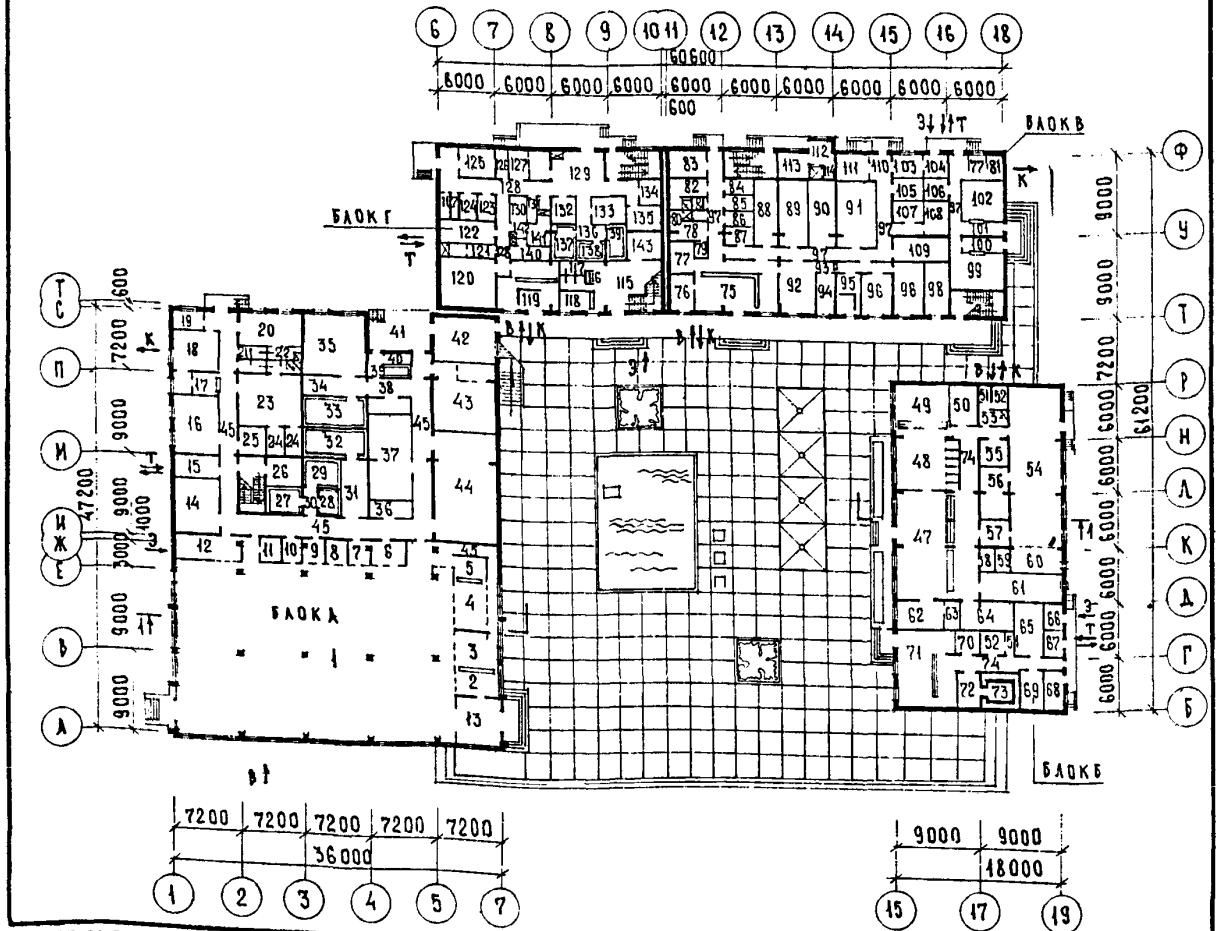
	<p align="center">СТРОИТЕЛЬНЫЙ КАТАЛОГ Часть 2 ТИПОВЫЕ ПРОЕКТЫ ПРЕДПРИЯТИЯ, ЗДАНИЯ И СООРУЖЕНИЯ</p>	<p align="right">271-030-128с.89</p>
<p align="center">СССР ЦИТП</p>	<p align="center">ТОРГОВЫЙ ЦЕНТР ЖИЛОЙ ЗОНЫ НА 8 ТЫС. ЖИТЕЛЕЙ В КОНСТРУКЦИЯХ СЕРИИ I.090.I-2с</p>	<p align="right">УДК 711.211</p>
<p align="center">ФЕВРАЛЬ 1990</p>	<p align="center">ТИПОВЫЕ МАТЕРИАЛЫ ДЛЯ ПРОЕКТИРОВАНИЯ</p>	<p align="right">На 6-ти страницах Страница 1</p>

ФАСАД I-19



ПЛАН I ЭТАЖА

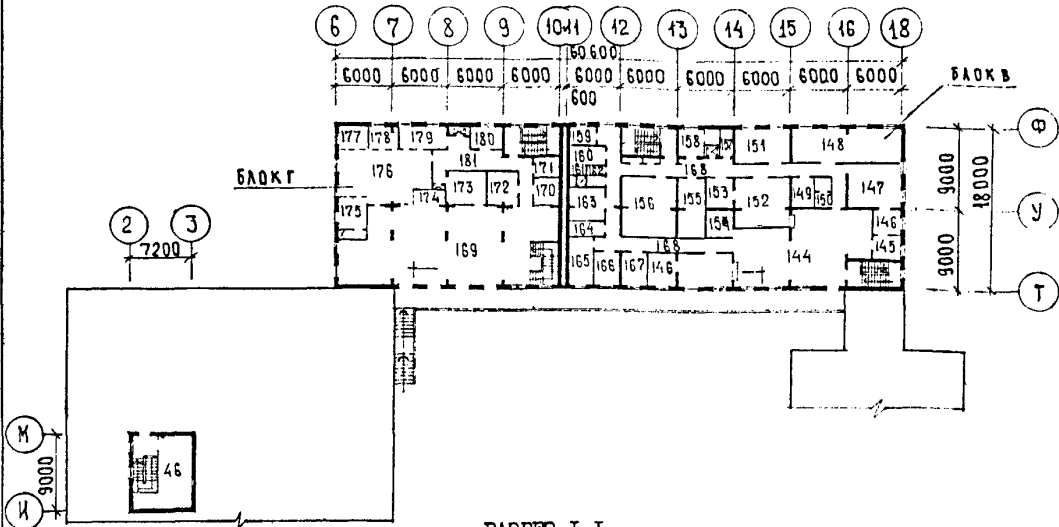


ТОРГОВЫЙ ЦЕНТР ЖИЛОЙ ЗОНЫ НА 8 ТЫС. ЖИТЕЛЕЙ В
КОНСТРУКЦИЯХ СЕРИИ 1.090.1-2с

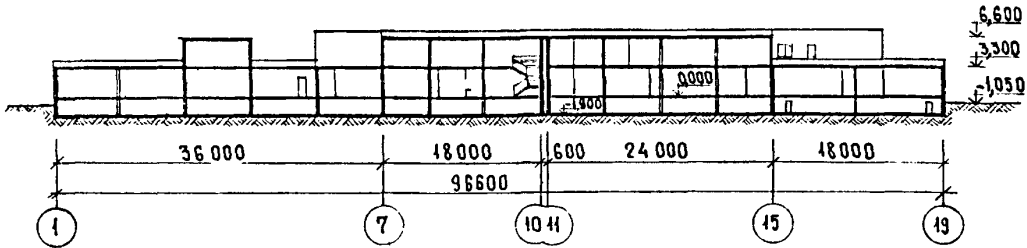
ТИПОВЫЕ МАТЕРИАЛЫ
ДЛЯ ПРОЕКТИРОВАНИЯ
271-030-128с.89

Страница 2

ПЛАН 2 ЭТАЖА



РАЗРЕЗ I-I



ЭКСПЛИКАЦИЯ ПОМЕЩЕНИЙ

Но- мер	Наименование	Площадь, м2	Но- мер	Наименование	Площадь, м2
	I ЭТАЖ БЛОК А		16	Комната персонала	38,5
1	Торговый зал	615,0	17	Главная касса	8,0
2	Прием заказов	17,0	18	Контора	28,0
3	Комплектовочная и фасовочная	22,0	19	Директор	6,0
4	Кафетерий	18,0	20	Гардероб персонала- мужской	25,0
5	Подсобная	8,0	21	Санузлы	13,6
6	Подготовка к продаже овощей и фруктов	11,0	22	Душевые	7,6
7	Подготовка к продаже гастрономии	6,0	23	Гардероб персонала - женский	38,0
8	Подготовка к продаже молочных продуктов	6,0	24	Комнаты гигиены	12,0
9	Подготовка к продаже рыбы	6,0	25	Бельевая	8,0
10	Подготовка к продаже мяса	6,0	26	Машинное отделение холодильных камер	12,0
11	Электрощитовая	6,0	27	Охлаждаемая камера молочно- жировых продуктов	12,0
12	Кладовая хлеба	18,0	28	Охлаждаемая камера рыбы	6,0
13	Тамбур при входе в зал	20,5	29	Охлаждаемая камера мяса	11,0
14	Венткамера № I	45,0	30	Тамбур холодильных камер	7,0
15	Тепловой узел	8,0	31	Кладовая гастрономии	16,5
			32	Охлаждаемая камера гастрономии	18,0

ТОРГОВЫЙ ЦЕНТР ЖИЛОЙ ЗОНЫ НА 8 ТЫС. ЖИТЕЛЕЙ
В КОНСТРУКЦИЯХ СЕРИИ I.090.I-2с

ТИПОВЫЕ МАТЕРИАЛЫ
ДЛЯ ПРОЕКТИРОВАНИЯ
27I-030-I28с.89

Страница 3

ЭКСПЛИКАЦИЯ ПОМЕЩЕНИЙ (продолжение)

Но- мер	Наименование	Площадь, м ²	Но- мер	Наименование	Площадь, м ²
33	Охлаждаемая камера фруктов, овощей, вино-водочных изделий	23,0	75	Блок В Торговый зал аптеки	54,0
34	Кладовая фруктов	6,0	76	Контора	10,0
35	Кладовая овощей и вино-водочных изделий	49,0	77	Комнаты персонала	13,0
36	Моечная	9,0	78	Гардероб персонала - женский	12,0
37	Кладовая бакалеи и кондитерских	46,0	79	Комната гигиены	4,0
38	Кладовая уборочного инвентаря	9,0	80	Душевые	5,0
39	Камера пищевых отходов с тамбуром	12,0	81	Санузлы	8,4
40	Фреон	3,0	82	Гардероб персонала - мужской	9,0
41	Разгрузочная	24,0	83	Комната занятий с персоналом	12,0
42	Прием стеклотары от населения	36,0	84	Гардероб верхней одежды	4,0
43	Хранение упаковочных материалов, тары, инвентаря	52,0	85	Хоз.инвентарь	4,0
44	Кладовая непродовольственных товаров	88,0	86	Бельевая	5,0
45	Коридоры	161,0	87	Кладовая вспомогательных материалов	8,0
46	Венткамера №2 на стм3,300	43,5	88	Кладовая товаров ручной продажи	20,0
47	Блок Б Операционный зал, Отделение связи	107,0	89	Кладовая медицинских товаров ручной продажи	24,0
48	Телефон, телеграф	76,5	90	Кладовая товаров рецептурно-производственного отдела	20,0
49	Аппаратная телеграфа	18,0	91	Кладовая медицинских товаров рецептурно-производст.отдела	30,0
50	Экспедиторская телеграфа	14,0	92	Ассистентская	24,0
51	Санузлы	5,5	93	Шлюз	2,0
52	Хоз.кладовые	12,0	94	Асептическая	9,0
53	Душевая	2,5	95	Стерилизационная	10,0
54	Доставка корреспонденции	98,0	96	Дистилляционно-стерилизационные	33,0
55	Гардеробная	9,0	97	Коридоры	79,5
56	Комната персонала для доставки	18,0	98	Пожарный пост	15,0
57	Рабочая комната цеха доставки	9,0	99	Кладовая грязного белья	24,0
58	Архив	4,5	100	Прием белья	9,0
59	Кладовая	4,5	101	Выдача белья	9,0
60	Обработка корреспонденции	18,0	102	Кладовая чистого белья	20,0
61	Кладовая посылки	28,5	103	Кладовая легковоспламеняющихся веществ	8,0
62	Контора, начальник	15,0	104	Электрошитовая	7,0
63	Кладовая ценностей при конторе	5,5	105	Кладовая кислот и дезинфицированных средств	8,0
64	Комната персонала	18,0	106	Тепловой пункт	7,0
65	Венткамера	20,5	107	Стирка рабочей одежды	8,0
66	Электрошитовая	6,0	108	Кладовая медицинской стеклянной тары	8,0
67	Тепловой узел	6,0	109	Моечная	18,0
68	Пожарный пост	9,0	110	Распаковочная	9,0
69	Комната персонала	10,0	III	Хранение транспортной тары	9,0
70	Кладовая банков	7,0	II2	Загрузочная	7,5
71	Операционный зал сберкасс	35,0	II3	Машинное отделение лифта	8,0
72	Предкладовая	10,0	II4	Кладовая	1,5
73	Кладовая ценностей	10,0			
74	Коридоры	21,0			

ТОРГОВЫЙ ЦЕНТР ЖИЛОЙ ЗОНЫ НА 8 ТЫС. ЖИТЕЛЕЙ
В КОНСТРУКЦИЯХ СЕРИИ I.090.I-2c

ТИПОВЫЕ МАТЕРИАЛЫ
ДЛЯ ПРОЕКТИРОВАНИЯ
27I-030-I28c.89

Страница 4

ЭКСПЛИКАЦИЯ ПОМЕЩЕНИЙ (окончание)

Но- мер	Наименование	Площадь, м2	Но- мер	Наименование	Площадь, м2
	Блок Г				
I15	Вестибюль	18,0	I48	Ремонт одежды	43,5
I16	Умывальная	1,5	I49	Кладовая одежды	10,0
I17	Санузлы	14,0	I50	Примерочная	4,0
I18	Гардероб	6,5	I51	Бюро обслуживания	21,5
I19	Магазин кулинарии	30,5	I52	Приемный пункт химчистки	32,5
I20	Венткамера	28,0	I53	Кладовая химчистки	10,0
I21	Подсобная	4,5	I54	Кладовая обуви	8,5
I22	Тепловой узел	15,0	I55	Венткамера № 3	18,5
I23	Бельевая	9,0	I56	Венткамера № 4	36,5
I24	Гардероб официантов	6,0	I57	Кладовая	3,0
I25	Контора директора	9,0	I58	Кладовая уборочного инвентаря	8,5
I26	Кладовая	5,0	I59	Электрощитовая	6,0
I27	Кладовая и моечная тары	12,0	I60	Гардероб персонала-мужской	8,0
I28	Коридоры	34,5	I61	Душевая	5,0
I29	Загрузочная	18,1	I62	Санузлы	6,0
I30	Комната гигиены	5,0	I63	Гардероб персонала - женский	12,0
I31	Кладовая уборочного инвентаря	3,0	I64	Хозинвентарь	10,0
I32	Кладовая инвентаря	7,0	I65	Контора	17,5
I33	Машинное отделение холодиль- ной камеры	12,0	I66	Директор	13,0
I34	Кладовая вино-водочных изделий	6,0	I67	Комната персонала	10,5
I35	Кладовая сухих продуктов	9,5	I68	Коридоры	86,0
I36	Тамбур	5,0		Блок Г	
I37	Охлаждаемая камера молочных продуктов жиров и гастрономии	9,0	I69	Обеденный зал	180,0
I38	Охлаждаемая камера мясных, рыбных и овощных полуфабрикатов	8,0	I70	Буфет	10,0
I39	Охлаждаемая камера фруктовых и ягодных напитков	8,0	I71	Радиоузел	6,0
I40	Гардероб персонала - мужской	8,0	I72	Венткамера	14,0
I41	Гардероб персонала - женский	8,0	I73	Моечная столовой посуды	24,0
I42	Душевые	3,2	I74	Хлебозрезка	7,0
I43	Электрощитовая	10,5	I75	Холодильный цех	10,0
	2 ЭТАЖ		I76	Горячий цех	50,0
	Блок В		I77	Зав.производством	6,5
I44	Салон КПП, ожидающая парикмахерской	107,0	I78	Моечная кухонной посуды	6,5
I45	Мужской зал парикмахерской	12,0	I79	Доготовочный цех	10,0
I46	Подсобные	18,5	I80	Комната персонала	6,5
I47	Женский зал парикмахерской	30,0	I81	Коридор	28,5

ТОРГОВЫЙ ЦЕНТР ЖИЛОЙ ЗОНЫ НА 8 ТЫС. ЖИТЕЛЕЙ В КОНСТРУКЦИЯХ СЕРИИ I.090.I-2с		ТИПОВЫЕ МАТЕРИАЛЫ ДЛЯ ПРОЕКТИРОВАНИЯ 27I-030-128с.89	Страница 5
D2BA	СТРОИТЕЛЬНЫЕ КОНСТРУКЦИИ И ИЗДЕЛИЯ Фундаменты - сборные железобетонные стаканного типа по серии I.020-I/83 вып I-I и ленточные бутобетонные Колонны - сборные железобетонные сечением 400x400 по серии I.020.I-2с. Вып.2-7 Покртия и перекрытия - сборные железобетонные плиты по серии I.090.I-2с. Вып.5-I и по серии I.04I.I-2 вып.2,5 Стены - наружные стеновые панели по серии I.090.I-2с вып.1-I, 2-I, 3-I, 4-I и по серии I.030.I-I вып.0-I Ригели - железобетонные сборные по серии I.020.I-2с вып.3-I Перегородки - гипсобетонные крупнопанельные по серии I.23I.9-7 вып.2 Часть I.2 Лестницы - сборные железобетонные по серии I.050.I-2 вып.1 и 2 Ступени - сборные железобетонные по ГОСТ 8717.1-84* Полы - мозаичные, линолеум, паркетные, керамические плитки бетонные по серии 2.244-I вып.4 Окна - алюминиевые с двойным остеклением по ГОСТ 25062-81 Двери - деревянные по серии I.I36-I0 Алюминиевые по ГОСТ 24584-81 Кровля - рулонная плоская, из 4-х слоев рубероида с защитным слоем из гравия. Утеплитель - жесткие минераловатные плиты =150 кг/м ³ Наибольшая масса монтажного элемента (ригель каркаса) - 5,3 т	H5UA ОТДЕЛКА НАРУЖНАЯ Окраска стойкими кремниорганическими эмалями. Отделка цоколя плиткой типа "Кабанчик" ВНУТРЕННЯЯ Известковая побелка, глазурированная плитка, водоэмульсионная окраска	
		С3GA ИНЖЕНЕРНОЕ ОБОРУДОВАНИЕ Водопровод - объединенный хозяйственно-питьевой от наружной сети Напор на вводе H=23 м Горячее водоснабжение - от наружных сетей Канализация - самоточная в городскую сеть. Ливнестоки на рельеф местности Отопление - центральное, водяное от наружных сетей. Теплоноситель T=130°-70°С Вентиляция - приточно-вытяжная с механическим побуждением и естественная Электроснабжения - от внешней сети, напряжением 380/220 В. Освещение - люминисцентное и лампами накаливания Устройства связи - радификация, телефонизация, электрочасофикация, пожарная сигнализация	
		С2ED ОСНАЩЕНИЕ ЗДАНИЯ Подвижная и стационарная мебель, приборы инженерного оборудования	
J30B	НОРМАТИВНОЕ ЗНАЧЕНИЕ ВЕТРОВОГО ДАВЛЕНИЯ - $\frac{0,48 \text{ кПа}}{48 \text{ кгс/м}^2}$	J3NB НОРМАТИВНОЕ ЗНАЧЕНИЕ ВЕСА СНЕГОВОГО ПОКРОВА - $\frac{0,70 \text{ кПа}}{70 \text{ кгс/м}^2}$	
R2CO	СТЕПЕНЬ ОГНЕСТОЙКОСТИ - первая	G2EE ИНЖЕНЕРНО-ГЕОЛОГИЧЕСКИЕ УСЛОВИЯ - обычные	
N1VD	РАСЧЕТНАЯ ТЕМПЕРАТУРА НАРУЖНОГО ВОЗДУХА - минус 5, 10 (основное решение), 15°С	G2MQ СЕЙСМИЧНОСТЬ - 7 баллов (основное решение) и 8 баллов	
G2DD	КЛИМАТИЧЕСКИЙ РАЙОН СССР - IV		

ТОРГОВЫЙ ЦЕНТР ЖИЛОЙ ЗОНЫ НА 8 ТЫС. ЖИТЕЛЕЙ В КОНСТРУКЦИЯХ СЕРИИ I.090.I-2с			ТИПОВЫЕ МАТЕРИАЛЫ ДЛЯ ПРОЕКТИРОВАНИЯ 27I-030-I28с.89		Страница 6	
Наименование	Всего	Удельн. показа- тель	Наименование	Всего	Удельн. показа- тель	
VIIA СТОИМОСТЬ			ТЕХНИЧЕСКИЕ ХАРАКТЕРИСТИКИ			
VIIБ Общая сметная стоим- мость	тыс. руб. 1064,32	-	G3NB Объем строительный здания	м3 2316I,0	-	
в том числе:			в том числе:			
VIIГ строительно-монтаж- ных работ	" 773,24	-	VINN Объем строительный подземной части	" 688I,5	-	
VIIО Оборудования и мебели	" 29I,08	-	VINP То же, на Iм2 норма- руемой площади (K ₂)	" -	5,75	
VIIС Стоимость строительно- монтажных работ Iм2 по- лезной площади здания руб.	- 187,55		VINP То же, на расчетный показатель	" -	7,II	
VIIР То же, на Iм3 строитель- ного объема здания	" - 33,38		G3OC Площадь застройки	м2 3566,3	-	
VIIВ Стоимость общая на расчетный показатель	" - 133,04		G3OB общая	" 4563,2	-	
V4KA ЭКСПЛУАТАЦИОННЫЕ ПОКАЗАТЕЛИ			G3OC Полезная	" 4I22,9	-	
Расход			Полезная площадь на расчетный пока- затель			
V4KH воды	м3/сут. 95,0I	-	VIOK Нормируемая	" 3255,7	-	
холодной	м3/ч 14,32	-	VIOK То же, на расчетный показатель	" -	0,52	
горячей	" 6,20	-	G3OQ То же, на I м2 полезной площади (K _I)	" -	0,407	
V4KI Канализационные стоки	" 24,34	-				
V4KN Тепла	<u>ккал/ч</u> 1155930	-				
	кВт 956,7	-				
в том числе:						
на отопление	" 3I4000	-				
	365,2					
на вентиляцию	" 427930	-				
	110,0					
на горячее водо- снабжение	" 4I4000	-				
	48I,5					
Тепла на отопление Iм2 полезной площади	" - 77,9					
	0,09					
V4KK Потребная электри- ческая мощность	кВт 250,0	-				
ДОПОЛНИТЕЛЬНЫЕ ДАННЫЕ						
За расчетный показатель принят - I житель.						
Центр предназначен для размещений в жилой зоне с населением до 8 тыс. жи- телей. Сметная стоимость составлена в нормах и ценах I984г.						
В7BA СОСТАВ ПРОЕКТНОЙ ДОКУМЕНТАЦИИ						
Альбом I		Архитектурно-строительная, техно- логическая; санитарно-техническая и электротехническая части			Альбом II - Сметный расчет	
Объем проектных материалов, приведенных к формату A4 - 24I формат						
V7BA АВТОР ПРОЕКТА	ТблЗНИИЭП, 380086, г.Тбилиси-86, ул.Сандро Зули, 5а					
V7NA УТВЕРЖДЕНИЕ	Утвержден Госкомархитектуры при Госстрое СССР 30.I2.88г. приказ №370. Введен в действие институтом ТблЗНИИЭП, 20 апреля I989г. приказ № 46.					
V7KA ПОСТАВЩИК	ТблЗНИИЭП, 380086, г.Тбилиси-86, ул.Сандро Зули, 5а					