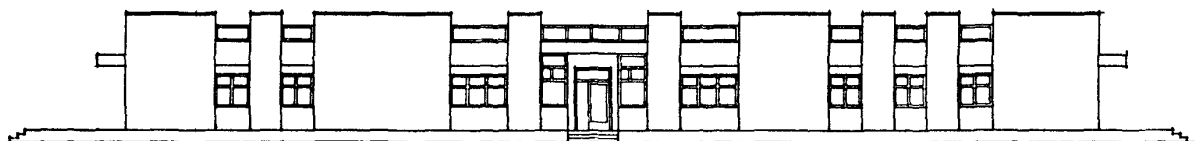
	<b>СТРОИТЕЛЬНЫЙ КАТАЛОГ</b> Часть 2 <b>ТИПОВЫЕ ПРОЕКТЫ ПРЕДПРИЯТИЯ, ЗДАНИЯ И СООРУЖЕНИЯ</b>	244-09-42.89
<b>СССР</b>  <b>ЦИТП</b>	<b>ПРИЕМНО-МЕДИЦИНСКИЙ КОРПУС</b> <b>ДЛЯ ПИОНЕРСКИХ ЛАГЕРЕЙ-БАЗ ОТДЫХА НА 160-240 (120) МЕСТ</b> <b>(СО СТЕНАМИ ИЗ КИРПИЧА)</b>	УДК 725.512
ФЕВРАЛЬ <b>1990</b>	ТИПОВЫЕ МАТЕРИАЛЫ ДЛЯ ПРОЕКТИРОВАНИЯ	№ 4 страницах Страница 1

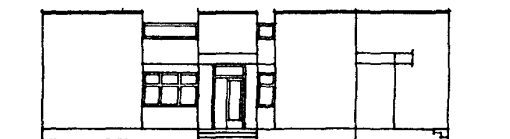
ФАСАД I-7



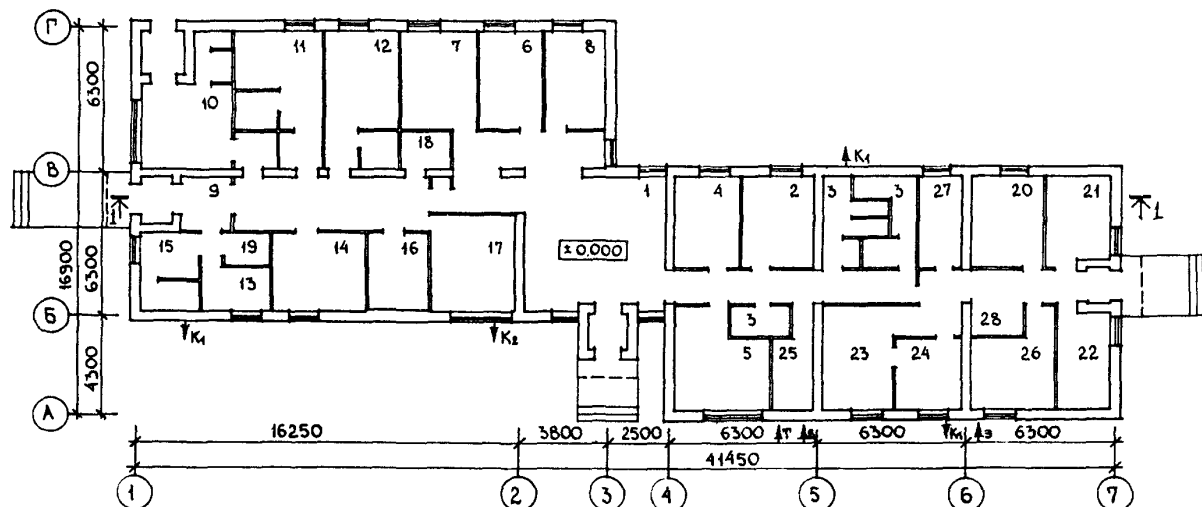
ФАСАД А-Г



ФАСАД Г-А



ПЛАН НА ОТМ. 0.000

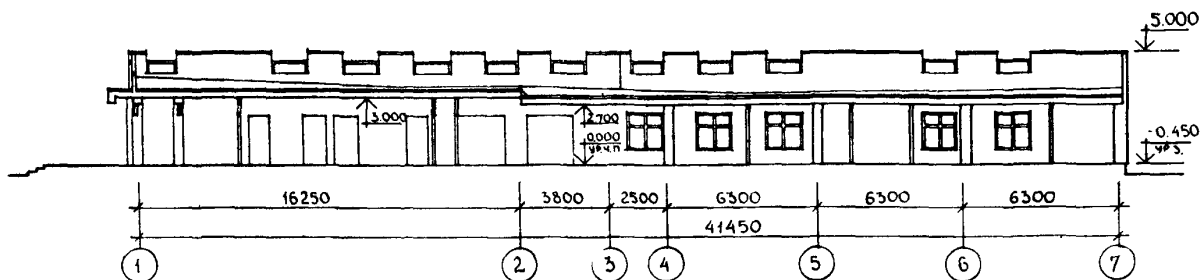


ПРИЕМНО-МЕДИЦИНСКИЙ КОРПУС  
ДЛЯ ПИОНЕРСКИХ ЛАГЕРЕЙ-БАЗ ОТДЫХА НА 160-240 (120) МЕСТ  
(СО СТЕНАМИ ИЗ КИРПИЧА)

ТИПОВЫЕ МАТЕРИАЛЫ  
ДЛЯ ПРОЕКТИРОВАНИЯ  
244-09-42.89

Страница 2

РАЗРЕЗ I-I



ЭКСПЛИКАЦИЯ ПОМЕЩЕНИЙ

Но- мер	Наименование	Площадь м <sup>2</sup>	Но- мер	Наименование	Площадь м <sup>2</sup>
	ПЛАН НА ОТМ. 0.00				
1	Вестибюль, гардероб	31,9	19	Помещение для приготовления дезраствора	2,5
2	Камера хранения	11,4	20	Кабинет начальника лагеря	12,0
3	Уборные с умывальниками - для детей	7,0х2	21	Кабинет зав.хозяйством	10,1
	- для персонала	2,5	22	Помещение инженерно-техниче- ского персонала	9,8
4	Регистратура	11,7	23	Комната воспитательного пер- сонала и общественных органи- заций	12,8
5	Отделение связи	17,1	24	Методический кабинет	9,7
6	Кабинет врача	12,0	25	Тепловой пункт	7,2
7	Процедурная	14,2	26	Канцелярия, бухгалтерия, касса	13,3
8	Комната медицинской сестры	9,9	27	Узел связи	8,0
9	Передняя	5,3	28	Электрощитовая	2,5
10	Палата типа "бокс" на 1 место с санитарным узлом	21,2			
11	Палата на 1 место с санитарным узлом	15,9			
12	Палата на 2 места с санитарным узлом	18,3			
13	Буфетная	6,0			
14	Процедурная	13,3			
15	Комната персонала с санитар- ным узлом и душем	7,8			
16	Ванная комната	8,5			
17	Комната дневного пребывания	15,8			
18	Помещение для хранения убороч- ного инвентаря	3,2			

<p>ПРИЕМНО-МЕДИЦИНСКИЙ КОРПУС ДЛЯ ПИОНЕРСКИХ ЛАГЕРЕЙ-БАЗ ОТДЫХА НА 160-240 (120) МЕСТ (СО СТЕНАМИ ИЗ КИРПИЧА)</p>	<p>ТИПОВЫЕ МАТЕРИАЛЫ ДЛЯ ПРОЕКТИРОВАНИЯ 244-09-42.89</p>	<p>Страница 3</p>
<p><b>D2BA</b> СТРОИТЕЛЬНЫЕ КОНСТРУКЦИИ И ИЗДЕЛИЯ</p> <p>Фундаменты - ленточные из сборных железобетонных плит по ГОСТ 13580-85</p> <p>Перекрытие и покрытие - сборные железобетонные панели с круглыми пустотами по серии I.14I-1, вып.63</p> <p>Стены - кирпичные</p> <p>Перемычки - сборные железобетонные по серии I.038.I-I вып.I,6</p> <p>Перегородки - облегченные с обшивкой из гипсокартонных листов по деревянному каркасу по серии I.23I.9-10 вып.I и кирпичные</p> <p>Кровля-плоская совмещенная с внутренним водостоком</p> <p>Полы - линолеум, керамическая плитка, мозаичные по серии 2.244-I вып.4</p> <p>Окна - деревянные по ГОСТ 11214-86, 16289-86.</p> <p>Двери - деревянные по ГОСТ 24698-81</p> <p>Наибольшая масса монтажного элемента (плита перекрытия) - 2,2 т</p>	<p><b>H5UA</b> ОТДЕЛКА</p> <p>НАРУЖНАЯ</p> <p>Облицовка из лицевого кирпича по ГОСТ 7484-78</p> <p>ВНУТРЕННЯЯ</p> <p>Лицевой кирпич, покраска, глазурированная плитка</p> <p><b>C3GA</b> ИНЖЕНЕРНОЕ ОБОРУДОВАНИЕ</p> <p>Водопровод - хозяйственно-питьевой от внешней сети</p> <p>Напор на вводе H=10,0 м</p> <p>Канализация - хозяйственно-бытовая во внутриплощадочную сеть, водосток внутренний в наружную сеть ливневой канализации</p> <p>Отопление - центральное, водяное от внешних сетей, параметры теплоносителя T=95-70°C</p> <p>Вентиляция - вытяжная естественная</p> <p>Горячее водоснабжение - от внешней сети</p> <p>Электроснабжение - от внешней сети, напряжением 380/220В</p> <p>Освещение - люминисцентные лампы, лампы накаливания</p> <p>Устройства связи - радификация, телефонизация, телевидение, пожарная сигнализация, палатная сигнализация, охранная сигнализация</p> <p><b>C2ED</b> ОСНАЩЕНИЕ ЗДАНИЯ</p> <p>Подвижная и стационарная мебель, приборы инженерного и технологического оборудования изолятора, медпункта, помещений персонала</p>	
<p><b>J3OB</b> НОРМАТИВНОЕ ЗНАЧЕНИЕ ВЕТРОВОГО ДАВЛЕНИЯ - <math>\frac{45 \text{ кгс/м}^2}{0,44 \text{ кПа}}</math></p>	<p><b>J3NB</b> НОРМАТИВНОЕ ЗНАЧЕНИЕ ВЕСА СНЕГОВОГО ПОКРОВА - <math>\frac{100 \text{ кгс/м}^2}{1,00 \text{ кПа}}</math></p>	
<p><b>R2CO</b> СТЕПЕНЬ ОГНЕСТОЙКОСТИ - вторая</p>		
<p><b>N1BD</b> РАСЧЕТНАЯ ТЕМПЕРАТУРА НАРУЖНОГО ВОЗДУХА минус 20°, 30° (основное решение) 40°C</p>	<p><b>G2EE</b> ИНЖЕНЕРНО-ГЕОЛОГИЧЕСКИЕ УСЛОВИЯ - обычные</p>	
<p><b>G2DD</b> КЛИМАТИЧЕСКИЕ РАЙОНЫ И ПОДРАЙОН СССР - II,III,IV</p>		

ПРИЕМНО-МЕДИЦИНСКИЙ КОРПУС  
ДЛЯ ПИОНЕРСКИХ ЛАГЕРЕЙ-БАЗ ОТДЫХА НА 160-240 (120) МЕСТ  
(СО СТЕНАМИ ИЗ КИРПИЧА)

ТИПОВЫЕ МАТЕРИАЛЫ  
ДЛЯ ПРОЕКТИРОВАНИЯ  
244-09-42.89

Страница 4

Наименование	Всего	Удельный показатель	Наименование	Всего	Удельный показатель
V1IA	СТОИМОСТЬ		ТЕХНИЧЕСКИЕ ХАРАКТЕРИСТИКИ		
V1IB	Общая сметная стоимость	тыс. руб. 91,07	G3NB	Объем строительный здания	м3 1588
V1IL	в том числе: строительно-монтажных работ	" 79,92	V1NN	Объем строительный на I м2 общей площади	" - 3,55
V1IO	оборудования и мебели	" 11,15		То же, на I м2 полезной площади	" - 3,94
V1IS	Стоимость строительно-монтажных работ I м2 общей площади	руб - 178,59		То же, на I м2 нормируемой площади (K <sub>2</sub> )	" - 4,98
V1IR	Стоимость строительно-монтажных работ I м2 полезной площади	руб - 198,51	V1NP	То же, на расчетный показатель	" - <u>9,92</u> 6,62
V1IV	То же, I м3 строительного объема здания	" - 50,33	G3OC	Площадь застройки	м2 505,3
V4KA	Стоимость общая на расчетный показатель	" - <u>569,18</u> 379,46	G3OB	Общая	" 447,5
V4KH	ЭКСПЛУАТАЦИОННЫЕ ПОКАЗАТЕЛИ		V1OK	Общая площадь на расчетный показатель	" - <u>2,8</u> 1,86
V4KI	Расход воды холодной	м3/сут I,3		Полезная	" 402,6
V4KN	горячей	м3/час 0,06		То же, на расчетный показатель	" - <u>2,52</u> 1,68
V4KA	Канализационные стоки	м3/сут I,3	G3OQ	Нормируемая	" 318,5
V4KN	Тепла	ккал/ч 35400		То же, на расчетный показатель	" - <u>1,99</u> 1,33
	в том числе:	кВт 41,06		То же, на I м2 полезной площади	" - 0,79
	на отопление	" <u>31900</u> 37,0			
	на горячее водоснабжение	" <u>3500</u> 4,06			
	Тепла на отопление I м2 общей площади	" - <u>71,28</u> 0,0827			
	То же, на I м2 полезной площади	" - <u>79,235</u> 0,0919			
V4KK	Потребная электрическая мощность	кВт 18,5			

## ДОПОЛНИТЕЛЬНЫЕ ДАННЫЕ

За расчетный показатель принято I место. Вместимость 160 мест  
240

B7EA

## СОСТАВ ПРОЕКТНОЙ ДОКУМЕНТАЦИИ

Альбом I Пояснительная записка, архитектурно-строительные решения, технологические решения, инженерное оборудование

Альбом 2 Сметные расчеты

Объем проектных материалов, приведенных к формату А 4-9I формата

B7BA АВТОР ПРОЕКТА

ЦНИИЭП курортно-туристских зданий и комплексов  
I25080, Москва, Волоколамское шоссе, I

B7HA УТВЕРЖДЕНИЕ

Утверждены Госкомархитектуры 2I.06.89 приказ № II6

B7KA ПОСТАВЩИК

ЦНИИЭП курортно-туристских зданий и комплексов  
I25080, Москва, Волоколамское шоссе, I

Катал.л. № 06457I