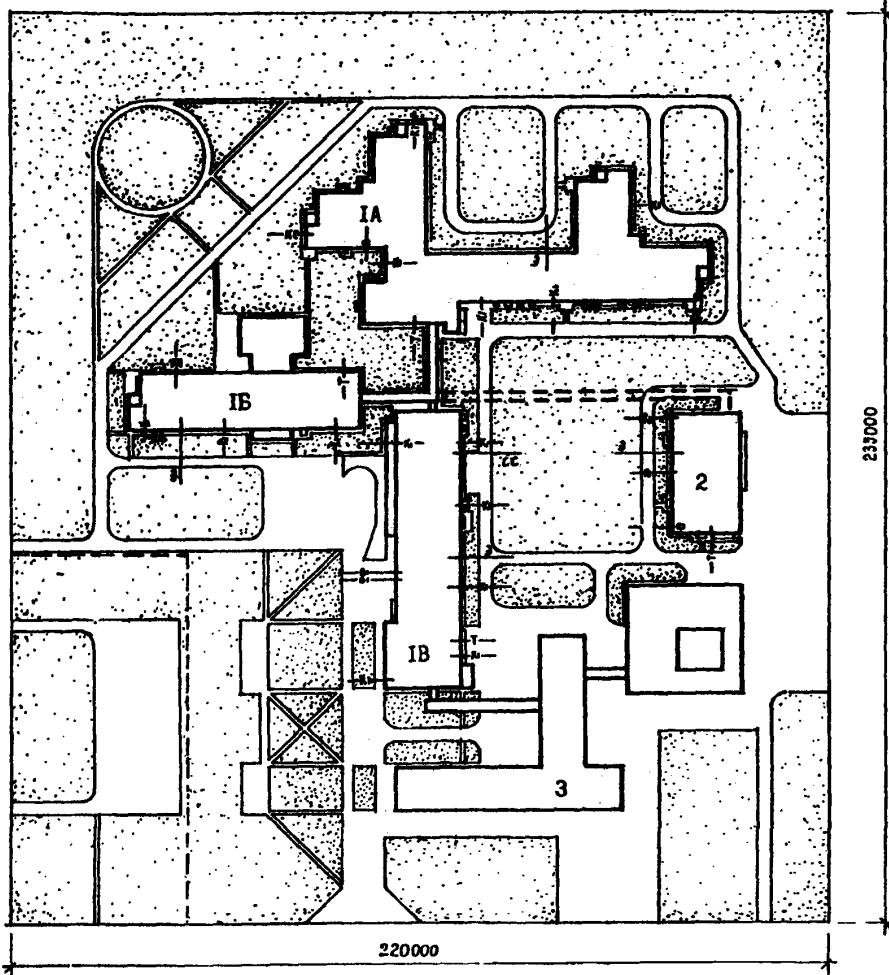


СК-2	СТРОИТЕЛЬНЫЙ КАТАЛОГ Часть 2 ТИПОВЫЕ ПРОЕКТЫ ПРЕДПРИЯТИЯ, ЗДАНИЯ И СООРУЖЕНИЯ	252-01-158с90
АПП ЦИТП	ПСИХИАТРИЧЕСКИЙ СТАЦИОНАР НА 240 КОЕК (В КОНСТРУКЦИЯХ 1.020. I-2С)	
ДЕКАБРЬ 1991	ТИПОВЫЕ МАТЕРИАЛЫ ДЛЯ ПРОЕКТИРОВАНИЯ	№ 24 страниц Страница 1

Схема генерального плана



ЭКСПЛИКАЦИЯ ЗДАНИЙ И СООРУЖЕНИЙ

Но- мер	Наименование	Обозначение тип. проекта	Но- мер	Наименование	Обозначение тип. проекта
I	Психиатрический стационар на 240 коек	252-01-158с	23	IB. Лечебно-диагностический блок	252-01-158с90 ТП 252-3-30 С
	IA. Блок общепсихиатрических отделений на 180 коек			Пищеблок	
	IB. Блок отделения неврозов на 60 коек			Психоневрологический диспансер на 150 пос/см с дневным стационаром на 150 мест и лечебно-трудовыми мастерскими	

ПСИХИАТРИЧЕСКИЙ СТАЦИОНАР НА 240 КОЕК
(В КОНСТРУКЦИОННЫХ 1.020.1-2С)

ТИПОВЫЕ МАТЕРИАЛЫ
ДЛЯ ПРОЕКТИРОВАНИЯ
252-01-158с90

Страница 2

ТЕХНИЧЕСКАЯ ХАРАКТЕРИСТИКА

Корпус психиатрического стационара на 240 коек состоит из психиатрического стационара и пищеблока. Психиатрический стационар включает в себя блок общепсихиатрических отделений на 180 коек блок отделений невротиков на 60 коек и лечебно-диагностический блок. Стационар соединяется с пищеблоком подземной галереей.

Корпус психиатрического стационара на 240 коек предназначен для объединения с действующим проектом психоневрологического диспансера на 150 посещений в смену с лечебно-производственными мастерскими и дневным стационаром на 150 мест с целью создания единого комплекса для обслуживания взрослого населения территории с численностью около 300 тыс. жителей.

Блоки корпуса психиатрического стационара для обеспечения технологических связей объединены отопляемыми галереями. Это дает возможность многовариантности решения генерального плана

ПОКАЗАТЕЛИ ГЕНПЛАНА

Площадь участка - 5,17 га
Плотность застройки - 20%

РАСЧЕТНАЯ ТЕМПЕРАТУРА НАРУЖНОГО ВОЗДУХА -20°C
КЛИМАТИЧЕСКИЕ РАЙОНЫ - IV

ИНЖЕНЕРНО-ГЕОЛОГИЧЕСКИЕ УСЛОВИЯ - обычные

СЕЙСМИЧНОСТЬ - 7, 8 БАЛЛОВ (ОСНОВНОЕ РЕШЕНИЕ - 8 БАЛЛОВ)

Но- мер	Наименование зданий и сооружений	Общая сметная стоимость (тыс.руб.)	Объем строи- тельный м ³	Площадь застройки м ²
	Корпус психиатрического стационара на 240 коек	6467,73	103635,67*	6144,65*
	в том числе:			
IA	Блок общепсихиатричес- ких отделений на 180 коек	2437,65	46504,60	2631,90
IB	Блок отделений невротиков на 60 коек	1002,29	21163,40	1392,85
IV	Лечебно-диагностический блок	2306,98	29583,90	1471,80
2	Пищеблок	419,47	6383,77	648,10

* Показатели объема и площади застройки приведены без учета переходных галерей.

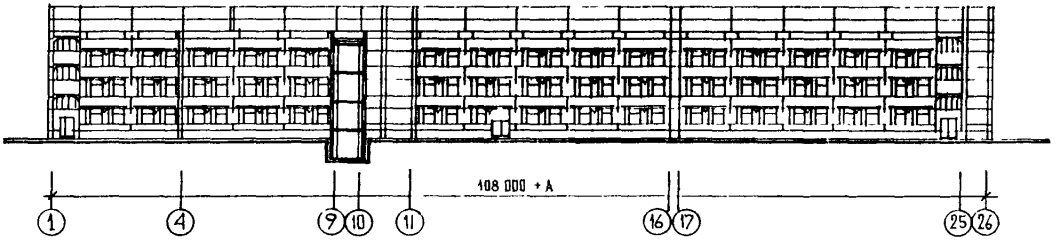
ПСИХИАТРИЧЕСКИЙ СТАЦИОНАР НА 240 КОЕК
(В КОНСТРУКЦИЯХ I.020, I-2С)

ТИПОВЫЕ МАТЕРИАЛЫ
ДЛЯ ПРОЕКТИРОВАНИЯ
252-01-158с90

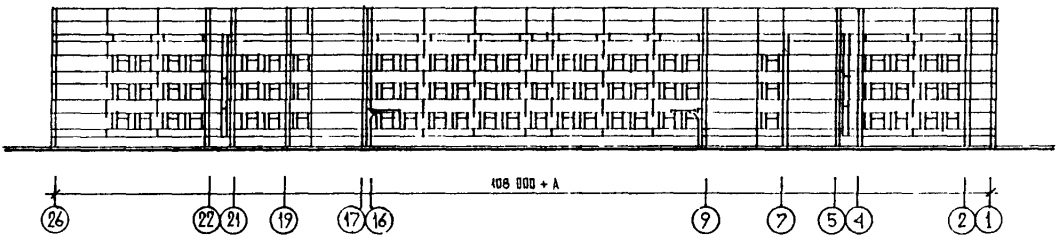
Страница 3

БЛОК ОБЩЕПСИХИАТРИЧЕСКИХ ОТДЕЛЕНИЙ НА 180 КОЕК

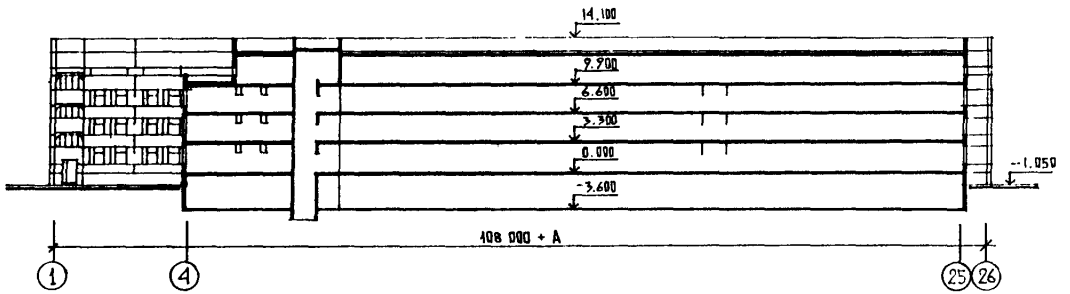
ФАСАД I-26



ФАСАД 26-I



РАЗРЕЗ I-I

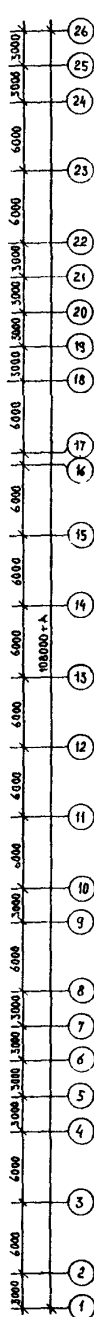
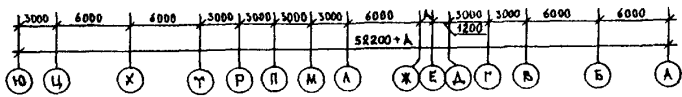
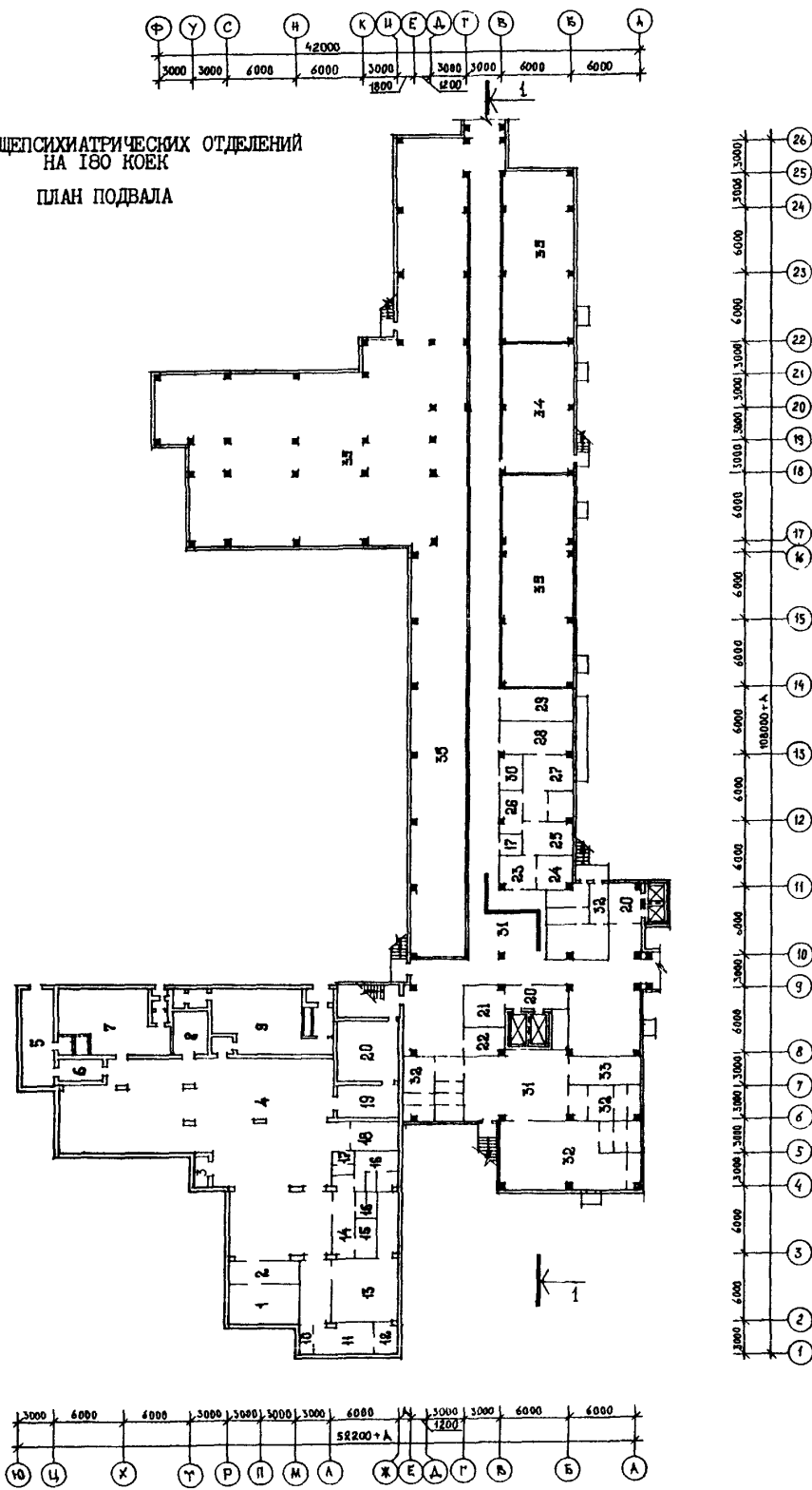


ПСИХИАТРИЧЕСКИЙ СТАЦИОНАР НА 240 КОЕК
(В КОНСТРУКЦИЯХ 1.020.1-2С)

ТИПОВЫЕ МАТЕРИАЛЫ
ДЛЯ ПРОЕКТИРОВАНИЯ
252-01-158с90

Страница 4

БЛОК ОБЩЕПСИХИАТРИЧЕСКИХ ОТДЕЛЕНИЙ
НА 180 КОЕК
ПЛАН ПОДВАЛА

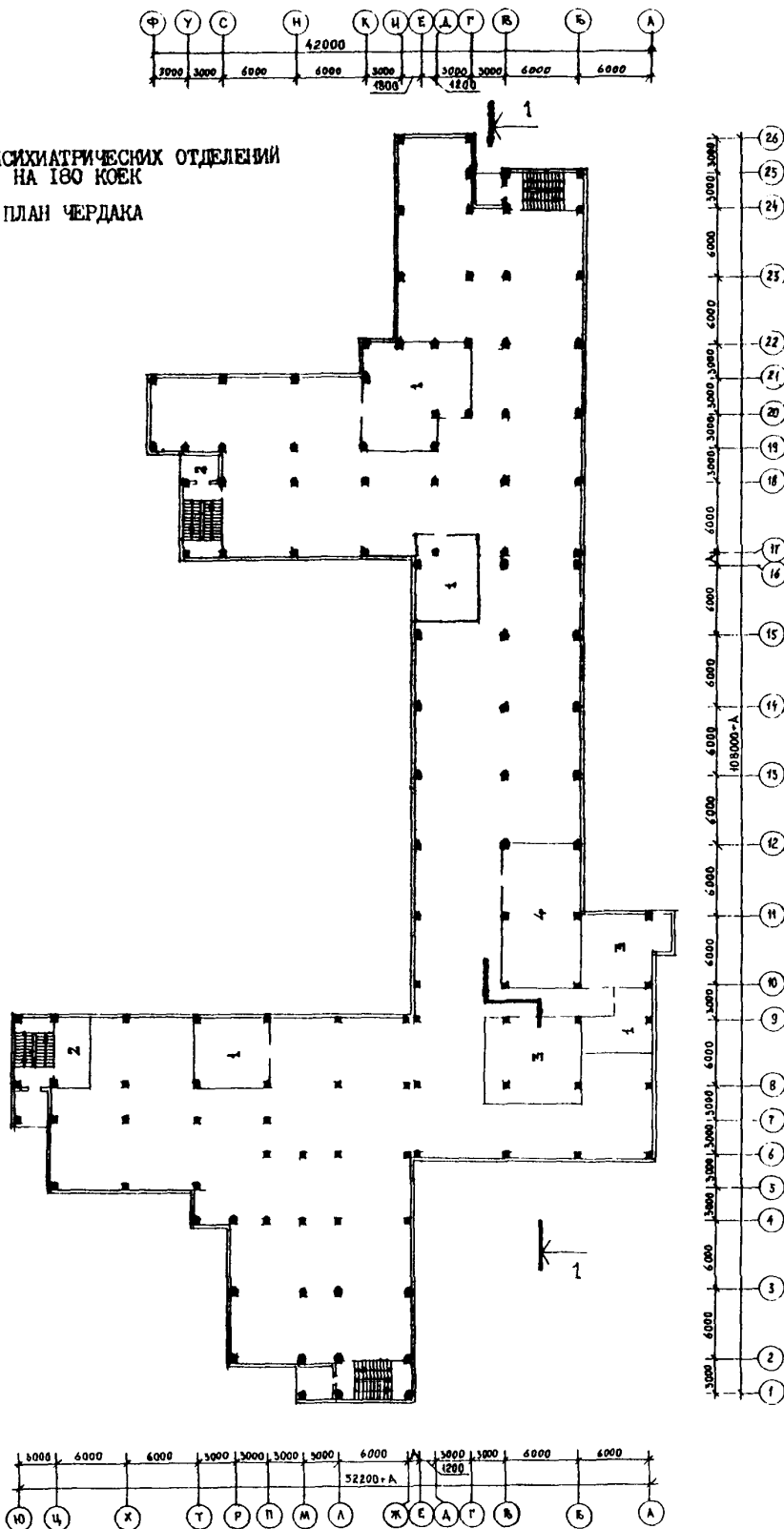


ПСИХИАТРИЧЕСКИЙ СТАЦИОНАР НА 240 КОЕК
(В КОНСТРУКЦИЯХ I.020.1-2С)

ТИПОВЫЕ МАТЕРИАЛЫ
ДЛЯ ПРОЕКТИРОВАНИЯ
252-01-158с90

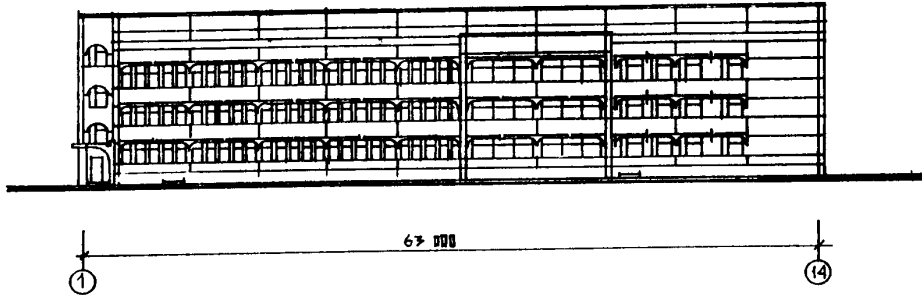
Страница 7

БЛОК ОБЩЕПСИХИАТРИЧЕСКИХ ОТДЕЛЕНИЙ
НА 160 КОЕК
ПЛАН ЧЕРДАКА

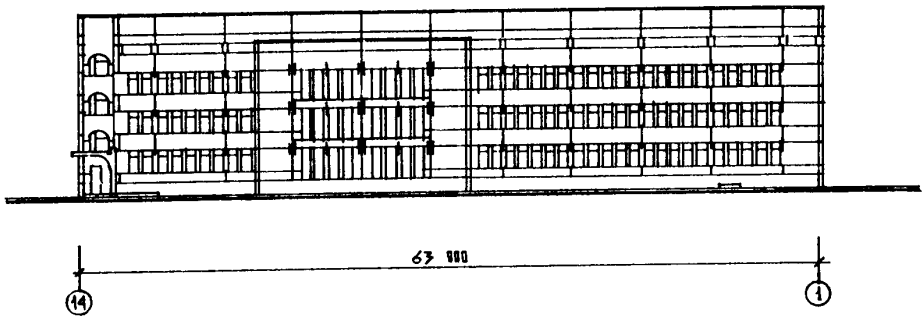


БЛОК ОТДЕЛЕНИЯ НЕВРОЗОВ НА 60 КОЕК

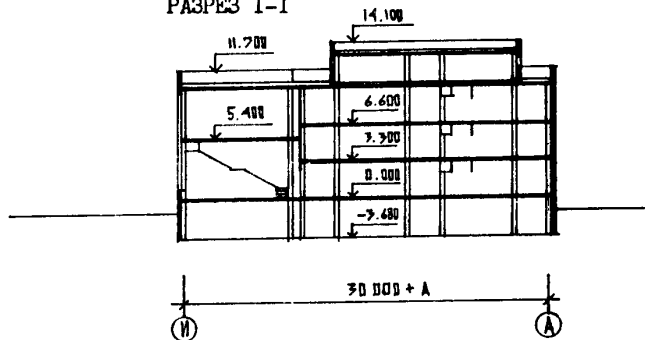
ФАСАД - I-I4



ФАСАД - I4-I

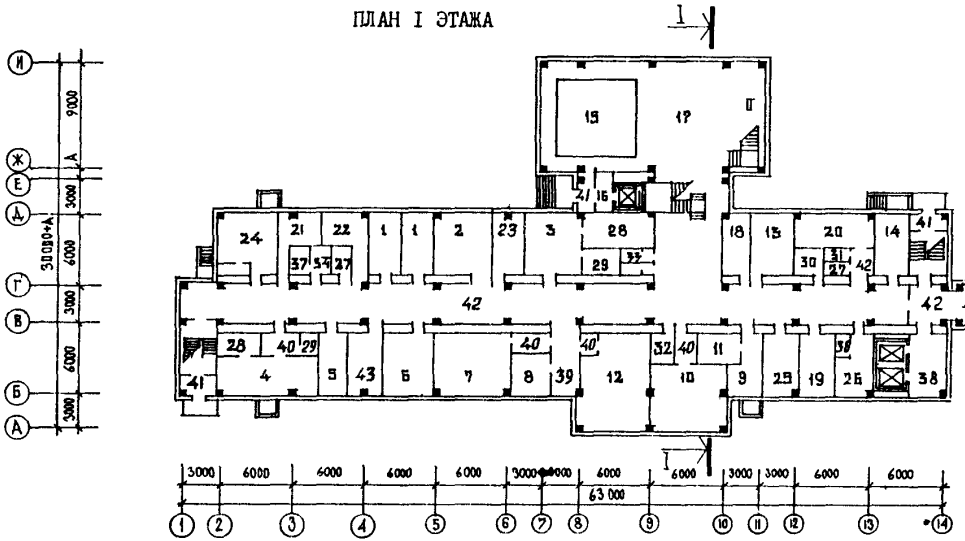


РАЗРЕЗ I-I

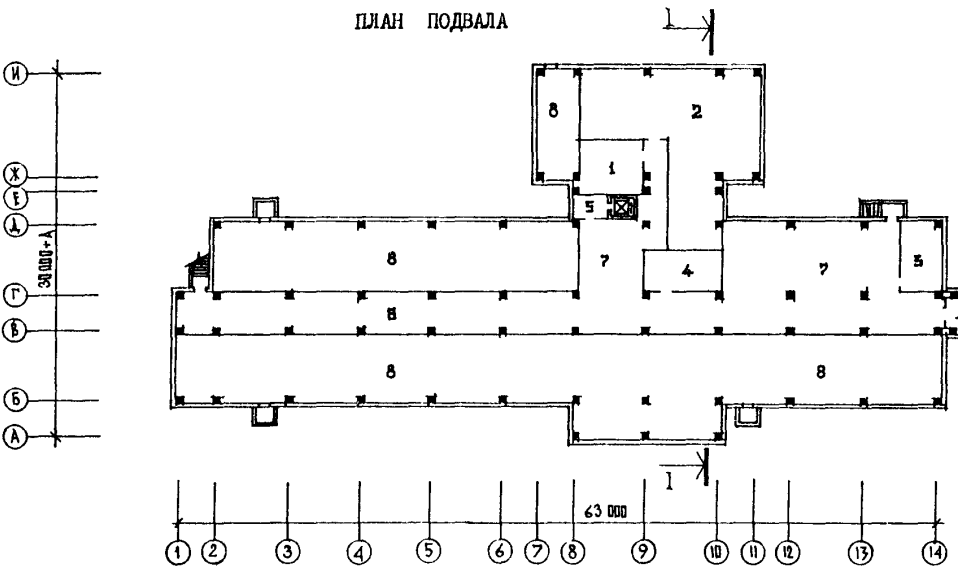


БЛОК ОТДЕЛЕНИЯ НЕВРОЗОВ НА 60 КОЕК

ПЛАН I ЭТАЖА

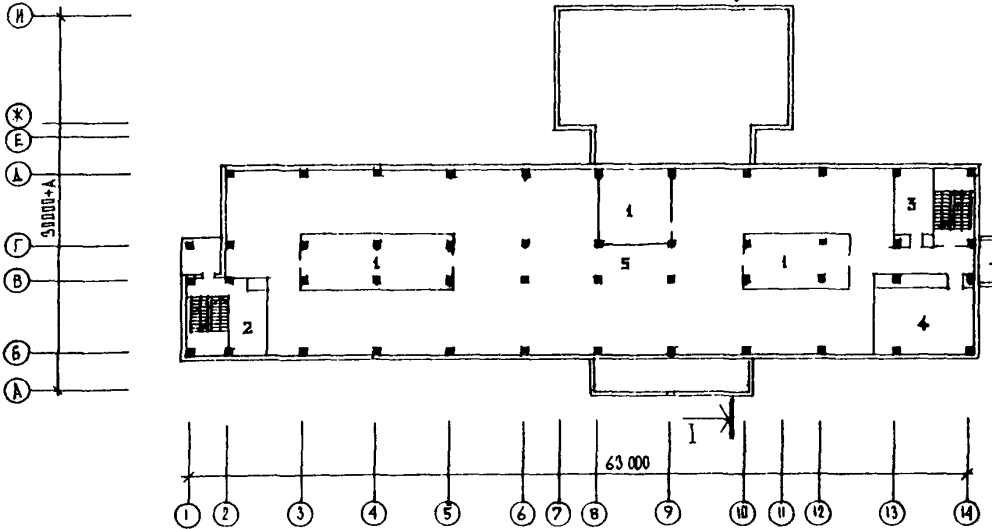


ПЛАН ПОДВАЛА

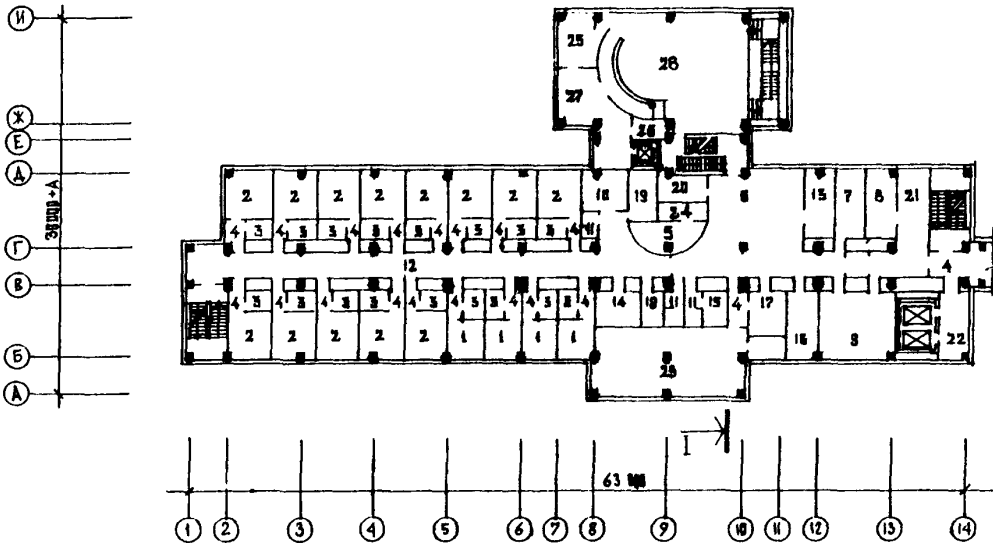


БЛОК ОТДЕЛЕНИЯ НЕВРОЗОВ НА 60 КОЕК

ПЛАН ЧЕРДАКА



ПЛАН 2-3 ЭТАЖА



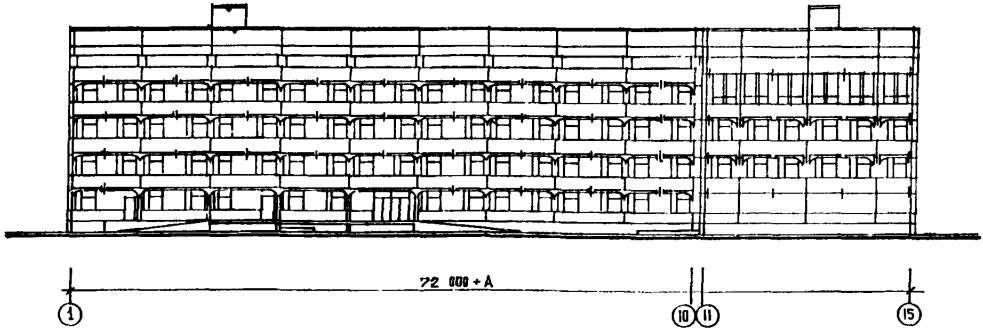
ПСИХИАТРИЧЕСКИЙ СТАЦИОНАР НА 240 КОЕК
(В КОНСТРУКЦИЯХ I.020.I-2С)

ТИПОВЫЕ МАТЕРИАЛЫ
ДЛЯ ПРОЕКТИРОВАНИЯ
252-01-158с90

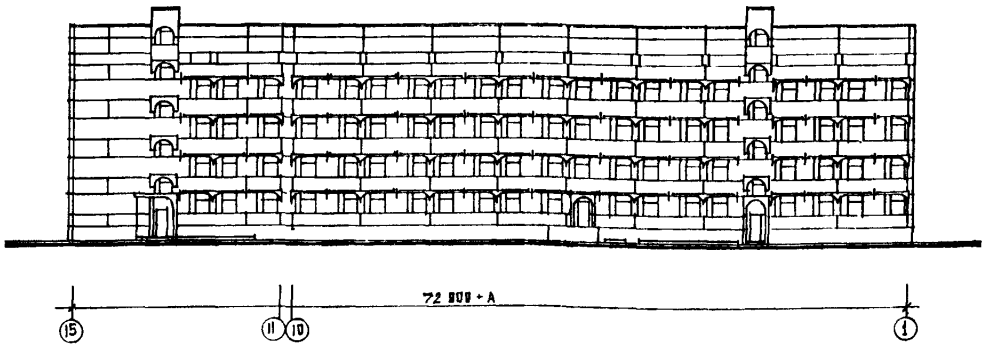
Страница II

ЛЕЧЕБНО-ДИАГНОСТИЧЕСКИЙ БЛОК

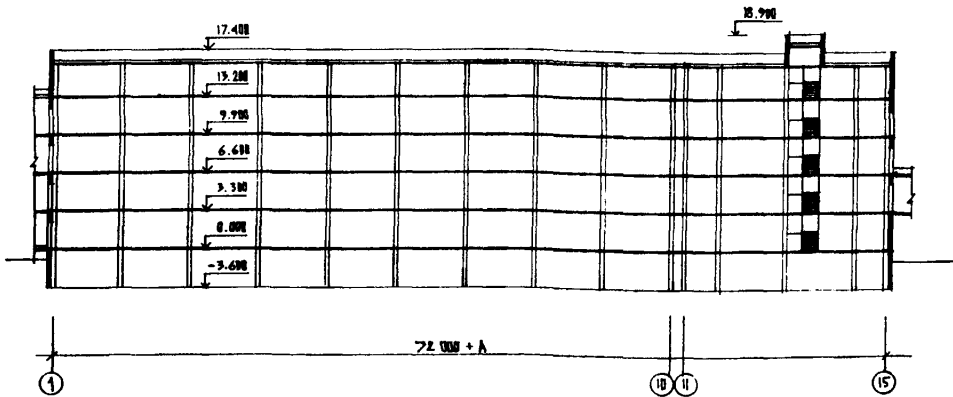
ФАСАД I-15



ФАСАД 15-I



РАЗРЕЗ I-I

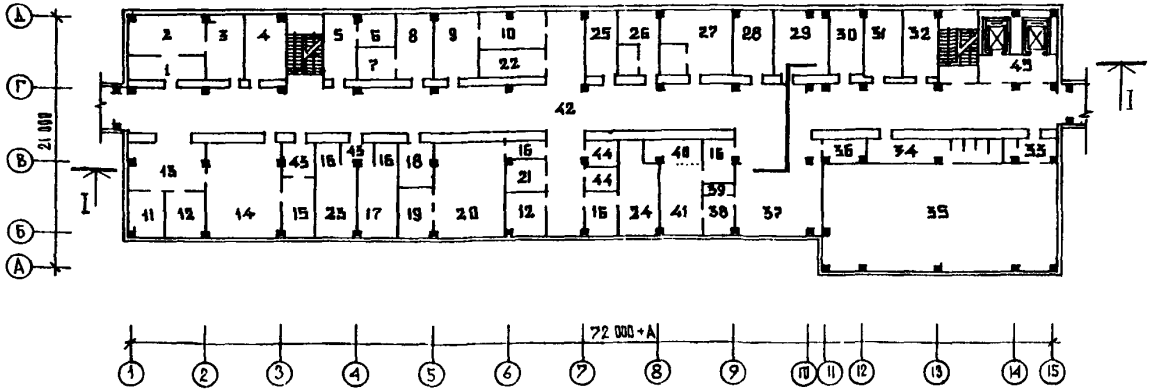


ПСИХИАТРИЧЕСКИЙ СТАЦИОНАР НА 240 КОЕК
(В КОНСТРУКЦИЯХ 1.020.1-2С)

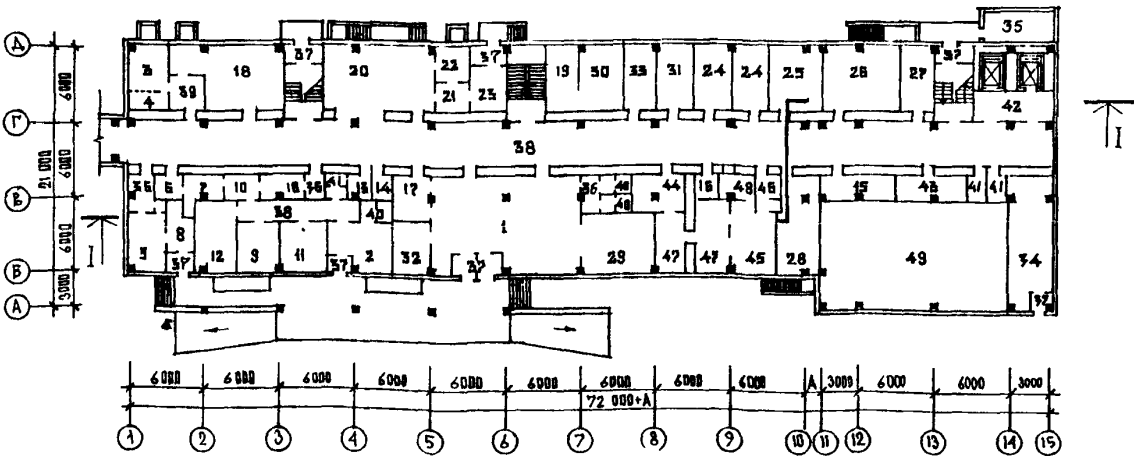
ТИПОВЫЕ МАТЕРИАЛЫ
ДЛЯ ПРОЕКТИРОВАНИЯ
252-01-158с90

Страница 12

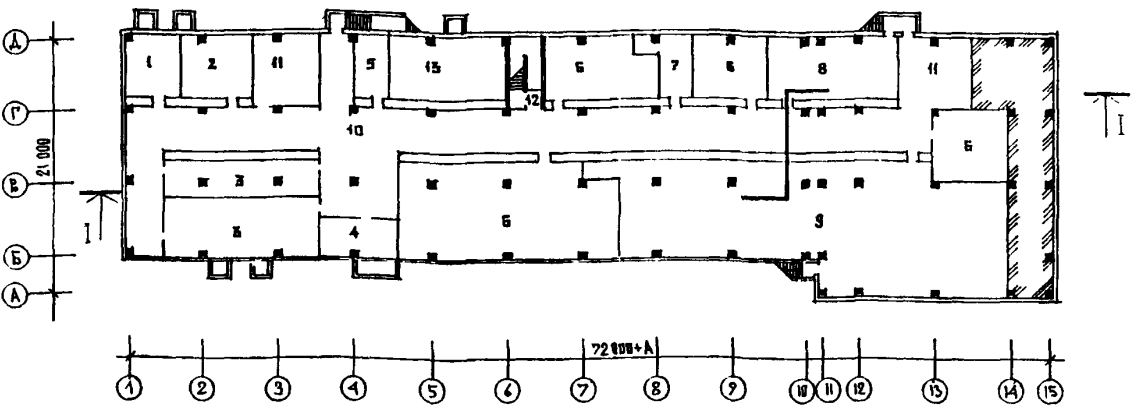
ЛЕЧЕБНО-ДИАГНОСТИЧЕСКИЙ БЛОК ПЛАН 2 ЭТАЖА



ПЛАН I ЭТАЖА



ПЛАН ПОДВАЛА

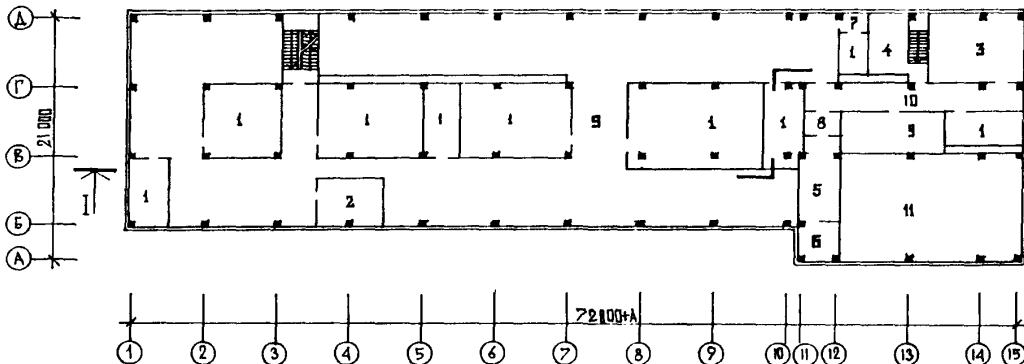


ПСИХИАТРИЧЕСКИЙ СТАЦИОНАР НА 240 КОЕК
(В КОНСТРУКЦИЯХ I.020.1-2С)

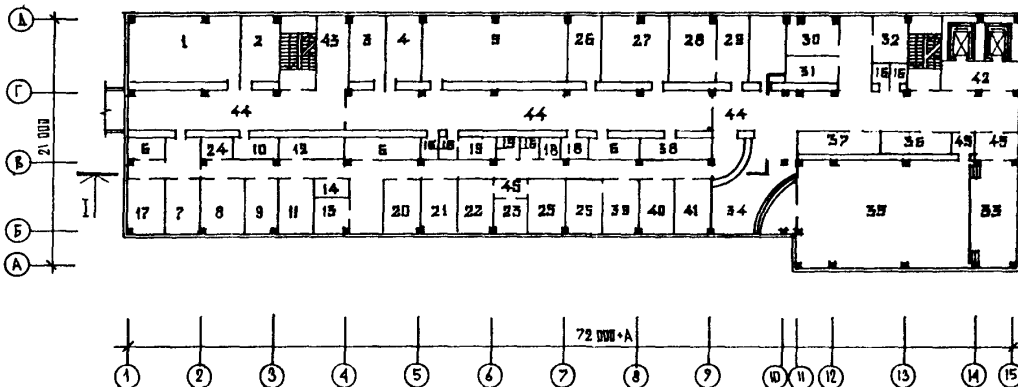
ТИПОВЫЕ МАТЕРИАЛЫ
ДЛЯ ПРОЕКТИРОВАНИЯ
252-01-158с90

Страница 13

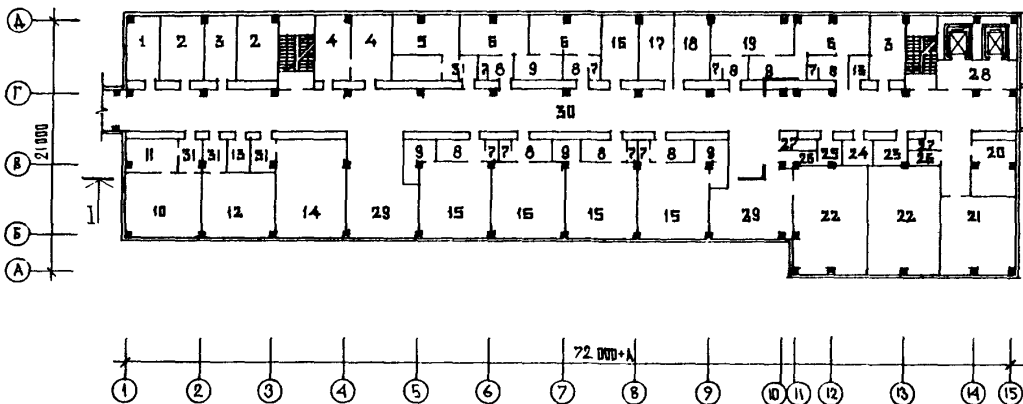
ЛЕЧЕБНО-ДИАГНОСТИЧЕСКИЙ БЛОК. ПЛАН ЧЕРДАКА



ПЛАН 4 ЭТАЖА

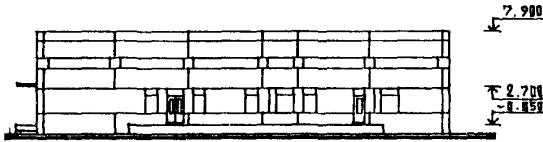


ПЛАН 3 ЭТАЖА

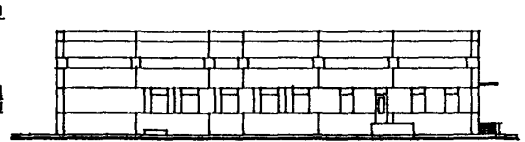


ПИЩЕБЛОК

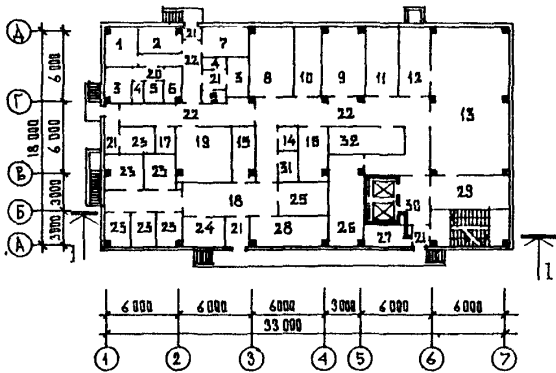
ФАСАД 1-7



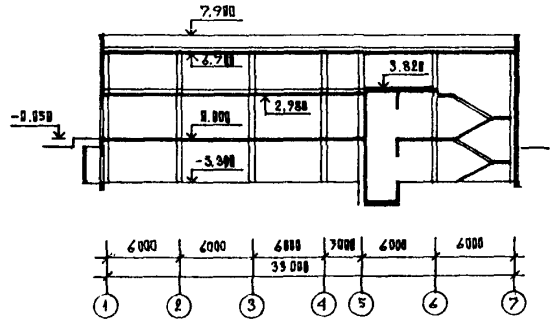
ФАСАД 7-1



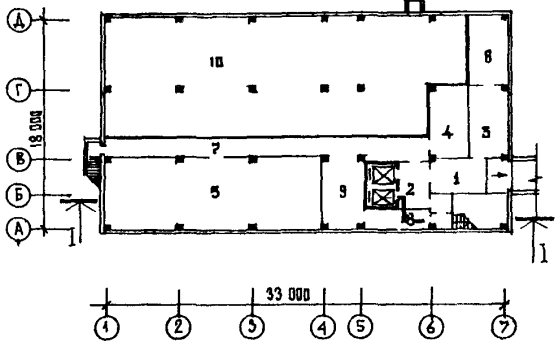
ПЛАН 1 ЭТАЖА



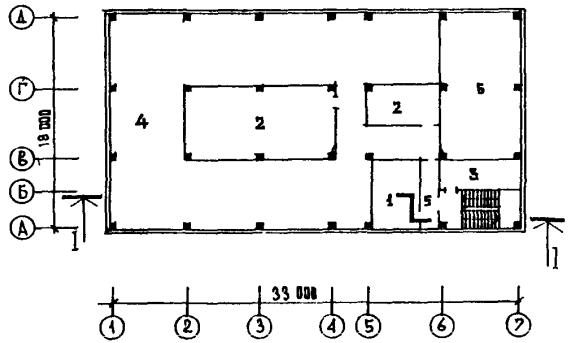
РАЗРЕЗ 1-1



ПЛАН ПОДВАЛА



ПЛАН ЧЕРДАКА



ПСИХИАТРИЧЕСКИЙ СТАЦИОНАР НА 240 КОЕК
(В КОНСТРУКЦИЯХ 1.020.1-2С)

ТИПОВЫЕ МАТЕРИАЛЫ
ДЛЯ ПРОЕКТИРОВАНИЯ
252-01-158с90

Страница 15

ЭКСПЛИКАЦИЯ ПОМЕЩЕНИЙ

Но- мер	Наименование	Площадь м ²	Но- мер	Наименование	Площадь м ²
БЛОК ОБЩЕПСИХИАТРИЧЕСКИХ ОТДЕЛЕНИЙ					
ПЛАН ПОДВАЛА					
1	Операционно-перевязочная	20,20	6	Пост дежурной медсестры	24,00
2	Предоперационно-стерилизационная	10,20	7	Помещение хранения медикаментов	6,40
3	Помещение для баллонов с кислородом	3,40	8	Уборная для больных	60,84
4	Помещение для укрываемых больных	304,70	9	Уборная для персонала	13,24
5	Предтамбур	20,40	10	Умывальная	71,89
6	Тамбур	7,20	11	Ванная с душем	33,00
7	Фильтровентиляционная камера	52,60	12	Ванная с душем и подъемником	12,60
8	Электрощитовая	9,50	13	Комната личной гигиены больных	10,10
9	Дизельная электростанция	52,80	14	Комната бытового самообслуживания	13,64
10	Помещение хранения продуктов	3,50	15	Клизенная	16,80
11	Буфетная с подогревом пищи	15,30	16	Курительная	36,48
12	Подсобное помещение	5,10	17	Помещение дневного пребывания больных	57,80
13	Помещение для баков питьевой и технической воды и вытяж. венткамеры	37,00	18	Комната для встреч больных с посетителями	67,13
14	Санкомната	12,60	19	Комната встреч посетителей с лечащим врачом	20,70
15	Канализационная насосная	6,10	20	Кладовая чистого белья	8,35
16	Уборная для больных	14,80	21	Кладовая грязного белья	13,12
17	Уборная для персонала	6,30	22	Кладовая хранения анализов	7,60
18	Помещение для медицинского и обслуживающего персонала	11,00	23	Кладовая списанного инвентаря	6,00
19	Тамбур-шлюз	13,25	24	Кладовая кратковременного хранения мягкого инвентаря	17,53
20	Холл	60,64	25	Помещение хранения предметов уборки и дезсредств	55,74
21	Помещение временного хранения трупов	11,31	26	Помещение хранения продуктов больных	8,84
22	Холодильная установка	7,36	27	Помещение хранения каталок	6,00
23	Прием и сортировка вещей	10,20	28	Процедурная	22,74
24	Помещение с камином для сжигания волос	8,70	29	Процедурная для введения нейролептиков	18,34
25	Грязное отделение	17,16	30	Парикмахерская для больных	9,89
26	Шлюз с душем	5,40	31	Кабинет врача	12,00
27	Разгрузочное отделение	28,30	32	Кабинет заведующего отделением	14,80
28	Выдача вещей	15,75	33	Комната старшей медсестры	12,68
29	Комната персонала	15,12	34	Комната сестры-хозяйки	12,68
30	Кладовая дезсредств	6,00	35	Комната среднего медперсонала	12,68
31	Коридор	259,41	36	Комната младшего медперсонала	12,68
32	Венткамера	176,38	37	Холл для ожидания посетителей	17,76
33	Индивидуальный тепловой пункт	14,64	38	Сушка верхней одежды и обуви б-х	23,04
34	Помещение канализационной задвижки	5,30	39	Гардероб верхней одежды больных	17,02
35	Техническое подполье	1113,94	40	Помещение сбора грязного белья	4,89
ПЛАН I ЭТАЖА					
1	Палата на 4 койки	317,16	41	Гардероб персонала	10,37
2	Палата на 2 койки	69,20	42	Столовая	23,72
3	Палата на 1 койку	40,80	43	Буфетная с экспедицией	32,00
4	Палата интенсивного наблюдения на 4 койки	62,70	44	Душевая	2,00
5	Палата инсулинотерапии на 6 коек	42,00	45	Кладовая готовой продукции	10,44
			46	Кладовая инвентаря, склад сырья	10,44
			47	Помещение трудотерапии на 10 мест	30,09
			48	Комната трудинструктора	18,00

ПСИХИАТРИЧЕСКИЙ СТАЦИОНАР НА 240 КОЕК
(В КОНСТРУКЦИЯХ I.020.1-2С)

ТИПОВЫЕ МАТЕРИАЛЫ
ДЛЯ ПРОЕКТИРОВАНИЯ
252-01-158с90

Страница 16

ЭКСПЛИКАЦИЯ ПОМЕЩЕНИЙ

Но- мер	Наименование	Площадь м ²	Но- мер	Наименование	Площадь м ²
49	Неотапливаемая веранда	76,44	33	Комната старшей медсестры	12,68
50	Кладовая теплых вещей	14,24	34	Комната сестры-хозяйки	12,68
51	Тамбур	22,40	35	Комната среднего медперсо- нала	12,68
52	Шлюз	80,70	36	Комната младшего медперсо- нала	12,68
53	Щитовое помещение	10,00	37	Холл для ожидания посетите- лей	17,76
54	Коридор	437,02	38	Сушка верхней одежды и обуви больных	23,04
55	Помещение для занятий с пер- соналом и студентами	25,37	39	Гардероб верхней одежды больных	17,02
56	Комната личной гигиены пер- сонала	4,33	40	Помещение сбора грязного белья	4,89
57	Лифтовый холл		41	Гардероб персонала	10,37
ПЛАН 2 "3" ЭТАЖИ					
I	Палата на 4 койки	317,16	42	Столовая	23,72
2	Палата на 2 койки	69,20	43	Буфетная	32,00
3	Палата на I койку	40,80	44	Душевая	2,00
4	Палата интенсивного наблюде- ния на 4 койки	62,70	45	Кладовая готовой продукции	10,44
5	Палата инсулинотерапии на 6 коек	42,00	46	Кладовая инвентаря, склад сырья	10,44
6	Пост дежурной медсестры	24,00	47	Помещение трудотерапии на 10 мест	30,09
7	Помещение хранения медикамен- тов	6,40	48	Комната трудинструктора	18,00
8	Уборная для больных	60,84	49	Неотапливаемая веранда	76,44
9	Уборная для персонала	13,24	50	Кладовая теплых вещей	14,24
10	Умывальная	71,89	51	Лифтовый холл	12,48
11	Ванная с душем	33,00	52	Шлюз	80,70
12	Ванная с душем и подъемником	12,60	53	Ожидальная	11,52
13	Комната личной гигиены больных	10,10	54	Коридор	502,92
14	Комната бытового самообслу- живания	13,64	55	Помещение для занятий с пер- соналом и студентами	25,37
15	Клизменная	16,80	56	Комната личной гигиены персо- нала	4,33
16	Курительная	36,48	ЧЕРДАК		
17	Помещение дневного пребывания больных	57,80	1	Венткамера	
18	Комната для встреч больных с посетителями	67,13	2	Помещение противопожарной задвижки	
19	Комната встреч посетителей с лечащим врачом	20,70	3	Машинное помещение лифтов	
20	Кладовая чистого белья	8,35	4	Помещение для хранения и ре- монта электрооборудования	
21	Кладовая грязного белья	13,12	БЛОК ОТДЕЛЕНИЯ НЕВРОЗОВ НА 60 КОЕК		
22	Кладовая хранения анализов	7,60	ПЛАН ПОДВАЛА		
23	Кладовая спящего инвентаря	6,00	1	Машинное помещение лифтов	22,10
24	Кладовая кратковременного хра- нения мягкого инвентаря	17,53	2	Венткамера	160,40
25	Помещение хранения предметов уборки и дезсредств	55,74	3	Индивидуальный тепловой пункт	19,20
26	Помещение хранения продуктов больных	8,84	4	Помещение для глушителей	26,00
27	Помещение хранения каталог	6,00	5	Шлюз	7,30
28	Процедурная	22,74	6	Коридор	104,50
29	Процедурная для введения нейролептиков	18,34	7	Подвал	241,40
30	Парикмахерская для больных	9,89	8	Техподполье	672,20
31	Кабинет врача	12,00	ПЛАН I ЭТАЖА		
32	Кабинет заведующего отделением	14,80	1	Процедурная	30,79
			2	Помещение культуры	26,40

ПСИХИАТРИЧЕСКИЙ СТАЦИОНАР НА 240 КОЕК
(В КОНСТРУКЦИЯХ 1.020.1-2С)

ТИПОВЫЕ МАТЕРИАЛЫ
ДЛЯ ПРОЕКТИРОВАНИЯ
252-01-158с.90

Страница 17

ЭКСПЛИКАЦИЯ ПОМЕЩЕНИЙ

Но- мер	Наименование	Площадь м ²	Но- мер	Наименование	Площадь м ²
3	Помещение трудотерапии	26,24	4	Шлюз	53,02
4	Зал ЛФК	27,74	5	Пост медицинской сестры	10,26
5	Каб. массажиста	12,93	6	Помещение дневного пребывания	55,61
6	Кабинет рефлексотерапии	24,10	7	Кабинет врача	14,49
7	Гипнотарий	32,3	8	Комната встреч врача с посетителями	13,68
8	Кабинет индивидуальной психотерапии	11,28	9	Комната для встреч больных с посетителями	36,50
9	Кабинет для проведения электрофореза	14,78	10	Клизменная	10,26
10	Кабинет лечения электросном	35,96	11	Уборная	110,00
11	Подсобная комната	8,00	12	Коридор	141,81
12	Кабинет групповой психотерапии	44,27	13	Курительная	13,10
13	Кабинет врача-консультанта	17,84	14	Ванная с душем	12,21
14	Парикмахерская для больных	15,42	15	Комната личной гигиены женщин	5,70
15	Зимний сад	81,85	16	Комната бытового самообслуживания	14,00
16	Загрузочная	8,55	17	Гардероб и сушка верхней одежды	17,90
17	Гостиная	90,10	18	Помещение временного хранения грязного белья	5,82
18	Кабинет заведующего	14,13	19	Хранение предметов уборки и дезсредств	5,04
19	Комната старшей медсестры	15,48	20	Комната для хранения продуктов	7,56
20	Комната сестры-хозяйки	16,74	21	Ожидальная	29,76
21	Комната среднего персонала	8,39	22	Лифтовый холл	15,60
22	Комната младшего персонала	9,37	23	Веранда с кладовой теплых вещей	71,76
23	Комната трудинструктора	14,00	24	Кладовая лекарственных средств	6,94
24	Помещение для занятий с персоналом	27,49		ПЛАН НА ОТМ.5,40 В ОСЯХ 7+11; Д:И	
25	Комната занятости	14,30	25	Моечная кухонной посуды	3,60
26	Гардероб персонала для рабочей и домашней одежды	17,07	26	Буфетная	27,20
27	Кладовая временного хранения списанного инвентаря	3,75	27	Моечная	15,10
28	Кладовая инвентаря и сырья	17,42	28	Столовая с раздаточной на 60 человек	110,50
29	Кладовая готовой продукции	6,67		ПЛАН ЧЕРДАКА	
30	Кладовая хранения мягкого инвентаря	6,20	1	Венткамера	107,84
31	Кладовая чистого белья	2,52	2	Помещение п/пожарной задвижки	13,8
32	Помещение хранения предметов уборки	5,20	3	Помещение для хранения и ремонта электрооборудования	19,8
33	Уборная	4,79	4	Машинное помещение лифта	49,20
34	Уборная для персонала	4,00	5	Чердак	564,32
35	Умывальная	4,05		ЛЕЧЕБНО-ДИАГНОСТИЧЕСКИЙ БЛОК ПЛАН ПОДВАЛА	
36	Душевая кабина	1,90	1	Кладовая инвентаря	25,20
37	Комната личной гигиены женщин	3,90	2	Кладовая санитарно-гигиенической одежды	44,00
38	Лифтовый холл	15,80	3	Гардероб персонала	101,30
39	Ожидальная	14,68	4	Комната персонала	21,10
40	Шлюз	14,63	5	Компрессорная	14,60
41	Тамбур	9,53	6	Венткамера	252,41
42	Коридор	249,42	7	Помещение для глушителей	17,70
43	Щитовое помещение	14,32			
	ПЛАН 2 "3" ЭТАЖЕЙ В ОСЯХ 1+14; А-Д				
1	Палата на 1 койку	34,4			
2	Палата на 2 койки	183,6			
3	Санитарный блок с душем и уборной	62,92			

ПСИХИАТРИЧЕСКИЙ КОРПУС НА 240 КОЕК
(В КОНСТРУКЦИЯХ I.020.I-2С)

ТИПОВЫЕ МАТЕРИАЛЫ
ДЛЯ ПРОЕКТИРОВАНИЯ
252-01-158с90

Страница 18

ЭКСПЛИКАЦИЯ ПОМЕЩЕНИЙ

Но- мер	Наименование	Площадь м ²	Но- мер	Наименование	Площадь м ²
8	ЦТП	53,50	38	Коридор	294,60
9	Насосная	325,10	39	Ожидальная	8,00
10	Коридор	288,90	40	Уборная	11,60
11	Подвал	54,00	41	Уборная для персонала	8,40
12	Тамбур-шлюз	1,80	42	Лифтовый холл	15,30
13	Техподполье	48,80	43	Помещение сбора и сортировки белья	11,90
ПЛАН I ЭТАЖА					
1	Центральный вестибюль	92,00	44	Помещение приема и упаковки	12,10
2	Вестибюль-ожидальная	31,30	45	Автоклавная-стерилизационная	33,70
3	Комната медсестры и выписки	12,16	46	Санпропускник персонала	3,40
4	Кабина для переодевания	4,50	47	Помещение разборки, мытья и сушки шприцев	12,20
5	Бокс на I койку	15,82	48	Помещение хранения стерильных материалов	3,4
6	Одевальная	6,00	49	Второй свет	-
7	Ванная с душем	9,80	ПЛАН 2 ЭТАЖА		
8	Санузел с ванной	8,35	1	Предоперационная	13,20
9	Смотровая с гинекологическим креслом	13,30	2	Операционная	19,70
10	Раздевальная	6,00	3	Послеоперационная	16,78
11	Кабинет дежурного врача	13,70	4	Кабинет стоматолога	17,05
12	Перевязочная-процедурная	18,82	5	Кабинет отоларинголога	15,46
13	Помещение для хранения чистого белья	5,20	6	Звукоизолированная кабина	7,28
14	Помещение для сортировки и временного хранения грязного белья	4,40	7	Темная кабина	7,28
15	Помещение хранения предметов уборки и дезсредств	15,80	8	Кабина офтальмолога	16,78
16	Кладовая упаковки материалов и тары	7,10	9	Процедурная гинеколога	19,96
17	Помещение для приема передач со справочной	12,40	10	Кабинет гинеколога	17,28
18	Пом. хранения вещей больных	48,14	11	Комната отдыха	12,0
19	Мастерская для починки белья	14,14	12	Кабинет врача	22,10
20	Буфет для персонала	48,60	13	Ожидальная-подготовительная	25,83
21	Моечная столовой посуды	9,24	14	Процедурная гипербарической оксигенации	48,97
22	Подсобное помещение	13,02	15	Комната технического обслуживания	16,50
23	Тарная	7,20	16	Помещение для раздевания больного	38,01
24	Кабинет инженерно-технического персонала	33,10	17	Кабинет ультразвуковой диагностики	19,20
25	Выпрямительная	22,50	18	Фотолаборатория	9,62
26	Автозал, кроссовая	32,10	19	Комната управления	10,44
27	Комната обслуживающ. персонала	15,90	20	Процедурная	48,44
28	Мастерская по ремонту хозяйственного инвентаря и оборудования	25,70	21	Комната временного хранения рентгенопленки	8,70
29	Гардероб уличной одежды	30,80	22	Помещение для проявления фотопленок	10,80
30	Центральная бельевая	28,70	23	Кабинет ультразвуковой диагностики	39,00
31	Комната сестры-хозяйки	11,60	24	Душевой зал с кафедрой	24,28
32	Пожарный пост с диспетчерской	12,50	25	Кабинет кислородной терапии	12,50
33	Щитовое помещение	16,70	26	Комната для приема кислородных коктейлей, мытье стаканов	17,70
34	Хлораторная	39,00	27	Кабинет реоэнцефалографии	29,10
35	Помещение для хранения 10 баллонов	12,80	28	Кабинет новых методик	16,59
36	Шлюз	18,16	29	Кабинет электрокардиографии	21,81
37	Тамбур	26,68	30	Кабинет врача, расшифровка записей	13,50

ПСИХИАТРИЧЕСКИЙ КОРИДУС НА 240 КОЕК
(В КОНСТРУКЦИЯХ I.020.I-2С)

ТИПОВЫЕ МАТЕРИАЛЫ
ДЛЯ ПРОЕКТИРОВАНИЯ

252-01-158с90

Страница 19

ЭКСПЛИКАЦИЯ ПОМЕЩЕНИЙ

Но- мер	Наименование	Площадь м ²	Но- мер	Наименование	Площадь м ²
31	Кабинет консультанта	17,30	26	Уборная для больных	6,24
32	Кабинет терапевта и невропатолога	14,00	27	Уборная для персонала	7,00
33	Комната персонала с душевой кабиной	9,20	28	Лифтовый холл	15,30
34	Раздевальная с душем при бассейне	22,60	29	Холл	112,70
35	Помещение лечебно-плавательного бассейна	164,70	30	Коридор	252,01
36	Помещение для хранения переносной аппаратуры	7,10	31	Шлюз	18,98
37	Место для отдыха	63,00	ПЛАН 4 ЭТАЖА		
38	Комната персонала	7,60	1	Библиотека медицинской литературы	48,20
39	Душевая	2,10	2	Комната психологической и психоэмоциональной разгрузки	17,00
40	Комната для ванны подводного душ-массажа	10,08	3	Комната для звукозаписи	15,40
41	Ванный зал	20,00	4	Комната для воспроизведения записи	14,80
42	Коридор	162,05	5	Медицинский архив	62,50
43	Шлюз	14,18	6	Кладовая	28,60
44	Уборная	12,10	7	Помещение приема и сортировки проб	10,75
45	Лифтовый холл	15,3	8	Препараторская	16,70
46	Коридор-ожидальная	177,5	9	Лаборатория	11,80
ПЛАН 3 ЭТАЖА			10	Помещение хранения аппаратуры	7,40
1	Кабинет врача	14,66	11	Моечная	11,20
2	Кабинет механотерапии на 3 места	38,34	12	Помещение хранения предметов уборки и дезсредств	13,20
3	Комната персонала	30,56	13	Дистилляционная комната	6,16
4	Кабинет иглорефлексотерапии	33,30	14	Материальная	5,60
5	Кабинет наркогипноза с подсобными помещениями	27,03	15	Душевая	6,00
6	Зал ЛФК для занятий на тренажерах	58,64	16	Уборная	15,50
7	Душевая кабина	8,10	17	Кабинет врача	12,60
8	Раздевальная	25,04	18	Комната личной гигиены	3,68
9	Кладовая инвентаря	33,14	19	Комната личной гигиены персонала	10,00
10	Комната лечения электросном	35,34	20	Лаборантская и окраска проб	14,60
11	Аппаратная	10,66	21	Лаборантская	10,00
12	Кабинет гипнотерапии	35,34	22	Лаборантская для биохимического исследования крови	12,30
13	Кладовая чистого белья	10,28	23	Помещение для пламенного фотометра	7,80
14	Кабинет для индивидуальной и групповой психотерапии	49,39	24	Центрифужная	7,20
15	Зал ЛФК для групповых занятий	151,0	25	Помещение для фотометрии	27,80
16	Кабинет зав.отделением	16,20	26	Кабинет главной медсестры	14,05
17	Кабинет врача ЛФК	16,20	27	Аудитория для занятий	29,68
18	Кабинет инструктора-методиста ЛФК	16,20	28	Кабинет главного врача	19,18
19	Зал ЛФК	19,80	29	Приемная	14,94
20	Кабинет баромассажа	14,70	30	Бухгалтерия, канцелярия	13,40
21	Кабинет лечебного массажа	39,00	31	Касса	8,40
22	Комната отдыха больных	108,50	32	Комната общественных организаций	9,30
23	Комната личной гигиены персонала	6,30	33	Сцена	27,90
24	Кладовая грязного белья	6,30	34	Фойе	63,32
25	Помещение для хранения предметов уборки	5,20	35	Конференц-зал на 169 мест	142,29
			36	Радиоузел	10,17
			37	Кладовая инвентаря	13,20

ПСИХИАТРИЧЕСКИЙ КОРПУС НА 240 КОЕК
(В КОНСТРУКЦИЯХ 1.020.1-2С)

ТИПОВЫЕ МАТЕРИАЛЫ
ДЛЯ ПРОЕКТИРОВАНИЯ
252-01-158с.90

Страница 20

ЭКСПЛИКАЦИЯ ПОМЕЩЕНИЙ

Но- мер	Наименование	Площадь м ²	Но- мер	Наименование	Площадь м ²
38	Помещение хранения предметов уборки и дезсредств	11,0	4	Душевая	3,40
39	Цитологическая	13,90	5	Уборная	3,30
40	Серологическая лаборатория	14,00	6	Комната личной гигиены	5,51
41	Комната персонала	13,80	7	Комната заведующего производством	10,40
42	Лифтовый холл	15,30	8	Цех заготовки овощей	19,80
43	Холл	15,86	9	Цех заготовки мяса и птицы с местом	20,40
44	Коридор	369,43	10	Цех заготовки рыбы	13,50
45	Шлюз	17,48	11	Холодная заготовочная	15,60
	ПЛАН ЧЕРДАКА		12	Моечная кухонной посуды	16,20
1	Венткамера		13	Варочный цех	78,59
2	Помещение хранения и ремонта светильников	19,11	14	Кладовая белья	3,96
3	Машинное помещение лифтов	48,00	15	Кладовая сухих продуктов	9,20
4	Помещение для противопожарной задвижки	18,02	16	Кладовая суточного запаса	10,12
5	Кинопроекционная	24,00	17	Кладовая предметов уборки	3,00
6	Перемоточная	11,22	18	Загрузочная	20,40
7	Тамбур-шлюз	3,36	19	Помещение холодильной установки	18,40
8	Шлюз	5,40	20	Шлюз	2,10
9	Техническое помещение	720,05	21	Тамбур	15,05
10	Коридор	40,26	22	Коридор	92,34
11	Конференц-зал на 240 мест (второй свет)	-	23	Охлаждаемые камеры	63,87
	ПИЩЕБЛОК		24	Помещение кладовщика	14,26
	ПЛАН ПОДВАЛА		25	Тарная	8,64
1	Экспедиция	17,40	26	Цех мучных изделий	23,40
2	Лифтовый холл	11,40	27	Кладовая хлеба	6,64
3	Помещение хранения и мытья тележек	21,80	28	Кладовая овощей	14,26
4	Тепловой пункт	17,90	29	Экспедиция	16,80
5	Венткамера	113,40	30	Лифтовый холл	11,40
6	Помещение задвижки с электроприводом	24,60	31	Кладовая инвентаря	4,84
7	Коридор	40,50	32	Щитовое помещение	14,72
8	Тамбур	13,30		ПЛАН ЧЕРДАКА	
9	Подвал	31,60	1	Машинное отделение	36,65
10	Техническое подполье	294,00	2	Венткамера	83,75
	ПЛАН I ЭТАЖА		3	Помещение противопожарных задвижек	12,10
1	Комната персонала	8,94	4	Чердак	
2	Комната медицинской сестры	8,52	5	Коридор	5,40
3	Гардеробная	12,14	6	Второй свет	-

ПСИХИАТРИЧЕСКИЙ СТАЦИОНАР НА 240 КОЕК (В КОНСТРУКЦИЯХ I.020.I-2С)		ТИПОВЫЕ МАТЕРИАЛЫ ДЛЯ ПРОЕКТИРОВАНИЯ	Страница 21	
D2BA	СТРОИТЕЛЬНЫЕ КОНСТРУКЦИИ И ИЗДЕЛИЯ	H5UA	ОТДЕЛКА	
	<p>Фундаменты - сборные железобетонные по серии I-020-I/83 вып.1-I Типоразмеров - 5</p> <p>Колонны - сборные железобетонные по серии I.020.I-2С, вып.2-3 Типоразмеров - 5</p> <p>Ригели - сборные железобетонные по серии I.020.I-2С, вып.4-I Типоразмеров - 3</p> <p>Перекрытия (и покрытия) - сборные железобетонные панели по серии I.041.I-2 вып.1,2,3,5,6 Типоразмеров - 5</p> <p>Стены - сборные легкобетонные панели по серии I.030.I-I вып.1-I Типоразмеров - 19</p> <p>Перегородки - сборные гипсобетонные и гипсоцементнобетонные панели по серии I.231.9-7, вып.2, ч.1 и 2 Типоразмеров - 23</p> <p>Кровля - плоская рулонная 4-х слойная на дегтевой мастике с внутренним водостоком. Утеплитель - ячеистый бетон = 400 кг/м³</p> <p>Лестницы - сборные железобетонные по серии I.050.I-2, вып.1 Типоразмеров - 4</p> <p>Ограждения - металлические по серии I.050.I-2, вып.2</p> <p>Полы - линолеум, керамическая плитка, бетонные, мозаичные по серии 2.244-I, вып.4 и 2</p> <p>Окна - ГОСТ 11214-86 Типоразмеров - 6</p> <p>Двери - ГОСТ 6629-74* 24698-81 Типоразмеров - II</p> <p>Наибольшая масса монтажного элемента (фундамент) - 6,83 т</p>	<p>НАРУЖНАЯ</p> <p>Панели наружных стен окрашиваются кремнийорганическими красителями</p> <p>ВНУТРЕННЯЯ</p> <p>Окраска водоэмульсионными, масляными красками, облицовка глазурованной плиткой</p>		
		C3GA	ИНЖЕНЕРНОЕ ОБОРУДОВАНИЕ	
			<p>Водопровод - объединенный: хозяйственно-питьевой и противопожарный от городской сети. Напор на вводе H=25м</p> <p>Канализация - хозяйственно-бытовая во внутриплощадочную сеть</p> <p>Водосток - внутренний во внутреннюю сеть</p> <p>Отопление - центральное, водяное от городских сетей. Параметры теплоносителя T=150 + 70°C</p> <p>Вентиляция - приточно-вытяжная с механическим побуждением</p> <p>Горячее водоснабжение - от городских сетей</p> <p>Электроснабжение - от городских сетей напряжением 380/220 В</p> <p>Связь и сигнализация - радиофикация, телефонизация, электрочасофикация</p>	
		C2ED	ОСНАЩЕНИЕ ЗДАНИЯ	
			<p>Лифты - пассажирский, грузоподъемностью 500 кг, грузовой, грузоподъемностью 500 кг</p>	
J30B	НОРМАТИВНОЕ ЗНАЧЕНИЕ ВЕТРОВОГО ДАВЛЕНИЯ - $\frac{45 \text{ кгс/м}^2}{0,44 \text{ кПа}}$	J3NB	НОРМАТИВНОЕ ЗНАЧЕНИЕ ВЕСА СНЕГОВОГО ПОКРОВА - $\frac{70 \text{ кгс/м}^2}{0,70 \text{ кПа}}$	
R2CO	СТЕПЕНЬ ОГНЕСТОЙКОСТИ - вторая	G2EE	ИНЖЕНЕРНО-ГЕОЛОГИЧЕСКИЕ УСЛОВИЯ - - обычные	
N1BD	РАСЧЕТНАЯ ТЕМПЕРАТУРА НАРУЖНОГО ВОЗДУХА - минус 5°, 15° (основное решение), 25°C	C2MO	СЕЙСМИЧНОСТЬ - 7,8 (основное решение) баллов	
G2D D	КЛИМАТИЧЕСКИЙ РАЙОН СССР - IV			

ПСИХИАТРИЧЕСКИЙ СТАЦИОНАР НА 240 КОЕК (В КОНСТРУКЦИЯХ I.020 I-2С)		ТИПОВЫЕ МАТЕРИАЛЫ ДЛЯ ПРОЕКТИРОВАНИЯ		Страница 22						
Наименование		Ед. изм.	Блок общепсихиатрических отделений на 180 коек	Блок неврозов на 60 коек	Лечебно-диагностический блок	Пищевблок				
			Всего	Удельн. показ.	Всего	Удельн. показ.				
V1IA	СТОИМОСТЬ									
V1IB	Общая сметная стоимость	тыс. руб.	2437,65	-	1002,29	-	2386,98	-	419,47	-
	в том числе:									
V1IL	Строительно-монтажных работ	"-	1982,94	-	812,33	-	1329,93	-	359,23	-
V1IO	Оборудование и мебели	"-	449,79	-	179,56	-	1050,59	-	60,24	-
	Прочие затраты	"-	4,92	-	10,40	-	6,46	-	-	-
	Стоимость строительно-монтажных работ на I м2 общей площади	руб.			165,78	-	149,62		156,77	194,18
V1IS	То же, на I м2 полезной площади	"-	-		216,29	-	194,85	-	204,37	418,63
V1IR	То же, на I м3 строительного объема	"-	-		42,64	-	38,38	-	44,95	56,27
V1IV	Общая стоимость на расчетный показатель	тыс. руб.	-		13542,5	-	16704,83	-	9945,75	-
Наименование		Ед. изм.	Всего		Удельный показатель					
V1IA	СТОИМОСТЬ		6467,73		-					
V1IB	Общая сметная стоимость	тыс. руб.								
	в том числе:									
V1IL	Строительно-монтажных работ	"-	4764,67		-					
V1IO	Оборудование и мебели	"-	1740,18		-					
	Прочие затраты	"-	21,78		-					
	Стоимость строительно-монтажных работ на I м2 общей площади	руб.	-		163,61					
V1IS	То же, на I м2 полезной площади	"-	-		230,15					
V1IR	То же, на I м3 строительного объема	"-	-		43,88					
V1IV	Стоимость общая на расчетный показатель	"-	-		26948,88					
V1JA	ТРУДОЕМКОСТЬ									
	Построечные трудовые затраты	чел. час	493328							
	То же, на I м2 общей площади	"-			16,9					
	То же, на I м2 полезной площади	"-			23,8					
V1JR	То же, на I м3 строительного объема	"-			4,54					
V1JV	То же, на расчетный показатель	"-			2055,5					
V1KA	РАСХОДЫ									
	Расход строительных материалов									
	Цемент, приведенный к марке 400	т	7370							
	То же, на I м2 общей площади	"-			0,253					
	То же, на I м2 полезной площади	"-			0,356					
	То же, на I м3 строительного объема	"-			0,0678					
	Сталь	"-	1072							
	Сталь, приведенная к классам А-I и С38/23	"-	1531,43							
	в том числе:									
	Сталь, приведенная к классам А-I и С38/23 на I м2 общей площади	"-			0,052					

ПСИХИАТРИЧЕСКИЙ СТАЦИОНАР НА 240 КОЕК (В КОНСТРУКЦИЯХ I.020. I-2С)		ТИПОВЫЕ МАТЕРИАЛЫ ДЛЯ ПРОЕКТИРОВАНИЯ 252-01-158с.90		Страница 23
Наименование	Ед. изм.	Всего	Удельный показатель	
То же, на 1 м ² полезной площади	т		0,074	
Лесоматериалы, приведенные к круглому лесу	м ³		0,07	
УЧКА ЭКСПЛУАТАЦИОННЫЕ ПОКАЗАТЕЛИ				
УЧНН Расход воды	<u>м³</u> сут.	144,29	-	
холодной	<u>м³</u> час	21,634	-	
горячей	"	10,17	-	
УЧКН Канализационные стоки	<u>м³</u> сут.	141,79	-	
УЧКНН Тепла	<u>ккал/ч</u> квт	3960745/5594,437	-	
в том числе:				
на отопление	"	1531720/1776,8	-	
на вентиляцию и кондиционирование	"	1818825/2109,837	-	
на горячее водоснабжение	"	610200/707,8	-	
Тепла на отопление 1 м ² общей площади		-	52,6/0,061	
УЧКК Потребная электрическая мощность	квт	702,5	-	
ТЕХНИЧЕСКИЕ ХАРАКТЕРИСТИКИ				
ГЗНВ Объем строительный	м ³	108576,07	-	
Объем строительный на 1 м ² общей площади	"	-	3,73	
То же, на 1 м ² полезной площади	"	-	5,24	
То же, на 1 м ² нормируемой площади (K ₂)	"	-	9,93	
ГЗОС Площадь застройки	м ²	6894,65	-	
ГЗОВ Общая	"	29121,10	-	
Полезная	"	20702,41	-	
ГЗОО Нормируемая	"	10935,43	-	
То же, на 1 м ² общей площади	"	-	0,37	
То же, на 1 м ² полезной площади (K ₁)	"	-	0,53	
То же, на расчетный показатель (240 коек)	коек	-	45,56	

ПСИХИАТРИЧЕСКИЙ СТАЦИОНАР НА 240 КОЕК
(В КОНСТРУКЦИЯХ 1.020.1-2С)

ТИПОВЫЕ МАТЕРИАЛЫ
ДЛЯ ПРОЕКТИРОВАНИЯ
252-01-158с.90

Страница 24

ДОПОЛНИТЕЛЬНЫЕ ДАННЫЕ

Расчетный показатель - I койка
Количество расчетных единиц - 240
Сметная документация составлена в нормах и ценах, введенных с 1.01.1984г.

СОСТАВ ПРОЕКТНОЙ ДОКУМЕНТАЦИИ

В7ЕА	Альбом 1	- Общая пояснительная записка
	Альбом 2	- Основные чертежи
		АС - архитектурно-строительные чертежи
		ОВ - отопление и вентиляция
		ВК - внутренний водопровод и канализация
		ЭС - электроснабжение
		ЛГ - лечебные газы
		ТХ - технологические решения
		КХ - кинотехнология
	Альбом 3	- Спецификация технологического оборудования
	Альбом 4 Книга 1	- Сметная документация
	Альбом 4 Книга 2	- Сметная документация
	Альбом 5 Книга 1	- Инженерно-технические мероприятия защитного сооружения (общая пояснительная записка, чертежи)
	Альбом 5 Книга 2	- Инженерно-технические мероприятия защитного сооружения. Расчеты (секретно)

Объем проектных материалов, приведенных к формату А4,1570 форматок

В7ВА АВТОР ПРОЕКТА

Киевский филиал Гипронииздрава
252023, Киев-23, ул. Мечникова, 3

В7НА УТВЕРЖДЕНИЕ

Утвержден Минздравом СССР 17.12.90г. приказ № 489
Введен в действие Киевским филиалом Гипронииздрава
приказ № 102 от 18.12.90г.

В7КА ПОСТАВЩИК

Киевский филиал Гипронииздрава
252023, Киев-23, ул. Мечникова, 3

Инд.№

Катал.л.№ 066040