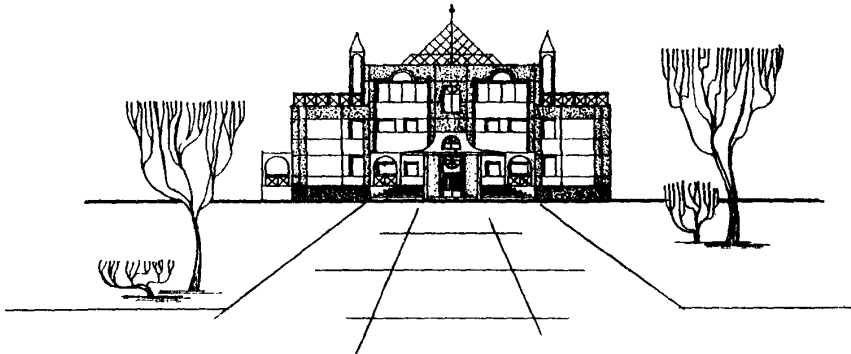


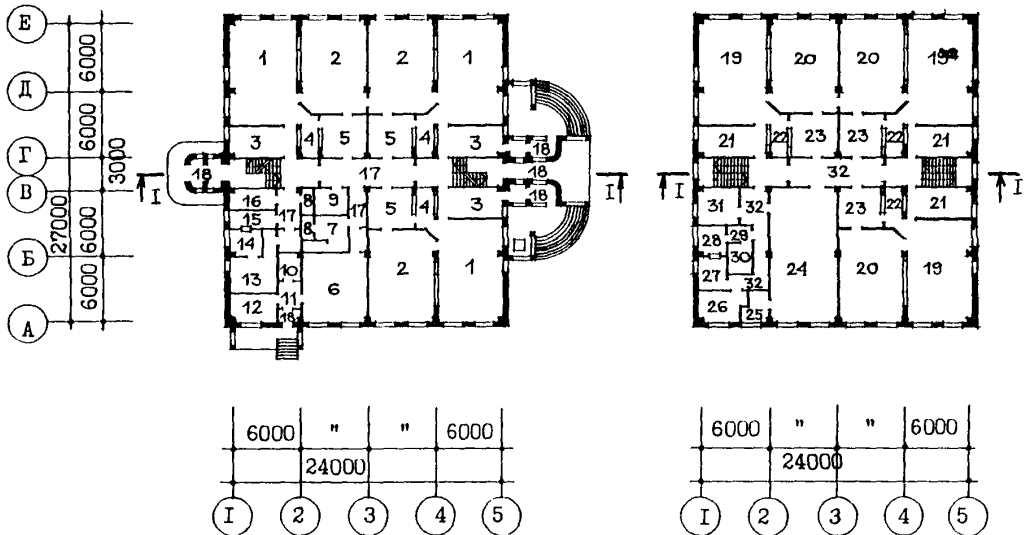
<p><b>СК-2</b></p>	<p align="center"><b>СТРОИТЕЛЬНЫЙ КАТАЛОГ</b>  <b>Часть 2</b>  <b>ТИПОВЫЕ ПРОЕКТЫ ПРЕДПРИЯТИЯ, ЗДАНИЯ И СООРУЖЕНИЯ</b></p>	<p align="right">ТИПОВЫЕ ПРОЕКТНЫЕ          РЕШЕНИЯ          212-I-049Ic.89</p>
<p><b>АПП          ЦИТП</b></p>	<p align="center">ОБЩЕСТВЕННО-ГРУППОВОЙ БЛОК-ЭЛЕМЕНТ ОГ-140          ДЕТСКИХ ЯСЛЕЙ-САДА НА 140 МЕСТ В          КОНСТРУКЦИЯХ СЕРИИ 1.020.I-2c/89</p>	
<p>ДЕКАБРЬ  <b>1991</b></p>		<p>На 3 листах          На 5 страницах          Страница 1</p>

ФАСАД А-Е



ПЛАН 1 ЭТАЖА

ПЛАН 2 ЭТАЖА

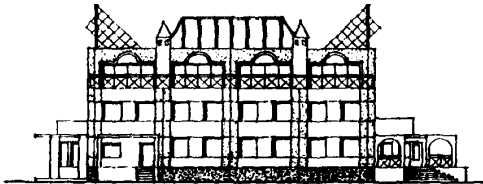


ОБЩЕСТВЕННО-ГРУППОВОЙ БЛОК-ЭЛЕМЕНТ ОГ-140  
ДЕТСКИХ ЯСЛЕЙ-САДА НА 140 МЕСТ В  
КОНСТРУКЦИОННОЙ СЕРИИ 1.020.1-2с/89

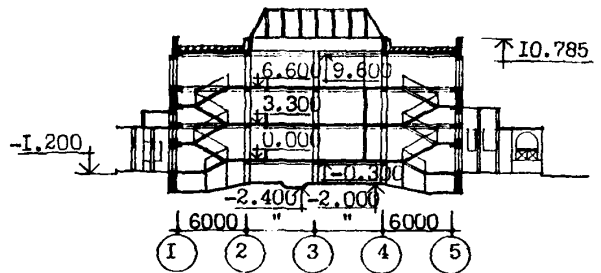
ТИПОВЫЕ  
ПРОЕКТНЫЕ  
РЕШЕНИЯ  
212-1-0491с.89

Лист I  
Страница 2

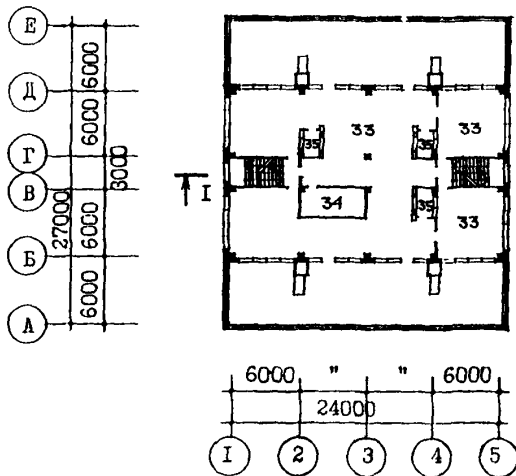
ФАСАД I-5



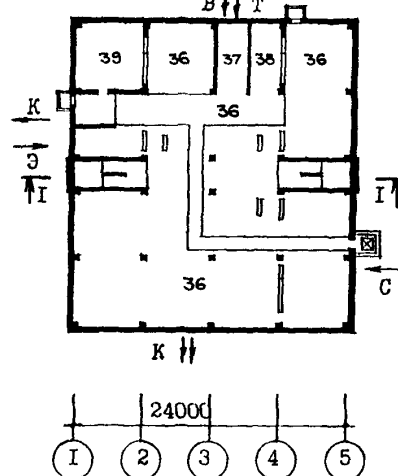
РАЗРЕЗ I-I



ПЛАН 3 ЭТАЖА



ПЛАН ТЕХПОДПОЛЬЯ



ЭКСПЛИКАЦИЯ ПОМещЕНИЙ

Но- мер	Наименование	Площадь, м <sup>2</sup>	Но- мер	Наименование	Площадь, м <sup>2</sup>
<b>I ЭТАЖ</b>					
1	Групповые	172,50	21	Раздевальные	56,13
2	Спальни	148,95	22	Буфетные	9,90
3	Раздевальные	56,13	23	Туалетные	46,86
4	Буфетные	9,90	24	Зал	73,08
5	Туалетные	46,86	25	Кладовая инвентаря	6,06
6	Кухня	36,64	26	Методический кабинет	11,47
7	Комната персонала	8,08	27	Медицинская комната	7,60
8	Душевая и уборная персонала	6,0	28	Палата изолятора	6,92
9	Хозяйственная кладовая	8,18	29	Приемная	3,49
10	Кладовая овощей	5,41	30	Туалет	6,32
11	Загрузочная	4,16	31	Кабинет заведующей	11,89
12	Кладовая сухих продуктов	14,83	32	Коридоры	45,44
13	Стиральная	16,63	<b>3 ЭТАЖ</b>		
14	Гладильная	7,18	33	Прогулочные веранды	300,63
15	Кладовая чистого белья	7,28	34	Венткамера	17,76
16	Электрощитовая	7,32	35	Кладовые	14,40
17	Коридоры	44,47	<b>ТЕХПОДПОЛЬЕ</b>		
18	Тамбуры	25,57	36	Техподполье	573,36
<b>2 ЭТАЖ</b>					
19	Групповые	172,50	37	Узел управления	17,97
20	Спальни	148,95	38	Техническое помещение	17,97
			39	Венткамера	36,36

ОБЩЕСТВЕННО-ГРУППОВОЙ БЛОК-ЭЛЕМЕНТ ОГ-140 ДЕТСКИХ ЯСЛЕЙ-САДА НА 140 МЕСТ В КОНСТРУКЦИЯХ СЕРИИ I.020.I-2с/89		ТИПОВЫЕ ПРОЕКТНЫЕ РЕШЕНИЯ 212-I-049Гс.89	Лист 2 Страница 3
<b>D2BA</b>	<b>СТРОИТЕЛЬНЫЕ КОНСТРУКЦИИ И ИЗДЕЛИЯ</b>	<b>H5UA</b>	<b>ОТДЕЛКА</b>
	<p>Фундаменты - сборные железобетонные стаканы по серии I.020.I-2с/89, вып.1-I. Типоразмеров-2</p> <p>Блоки стен подвала по ГОСТ 13579-78*, вып.1-I/т, I-3/т. Типоразмеров-12</p> <p>Стены наружные - керамзитобетонные панели толщиной 400 мм по серии И-617, вып.1-I/т, I-3/т. Типоразмеров-14</p> <p>Колонны - по серии I.020.I-2с/89, вып.2-I. Типоразмеров-5</p> <p>Ригели и балки - по серии I.020.I-2с/89, вып.3-I. Типоразмеров-5</p> <p>Лестницы - сборные железобетонные марши и площадки по серии I.050.I-2, вып.1. Типоразмеров-2</p> <p>Перекрытия и покрытия - многослойные плиты из тяжелого бетона толщиной 220 мм по серии I.041.I-3, вып.1+6. Типоразмеров-6</p> <p>Перегородки - гипсобетонные толщиной 80 мм по серии I.231.9-7, вып.2, ч.1, вып.1. Типоразмеров-32</p> <p>Вентблоки - по серии I.034.I-I, вып.1. Типоразмеров-3</p> <p>Санузлы - россыпью</p> <p>Крыша - плоская совмещенная неветилируемая</p> <p>Кровля - рулонная из 4-х слоев рубероида на битумной мастике с защитным слоем из гравия</p> <p>Полы - линолеумные, паркетные, из керамической плитки, доски, бетонные, мозаичные по серии 2.244-I, вып.4</p> <p>Окна и балконные двери по серии I.136.5-23, вып.3, I.236.5-12, вып.2. Типоразмеров-8</p> <p>Фрамуги - по серии I.136-I2, вып.1. Типоразмеров-3</p> <p>Двери внутренние - по серии I.136-I0. Типоразмеров-4</p> <p>Двери наружные - по серии I.136.5-I9. Типоразмеров-5</p> <p>Наибольшая масса монтажного элемента (цокольная панель) - 7,594 т</p>	<p><b>НАРУЖНАЯ</b></p> <p>Отделка фасадных поверхностей наружных стеновых панелей - заводская с фактурным слоем из декоративного бетона. Отдельные поверхности отделаны рельефом с применением матриц</p> <p><b>ВНУТРЕННЯЯ</b></p> <p>Водоэмульсионная, известковая, клеевая и масляная покраска, облицовка глазурованной плиткой на высоту 1,5 м</p>	
		<b>C3GA</b>	<b>ИНЖЕНЕРНОЕ ОБОРУДОВАНИЕ</b>
			<p>Водопровод - хозяйственно-питьевой и противопожарный от городской сети. Напор на вводе 23 м, при пожаре 30,35 м</p> <p>Канализация - хозяйственно-бытовая и производственная в городскую сеть. Водосток - внутренний на отмостку</p> <p>Отопление - водяное, система однотрубная с нижней разводкой магистралей по техподполью Параметры теплоносителя 95-70°C Отопительные приборы - чугунные радиаторы "МС-140-98"</p> <p>Вентиляция - приточно-вытяжная с механическим побуждением и естественная вытяжка</p> <p>Горячее водоснабжение - централизованное от магистральной сети. Напор на вводе 15 м</p> <p>Электроснабжение - от внешних сетей, напряжение 380/220 В</p> <p>Связь и сигнализация - телефонизация, радиофикация, телевидение и пожарно-охранная сигнализация</p>
		<b>C2ED</b>	<b>ОСНАЩЕНИЕ ЗДАНИЯ</b>
			<p>Подвижная и стационарная мебель, медицинское оборудование, технологическое оборудование кухни, постирочной, гладильной, приборы инженерного оборудования</p>
<b>J30B</b>	НОРМАТИВНОЕ ЗНАЧЕНИЕ ВЕТРОВОГО ДАВЛЕНИЯ - 0,23 кПа 23 кгс/м <sup>2</sup>	<b>J3NB</b>	НОРМАТИВНОЕ ЗНАЧЕНИЕ ВЕСА СНЕГОВОГО ПОКРОВА - 0,70 кПа 70 кгс/м <sup>2</sup>
<b>R2CO</b>	СТЕПЕНЬ ОГНЕСТОЙКОСТИ - вторая	<b>G2BE</b>	ИНЖЕНЕРНО-ГЕОЛОГИЧЕСКИЕ УСЛОВИЯ - обычные
<b>N1BD</b>	РАСЧЕТНАЯ ТЕМПЕРАТУРА НАРУЖНОГО ВОЗДУХА - минус 40,50 (основное решение), 55°C	<b>G2MQ</b>	СЕЙСМИЧНОСТЬ - 7,8 (основное решение) баллов
<b>G2DD</b>	КЛИМАТИЧЕСКИЕ ПОДРАЙОНЫ СССР - IA, IB, II, IC		

ОБЩЕСТВЕННО-ГРУППОВОЙ БЛОК-ЭЛЕМЕНТ ОП-140 ДЕТСКИХ ЯСЛЕЙ-САДА НА 140 МЕСТ В КОНСТРУКЦИЯХ СЕРИИ 1.020.1-2с/89				ТИПОВЫЕ ПРОЕКТНЫЕ РЕШЕНИЯ 212-1-0491с.89		Лист 2 Страница 4	
Наименование		Всего	Удель- ный по- казатель	Наименование		Всего	Удель- ный по- казатель
V1IA	СТОИМОСТЬ			V4KA	ЭКСПЛУАТАЦИОННЫЕ ПОКАЗАТЕЛИ		
V1IB	Общая сметная стоимость	тыс. руб. 467,6	-		Расход		
	в том числе:			V4KH	воды холодной	м3/ч 2,22	-
V1IL	строительно-монтажных работ	" 386,35	-		" м3/сут 9,80	-	
V1IO	оборудования и мебели	" 81,23	-	V4KI	горячей	" л/с 1,22	-
V1IS	Стоимость строительно-монтажных работ I м2 полезной площади	руб. -	235,90	V4KN	Канализационные стоки	" 3,529	-
V1IR	То же, на I м3 строительного объема	" -	42,81		Тепла	ккал/ч 486600	-
V1IV	Стоимость общая на расчетный показатель	" -	3340		кВт 565,91		
V1JA	ТРУДОЕМКОСТЬ				в том числе:	" 118060	-
V1JF	Построечные трудовые затраты	чел.-дн. 3374,52	-		на отопление	" 137,3	-
V1JS	То же, на I м2 полезной площади	" -	2,06		на вентиляцию	" 263660	-
V1JR	То же, на I м3 строительного объема	" -	0,37	V4KK	на горячее водоснабжение	" 306,64	-
V1JV	То же, на расчетный показатель	" -	24,10		Тепла на отопление I м2 полезной площади	" -	75,41
V1KA	РАСХОДЫ				кВт 106,8	-	0,088
V1KB	Расход строительных материалов				ТЕХНИЧЕСКИЕ ХАРАКТЕРИСТИКИ		
	Цемент	т 399,42	-	G3NB	Объем строительного здания	м3 9025	-
	Цемент, приведенный к марке М 400	" 399,17 (116,84)	-		в том числе:		
	То же, на I м2 полезной площади	" -	0,244	V1NN	подземной части	" 1247,5	-
	То же, на I м3 строительного объема здания	" -	0,044		Объем строительный на I м2 полезной площади	" -	5,51
	Сталь	" 83,61 (29,14)	-		То же, на I м2 нормируемой площади (K <sub>2</sub> )	" -	6,37
	Сталь, приведенная к классам А-I и Ст3	" 110,45	-	V1NP	То же, на расчетный показатель	" -	64,46
	в том числе:			G3OC	Площадь застройки	м2 769,85	-
	сталь прокатная, приведенная к Ст3	" 31,01	-	G3OB	общая	" 2089,27	-
	Сталь, приведенная к классам А-I и Ст3 на I м2 полезной площади	" -	0,067		в том числе:		
	То же, на расчетный показатель	" -	0,789	V1OK	подземной части	" 145,15	-
	Бетон и железобетон	м3 1315,46	-		полезная	" 1637,79	-
	в том числе:				в том числе:		
	монолитный	" 336,79	-	G3OQ	подземной части	" 72,3	-
	сборный тяжелый	" 708,73	-		Полезная площадь на расчетный показатель	" -	11,70
	сборный легкий	" 269,94	-		Нормируемая	" 1416,68	-
	Бетон и железобетон на I м2 полезной площади	" -	0,803		То же, на расчетный показатель	" -	10,12
	То же, на расчетный показатель	" -	9,396		То же, на I м2 полезной площади (K <sub>1</sub> )	" -	0,86
	Лесоматериалы	" 117,06	-		В скобках указана потребность строительных материалов без учета расходов на изготовление сборных изделий, конструкций		
	Лесоматериалы, приведенные к круглому лесу	" 218,16 (157,24)	-				
	То же, на расчетный показатель	" -	1,558				
	Кирпич	тыс. шт. 25,51	-				

ОБЩЕСТВЕННО-ГРУППОВОЙ БЛОК-ЭЛЕМЕНТ ОI'-140  
ДЕТСКИХ ЯСЛЕЙ-САДА НА 140 МЕСТ  
В КОНСТРУКЦИЯХ СЕРИИ I.020.1-2с/89

ТИПОВЫЕ  
ПРОЕКТНЫЕ  
РЕШЕНИЯ  
212-I-0491с.89

Лист 3

Страница 5

## Д О П О Л Н И Т Е Л Ь Н Ы Е    Д А Н Н Ы Е

Данный рабочий проект разработан в составе типовой проектной документации 212-01-490с.89 функциональных блок-элементов унифицированных детских яслей-садов на 140,190,280,330 и 495 мест в конструкциях серии I.020.1-2с/89

За расчетный показатель принято I место. Всего 140 мест.

Сметная документация составлена в нормах и ценах 1984 года.

Прочие затраты включены в стоимость строительного-монтажных работ

Показатели стоимости приведены с учетом индексов для перехода к нормам и ценам, введенным с 01.01.91г.

## В7ЕА С О С Т А В   П Р О Е К Т Н О Й    Д О К У М Е Н Т А Ц И И

Альбом 1	АС.1	Архитектурно-строительные решения (8 баллов)
Альбом 2	АС.2	Архитектурно-строительные решения (7 баллов)
Альбом 3	ТХ	Технологическое оборудование
	ОВ	Отопление и вентиляция
	ВК	Водопровод и канализация
	ЭО	Электроосвещение
	ЭМ	Силовое электрооборудование
	АВ	Автоматизация сантехустройств
	СС	Связь и сигнализация
Альбом 4	СО	Спецификации оборудования
Альбом 5	ВМ	Ведомости потребности в материалах
Альбом 6	СМ	Сметы

Объем проектных материалов, приведенных к формату А4, - I122 форматки

В7ВА    АВТОР ПРОЕКТА                      СибЗНИИЭП, 630078, Новосибирск, 78, Пермитина,24

В7НА    УТВЕРЖДЕНИЕ                      Утвержден приказом Госстроя Тувинской АССР  
от 13.07.89г., № 12

В7КА    ПОСТАВЩИК                      СибЗНИИЭП, 630078, Новосибирск, 78, Пермитина,24

Инв. №

Катал.л. № 064240