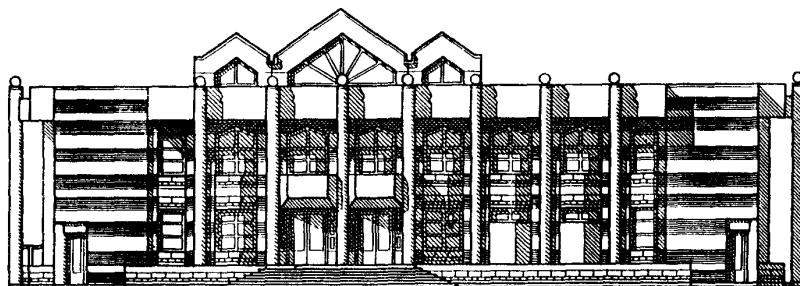
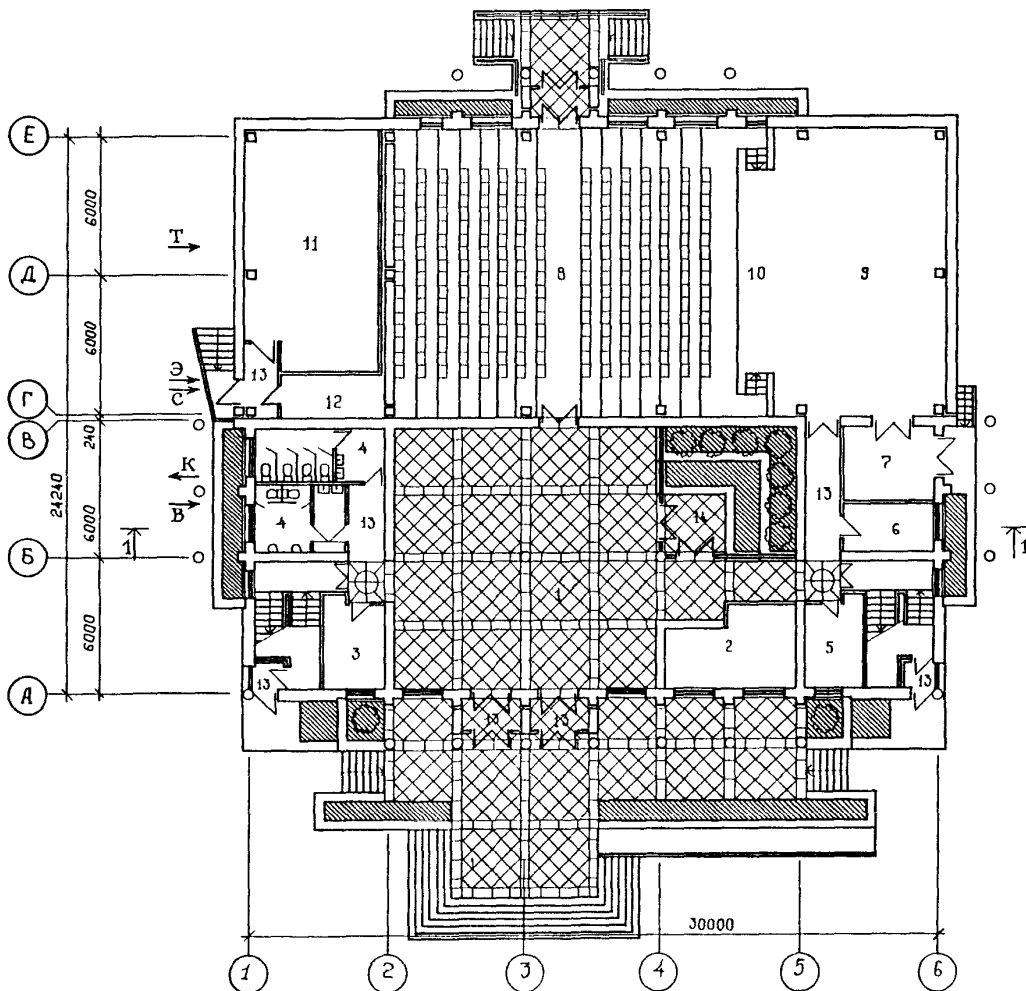


<p>К-2</p>	<p align="center">СТРОИТЕЛЬНЫЙ КАТАЛОГ Часть 2 ТИПОВЫЕ ПРОЕКТЫ ПРЕДПРИЯТИЯ, ЗДАНИЯ И СООРУЖЕНИЯ</p>	<p align="right">264-012-314с.91</p>
<p>СССР</p>	<p align="center">КЛУБ НА 300 ПОСЕТИТЕЛЕЙ (ЗАЛ НА 240 МЕСТ) ТИП I СО СТЕНАМИ ИЗ КИРПИЧА</p>	
<p>ЦИТП</p>		
<p>АВГУСТ 1991</p>	<p align="center">ТИПОВЫЕ МАТЕРИАЛЫ ДЛЯ ПРОЕКТИРОВАНИЯ</p>	<p align="right">№ 4 страниц Страница 1</p>

ФАСАД I-6



ПЛАН I ЭТАЖА

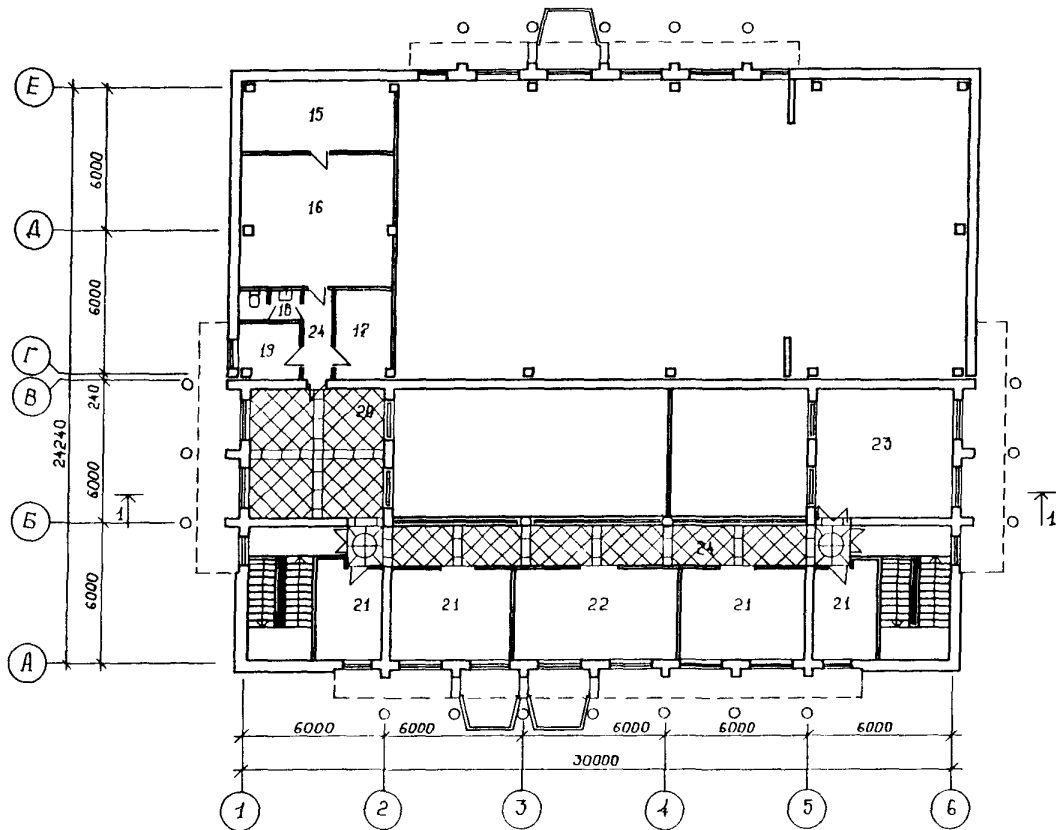


КЛУБ НА 300 ПОСЕТИТЕЛЕЙ
(ЗАЛ НА 240 МЕСТ) ТИП I
СО СТЕНАМИ ИЗ КИРПИЧА

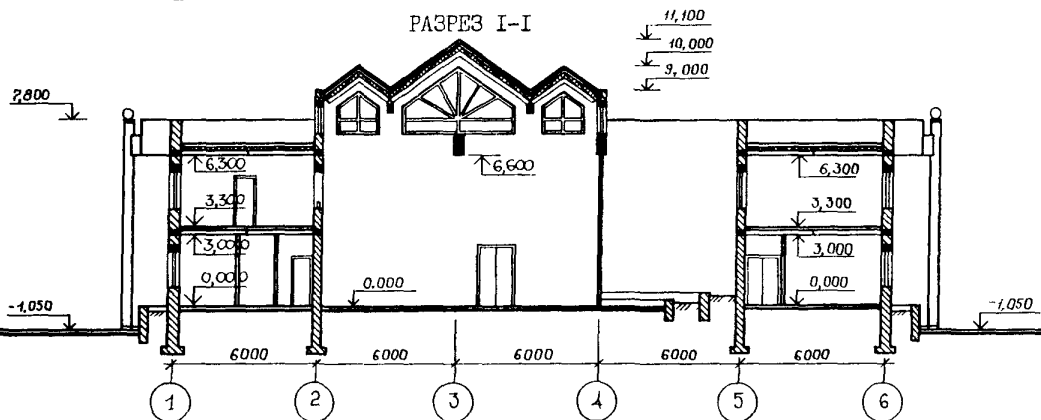
ТИПОВЫЕ МАТЕРИАЛЫ
ДЛЯ ПРОЕКТИРОВАНИЯ
264-012-314с.91

Страница 2

ПЛАН II ЭТАЖА



РАЗРЕЗ I-I



ЭКСПЛИКАЦИЯ ПОМЕЩЕНИЙ

№ пп	Наименование	Площ. м ²	№ пп	Наименование	Площ. м ²
1	Фойе - вестибюль	147,50	13	Коридоры, тамбуры	36,71
2	Гардероб	20,07	14	Внутренний дворик	31,36
3	Кладовая спортивного инвентаря и мебели	10,85	15	Агрегатная охлаждения	18,73
4	Санитарные узлы	25,84	16	Проециционная, перемоточная	34,14
5	Помещение администрации	10,85	17	Радиопункт	8,19
6	Хозяйственная кладовая	8,95	18	Санитарный узел	2,89
7	Кладовая объемных декораций	13,41	19	Комната киномеханики	5,32
8	Зрительный зал	183,66	20	Гостиная	31,53
9	Эстрада Э-2	89,30	21	Кружки универсального назначения	61,26
10	Авансцена	14,63	22	Кабинет политпросвещения	26,61
11	Венткамера, тепловой узел	55,47	23	Библиотеке	31,53
12	Щитовая	9,77	24	Коридоры	41,76

КЛУБ НА 300 ПОСЕТИТЕЛЕЙ (ЗАЛ НА 240 МЕСТ)
ТИП I СО СТЕНАМИ ИЗ КИРПИЧА

ТИПОВЫЕ МАТЕРИАЛЫ
ДЛЯ ПРОЕКТИРОВАНИЯ
264-012-314с.91

Страница 3

D2BA СТРОИТЕЛЬНЫЕ КОНСТРУКЦИИ И ИЗДЕЛИЯ

Конструктивная схема:
зрительный зал - монолитный каркас с самонесущими кирпичными стенами;
клубная часть - блок с несущими продольными стенами комплексной конструкции.

Фундаменты под стойки рам - монолитные железобетонные столбчатые.

Фундаменты под стены - ленточные монолитные бетонные.

Стены наружные и внутренние - кирпичные комплексной конструкции с монолитными ж.-б. включениями

Стойки и ригели рам - монолитные железобетонные

Перекрытия - сборные ж.-б. пустотные плиты по серии I.141.I-40с.

Покрытие над залом - сборные ж.-б. ребристые плиты по серии I.465.I-3/80

Перегородки - сборные гипсобетонные и гипсоцементнобетонные по серии I.231.9-7

Лестницы - сборные ж.-б. марши и площадки по серии I.050.I-2

Крыша - плоская совмещенная невентилируемая.

Кровля - рулонная, рубероидная.

Полы - мозаичные, шитовой паркет, линолеум, керамическая плитка, бетонные.

Двери наружные - деревянные по серии I.136.5-19 и алюминиевые.

Двери внутренние - деревянные по серии I.136-10.

Витражи и окна - алюминиевые

Наибольшая масса монтажного элемента (плита покрытия) - 6,20 т.

H5UA ОТДЕЛКА

НАРУЖНАЯ

Облицовка плитами мрамора, ракушечника и "сары-таш", цветная керамическая глазурованная плитка, затирка, шпатлевка и окраска эмалью ПФ. Вариант - улучшенная штукатурка, окраска "ПШ", керамическая плитка и плиты "сары-таш".

ВНУТРЕННЯЯ

Улучшенная штукатурка, окраска ПВА и ПФ, керамическая плитка; в вестибюле - декоративное панно; в зрительном зале - подвесной потолок из гипсовых плит.

C3GA ИНЖЕНЕРНОЕ ОБОРУДОВАНИЕ

Водопровод - хозяйственно-питьевой и противопожарный от наружной сети. Расчетный напор на вводе - 14,0 м; при пожаротушении - 30,0 м.

Канализация - в наружную сеть; водосток внутренний.

Отопление - центральное водяное от наружной тепловой сети. Температура теплоносителя 95°-70°С. Нагревательные приборы - чугунные радиаторы М-90.

Вентиляция - приточно-вытяжная с механическим и естественным побуждением.

Горячее водоснабжение - от наружной сети, расчетный напор на вводе - 14,0 м.

Электроснабжение - от наружной сети, напряжение 380/220 В.

Освещение - лампами накаливания и люминесцентными.

Устройства связи - телефонизация, радификация, электрочасофикация, звукофикация, охранно-пожарная сигнализация.

C2ED ОСНАЩЕНИЕ ЗДАНИЯ

Механооборудование сцены: антрактно-раздвижной занавес, киноэкран, предэкраный занавес.

Кинооборудование: кинопроекторы 23КПК-3 для обычного, широкоформатного и кашетированного показа кинофильмов

J30B НОРМАТИВНОЕ ЗНАЧЕНИЕ ВЕТРОВОГО ДАВЛЕНИЯ - $0,38 \text{ кПа}$
38 кгс/см²

R2CO СТЕПЕНЬ ОГНЕСТОЙКОСТИ - вторая

N1BD РАСЧЕТНАЯ ТЕМПЕРАТУРА НАРУЖНОГО ВОЗДУХА - минус 25°С

G2DD КЛИМАТИЧЕСКИЙ РАЙОН СССР - III

J3NB НОРМАТИВНОЕ ЗНАЧЕНИЕ ВЕСА СНЕГОВОГО ПОКРОВА - $0,7 \text{ кПа}$
70 кгс/см²

G2EE ИНЖЕНЕРНО-ГЕОЛОГИЧЕСКИЕ УСЛОВИЯ - обычные

G2MQ СЕЙСМИЧНОСТЬ - 9 баллов

КЛУБ НА 300 ПОСЕТИТЕЛЕЙ (ЗАЛ НА 240 МЕСТ) ТИП I
СО СТЕНАМИ ИЗ КИРПИЧА

ТИПОВЫЕ МАТЕРИАЛЫ
ДЛЯ ПРОЕКТИРОВАНИЯ
264-012-314с.91

Страница 4

Наименование	Всего	Удельн. показа- тель	Наименование	Всего	Удельн. показа- тель
V1IA	СТОИМОСТЬ		V4KA	ЭКСПЛУАТАЦИОННЫЕ ПОКАЗАТЕЛИ	
V1IB	Общая сметная стоимость тыс.руб. 454,82 -			Расход	
V1IL	в том числе: строительно-монтажных работ то же 323,131 -		V4KH	воды холодной м3/ч 0,09 -	
V1IO	оборудования и мебели " 131,69 -			воды горячей " 0,03 -	
V1IS	Стоимость строительно-монтажных работ на I м2 полезной площади руб. - 363,49		V4KI	Канализационные стоки " 0,13 -	
V1IR	То же, I м3 строительного объема здания " - 58,11		V4KN	тепла <u>ккал/ч</u> 192030 - кВт 223,32	
V1IV	Общая стоимость на расчетный показатель " - 1516,07			в том числе: на отопление " 53300 - 61,98	
V1JA	ТРУДОЕМКОСТЬ			на вентиляцию " 92830 - 107,96	
V1JF	Построечные трудовые затраты чел.-дн. 4747 -			на горячее водоснабжение " 45900 - 53,38	
V1JS	То же, на I м2 полезной площади то же - 5,34			Тепла на отопление I м2 общей площади " - 53 0,062	
V1JR	То же, на I м3 строительного объема " - 0,85		V4KK	Потребная электрическая мощность кВт 84,2 -	
V1JV	То же, на расчетный показатель " - 15,82			ТЕХНИЧЕСКИЕ ХАРАКТЕРИСТИКИ	
V1KA	РАСХОДЫ		G3NB	Объем строительный здания м3 5560,76 -	
V1KB	Расход строительных материалов			Площадь	
	Цемент, приведенный к марке 400 т 142,06 -		G3OQ	Нормируемая площадь м2 745,26 -	
	То же, на I м2 полезной площади " - 0,160			То же, на расчетный показатель " - 2,48	
	Сталь, в натуральном исчислении " 34,66 -		G3OC	застройки м2 778,74 -	
	То же, на I м2 полезной площади " - 0,039		G3OB	общая " 996,74 - полезная " 888,97 -	
	Лесоматериалы, приведенные к круглому лесу м3 12,45 -		V1OK	Полезная площадь на расчетный показатель " - 2,96	
	То же, на I м2 полезной площади " - 0,014				

ДОПОЛНИТЕЛЬНЫЕ ДАННЫЕ

Расчетный показатель - I место. Расчетных показателей - 300 мест. Сметная стоимость определена в нормах и ценах введенных с I.01.84 года КП.2 территориального района I зоны Киргизской ССР.

B7BA СОСТАВ ПРОЕКТНОЙ ДОКУМЕНТАЦИИ

Альбом I. ПЗ. I-I Архитектурно-строительная, технологическая, санитарно-техническая, электротехническая части
Альбом II. СМ. I-I Сметный расчет

Объем проектных материалов, приведенных к формату А4 - 99 форматок

B7BA АВТОР ПРОЕКТА

Институт "Кыргызгипрострой"
720026, г. Бишкек-26, ул. Белинского, 40

B7BA УТВЕРЖДЕНИЕ

Утвержден и введен в действие Госстроем Республики Кыргызстан от II февраля 1991г. приказ №7

B7KA ПОСТАВЩИК

Институт "Кыргызгипрострой"
720026, г. Бишкек-26, ул. Белинского, 40.