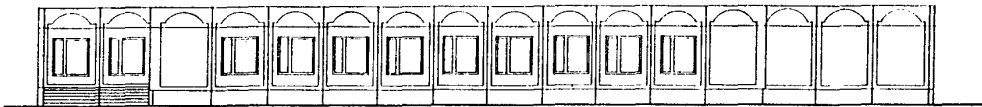
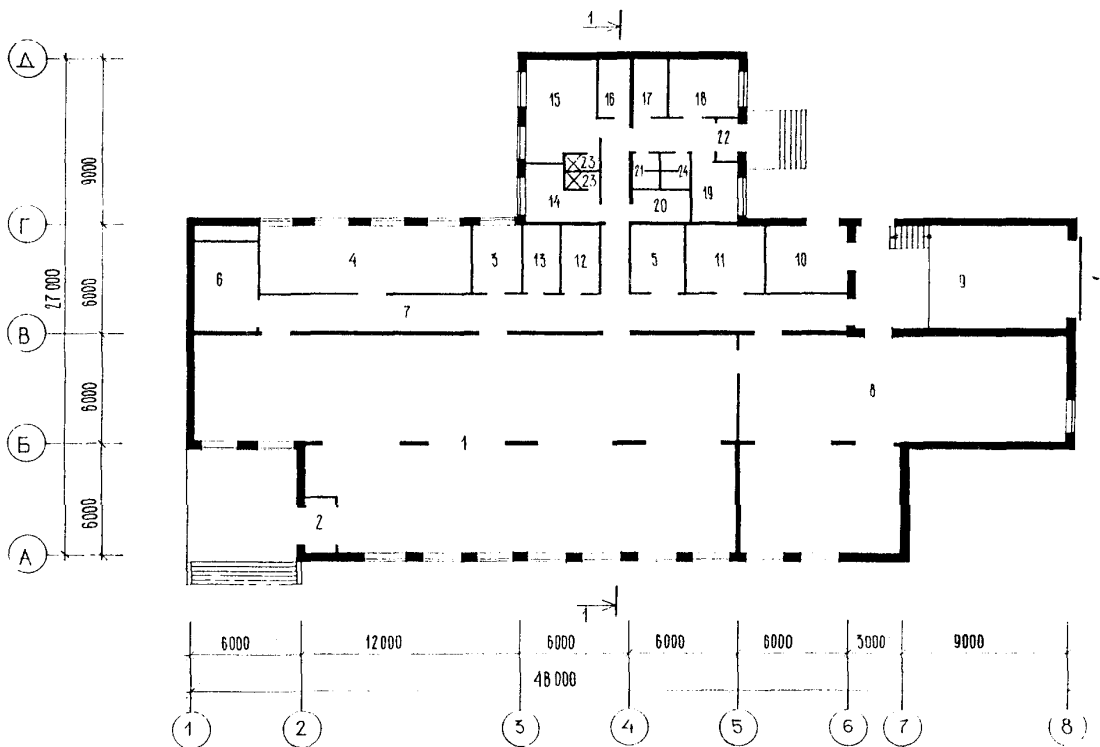


<p><b>К-2</b></p>	<p align="center"><b>СТРОИТЕЛЬНЫЙ КАТАЛОГ</b>  <b>Часть 2</b>  <b>ТИПОВЫЕ ПРОЕКТЫ ПРЕДПРИЯТИЙ, ЗДАНИЯ И СООРУЖЕНИЯ</b></p>	<p align="right">271-18-038.23 89</p>
<p><b>СССР</b></p>	<p align="center">ПРИСТРОЕННЫЕ БЛОКИ ОБСЛУЖИВАНИЯ В КОНСТРУКЦИЯХ I.090. I-I          ДЛЯ СТРОИТЕЛЬСТВА В Г.ОМСКЕ И ОМСКОЙ ОБЛАСТИ          МАГАЗИН НЕПРОДОВОЛЬСТВЕННЫХ ТОВАРОВ ТОРГОВОЙ ПЛОЩАДЬЮ 310м<sup>2</sup></p>	
<p><b>ЦИТП</b></p>		<p align="center">ЗОНАЛЬНОЕ ТИПОВОЕ ПРОЕКТНОЕ РЕШЕНИЕ</p>

ФАСАД I-8



ПЛАН I ЭТАЖА

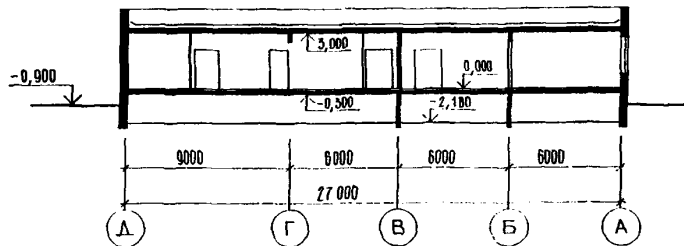


ПРИСТРОЕННЫЕ БЛОКИ ОБСЛУЖИВАНИЯ В КОНСТРУКЦИЯХ 1.090.1-1  
 ДЛЯ СТРОИТЕЛЬСТВА В Г.ОМСКЕ И ОМСКОЙ ОБЛАСТИ  
 МАГАЗИН НЕПРОДОВОЛЬСТВЕННЫХ ТОВАРОВ ТОРГОВОЙ ПЛОЩАДЬЮ 310м<sup>2</sup>

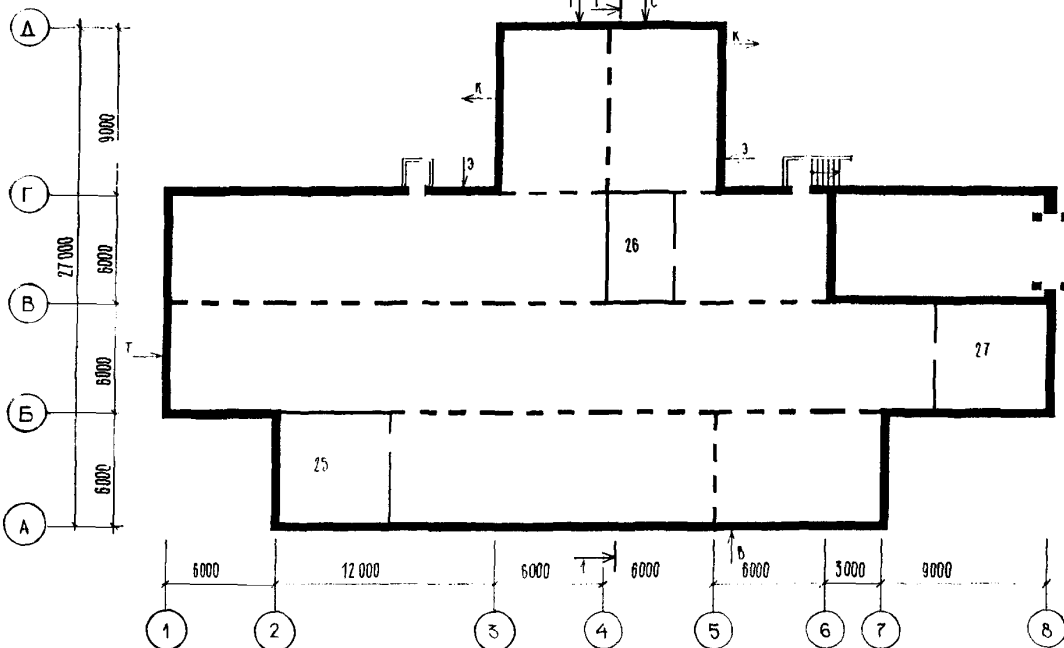
ЗОНАЛЬНОЕ ТИПОВОЕ  
 ПРОЕКТНОЕ РЕШЕНИЕ  
 271-18-038.23.89

Страница 2

РАЗРЕЗ I-I



ПЛАН ТЕХПОДПОЛЯ НА ОТМ. -2,180



ЭКСПЛИКАЦИЯ ПОМЕЩЕНИЙ

№ п. п.	Наименование	Площадь, м <sup>2</sup>	№ п. п.	Наименование	Площадь, м <sup>2</sup>
1	Торговый зал	309,99	14	Гардероб мужской	10,79
2	Тамбур главного входа, тепловая завеса	4,32	15	Гардероб женский	21,72
3	Электрощитовая	9,80	16	Бельевая	6,08
4	Кладовая для хранения товаров	44,32	17	Главная касса	5,51
5	Венткамера вытяжная	11,17	18	Дирекция, контора	11,93
6	Венткамера приточная	19,03	19	Комната персонала	8,31
7	Коридор	86,72	20	Кладовая уборочного инвентаря	5,24
8	Кладовая для хранения товаров	156,44	21	Санузел женский	2,70
9	Загрузочная	64,23	22	Тамбур служебного входа	2,48
10	Помещение для хранения тары и прессования бумажных и древесно-стружечных отходов	16,83	23	Душевые	3,32
11	Кладовая для хранения товаров	16,06	24	Санузел мужской	2,70
12	Камера для мусора	7,52	25	Венткамера для завесы главного входа	34,92
13	Кладовая упаковочных материалов	8,20	26	Тепловой пункт	20,44
			27	Венткамера для завесы ворот загрузочной	34,80

ПРИСТРОЕННЫЕ БЛОКИ ОБСЛУЖИВАНИЯ В КОНСТРУКЦИЯХ I.090.I-I ДЛЯ СТРОИТЕЛЬСТВА В Г.ОМСКЕ И ОМСКОЙ ОБЛАСТИ МАГАЗИН НЕПРОДОВОЛЬСТВЕННЫХ ТОВАРОВ ТОРГОВОЙ ПЛОЩАДЬЮ 310м	ЗОНАЛЬНОЕ ТИПОВОЕ ПРОЕКТНОЕ РЕШЕНИЕ 271-18-038.23.89	Страница 3
<p><b>D2BA</b> СТРОИТЕЛЬНЫЕ КОНСТРУКЦИИ И ИЗДЕЛИЯ</p> <p>Конструктивная схема с поперечными и продольными несущими стенами и опиранием панелей перекрытий по двум сторонам</p> <p>Фундаменты - ленточные, плиты железобетонные по ГОСТ 13580-85, блоки бетонные по ГОСТ 13579-78 Типоразмеров - 12</p> <p>Вариант - свайные с монолитным железобетонным ростверком. Сваи по ГОСТ 19804.I-79, Типоразмеров - 2</p> <p>Стены наружные - однослойные керамзитобетонные панели по серии:          I.090.I-I ом альбом I, типоразмеров - 3          I.090.I-I ом альбом 2, типоразмеров - 3          I.090.I-I ом альбом 20, типоразмеров - 3</p> <p>Стены внутренние - железобетонные панели по серии:          I.090.I-I ом альбом 2I, типоразмеров - 3          I.090.I-I вып. 4-I, типоразмеров - 4</p> <p>Перекрытия - железобетонные плиты многослойные и ребристые по серии I.090.I-I выпуск 5-I, плоские по серии ИИ03-02 ом альбом 15-64, по серии I.243.I-4 Типоразмеров - 9</p> <p>Перегородки - гипсобетонные панели толщ. 80мм. по серии I.230.9-7 выпуск I,2 Типоразмеров - 13</p> <p>Кровля - рулонная, 4-х слойная, совмещенная, с внутренним водостоком</p> <p>Окна с тройным остеклением по серии I.236.5-12 выпуск 2 Типоразмеров - 3</p> <p>Двери наружные из алюминиевых сплавов по серии I.236.4-7/84 выпуск 2 Типоразмеров - 1</p> <p>Деревянные входные по серии I.136.5-19 Типоразмеров - 2</p> <p>Двери внутренние щитовые по ГОСТ 6629-88 Типоразмеров - 3</p> <p>Двери противопожарные по серии I.236-5 выпуск I Типоразмеров - 2</p> <p>Полы - мозаичные, керамическая плитка, линолеум, бетонные</p> <p>Наибольшая масса монтажного элемента (внутренняя стеновая панель) - 6,98т</p>	<p><b>H5HA</b> ОТДЕЛКА НАРУЖНАЯ</p> <p>Наружные стеновые панели - облицовка ковровой стеклянной плиткой (варианты - фактурный слой из декоративного бетона окраска кремнийорганическими эмалями)          Цоколь - облицовка керамической плиткой</p> <p><b>ВНУТРЕННЯЯ</b></p> <p>Окраска клеевая, водоземлюсионная, масляная, облицовка глазурованной керамической плиткой, мастичное покрытие</p> <p><b>C36A</b> ИНЖЕНЕРНОЕ ОБОРУДОВАНИЕ</p> <p>Водопровод - хозяйственно-питьевой от городской сети. Напор на вводе II,Om</p> <p>Канализация - бытовая, с отводом сточных вод самотеком во внешнюю сеть</p> <p>Отопление - центральное водяное от наружных тепловых сетей. Параметры теплоносителя в системе отопления 105°C - 70°C</p> <p>Вентиляция - приточная с механическим побуждением и вытяжная естественная</p> <p>Горячее водоснабжение - централизованное</p> <p>Электроснабжение - по двум взаиморезервируемым питающим линиям, напряжением 380/220В</p> <p>Устройства связи - радиотелефонизация, телефонизация, охранно-пожарная сигнализация</p> <p><b>C2ED</b> ОСНАЩЕНИЕ ЗДАНИЯ</p> <p>Машина поломоечная, тележки грузовые с гидравлическим поддомом вил, горки, прилавки</p>	
<p><b>J30B</b> НОРМАТИВНОЕ ЗНАЧЕНИЕ ВЕТРОВОГО ДАВЛЕНИЯ - <math>\frac{0,30\text{кПа}}{30\text{кгс/м}^2}</math></p> <p><b>R2CO</b> СТЕПЕНЬ ОГНЕСТОЙКОСТИ - вторая</p> <p><b>N1ED</b> РАСЧЕТНАЯ ТЕМПЕРАТУРА НАРУЖНОГО ВОЗДУХА - минус 37°C</p>	<p><b>J3NB</b> НОРМАТИВНОЕ ЗНАЧЕНИЕ ВЕСА СНЕГОВОГО ПОКРОВА - <math>\frac{0,70\text{кПа}}{70\text{кгс/м}^2}</math></p> <p><b>G2DD</b> КЛИМАТИЧЕСКИЙ ПОДРАЙОН СССР - IV (г.Омск и Омская область)</p> <p><b>G2EE</b> ИНЖЕНЕРНО-ГЕОЛОГИЧЕСКИЕ УСЛОВИЯ - обычные</p>	

ПРИСТРОЕННЫЕ БЛОКИ ОБСЛУЖИВАНИЯ В КОНСТРУКЦИЯХ I.090.1-1  
(ДЛЯ СТРОИТЕЛЬСТВА В Г.ОМСКЕ И ОМСКОЙ ОБЛАСТИ)  
МАГАЗИН НЕПРОДОВОЛЬСТВЕННЫХ ТОВАРОВ ТОРГОВОЙ ПЛОЩАДЬЮ 310М<sup>2</sup>

ЗОНАЛЬНОЕ ТИПОВОЕ  
ПРОЕКТНОЕ РЕШЕНИЕ  
271-18-038.23.89

Страница 4

Наименование	Всего	Удельн. показател	Наименование	Всего	Удельн. показател
V11A	СТОИМОСТЬ		То же, на расчетный показатель	м3 -	2,39
V11B	Общая сметная стоимость	тыс. руб. 165,22 -	Лесоматериалы	" 15,3	-
V11L	в том числе: строительно-монтажных работ	" 146,75 -	Лесоматериалы, приведенные к круглому лесу	" 25,8(15,3)	-
V11O	оборудования и мебели	" 18,47 -	Кирпич	тыс.шт. 25,6	-
V11R	Стоимость строительно-монтажных работ на I м2 полезной площади	руб. - 91,00	V4KA	ЭКСПЛУАТАЦИОННЫЕ ПОКАЗАТЕЛИ	
V11V	То же, на I м3 строительного объема здания	" - 28,13	V4KH	Расход	
V11J	Стоимость общая на расчетный показатель	" - 532,97	V4KH	воды	м3/сут 0,23 -
V11JA	ТРУДОЕМКОСТЬ			холодной	м3/ч 0,23 -
V11JF	Построечные трудовые затраты	чел.-дн. 1807,6 -		горячей	" 0,23 -
V11JR	То же, на I м2 полезной площади	" - 1,12	V4KI	Канализационные стоки	м3/сут 0,46 -
V11JV	То же, на I м3 строительного объема здания	" - 0,35	V4KN	Тепла	ккал/ч 321813 -
V11KA	РАСХОДЫ			в том числе: на отопление	кВт 374,27 -
V11KB	Расход строительных материалов			на вентиляцию	" 111427 -
	Цемент	т 286,7 -		на горячее водоснабжение	" 129,59 -
	Цемент, приведенный к М400	" 287,5(34,4)-		тепла на отопление I м2 полезной площади	" 196586 -
	То же, на I м2 полезной площади	" - 0,178			228,63 -
	То же, на I м3 строительного объема здания	" - 0,055	V4KK	Потребная электрическая мощность	кВт 30,8 -
	Сталь	" 24,85 -		ТЕХНИЧЕСКИЕ ХАРАКТЕРИСТИКИ	
	Сталь, приведенная к классам А-I и Ст 3	" 35,62(7,16)-	G3NB	Объем строительного здания	м3 5217,10 -
	Сталь, приведенная к классам А-I и Ст 3	" -		в том числе: подземной части	" 1864,68 -
	На I м2 полезной площади	" - 0,022	V1NN	Объем строительного здания на I м2 полезной площади	" - 3,24
	То же, на расчетный показатель	" - 0,115		то же, на I м2 нормируемой площади	" - 7,41
	Бетон и железобетон	м3 741,9 -	V1NP	то же, на расчетный показатель	" - 16,83
	в том числе:			Площадь	
	монолитный	" 47,0 -	G3OC	застройки	м2 919,75 -
	сборный тяжелый	" 350,9 -	G3OB	общая	" 1661,75 -
	сборный легкий	" 344,0 -		полезная	" 1612,5 -
	Бетон и железобетон на I м2 полезной площади	" - 0,46		То же, на расчетный показатель	" - 5,2
			G3OQ	Нормируемая	" 704,37 -
				То же, на расчетный показатель	" - 2,27
				То же, на I м2 полезной площади	" - 0,44

В скобках указана потребность в строительных материалах без учета расходов на изготовление сборных изделий, конструкций.

ПРИСТРОЕННЫЕ БЛОКИ ОБСЛУЖИВАНИЯ В КОНСТРУКЦИЯХ I.090.I-I  
(ДЛЯ СТРОИТЕЛЬСТВА В Г.ОМСКЕ И ОМСКОЙ ОБЛАСТИ)  
МАГАЗИН НЕПРОДОВОЛЬСТВЕННЫХ ТОВАРОВ ТОРГОВОЙ ПЛОЩАДЬЮ 310 м<sup>2</sup>

ЗОНАЛЬНОЕ ТИПОВОЕ  
ПРОЕКТНОЕ РЕШЕНИЕ  
271-18-038.23.89

Страница 5

#### ДОПОЛНИТЕЛЬНЫЕ ДАННЫЕ

Расчетный показатель - 1 м<sup>2</sup> торговой площади (310 м<sup>2</sup>).

Проект разработан для универсального ассортимента товаров при первичном обслуживании населения вновь застраиваемых микрорайонов с учетом возможности перепрофилирования в специализированный магазин для любой группы товаров за исключением мебели. В проекте разработан вариант свайных фундаментов и 4 варианта архитектурного решения фасадов.

Показатели приведены для варианта с ленточными фундаментами и основным решением фасадов.

Сметная документация составлена в ценах и нормах 1984г. для г.Омска.

Стоимость прочих затрат включена в стоимость строительно-монтажных работ.

#### СОСТАВ ПРОЕКТНОЙ ДОКУМЕНТАЦИИ

Альбом 1	ПЗ	Пояснительная записка
	АС	Архитектурно-строительные решения
	ТХ	Технологические решения
Альбом 2	ВК	Внутренние водопровод и канализация
	ОВ	Отопление и вентиляция
	АОВ	Автоматизация систем вентиляции
Альбом 3	ЭОМ	Электроснабжение
	СС	Связь и сигнализация
	АУС	Охранно-пожарная сигнализация
Альбом 4	АСИ	Изделия заводского изготовления
Альбом 5	СО	Спецификация оборудования
Альбом 6	ВМ	Ведомость потребности в материалах
Альбом 7	ЭМ	Щиток автоматического управления освещением витрин и рекламы
Альбом 8	СМ	Сметная документация

#### ДРУГАЯ ДОКУМЕНТАЦИЯ

Зональные типовые проектные решения пристроенных блоков обслуживания в конструкциях серии I.090.I-I. Варианты компоновки архитектурных решений фасадов

Альбом 1 МП Материалы для проектирования

Альбом 2 АСИ Изделия заводского изготовления

Объем проектных материалов, приведенных к формату А4 - 944 форматок

**В7ВА АВТОР ПРОЕКТА** Институт "Омскгражданпроект", 644099, Омск, 99, ул.П.Некрасова, 3

**В7НА УТВЕРЖДЕНИЕ** Утверждено Омским облисполкомом, распоряжение от 12.10.90 № 363-р  
Введено в действие институтом "Омскгражданпроект", приказ от 30.10.90 № 242

**В7КА ПОСТАВЩИК** Институт "Омскгражданпроект", 644099, Омск, 99, ул.П.Некрасова, 3