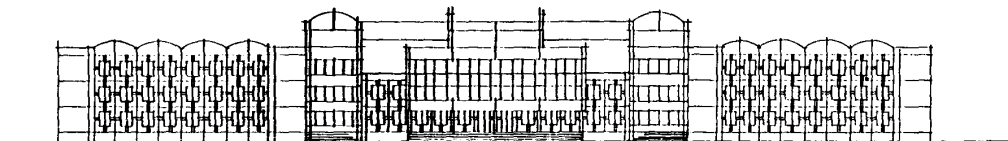
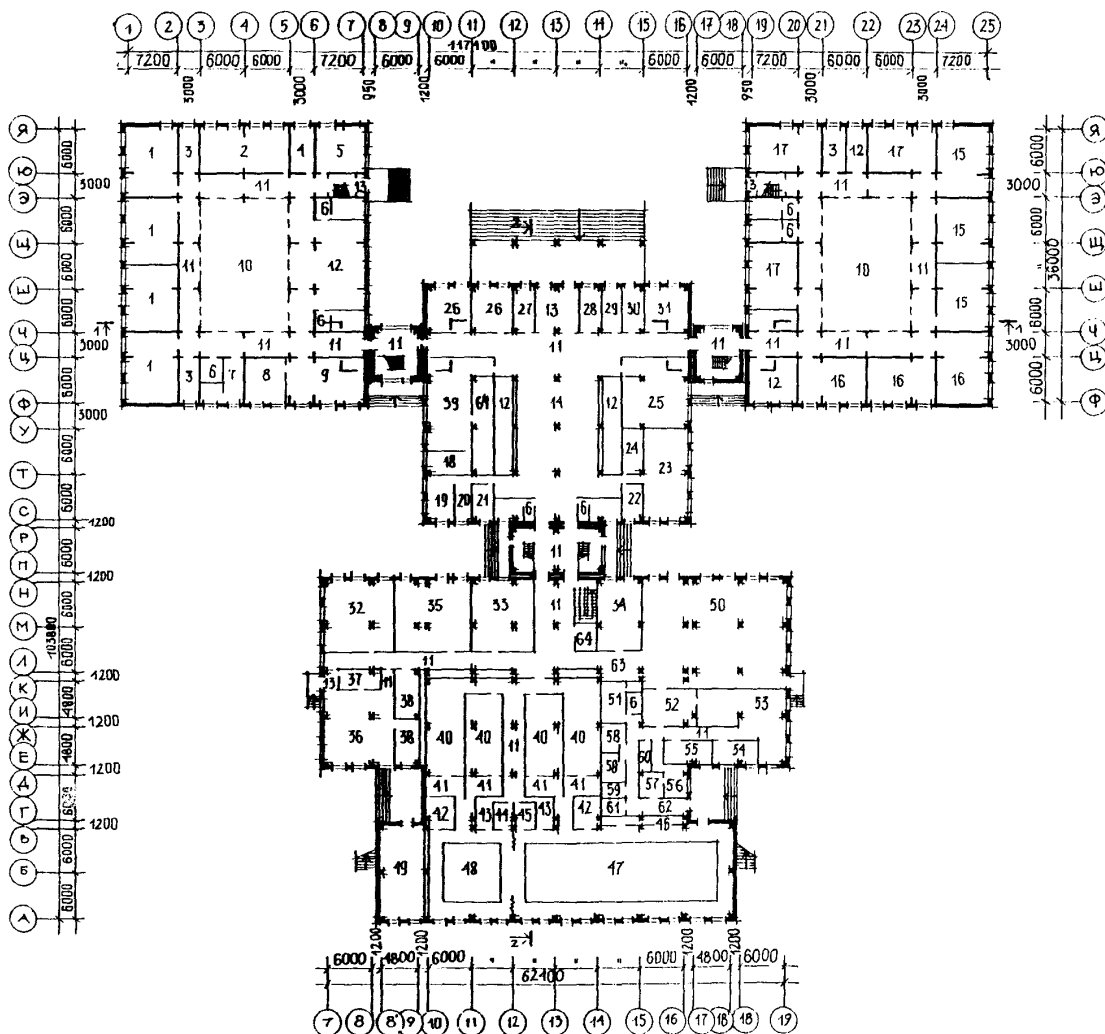
	<p align="center"><b>СТРОИТЕЛЬНЫЙ КАТАЛОГ</b>  <b>Часть 2</b>  <b>ТИПОВЫЕ ПРОЕКТЫ ПРЕДПРИЯТИЯ, ЗДАНИЯ И СООРУЖЕНИЯ</b></p>	<p align="right">222-01-666с.89</p>
<p><b>СССР</b></p>	<p align="center">ОБЩЕОБРАЗОВАТЕЛЬНАЯ ШКОЛА НА 33 КЛАССА (1266 УЧАЩИХСЯ)  С ВЫДЕЛЕННЫМ БЛОКОМ КЛУБНО-СПОРТИВНЫХ ПОМЕЩЕНИЙ ДЛЯ РАБОТЫ С НАСЕЛЕНИЕМ В Г.УЛАН-УДЭ В</p>	
<p><b>ЦИТП</b></p>	<p align="center">КОНСТРУКЦИЯ I.090.I-2с И I.020.I-2с/89</p>	
<p><b>ИЮНЬ 1991</b></p>	<p align="center">ТИПОВЫЕ МАТЕРИАЛЫ ДЛЯ ПРОЕКТИРОВАНИЯ</p>	<p align="right">На 7 страницах Страница 1</p>

ФАСАД 25-1



ПЛАН I ЭТАЖА НА ОТМ. 0.000

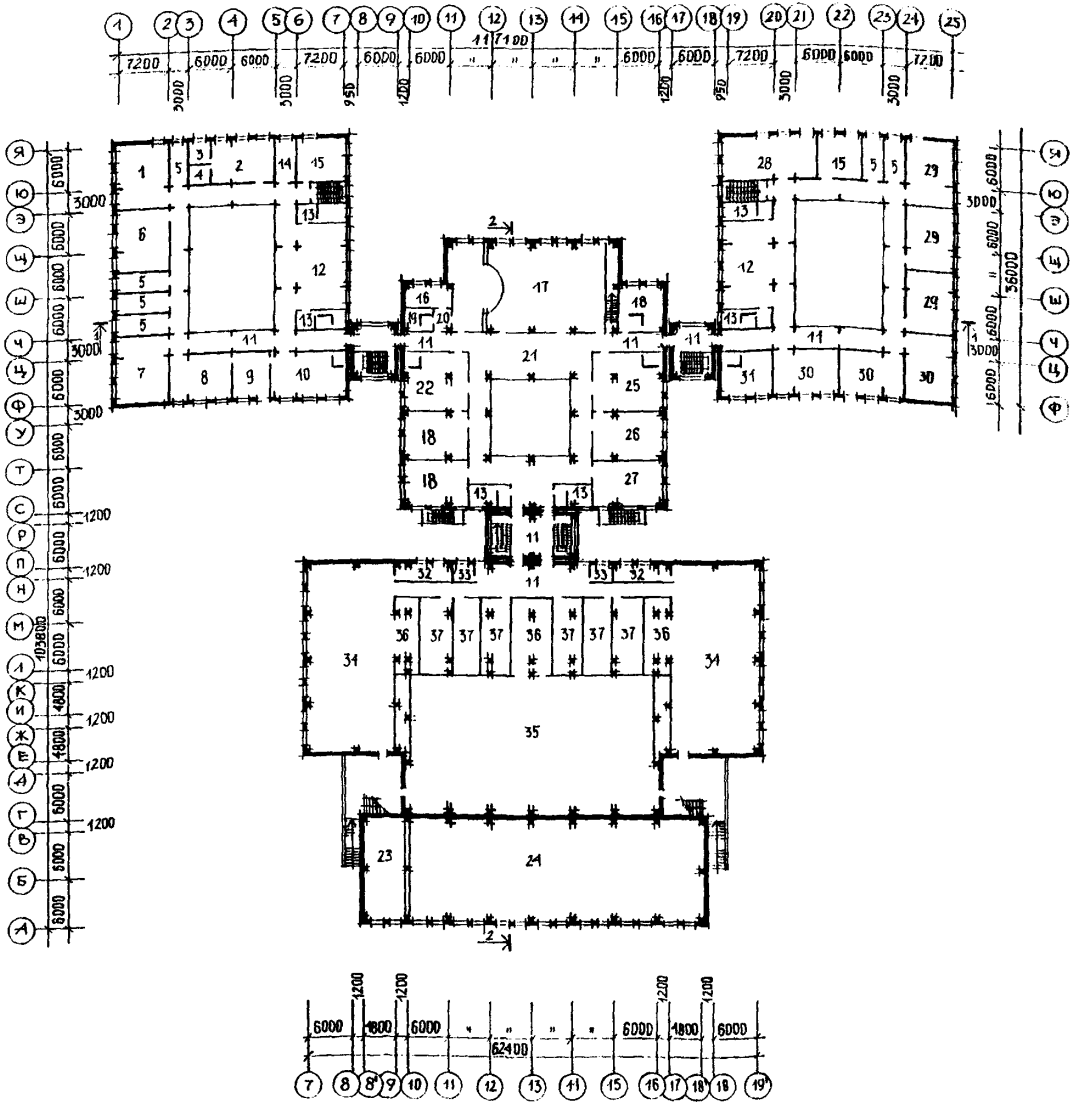


ОБЩЕОБРАЗОВАТЕЛЬНАЯ ШКОЛА НА 33 КЛАССА (1266 УЧАЩИХСЯ) С  
 ВЫДЕЛЕННЫМ БЛОКОМ КЛУБНО-СПОРТИВНЫХ ПОМЕЩЕНИЙ ДЛЯ РАБОТЫ  
 С НАСЕЛЕНИЕМ В Г. УЛАН-УДЭ В КОНСТРУКЦИЯХ  
 I.090.I-2с и I.020.I-2с/В9

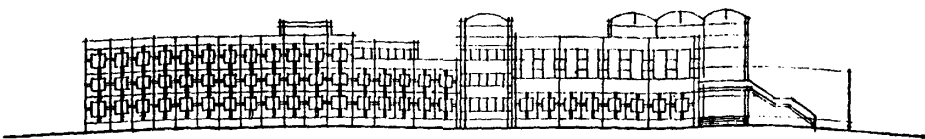
ТИПОВЫЕ МАТЕРИАЛЫ  
 ДЛЯ ПРОЕКТИРОВАНИЯ  
 222-01-666с.89

Страница 2

ПЛАН 2 ЭТАЖА НА ОТМ. 3.300



ФАСАД А-А

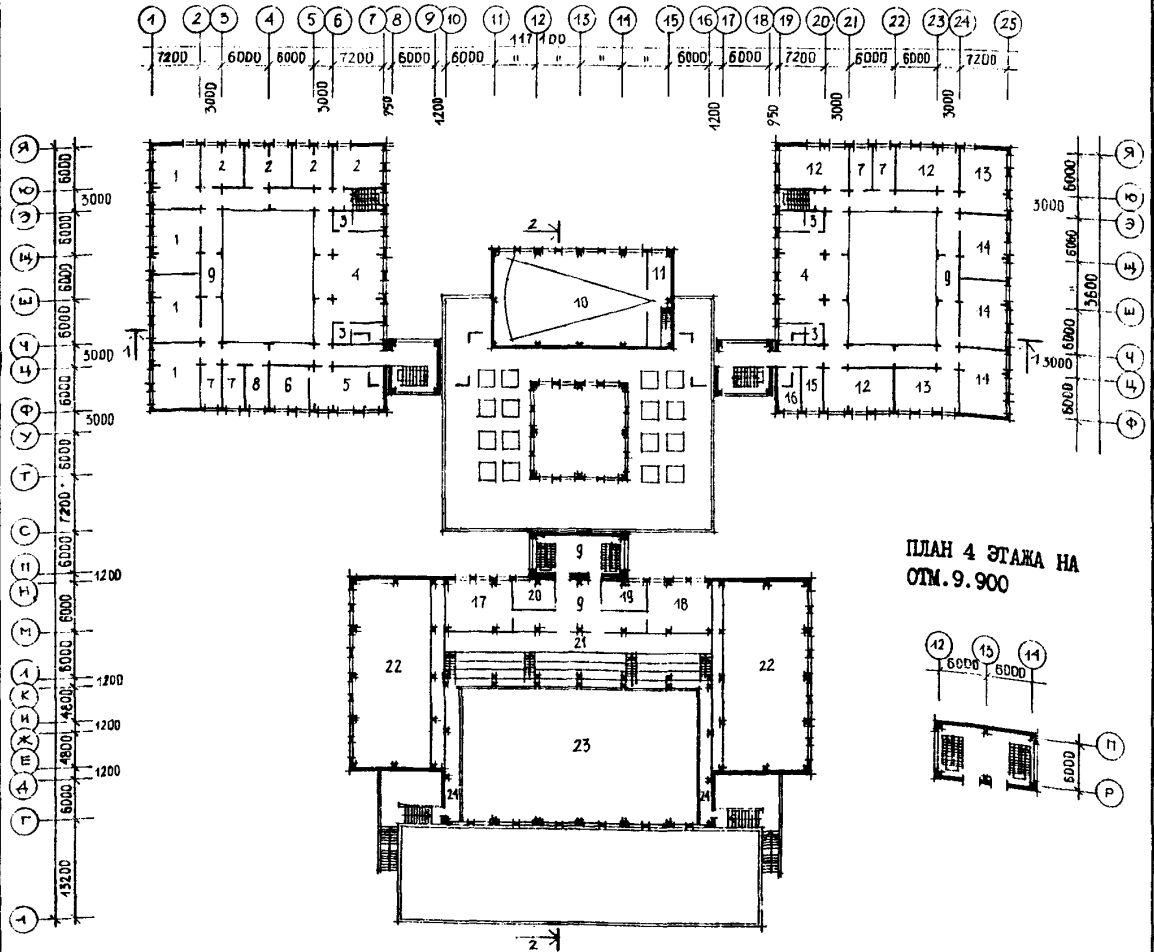


ОБЩЕОБРАЗОВАТЕЛЬНАЯ ШКОЛА НА 33 КЛАССА (1266 УЧАЩИХСЯ) С  
ВЫДЕЛЕННЫМ БЛОКОМ КЛУБНО-СПОРТИВНЫХ ПОМЕЩЕНИЙ ДЛЯ РАБОТЫ  
С НАСЕЛЕНИЕМ  
В Г. УЛАН-УДЭ В КОНСТРУКЦИЯХ  
I.090.I-2с И I.020.I-2с/89

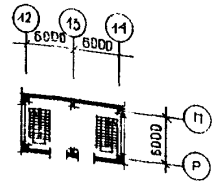
ТИПОВЫЕ МАТЕРИАЛЫ  
ДЛЯ ПРОЕКТИРОВАНИЯ  
222-01-666с.89

Страница 3

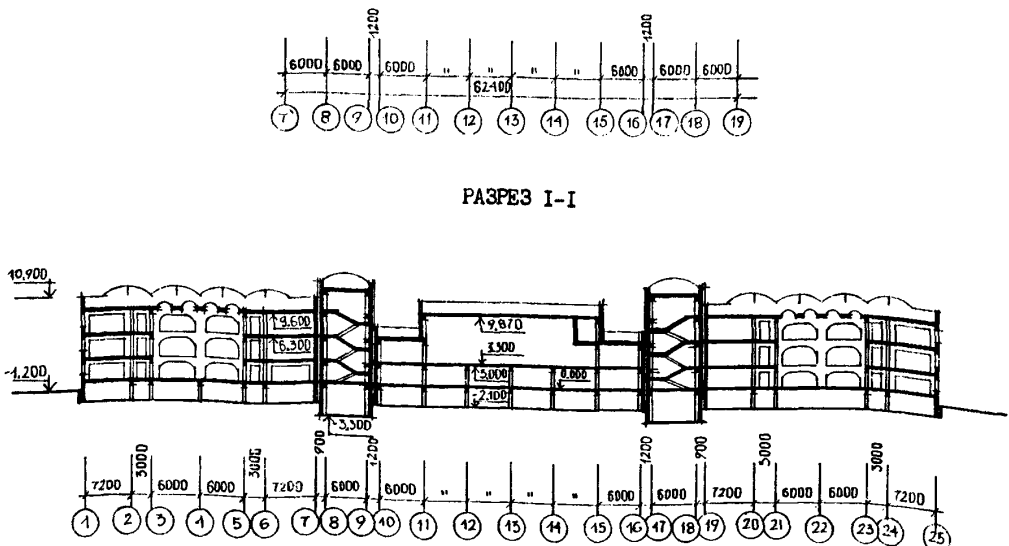
ПЛАН 3 ЭТАЖА НА ОТМ. 6.600



ПЛАН 4 ЭТАЖА НА  
ОТМ. 9.900



РАЗРЕЗ I-I

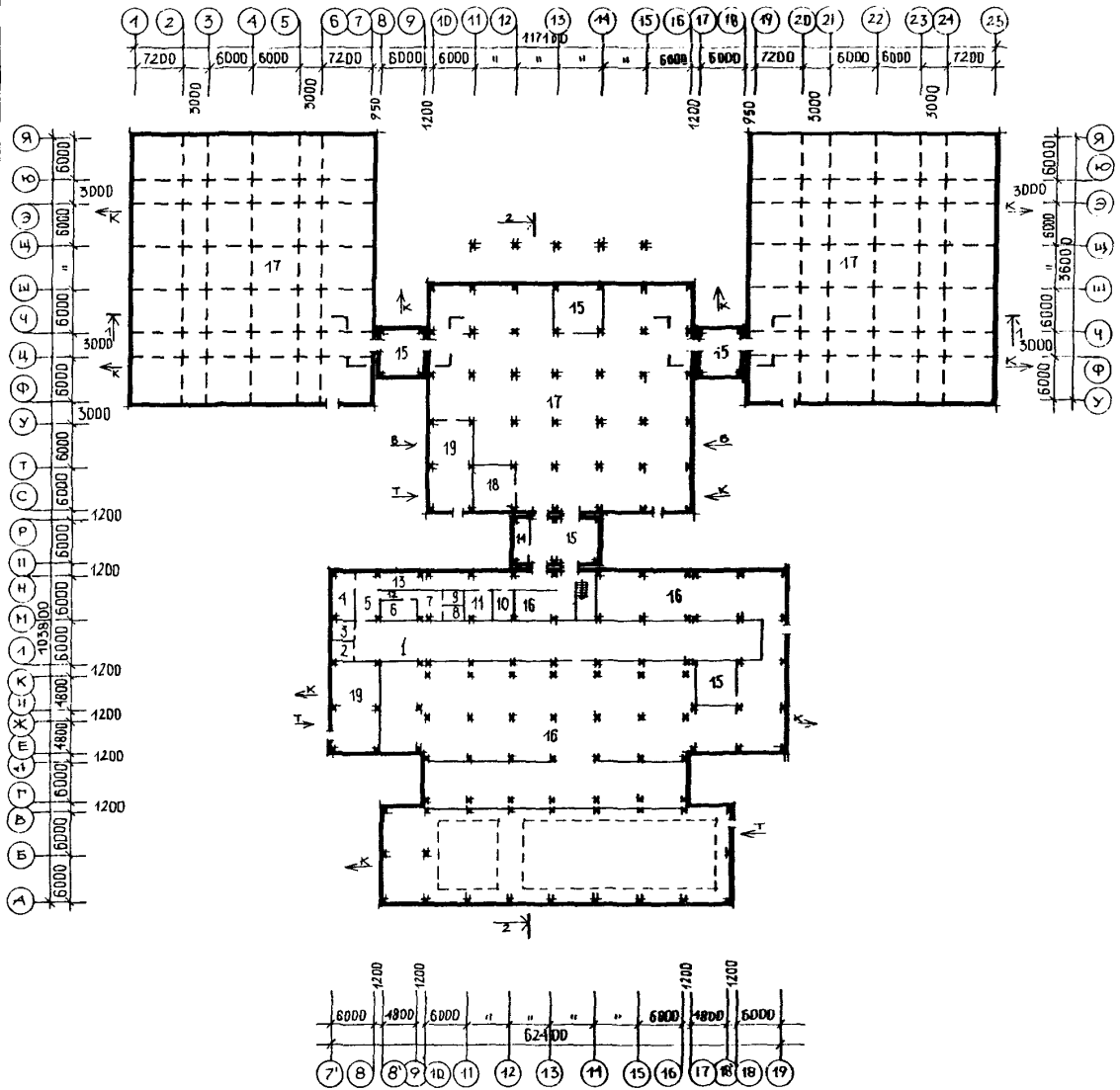


ОБЩЕОБРАЗОВАТЕЛЬНАЯ ШКОЛА НА 33 КЛАССА (1266 УЧАЩИХСЯ) С  
 ВЫДЕЛЕННЫМ БЛОКОМ КЛУБНО-СПОРТИВНЫХ ПОМЕЩЕНИЙ ДЛЯ РАБОТЫ  
 С НАСЕЛЕНИЕМ В Г. УЛАН-УДЭ В КОНСТРУКЦИЯХ  
 I.090.I-2с И I.020.I-2с/89

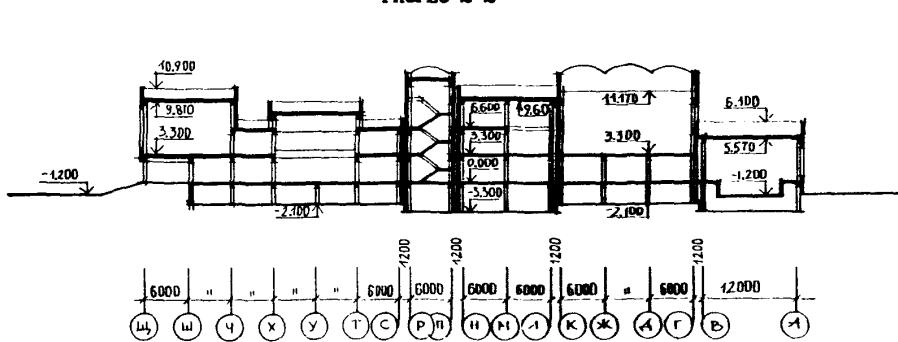
ТИПОВЫЕ МАТЕРИАЛЫ  
 ДЛЯ ПРОЕКТИРОВАНИЯ  
 222-01-666с.89

Страница 4

### ПЛАН ТЕХПОДПОЛЯ И ПОДВАЛА



### РАЗРЕЗ 2-2



ОБЩЕОБРАЗОВАТЕЛЬНАЯ ШКОЛА НА 33 КЛАССА (1266 УЧАЩИХСЯ) С ВЫДЕЛЕННЫМ БЛОКОМ КЛУБНО-СПОРТИВНЫХ ПОМЕЩЕНИЙ ДЛЯ РАБОТЫ С НАСЕЛЕНИЕМ В Г. УЛАН-УДЭ В КОНСТРУКЦИЯХ 1.090.1-2с И 1.020.1-2с/89			ТИПОВЫЕ МАТЕРИАЛЫ ДЛЯ ПРОЕКТИРОВАНИЯ 222-01-666с.89		Страница 5
ЭКСПЛИКАЦИЯ ПОМЕЩЕНИЙ					
№№ пп	Наименование	Площадь м <sup>2</sup>	№№ пп	Наименование	Площадь м <sup>2</sup>
<b>1 ЭТАЖ</b>					
1	Кабинеты математики	248,00	8	Кабинет астрономии	51,45
2	Кабинет информатики	68,78	9	Лаборантская физики	30,96
3	Лаборантские	49,59	10	Лаборатория физики	61,81
4	Канцелярия	16,53	11	Коридоры	609,56
5	Кабинет директора школы	40,86	12	Рекреации	171,85
6	Санузлы	156,19	13	Санузлы	36,19
7	Комната персонала	23,67	14	Комната самоуправления	16,53
8	Лаборантская биологии	30,96	15	Учительские	72,06
9	Лаборатория биологии	61,81	16	Артистическая	20,37
10	Рекреации	422,46	17	Зрительный зал, эстрада	286,82
11	Коридоры	845,54	18	Кружковые	131,73
12	Гардеробы	247,99	19	Кладовая	12,38
13	Тамбуры	22,51	20	Тамбур	3,85
14	Центральная рекреация	244,16	21	Центральная рекреация	105,12
15	Классные помещения 1 классов	186,59	22	Студия хореографии	82,19
16	Игровые	164,81	23	Хлораторная(2-ой свет)	-
17	Спальные	168,12	24	Зал бассейнов(2-ой свет)	-
18	Помещение для ремонта книг	15,17	25	Кабинет живописи и рисунка	78,14
19	Кабинет стоматолога	22,39	26	Кабинет черчения	65,11
20	Комната гигиены	10,97	27	Кабинет пения и музыки	51,98
21	Кабинет врача	14,42	28	Мастерская младших классов	79,85
22	Комната технического персонала	14,42	29	Классные помещения 2 классов	186,59
23	Помещение технического творчества	78,24	30	Классные по ешения 3 классов	177,84
24	Комната рабочих по обслуживанию здания	19,97	31	Пионерская комната	40,86
25	Музей	82,19	32	Кабинеты инструкторов	38,15
26	Комнаты юннатов	75,70	33	Инвентарная	17,26
27	Кабинет администрации бассейна	18,01	34	Малые спортзалы	547,52
28	Кабинет зам.директора по воспитательной работе	18,01	35	Большой спортзал	626,56
29	Канцелярия	13,94	36	Снарядные	82,63
30	Кабинет директора по клубно-спортивной работе	24,08	37	Раздевальные	259,94
31	Комната родителей	38,17	<b>3 ЭТАЖ</b>		
32	Мастерская по обработке металла	91,80	1	Кабинеты родного языка	247,95
33	Мастерская по обработке тканей	93,49	2	Кабинеты иностранного языка	144,69
34	Кабинет кулинарии	61,52	3	Санузлы	76,38
35	Универсальная мастерская	92,87	4	Рекреации	284,76
36	Мастерская по обработке дерева	88,64	5	Лаборатория химии	61,81
37	Кладовая сырья и готовой продукции	16,33	6	Лаборантская химии	30,96
38	Инструментальные	32,37	7	Лаборантские	67,04
39	Библиотека	83,77	8	Комната ВЛКСМ	16,76
40	Раздевальные	232,16	9	Коридоры	459,51
41	Душевые	74,45	10	Актовый зал(2-ой свет)	37,32
42	Инвентарные	20,79	11	Кинопроекционная	161,21
43	Кабинет инструктора	21,20	12	Помещения продленного дня	113,37
44	Кабинет мед.сестры	6,76	13	Игровые	186,03
45	Лаборатория	7,80	14	Классные помещения 4 классов	19,34
46	Помещение для уборочного инвентаря	12,67	15	Помещение внеклассной работы	20,95
47	Большой ванный зал	365,16	16	Кабинет зам.директора	59,77
48	Малый ванный зал	144,64	17	Кружковая	59,77
49	Хлораторная	75,53	18	Кабинет профориентации	25,66
50	Обеценный зал на 422 места	278,92	19	Фотолаборатория	25,66
51	Комната персонала	24,19	20	Радиоузел	214,54
52	Моечная	28,41	21	Трибуны для зрителей	-
53	Горячий цех, помещение хлеборезки	84,15	22	Спортзал (2-ой свет)	-
54	Мясо-рыбный цех	26,12	23	Спортзал (2-ой свет)	-
55	Муочной цех	30,06	24	Антресоль	71,02
56	Овощной цех	11,67	<b>ПОДВАЛ</b>		
57	Кладовая овощей	9,96	1	Тир	311,75
58	Охлаждаемая камера	28,10	2	Хозяйственная кладовая	8,86
59	Помещение фреоновой установки	10,71	3	Кабинет инструктора	8,86
60	Кладовая сухих продуктов	6,11	4	Учебный класс	20,50
61	Тарная	8,64	5	Помещение для ожидания	17,50
62	Загрузочная	15,84	6	Помещение для чистки оружия	14,31
63	Умывальная	19,71	7	Помещение для выдачи оружия и боеприпасов	13,13
64	Книгохранилище	35,74	8	Помещение для хранения оружия	5,17
<b>2 ЭТАЖ</b>					
1	Кабинет истории	61,92	9	Помещение для боеприпасов	5,17
2	Кабинет военной подготовки	54,42	10	Помещение охранника	13,13
3	Комната чистки оружия	6,92	11	Раздевалка	16,86
4	Помещение для хранения оружия	6,92	12	Тамбур	9,50
5	Лаборантские	110,75	13	Коридор	19,08
6	Кабинет обществоведения	62,06	14	Столярная мастерская	20,45
7	Кабинет географии	61,92	15	Венткамера	176,21
			16	Техническое помещение	1689,32
			17	Техподполье	3215,51
			18	Постирочная-гладильная	36,93
			19	Венткамера, тепловой пункт	154,24

ОБЩЕОБРАЗОВАТЕЛЬНАЯ ШКОЛА НА 33 КЛАССА (1266 УЧАЩИХСЯ) С ВЫДЕЛЕННЫМ БЛОКОМ КЛУБНО-СПОРТИВНЫХ ПОМЕЩЕНИЙ ДЛЯ РАБОТЫ С НАСЕЛЕНИЕМ В Г.УЛАН-УДЭ В КОНСТРУКЦИЯХ I.090.I-2с И I.020.I-2с/89		ТИПОВЫЕ МАТЕРИАЛЫ ДЛЯ ПРОЕКТИРОВАНИЯ 222-01-666с.89		Страница 6																	
D2BA	СТРОИТЕЛЬНЫЕ КОНСТРУКЦИИ И ИЗДЕЛИЯ Фундаменты - сборные железобетонные плиты ГОСТ 13580-85. Типоразмеров - 8 Сборные железобетонные по серии I.020-I/83 вып. I-1. Типоразмеров - 3 Стены подвала-блоки бетонные по ГОСТ 13579-78. Типоразмеров - 6 Стены наружные - сборные, несущие панели из легкого бетона объемной массой до 1000 кг/м <sup>3</sup> по серии I.090.I-2с, вып. I-2, 2-6. Типоразмеров - 18 По серии I.030.I-I, вып. I-I. Типоразмеров-14 Стены внутренние - несущие панели из тяже- лого бетона объемной массой 2500 кг/м <sup>3</sup> по серии I.090.I-2с, вып. 3-I, 4-I. Типоразмеров - 19 Колонны - сборные железобетонные по серии I.020.I-2с/89, вып. 2-5. Типоразмеров - 6 Ригели - сборные железобетонные по серии I.020.I-2с/89, вып. 3-I. Типоразмеров - 5 Балки - сборные железобетонные по серии I.462.I-3/89, вып. I. Типоразмеров - I Перекрытия, покрытия - сборные железобетон- ные многослойные, корытообразные панели по серии I.090.I-2с, вып. 5-I. Типоразмеров - 15 По серии I.041.I-3, вып. 6. Типоразмеров - 3 По серии I465.I-3/80, вып. I. Типоразмеров - 2 Перегородки - сборные легкобетонные по серии I.231.9-7, вып. I. Типоразмеров - 16 Кровля - рулонная, плоская из 4 слоев рубероида с защитным слоем из гравия. Утеплитель - полистиролбетон М-200 γ=200 кг/м <sup>3</sup> Лестницы - сборные железобетонные по серии I.050.I-2, вып. I. Типоразмеров - 3 Полы - линолеум, дощатые, керамическая плитка бетонные, мозаичные по серии 2.244-I, вып. 4 Окна - с тройным остеклением по серии I.236.5-12, вып. 2. Типоразмеров - 7 Двери - внутренние по серии I.136-10. Наружные по серии I.136.5-19. Типоразмеров - 10 Наибольшая масса монтажного элемента - (балка покрытия) - 10,4 т	H5UA	ОТДЕЛКА НАРУЖНАЯ Полимерцементная окраска. Цоколь - "обнажение фактурного слоя" ВНУТРЕННЯЯ Затирка, масляная и вододисперсионная окраска, облицовка плиткой	S39A	ИНЖЕНЕРНОЕ ОБОРУДОВАНИЕ Водопровод - хозяйственно-питьевой и проти- вожарный от городской сети, напор на вводе Н=18,0м, при пожаре Н=27,0м Канализация - раздельная: хозяйственно- бытовая и производственная в городскую сеть Отпление - центральное, водяное от городских сетей. Параметры теплоносителя Т=150±70°С. Отопительные приборы - радиаторы МС-140 Вентиляция - приточно-вытяжная с механи- ческим побуждением и естественная Горячее водоснабжение - от ЦТП квартала Напор на вводе Н=18,0м Электроснабжение - от городских сетей напряжением 380/220 В Электроосвещение - лампы накаливания, люминесцентные лампы Устройства связи - радификация, телефони- зация, электроакустика, пожаро-охранная сигнализация, звуковая сигнализация, телевидение, автоматика сантехсистем	G2ED	ОСНАЩЕНИЕ ЗДАНИЯ Принято по номенклатуре учебно-наглядных пособий и учебного оборудования Министер- ства просвещения СССР, 1982г. Кинооборудование - два кинопроектора "МИР-12" для демонстрации 35 мм широкофор- матных, кашетированных обычных, учебных и художественных фильмов	J30B	НОРМАТИВНОЕ ЗНАЧЕНИЕ - <u>38 кгс/м<sup>2</sup></u> ВЕТРОВОГО ДАВЛЕНИЯ <u>0,38 кПа</u>	R2C0	СТЕПЕНЬ ОГНЕСТОЙКОСТИ - вторая	N1BD	РАСЧЕТНАЯ ТЕМПЕРАТУРА НАРУЖНОГО ВОЗДУХА - минус 37°С	G2DD	КЛИМАТИЧЕСКИЙ ПОДРАЙОН СССР - IВ подрайон	J3NB	НОРМАТИВНОЕ ЗНАЧЕНИЕ - <u>50 кгс/м<sup>2</sup></u> ВЕСА СНЕГОВОГО ПОКРОВА <u>0,5 кПа</u>	G2EE	ИНЖЕНЕРНО-ГЕОЛОГИЧЕСКИЕ УСЛОВИЯ - обычные	G2MQ	СЕЙСМИЧНОСТЬ - 8 баллов
НАИМЕНОВАНИЕ		ВСЕГО	Удельный показа- тель	НАИМЕНОВАНИЕ		ВСЕГО	Удельный показа- тель														
V1IA	СТОИМОСТЬ			V4KA	ЭКСПЛУАТАЦИОННЫЕ ПОКАЗАТЕЛИ																
V1IB	Общая сметная стоимость	тыс. руб.	3094,18	V4KH	РАСХОД воды холодной	м <sup>3</sup> /ч	29,65														
	в том числе:					м <sup>3</sup> /сут	245,4														
V1IL	строительно-монтажных работ	"	2719,63		горячей	л/с	2,3														
V1IO	Оборудования и мебели	"	374,55	V4KI	Канализационные стоки	м <sup>3</sup> /ч	26,58														
V1IS	Стоимость строительно- монтажных работ I м <sup>2</sup> полезной площади	руб.	-	V4KN	тепла	л/с	18,48														
V1IR	То же, I м <sup>3</sup> строитель- ного объема здания	"	-		на отопление	ккал/ч	4339400														
V1IY	Стоимость общая на рас- четный показатель	"	-		в том числе:	"	1480000														
			2444,0		на вентиляцию	"	1720														
V1JA	ТРУДОЕМКОСТЬ				на горячее водоснабжение	"	1780														
V1JF	Построечные трудовые затраты	чел.-дн.	57026		на отопление	"	1329400														
V1JS	То же, на I м <sup>2</sup> полез- ной площади	"	-	V4KK	Потребная электрическая мощность	кВт	1545,8														
V1JR	То же, на I м <sup>3</sup> строи- тельного объема здания	"	-		тепла на отопление I м <sup>2</sup> общей площади	"	99,24														
V1JV	То же, на расчетный показатель	"	-				0,115														
			4,39																		
			0,86																		
			45,04																		

ОБЩЕОБРАЗОВАТЕЛЬНАЯ ШКОЛА НА 33 КЛАССА (1266 УЧАЩИХСЯ) С ВЫДЕЛЕННЫМ БЛОКОМ КЛУБНО-СПОРТИВНЫХ ПОМЕЩЕНИЙ ДЛЯ РАБОТЫ С НАСЕЛЕНИЕМ В Г. УЛАН-УДЭ В КОНСТРУКЦИЯХ I.090. I-2с и I.020. I-2с/89		ТИПОВЫЕ МАТЕРИАЛЫ ДЛЯ ПРОЕКТИРОВАНИЯ 222-01-666с.89		Страница 7			
НАИМЕНОВАНИЕ		ВСЕГО	Удельный показа- тель	НАИМЕНОВАНИЕ		ВСЕГО	Удельный показа- тель
УКА	РАСХОДЫ			ТЕХНИЧЕСКИЕ ХАРАКТЕРИСТИКИ			
УКВ	Расход строительных материалов			Q3NB	Объем строительный	м3	66387,00 -
	Цемент	т	2271,0 -		в том числе: подземной части	"	5227,00 -
	Цемент, приведенный к марке М-400	"	2142,5 -	V1NN	Объем строительный на I м2 общей площади	"	- 4,45
	То же, на I м2 полезной площади	"	- 0,165		То же, на I м2 полезной площади (K <sub>2</sub> )	"	- 5,11
	То же, на I м3 строительного объема здания	"	- 0,032	V1NP	То же, на расчетный показатель	"	- 52,44
	Сталь	"	376,0 -		Площадь застройки	м2	6486,4 -
	Сталь, приведенная к классам А-I и Ст.3	"	513,1 -	Q30C Q30B	общая	"	14912,7 -
	в том числе: Сталь прокатная, приведенная к Ст.3	"	31,6 -		То же, на расчетный показатель	"	- 11,78
	Сталь, приведенная к классам А-I и Ст.3 на I м2 полезной площади	"	- 0,039	V10K	Полезная	"	12995,5 -
	То же, на расчетный показатель	"	- 0,405		То же, на расчетный показатель	"	- 10,26
	Бетон и железобетон	м3	5815 -	Q30Q	Нормируемая	"	10363,2 -
	в том числе: монолитный	"	104 -		То же, на расчетный показатель	"	- 8,19
	сборный тяжелый	"	3854 -		То же, на I м2 полезной площади	"	- 0,80
	сборный легкий	"	1857 -				
	Бетон и железобетон на I м2 полезной площади	"	- 0,45				
	На расчетный показатель	"	- 4,59				
	Лесоматериалы	"	1080 -				
	Лесоматериалы, приведенные к круглому лесу	"	1568 -				
ДОПОЛНИТЕЛЬНЫЕ ДАННЫЕ							
Сметная документация составлена в местных нормах и ценах 1984г.							
Расчетный показатель - I место. (Размер прочих затрат отнесен к СМР)							
Б7ЕА	СОСТАВ ПРОЕКТНОЙ ДОКУМЕНТАЦИИ						
	Альбом 0	- ПЗ	Общая пояснительная записка				
	Альбом I	- АС,ТХ	Архитектурно-строительные решения, технология				
	Альбом 2	- ОВ	Отопление и вентиляция				
		- ВК	Водопровод и канализация				
		- ЭО	Электрооборудование				
		- СС	Связь и сигнализация				
		- АОВ	Автоматизация внутренних санитарно-технических устройств				
	Альбом 3	- СМ	Сметная документация				
Объем проектных материалов, приведенных к формату А4 - I203 форматки							
Б7ВА	АВТОР ПРОЕКТА		Институт "Бурятгражданпроект", 670034, г.Улан-Удэ проспект 50-летия Октября, I3				
Б7НА	УТВЕРЖДЕНИЕ		Утвержден Госстроем РСФСР, постановление от 11.05.90г. №41				
Б7КА	ПОСТАВЩИК		Институт "Бурятгражданпроект", 670034, г.Улан-Удэ проспект 50-летия Октября, I3				