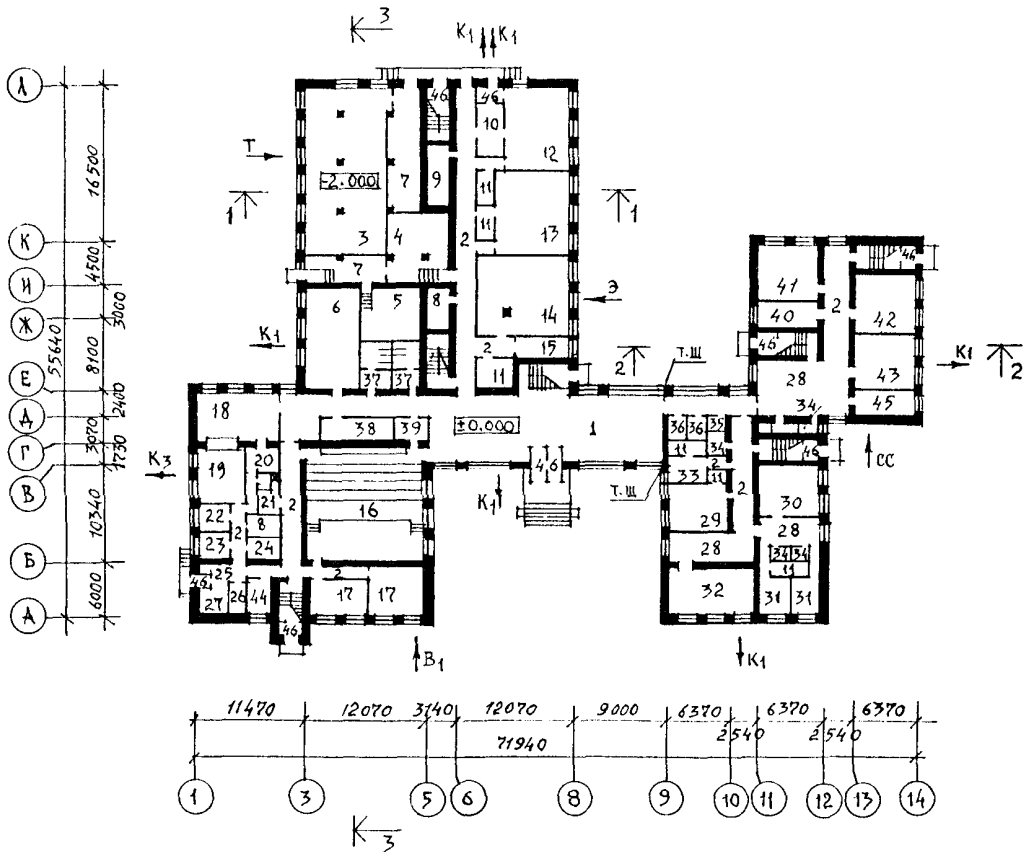


<p><b>СССР</b></p>	<p>СТРОИТЕЛЬНЫЙ КАТАЛОГ ЧАСТЬ 2 ТИПОВЫЕ ПРОЕКТЫ ПРЕДПРИЯТИЙ, ЗДАНИЙ, СООРУЖЕНИЙ</p>	<p>ТИПОВЫЕ МАТЕРИАЛЫ ДЛЯ ПРОЕКТИРОВАНИЯ 224-01-686.90</p>
<p><b>ЦИТП</b></p>	<p>ОБЩЕОБРАЗОВАТЕЛЬНАЯ НЕПОЛНАЯ СРЕДНЯЯ ШКОЛА НА 9 КЛАССОВ ( 108 УЧАЩИХСЯ ) /СТЕНЫ ИЗ КИРПИЧА/</p>	<p>УДК 727.113</p>
<p>МАРТ <b>1991</b></p>		<p>На 3<sup>х</sup> листах На 6<sup>ти</sup> страницах Страница I</p>

ФАСАД I - I4



ПЛАН I ЭТАЖА

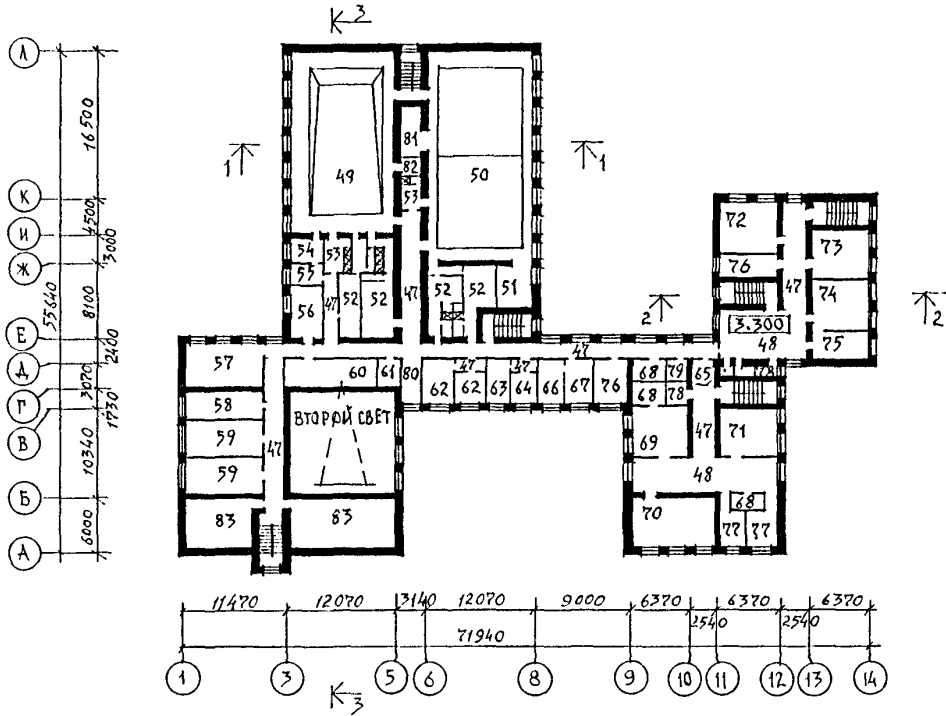


ОБЩЕОБРАЗОВАТЕЛЬНАЯ НЕПОЛНАЯ СРЕДНЯЯ ШКОЛА  
НА 9 КЛАССОВ ( 108 УЧАЩИХСЯ )  
/СТЕНЫ ИЗ КИРПИЧА/

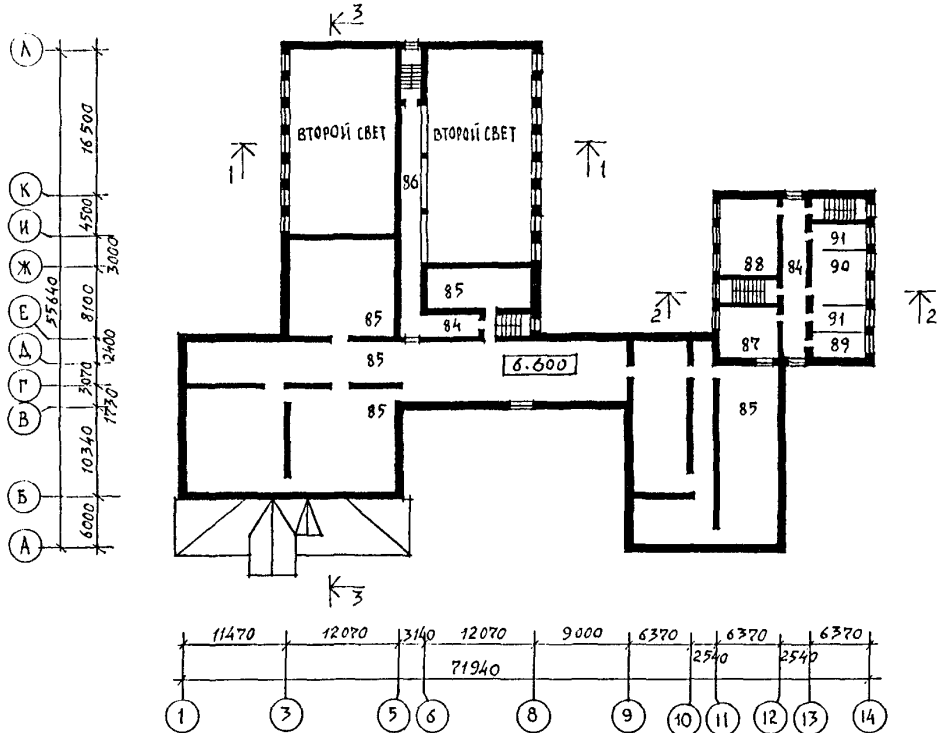
ТИПОВЫЕ МАТЕРИАЛЫ  
ДЛЯ ПРОЕКТИРОВАНИЯ  
224-01-686.90

Лист I  
Страница 2

ПЛАН 2 ЭТАЖА



ПЛАН 3 ЭТАЖА

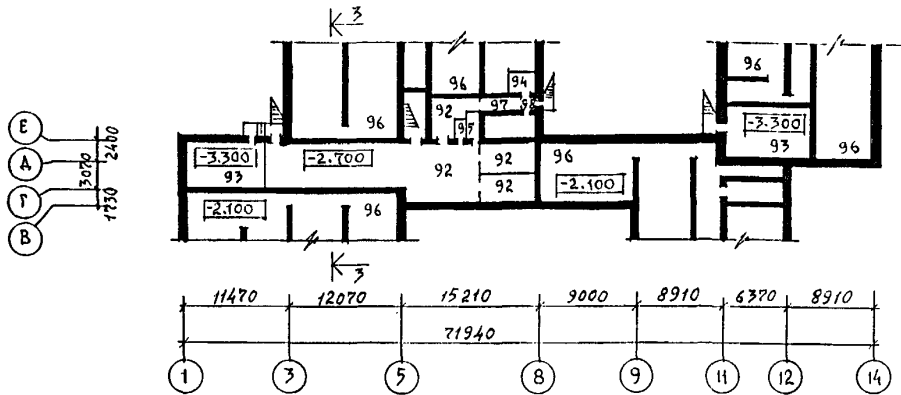


ОБЩЕОБРАЗОВАТЕЛЬНАЯ НЕПОЛНАЯ СРЕДНЯЯ ШКОЛА  
НА 9 КЛАССОВ ( 108 УЧАЩИХСЯ )  
/СТЕНЫ ИЗ КИРПИЧА/

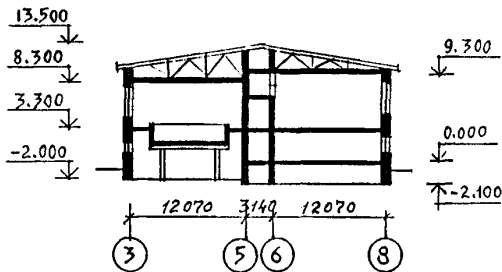
ТИПОВЫЕ МАТЕРИАЛЫ  
ДЛЯ ПРОЕКТИРОВАНИЯ  
224-01-686.90

Лист 2  
Страница 3

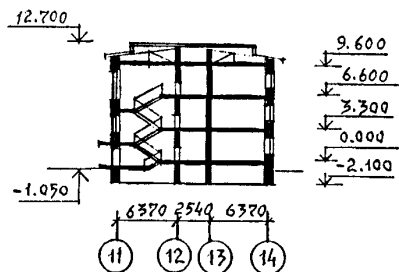
## ПЛАН ПОДВАЛА



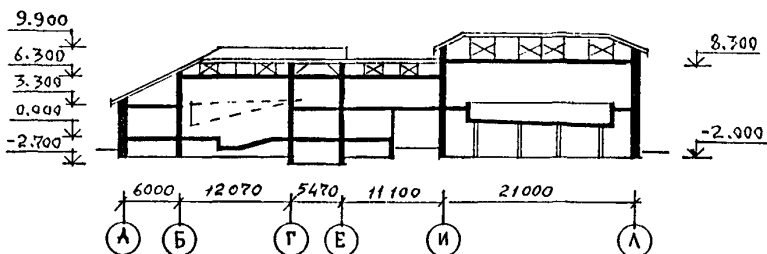
РАЗРЕЗ I-I



РАЗРЕЗ 2-2



РАЗРЕЗ 3-3



## ЭКСПЛИКАЦИЯ ПОМЕЩЕНИЙ

Но- мер	Наименование	Площадь м <sup>2</sup>	Но- мер	Наименование	Площадь м <sup>2</sup>
I ЭТАЖ					
1.	Вестибюль-фойе, гардероб	176,5	7.	Помещение для осмотра ванной	71,0
2.	Коридор	235,6	8.	Электрощитовая	16,0
3.	Венткамера и бойлерная	132,0	9.	Помещение для хранения зимне- го инвентаря	17,8
4.	Наосная и фильтрационная	46,2	10.	Комната мастера, инструменталь- ная	16,0
5.	Электролизная	31,2	11.	Кладовая	45,2
6.	Кабинет обслуживающих видов труда	66,0	12.	Мастерская по обработке дерева	63,0

ОБЩЕОБРАЗОВАТЕЛЬНАЯ НЕПОЛНАЯ СРЕДНЯЯ ШКОЛА  
НА 9 КЛАССОВ (108 УЧАЩИХСЯ)  
/СТЕНЫ ИЗ КИРПИЧА/

ТИПОВЫЕ МАТЕРИАЛЫ  
ДЛЯ ПРОЕКТИРОВАНИЯ  
224-01-686.90

Лист 2  
Страница 4

## ЭКСПЛИКАЦИЯ ПОМЕЩЕНИЙ

Но- мер	Наименование	Площадь м <sup>2</sup>	Но- мер	Наименование	Площадь м <sup>2</sup>
13.	Мастерская по обработке металла	65,4	57.	Читальный зал	45,8
14.	Универсальная мастерская	63,1	58.	Книгохранилище	24,0
15.	Слесарная мастерская	16,0	59.	Кружковая	72,6
16.	Актовый зал с эстрадой	136,3	60.	Кинопроекционная	31,5
17.	Кружковая	58,4	61.	Радиоузел	8,5
18.	Обеденный зал на 55 мест	45,8	62.	Кабинет врача	27,7
19.	Горячий цех	30,0	63.	Кабинет зам. директора	11,5
20.	Моечная посуды	10,0	64.	Канцелярия	8,4
21.	Гардероб персонала с уборной и душевой	9,7	65.	Комната личной гигиены	2,9
22.	Мясо-рыбный цех	9,0	66.	Учительская	15,8
23.	Овощной цех	7,5	67.	Комната отдыха учителей	15,8
24.	Кладовая овощей	7,7	68.	Кладовая	20,3
25.	Загрузочная	8,0	69.	Комната продленного дня	36,0
26.	Кладовая сухих продуктов	7,2	70.	Комната 4 класса	47,6
27.	Холодильная камера	12,5	71.	Комната 3 класса	35,4
28.	Рекреация	91,1	72.	Кабинет 8 класса	34,2
29.	Мастерская трудового обучения	30,0	73.	Кабинет 9 класса	35,4
30.	Комната 1 класса	34,2	74.	Лаборатория физики, астрономии	36,0
31.	Спальня 1 класса 2х12,0	24,0	75.	Лаборантская	16,5
32.	Комната 2 класса	47,6	76.	Ресурсный центр	17,6
33.	Комната для стирки белья	8,0	77.	Спальня	24,0
34.	Уборная учащихся	19,4	78.	Уборная учащихся	9,3
35.	Уборная преподавателей	3,6	79.	Уборная преподавателей	5,7
36.	Комната для сушки одежды	9,0	80.	Холл	13,7
37.	Санузлы клубного комплекса	26,7	81.	Помещение телескопической тележки	16,3
38.	Фотолаборатория	20,6	82.	Инвентарная	6,0
39.	Инвентарная	10,0	83.	Технический чердак	36,0
40.	Ресурсный центр	17,6		3 ЭТАЖ	
41.	Кабинет 7 класса	34,2	84.	Коридор	76,2
42.	Кабинет 6 класса	35,2	85.	Технический чердак	921,0
43.	Кабинет 5 класса	35,2	86.	Смотровая галерея	50,0
44.	Комната технического персонала	10,0	87.	Лингафонный кабинет	34,2
45.	Кабинет директора	17,6	88.	Кабинет информатики	52,6
46.	Тамбур	30,3	89.	Ресурсный центр по предметам	16,2
	2 ЭТАЖ		90.	Лаборатория биологии, химии	36,0
47.	Коридор	236,9	91.	Лаборантская	33,0
48.	Рекреация	111,6		ПОДВАЛ	
49.	Бассейн	244,0	92.	Помещение для занятий по гражданской обороне	196,8
50.	Спортивный зал	277,0	93.	Венткамера	94,3
51.	Снарядная	18,4	94.	Электрощитовая	9,0
52.	Раздевалка с душевой и уборной	108,0	95.	Санузел	7,5
53.	Комната инструктора	22,5	96.	Техническое подполье	1540,0
54.	Комната медсестры	12,0	97.	Коридор	6,2
55.	Лаборатория химического анализа воды	10,0	98.	Тамбур	2,4
56.	Комната общественных организаций	16,2			

ОБЩЕОБРАЗОВАТЕЛЬНАЯ НЕПОЛНАЯ СРЕДНЯЯ ШКОЛА НА 9 КЛАССОВ ( 108 УЧАЩИХСЯ ) /СТЕНЫ ИЗ КИРПИЧА/		ТИПОВЫЕ МАТЕРИАЛЫ ДЛЯ ПРОЕКТИРОВАНИЯ 224-01-686.90	Лист 3 Страница 5	
D2BA	СТРОИТЕЛЬНЫЕ КОНСТРУКЦИИ И ИЗДЕЛИЯ	HSUA	ОТДЕЛКА	
	<p>Фундаменты - сборные железобетонные ленточные по ГОСТ 13580-85</p> <p>Стены подвала - железобетонные блоки по ГОСТ 13579-76*</p> <p>Прогонь - сборные железобетонные таврового сечения, серии 1.225.1-3, серия 1.225-2 вып. 8</p> <p>Перекрытия и покрытия - сборные железобетонные многоярусные плиты по серии 1.141.1, вып.60, вып.63, серия 1.241-1 вып.22, вып.29</p> <p>Стены наружные - из керамического пустотелого кирпича ГОСТ 530-80 М100 и кирпича керамического лицевого М100 ГОСТ 7484-78</p> <p>Стены внутренние - из керамического полнотелого кирпича М100 ГОСТ 530-80</p> <p>Перегородки - из керамического полнотелого кирпича М100 ГОСТ 530-80; гипсокартонные по деревянному каркасу по серии 1.231.9-10 вып.1</p> <p>Кровля - асбестоцементные волнистые листы по деревянным стропилам ГОСТ 16233-77*</p> <p>Лестницы - сборные железобетонные по серии 1.251.1-4 вып. 1, серия 1.252.1-4 вып.1</p> <p>Ограждения лестниц - металлические сборные по серии 1.256.2-2 вып.1</p> <p>Полы - паркет, линолеум, дощатые, керамическая плитка, бетонные по серии 2.244-1, вып.4</p> <p>Окна - деревянные с двойным остеклением по серии 1.236.5-12 вып.1, с тройным остеклением по ГОСТ 16289-86</p> <p>Двери наружные и служебные - деревянные по ГОСТ 24696-81, серия 1.136 5-19</p> <p>Двери внутренние - деревянные по серии 1.136-10</p> <p>Витражи тамбуров и остекленные двери - по ГОСТ 25062-81*, ГОСТ 24584-81</p> <p>Наибольшая масса монтажного элемента (плита перекрытия) - 7,645 т</p>	<p>НАРУЖНАЯ</p> <p>Наружный слой кладки - из лицевого кирпича с гладкой лицевой поверхностью М100 по ГОСТ 1484-78 с расшивкой швов</p> <p>Цоколь - керамическая плитка типа "кабанчик"</p> <p>ВНУТРЕННЯЯ</p> <p>Штукатурка, покраска вододисперсионной, масляной краской, клеевая побелка, облицовка глазурированной плиткой</p>		
		C3GA	ИНЖЕНЕРНОЕ ОБОРУДОВАНИЕ	
			<p>Водопровод - хозяйственно-питьевой от наружной сети, расчетный напор на вводе H=15 м</p> <p>Канализация - хозяйственно-бытовая в наружную сеть.</p> <p>Отопление - центральное, водяное от наружной сети. Параметры теплоносителя T= 95°C + 70°C.</p> <p>Вентиляция - приточно-вытяжная с механическим побуждением и естественная</p> <p>Горячее водоснабжение - централизованное от внешнего источника. Напор H=16 м.</p> <p>Электроснабжение - от наружной сети напряжением 380/220 В</p> <p>Устройства связи - радификация, телефонизация, телевидение, электрофикация, звонковая сигнализация, местная звукофикация, звукоусиление, кинофикация</p>	
		C3ED	ОСНАЩЕНИЕ ЗДАНИЯ	
			<p>Оборудование пищеблока, санузлов и душевых, кинопроектор для демонстрации 35 мм широкоэкранных, обычных и кашетированных фильмов</p>	
		J3WB	НОРМАТИВНОЕ ЗНАЧЕНИЕ <u>100 кгс/м<sup>2</sup></u> ВЕСА СНЕГОВОГО ПОКРОВА 1,0 кПа	
		G2EE	ИНЖЕНЕРНО-ГЕОЛОГИЧЕСКИЕ УСЛОВИЯ - - обычные	
J3OB	НОРМАТИВНОЕ ЗНАЧЕНИЕ <u>36 кгс/м<sup>2</sup></u> ВЕТРОВОГО ДАВЛЕНИЯ 0,36 кПа			
R2CO	СТЕПЕНЬ ОГНЕСТОЙКОСТИ - вторая	G2DD	КЛИМАТИЧЕСКИЕ РАЙОНЫ И ПОДРАЙОН СССР - II, III районы, IV подрайон	
K1BD	РАСЧЕТНАЯ ТЕМПЕРАТУРА НАРУЖНОГО ВОЗДУХА - минус 20, 30 (основное решение), 40°C			

ОБЩЕОБРАЗОВАТЕЛЬНАЯ НЕПОЛНАЯ СРЕДНЯЯ ШКОЛА  
НА 9 КЛАССОВ (106 УЧАЩИХСЯ)  
/СТЕНЫ ИЗ КИРПИЧА/

ТИПОВЫЕ МАТЕРИАЛЫ  
ДЛЯ ПРОЕКТИРОВАНИЯ  
224-01-686.90

Лист 3  
Страница 6

Наименование	Всего	Удельн. показател	Наименование	Всего	Удельн. показател
V11A	СТОИМОСТЬ		V4KA	ЭКСПЛУАТАЦИОННЫЕ ПОКАЗАТЕЛИ	
V11B	Общая сметная стоимость	тыс. руб.	V4KH	Расход воды холодной горячей	м3/сут м3/сут
V11P	в том числе: Строительно-монтажных работ	"	V4KI	Канализационные стоки	"
V11O	Оборудования и мебели	665,53	V4KN	Тепла	ккал/ч кВт
V11S	Стоимость строительно-монтажных работ 1м2 полезной площади	руб. -			
V11R	То же, 1 м3 строительного объема	" -			
V11V	Стоимость общая на расчетный показатель	" -			
V11A	ТРУДОЕМКОСТЬ				
V11F	Построечные трудовые затраты	чел. дн.			
V11S	То же, на 1 м2 полезной площади	" -			
V11R	То же, на 1 м3 строительного объема	" -			
V11V	То же, на расчетный показатель	" -			
V1KA	РАСХОДЫ		V4KK	Потребная электрическая мощность	
V1KB	Расход строительных материалов				
	Цемент	т	G3NB	ТЕХНИЧЕСКИЕ ХАРАКТЕРИСТИКИ	
	Цемент, приведенный к марке М400	"		Объем строительный здания	м3
	То же, на 1м2 полезной площади	" -		в том числе:	
	То же, на 1м3 строительного объема	" -		подземной части	"
	То же, на расчетный показатель	" -	V1NN	Объем строительный на 1 м2 полезной площади	"
	Сталь	"	V1NP	То же, на 1м2 нормируемой площади	"
	Сталь, приведенная к классам ст.3 и А-1	"		То же, на расчетный показатель	"
	То же, на 1м2 полезной площади	" -	G30C	Площадь застройки	м2
	То же, на расчетный показатель	" -	G30B	Общая	"
	Бетон и железобетон	м3		в том числе:	
	То же, на 1м2 полезной площади	" -	G30A	подземной части	"
	То же, на расчетный показатель	" -		Нормируемая	"
	Лесоматериалы	м3		То же, на расчетный показатель	"
	Лесоматериалы, приведенные к круглому лесу	"		То же, на 1м2 полезной площади	"
	Кирпич	тыс. шт		Полезная	"
				То же, на расчетный показатель	"

ДОПОЛНИТЕЛЬНЫЕ ДАННЫЕ

Сметная документация составлена в ценах 1984 года  
Расчетный показатель - 1 учащийся. Расчетных единиц -106  
В подвале школы предусмотрено ПРУ

B7EA

СОСТАВ ПРОЕКТНОЙ ДОКУМЕНТАЦИИ

- Альбом I - Пояснительная записка
- Альбом II - Архитектурно-строительные, технологические, санитарно-технические, электротехнические чертежи
- Альбом III - Сметные расчеты
- Альбом IV - Проектная документация по переводу помещений подвала в режим ПРУ (П-4) Объем проектных материалов, приведенных к формату А-4 -178 форматок

B7BA

АВТОР ПРОЕКТА - Гипропрос, И17630, Москва, ул.Обручева, 23а

B7BA

УТВЕРЖДЕНИЕ - Утвержден Госкомархстроем РСФСР, постановление № 73 от 19.10.1990г.

B7BA

ПОСТАВЩИК - Гипропрос, И17630, г.Москва, ул.Обручева, 23а

Катал. л. № 065901