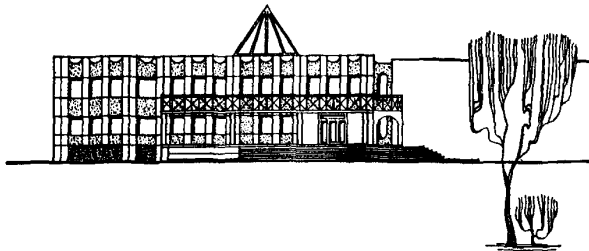
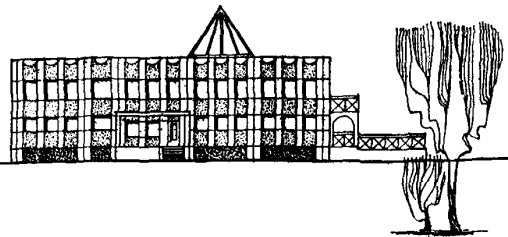


<p><b>СССР</b></p>	<p align="center"><b>СТРОИТЕЛЬНЫЙ КАТАЛОГ</b>                  Часть 2                  ТИПОВЫЕ ПРОЕКТЫ ПРЕДПРИЯТИЯ, ЗДАНИЯ И СООРУЖЕНИЯ</p>	<p align="right">ТИПОВЫЕ ПРОЕКТНЫЕ РЕШЕНИЯ                  212-1-04930.89</p>
<p><b>ЦИТП</b></p>	<p align="center">ОБЩЕСТВЕННЫЙ БЛОК-ЭЛЕМЕНТ 0-190                  ДЕТСКИХ ЯСЛЕЙ-САДА НА 190 МЕСТ                  В КОНСТРУКЦИЯХ СЕРИИ 1.020.1-2С/89</p>	<p>УДК 725.573</p>
<p align="center">МАРТ  <b>1991</b></p>		<p>На 3 листах                  На 5 страницах                  Страница 1</p>

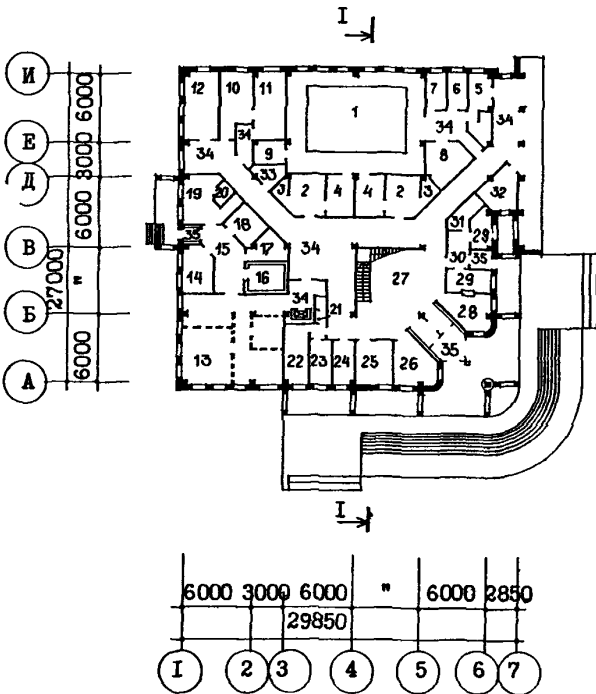
ФАСАД I-7



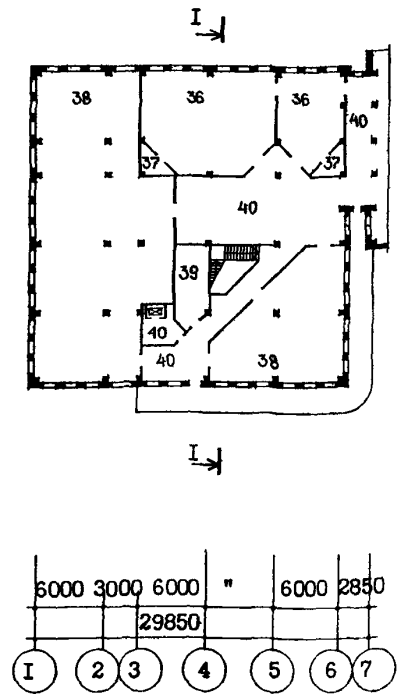
ФАСАД И-А



ПЛАН I ЭТАЖА



ПЛАН 2 ЭТАЖА

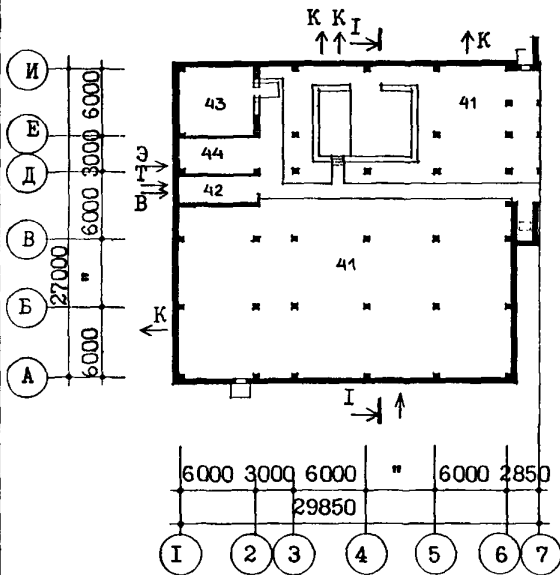


ОБЩЕСТВЕННЫЙ БЛОК-ЭЛЕМЕНТ 0-190  
ДЕТСКИХ ЯСЛЕЙ-САДА НА 190 МЕСТ  
В КОНСТРУКЦИЯХ СЕРИИ 1.020.1-2С/89

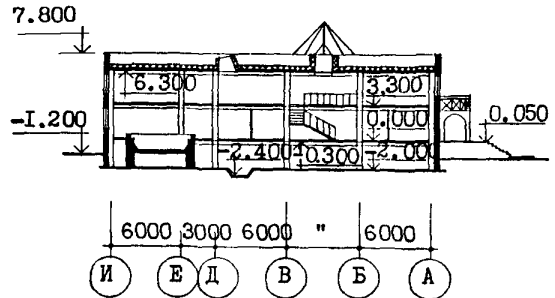
ТИПОВЫЕ  
ПРОЕКТНЫЕ  
РЕШЕНИЯ  
212-1-0493с.89

Лист I  
Страница 2

## ПЛАН ТЕХПОДПОЛЬЯ



## РАЗРЕЗ I-I



## ЭКСПЛИКАЦИЯ ПОМЕЩЕНИЙ

Но- мер	Наименование помещений	Площадь, м <sup>2</sup>	Но- мер	Наименование помещений	Площадь, м <sup>2</sup>
<b>I ЭТАЖ</b>					
1	Зал плавательного бассейна	107,45	24	Комната кастелянши	8,00
2	Раздевальные	23,22	25	Методический кабинет	14,00
3	Туалеты	4,80	26	Кабинет заведующей	13,98
4	Душевные	17,80	27	Холл-зимний сад	47,62
5	Комната тренера с санузелом и душевой	11,55	28	Медицинская комната	11,85
6	Лаборатория анализа воды	6,20	29	Палаты изолятора	14,64
7	Комната медсестры	6,20	30	Приемная	6,60
8	Техническое помещение	14,00	31	Туалет	5,70
9	Кладовая для спортивного инвентаря	5,74	32	Процедурный кабинет	11,33
10	Гладильная	15,54	33	Электрошитовая	5,30
11	Стиральная	17,42	34	Коридоры	172,57
12	Кладовая чистого белья	17,88	35	Тамбуры	22,46
13	Кухня с раздаточной, заготовочный цех, моечная кухонной посуды, холодный цех	71,70	<b>2 ЭТАЖ</b>		
14	Кладовая овощей	11,17	36	Залы	168,35
15	Загрузочная	16,37	37	Кладовые инвентаря	9,00
16	Охлаждаемая камера	7,72	38	Прогулочные веранды	371,42
17	Помещение фреоновой установки	7,27	39	Техническое помещение	19,62
18	Кладовая сухих продуктов	7,93	40	Коридоры, холлы	180,02
19	Комната персонала	14,74	<b>ТЕХПОДПОЛЬЕ</b>		
20	Душевая и уборная персонала	3,92	41	Техподполье	684,66
21	Уборная персонала	2,16	42	Узел управления	16,67
22	Хозкладовая	11,88	43	Венткамера	38,44
23	Комната завхоза	8,00	44	Техническое помещение	18,66

ОБЩЕСТВЕННЫЙ БЛОК-ЭЛЕМЕНТ 0-190 ДЕТСКИХ ЯСЛЕЙ-САДА НА 190 МЕСТ В КОНСТРУКЦИЯХ СЕРИИ I.020.I-2С/89		ТИПОВЫЕ ПРОЕКТНЫЕ РЕШЕНИЯ 2Г2-I-0493с.89	Лист 2 Страница 3
<b>D2BA</b>	<b>СТРОИТЕЛЬНЫЕ КОНСТРУКЦИИ И ИЗДЕЛИЯ</b>	<b>H5UA</b>	<b>ОТДЕЛКА</b>
	Фундаменты - сборные железобетонные стаканы по серии I.020.I-2С/89 вып. I-I Типоразмеров-3		<b>НАРУЖНАЯ</b>
	Стены наружные - керамзитобетонные панели толщиной 400 мм по серии И-617 вып. I-I/т, I-3/т. Типоразмеров-I5		Отделка фасадных поверхностей наружных стеновых панелей - заводская с фактурным слоем из декоративного бетона. Отдельные поверхности отделаны рельефом с применением матриц
	Колонны - по серии I.020.I-2С/89 вып. 2-I. Типоразмеров-4		<b>ВНУТРЕННЯЯ</b>
	Ригели и балки - по серии I.020.I-2С/89 вып. 3-I. Типоразмеров-5		Водоэмульсионная, клеевая и масляная покраска, облицовка глазурованной плиткой на высоту 1,5 и 1,8 м
	Лестницы - сборные железобетонные марши и площадки по серии I.050.I-2 вып. I. Типоразмеров-I	<b>С3GA</b>	<b>ИНЖЕНЕРНОЕ ОБОРУДОВАНИЕ</b>
	Перекрытия и покрытия - многослойные плиты из тяжелого бетона толщиной 220 мм по серии I.04I.I-3 вып. I±6. Типоразмеров-8		Водопровод - хозяйственно-питьевой и противопожарный от городской сети. Напор на вводе 14 м, при пожаре 28,65 м
	Перегородки - гипсобетонные толщиной 80 мм по серии I.23I.9-7 вып. 2, 4, I. Типоразмеров-40		Канализация - хозяйственно-бытовая и производственная в городскую сеть. Водосток - внутренний на отстойку
	Санузлы - россыпью		Отопление - водяное, система однострунная с нижней разводкой магистралей по теплосполью Параметры теплоносителя 95-70°С Отопительные приборы - чугунные радиаторы "МС-I40-98"
	Крыша - плоская совмещенная неветилируемая		Вентиляция - приточно-вытяжная с механическим побуждением и естественная вытяжка
	Кровля - рулонная из 4-х слоев рубероида на битумной мастике с защитным слоем из гравия		Горячее водоснабжение - централизованное от магистральной сети. Напор на вводе 15 м
	Полы - линолеумные, паркетные, из керамической плитки, дощатые, бетонные, мозаичные по серии 2.244-I вып. 4		Электроснабжение - от внешних сетей, напряжение 380/220В
	Окна и балконные двери - по серии I.136.5-23 вып. 3, I.236.5-I2 вып. 2. Типоразмеров-9		Связь и сигнализация - телефонизация, радификация, телевидение и пожарно-охранная сигнализация
	Фрамуги - по серии I.136-I2 вып. I. Типоразмеров-I	<b>G2ED</b>	<b>ОСНАЩЕНИЕ ЗДАНИЯ</b>
	Двери внутренние - по серии I.136-I0. Типоразмеров-5		Подвижная и стационарная мебель, медицинское оборудование, технологическое оборудование кухни, постирочной, гладильной, приборы инженерного оборудования
	Двери наружные - по серии I.136.5-I9. Типоразмеров-3		
	Наибольшая масса монтажного элемента (цокольная панель) - 7,594 т		
<b>J30B</b>	<b>НОРМАТИВНОЕ ЗНАЧЕНИЕ ВЕТРОВОГО ДАВЛЕНИЯ</b> - 0,23 кПа 23 кгс/м <sup>2</sup>	<b>J3NB</b>	<b>НОРМАТИВНОЕ ЗНАЧЕНИЕ ВЕСА СНЕГОВОГО ПОКРОВА</b> - 0,70 кПа 70 кгс/м <sup>2</sup>
<b>R200</b>	<b>СТЕПЕНЬ ОГНЕСТОЙКОСТИ</b> - вторая	<b>G2EE</b>	<b>ИНЖЕНЕРНО-ГЕОЛОГИЧЕСКИЕ УСЛОВИЯ</b> - обычные
<b>N1BD</b>	<b>РАСЧЕТНАЯ ТЕМПЕРАТУРА НАРУЖНОГО ВОЗДУХА</b> - минус 40,50 (основное решение), 55°С	<b>G2MQ</b>	<b>СЕЙСМИЧНОСТЬ</b> - 7,8 (основное решение) баллов
<b>G2DD</b>	<b>КЛИМАТИЧЕСКИЕ ПОДРАЙОНЫ СССР</b> - IA, IB, IC, ID		

ОБЩЕСТВЕННЫЙ БЛОК-ЭЛЕМЕНТ 0-190  
ДЕТСКИХ ЯСЛЕЙ-САДА НА 190 МЕСТ  
В КОНСТРУКЦИЯХ СЕРИИ 1.020.1-2С/89

ТИПОВЫЕ  
ПРОЕКТНЫЕ  
РЕШЕНИЯ  
212-1-0493с.89

Лист 2

Страница 4

Наименование			Всего	Удель- ный по- казатель	Наименование			Всего	Удель- ный по- казатель
V1IA	СТОИМОСТЬ				V4KA ЭКСПЛУАТАЦИОННЫЕ ПОКАЗАТЕЛИ				
V1IB	Общая сметная стоимость	тыс. руб.	320,01	-	Расход				
	в том числе:				V4KH	воды холодной	м <sup>3</sup> /ч м <sup>3</sup> /сут л/с	7,93 40,94 2,69	- - -
V1IL	строительно-монтажных работ	"	242,75	-		горячей	"	2,03	-
V1IO	оборудования и мебели	"	77,26	-	V4KI	Канализационные стоки	"	6,83	-
V1IS	Стоимость строительно-монтажных работ I м <sup>2</sup> полезной площади	руб.	-	154,93	V4KN	Тепла	ккал/ч кВт	649210 755,03	- -
V1IR	То же, I м <sup>3</sup> строительного объема	"	-	34,25	в том числе:				
V1IV	Стоимость общая на расчетный показатель	"	-	1684,26	на отопление			"	135340 157,40
V1JA	ТРУДОЕМКОСТЬ				на вентиляцию			"	224670 261,29
V1JF	Построечные трудовые затраты	чел.-дн.	3760,26	-	на горячее водоснабжение			"	289200 336,34
V1JS	То же, на I м <sup>2</sup> полезной площади	"	-	2,40	Тепла на отопление I м <sup>2</sup> полезной площади			"	- 86,38 0,10
V1JR	То же, на I м <sup>3</sup> строительного объема здания	"	-	0,53	V4KK	Потребная электрическая мощность	кВт	162,5	-
V1JV	То же, на расчетный показатель	"	-	19,79	ТЕХНИЧЕСКИЕ ХАРАКТЕРИСТИКИ				
V1KA	РАСХОДЫ				G3NB	Объем строительного здания	м <sup>3</sup>	7087,19	-
V1KB	Расход строительных материалов				в том числе:				
	Цемент	т	385,69	-	V1NN	Объем строительный на I м <sup>2</sup> полезной площади	"	-	4,52
	Цемент, приведенный к марке М 400	"	380,60 (119,68)	-	То же, на I м <sup>2</sup> нормируемой площади (K <sub>п</sub> )			"	-
	То же, на I м <sup>2</sup> полезной площади	"	-	0,243	V1NP	То же, на расчетный показатель	"	-	37,30
	То же, на I м <sup>3</sup> строительного объема здания	"	-	0,054	G3OC	Площадь застройки	м <sup>2</sup>	817,42	-
	Сталь	"	80,22 (30,23)	-	G3OB	общая	"	1682,65	-
	Сталь, приведенная к классам А-I и Ст3	"	103,33	-	в том числе:				
	в том числе:				подземной части			"	133,07
	сталь прокатная, приведенная к Ст3	"	25,34	-	полезная			"	1566,85
	Сталь, приведенная к классам А-I и Ст3 на I м <sup>2</sup> полезной площади	"	-	0,066	в том числе:				
	То же, на расчетный показатель	"	-	0,544	V1OK	Полезная площадь на расчетный показатель	"	-	8,25
	Бетон и железобетон	м <sup>3</sup>	1269,05	-	G3OQ	Нормируемая	"	1079,15	-
	в том числе:				То же, на расчетный показатель			"	-
	монолитный	"	301,66	-	То же, на I м <sup>2</sup> полезной площади (K <sub>п</sub> )			"	-
	сборный тяжелый	"	724,09	-	В скобках указана потребность строительных материалов без учета расходов на изготовление сборных изделий, конструкций				
	сборный легкий	"	243,3	-					
	Бетон и железобетон на I м <sup>2</sup> полезной площади	"	-	0,810					
	То же, на расчетный показатель	"	-	6,679					
	Лесоматериалы	"	77,51	-					
	Лесоматериалы, приведенные к круглому лесу	"	149,02 (82,03)	-					
	То же, на расчетный показатель	"	-	0,784					
	Кирпич	тыс. шт.	12,96	-					

ОБЩЕСТВЕННЫЙ БЛОК-ЭЛЕМЕНТ 0-190  
ДЕТСКИХ ЯСЛЕЙ-САДА НА 190 МЕСТ  
В КОНСТРУКЦИЯХ СЕРИИ I.020.I-2C/89

ТИПОВЫЕ ПРОЕКТНЫЕ  
РЕШЕНИЯ  
2I2-I-0493с.89

Лист 3  
Страница 5

### ДОПОЛНИТЕЛЬНЫЕ ДАННЫЕ

Данный рабочий проект разработан в составе типовой проектной документации 2I2-0I-490с.89 функциональных блок-элементов унифицированных детских яслей-садов на 140,190,280,330 и 495 мест в конструкциях серии I.020.I-2C/89. В показателях расхода воды и канализационных стоков дан общий расход на блок-элементы Г-190 и 0-190 соответственно по т.пр. 2I2-I-0492с.89 и 2I2-I-0493с.89.

За расчетный показатель принято I место. Всего 190 мест.

Сметная документация составлена в нормах и ценах 1984 года.

Прочие затраты включены в стоимость строительно-монтажных работ

### В7БА СОСТАВ ПРОЕКТНОЙ ДОКУМЕНТАЦИИ

Альбом 1	АС.1	Архитектурно-строительные решения (8 баллов)
Альбом 2	АС.2	Архитектурно-строительные решения (7 баллов)
Альбом 3	ТХ	Технология
	ОВ	Отопление и вентиляция
	ВК	Водопровод и канализация
	ЭО	Электроосвещение
	ЭМ	Силовое электрооборудование
	АВ	Автоматизация сантехустройств
	СС	Связь и сигнализация
Альбом 4	СО	Спецификации оборудования
Альбом 5	ВМ	Ведомости потребности в материалах
Альбом 6	СМ	Сметы

Объем проектных материалов, приведенных к формату А4, - 1202 форматки

В7БА	АВТОР ПРОЕКТА	СибЗНИИЭП, 630078, Новосибирск, 78, Пермитина, 24
В7НА	УТВЕРЖДЕНИЕ	Утвержден приказом Госстроя Тувинской АССР от 13.07.89 г. № 12
В7КА	ПОСТАВЩИК	СибЗНИИЭП, 630078, Новосибирск, 78, Пермитина, 24

Инв. №

Катал.л. № 064242