
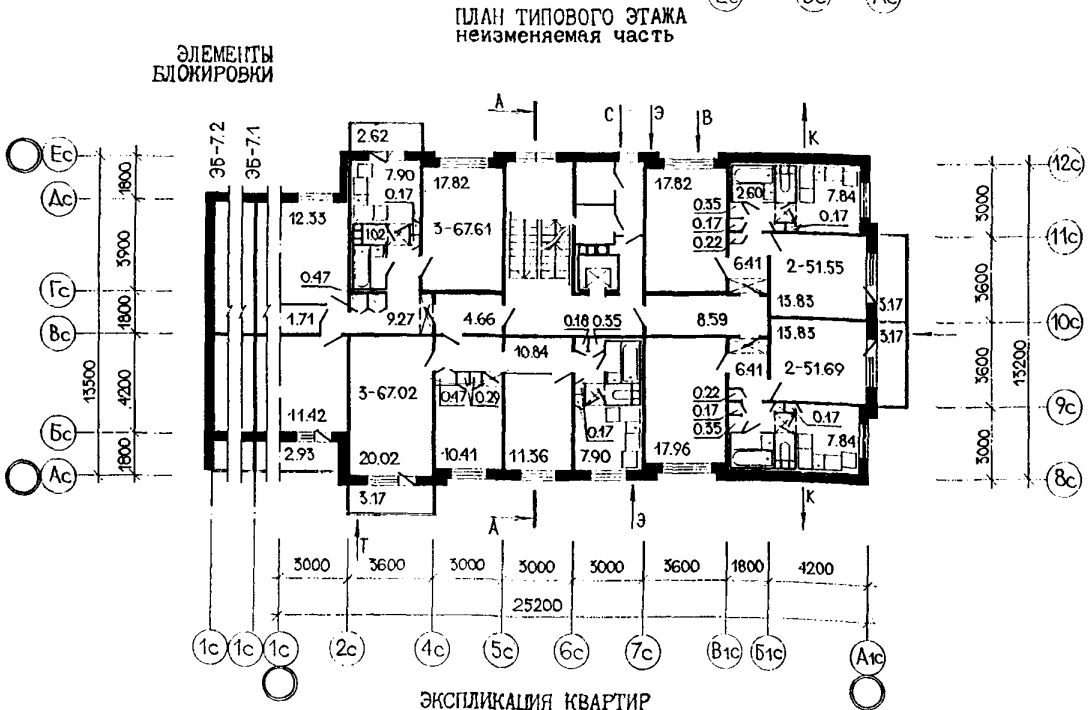
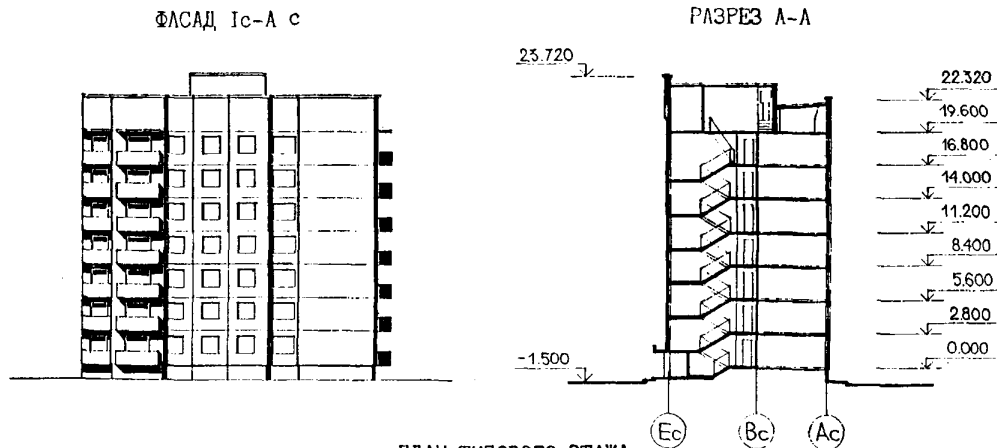


|   |  |   |
|---|--|---|
|  | <b>СТРОИТЕЛЬНЫЙ КАТАЛОГ</b><br><b>Часть 2</b><br><b>ТИПОВЫЕ ПРОЕКТЫ ПРЕДПРИЯТИЙ, ЗДАНИЯ И СООРУЖЕНИЯ</b>   | 90-0303.1.13.90<br>90-0303.2.13.90<br>90-0303.3.13.90 |
|   | БЛОК-СЕКЦИЯ 7-ЭТАЖНАЯ 28-КВАРТИРНАЯ<br>ТОРЦЕВАЯ ПРАВАЯ 2-2-3-3<br>(ДЛЯ СТРОИТЕЛЬСТВА В г.ОМСКЕ И ОМСКОЙ ОБЛАСТИ)<br>КОНСТРУКТИВНЫЙ ВАРИАНТ СВАЙНЫХ ФУНДАМЕНТОВ N=300кН<br>КОНСТРУКТИВНЫЙ ВАРИАНТ СВАЙНЫХ ФУНДАМЕНТОВ N=350кН |   |
| АПРЕЛЬ<br><b>1991</b>   | ТИПОВОЙ ПРОЕКТ   | На 6 страницах<br>Страница 1                          |



ЭКСПЛИКАЦИЯ КВАРТИР

| Квартиры      | Кол | Площадь, м <sup>2</sup> |                                  | Квартиры                | Кол | Площадь, м <sup>2</sup> |                                  |
|---------------|-----|-------------------------|----------------------------------|-------------------------|-----|-------------------------|----------------------------------|
|               |     | общая                   | общая без учета летних помещений |                         |     | общая                   | общая без учета летних помещений |
| Двухкомнатные | 7   | 51,55                   | 50,60                            | Трехкомнатные           | 7   | 67,61                   | 65,35                            |
| Двухкомнатные | 7   | 51,69                   | 50,74                            | Средняя площадь квартир | 7   | 59,17                   | 58,19                            |
| Трехкомнатные | 7   | 67,02                   | 66,07                            |                         |     |                         |                                  |

| БЛОК-СЕКЦИЯ 7-ЭТАЖНАЯ 28-КВАРТИРНАЯ ТОРЦЕВАЯ ПРАВАЯ 2-2-3-3<br>ДЛЯ СТРОИТЕЛЬСТВА В Г.ОМСКЕ И ОМСКОЙ ОБЛАСТИ<br>КОНСТРУКТИВНЫЙ ВАРИАНТ СВАЙНЫХ ФУНДАМЕНТОВ N =300 кН<br>КОНСТРУКТИВНЫЙ ВАРИАНТ СВАЙНЫХ ФУНДАМЕНТОВ N =350 кН   | ТИПОВОЙ ПРОЕКТ<br>90-0303.1.13.90<br>90-0303.2.13.90<br>90-0303.3.13.90  | Страница 2   |
|---|--|--|
| <p><b>D2BA</b> СТРОИТЕЛЬНЫЕ КОНСТРУКЦИИ И ИЗДЕЛИЯ</p> <p>Конструктивная схема с поперечными и продольными несущими стенами и опиранием панелей перекрытий по контуру</p> <p>Фундаменты - ленточные: плиты по ГОСТ 13580-85, блоки по ГОСТ 13579-78.<br/>Типоразмеров - 15</p> <p>Варианты фундаментов - свайные безростверковые с расчетной нагрузкой, передаваемой на сваю 300кН и 350кН.<br/>Типоразмеров - 5</p> <p>Стены наружные цоколя - однослойные керамзитобетонные панели толщ.350мм.<br/>Типоразмеров - 10</p> <p>Стены наружные - трехслойные керамзитобетонные панели с жесткими связями и эффективным утеплителем толщ. 400мм.<br/>Типоразмеров - 24</p> <p>Стены внутренние - сборные железобетонные панели кассетного изготовления толщ. 160мм.<br/>Типоразмеров - 17</p> <p>Перекрытия - сборные железобетонные плоские плиты горизонтального формирования толщ. 160мм.<br/>Типоразмеров - 14</p> <p>Перегородки - сборные гипсобетонные толщ. 80мм.<br/>Типоразмеров - 8</p> <p>В лестничном узле - сборные железобетонные толщ. 100мм.<br/>Типоразмеров - 1</p> <p>Санузлы - объемные железобетонные санитарно-технические кабины.<br/>Типоразмеров - 1</p> <p>Лестницы - сборные железобетонные марши по серии 1.151.1-6 вып.1, площадки с лицевыми поверхностями из шлифованного мозаичного слоя.<br/>Типоразмеров - 6</p> <p>Балконы и лоджии - железобетонные плиты толщ. 120мм.<br/>Типоразмеров - 4</p> <p>Ограждения - сборные железобетонные экраны толщ. 60мм.<br/>Типоразмеров - 5</p> <p>Шахта лифтовая - объемные железобетонные блоки.<br/>Типоразмеров - 3</p> <p>Вентблоки - объемные железобетонные, совмещенные с мусоропроводом.<br/>Типоразмеров - 4</p> <p>Покрытие - плоские керамзитобетонные плиты.<br/>Типоразмеров - 10</p> <p>Крыша - с теплым чердаком и внутренним водостоком</p> <p>Кровля - рулонная 4-х слойная</p> <p>Двери наружные - остекленные и глухие по серии 1.136.5-19.<br/>Типоразмеров - 4</p> <p>Двери внутренние - остекленные и глухие по ГОСТ 6629-88.<br/>Типоразмеров - 3</p> <p>Окна и балконные двери - с тройным остеклением по серии 1.136.5-23 вып.3<br/>Типоразмеров - 6</p> <p>Встроенное оборудование - шкафы, антресоли по серии 1.172.5-6.<br/>Типоразмеров - 7</p> <p>Полы - дощатые, паркетные, линолеум, керамическая плитка, плитка ПХВ</p> <p>Наибольшая масса монтажного элемента (наружная стеновая панель входа) - 8,5т</p> | <p><b>H5UA</b> ОТДЕЛКА</p> <p><b>НАРУЖНАЯ</b></p> <p>Облицовка панелей наружных стен ковровой стеклянкой или керамической плиткой (варианты - фактурный слой из декоративного бетона, покраска кремнийорганическими эмалями)</p> <p><b>ВНУТРЕННЯЯ</b></p> <p>В жилых комнатах и передних - оклейка стен обоями и улучшенная клеевая покраска потолков</p> <p>В кухнях и санузлах - масляная покраска стен на высоту 1,8м. Выше - улучшенная клеевая покраска</p> <p><b>C3GA</b> ИНЖЕНЕРНОЕ ОБОРУДОВАНИЕ</p> <p>Водопровод - хозяйственно-питьевой, расчетный напор у основания стояков 26,5м.</p> <p>Канализация - хозяйственно-бытовая в городскую сеть; водосток - в внутренний с открытым выпуском</p> <p>Отопление - водяное центральное, система одноконтурная с конвекторами типа "Комфорт"</p> <p>Температура теплоносителя 105-70°C</p> <p>Вентиляция - естественная</p> <p>Горячее водоснабжение - от внешней сети, расчетный напор у основания стояков 28,9м.</p> <p>Газоснабжение - от внешней сети к кухонным плитам</p> <p>Электроснабжение - от внешней сети, напряжение 380/220 В</p> <p>Освещение - лампами накаливания и люминесцентными светильниками</p> <p>Устройства связи - радиотрансляционная сеть, телефонные вводы, коллективные телеантенны</p> <p>Мусоропровод - с камерой на I этаже с несменяемым контейнером по ГОСТ 26257-84</p> <p>Лифт - пассажирский грузоподъемностью 400 кг</p> | <p><b>J30B</b> НОРМАТИВНОЕ ЗНАЧЕНИЕ <math>0,30 \text{ кПа}</math><br/>ВЕТРОВОГО ДАВЛЕНИЯ <math>30 \text{ кгс/м}^2</math></p> <p><b>R2CO</b> СТЕПЕНЬ ОГНЕСТОЙКОСТИ - вторая</p> <p><b>N1BD</b> РАСЧЕТНАЯ ТЕМПЕРАТУРА НАРУЖНОГО ВОЗДУХА - минус 37 С</p> <p><b>G2DD</b> КЛИМАТИЧЕСКИЙ ПОДРАЙОН СССР - IB<br/>(г.Омск и Омская область)</p> |
| <p><b>J30B</b> НОРМАТИВНОЕ ЗНАЧЕНИЕ <math>0,30 \text{ кПа}</math><br/>ВЕТРОВОГО ДАВЛЕНИЯ <math>30 \text{ кгс/м}^2</math></p> <p><b>R2CO</b> СТЕПЕНЬ ОГНЕСТОЙКОСТИ - вторая</p> <p><b>N1BD</b> РАСЧЕТНАЯ ТЕМПЕРАТУРА НАРУЖНОГО ВОЗДУХА - минус 37 С</p> <p><b>G2DD</b> КЛИМАТИЧЕСКИЙ ПОДРАЙОН СССР - IB<br/>(г.Омск и Омская область)</p>  | <p><b>J30B</b> НОРМАТИВНОЕ ЗНАЧЕНИЕ <math>0,70 \text{ кПа}</math><br/>ВЕСА СНЕГОВОГО ПОКРОВА <math>70 \text{ кгс/м}^2</math></p> <p><b>G1BF</b> ОРИЕНТАЦИЯ - широтная</p> <p><b>G2EF</b> ИНЖЕНЕРНО-ГЕОЛОГИЧЕСКИЕ УСЛОВИЯ - обычные</p>   |  |

| БЛОК-СЕКЦИЯ 7-ЭТАЖНАЯ 28-КВАРТИРНАЯ ТОРЦЕВАЯ ПРАВАЯ 2-2-3-3<br>ДЛЯ СТРОИТЕЛЬСТВА В Г.ОМСКЕ И ОМСКОЙ ОБЛАСТИ<br>КОНСТРУКТИВНЫЙ ВАРИАНТ СВАЙНЫХ ФУНДАМЕНТОВ N=300кН<br>КОНСТРУКТИВНЫЙ ВАРИАНТ СВАЙНЫХ ФУНДАМЕНТОВ N=350кН |  |                  |                             | ТИПОВОЙ ПРОЕКТ<br>90-0303.1.13.90<br>90-0303.2.13.90<br>90-0303.3.13.90   |                                  | Страница 3        |                             |
|---|--|------------------|-----------------------------|---|----------------------------------|-------------------|-----------------------------|
| Наименование  |  | Всего            | На I м2<br>общей<br>площади | Наименование  |                                  | Всего             | На I м2<br>общей<br>площади |
| V1IA СТОИМОСТЬ  |  |                  |                             | ЭКСПЛУАТАЦИОННЫЕ ПОКАЗАТЕЛИ   |                                  |                   |                             |
| V1IB  | Общая сметная стоимость  | тыс. руб. 311,22 | 0,187                       | V4KA  | Расход воды                      |                   |                             |
| в том числе:  |  |                  |                             | V4KH  | холодной                         | л/с 1,86          | -                           |
| V1IL  | строительно-монтажных работ                                      | " 301,60         | 0,181                       | "   | горячей                          | " 1,21            | -                           |
| V1IO  | Оборудования   | " 9,62           | 0,006                       | V4KI  | Канализационные стоки            | " 4,22            | -                           |
| V1JA  | ТРУДОЕМКОСТЬ   |                  |                             | V4KN  | Тепла                            | кВт/ккал/ч 324,53 | -                           |
| V1JF  | Построечные трудовые затраты                                     | чел. дн. 2140,5  | 1,29                        | в том числе:  |                                  |                   |                             |
| на отопление  |  |                  |                             | "   | "                                | 152,2             | -                           |
| на горячее водоснабжение  |  |                  |                             | "   | "                                | 130845            | -                           |
| V1KA  | РАСХОДЫ  |                  |                             | "   | "                                | 172,3             | -                           |
| V1KB  | Расход строительных материалов                                   |                  |                             | "   | "                                | 148200            | -                           |
|   | Цемент   | т 470,8          | 0,283                       | Тепла на отопление I м2 общей площади без учета летних помещений "  |                                  |                   |                             |
|   | Цемент, приведенный к марке М400                                 | " 442,2(15,3)    | 0,266                       | V4KJ  | Газа                             | нм3/ч 3,2         | -                           |
| в том числе:  |  |                  |                             | V4KK  | Потребная электрическая мощность | кВт 39,6          | -                           |
|   | на сборные изделия   | " 426,9          | 0,256                       | Эксплуатационные затраты руб/год 20547 12,34  |                                  |                   |                             |
|   | Сталь  | " 47,32(2,41)    | 0,028                       | ТЕХНИЧЕСКИЕ ХАРАКТЕРИСТИКИ  |                                  |                   |                             |
|   | Сталь, приведенная к классам А-I и СТЗ                           | " 62,01          | 0,037                       | G3NB  | Объем строительный               | м3 8372,54        | 5,03                        |
| в том числе:  |  |                  |                             | в том числе:  |                                  |                   |                             |
|   | на сборные изделия   | " 57,83          | -                           | подземной части "   |                                  |                   |                             |
|   | Бетон и железобетон  | м3 1340,2        | 0,81                        | G3OC  | Площадь застройки                | м2 341,09         | -                           |
| в том числе:  |  |                  |                             | G3OB  | общая                            | " 1665,09         | -                           |
| монолитный:   |  |                  |                             | G3OK  | общая без учета летних помещений | " 1629,32         | -                           |
|   | тяжелый  | " 5,4            | -                           | "   | жилая                            | " 1027,60         | 0,62                        |
|   | легкий   | " 24,1           | -                           | "   | летних помещений                 | " 105,42          | -                           |
| сборный:  |  |                  |                             | "   | внеквартирных помещений          | " 298,80          | -                           |
|   | тяжелый  | " 871,1          | -                           | "   | жилого здания                    | " 2291,24         | -                           |
|   | легкий   | " 439,6          | -                           | В скобках указывается потребность строительных материалов без учета расходов на изготовление сборных изделий, конструкций |                                  |                   |                             |
|   | Лесоматериалы  | 116,8            | 0,070                       |   |                                  |                   |                             |
|   | Лесоматериалы, приведенные к круглому лесу                       | " 194,9(108,2)   | 0,117                       |   |                                  |                   |                             |
|   | Кирпич   | тыс. шт. 2,0     | -                           |   |                                  |                   |                             |
|   | Масса конструкций и материалов                                   | т 3229,7         | 1,94                        |   |                                  |                   |                             |
|   | Масса надземной части (от низа перекрытия технического подполья) | " 2896,8         | 1,74                        |   |                                  |                   |                             |

## ДОПОЛНИТЕЛЬНЫЕ ДАННЫЕ

В проекте предусмотрены: 3 варианта планировочных решений I этажа, 3 варианта фундаментов, 2 варианта фасадов. Показатели приведены для рядового окончания блок-секций ЭБ-7.1, основного планировочного решения I этажа, I варианта фасадов, ленточных фундаментов.

Расчетный показатель - I м2 общей площади.

Сметная документация составлена в ценах и нормах 1984г. для г.Омска. Прочие затраты учтены в стоимости строительно-монтажных работ.

| БЛОК-СЕКЦИЯ 7-ЭТАЖНАЯ 28-КВАРТИРНАЯ ТОРЦЕВАЯ ПРАВАЯ 2-2-3-3<br>ДЛЯ СТРОИТЕЛЬСТВА В Г.ОМСКЕ И ОМСКОЙ ОБЛАСТИ<br>КОНСТРУКТИВНЫЙ ВАРИАНТ СВАЙНЫХ ФУНДАМЕНТОВ N=300кН<br>КОНСТРУКТИВНЫЙ ВАРИАНТ СВАЙНЫХ ФУНДАМЕНТОВ N=350кН |              | ТИПОВОЙ ПРОЕКТ<br>90-0303.1.13.90<br>90-0303.2.13.90<br>90-0303.3.13.90 |   | Страница 4                                |  |
|---|--------------|---|---|---|--|
| СОСТАВ ПРОЕКТНОЙ ДОКУМЕНТАЦИИ   |              |   |   |   |  |
| Наименование  | Обозначение  | Основное решение<br>90-0303.1.13.90                                     | Конструктивный вариант<br>90-0303.2.13.90 | Конструктивный вариант<br>90-0303.3.13.90 |  |
| Общие архитектурно-строительные решения   | АС.0-I       | •   | •   | •   |  |
| Технологические решения встроенных нежилых помещений для работы с населением  | ТХ           | •   | •   | •   |  |
| Архитектурно-строительные решения ниже отметки 0,000. Вариант с техподпольем и ленточными фундаментами  | АС.0I-I      | •   |   |   |  |
| Архитектурно-строительные решения ниже отметки 0,000. Вариант с безростверковыми свайными фундаментами с расчетной нагрузкой на сваю N=300кН  | АС.0I-2      |   | •   |   |  |
| Архитектурно-строительные решения ниже отметки 0,000. Вариант с безростверковыми свайными фундаментами с расчетной нагрузкой на сваю N=350кН  | АС.0I-3      |   |   | •   |  |
| Архитектурно-строительные решения выше отметки 0,000  | АС.1-I       | •   | •   | •   |  |
| Архитектурно-строительные решения крыши с теплым чердаком с однослойными кровельными плитами  | АС.2-I       | •   | •   | •   |  |
| Отопление и вентиляция ниже и выше отметки 0,000 с нагревательными приборами-конвекторами типа "Комфорт"  | ОВ.1-I       | •   | •   | •   |  |
| Водопровод и канализация ниже отметки 0,000. Вариант с ленточными фундаментами  | ВК.0I-I      | •   |   |   |  |
| Водопровод и канализация ниже отметки 0,000. Вариант с безростверковыми свайными фундаментами   | ВК.0I-2      |   | •   | •   |  |
| Водопровод и канализация выше отметки 0,000   | ВК.1-I       | •   | •   | •   |  |
| Газоснабжение. Внутренние устройства  | ГСВ.1-I      | •   | •   | •   |  |
| Электрооборудование ниже и выше отметки 0,000   | ЭО.1-I       | •   | •   | •   |  |
| Связь и сигнализация ниже и выше отметки 0,000  | СС.1-I       | •   | •   | •   |  |
| Диспетчеризация инженерного оборудования  | Д.1-I        | •   | •   | •   |  |
| Пожарная сигнализация встроенных нежилых помещений  | ПС.1-I       | •   | •   | •   |  |
| Элементы блокировки. Архитектурно-строительные решения ниже отметки 0,000. Вариант с техподпольем и ленточными фундаментами   | ЭБ 7-АС.0I-I | •   |   |   |  |
| Элементы блокировки. Архитектурно-строительные решения ниже отметки 0,000. Вариант с безростверковыми свайными фундаментами с расчетной нагрузкой на сваю N=300кН   | ЭБ 7-АС.0I-2 |   | •   |   |  |
| Элементы блокировки. Архитектурно-строительные решения ниже отметки 0,000. Вариант с безростверковыми свайными фундаментами с расчетной нагрузкой на сваю N=350кН   | ЭБ 7-АС.0I-3 |   |   | •   |  |
| Элементы блокировки. Архитектурно-строительные решения выше отметки 0,000   | ЭБ 7-АС.1-I  | •   | •   | •   |  |
| Элементы блокировки. Архитектурно-строительные решения крыши с теплым чердаком с однослойными кровельными панелями  | ЭБ 7-АС.2-I  | •   | •   | •   |  |
| Элементы блокировки. Отопление и вентиляция ниже и выше отметки 0,000. с нагревательными приборами-конвекторами типа "Комфорт"  | ЭБ 7-ОВ.1-I  | •   | •   | •   |  |

| БЛОК-СЕКЦИИ 7-ЭТАЖНАЯ 28-КВАРТИРНАЯ ТОРЦЕВАЯ ПРАВАЯ 2-2-3-3<br>ДЛЯ СТРОИТЕЛЬСТВА В Г.ОМСКЕ И ОМСКОЙ ОБЛАСТИ<br>КОНСТРУКТИВНЫЙ ВАРИАНТ СВАЙНЫХ ФУНДАМЕНТОВ N =300кИ<br>КОНСТРУКТИВНЫЙ ВАРИАНТ СВАЙНЫХ ФУНДАМЕНТОВ N =350кИ |             | ТИПОВОЙ ПРОЕКТ<br>90-0303.1.13.90<br>90-0303.2.13.90<br>90-0303.3.13.90 |  | Страница 5                                   |  |
|---|-------------|---|--|--|--|
| СОСТАВ ПРОЕКТНОЙ ДОКУМЕНТАЦИИ   |             |   |  |  |  |
| Наименование  | Обозначение | Основное решение<br>90-0303.1.13.90                                     | Конструктивный<br>вариант<br>90-0303.2.13.90 | Конструктивный<br>вариант<br>90-0303.3.13.90 |  |
| Узлы монтажные ниже отметки 0,000   | УАС I-I     | •   | •  | •  |  |
| Узлы монтажные выше отметки 0,000   | УАС I-2     | •   | •  | •  |  |
| Узлы монтажные крыши с теплым чердаком  | УАС I-3     | •   | •  | •  |  |
| Узлы и фрагменты архитектурно-строительных решений  | УАС 2-I     | •   | •  | •  |  |
| Узлы и детали. Водопровод и канализация. Вариант с пластмассовыми трубами   | УВК I-I     | •   | •  | •  |  |
| Узлы и детали. Электрооборудование  | УЭО I-I     | •   | •  | •  |  |
| Панели стеновые наружные трехслойные из керамзитобетона с жесткими связями  | ИЖ I.I-I    | •   | •  | •  |  |
| Панели стеновые наружные трехслойные из керамзитобетона с жесткими связями. Арматурные и закладные изделия  | ИЖ I.I-2    | •   | •  | •  |  |
| Панели стеновые наружные цокольные однослойные из керамзитобетона   | ИЖ I.2-I    | •   | •  | •  |  |
| Панели стеновые наружные цокольные однослойные из керамзитобетона. Арматурные и закладные изделия   | ИЖ I.2-2    | •   | •  | •  |  |
| Панели стеновые наружные чердачные трехслойные из керамзитобетона с жесткими связями  | ИЖ I.3-I    | •   | •  | •  |  |
| Панели стеновые наружные чердачные трехслойные из керамзитобетона с жесткими связями. Арматурные и закладные изделия  | ИЖ I.3-2    | •   | •  | •  |  |
| Панели стеновые железобетонные  | ИЖ 2.I-I    | •   | •  | •  |  |
| Панели стеновые внутренние железобетонные. Арматурные и закладные изделия   | ИЖ 2.I-2    | •   | •  | •  |  |
| Панели стеновые внутренние цокольные (для варианта с ленточными фундаментами)   | ИЖ 2.2-I    | •   |  |  |  |
| Панели перекрытий сплошные железобетонные   | ИЖ 3.I-I    | •   | •  | •  |  |
| Панели перекрытий сплошные железобетонные. Арматурные и закладные изделия   | ИЖ 3.I-2    | •   | •  | •  |  |
| Плиты покрытий и лотки керамзитобетонные для зданий с теплым чердаком   | ИЖ 4.I-I    | •   | •  | •  |  |
| Изделия чердачные доборные  | ИЖ 4.2-I    | •   | •  | •  |  |
| Изделия балконов и лоджий   | ИЖ 5.I-I    | •   | •  | •  |  |
| Кабины санитарно-технические железобетонные   | ИЖ 5.2-I    | •   | •  | •  |  |
| Изделия разные железобетонные   | ИЖ 5.3-I    | •   | •  | •  |  |
| Изделия разные железобетонные. Арматурные и закладные изделия   | ИЖ 5.3-2    | •   | •  | •  |  |
| Изделия гипсобетонные   | ИГ I-I      | •   | •  | •  |  |
| Изделия деревянные  | ИД I-I      | •   | •  | •  |  |
| Изделия металлические   | ИМ I-I      | •   | •  | •  |  |
| Техническая документация по эксплуатации  | ТЭ I        | •   | •  | •  |  |

| БЛОК-СЕКЦИЯ 7-ЭТАЖНАЯ 28-КВАРТИРНАЯ ТОРЦЕВАЯ ПРАВАЯ 2-2-3-3<br>ДЛЯ СТРОИТЕЛЬСТВА В Г.ОМСКЕ И ОМСКОЙ ОБЛАСТИ<br>КОНСТРУКТИВНЫЙ ВАРИАНТ СВАЙНЫХ ФУНДАМЕНТОВ N=300КН<br>КОНСТРУКТИВНЫЙ ВАРИАНТ СВАЙНЫХ ФУНДАМЕНТОВ N=350КН   |             | ТИПОВОЙ ПРОЕКТ<br>90-0303.1.13.90<br>90-0303.2.13.90<br>90-0303.3.13.90 |  | Страница 6                                   |
|---|-------------|---|--|--|
| СОСТАВ ПРОЕКТНОЙ ДОКУМЕНТАЦИИ   |             |   |  |  |
| Наименование  | Обозначение | Основное решение<br>90-0303.1.13.90                                     | Конструктивный<br>вариант<br>90-0303.2.13.90 | Конструктивный<br>вариант<br>90-0303.3.13.90 |
| Цены сметные на изделия заводского изготовления   | ЦС I        | •   | •  | •  |
| Сметная документация для основного проектного решения   | СМ 7-1      | •   |  |  |
| Сметная документация для дополнительных вариантов проектных решений   | СМ 7-2      | •   | •  | •  |
| Элементы блокировки. Сметная документация для основного проектного решения  | ЭБ 7-СМ 7-1 | •   |  |  |
| Элементы блокировки. Сметная документация для дополнительных вариантов проектных решений  | ЭБ 7-СМ 7-2 | •   | •  | •  |
| Ведомость потребности в материалах для основного проектного решения   | ВМ 7-1      | •   |  |  |
| Ведомость потребности в материалах для дополнительных вариантов проектных решений   | ВМ 7-2      | •   | •  | •  |
| Элементы блокировки. Ведомости потребности в материалах для основного проектного решения  | ЭБ 7-ВМ 7-1 | •   |  |  |
| Элементы блокировки. Ведомости потребности в материалах для дополнительных вариантов проектных решений  | ЭБ 7-ВМ 7-2 | •   | •  | •  |
| Материалы для проектирования. Архитектурно-строительные решения   | МП АС 7-1   | •   | •  | •  |
| Материалы для проектирования. Варианты архитектурных решений фасадов  | МП АС 7-2   | •   | •  | •  |
| Материалы для проектирования. Отопление и вентиляция  | МП ОВ 7-1   | •   | •  | •  |
| Материалы для проектирования. Водопровод и канализация  | МП ВК 7-1   | •   | •  | •  |
| Материалы для проектирования. Электрооборудование   | МП ЭО 7-1   | •   | •  | •  |
| Материалы для проектирования. Связь и сигнализация  | МП СС 7-1   | •   | •  | •  |
| Заготовки спецификаций оборудования для дома из 7-этажных блок-секций   | МП СО 7-1   | •   | •  | •  |
| Строительное задание на заказ лифтов  | СЛ 7-1      | •   | •  | •  |
| <p>Объем проектных материалов, приведенных к формату А4 - 5078 форматок,<br/>в том числе изделий заводского изготовления - 3258 форматок</p> <p><b>В7ВА АВТОР ПРОЕКТА</b> Институт "Омскгражданпроект", 644099, Омск, 99, ул. П. Некрасова, 3</p> <p><b>В7НА УТВЕРЖДЕНИЕ</b> Утвержден Омским облисполкомом, распоряжение от 04.12.87 № 446р.<br/>введен в действие институтом "Омскгражданпроект", приказ от 01.08.90 № 173</p> <p><b>В7КА ПОСТАВЩИК</b> Институт "Омскгражданпроект", 644099, Омск, 99, ул. П. Некрасова, 3</p> |             |   |  |  |

Инв. №

Катал. л. № 065225