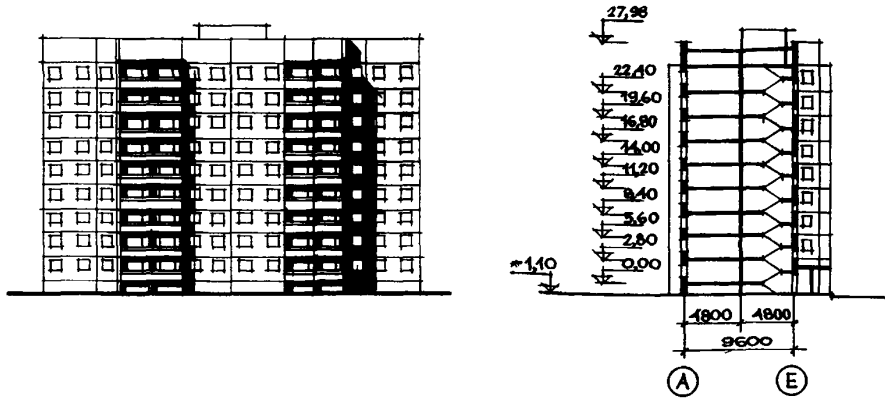
	<p>БЛОК-СЕКЦИЯ 9-ЭТАЖНАЯ 72-КВАРТИРНАЯ РЯДОВАЯ 1Б, 1Б, 2Б, 2Б, 3Б, 3Б, 3Б, 3Б</p>	<p>П А С П О Р Т ТИПОВОЙ ПРОЕКТ 84-039/1.2 УДК 728.3.011.369.691-413</p>
	<p>ЧАСТЬ 2 Раздел I Серия 84 Подраздел II(I)</p>	<p>Область применения - IV подрайон, II климатический район с обычными геологическими условиями Расчетная температура наружного воздуха -25°, -30° (основное решение), -35°C Вес снегового покрова - 150 кгс/м² Скоростной напор ветра - 45 кгс/м² Степень долговечности - II Степень огнестойкости - II Класс здания - II Ориентация меридиональная</p>

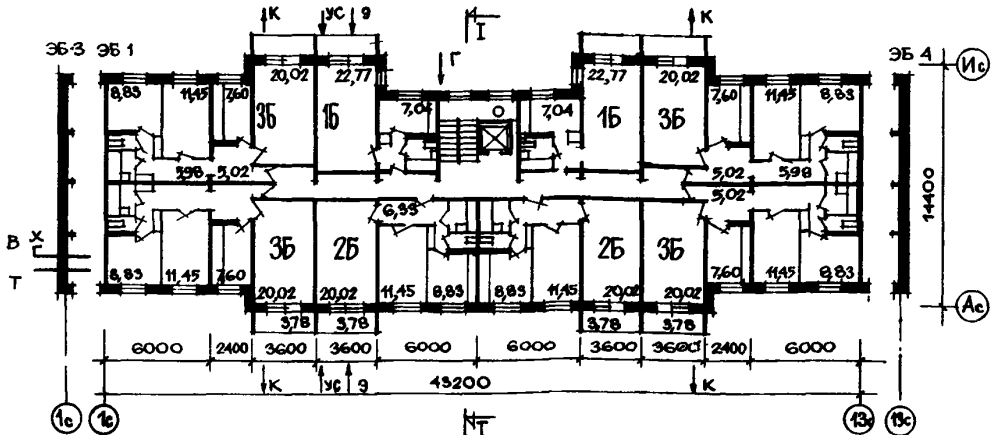
ФАСАД в осях Iа-Iзс

РАЗРЕЗ I-I



ЭЛЕМЕНТЫ БЛОКИРОВКИ ПЛАН ТИПОВОГО ЭТАЖА НЕИЗМЕНЯЕМАЯ ЧАСТЬ

ЭЛЕМЕНТЫ БЛОКИРОВКИ



Квартиры	Кол-во.	Площадь, м ²	
		жилая	общая
Однокомнатные 1Б	18	22,77	36,63
Двухкомнатные 2Б	18	31,47	52,20
Трехкомнатные 3Б	36	40,30	65,99
Средняя площадь квартир		33,70	55,20

ОСНОВНЫЕ ПОКАЗАТЕЛИ

СТРОИТЕЛЬНЫЕ КОНСТРУКЦИИ

Наименование	Всего	На 1м ² общей приведенной площади	На 1м ² общей площади
ОБЪЕМ			
Строительный в т.ч. подземной части	м ³ 15825,62	3,85	3,98
ПЛОЩАДЬ			
застройки	м ² 613,70		
приведенная общая	" 4107,06		
общая	" 3970,98		
жилая	" 2427,12		
летних помещений	" 272,16		
РАСХОД МАТЕРИАЛОВ			
Цемент	т 966,0	0,235	0,243
в т.ч. на сборные изделия	" 938,4	-	-
Сталь в натуральном исчислении	" 92,4	0,022	0,023
Сталь, приведенная к классу А-I	" 126,2	0,031	0,032
в т.ч. на сборные изделия	" 121,2	-	-
Бетон и железобетон в том числе:	м ³ 3238,2	0,788	0,815
монокл. тяжелый	" 20,2		
монокл. легкий	" 32,5		
сборный тяжелый	" 2075,7		
сборный легкий	" 928,0		
Лесоматериалы	" 138,6	0,034	0,035
Кирпич	тыс.шт 2,7	0,001	0,001
Масса конструкций и материалов	т 5965,1		
Масса надземной части (от низа перекрытия тгидроизоляции)	т 5090,65		
СМЕТНАЯ СТОИМОСТЬ			
Общая	тыс.руб. 385,73	0,094	0,097
в том числе:			
строительно-монтажные работы	" 379,95	0,093	0,096
оборудование	" 5,78		
Грудоспособность (построечная) чел.дн.	5855	1,43	1,47
ЭКСПЛУАТАЦИОННЫЕ ПОКАЗАТЕЛИ			
Расход хол. воды	л/с 1,54		
" горяч. воды	" 2,21		
" тепла на отопление	квал/час 233860		
Удельный расход тепла на отопление	" 59,0		
Расход тепла на горячее водоснабжение	" 300000		
Расход газа	м ³ /ч 23,04		
Потребная мощность электросети кВт			
на осветительном вводе	" 43,0		
на силовом вводе	" 12,0		
Эксплуатационные затраты	руб/год 23669	6,25	6,46

ДОПОЛНИТЕЛЬНЫЕ ДАННЫЕ

Показатели приведены для условий строительства при расчетной температуре -30°C с ленточными фундаментами, однослойными стеновыми панелями толщ. 35см с отделкой декоративным бетоном при I варианте фасада. Сметы составлены в базисных ценах для I территориального района 2 пояса Московской области.

В проекте разработаны:

- а) 3 варианта фасадов
- б) варианты санузлов - россыль
- в) варианты отопительных приборов
- г) Вариант трехслойных панелей
- Наружных, докольных, парапетов и плит покрытия
- д) Вариант перегородок - железобетонные

Конструктивная схема с поперечными несущими стенами. Крыша с теплым чердаком

Фундаменты - ленточные железобетонные, сборные по серии I.II2-5, выпуск 2 и 4 типоразмеров - I5

Вариант железобетонных свай по ГОСТ 19804.2-79 выпуск I типоразмеров - 3

Перекрытия - железобетонные, плоские панели толщиной 160 мм типоразмеров - IO

Парапеты - керамзитобетонные, однослойные, толщиной 350 мм по серии I.I38-8, вып. I-I; 2-2 типоразмеров - II

Стены наружные - керамзитобетонные, однослойные панели толщ. 350мм по серии I.I32-2, вып. I-I; 8,9, 14; I, 2, 3 и по серии I.I32-I, вып. 2-2 типоразмеров - IO

Стены покорынные - керамзитобетонные, однослойные панели толщ. 300 мм по серии I.II7-2, вып. I-I; 2; 2-I, 3. Вариант для свай серии I.II7-8, вып. I-I; 2; 2-2 типоразмеров - I5

Стены внутренние - железобетонные панели толщиной 160мм по серии I.I31-I, вып. I-I; I-6; 2-I типоразмеров - 9

Внутренние чердачные стены по серии I.I34-9 типоразмеров - 8

Перегородки - гипсобетонные панели толщ. 80 мм типоразмеров - 7

Вентблоки по серии I.I34-3, вып. 2 типоразм - 2

Санузлы - объемные санкабины по серии I.I88-5 вып. I, 2, 3 типоразмеров - 2

Лестницы - сборные железобетонные плоские марши по серии I.I51-I, выпуск I типоразмеров - 2

Отражение лоджий - бетонные типоразмеров - 2

Стены и плиты лоджий - железобетонные, плоские толщиной 160 мм типоразмеров - 3

Покрытия - керамзитобетонные плоские панели типоразмеров - 6

Крыша рулонная 4-х слойная

Двери наружные - деревянные, входные и служебные Серия I.I36-II часть I, 2 типоразмеров - 4

Двери внутренние - шпоровой конструкции Серия I.I36-10 типоразмеров - 4

Окна и балконные двери - с раздельными переплетами. Вариант со спаренными переплетами на 25°C Серия I.I36-3, выпуск I типоразмеров - 4

Вариант с тройным остеклением по ГОСТу I6289-80 типоразмеров - 4

Встроенное оборудование - шкафы и антресоли по серии I.I72-4, выпуск I

Полы - из рулонных материалов типа "тапифлекс" (вариант деревянных полов по лагам, в уборных и ванных - керамическая плитка)

Отделка наружная - заводская отделка панелей наружных стен декоративным бетоном и стеклянной или керамической плиткой

Отделка потолка - гипсу ровниной плиткой "Кабанчик"

Отделка внутренняя - оклейка обоями: в кухнях, уборных, ванных - масляная окраска. Над рабочим оборудованием - глазурованная плитка

Отделка вестибюля - матовая масляная окраска до потолка

Отделка столырки - масляная окраска за 2 раза

Наибольшая масса монтажного элемента (наружная стеновая панель) 7,34т

ИНЖЕНЕРНОЕ ОБОРУДОВАНИЕ

Водопровод - хозяйственно-питьевой расчетный напор у основания стоек 32 м. вод. столба

Горячее водоснабжение - от внешней сети, расчетный напор у основания стоек 36м. вод. столба

Канализация - хозяйственно-фекальн. в гор. сеть

Отопление - водяное, секционн. Система однопроводная с радиаторами, вариант с конвекторами "Комфорт" секционное.

Температура теплоносителя I05-70°C

Вентиляция - естественная

Газоснабжение - от внешней сети

Электроснабжение - от внешней сети, напряжение 380/220В. Освещение лампами накаливания

Устройства связи - радиотрансляция, коллективные телефонные вводы.

Оборудование кухонь и санузлов - газовые плиты мойки, ванны, умывальники

Водосток - внутренний

Лифт - пассажирский, грузоподъемностью 320 кг

Машинное отделение в уровне чердака

Мусоопровод - с камерой на I-м этаже.

