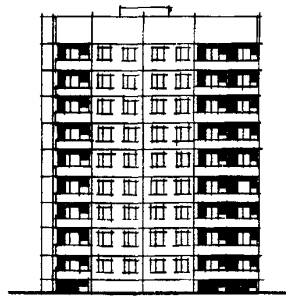
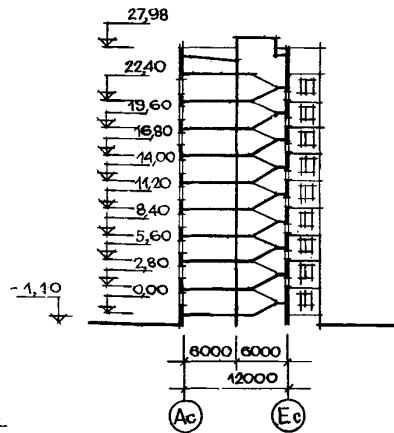


| | | |
|------------------------|--|--|
| <p>СССР</p> | <p>СТРОИТЕЛЬНЫЙ КАТАЛОГ ЧАСТЬ 2 ТИПОВЫЕ ПРОЕКТЫ ПРЕДПРИЯТИЙ, ЗДАНИЙ И СООРУЖЕНИЙ</p> | <p>ТИПОВОЙ ПРОЕКТ 84-017/1.2 УДК 728.2.011.269:691-413</p> |
| <p>ЦИТП</p> | <p>БЛОК-СЕКЦИЯ УГЛОВАЯ 9-ЭТАЖНАЯ 36-КВАРТИРНАЯ 2Б-2Б-3Б-3Б (ЛЕВАЯ)</p> | <p>ОХСН</p> |
| <p>НОЯБРЬ 1982</p> | | <p>На 2-х листах На 4-х страницах Страница I</p> |

Ф А С А Д Ю-Юс

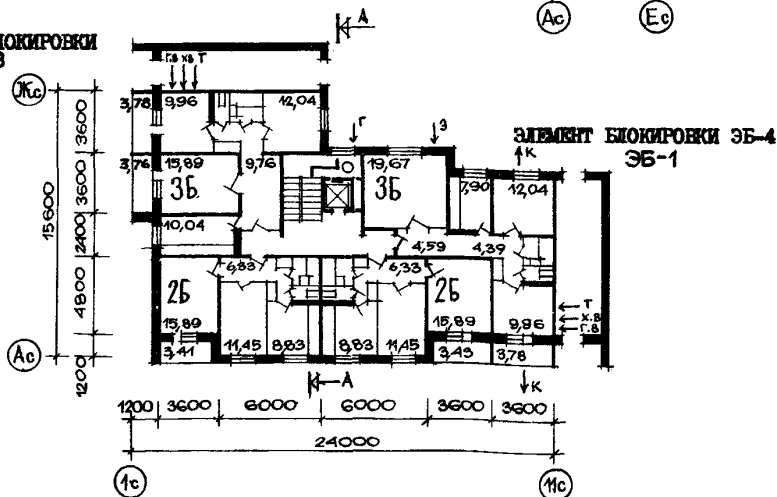


РАЗРЕЗ А-А



ПЛАН ТИПОВОГО ЭТАЖА

ЭЛЕМЕНТ БЛОКИРОВКИ
3Б1:3Б3



ЭКСПЛИКАЦИЯ КВАРТИР

| Квартиры (тип) | Количество | Площадь, м ² | |
|-----------------------------|------------|-------------------------|-------|
| | | жилая | общая |
| Двухкомнатные 2А | 1 | 22,00 | 41,31 |
| Двухкомнатные 2Б | 9 | 27,34 | 48,38 |
| Двухкомнатные 2Б | 9 | 27,25 | 47,99 |
| Трехкомнатные 3Б | 9 | 37,89 | 66,35 |
| Трехкомнатные 3Б | 9 | 41,67 | 65,57 |
| Средняя площадь квартиры | | 32,99 | 56,38 |

| | | |
|--|------------------------------|----------------------|
| БЛОК-СЕКЦИЯ УГЛОВАЯ 9-ЭТАЖНАЯ 36-КВАРТИРНАЯ 2Б.2Б.3Б.3Б (ЛЕВАЯ) | ТИПОВОЙ ПРОЕКТ 84-017/1.2 | Лист I Страница 2 |
|--|------------------------------|----------------------|

D2BA СТРОИТЕЛЬНЫЕ КОНСТРУКЦИИ И ИЗДЕЛИЯ

Конструктивная схема с поперечными несущими стенами.

Фундаменты - ленточные железобетонные сборные по серии I.II2-5, вып.2 и 4

Типоразмеров - II

Стены надужные - однослойные керамзитобетонные панели, толщ.350 мм

Типоразмеров - 18

Стены цокольные - керамзитобетонные толщ.300мм

Типоразмеров - 8

Парапеты - керамзитобетонные однослойные, толщиной 350 мм

Типоразмеров - 8

Стены внутренние - сборные железобетонные, плоские панели, толщ.160 мм

Типоразмеров - 9

Стены внутренние цокольные сборные железобетонные плоские толщ.160мм

Типоразмеров - 9

Стены внутренние чердачные - сборные железобетонные т.160мм Типоразмеров - 7

Перегородки - гипсобетонные панели, толщ.80 мм.

Типоразмеров - 10

В санузлах при варианте "россыпь" - железобетонные сборные Типоразмеров - 3

Вентблоки - сборные железобетонные, толщ. 240мм.

Типоразмеров - 3

Санузлы - объемные санкабины по серии I.188-5, вып.1, 2, 3. Типоразмеров - 2

Лестницы - сборные железобетонные плоские марши и площадки по серии I.151-1, вып.1.

Типоразмеров - 3

Лоджии - железобетонные плоские плиты, толщ.160 мм.

Типоразмеров - 1

Ограждения лоджий - железобетонные Типоразмеров - 3

Шахта лифтовая - железобетонные блоки по серии I.189-6, вып.3. Типоразмеров - 3

Покрытие - керамзитобетонные плоские панели, толщ.300 мм.

Типоразмеров - 5

Крыша - с теплым чердаком и внутренним водостоком.

Кровля - рулонная 4-х слойная по мастике

Двери - наружные по серии I.136-11. Часть 1,2.

Типоразмеров - 4

Двери внутренние - щитовой конструкции по серии I.136-10.

Типоразмеров - 4

Окна и балконные двери - с раздельными переплетами на -30°C, вариант со спаренными переплетами на -25°C/.

Типоразмеров - 5

Встроенное оборудование - шкафы и антресоли по серии I.172-4, вып.1.

Типоразмеров - 3

Полы - из линолеума на теплой основе, керамическая плитка.

Наибольшая масса монтажного элемента 7,7т.

J30B СКОРОСТНОЙ НАПОР ВЕТРА - $\frac{45 \text{ кгс/м}^2}{0,44 \text{ кПа}}$

R2C0 СТЕПЕНЬ ОГНЕСТОЙКОСТИ - вторая

N1B D РАСЧЕТНАЯ ТЕМПЕРАТУРА НАРУЖНОГО ВОЗДУХА минус 25, 30, 35, 40°C

G2D D КЛИМАТИЧЕСКИЙ РАЙОНЫ И ПОДРАЙОНЫ СССР - IВ, II, III

B5UA ОТДЕЛКА

НАРУЖНАЯ

Заводская отделка панелей наружных стен декоративным бетоном /вариант керамическая или стеклянная плитка/.

ВНУТРЕННЯЯ

В комнатах и передних - оклейка обоями повышенного качества, в кухнях и уборных масляная покраска панелей на высоту 1,6м.

Облицовка стен над кухонным оборудованием - глазурованной плиткой на высоту 0,6м.

В ванных комнатах - панели из глазурованной плитки, примыкающие к санитарному оборудованию высотой 1,8м, а также другие участки стен на высоту 0,15м от пола. Остальная поверхность стен - высококачественная клеевая окраска.

C3GA ИНЖЕНЕРНОЕ ОБОРУДОВАНИЕ

Водопровод - хозяйственно-питьевой, расчетный напор у основания стояков 32м водного столба.

Канализация - хозяйственно-бытовая, в городскую сеть; водосток - внутренний с открытым выпуском в сторону осей АС и Дс.

Отопление - водяное центральное. Система одноструйная с радиаторами типа "M140-A0" t-105-70°C.

Вентиляция - естественная.

Горячее водоснабжение - от внешней сети, расчетный напор у основания стояков 36м водного столба.

Газоснабжение - от внешней сети к кухонным плитам.

Электрообеспечение - от внешней сети, напряжение 380/220В.

Освещение - лампами накаливания.

Устройства связи - радиотрансляция, коллективные телеантенны, телефонные вводы.

Лифт - пассажирский, грузоподъемностью 320 кг. Машинное отделение в уровне чердака.

Мусоропровод по серии 83 с камерой на I этаже.

C2ED ОСНАЩЕНИЕ ЗДАНИЯ

Оборудование кухонь и санузлов - газовые плиты, мойки, унитаза, ванны, умывальники.

J3NB ВЕС СНЕГОВОГО ПОКРОВА - $\frac{150 \text{ кгс/м}^2}{1,47 \text{ кПа}}$

G1BF ОРИЕНТАЦИЯ - широтная

G2EE ИНЖЕНЕРНО-ГЕОЛОГИЧЕСКИЕ УСЛОВИЯ - обычные