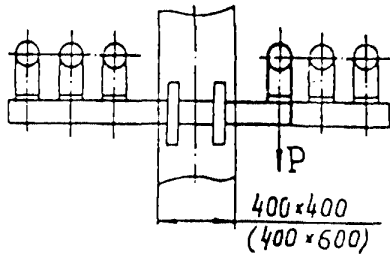
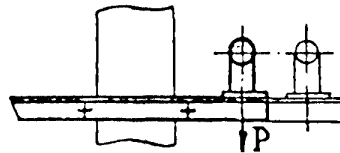


<p>СК-3</p>	<p>СТРОИТЕЛЬНЫЙ КАТАЛОГ ЧАСТЬ 3 ТИПОВАЯ ДОКУМЕНТАЦИЯ НА КОНСТРУКЦИИ, ИЗДЕЛИЯ И УЗЛЫ ЗДАНИЙ И СООРУЖЕНИЙ</p>	<p>УЗЛЫ СООРУЖЕНИЯ Серия 4.417-2 УДК 69.057.2</p>
<p>ГП ЦПП</p>	<p>УЗЛЫ КРЕПЛЕНИЯ ТРУБОПРОВОДОВ К СТРОИТЕЛЬНЫМ КОНСТРУКЦИЯМ НА ПРЕДПРИЯТИЯХ ХИМФАРМПРОМЫШЛЕННОСТИ</p>	<p>МУВС</p>
<p>НОЯБРЬ 1986</p>		<p>На I-м листе На 2-х страницах Страница I</p>

Приварная конструкция для одноконсольного или двухконсольного крепления на колоннах одиночных стальных труб или пучка труб /до трёх /. Условный проход труб Ду = 80 + 250 мм. Допускаемая нагрузка - 1530 кг

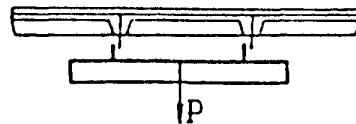
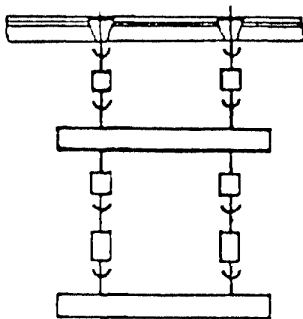


Съёмная конструкция для одноконсольного крепления на колоннах одиночных стальных труб или пучка из двух стальных труб. Условный проход Ду = 80 + 250 мм. Допускаемая нагрузка - 1530 кг



Способ крепления подвесок к плитам перекрытия и ригелям в удобном для монтажа месте. Допускаемая нагрузка - 600 кг

Одноуровневая и двухуровневая подвески для крепления стальных одиночных труб и пучка стальных труб к плитам перекрытия и ригелям. Условный проход Ду = 25 + 125 мм. Допускаемая нагрузка - 500 кг



Подвеска для крепления трубопроводов из фалитовых и фторопластовых труб к плитам перекрытия и ригелям. Условный проход труб Ду = 25 + 100 мм. Допускаемая нагрузка - 600 кг

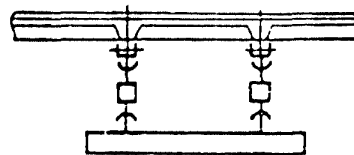


ТАБЛ. ТЕХНИЧЕСКАЯ ХАРАКТЕРИСТИКА

Узлы крепления трубопроводов к строительным конструкциям разработаны с целью унификации способов крепления технологических трубопроводов внутри зданий и сооружений к колоннам, плитам перекрытия, ригелям.

Конструкции узлов разработаны для изохроманных и неизохроманных стальных трубопроводов с условным проходом труб Ду = 32 + 250 мм и трубопроводов из фалитовых и фторопластовых труб с условным проходом труб Ду = 25 + 100 мм. К колоннам крепление осуществляется на кронштейнах консольного типа, к плитам и ригелям - на подвесках.

Представлены конструкции вспомогательных элементов для крепления подвесок к плитам пере-

УЗЛЫ КРЕПЛЕНИЯ ТРУБОПРОВОДОВ К СТРОИТЕЛЬНЫМ КОНСТРУКЦИЯМ НА ПРЕДПРИЯТИЯХ ХИМФАРМПРОМЫШЛЕННОСТИ	УЗЛЫ СООРУ- ЩЕНИЯ Серия 4.417-2	Лист I Страница 2
крытий и ригелей.		
Кронштейны консольного типа разработаны двух типов: приварные к закладным элементам и съёмные на шпильках.		
СЗВА УКАЗАНИЯ ПО ПРИМЕНЕНИЮ		
Узлы крепления трубопроводов разработаны с учётом наиболее часто применяемых в химфармпромышленности элементов строительных конструкций:		
<ul style="list-style-type: none"> - колонны 400x400 и 400x600, серия I.420-12, I.423-2, I.423-3, I.423-5 - плиты перекрытий - ригелей 		
Выбор узла крепления трубопроводов необходимо производить по вертикальным нагрузкам, сопоставляя расчётные значения с допустимыми для каждого конкретного узла. Конструкции узлов крепления трубопроводов к колоннам предназначены для установки на подвижных опорах по ГОСТ 14 911-82. Применение этих конструкций для неподвижных / мёртвых / опор не допускается.		
ВЗБА СОСТАВ ПРОЕКТНОЙ ДОКУМЕНТАЦИИ		
Рабочие чертежи узлов крепления трубопроводов		
Объём проектных материалов, приведенных к формату А-4 192 форматок		
ВЗБА АВТОР ПРОЕКТА	ГипроНИИмедпром, 117246, Москва, Научный проезд, 6	
ВЗБА УТВЕРЖДЕНИЕ	утвержден Минмедпромом, протокол от 27.01.1984 г., введен в действие ГипроНИИмедпромом с 1 августа 1986 г. приказ от 14.07.86 г. № 36.	
ВЗБА ПОСТАВЩИК	ГипроНИИмедпром, 117246, Москва, Научный проезд, 6	
Катах. № 054708		