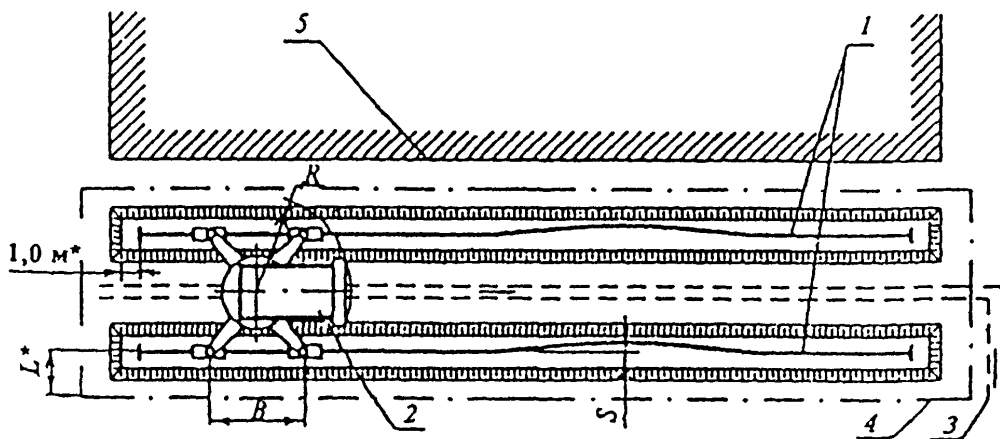
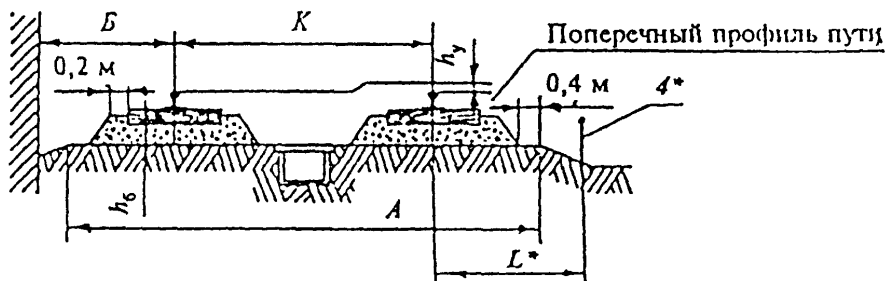


**П О П Р А В К И**  
к ГОСТ Р 51248—99 «Наземные рельсовые крановые пути.  
Общие технические требования»

В каком месте	Напечатано	Должно быть
Пункт 3.2	органами лицензирования Госстроя России.	органами лицензирования Госстроя России и Госгортехнадзора России.
Пункт 3.5.1, сноска к абзацу 8	смонтирована на минимальную высоту.	смонтирована на минимальное исполнение, согласно паспортной характеристике.
Пункт 4.2.1, абзац 2	на устойчивость	на прочность
Пункт 4.2.4	водоотводящее устройство (в районах с жарким климатом с песчаными грунтами водоотвод допускается не устраивать).	водоотводящее устройство.
Пункт 4.2.5: абзац 1	по отдельным требованиям (проекту).	по отдельным требованиям к проекту кранового пути с учетом специфики климатических зон.
абзац 2	и ограниченного времени нахождения	во время нахождения
Пункт 4.3.7	могут устанавливаться	должны устанавливаться
Пункт 4.9	согласно требованиям пункта 7.4 ПБ-10-14	согласно требованиям ст. 7.4.2 ПБ-10-14,
Пункт 5.2.2: абзац 1	под руководством лица, ответственного за безопасную эксплуатацию грузоподъемных машин.	под руководством инженерно-технического работника, ответственного по ст. 7.4.5 ПБ-10-14.
абзац 3	записываются в сменный журнал работы крана.	записываются в вахтенный журнал крановщика.
Пункт 5.5.1	более 0,5 см.	более 5 мм.



1 — рельсовый путь; 2 — башенный кран; 3 — водоотводное устройство; 4 — ограждение; 5 — возводимое здание



Контролируемые параметры:

- $A$  — ширина земляного полотна;
- $B = (R - 0,5K) + 0,7$  м — минимальное расстояние от выступающей части здания (штабеля) до оси рельса;
- $B$  — база крана;
- $K$  — коlea пути;
- $R$  — наибольший радиус поворотной части крана;
- $I = (h_y/K)$  — поперечный уклон пути;
- $h_6$  — толщина балласта;
- $S$  — отклонение от прямолинейности рельсового пути;
- $L^*$  — расстояние от оси (торца) рельса до ограждения (не менее размера «Б»).

Рисунок 1 — Общий вид и основные контролируемые параметры наземных рельсовых крановых путей

\* Поправки к рисунку.