

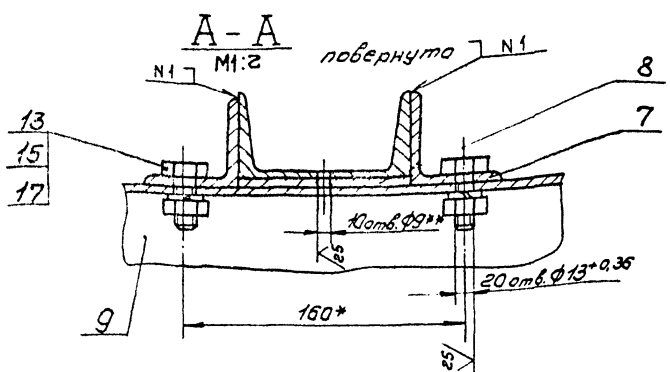
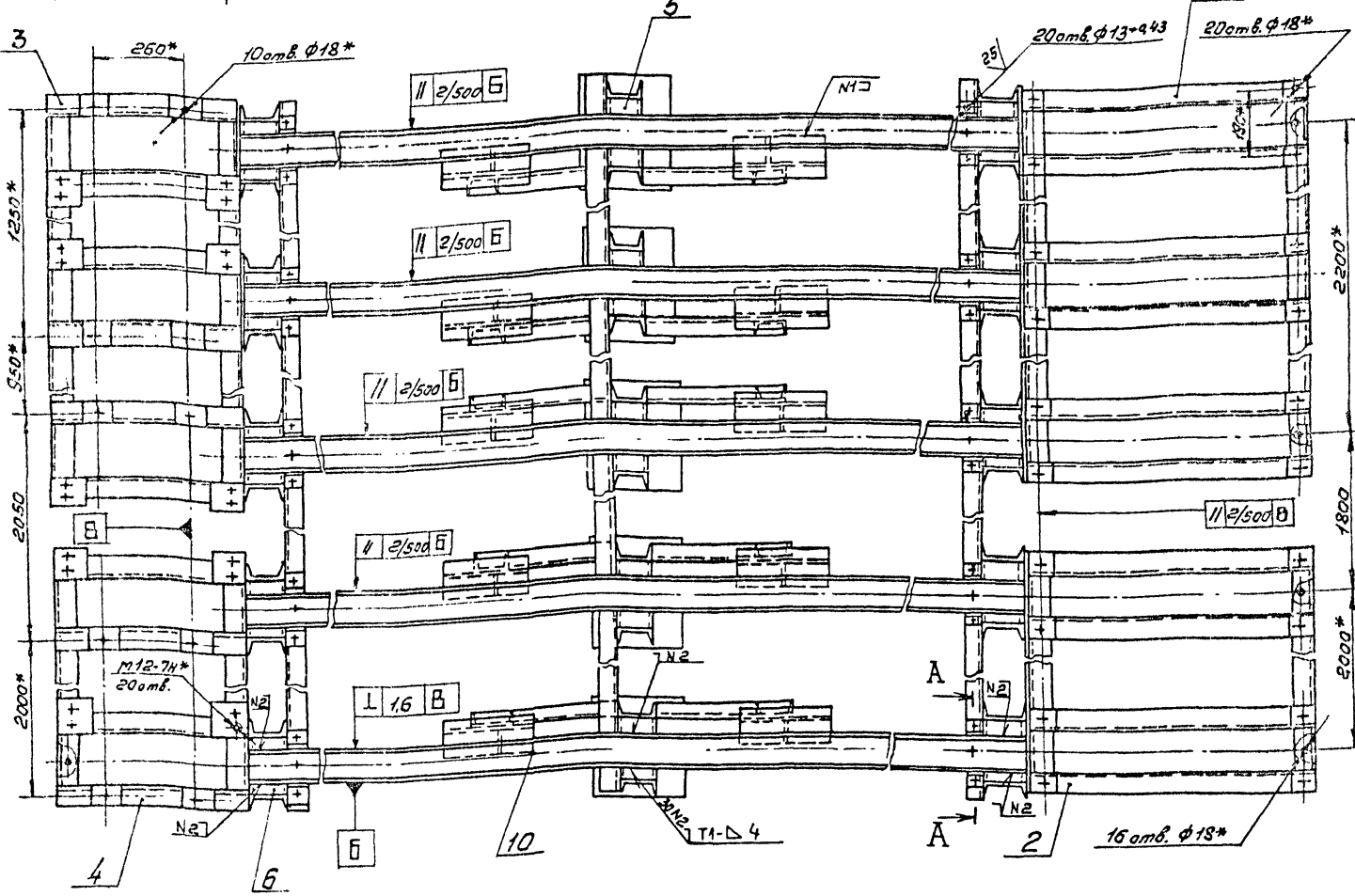
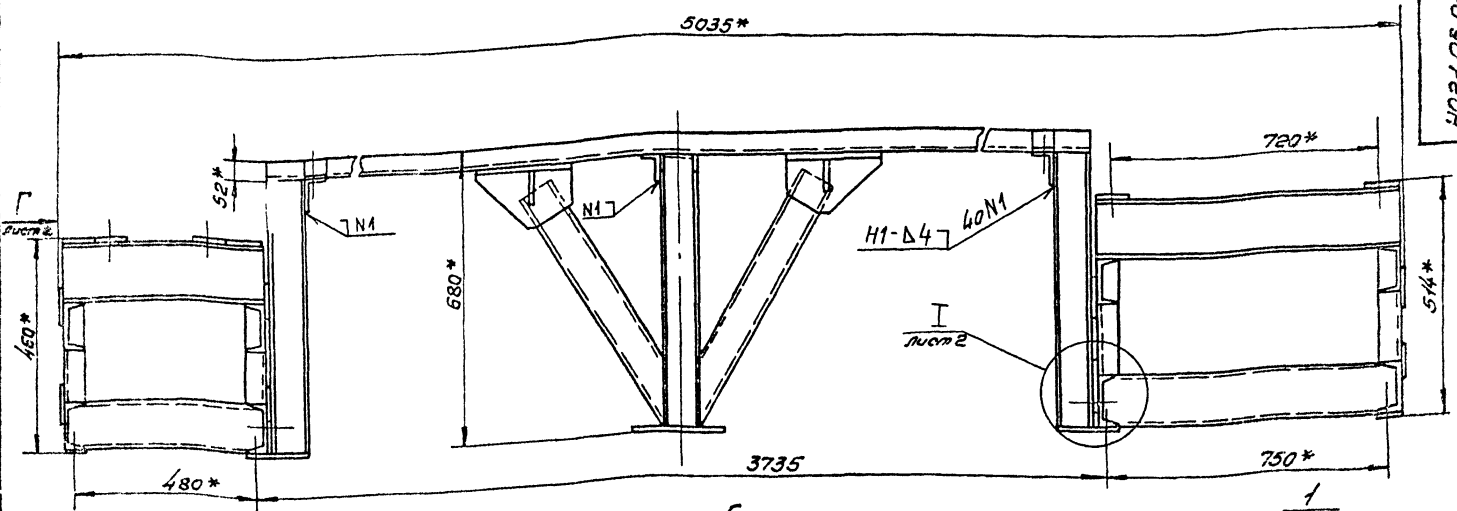
ТИПОВОЙ ПРОЕКТ
411-2-189.88

ЛЕСОПИЛЬНЫЙ ЦЕХ С ТАРНЫМ
ОТДЕЛЕНИЕМ МОЩНОСТЬЮ
25 тыс.м³ СЫРЬЯ В ГОД
СТЕНЫ КИРПИЧНЫЕ

АЛЬБОМ 7
ЧАСТЬ 2

НО ЧЕРТЕЖИ НЕСТАНДАРТИЗИРОВАННОГО
ОБОРУДОВАНИЯ

Ц00327-09



- 1.* Размеры для справок.
- в. Шероховатость обрабатываемых поверхностей деталей Б4-25/.
- 3. Неуказанные предельные отклонения размеров $\pm \frac{IT14}{2}$.
- 4. Сварные швы по ГОСТ 5264-80.
- 5. Покрытие: грунтовка ГФ-021 ГОСТ 25129-82, эмаль ПФ-115, серая, ГОСТ 6465-76* III Сз.
- 6. Отверстия от покрытия предохранить.

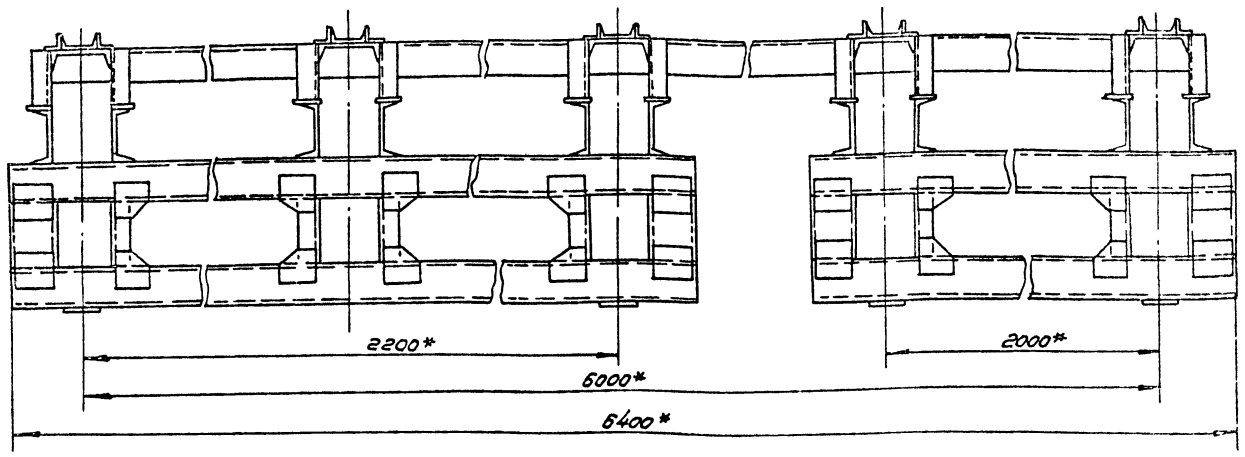
Шк. №10021. Лист 1. и в том числе №16. Вид. №10021. Разр. и дата

7.** Обработать по соответствующей детали ТЦП 10.00.002.
8. Данное изделие разработано к транспортеру цепному ТЦП-20, поз. 17 ТХ.

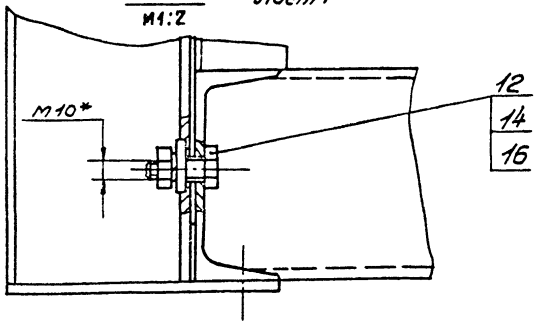
				НО21.05.01.000066			
Изм/Лист	№ докум	Подп.	Дата	Рама Сварочный чертёж		Лист	Листов
Разраб.	Булганина	В.И.	8.11.82			1500	1:10
Провер.	Спирядова	С.И.				Лист	Листов
Вып.черт.	Спирядова	С.И.					
И. контр.	Спирядова	С.И.					
Утв.	Рогов	С.И.					
				СОЮЗГИПРОДЕСХОЗ			

HO21.05.01.00006

Вид Г
М1:10 лист 1



I
М1:2 лист 1

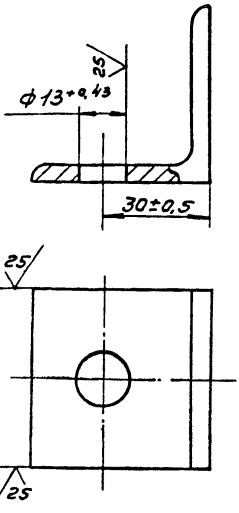


Изм	Лист	№ докум	Подп.	Дата	HO21.05.01.00006	Лист 2
					Формат А3	

Изм. в деталях, в сборке, в чертежах, в спецификациях, в стандартах, в условиях поставки, в документах, в договорах, в приложениях, в дополнительных документах

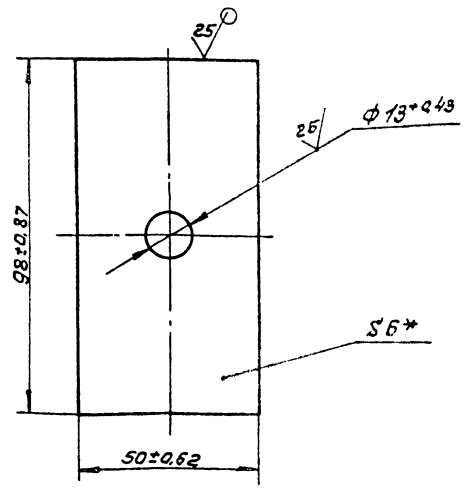
HO21.05.01.001

(N/A)



HO21.05.01.002

(N/A)



* Размер для справок.

400387-09 3

Формат 7

Формат 7

HO21.05.01.001		Изм	Лист	Масса	Плотность
Упор				0,2	1:1
Условие: 50-50x5-6-ГОСТ 8309-86		СОЮЗГИПРОЛЕСХОЗ			
80мм по 2.И.ГОСТ 535-79*		Формат А4			

HO21.05.01.002		Изм	Лист	Масса	Плотность
Прокладка				0,2	1:1
Условие: 5-11x6 ГОСТ 19903-74*		СОЮЗГИПРОЛЕСХОЗ			
Ст. 2. И. ГОСТ 14537-79		Формат А4			

Изм. в деталях, в сборке, в чертежах, в спецификациях, в стандартах, в условиях поставки, в документах, в договорах, в приложениях, в дополнительных документах

Изм. в деталях, в сборке, в чертежах, в спецификациях, в стандартах, в условиях поставки, в документах, в договорах, в приложениях, в дополнительных документах

Код	Обозначение	Наименование	Кол.	Примечание
		<u>Документация</u>		
7	НО21.05.01.000СБ	Сборочный чертёж		*/А2, А3
		<u>Сборочные единицы</u>		
1	НО21.05.01.100	Рама	1	
2	НО21.05.01.200	Рама	1	
3	НО21.05.01.300	Рама	1	
4	НО21.05.01.400	Рама	1	
5	НО21.05.01.500	Стойка	5	
6	НО21.05.01.600	Стойка	10	
		<u>Детали</u>		
7	НО21.05.01.801	Упор	20	
8	НО21.05.01.002	Прокладка	10	
9	НО21.05.01.003	Балка		
		ГОСТ 8510-86		
		Швеллер 8 Ст.3-Г-ГОСТ 535-79*		
		L = 6300 h 14	3	42,2 кг
10	НО21.05.01.004	Балка		
		Швеллер 10-ГОСТ 8240-72*		
		8 Ст.3-Г-ГОСТ 535-79*		
		L = 3665 h 14	5	32 кг

НО21.05.01.000
Рама
СОИЗГИПРОБЭСХОЗ
Копировал Фидлер
Формат А4

Код	Обозначение	Наименование	Кол.	Примечание
		<u>Документация</u>		
1021.05.01.100СБ	Сборочный чертёж			
		<u>Детали</u>		
1	НО21.05.01.101	Связь	3	
2	НО21.05.01.102	Косынка	12	
		-01	6	
4	НО21.05.01.103	Пластик		
		б-пч-6 ГОСТ 19903-74*		
		Лист Ст.3-Г-ГОСТ 14637-79		
		(70x70) h 14	12	93 кг
5	НО21.05.01.104	Балка		
		Швеллер 16-ГОСТ 8240-72*		
		8 Ст.3-Г-ГОСТ 535-79*		
		L = 805 h 14	6	11,4 кг
6	НО21.05.01.105	Опора		
		Швеллер 12-ГОСТ 8240-72*		
		8 Ст.3-Г-ГОСТ 535-79*		
		L = 120 h 14	2	1,25 кг
7	НО21.05.01.106	Опора		
		Швеллер 12-ГОСТ 8240-72*		
		8 Ст.3-Г-ГОСТ 535-79*		
		L = 880 h 14	1	9,1 кг

НО21.05.01.100
Рама
СОИЗГИПРОБЭСХОЗ
Копировал Фидлер
Формат А4

Код	Обозначение	Наименование	Кол.	Примечание
		<u>Стандартные изделия</u>		
12		Болт М10x35.6g 58.05		
		ГОСТ 7798-70*	10	
13		Болт М12x35.6g 58.05		
		ГОСТ 7798-70*	20	
14		Гайка М10.5.05		
		ГОСТ 5915-70*	10	
15		Гайка М12.5.05		
		ГОСТ 5915-70*	20	
15		Шайба 10.65Г.05		
		ГОСТ 6402-70*	10	
17		Шайба 12.65Г.05		
		ГОСТ 6402-70*	20	

НО21.05.01.000
Копировал Фидлер
Формат А4

Код	Обозначение	Наименование	Кол.	Примечание
8	НО21.05.01.107	Балка		
		Швеллер 12-ГОСТ 8240-72*		
		8 Ст.3-Г-ГОСТ 535-79*		
		L = 1080 h 14	1	11,2 кг
9	НО21.05.01.108	Балка		
		Швеллер 12-ГОСТ 8240-72*		
		8 Ст.3-Г-ГОСТ 535-79*		
		L = 2560 h 14	3	266 кг
10	НО21.05.01.109	Пластик		
		б-пч-6 ГОСТ 19903-74*		
		Лист Ст.3-Г-ГОСТ 14637-79		
		(80x80) h 14	2	0,3 кг
11	НО21.05.01.110	Пластик		
		б-пч-5 ГОСТ 19903-74*		
		Лист Ст.3-Г-ГОСТ 14637-79		
		(100x100) h 14	6	0,3 кг
		<u>Стандартные изделия</u>		
13		Шайба 16.0Г.05		
		ГОСТ 10906-78*	16	
		<u>Переменные данные для исполнений</u>		
		НО21.05.01.100		
14	НО21.05.01.111	Стойка		
		Швеллер 12-ГОСТ 8240-72*		
		8 Ст.3-Г-ГОСТ 535-79*		
		L = 102 h 14	12	106 кг
		НО21.05.01.100-01		
14	НО21.05.01.111-01	Стойка		
		Швеллер 12-ГОСТ 8240-72*		
		8 Ст.3-Г-ГОСТ 535-79*		
		L = 702 h 14	12	7,3 кг

НО21.05.01.100
Копировал Фидлер
Формат А4

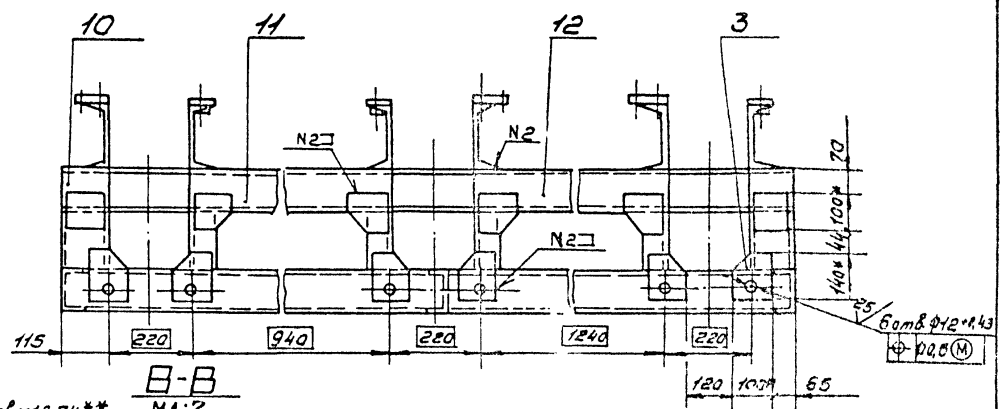
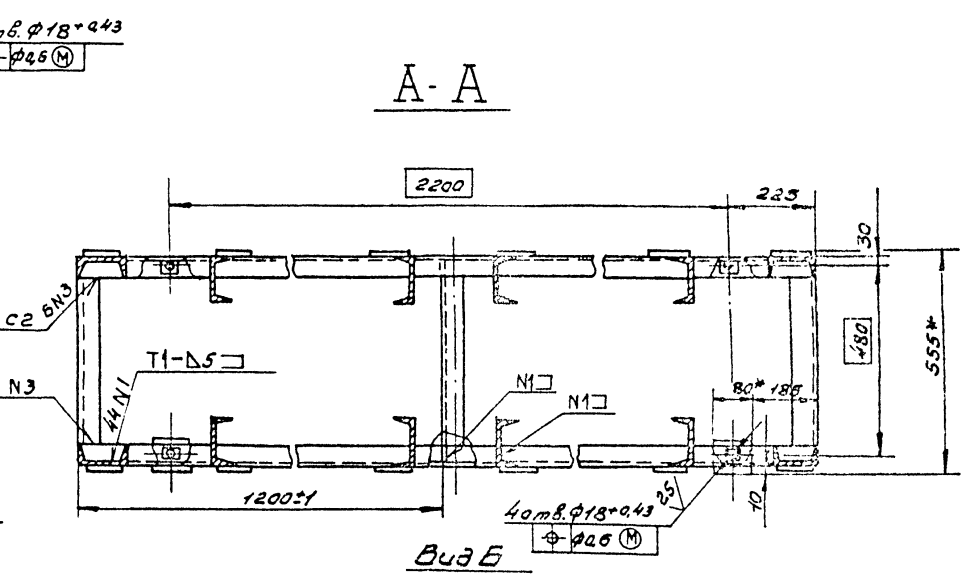
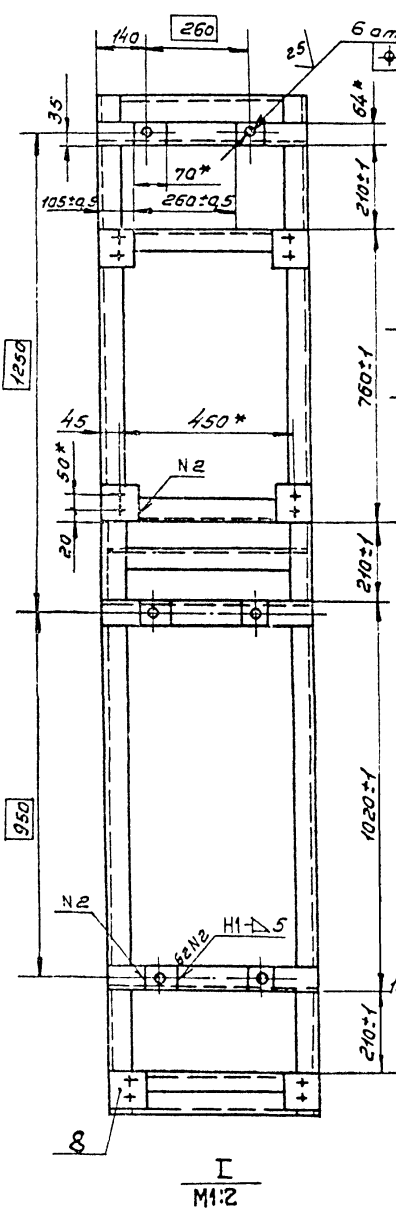
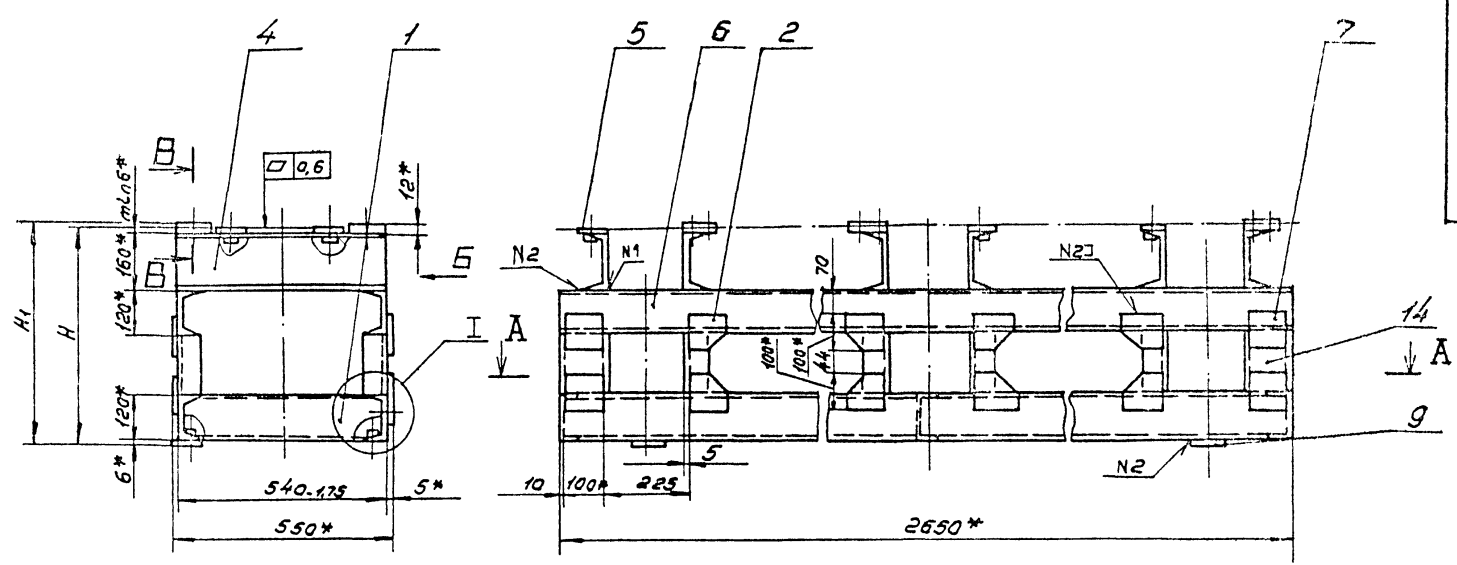
Исполн.	Зона	Лист	Обозначение	Наименование	Кол.	Примечание
				Документация		
		12	НО21.05.01.200СБ	Сборочный чертеж		
				Детали		
А4	1	НО21.05.01.101	Связь	3		
А4	2	НО21.05.01.102	Косынка	6		
	3	-01	Косынка	4		
Б4	4	НО21.05.01.201	Пластик			
			Лист б-н-б гост 19903-74*			
			Ст.з.к-гост 14637-79	8	0,3 кг	
			(70x70) h 14			
Б4	5	НО21.05.01.202	Балка			
			Швеллер 16-гост 8240-72*			
			Ст.з.к-гост 14637-79	4	1,4 кг	
			L = 805 h 14			
Б4	6	НО21.05.01.203	Опора			
			Швеллер 12-гост 8240-72*			
			Ст.з.к-гост 14637-79	2	1,25 кг	
			L = 120 h 14			
Б4	7	НО21.05.01.204	Опора			
			Швеллер 12-гост 8240-72*			
			Ст.з.к-гост 14637-79	1	19,55 кг	
			L = 1850 h 14			
			НО21.05.01.200			
			Рама			
			СОЮЗГИПРОАЭСХОЗ			

Исполн.	Зона	Лист	Обозначение	Наименование	Кол.	Примечание
Б4	8	НО21.05.01.205	Балка			
			Швеллер 12-гост 8240-72*			
			Ст.з.к-гост 14637-79	3	24,5 кг	
			L = 2360 h 14			
Б4	9	НО21.05.01.206	Пластик			
			Лист б-н-б гост 19903-74*			
			Ст.з.к-гост 14637-79	2	0,3 кг	
			(80x80) h 14			
Б4	10	НО21.05.01.207	Пластик			
			Лист б-н-б гост 19903-74*			
			Ст.з.к-гост 14637-79	6	0,3 кг	
			(100x100) h 14			
			Стандартные изделия			
	12		Шайба 16.01.05			
			гост 10906-78*	12		
			Переменные данные для исполнения			
			НО21.05.01.200			
	13	НО21.05.01.208	Стойка			
			Швеллер 12-гост 8240-72*			
			Ст.з.к-гост 14637-79	8	1,06 кг	
			L = 102 h 14			
			НО21.05.01.200-01			
	13	НО21.05.01.208-01	Стойка			
			Швеллер 12-гост 8240-72*			
			Ст.з.к-гост 14637-79	8	7,3 кг	
			L = 702 h 14			
			НО21.05.01.200			

Исполн.	Зона	Лист	Обозначение	Наименование	Кол.	Примечание
				Документация		
Б4			НО21.05.01.300СБ	Сборочный чертеж		
				Детали		
А4	1	НО21.05.01.101-01	Связь	3		
А4	2	НО21.05.01.102	Косынка	12		
	3	-01	Косынка	6		
Б4	4	НО21.05.01.301	Балка			
			Швеллер 16-гост 8240-72*			
			Ст.з.к-гост 14637-79	6	7 кг	
			L = 540 h 14			
Б4	5	НО21.05.01.302	Пластик			
			Лист б-н-б гост 19903-74*			
			Ст.з.к-гост 14637-79	6	0,3 кг	
			(70x70) h 14			
Б4	6	НО21.05.01.303	Балка			
			Швеллер 12-гост 8240-72*			
			Ст.з.к-гост 14637-79	3	27 кг	
			L = 2650 h 14			
Б4	7	НО21.05.01.304	Пластик			
			Лист б-н-б гост 19903-74*			
			Ст.з.к-гост 14637-79	6	0,3 кг	
			(100x100) h 14			
Б4	8	НО21.05.01.305	Пластик			
			Лист б-н-б гост 19903-74*			
			Ст.з.к-гост 14637-79	5	0,8 кг	
			(90x90) h 14			
			НО21.05.01.300			
			Рама			
			СОЮЗГИПРОАЭСХОЗ			

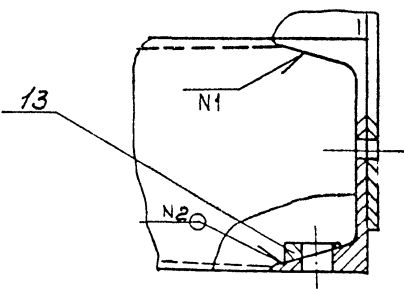
Исполн.	Зона	Лист	Обозначение	Наименование	Кол.	Примечание
Б4	9	НО21.05.01.306	Пластик			
			Лист б-н-б гост 19903-74*			
			Ст.з.к-гост 14637-79	2	0,3 кг	
			(80x80) h 14			
Б4	10	НО21.05.01.307	Балка			
			Швеллер 12-гост 8240-72*			
			Ст.з.к-гост 14637-79	2	1,25 кг	
			L = 120 h 14			
Б4	11	НО21.05.01.308	Балка			
			Швеллер 12-гост 8240-72*			
			Ст.з.к-гост 14637-79	1	19,5 кг	
			L = 1020 h 14			
Б4	12	НО21.05.01.309	Балка			
			Швеллер 12-гост 8240-72*			
			Ст.з.к-гост 14637-79	1	8 кг	
			L = 760 h 14			
			Стандартные изделия			
	13		Шайба 16.01.05			
			гост 10906-78*	10		
			Переменные данные для исполнения			
			НО21.05.01.300			
	14	НО21.05.01.311	Стойка			
			Швеллер 12-гост 8240-72*			
			Ст.з.к-гост 14637-79	12	0,5 кг	
			L = 48 h 14			
			НО21.05.01.300-01			
	15	НО21.05.01.311-01	Стойка			
			Швеллер 12-гост 8240-72*			
			Ст.з.к-гост 14637-79	12	6,7 кг	
			L = 648 h 14			
			НО21.05.01.300			

НОЗ1.05.01.300СБ



Обозначение	H	прод. ст.мм	H1	масса, кг
НОЗ1.05.01.300	460	-1,75	466	200
-01	1060	-2,5	1066	280

- 1* Размеры для справок.
- 2** Обработать на станке с регулируемой вет. тц110.00.004.
- 3. Шероховатость обрабатываемых поверхностей деталей 64-25
- 4. Неуказанные предельные отклонения размеров - ± $\frac{17 \cdot 14}{2}$
- 5. Сварные швы по ГОСТ 5264-80.



Изм. Исполн. Проверен. Утвержден. Дата
 Разработчик: Булыгина
 Проверен: Спирidonov
 Рук. сект.: Спирidonov
 Исполнитель: Спирidonov
 Утвержден: Розачев

НОЗ1.05.01.300СБ

Рама
Сборочный чертёж.

Изм.	Лист	Масса	Масштаб
		Ст.	1:10
		Лист	Листов 1

СОЮЗГИПРОЕКСХОЗ

Калибрвал. Фабрич. 400327-09 8

Формат	Зона	Лист	Обозначение	Наименование	Кол.	Примечание
				Документация		
			НО21.05.01.400СБ	Сборочный чертёж		
				Детали		
А4	1	НО21.05.01.101-01	Связь		3	
А4	2	НО21.05.01.102	Косынка		6	
	3	-01	Косынка		4	
Б4	4	НО21.05.01.401	Балка	Швеллер 15-рост 8240-72* Ст.элс-2-Гост 535-79*	4	7,6 кг
				Л = 540 h 14		
Б4	5	НО21.05.01.402	Пластик	б.пн-6 гост 19903-74* Лист Ст.элс-2-Гост 14637-79 (70x70) h 14	4	0,3 кг
Б4	6	НО21.05.01.403	Балка	Швеллер 12-гост 8240-72* Ст.элс-2-Гост 535-79*	3	25,5 кг
				Л = 2450 h 14		
Б4	7	НО21.05.01.404	Пластик	б.пн-5 гост 19903-74* Лист Ст.элс-2-Гост 14637-79 (100x100) h 14	6	0,4 кг
<p>УИП - Проектирование и монтаж электрооборудования, монтаж, наладка, ремонт, обслуживание</p> <p>Имя: [] Фамилия: [] Подпись: [] Дата: []</p> <p>НО21.05.01.400</p> <p>Лист Лист Листов</p> <p>1 2</p> <p>Рама</p> <p>СОЮЗГИПРОЛЕСХОЗ</p> <p>Калининградский филиал</p>						

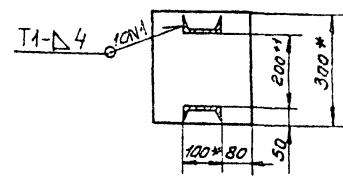
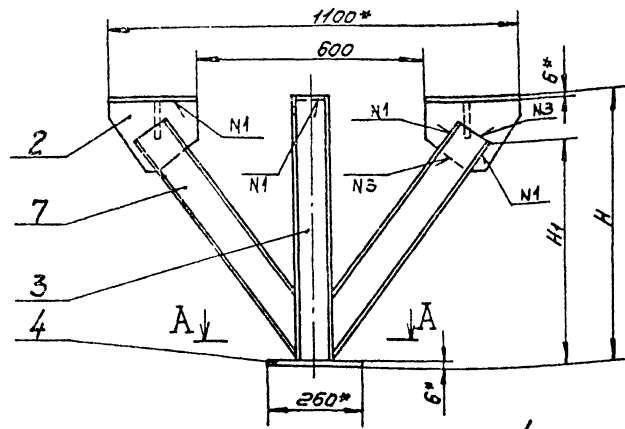
Формат	Зона	Лист	Обозначение	Наименование	Кол.	Примечание
				Документация		
			НО21.05.01.500СБ	Сборочный чертёж		
				Детали		
А4	1	НО21.05.01.102	Косынка		2	
А4	2	НО21.05.01.501	Ребро		2	
Б4	3	НО21.05.01.502	Стойка	Швеллер 10-гост 8240-72* Ст.элс-2-Гост 535-79*	2	6,2 кг
				Л = 722 h 14		
Б4	4	НО21.05.01.503	Плита	б.пн-6 гост 19903-74* Лист Ст.элс-2-Гост 14637-79 (260x300) h 14	1	3,6 кг
Б4	5	НО21.05.01.504	Опора	Швеллер 10-гост 8240-72* Ст.элс-2-Гост 535-79*	1	1,72 кг
				Л = 200 h 14		
Б4	6	НО21.05.01.505	Плита	б.пн-6 гост 19903-74* Лист Ст.элс-2-Гост 14637-79 (130x250) h 14	2	1,5 кг
<p>УИП - Проектирование и монтаж электрооборудования, монтаж, наладка, ремонт, обслуживание</p> <p>Имя: [] Фамилия: [] Подпись: [] Дата: []</p> <p>НО21.05.01.500</p> <p>Лист Лист Листов</p> <p>1 2</p> <p>Стойка</p> <p>СОЮЗГИПРОЛЕСХОЗ</p> <p>Калининградский филиал</p>						

Формат	Зона	Лист	Обозначение	Наименование	Кол.	Примечание
				Документация		
			НО21.05.01.405	Пластик		
				б.пн-6 гост 19903-74* Лист Ст.элс-2-Гост 14637-79 (80x80) h 14	2	0,3 кг
Б4	9	НО21.05.01.406	Балка	Швеллер 12-гост 8240-72* Ст.элс-2-Гост 535-79*	2	1,25 кг
				Л = 120 h 14		
Б4	10	НО21.05.01.407	Балка	Швеллер 12-гост 8240-72* Ст.элс-2-Гост 535-79*	1	18,6 кг
				Л = 1790 h 14		
Б4	11	НО21.05.01.408	Пластик	б.пн-12 гост 19903-74* Лист Ст.элс-2-Гост 14637-79 (90x90) h 14	4	0,8 кг
				Стандартные изделия		
			12	Шайба 16.01.05 Гост 10906-78*	8	
<p>УИП - Проектирование и монтаж электрооборудования, монтаж, наладка, ремонт, обслуживание</p> <p>Имя: [] Фамилия: [] Подпись: [] Дата: []</p> <p>НО21.05.01.400</p> <p>Лист</p> <p>2</p> <p>Переменные данные для исполнения</p> <p>НО21.05.01.409</p>						
			13	Стойка		
				Швеллер 12-гост 8240-72* Ст.элс-2-Гост 535-79*	8	0,5 кг
				Л = 48 h 14		
				НО21.05.01.400.01		
				Стойка		
				Швеллер 12-гост 8240-72* Ст.элс-2-Гост 535-79*	8	6,7 кг
				Л = 648 h 14		
<p>УИП - Проектирование и монтаж электрооборудования, монтаж, наладка, ремонт, обслуживание</p> <p>Имя: [] Фамилия: [] Подпись: [] Дата: []</p> <p>НО21.05.01.400</p> <p>Лист</p> <p>2</p> <p>Калининградский филиал</p>						

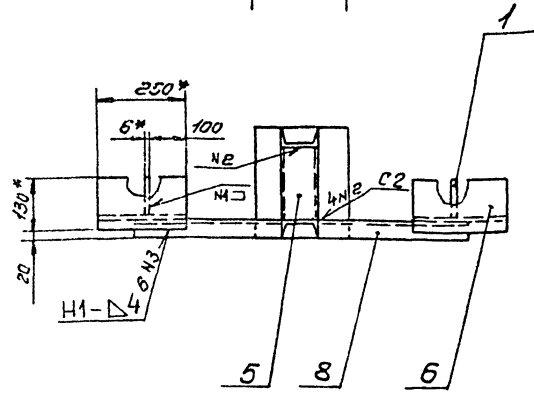
Формат	Зона	Лист	Обозначение	Наименование	Кол.	Примечание
				Документация		
			НО21.05.01.500			
А4	7	НО21.05.01.506	Раскос		1	
А4	8	НО21.05.01.507	Раскос		1	
				НО21.05.01.500-01		
А4	7	НО21.05.01.506-01	Раскос		1	
А4	8	НО21.05.01.507-01	Раскос		1	
<p>УИП - Проектирование и монтаж электрооборудования, монтаж, наладка, ремонт, обслуживание</p> <p>Имя: [] Фамилия: [] Подпись: [] Дата: []</p> <p>НО21.05.01.500</p> <p>Лист</p> <p>2</p> <p>Калининградский филиал</p>						

НО21.05.01.500С6

A-A



Обозначение	H, мм	H1, мм	Масса, кг
НО21.05.01.500	628	500	36
-01	1228	1100	48



1* Размеры для справок.

2. Шероховатость обрабатываемых поверхностей деталей 6.4 - √.

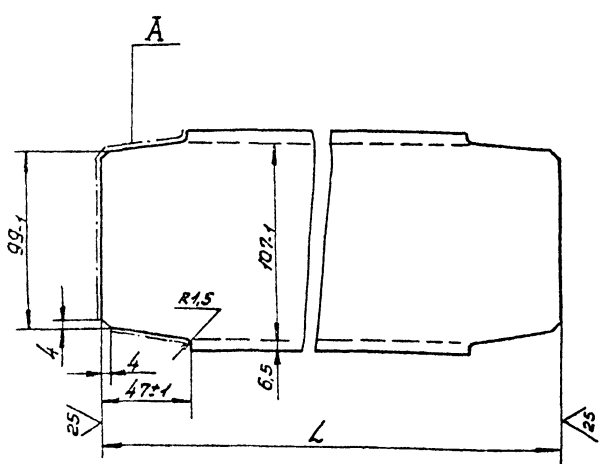
3. Неуказанные предельные отклонения размеров ± 17/2.

4. Сварные швы по ГОСТ 5264-80.

НО21.05.01.500С6				Лист	Масса	Масштаб	
Изм/Лист	№ докум	Подп	Дата	Стойка Сборочный чертёж	Ст. табл. 1:10	Лист	Листов 1
Разраб	Булдыгина	Булды					
Проб	Спирidonov	(СЛ)					
Инж.г.р.	Григорьев	Григор					
Инженер	Спирidonov	(СЛ)					
Исполн	Спирidonov	(СЛ)		СОЮЗГИПРОЛЕСХОЗ			
Утв.	Розачев	(СЛ)		Калинов В.С.			Формат А3

НО21.05.01.101

✓(✓)



Обозначение	Л	Пред. откл. мм	Масса, кг
НО21.05.01.101	796	-2	8,3
-01	526	-1,75	5,6

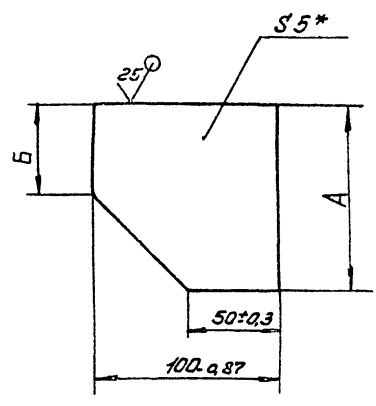
Шероховатость поверхности А - √

НО21.05.01.101				Лист	Масса	Масштаб	
Изм/Лист	№ докум	Подп	Дата	Связь	Ст. табл. 1:2	Лист	Листов 1
Разраб	Булдыгина	Булды					
Проб	Спирidonov	(СЛ)					
Инж.г.р.	Григорьев	Григор					
Инженер	Спирidonov	(СЛ)					
Исполн	Спирidonov	(СЛ)		СОЮЗГИПРОЛЕСХОЗ			
Утв.	Спирidonov	(СЛ)		Шеллер В.С.			Формат А4

НО21.05.01.102

Алгоритм 7

✓(✓)

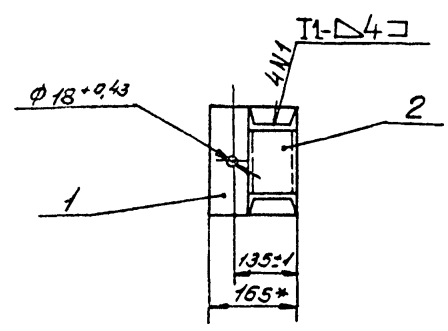
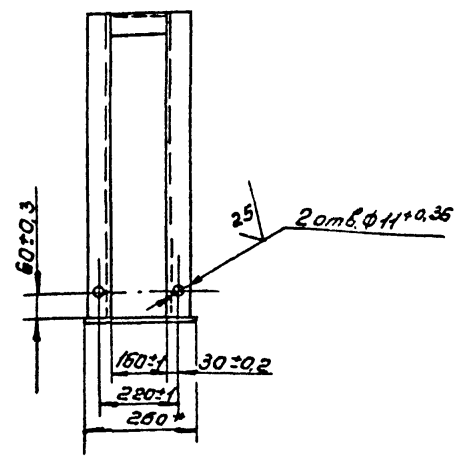
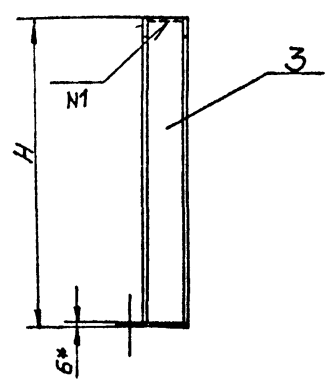


Обозначение	А	Пред. откл. мм	Б	Пред. откл. мм	Масса, кг
НО21.05.01.102	100	-0,87	50	±0,3	0,35
-01	140	-1	100	±0,5	0,5

* Размер для справок.

НО21.05.01.102				Лист	Масса	Масштаб	
Изм/Лист	№ докум	Подп	Дата	Косынка	Ст. табл. 1:2	Лист	Листов 1
Разраб	Булдыгина	Булды					
Проб	Спирidonov	(СЛ)					
Инж.г.р.	Григорьев	Григор					
Инженер	Спирidonov	(СЛ)					
Исполн	Спирidonov	(СЛ)		СОЮЗГИПРОЛЕСХОЗ			
Утв.	Спирidonov	(СЛ)		6-ИИС ГОСТ 19903-74*			Формат А4
				Лист Ст.з.г. ГОСТ 14637-79			400327-09 11

НО21.05.01.600СБ



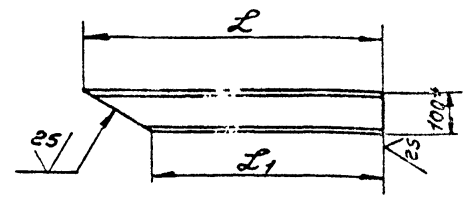
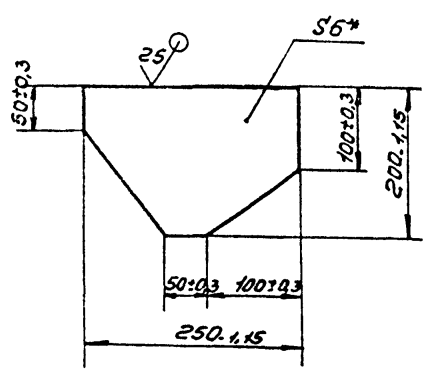
- 1. Размеры для справок.
- 2. Шероховатость обрабатываемых поверхностей деталей 54 - $\sqrt{}$.
- 3. Сварные швы по ГОСТ 5264-80.

Обозначение	H, мм	Масса, кг
НО21.05.01.600	628	15
-01	1228	25

НО21.05.01.600СБ					Лист	Масса	Масштаб
Изм.	Лист	Исполнит.	Подп.	Дата	Стойка	Ст. табл.	1:10
Разраб.	Бухгалтер	Фабр.					
Проб.	Спиритомов	С.И.			Сборочный чертёж	Лист	Листов 1
Рук. гр.	Глебова	С.И.					
Рук. сект.	Спиритомов	С.И.			СОЮЗГИПРОЛЕСХОЗ		
Н.контр.	Спиритомов	С.И.					
Утв.	Рогов	В.И.					

Изм. № табл. Лист. и дата. Изм. № табл. Имя и фамилия. Подп. и дата.

НО21.05.01.501



Обозначение	L	Пред. откл.	L1	Пред. откл.	Масса, кг
	мм		мм		
НО21.05.01.506	700	-2	500	-1,75	5,2
-01	1300	-3,1	980	-2,3	11

* Размер для справок

* Размер для справок.

НО21.05.01.501					Лист	Масса	Масштаб
Изм.	Лист	Исполнит.	Подп.	Дата	Ребро	1,8	1:5
Разраб.	Бухгалтер	Фабр.					
Проб.	Спиритомов	С.И.			Лист	Листов 1	
Рук. гр.	Глебова	С.И.					
Рук. сект.	Спиритомов	С.И.			СОЮЗГИПРОЛЕСХОЗ		
Н.контр.	Спиритомов	С.И.					
Утв.	Рогов	В.И.					

НО21.05.01.506					Лист	Масса	Масштаб
Изм.	Лист	Исполнит.	Подп.	Дата	Раскос	Ст. табл.	1:10
Разраб.	Бухгалтер	Фабр.					
Проб.	Спиритомов	С.И.			Лист	Листов 1	
Рук. гр.	Глебова	С.И.					
Рук. сект.	Спиритомов	С.И.			СОЮЗГИПРОЛЕСХОЗ		
Н.контр.	Спиритомов	С.И.					
Утв.	Рогов	В.И.					

Альбом 7

Альбом 7

Изм. № табл. Лист. и дата. Изм. № табл. Имя и фамилия. Подп. и дата.

Изм. № табл. Лист. и дата. Изм. № табл. Имя и фамилия. Подп. и дата.

Формат А4

Формат А4

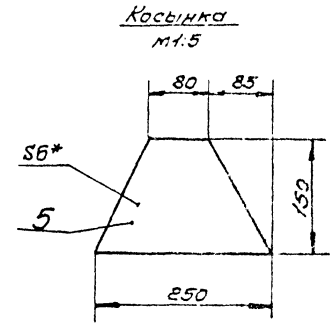
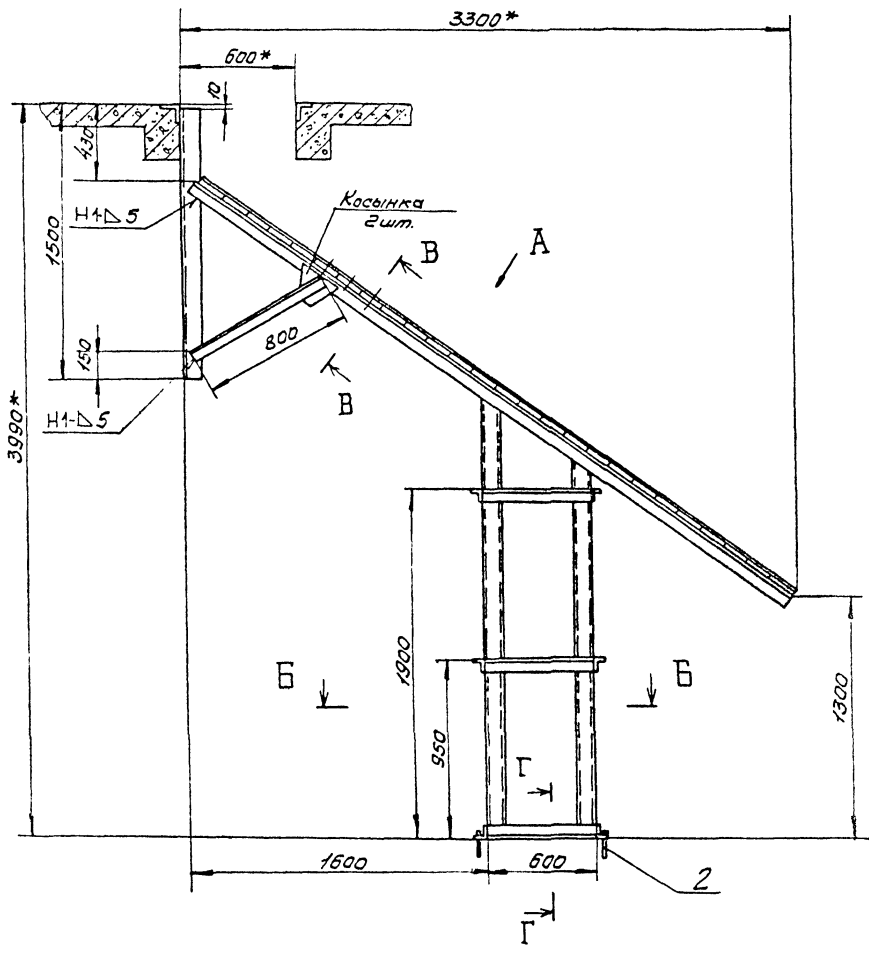
Формат Зона	№з	Обозначение	Наименование	Кол	Приме- чание
			Документация		
А4		НО21.07.00.000СБ	Сборочный чертёж		
			Стандартные изделия		
1			Болт 2т8х45.36 Гост 7801-81	48	
2			Болт 1.1М16х300Ст3пс2 Гост 24379.1-80	4	
3			Гайка М8.5.05 Гост 5915-70*	48	
4			Шайба 8.65Г.05 Гост 6402-70*	48	
			Материалы		
5			Б-ПН-Б Гост 19903-74* Ст3пс Гост 14637-79	208м ² 3,75кг	
6			Б-ПН-0,8 Гост 19903-74* 4-П-Ст3пс Гост 16523-70	4м ² 25кг	
7			Угол 63х63-Б-Гост 8509-85 Ст3пс 2Г Гост 535-79*	L = 26,5 м 170 кг	
8			Швеллер 12П Гост 8240-72* Ст3пс 2Г Гост 535-79*	L = 12,1 м 126	
9			Пиломатериалы Сосна Гост 8486-86Е Доска 25х150	21м ³ 60	
НО21.07.00.000					
Изм. Лист		№ докум.	Подп.	Дата	
Разраб. Смирнов		С.И.			
Проф. Смирнов		С.И.			
Руковод. Смирнов		С.И.			
Исполн. Смирнов		С.И.			
Утв. Рогов		С.И.			
Полка сборная			СООЗГИПРОЛЕСХОЗ		
Калибрвал Смирнов			Формат А4		

Формат Зона	№з	Обозначение	Наименование	Кол	Приме- чание
			Документация		
А4		НО21.08.00.000СБ	Сборочный чертёж		
			Стандартные изделия		
1			Болт 2т8х45.36 Гост 7801-81	48	
2			Болт 1.1М16х300Ст3пс2 Гост 24379.1-80	4	
3			Гайка М8.5.05 Гост 5915-70*	48	
4			Шайба 8.65Г.05 Гост 6402-70*	48	
			Материалы		
5			Б-ПН-Б Гост 19903-74* Ст3пс 2Г Гост 14637-79	208м ² 7,5 кг	
6			Б-ПН-0,8 Гост 19903-74* 4-П-Ст3пс Гост 16523-70*	4м ² 25 кг	
7			Угол 63х63-Б-Гост 8509-85 Ст3пс 2Г Гост 535-79*	L = 29,5 м 180 кг	
8			Швеллер 12П Гост 8240-72* Ст3пс 2Г Гост 535-79*	L = 9 м 90 кг	
9			Пиломатериалы Сосна Гост 8486-86Е Доска 25х150	21м ³ 60	
НО21.08.00.000					
Изм. Лист		№ докум.	Подп.	Дата	
Разраб. Смирнов		С.И.			
Проф. Смирнов		С.И.			
Руковод. Смирнов		С.И.			
Исполн. Смирнов		С.И.			
Утв. Рогов		С.И.			
Полка сборная			СООЗГИПРОЛЕСХОЗ		
Калибрвал Смирнов			Формат А4		

Формат Зона	№з	Обозначение	Наименование	Кол	Приме- чание
			Документация		
А4		НО21.02.02.100СБ	Сборочный чертёж	1	
			Детали		
64	1	НО21.02.02.101	Балка Швеллер 65-Гост 8240-72* Ст3пс 2Г Гост 535-79*	4	2,14 кг
50	2	НО21.02.02.102	Платик Б-ПН-12 Гост 19903-74* Лист Ст3пс Гост 14637-79	1	3,1 кг
64	3	НО21.02.02.103	Платик Лист Б-ПН-Б Гост 19903-74* Ст3пс Гост 14637-79	2	0,3 кг
НО21.02.02.100					
Изм. Лист		№ докум.	Подп.	Дата	
Разраб. Смирнов		С.И.			
Проф. Смирнов		С.И.			
Руковод. Смирнов		С.И.			
Исполн. Смирнов		С.И.			
Утв. Рогов		С.И.			
Кронштейн			СООЗГИПРОЛЕСХОЗ		
Калибрвал Смирнов			Формат А4		

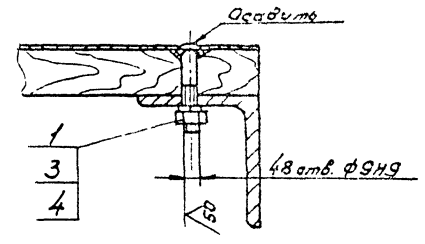
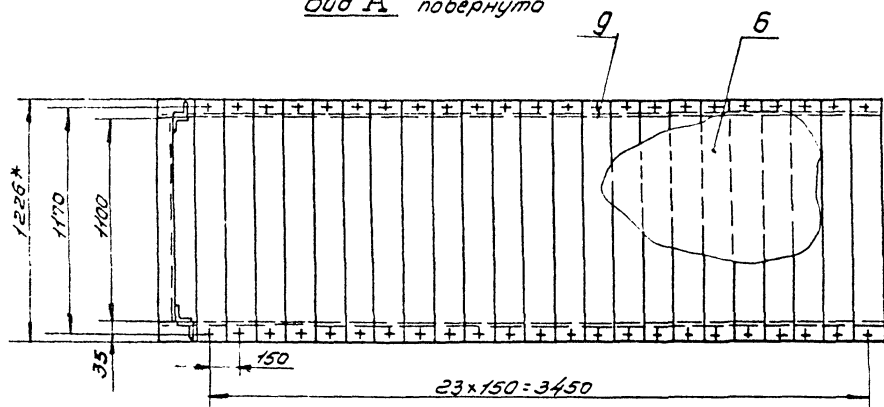
Формат Зона	№з	Обозначение	Наименование	Кол	Приме- чание
			Документация		
А4		НО21.09.00.000СБ	Сборочный чертёж		
			Стандартные изделия		
1			Болт 2т8х45.36 Гост 7801-81	212	
2			Болт 1.1М16х300Ст3пс2 Гост 24379.1-80	2	
3			Гайка М8.5.05 Гост 5915-70*	212	
4			Шайба 8.65Г.05 Гост 6402-70*	212	
			Материалы		
5			Б-ПН-0,8 Гост 19903-74* 4-П-Ст3пс Гост 16523-70*	105м ² 62 кг	
6			Угол 70х70-Б-Гост 8509-85 Ст3пс 2Г Гост 535-79*	L = 39,5 м 256 кг	
7			Пиломатериалы Сосна Гост 8486-86Е Доска 25х150	21м ³ 55 кг	
НО21.09.00.000					
Изм. Лист		№ докум.	Подп.	Дата	
Разраб. Смирнов		С.И.			
Проф. Смирнов		С.И.			
Руковод. Смирнов		С.И.			
Исполн. Смирнов		С.И.			
Утв. Рогов		С.И.			
Полка сборная			СООЗГИПРОЛЕСХОЗ		
Калибрвал Смирнов			Формат А4		

Фиг. 1



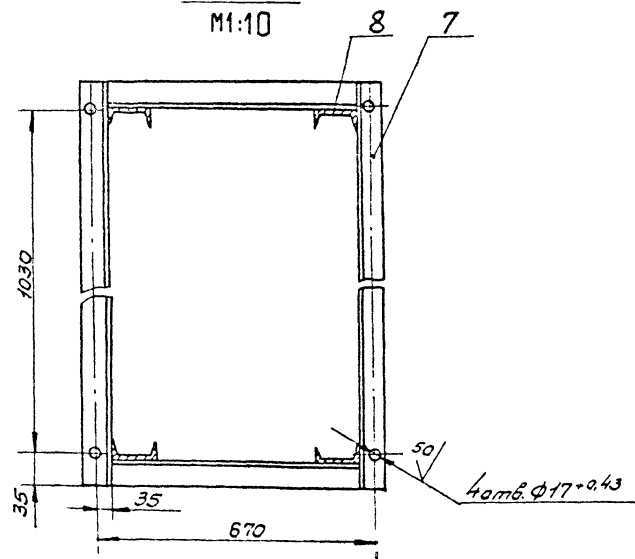
В-В повернуто
М1:2

Вид А повернуто



Г-Г
1:4

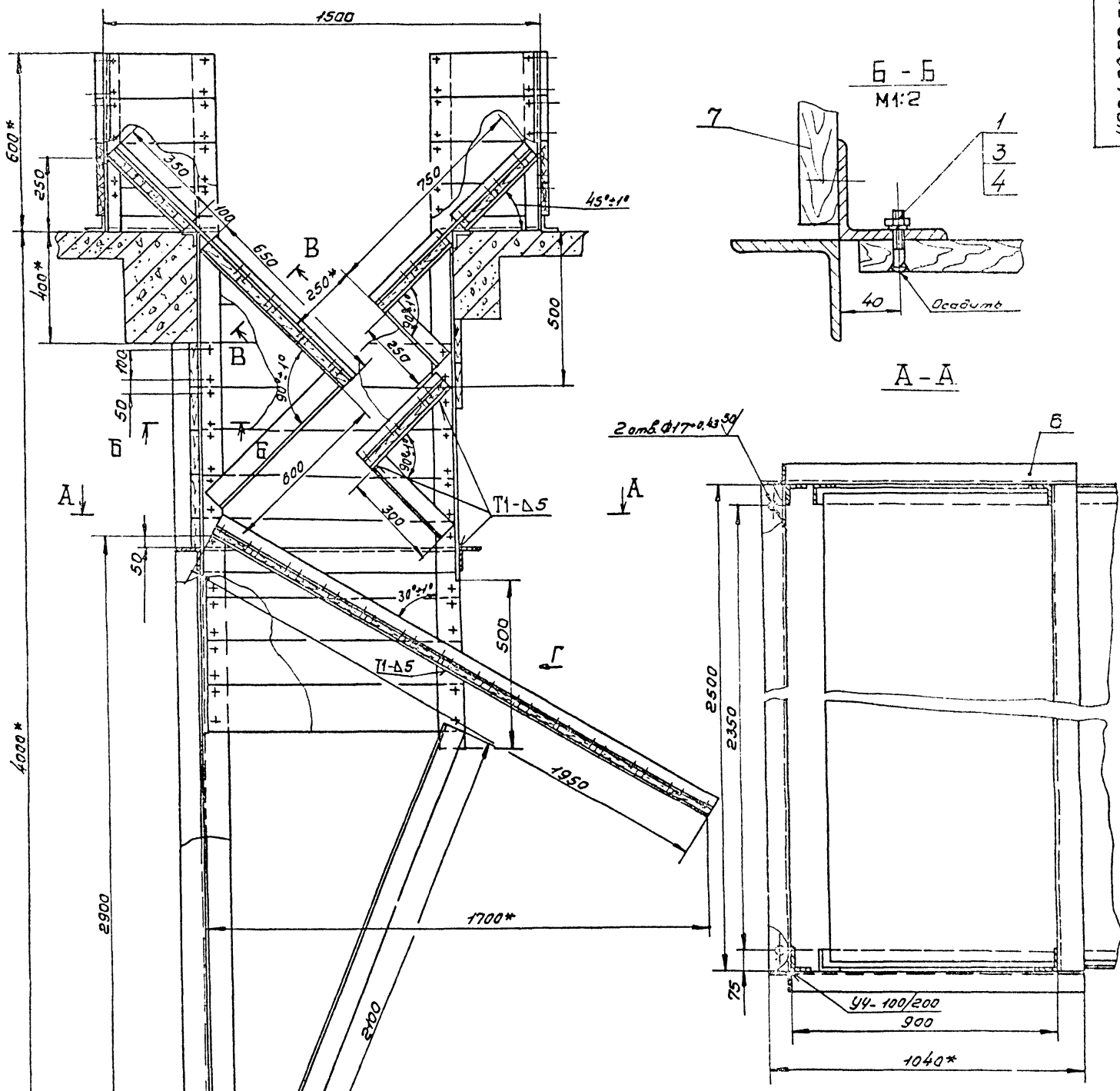
Б-Б
М1:10



- 1* Размеры для справок.
2. Шероховатость обрабатываемых поверхностей деталей - 50/.
3. Неуказанные предельные отклонения размеров $\pm 1/2$.
4. Сварные швы по ГОСТ 5264-80 Т1-Б5, кроме мест указанных осад.
5. Покрытие: грунтровка ГФ-021 ГОСТ 25129-82, эмали ПФ-115, серая, ГОСТ 6465-76 III Сз.
6. Отверстия от покрытия предохранить.
7. Данное изделие разработано применительно к технологической планировке 2^{го} этажа лесопильного цеха, поз 56 ТХ.

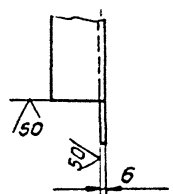
				НОЗ1.08.00.000СБ		
Изм	Лист	№ докум.	Подп.	Дата	Лист	Листов
					360	1:20
Полка сбрасная. Сборочный чертмен.					Лист	Листов
						1
Утв.	Свердлов	Утв.	Свердлов	Утв.	Свердлов	Утв.
				СОЗЭТИПРОДСХОЗ		
				Копировал Филатов 14.03.2009 16 формат А2		

Изготовлено в цехе №1 лесопильного завода "Сибирский лес"

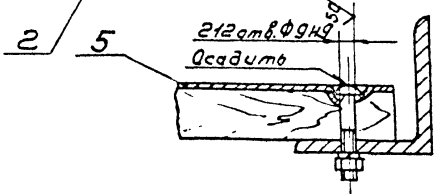


- 1. * Размер для справок.
- 2. Неуказанные предельные отклонения размеров $\pm \frac{1714}{2}$.
- 3. Шероховатость обрабатываемых поверхностей деталей - 50 .
- 4. Сварные швы по ГОСТ 5264-80 НЧ-ДС, кроме мест указанных особо.
- 5. Обшивку подогнуть по месту.
- 6. Покрытие: грунтровка ГФ-021 ГОСТ 25129-82, эмали ПФ-115, серая, ГОСТ 6465-76, III Сз.
- 7. Данное изделие разработано применительно к технологической планировке 2^{го} этажа лесопильного цеха, поз. 57ТХ.

Вид Г
М1:5



В-В повернуто
М1:2

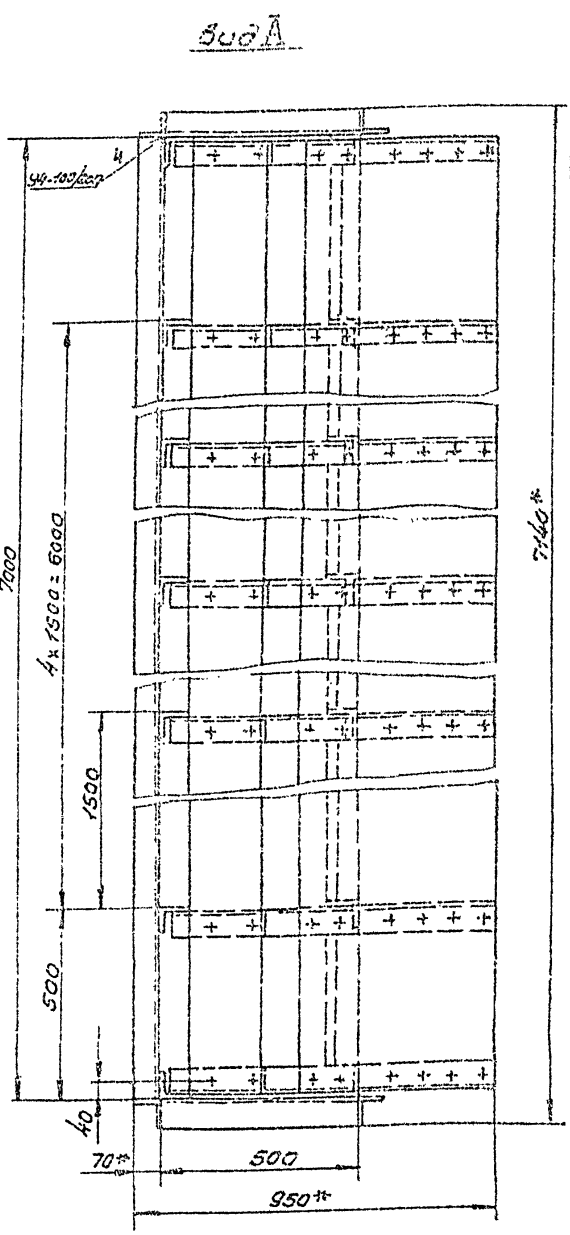
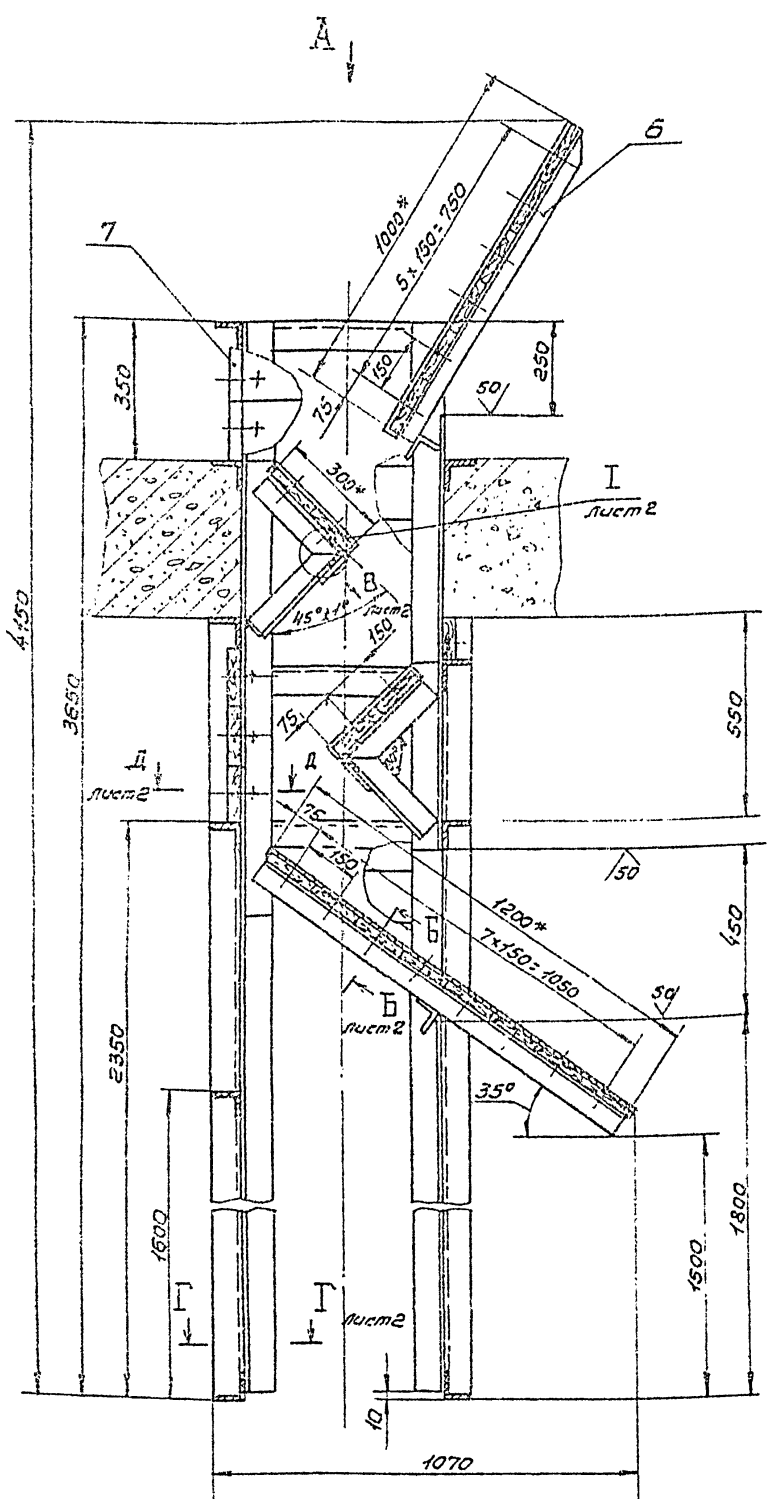


Инт. Лесной промышленности Удмуртской Республики

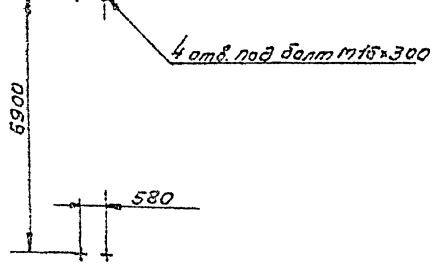
				НО21.09.00.000005		
Изд. Лист	№ докум.	Подп.	Дата	Лит	Масштаб	Усечено
Разраб.	Спиридонов	С.И.			400	1:10
Лавр.	Спиридонов	С.И.		Лист	Листов	1
Рук. г.р.	Спиридонов	С.И.		СОЮЗГНПРОЛЕКСОЗ		
Рук. сект.	Спиридонов	С.И.				
Н.контр.	Спиридонов	С.И.				
Чтв.	Розаков	С.И.				

Полка сбрасная
Сборочный чертёж

Лист 7



План разбивки отверстий под фундаментные балки
m: 1:100



- * Размеры для справок.
2. Шероховатость обрабатываемых поверхностей деталей — 50/.
3. Неуказанные предельные отклонения размеров $\pm \frac{1714}{2}$.
4. Сварные швы по ГОСТ 5264-80 Т1-Д 5, кроме мест указанных особо.
5. Покрытие: грунтровка ГФ-021 ГОСТ 25129-82, эмали ПФ-115, серая, ГОСТ 6465-76*, III Сз.

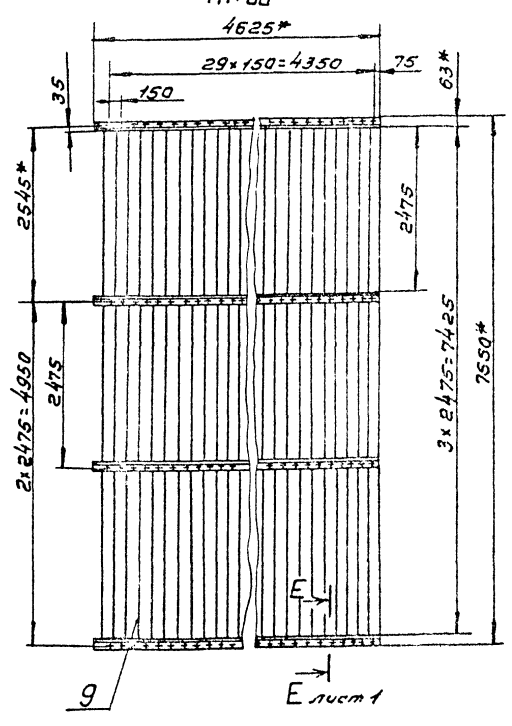
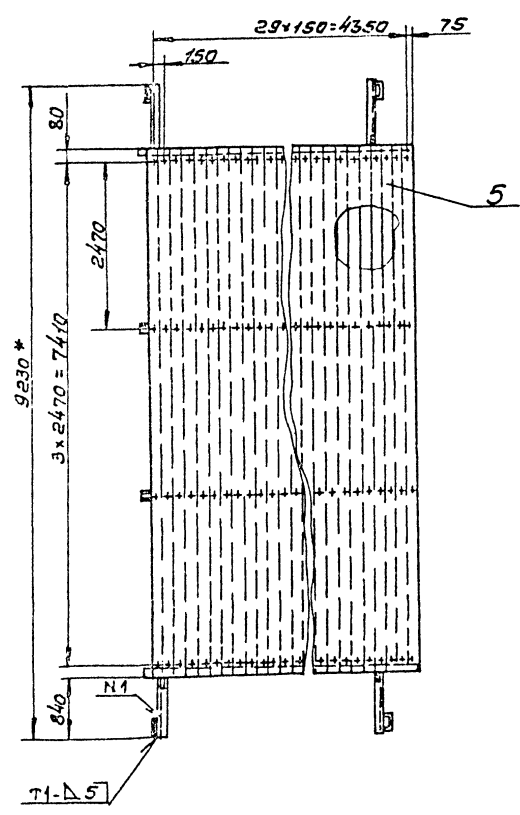
В. Данное изделие разработано применительно к техно-логической планировке 2-го этажа лесопильного цеха, поз. 58ТХ.

					НОСТ 10.00.000005		
Изм/Лист	Исполнит.	Подп.	Дата	Полка сборная.	Лист	Кол-во	Листов
Разработ	Спроектиров	Провер	Согласован		1500	1:10	
Лист	Спроектиров	Провер	Согласован	Сборочный чертёж.	Лист 1	Листов 1	
Инженер	Проектиров	Инженер	Согласован				
Инженер	Спроектиров	Инженер	Согласован				
Инженер	Спроектиров	Инженер	Согласован				
Инженер	Спроектиров	Инженер	Согласован				
Инженер	Спроектиров	Инженер	Согласован				

НОЗТ.13.00.000СБ

Вид А повернута, лист 1
М1:50

Б-Б повернута, лист 1
М1:50



Шифр листа, № докум. Подп. Дата
Котловол. Философ

Шифр листа	№ докум.	Подп.	Дата	Лист
				2

НОЗТ.13.00.000СБ
Котловол. Философ
Формат А3

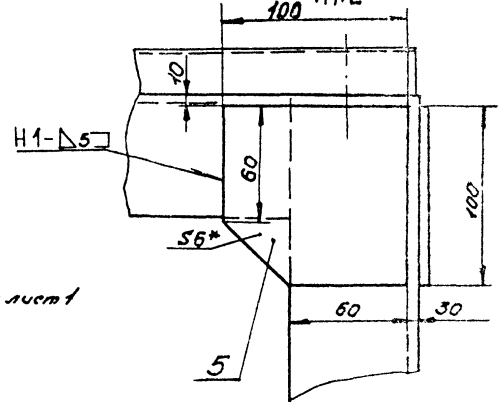
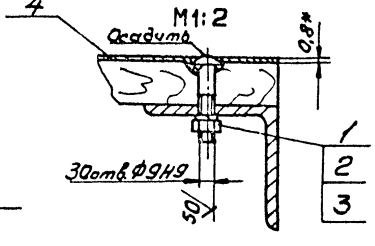
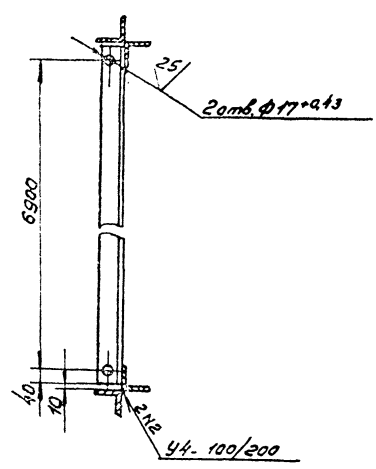
НОЗТ.10.00.000СБ

Албом 7

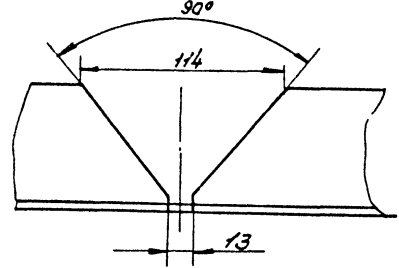
Г-Г лист 1
М1:10

Б-Б повернута, лист 1
М1:2

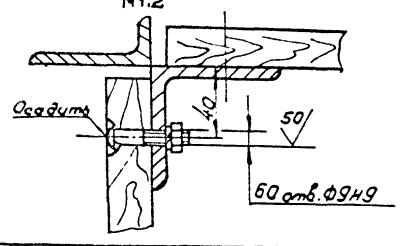
Вид В повернута, лист 1
М1:2



I повернута, лист 1
М1:2
Развертка
90°



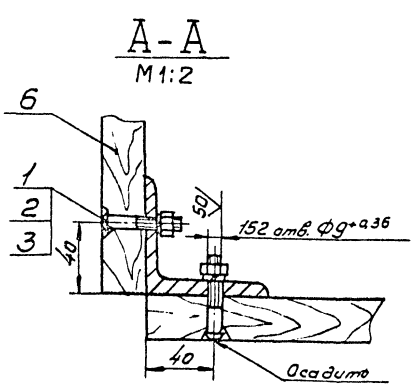
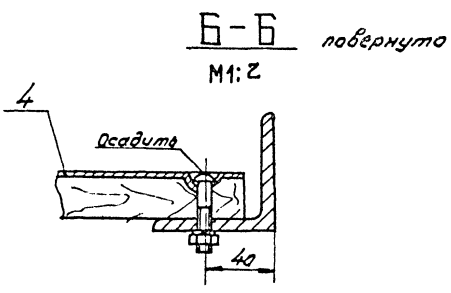
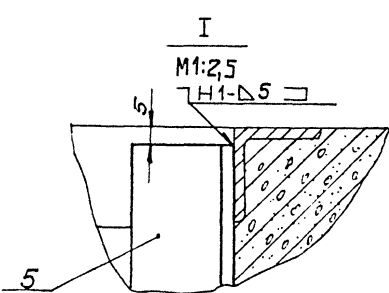
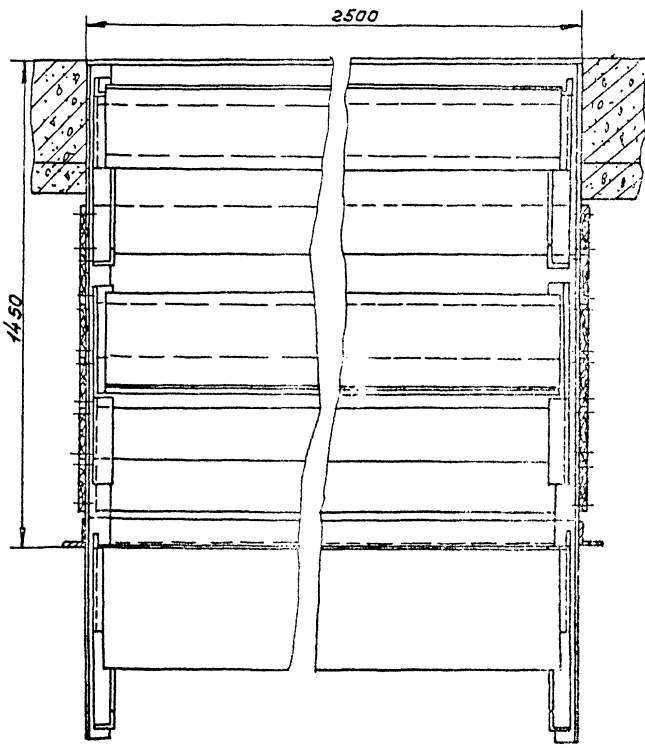
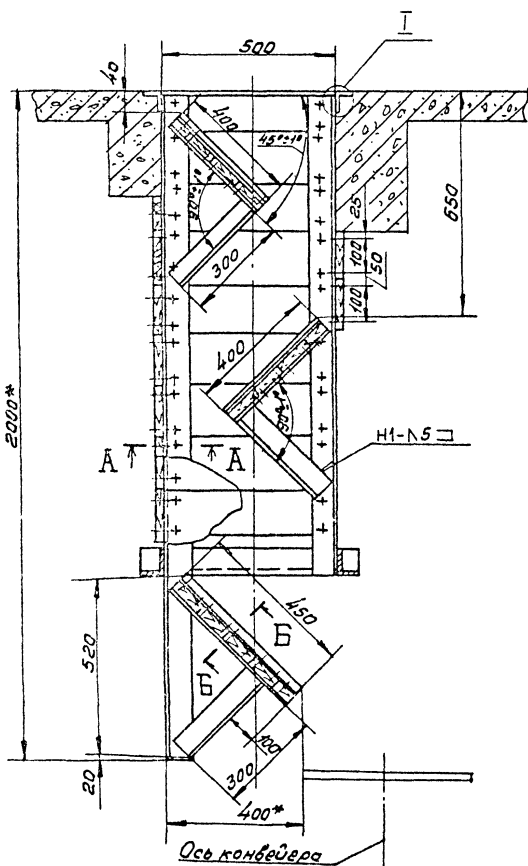
А-А лист 1
М1:2



Шифр листа, № докум. Подп. Дата
Котловол. Философ

Шифр листа	№ докум.	Подп.	Дата	Лист
				2

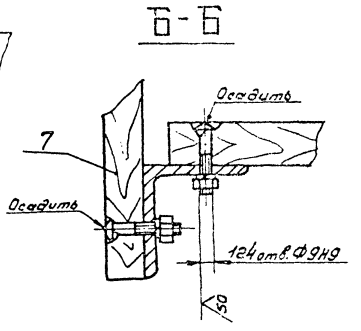
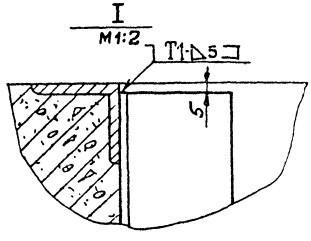
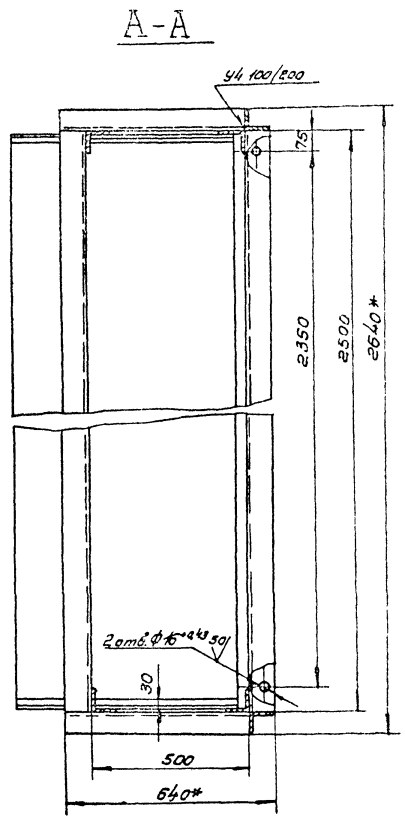
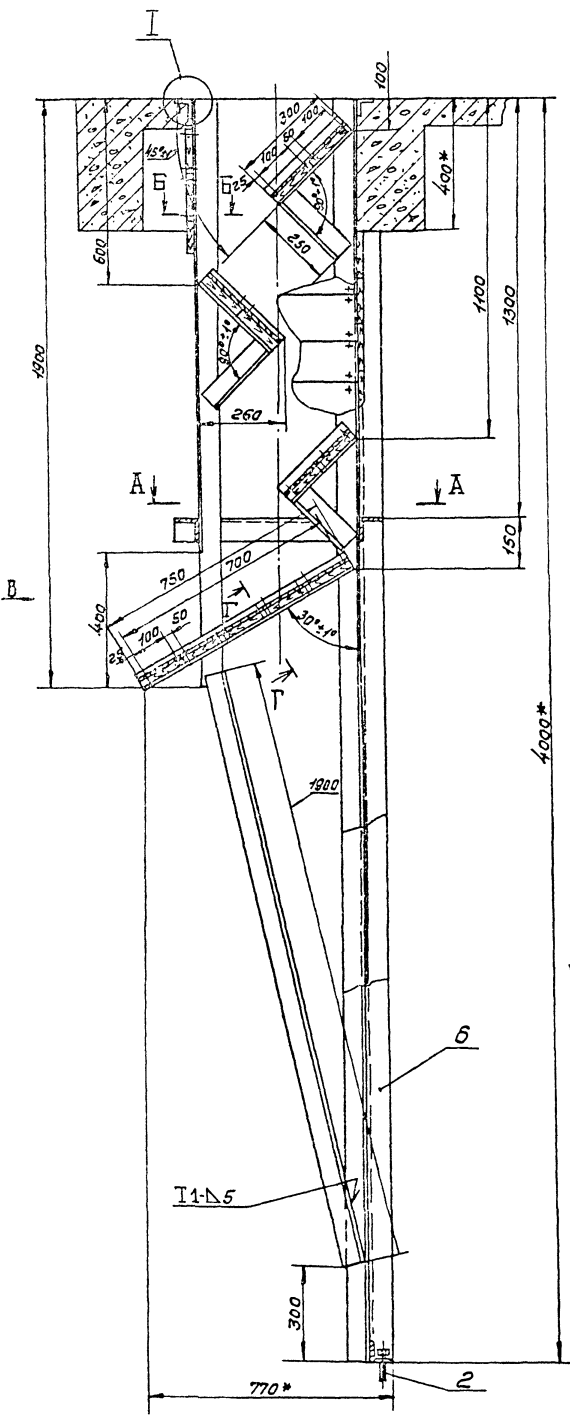
НОЗТ.10.00.000СБ
400327-09 19 Формат А3



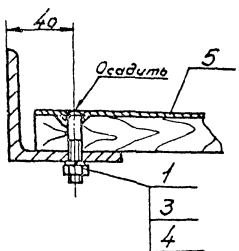
- 1.* Размеры для справок.
- 2. Неуказанные предельные отклонения размеров $\pm \frac{17+16}{2}$.
- 3. Шероховатость обрабатываемых поверхностей деталей б4-50/.
- 4. Сварные швы по ГОСТ 5264-80 T+Δ5, кроме мест указанных осадя.
- 5. Обшивку подогнать по месту.
- 6. Покрытие: грунтровка ГФ.021 ГОСТ 25129-82, эмале ПФ-115, серая, гост 6465-76*, III Сз.
- 7. Данное изделие разработано применительно к технологической планировке 2^{го} этажа лесопильного цеха, поз. 59 ТХ.

Инженер
Проектировщик
Исполнитель
Специалист
Мастер
Рабочий

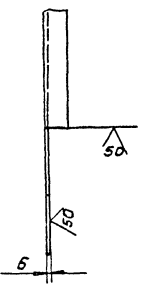
Н021.11.00.0000СБ				Лист	Масса	Листов
Имя	Лист	Проект	Лист			
Создан	Проектировщик	Исполнитель	Специалист			
Проверен	Специалист	Мастер	Рабочий			
Инженер	Проектировщик	Исполнитель	Специалист			
Мастер	Рабочий	Специалист	Исполнитель			
Инженер	Проектировщик	Исполнитель	Специалист			
Мастер	Рабочий	Специалист	Исполнитель			
Полка сбрасная.					230	1:10
Сварочный чертёж.						
Имя				Лист	Листов	
Имя				СОСЗНИПРОЛЕСХОЗ		
Имя				400327-00 80 9армет 12		



Г-Г повернуто
M1:2



Вид В



- * Размеры для справок.
- е. Неуказанные предельные отклонения размеров $\pm \frac{IT14}{2}$.
- з. Шероховатость обрабатываемых поверхностей деталей - 50/.
- к. Сварные швы по ГОСТ 5264-80 МТ-Д 5, кроме мест указанных особа.
- з. Обшивку подогнать по месту.
- в. Покрытие: ершубки гФ-021 ГОСТ 23129-82, эмали ПФ-НЗ серая, ГОСТ 6465-76 II СЗ.
- 7. Данное изделие разработано применительно к технологической планировке 2-го этажа лесопильного цеха, лоз. БОТХ.

				НОС 1.12.00.000 С 5	
Изм.	Лист	№ докум.	Подп.	Дата	Полка сборная Сборочный чертеж
Разработ.	Утвержден.	ЭМ			
Лист	Свердловск	С/С			
Директ.	Голова	С/С			
Инженер	Свердловск	С/С			Лист 1 из 1
М.конт.	Свердловск	С/С			СОЗЭГПРОДЭСХОЗ
Утв.	Розачев	Ветер			

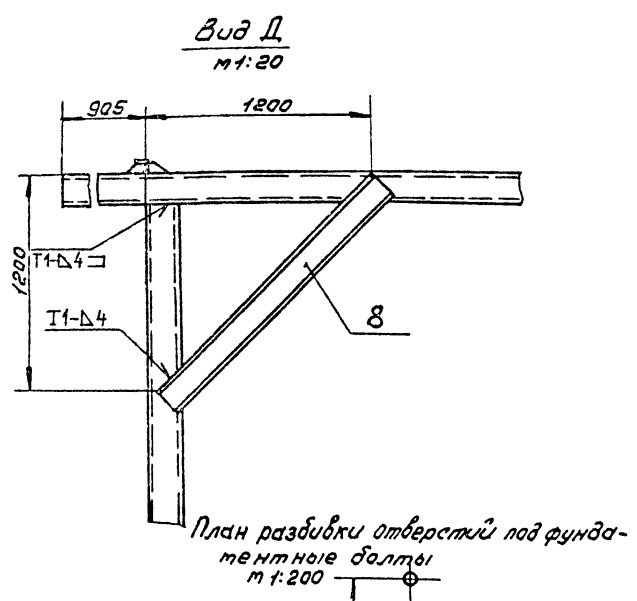
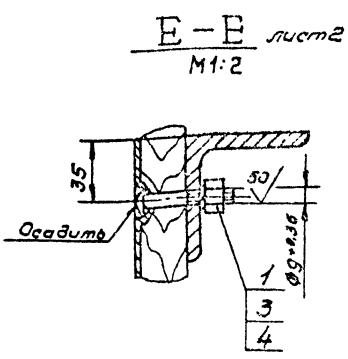
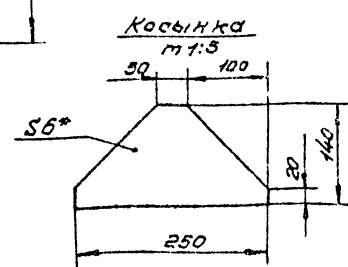
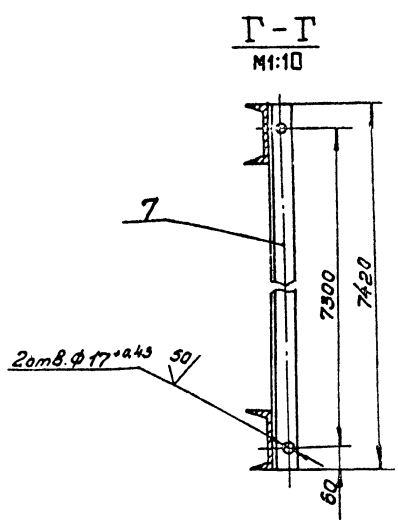
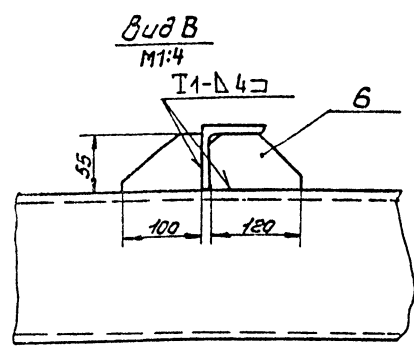
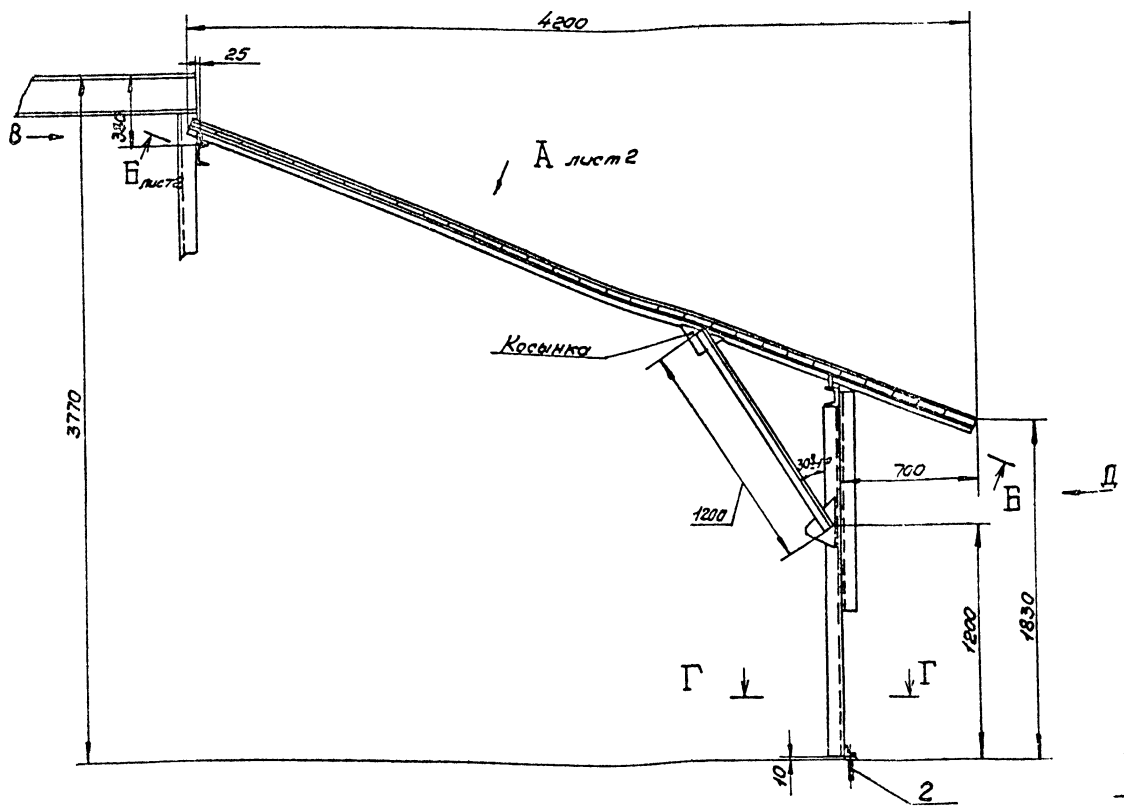
Исполнитель: Лазарев, И.И. Проверил: Шибанов, А.И.

Код документа	Зона	Лист	Обозначение	Наименование	Кол.	Примечание
				Документация		
*)			НОЭГ. 10.00.000 СБ	Сборочный чертёж		*) А2, А3
				Стандартные изделия		
	1			Болт 2М8x45.36		
				ГОСТ 7801-81	90	
	2			Гайка М8.5.05		
				ГОСТ 5915-70*	90	
	3			Шайба 8.65Г.05		
				ГОСТ 6402-70*	90	
				Материалы		
	4			Лист 6-М-08 ГОСТ 19903-74*		
				4-й лист 3-го ГОСТ 18523-70	20 ^л	140 кг
	5			6-М-6 ГОСТ 19903-74*		
				8-й лист 2-го ГОСТ 14637-79	0,05 ^л	0,4 кг
	6			Уголок 70x70x6-ГОСТ 8509-86		
				8-й лист 2-го ГОСТ 535-79*		
				L = 100 000 мм		740 кг
	7			Пилотматериалы		
				Сосна ГОСТ 8486-86Е		
				Доска 25x200	12 ^л	600 кг
НОЭГ. 10.00.000						
И.П. Лист	№ докум.	Подп.	Дата			
Разраб. Курьянова	И.П.			Лист	Лист	Листов
Проф. Смирданов	И.П.					1
Руковод. Лебедев	И.П.			Полка сбросная		
Инж. Смирданов	И.П.					
Учтв. Рогов	И.П.			СОЮЗГИПРОЛЕСХОЗ		

Код документа	Зона	Лист	Обозначение	Наименование	Кол.	Примечание
				Документация		
*)			НОЭГ. 12.00.000 СБ	Сборочный чертёж		*) А2, А3
				Стандартные изделия		
	1			Болт 2М8x45.36		
				ГОСТ 7801-81	124	
	2			Болт 1.1М16x3008Ст3пс2		
				ГОСТ 24379.1-80	2	
	3			Гайка М8.5.05		
				ГОСТ 5915-70*	124	
	4			Шайба 8.65Г.05		
				ГОСТ 6402-70*	124	
				Материалы		
	5			6-М-08 ГОСТ 19903-74*		
				Лист 4-й 8-го лист 3-го ГОСТ 18523-70	3,4 ^л	27 кг
	6			Уголок 70x70x6-ГОСТ 8509-86		
				8-й лист 2-го ГОСТ 535-79*		
				L = 36,5 м		230 кг
	7			Пилотматериалы		
				Сосна ГОСТ 8486-86Е		
				Доска 250x150	98 ^л	125 кг
НОЭГ. 12.00.000						
И.П. Лист	№ докум.	Подп.	Дата			
Разраб. Курьянова	И.П.			Лист	Лист	Листов
Проф. Смирданов	И.П.					1
Руковод. Лебедев	И.П.			Полка сбросная		
Инж. Смирданов	И.П.					
Учтв. Рогов	И.П.			СОЮЗГИПРОЛЕСХОЗ		

Код документа	Зона	Лист	Обозначение	Наименование	Кол.	Примечание
				Документация		
*)			НОЭГ. 11.00.000 СБ	Сборочный чертёж		*) А2, А3
				Стандартные изделия		
	1			Болт 2М8x45.36		
				ГОСТ 7801-81	152	
	2			Гайка М8.5.05		
				ГОСТ 5915-70*	152	
	3			Шайба 8.65Г.05		
				ГОСТ 6402-70*	152	
				Материалы		
	4			Лист 6-М-08 ГОСТ 19903-74*		
				4-й лист 3-го лист 16523-70	3,2 ^л	15 кг
	5			Уголок 70x70x6-5-ГОСТ 8509-86		
				8-й лист 2-го лист 535-79*		
				L = 17100 мм		110 кг
	6			Пилотматериалы		
				Сосна ГОСТ 8486-86Е		
				Доска 25x100	92 ^л	100 кг
НОЭГ. 11.00.000						
И.П. Лист	№ докум.	Подп.	Дата			
Разраб. Курьянова	И.П.			Лист	Лист	Листов
Проф. Смирданов	И.П.					1
Руковод. Лебедев	И.П.			Полка сбросная		
Инж. Смирданов	И.П.					
Учтв. Рогов	И.П.			СОЮЗГИПРОЛЕСХОЗ		

Код документа	Зона	Лист	Обозначение	Наименование	Кол.	Примечание
				Документация		
*)			НОЭГ. 13.00.000 СБ	Сборочный чертёж		*) А2, А3
				Стандартные изделия		
	1			Болт 2М8x45.36		
				ГОСТ 7801-81	120	
	2			Болт 1.1М16x3008Ст3пс2		
				ГОСТ 24379.1-80	2	
	3			Гайка М8.5.05		
				ГОСТ 5915-70*	120	
	4			Шайба 8.65Г.05		
				ГОСТ 6402-70*	120	
				Материалы		
	5			6-М-08 ГОСТ 19903-74*		
				Лист 4-й 8-го лист 3-го лист 18523-70	3,4 ^л	210 кг
	6			Уголок 70x70x6-5-ГОСТ 8509-86		
				8-й лист 2-го лист 535-79*	0,5 ^л	22 кг
	7			L = 23,7 м		115 кг
	8			Швеллер 16П ГОСТ 8240-72*		
				8-й лист 2-го лист 535-79*		
				L = 20,4 м		290 кг
	9			Пилотматериалы		
				Сосна ГОСТ 8486-86Е		
				Доска 25x150	98 ^л	100 кг
НОЭГ. 13.00.000						
И.П. Лист	№ докум.	Подп.	Дата			
Разраб. Курьянова	И.П.			Лист	Лист	Листов
Проф. Смирданов	И.П.					1
Руковод. Лебедев	И.П.			Полка сбросная		
Инж. Смирданов	И.П.					
Учтв. Рогов	И.П.			СОЮЗГИПРОЛЕСХОЗ		



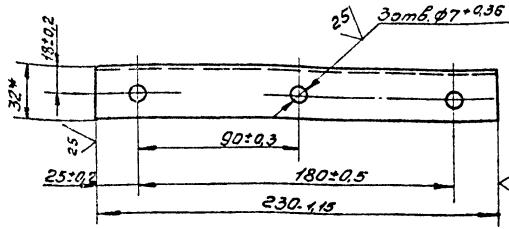
- * Размеры для справок.
- Шероховатость обрабатываемых поверхностей деталей — 50.
- Неуказанные предельные отклонения размеров $\pm \frac{IT14}{2}$.
- Сварные швы по ГОСТ 5254-80 И-В 4, кроме мест указанных осад.
- Покрытие: грунтровка ГФ-021 ГОСТ 25129-82, эмали ПФ-115, серая, ГОСТ 6465-76 III СЗ, кроме отверстий.
- Данное изделие разработано применительно к технологической планировке 2-го этажа лесопильного цеха поз. 61ТХ.

				НО2.13.00.000056	
Исполн.	М.В.Дудин	Лист	Дата	Полка сбросная. Сборочный чертёж.	Лист 1 Листов 2
Разраб.	Ульянов	Ф.И.О.	1020		
Провер.	Смирнов	Ф.И.О.	1:20	СОЮЗПРОЕКТОВ	
Инженер	Розачев	Ф.И.О.	400327	Формат А2	

Исполн. М.В.Дудин
Лист 1 из 2
Дата 10.20.82

101 101 101 120H

(25) (✓)



* Размер для справок.

1021.01.01.101

балка

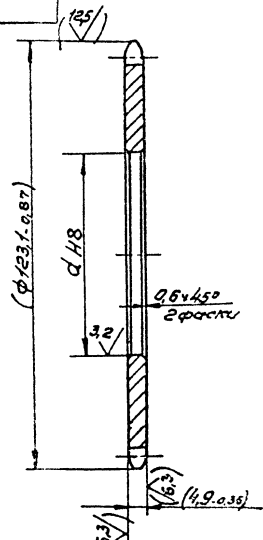
Лист	Масса	Масштаб
1	0,38	1:2

Углеродистая сталь ГОСТ 8509-86
СОЮЗГИПРОЛЕСХОЗ

Изм.	Лист	№ докум.	Подп.	Дата
Разработ.	Специальная	Инж.		
Проект.	Специальной	Инж.		
Выполн.	Специальной	Инж.		
Исполн.	Специальной	Инж.		
Утв.	Специальной	Инж.		

101 100 101 120H

(25) (✓)



Обозначение	d	Масса кг
101	60	0,35
-01	100	0,16

Размеры и шероховатость поверхности в скобках - после сборки.

1021.14.00.101

ребро

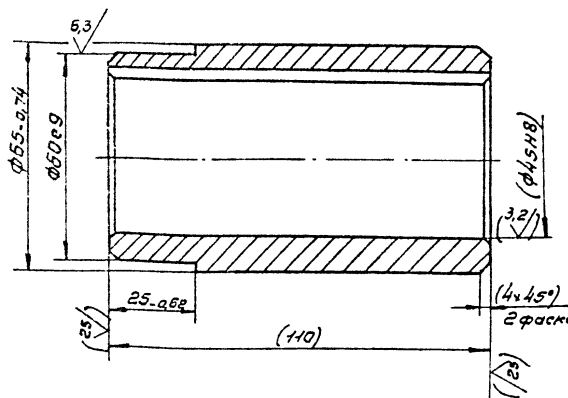
Лист	Масса	Масштаб
1	0,16	1:1

Сталь 45 ГОСТ 1050-74**
СОЮЗГИПРОЛЕСХОЗ

Изм.	Лист	№ докум.	Подп.	Дата
Разработ.	Специальная	Инж.		
Проект.	Специальной	Инж.		
Выполн.	Специальной	Инж.		
Исполн.	Специальной	Инж.		
Утв.	Специальной	Инж.		

201 14 00 102

(25) (✓)



Размеры и шероховатость поверхности в скобках - после сборки.

1021.14.00.102

Ступица

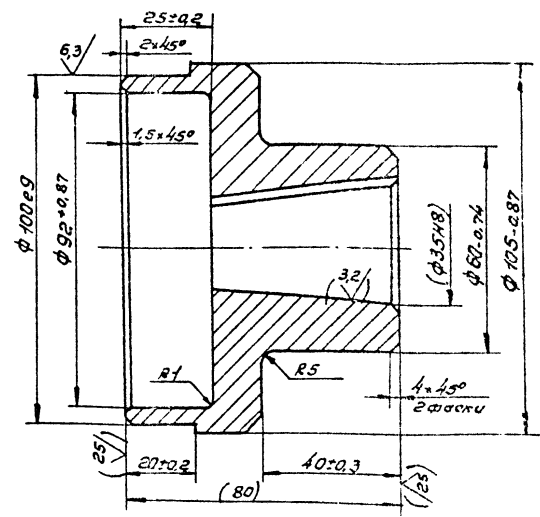
Лист	Масса	Масштаб
1	1,4	1:1

Сталь 45 ГОСТ 1050-74**
СОЮЗГИПРОЛЕСХОЗ

Изм.	Лист	№ докум.	Подп.	Дата
Разработ.	Специальная	Инж.		
Проект.	Специальной	Инж.		
Выполн.	Специальной	Инж.		
Исполн.	Специальной	Инж.		
Утв.	Специальной	Инж.		

102 100 101 120H

(25) (✓)



Размеры и шероховатость поверхности в скобках - после сборки.

1021.14.00.201

Ступица

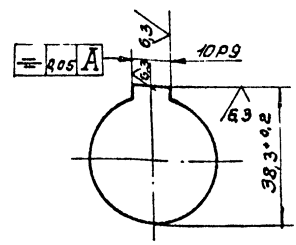
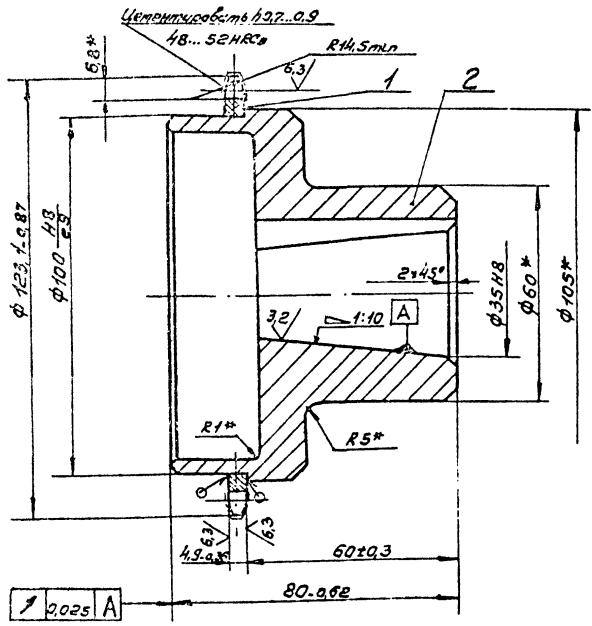
Лист	Масса	Масштаб
1	1,2	1:1

Сталь 45 ГОСТ 1050-74**
СОЮЗГИПРОЛЕСХОЗ

Изм.	Лист	№ докум.	Подп.	Дата
Разработ.	Специальная	Инж.		
Проект.	Специальной	Инж.		
Выполн.	Специальной	Инж.		
Исполн.	Специальной	Инж.		
Утв.	Специальной	Инж.		

125/ (✓) (✓)

Н021.14.00.200 СБ



Число зубьев	Z	29
Сопрягаемая цепь	Шаг	t 12,7
	Диаметр ролика	Dp 8,51
	Профиль зуба по ГОСТ 591-69*	— 6Б3 стальные
	Класс точности по ГОСТ 591-69*	— 3
	Диаметр окружности впадин	Di 108,81-0,34
	Допуск на разность шагов	df 0,16
	Радиальное биение окружности впадин	Ea 0,5
	Торцовое биение зубчатого венца	— 0,6
	Диаметр делительной окружности	d 112,46
Сопрягаемая цепь	Ширина внутренних пластин между пластинами	h 11,8
	Вдн	5,4

- * Размеры для справок.
- НВ 240...270.
- Нарезку зубьев произвести после сварки.
- Сварка ручная электродуговая. Сварные швы по ГОСТ 5264-80.

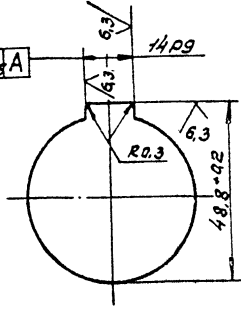
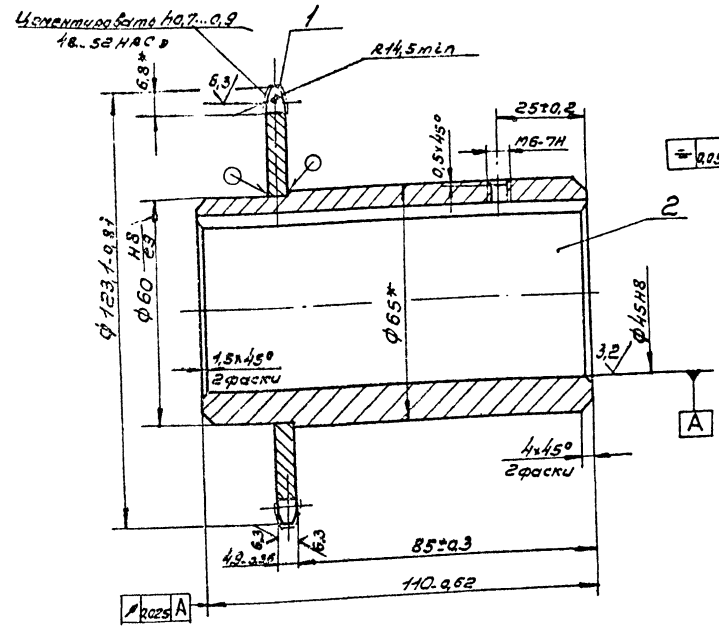
Н021.14.00.200 СБ

Звездочка		Лист	14	Листов	1
Сборочный чертёж					
		Лист	Листов 1		
		СОЮЗГНПРОЕКТБХ03			
Копировал Шенгун		Формат А3			

Упл. резьбы: Лист и сборка. Звездочка: Лист и сборка. Шпилька: Лист и сборка. Шайба: Лист и сборка.

125/ (✓) (✓)

Н021.14.00.100 СБ



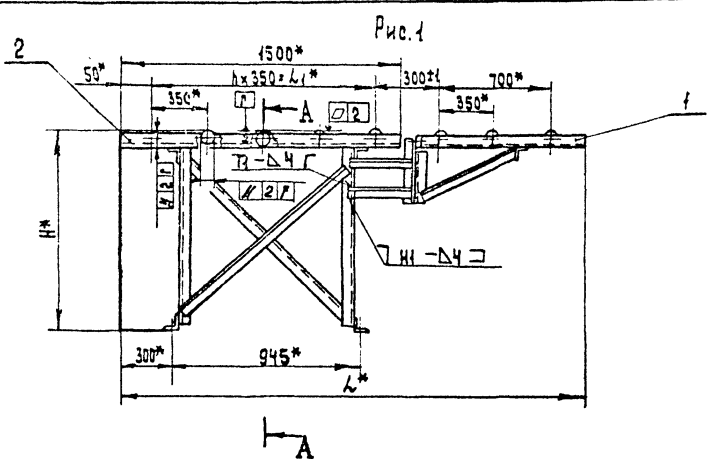
Число зубьев	Z	29
Сопрягаемая цепь	Шаг	t 12,7
	Диаметр ролика	Dp 8,51
	Профиль зуба по ГОСТ 591-69*	— 6Б3 стальные
	Класс точности по ГОСТ 591-69*	— 3
	Диаметр окружности впадин	Di 108,81-0,34
	Допуск на разность шагов	df 0,16
	Радиальное биение окружности впадин	Ea 0,5
	Торцовое биение зубчатого венца	— 0,6
	Диаметр делительной окружности	d 112,46
Сопрягаемая цепь	Ширина внутренних пластин между пластинами	h 11,8
	Вдн	5,4

- * Размеры для справок.
- НВ 240...270
- Нарезки зубьев произвести после сварки.
- Сварка ручная электродуговая. Сварные швы Т1-Δ5 по ГОСТ 5264-80.

Н021.14.00.100 СБ

Звездочка		Лист	14	Листов	1
Сборочный чертёж					
		Лист	Листов 1		
		СОЮЗГНПРОЕКТБХ03			
Копировал Шенгун		Формат А3			

Упл. резьбы: Лист и сборка. Звездочка: Лист и сборка. Шпилька: Лист и сборка. Шайба: Лист и сборка.



Обозначение	Рис.	Н	РАЗМЕРЫ, мм			МАССА кг
			Л	П	Н	
НОД. 01. 00. 000	1	400	2500	1400	4	430
- 01	2	400	7050	5950	17	250
- 02	3	920	8400	7000	20	260

Рис. 2
Остальное - см. рис. 1

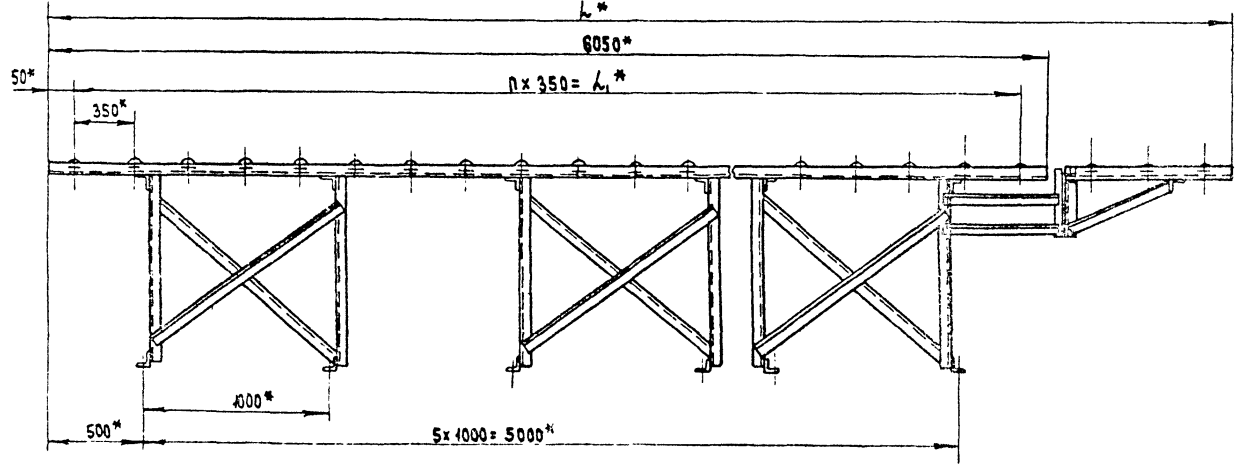
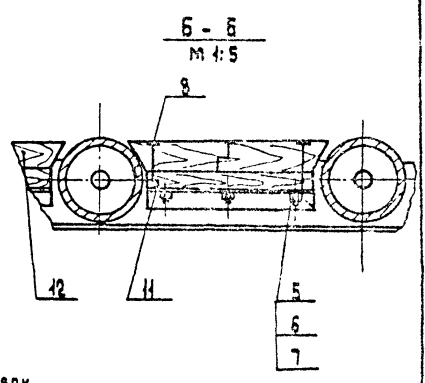
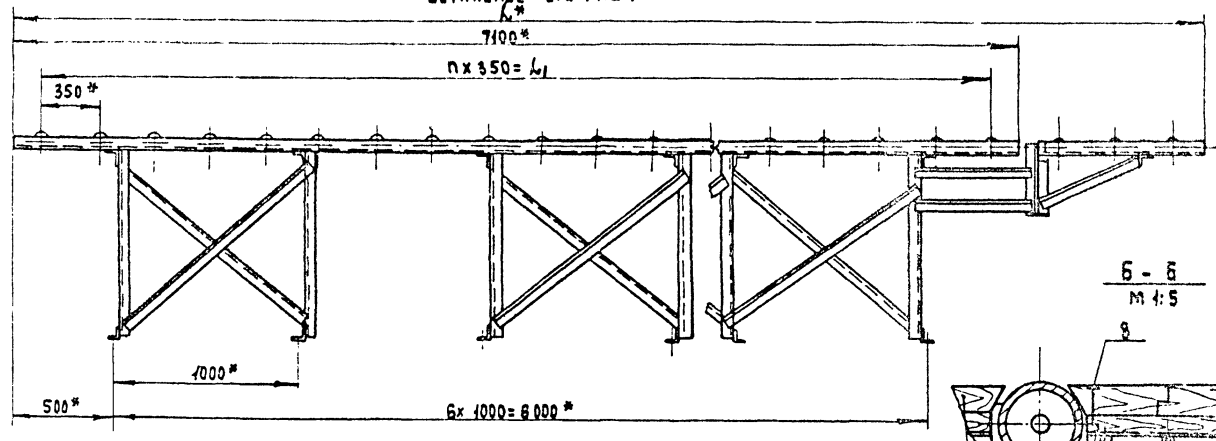
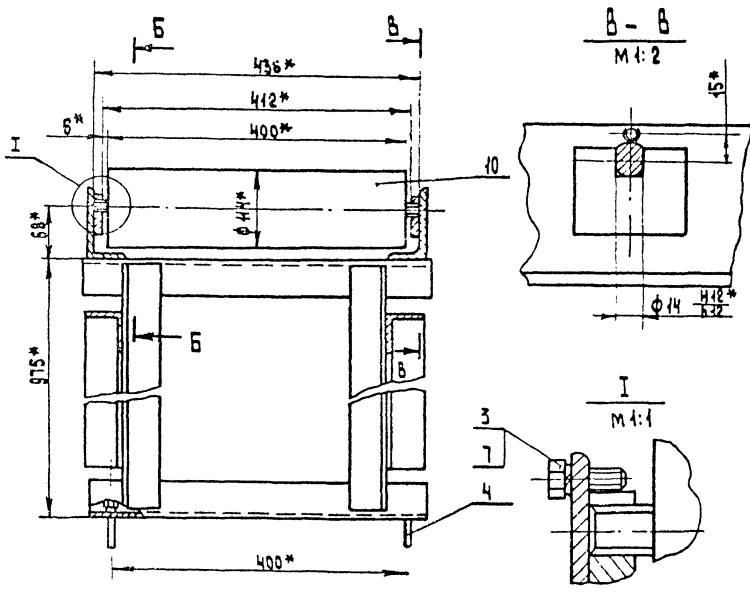


Рис. 3.
Остальное - см. рис. 1



A-A

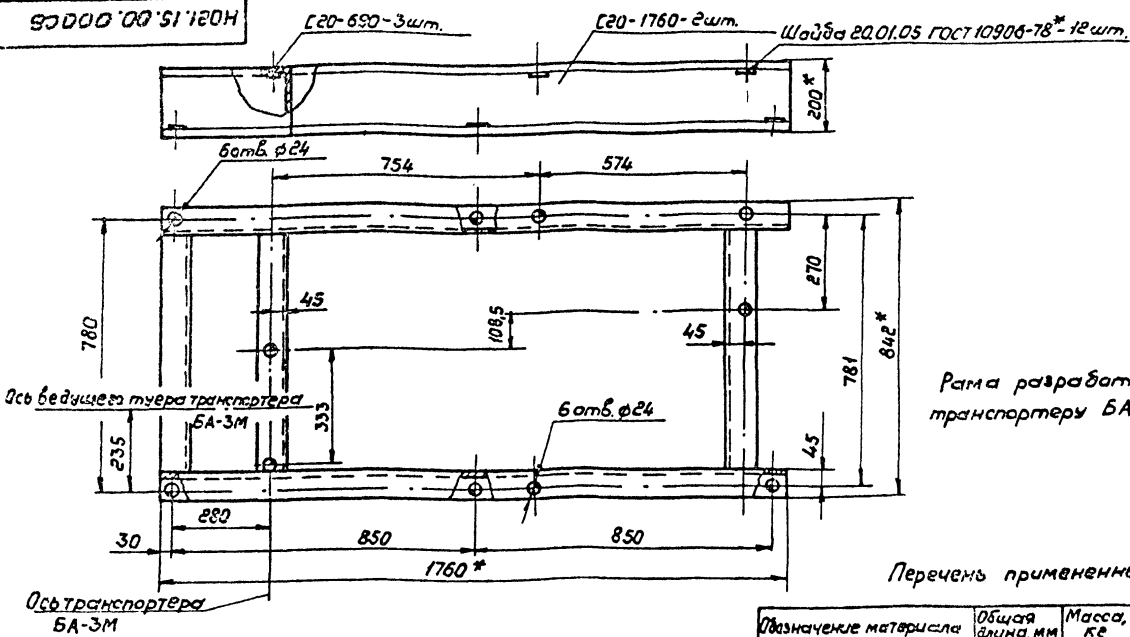


- 1. * Размеры для справок.
- 2. Сварные швы по ГОСТ 5264-80.
- 3. Деревянные щиты между роликами выполнить по месту.

Имя и фамилия
 Подпись и дата
 Подпись и дата
 Подпись и дата

				НОД. 01. 00. 000 05	
ИЗМ/ЛСТ	И ДОКУМ.	ПОДП.	ДАТА	ЛСТ.	МАССА
РАЗРАБ.	Пурьякова	Иван		СМ.	МАСШТАБ
ПРОВ.	Пирядков	Сем		ЛСТ	ЛСТОВ 1
РИС. ПР.	Пирядков	Сем			
И. КОНТ.	Пирядков	Сем			
УТВ.	Рогачев	Сем			

92000'00'51'120H



Рама разработана к транспортеру БА-3М

Перечень примененных материалов

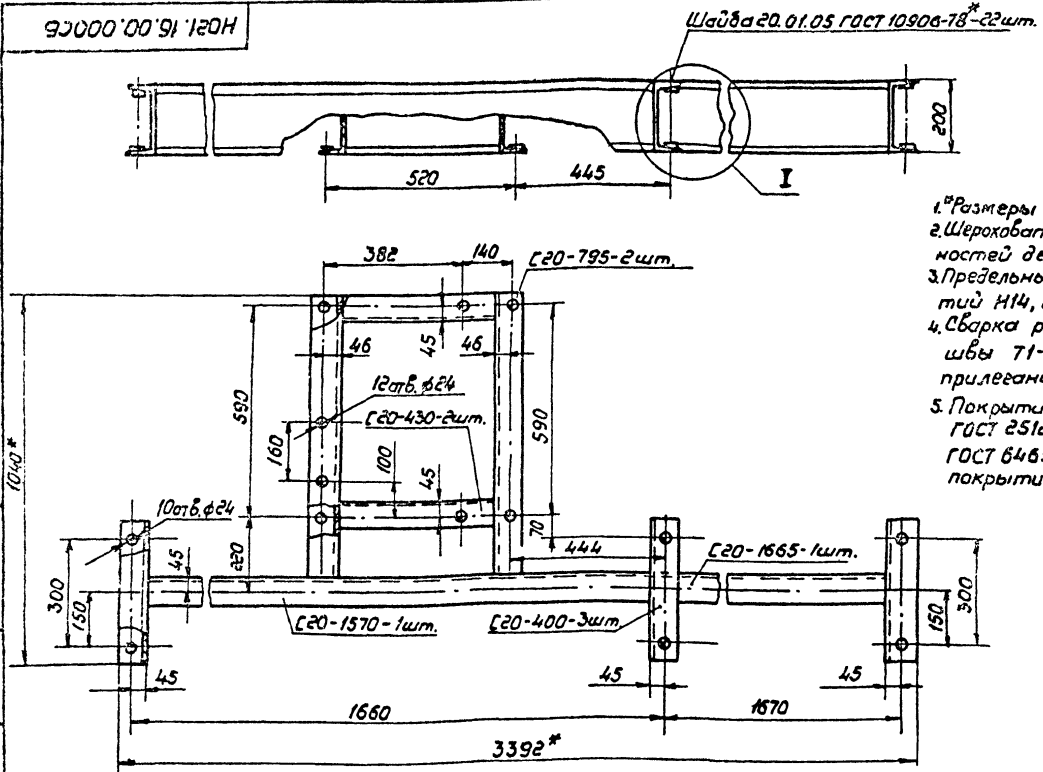
Обозначение материала	Общая длина, мм	Масса, кг	Примечание
Швеллер 20 ГОСТ 8240-78*			
Всгзкс-7 ГОСТ 535-79	5590	103	
Крепеж			
Шайба 20.01.05 ГОСТ 10906-78*		0,6	

- 1.* Размеры для справок
2. Шероховатость обрабатываемых поверхностей деталей $\sqrt{R_a}$ 17,4
3. Предельные отклонения размеров отверстий М14, остальных - 2.
4. Сварка ручная электродуговая. Сварные швы Т1-Б6 по ГОСТ 5264-80 по контуру прилегания свариваемых элементов.
5. Покрытие: грунтровка ГФ-021 ГОСТ 25129-82, эмаль ПФ-115, серая, ГОСТ 6465-76, III Сз. Отверстия от покрытия предохранить.

ТП 411-2-189.88 Н021.15.00.000СБ				Лист	Масса	Масштаб
Рама под привод				110		1:10
Сборочный чертеж				Лист	Листов 1	
СОЮЗГИПРОДЕСХОЗ						
Формат А3						

Шиб. № подл. Подп. и дата Изм. № подл. Шиб. № подл. Подп. и дата

92000'00'51'120H



- 1.* Размеры для справок
2. Шероховатость обрабатываемых поверхностей деталей $\sqrt{R_a}$ 17,4
3. Предельные отклонения размеров отверстий М14, остальных - 2.
4. Сварка ручная электродуговая. Сварные швы Т1-Б6 по ГОСТ 5264-80 по контуру прилегания свариваемых элементов.
5. Покрытие: грунтровка ГФ-021 ГОСТ 25129-82; эмаль ПФ-115, серая, ГОСТ 6465-76, III Сз. Отверстия от покрытия предохранить.

Перечень примененных материалов

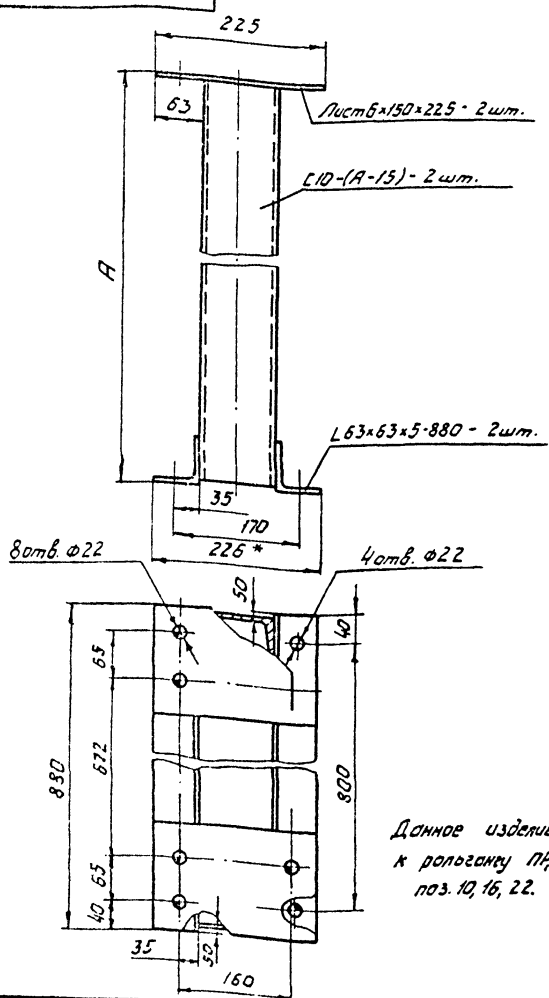
Обозначение материала	Общая длина, мм	Масса, кг	Примечание
Швеллер 20 ГОСТ 8240-78*			
Всгзкс-7 ГОСТ 535-79	6885	127	
Крепеж			
Шайба 20.01.05 ГОСТ 10906-78*		1,1	

Рама разработана под сбрасыватель CEP-80-1 400327-09

ТП 411-2-189.88 Н021.16.00.000СБ				Лист	Масса	Масштаб
Рама				130		1:10
Сборочный чертеж				Лист	Листов 1	
СОЮЗГИПРОДЕСХОЗ						
Формат А3						

Шиб. № подл. Подп. и дата Изм. № подл. Шиб. № подл. Подп. и дата

НОД 17.00.000 СБ



Данное изделие разработано к рольгангу ПРДН-6 поз. 10, 16, 22.

Обозначение	A ₁	Масса, кг	Примечание
НОД 17.00.000	81,5	26	поз. 10, 16 по ТХ
-01	390	19	поз. 22 по ТХ

Перечень примененных материалов

Обозначение материала	Общая длина, мм	Масса, кг	Примечание
Уголок 63x63x5-ГОСТ 8509-86 вместе с ГОСТ 535-79	1760	8,9	
Швеллер 10-ГОСТ 8240-72	1600	13,7	НОД 17.00.000
вместе с ГОСТ 535-79	750	6,4	-01
Лист 6-ТН-ГОСТ 18503-74* вместе с ГОСТ 14637-79	2,0675 м ²	3,3	

- * Размеры для справок
- Шероховатость обрабатываемых поверхностей деталей 2,5/1.
- Предельные отклонения размеров отверстий Н14, остальных ± 1/14.
- Сварка ручная электродуговая. Сварные швы Т1-Δ 5 ГОСТ 5264-80 по контуру прилегания свариваемых элементов.
- Покрытие: грунтровка ГФ-021 ГОСТ 25129-82, эмаль ПФ-115, серая, ГОСТ 6465-76; ШСз. Отверстия от покрытия защитить.
- Опоры поз. ЮТХ выполнять в зеркальном отражении.

ТП 411-2-189.88 НОД 17.00.000 СБ

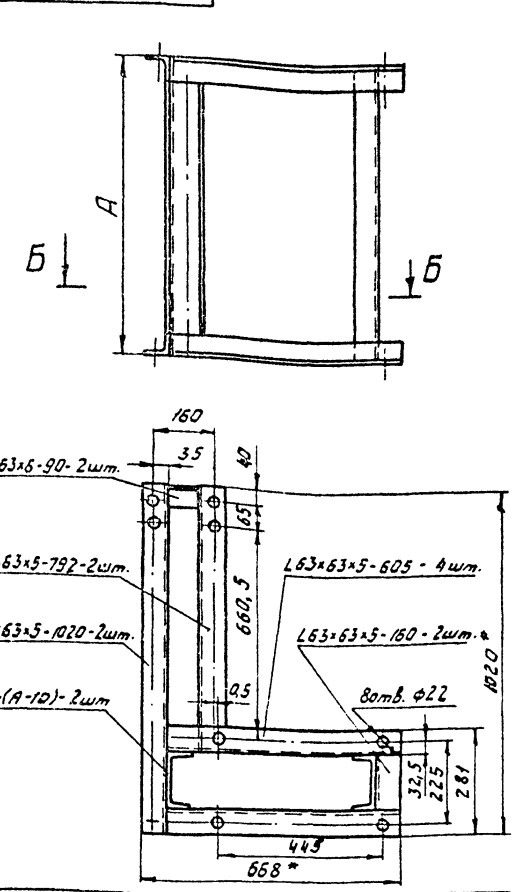
Изм.	Исполн.	Провер.	Дата	Лист	Масса	Кол-во листов
1				1		1

Опора
Сборочный чертеж

Лист 1 из 1

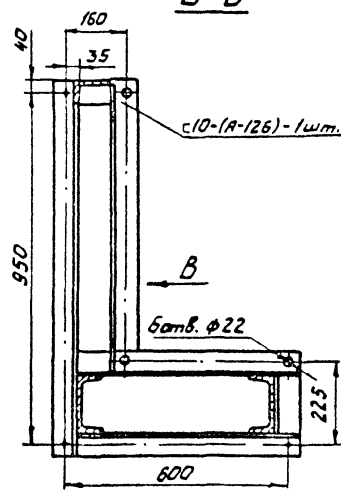
Чертеж А3

НОД 18.00.000 СБ



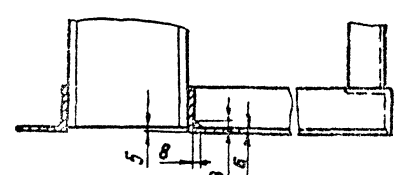
Данное изделие разработано к рольгангу ПРДН-6 поз. 10, 16, 22

Б-Б



Обозначение материала	Общая длина, мм	Масса, кг	Примечание
Уголок 63x63x5-ГОСТ 8509-86 вместе с ГОСТ 535-79	6550	31,6	
Швеллер 10-ГОСТ 8240-72	689	5,9	для монтажа поз. 16 по ТХ
вместе с ГОСТ 535-79	264	2,3	для монтажа поз. 22 по ТХ
Швеллер 16-ГОСТ 8240-72	1610	22,9	для монтажа поз. 16 по ТХ
вместе с ГОСТ 535-79	760	10,8	для монтажа поз. 22 по ТХ

Вид В повернуто Н1:5



- * Размеры для справок.
- Шероховатость обрабатываемых поверхностей деталей 2,5/1.
- Предельные отклонения размеров отверстий Н14, остальных ± 1/14.
- Сварка ручная электродуговая. Сварные швы Т1-Δ 5 ГОСТ 5264-80 по контуру прилегания свариваемых элементов.
- Покрытие: грунтровка ГФ-021 ГОСТ 25129-82, эмаль ПФ-115, серая, ГОСТ 6465-76; ШСз. Отверстия от покрытия защитить.
- Опоры поз. ЮТХ выполнять в зеркальном отражении

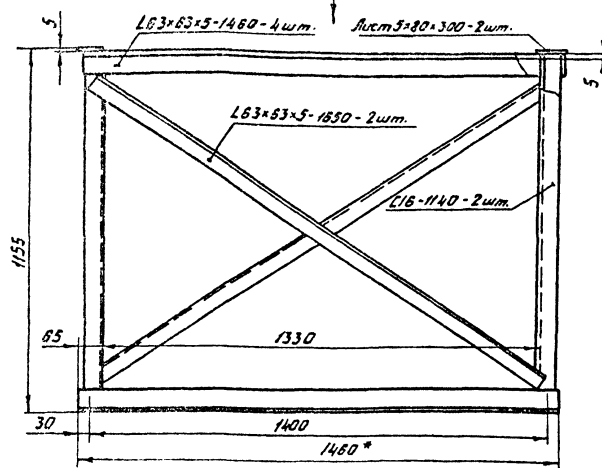
ТП 411-2-189.88 НОД 18.00.000 СБ

Изм.	Исполн.	Провер.	Дата	Лист	Масса	Кол-во листов
1				1		1

Опора под привод
Сборочный чертеж

Лист 1 из 1

СОЮЗГИПРОАЕСХОЗ

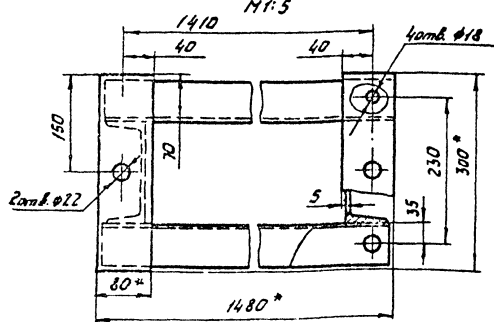


Обозначение материала	Общая длина, м	Масса, кг	Примеч.
Лист 5-ЛН-5 ГОСТ 19903-74 ВСтЗис 2 ГОСТ 14637-79	0,048 м ²	1,88	
Уголок 63x63x5-6 ГОСТ 8509-86 ВСтЗис 2-1 ГОСТ 535-79	9140	44,0	
Швеллер 16 ГОСТ 8240-72 ВСтЗис 2-1 ГОСТ 535-79	2280	32,4	

- * Размеры для справок
- Шероховатость обрабатываемых поверхностей деталей $\sqrt{2}$
- Предельные отклонения размеров отверстий Н14, остальных $\pm 1/14$.
- Сборка ручная электродуговая сварные швы Т1-Б5 и Н1-Б5 ГОСТ 5264-80 по контуру прилегания свариваемых элементов.
- Покрытие: грунтотка ГФ-021 ГОСТ 25129-82; эмаль ПФ-115, серая, ГОСТ 6485-76*, III C₃. Отверстия от покрытия предохранить.

Данное изделие разработано к роликовому конвейеру ОРО-3 поз. 77А.

Вид Г



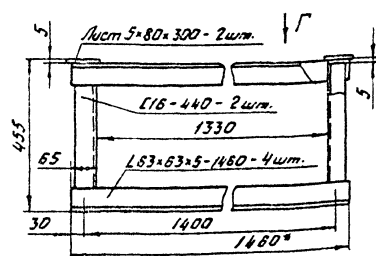
Т.П.411-2-189.88 НО21.20.00.000 СБ

Изм	Лист	№ докум.	Подп.	Дата	Лист	Масса	Исполн.
Разработ	Листов	Техн			79	1:10	
Провер	Листов	Смет					
Рис. экз.	Листов	Смет					
Исполн.	Листов	Смет					
Этв.	Листов	Смет					

Опора
Сварочный чертеж
Лист Листов 1
СОЮЗГИПРОЛЕСХОЗ

копировал

ФОРМАТ А3



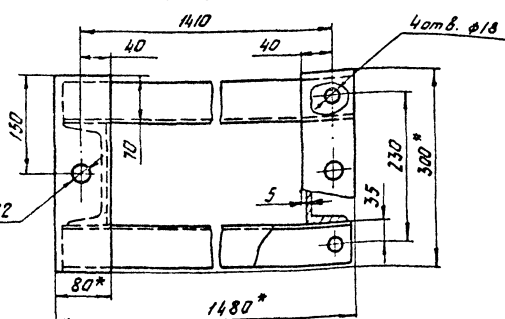
Перечень примененных материалов

Обозначение материала	Общая длина, м	Масса, кг	Примечание
Лист 5-ЛН-5 ГОСТ 19903-74 ВСтЗис 2 ГОСТ 14637-79	0,048 м ²	1,88	
Уголок 63x63x5-6 ГОСТ 8509-86 ВСтЗис 2-1 ГОСТ 535-79	5840	28,2	
Швеллер 16 ГОСТ 8240-72 ВСтЗис 2-1 ГОСТ 535-79	880	12,5	

- * Размеры для справок
- Шероховатость обрабатываемых поверхностей деталей $\sqrt{2}$
- Предельные отклонения размеров отверстий Н14, остальных $\pm 1/14$.
- Сборка ручная электродуговая. Сварные швы Т1-Б5 и Н1-Б5 ГОСТ 5264-80 по контуру прилегания свариваемых элементов.
- Покрытие: грунтотка ГФ-021 ГОСТ 25129-82, эмаль ПФ-115, серая, ГОСТ 6485-76*, III C₃. Отверстия от покрытия предохранить.

Данное изделие разработано к роликовому конвейеру ОРО-3 поз. 77А.

Вид Г



Т.П.411-2-189.88 НО21.19.00.000 СБ

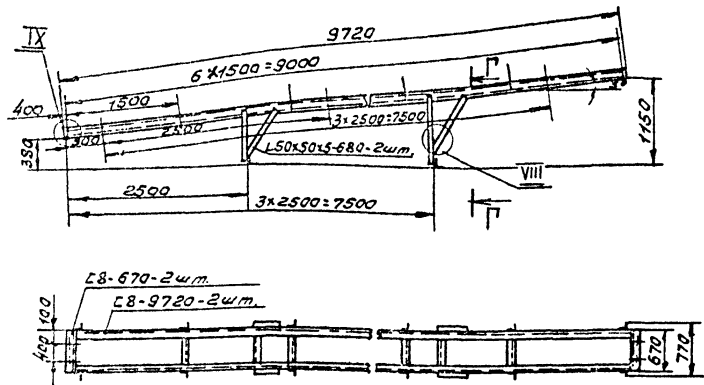
Изм	Лист	№ докум.	Подп.	Дата	Лист	Масса	Исполн.
Разработ	Листов	Техн			43	1:10	
Провер	Листов	Смет					
Рис. экз.	Листов	Смет					
Исполн.	Листов	Смет					
Этв.	Листов	Смет					

Опора
Сварочный чертеж
Лист Листов 1
СОЮЗГИПРОЛЕСХОЗ

копировал

400387-00 29 ФОРМАТ А3

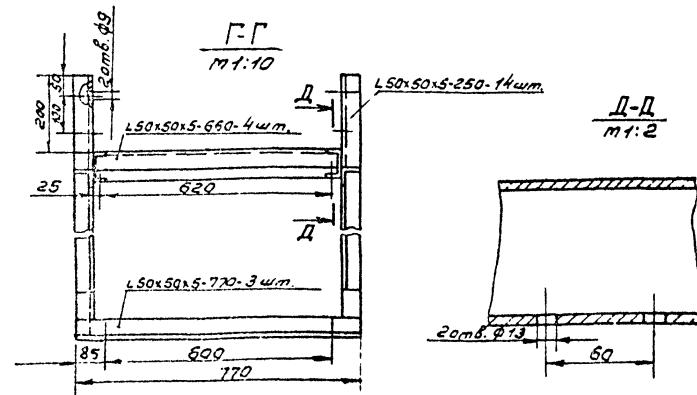
НОЗТ.22.00.000.006



Перечень применённых материалов

Обозначение материала	Общая длина, мм	Масса, кг	Примечание
Углер. сталь 24 ГОСТ 8240-72* Сталь 21 ГОСТ 535-79*	26300	100	
Швеллер 16 ГОСТ 8240-72* Сталь 21 ГОСТ 535-79*	20780	147	

- * Размеры для справок.
 - Шероховатость обрабатываемых поверхностей деталей - 25/.
 - Предельные отклонения размеров отверстий Н14, остальных $\pm \frac{IT14}{2}$.
 - Сварка ручная электродуговая. Сварные швы Т1-Д5 ГОСТ 5264-80 по контуру прилегания свариваемых элементов.
 - Покрытие: грунтовка ГФ-021 ГОСТ 25129-82; эмаль ПФ-115, серая, ГОСТ 6465-76,* III Сз.
- Отверстия от покрытия предохранить.

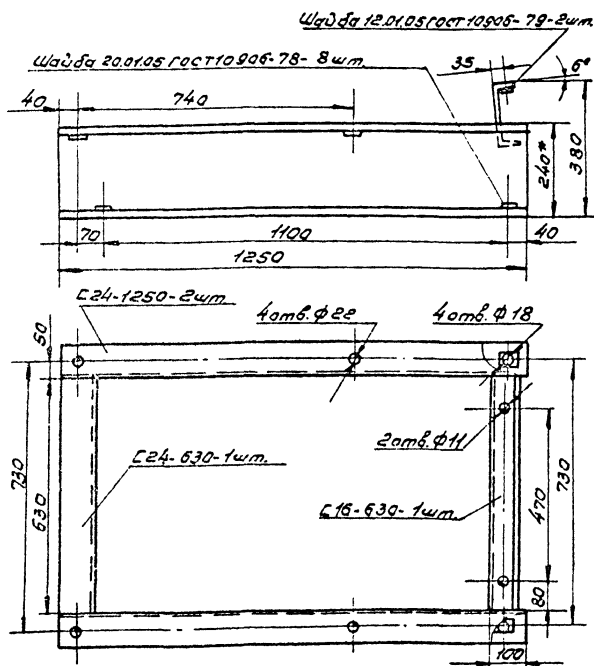


Станина разработана к ленточному конвейеру 4025-40 поз. 27 по ТХ.

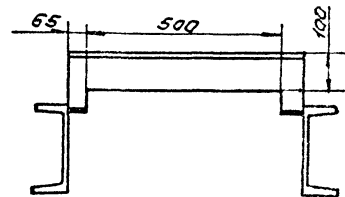
ТП 411-2-189.88 НОЗТ.22.00.000.006				Лист	Масса	Вес шпона
Станина				250	1:50	
Сборочный чертёж.				Лист	Листов	1
СОВЭЗПРОЛЕКСХЗ						

Уд. пр. №27. Разр. и осн. Уд. пр. №27. Разр. и осн. Уд. пр. №27. Разр. и осн. Уд. пр. №27. Разр. и осн.

НОЗТ.22.00.000.006



Вид А
1:10



- * Размеры для справок.
- Шероховатость обрабатываемых поверхностей деталей - 25/.
- Предельные отклонения размеров отверстий Н14, остальных $\pm \frac{IT14}{2}$.
- Сварка ручная электродуговая. Сварные швы Н1-Д5 и Т1-Д5 по ГОСТ 5264-80 по контуру прилегания деталей.
- Покрытие: грунтовка ГФ-021 ГОСТ 25129-82; эмаль ПФ-115, серая, ГОСТ 6465-76,* III Сз. Отверстия от покрытия предохранить.

Узел разработан к ленточному конвейеру 4025-40 поз. 27 по ТХ.

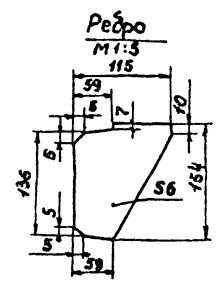
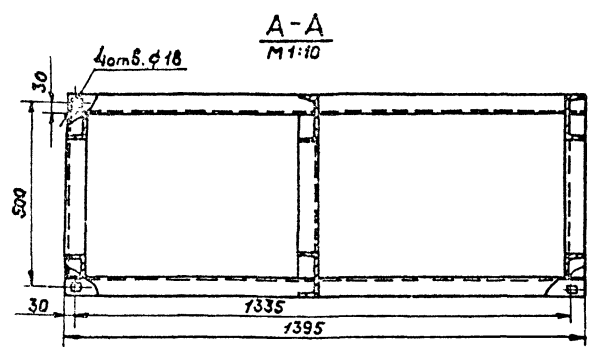
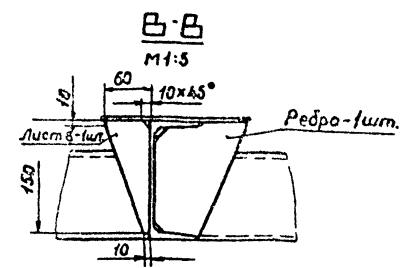
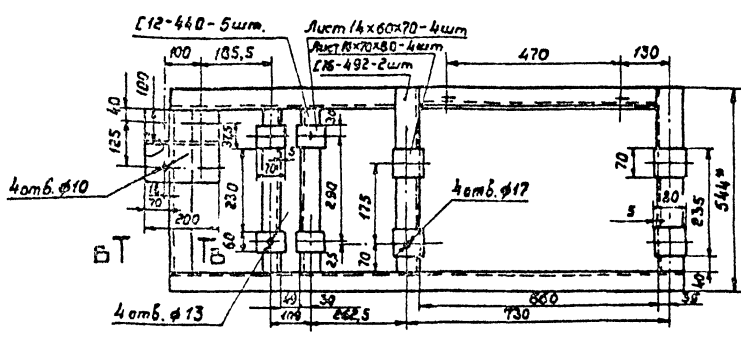
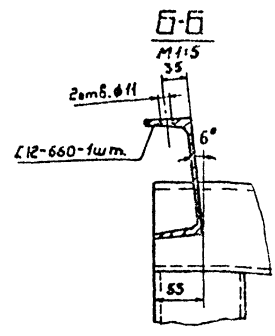
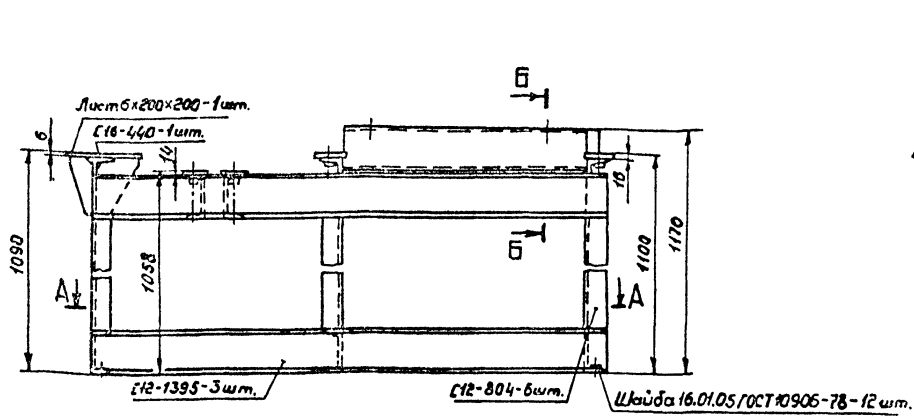
Перечень применённых материалов

Обозначение материала	Общая длина, мм	Масса, кг	Примечание
Швеллер 24 ГОСТ 8240-72* Сталь 21 ГОСТ 535-79*	3130	77.5	
Швеллер 16 ГОСТ 8240-72* Сталь 21 ГОСТ 535-79*	630	9	

400327-09 30

ТП 411-2-189.88 НОЗТ.22.00.000.006				Лист	Масса	Вес шпона
Рама под натяжку.				90	1:10	
Сборочный чертёж.				Лист	Листов	1
СОВЭЗПРОЛЕКСХЗ						

Уд. пр. №27. Разр. и осн. Уд. пр. №27. Разр. и осн. Уд. пр. №27. Разр. и осн. Уд. пр. №27. Разр. и осн.



1. * Размеры для справок.
2. Шероховатость обрабатываемых поверхностей деталей $R_{a} 5$.
3. Предельные отклонения размеров отверстий H14, остальных $\pm \frac{IT14}{2}$.
4. Сварка ручная электродуговая. Сварные швы H1-Δ5 и T1-Δ5 по ГОСТ 5264-80 по контуру прилегания деталей.
5. Покрытие: грунтэмаль ГФ-021 ГОСТ 25129-82; эмаль ПФ, серая, ГОСТ 6465-76, III С3. Отверстия от покрытия предохранить.

Перечень примененных материалов

Обозначение материала	Общая длина, мм	Масса, кг	Примеч.
12 ГОСТ 8840-72 Швеллер ВСтЗпсР ГОСТ 535-79	11220	117	
16 ГОСТ 8840-72 Швеллер ВСтЗпсР ГОСТ 535-79	1424	20,3	
Б-ПН-6 ГОСТ 19303-74 ВСтЗпсР ГОСТ 14637-79	0,07 м ²	3,3	
Б-ПН-14 ГОСТ 19303-74 ВСтЗпсР ГОСТ 14637-79	0,07 м ²	1,9	
Б-ПН-16 ГОСТ 19303-74 ВСтЗпсР ГОСТ 14637-79	0,023 м ²	2,9	

Изделие разработано к ленточному конвейеру 4025-40 поз. 27 по ТХ.

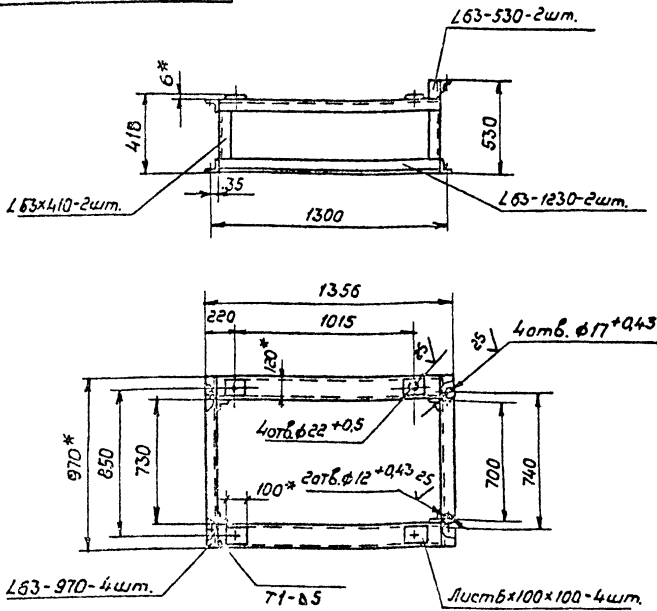
Циф. и прокл. Подп. и дата. Взам. инв. № (инв. №) Инв. № (инв. №) Подп. и дата.

400327-09 31

ТП411-2-189.88		НО21.23.00.000.05	
Изм./лист	№ докум.	Подп.	Дата
Разраб.	Глебова	Трунда	11.01
Проб.	Спириданов	Ильи	11.01
Рук. эр.	Глебова	Трунда	11.01
Рук. сек.	Спириданов	Ильи	11.01
Контр.	Спириданов	Ильи	11.01
Утв.	Родичев	Ильи	
Рама под привод		Лист	Масса
Сборочный чертеж		150	1:10
		Лист	Листов
		СОЮЗГИПРОТЕСХОЗ	

Формат А2

НОДП.28.00.000СБ



Перечень примененных материалов

Обозначение материала	Общая длина, мм	Масса, кг	Примечание
Швеллер 12П ГОСТ 8240-72 вс.3пс-1 ГОСТ 535-79	2460	26	
Уголок 63х6х6 ГОСТ 8509-85 Ст.3пс-1 ГОСТ 535-79	8220	47	
Лист Б-ПН-6 ГОСТ 19903-74* Ст.3пс-1 ГОСТ 14637-79		1,6	

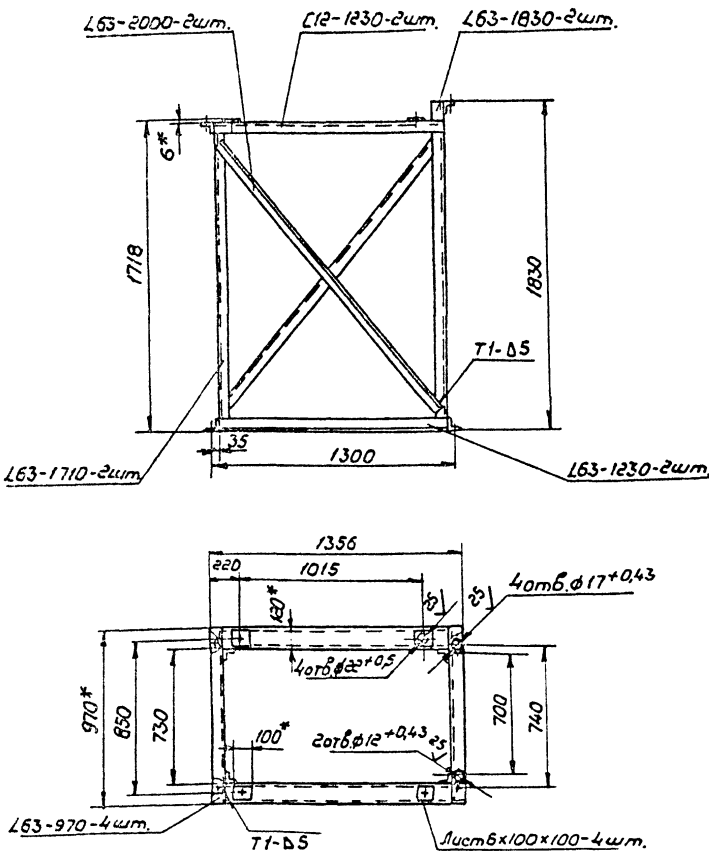
- * Размеры для справок.
 - Шероховатость обрабатываемых поверхностей $\sqrt{25}$.
 - Неуказанные предельные отклонения размеров $\pm \frac{IT14}{2}$.
 - Сварка ручная электродуговая. Сварные швы по ГОСТ 5264-80 Н1-Δ5, кроме мест указанных особо.
 - Покрытие: грунтровка ГФ-021 ГОСТ 25129-82 эмаль ПФ-115, серая, ГОСТ 6465-76, III С3
- Отверстия от покрытия предохранить

Данное изделие разработано к ленточному конвейеру 5040-60 поз. 45ТХ

		ТП411-2-189.88 НОДП.28.00.000СБ			
Изм/Лист	№ докум	Подп.	Дата	Рама натяжного устройства	Лист
Разраб. Курьякова				Сборочный чертеж	90
Проб. Глебова					1:20
Рук. гр. Глебова					
Рук. сект. Гурьянов					
Исполн. Гурьянов					
Утв. Рогович					

Формат А3

НОДП.24.00.000СБ



Перечень примененных материалов

Обозначение матер	Общая длина, мм	Масса, кг	Примечание
Швеллер 12П ГОСТ 8240-72 вс.3пс-1 ГОСТ 535-79	2460	26	
Уголок 63х6х6 ГОСТ 8509-85 Ст.3пс-1 ГОСТ 535-79	17420	100	
Лист Б-ПН-6 ГОСТ 19903-74* Ст.3пс-1 ГОСТ 14637-79		1,6	

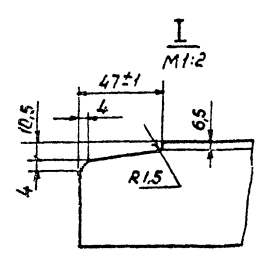
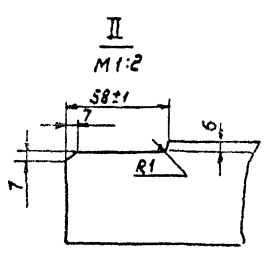
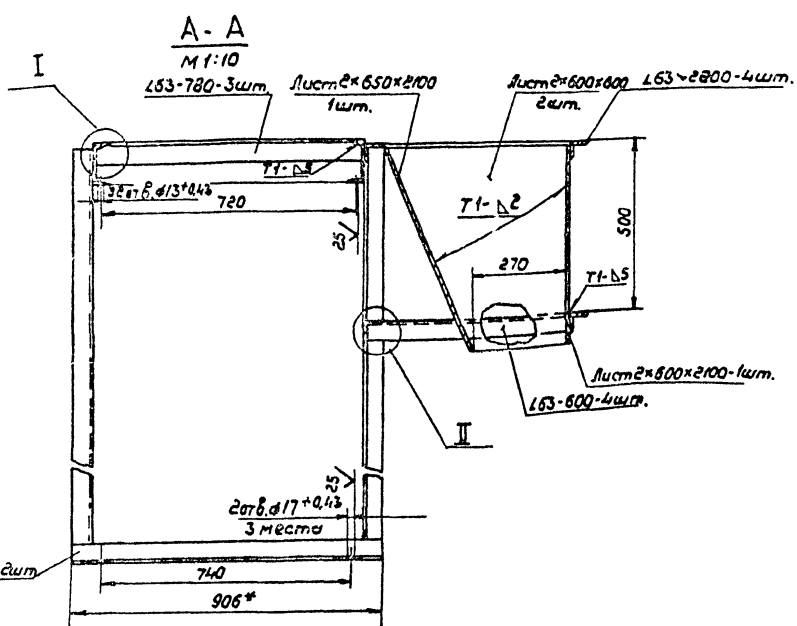
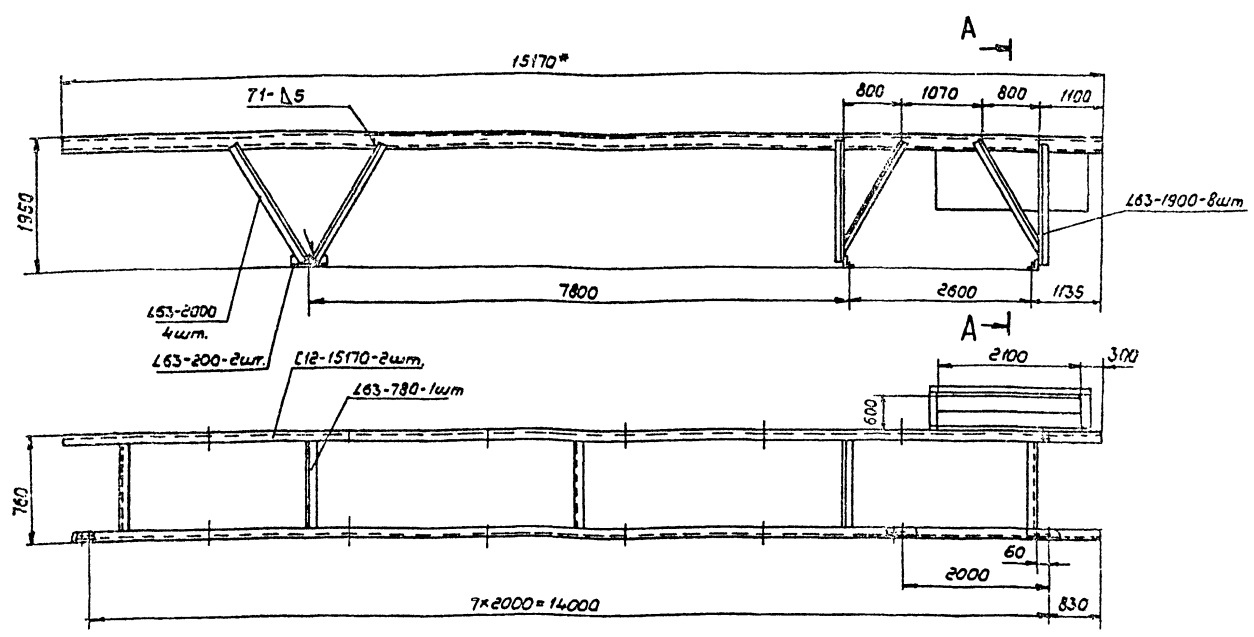
- * Размеры для справок
 - Шероховатость обрабатываемых поверхностей деталей $\sqrt{25}$.
 - Неуказанные предельные отклонения размеров $\pm \frac{IT14}{2}$.
 - Сварка ручная электродуговая. Сварные швы по ГОСТ 5264-80 Н1-Δ5, кроме мест указанных особо.
 - Покрытие: грунтровка ГФ-021 ГОСТ 25129-82 эмаль ПФ-115, серая, ГОСТ 6465-76, III С3
- Отверстия от покрытия предохранить

Данное изделие разработано к ленточному конвейеру 5040-60 поз. 43ТХ

		ТП411-2-189.88 НОДП.24.00.000СБ			
Изм/Лист	№ докум	Подп.	Дата	Рама натяжного устройства	Лист
Разраб. Курьякова				Сборочный чертеж	140
Проб. Глебова					1:20
Рук. гр. Глебова					
Рук. сект. Гурьянов					
Исполн. Гурьянов					
Утв. Рогович					

Формат А3

400327-00 32



- *Размеры для справок.
- Шероховатость обрабатываемых поверхностей - $25\sqrt{}$.
- Неуказанные предельные отклонения размеров - $\pm \frac{IT14}{2}$.
- Сварка ручная электродуговая. Сварные швы по ГОСТ 5264-80 И1-В5, кроме мест указанных осадок.
- Покрытие: грунтровка ГФ-021 ГОСТ 25129-82, эмаль ПФ-115, серая, ГОСТ 6465-76, III С₃, Отверстия от покрытия предохранить.

Данное изделие разработано применительно к ленточному конвейеру 5040-60 поз. 43ТХ

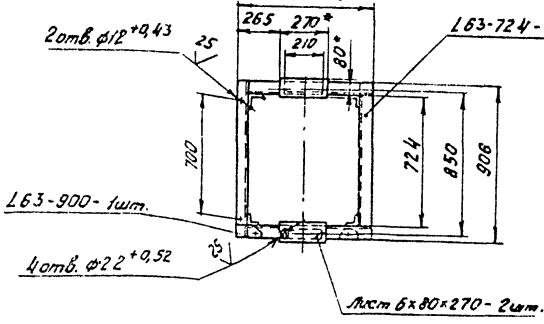
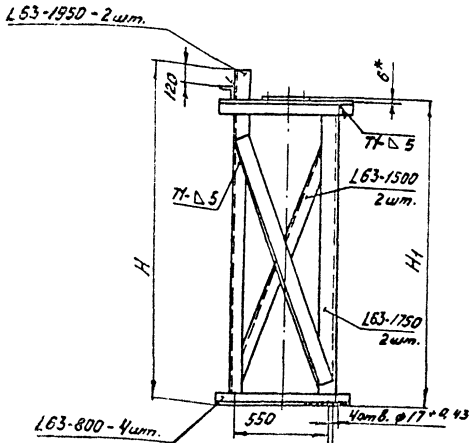
Перечень примененных материалов

Обозначение материала	Идущая длина, мм	Масса, кг	Примечание
Швеллер 127-ГОСТ 8240-72	30.350	320	
ВСт3сп2-ГОСТ 535-79			
Уголок 63x63x6-ГОСТ 8509-86	38.000	220	
Ст.3пс.Г-ГОСТ 539-79*			
Б-ПН-2ГОСТ 19903-74		47	
Лист 4-ЛСт3спГОСТ 16523-78			

ТП411-2-169.88 НО21.25.00.000СБ			
Станина		Лист	Масса
Сварочный чертеж		620	1:50
Изм/Лист	по заданию	Подп.	Дата
Разработ	Гурьякова	И.И.	
Проб.	Глебова	Л.И.	
Руч.екз.	Глебова	Л.И.	
Руч.екз.	Сыриданов	С.И.	2.0
Исполн.	Сыриданов	С.И.	2.0
Утв.	Розачев	И.И.	
СВЯЗГИПРОАЭСХОЗ			
400327-02 33 Формат А2			

И.И. Розачев
Л.И. Глебова
С.И. Сыриданов
И.И. Гурьякова
Л.И. Глебова
С.И. Сыриданов
И.И. Розачев

92000 00 92 120H



Данное изделие разработано к ленточному конвейеру 5040-60 поз. 43 и 45ТХ.

Перечень примененных материалов

Обозначение материала	Общая длина, м	Масса, кг	Примечание
Уголок 63x63x6-5 ГОСТ8509-86	160,80/176,80	94,100	в отходах для исп.
Ст.Зв-Г ГОСТ535-79			НО21.26.00.000-01
Лист 6-111-6 ГОСТ19903-74		1,9	
Ст.Зв-Г ГОСТ14637-79			

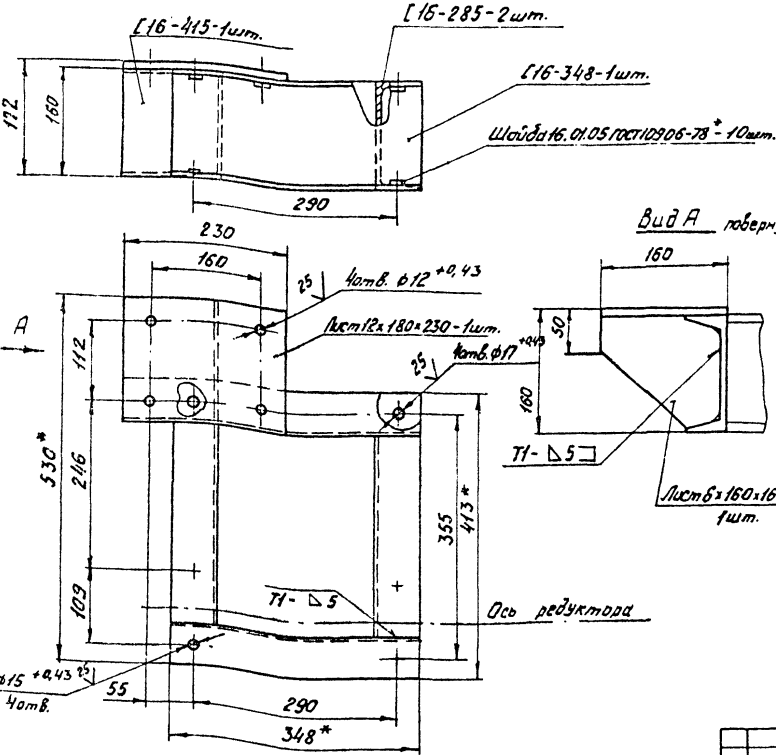
Обозначение	Размеры, мм		Масса, кг
	H	H1	
НО21.26.00.000	1950	175,9	100
- 01	2350	215,9	110

- * Размеры для справок
- Шероховатость обрабатываемых поверхностей деталей - 2,5
- Неуказанные предельные отклонения размеров $\pm \frac{IT14}{2}$
- Сварка ручная электродуговая, сварные швы по ГОСТ 5264-80 НН-Δ 5 кроме мест указанных особо.
- Покрытие: грунтровка ГФ-021 ГОСТ25129-82 эпоксид ЛФ-115 серая, ГОСТ6465-76, III С3. Отверстия от покрытия предохранить.

				ТТ411-2-18988 НО21.26.00.000 СБ		
Изм. лист	№ докум.	Подп.	Дата	Рама под барабан		
Разработ.	Л.С.С.С.	С.С.С.	С.С.С.	Лист	Масса	Число листов
Проб.	Л.С.С.С.	Л.С.С.	Л.С.С.	Сборочный чертеж	25	1:20
Вып. ср.	Л.С.С.С.	Л.С.С.	Л.С.С.	Лист	Листов	1
Руковод.	С.С.С.С.	С.С.С.	С.С.С.	СОЮЗГИПРОЛЕКСОЗ		
Н.контр.	С.С.С.С.	С.С.С.	С.С.С.	формат А3		
Утв.	Л.С.С.С.	Л.С.С.	Л.С.С.			

Шаб. и листы. Проверка. Испытания. Изменения. Испытания. Испытания.

92000 00 27 120H



Перечень примененных материалов

Обозначение материала	Общая длина, м	Масса, кг	Примечание
Швеллер 16 ГОСТ8240-72	143,5	20,4	
Ст.Зв-Г ГОСТ535-79			
Лист 6-111-6 ГОСТ19903-74		1,0	
Ст.Зв-Г ГОСТ14637-79			
Лист 6-111-12 ГОСТ19903-74		3,7	
Ст.Зв-Г ГОСТ14637-79			
Крепёж			
Шайба 16.01.05 ГОСТ10906-78*		0,3	

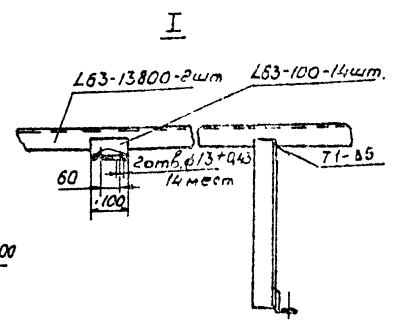
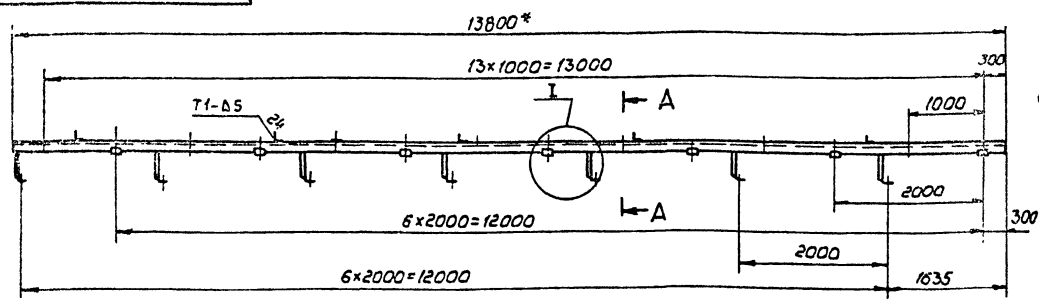
- * Размеры для справок
- Шероховатость обрабатываемых поверхностей деталей - 2,5
- Неуказанные предельные отклонения размеров $\pm \frac{IT14}{2}$
- Сварные швы по ГОСТ 5264-80 НН-Δ 5, кроме мест указанных особо.
- Покрытие: грунтровка ГФ-021 ГОСТ25129-82 эпоксид ЛФ-115 серая, ГОСТ6465-76, III С3. Отверстия от покрытия предохранить.

				Т.п. 411-2-189.88 НО21.27.00.000 СБ		
Изм. лист	№ докум.	Подп.	Дата	Рама привода		
Разработ.	Л.С.С.С.	С.С.С.	С.С.С.	Лист	Масса	Число листов
Проб.	Л.С.С.С.	Л.С.С.	Л.С.С.	Сборочный чертеж	25	1:5
Вып. ср.	Л.С.С.С.	Л.С.С.	Л.С.С.	Лист	Листов	1
Руковод.	С.С.С.С.	С.С.С.	С.С.С.	СОЮЗГИПРОЛЕКСОЗ		
Н.контр.	С.С.С.С.	С.С.С.	С.С.С.	формат А3		
Утв.	Л.С.С.С.	Л.С.С.	Л.С.С.			

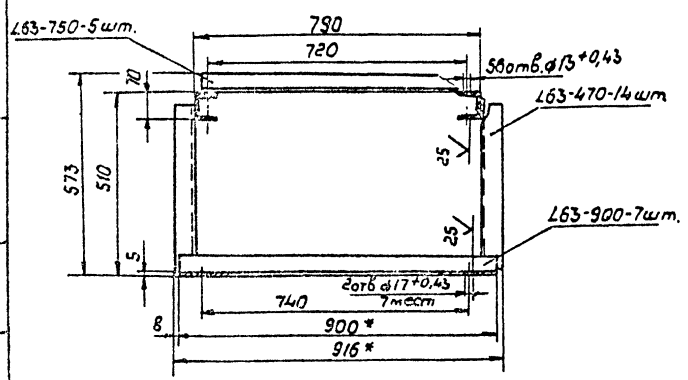
Данное изделие разработано к ленточному конвейеру 5040-60 поз. 43ТХ. и поз. 45ТХ.

Шаб. и листы. Проверка. Испытания. Изменения. Испытания. Испытания.

НОД1.29.00.000СБ



A-A



- 1.* Размеры для справок
 2. Неуказанные предельные отклонения размеров $\pm \frac{17.14}{2}$
 3. Шероховатость обрабатываемых поверхностей деталей: $R_{a} 2.5$
 4. Сварка ручная электродуговая. Сварные швы по ГОСТ 5264-80 Н1-Δ5, кроме мест указанных особо.
 5. Покрытие: грунтэпок ГФ-021 ГОСТ 25129-82, эмаль ПФ-115, серая, ГОСТ 6465-76*, III Сз
 6. Отверстия от покрытия предохранить
- Данное изделие разработано к ленточному конвейеру 5040-60 поз. 457Х

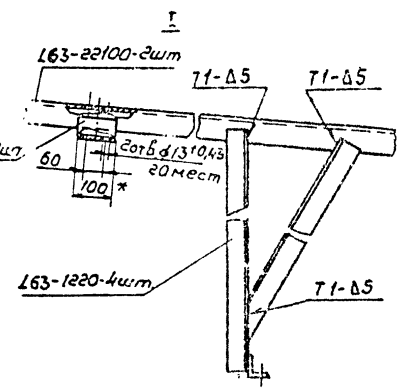
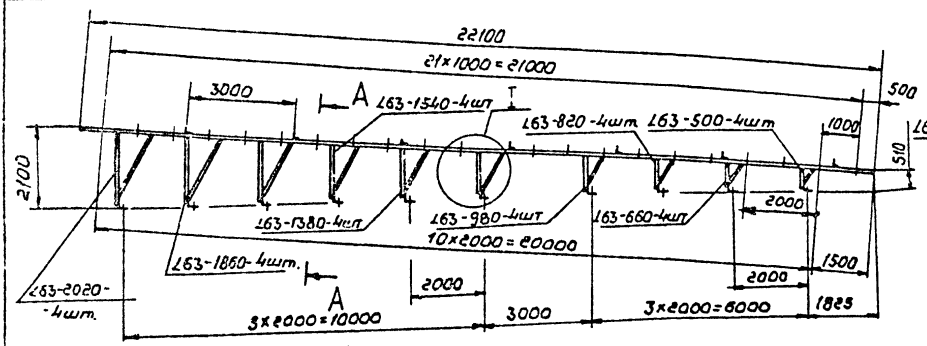
Перечень примененных материалов

Обозначение материала	Общая длина, мм	Масса, кг	Примеч.
63х63х6-БГОСТ18509-83	45630	262	
Узелок ВСТЗпс-2-ГОСТ53575			

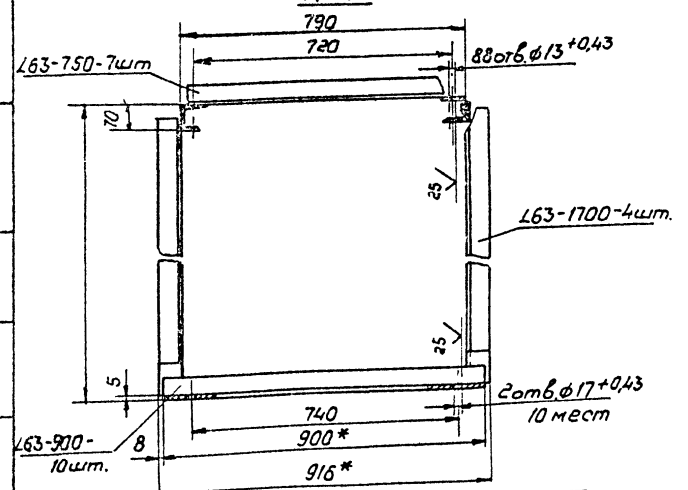
ТП 411-2-189.88 НОД1.29.00.000СБ			
Лист № докум	Подп.	Дата	Станина
Разраб. Урюкова	Чирк.		Сборочный чертеж
Проф. Педова	Тимо		Лист 1 из 1
Руковод. Сидоров	Сид.	11	СООЗГКПРОТЕСХЗ
Инж. Сидоров	Сид.	11	
Утв. Роговев	Рог.		

Формат А3

НОД1.30.00.000СБ



A-A

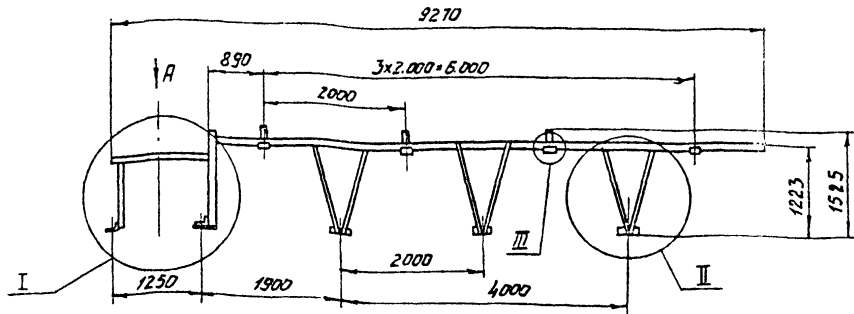


- 1.* Размеры для справок
 2. Неуказанные предельные отклонения размеров $\pm \frac{17.14}{2}$
 3. Шероховатость обрабатываемых поверхностей деталей $R_{a} 2.5$
 4. Сварка ручная электродуговая. Сварные швы по ГОСТ 5264-80 Н1-Δ5, кроме мест указанных особо.
 5. Покрытие: грунтэпок ГФ-021 ГОСТ 25129-82, эмаль ПФ-115, серая, ГОСТ 6465-76*, III Сз
 6. Отверстия от покрытия предохранить
- Данное изделие разработано к ленточному конвейеру 5040-60 поз. 457Х

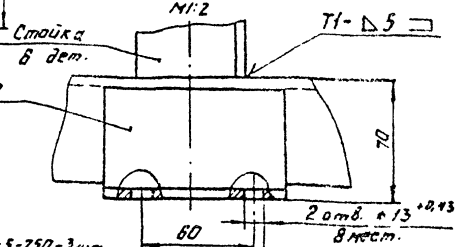
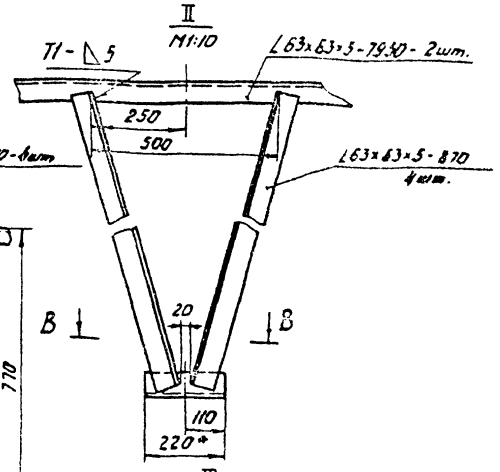
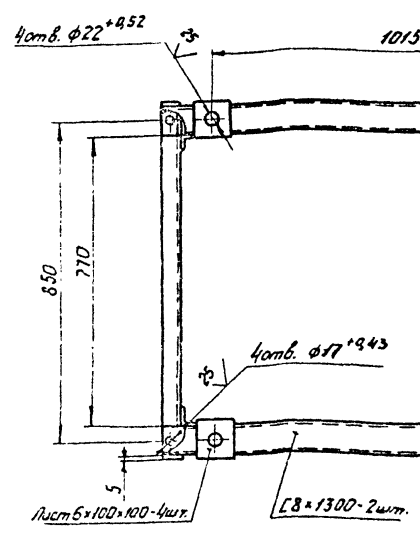
Обозначение матер.	Общая дл. мм	Масса кг.	Примечание
63х63х6-БГОСТ18509-83	113000	645	
Узелок ВСТЗпс-2-ГОСТ53575			

ТП 411-2-189.88 НОД1.30.00.000СБ			
Лист № докум	Подп.	Дата	Станина накладная
Разраб. Урюкова	Чирк.		Сборочный чертеж
Проф. Педова	Тимо		Лист 1 из 1
Руковод. Сидоров	Сид.	11	СООЗГКПРОТЕСХЗ
Инж. Сидоров	Сид.	11	
Утв. Роговев	Рог.		

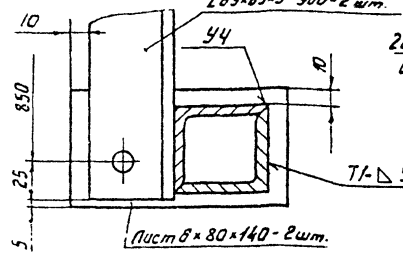
400387-00 35 Формат А3



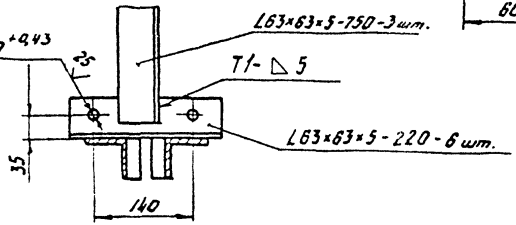
Вид А



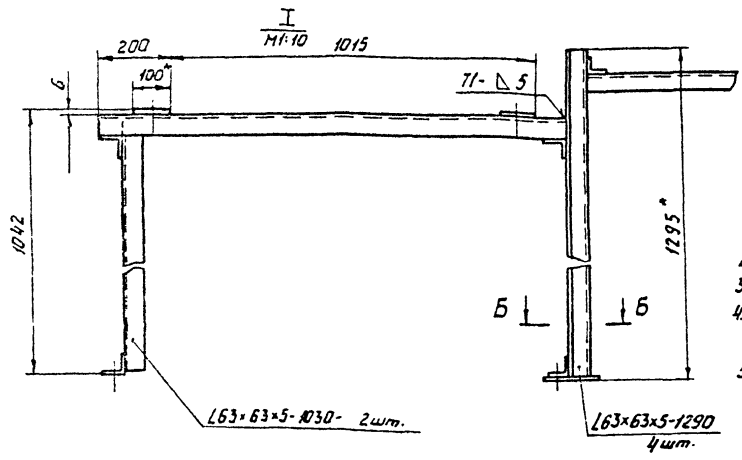
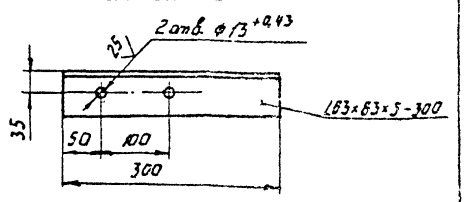
Б-Б
M1:2



В-В
M1:5



Стойка



1. Размеры для справок.
2. Неуказанные предельные отклонения размеров $\pm \frac{IT14}{2}$.
3. Шероховатость обрабатываемых поверхностей деталей - 2.5.
4. Сварка ручная электродуговая. Сварные швы по ГОСТ 5264-80 M1-Δ5, кроме мест указанных особо.
5. Покрытие: грунтэпоксид ГФ-021 ГОСТ 23129-82, эмаль ПФ-115, серая, ГОСТ 6465-78, №3. Отверстия от покрытия предохранить.

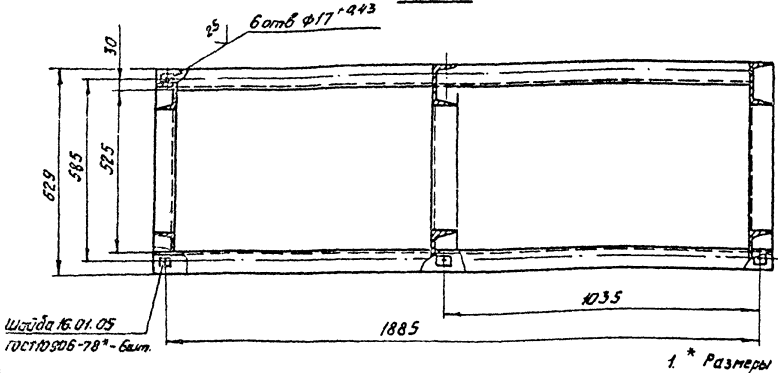
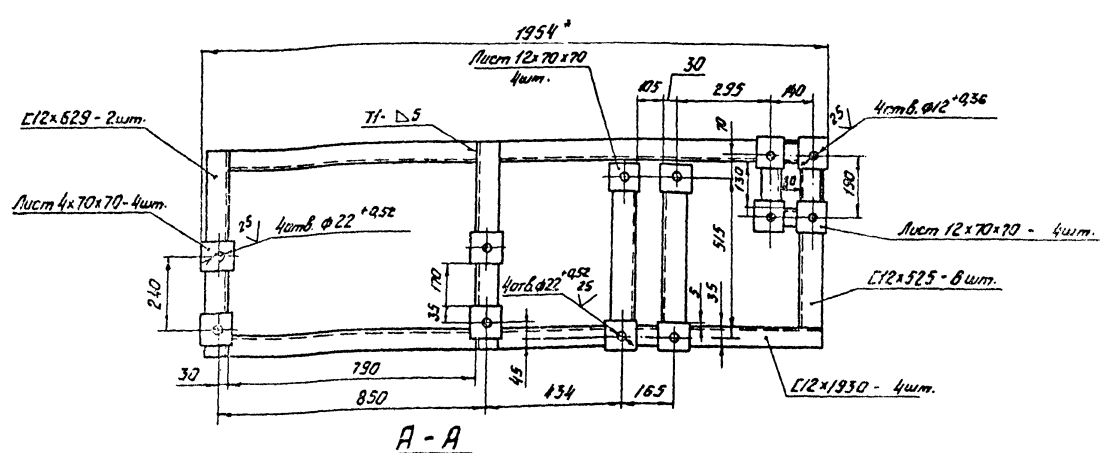
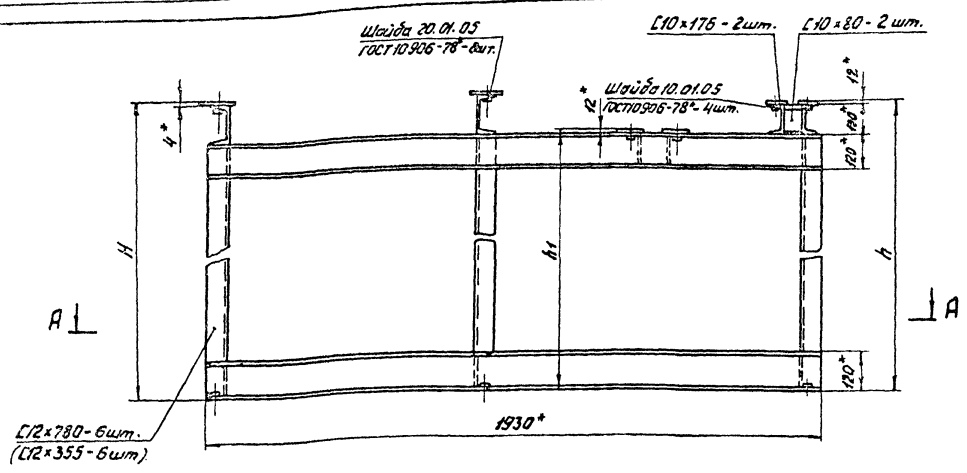
Данное изделие разработано к ленточному камбейеру 5040-60 поз. 15ТХ.

Перечень примененных материалов

Обозначение материала	Общая длина мм	Масса, кг	Примечание
Швеллер 80-ГОСТ 8240-72*	2 600	18.2	
80т.3ж.2-ГОСТ 535-79			
Уголок 63x63x5-ГОСТ 8509-86	47 800	276	
80т.3ж.2-ГОСТ 535-79			
Лист 6-ПН-6 ГОСТ 19903-74*		0.4	
80т.3ж.2 ГОСТ 14637-79			

ТЛ 411-2-189.88		НО21.32.00.000 СБ	
Изм. лист	№ докум.	Подп.	Дата
Разработ	Спроектиров	Инж.	
Провер	Инженер	Техн.	
Экз. экз.	Инженер	Техн.	
Руковод	Инженер	Техн.	11.11
Начальн	Инженер	Техн.	11.11
Экз.	Рабочий		
Станция		Лист	Масса
Сборочный чертеж		285	1:50
Лист		Листов 51	
СРОЗГИПРОЛЕСХОЗ			

Изм. и дата Изменений № Изм. в 2-й экз. Подп. и дата



Обозначение	Размеры, мм		
	H	h	h1
НО21.33.00.000	1025	1013	913
-01	600	525	488

- * Размеры для справок.
- Неуказанные предельные отклонения размеров $\pm \frac{IT/4}{2}$.
- Шероховатость обрабатываемых поверхностей деталей - $R_{a 2.5}$.
- Сварка ручная электродуговая. Сварные швы по ГОСТ 5264-80. $НП-\Delta 5$, кроме мест указанных особо.
- Покрытие: грунтэпоксидная ПФ-021 ГОСТ 25125-82, эмаль ПФ-115, серая, ГОСТ 6465-76*, III Сз. Отверстия от покрытия защитить.

Данное изделие разработано к ленточному конвейеру 5040-60 пз. 9, 15, 21. Т.Х.

Перечень примененных материалов

Обозначение материала	Общая длина, мм	Масса, кг	Примечание
Швеллер 12-П ГОСТ 8240-72*	16.810	175	в скобках для исп.
ВСт.Зпс 2-3 ГОСТ 5555-78	(14260)	(150)	
Швеллер 10-П ГОСТ 8240-72*	512	4,3	НО21.33.00.000 СБ
ВСт.Зпс 2-3 ГОСТ 5555-78			
Лист Б-ПН 4 ГОСТ 19903-74*		6	
ВСт.Зпс 2 ГОСТ 19537-79*			
Лист Б-ПН 2 ГОСТ 19903-74*		3,9	
ВСт.Зпс 2 ГОСТ 19537-79*			
Крепеж			
Шайбы по ГОСТ 10906-78*			
10.01.05		0,048	
16.01.05		0,24	
20.01.05		0,48	

400327-09 37

ТП411-2-189.88 НО21.33.00.000 СБ

Изм.	Лист	№ док. изм.	Подп.	Дата	Лист	Масса	Изменен
					190	1:10	

Рама привода

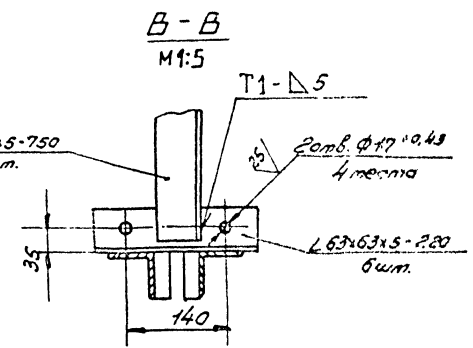
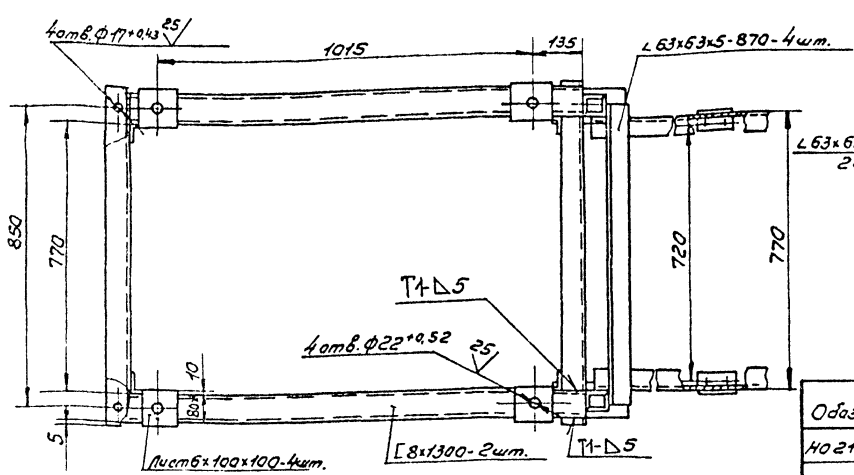
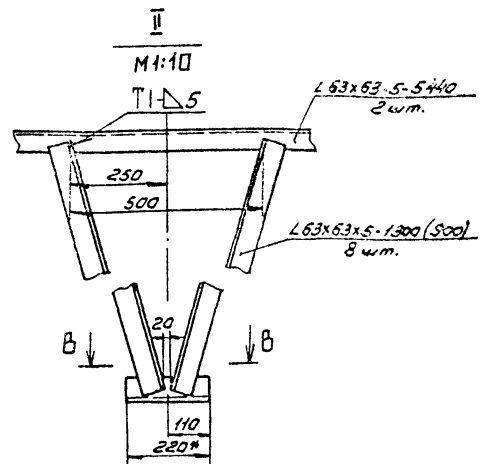
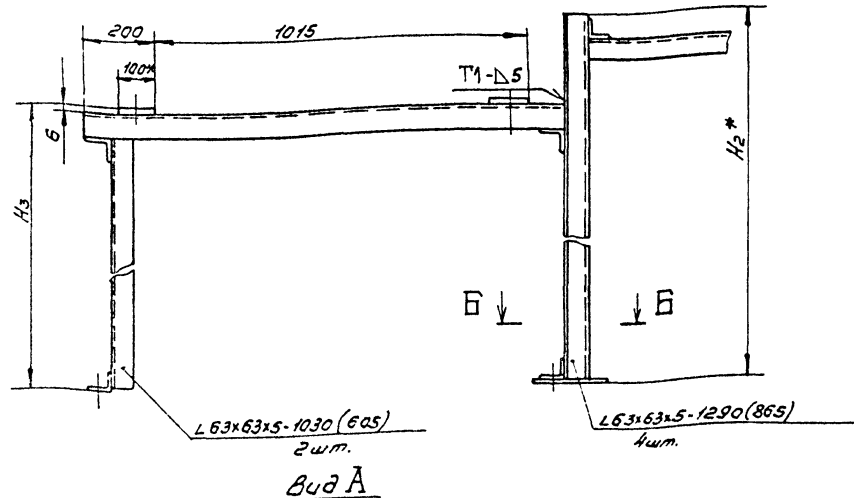
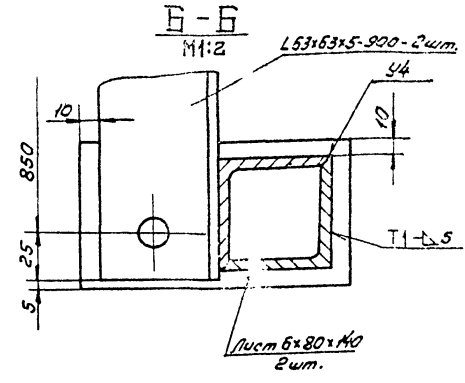
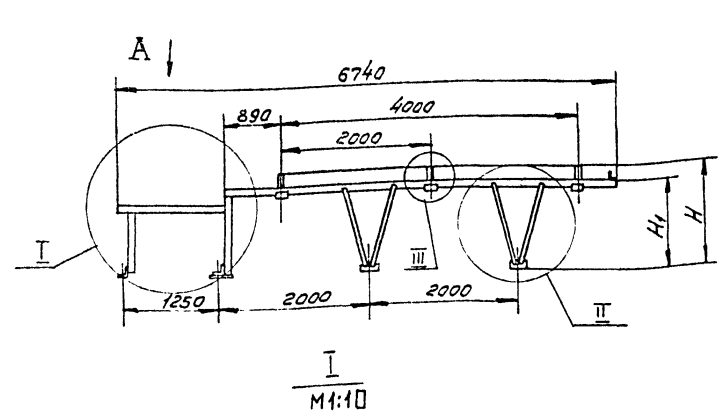
Сборочный чертёж

лист 1 из 1

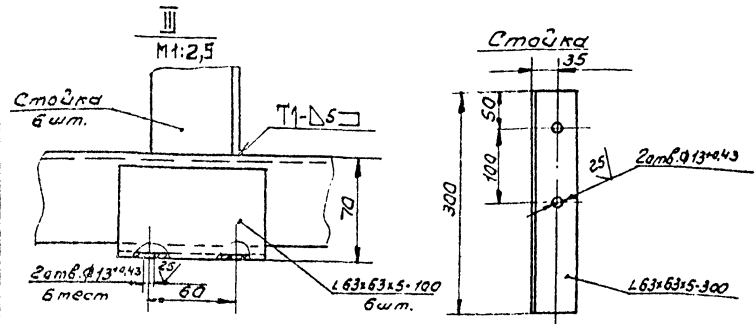
СОСЗРПРПО/ЕСХОЗ

КОПИРОВАТЬ

Изм. в тех. чертеже и сборке. Проверить и внести изменения в чертеж и сборку.



Обозначение	Размеры, мм				Масса, кг	Примечание
	H	H ₁	H ₂	H ₃		
1021.34.00.000	1525	1223	1295	1042	210	
-01	1100	800	870	617	185	поз. 21ТХ



Перечень примененных материалов

Обозначение материала	Общая длина, мм	Масса, кг	Примечание
81- ГОСТ 8240-78* Швеллер	2600	18,2	
63x63x5-5 ГОСТ 8509-85	39200	190	
63x63x5-5 ГОСТ 8509-85	(34055)	(165)	
5-114-6 ГОСТ 19903-74		0,4	
63x63x5-5 ГОСТ 8509-85			

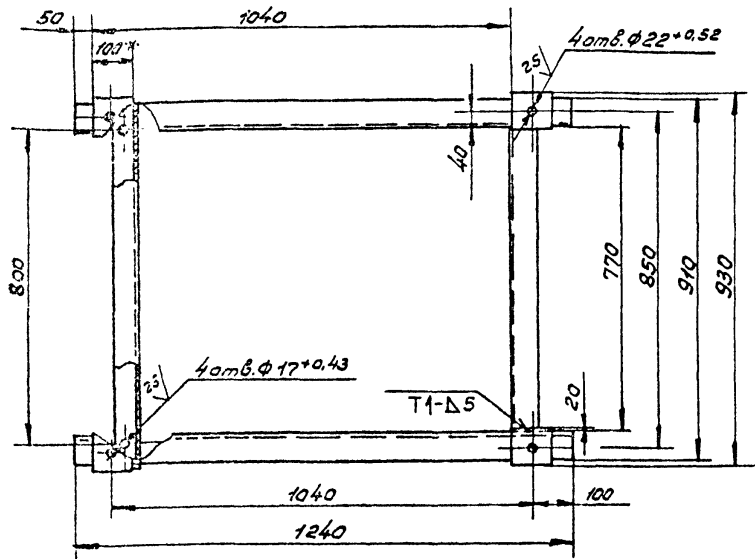
- * Размеры для справок.
- Неуказанные предельные отклонения размеров $\pm \frac{IT14}{2}$.
- Шероховатость обрабатываемых поверхностей деталей - 25/.
- Сварка ручная электродуговая. Сварные швы по ГОСТ 5264-80 H1-D5, кроме мест указанных особо.
- Покрытие: грунтровка ГФ-021 ГОСТ 25129-82, эмаль ПФ-115, серая, ГОСТ 6465-76*, III С3. Стверстия от покрытия предохранить.
- Размеры в скобках для конвейера ленточного 5040-60 поз. 21. Данное изделие разработано к ленточному конвейеру 5040-60 поз. 9 и поз. 21ТХ.

ТП 411-2-189.88 1021.34.00.000 СБ			
Изм.	Исполн.	Проф.	Дата
Разраб.	Управляющ.	Инж.	
Проб.	Технол.	Инж.	
Руковод.	Технол.	Инж.	
Руковод.	Технол.	Инж.	
Исполн.	Специал.	Инж.	
Утв.	Рисовальн.	Инж.	

Станция
 Сварочной чертёж

Лист	Масса	Листов
	кг	
	см.	
	масл.	1:50
СОЗДАН И РАЗРАБОТАН		

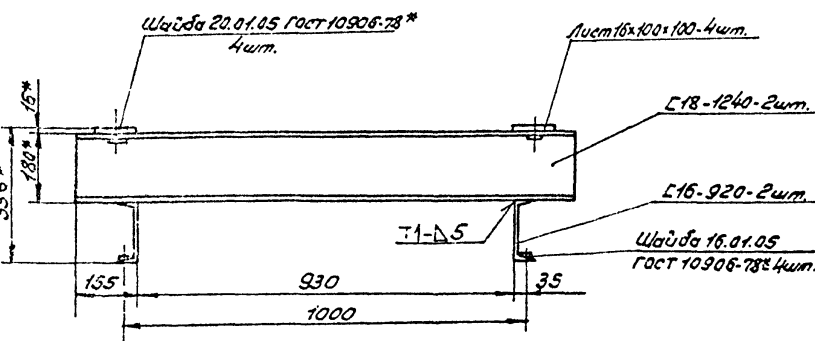
90000008E120H



Перечень примененных материалов

Обозначение материала	Общая длина, мм	Масса, кг	Примечание
Б-П. ГОСТ 8240-72*	1840	26,5	
Швеллер 80 мм С. ГОСТ 535-79			
18-П. ГОСТ 8240-72*	2480	41	
Швеллер 80 мм С. ГОСТ 535-79			
Б-П4-16. ГОСТ 19903-74*		0,64	
Лист С. ГОСТ 14537-79			
Крепеж			
Шайба 16.01.05		0,03	
ГОСТ 10906-78*			
Шайба 20.01.05		0,06	
ГОСТ 10906-78*			

- * Размеры для справок.
- Шероховатость обрабатываемых поверхностей деталей - 25/.
- Неуказанные предельные отклонения размеров $\pm \frac{IT14}{2}$.
- Сварка ручная электродуговая. Сварные швы по ГОСТ 5264-80 Н1-Д5, кроме мест указанных особо.
- Покрытие: грунтровка ГФ-021 ГОСТ 25129-82, эмаль ПФ-115, серая, ГОСТ 6465-76, III СЗ.
- Отверстия от покрытия защитить.



Данное изделие разработано для ленточного конвейера 5050-80 поз. 39ТХ и поз. 50ТХ.

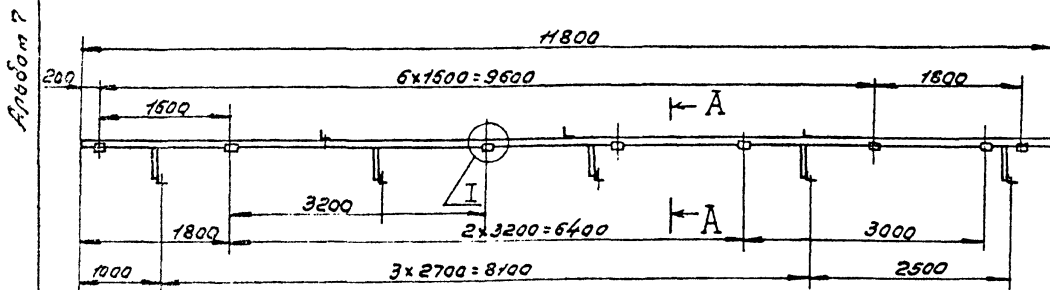
ТП 411-2-189.88 НО21.38.00.000 СБ

Изм/Лист	Исполнит.	Подп.	Дата	Рамка устройства натяжного.	Лист	Масса	Уточнить
Разраб.	Гурьякова	Ильин				70	1:10
Проб.	Глебова	Ильин		Сборочный чертёж.	Лист		Листов 1
Рис. экз.	Глебова	Ильин					
Рис. экз.	Спирidonov	Ильин	11.11				
И. канц.	Спирidonov	Ильин	11.11				
Утв.	Рогов						

Капилова Е.С. Ил.

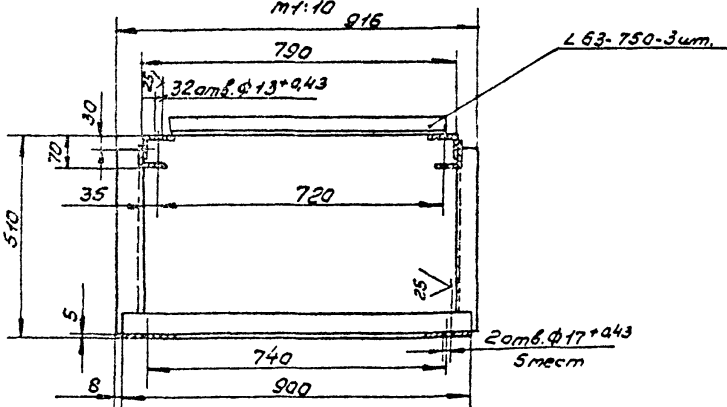
Формат А3

90000009E120H



I
M 1:10

A - A
M 1:10 2/16



- * Размеры для справок.
- Шероховатость обрабатываемых поверхностей деталей - 25/.
- Неуказанные предельные отклонения размеров $\pm \frac{IT14}{2}$.
- Сварка ручная электродуговая. Сварные швы по ГОСТ 5264-80 Н1-Д5, кроме мест, указанных особо.
- Покрытие: грунтровка ГФ-021 ГОСТ 25129-82, эмаль ПФ-115, серая, ГОСТ 6465-76, III СЗ.
- Отверстия от покрытия защитить.

Данное изделие разработано для ленточного конвейера 5050-80 поз. 39ТХ и поз. 50ТХ.

Обозначение материала	Общая длина, мм	Масса, кг	Примечание
Л63-6-6. ГОСТ 8509-86	14700	89	
Уголок 80 мм С. ГОСТ 535-79			

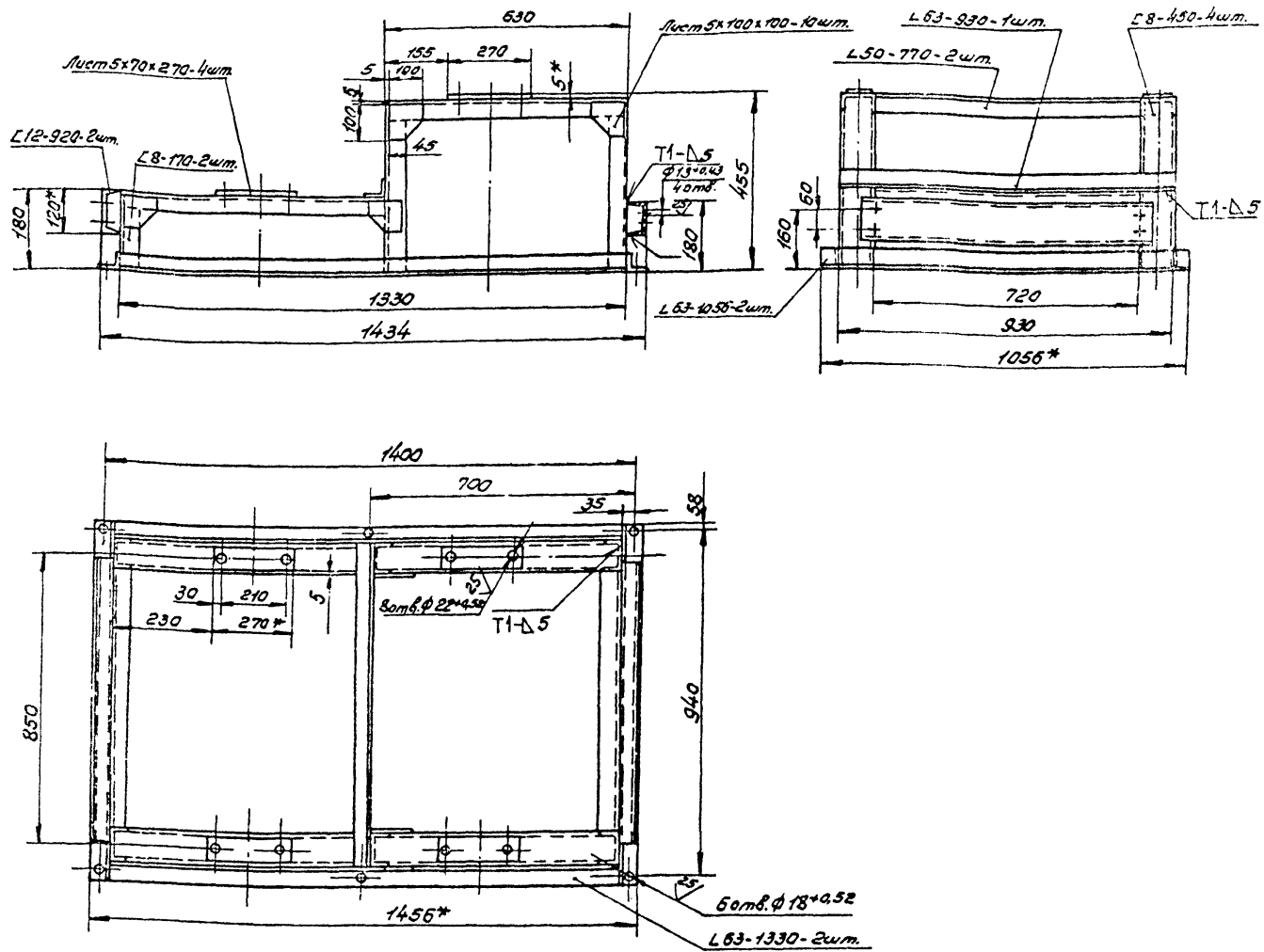
ТП 411-2-189.88 НО21.35.00.000 СБ

Изм/Лист	Исполнит.	Подп.	Дата	Станина	Лист	Масса	Уточнить
Разраб.	Гурьякова	Ильин				89	1:10
Проб.	Глебова	Ильин		Сборочный чертёж.	Лист		Листов 1
Рис. экз.	Глебова	Ильин					
Рис. экз.	Спирidonov	Ильин	11.11				
И. канц.	Спирidonov	Ильин	11.11				
Утв.	Рогов						

Капилова Е.С. Ил.

ЦОД 337-09 39

Формат А3



Перечень примененных материалов

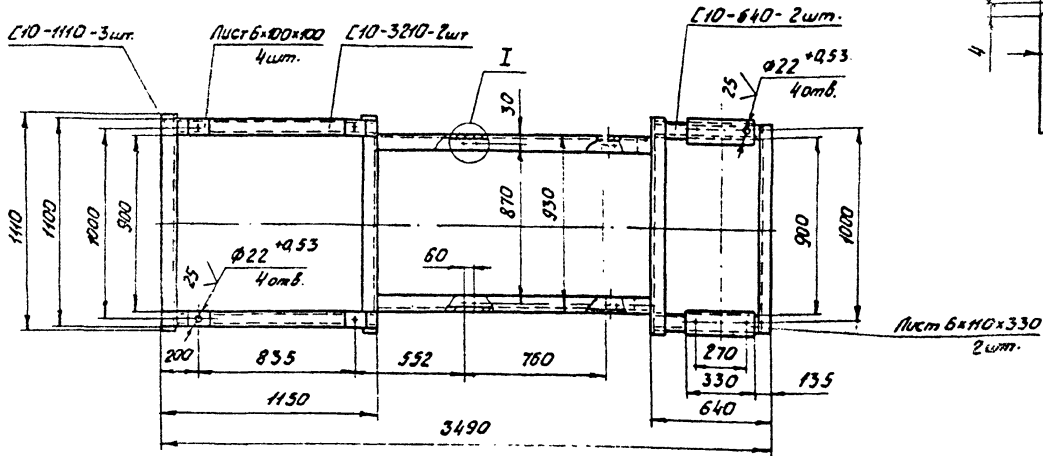
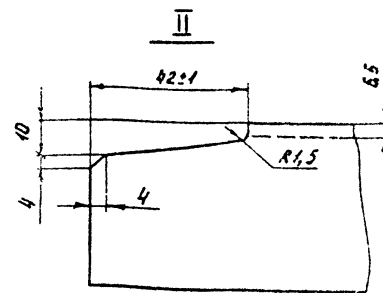
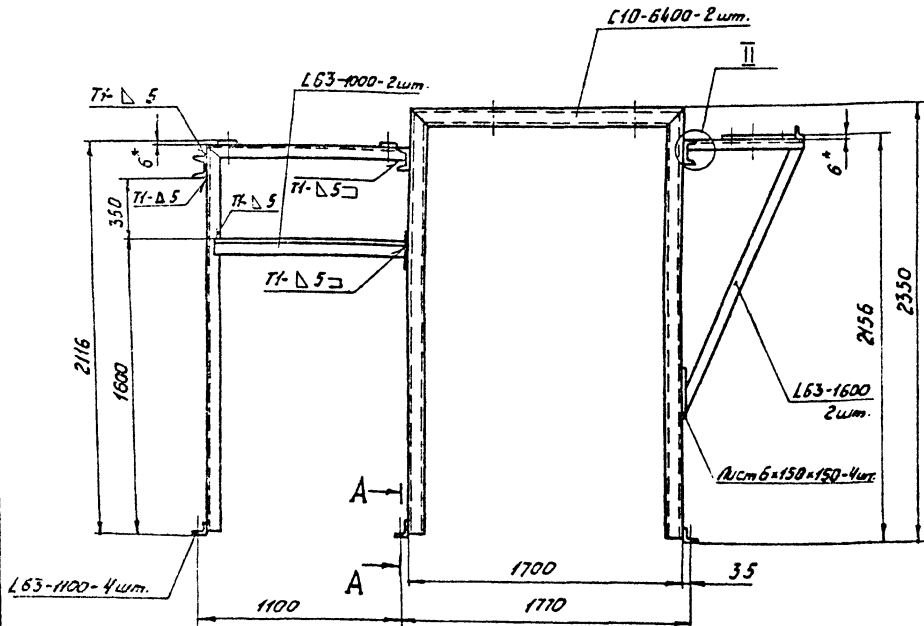
Обозначение материала	Общая длина мм	Масса кг	Примечание
50x50x5-6-ГОСТ 8509-86	1540	5,7	
Уголок Ст3к2-I-ГОСТ 535-79*			
63x63x5-6-ГОСТ 8509-86	5710	27,4	
Уголок Ст3к2-I-ГОСТ 535-79*			
8-п. ГОСТ 8240-72*	2140	15	
Швеллер Ст3к2-I-ГОСТ 535-79*			
12-п. ГОСТ 8240-72*	1840	19	
Швеллер Ст3к2-I-ГОСТ 535-79*			
6-пк-5 ГОСТ 19903-74*		11	
Лист Ст3к ГОСТ 14637-79			

- * Размеры для справок.
- Неуказанные предельные отклонения размеров $\pm \frac{IT14}{2}$.
- Шероховатость обрабатываемых поверхностей деталей — 25/.
- Сварка ручная электродуговая. Сварные швы по ГОСТ 5264-80 НТ-Δ5, кроме мест указанных особо.
- Покрытие: грунтовка ГФ-021 ГОСТ 65189-82, эмаль ПФ-115, серая, ГОСТ 6465-76*, III Сз. Отверстия от покрытия защитить.

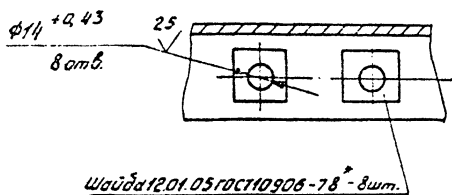
Данное изделие разработано к ленточному конвейеру 5040-60 по 39ТХ и по 50ТХ.

ТП 4Н-2-189.88 НО2139.00.000.05				Лист	Уточн	Исх/мат
Изм/лист	№ док/ст	Подп	Дата	Рама обратного устройства.		
Разраб	Чурякова	Зурь		Сборочный чертёж.		
Проф. ср.	Глебова	Турк		Лист	Листов 1	
Проект	Сурядова	Свет	11.88	СОЮЗГИПРОДЕСХОЗ		
Исполн.	Сурядова	Свет	11.11			
Утв.	Рогов					
400327-09 41						

Лист 1 из 1
 1500 мм х 1000 мм
 1:10
 2000 мм х 1000 мм



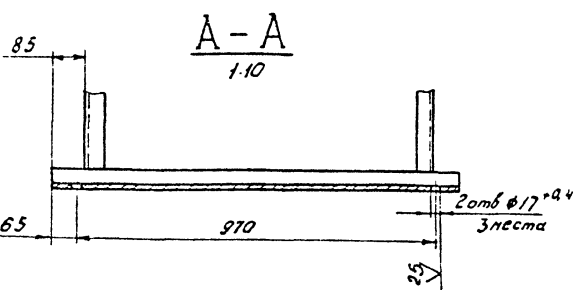
I
M:2



Перечень примененных материалов.

Обозначение материала	общая длина, мм	масса, кг	Примечание
Лист 6-шт 6 ГОСТ 8903-74*		40	
Ст.экс ГОСТ 14637-79			
Швеллер 10-П-ГОСТ 8240-72*	25450	220	
Ст.экс 2-Т-ГОСТ 335-73			
Уголок 63x63x5-Б-ГОСТ 8509-86*	10.000	48	
Ст.экс 2-Т-ГОСТ 335-73			
Крепеж			
Шайба 12.01.05		0,24	
ГОСТ 10906-78*			

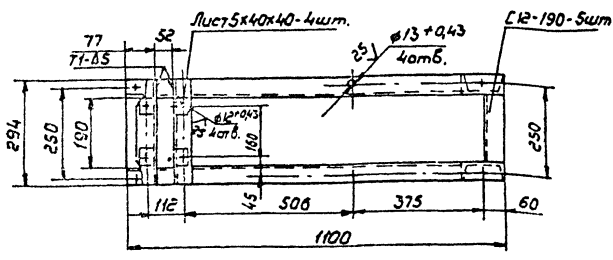
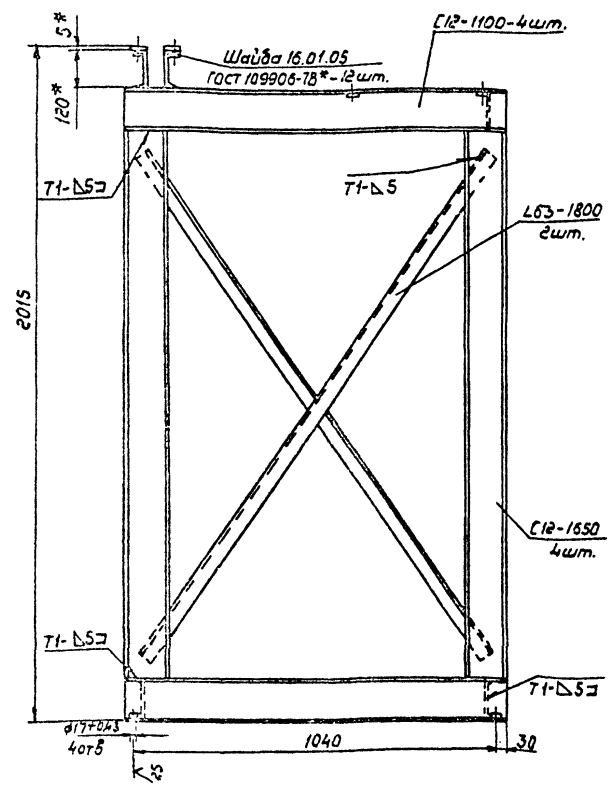
- * Размеры для справок.
- Шероховатость обрабатываемых поверхностей деталей - 2,5.
- Неуказанные предельные отклонения размеров ± 1/10.
- Сварка ручная электросварная. Сварные швы по ГОСТ 5264-80 Н1 - Δ 5, кроме мест указанных осад.
- Покрытие: грунтовка ГФ-021 ГОСТ 25129-82, эмаль ПФ-115 серая, ГОСТ 6465-76, Ш, С3. Отверстия от покрытия предохранить.



Ч00327-09 421

Т.П. 4М-2-189 88 НОД1.40.00.000 СБ		Лист	масса	Указан
Станина			300	1:20
Сборочный чертеж		Лист	Листа 8 / 1	
ИЗМ. №	Док. №	Подп.	Дата	
Разработ	Утвержден	Инженер		
Проб.	Утвержден	Инженер		
Рис. сд.	Утвержден	Инженер		
Рис. сд.	Утвержден	Инженер		
Исполн.	Утвержден	Инженер		
Утв.	Рис. №	С. №		

Шайба 12.01.05 ГОСТ 10906-78 - 8шт.



- 1.* Размеры для справок.
2. Шероховатость обрабатываемых поверхностей деталей $R_{a}^{2.5}$.
3. Неуказанные предельные отклонения размеров $\pm \frac{IT14}{2}$.
4. Сварка ручная электродуговая. Сварные швы по ГОСТ 5264-80, Н1-Δ5, кроме мест указанных особо.
5. Покрытие: грунтровка ГФ-021 ГОСТ 25129-80, эмаль ПФ-115, серая, ГОСТ 6465-76, III С3. Отверстия от покрытия предохранить.

Перечень примененных материалов

Обозначение материала	Общая длина, м	Масса кг	Примечание
Швеллер 12-п ГОСТ 8240-78*	11950	125	
ВСтЗпс2-70СТ535-79*			
Уголок 63x63x5 ГОСТ 7809-78*	3600	17,5	
ВСтЗпс2-70СТ535-79*			
Лист 6-ПН-5 ГОСТ 19903-74*		0,24	
СтЗпс ГОСТ 14637-79*			
Крепеж			
Шайба 16.01.05			
ГОСТ 10906-78*		0,36	

411-2-189.88 НОД1.41.00.000СБ

Изм/Лист	№ докум	Подп	Дата	Рама привода Сборочный чертеж	Диам	Масса	Масштаб
Разраб. (устройство, узлы)	Проб. (тепловая)	Контр. (сварка)	Служб		135	1:10	
СКСР	Служб	Служб	Служб		Лист	Листов	8/1
Н.КОНТР. (устройство)	Служб	Служб	Служб		С О Б Я З Н П Р О Д А Е С Я		
Служб	Служб	Служб	Служб		Формат А2		

400347-02 43

Шайба 16.01.05
 ГОСТ 109906-78*
 С12-1100-4 шт.
 Л63-1800 2 шт.
 С12-1650 4 шт.
 71-Δ5
 Ø17+0.43 40г8
 2015
 1040
 30
 77
 71-Δ5
 52
 Лист 5x40x40-4 шт.
 Ø13+0.43 40г8
 С12-190-5 шт.
 250
 150
 160
 112
 45
 506
 375
 60
 1100
 294
 250
 60

