

ТИПОВОЙ ПРОЕКТ
802-6-23.87

КОРМОЦЕХ
ПРОИЗВОДИТЕЛЬНОСТЬЮ 24 т/ч
ДЛЯ СВИНОВОДЧЕСКИХ ФЕРМ,
ФУНКЦИОНИРУЮЩИХ НА МЕСТНЫХ КОРМАХ

АЛЬБОМ II
СТРОИТЕЛЬНЫЕ ИЗДЕЛИЯ

22437-03
цены 1-82

ОТПУСКНАЯ ЦЕНА
НА МОМЕНТ РЕАЛИЗАЦИИ -
УКАЗАНА В СЧЕТ-НАКЛАДНОЙ

				Привязан
Иль И				

ТИПОВОЙ ПРОЕКТ

802-6-23.87

КОРМОЦЕХ

ПРОИЗВОДИТЕЛЬНОСТЬЮ 24 т/ч
ДЛЯ СВИНОВОДЧЕСКИХ ФЕРМ,
ФУНКЦИОНИРУЮЩИХ НА МЕСТНЫХ КОРМАХ

АЛЬБОМ II
СТРОИТЕЛЬНЫЕ ИЗДЕЛИЯ

РАЗРАБОТАН
ИНСТИТУТОМ „ГИПРОНИСЕЛЬХОЗ“

ГЛАВНЫЙ ИНЖЕНЕР ИНСТИТУТА  В.А. ЧЕРНОЯРОВ
ГЛАВНЫЙ ИНЖЕНЕР ПРОЕКТА  Р.В. ГОРДОН

УТВЕРЖДЕН И ВВЕДЕН В ДЕЙСТВИЕ
Госагропромом СССР,
ПРИКАЗ ОТ 29.06.1987г №499

					Привязан	
Инв. №						

ОБОЗНАЧЕНИЕ	НАИМЕНОВАНИЕ	СТР.
	СОДЕРЖАНИЕ	2
КЖИ-ТТ	ТЕХНИЧЕСКИЕ ТРЕБОВАНИЯ	3
КЖИ-1.0.0	КОЛОННА 1К57.3...1; 1К57.3...2; 1К57.3...3; 1К57.3...4; 1К57.3...5; 1К63.3...1.	4
КЖИ-1.0.0 СБ.	КОЛОННА 1К57.3...1; 1К57.3...2; 1К57.3...3; 1К57.3...4; 1К57.3...5; 1К63.3...1.	
	СБОРОЧНЫЙ ЧЕРТЕЖ	5,6
КЖИ-2.0.0	БАЛКА 1БСП12-2АIV-Н-а	7
КЖИ-3.0.0	БАЛКА 1БСТ6-1AIVТ-1; 1БСТ6-2AIVТ-1	8
КЖИ-4.0.0	ПЛИТА ПОКРЫТИЯ 1ПГ-2AIVТ-Н-а; 1ПГ-2AIVТ-Н-б; 1ПГ-3AIVТ-Н-а; 1ПГ-3AIVТ-Н-б 1ПГ-5AIVТ-Н-б; 1ПВ4-3AIVТ-Н-а.	9
КЖИ-4.0.0 СБ	ПЛИТА ПОКРЫТИЯ 1ПГ-2AIVТ-Н-а; 1ПГ-2AIVТ-Н-б; 1ПГ-3AIVТ-Н-а; 1ПГ-3AIVТ-Н-б 1ПГ-5AIVТ-Н-б; 1ПВ4-3AIVТ-Н-а	
	СБОРОЧНЫЙ ЧЕРТЕЖ	10
КЖИ-5.0.0	ПАНЕЛЬ СТЕНОВАЯ ПСД60.12.30-Т-2; ПСД60.12.40-Т-2; ПСД60.12.50-Т-2;	11
КЖИ-6.0.0	ПАНЕЛЬ СТЕНОВАЯ ПСД	12
КЖИ-6.0.0 СБ	ПАНЕЛЬ СТЕНОВАЯ ПСД	
	СБОРОЧНЫЙ ЧЕРТЕЖ	13...17
КЖИ-7.0.0	ПАНЕЛЬ СТЕНОВАЯ ПСП30-К4-Ш-а; ПСП30-К14-Ш-а	
	УЧАСТОК УГЛОВОЙ МОНОЛИТНЫЙ Ум 30.15-К14-а	18
КЖИ-8.0.0	НАСАДКА НС1, НС2	19
КЖИ-9.0.0	ИЗДЕЛИЕ СОЕДИНИТЕЛЬНОЕ МС1... МС4	20
КЖИ-10.0.0	ИЗДЕЛИЕ ЗАКЛАДНОЕ МН1; МН2	
	ИЗДЕЛИЕ СОЕДИНИТЕЛЬНОЕ МС5	21
КЖИ-11.0.0	ЩИТ ЩМ1... ЩМ4	
	ИЗДЕЛИЕ СОЕДИНИТЕЛЬНОЕ МС6	22

1. СБОРНЫЕ ЖЕЛЕЗОБЕТОННЫЕ ИЗДЕЛИЯ

1.1. Изготовление изделий вести в соответствии с требованиями следующих нормативных документов:

- ГОСТ 13015.0-83. Конструкции и изделия бетонные и железобетонные сборные. Общие технические требования;
 - ГОСТ 13015.1-81. Конструкции и изделия бетонные и железобетонные сборные. Правила приемки;
 - ГОСТ 13015.2-82. Конструкции и изделия бетонные и железобетонные сборные. Правила маркировки;
 - ГОСТ 13015.3-81. Конструкции и изделия бетонные и железобетонные сборные. Документ о качестве;
 - ГОСТ 13015.4-84. Конструкции и изделия бетонные и железобетонные сборные. Правила транспортирования и хранения;
- серий типовых конструкций, указанных на чертежах изделий;

дополнительных требований, указанных в рабочих чертежах основного комплекта марки КЖ.

1.2. Для обеспечения требуемой толщины защитного слоя бетона под арматуру следует устанавливать специальные прокладки из плотного цементно-песчаного раствора состава 1:2, асбоцемента или пластмассы.

2. МЕТАЛЛИЧЕСКИЕ ИЗДЕЛИЯ

2.1. Изготовление арматурных и закладных изделий вести в соответствии с требованиями следующих нормативных документов:

- ГОСТ 10922-75. Арматурные изделия и закладные детали сварные для железобетонных конструкций;
- ГОСТ 14098-85. Соединения сварные арматуры железобетонных изделий и конструкций. Контактная и ванная сварка. Основные типы и конструктивные элементы: СН 393-78. Инструкция по сварке соединений арматуры и закладных деталей железобетонных конструкций.

2.2. Дуговую сварку производить электродами типа Э42А по ГОСТ 9467-75.

ИНВ.Н ПОДАЛ, ПОДПИСЬ И ДАТА ВЗАМ. ИНВ.Н

ПРИВЯЗАН				НАЧ. ОТД.	БИСЛОГУЗОВ	<i>[подпись]</i>	07.87	802-6-23.87-КЖИ-00.ТТ		
				М. КОНТР.	КОРНЕЕВ	<i>[подпись]</i>		ТЕХНИЧЕСКИЕ ТРЕБОВАНИЯ		
				ГЛ. КОНСТ.	ОЛЕШКО	<i>[подпись]</i>				
				ГЛ. СПЕЦ.	КОРНЕЕВ	<i>[подпись]</i>		Р		1
ИНВ.Н				РУК. ГР.	ОВЧИНИКОВА	<i>[подпись]</i>		ГИПРОНИСЕЛЬХОЗ		
				СТ. ИНЖ.	АНИКИНА	<i>[подпись]</i>				

Альбом II

ФОРМАТ	ЗОНА	ПОЗ.	ОБОЗНАЧЕНИЕ	НАИМЕНОВАНИЕ	КОЛ. НА ИСПОЛНЕНИЕ КЖИ - 1.0.0												ПРИМЕЧАНИЕ			
					-	-01	-02	-03	-04	-05										
				<u>ДОКУМЕНТАЦИЯ</u>																
A3			КЖИ-1.0.0 СБ	СБОРОЧНЫЙ ЧЕРТЕЖ																
			1.823.1-20-1 00 ПЗ	ПОЯСНИТЕЛЬНАЯ ЗАПИСКА																
				<u>СБОРОЧНЫЕ ЕДИНИЦЫ</u>																
				КОЛОННА																
	1		1.823.1-2.1	1 К57.3	1	1	1	1	1											
			1.823.1-2.1	1 К63.3																
				ИЗДЕЛИЕ ЗАКЛАДНОЕ																
	2		1.823.1-2.2 070	М2	1	1	1	1	1	1										
	3		1.400-6/76 вып.1	М1-13		4	7	7	5	5										
	4		1.400-6/76 вып.1	М1-7-4		2	3	2	1	1										

ИНВ. N ПОДА
ПОДАТЬСЯ И ДАТА
ВЗАМ. ИНВ. N

ПРИВЯЗАН

ИНВ. N

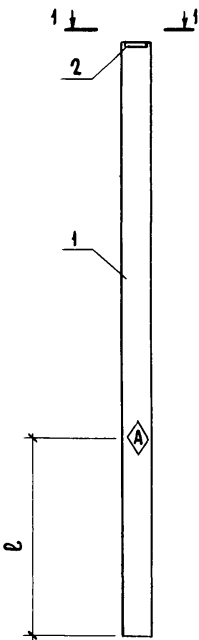
НАЧ. ОТД.	ВИСЛОГУЗОВ	07.87
Н. КОНТР.	КОРНЕЕВ	
ГЛ. КОНСТ.	ОЛЕШКО	
ГЛ. СПЕЦ.	КОРНЕЕВ	
РУК. ГР.	ОВЧИНИКОВ	
СТ. ИНЖ.	АНИКИНА	

802-6-23.87 - КЖИ 1.00

КОЛОННА 1К57.3...-1; 1К57.3...-2
1К57.3...-3; 1К57.3...-4;
1К57.3...-5; 1К63.3...-1.

СТАДИЯ	ЛИСТ	ЛИСТОВ
Р		1
ГИПРОНИСЕЛЬХОЗ		

Рис.1



Вид 1-1

М 1:20

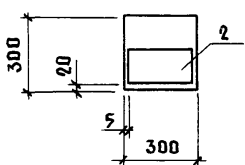
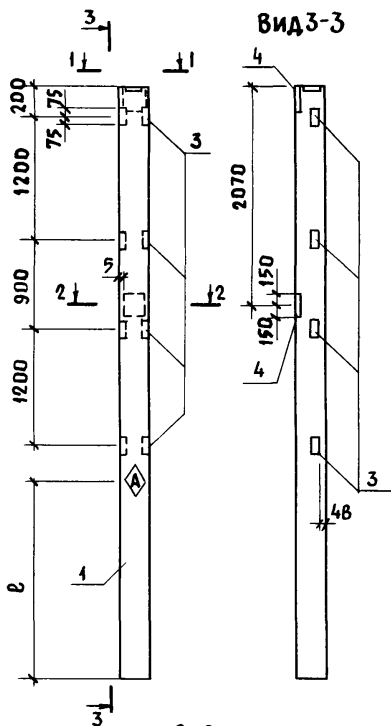


Рис.2



2-2

М 1:20

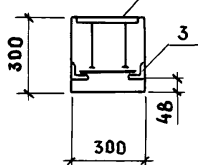
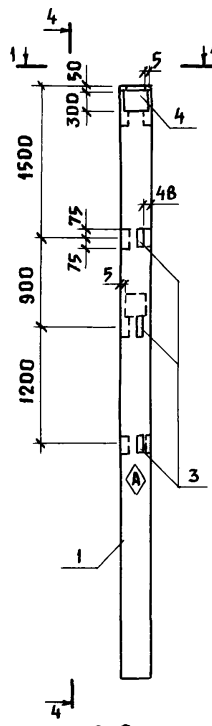


Рис.3



6-6

М 1:20

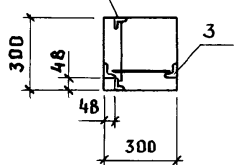
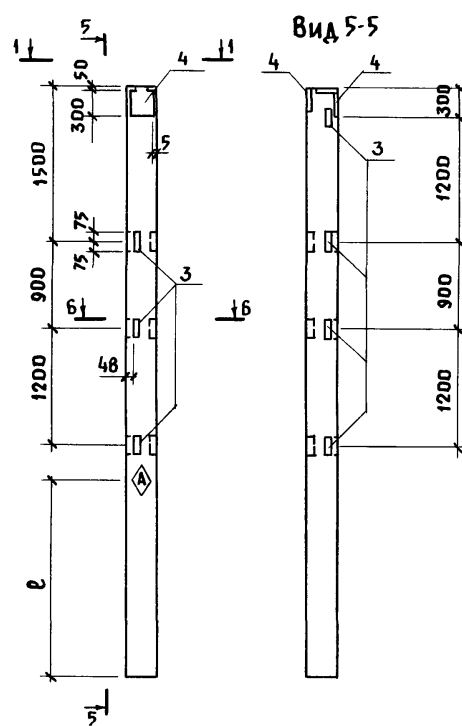


Рис.4



Вид 5-5

5-5

М 1:20



ИНВ. № ПОДАЛ. ПОДАЛИТЬ И ДАТА ВЗАМ. ИНВ. №

ПРИВЯЗАН

ИНВ. №

НАЧ. ОТД.	Вислогузов	<i>[Signature]</i>	07.87
Н. КОНТР.	КОРНЕЕВ	<i>[Signature]</i>	
ГЛ. КОНСТ.	ОЛЕШКО	<i>[Signature]</i>	
ГЛ. СПЕЦ.	КОРНЕЕВ	<i>[Signature]</i>	
РУК. ГР.	ДВЧИННИКОВ	<i>[Signature]</i>	
СТ. ИНЖ.	АНИКИНА	<i>[Signature]</i>	

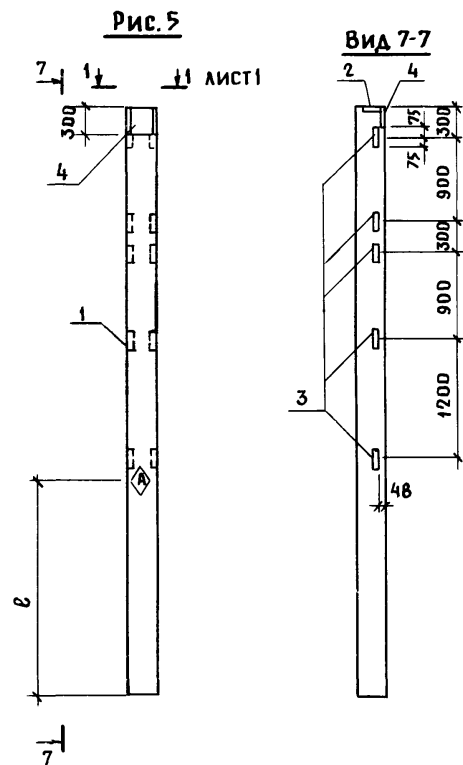
802-6-23.87-КЖИ-1.0.0 СБ

КОЛОННА 1К57.3-...-1;
1К57.3-...-2; 1К57.3-...-3;
1К57.3-...-4; 1К57.3-...-5;
1К63.3-...-1.

СТАДИЯ МАССА МАСШТАБ

Р	СМ. ТАБЛИЦА	М 1:50
ЛИСТ 1	ЛИСТОВ 2	

ГИПРОНИСЕЛЬХОЗ



**ВЕДОМОСТЬ РАСХОДА СТАЛИ
НА ДОПОЛНИТЕЛЬНЫЕ ЗАКЛАДНЫЕ ИЗДЕЛИЯ, КГ**

МАРКА ЭЛЕМЕНТА	ИЗДЕЛИЯ ЗАКЛАДНЫЕ									Об- щий РАС- ХОД
	АРМАТУРА КЛАССА			ПРОКАТ МАРКИ						
	А-III			ВСТ 3кп 2						
	ГОСТ 5781-82			ГОСТ 8509-72			ГОСТ 19903-74			
	φ12	φ14	Итого	Л63*63 x5	Итого	± 10	Итого	Всего		
1 К57.3-...-2	0.8	1.6	2.4	6.0	6.0	8.0	8.0	16.4	16.4	
1 К57.3-...-3	1.4	4.8	6.2	10.5	10.5	24.0	24.0	40.7	40.7	
1 К57.3-...-4	1.4	3.2	4.6	10.5	10.5	16.0	16.0	31.1	31.1	
1 К57.3-...-5	1.0	1.6	2.6	7.5	7.5	8.0	8.0	18.1	18.1	
1.К63.3-...-1	1.0	1.6	2.6	7.5	7.5	8.0	8.0	18.1	18.1	

ОБОЗНАЧЕНИЕ	МАРКА	РИС.	ℓ мм	МАССА кг
КЖИ 1.0.0	1 К57.3-...-1	1	1700	1280
-01	1 К57.3-...-2	2		
-02	1 К57.3-...-3	3		
-03	1 К57.3-...-4	4		
-04	1 К57.3-...-5	5	2000	1420
-05	1 К63.3-...-1			

- МАРКИРОВОЧНЫЙ ЗНАК \diamond НАНЕСТИ НЕСМЫВАЕМОЙ КРАСКОЙ.
- ПОКРЫТИЕ ЗАКЛАДНЫХ ИЗДЕЛИЙ - ИСЛОЙ ГРУНТОВКИ ГФ-021
ГОСТ 25129-82.

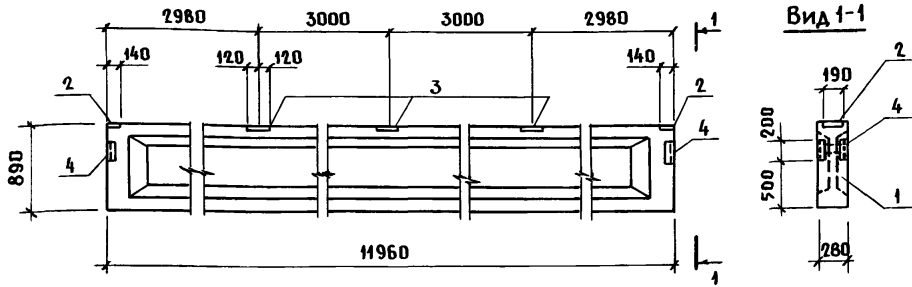
ПРИВЯЗАН			
ИНВ. Н			

802-6-23.87-КЖИ-1.0.0. СБ

СТР.

2

Альбом II



ФОРМАТ	ЗОНА	ПВЗ,	ОБОЗНАЧЕНИЕ	НАИМЕНОВАНИЕ	КОЛ.	ПРИМЕЧАНИЕ
				<u>Документация</u>		
			1.462.1-1/81. ПЗ вып. 1	Пояснительная записка	1	
				<u>СБОРОЧНЫЕ ЕДИНИЦЫ</u>		
	1		1.462.1-1/81 вып. 1,2	БАЛКА 1БСП 12-2IV-H	1	
	2		1.400-6/76	ИЗДЕЛИЕ ЗАКЛАДНОЕ М4-1	2	
	3		1.400-6/76	М4-3	3	
	4		1.400-6/76	М4-10-3	2	

ВЕДОМОСТЬ РАСХОДА СТАЛИ НА ДОПОЛНИТЕЛЬНЫЕ ЗАКЛАДНЫЕ ИЗДЕЛИЯ, КГ

МАРКА ЭЛЕМЕНТА	ИЗДЕЛИЯ ЗАКЛАДНЫЕ										Общий расход	
	АРМАТУРА КЛАССА					ПРОКАТ МАРКИ						
	А-III					ВСтЗ кп2		ВСтЗ псб				
	ГОСТ 5781-82					ГОСТ 19903-74		ГОСТ 8509-72				
	φ6	φ10		Итого	т=6		Итого	Л80-60 x 7	Итого	Всего		
1БСП 12-2AIV-H-α	1.6	0.6		2.2	9.2		9.2	6.8		6.8	16.0	18.2

Покрытие закладных изделий - 1 слоем грунтовки ГФ-021 ГОСТ 25109-82.

ИМВ. И ПОДЛ. ПОДПИСЬ И ДАТА ВЗАМ. ИМВ. И

ПРИВЯЗАН

	НАЧ. ОТД. БИСАДГУЗОВ	<i>Бисадгузов</i>	07.87
	И. КОНТР. КОРНЕЕВ	<i>Корнеев</i>	
	ГА. КОНСТ. ОЛЕШКО	<i>Олешко</i>	
	ГА. СПЕЦ. КОРНЕЕВ	<i>Корнеев</i>	
	РУК. ГР. ОВЧИННИКОВА	<i>Овчинникова</i>	
ИМВ. И	СТ. ИНЖ. ТРЕЙБАЧ	<i>Трейбач</i>	

802-6-23.87-КЖИ-2.0.0

БАЛКА 1БСП 12-2AIV-H-α

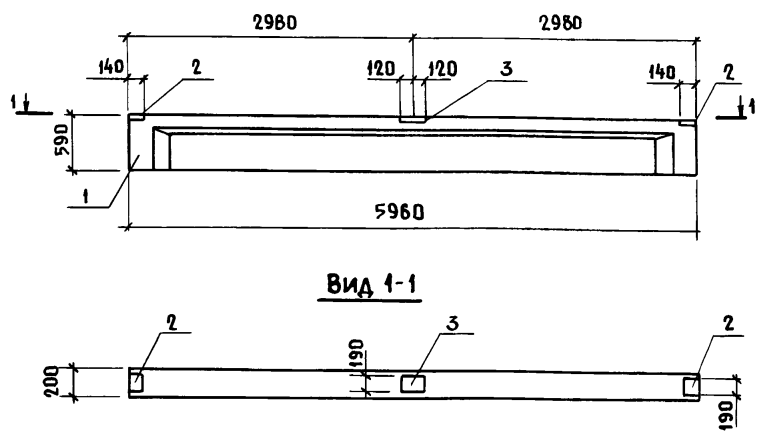
СТАДИЯ | МАССА | МАСШТАБ

Р | 4500 | 1:50

ЛИСТ | ЛИСТОВ 1

ГИПРОНИС ЕЛЬХОЗ

Альбом II



ФОРМАТ	ЗОНА	ПОЗ.	ОБОЗНАЧЕНИЕ	НАИМЕНОВАНИЕ	КОЛ. НА ИСПОЛ. КЖИ-3.0.0		ПРИМЕЧАНИЕ
					-	01	
				<u>Документация</u>			
			1.462.1-10/80. ПЗ Вып. 1	ПОЯСНИТЕЛЬНАЯ ЗАПИСКА	×	×	
				<u>СБОРОЧНЫЕ ЕДИНИЦЫ</u>			
		1	1.462.1 - 10/80 Вып. 1,2	БАЛКА 1БСТ6-1А IV Т	1		
				1БСТ6-2А IV Т		1	
		2	1.462.1 - 10/80 Вып. 2	ИЗДЕЛИЕ ЗАКЛАДНОЕ М5	2	2	
		3	1.462.1 - 10/80 Вып. 2	М6	1	1	

ВЕДОМОСТЬ РАСХОДА СТАЛИ НА ДОПОЛНИТЕЛЬНЫЕ ЗАКЛАДНЫЕ ИЗДЕЛИЯ, КГ

МАРКА ЭЛЕМЕНТА	ИЗДЕЛИЯ ЗАКЛАДНЫЕ						ВСЕГО	ОБЩИЙ РАСХОД
	АРМАТУРА КЛАССА А-III			ПРОКАТ МАРКИ ВСтЗ кл 2				
	ГОСТ 5781-82			ГОСТ 19903-74				
	Ø		Итого	t=6		Итого		
1БСТ6-1А IV Т-1	0,4		0,4	4,9		4,9	4,9	5,3
1БСТ6-2А IV Т-1	0,4		0,4	4,9		4,9	4,9	5,3

ПОКРЫТИЕ ЗАКЛАДНЫХ ИЗДЕЛИЙ - 1 СЛОЙ ГРУНТОВКИ ГФ-021
ГОСТ 25129-82.

ОБОЗНАЧЕНИЕ	МАРКА	МАССА, КГ
КЖИ-3.0.0	1БСТ6-1А IV Т-1	1150
-01	1БСТ6-2А IV Т-1	1150

ПРИВЯЗАН

ИНВ. N

802-6-23.87-КЖИ-3.0.0			
НАЧ. ОТД. ВИСЛОГУЗОВ	07.87	БАЛКА 1БСТ6-1А IV Т-1;	СТАДИЯ
Н. КОНТР. КОРНЕЕВ		1БСТ6-2А IV Т-1	Р
ГЛ. КОНСТ. ДЛЕШКО			СМ. ТАБЛ.
ГЛ. СПЕЦ. КОРНЕЕВ			1:50
РУК. ГР. ДВЧИННИКОВА			Лист
СТ. ИНЖ. ТРЕЙБАЧ			Листов 1
			ГИПРОНИСЕЛЬХОЗ

ИНВ. И ПОДА. ПОДПИСЬ И ДАТА ВЗАМ. ИНВ.

Альбом II

ФОРМАТ	ЗОНА	ПОЗ.	ОБОЗНАЧЕНИЕ	НАИМЕНОВАНИЕ	КОЛ. НА ИСПОЛН. КЖИ - Ч. О. Д -												ПРИМЕЧАНИЕ			
					-	01	02	03	04	05										
				<u>Документация</u>																
А3			КЖИ-4.0.0. СБ	СБОРОЧНЫЙ ЧЕРТЕЖ																
			1.865.1 - 4/84. Т.О	ПОЯСНИТЕЛЬНАЯ ЗАПИСКА																
				<u>СБОРОЧНЫЕ ЕДИНИЦЫ</u>																
	1		1.865.1-4/84 вып. 1,2	ПЛИТА 1ПГ-2АIV Т-Н	1	1														
			1.865.1-4/84 вып. 1,2	1ПГ-3АIV Т-Н			1	1												
			1.865.1-4/84 вып. 1,2	1ПГ-5АIV Т-Н					1											
			1.865.1-4/84 вып. 1,2	1ПВЧ-3АIV Т-Н						1										
	2		1.865.1-4/84 вып. 2	ИЗДЕЛИЕ ЗАКЛАДНОЕ М10	2		2			4										
	3		1.865.1-4/84 вып. 2	М11		2		2	2											

ИНВ. N ПОДА. ПОДПИСЬ И ДАТА ВЗАМ. ИНВ. N

				802-6-23.87-КЖИ-4.0.0			
ПРИВЯЗАН				НАЧ. ОТА. ВИСЛОГУЗОВ	<i>[Подпись]</i>	07.87	
				Н. КОНТР. КОРНЕЕВ	<i>[Подпись]</i>		
				ГЛ. КОНСТ. ДЛЕШКО	<i>[Подпись]</i>		
				ГЛ. СПЕЦ. КОРНЕЕВ	<i>[Подпись]</i>		
				РУК. ГР. ОВЧИННИКОВ	<i>[Подпись]</i>		
ИНВ. N				СТ. ИНЖ. ТРЕЙБАЧ	<i>[Подпись]</i>		
				ПЛИТА ПОКРЫТИЯ.			СТАДИЯ
				1ПГ-2АIVТ-н-а; 1ПГ-2АIVТ-н-б; 1ПГ-3АIVТ-н-а; 1ПГ-3АIVТ-н-б; 1ПГ-5АIVТ-н-б; 1ПВЧ-3АIV-н-а.			ЛИСТ
							ЛИСТОВ
							Р
							1
				ГИПРОНИСЕЛЬХОЗ			

Рис. 1

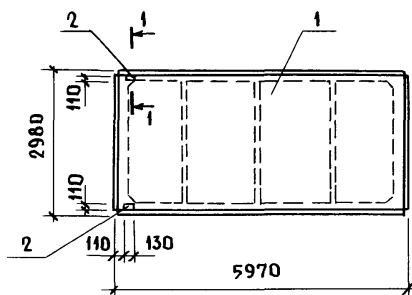


Рис. 2

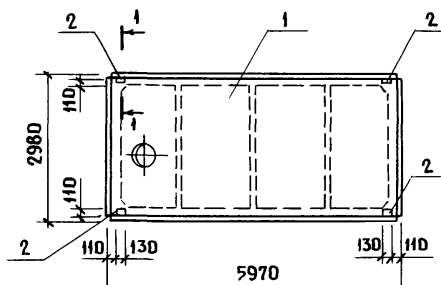


Рис. 3

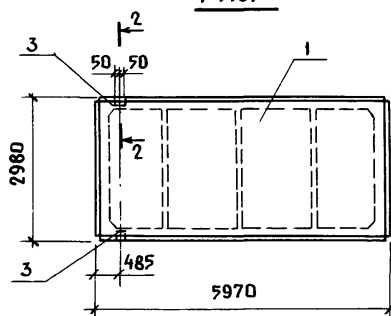
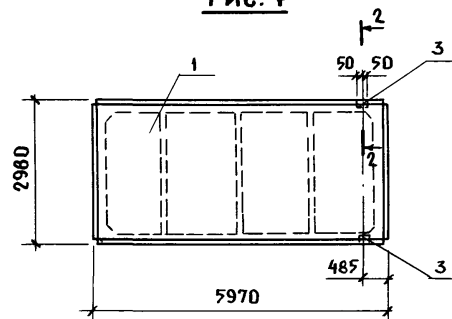
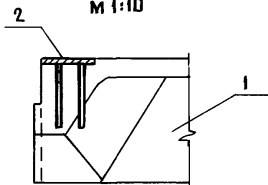


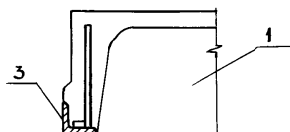
Рис. 4



1-1
М 1:10



2-2
М 1:10



ВЕДОМОСТЬ РАСХОДА СТАЛИ
НА ДОПОЛНИТЕЛЬНЫЕ ЗАКЛАДНЫЕ ИЗДЕЛИЯ, КГ

МАРКА ЭЛЕМЕНТА	ИЗДЕЛИЯ ЗАКЛАДНЫЕ								ВСЕГО	ОБ- ЩИЙ РАС- ХОД
	АРМАТУРА КЛАССА		ПРОКАТ МАРКИ							
	А-III		ВСТ 3 кп 2							
	ГОСТ 5781-82		ГОСТ 8509-72		ГОСТ 103-76					
Ø10	ИТОГО	L70x70 x6	ИТОГО	-110x8	-18x8	ИТОГО				
1ПГ-2АIIIТ-Н-а	0.8	0.8			1.8		1.8	2.6	2.6	
1ПГ-2АIIIТ-Н-б	0.4	0.4	1.2	1.2		0.2	0.2	1.8	1.8	
1ПГ-3АIIIТ-Н-а	0.8	0.8			1.8		1.8	2.6	2.6	
1ПГ-3АIIIТ-Н-б	0.4	0.4	1.2	1.2		0.2	0.2	1.8	1.8	
1ПГ-5АIIIТ-Н-б	0.4	0.4	1.2	1.2		0.2	0.2	1.8	1.8	
1ПВ4-3АIIIТ-Н-а	1.6	1.6			3.6		3.6	5.2	5.2	

ОБОЗНАЧЕНИЕ	МАРКА	Рис.	МАССА, КГ
КЖИ-4.0.0	1ПГ-2АIIIТ-Н-а	1	2250
-01	1ПГ-2АIIIТ-Н-б	3	2250
-02	1ПГ-3АIIIТ-Н-а	1	2250
-03	1ПГ-3АIIIТ-Н-б	3	2250
-04	1ПГ-5АIIIТ-Н-б	4	2250
-05	1ПВ4-3АIIIТ-Н-а	2	2900

ПОКРЫТИЕ ЗАКЛАДНЫХ ИЗДЕЛИЙ - 1 слой грунтовки ГФ-021 ГОСТ 25129-82.

ИНВ.Н ПОДЛ. ПОДПИСЬ И ДАТА ВЗАМ. ИНВ.Н

ПРИВЯЗАН

НАЧ. ОТД.	ВИСЛОГУЗОВ	<i>[Signature]</i>	07.87
Н. КОНТР.	КОРНЕЕВ	<i>[Signature]</i>	
ГЛ. КОНСТ.	ОЛЕШКО	<i>[Signature]</i>	
ГЛ. СПЕЦ.	КОРНЕЕВ	<i>[Signature]</i>	
РУК. ГР.	ОВЧИННИКОВА	<i>[Signature]</i>	
СТ. ИНЖ.	ТРЕЙБАЧ	<i>[Signature]</i>	

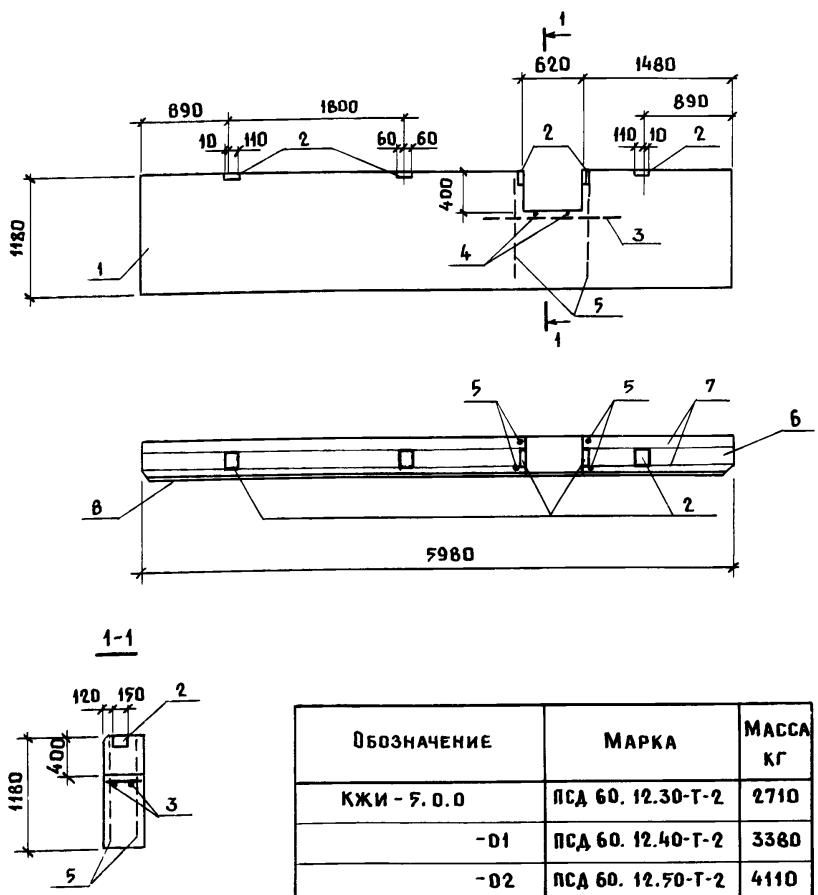
802-6-23.87-КЖИ-4.00 СБ

ПЛИТА ПОКРЫТИЯ
1ПГ-2АIIIТ-Н-а; 1ПГ-2АIIIТ-Н-б;
1ПГ-3АIIIТ-Н-а; 1ПГ-3АIIIТ-Н-б;
1ПГ-5АIIIТ-Н-б; 1ПВ4-3АIIIТ-Н-а

СТАДИЯ	МАССА	МАСШТАБ
Р	СМ. ТАБА.	1:100
Лист		Листов 1

ГИПРОНИС ЕЛЬХОЗ

Альбом I



Обозначение	Марка	Масса кг
КЖИ - 5.0.0	ПСД 60. 12.30-Т-2	2710
-01	ПСД 60. 12.40-Т-2	3380
-02	ПСД 60. 12.50-Т-2	4110

ФОРМАТ	ЗОНА	ПОЗ.	ОБОЗНАЧЕНИЕ	НАИМЕНОВАНИЕ	КОЛ. НА ИСПОЛ.			ПРИМЕЧАНИЕ
					КЖИ - 5.0.0	-01	-02	
				<u>ДОКУМЕНТАЦИЯ</u>				
			1.832.1-9 вып. D	ПОЯСНИТЕЛЬНАЯ ЗАПИСКА	×	×	×	
A3			КЖИ - 0 0 - ТТ	ТЕХНИЧЕСКИЕ ТРЕБОВАНИЯ	×	×	×	
				<u>СБОРОЧНЫЕ ЕДИНИЦЫ</u>				
		1	1.832.1-9 вып. 1	ПАНЕЛЬ СТЕНОВАЯ ПСА60.12.30Т	1			
			1.832.1-9 вып. 1	ПСД60.12.40Т		1		
			1.832.1-9 вып. 1	ПСД60.12.50Т			1	
		2	1.832.1-9 вып.	ИЗДЕЛИЕ СОЕДИНИТЕЛЬНОЕ М1	5	5	5	
				<u>ДЕТАЛИ</u>				
				φ10А-III ГОСТ 5781-82				
64	3		-001	ℓ = 1420	2	2	2	0.87 кг
				φ4Bp1 ГОСТ 6727-80				
64	4		-002	ℓ = 270	2			0.02 кг
64			-01	ℓ = 370		2		0.03 кг
64			-02	ℓ = 470			2	0.04 кг
64	5		-03	ℓ = 1160	4	4	4	0.10 кг
				<u>МАТЕРИАЛЫ</u>				
		6		ЛЕГКИЙ БЕТОН КЛАСС В3.5				
				МАРКА ПО МОРОЗОСТОЙКОСТИ F35	1.66	2.38	3.09	м ³
		7		ТЯЖЕЛЫЙ БЕТОН КЛАСС В15				
				МАРКА ПО МОРОЗОСТОЙКОСТИ F50	0.36	0.36	0.36	м ³
				ЦЕМЕНТНО-ПЕСЧАНЫЙ РАСТВОР МАРКИ 100	0.14	0.14	0.14	м ³

ПРИВЯЗАН			
ИНВ. N			

ВЕДОМОСТЬ РАСХОДА СТАЛИ НА ДОПОЛНИТЕЛЬНЫЕ ЗАКЛАДНЫЕ ДЕТАЛИ КГ

МАРКА ЭЛЕМЕНТА	ИЗДЕЛИЯ АРМАТУРНЫЕ					ИЗДЕЛИЯ ЗАКЛАДНЫЕ					Общий расход
	АРМАТУРА КЛАССА					АРМАТУРА КЛАССА					
	A-III		Bp I			A-III		BCT3 кл 2			
	ГОСТ 5781-82		ГОСТ 6727-80			ГОСТ 5781-82		ГОСТ 19903-74			
	φ10	Итого	φ4	Итого	Всего	φ10	Итого	φ8	Итого	Всего	
ПСД60.12.30-Т-2	1.7	1.7	0.44	0.44	2.14	1.9	1.9	6.5	6.5	8.4	10.54
ПСД60.12.40-Т-2	1.7	1.7	0.46	0.46	2.16	1.9	1.9	6.5	6.5	8.4	10.56
ПСД60.12.50-Т-2	1.7	1.7	0.48	0.48	2.18	1.9	1.9	6.5	6.5	8.4	10.58

				802 - 6-23.87-КЖИ-5.0.0		
				ПАНЕЛЬ СТЕНОВАЯ		
				СТАДИЯ	МАССА	МАСШТАБ
НАЧ. ОТД.	В.СЛОГУЗОВ	<i>[Signature]</i>	07.87	Р	см. ТАБЛИЦУ	М 1:50
Н. КОНТР.	КОРНЕЕВ	<i>[Signature]</i>				
ГЛ. КОНСТ.	ОЛЕШКО	<i>[Signature]</i>				
ГЛ. СПЕЦ.	КОРНЕЕВ	<i>[Signature]</i>				
РУК. ГР.	ОВЧИННИКОВА	<i>[Signature]</i>				
СТ. ИНЖ.	АНИКИНА	<i>[Signature]</i>				
				ЛИСТ	ЛИСТОВ 1	
				ГИПРОНИСЕЛЬХОЗ		

Альбом II

ФОРМАТ ЗОНА ПОЗ.	ОБОЗНАЧЕНИЕ	НАИМЕНОВАНИЕ	КОЛ. НА ИСПОЛНЕНИЕ КЖИ-6.0.0																ПРИМЕ- ЧАНИЕ				
			-	-01	-02	-03	-04	-05	-06	-07	-08	-09	-10	-11	-12	-13	-14	-15		-16			
		<u>Документация</u>																					
A3	КЖИ-6.0.0 СБ	СБОРОЧНЫЙ ЧЕРТЕЖ	⊗	⊗	⊗	⊗	⊗	⊗	⊗	⊗	⊗	⊗	⊗	⊗	⊗	⊗	⊗	⊗	⊗	⊗	⊗	⊗	
		<u>СБОРОЧНЫЕ ЕДИНИЦЫ</u>																					
1	1.832.1-9 вып.1	Панель стеновая ПСД60.12...Т	1	1																			
		ПСД60.9...Т			1	1	1	1															
		ПСД60.12...Т-У							1														
		ПСД60.12...Т-УП								1													
		ПСД60.9...Т-У									1	1											
		ПСД60.9...Т-УП												1									
		ПСД30.12...Т													1								
		ПСД15.12...Т-У														1							
		ПСД15.12...Т-УП															1						
		ПСД12.12...Т																1	1				
		ПСД6.12...Т																				1	
2	1.832.1-9 вып.2	ИЗДЕЛИЕ ЗАКЛАДНОЕ М1	8	2	2	7	14	7	8	8	5	14	11	2	1	1	6	4	2				
3	1.400-15 вып.1	МН108-3		3	3												2						
4	1.030.1-1 вып.1-3	М16		5																			
5	2.830-3 вып.2	МН4												8	4	4							
6	1.400-6/76 вып.1	М4-14															2						

ИНВ. N ПОДА. ПОДПИСЬ И ДАТА ВЗАМ. ИНВ. N

ПРИВЯЗАН

ИНВ. N				

НАЧ.ОТД.	ВИСЛОГУЗОВ	<i>[Signature]</i>	07.87
Н.КОНТР.	КОРНЕЕВ	<i>[Signature]</i>	
ГЛ.КОНСТ.	ОЛЕШКО	<i>[Signature]</i>	
ГЛ.СПЕЦ.	КОРНЕЕВ	<i>[Signature]</i>	
РУК.ГР.	ОВЧИНИКОВА	<i>[Signature]</i>	
ИНЖ.	КОКОТКИНА	<i>[Signature]</i>	

802-6-23.87-КЖИ-6.0.0

ПАНЕЛЬ СТЕНОВАЯ
ПСД

СТАДИЯ	ЛИСТ	ЛИСТОВ
Р		1
ГИПРОНИСЕЛЬХОЗ		

Альбом II

Рис. 1

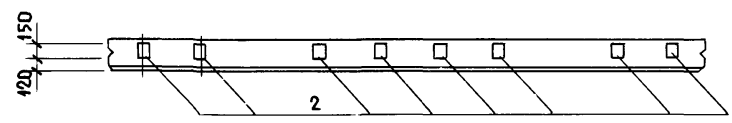
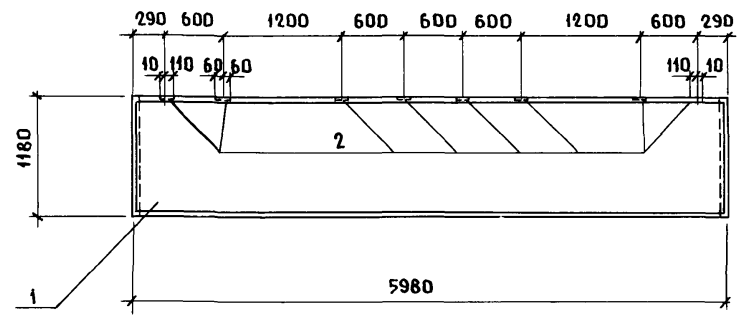
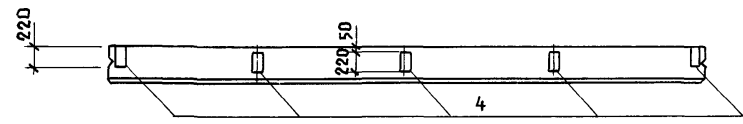
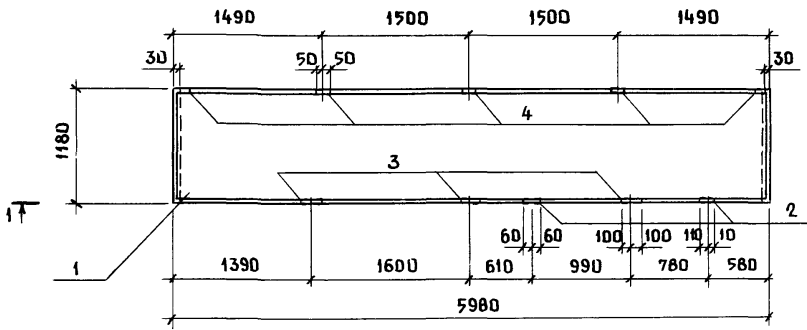


Рис. 2



Вид 1-1

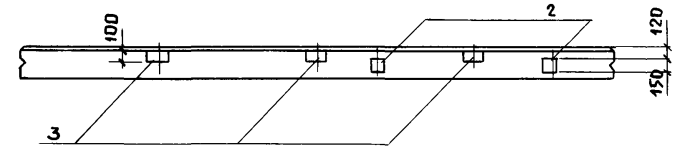
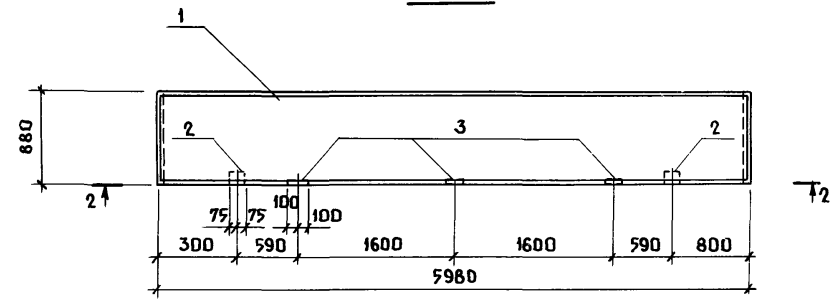
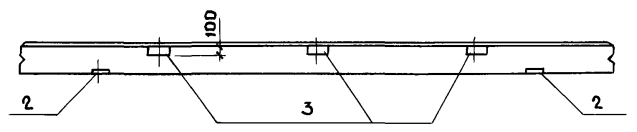


Рис. 3



Вид 2-2



ПОКРЫТИЕ ЗАКЛАДНЫХ ИЗДЕЛИЙ ГОР. Ц50 ГОСТ 9.073-77

ИНВ. Н ПОДА П. ПОДПИСЬ И ДАТА ВЗАМ. ИНВ. Н

ПРИВЯЗАН

ИНВ. Н			
--------	--	--	--

НАЧ. ОТД.	ВИСЛОГУЗОВ	<i>[Signature]</i>	07.87
Н. КОНТР.	КОРНЕЕВ	<i>[Signature]</i>	
ГЛ. КОНСТ.	ОЛЕШКО	<i>[Signature]</i>	
ГЛ. СПЕЦ.	КОРНЕЕВ	<i>[Signature]</i>	
РУК. ГР.	ОВЧИНИКОВА	<i>[Signature]</i>	
ИНЖ.	КОКОТКИНА	<i>[Signature]</i>	

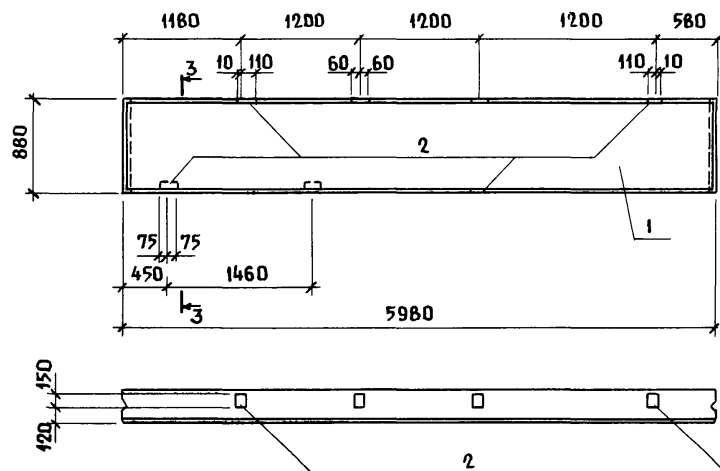
802-6-23.87-КЖИ-6.0.0 СБ

ПАНЕЛЬ СТЕНОВАЯ
ПСД
СБОРОЧНЫЙ ЧЕРТЕЖ

СТАДИЯ	МАССА	МАСШТАБ
Р	СМ. ТАБЛ.	1:50
ЛИСТ 1	ЛИСТОВ 5	

ГИПРОНИС ЕЛЬХОВ

Рис. 4



3-3

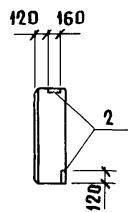


Рис. 6

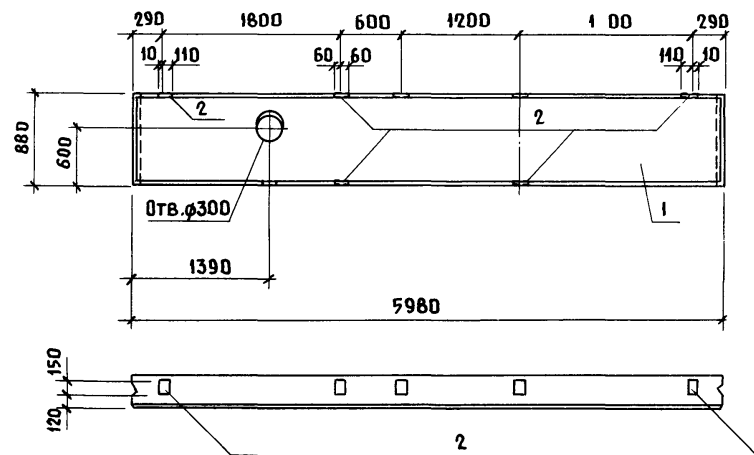
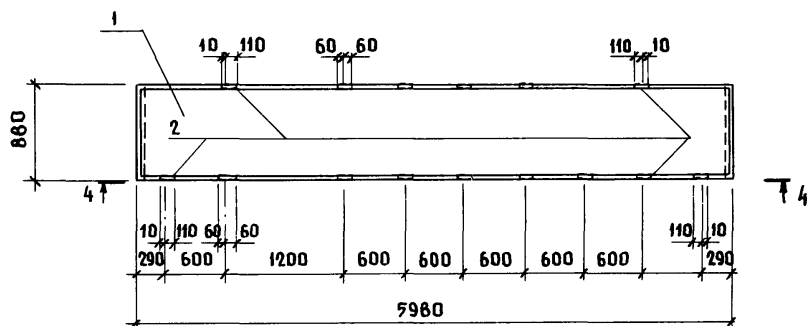


Рис. 5



Вид 4-4

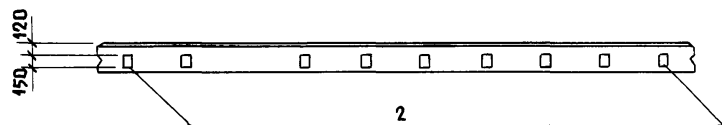
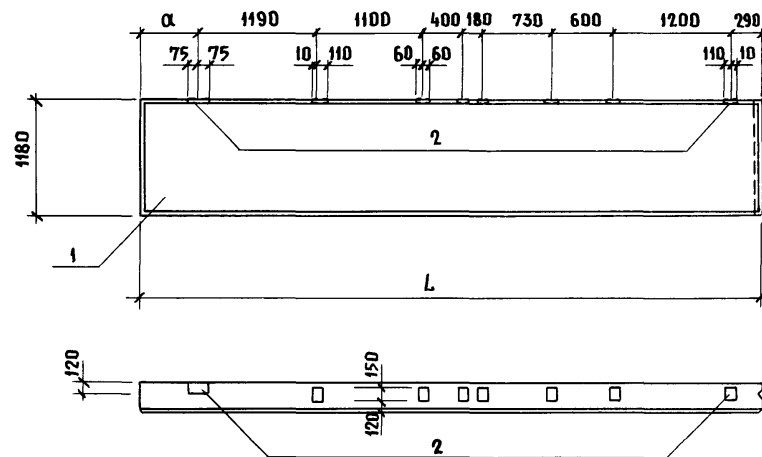


Рис. 7



Инв. N подл. Подпись и дата. Взам. инв. N

ПРИВЯЗАН			
Инв. N			

802-6-23.87-КЖИ-6.0.0 СБ

22437-03 15 ФОРМАТ А3

Лист 2

Рис. 8

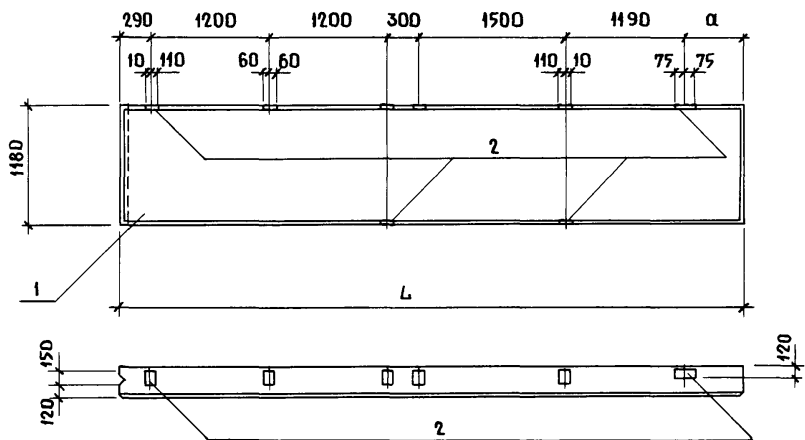


Рис. 10

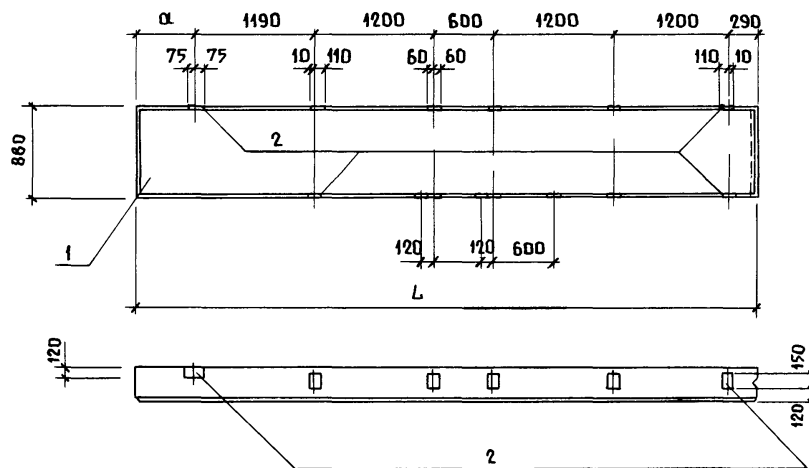


Рис. 9

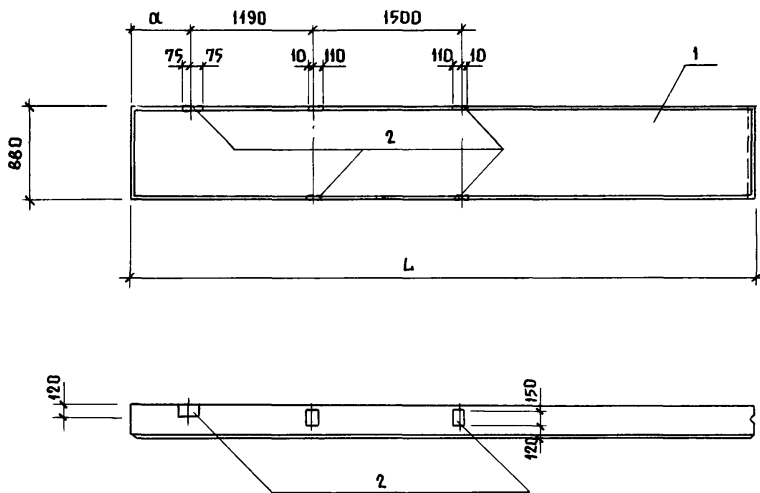
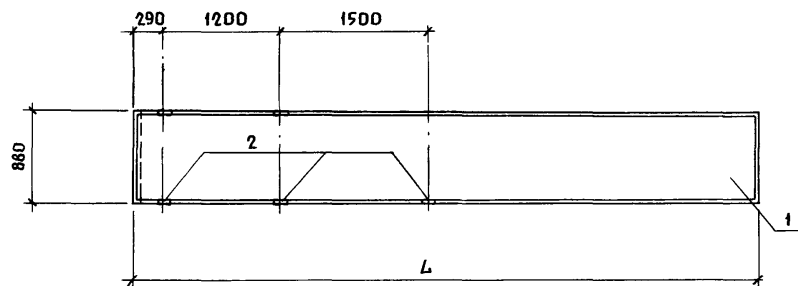


Рис. 11 (ОСТАЛЬНОЕ - СМ. РИС. 8)



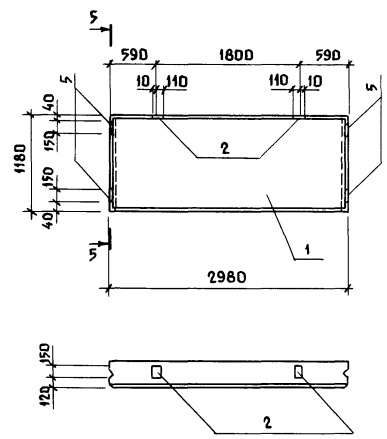
ИНВ. N ПОДЛ. ПОДПИСЬ И ДАТА ВЗАМ. ИНВ. N

ПРИВЯЗАН			
ИНВ. N			

802-6-23.87-КЖИ-6.0.0 СБ

Лист
3

Рис. 12



Вид 5-5

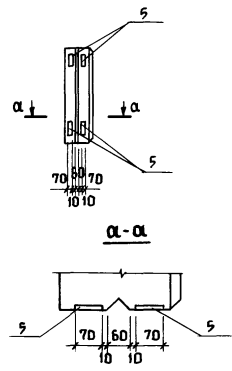


Рис. 13

Рис. 14 (ЗЕРКАЛЬНОЕ ОТРАЖЕНИЕ)

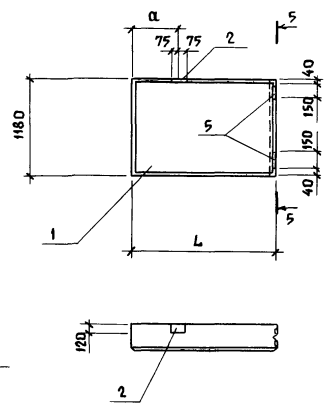


Рис. 15 (РАЗБИВКА ЗАКЛАДНЫХ ИЗДЕЛИЙ ОСТАЛЬНОЕ-СМ.РИС.16 ПО ДАННОМУ ЧЕРТЕЖУ)

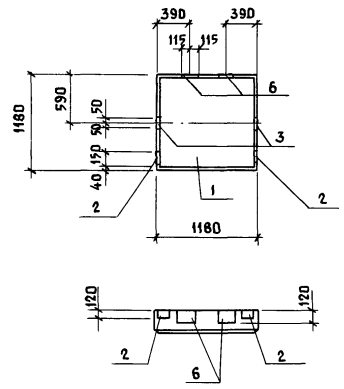
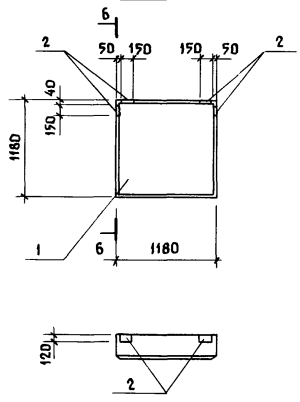


Рис. 16



Вид 6-6

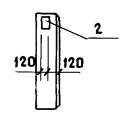
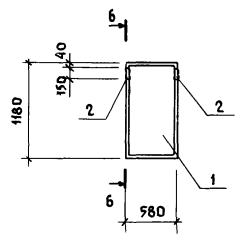


Рис. 17



ИНВ.Н ПОДА. ПОДПИСЬ И ДАТА ВЗЯМ. ИНВ.Н

ПРИВЯЗАН			
ИНВ.Н			

802-6-23.87-КЖИ-6.0.0 СБ

ЛИСТ 4

Альбом А II

ВЕДОМОСТЬ РАСХОДА СТАЛИ НА ДОПОЛНИТЕЛЬНЫЕ ЗАКЛАДНЫЕ ИЗДЕЛИЯ, КГ

МАРКА ЭЛЕМЕНТА	ИЗДЕЛИЯ ЗАКЛАДНЫЕ								ВСЕГО	ОБЩИЙ РАСХОД, КГ
	АРМАТУРА КЛАССА				ПРОКАТ МАРКИ					
	А-III				В Ст3кп2					
	ГОСТ 5781-82				ГОСТ 19903-74					
φ8	φ10	φ12	Итого	t=6	t=8		Итого			
ПСД60.12-Т-1	-	3.0	-	3.0	-	10.4		10.4	13.4	13.4
ПСД60.12...-Т-3	-	5.5	3.0	8.5	-	13.4		13.4	21.9	21.9
ПСД60.9...-Т-1	-	0.8	3.0	3.8	-	6.5		6.5	10.3	10.3
ПСД60.9...-Т-2	-	2.7	-	2.7	-	9.1		9.1	11.8	11.8
ПСД60.9...-Т-3	-	5.3	-	5.3	-	18.2		18.2	23.5	23.5
ПСД60.9...-Т-4	-	2.7	-	2.7	-	9.1		9.1	11.8	11.8
ПСД60.12...-Т-У-1	-	3.0	-	3.0	-	10.4		10.4	13.4	13.4
ПСД60.12...-Т-Уп-1	-	3.0	-	3.0	-	10.4		10.4	13.4	13.4
ПСД60.9...-Т-У-1	-	1.9	-	1.9	-	6.5		6.5	8.4	8.4
ПСД60.9...-Т-У-2	-	5.3	-	5.3	-	18.2		18.2	23.5	23.5
ПСД60.9...-Т-Уп-1	-	4.2	-	4.2	-	14.3		14.3	18.5	18.5
ПСД30.12...-Т-1	1.5	0.8	-	2.3	-	10.3		10.3	12.6	12.6
ПСД15.12...-Т-У-1	0.8	0.4	-	1.2	-	5.1		5.1	6.3	6.3
ПСД15.12...-Т-Уп-1	0.8	0.4	-	1.2	-	5.1		5.1	6.3	6.3
ПСД12.12...-Т-1 *	0.4	2.3	2.0	4.7	4.0	10.4		14.4	19.1	19.1
ПСД12.12...-Т-2	-	1.5	-	1.5	-	5.2		5.2	6.7	6.7
ПСД6.12...-Т-1	-	0.8	-	0.8	-	2.6		2.6	3.4	3.4

* В ПАНЕЛИ ПСД12.12...-Т-1 РАСХОД СТАЛИ ДАН НА ВСЕ ЗАКЛАДНЫЕ ИЗДЕЛИЯ.

ОБОЗНАЧЕНИЕ	МАРКА	РИС.	РАЗМЕРЫ α/L, мм			МАССА, КГ			ПРИМЕЧАНИЕ			
			t _г =20°C	t _г =30°C	t _г =40°C	t _г =20°C	t _г =30°C	t _г =40°C				
КЖИ-6.0.0	ПСД60.12...-Т-1	1	-	-	-	2800	3500	4450				
-01	ПСД60.12...-Т-3	2	-	-	-	2800	3500	4250				
-02	ПСД60.9...-Т-1	3	-	-	-	2050	2600	3150				
-03	ПСД60.9...-Т-2	4	-	-	-	2050	2600	3150				
-04	ПСД60.9...-Т-3	5	-	-	-	2050	2600	3150				
-05	ПСД60.9...-Т-4	6	-	-	-	2050	2600	3150				
-06	ПСД60.12...-Т-У-1	7	600 / 6290	700 / 6390	800 / 6490	2900	3750	4600				
-07	ПСД60.12...-Т-Уп-1	8				2900	3750	4600				
-08	ПСД60.9...-Т-У-1	9				2150	2850	3400				
-09	ПСД60.9...-Т-У-2	10				2150	2850	3400				
-10	ПСД60.9...-Т-Уп-1	11				2150	2850	3400				
-11	ПСД30.12...-Т-1	12				-	-	-	1400	1750	2100	
-12	ПСД15.12...-Т-У-1	13				600 / 1790	700 / 1890	800 / 1990	840	1100	1400	
-13	ПСД15.12...-Т-Уп-1	14				840	1100	1400				
-14	ПСД12.12...-Т-1	15				-	-	-	540	690	840	
-15	ПСД12.12...-Т-2	16				-	-	-	540	690	840	
-16	ПСД6.12...-Т-1	17				-	-	-	270	340	410	

ИНВ. N ПОДАЛ. ПОДПИСЬ И ДАТА

ПРИВЯЗАН

802-6-23.87-КЖИ-6.0.0 СБ

Лист 5

Альбом II

Рис. 1

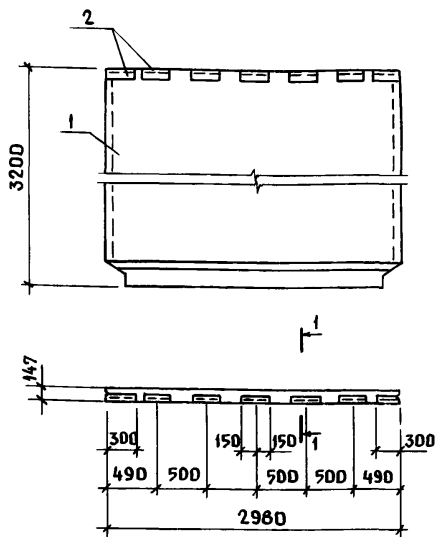
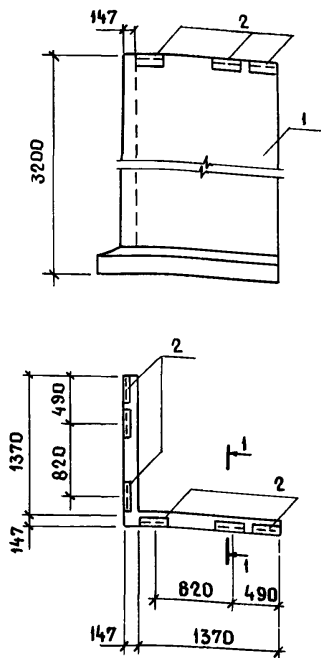
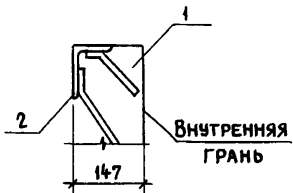


Рис. 2



1-1
М 1:10



ОБОЗНАЧЕНИЕ	МАРКА	Рис.
КЖИ-7.0Д	ПСЗ0-К4-Ш-а	1
-01	ПСЗ0-К14-Ш-а	1
-02	УмЗ0.15-К14-а	2

ФОРМАТ	ЗОНА	ПОЗ.	ОБОЗНАЧЕНИЕ	НАИМЕНОВАНИЕ	КОЛ. НА ИСПОЛН.			ПРИМЕЧАНИЕ
					-	01	02	
				ДОКУМЕНТАЦИЯ				
			3.900.3 вып. 9.10	ПОЯСНИТЕЛЬНАЯ ЗАПИСКА				
A3			КЖИ-00-ТТ	ТЕХНИЧЕСКИЕ ТРЕБОВАНИЯ				
				СБОРОЧНЫЕ ЕДИНИЦЫ				
	1		3.900.3 вып. 10 ч. 1	ПАНЕЛЬ СТЕНОВАЯ ПСПЗ0-К4-Ш	1			
				ПСЗ0-К14-Ш		1		
			3.900.3 вып. 9	УЧАСТОК УГЛОВОЙ МОНОЛИТНЫЙ				
				УмЗ0.15-К14			1	
	2		1.400-15 вып. 1	ИЗДЕЛИЕ ЗАКЛАДНОЕ МН 509	7	7	6	

ПОКРЫТИЕ ЗАКЛАДНЫХ ИЗДЕЛИЙ - ГОР. Ц 100 ПО ГОСТ 9.073-77.

ИНВ. И ПОДА. ПОДПИСЬ И ДАТА ВЗАМ. ИНВ. N

ВЕДОМОСТЬ РАСХОДА СТАЛИ НА ДОПОЛНИТЕЛЬНЫЕ ЗАКЛАДНЫЕ ДЕТАЛИ, КГ

МАРКА ЭЛЕМЕНТА	ИЗДЕЛИЯ ЗАКЛАДНЫЕ					ОБЩИЙ РАСХОД
	АРМАТУРА КЛАССА А-III		ПРОКАТ МАРКИ ВСтЗ кл 2		ВСЕГО	
	ГОСТ 5781-82		ГОСТ 8510-72			
	Ф8	Итого	L100x63x6	Итого		
ПСЗ0-К4-Ш-а	5.04	5.04	15.8	15.8	20.8	20.8
ПСЗ0-К14-Ш-а	5.04	5.04	15.8	15.8	20.8	20.8
УмЗ0.15-К14-а	4.3	4.3	13.6	13.6	17.9	17.9

ПРИВЯЗАН		
ИНВ. N		

				802-6-23.87-КЖИ-7.0.0			
НАЧ. ОТД.	Вислогузов			ПАНЕЛЬ СТЕНОВАЯ ПСПЗ0-К4-Ш-а; ПСПЗ0-К14-Ш-а УЧАСТОК УГЛОВОЙ МОНОЛИТНЫЙ УмЗ0.15-К14-а	СТАДИЯ	МАССА	МАСШТАБ
Н. КОНТР.	Корнеев		07.87		Р	СМ. ТАБЛ.	1:50
ГЛ. КОНСТ.	Олешко				ЛИСТ	ЛИСТОВ 1	
ГЛ. СПЕЦ.	Корнеев				ГИПРОНИСЕЛЬХОЗ		
РУК. ГР.	Двчинникова						
СТ. ИНЖ.	Аникина						

Альбом II

Рис. 1

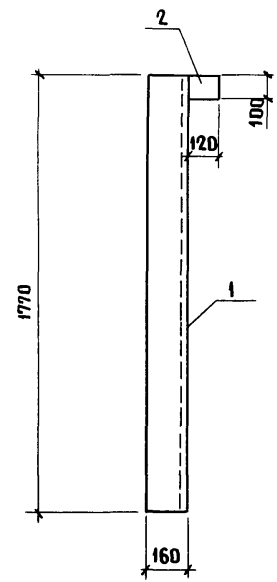
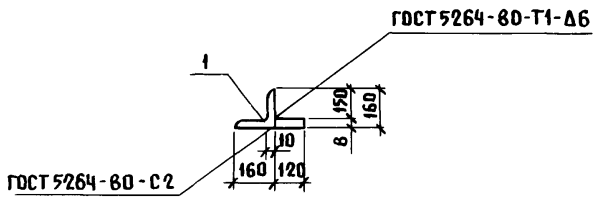
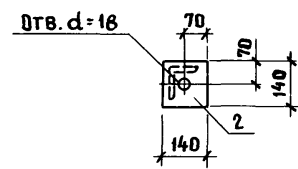
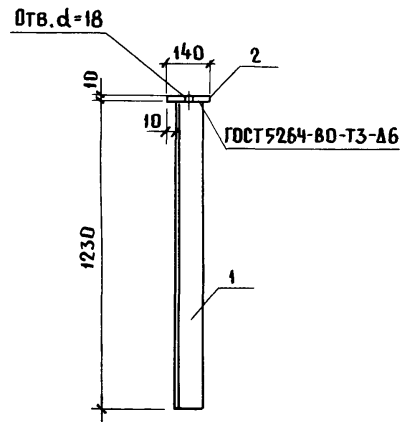


Рис. 2



ФОРМАТ	ЗОНА	ПОЗ.	ОБОЗНАЧЕНИЕ	НАИМЕНОВАНИЕ	КОЛ. НА ИСХОД. КЖИ-8.0.0		ПРИМЕЧАНИЕ
					-	01	
				<u>ДОКУМЕНТАЦИЯ</u>			
A3			КЖИ-00-ТТ	ТЕХНИЧЕСКИЕ ТРЕБОВАНИЯ			
				<u>ДЕТАЛИ</u>			
Б4	1		-001	УГОЛОК Б-160x160x10 ГОСТ 8509-72 ВСтЗпсб-1 ГОСТ 535-79			
				ℓ = 1770	1		43.7 кг
Б4			-002	УГОЛОК Б-110x110x8 ГОСТ 8509-72 ВСтЗпсб-1 ГОСТ 535-79			
				ℓ = 1230		1	16.6 кг
Б4	2		-003	ЛИСТ Вx100x120 ГОСТ 19903-74 ВСтЗкл2 ГОСТ 14637-79		1	0.8 кг
Б4				ЛИСТ 10x140x140 ГОСТ 19903-74 ВСтЗпсб-1 ГОСТ 14637-79		1	1.5 кг

ПОКРЫТИЕ НАСАДКИ - 2 СЛОЯ ЭМАЛИ ПФ-115 ГОСТ 6465-76 ИЛИ ПФ-133 ГОСТ 926-82 ПО ОДНОМУ СЛОЮ ГРУНТОВКИ ГФ-021 ГОСТ 25129-82. ОБЩАЯ ТОЛЩИНА 55 МКМ.

ИНВ. И ПОДП. ПОДПИСЬ И ДАТА ВЗАМ. ИНВ.Н

ОБОЗНАЧЕНИЕ	МАРКА	РИС.	МАССА КГ
КЖИ-8.0.0	НС1	1	44,5
-01	НС2	2	18,1

ПРИВЯЗАН

802-6-23.87-КЖИ-8.0.0			
НАСАДКА НС1, НС2	СТАДИЯ	МАССА	МАСШТАБ
	Р	СМ. ТАБЛИЦА	1:20
	ЛИСТ	ЛИСТОВ 1	
ГИПРОНИСЕЛЬХОЗ			

НАЧ. ОТД. ВИСЛОГУЗОВ
 И. КОНТР. КОРНЕЕВ
 ГЛ. КОНСТ. ОЛЕШКО
 ГЛ. СПЕЦ. КОРНЕЕВ
 РУК. ГР. ОБЧИННИКОВ
 ИНЖ. ЛИСКУНОВ

Альбом II

Рис. 1

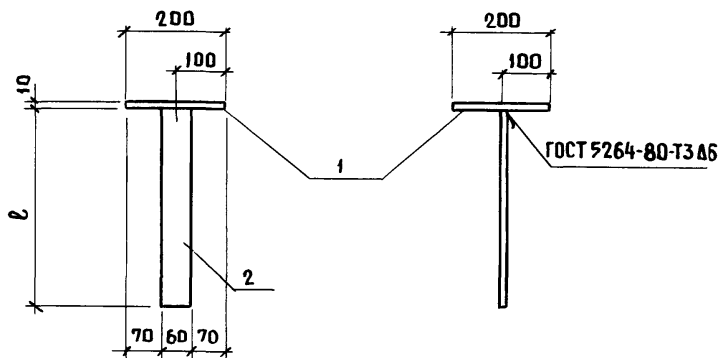
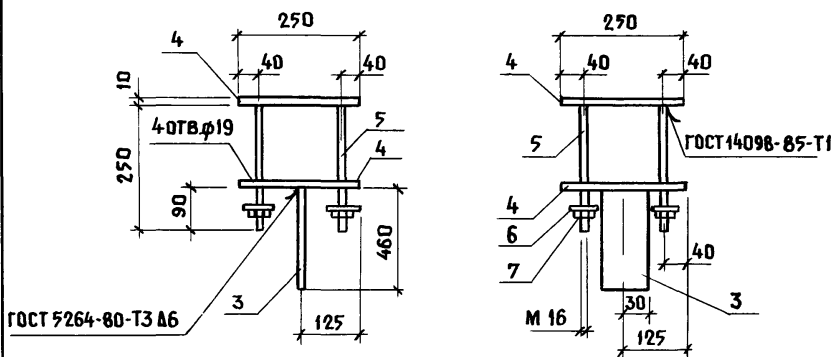


Рис. 2



Покрyтие - 2 слоя эмали ПФ-115 ГОСТ 6465-76 или ПФ-133
ГОСТ 926-82 по одному слою грунтовки ГФ-021 ГОСТ 25129-82.
Общая толщина покрытия 55 мкм.

ФОРМАТ	ЗОНА	ПОЗ.	ОБОЗНАЧЕНИЕ	НАИМЕНОВАНИЕ	КОД. НА ИСПОЛН. КЖИ-9.00				ПРИМЕЧАНИЕ
					-	01	02	03	
ДОКУМЕНТАЦИЯ									
A3			КЖИ-00.ТТ	ТЕХНИЧЕСКИЕ ТРЕБОВАНИЯ	×	×	×	×	
ДЕТАЛИ									
Б4	1		-001	Лист 10*200*200 ГОСТ 19903-74 ВСтЗкп2 ГОСТ 14637-79	1	1	1		3.1 кг
Б4	2		-002	Лист 10*60*1010 ГОСТ 19903-74 ВСтЗкп2 ГОСТ 14637-79	1				4.8 кг
Б4			-01	Лист 10*60*400 ГОСТ 19903-74 ВСтЗкп2 ГОСТ 14637-79		1			1.9 кг
Б4			-02	Лист 10*60*620 ГОСТ 19903-74 ВСтЗкп2 ГОСТ 14637-74			1		2.9 кг
Б4	3		-03	Лист 10*60*460 ГОСТ 19903-74 ВСтЗкп2 ГОСТ 14637-74				1	2.2 кг
Б4	4		-003	Лист 10*250*250 ГОСТ 19903-74 ВСтЗкп2 ГОСТ 14637-74				1	4.9 кг
СТАНДАРТНЫЕ ИЗДЕЛИЯ									
Б4	5			Шпилька 7м 16*300 ВСтЗкп2 ГОСТ 24379. 1-80				4	
	6			Шайба 16 ГОСТ 11371-78				4	
	7			Гайка М16.5 ГОСТ 5915-70				4	

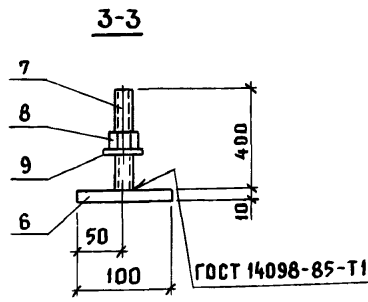
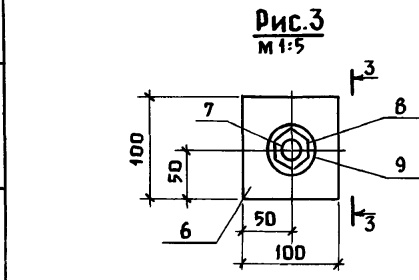
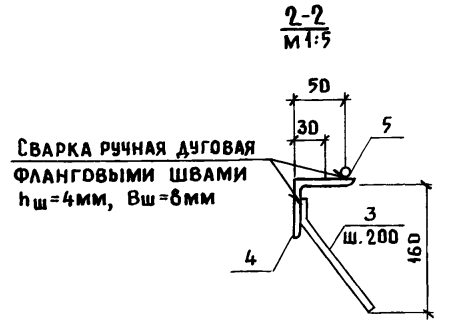
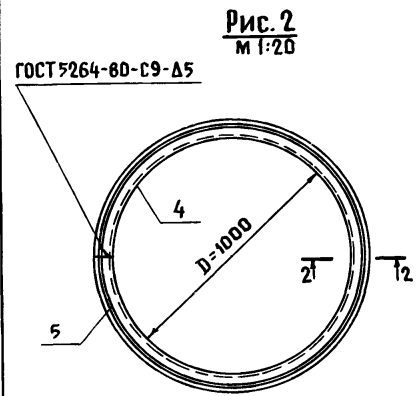
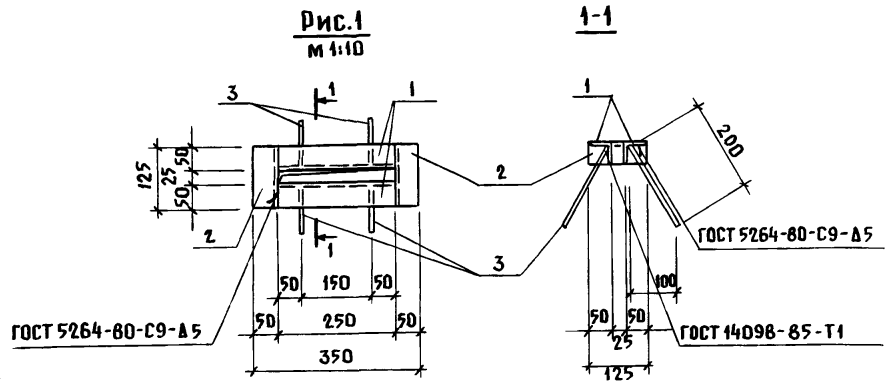
ИНВ. И ПОДЛ. ЛИДЛИСЬ И ДАТА ВЗАМ. ИНВ. N

ОБОЗНАЧЕНИЕ	МАРКА	РИС.	ℓ	МАССА, КГ
КЖИ-10.0.0	МС1	1	1010	7.9
-01	МС2	1	400	5.0
-02	МС3	1	620	6.0
-03	МС4	2	-	13.6

ПРИВЯЗАН	НАЧ. ОТД. ВИСЛОГУЗОВ	<i>[Signature]</i>	07.87
	И. КОНТР. КОРНЕЕВ	<i>[Signature]</i>	
	ГЛ. КОНСТ. ОЛЕШКО	<i>[Signature]</i>	
	ГЛ. СПЕЦ. КОРНЕЕВ	<i>[Signature]</i>	
	РУК. ГР. ОВЧИННИКОВА	<i>[Signature]</i>	
ИНВ. N	СТ. ИНЖ. АНИКИНА	<i>[Signature]</i>	

802-6-23.87-КЖИ-9.0.0			
ИЗДЕЛИЕ СОЕДИНИТЕЛЬНОЕ МС1... МС4	СТАДИЯ	МАССА	МАСШТАБ
	Р	СМ. ТАБЛ.	1:10
	ЛИСТ	ЛИСТОВ 1	
ГИПРОНИСЕЛЬХОЗ			

Альбом II



ФОРМАТ	ЗОНА	ПОЗ.	ОБОЗНАЧЕНИЕ	НАИМЕНОВАНИЕ	КОД НА ИСПОЛН. КЖИ-10.0			ПРИМЕЧАНИЕ
					-	-01	-02	
ДОКУМЕНТАЦИЯ								
A3			КЖИ-00-ТТ	ТЕХНИЧЕСКИЕ ТРЕБОВАНИЯ	×	×	×	
ДЕТАЛИ								
Б4	1		-001	УГОЛОК 650×50×5 ГОСТ 8509-72 ВСтЗкп2 ГОСТ 535-79				
				ℓ=250	2			0.94 кг
Б4	2		-01	УГОЛОК 650×50×5 ГОСТ 8509-72 ВСтЗкп2 ГОСТ 535-79				
				ℓ=125	2			0.47 кг
Б4	3		-002	φ8 А-III ГОСТ 5781-82, ℓ=200	4	17		0.08 кг
Б4	4		-003	УГОЛОК 663×63×5 ГОСТ 8509-72 ВСтЗкп2 ГОСТ 535-79				
				ℓ=3340	1			16.1 кг
Б4	5		-004	φ10 А-I ГОСТ 5781-82, ℓ=3450	1			2.1 кг
Б4	6		-005	ЛИСТ 10×100×100 ГОСТ 19903-74 ВСтЗкп2 ГОСТ 14637-74			1	0.8 кг
СТАНДАРТНЫЕ ИЗДЕЛИЯ								
		7		ШПИЛЬКА 7м 20×400 ВСтЗкп2			1	
				ГОСТ 24379.1-80				
		8		ГАЙКА М20.9 ГОСТ 5915-70			1	
		9		ШАЙБА 20 ГОСТ 11371-78			1	

ПОКРЫТИЕ - ГРУНТ ГФ0119 (ГОСТ 23343-78) или ГФ-021 (ГОСТ 25129-82) - 1 слой
 ПОКРОВНЫЙ СЛОЙ ЭМАЛИ ПФ-115 (ГОСТ 6465-76) или ПФ-133 (ГОСТ 926-82) - 2 слоя.
 ОБЩАЯ ТОЛЩИНА ПОКРЫТИЯ - 55 мкм.

ИНВ.№ ПОДЛ. ПОДПИСЬ И ДАТА ВЗАМ.ИНВ.№

ОБОЗНАЧЕНИЕ	МАРКА	РИС	МАССА, КГ
КЖИ-11.0.0	МН1	1	3.14
-01	МН2	2	19.56
-02	МС5	3	1.1

ПРИВЯЗАН	
ИНВ.№	

802-6-23.87-КЖИ-10.0.0			
ИЗДЕЛИЕ ЗАКЛАДНОЕ МН1, МН2.	СТADIЯ	МАССА	МАСШТАБ
ИЗДЕЛИЕ СОЕДИНИТЕЛЬНОЕ МС5.	Р	СМ. ТАБЛ.	-
	ЛИСТ	ЛИСТОВ 1	
ГИПРОНИСЕЛЬХОЗ			

Альбом II

Рис. 1

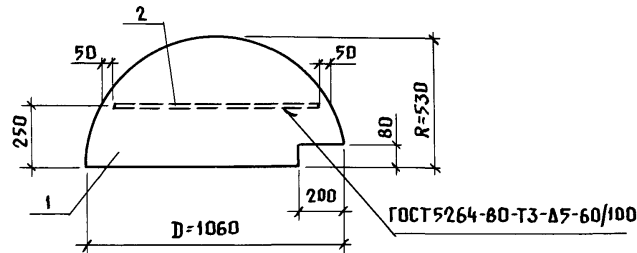


Рис. 2 - ЗЕРКАЛЬНОЕ ОТРАЖЕНИЕ
ОСТАЛЬНОЕ СМ. РИС. 1

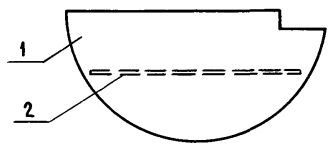


Рис. 3

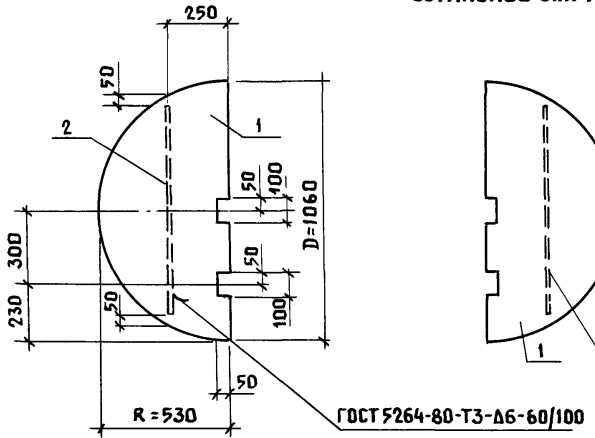
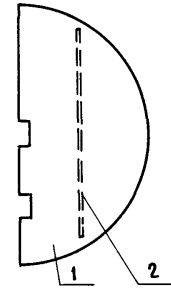
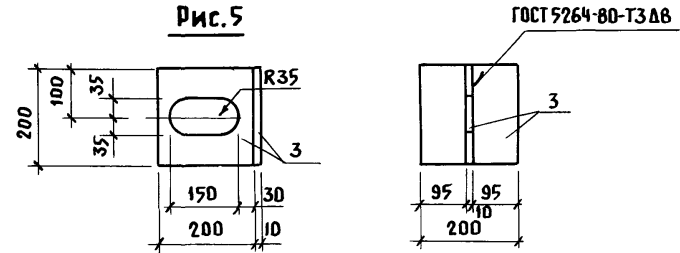


Рис. 4
ЗЕРКАЛЬНОЕ ОТРАЖЕНИЕ
ОСТАЛЬНОЕ СМ. РИС. 3



ФОРМАТ	ЗОНА	Поз.	ОБОЗНАЧЕНИЕ	НАИМЕНОВАНИЕ	КОЛ. НА ИСПОЛ. КЖИ-11 Д.О					ПРИМЕЧАНИЕ
					-	-01	-02	-03	-04	
				<u>ДОКУМЕНТАЦИЯ</u>						
A3			КЖИ-00.ТТ	ТЕХНИЧЕСКИЕ ТРЕБОВАНИЯ	×	×	×	×	×	
				<u>ДЕТАЛИ</u>						
				БСтЗсп ГОСТ 8568-77						
Б4	1		-001	ЛИСТ РОМБ К-60×1060×530	1	1	1	1		28.7 кг
Б4	2		-002	ЛИСТ 6×60×820 ГОСТ 19903-74 ВСтЗкп2 ГОСТ 14637-79	1	1	1	1		2.3 кг
Б4	3		-003	ЛИСТ 10×200×200 ГОСТ 19903-74 ВСтЗкп2 ГОСТ 535-79					2	3.14 кг

Рис. 5



ОБОЗНАЧЕНИЕ	МАРКА	РИС.	МАССА, КГ
КЖИ-12.Д.О	ЩМ 1	1	31.0
-01	ЩМ 2	2	31.0
-02	ЩМ 3	3	31.0
-03	ЩМ 4	4	31.0
-04	МС 6	5	6.3

ПОКРЫТИЕ ГРУНТ ГФ-0119 (ГОСТ 2343-78) ИЛИ ГФ-021 (ГОСТ 25129-82)-1СЛОЙ,
ПОКРОВНЫЙ СЛОЙ ЭМАЛИ ПФ-115 (ГОСТ 6465-76) ИЛИ ПФ-133 (ГОСТ 926-82)-2СЛОЯ.
ОБЩАЯ ТОЛЩИНА ПОКРЫТИЯ - 55 МКМ

ИНВ. № ПОДАЛ. ПОДПИСЬ И ДАТА ВЗАМ. ИНВ. №

ПРИВЯЗАН	НАЧ. ОТД. ВИСЛОГУЗОВ	И. КОНТР. КОРНЕЕВ	ГЛ. КОНСТ. ОЛЕШКО	ГЛ. СПЕЦ. КОРНЕЕВ	РУК. ГР. ОВЧИННИКОВА	СТ. ИНЖ. АНТРОЛОВ
ИНВ. №						

802-6-23.87-КЖИ-11.Д.О			
ЩИТ ЩМ1... ЩМ4	СТАДИЯ	МАССА	МАСШТАБ
ИЗДЕЛИЕ СОЕДИНИТЕЛЬНОЕ МС6	Р	31.0	1:20
	ЛИСТ	ЛИСТОВ 1	
ГИПРОНИСЕЛЬХОЗ			