

ТИПОВОЙ ПРОЕКТ
224—1—697.91

ШКОЛА
НА 11 КЛАССОВ /422 УЧАЩИХСЯ/
С ВЫДЕЛЕННЫМ БЛОКОМ
КЛУБНО—СПОРТИВНЫХ ПОМЕЩЕНИЙ
СО СТЕНАМИ ИЗ КИРПИЧА

АЛЬБОМ VI

Приспособление здания школы под лечебное учреждение

ТИПОВОЙ ПРОЕКТ
224-1-697.91
ШКОЛА
НА 11 КЛАССОВ /422 УЧАЩИХСЯ/
С ВЫДЕЛЕННЫМ БЛОКОМ
КЛУБНО-СПОРТИВНЫХ ПОМЕЩЕНИЙ
СО СТЕНАМИ ИЗ КИРПИЧА

АЛЬБОМ VI
ПЕРЕЧЕНЬ АЛЬБОМОВ

Альбом I часть 1,2	АС - Архитектурно-строительные чертежи 4.1 стр. 4-72; 4.2 стр. 73-142.
часть 3	ТХ - Технологические чертежи стр. 143-156
	КТ - Кинотехнология стр. 157-167
	СЗ - Сценическая звукофикация стр. 168-171
	ЭТ - Постановочное освещение стр. 172-182
Альбом II часть 1.	ОВ - Отопление и вентиляция стр. 4-31
	ВК - Водопровод и канализация стр. 32-50
	ЭО - Электрооборудование стр. 51-68
часть 2.	ЭО - Электрооборудование стр. 69-85
	СС - Связь и сигнализация стр. 86-102
	ОПС - Охрана пожарной сигнализации стр. 103-117
	АВ - Автоматика вентиляции стр. 118-122
	АВК - Автоматика электрозадвижки стр. 123-125
Альбом III	СО - Спецификация оборудования
Альбом IV	ВМ - Ведомости потребности в материалах
Альбом V	С - Сметы, книги 1,2
Альбом VI	Приспособление здания школы под лечебное учреждение
Альбом VII	Хозяйственно-бытовые помещения, размещаемые в подвале школы
Альбом VIII	Сметы к хозяйственно-бытовым помещениям в подвале школы

Разработан
проектным институтом
ЦНИИЭП граждансельстрой

Гл. инженер института
Гл. архитектор проекта

М.Г. Лейзерович

В.Н. Егоров

Утвержден Госкомархитектуры
Приказ N 182 от 22.06. 1988г.

Введен в действие ЦНИИЭП граждансельстрой
Приказ N 27/т от 2.08. 1991г.

СОДЕРЖАНИЕ АЛЬБОМА

Лист	Наименование	Стр. альбома
	Содержание альбома	2
	Архитектурно-строительные чертежи - АС	
1	Общие данные	3
2	План 1 этажа	4
3	План 2 этажа	5
4	План 3 этажа	6
5	Экспликация помещений	7
	Отопление и вентиляция - ОВ	
1	Общие данные	8
2	План 1 этажа	9
3	План 2 этажа	10

Лист	Наименование	Стр. альбома
4	План 3 этажа	11
5	Экспликация помещений	12
	Водопровод и канализация - ВК	
1	Общие данные	13
2	План 1 этажа	14
3	План 2 этажа в осях 1-22 и план 3 этажа в осях Б-7; Б-Р	15

Альбом №

224-1-697.91.

Инв.№ подл. 2-3992-319

Подпись и дата

ВЗЯМ.ИВВ.Н

ВЕДОМОСТЬ РАБОЧИХ ЧЕРТЕЖЕЙ ОСНОВНОГО КОМПЛЕКТА МАРКИ - АС

Лист	Наименование	Стр. Альбома
1	Общие данные	3
2	План 1 этажа	4
3	План 2 этажа	5
4	План 3 этажа	6
5	Экспликация помещений	7

Проектная документация на перевод помещений школы на 11 классов (422 учащихся) под лечебное учреждение разработана на основании задания на проектирование, утвержденного ЦИТП 25 января 1990г, договор № 3-36-Ц/40 в соответствии с инструкцией СН 515-79 по проектированию зданий и сооружений приспособляемых под лечебные учреждения. Лечебное учреждение рассчитано на 300 больничных коек.

- При переводе здания школы под лечебное учреждение
- установить раздвижные шторы
 - заменить сантехническое оборудование
 - установить дополнительное оборудование
- (см. раздел ЭО, СС, АВ, ОВ, ВК)

в раздевальных спортивного зала (2 этаж) подсыпку пола до проектной отметки выполнить баритовым песком-100м²

ВЕДОМОСТЬ ОСНОВНЫХ КОМПЛЕКТОВ РАБОЧИХ ЧЕРТЕЖЕЙ

Обозначение	Наименование	примечание
АС	Архитектурно-строительные чертежи	
ТХ	Технологические чертежи	
КТ	Кинотехнология	
ЭТ	Постановочное освещение	
СЗ	Сценическая звукофикация	
ОВ	Отопление и вентиляция	
ВК	Водопровод и канализация	
ЭО	Электрооборудование	
СС	Связь, сигнализация	
ОПС	Охрана пожарной сигнализации	
АВ	Автоматика вентиляции	
АВК	Автоматика электроприводов	

ТАБЛИЦА ОСНОВНЫХ ПОКАЗАТЕЛЕЙ

Наименование	Ед. измер.	Количество
Вместимость	чел.	300
Общая площадь	м ²	8217,0
Площадь основных помещений	м ²	6000,0
Стоимость работ по переводу	т.руб.	4,82
Трудозатраты	чел./дн.	58,94
Расход холодной воды	м ³ /ч	1,65
Расход горячей воды	м ³ /ч	2,61
Пленка полиэтиленовая ГОСТ 10354-82 (h-2,5)	м ²	100
Проволочный карниз (комплект) ТУ 110900	шт.	23
Скрепки бельевые пластмасс. ГОСТ 6-19-37,032-80	шт.	500

Альбом VI

№ инв. № подл. 2-3992-370
Подпись и дата

ТИПОВОЙ ПРОЕКТ СООТВЕТСТВУЕТ ДЕЙСТВУЮЩИМ НОРМАМ И ПРАВИЛАМ.

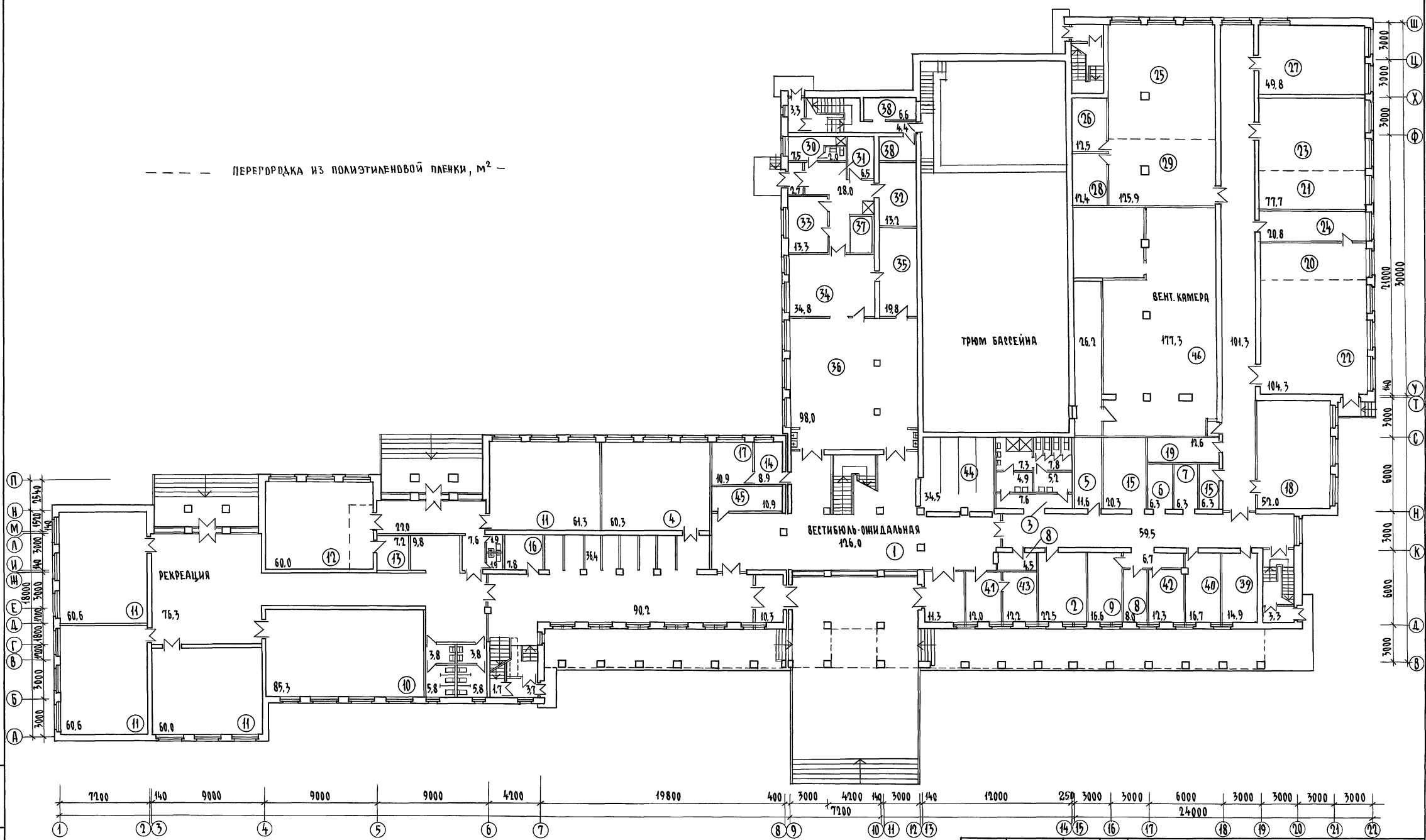
Гл. архитектор проекта
Гл. инженер привязки проекта

В.Н. Егоров

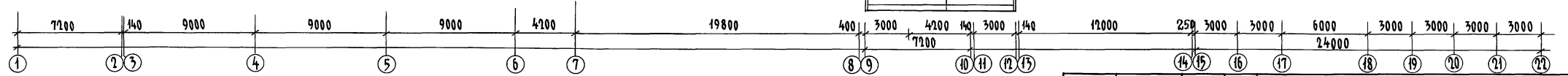
/ В.Н. Егоров /

		привязан				
Инв. №				224-1-697.91 - АС		
Н.Контр.	Егоров	<i>Егоров</i>				
Нач. участка	Раддыгин	<i>Раддыгин</i>				
Зам. нач.	Земляк	<i>Земляк</i>				
ГАП	Егоров	<i>Егоров</i>				
Л. спец. для	Борознов	<i>Борознов</i>				
Вед. инж.	Шилатова	<i>Шилатова</i>				
Исполн.	Мяслова	<i>Мяслова</i>				
Проверил	Суханов	<i>Суханов</i>				
Приспособление здания школы на 11 классов (422 учащихся) с выделенными блоками клубно-спортивных помещений под лечебное учреждение				стадия	лист	листов
ОБЩИЕ ДАННЫЕ				Р	1	5
				ЦИИЭП ГРАЖДАНСКОЕ СТРОИТЕЛЬСТВО		

--- ПЕРЕГРОДКА ИЗ ПОЛИЭТИЛЕНОВОЙ ПЛЕНКИ, м² ---



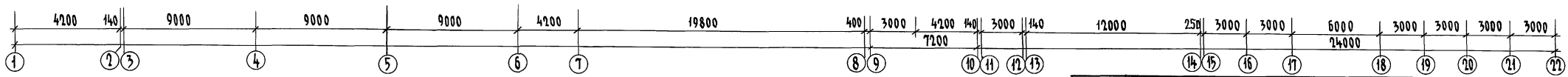
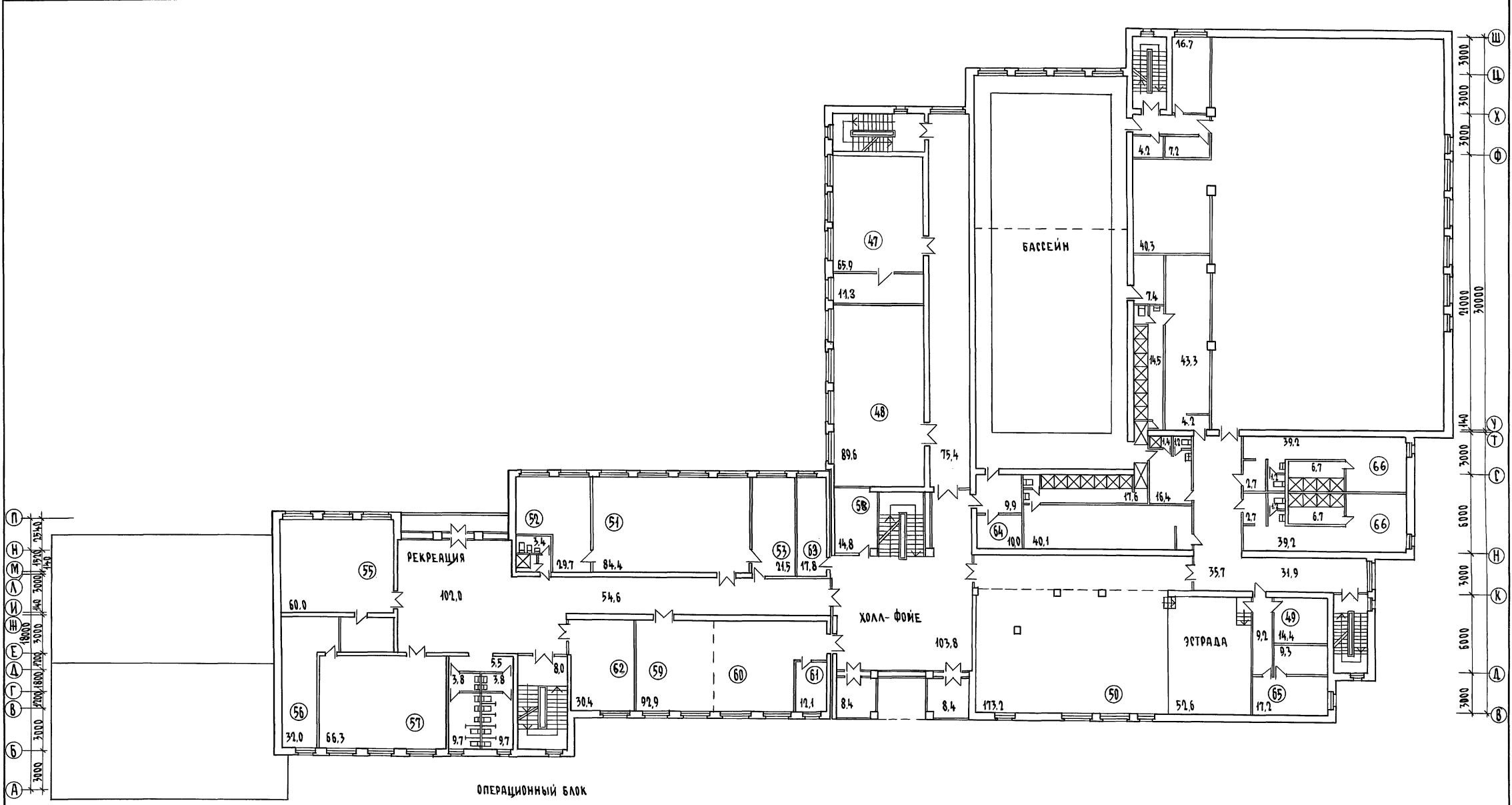
ИЗВ. ПОДЛ. ПОДАРИС И ДИТА В.А.М.И.В.В. 2-3992-221



224-1-697.91		-АС	
РАСЧЕТЧИК ПРОК.БЕЛЫХ	ПРОЕКТИРОВЩИК ЕГОРОВ	СТАДИЯ	ЛИСТ
Н.КОНТР.	ЕГОРОВ	Р	2
НАЧ.МАСТ.	РАДЫГИН	ЛИСТОВ	
ЗАМ.Н.М.	ЗЕМАЯК	ПРИСПОСОБЛЕНИЕ ЗДАНИЯ ШКОЛЫ НА 11 КЛАССОВ (417 УЧАЩИХСЯ) С ВЫДЕЛЕННЫМ БЛОКОМ НАУЧНО-СПОРТИВНЫХ ПОМЕЩЕНИЙ ДЛЯ ЛЕЧЕБНОГО УЧРЕЖДЕНИЯ	
ГЛАВ.	ЕГОРОВ	ЦНИИЭП	
Л.СПЕЦ.	БОРОЗНОВ	ГРАЖДАНСКОЙ СТРОИТЕЛЬНОСТИ	
БЕД.ИНЖ.	ШИМАНОВА	ПЛАН 1-ЭТАНА	
ИСПОЛНИЛ	МАЛОЯН	ЦНИИЭП	
ПРОВЕРИЛ	БОРОЗНОВ	ГРАЖДАНСКОЙ СТРОИТЕЛЬНОСТИ	

ПРИВЯЗАН	
ИНВ.№	

КОПИРОВАЛ 25073-10 5 ФОРМАТ А1

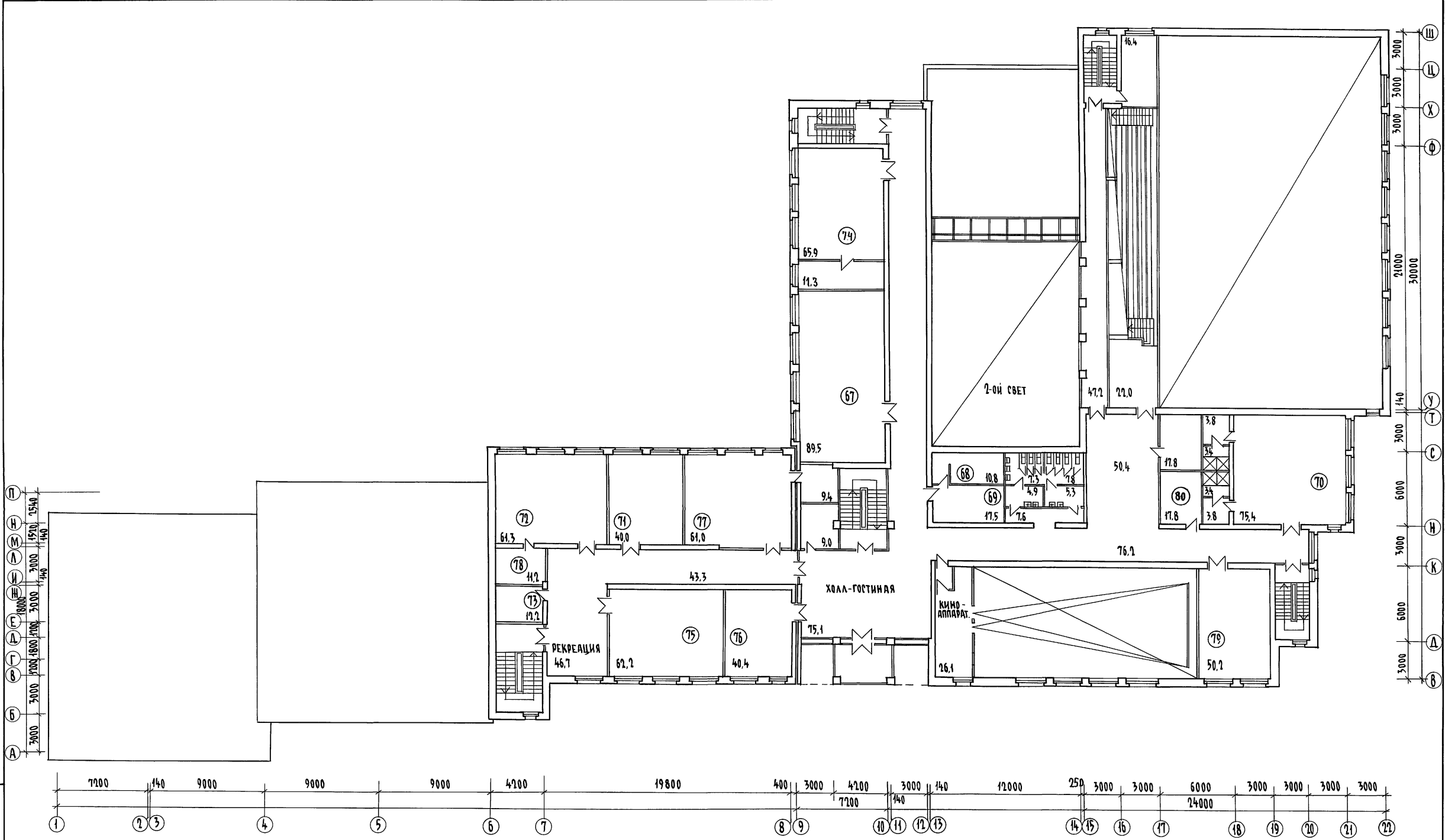


ИМБ. № ПОДЛ. ПОДПИСЬ И ДАТА В.А.М.ИМБ.Н.
2-3992-322

			224-1-697.91 - АС		
И. КОМТР.	ЕГОРОВ	<i>В.Евг</i>	ПРИСПОСОБЛЕНИЕ ЗДАНИЯ ШКОЛЫ НА 11 КЛАССОВ / 427 УЧАЩИХСЯ / С ВЫДЕЛЕН НИМ БАССЕЙНОМ, КАУЗНО-СПОРТИВНЫХ ПОМЕЩЕНИЙ ПОД ЛЕЧЕБНОЕ УЧРЕЖДЕНИЕ	СТАДИЯ	ЛИСТ
НАЧ. МАСТ.	РАДЫГИН	<i>В.В</i>		П 3	ЦНИИЭП ГРАЖДАНСКОЙ СТРОИ
ЗАМ. И. М.	ЗЕМЛЯК	<i>В.В</i>			
СП. СПЕЦИАЛ	БОРОЗНОВ	<i>В.В</i>			
ВЕД. ИНИ.	ШИМАНОВА	<i>Ш.С</i>			
ИСПОЛНИ	МАЛОЯН	<i>М.А</i>	ПЛАН 2-ЭТАНА		
ПРОВЕРИЛ	БОРОЗНОВ	<i>В.В</i>	ИНВ. №		

КОПИРОВАЛ ОФП 25073-10 6 ФОРМАТ А2

Альбом VI



Инв. № подл. 2-3992-323
 Подпись и дата
 Взам. инв. №

Привязан			Инв. №:			224-1-697.91 - АС		
И.контр.	Егоров	<i>Бороз</i>	Нач.маст.	Радыгин	<i>Бороз</i>	Зам.н.м.	Земляк	<i>Бороз</i>
Г.АП	Егоров	<i>Бороз</i>	Сл.спец.	Борознов	<i>Бороз</i>	Вед.инж.	Шилова	<i>Шилова</i>
Исполнил	Малоян	<i>Малоян</i>	Проверил	Борознов	<i>Бороз</i>	Приспособление здания школы на 41 классов/417 учащихся/с выделенным баком клубно-спортивных помещений под лечебное учреждение		
План 3-этажа						Стадия	Лист	Листов
						Р	4	
						ЦНИИЭП ГРАЖДАНСЕЛЬСТРОИ		

копировал *Бороз* 25073-10 7 формат А2

ЭКСПЛИКАЦИЯ ПОМЕЩЕНИЙ

ПРОДОЛЖЕНИЕ

АЛБОМ VI

№Поз.	НАИМЕНОВАНИЕ ПОМЕЩЕНИЙ /основное назначение - школа/	№Поз.	НАИМЕНОВАНИЕ ПОМЕЩЕНИЙ приспособление - БХП
ПЕРВЫЙ ЭТАЖ			
ПРИЕМНОЕ ОТДЕЛЕНИЕ И ОТДЕЛЕНИЕ ВЫПИСК			
1	Вестибюль	1	Вестибюль- омигдальная
2	КАБИНЕТ ОРГАНИЗАЦИИ ВНЕКЛАССНОЙ РАБОТЫ, РУКОВОДИТЕЛИ КРУЖКОВ	2	СМОТРОВАЯ
3	САНИТАРНЫЙ УЗЕЛ	3	САНИТАРНЫЙ ПРОПУСКНИК
4	ПОМЕЩЕНИЕ ДЛЯ ПРОДЛЕННОГО ДНЯ	4	ПРОТИВОШОКОВАЯ ПАЛАТА
5	ПОСТИРОЧНАЯ	5	САНИТАРНАЯ КОМНАТА
6	ИНВЕНТАРНАЯ	6	КЛАДОВАЯ ВЕЩЕЙ БОЛЬНЫХ
7	ИНВЕНТАРНАЯ	7	КЛАДОВАЯ ЧИСТОГО БЕЛЬЯ
8	КАССА	8	КАБИНА ДЛЯ ПЕРЕОДЕВАНИЯ
9	КАБИНЕТ ВРАЧА	9	ПОМЕЩЕНИЕ ВЫПИСК БОЛЬНЫХ
ПАЛАТНОЕ ОТДЕЛЕНИЕ			
10	МАСТЕРСКАЯ МЛАДШИХ КЛАССОВ	10	ПАЛАТА НА 24 КОЙКИ
11	КЛАСС	11	ПАЛАТЫ НА 18 КОЕК (4 ПАЛАТЫ ПО 18 КОЕК)
12	СПАЛЬНЯ - ИГРОВАЯ	12	МАЛАЯ ОПЕРАЦИОННАЯ
13	КЛАДОВАЯ	13	ПЕРЕВЯЗОЧНАЯ
14	КАНЦЕЛЯРИЯ	14	КАБИНЕТ ВРАЧА И МЕДИЦИНСКИХ СЕСТЕР
15	МАСТЕРСКАЯ ПО ОБСЛУЖИВАНИЮ ЗДАНИЯ	15	ПОМЕЩЕНИЕ ДЛЯ МЫТЬЯ И СУШКИ СУДЕН, КЛЕЕНОК
16	ГАРДЕРОБ УЧИТЕЛЕЙ	16	КАБИНЕТ ДЛЯ ХРАНЕНИЯ И ПРИГОТОВЛЕНИЯ ГИПСА
17	КАБИНЕТ ДИРЕКТОРА	17	КАБИНЕТ ФУНКЦИОНАЛЬНОЙ ДИАГНОСТИКИ РЕНТГЕНОДИАГНОСТИЧЕСКИЕ КАБИНЕТЫ
18	КАБИНЕТ ПО ПРОФОРИЕНТАЦИИ	18	ПРОЦЕДУРНАЯ
19	СКЛАД МАСТЕРСКИХ	19	ФОТОЛАБОРАТОРИЯ
ЛАБОРАТОРИЯ			
20	КОМБИНИРОВАННАЯ МАСТЕРСКАЯ ПО ОБРАБОТКЕ МЕТАЛЛА И ДРЕВЕЩИНЫ	20	ПРЕПАРАТОРСКАЯ
21	МАСТЕРСКАЯ ПО ОБАБОТКЕ ТКАНЕЙ	21	МОЕЧНАЯ
22	КОМБИНИРОВАННАЯ МАСТЕРСКАЯ ПО ОБРАБОТКЕ МЕТАЛЛА И ДРЕВЕЩИНЫ	22	ПРЕПАРАТОРСКАЯ С БЛОКОМ ДЛЯ БАКТЕРИОЛОГИЧЕСКИХ ИССЛЕДОВАНИЙ
23	МАСТЕРСКАЯ ПО ОБРАБОТКЕ ТКАНЕЙ	23	АВТОКЛАВНАЯ С МОЕЧНОЙ
24	КОМНАТА МАСТЕРА	24	КАБИНЕТ ДЛЯ ВЗЯТИЯ ЖЕЛУДОЧНОГО СОКА И ДУОДЕНАЛЬНОГО ЗОНДИРОВ.
АПТЕКА			
25	МАСТЕРСКАЯ ДЛЯ ПРОИЗВОДИТЕЛЬНОГО ТРУДА	25	РЕЦЕПТУРНАЯ И АССИСТЕНТСКАЯ
26	КЛАДОВАЯ	26	КУБОВАЯ СТЕРИЛИЗАЦИОННАЯ
27	МАСТЕРСКАЯ ПО КУЛИНАРИИ	27	АСЕПТИЧЕСКАЯ
28	КЛАДОВАЯ	28	КЛАДОВАЯ ПЕРЕВЯЗОЧНЫХ МАТЕРИАЛОВ
29	МАСТЕРСКАЯ ДЛЯ ПРОИЗВОДИТЕЛЬНОГО ТРУДА	29	КАБИНЕТ ЗАВЕДУЮЩЕГО АПТЕКОЙ СЛУЖБА ПРИГОТОВЛЕНИЯ ПИЩИ
30	КОМНАТА ПЕРСОНАЛА	30	КОМНАТА ПЕРСОНАЛА
31	КЛАДОВАЯ ОВОЩЕЙ	31	КЛАДОВАЯ ОВОЩЕЙ
32	КЛАДОВАЯ СУХИХ ПРОДУКТОВ	32	КЛАДОВАЯ СУХИХ ПРОДУКТОВ
33	ЗАГОТОВИТЕЛЬНЫЙ ЦЕХ	33	ЦЕХ ОВОЩНОЙ, РЫБНОЙ, МЯСНОЙ
34	ГОРЯЧИЙ И ХОЛОДНЫЙ ЦЕХ	34	ГОРЯЧИЙ И ХОЛОДНЫЙ ЦЕХ
35	МОЕЧНАЯ СТОЛОВОЙ И КУХОННОЙ ПОСУДЫ	35	МОЕЧНАЯ СТОЛОВОЙ И КУХОННОЙ ПОСУДЫ
36	ОБЕДЕННЫЙ ЗАЛ НА 141 МЕСТО	36	ОБЕДЕННЫЙ ЗАЛ НА 141 МЕСТО
37	ХОЛОДИЛЬНАЯ КАМЕРА	37	ХОЛОДИЛЬНАЯ КАМЕРА
38	КОМНАТА ХРАНЕНИЯ ГИПОХЛОРИДА НАТРИЯ. КЛАДОВАЯ	38	ТЕХНИЧЕСКОЕ ПОМЕЩЕНИЕ
39	АДМИНИСТРАТОР БАССЕЙНА	39	КАБИНЕТ ГЛАВНОГО ВРАЧА
40	КОМНАТА ОБСЛУЖИВАЮЩЕГО ПЕРСОНАЛА	40	ПРИЕМНАЯ ГЛАВНОГО ВРАЧА
41	КАНЦЕЛЯРИЯ КЛУБНОЙ ЧАСТИ	41	БУХГАЛТЕРИЯ И КАНЦЕЛЯРИЯ
42	ФИЗИОТЕРАПЕВТИЧЕСКИЙ КАБИНЕТ ВРАЧА	42	МЕДИЦИНСКИЙ АРХИВ

43	ДИРЕКТОР КЛУБА	43	КОМНАТА ОБЩЕСТВЕННЫХ ОРГАНИЗАЦИЙ
44	ГАРДЕРОБ КЛУБНОЙ ЧАСТИ	44	ГАРДЕРОБНАЯ РАБОЧЕЙ И ДОМАШНЕЙ ОДЕЖДЫ ПЕРСОНАЛА
45	ЭЛЕКТРОЩИТОВАЯ	45	ЭЛЕКТРОЩИТОВАЯ
46	ВЕНТКАМЕРА	46	ВЕНТКАМЕРА
ВТОРОЙ ЭТАЖ			
ПАЛАТНОЕ ОТДЕЛЕНИЕ			
47	СТУДИЯ ТЕХНИЧЕСКОГО ТВОРЧЕСТВА И ЧЕРЧЕНИЯ	47	ПАЛАТА НА 18 КОЕК
48	СТУДИЯ ИЗО И ХУДОЖЕСТВЕННОГО РЕМЕСЛА	48	ПАЛАТА НА 25 КОЕК
49	ИНВЕНТАРНАЯ	49	КОМНАТА ВРАЧА
50	АКТОВЫЙ ЗАЛ НА 160 МЕСТ	50	ПАЛАТА НА 85 КОЕК
ОПЕРАЦИОННЫЙ БЛОК			
51	ЛАБОРАТОРИЯ ХИМИИ И БИОЛОГИИ	51	ОПЕРАЦИОННАЯ НА 2 СТОЛА
52	ЛАБОРАНТСКАЯ БИОЛОГИИ	52	ПРЕДОПЕРАЦИОННАЯ
53	ЛАБОРАНТСКАЯ ХИМИИ	53	ПЕРЕВЯЗОЧНАЯ
54	САНИТАРНЫЙ УЗЕЛ	54	САНИТАРНЫЙ ПРОПУСКНИК
55	КАБИНЕТ МАТЕМАТИКИ	55	ПОМЕЩЕНИЕ ДЛЯ ХРАНЕНИЯ И КЛАССИФИКАЦИИ КРОВИ
56	ЛАБОРАНТСКАЯ ФИЗИКИ И АСТРОНОМИИ	56	РЕАНИМАЦИОННАЯ ПАЛАТА НА 6 КОЕК
57	ЛАБОРАТОРИЯ ФИЗИКИ И АСТРОНОМИИ	57	ПОСЛЕОПЕРАЦИОННАЯ НА 19 КОЕК
58	КЛАДОВАЯ МЕБЕЛИ И ИНВЕНТАРЯ	58	КОМНАТА ДЛЯ ХРАНЕНИЯ И ПРИГОТОВЛЕНИЯ ГИПСА
59	КАБИНЕТ ИНФОРМАТИКИ И ВЫЧИСЛИТЕЛЬНОЙ ТЕХНИКИ	59	СТЕРИЛИЗАЦИОННАЯ
60		60	АВТОКЛАВНАЯ
61	КЛАДОВАЯ	61	ИНСТРУМЕНТАЛЬНО-МАТЕРИАЛЬНАЯ
62	КАБИНЕТ ЗАВУЧА	62	ПОМЕЩЕНИЕ ДЛЯ ВРЕМЕННОГО ХРАНЕНИЯ ГРЯЗНОГО БЕЛЬЯ
63	КОМНАТА УЧЕНИЧЕСКОГО САМОУПРАВЛЕНИЯ	63	КОМНАТА ДЛЯ ХРАНЕНИЯ ПРЕДМЕТОВ УБОРКИ
64	ЛАБОРАТОРИЯ	64	КОМНАТА МЕДИЦИНСКИХ СЕСТЕР
65	АРТИСТИЧЕСКАЯ	65	БУФЕТ ПЕРСОНАЛА
66	РАЗДЕВАЛЬНЫЕ, ДУШЕВЫЕ И УБОРНЫЕ СПОРТ. ЗАЛА	66	ПОМЕЩЕНИЕ ДЛЯ МЫТЬЯ И СТЕРИЛИЗАЦИИ СУДЕН И КЛЕЕНОК
ТРЕТИЙ ЭТАЖ			
67	БИБЛИОТЕКА	67	ПАЛАТА НА 25 КОЕК
68	ФОТОЛАБОРАТОРИЯ	68	КОМНАТА ВРАЧА
69	ФОТОСТУДИЯ	69	КОМНАТА МЕДИЦИНСКОЙ СЕСТРЫ
70	СТУДИЯ ХОРЕОГРАФИИ И МУЗЫКИ	70	САНИТАРНЫЙ ПРОПУСКНИК
71	КАБИНЕТ ИНОСТРАННОГО ЯЗЫКА	71	ПРЕДОПЕРАЦИОННАЯ
72	КАБИНЕТ ИСТОРИИ, ГЕОГРАФИИ	72	МАЛАЯ ОПЕРАЦИОННАЯ
73	ЛАБОРАНТСКАЯ	73	КОМНАТА ДЛЯ ХРАНЕНИЯ И ПРИГОТОВЛЕНИЯ ГИПСА
74	КРУЖОК ЮНАТОВ	74	ПАЛАТА НА 18 КОЕК
75	КАБИНЕТ РОДНОГО ЯЗЫКА И ЛИТЕРАТУРЫ	75	ПЕРЕВЯЗОЧНАЯ
76	УЧИТЕЛЬСКАЯ	76	КАБИНЕТ ФУНКЦИОНАЛЬНОЙ ДИАГНОСТИКИ
77	КАБИНЕТ ВОЕННОЙ ПОДГОТОВКИ	77	СТЕРИЛИЗАЦИОННАЯ
78	КЛАСС МУЗЫКАЛЬНЫХ ИНСТРУМЕНТОВ	78	КОМНАТА ДЛЯ ВРЕМЕННОГО ХРАНЕНИЯ ГРЯЗНОГО БЕЛЬЯ
79	УНИВЕРСАЛЬНАЯ КРУЖКОВАЯ АУДИТОРИЯ	79	ПАЛАТА НА 14 КОЕК
80	КЛАСС МУЗЫКАЛЬНЫХ ИНСТРУМЕНТОВ	80	КОМНАТА ДЛЯ ХРАНЕНИЯ ПРЕДМЕТОВ УБОРКИ

ПРИМЕЧАНИЕ: ПОМЕЩЕНИЯ, НЕ ВОДЕДШЕВ ЭКСПЛИКАЦИЮ, ИСПОЛЗУЮТСЯ ПО ПРЯМОМУ НАЗНАЧЕНИЮ /ШКОЛЫ/

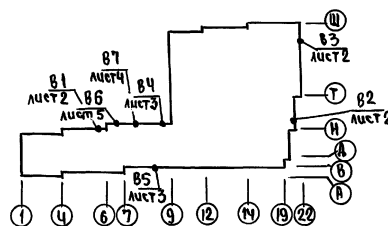
ИНВ. И ПОЯСНИ ПЛАТЫ И ДАТА 2-3992-324

		224-1-697.91 -АС	
И. КОНТР. ЕГОРОВ	РАДЫГИН	В. С. С.	
НАЧ. МАСТ. ЗАМ. И. М. ГАП	ЕГОРОВ	В. С. С.	
ГЛАВ. СПЕЦ. К. ШИЛТОВА	БОРОЗНОВ	В. С. С.	
ИСПОЛНИМ. МАЛОЯН	В. С. С.		
ПРОВЕРИЛ. БАРАНЦИНОВА	В. С. С.		
ПРИСПОСОБЛЕНИЕ ЗДАНИЯ ШКОЛЫ НА И КЛАССОВ /422 УЧАЩИХСЯ/ С ВЫДЕЛЕННЫМ БЛОКОМ КЛУБНО-СПОРТИВНЫХ ПОМЕЩЕНИЙ ПОД ЛЕЧЕБНОЕ УЧРЕЖДЕНИЕ	СТАДИЯ	ЛИСТ	ЛИСТОВ
	Р	5	
ЭКСПЛИКАЦИЯ ПОМЕЩЕНИЙ		ЦНИИЭП ГРАЖДАНСКОЕ СТРОИТЕЛЬСТВО	

ВЕДОМОСТЬ РАБОЧИХ ЧЕРТЕЖЕЙ ОСНОВНОГО КОМПЛЕКТА

Лист	Наименование	Примечание
1	Общие данные	
2	План 1 этажа	
3	План 2 этажа	
4	План 3 этажа	
5	Экспликация помещений	

СХЕМА ПЛАНА



ВЕДОМОСТЬ ССЫЛОЧНЫХ И ПРИЛАГАЕМЫХ ДОКУМЕНТОВ

Обозначение	Наименование	Примечан.
ССЫЛОЧНЫЕ ДОКУМЕНТЫ		
4.904-69	Детали крепления санитарно-технических приборов и трубопроводов	
5.903-2 В.1	Воздуховодники для систем отопления и теплоснабжения вентиляционных установок	
5.903-13 В.4.2	Изделия и детали трубопроводов для тепловых сетей. Грязевик.	
7.903,9-2 В.1.2	Тепловая изоляция трубопроводов с положительными температурами	
5.904-4	Двери и люки для вентиляционных камер	
5.904-38	Гибкие вставки к центробежным вентиляторам	
5.904-51	Зонты и дефлекторы вентиляционных систем	
1.494-25 4.904-25	Подставки под калориферы	
5.904-13 В.0	Заслонки круглого сечения	
5.904-52 В.0,1,2,3	Узлы обвязки регулирующих клапанов	
ПРИЛАГАЕМЫЕ ДОКУМЕНТЫ		
224-1-697.91 - 08.С0.	Спецификация оборудования	Альбом 3
224-1-697.91 - 08.ВМ.	Ведомость потребности в материалах	Альбом 4

ХАРАКТЕРИСТИКА ОТОПИТЕЛЬНО-ВЕНТИЛЯЦИОННЫХ СИСТЕМ

Обозначение системы	Кол-во систем	Наименование обслуживаемого помещения (технологич.оборудов.)	Тип установки агрегата	ВЕНТИЛЯТОР					ЭЛЕКТРОДВИГАТЕЛЬ		ВОЗДУХОНАГРЕВАТЕЛЬ					Примечание			
				Тип по взысканию	№	Схем. обозначение	Пол. л. м/час	Р кгс/м²	η %	Тип исполнения по взрывозащите	N кВт	η %	Тип	№	Кол.		Тем-ра нагрева от до	Расход тепла ккал/час	
В1	1	Малая операционная	В-06-300	—	4	1	—	1900	8	1375	4АА56А4	0,12	1375	—	—	—	—	—	—
В2	1	Рентгенодиагностический кабинет	В-06-300	—	4	1	—	750	8	1375	4АА56А4	0,12	1375	—	—	—	—	—	—
В3	1	Автоклавная	В-06-300	—	4	1	—	1500	8	1375	4АА56А4	0,12	1375	—	—	—	—	—	—
В4	1	Помещение грязного белья	—	Возв. 2	—	—	—	100	6	—	0,035	—	—	—	—	—	—	—	—
В5	1	Автоклавная	В-06-300	—	4	1	—	1500	8	1375	4АА56А4	0,12	1375	—	—	—	—	—	—
В6	1	Малая операционная	В-06-300	—	4	1	—	1900	8	1375	4АА56А4	0,12	1375	—	—	—	—	—	—
В7	1	Стерилизационная	В-06-300	—	4	1	—	1800	8	1375	4АА56А4	0,12	1375	—	—	—	—	—	—

ОБЩИЕ УКАЗАНИЯ

Проектная документация на перевод помещений школы под лечебное учреждение разработана на основании задания на проектирование, утвержденного ЦИП 22 января 1990г. договор №1-36/4. в соответствии с инструкцией СН515-79 по проектированию зданий и сооружений, приспособляемых под лечебное учреждение.

При переводе помещений школы под лечебное учреждение: в рентгенкабинете, операционных, кубовой, стерилизационных, автоклавной - устанавливаются дополнительно к существующей вентиляции осевые вентиляторы. Для остальных помещений госпиталя используются системы отопления и вентиляции мирного времени (Альбом I)

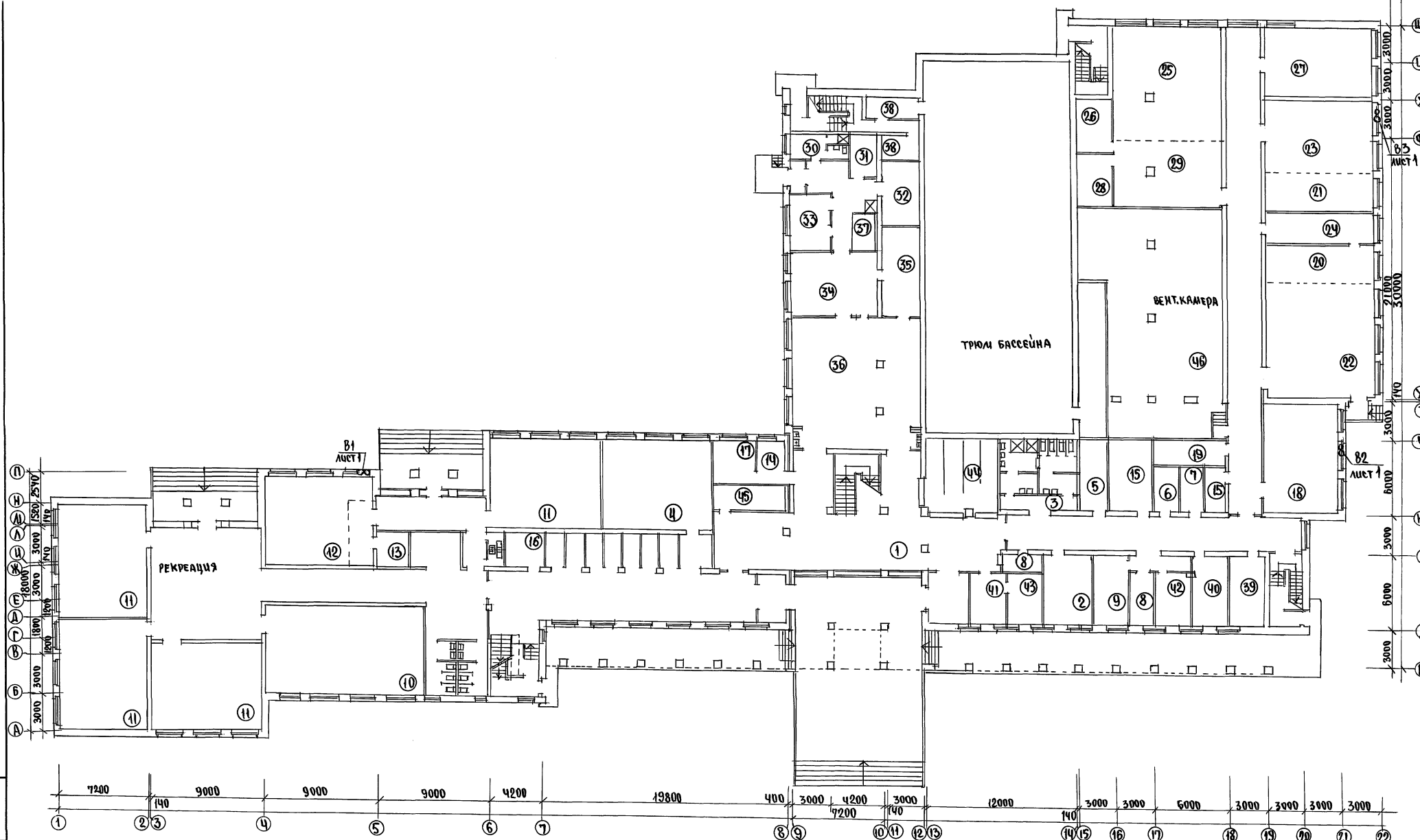
Привязан		
Изм. №		
224-1-697.91		08
Н.контр. Курочкин	М.И.	
Нач.мас. Рудыгин	В.И.	
Зд.д.н.н. Зедаяк	В.И.	
ГАП Егоров	В.И.	
С.д.спец. Курочкин	М.И.	
Нач.тр. Мешкова	М.И.	
Исполн. Иванова	В.И.	
Провер. Курочкин	М.И.	
ПРИСПОСОБЛЕНИЕ ЗДАНИЯ ШКОЛЫ НА КЛАССОВ (422) ЧАСТИХИЖА С ВЫДЕЛЕННЫМИ БЛОКАМИ КЛАССНО-СТЕРИЛЬНЫХ ПОМЕЩЕНИЙ ПОД ЛЕЧЕБНОЕ УЧРЕЖДЕНИЕ		ЭТАЖИ Лист Листов
ОБЩИЕ ДАННЫЕ		Р 1
ЦНИИЭП		ГРАЖДАНСКОЕ СТРОИТЕЛЬСТВО

Альбом I

ИЗЧ. А. ПОДЛ. ПОДПИСЬ И ДАТА ВЗН. А. ИВ. А. 2-3992-335

Типовой проект соответствует действующим нормам и правилам

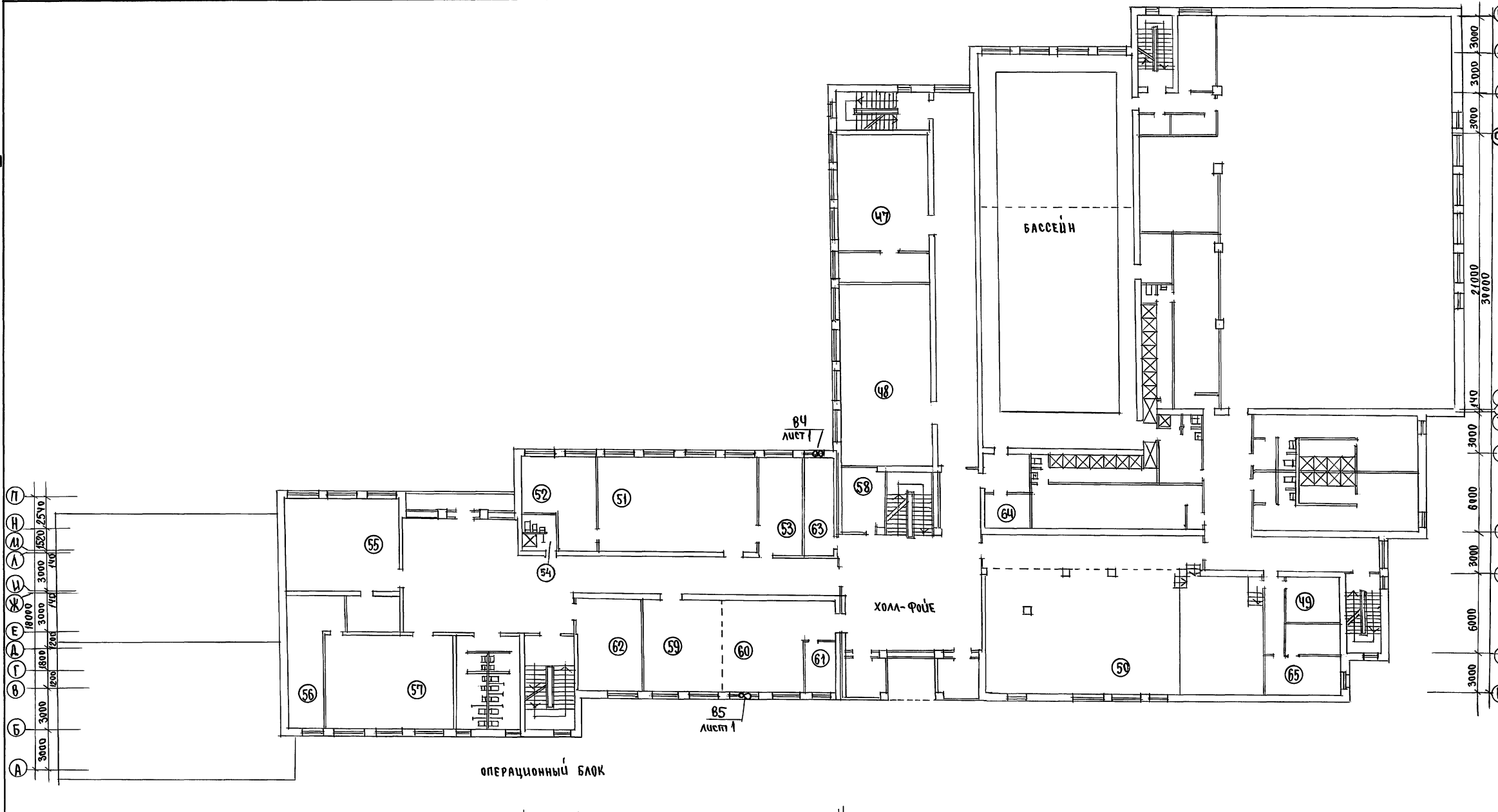
Гл.инженер проекта М.И. Курочкин /
Гл.инженер проекта привязки



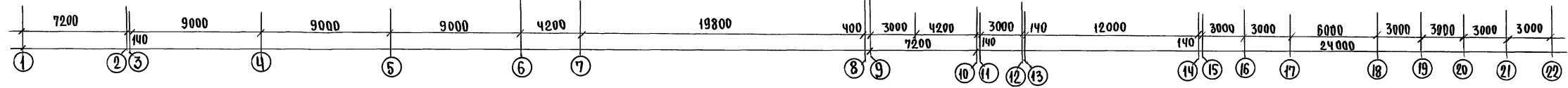
Лист № подл. 2-3992-226
 Подпись и дата
 В.А.А.Ш.С.Б.Х.

Привязан		224-1-697.91		08	
Н. контр.	Куручкин	Мин.			
Нач. адм.	Радугин	Мин.			
Зам. н.м.	Земляк	Мин.			
Г.А.П.	Егоров	Мин.			
Г.А.Я.П.	Куручкин	Мин.			
Нач. гр.	Мещкова	Мин.			
Исполн.	Иванова	Мин.			
Инв. н°	Провер.	Куручкин	Мин.		

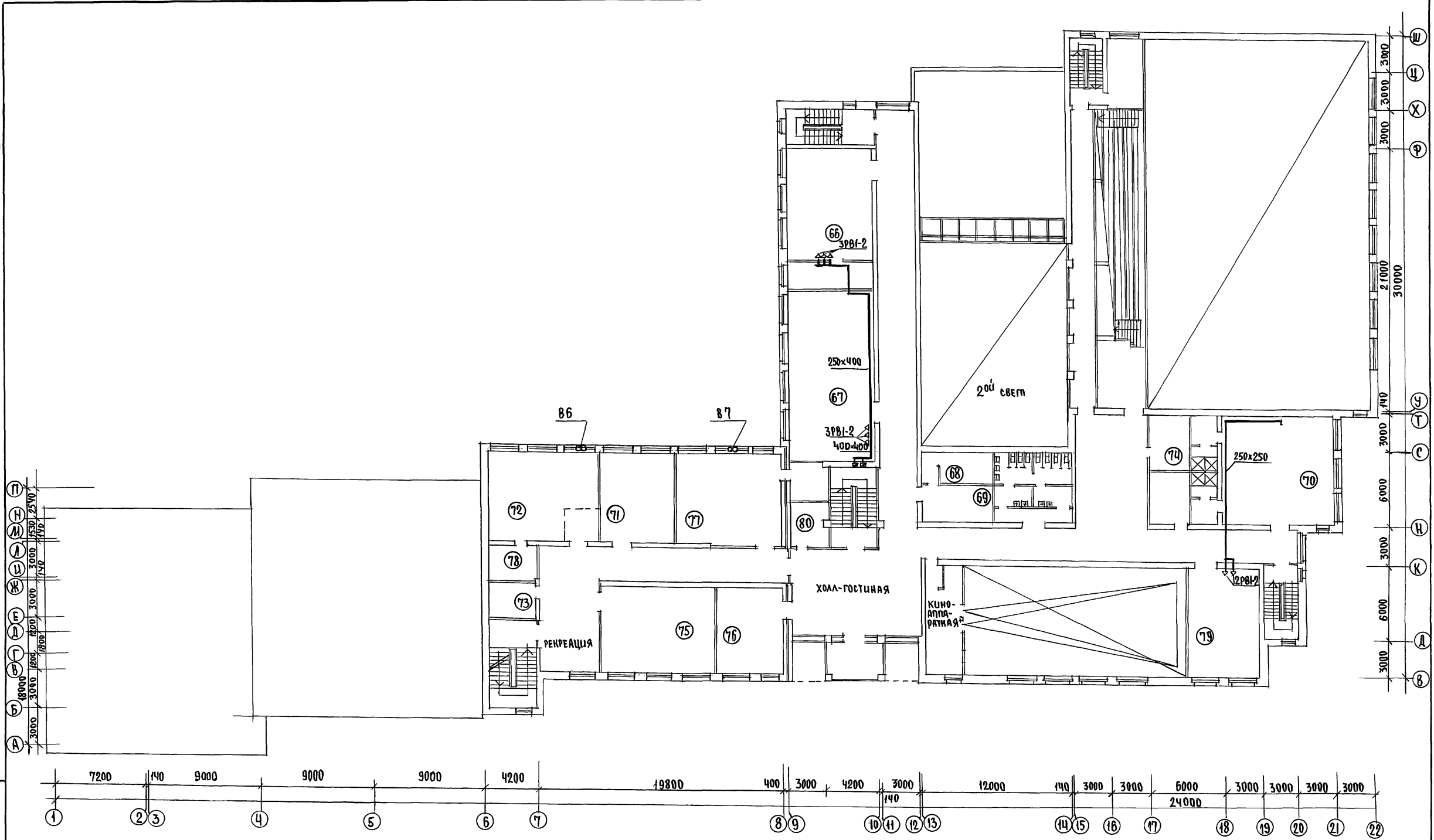
ПРИСПОСОБЛЕНИЕ ЗДАНИЯ ШКОЛЫ НА 11 КЛАССОВ/УЧУЧАЩИХСЯ С ВЫДЕЛЕННЫМИ БЛОКАМИ КЛУБНО-СПОРТИВНЫХ ПОМЕЩЕНИЙ ПОД ЛЕЧЕБНОЕ УЧРЕЖДЕНИЕ			СТАНЦИЯ	ЛИСТ	ЛИСТОВ
ПЛАН 1 ЭТАНА			Р	2	
			УНИИЭП ГРАЖДАНСЕЛСТРОИ		



Шиб. № подл. 2-3992-327
 Подписать и дата 18.04.1987 г.



		224-1-697.91		08	
И.контр.	Курочкин	<i>М.И.</i>			
Нач.м.с.	Радыгин	<i>В.В.</i>			
Зам.н.ч.	Земляк	<i>В.В.</i>			
Г.А.П.	Егоров	<i>В.В.</i>			
Г.Л.спец.	Курочкин	<i>М.И.</i>			
Нач.г.р.	Лешкова	<i>М.И.</i>			
Исполн.	Шванова	<i>М.И.</i>			
Проверил	Курочкин	<i>М.И.</i>			
Привязан			Приспособление здания школы на 11 классов/42 учащихся с выделенным блоком клубно-спортивных помещений под лечебное учреждение		
Шиб.№			ПЛАН 2 ЭТАЖА		Стяжка
					Лист
					Листов
					Р 3
					ЦНИИЭП
					ГРАЖДАНСЕЛЬСТРОЙ



ШЕД. А. ПОДЛ. ПОДПИСЬ И ДАТА ВЗЯМ. ЧИСТ. 2-3992-328

Привязан
Инв. №

Н. контр.	Курочкин	<i>М.И.</i>
нач. м.с.	Радыгин	<i>В.В.</i>
Зад. м.д.	Земляк	<i>В.В.</i>
	Гап	<i>В.В.</i>
гл. спец.	Курочкин	<i>М.И.</i>
нач. гр.	Мешкова	<i>М.И.</i>
исполн.	Шванова	<i>В.В.</i>
проверил	Курочкин	<i>М.И.</i>

224-1-697.91		08
Приспособление здания школы на 11 классов/422 учащихся с выделенным блоком клубно-спортивных помещений под лечебное учреждение		Лист 4
План 3 этажа		ЦНИИЭП Грандальстрой

ЭКСПЛИКАЦИЯ ПОМЕЩЕНИЙ

ПРОДОЛЖЕНИЕ

ОСНОВНОЕ НАЗНАЧЕНИЕ

ПРИСПОСОБЛЕНИЕ ПОД БУП

№ ПОЗ.	НАИМЕНОВАНИЕ ПОМЕЩЕНИЙ	№ ПОЗ.	НАИМЕНОВАНИЕ ПОМЕЩЕНИЙ
Первый этап		Первый этап	
		ПРИЕМНОЕ ОТДЕЛЕНИЕ И ПОМЕЩЕНИЕ ВЫПУСКЦ	
1	Вестибюль	1	Вестибюль-официальная
2	Кабинет организации внеклассной работы, рук. кружков	2	Смотровая
3	Санитарный узел	3	Санитарный пропускник
4	Помещение для продленного дня	4	Противошоковая палата
5	Постирочная	5	Санитарная комната
6	инвентарная	6	Кладовая вещей больных
7	инвентарная	7	Кладовая чистого белья
8	Касса	8	Кабина для передвигания
9	Кабинет врача	9	Помещение выпуска больных
		ПАЛАТНОЕ ОТДЕЛЕНИЕ	
10	Мастерская младших классов	10	Палата на 24 койки
11	Класс	11	Палаты на 18 коек (4 палаты) по 18 коек
12	Спальня-игровая	12	Малая операционная
13	Кладовая	13	Перевязочная
14	Канцелярия	14	Кабинет врача и медицинских сестер
15	Мастерская по обслуживанию здания	15	Помещение для мытья и сушки суден, клеенок
16	Гардероб учителей	16	Кабинет для хранения и приготовления гипса
17	Кабинет директора	17	Кабинет функциональной диагностики
		рентгенодиагностические кабинеты	
18	Кабинет по профориентации	18	Процедурная
19	Склад мастерских	19	Фотолaborатория
		лаборатория	
20	Комбинированная мастерская по обработке метал. и др.	20	Препараторская
21	Мастерская по обработке тканей	21	Моечная
22	Комбинированная мастерская по обраб. метал. и древесины	22	Аппарат. с входом для бактериол. исследований
23	Мастерская по обработке тканей	23	Автоклавная с моечной
24	Комната мастера	24	Кабинет для взятия мазков, сока и дуоденали, зондиров.
		АПТЕКА	
25	Мастерская для производительного труда	25	Рецептурная и ассистентская
26	Кладовая	26	Кубовая стерилизационная
27	Мастерская по кулинарии	27	Асептическая
28	Кладовая	28	Кладовая перевязочных материалов
29	Мастерская для производительного труда	29	Кабинет заведующего аптекой
		служба приготовления пищи	
30	Комната персонала	30	Комната персонала
31	Кладовая овощей	31	Кладовая сухих продуктов
32	Кладовая сухих продуктов	32	Кладовая овощей
33	Заготовочный цех	33	Цех овощной, рыбный, мясной
34	Горячий и холодный цех	34	горячий и холодный цех
35	Моечная столовой и кухонной посуды	35	Моечная столовой и кухонной посуды
36	Обеденный зал на 141 место	36	Обеденный зал на 141 место
37	Холодильная камера	37	Холодильная камера
38	Комната хранения гипохлорида натрия-Кладовая	38	Техническое помещение
39	Администратор бассейна	39	Кабинет главного врача
40	Комната обслуживающего персонала	40	Приемная главного врача
41	Канцелярия клубной части	41	Бухгалтерия и канцелярия

42	Физиотерапевтический кабинет врача	42	Медицинский архив
43	Директор клуба	43	Комната общественных организаций
44	Гардероб клубной части	44	Гардеробная рабочей и домашней одежды персон.
45	Электрощитовая	45	Электрощитовая
46	Венткамера	46	Венткамера
		ВТОРОЙ ЭТАЖ	
		ПАЛАТНОЕ ОТДЕЛЕНИЕ	
47	Студия технического творчества и черчения	47	Палата на 18 коек
48	Студия ЦСО и художественных ремесел	48	Палата на 25 коек
49	инвентарная	49	Комната врача
50	Актовый зал на 160 мест	50	Палата на 85 коек
51	Лаборатория химии и биологии	51	Операционная блок операционная на 2 стола
52	Лаборантская биологии	52	Предоперационная
53	Лаборантская химии	53	Перевязочная
54	Санитарный узел	54	Санитарный пропускник
55	Кабинет мятежатики	55	Помещение для хранения и классификации крови
56	Лаборантская физики и астрономии	56	Реанимационная палата на 6 коек
57	Лаборатория физики и астрономии	57	Послеоперационная на 19 коек
58	Кладовая мебели и инвентаря	58	Комната для хранения и приготовления гипса
59	Кабинет информатики и вычислит. техники	59	Стерилизационная
60	" " "	60	Автоклавная
61	Кладовая	61	Инструментально-материальная
62	Кабинет зав.уча	62	Помещение для временного хранения грязного белья
63	Комната ученического самоуправления	63	Комната для хранения предметов уборки
64	Лаборатория	64	Комната медицинских сестер
65	Архитепическая	65	буфет персонала
		ТРЕТИЙ ЭТАЖ	
		ПАЛАТНОЕ ОТДЕЛЕНИЕ	
66	Кружок юннатов	66	Палата на 18 коек
67	Библиотека	67	Палата на 25 коек
68	Фотолaborатория	68	Комната врача
69	Фотостудия	69	Комната медицинских сестер
70	Студия хореографии и музыки	70	Санитарный пропускник
71	Кабинет иностранного языка	71	Предоперационная
72	Кабинет истории, географии	72	Малая операционная
73	Лаборантская	73	Комната для хранения и приготовления гипса
74	Радиозул	74	Помещение для мытья и стерилизации суден, клеенок
75	Кабинет родного языка и литературы.	75	Перевязочная
76	Учительская	76	Кабинет функциональной диагностики
77	Кабинет военной подготовки	77	Стерилизационная
78	Класс музыкальных инструментов	78	Комната для временного хранения грязного белья
79	Универсальная кружковая аудитория	79	Палата на 14 коек
80	Комната хранения оружия	80	Комната для хранения предметов уборки

Примечание: помещения, не вошедшие в экспликацию, используются по прямому назначению / школы /

		224-1-697.91		08	
М.КОНТР.	Курочкин	М.М.			
И.М.С.	Радугин	М.М.			
З.А.Н.Л.	Земляк	М.М.			
Г.А.П.	Егоров	М.М.			
М.П.С.Е.	Курочкин	М.М.			
М.Ч.Г.О.	Мешкова	М.М.			
И.С.П.О.Л.	Иванова	М.М.			
В.Р.О.В.Е.	Курочкин	М.М.			
И.М.В.№					

Приспособление здания школы на 11 классов (4222 уч.м.ст.) с выделенной площадью 142 кв.м. для размещения вод. лечебное учреждение

Экспликация помещений

ИТАВНЯ лист листов

Р 5

ЦНИЭП ГРАЖДАНСКОГО СТРОИТЕЛЬСТВА

АЛБОМ VI

И.М.С. П.О.Л.А. П.О.П.И.С.Ь И Д.А.Т.А. В.Е.С.Т.А.Л. И.М.В.№ 2-3992-329

ВЕДОМОСТЬ РАБОЧИХ ЧЕРТЕЖЕЙ ОСНОВНОГО КОМПЛЕКТА

Лист	Наименование	Примечание
1	Общие данные	
2	План 1 этажа	
3	План 2 этажа в осях 1-22; А-Т и План 3 этажа в осях 6-7; Б-Р	

ОСНОВНЫЕ ПОКАЗАТЕЛИ ПО ЧЕРТЕЖАМ ВОДОПРОВОДА И КАНАЛИЗАЦИИ

Наименование системы	Потребный напор на вводе, м	Расчетный расход				Установл. электродв. мощность кВт	Примечание
		м ³ /сут.	м ³ /ч	л/с	при пожаре л/с		
В1	20,0 / при пожаре 30,0	12,00	1,65	0,95	6,15	-	
Т3	20,0	22,50	2,61	1,33	-	-	
К1	-	34,50	4,26	3,88	-	0,18	

ПОЯСНЕНИЕ К ПРОЕКТУ

1. Установку санитарно-технических приборов по данному проекту производить совместно с проектом школы - Альбом II.
2. Установку санитарно-технических приборов в помещениях подвала. см. Альбом VIII.
3. Внутреннее пожаротушение осуществляется пожарными кранами установленными в здании школы (Альбом II) и составляет 2,6 л/с.
4. Заменить умывальники в операционных на хирургические со смесителем СМ-УМ-МАК.
5. Установить мойку на 1 отделение со смесителем в буфетах, фотолаборатории и кабинете для приготовления гипса.
6. Демонтировать трубы в кабинете химии и кулинарии.

Альбом VI

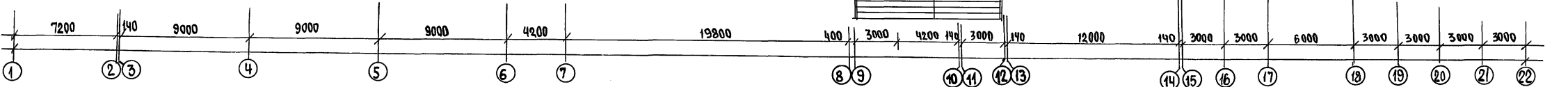
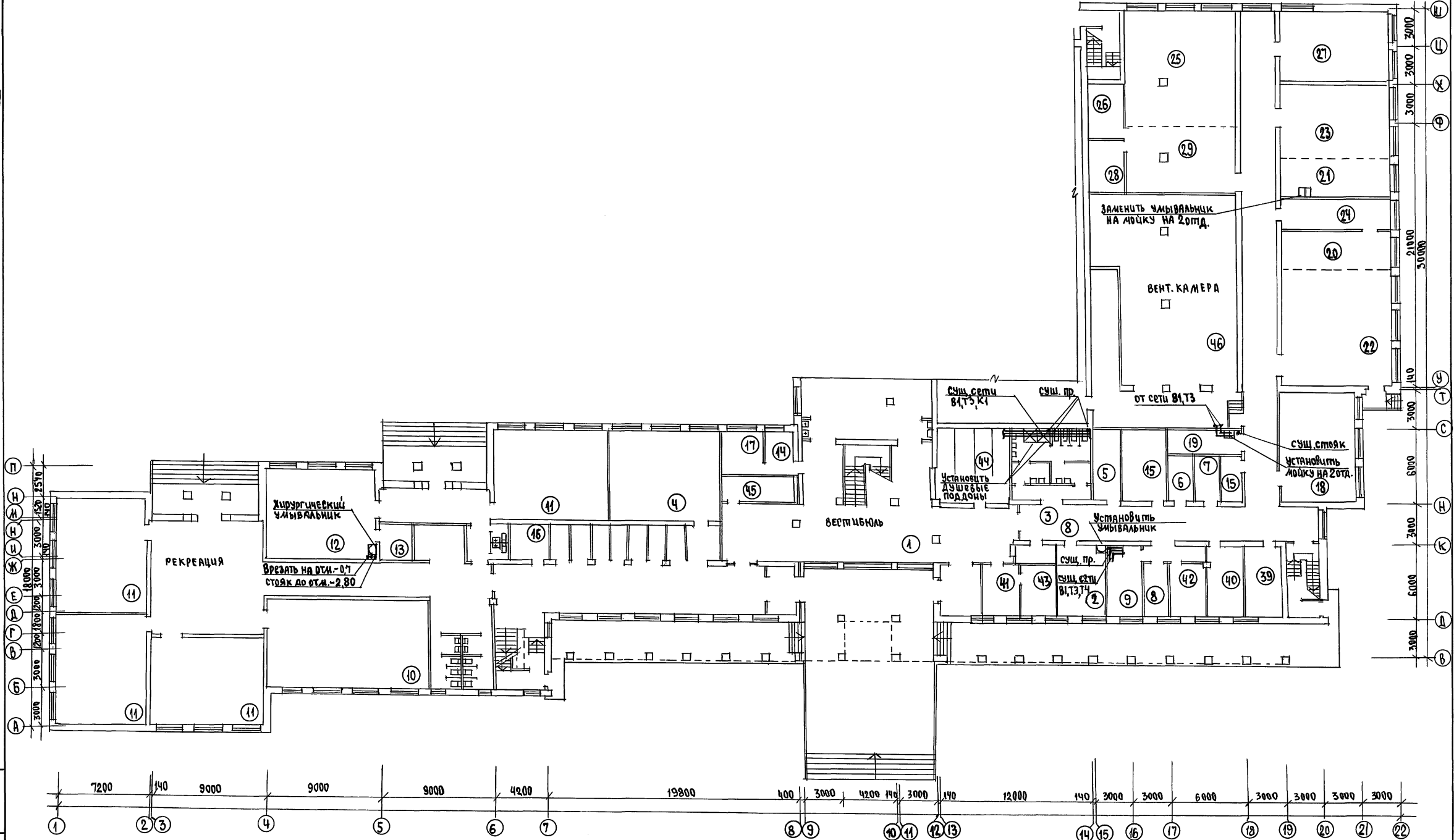
Инв. № подл. 2-3992-330
Подпись и дата 03.04.1987 г.

Типовой проект соответствует действующим нормам и правилам.

Гл. инженер проекта
Гл. инженер привязки проекта

В. Курочкин / Курочкин /

		привязан			
Инв. №		224-1-697.91		- 8К	
И.КОНТ.	Курочкин	<i>В.К.</i>			
Нач. лист.	Радигин	<i>Р.</i>			
Зам. нач.	Земляк	<i>З.</i>			
Г.АП	Егоров	<i>Е.</i>			
Гл. спец.	Курочкин	<i>В.К.</i>			
исполн.	Шурмаева	<i>Ш.</i>			
провер.	Курочкин	<i>В.К.</i>			
примесобавление здания школы на 41 классов / 422 учащихся с выделенным блоком каучуно-спортивных помещений под лечебное учреждение			стадия	лист	листов
Общие данные			Р	1	4
			ЦНИИЭП Грандсансельстрой		

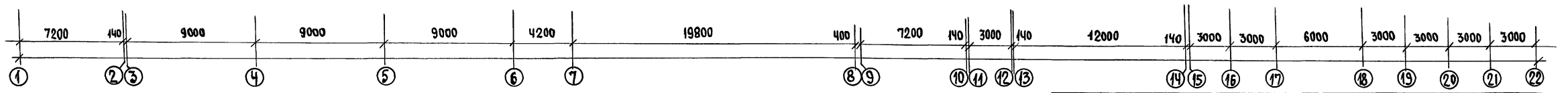
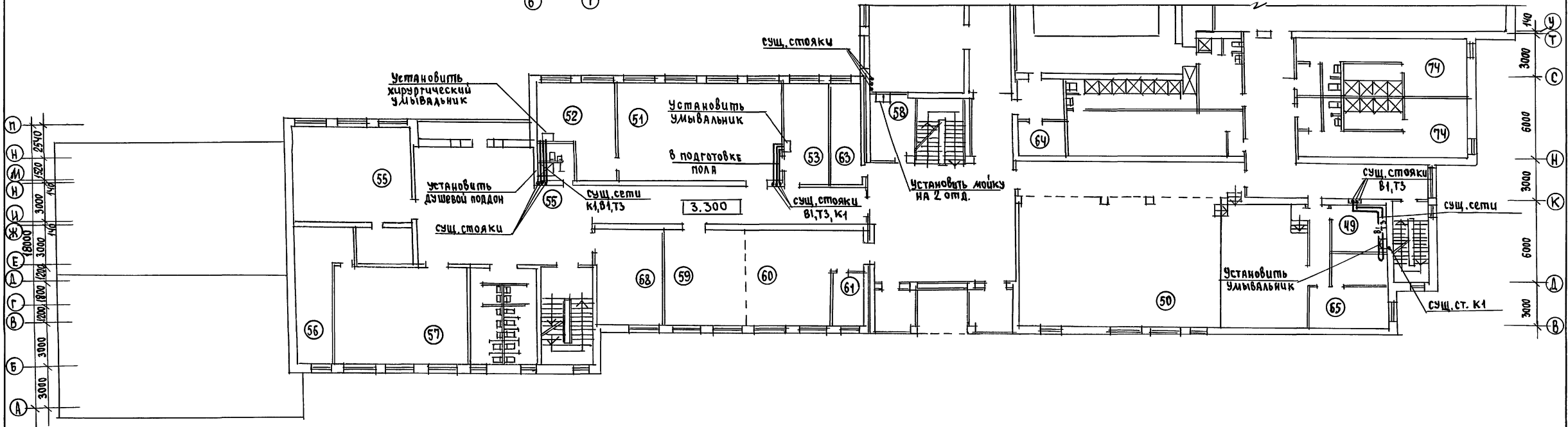
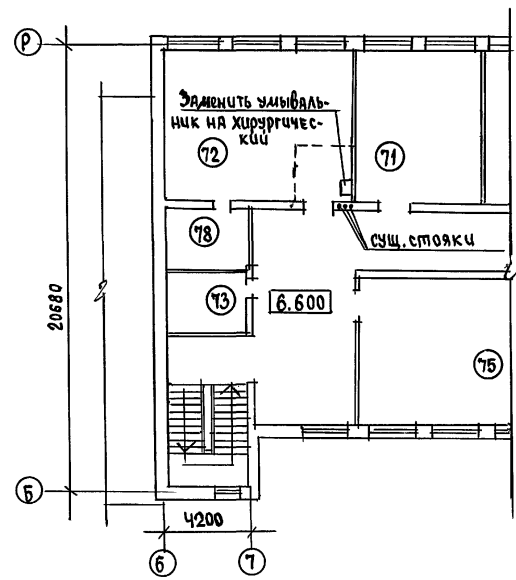


Инв.№ подл. 2-3992-331
Подпись и дата

			224-1-697.91 - 8к		
Н.контр.	Курочкин	<i>[Signature]</i>	Приспособление здания школы на (классов) 422 учащихся с выделенными баками физико-спортивных помещений под лечебное помещение	этажа	лист
Нач.мат.	Радыгин	<i>[Signature]</i>		Р	2
Зам.н.м.	Земляк	<i>[Signature]</i>		ЦНИИЭП	
Г.АП	Егоров	<i>[Signature]</i>		ГРАЖДАНСКОГО СТРОИТЕЛЬСТВА	
Г.Л.спец.	Курочкин	<i>[Signature]</i>		ПЛАН 1 ЭТАЖА	
Исполн.	Щуряева	<i>[Signature]</i>			
Провер.	Курочкин	<i>[Signature]</i>			

Альбом VI

ПЛАН 3 ЭТАЖА



Шиф. № подл. 2-3992-332
 ПОЛНОЕ И ДАТА ВЗАИМНОГО

		224-1-697.91 - 8к	
И.Контр.	Курочкин	приспособление здания школы на 4 классов / 422 учащихся с выделением блочной клубно-спортивной помещений под лечебное учреждение ПЛАН 2 ЭТАЖА в осях 1-22, А-Т и ПЛАН 3 ЭТАЖА в осях 6-7, Б-Р ЦНИИЭП ГРАЖДАНСЕЛЬСТРОИ	СТАНЦИЯ
Нач.мас.	РАДЫГИН		ЛИСТ
Зам.н.м.	ЗЕМЛЯК		3
ГАП	Егоров		
Гл. спец.	Курочкин		
Исполн.	Шурмаева		
Провер.	Курочкин		

25073-10 16

И.м.п. В-78