

ТИПОВОЙ ПРОЕКТ
903-1-281.90

КОТЕЛЬНАЯ С 4 КОТЛАМИ Е-10-1,4Р
ЗОЛОШЛАКОУДАЛЕНИЕ ПНЕВМАТИЧЕСКОЕ
ТОПЛИВО - КАМЕННЫЕ И БУРЫЕ УГЛИ
СИСТЕМА ТЕПЛОСНАБЖЕНИЯ ЗАКРЫТАЯ

АЛЬБОМ 12
ЧАСТЬ 1
ВОЗДУХОВОДЫ КОТЛОАГРЕГАТА
КАМЕННЫЕ УГЛИ
КОНСТРУКТОРСКАЯ ДОКУМЕНТАЦИЯ

СТР. 2-50

ТИПОВОЙ ПРОЕКТ

903-1-281.90

КОТЕЛЬНАЯ С 4 КОТЛАМИ Е-10-1,4Р. ЗОЛОШЛАКОУДАЛЕНИЕ ПНЕВМАТИЧЕСКОЕ.
ТОПЛИВО—КАМЕННЫЕ И БУРЫЕ УГЛИ. СИСТЕМА ТЕПЛОСНАБЖЕНИЯ ЗАКРЫТАЯ.

АЛЬБОМ 12 ЧАСТИ, 2 ПЕРЕЧЕНЬ АЛЬБОМОВ

АЛЬБОМ 1	ПОЯСНИТЕЛЬНАЯ ЗАПИСКА.	АЛЬБОМ 9	ОВ ОТОПЛЕНИЕ И ВЕНТИЛЯЦИЯ.
АЛЬБОМ 2	РЕШЕНИЯ ТЕПЛОМЕХАНИЧЕСКИЕ.	БК	ВОДОПРОВОД И КАНАЛИЗАЦИЯ ВНУТРЕННИЕ.
4.1 ТМ1	РАСПОЛОЖЕНИЕ ОБОРУДОВАНИЯ.	АЛЬБОМ 10	ЗШ ЗОЛОШЛАКОУДАЛЕНИЕ.
ТМ2	ПЩЕКТЕЛЬНЫЕ ТРУБОПРОВОДЫ.		КОНСТРУКТОРСКАЯ ДОКУМЕНТАЦИЯ.
	ДЕАЭРАЦИОННО-ПИТАТЕЛЬНАЯ УСТАНОВКА.	АЛЬБОМ 11	ГАЗОПРОВОДЫ КОТЛОАГРЕГАТА.
4.2 ТМ3	КОТЛОАГРЕГАТЫ. КАМЕННЫЕ УГЛИ.		КОНСТРУКТОРСКАЯ ДОКУМЕНТАЦИЯ.
ГСВ	ГАЗОСНАБЖЕНИЕ. ВНУТРЕННИЕ УСТРОЙСТВА.	АЛЬБОМ 12	4.1 ВОЗДУХОВОДЫ КОТЛОАГРЕГАТА. КАМЕННЫЕ УГЛИ.
4.3 ТМ4	КОТЛОАГРЕГАТЫ. БУРЫЕ УГЛИ.		КОНСТРУКТОРСКАЯ ДОКУМЕНТАЦИЯ.
4.4 ТМ5	ВОДОПОДОГРЕВАТЕЛЬНАЯ УСТАНОВКА.	4.2	ВОЗДУХОВОДЫ КОТЛОАГРЕГАТА. БУРЫЕ УГЛИ.
ТМ6	УСТАНОВКА ГОРЯЧЕГО ВОДОСНАБЖЕНИЯ.		КОНСТРУКТОРСКАЯ ДОКУМЕНТАЦИЯ.
ТМ7	ВОДОПОДГОТОВИТЕЛЬНАЯ УСТАНОВКА.	АЛЬБОМ 13	4.1,2 МОНТАЖНЫЕ ИЗДЕЛИЯ.
4.5 ТП	ТОПЛИВОПОДАЧА.		КОНСТРУКТОРСКАЯ ДОКУМЕНТАЦИЯ.
	ЗШ ЗОЛОШЛАКОУДАЛЕНИЕ.	АЛЬБОМ 14	ЦИТЫ УПРАВЛЕНИЯ.
АЛЬБОМ 3	4.1,2А АВТОМАТИЗАЦИЯ.		ЗАДАНИЕ ЗАВОДУ-ИЗГОТОВИТЕЛЮ.
АЛЬБОМ 4	4.1 ЭМ ЭЛЕКТРООБОРУДОВАНИЕ СИЛОВОЕ.	АЛЬБОМ 15	НИЗКОВОЛЬТНЫЕ КОМПЛЕКТНЫЕ УСТРОЙСТВА.
ЭО	ЭЛЕКТРООСВЕЩЕНИЕ ВНУТРЕННЕЕ.		ЗАДАНИЕ ЗАВОДУ-ИЗГОТОВИТЕЛЮ.
СС	СВЯЗЬ И СИГНАЛИЗАЦИЯ.	АЛЬБОМ 16	4.1,2 СПЕЦИФИКАЦИЯ ОБОРУДОВАНИЯ. ПОСТАВКА ЗАКАЗЧИКА.
4.2 ЭМ	ЭЛЕКТРООБОРУДОВАНИЕ СИЛОВОЕ.	АЛЬБОМ 17	СПЕЦИФИКАЦИЯ ОБОРУДОВАНИЯ. ПОСТАВКА ПОДРЯДЧИКА.
	УПРАВЛЕНИЕ ЭЛЕКТРОПРИВОДАМИ.	АЛЬБОМ 18	ОПРОСНЫЕ ЛИСТЫ.
АЛЬБОМ 5	АР РЕШЕНИЯ АРХИТЕКТУРНЫЕ.	АЛЬБОМ 19	ВЕДОМОСТИ ПОТРЕБНОСТИ В МАТЕРИАЛАХ.
АРИ	СТРОИТЕЛЬНЫЕ ИЗДЕЛИЯ.	АЛЬБОМ 20	4.1,2 СМЕТЫ НА ТЕПЛОМЕХАНИЧЕСКОЕ ОБОРУДОВАНИЕ.
АЗ	ЗАЩИТА АНТИКОРРОЗИОННАЯ КОНСТРУКЦИЙ.	АЛЬБОМ 21	СМЕТЫ НА РАБОТЫ ПО АВТОМАТИЗАЦИИ,
ГП	ГЕНЕРАЛЬНЫЙ ПЛАН.		СВЯЗИ И СИГНАЛИЗАЦИИ.
ОС	ОРГАНИЗАЦИЯ СТРОИТЕЛЬСТВА.	АЛЬБОМ 22	СМЕТЫ НА ЭЛЕКТРООБОРУДОВАНИЕ И
АЛЬБОМ 6	4.1,2 КЖ КОНСТРУКЦИИ ЖЕЛЕЗОБЕТОННЫЕ.		МОНТАЖНЫЕ РАБОТЫ.
АЛЬБОМ 7	КМ КОНСТРУКЦИИ МЕТАЛЛИЧЕСКИЕ.	АЛЬБОМ 23	4.1,2 СМЕТЫ НА СТРОИТЕЛЬНЫЕ РАБОТЫ.
	КМИ СТРОИТЕЛЬНЫЕ ИЗДЕЛИЯ.	АЛЬБОМ 24	СМЕТЫ НА САНИТАРНО-ТЕХНИЧЕСКИЕ РАБОТЫ
АЛЬБОМ 8	4.1,2 КЖИ СТРОИТЕЛЬНЫЕ ИЗДЕЛИЯ.	АЛЬБОМ 25	ТЕХНИКО-ЭКОНОМИЧЕСКИЕ ПОКАЗАТЕЛИ.
			ОБЪЕКТНЫЕ СМЕТЫ.

ПРИМЕНЕННЫЕ МАТЕРИАЛЫ

ТИПОВОЙ ПРОЕКТ	709-9-101.89	СКЛАД МОКРОГО ХРАНЕНИЯ ХЛОРИСТОГО НАТРИЯ $V=40M^3$
ТИПОВОЙ ПРОЕКТ	903-9-29.89	БЛОК КОТЕЛЬНО-ВСПОМОГАТЕЛЬНЫХ ПОМЕЩЕНИЙ.
ТИПОВОЙ ПРОЕКТ	709-9-100.89	СКЛАД УГЛЯ С ЖЕЛЕЗНОДОРОЖНОЙ ЭСТАКАДОЙ
ТИПОВОЙ ПРОЕКТ	907-2-208	ТРУБА ДЫМОВАЯ КИРПИЧНАЯ $H=45M$; $D_0=2,1M$ С НАДЗЕМНЫМ ПРИМЫКАНИЕМ ГАЗОХОДОВ ДЛЯ КОТЕЛЬНЫХ УСТАНОВОК.
ТИПОВОЙ ПРОЕКТ	907-02-222	СВЕТОВЫЕ ОГРАЖДЕНИЯ ВЫСОТНЫХ ДЫМОВЫХ ТРУБ.
ТИПОВОЙ ПРОЕКТ	903-1-270.89	БЛОКИ ТЕПЛОМЕХАНИЧЕСКОГО ОБОРУДОВАНИЯ.
АЛЬБОМ 10	ЧАСТИ 1, 2, 3, 4, 5, 6, 7	КОНСТРУКТОРСКАЯ ДОКУМЕНТАЦИЯ.
ТИПОВОЙ ПРОЕКТ	903-1-270.89	КОНВЕЙЕР ЛЕНТОЧНЫЙ.
АЛЬБОМ 11		КОНСТРУКТОРСКАЯ ДОКУМЕНТАЦИЯ.
ТИПОВОЙ ПРОЕКТ	903-9-270.89	СТАЛЬНОЙ БАК-АККУМУЛЯТОР ДЛЯ ГОРЯЧЕЙ ВОДЫ $V=200M^3$
СЕРИЯ	З.407-108 В. 1, 2, 3	УНИФИЦИРОВАННЫЕ ПРОЖЕКТОРНЫЕ МЯЧТЫ И ОТДЕЛЬНО СТОЯЩИЕ МОЛНИЕОТВОДЫ.

РАЗРАБОТАН
ИНСТИТУТОМ ХАРЬКОВСКИЙ САНТЕХПРОЕКТ
ГЛАВНЫЙ ИНЖЕНЕР ИНСТИТУТА
В.А. СЛЮСАРЕВ
ГЛАВНЫЙ ИНЖЕНЕР ПРОЕКТА
И. И. ЛЕВОНТИН

УТВЕРЖДЕН
И ВВЕДЕН В ДЕЙСТВИЕ
ГП КНИИ „САНТЕХНИИПРОЕКТ“
ПРОТОКОЛ ОТ 11.07.1990Г. N4

Обозначение	Наименование	Стр.
	содержание	2-3
Б18501.000	Воздухоходы котлагрегата	4
	Е-10-1,4Р. Топлива-каменные угли	
Б18501.001	Скоба	5-7
Б18501.000М4	Воздухоходы котлагрегата Е-10-1,4Р	
	Топлива-каменные угли	
	Мантожный чертеж	7
Б18501.010СБ	Короб всасывающий.	
	Сборочный чертеж	8
Б18501.000	Воздухоходы котлагрегата Е-10-1,4Р.	
	Топлива-каменные угли.	
	Ведомость комплектующая	9
Б18501.010	Короб всасывающий	
Б18501.002	Болт	
Б18501.008	Стяжка	
Б18501.020	Фланец	10
Б18501.020СБ	Фланец. Сборочный чертеж	
Б18501.003	Бакобина	
Б18501.004	Стенка	11
Б18501.005	Стенка	
Б18501.006	Стенка	
Б18501.007	Стенка	
Б18501.012	Ребра	12
Б18501.030	Короб всасывающий	
Б18501.040	Корпус	
Б18501.050	Шибер	13
Б18501.030СБ	Короб всасывающий.	
	Сборочный чертеж	
Б18501.040СБ	Корпус. Сборочный чертеж	14
Б18501.015	Кальцо	
Б18501.016	Бобышка	
Б18501.017	Бобышка	
Б18501.027	Ось	
Б18501.018	Бакобина	
Б18501.019	Стенка	
Б18501.021	Стенка	15
Б18501.023	Ребра	
Б18501.050СБ	Шибер. Сборочный чертеж	16
Б18501.060СБ	Заслонка. Сборочный чертеж	
Б18501.026	Ось	17
Б18501.028	Полотно	
Б18501.029	Ребра	
Б18501.060	Заслонка	
Б18501.070	Секция	18
Б18501.070СБ	Секция. Сборочный чертеж	
Б18501.080	Отвод	19
Б18501.080СБ	Отвод. Сборочный чертеж	
Б18501.041	Бакобина	
Б18501.042	Ребра	20
Б18501.043	Стенка	
Б18501.044	Стенка	
Б18501.090	Переход	
Б18501.090СБ	Переход. Сборочный чертеж	21
Б18501.045	Стенка	
Б18501.046	Стенка	

Обозначение	Наименование	Стр.
Б18501.100	Фланец	22
Б18501.100СБ	Фланец. Сборочный чертеж	
Б18501.110	Переход	
Б18501.047	Ребра	
Б18501.110СБ	Переход. Сборочный чертеж	23
Б18501.120	Фланец	
Б18501.120СБ	Фланец. Сборочный чертеж	24
Б18501.130	Отвод	
Б18501.051	Стенка	
Б18501.052	Стенка	
Б18501.057	Стенка	25
Б18501.130СБ	Отвод. Сборочный чертеж	
Б18501.055	Бакобина	
Б18501.056	Стенка	26
Б18501.140	Секция	
Б18501.140СБ	Секция. Сборочный чертеж	27
Б18501.150	Отвод	
Б18501.160	Секция	28
Б18501.058	Ребра	
Б18501.150СБ	Отвод. Сборочный чертеж	29
Б18501.160СБ	Секция. Сборочный чертеж	
Б18501.068	Бакобина	30
Б18501.069	Ребра	
Б18501.071	Стенка	
Б18501.072	Стенка	31
Б18501.170	Секция	
Б18501.170СБ	Секция. Сборочный чертеж	32
Б18501.180	Секция	
Б18501.180СБ	Секция. Сборочный чертеж	33
Б18501.078	Стенка	
Б18501.091	Стенка	
Б18501.092	Бакобина	34
Б18501.093	Стенка	
Б18501.190	Отвод	35
Б18501.200	Фланец	
Б18501.210	Секция	36
Б18501.190СБ	Отвод. Сборочный чертеж	
Б18501.210СБ	Секция. Сборочный чертеж	37
Б18501.083	Стенка	
Б18501.105	Стенка	
Б18501.106	Стенка	38
Б18501.200СБ	Фланец. Сборочный чертеж	
Б18501.220	Отвод	39
Б18501.230	Фланец	
Б18501.240	Секция	
Б18501.250	Отвод	
Б18501.107	Стенка	40
Б18501.220СБ	Отвод. Сборочный чертеж	
Б18501.230СБ	Фланец. Сборочный чертеж	41
Б18501.380СБ	Опара под карман.	
	Сборочный чертеж	42
Б18501.240СБ	Секция. Сборочный чертеж	
Б18501.250СБ	Отвод. Сборочный чертеж	

Форм. Зона	Лист	Обозначение	Наименование	Кол.	Примечание
			Документация		
*		Б1В 501.000 М4	Монтажный чертеж		
*		Б1В 501.000 А	ведомость комплектационная		
			Сборочные единицы		
А4	1	Б1В 501.010	Короб всасывающий	1	
А4	2	Б1В 501.030	Короб всасывающий	1	
А4	3	Б1В 501.070	Секция	2	
А4	4	Б1В 501.080	Отвод	1	
А4	5	Б1В 501.110	Переход	1	
А4	6	Б1В 501.130	Отвод	1	
А4	7	Б1В 501.140	Секция	1	
А4	8	Б1В 501.150	Отвод	2	
А4	9	Б1В 501.150	Секция	1	
А4	10	Б1В 501.170	Секция	1	
А4	11	Б1В 501.180	Секция	1	
А4	12	Б1В 501.190	Отвод	1	
А4	13	Б1В 501.210	Секция	1	
А4	14	Б1В 501.220	Отвод	1	
А4	15	Б1В 501.240	Секция	1	
А4	16	Б1В 501.250	Отвод	2	
А4	17	Б1В 501.260	Отвод	1	
А4	18	Б1В 501.280	Секция	1	
А4	19	Б1В 501.290	Секция	1	
А4	20	Б1В 501.300	Переход	1	
А4	21	Б1В 501.320	Переход	1	
А4	22	Б1В 501.330	Шливер	1	
А4	23	Б1В 501.340	Опора	1	

Шифр материала, Подл. и дата, Взятый из: Шифр материала, Подл. и дата

Изм. Лист № докум. Подп. Дата

Б1В 501.000

Разработчик: Инженер А.И. Сидоров

Проект: Изготовление

Изд. от: Прогресс

И.контр. Индрас

И.м.б.

Воздуховоды котлоагрегата топливо-каменные

Лит. Лист № докум. Подп. Дата

Уд. 1 3

Харьковский Спентекспроект

Формат А4

Форм. Зона	Лист	Обозначение	Наименование	Кол.	Примечание
А4	24	Б1В 501.350	Подвеска	1	
А4	25	Б1В 501.370	Опора	4	
А4	26	Б1В 501.380	Опора под карман	1	
А4	27	Б1В 501.340-01	Опора	5	
А4	28	Б1В 501.350-01	Подвеска	1	
А4	29	Б1В 501.090	Переход	1	
А4	30	Б1В 501.100	Фланец	1	
			Детали		
А4	31	Б1В 501.001	Скоба	100	
А4	32	Б1В 501.002	Болт	72	
			Стандартные изделия		
	35		Болт М8х30,58 ГОСТ 7798-70	18	0,015кг
	36		Гайка М8,5 ГОСТ 5915-70	18	0,005кг
	37		Шайба 8,65 ГОСТ 6402-70	18	0,001кг
	38		Болт М10х45,58 ГОСТ 7798-70	96	0,04кг
	39		Гайка М10,5 ГОСТ 5915-70	96	0,011кг
	40		Шайба 10,65 ГОСТ 6402-70	96	0,002кг
	41		Болт М12,5х50,58 ГОСТ 7798-70	94	0,062кг
	42		Гайка М12,5 ГОСТ 5915-70	238	0,015кг
	43		Шайба 12,65 ГОСТ 6402-70	94	0,003кг
	44		Шайба 12,41 ГОСТ 10306-78	40	0,034кг
			Прочие изделия		
	45		Закладная конструкция ТКЧ-1-87	2	
	47		Отборное устройство для обжима В20 ТКЧ-128-68	6	
	48		Отборное устройство для разрезания В-955-2 ТКЧ-127-70	1	

Шифр материала, Подл. и дата, Взятый из: Шифр материала, Подл. и дата

Изм. Лист № докум. Подп. Дата

Б1В 501.000

Лист 2

Формат А4

Форм. Зона	Лист	Обозначение	Наименование	Кол.	Примечание
			Материалы		
	52		Труба 159х4,5 ГОСТ 10704-76 ВСтЗсп5 ГОСТ 10705-80 п.н	4,0	17,15кг
	53		Труба 118х4 ГОСТ 10704-76 ВСтЗсп5 ГОСТ 10705-80 п.н	4,0	10,26кг
	54		Труба 42х3,5 ГОСТ 10704-76 ВСтЗсп5 ГОСТ 10705-80 п.н	4,0	3,32кг
	55		Уголок Б-63х63х5 ГОСТ 8509-86 ВСтЗ ГОСТ 535-79 п.н	0,5	4,81кг
	56		Пластина 1, лист ТМКЦ-С-Б-99 ГОСТ 7338-77 м ²	1,0	7,5кг

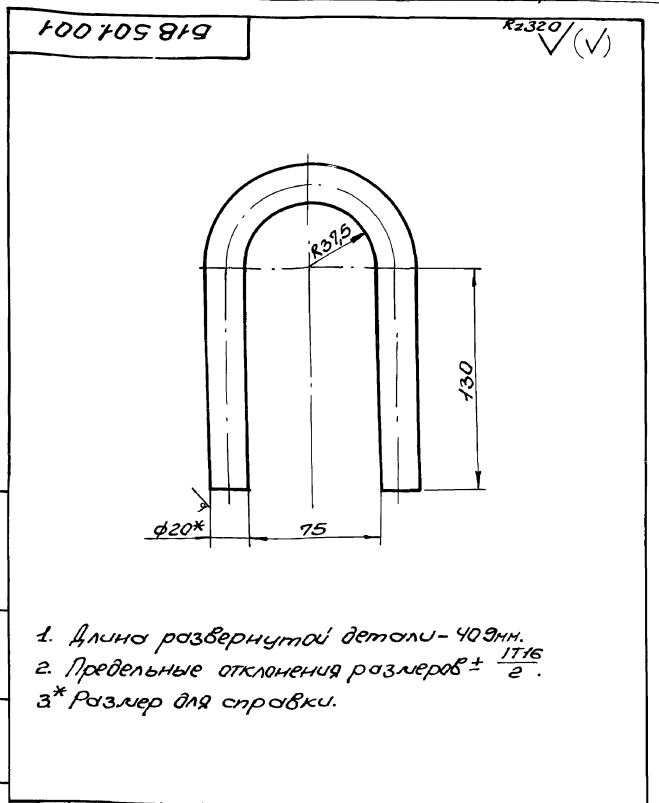
Шифр материала, Подл. и дата, Взятый из: Шифр материала, Подл. и дата

Изм. Лист № докум. Подп. Дата

Б1В 501.000

Лист 3

Формат А4



Шифр материала, Подл. и дата, Взятый из: Шифр материала, Подл. и дата

Изм. Лист № докум. Подп. Дата

Б1В 501.001

Скоба

Лит. Масса Массов.

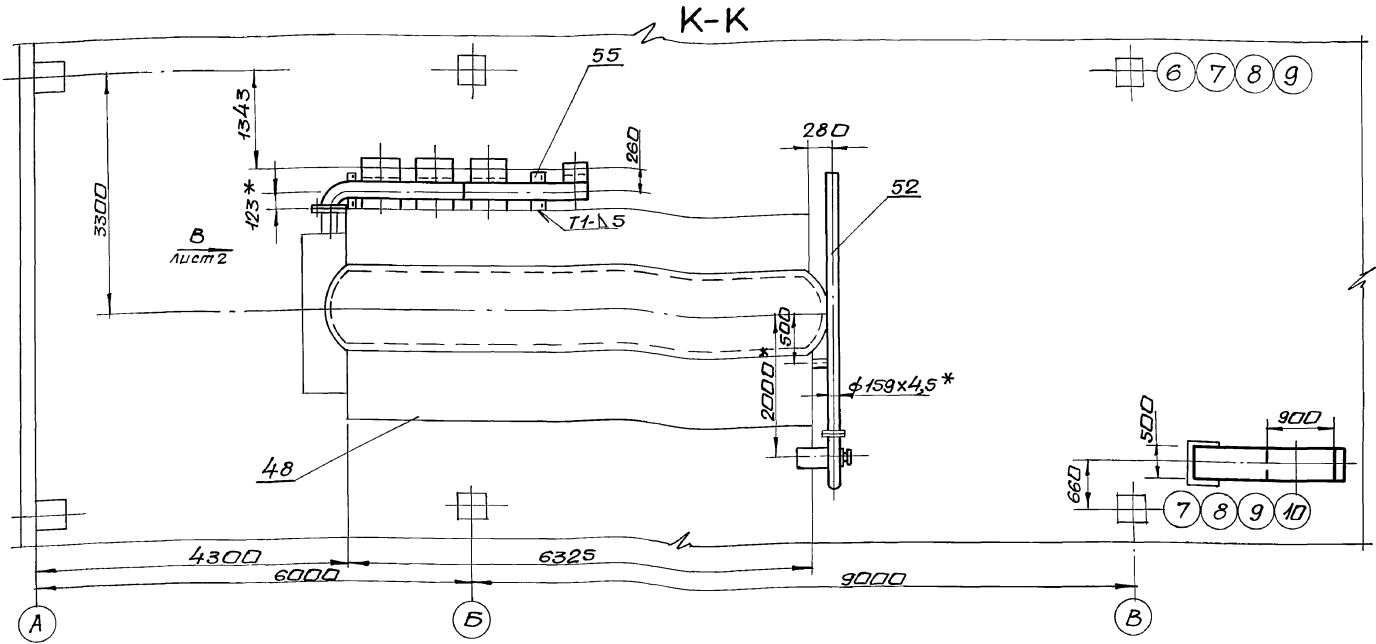
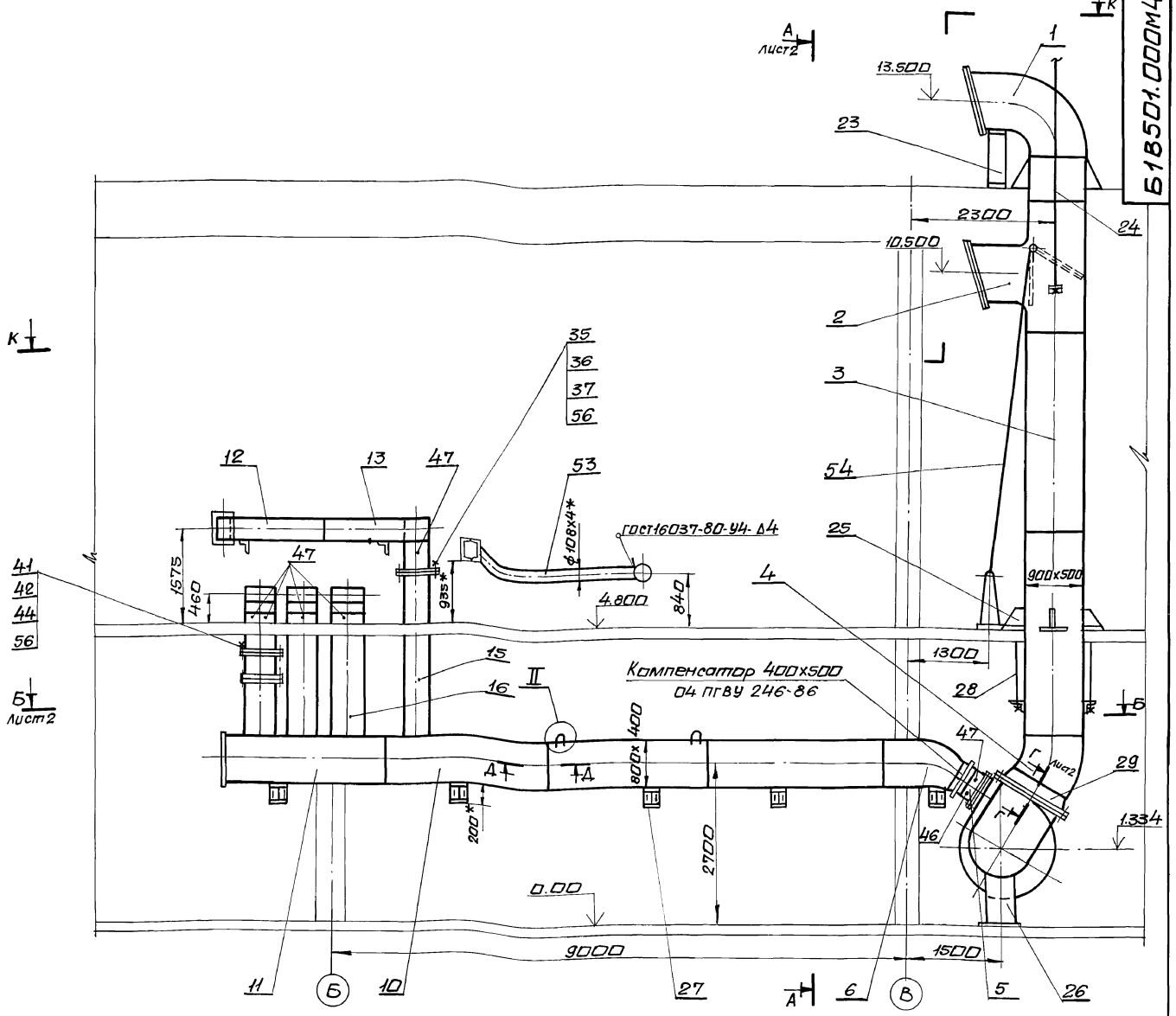
У 10 1:2

Лист Листов 1

Круг 20 ГОСТ 2590-88 Харьковский Спентекспроект

ВСтЗ ГОСТ 535-79

24566-20 5 Формат А4

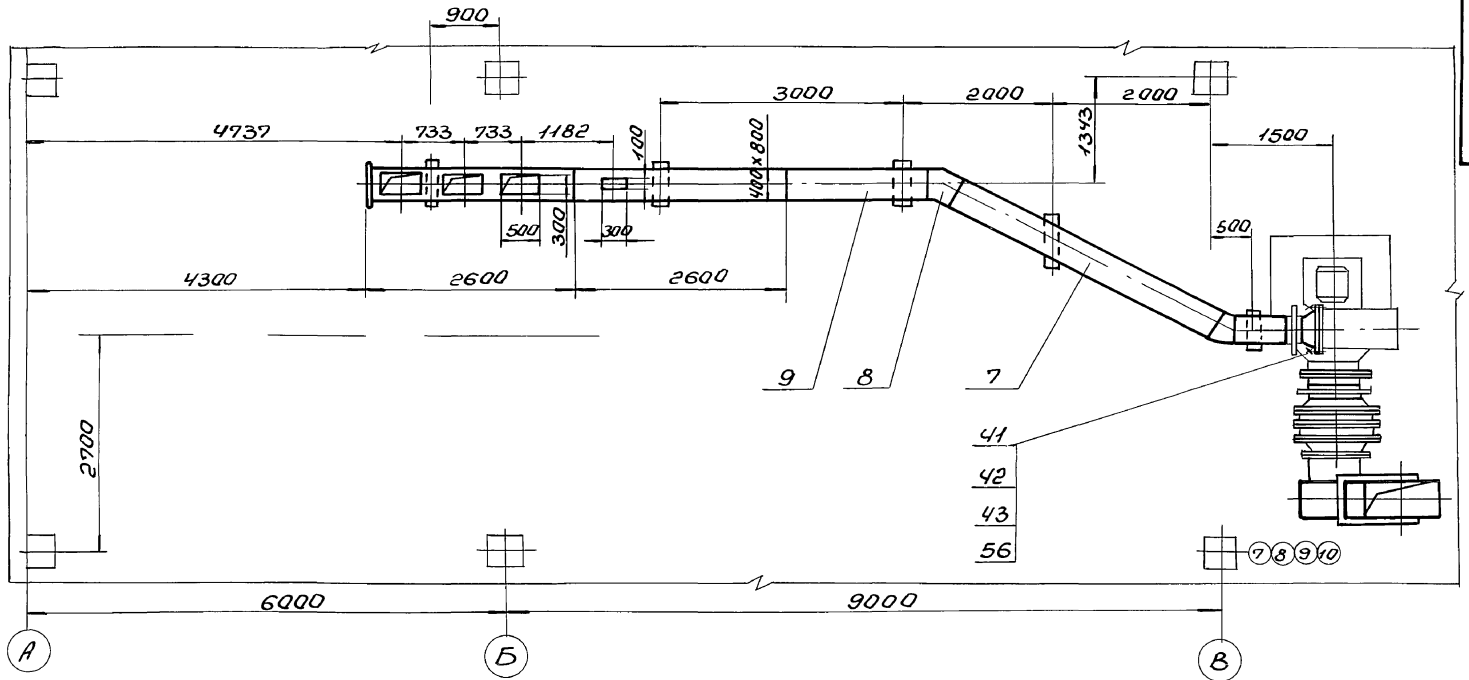


1. сварку производить электродами Э-42 ГОСТ 9467-75. сварные швы по ГОСТ 5264-80.
2. скобы погрузочные (поз.31) предназначены только для погрузки и разгрузки карбов. Место установки скоб выбирает завод-изготовитель из принятых условий погрузки.
- 3.* Размеры для сборки.

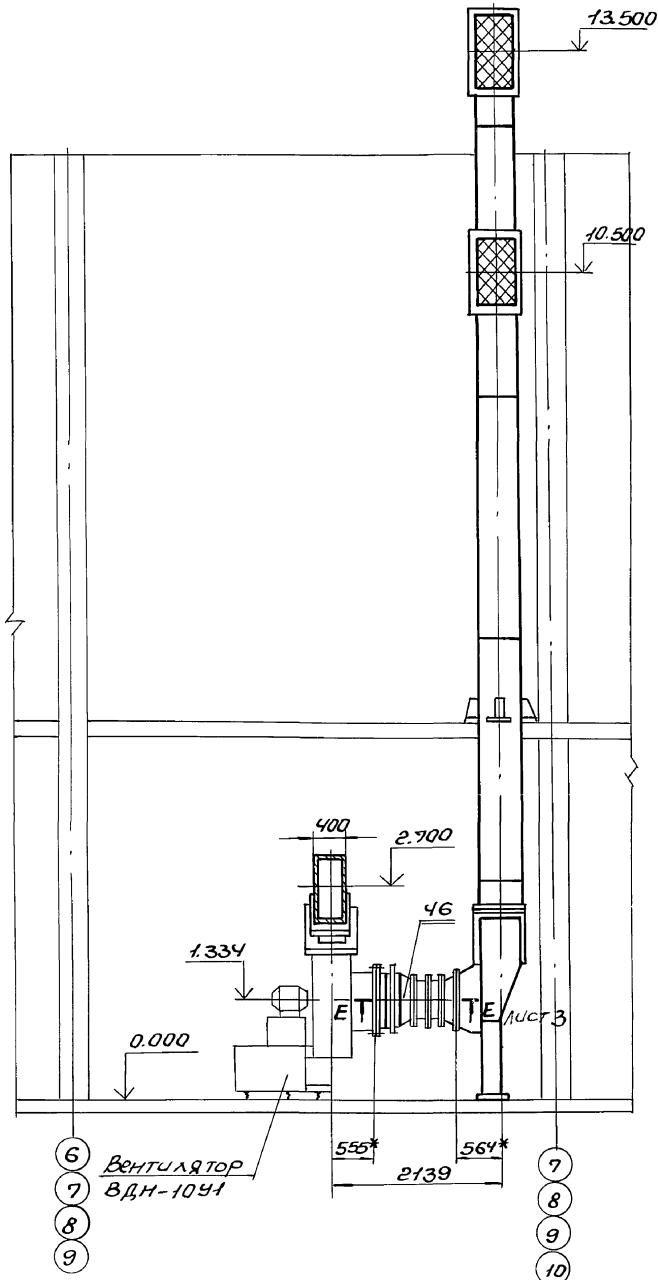
				Б1Б501.000М4		
Изм/Лист	ИЗМ.	ИЗМ.	ИЗМ.	Лит.	Масса	М-Б
Разраб.	Гончаренко	М.И.	1984	И	2660,0	1:50
Проект.	Измакова	М.И.	1984			
Т.контр.	Себряков	М.И.	1984			
Нач. отд.	Григорьян	М.И.	1984			
Н.контр.	Амброс	М.И.	1984			
Чт. в.						

Б1Б501.000М4
 Воздухоходы котло-агрегата Е-10-1,4Р.
 Топлива-каменные угли.
 Монтажный чертеж.
 Лист 1 Листов 3
 Харьковский Сантехпроект
 24566-20 6 формат А2

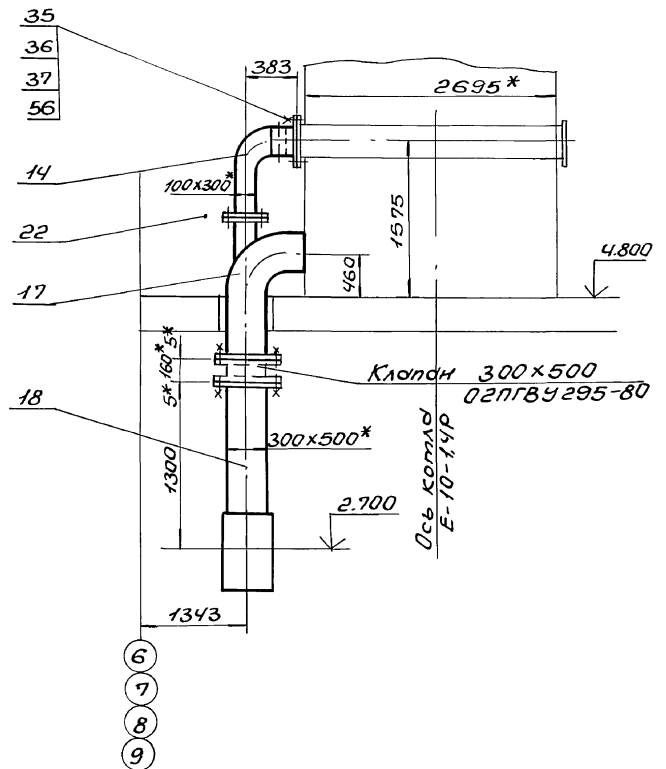
Б-Б лист 1



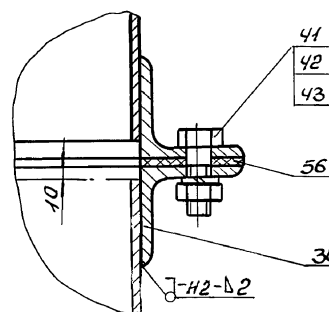
А-А лист 1



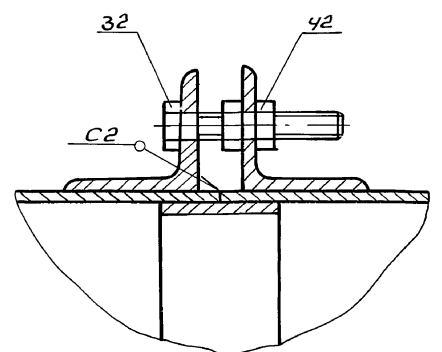
В-В лист 1



Г-Г (М1:2) лист 1



Д-Д (М1:2) лист 1



Алгоритм 12 ч. 1

Коды	Обозначение	Наименование	Куда входит		Примечание
			Обозначение	Кол. Общ. Кол.	
1	Б1В501.000	Воздухоходы котлоагрегата Е-10-14Р			
2		Топливо-каменные угли			
3	Б1В501.010	Кароб всасывающий	Б1В501.000	1 1	
4	Б1В501.020	Фланец	Б1В501.010; Б1В501.030; Б1В501.040	4 4	
5	Б1В501.030	Кароб всасывающий	Б1В501.000	1 1	
6	Б1В501.040	Карлус	Б1В501.030	1 1	
7	Б1В501.050	Шибер	Б1В501.030	1 1	
8	Б1В501.060	Заслонка	Б1В501.050	1 1	
9	Б1В501.070	Секция	Б1В501.000	2 2	
10	Б1В501.080	Отвод	Б1В501.000	1 1	
11	Б1В501.090	Переход	Б1В501.000	1 1	
12	Б1В501.100	Фланец	Б1В501.000	1 2	
13	Б1В501.110	Переход	Б1В501.000	1 1	
14	Б1В501.120	Фланец	Б1В501.110	1 1	
15	Б1В501.130	Отвод	Б1В501.000	1 1	
16	Б1В501.140	Секция	Б1В501.000	1 1	
17	Б1В501.150	Отвод	Б1В501.000	2 2	
18	Б1В501.160	Секция	Б1В501.000	1 1	
19	Б1В501.170	Секция	Б1В501.000	1 1	
20	Б1В501.180	Секция	Б1В501.000	1 1	
21	Б1В501.190	Отвод	Б1В501.000	1 1	
22	Б1В501.200	Фланец	Б1В501.190	1 1	
23	Б1В501.210	Секция	Б1В501.000	1 1	
24	Б1В501.220	Отвод	Б1В501.000	1 1	
25	Б1В501.230	Фланец	Б1В501.220; Б1В501.240	1 2	

Шиб. шиб. Подв. и галте

Б1В501.000 Д

Изм.	Лист	Итого	Лист	Лист
1	1	1	1	2

Воздухоходы котлоагрегата Е-10-14Р
Топливо-каменные угли
Комплектовочная ведомость

Харьковский Сантехпроект
Формат А3

Коды	Обозначение	Наименование	Куда входит		Примечание
			Обозначение	Кол. Общ. Кол.	
26	Б1В501.240	Секция	Б1В501.000	1 1	
27	Б1В501.250	Отвод	Б1В501.000	2 2	
28	Б1В501.260	Отвод	Б1В501.000	1 1	
29	Б1В501.270	Фланец	Б1В501.260	1 1	
30	Б1В501.280	Секция	Б1В501.000	1 1	
31	Б1В501.290	Секция	Б1В501.000	1 1	
32	Б1В501.300	Переход	Б1В501.000	1 1	
33	Б1В501.310	Фланец	Б1В501.300; Б1В501.320	1 2	
34	Б1В501.320	Переход	Б1В501.000	1 1	
35	Б1В501.330	Шибер	Б1В501.000	1 1	
36	Б1В501.340	Опора	Б1В501.000	6 6	
37	Б1В501.350	Подвеска	Б1В501.000	2 2	
38	Б1В501.360	Пружина с тягой	Б1В501.350	2 4	
39	Б1В501.370	Опора	Б1В501.000	4 4	
40	Б1В501.380	Опора под карман	Б1В501.000	1 1	

Шиб. шиб. Подв. и галте

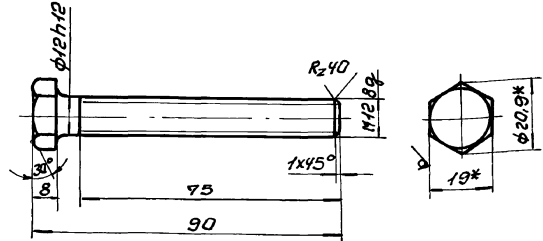
Б1В501.000 Д

Изм.	Лист	Итого	Лист	Лист
				2

Львак 12.ч.1

518501.002

Rz80



Неуказанные предельные отклонения размеров $\pm \frac{IT14}{2}$.

518501.002

Болт

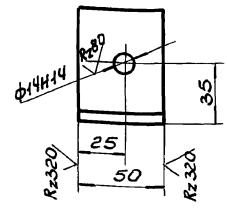
Лист	Масса	Масшт.
1	0,1	1:1
Лист Листов 1		
Харьковский Сантехпроект		

Штемпельщик: 19.10.28.79-88
803.10.СТ.535-79

Формат А4

518501.008

✓(✓)



Неуказанные предельные отклонения размеров $\pm \frac{IT16}{2}$.

518501.008

Стяжка

Лист	Масса	Масшт.
1	0,24	1:2
Лист Листов 1		
Харьковский Сантехпроект		

Углок Б-63х63х5 ГОСТ 8509-86
803.10.СТ.535-79

Формат А4

Форм. лист	№ з.	Обозначение	Наименование	Кол.	Примечание
			<u>Документация</u>		
А3		518501.010 СБ	Оборочный чертеж		
			<u>Оборочные единицы</u>		
А4	1	518501.020	Фланец	2	
			<u>Детали</u>		
А4	2	518501.003	Боковина	2	
А4	3	518501.004	Стенка	1	
А4	4	518501.005	Стенка	1	
А4	5	518501.006	Стенка	2	
А4	6	518501.007	Стенка	2	
А4	7	518501.008	Стяжка	8	
Б4	8	518501.009	Накладка		
			Полоса 4x60 ГОСТ 103-76		
			803.10.СТ.535-79		
			L = 890	2	1,7 кг
Б4	9	518501.011	Накладка		
			Полоса 4x60 ГОСТ 103-76		
			803.10.СТ.535-79		
			L = 490	2	0,93 кг
А4	10	518501.012	Ребро	2	
Б4	11	518501.013	Ребро		
			Полоса 5x50 ГОСТ 103-76		
			803.10.СТ.535-79		
			L = 490	8	0,96 кг
Б4	12	518501.014	Ребро		
			Полоса 5x50 ГОСТ 103-76		
			803.10.СТ.535-79		
			L = 584	4	1,14 кг

518501.010

Кароб всасывающий

Лист	Лист	Листов
1	1	2
Харьковский Сантехпроект		

Штемпельщик: 19.10.28.79-88
803.10.СТ.535-79

Формат А4

Форм. лист	№ з.	Обозначение	Наименование	Кол.	Примечание
			<u>Стандартные изделия</u>		
	13		Болт М12х30.58 ГОСТ 798-70	20	0,044 кг
	14		Гайка М12.5 ГОСТ 5915-70	20	0,015 кг
	15		Шайба 12.65 ГОСТ 6402-70	20	0,003 кг
			<u>Материалы</u>		
	16		Лента №20-2.0		
			ГОСТ 5336-80		
				М ²	0,7 3,5 кг

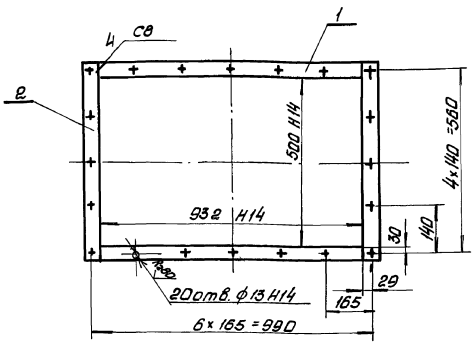
518501.010

Лист 2

Формат А4

Б1В501.020 СБ

Лист 12 из 4



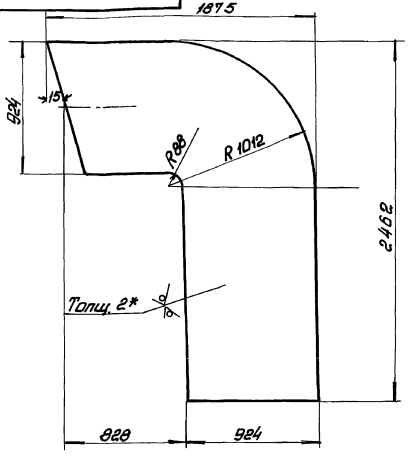
1. Неуказанные предельные отклонения размеров $\pm \frac{IT16}{2}$
2. Кромки реза деталей Б4 $\sqrt{R300}$, остальное \surd .
3. Сборку производить электросудами З-4Б. ГОСТ 9467-75. Сварные швы по ГОСТ 5264-80.

Б1В501.020 СБ

Изм.	Лист	ИЗДАЮЩИЙ	Подп.	Дата	Фланец Сборочный чертеж	Лист	Масса	Масшт.
		Разработчик	Проверенный			И	6,1	1:10
						Лист	Листов 1	
						Ярьковский Сантехпроект Формат А4		

Б1В501.003

Р2300 (✓)



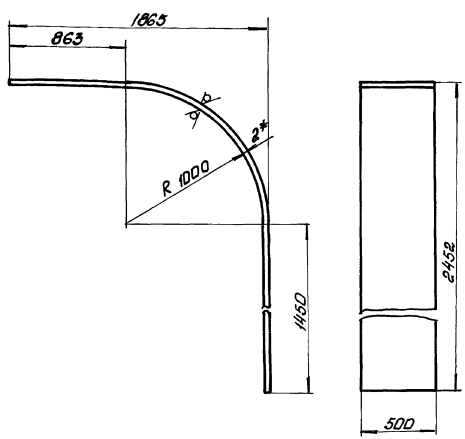
1. Предельные отклонения размеров $\pm \frac{IT16}{2}$
2. *Размер для справки

Б1В501.003

Изм.	Лист	ИЗДАЮЩИЙ	Подп.	Дата	Боковина	Лист	Масса	Масшт.
		Разработчик	Проверенный			И	48,6	1:20
						Лист	Листов 1	
						Лист 2 ГОСТ 18903-74 ВСЗ3 ГОСТ 16523-70 Ярьковский Сантехпроект Формат А4		

Б1В501.004

R2300 (✓)



1. Длина развернутой детали 3885мм
2. Предельные отклонения размеров $\pm \frac{IT16}{2}$
3. *Размер для справки.

Б1В501.004

Изм.	Лист	ИЗДАЮЩИЙ	Подп.	Дата	Стенка	Лист	Масса	Масшт.
		Разработчик	Проверенный			И	30,4	1:20
						Лист	Листов 1	
						Лист 2 ГОСТ 18903-74 ВСЗ3 ГОСТ 16523-70 Ярьковский Сантехпроект		

Изм.	Лист	Обозначение	Наименование	Кол.	Прим.
			Документация		
И4		Б1В501.020 СБ	Сборочный чертеж		
			Детали		
Б4	1	Б1В501.032	Планка		
			Полоса 5-50 ГОСТ 108-76		
			ВСЗ3 ГОСТ 535-79		
			L=932	2	1,85кг
Б4	2	Б1В501.033	Планка		
			Полоса 5-50 ГОСТ 108-76		
			ВСЗ3 ГОСТ 535-79		
			L=600	2	1,18кг

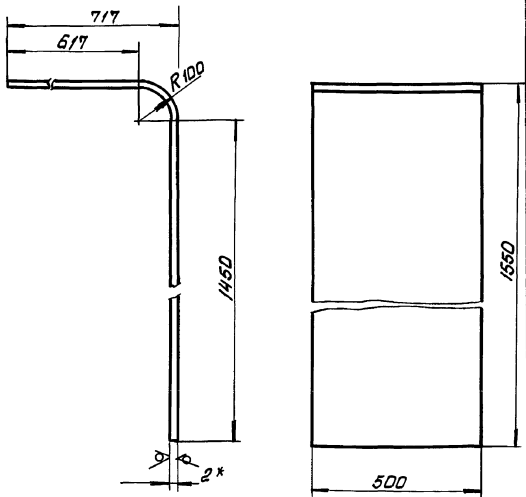
Б1В501.020

Изм.	Лист	ИЗДАЮЩИЙ	Подп.	Дата	Фланец	Лист	Масса	Масшт.
		Разработчик	Проверенный			И		
						Лист	Листов 1	
						Ярьковский Сантехпроект		

Альбом 12 ч. 1

618 501.005

Rz 320
✓(✓)



1. Длина развернутой детали 2222мм
2. Предельные отклонения размеров $\pm \frac{1716}{2}$
- 3* размер для справки

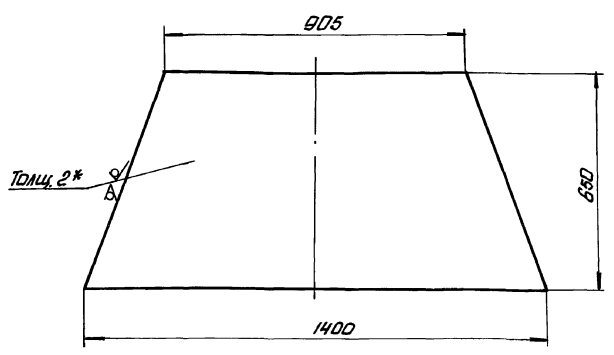
618 501.005

Изм	Лист	№ докум.	Подп.	Дата	Стенка	Лит. Масса Масшт.		
						и	174	1:10
						Лист	Листов 1	
	Лист	2 ГОСТ 19903-74			Харьковский Сантехпроект			Формат А4
		ВСЗ ГОСТ 16523-70						

Шкала: 1:10
Лист: 1 из 1
Изм: 1
Дата: 12.11.16
Выполн: И.И.И.
Провер: С.С.С.
Инж. котл: И.И.И.
Инж. котл: И.И.И.
Инж. котл: И.И.И.

Rz 320
✓(✓)

900 105 919



1. Предельные отклонения размеров $\pm \frac{1716}{2}$
- 2* размер для справки.

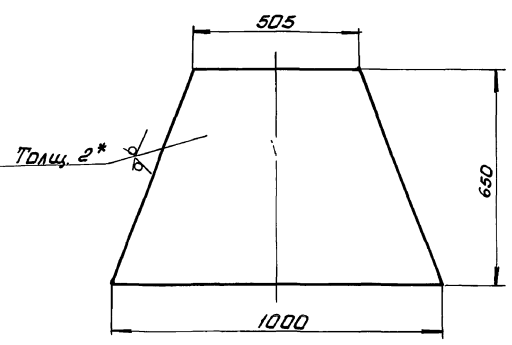
618 501.006

Изм	Лист	№ докум.	Подп.	Дата	Стенка	Лит. Масса Масшт.		
						и	117	1:10
						Лист	Листов 1	
	Лист	2 ГОСТ 19903-74			Харьковский Сантехпроект			Формат А4
		ВСЗ ГОСТ 16523-70						

Шкала: 1:10
Лист: 1 из 1
Изм: 1
Дата: 12.11.16
Выполн: И.И.И.
Провер: С.С.С.
Инж. котл: И.И.И.
Инж. котл: И.И.И.
Инж. котл: И.И.И.

600 105 919

Rz 320
✓(✓)



1. Предельные отклонения размеров $\pm \frac{1716}{2}$
- 2* размер для справки.

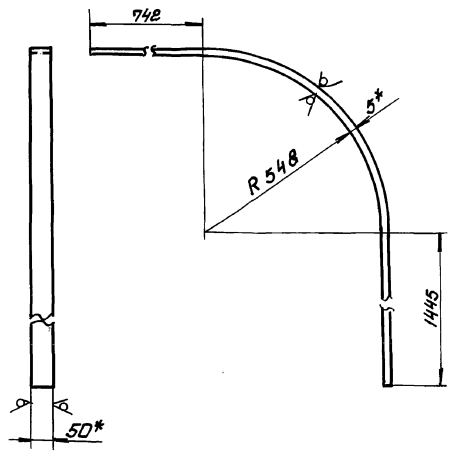
618 501.007

Изм	Лист	№ докум.	Подп.	Дата	Стенка	Лит. Масса Масшт.		
						и	59	1:10
						Лист	Листов 1	
	Лист	2 ГОСТ 19903-74			Харьковский Сантехпроект			Формат А4
		ВСЗ ГОСТ 16523-70						

Шкала: 1:10
Лист: 1 из 1
Изм: 1
Дата: 12.11.16
Выполн: И.И.И.
Провер: С.С.С.
Инж. котл: И.И.И.
Инж. котл: И.И.И.
Инж. котл: И.И.И.

Rz 320
✓(✓)

618 501 919



1. Длина развернутой детали 3050мм.
2. Предельные отклонения размеров $\frac{1716}{2}$
- 3* размеры для справки

618 501.012

Изм	Лист	№ докум.	Подп.	Дата	Ребра	Лит. Масса Масшт.		
						и	6,0	1:10
						Лист	Листов 1	
	Лист	5*50 ГОСТ 103-76			Харьковский Сантехпроект			Формат А4
		ВСЗ ГОСТ 535-79						

Шкала: 1:10
Лист: 1 из 1
Изм: 1
Дата: 12.11.16
Выполн: И.И.И.
Провер: С.С.С.
Инж. котл: И.И.И.
Инж. котл: И.И.И.
Инж. котл: И.И.И.

Альбом 12.4.1

Форм. Зона	Лист	Обозначение	Наименование	Кол.	Прим.
<u>Документация</u>					
А3		Б1В501.030 СБ	Сборочный чертеж		
<u>Сборочные единицы</u>					
А4	1	Б1В501.040	Карпус	1	
А4	2	Б1В501.050	Шибер	1	
А4	3	Б1В501.020	Фланец	1	
<u>Детали</u>					
А4	5	Б1В501.015	Кольцо	1	
А4	6	Б1В501.018	Бобышка	1	
А4	7	Б1В501.017	Бобышка	1	
<u>Стандартные изделия</u>					
	8		Болт М12х30,58 ГОСТ 1789-70	20	0,044кг
	9		Гайка М12,5 ГОСТ 5915-70	20	0,015кг
	10		Шайба 12,65 ГОСТ 6402-70	20	0,003кг
	11		Шплинт 6,3х80 ГОСТ 387-75	1	0,015кг
<u>Материалы</u>					
	12		Сетка №20-20 ГОСТ 5336-87	М ²	07 3,5кг

Изм. Лист. Исполн. Подп. Дата
 Разработчик: Гончаренко А.С.
 Проверил: Издекова И.И.
 Нач. отд. Инженер: [подпись]
 Н.Контр. Инженер: [подпись]
 Утв.

Б1В501.030

Короб

всасывающий

Лит. Лист Листов
 01 1 1
 Харьковский
 Сантехпроект
 Формат А4

Форм. Зона	Лист	Обозначение	Наименование	Кол.	Прим.
<u>Документация</u>					
А3		Б1В501.040 СБ	Сборочный чертеж		
<u>Сборочные единицы</u>					
А4	1	Б1В501.020	Фланец	1	
<u>Детали</u>					
А4	2	Б1В501.018	Бобышка	2	
А4	3	Б1В501.019	Стенка	1	
А4	4	Б1В501.021	Стенка	1	
Б4	5	Б1В501.022	Стенка		
Лист 2 ГОСТ 19903-74					
В СЗ ГОСТ 16523-70					
500 x 3500					
А4	6	Б1В501.023	Ребро	2	27,5кг
А4	7	Б1В501.008	Стяжка	16	
Б4	8	Б1В501.009	Накладка		
Полоса 4х60 ГОСТ 103-76					
В СЗ ГОСТ 535-79					
L = 890					
Б4	9	Б1В501.011	Накладка		
Полоса 4х60 ГОСТ 103-76					
В СЗ ГОСТ 535-79					
L = 490					
Б4	10	Б1В501.024	Стенка		
Лист 2 ГОСТ 19903-74					
В СЗ ГОСТ 16523-70					
44 x 488					
				1	0,5кг

Изм. Лист. Исполн. Подп. Дата
 Разработчик: Гончаренко А.С.
 Проверил: Издекова И.И.
 Нач. отд. Инженер: [подпись]
 Н.Контр. Инженер: [подпись]
 Утв.

Б1В501.040

Карпус

Лит. Лист Листов
 01 1 2
 Харьковский
 Сантехпроект
 Формат А4

Форм. Зона	Лист	Обозначение	Наименование	Кол.	Прим.
<u>Документация</u>					
А3		Б1В501.050 СБ	Сборочный чертеж		
<u>Сборочные единицы</u>					
А4	1	Б1В501.060	Заспанка	1	
<u>Детали</u>					
А4	2	Б1В501.026	Ось	1	
А4	3	Б1В501.027	Ось	1	
<u>Стандартные изделия</u>					
	4		Болт М12х50,58 ГОСТ 1789-70	4	0,07кг
	5		Гайка М12,5 ГОСТ 5915-70	4	0,015кг
	6		Шайба 12,65 ГОСТ 6402-70	4	0,003кг

Изм. Лист. Исполн. Подп. Дата
 Разработчик: Гончаренко А.С.
 Проверил: Издекова И.И.
 Нач. отд. Инженер: [подпись]
 Н.Контр. Инженер: [подпись]
 Утв.

Б1В501.050

Шибер

Лит. Лист Листов
 01 1 1
 Харьковский
 Сантехпроект

Форм. Зона	Лист	Обозначение	Наименование	Кол.	Прим.
Б4	11	Б1В501.025	Плита		
Лист 4 ГОСТ 19903-74					
В СЗ ГОСТ 14637-79					
140 x 140					
Б4	12	Б1В501.014	Ребро	2	0,62кг
Полоса 5х50 ГОСТ 103-76					
В СЗ ГОСТ 535-79					
L = 584					
Б4	13	Б1В501.013	Ребро	6	1,14кг
Полоса 5х50 ГОСТ 103-76					
В СЗ ГОСТ 535-79					
L = 490					
Б4	14	Б1В501.031	Ребро	12	0,96кг
Полоса 5х50 ГОСТ 103-76					
В СЗ ГОСТ 535-79					
L = 1400					
				2	2,75кг

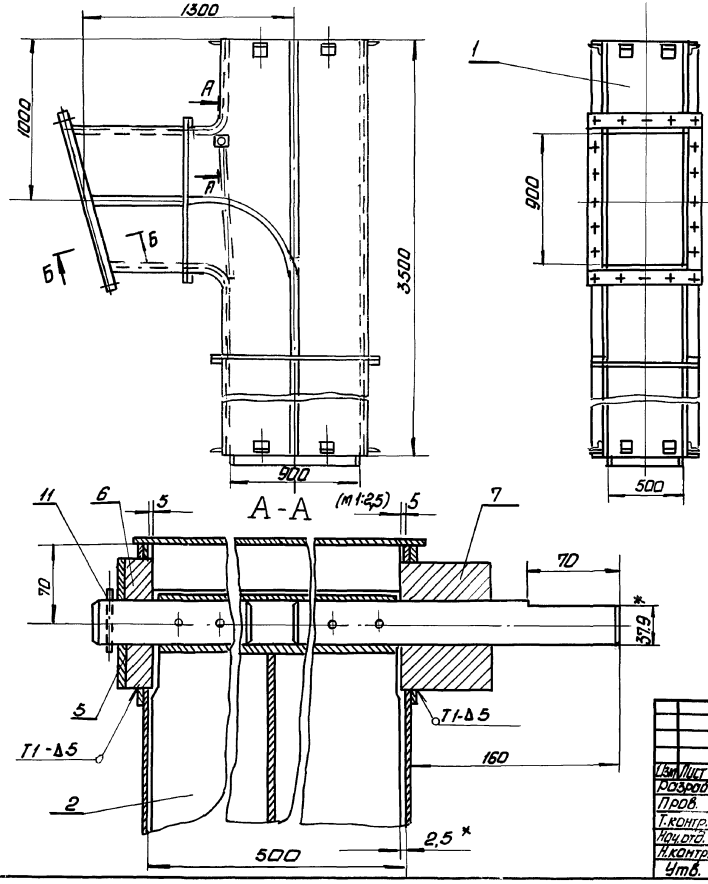
Изм. Лист. Исполн. Подп. Дата
 Разработчик: Гончаренко А.С.
 Проверил: Издекова И.И.
 Нач. отд. Инженер: [подпись]
 Н.Контр. Инженер: [подпись]
 Утв.

Б1В501.040

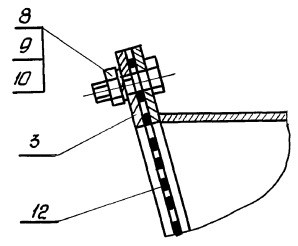
Лист 2

97 030109919

Формат А3



Б-Б (М 1:2)

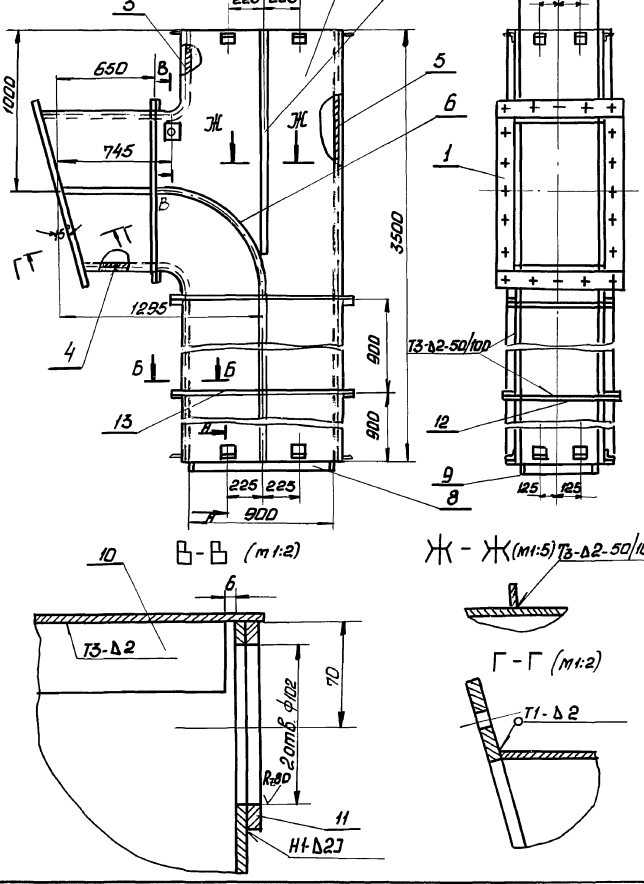


1. Сварку производить электродами Э-42 ГОСТ 9467-75
 Сварные швы по ГОСТ 5264-80
 2. * Размеры для справки.

БИБ 501.030 СБ				Лит.	Масса	Масштаб
Изм/Лист	№ докум.	Подп.	Дата	и	г	1:20
Разработчик	Инженер	И.И.И.				
Проектант	Инженер	И.И.И.				
Т.контр.	Сборщик	И.И.И.				
Нач. отд.	Инженер	И.И.И.				
Н.контр.	Инженер	И.И.И.				
Чит.						
				Лист	Листов	
				Торьковский Сантехпроект Формат А3		

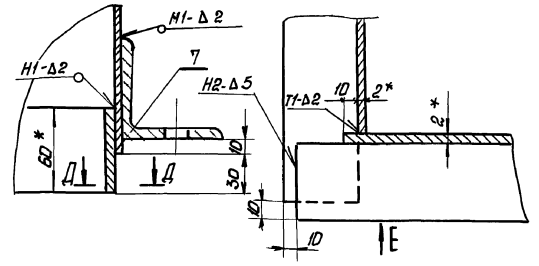
97 04109919

Формат А3



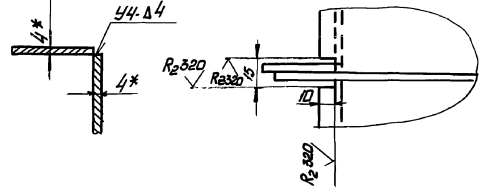
А-А (М 1:2)

Б-Б (М 1:2)



Δ-Δ (М 1:2)

Е (М 1:2)



Ж - Ж (М 1:5) T3-Δ2-50/100

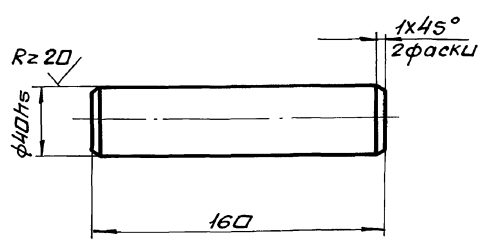
1. Сварку производить электродами Э-42 ГОСТ 9467-75
 Сварные швы по ГОСТ 5264-80.
 2. Предельные отклонения размеров $\pm \frac{1116}{2}$
 3. Кромки реза деталей B4- $R_{2.520}$
 4* Размеры для справки.

БИБ 501.040 СБ				Лит.	Масса	Масштаб
Изм/Лист	№ докум.	Подп.	Дата	и	г	1:20
Разработчик	Инженер	И.И.И.				
Проектант	Инженер	И.И.И.				
Т.контр.	Сборщик	И.И.И.				
Нач. отд.	Инженер	И.И.И.				
Н.контр.	Инженер	И.И.И.				
Чит.						
				Лист	Листов	
				Торьковский Сантехпроект Формат А3		

Альбом 12.4.1

618501.027

Rz80 ✓(✓)



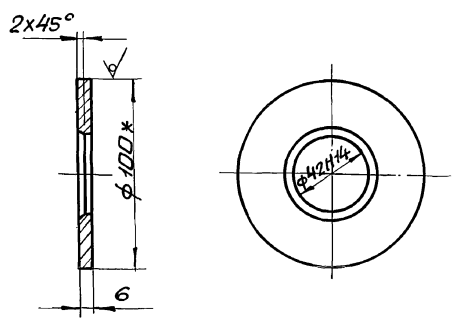
Неуказанные предельные отклонения размеров $\pm \frac{IT14}{2}$.

618501.027

Изм.	Лист	№ док.	Подп.	Дата	Досье	Лит.	Масса	Масшт.
Разраб.	Панчаренко	И.И.						
Проб.	Извекова	И.И.			У	1,5	1:2	
И. контр.	Северная	И.И.			Лист	Листов 1		
Нач. отд.	Булгаряни	И.И.			сталь 45 ГОСТ 1050-74			
И. контр.	Имбрас	И.И.			Харьковский Сантехпроект			
Утв.					Формат А4			

618501.015

Rz80 ✓(✓)



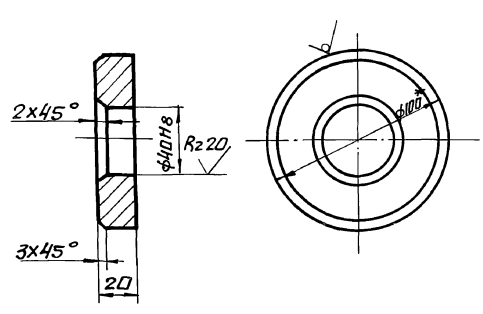
1. Предельные отклонения размеров $\pm \frac{IT14}{2}$.
2. *Размер для справки.

618501.015

Изм.	Лист	№ док.	Подп.	Дата	Кольцо	Лит.	Масса	Масшт.
Разраб.	Панчаренко	И.И.						
Проб.	Извекова	И.И.			У	0,4	1:2	
И. контр.	Северная	И.И.			Лист	Листов 1		
Нач. отд.	Булгаряни	И.И.			Круг 8100 ГОСТ 2590-88			
И. контр.	Имбрас	И.И.			Харьковский Сантехпроект			
Утв.					Формат А4			

618501.016

Rz80 ✓(✓)



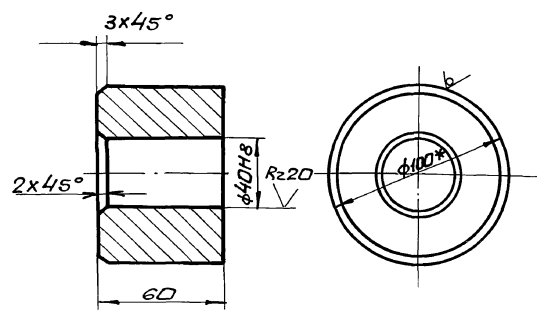
1. Неуказанные предельные отклонения размеров $\pm \frac{IT14}{2}$.
2. *Размер для справки.

618501.016

Изм.	Лист	№ док.	Подп.	Дата	Бобышка	Лит.	Масса	Масшт.
Разраб.	Панчаренко	И.И.						
Проб.	Извекова	И.И.			У	1,1	1:2	
И. контр.	Северная	И.И.			Лист	Листов 1		
Нач. отд.	Булгаряни	И.И.			Круг 8100 ГОСТ 2590-88			
И. контр.	Имбрас	И.И.			Харьковский Сантехпроект			
Утв.					Формат А4			

618501.017

Rz80 ✓(✓)



1. Неуказанные предельные отклонения размеров $\pm \frac{IT14}{2}$.
2. *Размер для справки.

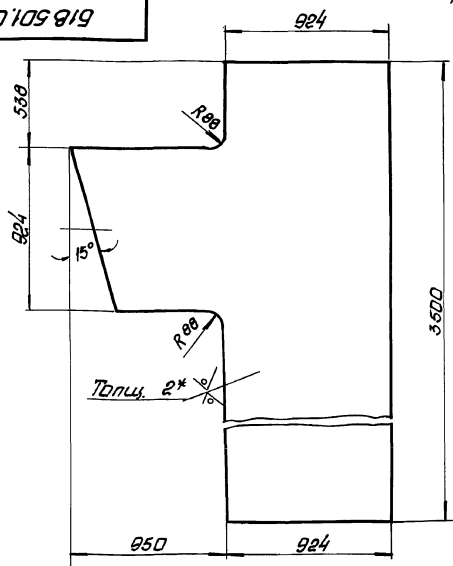
618501.017

Изм.	Лист	№ док.	Подп.	Дата	Бобышка	Лит.	Масса	Масшт.
Разраб.	Панчаренко	И.И.						
Проб.	Извекова	И.И.			У	3,2	1:2	
И. контр.	Северная	И.И.			Лист	Листов 1		
Нач. отд.	Булгаряни	И.И.			Круг 8100 ГОСТ 2590-88			
И. контр.	Имбрас	И.И.			Харьковский Сантехпроект			
Утв.					Формат А4			

Лист 12 ч. 1

618 501.018

№ 320 (✓)



1. Предельные отклонения размеров $\pm \frac{1716}{2}$
- 2* размер для справки.

618 501.018

Боковина

Лист	Масса	Масшт.
1	62.8	1:20

Лист 2 ГОСТ 19903-74
ВСТ 3 ГОСТ 16523-70

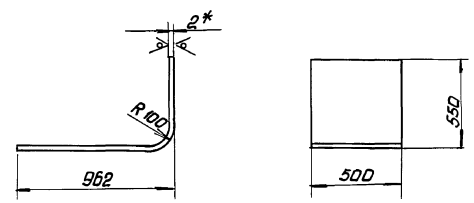
Харьковский Сантехпроект

Формат А4

Лист 12 ч. 1

№ 320 (✓)

618 501.019



1. Длина развернутой детали 1467 мм
2. Предельные отклонения размеров $\pm \frac{1716}{2}$
- 3* размер для справки.

618 501.019

Стенка

Лист	Масса	Масшт.
1	11.6	1:20

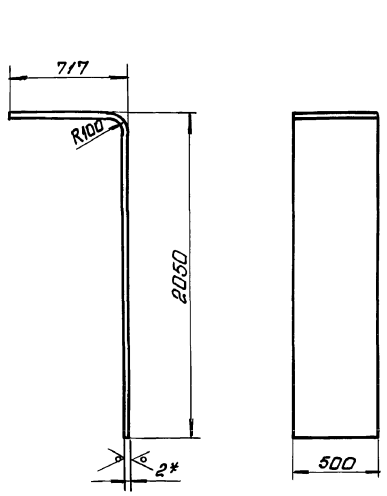
Лист 2 ГОСТ 19903-74
ВСТ 3 ГОСТ 16523-70

Харьковский Сантехпроект

Лист 12 ч. 1

618 501.021

№ 320 (✓)



1. Длина развернутой детали 2722 мм
2. Предельные отклонения размеров $\pm \frac{1716}{2}$
- 3* размер для справки.

618 501.021

Стенка

Лист	Масса	Масшт.
1	21.3	1:20

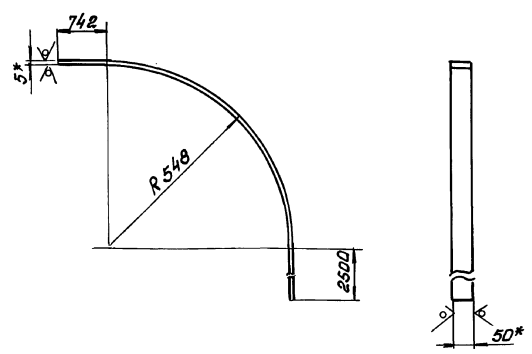
Лист 2 ГОСТ 19903-74
ВСТ 3 ГОСТ 16523-70

Харьковский Сантехпроект

Лист 12 ч. 1

618 501.023

№ 320 (✓)



1. Длина развернутой детали 4106 мм
2. Предельные отклонения размеров $\pm \frac{1716}{2}$
- 3* размеры для справки.

618 501.023

Ребро

Лист	Масса	Масшт.
1	8.04	1:10

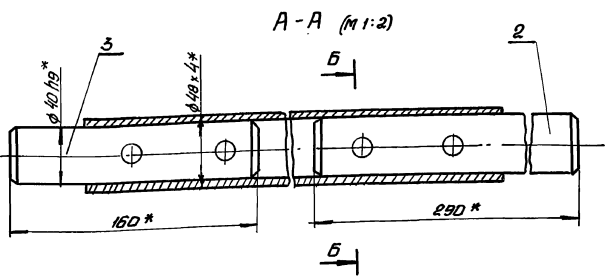
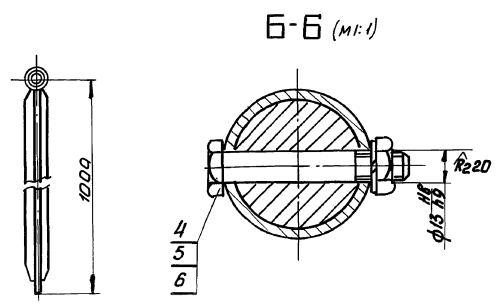
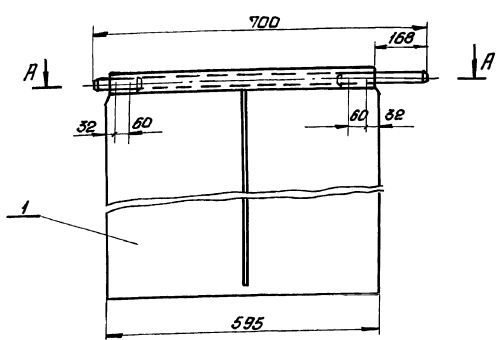
Лист 5-50 ГОСТ 103-76
ВСТ 3 ГОСТ 335-79

Харьковский Сантехпроект

Лист 12 ч. 1

Б1В 501.050 СБ

Альбом 12.4.1

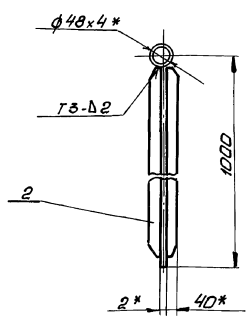
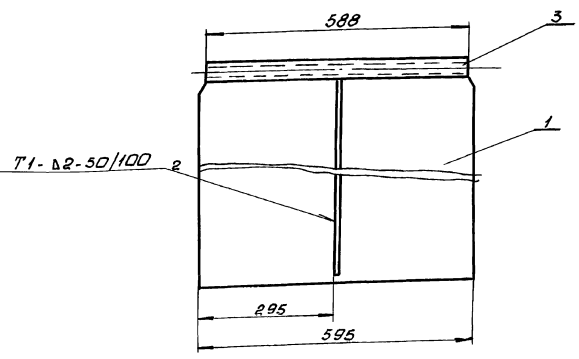


*размеры для справки

Б1В 501.050 СБ			
Изм.	Лист	№ докум.	Проф. Дата
	и	184	1:5
Шибер			Лит. Масса Масшт.
Сборочный чертеж			Лист Листов 1
			Ларьковский
			Сантехпроект
			формат А3

Б1В 501.060 СБ

Альбом 12.4.1

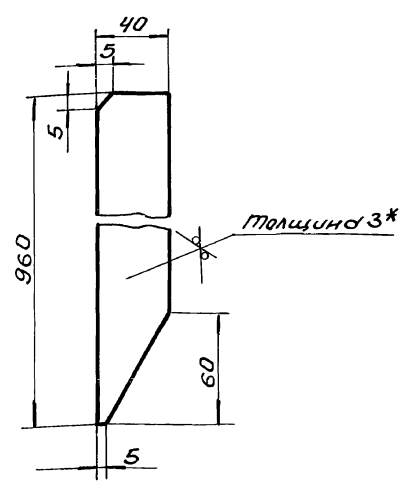


1. Сварку производить электродами Э-42 ГОСТ 9467-75. Сварные швы по ГОСТ 5264-80.
2* размеры для справки.

Б1В 501.060 СБ			
Изм.	Лист	№ докум.	Проф. Дата
	и	140	1:5
Заслонка			Лит. Масса Масшт.
Сборочный чертеж			Лист Листов 1
			Ларьковский
			Сантехпроект

Rz320 ✓(✓)

Б1В501.029



1. Предельные отклонения размеров $\pm \frac{IT16}{2}$.
 2.* Размер для справки.

Исполнитель: [blank] Проверил: [blank] Утвердил: [blank] Дата: [blank]

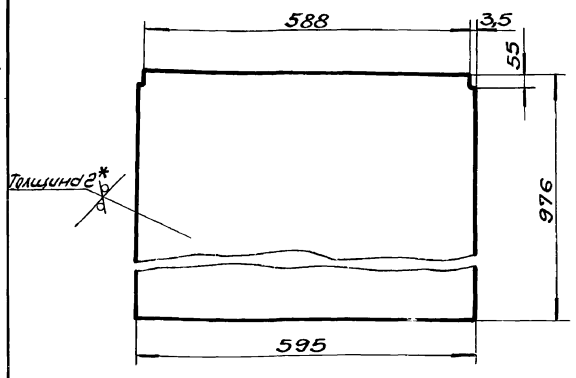
Б1В501.029

Лист	Масса	Масштаб	Лист	Масса	Масштаб
1	1,1	1:2	1	1,1	1:2
Лист 1 из 1			Лист 1 из 1		
2 ГОСТ 19903-74 Харьковский Сантехпроект Формат А4			3 ГОСТ 19903-74 Харьковский Сантехпроект Формат А4		

Альбом 12 ч.1

Б1В501.028

Rz320 ✓(✓)



1. Предельные отклонения размеров $\pm \frac{IT16}{2}$.
 2.* Размер для справки.

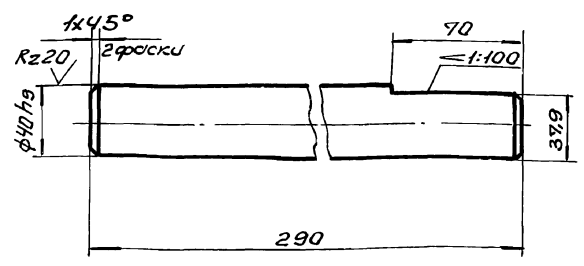
Исполнитель: [blank] Проверил: [blank] Утвердил: [blank] Дата: [blank]

Б1В501.028

Лист	Масса	Масштаб	Лист	Масса	Масштаб
1	9,2	1:5	1	9,2	1:5
Лист 1 из 1			Лист 1 из 1		
2 ГОСТ 19903-74 Харьковский Сантехпроект Формат А4			2 ГОСТ 19903-74 Харьковский Сантехпроект Формат А4		

Rz80 ✓(✓)

Б1В501.026



Неуказанные предельные отклонения размеров $\pm \frac{IT14}{2}$.

Б1В501.026

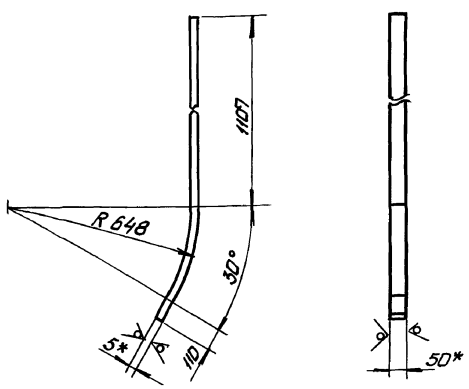
Лист	Масса	Масштаб	Лист	Масса	Масштаб
1	2,5	1:2	1	2,5	1:2
Лист 1 из 1			Лист 1 из 1		
Сталь 45 ГОСТ 1050-74 Харьковский Сантехпроект Формат А4			Сталь 45 ГОСТ 1050-74 Харьковский Сантехпроект Формат А4		

Исполнитель: [blank] Проверил: [blank] Утвердил: [blank] Дата: [blank]

Исполнитель: [blank] Проверил: [blank] Утвердил: [blank] Дата: [blank]

Б1В501.060

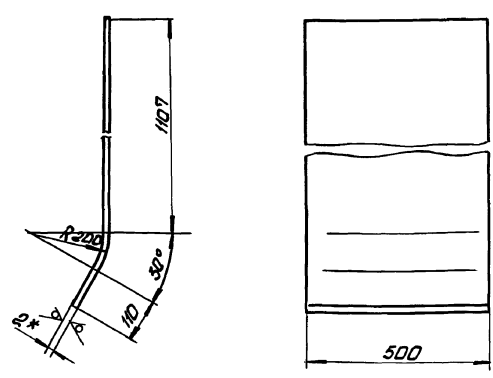
Формат	Зона	Лист	Обозначение	Наименование	Кол.	Примеч.
				Документация		
			Б1В501.060СБ	Оборочный чертеж		
				Детали		
А4	1	1	Б1В501.028	Полотно	1	
А4	2	2	Б1В501.029	Ребро	2	
А4	3	3	Б1В501.034	Вал		
				Труба 48x4 ГОСТ 8734-75 Всн 10 ГОСТ 8733-87		
				L=588	1	2,55кг
				Заслонка		
				Лист 1 из 1		
				Харьковский Сантехпроект		



1. Длина развернутой детали 1557мм
2. Предельные отклонения размеров $\pm \frac{1716}{2}$
- 3* Размеры для справки.

БИБ 501.042

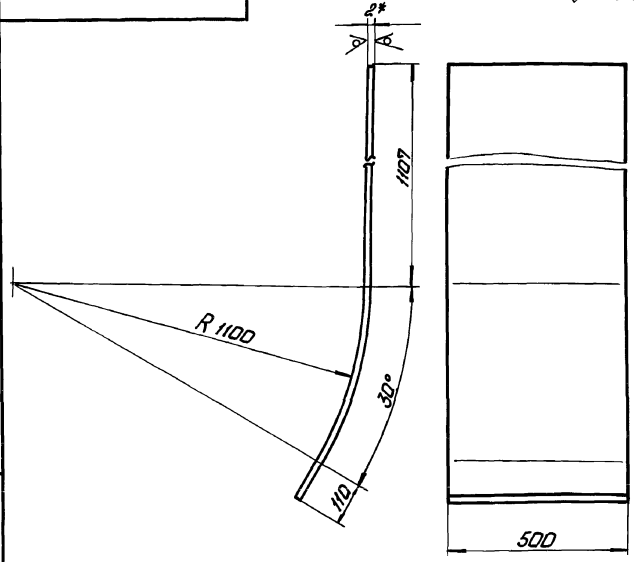
Изм.	Лист	Исполн.	Подп.	Дата	Лит.	Масса	Масшт.
		Роздоб.	Гончаренко	11.13	И	3.1	1:10
		Пробер.	Избекова		Лист Листов 1		
		Нач. отд.	Григорьян		Лист Листов 1		
		Н. контр.	Литрас		Лист Листов 1		
		Утв.			Лист Листов 1		
Полоса 5*50 ГОСТ 103-76 8С13 ГОСТ 535-79					Харьковский Сантехпроект Формат А4		



1. Длина развернутой детали 1357мм.
2. Предельные отклонения размеров $\pm \frac{1716}{2}$
- 3* Размер для справки.

БИБ 501.043

Изм.	Лист	Исполн.	Подп.	Дата	Лит.	Масса	Масшт.
		Роздоб.	Гончаренко	11.13	И	11.0	1:10
		Пробер.	Избекова		Лист Листов 1		
		Нач. отд.	Григорьян		Лист Листов 1		
		Н. контр.	Литрас		Лист Листов 1		
		Утв.			Лист Листов 1		
Лист 2 ГОСТ 19903-74 8С13 ГОСТ 16525-70					Харьковский Сантехпроект Формат А4		



1. Длина развернутой детали 1793мм
2. Предельные отклонения размеров $\pm \frac{1716}{2}$
- 3* Размер для справки

БИБ 501.044

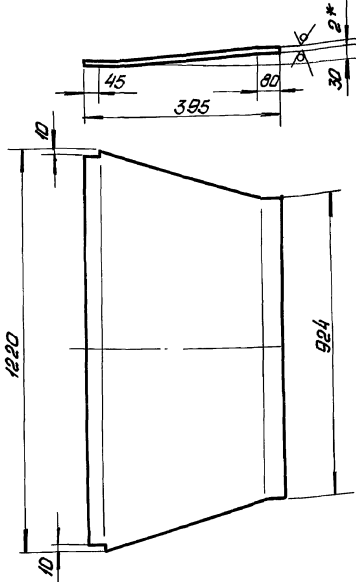
Изм.	Лист	Исполн.	Подп.	Дата	Лит.	Масса	Масшт.
		Роздоб.	Гончаренко	11.13	И	14.1	1:10
		Пробер.	Избекова		Лист Листов 1		
		Нач. отд.	Григорьян		Лист Листов 1		
		Н. контр.	Литрас		Лист Листов 1		
		Утв.			Лист Листов 1		
Лист 2 ГОСТ 19903-74 8С13 ГОСТ 16525-70					Харьковский Сантехпроект Формат А4		

Изм.	Лист	Исполн.	Подп.	Дата	Лит.	Масса	Масшт.
		Роздоб.	Гончаренко	11.13	И	14.1	1:10
		Пробер.	Избекова		Лист Листов 1		
		Нач. отд.	Григорьян		Лист Листов 1		
		Н. контр.	Литрас		Лист Листов 1		
		Утв.			Лист Листов 1		
Лист 2 ГОСТ 19903-74 8С13 ГОСТ 16525-70					Харьковский Сантехпроект Формат А4		

БИБ 501.090

Изм.	Лист	Исполн.	Подп.	Дата	Лит.	Масса	Масшт.
		Роздоб.	Гончаренко	11.13	И	14.1	1:10
		Пробер.	Избекова		Лист Листов 1		
		Нач. отд.	Григорьян		Лист Листов 1		
		Н. контр.	Литрас		Лист Листов 1		
		Утв.			Лист Листов 1		
Лист 2 ГОСТ 19903-74 8С13 ГОСТ 16525-70					Харьковский Сантехпроект Формат А4		

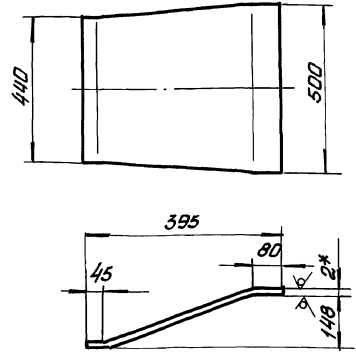
Переход



1. Предельные отклонения размеров $\pm \frac{1}{16}$.
2. Размер для справки.

618 501.046

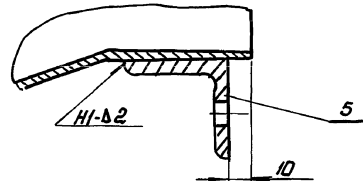
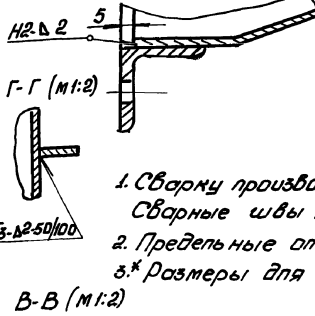
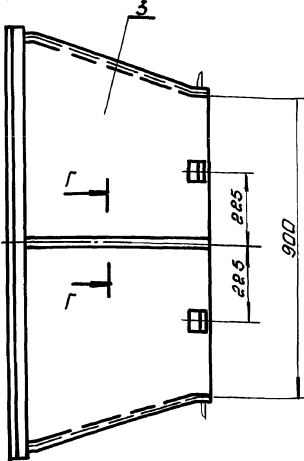
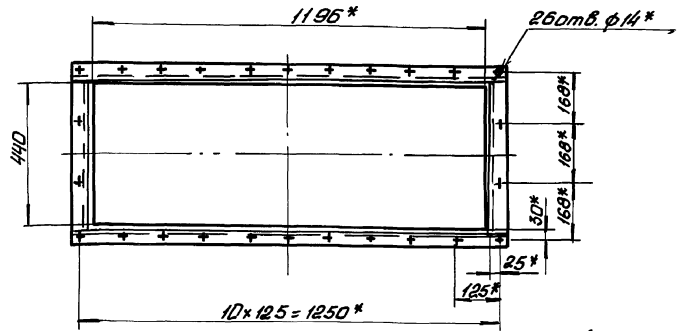
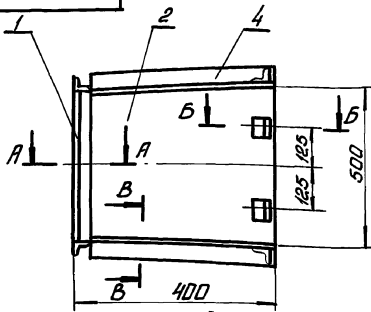
Изм/Лист	№ Докум.	Изд.	Дата	Лит.	Масса	Масштаб
Разработ.	С.И.Смирнов	И.С.	1990			
Проект.	И.С.Смирнов	И.С.		Стенка		
И.контр.	С.С.Смирнов	И.С.		И	6,7	1:10
И.контр.	И.С.Смирнов	И.С.		Лист Листов		
И.контр.	И.С.Смирнов	И.С.		Лист 2 ГОСТ 19903-74		
И.контр.	И.С.Смирнов	И.С.		Тарьковский Сантехпроект		
И.контр.	И.С.Смирнов	И.С.		Формат А4		



1. Длина развернутой детали - 433 мм
2. Предельные отклонения размеров $\pm \frac{1}{16}$.
3. Размер для справки.

618 501.045

Изм/Лист	№ Докум.	Изд.	Дата	Лит.	Масса	Масштаб
Разработ.	С.И.Смирнов	И.С.	1990			
Проект.	И.С.Смирнов	И.С.		Стенка		
И.контр.	С.С.Смирнов	И.С.		И	3,2	1:10
И.контр.	И.С.Смирнов	И.С.		Лист Листов		
И.контр.	И.С.Смирнов	И.С.		Лист 2 ГОСТ 19903-74		
И.контр.	И.С.Смирнов	И.С.		Тарьковский Сантехпроект		
И.контр.	И.С.Смирнов	И.С.		Формат А4		



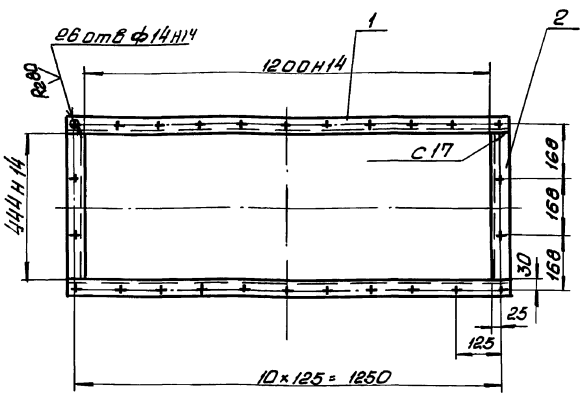
1. Сварку производить электродами Э-42 ГОСТ 9467-75. Сварные швы по ГОСТ 5264-80.
2. Предельные отклонения размеров $\pm \frac{1}{16}$.
3. Размеры для справки.

618 501.049 сБ

Изм/Лист	№ Докум.	Изд.	Дата	Лит.	Масса	Масштаб
Разработ.	С.И.Смирнов	И.С.	1990			
Проект.	И.С.Смирнов	И.С.		Переход		
И.контр.	С.С.Смирнов	И.С.		Сборочный чертёж		
И.контр.	И.С.Смирнов	И.С.		И	3,70	1:10
И.контр.	И.С.Смирнов	И.С.		Лист Листов		
И.контр.	И.С.Смирнов	И.С.		Тарьковский Сантехпроект		
И.контр.	И.С.Смирнов	И.С.		Формат А3		

93 001 105 91 9

Лист 12.4.1



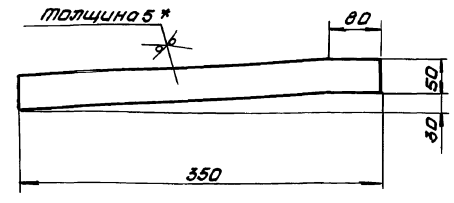
1. Сварку производить электродами Э-42ГОСТ9467-75. Сварные швы по ГОСТ 5264-80.
2. Предельные отклонения размеров $\pm \frac{1,16}{2}$
3. Кромки реза деталей Б4. $R_{\beta 320}$

Б1В 501.100 СБ

Фланец Сборочный чертеж	Лит.	Масса	Масшт.
	И	18,3	1:10
	Лист	Листов	
Тарьковский Сантехпроект Формат А4			

61В 105 91 9

R_{β320} (M)



1. Предельные отклонения размеров $\pm \frac{1,16}{2}$
2. * Размер для сборки.

Б1В 501.047

Ребро	Лит.	Масса	Масшт.
	И	0,7	1:5
	Лист	Листов	
Тарьковский Сантехпроект Формат А4			

Лист	Листов	Обозначение	Наименование	Кол.	Прим.
И		Б1В 501.100 СБ	Фланец Сборочный чертеж		
<u>Детали</u>					
И	1	Б1В 501.048	Балка Угол 6-50-50x5 ГОСТ 8509-86 в ст 3 ГОСТ 535-79 L = 1300	2	49кг
И	2	Б1В 501.049	Балка Угол 6-50-50x5 ГОСТ 8509-86 в ст 3 ГОСТ 535-79 L = 444	2	1,67кг

Б1В 501.100

Фланец	Лит.	Лист	Листов
	И		1
	Тарьковский Сантехпроект		

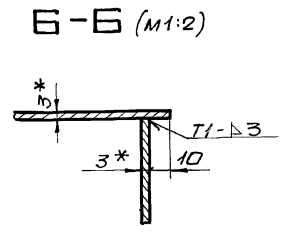
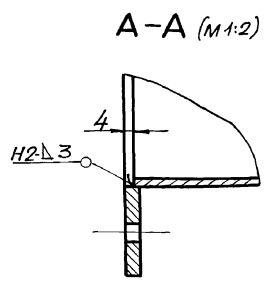
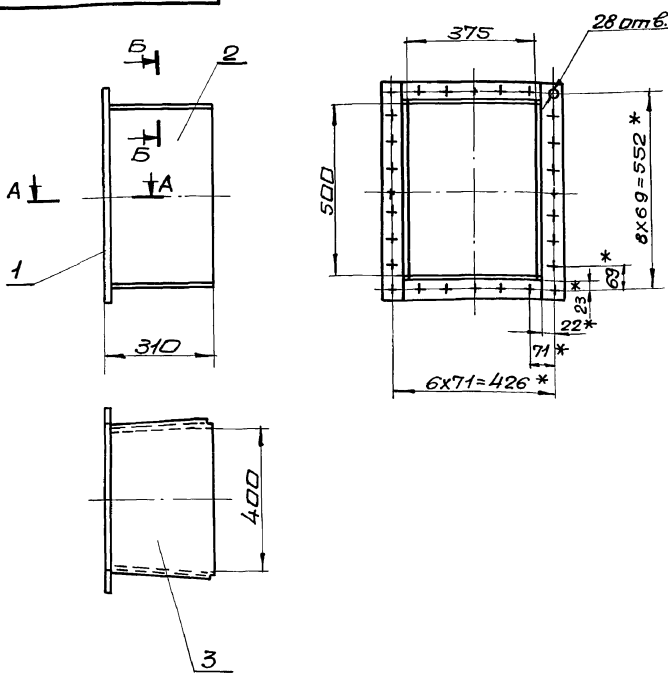
Лист	Листов	Обозначение	Наименование	Кол.	Прим.
И		Б1В 501.100 СБ	Фланец Сборочный чертеж		
<u>Детали</u>					
И	1	Б1В 501.120	Фланец	1	
И	2	Б1В 501.051	Стенка	2	
И	3	Б1В 501.052	Стенка	2	

Б1В 501.110

Переход	Лит.	Лист	Листов
	И		1
	Тарьковский Сантехпроект		

618501.120СБ

Альбом 12ч.1

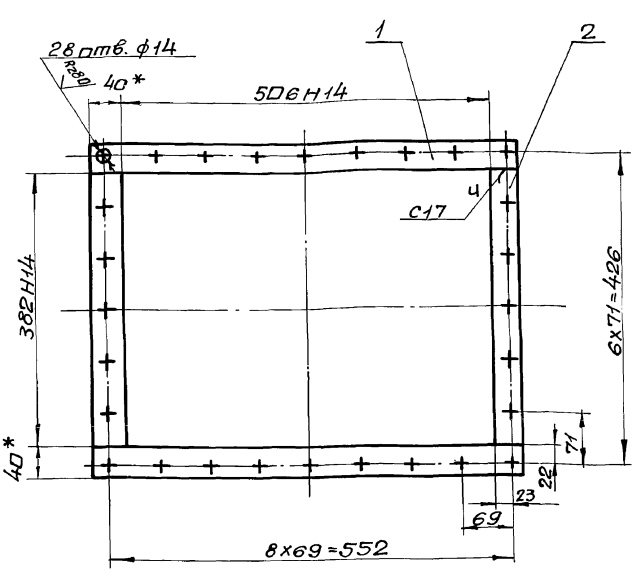


1. Сварку производить электродами Э-42 ГОСТ 9467-75. сварные швы по ГОСТ 5264-80.
2. Предельные отклонения размеров $\pm \frac{IT16}{2}$
3. * Размеры для справки.

Инв. № подл. Подл. и дата. Взам. инв. №. Инв. № подл. Подл. и дата.

				618501.120СБ				
Изм.	Лист	№ докум.	Подп.	Дата	Переход сборочный чертеж	Лист	Масса	Масштаб
	И					19,5	1:10	
							Лист	Листов
							Харьковский сантехпроект	
							формат А3	

618501.120СБ



1. Сварку производить электродами Э-42 ГОСТ 9467-75. сварные швы по ГОСТ 5264-80.
2. Предельные отклонения размеров $\pm \frac{IT16}{2}$
3. Кромки реза деталей БЧ-^{Rz320}
4. * Размеры для справки.

Инв. № подл. Подл. и дата. Взам. инв. №. Инв. № подл. Подл. и дата.

Форм. Зона	Поз.	Обозначение	Наименование	Кол.	Прим.
A4		618501.120СБ	Документация сборочный чертеж		
Детали					
B4	1	618501.053	Планка Полоса 10x40 ГОСТ 103-76 в ст3 ГОСТ 535-79		
			L=586	2	1,82 кг
B4	2	618501.054	Планка Полоса 10x40 ГОСТ 103-76 в ст3 ГОСТ 535-79		
			L=382	2	1,17 кг

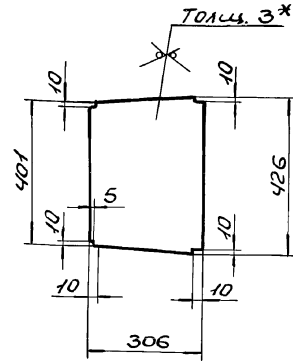
				618501.120СБ				
Изм.	Лист	№ докум.	Подп.	Дата	Фланец сборочный чертеж	Лист	Масса	Масштаб
	И					6,1	1:5	
							Лист	Листов
							Харьковский сантехпроект	
							формат А4	

Инв. № подл. Подл. и дата. Взам. инв. №. Инв. № подл. Подл. и дата.

				618501.120				
Изм.	Лист	№ докум.	Подп.	Дата	Фланец	Лист	Масса	Масштаб
	И					1		
							Лист	Листов
							Харьковский сантехпроект	
							формат А4	

B1B501.052

Rz320 ✓



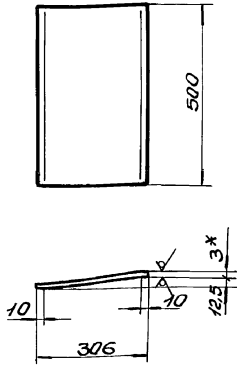
1. Предельные отклонения размеров $\pm \frac{IT16}{2}$.
- 2* Размер для справки.

Шифр, материал, наименование и дата

B1B501.052			
Лист	Масса	Масшт.	
Стенка	3,1	1:10	
Лист	Листов 1		
Лист 3 ГОСТ 19903-74		Харьковский Сантехпроект	
Формат А4			

B1B501.051

Rz320 ✓



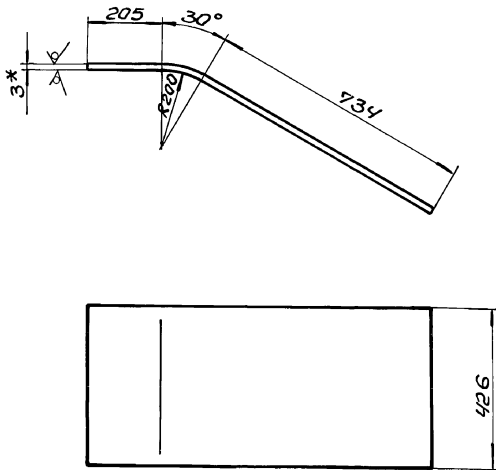
1. Предельные отклонения размеров $\pm \frac{IT16}{2}$.
- 2* Размер для справки.

Шифр, материал, наименование и дата

B1B501.051			
Лист	Масса	Масшт.	
Стенка	3,5	1:10	
Лист	Листов 1		
Лист 3 ГОСТ 19903-74		Харьковский Сантехпроект	
Формат А4			

B1B501.057

Rz320 ✓



1. Длина развернутой детали 1044.
2. Предельные отклонения размеров $\pm \frac{IT16}{2}$.
- 3* Размер для справки.

Шифр, материал, наименование и дата

B1B501.057			
Лист	Масса	Масшт.	
Стенка	10,5	1:10	
Лист	Листов 1		
Лист 3 ГОСТ 19903-74		Харьковский Сантехпроект	
Формат А4			

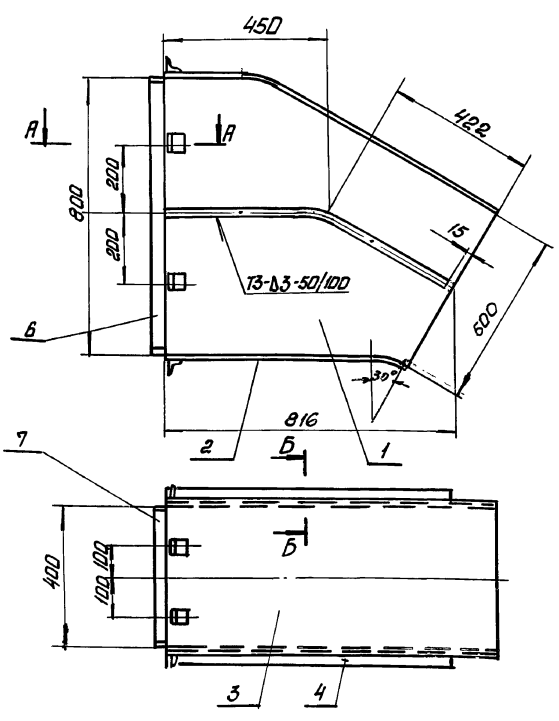
Форм. Зона	Поз.	Обозначение	Наименование	Кол.	Примечание
<u>Документация</u>					
A3		B1B501.130СВ	Сборочный чертеж		
<u>Детали</u>					
A4	1	B1B501.055	Боковина	2	
A4	2	B1B501.056	Стенка	1	
A4	3	B1B501.057	Стенка	1	
A4	4	B1B501.058	Ребро	2	
A4	5	B1B501.008	Стяжка	8	
B4	6	B1B501.059	Накладка		
			Полоса 4x60 ГОСТ 103-76		
			ВСГЗ ГОСТ 16523-79		
			L = 790	2	1,48кг
B4	7	B1B501.061	Накладка		
			Полоса 4x60 ГОСТ 103-76		
			ВСГЗ ГОСТ 16523-79		
			L = 390	2	0,73кг

Шифр, материал, наименование и дата

B1B501.130			
Лист	Масса	Масшт.	
Отвод			
Лист	Листов 1		
Лист 3 ГОСТ 19903-74		Харьковский Сантехпроект	
Формат А4			

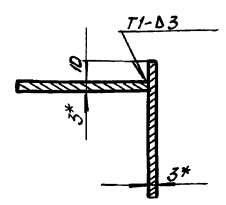
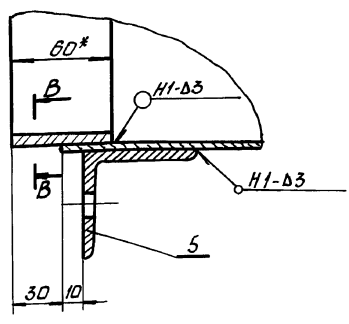
Б1В501.130 СБ

Альбом 12 ч. 1



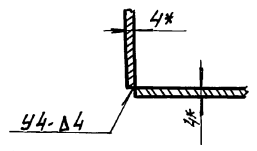
А-А (1:2)

Б-Б (1:2)



1. Сварку производить электродом Э-42 ГОСТ 9467-75. Сварные швы по ГОСТ 5264-80.
2. Предельные отклонения размеров $\pm \frac{IT16}{2}$
3. Кромки реза деталей Б4. $Rz320$
- 4.* Размеры для справки.

В-В (1:2)

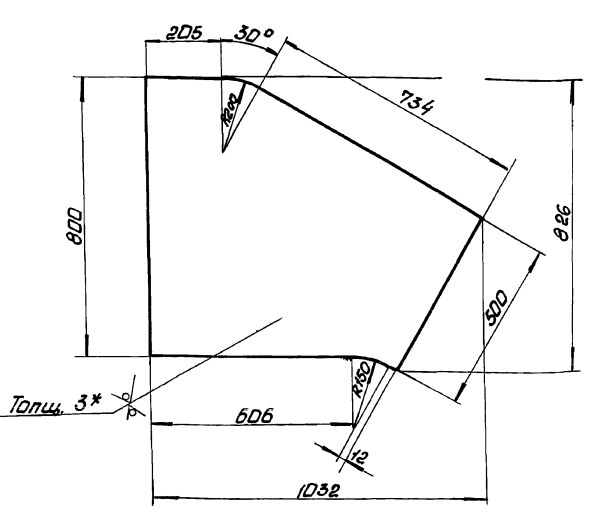


Б1В501.130 СБ				Лист	Масса	Масшт.
Изм	Лист	Исполн.	Дата	и	52.0	1:10
Провер.	Исполн.	Дата	Лист			
Отвод				Харьковский Сантехпроект		
Сборочный чертеж				Формат А3		

Изм. Исполн. Провер. и Дата

Б1В501.055

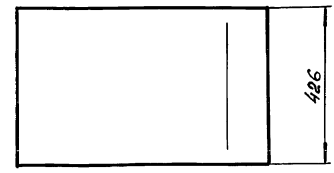
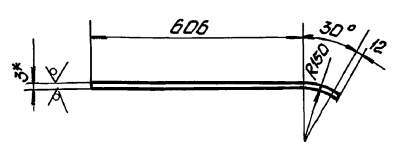
$Rz320$ ✓



1. Предельные отклонения размеров $\pm \frac{IT16}{2}$.
- 2.* Размер для справки.

Б1В501.056

$Rz320$ ✓ (✓)



1. Длина развернутой детали 696мм
2. Предельные отклонения размеров $\pm \frac{IT16}{2}$.
- 3.* Размер для справки.

Изм. Исполн. Провер. и Дата

Изм. Исполн. Провер. и Дата

Б1В501.055

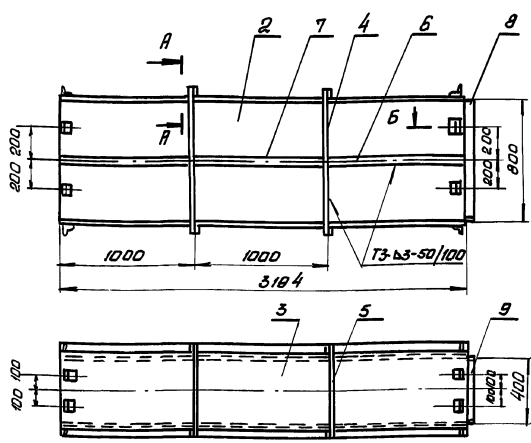
Б1В501.056

Б1В501.055				Лист	Масса	Масшт.
Изм	Лист	Исполн.	Дата	и	11.5	1:10
Провер.	Исполн.	Дата	Лист			
Боковина				Харьковский Сантехпроект		
Лист 3 ГОСТ 19903-74				Формат А4		
БСЗ ГОСТ 16523-70						

Б1В501.056				Лист	Масса	Масшт.
Изм	Лист	Исполн.	Дата	и	7.0	1:10
Провер.	Исполн.	Дата	Лист			
Стенка				Харьковский Сантехпроект		
Лист 3 ГОСТ 19903-74				Формат А4		
БСЗ ГОСТ 16523-70						

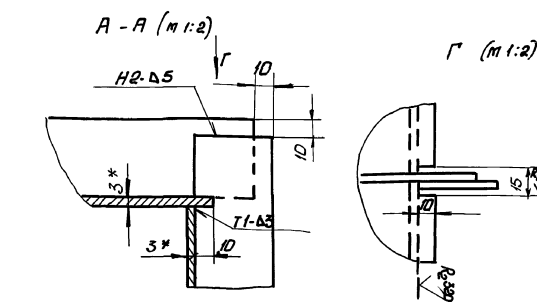
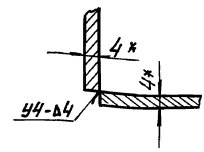
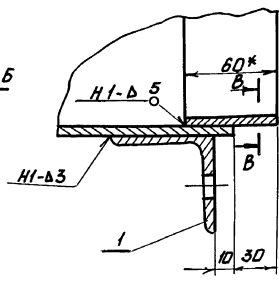
Б 18 501.140 СБ

Альбом № 4.1



Б-Б (м:2)

В-В (м:1)



1. Сварку производить электродами Э-48 ГОСТ 9467-75. Сварные швы по ГОСТ 5264-80.
2. Предельные отклонения размеров $\pm \frac{IT16}{2}$
3. Кромки реза деталей Б4. R_{250}
4. * Размеры для справки.

Б 18 501.140 СБ

Изм. Лист		Уточн.	Испр.	Дата	Секция Сборочный чертеж	Лист	Масса	Масшт.
Резерв	Получено	№	Исполн.	И. Кондр.		И. Митра	И	280,0
						Лист	Листов	
						Харьковский Сантехпроект		
						Формат А3		

Форм. Зона	Лист	Обозначение	Наименование	Кол.	Прим.
А3		Б 18 501.140 СБ	Документация СБОРНЫЙ ЧЕРТЕЖ		
Детали					
А4	1	Б 18 501.008	Стяжка	16	
Б4	2	Б 18 501.062	Стенка Лист 3 ГОСТ 19903-74 в ст 3 ГОСТ 16528-70	2	60,2 кг
Б4	3	Б 18 501.063	Стенка Лист 3 ГОСТ 19903-74 в ст 3 ГОСТ 16528-70	2	32,04 кг
Б4	4	Б 18 501.064	Ребро Полоса 5*50 ГОСТ 103-76 в ст 3 ГОСТ 535-79	4	1,7 кг
Б4	5	Б 18 501.065	Ребро Полоса 5*50 ГОСТ 103-76 в ст 3 ГОСТ 535-79	4	0,95 кг
Б4	6	Б 18 501.066	Ребро Полоса 5*50 ГОСТ 103-76 в ст 3 ГОСТ 535-79	2	2,3 кг
Б4	7	Б 18 501.067	Ребро Полоса 5*50 ГОСТ 103-76 в ст 3 ГОСТ 535-79	4	1,95 кг

Б 18 501.140

Изм. Лист		Уточн.	Испр.	Дата	Секция	Лист	Листов	Масшт.
Резерв	Получено	№	Исполн.	И. Кондр.		И. Митра	И	1
						Харьковский Сантехпроект		
						Формат А4		

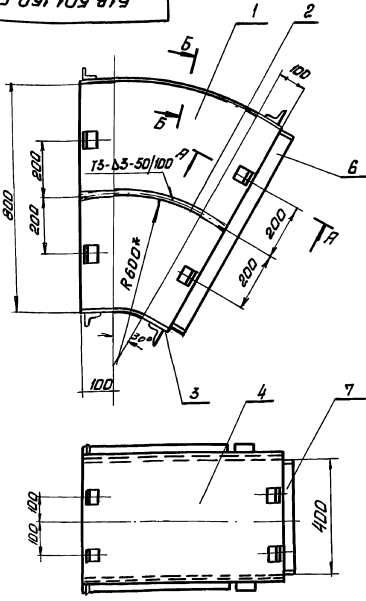
Форм. Зона	Лист	Обозначение	Наименование	Кол.	Прим.
Б4	8	Б 18 501.059	Накладка Полоса 4*60 ГОСТ 103-76 в ст 3 ГОСТ 535-79	2	1,48 кг
Б4	9	Б 18 501.061	Накладка Полоса 4*60 ГОСТ 103-76 в ст 3 ГОСТ 535-79	2	0,73 кг

Б 18 501.140

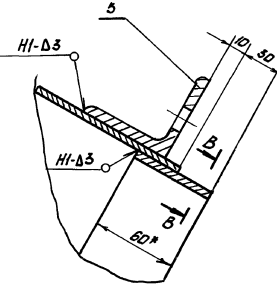
Изм. Лист		Уточн.	Испр.	Дата	Секция	Лист	Листов	Масшт.
Резерв	Получено	№	Исполн.	И. Кондр.		И. Митра	И	1
						Харьковский Сантехпроект		
						Формат А4		

61В 501.150 СБ

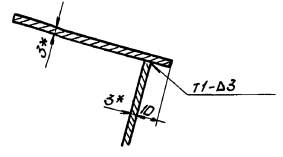
Лист 301м 12-ч.1



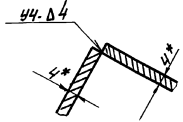
А-А (м 1:2)



Б-Б (м 1:2)



В-В (м 1:1)

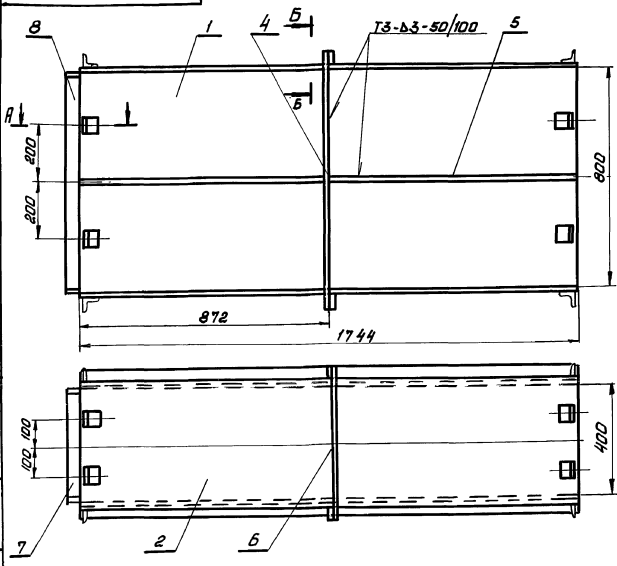


61В 501.150 СБ				Лит	Масса	Масштаб
Отвод				И	44,0	1:10
Сборочный чертеж				Лист листов 1		
				Харьковский Сантехпроект Формат А3		

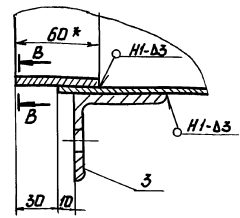
1. Сварку производить электродами Э-42 ГОСТ 9467-75. Сварные швы по ГОСТ 5264-80
2. Предельные отклонения размеров $\pm \frac{1116}{2}$
3. Кромки реза деталей Б4 - R390
- 4* Размеры для справки.

61В 501.160 СБ

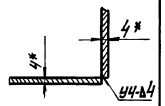
Лист 301м 12-ч.1



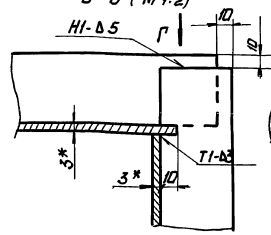
А-А (м 1:2)



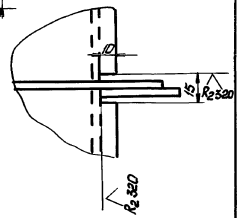
Б-Б (м 1:2)



Б-Б (м 1:2)



Г (м 1:2)

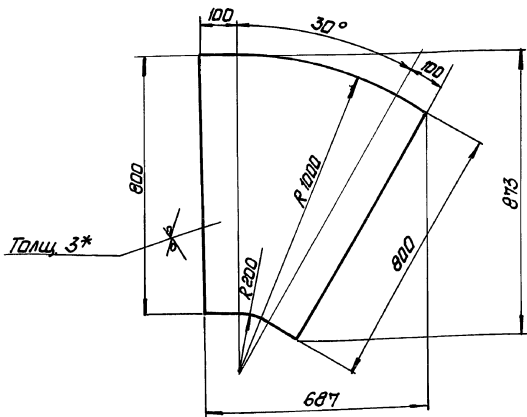


1. Сварку производить электродами Э-42 ГОСТ 9467-75. Сварные швы по ГОСТ 5264-80.
2. Предельные отклонения размеров $\pm \frac{1116}{2}$.
3. Кромки реза деталей Б4 - R390
- 4* Размеры для справки

61В 501.160 СБ				Лит	Масса	Масштаб
Секция				И	123,0	1:10
Сборочный чертеж				Лист листов 1		
				Харьковский Сантехпроект		

618 501.068

Rz320 ✓(✓)



1. Предельные отклонения размеров $\pm \frac{1116}{2}$.
2. * размер для справки.

Б1В 501.068

Боковина

Лит. Масса Массшт.

и 1.10 1:10

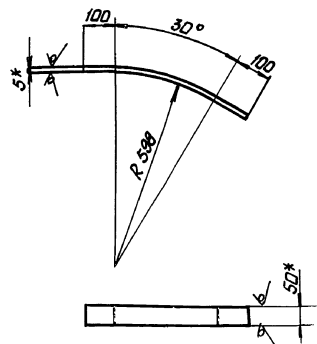
Лист Листов 1

Лист 3 ГОСТ 19903-74 ВСТ 3 ГОСТ 16523-70

Харьковский Сантехпроект Формат А4

618 501.069

Rz320 ✓(✓)



1. Длина развернутой детали 514мм
2. Предельные отклонения размеров $\pm \frac{1116}{2}$.
- 3* размеры для справки.

Б1В 501.069

Ребро

Лит. Масса Массшт.

и 1.02 1:10

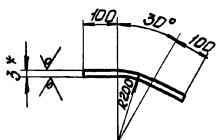
Лист Листов 1

Лист 5 ГОСТ 103-76 ВСТ 3 ГОСТ 535-79

Харьковский Сантехпроект Формат А4

618 501.071

Rz320 ✓(✓)



1. Длина развернутой детали 304мм
2. Предельные отклонения размеров $\pm \frac{1116}{2}$.
- 3* размер для справки.

Б1В 501.071

Стенка

Лит. Масса Массшт.

и 3.05 1:10

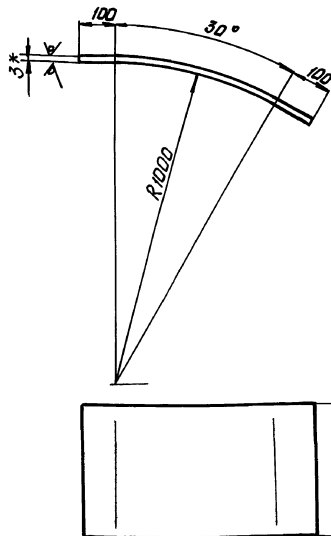
Лист Листов 1

Лист 3 ГОСТ 19903-74 ВСТ 3 ГОСТ 16523-70

Харьковский Сантехпроект

618 501.072

Rz320 ✓(✓)



1. Длина развернутой детали 724мм
2. Предельные отклонения размеров $\pm \frac{1116}{2}$.
- 3* размер для справки

Б1В 501.072

Стенка

Лит. Масса Массшт.

и 7.25 1:10

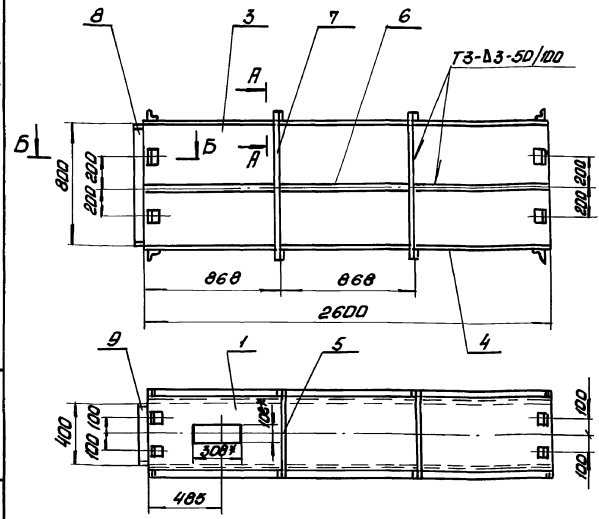
Лист Листов 1

Лист 3 ГОСТ 19903-74 ВСТ 3 ГОСТ 16523-70

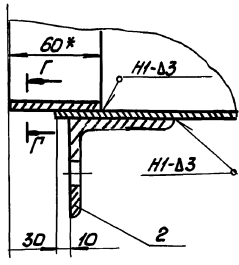
Харьковский Сантехпроект

Б 18 501.170 СБ

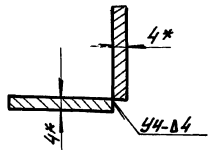
А 18 501.170 СБ



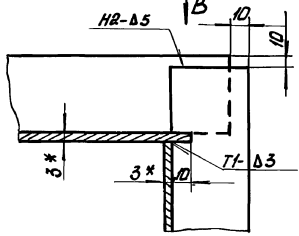
Б-Б (м 1:2)



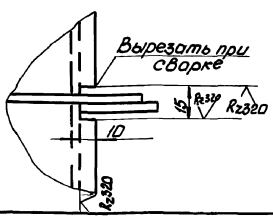
Г-Г (м 1:1)



А-А (м 1:2)



В (м 1:2)



1. Сварку производить электродом З-42 ГОСТ 9467-75. Сварные швы по ГОСТ 5264-80.
2. Предельные отклонения размеров $\pm \frac{1716}{2}$.
3. Кромки реза деталей Б4- R2320
- 4* Размеры для справки.

Б 18 501.170 СБ

Изм.	Лист	Исполн.	Провер.	Дата	Лит.	Масса	Масшт.
	4				182.0	1:20	
Секция					Лист	Листов	
Оборочный чертеж					Лист	Листов	
					Харьковский Сантехпроект		
					Формат А3		

Листовой, Платин и детали. Весовые листы. Сварочный чертеж. Платин и детали.

Код	Знак	Лист	Обозначение	Наименование	Кол	Прим.
18			Б 18 501.170 СБ	Документация Оборочный чертеж		
Детали						
14	1		Б 18 501.078	Стенка	1	
14	2		Б 18 501.008	Стяжка	16	
64	3		Б 18 501.079	Стенка Лист 3 ГОСТ 19903-74 Вст 3 ГОСТ 16523-70 800 x 2600	2	49,0кг
64	4		Б 18 501.081	Стенка Лист 3 ГОСТ 19903-74 Вст 3 ГОСТ 16523-70 426 x 2600	1	26,0кг
64	5		Б 18 501.077	Ребро Полоса 5x50 ГОСТ 103-76 Вст 3 ГОСТ 535-79 L = 486	4	0,95кг
64	6		Б 18 501.082	Ребро Полоса 5x50 ГОСТ 103-76 Вст 3 ГОСТ 535-79 L = 863	6	1,7кг
64	7		Б 18 501.075	Ребро Полоса 5x50 ГОСТ 103-76 Вст 3 ГОСТ 535-79 L = 886	4	1,75кг

Б 18 501.170

Секция

Лит. Лист Листов
1 1 2
Харьковский
Сантехпроект

Листовой, Платин и детали. Весовые листы. Сварочный чертеж. Платин и детали.

Код	Знак	Лист	Обозначение	Наименование	Кол	Прим.
64	8		Б 18 501.059	Накладка Полоса 4x60 ГОСТ 103-76 Вст 3 ГОСТ 535-79 L = 790	2	148кг
64	9		Б 18 501.061	Накладка Полоса 4x60 ГОСТ 103-76 Вст 3 ГОСТ 535-79 L = 390	2	0,78кг

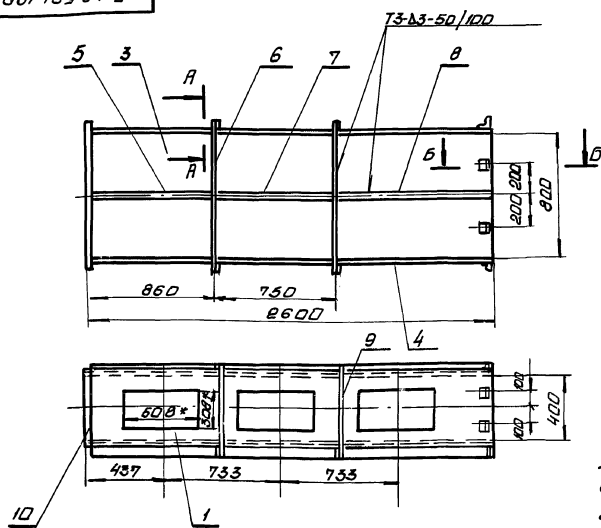
Листовой, Платин и детали. Весовые листы. Сварочный чертеж. Платин и детали.

Б 18 501.170

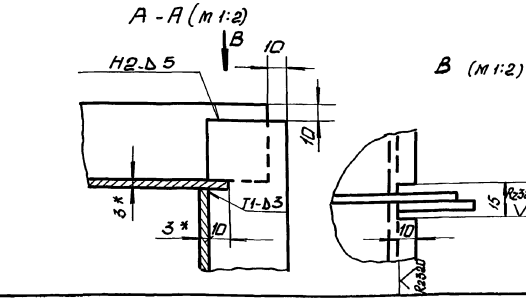
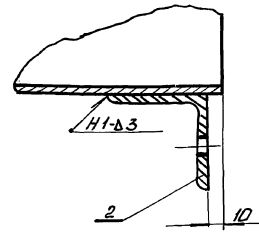
Лист 2

97010810919

Лист 1 из 1



Б-Б (м 1:2)



1. Сварку производить электродами Э-42 ГОСТ 9467-75. Сварные швы по ГОСТ 5264-80.
2. Предельные отклонения размеров $\pm \frac{116}{2}$.
3. Кратки реза деталей Б4.
4. *размеры для сборки.

		Б1В501.180СБ	
Лист Разработчик Проект Т.контр. И.контр. Ч.тв.	Секция Сборочный чертеж	Лист	Масштаб
		1	1:20
		Лист	Листов
		1	1
		Тарьковский Сантехпроект ФОРМАТ А3	

Код	Обозначение	Наименование	Кол.	Прим.
13	Б1В501.180СБ	Документация Сборочный чертеж		
<u>Детали</u>				
14	1 Б1В501.083	Стенка	1	
14	2 Б1В501.088	Стяжка	8	
64	3 Б1В501.084	Стенка		
		Лист 3 ГОСТ 19903-74 В Ст 3 ГОСТ 16523-70 800*2597	2	49,0кг
64	4 Б1В501.085	Стенка		
		Лист 3 ГОСТ 19903-74 В Ст 3 ГОСТ 16523-70 486*2597	1	26,0кг
64	5 Б1В501.086	Ребро		
		Полоса 5*50 ГОСТ 103-76 В Ст 3 ГОСТ 535-79 L=852	2	1,7кг
64	6 Б1В501.075	Ребро		
		Полоса 5*50 ГОСТ 103-76 В Ст 3 ГОСТ 535-79 L=886	4	1,75кг
64	7 Б1В501.087	Ребро		
		Полоса 5*50 ГОСТ 103-76 В Ст 3 ГОСТ 535-79 L=745	2	1,45кг
64	8 Б1В501.088	Ребро		

Код	Обозначение	Наименование	Кол.	Прим.
		Полоса 5*50 ГОСТ 103-76 В Ст 3 ГОСТ 535-79 L=985	2	1,9кг
64	9 Б1В501.077	Ребро		
		Полоса 5*50 ГОСТ 103-76 В Ст 3 ГОСТ 535-79 L=486	4	0,95кг
64	10 Б1В501.089	Стенка		
		Лист 3 ГОСТ 19903-74 В Ст 3 ГОСТ 16523-70 426*826	1	8,3кг

Лист 1 из 1

Лист 1 из 1

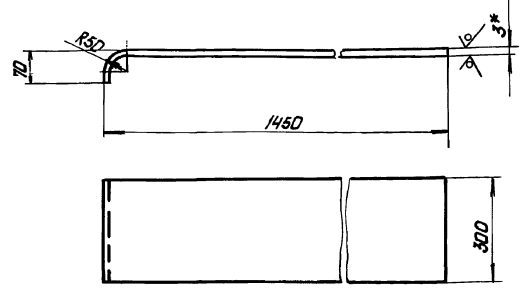
Б1В501.180	
Лист Разработчик Проект Т.контр. И.контр. Ч.тв.	Секция Тарьковский Сантехпроект ФОРМАТ А4

Б1В501.180	
Лист Разработчик Проект Т.контр. И.контр. Ч.тв.	Секция Тарьковский Сантехпроект ФОРМАТ А4

160 105 919

Rz 320 ✓

Альбом 12 ч. 1



- 1. Длина развернутой детали 1456мм
- 2. Предельные отклонения размеров $\pm \frac{1716}{2}$
- 3* размер для справки.

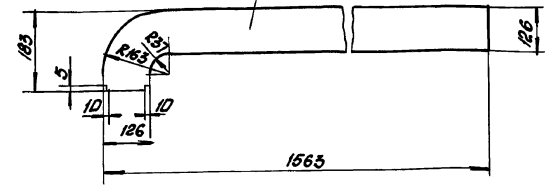
БИБ.501.091

Изм.	Лист	Исполн.	Подп.	Дата	Стенка	Лит.		Масшт.
						И	Л	
						И	Л	1:10
Лист 3/ГОСТ 19903-74						Харьковский Сантехпромект формат А4		
ВСТ 3/ГОСТ 16523-70								

618 501 092

Rz 320 ✓

Толщ. 3*



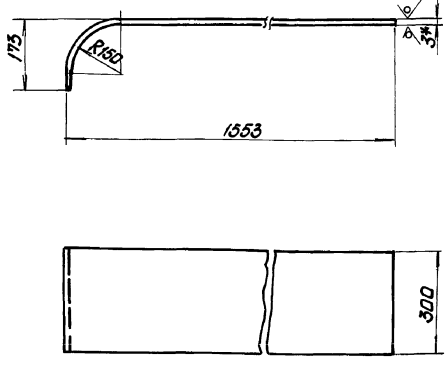
- 1. Предельные отклонения размеров $\pm \frac{1716}{2}$
- 2. * размер для справки.

БИБ.501.092

Изм.	Лист	Исполн.	Подп.	Дата	Боковина	Лит.		Масшт.
						И	Л	
						И	Л	1:10
Лист 3/ГОСТ 19903-74						Харьковский Сантехпромект формат А4		
ВСТ 3/ГОСТ 16523-70								

360 105 919

Rz 320 ✓(✓)



- 1. Длина развернутой детали 1659мм
- 2. Предельные отклонения размеров $\pm \frac{1716}{2}$
- 3* размер для справки.

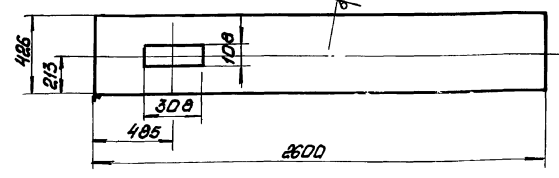
БИБ.501.093

Изм.	Лист	Исполн.	Подп.	Дата	Стенка	Лит.		Масшт.
						И	Л	
						И	Л	1:10
Лист 3/ГОСТ 19903-74						Харьковский Сантехпромект формат А4		
ВСТ 3/ГОСТ 16523-70								

618 501 078

Rz 320 ✓(✓)

Толщина 3*



- 1. Предельные отклонения размеров $\pm \frac{1716}{2}$
- 2.* размер для справки.

БИБ.501.078

Изм.	Лист	Исполн.	Подп.	Дата	Стенка	Лит.		Масшт.
						И	Л	
						И	Л	1:20
Лист 3/ГОСТ 19903-74						Харьковский Сантехпромект формат А4		
ВСТ 3/ГОСТ 16523-70								

Альбом 12.4.1

Форм. Зона	Лист	Обозначение	Наименование	Кол.	Прим.
			<u>Документация</u>		
БЗ		Б1В 501.190 СБ	Сборочный чертеж		
			<u>Сборочные единицы</u>		
Б4	1	Б1В 501.200	Фланец	1	
			<u>Детали</u>		
Б4	2	Б1В 501.091	Стенка	1	
Б4	3	Б1В 501.092	Болковина	2	
Б4	4	Б1В 501.093	Стенка	1	
Б4	5	Б1В 501.008	Стяжка	2	
Б4	6	Б1В 501.094	Ребра Полоса 5x50 ГОСТ 103-76 в ст 3 ГОСТ 535-79 L = 186	2	0,36 кг
Б4	7	Б1В 501.095	Ребра Полоса 5x50 ГОСТ 103-76 в ст 3 ГОСТ 535-79 L = 386	2	0,76 кг
Б1В 501.190					
Изм	Лист	Исполн.	Проф.	Дата	
Одобр.	Лист	Инженер	Проф.	Дата	
Проф.	Лист	Известков	Проф.	Дата	
Нач. отд.	Лист	Инженер	Проф.	Дата	
Н.компр.	Лист	Инженер	Проф.	Дата	
Чтб.	Лист	Инженер	Проф.	Дата	
Отвод				Лит.	Лист
				1	1
Харьковский Сантехпроект Формат А4					

Изм. Лист Исполн. Проф. Дата Одобр. Лист Инженер Проф. Дата Нач. отд. Лист Инженер Проф. Дата Н.компр. Лист Инженер Проф. Дата Чтб. Лист Инженер Проф. Дата

Форм. Зона	Лист	Обозначение	Наименование	Кол.	Прим.
			<u>Документация</u>		
Б4		Б1В 501.200 СБ	Сборочный чертеж		
			<u>Детали</u>		
Б4	1	Б1В 501.096	Ребра Полоса 6x30 ГОСТ 103-76 в ст 3 ГОСТ 535-79 L = 166	2	0,23 кг
Б4	2	Б1В 501.097	Ребра Полоса 6x30 ГОСТ 103-76 в ст 3 ГОСТ 535-79 L = 306	2	0,43 кг
Б1В 501.200					
Изм	Лист	Исполн.	Проф.	Дата	
Одобр.	Лист	Инженер	Проф.	Дата	
Проф.	Лист	Известков	Проф.	Дата	
Нач. отд.	Лист	Инженер	Проф.	Дата	
Н.компр.	Лист	Инженер	Проф.	Дата	
Чтб.	Лист	Инженер	Проф.	Дата	
Фланец				Лит.	Лист
				1	1
Харьковский Сантехпроект Формат А4					

Изм. Лист Исполн. Проф. Дата Одобр. Лист Инженер Проф. Дата Нач. отд. Лист Инженер Проф. Дата Н.компр. Лист Инженер Проф. Дата Чтб. Лист Инженер Проф. Дата

Форм. Зона	Лист	Обозначение	Наименование	Кол.	Прим.
			<u>Документация</u>		
БЗ		Б1В 501.210 СБ	Сборочный чертеж		
			<u>Детали</u>		
Б4	1	Б1В 501.098	Стенка Лист 3 ГОСТ 19903-74 в ст 3 ГОСТ 16525-70 300x1789	1	12,64 кг
Б4	2	Б1В 501.099	Стенка Лист 3 ГОСТ 19903-74 в ст 3 ГОСТ 16525-70 300x1481	1	10,46 кг
Б4	3	Б1В 501.101	Стенка Лист 3 ГОСТ 19903-74 в ст 3 ГОСТ 16525-70 126x1789	2	5,31 кг
Б4	4	Б1В 501.008	Стяжка	2	
Б4	5	Б1В 501.102	Стенка Лист 3 ГОСТ 19903-74 в ст 3 ГОСТ 16525-70 126x326	1	0,96 кг
Б4	6	Б1В 501.095	Ребра Полоса 5x50 ГОСТ 103-76 в ст 3 ГОСТ 535-79 L = 386	2	0,76 кг
Б1В 501.210					
Изм	Лист	Исполн.	Проф.	Дата	
Одобр.	Лист	Инженер	Проф.	Дата	
Проф.	Лист	Известков	Проф.	Дата	
Нач. отд.	Лист	Инженер	Проф.	Дата	
Н.компр.	Лист	Инженер	Проф.	Дата	
Чтб.	Лист	Инженер	Проф.	Дата	
Серция				Лит.	Лист
				1	2
Харьковский Сантехпроект Формат А4					

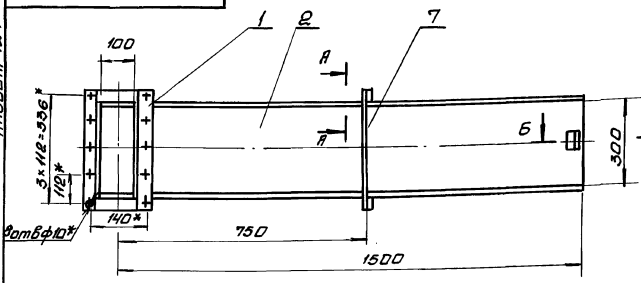
Изм. Лист Исполн. Проф. Дата Одобр. Лист Инженер Проф. Дата Нач. отд. Лист Инженер Проф. Дата Н.компр. Лист Инженер Проф. Дата Чтб. Лист Инженер Проф. Дата

Форм. Зона	Лист	Обозначение	Наименование	Кол.	Прим.
Б4	7	Б1В 501.094	Ребра Полоса 5x50 ГОСТ 103-76 в ст 3 ГОСТ 535-79 L = 186	2	0,36 кг
Б4	8	Б1В 501.103	Накладка Полоса 4x60 ГОСТ 103-76 в ст 3 ГОСТ 535-79 L = 90	2	0,18 кг
Б4	9	Б1В 501.104	Накладка Полоса 4x60 ГОСТ 103-76 в ст 3 ГОСТ 535-79 L = 290	2	0,5 кг
Б1В 501.210					
Изм	Лист	Исполн.	Проф.	Дата	
Одобр.	Лист	Инженер	Проф.	Дата	
Проф.	Лист	Известков	Проф.	Дата	
Нач. отд.	Лист	Инженер	Проф.	Дата	
Н.компр.	Лист	Инженер	Проф.	Дата	
Чтб.	Лист	Инженер	Проф.	Дата	
Харьковский Сантехпроект Формат А4					Лист
					2

Изм. Лист Исполн. Проф. Дата Одобр. Лист Инженер Проф. Дата Нач. отд. Лист Инженер Проф. Дата Н.компр. Лист Инженер Проф. Дата Чтб. Лист Инженер Проф. Дата

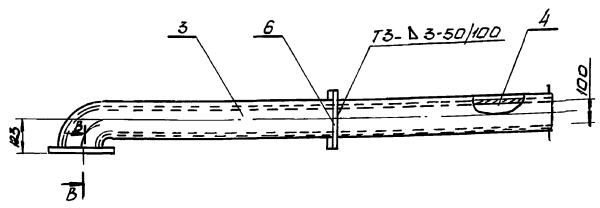
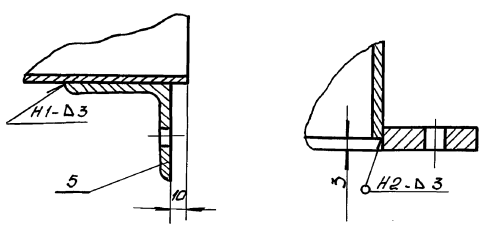
Б1В501.190 СБ

Формат 12-44

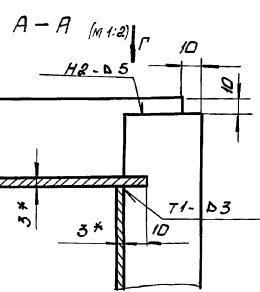


Б-Б (M1:2)

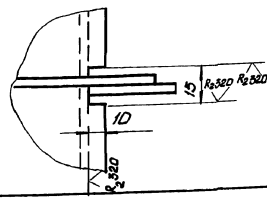
Б-Б (M1:1)



1. Сварку производить электродами Э-42 ГОСТ 9467-75. Сварные швы по ГОСТ 5264-80.
2. Предельные отклонения размеров $\pm \frac{1/16}{2}$
3. Кромки реза деталей Б4 - R_{e320}
- 4.* Размеры для справки.



Г (M1:2)



Б1В501.190 СБ

Отвод

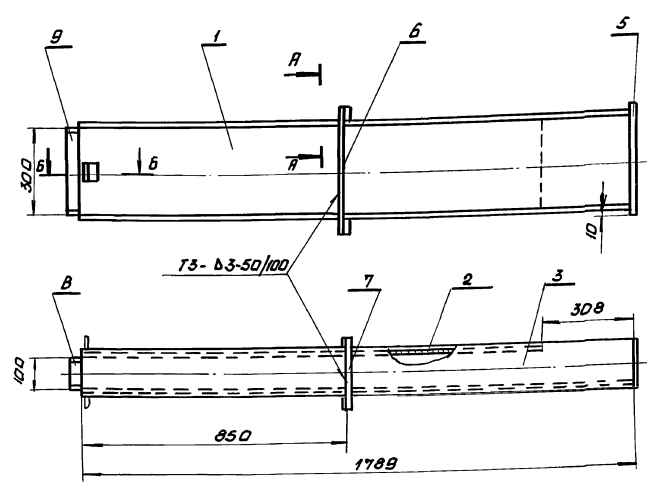
Сборочный чертеж

Лист	Масштаб	Масштаб
И	3:0	1:10
Лист	Листов	
Ярославский Синтехпроект		
Формат А3		

Исполн.	Иванов	Лист	Лист
Разраб.	Петров	Масштаб	Масштаб
Проб.	Сидоров	Итого	
Утверд.	Сидоров	Итого	
Монтаж	Сидоров	Итого	
И.контр.	Петров	Итого	
Этб.	Петров	Итого	

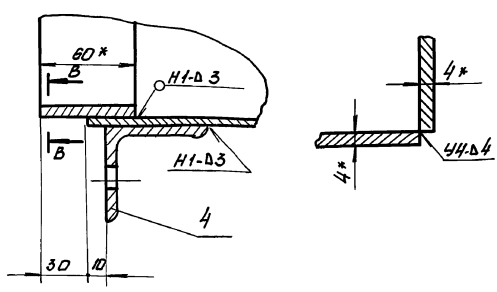
Б1В501.210 СБ

Формат 12-44

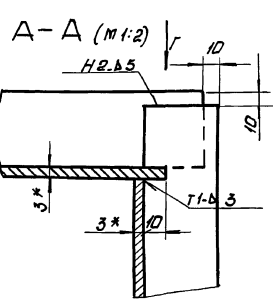


Б-Б (M1:2)

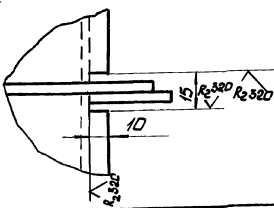
Б-Б (M1:2)



1. Сварку производить электродами Э-42 ГОСТ 9467-75. Сварные швы по ГОСТ 5264-80.
2. Предельные отклонения размеров $\pm \frac{1/16}{2}$
3. Кромки реза деталей Б4 - R_{e320}
- 4.* Размеры для справки.



Г (M1:2)



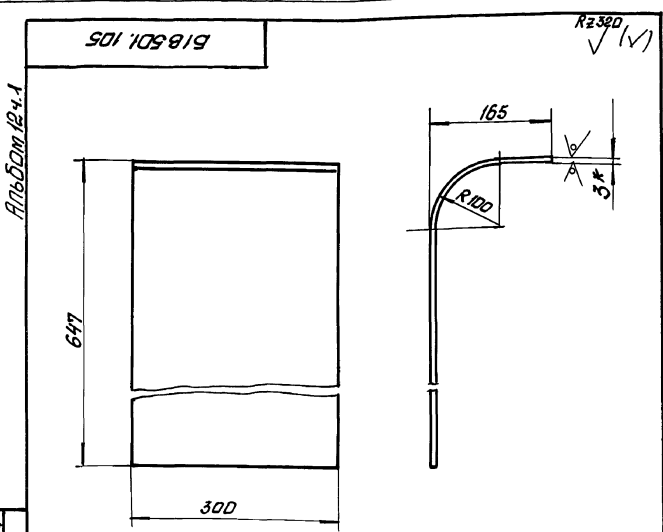
Б1В501.210 СБ

Секция

Сборочный чертеж

Лист	Масштаб	Масштаб
И	4:0	1:10
Лист	Листов	
Ярославский Синтехпроект		

Исполн.	Иванов	Лист	Лист
Разраб.	Петров	Масштаб	Масштаб
Проб.	Сидоров	Итого	
Утверд.	Сидоров	Итого	
Монтаж	Сидоров	Итого	
И.контр.	Петров	Итого	
Этб.	Петров	Итого	

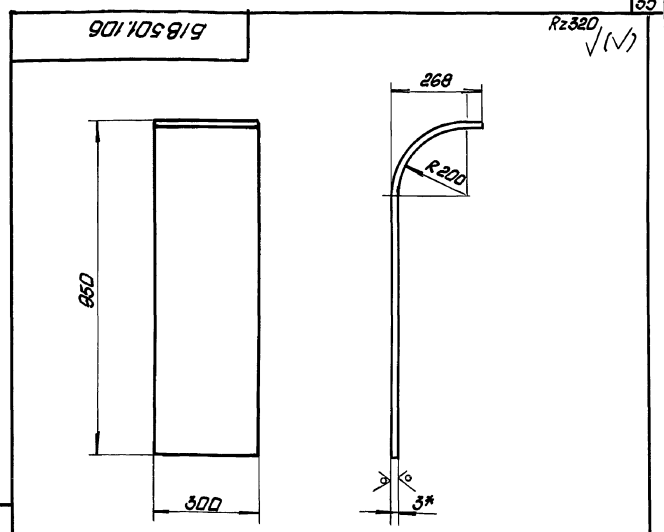


1. Длина развернутой детали 767мм
2. Предельные отклонения размеров $\pm \frac{1716}{2}$.
- 3* Размер для справки.

Б1В501.105

Имя, Инициалы, Подпись, Дата

Имя	Лист	Исходник	Подпись	Дата	Стенка	Лит.	Масса	Масштаб
							И	5,4
						Лист	Листов	
					Лист 3 ГОСТ 19903-74	Харьковский Сантехпроект		
					Формат А4			

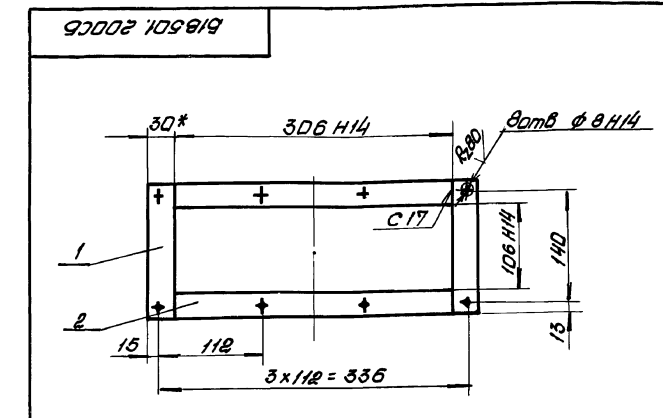


1. Длина развернутой детали 1120мм
2. Предельные отклонения размеров $\pm \frac{1716}{2}$.
- 3* Размер для справки.

Б1В501.106

Имя, Инициалы, Подпись, Дата

Имя	Лист	Исходник	Подпись	Дата	Стенка	Лит.	Масса	Масштаб
							И	8,0
						Лист	Листов	
					Лист 3 ГОСТ 19903-74	Харьковский Сантехпроект		
					Формат А4			

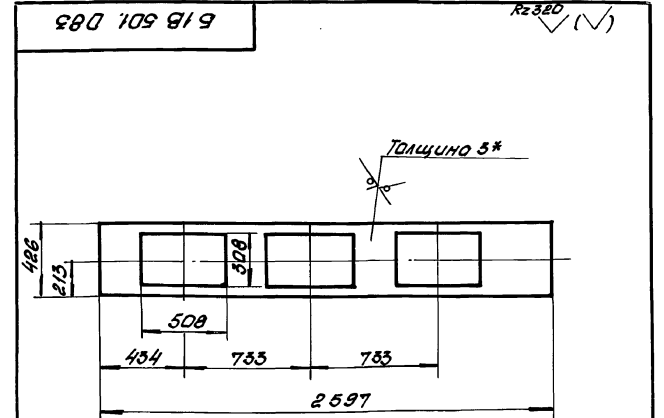


1. Сварку производить электродами Э-42 ГОСТ 9467-75. Сварные швы по ГОСТ 5264-80.
2. Предельные отклонения размеров $\pm \frac{1716}{2}$.
- 3 Кромки реза деталей Б4- $\sqrt{Rz320}$.
- 4* Размер для справки.

Б1В501.200 СБ

Имя, Инициалы, Подпись, Дата

Имя	Лист	Исходник	Подпись	Дата	Фланец	Лит.	Масса	Масштаб
							И	1,4
					Сварочный чертеж	Лист	Листов	
					Лист 3 ГОСТ 19903-74	Харьковский Сантехпроект		
					Формат А4			



1. Предельные отклонения размеров $\pm \frac{1716}{2}$.
- 2* Размер для справки.

Б1В501.083

Имя, Инициалы, Подпись, Дата

Имя	Лист	Исходник	Подпись	Дата	Стенка	Лит.	Масса	Масштаб
							И	15,5
						Лист	Листов	
					Лист 3 ГОСТ 19903-74	Харьковский Сантехпроект		
					Формат А4			

Альбом 12 ч. 1

Лист № 104. Вид и дата. Взам. инв. № 104. Вид и дата.

Форм. Зона	Лист	Обозначение	Наименование	Кол.	Прим.
			Документация		
И4		Б1В 501.220 СБ	Сборочный чертеж		
			Сборочные единицы		
И4	1	Б1В 501.230	Фланец	1	
			Детали		
И4	2	Б1В 501.105	Стенка	1	
И4	3	Б1В 501.106	Стенка	1	
И4	4	Б1В 501.107	Стенка	2	

Изм. Лист № докум. Подп. Дата				Б1В 501.220	
Разработчик	Инженер	И.А.Р.	Лит.	Лист	Листов
Проверен	Инженер	И.А.Р.	И		1
Нач. отд. конструкторов	Инженер	И.А.Р.	Тарьковский Сантехпроект формат И4		
Н. контр. Инж. А.С.С.	Инженер	И.А.Р.			
И.А.Р.	Инженер	И.А.Р.			

Форм. Зона	Лист	Обозначение	Наименование	Кол.	Прим.
			Документация		
И4		Б1В 501.230 СБ	Сборочный чертеж		
			Детали		
И4	1	Б1В 501.108	Ребро Полоса 8x40 ГОСТ 103-76 В С Т 3 ГОСТ 535-79 L = 186	2	0,47 кг
И4	2	Б1В 501.109	Ребро Полоса 8x40 ГОСТ 103-76 В С Т 3 ГОСТ 535-79 L = 306	2	0,75 кг

Изм. Лист № докум. Подп. Дата				Б1В 501.230	
Разработчик	Инженер	И.А.Р.	Лит.	Лист	Листов
Проверен	Инженер	И.А.Р.	И		1
Нач. отд. конструкторов	Инженер	И.А.Р.	Фланец		
Н. контр. Инж. А.С.С.	Инженер	И.А.Р.	Тарьковский Сантехпроект формат И4		
И.А.Р.	Инженер	И.А.Р.			

Лист № 104. Вид и дата. Взам. инв. № 104. Вид и дата.

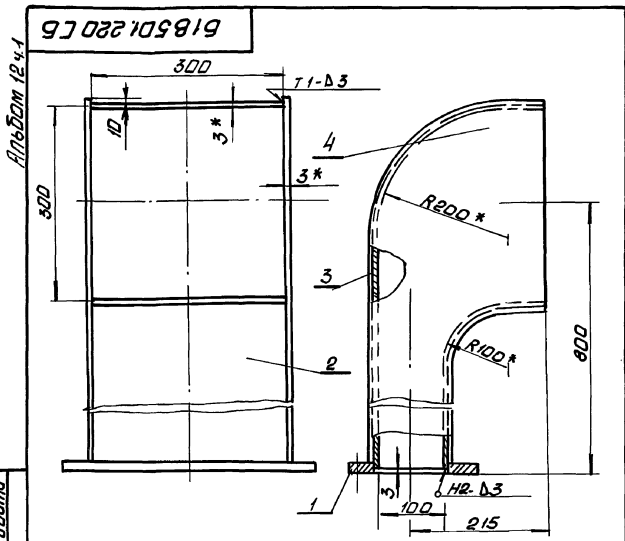
Форм. Зона	Лист	Обозначение	Наименование	Кол.	Прим.
			Документация		
И3		Б1В 501.240 СБ	Сборочный чертеж		
			Сборочные единицы		
И4	1	Б1В 501.230	Фланец	1	
			Детали		
И4	2	Б1В 501.111	Стенка Лист 3 ГОСТ 19903-74 В С Т 3 ГОСТ 16528-70 300x2461	2	17,40 кг
И4	3	Б1В 501.112	Стенка Лист 3 ГОСТ 19903-74 В С Т 3 ГОСТ 16528-70 126x2461	2	7,32 кг
И4	4	Б1В 501.094	Ребро Полоса 5x50 ГОСТ 103-76 В С Т 3 ГОСТ 535-79 L = 186	4	0,56 кг
И4	5	Б1В 501.095	Ребро Полоса 5x50 ГОСТ 103-76 В С Т 3 ГОСТ 535-79 L = 306	4	0,76 кг

Изм. Лист № докум. Подп. Дата				Б1В 501.240	
Разработчик	Инженер	И.А.Р.	Лит.	Лист	Листов
Проверен	Инженер	И.А.Р.	И		1
Нач. отд. конструкторов	Инженер	И.А.Р.	Секция		
Н. контр. Инж. А.С.С.	Инженер	И.А.Р.	Тарьковский Сантехпроект формат И4		
И.А.Р.	Инженер	И.А.Р.			

Лист № 104. Вид и дата. Взам. инв. № 104. Вид и дата.

Форм. Зона	Лист	Обозначение	Наименование	Кол.	Прим.
			Документация		
И3		Б1В 501.250 СБ	Сборочный чертеж		
			Детали		
И4	1	Б1В 501.113	Бортовина	2	
И4	2	Б1В 501.114	Стенка	1	
И4	3	Б1В 501.115	Стенка	1	
И4	4	Б1В 501.095	Ребро Полоса 5x50 ГОСТ 103-76 В С Т 3 ГОСТ 535-79 L = 306	4	0,76 кг
И4	5	Б1В 501.116	Ребро Полоса 5x50 ГОСТ 103-76 В С Т 3 ГОСТ 535-79 L = 506	4	1,15 кг

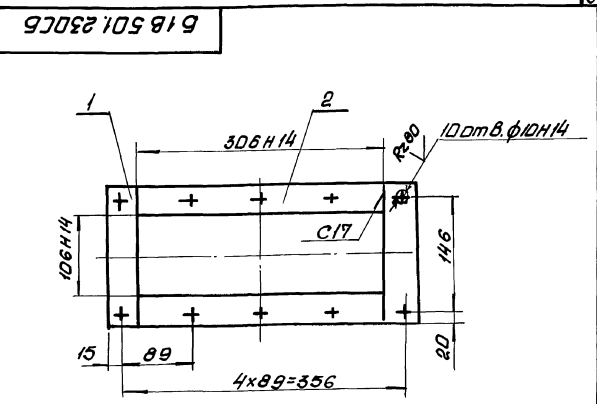
Изм. Лист № докум. Подп. Дата				Б1В 501.250	
Разработчик	Инженер	И.А.Р.	Лит.	Лист	Листов
Проверен	Инженер	И.А.Р.	И		1
Нач. отд. конструкторов	Инженер	И.А.Р.	Фланец		
Н. контр. Инж. А.С.С.	Инженер	И.А.Р.	Тарьковский Сантехпроект формат И4		
И.А.Р.	Инженер	И.А.Р.			



1. Сварку производить электродами Э-42 ГОСТ 9467-75. Сварные швы по ГОСТ 5264-80.
2. Предельные отклонения размеров $\pm \frac{IT16}{2}$.
- 3.* Размеры для справки.

Имя, Инициалы, Подпись, Дата

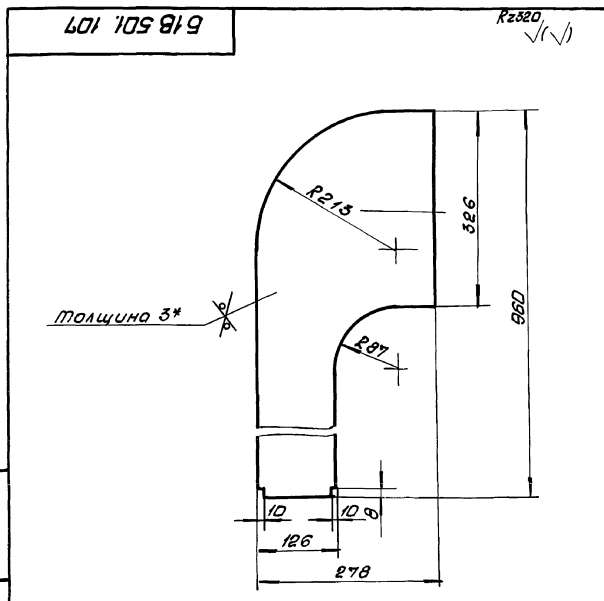
		61В501.220 СБ	
Имя	Лист	Масса	Масштаб
И.И.И.	1	250	1:5
И.И.И.	Лист	Листов	
И.И.И.	3	1	
И.И.И.	Харьковский Сантехпроект		
И.И.И.	Формат А4		



1. Сварку производить электродами Э-42 ГОСТ 9467-75. Сварные швы по ГОСТ 5264-80.
2. Предельные отклонения размеров $\pm \frac{IT16}{2}$.
3. Кромки реза деталей Б4- R320.

Имя, Инициалы, Подпись, Дата

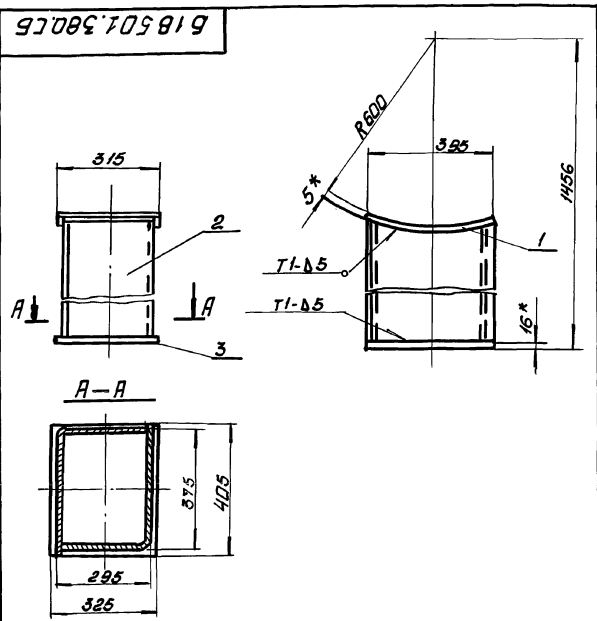
		61В501.230 СБ	
Имя	Лист	Масса	Масштаб
И.И.И.	1	2,5	1:4
И.И.И.	Лист	Листов	
И.И.И.	1	1	
И.И.И.	Харьковский Сантехпроект		
И.И.И.	Формат А4		



1. Предельные отклонения размеров $\pm \frac{IT16}{2}$.
- 2.* Размер для справки.

Имя, Инициалы, Подпись, Дата

		61В501.101	
Имя	Лист	Масса	Масштаб
И.И.И.	1	40	1:5
И.И.И.	Лист	Листов	
И.И.И.	3	1	
И.И.И.	Харьковский Сантехпроект		
И.И.И.	Формат А4		



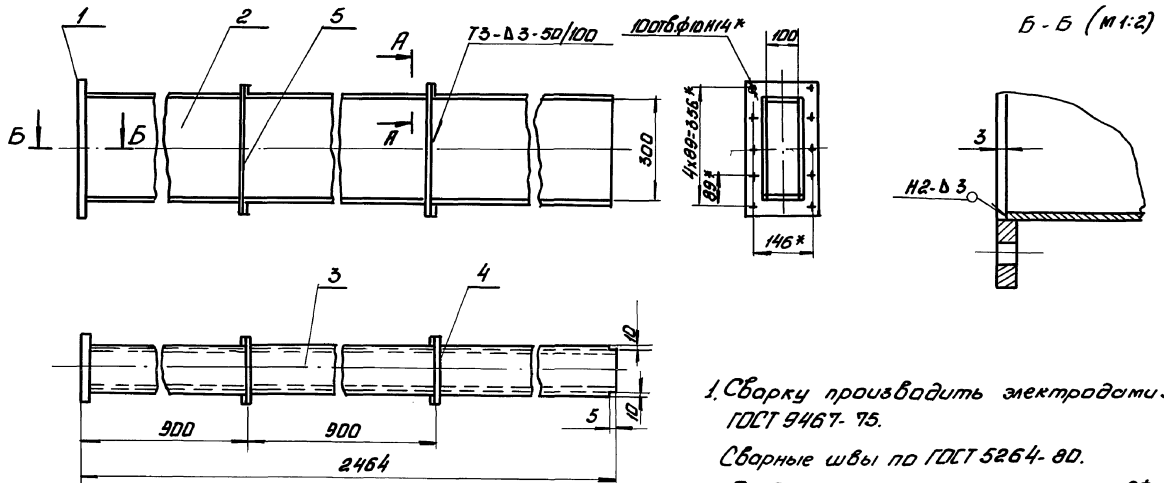
1. Сварку производить электродами Э-42 ГОСТ 9467-75. Сварные швы по ГОСТ 5264-80.
2. Предельные отклонения размеров $\pm \frac{IT16}{2}$.
3. Кромки реза деталей Б4- R320.
- 4* размеры для справки.

Имя, Инициалы, Подпись, Дата

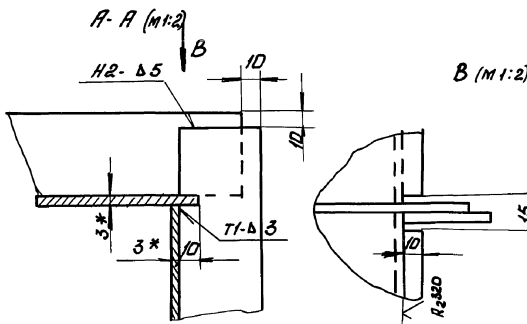
		61В501.380 СБ	
Имя	Лист	Масса	Масштаб
И.И.И.	1	77,0	1:10
И.И.И.	Лист	Листов	
И.И.И.	1	1	
И.И.И.	Харьковский Сантехпроект		
И.И.И.	Формат А4		

Лист № 12 из 4

Б1В 501.240 СБ



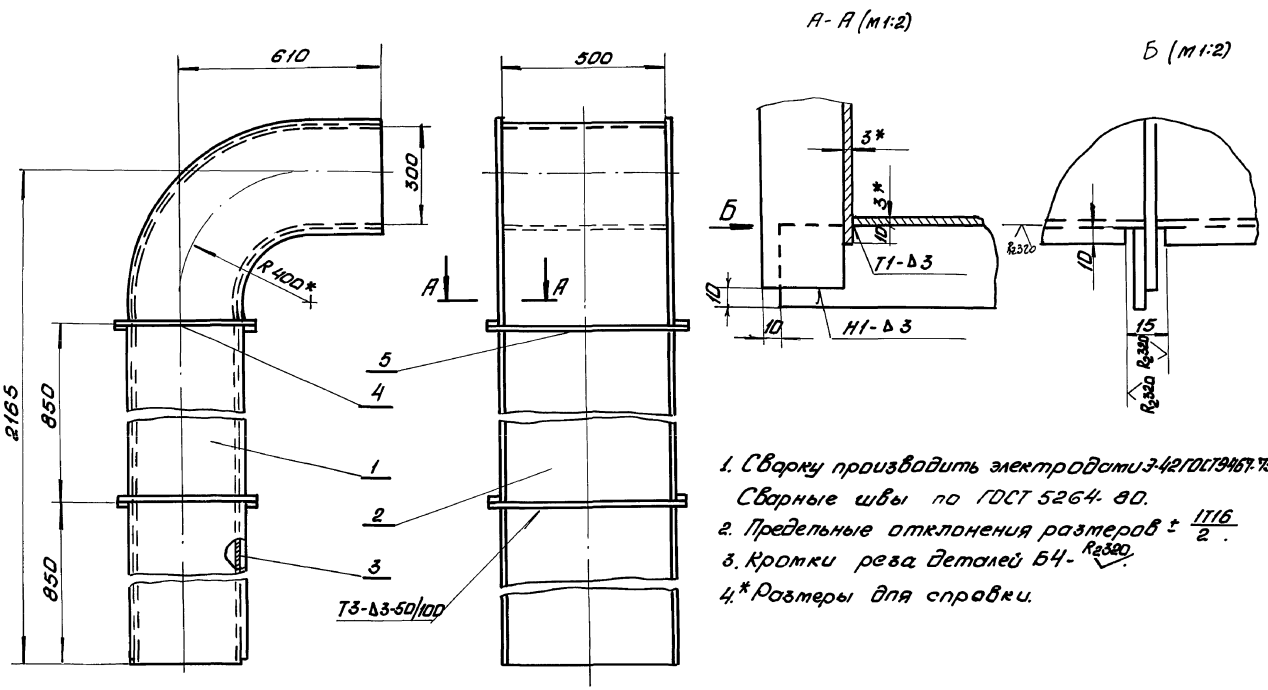
1. Сварку производить электродами Э-42 ГОСТ 9467-75.
Сварные швы по ГОСТ 5264-80.
2. Предельные отклонения размеров $\pm \frac{1/16}{2}$.
3. Кромки реза деталей Б4- \checkmark Re380.
- 4.* Размеры для справки



Б1В 501.240 СБ			
Секция		Лит.	Масштаб
Сборочный чертеж		и	58.0 1:10
		Лист	Листов 1
		Тарьковский Сонтехпроект	
ФОРМАТ А3			

Лист № 12 из 4

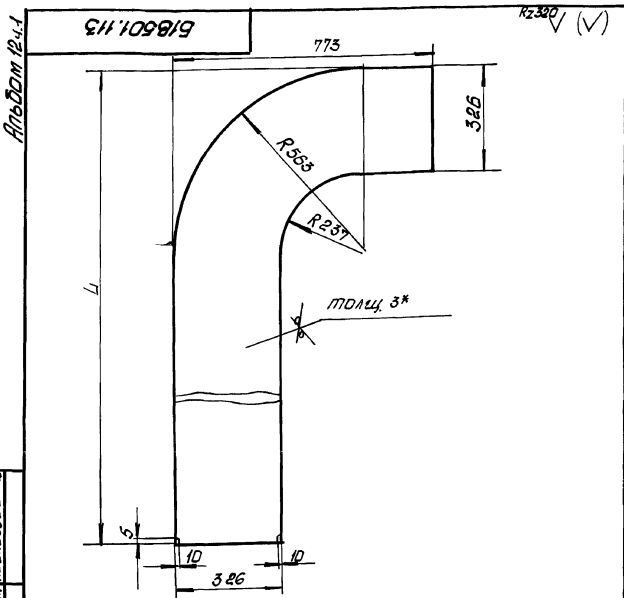
Б1В 501.250 СБ



1. Сварку производить электродами Э-42 ГОСТ 9467-75.
Сварные швы по ГОСТ 5264-80.
2. Предельные отклонения размеров $\pm \frac{1/16}{2}$.
3. Кромки реза деталей Б4- \checkmark Re380.
- 4.* Размеры для справки.

Б1В 501.250 СБ			
Отвод		Лит.	Масштаб
Сборочный чертеж		и	Н.Д. 1:10
		Лист	Листов 1
		Тарьковский Сонтехпроект	

Лист № 12 из 4

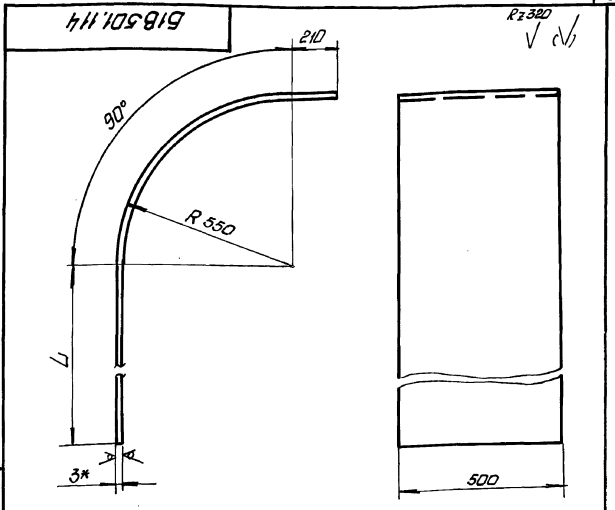


Обозначение	L	Масса
B1B 501.113	2328	21.2
-01	1248	11.8

1. Предельные отклонения размеров $\pm \frac{1716}{2}$.
 2.* размер для справки.

Листы, выходящие за пределы формата, не выносятся и не вносятся.

B1B 501.113			Лист	Масса	Масштаб
Боковина			1	см. табл.	1:10
Изм/Лист	Исполн.	Проф. Дата	Лист Листов 1		
Разработ./Гончаренко М.С.	Проект./Сидорова Ю.А.	Изд./	Лист Листов 1		
И.Контр./Сидорова Ю.А.	И.Контр./Григорьев В.А.	И.Контр./Антонов В.В.	Лист Листов 1		
И.Контр./Антонов В.В.	И.Контр./Антонов В.В.	И.Контр./Антонов В.В.	Лист Листов 1		
И.Контр./Антонов В.В.	И.Контр./Антонов В.В.	И.Контр./Антонов В.В.	Лист Листов 1		
И.Контр./Антонов В.В.	И.Контр./Антонов В.В.	И.Контр./Антонов В.В.	Лист Листов 1		
Лист 3 ГОСТ 19903-74			Харьковский Сантехпроект		
ВС 3 ГОСТ 16523-70			Формат А4		

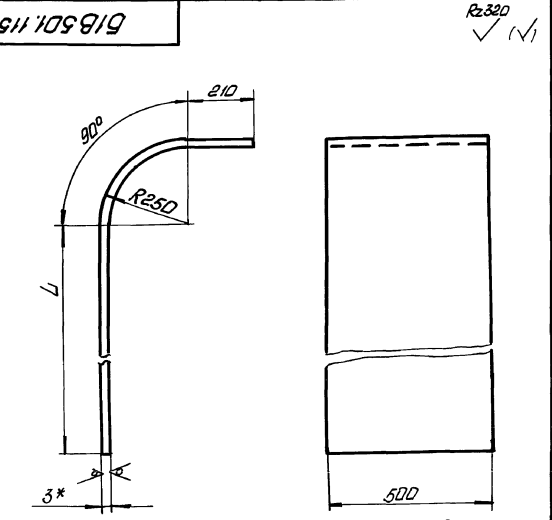


Обозначение	L	Длина разв. дета.	Масса
B1B 501.114	1765	2841	33.45
-01	685	1761	20.7

1. Предельные отклонения размеров $\pm \frac{1716}{2}$.
 2.* размер для справки.

Листы, выходящие за пределы формата, не выносятся и не вносятся.

B1B 501.114			Лист	Масса	Масштаб
Стенка			1	см. табл.	1:10
Изм/Лист	Исполн.	Проф. Дата	Лист Листов 1		
Разработ./Гончаренко М.С.	Проект./Сидорова Ю.А.	Изд./	Лист Листов 1		
И.Контр./Сидорова Ю.А.	И.Контр./Григорьев В.А.	И.Контр./Антонов В.В.	Лист Листов 1		
И.Контр./Антонов В.В.	И.Контр./Антонов В.В.	И.Контр./Антонов В.В.	Лист Листов 1		
И.Контр./Антонов В.В.	И.Контр./Антонов В.В.	И.Контр./Антонов В.В.	Лист Листов 1		
И.Контр./Антонов В.В.	И.Контр./Антонов В.В.	И.Контр./Антонов В.В.	Лист Листов 1		
Лист 3 ГОСТ 19903-74			Харьковский Сантехпроект		
ВС 3 ГОСТ 16523-70			Формат А4		



Обозначение	L	Длина разв. дета.	Масса
B1B 501.115	1765	2365	27.85
-01	685	1285	15.1

1. Предельные отклонения размеров $\pm \frac{1716}{2}$.
 2.* размер для справки.

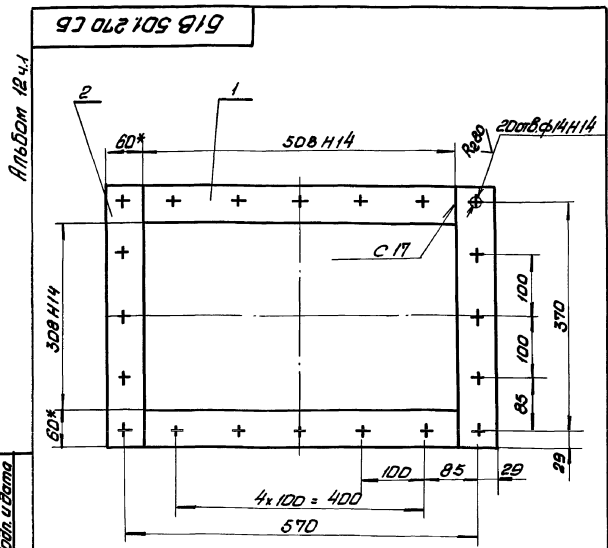
Листы, выходящие за пределы формата, не выносятся и не вносятся.

B1B 501.115			Лист	Масса	Масштаб
Стенка			1	см. табл.	1:10
Изм/Лист	Исполн.	Проф. Дата	Лист Листов 1		
Разработ./Гончаренко М.С.	Проект./Сидорова Ю.А.	Изд./	Лист Листов 1		
И.Контр./Сидорова Ю.А.	И.Контр./Григорьев В.А.	И.Контр./Антонов В.В.	Лист Листов 1		
И.Контр./Антонов В.В.	И.Контр./Антонов В.В.	И.Контр./Антонов В.В.	Лист Листов 1		
И.Контр./Антонов В.В.	И.Контр./Антонов В.В.	И.Контр./Антонов В.В.	Лист Листов 1		
И.Контр./Антонов В.В.	И.Контр./Антонов В.В.	И.Контр./Антонов В.В.	Лист Листов 1		
Лист 3 ГОСТ 19903-74			Харьковский Сантехпроект		
ВС 3 ГОСТ 16523-70			Формат А4		

Лист	Зона	Лист	Обозначение	Наименование	Кол.	Пром.
			B1B 501.290 СБ	Документация		
				Сборочный чертеж		
				Детали		
		1	B1B 501.122	Фланец	1	
		2	B1B 501.123	Обечайка	1	

Листы, выходящие за пределы формата, не выносятся и не вносятся.

B1B 501.290			Лист	Масса	Масштаб
Секция			1	см. табл.	1:10
Изм/Лист	Исполн.	Проф. Дата	Лист Листов 1		
Разработ./Гончаренко М.С.	Проект./Сидорова Ю.А.	Изд./	Лист Листов 1		
И.Контр./Сидорова Ю.А.	И.Контр./Григорьев В.А.	И.Контр./Антонов В.В.	Лист Листов 1		
И.Контр./Антонов В.В.	И.Контр./Антонов В.В.	И.Контр./Антонов В.В.	Лист Листов 1		
И.Контр./Антонов В.В.	И.Контр./Антонов В.В.	И.Контр./Антонов В.В.	Лист Листов 1		
И.Контр./Антонов В.В.	И.Контр./Антонов В.В.	И.Контр./Антонов В.В.	Лист Листов 1		
Лист 3 ГОСТ 19903-74			Харьковский Сантехпроект		
ВС 3 ГОСТ 16523-70			Формат А4		



1. Сварку производить электродами Э-46 ГОСТ 9467-75. Сварные швы по ГОСТ 5264-80.
2. Предельные отклонения размеров $\pm \frac{17.16}{2}$.
3. Кромки реза деталей 64- $R_{2.50}$.
- 4* Размеры для справки.

		Б1В 501.270 СБ	
Изм.	Лист	Исполн.	Дата
	1	С.И.С.	1990
Фланец		Лит.	Масса, кг
Сборочный чертеж		У	90 1:5
		Лист	Листов
		1	1
		Тарьковский Сантехпроект	
		Формат А4	

Форм. Элем. Лист	Обозначение	Наименование	Кол.	Прим.
ИЗ	Б1В 501.260 СБ	Документация Сборочный чертеж		
И4	1 Б1В 501.270	Сборочные единицы Фланец	1	
И4	2 Б1В 501.113-01	Детали Боковина	2	
И4	3 Б1В 501.113-01	Стенка	1	
И4	4 Б1В 501.114-01	Стенка	1	

		Б1В 501.260	
Изм.	Лист	Исполн.	Дата
	1	С.И.С.	1990
Отвод		Лит.	Масса, кг
Сборочный чертеж		У	90 1:5
		Лист	Листов
		1	1
		Тарьковский Сантехпроект	
		Формат А4	

Форм. Элем. Лист	Обозначение	Наименование	Кол.	Прим.
И4	Б1В 501.270 СБ	Документация Сборочный чертеж		
И4	1 Б1В 501.117	Детали Ребра Полоса по ГОСТ 103-76 ВСТ3 ГОСТ 535-79 L = 508	2	2,39 кг
И4	2 Б1В 501.118	Ребра Полоса по ГОСТ 103-76 ВСТ3 ГОСТ 535-79 L = 428	2	2,01 кг

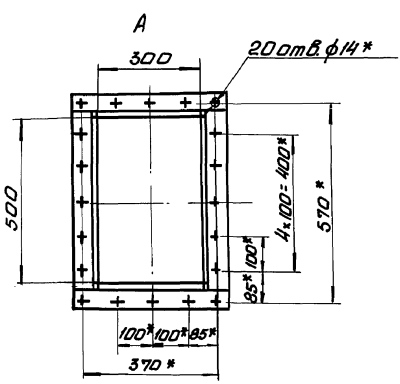
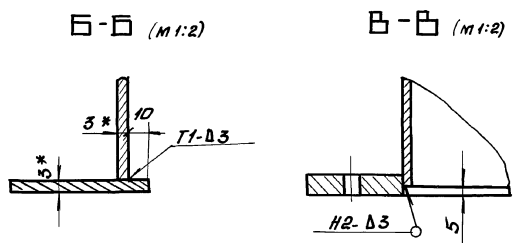
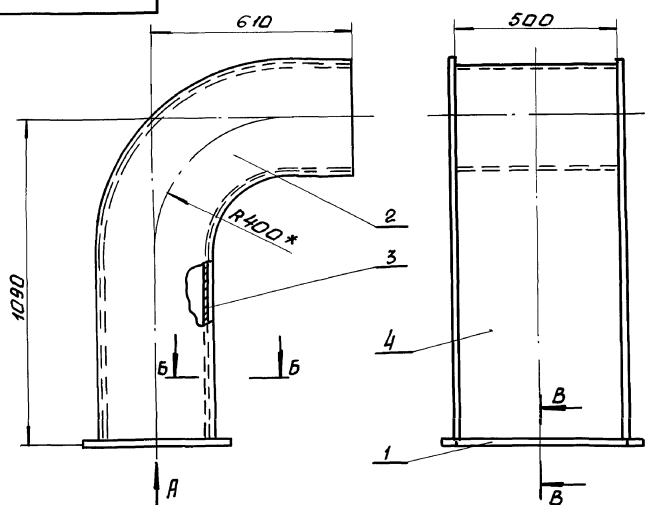
		Б1В 501.270	
Изм.	Лист	Исполн.	Дата
	1	С.И.С.	1990
Фланец		Лит.	Масса, кг
Сборочный чертеж		У	90 1:5
		Лист	Листов
		1	1
		Тарьковский Сантехпроект	
		Формат А4	

Форм. Элем. Лист	Обозначение	Наименование	Кол.	Прим.
И4	Б1В 501.280 СБ	Документация Сборочный чертеж		
И4	1 Б1В 501.270	Сборочные единицы Фланец	1	
И4	2 Б1В 501.119	Детали Стенка Лист 3 ГОСТ 19903-74 ВСТ3 ГОСТ 16523-70 326 x 900	2	6,91 кг
И4	3 Б1В 501.121	Стенка Лист 3 ГОСТ 19903-74 ВСТ3 ГОСТ 16523-70 500 x 900	2	10,6 кг

		Б1В 501.280	
Изм.	Лист	Исполн.	Дата
	1	С.И.С.	1990
Секция		Лит.	Масса, кг
Сборочный чертеж		У	90 1:5
		Лист	Листов
		1	1
		Тарьковский Сантехпроект	
		Формат А4	

97 082 105 919

Лист № 001. Видовые чертежи. Изделие и детали

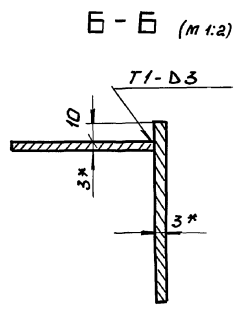
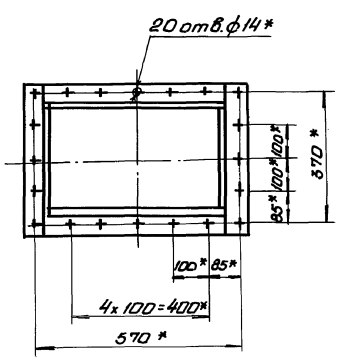
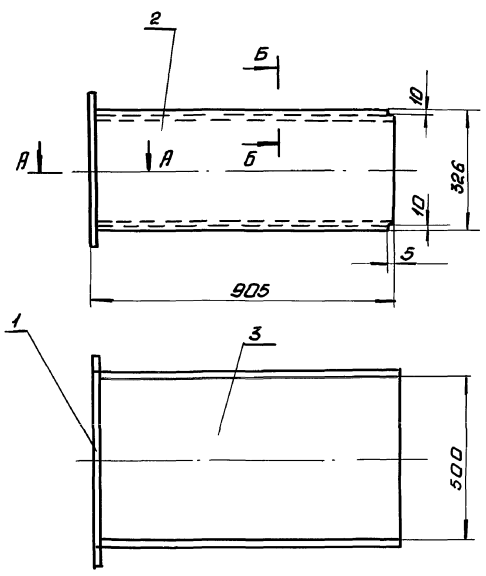


1. Сварку производить электродами Э-42 ГОСТ 9467-75 Сварные швы по ГОСТ 5264-80.
2. Предельные отклонения размеров $\pm \frac{1716}{2}$
- 3.* Размеры для справки

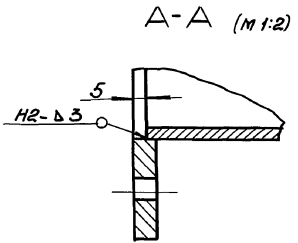
				Б1В 501.260 СБ		
				Отвод		
				Сборочный чертеж		
Изм/Лист	№ докум.	Подп.	Дата	Лист	Масса	Масшт.
Разработ	Инженер	И.С.		1	69.0	1:10
Проб.	Инженер	И.С.		Лист Листов 1		
Т. контр.	Сварщик	И.С.		Тарьковский		
Нач. отд.	Инженер	И.С.		Синтезпроект		
Н. контр.	Инженер	И.С.		Формат А3		
Утв.						

97 082 105 919

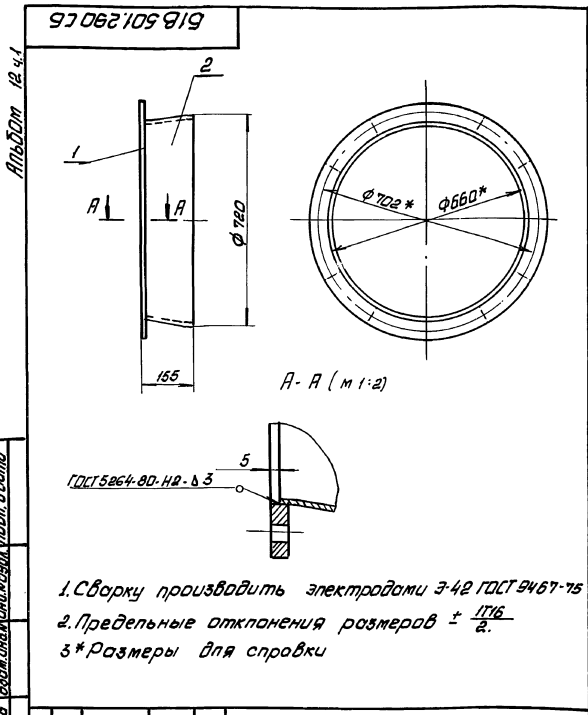
Лист № 001. Видовые чертежи. Изделие и детали



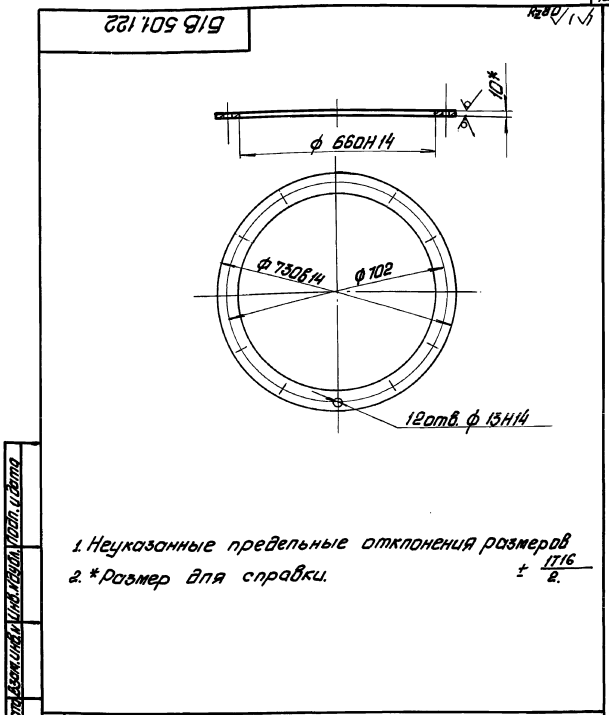
1. Сварку производить электродами Э-42 ГОСТ 9467-75 Сварные швы по ГОСТ 5264-80
2. Предельные отклонения размеров $\pm \frac{1716}{2}$
3. Кромки реза деталей 64- R_{a320}
- 4.* Размеры для справки.



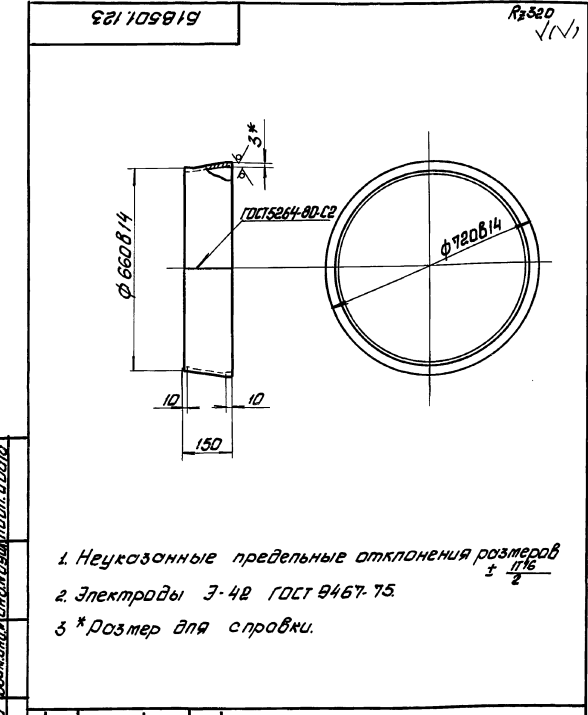
				Б1В 501.280 СБ		
				Секция		
				Сборочный чертеж		
Изм/Лист	№ докум.	Подп.	Дата	Лист	Масса	Масшт.
Разработ	Инженер	И.С.		1	45.0	1:10
Проб.	Инженер	И.С.		Лист Листов 1		
Т. контр.	Сварщик	И.С.		Тарьковский		
Нач. отд.	Инженер	И.С.		Синтезпроект		
Н. контр.	Инженер	И.С.				
Утв.						



51В 501.290 СБ			
Изм.	Лист	Всего	Масшт.
1	1	1	1:10
Секция Сборочный чертеж			
Лист		Листов	
1		1	
Харьковский Сантехпроект формат А4			



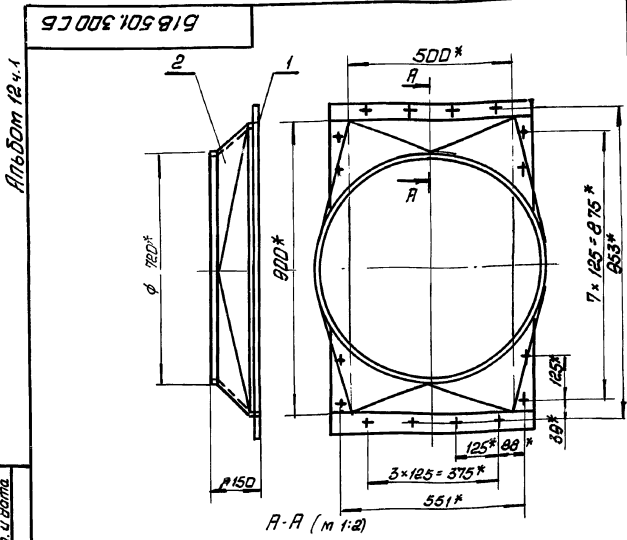
51В 501.122			
Изм.	Лист	Всего	Масшт.
1	1	1	1:10
фланец			
Лист		Листов	
1		1	
Лист 10 ГОСТ 19903-74 ВСТ ГОСТ 1654-79 Харьковский Сантехпроект формат А4			



51В 501.123			
Изм.	Лист	Всего	Масшт.
1	1	1	1:10
Обечайка			
Лист		Листов	
1		1	
Лист 3 ГОСТ 19903-74 ВСТ ГОСТ 16543-70 Харьковский Сантехпроект			

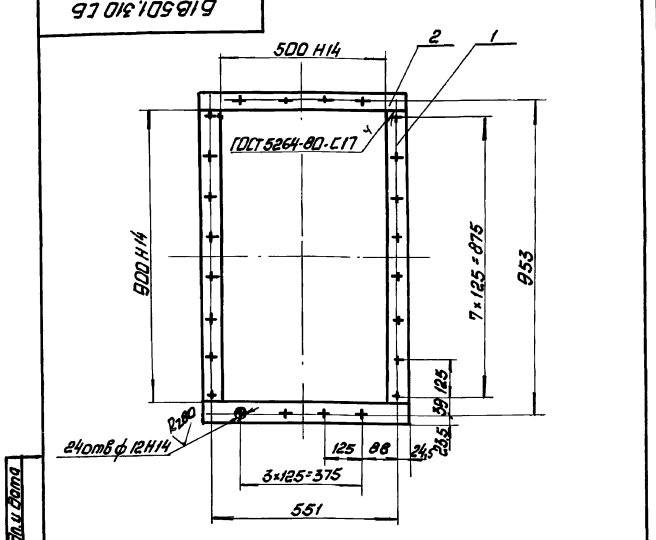
Изм.	Лист	Обозначение	Наименование	Кол.	Прим.
			Документация		
И4		51В.501.300 СБ	Сборочный чертеж		
			Сборочные единицы		
И4	1	51В.501.310	Фланец	1	
			Детали		
И4	2	51В.501.124	Корпус	1	

51В 501.300			
Изм.	Лист	Всего	Масшт.
1	1	1	1:10
Переход			
Лист		Листов	
1		1	
Харьковский Сантехпроект			



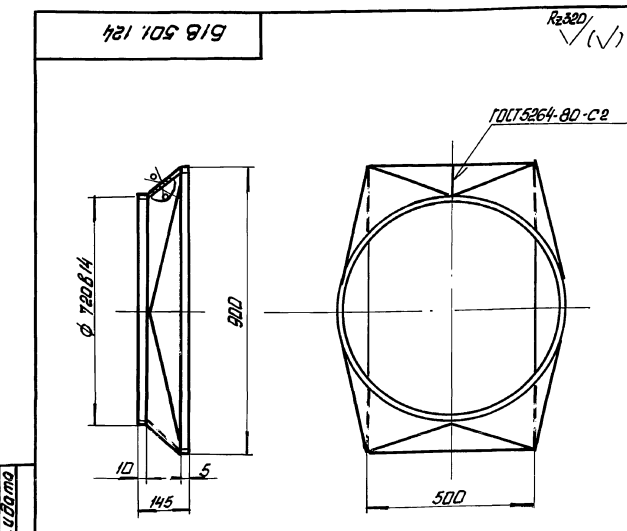
1. Сварку производить электродами Э-42 ГОСТ 9467-75
 2. Предельные отклонения размеров $\pm \frac{116}{2}$
 3* Размеры для справки

Б1В 501.300 СБ			
Изм	Лист	Исполн.	Проф. Дата
Рисовал	Технический	Иван	
Проект	Известков	Иван	
Исполн.	Седельников	Иван	
Нач. отд.	Григорьян	Иван	
И. контр.	Иванов	Иван	
Ч.т.б.			
Переход		Лит.	Масса
Сборочный чертеж		и	12.8
		Лист	Листов
		Харьковский Сантехпроект	
Формат А4			



1. Сварку производить электродами Э-42 ГОСТ 9467-75.
 2. Предельные отклонения размеров $\pm \frac{116}{2}$
 3. Кромки реза деталей Б4-✓

Б1В 501.310 СБ			
Изм	Лист	Исполн.	Проф. Дата
Рисовал	Технический	Иван	
Проект	Известков	Иван	
Исполн.	Седельников	Иван	
Нач. отд.	Григорьян	Иван	
И. контр.	Иванов	Иван	
Ч.т.б.			
Фланец		Лит.	Масса
Сборочный чертеж		и	11.9
		Лист	Листов
		Харьковский Сантехпроект	
Формат А4			



1. Электроды Э-42 ГОСТ 9467-75.
 2. Неуказанные предельные отклонения размеров $\pm \frac{116}{2}$

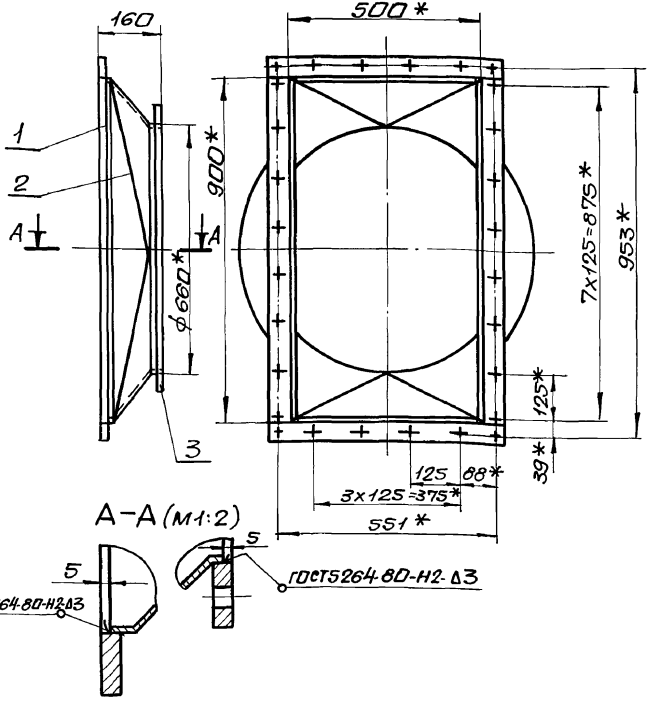
Б1В 501.124			
Изм	Лист	Исполн.	Проф. Дата
Рисовал	Технический	Иван	
Проект	Известков	Иван	
Исполн.	Седельников	Иван	
Нач. отд.	Григорьян	Иван	
И. контр.	Иванов	Иван	
Ч.т.б.			
Корпус		Лит.	Масса
Сборочный чертеж		и	7.7
		Лист	Листов
		Харьковский Сантехпроект	
Формат А4			

Форм. 3010	Лист	Обозначение	Наименование	Кол.	Прим.
А4		Б1В 501.310 СБ	Документация Сборочный чертеж		
Б4	1	Б1В 501.125	Детали Планка Паноса Ю450 ГОСТ 103-76 Вст 3 ГОСТ 535-79 $R=900$	2	3,52 кг
Б4	2	Б1В 501.126	Планка Паноса Ю450 ГОСТ 103-76 Вст 3 ГОСТ 535-79 $R=600$	2	2,36 кг

Б1В 501.310			
Изм	Лист	Исполн.	Проф. Дата
Рисовал	Технический	Иван	
Проект	Известков	Иван	
Исполн.	Седельников	Иван	
Нач. отд.	Григорьян	Иван	
И. контр.	Иванов	Иван	
Ч.т.б.			
Фланец		Лит.	Масса
Сборочный чертеж		и	1
		Харьковский Сантехпроект	
Формат А4			

Б1В501.320СБ

Альбом 12.4.1



A-A (M1:2)

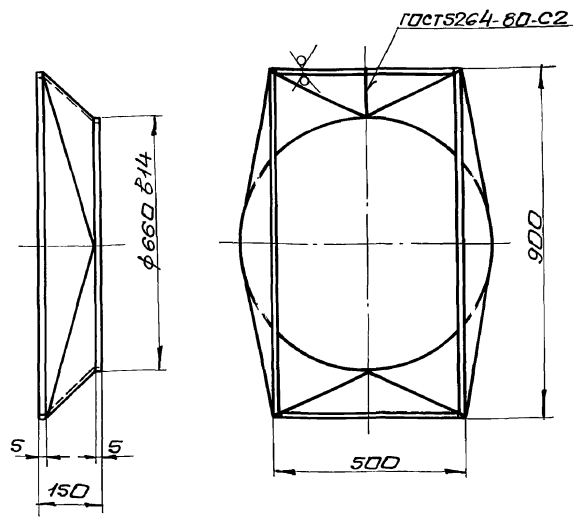
1. Сварку производить электродами Э-42 ГОСТ 9467-75.
2. Предельные отклонения размеров $\pm \frac{IT16}{2}$.
3. * Размеры для справки.

Б1В501.320СБ

Изм.	Лист	№ док. к.м.	Подп.	Дата	Переход сборочный чертёж	Лист	Масса	Масшт.
Разраб.	Ильченко	Ильченко	Ильченко	Ильченко		И	25,0	1:10
Проб.	Ильченко	Ильченко	Ильченко	Ильченко	Лист	Листов	Лист Листов	
И.контр.	Себряков	Себряков	Себряков	Себряков	Харьковский Сантехпроект			формат А4

Б1В501.127

Рз320
✓(✓)

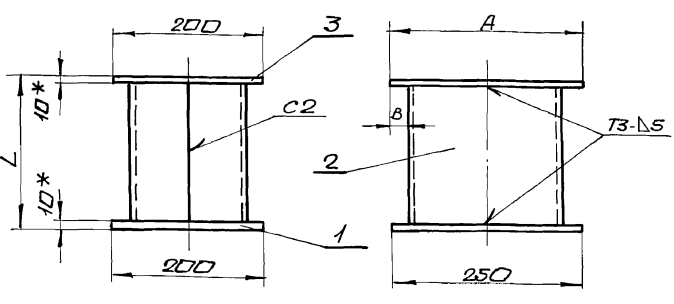


1. Неуказанные предельные отклонения размеров $\pm \frac{IT16}{2}$.
2. Электроды Э-42 ГОСТ 9467-75.

Б1В501.127

Изм.	Лист	№ док. к.м.	Подп.	Дата	Корпус	Лист	Масса	Масшт.
Разраб.	Ильченко	Ильченко	Ильченко	Ильченко		И	7,6	1:10
Проб.	Ильченко	Ильченко	Ильченко	Ильченко	Лист	Листов	Лист Листов	
И.контр.	Себряков	Себряков	Себряков	Себряков	Лист 3 ГОСТ 19903-74 В ст 3 ГОСТ 16523-70			Харьковский Сантехпроект
И.контр.	Себряков	Себряков	Себряков	Себряков	формат А4			

Б1В501.340СБ



Обозначение	L	A	B	Масса
Б1В501.340	850	400	100	4,0
-01	195	600	200	20,1

1. Сварку производить электродами Э-42 ГОСТ 9467-75, сварные швы по ГОСТ 5264-80.
2. Предельные отклонения размеров $\pm \frac{IT16}{2}$.
3. Кромки реза деталей Б4- $\sqrt{}$.
4. * Размеры для справки.

Б1В501.340СБ

Изм.	Лист	№ док. к.м.	Подп.	Дата	Опора сборочный чертёж	Лист	Масса	Масшт.
Разраб.	Ильченко	Ильченко	Ильченко	Ильченко		И	см. табл.	—
Проб.	Ильченко	Ильченко	Ильченко	Ильченко	Лист	Листов	Лист Листов	
И.контр.	Себряков	Себряков	Себряков	Себряков	Харьковский Сантехпроект			формат А4

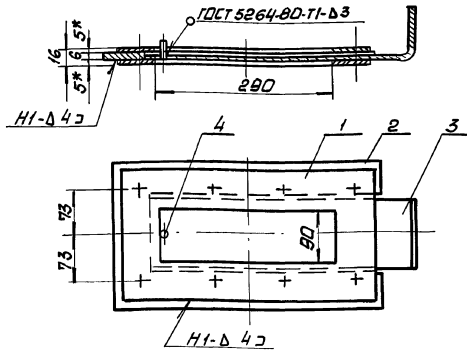
Форм. зонт	Лист	Листов	Обозначение	Наименование	Кол.	Примеч.
				Документация		
А4			Б1В501.320СБ	сборочный чертёж		
				Сборочные единицы		
А4	1		Б1В501.310	Фланец	1	
				Детали		
А4	2		Б1В501.127	Корпус	1	
А4	3		Б1В501.122	Фланец	1	

Б1В501.320

Изм.	Лист	№ док. к.м.	Подп.	Дата	Переход	Лист	Масса	Масшт.
Разраб.	Ильченко	Ильченко	Ильченко	Ильченко		И	—	—
Проб.	Ильченко	Ильченко	Ильченко	Ильченко	Лист	Листов	Лист Листов	
И.контр.	Себряков	Себряков	Себряков	Себряков	Харьковский Сантехпроект			формат А4

Б1В 501.330 СБ

Лист 12 ч. 1



1. Сварку производить электродами Э-42 ГОСТ 9467-75.

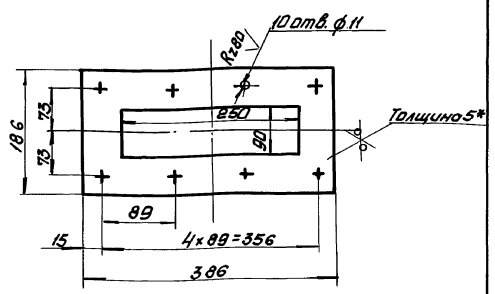
Б1В 501.330 СБ

Шибер
Сборочный чертеж

Лит.	Масса	Масшт.
и	7,9	1:5
Лист	Листов	
Харьковский Сантехпроект		
Формат А4		

Б1В 501.128

Rz 320
√(✓)



1. Предельные отклонения размеров ± 1716/2.
2* Размер для справки

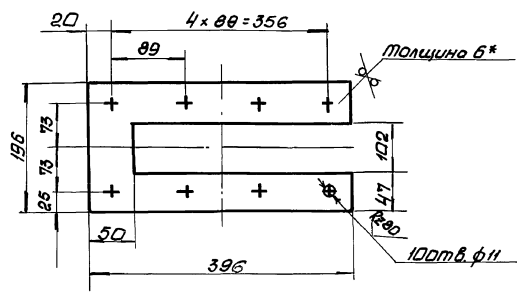
Б1В 501.128

Фланец

Лит.	Масса	Масшт.
и	2,2	1:5
Лист	Листов	
Лист	5 ГОСТ 19903-74	
Лист	ВСТ 3 ГОСТ 14637-79	
Харьковский Сантехпроект		
Формат А4		

Б21 102919

Rz 320
√(✓)



1. Предельные отклонения размеров ± 1716/2.
2* размер для справки.

Б1В 501.129

Рамка

Лит.	Масса	Масшт.
и	2,5	1:5
Лист	Листов	
Лист	6 ГОСТ 19903-74	
Лист	ВСТ 3 ГОСТ 14637-79	
Харьковский Сантехпроект		
Формат А4		

Формат	Зона	Лист	Обозначение	Наименование	Кол.	Прим.
А4			Б1В 501.330 СБ	Документация Сборочный чертеж		
				Детали		
А4	1		Б1В 501.128	Фланец	2	
А4	2		Б1В 501.129	Рамка	1	
А4	3		Б1В 501.131	Полотно	1	
Б4	4		Б1В 501.132	Диск		
				Круг 6 ГОСТ 2590-88 ст 3 ГОСТ 535-79		
				ρ=15	1	

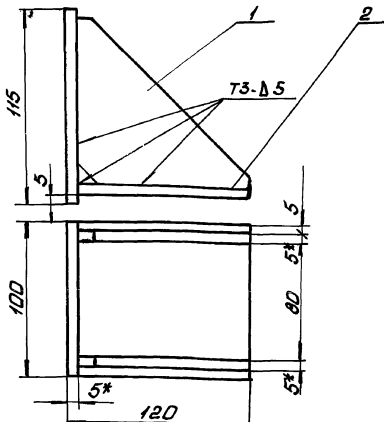
Б1В 501.330

Шибер

Лит.	Масса	Масшт.
и		
Лист	Листов	
Лист	1	
Лист	1	
Харьковский Сантехпроект		
Формат А4		

А. П. Б. Д. М. 12.4.1

Б1В501.370 СБ



1. Сборку производить электродом Э-46 ГОСТ 9467-75. Сварные швы по ГОСТ 5264-80.
2. Предельные отклонения размеров $\pm \frac{1716}{2}$.
3. Кромки реза деталей В4. R_{2500} .
- 4* Размеры для справки.

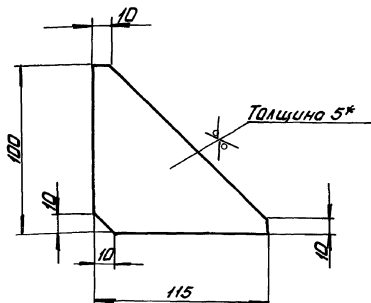
Б1В501.370 СБ

Изм/Лист	Уточн.	Исход. Дата	Лист 1.6	Масса 1.2
Разраб./Исполн.	И.С.	И.С.		
Проб./Испыт.			Лист	Листов 1
И.С.			Харьковский Сантехпроект	
И.С.			Формат А4	

Опора
Сборочный чертеж

Б1В 501.145

R2320
✓ (12)



1. Предельные отклонения размеров $\pm \frac{1716}{2}$.
- 2* размер для справки.

Б1В501.145

Изм/Лист	Уточн.	Исход. Дата	Лист 0.3	Масса 1.2
Разраб./Исполн.	И.С.	И.С.		
Проб./Испыт.			Лист	Листов 1
И.С.			Харьковский Сантехпроект	
И.С.			Формат А4	

Косынка

Лист 5 ГОСТ 19903-74
8С3 ГОСТ 14637-79
Харьковский Сантехпроект
Формат А4

Форм. Смета	Лист	Обозначение	Наименование	Кол.	Прим.
А4		Б1В501.370 СБ	Документация Сборочный чертеж		
			Детали		
А4	1	Б1В501.145	Косынка	2	
Б4	2	Б1В501.146	Плита Листы ГОСТ 19903-74 8С3 ГОСТ 14637-79 100x115	2	0,45кг

Б1В501.370

Изм/Лист	Уточн.	Исход. Дата	Лист 1	Масса 1
Разраб./Исполн.	И.С.	И.С.		
Проб./Испыт.			Лист	Листов 1
И.С.			Харьковский Сантехпроект	
И.С.			Формат А4	

Опора

Форм. Смета	Лист	Обозначение	Наименование	Кол.	Прим.
А4		Б1В501.340 СБ	Документация Сборочный чертеж		
Б4	1	Б1В501.133	Детали Плита Лист 10 ГОСТ 19903-74 8С3 ГОСТ 14637-79 200x250	1	3,92кг
			Переменные данные для исполнения Б1В501.340		
			Детали		
Б4	2	Б1В501.134	Стойка Швеллер 20 ГОСТ 8240-89 8С3 ГОСТ 535-79 L=830	2	15,27кг
Б4	3	Б1В501.135	Плита Лист 10 ГОСТ 19903-74 8С3 ГОСТ 14637-79 200x400	1	6,3кг
			Б1В501.340-01		
			Детали		
Б4	2	Б1В501.136	Стойка Швеллер 20 ГОСТ 8240-89 8С3 ГОСТ 535-79 L=175	2	3,22кг
Б4	3	Б1В501.137	Плита Лист 10 ГОСТ 19903-74 8С3 ГОСТ 14637-79 200x600	1	9,42кг

Б1В501.340

Изм/Лист	Уточн.	Исход. Дата	Лист 1	Масса 1
Разраб./Исполн.	И.С.	И.С.		
Проб./Испыт.			Лист	Листов 1
И.С.			Харьковский Сантехпроект	
И.С.			Формат А4	

Опора

Льв.Сом 12 ч.1

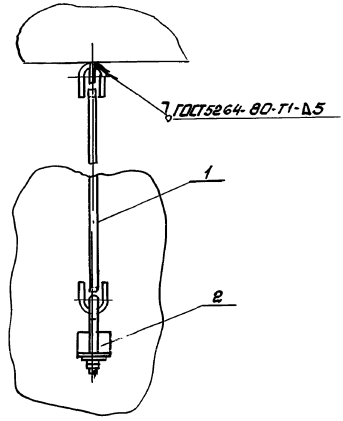
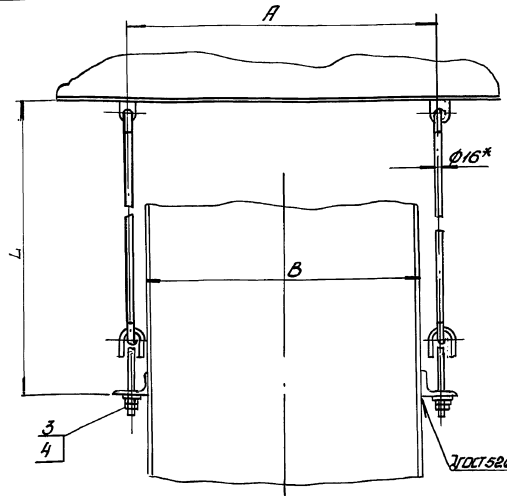
Форм. Зона	Лист	Обозначение	Наименование	Кол.	Прим.
А3		Б1В.501.350СБ	Документация		
			Сборочный чертеж		
			Детали		
			Кронштейн	2	
А4	2	Б1В.501.138	Кронштейн	2	
			Стандартные изделия		
	3		Гайка М16.5 ГОСТ 5915-70	4	0,033кг
4		Шайба 16.01 ГОСТ 11371-79	2	0,01кг	
Переменные данные для исполнения Б1В.501.350					
Сборочные единицы					
А4	1	Б1В.501.360	Проушина с тягой	2	
Б1В.501.350-01					
Сборочные единицы					
А4	1	Б1В.501.360-01	Проушина с тягой	2	

Изм. Испол. Испол. Испол. Испол.	Лист	Масса	Масштаб
Подпись	1	15,0	1:1
Б1В.501.350			
Подвеска		Львовский Сантехпроект формат А4	

Форм. Зона	Лист	Обозначение	Наименование	Кол.	Прим.
А3		Б1В.501.360СБ	Документация		
			Сборочный чертеж		
			Детали		
			Проушина	1	
А4	2	Б1В.501.141	Ушка	3	
А4	3	Б1В.501.142	Тяга	1	
Переменные данные для исполнения Б1В.501.360					
Детали					
Б4	4	Б1В.501.143	Тяга	1	2,45кг
Контр-16 ГОСТ 590-78					
ВСт 3102-535-79					
L = 1542					
Б1В.501.360.01					
Детали					
Б4	5	Б1В.501.144	Тяга	1	13кг
Контр-16 ГОСТ 590-78					
ВСт 3102-535-79					
L = 742					

Изм. Испол. Испол. Испол. Испол.	Лист	Масса	Масштаб
Подпись	1	13	1:1
Б1В.501.360			
Проушина с тягой		Львовский Сантехпроект формат А4	

Б1В.501.350СБ



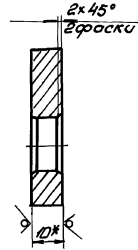
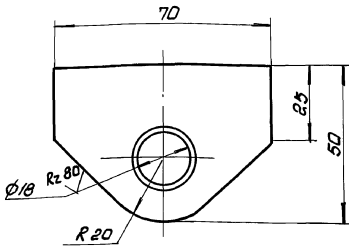
* Размеры для сборки.

Обозначение	L	A	B	Масса
Б1В.501.350	1800	610	504	15,0
- 01	1000	1010	904	19,4

Б1В.501.350СБ			
Изм. Испол. Испол. Испол. Испол.	Лист	Масса	Масштаб
Подпись	1	15,0	1:1
Подвеска		Львовский Сантехпроект формат А4	
Сборочный чертеж		Лист 1	

Льв.Сом 12 ч.1

Льв.Сом 12 ч.1



1. Предельные отклонения размеров $\pm \frac{IT16}{2}$
 2* Размер для справки.

Б1В 501.139

Проушина

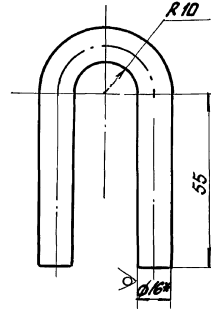
Лит. Масса Масшт.

И 2,7 1:1

Лист Листов 1

Лист 10 ГОСТ 19903-74
 В.В. ГОСТ 14637-79

Харьковский
 Сантехпроект
 ФОРМАТ А4



1. Длина развернутой детали - 166 мм
 2. Предельные отклонения размеров $\pm \frac{IT16}{2}$
 3* Размер для справки.

Б1В 501.141

Ушко

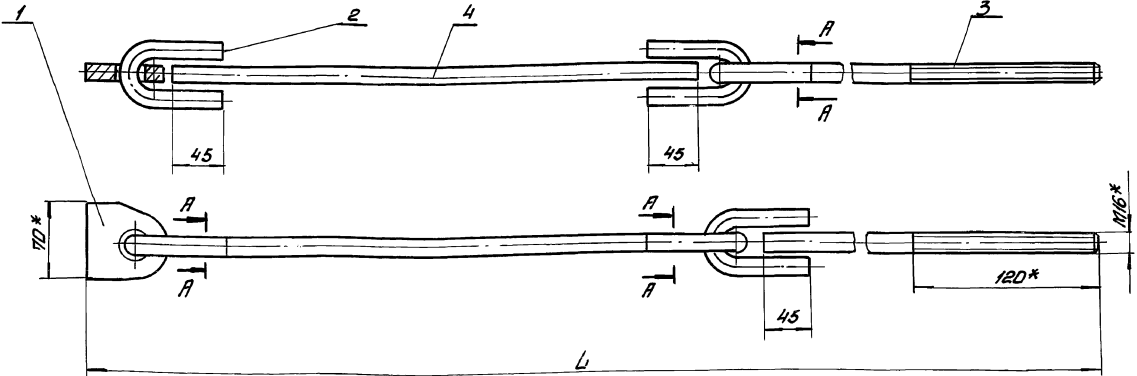
Лит. Масса Масшт.

И 0,26 1:1

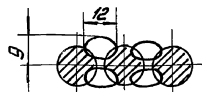
Лист Листов 1

Круге В.В. ГОСТ 590-88
 В.В. ГОСТ 585-79

Харьковский
 Сантехпроект
 ФОРМАТ А4



А-А (М:1)



* Размеры для справки.

Обозначение	L	Масса
Б1В 501.360	1900	6,65
- Д1	1100	5,5

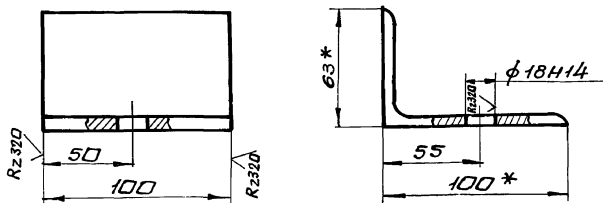
Б1В 501.360 СБ

				Лит. Масса Масшт.	
				И	см. табл.
Проушина с тягой					-
Сборочный чертеж				Лист Листов 1	
Харьковский Сантехпроект					

Альбом 12 ч. 1

Б1В501.138

(✓)(✓)



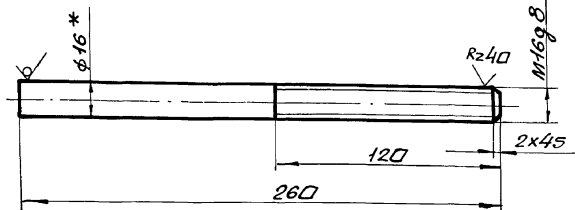
1. Неуказанные предельные отклонения размеров $\pm \frac{IT16}{2}$
2. *Размеры для справки.

Б1В501.138

Имя	Лист	№ док. №	Подп.	Дата	Кронштейн	Лист	Масса	Масштаб
Разработчик	Лист	№ док. №	Подп.	Дата		У	0,75	1:2
Проверенный	Лист	№ док. №	Подп.	Дата	Лист		Листов 1	
Начальник	Уголок 6100х63х6 ГОСТ 8510-86				Харьковский Сантехпроект			
Исполнитель	8 ст 3 ГОСТ 535-79				Сантехпроект			
Утв.	формат А4							

Б1В501.142

Rz20 (✓)(✓)



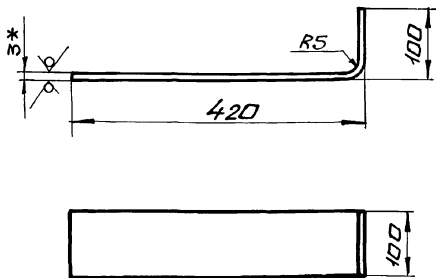
1. Неуказанные предельные отклонения размеров $\pm \frac{IT16}{2}$
2. *Размер для справки.

Б1В501.142

Имя	Лист	№ док. №	Подп.	Дата	Тяга	Лист	Масса	Масштаб
Разработчик	Лист	№ док. №	Подп.	Дата		У	0,4	1:2
Проверенный	Лист	№ док. №	Подп.	Дата	Лист		Листов 1	
Начальник	Круг 16 ГОСТ 2590-88				Харьковский Сантехпроект			
Исполнитель	8 ст 3 ГОСТ 535-79				Сантехпроект			
Утв.	формат А4							

Б1В501.131

Rz320 (✓)(✓)



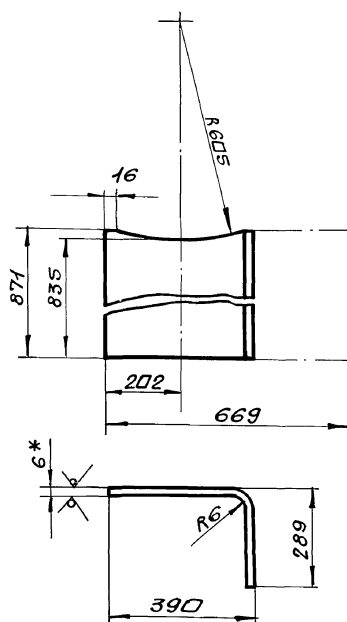
1. Длина развернутой детали - 514.
2. Предельные отклонения размеров $\pm \frac{IT16}{2}$.
3. *Размер для справки.

Б1В501.131

Имя	Лист	№ док. №	Подп.	Дата	Полотно	Лист	Масса	Масштаб
Разработчик	Лист	№ док. №	Подп.	Дата		У	1,0	1:5
Проверенный	Лист	№ док. №	Подп.	Дата	Лист		Листов 1	
Начальник	Лист 3 ГОСТ 19903-74				Харьковский Сантехпроект			
Исполнитель	8 ст 3 ГОСТ 16523-70				Сантехпроект			
Утв.	формат А4							

Б1В501.148

Rz320 (✓)(✓)



1. Предельные отклонения размеров $\pm \frac{IT16}{2}$
2. *Размер для справки.

Б1В501.148

Имя	Лист	№ док. №	Подп.	Дата	Угольник	Лист	Масса	Масштаб
Разработчик	Лист	№ док. №	Подп.	Дата		У	27,4	1:10
Проверенный	Лист	№ док. №	Подп.	Дата	Лист		Листов 1	
Начальник	Лист 6 ГОСТ 19903-74				Харьковский Сантехпроект			
Исполнитель	8 ст 3 ГОСТ 14637-79				Сантехпроект			
Утв.	формат А4							

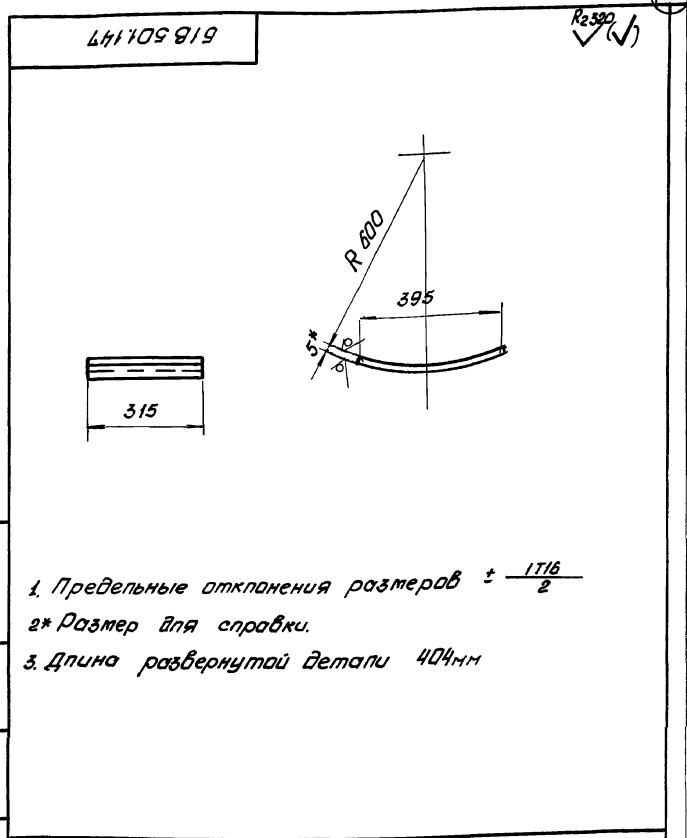
Льбом 12 ч. 1

Форм. зона	Лист	Обозначение	Наименование	Кол.	Примеч.
А4		Б1В501.380 СБ	<u>Документация</u> Сборочный чертеж		
			<u>Детали</u>		
	1	Б1В501.147	Подушка	1	
А4	2	Б1В501.148	Угольник	2	
Б4	3	Б1В501.149	Плита		
			Лист 16 ГОСТ 19903-74 в СГЗ ГОСТ 14637-79 325 × 405	1	16,53кг

Б1В501.380				
Изм.	Лист	Исх.ком.	Подп.	Дата
Разработ.	Санигарева	И.И.		
Проб.	Узбекова	И.И.		
Н.контр.	Тригорьев	И.И.		
Н.контр.	Им.Прас	И.И.		
И.И.				

Опора под карман

Харьковский Сантехпроект
Формат А4



Б1В501.147

Изм.	Лист	Исх.ком.	Подп.	Дата	Подушка	Лист	Масса	Масшт.
Разработ.	Санигарева	И.И.				4	4,95	1:10
Проб.	Узбекова	И.И.			Лист Листов			
Н.контр.	Тригорьев	И.И.			Лист	Листов		
Н.контр.	Им.Прас	И.И.			Лист	Листов		
И.И.					Лист	Листов		

Харьковский Сантехпроект

Лист 16

Изм. Лист Исх.ком. Подп. Дата

Разработ. Санигарева И.И.

Проб. Узбекова И.И.

Н.контр. Тригорьев И.И.

Н.контр. Им.Прас И.И.

И.И.

Харьковский Сантехпроект
Формат А4

Лист 5

Изм. Лист Исх.ком. Подп. Дата

Разработ. Санигарева И.И.

Проб. Узбекова И.И.

Н.контр. Тригорьев И.И.

Н.контр. Им.Прас И.И.

И.И.

Харьковский Сантехпроект