

ТИПОВЫЕ МАТЕРИАЛЫ ДЛЯ ПРОЕКТИРОВАНИЯ
501-05-122.91

СВЕТОФОРНЫЕ МОСТИКИ И КОНСОЛИ
ДЛЯ СВЕТОФОРОВ ЛИНЗОВЫХ С
НАБОРНЫМИ ГОЛОВКАМИ
АЛЬБОМ 2

КМ КОНСТРУКЦИИ МЕТАЛЛИЧЕСКИЕ
/ИЗДЕЛИЯ/

ТИПОВЫЕ МАТЕРИАЛЫ ДЛ Я ПРОЕКТИРОВАНИЯ
501-05-122.91

СВЕТОФОРНЫЕ МОСТИКИ И КОНСОЛИ
ДЛЯ СВЕТОФОРОВ ЛИНЗОВЫХ С
НАБОРНЫМИ ГОЛОВКАМИ
АЛЬБОМ 2

ПЕРЕЧЕНЬ АЛЬБОМОВ

- | | | |
|----------|----|--|
| Альбом 1 | МС | МОНТАЖНЫЕ СХЕМЫ |
| Альбом 2 | КМ | КОНСТРУКЦИИ МЕТАЛЛИЧЕСКИЕ (ИЗДЕЛИЯ). |
| Альбом 3 | СН | СВЕТОФОРЫ ЛИНЗОВЫЕ С НАБОРНЫМИ ГОЛОВКАМИ |
| | | ЧАСТЬ 1. СВЕТОФОРЫ |
| | | ЧАСТЬ 2. ОБОРУДОВАНИЕ СВЕТОФОРОВ |

РАЗРАБОТАН

Гипропромтрансстроем

ГЛАВНЫЙ ИНЖЕНЕР ИНСТИТУТА *Машин* С.А. Воронков
НАЧАЛЬНИК ОТДЕЛА *Светофор* В.А. Михайлов
ГЛАВНЫЙ ИНЖЕНЕР ПРОЕКТА *Савицкая* В.Н. Савицкая

УТВЕРЖДЕН МПС СССР

УКАЗАНИЕ ОТ 31.05.91 № 2 ЦШТех - 19/6
ВВЕДЕН В ДЕЙСТВИЕ ГИПРОПРОМТРАНССТРОЕМ
ПРИКАЗ ОТ 13.06.91 № 87

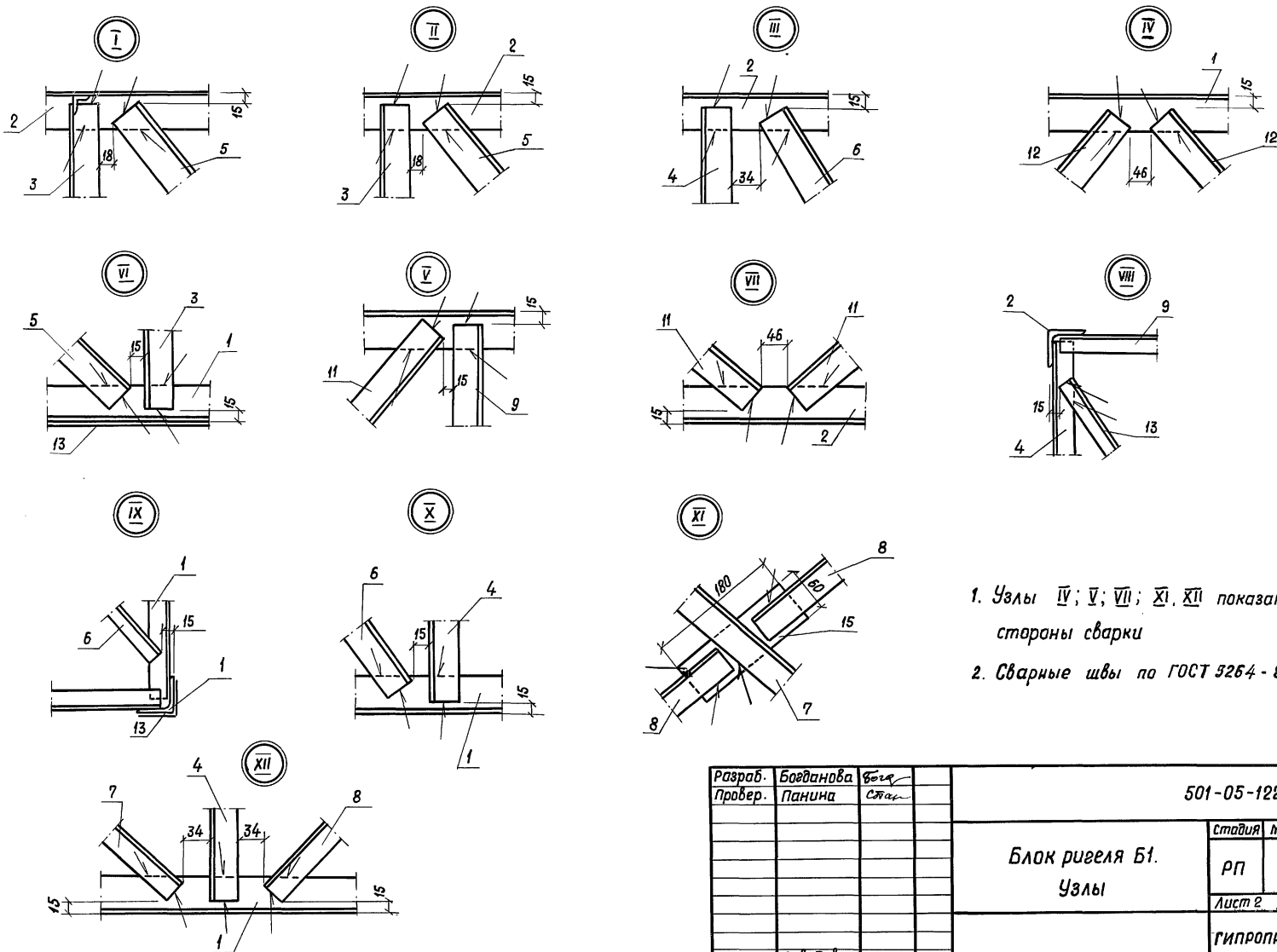
в листе 2

№№ листов	Наименование и обозначение документов Наименование листа	Стр.
	Титульный лист	1
	Содержание альбома Конструкции металлические "КМ"	2
1	Блок ригеля Р1	4
2	Блок ригеля Б1. Узлы.	5
3	Блок ригеля Б1. Спецификация.	6
5	Блок ригеля Б2	7
6	Блок ригеля Б2. Спецификация.	8
8	Блок ригеля Б3.	9
9	Блок ригеля Б3. Спецификация.	10
11	Блок ригеля Б4	11
12	Блок ригеля Б4. Спецификация.	12
14	Настил Н1-Н4	13
15	Сетка С1	14
16	Сетка С2	14
17	Ветвь оголовка ВО-1, ВО-2	15
18	Болт-скоба	16
19	Стойка	16
20	Ребра	17
21	Хомут	17
22	Накладка Н1, Н2	18
23	Планка П1, П2	18
24	Швеллер Ш1, Ш2	19
25	Швеллер ШС-1, ШС-2	19

№№ листов	Наименование и обозначение документов Наименование листа	Стр.
28	Рамка крепежная	20
27	Рамка крепежная. Спецификация.	21
28	Лялька смотровая	22
29	Передняя стенка ляльки	23
30	Задняя стенка ляльки	24
31	Боковая стенка ляльки	25
32	Решетка пола ляльки	26
33	Стойка левая и правая	27
34	Стойка	27
35	Тетива лестницы	28
36	Продольная планка пола	28
37	Лестница мостика стационарная	29
38	Лестница мостика стационарная. Узел I, II	30
39	Лестница мостика стационарная. Спецификация.	31
42	Хомут Х1, Х2	32
41	Хомут Х1, Х2. Спецификация.	32
43	Дуга Д1-Д3	33
44	Шпилька	33
45	Скоба опорная	34
46	Уголок поперечный	34
47	Планка	35
48	Дуга Д4	35
49	Конструкция для прокладки кабеля по лестнице	36

Масштаб: 1:100. Число листов: 25. Дата: 20.08.2018

Лист 2



1. Узлы IV; V; VII; XI, XII показаны со стороны сварки
2. Сварные швы по ГОСТ 5264-80-Н1-Д4

Шкв. и подл. Подпись и дата. Взам. инв. №

Разраб.	Бояданова	Физ		501-05-122.91 КМ
Провер.	Панина	Стр		
				Блок ригеля Б1. Узлы
				Сталь
				Масса
				Масштаб
				РП — 1:5
				Лист 2 / Листов 86
				ГИПРОПРОМТРАНССТРОЙ
И.контр.	Давыдова	Стр		

Листом 2

Формат Зона	Поз.	Обозначение	Наименование	Кол.	Приме- чание
			<u>Документация</u>		
		п3	Пояснительная записка		
			<u>Сборочные единицы</u>		
		км-14	Настил №1	1	83,00
			<u>Детали</u>		
Б4	1		Пояс $\varnothing = 12850$ 45x45x5 ГОСТ 8509-88		
Б4	2		Уголок $\varnothing 245$ ГОСТ 27772-88	2	43,64
			Пояс $\varnothing = 12850$ 55x55x5 ГОСТ 8509-88		
			Уголок $\varnothing 245$ ГОСТ 27772-88	2	55,04
Б4	3		Ступица $\varnothing = 1160$ 50x50x5 ГОСТ 8509-88		
			Уголок $\varnothing 245$ ГОСТ 27772-88	8	4,37
Б4	4		Ступица $\varnothing = 1160$ 40x40x5 ГОСТ 8509-88		
			Уголок $\varnothing 245$ ГОСТ 27772-88	18	3,48
Б4	5		Раскос $\varnothing = 1280$ 40x40x5 ГОСТ 8509-88		
			Уголок $\varnothing 245$ ГОСТ 27772-88	8	3,75
Б4	6		Раскос $\varnothing = 1630$ 40x40x5 ГОСТ 8509-88		
			Уголок $\varnothing 245$ ГОСТ 27772-88	8	4,86

Разряд проб.	Категория начина	Класс сван	501-05-122.91 км		
Блок ригеля Б1			Спецификация	Лист 1	Листов 8
н.контр. давыдова			Гипропромтрансстрой		

Копир. *ТМ*

Формат А4

Формат Зона	Поз.	Обозначение	Наименование	Кол.	Приме- чание
Б4	7		Раскос $\varnothing = 1630$ 32x32x4 ГОСТ 8509-88		
			Уголок $\varnothing 245$ ГОСТ 27772-88	8	3,41
Б4	8		Раскос $\varnothing = 790$ 32x32x4 ГОСТ 8509-88		
			Уголок $\varnothing 245$ ГОСТ 27772-88	16	1,51
Б4	9		Распорка $\varnothing = 710$ 32x32x4 ГОСТ 8509-88		
			Уголок $\varnothing 245$ ГОСТ 27772-88	2	1,36
Б4	10		Распорка $\varnothing = 710$ 40x40x5 ГОСТ 8509-88		
			Уголок $\varnothing 245$ ГОСТ 27772-88	2	2,12
Б4	11		Диагональ $\varnothing = 890$ 32x32x4 ГОСТ 8509-88		
			Уголок $\varnothing 245$ ГОСТ 27772-88	20	1,70
Б4	12		Диагональ $\varnothing = 875$ 40x40x5 ГОСТ 8509-88		
			Уголок $\varnothing 245$ ГОСТ 27772-88	20	2,61
Б4	13		Диагональ поперечная $\varnothing = 128,0$ 32x32x4 ГОСТ 8509-88		
			Уголок $\varnothing 245$ ГОСТ 27772-88	6	2,44
Б4	14		Уголок усилителя $\varnothing = 1000$ 45x45x5 ГОСТ 8509-88		
			Уголок $\varnothing 245$ ГОСТ 27772-88	4	3,37
Б4	15		Фасонка раскоса $\varnothing = 180$ Полоса 8x60 ГОСТ 103-76		
			Полоса 8x60 ГОСТ 535-88	8	0,68

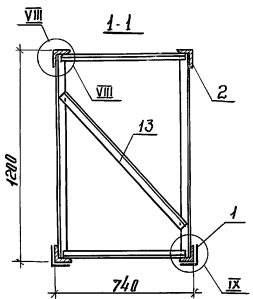
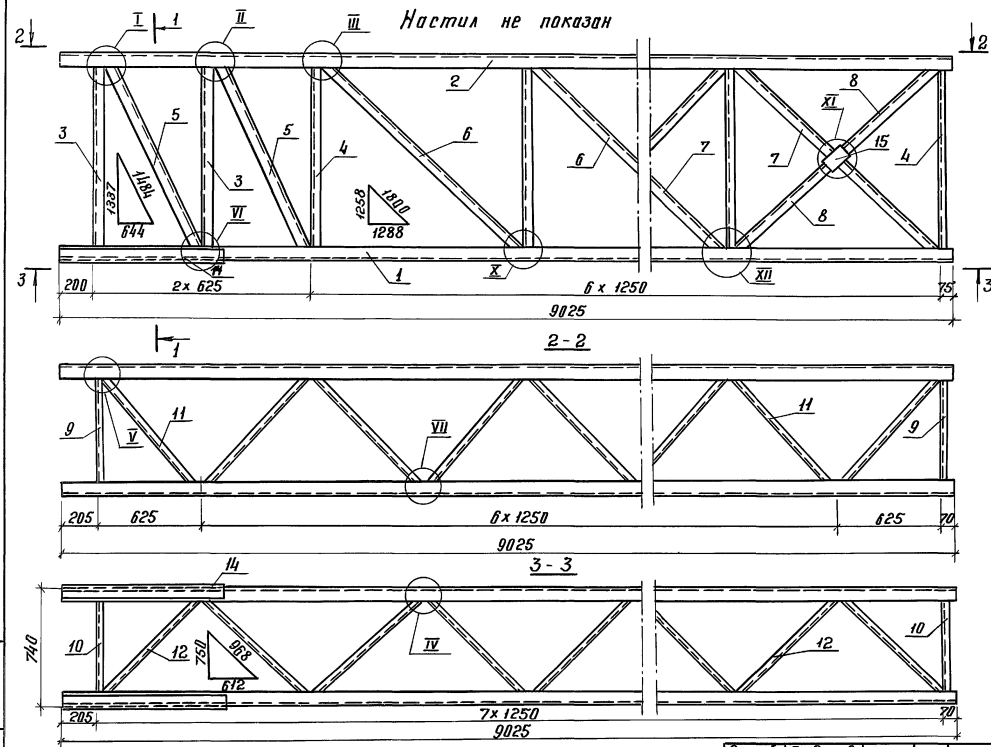
н.контр. давыдова

Копир. *ТМ*

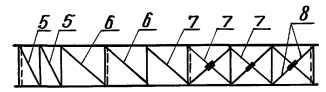
501-05-122.91 км
25001-02 7 Формат А4

Лист 4

Листов 2



Для ройнаб в расчетной температу-
рой ниже минус 40°С включительно
(северное исполнение) сталь
С345 ГОСТ 27772-88.



Места установки поперечных диагоналей раз 13 на схеме показаны пунктиром, направление диагоналей попеременно чередуется - взоходящее и нисходящее.

Лит. № табл. Подписи и дата. Взам. инв. №

Разработчик	Инженер	501-05-122.91	КМ
Проектировщик	Инженер		
Проверенный	Инженер		
Утвержденный	Инженер		
И.контр.	Инженер		
Блок ригеля Б2		Сталь	Масса
		РП	445,0
		Лист 5	Листов 86
		Гипропротрансстрой	

Капуров Д.Ф.

25001-02 8 Формат А3

Л. № 501-05

Формат листа	Поз.	Обозначение	Наименование	Кол.	Приме- чание
			<u>Документация</u>		
		501-05-122.91 п3	Пояснительная записка		
			<u>Сборочные единицы</u>		
		КМ-14	Настил №2	1	58, 10
			<u>Детали</u>		
Б4	1		Пояс $\ell = 3025$		
			Уголок $50 \times 50 \times 5$ ГОСТ 8509-86 с 245 ГОСТ 27772-88	2	34, 02
Б4	2		Пояс $\ell = 3025$		
			Уголок $63 \times 63 \times 5$ ГОСТ 8509-86 с 245 ГОСТ 27772-88	2	43, 41
Б4	3		Стойка $\ell = 1160$		
			Уголок $50 \times 50 \times 5$ ГОСТ 8509-86 с 245 ГОСТ 27772-88	4	4, 37
Б4	4		Стойка $\ell = 1160$		
			Уголок $40 \times 40 \times 5$ ГОСТ 8509-86 с 245 ГОСТ 27772-88	14	3, 46
Б4	5		Раскос $\ell = 1260$		
			Уголок $40 \times 40 \times 5$ ГОСТ 8509-86 с 245 ГОСТ 27772-88	4	3, 75
Б4	6		Раскос $\ell = 1630$		
			Уголок $40 \times 40 \times 5$ ГОСТ 8509-86 с 245 ГОСТ 27772-88	4	4, 86
Издатель: Горьковский проб. завод		Исполнитель: И.И.И.	501-05-122.91 КМ		
Н. Конны, А. Вдовин		И.И.И.	Блок ригеля Б2. Спецификация.		
			Лист Р.п. 8 86		
			Ципропромтрансстрой		

Копир. Жу

Формат А4

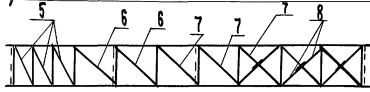
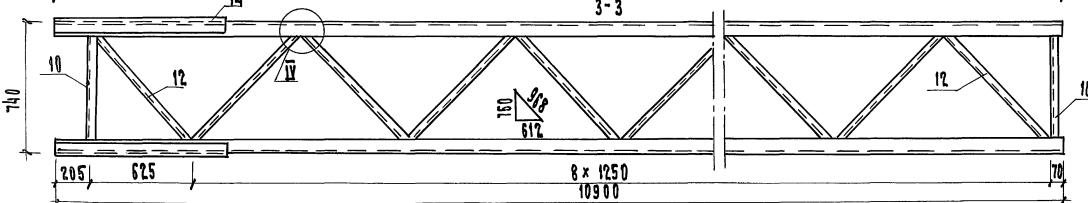
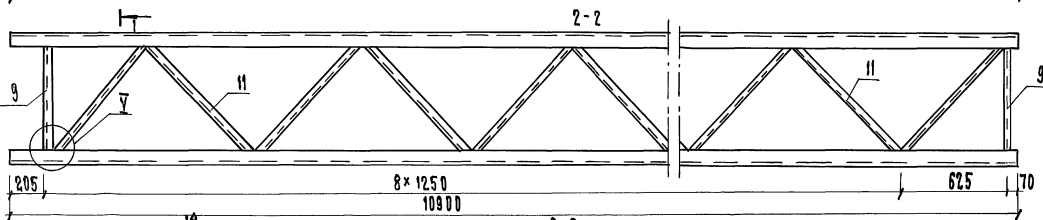
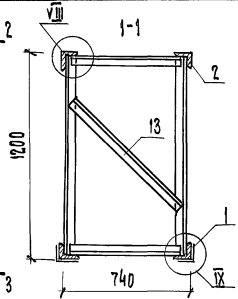
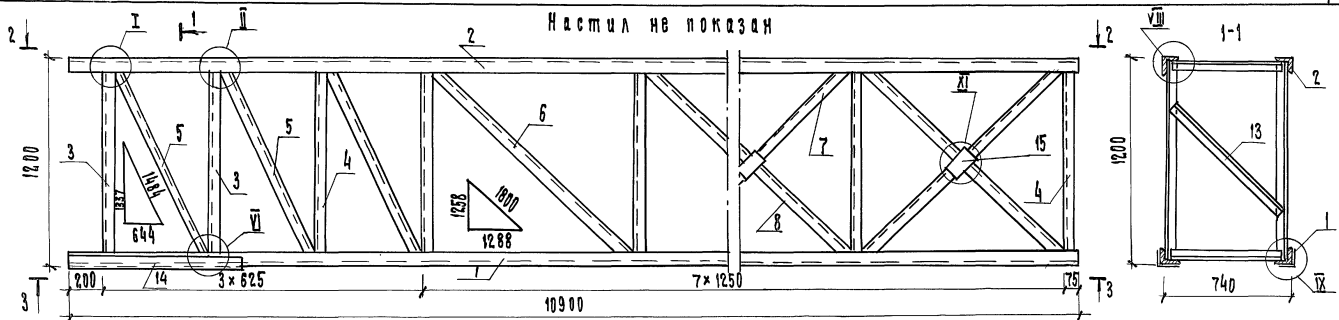
Формат листа	Поз.	Обозначение	Наименование	Кол.	Приме- чание
Б4	7		Раскос $\ell = 1630$		
			Уголок $32 \times 32 \times 4$ ГОСТ 8509-86 с 245 ГОСТ 27772-88	8	3, 11
Б4	8		Раскос $\ell = 190$		
			Уголок $32 \times 32 \times 4$ ГОСТ 8509-86 с 245 ГОСТ 27772-88	12	1, 51
Б4	9		Распорка $\ell = 710$		
			Уголок $32 \times 32 \times 4$ ГОСТ 8509-86 с 245 ГОСТ 27772-88	2	1, 36
Б4	10		Распорка $\ell = 710$		
			Уголок $40 \times 40 \times 5$ ГОСТ 8509-86 с 245 ГОСТ 27772-88	2	2, 12
Б4	11		Диагональ $\ell = 890$		
			Уголок $32 \times 32 \times 4$ ГОСТ 8509-86 с 245 ГОСТ 27772-88	14	1, 70
Б4	12		Диагональ $\ell = 875$		
			Уголок $40 \times 40 \times 5$ ГОСТ 8509-86 с 245 ГОСТ 27772-88	14	2, 61
Б4	13		Диагональ поперечная $\ell = 1280$		
			Уголок $32 \times 32 \times 4$ ГОСТ 8509-86 с 245 ГОСТ 27772-88	4	2, 44
Б4	14		Уголок усиления $\ell = 1000$		
			Уголок $50 \times 50 \times 5$ ГОСТ 8509-86 с 245 ГОСТ 27772-88	2	3, 77
Б4	15		Фасонка раскоса $\ell = 180$		
			Полоса 8×60 ГОСТ 103-78 Ст 3 по ГОСТ 535-88	6	0, 68
Издатель: Горьковский проб. завод		Исполнитель: И.И.И.	501-05-122.91 КМ		
Н. Конны, А. Вдовин		И.И.И.	Лист Р.п. 8 86		
			Ципропромтрансстрой		

Копир. Жу

25001-02 9

Формат А4

Листов 2



Для районов с расчетной температурой ниже минус 40° включительно (северное исполнение) сталь С345 ГОСТ 27172-88.

Места установки поперечных диагоналей поз. 13 на схеме показаны пунктиром, направление диагоналей попеременно чередуется - восходящее и нисходящее.

Разр. в. проб.	Богданова	Розы	501-05-122,91 км	
Панчина	Саб		Блок ригеля БЗ	Стадия/масса
				рп 556.4
				Лист 8 / Листов 85
				Гипропротранстрой
Н. контр.	А. Савицкий	Мас		

Копир. SK

25001-02 10

Формат А3

ИЗМ. И ПОДП. ПОИЩЕ И СЕТА. ВЗРОМ. ЛИБ. И

Альбом 2

Формат Листа Лист	Обозначение	Наименование	Кол.	Примечание
		<u>Документация</u>		
	501-05-122.91 ПЗ	Пояснительная записка		
		<u>Сборочные единицы</u>		
	км-14	Настил НЗ	1	70,55
		<u>Детали</u>		
Б4	1	Пояс $\ell = 10900$ Уголок $56 \times 56 \times 5$ ГОСТ 8509-86 $\ell 245$ ГОСТ 27772-88	2	46,32
Б4	2	Пояс $\ell = 10900$ Уголок $70 \times 70 \times 5$ ГОСТ 8509-86 $\ell 245$ ГОСТ 27772-88	2	58,64
Б4	3	Стойка $\ell = 1160$ Уголок $56 \times 56 \times 5$ ГОСТ 8509-86 $\ell 245$ ГОСТ 27772-88	4	4,37
Б4	4	Стойка $\ell = 1160$ Уголок $40 \times 40 \times 5$ ГОСТ 8509-86 $\ell 245$ ГОСТ 27772-88	18	3,46
Б4	5	Ракета $\ell = 1260$ Уголок $40 \times 40 \times 5$ ГОСТ 8509-86 $\ell 245$ ГОСТ 27772-88	6	3,75
Б4	6	Ракета $\ell = 1630$ Уголок $40 \times 40 \times 5$ ГОСТ 8509-86 $\ell 245$ ГОСТ 27772-88	4	4,86
Разработ. Богданова Б.М. Проект. Панина С.И.		501-05-122.91 КМ		
И.контр. Давыдова В.В.		Блок рулея БЗ Спецификация		Листов р 9 86
		Гипроаэротрансстрой		

Копировал В.В.Ф.

Формат А4

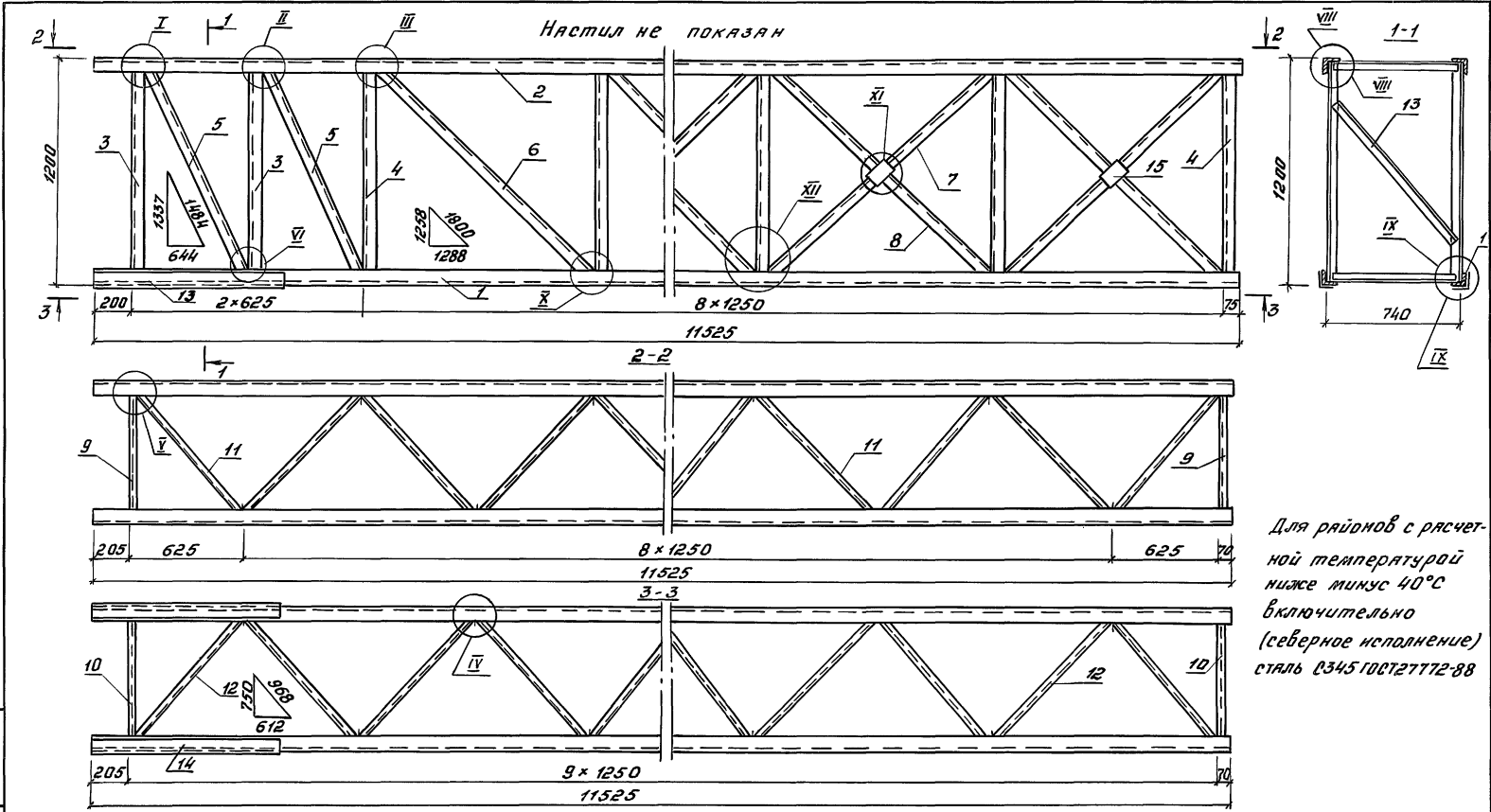
Формат Листа Лист	Обозначение	Наименование	Кол.	Примечание
Б4	7	Ракета $\ell = 1630$ Уголок $32 \times 32 \times 4$ ГОСТ 8509-86 $\ell 245$ ГОСТ 27772-88	10	3,11
Б4	8	Ракета $\ell = 790$ Уголок $32 \times 32 \times 4$ ГОСТ 8509-86 $\ell 245$ ГОСТ 27772-88	12	1,51
Б4	9	Распорка $\ell = 710$ Уголок $32 \times 32 \times 4$ ГОСТ 8509-86 $\ell 245$ ГОСТ 27772-88	2	1,36
Б4	10	Распорка $\ell = 710$ Уголок $40 \times 40 \times 5$ ГОСТ 8509-86 $\ell 245$ ГОСТ 27772-88	2	2,12
Б4	11	Диагональ $\ell = 890$ Уголок $32 \times 32 \times 4$ ГОСТ 8509-86 $\ell 245$ ГОСТ 27772-88	17	1,70
Б4	12	Диагональ $\ell = 875$ Уголок $40 \times 40 \times 5$ ГОСТ 8509-86 $\ell 245$ ГОСТ 27772-88	17	2,61
Б4	13	Диагональ поперечная $\ell = 1280$ Уголок $32 \times 32 \times 4$ ГОСТ 8509-86 $\ell 245$ ГОСТ 27772-88	5	2,44
Б4	14	Уголок усиления $\ell = 1000$ Уголок $56 \times 56 \times 5$ ГОСТ 8509-86 $\ell 245$ ГОСТ 27772-88	2	4,25
Б4	15	Фасонка ракета $\ell = 180$ Полоса 8×60 ГОСТ 103-76 $\ell 73$ по ГОСТ 535-88	6	0,68
И.контр. Давыдова В.В.		501-05-122.91 КМ		
		Копировал		Лист 10

Копировал

25001-02 11

Формат А4

Листов 2



Для рядов с расчетной температурой ниже минус 40°C включительно (северное исполнение) сталь 0345100127172-88

Имя, № подл. Подпись и дата Взам.инвент.

Места установки поперечных диагоналей поз.13 на схеме показаны пунктиром, направленные диагоналей попеременно чередуется -восходящее и нисходящее

Разряд <i>Богданов</i> <i>Гену</i>	501-05-122.91 КМ		
Проб. <i>Панина</i> <i>СВ</i>	Студия	Месяц	Мисштв
	рп	61784	
	Лист 11	Листов 86	
И.контр. <i>Ливидов</i> <i>ВД</i>	Инпропромтрансстрой		

Копировал: *Вар.* 25001-02 12 Формат А3

Копирование

Идентификация	Этаж	Площ.	Обозначение	Наименование	Кол.	Примечание
				<u>Документация</u>		
			501-05-122.91 ПЗ	Пояснительная записка		
				<u>Оборочные единицы</u>		
			КМ-14	Настил НЧ	1	74.70
				<u>Детали</u>		
Б4	1			Пояс $\ell = 11525$		
				Уголок $56 \times 56 \times 510 \text{СТ}8509-86$ $\text{С}24510 \text{СТ}27772-88$	2	48.98
Б4	2			Пояс $\ell = 11525$		
				Уголок $75 \times 75 \times 610 \text{СТ}8509-86$ $\text{С}24510 \text{СТ}27772-88$	2	79.41
Б4	3			Стойка $\ell = 1160$		
				Уголок $50 \times 50 \times 510 \text{СТ}8509-86$ $\text{С}24510 \text{СТ}27772-88$	4	4.37
Б4	4			Стойка $\ell = 1160$		
				Уголок $40 \times 40 \times 510 \text{СТ}8509-86$ $\text{С}24510 \text{СТ}27772-88$	18	3.46
Б4	5			Раскос $\ell = 1260$		
				Уголок $40 \times 40 \times 510 \text{СТ}8509-86$ $\text{С}24510 \text{СТ}27772-88$	4	3.75
Б4	6			Раскос $\ell = 1630$		
				Уголок $40 \times 40 \times 510 \text{СТ}8509-86$ $\text{С}24510 \text{СТ}27772-88$	4	4.86

Разр.д. Богданова	Бор		
Проб. ПАНИНА	СЗ		
501-05-122.91 КМ			
Блок ригеля Б4		Лист	Листов
		Р	86
Н.контр. Давыдова		Инпропротрансстрой	

Копировал: Бобь. Формат А4

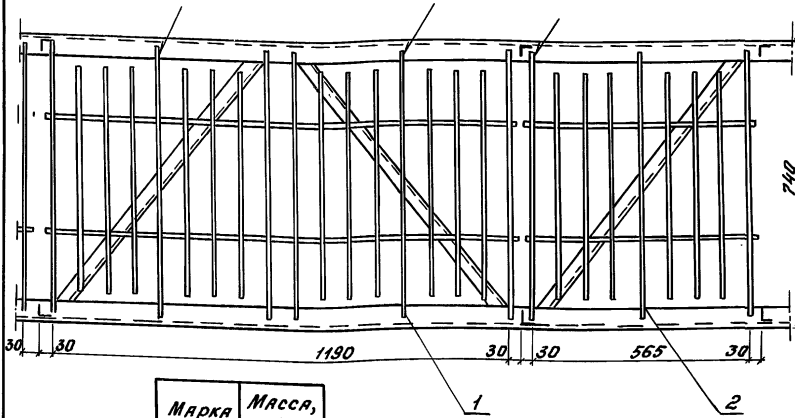
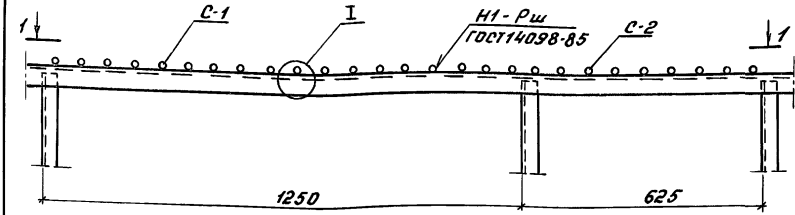
Идентификация	Этаж	Площ.	Обозначение	Наименование	Кол.	Примечание
Б4	7			Раскос $\ell = 1630$		
				Уголок $32 \times 32 \times 410 \text{СТ}8509-86$ $\text{С}24510 \text{СТ}27772-88$	12	3.11
Б4	8			Раскос $\ell = 790$		
				Уголок $32 \times 32 \times 410 \text{СТ}8509-86$ $\text{С}24510 \text{СТ}27772-88$	16	1.51
Б4	9			Распорка $\ell = 710$		
				Уголок $32 \times 32 \times 410 \text{СТ}8509-86$ $\text{С}24510 \text{СТ}27772-88$	2	1.36
Б4	10			Распорка $\ell = 710$		
				Уголок $40 \times 40 \times 510 \text{СТ}8509-86$ $\text{С}24510 \text{СТ}27772-88$	2	2.12
Б4	11			Диагональ $\ell = 890$		
				Уголок $32 \times 32 \times 410 \text{СТ}8509-86$ $\text{С}24510 \text{СТ}27772-88$	18	1.70
Б4	12			Диагональ $\ell = 875$		
				Уголок $40 \times 40 \times 510 \text{СТ}8509-86$ $\text{С}24510 \text{СТ}27772-88$	18	2.61
Б4	13			Диагональ поперечная $\ell = 1200$		
				Уголок $32 \times 32 \times 410 \text{СТ}8509-86$ $\text{С}24510 \text{СТ}27772-88$	5	2.44
Б4	14			Уголок усиления $\ell = 1000$		
				Уголок $56 \times 56 \times 510 \text{СТ}8509-86$ $\text{С}24510 \text{СТ}27772-88$	2	4.25
Б4	15			Расонка раскоса $\ell = 180$		
				Полоса $8 \times 60 \text{ГОСТ}103-76$ $\text{Ст}3пс \text{ГОСТ}535-88$	8	0.68

Идентификация

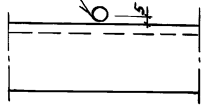
501-05-122.91 КМ			Лист
25001-02.13			13

Копировал: Бобь. Формат А4

Листов 2



Марка	Масса, кг
Н1	83.00
Н2	58.10
Н3	70.55
Н4	74.70



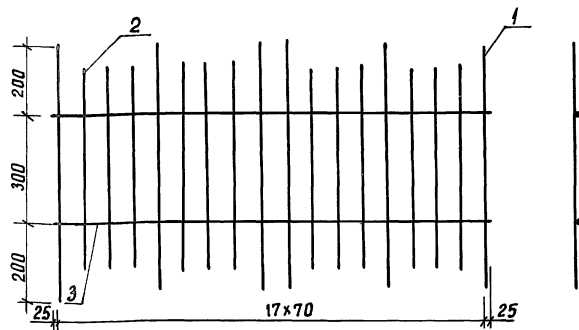
Сварку настила поперечин, эксплуатируемых в районах с расчетной температурой до 40°C включ. производить электродами Э42; в районах ниже -40°C до -65°C - электродами Э46-А или Э50А ГОСТ 9467-75

Формат	Зона	Поз.	Обозначение	Наименование	Кол.	Примечание
			Переменные данные для марок:			
				Н1		
				<u>Оборочные единицы</u>		
	1		КМ-15	Сетка С-1	10	8.3
				Н2		
				<u>Оборочные единицы</u>		
	1		КМ-15	Сетка С-1	7	8.2
				Н3		
				<u>Оборочные единицы</u>		
	1		КМ-15	Сетка С-1	8	8.3
	2		КМ-16	Сетка С-2	1	4.15
				Н4		
				<u>Оборочные единицы</u>		
	1		КМ-15	Сетка С-1	9	8.3

Масштаб: 1:100 (по длине и ширине)

Экз. в.	Богданова	Игорь	501-05-122.91 км		
Пров.	Панина	СВ	Стадия	Масса	Масштаб
			РП	см. табл.	1:10
			Лист 14	Листов 86	
И.контр.	Лавыдова	ЛД	Инпропротрансстрой		

Листов 2



формат	ЗОНА	поз.	Обозначение	Наименование	Кол.	Приме- чание
				Стержень ф10 АГОСТ5781-82		
Б4	1			ℓ=700	6	0,43
Б4	2			ℓ=560	12	0,35
Б4	3			ℓ=1240	2	0,76

Разраб. БОГДАНОВА *В.С.*
 Провер. ПАНИНА *С.И.*

501-05-122.91 КМ

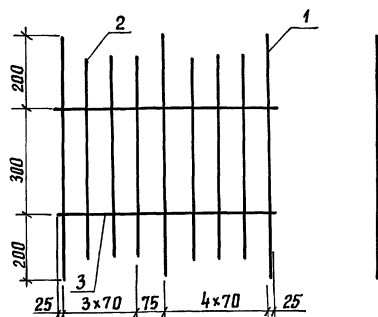
Сетка С-1

СТАДИЯ	МАССА	МАСШТАБ
РП	8,30	1:10
ЛИСТ 15	ЛИСТОВ 86	

Гипропротрансстрой

формат А4

копир. *В.С.*



формат	ЗОНА	поз.	Обозначение	Наименование	Кол.	Приме- чание
				Стержень ф10 АГОСТ5781-82		
Б4	1			ℓ=700	3	0,43
Б4	2			ℓ=560	6	0,35
Б4	3			ℓ=615	2	0,38

Разраб. БОГДАНОВА *В.С.*
 Провер. ПАНИНА *С.И.*

501-05-122.91 КМ

Сетка С-2

СТАДИЯ	МАССА	МАСШТАБ
РП	4,15	1:10
ЛИСТ 18	ЛИСТОВ 86	

Гипропротрансстрой

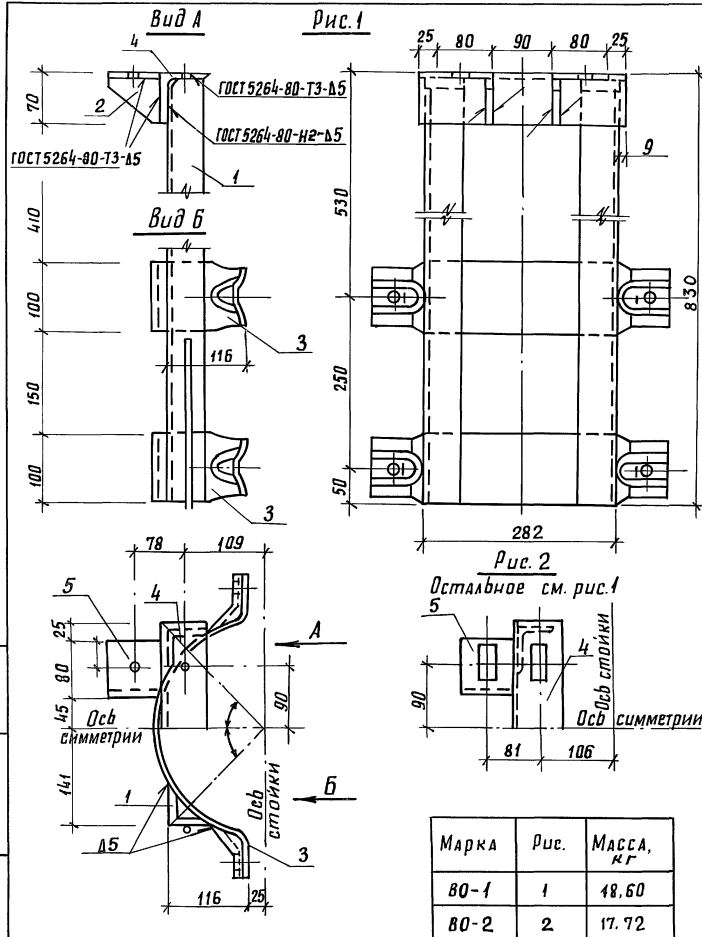
формат А4

копир. *В.С.*

25001-02 15

ветвь 2

инв. и подл. подпись и дата. Изм. №№, №

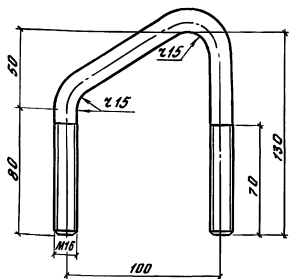


Марка поз.	Обозначение	Наименование	Кол.	Масса ед. кг.	Примечание
<u>Д е т а л и</u>					
1	КМ-19	Стойка левая и правая	2	3,96	
2	КМ-20	Ребро	2	0,20	
3	КМ-21	Хомут	2	3,52	
Переменные данные для марки 80-1					
4	КМ-22	Накладка Н1	1	4,92	
5	КМ-23	Планка П1	2	0,38	
Переменные данные для марки 80-2					
4	КМ-22	Накладка Н2	1	1,78	
5	КМ-23	Планка П2	2	0,31	

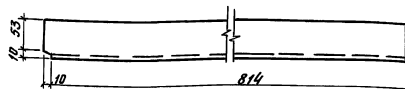
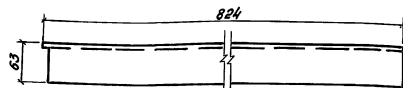
Разраб	Панина	Стис	501-05-122.91 КМ		
Проб.	Багданова	Грозде	Ставия	Масса	Масштаб
			РП	СМ. ТАБЛ.	1:5
			Лист 17	Листов 86	
			Гипроаэропротрансстрой		

копир. Яафг

25001-02 16 формат А3



Длина заготовки $\ell = 330 \text{ мм}$



Для правой стойки срезка выполняется на другой полке

Изм. № п/п	Разряд	Планинг	СФ	501-05-122.91 КМ		
	Пров.	бидлямов	Роч.			
				Полка	Масса	Масштаб
				Болт скоба	РП	0,52 1:2
					Лист 10	Листов 86
				Круг	816 ГОСТ 2590-88	
					Уголк	245 ГОСТ 27772-88
Н.контр.	Д.В.И.Д.В.А.	282		Инпропромтрансстрой		

Копировал: Сбф.

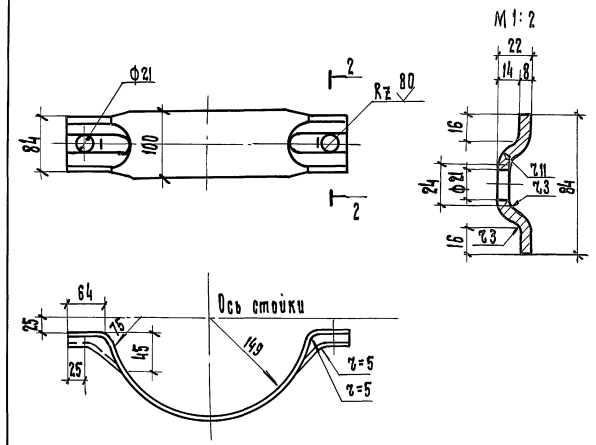
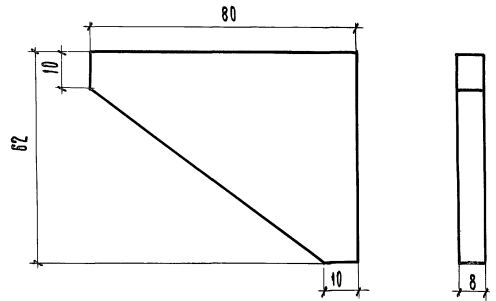
Формат А4

Изм. № п/п	Разряд	Планинг	СФ	501-05-122.91 КМ		
	Пров.	бидлямов	Роч.			
				Стойка	Масса	Масштаб
				Стойка левая и правая	РП	3,96 1:5
					Лист 13	Листов 86
				63x63-510СТ8509-86		
				Уголк	245 ГОСТ 27772-88	
Н.контр.	Д.В.И.Д.В.А.	282		Инпропромтрансстрой		

Копировал: Сбф.

Формат А4

Листов 2



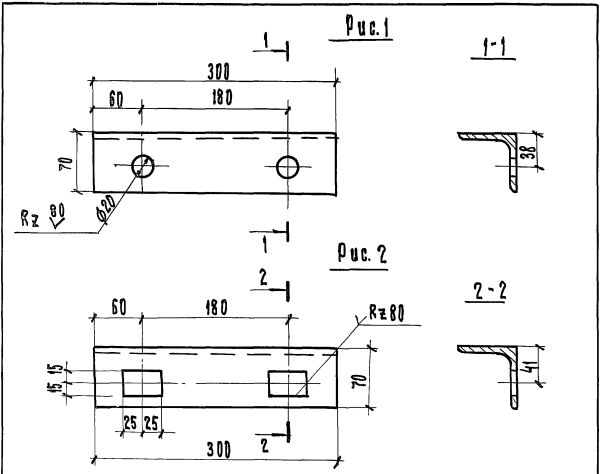
Длина заготовки l=560 мм

Изм. №	Исполн.	Провер.	Узак. инж. №	501-05-122.91			КМ
Разряд	Панина	Стаж		ребро	Стандия	Масса	Масштаб
Проб.	Вогданова	Воз			рп	0,20	1:1
Лист					Лист	20	Листов
				Полоса	8×80 ГОСТ 103-76	Ст 3 пс ГОСТ 535-88	Гипропромтрансстрой
Исполн.	Н.Контр.	Давыдова	ВРос	Копир. Ш			Формат А4

Изм. №	Исполн.	Провер.	Узак. инж. №	501-05-122.91			КМ
Разряд	Панина	Стаж		Хомут	Стандия	Масса	Масштаб
Проб.	Вогданова	Воз			рп	3,52	1:5
Лист					Лист	21	Листов
				Полоса	8×100 ГОСТ 103-76	Ст 3 пс ГОСТ 535-88	Гипропромтрансстрой
Исполн.	Н.Контр.	Давыдова	ВРос	Копир. Ш			Формат А4

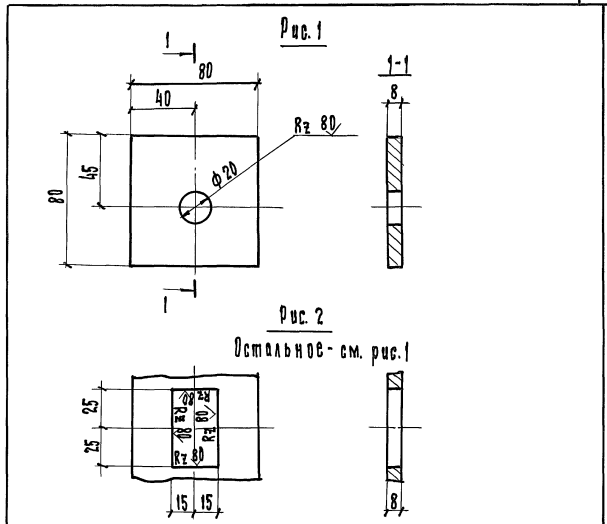
25001-02 18

Класс 2



Марка	Рис.	Масса, кг
Н1	1	1,92
Н2	2	1,78

Разр. и проб.	Планин. Богданова	сб. Гры	501-05-122.91 КМ		
			Стадия	Масса	Масштаб
			Н1, Н2	РП	БМ. табл. 1:4
			Уголок 70x70x6 ГОСТ 8509-86	Лист 22	Листов 25
			С 245 ГОСТ 21772-88	Гипропромтрансстрой	
Н. контр. Давыдова			Формат А4		

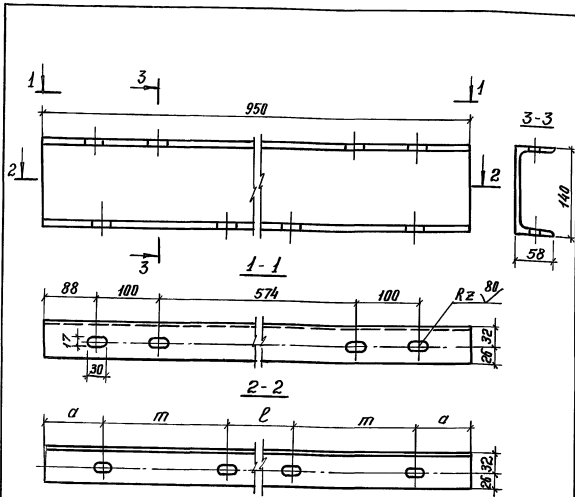


Марка	Рис.	Масса, кг
П1	1	0,38
П2	2	0,31

Разр. и проб.	Планин. Богданова	сб. Гры	501-05-122.91 КМ		
			Стадия	Масса	Масштаб
			П1, П2	РП	БМ. табл. 1:2
			Полоса 8x80 ГОСТ 103-76	Лист 23	Листов 25
			Ст 3 пс ГОСТ 535-88	Гипропромтрансстрой	
Н. контр. Давыдова			Формат А4		

25001-02 19

Листов 2

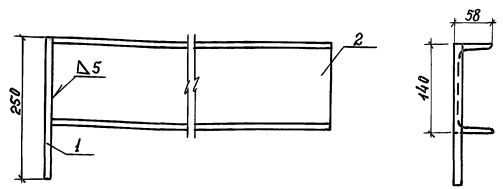


Марка	а, мм	т, мм	ℓ, мм
Ш1	288	81	212
Ш2	116	218	282

Разработчик	Панина	С.И.	501-05-122,91 КМ		
Проектировщик	Богданова	Е.И.			
			Швеллер Ш1; Ш2	Стандарт	Масса
				рп	11,68
				Лист 24	Листов 88
			Швеллер 14 ГОСТ 8240-72	Гипропромтрансстрой	
			р245 ГОСТ 21772-88		
И.контр.	А.И.Давыдова	В.С.			

Копировал Д.Ф.

Формат А4



Сварка ручная дуговая

Марка поз.	Обозначение	Наименование	Кол.	Масса ед., кг	Примечание
<u>Детали</u>					
1		Заземляющий выпукл			
		ФЛР-Ш ГОСТ 5781-82 ℓ=250	1	11,222	
<u>Переменные данные для марки ШС-1</u>					
<u>Детали</u>					
2		Швеллер Ш1	1	11,68	
<u>Переменные данные для марки ШС-2</u>					
<u>Детали</u>					
2		Швеллер Ш2	1	11,68	

Листов 2

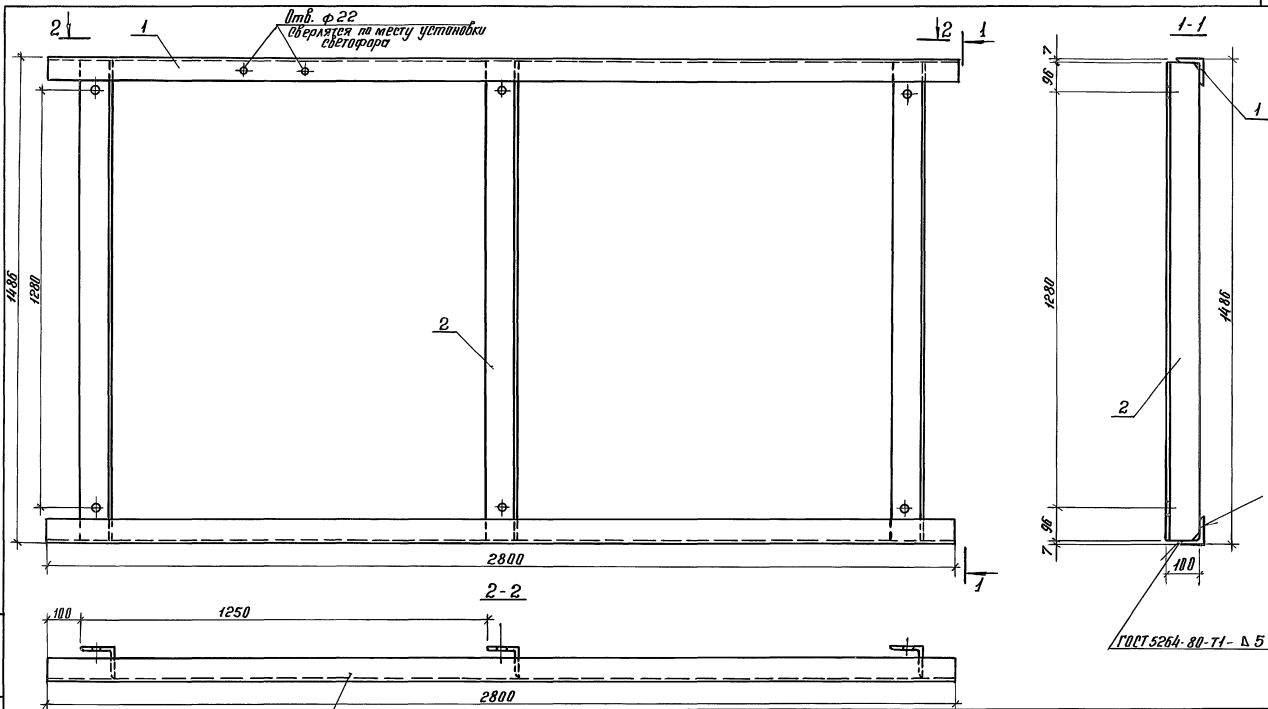
Разработчик	Панина	С.И.	501-05-122,91 - КМ		
Проектировщик	Богданова	Е.И.			
			Швеллер ШС-1, ШС-2	Стандарт	Масса
				рп	11,9
				Лист 25	Листов 88
				Гипропромтрансстрой	
И.контр.	А.И.Давыдова	В.С.			

Копировал Д.Ф.

25001-02 20 Формат А4

Лист 2

Изд. № 1. Изд. № 2



Разработ	Лавдынова	В.Х.	
Проб	Бурыкова	В.А.	
И.Клинт	Лавдынова	В.Х.	

501-05-122.91 КМ

Рамка
крепёжная

Лист	92,82	1:10
Лист 26	Лист 26	86

Гипропромтрансстрой

Копировал В.Ф.

25001-02 21 Формат А3

Листов 2

Марка поз.	Обозначение	Наименование	Кол.	Масса ед. кз	Примеч.
		<u>Документация</u>			
	501-05-122.91 ПЗ	Пояснительная записка			
		<u>Детали</u>			
1		Пояс продольный			
		Узелок 75x75x7 ГОСТ 8509-86 С 245 ГОСТ 27772-88			
		е = 2800	2	22,29	
2		Стойка			
		Узелок 100x100x7 ГОСТ 8509-86 С 245 ГОСТ 27772-88			
		е = 1472	3	15,88	

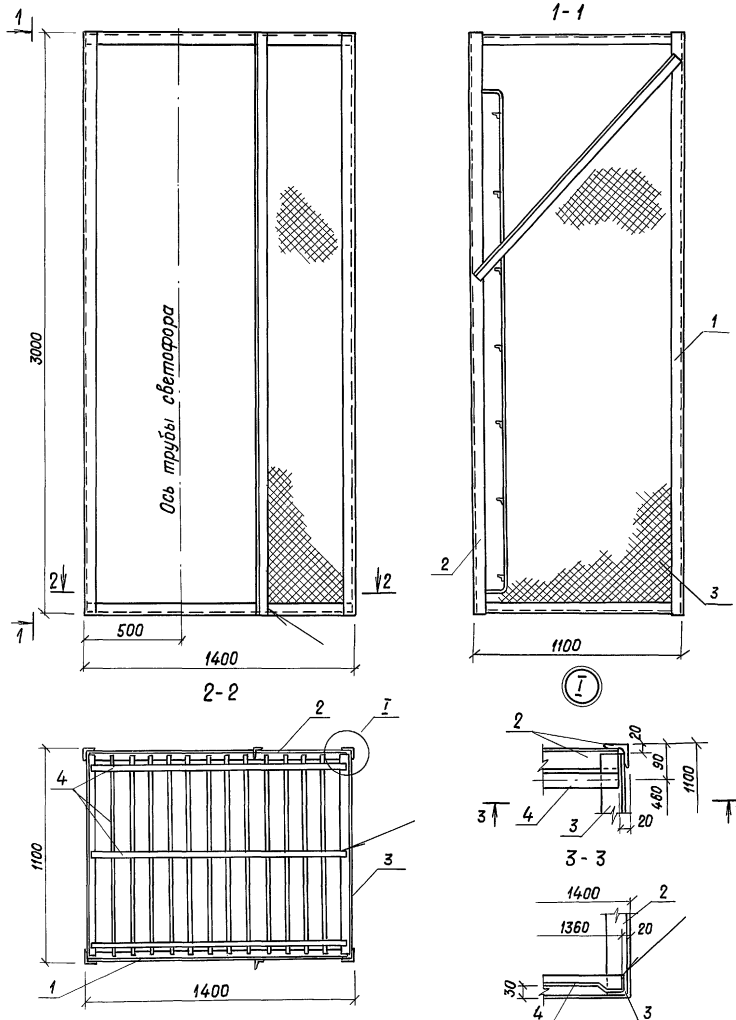
Изм. № подл. Подпись и дата Взам. инв. №

Разраб.	Давыдова	<i>Д</i>		501.05-122.91 КМ		
Проб.	Бирюкова	<i>Б</i>				
				Рамка крепежная Спецификация		
				стандарт	Лист	Листов
				РП	27	86
И.контр.	Давыдова	<i>Д</i>		ГИПРОПРАМТРАНСТРОЙ		

Копир. *Б*

25001-02 22 Формат А3

Лист 2



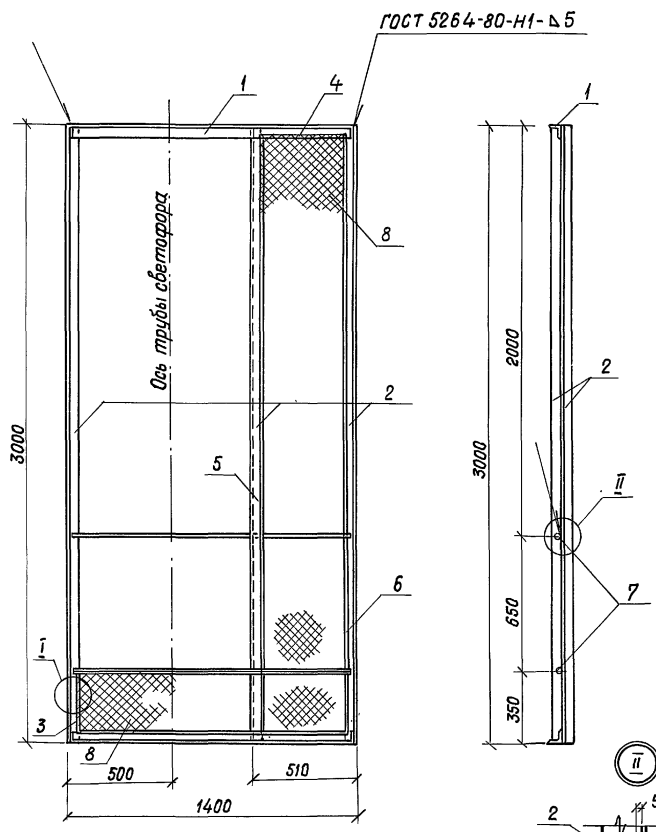
Формат	Зона	Лист	Обозначение	Наименование	Кол.	Примеч.
				<u>Документация</u>		
			501-05-122.91 ПЗ	Пояснительная записка		
				<u>Сборочные единицы</u>		
A3	1		КМ - 29	Передняя стенка	1	62,60 кг
A3	2		КМ - 30	Задняя стенка	1	148,20 кг
A3	3		КМ - 31	Боковая стенка	2	24,40 кг
A3	4		КМ - 32	Решетка пола	1	26,40 кг

Масса смотровой люльки - 286,0 кг
Сварные швы по ГОСТ 5264-80-Н1-Д5

Имя, инициалы, подпись и дата

Разраб.	Федорова	18.10	501-05-122.91. КМ		
Провер.	Давыдова	18.10			
			Светофорные мостики и кан. салу для светофоров линзовых с наборными вольфками	Стадия РП	Лист 28
			Люлька смотровая	Листов 86	
И.контр.	Давыдова	18.10	Гипропромтрансстрой		

Листовая 2



Сварка ручная дуговая
 1. Конструкцию узла I см. КМ-28
 2. Масса передней стенки люльки 62,6 кг

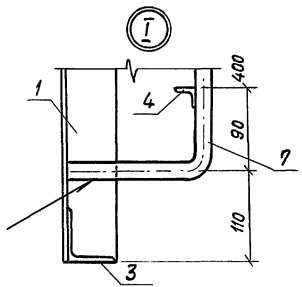
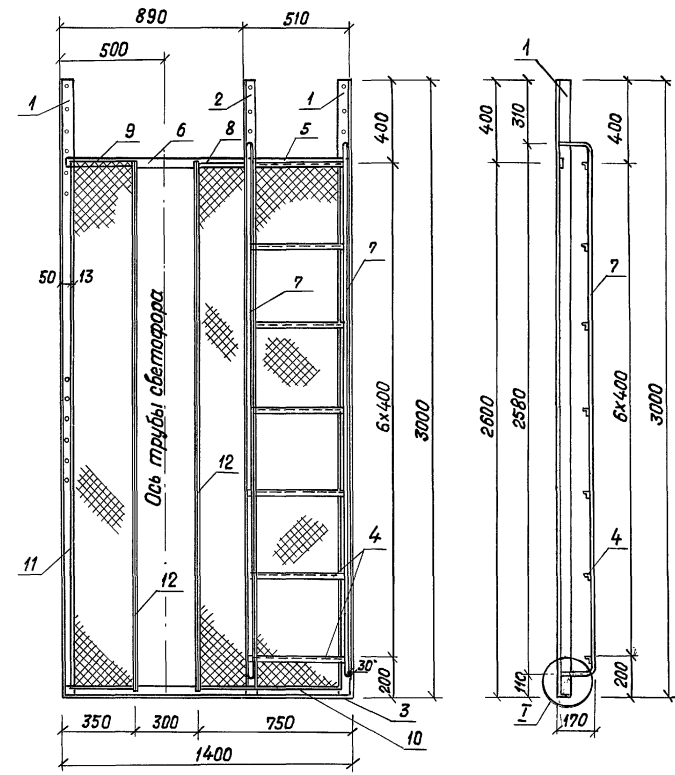
Инв. л. подл. Подпись и дата Взам. инв. л.

Формат	Зона	Гос.	Обозначение	Наименование	Кол.	Примеч.
				<u>Детали</u>		
Б4	1			Пояс		
				Уголок 56x56x5 ГОСТ 8509-86 с 245 ГОСТ 27772-88		
				ℓ = 1360	2	5,78 кг
Б4	2			Стойка		
				Уголок 56x56x5 ГОСТ 8509-86 с 245 ГОСТ 27772-88		
				ℓ = 3000	3	12,75 кг
				АІ ф6 ГОСТ 5781-82		
Б4	3			ℓ = 320	1	0,07 кг
Б4	4			ℓ = 430	1	0,10 кг
Б4	5			ℓ = 2620	1	0,58 кг
Б4	6			ℓ = 2920	1	0,65 кг
Б4	7			АІ ф20 ГОСТ 5781-82		
				ℓ = 1360	2	3,36 кг
Б4	8			Сетка 15 - 1,6 ГОСТ 5336-80, м ²	1,81	4,65 кг

Разраб. Феостанова	Провер. Давыдова	Формат	501-05-122.91		КМ
И.контр. Давыдова					

Световорные мастики и консоли для световоров линзовых с наборными головками	Стандия	Лист	Листов
	РП	29	86
Передняя стенка люльки	ГИПРОПРОМТРАНССТРОЙ		

Листов 2

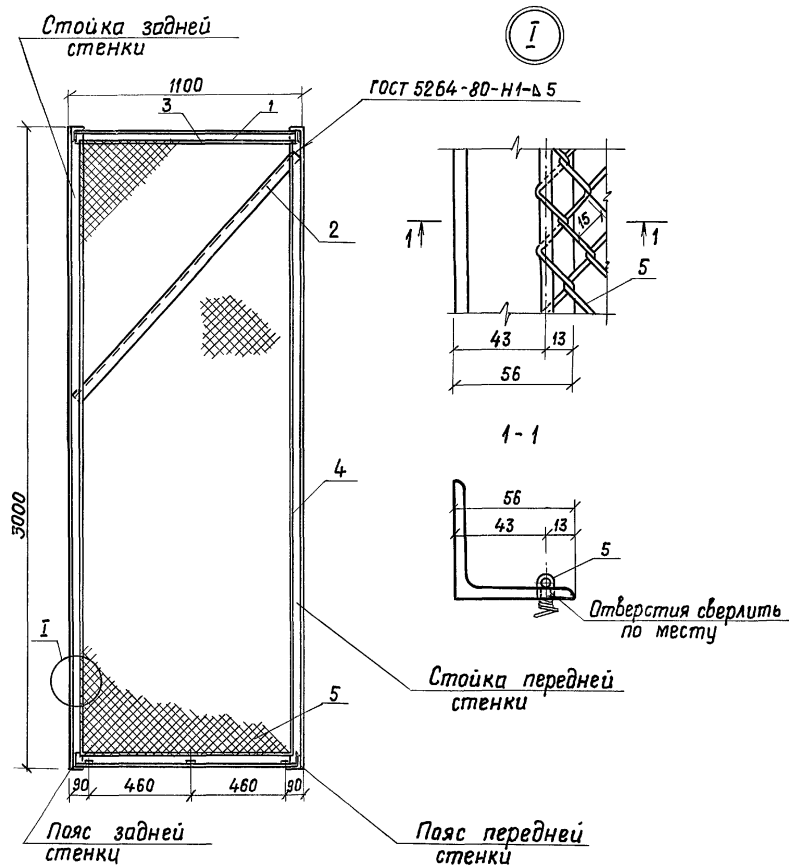


Масса задней стенки люльки-148,2кг

Шифр подл. Подпись и дата. Взам. инв.н.

Формат	Зона	Пов.	Обозначение	Наименование	Кол.	Примеч.
				<u>Детали</u>		
A4		1	КМ-33	Стойка левая, правая	2	17,20 кг
A4		2	КМ-34	Стойка	1	17,20 кг
B4		3		Пояс		
				Угелок 56x56x5 ГОСТ 8509-86 С 245 ГОСТ 27772-88		
				ℓ = 1400	1	5,92 кг
B4		4		Ступень лестницы		
				Угелок 25x25x4 ГОСТ 8509-86, ℓ=500 С 245 ГОСТ 27772-88	1	0,73 кг
				Планка		
				Полоса 6x40 ГОСТ 103-76 Ст 3 пс 5 ГОСТ 535-88		
B4		5		ℓ = 470	1	0,88 кг
B4		6		ℓ = 870	1	1,64 кг
A4		7	КМ-36	Петиба лестницы	2	7,13 кг
				A-I ф 6 ГОСТ 5781-82		
B4		8		ℓ = 240	2	0,05 кг
B4		9		ℓ = 310	2	0,07 кг
B4		10		ℓ = 430	2	0,09 кг
B4		11		ℓ = 2560	4	0,57 кг
B4		12		A-I ф 20 ГОСТ 5781-82, ℓ=2590	2	6,39 кг
B4		13		Сетка 15-1,6 ГОСТ 5336-80, м ²	25,4	57,7 кг
Разраб. Феофанова			501-05-122.91 КМ			
Пров. Давыдова						
И.контр. Давыдова						
Светофорные мостики и консоли для светофоров линзовых с наборными головками				Стадия	Лист	Листов
				РП	30	86
Задняя стенка люльки				ГИПРОПРОМТРАНССТРОЙ		

Лялька 2



Формат	Зона	Поз.	Обозначение	Наименование	Кол.	Примеч.
				<u>Детали</u>		
Б4		1		Пояс		
				Уволок 56x56x5 ГОСТ 8609-86 с 245 ГОСТ 27772-88		
				е = 1060	2	4,51 кг
Б4		2		Подкос		
				Уволок 56x56x5 ГОСТ 8609-86 с 245 ГОСТ 27772-88		
				е = 1570	1	6,67 кг
				А I ф 6 ГОСТ 5781-82		
Б4		3		е = 1020	2	0,23 кг
Б4		4		е = 2910	2	0,65 кг
Б4		5		Сетка 15-1,6		
				ГОСТ 5336-80 м м ²	3,04	6,9 кг

Масса боковой стенки ляльки - 24,35 кг

Разраб. Фефанова	Фефанова				
Провер. Давыдова	Давыдова				
Н.контр. Давыдова	Давыдова				

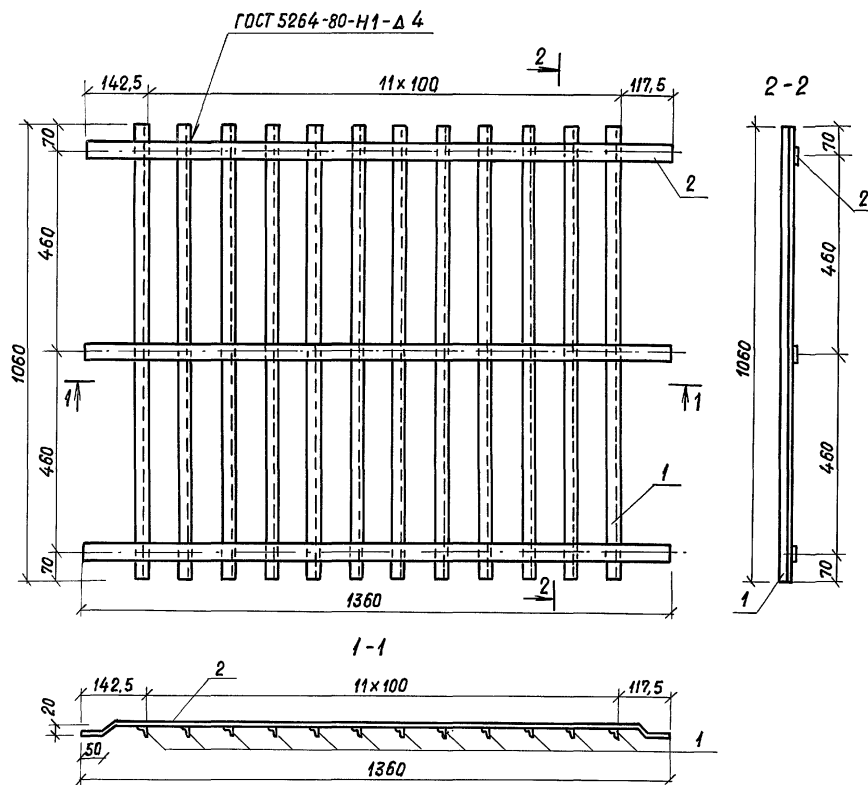
501-05-122.91 КМ

Светофарные мастики и крн-соли для светофаров линзовых с наборными головками. стадия Лист Листов РП 31 86

Боковая стенка ляльки ГИПРОПРОМТРАНССТРОЙ

Лист № подл. Подпись и дата Взам. инв. №

Люлька 2



Формат	Зона	Поз.	Обозначение	Наименование	Кол.	Примеч.
				<u>Детали</u>		
B4	1			Решетка пола		
				Узелок 25x25x4 ГОСТ 8509-86 с 245 ГОСТ 27772-88		
				ℓ = 1060	12	1,55 кг
A4	2		КМ-36	Продольная планка пола	3	2,50 кг

Масса решетки пола - 26,40 кг

Имя и подл. Подпись и дата

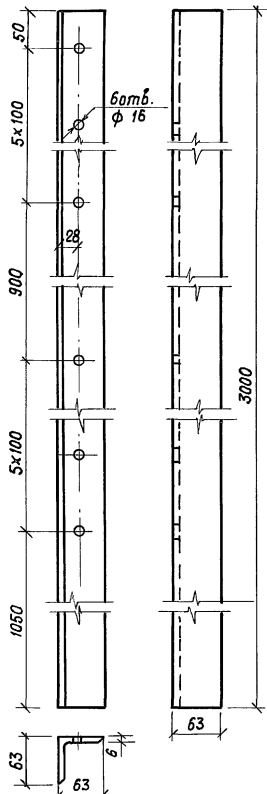
Взам. инв. №

Разраб.	Феофанова	Рис.		501-05-122.91 КМ			
Проб.	Давыдова	ЭД					
				Светофорные мостики и кон. соли для светофоров линзовых с надзорными головками	Стадия	Лист	Листов
					РП	32	86
И.контр.	Давыдова	ЭД		Решетка пола люльки	ГИПРОПРАМТРАНССТРОЙ		

Копир. Вн

25001-02 27 Формат А3

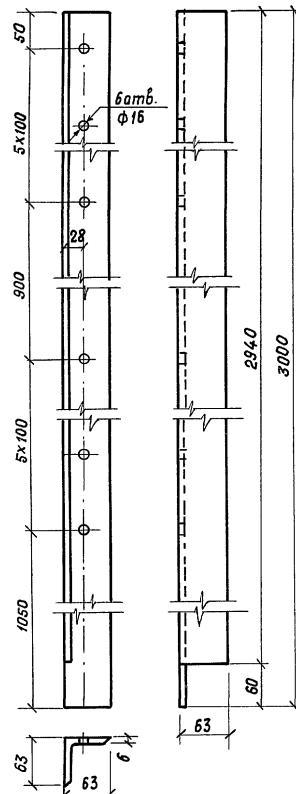
Листом 2



Стойка правая изготавливается в зеркальном отражении

Инв. № подл.	Поправки и дата	Взам. инв. №			
	Разраб. Феоданова	Провер. Давыдова	501-05-122.91 КМ		
			Стадия	Масса	Масштаб
			РП	17,2	1:5
			Лист 33	Листов 86	
Н. контр.	Давыдова	В. Давыдова	Узелок 63x63x6 ГОСТ 8509-86 С 245 ГОСТ 27772-88		
			ГИПРОПРОМТРАНССТРОЙ		

Формат А4



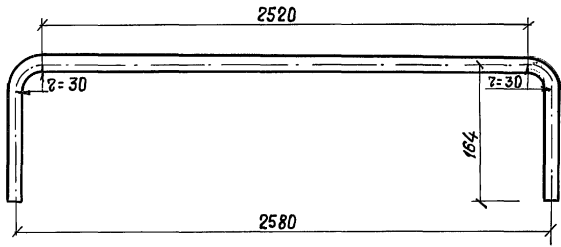
Инв. № подл.	Поправки и дата	Взам. инв. №			
	Разраб. Феоданова	Провер. Давыдова	501-05-122.91 КМ		
			Стадия	Масса	Масштаб
			РП	17,2	1:5
			Лист 34	Листов 86	
Н. контр.	Давыдова	В. Давыдова	Узелок 63x63x6 ГОСТ 8509-86 С 245 ГОСТ 27772-88		
			ГИПРОПРОМТРАНССТРОЙ		

Копир. Жу

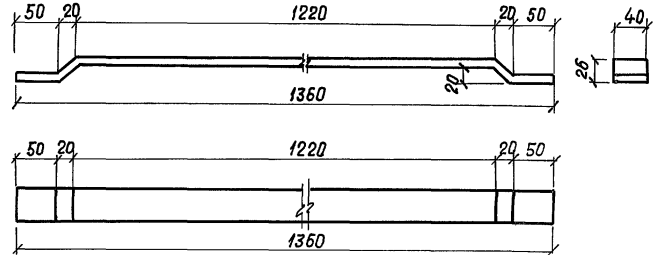
25001-02 28

Формат А4

Лист 2



Длина заготовки $l = 2890$ мм



Длина заготовки $l = 1380$ мм

Инв. № подл. Подпись и дата Взам. инв. №

Разраб.	Федфанова	Провер.	Давыдова	Дата	
Н. контр.	Давыдова				

501-05-122.91 КМ

Тетива лестницы

Стадия	Масса	Масштаб
РП	7,13	1:5
Лист 35		Листов 86

A-I ф 20 ГОСТ 5781-82

ГИПРОПРОМТРАНССТРОЙ

Формат А4

Инв. № подл. Подпись и дата Взам. инв. №

Разраб.	Федфанова	Провер.	Давыдова	Дата	
Н. контр.	Давыдова				

501-05-122.91 КМ

Продольная планка пола

Стадия	Масса	Масштаб
РП	2,60	1:5
Лист 36		Листов 86

Полоса 6x40 ГОСТ 103-76
Ст 3 пс 5 ГОСТ 535-88

ГИПРОПРОМТРАНССТРОЙ

Копир. 3/4

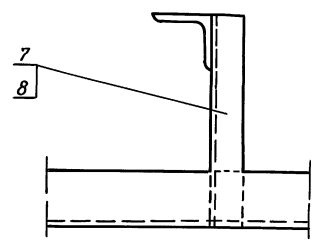
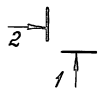
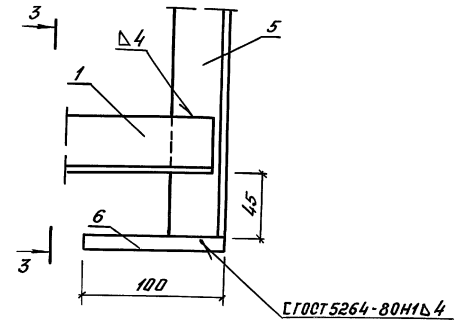
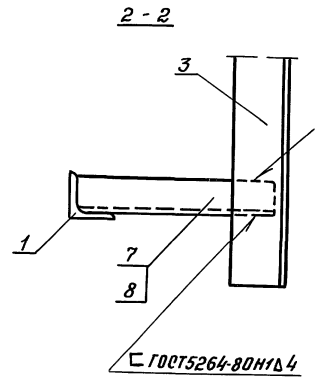
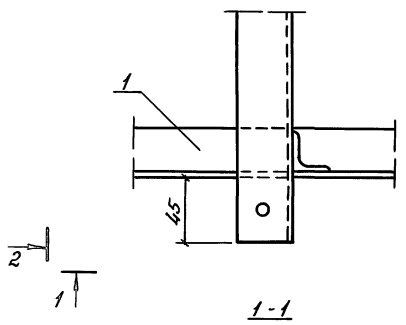
25001-D2 29 Формат А4

Листом 2

2

ⓐ

ⓑ



Сварка ручная дуговая

Инв. № табл. Подпись и дата Взам.инв. №

Разраб. Проб.	Павлова Богданова	СБ Богданова	501-05-122.91 КМ		
Лестница мостика стационарная Узел I, II			Стадия	Масштаб	Масштаб
			РП	—	1:25
Инв.контр. Давыдова			Лист 38 Листов 86		
			Интрапротрансстрой		

Копировал: Садур. 25001-02 31. 02.мат 193

Альбом 2

инв. № подл. подпись и дата взам. инв. №

форма	лист	поз.	Обозначение	Наименование	Кол. на л				Примечание
					-1	-2	-3	-4	
				<u>Документация</u>					
			501-05-122.91 ПЗ	Пояснительная записка					
				<u>Детали</u>					
Б4		1		Тетива					
				Уголок 40x40x4 ГОСТ 8509-86 С245 ГОСТ 27772-88					
				L=11540	2	2			27,95
				L=8740			2	2	21,13
Б4		2		Ступень L=330					
				Уголок 25x25x4 ГОСТ 8509-86 С245 ГОСТ 27772-88	29	29	22	22	0,48
А4		3	КМ-46	Уголок поперечный	4	4	4	4	1,07
А4		4	КМ-45	Скоба опорная	2	2	2	2	1,21
					501-05-122.91 КМ				
					Лестница мостика стационарная. Спецификация				
					стадия лист листов РП 39 86				
					Гипропротрансстрой				
					формат А4				

Издатель	Ленина	Страна
Проб.	Давыдова	Страна
И.контр.	Давыдова	Людс

копир. лист

инв. № подл. подпись и дата взам. инв. №

форма	лист	поз.	Обозначение	Наименование	Кол. на л				Примечание
					-1	-2	-3	-4	
Б4		5		Ступень нижняя L=440					
				Уголок 40x40x4 ГОСТ 8509-86 С245 ГОСТ 27772-88	1	1	1	1	1,06
Б4		6		Упор L=100					
				Круг В12 ГОСТ 2590-88 Ст3пс ГОСТ 535-88	2	2	2	2	0,09
Б4		7		Уголок продольный L=410					
				Уголок 25x25x4 ГОСТ 8509-86 С245 ГОСТ 27772-88	10		8		0,60
Б4		8		Уголок продольный L=160					
				Уголок 25x25x4 ГОСТ 8509-86 С245 ГОСТ 27772-88		10		8	0,23
				<u>Стандартные изделия</u>					
		9		Болт М16x50 ГОСТ 7798-70	2	2	2	2	0,11
		10		Гайка М16 ГОСТ 5915-70	2	2	2	2	0,033
		11		Шайба ГОСТ 6958-78	4	4	4	4	0,013
					501-05-122.91 КМ				
					лист 40				

25001-02 32

Обозначение

501-05-122.91 ПЗ

М4 1

КМ-43

Дуга А1

1

М4 2

КМ-44

Шпилька

2 2

0,71

0,84

0,13

А.А.Бом 2

Кол. на марку

1 2

Примечание

Наименование

Документация

Пояснительная записка

Детали

Исполнители
Проект. Богданова В.В.

501-05-122.91 КМ

Хомут Х1, Х2
Спецификация

Листов 42

РП 41

Листов 86

Гипропрямтрансстрой

Формат А4

Копировала В.В.

Разработ

Проект.

Панина

Богданова

Спецификация

В.В.

501-05-122.91 КМ

Хомут Х1, Х2

Листов 42

Масштаб 1:5

РП

См. табл.

Листов 86

Гипропрямтрансстрой

Исполнители

Проект.

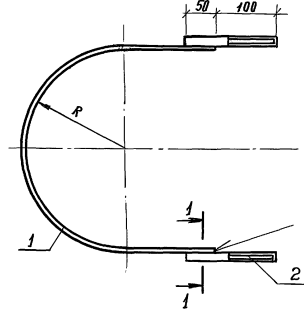
Добываева В.В.

Копировала В.В.

25001-02

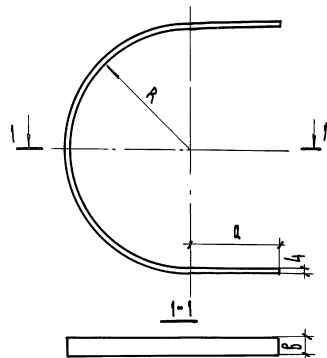
33

Формат А4



Марка	R, мм	Масса, кг
Х1	160	0,97
Х2	190	1,10

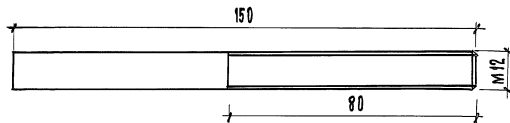
Сварка ручная дуговая



Марка	R	заг. в	a	b	Масса
	мм	мм	мм	мм	
Д1	160	750	120	30	0,71
Д2	190	890	145	30	0,84
Д3	350	1960	430	40	2,47

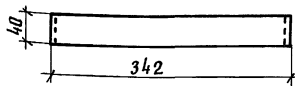
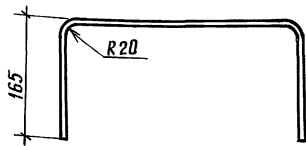
ШКАЛА ЧИСТАГО КРАСНОГО

Разраб. Проб.	Инициалы Богданова	СФР ТЭМ	501-05-122.91 КМ		
			Дуга Д1÷Д3		
			Полоса	4 × 8 ГОСТ 103-76	Гипропромтрансстрой
				Ст 3 по ГОСТ 535-88	
Н.контр. Копир. ДА	Давыдова	ДД	Формат А4		



ШКАЛА ЧИСТАГО КРАСНОГО

Разраб. Проб.	Инициалы Богданова	СФР ТЭМ	501-05-122.91 КМ		
			Шпилька		
			Круг	812 ГОСТ 2590-88	Гипропромтрансстрой
				Ст 3 по ГОСТ 535-88	
Н.контр. Копир. ДА	Давыдова	ДД	Формат А4		

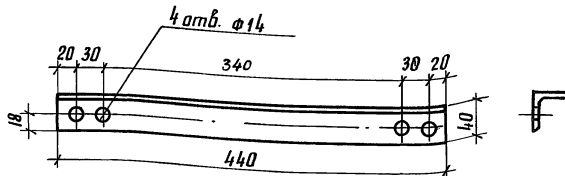


Длина заготовки $l = 640$ мм

инв. № подл. подписи и дата	Разраб. Пробв.	Панина Богданова	СФР Торж	501-05-122.91 КМ		
				Этадия	Масса	Масштаб
инв. № подл. подписи и дата	Н.контр.	Давыдова	ЛД	Скоба опорная		
				рп	1,21	1:5
Полоса 6x40 ГОСТ 103-76				Лист 45 листов 86		
Ст 3 пс ГОСТ 535-88				Гипропромтрансстрой		

копир. Калвф -

формат А4

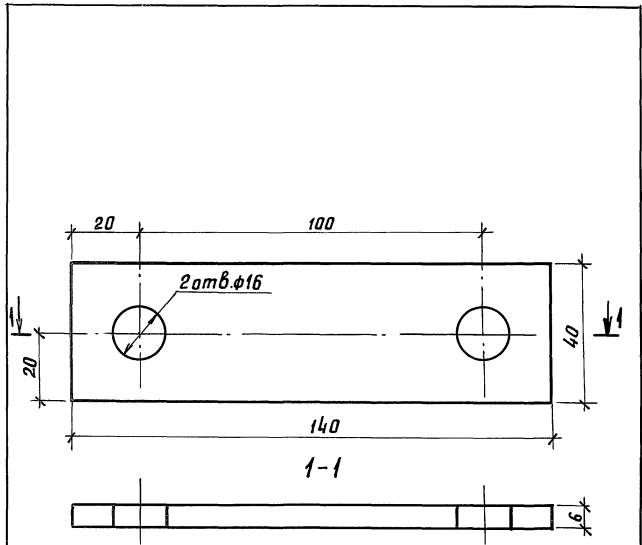


инв. № подл. подписи и дата	Разраб. Пробв.	Панина Богданова	СФР Торж	501-05-122.91 КМ		
				Этадия	Масса	Масштаб
инв. № подл. подписи и дата	Н.контр.	Давыдова	ЛД	Уголок поперечный		
				рп	1,07	1:4
Уголок 40x40x4 ГОСТ 8509-86				Лист 46 листов 86		
Ст 245 ГОСТ 27772-88				Гипропромтрансстрой		

копир. Калвф -

25001-02 35 формат А4

Лист 2

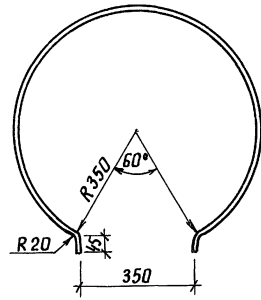


Изм. № подл. Подпись и дата
взам. инв. №

Разраб. Проб.	ПАНИНА Богданова	Стр. 1	501-05-122.91 КМ		
И. контр.	Давыдова	Взам.	Планка	СТАДИЯ РП	МАССА 0,26
				МАСШТАБ 1:1	
				лист 47 / листов 86	
			Полоса	4x40 ГОСТ 103-76 Ст 3 по ГОСТ 535-83	
				Ипрпромпрансстрой	

копир. Вак -

формат А4



Длина заготовки l=1930

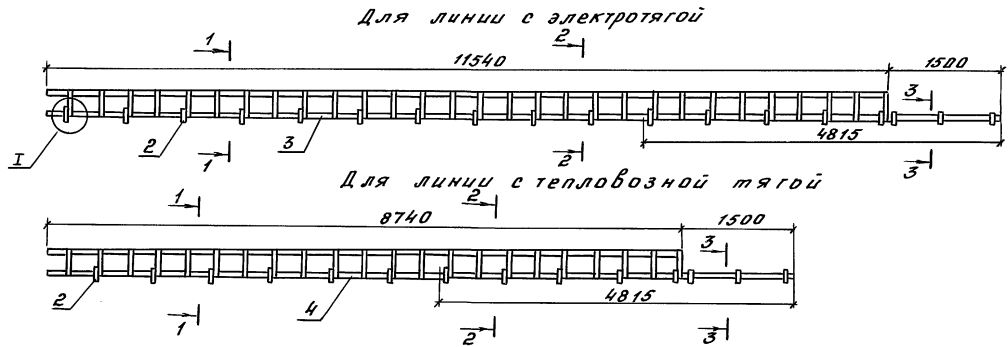
Изм. № подл. Подпись и дата
взам. инв. №

Разраб. Проб.	ПАНИНА Богданова	Стр. 1	501-05-122.91 КМ		
И. контр.	Давыдова	Взам.	Дуга Д4	СТАДИЯ РП	МАССА 2,43
				МАСШТАБ 1:5	
				лист 48 / листов 86	
			Полоса	4x40 ГОСТ 103-76 Ст 3 по ГОСТ 535-83	
				Ипрпромпрансстрой	

копир. Вак -

25001-02 36 формат А4

д. 1680 м 2



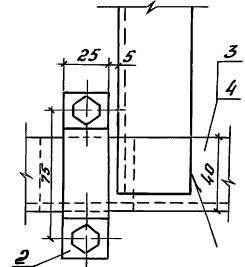
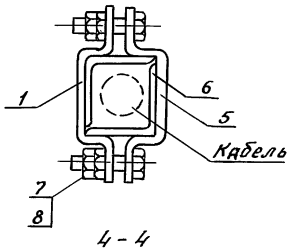
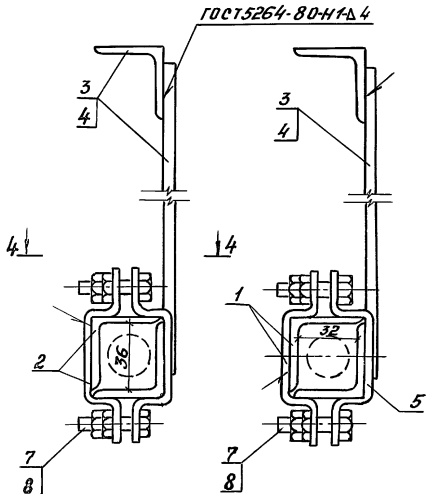
1-1
М 1:2

2-2
М 1:2

3-3

Ⓢ

ГОСТ 5264-80 ИИД 4



Разраб.	Бирюкова	См.	501-05-122.91 км		
Пров.	Пянина	Св.			
			Конструкция для прокладки кабеля по лестнице		
			Лист 49	Листов 86	Листов 16
			Бирпроамтрансстрой		

25001-02 37
Копировал: Свф. Формат А3

Изд. 1. 1980 г. Издательство и дата введения в действие

Инв. № подл. Подпись и дата. Взам. инв. №

Л. 650 м 2

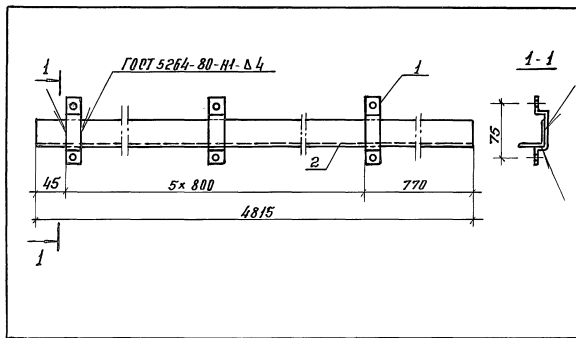
Формат	Заня	Лист	Обозначение	Наименование	Кол. на						Примечание	
					-	01						
				<u>Документация</u>								
			501-05-122.91 ПЗ	Пояснительная записка								
				Оборачиваемые единицы								
А4		1		Угольник защитный L=4815	1	1						12.26
А4		2		Угольник защитный L=50	10	6						0.22
А3		3		Лестница Л1, Л2	1							
А3		4		Лестница Л3, Л4	1							
				Разработчик: Бюро Проект. Панина СВЖ					501-05-122.91 КМ			
				И.контр. Мельникова СВЖ					Конструкция для прокладки кабеля по лестнице Спецификация			
									Листов РП 50 86			
									Информатрансстрой Формат А4			
									Копировал: СВЖ.			

Инв. № подл. Подпись и дата. Взам. инв. №

Формат	Заня	Лист	Обозначение	Наименование	Кол. на						Примечание	
					-	01						
				<u>Детали</u>								
А4		5		Скоба	18	14						0.102
Б4		6		Кожух защитный L=1500								
				Уголок ЧОМЧ ГОСТ 8509-86 С 245 ГОСТ 7772-88	1	1						3.63
				Стандартные изделия								
		7		Болт ГОСТ 7798-70 М8x35	36	28						0.193
		8		Гайка ГОСТ 5915-70 М8	72	56						0.005
									501-05-122.91 КМ			
									Лист 51			
									Копировал: СВЖ.			
									Формат А4			

25001-02 38

рис. 2



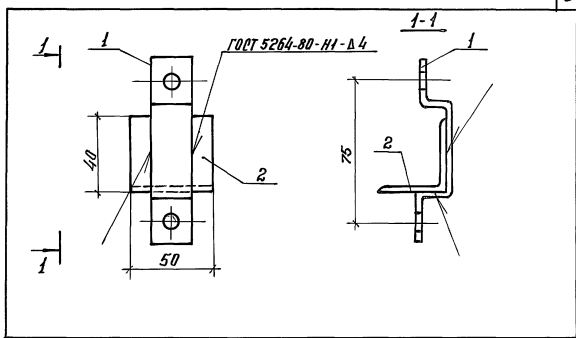
Марка, поз.	Обозначение	Наименование	Кол.	Масса, кг	Примечание
		<u>Детали</u>			
1		Скоба	6	0,102	
2		Уголок $\ell=4815$			
		Уголок 40x40x4 GOST 8509-86 2245 GOST 27772-88	1	11,65	

Лист № 2 из 2. Изготовлено в цехе 4300м. таб. 43

Лицевой пров.	Добавочная Пачина	ВЭМ	501-05-122.91	КМ	Листов	Масса	Масштаб
И. контр.	Добавочная	ВЭМ					

Копиробил: ВЭМ

Формат И4



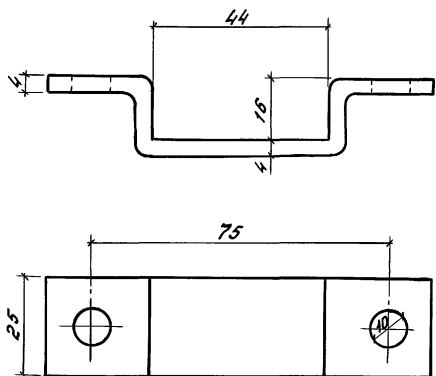
Марка, поз.	Обозначение	Наименование	Кол.	Масса, кг	Примечание
		<u>Детали</u>			
1		Скоба	1	0,102	
2		Уголок $\ell=50$			
		Уголок 40x40x4 GOST 8509-86 2245 GOST 27772-88	1	0,12	

Лист № 2 из 2. Изготовлено в цехе 4300м. таб. 43

Лицевой пров.	Добавочная Пачина	ВЭМ	501-05-122.91	КМ	Листов	Масса	Масштаб
И. контр.	Добавочная	ВЭМ					

Копиробил: ВЭМ

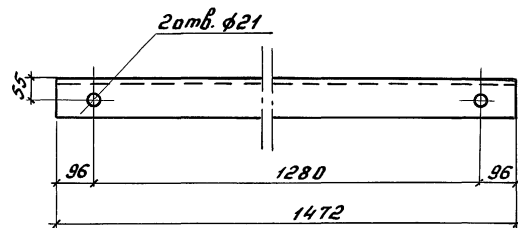
25001-02 39 Формат И4



Развернутая длина 130 мм

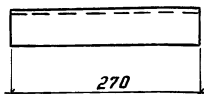
Разряд	Феофанов	Серг	501-05-122.91 КМ		
Пров.	Пянина	Сям			
			Сталь	Масса	Масштаб
			РП	0.102	1:1
			Лист 54	Листов 86	
Н.контр.	Дявидова	В.С.	Полоса 25x4 ГОСТ 103-76 Ст 3пс ГОСТ 535-88		
			Инпропротранстрой		

Копировал: Софр. Формат А4



Разряд	Пянина	Сям	501-05-122.91 КМ		
Пров.	Бирюкова	Вит			
			Сталь	Масса	Масштаб
			РП	15.88	1:1
			Лист 55	Листов 86	
Н.контр.	Дявидова	В.С.	Уголок 100x100x7 ГОСТ 8509-86 С245 ГОСТ 27772-88		
			Инпропротранстрой		

Копировал: Софр. 25001-02 40
Формат А4

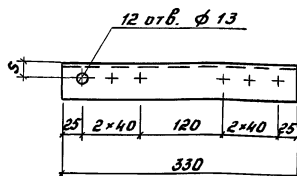


Деталь срежки
обушка поясных уголков

Марка	Сечение, мм	R, мм	Масса, кг
НС1	63×63×5	7.0	1.30
НС2	50×50×5	5.5	1.02
НС3	70×70×5	8.0	1.45
НС4	56×56×5	6.0	1.15
НС5	75×75×6	9.0	1.86

Разработчик: Плещина С.И.	Проектировщик: Буряков В.И.	501-05-122.91	КМ
Накладка стыковая НС1 ÷ НС5		Лист 56	Листов 86
Уголок ГОСТ 8509-86 2-270 2245 ГОСТ 27712-88		Информатранстрой	

Копировал: Бобур. Формат А4



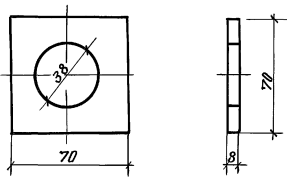
Деталь срежки
обушка поясных уголков

Марка	Сечение, мм	R, мм	S, мм	Масса, кг
НСС1	63×63×5	7.0	35	1.59
НСС2	50×50×5	5.5	30	1.24
НСС3	70×70×5	8.0	40	1.77
НСС4	56×56×5	7.0	35	1.59
НСС5	75×75×6	9.0	45	2.28

Разработчик: Плещина С.И.	Проектировщик: Буряков В.И.	501-05-122.91	КМ
Накладка стыковая НСС1 ÷ НСС5		Лист 57	Листов 86
Уголок ГОСТ 8509-86 2-330 2245 ГОСТ 27712-88		Информатранстрой	

Копировал: Бобур. 25001-02.41 Формат А4

Альбом 2



Разработчик	Панина	Стаж	501-05-122.91 КМ		
Проб.	Богданова	Возр.			
И.контр.	Давыдова	В.изр.			

Шайба

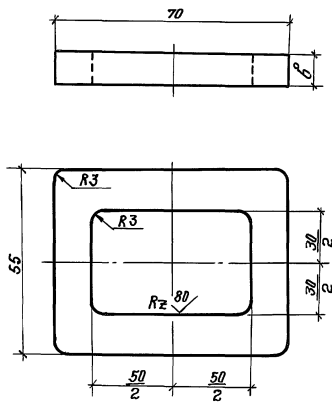
Стандия	Масса	Масштаб
рп	0,24	1:2
Лист 58	Листов 86	

Положа 8x70 ГОСТ 103-76
Ст 3 по ГОСТ 535-88

Гипропротрансстрой

Формат А4

Имя, фамилия и дата



Марка	δ мм	Масса кг
Ш 1	8	0,15
Ш 2	10	0,19

Разработчик	Панина	Стаж	501-05-122.91 КМ		
Проб.	Богданова	Возр.			
И.контр.	Давыдова	В.изр.			

Шайба Ш1, Ш2

Стандия	Масса	Масштаб
рп	0,15	1:1
Лист 59	Листов 86	

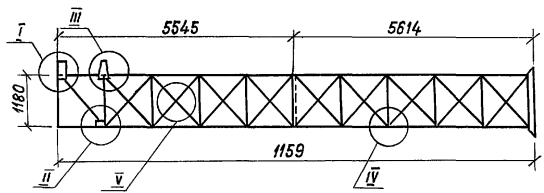
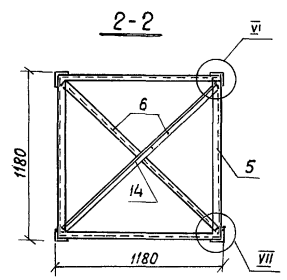
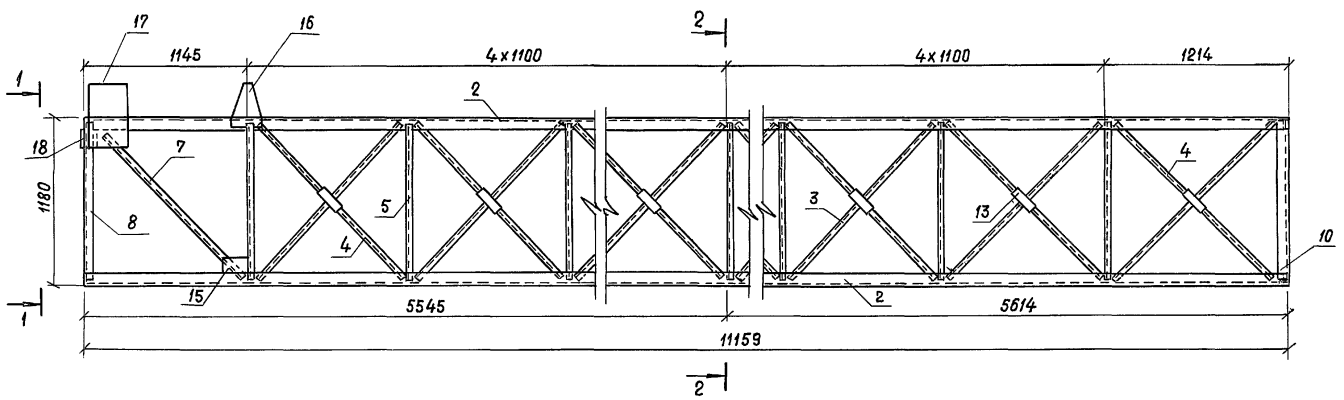
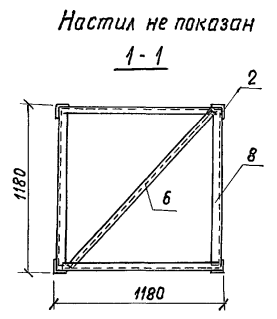
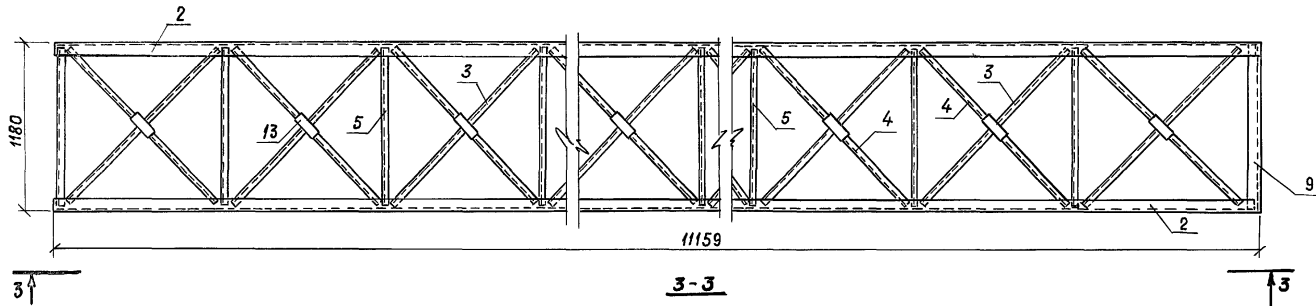
Положа 8x55 ГОСТ 103-76
Ст 3 по ГОСТ 535-88

Гипропротрансстрой

25001-02 42 Формат А4

Имя, фамилия и дата

Листом 2



Место установки раскосов поперечной связи поз.6 на схеме показано пунктиром.

Разраб.	Бирякова	СМ
Проверил	Панина	СМ
Н. контр.	Давыдова	ВРМ

501-05-122.91 КМ

Стойка консоли для линий с электротягой.

Стадия	Масса	Масштаб
РП	1326,01	1:30
Лист 60	Листов 86	

ГИПРОПРОМТРАНССТРОЙ

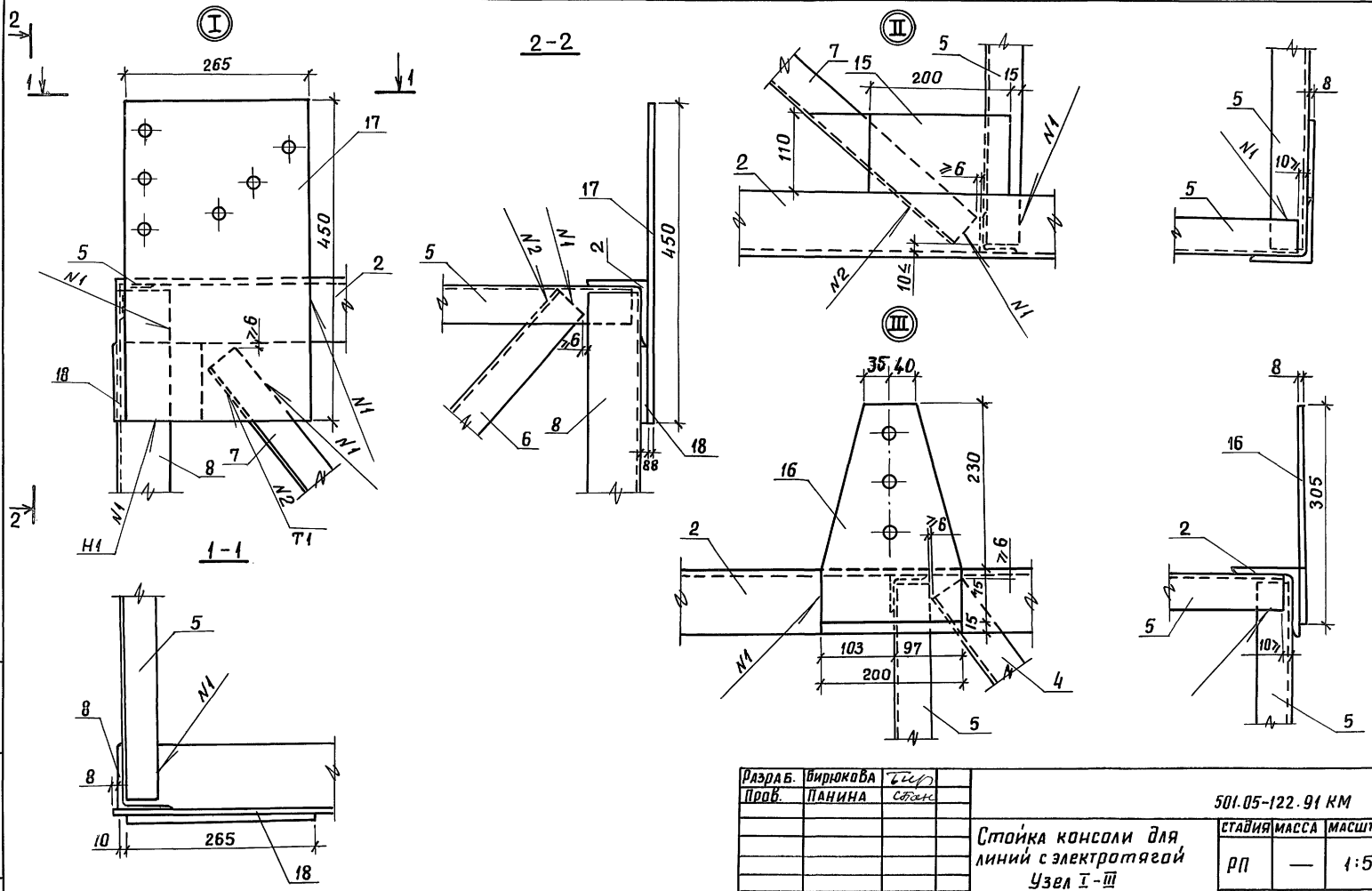
Копир. фм

25001-02 43

Формат А3

Инв. № подл. Подпись и дата Взам. инв. №

Альбом 2



Сварные швы по гост 5264-80-Δ4

Разраб.	Вирюкова	ИИП
Проб.	Панина	Соглас
И.контр.	Давыдова	В.Род

501.05-122.91 KM		
Стая	Масса	Масштаб
РП	—	1:5
Лист 61	Листов 86	
Гипропротрансстрой		

Стойка консоли для
линий электротягай
Узел I-III

копир. Кадри

25001-02 44 формат А3

инв. и гос. репринт и багга взаим. инв. №2

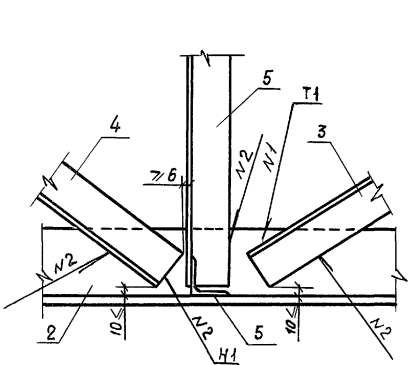
Альбом 2

Низ конструкции

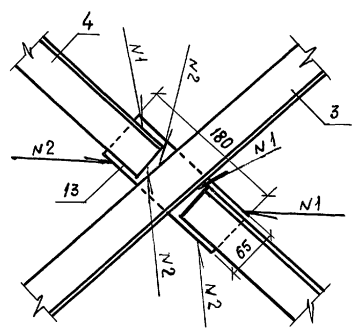
Вид поперек пути

Вид вдоль пути

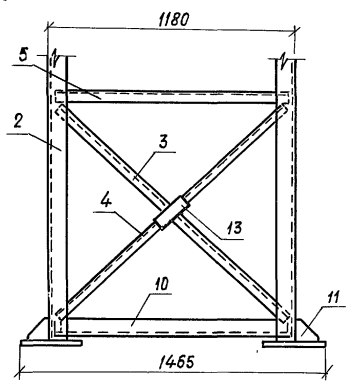
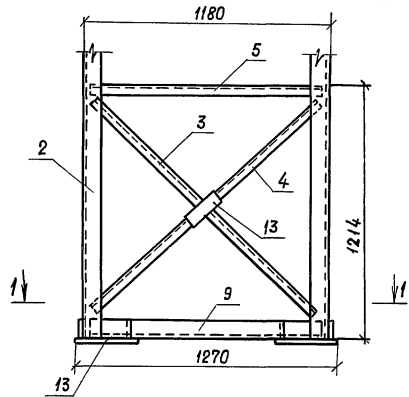
IV M 1:5



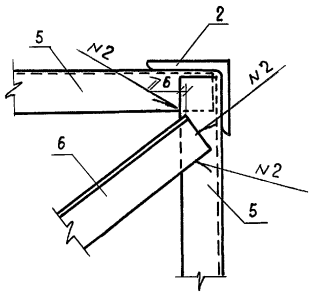
V M 1:5



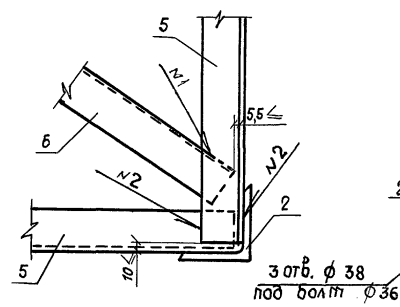
M 1:20



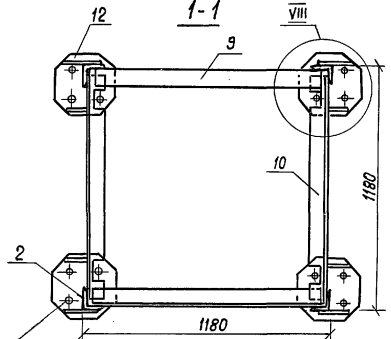
VI M 1:5



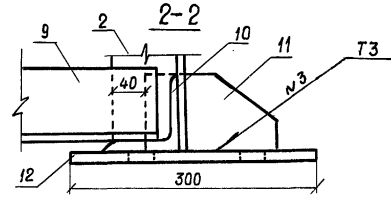
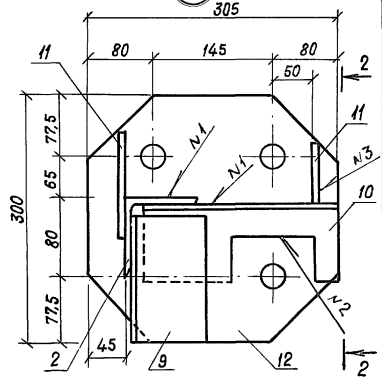
VII M 1:5



1-1



VIII M 1:5



Сварные швы по ГОСТ 5264-80-14

Разраб.	Бирюкова	Синя
Проб.	Панина	Стан
Н.контр.	Давыдова	ВД

501-05-122.91 км		
Сталь	Масса	Масштаб
РП	-	-
Лист 62	Листов 86	
ГИПРОПРОМТРАНССТРОЙ		

Копир. 8/7

25001-02 45

Формат А3

Лин. и повл. Подпись и дата. Весм. инв. М

Альбом 2

Формат	Этаж	Поз.	Обозначение	Наименование	Кол.	Примечание
			<u>Документация</u>			
			501-05-122.91 ПЗ	Пояснительная записка		
				<u>Сварочные единицы</u>		
А4	1		КМ-65	Сетка настила	1	10.98
			<u>Детали</u>			
Б4	2			Пояе стойки С-11145		
				Уголок $100 \times 100 \times 8 \text{ ГОСТ } 8509-86$ С245ГОСТ27772-88	4	135.97
А4	3		КМ-67	Раскос Р1	38	5.65
А4	4		КМ-67	Раскос Р2	76	2.72
Б4	5			Распорка С-1140		
				Уголок $50 \times 50 \times 5 \text{ ГОСТ } 8509-86$ С245ГОСТ27772-88	38	4.30
				Раскос поперечной связи С-1450		
				Уголок $50 \times 50 \times 5 \text{ ГОСТ } 8509-86$ С245ГОСТ27772-88	3	5.47
Б4	7			Раскос верхней панели стойки С-1400		
				Уголок $50 \times 50 \times 5 \text{ ГОСТ } 8509-86$ С245ГОСТ27772-88	2	5.23
А4	8		КМ-69	Распорка	2	7.85
А4	9		КМ-71	Уголок опорный	2	13.90
Б4	10			Уголок опорный С-1140		
				Уголок $100 \times 100 \times 8 \text{ ГОСТ } 8509-86$ С245ГОСТ27772-88	2	13.91
Разр.б.		Бирюкова	С.М.			
Проб.		Панина	С.Ф.	501-05-122.91 КМ		
			Стойка консоли для	Стяжка	Лист	Листов
			линий с электротягой.	РП	63	86
И.контр.			Давыдова	Спецификация		
				Импортоинженстрой		

Копировал: Свар.

Формат А4

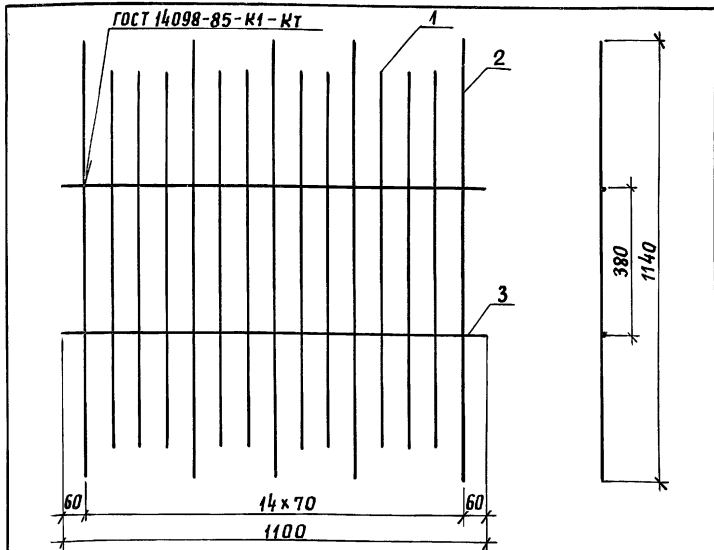
Формат	Этаж	Поз.	Обозначение	Наименование	Кол.	Примечание
А4	11		КМ-72	Ребра жесткости	4	0.59
А4	12		КМ-68	Фаясонка опорная	4	8.62
Б4	13			Фаясонка раскоса С-180		
				Полоса $8 \times 60 \text{ ГОСТ } 103-76$ С73псГОСТ535-88	38	0.68
Б4	14			Прокладка раскосов поперечным связям С-110		
				Полоса $8 \times 50 \text{ ГОСТ } 103-76$ С73псГОСТ535-88	1	0.22
Б4	15			Фаясонка раскоса верхней панели С-200		
				Полоса $8 \times 110 \text{ ГОСТ } 103-76$ С73псГОСТ535-88	2	1.38
А4	16		КМ-73	Фаясонка	2	2.88
А4	17		КМ-73	Фаясонка	2	7.50
Б4	18			Прокладка С-125		
				Полоса $8 \times 110 \text{ ГОСТ } 103-76$ С73псГОСТ535-88	2	0.86
						Лист
						64

Копировал: Свар.

501-05-122.91 КМ

25001-02 46

Формат А4



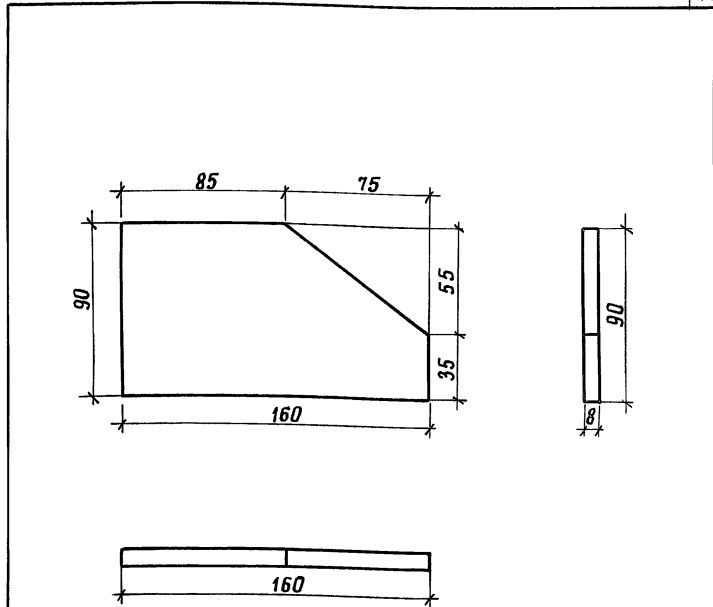
Формы Зона	Поз.	Обозначение	Наименование	Кол.	Приме- чание
<u>Детали</u>					
Б4	1		Ф10А-1 ГОСТ 5781-82; $l=990$	10	0,61 кг
Б4	2		Ф10А-1 ГОСТ 5781-82; $l=1140$	5	0,70 кг
Б4	3		Ф10А-1 ГОСТ 5781-82; $l=1100$	2	0,69 кг

инв. и подл. подписи и дата

Разраб. БИРЮКОВА	Проб. ПАНИНА	501-05-122.91 КМ		
		сетка настила	стадия	масса
			РП	10,98
			лист 65	листов 86
			Гипропротрансстрой	
И. контр. Давыдова	В. Д.			

копир. Валр-

формат А4



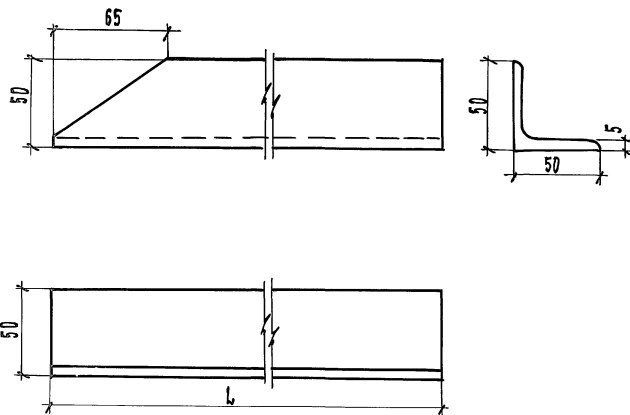
инв. и подл. подписи и дата

Разраб. БИРЮКОВА	Проб. ПАНИНА	501-05-122.91 КМ		
		ребро жесткости	стадия	масса
			РП	0,90
			лист 66	листов 86
			Гипропротрансстрой	
И. контр. Давыдова	В. Д.			

копир. Валр-

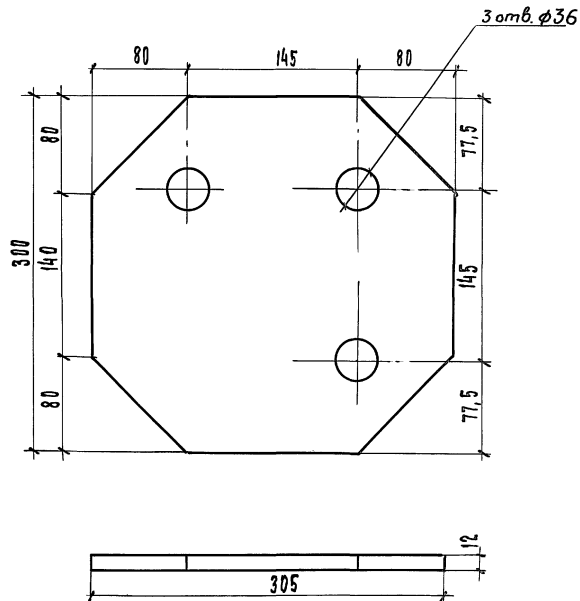
25001-02 47 формат А4

Листом 2

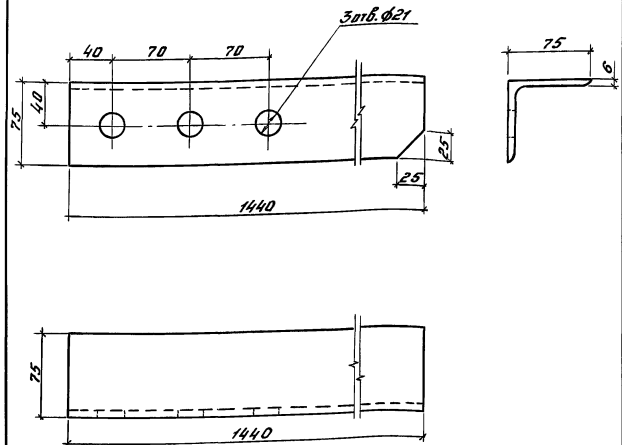
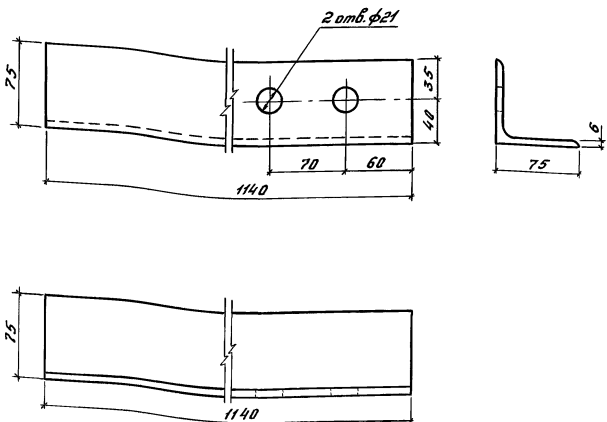


Марка	L, мм	Масса, кг
P1	1500	5,85
P2	720	2,72

ИЗМ. И ПОДП.	ПОДПИСЬ И ПОДП.	ИЗМ.	ПОДП.	501-05-122.91 км	стальная	Масса	Масштаб	Раскос стойки P1, P2	рп	Ст. табл.	1:2	лист 67	листов 86	Уголок	50x50x5 ГОСТ 8509-86 С 245 ГОСТ 27772-88	Гипропротранстрой	И.контр.	Давыдова	Копир. ФА	Формат А4



ИЗМ. И ПОДП.	ПОДПИСЬ И ПОДП.	ИЗМ.	ПОДП.	501-05-122.91 км	стальная	Масса	Масштаб	Фасонка опорная	рп	Ст. табл.	1:3	лист 68	листов 86	Полоса	12x300 ГОСТ 82-70 С 73 по ГОСТ 535-88	Гипропротранстрой	И.контр.	Давыдова	Копир. ФА	25001-02 48	Формат А3



Инд. № табл./Изданы и дата	Изданы и дата	Изданы и дата
Разреш. Пров.	Буржкова Паника	5/18/86
И.контр.	Левыдова	1/2

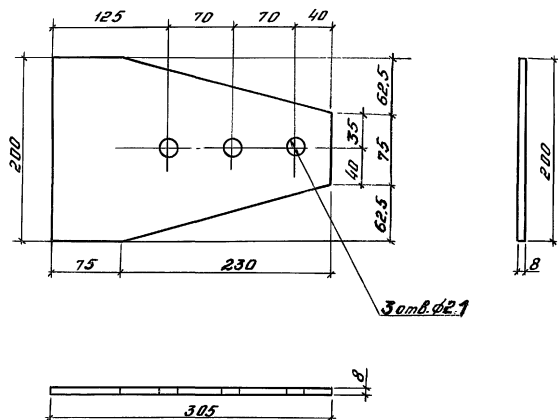
501-05-122.91 КМ		
Равпорка	Сталь	Масштаб
	рп	7,85 1:3
	Лист 69	Листов 86
Уголок	75x75x6 ГОСТ 8509-86 С 245 ГОСТ 27772-88	Гипропротрансстрой

Копировал: Свэр. Формат А4

Инд. № табл./Изданы и дата	Изданы и дата	Изданы и дата
Разреш. Пров.	Буржкова Паника	5/18/86
И.контр.	Левыдова	1/2

501-05-122.91 КМ		
Раскос ригеля	Сталь	Масштаб
	рп	9,2 1:3
	Лист 70	Листов 86
Уголок	50x50x5 ГОСТ 8509-86 С 245 ГОСТ 27772-88	Гипропротрансстрой

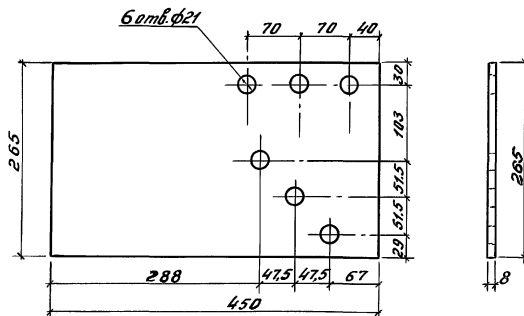
Копировал: Свэр. 25001-02 49 Формат А4



Ив. № разраб. / Подпись и дата	Разраб. / Пров.	Бирюкова / Панина	Ф. И. О. / С. В. / С. В.	501-05-122.91 К.М		
				Этапы	Масса	Масштаб
				ФАСОНКА	рп 2,88	1:4
				Лист 73 Листов 86		
				Полоса 8x200 ГОСТ 103-76 Ст 3пс ГОСТ 335-88		
				Ипр. протрансстрой		
				Н. контр. Давыдова СВ		

Копировал: Бвфр.

Формат А4

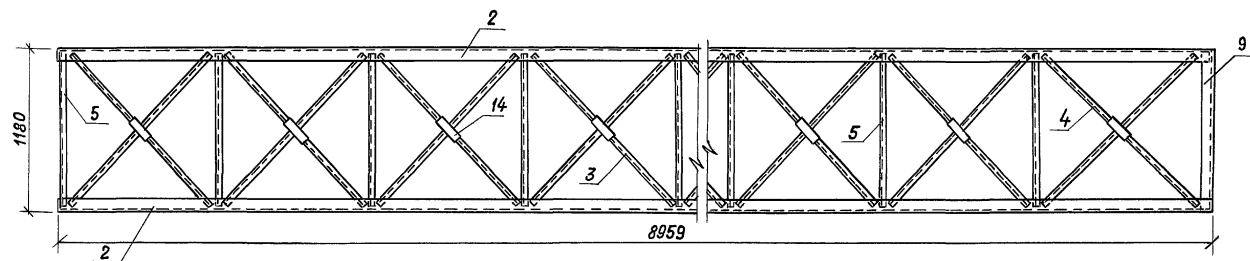


Ив. № разраб. / Подпись и дата	Разраб. / Пров.	Бирюкова / Панина	Ф. И. О. / С. В. / С. В.	501-05-122.91 К.М		
				Этапы	Масса	Масштаб
				ФАСОНКА	рп 7,5	1:5
				Лист 74 Листов 86		
				Полоса 8x270 ГОСТ 182-70 Ст 3пс ГОСТ 335-88		
				Ипр. протрансстрой		
				Н. контр. Давыдова СВ		

Копировал: Бвфр.
25001-02 51

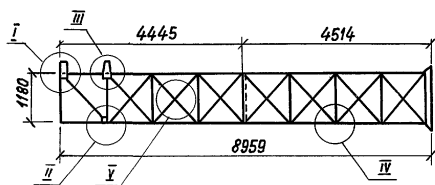
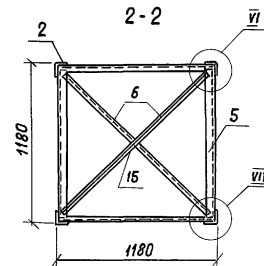
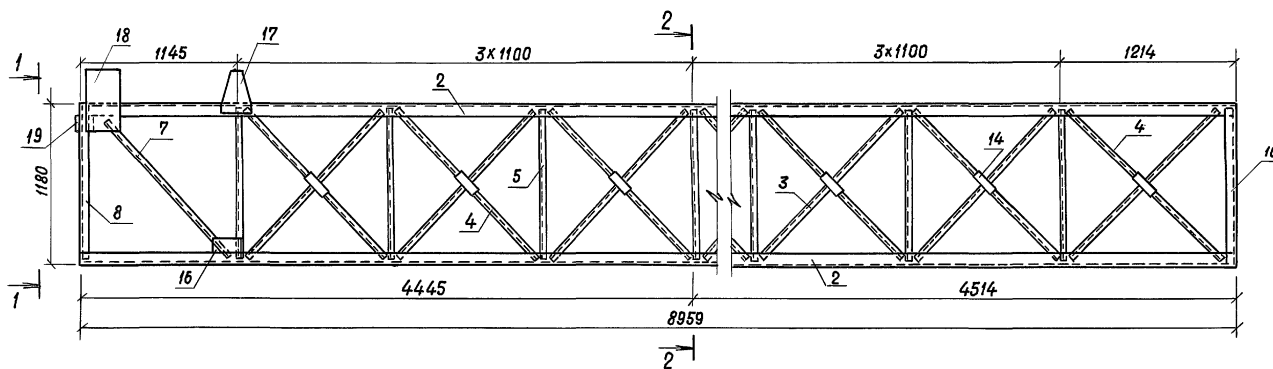
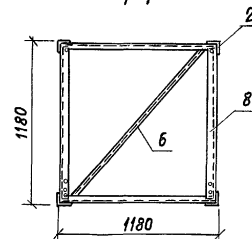
Формат А4

Альбом 2



Настил не показан

1-1



Место установки раскосов поперечной связи поз. 6 на схеме показано пунктиром.

Разраб.	Бирюкова	СВ
Пров.	Панина	СФ
Н.контр.	Давыдова	ДД

501-05-122.91 КМ

Стойка консоли для лунной с тепловозной тягой

Сталь	Масса	Масштаб
РП	920,59	1:30
Лист 75	Листов 86	

ГИПРОПРОМТРАНССТРОЙ

Копир. 2/2

25001-02 52 Формат А3

Листом 2

Формат Зона	Поз.	Обозначение	Наименование	Кол.	Примечание
			Документация		
		501-05-122.91 ПЗ	Пояснительная записка Сборочные единицы		
А4	1	КМ-65	Сетка настольная	1	10,98
			Астмал		
Б4	2		Пояс стойки $\ell=8345$ Уголок $100 \times 100 \times 8$ ГОСТ 8509-86 $\ell=245$ ГОСТ 27772-88	4	109,13
А4	3	КМ-67	Раскос Р1	30	5,65
А4	4	КМ-67	Раскос Р2	60	2,72
Б4	5		Распорка стойки $\ell=1140$ Уголок $50 \times 50 \times 5$ ГОСТ 8509-86 $\ell=245$ ГОСТ 27772-88	30	4,30
Б4	6		Раскос поперечный связи $\ell=1450$ Уголок $50 \times 50 \times 5$ ГОСТ 8509-86 $\ell=245$ ГОСТ 27772-88	3	5,47
Б4	7		Раскос верхний панели стойки $\ell=1400$ Уголок $50 \times 50 \times 5$ ГОСТ 8509-86 $\ell=245$ ГОСТ 27772-88	2	5,23
А4	8	КМ-69	распорка	2	7,85
А4	9	КМ-71	Уголок опорный	2	13,90
Б4	10		Уголок опорный $\ell=1140$ Уголок $100 \times 100 \times 8$ ГОСТ 8509-86 $\ell=245$ ГОСТ 27772-88	2	13,91
Взаим. проч.	Вязкость в. л. Па	Вязкость в. л. Па	501-05-122.91	КМ	
			Стойка консоли для лучи с теплоизоляцией.	Сталь 12	Листов Рп 76 86
			Горпромтрансстрой		

Копир. Ян

Формат А4

Формат Зона	Поз.	Обозначение	Наименование	Кол.	Примечание
А4	11		КМ-72 Ребро жесткости	4	0,59
А4	12		КП-68 Фасонка опорная	4	0,62
Б4	13		Фасонка раскоса $\ell=180$ 8×60 ГОСТ 103-76		
			Полоса 6×3 по ГОСТ 535-88	30	0,68
Б4	14		Прокладка раскосов поперечных связей $\ell=110$ Полоса 5×50 ГОСТ 103-76 $\ell=3$ по ГОСТ 535-88	1	0,22
Б4	15		Фасонка раскоса верхней панели $\ell=200$ Полоса 8×110 ГОСТ 103-76 $\ell=3$ по ГОСТ 535-88	2	1,38
А4	16	КМ-73	Фасонка	2	2,88
А4	17	КМ-73	Фасонка	2	7,50
Б4	18		Прокладка $\ell=125$ Полоса 8×110 ГОСТ 103-76 $\ell=3$ по ГОСТ 535-88	2	0,86
			501-05-122.91	КМ	
			Горпромтрансстрой		

Копир. Ян

25001-02 53

Формат А4

Лист
77

Листом 2

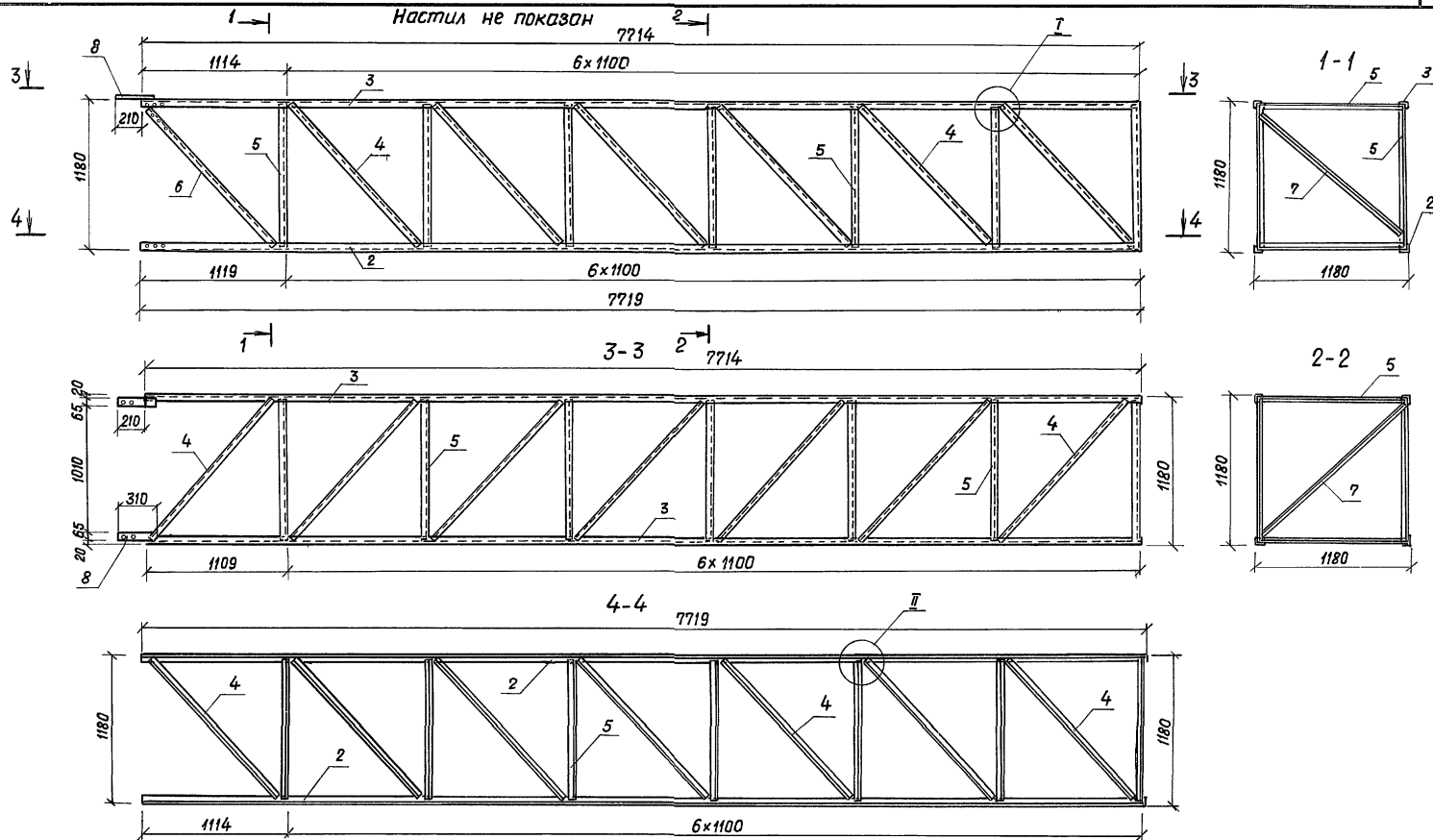
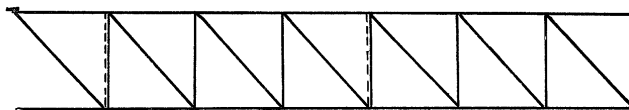


Схема ригеля



Место установки раскосов поперечной связи поз.7 на схеме показано пунктиром.

Разраб.	Бирюкова	СА
Проб.	Панина	СА
Н.контр.	Давыдова	СА

Копир. 8/м

501-05-122.91 КМ

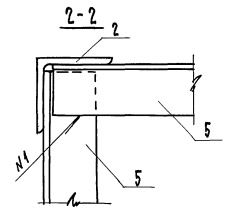
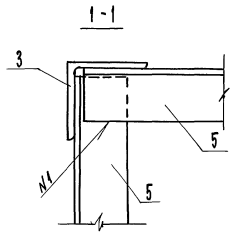
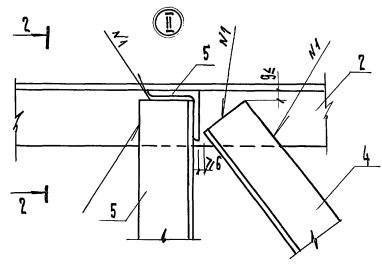
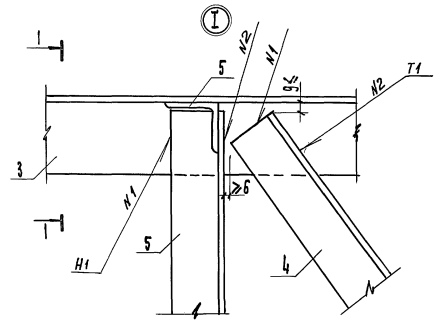
Ригель консоли

Стадия	Масса	Масштаб
РП	594,15	1:30
Лист 78	Листов 86	

ГИПРОПРОМТРАНССТРОЙ

25001-02 54 Формат А3

Листом 2



Сборные узлы по ГОСТ 5264-80 - 24.

ИЗД. И ПЕЧАТ. ПОДПИСЬ И ДАТА ИСП. ИЛЛ. И

Разраб. Проб.	Составитель	Виз. СМ	501-05-122.91 КМ		
Планинг			Ригель консоли.		
			Сталь	Масса	Масштаб
			РП	-	1:3
			Лист 19 из листов 88		
И.контр.	Д.В.И.И.И.И.	В.С.	Гипропротранспстрой		

Копир. *SP*

25001-02 55

Формат А3

Альбом 2

Формат	Этаж	Поз.	Обозначение	Наименование	кол.	Примечание
				<u>Документация</u>		
			501-05-122.91п3	Пояснительная записка		
				<u>Сборочные единицы</u>		
А4	1		км-85	Сетка настила	7	10,98
				<u>Детали</u>		
А4	2		км-83	Пояс ригеля П1	2	53,16
А4	3		км-83	Пояс ригеля П2	2	53,18
Б4	4			Раскос решетки ригеля Р=1500 Уголок 50x50x5 ГОСТ 8509-86 С 245 ГОСТ 27772-88	26	5,66

Разработчик	Бирюков	501-05-122.91 КМ
Проб.	Ланчина	
И.контр.	Давыдов	Ригель консоли.
		Спецификация
		Листов 80
		Листов 86
		Гиперпрамтрансстрой

Копировал ВФ

Формат А4

Инв. № табл. Подпись и дата. Взам. инв. №

Формат	Этаж	Поз.	Обозначение	Наименование	кол.	Примечание
Б4	5			Раскос ригеля Р=1140 Уголок 50x50x5 ГОСТ 8509-86 С 245 ГОСТ 27772-88	28	4,30
А4	6		км-70	Раскос первой панели ригеля	2	9,2
Б4	7			Раскос поперечной связи ригеля Р=1150 Уголок 50x50x5 ГОСТ 8509-86 С 245 ГОСТ 27772-88	3	5,47
А4	8		км-82	Фасонка	2	1,13

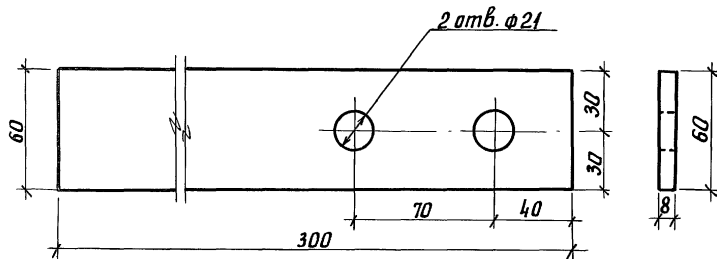
501-05-122.91 КМ Лист 81

Копировал ВФ

25001-02 56

Формат А4

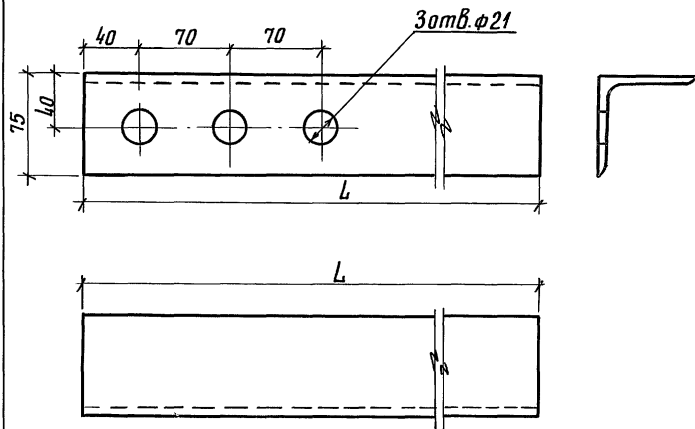
Альбом 2



ИЗМ. ИЛИ ДОП. ПОДПИСЬ И ДАТА	РАЗРАБ.	БИРЮКОВА	501-05-122.91	КМ	СТАДИЯ	МАССА	МАСШТАБ
	ПРОВЕР.	ПАНИНА					
ИЗМ. ИЛИ ДОП. ПОДПИСЬ И ДАТА							
И. КОНТР.	ДАВЫДОВА	В.В.	Полоса 8x60 ГОСТ 103-76		лист 82	листов 86	
			Ст 3 ПС ГОСТ 535-88		Гипропротрансстрой		

копир. лавр-

формат А4



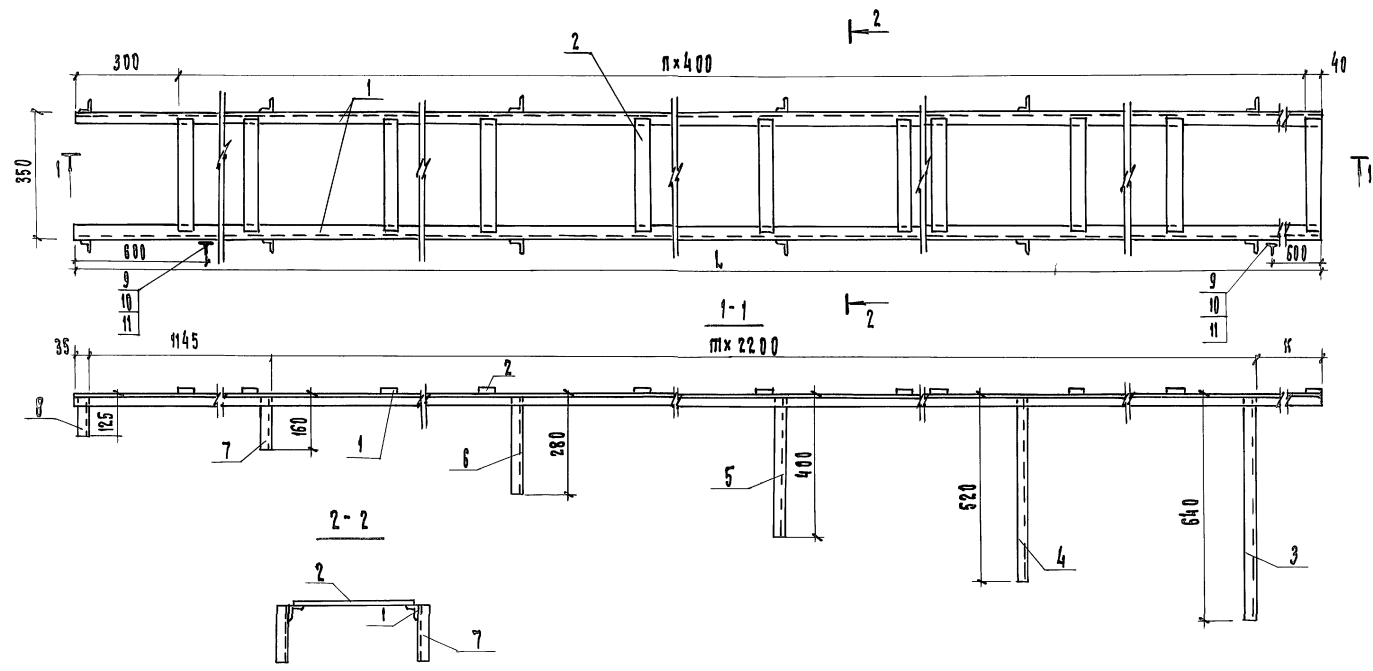
МАРКА	L мм	МАССА, кг
П1	7714	53,15
П2	7719	53,18

ИЗМ. ИЛИ ДОП. ПОДПИСЬ И ДАТА	РАЗРАБ.	БИРЮКОВА	501-05-122.91	КМ	СТАДИЯ	МАССА	МАСШТАБ
	ПРОВ.	ПАНИНА					
ИЗМ. ИЛИ ДОП. ПОДПИСЬ И ДАТА							
И. КОНТР.	ДАВЫДОВА	В.В.	Пояс ригеля П1, П2		лист 83	листов 86	
			Уголок 75x75x6 ГОСТ 8509-86		Гипропротрансстрой		
			С245 ГОСТ 27772-88				

копир. лавр-

25001-02 57 формат А4

Альбом 2



Марка	Тип тяги	l, мм	K, мм	П, шт	п, шт	Масса, кг
Л5	Тепловозная	8740	960	21	3	80,37
Л6	Электровозная	11540	1560	28	4	60,61

Разраб. Проб.	Ленина Бирюкова	Ср. Бирю	501-05-122.91	КМ
Светофорные мостики и консоли для светофоров линзовых с наборными гололками			Стандия	Масса (масштаб)
Лестница консоли стационарная Л5, Л6			РП	См. табл. 1:10
Н. контр. Давыдова			Лист 4 из 4 листов 85	
Копир.			Гипропротранстрой	
			25001-02 58	
			Формат А3	

УИД, И ПУИД, ПОДПИСЬ И ВОЛНА, ПИСОК, ЧЕРТ. И.

Льбом 2

инв. № подл. подпись и дата взамен. инв. №

ФОРМАТ	ЗОНА	ПОР.	Обозначение	Наименование	Кол. на Л										Примечание	
					-5	-6										
					Документация											
			501-05-122.91 ПЗ	Пояснительная записка												
				Детали												
БЧ		1		Тетива												
				Уголок 40x40x4 ГОСТ 8509-86 С 245 ГОСТ 27772-88												
				L=8740		2									21.15	
				L=11540			2									27.93
БЧ		2		Ступень L=330												
				Полоса 40x6 ГОСТ 103-76 СТЗПС ГОСТ 535-88	22	29									0,62	

Разработчик	Панина	С.В.
Проб.	Бирюкова	С.И.
И. контр.	Давыдова	В.В.

501-05-122.91 КМ

Лестница консоли
стандартная
Л5, Л6
Спецификация

Стандия	Лист	Листов
ЛП	85	86
Вирпроамтрнаестрой		

инв. № подл. подпись и дата взамен. инв. №

ФОРМАТ	ЗОНА	ПОР.	Обозначение	Наименование	Кол. на Л										Примечание
					-5	-6									
				Уголок упорный											
				Уголок 25x25x4 ГОСТ 8509-86 С 245 ГОСТ 27772-88											
БЧ		3		L=640		2									0,93
БЧ		4		L=520	2	2									0,76
БЧ		5		L=400	2	2									0,58
БЧ		6		L=280	2	2									0,41
БЧ		7		L=160	2	2									0,23
БЧ		8		L=125	2	2									0,18
				Стандартные изделия											
				Болт М16x50 ГОСТ 7798-70	2	2									0,114
				Гайка М16 ГОСТ 5915-70	2	2									0,033
				Шайба ГОСТ 6958-78	4	4									0,013

20-10092

55

501-05-122.91 КМ

Лист 86

копир. л. д. 7

ФОРМАТ А4

55