

ТИПОВОЙ ПРОЕКТ

114-12-227.90

ДВУХЭТАЖНЫЙ ДВУХСЕКЦИОННЫЙ  
12-КВАРТИРНЫЙ ЖИЛОЙ ДОМ  
С 1-2-3 КОМНАТНЫМИ КВАРТИРАМИ

АЛЬБОМ II

Отопление и вентиляция, водопровод и канализация,  
газоснабжение. Электрооборудование, устройство связи  
и сигнализация.

ТИПОВОЙ ПРОЕКТ

114-12-227.90

ДВУХЭТАЖНЫЙ ДВУХСЕКЦИОННЫЙ  
12-КВАРТИРНЫЙ ЖИЛОЙ ДОМ  
С 1-2-3 КОМНАТНЫМИ КВАРТИРАМИ

АЛЬБОМ II

СОСТАВ ПРОЕКТА:

- АЛЬБОМ I - Архитектурно-строительные решения  
АЛЬБОМ II - Отопление и вентиляция, водопровод  
и канализация, газоснабжение.  
Электрооборудование, устройство связи и сигнализация.  
АЛЬБОМ III - Сметы  
АЛЬБОМ IV - Спецификация оборудования  
АЛЬБОМ V - Ведомость потребности в материалах.

Разработан ЦНИИЭПграждансельстрой

Проект утвержден Госкомархитектуры  
приказ N 111 от 04.07.90 г.

Главный инженер института  
Главный специалист по  
инженерному оборудованию



Лейзерович М.Г.  
Курочкин В.И.

МОСКВА  
1990 г.

Лист	Наименование	Стр.	Примечание
	Титульный лист	1	
	Содержание альбома	2	
	Отопление и вентиляция (ОВ)		
1	Общие данные (начало)	3	
2	Общие данные (продолжение)	4	
3	Общие данные (окончание)	5	
4	План технического подполья в осях 1-5; А-В	6	
5	План технического подполья в осях 5-9; А-В	7	
6	План подвала в осях 1-5; А-В (вариант)	8	
7	План подвала в осях 5-9; А-В (вариант)	9	
8	План 1 этажа в осях 1-5; А-В	10	
9	План 1 этажа в осях 5-9; А-В	11	
10	План 2 этажа в осях 1-5; А-В	12	
11	План 2 этажа в осях 5-9; А-В	13	
12	Схема системы отопления (начало)	14	
13	Схема системы отопления (окончание). Узел управления (95-70°C). Узел управления (150-70°C)	15	
14	Схемы систем вентиляции ВЕ1+ВЕ9	16	
	Водопровод и канализация (ВК)		
1	Общие данные	17	
2	План техподполья	18	
3	План техподполья (вариант)	19	
4	План подвала	20	
5	План типового этажа	21	
6	План типового этажа (вариант)	22	
7	Схемы систем В1, Т3, Т4	23	
8	Схемы систем В1, Т3, Т4 (с подвалом)	24	
9	Схемы систем В1 (вариант)	25	
10	Схема системы К1	26	

Лист	Наименование	Стр.	Примечание
	Электрооборудование (ЭО)		
1	Общие данные	27	
2	Расчетная схема	28	
3	План технического подполья в осях 1-5; А-В	29	
4	План технического подполья в осях 5-9; А-В	30	
5	План подвала в осях 1-5; А-В	31	
6	План подвала в осях 5-9; А-В	32	
7	План 2 этажа в осях 1-5; А-В	33	
8	План 2 этажа в осях 5-9; А-В	34	
	Связь и сигнализация (СС)		
1	Общие данные	35	
2	План этажа	36	
3	План техподполья (подвала)	37	
4	Схемы расположения устройств связи. План кровли.	38	
	Газоснабжение (ГС)		
1	Общие данные	39	
2	План 1 этажа в осях 1-5 Схема газоборудования	40	
3	План 2 этажа в осях 1-5	41	
4	План 1 этажа в осях 5-9 Схема газоборудования	42	
5	План 2 этажа в осях 5-9	43	
	Прилагаемые документы ЭО, ОЛ		
1	Опросный лист ВРУ	44	

## Ведомость рабочих чертежей основного комплекта

Лист	Наименование	Примечание
1	Общие данные (начало)	
2	Общие данные (продолжение)	
3	Общие данные (окончание)	
4	План технического подполья в осях 1-5; А-В.	
5	План технического подполья в осях 5-9; А-В	
6	План подвала в осях 1-5; А-В (вариант)	
7	План подвала в осях 5-9; А-В (вариант)	
8	План 1 этажа в осях 1-5; А-В	
9	План 1 этажа в осях 5-9; А-В	
10	План 2 этажа в осях 1-5; А-В	
11	План 2 этажа в осях 5-9; А-В	
12	Схема системы отопления (начало)	
13	Схема системы отопления (окончание). Узел управления (95°-70°С). Узел управления (150°-70°С).	
14	Схемы систем вентиляции ВЕ1+ВЕ9	

## Основные показатели по чертежам отопления и вентиляции

Наименование здания (сооружения), помещения	Объем, м <sup>3</sup>	Периоды года при t <sub>н</sub> , °С	Расход тепла, Вт (ккал/ч)				Расход холода, Вт. (ккал/ч)	Устано-вляем. мощн. эл. двигат. кВт.
			На отопле-ние	На вентиля-цию	На горячее водоснаб-жение	Общий		
Двухэтажный 2-секционный 12-квартирный жилой дом	3583,35	-20	68640 (59020)	—	100480 (86400)	168690 (145420)	—	—
			68640 (59020)	—	50240* (43200)	118880* (102220)	—	—
		-25	78150 (67200)	—	100480 (86400)	178640 (153600)	—	—
			78150 (67200)	—	50240* (43200)	128400* (110400)	—	—
		-30	81320 (69920)	—	100480 (86400)	181800 (156320)	—	—
			81320 (69920)	—	50240* (43200)	131560* (113120)	—	—
		-35	82250 (70720)	—	100480 (86400)	182130 (157120)	—	—
			82250 (70720)	—	50240* (43200)	132490* (113920)	—	—
		-40	90250 (77600)	—	100480 (86400)	190130 (164000)	—	—
			90250 (77600)	—	50240* (43200)	140490* (120800)	—	—

\* Вариант горячего водоснабжения от водогрейной колонки на твердом топливе.

Проект соответствует действующим нормам и правилам.

Гл. инженер проекта [Подпись] / Курочкин /  
Гл. инженер проекта приязки [Подпись]

И.контр.	Курочкин	[Подпись]							
Нач.мост.	Радыгин	[Подпись]							
Э.м.нач.	Земляк	[Подпись]							
Гл. арх.пр.	Бризибский	[Подпись]							
Гл. спец.	Курочкин	[Подпись]							
Исполн.	Мешкова	[Подпись]							
Провер.	Курочкин	[Подпись]							
							114 - 12 - 227. 90	ОВ	
Двухэтажный 2-секционный 12-квартирный жилой дом со стенами из кирпича							Стадия	Лист	Листов
Общие данные (начало)							Р	1	14
							ЦНИИЭП гидрансельстрой		

АЛБВОМ II

Теплопотери помещений (ккал. бг./час.)

этаж	№ помещ.	tн °С				
		-20	-25	-30	-35	-40
1 этаж	1	2230 (1920)	2520 (2170)	2490 (2140)	2500 (2150)	2760 (2370)
	2	1410 (1210)	1590 (1370)	1720 (1480)	1790 (1540)	2000 (1720)
	3	1900 (1630)	2220 (1910)	2380 (2050)	2370 (2040)	2690 (2370)
	4	2080 (1790)	2430 (2090)	2650 (2280)	2830 (2430)	3140 (2700)
	5	1640 (1410)	1860 (1600)	2010 (1730)	2140 (1840)	2380 (2050)
	6	3780 (3250)	4310 (3710)	4360 (3750)	4430 (3810)	4870 (4190)
	7	1780 (1530)	2130 (1830)	2280 (1960)	2290 (1970)	2570 (2210)
	8 (лестница)	1500 (1290)	1840 (1580)	1980 (1700)	2150 (1850)	2410 (2070)
	9	1770 (1520)	2110 (1810)	2240 (1930)	2260 (1940)	2540 (2180)
	10	2730 (2350)	3170 (2730)	3500 (3010)	3790 (3260)	4200 (3610)

этаж	№ помещ.	tн °С				
		-20	-25	-30	-35	-40
2 этаж	1	1710 (1470)	1910 (1640)	1840 (1580)	1760 (1510)	1910 (1640)
	2	1010 (870)	1120 (960)	1150 (990)	1120 (960)	1230 (1060)
	3	1280 (1100)	1430 (1230)	1465 (1260)	1300 (1120)	1440 (1240)
	4	1430 (1230)	1590 (1370)	1690 (1450)	1690 (1450)	1840 (1580)
	5	1080 (930)	1170 (1010)	1200 (1030)	1190 (1020)	1260 (1080)
	6	2950 (2570)	3290 (2830)	3200 (2750)	3080 (2650)	3330 (2860)
	7	1120 (960)	1270 (1090)	1260 (1080)	1070 (920)	1190 (1020)
	8	1090 (940)	1220 (1050)	1220 (1050)	1050 (900)	1160 (1000)
	9	1830 (1570)	1880 (1620)	2020 (1740)	2050 (1760)	2220 (1910)

ИНВ. № пази. 2-3919-91  
Подпись и дата ВЗЛТ.ИНВ. №

Привязан:

ИНВ. №			
--------	--	--	--

		114 - 12. - 227. 90		08	
И.контр	Курочкин				
Нач.мощ	Радыгин				
Зам.нач	Земляк				
Гл. арх. пр.	Бржазовский				
Гл. спец.	Курочкин				
Исполн.	Мешкова				
Провер	Курочкин				
Двухэтажный 2-секционный 12-квартирный жилой дом со стенами из кирпича				Стация	Лист
				Р	2
Общие данные (продолжение)				ЦНИИЭП граждансельстрой	

Общие указания

Рабочие чертежи по отоплению и вентиляции разработаны на основании задания на проектирование и действующих нормативных документов СНиП 2.04.05-86; СНиП 2.08.01-89.

Теплоснабжение здания предусмотрено от наружных тепловых сетей с параметрами теплоносителя  $T_{гр} = 95^{\circ}\text{C}$   $T_{обр} = 70^{\circ}\text{C}$

Система отопления принята однотрубная вертикальная. Магистральные трубопроводы прокладываются под потолком теплого пола и как вариант под потолком подвала.

В качестве нагревательных приборов приняты конвекторы „Комфорт - 20.“

Воздух из системы отопления удаляется воздушными кранами конструкции инж. Масевского.

Трубопроводы, прокладываемые по теплом полю, изолируются теплоизоляционным шнуром  $d = 30\text{ мм}$ . по ТУ-36-1695-79 с покровным слоем из стеклорудерита по ГОСТ 15879-70. Перед изоляцией трубопроводы покрываются битумным лаком БТ 177 по ГОСТ 6617-76. Неизолированные трубопроводы окрашиваются масляной краской за 2 раза.

Вентиляция - естественная вытяжная через каналы кухни, санузла, ванной.

Монтаж систем отопления и вентиляции вести согласно СНиП 3.05.01-85.

Удельный расход тепла на  $1\text{ м}^2$  общей площади - 108 Вт. (93 ккал./ч).

Удельный расход металла на  $1\text{ м}^2$  общей площади - 1,1 кг/м<sup>2</sup>

Ведомость ссылочных и прилагаемых документов

Обозначение	Наименование	Примечание
	Ссылочные документы	
4.904-69	Детали крепления санитарно-технических приборов и трубопроводов	
5.903-2.В1	Воздухосборники для систем отопления и теплоснабжения вентиляционных установок	
4.903-10 В8	Изделия и детали трубопроводов для тепловых сетей. Грязевики.	
7.903.9-2 В1.2	Тепловая изоляция трубопроводов с положительными температурами	
	Прилагаемые документы	
ОВ.СО	Спецификация оборудования	Альбом V
ОВ.ВМ.	Ведомость потребности в материалах	Альбом VI

Сопротивление теплопередачи наружных ограждений  $R_{D}^{\circ}\text{C}/\text{Вт}$

Наименование	$R_{D}^{\circ}\text{C}/\text{Вт}$ при $t_{н}$				
	-20	-25	-30	-35	-40
Стена	0,845	0,845	1,092	1,293	1,293
Окно	0,39	0,39	0,42	0,55	0,55
Покрытие	1,42	1,606	1,79	2,055	2,24
Пол	0,9	0,9	0,9	0,9	0,9

Прибязан:

МЧ - 12 - 227, 90			
Н. контр.	Курочкин	<i>[Signature]</i>	2-этажный 2-секционный 12-квартирный жилой дом со стенами из кирпича
Нач. маст.	Радыгин	<i>[Signature]</i>	
Зам. нач.	Земляк	<i>[Signature]</i>	Стадия Лист Листов
Гл. арх. пр.	Бринозовский	<i>[Signature]</i>	
Гл. спец.	Курочкин	<i>[Signature]</i>	Общие данные (окончание)
Исполн.	Мешкова	<i>[Signature]</i>	
Провер.	Курочкин	<i>[Signature]</i>	

Ив.б. №

Альбом I

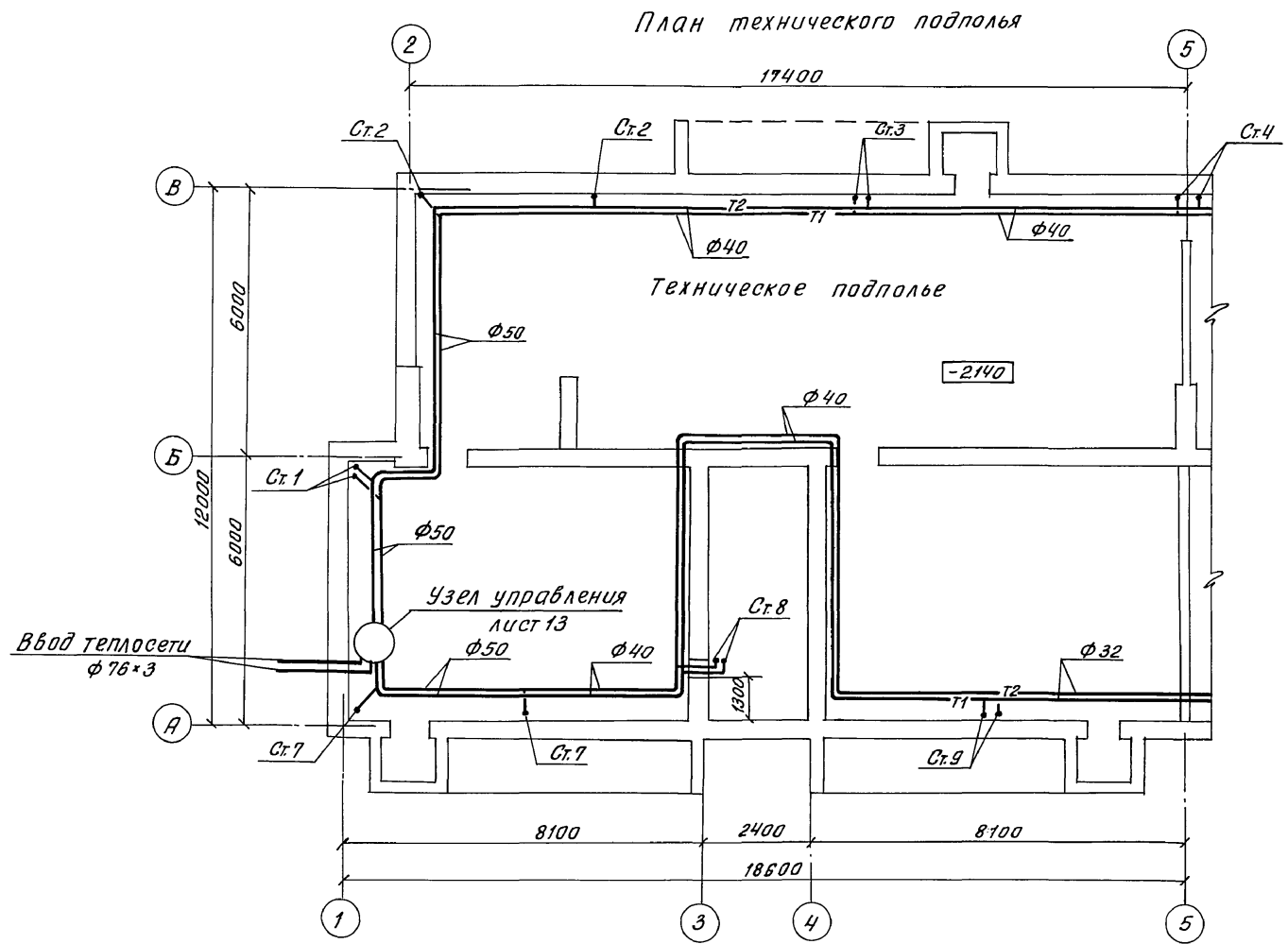
Инв. № подл. Подпись и дата. Взам. инв. № 2-3919-98

АЛБВОМ II

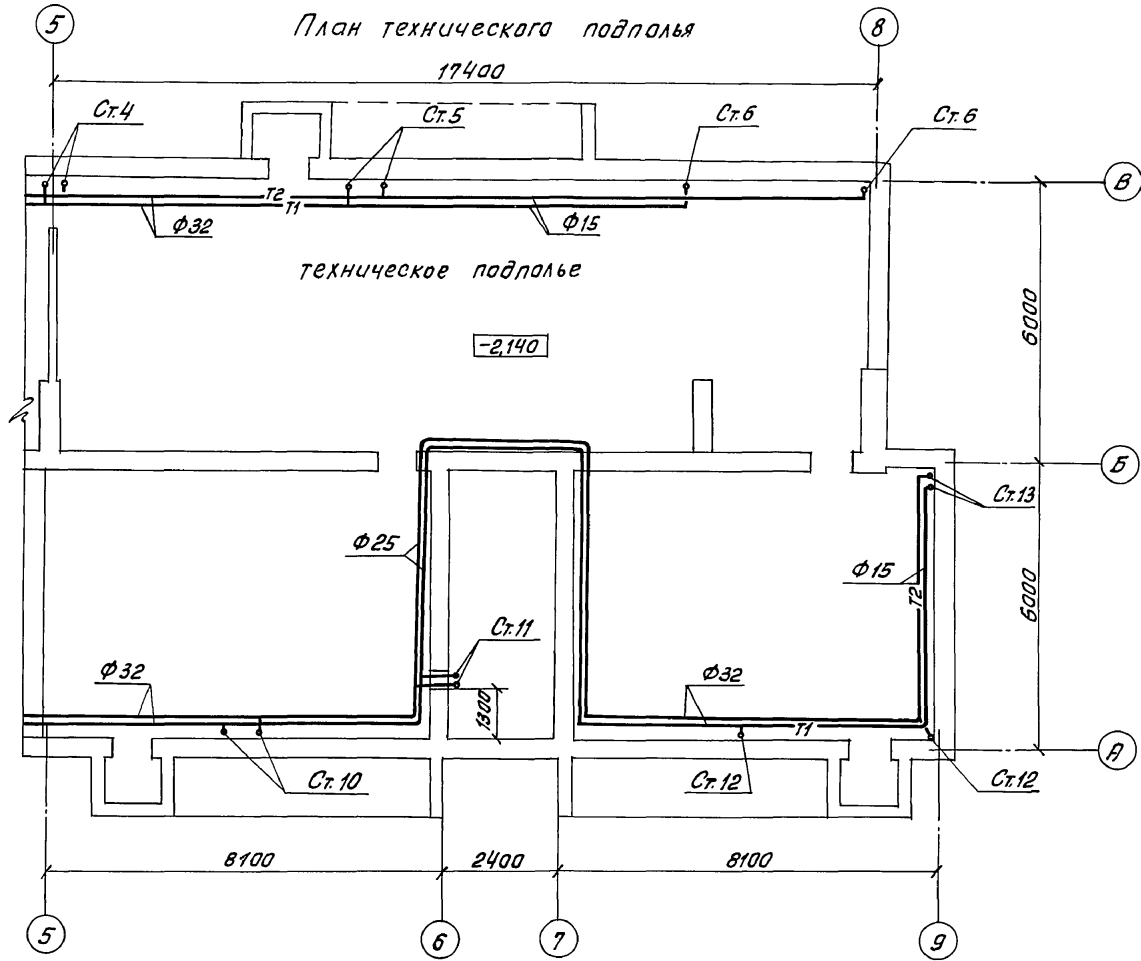
СОГЛАСОВАНО:

ЭО	Курачкин
ВК	Шуртсевич
АС	Ивановская

Инв. № подл.	2-3919-99
Подпись и дата	Взам. инв. №



		114 - 12. - 227, 90		ОВ	
Н. контр. Курачкин		Нач. масс. Радыгин		Зам. нач. Земляк	
Гл. арх. Бронзовский		Гл. спец. Курачкин		Исполн. Мешкова	
Привязан:			Двухэтажный 2-секционный 12-квартирный жилой дом со стенами из кирпича		
Инв. №			План технического подполья в осях 1-5; А-В.		
			Стация Лист Листов Р 4		
			ЦНИИЭП градансельстрой		



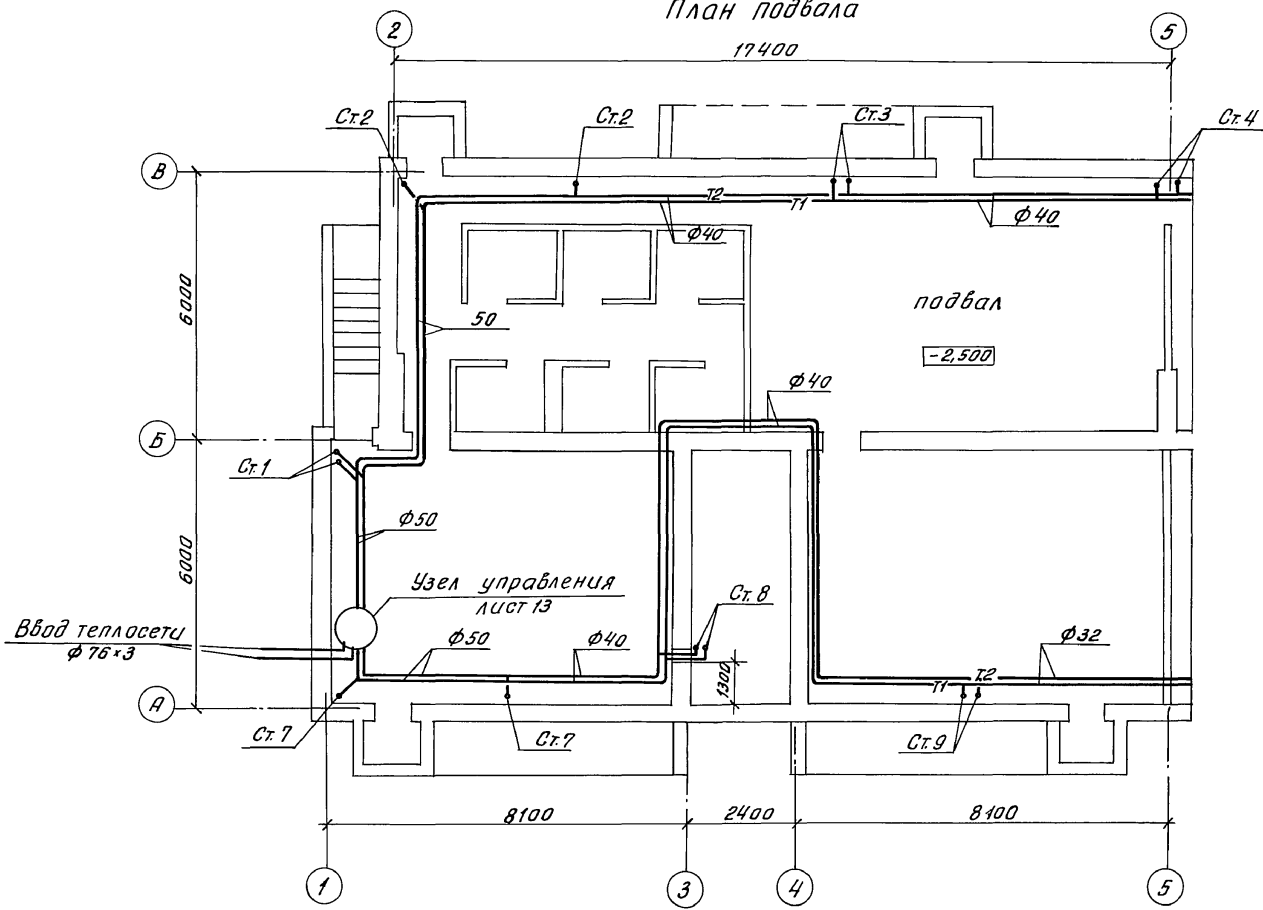
АНВОВОМ II

Учредитель	Инв. пер. подл.	2-3919-100
Заказчик	Инв. пер. подл.	2-3919-100
Проектировщик	Инв. пер. подл.	2-3919-100
Курочкин	Инв. пер. подл.	2-3919-100
Ширмаева	Инв. пер. подл.	2-3919-100
Ивановская	Инв. пер. подл.	2-3919-100

Привязан:			МЧ - 12 - 227. 90			08		
И.контр.	Курочкин	<i>[Signature]</i>						
Нач.маш.	Райыгин	<i>[Signature]</i>						
Зам.нач.	Земляк	<i>[Signature]</i>				Двухэтажный 2-секционный 12-квартирный жилой дом со стенами из кирпича		
Гл.арх.пр.	Бронзовский	<i>[Signature]</i>				Р 5		
Гл.спец.	Курочкин	<i>[Signature]</i>						
Исполн.	Мешкова	<i>[Signature]</i>						
Инв. №			План технического подполья в осях 5-9, А-В			ЦНИИЭП граждансельстрой		



План подвала



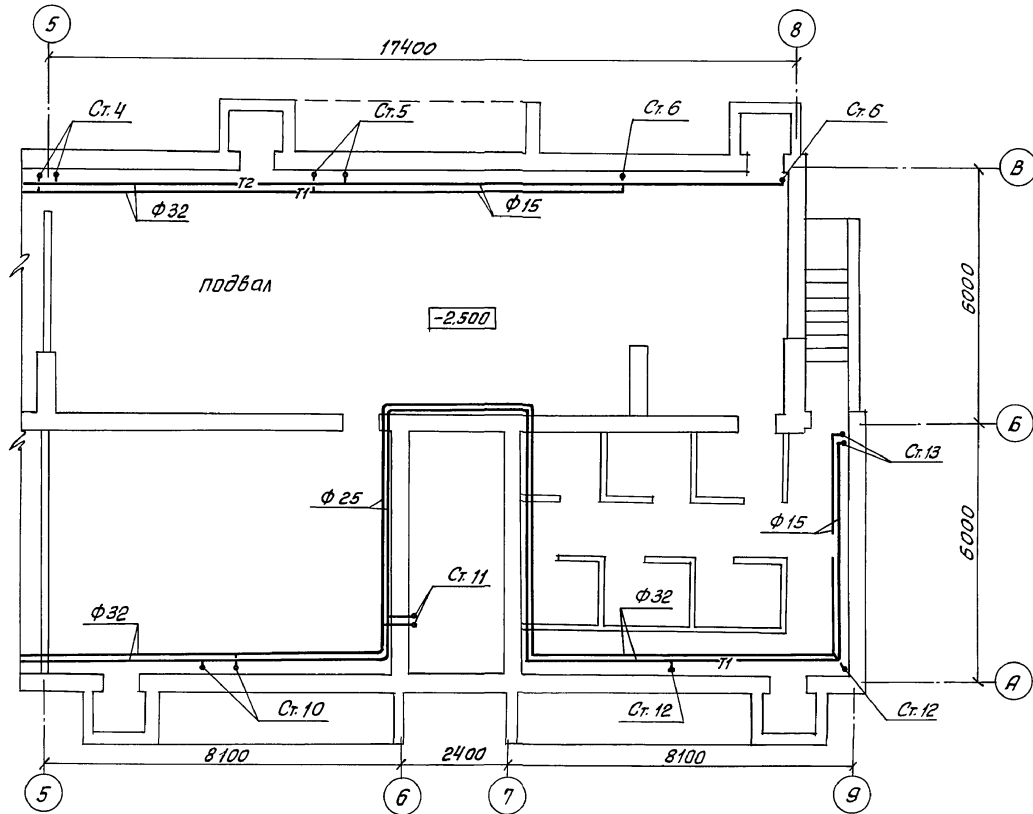
АНБОВОМ II

СВИДЕТЕЛЬСТВО:  
 30 Курачкин  
 ВК Ширяев  
 /АС Пашкин - Ивановский

Инв. № град. 2-3919-101  
 Лодыгов и дата 03.01.90

		114-12-227.90		ОВ	
Привязан:		Н.контр. Курачкин		Двухэтажный 2-секционный 12-квартирный жилой дом со стенами из кирпича	
		Нач.мост. Радыгин		Стадия	Лист
		Зам.нач. Земляк		Р	6
		Пл.пр.пр. Бржозовский		ЦНИИЭП	
		Пл. спец. Курачкин		граждансельстрой	
		Исполн. Мешкова		24468-02 9	
Инв. №					

ПЛАН подвала



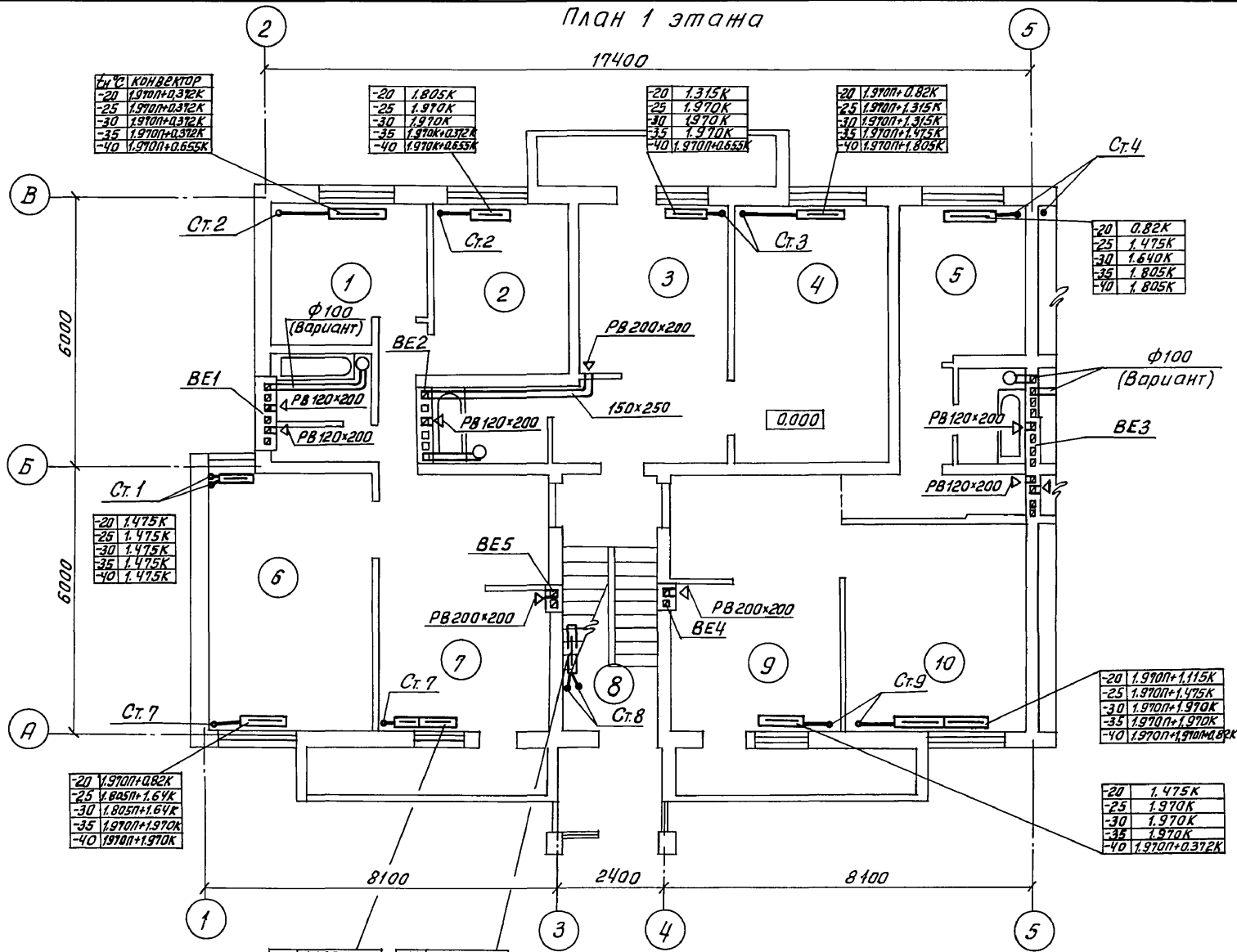
АЛБОМ II

С.И.Л.Д.С.О.Б.А.Н.О.В.  
30  
ВК  
ФС

И.И.В.Н.Е.Л.Е.В.И.Н.  
2-3919-102

Привязан:		114-12-227.90		08	
И.контр.	Курочкин	Двухэтажный 2-секционный 12-квартирный жилой дом со стенами из кирпича		Стая	Лист
Нач.маш.	Радыгин			Р	7
Зам.нач.	Земляк			ЦНИИЭП госстандсельстрой	
Гл.арх.	Бржозовский				
Гл.спец.	Курочкин	План подвала в осях 5-9 (Вариант) А-В		24468-02 10	
Исполн.	Мешкова	ИНВ.№			

План 1 этажа



Ур.ч.	КОМБЕКТОР
-20	1.970П+0.372К
-25	1.970П+0.372К
-30	1.970П+0.372К
-35	1.970П+0.372К
-40	1.970П+0.655К

-20	1.805К
-25	1.970К
-30	1.970К
-35	1.970К+0.372К
-40	1.970П+0.655К

-20	1.315К
-25	1.970К
-30	1.970К
-35	1.970К
-40	1.970П+0.655К

-20	1.970П+0.82К
-25	1.970П+1.315К
-30	1.970П+1.315К
-35	1.970П+1.475К
-40	1.970П+1.805К

-20	0.82К
-25	1.475К
-30	1.640К
-35	1.805К
-40	1.805К

-20	1.475К
-25	1.475К
-30	1.475К
-35	1.475К
-40	1.475К

-20	1.970П+0.82К
-25	1.805П+1.64К
-30	1.805П+1.64К
-35	1.970П+1.970К
-40	1.970П+1.970К

-20	1.970К
-25	1.970П+0.372К
-30	1.970П+0.372К
-35	1.970П+0.372К
-40	1.970П+0.985К

-20	1.475К
-25	1.805К
-30	1.970К
-35	1.970К
-40	1.970П+0.372К

-20	1.970П+1.115К
-25	1.970П+1.475К
-30	1.970П+1.970К
-35	1.970П+1.970К
-40	1.970П+1.970П+0.82К

-20	1.475К
-25	1.970К
-30	1.970К
-35	1.970К
-40	1.970П+0.372К

АНЬКОМ II

Согласовано:	
Гл. спец. ЭО	Курачкин
ВК	Шугалева
АС	Ивановская

Инв. № подл.	2-3919-103
Подпись и дата	
Взам. инв. №	

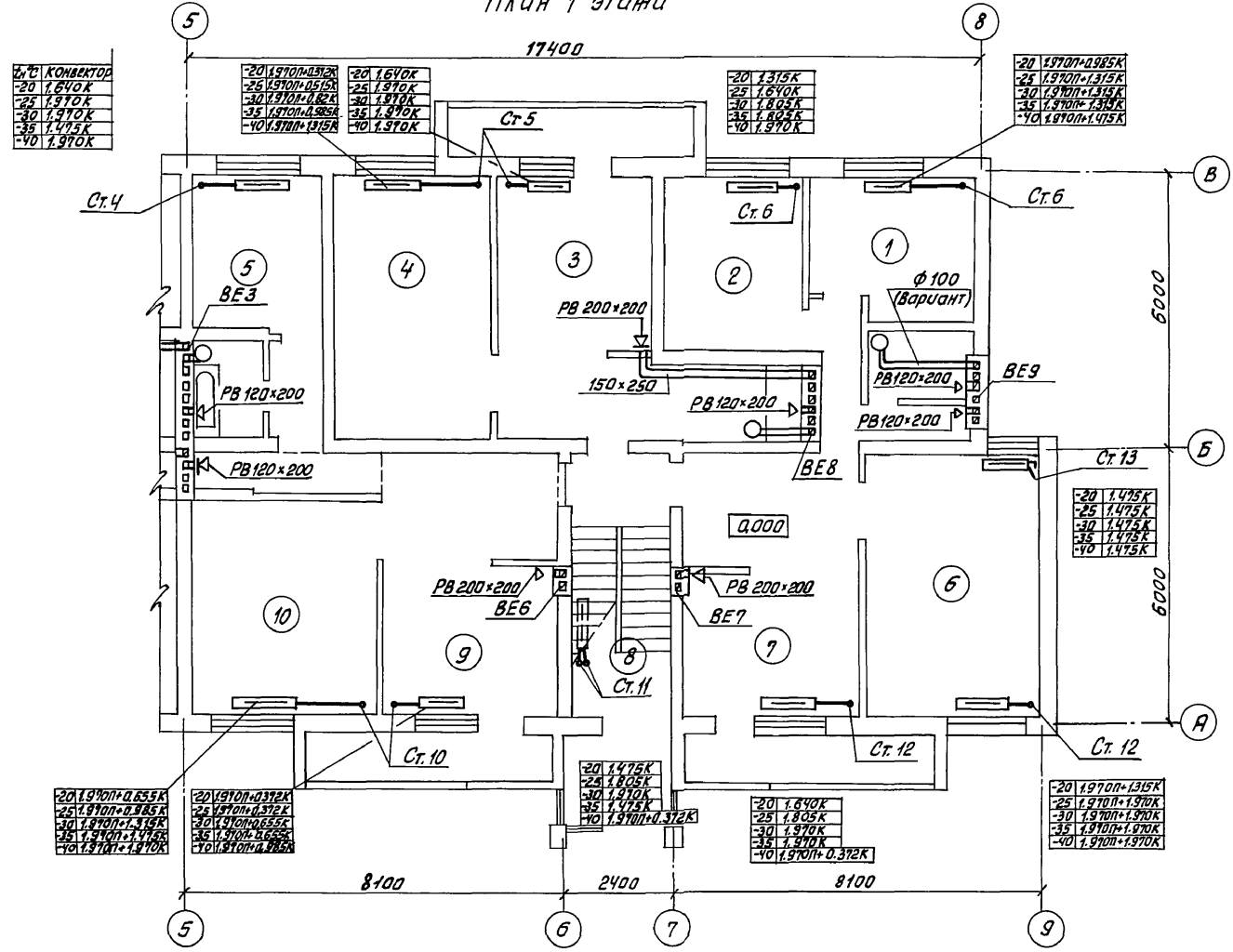
Привязан:

Инв. №

И.контр.	Курачкин		114 - 12 - 227. 90	ОВ
Науч.масс.	Радыгин			
Зам.науч.	Земляк			
Гл.арх.пр.	Бржозовский			
Гл.спец.	Курачкин			
Исполн.	Мешкова			
Провер.	Курачкин			
			Двухэтажный 2-секционный 12-квартирный жилой дом со стенами из кирпича	Стадия Лист Листов
			План 1 этажа в осях 1-5 А-В	Р В
				ЦНИИЭП градансельстрой

24468-02 11

План 1 этажа



20	1.970П+0.855К
25	1.970П+0.865К
30	1.970П+0.865К
35	1.970П+0.865К
40	1.970П+0.865К

20	1.970П+0.855К
25	1.970П+0.855К
30	1.970П+0.855К
35	1.970П+0.855К
40	1.970П+0.855К

20	1.640К
25	1.570К
30	1.570К
35	1.570К
40	1.570К

20	1.315К
25	1.640К
30	1.805К
35	1.805К
40	1.970К

20	1.970П+0.855К
25	1.970П+1.315К
30	1.970П+1.315К
35	1.970П+1.315К
40	1.970П+1.475К

20	1.475К
25	1.475К
30	1.475К
35	1.475К
40	1.475К

20	1.970П+0.855К
25	1.970П+0.865К
30	1.970П+0.865К
35	1.970П+0.865К
40	1.970П+0.865К

20	1.970П+0.855К
25	1.970П+0.865К
30	1.970П+0.865К
35	1.970П+0.865К
40	1.970П+0.865К

20	1.475К
25	1.805К
30	1.970К
35	1.970К
40	1.970П+0.372К

20	1.640К
25	1.805К
30	1.970К
35	1.970К
40	1.970П+0.372К

20	1.970П+1.315К
25	1.970П+1.970К
30	1.970П+1.970К
35	1.970П+1.970К
40	1.970П+1.970К

АНВОМ II

ЛОГИЧЕСКАЯ  
Гл. спец. ЭО  
Курочкин  
Шурмаба  
ВК Шурмаба  
ИАС Шурмаба  
Ивановский

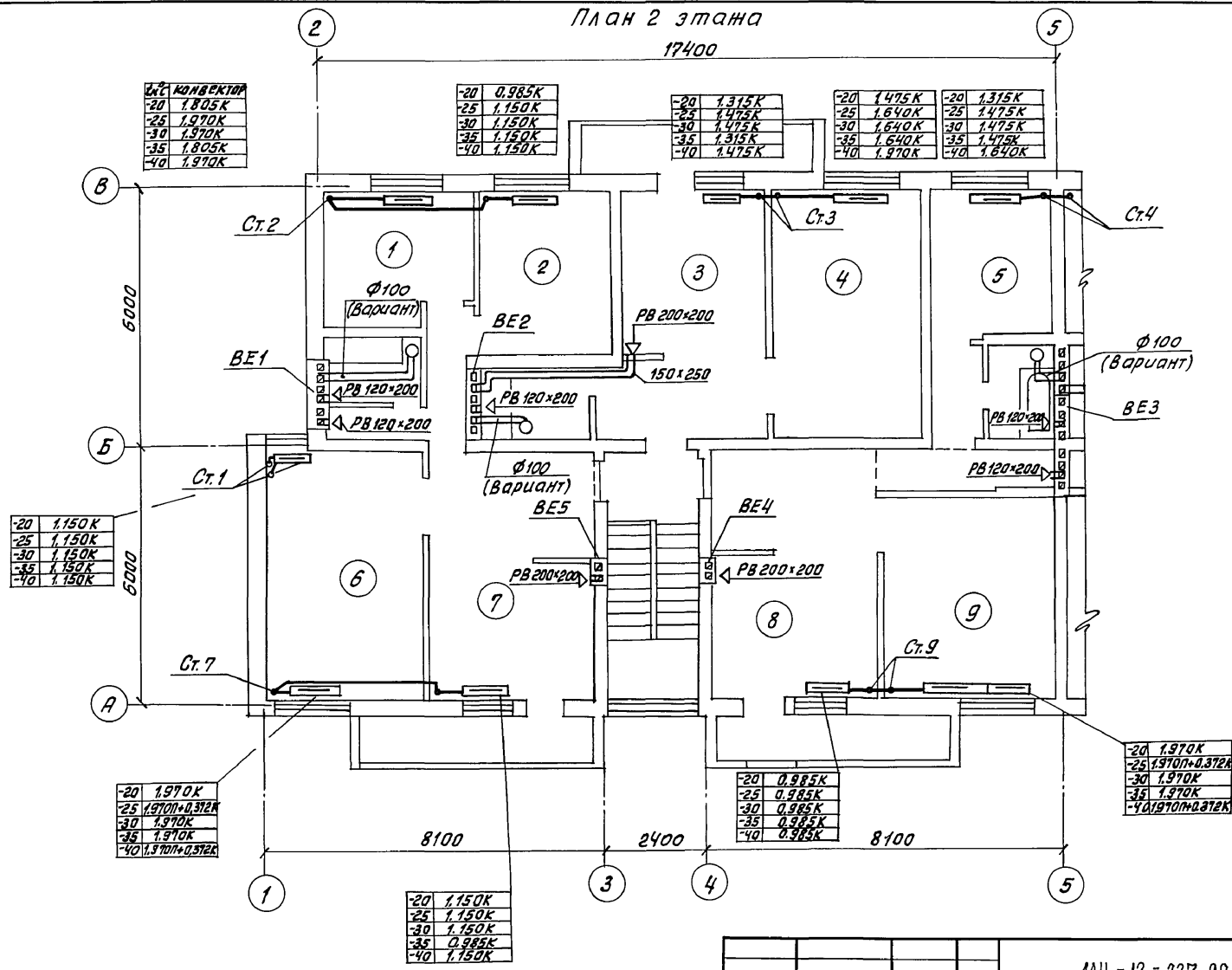
Инв. № подл. 2-3919-104  
Подпись и дата. Взам инв. №

114 - 12 - 227. 90				06			
Н.контр.	Курочкин			Двухэтажный 2-секционный 12-квартирный жилой дом со стенами из кирпича	Стадия	Лист	Листов
Нач.мат.	Радыгин						
Зам.нач.	Земляк				ЦНИИЭП граждансельстрой		
Гл.архитп.	Брнзавский						
Гл.спец.	Курочкин						
Исполн.	Мешкова			План 1 этажа басях 5-9 А+В			
Проверил	Курочкин			24468-02 12			

Прибязан:			
Инв. №			

АНБОВИ II

План 2 этажа  
17400



СОГЛАСОВАНО:

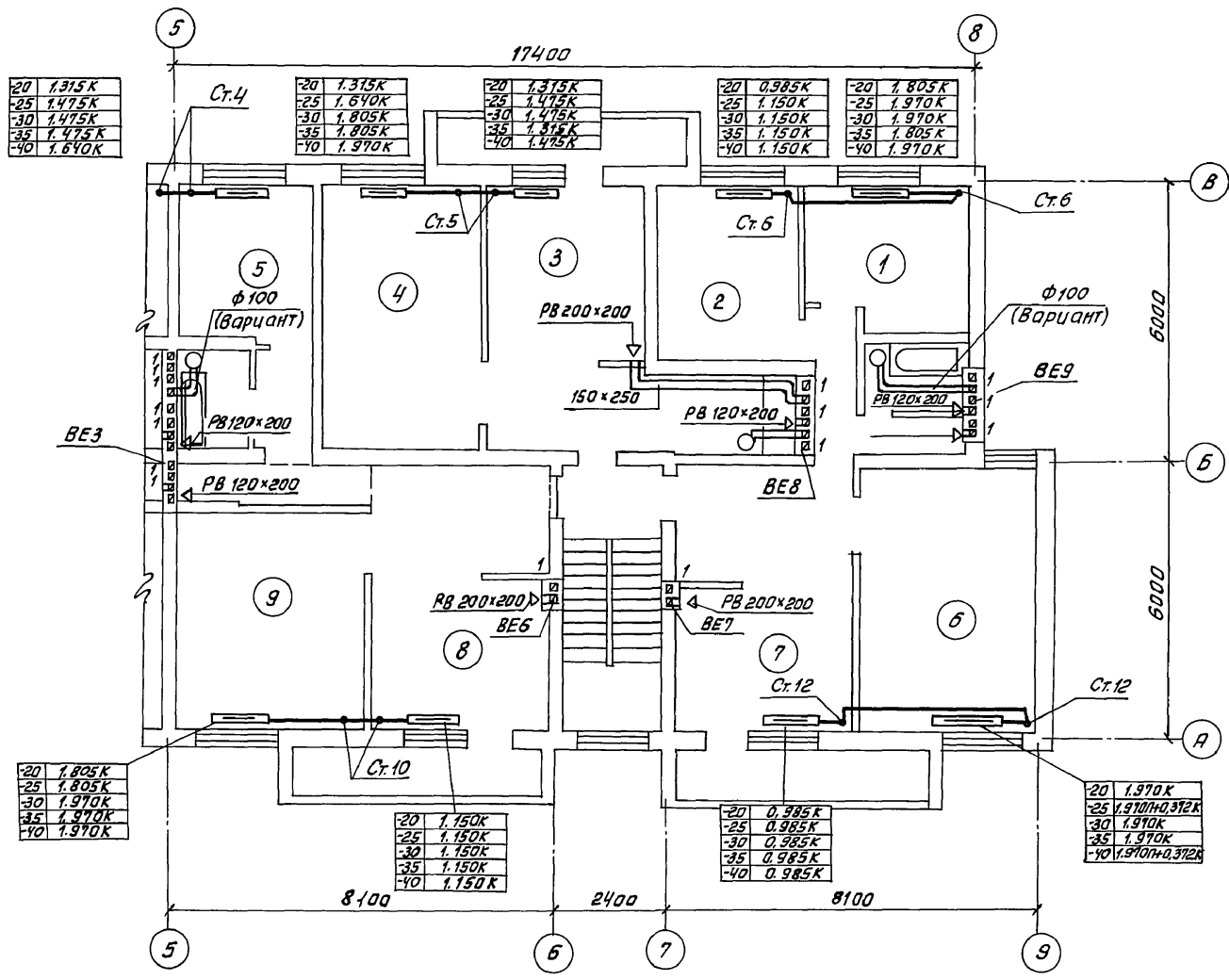
Куручкин	Шурталва	В. Новикова
Гл. спец. ЗО	Инж. С.	Инж. А.
ВК	АС	

Инв. № подл.	Подпись и дата. Взам. инв. №
2-3919-105	

-20	1.150K
-25	1.150K
-30	1.150K
-35	0.985K
-40	1.150K

		114-12-227.90	ОВ		
Н. кантр. Курочкин					
Нач. маст. Радыгин					
Зам. нач. Земляк		Двухэтажный 2-секционный 12-квартирный жилой дом со стенами из кирпича	Стадия	Лист	Листов
Гл. арх. пр. Брагазовский			P	10	
Гл. спец. Курочкин		План 2-этажа в осях 1-5 А-В		ЦНИИЭП граждансельстрой	
Исполн. Мешкова					
ИНВ. №					

АНВОМ II



-20	1.315K
-25	1.475K
-30	1.475K
-35	1.475K
-40	1.640K

-20	1.315K
-25	1.640K
-30	1.805K
-35	1.805K
-40	1.970K

-20	1.315K
-25	1.475K
-30	1.475K
-35	1.315K
-40	1.475K

-20	0.985K
-25	1.150K
-30	1.150K
-35	1.150K
-40	1.150K

-20	1.805K
-25	1.970K
-30	1.970K
-35	1.805K
-40	1.970K

-20	1.805K
-25	1.805K
-30	1.970K
-35	1.970K
-40	1.970K

-20	1.150K
-25	1.150K
-30	1.150K
-35	1.150K
-40	1.150K

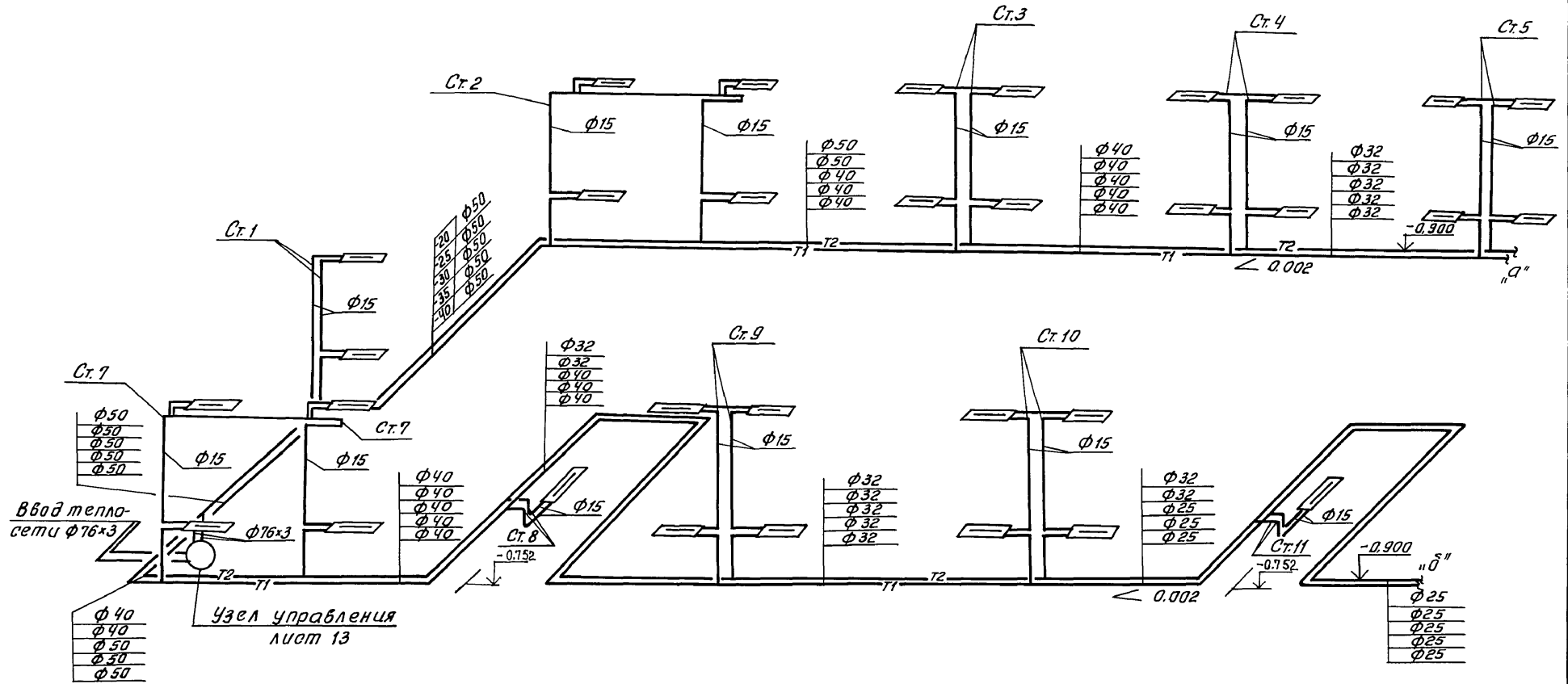
-20	0.985K
-25	0.985K
-30	0.985K
-35	0.985K
-40	0.985K

-20	1.970K
-25	1.970K+0.372K
-30	1.970K
-35	1.970K
-40	1.970K+0.372K

Инв. № подл.	2-3919-106
Гл. спец.	ЗО
В.К.	Курачкин
И.О.	Шурмабо
	Шурмабо
	И.И. Шурмабо
	И.И. Шурмабо

				14-12-227.90		0В	
Привязан:				Н.контр.	Курачкин		
				Нач.м.ст.	Радыгин		
				Зам.нач.	Земляк		
				Гл.арх.пр.	Бонзавский		
				Гл.спец.	Курачкин		
				Исполн.	Мешкова		
				Провер.	Курачкин		
Инв. №						Двухэтажный 2-секционный 12-квартирный жилой дом со стенами из кирпича	
						Стадия	Лист
						Р	11
						ЦНИИЭП	
						граждансельстрой	

Система отопления  
(начало)

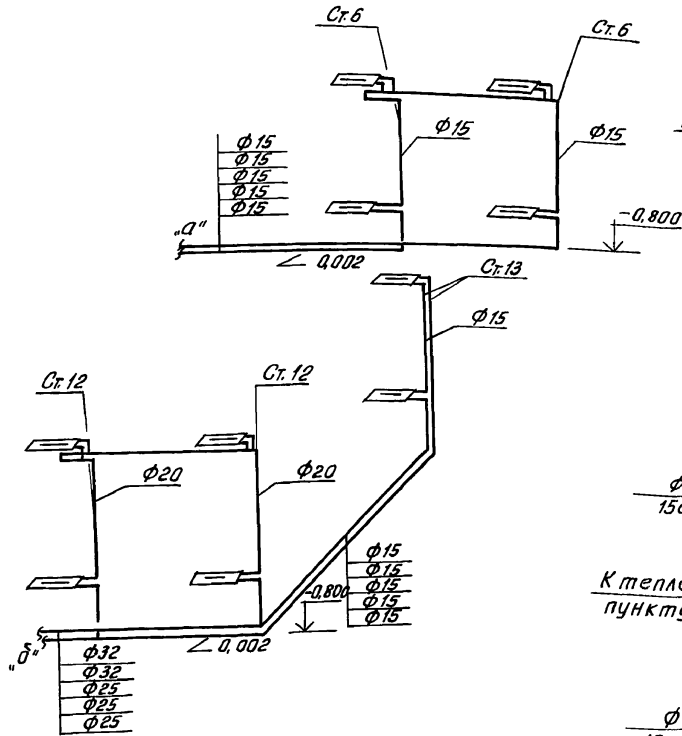


АЛБВОМ II

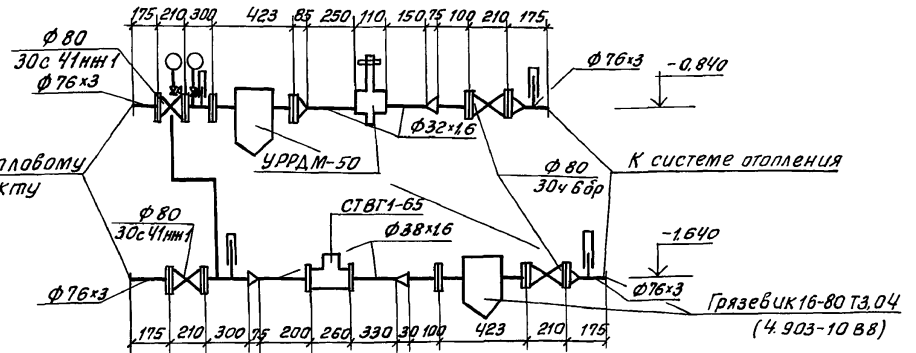
Инв. № подл. 2-3919-407  
Подпись и дата. Взам. инв. №

		14-12-207.90				
Привязан:		Н.контр. Курочкин	Нач.мас. Радьгин	Двухэтажный 2-секционный 12-квартирный жилой дом со стенами из кирпича  Схема системы отопления (начало)  ЦНИИЭП граждансельстрой		
		Зам.нач. Земляк	Гл. арх. пр. Бонзобовский			
			Гл. спец. Курочкин			
			Исполк. Мешкова			
		Инв. №	Проверил Курочкин			
				Стадия	Лист	Листов
				Р	12	

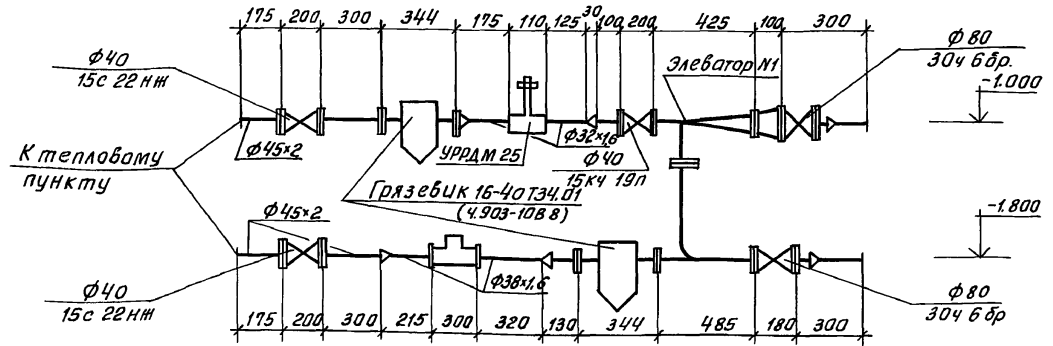
Система отопления  
(окончание)



Узел управления  
(95°-70°с)



Узел управления  
(150°-70°с)



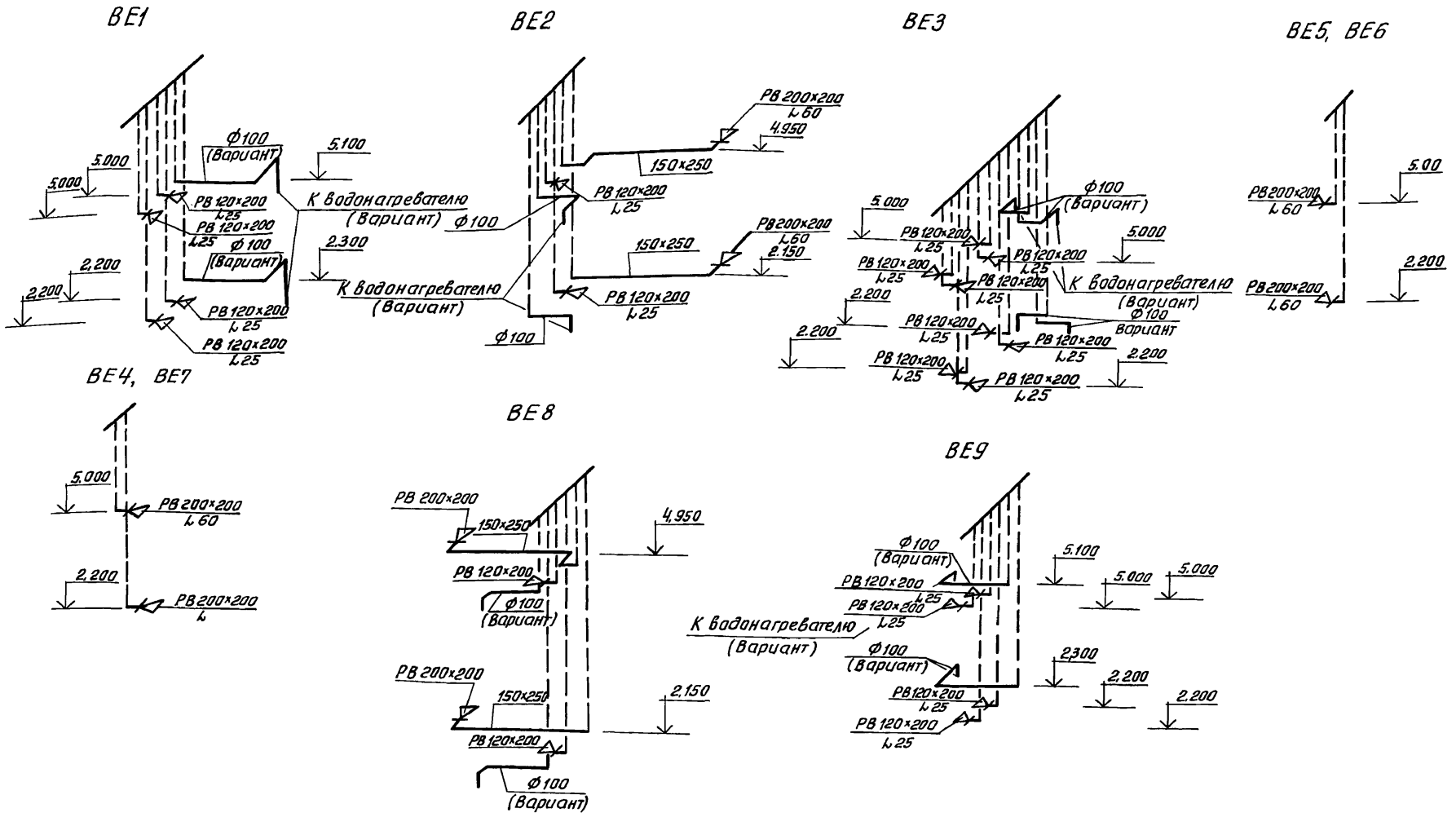
Инв. № подл. 2-3919-108

Подпись и дата. Взам. инв. №

		114 - 12 - 227.90		0В			
Привязан:		И. контр. Курочкин	Нач. маш. Райгин	Двухэтажный 2-секционный 12-квартирный жилой дом со стенами из кирпича	Стадия	Лист	Листов
		П. арх. пр. Бронзовский	Зат. нач. м. Земляк		Р	13	
Инв. №		П. спец. Курочкин	Исполн. Мешкова	Схема системы отопления (окончание) Узел управления (95°-70°с), Узел управления (150°-70°с).		ЦНИИЭП гражданского строительства	



АЛБОМ II



Вентшахты и каналы см. лист АС-

Инв. № подл. 2-3919-109  
Подпись и дата. Взам. Инв. №

Инв. №				114 - 12 - 227.90				08		
Инв. №				Н. контр. Курочкин						
Инв. №				Нач. маст. Радыгин						
Инв. №				Зам. нач. Земляк						
Инв. №				Гл. арх. пр. Баженовский						
Инв. №				Гл. спец. Курочкин						
Инв. №				Исполн. Мешкова						
Инв. №				Провер. Курочкин						
Привязан:						Двухэтажный 2-секционный 12-квартирный жилой дом со стенами из кирпича		Стадия	Лист	Листов
Инв. №						Схемы систем вентиляции ВЕ1 + ВЕ9		Р	14	
Инв. №						ЦНИИЭП		граждансельстрой		

Альбом I

**Ведомость рабочих чертений основного комплекта**

Лист	Наименование	Примечан.
1	Общие данные	
2	План техподполья	
3	План техподполья (вариант)	
4	План подвала	
5	План типового этажа	
6	План типового этажа (вариант)	
7	Схемы систем В1, Т3, Т4	
8	Схемы систем В1, Т3, Т4 (с подвалом)	
9	Схема системы В1 (вариант)	
10	Схема системы К1	


**Ведомость ссылочных и прилагаемых документов**

Обозначение	Наименование	Примечан.
<u>Ссылочные документы</u>		
Серия 7.903.9-2 вып.1	Тепловая изоляция трубопроводов	
Серия 4.904-69	Детали крепления трубопроводов	
Серия 4.900-9	Узлы и изделия тр-дов из пластмассовых труб систем ВК	
<u>Прилагаемые документы</u>		
ВК.СО	Спецификация оборудования	Альбом IV
ВК.ВМ.	Ведомость потребности в материалах	Альбом V

**Водопровод**

Водоснабжение дома предусмотрено по одному вводу.  
 Горячее водоснабжение - централизованное с циркуляцией через полотенцесушители. Вводы горячего и циркуляционного трубопроводов прокладываются в канале теплосети из стальных водогазопроводных оцинкованных труб.  
 Как вариант предусматривается горячее водоснабжение от водогрейной колонки на твердом топливе.

Проект соответствует действующим нормам и правилам

Гл. инженер проекта  /Курочкин/  
 Гл. инженер проекта привязки

Ввод холодного водоснабжения прокладывается на 0,5 м. ниже глубины промерзания грунта из пластмассовых напорных труб  $\Phi 40 \times 4,3$  мм.

Внутренние сети холодного и горячего водоснабжения монтируются из стальных водогазопроводных оцинкованных труб и прокладываются под потолком техподполья.

Расчетные расходы и требуемые напоры определены согласно СНиП 2.04.01-85. Расход воды на наружное пожаротушение составляет - 5 л/с.

**Канализация**

Отвод сточных вод от здания осуществляется в наружную сеть канализации. Вся сеть канализации монтируется из пластмассовых канализационных труб  $\Phi 50 \times 100$  мм.

Вентиляция сети осуществляется через стояки, выведенные выше кровли на 0,5 м.

**Основные показатели по чертёнам водопровода и канализации**

Наименование системы	Потребный напор на вводе, м	Расчетный расход				Установленная мощность электрооборудования, кВт	Примечание
		м <sup>3</sup> /сут	м <sup>3</sup> /ч	л/с	При п. напоре, л/с		
В1 / В1-вариант	14,0	7,20	1,12	0,54	—		
		7,20	1,53	0,80			
Т3	14,0	4,80	1,44	0,72	—		
К1 / К1-вариант	—	12,00	2,56	2,86	—		
		7,20	1,93	1,60			

Инв. № подл. 2-3919-110 Подпись и дата. Взам. инв. №

		Прибызан:			
ИНВ. №		114 - 12 - 227. 90		ВК	
Н. контр.	Курочкин				
Нач. маст.	Радыгин	2-этажный 2-секционный 12-квартирный жилой дом со стенами из кирпича		Стация	Лист
Зам. нач.	Земляк			Р	1
ГЯП	Бригадист			Листов	
Гл. спец.	Курочкин			10	
Исполн.	Шуртаева	Общие данные		ЦНИИЭП	
Провер.	Курочкин			Грандательстрой	

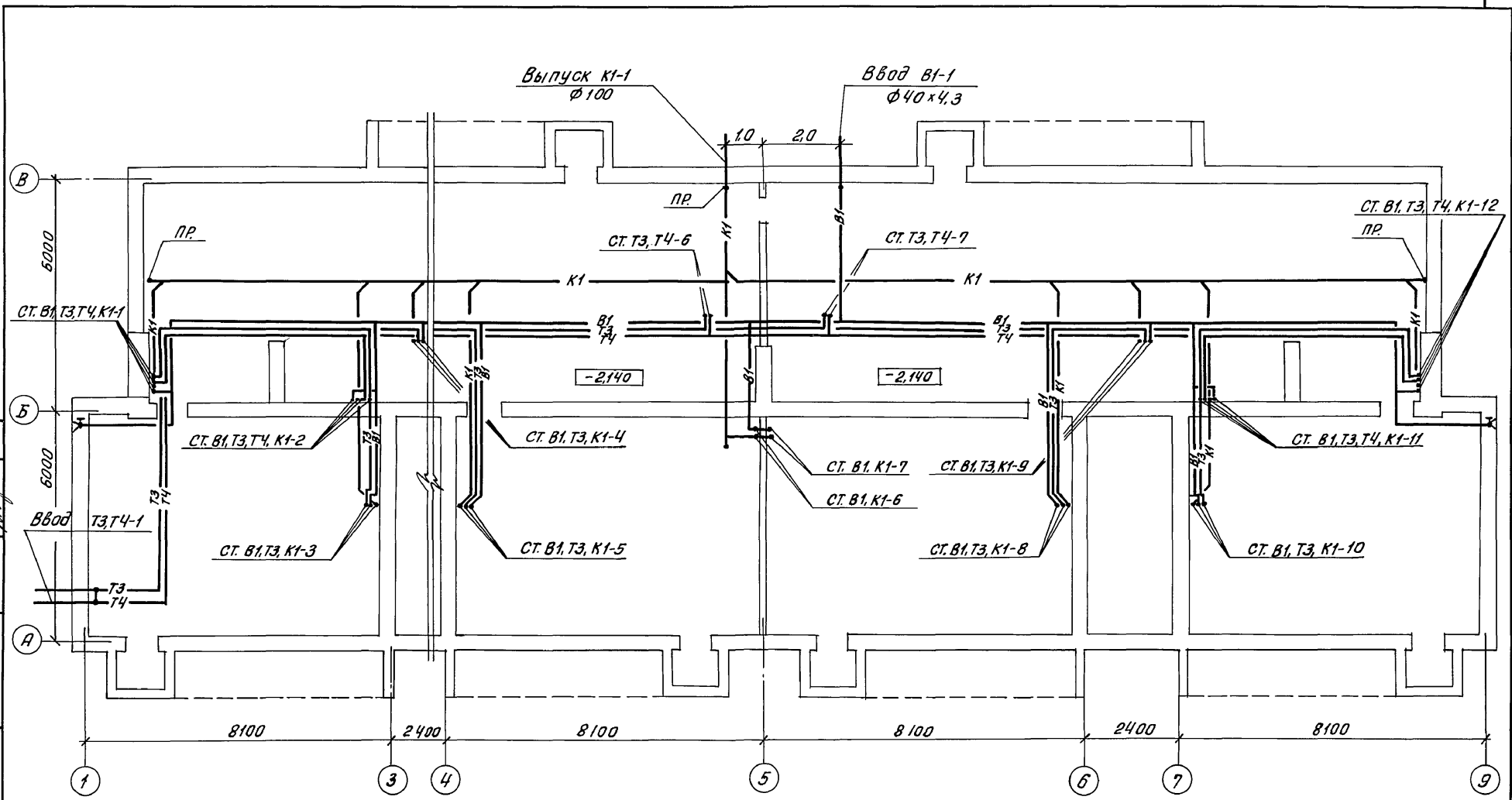
АНБСОН II

С. ШИГАЛОВИЧ

АС ШВАНОВСКАЯ

ОВ Мешкова

ЭО, СС Курочкин



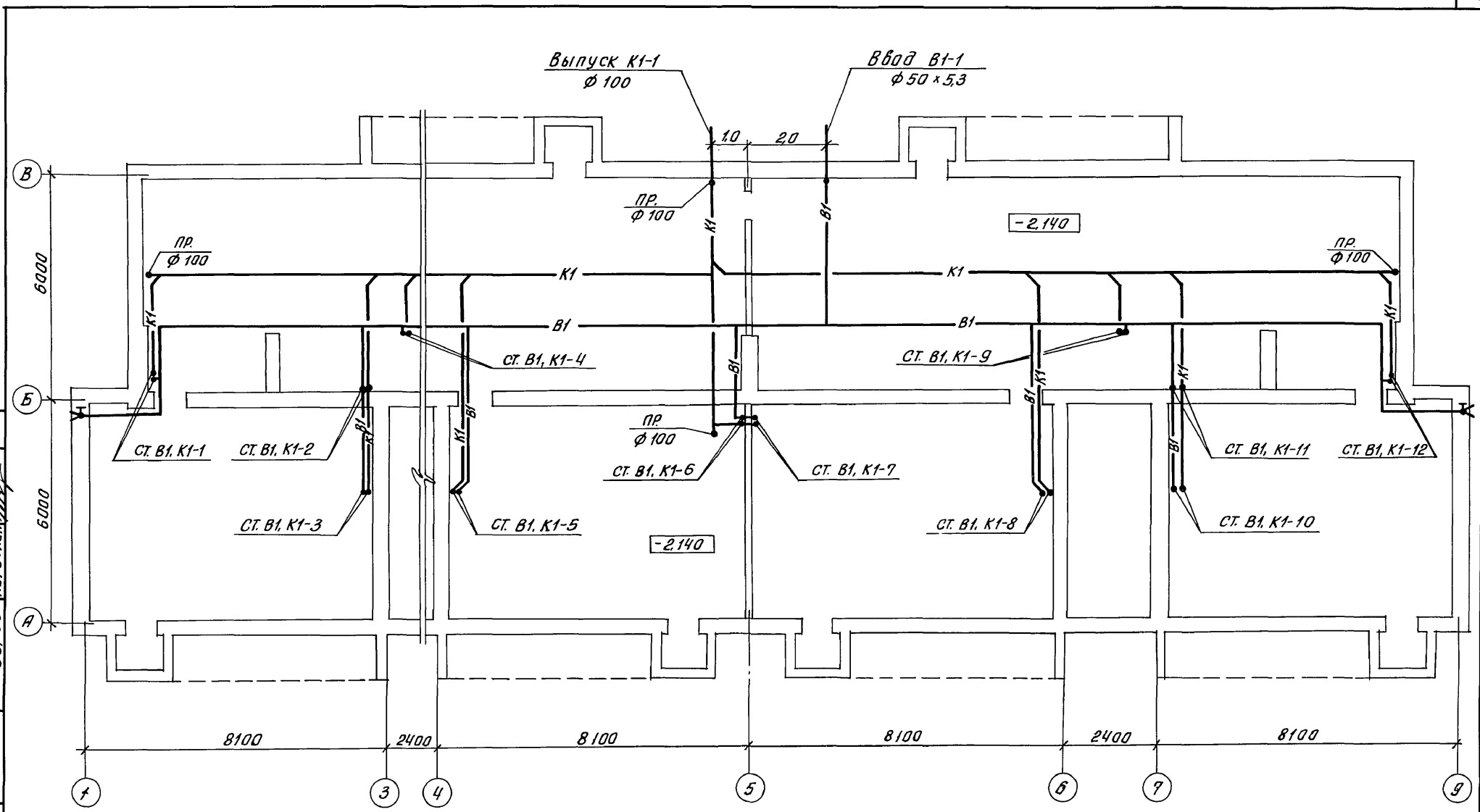
Инв. № подл. 2-3919-111

Подпись и дата

Привязан:		114 - 12 - 227. 90		ВК	
И.контр.	Курочкин				
Нач.мост.	Радыгин	Двухэтажный 2-секционный		Стадия	Лист
Зам.нач.м.	Земляк	12-квартирный жилой дом		Р	2
	ГАП	со стенами из кирпича			
	Гл. спец.	Курочкин		ЦНИИЭП	
	Исполн.	Шурмаба		граждансельстрой	
Инв. №	Провер.	Курочкин			

АЛБОМ II

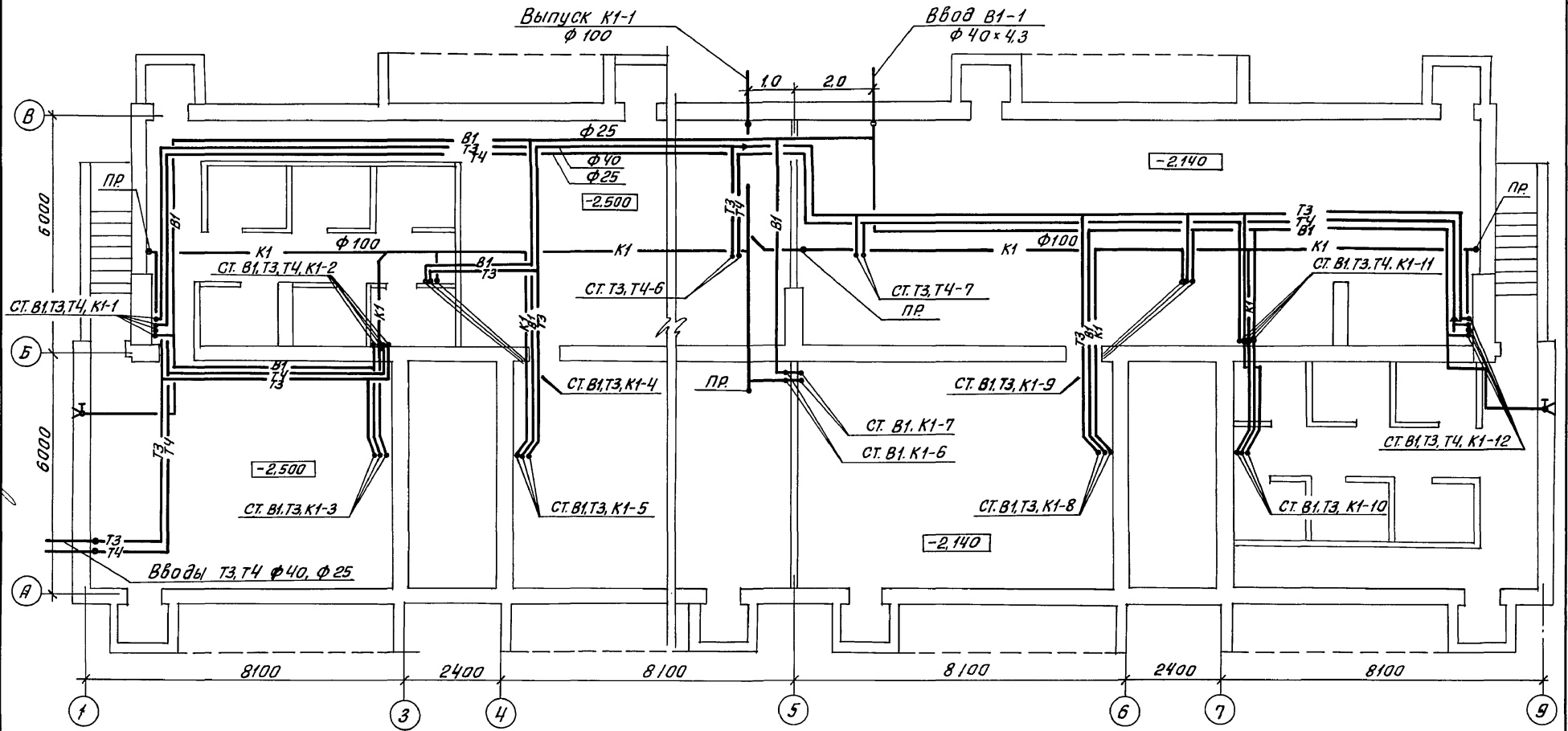
Согласовано:  
 АС Иванова  
 АВ Мешкова  
 ЭО, СС Курочкин



Инв. № подл. 2-3919-112  
 Подпись и дата  
 Взам инв. №

		114 - 12 - 227. 90		ВК	
Привязан:		Н. контр. Курочкин	Науч. маст. Радыгин	Двухэтажный 2-секционный 12-квартирный жилой дом со стенами из кирпича	
		ГЯП Земляк	Гл. спец. Курочкин	Исполн. Шуртаева	Провер. Курочкин
Инв. №				План техподполья (вариант)	
				Стадия	Лист
				Р	3
				ЦНИИЭП граждансельстрой	

АЛБВОМ II



Выполнил: Д.И. Ивановский  
 Проверил: О.В. Мешкова  
 30.08.90 С.С. Курочкин

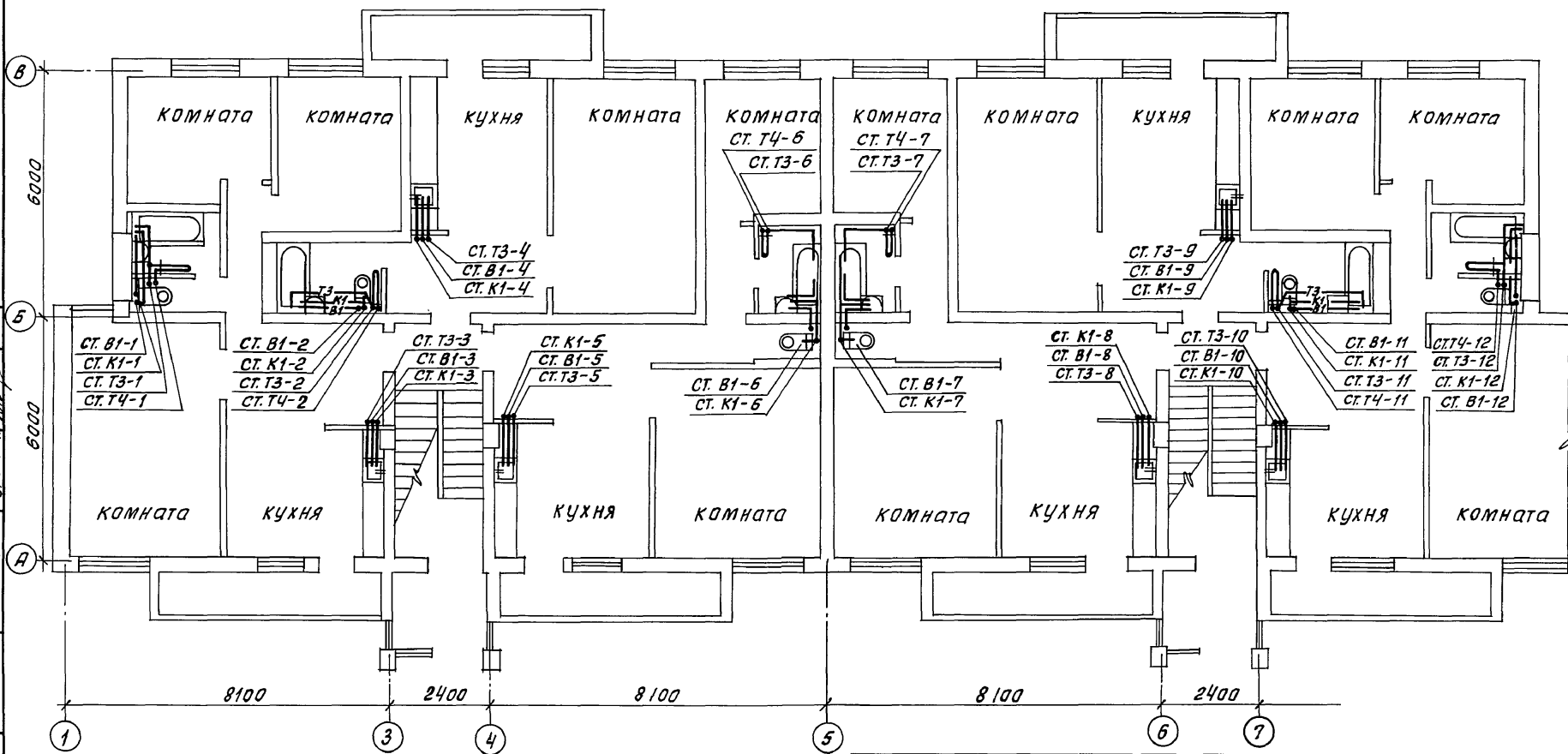
Инв. № подл. 2-3949-113  
 Подпись и дата взамен инв. №

		114 - 12 - 227. 90		ВК	
Привязан:		Н.контр. Курочкин			
		Нач.маш. Радыгин			
		Зам.нач. Земляк	Двухэтажный 2-секционный 12-квартирный жилой дом с стенами из кирпича		
		ГАП Брагазовский	Студия	Лист	Листов
		Гл.слец. Курочкин	Р	4	
		Исполн. Шуртаева	План подвала		
Инв. №		Проверил Курочкин	ЦНИИЭП граждансельстрой		

Альбом II

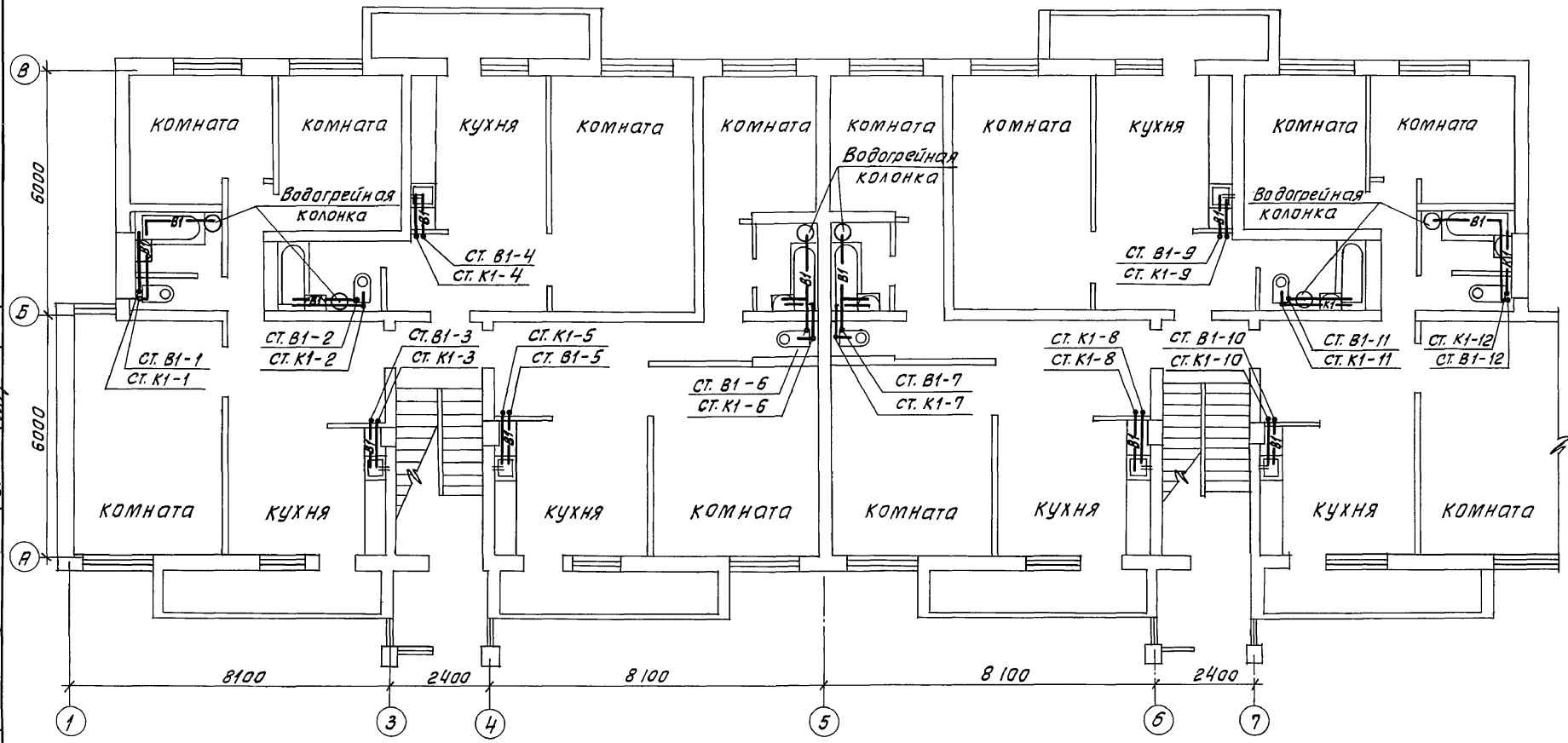
С.И. Писарский  
 А.С. Усачовская  
 О.В. Мешкова  
 З.О. Курочкин

Инв. № подл. 2-3919-114  
 Подпись и дата. Взам. инв. №



		114 - 12 - 227. 90		ВК		
Н.контр.	Курочкин	Двухэтажный 2-секционный 12-квартирный жилой дом со стенами из кирпича	Стадия	Лист	Листов	
Нач.маст.	Равыгин		Р	5		
Зам.маст.	Земляк		План типового этажа		ЦНИИЭП граждансельстрой	
ГАП	Брашовский					
Гл. спец.	Курочкин					
Исполн.	Шурмаева					
Инв. №	Провер. Курочкин					

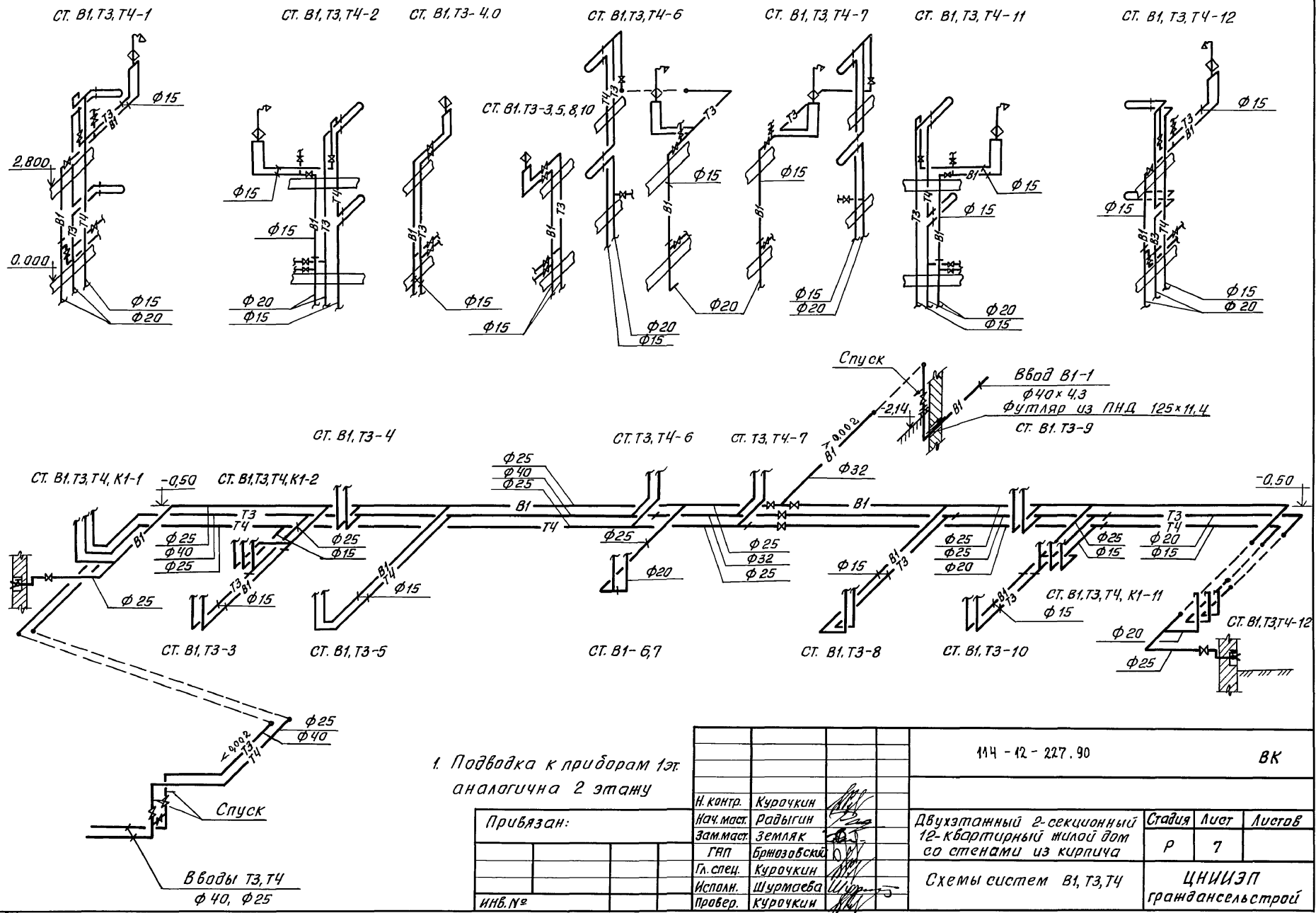
АЛЬБОМ II  
 СУЛЧЕВАНУ:  
 АС Иванова  
 ОВ Мешкова  
 ЗО СС Курочкин



Инв. № 2-3919-115  
 Подпись и дата: *В.М. Иванов* 1990

		114 - 12 - 227. 90		ВК			
Привязан:		Н. контр. Курочкин		Двухэтажный 2-секционный 12-квартирный жилой дом со стенами из кирпича	Стадия Р	Лист 6	Листов
		Науч. м.а. Радугин					
		Зам. м.а. Земляк		План типового этажа (вариант)	ЦНИИЭП граждансельстрой		
		ГАП Бржазовский					
		Гл. спец. Курочкин		24468-02 23			
		Исполн. Шуртаева					
Инв. №		Провер. Курочкин					

АЛБОМ II



1. Подводка к приборам 1 эт.  
аналогична 2 этажу

Привязан:

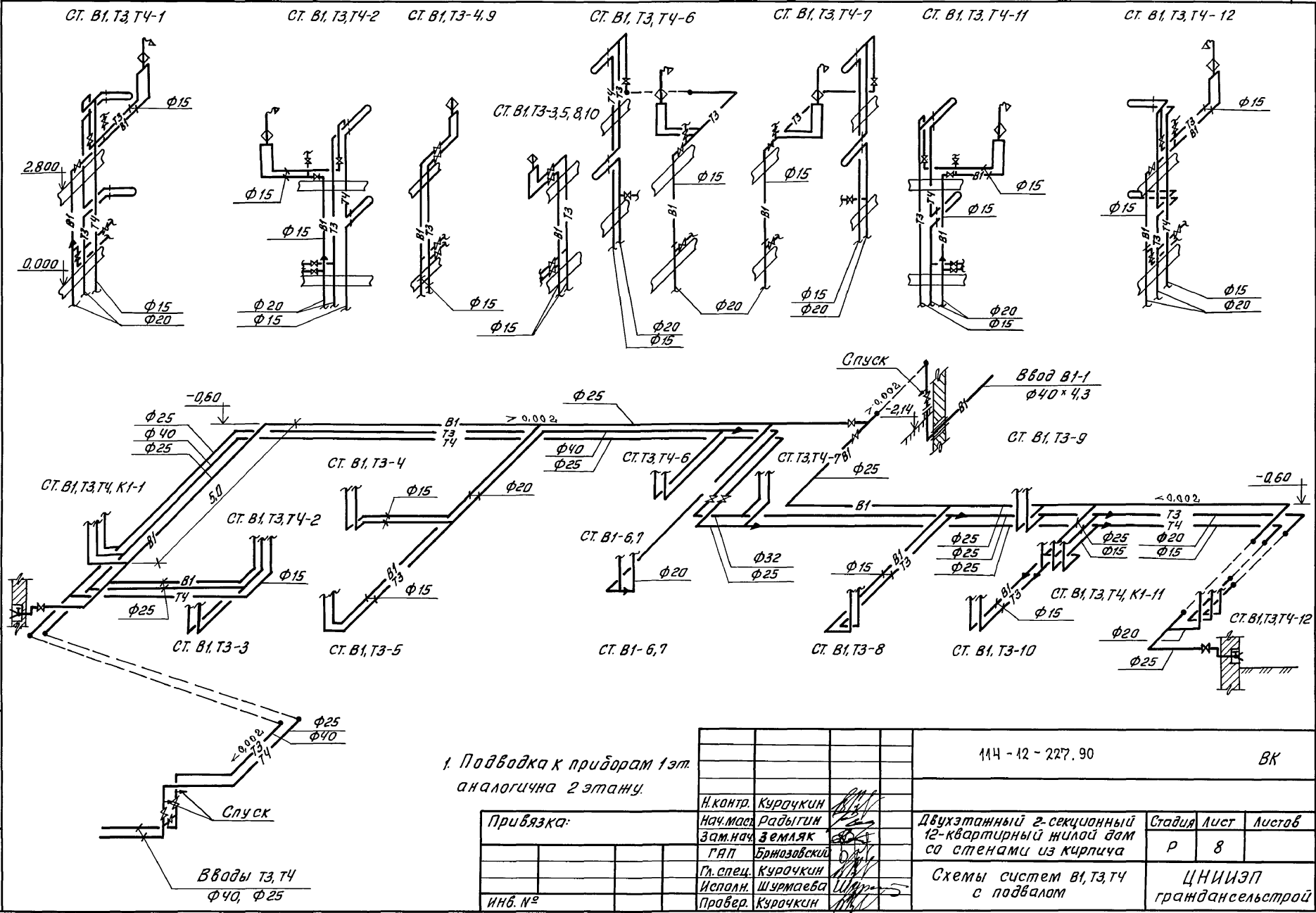
ИНВ. №	ИНВ. №	ИНВ. №	ИНВ. №	ИНВ. №	ИНВ. №
Н. контр.	Куручкин				
Нач. маст.	Райыгин				
Зам. маст.	Земляк				
	ГАП	Бржозовский			
Гл. спец.	Куручкин				
Исполн.	Шуртаева				
Провер.	Куручкин				

114 - 12 - 227, 90			ВК		
Двухэтажный 2-секционный 12-квартирный жилой дом со стенами из кирпича			Стадия	Лист	Листов
Схемы систем В1, Т3, Т4			Р	7	
ИНВ. №			ЦНИИЭП граждансельстрой		

ИНВ. № подл. 2-3919-416  
Подпись и дата. Взам. инв. №



АЛБОМ II



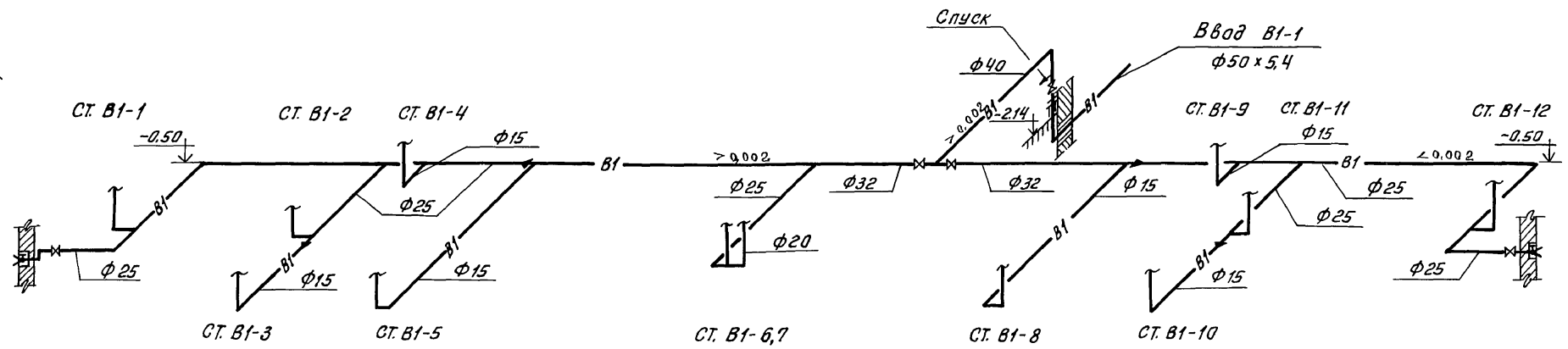
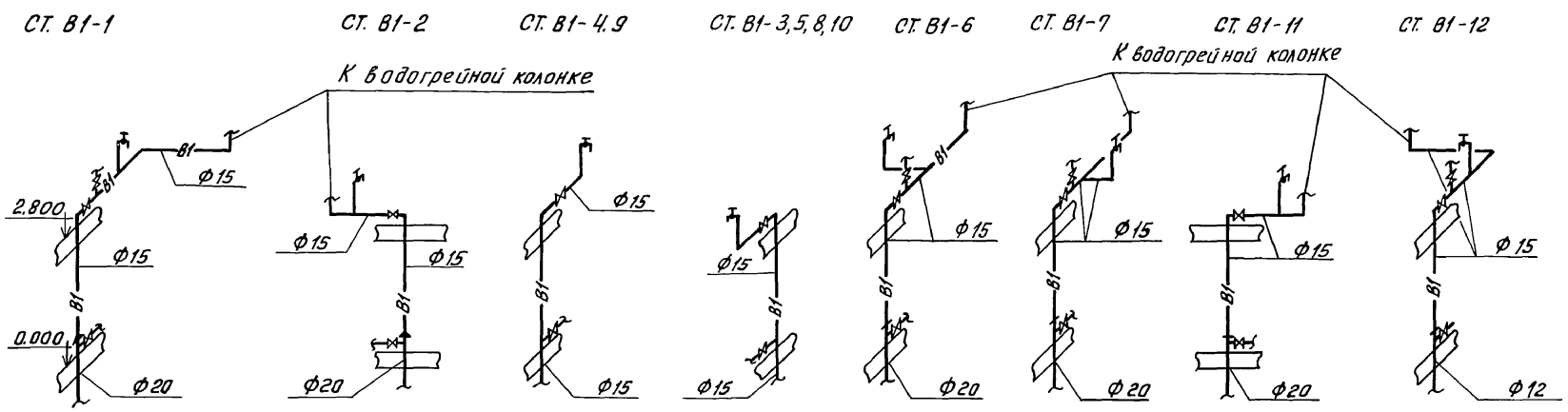
1. Подводка к приборам 1 эт.  
аналогична 2 этажу.

Привязка:

Инв. № подл.	2-3949-117
Инв. №	
Н. контр.	Курачкин
Нач. маш.	Рабыгин
Зам. нач.	Земляк
Г.Я.П.	Бржазовский
Гл. спец.	Курачкин
Исполн.	Шуртаева
Провер.	Курачкин

114 - 12 - 227. 90		ВК	
Двухэтажный 2-секционный 12-квартирный жилой дом со стенами из кирпича	Стадия	Лист	Листов
	Р	8	
Схемы систем В1, Т3, Т4 с подвалом	ЦНИИЭП граждансельстрой		

АНБОМ II

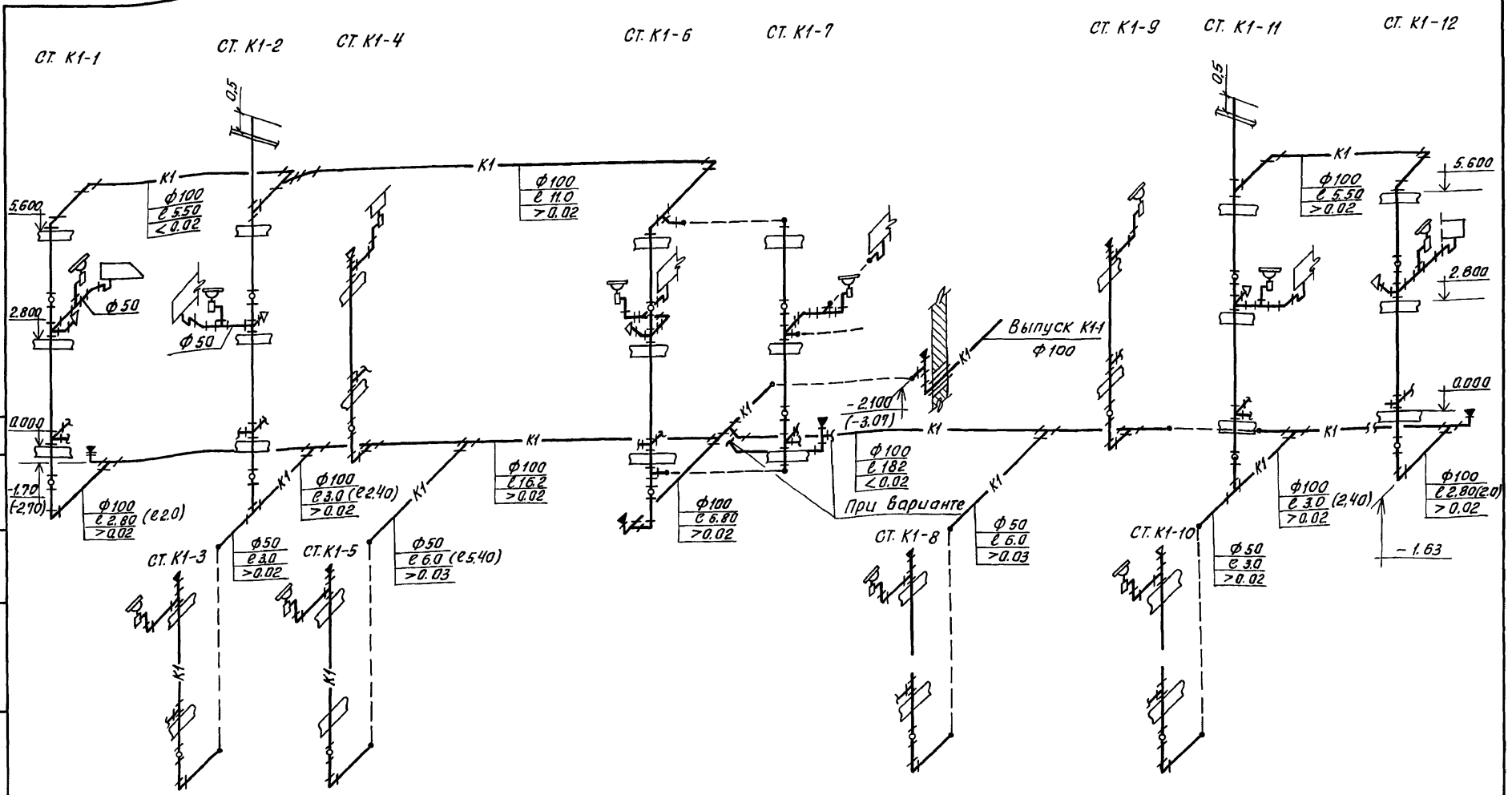


1. Подводка к приборам 1 этажа аналогична 2 этажу

				114 - 12 - 227.90		ВК	
Привязан:				Н.контр.	Курочкин		
				Нач.м.ст.	Радыгин	Двухэтажный 2-секционный 12-квартирный жилой дом со стенами из кирпича	
				Зам.нач.м.ст.	Земляк	Р	9
				Г.п.	Бронзовский		
				Гл. спец.	Курочкин	Схема системы в1 (вариант)	
				Исполн.	Шуртаева	ЦНИИЭП граждансельстрой	
И.н.в. №				Провер.	Курочкин		

Уч. № 114-12-227.90  
 И.н.в. № подл. 2-3919-418  
 Подпись и дата  
 30.08.90  
 Курочкин

АЛБОВОМ II



		144 - 42 - 227. 90	BK			
Привязан:		И.контр. Курочкин	Двухэтажный 2-секционный 12-квартирный жилой дом со стенами из кирпича	Стадия	Лист	Листов
		Нач.монтаж Радыгин		P	10	
		Зам.нач.монтаж Земак		ЦНИИЭП градансельстрой		
		ГВП Бржозовский				
		Гл. спец. Курочкин				
		Исполн. Шурмаев	24468-02 27			
		Провер. Курочкин				
Инв. №						

И.кв. № 1044. Подпись и дата. В.А.М.И.К. 2-3949-419

## Ведомость рабочих чертежей основного комплекта марки ЭО

## Общие указания

Лист	Наименование	Примечание
1	Общие данные	
2	Расчетная схема	
3	План технического подполья в осях 1-5; А-В	
4	План технического подполья в осях 5-9; А-В	
5	План подвала в осях 1-5; А-В	
6	План подвала в осях 5-9; А-В	
7	План 2 этажа в осях 1-5; А-В	
8	План 2 этажа в осях 5-9; А-В	

## Основные показатели проекта

Наименование	Ед. изм.	Данные проекта
Напряжение электросети	В	380/220
Расчетная мощность	кВт	21,4(19,5)
Максимальная потеря напряжения	%	1,8

## Ведомость ссылочных и прилагаемых документов

Обозначение	Наименование	Примечание
	Прилагаемые документы	
ЭО, СО	Спецификация оборудования	Альбом IV
ЭО, ВМ	Ведомость потребности материалов	Альбом V
ЭО, ОЛ	Опросный лист ВРУ	Альбом II л. 44
	Ссылочные документы	
ВСН 59-88	Электрооборудование жилых и общественных зданий	

Типовой проект соответствует действующим нормам и правилам.

Главный инженер проекта /Курачкин/

Главный инженер проекта привязки

Проект разработан на напряжение 380/220В с глухо-заземленной нейтралью трансформатора.

По степени надежности электроснабжения электроприемники жилого дома относятся к III категории.

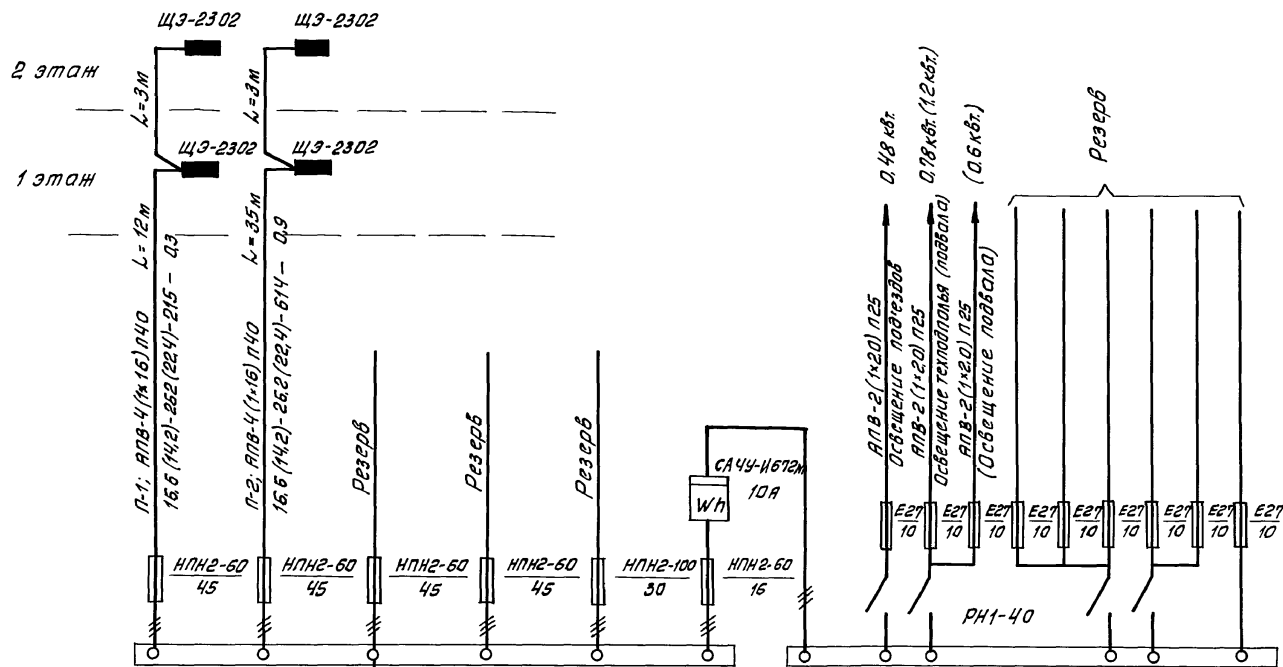
Электромонтанные работы необходимо производить согласно требованиям ПУЭ и ВСН 59-88. Расчетная мощность определена для дома с кухонными плитами на сжиженном газе / в скобках - сетевой природный газ /.

Питающие сети выполняются проводом АПВ-660 в винилпастовых трубах; открыто по техподполью под потолком; скрыто в штробах стены лестничной клетки.

Групповая осветительная эл. сеть выполняется проводом АПВ-660 в винилпастовых трубах открыто по техподполью, скрыто в штробах стены лестничной клетки; проводом АППВ-380 в квартирах скрыто в пустотах плит перекрытия и под слоем мокрой штукатурки по стенам; кабелем АВВГ-660 открыто на скобах в подвале и к светильникам наружной установки.

				Привязан:	
				114 - 12 - 227, 90	ЭО
И.контр	Курачкин				
Нач.масг	Радыгин				
Зам.нач.	Земляк				
ГЯП	Брижазовский				
Гл. спец.	Курачкин				
Исполн.	Янурьева				
Проверил	Курачкин				
				2-этажный 2-секционный	Страна
				12-квартирный жилой дом	Лист
				со стенами из кирпича	Листов
				Р	1
				8	
				Общие данные	ЦНИИЭП
					гидрострой

АЛБОМ ІІ



Ввод Рр=21,4 кВт (19,5) кВт.  
Iр=34 А (31 А)

КЛЮЧ

Рр (кВт.)	Iр (А)	М (кВт.м)	ΔU (%)
--------------	-----------	--------------	-----------

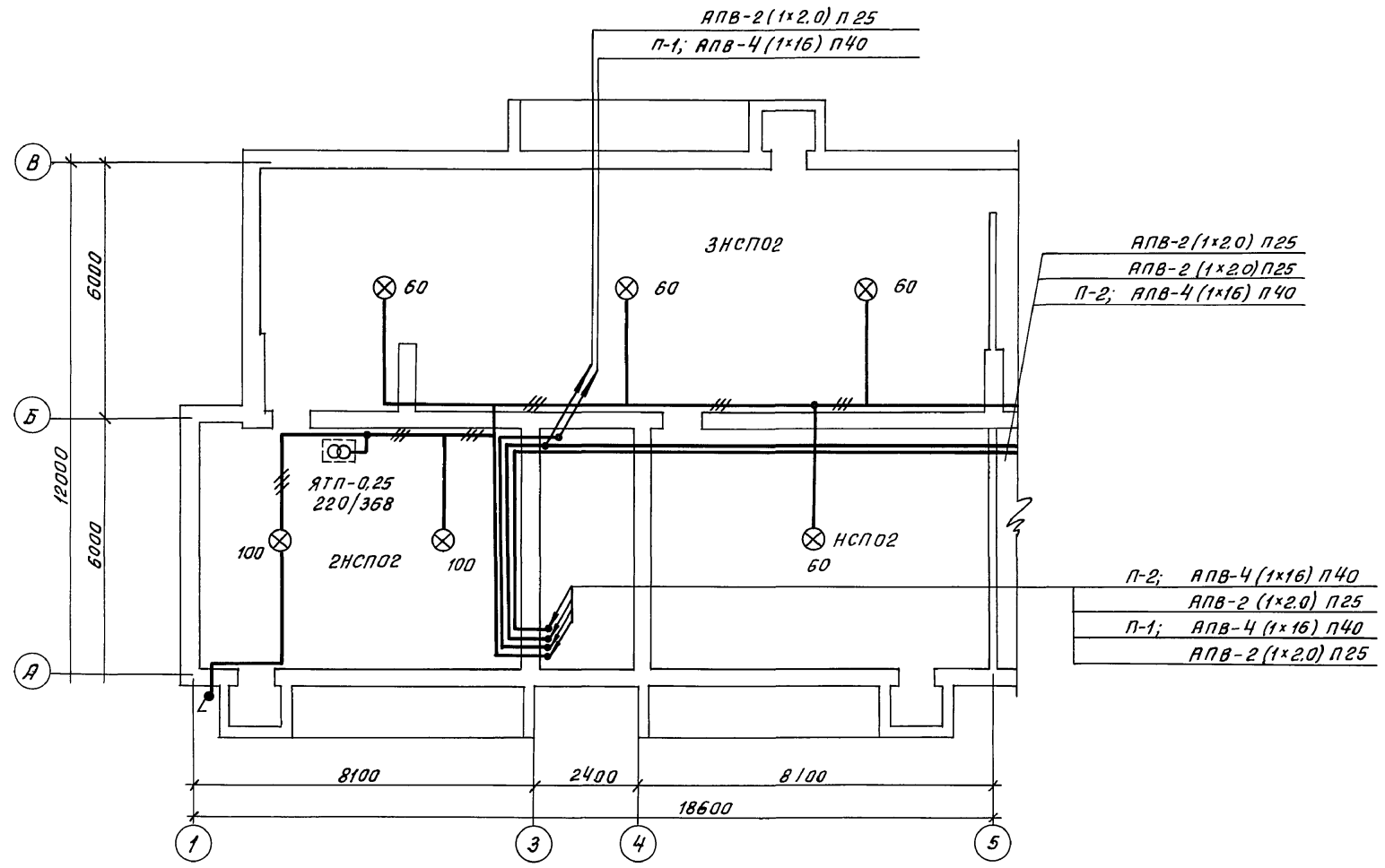
Инв.№ подл. 2-3919-121  
Подпись и дата Взам.инв.№

Привязан:		114-12-227.90		30		
Н.контр.	Курачкин					
Нач. отд.	Равыгин					
Зам.нач.	Земляк					
Г.АП	Брнзобский	Двухэтажный 2-секционный 12-квартирный жилой дом с стенами из кирпича				
Г.л. спец.	Курачкин	Стдия	Лист	Листов		
Исполнил	Андреева	Р	2			
Проверил	Курачкин	Расчетная схема			ЦНИИЭП госстансельстрой	
Инв.№		24468-02 29				

АЛБВОМ II

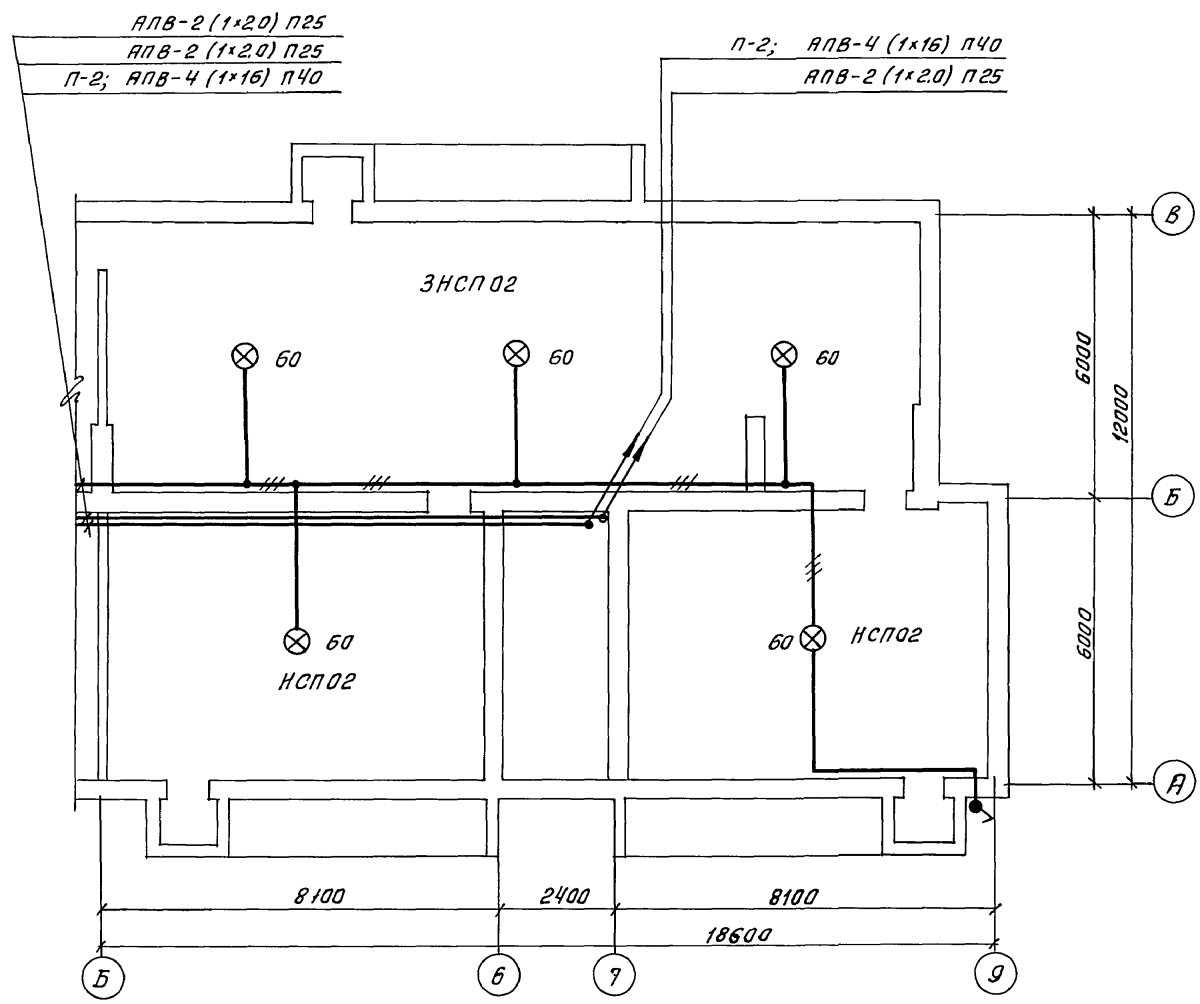
Согласовано:  
 ИАС Ильяш  
 ИВановская  
 ОВ Шурман  
 МК Шурманова

Инв. № подл. 2-3919-122  
 Подпись и дата  
 Взам. инв. №



		114 - 12 - 227. 90	30
И.контр.	Курочкин		
Нач.мост.	Радыгин		
Зам.нач.м.	Земляк		
ГАП	Бранозобский		
Гл. спец.	Курочкин		
Исполн.	Анурьева		
Проверил	Курочкин		
Прибязан:		Двухэтажный 2-секционный 12-квартирный жилой дом со стенами из кирпича	Стадия лист листов Р 3
Инв. №		План технического подполья в осях 1-5; А-В	ЦНИИЭП граждансельстрой

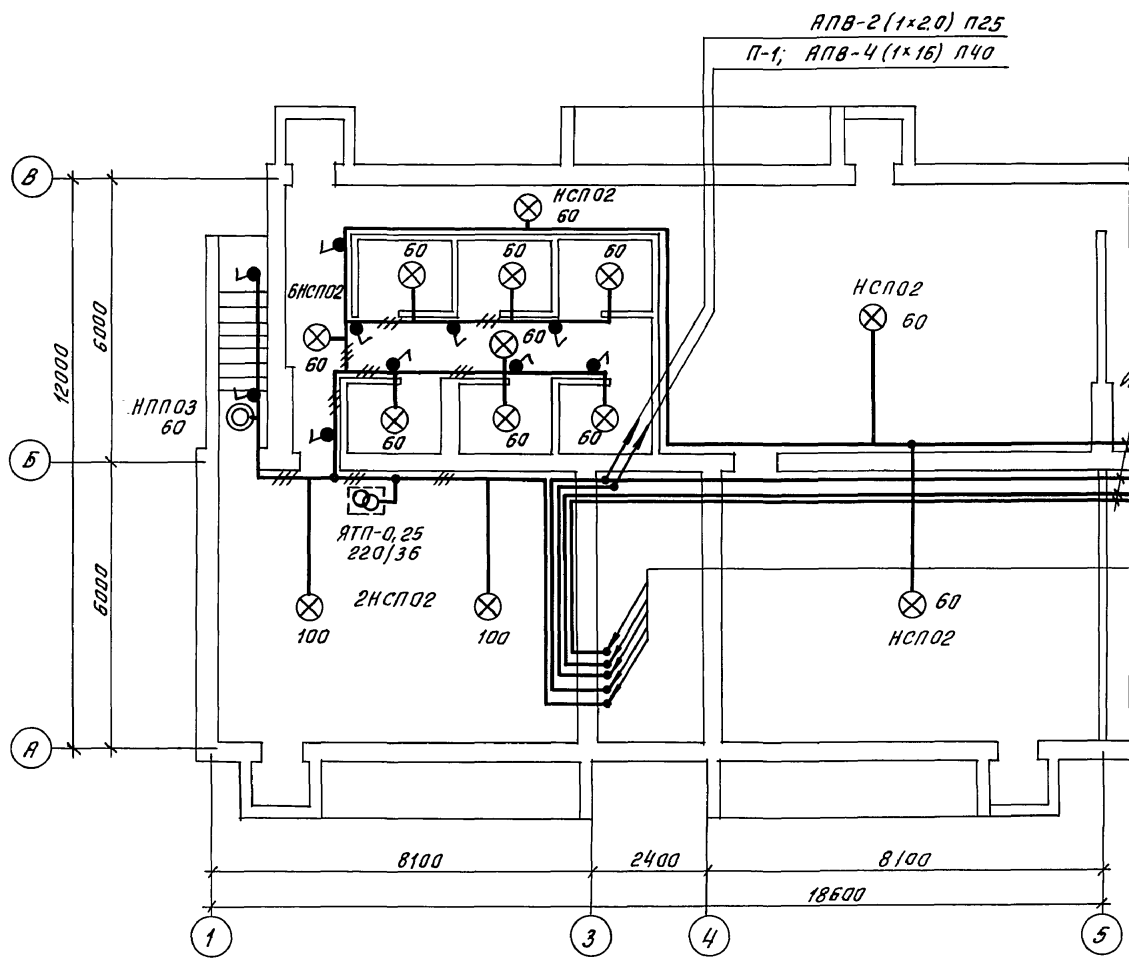
АЛБОМ II



Инв. № подл.	2-3919-123
Подпись и дата	Взам. инв. №
Шифр	Шифр
Шифр	Шифр
Шифр	Шифр
Шифр	Шифр
Шифр	Шифр
Шифр	Шифр
Шифр	Шифр
Шифр	Шифр

Прибязан:			114 - 12 - 227. 90	30
И.контр.	Курочкин	<i>[Signature]</i>		
Нач.мост.	Радыгин	<i>[Signature]</i>		
Зам.нач.м.	Земляк	<i>[Signature]</i>		
Г.А.П.	Бригазовский	<i>[Signature]</i>		
Г.л.спец.	Курочкин	<i>[Signature]</i>		
Исполн.	Янурьева	<i>[Signature]</i>		
Провер.	Курочкин	<i>[Signature]</i>		
ИНВ. №				
Двухэтажный 2-секционный 12-квартирный жилой дом со стенами из кирпича			Стадия	Лист
План технического подполья в осях 5-9; А+В			Р	4
			ЦНИИЭП граждансельстрой	

АЛБОМ II



АПВ-2(1x2.0) П25  
 П-1; АПВ-4(1x16) П40  
 АПВ-2(1x2.0) П25  
 АПВ-2(1x2.0) П25  
 П-2; АПВ-4(1x16) П40  
 АПВ-2(1x2.0) П25

П-2; АПВ-4(1x16) П40  
 АПВ-2(1x2.0) П25  
 П-1; АПВ-4(1x16) П40  
 АПВ-2(1x2.0) П25  
 АПВ-2(1x2.0) П25

Согласованы:

АС	Визинская
ОВ	Мешкова
БК	Шурталева

Инв. № подл. 2-3919-124

Подпись и дата

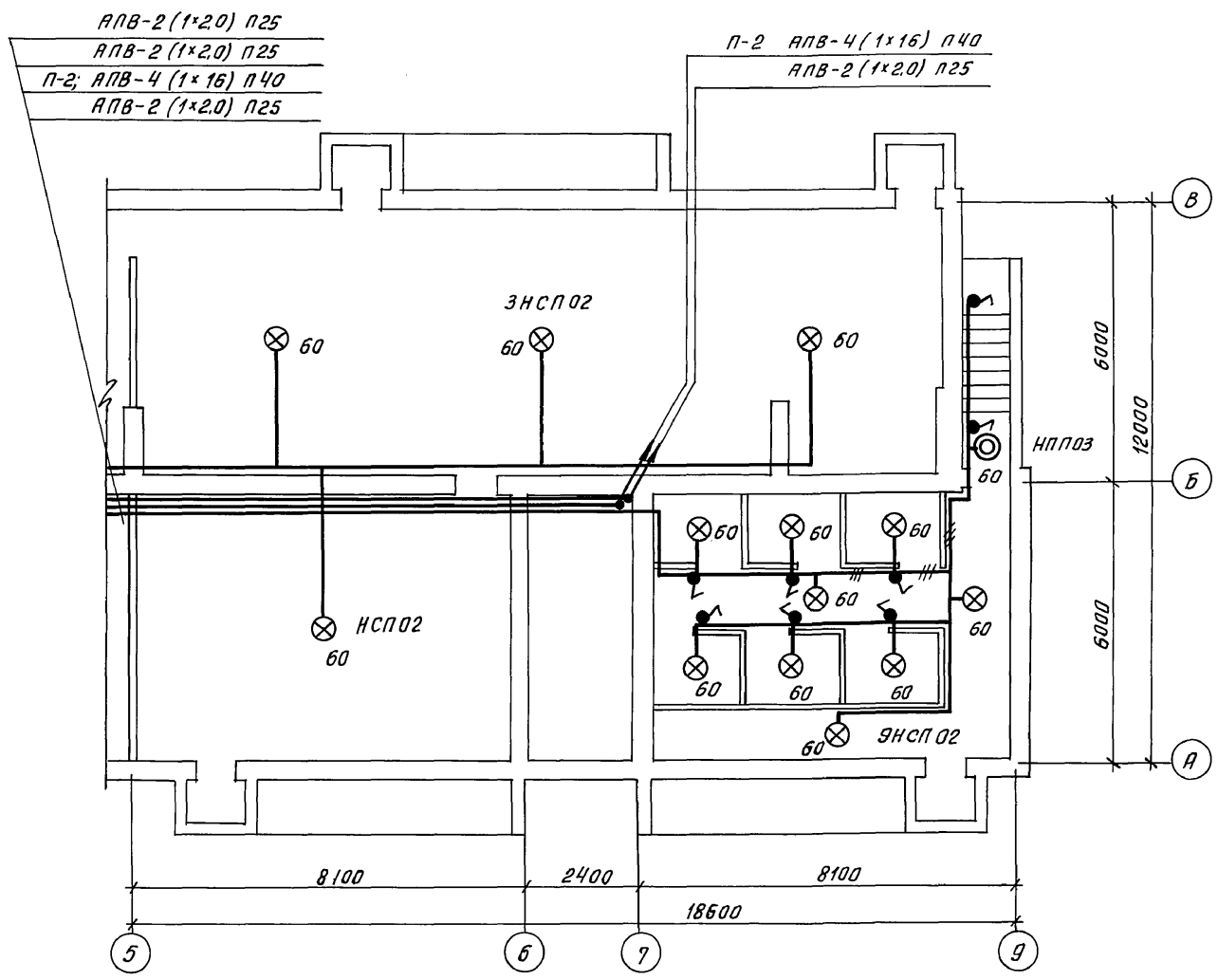
Взам. инв. №

Привязан:		114 - 12 - 227.90	30
Н.контр.	Курачкин	Двухэтажный 2-секционный 12-квартирный жилой дом со стенами из кирпича	Стадия Р
Нач.маст.	Радыгин		
Зам.нач.м.	Земляк		
г.сл.п.	Курачкин		
Исполн.	Янурьева		
Проверил	Курачкин	План подвала в осях 1-5; А-В	Лист 5
Инв. №		ЦНИИЭП граждансельстрой 24468-02 32	



Инв. № подл. 2-3919-125	Подпись и дата	Взам. инв. №	Согласованы:				
			АС	Б. Ивоняк	И. Воронько	В. К. Ширмаева	
			Согласованы:				
			ОБ	В. И. Ширмаева	И. Воронько	В. К. Ширмаева	

АЛБОВОМ II



АПВ-2 (1x2.0) П25  
 АПВ-2 (1x2.0) П25  
 П-2; АПВ-4 (1x16) П40  
 АПВ-2 (1x2.0) П25

П-2 АПВ-4 (1x16) П40  
 АПВ-2 (1x2.0) П25

ЗНСПО2

НСПО2  
60

ЗНСПО2  
60

НПП03  
60

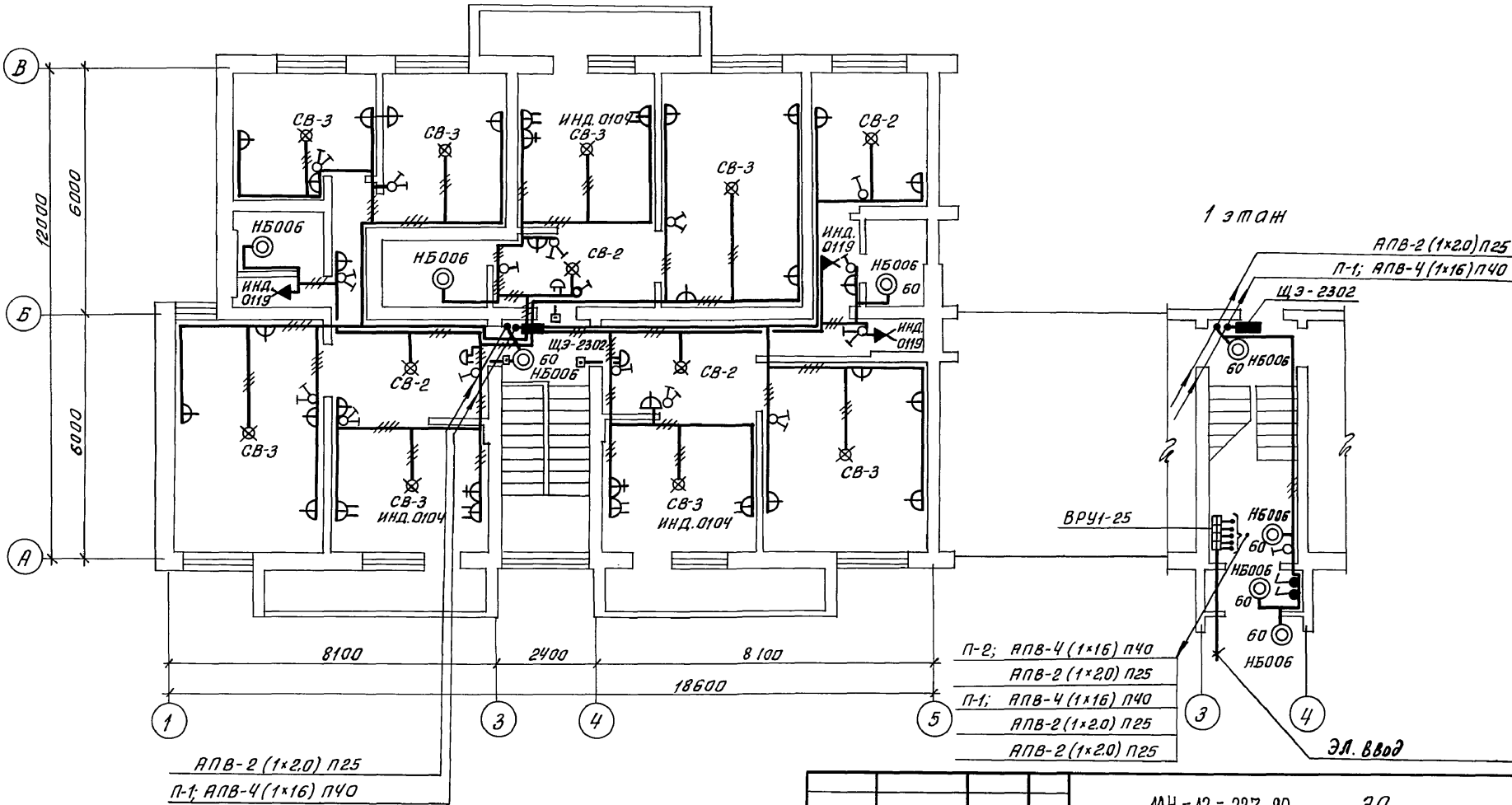
114 - 12 - 227.90		90			
Н. контр.	Курачкин	Д. Бухэтанний 2-секционный 12-квартирный жилой дом со стенами из кирпича	Стадия	Лист	Листов
Нач. маст.	Радыгин		Р	Б	
Зам. нач. маст.	Земляк		План подвала в осях 5-9; А-Б ЦНИИЭП гранддانسельстрой		
Г.Я.П.	Бригазовский				
Гл. спец.	Курачкин				
Исполн.	Анурьева				
Проверил	Курачкин	24468-02	33		

Привязан:

инв. №			

2 ЭТАЖ

1 ЭТАЖ



Альбом II

Подпись и дата  
 Инв. № подл.  
 2-3919-126

**Примечание:**  
 Разводка эл. сети в квартирах 1 этажа  
 аналогична разводке эл. сети 2 этажа

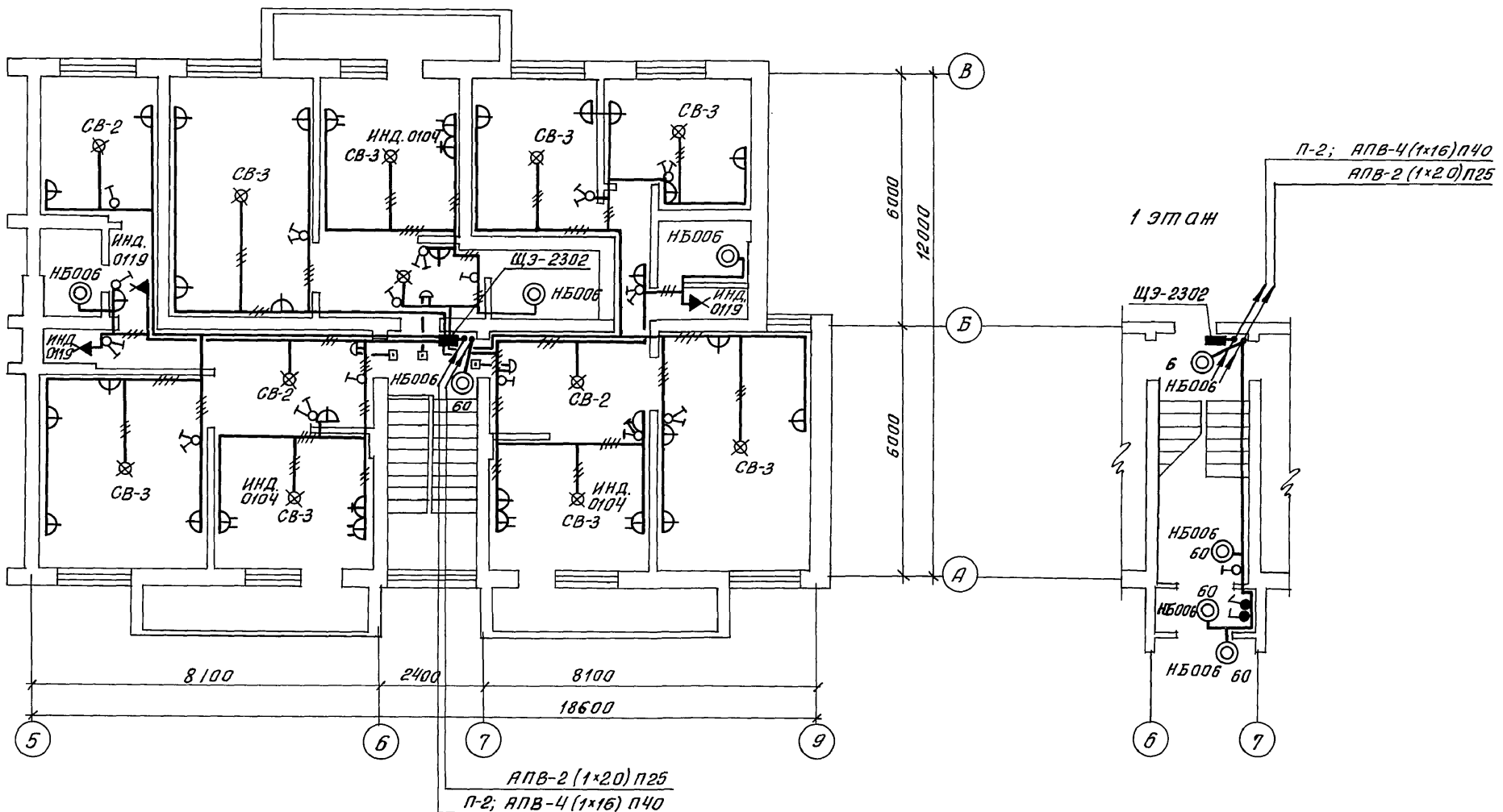
П-2; АПВ-4 (1x16) ПЧ0
АПВ-2 (1x20) П25
П-1; АПВ-4 (1x16) ПЧ0
АПВ-2 (1x2.0) П25
АПВ-2 (1x2.0) П25

**Эл. ввод**

<b>Привязан:</b>		
Инв. №		

Н.контр.	Курочкин	[Signature]	114-12-227.90	30		
Нач.маст.	Радыгин					
Зам.нач.	Земляк	[Signature]	Двухэтажный 2-секционный 12-квартирный жилой дом со стенами из кирпича	Стадия	Лист	Листов
ГАП	Бажановский					
гл. спец.	Курочкин					
Исполн.	Анурьева					
Проверил	Курочкин		План 2 этажа в осях #Б; А-В	ЦНИИЭП граждансельстрой		

2 ЭТАЖ



АНБ00МІ

СІГЛАСОВАНО:

Инв.№подл.	Подпись и дата	Взам.инв.№	Инв.№
2-3919-127			
ЛС	Ивановская	ЛВ	Ивановская
ЛВ	Ивановская	ЛВ	Ивановская
ВК	Ивановская	ВК	Ивановская

Примечание

Разводка эл. сети в квартирах I этажа аналогична разводке эл. сети II этажа

Привязан:

Инв.№			
Инв.№			
Инв.№			
Инв.№			

114 - 12 - 227. 90	30		
Н.контр. Курочкин			
Нач.маст. Радыгин			
Зам.нач. Земляк			
ГАП. Бржазовский			
Гл. спец. Курочкин			
Исполн. Янурьева			
Проверил. Курочкин			
Двухэтажный 2-секционный 12-квартирный жилой дом со стенами из кирпича		Стадия	Лист
План 2 этажа		Р	8
6 осях 5-9; А-В		ЦНИИЭП граждансельстрой	

## Ведомость рабочих чертежей основного комплекта сс

Лист	Наименование	Примечание
1	Общие данные	
2	План этажа	
3	План техподполья (подвала)	
4	Схемы расположения устройств связи. План кровли	


## Ведомость ссылочных и прилагаемых документов

Обозначение	Наименование	Примечание
	<u>Ссылочные документы</u>	
2.190.1/72 вып. I	Узлы и детали инженерного оборудования жилых и общественных зданий для сельского строительства	
	<u>Прилагаемые документы</u>	
сс. в.м.	Ведомость потребности в материалах	Альбом IV
сс. с.а.	Спецификация оборудования	Альбом V

## Основные показатели

Наименование	Ед. изм.	Кол-во
Телефонизация		
Емкость телефонного ввода, в том числе используемых в данном здании	пара	20/12
Радиофикация		
Количество абонентских точек	шт.	28
Телевидение		
Количество телевизионных антенн <small>метрового диапазона</small>	шт.	2
	<small>дециметрового диапазона</small>	2

Типовой проект соответствует действующим нормам и правилам.

Главный инженер проекта  [Курочкин В.И.]  
Гл. инженер проекта привязки

## Общие указания

Телефонный ввод- подземный, кабельный. Кабель ТП120-2-0,5 подается в техподполье (подвал) здания с установкой разветвительной муфты. Телефонный кабель по техподполью (подвалу) - в ПВХ трубе, под перекрытием. Распределительные коробки КРП устанавливаются в слаботочных шкафах ШС-7 на 1 этаже.

Ввод РС- стоечный на кровле дома устанавливается радиостойка РС-1, габ. 0,8 с трансформатором ТЯГ-10ТМ. Потажные коробки УК-2П и УК-2С устанавливаются в каждом слаботочном шкафу ШС-7. Абонентская линия прокладывается кабелем ПТПН 2х1,2 скрыто под плинтусом и наличниками дверей.

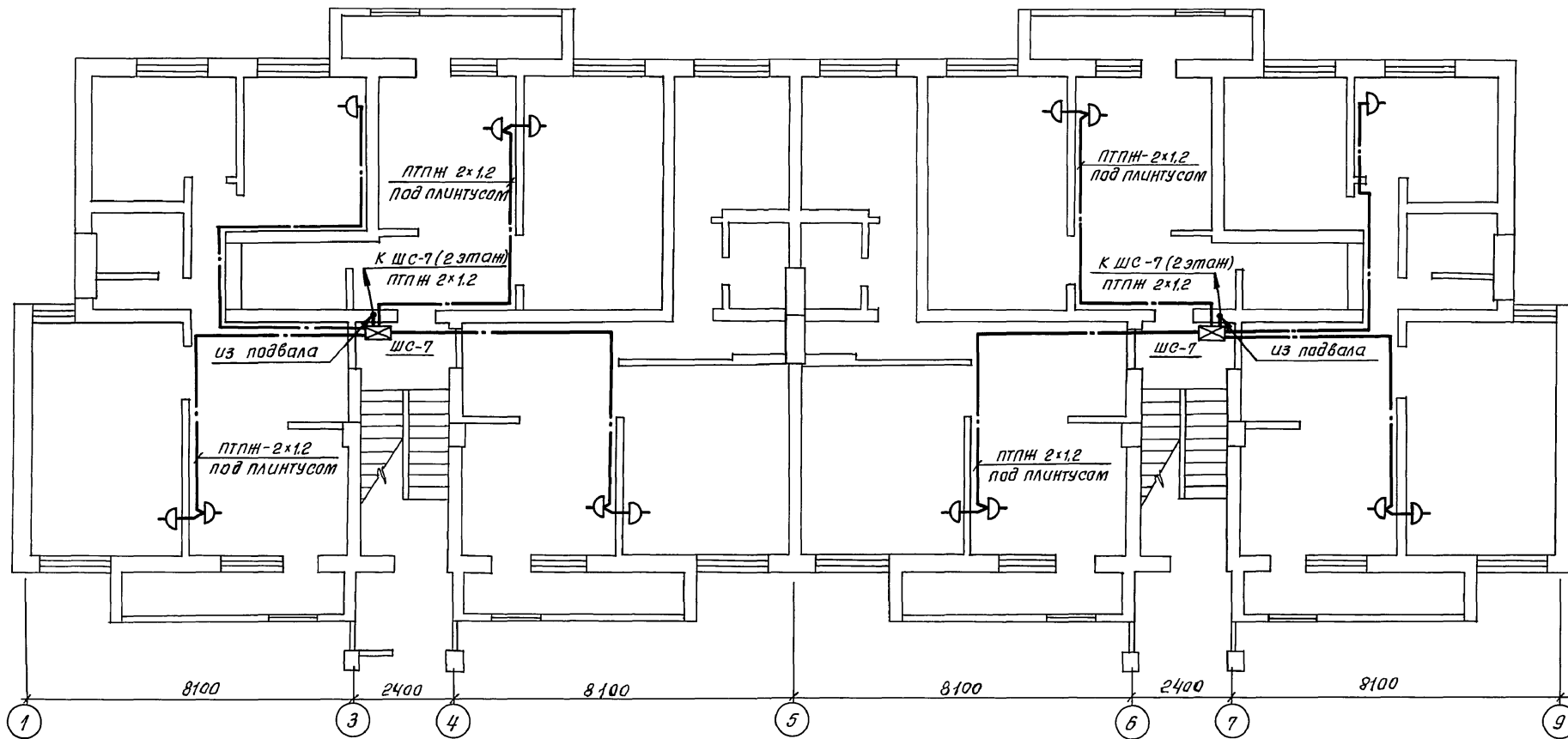
На кровле дома устанавливаются телеантенны метрового и дециметрового диапазона. Телеоборудование (ОУ-2,2; БПС-5, КТК) монтируется в слаботочных шкафах ШС-7-I этажа. Потажные коробки УАР-6.01 в каждом слаботочном шкафу ШС-7.

Для защиты устройств связи от атмосферных разрядов проектом предусматривается установка молниезащиты. Молниевод выполняется из арматурной стали  $\Phi$  8 мм и покрывается битумом за 2 раза. Вертикальный спуск молниевода выполняется по стене на штырях или скобах. Для заземления используются электроды из угловой стали разм. 50x50x5 мм, длиной по 2,5 м, забиваемые в грунт на глубину 3,3 м. Расстояние между ними 5,0 м. Количество электродов определяется при привязке проекта в зависимости от электрического сопротивления грунта по таблице.

Наименование грунта	Гарф черлазем	Глина суглинок	Песок
Количество электродов	1	2	4

				Привязан:	
ИНВ. №				114 - 12 - 227.90	СС
Н. контр.	Курочкин				
Нач. маш.	Родыгин			2-этажный 2-секционный	Стадия
Э. ам. маш.	Земляк			12-квартирный жилой дом	Лист
				со стенами из кирпича	Листов
ГЯП	Бржазовский				Р
Гл. спец.	Курочкин				1
Исполн.	Анурьев				4
Провер.	Курочкин			Общие данные	ЦНИИЭП
					граждансельстрой

План 1 этажа



АЛЬБОМ II

Стилизованный:

АС Шабалова  
ОВ Мешкова  
ВК Шуралева

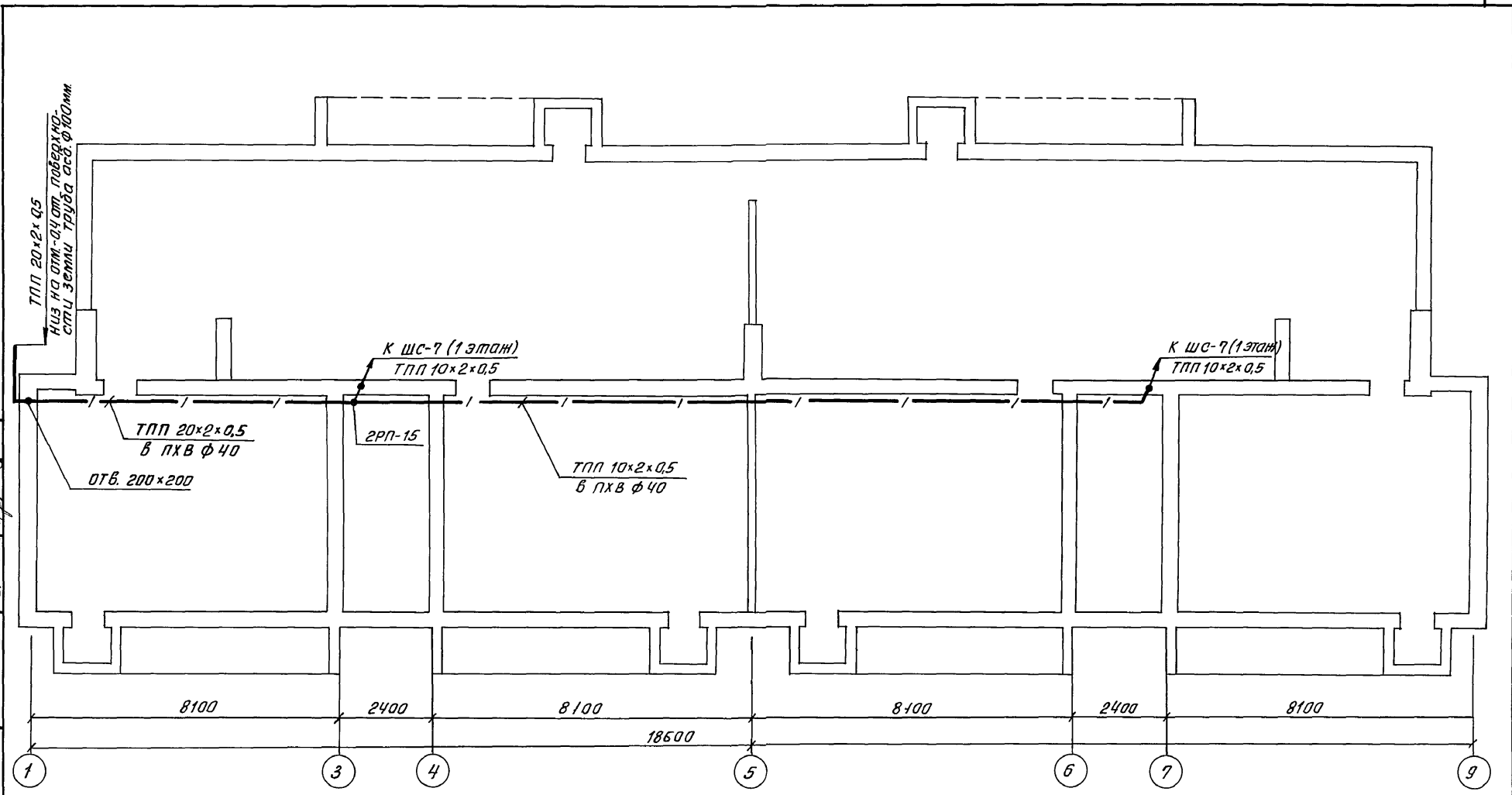
Инв. № подл. 2-39/19-129  
Подпись и дата  
Взам. инв. №

		414 - 12 - 227. 90		СС	
Привязан:		Н.контр. Кирочкин	И.м.с.с. Радыгин	Двухэтажный 2-секционный 12-квартирный жилой дом со стенами из кирпича	
		Зам.нач. Земляк	Гл. арх.пр. Бранозовский	Стация	Лист
		Гл. спец. Кирочкин	Исполн. Янурьева	Р	2
Инв. №		Провер. Кирочкин		ЦНИИЭП градансельстрой	

АНБОВ И

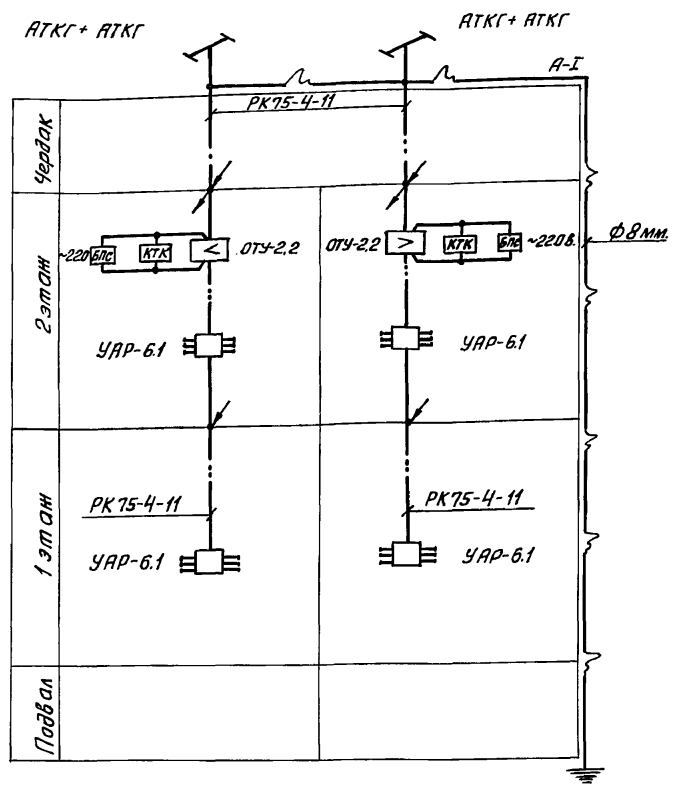
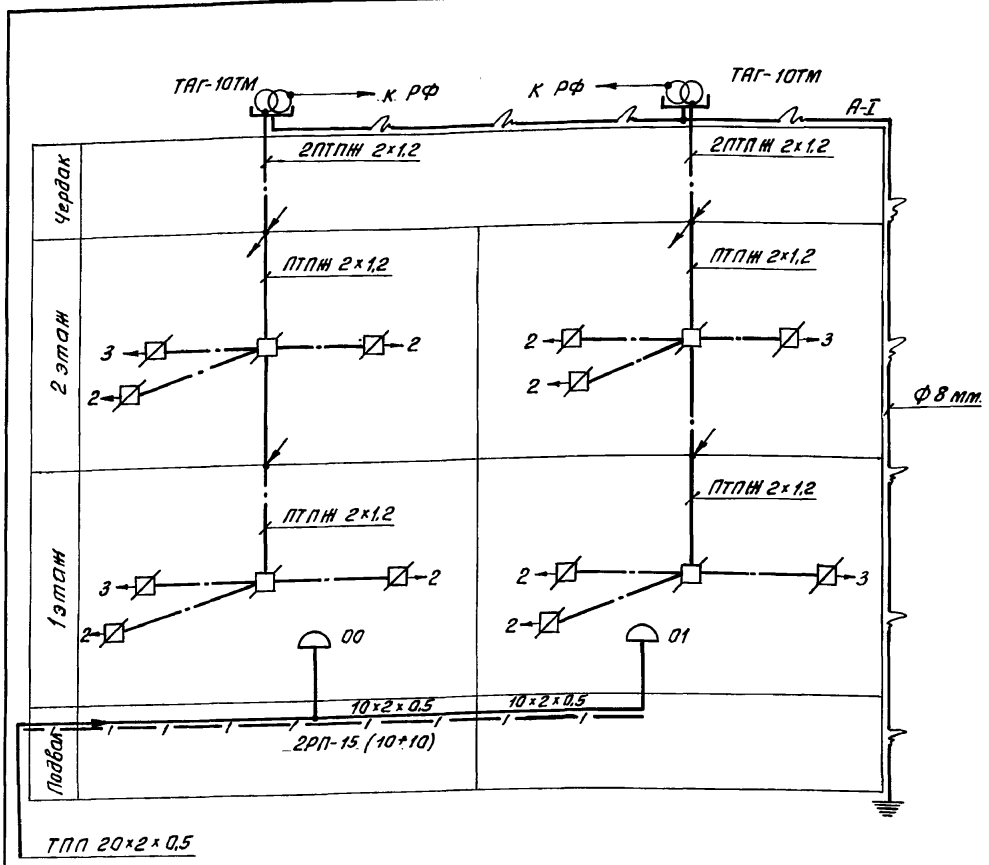
С. И. ИЛЬИН

Инв. № подл. 2-3919-130  
Подпись и дата  
Взам. инв. №



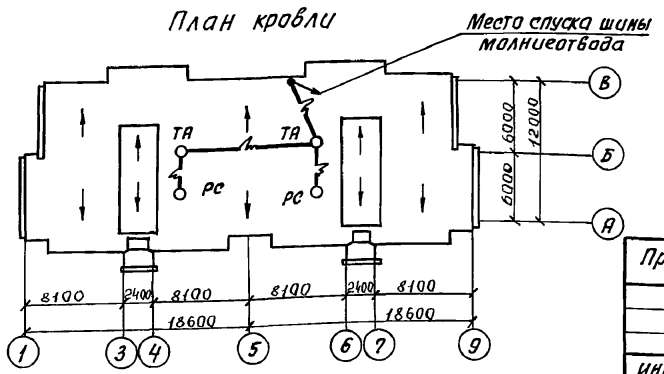
				14 - 12 - 227. 90			СС		
Привязан:				Н. контр.	Курачкин	[Signature]	Двухэтажный 2-секционный 12-квартирный жилой дом со стенами из кирпича		
				Нач. маст.	Радыгин	[Signature]	Стadia	Лист	Листов
				Зам. начм.	Земляк	[Signature]	Р	3	
				Гл. арх. пр.	Борозовский	[Signature]	План техподполья (подвала)		
				Гл. спец.	Курачкин	[Signature]	ЦНИИЭП граждансельстрой		
Инв. №				Исполн.	Анурьева	[Signature]			
				Провер.	Курачкин	[Signature]			

АЛБВОМ II



Установка радиостойки, телеантенны на крыше производится по месту строительства, в зависимости от внешних условий прохождения радиосигнала и источника телевизионных сигналов.

План кровли



Привязан:

		114 - 12 - 227. 90		СС		
И.контр.	Курочкин		Двухэтажный 2-секционный 12-квартирный жилой дом со стенами из кирпича	Стadia	Лист	Листов
Нач.мост.	Радыгин			Р	4	
Зам.нач.м.	Земляк					
Гл. арх.пр.	Бринозобский					
Гл. спец.	Курочкин					
Исполн.	Янурьева		Схемы расположения устройств связи. План кровли.			
Провер.	Курочкин		ЦНИИЭП гражданск.сельстрой			

Альбом IV

**Ведомость**  
рабочих чертежей основного комплекта

Лист	Наименование	Примечание
1	Общие данные	
2	План 1 этажа в осях 1-5. Схема газоборудования	
3	План 2 этажа в осях 1-5	
4	План 1 этажа в осях 5-9. Схема газоборудования	
5	План 2 этажа в осях 5-9	

**Общие указания**

- Газоснабжение жилого дома запроектировано от групповой баллонной установки сжиженного газа / вариант - от газопровода низкого давления/.
- На кухне устанавливается 4\*конфорочная газовая плита с духовым шкафом.
- Газопровод прокладывается открыто. При пересечении стен газопровод заключается в футляр. Крепление газопровода осуществляется с помощью кранштейнов и крюжков. После опрессовки газопровод окрашивается масляной краской за 2 раза.
- Расчет газопровода произведен в соответствии со СНиП 2.04.08-87г
- Производство и приемку строительно-монтажных работ по газоборудованию выполнить в соответствии следующих норм и правил:  
- СНиП 2.04.08-87. Газоснабжение.  
- «Правил безопасности в газовом хозяйстве» Госгартехнадзора СССР, изд. 1982г
- Проект газоснабжения должен быть согласован местным Управлением газового хозяйства.

**Ведомость ссылачных и прилагаемых документов**

Обозначение	Наименование	Примечание
гост 10705 - 80 гост 10704- 76 Серия 5.905-10	<u>Ссылачные документы</u> Трубы стальные электросварные Трубы стальные электросварные Установка газовых приборов и аппаратов в жилых и коммунально-бытовых зданиях	
Серия 5.905-8	Узлы и детали крепления газопроводов.	
Серия 5.905-15	Оборудование, узлы и детали наружных газопроводов (подземных и надземных)	
- ГСВ.СО	<u>Прилагаемые документы</u> Спецификация оборудования	Альбом IV

Настоящая рабочая документация разработана в соответствии с действующими нормами и правилами и предусматривает мероприятия, обеспечивающие взрывобезопасность и пожаробезопасность при эксплуатации проектируемых сооружений.

Главный инженер проекта *Ютландов* /Ютландов/

				Привязан:				
ИИВ №								
				114 - 42 - 227.90		ГСВ		
Н.контр.	Ютландов	<i>Ютландов</i>						
Нач.отд.	Смирнов	<i>Смирнов</i>						
Гл. спец.	Ютландов	<i>Ютландов</i>		Двухэтажный 2-секционный 12-квартирный жилой дом		Стадия	Лист	Листов
Инженер	Ушакова	<i>Ушакова</i>				Р	1	5
				Общие данные		ЦНИИЭП граждансельстрой		

ИИВ.проект. Подпись и дата. Визы инженера  
2-3919-132



АЛБОМ VI

ИНВ. № поэта, Подписи и даты, Этаж инв. №  
2-3919-133

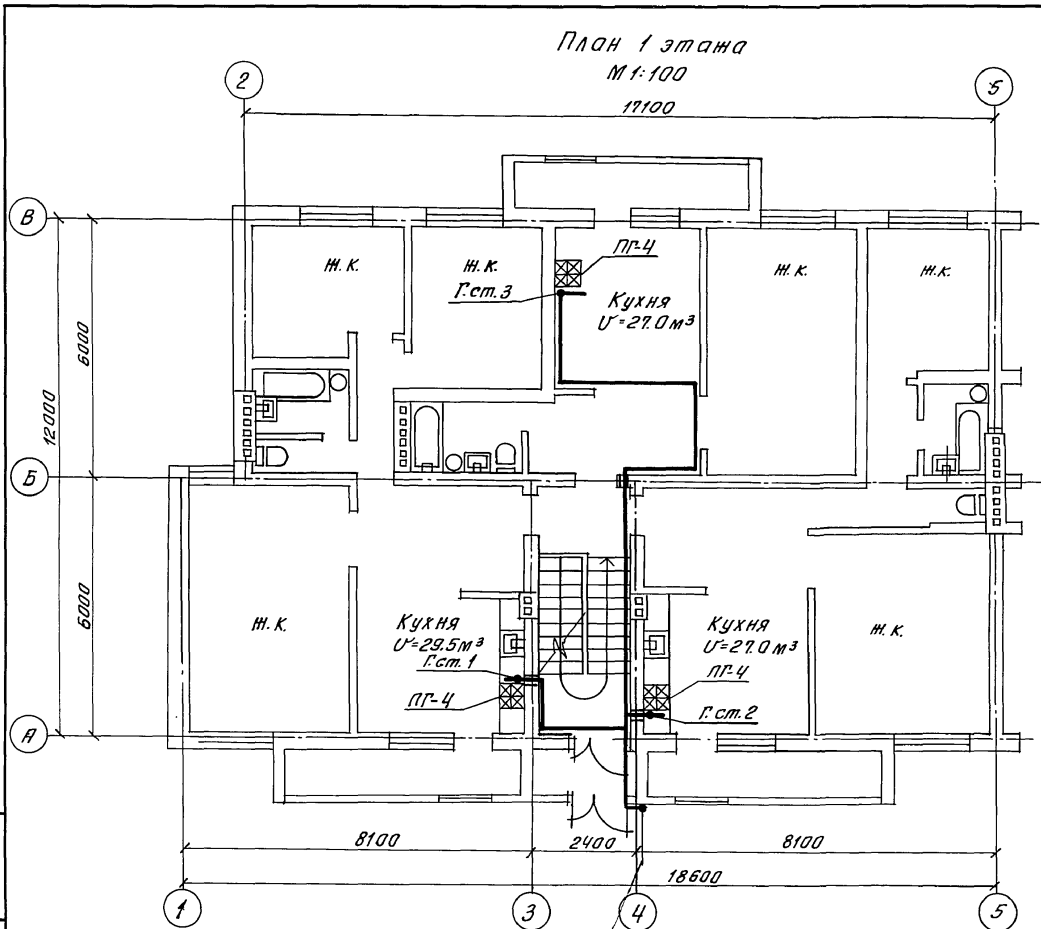
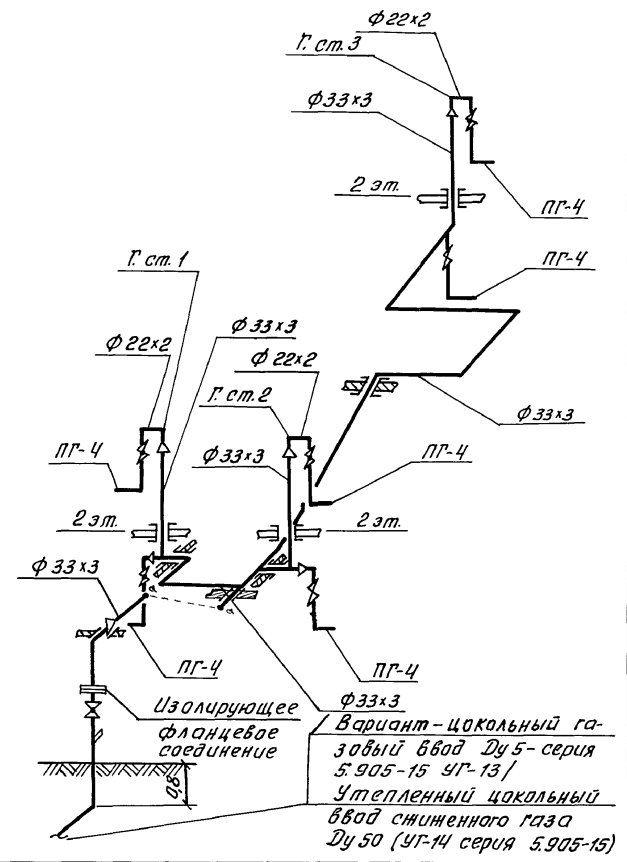


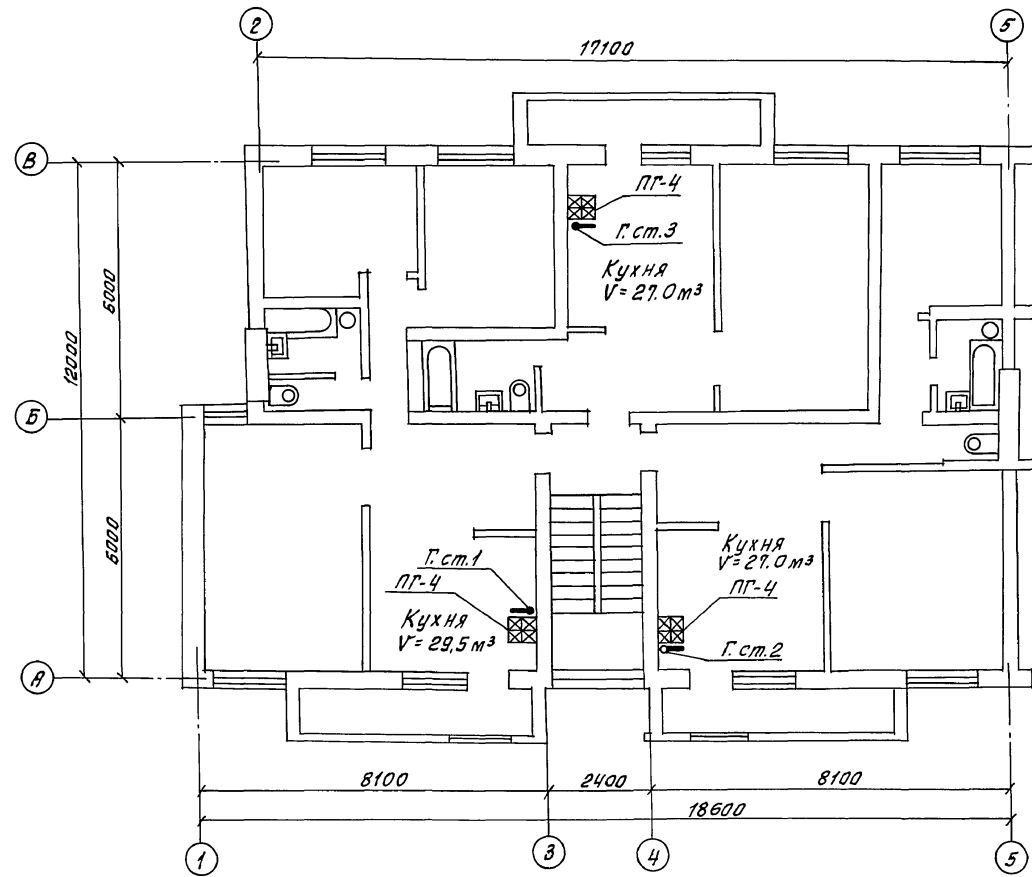
Схема газоподготовки  
М 1:100



Утепленный цокольный  
ввод сжиженного газа  
Ду 50 с изолирующим  
фланцевым соединением  
(УГ-14 серия 5.905-15)  
/ Вариант - цокольный газо-  
вый ввод Ду 50 - серия  
5.905-15 УГ-13/

		114 - 12 - 227,90	ГСВ	
Привязан:		Двухэтажный 2-секционный 12-квартирный жилой дом		
инв. №		План 1 этажа в асях 1-5 Схема газоподготовки.	Стадия р	Лист 2
		ЦНИИЭП граждансельстрой		

АНБФ0М Д



Инв. № подл. 2-3919-134  
Подпись и дата. 28.01.90

		114 - 12 - 227. 90		ГСВ	
Н.контр. Ютандов		Нач. отд. Смирнов			
Гл. спец. Ютандов		Инженер Ушакава		Двухэтажный 2-секционный 12-квартирный жилой дом	
Прибязан:		Стадия	Лист	Листов	
		Р	3		
Инв. №		План 2 этажа в осях 1-5			ЦНИИЭП граждансельстрой

План 1 этажа  
М 100  
17100

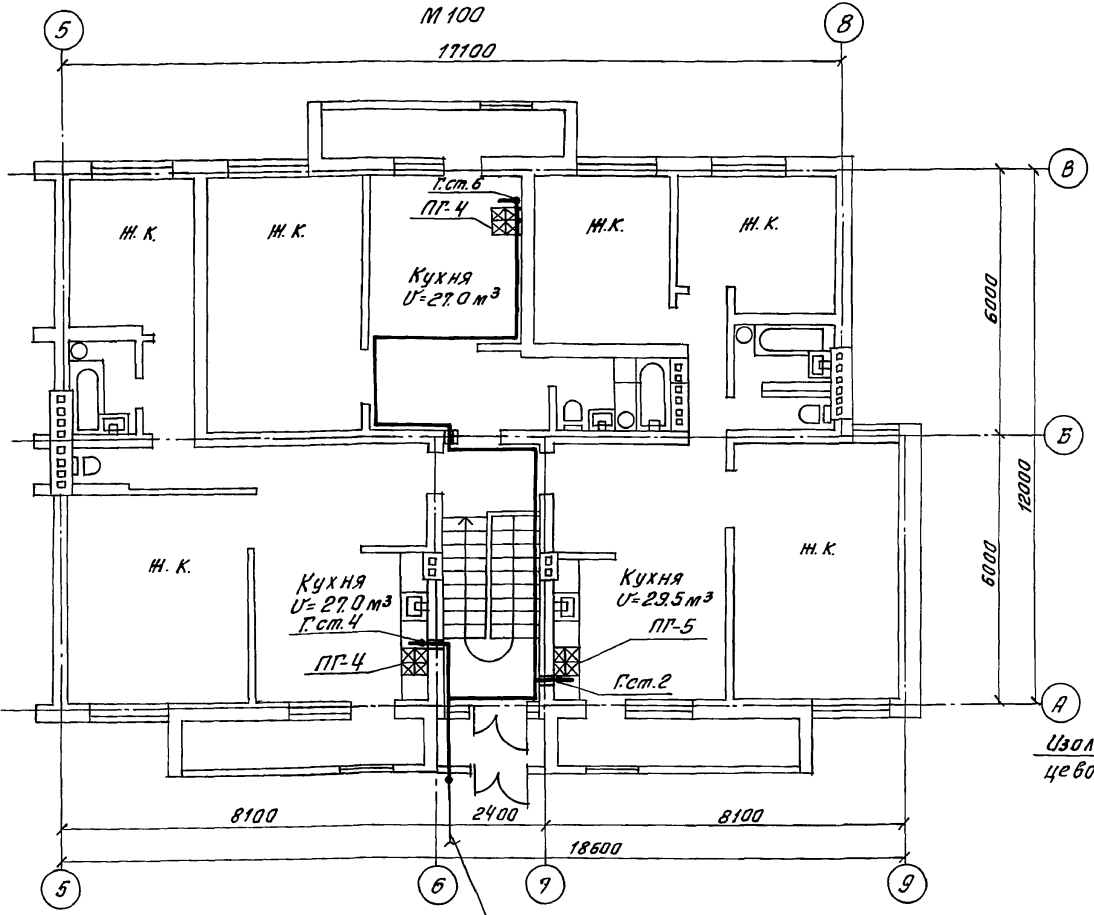
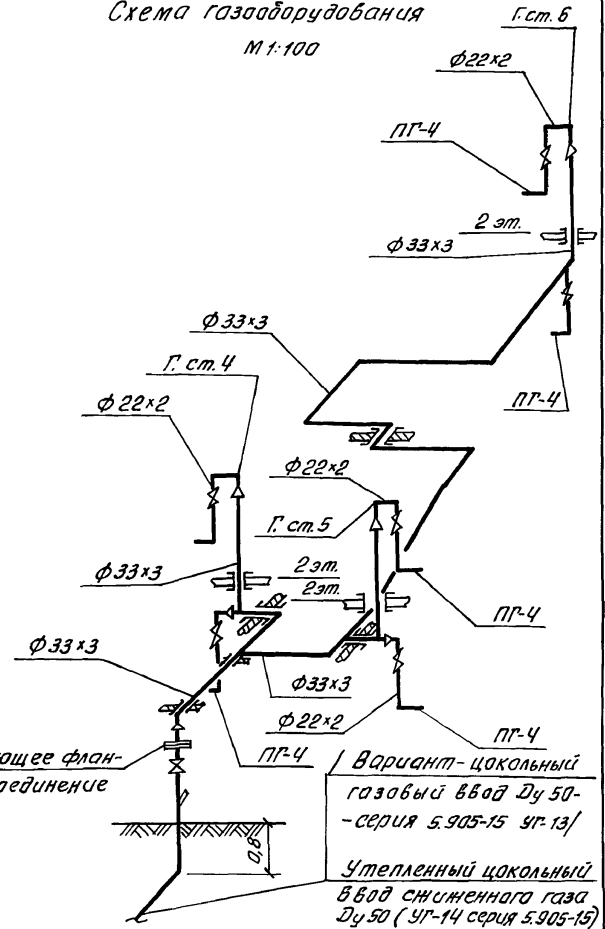


Схема газопроводов  
М 1:100



Утепленный цокольный ввод сжиженного газа Ду 50 с изолирующим фланцевым соединением (УГ-14 серия 5.905-15)  
/ Вариант-цокольный газовый ввод-серия 5.905-15 УГ-13/.

		114-12-227.90	Г.С.В		
И.контр.	Ю.Пандов	И.И.И.Э.П.			
Нач.отд.	Смирнов	И.И.И.Э.П.			
Гл.спец.	Ю.Пандов	И.И.И.Э.П.			
Инженер	Ушаков	И.И.И.Э.П.			
Двухэтажный 2-секционный 12-квартирный жилой дом			Стая	Лист	Листов
			р	4	
План 1 этажа в осях 5-9. Схема газопроводов			ЦНИИЭП граждансельстрой		

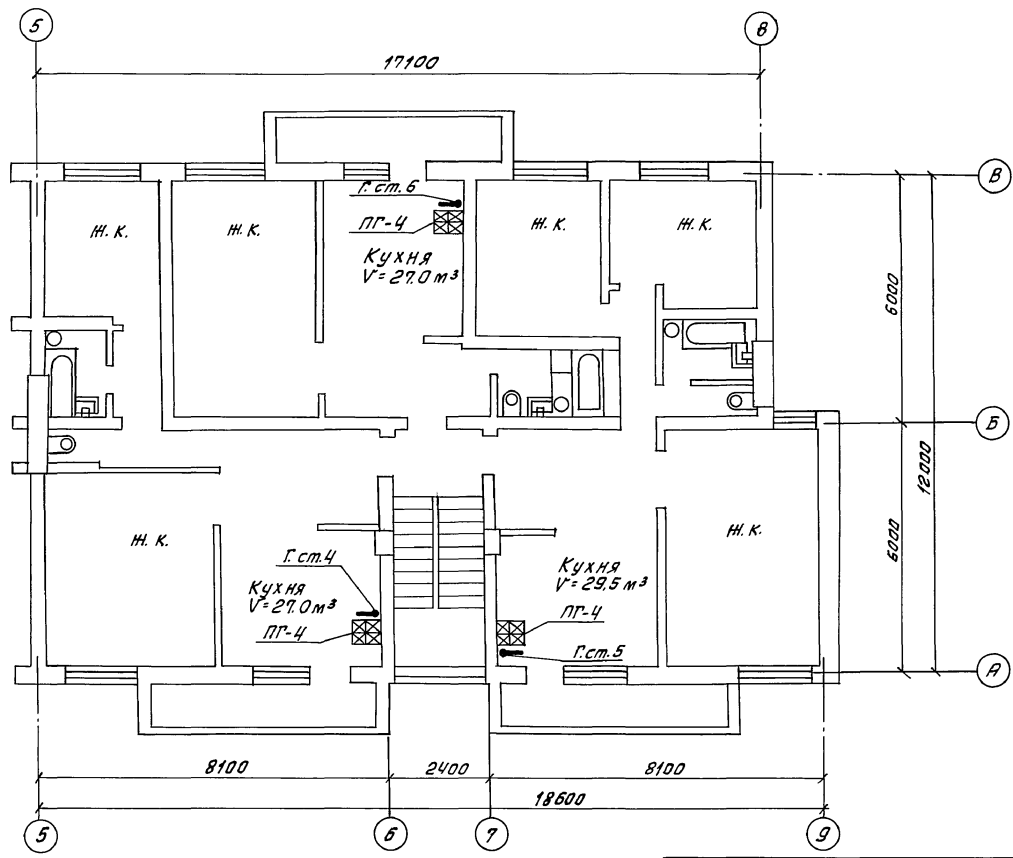
Альбом II

Инв. № подл. Подпись и дата Взам. инв. №  
2-3949-195

Привязан:

инв. №

АЛБОВО II



Инв. № 1000А, Лодырь и Валов, Вет. инв. № 2-3919-136

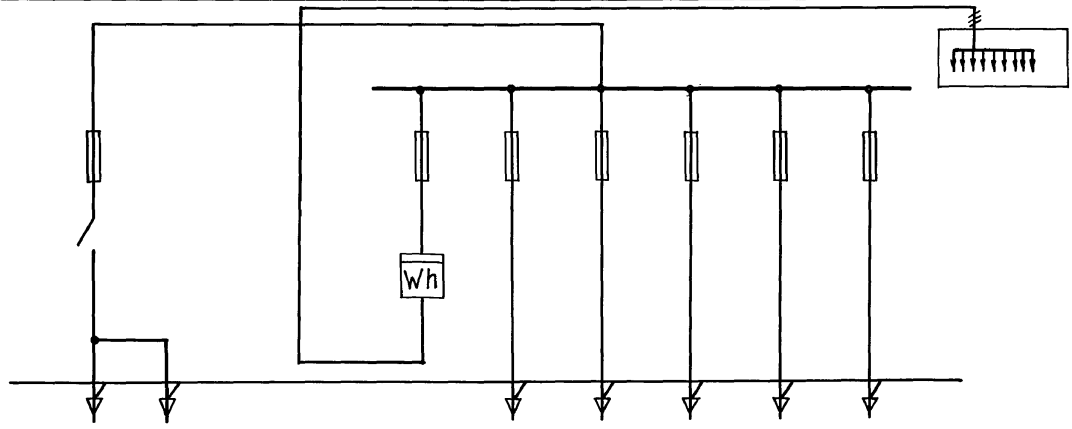
		114 - 12 - 227. 90		ГСВ	
Н.контр. Ютанов		Нач. отд. Смирнов			
Гл. слес. Ютанов		Инженер Ушакова			
Привязан:				Двухэтажный 2-секционный 12-квартирный жилой дом	
				Стация Р	
				Лист 5	
инв. №				План 2 этажа в осях 5-9	
				ЦНИИЭП гражданск.строй	

24468-02 44

АЛБОВОМ II

Схема  
межпанельных  
соединений

Схема  
ВРУ1



Тип панели

ВРУ1-25-66УХЛ4

Номера групп

П-3 П-1 П-2 П-4 П-5 П-6

Номиналь-  
ный  
ток  
А

Предохран-  
ителя  
Плавкой  
вставкой  
Вводного  
аппарата

250  
80  
250

60 60 60 60 60 100  
16 45 45 45 45 30

Тип вводного аппарата

БПВ-2

Тип и технические  
данные счетчика

—

СЯЧУ-4Б72Ж  
380/220В  
10А

Тип и технические  
данные трансформа-  
тора тока

—

Инв. № подл. 2-3919-137  
Подпись и дата. 03.01.90

И.контр.	Курочкин	
Нач. отд.	Радыгин	
Зам. нач.	Земляк	
ГАП	Бржазовский	
Гл. спец.	Курочкин	
Исполнит.	Анурьева	
Проверил	Курочкин	

114-42-227.90 30.01

Двухэтажный 2-секционный  
12-квартирный жилой дом  
со стенами из кирпича

Стация	Лист	Листов
Р	1	

Опросный лист ВРУ

ЦНИИЭП  
гражданской сельстрой