

СОДЕРЖАНИЕ АЛЬБОМА

ФОР-МАТ	ОБОЗНАЧЕНИЕ	НАИМЕНОВАНИЕ	№№ СТР.	ПРИМЕЧАНИЕ
	ТП 901-3-232.87- кнш 05.0.0.0	Колонна К84-6-1 ÷ К84-6-7	3,4	
	- кнш.06.0.0.0	Колонна 6КФ91-1-1; 6КФ91-1-2	5	
	- кнш.13.0.0.0	Балка покрытия		
		2БСП 12-7АУ-Н-1 ÷		
		2БСП 12-7АУ-Н-3	6	
	- кнш.25.0.0.0	Плита покрытия		
		ПГ-2АТУТ-1 ÷ ПГ-2АТУТ-3	7,8	
	- кнш.26.0.0.0	Плита покрытия		
		ПВ7-3АТУТ-1,		
		ПВ7-3АТУТ-2	9	
	- кнш.60.0.0.0	Каркас плоский КР1	10	
	- кнш.61.0.0.0	Каркас плоский КР2	10	
	- кнш.62.0.0.0	Каркас плоский КР3	11	
	- кнш.63.0.0.0	Каркас плоский КР4	11	
	- кнш.64.0.0.0	Каркас плоский КР5	12	
	- кнш.65.0.0.0	Каркас плоский КР6	12	
	- кнш.66.0.0.0	Каркас плоский КР7	13	
	- кнш.67.0.0.0	Каркас плоский КР8	13	
	- кнш.68.0.0.0	Каркас плоский КР9	14	
	- кнш.69.0.0.0	Каркас плоский КР10	14	
	- кнш.71.0.0.0	Панель стеновая		
		ПС60.12.2.5-3А-1	15	
	- кнш.72.0.0.0	Панель стеновая		
		2ПС.9.12.2.5-А-1		
		2ПС9.12.2.5-А-2	16	

ФОР-МАТ	ОБОЗНАЧЕНИЕ	НАИМЕНОВАНИЕ	№№ СТР.	ПРИМЕЧАНИЕ
	ТП 901-3-232.87- кнш 73.0.0.0	Панель стеновая		
		2ПС 9.18.2.5-А-1,		
		2ПС9.18.2.5-А-2	17	
	- кнш.74.0.0.0	Панель стеновая		
		2ПС 18.18.2.5-А-1	18	
	- кнш.75.0.0.0	Панель стеновая		
		2ПС 18.12.2.5-А-1	19	
	- кнш.76.0.0.0	Панель стеновая		
		ПС63.12.2.5-3А-1-1		
		ПС63.12.2.5-3А-2-2	20	
	- кнш.81.0.0.0	Рама металлическая РМ1	21	
	- кнш.82.0.0.0	Рама металлическая РМ2	22	
	- кнш.83.0.0.0	Щит металлический Щ1 ÷ Щ6		
		Сборочный чертеж.	23	
	- кнш.83.0.0.0	Щит металлический Щ1 ÷ Щ6	24	
	- кнш.84.0.0.0	Изделие закладное МН1	25	
	- кнш.85.0.0.0	Элемент соединительный		
		МЭ3	25	
	- кнш.91.0.0.0	Сетка арматурная С1	26	
	- кнш.92.0.0.0	Сетка арматурная С2	26	

Типовой проект 901-3-232.87 Альбом XII

Шифр по плану, подшивке и дата выдачи альбома

КОПИРОВАЛ: ХЮППЕНЕН

9 91 2 9 2 2

Альбом XII

901-3-232.87

ИЗВ. № ПОЯС. ПОДАТЬ И ДАТА ВЪЕЗД. ДИВ. №

Рис.6

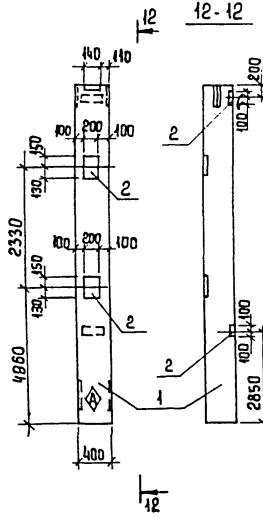
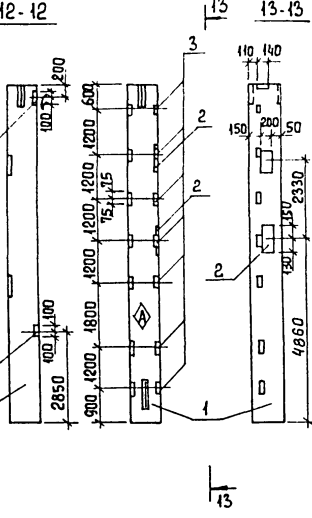


Рис.7



ОБОЗНАЧЕНИЕ	МАРКА	РИС.
ТП 901-3-232.87-кжи. 05.0.0.0	К84-6-1	1
-01	К84-6-2	2
-02	К84-6-3	3
-03	К84-6-4	4
-04	К84-6-5	5
-05	К84-6-6	6
-06	К84-6-7	7

ФОРМАТ 30х4	ПОЗ.	ОБОЗНАЧЕНИЕ	НАИМЕНОВАНИЕ	КОЛ-ВО НА ИСПОЛНЕНИЕ - КЖИ						ПРИМЕЧ.
				00	01	02	03	04	05	
			<u>Документация</u>							
		1.423-3	ЖЕЛЕЗОБЕТОННЫЕ КОЛОННЫ ПРЯМОУГОЛЬНОГО СЕЧЕНИЯ ДЛЯ ОДНОЭТАЖНЫХ ПРОМЫШЛЕННЫХ ЗДАНИЙ БЕЗ МОСТОВЫХ КРАНОВ ВЫСОТОЙ ДО 9,6 М	×	×	×	×	×	×	
			<u>Сборочные единицы</u>							
	1	1.423-3 вып.1	Колонна К84-6	1	1	1	1	1	1	
	2	1.423-3 вып.2	Изделие закладное М1-12-1	2	3	-	1	4	4	2
	3	1.423-3 вып.2	Изделие закладное М1-14	-	-	7	7	7	-	7

Ведомость расхода стали на дополнительные закладные элементы, кг.

МАРКА ЭЛЕМЕНТА	ЗАКЛАДНЫЕ ИЗДЕЛИЯ						Общий расход
	Арматура класса А-III		ПРОКАТ МАРКИ В ст 3 кп 2				
	ГОСТ 5781-82		ГОСТ 8509-72		ГОСТ 19903-74#		
	φ12	Итого	16х5	Итого	δ=10	Итого	
К84-6-1	2,8	2,8	-	-	9,2	9,2	12,0
К84-6-2	4,2	4,2	-	-	13,8	13,8	18,0
К84-6-3	2,31	2,31	10,08	10,08	-	-	12,39
К84-6-4	3,71	3,71	10,08	10,08	4,6	4,6	18,39
К84-6-5	7,91	7,91	10,08	10,08	18,4	18,4	36,39
К84-6-6	5,6	5,6			18,4	18,4	24,0
К84-6-7	5,11	5,11	10,08	10,08	9,2	9,2	24,39

ПРИВЯЗАН			
ИЗВ. №			

ТП. 901-3-232.87 КЖИ. 05.0.0.0 ЛИСТ 2

КОПИРОВАЛ ЕРЕМЧЕНКО

ФОРМАТ А3

22048-04

Альбом XII

901-3-232.87

ИНВ. № ПОДА. ПОДАРИТЬ ИЛИ ТА. ВЗЯТЬ ИЛИ ТА

Рис. 1

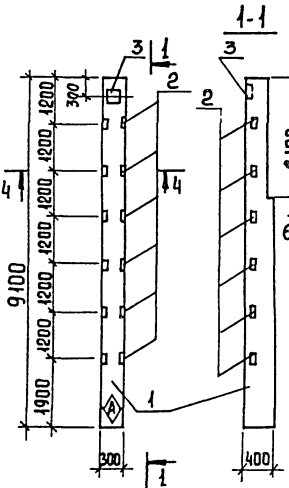
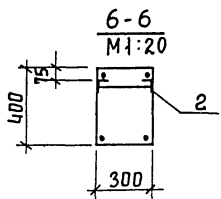
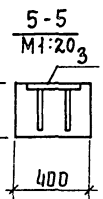
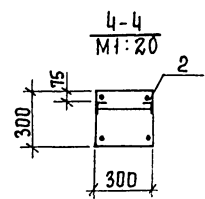
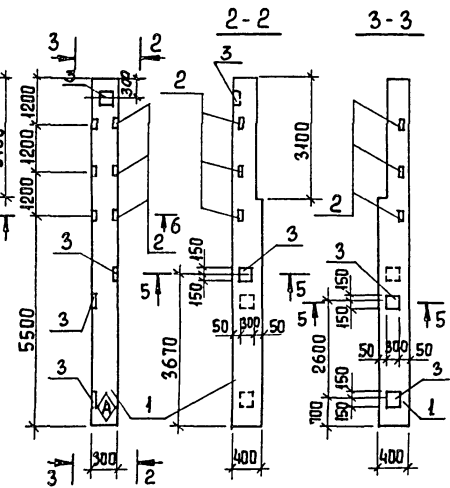


Рис. 2



Обозначение	Марка	Рис.
ТП 901-3-232.87-ЮКИ 06.000	6КФ91-1-1	1
-01	6КФ91-1-2	2

Знак \triangle нанести несмываемой краской.
Покрyтие закладных изделий: ГФР. Ц. 50-60

ИНВ. №	Привязан

Формат	Зона	Пос.	Обозначение	Наименование	К-во на участке		Примеч.
					00	01	
Документация							
			1.427.1-3 вып. 0.1.2	КОЛОННЫ ЖЕЛЕЗБЕТОННЫЕ ПРЯМОУГОЛЬНОГО СРЕЧЕНИЯ ДЛЯ ПРОДольНОГО И ПОПЕРЕЧНОГО ФАХВЕРКА ПАНОСТАЖИ, ЧЛЕНУ ПРОИЗВОДСТВЕННЫХ ЗДАНИЙ ВЫСОТЮ 3.0-14,4 М			
Сборочные единицы							
A3	1	1	1.427.1-3 вып. 1	КОЛОННА 6КФ91-1	1	1	
A4	2	1	1.427.1-3 вып. 2	ИЗДЕЛИЕ ЗАКЛАДНОЕ МН30	6	3	
A4	3	1	1.427.1-3 вып. 2	ИЗДЕЛИЕ ЗАКЛАДНОЕ МН17	1	4	

Ведомость расхода стали на дополнительные закладные элементы, кр.

Марка элемента	Изделия закладные						Объем всего расхода	
	Арматура класса А-III			Прокат марки В ст 3 кп 2				
	ГОСТ 5781-82			ГОСТ 8509-72*				
	φ10	φ12	Итого	63x5	57x8	Итого		
6КФ91-1-1	1.6	2.4	4.0	11.4	11.4	5.7	17.1	21.1
6КФ91-1-2	6.4	1.2	7.6	5.7	5.7	22.8	22.8	28.5

ТП 901-3-232.87

КЖИ. 06.00.0

Провер	Левина	<i>Левина</i>
Инж.	Кирсанова	<i>Кирсанова</i>
Вед. инж.	Смыслова	<i>Смыслова</i>
Рук. гр.	Стронгин	<i>Стронгин</i>
ГИП	Левина	<i>Левина</i>
И. контр.	Амилевская	<i>Амилевская</i>
нач. отд.	Красавин	<i>Красавин</i>

КОЛОННА
6КФ91-1-1;
6КФ91-1-2

Стальная масса	Масштаб
P 2500	-

Лист 1 из 1
ЦНИИЭП
Инженерного оборудования

Копировал Еремченко

Формат А3

Альбом XII

901-3-232.87

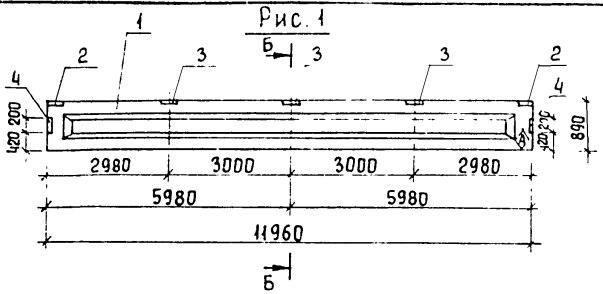


Рис. 2

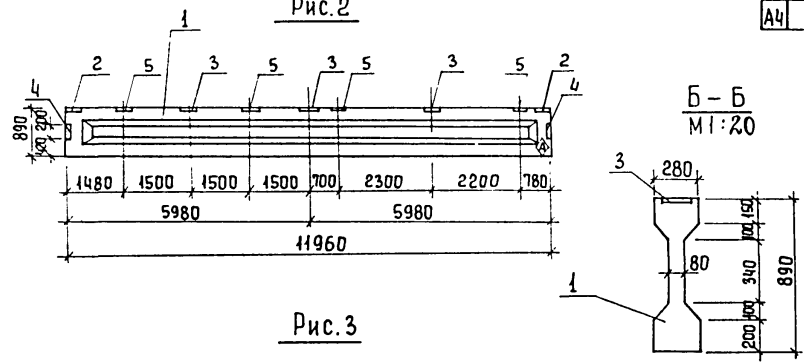
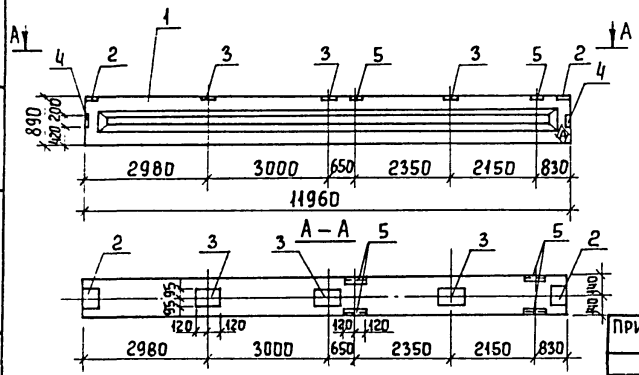


Рис. 3



Обозначение	Марка	Рис.
Т.п 901-3-232.87-кжи.13.00.0	2БСП12-7АІV-Н-1	I
-01	2БСП12-7АІV-Н-2	II
-02	2БСП12-7АІV-Н-3	III

1. Покрытие закладных деталей: ГФР. Ц. 50-60.
2. Знак Δ нанести несмываемой краской.

Формат	Зона	Поз.	Обозначение	Наименование	кол.-во на исполнение	Примеч.
				Документация	-01-02	
A3			1.462.1-1/81 вып. 1;2	ЖЕЛЕЗОБЕТОННЫЕ БАЛКИ ПРИБЛИЖИТЕЛЬНО ДЛЯ ПОКРЫТИЙ ЗАДАНИИ, С ПЛОСКОЙ КРОВЛЕЙ.	×	×
				СБОРОЧНЫЕ ЕДИНИЦЫ		
A3	1		1.462.1-1/81 01-2-51	БАЛКА 2БСП12-7АІV-Н	1 1 1	
A4	2		1.400-6/76	ИЗДЕЛИЕ ЗАКЛАДНОЕ М4-1	2 2 2	
A4	3		1.400-6/76	ИЗДЕЛИЕ ЗАКЛАДНОЕ М4-3	3 3 3	
A4	4		1.400-6/76	ИЗДЕЛИЕ ЗАКЛАДНОЕ М4-Ю-3	2 2 2	
A4	5		1.400-6/76	ИЗДЕЛИЕ ЗАКЛАДНОЕ М4-22-2	4 2	

Ведомость расхода стали на дополнительные закладные изделия на элемент, кг

Марка элемента	Изделия закладные							Общий расход	
	Арматура класса А-III			Прокат марки Вст 3 кп 2					
	ГОСТ 5781-82			ГОСТ 8510-72	ГОСТ 8509-72	ГОСТ 19903-74			
	φ 8	φ 10	Итого	φ 10*70ч	180*7	190*6	140*6		Итого
2БСП12-7АІV-Н-1	1,6	0,6	2,2		6,8	6,6	2,6	16,0	18,2
2БСП12-7АІV-Н-2	2,4	1,2	3,6	10,4	6,8	6,6	2,6	26,4	30,0
2БСП12-7АІV-Н-3	3,2	1,8	5,0	20,8	6,8	6,6	2,6	36,8	41,8

ПРИВЯЗАН	ПРОВЕР. ЛЕВИНА	Ст. инж. ЛАЗАРЕВА	Руч. гр. СТРОНГИН	ГИП ЛЕВИНА	И. КОНТР. ДАНИЛСКИЙ	НАЧ. ОТД. КРАСАВИН
----------	----------------	-------------------	-------------------	------------	---------------------	--------------------

ТП 901-3-232.87			КЖИ. 13.00.0		
СТАДИА	МАССА	МАСШТАБ			
P	5000	—			
ЛИСТ	Листов 1				
ЦНИИЭП					
ИНЖЕНЕРНОГО ОБОРУДОВАНИЯ					

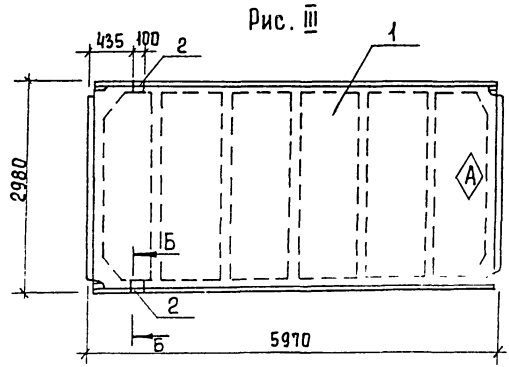
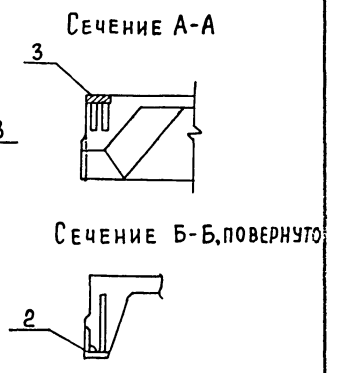
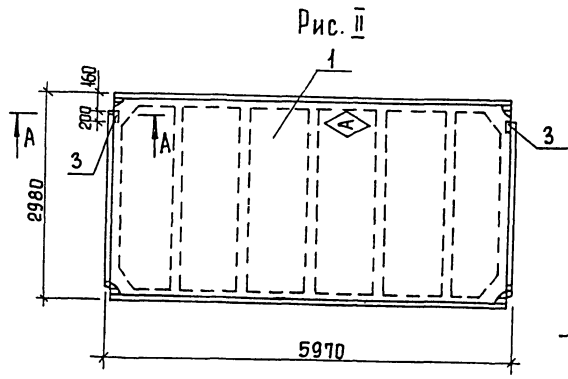
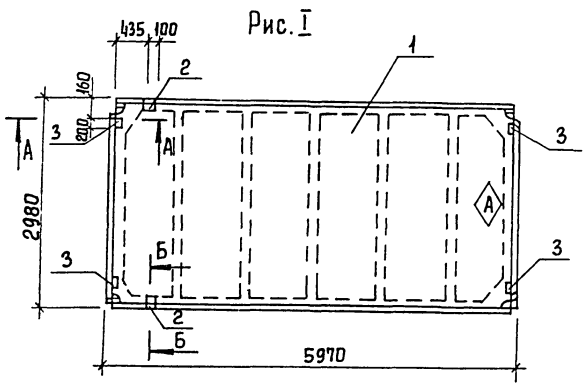
Копировал Еремченко

Формат А3
22049-04

Альбом XII

901-3-232.87

ИНВ. № ПОДАТЬ ПОДПИСЬ НА ЛАТУ ВЗАМ. ИНВ. №



ВЕДОМОСТЬ РАСХОДА СТАЛИ НА ЭЛЕМЕНТ, КР.

МАРКА ЭЛЕМЕНТА	ИЗДЕЛИЯ ЗАКЛАДНЫЕ							Общий расход	
	АРМАТУРА КЛАССА А-III			ПРОКАТ МАРКИ В Ст 3 пс 6					
	ГОСТ 5781-82			ГОСТ 103-76		ГОСТ 8509-72			
	φ10	φ14	Итого	100x8	Итого	170x8	Итого		
ПГ-2АтVт-1	2,22	0,20	2,42	5,2	5,2	1,68	1,68	9,30	9,30
ПГ-2АтVт-2	0,8		0,8	2,6	2,6			3,4	3,4
ПГ-2АтVт-3	0,62	0,20	0,82			1,68	1,68	2,50	2,50

УСЛОВНОЕ ОБОЗНАЧЕНИЕ	МАРКА ПО ПРОЕКТУ	Рис.
ТП 901-3-232.87 -кжи. 25.0.0.0	ПГ-2АтVт-1	I
- 01	ПГ-2АтVт-2	II
- 02	ПГ-2АтVт-3	III

ПРИВЯЗАН
ИНВ. №

Пров. Левина
Инж. Кирсанова
Вед. инж. Смыслова
Рук. гр. Стронгин
ГИП Левина
Н. контр. Данилевский
Нач. отд. Красавин

ТП 901-3-232.87	КЖИ. 25.0.0.0	
Плита покрытия ПГ-2АтVт-1 ÷ ПГ-2АтVт-3	Стальная масса	Масштаб
	Р 2650	1:50
	Лист 1	Листов 2
ЦНИИЭП Инженерного оборудования г. Москва		

Копировал Еремченко

Формат А3

99049-01


Альбом XII

901-3-232.87

Имя, № докум. Шифр. и дата

Формат	Этаж	Поз	Обозначение	Наименование	Кол	Примечание
				Документация		
			ГОСТ 227010-77	Плиты железобетонные		
				РЕБРИСТЫЕ ПРЕДВЕРИТЕЛИ		
				НАПРЯЖЕННЫЕ РАЗМЕРАМИ		
				Б*З*М ДЛЯ ПОКРЫТИИ		
				ПРОИЗВОДСТВЕННЫХ ЗДАНИЙ		
				ТЕХНИЧЕСКИЕ УСЛОВИЯ		
				СБОРОЧНЫЕ ЕДИНИЦЫ		
		1	ГОСТ 22701.1-77	Плита ПГ-2АТУТ	1	
			Переменные данные для исполнения:			
		1		ТЛ901-3-232.87-кни.25.0.0.0		
				СБОРОЧНЫЕ ЕДИНИЦЫ:		
А4		2	ГОСТ 22701.5-77	Изделие закладное М9	2	

Формат	Этаж	Поз	Обозначение	Наименование	Кол	Примечание
		3	ГОСТ 22701.5-71	Изделие закладное М8	4	1.7кг
		1		ТЛ901-3-232.87-кни.25.0.0.0-01		
				СБОРОЧНЫЕ ЕДИНИЦЫ:		
А4		3	ГОСТ 22701.5-77	Изделие закладное М8	2	
		1		ТЛ901-3-232.87-кни.25.0.0.0-02		
				СБОРОЧНЫЕ ЕДИНИЦЫ:		
А4		2	ГОСТ 22701.5-77	Изделие закладное М9	2	

Покрытие закладных изделий: ГОР.Ц50-60.
 Знак  нанести несмываемой краской

Привязан			
Имя №			

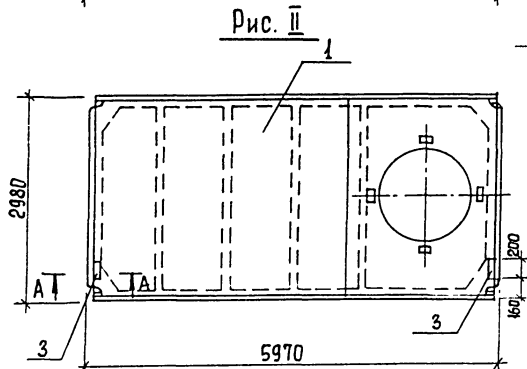
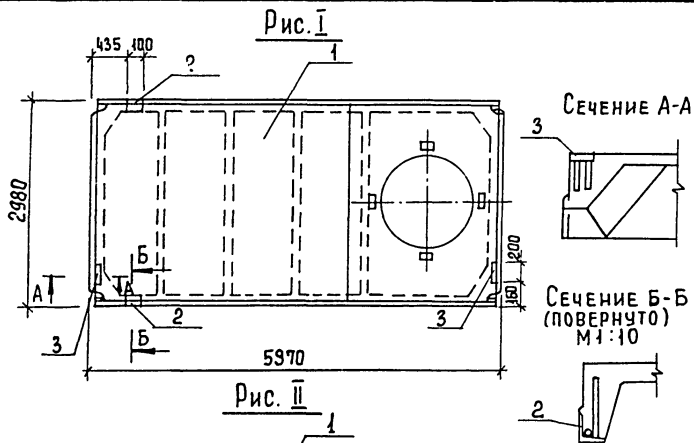
ТЛ 901-3-232.87

кни 43.0.0.0

Лист 2

Копировал Родлевская

формат А3



Обозначение	Марка	Рис.
тп 901-3-232.87-кжи 26.0.0.0	пв7-4ат-1	I
-01	пв7-4ат-2	II

Покрытие закладных деталей гор. ц. 50-60.

ПРИВЯЗАН

ИНВ. №	
--------	--

ФОРМАТ	ЗОНА	ПОЗ.	ОБОЗНАЧЕНИЕ	НАИМЕНОВАНИЕ	КОЛ-ВО НА ИСП. КЖИ		ПРИМЕР.
					00	-01	
				Документация			
			ГОСТ 22701.0-77	Плиты железобетонные ребристые предварительно напряженные размерами 6x3м для покрытий производственных зданий. Технические условия.	×	×	
				Сборочные единицы			
		1	ГОСТ 22701.2-77	Плита пв7-3ат-1	1	1	
АЧ		2	ГОСТ 22701.5-77	Изделие закладное М9	2	-	
АЧ		3	ГОСТ 22701.5-77	Изделие закладное М8	2	2	

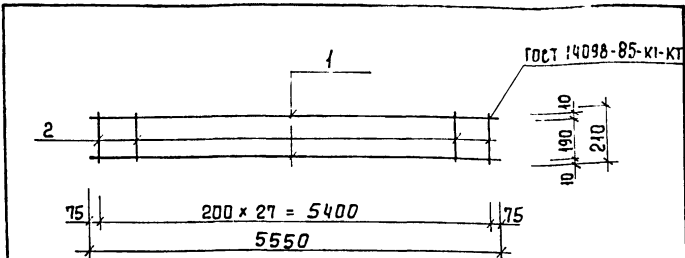
Ведомость расхода стали на элемент, кг

Марка элемента	Изделия закладные						Общий расход		
	Арматура класса А-III			Прокат марки В ст 3 пс 6					
	ГОСТ 5781-82			ГОСТ 103-76		ГОСТ 8509-72			
	φ10	φ14	Итого	100x8	Итого	170x8		Итого	
пв7-4ат-1	1,42	0,2	1,62	2,6	2,6	1,68	1,68	5,9	5,9
пв7-4ат-2	0,8		0,8	2,6	2,6		2,6	3,4	3,4

ТП 901-3-232.87			КЖИ. 26.0.0.0			
Пров.	Левина	<i>Левина</i>	Плита покрытия пв7-3ат-1; пв7-3ат-2.	Сталь	Масса	Масштаб
Инж.	Кирсанова	<i>Кирсанова</i>		Р	3200	1:50
ВЕД. ИНЖ.	Смыслова	<i>Смыслова</i>		Лист	Листов 1	
Рук. гр.	Стронгин	<i>Стронгин</i>		ЦНИИЭП		
Глп.	Левина	<i>Левина</i>		Инженерного оборудования		
И. конт.	Лавина	<i>Лавина</i>	г. Москва			
И. конт.	Красавина	<i>Красавина</i>				

Копировал Еремченко

Формат А3

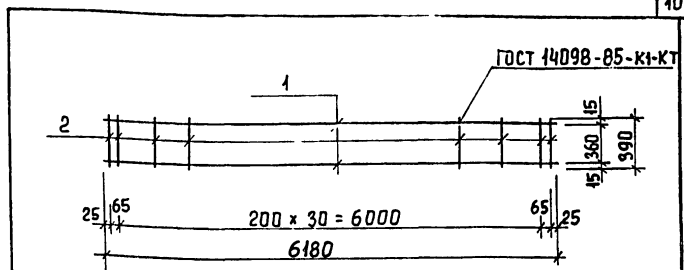


ФОРМАТ	ЗОНА	ПОЗ.	ОБОЗНАЧЕНИЕ	НАИМЕНОВАНИЕ	КОЛ.	ПРИМЕЧ.
				<u>ДЕТАЛИ</u>		
Б4	1		ТП 901-3-232.87-кжи 60.0.0.1	А-III-10-ГОСТ 5781-82 $l=5550$	2	3,45 кг
Б4	2		2	А-I-6-ГОСТ 5781-82 $l=210$	28	0,05 кг

ПРИВЯЗАН			
ИВ. №			

ТП 901-3-232.87		КЖИ. 60.0.0.0	
КАРКАС ПЛОСКИЙ Кр 1		СТАЛИЯ	МАССА
		Р	8,2 -
		ЛИСТ	ЛИСТОВ 1
		ЦНИИЭП	
		ИНЖЕНЕРНОГО ОБОРУДОВАНИЯ	
		г. МОСКВА	

ФОРМАТ А4



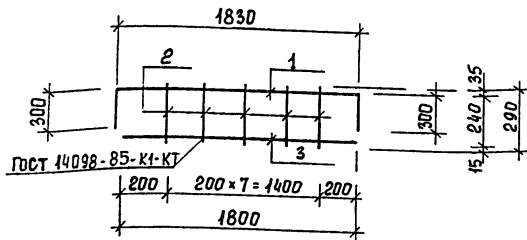
ФОРМАТ	ЗОНА	ПОЗ.	ОБОЗНАЧЕНИЕ	НАИМЕНОВАНИЕ	КОЛ.	ПРИМЕЧ.
				<u>ДЕТАЛИ</u>		
Б4	1		ТП 901-3-232.87-кжи 61.0.0.1	А-III-20-ГОСТ 5781-82 $l=6180$	2	15,45 кг
Б4	2		2	А-I-10-ГОСТ 5781-82 $l=390$	33	0,23 кг

ПРИВЯЗАН			
ИВ. №			

ТП 901-3-232.87		КЖИ. 61.0.0.0	
КАРКАС ПЛОСКИЙ Кр 2		СТАЛИЯ	МАССА
		Р	38,6 -
		ЛИСТ	ЛИСТОВ 1
		ЦНИИЭП	
		ИНЖЕНЕРНОГО ОБОРУДОВАНИЯ	
		г. МОСКВА	

ФОРМАТ А4

КОПИРОВАЛ ЕРЕМЧЕНКО



Формат	Зона	Поз.	Обозначение	Наименование	Кол.	Примеч.
<u>ДЕТАЛИ</u>						
Б4	1		ТП 901-3-232.87- кжи.62.0.0.1	А-III-12-ГОСТ 5781-82 L=2430	1	2,2 кг
Б4	2		2	А-I-6-ГОСТ 5781-82 L=290	8	0,06кг
Б4	3		3	А-III-12-ГОСТ 5781-82 L=1800	1	1,6 кг

ПРИВЯЗАН			
ИНВ.№			

ТП 901-3-232.87 кжи. 62.0.0.0

КАРКАС ПЛОСКИЙ
КР 3

СТАЛИЯ МАССА МАСШТАБ

Р 3,9 -

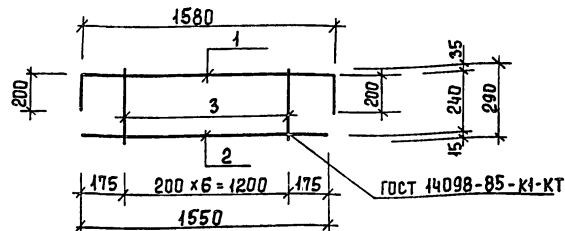
ЛИСТ ЛИСТОВ 1

ЦНИИЭП
ИНЖЕНЕРНОГО ОБРАЗОВАНИЯ
С. ПЕТЕРБУРГА

ФОРМАТ А4

ИНВ.№ ПОДА ПРОВЕРИТЬ И ДАТА ВЗЯМ. ИНВ.№

ПРОВЕР.	ЛЕВИНА	<i>Степан</i>
СТ. ИНЖ.	МАКАРИЧЕВА	<i>Лен</i>
РЧ.К. ГР.	СТРОНГИН	<i>Вит</i>
ГИП	ЛЕВИНА	<i>Степан</i>
И. КОНТРОЛ.	ЛАНЦЕВСКИЙ	<i>Вит</i>
НАЧ. ОТД.	КРАСОВИЧ	<i>Вит</i>



Формат	Зона	Поз.	Обозначение	Наименование	Кол.	Примеч.
<u>ДЕТАЛИ</u>						
Б4	1		ТП 901-3-232.87- кжи.63.0.0.1	А-III-12-ГОСТ 5781-82 L=1980	1	1,60
Б4	2		2	А-III-12-ГОСТ 5781-82 L=1550	1	1,20
Б4	3		3	А-I-6-ГОСТ 5781-82 L=290	7	0,06

ПРИВЯЗАН			
ИНВ.№			

ТП 901-3-232.87 кжи. 63.0.0.0

КАРКАС ПЛОСКИЙ
КР 4

СТАЛИЯ МАССА МАСШТАБ

Р 3,56 -

ЛИСТ ЛИСТОВ 1

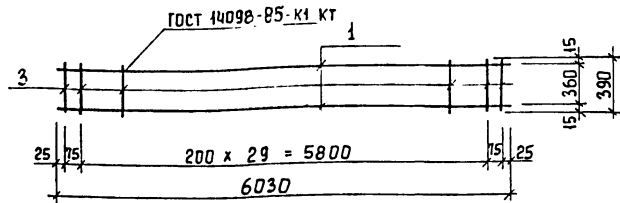
ЦНИИЭП
ИНЖЕНЕРНОГО ОБРАЗОВАНИЯ
С. ПЕТЕРБУРГА

ФОРМАТ А4

ИНВ.№ ПОДА ПРОВЕРИТЬ И ДАТА ВЗЯМ. ИНВ.№

ПРОВЕР.	ЛЕВИНА	<i>Степан</i>
СТ. ИНЖ.	МАКАРИЧЕВА	<i>Лен</i>
РЧ.К. ГР.	СТРОНГИН	<i>Вит</i>
ГИП	ЛЕВИНА	<i>Степан</i>
И. КОНТРОЛ.	ЛАНЦЕВСКИЙ	<i>Вит</i>
НАЧ. ОТД.	КРАСОВИЧ	<i>Вит</i>

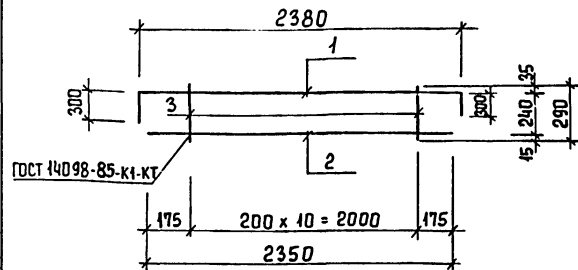
КОПИРОВАЛ ЕРЕМЕНКО



ФОРМАТ	ЗОНА	ПОЗ.	ОБОЗНАЧЕНИЕ	НАИМЕНОВАНИЕ	КОЛ.	ПРИМЕЧ.
				<u>ДЕТАЛИ</u>		
Б4	1		ТП 901-3-232.87 - кжи. 64.0.0.1	А-III-20-ГОСТ 5781-82 L=6000	2	15,0 кг
Б4	2		2	А-I-10-ГОСТ 5781-82 L=390	30	0,24

ПРИВЯЗАН			
ИНВ. №			

ТП 901-3-232.87			КЖИ. 64.0.0.0		
КАРКАС ПЛОСКИЙ Кр 5			СТАЛИЯ	МАССА	МАСШТАБ
			Р	37,2	-
ПРОВЕР ЛЕВИНА <i>Степан</i>			ЛИСТ		
СТ. ИНЖ. МАКАРИШЕВА <i>Александр</i>			ЛИСТОВ 1		
РУК. ГР. СТРОНГИН <i>Виктор</i>			ЦНИИЭП		
ГИП ЛЕВИНА <i>Степан</i>			ИНЖЕНЕРНОГО ОБОРУДОВАНИЯ		
Н. КОНТР. ДАНИЛЕВСКИЙ <i>Виктор</i>			Г. МОСКВА		
НАЧ. ОТД. КРАСАВИН <i>Иван</i>			ФОРМАТ А4		



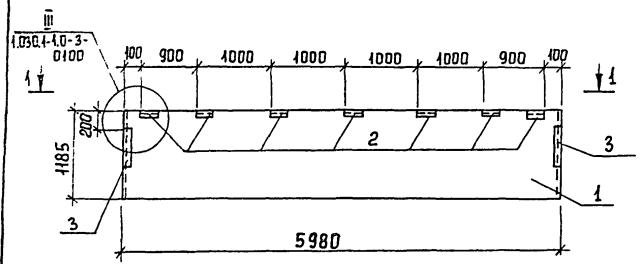
ФОРМАТ	ЗОНА	ПОЗ.	ОБОЗНАЧЕНИЕ	НАИМЕНОВАНИЕ	КОЛ.	ПРИМЕЧ.
				<u>ДЕТАЛИ</u>		МАССА ЕД. КГ
Б4	1		ТП 901-3-232.87- кжи. 65.0.0.1	А-III-12-ГОСТ 5781-82 L=2980	1	2,7
Б4	2		2	А-III-12-ГОСТ 5781-82 L=2350	1	2,1
Б4	3		3	А-I-8-ГОСТ 5781-82 L=290	11	0,06

ПРИВЯЗАН			
ИНВ. №			

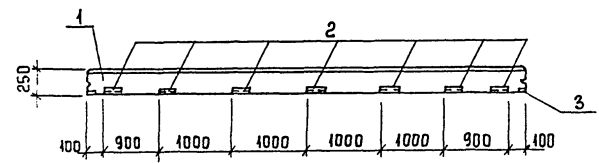
ТП 901-3-232.87			КЖИ. 65.0.0.0		
КАРКАС ПЛОСКИЙ Кр 6			СТАЛИЯ	МАССА	МАСШТАБ
			Р	5,46	-
ПРОВЕР ЛЕВИНА <i>Степан</i>			ЛИСТ		
СТ. ИНЖ. МАКАРИШЕВА <i>Александр</i>			ЛИСТОВ 1		
РУК. ГР. СТРОНГИН <i>Виктор</i>			ЦНИИЭП		
ГИП ЛЕВИНА <i>Степан</i>			ИНЖЕНЕРНОГО ОБОРУДОВАНИЯ		
Н. КОНТР. ДАНИЛЕВСКИЙ <i>Виктор</i>			Г. МОСКВА		
НАЧ. ОТД. КРАСАВИН <i>Иван</i>			ФОРМАТ А4		

Альбом XII

901-3-232.87



1 - 1



1. Покрытие поверхности закладных изделий: гор. ц. 50-60.

ФОРМАТ	ЗОНА	Пос.	ОБЪЕДИНЕНИЕ	НАИМЕНОВАНИЕ	КОЛ	ПРИМЕЧ.
СБОРОЧНЫЕ ЕДИНИЦЫ						
А3	1		1.030.1-1.1-1 05-03	ПС 60.12.25-3.Л	1	
А4	2		1.030.1-1.1-3-30-01	ИЗДЕЛИЕ ЗАКЛАДНОЕ М2	7	
А4	3		1.030.1-1.1-3-34-01	ИЗДЕЛИЕ ЗАКЛАДНОЕ М14	2	

ВЕДОМОСТЬ РАСХОДА СТАЛИ НА ДОПОЛНИТЕЛЬНЫЕ ЗАКЛАДНЫЕ ИЗДЕЛИЯ НА ЭЛЕМЕНТ, КГ.

МАРКА ЭЛЕМЕНТА	ИЗДЕЛИЯ ЗАКЛАДНЫЕ						Общий РАСХОД		
	АРМАТУРА КЛАССА			ПРОКАТ МАРКИ					
	А-III			В ст 3 кл 2					
	ГОСТ 5781-82	ГОСТ 8509-72		ГОСТ 19903-74					
φ 10	Итого	63×6	Итого	60×6	100×8	Итого			
ПС 60.12.25-3.Л-1	2,12		2,12	9,59	9,59	5,28	6,28	11,56	23,27

ИНВ. № ЭЛЕМЕНТА
ПОДПИСЬ И ДАТА
ВЗАМ. ИНВ. №

ПРИВЯЗАН

ПРОВЕР. ЛЕВИНА	СТ. ИНЖ. ЛАЗАРЕВА	ВЕД. ИНЖ. СМЫСЛОВА	РУК. ГР. СТРГЧГЕН	ГИП ЛЕВИНА	И. КОНТРОЛ. ДАНИЛОВА	НАЧ. ОТД. КРАСАВИН	ТП 901-3-232.87	КЖИ. 71.0.0.0
							ПАНЕЛЬ СТЕНОВАЯ	СТАЛИЯ МАССА
							ПС 60.12.25-3.Л-1	МАСШТАБ
							Р	2120
							Лист	Листов 1
							ЦНИИЭП	
							ИНЖЕНЕРНОГО ДЕПАРТАМЕНТА	
							г. ПЕТУХОВ	

Копировал Еремченко

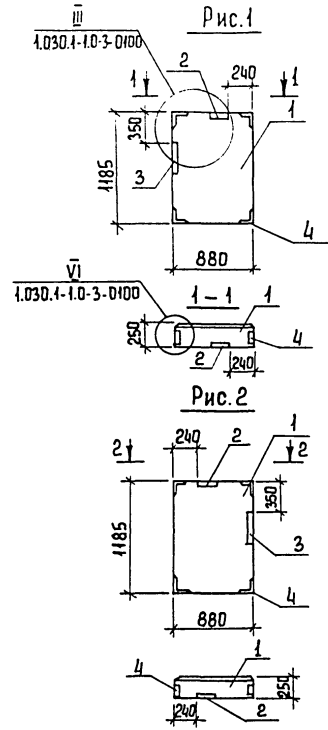
Формат А3

12049-04

Альбом XII

901-3-232.87

Имя, № докум. Подпись и дата. Взам. инв. №



Обозначение	Марка	Рис.
ТП 901-3-232.87-КЖИ.72.0.00	2ПС9.12.25-Л-1	1
-01	2ПС9.12.25-Л-2	2

ФОРМАТ	ЗОНА	ПОЗ.	ОБОЗНАЧЕНИЕ	НАИМЕНОВАНИЕ	КОЛ.	ПРИМЕЧ.
				СБОРОЧНЫЕ ЕДИНИЦЫ		
А3	1	1.030.1-1.1-1	64-03	2ПС9.12.25-Л	1	
А4	2	1.030.1-1.1-3-30-01		ИЗДЕЛИЕ ЗАКЛАДНОЕ М2	1	
А4	3	1.030.1-1.1-3-34-01		ИЗДЕЛИЕ ЗАКЛАДНОЕ МЧ	1	
А4	4	1.030.1-1.1-3-35-01		ИЗДЕЛИЕ ЗАКЛАДНОЕ МН	4	

ВЕДОМОСТЬ РАСХОДА СТАЛИ НА ДОПОЛНИТЕЛЬНЫЕ ЗАКЛАДНЫЕ ИЗДЕЛИЯ НА ЭЛЕМЕНТ, КР.

МАРКА ЭЛЕМЕНТА	ИЗДЕЛИЯ АРМАТУРНЫЕ						Общий расход	
	АРМАТУРА КЛАССА А-III		ПРОКАТ МАРКИ ВСт3 кп2					
	ГОСТ 5781-82		ГОСТ 19903-74		ГОСТ 18509-72			
	φ10	Итого	60x6	100x8	Итого	153x6		Итого
2ПС9.12.25-Л-1	2,32	2,32	1,24	3,14	4,38	5,05	5,05	11,75
2ПС9.12.25-Л-2	2,32	2,32	1,24	3,14	4,38	5,05	5,05	11,75

ПОКРЫТИЕ ПОВЕРХНОСТИ ЗАКЛАДНЫХ ИЗДЕЛИЙ: ГОР.Ц.50-60.

ИНВ.№	ПРИВЯЗАН	ПРОВЕР ЛЕВИНА	СТ. ИНЖ. ЛАЗАРЕВА	ВЕД. ИНЖ. СМЫСЛОВА	РУК. ГР. СТРОИГИ	ГИП ЛЕВИНА	И. КОНТР. АНИЛКОВСКИЙ	НАЧ. ОТД. КРАСАВИН	ТП 901-3-232.87	КЖИ.72.0.00.	СТАЛИЯ	МАССА	МАСШТАБ
									ПАНЕЛЬ СТЕНОВАЯ		Р	400	-
									2 ПС 9.12. 25-Л-1; 2 ПС 9.12. 25-Л-2.		ЛИСТ	ЛИСТОВ 1	
											ИНЖЕНЕРНО-ТЕХНИЧЕСКОЕ ОБУДОБРАЖЕНИЕ		

КОПИРОВАЛ ЕРЕМЕНЧЕНКО

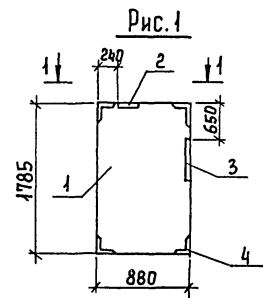
ФОРМАТ А3

1:1

Альбом XII

901-3-232.87

ИНВ. № ПОДА. ПОДАРИТЬ НАДА. ВЗАМ. ИНВ. №



1-1

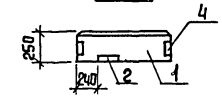
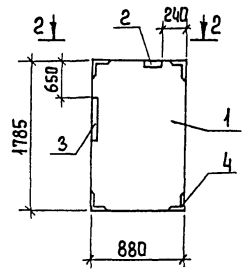
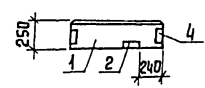


Рис. 2



2-2



ФОРМАТ	ЗОНА	ПЛОС.	ОБОЗНАЧЕНИЕ	НАИМЕНОВАНИЕ	КОЛ.	ПРИМеч.
				СБОРЧНЫЕ ЕДИНИЦЫ		
A3	1	1	1.030.1-1.1-1 64-04	2ПС9.18.25-А	1	
A4	2	1	1.030.1-1.1-3 30-01	ИЗДЕЛИЕ ЗАКЛАДНОЕ М2	1	
A4	3	1	1.030.1-1.1-3 34-01	ИЗДЕЛИЕ ЗАКЛАДНОЕ М14	1	
A4	4	1	1.030.1-1.1-3 35-01	ИЗДЕЛИЕ ЗАКЛАДНОЕ М11	4	

Ведомость расхода стали на дополнительные закладные изделия на элемент, кг.

МАРКА ЭЛЕМЕНТА	ИЗДЕЛИЯ ЗАКЛАДНЫЕ						ОБЩИЙ РАСХОД	
	АРМАТУРА КЛАССА А-III		ПРОКАТ МАРКИ В ст 3 кп 2					
	ГОСТ 5781-82		ГОСТ 19903-74		ГОСТ 8509-72			
	φ10	Итого	60×6	100×8	Итого	63×6		Итого
2ПС9.18.25-А-1	2,32	2,32	4,24	3,14	4,38	5,05	5,05	11,75

ОБОЗНАЧЕНИЕ	МАРКА	Рис.
ТП 901-3-232.87- кжи 73.0.0.0	2ПС9.18.25-А1	1
- 01	2ПС9.18.25-А2	2

Покрyтие поверхности закладных изделий: ГФР.Ц.50-60.

ПРИВЯЗАН			ТП 901-3-232.87			КЖИ. 73.0.0.0		
ПРОВЕР	СТАЛ	МАССА	МАССА	СТАЛ	ТАБ	ЛИСТ	ЛИСТОВ	ЛИСТОВ
Л. ВИННА	Л. ВИННА	590	-					
С. ИЖ	С. ИЖ							
В. А. ИЖ	С. М. ИЖ							
Р. К. ГР.	С. Т. РИ							
Г. П. П.	Л. ВИННА							
И. К. К. ТР.	Л. ВИННА							
И. В. В. №	НАЧ. ОТД.	КРАСАВИН						

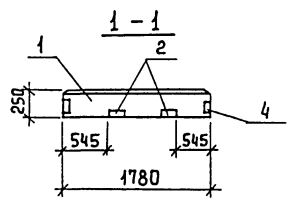
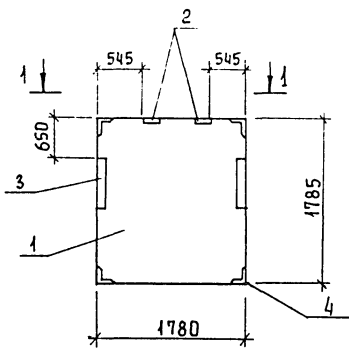
Копировал ЕРЕМЧЕНКО

ФОРМАТ А3

Альбом XII

901-3-232.87

ИНВ. № ПОДА ПОДПИСЬ И ДАТА ВЗДАН. ИНВ. №



ФОРМАТ	ЗОНА	ПОЗ.	ОБОЗНАЧЕНИЕ	НАИМЕНОВАНИЕ	КОЛ	ПРИМЕЧ.
				<u>СБОРОЧНЫЕ ЕДИНИЦЫ</u>		
A3	1		1.030.1-1.1-1 66-04	2 ПС 18.18.2.5-Л	1	
	2		1.030.1-1.1-3-30-01	ИЗДЕЛИЕ ЗАКЛАДНОЕ М2	2	
	3		1.030.1-1.1-3-34-01	ИЗДЕЛИЕ ЗАКЛАДНОЕ М14	2	
	4		1.030.1-1.1-3-35-01	ИЗДЕЛИЕ ЗАКЛАДНОЕ М11	4	

ВЕДОМОСТЬ РАСХОДА СТАЛИ НА ДОПОЛНИТЕЛЬНЫЕ ЗАКЛАДНЫЕ ИЗДЕЛИЯ НА ЭЛЕМЕНТ, КГ.

МАРКА ЭЛЕМЕНТА	ИЗДЕЛИЯ ЗАКЛАДНЫЕ						ОБЩИЙ РАСХОД	
	АРМАТУРА КЛАССА		ПРОКАТ МАРКИ					
	А-III		В ст 3 кп 2					
	ГОСТ 5781-82	ГОСТ 19903-74	ГОСТ 8509-72					
φ 10	Итого	60x6	100x8	Итого	163x6	Итого		
2ПС 18.18.2.5-Л-1	3,88	3,88	2,48	6,28	8,76	6,42	6,42	19,06

ПОКРЫТИЕ ПОВЕРХНОСТИ ЗАКЛАДНЫХ ИЗДЕЛИЙ: ГОР.Ц. 50-60.

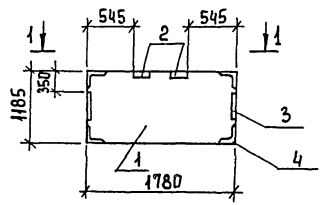
ПРОВЕР			ЛЕВИНА	<i>Степан</i>	ТП 901-3-232.87	КЖИ. 74.0.0.0
СТ.ИНЖ.			ЛАЗАРЕВА	<i>Лазарева</i>	ПАНЕЛЬ СТЕНОВАЯ 2 ПС 18.18.2.5-Л-1	СТАЛИЯ МАССА МАСШТАБ
ВЕД.ИНЖ.			СМЫСЛОВА	<i>Смыслова</i>		Р 810 —
РУК.ГР.			СТРОНГИН	<i>Стронгин</i>		ЛИСТ ЛИСТОВ
ГИП			ЛЕВИНА	<i>Левина</i>		ЦНИИЭП ИНЖЕНЕРНОГО ОБОРУДОВАНИЯ Г. МОСКВА
Н.КОНТР.			ДАНИЛЕСКИИ	<i>Данилеский</i>		
НАЧ.ОТА			КРАСАВИН	<i>Красавин</i>		
ПРИВЯЗАН						
ИНВ. №						

Копировал Еремченко

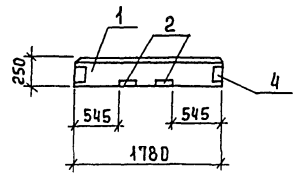
ФОРМАТ А3

Альбом №1

901-3 - 232.87



1 - 1



ФОРМАТ	ЗОНА	ПОЗ.	ОБОЗНАЧЕНИЕ	НАИМЕНОВАНИЕ	КОЛ.	ПРИМеч.
				СБОРОЧНЫЕ ЕДИНИЦЫ		
A3	1		1.030.1-1. 1-1 66-03	2 ПС 18.12.25-А	1	
A4	2		1.030.1-1. 1-3 - 30-01	ИЗДЕЛИЕ ЗАКЛАДНОЕ М2	2	
A4	3		1.030.1-1. 1-3 - 34-01	ИЗДЕЛИЕ ЗАКЛАДНОЕ М4	2	
A4	4		1.030.1-1. 1-3 - 35-01	ИЗДЕЛИЕ ЗАКЛАДНОЕ М41	4	

Ведомость расхода стали на дополнительные закладные изделия на элемент, кг.

МАРКА ЭЛЕМЕНТА	ИЗДЕЛИЯ ЗАКЛАДНЫЕ						Общий расход	
	АРМАТУРА КЛАССА		ПРОКАТ МАРКИ					
	А-III		Вст 3 кп 2					
	ГОСТ 5781-82	ГОСТ 19903-74	ГОСТ 18509-72					
φ 10	Итого	60x6	100x8	Итого	163x6	Итого		
2 ПС 18.12.25-А	3,88	3,88	2,48	6,28	8,76	6,42	6,42	19,06

Покрyтие поверхности закладных изделий: гФР Ц50-60

ИЗЧ. № ПОДЛ. ПОДАТЬСЯ И ДАТА. ВЗАМ. ИВБ. №

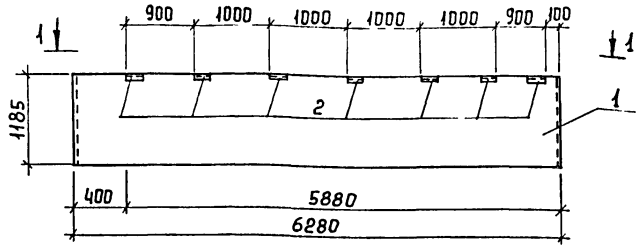
ПРИВЯЗАН			ТП 901-3-232.87		КЖИ. 75.0.0.0	
			Панель стеновая 2 ПС 18.12.25-А-1		СТАЛИЯ МАССА МАСШТАБ	
					P	810 -
					Лист	Листов 1
					ЦНИИЭП	
					ИНЖЕНЕРНОГО ОБОРУДОВАНИЯ Г. МОСКВА	
ИНВ. №			ПРОВЕР. ЛЕВИНА	СФЕДИН		
			СТ. ИНЖ. ЛАЗАРЕВА	СФЕДИН		
			ВЕД. ИЖ. СМЫСЛОВА	СФЕДИН		
			РУК. ГР. СТРОНГИН	СФЕДИН		
			ГИП. ЛЕВИНА	СФЕДИН		
			И. КОНТР. ДАНИЛЕВСКИЙ	СФЕДИН		
			НАЧ. ОТД. КРАСАВИН	СФЕДИН		

Копировал ЕРЕМЧЕНКО

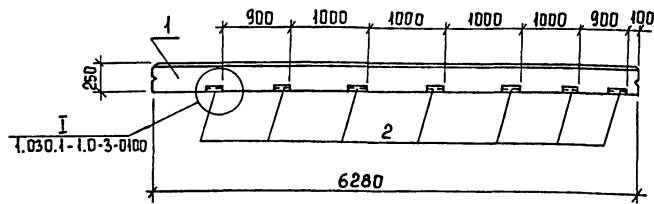
ФОРМАТ А3

22049-04

ПС 63.12.25-3.Л-1-1 (ИЗОБРАЖЕНО)
 ПС 63.12.25-3.Л-2-2 (ЗЕРКАЛЬНОЕ ИЗОБРАЖЕНИЕ)



1-1



1. Покрытие поверхности закладных изделий: ГОР.Ц 50-60

ФОРМАТ	ЗОНА	Поз.	ОБОЗНАЧЕНИЕ	НАИМЕНОВАНИЕ	Кол.	ПРИМЕЧ.
				СБОРОЧНЫЕ ЕДИНИЦЫ		
A3	1	1.030.1-1.1-1	16-03	ПС 63.12.25-3.Л	1	
A4	2	1.030.1-1.1-3-30-01		ИЗДЕЛИЕ ЗАКЛАДНОЕ М2	7	

ВЕДОМОСТЬ РАСХОДА СТАЛИ НА ДОПОЛНИТЕЛЬНЫЕ ЗАКЛАДНЫЕ ИЗДЕЛИЯ НА ЭЛЕМЕНТ, КР.

МАРКА ЭЛЕМЕНТА	ИЗДЕЛИЯ ЗАКЛАДНЫЕ						ОБЩИЙ РАСХОД
	АРМАТУРА КЛАССА		ПРОКАТ МАРКИ				
	А-III		В ст 3 кп 2				
	ГОСТ 5781-82		ГОСТ 8509-72		ГОСТ 19903-74		
	φ10	Итого	163x6	Итого	60x6	Итого	
ПС 63.12.25-3.Л-1-1	1,4	1,4	9,56	9,56	3,92	3,92	14,88
ПС 63.12.25-3.Л-2-2	1,4	1,4	9,56	9,56	3,92	3,92	14,88

Альбом XII

901-3-232.87

Инд. № подал. Подпись и дата. Взам. инв. №

ОБОЗНАЧЕНИЕ	МАРКА	Рис.
Тп 901-3-232.87-кжи.76.0.0.0	ПС 63.12.25-3.Л-1-1	-
- 01	ПС 63.12.25-3.Л-2-2	-

ПРИВЯЗАН
 Инв. №

ПРОВЕР.	СТРОИТИН	Тп 901-3-232.87	кжи.76.0.0.0
Ст. инж. ЛАЗАРЕВА	<i>Лазарева</i>		
Вед. инж. СМЫСЛОВ	<i>Смыслов</i>	Панель стеновая	СТАВА/МАССА/МАСШТАБ
Рук. гр. СТРОИТИН	<i>Строитин</i>	ПС 63.12.25-3.Л-1-1	Р 2840 —
ГИП ЛЕВИНА	<i>Левина</i>	ПС 63.12.25-3.Л-2-2	Лист 1/1
Н. КОНТР ЛЕВИНА	<i>Левина</i>		ЦНИИЭП
НАЧ. ОТД. КРАСЯВИН	<i>Красявин</i>		ИНЖЕНЕРНОГО ОБЪЕДИНЕНИЯ г. МОСКВА

Копировал Еремченко

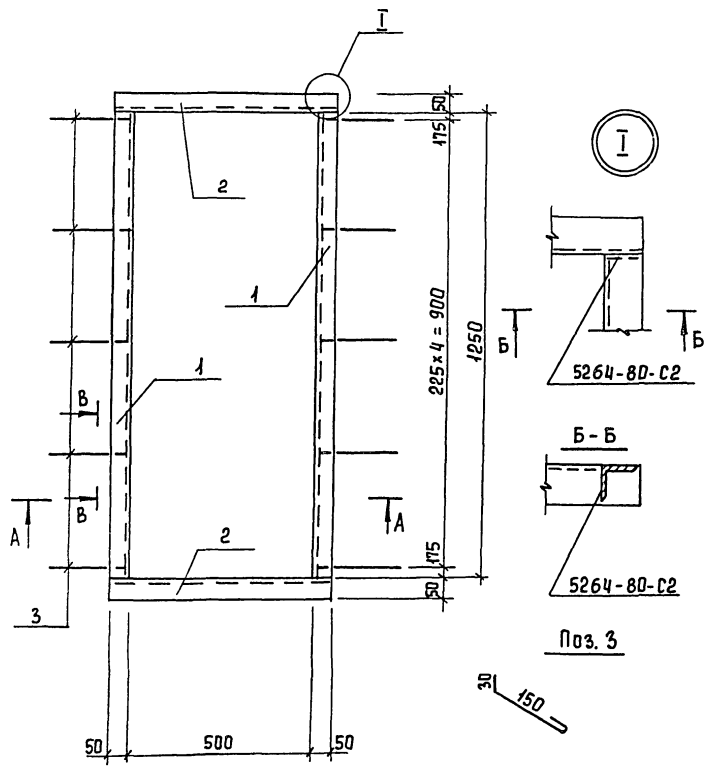
ФОРМАТ А3

22049-04

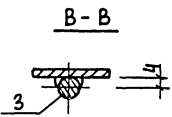
Альбом XI

901-3-232.87

ИЗБ. № ПОДА. ПО ДЛИНЬ И ДИАТ. ВЗАМ. ДИМ. 12

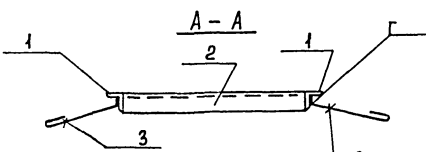


ФОРМАТ	ЗОНА	ПОЗ.	ОБОЗНАЧЕНИЕ	НАИМЕНОВАНИЕ	КОЛ.	ПРИМЕР.
				ДЕТАЛИ		
Б4	1	1	ТП 901-3-232.87 - КЖИ 81.0.0.1	Уголок 6-55x50x5 ГОСТ 8509-72 6-63x50x5 ГОСТ 535-79		
				ℓ = 1250	2	4,73 кг
Б4	2	2		Уголок 6-50x50x5 ГОСТ 8509-72 6-63x50x5 ГОСТ 535-79		
				ℓ = 600	2	2,28 кг
Б4	3	3		А-III-В - ГОСТ 5781-82; ℓ = 230	10	0,09 кг



1. Сварку производить электродами 9-42 ГОСТ 9467-75, катет $h_{св} = 6$ мм.
 2. Покрытие: окрасить краской БТ-177 (ОСТ 6-10-426-79) по грунтовке ПФ-020 (ТУ 6-10-1940-84) или ГФ-021 (ГОСТ 25129-82).

Поз. 3



30 150

Привязан

ПРОВЕР	ЛЕВИНА	<i>Степан</i>
ИНЖ.	БАЗАНОВ	<i>Фед</i>
ВЕЛ. ИНЖ.	СМЫСЛОВА	<i>Степан</i>
ГИП	ЛЕВИНА	<i>Степан</i>
И. КОНТР.	АНДРЕЕВСКИЙ	<i>Степан</i>
ИНВ. №	НАЧ. ОТД. КРАСОВИЧ	<i>Красович</i>

ТП 901-3-232.87		КЖИ. 81.0.0.0	
РАМА МЕТАЛЛИЧЕСКАЯ РМ1		СТАЛИЯ	МАССА
Р	14,92	МАСШТАБ	-
		ЛИСТ	ЛИСТОВ 1
ЦНИИЭП			
ИНЖЕНЕРНОГО ПРОЕКТИРОВАНИЯ			
г. МОСКВА			

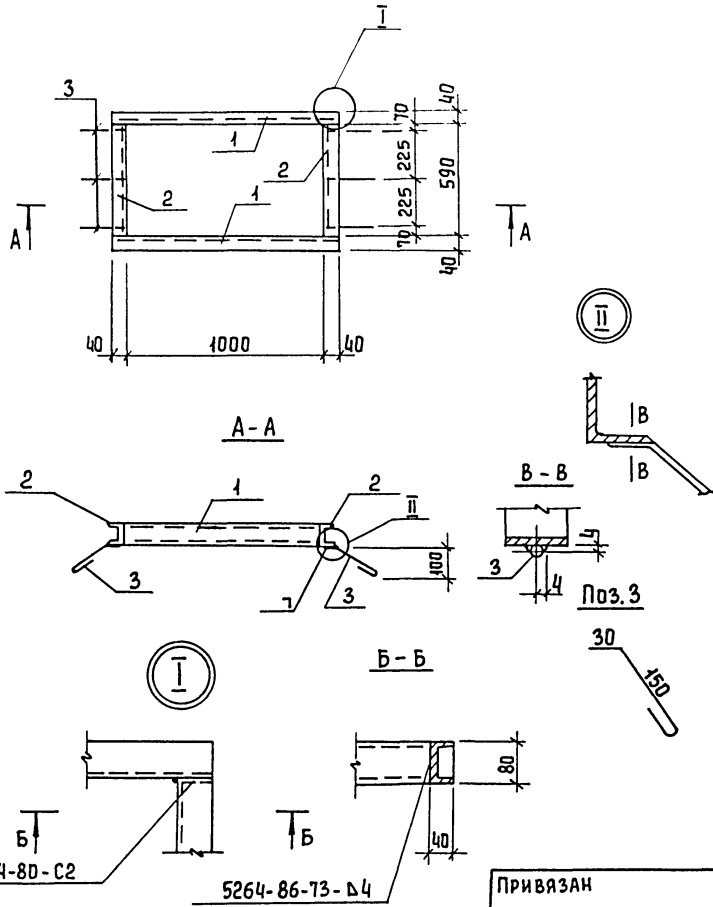
Копировал Еремченко

ФОРМАТ А3

Альбом XII

901-3 - 232.87

ИНВ. № ПОЛ. ПОДПИСЬ И ДАТА ВЗЛАН. ИНВ. №



ФОРМАТ	ЗОНА	Поз.	ОБЪЯСНЕНИЕ	НАИМЕНОВАНИЕ	КОЛ	ПРИМЕЧ
				ДЕТАЛИ		
Б4	1	1	ТП 901-3-232.87 - кжи 82.0.0.1	ШВЕЛЛЕР 8 ГОСТ 8240-72 БСТ 3 КР2-ПГОСТ 535-79 ℓ = 1080	2	9,4 кг
Б4	2	2		ШВЕЛЛЕР 8 ГОСТ 8240-72 БСТ 3 КР2-ПГОСТ 535-79 ℓ = 570	2	5,7 кг
Б4	3	3		А-III-8 ГОСТ 5784-82 ℓ = 230	6	0,03 кг

1. Сварку производить электродами Э-42 ГОСТ 9467-75, h_{шв} = 6 мм.
2. Покрyтие: окрасить краской БТ-177 по ОСТ 6-10-426-79 по грунтовке ПФ-020 (ТУ 6-10-1940-84) или ГФ-021 (ГОСТ 25129-82).

5264-80-С2

5264-86-73-Д4

ПРИВЯЗАН

ПРОВЕР ЛЕВИНА
ИНЖ. БАЗАНОВ
ВЕД. ИНЖ. СМЫСЛОВА
ГИП. ЛЕВИНА
Н. КОНТР. ДАНИЛЕВСКИЙ
НАЧ. ОТД. КРАСАВИН

ТП 901-3-232.87

кжи. 82.0.0.0

РАМА МЕТАЛЛИЧЕСКАЯ
РМ 2

СТАЛИЯ	МАССА	МАСШТАБ
Р	30,4	

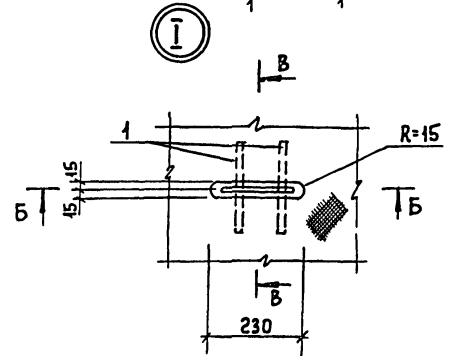
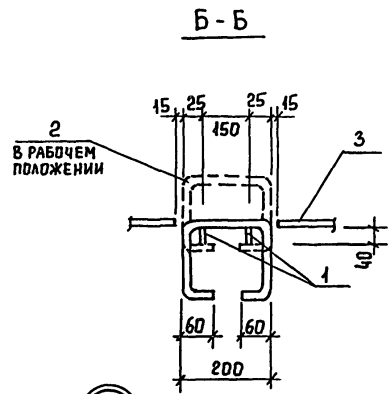
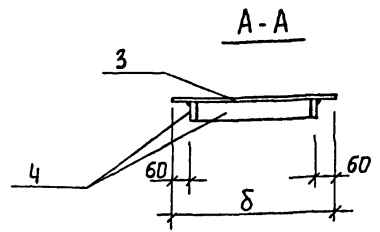
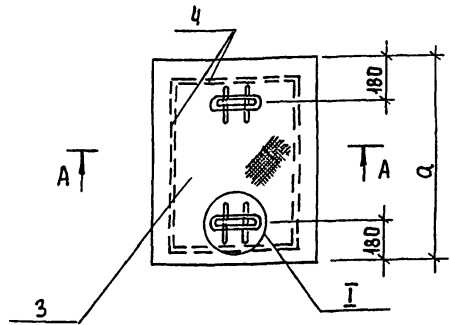
ЛИСТ 1
ЛИСТОВ 1
ЦНИИЭП
ИНЖЕНЕРНОГО ОБОРУДОВАНИЯ
Г. МОСКВА

КОПИРОВАЛ ЕРЕМЧЕНКО

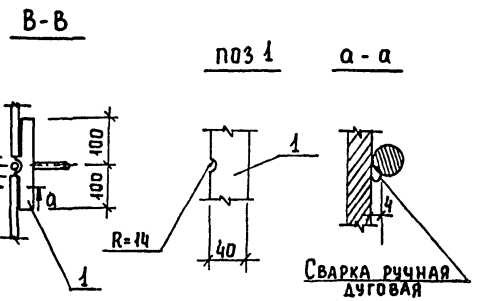
ФОРМАТ А3

Альбом XII

901-3-232.87



ОБОЗНАЧЕНИЕ	МАРКА	РАЗМЕРЫ		МАССА КГ
		а	б	
ТП 901-3-232.87-83.0.0.0	Щ 1	750	1500	49,2
-01	Щ 2	600	600	19,6
-02	Щ 3	500	500	15,3
-03	Щ 4	600	700	24,4
-04	Щ 5	700	900	30,1
-05	Щ 6	850	1500	53,9



1. Сварку производить электродами Э 42 ГОСТ 9467-75.
2. Состав защитного покрытия: масляная краска (ГОСТ 8292-85) в 2 слоя по грунтовке ПФ-020 (ТУ6-10-1940-84).

Привязан				ТП 901-3-232.87		КЖИ. 83.0.0.0СБ		
Провер	Левина	Слобода		Щит металлический		СТАДИЯ	МАССА	МАСШТАБ
Ст. инж.	Саранча	Сен		Щ 1 ÷ Щ 6		Р	СМ. ТАБЛИЦ	-
Рук. гр.	Стронгин	Сен		Сборочный чертеж		Лист 1	Листов 2	
ГИП	Левина	Слобода				ЦНИИЭП ИНЖЕНЕРНОГО ОБОРУДОВАНИЯ г. Москва		
Н. контр.	Данилевская	Там						
Инж. №	Иванов	Красавин	232.5					

Копировал Еремченко

Формат А3

27049-64

Имя, № подл., Подпись и дата, Взам. инв. №

Альбом №1

901-3 - 232.87

Инв. № подл. Подл. и вкл. Изм. инв. №

Формат	Зона	Поз	Обозначение	Наименование	Кол	Примечание
				<u>Документация</u>		
			тп 901-3-232.87	кни 83.0.00 сб		
				<u>Детали</u>		
Б4		1		Полоса Б-6×40 ГОСТ 82-70 Универс. вст. кл. 2-1 ГОСТ 14637-79	4	6.5
				ℓ = 200		
А3		2		А-1-16 ГОСТ 5781-82, ℓ = 620	2	0.98
			переменные данные	для исполнения		
			тп 901-3-232.87	- кни 83.0.0.0		
				<u>Детали</u>		
Б4		3		Лист ромб К-4.0×750×1500 БСТЗ СП ГОСТ 8568-77*	1	37.6
Б4		4		Полоса Б-6×40 ГОСТ 82-70 Универс. вст. кл. 2-1 ГОСТ 14637-79	1	7.6
				ℓ = 4020		
			тп 901-3-232.87	- кни 83.0.0.0-01		
				<u>Детали</u>		
Б4		3		Лист ромб К-4.0×500×500 БСТЗ СП ГОСТ 8568-77*	1	12.0
Б4		4		Полоса Б-6×40 ГОСТ 82-70 Универс. вст. кл. 2-1 ГОСТ 14637-79		
				ℓ = 1920		3.8
			тп 901-3-232.87	- кни 83.0.0.0-02		
				<u>Детали</u>		
Б4		3		Лист ромб К-4.0×500×500 БСТЗ СП ГОСТ 8568-77*	1	8.4
Б4		4		Полоса Б-6×40 ГОСТ 82-70 Универс. вст. кл. 2-1 ГОСТ 14637-79	1	2.9
				ℓ = 1520		

Формат	Зона	Поз	Обозначение	Наименование	Кол	Примечание
			тп 901-3-232.87	- кни 83.0.0.0-03		
				<u>Детали</u>		
Б4		3		Лист ромб К-4.0×600×700 БСТЗ СП ГОСТ 8568-77*	1	16.4
Б4		4		Полоса Б-6×40 ГОСТ 82-70 Универс. вст. кл. 2-1 ГОСТ 14637-79		
				ℓ = 2120	1	4.0
			тп 901-3-232.87	- кни 83.0.0.0-04		
				<u>Детали</u>		
Б4		3		Лист ромб К-4.0×700×900 БСТЗ СП ГОСТ 8568-77*	1	21.0
Б4		4		Полоса Б-6×40 ГОСТ 82-70 Универс. вст. кл. 2-1 ГОСТ 14637-79		
				ℓ = 2720	1	5.1
			тп 901-3-232.87	- кни 83.0.0.0-05		
				<u>Детали</u>		
Б4		3		Лист ромб К-4.0×850×1500 БСТЗ СП ГОСТ 8568-77*	1	41.1
Б4		4		Полоса Б-6×40 ГОСТ 82-70* БСТЗ кл. 2-1 ГОСТ 14637-79		
				ℓ = 4220	1	7.8

Привязки			
Инв. №			

тп 901-3-232.87	кни 83.0.0.0	Лист 2
-----------------	--------------	-----------

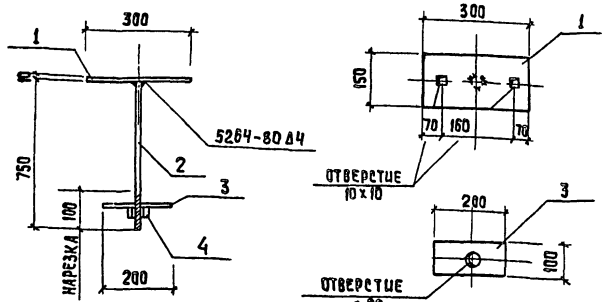
Копироваа Подлевская

88049-04
ФОРМА А2

901-3-232.87

ИЗМ. № ПОДП. ПОДПИСЬ И ДАТА

Альбом ЭУ



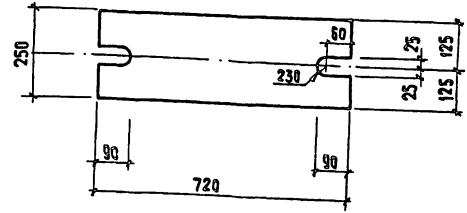
ФОРМАТ	ЗОНА	ЛПЗ	ОБОЗНАЧЕНИЕ	НАИМЕНОВАНИЕ	КОЛ.	ПРИМЕЧАНИЕ
				ДЕТАЛИ		МАССА ЕД. КГ
Б4	1		ТП 901-3-232.87 КИИ. 84.0.0.1	Полоса Б-10x150 ГОСТ 103-76 Вст 3 кп 2 ГОСТ 535-79 L=300	1	3,5
Б4	2	2		А-1-22-ГОСТ 591-82 L=750 с НАРЕЗКОЙ М20	1	2,25
Б4	3	3		Полоса Б-10-200 ГОСТ 103-76 Вст кп 2 ГОСТ 535-79 L=100	1	1,6
Б4	4	4		СТАНДАРТНЫЕ ИЗДЕЛИЯ ГАЙКА М20 ГОСТ 5915-70	1	0,07

ПРИВЯЗКА	
ИЗВ. №	ПОДП.

ТП 901-3-232.87		КИИ. 84.0.0.0	
ИЗДЕЛИЕ ЗАКЛАДНОЕ		СТАДИА МАССА МАСШТАБ	
МН1		Р	7,42 -
		ЛИСТ / ЛИСТОВ 1	
		ЦНИИЭП ИНЖЕНЕРНОГО ОБОРУДОВАНИЯ г. МОСКВА	
ПРОВЕР. СТ. ИНЖ.	ЛЕВИНА МАКАРИШЕВА		
РЧК. ГР.	СТРОНГИН		
ТИП	ЛЕВИНА		
И. КОНТР.	ДАНИЛЕВСКИЙ		
НАЧ. ОТД.	КРАСАВИН		

Альбом ЭУ

ИЗМ. № ПОДП. ПОДПИСЬ И ДАТА



Покрытие - ГФР. Ц50-60.

ТП 901-3-232.87		КИИ. 85.0.0.0	
ЭЛЕМЕНТ СОЕДИНИТЕЛЬНЫЙ		СТАДИА МАССА МАСШТАБ	
МС3		Р.П	28,26 1:10
		ЛИСТ / ЛИСТОВ 1	
		ЦНИИЭП ИНЖЕНЕРНОГО ОБОРУДОВАНИЯ г. МОСКВА	
ПРОВЕР.	ЛЕВИНА		
СТ. ИНЖ.	ЛАЗАРЕВА		
РЧК. ГР.	СТРОНГИН		
ТИП	ЛЕВИНА		
И. КОНТР.	ДАНИЛЕВСКИЙ		
НАЧ. ОТД.	КРАСАВИН		

КОПИРОВАА: ХЮПЕНЕН

ФОРМАТ А3

22042-04

Госстрой СССР
ЦЕНТРАЛЬНЫЙ ИНСТИТУТ ТИПОВОГО ПРОЕКТИРОВАНИЯ
Свердловский филиал
620062, г.Свердловск-62, ул.Чебышева,4
Заказ № 4127 Инв.№ 22049-04 тираж 200
Сдано в печать 5.08.1987 г. цена 1-06