

ЦЕНТРАЛЬНЫЙ ИНСТИТУТ ТИПОВОГО ПРОЕКТИРОВАНИЯ ГОССТРОЯ СССР
КАЗАХСКИЙ ФИЛИАЛ

Заказ № 3883 Тираж 100 экз. Цена 1-43 Инв № 405-3-28
ал. 6 Сдано в печать 20/12-84г.

Содержание альбома.

Часть: Электротехническая.

Типовой проект
Альбом №
405-9-24.83

Лист	Наименование	Номер страницы альбома
	Содержание альбома	2
	Перечень комплектных электротехнических устройств.	2
ЭЛ-1	Щит шш.	
	Чертеж общего вида	3
ЭЛ-2	Щит шш. Панель 1	
	Чертеж общего вида	3
ЭЛ-3	Щит шш. Панель 2	
	Чертеж общего вида	3
ЭЛ-4	Щит шш. Технические данные аппаратов.	4
ЭЛ-5	Щит шш. Панель 1.	
	Схема электрическая соединений	5
ЭЛ-6	Щит шш. Панель 2	
	Схема электрическая соединений	6
ЭЛ-7	Щит шш. Шкафы 1,2	7-9
	Схема электрическая соединений.	
ЭЛ-8	Щит шш. Таблица первичных надписей.	9
ЭЛ-9	7шч, 9шч. Чертеж общего вида.	10
ЭЛ-10	7шч, 9шч. Технические данные аппаратов	10
ЭЛ-11	7шч, 9шч. Таблица первичных надписей.	10

Лист	Наименование	Номер страницы альбома
ЭЛ-12	7шч. Схема электрическая соединений	11
ЭЛ-13	9шч. Схема электрическая соединений.	11

Часть КИП и А.

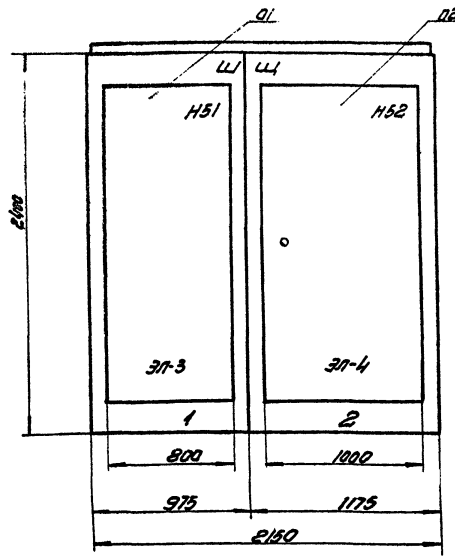
Лист	Наименование	Номер страницы альбома
А-001	Щит сигнализации. Общий вид	12
А-002	Щит КИП. Общий вид.	13
А-003	Щит 1. Общий вид.	14-20
А-004	Щит 2. Общий вид.	21-24
А-005	Щит 3. Общий вид.	25-26
А-006	Щит 4. Общий вид.	27-28
А-007	Заказная спецификация на щиты	29-30

Перечень комплектных электротехнических устройств.

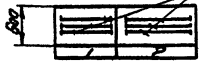
Наименование	Кол. нку	Кол. привозимых панелей	Обозначение таблиц и аппаратов	Примечание
Щит шкафов ШШ,				
состоящий из 2х шкафов	1	10	ЭЛ-4	
шкафы управления				
7шч, 9шч	2		ЭЛ-10	

Изд. 1/83. Г. 10. 10. 10. 10.

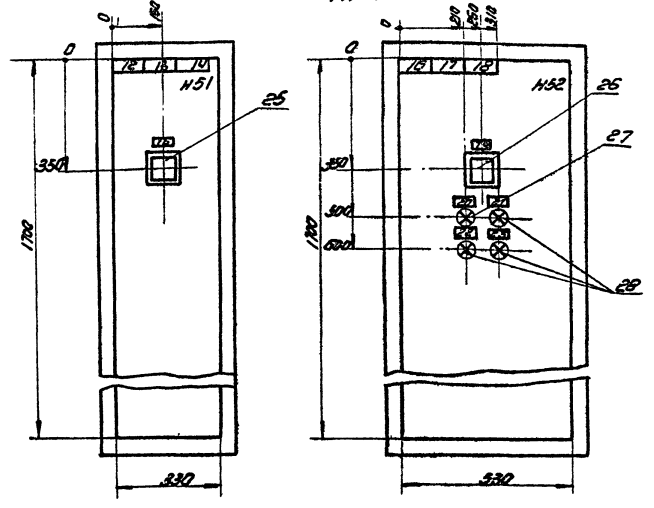
Вид спереди
Двери не показаны



Вид сверху
Шлифы стальные
~ 350 в. 50 А



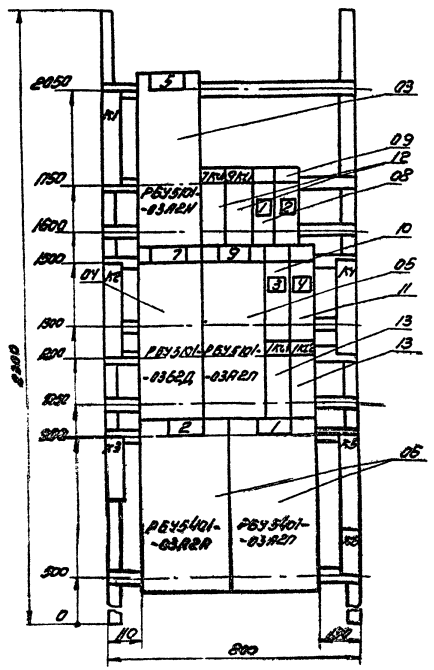
Левая шкафа Двери шкафов
Вид спереди Правая шкафа
Н110



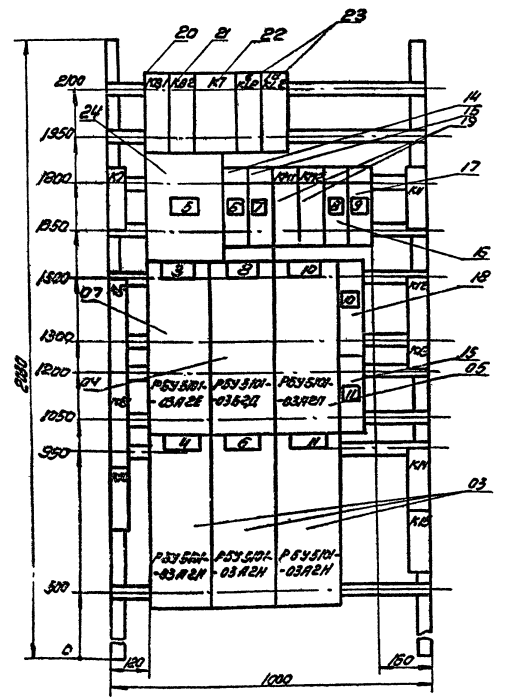
Цилиндровое одностороннее обслуживание,
степень защищенности ПР3.

Исполн. Макаров В.И.	Проект. Макаров В.И.	77 405-9	3П-1
И. спец. Макаров В.И.	И. спец. Макаров В.И.	Исполнительная организация ЗНС ГОГ произв. 2013/14 вводно-резервного исполнения	Сводка Лист Листов Р 1 1
		Цилиндровое одностороннее обслуживание	Гипроаксиладор г. Москва.

Тупиковый проект
405-9.



Тупиковый проект
405-9.



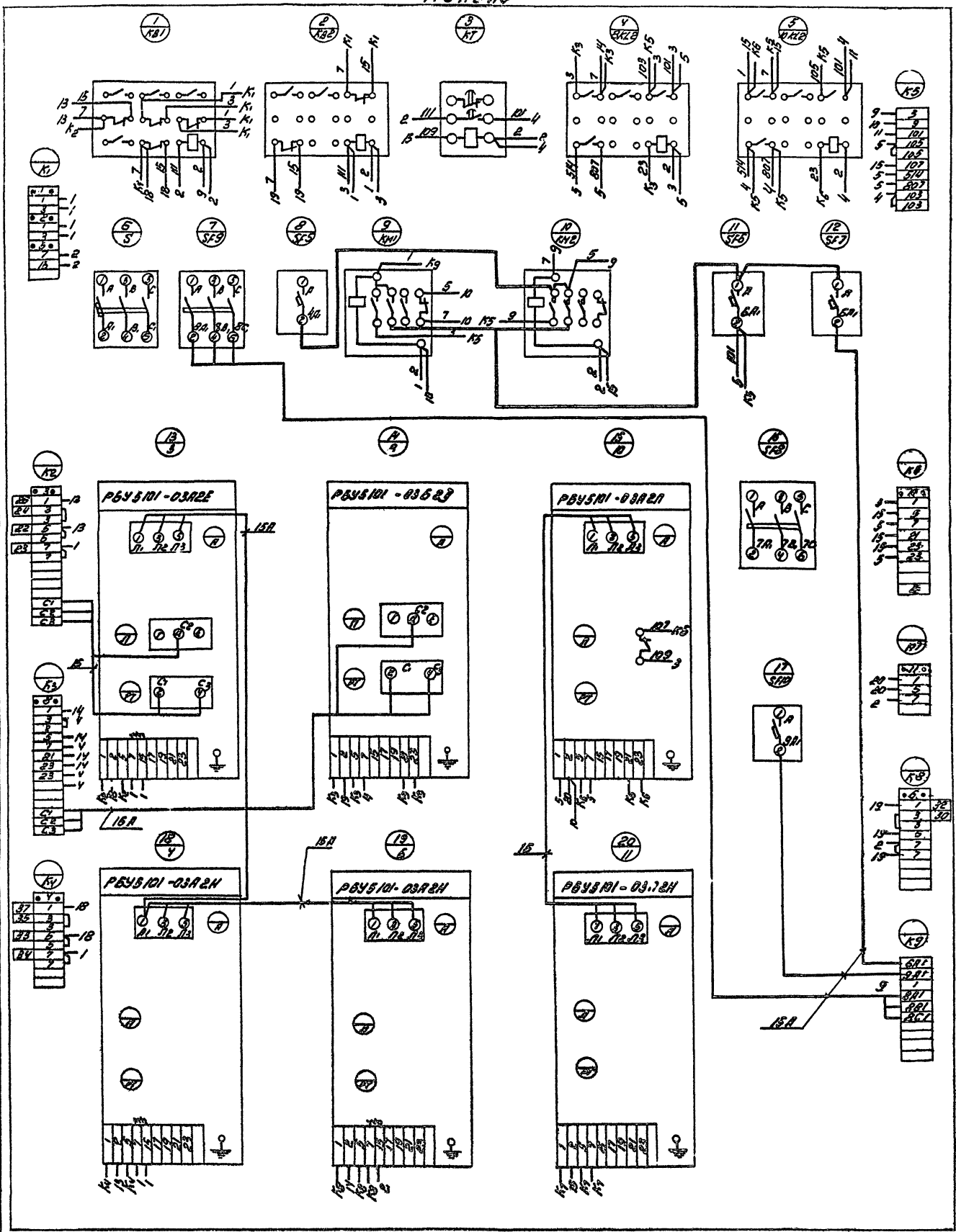
Исполн. Макаров В.И.	Проект. Макаров В.И.	77 405-9-	3П-2
И. спец. Макаров В.И.	И. спец. Макаров В.И.	Исполнительная организация ЗНС ГОГ произв. 2013/14 вводно-резервного исполнения	Сводка Лист Листов Р 1 1
		Цилиндровое одностороннее обслуживание	Гипроаксиладор г. Москва.

Исполн. Макаров В.И.	Проект. Макаров В.И.	77 405-9-24.83	3П-3
И. спец. Макаров В.И.	И. спец. Макаров В.И.	Исполнительная организация ЗНС ГОГ произв. 2013/14 вводно-резервного исполнения	Сводка Лист Листов Р 1 1
		Цилиндровое одностороннее обслуживание	Гипроаксиладор г. Москва.

Панель

Лист 1

Типовой проект
405-9-24.83

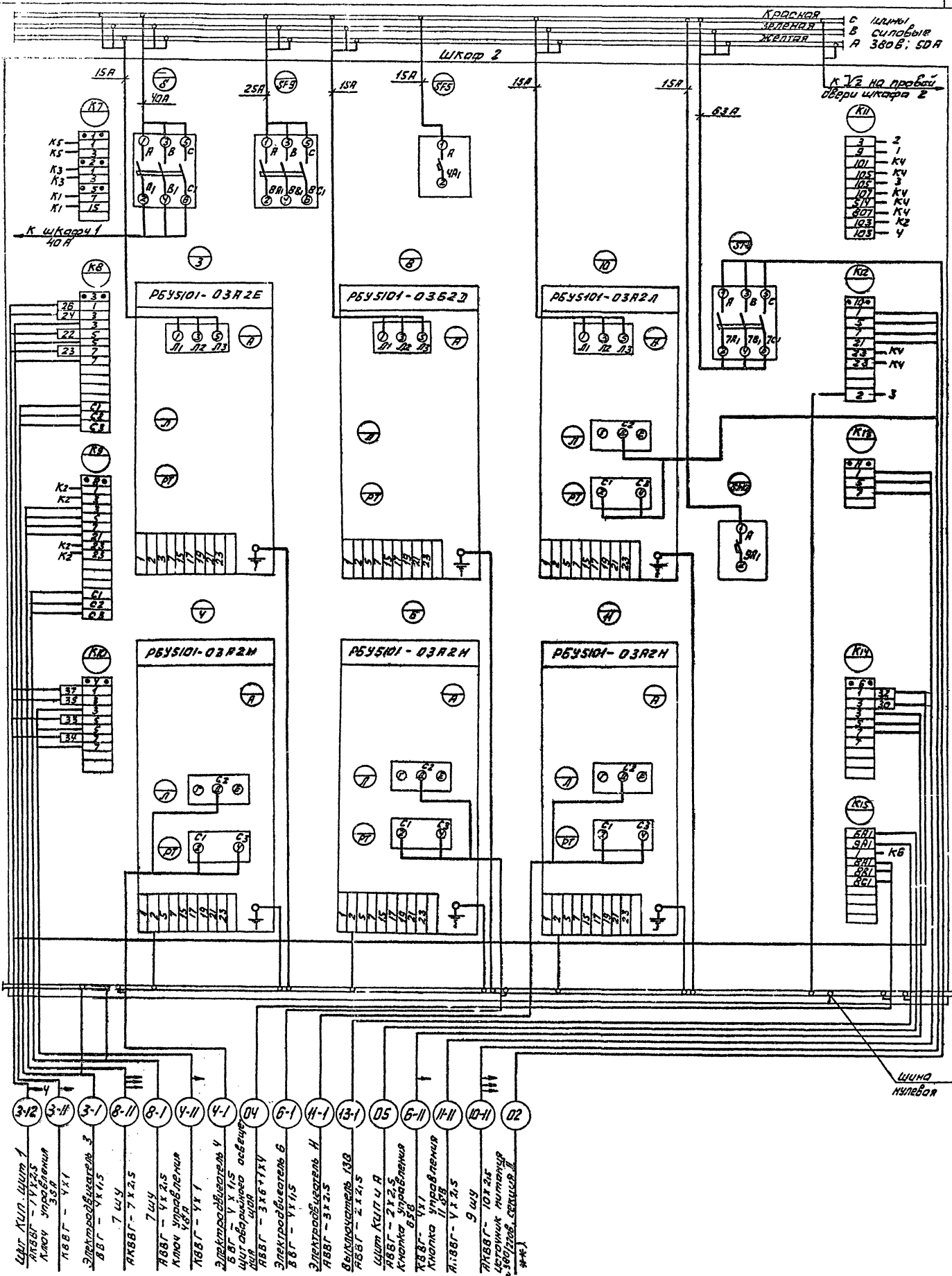


ИИТ Замятичуровитв

Проект: 77405-9-24.83 Изобретатель: [Name] Автор: [Name]		30-6	
В. Опен. Исключен Автор: [Name]		ПАТЕНТНО-ИССЛЕДОВАТЕЛЬСКИЙ ЦЕНТР Ул. Шмидта, 15 100000 Москва	
Система: [Name] Устройство: [Name]		Тип: Р Кол-во: 1 Место: 1	

Лист 1

Типовой проект
405-9-24.83

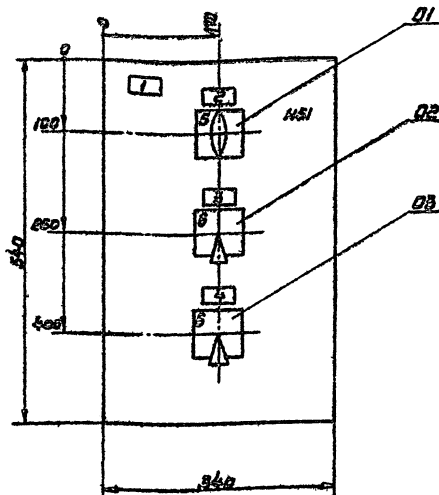
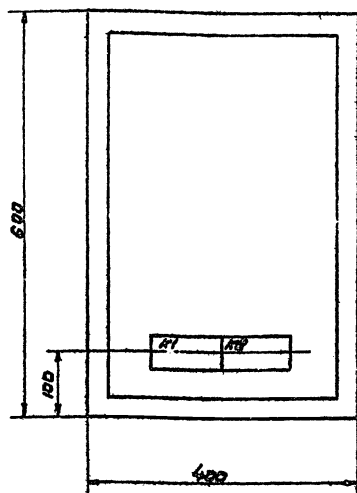


- Шкаф Куп. Шкаф 1
- АВВГ - 1х1,5
- Ключ управления 3БД
- АВВГ - 4х1
- Электродвигатель 3
- АВВГ - 4х1,5
- 7 ШУ
- АВВГ - 7х2,5
- 7 ШУ
- АВВГ - 4х2,5
- Ключ управления 4БД
- АВВГ - 4х1
- Электродвигатель 4
- БВГ - 4х1,5
- Центробежного освещен
- Шкаф
- АВВГ - 3х6+1х4
- Электродвигатель 6
- БВГ - 4х1,5
- Электродвигатель 11
- АВВГ - 3х2,5
- Выключатель 13В
- АВВГ - 2х2,5
- Шкаф Куп и А
- АВВГ - 2х2,5
- Кнопка управления 6БД
- АВВГ - 4х1
- Кнопка управления 11БД
- АВВГ - 4х2,5
- 9 ШУ
- АВВГ - 10х2,5
- Источник питания
- содерж. гермиды II
- ***)

**) кабель выбирается и учитывается
в проекте внешних кабельных сетей

Вид спереди
дверь не показана

Дверь шкафа
вид спереди



Альбом №
Типовой проект
405-9-24

Исполнитель: [Signature]

Автор проекта Провер. [Signature]	ТП 405-9	ЭЛ-9
Исполнитель: [Signature]		
Исполн. [Signature]	Ячетленовская станция УАС-20Г произв. 20м ³ /ч газобразного ацетиленга	станд. лист Р 1 1
	7ш, 9ш, 10ш чертёж общего вида.	Гипрокомспро в. Москва

Альбом №

Типовой проект
405-9-24.83

Формат	Зона	Лист	Обозначение	Наименование	Примечание
				Документация	
			ЭЛ-9	Чертёж общего вида	
			ЭЛ-12, 13	Схема электрическая соединяющая	
			ЭЛ-11	Таблица перечня надписей	
				Сборочные единицы	
		01		Переключатель ЧП5311-У25	01 SA3
		02		Переключатель ЧП5313-А541	02 SA2
				Коробка из 10 выключателей на ток 16А	02

Альбом №

Типовой проект
405-9-

Лист	Страна	Поз. обозначение	Место на схеме	Текст	Кол.
				7ш, 9ш	
1		Таблица		7ш, 9ш	1
2	SA3	—	—	выключатель автоматики	1
3	SA1	—	—	7-вентилятор П1	1
4	SA2	—	—	8-вентилятор П2	1
5	SA3	На ключе	откл - вкл		1
6	SA1	—	откл - вкл		1
	SA2	—	откл - вкл		1
				9ш, 10ш	
1		Таблица		9ш, 10ш	1
2	SA3	—	—	выключатель автоматики	1
3	SA1	—	—	9-вентилятор П2	1
4	SA2	—	—	10-вентилятор П2	1
5	SA3	На ключе	откл - вкл		1
6	SA1	—	откл - вкл		1
	SA2	—	откл - вкл		1

Автор проекта
Провер. [Signature]

ТП 405-9 ЭЛ-10

Исполн. [Signature]

Ячетленовская станция
УАС-20Г произв. 20м³/ч
газобразного ацетиленга
7ш, 9ш, 10ш, технический
данный аппарат

Автор проекта
Провер. [Signature]

ТП 405-9-24.83 ЭЛ-11

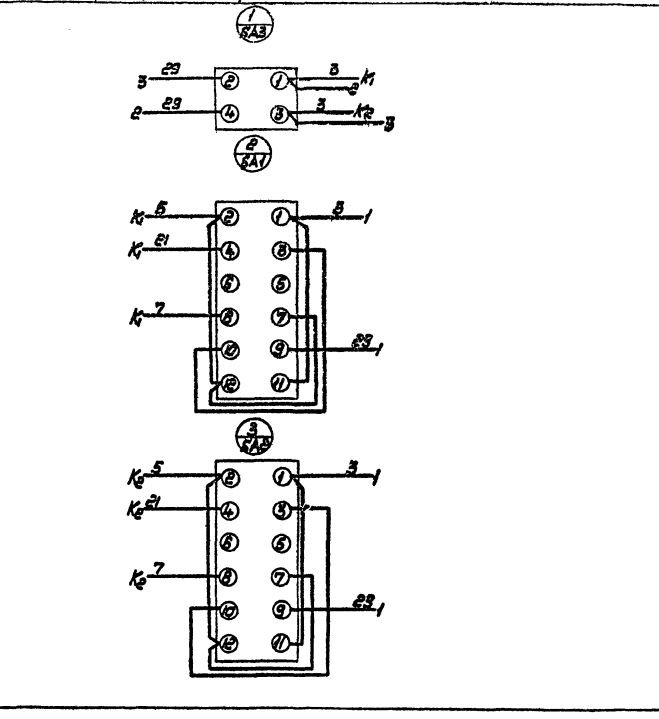
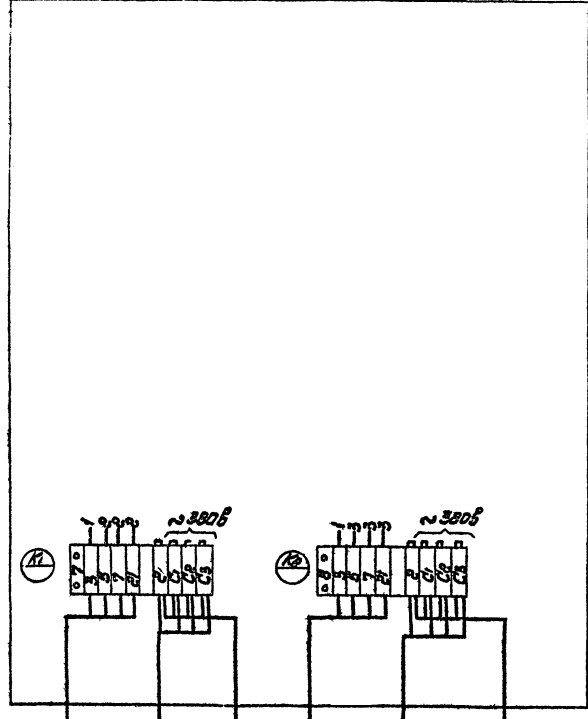
Исполн. [Signature]

Ячетленовская станция
УАС-20Г произв. 20м³/ч
газобразного ацетиленга
7ш, 9ш, 10ш, таблица
перечня надписей.

Турбовой проект
405-9-24

Вид спереди

Дверь шкафа



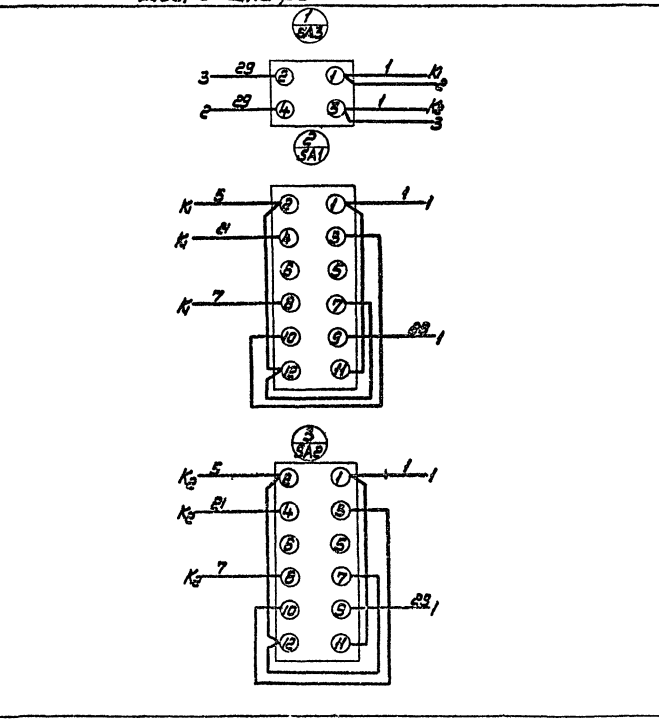
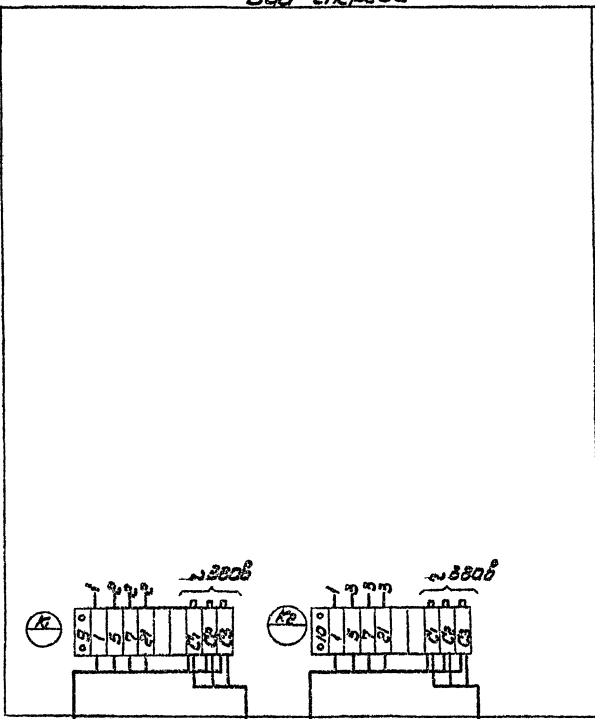
- 7-1
Ущит
УЩС ШК-1
АКВБГ-7-25
- 7-2
Ущит
УЩС ШК-1
АКВБГ-4x25
- 8-1
Ущит
УЩС ШК-2
АКВБГ-7x25
- 8-2
Ущит
УЩС ШК-2
АКВБГ-4x25

Разработчик	Фигуров	Чисел	-	ТТ405-9	ЭП-12		
Проектировщик	Федосов	Дата	-				
Вык.вр.	Макаров	Масштаб	-				
Гл.инж.	Гусак	Исполн.	-	Явотинская станция	Станд.	Лист	Листов
Нач.отд.	Гусак	Исполн.	-	УАС-20Г произв. СОМЗМ.	Р	1	1
				разобразного аметильна.			
				УЩС. Схема	Турбоузел		
				электрическая	Е. Маскба		
				соединения.			

Рис. 10
Турбовой проект
405-9-24.83

Вид спереди

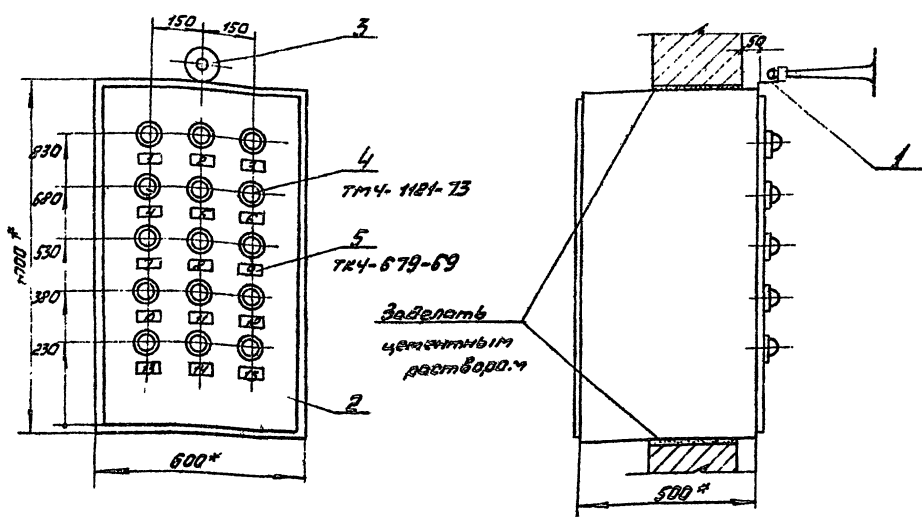
Дверь шкафа



- 9-1
Ущит
УЩС Шкаф 1
АКВБГ-10x25
- 9-2
Ущит
УЩС Шкаф 2
АКВБГ-10x25
- 10-1
Ущит
УЩС Шкаф 1
АКВБГ-10x25
- 10-2
Ущит
УЩС Шкаф 2
АКВБГ-10x25

Разработчик	Фигуров	Чисел	-	ТТ405-9-24.83	ЭП-13		
Проектировщик	Федосов	Дата	-				
Вык.вр.	Макаров	Масштаб	-				
Гл.инж.	Гусак	Исполн.	-	Явотинская станция	Станд.	Лист	Листов
Нач.отд.	Гусак	Исполн.	-	УАС-20Г произв. СОМЗМ.	Р	1	1
				разобразного аметильна.			
				УЩС. Схема	Турбоузел		
				электрическая	Е. Маскба		
				соединения.			

Типовой проект 405-9-24.83
Дробом



1. Размеры для справок
2. Соединение проводов для щита не выполняется.
3. Подключение проводов производится по схеме соединения внешних проводов А-7 и подписям в рамках.

Лист № 1 из 3
Лист № 1 из 3
Лист № 1 из 3
Лист № 1 из 3

Изм/Лист	№ докум.	Подп.	Дата	ТН405-9	А-001	Лист	2
----------	----------	-------	------	---------	-------	------	---

Типовой проект 405-9-24.83
Дробом

Таблица 1
Надписи на табло и в рамках
Продолжение табл. 1

№ надписи	Надпись	кол	№ надписи	Надпись	кол
	Рамка 800x260		15	в бок L 100 мм	1
1	HL22. L2 H2 в. водост. помещенный	1		HL21. L осветленная воды L 250 мм.	1
2	HL23. Неисправность воздухолизатора	1			
3	HL24. Неисправность вентсистем	1			
4	HL14. Перекас калакал севальдера	1			
5	HL18. Взаглвдер 790%	1			
6	HL19. Взаглвдер 10%	1			
7	HL11. РСв. Нв на вводе насосов 88.1-0.75/0.4м	1			
8	HL15. Р.воздуха КЛП L 0.45 м	1			
9	HL16. Р. Нв в рамке L 15 м	1			
10	HL10. Т.св. Нв после насосов 88.1-0.75/0.75	1			
11	HL12. РСв. Нв после насосов 88.1-0.75 м	1			
12	HL13. РСв. Нв после насосов 88.1-0.75 м	1			
13	HL17. Р.напорной воды L 0.1 м	1			
14	HL20. Уровень воды	1			

Лист № 1 из 3
Лист № 1 из 3
Лист № 1 из 3
Лист № 1 из 3

Типовой проект 405-9
Дробом

Поз.	Обозначение	Наименование	кол	Примеч.
Детали				
1	TK3-106-81	Кранштейн КН4	1	
Стандартные изделия				
2		Щиток щита щит-1000х600-1 4ч 1р30 ост 36. 13-76	1	
Прочие изделия				
3	25.1	Сирена пневматическая мембранная СПМ-1 ТК25-02. 021875-78	1	4ч 7м3. 96-81
4	HL10, HL24	Сигнал световой 88.1-0.75/0.4м зашлиценный ССВ-15М ТК 18. 535. 329-69	15	
5		Рамка 800x260 ТК36. 1130-74	15	

Лист № 1 из 3
Лист № 1 из 3
Лист № 1 из 3
Лист № 1 из 3

ТН405-9-24.83 А-001			
Изм/Лист	№ докум.	Подп.	Дата
Исполн.	Провер.	Согласован.	Согласован.
Лист 1 из 3			
Лист 1		Лист 3	
Лист 1		Лист 3	
Щит сигнализации общий вид			
Гипроколоред Москва			

Капираев С.И. Формат 11

Типовой проект 405-9-24.83
Дальбом V

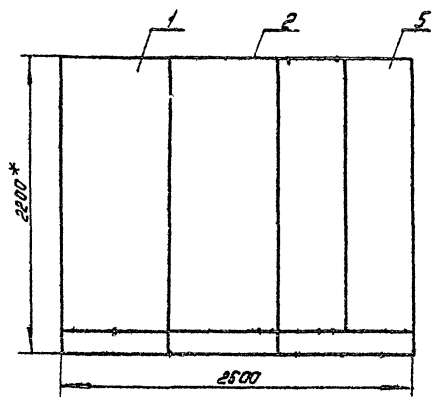
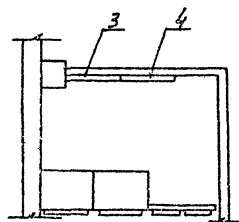


Схема сочетания



Лист № докум. Дата

ТН405-9- А-002

Лист 2

Типовой проект 405-9-
Дальбом V

Поз	Обозначение	Наименование	Кол	Прим.
<u>Сборочные единицы</u>				
1	A-003	Щит 1	1	
2	A-004	Щит 2	1	
3	A-005	Щит 3	1	
4	A-006	Щит 4	1	
<u>Стандартные изделия</u>				
5		Панель пмв-ДУ4 ост 36. 13- 76	1	

Лист № докум. Дата

ТН 405-9-24.83 А-002

Исполн	№ докум	Позн	Дата	Исполн	Лист	Лист	Лист
Сухарь	Резников	Сухарь		Ацетиленовая станция	Р	1	2
Варвар	Бурлакина	Сухарь		11АС-20г произв. 20 м3/ч			
Провер.				резервуарного кислорода			
				Щит КИП			
				Общий вид			

Копировать: 02/02/2011

Формат: А4

Таблицы проекта 405-9-9-9-9
Альбом V

Продолжение табл. 1

Проводник	Откуда идет	Куда поступает	Данные провода	Примечание
38	ХТ1/13	к25/13		
39	к25/14	к30/21		
40	к20/22	ХТ1/14		
41	ХТ1/15	к25/23		
42	к25/24	к30/11		
43	к20/12	ХТ1/18		
400	к2/13	к3/13		
400		к4/13		
400		к5/13		
400		к6/13		
400		ХТ2/3		
401	ХТ2/4	к2/14		
401		к2/14		
402	к2/24	ХТ2/5		п
403	ХТ2/6	к3/14	пвз 1,0	
403		к3/14		п
404	к3/24	ХТ2/7		
405	ХТ2/8	к4/14		
405		к4/14		п
406	к4/24	ХТ2/9		
407	ХТ2/10	к5/14		
407		к5/14		п
408	к5/24	ХТ2/11		
409	ХТ2/12	к6/14		
409		к6/14		п
410	к6/24	ХТ2/13		
411	к2/34	к3/34		
411		к4/34		
411		к5/34		
411		к6/34		

ТТ405-9- А-003 лист 7

Продолжение табл. 2

Проводник	Откуда идет	Куда поступает	Данные провода	Примечание
17	к20/24	к26/14		
17		к18/24		
17		к18/34		
17		к15/14		
17		к13/24		
17		к12/34		
17		к11/14		
17		к7/34		
18	к7/44	к18/44		
18		к23/14		
18		к23/14		
18		ХТ2/34		
19	к8/14	к17/14		
19		к20/14	пвз 1,0	
22	к13/13	ХТ1/1		
23	к13/14	ХТ1/2		
24	ХТ1/3	к24/13		
25	к24/14	к26/21		
26	к26/22	ХТ1/4		
27	ХТ1/5	к24/23		
28	к24/24	к27/21		
29	к27/22	ХТ1/5		
30	ХТ1/7	к24/33		
31	к24/34	к28/21		
32	к28/22	ХТ1/6		
33	ХТ1/9	к21/13		
34	к21/14	ХТ1/10		
35	ХТ1/11	к24/43		
36	к24/44	к29/21		
37	к29/22	ХТ1/12		

ТТ405-9- А-003 лист 6

Таблицы проекта 405-9-24-83
Альбом VI

Таблица 2
Соединения проводов

Проводник	Откуда идет	Куда поступает	Данные провода	Примечание
1	к10/1	ХТ2/1		
2	ХТ2/2	к11/1		
3	к12/1	ХТ2/21		
4	ХТ2/22	к13/1		
5	к14/1	ХТ2/23		
6	ХТ2/24	к15/1		
7	к16/1	к17/1		
7	ХТ2/25	к18/1		
8	ХТ2/26	к19/1		
9	к19/1	ХТ2/26		
10	ХТ2/29	к20/1		
11	к21/1	ХТ2/30		
12	ХТ2/31	к22/1		
13	к23/1	ХТ2/32	пвз 1,0	
14	к1/14	к24/1		
14		к25/1		
15	к7/14	к12/14		
15		к10/14		
15		к26/1		
15		к22/14		
15		ХТ2/33		
16	к7/24	к10/14		
16		к12/24		
16		к13/14		
16		к14/14		
16		к16/24		
16		к15/14		
16		к27/1		
16		к20/14		

ТТ405-9- А-003 лист 5

Таблица 1
Надписи на табло и в рамках

Продолжение табл.

№ надписи	Надпись	кол.	№ надписи	Надпись	кол.
Рамка 100x200					
1	~220В. Ввод	1			
2	~220В. Схема сигнализации щита КЩП	1			
3	~220В. Схема блокировок	1			
4	~220В. Схема сигнализации щита сигнализации	1			
5	~220В. Приборы	1			

ТТ405-9-24-83 А-003 лист 4

Продолжение табл. 2

Проводник	Откуда идет	Куда поступает	Данные по проводу	Примечание
478	K49/14	K48/14		
479		K48/12		п
477	K48/34	K48/42		п
477		X73/11		
475	X17/24	K49/33		
476		K49/41		п
479	K49/42	K50/21		
480	K49/34	K50/14		
480		K50/12		п
481	K50/34	K50/42		п
481		X73/13		
482	X72/35	K52/13		
482		K52/21		п
483	K52/22	K51/21		
484	K52/14	K51/14		
484		K51/12	п83 1.0	п
485	K51/34	K51/42		п
485		X73/14		
486	K18/34	K52/33		
486		K52/41		п
487	K52/42	K53/21		
488	K52/34	K53/14		
488		K53/12		п
489	K53/34	K53/42		п
489		X73/18		
490	X72/36	K55/13		
490		K55/21		п
491	K55/22	K54/21		
492	K55/14	K54/14		
492		K54/12		п

ТП405-9 A-003 лист 11

Типовой проект 405-9-9
Рядом VI

Указание: Провод идет от... (vertical text)

Продолжение табл. 2

Проводник	Откуда идет	Куда поступает	Данные по проводу	Примечание
458	K43/13	K43/21		п
459	K43/22	K42/21		
460	K43/14	K42/14		
460		K42/12		п
461	K42/34	K42/42		п
461		X73/5		
462	K13/34	K43/33		
462		K43/41		п
463	K43/42	K44/21		
464	K43/34	K44/14		
464		K44/12		п
465	K44/34	K44/42		п
465		X73/7		
466	K14/24	K46/13	п83 1.0	
466		K46/21		п
467	K46/22	K45/21		
468	K46/14	K45/14		
468		K45/12		п
469	K45/34	K45/42		п
469		X73/9		
470	K15/24	K46/33		
470		K46/41		п
471	K46/42	K47/21		
472	K46/34	K47/14		
472		K47/12		п
473	K47/34	K47/42		п
473		X73/10		
474	K12/44	K49/13		
474		K49/21		п
475	K49/22	K48/21		

ТП405-9 A-003 лист 10

Типовой проект 405-9
Рядом VI

Указание: Провод идет от... (vertical text)

Продолжение табл. 2

Проводник	Откуда идет	Куда поступает	Данные по проводу	Примечание
458	X73/4	K47/13		
458		K48/13		
458		K50/13		
458		K51/13		
458		K53/13		
458		K54/13		
458		K56/13		
458		K57/13		
458		K59/13		
458		K84/13		
458		K45/13		
458		K44/13		
458		K42/13		
457	K41/24	K42/41		
457		K44/41		
457		K15/41	п83 1.0	
457		K64/41		
457		K62/41		
457		K60/41		
457		K59/41		
457		K57/41		
457		K58/41		
457		K54/41		
457		K53/41		
457		K51/41		
457		K50/41		
457		K48/41		
457		K47/41		
459	K10/24	K11/24		
458		K43/13		

ТП405-9 A-003 лист 9

Типовой проект 405-9-24.83
Рядом VI

Указание: Провод идет от... (vertical text)

Продолжение табл. 2

Проводник	Откуда идет	Куда поступает	Данные по проводу	Примечание
411	K6/34	K7/11		
411		K9/12		
450	K40/14	YR1/11		
451	K40/24	K45/12		
451		K46/12		
451		K63/12		
451		K61/12		
451		K50/12		
451		K55/12		
451		K52/12		
451		K49/12		
452	X73/11	K40/23		
453	K40/34	K40/12		п
453		K41/14	п83 1.0	
453		K42/22		
453		K44/22		
453		K45/22		
453		K64/22		
453		K62/22		
453		K60/22		
453		K59/22		
453		K57/22		
453		K56/22		
453		K54/22		
453		K53/22		
453		K51/22		
453		K50/22		
453		K48/22		
453		K47/22		
454	K41/12	X73/2		

ТП405-9-24.83 A-003 лист 8

Типовой проект 405-9
Рядом VI

Указание: Провод идет от... (vertical text)

Туповой проект 405-9-9
Альбом VI

Продолжение табл. 2

Проводник	Откуда идет	Куда поступает	Данные провода	Примечание
805	K14/13	K15/13		
805		K16/13		
805		K16/23		п
805		K16/33		п
805		K16/43		п
805		K17/13		
805		K18/13		
805		K18/23		п
805		K23/13		
805		K22/13		
805		K20/13		
805		K20/23		п
805		QF3/2		
805		XТ2/17		
805		XТ2/27		п
805		XТ2/37	>ПВЗ 1.0	п
806	K10/3	K11/3		
806		K12/3		
806		K13/3		
806		K14/3		
806		K15/3		
806		K16/3		
806		K17/3		
806		K18/3		
806		K20/3		
806		K29/3		
806		K28/3		
806		K27/3		
806		K26/3		

ТП405-9- А-003 Лист 15

Условный проект 405-9-9
Альбом VI

Продолжение табл. 2

Проводник	Откуда идет	Куда поступает	Данные провода	Примечание
803	K3/33	K4/23		
803		K4/33		п
803		K5/23		
803		K5/33		п
803		K6/23		
803		K6/33		п
803		QF2/2		
803		XТ2/15		
804	XТ2/16	QF2/4		
804		K8/3		
804		K7/3		
804		K6/3		
804		K5/3		
804		K4/3		
804		K3/3		
804		K2/3	>ПВЗ 1.0	
804		K1/3		
805	K1/13	K7/13		
805		K7/23		п
805		K7/33		п
805		K7/43		п
805		K8/13		
805		K10/13		
805		K12/13		
805		K12/23		п
805		K12/33		п
805		K13/13		
805		K13/23		п
805		K14/13		

ТП405-9- А-003 Лист 14

Туповой проект 405-9-9
Альбом VI

Условный проект 405-9-9
Альбом VI

Туповой проект 405-9-24.83
Альбом VI

Продолжение табл. 2

Проводник	Откуда идет	Куда поступает	Данные провода	Примечание
509	K60/42	XТ3/23		
510	XТ2/14	K61/33		
510		K61/41		п
510		K62/13		
511	K62/21	K61/42		
512	K61/34	K62/14		
512		K62/1		п
513	K62/34	K62/42		п
513		XТ3/25		
514	XТ1/17	K63/13		
514		K63/21		п
515	K63/22	K64/21		
516	K63/14	K64/14		
516		K64/1		п
517	K64/34	K64/42	>ПВЗ 1.0	п
517		XТ3/26		
801	QF1/2	QF2/1		
801		QF3/1		
801		QF4/1		
801		QF5/1		
802	QF5/3	QF4/3		
802		QF3/3		
802		QF2/3		
802		QF1/4		
803	K1/1	K2/23		
803		K2/33		п
803		K3/23		
803		K3/33		п

ТП405-9- А-003 Лист 13

Условный проект 405-9-24.83
Альбом VI

Туповой проект 405-9-9
Альбом VI

Условный проект 405-9-24.83
Альбом VI

Продолжение табл. 2

Проводник	Откуда идет	Куда поступает	Данные провода	Примечание
493	K54/34	K54/42		п
493		XТ3/17		
494	K20/34	K55/33		
494		K55/41		п
495	K55/42	K56/21		
496	K55/34	K56/14		
496		K56/1		п
497	K56/34	K56/42		п
497		XТ3/13		
498	K22/24	K58/13		
498		K58/21		п
499	K58/22	K57/21		
500	K58/14	K57/14		
500		K57/1		п
501	K57/34	K57/42	>ПВЗ 1.0	п
501		XТ3/20		
502	K23/24	K58/33		
502		K58/41		п
503	K58/42	K59/21		
504	K58/34	K59/14		
504		K59/1		п
505	K59/34	K59/42		п
505		XТ3/22		
506	K8/24	K61/13		
506		K61/21		п
506		K60/3		
507	K60/21	K61/22		
508	K61/14	K60/14		
508		K60/1		п
509	K60/34	K60/42		п

ТП405-9-24.83 А-003 Лист 12

Типовой проект
Альбом VI

Продолжение таблицы 3

Проводник	Выбор	Вид	Проводник	Вид
K43				
451*	A	K	B	808*
458*	B	3	14	460
459	21	P	22	459
462*	33	3	34	464
462	41	P	42	463
K44				
464	A	K	B	808*
456*	13	3	14	464*
463	21	P	22	453*
K45				
468	A	K	B	808*
455*	13	3	14	468*
467	21	P	22	453*
807*	33	3	34	469
457*	41	P	42	469*
K46				
451*	A	K	B	808*
466*	13	3	14	468
466	21	P	22	467
470*	33	3	34	472
470	41	P	42	471

Продолжение таблицы 3

Проводник	Выбор	Вид	Проводник	Вид
K47				
472	A	K	B	808*
456*	13	3	14	472*
471	21	P	22	453*
807*	33	3	34	473
457	41	P	42	473*
K48				
476	A	K	B	808*
456*	13	3	14	476*
475	21	P	22	453*
807*	33	3	34	477
457*	41	P	42	477*
K49				
451*	A	K	B	808*
474*	13	3	14	476
474	21	P	22	475
478*	33	3	34	480
478	41	P	42	479

77405-9

A-003

Типовой проект
Альбом VI

Продолжение таблицы 3

Проводник	Выбор	Вид	Проводник	Вид
K17				
7*	A	K	B	806*
805*	13	3	14	19*
807*	23	3	24	478
K18				
8	A	K	B	806*
805*	13	3	14	16*
805*	23	3	24	17*
807*	33	3	34	486
K19				
9	A	K	B	806*
82	13	3	14	23
K20				
10	A	K	B	806*
805*	13	3	14	16
805*	23	3	24	17
807*	33	3	34	484

Продолжение таблицы 3

Проводник	Выбор	Вид	Проводник	Вид
K21				
11	A	K	B	806*
33	13	3	14	34
K22				
12	A	K	B	806*
805*	13	3	14	15*
807*	23	3	24	488
K23				
13	A	K	B	806*
805*	13	3	14	16*
807*	23	3	24	502
K24				
14*	A	K	B	806*
24	13	3	14	25
27	23	3	24	28
30	33	3	34	31
35	43	3	44	36

77405-9

A-003

21

29

Типовой проект
Альбом VII

Продолжение таблицы 3

Проводник	Выбор	Вид	Проводник	Вид
K25				
14	A	K	B	806*
38	13	3	14	39
41	23	3	24	42
K26				
15*	A	K	B	806*
25	21	P	22	26
K27				
16*	A	K	B	806*
28	21	P	22	29
K28				
17*	A	K	B	806*
31	21	P	22	32
K29				
18*	A	K	B	806*
36	21	P	22	37

Продолжение таблицы 3

Проводник	Выбор	Вид	Проводник	Вид
K30				
19	A	K	B	806*
39	21	P	22	40
42	41	P	42	43
K31				
153*	A	K	B	808
807*	13	3	14	450
807*	23	3	24	451
852	33	3	34	453
K32				
454	A	K	B	808*
807*	13	3	14	453*
807*	23	3	24	457
K33				
460	A	K	B	808*
455	13	3	14	460*
459	21	P	22	453*
807*	33	3	34	461
457*	41	P	42	467*
807*	33	3	34	465
457*	41	P	42	465*

77405-9-

A-003

22

Типовой проект
Альбом VII

Продолжение таблицы 3

Проводник	Выбор	Вид	Проводник	Вид
K34				
41	A	K	B	804*
805*	13	3	14	19
807	23	3	24	506
K35				
1	A	K	B	806
805*	13	3	14	16*
807*	23	3	24	458
K36				
2	A	K	B	806*
805*	13	3	14	17*
807*	23	3	24	458*
K37				
3	A	K	B	806*
805*	13	3	14	15*
805*	23	3	24	16*
805*	33	3	34	17*
807*	43	3	44	474

Продолжение таблицы 3

Проводник	Выбор	Вид	Проводник	Вид
K38				
4	A	K	B	806*
805*	13	3	14	16*
805*	23	3	24	17*
807*	33	3	34	462
K39				
5	A	K	B	806*
805*	13	3	14	16*
807*	23	3	24	466
K40				
6	A	K	B	806*
805*	13	3	14	17*
807*	23	3	24	470
K41				
7	A	K	B	806*
805*	13	3	14	15*
805*	23	3	24	16*
805*	33	3	34	17*
805*	43	3	44	18*

77405-9-24.83

A-003

20

Продолжение таблицы 3

Проводник	Выбор	Вид кон- такт- ной точ- ки	Выбор	Проводник
15	33		34	18
482	35		36	480
805	37П		38П	807*
K73				
452	1		2	454
807*	3		4	456
481	5		6П	808*
465	7		8	469
808*	9П		10	473
477	11		12П	808*
481	13		14	485
808*	15П		16	489
493	17		18П	808*
497	19		20	501
808*	21П		22	505
509	23		24П	808*
513	25		26	517
808*	27П			
K81				
450	1		2	808

ТН405-9 А-003 Лист 27

Продолжение таблицы 3

Проводник	Выбор	Вид кон- такт- ной точ- ки	Выбор	Проводник	
K83					
451*	1		2	808*	
514*	13П		3	14	516
514	21П		22	515	
K84					
516	17		18	808*	
456*	15		16П	516*	
515	21		22	453*	
807*	33		34П	517	
457*	41		42П	517*	
K85					
801	1		2	809	
802	3		4	810	
K86					
801	2		4	802	
K87					
801*	1		2	803*	
802*	3		4	804*	
K88					
801*	1		2	805*	
802*	3		4	806	
K89					
801	1		2	2	
400	3		4	401	
402	5		6	403	
404	7		8	405	
406	9		10	407	
408	11		12	409	
410	13		14	510	
803	15		16	804	
805*	17П		18П	807*	
809	19		20	810	
3	21		22	4	
5	23		24	6	
7	25		26	8	
805*	27П		28	9	
10	29		30	11	
12	31		32	13	

ТН405-9 А-003 Лист 26

Продолжение таблицы 3

Проводник	Выбор	Вид кон- такт- ной точ- ки	Выбор	Проводник	
K87					
500	17		18	808*	
456*	13		14П	500*	
489	21		22	453*	
807*	33		34П	501	
457*	41		42П	501*	
K88					
451*	1		2	808*	
482*	13П		3	14	500
486	21П		22	488	
502*	33П		3	34	504
502	41П		42	503	
K89					
504	17		18	808*	
456*	13		14П	504*	
502	21		22	453*	
807*	33		34П	505	
457*	41		42П	505*	

ТН405-9 А-003 Лист 25

Продолжение таблицы 3

Проводник	Выбор	Вид кон- такт- ной точ- ки	Выбор	Проводник	
K50					
480	17		18	808*	
456*	13		14П	480*	
479	21		22	453*	
807*	33		34П	481	
457*	41		42П	481*	
K51					
484	17		18	808*	
456*	13		14П	484*	
483	21		22	453*	
807*	33		34П	485	
457*	41		42П	485*	
K52					
451*	1		2	808*	
482	13П		3	14	484
482	21П		22	483	
486*	33П		3	34	488
486	41П		42	487	
K53					
488	17		18	808*	
456*	13		14П	488*	
487	21		22	453*	
K54					
457*	41		42П	489*	
K55					
457*	41		42П	493*	
K56					
451*	1		2	808*	
490*	13П		3	14	492
490	21П		22	491	
494*	33П		3	34	496
494	41П		42	495	
K57					
496	17		18	808*	
456*	13		14П	496*	
495	21		22	453*	
807*	33		34П	497	
457*	41		42П	497*	

ТН405-9-24.83 А-003 Лист 24

Таблица 2

Соединения проводов

№ п/п	Ситуация идет	Буца поступает	Данные провода	Примечание
1	1.2.1, шв/3б	ХТ1/1	пвз 1,0	
2	ХТ1/2	1.2.2, шв/3б		
402	св1/4	ХТ1/3	пвз 1,0	
401	ХТ1/4	2.2.2.1, хв/3	пвз 1,0	
402	НК1/1	НК1/3	пвз 1,0	п
402		ХТ1/5		
403	ХТ1/6	2.2.2.2, хв/3	пвз 1,0	
404	НК2/1	НК2/3	пвз 1,0	п
404		ХТ1/7		
405	ХТ1/8	2.2.2.3, хв/3	пвз 1,0	
406	НК3/1	НК3/3	пвз 1,0	п
406		ХТ1/9		
407	ХТ1/10	2.2.2.4, хв/3	пвз 1,0	
408	НК4/1	НК4/3	пвз 1,0	п
408		ХТ1/11		
409	ХТ1/12	2.2.2.5, хв/3	пвз 1,0	
410	НК5/1	НК5/3	пвз 1,0	п
410		ХТ1/13		
510	ХТ1/14**	ХТ1/15**		п
510		ХТ1/16**		п
510	ХТ1/14	2.2.2.1, хв/6		
510	2.2.2.2, хв/6	ХТ1/14		
510	ХТ1/15	2.2.2.3, хв/6		
510	2.2.2.4, хв/6	ХТ1/16		
510	ХТ1/16	2.2.2.5, хв/6	пвз 1,0	
803	2.2.2.5, хв/2	ХТ1/17		
803	ХТ1/17	2.2.2.4, хв/2		
803	2.2.2.3, хв/2	ХТ1/18		

ТТ 405-9-

А-004

Лист 5

Таблица 1

Написи на табелях и в рамках

Продолжение табл.

№ п/п	Написи	Кол.	№ надписи	Написи	Кол.
Табла 1.25					
1	Бене в близке генераторного отделения	2			
2	Бене в близке раку-парочна	1			
3	Бене в близке склада карбидов кальция	2			
Рамка РПМ66х66					
4	Генераторное отделение Датчик 1	1			
5	Генераторное отделение Датчик 2	1			
6	Расклучочная	1			
7	Склад карбидов кальция Датчик 1	1			
8	Склад карбидов кальция Датчик 2	1			
9	После насоса ВМН-0.75 Н1	1			
10	После насоса ВМН-0.75 Н2	1			
11	Деблокировка	1			

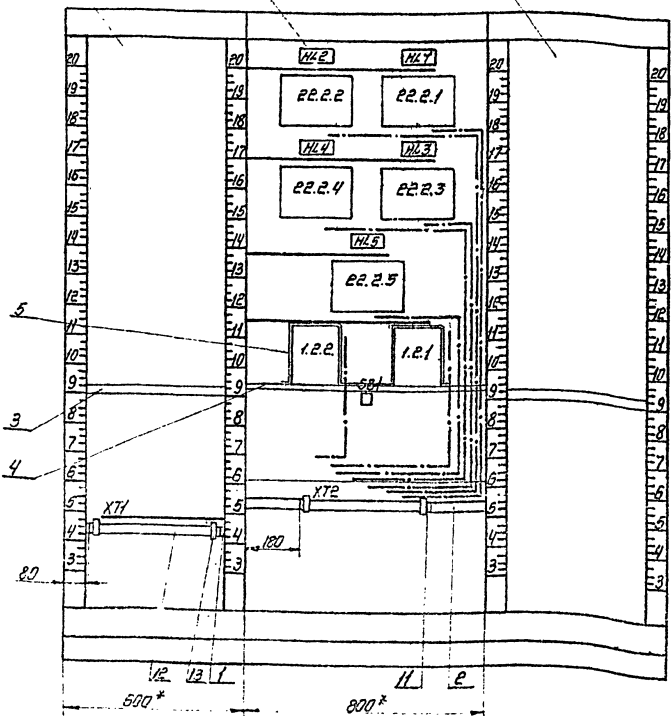
ТТ 405-9-

А-004

Лист 5

Вид на внутренние плоскости (развернуто)

Левая стенка Передняя стенка Правая стенка



Пос. 10
НК1... НК5

ТТ 405-9-24.83

А-004

Лист 4

Таблица 3

Продолжения проводок				Продолжение таблицы 3			
Проводник	Откуда идет	Куда поступает	Проводник	Откуда идет	Куда поступает	Проводник	Откуда идет
	ХТ			НЛБ			
1	1	2	404	1П	2П	804*	
400	3	4	404*	3П	4П	804*	
402	5	6					
404	7	8					
405	9	10					
408	11	12		НЛ			
410	13	14	402	1П	2П	804	
510	14**	15	402*	3П	4П	804*	
510*	15**П	16					
510	16**П	17					
803	17**П	18					
803*	18**П	19					
803	19**П	20					
805*	21	22					
807	22**П	23	809	1	2	810	
807*	23**П	24					
807	24**П	25					
809	25**П	26	803	2	3	403	
809*	26**П	27	807	5	6	510	
809*	27**П	28					
809	28**П	29					
810	29**П	30	1210	1	2	1211	
810*	30**П	31	1212	3	4	1213	
810*	31**П	32					
810	32**П						

ТТ 405-9 А-004

Таблицы проекта 405-9 - 24, 25 - 26

Таблицы проекта 405-9 - 24, 25 - 26

Продолжение табл. 2.

Проводник	Откуда идет	Куда поступает	Данные проводки	Примечание
1216	22.2.3, х3/3	ХТ/20		
1217	22.2.3, х3/4	ХТ/21		
1218	ХТ/13	22.2.4, х3/1	пвз 1,0	микро-
1219	ХТ/14	22.2.4, х3/2		безопас-
1220	ХТ/15	22.2.4, х3/3		ные
1221	ХТ/16	22.2.4, х3/4		синий
1222	22.2.5, х3/1	ХТ/8		рутерь
1223	22.2.5, х3/2	ХТ/9		ные
1224	22.2.5, х3/3	ХТ/10		цели
1225	22.2.5, х3/4	ХТ/11		
Земля	1.2.1/1, 1.2.2/1	Рейка /1		
Земля	22.2.1/1... 22.2.5/4	Рейка /1		
Земля	Рейки для установ- ки аппаратов /1	Станка /1		пвз 1,5
** Подключать с нижней стороны клеммника.				

ТТ 405-9 А-004

Таблицы проекта 405-9 - 24, 25 - 26

Таблицы проекта 405-9 - 24, 25 - 26

Продолжение табл. 2

Проводник	Откуда идет	Куда поступает	Данные проводки	Примечание
809	1.2.2, ш13/6	ХТ/28	пвз 1,0	
809	ХТ/28**	ХТ/27**		п
809		ХТ/26**		п
809		ХТ/25**		п
810	ХТ/29**	ХТ/30**	пвз 1,0	п
810		ХТ/31**		п
810		ХТ/32**		п
810	ХТ/29	22.2.1, х1/2		
810	22.2.2, х1/2	ХТ/29		
810	ХТ/30	22.2.3, х1/2		
810	22.2.4, х1/2	ХТ/30	пвз 1,0	
810	ХТ/31	22.2.5, х1/2		
810	1.2.1, ш13/А	ХТ/31		
810	ХТ/32	1.2.2, ш13/А		
1200	1.2.1, ш12/1-20	ХТ/14		
1201	1.2.1, ш12/1-25	ХТ/15	пвз 1,0	
1202	1.2.1, ш12/1-35	ХТ/16		цвет
1203	ХТ/17	1.2.2, ш12/1-20		изоляция
1204	ХТ/18	1.2.2, ш12/1-25		синий
1205	ХТ/13	1.2.2, ш12/1-35		микро-
1206	22.2.1, х3/1	ХТ/28		безопас-
1207	22.2.1, х3/2	ХТ/29		ные
1208	22.2.1, х3/3	ХТ/30		изоляция
1209	22.2.1, х3/4	ХТ/31	пвз 1,0	тель-
1210	ХТ/23	22.2.2, х3/1		цвет
1211	ХТ/24	22.2.2, х3/2		ные
1212	ХТ/25	22.2.2, х3/3		синий
1213	ХТ/26	22.2.2, х3/4		
1214	22.2.3, х3/1	ХТ/18		
1215	22.2.3, х3/2	ХТ/19		

ТТ 405-9 А-004

Таблицы проекта 405-9 - 24, 25 - 26

Таблицы проекта 405-9 - 24, 25 - 26

Продолжение табл. 2.

Проводник	Откуда идет	Куда поступает	Данные проводки	Примечание
803	ХТ/18	22.2.2, х2/2	пвз 1,0	
803	22.2.1, х2/2	ХТ/19		
803	ХТ/19	св1/3		
803	ХТ/17**	ХТ/18**		п
803		ХТ/19**		п
804	НЛ/2	НЛ/4		п
804		НЛ/2/2		п
804		НЛ/2/4		п
804		НЛ/2	пвз 1,0	
804		НЛ/1/1		п
804		НЛ/3/2		п
804		НЛ/3/1		п
804		НЛ/5/2		п
804		НЛ/5/4		п
804		ХТ/20		п
805	ХТ/21	1.2.1, ш13/3А	пвз 1,0	
805	1.2.2, ш8/3А	ХТ/21		
807	ХТ/22**	ХТ/23**	пвз 1,0	п
807		ХТ/24**		п
807	ХТ/22	22.2.1, х2/5		
807	22.2.2, х2/5	ХТ/22		
807	ХТ/23	22.2.3, х2/5		
807	22.2.4, х2/5	ХТ/23		
807	ХТ/24	22.2.5, х2/5		
809	22.2.5, х1/1	ХТ/25	пвз 1,0	
809	ХТ/25	22.2.4, х1/1		
809	22.2.3, х1/1	ХТ/26		
809	ХТ/26	22.2.2, х1/1		
809	22.2.1, х1/1	ХТ/27		
809	ХТ/27	1.2.1, ш13/5		

ТТ 405-9-24, 83 А-004

Таблицы проекта 405-9 - 24, 25 - 26

Таблицы проекта 405-9 - 24, 25 - 26

Типовой проект
Дальбом VII
405-9-84

Таблица 3

П-включения проводов				Продолжение таблицы			
Проводник	Вывод	Ввод	Проводник	Проводник	Вывод	Ввод	Проводник
		63					
3	1п	2	805				
3*	3п						
		73					
805*	2	3	4				
		93.1					
5	1	2	805*				
		93.2					
6	1	2	805*				
		113					
805*	2	3	7				
		143					
805*	2	3	8				
		ХТ1					
3	1	2	4				
5	3	4	6				
7	5	6	8				
805	7						

ТН405-9 А-005 Лист 7

Таблица 2

Соединения проводов

Проводник	Откуда идет	Куда поступает	Данные проводов	Примечание
3	63/1	63/3		п
3		ХТ1/1		
4	ХТ1/2	73/3		
5	93.1/1	ХТ1/3		
6	ХТ1/4	93.2/1		
7	113/3	ХТ1/5		п8110
8	ХТ1/6	143/3		
805	63/2	73/2		
805		93.2/2		
805		93.1/2		
805		113/2		
805		143/2		
805		ХТ1/7		
Земля	63/4, 73/4, 93.1/4			
Земля	93.2/4, 113/4, 143/4	Режка /4		п8115
Земля	Режки для установки аппаратов /4	Стяжка /4		

ТН405-9 А-005 Лист 6

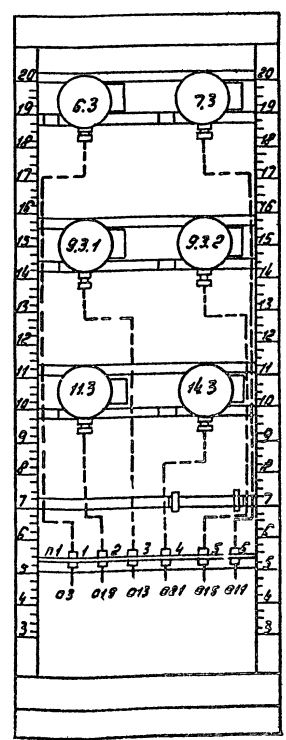
Типовой проект
Дальбом VII
405-9-24.83

Таблица 1
Написи на табло
и в рамках

№ таб. пису	Напись	Кол.	№ таб. пису	Напись	Кол.
	Рамка 88x26				
1	РС ₂ Н ₂ в розгольбер				
	Л 5,5 кпа; 7 6,5 кпа	1			
2	РС ₂ Н ₂ в коллекторе				
	всосо насосов ввн-075				
	Л 0,4 кпа	1			
3	РС ₂ Н ₂ после насоса				
	ввн-075 Н17006 мпа	1			
4	РС ₂ Н ₂ после насоса				
	ввн-075 Н27006 мпа	1			
5	Р воздушное кп				
	Л 0,45 мпа	1			
6	Р напорной воды				
	на вводе в цех				
	Л 0,1 мпа	1			

ТН405-9 А-005 Лист 5

Типовой проект
Дальбом VII
405-9



ТН405-9-24.83 А-005 Лист 4

Конструктор В.В.Смирнов

Технический проект 405-9-24

Таблица 3
Подключения проводов.

Проводник	Выбор	Выбор	Проводник
		12.2	
807	2	3	482
		214	
805	2	3	13
		194.1	
805*	2	3	10
		194.2	
15	1	2	805*
9	3		
		194.3	
490	1	2	807*
		204.1	
18	1	2	805*
12	3		
		204.2	
805*	2	3	11
		ХТ1	
9	1	2	10
11	3	4	12
13	5	6	15
18	7	8	482

Продолжение таблицы 3

Проводник	Выбор	Выбор	Проводник
490	9		
807	11	10	805

Учеб. лист № 405-9-24

Таблица 2
Соединения проводов

Пробойник	Откуда идет	Куда поступает	Данные провода	Примечание
9	19.4.2/3	ХТ1/1		
10	ХТ1/2	19.4.1/3		
11	20.4.2/3	ХТ1/3		
12	ХТ1/4	20.4.1/3		
13	21.4/3	ХТ1/5		
15	ХТ1/6	19.4.2/1		
18	20.4.1/1	ХТ1/7		
482	ХТ1/8	12.2/3		№1 1,0
490	19.4.3/1	ХТ1/9		
805	21.4/2	19.4.1/2		
805		19.4.2/2		
805		20.4.2/2		
805		20.4.1/2		
805		ХТ1/10		
807	ХТ1/11	19.4.3/2		
807		12.2/2		
Земля	12.2/± 19.4.1/± ...			
	19.4.3/±, 20.4.1/±			
	20.4.2/±, 21.4/±	Рейка/±		
Земля	Рейки для			
	установки			
	аппаратов/±	Стойка/±		№1 1.5

Технический проект 405-9

Учеб. лист № 405-9-24

Технический проект 405-9-24.83

Таблица 1
Надписи на табло и в рамках.

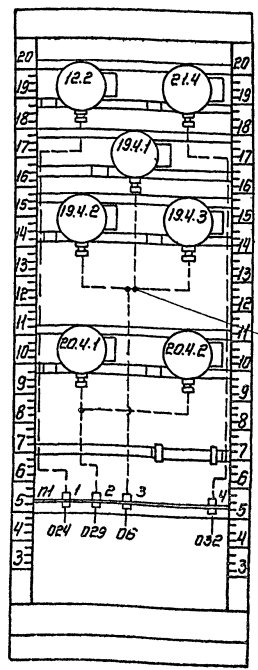
№ надписи	Надпись	Кол.	№ надписи	Надпись	Кол.
	Рамка РПМ66х26				
1	Р не в рамке				
2	Л. осветительной воды в пластмассовом баке	1			
3	Газгольдер < 10%	1			
4	Газгольдер < 50%				
5	Газгольдер > 90%	1			
6	Л. воды в баке < 100 мм.	1			
7	Л. воды в баке < 250 мм.	1			

Продолжение табл.

Учеб. лист № 405-9-24.83

Технический проект 405-9

Учеб. лист № 405-9-24.83



Предприятие
Объект (производственная мощность)

Заказная спецификация № А-007
на цены

Всего листов 4
Лист № 2

№ п/п	№ по плану	Наименование и техническая характеристика основного и комплектующего оборудования, приборов, арматуры, материалов, монтажных и других изделий.	Тип, марка, материал, № чертежа, материал, № впр. листа	Завод-изготовитель (для импортного оборудования - страна - фирма)	Единица измерения		Код оборудования, материал	Потребность по проекту	Цена единицы в тыс. руб.	Потребность по проекту в тыс. руб.	Потребность по проекту в тыс. руб.	Потребность по проекту в тыс. руб.	Потребность по проекту в тыс. руб.	Принятая потребность на 197 г.					
					Наименование	Код								Всего	1	2	3	4	Сумма всего в тыс. руб.
1.		2. Аппаратура и приборы, поставленные комплектно со щитом.																	
1.		Редуктор давления с фильтром и манометром	РДФ-3.1 ТУ 25.02. 1898-75			шт		1		1									
2.		Кнопка электродвигательная трехходовая РЭ 2 кгс/см ² , 220 В, 50 Гц.	ЭПК-1/4 -70 ТУ 25.15. 506-74			шт		1		1									
3.		Кнопка	КЕ-0113 ИСП. 2 ГОСТ 5.1245- 72			шт		1		1									
4.		Табла световое	ТСБ ТУ 16. 535. 124-70			шт		5		5									
5.		Лампы на 220В 10 Вт.	Л-220- 10 ГОСТ 5011-77			шт		10		10									
6.		Реле электромагнитное на 220В переменного тока, 50 Гц, исполнение открытое, с двумя замыкающими и двумя размыкающими контактами.	МКЭ-УРС РЭУ. 50Б. 171 РЭУ. У50. 00273			шт		28		28									
7.		Реле электромагнитное на 220В переменного тока, 50 Гц, исполнение открытое, с четырьмя замыкающими контактами.	МКЭ-УРС РЭУ. 50Б. 248 РЭУ. У50. 00273			шт		26		26									

Листов 4
Лист № 1
Резьбы

Щитовая станция УРС 20Г
производительностью 20 МЗУ.
разнообразного исполнения.

Генеральная организация _____
Проектная организация - разработчик _____ Гипрокипострой
Комплекующая организация _____
Отрасль народного хозяйства _____
Материалы (бюджетные) - заказчик _____
Генеральное строение (бюджетное) _____
Предприятие _____
Объект (производственная мощность) _____
ГУМТС (УМТС) _____
Участь (раздел) проекта _____ КЦП и Р
Срок ввода объекта в эксплуатацию _____
Заказная спецификация № А-007 от _____ 19 ____ г.
на цены

Вид оборудования, изделий и материалов, поставляемых заказчиком

№ п/п	№ по плану	Наименование и техническая характеристика основного и комплектующего оборудования, приборов, арматуры, материалов, монтажных и других изделий.	Тип, марка, материал, № чертежа, материал, № впр. листа	Завод-изготовитель (для импортного оборудования - страна - фирма)	Единица измерения		Код оборудования, материал	Потребность по проекту	Цена единицы в тыс. руб.	Потребность по проекту в тыс. руб.	Потребность по проекту в тыс. руб.	Потребность по проекту в тыс. руб.	Потребность по проекту в тыс. руб.	Принятая потребность на 197 г.					
					Наименование	Код								Всего	1	2	3	4	Сумма всего в тыс. руб.
1.		Щит сигнализации, состоящий из щита внешнего монтажного ЩШМ-1000-500-1 УЧ 1Р30 ОСТ 35.13-75	А-001	Горьковский-автоматика		шт		1/1		1/1									
2.		Щит КИП, состоящий из щитов по ОСТ 35.13-75.	А-002	--		шт		1/5		1/5									
3.		Щиты 1 щит К-1-800 УЧ 1Р00	А-003	--		шт		1/1		1/1									
4.		Щиты 2 щит К-1-500 УЧ 1Р00	А-004	--		шт		1/1		1/1									
5.		Щиты 3 СП-800 УЧ 1Р00	А-005	--		шт		1/1		1/1									
6.		Щиты 4 СП-800 УЧ 1Р00	А-006	--		шт		1/1		1/1									
7.		Панель ПНВ-Д УЧ	--	--		шт		1/1		1/1									

Т.П. 405-9- /10/

Предприятие
Издатель/производственная компания/

Заказная спецификация № А-007
на материалы

Всего листов 4
Лист №4

№ п/п	№ п/п по рис. или по спецификации	Наименование и техническая характеристика основного и комплектующих оборудования, приборов, арматуры, материалов, изделий и других изделий	Тип, марка, материал, цвет, размер, код, артикул, код	Завод-изготовитель (для импортного оборудования - страна-фирма)	Единица измерения		Код оборудования/материалов	Планируемое количество	Цена единицы в тыс. руб.	Планируемая стоимость в тыс. руб.	Планируемая стоимость в руб.	Зависимость от других позиций	Планируемая потребность на 198 г.					Стоимость всего в тыс. руб.
					Наименование	Код							Всего	в т.ч. по кварталам				
1	2	3	4	5	6	7	8	9	10	11	12	13	14	15	16	17	18	19
17.		Соединитель	СМ88- -15 1/4" 73 35. 1133-74		шт			2		2								
18.		Соединитель	СМ88- -1 1/4" 73 35. 1133-74		шт			2		2								
19.		Соединитель	СМ88- -М20 73 35. 1133-74		шт			13		13								
20.		Соединитель	СМ88 73 35. 1114-71		шт			3		3								
21.		Рамка для подписей.	РПМ 65x25 73 35. 1130-74		шт			41		41								

Главный инженер проекта *Засхаров В.*

Заказчик

Руководитель комплексной организации.

Издатель/производственная компания/

Т.П. 405-9- /10/

Предприятие
Издатель/производственная компания/

Заказная спецификация № А-007
на материалы

Всего листов 4
Лист №3

№ п/п	№ п/п по рис. или по спецификации	Наименование и технические характеристики основного и комплектующих оборудования, приборов, арматуры, материалов, изделий и других изделий	Тип, марка, материал, цвет, размер, код, артикул, код	Завод-изготовитель (для импортного оборудования - страна-фирма)	Единица измерения		Код оборудования/материалов	Планируемое количество	Цена единицы в тыс. руб.	Планируемая стоимость в тыс. руб.	Планируемая стоимость в руб.	Зависимость от других позиций	Планируемая потребность на 198 г.					Стоимость всего в тыс. руб.
					Наименование	Код							Всего	в т.ч. по кварталам				
1	2	3	4	5	6	7	8	9	10	11	12	13	14	15	16	17	18	19
8.		Яблоко в пластмассовом корпусе двухполюсный 220В, 50 Гц, с двумя электромеханическими расцепителями, 3 расц. : 16 А, отсечка кратная 3,5 In.	АП50- -21У3 73 15. 522. 066-75		шт			3		3								
9.		Яблоко в пластмассовом корпусе двухполюсный 220В, 50 Гц, с двумя электромеханическими расцепителями, 3 расц. : 25 А, отсечка кратная 3,5 In.	АП50- -21У3 73 15. 522. 056-75		шт			1		1								
10.		Яблоко в пластмассовом корпусе двухполюсный 220В, 50 Гц с двумя электромеханическими расцепителями 3 расц. : 4 А, отсечка кратная 3,5 In.	АП50- -21У3 73 15. 522. 066-75		шт			1		1								
11.		Рейка зажимов	РЗ-16 73 35. 1085-74		шт			3		3								
12.		Рейка зажимов	РЗ-32 73 35. 1085-74		шт			5		5								
13.		Защитный наборный	ЗН-1 73 35. 1094-78		шт			208		208								
14.		Кнопка маркировочная	КМ-4 73 35. 1078-74		шт			14		14								
15.		Вентиль запорный сальниковый 3 мм Ву 16 МПа	ВЗ-3 73 25. 07-1090- -74		шт			1		1								
16.		Соединитель	СШП 10x8M		шт			12		12								

Т.П. 405-9-24.83

Издатель/производственная компания/

Т.П. 405-9-24.83