



# ТИПОВОЕ ПРОЕКТНОЕ РЕШЕНИЕ

409-010-49.85

## КОНВЕЙЕРНАЯ ЛИНИЯ ПО ИЗГОТОВЛЕНИЮ РЕБРИСТЫХ ПЛИТ ПЕРЕКРЫТИЯ РАЗМЕРОМ 3×6 м

### АЛЬБОМ VI

РАЗРАБОТАН  
ПРОЕКТНЫМ ИНСТИТУТОМ № 2  
ГЛАВНЫМ ИНЖЕНЕРом ПИ-2 *В.Г. ИЛЮХИН*  
ГЛАВНЫМ ИНЖЕНЕРом ПРОЕКТА *В.М. Б. ИВАНОВА*

ПРОЕКТ УТВЕРЖДЕН ГОСГРАЖДАНПРОЕМОМ  
ПРОТКОЛ № 65 от 18.08.84г  
РАБОЧАЯ ДОКУМЕНТАЦИЯ ЕСТЬ ЕДИНА  
В ДЕЙСТВИЕ ГИПРОСТРОИМАШЕМ  
ПРИКАЗ № 78 от 03.07.84г.

				Г. РИЗВАН	

КОПИТО № 3016/7

КОПИТО № 9016/7

Альбом №1

ТП 409-010-49.85

Имя, № прола, Подпись и дата

ОБОЗНАЧЕНИЕ	НАИМЕНОВАНИЕ	Стр.	ПРИМЕЧАНИЕ
КЖИ-ТТ1	ТЕХНИЧЕСКИЕ ТРЕБОВАНИЯ К ИЗГОТОВЛЕНИЮ СБОРНЫХ ЖЕЛЕЗО-БЕТОННЫХ ИЗДЕЛИЙ	2	
КЖИ-ТТ2	ТЕХНИЧЕСКИЕ ТРЕБОВАНИЯ К ИЗГОТОВЛЕНИЮ АРМАТУРНЫХ И ЗАКЛАДНЫХ ИЗДЕЛИЙ	2	
КЖИ-1	СТЕНОВЫЕ БЛОКИ СБ24-3-1, СБ24-3-2, СБ24-3-3	3	
КЖИ-2	СТЕНОВЫЕ БЛОКИ СБ24-3-4, СБ24-3-5, СБ24-3-6	4	
КЖИ-3	СТЕНОВЫЕ БЛОКИ СБ24-3-1; СБ24-3-2, СБ24-3-3	5	
КЖИ-4	СТЕНОВЫЕ БЛОКИ СБ24-3-4, СБ24-3-5	6	
КЖИ-5	СТЕНОВЫЕ БЛОКИ СБ24-3-6, СБ24-3-7	7	
КЖИ-6	СТЕНОВЫЕ БЛОКИ СБ24-3-7, СБ27-8-1	8	
КЖИ-7	СТЕНОВЫЕ БЛОКИ СБ27-8-2, СБ27-8-3, СБ24-3-8	9	
КЖИ-8	ИЗДЕЛИЯ СОЕДИНИТЕЛЬНЫЕ МС1, МС2	10	
КЖИ-9	ИЗДЕЛИЕ ЗАКЛАДНОЕ МН1	10	
КЖИ-10	ИЗДЕЛИЕ ЗАКЛАДНОЕ МН2	11	
КЖИ-11	ИЗДЕЛИЕ ЗАКЛАДНОЕ МН3	11	
КЖИ-12	ИЗДЕЛИЕ СОЕДИНИТЕЛЬНОЕ МС3	12	
КЖИ-13	ИЗДЕЛИЕ ЗАКЛАДНОЕ МН4	12	
КЖИ-14	ИЗДЕЛИЕ ЗАКЛАДНОЕ МН6	13	
КЖИ-15	ИЗДЕЛИЕ ЗАКЛАДНОЕ МН5	13	
КЖИ-16	ИЗДЕЛИЕ ЗАКЛАДНОЕ МН7	14	
КЖИ-17	ИЗДЕЛИЕ ЗАКЛАДНОЕ МН8	14	
КЖИ-18	ИЗДЕЛИЕ ЗАКЛАДНОЕ МН11	15	
КЖИ-19	МЕТАЛЛИЧЕСКИЙ КРОНШТЕЙН МК1	15	
КЖИ-20	ИЗДЕЛИЕ ЗАКЛАДНОЕ МН12	16	

ОБОЗНАЧЕНИЕ	НАИМЕНОВАНИЕ	Стр.	ПРИМЕЧАНИЕ
КЖИ-21	ИЗДЕЛИЯ ЗАКЛАДНЫЕ МН13, МН14	16	
КЖИ-22	ИЗДЕЛИЯ ЗАКЛАДНЫЕ МН15, МН16, МН17	17	
КЖИ-23	ИЗДЕЛИЕ ЗАКЛАДНОЕ МН9	17	
КЖИ-24	СТАЛЬНАЯ РАМА СР1, СР3	18	
КЖИ-25	СТАЛЬНАЯ РАМА СР2	18	
КЖИ-26	СЕТКИ АРМАТУРНЫЕ С1, С2, С3	19	
КЖИ-27	СЕТКИ АРМАТУРНЫЕ С4, С5, С6	19	
КЖИ-28	СЕТКИ АРМАТУРНЫЕ С7, С8, С9	20	
КЖИ-29	СЕТКИ АРМАТУРНЫЕ С10, С11	20	
КЖИ-30	СЕТКИ АРМАТУРНЫЕ С12 ÷ С22	21	
КЖИ-31	СЕТКИ АРМАТУРНЫЕ С23 ÷ С26	22	
КЖИ-32	СЕТКА АРМАТУРНАЯ С27	22	

1  
9016/7

Имя, от.	РИБКИНА	Подпись	
Гл. спец.	Кротовской	Подпись	
Руч. пр.	Кривева	Подпись	
Ст. инж.	Рябенский	Подпись	
Инж.	Хитрова	Подпись	
Пров.	Рябенский	Подпись	
Н. контр.	Кротовской	Подпись	

ТП 409-010-49.85 КЖИ-ДО

СОДЕРЖАНИЕ

Листов	Лист	Листов
Р	1	
ГОССТРОИ СССР		
ПРОЕКТИРОВАЛЬНЫЙ ИНСТИТУТ №2		
г. МОСКВА		

КОПИРОВАЛ: Д...

Формат

1. При изготовлении сборных железобетонных стеновых блоков СБ 24-3-1 ÷ СБ 24-3-8; СБ 24г-3-1 ÷ СБ 24г-3-7; СБ 27г-8-1 ÷ СБ 27г-8-3 выполняемых по типовой серии 3.006-3; вып. II-1; II-2, руководствоваться указаниями данной серии.

2. Антикоррозийное покрытие закладных изделий выполнить за 2 раза лаком ПФ-170 по ГОСТ 15.907-70\* по грунтовке ПФ-020 по ГОСТ 18186-79\*.

1. Арматурные сетки выполнять при помощи контактной точечной сварки по ГОСТ 14098-68.

2. Сварку стержней сеток производить во всех пересечениях двух крайних рядов в остальной зоне допускаются несваренные пересечения в количестве не более 2-х на 1 м<sup>2</sup>.

3. Арматурные сетки объединить в каркасы при помощи сварки между собой сеток и дополнительных стержней.

Сварку выполнять электросварочными клещами или дуговой электросваркой.

4. Изготовление закладных изделий вести в соответствии с СН 313-65\*.

5. Сварку производить в соответствии с ГОСТ 19292-73, СН 393-78.

6. Арматурные закладные и соединительные изделия должны отвечать требованиям ГОСТ 10922-75.

7. Приварку анкеров к пластинам втавр выполнять на сварочных автоматах под слоем флюса в соответствии с указаниями ГОСТ 19292-73 и СН 393-78.

Изм. № подл. Подпись и дата Взам. инв. №

Изм. № подл.	Подпись и дата	Взам. инв. №	Изм. № подл.	Подпись и дата	Взам. инв. №
И.В. ОТА	Р. БЕКИНА	В.И.И.	И.В. ОТА	Р. БЕКИНА	В.И.И.
П.А. СПЕИ	К.УТОВСКОЙ	В.И.И.	П.А. СПЕИ	К.УТОВСКОЙ	В.И.И.
Р.У. ГР.	К. РЕНЕВА	В.И.И.	Р.У. ГР.	К. РЕНЕВА	В.И.И.
С. И. И. С.	Р. ЯШЕВСКИЙ	В.И.И.	С. И. И. С.	Р. ЯШЕВСКИЙ	В.И.И.
И. СТОЛЦ	Э. ХАКОВА	В.И.И.	И. СТОЛЦ	Э. ХАКОВА	В.И.И.
П.Р. ОВ.	Р. ЯШЕВСКИЙ	В.И.И.	П.Р. ОВ.	Р. ЯШЕВСКИЙ	В.И.И.
И. КОНТР.	К. УТОВСКОЙ	В.И.И.	И. КОНТР.	К. УТОВСКОЙ	В.И.И.
ТП 409-010-49.85 КЖИ-ТТ1			ТП 409-010-49.85 КЖИ-ТТ2		
ТЕХНИЧЕСКИЕ ТРЕБОВАНИЯ К ИЗГОТОВЛЕНИЮ СБОРНЫХ ЖЕЛЕЗОБЕТОННЫХ ИЗДЕЛИЙ			ТЕХНИЧЕСКИЕ ТРЕБОВАНИЯ К ИЗГОТОВЛЕНИЮ АРМАТУРНЫХ И ЗАКЛАДНЫХ ИЗДЕЛИЙ		
ГОССТРОИ СССР ПРОЕКТНЫЙ ИНСТИТУТ №2 Г. МОСКВА			ГОССТРОИ СССР ПРОЕКТНЫЙ ИНСТИТУТ №2 Г. МОСКВА		

Изм. № подл. Подпись и дата Взам. инв. №

Изм. № подл.	Подпись и дата	Взам. инв. №	Изм. № подл.	Подпись и дата	Взам. инв. №
И.В. ОТА	Р. БЕКИНА	В.И.И.	И.В. ОТА	Р. БЕКИНА	В.И.И.
П.А. СПЕИ	К. УТОВСКОЙ	В.И.И.	П.А. СПЕИ	К. УТОВСКОЙ	В.И.И.
Р.У. ГР.	К. РЕНЕВА	В.И.И.	Р.У. ГР.	К. РЕНЕВА	В.И.И.
С. И. И. С.	Р. ЯШЕВСКИЙ	В.И.И.	С. И. И. С.	Р. ЯШЕВСКИЙ	В.И.И.
И. СТОЛЦ	Э. ХАКОВА	В.И.И.	И. СТОЛЦ	Э. ХАКОВА	В.И.И.
П.Р. ОВ.	Р. ЯШЕВСКИЙ	В.И.И.	П.Р. ОВ.	Р. ЯШЕВСКИЙ	В.И.И.
И. КОНТР.	К. УТОВСКОЙ	В.И.И.	И. КОНТР.	К. УТОВСКОЙ	В.И.И.
ТП 409-010-49.85 КЖИ-ТТ1			ТП 409-010-49.85 КЖИ-ТТ2		
ТЕХНИЧЕСКИЕ ТРЕБОВАНИЯ К ИЗГОТОВЛЕНИЮ СБОРНЫХ ЖЕЛЕЗОБЕТОННЫХ ИЗДЕЛИЙ			ТЕХНИЧЕСКИЕ ТРЕБОВАНИЯ К ИЗГОТОВЛЕНИЮ АРМАТУРНЫХ И ЗАКЛАДНЫХ ИЗДЕЛИЙ		
ГОССТРОИ СССР ПРОЕКТНЫЙ ИНСТИТУТ №2 Г. МОСКВА			ГОССТРОИ СССР ПРОЕКТНЫЙ ИНСТИТУТ №2 Г. МОСКВА		

2  
9016/7

ТП 409-010-49.85 Альбом V

Рис. 1

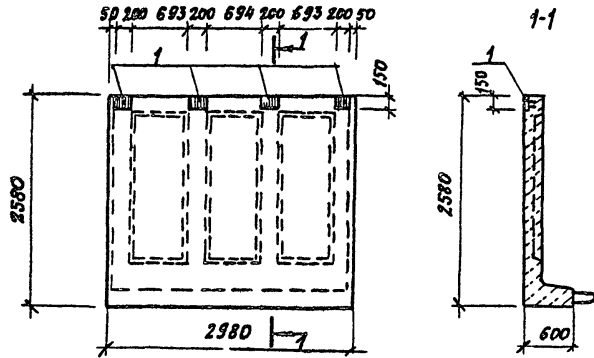
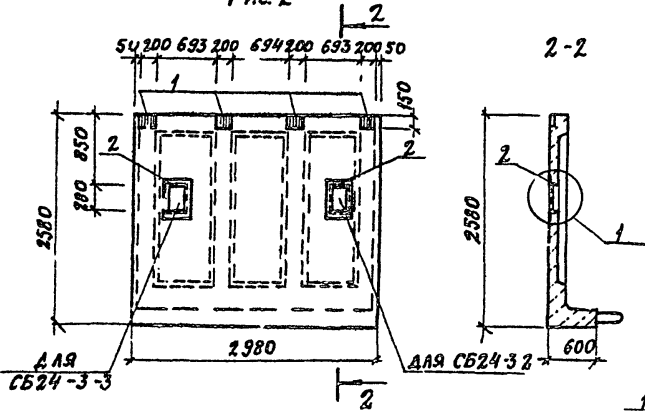
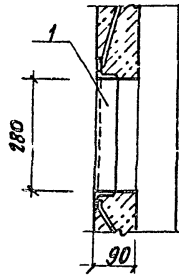


Рис. 2



ОБОЗНАЧЕНИЕ	МАРКА	РИС.
КЖН-1	СБ24-3-1	1
-01	СБ24-3-2	2
-02	СБ24-3-3	2



Формат	Зона	№ос.	ОБОЗНАЧЕНИЕ	НАИМЕНОВАНИЕ	Кол.	Прим.
				КЖН-1		
				СБОРОЧНЫЕ ЕДИНИЦЫ		
			3.006-3, вып. I-1	СТЕНОВОЙ БЛОК СБ27-3	1	
				ИЗДЕЛИЯ ЗАКЛАДНЫЕ		
			1 1.400-15, вып. 1	МН113-6	4	1.9
				КЖН-1-01, КЖН-1-02		
				СБОРОЧНЫЕ ЕДИНИЦЫ		
			3.006-3, вып. II-1	СТЕНОВОЙ БЛОК СБ24-3	1	
				ИЗДЕЛИЯ ЗАКЛАДНЫЕ		
			1 1.400-15, вып. 1	МН-113-6	4	1.9
			2	КЖН-20	1	5.6

ВЕДОМОСТЬ РАСХОДА СТАЛИ НА ДОПОЛНИТЕЛЬНЫЕ ЗАКЛАДНЫЕ ИЗДЕЛИЯ, кг

МАРКА ЭЛЕМЕНТА	ИЗДЕЛИЯ ЗАКЛАДНЫЕ						Всего
	АРМАТУРА КЛАССА А III		ПРОКАТ МАРКИ В Ст 3 Кп 2				
	ГОСТ 5781-82		ГОСТ 103-76		ГОСТ 5059-72*		
	φ 8	Итого φ-6 φ-8	Итого К30x5	Итого	Итого	Итого	
КЖН-1	0.4	0.4	5.6	1.6	7.2		7.6
-01; -02	0.8	0.8	5.6	1.6	7.2	5.2	13.2

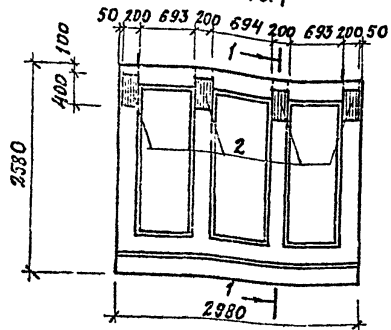
3  
9016/7

Имя ота РЫЖНИЦА	Имя ота КРЕТОВСКОЙ	Имя ота КРЕНЕВА	Имя ота КРАДИКОВА	Имя ота ЗАХАРОВА	Имя ота РАШЕВСКИЙ	Имя ота КРЕТОВСКОЙ	ТП 409-010-49.85	КЖН-1	СТАНДА	МАССА	МАШИНС
СТЕНОВЫЕ БЛОКИ СБ24-3-1, СБ24-3-2 СБ24-3-3								Р			
								ЛИСТ		ЛИСТОВ	
								ГОССТРОЙ СССР			
								ПРОЕКТИРНЫЙ ИНСТИТУТ И-2			
								г. Москва			

КОПИРОВАЛ: Ю...

ФОРМАТ

Рис. 1



1-1

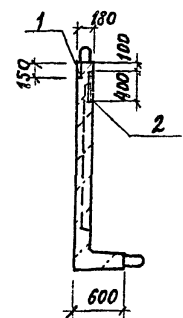
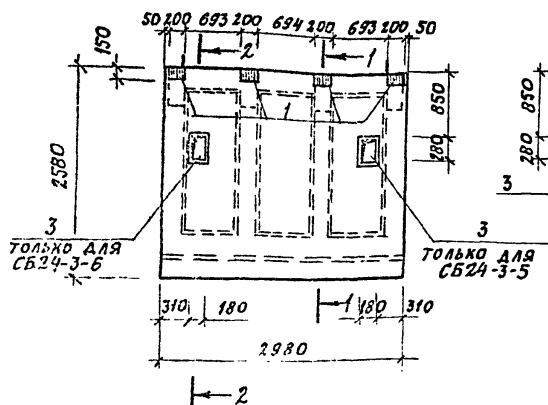
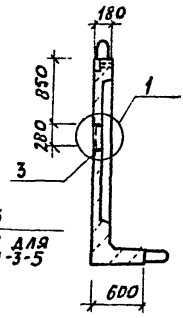


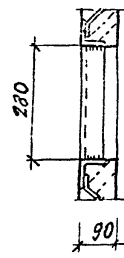
Рис. 2



2-2



1



ОБОЗНАЧЕНИЕ	МАРКА	РИС
КЭЖН-2	СБ24-3-4	1
-01	СБ24-3-5	2
-02	СБ24-3-6	2

ФОРМАТ	ЗОНА	ПОС.	ОБОЗНАЧЕНИЕ	НАИМЕНОВАНИЕ	КОЛ	ПРИМ.
				КЭЖН-2		
				СБОРОЧНЫЕ ЕДИНИЦЫ		
			3.006-3	вып. II-1		
				СТЕНОВОЙ БЛОК СБ24-3		
				ИЗДЕЛИЯ ЗАКЛАДНЫЕ		
		1	1.400-15	вып. I	4	1.9
		2	1.400-15	вып. I	4	4.6
				КЭЖН-2-01; КЭЖН-2-02		
				СБОРОЧНЫЕ ЕДИНИЦЫ		
			3.006-3	вып. II-1		
				СТЕНОВОЙ БЛОК СБ24-3		
				ИЗДЕЛИЯ ЗАКЛАДНЫЕ		
		1		МН 113-6	4	1.9
		2		МН 139-6	4	4.6
		3	КЭЖН-20	МН 12	1	5.6

ВЕДОМОСТЬ РАСХОДА СТАЛИ НА ДОПОЛНИТЕЛЬНЫЕ ЗАКЛАДНЫЕ ИЗДЕЛИЯ КГ

МАРКА ЭЛЕМЕНТА	ИЗДЕЛИЯ ЗАКЛАДНЫЕ				РАСХОД			
	АРМАТУРА КЛАССА	ПРОЕКТ		МАРКИ				
	А II	В СТЗ						
	ГОСТ 5781-82	ГОСТ 103-76		ГОСТ 5007-72				
	φ8		Итого	-Б-6	-Б-8	150x15	Итого	
КЭЖН 2	1,2		1,2	20,8	4,0		24,8	26,0
-01;-02	1,6		1,6	20,8	4,0	5,2	30,0	31,5

4  
9016/7

НАЧ. ОУДА РЫБКИНА  
 СЛ. СПЕЦ. КРУТОВАКОВ  
 РУК. ГР. КРЕМЕНА  
 СТ. ИНЖ. РЫЖЕВСКИЙ  
 ИНЖ. ХИТРОВИЧ  
 ПРОВ. РЫЖЕВСКИЙ  
 Н. КОНТР. КРУТОВАКОВ

ТП 409-010-49.85 - КЭЖН-2

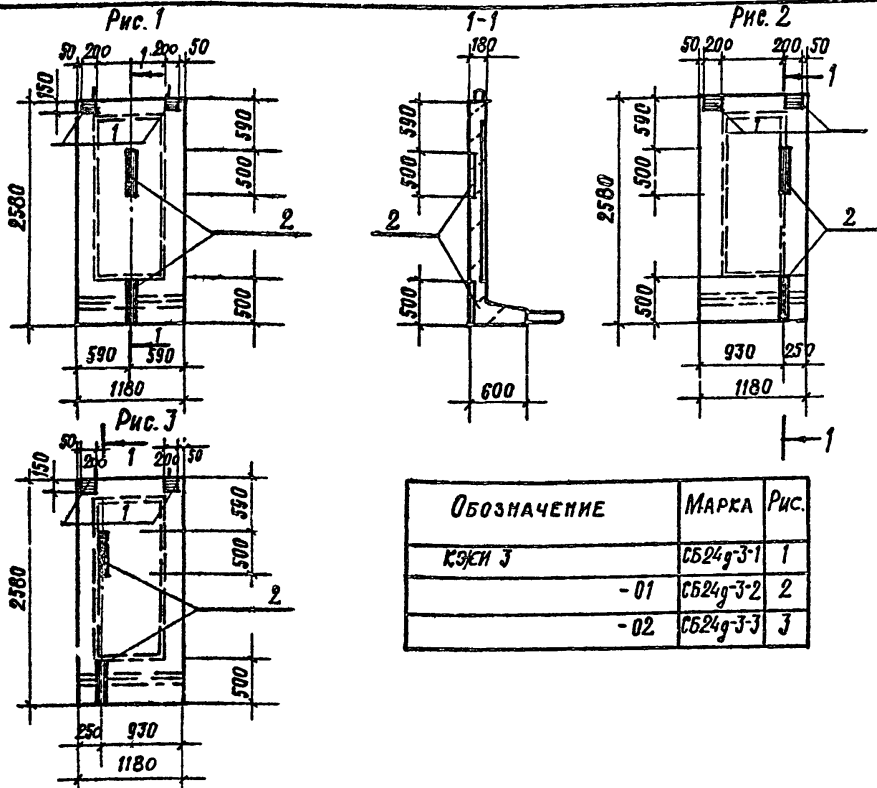
СТЕНОВЫЕ БЛОКИ  
 СБ24-3-4  
 СБ24-3-5  
 СБ24-3-6

СТАНДА	МАССА	МЯШТАВ
Р		
ЛИСТ	ЛИСТОВ	
ГОСТРОЙ ССР		
ПРОЕКТНЫЙ ИНСТИТУТ АР		
Г. МОСКВА		

КОПИРОВАЛ: Д.

ФОРМАТ

ИВ. № ПОДЛ. ПОДАТЬ И ДАТА ВЕРНУТЬ ИЛИ



Обозначение	Марка	Рис.
КЭЖИ-3	СБ24г-3-1	1
-01	СБ24г-3-2	2
-02	СБ24г-3-3	3

Т Ведомость расхода стали на дополнительные закладные изделия, кг

Марка заемента	Изделия закладные						Общий расход
	Марка класса		Прокат марки				
	АШ		Вст 3 хп 2				
	ГОСТ 7781-62		ГОСТ 103-76				
	φ8	Итого	δ-6	δ-8	δ-10	Итого	
КЭЖИ-3	0.38	0.38	7.6	0.8	0.78	9.18	9.56
-01	0.38	0.38	7.6	0.8	0.78	9.18	9.56
-02	0.38	0.38	7.6	0.8	0.78	9.18	9.56

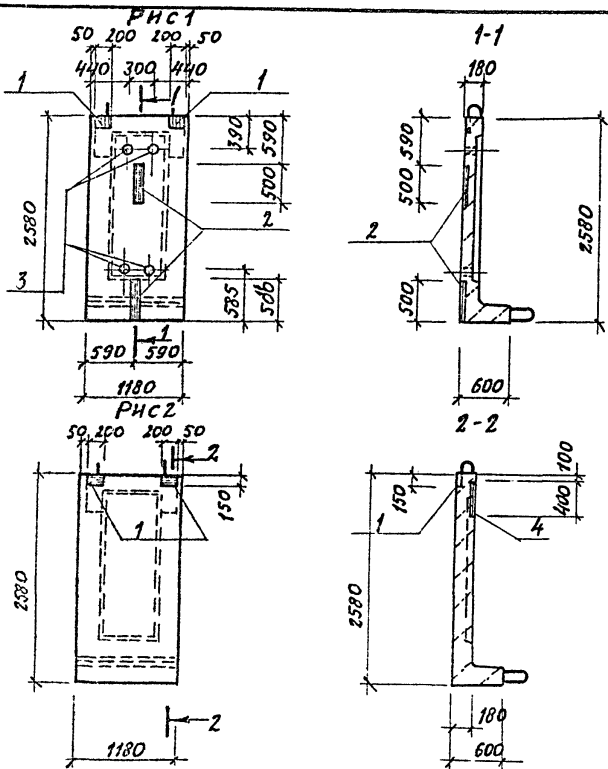
ФОРМАТ	КОЛ-ВО	ПОЗ.	Обозначение	Наименование	Кол.	Примечание
				КЭЖИ-3		
				СБОРОЧНЫЕ ЕДИНИЦЫ		
			3.006-3 вып. II-1	Стеновой блок СБ24г-3		СО ВСЕМИ ЗАКЛ. ИЗД.
				ИЗДЕЛИЯ ЗАКЛАДНЫЕ		
	1		1.400-15 вып. 1	МН 113-6	2	1.9
	2		КЭЖИ-18	МН 11	2	2.9
				КЭЖИ-3-01, КЭЖИ-3-02		
				СБОРОЧНЫЕ ЕДИНИЦЫ		
			3.006-3 вып. II-1	Стеновой блок СБ24г-3		СО ВСЕМИ ЗАКЛ. ИЗД.
				ИЗДЕЛИЯ ЗАКЛАДНЫЕ		
	1		1.400-15 вып. 1	МН 113-6	2	1.9
	2		КЭЖИ-18	МН 11	2	2.9

Остальное см. СБ24г-3 серию 3.006-3, вып. II-1.

5  
9016/7

Ил. отд.	РЫБИКИНА	<i>[Signature]</i>	ТП 409-010-49.85	КЭЖИ-3	
Пл. спец.	КРУТОВСКОЙ	<i>[Signature]</i>			
Рук. гр.	КРЕМЕНА	<i>[Signature]</i>			
Ст. инж.	РАШЕВСКИЙ	<i>[Signature]</i>			
Инж.	ХИТРОВА	<i>[Signature]</i>			
Пров.	РАШЕВСКИЙ	<i>[Signature]</i>	Стеновые блоки СБ 24г-3-1, СБ 24г-3-2, СБ24г-3-3	Стандия	Масштаб
Н. контр.	КРУТОВСКОЙ	<i>[Signature]</i>		Р	1:50
				Лист	Листов
госстрой СССР ПРОЕКТИНЬ ИНСТИТУТ №2 г. МОСКВА					

ТП 409-010-49.85 Албаст Л



Формат	Зона	Поз.	ОБОЗНАЧЕНИЕ	НАИМЕНОВАНИЕ	КОЛ.	ПРИМЕЧАНИЕ
				КЖИ-4		
				БОРОЧНЫЕ ЕДИНИЦЫ		
			3.006-3 вып. II-1	СТЕНОВОЙ БЛОК СБ24г-3		
				ИЗДЕЛИЯ ЗАКЛАДНЫЕ		
		1	1.400-15 вып. 1	МН 113-6	2	1.9
		2	КЖИ-18	МН 11	2	2.9
		3	КЖИ-21	МН 14	4	0.6
		4	1.400-15 вып. 1	МН 139-6	2	4.6
				КЖИ-4-01		
				БОРОЧНЫЕ ЕДИНИЦЫ		
			3.006-3 вып. II-1	СТЕНОВОЙ БЛОК СБ24г-3		
				ИЗДЕЛИЯ ЗАКЛАДНЫЕ		
		1	1.400-15 вып. 1	МН 113-6	2	1.9
		4	1.400-15 вып. 1	МН 139-6	2	4.6

ВЕДОМОСТЬ РАСХОДА СТАЛИ НА ДОПОЛНИТЕЛЬНЫЕ ЗАКЛАДНЫЕ ИЗДЕЛИЯ, КГ

МАРКА ЭЛЕМЕНТА	ИЗДЕЛИЯ ЗАКЛАДНЫЕ							ОБЩИЙ РАСХОД		
	АРМАТУРА КЛАССА А III			ПРОКАТ МАРКИ В Ст 3 Кп 2						
	ГОСТ 5781-82		ГОСТ 103-76		ГОСТ 132-78		Итого			
	φ8		Итого	Б-6	Б-8	Б-10				
КЖИ-4	0.78		0.78	15.2	2.0	0.78	12.98	2.4	2.4	21.16
-01	0.6		0.6	10.4	2.0		12.4			13.0

ОБОЗНАЧЕНИЕ	МАРКА	РНС
КЖИ 4	СБ24г-3-4	1
-01	СБ24г-3-5	2

ИВ. № ПОДЛ. ПЕЧАТНЫЕ ПЛАТЫ ДОПОЛНИТЕЛЬНЫЕ

ИВ. № ПОДЛ. ПЕЧАТНЫЕ ПЛАТЫ ДОПОЛНИТЕЛЬНЫЕ	ТП 409-010-49.85 КЖИ-4	СТАЛЬ	МАССА	ИЗЛИТЬЕ
	СТЕНОВЫЕ БЛОКИ СБ24г-3-4, СБ24г-3-5	Р		
		ЛИСТ	ЛИСТОВ	
		ГОСТРОЙ СССР ПРОЕКТИВНЫЙ ИНСТИТУТ ИР Г. МОСКВА		

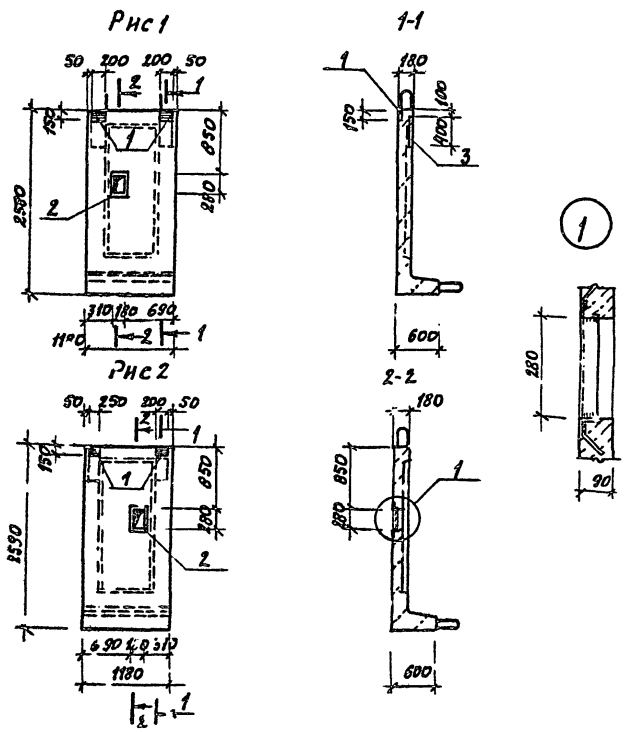
9016/7

КОПИРОВАЛ: В-

ФОРМАТ



77 409-01-49.85 Арзамас II



Формат	Зона	Поз.	ОБОЗНАЧЕНИЕ	НАИМЕНОВАНИЕ	Кол	ПРИМЕЧАНИЕ
				КЖИ 5; 5-0;		
				СБОРОЧНЫЕ ЕДИНИЦЫ		
			3.006-3 вып. II-1	СТЕНОВОЙ БЛОК С524г-3		
				ИЗДЕЛИЯ ЗАКЛАДНЫЕ		
		1	1.400-15 вып. 1	МН 13-6	2	1.9
		2	КЖИ-20	МН 12	1	5.6
		3	1.400-15 вып 1	МН 139-6.	2	4.6

ВЕДОМОСТЬ РАСХОДА СТАЛИ НА ДОПОЛНИТЕЛЬНЫЕ ЗАКЛАДНЫЕ ИЗДЕЛИЯ, КИ

МАРКА ЭЛЕМЕНТА	ИЗДЕЛИЯ ЗАКЛАДНЫЕ						Итого	
	АРМИАТА МЯГКАЯ		ПРОКАТ МЯГКИЙ					
	А II	В СЗ КЛ 2						
	ГОСТ 5181-82	ГОСТ 103-76		ГОСТ 8509-12*				
	ф8	Итого	ф8	ф5	Итого	Итого		
КЖИ 5	1.0	1.0	10.4	2.0	12.4	5.2	5.2	18.6
-01	1.0	1.0	10.4	2.0	12.4	5.2	5.2	18.6

ОБОЗНАЧЕНИЕ	МАРКА	Кол
КЖИ-5	СБ24г-3-6	1
-01	СБ24г-3-7	2

7  
90.61/2

ИМУ. ОТД. Р. УЧКИНА  
УЛ. СПЕЦ. КР. ТОВСКОЙ  
Д. К. ГР. КРЕМЛЕВА  
СТ. ИНЖ. РАВЕНСКИЙ  
ИНЖ. ХИТРОВА  
ПЕ. ВВ. РАВЕНСКИЙ  
Н. КОНТ. КОТ. ВАСКОВ

77 409-01-49.85 КЖИ-5

СТЕЧНЫЕ БЛОКИ  
СБ24г-3-6  
СБ24г-3-7

ГР. ИМ. РАВЕНСКОГО

ИМ. РАВЕНСКОГО

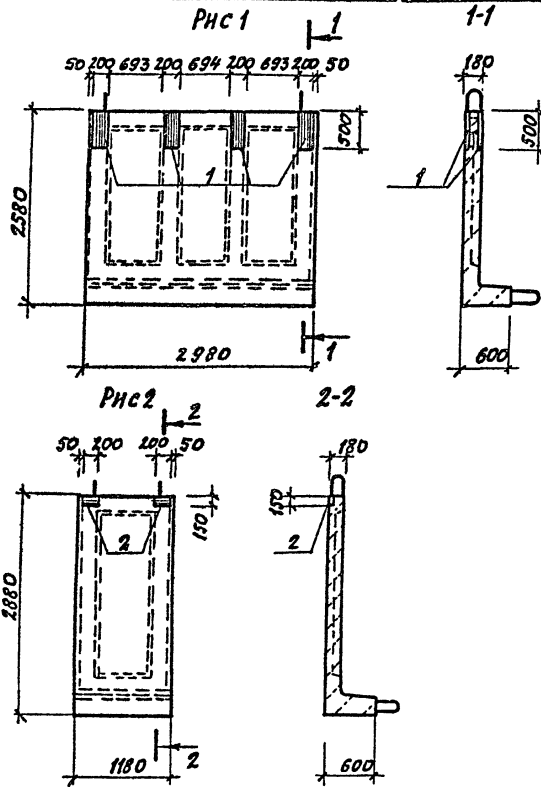
ГОСТРОИСТРОЙ  
ПРОЕКТИР. И. СТ. И. И. И.  
Г. МОСКВА

КОПИРОВАТЬ: 2.

Формат

77 409-01-49.85 Арзамас II

ТП 409-010-49.85 - АРХИВНОМ Л



ОБОЗНАЧЕНИЕ	МАРКА	РНС
КЖИ-6	СБ24-3-7	1
-01	СБ27г-8-1	2

ФОРМАТ	ЗОНА	ПЛО	ОБОЗНАЧЕНИЕ	НАИМЕНОВАНИЕ	КОЛ.	ПРИМЕЧАНИЕ
				КЖИ-6		
				СБОРОЧНЫЕ ЕДИНИЦЫ		
			3.006-3 вып. II-1	СТЕНОВОЙ БЛОК СБ24-3		
				ИЗДЕЛИЯ ЗАКЛАДНЫЕ		
		1	КЖИ-23	МН 18	4	16.7
				КЖИ-6-01		
				СБОРОЧНЫЕ ЕДИНИЦЫ		
			3.006-3 вып. II-1	СТЕНОВОЙ БЛОК СБ27г-8		
				ИЗДЕЛИЯ ЗАКЛАДНЫЕ		
		2	1.400-15 вып. 1	МН 113-6	2	1.9

ВЕДОМОСТЬ РАСХОДА СТАЛИ НА ДОПОЛНИТЕЛЬНЫЕ ЗАКЛАДНЫЕ ИЗДЕЛИЯ, БГ

МАРКА ЭЛЕМЕНТА	ИЗДЕЛИЯ ЗАКЛАДНЫЕ							Расход
	Арматура класса АIII		ПРОКАТ МАРКИ В ст3 кп2					
	ГОСТ5781-82		ГОСТ-103-76					
	φ8	φ12	Итого	δ=6	δ=8	δ=10	Итого	
КЖИ-6	3.6		3.6			63.2	63.2	66.8
-01	0.2		0.2	2.8	0.8		3.6	3.8

8 9016/7

ИЗВ. ОТД. РЯБКИНА	КЖИ-6	ТП 409-010-49.85	КЖИ-6
ГЛА СПЕЦ. КИТОВСКОЙ			
РК. ГР. КРЕНЕВА		СТЕНОВЫЕ БЛОКИ СБ24-3-7; СБ27г-8-1	СТРАНА
С. ИЖ. РЯБЕРДИН			Р
И. ИЖ. ТИТОВА			ЛИСТ
ПРЕД. РЯБЕРДИН			АНТОВ
И. КОНТР. КИТОВСКОЙ			ГОСТРОЙ СССР
			ПРОЕКТНЫЙ ИНСТИТУТ БЭГ
			г. МОСКВА

КОПИРОВА: 2

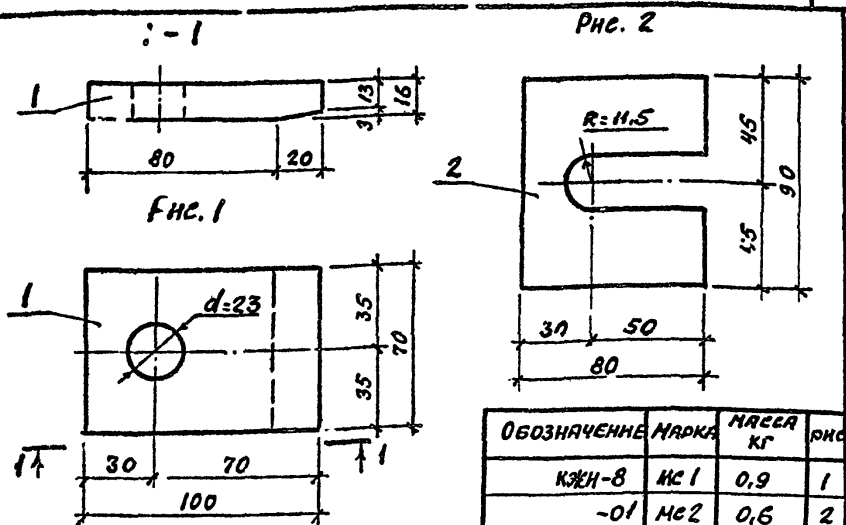
ФОРМАТ

Имя, И. ПОДПИСИ И ДАТА

ОБРАЗЕЦ ИЛИ ИС.



ТП 409-010-49.85 АЛБОН 6



ОБОЗНАЧЕНИЕ	МАРКА	МАССА КГ	КОЛ.
КЖН-8	Мс 1	0,9	1
-01	Мс 2	0,6	2

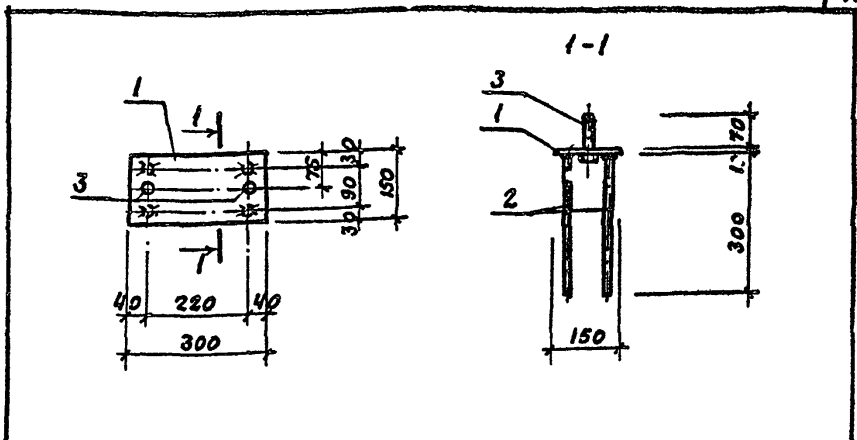
ФОРМАТ	ЗОНА	ПОВ.	ОБОЗНАЧЕНИЕ	НАИМЕНОВАНИЕ	КОЛ.	ПРИМЕЧАНИЕ
			КЖН-ТТ2	ТЕХНИЧЕСКИЕ ТРЕБОВАНИЯ К ИЗГОТОВЛЕНИЮ АРМАТУРНЫХ И ЗАКЛАДНЫХ ИЗДЕЛИЙ		
			<b>ДЕТАЛИ</b>			
			КЖН-8	Полоса В ГОСТ 103-76 В с 3 кл 2 ГОСТ 535-79 <sup>а</sup> $\varnothing=100$	1	0,9 кг
			КЖН-8 01	Полоса В ГОСТ 103-76 В с 3 кл 2 ГОСТ 535-79 <sup>а</sup> $\varnothing=90$	1	0,6 кг

Исполнитель: ПОДПИСЬ И ДАТА (СТАВКА ПЕЧАТ)

Нач. ОУД	Рыбкина	И.И.
Гл. спец.	Крутовская	В.В.
Рук. гр.	Бурзин	Б.В.
Ст. инж.	Колядина	Л.В.
Инж.	Федуринцова	Л.В.
Провер.	Колядина	Л.В.
К. контр.	Крутовская	В.В.

ТП 409-010-49.85			КЖН-8		
ИЗДЕЛИЯ СОЕДИНИТЕЛЬНЫЕ					
Мс 1, Мс 2		Станд.	Масса	Масштаб	
		Р	СМ. ТАБЛ.		
		Лист	Листов 1		
ГОССТРОЙ ССР					
ПРОЕКТИЙ ИНСТИТУТ № 2, Г. МОСКВА					

Копиров. ФОРМАТ



ФОРМАТ	ЗОНА	ПОВ.	ОБОЗНАЧЕНИЕ	НАИМЕНОВАНИЕ	КОЛ.	ПРИМЕЧАНИЕ
			КЖН-ТТ2	ТЕХНИЧЕСКИЕ ТРЕБОВАНИЯ К ИЗГОТОВЛЕНИЮ АРМАТУРНЫХ И ЗАКЛАДНЫХ ИЗДЕЛИЙ		
			<b>ДЕТАЛИ</b>			
		1	КЖН-9.1	Полоса В ГОСТ 103-76 В с 3 кл 2 ГОСТ 535-79 <sup>а</sup> $\varnothing=300$	1	3,5 кг
		2	КЖН-9.2	Ф 12 А III ГОСТ 578'-82 $\varnothing=300$	4	0,3 кг
		3	КЖН-9.3	Болт М20x80 ГОСТ 1798-70 <sup>а</sup>	2	0,3 кг

Исполнитель: ПОДПИСЬ И ДАТА (СТАВКА ПЕЧАТ)

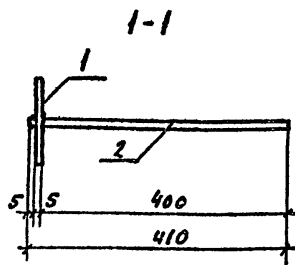
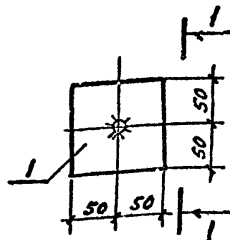
Нач. ОУД	Рыбкина	И.И.
Гл. спец.	Крутовская	В.В.
Рук. гр.	Бурзин	Б.В.
Ст. инж.	Колядина	Л.В.
Инж.	Федуринцова	Л.В.
Провер.	Колядина	Л.В.
К. контр.	Крутовская	В.В.

ТП 409-010-49.85			КЖН-9		
ИЗДЕЛИЕ ЗАКЛАДНОЕ					
Мс 1		Станд.	Масса	Масштаб	
		Р	5,3		
		Лист	Листов 1		
ГОССТРОЙ ССР					
ПРОЕКТИЙ ИНСТИТУТ № 2, Г. МОСКВА					

Копиров. ФОРМАТ

10  
9016/7





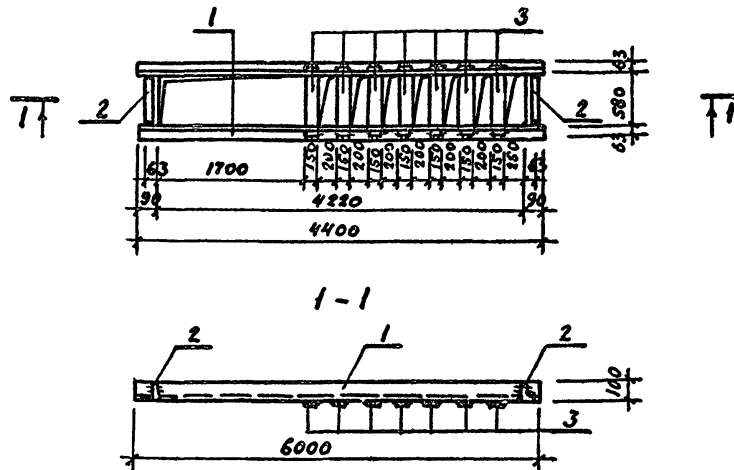
Формат	Зона	Поз.	Обозначение	Наименование	Кол.	Примечание
				Документация		
			КЖИ-ТТ 2	Технические требования к изготовлению арматурных и закладных изделий.		
				Детали		
		1	КЖИ-12.1	Полоса Б-5х100 ГОСТ 103-76, В ст 3 кл 2 ГОСТ 335-79, $R=100$	1	0,4 кг
		2	КЖИ-12.2	Ф10 А ГОСТ 5781-82, $\phi=410$	1	0,3 кг

9016/7

Имя, № подл.	Подпись и дата	Имя, № подл.	Подпись и дата	Имя, № подл.	Подпись и дата	Имя, № подл.	Подпись и дата
И.О.Т.Д.	Резькина	И.О.Т.Д.	Крутовский	И.О.Т.Д.	Крутовский	И.О.Т.Д.	Крутовский
Гл. спец.	Крутовский	Гл. спец.	Крутовский	Гл. спец.	Крутовский	Гл. спец.	Крутовский
Рук. гр.	Кренива	Рук. гр.	Кренива	Рук. гр.	Кренива	Рук. гр.	Кренива
И.И.И.	Краснова	И.И.И.	Краснова	И.И.И.	Краснова	И.И.И.	Краснова
Исполн.	Захарова	Исполн.	Захарова	Исполн.	Захарова	Исполн.	Захарова
Пров.	Ряшевский	Пров.	Ряшевский	Пров.	Ряшевский	Пров.	Ряшевский
И.Контр.	Крутовский	И.Контр.	Крутовский	И.Контр.	Крутовский	И.Контр.	Крутовский

Копиров:

Формат



Формат	Зона	Поз.	Обозначение	Наименование	Кол.	Прим.
				Документация		
			КЖИ-2	Технические требования к изготовлению арматурных и закладных изделий.		
				Детали		
		1	КЖИ-13.1	Уголок Б-100х33х3 ГОСТ 82-70, В ст 3 кл 2 ГОСТ 335-79, $\phi=4400$	2	33,1
		2	КЖИ-13.1-01	Уголок Б-100х33х3 ГОСТ 82-70, В ст 3 кл 2 ГОСТ 335-79, $\phi=500$	2	4,4
		3	КЖИ-13.2	Полоса Б-6х150 ГОСТ 82-70, В ст 3 кл 2 ГОСТ 335-79, $\phi=600$	7	4,8

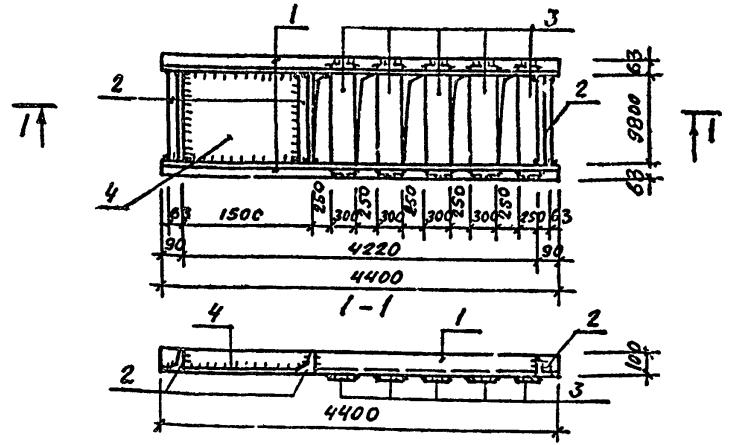
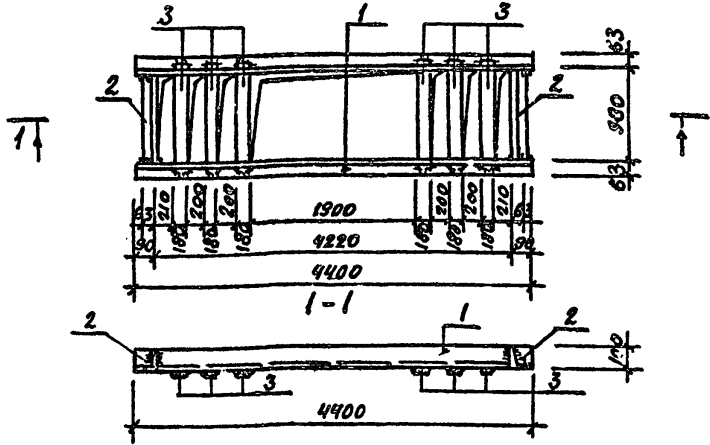
12  
9016/7

Имя, № подл.	Подпись и дата	Имя, № подл.	Подпись и дата	Имя, № подл.	Подпись и дата	Имя, № подл.	Подпись и дата
И.О.Т.Д.	Резькина	И.О.Т.Д.	Крутовский	И.О.Т.Д.	Крутовский	И.О.Т.Д.	Крутовский
Гл. спец.	Крутовский	Гл. спец.	Крутовский	Гл. спец.	Крутовский	Гл. спец.	Крутовский
Рук. гр.	Кренива	Рук. гр.	Кренива	Рук. гр.	Кренива	Рук. гр.	Кренива
И.И.И.	Краснова	И.И.И.	Краснова	И.И.И.	Краснова	И.И.И.	Краснова
Исполн.	Захарова	Исполн.	Захарова	Исполн.	Захарова	Исполн.	Захарова
Пров.	Ряшевский	Пров.	Ряшевский	Пров.	Ряшевский	Пров.	Ряшевский
И.Контр.	Крутовский	И.Контр.	Крутовский	И.Контр.	Крутовский	И.Контр.	Крутовский

Копиров: Пч

Формат

ТП 409-010-49.85. Арм. сом. II



ФОРМАТ	ЗДАНА	ПОС.	ОБОЗНАЧЕНИЕ	НАИМЕНОВАНИЕ	КОЛ.	ПРИМ.
				ДОКУМЕНТАЦИЯ		
			КЖК-ТТ2	ТЕХНИЧЕСКИЕ ТРЕБОВАНИЯ К ИЗГОТОВЛЕНИЮ АРМАТУРНЫХ И ЗАКЛАДНЫХ ИЗДЕЛИЙ.		
				ДЕТАЛИ		
		1	КЖК-14.1	УГОЛОК Б-100x63x6 ГОСТ 8510-72* БЕТОН 2, ГОСТ 535-79* ; L-4400	2	33.1
		2	КЖК-14.1-01	УГОЛОК Б-100x63x6 ГОСТ 8510-72* БЕТОН 2, ГОСТ 535-79* ; L-980	2	7.4
		3	КЖК-14.2	ПОЛОСА Б-4x180 ГОСТ 82-70* БЕТОН 2, ГОСТ 535-79* ; L-1080	6	10.7

ФОРМАТ	ЗДАНА	ПОС.	ОБОЗНАЧЕНИЕ	НАИМЕНОВАНИЕ	КОЛ.	ПРИМ.
				ДОКУМЕНТАЦИЯ		
			КЖК-15.2	ТЕХНИЧЕСКИЕ ТРЕБОВАНИЯ К ИЗГОТОВЛЕНИЮ АРМАТУРНЫХ И ЗАКЛАДНЫХ ИЗДЕЛИЙ.		
				ДЕТАЛИ		
		1	КЖК-15.1	УГОЛОК Б-100x63x6 ГОСТ 8510-72* БЕТОН 2, ГОСТ 535-79* ; L-4400	2	33.1
		2	КЖК-15.1-01	УГОЛОК Б-100x63x6 ГОСТ 8510-72* БЕТОН 2, ГОСТ 535-79* ; L-980	3	7.4
		3	КЖК-15.2	ПОЛОСА Б-4x180 ГОСТ 82-70* БЕТОН 2, ГОСТ 535-79* ; L-1080	5	15.3
		4	КЖК-15.2-01	ПОЛОСА Б-4x180 ГОСТ 82-70* БЕТОН 2, ГОСТ 535-79* ; L-1437	1	66.4

9016/7

НАЧ. ОТД. РЫБИКИНА <i>В.И.</i>	ТП 409-010-49.85	КЖК-14	СТАДИЯ	МАССА	МАЩТАБ
ГЛ. СПЕЦ. КРУТОВСКИЙ <i>В.И.</i>			Р	145.2	
РУК. ГР. КРЕМЕНЬ <i>В.И.</i>	ИЗДЕЛИЕ ЗАКЛАДНОЕ		ЛИСТ	ЛИСТОВ	
ИНЖ. КРАСКОЛ <i>В.И.</i>	МН 6				
ИСПОЛН. ЗАХАРОВ <i>В.И.</i>					
ПРОБ. РАЩЕВСКИЙ <i>В.И.</i>					
И. КОНТ. КРУТОВСКИЙ <i>В.И.</i>					

КОПИРОВ:

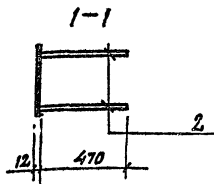
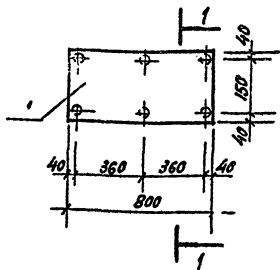
ФОРМАТ II

ПОДПИСИ И ДАТЫ ЗАКАЗЧИКА

НАЧ. ОТД. РЫБИКИНА <i>В.И.</i>	ТП 409-010-49.85	КЖК-15	СТАДИЯ	МАССА	МАЩТАБ
ГЛ. СПЕЦ. КРУТОВСКИЙ <i>В.И.</i>			Р	231.3	
РУК. ГР. КРЕМЕНЬ <i>В.И.</i>	ИЗДЕЛИЕ ЗАКЛАДНОЕ		ЛИСТ	ЛИСТОВ	
ИНЖ. КРАСКОЛ <i>В.И.</i>	МН 5				
ИСПОЛН. ЗАХАРОВ <i>В.И.</i>					
ПРОБ. РАЩЕВСКИЙ <i>В.И.</i>					
И. КОНТ. КРУТОВСКИЙ <i>В.И.</i>					

КОПИРОВ: II

ФОРМАТ II



КОЛИЧЕСТВО	КОЛИЧЕСТВО	КОЛИЧЕСТВО	ОБОЗНАЧЕНИЕ	НАИМЕНОВАНИЕ	КОЛ.	ПРИМ.
				ДОКУМЕНТАЦИЯ		
			КЖ-ТТ2	ТЕХНИЧЕСКИЕ ТРЕБОВАНИЯ К ИЗГОТОВЛЕНИЮ АРМАТУРНЫХ И ЗАКЛАДНЫХ ИЗДЕЛИЙ		
				ДЕТАЛИ		
1			КЖ-16.1	Ф12АII ГОСТ 5781-82, e=470	6	0,4
2			КЖ-16.2	Полоса В12х230 ГОСТ В2-70* ВСТ.ЭР.Э. ГОСТ 11683-79 e=800	1	17,3

ЭТАБЛ. ПОДПИСАТЬСЯ НА ДАТУ ВЛАДЕН. ИМЯ

НАЧ. ОТА РЫБИКИНА *[Signature]*  
 ГА СПЕЦ. КРУТОВСКОЕ *[Signature]*  
 РУК. ГР. КРЕНЕВА *[Signature]*  
 СТ. ИНЖ. РАЩЕВСКИЙ *[Signature]*  
 ИНЖ. КАЛЫКОВА *[Signature]*  
 ПР. РАЩЕВСКИЙ *[Signature]*  
 И КОНТ. КРУТОВСКОЕ *[Signature]*

ИЗДЕЛИЕ ЗАКЛАДНОЕ  
МН7

КЖ-16

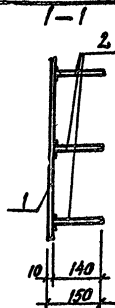
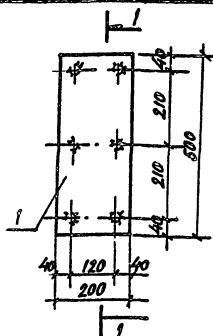
СТАДИЯ МАССА ИМЧИТАБ

Р 19,7

Лист Листов  
 ГОССТРОЙ СССР  
 ПРОЕКТИРНИЧ. ИНСТИТУТ В. П.  
 г. Москва

Копировал В. В.

ФОРМАТ



КОЛИЧЕСТВО	КОЛИЧЕСТВО	КОЛИЧЕСТВО	ОБОЗНАЧЕНИЕ	НАИМЕНОВАНИЕ	КОЛ.	ПРИМ.
				ДОКУМЕНТАЦИЯ		
			КЖ-ТТ2	ТЕХНИЧЕСКИЕ ТРЕБОВАНИЯ К ИЗГОТОВЛЕНИЮ АРМАТУРНЫХ И ЗАКЛАДНЫХ ИЗДЕЛИЙ		
				ДЕТАЛИ		
1			КЖ-17.1	Полоса В10х200 ГОСТ 103-76 ВСТ.ЭР.Э. ГОСТ 11683-79 e=500	1	7,0 кг
2			КЖ-17.2	Ф12АII ГОСТ 5781-82, e=150	6	0,13 кг

ЭТАБЛ. ПОДПИСАТЬСЯ НА ДАТУ ВЛАДЕН. ИМЯ

НАЧ. ОТА РЫБИКИНА *[Signature]*  
 ГА СПЕЦ. КРУТОВСКОЕ *[Signature]*  
 РУК. ГР. КРЕНЕВА *[Signature]*  
 ИНЖ. КАЛЫКОВА *[Signature]*  
 НЕПОЛ. ЗАХАРОВА *[Signature]*  
 ПР. РАЩЕВСКИЙ *[Signature]*  
 И КОНТ. КРУТОВСКОЕ *[Signature]*

ИЗДЕЛИЕ ЗАКЛАДНОЕ  
МН8

КЖ-17

СТАДИЯ МАССА ИМЧИТАБ

Р 8,7

Лист Листов  
 ГОССТРОЙ СССР  
 ПРОЕКТИРНИЧ. ИНСТИТУТ В. П.  
 г. Москва

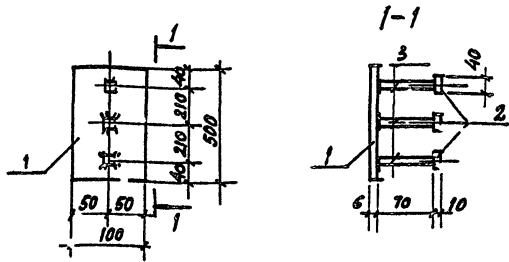
14  
9016/7

Копировал В. В.

ФОРМАТ



ТП 409-010-49.85-Альбом II



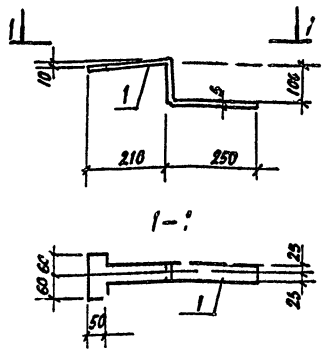
ФОРМАТ ЛОЖА	НОМ	ОБОЗНАЧЕНИЕ	НАИМЕНОВАНИЕ	КОЛ.	ПРИМЕЧА
			<b>ДОКУМЕНТАЦИЯ</b>		
		КЭМ-ТТЗ	ТЕХНИЧЕСКИЕ ТРЕБОВАНИЯ К ПОДГОТОВЛЕНИЮ АРМАТУРНЫХ И ЗАКЛАДНЫХ ИЗДЕЛИЙ		
			<b>ДЕТАЛИ</b>		
	1	КЭМ-18.1	Полоса <small>ВСТ 10011001-76</small> $\sigma=500$	1	2,4 кг
	2	КЭМ-18.2	Полоса <small>ВСТ 10011001-76</small> $\sigma=400$	3	0,15 кг
	3	КЭМ-18.3	СВАЯ <small>ГОСТ 5131-82</small> $\sigma=70$	5	0,03 кг

9216/7

И.В. ОГА. РЫБКИНА	И.В. ПИ. КУТОВСКО	ТП 409-010-49.85	КЭМ-18
И.В. ПИ. КУТОВСКО	И.В. ПИ. КУТОВСКО	ИЗДЕЛИЕ ЗАКЛАДНОЕ	СТАЛЬ МАСЛА И АСФАЛ
И.В. ПИ. КУТОВСКО	И.В. ПИ. КУТОВСКО	МК-11	Р 2,1
И.В. ПИ. КУТОВСКО	И.В. ПИ. КУТОВСКО		И.В. ПИ. КУТОВСКО
И.В. ПИ. КУТОВСКО	И.В. ПИ. КУТОВСКО		И.В. ПИ. КУТОВСКО

Копирован 22.03

ФОРМАТ



ФОРМАТ ЛОЖА	НОМ	ОБОЗНАЧЕНИЕ	НАИМЕНОВАНИЕ	КОЛ.	ПРИМЕЧА
			<b>ДОКУМЕНТАЦИЯ</b>		
		КЭМ-ТТЗ	ТЕХНИЧЕСКИЕ ТРЕБОВАНИЯ К ПОДГОТОВЛЕНИЮ АРМАТУРНЫХ И ЗАКЛАДНЫХ ИЗДЕЛИЙ		
			<b>ДЕТАЛИ</b>		
	1	КЭМ-18.1	Полоса <small>ВСТ 10011001-76</small> $\sigma=500$	1	2,7 кг

15  
5216/7

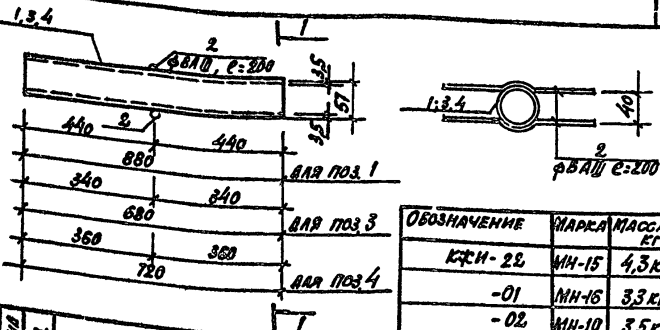
И.В. ОГА. РЫБКИНА	И.В. ПИ. КУТОВСКО	ТП 409-010-49.85	КЭМ-18
И.В. ПИ. КУТОВСКО	И.В. ПИ. КУТОВСКО	ИЗДЕЛИЕ ЗАКЛАДНОЕ	СТАЛЬ МАСЛА И АСФАЛ
И.В. ПИ. КУТОВСКО	И.В. ПИ. КУТОВСКО	МК-11	Р 2,1
И.В. ПИ. КУТОВСКО	И.В. ПИ. КУТОВСКО		И.В. ПИ. КУТОВСКО
И.В. ПИ. КУТОВСКО	И.В. ПИ. КУТОВСКО		И.В. ПИ. КУТОВСКО

Копирован 22.03

ФОРМАТ



ТТ 409-010-49.85-Арсенал ЭИ



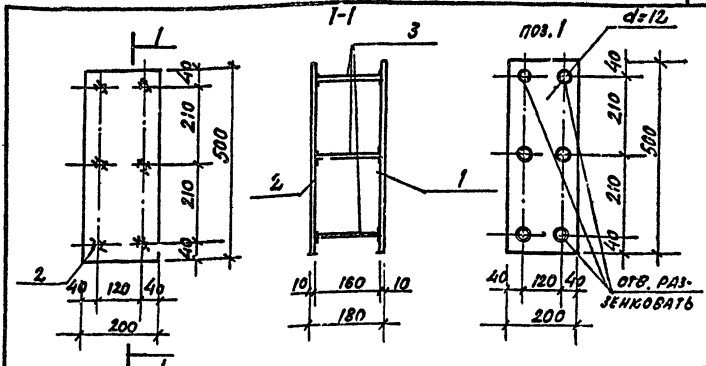
ОБОЗНАЧЕНИЕ	МАРКА	МАССА, КГ
КФН-22	МН-15	4,3 кг
-01	МН-16	3,3 кг
-02	МН-10	3,5 кг

ФОРМА	ЗОНА	КОД	ОБОЗНАЧЕНИЕ	НАИМЕНОВАНИЕ	КОЛ.	ПРИМ.
			КФН-ТТ2	ТЕХНИЧЕСКИЕ ТРЕБОВАНИЯ ДЛЯ ИЗГОТОВЛЕНИЯ АРМАТУРНЫХ И ЗАКЛАДНЫХ ИЗДЕЛИЙ		
				ДЕТАЛИ		
	2		КФН-22.1	ФВАШ ГОСТ 5781-82, с=200	2	0,1 кг
				ПЕРЕМЕННЫЕ ДАННЫЕ		
				КФН-22		
	1		КФН-22.2	Трба 511061 8732-78 <sup>0</sup> с=880 653кп2 ГОСТ 380-71 <sup>0</sup>	1	4,1 кг
				КФН-22.01		
	3		КФН-22.2-01	Трба 511061 8732-78 <sup>0</sup> с=680 653кп1 ГОСТ 380-71 <sup>0</sup>	1	3,1 кг
				КФН-22.02		
	4		КФН-22.2.02	Трба 511061 8732-78 <sup>0</sup> с=720 653кп2 ГОСТ 380-71 <sup>0</sup>	1	3,3 кг

9016/7

НАЧ. ОТД. РЫЖКИНА И.И.	МН	ТТ 409-010-49.85	КФН-22	СТАДИЯ	МАССА	МАГНИТАБ.
И. СПЕЦ. КУТОВСКОЕ В.В.	В					
ДУХ. ТР. КРЕМЕНЕВА В.В.	В	ИЗДЕЛИЯ ЗАКЛАДНЫЕ	МН 15, МН 16, МН 10	Р	СМ.	ТАБЛ.
Т. ПЕ. ЧАЙКОВ В.В.	В					
ИСПОЛН. ЧАЙКОВА И.И.	В	ЛНСТ	ЛНСТОВ	ГОСТРОЙ СССР	ПРОЕКТИРОВАНИЕ	ТИПОВЫЕ
ПРОВ. РАЩЕРСКИЙ В.В.	В					
И. КОНТ. КУТОВСКОЕ В.В.	В					

КОПИЯ ВАН



ФОРМА	ЗОНА	КОД	ОБОЗНАЧЕНИЕ	НАИМЕНОВАНИЕ	КОЛ.	ПРИМ.
			КФН-ТТ2	ТЕХНИЧЕСКИЕ ТРЕБОВАНИЯ К ИЗГОТОВЛЕНИЮ АРМАТУРНЫХ И ЗАКЛАДНЫХ ИЗДЕЛИЙ		
				ДЕТАЛИ		
		1	23.1	ПОЛОСА 6-10х200 ГОСТ 105-76 с=500	1	7,9
		2	23.1-01	ПОЛОСА 6-10х200 ГОСТ 105-76 с=500	1	7,9
		3	23.2	Ф12АШ ГОСТ 5781-82 с=170	6	0,15

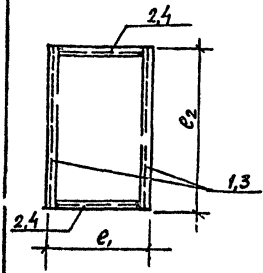
9016/7

НАЧ. ОТД. РЫЖКИНА И.И.	МН	ТТ 409-010-49.85	КФН-23	СТАДИЯ	МАССА	МАГНИТАБ.
И. СПЕЦ. КУТОВСКОЕ В.В.	В					
ДУХ. ТР. КРЕМЕНЕВА В.В.	В	ИЗДЕЛИЕ ЗАКЛАДНОЕ	МН 9	Р	15,15	ТАБЛ.
Т. ПЕ. ЧАЙКОВ В.В.	В					
ИСПОЛН. ЧАЙКОВА И.И.	В	ЛНСТ	ЛНСТОВ	ГОСТРОЙ СССР	ПРОЕКТИРОВАНИЕ	ТИПОВЫЕ
ПРОВ. РАЩЕРСКИЙ В.В.	В					
И. КОНТ. КУТОВСКОЕ В.В.	В					

КОПИЯ ВАН

ФОРМАТ

ТП 409-010-49.85 Альбом VII



ОБОЗНАЧЕНИЕ	МАРКА	РАЗМЕРЫ		МАССА КГ
		e <sub>1</sub>	e <sub>2</sub>	
КЖИ-24	СП1	530	950	36,4
КЖИ-24-01	СП3	440	770	27,0

ФОРМАТ	ЗОНА	ПОЗ.	ОБОЗНАЧЕНИЕ	НАИМЕНОВАНИЕ	КОЛ.	ПРИМ.
			КЖИ-ТТ2	ТЕХНИЧЕСКИЕ ТРЕБОВАНИЯ К ИЗГОТОВЛЕННОМУ АРМАТУРНЫМ И ЗАКЛАДНЫМ ИЗДЕЛИЯМ		
				ДЕТАЛИ		
				КЖИ-24 / СП1/		
		1	КЖИ-24-1	ШВЕЛЕР ИГОСТ В240-74 e=950 ГОСТ 335-79	2	11,7
		2	КЖИ-24.1-01	ШВЕЛЕР ИГОСТ В240-74 e=414 ГОСТ 335-79	2	6,5
				КЖИ-24-01 / СП3/		
		3	КЖИ-24.1-02	ШВЕЛЕР ИГОСТ В240-74 e=770 ГОСТ 335-79	2	9,5
		4	КЖИ-24.1-03	ШВЕЛЕР ИГОСТ В240-74 e=324 ГОСТ 335-79	2	4,0

9016/7

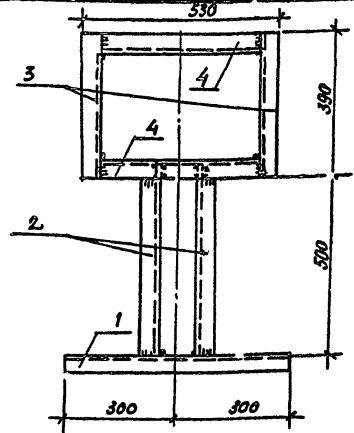
ИЗВ. ИЛИ ПОСЛ. ПОДПИСЬ И ДАТА

НАЧ. ОТД. РЫБКИНА	ИЗМ. 6
ГЛА СПЕЦ. КРУТОВСКОЕ	ИЗМ. 1
ДУК. ГР. КРЕЧЕВА	ИЗМ. 1
СТ. ИНЖ. РАШЕВСКАЯ	ИЗМ. 1
ИНЖ. ХИТРОВА	ИЗМ. 2
ПРОВ. РАШЕВСКАЯ	ИЗМ. 1
И. КОНТР. КРУТОВСКОЕ	ИЗМ. 1

ТП 409-010-49.85		КЖИ-24	
СТАЛЬНЫЕ РАМЫ		СТАЛЬ	МАССА / НАСШТАБ
СП1, СП3		P	СП. ТАБЛ.
		ЛИСТ	ЛИСТОВ
		ГОССТРОЙ СССР	
		ПРОЕКТИН. ИНСТИТУТ ЦСЗ	
		С. МОСКВА	

КОПИРОВАЛ СС

ФОРМАТ



ФОРМАТ	ЗОНА	ПОЗ.	ОБОЗНАЧЕНИЕ	НАИМЕНОВАНИЕ	КОЛ.	ПРИМ.
			КЖИ-ТТ2	ТЕХНИЧЕСКИЕ ТРЕБОВАНИЯ К ИЗГОТОВЛЕННОМУ АРМАТУРНЫМ И ЗАКЛАДНЫМ ИЗДЕЛИЯМ		
				ДЕТАЛИ		
		1	КЖИ-25.1	ШВЕЛЕР ИГОСТ В240-74 e=600 ГОСТ 335-79	1	7,4 КГ
		2	КЖИ-25.1-01	ШВЕЛЕР ИГОСТ В240-74 e=532 ГОСТ 335-79	2	6,8 КГ
		3	КЖИ-25.1-02	ШВЕЛЕР ИГОСТ В240-74 e=390 ГОСТ 335-79	2	4,8 КГ
		4	КЖИ-25.1-03	ШВЕЛЕР ИГОСТ В240-74 e=414 ГОСТ 335-79	2	5,1 КГ

18 9015/7

ИЗВ. ИЛИ ПОСЛ. ПОДПИСЬ И ДАТА

НАЧ. ОТД. РЫБКИНА	ИЗМ. 6
ГЛА СПЕЦ. КРУТОВСКОЕ	ИЗМ. 1
ДУК. ГР. КРЕЧЕВА	ИЗМ. 1
ИНЖ. КАДЫКОВА	ИЗМ. 1
ИСПОЛ. ЗАХАРОВА	ИЗМ. 1
ПРОВ. РАШЕВСКАЯ	ИЗМ. 1
И. КОНТР. КРУТОВСКОЕ	ИЗМ. 1

ТП 409-010-49.85		КЖИ-25	
СТАЛЬНАЯ РАМА СП2		СТАЛЬ	МАССА / НАСШТАБ
		P	408
		ЛИСТ	ЛИСТОВ
		ГОССТРОЙ СССР	
		ПРОЕКТИН. ИНСТИТУТ ЦСЗ	
		С. МОСКВА	

КОПИРОВАЛ СС

ФОРМАТ







ТП 409-010-49.85 Альбом 17

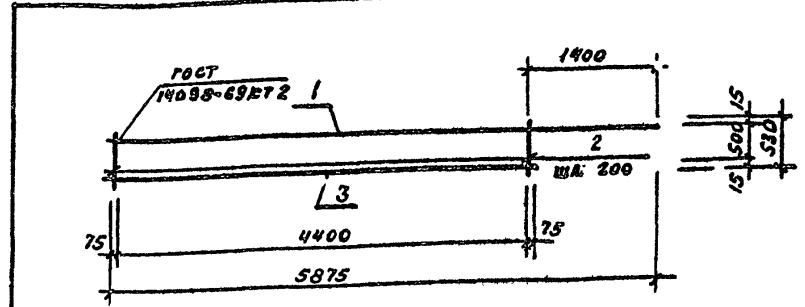
ОБОЗНАЧЕНИЕ	МАРКА	РАЗМЕРЫ, ММ							МАССА КГ
		с1	с2	с3	с4	е1	е2	е3	
КНИ-3	с 23	75	-	-	15	4400	4550	530	19.0
-01	с 24	75	1400	1400	15	2600	400	530	15.6
-02	с 25	75	500	1400	15	4400	6300	530	21.7
-03	с 26	75	-	-	15	1800	1950	530	8.2

ФОРМАТ	ЗОНА	ЛОН.	ОБОЗНАЧЕНИЕ	НАИМЕНОВАНИЕ	КОЛ.	ПРИМ.
				ДОКУМЕНТАЦИЯ		
			КНИ-ТТ2	ТЕХНИЧЕСКИЕ ТРЕБОВАНИЯ К ИЗГОТОВЛЕНИЮ АР. И АРМАТУРНЫХ ИЗДЕЛИЙ		
				ДЕТАЛИ		
				КНИ-3 / с 23 /		
		1	- 31.1	Ф16 А III ГОСТ 5781-82, l=4550	2	7.2 КГ
		2	- 31.2	Ф8 А I, ГОСТ 5781-82, l=530	23	0.2 КГ
				КНИ-31.01 / с 24 /		
		3	- 31.1-01	Ф16 А III ГОСТ 5781-82, l=5400	1	8.5 КГ
		4	- 31.1-02	Ф16 А III ГОСТ 5781-82, l=2750	1	4.3 КГ
		2	- 31.2	Ф8 А I, ГОСТ 5781-82, l=530	14	0.2 КГ
				КНИ-31.02 / с 25 /		
		5	- 31.1-03	Ф16 А III ГОСТ 5781-82, l=6300	1	9.9 КГ
		1	- 31.1	Ф16 А III ГОСТ 5781-82, l=4550	1	7.2 КГ
		2	- 31.2	Ф8 А I, ГОСТ 5781-82, l=530	23	0.2 КГ
				КНИ-31.03 / с 26 /		
		6	- 31.1-04	Ф16 А III ГОСТ 5781-82, l=1950	2	3.1 КГ
		2	- 31.2	Ф8 А I, ГОСТ 5781-82, l=530	10	0.2 КГ

ИЗВ. ПРОЕКТ. ПОДПИСЬ И ДАТА	ИЗМ. ОТД.	Р. В. БИКИНА		ТП 409-010-49.85	КНИ-31	
	ГЛ. СПЕЦ.	КРУТОВСКОЕ				
	РУК. ГР.	КРЕНЕВА				
	ИНЖ.	КАДЫКОВА				
ИСПОЛН.	ЗАХАРОВА		СЕТКИ АРМАТУРНЫЕ	СТАДИЯ	МАССА	МАССА ТЯГ
ПРОВ.	РАШЕВСКИЙ					
И. КОНТР.	КРУТОВСКОЕ		С 23 ÷ С 26	АНСУ	АНСТОВ	
				ГОССТРОЙ ССРС		
				ПРОЕКТИВНЫЙ ИНСТИТУТ И. 2. Г. МОСКВА		

КОПИРОВ.

ФОРМАТ



ФОРМАТ	ЗОНА	ЛОН.	ОБОЗНАЧЕНИЕ	НАИМЕНОВАНИЕ	КОЛ.	ПРИМ.
				ДОКУМЕНТАЦИЯ		
			КНИ-ТТ2	ТЕХНИЧЕСКИЕ ТРЕБОВАНИЯ К ИЗГОТОВЛЕНИЮ ЗАКЛАДНЫХ И АРМАТУРНЫХ ИЗДЕЛИЙ		
				ДЕТАЛИ		
		1	- 32.1	Ф16 А III ГОСТ 5781-82, l=5875	1	8.3
		2	- 32.2	Ф8 А I, ГОСТ 5781-82, l=530	23	0.2 КГ
		3	- 32.1-01	Ф16 А III ГОСТ 5781-82, l=4550	1	7.1

ЦЕНТРАЛЬНЫЙ ИНСТИТУТ ТИПОВОГО ПРОЕКТИРОВАНИЯ  
ГОССТРОЙ ССРС  
КИЕВСКИЙ ФИЛИАЛ  
г. Киев-57 ул. Эконо. Поты № 12

63/18  
Заказ № 5742 Уин. № 9016/7 Тираж 400  
Сдано в печать 5/9 1985. Цена 0.95

22  
9016/7

ИЗВ. ПРОЕКТ. ПОДПИСЬ И ДАТА	ИЗМ. ОТД.	Р. В. БИКИНА		ТП 409-010-49.85	КНИ-32	
	ГЛ. СПЕЦ.	КРУТОВСКОЕ				
	РУК. ГР.	КРЕНЕВА				
	ИНЖ.	КАДЫКОВА				
ИСПОЛН.	ЗАХАРОВА		СЕТКА АРМАТУРНАЯ	СТАДИЯ	МАССА	МАССА ТЯГ
ПРОВ.	РАШЕВСКИЙ					
И. КОНТР.	КРУТОВСКОЕ		С 27	АНСУ	АНСТОВ	
				ГОССТРОЙ ССРС		
				ПРОЕКТИВНЫЙ ИНСТИТУТ И. 2. Г. МОСКВА		

КОПИРОВ. И.

ФОРМАТ