

| Обозначение | Наименование | №№ страниц |
|-------------------|--|------------|
| | Перечень чертежей | 2 |
| | Технические требования к изготовлению арматурных изделий | 3 |
| | Административный корпус | |
| КЖИ - 1.04. 00. 0 | Плита (пр60.15-8АУТ-3а) | 4 |
| КЖИ - 1.02. 00. 0 | (пр60.15-8АУТ-б) (пр60.15-8АУТ-б) | 5 |
| КЖИ - 1.03. 00. 0 | (пр60.15-6АУТ-2) | 6 |
| КЖИ - 1.04. 00. 0 | (пк30.15-8т-в) | 7 |
| | | |
| | | |
| | | |
| | | |
| | | |
| | | |
| | | |
| | | |

| | | |
|-------------|---------------|---------------|
| Име. подкл. | Подп. и. дата | Взам. инв. н. |
| | | |

ТП 416-1-219.88

Коп. Шасси

23662-02
ФОРМАТ А3

ТЕХНИЧЕСКИЕ ТРЕБОВАНИЯ

Плоские арматурные изделия следует изготавливать при помощи контактной точечной сварки.

Сварку каркасов и сеток производить во всех точках пересечения стержней.

Объединение плоских каркасов в пространственные производить в кондукторах при помощи электросварочных клещей.

Размеры каркасов и сеток даны по осям и торцам стержней.

Сварку следует производить в соответствии с ГОСТ 19292-73 „Соединения сварных элементов закладных деталей сборных железобетонных конструкций“ и с „Указаниями по сварке соединений арматуры и закладных деталей железобетонных конструкций“ СНЗ93-78.

Для соединения внахлестку арматурных стержней с плоскими элементами проката в заводских условиях рекомендуется применять контактную точечную сварку.

Для соединения втавр арматурных стержней с плоскими элементами проката следует применять автоматическую дуговую сварку под слоем флюса.

Материал прокатной стали закладных изделий принят марки ВСтЗ кп2-1 для сварных конструкций по ТУ 14-1-3023-80.

Альбом 2

Инв. № подл. Подл. и дата Взам. инв. №

| | | |
|-----------|-----------|--------------------|
| ГИП | Гусев | <i>[Signature]</i> |
| Н.контр. | Титов | <i>[Signature]</i> |
| Нац.отд. | Зоркин | <i>[Signature]</i> |
| Гл.контр. | Лунарянин | <i>[Signature]</i> |
| Л.спец. | Титов | <i>[Signature]</i> |
| Рук.гр. | Бажан | <i>[Signature]</i> |
| Инжен. | Шведова | <i>[Signature]</i> |

ТП 416-1-219.88-КЖИ-1-ТТ

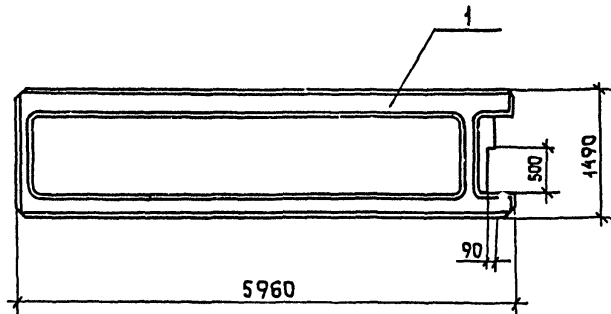
ТЕХНИЧЕСКИЕ
ТРЕБОВАНИЯ

| | | |
|------------------|------|--------|
| СТАДИЯ | ЛИСТ | ЛИСТОВ |
| Р | | 1 |
| ГИПРОКОММУНСТРОЙ | | |
| г. Москва | | |

28682-02

Коп. Шведова

ФОРМАТ А3



| Форм. | Зона | Поз. | Обозначение | Наименование | Кол. | Прим. |
|-------|------|------|-------------------------|--|------|-------|
| | | | | Документация | | |
| | | | 1.090.1-1 вып. 5-1 | Сборные Ж/Б конструкции межвидового применения для крупнопанельных общественных зданий и вспомогательных зданий промышленных предприятий с высотой этажа 3,0 и 3,3 м | | |
| | | | | Сборочные единицы | | |
| A3 | 1 | | 1.090.1-1 5-1 7000 - 03 | ПР60.15-8АУТ-3 | 1 | |

Имя, отчество, фамилия, дата, экзамен

| | | |
|------------|----------|--------------------|
| ГИП | Гусев | <i>[Signature]</i> |
| Н. контр. | Титов | <i>[Signature]</i> |
| нач. отд. | Зорин | <i>[Signature]</i> |
| гл. конст. | Лунацкий | <i>[Signature]</i> |
| гл. спец. | Титов | <i>[Signature]</i> |
| рук. гр. | Бажанова | <i>[Signature]</i> |
| инжен. | Шведова | <i>[Signature]</i> |

ТП 416-1-219.88 - КЖИ-1.01.00-0

Плита
ПР60.15-8АУТ-3А

| Стая | Масса | Масштаб |
|-------------------------------|-------|----------|
| Р | 2,6 | 1:50 |
| Лист | | Листов 1 |
| ГИПРОКОММУНСТРОЙ г. Москва | | |

23662-02

Коп. *[Signature]*

Формат А3

Альбом 2

Рис. 1

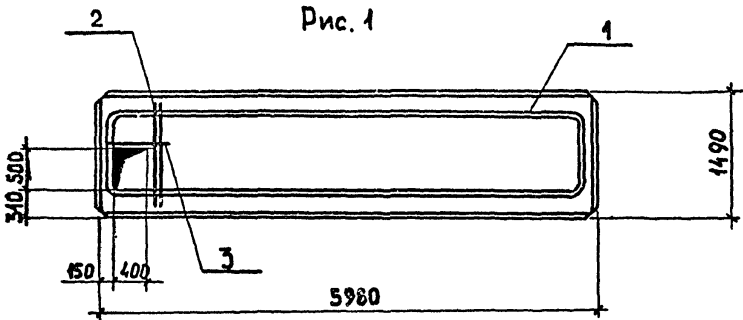
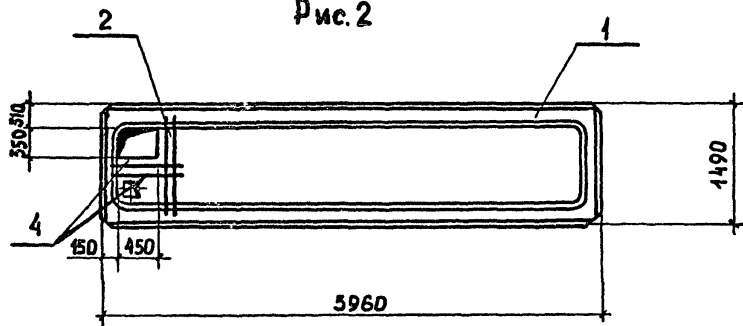


Рис. 2



| Обозначение | Марка | Рис |
|---------------|-----------------|-----|
| кжи 1.02.00.0 | пр60.15-8АтVт-Б | 1 |
| 01 | пр60.15-8АтVт-Б | 2 |

Инв. и подл. подл. и дата
взят. инв. н

| ФОРМАТ | ЗОНА | ПОЗ. | ОБОЗНАЧЕНИЕ | НАИМЕНОВАНИЕ | КОЛ-ВО ЛИСТОВ | | Прим. |
|--------|------|------|-----------------------|--|---------------|----|-------|
| | | | | | кжи | 01 | |
| | | | | ДОКУМЕНТАЦИЯ | | | |
| | | | 1.090.1-1 Вып. 5-1 | СБОРНЫЕ Ж/Б КОНСТРУКЦИИ МЕЖЭТАЖНОГО ПРИМЕНЕНИЯ ДЛЯ КРУПНОПАНЕЛЬНЫХ ОБЩЕСТВЕННЫХ ЗДАНИЙ И ВСПОМОГАТЕЛЬНЫХ ЗАДАНИЙ ПРОМЫШЛЕННЫХ ПРЕДПРИЯТИЙ С ВЫСОТОЙ ЭТАЖА 3.0 и 3.3м | | | |
| | | | | СБОРОЧНЫЕ ЕДИНИЦЫ | | | |
| А3 | 1 | | 1.090.1-1 5-1 5000-03 | пр60.15-8АтVт | 1 | 1 | |
| Б4 | 2 | | | Ф10АIII ГОСТ 5781-82 Р-1450 | 4 | 4 | |
| Б4 | 3 | | | Ф10АIII ГОСТ 5781-82 Р-700 | 2 | - | |
| Б4 | 4 | | | Ф10АIII ГОСТ 5781-82 Р-750 | - | 4 | |

СВЕДОЧЕСТВО РАСХОДА СТАЛИ НА ДОПОЛНИТЕЛЬНЫЕ ЗАКАЗНЫЕ ИЗДЕЛИЯ, кг

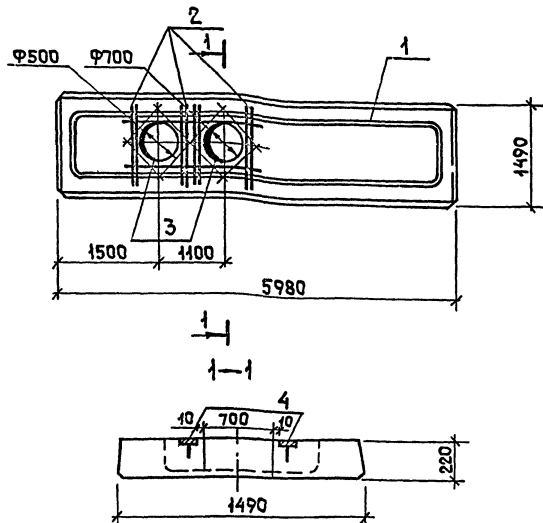
| МАРКА ЭЛЕМЕНТА | ИЗДЕЛИЯ ЗАКАЗНЫЕ | | ОБЩИЙ РАСХОД |
|-----------------|------------------|-------|--------------|
| | АРМАТУРА КЛАССА | | |
| | АIII | | |
| | ГОСТ 5781-82 | | |
| | 10 | Итого | |
| пр60.15-8АтVт-Б | 4.66 | 4.66 | 4.66 |
| пр60.15-8АтVт-Б | 8.96 | 8.96 | 8.96 |

пр 60.15-8АтVт-Б
пр 60.15-8АтVт-Б

| | | | |
|------------|-----------|--|---|
| ГИП | ГУСЕВ | | ТЛ 416-1-219.88 - кжи-1.02.00.0 |
| И.И.И.И.И. | ТИТОВ | | |
| НАЧ.ОТД. | ЗОРКИН | | ПЛИТА пр60.15-8АтVт-Б (пр60.15-8АтVт-Б) |
| СЛ.КОНСТ. | ДУНАМАЛАН | | |
| СЛ.СПЕЦ. | ТИТОВ | | СТАЛИЯ |
| РУК.ГР. | БАЖАН | | МАСШ. 1:50 |
| И.И.И.И.И. | ШВЕДОВА | | ЛИСТ 1 |
| | | | ГИПРОКОМУНСТРОЙ г. Москва |

23662-02

Формат А3

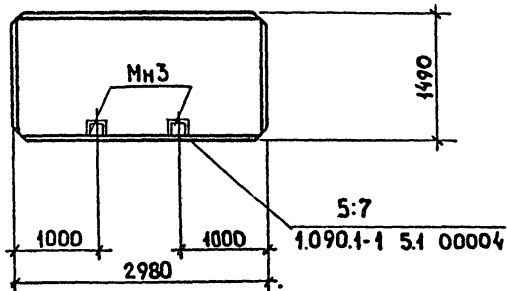


Ведомость расхода стали на дополнительные
закладные изделия, кг

| МАРКА ЭЛЕМЕНТА | ИЗДЕЛИЯ ЗАКЛАДНЫЕ | | | | | | Всего |
|-------------------|-------------------|-----|-------|--------------|-------|-----|-------|
| | АРМАТУРА КЛАССА | | | ПРОКАТ МАРКИ | | | |
| | А III | | | ВСт3кп2-1 | | | |
| | ГОСТ 5781-82 | | | ГОСТ 103-76 | | | |
| Ф8 | Ф12 | | Итого | 100x8 | Итого | | |
| ПР60.15-6АУТ-2 | 12 | 423 | | 43,5 | 7,8 | 7,2 | 50,7 |

| ФОРМАТ | ЗОНА | ПОС. | ОБОЗНАЧЕНИЕ | НАИМЕНОВАНИЕ | КОЛ. | ПРИМЕЧАНИЕ |
|--------|------|------|-----------------------|---|------|------------|
| | | | | <u>ДОКУМЕНТАЦИЯ</u> | | |
| | | | 1.090.1-1 вып.5-1 | СБОРНЫЕ Ж/Б КОНСТРУКЦИИ МЕЖЭТАЖОВОГО ПРИМЕНЕНИЯ ДЛЯ КРУПНОПАНЕЛЬНЫХ ОБЩЕСТВЕННЫХ ЗДАНИЙ И ВСПОМОГАТЕЛЬНЫХ ЗДАНИЙ ПРОМЫШЛЕННЫХ ПРЕДПРИЯТИЙ С ВЫСОТОЙ ЭТАЖА 3,0 и 3,3 м | | |
| | | | | <u>СБОРОЧНЫЕ ЕДИНИЦЫ</u> | | |
| А3 | 1 | | 1.090.1-1 5-1 5000-02 | ПР60.15-6АУТ | 4 | |
| Б4 | 2 | | | Ф12 А III ГОСТ 5781-82 $\rho=1450$ | 24 | |
| Б4 | 3 | | | Ф12 А III ГОСТ 5781-82 $\rho=800$ | 16 | |
| Б4 | 4 | | 1.400-6/76 | ИЗДЕЛИЕ ЗАКЛАДНОЕ ИВ-13 | 6 | |

| | | | | | | | |
|----------|-----------|--|--------------------------|--------------|-------|-------------------------------|----------|
| ГИП | ГУСЕВ | | ТП 416-1-219.88 | КЖИ-103.00.0 | | | |
| Н.КОНТ. | ТИТОВ | | | | | | |
| НАЧ.ОТД. | РАСТЕГАЕВ | | ПЛИТА ПР 60.15-6АУТ-2 | СТАДИЯ | МАССА | МАСШТАБ | |
| П.КОНСТ. | ТИТОВ | | | | | | |
| П.СПЕЦ. | СОЛДАТОВА | | Р | 2,6т | 1:50 | ЛИСТ | ЛИСТОВ 4 |
| ИНЖЕН. | ШВЕДОВА | | | | | | |
| | | | | | | ГИПРОКОММУНСТРОЙ г. МОСКВА | |
| | | | | | | 23662-02 | |



| Форм | Зона | Поз. | Обозначение | Наименование | Кол. | Прим. |
|------|------|------|--------------------|---|------|-------|
| | | | | Документация | | |
| | | | 1.090.1-1 вып. 5-1 | Сборные Ж/Б конструкции межэтажного назначения для крупнопанельных общественных зданий и вспомогательных зданий промышленных предприятий с высотой этажа 3,0 и 3,3м | | |
| | | | | Сборочные единицы | | |
| A3 | 1 | | 1.090.1-1 | ПК 30.15-8т | 1 | |
| A4 | 2 | | 1.090.1-1 5-1 0060 | МНЗ | 2 | |

Ведомость расхода стали на дополнительные закладные изделия, кг

| Марка элемента | Закладные изделия | | | | | Общий расход |
|----------------|--------------------|------|-------|-------------------------|-----|--------------|
| | Арматура класса АІ | | | Прокат марки ВстЗкп 2-1 | | |
| | Гост 5781-82 | | | Гост 103-76 | | |
| | 6 | 12 | Итого | 100-6 | 1,5 | |
| ПК 30.15-8т-э | 0,04 | 1,00 | 1,04 | 1,45 | 1,5 | 2,2 |

| | | |
|-----------|----------|--|
| ГИП | Гусев | |
| И. контр. | Титов | |
| И.ч.отд. | Зоркин | |
| И.контр. | Аунамаля | |
| И.спец. | Титов | |
| И.укр. | Бажан | |
| И.инжен. | Шведова | |

ТП 416-1-219.88 - КЖИ-1.04.00.0

Плита
ПК 30.15-8т-э

| Сталь | Масса | Масшт. |
|-------------------------------|----------|--------|
| Р | 138 | 1:50 |
| Лист | Листов 4 | |
| ГИПРОКОММУНСТРОЙ г. Москва | | |

23662-02

Имя, Подл. и Дата

Госстрой СССР
Центральный институт типового проектирования
МИНСКИЙ ФИЛИАЛ

220123, г. Минск, ул. В. Хоружей, 13/61

Сдано в печать 1999 г.
Заказ № 184 Тир. 80 экз.
Инв. № 23602/2