

ТИПОВОЙ ПРОЕКТ

416-1-168.86

**АДМИНИСТРАТИВНО-БЫТОВОЙ КОРПУС
ГАРАЖА НА 115 АВТОБУСОВ
В КРУПНОПАНЕЛЬНЫХ
БЕСКАРКАСНЫХ КОНСТРУКЦИЯХ**

АЛЬБОМ IV

Чертежи строительных изделий

				Приязак	
ЦНБ №					

Отпечатано
в Новосибирском филиале ЦИП
630064 г. Новосибирск, пр. Карла Маркса 1

Выдано в печать 9^{го} XI 1987 г.
Заказ № 1774 Тираж 150

ТИПОВОЙ ПРОЕКТ

416-1-168.86

АДМИНИСТРАТИВНО-БЫТОВОЙ КОРПУС ГАРАЖА НА 115 АВТОБУСОВ В КРУПНОПАНЕЛЬНЫХ БЕСКАРКАСНЫХ КОНСТРУКЦИЯХ

Альбом IV

СОСТАВ ПРОЕКТА:

- Альбом I - Пояснительная записка. Архитектурные решения.
Технологические решения. Конструкции железобетонные
- Альбом II - Отопление и вентиляция, внутренний водопровод и канализация
- Альбом III - Электрооборудование, автоматизация производства, связь и сигнализация
- Альбом IV - Чертежи строительных изделий
- Альбом V - Чертежи задания заводу-изготовителю
- Альбом VI - Ведомости потребности в материалах
- Альбом VII - Спецификации оборудования
- Альбом VIII - Показатели результатов применения научно-технических достижений в строительных решениях проекта
- Альбом IX - Сметная документация
- ~~Альбом X - Проектная документация по переводу помещений на режим ПРУ~~

РАЗРАБОТАН

Воронежским филиалом "Гипроавтотранс"

Главный инженер *В.П. Шатов*
Главный инженер проекта *В.И. Ласарев*

Утвержден и введен в действие

Минавтоотрансом РСФСР

Протокол № 17 от 25.05.1985г.

				прибязан	

ИИВ №

Альбом IV

проект 4/16-1-168.86

Типовой

Шифр № подл. Подпись и дата

Марка - лист	Наименование	Стр	Приме- чание
IV - СА	Содержание альбома	2,3	
IV - ПЗ	Пояснительная записка	4	
IV - 1.00	Балка 1БСП 12-1Бр II-а, 1БСП 12-2Бр II-а, 1БСП 12-2Бр II-б, 1БСП 12-3Бр II-б, 1БСП 12-4Бр II-б, 1БСП 12-6Бр II-б	5	
IV - 2.00	Плита ПР6- 60. 15. А ПР6- 60. 15. Б ПР8- 60. 15А ПР6- 57. 15А ПР8- 57. 15А	6	
IV - 0.01	Кронштейн им 1	7	
IV - 0.01СБ	Кронштейн им 1	7	
IV - 0.02	Кронштейн им 2	8	
IV - 0.03	Каркас им 3	8	
IV - 0.04	Рама входа им 4	9	
IV - 0.04СБ	Рама входа им 4	9	
IV - 0.05	Щит им 5	9	
IV - 0.06	Элемент соединительный им 6	10	
IV - 0.07	Элемент закладной им 7	11	
IV - 0.08	Решетка им 8	11	
IV - 0.09	Стойка им 9	12	
IV - 0.09СБ	Стойка им 9	12	
IV - 0.10	Ограждение им 10; им 11	13	
IV - 0.10СБ	Ограждение им 10; им 11	13	
IV - 0.11	Ограждение им 12; им 13	14	
IV - 0.11СБ	Ограждение им 12; им 13	14	

Марка - лист	Наименование	Стр	Приме- чание
IV - 0.12	Ограждение им 14	15	
IV - 0.12СБ	Ограждение им 14	15	
IV - 0.13	Решетка металлическая им 15	16	
IV - 0.13СБ	Решетка металлическая им 15	16	
IV - 0.14	Рама им 16	17	
IV - 0.14СБ	Рама им 16	17	
IV - 0.15	Изделие закладное им 17	18	
IV - 0.15СБ	Изделие закладное им 17	18	
IV - 0.16	Стойка им 18; им 19	19	
IV - 0.16СБ	Стойка им 18; им 19	19	
IV - 0.18	Стойка им 20; им 22	20	
IV - 0.18СБ	Стойка им 20; им 22	20	
IV - 0.19	Решетка жалюзийная им 21	21	
IV - 0.19	Изделие закладное им 28	21	
IV - 0.21	Изделие закладное им 23	22	
IV - 0.22	Фартук им 24	22	
IV - 0.23	Фартук им 25	23	
IV - 0.24	Фартук им 26	23	
IV - 0.25	Костыль им 27	24	
IV - 0.26	Фартук им 28	24	
IV - 0.27	Костыль им 29	25	
IV - 0.28	Фартук им 30	25	
IV - 0.29	Изделие закладное им 31	26	
IV - 0.30	Патрубок им 32	26	

				Привязан
Инд №				

Гип	Ласаев	<i>Ласаев</i>
И контр	Исупова	<i>Исупова</i>
Нач. отд	Шуцаев	<i>Шуцаев</i>
IA констр	Кокорев	<i>Кокорев</i>
Дук. ар	Хатеева	<i>Хатеева</i>
Ст. техн	Струкова	<i>Струкова</i>

Т П 4/16-1-168.86

IV - СА

Содержание
альбома

Стр	Лист	Листов
рп	1	2
ГИПРОВТЦТРАНС		
Воронежский филиал		

Копировал *Шуц*

Формат А3

Альбом IV

проект 416-1-168.86

Типовой

Цикл № пром. Подпись и дата: 08.01.2008

Марка - лист	Наименование	Стр	Приме- чание
IV - 0.31	Фартук им 33; им 34	27	
IV - 0.32	Изделие закладное им 35	27	
IV - 0.33	Хомут обжимной им 36; им 37	28	
IV - 0.33сб	Хомут обжимной им 36; им 37	28	
IV - 0.39	Элемент соединительный им 39	29	
IV - 0.34сб	Окно ИД 1; ИД 2	29	
IV - 0.34сб	Окно ИД 1; ИД 2	30	
IV - 0.34сб	Окно ИД 1; ИД 2	30	
IV - 0.36	Окно ИД 3	31	
IV - 0.36сб	Окно ИД 3	31	
IV - 0.37	Окно ИД 4	32	
IV - 0.37сб	Окно ИД 4	32	
IV - 0.38	Люк ИД 5	33	
IV - 0.38сб	Люк ИД 5	(33)	

ТП 416-1-168.86

IV-CA

Лист

2

Копировал: *Иван*

Формат А3

1. Изготовление арматурных и закладных изделий выполнять в соответствии с требованиями:
 - ГОСТ 10922-75 „Арматура и закладные детали сварные для железобетонных и бетонных конструкций“
 - ГОСТ 19292-73 „Соединения сварных элементов закладных деталей сборных железобетонных конструкций, контактная и автоматическая сварка плавлением. Основные типы и конструктивные элементы.“

СН 393-78 „Инструкция по сварке соединений арматурных и закладных деталей железобетонных конструкций“;

СН 313-65* „Инструкция по технологии изготовления и установки стальных закладных деталей в сборных железобетонных и бетонных изделиях.“
2. Приварку анкерных стержней втавр производить дуговой сваркой под слоем флюса.
3. Наклесточные сварные соединения анкеров производить ручной дуговой сваркой фланцевыми швами по ГОСТ 5264-80.
4. Плоские сварные каркасы изготавливать с помощью контактной точечной сварки по ГОСТ 14098-68. Сварке подлежат все узлы пересечений.
5. Ручную дуговую сварку производить электродами типа Э42 ГОСТ 9467-75.
6. Высоту всех неогорожденных на чертежах сварных швов принимать равной толщине меньшего из свариваемых элементов.
7. Сборные железобетонные балки и плиты покрытия отличаются от типовых изделий наличием дополнительных закладных изделий или дополнительными отверстиями.
8. Открытые поверхности закладных деталей балок должны иметь лакокрасочное покрытие в соответствии с требованиями СНиП II-28-73*.
9. Все металлические изделия, кроме арматурных, окрасить масляной краской за 2 раза.

Гип Ласев		Т П 416-1-168 86		IV - пз		
Н.контр	Шевалев	Пояснительная записка		Стадия	Лист	Листов
Нач.отд.	Шубаев			РП	1	1
Н.контр.	Кокорев			ГИПРОБСТРОИНИС		
Рук.ар.	Латеева			Воронежский филиал		
Ст.техн.	Струкова					

Копировал Шаф

Формат А3

Рис. 1

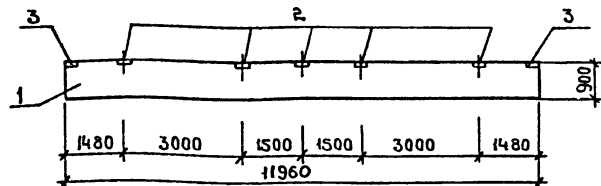


Рис. 2

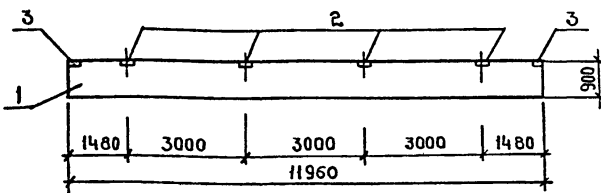


Таблица исполнений

Обозначение	Наименование	Рис.
	Балка	
IV-1.00	1БСП12-1ВрII-а	1
- 01	1БСП12-2ВрII-а	1
- 02	1БСП12-2ВрII-б	2
- 03	1БСП12-3ВрII-б	2
- 04	1БСП12-4ВрII-б	2
- 05	1БСП12-6ВрII-б	2

Формат	Зона	Поз	Обозначение	Наименование	Кол. на исполнение					Примечание	
					-	01	02	03	04		05
				Сборочные единицы							
				Балка							
		1	1.462 1-1/81 Вып.1	1Б СП 12-2 Вр II	1						
			1.462.1-1/81 Вып.1	1Б СП 12-2 Вр II		1	1				
			1.462.1-1/81 Вып.1	1Б СП 12-3 Вр II				1			
			1.462.1-1/81 Вып.1	1Б СП 12-4 Вр II					1		
			1.462.1-1/81 Вып.1	1Б СП 12-6 Вр II						1	
	2		1.400-6/76	Изделие закладное М4-3	5	5	4	4	4	4	2,4 кг
	3		1.400-6/76	Изделие закладное М4-24	2	2	2	2	2	2	4,8 кг

Ведомость дополнительного расхода стали на элемент, кг

Марка элемента	Изделия закладные						Общий расход		
	Арматура класса			Прокат марки					
	А-III			ВСтЗ кп 2					
	ГОСТ 5781-82			ГОСТ 103-76					
φ 8	φ 10		Итого	δ=6	δ=8	Итого			
1БСП12-1ВрII-а	1,0	2,6		3,6	11,0	7,0	18,0	21,6	21,6
1БСП12-2ВрII-а	1,0	2,6		3,6	11,0	7,0	18,0	21,6	21,6
1БСП12-2ВрII-б	0,8	2,6		3,4	8,8	7,0	15,8	19,2	19,2
1БСП12-3ВрII-б	0,8	2,6		3,4	8,8	7,0	15,8	19,2	19,2
1БСП12-4ВрII-б	0,8	2,6		3,4	8,8	7,0	15,8	19,2	19,2
1БСП12-6ВрII-б	0,8	2,6		3,4	8,8	7,0	15,8	19,2	19,2

Цирк. подл. Подпись и дата

Титулов проект 416-1-168.86 Альбом IV

		Т П 416-1-168.86		IV-1.00	
		Балка		Сталь	Масса
ГНП	Ласаев	1БСП12-1ВрII-а	1БСП12-3ВрII-б	рп	4500
Н.контр.	Шевелев	1БСП12-2ВрII-а	1БСП12-4ВрII-б		
Нач.отд.	Щуцаев	1БСП12-2ВрII-б	1БСП12-6ВрII-б		
Н.контр.	Кокорев			Лист	Листов 1
Рук.гр.	Затеева			ГИПРОАВТОТРАНС	
Ст.техн.	Струкова			Воронежский филиал	

Копировал: Шаф

Формат А3

Тыловой проект 416-1-168.86 Альбом IV

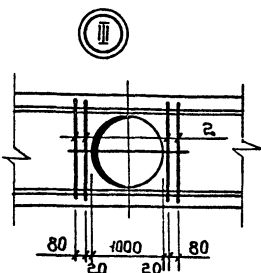
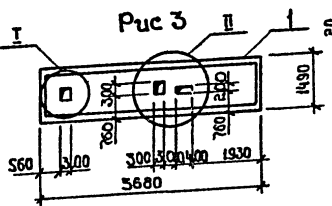
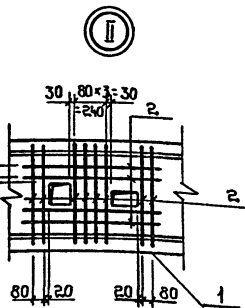
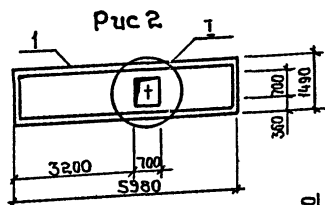
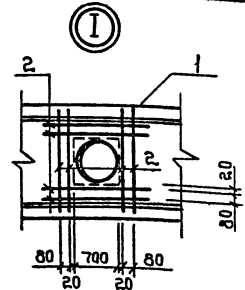
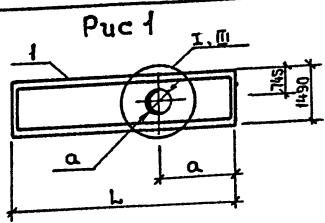


Таблица исполнения

Обозначение	Наименование	Рис.	a, мм	a, мм	b, мм
	Плита				
IV-2.00	пр6-60.15А	1	1300	1000	5980
-01	пр6-60.15Б	2	-	-	5980
-02	пр8-60.15А	1	2930	700	5980
-03	пр6-57.15А	1	2000	700	5680
-04	пр8-57.15А	3	-	-	5680

Вариант	Зона	Поз.	Обозначение	Наименование	Кол. на исполн.					Примечание
					-	01	02	03	04	
				Сборочные единицы						
				Плита						
		1	182-82 вып. 4-1	пр6-60.15	1	1				2375 кг
			182-82 вып. 4-1	пр8-60.15			1			2375 кг
			182-82 вып. 4-1	пр6-57.15				1		2250 кг
			182-82 вып. 4-1	пр8-57.15					1	2250 кг
				Детали						
64	2			Стержень А-III гост 5781-82						
				ℓ=1400	4	8	8	8	20	0,82 кг

Ведомость дополнительного расхода стали на элемент, кг

Марка элемента	Изделия арматурные			Общий расход	
	Арматура класса А-III гост 5781-82		всего		
	φ 10	Итого			
	пр6-60.15А	3,28	3,28		3,28
пр6-60.15Б					
пр8-60.15А	6,56		6,56	6,56	6,56
пр6-57.15А					
пр8-57.15А	16,4		16,4	16,4	16,4

Лист № подл. Подпись и дата

ТП 416-1-168.86		IV - 2.00	
Плита	пр6-60.15А	Сталь	Масса
	пр6-60.15Б		
	пр6-60.15А	рп	
	пр6-57.15А	Лист	Листов
	пр8-57.15А	ГИПРОАВТОТРАН	
Гип Ласаев		Воронежский филиал	
Н.контр Щедраев			
Нач.отд Шуваев			
З.д.контр Кокарев			
Рук.зр. Сатеева			
Ст.техн Струкова			

Копировал: Умт

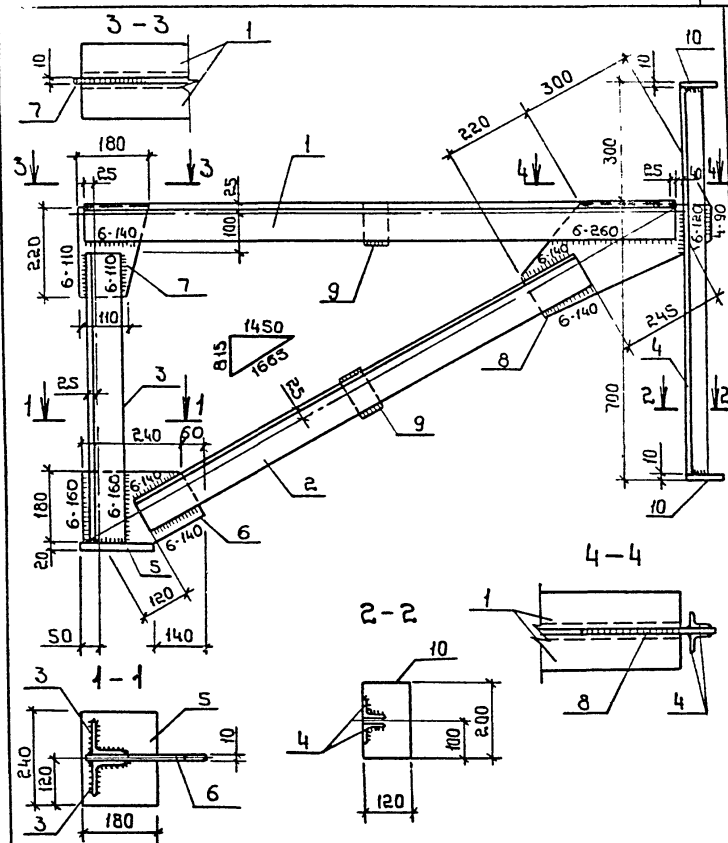
Формат А3

Рядность	Зона	Поз.	Обозначение	Наименование	Кол	Примечание
				<u>Документация</u>		
A4			IV-0,01СБ	Сборочный чертеж		
A3			IV-пз	Пояснительная записка		
				<u>Детали</u>		
				Узелок ГОСТ 8509-72* Ст 3 псб-11914-1-3023-80		
Б4	1		90x90x7 l=1500	2	14,4 кг	
Б4	2		90x90x7 l=1300	2	12,3 кг	
Б4	3		90x90x7 l=750	2	7,3 кг	
Б4	4		Узелок 50x50x5 ГОСТ 8509-72* Ст 3 кл 2, ГОСТ 535-79* l=1000	2	3,8 кг	
				Полоса ГОСТ 103-76 Ст 3 псб ГОСТ 535-79*		
Б4	5		20x180 l=240	1	6,8 кг	
Б4	6		10x180 l=300	1	4,3 кг	
Б4	7		10x180 l=220	1	3,2 кг	
Б4	8		10x200 l=520	1	8,2 кг	
Б4	9		10x60 l=110	2	0,5 кг	
Б4	10		10x120 l=200	2	1,9 кг	

Шифр по плану, Подпись и дата, Взам.инв.№				Т П 416-1-168.86	IV - 0,01	Стандарт Лист Листов Рп 1
	Гип	Ласаев				
	Н.контр.	Щеголев				
	Нач.отд.	Шубаев				
М.контр.	Кокорев		Кронштейн ИМ1	ГИПРОВАТОГРАНС Воронежский филиал	1	
Рук.гр.	Хатеева					
Ст.техн.	Струкова					

Копировал *Иван*

Формат А4

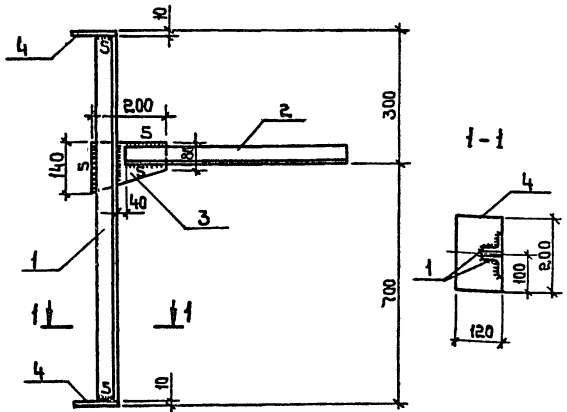


Т П 416-1-168.86		IV - 0,01 СБ	
Гип	Ласаев	Кронштейн ИМ1	Стандарт Масса Мащтаб
Н.контр.	Щеголев		Рп 103,3
Нач.отд.	Шубаев		Лист Листов 1
М.контр.	Кокорев		ГИПРОВАТОГРАНС Воронежский филиал
Рук.гр.	Хатеева		
Ст.техн.	Струкова		

Копировал *Иван*

Формат А4

Альбом IV
 проект 416-1-168.86



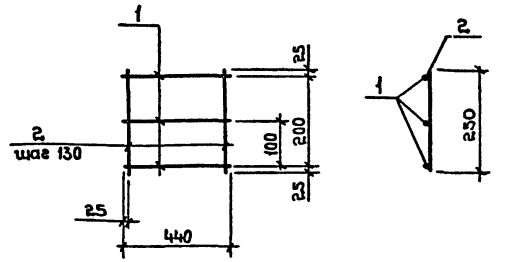
Формат	Зона	Поз.	Обозначение	Наименование	Кол.	Примечание
				<u>Детали</u>		
				Уголок 50x50 ГОСТ 8509-72*		
				БСтЗ кл2 ГОСТ 535-73*		
Б4	1			ℓ = 980	2	3,7 кг
Б4	2			ℓ = 600	1	2,3 кг
				Листок ГОСТ 103-76		
				БСтЗ кл2 ГОСТ 535-73*		
Б4	3			10x140 ℓ = 200	1	2,2 кг
Б4	4			10x120 ℓ = 200	2	1,9 кг

Т П 416-1-168 86 IV - 0.02

Кронштейн ИМ2

Станд.	Масса	Масштаб
рп	15,7	
Лист	Листов 1	
ГИПРОАВТот РАНС Воронежский филиал		

Копировал *Илиф* Формат А4



Формат	Зона	Поз.	Обозначение	Наименование	Кол.	Примечание
				<u>Детали</u>		
				Стержень 6А-III ГОСТ 5781-82		
Б4	1			ℓ = 440	3	0,1 кг
Б4	2			ℓ = 250	4	0,06 кг

Т П 416-1-168 86 IV - 0.03

Каркас ИМ3

Станд.	Масса	Масштаб
рп	0,54	
Лист	Листов 1	
ГИПРОАВТот РАНС Воронежский филиал		

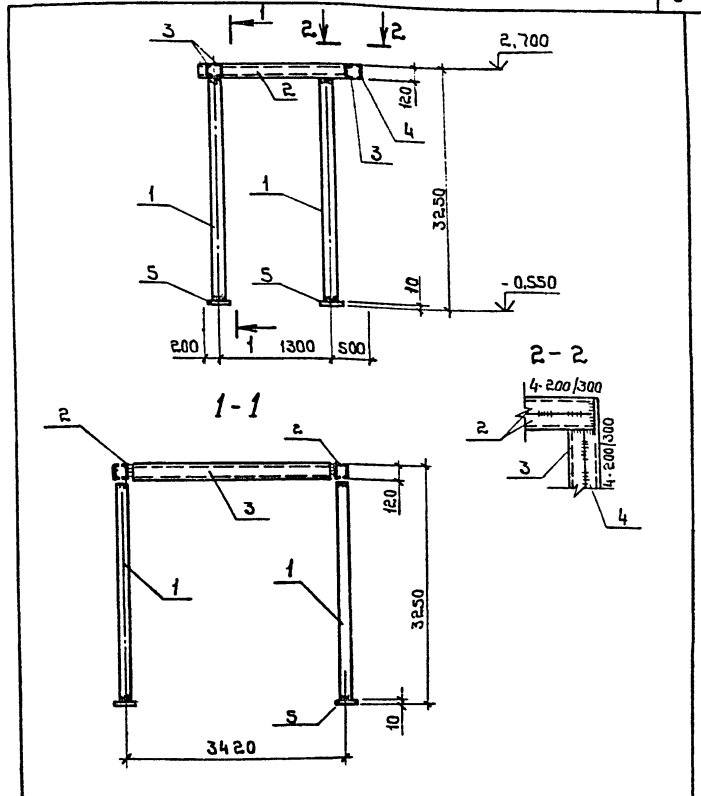
Копировал *Илиф* Формат А4

Лист № посл. Подпись и дата Взам. инв. №

ГНП	Ласаев	<i>Ласаев</i>
Н. контр.	Щеголев	<i>Щеголев</i>
Нач. отд.	Шуваев	<i>Шуваев</i>
Сл. констр.	Кокорев	<i>Кокорев</i>
Рук. ар.	Хатеева	<i>Хатеева</i>
Ст. техн.	Струкова	<i>Струкова</i>

Туровай проект 416-1-168.86 Альбом IV

Формат	Зона	Лист	Обозначение	Наименование	Кол.	Примечание
				Документация		
A4			IV - 0,04 СБ	Сборочный чертеж		
A2			IV - ПЗ	Пояснительная записка		
Детали						
Б4		1		Труба 152x4 ГОСТ 10704-76 $\rho=3120$	4	45,6 кг
				Швеллер 120x80x4 ГОСТ 8278-83 6Ст3кп2-ПТУИ-1-3023-80		
Б4		2		$\rho=2000$	4	16,8 кг
Б4		3		$\rho=3260$	3	27,3 кг
Б4		4		$\rho=3580$	1	30,0 кг
Б4		5		Полоса 10x180 ГОСТ 103-76 6Ст3кп2 ГОСТ 535-79*	4	2,5 кг
				$\rho=180$	4	2,5 кг



Исполн. подл. Лядовичь з.б.а.а. В.И.М.И.А.И.

ГИП	Ласяев	<i>[Signature]</i>
Н.контр.	Щеголев	<i>[Signature]</i>
Нач.отд.	Шуваев	<i>[Signature]</i>
Гл.контр.	Кокорев	<i>[Signature]</i>
Рук.ар.	Сатоева	<i>[Signature]</i>
Ст.техн.	Струкова	<i>[Signature]</i>

Т П 416-1-168 86 IV - 0,04
Рама входа ИМЧ
 Стадия Лист Листов
 РП 1-1-1
 ГИПРОАВТОТРАНС
 Воронежский филиал

Копировать нежелательно

Т П 416-1-168.86		IV - 0.04 СБ	
Рама входа ИМЧ		Стадия	Масса (Масштаб)
		РП	371,5
		Лист	Листов 1
		ГИПРОАВТОТРАНС Воронежский филиал	

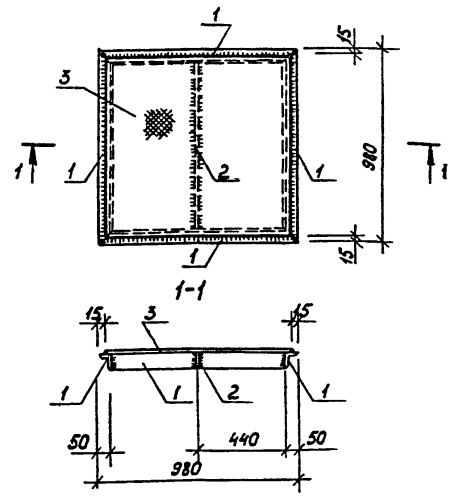
ГИП	Ласяев	<i>[Signature]</i>
Н.контр.	Щеголев	<i>[Signature]</i>
Нач.отд.	Шуваев	<i>[Signature]</i>
Гл.контр.	Кокорев	<i>[Signature]</i>
Рук.ар.	Чулкова	<i>[Signature]</i>
Ст.техн.	Струкова	<i>[Signature]</i>

Копировать нежелательно

Львов Д

Типовой проект 416-1-168.86

Шка. № 10404. Подпись и дата. Взам. инв. №

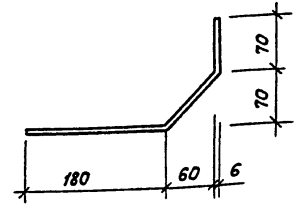
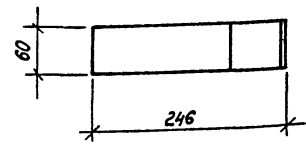


Формы	Зона	Поз.	Обозначение	Наименование	Кол.	Примечание
<u>Детали</u>						
Б4		1		Чолак 50x50x5 ГОСТ 8509-76* Б СТЗ СП ГОСТ 535-79* L=980	4	3,7 кг
Б4		2		Полоса 4x40 ГОСТ 103-76 Б СТЗ СП ГОСТ 535-79* L=880	1	1,1 кг
Б4		3		Лист рамб. К-114-4,0x350x950 Б СТЗ СП ГОСТ 8568-77*	1	30,1 кг

Т П 416-1-168.86 IV-005

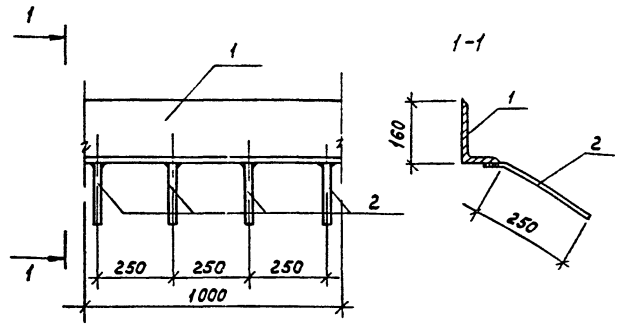
Гип	Н.контр.	Нач.отд.	Сл.контр.	Рук.гр.	Ст.инж.	Ст.техн.	Щит ИМ5	Стадия	Масса	Насыт.
Ласяев	Щеголев	Щыбаев	Кокорев	Чулакова	Чумачкова	Стрыкова	Щит ИМ5	РП	46,0	
								Лист	Листов 1	
							ГИПРОАВТОТРАН			
							Воронежский филиал			
							формат А4			

Копировал - [подпись]



							Т П 416-1-168.86	IV-006			
Гип	Н.контр.	Нач.отд.	Сл.контр.	Рук.гр.	Ст.техн.	Элемент соединительный ИМ6	Стадия	Масса	Насыт.		
Ласяев	Щеголев	Щыбаев	Кокорев	Чулакова	Чумачкова	Элемент соединительный ИМ6	РП	0,96			
							Лист	Листов 1			
							Полоса 6x60 ГОСТ 103-76 СТЗ СП ГОСТ 535-79* L=320				
							ГИПРОАВТОТРАН				
							Воронежский филиал				
							формат А4				

Копировал - [подпись]



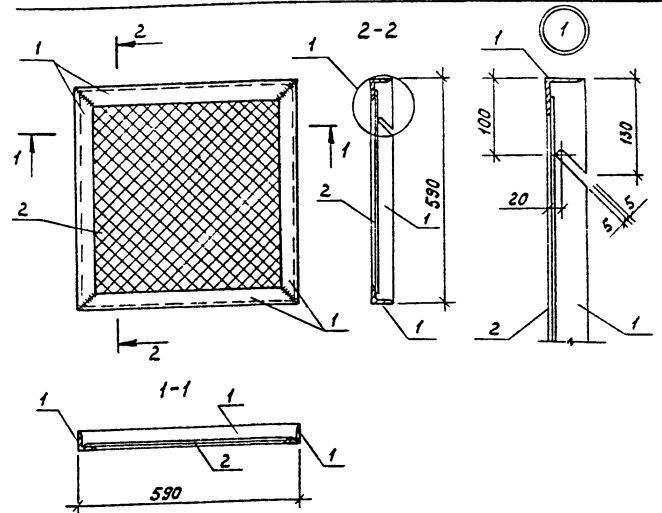
Формат	Зона	Поз.	Обозначение	Наименование	кол.	Примечание
				детали		
Б4	1			Уголок 160x100x10 ГОСТ 8510-72 * вст 3 кн 2 ГОСТ 5335-79*		
				ℓ=1000	1	19,8 кг
Б4	2			Стержень 8А-III ГОСТ 5781-82		
				ℓ=300	4	0,12 кг

ТП 416-1-168.86 IV-007

Элемент закладной ИМ7

стадия	Масса	Насыт.
РП	203	
Лист	лист 1 из 1	
ГИПРОАВТОТРАНС Воронежский филиал формат А4		

ТИП	Ласкаев	Лист
Н.контр	Щеголев	Лист
Нач.отд.	Шуваев	Лист
Тл.контр	Кокорев	Лист
Рук.гр.	Хатеева	Лист
Ст.инж.	Чумакова	Лист
Ст.техн.	Струкова	Лист
Копирова Л. - Шифр		



Формат	Зона	Поз.	Обозначение	Наименование	кол.	Примечание
				детали		
Б4	1			Уголок 50x5 ГОСТ 8509-72 * вст 3 кн 2 ГОСТ 5335-79*		
				ℓ=590	4	2,22 кг
Б4	2			Сетка 20-2,0 ГОСТ 5336-80	0,31 м²	0,9 кг

ТП 416-1-168.86 IV-008

Решетка ИМ8

стадия	Масса	Насыт.
РП	38	
Лист	лист 1 из 1	
ГИПРОАВТОТРАНС Воронежский филиал формат А4		

ТИП	Ласкаев	Лист
Н.контр	Щеголев	Лист
Нач.отд.	Шуваев	Лист
Тл.контр	Кокорев	Лист
Рук.гр.	Хатеева	Лист
Ст.инж.	Чумакова	Лист
Ст.техн.	Струкова	Лист
Копирова Л. - Шифр		

Льдом IV

Типовой проект 416-1-168.86

Имя, № листа, название и дата

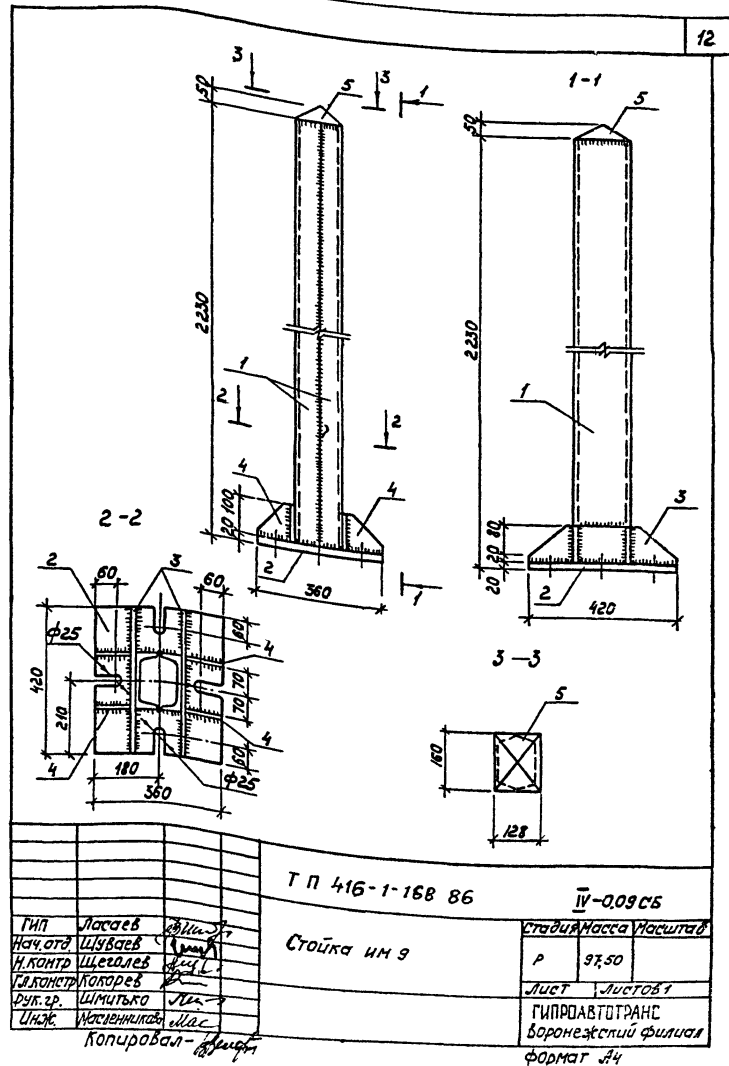
Формат листа	№ лс.	Обозначение	Наименование	Кол.	Примечание
			<u>Документация</u>		
А4		IV-009СБ	Сборочный чертеж		
А4		IV-ПЗ	Пояснительная записка		
			<u>Детали</u>		
			Швеллер 16 ГОСТ 8240-72* ВСТЗКП2-17У14-1-3023-80*		
Б4	1		$l = 2210$	2	31,38 кг
			Полоса 360x20 ГОСТ 103-76 ВСТЗКП2-17У14-1-3023-80*		
Б4	2		$l = 920$	1	23,74 кг
			Полоса 100x10 ГОСТ 103-76 ВСТЗКП2-17У14-1-3023-80*		
Б4	3		$l = 420$	2	3,50 кг
Б4	4		$l = 105$	4	0,82 кг
			Полоса 40x4 ГОСТ 103-76 ВСТЗКП2-17У14-1-3023-80*		
Б4	5		$l = 210$	1	1,12 кг

Т П 416-1-168.86

IV-009

Стойка им 9

Гипроавтотранс
Воронежский филиал
формат А4



Т П 416-1-168.86

IV-009СБ

Стойка им 9

Гипроавтотранс
Воронежский филиал
формат А4

Альбом И

проект 416-1-168.86

Типовой

Исполнители: Ласеев Л.С., Шимитко Ш.М., Масленников В.А.

Формат	Зона	Лист	Обозначение	Наименование	Кол	Примечание
				<u>Документация</u>		
А4			IV-0.10СВ	Сборочный чертеж		
А4			IV - ПЗ	Пояснительная записка		
				IV - 0.10	ИМ 10	
				<u>Детали</u>		
Б4	1		Труба 60x40x3-10 ГОСТ 8645-68	Труба 60x40x3-10 ГОСТ 8645-68	2	8,71 кг
				φ=1970		
Б4	2		Круче В16 ГОСТ 2590-71*	Круче В16 ГОСТ 2590-71*	24	2,69 кг
				ВСтЗкп2 ГОСТ 535-79*		
Б4	3		Круче В8 ГОСТ 2590-71*	Круче В8 ГОСТ 2590-71*	6	0,27 кг
Б4	4		Круче В8 ГОСТ 2590-71*	Круче В8 ГОСТ 2590-71*	3	0,24 кг
				φ=680		
				φ=600		
				IV-0.10-01	ИМ 11	
				<u>Детали</u>		
Б4	1		Труба 60x40x3-10 ГОСТ 8645-68	Труба 60x40x3-10 ГОСТ 8645-68	2	7,03 кг
				φ=1590		
Б4	2		Круче В16 ГОСТ 2590-71*	Круче В16 ГОСТ 2590-71*	19	2,69 кг
				ВСтЗкп2 ГОСТ 535-79*		
Б4	3,4		Круче В8 ГОСТ 2590-71*	Круче В8 ГОСТ 2590-71*	9	0,21 кг
				φ=520		

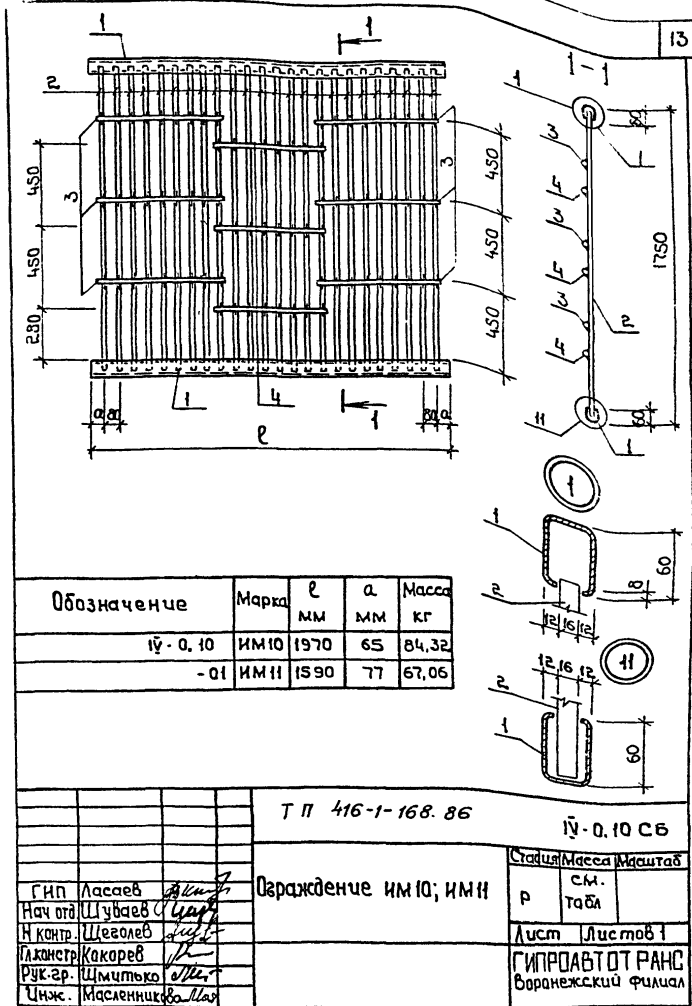
Т П 416-1-168.86

IV - 0.10

Осуждение ИМ 10; ИМ 11

Стация Лист Листов
Р 1

ГИПРОАВТ ОТ РАНС
Воронежский филиал



Т П 416-1-168.86

IV - 0.10 СВ

Осуждение ИМ 10; ИМ 11

Стация Масса Маштаб

Р см. Табл

Лист Листов 1

ГИПРОАВТ ОТ РАНС
Воронежский филиал

Копировал: Шаф

Формат А4

Мальбом IV

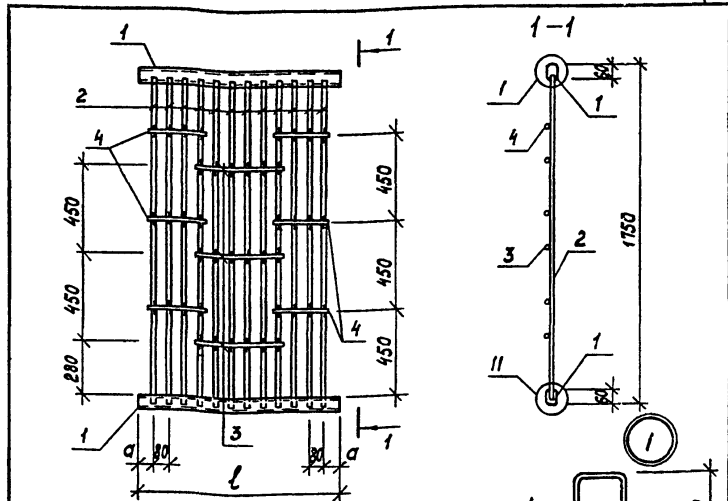
Типовой проект 416-1-168.86

Экз. № 12/01. Видеть и дата 12.01.86

Формат Зона	Лист	Обозначение	Наименование	Кол.	Приме- чание
			<u>Документация</u>		
A4		IV-011СБ	Сборочный чертеж		
A4		IV-ПЗ	Пояснительная записка		
			IV-011		ИМ 12
			<u>Детали</u>		
			Труба 60x40x3-10 ГОСТ 8645-68		
Б4	1		ℓ=470	2	2,08 кг
Б4	2		Крыж В16 ГОСТ 2590-71* ℓ=1695 ВСтЗ КП2 ГОСТ 535-79*	5	2,69 кг
			Крыж В8 ГОСТ 2590-71* ВСтЗ КП2 ГОСТ 535-79*		
Б4	3		ℓ=200	3	0,08 кг
Б4	4		ℓ=120	6	0,05 кг
			IV-011-01		ИМ 13
			<u>Детали</u>		
			Труба 60x40x3-10 ГОСТ 8645-68		
Б4	1		ℓ=1040	2	4,60 кг
Б4	2		Крыж В16 ГОСТ 2590-71* ℓ=1695 ВСтЗ КП2 ГОСТ 535-79*	12	2,69 кг
			Крыж В8 ГОСТ 2590-71* ВСтЗ КП2 ГОСТ 535-79*		
Б4	3		ℓ=440	3	0,17 кг
Б4	4		ℓ=280	6	0,11 кг

М.П.	Ласяев	Щеголев	Кокорев	Шмичько	Наплевникова
Нач. отд.	Шубаев	Щеголев	Кокорев	Шмичько	Наплевникова
Н.контр.	Щеголев	Щеголев	Кокорев	Шмичько	Наплевникова
Т.п.контр.	Кокорев	Щеголев	Кокорев	Шмичько	Наплевникова
Руч. зр.	Шмичько	Щеголев	Кокорев	Шмичько	Наплевникова
Инж.	Наплевникова	Щеголев	Кокорев	Шмичько	Наплевникова

ТП 416-1-168.86 IV-011
 Ограждение ИМ 12; ИМ 13
 ГИПРОАВТОТРАНС
 Воронежский филиал
 формат А4

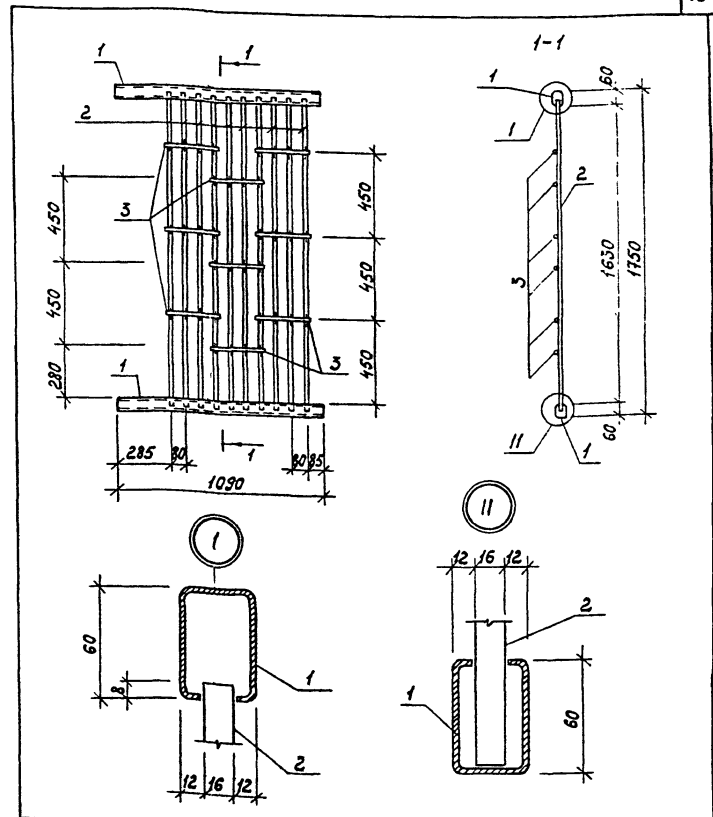


Обозначение	Марка	ℓ мм	а мм	Масса кг
IV-011	ИМ 12	470	77	18,15
-01	ИМ 13	1040	82	42,65

ТП 416-1-168.86				IV-011СБ	
Ограждение ИМ 12; ИМ 13				Стадия	Масштаб
				Р	СМ. табл.
				Лист	Листов 1
ГИПРОАВТОТРАНС Воронежский филиал				ГИПРОАВТОТРАНС Воронежский филиал	
Копирован				Формат А4	

Формат	Зона	Лист	Обозначение	Наименование	Кол.	Примечание
<u>Документация</u>						
А4			IV-0.12.05	Сборочный чертеж		
А4			IV-ПЗ	Пояснительная записка		
<u>Детали</u>						
Труба 60x40x3-10 ГОСТ 8645-68						
Б4	1			ℓ=1090	2	4,82 кг
Крыг В 16 ГОСТ 2590-71* ВСТЗМП2 ГОСТ 535-79*						
Б4	2			ℓ=1695	10	2,69 кг
Крыг В 8 ГОСТ 2590-71* ВСТЗМП2 ГОСТ 535-79*						
Б4	3			ℓ=280	9	0,11 кг

Т П 416-Т-168.86		IV-0.12	
ГИП	Ласкаев	Инж.	
Нач.отд.	Шубаев	Инж.	
Н.контр.	Щеголев	Инж.	
М.контр.	Локорев	Инж.	
Рук.зр.	Шмитько	Мла.	
Инж.	Насенинкова	Мла.	
Ограждение ИМ 14		Стадия	Лист
		Р	1
ГИПРОАВТОТРАНС Воронежский филиал Формат А4			



Т П 416-Т-168.86		IV-0.12.05	
ГИП	Ласкаев	Инж.	
Нач.отд.	Шубаев	Инж.	
Н.контр.	Щеголев	Инж.	
М.контр.	Локорев	Инж.	
Рук.зр.	Шмитько	Мла.	
Инж.	Насенинкова	Мла.	
Ограждение ИМ 14		Стадия	Лист
		Р	1
		3753	1:2
		Лист	Листов 1
ГИПРОАВТОТРАНС Воронежский филиал Формат А4			

Молодом ГИ

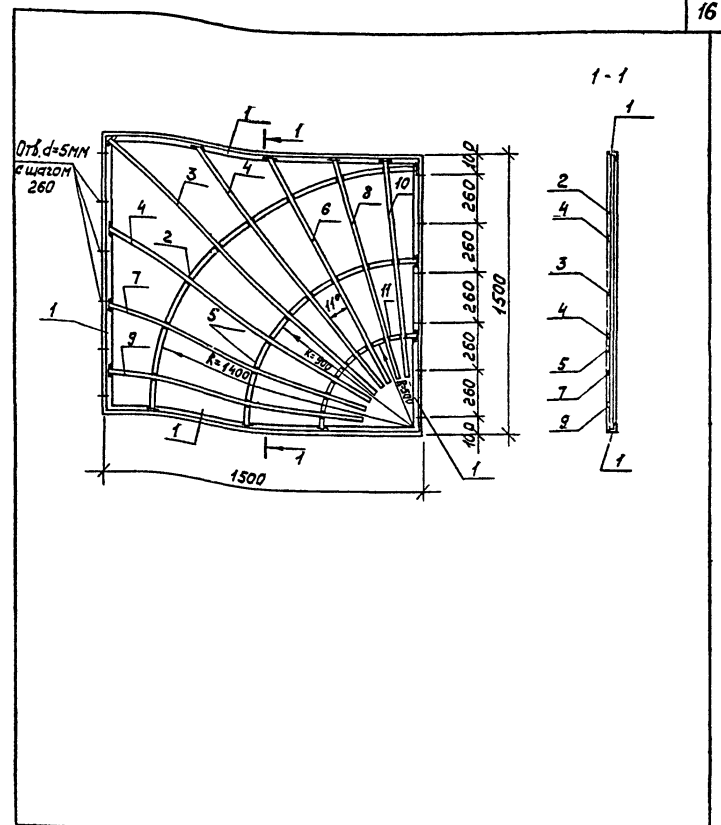
Типовой проект 416-1-168.86

Имя, Инициалы, Подпись и дата (взвешивание)

Формат 30 мм	Лист	Обозначение	Наименование	Кол.	Приме- чание
			<u>Документация</u>		
А4		IV-0.13СБ	Сборочный чертеж		
А4		IV-ПЗ	Пояснительная записка		
			<u>Детали</u>		
			Уголок Б 25x3 ГОСТ 8509-78 БСТ ЗМП 2/ГОСТ 535-79		
Б4	1		ℓ=1500	4	1,7 кг
Б4	2		φ10 А1 ГОСТ 5781-82 ℓ=2220	1	1,4 кг
Б4	3		ℓ=1840	1	1,2 кг
Б4	4		ℓ=1510	2	0,93 кг
Б4	5		ℓ=1460	1	0,9 кг
Б4	6		ℓ=1360	1	0,84 кг
Б4	7		ℓ=1340	1	0,83 кг
Б4	8		ℓ=1260	1	0,79 кг
Б4	9		ℓ=1240	1	0,77 кг
Б4	10		ℓ=1230	1	0,76 кг
Б4	11		ℓ=830	1	0,51 кг

ТИП		Ласкаев	Филиппов	Т П 416-1-168.86		IV-0,13	
Нач. отд.	Шубаев	Филиппов	Решетка металлическая ИМ 15	Сталь	Лист	Листов	Р
Н.контр.	Щеголев	Филиппов					1
Н.контр.	Кокорев	Филиппов	ГИПРОАВТОТРАНС Воронежский филиал				
Рук. гр.	Шмитько	Филиппов					
Инж.	Борисова	Филиппов					

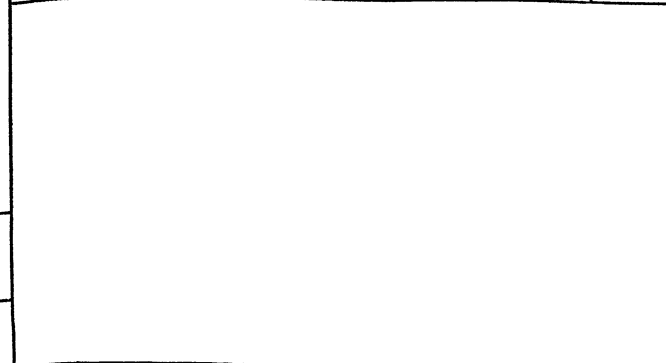
Формат А4



Т П 416-1-168.86				IV-0.13СБ			
Решетка металлическая ИМ 15				Лист			
				Листов			
				Р			
				16,7			
				Лист			
				Листов			
				ГИПРОАВТОТРАНС			
				Воронежский филиал			

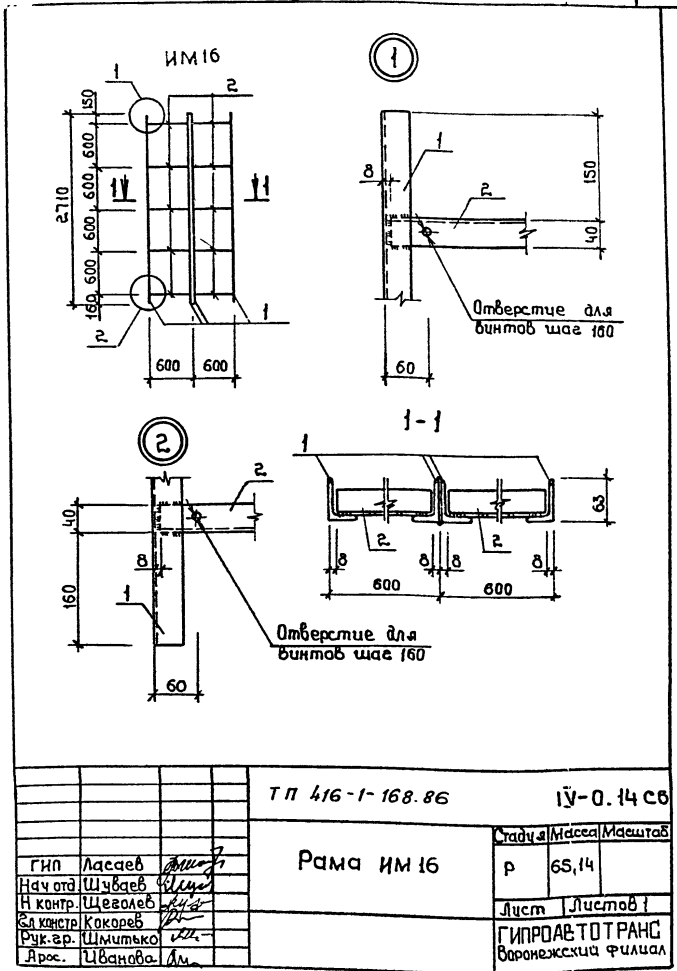
Формат А4

Вид	Зона	поз	Обозначение	Наименование	Кол	Примечание
				<u>Документация</u>		
А4			ИУ - 0.14 СБ	Сборочный чертеж		
А4			ИУ - ПЗ	Пояснительная записка		
				<u>Детали</u>		
			Уголок	Б-63х40 ГОСТ 809-72* Ст 3 кл 2-17У/4-1-3023-00		
Б4	1			Л=2710	4	12,76 кг
			Уголок	Б-40х4 ГОСТ 809-72* Ст 3 кл 2-17У/4-1-3023-00		
Б4	2			Л=584	10	1,41 кг



ГНП		Ласарев		ТП 416-1-168.86	IV-0.14
Нач. отд.		Шуваев			
Н. контр.		Щеголев		Рама ИМ 16	ГИПРОДАТ О Т Р А Н С Воронежский филиал
П. констр.		Кокорев			
Рук. эр.		Шмитько			
Арх.		Иванова			

ФОРМАТ А 4



ТП 416-1-168.86				ИУ-0.14 СБ	
ГНП		Ласарев		Рама ИМ 16	Сталь
Нач. отд.		Шуваев			
Н. контр.		Щеголев		р	65,14
П. констр.		Кокорев			
Рук. эр.		Шмитько			
Арх.		Иванова			

Капуровак: ИИИ

Формат А4

Львов И

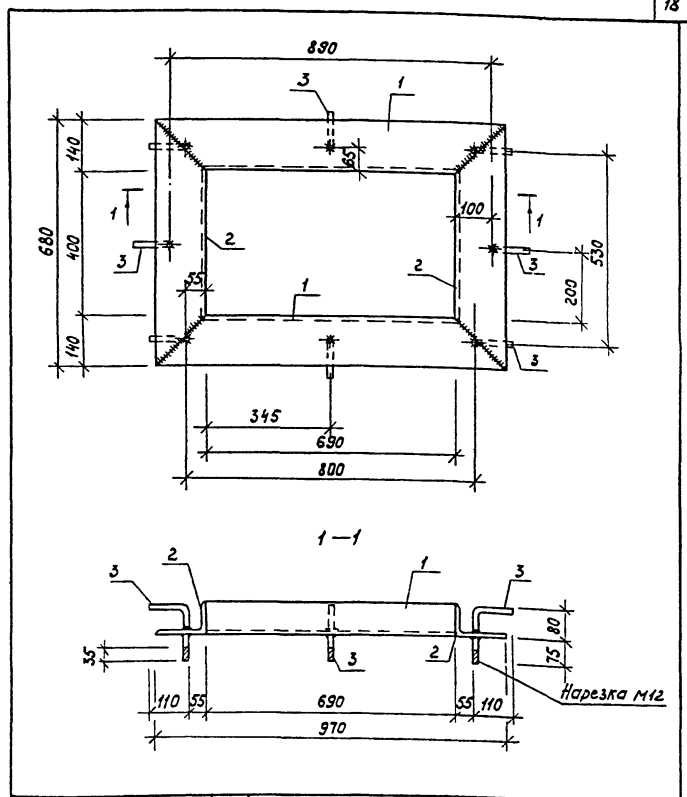
Типовой проект 416-1-168 86

Имя, должность, подпись и дата ВЗН. ИМ 12

Формат	Зона	Лист	Обозначение	Наименование	Кол.	Примечание
<u>Документация</u>						
А4			IV-0.15 СБ	Сборочный чертеж		
А4			IV-ПЗ	Пояснительная записка		
<u>Детали</u>						
Узелок $Б140 \times 90 \times 8$ ГОСТ 8510-72*						
ВСТЗКП 2-1ТУ14-1-3023-80*						
Б4	1			$l=970$	2	13,68 кг
Б4	2			$l=680$	2	9,59 кг
Б4	3			12А-Г ГОСТ 5781-82 $l=265$	8	0,24 кг



ТИП		Ласарев	ИМ 12	ТП 416-1-168.86		IV-0.15		
Нач. отд.		Шуваев	ИМ 12	Изделие закладное ИМ 17		Стадия	Лист	Листов
И.контр.		Щеголев	ИМ 12			РП		
И.контр.		Колосов	ИМ 12			ГИПРОАВТОТРАНС		
Рис. эр.		Щимченко	ИМ 12			Воронежский филиал		
И.н.ж.		Насенинкова	ИМ 12			Формат А4		



ТП 416-1-168 86				IV-0.15 СБ			
Изделие закладное ИМ 17				Стадия	Масса	Масштаб	
				Р	4846		
				Лист	Листов 1		
				ГИПРОАВТОТРАНС Воронежский филиал			
				Формат А4			

Копировал - ИМ 12

Альбом IV

проект 416-1-168.86

Туполобый

№ подл. Подпись и дата

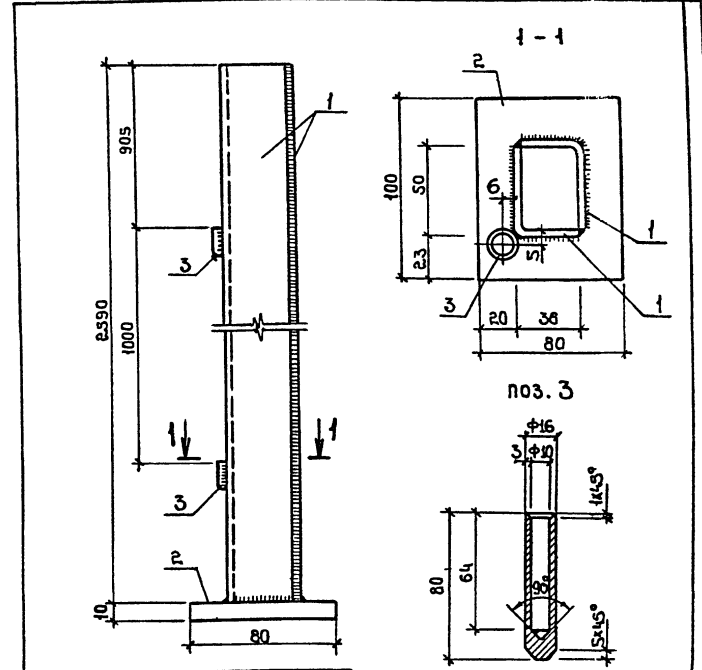
Формат	Зона	Поз.	Обозначение	Наименование	Кол	Примечание
				<u>Документация</u>		
А4			IV-0.16 СБ	Сварочный чертеж		
			IV-0.13	Пояснительная записка		
				IV-0.16	ИМ18	
				<u>Детали</u>		
				Уголок 50x36x4 гост 19772-74*		
				БСтЗ кл 2 гост 11474-76*		
Б4	1			ℓ=2590	2	7,20 кг
				Полоса Б10x80 гост 103-76		
				БСтЗ кл 2 гост 11474-76*		
Б4	2			ℓ=100	1	0,63 кг
				Круж 18 гост 2590-71*		
				БСтЗ кл 2 гост 535-79*		
Б4	3			ℓ=80	2	0,08 кг
				IV-0.16-01	ИМ19	
				<u>Детали</u>		
				Уголок 50x36x4 гост 19772-74*		
				БСтЗ кл 2 гост 11474-76*		
Б4	1			ℓ=2590	2	7,20 кг
				Полоса Б10x80 гост 103-76		
				БСтЗ кл 2 гост 11474-76*		
Б4	2			ℓ=100	1	0,63 кг

ТП 416-1-168.86 IV-0.16

Стойка ИМ18, ИМ19

Стандарт	Лист	Листов
Р	1	1

Формат А4



Обозначение	Марка	Масса кг
IV-0.16	ИМ18	15,19
-01	ИМ19	15,03

ТП 416-1-168.86 IV-0.16 СБ

Стойка ИМ18; ИМ19

Гип	Ласяев	Иванов
Нач. отд.	Шубаев	Иванов
Н.контр.	Щеголев	Иванов
Сл.контр.	Кокорев	Иванов
Руч.ар.	Шмичько	Иванов
Инж.	Масленников	Иванов

Стандарт	Масса	Масштаб
Р	СМ.	
Лист	Листов	1

ИПРОВАТ ОТ РАНС
Баранежский филиал

Копировал: Иван

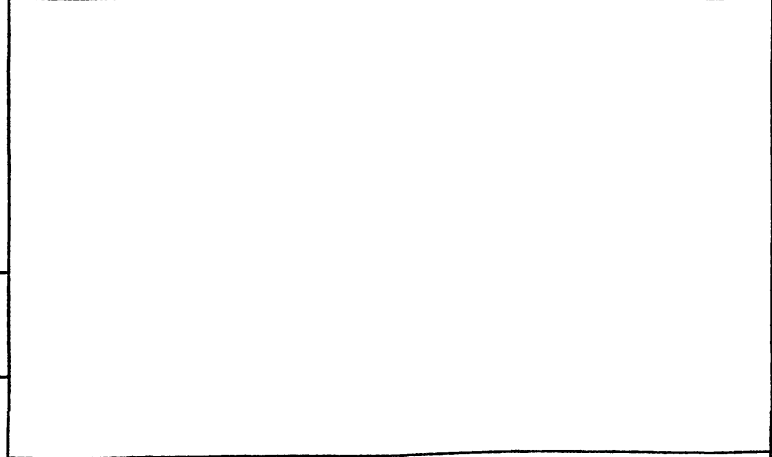
Формат А4

Листом II

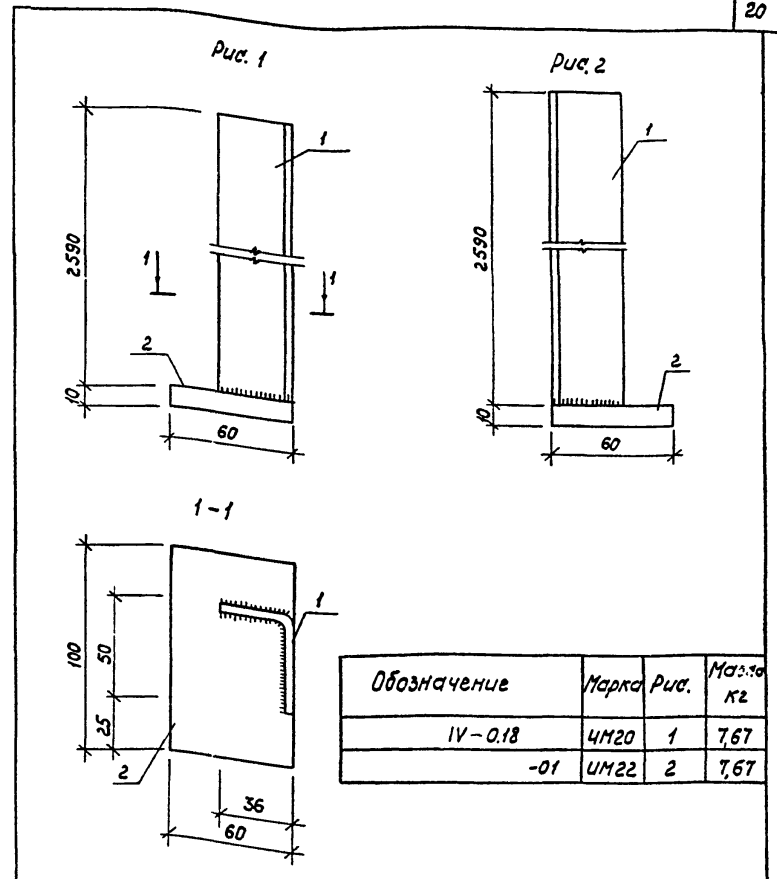
Типовой проект 416-1-168.86

Цена в рублях. Включая и работа 18000 руб. 1 кв. м

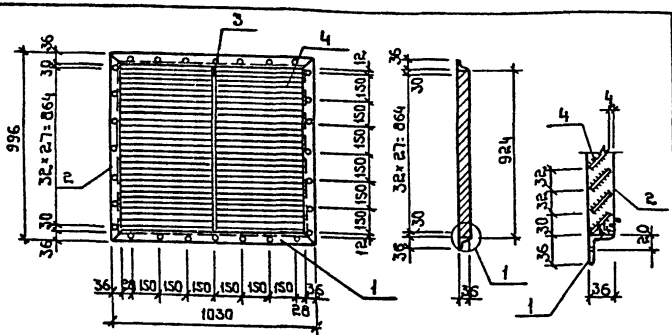
Формат	Зона	Лист	Обозначение	Наименование	кол.	Примечание
				<u>Документация</u>		
A4			IV-018 СБ	Сборочный чертеж		
A4			IV-013	Пояснительная записка		
				IV-018		ИМ20; ИМ22
				<u>Детали</u>		
				Уголок 50x35x4 ГОСТ 19772-74 ВСтЗ КП 2 ГОСТ 11474-76x		
Б4	1			ℓ=2590	1	7,20 кг
				Полоса 510x60 ГОСТ 103-76 ВСтЗ КП 2 ГОСТ 535-79x		
Б4	2			ℓ=100	1	0,47 кг



ТП 416-1-168.86			IV-018		
ТП	Ласоев	Иванов	Стадия	Лист	Листов
Нач. отд.	Шубаев	Иванов			
Н.контр.	Щеголев	Иванов	Р.		1
Сл.контр.	Попов	Иванов	ГИПРОАВТОТРАНС		
Рук. гр.	Шинько	Иванов	Воронежский филиал		
Инж.	Масленников	Иванов	формат А4		



ТП 416-1-168.86			IV-018 СБ		
Тип	Ласоев	Иванов	Стадия	Масса	Масштаб
Н.контр.	Щеголев	Иванов	Р	см	
Сл.контр.	Попов	Иванов	Лист	Листов	1
Рук. гр.	Шинько	Иванов	ГИПРОАВТОТРАНС		
Инж.	Масленников	Иванов	Воронежский филиал		
формат А4					



Формат	Зона	Поз.	Обозначение	Наименование	Кол.	Примечание
				<u>Детали</u>		
				Числок 636*36*3 ГОСТ 19771-74*		
				6СТ3кп2. ГОСТ 474-76*		
Б4		1		ℓ=1030	2	1,7 кг
Б4		2		ℓ=996	2	1,56 кг
			Полоса 5-4*36 ГОСТ 103-76			
			6СТ3кп2. ГОСТ 535-79*			
Б4		3		ℓ=924	1	1,04 кг
			Полоса 5-4*45 ГОСТ 103-76			
			6СТ3кп2. ГОСТ 535-79*			
Б4		4		ℓ=477	58	0,72 кг

Т П 416-1-168.86 -IV-0.19

Решетка жалазильная ИМ21

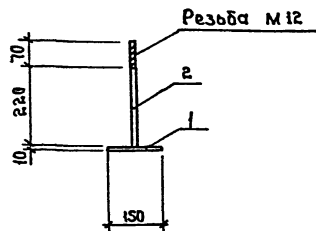
Стадия Масса Маштаб

р 49,3

Лист | Листов |

ГИПРОАВТ ОТРАНС
Воронежский филиал

Формат А4



Формат	Зона	Поз.	Обозначение	Наименование	Кол.	Примечание
				<u>Детали</u>		
				Полоса 510*150 ГОСТ 103-76		
				6СТ3кп2. ГОСТ 535-79*		
Б4		1		ℓ=150	1	1,77 кг
Б4		2		φ12 А1 ГОСТ 5781-82, ℓ=290	1	0,28 кг

Т П 416-1-168.86 IV-0.39

Изделие закладное ИМ38

Стадия Масса Маштаб

р 2,05

Лист | Листов |

ГИПРОАВТ ОТРАНС
Воронежский филиал

Формат А4

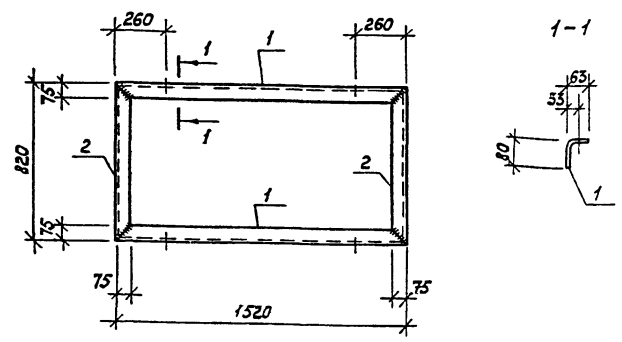
Копировал: Шаповалов

Тик. № подл. Подпись и дата

ГНП	Ласаев	<i>Ласаев</i>
Нач.отд	Шубаев	<i>Шубаев</i>
Н.контр.	Щекалов	<i>Щекалов</i>
А.контр.	Кокорев	<i>Кокорев</i>
Рук.ар.	Шимтыко	<i>Шимтыко</i>
Ст.инж.	Презарина	<i>Презарина</i>
Инж.	Борисова	<i>Борисова</i>

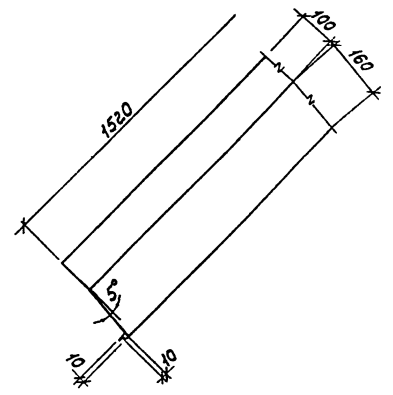
Табло № 416-1-168.86

ЦНХ №-подл. Уполном. и дата. Взам.инв.№ 16

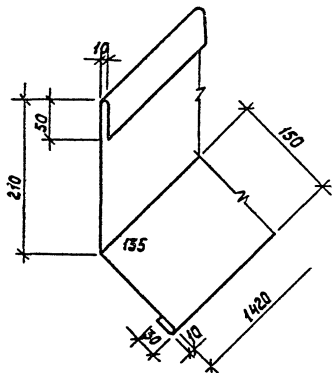


Формат	Зона	Поз.	Обозначение	Наименование	Кол.	Примечание
				<u>Листы</u>		
				Узелок 80x63x5 ГОСТ 19712-74*		
Б4		1		ℓ=1520	2	7,80 кг
Б4		2		ℓ=820	2	4,37 кг

ТП 416-1-168.86			IV-021		
Изделие			Стадия		
закладное ИМ 23			Масса	Масштаб	
ТИП	Ласоев	Фил./И	Р	24,34	
Нач.отд.	Шубаев	И.Контр.	Лист	Листов 1	
И.Контр.	Щеголев	Л.Контр.	ГИПРОАВТОТРАНС		
Л.Контр.	Кохарев	Фил.гр.	Воронежский филиал		
Фил.гр.	Шмитько	ЦНХ	ВСТЗКП2 ГОСТ 11474-76		
ЦНХ	Масленникова		Формат А4		



ТП 416-1-168.86			IV-022		
Изделие			Стадия		
Фартук ИМ 24			Масса	Масштаб	
ТИП	Ласоев	Фил./И	Р	2,34 кг	
Нач.отд.	Шубаев	И.Контр.	Лист	Листов 1	
И.Контр.	Щеголев	Л.Контр.	ГИПРОАВТОТРАНС		
Л.Контр.	Кохарев	Фил.гр.	Воронежский филиал		
Фил.гр.	Шмитько	ЦНХ	Лист 0,7x280 ГОСТ 17715-72, ℓ=1520		
ЦНХ	Масленникова		Формат А4		



Т П 416-1-168.86 IV-0,23

Фартук ИМ 25

Стадия Масса Масштаб

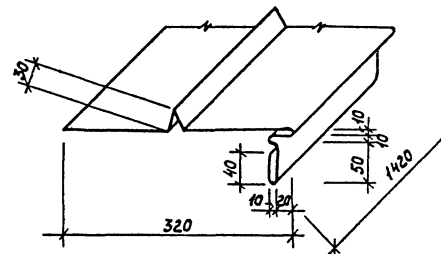
Р 3,5

Лист Листов 1

Лист 07х460 ГОСТ 1115-2, ℓ=1420

ГИПРОАВТОТРАНС
Воронежский филиал
формат А4

И.П.	Ласарев	И.И.
Нач. отд.	Шукаев	И.И.
Н.контр.	Щегалев	И.И.
Н.контр.	Копарев	И.И.
Рук. гр.	Шмидько	И.И.
И.н.э.	Борисова	И.И.



Т П 416-1-168.86 IV-0,24

Фартук ИМ 26

Стадия Масса Масштаб

Р 4,0

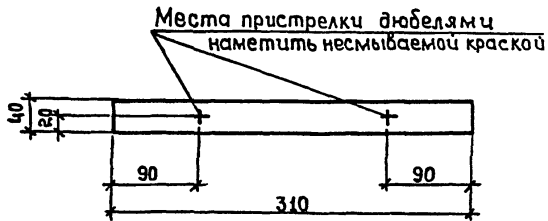
Лист Листов 1

Лист 07х520 ГОСТ 1115-2, ℓ=1420

ГИПРОАВТОТРАНС
Воронежский филиал
формат А4

И.П.	Ласарев	И.И.
Нач. отд.	Шукаев	И.И.
Н.контр.	Щегалев	И.И.
Н.контр.	Копарев	И.И.
Рук. гр.	Шмидько	И.И.
И.н.э.	Борисова	И.И.

Копировал - И.И.



Лист № табл. Подпись и дата

Т П 416-1-168.86 IV - 0.25

Костыль ИМ27

Таблица Масса/Масштаб

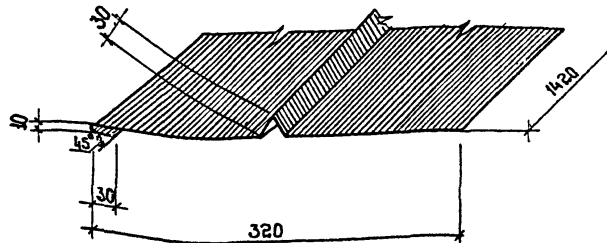
Р 0,4

Лист Листов 1

Полоса 40x4 ГОСТ 103-76 л-310
 ВСтЗкп2Г0СТ535-79*

ГИПРОАВТ О Т Р А Н С
 Воронежский филиал

Формат А4



Т П 416-1-168.86 IV - 0.26

Фартук ИМ28

Таблица Масса/Масштаб

Р 3,6

Лист Листов 1

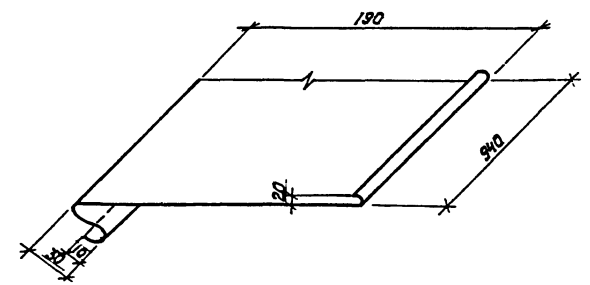
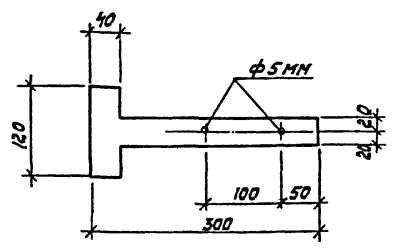
Лист 0,7x450 ГОСТ 17715-72, л-1420

ГИПРОАВТ О Т Р А Н С
 Воронежский филиал

Копировал 1 лист

Формат

Типовой проект 416-1-168.86



И.И.Колосов, И.И.Колосов и др. 1986 г. 1 лист

Т П 416-1-168.86 IV-027

Костыль им 29

Стадия	Масса	Масштаб
Р	0,5	
Лист	Листов	

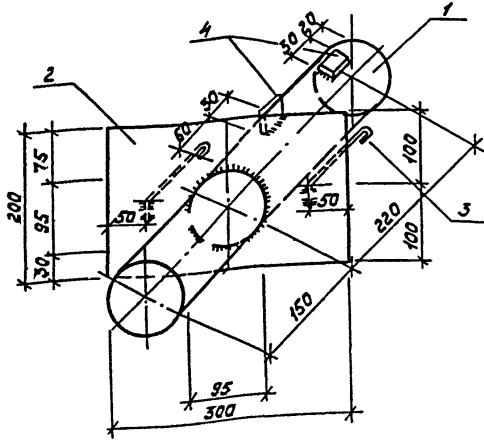
Полоса 40x4 ГОСТ 103-76 $\rho=380$ ГИПРОАВТОТРАНС
 Вст 3 кл 2 ГОСТ 535-79 Воронежский филиал
 формат А4

Т П 416-1-168.86 IV-028

Фартук им 30

Стадия	Масса	Масштаб
Р	1,29	
Лист	Листов	

Лист 07x250 ГОСТ 11715-72 $\rho=940$ ГИПРОАВТОТРАНС
 Воронежский филиал
 формат А4
 Копировал - И.И.Колосов



Формат	Зона	Лист	Обозначение	Наименование	Кол.	Примечание
				<u>Детали</u>		
Б4		1		Труба 95x35 ГОСТ 8732-78* 10 ГОСТ 8731-74* $\rho=370$	1	2,9 кг
Б4		2		Полоса 6x200 ГОСТ 82-70* Бет 3 КП ГОСТ 14637-79 $\rho=300$	1	2,7 кг
Б4		3		$\phi 8 \text{ A III}$ ГОСТ 5781-82 $\rho=140$	2	0,2 кг
Б4		4		Полоса 6x30 ГОСТ 82-70* Бет 3 КП ГОСТ 14637-79 $\rho=30$	2	0,04 кг

ТП 416-1-168 86 IV-0,29

Изделие закладное ИМ 31

Стадия Масса Масштаб

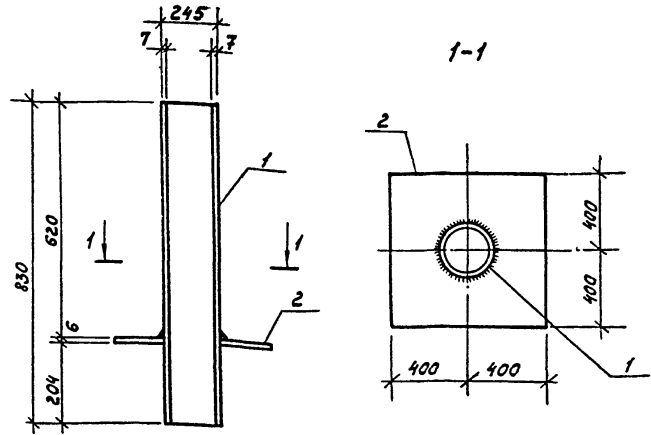
рп 6,08

Лист Листов 1

ГИПРОАВТОТРАНС
Воронежский филиал

Формат А4

И.Н.К.	Л.С.	В.М.	
Нач. отд.	Инженер	Инженер	
Н.Контр.	Инженер	Инженер	
М.Контр.	Инженер	Инженер	
Р.К.З.	Инженер	Инженер	
И.Н.К.	Инженер	Инженер	



Формат	Зона	Лист	Обозначение	Наименование	Кол.	Примечание
				<u>Детали</u>		
Б4		1		Труба 245x7 ГОСТ 8732-78* 10 ГОСТ 8731-74* $\rho=830$	1	34,1 кг
Б4		2		Полоса 6x800 ГОСТ 82-70* Бет 3 ГОСТ 14637-79 $\rho=300$	1	30,1 кг

ТП 416-1-168 86 IV-0,30

Патрубок ИМ 32

Стадия Масса Масштаб

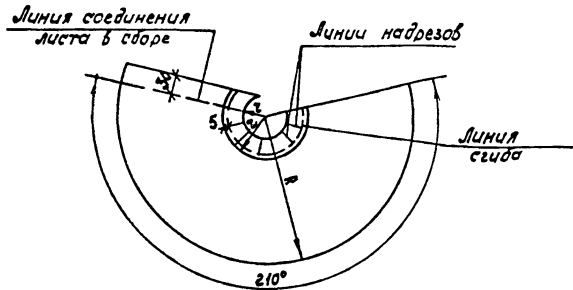
64,2

Лист Листов 1

ГИПРОАВТОТРАНС
Воронежский филиал

Формат А4

И.Н.К.	Л.С.	В.М.	
Нач. отд.	Инженер	Инженер	
Н.Контр.	Инженер	Инженер	
М.Контр.	Инженер	Инженер	
Р.К.З.	Инженер	Инженер	
И.Н.К.	Инженер	Инженер	

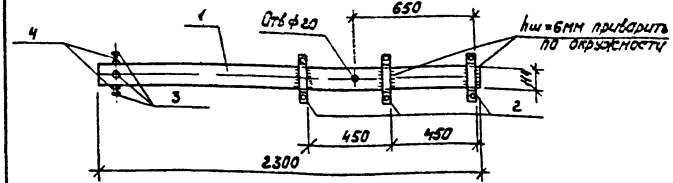


Обозначение	Марка	R мм	t мм	z мм	Масса, кг
IV-0.31	ИМ 33	350	35	180	2,0
-01	ИМ 34	860	160	200	11,5

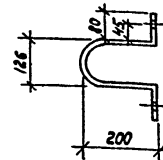
И.И.К. Воронжский / Подпись и дата / 25.08.86

Т П 416-1-168.86			IV-0.31		
Фартук ИМ 33; ИМ 34			Стадия	Масса	Масштаб
			Р	2,0	
			11,5		
			Лист	Листов 1	
Лист 91х110, ГОСТ 11115-72, l=500			ГИПРОАВТОТРАНС Воронежский филиал		

формат А4



Поз. 2



Формат	30мм	100.	Обозначение	Наименование	Кол.	Примечание
				Детали		
Б4	1			Труба 114x4 ГОСТ 8732-78, l=2300	1	27,95 кг
Б4	2			40x4, ГОСТ 103-76, l=820	3	1,03 кг
Б4	3			Райка М10 ГОСТ 5915-70*	4	
Б4	4			Болт М10х20 ГОСТ 7798-70*	4	

Скобы [поз.2] входят в комплект гильзы и привариваются по месту.

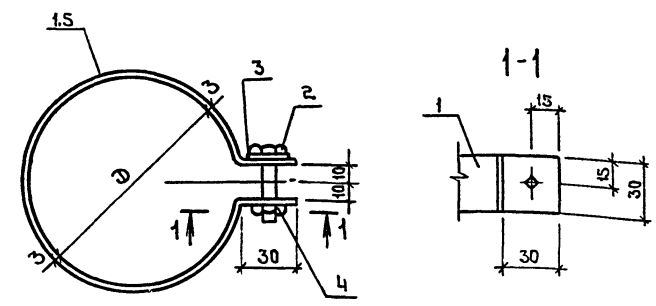
Т П 416-1-168.86			IV-0.32		
Узелние закладные ИМ 35			Стадия	Масса	Масштаб
			Р	31,04	
			Лист		
			Листов 1		
Лист 91х110, ГОСТ 11115-72, l=500			ГИПРОАВТОТРАНС Воронежский филиал		

формат А4

Копирован / [подпись]

Альбом №
Тупловы проект 416-1-168.86

Формат Зона	пос.	Обозначение	Наименование	Кол.	Примечание
А4		IV-0.33 с6	<u>Документация</u>		
А4			Сборочный чертеж		
			IV-0.33		ИМ 36
			<u>Детали</u>		
Б4	1		Лента 3*30 гост 2284-79*8-700	1	0,5 кг
Б4	2		болт М10*40 гост 7796-70*	1	0,037 кг
Б4	3		Шайба 10 гост 11371-78	1	0,004 кг
Б4	4		Гайка М10 гост 5915-70*	1	0,011 кг
			IV-0.33-01		ИМ 37
			<u>Детали</u>		
Б4	5		Лента 3*30 гост 2284-79*8-850	1	0,6 кг
Б4	2		болт М10*40 гост 7796-70*	1	0,037 кг
	3		Шайба 10 гост 11371-78	1	0,004 кг
	4		Гайка М10 гост 5915-70*	1	0,011 кг

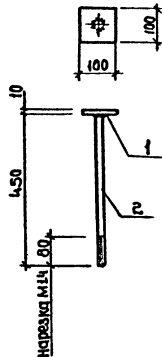


Обозначение	Марка	∅	Масса, кг
IV-0.33	ИМ 36	210	0,55
-01	ИМ 37	282	0,65

№ табл. под. Подпись и дата (взвешивать)

ТП 416-1-168.86		-IV-0.33	
Гип	Ласаев	Хомут обжимной ИМ36; ИМ37	ГИПРАВТОТРАНС Воронежский филиал
Нач. отд	Шубаев		
Н.контр	Щеголев		
Л.контр	Какарев		
Руч.эр	Шмитько		
Инж.	Барисова		

ТП 416-1-168.86		IV-0.33 с6	
Хомут обжимной ИМ 36; ИМ 37	Стадия	Масса	Масштаб
	Р	см табл	
	Лист Листов 1		
ГИПРАВТОТРАНС Воронежский филиал			



Формат	Зона	Поз.	Обозначение	Наименование	Кол.	Примеч.
				<u>Детали</u>		
Б4		1		Полоса 100x10 ГОСТ 103-76 вст. 3 кл. ГОСТ 335-79*	1	0,79 кг
Б4		2		Круче 814 ГОСТ 2590-71* вст. 3 кл. ГОСТ 335-79*	1	0,54 кг

ТП 416-1-168.86 IV-0.39

Элемент соединительный
ИМ 39

Стадия Масса Масштаб

РП 1.33

Лист Листов 1

ГИПРОАВТОТРАНС
Воронежский филиал

Копировал: Ульф

Формат А4

Формат	Зона	Поз.	Обозначение	Наименование	Кол.	Примечание
				<u>Документация</u>		
А4			IV-0,34св	Сборочный чертеж		
				IV-0.34		ИД1
				<u>Детали</u>		
Б4		1		Доска 40x80; ГОСТ 4666*2-730	1	
Б4		2		Доска 40x80; ГОСТ 4666*2-730	2	
Б4		3		Доска 40x80; ГОСТ 4666*2-730	2	
Б4		4		Древесностружечная плита		
				П-3,325x33x22; ГОСТ 10632-77*	2	
Б4		5		Нащитник К3x54; ГОСТ 8242-75; 8-760		
Б4		6		То же	2=800	1
Б4		7		"	2=570	4
Б4		8		Подоконная доска ПАВ-30 ГОСТ 17280-79		1
				<u>Материалы</u>		
Б4		9		Сталь тонколистовая жаро- стойкая 0,5 мм ГОСТ 5582-75*	0,7	м ²
				Стандартные изделия		
Б4		10		Ручка РС-80 ГОСТ 5087-80	1	
Б4		11		Петля ПБ4-60-1 ГОСТ 5088-70	4	

ТП 416-1-168.86 IV-0.34

Окно ИД1; ИД2

Стадия Лист Листов

РП 1 2

ГИПРОАВТОТРАНС
Воронежский филиал

Копировал: Ульф

Формат А4

Мальдом 17

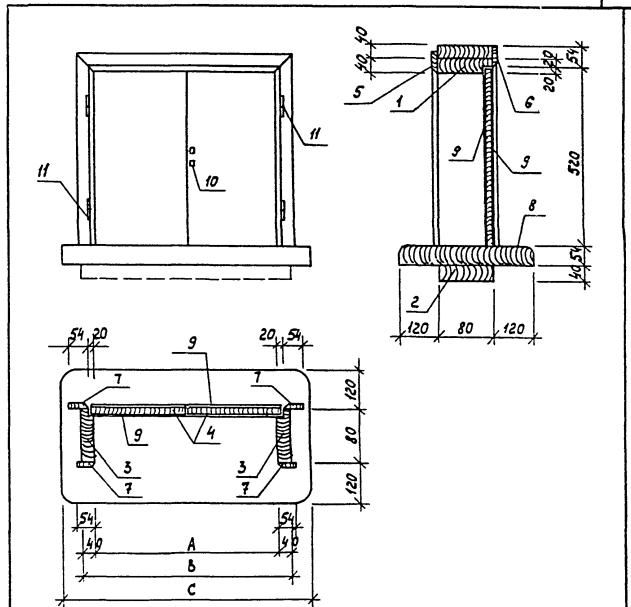
Типовой проект 416-1-168-86

Имя, фамилия, Подпись и дата

Кол. Зона	Лист	Обозначение	Наименование	Кол.	Примечание
			IV-034-01		ИД 2
			<u>Детали</u>		
Б4	1		Доска 40х80; ГОСТ 2486-66*2-13М	1	
Б4	2		Доска 40х80; ГОСТ 2486-66*2-13М	2	
Б4	3		Доска 40х80; ГОСТ 2486-66*2-13М	2	
Б4	4		Древесностружечная плита П-3; 650х35х22; ГОСТ 10632-77*	2	
Б4	5		Удлинитель 13х59; ГОСТ 2242-75; 110		
Б4	6		То же	ℓ=1450	1
Б4	7		"	ℓ=570	4
Б4	8		Полокonnная доска ПД 16-30 ГОСТ 17280-79	1	
			<u>Материалы</u>		
Б4	9		Сталь тонколистовая жаростойкая В-05ММ; ГОСТ 5582-75	14	М 2
			<u>Стандартные изделия</u>		
Б4	10		Ручка РС-80 ГОСТ 5087-80	1	
Б4	11		Петля ПБ 4-60-1 ГОСТ 5088-78	4	

Лист 2

IV-034



Обозначение	Марка	А мм	В мм	С мм
IV-034	ИД 1	650	730	850
-01	ИД 2	1300	1380	1600

Т П 416-1-168 86		IV-034 С5	
		Стандарт	Масштаб
Окно ИД 1; ИД 2		Р	
		Лист 2 из 2	
		ГИПРОАВТОТРАНЗ	
		Воронежский филиал	
		Формат А4	

ГИП Лосев
нач.отд Шуфаяс
И.КОНТР Шегалев
И.КОНСТР Колорев
руч.зд Шмидт
ст.инж. Прохорова

Окно ИД 1; ИД 2

Филиал
Масштаб
Лист 2 из 2
ГИПРОАВТОТРАНЗ
Воронежский филиал
Формат А4

Формат	Знач	поз.	Обозначение	Наименование	Кол	Примечание
				<u>Документация</u>		
A4			IV-0,36 св	Сборочный чертеж		
				<u>Детали</u>		
				Древесина хвойных пород		
				ГОСТ 8486-66**		
B4	1		094x45	ℓ=1020	1	
B4	2		055x42	ℓ=1020	2	
B4	3		055x42	ℓ=955	2	
B4	4		055x42	ℓ=420	2	
				<u>Стандартные изделия</u>		
B4	5		ГОСТ 11214-78	Оканый блок ОС 15-15	1	Лягт. #20,30
B4	6			Летя пв4-60-1		
				ГОСТ 5088-78	4	
B4	7			Летя пв4-75-1	ГОСТ 5088-78	2
B4	8			Летя для спаривания		
				ПНБ-80П	ГОСТ 5088-78	3
B4	9			Стяжка сбм	3	
B4	10			Завертка ЗВ(ЗС)	ГОСТ 5089-80	2

Все деревянные элементы изготовить из древесины хвойных пород влажностью не более 20%.

Т П 416-1-168-86

IV-0,36

Окно ИДЗ

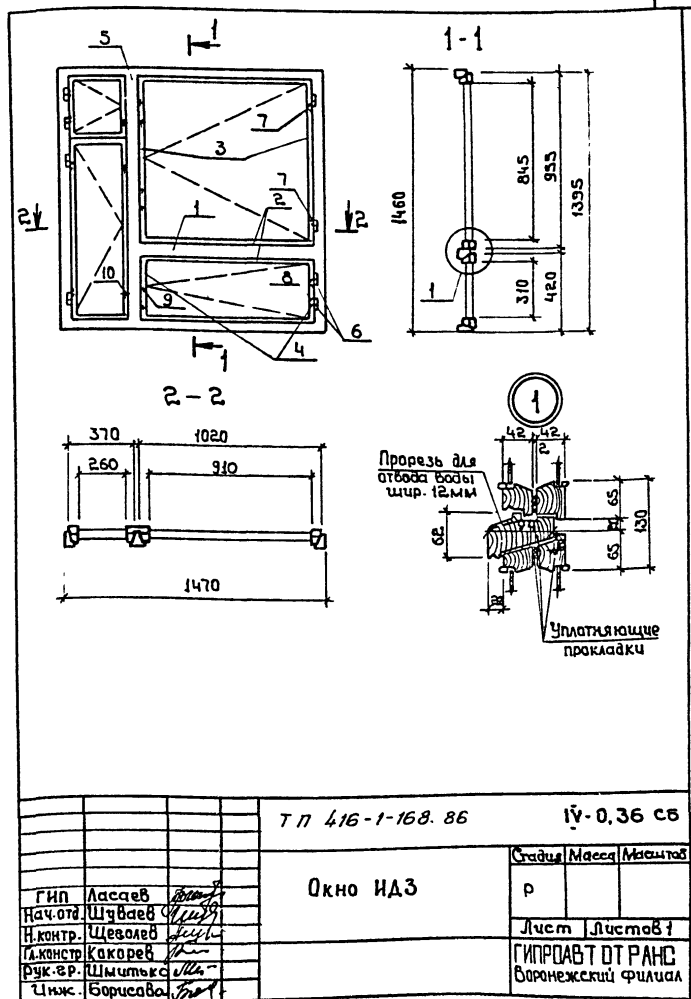
Станд. лист Листов

р 1

ГИПРОАВТОТРАНС

Воронежский филиал

ФОРМАТ А4



Т П 416-1-168-86

IV-0,36 св

Окно ИДЗ

Станд. лист Листов

р 1

Лист Листов 1

ГИПРОАВТОТРАНС

Воронежский филиал

Копировал: *И.И.*

Формат А4

Таблицы проект 416-1-168-86 Альбом IV

Формат	Зона	Поз.	Обозначение	Наименование	кол.	Примечание
				<u>Документация</u>		
А4			IV-0.37 св	Сборочный чертеж		
				<u>Детали</u>		
				Древесина хвойных пород		
				гост 8486-66**		
Б4	1		0 94 x 45	ℓ = 1004	1	
Б4	2		0 55 x 42	ℓ = 1004	2	
Б4	3		0 55 x 42	ℓ = 995	2	
Б4	4		0 55 x 42	ℓ = 395	2	
				<u>Стандартные изделия</u>		
Б4	5	1:365 - 17		Оконный блок ОРС 15-15	1	лист № 40РС
Б4	6			Петля для спаривания ПНБ-80п		
				гост 5088-78	3	
Б4	7			Стяжка СВМ	3	
Б4	8			Петля ПБ1-80п гост 5088-78	3	
Б4	9			Петля ПБ2-75-1 для наруж-ных створок гост 5088-78	3	
Б4	10			Завертка ЗР-2 для наруж-ных створок гост 5089-80	1	

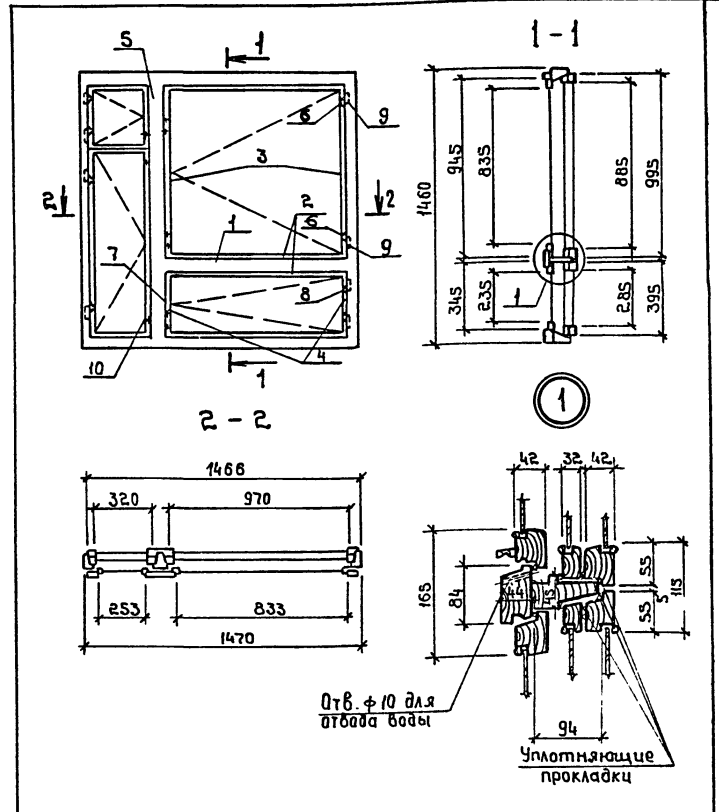
Все деревянные элементы изготовить из древесины хвойных пород влажностью не более 20%.

ТП 416-1-168-86 ИУ-0.37

Окно ИД4

Статус: Лист 1
 ГИПРОАБТ ОТ РАНС
 Воронежский филиал

Формат 1:4



ТП 416-1-168-86

ИУ-0.37 св

Гип Ласаев
 Нач. отд Шубаев
 Н.контр Щеголев
 Эл.контр Какорев
 Рук.вр Шмитько
 Инж. Борисова

Окно ИД4

Статус: Лист 1
 Масса
 Масштаб
 р
 Лист 1
 Листов 1
 ГИПРОАБТ ОТ РАНС
 Воронежский филиал

Копировал

Формат А4

Имя, № листа, Подпись и дата, Взам. лист

Формат	Зона	Поз.	Обозначение	Наименование	Кол.	Примечание
А4				<u>Документация</u>		
			ИВ-0.38 св	Сборочный чертеж		
				<u>Детали</u>		
				Древесина коробки люка		
64	1			брусак 46×66 гост 486-66, ρ -830	8	
				Древесина полотна люка		
64	2			брусак 76×80 гост 486-66, ρ -742	4	
64	3			брусак 50×16 гост 486-66, ρ -702	1	
64	4			брусак 46×16 гост 486-66, ρ -702	17	
64	5			брусак 50×16 гост 486-66, ρ -610	1	
64	6			брусак 46×16 гост 486-66, ρ -610	15	
				Упор люка		
64	7			брусак 50×50 гост 486-66, ρ -820	1	
64	8	1.136.5-19 стр. 128		Петля для протибавеса		
				<u>Материалы</u>		
64	9			Сталь листовая горячекатанная δ -0,5мм гост 19903-74	1,7	м ³
64	10			Плиты минераловатные на синтетическом связующем пм δ -5мм гост 9573-82	0,02	м ³
				<u>Стандартные изделия</u>		
64	11			Ручка-скоба РС гост 5087-80	1	
64	12			Замок ЗС-1 гост 5089-80	1	
64	13			Петля пн-130 гост 5088-78	2	

ТП 416-1-168.86

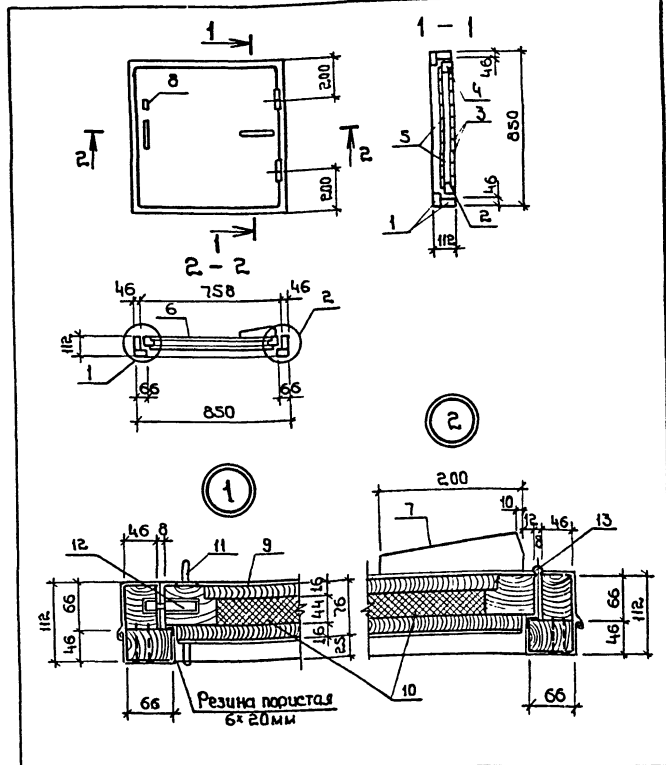
ИВ-0.38

Люк ИД5

Стадия	Лист	Листов
Р	1	1

ГИПРАВТОТРАНС
Воронежский филиал

Формат А4



ТП 416-1-168.86

ИВ-0.38 св

Люк ИД5

Стадия	Лист	Листов
Р	1	1

Лист 1

ГИПРАВТОТРАНС
Воронежский филиалКопирован: *Иванов*

Формат А4