

ТИПОВОЙ ПРОЕКТ
901-3-264.89

ЗДАНИЕ СТАНЦИИ ОБЕЗЖЕЛЕЗИВАНИЯ
ВОДЫ ПОДЗЕМНЫХ ИСТОЧНИКОВ С
СОДЕРЖАНИЕМ ЖЕЛЕЗА ДО 10 МГ/Л
ПРОИЗВОДИТЕЛЬНОСТЬЮ 40.0 ТЫС. М³/СУТКИ

АЛЬБОМ 5

КЖИ. СТРОИТЕЛЬНЫЕ ИЗДЕЛИЯ.

23802-05

СФ ЦИТП 620062, г.Свердловск, ул.Чebyшева, 4
Зак. 299 инв. 23802-05 тираж 100
Сдано в печать 26.12. 1989 Цена 4-18

ТИПОВОЙ ПРОЕКТ
901-3-264.89

ЗДАНИЕ СТАНЦИИ ОБЕЗЖЕЛЕЗИВАНИЯ
ВОДЫ ПОДЗЕМНЫХ ИСТОЧНИКОВ С
СОДЕРЖАНИЕМ ЖЕЛЕЗА ДО 10 МГ/Л
ПРОИЗВОДИТЕЛЬНОСТЬЮ 40.0 ТЫС. М³/СУТКИ

АЛЬБОМ Б

23802-05 К.Ж.И. СТРОИТЕЛЬНЫЕ ИЗДАНИЯ.

РАЗРАБОТАН:
ЦНИИЭП инженерного оборудования
ГОРОДОВ, ЖИЛЫХ И ОБЩЕСТВЕННЫХ ЗАДАНИЙ

ГЛАВНЫЙ ИНЖЕНЕР ИНСТИТУТА
ГЛАВНЫЙ ИНЖЕНЕР ПРОЕКТА



/А. КЕТАОВ/
/Р. ЧИЧЕРИНА/

УТВЕРЖАЕН ГОСГРАЖДАНСТРОЕМ
ПРИКАЗ № 346 ОТ 18 НОЯБРЯ 1985 Г.

© 1985 ЦИТП Госстроя СССР, 1985 г.

СОДЕРЖАНИЕ

АЛЬБОМА (НАЧАЛО)

ОБОЗНАЧЕНИЕ	НАИМЕНОВАНИЕ	СТР.
ТП 901-3-264.89 -КЖ.И. 01.000	Колонна (К36-3-1)	4
02.000	Колонна (К36-3-2)	5
03.000	Колонна (К36-3-3)	6
04.000	Колонна (К72-5-1; К72-5-2)	7
05.000	Колонна (К72-5-3; К72-5-4)	8
06.000	Колонна (К72-5-5)	9
07.000	Колонна (1КФ49-1-1)	10
08.000	Колонна (7КФ97-1-1; 7КФ97-1-2)	11
09.000	Колонна (7КФ103-1-1)	12
10.000	Колонна (2К03.36-2.1 ^а ... 2 К03.36-2.1 ^б)	13
10.000СБ	СБОРОЧНЫЙ ЧЕРТЕЖ	14
11.000	Колонна (2КД3.36-2.4 ^а ; 2 КД3.36-2.4 ^б)	16
12.000	Колонна (2К3.36-1 ^а ; 2К3.36-1 ^б)	17
13.000	Колонна (1К03.36 ^а ; 1К03.36 ^б)	18
РС1	ВЕДОМОСТЬ РАСХОДА СТАЛИ НА ДОПОЛНИТЕЛЬНЫЕ ЗАКЛАДНЫЕ ИЗДЕЛИЯ НА ЭЛЕМЕНТ, КГ.	19
РС2	ВЕДОМОСТЬ РАСХОДА СТАЛИ НА ДОПОЛНИТЕЛЬНЫЕ ЗАКЛАДНЫЕ ИЗДЕЛИЯ НА ЭЛЕМЕНТ, КГ.	

ОБОЗНАЧЕНИЕ	НАИМЕНОВАНИЕ	СТР.
ТЛ901-3-264.89 -КЖ.И.21.000	БАЛКА СТРОПИЛЬНАЯ	
	(1БДР12-3А \bar{U} Т-1; 1БДР12-5А \bar{U} Т-1)	20
22.000	ФЕРМА (2ФС24-3А \bar{U} Т-1)	21
23.000	РИГЕЛЬ	22
24.000	ПЕРЕМЫЧКА (5ПБ21-27 ^а)	23
30.000	ДИАФРАГМА ЖЕСТКОСТИ (1Д26.36-1; 1Д26.36-2)	24
31.000	ДИАФРАГМА ЖЕСТКОСТИ (1Д30.36-1; 1Д30.36-1)	25
41.000	ПЛИТЫ ПОКРЫТИЯ (1ПГ-2А \bar{U} Т-1-60ВБН-200 м; 1ПГ-2А \bar{U} Т-2-60ВБН-200 м; 1ПГ-2А \bar{U} Т-3-60ВБН-200 м)	26
42.000	ПЛИТЫ ПОКРЫТИЯ (1ПГ-4А \bar{U} Т-1-60ВБН-200 м; 1ПГ-4А \bar{U} Т-2-60ВБН-200 м)	27
43.000	ПЛИТЫ ПОКРЫТИЯ (1ПВ7-4А \bar{U} Т-1-60ВБН-200 м)	28
44.000	ПЛИТА (П20 г-3-1)	29

СОДЕРЖАНИЕ

АЛЬБОМА (ОКОНЧАНИЕ)

ОБОЗНАЧЕНИЕ	НАИМЕНОВАНИЕ	СТР.
ТП 901-3-264.89 - КЖ.И. 50.000	ПАНЕЛЬ СТЕНОВАЯ	30
51.000	ПАНЕЛЬ СТЕНОВАЯ (ПС1-48-Б2-А; ПС1-48-Б2-Б)	31
51.000СБ	СБОРОЧНЫЙ ЧЕРТЕЖ	32
52.000	ПАНЕЛЬ СТЕНОВАЯ (ПС1-48-Б2-А; ПС1-48-Б2-Б)	34
РСЗ	ВЕДОМОСТЬ РАСХОДА СТАЛИ НА ДОПОЛНИТЕЛЬНЫЕ ЗАКЛАДНЫЕ ИЗДЕЛИЯ НА ЭЛЕМЕНТ, КГ.	35
53.000	ЭЛЕМЕНТ ЛОТКОВЫЙ (ЛТ2-15-1)	36
50.010	ЛОТОК МЕТАЛЛИЧЕСКИЙ (ЛМ1)	37
50.020	ЛОТОК МЕТАЛЛИЧЕСКИЙ (ЛМ2)	
50.030	ИЗДЕЛИЕ ЗАКЛАДНОЕ (МН1)	38
50.040	СОЕДИНИТЕЛЬНЫЙ ЭЛЕМЕНТ (МСЧ)	
60.100	КАРКАС ПРОСТРАНСТВЕННЫЙ (КП1)	39
60.110	КАРКАС ПЛОСКИЙ (Кр1)	
60.200	КАРКАС ПРОСТРАНСТВЕННЫЙ (КП2)	40
60.210	КАРКАС ПЛОСКИЙ (Кр2)	
60.300	КАРКАС ПРОСТРАНСТВЕННЫЙ (КП3)	41
60.310	КАРКАС ПЛОСКИЙ (Кр3)	
60.400	КАРКАС ПРОСТРАНСТВЕННЫЙ (КП4)	42
60.410	КАРКАС ПЛОСКИЙ (Кр4)	

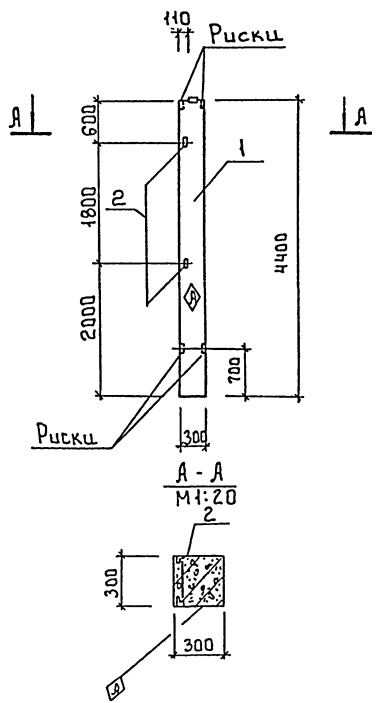
ОБОЗНАЧЕНИЕ	НАИМЕНОВАНИЕ	СТР.
ТП901-3-264.89-КЖ.И. 60.010	КАРКАС ПЛОСКИЙ (Кр5)	43
60.020	КАРКАС ПЛОСКИЙ (Кр6)	
60.030	СЕТКА АРМАТУРНАЯ (С1)	44
60.040	СЕТКА АРМАТУРНАЯ (С2)	
60.050	СЕТКА АРМАТУРНАЯ (С3)	45
60.060	СЕТКА АРМАТУРНАЯ (С4)	
60.070	СЕТКА АРМАТУРНАЯ (С5)	46
60.080	СЕТКА АРМАТУРНАЯ (С6)	
61.010	СЕТКА АРМАТУРНАЯ (СК1, СК2)	47
КЖ.И.10.010	СТОЙКА (СФ1-А)	48
70.020	СТОЙКА (2 СФ2-1)	
70.030	ИЗДЕЛИЕ СОЕДИНИТЕЛЬНОЕ (МС1)	49
70.040	ИЗДЕЛИЕ СОЕДИНИТЕЛЬНОЕ (МС2, МС3)	
70.050	РЕШЕТКА	50
70.060	ИЗДЕЛИЕ СОЕДИНИТЕЛЬНОЕ (МС5)	
70.070	РАМА МЕТАЛЛИЧЕСКАЯ (РМ1)	51
70.080	РАМА МЕТАЛЛИЧЕСКАЯ (РМ2)	
70.090	ИЗДЕЛИЕ ЗАКЛАДНОЕ (МН2, МН3)	52
80.010	ЩИТЫ (Щ1, Щ2, Щ4)	53
80.020	ЩИТ (Щ3)	54

Альбом 5

Типовой проект 901-3-264.89

Инв.№подл. Подпись и дата Взам.инв.№

Альбом 5



Формат	Зона	Поз.	Обозначение	Наименование	Кол.	Примеч.
				<u>Документация</u>		
			1.423-3 Вып.1	Железобетонные колонны прямоугольного сечения для одноэтажных производствен ных зданий без мастовых кранов высотой до 9,6м		
				Сборочные единицы		
		1	1.423-3 Вып.1	Колонна К36-3	1	
		2	1.423-3 Вып.2	Изделие закладное М143	2	

Ведомость расхода стали на дополнительные закладные изделия на элемент, кг

Марка элемента	Изделия закладные				
	Арматура класса	Прокат марки	Общий расход		
	А-III	Вст 3 кп 2			
	ГОСТ 5781-82	ГОСТ 8509-86			
	Ф12	Утого	С63-5	Утого	
К36-3-1	0,48	0,48	2,88	2,88	3,4

- 1 Покрытие поверхности закладных изделий - Гор.ц 50-60
- 2 Узлы установки закладных изделий см.серию 1.423-3, Вып.0

Инд. № подл. Подпись и дата. Взам. инв. 4

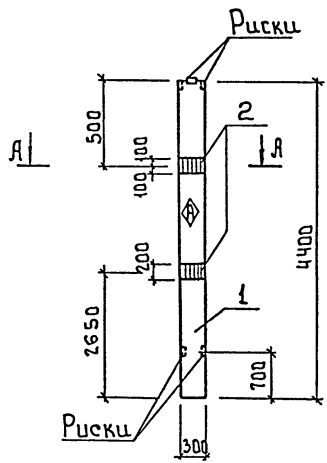
Привязан		гп 901-3-264.89		-КЖ.И.01.000	
		Колонна (К36-3-1)		Сталь	Масса
				Р	1,0т
				Масштаб	1:50
				Лист	Листов 1
				ЦНИИЭП ИНЖЕНЕРНОГО БЮРО СЭИ г. Москва	

Провер	Антонова	<i>[Signature]</i>
Инж.	Мирошник	<i>[Signature]</i>
Зав.гр.	Антонова	<i>[Signature]</i>
М.конст.	Кузнецов	<i>[Signature]</i>
М.контр.	Борикова	<i>[Signature]</i>
Нач.отд.	Письман	<i>[Signature]</i>

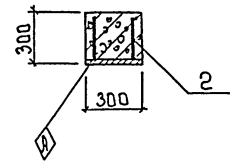
Копировал: Бобрва

23/02-05
Формат: А3

Альбом 5



А-А
М1:20



Формат	Зона	№	Обозначение	Наименование	Кол.	Примеч.
				<u>Документация</u>		
			1.423-3. Вып.1	Железобетонные колонны прямоугольного сечения для одноэтажных производс- твенных зданий без мостовых кранов высотой до 9.6м		
				<u>Сборочные единицы</u>		
		1	1.423-3 Вып.1	Колонна К36-3	1	
		2	1.423-3 Вып.2	Изделие закладное М141	2	

Ведомость расхода стали на дополнительные закладные изделия на элемент, кг

Марка элемента	Изделия закладные					
	Арматура класса А-III		Прокат марки Вст 3кп2		Общий расход стали	
	ГОСТ 5781-82		ГОСТ 82-70			
	φ12	Утого	S40	Утого		
К36-3-3	2.8	2.8	9.2	9.2		12.0

- 1 Узлы установки закладных изделий см. серию 1.423-3 Вып.
- 2 Покрытие поверхности закладных изделий: Гор.ч. 50÷60.

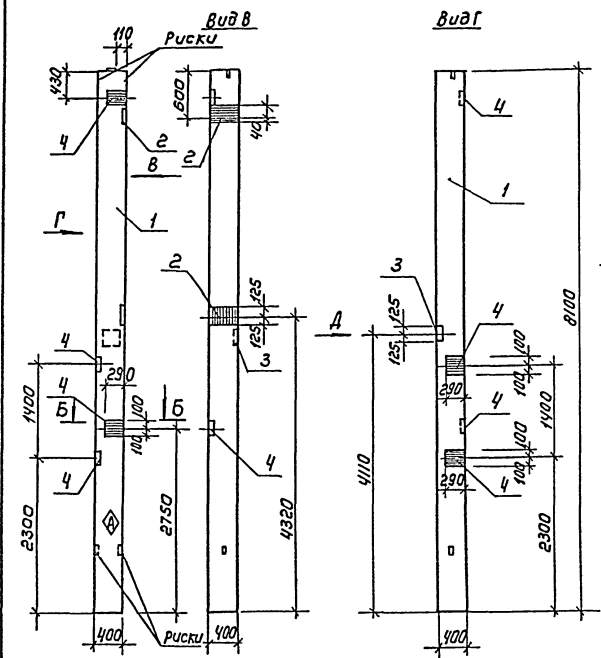
Имя и фамилия, Подпись и дата, Взам. ин. бл.

Привязан	Провер. Антонова	Инж. Мирошниченко	Зав.гр. Антонова	Н.конс. Кученцов	Н.конс. Рабцкова	Нач.отд. Писемян
Ичв №						

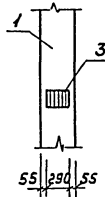
тп 901-3-264.89 - КЖ.И.03.000			
Колонна (К36-3-3)	Стация	Масса	Масштаб
	Р	1.0т	1:50
	Лист	Листов 1	
ЦНИИЭП инженерного оборудования г. Москва			

Копировал: Боброва

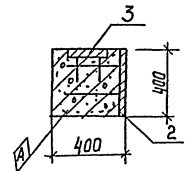
Альбом 5



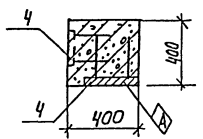
Вид А
М 1:50



А-А
М 1:20



Б-Б
М 1:20



Формат	Лист	Табл.	Обозначение	Наименование	Примечание
				<u>Документация</u>	
			1.423-3. Вып.1	Ж-Б.колонны прямоугольного сечения для одноэтажных производственных зданий без мостовых кранов высотой до 9.6м	
			901-3-264.89	- КЖ.И. рс1 Ведомость раскладки стали на дополнительные закладные детали на элемент КГ	
				Сварочные единицы	
	1		1.423-3 Вып.1	К72-5	1
	2		1.423-3 Вып.2	Изделие закладное М1-1	2
	3		1.423-3 Вып.2	Изделие закладное М1-2	1
	4		1.423-3 Вып.2	Изделие закладное М1-12-1	4

1. Покрытие поверхностей закладных изделий: гор. ц. 50-60.
2. Узлы установки закладных изделий см. серию 1.423-3, Вып.0.

ПРИВЯЗАН

ПРОВЕР	АНТОНОВА	
ИНЖ.	МИРОШНИКОВ	
ЗАВ. ГР.	АНТОНОВА	
ГЛ. КОСТ.	КУЗНЕЦОВ	
И КОНТР.	БАБИКОВА	
НАЧ. ОТД.	ПРИВЬЯН	

ТН 901-3-264.89

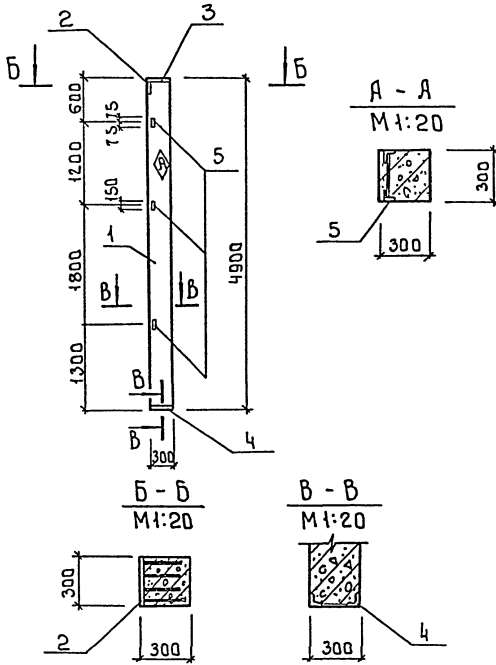
- КЖ.И. 06.000

КОЛОННА
(К72-5-5)

СТАЦИЯ	МАССА	МАШТАБ
Р	3,3т	1:50
Лист 1 листов 1		
ЦНИИЭП ИЖЕВЕРНОГО СТРОИТЕЛЬСТВА г. МОСКВА		

Формат: А3

Альбом 5



Формат	Зона	Поз.	Обозначение	Наименование	Кол.	Примен.
				Сборочные единицы		
		1	1.427.1-3.1-1.00-008	Колонна 1кф49-1	1	
		2	1.427.1-3.2-0.06.0	Изделие закладное МН1	1	
		3	1.427.1-3.2-0.07.0	Изделие закладное МН2	1	
		4	1.427.1-3.2-0.12.0-01	Изделие закладное МН8	1	
		5	1.427.1-3.2-0.2.0.0	Изделие закладное МН28	3	

Ведомость расхода стали на дополнительные закладные изделия на элемент, кг

Марка элемента	Изделия закладные						Общий расход			
	Арматура класса		Прокат марки							
	А-III	В ст.3 кп 2	В ст.3 кп 2		В ст.3 кп 2					
1кф49-1-1	ГОСТ 5781-82	ГОСТ 8509-86	ГОСТ 82-70							
	φ10 φ12	Утого 190-6 163-5	Утого 10-300 8-300	Утого	Утого	Утого	Утого			
1кф49-1-1	5.64	0.6	6.24	5.0	4.2	9.2	4.7	5.7	10.4	25.84

- 1 Покрытие поверхности закладных изделий: Гор.ц 50-60.
- 2 Узлы установки закладных изделий см.серия 1.427.1-3 Вып.1

Имя, № пола, Подпись и дата, Взам. инв.з.

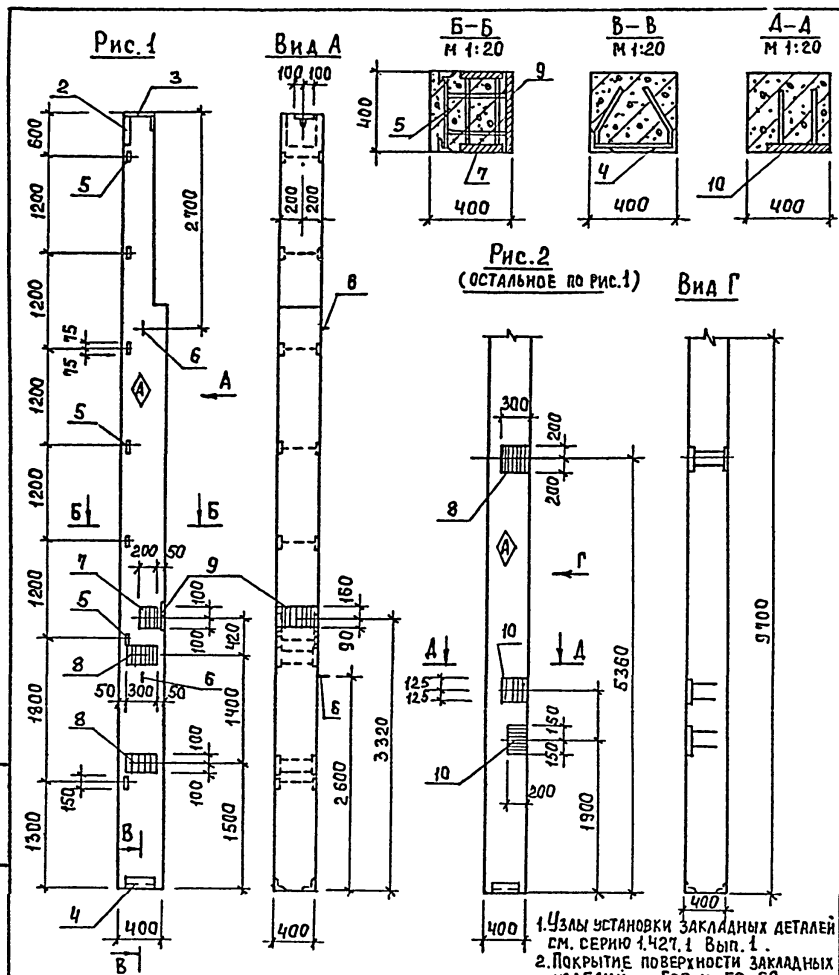
Привязан	Провер.	Антонова	<i>[Signature]</i>
	Инж.	Мирошников	<i>[Signature]</i>
	Зав. групп.	Антонова	<i>[Signature]</i>
		Кизнечов	<i>[Signature]</i>
	Н.контр.	Бабикова	<i>[Signature]</i>
ИМВ. №	Нач. отд.	Писеман	<i>[Signature]</i>

ТП 901-3-264.89	- КЖ.И. 07 000		
Колонна (1кф49-1-1)	Стадия	Масса	Масштаб
	P	1.1т	1:50
	Лист	Листов 1	
ЦНИИЭП ИНЖЕНЕРНО-ОБСЛУЖИВАЮЩИЙ г. Москва			

Копировал: Баброва

23/02-05
Формат: А3

Альбом 5



Форм. Зона	Поз.	Обозначение	Наименование	Кол.	Примеч.
СБОРОЧНЫЕ ЕДИНИЦЫ					
	1	1.427.1-3.1-2.00-046	Колонна 7КФ 97-1	1	
ИЗДЕЛИЯ ЗАКЛАДНЫЕ					
	2	1.427.1-3.2-0.06.0	МН 1	1	
	3	0.02.0	МН 3	1	
	4	0.12.0-01	МН 6	1	
	5	0.20.0-01	МН 29	7	
	6	0.21.0-03	МН 35	2	
	7	1.400-15.В.1 210-19	МН 204-5	1	
	8	210-29	МН 206-5	2	
	9	150-55	МН 142-2	1	
ПЕРЕМЕННЫЕ ДАННЫЕ ДЛЯ ИСПОЛНЕНИЯ					
901-3-264.89 - КЖ.И.08.000-01					
СБОРОЧНЫЕ ЕДИНИЦЫ					
ИЗДЕЛИЯ ЗАКЛАДНЫЕ					
	8	1.400-15.В.1 210-29	МН 206-5	1	
	10	150-26	МН 137-3	2	

Ведомость расхода стали закладных изделий на один элемент, кг.

Марка элемента	Изделие закладное										Всего		
	Арматура класса А - III					Прокат марки В ст3 кп 2							
	ГОСТ 5781-82		ГОСТ 8509-86			ГОСТ 103-76							
	φ10	φ12	φ16	Итого	190x6	163x5	Итого	8x300	8x200	10x300		10x200	8x250
7 КФ97-1-1	11,64	1,4	4,2	17,24	5,0	9,8	14,8	5,7	15,2	4,7	6,2	6,3	70,14
7 КФ97-1-2	10,64	4,2	4,2	16,24	5,0	9,8	14,8	5,7	15,2	4,7	6,2		62,89

ТП 901-3-264.89 - КЖ.И.08.000

Колонна (7 КФ97-1-1; 7 КФ97-1-2)

Стальная	Масса	Масштаб
Р	3600	1:50

Лист 1 из 1
ЦНИИЭП
Инженерного оборудования
г. Москва

Привязан
Инв. №

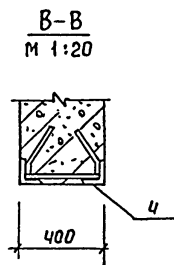
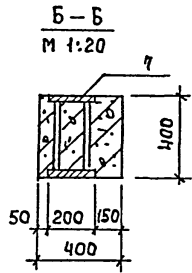
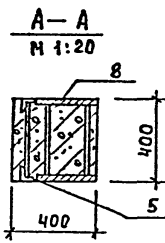
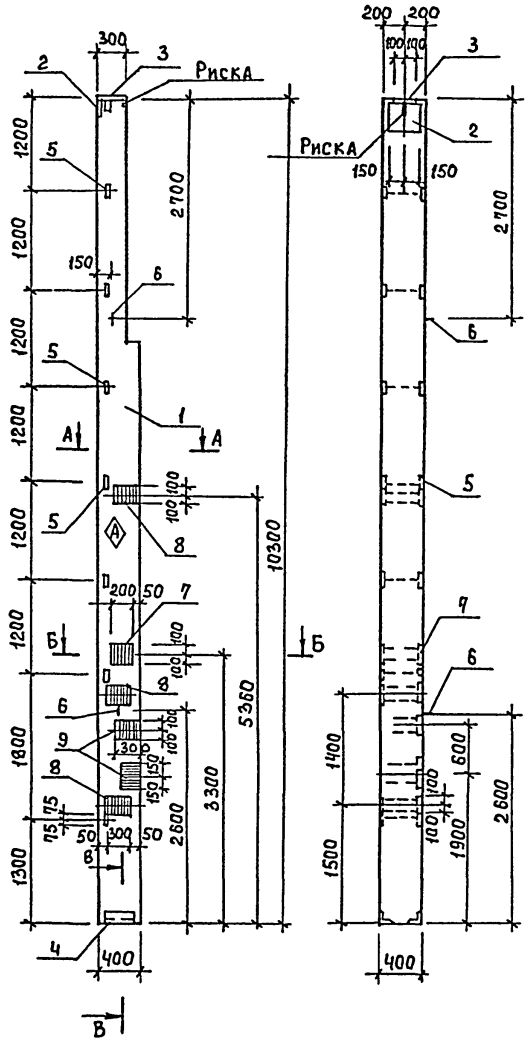
Провер. Антонова
Инжен. Мирошников
Зав. гр. Антонова
Гл. инст. Кузнецов
Н. контр. Бабикова
Нач. ота. Письман

Обозначение	Марка	Рис.
901-3-264.89	- КЖ.И.08.000	7КФ 97-1-1
-01	7КФ 97-1-2	2

Име. № по л. Подпись и дата Взам. инв. №

Копировала: Богатова Формат А3

Альбом 5



ИНВ. № ПОДАЛ ПОДПИСЬ И ДАТУ ВЗАМ. ИНЖ. И

Форм. зона	Поз.	Обозначение	Наименование	Кол.	Примеч.
			СБОРОЧНЫЕ ЕДИНИЦЫ		
	1	1.427.1-3.1-2.00-054	Колонна 7 КФ 103-1	1	
			ИЗДЕЛИЯ ЗАКЛАДНЫЕ		
	2	1.427.1-3.2-0.060	МН 1	1	
	3	-0.08.0	МН 3	1	
	4	-0.12.0-01	МН 8	1	
	5	-0.20.0-01	МН 29	1	
	6	-0.21.0-03	МН 35	2	
-	7	1.400-15.В.1 210-19	МН 204-5	1	
-	8	1.400-15.В.1 210-29	МН 206-5	3	
	9	1.400-15.В.1 150-26	МН 137-3	4	

Ведомость расхода стали закладных изделий на один элемент. КР.

Марка элемента	ИЗДЕЛИЯ ЗАКЛАДНЫЕ												
	АРМАТУРА КЛАССА		ПРОКАТ МАРКИ										
	А-III		В Ст 3					кп 2					ВСЕГО
	ГОСТ 5781-82		ГОСТ 8509-86		ГОСТ 103x16								
	φ 10	φ 12	φ 16	Итого	190x6	163x5	Итого	3x300	8x200	10x300	10x200		
7 КФ 103-1-1	11.64	4.2	4.2	20.04	5.0	9.8	14.8	5.7	30.4	4.7	6.2	81.84	

- Узлы установки закладных изделий см. серию 1.427.1, вып. 1.
- Покрытие поверхности закладных изделий: Гор. ц. 50-60.

Привязан

	Провер.	Антонова
	Инжен.	Мирошниченко
	Зав. гр.	Антонова
	Гл. конст.	Кузнецов
	Н. контр.	Бабикова
Инв. №	Иач. ота	Писеман

ТП 901-3-264.89		- КЖ. И. 09.000	
Колонна 7 КФ 103-1-1		Стация	Масса
		Р	3800
		Масштаб	1:50
Лист Листов 1			
ЦНИИЭП инженерного оборудования г. Москва			

Копировал: Богатова Формат А3

Альбом 5

ФОРМАТ	ЗОНА	ПОЗ.	ОБОЗНАЧЕНИЕ	НАИМЕНОВАНИЕ	КОЛ.	ПРИМЕЧАНИЕ
				<u>Документация</u>		
			901-3-264.89 - КН.Н.10.000СБ	СБОРОЧНЫЙ ЧЕРТЕЖ		
			КН.Н. РС2	ВЕДОМОСТЬ РАСХОДА		
				СТАЛН НА ДОПОЛНИТЕЛЬНЫЕ ЗАКЛАДНЫЕ		
				ИЗДЕЛИЯ НА ЭЛЕМЕНТЫ СБОРОЧНЫЕ ЕДИНИЦЫ		
		1	1.020-1/83, 2.1 08	Колонна 2К03.36-2.1	1	
			<u>ПЕРЕМЕННЫЕ ДАННЫЕ</u>	<u>ДЛЯ ИСПОЛНЕНИЯ</u>		
				201-3-264.89-КН.Н. 10.000		
				<u>СБОРОЧНЫЕ ЕДИНИЦЫ</u>		
		2	1.020-1/83, 2-15 24-06	ИЗДЕЛИЕ ЗАКЛАДНОЕ МН-33	5	
		3	1.020-1/83, 2-15 24-09	ИЗДЕЛИЕ ЗАКЛАДНОЕ МН-41	1	
		4	1.020-1/83, 2-15 24-08	ИЗДЕЛИЕ ЗАКЛАДНОЕ МН-40	7	
		7	1.020-1/83, 2-15 26	ИЗДЕЛИЕ ЗАКЛАДНОЕ МН-87	8	
				901-3-264.89-КН.Н.10.000-01		
				<u>СБОРОЧНЫЕ ЕДИНИЦЫ</u>		
		2	1.020-1/83, 2-15 24-06	ИЗДЕЛИЕ ЗАКЛАДНОЕ МН-33	5	
		4	1.020-1/83, 2-15 24-08	ИЗДЕЛИЕ ЗАКЛАДНОЕ МН-40	8	
		5	1.020-1/83, 2-15 24-07	ИЗДЕЛИЕ ЗАКЛАДНОЕ МН-34	4	
		6	1.020-1/83, 2-15 26-01	ИЗДЕЛИЕ ЗАКЛАДНОЕ МН-28	1	

ВЗАМ. ИВ. В. Ч.

ПОДП. И ДАТА

ПРИВЯЗАН

ИНВ. №

Тп 901-3-264.89

- КН.Н. 10.000

Колонна

(2К03.36-2.1 а...2К03.36-2.1г)

СТАДИЯ АИСТ АИСТОВ

Р 1 2

ЦНИИЭП
ИНЖЕНЕРНОГО ОБОРУДОВАНИЯ
Г. МОСКВА.

ПРОВЕР. АНТОНОВА
ИНН. ГОЛОВАНОВА
ЗАВ. ГР. АНТОНОВА
ГЛ. КОНСТ. КУЗНЕЦОВ
Н. КОНТР. БАБНКОВА
НАЧ. ОТД. ПИСЬМАН

13

Альбом 5

ФОРМАТ	ЗОНА	ПОЗ.	ОБОЗНАЧЕНИЕ	НАИМЕНОВАНИЕ	КОЛ.	ПРИМЕЧАНИЕ
				901-3-264.89 - КН.Н.10.000-02		
				<u>СБОРОЧНЫЕ ЕДИНИЦЫ</u>		
		2	1.020-1/83, 2-15 24-06	ИЗДЕЛИЕ ЗАКЛАДНОЕ МН-33	5	
		4	1.020-1/83, 2-15 24-08	ИЗДЕЛИЕ ЗАКЛАДНОЕ МН-40	2	
		5	1.020-1/83, 2-15 24-07	ИЗДЕЛИЕ ЗАКЛАДНОЕ МН-34	5	
				901-3-264.89-КН.Н.10.000-03		
				<u>СБОРОЧНЫЕ ЕДИНИЦЫ</u>		
		7	1.020-1/83, 2-15 26	ИЗДЕЛИЕ ЗАКЛАДНОЕ МН-27	1	
		8	1.020-1/83, 2-15 23	ИЗДЕЛИЕ ЗАКЛАДНОЕ МН-13	16	
		9	1.020-1/83, 2-15 24	ИЗДЕЛИЕ ЗАКЛАДНОЕ МН-19	1	
				901-3-264.89-КН.Н.10.000-04		
				<u>СБОРОЧНЫЕ ЕДИНИЦЫ</u>		
		4	1.020-1/83, 2-15 24-08	ИЗДЕЛИЕ ЗАКЛАДНОЕ МН-40	6	
		6	1.020-1/83, 2-15 26-01	ИЗДЕЛИЕ ЗАКЛАДНОЕ МН-28	1	
		8	1.020-1/83, 2-15 23	ИЗДЕЛИЕ ЗАКЛАДНОЕ МН-13	8	
		9	1.020-1/83, 2-15 24	ИЗДЕЛИЕ ЗАКЛАДНОЕ МН-19	1	

ВЗАМ. ИВ. В. Ч.

ПОДП. И ДАТА

ПРИВЯЗАН

ИНВ. №

Тп 901-3-264.89

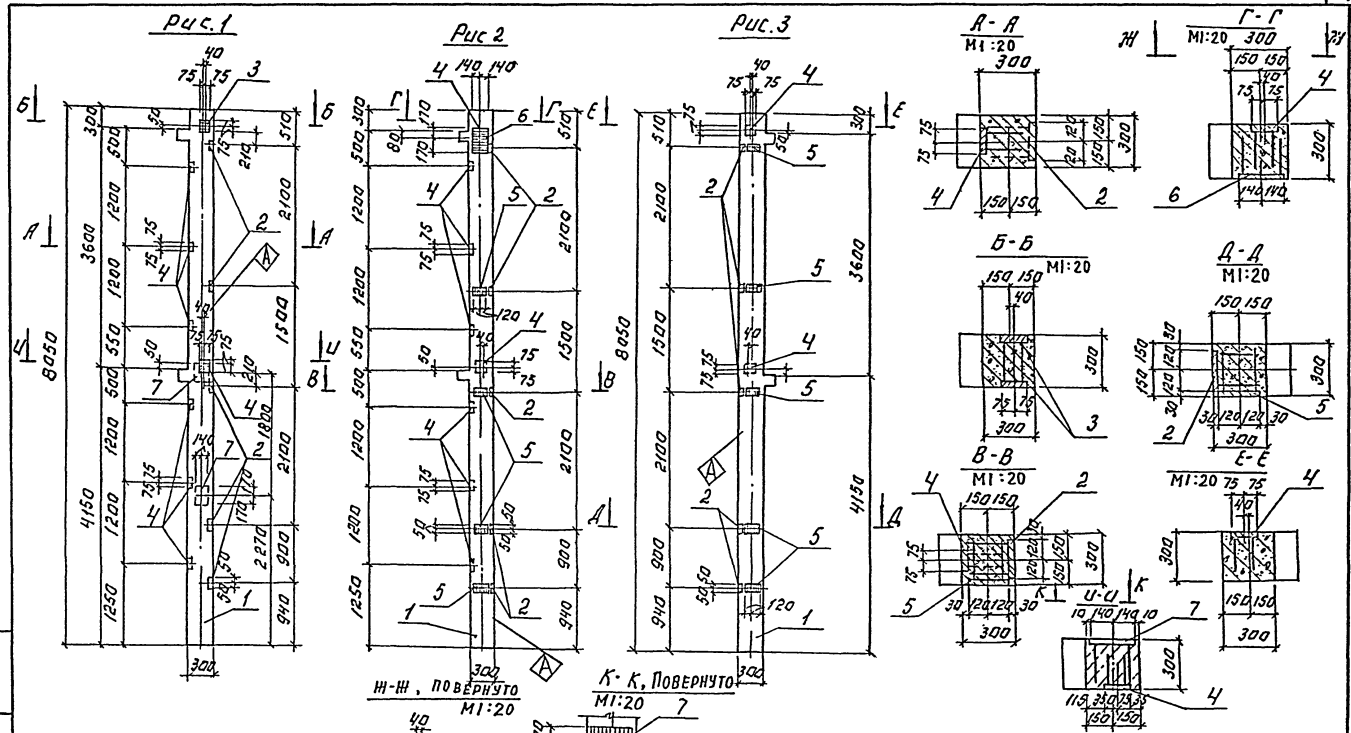
- КН.Н. 10.000

АИСТ

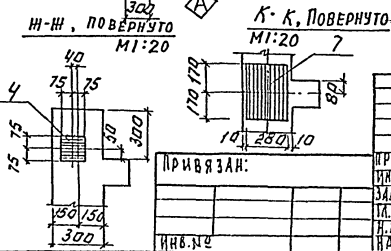
2

АЛБЮМЪ

ВЪВЪНЪШНІА ПІСЬМА ДАТА ПЕЧАТ. ЛІСТЪ



Обозначение	Марка	Рис.
901-3-264.89 - кжн.10.00.08	2кз.3б.2.1а	1
- 01	2кз.3б.2.1б	2
- 02	2кз.3б.2.1в	3



ПРИВЪЗАН:

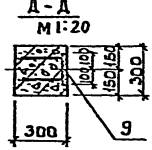
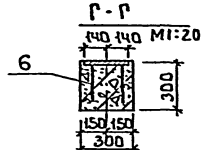
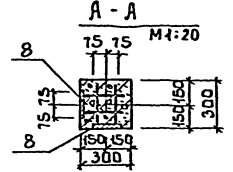
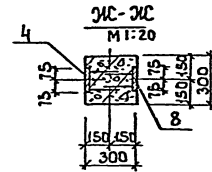
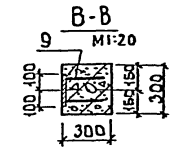
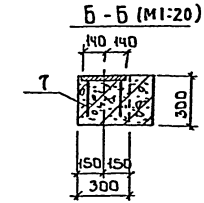
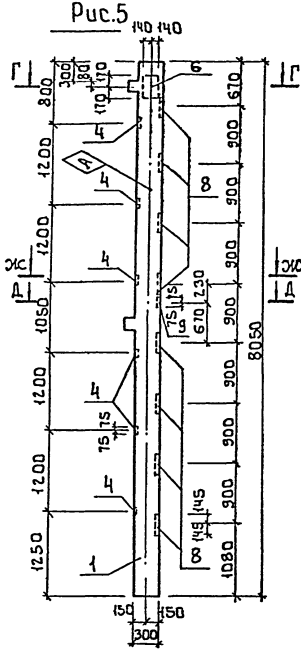
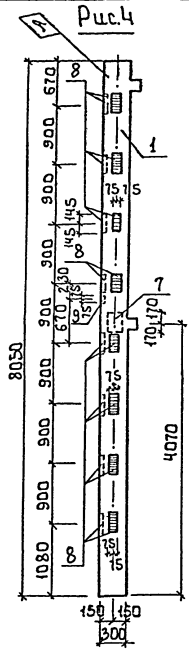
Н.В.Л.Ч.

<p>ПРОВЕР. АНТОНОВА Л. ИНЖЕНЕРИЩЕНА ЧЕРТЕЖНИЦА ЗАВ. ГРУП. АНТОНОВА Л. ТАК. ИНЖ. КУЗНЕЦОВ Е.С. И.ХОНД. ЗАБЪЛКОВА Г.И. НАЧ. ОТД. ПИСЬМ. РАБ. С.И.</p>	<p>Т П 901-3-264.89 - КЖН.10.00.08</p> <p>СТАНДАРТНА МАЩАБ.</p> <p>Р 1846 1:50</p> <p>ЛИСТЪ: 1 ЛИСТОВЪ: 2</p> <p>ИНЖЕНЕРНО ПОВЪЗДРАЩАНИЕ П. МОСКВА</p>
--	---

КОПИРОВАЛ: ДОГНОВА

ФОРМАТ: А3

Альбом 5



1. Покрытие поверхностей закладных изделий -гор-и 50:60.
2. Знак нанести несмываемой краской.
3. Узлы установки закладных изделий смотрите документ 1.020-1/83.2-1 0044.

Инв. и подл.	Подпись и дата	Взам. инв. л	Обозначение			
			Марка	Рис		
			901-3-264.89	-КЖ.И.10.000-03	2 К03.36-2.1	4
				-04	2 К03.36-2.1	5

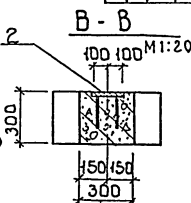
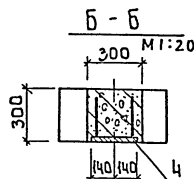
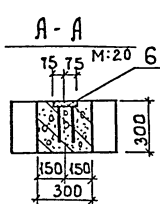
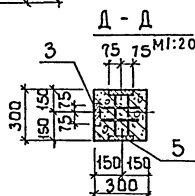
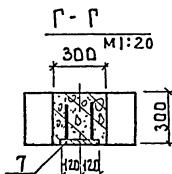
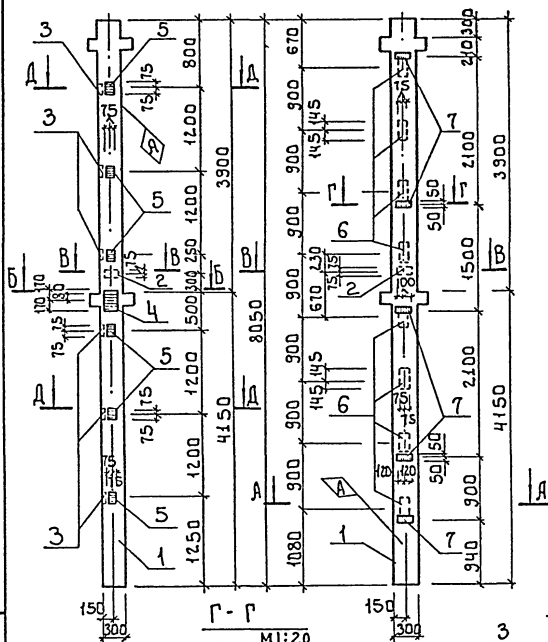
Инв. №	гп 901-3-264.89	- КЖ.И.10.000 сб	Лист
			2

Альбом 5

Лист № по Д. Подпись и дата: Взам. ин. в.

Рис. 1

Рис. 2



Обозначение	Марка	Рис.
901-3-264.89-КЖ.И.И.1.000	ЗКД 3.36-2.4а	1
-01	ЗКД 3.36-2.4б	2

Привязан

Инв. №

Провер.	Арkipова
Инж.	Голованова
Зав.тр.	Антонова
И.контр.	Кувшинов
И.контр.	Бабыкова
Иач. отд.	Пыщанов

Венный Зона	№	Обозначение	Наименование		Кол	Примечание
			Кол	Численность		
			Документация			
		901-3-264.89 - КЖ.И.РС 2	Ведамость расхода стали на			
			дополнительные закладные			
			изделия на элемент, кр			
			Сборочные единицы			
1		1.020-1/83.2.1 08	Колонна ЗКД 3.36-2.4	1		
2		1.020-1/83.2.15 24	Изделие закладное МН-19	1		
			Переменные данные для исполнения			
			901-3-264.89-КЖ.И.И.000			
			Сборочные единицы			
3		1.020-1/83.2.15 24-08	Изделие закладное МН-40	6		
4		1.020-1/83.2.15 26	Изделие закладное МН-27	1		
5		1.020-1/83.2.15 24-09	Изделие закладное МН-41	6		
			901-3-264.89-КЖ.И.И.000-01			
			Сборочные единицы			
6		1.020-1/83.2.15 23	Изделие закладное МН-13	8		
7		1.020-1/83.2.15 24-06	Изделие закладное МН-33	5		

1. Покрытие поверхностей закладных изделий - борч.И.50:50
2. Знак нанести несмываемой краской.
3. Узлы установки закладных изделий смотрите документ 1.020-1/83.2.1 0 04-1.

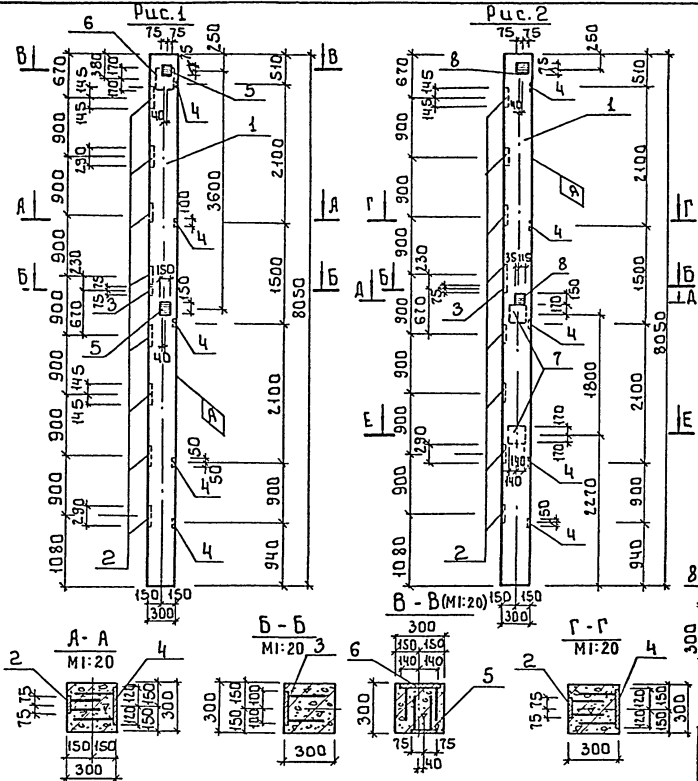
т п 901-3-264.89

-КЖ.И.И.000

Колонна	Стальной	Масса	Масштаб
	Р	1879	1:50
ГНИ ИЭП ИНЖЕНЕРНОЕ ОБОРУДОВАНИЕ г. Москва	Лист	Листов 1	

Копировал: Боброва

23.8.02 - 05
Формат: А3



Обозначение	Марка	Рис.
901-3-264.89 -КЖ.И.12.000	2К3.36-1а	1
-01	2К3.36-1б	2

Привязан		
Инь.№		

Поз.	Обозначение	Наименование	Кол	Примеч.
		Документация		
	901-3-264.89 - КЖ.И.РС 2	ведомость расхода стали		
		дополнительные закладные изделия на элемент, кг		
		Сборочные единицы		
1	1.020-1 83.2-1 08-04	Колонна 2К3.36-1	1	
2	1.020-1 83.2-15 23	Изделие закладное МН-13	8	
3	1.020-1 83.2-15 24	Изделие закладное МН-19	1	
4	1.020-1 83.2-15 24-08	Изделие закладное МН-33	5	
				Переменные данные для исполнения
				901-3-264.89- КЖ.И.12.000
				Сборочные единицы
5	1.020-1 83.2-15 24-08	Изделие закладное МН-40	2	
6	1.020-1 83.2-15 26-01	Изделие закладное МН-28	1	
				901-3-264.89- КЖ.И.12.000
				Сборочные единицы
7	1.020-1 83.2-15 26	Изделие закладное МН-27	2	
8	1.020-1 83.2-15 24-09	Изделие закладное МН-41	2	

1. Покрасьте поверхности закладных изделий. Гирь 500г.
 2. Знак ☉ нанесите несмываемой краской.
 3. Узлы установки закладных изделий смарите документ 1.020-1|83.2-1.004.1.

тп 901-3-264.89	- КЖ.И.12.000	
Колонна (2К3.36-1а; 2К3.36-1б)		
Студия	Маска	Масштаб
Р	1811	1:50
Лист Листов 1 И И И Э П ИНЖЕНЕРНОГО ОБРАЗОВАНИЯ г. Москва		

Альбом 5

Рис. 1

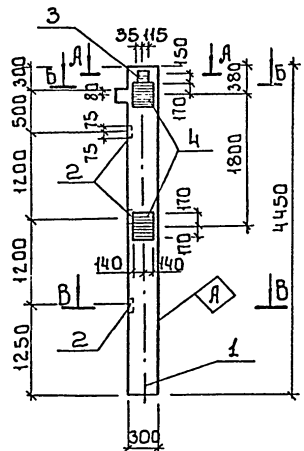
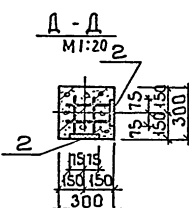
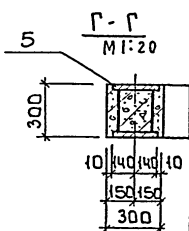
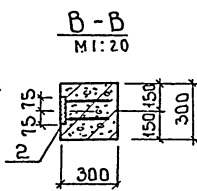
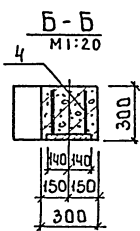
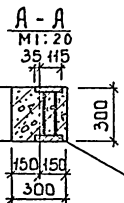
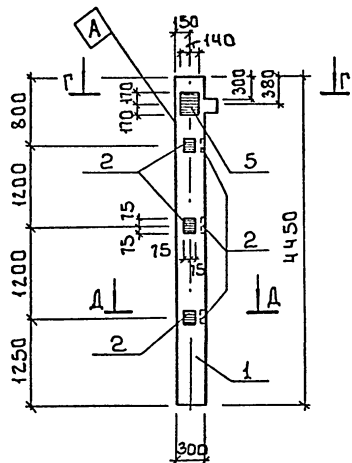


Рис. 2



- 1 Покрытие поверхностей закладных изделий - гор.ц. 50:60.
- 2 Знак нанести несмываемой краской
- 3 Узлы установки закладных изделий смотрите документ 1.020-1/83 2-1 004

№ п.п. подл. Покрытия и дата. Взам.инв.№

Обозначение	Марка	Рис.
901-3-264.89-КЖ.И.13.000	1К03.36 а	1
-01	1К03.36 б	2

Прибавзан	Проб. Антонова
	Инж.с. Антонова
	Зав.груп. Антонова
	А.констр. Кузнецова
	Н.контр. Бабыкова
Инв. №	Нач.отд. Письман

Формат	Зона	№	Обозначение	Наименование	Кол	Примеч.
				Документация		
			901-3-264.89- КЖ.И.РС2	Ведомость расхода стали		
				дополнительные закладные изделия на элемент кг		
				Сборочные единицы		
		1	1.020-1/83.2-1 04-01	Колонна 1К03.36	1	
			Переменные данные для исполнителей			
				901-3-264.89-КЖ.И.13.000		
				Сборочные единицы		
		2	1.020-1/83.2-15 24-08	Изделие закладное МН-40	3	
		3	1.020-1/83.2-15 24-09	Изделие закладное МН-41	1	
		4	1.020-1/83.2-15 26	Изделие закладное МН-27	2	
				901-3-264.89-КЖ.И.13.000-01		
				Сборочные единицы		
		2	1.020-1/83.2-15 24-08	Изделие закладное МН-40	6	
		5	1.020-1/83.2-15 26-06	Изделие закладное МН-36	1	

ТЛ 901-3-264.89 - КЖ.И.13.000.

Колонна (1К03.36а; 1К03.36б)		Стация	Масштаб
		Р	1:50
		Лист	Листов 1
		ЦНИИЭП Инженерного образования г.Москва	

Копировал: Боброва

2302-05
Формат: А3

Альбом 5

МАРКА ЭЛЕМЕНТА	ИЗДЕЛИЯ ЗАКЛАДНЫЕ								
	АРМАТУРА КЛАССА								
	А-I			А-III					
	ГОСТ 5781-82								
	φ6	Итого	φ10	φ12	φ14	φ16	φ22	Итого	ВСЕГО
К 72-5-1	0,2	0,2		5,6	2,8		1,4	9,8	10,0
К 72-5-2	0,2	0,2		5,6	2,8		1,4	9,8	10,0
К 72-5-3	0,2	0,2		1,65	2,0	3,7	1,4	3,15	8,95
К 72-5-4	0,4	0,4		1,65	4,0	3,7	2,8	12,15	12,55
К 72-5-5	0,4	0,4		5,6	7,6		4,2	17,4	17,8

МАРКА ЭЛЕМЕНТА	ИЗДЕЛИЯ ЗАКЛАДНЫЕ								
	ПРОКАТ МАРКИ								
	В ст 3 кп 2								
	ГОСТ 8509-86			ГОСТ 82-70			Общий		
	163x5	Итого	8x250	10x250	10x200	12x250			Итого
К 72-5-1			7,7	18,4				26,1	36,1
К 72-5-2			7,7	18,4				26,1	36,1
К 72-5-3	7,2	7,2	5,7		18,8			24,5	40,65
К 72-5-4	7,2	7,2	11,4		18,8			37,4	49,95
К 72-5-5			21,1	18,4				39,5	57,3

ПРИВЯЗАН

ИНВ. №

ТП 901-3-264.89 -КЖ.И. РС1

ВЕДОМОСТЬ РАСХОДА СТАЛИ НА ДОПОЛНИТЕЛЬНЫЕ ЗАКЛАДНЫЕ ИЗДЕЛИЯ НА ЭЛЕМЕНТ, КГ.

СТАЛИЯ	ЛИСТ	ЛИСТОВ
Р		1

ЦНИИЭП
ИНЖЕНЕРНОГО ОБОРУДОВАНИЯ
Г. МОСКВА

ФОРМАТ А4

ИНВ. № ПОДАЛ ПОДАПИСЬ И ДАТА ВЗАГ. ИНВ. №

ПРОВЕР. АНТОНОВА
ИНЖ. МИРСИНИЧЕНКО
ЗАВ. ГР. АНТОНОВА
ГЛ. КОНС. КУЗНЕЦОВ
Н. КОНТР. БАБИКОВА
НАЧ. ОТД. ПИСЬМАН

Альбом 5

МАРКА ЭЛЕМЕНТА	ИЗДЕЛИЯ ЗАКЛАДНЫЕ												
	АРМАТУРА КЛАССА						ПРОКАТ МАРКИ						ВСЕГО
	А-III						В ст 3 кп 2						
	ГОСТ 5781-82						ГОСТ 82-70						
	φ8	φ12	φ14	φ16	φ18	Итого	S=6	S=8	S=10	S=12	Итого		
2 КОЗ.36-2.1 а	2,00	8,88				10,80	5,65	11,28			16,93	27,73	
2 КОЗ.36-2.1 б	3,60	9,14	2,34			15,08	10,17	11,28	7,47		28,92	44,00	
2 КОЗ.36-2.1 в	4,00	2,24				6,24	11,30	2,82			14,12	20,36	
2 КОЗ.36-2.1 з		5,38		26,52	3,84	35,74		4,23		44,60	48,83	84,57	
2 КОЗ.36-2.1 г		8,98	2,34	26,52		37,84		8,46	7,47	35,63	51,56	89,4	
2 КОЗ.36-1 а	2,00	4,50	2,34	26,52		35,36	5,65	2,82	7,47	35,63	51,57	86,93	
2 К 3.36-1 б	2,00	4,52		26,52	7,68	40,72	5,65	2,82		53,57	62,04	102,76	
2 КД 3.36-2.4 а		2,26		26,52	3,84	32,62				44,60	44,60	77,22	
2 КД 3.36-2.4 б	2,00	2,08		26,52		30,6	5,65			35,63	41,28	71,88	
1 КОЗ.36 а		4,76		7,68	12,44			5,64		17,94	23,58	36,02	
1 КОЗ.36 б		7,08		3,48	10,56			8,46		8,97	17,43	27,99	

ПРИВЯЗАН

ИНВ. №

ТП 901-3-264.89 -КЖ.И. РС2

ВЕДОМОСТЬ РАСХОДА СТАЛИ НА ДОПОЛНИТЕЛЬНЫЕ ЗАКЛАДНЫЕ ИЗДЕЛИЯ НА ЭЛЕМЕНТ, КГ.

СТАЛИЯ	ЛИСТ	ЛИСТОВ
Р		1

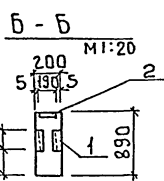
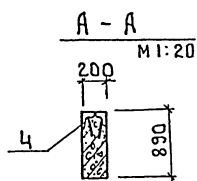
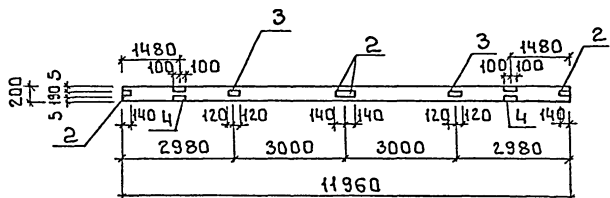
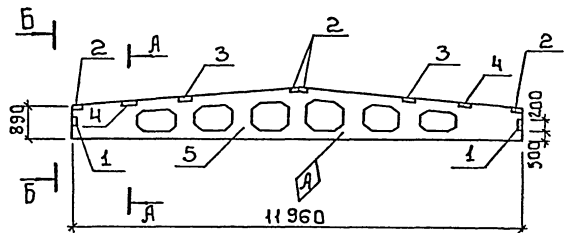
ЦНИИЭП
ИНЖЕНЕРНОГО ОБОРУДОВАНИЯ
Г. МОСКВА

КОПИРОВАЛ: БОГАТОВА ФОРМАТ А4

ИНВ. № ПОДАЛ ПОДАПИСЬ И ДАТА ВЗАГ. ИНВ. №

ПРОВЕР. АНТОНОВА
ИНЖ. ГОЛОВАНОВА
ЗАВ. ГР. АНТОНОВА
ГЛ. КОНС. КУЗНЕЦОВ
Н. КОНТР. БАБИКОВА
НАЧ. ОТД. ПИСЬМАН

Альбом 5



И.В. № подл. / Подпись и дата / Взам. инв. №

Обозначение	Марка
901-3-264.89 -КЖ.И.21.000	1БДР12-3АЩТ-1
-01	1БДР12-5АЩТ-1

Привязан	
Инв. №	

Вид	Зона	Поз.	Обозначение	Наименование	Кол.	Примеч.
				Сборочные единицы		
		1	1.030-1.0.3-2210	Изделие закладное МА1	2	
		2	1.400-Б176. Вып.1	М4-1-2	4	
		3	1.400-Б176. Вып.1	М4-3-3	2	
		4	1.400-Б176. Вып.1	М4-2.2	2	
Переменные данные для исполнений						
901-3-264.89 -КЖ.И.21.000						
				Сборочные единицы		
		5	1.462.1-3/80 1-1-14	1БДР12-3АЩТ	1	
901-3-264.89 КЖ.И.21.000-01						
				Сборочные единицы		
		5	1.462.1-3/80 1-1-16	1БДР12-5АЩТ	1	

Ведомость расхода стали на дополнительные закладные изделия на элемент, кг

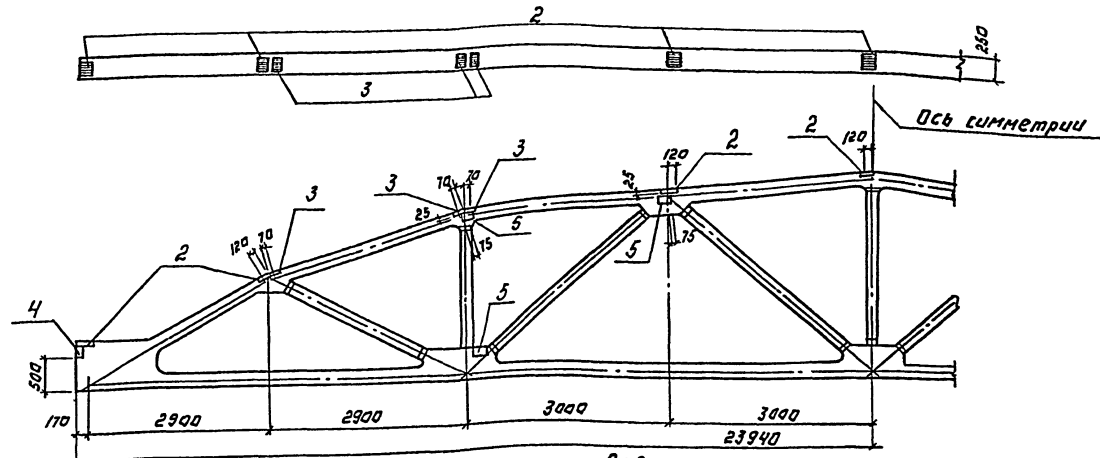
Марка элемента	Изделия закладные								
	Арматура класса А-I				Арматура класса А-III				
	Гост 5781-82		Прокат марки Вст 3 кп 2		Гост 8810-86		Гост 103-76		
	φ6	φ8	φ10	80-50-6	110-70-8	8-6	Итого	Всего	
1БДР12-3АЩТ-1	0.12	3.84	0.4	4.36	4.72	10.4	9.6	24.72	29.08
1БДР12-5АЩТ-1									

- Узлы установки закладных изделий см. серию 1.462.1-3/80. 1-2 и 3.4.
- Покрытие поверхности закладных изделий - гор.ч. 50-60.

тп 901-3-264.89 - КЖ.И.21.000	
Балка стропильная (1БДР12-3АЩТ-1) (1БДР12-5АЩТ-1)	Стация/Масса/Масштаб
	Р 4.7 1:100
	Лист Листов 1
	ЦНИИЭП инженерного проектирования г. Москва

Провер	Левчева
Инж.ср.	Мирошниченко
Зав.гр.	Антонова
Инж.констр.	Кузнецов
Инж.констр.	Бобылева
Нач.отд.	Письман

Альбом 3



Ведомость расхода стали на дополнительные закладные изделия на элемент, К.Г.

Марка элемента	Изделия закладные				Всего			
	Арматура касса		Практимарки		1003	103-76	510	
	А I	А II	В С Т 3 кл 2	Всего				
2Фс24-3А I	10.16	5.44	16.8	22.4	7.72	28.8	36.0	95.92

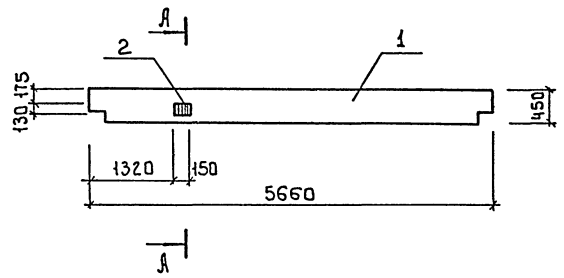
ПРИБ. ЗАЯВ.:	
ИВ. №	

ИВ. № ПОД. КОМП. ДИЗ. И К. Г. А

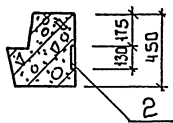
Формат	Зона	По-з.	Обозначение	Наименование	Кол.	Примеч.
				<u>Документация.</u>		
			ПК-01-129/78, Вып. 4	Железобетонные предварительные напряженные стержневые фермы для покрытия здания с пролетом 18 м 24 м.		
				Сборочные единицы.		
		1	ПК-01-129/78, Вып. 4	Ферма 2Фс 24-3А I	1	
		2	ПК-01-129/78, Вып. 3 ч. 2	Изделие закладное М4-4	8	
		3	ПК-01-129/78, Вып. 3 ч. 2	Изделие закладное М4-2	6	
		4	1.030.1-1.03-2220	Изделие закладное М4	2	
		5	ПК-01-129.78, Вып. 3 ч. 2	Изделие закладное М12	12	

						Т П 901-3-264.89.	-К.Ж.и-22.000
						ФЕРМА	СТАДИЯ: МАССА (МАСТЯБ)
						(2Фс 24-3А I V-1)	Р 1:2 1:50
							Лист 1 из листов 1
							ЦНИИЭП
							ИНЖЕНЕРНОГО ОБРАЗОВАНИЯ
							г. Москва

А. Альбом 5



А - А
М 1: 20



Вид	Зона	Поз.	Обозначение	Наименование	Кол. шт.	Примеч.
				Сборочные единицы		
		1	1.020-1/83 3-1 08-01	Ригель		
				РЛП 4.57-45	1	
		2	1.020-1/83 3-3.28	Изделие закладное		
				МНЗЗ	1	

Ведомость расхода стали на дополнительные закладные детали на элемент, кг

Марка элемента	Изделия арматурные						Всего	
	Арматура класса		Прокат марки					
	А-III		В Ст 3 кп 2					
	ГОСТ 5781-82		ГОСТ 103-76					
	φ12	Итого	φ10-130	Итого				
РЛП 4.57-45 А	0.88		0.88	1.53			1.53	2.41

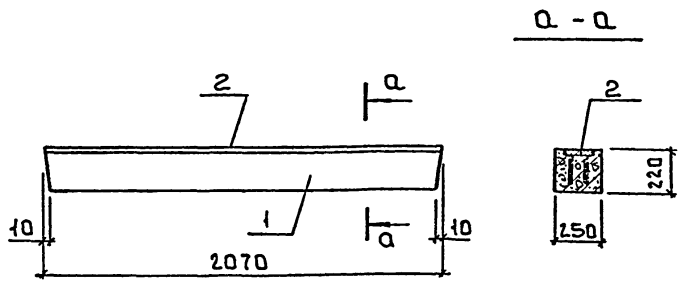
- 1 Закладное изделие крепить к пространственному каркасу при помощи отдельных стержней.
- 2 Покрытие поверхностей закладного изделия гор. ч. 50-60.

Имя, фамилия, Подпись и дата

гп 901-3-264.89 -КЖ.И.23.000

Провер	Антонова		Ригель	Стация	Масштаб	
Инж.	Мирошников			Р	1920	1:50
Зав.гр.	Антонова			Лист	Листов 1	
Н.контр.	Кузнецов			II НИИ ЭП		
Нач.отд.	Письман			ИНЖЕНЕРНО-ОБОРУДОВАНИЕ г.Москва		

Лист 5



Формат	Зона	№з.	Обозначение	Наименование	Кол.	Примечан
				Сборочные единицы		
		1	1.038.1-1.1 120000-02	Перемычка 5ПБ 21-27	1	
		2	1.400-15. В1. 140-08	Изделие закладные МН123-3	2.07	п.н.

Марка элемента	Изделия закладные				
	Арматура класса		Прокат марки		Всего
	А-III		Вст 3 кл 2		
	ГОСТ 5781-82		ГОСТ 103-76		
	φ 8	Штук	S-6	Штук	
5ПБ 21-27 а	1.66	1.66	14.7	14.7	16.36

Покрытие поверхностей закладных изделий: Гор.ч. 50-60

Инв. под л. Подпись и дата влад. инст.

Привязан

Инв. №

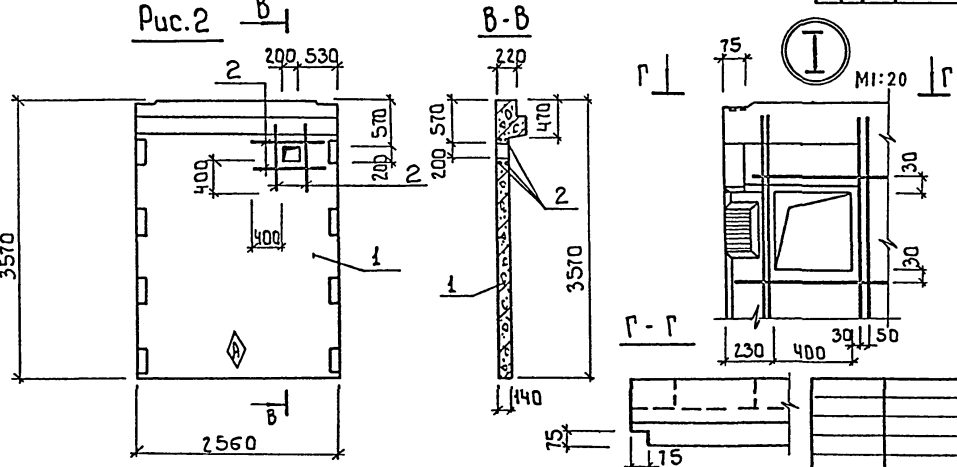
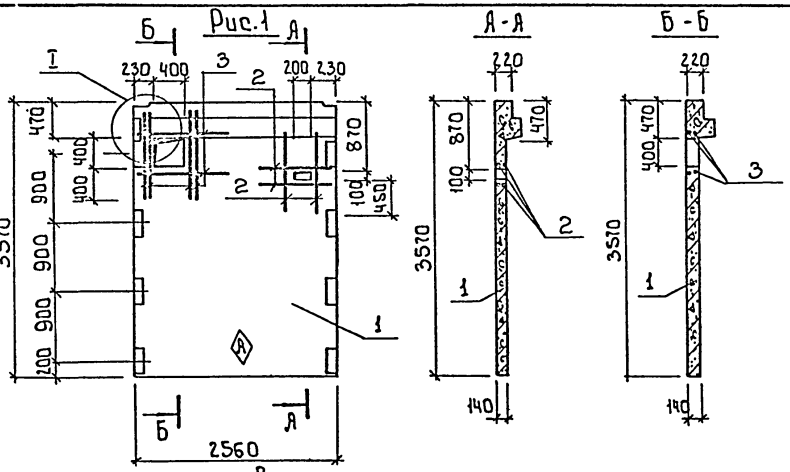
г п 901-3-264.89		-КЖ.И. 24.000	
Перемычка 5ПБ 21-27а		Стадия	Масса/Масштаб
		Р	285 1:20
		Лист	Листов 1
ЦНИИЭП ИНЖЕНЕРНОГО ОБОРУДОВАНИЯ г. Москва			

Провер. Антонова
Инж. Мирошник
Зав.гр. Антонова
Н. констр. Кузнецов
Н. контр. Бабикова
Нач. отд. Писеман

Копировал: Боброва

23802-05
Формат: А3

Альбом 5



Формат	Зона	Поз.	Обозначение	Наименование	Кол.	Примеч.
				<u>Сборочные единицы</u>		
		1	1.020-1/83. 4-1 21-01	Диафрагма жесткости 1Д26.36	1	
				<u>Детали</u>		
б4		2	901-3-264.89- КЖ.И.30.001	φ10АВ ГОСТ 5781-82 P=1000	8	0.62 кг
				<u>Переменные данные для исполнений</u>		
				901-3-264.89- КЖ.И.30.000		
				<u>Детали</u>		
б4		3	901-3-264.89 - КЖ.И.30.002	φ10АВ ГОСТ 5781-82 P=1200	12	0.74 кг

Ведомость расхода стали на дополнительную арматуру, кг

Марка элемента	Изделия арматурные			Всего
	Арматура класса А-III			
	ГОСТ 5781-82			
	φ10		Цого	
1Д 26.36-1	13.84		13.84	13.84
1Д 26.36-2	4.96		4.96	4.96

Имя, № пола, Подпись и дата Взам. инв. №

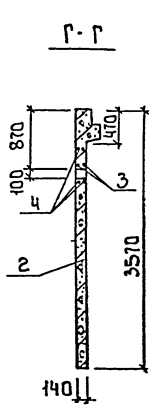
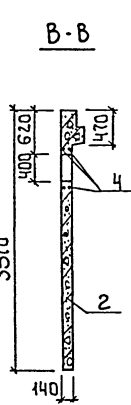
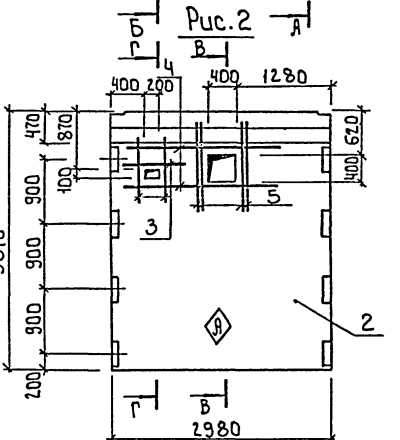
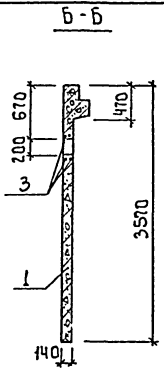
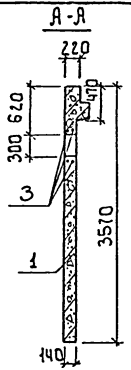
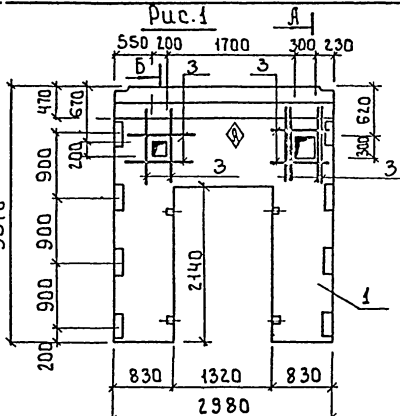
Обозначение	Марка	Рис.
901-3-264.89- КЖ.И.30.000	1Д 26.36-1	1
-01	1Д 26.36-2	2

Привязан	
Провер.	Антонова
Инж.	Голованова
Зав.гр.	Антонова
Т.А. Констр.	Кузнецов
Н. контр.	Бабукова
Нач.ОТД.	Письма И
Инд. №	

гп 901-3-264.89 - КЖ.И.30.000	
Дифрагма жесткости (1Д26.36-1; 1Д26.36-2)	Стадия
	Р
	Масса 3630
	Масштаб 1:50
	Лист
	Листов 1
ГН ИИ ЭП ИНЖЕНЕРНОГО ОБОРУДОВАНИЯ г. Москва	

Альбом 5

Имя, № попла. Подпись и дата. Взам. инв. №



Формат	Зона	№	Обозначение	Наименование	Кол	Примеч.
			Переменные данные для исполнений			
				901-3-264.89-КЖ.И.31.000		
				Сборочные единицы		
		1	1.020-1/83.4-1 31-01	Диафрагма жесткости 1Д30.36	1	
			Детали			
Б4		3	901-3-264.89- КЖ.И.31.001	φ10АIII ГОСТ 5781-82 E=1100	20	0.68 кг
				901-3-264.89-КЖ.И.31.000-01		
				Сборочные единицы		
		2	1.020-1/83.4-1 22-01	Диафрагма жесткости 1Д30.36	1	
			Детали			
Б4		3	901-3-264.89 - КЖ.И.31.001	φ10АIII ГОСТ 5781-82 E=1100	6	0.68 кг
Б4		4		2 φ10АIII ГОСТ 5781-82 E=2100	4	1.30 кг
Б4		5		3 φ10АIII ГОСТ 5781-82 E=1200	8	0.74 кг

Ведомость расхода стали на дополнительную арматуру, кг

Марка элемента	ИЗДЕЛИЯ АРМАТУРНЫЕ		Всего
	Арматура класса А-III		
	ГОСТ 5781-82		
	φ 10	Итого	
1Д30.36-1	13.6	13.6	13.6
1Д 30.36-1	15.2	15.2	15.2

Обозначение	Марка	Рис.	Масса, кг
901-3-264.89 - КЖ.И.31.000	1Д30.36-1	1	3230
-01	1Д 30.36-1	2	4230

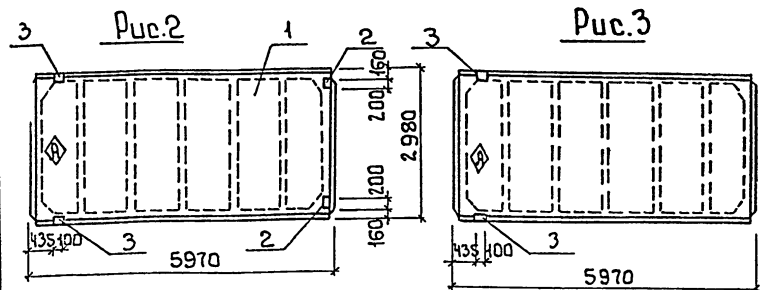
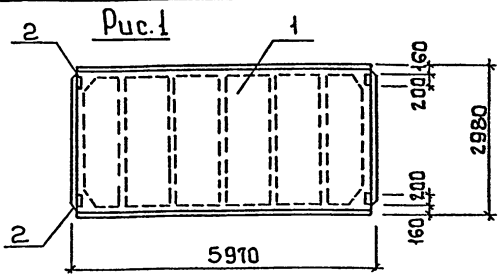
Привязан

Пров.	Антанова
Инж.	Соловьева
Зав.гр.	Антонова
Э.контр.	Кузнецов
И.контр.	Бабыкова
нач. отд.	Письман

Инв. №

гп 901-3-264.89 -КЖ.И.31.000	
Диафрагма жесткости (1Д30.36-1 ; 1Д 30.36-1)	Стация Масса/Масштаб
	P см. табл. 1:50
	Лист 1 из 2 в 1
	И.Н.И.И.ЭП ИНЖЕНЕРНОГО ОБОРУДОВАНИЯ г.Москва

Альбом 5



Ведомость расхода стали на дополнительные закладные изделия на элемент, кг

Формат	Зона	Поз.	Обозначение	Наименование	Кол.	Примеч.
				Документация		
			1.465.1-10/82. Вып.1	Комплексные ж-б плиты покрытий одноэтажных промышленных зданий		
				Сборочные единицы		
		1	1.465.1-10/82 Вып.1	Плита покрытия ИПГ-2Айт-60ВБН-200М	1	
				Переменные данные для исполнений		
				901-3-264.89-КЖ.И.41.000		
				Сборочные единицы		
		2	ГОСТ 22701.5-77	Изделие закладное М8	4	
				901-3-264.89 - КЖ.И.41.000-01		
				Сборочные единицы		
		2	ГОСТ 22701.5-77	Изделие закладное М8	2	
		3	ГОСТ 22701.5-77	Изделие закладное М9	2	
				901-3-264.89 - КЖ.И.41.000-02		
				Сборочные единицы		
		3	ГОСТ 22701.5-77	Изделие закладное М9	2	

Имя, фамилия, должность и адрес заказчика

Марка элемента	Изделия закладные							Всего
	Арматура класса А-III			Прокат марки Вст3 кп2				
	ГОСТ 5781-82			ГОСТ 8509-86		ГОСТ 103-76		
	φ10	φ14	Итого	L70×8	Итого	S-8	Итого	
ИПГ-2Айт-1-60ВБН-200М	1.6	—	1.6	—	—	5.2	5.2	6.8
ИПГ-2Айт-2-60ВБН-200М	1.42	0.2	1.62	1.68	1.68	2.6	2.6	5.9
ИПГ-2Айт-3-60ВБН-200М	0.62	0.2	0.82	1.68	1.68	—	—	2.5

- Узлы установки закладных изделий см. ГОСТ 22701.0-77.
- Покрытие поверхностей закладных изделий - Гор.ц 50-60.

Обозначение	Марка	Рис.	Привязан
901-3-264.89 - КЖ.И.41.000	ИПГ-2Айт-1-60ВБН-200М	1	
-01	ИПГ-2Айт-2-60ВБН-200М	2	
-02	ИПГ-2Айт-3-60ВБН-200М	3	И.И.И.И.

тп 901-3-264.89		- КЖ.И.41.000	
Провер	Инж.	Зав.гр.	Нач. отд.
Антонова	Мирошничко	Антонова	Кучинов
		Рабицкова	Письман
Плиты покрытия (ИПГ-2Айт-1-60ВБН-200М; ИПГ-2Айт-2-60ВБН-200М; ИПГ-2Айт-3-60ВБН-200М)		Стация	Масштаб
		Р	292т 1:100
		Лист	Листов 1
И.И.И.И.Э.П. ИНЖЕНЕРНОГО ОБРАЗОВАНИЯ г. Москва			

Альбом 5

Рис.1

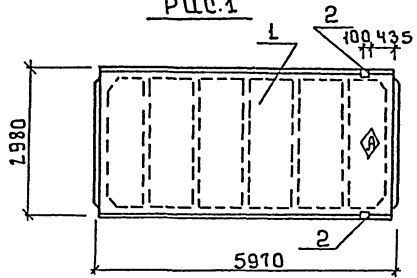
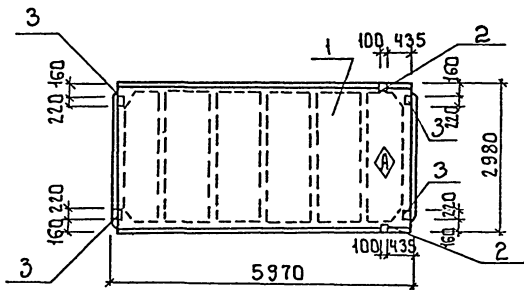


Рис.2



Формат	Зона	Поз.	Обозначение	Наименование	Кол.	Примеч.
				<u>Документация</u>		
			1.465.1-10/82 Вып.1	Комплексные ж-б плиты покрытий одноэтажных промышленных зданий		
				<u>Сборочные единицы</u>		
		1	1.465.1-10/82 Вып.1	1ПГ-4АЭТ-60ВБН-200М	1	
				<u>Переменные данные для исполнения</u>		
				901-3-264.89-КЖ.И.42.000		
				<u>Сборочные единицы</u>		
		2	ГОСТ 22701.5-77	Изделие закладное М9	2	
				901-3-264.89-КЖ.И.42.000-01		
				<u>Сборочные единицы</u>		
		2	ГОСТ 22701.5-77	Изделие закладное М9	2	
		3	ГОСТ 22701.5-77	Изделие закладное М8	4	

Ведомость расхода стали на дополнительные закладные изделия на элемент, кг

Марка элемента	Изделия закладные								Об-щий рас-ход
	Арматура класса А-III		Прокат марки В ст 3 кл 2						
	ГОСТ 5781-82		ГОСТ 8509-86		ГОСТ 103-76		всего		
	φ10	φ14	У100	У70-8	У100	8*100	У100		
1ПГ-4АЭТ-1-60ВБН-200М	0.2		1.68		1.68			1.88	1.88
1ПГ-4АЭТ-2-60ВБН-200М	1.6	0.2	1.8	1.68		1.68	5.2	8.68	8.68

- Узлы установки закладных изделий см.ГОСТ 227010-77
- Покрытие поверхностей закладных изделий -Гор.ц 50-60.

Ив.в.подл. Подпись и дата в зам. инж.в

Обозначение	Марка	Рис.
901-3-264.89-КЖ.И.42.000	1ПГ-4АЭТ-1-60ВБН-200М	1
-01	1ПГ-4АЭТ-2-60ВБН-200М	2

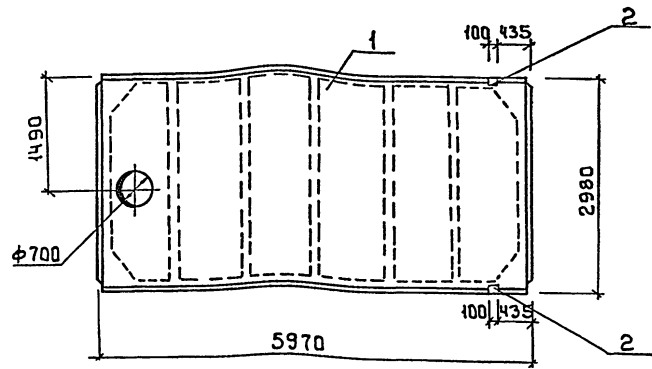
Привязан

Ив.в.№

Провер. Антонова
Инж. Миршнцкер
Зав.тр. Антонова
И.контр. Кизилев
И.контр. Бабыкова
Нач.ота Письман

тп 901-3-264.89	-КЖ.И.42.000
Плиты покрытия 1ПГ-4АЭТ-1-60ВБН-200М; 1ПГ-4АЭТ-2-60ВБН-200М)	Стация Масса Масштаб Р 2,9т 1:100
	Лист Листов 1
	ЦНИИ ЭИ Инженерного оборудования г.Москва

Альбом Б



Формат	Зона	Поз.	Обозначение	Наименование	Кол.	Примеч.
				<u>Документация</u>		
			1.465.1-10/82. Вып.1	Комплексные к.б.листы покрытий одноэтажных промышленных зданий		
				<u>Сборочные единицы</u>		
		1	1.465.1-10/82. Вып.1	1ПВЧ-4 АИТ-1-60 ВВН-200М	1	
		2	ГОСТ 22701.5-77	Изделие закладное М9	2	

Ведомость расхода стали на дополнительные закладные изделия на элемент, кг

Марка элемента	Изделия закладные						Всего
	Арматура класса			Прокат марки			
	А-III			Вст3кп2			
	ГОСТ 5781-82			ГОСТ 8509-86			
	φ10	φ14	Итого	L70*8	Итого		
1ПВЧ-4 АИТ-1-60 ВВН-200М	0.62	0.2	0.82	1.68	1.68		2.5

- Узлы установки закладного изделия см.ГОСТ 22701.0-77.
- Покрытие поверхностей закладных изделий - Гор.ч 50-60.

№ в.к. под л. Подпись и дата Взам.инв.б.

Привязан

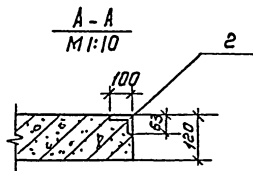
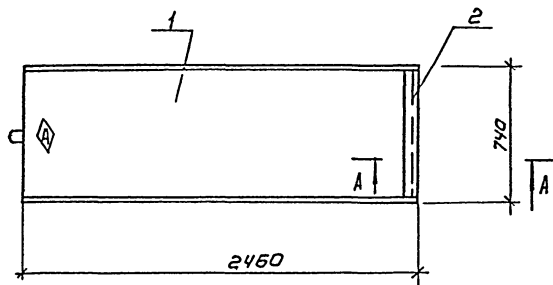
Инв.№	
-------	--

гп 901-3-264.89	- КЖ.И.43.000		
Плита покрытия (1ПВЧ-4 АИТ-1-60 ВВН-200М)	Стандия	Масса	Масштаб
	P	345т	1:50
Лист		Листов 1	
ЦНИИЭП ИНЖЕНЕРНОГО ОБОРУДОВАНИЯ г.Москва			

Провер	Антонова	
Инж.	Мирошницев	
Зав.гр.	Антонова	
Л.констр.	Кузнецов	
Н.контр.	Бабыкина	
Вач.ота.	Письман	

Копировал: Боброва

Альбом 5



Формат	Зона	Пав.	Обозначение	Наименование	Кол.	Примечан.
				<u>Сборочные единицы</u>		
			1 3.006.1-2.В 7.2-20	Плита П20г-3	1	
			2 1.400-15.В1. 550-08	Изделие закладное		
				МН557	1	

Ведомость расхода стали на дополнительные закладные изделия на элемент, кг

Марка элемента	Изделия закладные				Общий расход
	Арматура класса		Прокат марки		
	A-I	A-III	Вст3 кл 2		
	ГОСТ 5781-82		ГОСТ 8510-86		
	φ6	φ8	Упн-336		
П20г-3-1	0.2	0.4	7.5		8.1

1. Покрытие поверхности закладных изделий - торц.50-60.

Привязан

Инв. №:

Провер.	Антонова	<i>[Signature]</i>
Инж. вкат.	Певчева	<i>[Signature]</i>
Зав. гр.	Антонова	<i>[Signature]</i>
Л. Кенер	Кзылцов	<i>[Signature]</i>
Н. Кенер	Бабыкова	<i>[Signature]</i>
Науч. ст.	Пирьян	<i>[Signature]</i>

Тп 901-3-264.89

-КЖ.И.44.000

ПЛИТА (П20г-3-1)

СТАЛИЯ/МАССА/ПЛОЩАДЬ

р 2570 4:20

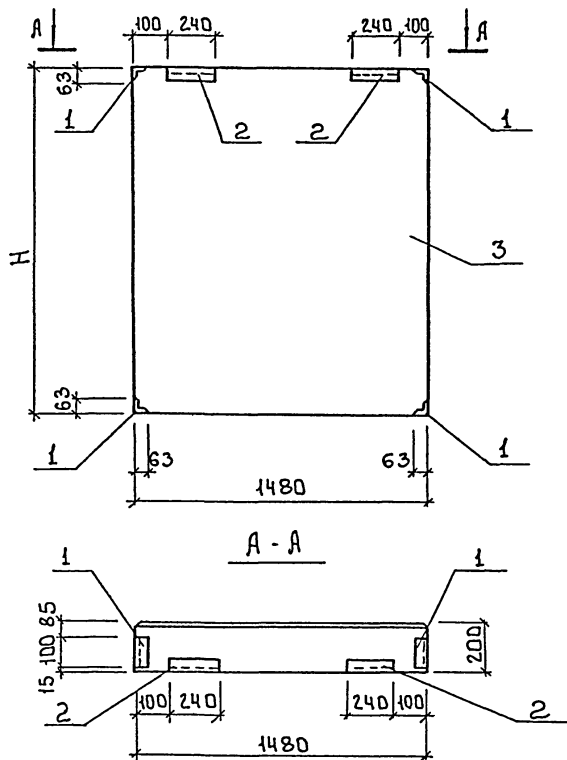
ЛИСТ ЛИСТОВ 1

ЦНИИЭП
ИНЖЕНЕРНОГО ОБРАЗОВАНИЯ
Г. МОСКВА

Копировал: Коршунова

Формат: А3

Альбом Б



Форма	Зона	Поз	Обозначение	Наименование	Кол	Примеч.
				<u>Сборочные единицы</u>		
		1	1.030.1-1.1-3-35	Изделие закладное М10	4	
		2	1.030.1-1.1-3-30-01	Изделие закладное М2	2	
			<u>Переменные данные для исполнений</u>			
			901-3-264.89-КЖ.И.50.000			
				<u>Сборочные единицы</u>		
		3	1.030.1-1.1-1-62	2ПС 15.12.2.0-Л	1	
			901-3-264.89-КЖ.И.50.000-01			
				<u>Сборочные единицы</u>		
		3	1.030.1-1.1-1-62-04	2ПС 15.18.2.0-Л	1	

Ведомость расхода стали на дополнительные закладные изделия на элемент, кг

Марка элемента	Изделия закладные						Всего
	Арматура класса А-III		Прокат марки Вст.3 кп2				
	пст15781-82 φ10	пст18905-85 L63-6	пст19903-74 L63-6	пст19903-74 L63-6	пст19903-74 L63-6	пст19903-74 L63-6	
2ПС15.12.2.0-Л-А							
2ПС15.18.2.0-Л-А	2.16	2.16	5.74	5.74	0.56	0.56	8.46

1. Покрытие поверхностей закладных изделий гор.ц. 50 ÷ 60.
2. Рабочие узлы крепления закладных изделий см. серия 1.030.1-1.1-3.00 Д1.

Инв. № подл. Подпись и дата. Взам. инв. №

Обозначение	Марка	H	Масса кг
901-3-264.89-КЖ.И.50.000	2ПС15.12.2.0-Л-А	115	430
-01	2ПС15.18.2.0-Л-А	1785	650

Привязан

Инв. №	Провер.	Антонова	<i>[Signature]</i>
	Инж.	Мирошниченко	<i>[Signature]</i>
	Зав. гр.	Антонова	<i>[Signature]</i>
	Л. контр.	Кузнецов	<i>[Signature]</i>
	Н. контр.	Бобикова	<i>[Signature]</i>
Инв. №	Нач. отд.	Письман	<i>[Signature]</i>

тп 901-3-264.89 -КЖ.И.50.000

Панель стеновая

Стадия	Масштаб	Масштаб
Р	см.	1:20
Лист 1 Листов 1		
ИИИ ЭП ИНЖЕНЕРНОГО ОБРАЗОВАНИЯ г. Москва		

Копировал: Боброва

2802-05
Формат: А3

Альбом 5

Формат	Зона	Поз.	Обозначение	Наименование	Кол.	Примеч.
				<u>Документация</u>		
			3.900-3. Вып. 4/82	Панели стеновые балочные для прямоугольных сооружений		
Лз			901-3-264.89 - КЖ.И.51.000 СБ	Сборочный чертеж		
Лз			КЖ.И.РСЗ	Ведомость расхода стали на до- полнительные закладные изделия на элемент, кг		
				<u>Сборочные единицы</u>		
		1	3.900-3, Вып. 4/82, часть 1	Панель стеновая ПС1-48-Б2	1	
			<u>Переменные данные для исполнений</u>			
			901-3-264.89-КЖ.И.51.000			
				<u>Сборочные единицы</u>		
Ач		2	901-3-264.89 - КЖ.И.50.030	Изделие закладное МН1	2	
		3	1.400-15. В1. 150-29	МН137-6	4	
		4	5.900-2 ТМ 90-13	Сальник Ду 800 Е:300	1	
		5	1.400-15. В1. 110-08	Изделие закладное МН103-6	1	
				<u>Детали</u>		
Бч		6	901-3-264.89 - КЖ.И.51.001	Ф8ЯГ ГОСТ 5781-82 Е:1600	3	0.63кг
Бч		7	2	Ф14ЯГ ГОСТ 5781-82 Е:1950	12	2.35кг
			901-3-264.89-КЖ.И.51.000-04			
				<u>Сборочные единицы</u>		
Ач		2	901-3-264.89 - КЖ.И.50.030	Изделие закладное МН1	2	

Привязан

ИНВ.№

гп 901-3-264.89 -КЖ.И.51.000

Панель стеновая
(ПС1-48-Б2-1...ПС1-48-Б2-6)

Статус Лист Листов

Р 1 2

СНИИЭП

ИНЖЕНЕРНО-ОБРАЗОВАНИЯ
г. Москва

Формат: А4

34

Альбом 5

Формат	Зона	Поз.	Обозначение	Наименование	Кол.	Примеч.
		4	5.900-2 ТМ 90-13	Сальник Ду 800 Е:300	1	
		5	1.400-15. В1. 110-08	Изделие закладное МН103-6	2	
		8	120-14	МН107-3	2	
		9	5.900-2 ТМ 89-07	Сальник Ду 300 Е:200	1	
		10	90-11	Сальник Ду 600 Е:300	1	
				<u>Детали</u>		
Бч		6	901-3-264.89 - КЖ.И.51.001	Ф8ЯГ ГОСТ 5781-82 Е:1600	12	0.63кг
Бч		11	4	Ф14ЯГ ГОСТ 5781-82 Е:2800	12	3.38кг
Бч		12	5	Ф14ЯГ ГОСТ 5781-82 Е:1600	4	1.93кг
			901-3-264.89-КЖ.И.51.000-02			
				<u>Сборочные единицы</u>		
		5	1.400-15 В1. 110-08	Изделие закладное МН103-6	4	
		8	120-14	МН107-3	2	
			901-3-264.89-КЖ.И.51.000-03			
				<u>Сборочные единицы</u>		
		13	5.900-2 ТМ 90-02	Сальник Ду 100 Е:300	2	
				901-3-264.89-КЖ.И.51.000-04		
				<u>Сборочные единицы</u>		
Ач		2	901-3-264.89-КЖ.И.50.030	Изделие закладное МН1	2	
		5	1.400-15. В1. 110-08	МН103-6	2	
		14	210-16	МН204-2	1	
				<u>Детали</u>		
Бч		15	901-3-264.89-КЖ.И.51.006	Ф8ЯГ ГОСТ 5781-82 Е:2900	19	1.16кг
			901-3-264.89-КЖ.И.51.000-05			
				<u>Сборочные единицы</u>		
		14	1.400-15. В1. 210-16	Изделие закладное МН204-2	1	

Привязан

ИНВ.№

гп 901-3-264.89 -КЖ.И.51.000

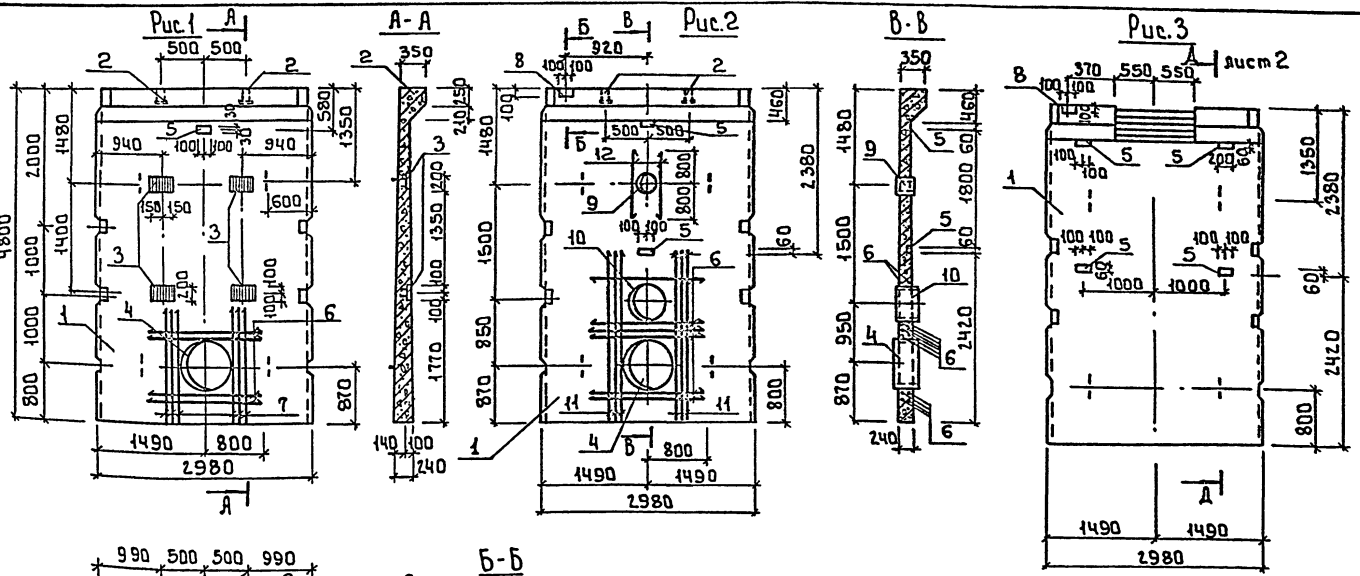
Лист

2

У. - Р. - С. - Р.

2102-05

Алюмин 5



1. В местах прохода салникоб сетки разрезать по месту, отогнуть и приварить к корпусу салникоб.
2. покрытие поверхностей закладных изделий: Гар.ч. 50:60.
3. бетон F 50 W4.
4. Панели ПС1-48-Б2-1 = ПС1-48-Б2-6 выполняются вполубочной форме стеновой панели ПС1-48-Б2 путем установки вкладышей с сохранением армирования.

Лит. в. Арлод/Политесь и д. ст. в. Зан. инт. в. ж.

Обозначение	Марка	Рис.
901-3-264.89 - КЖ.И.51.000	ПС1-48-Б2-1	1
	-01 ПС1-48-Б2-2	2
	-02 ПС1-48-Б2-3	3

Привязан
инв. №

Провер. Антонова
Инж. И. К. Лебчева
Зав. гр. Антонова
И.А. Кант. Кузнецов
И. кантр. Бабицова
Нач. от. Письман

тп 901-3-264.89 - КЖ.И.51.000 СБ

СБОРОЧНЫЙ ЧЕРТЕЖ

Стадия	Масштаб	Номера
Р	7:31	1:50

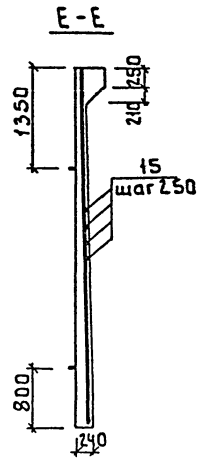
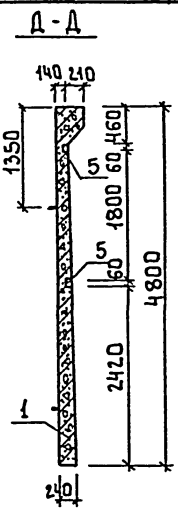
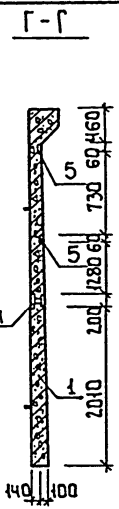
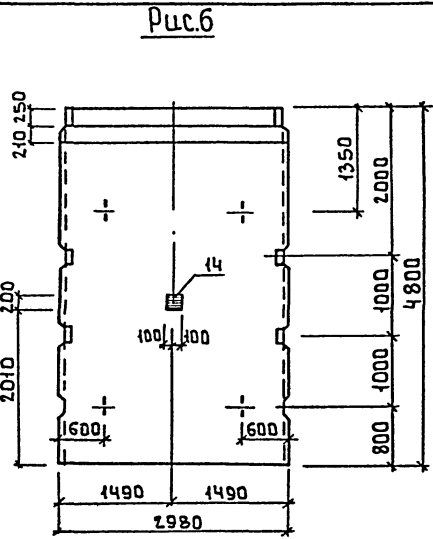
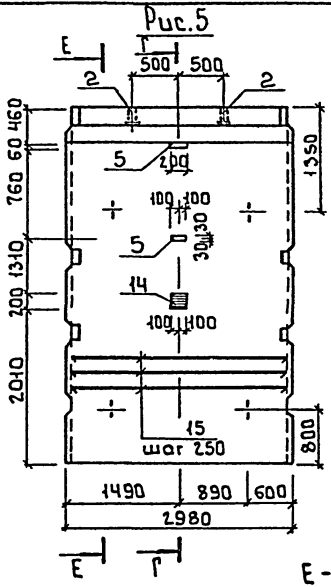
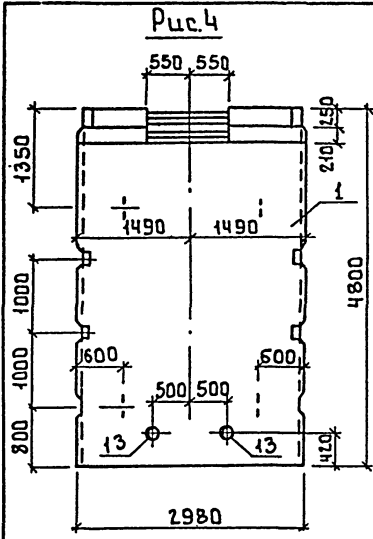
Лист 1 из 2
Л И И Э П
ИНЖЕНЕРНО-СБОРОВАНИЯ
г. Москва

Копировал: Боброва

Ф. 2307-25
Формат: А3

Альбом Б

Инв.№ подл. Подпись и дата. Взам. инв.№



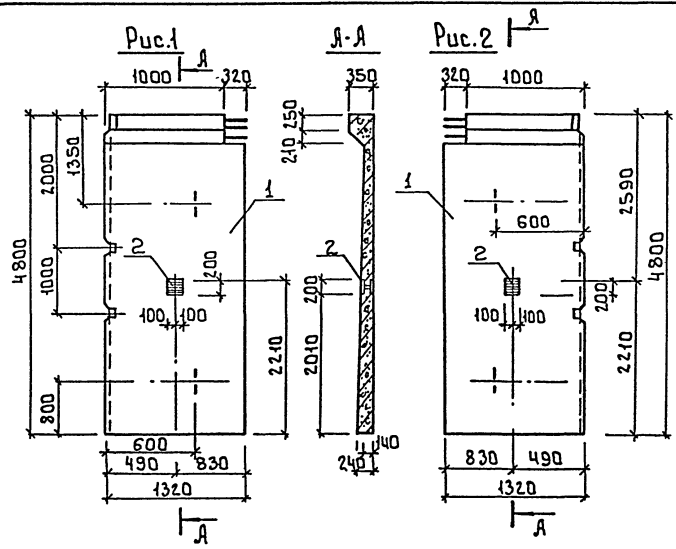
1. Поз.15 приварить к сетке стеновой панели.

Обозначение	Марка	Рис.
901-3-264.89-КЖ.И.51.000-03	ПС1-48-Б2-4	4
	-04 ПС1-48-Б2-5	5
	-05 ПС1-48-Б2-6	6

Привязан:	
Инв.№	

тл 901-3-264.89	-КЖ.И.51.000 СБ	Лист 2
-----------------	-----------------	--------

Альбом 5



Обозначение	Марка	Рис.
901-3-264.89-КЖ.И.52.000	ПС1-48-Б2-а	1
-01	ПС1-48-Б2-б	2

Форм. зона	Поз.	Обозначение	Наименование	Кол.	Примеч.
			Документация		
		3.900-3. Вып.4/82	Сборные железобетонные конструкции емкостных сооружений для водоснабжения и канализации		
Яз		901-3-264.89-КЖ.И.Р.СЗ	Ведомость расхода стали на дополнительные заводские изделия на элемент, кг		
			Сборочные единицы		
	1	3.900-3. Вып.4/82.часть 1	Панель стеновая ПС1-48-Б2	1	
	2	1.400-15. Вып.1.210-16	Изделие закладное М2042	1	
		Различные исполнения -КЖ.И.52.000-01	КЖ.И.52.000 и по сборочному чертежу.		

1. Панели ПС1-48-Б2-а и ПС1-48-Б2-б выполняются в двуплощадной форме стеновой панели ПС1-48-Б2 по серии 3.900-3 Вып.4/82. Часть 1 путем установки вкладышей и перегородок. Все арматурные сетки и каркасы разрезаются пополам.

И.В.И.№1 Подпись и дата 1989.И.В.И.

Привязан	Провер. Ананова	<i>[Signature]</i>
	Инж.к. Певчева	<i>[Signature]</i>
	Зав.гр. Ананова	<i>[Signature]</i>
	Гл.конст. Кузнецов	<i>[Signature]</i>
	Н.контр. Бабикова	<i>[Signature]</i>
И.В.И.№	Нач.отд. Письман	<i>[Signature]</i>

тп 901-3-264.89	-КЖ.И.52.000		
Панель стеновая (ПС1-48-Б2-а; ПС1-48-Б2-б)	Сталь	Масса	Масса
	Р	3650	—
	Лист	Листов 1	
	И.В.И.ЭП И.В.И.ЭП г.Москва		

Копировал: Баброва

23/02-05
Формат: А3

Альбом 5

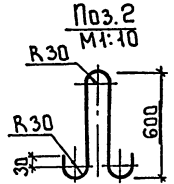
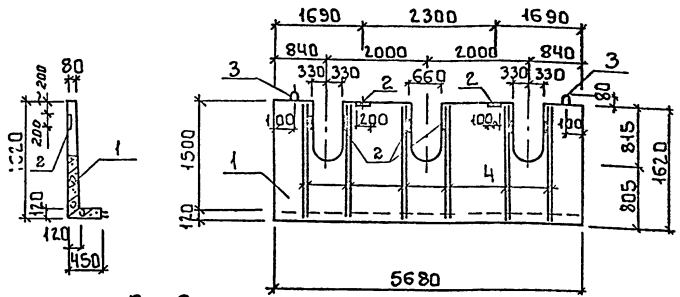
Марка элемента	Изделия Арматурные		Изделия закладные														Всего	Общий расход					
	Арматура класса		Арматура класса			Прокат марки																	
	А-III		А-III			В ст 3 кп 2																	
	ГОСТ 5781-82		ГОСТ 5781-82			ГОСТ 2590-71		ГОСТ 103-76		ГОСТ 19903-74		ГОСТ 10704-76											
φ 8	φ 14	φ 8	φ 12	Утого	Круг φ 7	Круг φ 15	Утого	S=6	S=8	S=10	Утого	Груба 150x4,5	Груба 170x4,5	Груба 170x6	Груба 25x2,0	Груба 30x2,0	Утого						
ПС1-48-Б2-1	5.04	28.20	33.24	0.1	3.6	3.7			11.7	11.7	0.82	15.4	11.7	33.92				0.3	54.0	54.3	103.62	136.86	
ПС1-48-Б2-2	7.56	48.28	55.84	0.8		0.8			25.8	25.8	3.22	0.4	25.3	28.92		12.4	42.2	0.3	54.0	108.9	164.42	220.26	
ПС1-48-Б2-3				1.0		1.0					4.2	0.8		5.0							6.0	6.0	
ПС1-48-Б2-4							0.78				0.78			3.6	3.6	10.8					10.8	15.18	15.18
ПС1-48-Б2-5	22.04		22.04	0.2	0.7	0.9					1.42	0.4	6.2	8.02				0.3		0.3	9.22	31.26	
ПС1-48-Б2-6					0.7	0.7							6.2	6.2							6.9	6.9	
ПС1-48-Б2-а					0.7	0.7							6.2	6.2							6.9	6.9	
ПС1-48-Б2-б					0.7	0.7							6.2	6.2							6.9	6.9	

Инв. № подл. Подпись и дата. Взам. инв. №

Привязан	Провер. Антонова	ТЛ 901-3-264.89	-КЖ.И.РСЗ
	Инж. к. Левчева	Ведомость расхода сталл на дополнительные закладные изделия на элемент, кг	
	Зав. гр. Антонова	Сталл	Лист
	И.А. конст. Кузнецов	Р	Листов
	Н. констр. Бабикова	ЦНИИЭП	
Инв. №	Нач. отд. Письян	ВАКЕНЕРНОГО ОБОРУДОВАНИЯ г. Москва	

Копировать: Бабикова

А. Лысов С



Ведомость расхода стали на дополнительные закладные изделия на элемент, кг

Марка элемента	Изделия арматурные		Изделия закладные				Общий расход
	Арматура класса		Арматура класса		Прокат марки		
	А-I	А-III	В ст 3 кп 2				
	ГОСТ 5781-82	ГОСТ 5781-82	ГОСТ 103-76				
	φ 12	Уголок	φ 8	Уголок	S=6	Уголок	
ЛТ2-15-1	36.62	36.62	1.6	1.6	4.8	4.8	43.02

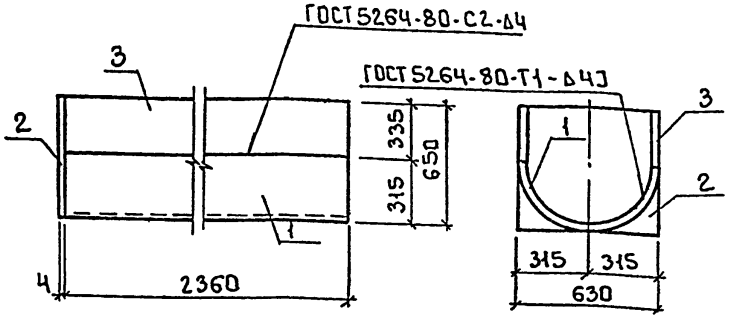
Формы	Зона	Поз.	Обозначение	Наименование	Кол.	Примеч.
				<u>Документация</u>		
			3.900-3, Вып. 8	Сборные железобетонные конструкции емкостных сооружений для водоснабжения и канализации.		
				Сборочные единицы		
		1	3.900-3, Вып. 8	Элемент лотковый ЛТ2-15	1	
		2	1.400-15, В.1 118-07	Изделие закладное МН103-Б	8	
				<u>Детали</u>		
Б4		3	901-3-264.89 - КЖ.И.53.001	φ 12 Л1 ГОСТ 5781-82 В-1440	2	1.27 кг
Б4		4		2 φ 12 Л1 ГОСТ 5781-82 В-1600	24	1.42 кг

1. Лоток выполняется в опалубочной форме лоткового элемента ЛТ2-15 с сохранением армирования.
2. В местах прохода отверстия арматуру вырезать.

ИМБ. № подл. Подпись и дата Взам. инв. №

Привязан		Провер	Антонова	гп 901-3-264.89	- КЖ.И.53.000
		Инж. в.к.	Побочева	Элемент лотковый (ЛТ2-15-1)	Лист 1
		Зав. гр.	Антонова		
		Л. конст.	Кузнецов	Масса	3050
		Ч. контр.	Бабикова	Листов	1
		нач. ота.	Письман	ЦНИИЭП ИНЖЕНЕРНОГО ОБОРУДОВАНИЯ г. Москва	

Альбом 5



Форма	Зона	Поз.	Обозначение	Наименование	Кол.	Примеч.
Детали						
Б4		1	901-3-264.89- КЖ.И.50.011	Труба 630*40*2360 ГОСТ 10704-76 Ст.3сп ГОСТ 10705-80	1	180.40кг
Б4		2		2 Лист 4*630 ГОСТ 19903-74 Ст.3сп-1 ГОСТ 14637-79 Р-6SD	1	12.86кг
Б4		3		3 Лист 10*335 ГОСТ 19903-74 Ст.3сп-1 ГОСТ 14637-79 Р-2360	2	62.10кг

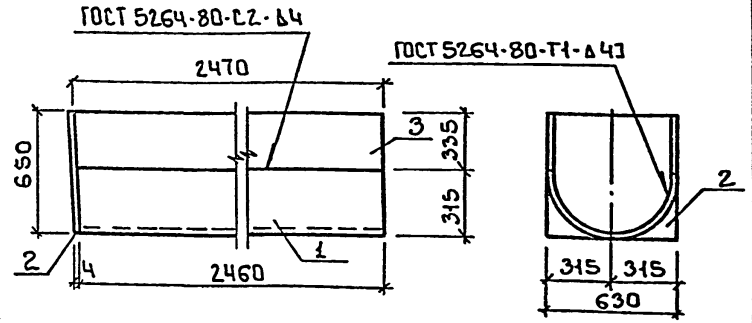
Имя, № подл. Подпись и дата Взам.инв.№

1. Поверхности лотка окрасить лаком ХС-76 (ГОСТ 9355-81) на растворителе Р-4 по грунтовке ХС-010 (ГОСТ 9355-81).

Привязан			
Инва.№			

		гп 901-3-264.89	- КЖ.И.50.010	
		Лоток металлический ЛМ1		
		Стандия	Масса	Масштаб
		Р	317.46	1:20
		Лист	Листов 1	
		ЦНИИЭП ИНЖЕНЕРНОГО ОБОРУДОВАНИЯ г.Москва		
Провер.	Антонова			
Инж.и.к.	Певчева			
Зав.гр.	Антонова			
гл.констр.	Кузнецов			
Н.контр.	Бабикова			
Нач.отд.	Письман			

Альбом 5



Форма	Зона	Поз.	Обозначение	Наименование	Кол.	Примеч.
Детали						
Б4		1	901-3-264.89 - КЖ.И.50.021	Труба 630*40*2460 ГОСТ 10704-76 Ст.3сп ГОСТ 10705-80	1	188.10кг
Б4		2		2 Лист 4*630 ГОСТ 19903-74 Ст.3сп-1 ГОСТ 14637-79 Р-6SD	1	12.86кг
Б4		3		3 Лист 10*335 ГОСТ 19903-74 Ст.3сп-1 ГОСТ 14637-79 Р-2460	2	64.95кг

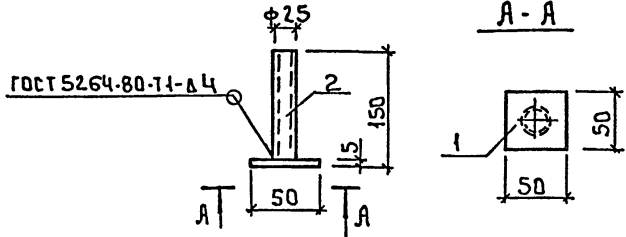
Имя, № подл. Подпись и дата Взам.инв.№

1. Поверхности лотка окрасить лаком ХС-76 (ГОСТ 9355-81) на растворителе Р-4 по грунтовке ХС-010 (ГОСТ 9355-81).

Привязан			
Инва.№			

		гп 901-3-264.89	- КЖ.И.50.020	
		Лоток металлический ЛМ2		
		Стандия	Масса	Масштаб
		Р	330.88	1:20
		Лист	Листов 1	
		ЦНИИЭП ИНЖЕНЕРНОГО ОБОРУДОВАНИЯ г.Москва		
Провер.	Антонова			
Инж.и.к.	Певчева			
Зав.гр.	Антонова			
гл.констр.	Кузнецов			
Н.контр.	Бабикова			
Нач.отд.	Письман			

Альбом 5



Формат	Зона	Поз.	Обозначение	Наименование	Кол.	Примеч.
Детали						
Б4	1	1	901-3-264.89-КЖ.И.50.031	Полоса 6*50 ГОСТ 103-76	2	0.11 кг
Б4	2	2		Труба 25*2.0*150 ГОСТ 1044-76	1	0.15 кг

Инв. №, Полная, Дата, Взам. инв.

Привязан

Инв. №

гп 901-3-264.89 - КЖ.И.50.030

Узделие закладное (МН)

Стадия | Масса | Масштаб

Р | 0.26 | 1:5

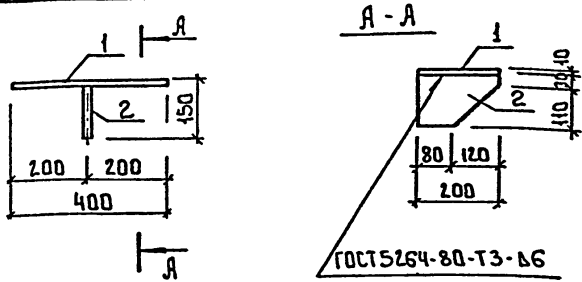
Лист | Листов 1

ЦНИИЭП
ИНЖЕНЕРНОГО ОБРАЗОВАНИЯ
г. Москва

Провер.	Антонова	[Подпись]
Инж. в.к.	Левчева	[Подпись]
Зав. гр.	Антонова	[Подпись]
Ил. контр.	Кузнецов	[Подпись]
И. контр.	Бабинова	[Подпись]
Нач. отд.	Письман	[Подпись]

Формат: А4

Альбом 5



Формат	Зона	Поз.	Обозначение	Наименование	Кол.	Прим.
Детали						
Б4	1	1	901-3-264.89-КЖ.И.50.041	Лист 10*200 ГОСТ 19503-74	1	6.28 кг
Б4	2	2		Полоса 6*8*200 ГОСТ 103-76	1	1.16 кг

1. Покрытие поверхностей: Гор. и 50-60.

Инв. №, Полная, Дата, Взам. инв.

Привязан

Инв. №

гп 901-3-264.89 - КЖ.И.50.040

Соединительный элемент (МСЧ)

Стадия | Масса | Масштаб

Р | 8.04 | 1:10

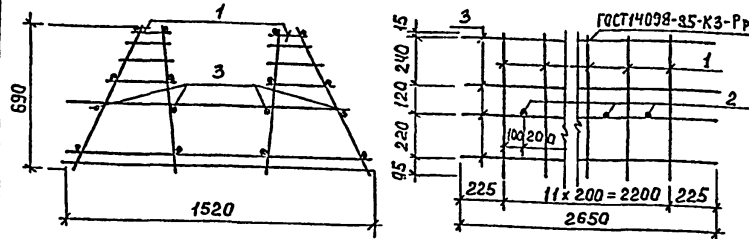
Лист | Листов 1

ЦНИИЭП
ИНЖЕНЕРНОГО ОБРАЗОВАНИЯ
г. Москва

Провер.	Антонова	[Подпись]
Инж. в.к.	Левчева	[Подпись]
Зав. гр.	Антонова	[Подпись]
Ил. контр.	Кузнецов	[Подпись]
И. контр.	Бабинова	[Подпись]
Нач. отд.	Письман	[Подпись]

Копировал: Бабунова

23.02.15
Формат: А4



ФОРМАТ	ЗОНА	ПОЗ.	ОБОЗНАЧЕНИЕ	НАИМЕНОВАНИЕ	КОЛ.	ПРИМЕЧ.
				СБОРОЧНЫЕ ЕДИНИЦЫ		
A4	1		901-3-264.89 - КЖ.И.60.110	Каркас плоский Кр1	12	
				ДЕТАЛИ		
Б4	2		КЖ.И.60.101	φ20 А III ГОСТ 5781-82 L=1290	11	3.18 кг
Б4	3			φ5Вр1 ГОСТ 6727-80 L=2650	16	0.41 кг

ПРИВЯЗАН

ИНВ. №

ТП 901-3-264.89 - КЖ.И. 60.100

КАРКАС ПРОСТРАНСТВЕННЫЙ
(КР1)

СТАЛИЯ МАССА МАСШТАБ

Р 96,50 1:50

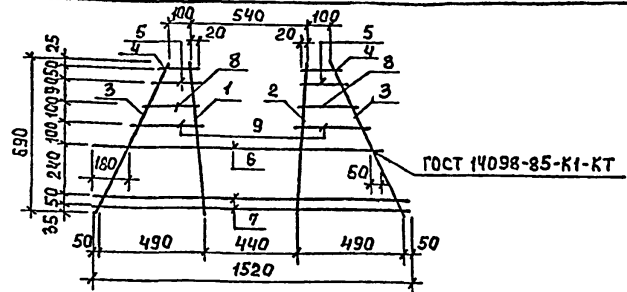
ЛИСТ ЛИСТОВ 1

ЦНИИЭП
ИНЖЕНЕРНОГО ОБОРУДОВАНИЯ
Г. МОСКВА

ФОРМАТ А4

ПРОВЕР. АНТОНОВА
ИНЖ. Д.К. ПЕРЧЕВА
ЗАВ. ГР. АНТОНОВА
ГЛАВ. КОНСТ. КУЗНЕЦОВ
Н. КОНТР. БАБИКОВА
НАЧ. ОТД. ПИСЬМАН

ИНВ. № ПОДЛ. ПОДПИСЬ И ДАТА ВЗАМ. ИНВ. №



ФОРМАТ	ЗОНА	ПОЗ.	ОБОЗНАЧЕНИЕ	НАИМЕНОВАНИЕ	КОЛ.	ПРИМЕЧ.
				ДЕТАЛИ		
Б4	1		901-3-264.89 - КЖ.И.60.111	φ14А III ГОСТ 5781-82 L=690	1	0,83 кг.
Б4	2			φ12А III ГОСТ 5781-82 L=690	1	0,51 кг
Б4	3			φ6А III ГОСТ 5781-82 L=770	2	0,17 кг
Б4	4			φ6А III ГОСТ 5781-82 L=155	2	0,03 кг
Б4	5			φ6А III ГОСТ 5781-82 L=170	2	0,04 кг
Б4	6			φ14А III ГОСТ 5781-82 L=1330	1	1,56 кг
Б4	7			φ8А III ГОСТ 5781-82 L=1520	2	0,60 кг
Б4	8			φ8А III ГОСТ 5781-82 L=195	2	0,04 кг
Б4	9			φ6А III ГОСТ 5781-82 L=215	2	0,05 кг

ПРИВЯЗАН

ИНВ. №

ТП 901-3-264.89 - КЖ.И. 60.110

КАРКАС ПЛОСКИЙ
(КР1)

СТАЛИЯ МАССА МАСШТАБ

Р 4,86 1:50

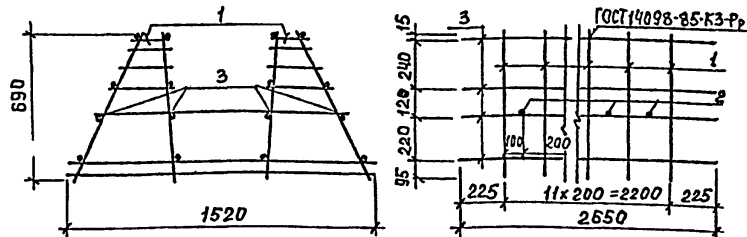
ЛИСТ ЛИСТОВ 1

ЦНИИЭП
ИНЖЕНЕРНОГО ОБОРУДОВАНИЯ
Г. МОСКВА

ИНВ. № ПОДЛ. ПОДПИСЬ И ДАТА ВЗАМ. ИНВ. №

КОПИРОВАЛ: БОГАТОВА

ФОРМАТ А4



Формат	Зона	Поз.	Обозначение	Наименование	Кол.	Примеч.
<u>СБОРОЧНЫЕ ЕДИНИЦЫ</u>						
А4		1	901-3-264.89 - КЖ.И.60.210	КАРКАС ПЛОСКИЙ Кр2	12	
<u>ДЕТАЛИ</u>						
Б4		2	-КЖ.И.60.201	φ10А III ГОСТ 5781-82 R=1200	11	0,74 кг
Б4		3		φ5 Вр1 ГОСТ 6727-80 R=2650	16	0,41 кг

Привязан

Инв. №

ТП 901-3-264.89 - КЖ.И. 60.200

КАРКАС ПРОСТРАНСТВЕННЫЙ
(Кр 2)

СТАДИЯ МАССА МАСШТАБ

Р 74.34 1:50

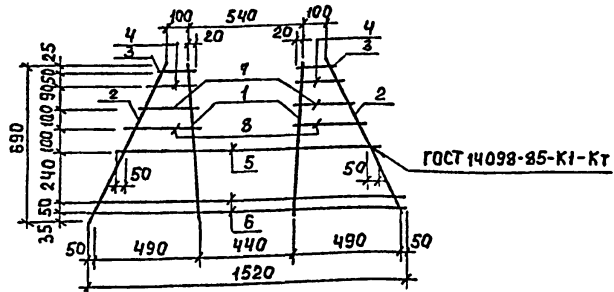
Лист Листов 1

ЦНИИЭП
ИНЖЕНЕРНОГО ОБОРУДОВАНИЯ
Г. МОСКВА

Формат А4

Инв. № подл. Подпись и дата (взам. инв. №)

ПРОВЕР. АНТОНОВА *[подпись]*
 ИНЖ. Д.К. ПЕВЧЕВА *[подпись]*
 ЗАВ. ГР. АНТОНОВА *[подпись]*
 ГЛАВ. КОНСТ. КИЗНЕЦОВ *[подпись]*
 И.КОНТР. БАБИКОВА *[подпись]*
 НАЧ. ОТД. ПИСЬМАН *[подпись]*



Формат	Зона	Поз.	Обозначение	Наименование	Кол.	Примеч.
<u>ДЕТАЛИ</u>						
Б4		1	901-3-264.89 - КЖ.И.60.211	φ14А III ГОСТ 5781-82 R=690	2	0,83 кг
Б4		2		φ6А III ГОСТ 5781-82 R=170	2	0,17 кг
Б4		3		φ6А III ГОСТ 5781-82 R=155	2	0,03 кг
Б4		4		φ6А III ГОСТ 5781-82 R=170	2	0,04 кг
Б4		5		φ14А III ГОСТ 5781-82 R=1200	1	1,45 кг
Б4		6		φ8А III ГОСТ 5781-82 R=1520	2	0,60 кг
Б4		7		φ6А III ГОСТ 5781-82 R=195	2	0,04 кг
Б4		8		φ6А III ГОСТ 5781-82 R=215	2	0,05 кг

Привязан

Инв. №

ТП 901-3-264.89 - КЖ.И.60.210

КАРКАС ПЛОСКИЙ
(Кр 2)

СТАДИЯ МАССА МАСШТАБ

Р 4.97 1:50

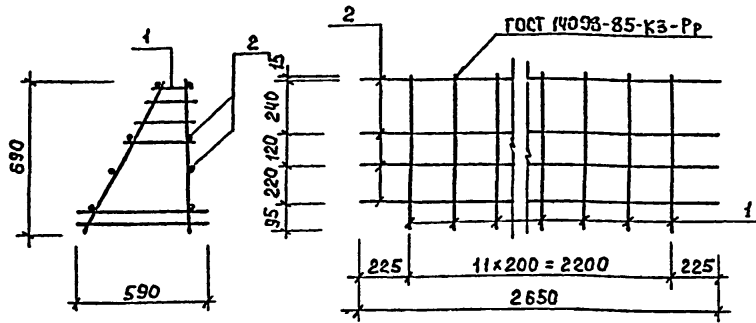
Лист Листов 1

ЦНИИЭП
ИНЖЕНЕРНОГО ОБОРУДОВАНИЯ
Г. МОСКВА

Инв. № подл. Подпись и дата (взам. инв. №)

ПРОВЕР. АНТОНОВА *[подпись]*
 ИНЖ. Д.К. ПЕВЧЕВА *[подпись]*
 ЗАВ. ГР. АНТОНОВА *[подпись]*
 ГЛАВ. КОНСТ. КИЗНЕЦОВ *[подпись]*
 И.КОНТР. БАБИКОВА *[подпись]*
 НАЧ. ОТД. ПИСЬМАН *[подпись]*

КОПИРОВАЛ: БОГАТОВА Формат А4



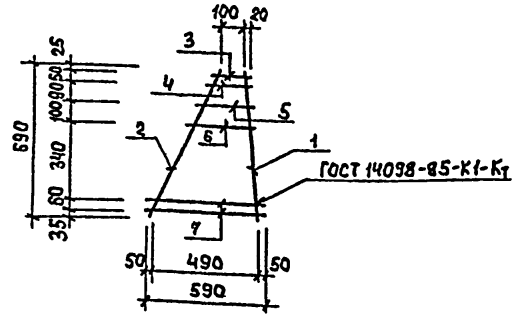
ФОРМАТ	ЗОНА	Поз.	ОБОЗНАЧЕНИЕ	НАИМЕНОВАНИЕ	КОЛ	ПРИМЕЧ.
				<u>СБОРОЧНЫЕ ЕДИНИЦЫ</u>		
А4	1		901-3-264.89- КЖ.И.60.310	КАРКАС ПЛОСКИЙ Кр3	12	
				<u>ДЕТАЛИ</u>		
Б4	2		-КЖ.И.60.301	φ5Вр1 ГОСТ 6727-80 R=2650	8	0.41 кг

ИНВ.№ ПОДАЛ ПОДПИСЬ И ДАТА ВЗАМ.ИНВ.И

ПРИВЯЗАН	
ИНВ.№	

ТП 901-3-264.89		- КЖ.И. 60.300	
КАРКАС ПРОСТРАНСТВЕННЫЙ (Кр3)		СТАДИЯ	МАССА
		Р	22.72
		МАСШТАБ	1:50
		Лист	Листов 1
ЦНИИЭП ИНЖЕНЕРНОГО ОБОРУДОВАНИЯ Г. МОСКВА			
ФОРМАТ А4			

ПРОБ.Э.Р.	АНТОНОВА	<i>[Signature]</i>
ИНЖ.Д.К.	ЛЕВЧЕВА	<i>[Signature]</i>
ЗАВ.ГР.	АНТОНОВА	<i>[Signature]</i>
ГЛ.КОНСТ.	КУЗНЕЦОВ	<i>[Signature]</i>
Н.КОНТР.	БАБИКОВА	<i>[Signature]</i>
НАЧ.ОТД.	ПИСЬМАН	<i>[Signature]</i>



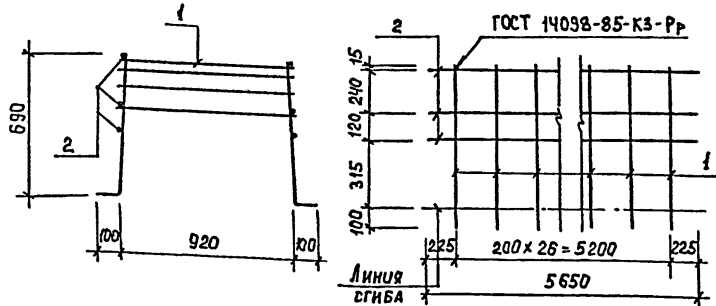
ФОРМАТ	ЗОНА	Поз.	ОБОЗНАЧЕНИЕ	НАИМЕНОВАНИЕ	КОЛ	ПРИМЕЧ.
				<u>ДЕТАЛИ</u>		
Б4	1		901-3-264.89- КЖ.И.60.311	φ14А III ГОСТ 5781-82 R=690	1	0.83 кг
Б4	2			2 φ6А III ГОСТ 5781-82 R=770	1	0.17 кг
Б4	3			3 φ6А III ГОСТ 5781-82 R=155	1	0.03 кг
Б4	4			4 φ6А III ГОСТ 5781-82 R=170	1	0.04 кг
Б4	5			5 φ6А III ГОСТ 5781-82 R=195	1	0.04 кг
Б4	6			6 φ6А III ГОСТ 5781-82 R=215	1	0.05 кг
Б4	7			7 φ8А III ГОСТ 5781-82 R=590	2	0.23 кг

ИНВ.№ ПОДАЛ ПОДПИСЬ И ДАТА ВЗАМ.ИНВ.И

ПРИВЯЗАН	
ИНВ.№	

ТП 901-3-264.89		- КЖ.И. 60.310	
КАРКАС ПЛОСКИЙ (Кр3)		СТАДИЯ	МАССА
		Р	1.62
		МАСШТАБ	1:50
		Лист	Листов 1
ЦНИИЭП ИНЖЕНЕРНОГО ОБОРУДОВАНИЯ Г. МОСКВА			
ФОРМАТ А4			

ПРОВЕР.	АНТОНОВА	<i>[Signature]</i>
ИНЖ.Д.К.	ЛЕВЧЕВА	<i>[Signature]</i>
ЗАВ.ГР.	АНТОНОВА	<i>[Signature]</i>
ГЛ.КОНСТ.	КУЗНЕЦОВ	<i>[Signature]</i>
Н.КОНТР.	БАБИКОВА	<i>[Signature]</i>
НАЧ.ОТД.	ПИСЬМАН	<i>[Signature]</i>



Формат	Зона	Поз.	Обозначение	Наименование	Кол.	Примеч.
<u>СБОРОЧНЫЕ ЕДИНИЦЫ</u>						
А4	1	901-3-264.89- КЖ.И.60.410	КАРКАС ПЛОСКИЙ Кр4	27		
<u>ДЕТАЛИ</u>						
Б4	2	-КЖ.И.60.401	φ5 Вр1 ГОСТ 6727-80 R=5650	6	0,87 кг	

ИНВ. № ПОЛ. ПОДПИСЬ И ДАТА ВЗАИМ. ИВ. №

ПРИВЯЗАН

ИНВ. №

ТП 901-3-264.89

- КЖ.И. 60.400

КАРКАС ПРОСТРАНСТВЕННЫЙ
(Кр4)

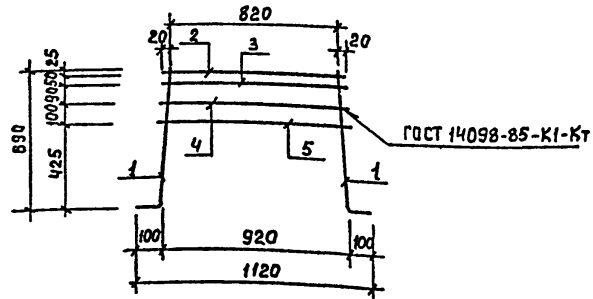
СТАДИЯ	МАССА	МАСШТАБ
Р	75,42	1:50

Лист 1 Листов 1

ЦНИИОП
ИНЖЕНЕРНОГО ОБОРУДОВАНИЯ
Г. МОСКВА

Формат А4

Провер. Антонова
Инж. Лк. Левчева
Зав. гр. Антонова
Гл. конс. Кузнецов
Н. контр. Бабикова
Нач. б.д. Письман



Формат	Зона	Поз.	Обозначение	Наименование	Кол.	Примеч.
<u>ДЕТАЛИ</u>						
	1	901-3-264.89 - КЖ.И.60.411	φ14А III ГОСТ 5781-82 R=790	2	0,9 кг	
	2		2 φ6А III ГОСТ 5781-82 R=845	1	0,2 кг	
	3		3 φ6А III ГОСТ 5781-82 R=855	1	0,2 кг	
	4		4 φ6А III ГОСТ 5781-82 R=860	1	0,2 кг	
	5		5 φ6А III ГОСТ 5781-82 R=885	1	0,2 кг	

ИНВ. № ПОЛ. ПОДПИСЬ И ДАТА ВЗАИМ. ИВ. №

ПРИВЯЗАН

ИНВ. №

ТП 901-3-264.89

- КЖ.И. 60.410

КАРКАС ПЛОСКИЙ
(Кр4)

СТАДИЯ	МАССА	МАСШТАБ
Р	2,6	1:50

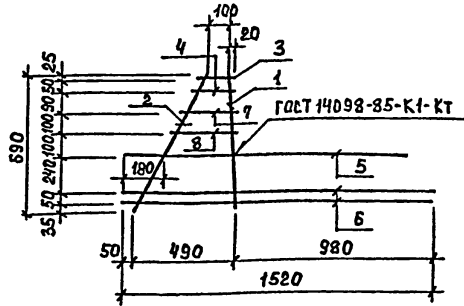
Лист 1 Листов 1

ЦНИИОП
ИНЖЕНЕРНОГО ОБОРУДОВАНИЯ
Г. МОСКВА

Провер. Антонова
Инж. Лк. Левчева
Зав. гр. Антонова
Гл. конс. Кузнецов
Н. контр. Бабикова
Нач. б.д. Письман

Копировала: Богатова

Формат А4



Формат	Зона	Поз.	Обозначение	Наименование	Кол.	Примеч.
<u>ДЕТАЛИ</u>						
Б4		1	901-3-264.89- КЖ.И.60.011	Ф14А III ГОСТ 5781-82 R=690	1	0,83 кг
Б4		2		Ф8А III ГОСТ 5781-82 R=770	1	0,17 кг
Б4		3		Ф8А III ГОСТ 5781-82 R=155	1	0,03 кг
Б4		4		Ф8А III ГОСТ 5781-82 R=170	1	0,04 кг
Б4		5		Ф14А III ГОСТ 5781-82 R=1330	1	1,56 кг
Б4		6		Ф8А III ГОСТ 5781-82 R=1520	2	0,60 кг
Б4		7		Ф8А III ГОСТ 5781-82 R=195	1	0,04 кг
Б4		8		Ф8А III ГОСТ 5781-82 R=215	1	0,05 кг

ПРИВЯЗАН

ИНВ. №

ТП 901-3-264.89 - КЖ.И. 60. 010

КАРКАС ПЛОСКИЙ
(Кр5)

СТАДИЯ МАССА МАСШТАБ

Р 3,92 1:50

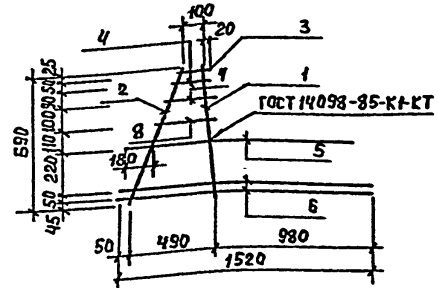
Лист Листов 1

ЦНИИЭП
ИНЖЕНЕРНОГО ОБОРУДОВАН.
г. Москва

ФОРМАТ А4

ИНВ. № ПОДАТ. ПОДПИСЬ И ДАТА ВЗАМ. ИНВ. N

ПРОВЕР. АНТОНОВА
ИНЖ. П.К. ПЕВЧЕВА
ЗАВ. ГР. АНТОНОВА
ГЛА. КОМП. КУЗНЕЦОВ
Н. КОНТР. БАБИКОВА
НАЧ. ОТД. ПИСЬМАН



Формат	Зона	Поз.	Обозначение	Наименование	Кол.	Примеч.
<u>ДЕТАЛИ</u>						
Б4		1	901-3-264.89- КЖ.И.60.021	Ф14А III ГОСТ 5781-82 R=690	1	0,83 кг
Б4		2		Ф8А III ГОСТ 5781-82 R=770	1	0,17 кг
Б4		3		Ф8А III ГОСТ 5781-82 R=155	1	0,03 кг
Б4		4		Ф8А III ГОСТ 5781-82 R=170	1	0,04 кг
Б4		5		Ф14А III ГОСТ 5781-82 R=1330	1	1,56 кг
Б4		6		Ф8А III ГОСТ 5781-82 R=1520	2	0,60 кг
Б4		7		Ф8А III ГОСТ 5781-82 R=195	1	0,04 кг
Б4		8		Ф8А III ГОСТ 5781-82 R=215	1	0,05 кг

ПРИВЯЗАН

ИНВ. №

ТП 901-3-264.89 - КЖ.И. 60.020

КАРКАС ПЛОСКИЙ
(Кр6)

СТАДИЯ МАССА МАСШТАБ

Р 3,92 1:50

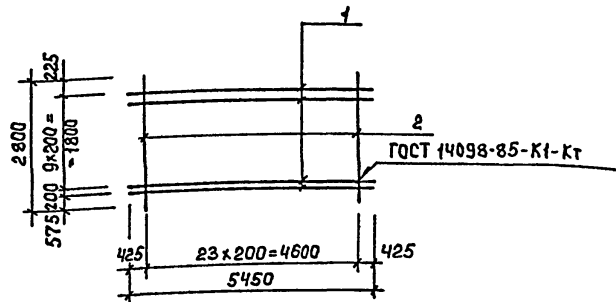
Лист Листов 1

ЦНИИЭП
ИНЖЕНЕРНОГО ОБОРУДОВАН.
г. Москва

ИНВ. № ПОДАТ. ПОДПИСЬ И ДАТА ВЗАМ. ИНВ. N

ПРОВЕР. АНТОНОВА
ИНЖ. П.К. ПЕВЧЕВА
ЗАВ. ГР. АНТОНОВА
ГЛА. КОМП. КУЗНЕЦОВ
Н. КОНТР. БАБИКОВА
НАЧ. ОТД. ПИСЬМАН

КОПИРОВАА : БОГАТОВА ФОРМАТ А4



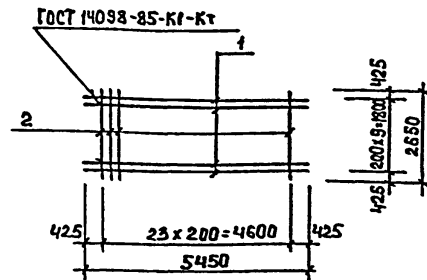
ФОРМАТ	ЗНАЧ	ПОЗ.	ОБОЗНАЧЕНИЕ	НАИМЕНОВАНИЕ	КОЛ.	ПРИМЕЧ.
				<u>ДЕТАЛИ</u>		
Б4	1		901-3-264.89- КЖ.И.60.031	φ 10 А III ГОСТ 5781-82 R=5450	11	3.36 кг
Б4	2			2 φ 10 А III ГОСТ 5781-82 R=2800	24	1.73 кг

ПРИВЯЗАН			
ИМВ.№			

ИМВ.№ ПОДЛ. ПОДПИСЬ И ДАТА ВЗАИМ.ИМВ.№

ТР 901-3-264.89			- КЖ.И. 60.030		
СЕТКА АРМАТУРНАЯ (С1)			СТАДИЯ	МАССА	МАСШТАБ
			Р	78.48	1:100
			ЛИСТ	ЛИСТОВ 1	
			ЦНИИЭП ИНЖЕНЕРНОГО ОБОРУДОВАНИЯ Г. МОСКВА		
ПРО. ЕР. АНТОНОВА	ИНЖ. И.К. ПЕВЧЕВА	ЗАВ. ГР. АНТОНОВА			
ГЛА. КОНСТ. КУЗНЕЦОВ	Н. КОНТР. БАБИКОВА	НАЧ. ОТД. ПИСЬМАН			

ФОРМАТ А4



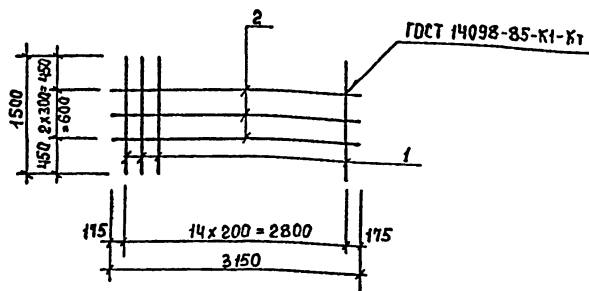
ФОРМАТ	ЗНАЧ	ПОЗ.	ОБОЗНАЧЕНИЕ	НАИМЕНОВАНИЕ	КОЛ.	ПРИМЕЧ.
				<u>ДЕТАЛИ</u>		
Б4	1		901-3-264.89- КЖ.И.60.041	φ 10 А III ГОСТ 5781-82 R=5450	10	3.36 кг
Б4	2			2 φ 10 А III ГОСТ 5781-82 R=2650	24	1.63 кг

ИМВ.№ ПОДЛ. ПОДПИСЬ И ДАТА ВЗАИМ.ИМВ.№

ПРИВЯЗАН					
ИМВ.№					
ТР 901-3-264.89			- КЖ.И. 60.040		
СЕТКА АРМАТУРНАЯ (С2)			СТАДИЯ	МАССА	МАСШТАБ
			Р	72.72	1:100
			ЛИСТ	ЛИСТОВ 1	
			ЦНИИЭП ИНЖЕНЕРНОГО ОБОРУДОВАНИЯ Г. МОСКВА		
ПРОБЕР. АНТОНОВА	ИНЖ. И.К. ПЕВЧЕВА	ЗАВ. ГРУП. АНТОНОВА			
ГЛА. КОНСТ. КУЗНЕЦОВ	Н. КОНТР. БАБИКОВА	НАЧ. ОТД. ПИСЬМАН			

КОПИРОВАЛ: БОГАТОВА

ФОРМАТ А4



ФОРМАТ	ЗОНА	ПОЗ.	ОБОЗНАЧЕНИЕ	НАИМЕНОВАНИЕ	КОЛ.	ПРИМЕЧ.
				<u>ДЕТАЛИ</u>		
Б4			901-3-264.89 - КЖ.И.60.051	φ18А III ГОСТ 5781-82 L=1500	15	3,00 кг
Б4				2 φ5 Вр I ГОСТ 6727-80 L=3150	3	0,49 кг

ПРИВЯЗАН			
Инд. №			

ТП 901-3-264.89 - КЖ.И. 60.050

СЕТКА АРМАТУРНАЯ
(СЗ)

СТАДИЯ	МАССА	МАСШТАБ
--------	-------	---------

Р	46,47	1:50
---	-------	------

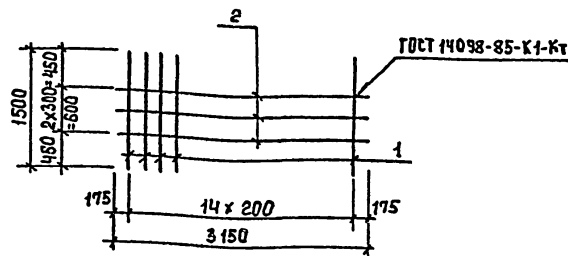
ЛИСТ	ЛИСТОВ 1
------	----------

ЦНИИЭП
ИНЖЕНЕРНОГО ОБОРУДОВАНИЯ
Г. МОСКВА

ФОРМАТ А4

Инд. № ПОДАТ. ПОДПИСЬ И ДАТА ВЗЯТ. ИНЖЕН.

ПРОВЕР.	АНТОНОВА	<i>[Signature]</i>
ИНЖ. П. К.	ПЕВЧЕВА	<i>[Signature]</i>
ЗАВ. ГР.	АНТОНОВА	<i>[Signature]</i>
ГЛ. КОНСТ.	КУЗНЕЦОВ	<i>[Signature]</i>
И. КОНТР.	БАБИКОВА	<i>[Signature]</i>
НАЧ. ОТД.	ПИСЬМАН	<i>[Signature]</i>



ФОРМАТ	ЗОНА	ПОЗ.	ОБОЗНАЧЕНИЕ	НАИМЕНОВАНИЕ	КОЛ.	ПРИМЕЧ.
				<u>ДЕТАЛИ</u>		
Б4	1		901-3-264.89-КЖ.И.60.061	φ8А III ГОСТ 5781-82 L=1500	15	0,59 кг
Б4	2			2 φ5 Вр I ГОСТ 6727-80 L=3150	3	0,49 кг

Инд. № ПОДАТ. ПОДПИСЬ И ДАТА ВЗЯТ. ИНЖЕН.

ПРИВЯЗАН			
Инд. №			

ТП 901-3-264.89 - КЖ.И. 60.050

СЕТКА АРМАТУРНАЯ
(С4)

СТАДИЯ	МАССА	МАСШТАБ
--------	-------	---------

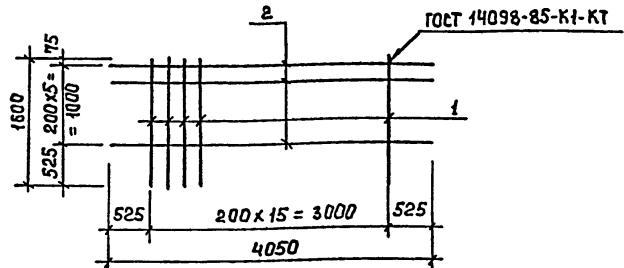
Р	10,32	1:50
---	-------	------

ЛИСТ	ЛИСТОВ 1
------	----------

ЦНИИЭП
ИНЖЕНЕРНОГО ОБОРУДОВАНИЯ
Г. МОСКВА

КОПИРОВАЛ: БОГАТОВА

ФОРМАТ А4



Формат	Зона	Поз.	Обозначение	Наименование	Кол.	Примеч.
<u>ДЕТАЛИ</u>						
Б4	1		901-3-264.89- КЖ.И. 60.071	φ18А III ГОСТ 5781-82 L=1600	15	3,20 кг
Б4	2			φ8А III ГОСТ 5781-82 L=4050	8	1,60 кг

Привязан			
Инв. №			

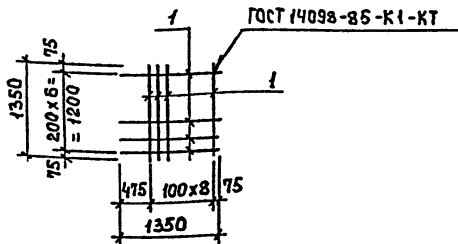
ТП 901-3-264.89 - КЖ.И. 60.070

СЕТКА АРМАТУРНАЯ (С5)		
СТАДИЯ	МАССА	МАСШТАБ
Р	60,8	1:50

Лист 1 Листов 1
ЦНИИ ЭП
 ИНЖЕНЕРНОГО ОБОРУДОВАНИЯ
 г. Москва

Формат А4

Инв. № подл. Подпись и дата. Взам. инв. №	Провер.	Антонова	<i>[Signature]</i>
	Инж. Д.К.	Певчева	<i>[Signature]</i>
	Зав. Г.Р.	Антонова	<i>[Signature]</i>
	Гл. конст.	Кузнецов	<i>[Signature]</i>
	Н. контр.	Бабинова	<i>[Signature]</i>
	Нач. отд.	Письман	<i>[Signature]</i>



Формат	Зона	Поз.	Обозначение	Наименование	Кол.	Примеч.
<u>ДЕТАЛИ</u>						
Б4	1		901-3-264.89- КЖ.И. 60.081	φ20 А III ГОСТ 5781-82 L=1350	16	3,33 кг

Привязан			
Инв. №			

ТП 901-3-264.89 - КЖ.И. 60.080

СЕТКА АРМАТУРНАЯ (С6)		
СТАДИЯ	МАССА	МАСШТАБ
Р	53,28	1:50

Лист 1 Листов 1
ЦНИИ ЭП
 ИНЖЕНЕРНОГО ОБОРУДОВАНИЯ
 г. Москва

Копировал: Богатова Формат А4

Инв. № подл. Подпись и дата. Взам. инв. №	Провер.	Антонова	<i>[Signature]</i>
	Инж. Д.К.	Певчева	<i>[Signature]</i>
	Зав. Г.Р.	Антонова	<i>[Signature]</i>
	Гл. конст.	Кузнецов	<i>[Signature]</i>
	Н. контр.	Бабинова	<i>[Signature]</i>
	Нач. отд.	Письман	<i>[Signature]</i>

Альбом 5

Рис. 1

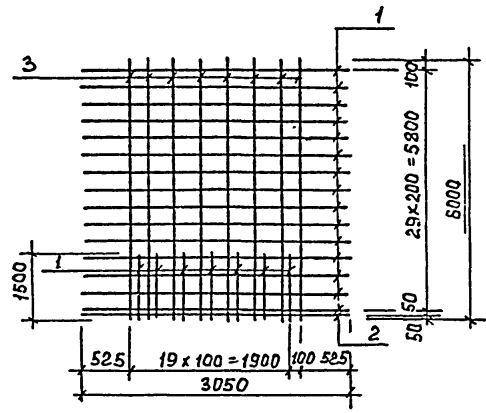
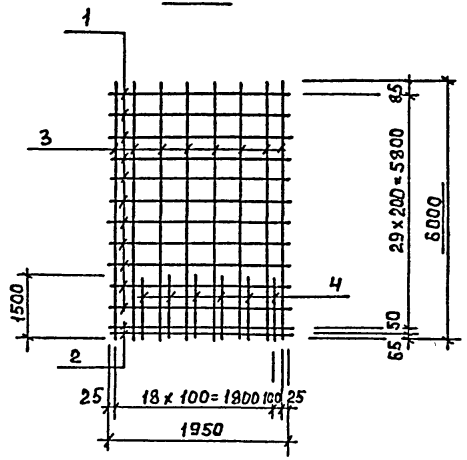


Рис. 2



ФОРМАТ	ЗОНА	Поз.	ОБОЗНАЧЕНИЕ	НАИМЕНОВАНИЕ	КОЛ.	ПРИМЕЧ.
ПЕРЕМЕННЫЕ ДАННЫЕ ДЛЯ ИСПОЛНЕНИЯ						
				901-3-264.89 - КЖ.И.61.010		
ДЕТАЛИ						
Б4	1		901-3-264.89 - КЖ.И.61.011	φ12А III ГОСТ 5781-82 R=3050	30	2,71 кг
Б4	2			φ10А III ГОСТ 5781-82 R=3050	2	1,88 кг
Б4	3			φ12А III ГОСТ 5781-82 R=6000	11	5,32 кг
Б4	4			φ12А III ГОСТ 5781-82 R=1500	10	1,33 кг
901-3-264.89 - КЖ.И.61.010-01						
ДЕТАЛИ						
Б4	1		901-3-264.89 - КЖ.И.61.015	φ6А I ГОСТ 5781-82 R=1950	24	0,43 кг
Б4	2			φ10А I ГОСТ 5781-82 R=1950	2	1,20 кг
Б4	3			φ12А III ГОСТ 5781-82 R=6000	11	5,32 кг
Б4	4			φ12А III ГОСТ 5781-82 R=1500	9	1,33 кг

ОБОЗНАЧЕНИЕ	Рис.	МАРКА	МАССА, КГ
901-3-264.89 - КЖ.И.61.010	1	СК1	156,88
-01	2	СК2	83,21

ИНВ. № ПОДАЛ ПОДАПИСЬ И ДАТА ВЗЯТИЕ. N

ПРИВЯЗАН

ИНВ. №

ПРОВЕР.	АНТОНОВА	<i>[Signature]</i>
ИНЖ. Т.К.	ПЕВЧЕВА	<i>[Signature]</i>
ЗАВ. ГР.	АНТОНОВА	<i>[Signature]</i>
ГЛАВ. КОНС.	КУЗНЕЦОВ	<i>[Signature]</i>
И КОНТР.	БАБИКОВА	<i>[Signature]</i>
НАЧ. ОТД.	ПИСЬМАН	<i>[Signature]</i>

ТП 901-3-264.89

- КЖ.И. 61.010

СЕТКА АРМАТУРНАЯ
(СК1, СК2)

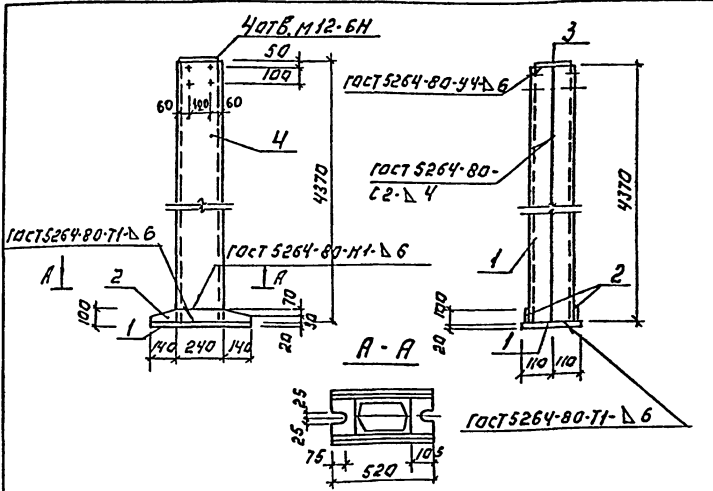
СТАДИЯ	МАССА	МАСШТАБ
Р	СМ. ТАБА.	1:50
Лист	Листов 1	

ЦНИИЭП
ИНЖЕНЕРНОГО ОБОРУДОВАНИЯ
Г. МОСКВА

КОПИРОВАЛ: БОГОВА

ФОРМАТ А3

Альбом 5



Формат	Зона	Поз.	Обозначение	Наименование	Кол.	Примеч.
				Детали.		
Б4	1		901-3-264.89 -к.ж.и.70.011	Лист 204220320 Гост 19903-74 в ст. 3 лп 2 Гост 14837-79	1	18.0кг
Б4	2			Лист 81004320 Гост 19903-74 в ст. 3 лп 2 Гост 14837-79	2	3.3кг
Б4	3			Лист 8х170х230 Гост 19903-74 в ст. 3 лп 2 Гост 14837-79	1	2.5кг
Б4	4			Швеллер 24 Гост 8240-72 в ст. 3 лп 2 Гост 14837-79	2	104.5 кг.

Лакрытие поверхностей: гар.ч. 50÷60

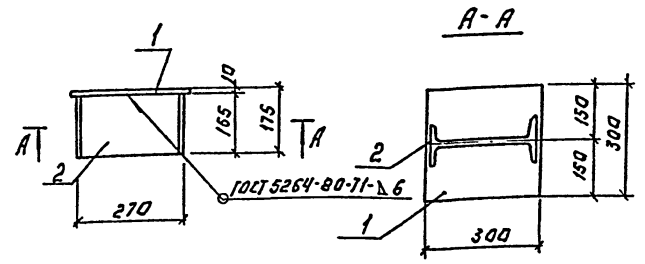
ПРИВЯЗАН.

ИНВ.№

ТЛ 901-3-264.89	- К Ж.И. 70.010
СТОЙКА (СФ+А)	СТАЛЬНАЯ МАССА 1МАСШТАБ
	Р 236 1:20
	ЛИСТ Листов: 1
	ЦНИИЭП ИНЖЕНЕРНОГО ОБОРУДОВАНИЯ г.Москва

ПРОВЕР. АНУШОВА
 ИНЖЕН. МИРОШНИЧЕВ
 ЗАВ. ГР. АНУШОВА
 Т.А. КОНОПКИНЦЕВ
 Н.А. КОТЛЯБЯКОВА
 И.А. ОЛПИБЕВ

Альбом 5



Формат	Зона	Поз.	Обозначение	Наименование	Кол.	Примеч.
				Детали		
Б4	1		901-3-264.89 -к.ж.и.70.021	Лист 104300 Гост 19903-74 в ст. 3 лп 2 Гост 14837-79	1	7.1 кг
Б4	2			Швеллер 27 Гост 8240-72 в ст. 3 лп 2 Гост 14837-79	1	3.35 кг.

покрытие поверхностей: гар.ч. 50-60.

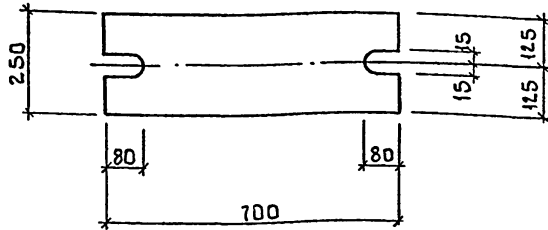
ПРИВЯЗАН:

ИНВ.№

ТЛ 901-3-264.89	- К Ж.И. 70.020
СТАЛЬНОЙ ЭЛЕМЕНТ (2 СФ 2-1)	СТАЛЬНАЯ МАССА 1МАСШТАБ
	Р 10,45 1:10
	ЛИСТ. Листов: 1
	ЦНИИЭП ИНЖЕНЕРНОГО ОБОРУДОВАНИЯ г.Москва

ПРОВЕР. АНУШОВА
 ИНЖЕН. МИРОШНИЧЕВ
 ЗАВ. ГР. АНУШОВА
 Т.А. КОНОПКИНЦЕВ
 Н.А. КОТЛЯБЯКОВА
 И.А. ОЛПИБЕВ

Копировал: Логинова



Покрытие поверхностей:
Гор.ц 50:60.

Привязан			
Инв. №			

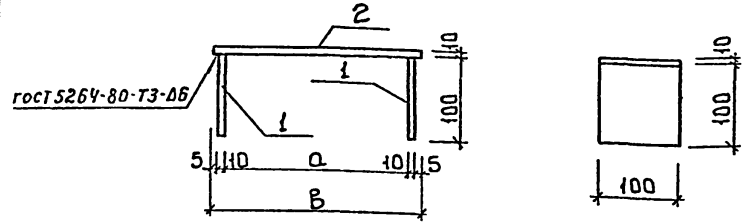
тп 901-3-264.89 - КЖ.И.70.030

Изделие соединительное (МС1)	Стадия	Масса	Масштаб
	Р	27.5	1:10

Лист 1 Листов 1
ЦНИИЭП
Инженерного оборудования
г. Москва

Полоса Б-20-250 ГОСТ 82-70
Вст.зпсб-2 ГОСТ 14637-79

Инв. № подл.	Подпись и дата	Взам. инв.
Провер.	Антонова	
Инжен.	Мирошников	
Зав. гр.	Антонова	
И.контр.	Кузнецов	
Нач. отд.	Бабыкова	
	Письман	



Формат	Зона	Поз.	Обозначение	Наименование	Кол	Примечание
Б4	1	901-3-264.89 -КЖ.И.70.041	Полоса Б-2 10-100 ГОСТ 103-76 Вст.зпсб-2 ГОСТ 535-79	Детали	2	0.79кг
Переменные данные для исполнения						
901-3-264.89-КЖ.И.70.040						
Б4	2	901-3-264.89 -КЖ.И.70.042	Полоса Б-2 10-100 ГОСТ 103-76 Вст.зпсб-2 ГОСТ 535-79	Детали	1	1.96кг
901-3-264.89-КЖ.И.70.040.01						
Б4	2	901-3-264.89 -КЖ.И.70.043	Полоса Б-2 10-100 ГОСТ 103-76 Вст.зпсб-2 ГОСТ 535-79	Детали	1	2.75кг

Обозначение	Марка	а	В	Масса кг	Примечание
901-3-264.89 -КЖ.И.70.040	МС2	220	250	3.54	Привязан
-01	МС3	320	350	4.33	

Покрытие поверхностей: Гор.ц. 50:60.

Инв. №

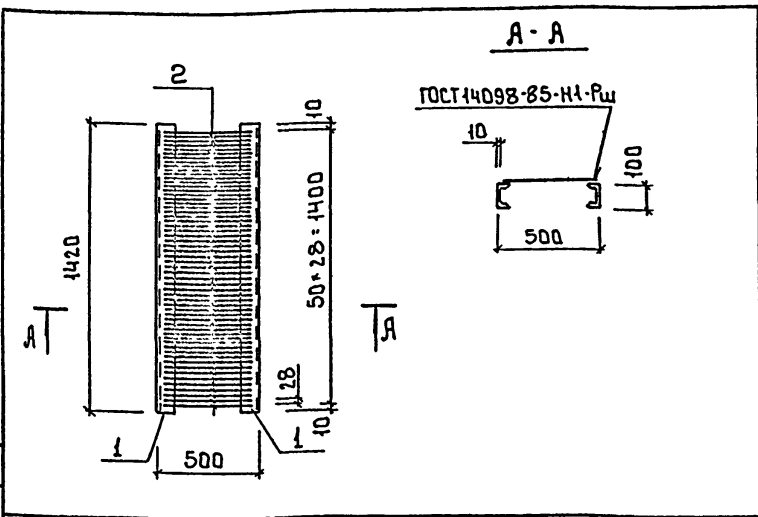
Инв. № подл.	Подпись и дата	Взам. инв.
Провер.	Антонова	
Инжен.	Мирошников	
Зав. гр.	Антонова	
И.контр.	Кузнецов	
Нач. отд.	Бабыкова	
	Письман	

тп 901-3-264.89 - КЖ.И.70.040

Изделие соединительное (МС2 ; МС3)	Стадия	Масса	Масштаб
	Р	см. таб.	1:50

Лист 1 Листов 1
ЦНИИЭП
Инженерного оборудования
г. Москва

Альбом 5



Формат	Зона	Поз.	Обозначение	Наименование	Кол.	Примеч.
<u>Детали</u>						
	1		901-3-264.89 - КЖ.И. 70.051	Швеллер по ГОСТ 8292-85 е=1420	2	12.20 кг
	2		- КЖ.И. 70.052	Ф 8 АТ ГОСТ 5181-82 е=480	51	0.19 кг

Покрытие поверхностей: масляная краска ГОСТ 8292-85 за 2 раза по грунтовке ГФ-021 ГОСТ 25129-82.

Привязан			
Инв.№			

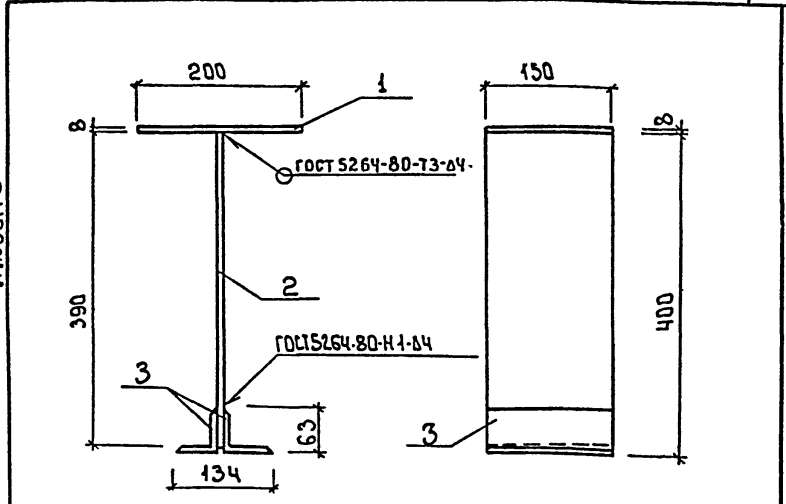
тп 901-3-264.89 - КЖ.И. 70.050

Провер. Инж. Зав.гр. И.контр. Мач.отд.	Антонова	Стадия	Р	Масса	Масштаб	
	Мирошниченко		34.09			1:20
	Кузнецов		Лист			Листов 1
И.контр.	Кузнецов	ЦНИИ ЭП ИНЖЕНЕРНОГО ОБРАЗОВАНИЯ г. Москва				
Мач.отд.	Бабыкова					
Письман						

Решетка

Формат: А4

Альбом 5



Формат	Зона	Поз.	Обозначение	Наименование	Кол.	Примеч.
<u>Детали</u>						
	1		901-3-264.89 - КЖ.И. 70.061	Полоса 6-2 8-150 ГОСТ 103-76 е=200	1	1.89 кг
	2		КЖ.И. 70.062	Полоса 6-2 8-150 ГОСТ 103-76 е=390	1	3.67 кг
	3		КЖ.И. 70.063	Уголок 3-63-5-8 ГОСТ 18509-86 е=150	2	0.72 кг

Покрытие поверхностей: Горч 50-60

Привязан.			
Инв.№			

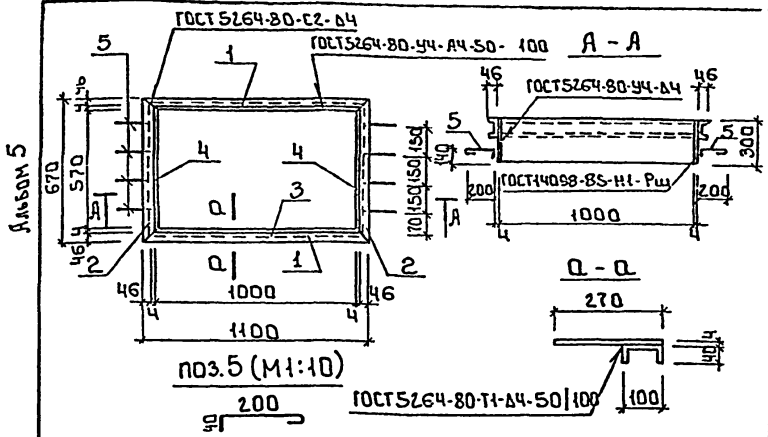
тп 901-3-264.89 - КЖ.И. 70.060

Провер. Инж. Зав.гр. И.контр. Мач.отд.	Антонова	Стадия	Р	Масса	Масштаб	
	Мирошниченко		7.0			—
	Кузнецов		Лист			Листов 1
И.контр.	Бабыкова	ЦНИИ ЭП ИНЖЕНЕРНОГО ОБРАЗОВАНИЯ г. Москва				
Мач.отд.	Письман					

Изделие закладное
МС5

Копировал: Бабурова

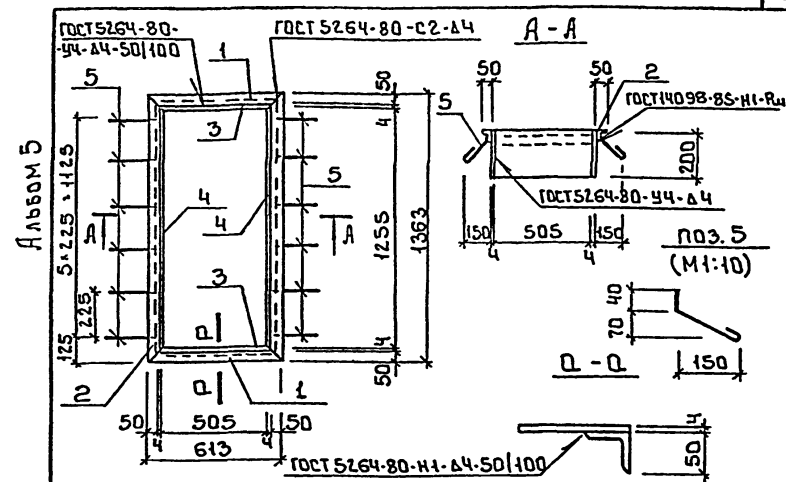
23802-05
Формат: А4



Формат	Зона	№	Обозначение	Наименование	Кол	Примеч
				Детали		
Б4	1	901-3-264.89 - КЖ.И.70.071	Швеллер 10 ГОСТ 8240-72	Швеллер 10 ГОСТ 8240-72	2	3.45 кг
Б4	2		Швеллер 10 ГОСТ 8240-72	Швеллер 10 ГОСТ 8240-72	2	5.93 кг
Б4	3		Полоса 5-4x300 ГОСТ 82-70	Полоса 5-4x300 ГОСТ 82-70	2	9.5 кг
Б4	4		Полоса 5-4x300 ГОСТ 82-70	Полоса 5-4x300 ГОСТ 82-70	2	5.3 кг
Б4	5		Ф6А1 ГОСТ 5781-82	Ф6А1 ГОСТ 5781-82	8	0.48 кг

Имв. №: 00011 Подпись и дата: 03.05.1982	Покрyтие поверхностей: масляная краска, ГОСТ 8292-85 за 2 раза по грунтовке ГФ-021 ГОСТ 25129-82.		Привязан	
			Имв. №:	
тп 901-3-264.89		-КЖ.И.70.070		
Рама металлическая (РМ1)		Стация	Масса	Масштаб
		Р	61.5	1:20
Провер. Антонова		Лист 1		
Инж. Кат. Архипова		Лист 2		
Зав. групп. Антонова		Лист 3		
Т.к. конс. Кузнецов		Лист 4		
Н.контр. Бабикова		Лист 5		
Нач. отд. Письман		Лист 6		
ЦНИИЭП ИНЖЕНЕРНОГО ОБОРУДОВАНИЯ г. Москва				

Формат: А4



Формат	Зона	№	Обозначение	Наименование	Кол	Примеч
				Детали		
Б4	1	901-3-264.89 - КЖ.И.70.081	Уголок 50x50-8 ГОСТ 8509-85	Уголок 50x50-8 ГОСТ 8509-85	2	2.31 кг
Б4	2		Уголок 50x50-8 ГОСТ 8509-85	Уголок 50x50-8 ГОСТ 8509-85	2	5.14 кг
Б4	3		Полоса 6-24x100 ГОСТ 103-75	Полоса 6-24x100 ГОСТ 103-75	2	3.17 кг
Б4	4		Полоса 6-24x100 ГОСТ 103-75	Полоса 6-24x100 ГОСТ 103-75	2	7.93 кг
Б4	5		Ф6А1 ГОСТ 5781-82	Ф6А1 ГОСТ 5781-82	12	0.05 кг

Имв. №: 00011 Подпись и дата: 03.05.1982	Покрyтие поверхностей: масляная краска, ГОСТ 8292-85 за 2 раза по грунтовке ГФ-021 ГОСТ 25129-82.		Привязан	
			Имв. №:	
тп 901-3-264.89		-КЖ.И.70.080		
Рама металлическая (РМ2)		Стация	Масса	Масштаб
		Р	37.7	1:20
Провер. Антонова		Лист 1		
Инж. Кат. Архипова		Лист 2		
Зав. групп. Антонова		Лист 3		
Т.к. конс. Кузнецов		Лист 4		
Н.контр. Бабикова		Лист 5		
Нач. отд. Письман		Лист 6		
ЦНИИЭП ИНЖЕНЕРНОГО ОБОРУДОВАНИЯ г. Москва				

Копировал: Бабикова

23802-05
Формат: А4

Альбом 5

Рис. 1

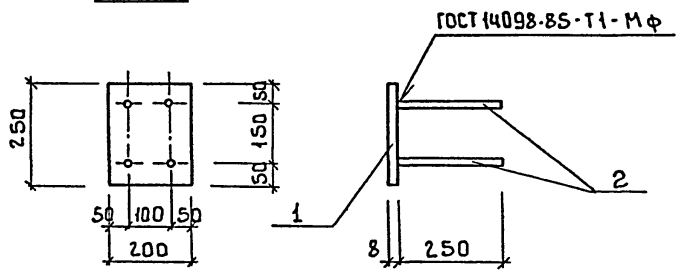
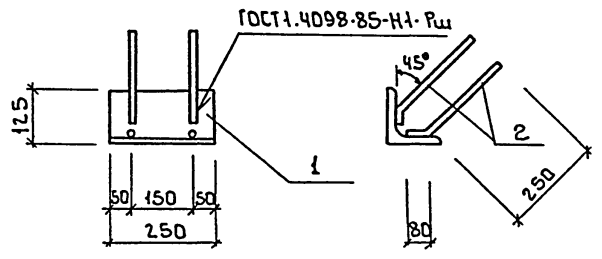


Рис. 2



Формат	Зона	Поз.	Обозначение	Наименование	Кол. шт.	Примеч.
			Переменные данные для исполнений			
				901-3-264.89-КЖ.И.70.090		
			Детали			
Б4		1	901-3-264.89-КЖ.И.70.091	Полоса б-8*200 ГОСТ 103-76 ГОСТ 3кп2 ГОСТ 535-79 l=250	1	3.14 кг
Б4		2		2 ф8А ГОСТ 5181-82 e=250	4	0.1 кг
				901-3-264.89-КЖ.И.70.090-04		
			Детали			
Б4		1	901-3-264.89-КЖ.И.70.093	Углолок 125*125*10-В ГОСТ 18503-86 ГОСТ 3кп2 ГОСТ 535-79 l=250	1	4.18 кг
Б4		2		4 ф8А ГОСТ 5181-82 e=330	4	0.13 кг

1. Покрытие поверхностей: Гор. и. 50-60.

Инв. № подл. Подпись и дата, визан. инв.

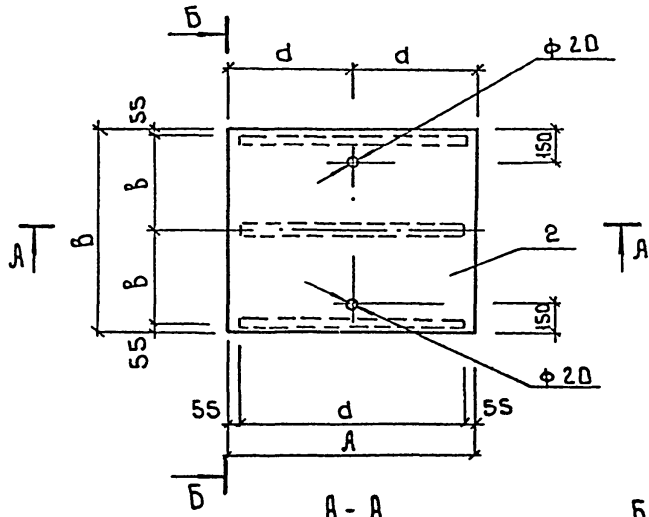
Обозначение	Марка	Рис.	Масса кг
901-3-264.89-КЖ.И.70.090	МН 2	1	3.54 кг
-01	МН 3	2	5.30 кг

Привязан

				гп 901-3-264.89	- КЖ.И.70.090
				Изделие закладное (МН2; МН3)	
				Станция	Масса
				р см. таб.	1:10
				Лист	Листов 1
				ЦНИИ ЭП инженерного оборудования г. Москва	

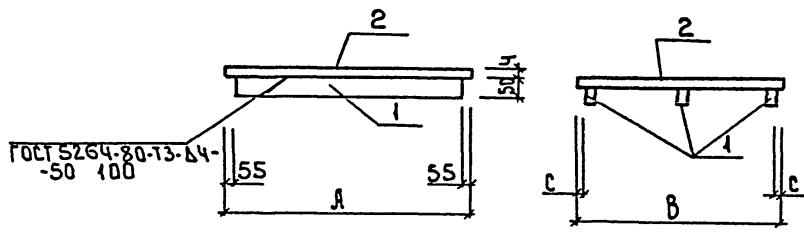
Провер. Антонова
Инж. Голованова
Зав. гр. Антонова
Т.контр. Кузнецов
И.контр. Бадикова
Нач. отд. Письман

Альбом Б



А - А

Б - Б



Формат	Зона	Поз.	Обозначение	Наименование	Кол.	Примеч.
Переменные данные для исполнений						
				901-3-264.89 - КЖ.И.80.010		
Детали						
Б4	1	901-3-264.89-КЖ.И.80.011	Полоса	Б4*50 ГОСТ 103-76 БСЗ кл 2 ГОСТ 8568-77	3	1.4 кг
Б4	2	2	Лист ромб.	К-4.0=1000*940 БСЗ кл 2 ГОСТ 8568-77	1	31.4 кг
901-3-264.89 - КЖ.И.80.010-01						
Детали						
Б4	1	901-3-264.89-КЖ.И.80.013	Полоса	Б4*50 ГОСТ 103-76 БСЗ кл 2 ГОСТ 8568-77	3	1.55 кг
Б4	2	4	Лист ромб.	К-4.0=1000*940 БСЗ кл 2 ГОСТ 8568-77	1	40.4 кг
901-3-264.89 - КЖ.И.80.010-02						
Детали						
Б4	1	901-3-264.89 - КЖ.И.80.015	Полоса	Б4*50 ГОСТ 103-76 БСЗ кл 2 ГОСТ 8568-77	3	1.4 кг
Б4	2	6	Лист ромб.	К-4.0=1000*800 БСЗ кл 2 ГОСТ 8568-77	1	26.7 кг

1 Покрытие поверхностей: масляная краска (ГОСТ 8292-85) за 2 раза по грунтовке ГФ-021 (ГОСТ 25129-82).

Имя, № подл. Подпись и дата, зона, инв.з.

Обозначение	Марка	Размеры, мм					Масса, кг
		А	Б	а	В	д	
901-3-264.89-КЖ.И.80.010	Щ1	1000	940	890	415	500	35.6
-01	Щ2	1100	1100	990	495	550	45.1
-02	Щ4	1000	800	890	345	500	30.9

Привязан

Имя, №

Првер.	Антонова	<i>[Signature]</i>
Инж. экат.	Певчева	<i>[Signature]</i>
Зав. гр.	Антонова	<i>[Signature]</i>
Ил. констр.	Кузнецов	<i>[Signature]</i>
Н. контр.	Бавикова	<i>[Signature]</i>
Нач. отд.	Письман	<i>[Signature]</i>

т п 901-3-264.89 -КЖ.И.80.010

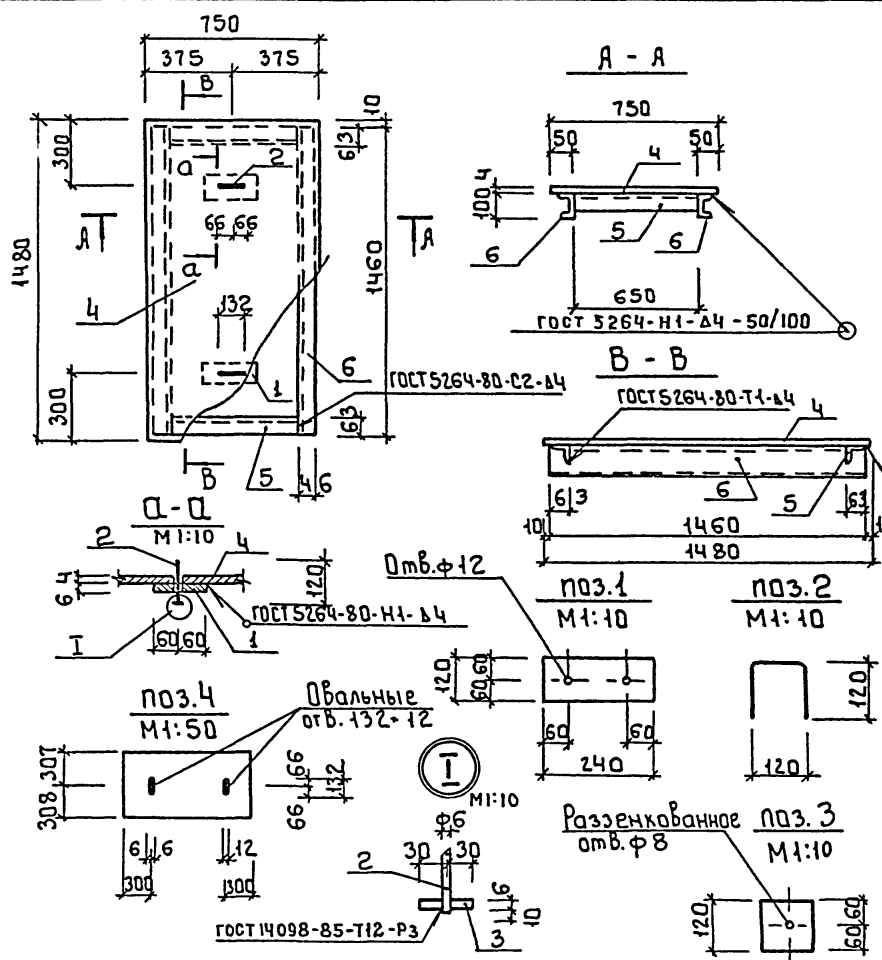
Щцт (щ1; щ2; щ4)	Стация	Масса	Масштаб
	Р	см. табл.	—
	Лист	Листов 1	
ИИИ ЭП ИНЖЕНЕРНОГО ОБРАЗОВАНИЯ г. Москва			

Копирован: Баброва

23/02-05

Формат: А3

Альбом 5



Формат	Зона	Поз.	Обозначение	Наименование	Кол. шт.	Примеч.
Детали						
Б4	1		901-3-264.89-КЖИ.80.02	Полоса Б-2 6-120 ГОСТ 103-76 БСт 3 кл 2 ГОСТ 535-79	2-240	2 1.36 кг
Б4	2			2 ф6 АЭ ГОСТ 5781-82	2-360	2 0.03 кг
Б4	3			3 Полоса Б-2 6-60 ГОСТ 103-76 БСт 3 кл 2 ГОСТ 535-79	2-60	2 0.17 кг
Б4	4			4 Лист ромб. К-4.0-750-1490		
Б4	5			5 Уголок БЗ-63-5-В ГОСТ 8509-86 БСт 3 кл 2 ГОСТ 535-79	2-650	2 3.13 кг
Б4	6			6 Швеллер 10 ГОСТ 8240-72 БСт 3 кл 2 ГОСТ 535-79	2-1460	2 12.54 кг

1 Покрытие поверхностей: масляная краска
ГОСТ 8292-85 за 2 раза по грунтовке ГФ-021 ГОСТ 25129-82

Имя, И.подл. Подпись и дата в зом. инв. н.

Привязан	Провер.	Антонова	<i>[Signature]</i>
	Инж. I.кат.	Архипова	<i>[Signature]</i>
	Зав. групп.	Антонова	<i>[Signature]</i>
	Гл. конс.	Кузнецов	<i>[Signature]</i>
	Н. контр.	Бобикова	<i>[Signature]</i>
	Нач. отд.	Письман	<i>[Signature]</i>

тп 901-3-264.89			- КЖ.И.80.020		
Щит (ЩЗ)		Стация	Масса	Масштаб	
		Р	71.9	—	
		Лист	Листов 1		
ЦНИИЭП ИНЖЕНЕРНОГО ОБОРУДОВАНИЯ г. Москва					