

ТИПОВОЙ ПРОЕКТ
901-3-256.89
ГЛАВНЫЙ КОРПУС
ДЛЯ СТАНЦИИ ОЧИСТКИ ВОДЫ
ПОВЕРХНОСТНЫХ ИСТОЧНИКОВ
МУТНОСТЬЮ ДО 120 МГ/Л
ПРОИЗВОДИТЕЛЬНОСТЬЮ 80 ТЫС М³/СУТКИ

23714-07

Альбом 5

КЖИ СТРОИТЕЛЬНЫЕ ИЗДЕЛИЯ

СЭ ЦИП 620062, г. Свердловск, ул. Чебышева, 4
Экз. 532 инв. 23714-07 тираж 100
Сдано в печать 2.11 1989 Цена 4-40

ТИПОВОЙ ПРОЕКТ
901-3-256.89
ГЛАВНЫЙ КОРПУС
ДЛЯ СТАНЦИИ ОЧИСТКИ ВОДЫ
ПОВЕРХНОСТНЫХ ИСТОЧНИКОВ
МУТНОСТЬЮ ДО 120 МГ/Л
ПРОИЗВОДИТЕЛЬНОСТЬЮ 8.0 ТЫС М³/СУТКИ

237/4-07 АЛЬБОМ 5

КЖИ СТРОИТЕЛЬНЫЕ ИЗДЕЛИЯ

РАЗРАБОТАН:

ЦНИИЭП инженерного оборудования
ГОРОДОВ ЖИЛЫХ И ОБЩЕСТВЕННЫХ ЗАДАНИЙ

ГЛАВНЫЙ ИНЖЕНЕР ИНСТИТУТА

ОТВЕТСТВЕННЫЙ ИСПОЛНИТЕЛЬ

/ А. КЕТАОВ /

/ И. НОВИК /

© СФ ЦИТП Госстроя СССР, 1988г.

ПРОЕКТ

УТВЕРЖДЕН ГОСКОМАРХИТЕКТУРЫ
ПРИКАЗ № 242 ОТ 29 ИЮЛЯ 1986г.

СОДЕРЖАНИЕ АЛЬБОМА

ТИПОВОЙ ПРОЕКТ 901-3-256.89 АЛЬБОМ 5

ОБОЗНАЧЕНИЕ	НАИМЕНОВАНИЕ	СТР.
	СОДЕРЖАНИЕ АЛЬБОМА	2
тп 901-3-256.89 КН.И 01.0.0.0	КОЛОДЦА К36-3-1... К36-3-4	3,4
КН.И 02.0.0.0	1 КФ49-1-1	5
КН.И 03.0.0.0	К 72-4-1... К 72-4-4	6,7
КН.И 04.0.0.0	Б КФ85-1	8
КН.И 05.0.0.0	9 КФ145-1-1; 9 КФ145-1-2	9
КН.И 06.0.0.0	2 КОЗ.42-2-1... 2 КОЗ.42-2-6	10,11
КН.И 07.0.0.0	2 КДЗ.42-2-4-1... 2 КДЗ.42-2-4-2	12
КН.И 08.0.0.0	2 КЗ.42-2-1; 2 КЗ.42-2-2	13
КН.И 09.0.0.0	2 КЗ.42-2-3	14
КН.И 10.0.0.0	1 КОЗ.42-1; 1 КОЗ.42-2	15
	К 132-5-1; К 132-5-2	
	К 132-5-3; К 132-5-4;	
КН.И 11.0.0.0	К 132-5-5; К 132-5-6	16,17,18
КН.И 20.0.0.0	РНГЕЛЬ РОП 4.57-45А; РОП 4.57-45Б	19
КН.И 21.0.0.0	РДП 4.57-80АУА; РДП 4.57-80АУБ	20
	РДП 4.57-80АУД	21
КН.И 31.0.0.0	БАЛКА ПОКРЫТИЯ 1БДР12-3А1УТ-1; 1БДР12-5А1УТ-1	22
КН.И 32.0.0.0	1БДР12-5А1УТ-2; 1БДР12-3А1УТ-2	23
КН.И 40.0.0.0	ПЛИТЫ ПОКРЫТИЯ 1ПГ-5А1УТ-80ФН-300П-1...	24
	1ПГ-5А1УТ-80ФН-300П-3	
КН.И 41.0.0.0	1ПГ-2А1УТ-80ФН-300П-1...	25
	1ПГ-2А1УТ-80ФН-300П-3	
КН.И 42.0.0.0	1ПВ4-3А1УТ-80ФН-300П-1; 1ПВ4-3А1УТ-80ФН-300П-2	26
КН.И 43.0.0.0	1ПВ7-3А1УТ-80ФН-300П-2	27
	1ПВ10-3А1УТ-80ФН-300П-2	
КН.И 44.0.0.0	ПРС56.15-10А1УТ-1. ПРС56.1510А1УТ-3	28
КН.И 45.0.0.0	ПК 27.12-8А1УТ-1	29
КН.И 46.0.0.0	1ПГ-5А1УТ-80ФН-300П-4;	30
	1ПГ-5А1УТ-80ФН-300П-5	
КН.И 47.0.0.0	1ПГ-5А1УТ-80ФН-300П-6	31
КН.И 50.0.0.0	ДИАФРАГМА ЖЕСТКОСТИ 1Д30.42А; 1Д30.42Б	32
КН.И 45.0.0.0	1ДП 26.42А	33
КН.И 52.0.0.0	2Д 26.42А	34

ОБОЗНАЧЕНИЕ	НАИМЕНОВАНИЕ	СТР.
тп 901-3-256.89 КН.И 53.0.0.0	ДИАФРАГМА ЖЕСТКОСТИ 2Д30.42А	35
КН.И 54.0.0.0	ПЕРЕМЫЧКА 3ПБ30-8-П-1; 5ПБ30-37-П-1	36
КН.И 55.0.0.0	ПАНЕЛЬ СТЕНОВАЯ ПС60.12-2.0-2П-34-А	37
КН.И 60.0.0.0	ПАНЕЛИ СТЕНОВЫЕ ПС1... ПС7	38,39
КН.И 60.0.0.0	ВЕДОМОСТЬ РАСХОДА СТАЛИ	40
КН.И 61.0.0.0	ЛОТОК ЛТ-1	41
КН.И 70.0.0.0	ЩИТ МЕТАЛЛИЧЕСКИЙ Щ1÷Щ7	42,43
КН.И 71.0.0.0	ЩИТ Щ8	44
КН.И 72.0.0.0	МЕТАЛЛИЧЕСКАЯ РАМКА РМ1	45
КН.И 72.0.0.0	МЕТАЛЛИЧЕСКАЯ РАМКА РМ2	45
КН.И 73.0.0.0	ЛОТОК МЕТАЛЛИЧЕСКИЙ ЛМ1	46
КН.И 74.0.0.0	ВЕДОМОСТЬ В-1	46
КН.И 75.0.0.0	КАРКАС ПРОСТРАНСТВЕННЫЙ КР1; КР2	47
КН.И 76.0.0.0	КАРКАС ПЛОСКИЙ КР1	47
КН.И 77.0.0.0	КАРКАС ПРОСТРАНСТВЕННЫЙ КР3	48
КН.И 78.0.0.0	КАРКАС ПЛОСКИЙ КР2, КР3	48
КН.И 79.0.0.0	СЕТКА АРМАТУРНАЯ С1	49
КН.И 80.0.0.0	СЕТКА АРМАТУРНАЯ С2	49
КН.И 81.0.0.0	СЕТКА АРМАТУРНАЯ С3	50
КН.И 82.0.0.0	СЕТКА АРМАТУРНАЯ С4	50
КН.И 83.0.0.0	СЕТКА АРМАТУРНАЯ С5	51
КН.И 84.0.0.0	СЕТКА АРМАТУРНАЯ С6	51
КН.И 85.0.0.0	СЕТКА АРМАТУРНАЯ С7	52
КН.И 85.0.0.0	СОЕДИНИТЕЛЬНЫЙ ЭЛЕМЕНТ МС3	52
КН.И 81.0.0.0	СЕТКА АРМАТУРНАЯ С8	53
КН.И 81.2.0.0	СЕТКА АРМАТУРНАЯ С9	53
КН.И 81.3.0.0	СЕТКА АРМАТУРНАЯ С10	54
КН.И 87.0.0.0	ИЗДЕЛИЕ ЗАКЛАДНОЕ МН1	54
КН.И 88.0.0.0	СЕТКА АРМАТУРНАЯ С11	55
КН.И 89.0.0.0	СЕТКА АРМАТУРНАЯ С12	55
КН.И 60.1.0.0	СЕТКА АРМАТУРНАЯ С13	56
КН.И 90.0.0.0	СОЕДИНИТЕЛЬНЫЙ ЭЛЕМЕНТ МС5	56
КН.И 91.0.0.0	ПЕЛЯ ПЛ1	57

КОПИРОВАЛ: ПЕТРОВА.

23714-07

Альбом 5

ФОРМАТ	ЗОНА	Поз.	ОБОЗНАЧЕНИЕ	НАИМЕНОВАНИЕ	КОЛ. НА ИСП. КЖИ. ОУ. О. О. О.				ПРИМЕЧАНИЕ
					-	01	02	03	
				<u>Документация</u>					
				Ж-Б. КОЛОННЫ ПРЯМО-УГОЛЬНОГО СЕЧЕНИЯ ДЛЯ ОДНОЭТАЖНЫХ ПРОИЗ-ВОДСТВЕННЫХ ЗАДАНИЙ БЕЗ МОСТОВЫХ КРАНОВ					
			1.423-3 вып.1	ВЫСОТОЙ ДО 9,6 м.	×	×	×	×	
				<u>СБОРОЧНЫЕ ЕДИНИЦЫ</u>					
A3		1	1.423-3 вып.1	КОЛОННА К36-3	1	1	1	1	
A4		2	1.423-3 вып.2	ИЗДЕЛИЕ ЗАКЛАДНОЕ М1-13	2	2	2	2	
A4		3	1.423-3 вып.2	ИЗДЕЛИЕ ЗАКЛАДНОЕ М1-12	2	2			
A4		4	1.400-15 вып.1.	ИЗДЕЛИЕ ЗАКЛАДНОЕ МН217-4	2	2			

ВЕДОМОСТЬ РАСХОДА СТАЛИ НА ДОПОЛНИТЕЛЬНЫЕ ЗАКЛАДНЫЕ ИЗДЕЛИЯ НА ЭЛЕМЕНТ, КГ

МАРКА ЭЛЕМЕНТА	ИЗДЕЛИЯ ЗАКЛАДНЫЕ								ОБЩИЙ РАСХОД	
	АРМАТУРА КЛАССА А-III				ПРОКАТ МАРКИ В ст 3 кл 2					
	ГОСТ 5781-82				ГОСТ 8509-86		ГОСТ 49903-74			Всего
	φ12	φ16		Итого	Л63x5	Итого	С10	Итого		
K36-3-1	3,28			3,28	2,88	2,88	9,2	9,2	12,08	15,3
K36-3-2	6,4			6,4	2,88	2,88	56,4	56,4	56,28	65,68
K36-3-3	3,6			3,6	2,88	2,88	47,2	47,2	50,1	53,7
K36-3-4	0,48			0,48	2,88	2,88		2,9	2,9	3,4

1. Размеры в скобках - для справок.
2. Покрытие закладных изделий: ГОР. Ц 50-60
3. Дополнительные закладные изделия крепятся к пространственному каркасу с помощью отдельных стержней по узлам, разработанным в серии 1.423-3, вып.1, лист 71.

ПРИВЯЗАН

ПРОВЕР. СТРОИТИН
 ИНЖ. П. К. САРАНЧА
 ЗАВ. ГР. СТРОИТИН
 П. КОН. ПР. ПИСЬМАН
 М. КОНТР. АНТОНОВА
 НАЧ. ОТД. ДАНИЛКОВСКИЙ

ТП 901-3-256.89

КЖИ 01.0.0.0

КОЛОННА
 K36-3-1 ÷ K36-3-4

СТАЛИЯ МАССА МАСШТАБ

P 1000 4:50

ЛИСТ 1 ЛИСТОВ 2

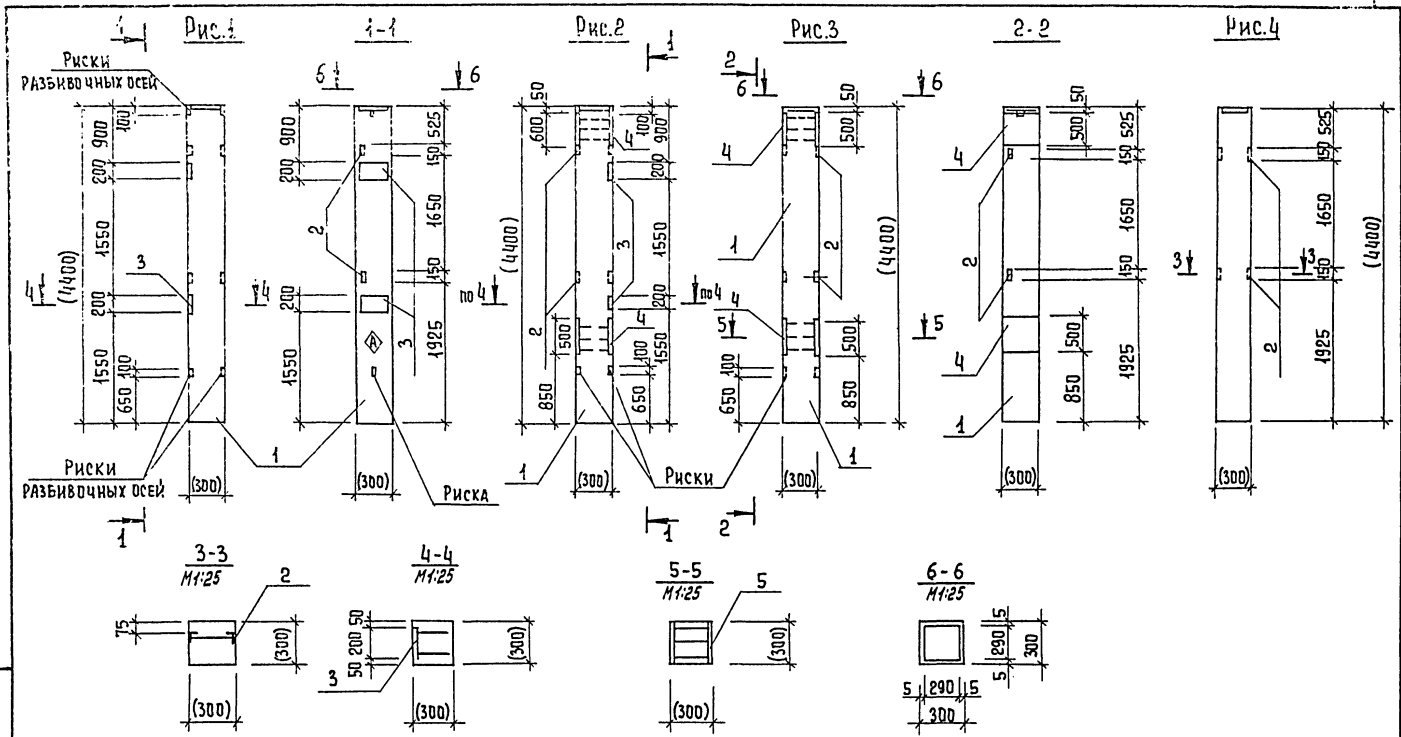
ЦНИИЭП
 ИНЖЕНЕРНО-ТЕХНИЧЕСКИЙ ЦЕНТР

Инв. №8

КОПИРОВАЛ ЕРЕМЧЕНКО

ФОРМАТ А3

ИНВ. № ПОДАЛ ПОДПИСЬ И ДАТА ВЗАИМ. ШТАМПА



ИНВ. № ПОДЛ. ПОДПИСЬ И ДАТА ВЗАМ. ИНВ. №

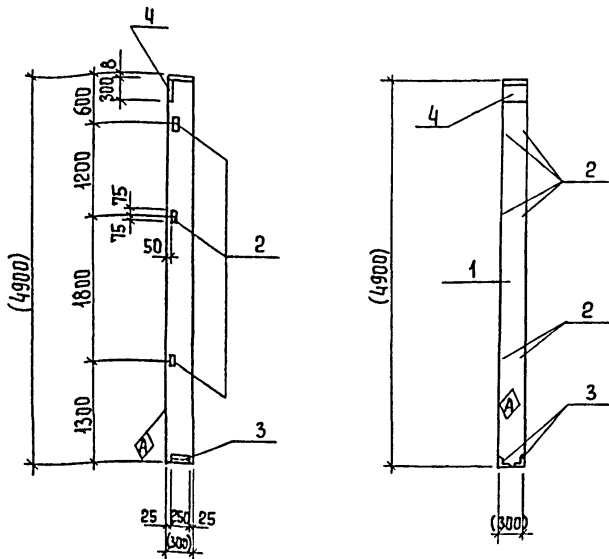
ОБОЗНАЧЕНИЕ	МАРКА	Рис.
гп. 901-3-256.89 кж. Д. О.О.О	К36-3-1	1
-01	К36-3-2	2
-02	К36-3-3	3
-03	К36-3-4	4

ПРИВЯЗАН			
ИНВ. №			

гп 901-3-256.89

кж. Д. О.О.О.

Лист
2



ФОРМАТ	ЗОНА	ПОЗ.	ОБОЗНАЧЕНИЕ	НАИМЕНОВАНИЕ	КОЛ.	ПРИМЕЧАНИЕ
				<u>СБОРОЧНЫЕ ЕДИНИЦЫ</u>		
	1		1.427.1-3.1-1.00-008	Колонна 1КФ49-1	1	
	2		1.427.1-3.2-0.20.0	Изделие закладное МН28	3	
	3		1.427.1-3.2-0.12.0	Изделие закладное МН7	1	
	4		1.427.1-3.2-0.07.0	Изделие закладное МН4	1	

1. Размеры в скобках - для справок.
2. Знак А нанести несмываемой краской.
3. Покрытие поверхности закладных изделий Гор.ц.50-60.
4. Дополнительные закладные изделия крепятся к пространственному каркасу с помощью отдельных стержней.

Ведомость расхода стали на закладные изделия на элемент, кг

Марка элемента	Изделия закладные										Всего	Общий расход
	Арматура класса А-III			Прокат марки Вст 3 кп 2								
	ГОСТ 5781-82			ГОСТ 8509-86				ГОСТ 103-76				
	φ10	φ12	Итого	163x5	190x6	Итого	8x300		Итого			
1КФ49-1-1	3,1	0,6	3,7	4,2	4,2	8,4	5,7		5,7	14,1	17,8	

Ш.Б. № 10/04А. Подпись и дата. Взаимные №

Привязан

Инж. Д. К.	Саранча	<i>Саранча</i>
Зав. гр.	Стронгин	<i>Стронгин</i>
И. ком. пр.	Письман	<i>Письман</i>
И. комп. антонора	Антонора	<i>Антонора</i>
И. нач. отд.	Зарубинский	<i>Зарубинский</i>

Тп 901-3-256.89 -кж.и 02.0.0.0.

Колонна 1КФ49-1-1

СТАЛЬ	МАССА	МАСШТАБ
Р	1100	1:50
ЛИСТ	ЛИСТОВ 4	
ЦНИИЭП		
ИНЖЕНЕРНО-СТРОИТЕЛЬНЫЙ		

Копировал Еремченко

ФОРМАТ А3.

А л ь б о м . 5

Формат	Зона	Поз	Обозначение	Наименование	Кол. на исполнение			Примечание	
					тл. 901-3-256.89	КЖ.И.03.0.0.0			
						-01	-02	-03	
			1.423-3 Вып.1	Документация Железобетонные колонны прямоугольного сечения для одноэтажных производ- ственных зданий без мосто- вых кранов		X	X	X	X
		1	1.423-3 Вып.1	Колонна К72-4	1	1	1	1	
		2	1.423-3 Вып.2	Изделие закладное М1-14	4	4	5	5	
		3	1.423-3 Вып.2	Изделие закладное М1-6	1	2	1	1	
									-

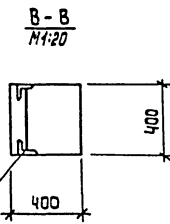
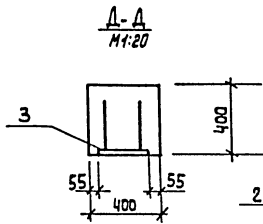
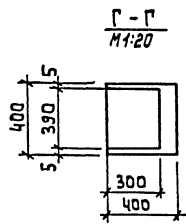
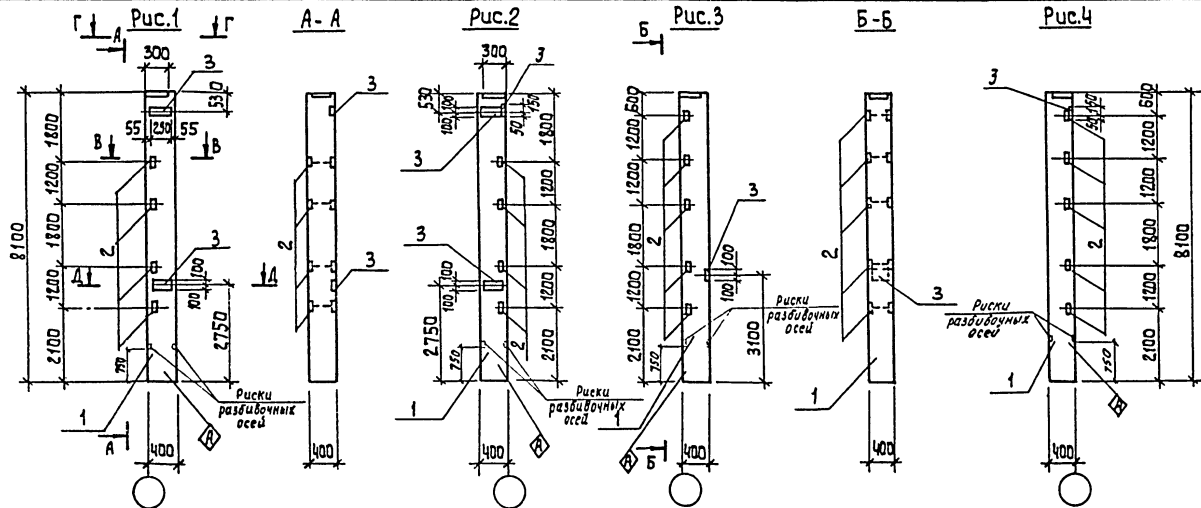
Ведомость расхода стали на дополнительные закладные изделия на элемент, кг

Обозначение	Марка	Рус
тл.901-3-256.89	КЖ.И.03.0.0.0	К72-4-1 1
	-01	К72-4-2 2
	-02	К72-4-3 3
	-03	К72-4-4 4

Марка элемента	Изделия закладные										Общий расход	
	Арматура класса					Прокат марки						
	А I		А III			Вст 3 кп 2						
	ГОСТ 5781-82					ГОСТ 8509-86						
	6	Угто	12	16	22	Угто	163x5	Угто	200x4	300x4	Угто	
К 72-4-1	0.2	0.2	3.3		1.4	4.7	5.8	5.8	4.6		4.6	15.3
К 72-4-2	0.2	0.2	3.3		1.4	4.7	5.8	5.8	4.6		4.6	15.3
К 72-4-3	0.2	0.2	3.7		1.4	5.1	7.2	7.2	4.6		4.6	17.1
К 72-4-4	0.2	0.2	3.7		1.4	5.1	7.2	7.2	4.6		4.6	17.1

				т.п. 901-3-256.89				КЖ.И.03.0.0.0			
				Колонна				СТАДИИ МАССА МАСШТАБ			
				К72-4-1 ÷ К72-4-4				Р 3300 -			
Привязан				ИНЖЕНЕР САРАНЧА <i>Саранча</i>				ЛИСТ 1 ЛИСТОВ 2			
				ЗАВ. ГР. СТРОНГИН <i>Стронгин</i>				ЦНИИЭП			
				ГЛАВ. ИНЖ. ЛИСЬЯН <i>Лисьян</i>				ИНЖЕНЕРНОГО ОБОРУДОВАНИЯ			
				Н. КОМ. ГР. АНТОНОВА <i>Антонова</i>				г. Москва			
ИНВ. №				НАЧ. ОТД. АНЧИЛЕВСКИЙ <i>Анчилевский</i>							

ИНВ. № ПОДП. ПОДПИСЬ И ДАТА ВЗАИМ. ШТАМПА



1. Покрытие поверхности закладных деталей: Гор Ц 50 ± 60
2. Закладные изделия крепятся к пространственному каркасу с помощью вязальной проволоки.

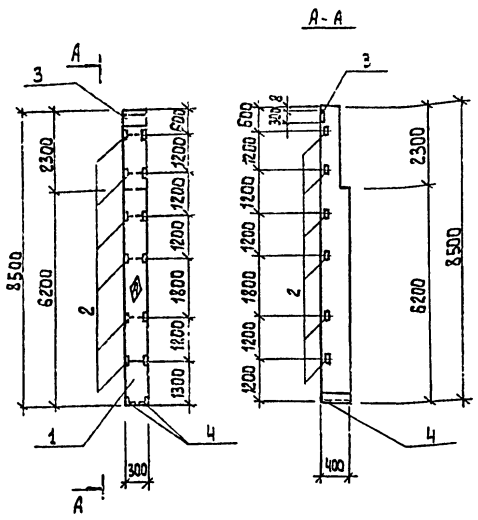
Привязан:	
ИНВ. №	

Т. П. 901-3-256.89

КЖ.И 03.0.0.0

Лист
2

Альбом 5



ФОРМАТ	ЗОНА	Поз.	Обозначение	Наименование	Кол	Приме-чание
				<u>Сборочные единицы</u>		
		1	1.427.1-3.1-2.00-026	Колонна 6 КФ 85-1	1	
		2	1.427.1-3.2-0.20.0	Изделие закладное МН 28	6	1.6
		3	1.427.1-32-0.06.0	Изделие закладное МН 1	1	7.8
		4	1.427.1-3.2-0.12.0-01	Изделие закладное МН 8	1	6.4

Ведомость расхода стали на закладные изделия на элемент, кг

Марка элемента	Изделия закладные								Всего	Общий расход	
	Арматура класса А-III				Прокат марки ВСт3 кп2						
	ГОСТ 5781-82			ГОСТ 8509-86		ГОСТ 103-76					
	10	12	Итого	LS3x5	LS5x6	Итого	8x300				
6 КФ 85-1	3.5	1.5	5.0	8.4	5.0	13.4	5.7			19.1	24.1

Имя, Фамилия, Подпись и дата, ВЗАН И № ВЗ

1. Знак \diamond нанести несмываемой краской.
2. Покрытие поверхности закладных изделий Гар Ч. 50 + 60
3. Дополнительные закладные изделия крепятся к пространственному каркасу с помощью отдельных стержней.

Привязан:	ИМН И КАТ.	САРАНГА	922	Т.п. 901-3-256.89	КЖ.И 04.0.0.0
	ЗАВ. ГР.	СТРОЯГИН	Ф20		
	РА КОНСТ.	ПИСЬМАН	Ф20		
	И. КОНТР.	АНТОНОВА	Ф20	КОЛОННА 6 КФ 85-1	
	НАЧ. ОТД.	ДАНИИЛОВСКИИ	Ф20	СТАЛИЯ МАССА МАСШТАБ	
				Р 2400 1:100	
				ЛИСТ ЛИСТОВ 1	
				ЦНИИЭП	
				ИНЖЕНЕРНОГО ОБОРУДОВАНИЯ г. МОСКВА	

Альбом 5

Рис.1

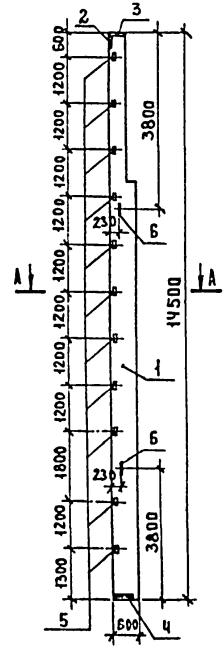
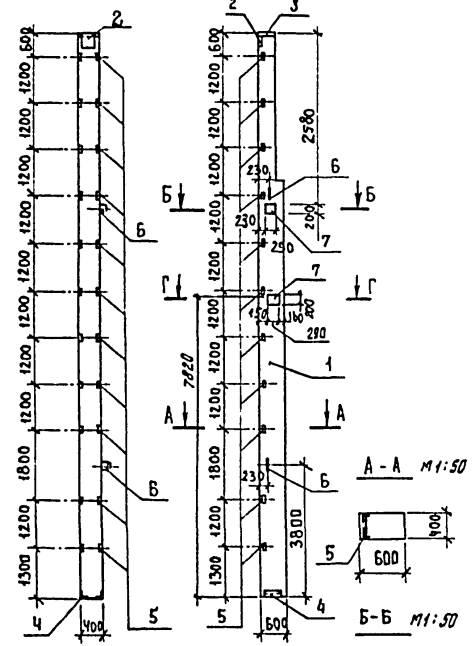


Рис.2



№№ ПОДАЛ ПОДП.И.ДАТА ВЗД.И.Н.В.№

ОБОЗНАЧЕНИЕ	МАРКА	РИС
Т.П. 901-3-256.89	-КН.И.О.0.00	9КФ145-1-1
	-01	9КФ145-1-2

ПРИВЯЗАН

ПРОВЕР.	СТРОНГИН	<i>[Signature]</i>
ИНЖ.КАТ.	АНАШЕВА	<i>[Signature]</i>
ЗАВ.ГРУП.	СТРОНГИН	<i>[Signature]</i>
ГЛАВ.КОНС.	ПИСЬМАН	<i>[Signature]</i>
И.СОВТР.	АНТОНОВА	<i>[Signature]</i>
НАЧ.ОТД.	ДАМЛЕВСКИЙ	<i>[Signature]</i>

ФОРМАТ	ЗОНА	ПОЗ.	ОБОЗНАЧЕНИЕ	НАИМЕНОВАНИЕ	КОЛ-ВО НА ИСП.		ПРИМЕЧАНИЕ
					ИТ.И.О.0.00	-01	
				СБОРОЧНЫЕ ЕДИНИЦЫ			
А4	1		1.427.1-3	КОЛОННА 9КФ145-1	1	1	
А4	2		1.427.1-3.2-0.06.2	ИЗДЕЛИЕ ЗАКЛАДНОЕ МН1	1	1	
А4	3		1.427.1-3.2-0.07.0	ИЗДЕЛИЕ ЗАКЛАДНОЕ МН2	1	1	
А4	4		1.427.1-3.2-0.12.0-01	ИЗДЕЛИЕ ЗАКЛАДНОЕ МН3	1	1	
А4	5		1.427.1-3.2-0.20.0	ИЗДЕЛИЕ ЗАКЛАДНОЕ МН31	11	11	
А4	6		1.020-1.83 2-15 26-06	ИЗДЕЛИЕ ЗАКЛАДНОЕ МН3Б	2	2	
А4	7		1.427.1-3.2-0.19.0-03	ИЗДЕЛИЕ ЗАКЛАДНОЕ МН22	-	3	

ВЕДОМОСТЬ РАСХОДА СТАЛИ НА ДОПОЛНИТЕЛЬНЫЕ ЗАКЛАДНЫЕ ИЗДЕЛИЯ НА ОДИН ЭЛЕМЕНТ, КГ.

МАРКА ЭЛЕМЕНТА	ИЗДЕЛИЯ ЗАКЛАДНЫЕ										ОБЩИЙ РАСХОД	
	АРМАТУРА КЛАССА					ПРОКАТ МАРКА						
	А-I		А-III			В СТЗ КПЗ						
	ГОСТ 5781-82					ГОСТ 19903-74		ГОСТ 8509-86				
	Φ20	Итого	Φ10	Φ12	Φ14	Итого	S=8	S=10	С63x5	С90x7	Итого	
9КФ145-1-1	8.4	8.4	3.24	6.6	2.1	11.94	12.1	4.7	20.9	4.2	41.9	62.24
9КФ145-1-2	8.4	8.4	3.24	4.4	2.1	19.74	12.1	4.0	20.9	4.2	51.2	79.34

1. Знак \diamond НАНЕСТИ НЕСМЫВАЕМОЙ КРАСКОЙ
2. ПОКРЫТИЕ ЗАКЛАДНЫХ ДЕТАЛЕЙ - ГОР.Ц. 50-60.
3. РАБОЧЕ ЧЕРТЕНИ ЗАКЛАДНЫХ ИЗДЕЛИЙ СМ. СЕРИЮ 1.427-3 Вып.1, стр.23..-27.

Т.П. 901-3-256.89

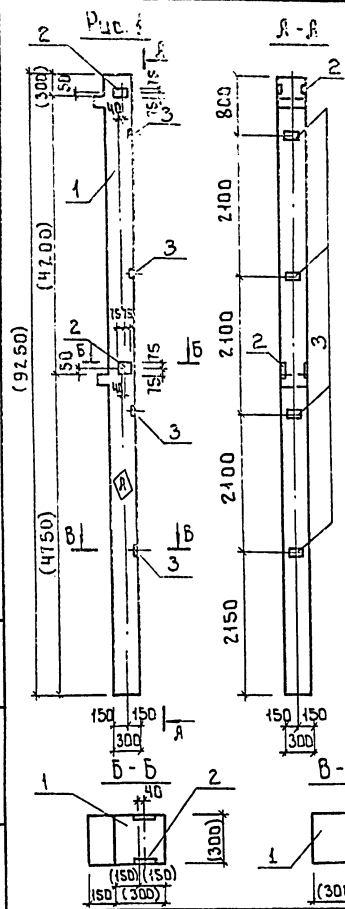
-КН.И.О.0.0.0

КОЛОННА
(9КФ145-1-1; 9КФ145-1-2)

СТАДИЯ	МАССА	МАСШТАБ
Р	8000	1:100
ЛИСТ	ЛИСТОВ 1	
ЦНИИЭП ИНЖЕНЕРНОГО ОБОРУДОВАНИЯ Г. МОСКВА.		

Альбом 5

Масштаб: 1:50. Подпись и дата: 13.08.89



Формат	Зона	Пор.	Обозначение	Наименование	Кол. на исполнение						Примечание
					01	02	03	04	05	06	
Сборочные единицы											
		1	1.020-1/83. 2-1 09-02	Колонна 2К03.42-2.1	1	1	1	1	1	1	
		2	1.020-1/83. 2-15 26-09	Изделие закладное МН-41	2	-	-	-	-	2	
		3	1.020-1/83. 2-15 24-07	Изделие закладное МН-34	4	7	8	-	-	4	
		4	1.020-1/83. 2-15 24-08	Изделие закладное МН-40	-	3	3	1	1	3	
		5	1.020-1/83. 2-15 23	Изделие закладное МН-13	-	-	-	16	8	-	
		6	1.020-1/83. 2-15 24	Изделие закладное МН-19	-	-	-	1	1	-	
		7	1.020-1/83. 2-15 26	Изделие закладное МН-27	-	1	-	2	2	1	
		8	1.020-1/83. 2-15 24-01	Изделие закладное МН-20	-	-	-	1	-	-	

Ведомость расхода стали на дополнительные закладные изделия на элемент, кр

Обозначение	Марка	Рис.
т.п.901-3-256.89 КЖ.И.06.0.0.0	2К03.42-2.1-1	1
	-01 2К03.42-2.1-2	2
	-02 2К03.42-2.1-3	3
	-03 2К03.42-2.1-4	4
	-04 2К03.42-2.1-5	5
	-05 2К03.42-2.1-6	6
	-06 2К03.42-2.1-7	7

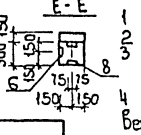
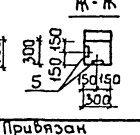
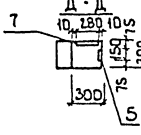
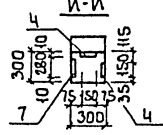
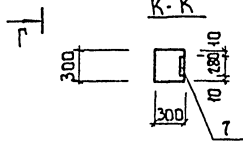
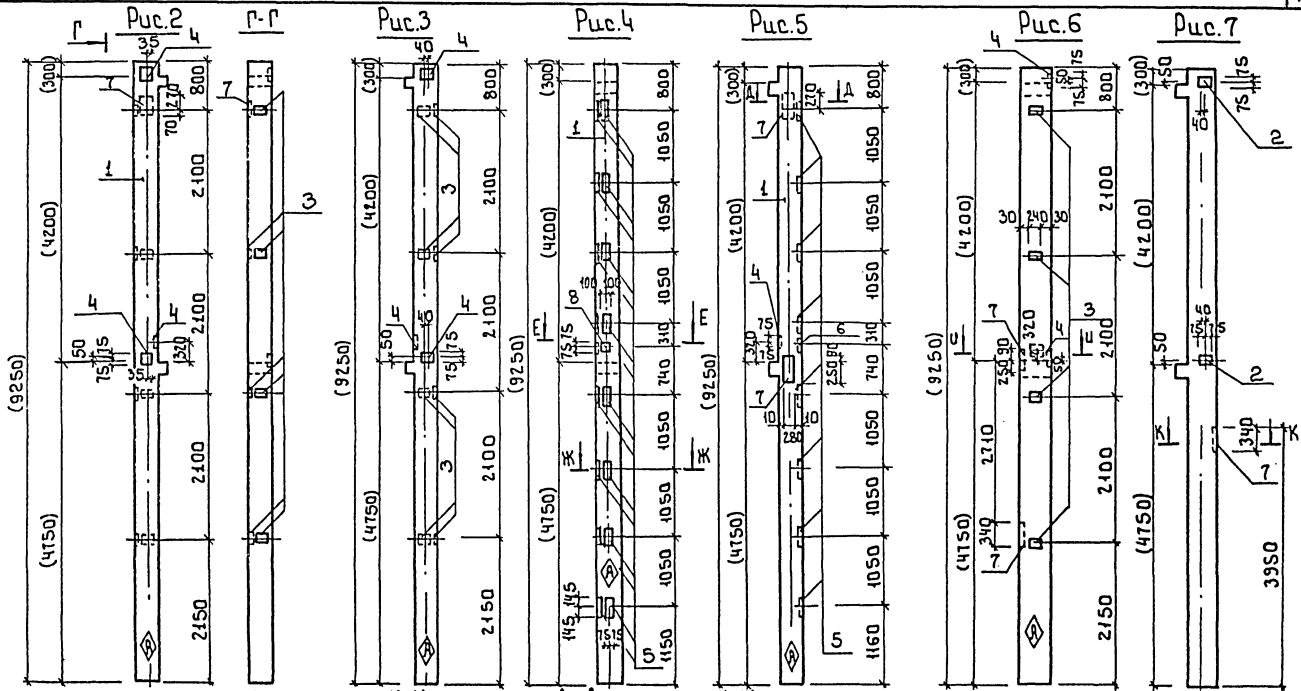
Марка элемента	Изделия закладные										Общий расход
	Арматура класса А-III					Прокат марки ВСтЗкп2					
	ГОСТ 5781-82					ГОСТ 103-76					
	8	12	14	16	18	6*100	12*200	8*150	12*150		
2К03.42-2.1-1	1.6	1.0				4.5		1.4		9.4	
2К03.42-2.1-2	2.8	2.3		1.8		7.9		2.8	2.8	20.4	
2К03.42-2.1-3	3.2	1.1				9.0		1.4		14.7	
2К03.42-2.1-4				5.3				1.4	68.4	126.3	
2К03.42-2.1-5				3.5	28.3	7.7		18.0	1.4	38.5	
2К03.42-2.1-6	1.6	2.7			7.7	4.5	18.0	2.8		37.3	
2К03.42-2.1-7		1.4			3.5		9.0	1.4		15.3	

т.п.901-3-256.89		КЖИ.06.0.0.0	
Колонна		Стация	Масштаб
2К03.42-2.1-1 + 2К03.42-2.1-6		Р	2145 1:50
		Лист 1	Листов 2
ИИИ ЭП МИНИСТЕРСТВО СБОРОВОСТРОЕНИЯ г. Москва			

Привязан	Проект	Строитель	С.И.
	Инж. I кат	Сарапча	С.И.
	Зав. гр.	Строитель	С.И.
	И.кометр.	Льсьман	С.И.
	И.констр.	Андреева	С.И.
И.в.н.о.	Нач. отд.	Данилевский	С.И.

Альбом 5

Имя, № докум. Подпись и дата 530м.инв.4



Привязан	
Имя, №	

гп. 901-3-256.89.

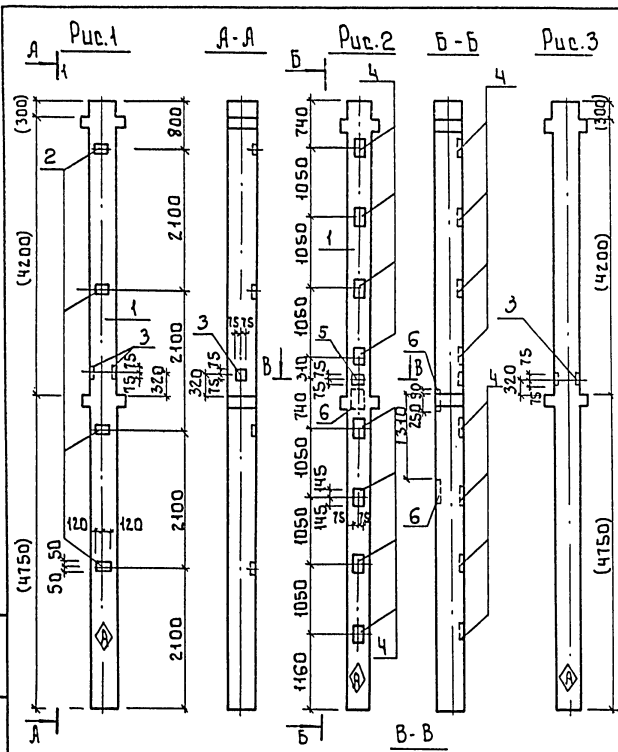
КЖ.И.06.00.0

Лист	2
------	---

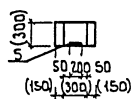
- 1 Размеры в скобках - для справок.
- 2 Знак ◊ нанести несмываемой краской.
- 3 Покрытие поверхности закладных деталей: Гар. Ц. 50-60
- 4 Закладные изделия крепятся к пространственному каркасу с помощью вязальной проволоки.

Альбом 5

ИМЯ ПОДЛ. ПОДПИСЬ ДАТА ВЗЛОМ.ИМ.П.



Обозначение	Марка	Рис.
тп.901-3-256.89	КЖ.И07.0.00	2КД3.42-2.4-1
		-01 2КД3.42-2.4-2
		-02 2КД3.42-2.4-3



Привязан:

Код по зонам	Поз.	Обозначение	Наименование	КОЛ-ВО РЕЗЕРВЕН. КЖ.И. В.О.В.			Примеч.
				-	-01	02	
			Сборочные единицы				
А3	1	1.020-1/83. 2-1. 09	Колонна 2КД3.42-2.4	1	1	1	
А4	2	1.020-1/83. 2-15 24-07	Изделие закладное МНЗ3	4	—	—	
А4	3	1.020-1/83. 2-15 24-09	Изделие закладное МНЗ	1	1	1	
А4	4	1.020-1/83. 2-15 23	Изделие закладное МНЗ	—	8	—	
А4	5	1.020-1/83. 2-15 24	Изделие закладное МНЗ	—	1	—	
А4	6	1.020-1/83. 2-15 26	Изделие закладное МНЗ	—	2	—	

Ведомость расхода стали на дополнительные закладные изделия на один элемент, кг

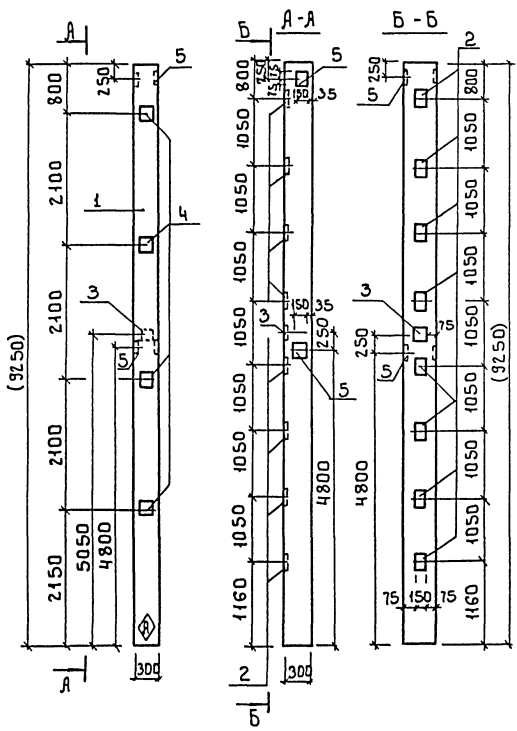
Марка элемента	Изделия закладные								Общий расход
	Арматура класса А-III				Прокат марки ВСт3 кп2				
	ГОСТ 5781-82				ГОСТ 103-76				
	φ 8	φ 12	φ 16	φ 18	6*100	8*150	12*150	12*200	
2КД3.42-2.4-1	1.6	1.04	—	—	4.52	1.41	—	—	8.57
2КД3.42-2.4-2	—	3.44	26.5	7.7	—	1.41	35.6	18.0	92.6
2КД3.42-2.4-3	—	1.04	—	—	—	1.41	—	—	2.45

- 1 Размер в скобках - для справок.
- 2 Знак ◊ нанести несываемой краской.
- 3 Покрытие поверхности закладных деталей - гор.Ц-50-60.
- 4 Закладные изделия крепятся к пространственному каркасу с помощью вязальной проволоки.

тп 901-3-256.89		КЖ.И07.0.0.0.	
Колонна 2КД3.42-2.4-1; 2КД3.42-2.4-2; 2КД3.42-2.4-3		Сталь	Масса
		Р	2149
		Масштаб	1:50
		Лист	Листов 1
		ЦНИИЭП	
		Инженерно-оборудованная г. Москва	

Провер: Стронгин
Инж.кадр: Сарача
Зав.отд: Стронгин
гл.констр: Лысьман
Н.констр: Антонова
Нач.отд: Данилешский

Альбом 5



Форма	Зона	№	Обозначение	Наименование	Кол. шт.	Примечание
				Сборочные единицы		
А3		1	1.020-1183.2-1 09-05	Колонна 2КЗ.42-2	1	
А4		2	1.020-1183.2-15 23	Изделие закладное МН13	8	
А4		3	1.020-1183.2-15 24-08	Изделие закладное МН40	1	
А4		4	1.020-1183.2-15 24-06	Изделие закладное МН33	4	
А4		5	1.020-1183.2-15 24-09	Изделие закладное МН41	2	

Ведомость расхода стали на дополнительные закладные изделия на один элемент, кг

Марка элемента	Изделия закладные						Общий расход				
	Арматура класса А-III			Прокат марки ВСт3 кп2							
	ГОСТ 5781-82			ГОСТ 103-76							
	φ8	φ12	φ14	φ16	Утолто	6-100	8-150	10-270	12-150	Утолто	
2КЗ.42-2-1	1.6	5.1	24.5	31.2	4.5	4.2	32.8	41.5	72.7		

- 1 Размеры в скобках - для справок.
- 2 Знак \diamond нанести несмываемой краской.
- 3 Покрытие поверхности закладных деталей - Пар.Ц. 50-60.
- 4 Закладные изделия крепятся к пространству ному каркасу с помощью вязальной проволоки.

Уч. в. №, год изд. и дата взыск. инв. №

Привязан

Инв. №	Провер. М.И. Коп	Стр. Инж. С.И. Коп	Стор. Инж. С.И. Коп
	Зав. гр. П.И. Коп	Стр. Инж. С.И. Коп	Стор. Инж. С.И. Коп
	Н. Контр. Р.И. Коп	Стр. Инж. С.И. Коп	Стор. Инж. С.И. Коп
	Мач. Отд. А.И. Коп	Стр. Инж. С.И. Коп	Стор. Инж. С.И. Коп

т.п. 9013-256.89

КЖ.И.08.0.0.0

Колонна 2КЗ.42-2-1

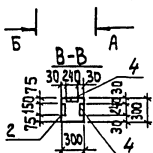
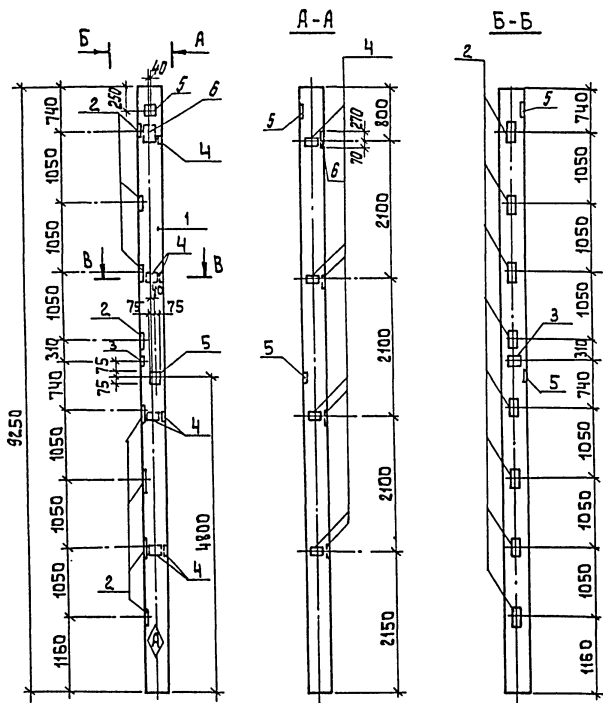
Стадия Масса Масштаб

P 2080 1:50

Лист 1 из 1

ЦНИИЭП

Альбом 5



Формат	Зона	Поз.	Обозначение	Наименование	Кол.	Примеч.
				Сборочные единицы		
A3	1		1.020-1/83 2-1 03-05	Колонны 2К3.42-2-1	1	
A4	2		1.020-1/83 2-15 23	Изделие закладное МН13	8	
A4	3		1.020-1/83 2-15 24	Изделие закладное МН13	1	
A4	4		1.020-1/83 2-15 24-07	Изделие закладное МН13	7	
A4	5		1.020-1/83 2-15 24-08	Изделие закладное МН13	2	
A4	6		1.020-1/83 2-15 26	Изделие закладное МН27	1	

Бедомость расхода стали на дополнительные закладные изделия на один элемент, кг

Марка элемента	Изделие закладное				Общий расход						
	Арматура класса		Прокат марки								
	А-III		Вст3 кп2								
	ГСТ 5781-82		ГСТ 103-76								
	φ 8	φ 12	φ 16	φ 18	6x100	8x150	12x150	12x200			
2К3.42-2-3	2.8	6.5	11.1	3.8	7.9	2.8	35.6	9.0	8	95	

1. Знак \diamond нанести несываемой краской.
2. Покрытие поверхности закладных деталей; Гор.ц.50-60.
3. Закладные изделия крепятся к пространственному каркасу с помощью вязальной проволоки.

Имя, Фамилия, Подпись и Дата

Привязан:

И.Н.В. №				

Провер.	Стронгин	<i>[Signature]</i>
И.Н.В. №	Саранча	<i>[Signature]</i>
Зав. гр.	Стронгин	<i>[Signature]</i>
Сл. Конст.	Письман	<i>[Signature]</i>
И. Конст.	Антонова	<i>[Signature]</i>
И.Н.В. №	Данилевский	<i>[Signature]</i>

Т.п. 9013-256.89

КЖИ. 09.0.0.0

Колонна
2К3.42-2-3

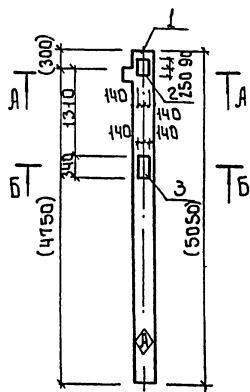
Стр. ЦИИЭТ

Масса	Масштаб
P 2080	1:50

Лист 1 из 1
ЦИИЭТ
Инженерно-строительная
г. Москва

Альбом 5

Рис.1



Г-Г

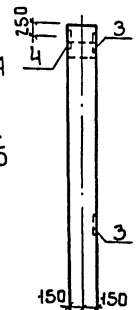
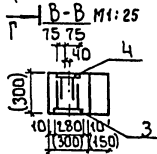
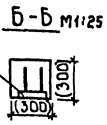
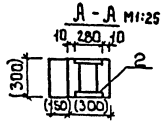
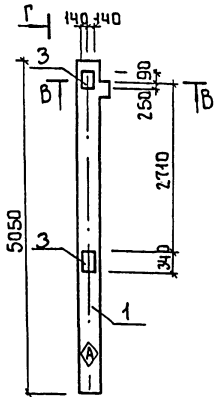


Рис.2



Форм. код	Поз.	Обозначение	Наименование	Кол.м.шт.	КЖ.И.О.О.0	Примеч.
			Сборочные единицы			
Аз	1	1.020-1183.2-1 05-01	Колонна 1 КОЗ.42	1	1	
Ач	2	1.020-1183.2-15 26-06	Изделие закладное МН-36	1		
Ач	3	1.020-1183.2-15 26	Изделие закладное МН-27	1	2	
Ач	4	1.020-1183.2-15 24-08	Изделие закладное МН-40		1	

Обозначение	Марка	Лист
т.п. 901-3-256.89	КЖ.И.О.О.0	1 КОЗ.42-1 1
		-01 КОЗ.42-2 2

- 1 Покрытие поверхности закладных деталей: Гол.Ц-50-60
- 2 Знак ⊕ нанести несмываемой краской.
- 3 Закладные изделия крепятся к пространственному каркасу с помощью вязальной проволоки.
- 4 Размеры в скобках - для справок.

Ведомость расхода стали на дополнительные закладные изделия на один элемент, кг

Марка элемента	Изделия закладные						Общий расход	
	Ариатура класса А-III			Прокат марки ВстЗ кл2				
	ГОСТ 5781-82			ГОСТ 103-76				
	φ12	φ18	16	Штаго	12-120	8-150		Штаго
1.КОЗ.42-1	0.54	7.4		7.94	18.0		18.0	25.94
1.КОЗ.42-2	1.48	7.68		9.16	17.94	1.44	19.39	28.54

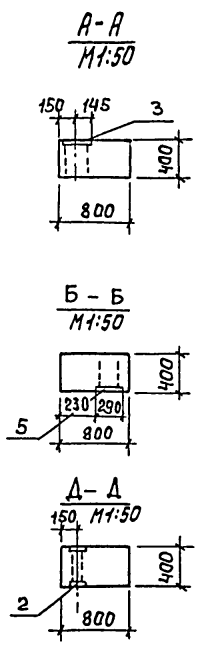
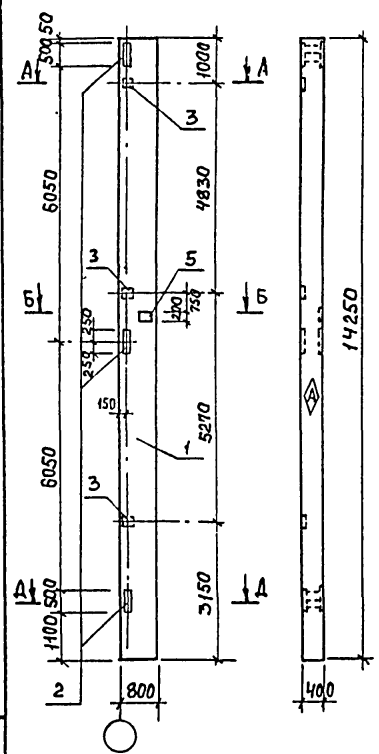
Привязан

И.в.№

Т.п. 901-3-256.89		КЖ.И.О.О.0	
Колонна 1 КОЗ.42-1: 1 КОЗ.42-2		Стая	Масштаб
Провер	Стронгин	Р	1:50
Инж.к.	Соранца		
Зав.тр	Стронгин		
И.контр	Письман		
И.контр	Антонова		
нач.отд	Дамилевская		
		Лист 1 из 1	
		ЦНИИ ЭП	
		Инженерное бюро строительства г.Москва	

Альбом 5

Рис. 1



Формат	Зона	Поз.	Обозначение	Наименование	Количество на исполнение Т.П. 901-3-256.89 ЛЖ.И.И.О.О.					Примеч.
					-01	-02	-03	-04	-05	
Документация										
А4			1.423-5 вып. 1	ЖЕЛЕЗОБЕТОННЫЕ КОЛОННЫ ПРЯМОУГОЛЬНОГО СЕЧЕНИЯ ДЛЯ БАНД-ЭТАЖНЫХ ПРОИЗВОДСТВЕННЫХ ЗДАНИЙ БЕЗ МОСТОВЫХ КРАНОВ ВЫСОТой 10,8; 12,0; 13,2 и 14,4						
Сборочные единицы										
А4	1		1.423-5 вып. 1	Колонна К 132-5	1	1	1	1	1	1
А4	2		1.423-5 вып. 2	Изделие закладное ИМ-1	3	3	3	3	3	3
А4	3		1.423-3 вып. 2	Изделие закладное ИМ-12	3	-	3	3	-	3
А4	4		1.423-3 вып. 2	Изделие закладное ИМ-14	-	2	1	1	2	1
А4	5		1.423-3 вып. 2	Изделие закладное ИМ-16	1	8	3	1	2	8
А4	6		1.423-3 вып. 2	Изделие закладное ИМ-14	-	10	-	-	10	-

Ведомость расхода стали на дополнительные закладные изделия на один элемент, кг.

Марка элемента	Изделия закладные										Общий расход	
	Арматура класса А-I					Прокат марки В ст 3 кп 2						
	ГОСТ 5781-82					ГОСТ 19903-74						
	ГОСТ 5781-82					ГОСТ 19903-74						
	φ6	Итого φ12	φ14	φ22	Итого	Л63х5	S=10	S=12	S=16	Итого		
К 132-5-1	0,4	0,4	8,2	-	2,8	11,0	-	23,0	53,7	45,3	122,0	133,4
К 132-5-2	2,0	2,0	20,0	5,6	14,0	39,5	15,0	50,4	53,7	45,3	164,4	206,8
К 132-5-3	0,8	0,8	10,2	2,8	5,6	18,6	-	34,4	53,7	45,3	133,4	152,8
К 132-5-4	0,4	0,4	6,2	-	2,8	9,0	-	25,2	53,7	45,3	124,2	133,6
К 132-5-5	1,0	1,0	10,0	5,6	7,0	22,6	15,0	27,4	53,7	45,3	141,4	165,0
К 132-5-6	1,8	1,8	20,2	2,8	12,6	35,6	-	57,4	53,7	45,3	156,4	194,7

1. Знак ☐ нанести несмываемой краской.
2. Покрyтие закладных деталей - ГФР. И. 50-50.
3. Рабочие узлы закладных изделий см. серию 1.423-5 вып. 2

Обозначение	Марка	Рис.
Т.П. 901-3-256.89 КЖ.И.И.О.О.	К132-5-1	1
	01 К132-5-2	2
	02 К132-5-3	3
	03 К132-5-4	4
	04 К132-5-5	5
	05 К132-5-6	6

Привязан		Провер. Стронгин		Т.П. 901-3-256.89		КЖ.И.И.О.О.	
		Инж. ИК. АНАНЬЕВА		Колонна		СТАДИЯ МАССАМАСШТАБ	
		Зав. гр. Стронгин		(К 132-5-1; К 132-5-2; К 132-5-3; К 132-5-4; К 132-5-5; К 132-5-6)		Р 11400 1:100	
		Гл. конст. Писман				Лист 1 Листов 3	
		Н. контр. Антонова				ЦНИИЭП	
Инв. №		Нач. отд. Данилевский				ИНЖЕНЕРНОГО СБОРУДОВАН. Г. МОСКВА	

Формат А3

Инв. № подл. Подпись к дате взыскания

ВАШОН 5

Рис. 2

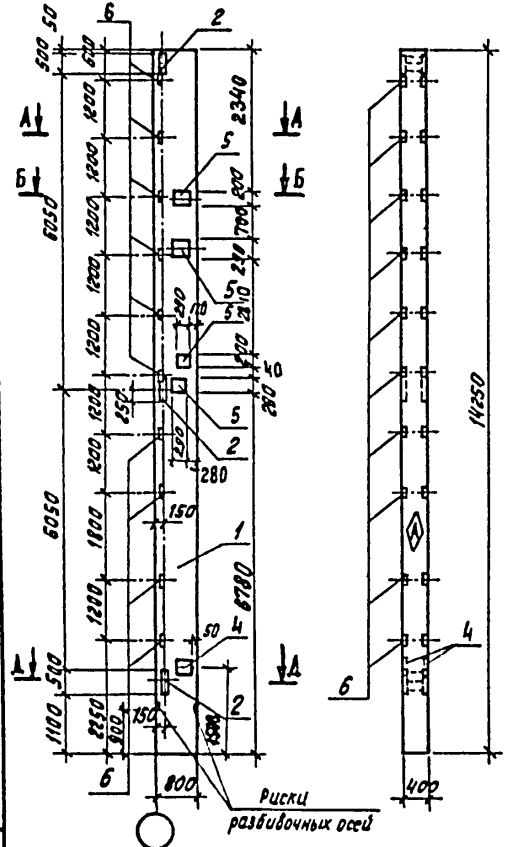


Рис. 3

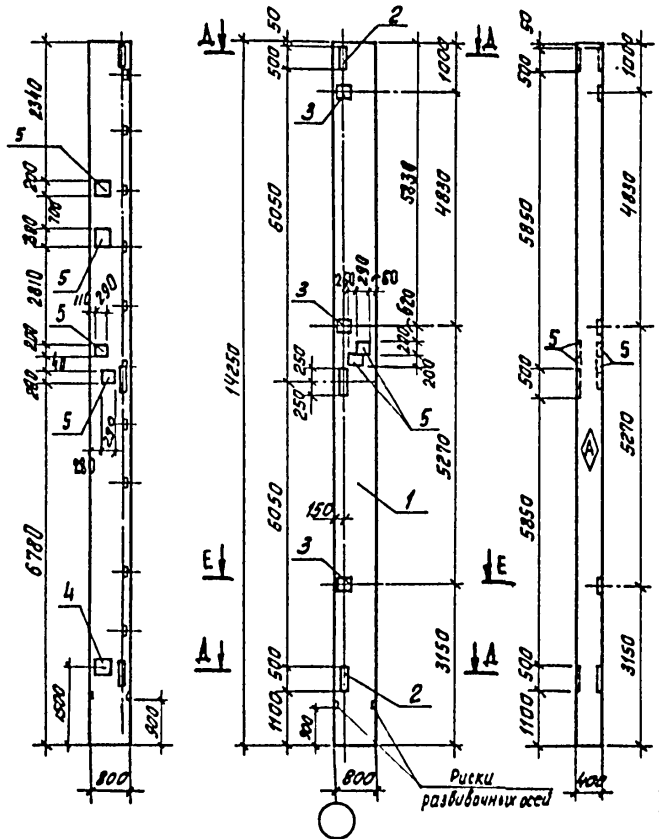
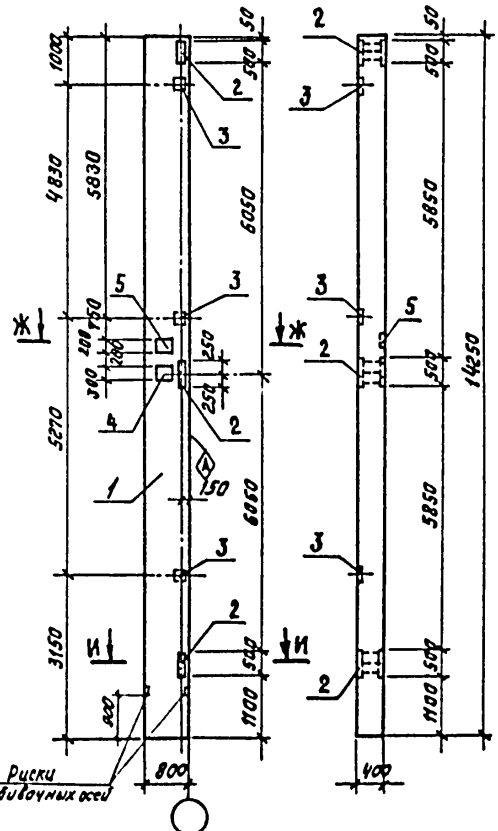
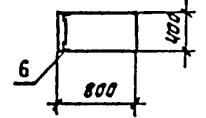


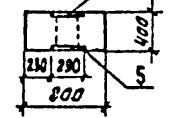
Рис. 4



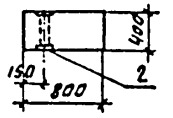
А-А
М 1:50



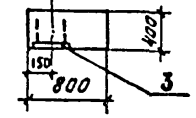
Б-Б
М 1:50



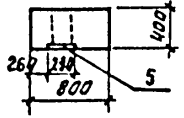
Д-Д
М 1:50



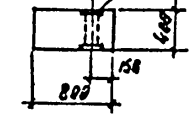
Е-Е
М 1:50



Ж-Ж
М 1:50



И-И
М 1:50



Привязки			

Инв. № подл. Подпись и дата. Взам. инв. №

Т.П. 901-3-256.89

КНН. Н.О.О.

Лист
2

Ансамбль 5

Рис. 5

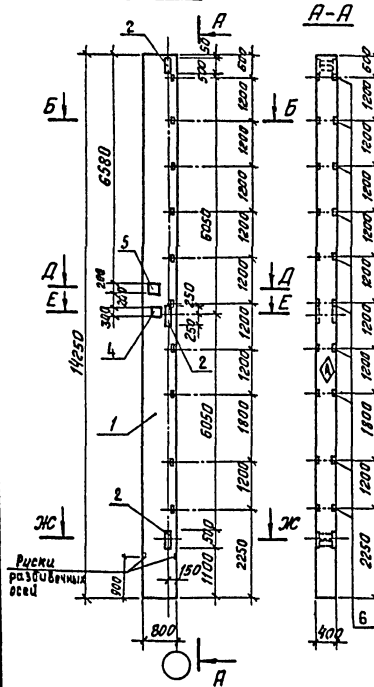
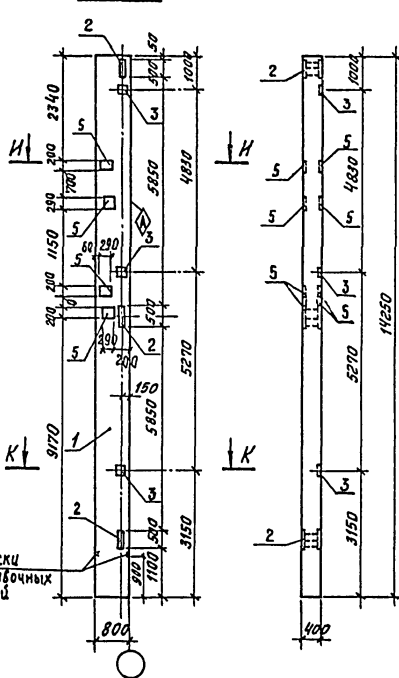
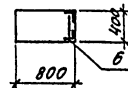


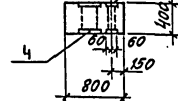
Рис. 6



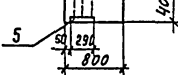
Б-Б
Н4:50



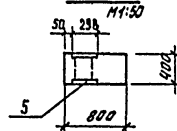
Е-Е
Н4:50



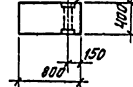
И-И
Н4:50



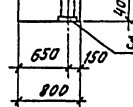
Д-Д
Н4:50



Ж-Ж
Н4:50



К-К
Н4:50



УИЛ № 100/10. Подпись и дата. Взам. инв. №

Привязан

УИЛ №		

Т.П. 904-3-256.89

-КНН. Н.О.О.О

Лист
3

Рис. 1

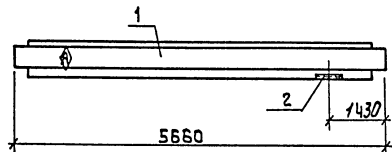
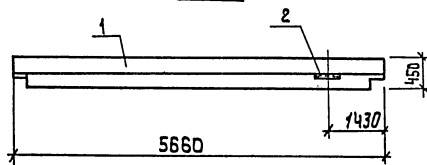
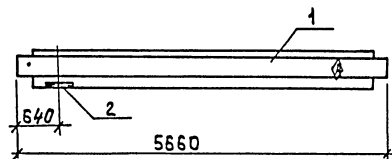
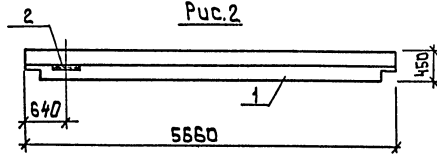


Рис. 2



Обозначение	Марка	Рис.
ТП 901-3-256.89 КЖН 20.000	Р0П 4.57-45 А	1
01	Р0П 4.57-45 Б	2

Формат	Зона	Поз.	Обозначение	Наименование	Кол. на черт. (шт.)			Примеч.
					-	01		
				Сборочные единицы				
А3	1	1020-1/83 3-1 07-03		Р0П 4.57-45	1	1		
А4	2	1.020-1/83 3-3 30		Изделие закладное МНЗ5	1	1		

Ведомость расхода стали на дополнительные закладные изделия на элемент, кг

Марка элемента	Изделие закладное				Всего
	Арматура класса А-III		Прокат марки ВСтЗпсБ		
	ГОСТ 5781-82		ГОСТ 8503-86		
	Ф12	Утого	Утого	Утого	
Р0П 4.57-45 А	1.5	1.5	8.60	8.60	10.1
Р0П 4.57-45 Б	1.5	1.5	8.60	8.60	10.1

1. Покрытие поверхности закладных деталей: ГОР.Ц. 50-60
2. Знак \diamond нанести несмываемой краской
3. Закладные изделия крепятся к пространственному каркасу с помощью отдельных стержней.
4. Расположение закладных в узлах см. серию 1.020-1/83 вып. 3-1.

Привязан

Пробер	Стронгин	
И.И.М.	Базанов	
Зав. гр.	Стронгин	
Н.К.О.И.	Письман	
Н.К.О.И.	Антонова	
Нач. отд.	Тимасов	

Тп. 901-3-256.89

КЖН 20.0.0.0

Ригель Р0П 4.57-45 А;
Р0П 4.57-45 Б

Станд. масса

Масштаб

Р 2070 1:50

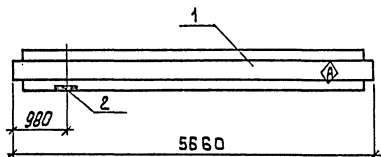
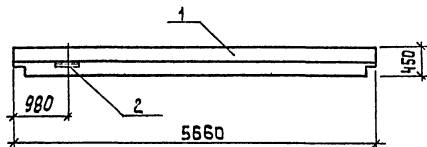
Лист 2 из 4

ЦНИИЭП

Исключено объединением

Г. Москва


Рис. 1



Формат	Этап	Поз.	Обозначение	Наименование	Кол. на испан.			Примеч.
					01	02		
				Сборочные единицы				
А3	1	1.020-1/83-3-1 02-04		РДП 4.57-80 Ат V	1	1	1	
А4	2	1.020-1/83-3-3 30		Изделие закладное МНЗБ	1	2	4	

Ведомость расход стали на дополнительные закладные изделия на элемент, кг

Марка элемента	Изделие закладное						Всего
	Арматура класса А III		Прокат марки ВСтЗ АСБ				
	ГОСТ 5781-82		ГОСТ 8509-86				
	Ф12	Утого	У40			Утого	
РДП 4.57-80 Ат V А	1.5	1.5	8.6			8.6	10.1
РДП 4.57-80 Ат V Б	3.0	3.0	17.2			17.2	20.2
РДП 4.57-80 Ат V Д	6.0	6.0	34.4			34.4	40.4

1. Покрытие поверхности закладных деталей ГФР.Ц.50-50
2. Знак  нанести несмываемой краской
3. Закладные изделия крепятся к пространственному каркасу с помощью отдельных стержней.

Обозначение	Марка	Рис.
т. п. 901-3-256.89 КЖИ 21.0.0.0	РДП 4.57-80 Ат V А	1
01	РДП 4.57-80 Ат V Б	2
02	РДП 4.57-80 Ат V Д	3

						т. п. 901-3-256.89	-КЖИ 21.0.0.0
						Ригель РДП 4.57-80 Ат V А; РДП 4.57-80 Ат V Б; РДП 4.57-80 Ат V Д.	СТАЛИЯ МАССА МАСШТАБ Р 2600 1:50
							Лист 1 Листов 2
							ЦИИЭП ИНЖЕНЕРНОГО ОБОРУДОВАНИЯ г. Москва

Привязан:

ПРОВЕР. СТРОНГИН
ИНЖ. БАЗАНОВ
ЗАВ. ГР. СТРОНГИН
ГА. КОНТР. ПИСЬМАН
Н. КОНТР. АНТОНОВА
НАЧ. ОТД. ДАНИЛЕВСКИЙ

ИВ. №

Альбом 5

Рис. 2

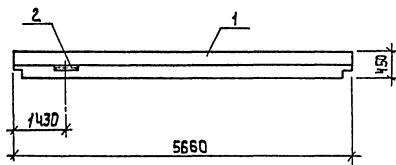
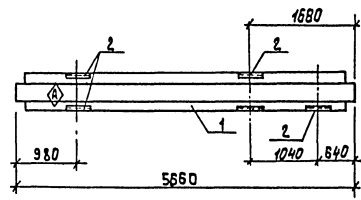
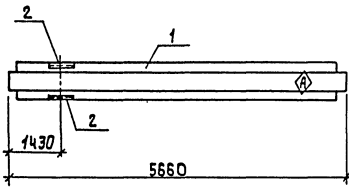
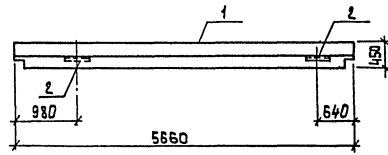


Рис. 3



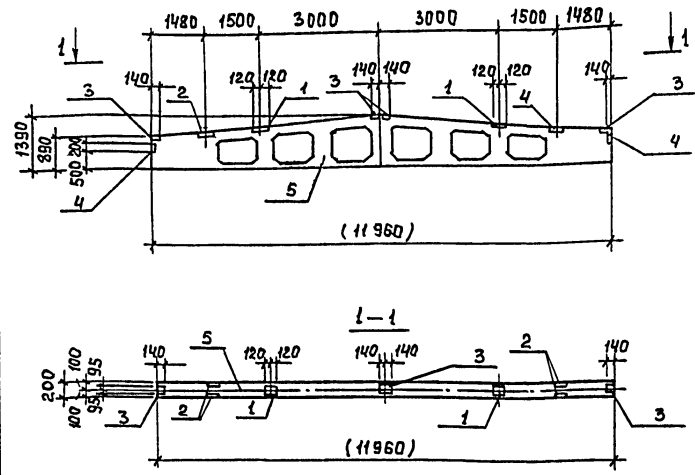
ИЗДАНИЕ ПОДАТКА ПОДАТКА ПОДАТКА ПОДАТКА

ПРИВЯЗАН:			
ИМЬ.КД			

Т.п. 901-3-256.89 - КЖ.У21.000 Лист 2

Альбом 5

Рис. 1



ФОРМАТ	ЗОНА	Поз.	ОБОЗНАЧЕНИЕ	НАИМЕНОВАНИЕ	КОД	ПРИМЕЧАН.
				<u>ДОКУМЕНТАЦИЯ</u>		
			1.462.1-3/80 вып. 1	ЖЕЛЕЗОБЕТОННЫЕ СТРОПИЛЬНЫЕ РЕШЕТЧАТЫЕ БАЛКИ ДЛЯ ПОКРЫТИЙ ОДНО-ЭТАЖНЫХ ЗАДАНИЙ.		
				<u>СБОРОЧНЫЕ ЕДИНИЦЫ</u>		
		1	1.400-6/76 вып. 1	ИЗДЕЛИЕ ЗАКЛАДНОЕ МЧ-33	2	
		2	1.400-6/76 вып. 1	ИЗДЕЛИЕ ЗАКЛАДНОЕ МЧ-22	2	
		3	1.400-6/76 вып. 1	ИЗДЕЛИЕ ЗАКЛАДНОЕ МЧ-1-2	4	
		4	1.030.1-1.0-3-2210	ИЗДЕЛИЕ ЗАКЛАДНОЕ МА1	2	
			<u>ПЕРЕМЕННЫЕ ДАННЫЕ ДЛЯ ИСПОЛНЕНИЙ</u>			
			ТП9013-256.89 КЖИ.31.000			
			<u>СБОРОЧНЫЕ ЕДИНИЦЫ</u>			
		5	1.462.1-3/80.1-1-14	БАЛКА 1БАР12-3А1УТ	1	
			ТП9013-256.89 КЖИ.31.000-01			
			<u>СБОРОЧНЫЕ ЕДИНИЦЫ</u>			
		5	1.462.1-3/80.1-1-14	БАЛКА 1БАР12-5А1УТ	1	

1. ПОКРЫТИЕ ЗАКЛАДНЫХ ИЗДЕЛИЙ: ГОР. Ц. 50-60.
2. ЗНАК НАНЕСИТИ НЕСМЫВАЕМОЙ КРАСКОЙ.

Инд. № подл. Подпись и дата. Взам. инв. №

МАРКА ЭЛЕМЕНТА	ИЗДЕЛИЯ ЗАКЛАДНЫЕ									ВСЕГО	ОБЩИЙ РАСХОД
	АРМАТУРА КЛАССА А-III			ПРОКАТ МАРКИ ВСтЗ КР2							
	ГОСТ 5781-82			ГОСТ 8510-86			ГОСТ 19903-74				
	φ8	φ10	Итого	10х10	10х12	12х12	10х10	10х12	12х12		
1БАР12-3А1УТ-1	1,6	0,6	2,2	10,4	6	16,4	4,4	5,2	9,6	26,0	28,2
1БАР12-5А1УТ-1	1,6	0,6	2,2	10,4	6	16,4	4,4	5,2	9,6	26,0	28,2

ОБОЗНАЧЕНИЕ	МАРКА
ТП9013-256.89 КЖИ.31.000	1БАР12-3А1УТ-1
	-011БАР12-5А1УТ-1

ПРИВЯЗАН

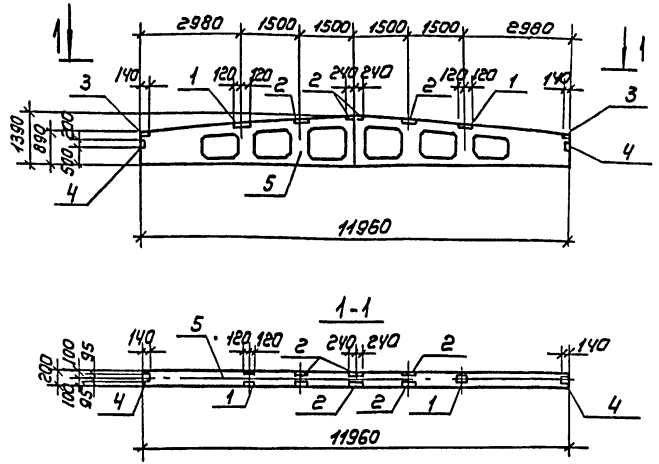
ИНВ. №	ИНЖ. П.С. САРАИНА
	З.АВ. ГР. СТРОИГИН
	П. КОНИС. ПИЛЬМАН
	Н. КОНЯ. АНТОНОВА
	НАЧ. ОТД. ДАНИЛЕВСКАЯ

ТП9013-256.89		КЖИ.31.00.00	
БАЛКА ПОКРЫТИЯ 1БАР12-3А1УТ-1; 1БАР12-5А1УТ-1;	СТАДИЯ	МАССА	МАСШТАБ
	Р	4700кг	1:400
	Лист	Листов 1	
ЦНИИЭП ИНЖЕНЕРНОГО ОБОРУДОВАНИЯ Г. МОСКВА			

Копировала: БОГАТОВА

ФОРМАТ А3

23714-07



Фирма/Зона/Поз.	Обозначение	Наименование	кол	Примечан.
		<u>Документация</u>		
	1.462.1-3/80 Вып.1	Железобетонные стропильные решетчатые балки для покрытия одноэтажных зданий сборочные единицы		
1	1.400-6/76 Вып.1	Изделие закладное МЧ-33	2	
2	1.400-6/76 Вып.1	Изделие закладное МЧ-22	4	
3	1.400-6/76 Вып.1	Изделие закладное МЧ-1-2	2	
4	1.030.1-1.0-3-2210	Изделие закладное МЧ	2	
	переменные	значения для исполнения		
		тп 901-3-256.89 кж.нэ.000		
		сборочные единицы		
5	1.462.1-3/80.1-1-17	балка 16АР-5А ЦТ	1	
		тп 901-3-256.89 кж.нэ.000-01		
		сборочные единицы		
5	1.462.1-3/80.1-1-14	балка 16АР-3А ЦТ	1	

1. Покрытие закладных изделий: Гор. Ц-50-60.
2. Знак нанести несъемной краской.

Ведомость расхода стали на элемент, кг

Марка	Изделия закладные						Итого	Итого	Итого	Итого	Итого	Итого	Итого
	Арматура класса А-III			Прокат марки АСтЗ КЛР									
	ГОСТ 5781-82	ГОСТ 8510-86	ГОСТ 9903-79	ГОСТ 5781-82	ГОСТ 8510-86	ГОСТ 9903-79							
16АР12-САИТ-2	3,2	0,8	4,0	20,8	4,7	25,5	4,4	2,6	7,0	32,5	36,5		
15АР12-ЗАИТ-2	3,2	0,8	4,0	20,8	4,7	25,5	4,4	2,6	7,0	32,5	36,5		

Обозначение	Марка
тп 901-3-256.89 кж.нэ.000-01	16АР12-САИТ-2
	16АР12-ЗАИТ-2

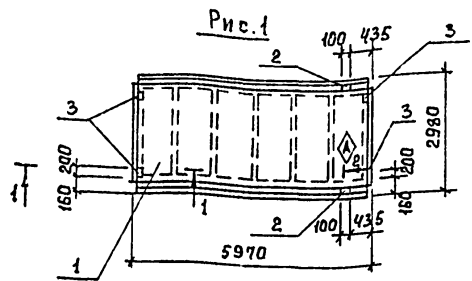
ПРИВЯЗАН

ИНВ.№:

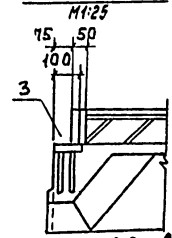
ТП 901-3-256.89	КЖИ 32.000.01
БАЛКА ПОКРЫТИЯ 16АР12-5А ЦТ-2; 16АР12-3А ЦТ-2.	СТАНА МАССА МЯШТАС P 4700мм 4:100 ЛМСТ ЛМСТОВ 4 ЩИИЭП ИНЖЕНЕРНО-ПЕДАГОГИЧЕСКИЙ ЦЕНТР МОСКВА

В.ДОВЕР	СТРОИМНИ	1
И.И.БЕЛ	САДАНЧА	2
З.В.ГР	СТРОИМНИ	3
Г.А.КОНТ	ИНСЕРИЯН	4
Н.КОНТ	АНТОНОВА	5
НАЧ.ОТД.	ДАНИЛЕВИЧ	6

Альбом 5



Сечение 1-1



Сечение 2-2, повернуто М1-25

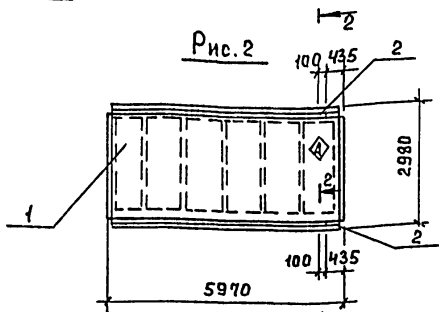
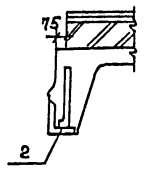
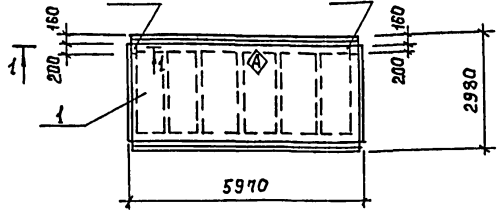


Рис. 3



Форм.	Зона	Поз.	ОБОЗНАЧЕНИЕ	НАИМЕНОВАНИЕ	Кол.	ПРИМЕЧ.
				СБОРОЧНЫЕ ЕДИНИЦЫ		
	1		1.465.1-10/82. ВП.О.1	1ПГ-5АУТ-80ФН-300 П	1	
			ПЕРЕМЕННЫЕ ДАННЫЕ ДЛЯ ИСПОЛНЕНИЯ			
				ТП901-3-256.89 КЖИЧ0.0.0.0		
				СБОРОЧНЫЕ ЕДИНИЦЫ		
	2		ГОСТ 22701.5-77	ИЗДЕЛИЕ ЗАКЛАДНОЕ М9	2	
	3		ГОСТ 22701.5-77	ИЗДЕЛИЕ ЗАКЛАДНОЕ М8	4	
				ТП901-3-256.89 КЖИЧ0.0.0.0.0		
				СБОРОЧНЫЕ ЕДИНИЦЫ		
	2		ГОСТ 22701.5-77	ИЗДЕЛИЕ ЗАКЛАДНОЕ М9	2	
				ТП901-3-256.89 КЖИЧ0.0.0.0.0.0		
				СБОРОЧНЫЕ ЕДИНИЦЫ		
	3		ГОСТ 22701.5-77	ИЗДЕЛИЕ ЗАКЛАДНОЕ М8	2	

ВЕДОМОСТЬ РАСХОДА СТАЛИ НА ЗАКЛАДНЫЕ ИЗДЕЛИЯ НА ЭЛЕМЕНТ, КГ.

МАРКА ЭЛЕМЕНТА	ИЗДЕЛИЯ ЗАКЛАДНЫЕ						Всего
	АРМАТУРА КЛАССА А-III			ПРОКАТ МАРКИ ВСт.3 КР2			
	ГОСТ 5781-82			ГОСТ 103-76	ГОСТ 8509-86		
	10	14	Итого	5 8	170 x 8	Итого	
1ПГ-5АУТ-80ФН-300п-1	2.2	0.2	2.4	5.2	1.7	6.9	5.3
1ПГ-5АУТ-80ФН-300п-2	0.6	0.2	0.8		1.7	1.7	2.5
1ПГ-5АУТ-80ФН-300п-3	0.8		0.8	2.6		2.6	3.4

1. Покрасить закладных изделий: Гор.ц. 50-60.
2. Знак \blacklozenge нанести несмываемой краской.

ИВ. № ПОДАТ. ПОДПИСЬ И Д.АТА БЕСАМ. ИВ. № 89

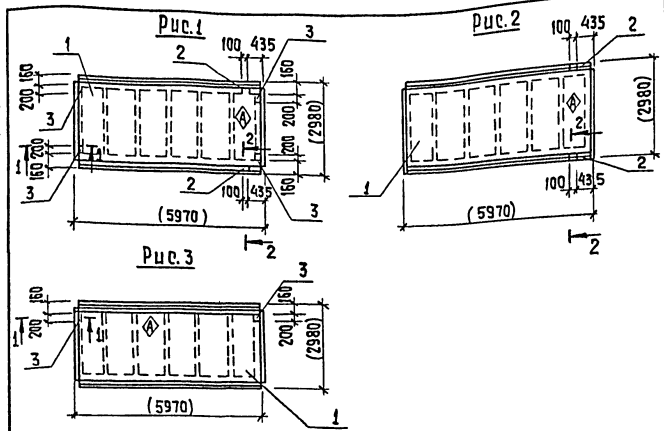
ОБОЗНАЧЕНИЕ	МАРКА	Рис.
ТП901-3-256.89 КЖИЧ0.0.0.0	1ПГ-5АУТ-80ФН-300п-1	1
-01	1ПГ-5АУТ-80ФН-300п-2	2
-02	1ПГ-5АУТ-80ФН-300п-3	3

Привязан					
Ив. №					

						ТП 901-3-256.89	КЖИЧ0.0.0.0
						ПЛИТА ПОКРЫТИЯ	СТАИЯ/МАССА/МАСШТАБ
						1ПГ-5АУТ-80ФН-300п-1+	Р 3560 1:100
						1ПГ-5АУТ-80ФН-300п-3	Лист 1 Листов 1
							ЦНИИЭП ИНЖЕНЕРНОГО ОБОРУДОВАНИЯ г. Москва

Копировал: Богатова ФОРМАТ А3

АЛБОМ 5



ВЕДОМОСТЬ РАСХОДА СТАЛИ НА ЗАКЛАДНЫЕ ИЗДЕЛИЯ НА ЭЛЕМЕНТ, КГ

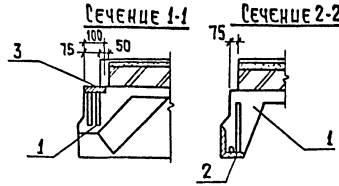
МАРКА ЭЛЕМЕНТА	ИЗДЕЛИЯ ЗАКЛАДНЫЕ						Всего
	АРМАТУРА КЛАССА			ПРОКАТ МАРКИ			
	А-III			Вст 3 кп 2			
	ГОСТ 5781-82			ГОСТ 103-76 / ГОСТ 8509-85			
	10	14	Итого	58	Л70x8	Итого	
1ПГ-2А УТ-80ФН-300п-1	2.2	0.2	2.4	5.2	1.7	6.9	9.3
1ПГ-2А УТ-80ФН-300п-2	0.6	0.2	0.8		1.7	1.7	2.5
1ПГ-2А УТ-80ФН-300п-3	0.8		0.8	2.6		2.6	3.4

Обозначение	Марка	Рис
1П901-3-256.89 КН.И.41.0.0.0	1ПГ-2А УТ-80ФН-300п-1	1
-01	1ПГ-2А УТ-80ФН-300п-2	2
-02	1ПГ-2А УТ-80ФН-300п-3	3

ПРИВЯЗАН

ИНВ. №

ФОРМ. ЗОНА	Пос.	Обозначение	Наименование	Кол.	Примеч.
			СБОРОЧНЫЕ ЕДИНИЦЫ		
1		1.465.1 - 10/82 вып.0.1	1ПГ-2А УТ-80ФН-300п	1	
ПЕРЕМЕННЫЕ ДАННЫЕ ДЛЯ ИСПОЛНЕНИЯ					
			ТП КН.И.41.00.00		
			СБОРОЧНЫЕ ЕДИНИЦЫ		
2		ГОСТ 22701.5-77	ИЗДЕЛИЕ ЗАКЛАДНОЕ М9	2	
3		ГОСТ 22701.5-77	ИЗДЕЛИЕ ЗАКЛАДНОЕ М8	4	
			ТП КН.И.41000-01		
			СБОРОЧНЫЕ ЕДИНИЦЫ		
2		ГОСТ 22701.5-77	ИЗДЕЛИЕ ЗАКЛАДНОЕ М9	2	
			ТП КН.И.41.00.02		
			СБОРОЧНЫЕ ЕДИНИЦЫ		
3		ГОСТ 22701.5-77	ИЗДЕЛИЕ ЗАКЛАДНОЕ М8	2	



1. Размеры в скобках - для справок.

			ТП 901-3-256.89	КН.И 41.0.0.0
			ПЛИТА ПОКРЫТИЯ	СТАДИЯ МАРКА МАШТАБ
			1ПГ-2А УТ-80ФН-300п-1+	Р 3560 1:100
			1ПГ-2А УТ-80ФН-300п-3	Лист 1
				ЛИНИИ ЭП
				ИНЖЕНЕРНО-СЕРВИСНЫЙ ЦЕНТР
				г. Москва

КОПИРОВАЛ: ХУПЕНЕН

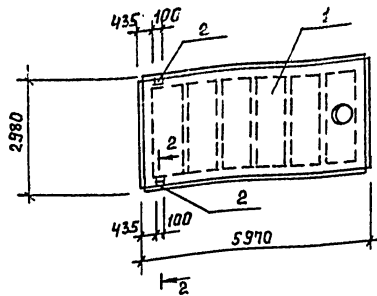
ФОРМАТ А3

5376-07

ИЗДАНИЕ ПОСЛЕДНЕЕ

Альбом 5

Рис. 1



Сечение 1-1
М 1:25

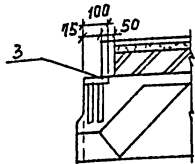
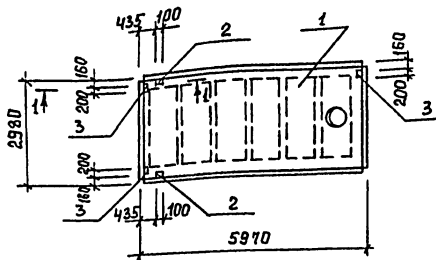
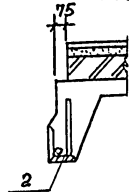


Рис. 2



Сечение 2-2 повернуто
М 1:25



Формат	Зона	Поз.	Обозначение	Наименование	Код	Примеч.
				СБОРОЧНЫЕ ЕДИНИЦЫ		
		1	1.465.1-10/82 вып.0.1	1ПВ4-ЗАУТ-80 ФН-300п		
		2	ГОСТ 22701.5-77	ИЗДЕЛИЕ ЗАКЛАДНОЕ М9	2	1.25
			ПЕРЕМЕННЫЕ ДАННЫЕ ДЛЯ ИСПОЛНЕНИЙ			
				ТП901-3-256.89 КЖ.И 42.0.0.0		
				СБОРОЧНЫЕ ЕДИНИЦЫ		
				отсутствуют		
				ТП901-3-256.89 КЖ.И 42.0.0.0-01		
				СБОРОЧНЫЕ ЕДИНИЦЫ		
		3	ГОСТ 22701.5-77	ИЗДЕЛИЕ ЗАКЛАДНОЕ М8	3	

ВЕДОМОСТЬ РАСХОДА СТАЛИ НА ЭЛЕМЕНТ, КГ.

МАРКА ЭЛЕМЕНТА	ИЗДЕЛИЯ ЗАКЛАДНЫЕ						Всего
	АРМАТУРА КЛАССА А-III			ПРОКАТ МАРКИ ВСтЗ кл 2			
	ГОСТ 5781-82		Итого	ГОСТ 103-76		Итого	
	φ 10	φ 14		5 8	Л70x8		
1ПВ4-ЗАУТ-80ФН-300п-1	0.6	0.2	0.8		1.7	1.7	2.5
1ПВ4-ЗАУТ-80ФН-300п-2	1.2		1.2	3.9		3.9	5.1

ИВ. № ПЛАНОВ И ДАТА ВЗАИМ. ИВ. №

Обозначение	Марка	Рис.
ТП901-3-256.89 КЖ.И 42.0.0.0	1ПВ4-ЗАУТ-80ФН-300п-1	1
-01	1ПВ4-ЗАУТ-80ФН-300п-2	2

1. Покрытие закладных изделий: Гор. Ц. 50+60.
2. Знак нанести несмываемой краской.

Привязан:		ТП 901-3-256.89		КЖ.И 42.0.0.0	
И.Н. П. К.	САРАНЦА	Ф			
Зав. гр.	СТРОНГИН	Ф			
Л. КОНТ.	ПИСЬМАН	Ф			
И. КОНТ.	АНТОНОВА	Ф			
И.В. №	НАЧ. ОТД. МАШИЛЕНКО	Ф			

КОПИРОВАЛ: БОГАТОВА
ФОРМАТ А3
23714-07

СТАИЯ	МАССА	МАШТАБ
Р	3890	1:100
ЛИСТ 1		
ЛИСТОВ 1		
ЦНИИЭП ИНЖЕНЕРНО-СБОРОЧНО-И Г. МОСКВА		

Рис. 1

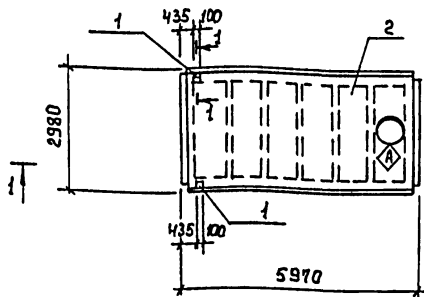
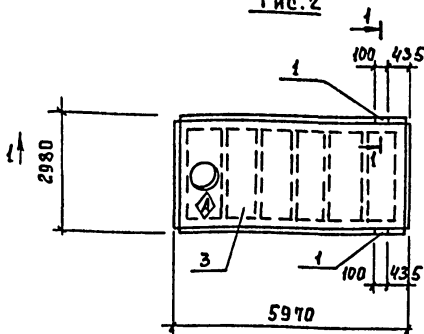
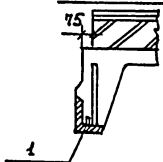


Рис. 2



Сечение 1-1



ФОРМАТ	ЗОНА	Поз.	ОБОЗНАЧЕНИЕ	НАИМЕНОВАНИЕ	КОЛ.	ПРИМЕР.
				<u>СБОРОЧНЫЕ ЕДИНИЦЫ</u>		
	1		ГОСТ 22701.5-77	ИЗДЕЛИЕ ЗАКЛАДНОЕ М9	2	
			<u>ПЕРЕМЕННЫЕ ДАННЫЕ ДЛЯ ИСПОЛНЕНИЙ</u>			
				ТП901-3-256.89 КЖ.ИЧ3.000		
				<u>СБОРОЧНЫЕ ЕДИНИЦЫ</u>		
	2		1.465.1-10/82 Вып. 0.1	1ПВ7-ЗАУТ-80ФН-300 П	1	
				ТП901-3-256.89 КЖИЧ3.000-01		
				<u>СБОРОЧНЫЕ ЕДИНИЦЫ</u>		
	3		1.465.1-10/82 Вып. 0.1	1ПВ10-ЗАУТ-80ФН-300 П	1	

ВЕДОМОСТЬ РАСХОДА СТАЛИ НА ЭЛЕМЕНТ, КГ.

МАРКА ЭЛЕМЕНТА	ИЗДЕЛИЯ ЗАКЛАДНЫЕ						Всего	
	АРМАТУРА КЛАССА А-III			ПРОКАТ МАРКИ В Ст 3 Кп 2				
	ГОСТ 5781-82	Итого		ГОСТ 103-76	ГОСТ 8509-88	Итого		
	10	14		170x8				
1ПВ7-ЗАУТ-80ФН-300 П-2	0.6	0.2	0.8		1.7	1.7	2.5	
1ПВ10-ЗАУТ-80ФН-300 П-2	0.6	0.2	0.8		1.7	1.7	2.5	

Име. № табл. Подпись и дата. ВЗАР. ИИ. В. И.

ОБОЗНАЧЕНИЕ	МАРКА	Рис.
ТП901-3-256.89 КЖ.ИЧ3.000	1ПВ7-ЗАУТ-80ФН-300 П-2	1
-01	1ПВ10-ЗАУТ-80ФН-300 П-2	2

1. Покрyтие закладных изделий: Гор. ц. 50 ÷ 60.
2. Знак ◊ нанести несмываемой краской.

Привязан

Иж. В. К.	С. РАИЦА	С. С.
Э. В. Г.	С. РОМЕНИ	С. П.
Л. КОНСТ.	Л. ИСЬМАИ	С. П.
Н. КОНТР.	Н. АИТОНОВА	С. П.
Име. №	Име. №	Име. №

ТП901-3-256.89		КЖ. И ЧЗ. 000	
ПЛИТА ПОКРЫТИЯ 1ПВ7-ЗАУТ-80ФН-300 П-2		СТАИЩ	МАССА
1ПВ10-ЗАУТ-80ФН-300 П-2		Р	МАССА
		3890	1:100
		Лист	Листов 1
ЦНИИЭП ИНЖЕНЕРНОГО ВОССТАНОВЛЕНИЯ Г. МОСКВА			

Копировал: БОГОВА

Формат А3

А 1600 М 5

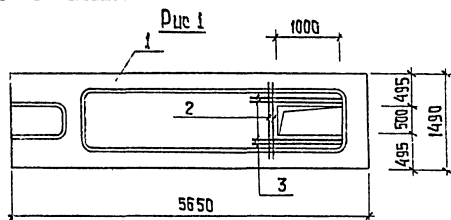


Рис. 2

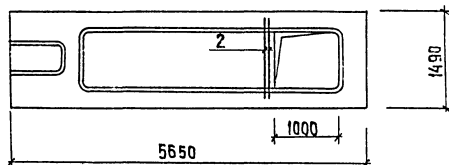
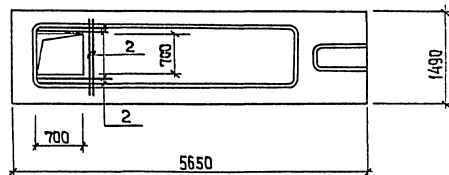


Рис. 3



Обозначение	Марка	Рис.
тп.901-3-256.89 КН.Ц.440.00	ПРС 56.15-10А УТ-1	1
-01	ПРС 56.15-10А УТ-2	2
-02	ПРС 56.15-10А УТ-3	3

ПРИВЯЗАН:

ИЧВ.№

ПОРЯД. ЗОНА	ПОЗ.	ОБОЗНАЧЕНИЕ	НАИМЕНОВАНИЕ	КОЛ.	ПРИМЕР.
			СБОРОЧНЫЕ ЕДИНИЦЫ		
	1	1.041.1-2.620.00.0-08 ПЕРЕМЕННЫЕ	ПРС 56.15-10А УТ-1 ДАННЫЕ ДЛЯ ИСПОЛНЕНИЯ: т.п.901-3-256.89 КН.Ц.440.00		
			ДЕТАЛИ		
	2		φ10А III ГОСТ 5781-82; e=1200	2	0,74
	3		φ10А III ГОСТ 5781-82; e=1500	4	0,93
			т.п.901-3-256.89 КН.Ц.440.00-01		
			ДЕТАЛИ		
	2		φ10А III ГОСТ 5781-82; e=1200	2	0,74
			т.п.901-3-256.89 КН.Ц.440.00-02		
			ДЕТАЛИ		
	2		φ10А III ГОСТ 5781-82; e=1200	6	0,74

ВЕДОМОСТЬ РАСХОДА СТАЛИ НА ЭЛЕМЕНТ, КГ

МАРКА ЭЛЕМЕНТА	УЗДЕЛИЯ АРМАТУРНЫЕ			Общий расход
	АРМАТУРА КЛАССА			
	А III ГОСТ 5781-82			
	φ10		Итого	
ПРС 56.15-10А УТ-1	5,20		5,20	5,20
ПРС 56.15-10А УТ-2	1,5		1,5	1,5
ПРС 56.12-10А УТ-3	4,5		4,5	4,5

тп.901-3-256.89

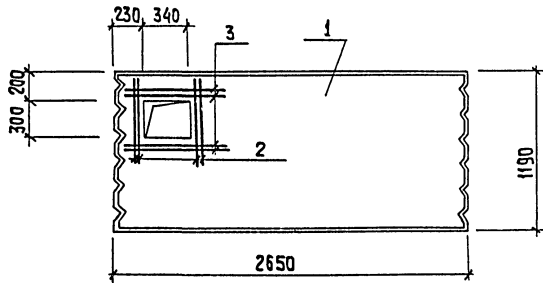
КН.Ц.440.0.0

			СТАЛИЯ МАССА МАШТАБ	
ПЛАТЫ ПОКРЫТИЯ: ПРС 56.15-10А УТ-1 ÷ ПРС 56.15-10А УТ-3			ρ	1:50
Лист			Листов 1	
ЦНИИЭП ИЖЕНЕРОПРОЕКТОБРАЗОВАНИЯ г. Москва				

Копировал: Хлюпенен

ФОРМАТ А3

Альбом 5



ФОРМАТ	ЗОНА	ПОВ.	ОБОЗНАЧЕНИЕ	НАИМЕНОВАНИЕ	КОЛ.	ПРИМеч
				СБОРОЧНЫЕ ЕДИНИЦЫ		
	1		1.041.1-2.5 1000-01	ПК 27.12-8А ШТ-1	1	
				ДЕТАЛИ		
	2			φ 10А III	Р=1000	8 0.62кг
	3			φ 10А III	Р=1100	8 0.62кг

АРМАТУРА ПРИНЯТА ПО ГОСТ 5781-82

ВЕДОМОСТЬ РАСХОДА СТАЛИ НА ЭЛЕМЕНТ, КГ

МАРКА ЭЛЕМЕНТА	УЗДЕЛИЯ АРМАТУРНЫЕ			Общий расход
	АРМАТУРА КЛАССА			
	А III			
	ГОСТ 5781-82			
	φ 10		Итого	
ПК 27.12-8А ШТ-1	10.0		10.0	10.0

ШРБ № ПОД. ПОДАТЬ В АРХ. ВЗАМ. ШРБ №

ТР 901-3-256.89		КЧ.Ц 45.0.0.0	
Плита покрытия ПК 27.12-8А ШТ-1		СТАЛИ	МАССА
		Р	900 1:25
		Лист	1 листов
		ИНСТИТУТ ИНЖЕНЕРНОГО ОБРАЗОВАНИЯ Г. МОСКВА	

ПРИВЯЗАН

ШРБ №

ПРОВЕР. САРАНЧА
 СТРОИТЕЛЬ
 ЗАВ. ГР. СТРОИТЕЛЬ
 ГЛАВ. КОНТ. ПИСЬМЕН
 И КОНТ. ДИТОНОВА
 НАЧ. ОТД. КАНИНСКИЙ

КОПИРОВАЛ: ХУПЕНЕН

ФОРМАТ А3

Рис. 1

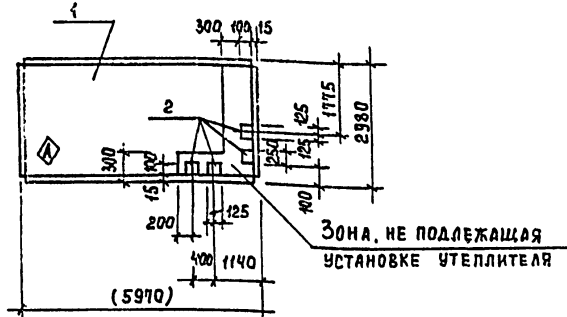
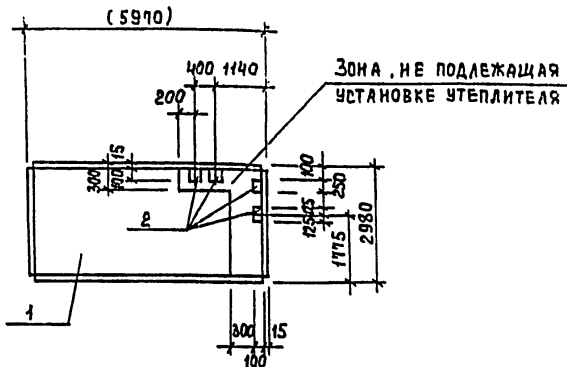


Рис. 2



Обозначение	Марка	Рис.
Т.П. 901-3-256.89 КЖИЧБ.0.0.0	1ПГ-5АНТ-80ФН-300П-4	1
	-01 1ПГ-5АНТ-80ФН-300П-5	2

Привязан	Провер. Строгин	<i>Строгин</i>
	Инж. Э.К. Аманьева	<i>Аманьева</i>
	Зав. гр. Строгин	<i>Строгин</i>
	Н.Контр. Левина	<i>Левина</i>
Инв. №	Нач. отд. Письман	<i>Письман</i>

Формат	Зона	Поз.	Обозначение	Наименование	Кол.	Примеч.
				СБОРОЧНЫЕ ЕДИНИЦЫ		
	1		1.465.1-10/82 вып.0.1	1ПГ-5АНТ-80ФН-300П	1	
	2		1.400-6/76	ИЗДЕЛИЕ ЗАКЛАДНОЕ ИМВ-3	4	2.0

Ведомость расхода стали на дополнительные закладные изделия на элемент, кг.

Марка элемента	ИЗДЕЛИЯ ЗАКЛАДНЫЕ						Всего
	Арматура класса А-III			ПРОКАТ МАРКИ ВСтЗ кп 2			
	ГОСТ 5781-82			ГОСТ 103-76			
	φ10		Итого	8 х 100		Итого	
1ПГ-5АНТ-80ФН-300П	1.6		1.6	6.4		6.4	8.0
1ПГ-5АНТ-80ФН-300П	1.6		1.6	6.4		6.4	8.0

Покрывание поверхности закладных деталей: Гр. ц. 50-60.

Т.П. 901-3-256.89 КЖИ.46.0.0.0

Плита покрытия
1ПГ-5АНТ-80ФН-300П-4
1ПГ-5АНТ-80ФН-300П-5

Стадия	Масса	Масштаб
Р	3560	1:100

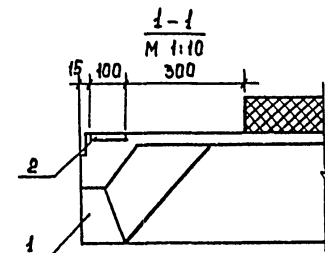
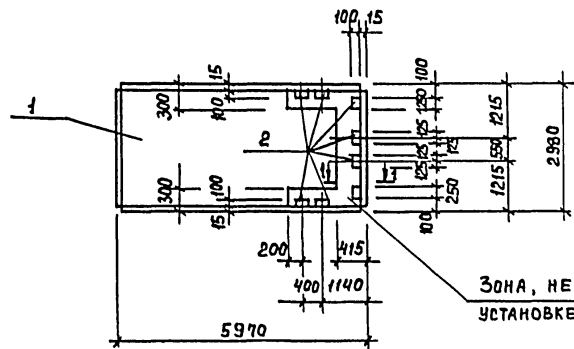
Лист 1 из 1
ЦНИИОП
Инженерного оборудования
г. Москва

Копировала: Богатова

Формат А3

Инв. № подл. Подпись и дата Взам. инв. №

АЛЬБОМ 5



Инв. № таб. 1 Подпись и дата Взам. инв. №

Формат	Зона	Поз.	Обозначение	Наименование	Кол.	Примеч.
				СБОРЧНЫЕ ЕДИНИЦЫ		
	1		1.465.1-10/82 вып.0;1	1ПГ-БАЎТ-80 ФН-300п-6		
	2		1.400-6/76	ИЗДЕЛИЕ ЗАКЛАДНОЕ М18-3	8	2.0

ВЕДОМОСТЬ РАСХОДА СТАЛИ НА ДОПОЛНИТЕЛЬНЫЕ ЗАКЛАДНЫЕ ДЕТАЛИ НА ЭЛЕМЕНТ, КР.

МАРКА ЭЛЕМЕНТА	ИЗДЕЛИЯ ЗАКЛАДНЫЕ					Всего
	АРМАТУРА КЛАССА А - III		ПРОКАТ МАРКИ Вст 3 кл 2			
	ГОСТ 5781-82		ГОСТ 103-76			
1ПГ-БАЎТ-80ФН-300п-6	∅10		Итого	∅100		Итого
	3,2		3,2	12,8		12,8
						16,0

ПОКРЫТИЕ ПОВЕРХНОСТИ ЗАКЛАДНЫХ ДЕТАЛЕЙ:
ГОР. Ц 50-60.

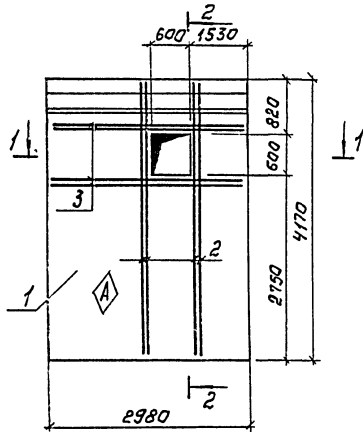
ПРИВЯЗАН	ПРОВЕР. СТРОНГИН	И. П. 901-3-256.89	КЖ.И.47.0.0
	ИНЖ. И. К. АНАНЬЕВА	ПЛИТА ПОКРЫТИЯ	СТАЛЬНАЯ МАССА / МАРКА ШТАБ
	Зав. гр. СТРОНГИН	1ПГ-БАЎТ-80ФН-300п-6	Р 3560 1:100
	И. КОНТР. ЛЕВИНА		ЛИСТ 1 из листов 4
ИНВ. №	И. КОНТР. ПИСЬМАН		ЦНИИЭП ИНЖЕНЕРНОГО ОБСЛУЖИВАНИЯ г. МОСКВА

КОПИРОВАЛ: БОГАТОВА

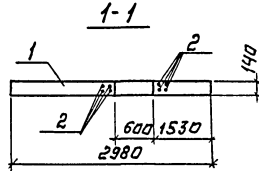
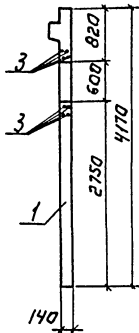
ФОРМАТ А3

237/4-12

АЛББОМ 5




2-2



Формат	Зона	Лист	Обозначение	Наименование	Кол.	Примеч.
				Сборочные единицы		
А3	1		1.020.1/03.4-1.26.01	1Д30.42		
А4	2			ФРЯД № ГСТ 5781-82 L=4130	8	2.55
А4	3			ФРЯД № ГСТ 5781-82 L=2530	8	1.80

Ведомость расхода стали на дополнительные изделия на элемент, кг.

Марка элемента	Изделия армирующие		Изделия закладные			Общий расход
	Арматура класса	А-III	Арматура класса	А-III	Всего расход	
	ГСТ 5781-82	103.76	ГСТ 5781-82	103.76		
1Д30.42А	36.8	36.8			36.8	36.8

1. Покрытие поверхности закладных деталей - гар.ч.50-60
2. Знак  нанести несмываемой краской.

ИЗДАТЬ ПОСЛЕ ПОДЖЕРСЬ НАКАТА И ЗАКОНЧИТЬ

ПРИВЯЗАН:

ИНВ.№

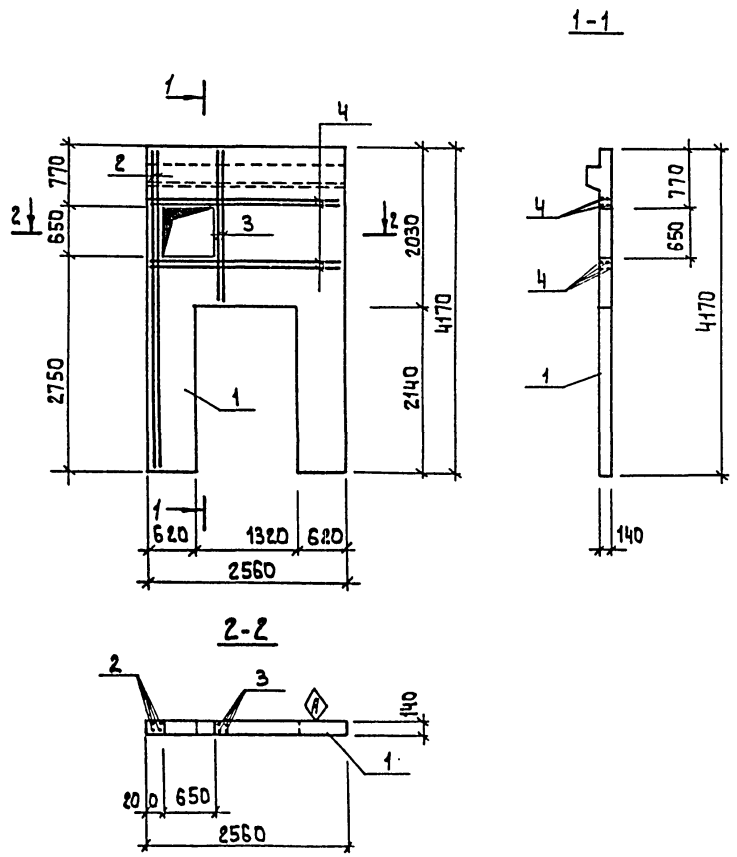
		ТП 901-3-256.89	- КЖИ 50.0.0.0
		ДИАФРАГМА ЖЕСТКОСТИ	СТАДИЯ МАССА (МАСШТАБ)
		1Д30.42А:	Р 4850 1:50
			ЛИСТ ЛАСТОВ 1
			ЦНИИЭП
			ИНЖЕНЕРНО-ТЕХНИЧЕСКАЯ
			ОБОРУДОВАНИЯ
			г.Москва

КОПИРОВАЛ: ЛОГИНОВА

Формат: А3

Альбом 5

ИМЬ И ПОДАЛ. ПОДПИСЬ И ДАТА ВЗЯТИИ. КИВ. 22



Формат	Зона	Поз.	Обозначение	Наименование	Кол. шт.	Примеч.
				Сборочные единицы		
A3	1	1	1.020-1/83 4-1 33-01	1 ДП 26.42	1	
B4	2	1		Ф10 А III ГОСТ 5781-82 l=4140	4	2.55 кг
B4	3	2		Ф10 А III ГОСТ 5781-82 l=1980	4	1.22 кг
B4	4	3		Ф10 А III ГОСТ 5781-82 l=2510	8	1.54 кг

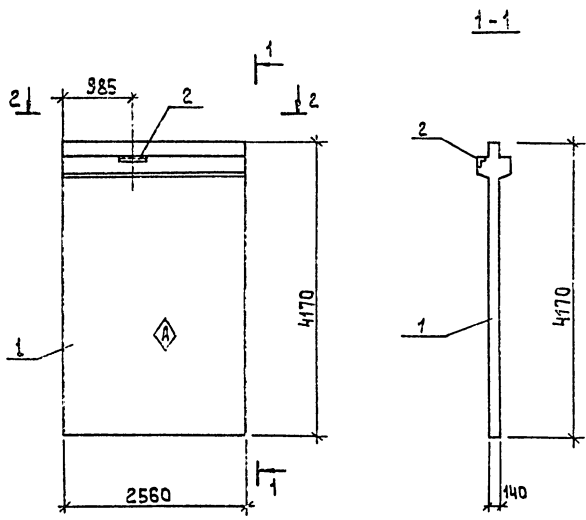
Ведомость расхода стали на один элемент, кг

Марка элемента	Изделия арматурные				Всего
	Арматура класса				
	А III				
	ГОСТ 5781-82				
	Ф 10			Итого	
1 ДП 26.42 А	27.4			27.4	27.4

Знак ⬠ нанести несмываемой краской

ПРИВЯЗАН:	ПРОВЕР.	СТРОНГИН	<i>[Signature]</i>	гп. 901-3-256.89	-КЖИ 51.0.0.0
	ИНЖ.	БАЗАНОВ	<i>[Signature]</i>		
	ЗАВ. ГР.	СТРОНГИН	<i>[Signature]</i>		
	ГЛАВ. КОНСТ.	ПИСЬМАН	<i>[Signature]</i>		
ИНВ. №	И. КОНТР.	АНТОНОВА	<i>[Signature]</i>	ДИАФРАГМА	ОСТАВ МАССА МАСШТАБ
	НАЧ. ОТД.	АНХИЛЬСКИЙ	<i>[Signature]</i>	1 ДП 26.42 А	Р 3170 1:50
					ЛИСТ 1 ЛИСТОВ 1
					ЦНИИЭП ИНЖЕНЕРНОГО ОБОРУДОВАНИЯ Г. МОСКВА

Альбом 5



Формат	Зона	Поз.	Обозначение	Наименование	Кол. шт.	Примеч.
				<u>Сборочные единицы</u>		
А3	1	1.020-1/83 4-1 25		2.Д.26.42	1	
А4	2	1.020-1/83 3-3 30		Изделие закладное МН35	1	

Ведомость расхода стали на дополнительные закладные изделия на элемент кг

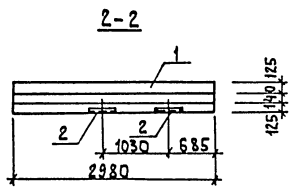
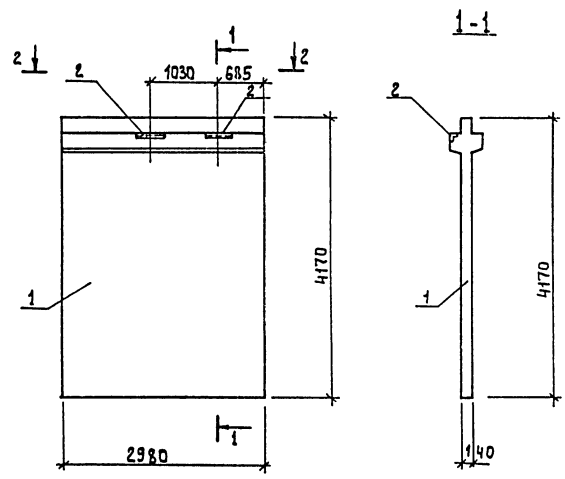
Марка элемента	Изделия закладные				Всего
	Арматура класса А-III		Прокат марки Вст3 пс Б		
	ГОСТ 5781-82		ГОСТ 8509-86		
	Ф12	Итого	К10x40	Итого	
2.Д.26.42 А	1.5	1.5	8.60	8.60	10.1

1. Покрытие поверхности закладных деталей гор.ц.50-60
2. Знак \diamond нанести несмываемой краской
3. Закладные изделия крепятся к пространственному каркасу с помощью отдельных стержней.

ИВ. № ПОДЛ. ПОДАТЬСЯ И ДАТЬ В ЗАКЛ. ИЛИ №

Привязан	ПРОВЕР. СТРОНГИН	Т. п. 901-3-256.89	-КЖИ 52.0.0.0	
	ИНЖ. БАЗАНОВ		СТАНДА. НАСА. МАСШТАБ	
	ЗАВ. ГР. СТРОНГИН		Р 4590 1:50	
	ГО КОНТ. ПИСЬМАН	Диафрагма жесткости 2.Д.26.42 А	ЛИСТ 1 ИСТОВ 1	
	И КОНТ. АНТОНОВА		ЦНИИЭП	
ИВ. №	НАЧ. ОТД. АНИЛЕВСКИЙ		ИНЖЕНЕРНОГО ОБОРУДОВАНИЯ Г. МОСКВА	

Альбом 5



Формат	Зона	Поз.	Обозначение	Наименование	Кол. шт.	Примеч.
				Сборочные единицы		
A3	1	1.020-1/83 4-1 26		2 Д 30. 42	1	
A4	2	1.020-1/83 3-3 30		Изделие закладное МНЗБ	2	

ведомость расхода стали на дополнительные закладные изделия на элемент, кг

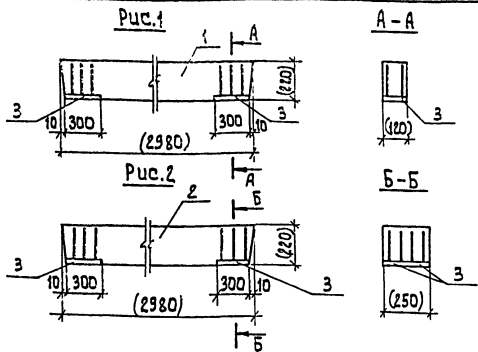
Марка элемента	Изделия закладные				Всего
	Арматура класса		прокат марки		
	A-III	Bст3 пс Б	ст 3	ст 6	
	ГОСТ 5781-82	ГОСТ 8509-86	Утога	Утога	
2 Д 30. 42 А	3.0	3.0	8.60	8.60	10.1

1. Покрытие поверхности закладных деталей гФ.Ц.50-60
2. Знак \diamond нанести несмываемой краской
3. Закладные изделия крепятся к пространственному каркасу с помощью отдельных стержней

УИИХ ПО ПОДАИ ПОДАРИТЬ И ДАТА ВЗЯТИ ИЛИ ИЛИ

Привязан:	ПРОЕКТОР	СТРОИТЕЛЬ	ОТЗ
	ИНЖ.	БАЗАНОВ	В
	ЗАВ. ГР.	СТРОИТЕЛЬ	В
	ГЛАВ. КОН. ПРО.	ПИСЬМАН	В
	И. КОНТРОЛ.	АНТОНОВА	В
	НАЧ. ОТД.	СЫМОНОВ	В

Т.п. 901-3-256.89	-КЖИ 55.0.0.0
ДИАФРАГМА ЖЕСТКОСТИ	СТАЛЬ И МАССА И МАШТАБ
2 Д 30. 42 А	Р 5340 1:50
	ЛИСТ И ЛИСТОВ. 1
	ЦНИИЭП
	ИНЖЕНЕРНО-ОБРАЗОВАТЕЛЬНЫЙ ЦЕНТР



Ведомость расхода стали на дополнительные закладные изделия на элемент, кг

Марка элемента	Изделия закладные				Всего
	Арматура класса А-III		Прокат марки Вст 3 кп 2		
	ГОСТ 5781-82	ГОСТ 8509-86	ГОСТ 5781-82	ГОСТ 8509-86	
	φ8	Итого 6х120	Итого	Итого	
ЗПБ30-8-П-1	1.2	1.2	3.4	3.4	4.6
БПБ30-37-П-1	2.4	2.4	6.8	6.8	9.2

Обозначение	Марка	Масса кг	Рис
тп.901-3-256.89 КЖИШЮ.00	ЗПБ30-8-П-1	197	1
-01	БПБ30-37-П-1	410	2

Формат	Зона	Поз.	Обозначение	Наименование	Кол	Примечание
				<u>Документация</u>		
			1.038.1-1 Вып.1	Перекрытки ж.-б. для зданий с кирпичными стенами		
				тп.901-3-256.89 КЖИШЮ.00		
				<u>Сборочные единицы</u>		
		1	1.038.1-1 Вып.1	Перекрытка ЗПБ30-8-П-1	1	
		3	3.400-6/76	Изделие закладное Ми-28	2	
				тп.901-3-256.89 КЖИШЮ.00.01		
				<u>Сборочные единицы</u>		
		2	1.038.1-1 Вып.1	Перекрытка БПБ30-37-П-1	1	
		3	3.400-6/76	Изделие закладное Ми-28	4	

1. Покрытие закладных изделий Гор.Ц.50-60
2. Размеры в скобках - для справок.

Имя, № докл., Подпись и дата, ВЗР, ИИВ, ИИЭ

Привязан:

ИИВ.№

Провер. Строганки
 ИИВ.ИИЭ/БЕРАНЧА
 Зав. гр. Строганки
 Г/Л. Кондр. Письман
 И. Кондр. Антонова
 Нач. отд. Данилевский

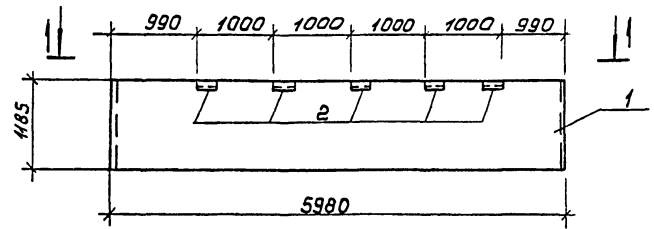
тп. 901-3-256.89

КЖИШЮ.00

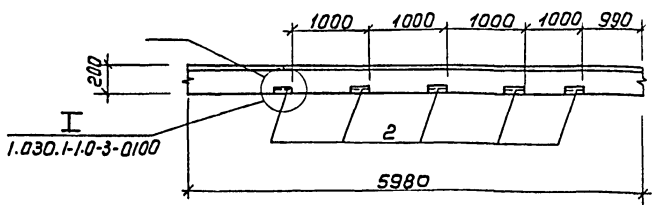
Перекрытка
 ЗПБ30-8-П-1
 БПБ30-37-П-1

СТАЦИЯ	МАССА	МАСШТАБ
Р	см. ТАБЛ.	—
Лист Листов 1		
ЦНИИЭП ИНЖЕНЕРНОГО ОБОРУДОВАНИЯ Г.МОСКВА		

ПС 60 12.20-2Л-34-А



1-1



1. Покрытие поверхности закладных изделий: горч.ц.50-60

Формат	Зона	Поз.	Обозначение	Наименование	Кол	Примечание
				СБОРОЧНЫЕ ЕДИНИЦЫ		
А3	1		1.030.1-1. 1-1 05-01	ПС 60.12.2.0-2Л-34	1	
АУ	2		1.030.1-1 1-3 - 30-01	Изделие закладное МР	5	

Ведомость расхода стали на дополнительные закладные изделия на элемент, кг

Марка элемента	Изделия закладные						Общий расход
	Арматура класса А-III		Прокат марки Вст3 кл2				
	Гост 5761-82		Гост 8509-86		Гост 19903-74		
	Ф10	Угата	Угата	Угата 60x6	Угата		
ПС60.12.2.02Л-34-А	1.0	1.0	6,9	6,9	2,8	2,8	10,7

Альбом 5

ИВМ*ПВАЛ. ПОДПИСЬ И ДАТА ОБЪЕКТА

ПРИВЯЗАН		ПРОВЕР		СТРОИТЕЛЬ		Т П 901-3-256.89		КЖИ 55. 0.0.0		
		ИНЖ. ПЛАТ	САРАНЧА			ПАНЕЛЬ СТЕНОВАЯ ПС 60-12.2.0-2Л-34-А		СТАЛИЯ	МАССА	МАССИТАБ.
		ЗАР. ГР.	СТРОИТЕЛЬ			Р	2840	1:50		
		ТА Контр.	ПИСЬМЕНА			Лист 1		Листов 1		
		И КОНТР.	АНТОНОВА			ЦНИИЭП				
		НАЧ. ОТД.	АЯНИН			ИНЖЕНЕРНОГО ОБОРУДОВАНИЯ				
						г. МОСКВА				

Копировал: Коршунова

Формат: А3

2014-07

Рис. 2

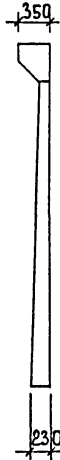
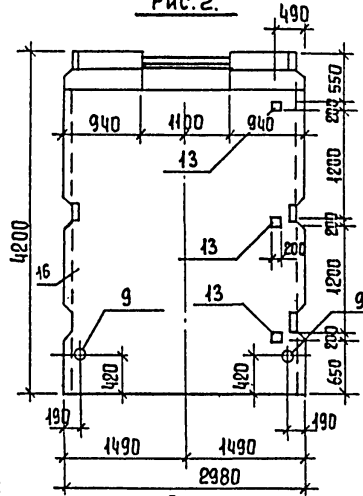


Рис. 3

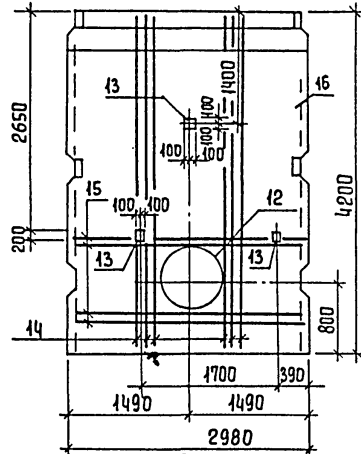


Рис. 7

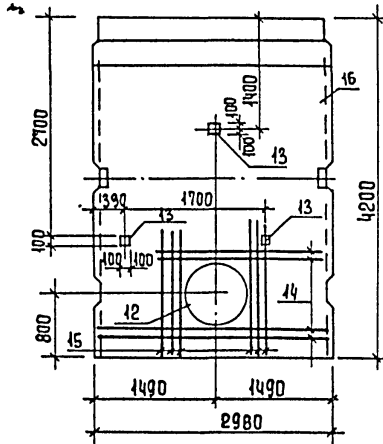


Рис. 4

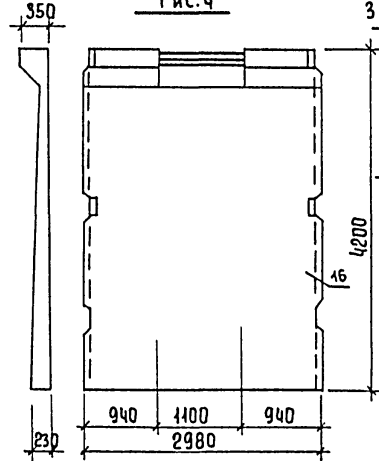


Рис. 5

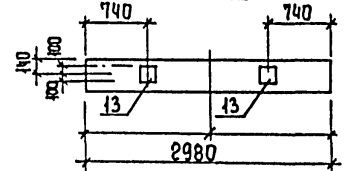
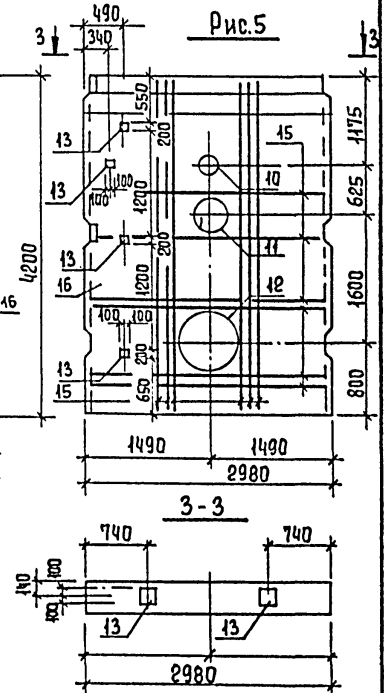
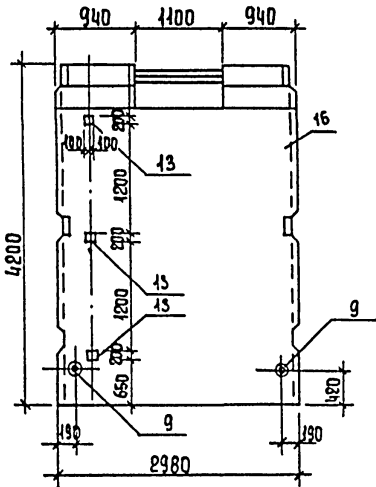


Рис. 6



1. Панели ПС2; ПС4; П6 выполняются в опалубочной форме стеновых панелей ПС1-42-Б1 по серии 3.900-3 вып. 4/82 путем установки деревянных вкладышей.

2. Арматура обвязочной балки попадающая в отверстие, не вырезается.

Обозначение	Марка	Рис.
П901-3-256.89	КЖ.И.60.0.01	ПС2 2
	-02	ПС3 3
	-03	ПС4 4
	-04	ПС5 5
	-05	ПС6 6
	-06	ПС7 7

Лист №9 по плану. Подпись и дата. В.Я.М.И.В. №2

Т.П. 901-3-256.89

КЖ.И.60.0.00

Лист 2

Копировал Еремченко

Формат А3

Марка элемента	ИЗДЕЛИЯ АРМАТУРНЫЕ						ИЗДЕЛИЯ ЗАКЛАДНЫЕ														Общий расход						
	Арматура класса		Всего	Арматура класса						Прокат марки						Всего											
	Вр I	А-III		Вр I	А-I	А-II	А-III	В ст 3 кп 2																			
	ГОСТ 5781-82		ГОСТ 5781-82	ГОСТ 5781-82						ГОСТ 19903-74 *			ГОСТ 103-76 *														
φ5	Итого	φ5		Итого	φ10	Итого	φ18	Итого	φ18	φ12	φ8	φ6	Итого	S=8	S=6	Итого	S=10	S=120	Итого								
ПС-1	23,0	23,0	223,2	38,6		261,8	284,8	3,9	3,9	4,1	4,1	6,8	6,8	30,8	10,2	0,6	2,4	44,0	24,2	11,4		35,6	0,32	3,4	3,72	98,12	382,9
ПС-2	23,0	23,0	163,2	17,0		180,2	203,2	3,9	3,9	4,1	4,1	6,8	6,8	30,8	10,2	0,3	2,4	43,7	23,0	5,7		28,7	0,32	3,4	3,72	90,92	294,12
ПС-3	23,0	23,0	223,2	34,4		254,6	277,6	3,9	3,9	4,1	4,1	6,8	6,8	30,8	10,2	0,3	2,4	43,7	23,0	5,7		28,7	0,32	3,4	3,72	90,92	368,5
ПС-4	23,0	23,0	163,2	17,0		180,2	203,2	3,9	3,9	4,1	4,1	6,8	6,8	30,8	10,2		2,4	43,4	21,8			21,8	0,32	3,4	3,72	83,72	286,92
ПС-5	23,0	23,0	223,2	38,6		261,8	284,8	3,9	3,9	4,1	4,1	6,8	6,8	30,8	10,2	0,6	2,4	44,0	24,2	11,4		35,6	0,32	3,4	3,72	98,12	382,9
ПС-6	23,0	23,0	163,2	17,0		180,2	203,2	3,9	3,9	4,1	4,1	6,8	6,8	30,8	10,2	0,3	2,4	43,7	23,0	5,7		28,7	0,32	3,4	3,72	90,92	294,12
ПС-7	23,0	23,0	163,2	18,6		181,8	204,8	3,9	3,9	4,1	4,1	6,8	6,8	30,8	10,2	0,3	2,4	43,7	23,0	5,7		28,7	0,32	3,4	3,72	90,92	375,72

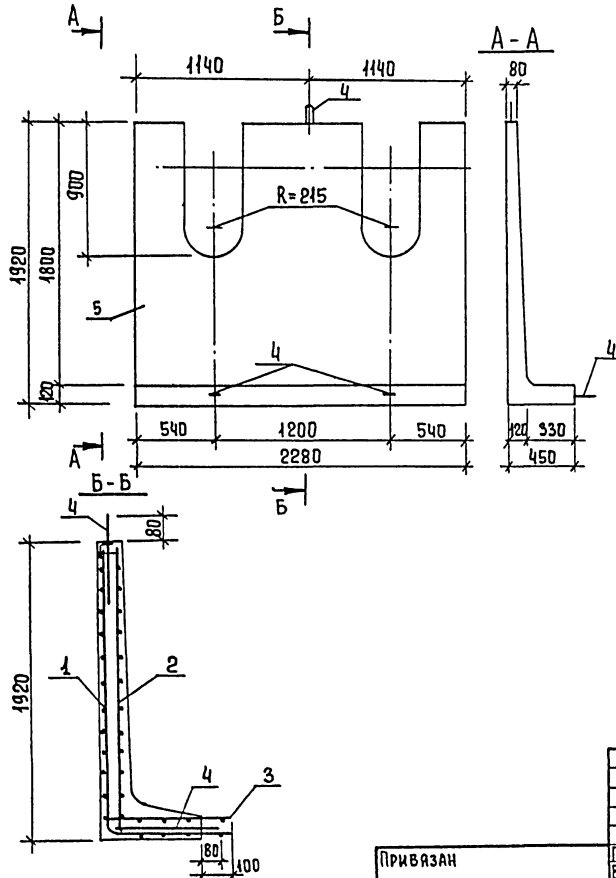
ИНВ. № ПОДА ПОДАТЬСЯ И ДАТА ВЗАИМ. ВВО. №2

ПРИВЯЗАН	ИНВ. №	ПРОВЕР. СТРОНГИН	ИНЖ. БАЗАНОВ	ЗАВ. ГР. СТРОНГИН	ГЛ. КОН. ПР. ПИСЬМАН	Ч. КОНТР. АНТОНОВА	НАЧ. ОТД. ДАНИЛЕВСКИЙ	Т.П. 901-3-256.89	КЖ.И 60.0.0.06МС
								ВЕДОМОСТЬ РАСХОДА СТАЛИ	СТАВЛЯ Лист 1
									ЦНИИЭП
									ИНЖЕНЕРНО-ОБОРУДОВАНИЯ

Копировал ЕРЕМЧЕНКО

ФОРМАТ А3

23714-01



ФОРМАТ	ЗОНА	ПОС.	ОБОЗНАЧЕНИЕ	НАИМЕНОВАНИЕ	КОЛ.	ПРИМЕЧ.
				<u>СБОРОЧНЫЕ ЕДИНИЦЫ</u>		
A4	1		ТЛ901-3-256.89 КЖ.И.Б1.4.0.0	СЕТКА АРМАТУРНАЯ С8	1	35,2 кг
A4	2		КЖ.И.Б1.2.0.0	СЕТКА АРМАТУРНАЯ С- 9	1	30,8 кг
A4	3		КЖ.И.Б1.3.0.0	СЕТКА АРМАТУРНАЯ С- 10	1	9,6 кг
-	4		3.900-3 вып.8. часть 2	ИЗДЕЛИЕ ЗАКЛАДНОЕ УП2-6	3	2,2 кг
				<u>МАТЕРИАЛЫ</u>		
	5			БЕТОН В15	0,54	м³

ВЕДОМОСТЬ РАСХОДА СТАЛИ НА ДЛИН ЭЛЕМЕНТ, КГ.

МАРКА ЭЛЕМЕНТА	ИЗДЕЛИЯ АРМАТУРНЫЕ						ИЗДЕЛИЯ ЗАКЛАДНЫЕ		ОБЩИЙ РАСХОД	
	АРМАТУРА КЛАССА Вр I			АРМАТУРА КЛАССА А-III			АРМАТУРА КЛАССА А I			
	ГОСТ 6727-80		ГОСТ 5781-82				ГОСТ 5781-82			
	φ5	Итого	φ8	Итого	φ10	Итого	φ16	Итого		
ЛТ-1	1.10	1.10	22.5	22.5	52.0	52.0	75.6	6.6	6.6	82.2

- 1 ЗАЩИТНЫЙ СЛОЙ БЕТОНА - 20 ММ.
- 2 ПЕТЛИ УП2-6 ПРИВЯЗАТЬ К СЕТКЕ С1.
- 3 ЛОТК ВП ОЛНЮАТЬ В ОПАЛУБОЧНОЙ ФОРМЕ - ЛОТКА ЛТ2-1В ПО СЕРИИ 3.900-3, ВЫП. 8.

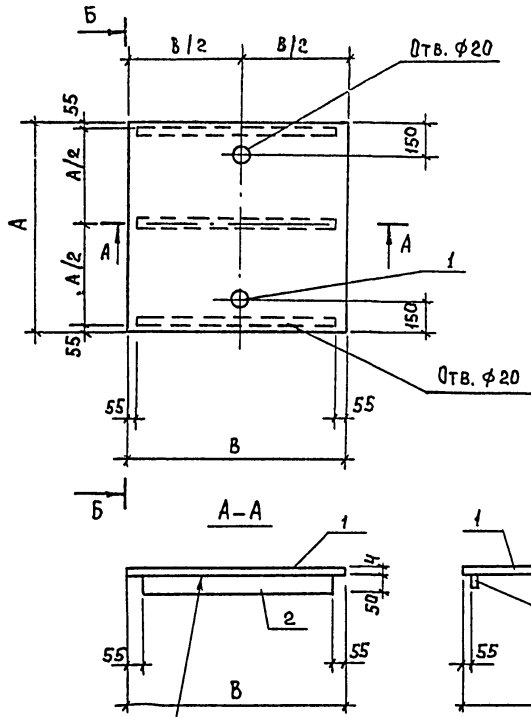
Имя, ф.о.п.с. ПОДРАБОТКА И ДАТА ВЗАИМОВЫДА

ПРИВЯЗАН		ПРОВЕР. СТРОНГИН	БЕД.И.Ж. КАПУСТИН	ЗАВ.ГР. СТРОНГИН	Л.А.КОМ.ПР. ПИСЬМАН	И.А.КОНТР. АНТОНОВА	НАЧ.ОТД. АНДАНБЕРСКИЙ	Т.П. 901-3-256.89	КЖ.И.Б1.0.0.0
		ЛОТК ЛТ-1		СТАЦИЯ	МАССА	МАСШТАБ			
				Р	82.2	1:25			
				ЛИСТ	ЛИСТОВ 1				
				ЦНИИЭП					
				ИНЖЕНЕРНО-ТЕХНИЧЕСКОЕ БУРОВАНИЕ					
				С.М.С.Х.В.А.					

КОПИРОВАЛ ЕРЕМЧЕНКО

ФОРМАТ А3

Альбом 5



ГОСТ 5264-80-ТЗАЧ-502100

Обозначение	Марка	Размеры		Масса, кг	
		А	Б		
ТП 901-3-256.89	КЖ.И70.0.0	Щ 1	880	1000	55,5
		-01 Щ 2	465	1700	73,2
		-02 Щ 3	465	400	14,6
		-03 Щ 4	600	600	30,4
		-04 Щ 5	600	600	26,4
		-05 Щ 6	1100	1100	69,5
		-06 Щ 7	400	1100	43,3

1. Покрyтие поверхностей: масляная краска ГОСТ 8292-85 за 2 раза по грунтовке ГФ-021 ГОСТ 25129-82
2. Сварку производить электрдами Э-42 ГОСТ 9467-75, катет шва 4 мм.

И.И.В. № ПОДА. П.О.ДА П.И.С.Е. НА.И.Т.А. В.С.А.И. И.И.В. №

Привязан		Инж. И.К. Саранча		ТП 901-3-256.89		КЖ.И 70.0.0.0		
		Зав. Г.Р. Строгин		Щит металлический Щ 1 ÷ Щ 7		Стандия	Масса	Масштаб
		Гл. конст. Письян				Р	СМ	1:20
		Н. констр. Антонова				Лист 1 из листов 2		
Инв. №		Нач. отд. Данилевский				ЦНИИЭП Инженерного оборудования г. Москва		

Копировал: Богатова

Формат А3

23/14-07

Альбом 5

ФОРМАТ ЗОНА	Поз.	ОБОЗНАЧЕНИЕ	НАИМЕНОВАНИЕ	Кол.	ПРИМЕЧАНИЕ	ФОРМАТ ЗОНА	Поз.	ОБОЗНАЧЕНИЕ	НАИМЕНОВАНИЕ	Кол.	ПРИМЕЧАНИЕ
			ТП 901-3-256.89 КЖИ70.0.0					ТП 901-3-256.89 КЖИ70.0.0			
			<u>ДЕТАЛИ</u>					<u>ДЕТАЛИ</u>			
	1		Лист ромб К-пу-4.0х880х1000 БСтЗкп2 ГОСТ 8568-77	1	29.4		1	Лист ромб К-пу-4.0х600х600 БСтЗкп2 ГОСТ 8568-77	1	12.0	
	2		Полоса Б-24х50 ГОСТ 103-76 БСтЗкп2-1 ГОСТ 535-79				2	Полоса Б-24х50 ГОСТ 103-76 БСтЗкп2-1 ГОСТ 535-79			
			ℓ = 890	3	8.7			ℓ = 490	3	4.8	
			ТП 901-3-256.89 КЖИ70.0.0					ТП 901-3-256.89 КЖИ70.0.0			
			<u>ДЕТАЛИ</u>					<u>ДЕТАЛИ</u>			
	1		Лист ромб К-пу-4.0х465х1700 БСтЗкп2 ГОСТ 8568-77	1	26.4		1	Лист ромб К-пу-4.0х1100х1100 БСтЗкп2 ГОСТ 8568-77	1	40.4	
	2		Полоса Б-24х50 ГОСТ 103-76 БСтЗкп2-1 ГОСТ 535-79				2	Полоса Б-24х50 ГОСТ 103-76 БСтЗкп2-1 ГОСТ 535-79			
			ℓ = 1590	3	15.6			ℓ = 990	3	9.7	
			ТП 901-3-256.89 КЖИ70.0.0					ТП 901-3-256.89 КЖИ70.0.0			
			<u>ДЕТАЛИ</u>					<u>ДЕТАЛИ</u>			
	1		Лист ромб К-пу-4.0х465х400 БСтЗкп2 ГОСТ 8568-77	1	6.2		1	Лист ромб К-пу-4.0х400х1100 БСтЗкп2 ГОСТ 8568-77	1	14.7	
	2		Полоса Б-24х50 ГОСТ 103-76 БСтЗкп2-1 ГОСТ 535-79				2	Полоса Б-24х50 ГОСТ 103-76 БСтЗкп2-1 ГОСТ 535-79			
			ℓ = 290	3	2.8			ℓ = 990	3	9.7	
			ТП 901-3-256.89 КЖИ70.0.0					ТП 901-3-256.89 КЖИ70.0.0			
			<u>ДЕТАЛИ</u>					<u>ДЕТАЛИ</u>			
	1		Лист ромб К-пу-4.0х800х600 БСтЗкп2 ГОСТ 8568-77	1	16.0						
	2		Полоса Б-24х50 ГОСТ 103-76 БСтЗкп2-1 ГОСТ 535-79	3	4.8						

Инв. № подл. Подпись и дата Взам. инв. №

ПРИВЯЗАН			
Инв. №			

ТП 901-3-256.89

КЖИ70.0.0

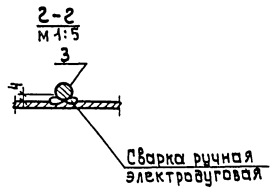
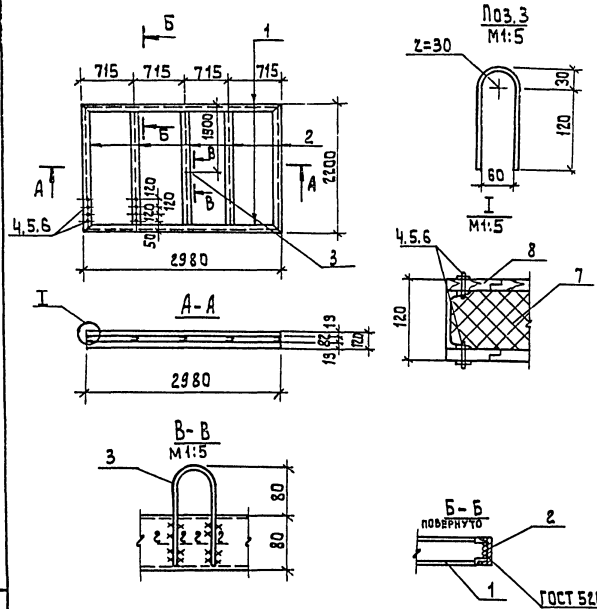
Лист
2

Копировала БОГАТОВА

Формат А3

2004-05

А 16608 5



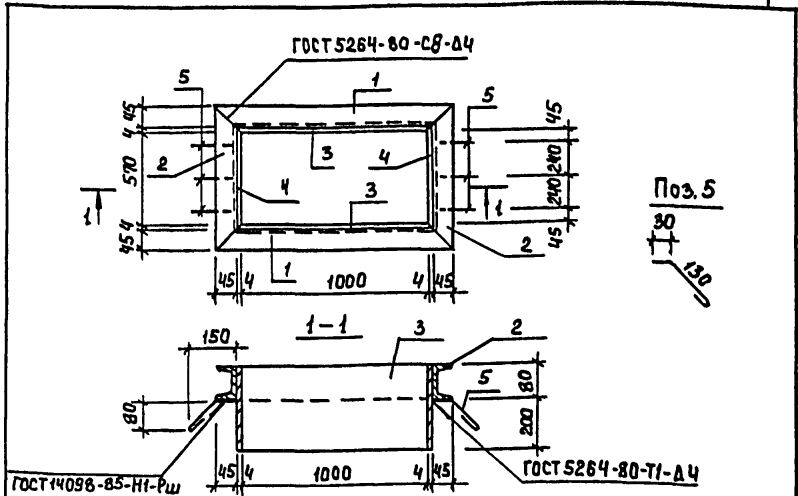
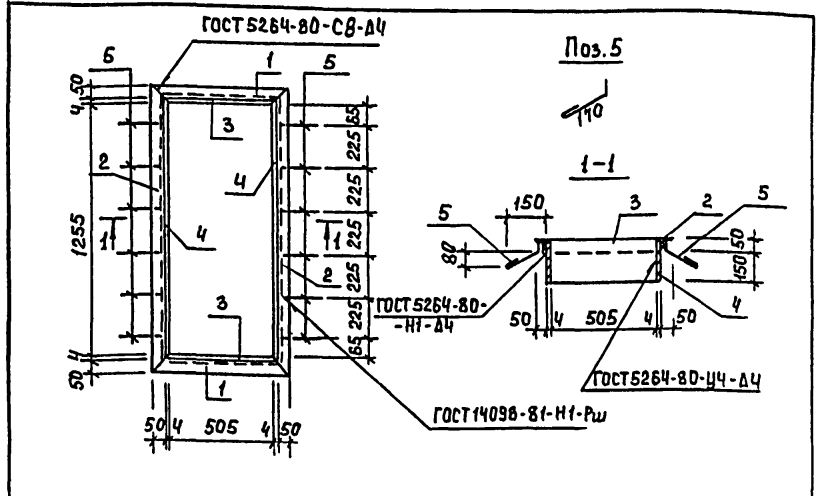
ФОРМАТ	ЗОНА	ПОЗ.	Обозначение	Наименование	Кол.	Примеч.
				<u>АСТАЛИ</u>		
Б4		1		Швеллер № ГОСТ 8240-72 АСТАК-2 ГОСТ 535-79 z = 2980	2	20,7 кг
Б4		2		Швеллер № ГОСТ 8240-72 АСТАК-2 ГОСТ 535-79 z = 2200	5	15,5 кг
Б4		3		Ф 14 А1 ГОСТ 5781-82 z = 335	1	0,4 кг
				<u>Стандартные изделия</u>		
Б4		4		Болт М6-26,58 ГОСТ 7796-70*	160	
Б4		5		Гайка М6,5 ГОСТ 5315-70*	160	
Б4		6		Шайба 26x20 ГОСТ 14371-78	160	
				<u>Материалы</u>		
		7		Утеплитель льно-минераловатные плиты γ = 75 кг/м ³ ГОСТ 9573-82	0,53	м ³
		8		Доска S = 19 сорт 3		
				ГОСТ 24454-80; ГОСТ 8466-86*	0,27	м ³

1. Сварку производить электродами Э-42 по ГОСТ 9467-75, катет шва 4 мм.
2. Покрытие: окраска эмалью ПФ-115 2 слоя по ГОСТ 6465-76* по грунтовке ПФ-020 (ТШБ-10-1940-84).
3. Доски - в четверть, антисептировать.

ИНВ. № ПОДА ПЛАН ПОДА ПЛАН И ДАТА ВЗЯТИ В РАСС

		Т.п. 901-3-256.89		КЖ.И 71,0.0.0	
		ЩИТ Щ 8	СТАЛИ	МАССА	ИАСШТАБ
			p	295,3	1:50
			ЛИСТ	1	ЛИСТОВ
		ЦНИИЭП ИНЖЕНЕРНОГО ОБОРУДОВАНИЯ г. Москва.			

Привязан		ПРОВЕР. СТРОИГНИ	<i>[Signature]</i>
		ИНЖ. ЗАТ. САРАНЧА	<i>[Signature]</i>
		ЗАВ. ГР. СТРОИГНИ	<i>[Signature]</i>
		О. КОСТ. ДИТЬМАН	<i>[Signature]</i>
		Н. КОТЛ. <i>[Signature]</i>	<i>[Signature]</i>
ИНВ. №		НАЧ. ОТД. ДАНILEВСКИ	<i>[Signature]</i>



Формат	Зона	Поз.	Наименование	Обозначение	Кол.	Примечан.
ДЕТАЛИ						
Б4	1	ТП 901-3-256.89	КЖИ 72.0.00-01	Уголок 50x50x5 ГОСТ 8509-86 Р=615	2	2.3 кг
Б4	2		-02	Уголок 50x50x5 ГОСТ 8509-86 Р=1365	2	5.2 кг
Б4	3		-03	Лист 2x4x200 ГОСТ 19903-74 Р=505	2	3.17 кг
Б4	4		-04	Лист 2x4x200 ГОСТ 19903-74 Р=1255	2	7.9 кг
Б4	5		-05	ФБАТ-ГОСТ 5781-82 Р=250	12	0.06 кг

Формат	Зона	Поз.	Наименование	Обозначение	Кол.	Примечан.
ДЕТАЛИ						
Б4	1	ТП 901-3-256.89	КЖИ 72.0.00-01	Швеллер 10 ГОСТ 8240-72 Р=1098	2	9.4 кг
Б4	2		-02	Швеллер 10 ГОСТ 8240-72 Р=668	2	5.7 кг
Б4	3		-03	Лист 2x4x200 ГОСТ 19903-74 Р=1008	2	9.5 кг
Б4	4		-04	Лист 2x4x200 ГОСТ 19903-74 Р=578	2	5.4 кг
Б4	5		-05	ФБАТ-ГОСТ 5781-82 Р=240	6	0.05 кг

Ив.№подл. Подпись и дата Взам.инв.№

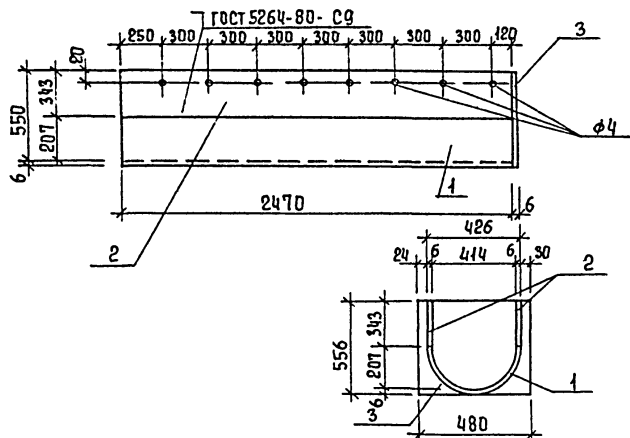
Изделия окрасить масляной краской (ГОСТ 8292-85) за 2 раза по грунтовке ГФ-021 (ГОСТ 25129-82)		Привязан	
		Ив.№	
ТП 901-3-256.89		КЖ.И 72.0.00	
Рамка металлическая РМ1		Стадия Масса Масштаб	
		Р 37.9 1:20	
		Лист Листов /	
		ЦНИИ ЭП	
		ИНЖЕНЕРНОГО ОБОРУДОВАНИЯ	
		г. Москва	
		Формат А4	

Ив.№подл. Подпись и дата Взам.инв.№

Изделие окрасить масляной краской (ГОСТ 8292-85) за 2 раза по грунтовке ГФ-021 (ГОСТ 25129-82).		Привязан	
		Ив.№	
ТП 901-3-256.89		КЖ.И 72.0.00	
Рамка металлическая РМ2		Стадия Масса Масштаб	
		Р 60.3 1:20	
		Лист Листов /	
		ЦНИИ ЭП	
		ИНЖЕНЕРНОГО ОБОРУДОВАНИЯ	
		г. Москва	
		Формат А4	

Копировала: Богатова

Рис. 1



ФОРМАТ ЗОНА	ПОЗ.	ОБОЗНАЧЕНИЕ	НАИМЕНОВАНИЕ	КОЛ ШТ	ПРИМЕЧ.
			ДЕТАЛИ		
Б4	1	1	1/2 трубы 426x6x2470 ГОСТ 10104-76	1	77,5 кг
Б4	2	2	Полоса 6-26x3x2470 ГОСТ 19003-79	2	39,9 кг
Б4	3	3	Полоса 6-26x556x480 ГОСТ 19003-79	1	12,5 кг

ПРИВЯЗАН

ИНВ. №

ТП 901-3-256.89

-КН.И 73.00.0

ЛОТОК МЕТАЛЛИЧЕСКИЙ
ЛМ-1

СТАДЯЯ МАССА МАСШТАБ

Р 169,8 1:25

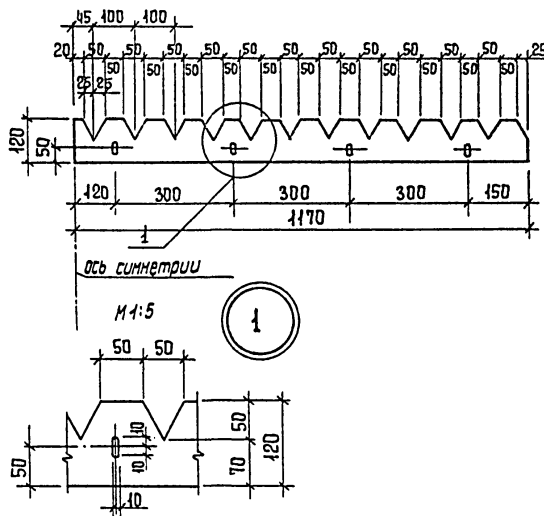
ЛИСТ ЛИСТОВ 1

ЦНИИЭП
ИНЖЕНЕРНОГО ОБОРУДОВАНИЯ
Г. МОСКВА

ФОРМАТ А4

ПРОВЕР. СТРОНГИН
ВЕД. ИНЖ. КАПУСТИН
ЗАВ. ГР. СТРОНГИН
ГЛ. КОН. ПИСЬМАН
И. КОНТР. АНТОНОВА
НАЧ. ОТД. ДАНИЛЕВСКИЙ

ИНВ. № ПОДЛ. ПОДПИСЬ И ДАТА. ВЗАМ. ИНВ. №



ИНВ. № ПОДЛ. ПОДПИСЬ И ДАТА. ВЗАМ. ИНВ. №

ПРИВЯЗАН

ИНВ. №

ТП 901-3-256.89

-КН.И 74.0.0.0

Водослив В-1

СТАДЯЯ МАССА МАСШТАБ

Р 0,5 1:10

ЛИСТ ЛИСТОВ 1

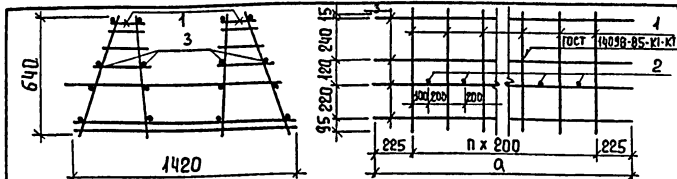
ЦНИИЭП
ИНЖЕНЕРНОГО ОБОРУДОВАНИЯ
Г. МОСКВА

ФОРМАТ А4

ПРОВЕР. СТРОНГИН
ВЕД. ИНЖ. КАПУСТИН
ЗАВ. ГР. СТРОНГИН
ГЛ. КОНСТ. ПИСЬМАН
И. КОНТР. АНТОНОВА
НАЧ. ОТД. ДАНИЛЕВСКИЙ

Стелло СБ, Ш, 3x120x2340
СОРТ 2 ГОСТ 9784-75

КОПИРОВАЛ ЕРЕМЧЕНКО



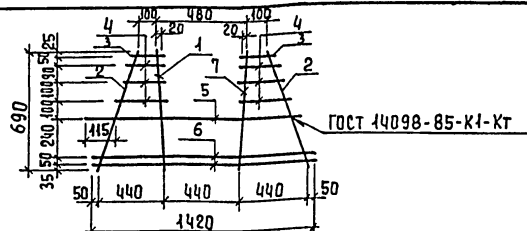
ФОРМАТ	ЗОНА	ПОЗИЦ.	ОБОЗНАЧЕНИЕ	НАИМЕНОВАНИЕ	КОЛ.	ПРИМ.
				ТП.901-3-256.89	кж.и.75.0.0.0	
				<u>СБОРОЧНЫЕ ЕДИНИЦЫ</u>		
А4	1	1	ТП 901-3-256.89	кж.и.75.1.0.0	Каркас плоский Кр1	45
				<u>ДЕТАЛИ</u>		
Б4	2	1	ТП 901-3-256.89	кж.и.75.1.0.1	φ16А III ГОСТ 5781-82 ℓ=1290	14 2,04 кг
Б4	3	2		5Вр1	ГОСТ 6727-80 ℓ=3250	46 0,5 кг
				ТП.901-3-256.89	кж.и.75.0.0.0-01	
				<u>СБОРОЧНЫЕ ЕДИНИЦЫ</u>		
А4	1	1	ТП 901-3-256.89	кж.и.75.1.0.0-01	Каркас плоский Кр1	9
				<u>ДЕТАЛИ</u>		
Б4	2	1	ТП 901-3-256.89	кж.и.75.1.0.1-01	φ16А III ГОСТ 5781-82 ℓ=1290	8 2,04 кг
Б4	3	2		5Вр1	ГОСТ 6727-80 ℓ=2050	16 0,32 кг

ИНВ. № ПОЛ. ПОДПИСЬ И ДАТА

ОБОЗНАЧЕНИЕ	МАРКА	α	п	МАССА ЕД. КГ	ПРИВЯЗАН
ТП901-3-256.89	кж.и.75.00.0	КП1	3250	14	93,26
	-01	КП2	2050	9	55,46

ИНВ. № ПОЛ.		77901-3-256.89	КЖ И 75.0.0.0	ИНВ. №
ПРОВЕР.	СТРОИТЕЛЬ	Каркас пространственный (КП1; КП2)		
ВЕД. ИНЖ.	КАПУСТИН			
ЗАВ. ГР.	СТРОИТЕЛЬ			
И. КОНТР.	АНТОНОВА			
НАЧ. ОТД.	ПИСЬМАН			
Лист		Листов 1		
ЦНИИЭП		ИНЖЕНЕРНО-ИССЛЕДОВАТЕЛЬСКИЙ ЦЕНТР		

ФОРМАТ А4



ФОРМАТ	ЗОНА	ПОЗИЦ.	ОБОЗНАЧЕНИЕ	НАИМЕНОВАНИЕ	КОЛ.	ПРИМ.
				ТП.901-3-256.89	кж.и.76.0.0.0	
				<u>ДЕТАЛИ</u>		
Б4	1	1	ТП 901-3-256.89	кж.и.76.0.0.0	φ12А III ГОСТ 5781-82 ℓ=690	1 0,61 кг
Б4	2	2		φ6 А III ГОСТ 6727-80 ℓ=770	2 0,17 кг	
Б4	3	3		φ6 А III ГОСТ 6727-80 ℓ=155	2 0,03 кг	
Б4	4	4		φ6А III ГОСТ 6727-80 ОТ 150±230 ЧЕРЕЗ 40	6 0,03 кг	
Б4	5	5		φ14А III ГОСТ 5781-82 ℓ=1265	1 1,56 кг	
Б4	6	6		φ6А III ГОСТ 6727-80 ℓ=1420	2 0,34 кг	
Б4	7	7		φ12А III ГОСТ 6727-80 ℓ=690	1 0,61 кг	

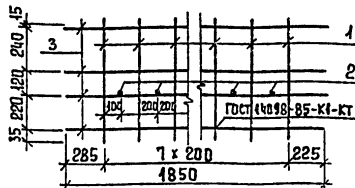
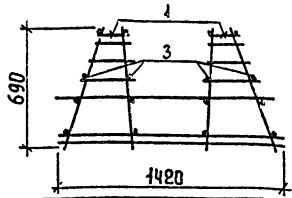
ИНВ. № ПОЛ. ПОДПИСЬ И ДАТА

ОБОЗНАЧЕНИЕ	МАРКА	α	п	МАССА ЕД. КГ	ПРИВЯЗАН
ТП901-3-256.89	кж.и.76.00.0	КП1	3250	14	93,26
	-01	КП2	2050	9	55,46

ИНВ. № ПОЛ.		77901-3-256.89	КЖ И 76.0.0.0	ИНВ. №
ПРОВЕР.	СТРОИТЕЛЬ	Каркас плоский Кр1		
ВЕД. ИНЖ.	КАПУСТИН			
ЗАВ. ГР.	СТРОИТЕЛЬ			
И. КОНТР.	АНТОНОВА			
НАЧ. ОТД.	ПИСЬМАН			
Лист		Листов 1		
ЦНИИЭП		ИНЖЕНЕРНО-ИССЛЕДОВАТЕЛЬСКИЙ ЦЕНТР		

Копировала Еремченко

ФОРМАТ А4

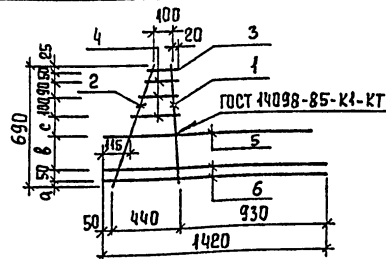


Формат	Зона	Позиц	Обозначение	Наименование	Кол.	Прим.
				<u>СБОРОЧНЫЕ ЕДИНИЦЫ</u>		
А4	1	1	ТТ901-3-256.89	КЖИ 76.0.00		
				Каркас плоский Кр1	8	
				<u>ДЕТАЛИ</u>		
Б4	1	1	ТТ901-3-256.89	КЖИ 77.00.1	7	1.77 кг
Б4	2	2		5Вр1 ГОСТ 5727-80	46	0.28 кг

ПРИВЯЗАН			
Инв. №			

Инв. № подл.	Подпись и дата	Взам. инв. №	Инв. №	Обозначение	Марка	а	б	с	Инв. №
				ТТ901-3-256.89	КЖИ 77.0.0.0				
				Каркас пространственный Кр3	Р	35,2	240	1:50	
					Лист	Листов 1			
					ЦНИИЭП ИНЖЕНЕРНОГО ОБОРУДОВАНИЯ г. Москва				

Формат А4



Формат	Зона	Позиц	Обозначение	Наименование	Кол.	Примеч
				<u>ДЕТАЛИ</u>		
Б4	1	1	ТТ901-3-256.89	КЖИ 78.0.0.1	1	0,61 кг
Б4	2	2		φ12АIII ГОСТ 5781-82	2	ℓ=690
Б4	3	3		φ6АIII ГОСТ 6727-80	1	ℓ=770
Б4	4	4		φ6АIII ГОСТ 6727-80	1	ℓ=455
Б4	5	5		φ6АIII ГОСТ 6727-80	3	от 150 до 230 через 40
Б4	6	6		φ14АIII ГОСТ 5781-82	1	ℓ=1290
Б4				φ6АIII ГОСТ 6727-80	2	ℓ=1420

Обозначение	Марка	а	б	с	Инв. №
ТТ901-3-256.89	КЖИ 78.0.0.0	Кр2	35	240	100
	-01	Кр3	45	220	110

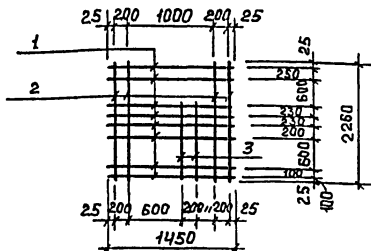
ПРИВЯЗАН					
Инв. №					

Инв. № подл.	Подпись и дата	Взам. инв. №	Инв. №	Обозначение	Марка	а	б	с	Инв. №
				ТТ901-3-256.89	КЖИ 78.0.0.0				
				Каркас плоский (Кр2, Кр3)	Р	3,20	1:50		
					Лист	Листов 1			
					ЦНИИЭП ИНЖЕНЕРНОГО ОБОРУДОВАНИЯ г. Москва				

Копировал Еремченко

Формат А4

237/4-07



ФОРМАТ	ЭОИНА	Поз.	ОБЪЯЗНАЧЕНИЕ	НАИМЕНОВАНИЕ	КОЛ.	ПРИМЕЧ.
			<u>ДЕТАЛИ</u>			
Б4	1	1	ТП901-3-256.89	КЖИ79.0.0.1	φ 10 А II	ℓ = 1450 8 0,9к2
Б4	2	2			φ 10 А II	ℓ = 2260 4 1,4к2
Б4	3	3			φ 10 А II	ℓ = 1410 2 0,9к2

Арматура принята по ГОСТу 5781-82

ПРИВЯЗАН			
Инв. №			

ТП 901-3-256.89 КЖ.И 79.0.0.0

СЕТКА АРМАТУРНАЯ С1

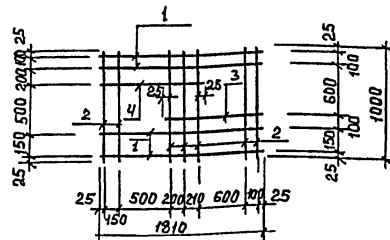
СТАДИЯ	МАССА	МАШТАБ
Р	14.6	1:50

Лист 1 Листов 1

ЦНИИЭП
ИНЖЕНЕРНОЕ ОБОРУДОВАНИЕ
Г. МОСКВА

ФОРМАТ А4

ИНЖ. ТЕХ. САРАНЦА	<i>[Signature]</i>
ЗАВ. ГР. СТРОНГИН	<i>[Signature]</i>
ГЛАВ. КОМП. ПИСЬМАН	<i>[Signature]</i>
И. КОНТР. АНТОНОВА	<i>[Signature]</i>
НАЧ. ОТД. ДАМИАНОВСКИЙ	<i>[Signature]</i>



ФОРМАТ	ЭОИНА	Поз.	ОБЪЯЗНАЧЕНИЕ	НАИМЕНОВАНИЕ	КОЛ.	ПРИМЕЧ.
			<u>ДЕТАЛИ</u>			
Б4	1	1	ТП901-3-256.89	КЖ.И 80.0.0.0.1	8 А I	ℓ = 1810 4 0,72к2
Б4	2	2			8 А I	ℓ = 1000 7 0,4к2
Б4	3	3			8 А I	ℓ = 1160 1 0,5к2
Б4	4	4			8 А I	ℓ = 1110 1 0,4к2

Арматура принята по ГОСТу 5781-82

ПРИВЯЗАН			
Инв. №			

ТП 901-3-256.89 КЖ.И 80.0.0.0.0

СЕТКА АРМАТУРНАЯ С2

СТАДИЯ	МАССА	МАШТАБ
Р	6.6	1:50

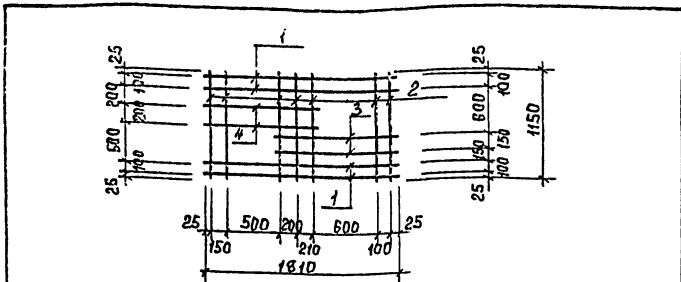
Лист 1 Листов 1

ЦНИИЭП
ИНЖЕНЕРНОЕ ОБОРУДОВАНИЕ
Г. МОСКВА

ИНЖ. ТЕХ. САРАНЦА	<i>[Signature]</i>
ЗАВ. ГР. СТРОНГИН	<i>[Signature]</i>
ГЛАВ. КОМП. ПИСЬМАН	<i>[Signature]</i>
И. КОНТР. АНТОНОВА	<i>[Signature]</i>
НАЧ. ОТД. ДАМИАНОВСКИЙ	<i>[Signature]</i>

КОПИРОВАЛ: БОГАТОВА

ФОРМАТ А4



ФОРМАТ	ЭОЛА	ПОЗ.	ОБОЗНАЧЕНИЕ	НАИМЕНОВАНИЕ	КОЛ.	ПРИМЕР
			<u>ДЕТАЛИ</u>			
Б4	1	1	Т901-3-256.89	кши 81.0.0.1	8A I	ℓ=1810 4 0,7 кг
Б4	2	2			8A I	ℓ=1150 7 0,5 кг
Б4	3	3			8A I	ℓ=1160 2 0,5 кг
Б4	4	4			8A I	ℓ=1120 2 0,4 кг

Арматура принята по ГОСТу 5781-82

ПРИВЯЗАН			
ИНВ. №			

Т901-3-256.89 КЖ. И81.0.0.0

СЕТКА АРМАТУРНАЯ
С3

СТАДИЯ	МАССА	МАШТАБ
Р	8,1	1:50

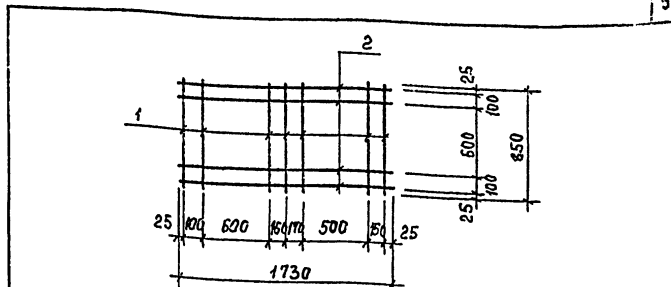
ЛИСТ	ЛИСТОВ
	1

ЦНИИЭП
ИНЖЕНЕРНОЕ ОБУСЛАВЛЕНИЕ
Г. МОСКВА

ФОРМАТ А4

ИНВ. № ТАБЛ. ПОДПИСЬ И ДАТА ВЗАИМ. ИНВ. №

ИНЖ. УБ. САРАНЧА
ЗАВ. ГР. СТРОИГИН
Л. КОНОС. ПИСЬМАН
Н. КОНОС. ПИСЬМАН
НАЧ. ОТД. ДАНИЛЕВСКИЙ



ФОРМАТ	ЭОЛА	ПОЗ.	ОБОЗНАЧЕНИЕ	НАИМЕНОВАНИЕ	КОЛ.	ПРИМЕР
			<u>ДЕТАЛИ</u>			
Б4	1	1	Т901-3-256.89	кши 82.0.0.1	8A I	ℓ=850 7 0,35 кг
Б4	2	2			8A I	ℓ=1730 4 0,7 кг

Арматура принята по ГОСТу 5781-82.

ИНВ. № ТАБЛ. ПОДПИСЬ И ДАТА ВЗАИМ. ИНВ. №

ПРИВЯЗАН			
ИНВ. №			

Т901-3-256.89 КЖ. И 82.0.0.0

СЕТКА АРМАТУРНАЯ
С4

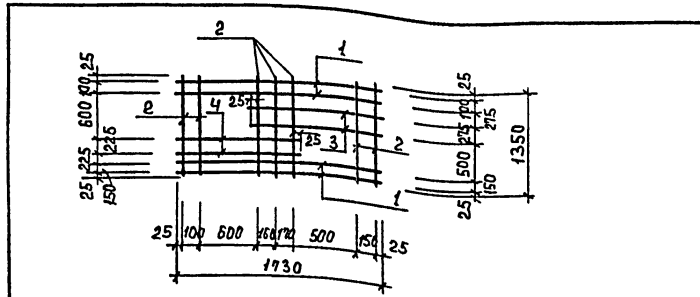
СТАДИЯ	МАССА	МАШТАБ
Р	5,2	1:50

ЛИСТ	ЛИСТОВ
	1

ЦНИИЭП
ИНЖЕНЕРНОЕ ОБУСЛАВЛЕНИЕ
Г. МОСКВА

ФОРМАТ А4

23714-07



ФОРМАТ	ЗОНА	ПОС	ОБОЗНАЧЕНИЕ	НАИМЕНОВАНИЕ	КОЛ.	ПРИМЕЧ.
<u>ДЕТАЛИ</u>						
Б4	1		ТП 901-3-256.89 КЖ.И.83.0.0.1	8 АТ R=1730	4	0.7кг
Б4	2			2 8 АТ R=1350	7	0.5кг
Б4	3			3 8 АТ R=1030	2	0.4кг
Б4	4			R=1080	2	0.4кг

Арматура принята по ГОСТу 5781-82.

ПРИВЯЗАН	
Инв. №	

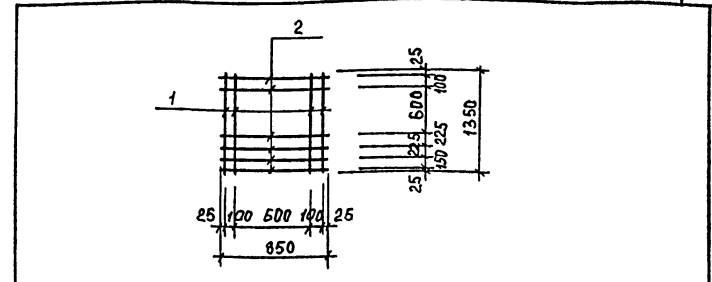
ТП 901-3-256.89 КЖ. И. 83.0.0.0

СЕТКА АРМАТУРНАЯ С5	СТАДИЯ	МАССА	МАССИТАБ
	Р	7.9	1:50

ЛИСТ ЛИСТОВ 7
ЦИНИЭП
 ИНЖЕНЕРНОГО ОБРУДОВАНИЯ
 г. МОСКВА

ФОРМАТ А4

Инв. № подл. Подпись М.А.Т.И. ВЗАМ. ИНЖ.	ИНЖ. ИК. САРАНЧА	10/9
	ЗАВ. ГР. СТРОИГИН	
	ТАКОУС. ПИСЬМАН	
	И. КОМ. АНТОНОВА	
	НАЧ. ОТС. АНИМАБЕККИ	



ФОРМАТ	ЗОНА	ПОС	ОБОЗНАЧЕНИЕ	НАИМЕНОВАНИЕ	КОЛ.	ПРИМЕЧ.
<u>ДЕТАЛИ</u>						
Б4	1		ТП 901-3-256.89 КЖ.И.84.0.0.1	8 АТ R=1350	4	0.5кг
Б4	2			2 8 АТ R=850	6	0.3кг

Арматура принята по ГОСТу 5781-82.

ПРИВЯЗАН	
Инв. №	

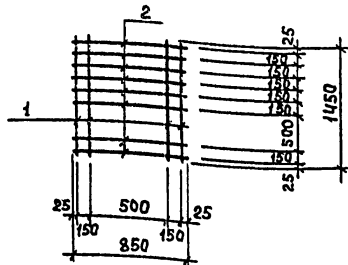
ТП 901-3-256.89 КЖ. И. 84.0.0.0

СЕТКА АРМАТУРНАЯ СБ	СТАДИЯ	МАССА	МАССИТАБ
	Р	3.8	1:50

ЛИСТ ЛИСТОВ 7
ЦИНИЭП
 ИНЖЕНЕРНОГО ОБРУДОВАНИЯ
 г. МОСКВА

ФОРМАТ А4

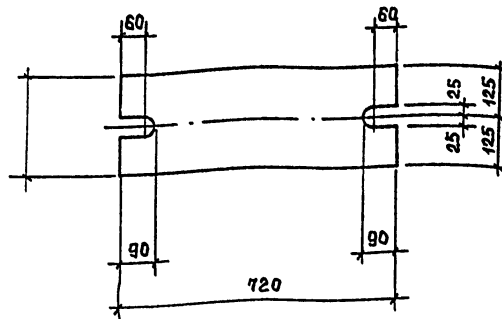
Инв. № подл. Подпись М.А.Т.И. ВЗАМ. ИНЖ.	ИНЖ. ИК. САРАНЧА	Ка
	ЗАВ. ГР. СТРОИГИН	
	ТАКОУС. ПИСЬМАН	
	И. КОМ. АНТОНОВА	
	НАЧ. ОТС. АНИМАБЕККИ	



Формат	Зона	Поз.	Обозначение	Наименование	Код	Примеч.
ДЕТАЛИ						
Б4	1	1	ТП 901-3-256.89	КЖ.И85.0.0.1	Ф8 АІ	ℓ = 1450
Б4	2	2			Ф8 АІ	ℓ = 850

Арматура принята по ГОСТу 5781-82.

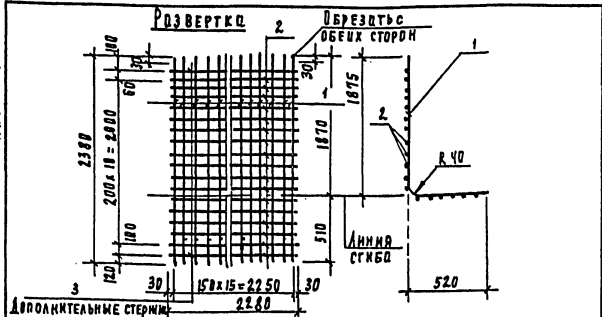
Инв. № подл.	Подпись и дата	Б.З.А.М.И.В.№	ПРИВЯЗАН			
			Инв. №			
			ТП 901-3-256.89		КЖ.И85.0.0.0	
			СЕТКА АРМАТУРНАЯ С7			
			СТАДИЯ	МАССА	МАСШТАБ	
			Р	4,8	1:25	
			Лист	Листов 1		
			ЦНИИОП ИНЖЕНЕРНОГО ОБОРУДОВАНИЯ Г. МОСКВА			
			Формат А4			
Инж. П. Саранца	Саранца	Саранца				
Зав. гр. Стронгин	Стронгин	Стронгин				
Гл. констр. Письман	Письман	Письман				
И. контр. Антонова	Антонова	Антонова				
Нач. отд. Данилевский	Данилевский	Данилевский				



Покрyтыв: Гор. и 50-60.

Инв. № подл.	Подпись и дата	Б.З.А.М.И.В.№	ПРИВЯЗАН			
			Инв. №			
			ТП 901-3-256.89		КЖ.И86.0.0.0	
			СОЕДИНИТЕЛЬНЫЙ ЭЛЕМЕНТ МС3			
			СТАДИЯ	МАССА	МАСШТАБ	
			Р	28,25	—	
			Лист	Листов 1		
			ЦНИИОП ИНЖЕНЕРНОГО ОБОРУДОВАНИЯ Г. МОСКВА			
			Формат А4			
Инж. П. Саранца	Саранца	Саранца				
Зав. гр. Стронгин	Стронгин	Стронгин				
Гл. констр. Письман	Письман	Письман				
И. контр. Антонова	Антонова	Антонова				
Нач. отд. Данилевский	Данилевский	Данилевский				
			Полоса Б-20х250 ГОСТ 82-78 ℓ=120			
			Вст. зип 2. ГОСТ 4637-79			
			Копировал: Богатова			

Лист 5



Дополнительные стержни

Формат	Этап	Поз	Обозначение	Наименование	Кол	Примеч
<u>Асфальт</u>						
БЧ	1	1	ТЛ 901-3-256.89	КМ. № 1. 1. 0	1	Φ 10 А II ГОСТ 5781-82 L=2380 16 1.47 кг
БЧ	2	2		-2		Φ 8 А II ГОСТ 5781-82 L=2280 и 0.90 кг
БЧ	3	3		3		Φ 8 А II ГОСТ 5781-82 L=2280 2 0.90 кг

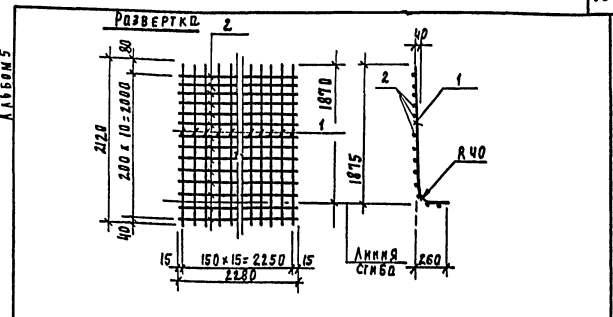
Лист 5

Проект		Строитель		Исполнитель	
Вед. инж.		Кадусткина		Ильин	
Зав. пр.		Строитель		Сидоркин	
С.И.П.		Лесман		Ильин	
Н.Контр.		Антонова		Ильин	
Нач. отд.		Лавриченко		Ильин	

ТЛ 901-3-256.89	КМ. № 1. 1. 00
Сетка арматурная	С 8
П	35.2 1:50
Лист Листов	
ЦНИИЭП	
Инженерно-строительный институт	
Москва	

Формат А4

Лист 5



Формат	Этап	Поз	Обозначение	Наименование	Кол	Прим.
<u>Асфальт</u>						
БЧ	1	1	ТЛ 901-3-256.89	КМ. № 1. 2. 0	1	Φ 10 А II ГОСТ 5781-82 L=2120 16 1.30 кг
БЧ	2	2		2		Φ 8 А II ГОСТ 5781-82 L=2280 и 0.9 кг

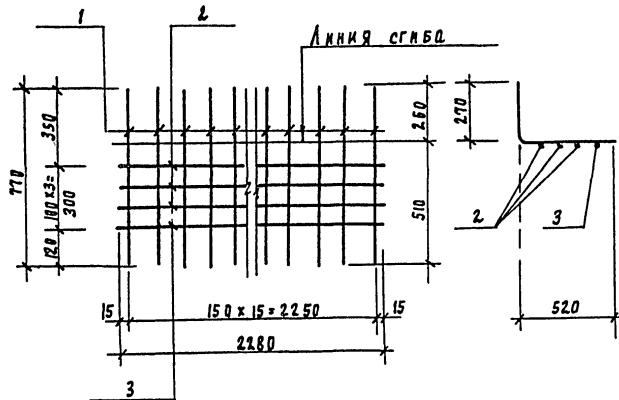
Лист 5

Проект		Строитель		Исполнитель	
Вед. инж.		Кадусткина		Ильин	
Зав. пр.		Строитель		Сидоркин	
С.И.П.		Лесман		Ильин	
Н.Контр.		Антонова		Ильин	
Нач. отд.		Лавриченко		Ильин	

ТЛ 901-3-256.89	КМ. № 1. 2. 00
Сетка арматурная	С 9
П	30.8 1:50
Лист Листов	
ЦНИИЭП	
Инженерно-строительный институт	
Москва	

Копировать Подписать

АЛББОМ 5



Формат Зона	Поз	Обозначение	Наименование	Кол	Примеч
Детали					
1		КШ.И.61.3.0.1	Ф10А II ГОСТ 5781-82 L=770	16	0.48 кг
2		2	5ВР-I ГОСТ 6727-80 L=2280	3	0.35 кг
3		3	Ф8А III ГОСТ 5781-82 L=2280	1	0.90 кг

Привязан	
И.И.В.И.	

Т.П. 901-3-256.89 КШ.И.61.3.0.0

СТАЛЬ МАССА И МАСШТАБ

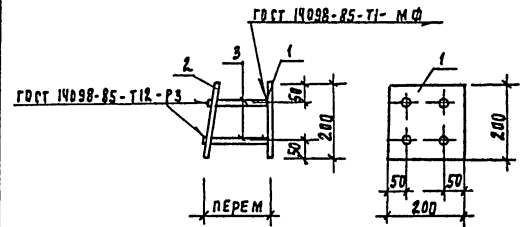
Р 9.6 1:20

Лист 1 из листов 1

ЦНИИЭП
ИНЖЕНЕРНОГО ОБОРУДОВАНИЯ
С. МОСКВА

ФОРМАТ А4

АЛББОМ 5



Формат Зона	Поз	Обозначение	Наименование	Кол	Примеч
Детали					
64	1	КШ.И.87.0.0	1 Лист 5.10x200 ГОСТ 18903-74 Лист 8.5x10x20 ГОСТ 14637-78 L=200	1	3.1 кг
64	2	2	2 Лист 5.10x200 ГОСТ 18903-74 Лист 8.5x10x20 ГОСТ 14637-78 L=200	1	3.1 кг
64	3	3	3 И-10 - ГОСТ 5781-82; L=170	4	0.44 кг

1. В пластине поз.2 отверстия раззенковать
2. Анкер поз.3 приварить к поз.2 после установки закладной детали в панели
3. Расстояние между пластинками поз.1 и 2 определяется по месту.

Привязан	
И.И.В.И.	

Т.П. 901-3-256.89 КШ.И.87.0.0.0

СТАЛЬ МАССА И МАСШТАБ

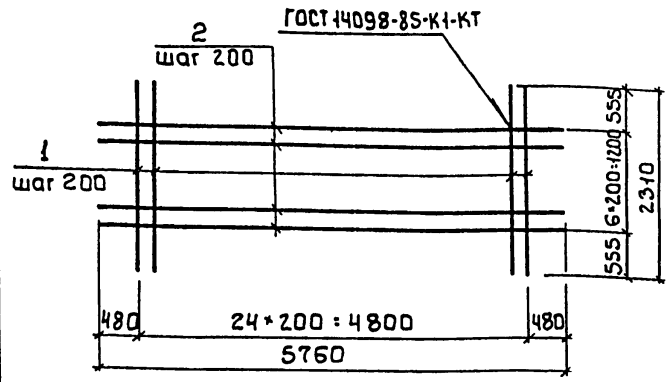
Р 6.64 1:10

Лист 1 из листов 1

ЦНИИЭП
ИНЖЕНЕРНОГО ОБОРУДОВАНИЯ
С. МОСКВА

Копирова Родлевская 23714-07 ФОРМАТ А4

Альбом 5

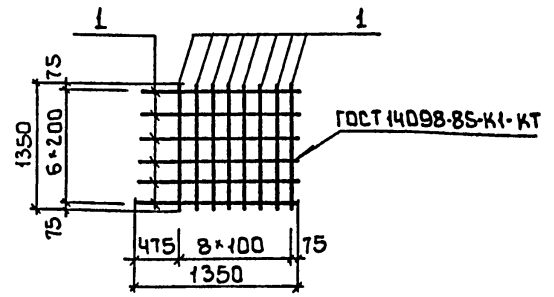


Формат	Зона	Поз.	Обозначение	Наименование	Кол. шт.	Примеч.
				<u>Детали</u>		
Б4		1	-1	Ф14А@ГОСТ5781-82 R:2310	25	2.8
Б4		2	-2	Ф14А@ГОСТ5781-82 R:5760	7	6.7

Инв.№ подл. Подпись и дата		Взам. инв.№		Привязан	
				Инв.№?	
		т.п. 901-3-256.89		КЖ.И 88.0.0.0	
Провер. Стронгин		Сетка арматурная С11		Стадия Масса Масштаб	
Инж. Базанов				Р 48.5 1:50	
Зав.гр. Стронгин				Лист Листов 1	
Н.контр. Письман				ЦНИИЭП	
нач.отд. Антонова				ИНЖЕНЕРНОЕ ОБОРУДОВАНИЕ	
нач.отд. Данилевский				г.Москва	

Формат: А4

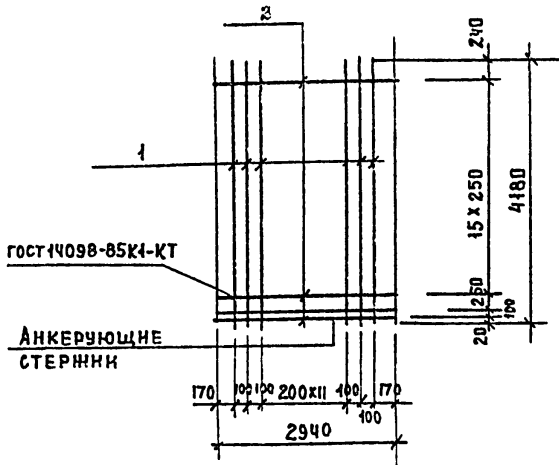
Альбом 5



Формат	Зона	Поз.	Обозначение	Наименование	Кол. шт.	Примеч.
				<u>Детали</u>		
Б4		1	-1	Ф16А@ГОСТ5781-82 R:1350	16	2.13кг

Инв.№ подл. Подпись и дата		Взам. инв.№		Привязан	
				Инв.№?	
		т.п. 901-3-256.89		КЖ.И 89.0.0.0	
Провер. Стронгин		Сетка арматурная С12		Стадия Масса Масштаб	
Инж. Базанов				Р 34.08 1:50	
Зав.гр. Стронгин				Лист Листов 1	
Н.контр. Письман				ЦНИИЭП	
нач.отд. Антонова				ИНЖЕНЕРНОЕ ОБОРУДОВАНИЕ	
нач.отд. Данилевский				г.Москва	

Копировал: Боброва 23/14-07 Формат: А4

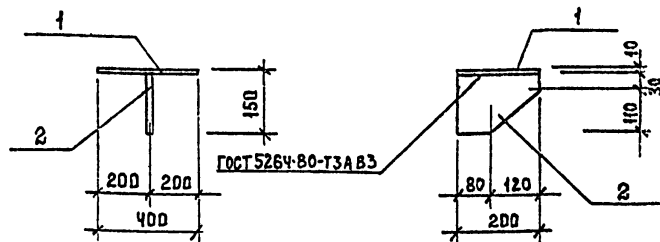


ФОРМАТ	ЗОНА	ПОЗ.	ОБОЗНАЧЕНИЕ	НАИМЕНОВАНИЕ	КОЛ.	ПРИМЕЧАНИЕ
<u>ДЕТАЛИ</u>						
Б4		1	-1	Ф 14 А III - ГОСТ 5781-82; $\ell = 4180$	16	5,1 кг
Б4		2	-2	Ф 5 ВР I - ГОСТ 6727-80; $\ell = 2940$	18	0,4 кг

ПРИВЯЗАН			
ИНВ. №			

ИНВ. № ПОДЛ.	ПОДЛ. И ДАТА	ВЗАМ. ИНВ. №
ПРОВЕР. СТРОНГИН		
ИНЖ. САРАНЧА		
ЗАВ. ГР. СТРОНГИН		
Т.А. КОНОСТ. ПИСЬМАН		
Н. КОНТ. АНТОНОВА		
НАЧ. ОТД. ДАНИЛЕВСКИЙ		

Т. П. 901-3-256.89			КЖ. И 60.0.0.0		
СЕТКА АРМАТУРНАЯ С 13	СТАНДАРТ	МАССА	МАСШТАБ		
	Р	88.8	-		
	ЛИСТ	ЛИСТОВ 1			
ЦНИИЭП ИНЖЕНЕРНОГО ОБОРУДОВАНИЯ Г. МОСКВА.					



ФОРМАТ	ЗОНА	ПОЗ.	ОБОЗНАЧЕНИЕ	НАИМЕНОВАНИЕ	КОЛ.	ПРИМЕЧАНИЕ
<u>ДЕТАЛИ</u>						
Б4		1	-1	Б-28x200 ГОСТ 103-76 ПОЛОСА ВСТ3СП5-1 ГОСТ 535-79 $\ell = 400$	1	5,53 кг
Б4		2	-2	Б-28x200 ГОСТ 103-76 ПОЛОСА ВСТ3 КЛ5-1 ГОСТ 535-79 $\ell = 140$	1	1,76 кг

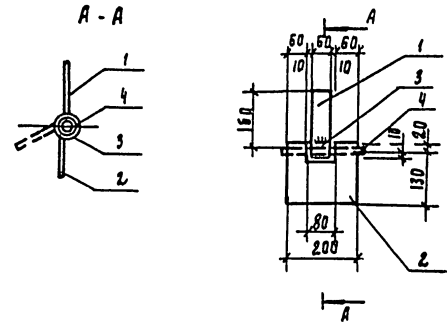
ПРИВЯЗАН			
ИНВ. №			

ИНВ. № ПОДЛ.	ПОДЛ. И ДАТА	ВЗАМ. ИНВ. №
ПРОВЕР. СТРОНГИН		
ИНЖ. САРАНЧА		
ЗАВ. ГР. СТРОНГИН		
Т.А. КОНОСТ. ПИСЬМАН		
Н. КОНТ. АНТОНОВА		
НАЧ. ОТД. ДАНИЛЕВСКИЙ		

Т. П. 901-3-256.89			КЖ. И 90.0.0.0		
СОЕДИНИТЕЛЬНЫЙ ЭЛЕМЕНТ МС 5	СТАНДАРТ	МАССА	МАСШТАБ		
	Р	7.29	-		
	ЛИСТ	ЛИСТОВ 1			
ЦНИИЭП ИНЖЕНЕРНОГО ОБОРУДОВАНИЯ Г. МОСКВА.					

КОПИРОВАЛ: ПЕТРОВА

А Б Б О М S



ФОРМАТ	КОД	Лист	ОБОЗНАЧЕНИЕ	КОМПОНОВАННЕ	Кол	ПРИМЕЧ.
				Летая		
Б4	1		Тр 901-3-256.89 кн.к 91.0.0 1	Полоса Б.2 6x60 ГОСТ 103-76 кст.кп. ГОСТ 535-79 L=160	1	0.45кг
Б4	2		2	Полоса Б 6x150 ГОСТ 103-76 кст.кп. ГОСТ 535-79 L=200	1	1.4 кг
Б4	3		3	Труба 25 ГОСТ 3262-75 P=60	3	1.3кг
Б4	4		4	ФЛАНГ-ГОСТ 5781-82 L=230	1	0.46кг

1. Сварку производить электродами Э-42 по ГОСТ 9467-75, катет шва 6мм.
2. Покрытие: окраска эмалью П-45 по ГОСТ 6465-76 в 2 слоя по прунтовке П- (ТУ 6-10-1940-84)

Привязан	

ИЗМ. И. ПАМ. ПРАВИТЕЛЬСТВО ОБЪЕДИНЕНИЯ

		ТР 901-3-256.89		КЧ.Н 91.0.0.0	
		Летая №1		СТАЛЬ	МАССА
				P	3.6
				Лист	1:40
				ЦНИИЭТ ИНЖЕНЕРНОГО ОБОРУДОВАНИЯ Г. МОСКВА	
Проект	Строитель	Г.И.С.			
Нач. экз.	Рабочий	С.А.П.			
Зав. гр.	Строитель	С.И.С.			
М. конст.	Инженер	А.А.А.			
Нач. экз.	Инженер	А.А.А.			