

ТИПОВАЯ ДОКУМЕНТАЦИЯ НА СТРОИТЕЛЬНЫЕ
СИСТЕМЫ И ИЗДЕЛИЯ ЗДАНИЙ И СООРУЖЕНИЙ

СЕРИЯ 5.904-24

ПЫЛЕУЛОВИТЕЛЬ КОАГУЛЯЦИОННЫЙ

ЦЕНТРОБЕЖНЫЙ МОКРЫЙ

ТИП КЦМП

ВЫПУСК 6

ПЫЛЕУЛОВИТЕЛЬ КЦМП-4,0

РАБОЧИЕ ЧЕРТЕЖИ

ТИПОВАЯ ДОКУМЕНТАЦИЯ НА СТРОИТЕЛЬНЫЕ
СИСТЕМЫ И ИЗДЕЛИЯ ЗДАНИЙ И СООРУЖЕНИЙ

СЕРИЯ 5. 904-24

ПЫЛЕУЛОВИТЕЛЬ КОАГУЛЯЦИОННЫЙ

ЦЕНТРОБЕЖНЫЙ МОКРЫЙ

ТИП КЦМП

ВЫПУСК Б

ПЫЛЕУЛОВИТЕЛЬ КЦМП-4,0

РАБОЧИЕ ЧЕРТЕЖИ

*Разработаны ГПИ Ленпротстройпроект Гостроя
СССР на основе авторских свидетельств № 312739
„Коагуляционный центробежный мокрый пылеуловитель“
и № 346615 „Устройство для распыления обра-
батываемой жидкости“ заявителя „ГПИ Ленпротстрой-
проект“*

*Утверждены и введены в действие
с 20.06.1984г. Главным инженером
эконом Гостроя СССР приказом № 20
от 12.06.1984г.*

Главный инженер института *Губкин* /Губкин М.А./
Главный энергетик института *Мороз* /Морозов П.В./
Главный инженер проекта *Родимов* /Родимов Ю.М./

1984

Содержание альбома

Серия 5.004-24 выпуск 6

1	2	3	4	1	2	3	4
1	2	3	4	1	2	3	4
1	Титульный лист		1	31	Прокладка	КЦМП-4.0.00.00.005	15
2	Содержание альбома		2	32	Скоба	КЦМП-4.0.00.00.006	15
3	Содержание альбома		3	33	Патрубок входной Сборочный чертёж	КЦМП-4.0.01.00.000СБ	15
4	Технические условия	КЦМП-4.0.00.00.000ТУ	4	34	Крышка	КЦМП-4.0.01.00.001	16
5	Получатель центробежный Тип КЦМП-4.0 Спецификация. Лист 1,2,3.	КЦМП-4.0.00.00.000	5	35	Прокладка	КЦМП-4.0.01.00.002	16
6	Патрубок входной. Спецификация. Лист 1.	КЦМП-4.0.01.00.000	5	36	Прокладка	КЦМП-4.0.01.00.003	16
7	Патрубок входной. Спецификация. Лист 2.	КЦМП-4.0.01.00.000	6	37	Фланец	КЦМП-4.0.01.00.004	16
8	Корпус. Спецификация. Лист 1,2.	КЦМП-4.0.01.01.000	6	38	Корпус Сборочный чертёж	КЦМП-4.0.01.01.000СБ	17
9	Труба-коагулятор. Спецификация. Лист 1.	КЦМП-4.0.02.00.000	6	39	Косынка	КЦМП-4.0.01.01.001	17
10	Труба-коагулятор. Спецификация. Лист 2.	КЦМП-4.0.02.00.000	7	40	Лист опорный	КЦМП-4.0.01.01.002	17
11	Устройство водопадное Спецификация. Лист 1.	КЦМП-4.0.02.01.000	7	41	Накладка	КЦМП-4.0.01.01.003	18
12	Диффузор с кольцом Спецификация. Лист 1.	КЦМП-4.0.02.02.000	7	42	Патрубок	КЦМП-4.0.01.01.004	18
13	Сопло центральное Спецификация. Лист 1.	КЦМП-4.0.03.00.000	7	43	Фланец	КЦМП-4.0.01.01.005	18
14	Сопло центральное Спецификация. Лист 2.	КЦМП-4.0.03.00.000	8	44	Патрубок	КЦМП-4.0.01.01.006	18
15	Сопло. Спецификация. Лист 1.	КЦМП-4.0.03.01.000	8	45	Труба-коагулятор Сборочный чертёж	КЦМП-4.0.02.00.000СБ	19
16	Коллектор. Спецификация. Лист 1.	КЦМП-4.0.04.00.000	8	46	Прокладка	КЦМП-4.0.02.00.001	19
17	Коллектор. Спецификация. Лист 1.	КЦМП-4.0.04.01.000	8	47	Прокладка	КЦМП-4.0.02.00.002	19
18	Закручиватель Спецификация. Лист 1,2.	КЦМП-4.0.05.00.000	9	48	Устройство водопадное Сборочный чертёж	КЦМП-4.0.02.01.000СБ	20
19	Рассекатель. Спецификация. Лист 1.	КЦМП-4.0.05.01.000	9	49	Лист опорный	КЦМП-4.0.02.01.001	20
20	Каплеуловитель. Спецификация. Лист 1.	КЦМП-4.0.06.01.000	9	50	Фланец	КЦМП-4.0.02.01.002	20
21	Каплеуловитель. Спецификация. Лист 2.	КЦМП-4.0.06.01.000	10	51	Косынка	КЦМП-4.0.02.01.003	21
22	Фланец. Спецификация. Лист 1.	КЦМП-4.0.06.01.000	10	52	Конфузор	КЦМП-4.0.02.01.004	21
23	Улитка. Спецификация. Лист 1,2.	КЦМП-4.0.06.02.000	10	53	Фланец	КЦМП-4.0.02.01.005	21
24	Нижняя часть корпуса Спецификация. Лист 1,2.	КЦМП-4.0.06.03.000	11	54	Кольцо	КЦМП-4.0.02.01.006	21
25	Получатель центробежный Тип КЦМП-4.0 Сборочный чертёж. Лист 1.	КЦМП-4.0.00.00.000СБ	12	55	Горловина	КЦМП-4.0.02.01.007	22
26	Получатель центробежный Тип КЦМП-4.0 Сборочный чертёж. Лист 2.	КЦМП-4.0.00.00.000СБ	13	56	Кольцо	КЦМП-4.0.02.01.008	22
27	Прокладка	КЦМП-4.0.00.00.001	14	57	Труба	КЦМП-4.0.02.01.009	22
28	Прокладка	КЦМП-4.0.00.00.002	14	58	Кольцо	КЦМП-4.0.02.01.010	22
29	Прокладка	КЦМП-4.0.00.00.003	14	59	Диффузор с кольцом Сборочный чертёж	КЦМП-4.0.02.02.000СБ	23
30	Прокладка	КЦМП-4.0.00.00.004	14	60	Диффузор	КЦМП-4.0.02.02.001	23

Серия 5.904-24 выпуск 6

1. Введение

- 1.1. Настоящие технические условия распространяются на изготовление пылеуловителя коагуляционного центробежного типа КЦМП, предназначенного для очистки пылевоздушных и газовых смесей в системе местной вытяжной вентиляции.
- 1.2. Техническая характеристика и рекомендации по применению пылеуловителей приведены в выпуске Д.
- 1.3. Конструкция пылеуловителя рассчитана на изготовление силами монтажных организаций и на заводское серийное изготовление.
- 1.4. Диаметр сопла центральной форсунки пылеуловителя на чертеже дан номинальным, и может быть увеличен до требуемого размера указанного в проекте.
- 1.5. Опорные лапы устанавливаются на место установки отдельно от корпуса пылеуловителя. Приборка из производится после установки корпуса на проектной отметке.

2. Технические требования.

- 2.1. Все детали и сборочные единицы должны быть изготовлены, собраны и испытаны в соответствии с чертежами, стандартами, техническими условиями на изделия и настоящими техническими условиями.
- 2.2. Все отклонения от чертежей при изготовлении деталей, узлов, изделия в целом должны быть внесены в исполнительные чертежи, составляемые с изделием.
- 2.3. Свариваемые детали из листового, сортового и фасонного проката должны быть выпарены в соответствии с технологией, принятой заводом-изготовителем. Разделку кромок под сварку производить по гост 5264-80.

КЦМП-4000.00.000 ТУ

ПЫЛЕУЛОВИТЕЛЬ
Технические условия.

Лит. Учет Лицевой
Лит. Учет Лицевой
ГОСТ Р ИСО 9001
СЕРТИФИКАЦИЯ
ПРОМСТРОЙПРОЕКТ
ФОРМАТ А4

Услов. обозначения: Шифр, наименование изделия, вид, материал, цвет, форма, размер, количество, дата, завод, номер документа

Услов. обозначения: Шифр, наименование изделия, вид, материал, цвет, форма, размер, количество, дата, завод, номер документа

- 2.11. На пылеуловителе крепится табличка с указанием завода-изготовителя, индекса пылеуловителя и порядкового номера по нумерации завода, нумерация деталей с указанием «Чертежи» детали, год выпуска и ко, обозначения настоящих технических условий и клеймо технического контроля. Табличка должна соответствовать госту 12969-87 и прикреплена на наружную поверхность корпуса пылеуловителя.

- 2.12. Конструкция упаковочной тары определяется заводом-изготовителем, все неприращенные части, должны быть покрыты консервационной смазкой 13К (пластичная) гост 19337-74* (для защиты от коррозии при хранении на складе без переэкспозиции в течение 18 месяцев). Группа упаковки Ку-1 гост 25170-78 Е. Для предохранения от попадания в пылеуловитель грязи и посторонних предметов флажечные соединения должны быть заглушены. Документы, поставляемые с пылеуловителем, должны быть завернуты в пергаментную бумагу по гост 9569-79 и вложены в водонепроницаемый конверт. На месте в котором помещены документы, должна быть сделана надпись «Документы здесь».

3. Правила приемки.

- 3.1. Приемка пылеуловителя и его узлов должна состоять из:
 - визуальной проверки соответствия техническим требованиям, правильности заводской сборки, комплектности, консервации, упаковки.

4. Методы контроля.

- 4.1. Проверка основных размеров осуществляется стандартным измерительным инструментом, перпендикулярность, параллельность

КЦМП-4000.00.000 ТУ

Лит. Учет Лицевой
Лит. Учет Лицевой
ГОСТ Р ИСО 9001
СЕРТИФИКАЦИЯ
ПРОМСТРОЙПРОЕКТ
ФОРМАТ А4

Услов. обозначения: Шифр, наименование изделия, вид, материал, цвет, форма, размер, количество, дата, завод, номер документа

4

Шероховатость из должна соответствовать в торцы классу чистоты по гост 2769-75, места сборки следует защитить от ржавчины, масла и прочих загрязнений. Электродную ручную сварку производить электродами Э-42 по гост 9487-75.

- 2.4. Детекты сварных швов (пористости, не проваренные места, трещины и др.) должны быть вырублены и проверены биобью.
- 2.5. По внешнему виду сварные швы должны иметь гладкую мелкокаучуковую поверхность, плавный переход к основному металлу, не иметь трещин и царапок, пористости пор. Прочность швов должна быть не ниже прочности материалов собираемых деталей.
- 2.6. При технической обработке не указанные в чертежах предельные отклонения размеров должны быть выдержаны для:
 - операции - по Н19, валов - по Н14, остальных - по Н16, по гост 25670-83. Неуказанные предельные отклонения угловые - размерами по 5 этапам точности гост 8013-81. Шероховатость поверхности должна соответствовать указанным классам чистоты.
- 2.7. Механически обработанные поверхности не должны иметь заусенцев, задиоров и выкатов. Острые кромки не допускаются.
- 2.8. Сверление отверстий под болты и шпильки выполнять перпендикулярно к опорным поверхностям.
- 2.9. Все поверхности пылеуловителя за исключением внутренних поверхностей трубы-коагулятора, закручивателя, вала, вала вращающегося патрубков должны иметь блуждающую ржавчину. Окраска пылеуловителя выполняется на месте монтажа по условиям проекта. Все детали перед грунтовкой должны быть тщательно очищены от ржавчины, окислы, обезжирены и просушены.
- 2.10. В комплект поставки входит все сборочные единицы, приведенные в настоящей выпуск, и паспорт установки

КЦМП-4000.00.000 ТУ

Лит. Учет Лицевой
Лит. Учет Лицевой
ГОСТ Р ИСО 9001
СЕРТИФИКАЦИЯ
ПРОМСТРОЙПРОЕКТ
ФОРМАТ А4

Услов. обозначения: Шифр, наименование изделия, вид, материал, цвет, форма, размер, количество, дата, завод, номер документа

- шаблонами. Контроль герметичности швов сварных соединений должен производиться визуально с помощью мыльной эмульсии или методом керосиновой пробы, согласно госту 3242-79 в течение 0,5 часа.

- 4.2. При окончательной сборке и установке пылеуловителя на месте монтажа подлежат контролю:
 - Правильность соединения в «Насос» трубы-коагулятора с патрубком закручивателя без разрывов и сжатия.
 - Отсутствие соосности трубы-коагулятора, закручивателя и коллектора.
 - Проверка герметичности установки пылеуловителя на опорных кронштейнах покладками по ним. Контроль вертикальности части, производить по равномерному распределению воды по всему периметру порогов кронштейнов трубы-коагулятора.
 - Контроль герметичности прокладки вальцевым валом 500 кг/м² в течение всего периода испытания не должно превышать 30 кг/м².
 - Прочность пылеуловителя при испытании водой до уровня аварийного перелива.

5. Транспортирование и хранение.

- 5.1. Транспортирование пылеуловителя осуществляется всеми видами транспорта, пылеуловителем КЦМП-2,5+6,3 в собранном виде, КЦМП-3,0+6,3 в разобранном виде.
- 5.2. Пылеуловители должны храниться в соответствии с требованиями отапливаемого и грунтованного вала.

6. Указанные по спецификации КЦМП приведены в выпуске 6 серии 5.904-24 7. Гарантий обязательства.

- 7.1. Предприятие-изготовитель гарантирует соответствие пылеуловителя требованиям настоящих технических условий при соблюдении потребителем правил эксплуатации, транспортирования и хранения, установленных в этих технических условиях.

КЦМП-4000.00.000 ТУ

Лит. Учет Лицевой
Лит. Учет Лицевой
ГОСТ Р ИСО 9001
СЕРТИФИКАЦИЯ
ПРОМСТРОЙПРОЕКТ
ФОРМАТ А4

Услов. обозначения: Шифр, наименование изделия, вид, материал, цвет, форма, размер, количество, дата, завод, номер документа

Серия 5.904-24 выпуск 6

Шифр изделия, подлеса и докум. - в отдельном листе и в конце

Рисунки Зона	Лист	Обозначение	Наименование	Кол.	Примеч.
			<u>Документация</u>		
22		КЦМП-4.0.00.00.000 СБ	Сборочный чертеж		
11		КЦМП-4.0.00.00.000 ТУ	Техническое условие		
		КЦМП-0.ПС	ПАСПОРТ		вып. 0
			<u>Сборочные единицы</u>		
12	1	КЦМП-4.0.01.00.000	Патрубок в одной	1	
12	2	КЦМП-4.0.02.00.000	Труба-кабелятвр	1	
12	3	КЦМП-4.0.03.00.000	Сопла центральные	1	
12	4	КЦМП-4.0.04.00.000	Коллектор	2	
11	7	КЦМП.2-08.00.000-02	Лопат опорная	4	
12	8	КЦМП.2-09.00.000	Гидрозащелка Ду120	1	

КЦМП-4.0.00.00.000

Разработчик	Исполнитель	Проверен	Утвержден	Лит.	Лист	Листов
Чиканова	Мухоморова	Мухоморова	Мухоморова	И	1	3
Челурной	Челурной	Челурной	Челурной	ГОСТРЯД СССР ЛЕНИНГРАДСКИЙ ПРОМСТРОЙПРОЕКТ		

Пылчелуловитель
качеляционный
центробежный мокрый
тип КЦМП-4.0

ГОСТРЯД СССР
ЛЕНИНГРАДСКИЙ
ПРОМСТРОЙПРОЕКТ

Формат А4

Шифр изделия, подлеса и докум. - в отдельном листе и в конце

Рисунки Зона	Лист	Обозначение	Наименование	Кол.	Примеч.
			<u>Переменные данные для исполнений</u>		
			От КЦМП-4.0.00.00.000		
			До КЦМП-4.0.00.00.000-01		
			с.м. СБ		
			<u>Сборочные единицы</u>		
22	5	От КЦМП-4.0.05.00.000	Закручиватель	1	
		До КЦМП-4.0.05.00.000-01			
22	6	От КЦМП-4.0.06.00.000	Капелуловитель	1	
		До КЦМП-4.0.06.00.000-01			

КЦМП-4.0.00.00.000

Разработчик	Исполнитель	Проверен	Утвержден	Лит.	Лист	Листов
Челурной	Челурной	Челурной	Челурной	И	1	3

Формат А4

Шифр изделия, подлеса и докум. - в отдельном листе и в конце

Рисунки Зона	Лист	Обозначение	Наименование	Кол.	Примеч.
			<u>Стандартные изделия</u>		
	17		Болт М12×30.58		
			ГОСТ 7798-70		74
	18		Болт М16×60.58		
			ГОСТ 7798-70		8
	19		Болт М16×60.58		
			ГОСТ 7798-70		12
	20		Гайка М10.5		
			ГОСТ 5915-70		8
	21		Гайка М12.5		
			ГОСТ 5915-70		68
	22		Гайка М16.5		
			ГОСТ 5915-70		20
	23		Шайба 10.02		
			ГОСТ 11371-78		8
	24		Шайба 12.02		
			ГОСТ 11371-78		74
	25		Шайба 16.02		
			ГОСТ 11371-78		20

КЦМП-4.0.00.00.000

Разработчик	Исполнитель	Проверен	Утвержден	Лит.	Лист	Листов
Челурной	Челурной	Челурной	Челурной	И	1	2

Формат А4

Шифр изделия, подлеса и докум. - в отдельном листе и в конце

Рисунки Зона	Лист	Обозначение	Наименование	Кол.	Примеч.
			<u>Документация</u>		
12		КЦМП-4.0.01.00.000 СБ	Сборочный чертеж		
			<u>Сборочные единицы</u>		
12	1	КЦМП-4.0.01.01.000	Корпус	1	
12	2	КЦМП.2-06.00.000-02	Лук К240×40	1	
			<u>Детали</u>		
11	4	КЦМП-4.0.01.00.001	Крышка	2	
11	5	КЦМП-4.0.01.00.002	Прокладка	2	
11	6	КЦМП-4.0.01.00.003	Прокладка	1	
11	7	КЦМП-4.0.01.00.004	Фланец	1	
			<u>Стандартные изделия</u>		
	9		Болт М10×30.58		
			ГОСТ 7798-70		18
	10		Гайка М10.5		
			ГОСТ 5915-70		18
	11		Гайка М10.95		
			ГОСТ 3032-76		4

КЦМП-4.0.01.00.000

Разработчик	Исполнитель	Проверен	Утвержден	Лит.	Лист	Листов
Челурной	Челурной	Челурной	Челурной	И	1	8

Патрубок
в одной

ГОСТРЯД СССР
ЛЕНИНГРАДСКИЙ
ПРОМСТРОЙПРОЕКТ

Формат А4

Серия 5.904-24 Выпуск 6

Шаблон, подложка и дата выпуска. Шаблон, подложка и дата выпуска.

Код	Лист	Обозначение	Наименование	Кол.	Примеч.
	12		Шайба 10.02 ГОСТ 11371-78	22	
	13		Колпак Ду 40 ГОСТ 8962-75	1	
КЦМП-4.0.01.00.000					Лист 2

формат А4

Шаблон, подложка и дата выпуска. Шаблон, подложка и дата выпуска.

Код	Лист	Обозначение	Наименование	Кол.	Примеч.
	12		Ниппель Ду 40 ГОСТ 8967-75	1	
КЦМП-4.0.01.01.000					Лист 2

формат А4

Шаблон, подложка и дата выпуска. Шаблон, подложка и дата выпуска.

Код	Лист	Обозначение	Наименование	Кол.	6
			Документация		
	12	КЦМП-4.0.01.01.000СБ	Сборочный чертеж		
Детали					
И1	1	КЦМП-4.0.01.01.001	Косынка	8	
И1	2	КЦМП-4.0.01.01.002	Лист опорный	1	
И1	3	КЦМП-4.0.01.01.003	Накладка	1	
И1	4	КЦМП-4.0.01.01.004	Патрубок	2	
И1	5	КЦМП-4.0.01.01.005	Фланец	2	
И1	6	КЦМП-4.0.01.01.006	Патрубок	1	
Б4	7	КЦМП-4.0.01.01.007	Ось $\varnothing=30$ в6 ГОСТ 2590-71 Круж Ст.3 ГОСТ 535-79	4	0.007кг
Б4	8	КЦМП-4.0.01.01.008	Штуцер Труба $\varnothing=42=50$ ГОСТ 3262-75	1	0.028кг
И1	9	КЦМП-4.0.01.01.004	Фланец	1	
Стандартные изделия					
И1			Болт М10×40.32 ГОСТ 3033-79	4	
КЦМП-4.0.01.01.000					
Корпус					

Лит. Лист Листов
И1 1 2
ПОСТРОИ СССР
ЛЕНИНГРАДСКИЙ
ПРОЕКТИРОВАТЕЛЬСКИЙ

формат А4

Шаблон, подложка и дата выпуска. Шаблон, подложка и дата выпуска.

Код	Лист	Обозначение	Наименование	Кол.	Примеч.
			Документация		
	12	КЦМП-4.0.02.00.000СБ	Сборочный чертеж		
Сборочные единицы					
И2	1	КЦМП-4.0.02.01.000	Устройство заподвешивающее	1	
И1	2	КЦМП-4.0.02.02.000	Диффузор с калывкой	1	
Детали					
И1	4	КЦМП-4.0.02.00.001	Прокладка	1	
И1	5	КЦМП-4.0.02.00.002	Прокладка	2	
Стандартные изделия					
	6		Болт М12×50.5В ГОСТ 7798-70	8	
	7		Болт М16×50.5В ГОСТ 7798-70	02	
	8		Гайка М12.5 ГОСТ 5915-70	8	
	9		Гайка М16.5 ГОСТ 5915-70	12	
КЦМП-4.0.02.00.000					
Труба-кассетлятор					

Лит. Лист Листов
И1 1 2
ГОСТРОИ СССР
ЛЕНИНГРАДСКИЙ
ПРОЕКТИРОВАТЕЛЬСКИЙ

формат А4

Серия 5.904-24 выпуск 6

Шифр и код, обозначающие и даты выпуска и даты, подписывающие и даты

Код	Лист	Обозначение	Наименование	Кол.	Примеч.
	10		Шайба 12.02 ГОСТ 11371-78	8	
	11		Шайба 16.02 ГОСТ 11371-78	12	
	12		Фланец 32-6 ГОСТ 1255-67	2	
КЦМП-4.0.02.00.000					лист 2

формат А4

Шифр и код, обозначающие и даты выпуска и даты, подписывающие и даты

Код	Лист	Обозначение	Наименование	Кол.	Примеч.
			Документация		
И		КЦМП-4.0.02.02.000 СБ	Сборочный чертеж		
			Детали		
И	1	КЦМП-4.0.02.02.001	Диффузор	1	
И	2	КЦМП-4.0.02.02.002	Кольцо	1	
И	3	КЦМП-4.0.02.02.003	Скоба	3	
И	4	КЦМП-4.0.02.01.005	Фланец	1	
КЦМП-4.0.02.02.000					лист 2
Диффузор с кольцом				лист 1	лист 1

формат А4

Шифр и код, обозначающие и даты выпуска и даты, подписывающие и даты

Код	Лист	Обозначение	Наименование	Кол.	7
			Документация		
И		КЦМП-4.0.02.01.000 СБ	Сборочный чертеж		
			Детали		
И	1	КЦМП-4.0.02.01.001	Лист опорный	1	
И	2	КЦМП-4.0.02.01.002	Фланец	1	
И	3	КЦМП-4.0.02.01.003	Косынка	8	
И	4	КЦМП-4.0.02.01.004	Конфузор	1	
И	5	КЦМП-4.0.02.01.005	Фланец	1	
И	6	КЦМП-4.0.02.01.006	Кольцо	1	
И	7	КЦМП-4.0.02.01.007	Горлобина	1	
И	8	КЦМП-4.0.02.01.008	Кольцо	1	
И	9	КЦМП-4.0.02.01.009	Трубка	2	
И	10	КЦМП-4.0.02.01.010	Кольцо	1	
И	И	КЦМП-4.0.02.01.01И	Труба Труба 40×35×350 ГОСТ 3262-75	1	1,17кг
			Стандартные изделия		
	13		Фланец 32-6 ГОСТ 1255-67	2	
КЦМП-4.0.02.01.000					
Устройство водоподающее				лист 1	лист 1

формат А4

Шифр и код, обозначающие и даты выпуска и даты, подписывающие и даты

Код	Лист	Обозначение	Наименование	Кол.	Примеч.
			Документация		
И		КЦМП-4.0.03.00.000 СБ	Сборочный чертеж		
			Сборочные единицы		
И	1	КЦМП-4.0.03.01.000	Сопло	1	
			Детали		
И	2	КЦМП-4.0.03.01.001	Гайка	1	
И	3	КЦМП-4.0.03.01.002	Кольцо	1	
И	4	КЦМП-4.0.03.01.003	Скоба	2	
И	5	КЦМП-4.0.03.01.004	Отражатель	1	
И	6	КЦМП-4.0.03.01.005	Прокладка	1	
			Стандартные изделия		
	7		Болт М12×50.58 ГОСТ 7798-70	4	
	8		Винт М6×8.32 ГОСТ 1476-75	1	
	9		Гайка М12.5 ГОСТ 5915-70	4	
КЦМП-4.0.03.00.000					
Сопло центральное				лист 1	лист 1

формат А4

Серия 5.901-24 выпуск 6

Имя, И.П.Ф.И. подпись и дата

Код	Лист	Обозначение	Наименование	Кол.	Примеч.
	10		Шайба 12.02 ГОСТ 11371-78	4	
	11		Пробка Ду 25 ГОСТ 8963-75	1	
	12		Фланец 65-6 ГОСТ 1255-67	1	
КЦМП-4.0.03.00.000					Лист 2

формат А4

Имя, И.П.Ф.И. подпись и дата

Код	Лист	Обозначение	Наименование	Кол.	Лист	Листов
			Документация			
	12	КЦМП-4.0.03.01.000СБ	Сборочный чертеж			
			Детали			
И	1	КЦМП-4.0.03.01.001	Корпус форсунки	1		
И	2	КЦМП-4.0.03.01.002	Труба	1		
И	3	КЦМП-4.0.03.01.003	Узелок защитный	1		
И	4	КЦМП-4.0.03.01.004	Фланец	1		
И	5	КЦМП-4.0.03.01.005	Зателушка	1		
И	6	КЦМП-4.0.03.01.006	Патрубок	1		
			Стандартные изделия			
	8		Фланец 65-6 ГОСТ 1255-67	1		
КЦМП-4.0.03.01.000					Лит. лист листов	
Сопло					И 1 1 1	

ГОСТРОЙ ССР
ЛЕНИНГРАДСКИЙ
ПРОМСТРОЙПРОЕКТ

формат А4

Имя, И.П.Ф.И. подпись и дата

Код	Лист	Обозначение	Наименование	Кол.	Примеч.
			Документация		
	12	КЦМП-4.0.04.00.000СБ	Сборочный чертеж		
			Сборочные единицы		
	12	1 КЦМП-4.0.04.01.000	Коллектор	1	
			Детали		
И	2	КЦМП-4.0.00.00.004	Прокладка	1	
			Стандартные изделия		
	3		Болт М 16×60.58 ГОСТ 7798-70	4	
	4		Гайка М 16.5 ГОСТ 5915-70	4	
	5		Шайба 16.02 ГОСТ 11371-78	4	
	6		Колпак Ду 50 ГОСТ 8982-75	1	
	7		Фланец 80-6 ГОСТ 1255-67	1	
КЦМП-4.0.04.00.000					Лит. лист листов
Коллектор					И 1 1 1

формат А4

Имя, И.П.Ф.И. подпись и дата

Код	Лист	Обозначение	Наименование	Кол.	Лист	Листов
			Документация			
	12	КЦМП-4.0.04.01.000СБ	Сборочный чертеж			
			Детали			
И	1	КЦМП-4.0.04.01.001	Труба	1		
И	2	КЦМП-4.0.04.01.002	Патрубок	1		
И	3	КЦМП-4.0.04.01.003	Патрубок	1		
И	4	КЦМП-4.0.04.01.004	Штуцер			
			Труба 80-6 ГОСТ 3262-75	6	0,023м	
			Стандартные изделия			
	6		Фланец 80-6 ГОСТ 1255-67	3		
КЦМП-4.0.04.01.000					Лит. лист листов	
Коллектор					И 1 1 1	

формат А4

Серия 5.304-24 выпуск 6

Шиб. и подл. подписать и датой Шиб. и подл. подписать и датой

Формат	Этаж	Лист	Обозначение	Наименование	Кол.	Примеч.
				<u>Документация</u>		
22			КЦМП-4.0.05.00.000СБ	Сборочный чертеж		
				<u>Детали</u>		
И	3		КЦМП-4.0.05.00.002	Кольцо	1	
И	4		КЦМП-4.0.05.00.003	Конус	1	
<u>Переменные данные для исполнений</u>						
				От КЦМП-4.0.05.00.003		
				До КЦМП-4.0.05.00.000-01		
				см. СБ		
				<u>Сборочные единицы</u>		
12	1		От КЦМП-4.0.05.01.000	Рассекатель	1	
				До КЦМП-4.0.05.01.000-01		
<div style="display: flex; justify-content: space-between;"> <div> <p>КЦМП-4.0.05.00.000</p> <p>Закручиватель</p> <p>лит. лист листов И 1 1 2</p> <p>ГОСТРСТ ССР ЛЕНИНГРАДСКИЙ ПРОМСТРОЙПРОЕКТ</p> <p>формат А4</p> </div> <div> <p>изм. лист. и докум. подписать датой</p> <p>Разработ. Искендеров ИС</p> <p>Провер. Чиканова ИС</p> <p>Руковод. Чепурной ИС</p> <p>И. контрол. Чепурной ИС</p> <p>Итберг. Ябрамович ИС</p> </div> </div>						

Шиб. и подл. подписать и датой Шиб. и подл. подписать и датой

Формат	Этаж	Лист	Обозначение	Наименование	Кол.	Примеч.
				<u>Детали</u>		
И	2		От КЦМП-4.0.05.00.001	Пояс	2	
				До КЦМП-4.0.05.00.001-01		
12	5		От КЦМП-4.0.05.00.004	Лопасть	2	
				До КЦМП-4.0.05.00.004-01		
12	6		От КЦМП-4.0.05.00.005	Цилиндр	1	
				До КЦМП-4.0.05.00.005-01		
<div style="display: flex; justify-content: space-between;"> <div> <p>КЦМП-4.0.05.00.000</p> <p>Закручиватель</p> <p>лит. лист листов И 1 1 2</p> <p>ГОСТРСТ ССР ЛЕНИНГРАДСКИЙ ПРОМСТРОЙПРОЕКТ</p> <p>формат А4</p> </div> <div> <p>изм. лист. и докум. подписать датой</p> <p>Разработ. Искендеров ИС</p> <p>Провер. Чиканова ИС</p> <p>Руковод. Чепурной ИС</p> <p>И. контрол. Чепурной ИС</p> <p>Итберг. Ябрамович ИС</p> </div> </div>						

Шиб. и подл. подписать и датой Шиб. и подл. подписать и датой

Формат	Этаж	Лист	Обозначение	Наименование	Кол.	Примеч.
				<u>Документация</u>		
22			КЦМП-4.0.05.01.000 СБ	Сборочный чертеж		
				<u>Детали</u>		
И	2		КЦМП-4.0.05.01.002	Лист	1	
<u>Переменные данные для исполнений</u>						
				От КЦМП-4.0.05.01.000		
				До КЦМП-4.0.05.01.000-01		
				см. СБ		
				<u>Детали</u>		
12	1		От КЦМП-4.0.05.01.001	Лопасть	2	
				До КЦМП-4.0.05.01.001-01		
<div style="display: flex; justify-content: space-between;"> <div> <p>КЦМП-4.0.05.01.000</p> <p>Рассекатель</p> <p>лит. лист листов И 1 1 1</p> <p>ГОСТРСТ ССР ЛЕНИНГРАДСКИЙ ПРОМСТРОЙПРОЕКТ</p> <p>формат А4</p> </div> <div> <p>изм. лист. и докум. подписать датой</p> <p>Разработ. Искендеров ИС</p> <p>Провер. Чиканова ИС</p> <p>Руковод. Чепурной ИС</p> <p>И. контрол. Чепурной ИС</p> <p>Итберг. Ябрамович ИС</p> </div> </div>						

Шиб. и подл. подписать и датой Шиб. и подл. подписать и датой

Формат	Этаж	Лист	Обозначение	Наименование	Кол.	Примеч.
				<u>Документация</u>		
22			КЦМП-4.0.06.00.000СБ	Сборочный чертеж		
				<u>Сборочные единицы</u>		
И	1		КЦМП-4.0.06.01.000	Фланец	1	
<u>Детали</u>						
И	5		КЦМП-4.0.06.00.001	Прокладка	1	
И	6		КЦМП-4.0.06.00.003	Прокладка	1	
<u>Стандартные изделия</u>						
	8			Болт М10×30.58		
				ГОСТ 7798-70	22	
	9			Болт М12×30.58		
				ГОСТ 7798-70	36	
	10			Гайка М 10.5		
				ГОСТ 5915-70	22	
	11			Гайка М 12.5		
				ГОСТ 5915-70	36	
<div style="display: flex; justify-content: space-between;"> <div> <p>КЦМП-4.0.06.00.000</p> <p>Коплеуловитель</p> <p>лит. лист листов И 1 1 2</p> <p>ГОСТРСТ ССР ЛЕНИНГРАДСКИЙ ПРОМСТРОЙПРОЕКТ</p> <p>формат А4</p> </div> <div> <p>изм. лист. и докум. подписать датой</p> <p>Разработ. Искендеров ИС</p> <p>Провер. Чиканова ИС</p> <p>Руковод. Чепурной ИС</p> <p>И. контрол. Чепурной ИС</p> <p>Итберг. Ябрамович ИС</p> </div> </div>						

Серия 5.904-24 выпуск 6

Шаб. и табл. подписать и датировать. Шаб. и табл. подписать и датировать.

Формат	Этап	Лист	Обозначение	Наименование	Кол.	Примеч.
		12		Шайба 10.02 ГОСТ 11371-78	22	
		13		Шайба 12.02 ГОСТ 11371-78	36	
		14		Кольцо Ду 40 ГОСТ 8962-75	1	
Переменные данные для исполнений						
				От КЦМП-4.0.06.02.000 До КЦМП-4.0.06.02.000-01		
				ем. СБ		
Сборочные единицы						
12	2		От КЦМП-4.0.06.02.000 До КЦМП-4.0.06.02.000-01	Улитка	1	
12	3		От КЦМП-4.0.06.03.000 До КЦМП-4.0.06.03.000-01	Нижняя часть каплевловителя	1	
КЦМП-4.0.06.02.000						
						лист 2

формат А4

Шаб. и табл. подписать и датировать. Шаб. и табл. подписать и датировать.

Формат	Этап	Лист	Обозначение	Наименование	Кол.	Примеч.
				Документация		
12			КЦМП-4.0.06.02.000 СБ	Сборочный чертеж		
Сборочные единицы						
11	1		КЦМП-4.0.06.01.000	Фланец	1	
11	2		КЦМП-1-01.00.000-02	Форсунка	12	
12	3		КЦМП.2-05.00.000	Люк П 450×350	1	
Детали						
11	4		КЦМП-4.0.06.02.001	Фланец	2	
11	5		КЦМП-4.0.06.02.002	Лист	1	
11	6		КЦМП-4.0.06.02.003	Лист	1	
11	7		КЦМП-4.0.06.02.004	Лист	1	
11	8		КЦМП-4.0.06.02.005	Лист	1	
11	9		КЦМП-4.0.06.02.006	Лист	4	
11	11		КЦМП-4.0.06.02.008	Кронштейн	4	
12	12		КЦМП-4.0.06.02.009	Кольцо Ф 1504 650×4; ГОСТ 103-78 Полоса ст.3 ГОСТ 535-79	1	7,4 кг
КЦМП-4.0.06.02.000						
				Улитка		
						лист 2

формат А4

Шаб. и табл. подписать и датировать. Шаб. и табл. подписать и датировать.

Формат	Этап	Лист	Обозначение	Наименование	Кол.	Примеч.
				Документация		
11			КЦМП-4.0.06.01.000 СБ	Сборочный чертеж		
Детали						
12	1		КЦМП-4.0.06.01.001	Уеолок Б-40-40-4 ГОСТ 8509-78 Уеолок ст.3 ГОСТ 535-79	2	2,2 кг
12	2		КЦМП-4.0.06.01.002	Уеолок Б-40-40-4 ГОСТ 8509-78 Уеолок ст.3 ГОСТ 535-79	2	1,45 кг
КЦМП-4.0.06.01.000						
						лист 2

формат А4

Шаб. и табл. подписать и датировать. Шаб. и табл. подписать и датировать.

Формат	Этап	Лист	Обозначение	Наименование	Кол.	Примеч.
12	13		КЦМП-4.0.06.02.010	Штуцер Труба В-22-50 ГОСТ 3262-75	1	0,028 кг
Стандартные изделия						
11	14			Ниппель Ду 40 ГОСТ 8967-75	1	
Переменные данные для исполнений						
				От КЦМП-4.0.06.02.000 До КЦМП-4.0.06.02.000-01		
				ем. СБ		
Детали						
11	10		От КЦМП-4.0.06.02.007 До КЦМП-4.0.06.02.007-01	Кольца	1	
КЦМП-4.0.06.02.000						
						лист 2

формат А4

Серия 5.904-24 выпуск 6

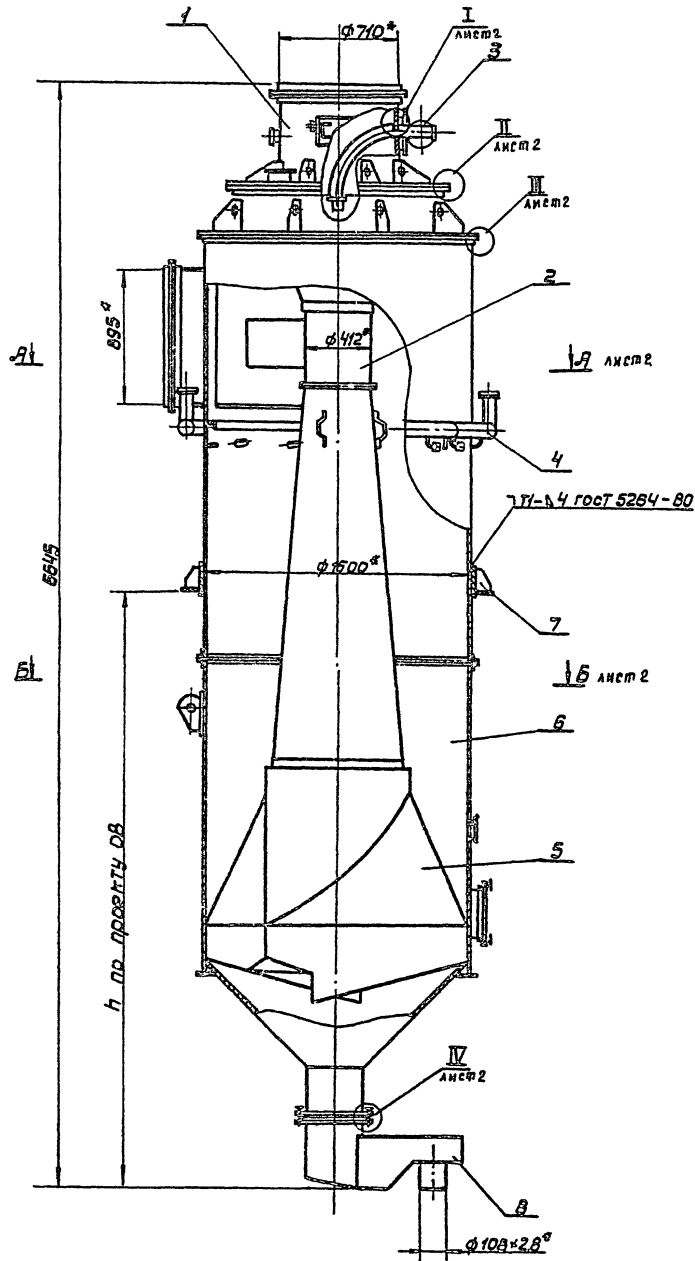
Изм. лист и докум. подл. дата

Изм.	Лист	Лист	Обозначение	Наименование	Кол.	Примеч.
			<u>Документация</u>			
12			КЦМП-4.0.06.03.000СБ	Сборочный чертеж		
			<u>Сборочные единицы</u>			
И	1		КЦМП 1-02.00.000-02	Клапан аварийный	1	
И	2		КЦМП 1-04.00.000-02	Люк К 450×350	2	
И	3		КЦМП 2-04.00.000	Ушко	3	
			<u>Детали</u>			
И	6		КЦМП-4.0.06.03.002	Конус	1	
И	7		КЦМП-4.0.06.03.003	Лист	4	
БЧ	8		КЦМП-4.0.06.03.004	Трубка		
				Труба 20×2,8-150		
				ГОСТ 3262-75	3	0,22кг
БЧ	9		КЦМП-4.0.06.03.005	Трубка		
				Труба 20×2,8-60		
				ГОСТ 3262-75	2	0,09кг
БЧ	10		КЦМП-4.0.06.03.006	Труба		
				Труба 219×5 ГОСТ 10704-76		
				БСтЗ КП ГОСТ 10706-76		
				ℓ=300	1	7,9кг
КЦМП-4.0.06.03.000						
Изм. лист и докум. подл. дата						
Разр. и свер.	Исполн.	Лист	Нижняя часть Каплеуловителя			
П.звер.	Чепурной	1				
И.контр.	Чепурной	1				
Утверд.	Абрамович	1				
			лист	лист	лист	
			И	1	2	
			ГОССТРОИ СССР, ЛЕНИНГРАДСКИЙ ПРОМСТРОЙПРОЕКТ			
			формат А4			

Изм. лист и докум. подл. дата

Изм.	Лист	Лист	Обозначение	Наименование	Кол.	Примеч.
БЧ	И		КЦМП-4.0.06.03.007	Упор		
				Круг 810 ГОСТ 2590-71		
				Ст. 3 ГОСТ 535-79		
				ℓ=100	2	0,062кг
И	12		КЦМП-4.0.06.02.001	Фланец	1	
			<u>Стандартные изделия</u>			
				Фланец 200-6		
				ГОСТ 1255-67	1	
			<u>Переменные данные для исполнения</u>			
				От КЦМП-4.0.06.03.000		
				До КЦМП-4.0.06.03.000-01		
				с.м. сб		
			<u>Детали</u>			
И	5		От КЦМП-4.0.06.03.001	Корпус	1	
				До КЦМП-4.0.06.03.001-01		
КЦМП-4.0.06.03.000						
Изм. лист и докум. подл. дата						
			лист	лист	лист	
						лист
			формат А4			

КЦМП-4.0.00.00.000СБ изображено
 КЦМП-4.0.00.00.000:01СБ зеркальное отражение



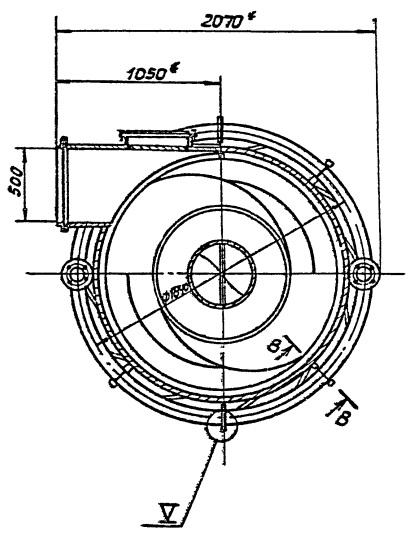
*1. Размер для справок
 2. Технические требования по КЦМП-4.0.00.00.000ТУ

		КЦМП-4.0.00.00.000СБ.	
Исполнитель	Проверено	Пылеуловитель когультационный центробежный мокрый тип КЦМП-40 Сборочный чертеж.	Лист 1
Аварийная	Рис.		
Рис. пр.	Челюнный		Лист 1
Л. оп. соч.	Л. Тан		Лист 2
Н. соч. пр.	Челюнный		
Ч. соч. пр.	Л. Тан		
		ГОСТРОЙ СССР ЛЕНИНГРАДСКИЙ ПРОМСТРОЙПРОЕКТ	
Формат А 2			

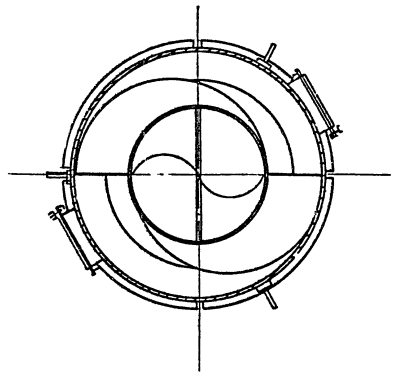
КЦМН-4.0.00.00.000СБ изображено
КЦМН-4.0.00.000-01СБ зеркальное изображение.

Серия 5.004-24 выпуск 6

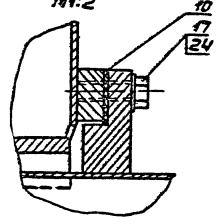
А-А АЧМ 1



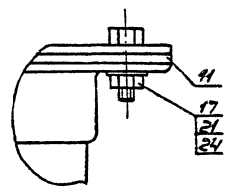
Б-Б АЧМ 1



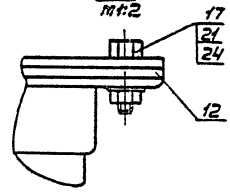
I АЧМ 1
М1:2



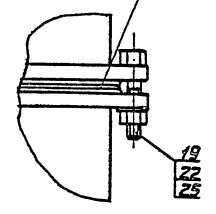
II АЧМ 1
М1:2



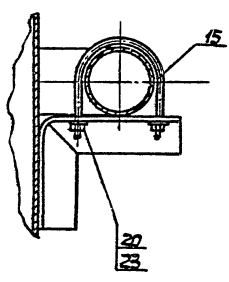
III АЧМ 1
М1:2



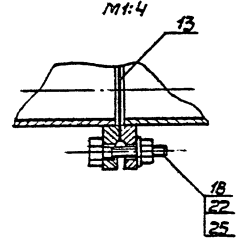
IV АЧМ 1
М1:3



В-В



V
М1:4



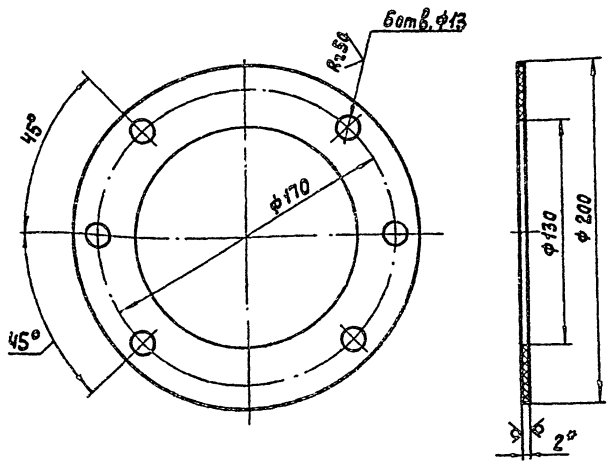
Копия чертежа выдана в количестве 1 шт. 10.08.2010

КЦМН-4.0.00.00.000СБ.			
Изм/Лист	№ док/Изм	Подпись/Дата	Пыльцубоушитель круглоциклонный центробежный маркуый тип КЦМН-4.0
Разработ	Челюпанов	24	Сборочный чертеж.
Провер	Волкова	24	
Утверд	Челюпанов	24	
Исполн	Челюпанов	24	
Сверст	Челюпанов	24	
Сборочный	Челюпанов	24	
Лист	2	Листов	2
ИЛТ. Москва/Москва			1:20
ДИСТРИБЮТОР ЛЕНИНГРАДСКИЙ ПРОМСТРОЙПРОЕКТ			
ФОРМАТ А2			

Серия 5.904-24 Высота 6

КЦМП-4.0.00.00.001

Rz 200 (✓)



1. *Размер для справок.
2. Технические требования по КЦМП-4.0.00.00.001ТУ.

КЦМП-4.0.00.00.001

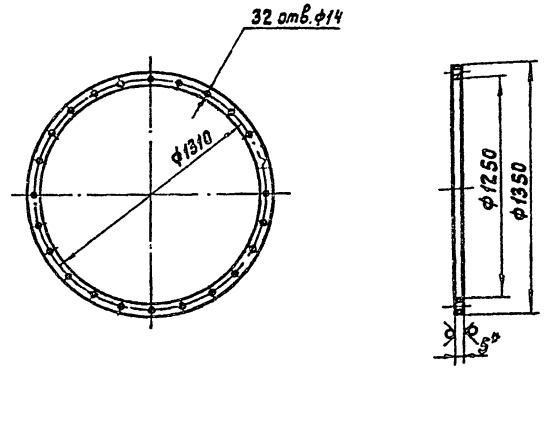
Изм.	Лист	№ докум.	Подп.	Дата	Лист	Масса	Масшт.
Разр.	Чиканова	16-					
Проб.	Волкова	16-			Лист Листов 1		
Рис. зр.	Челурной				Пластина 1 лист МС-М-2		
И. спец.	Гуляев				ГОСТРФ СССР		
И. конт.	Челурной				ЛЕНИНГРАДСКИЙ		
Утв.	Абрамбич				ПРОМСТРОЙПРОЕКТ		

ГОСТ 7338-77
Формат А4

КЦМП-4.0.00.00.002

Rz 200 (✓)

14



1. *Размер для справок.
2. Технические требования по КЦМП-4.0.00.00.002ТУ.

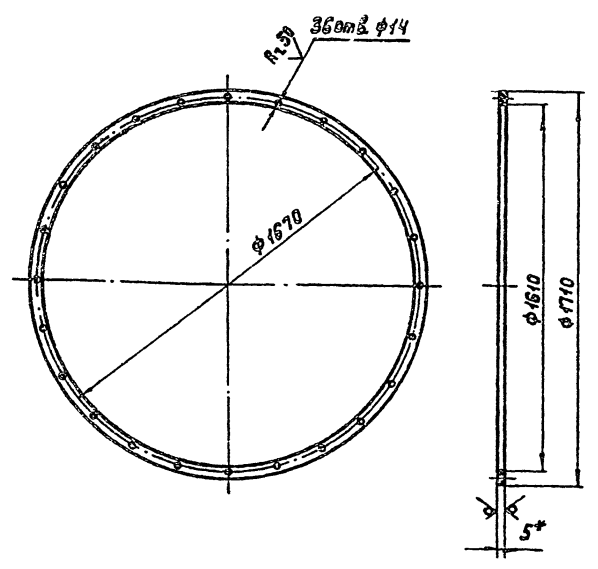
КЦМП-4.0.00.00.002

Изм.	Лист	№ докум.	Подп.	Дата	Лист	Масса	Масшт.
Разр.	Чиканова	16-					
Проб.	Волкова	16-			Лист Листов 1		
Рис. зр.	Челурной				Пластина 1 лист МС-М-5		
И. спец.	Гуляев				ГОСТРФ СССР		
И. конт.	Челурной				ЛЕНИНГРАДСКИЙ		
Утв.	Абрамбич				ПРОМСТРОЙПРОЕКТ		

ГОСТ 7338-77
Формат А4

КЦМП-4.0.00.00.003

Rz 200 (✓)



1. *Размер для справок.
2. Технические требования по КЦМП-4.0.00.00.003ТУ.

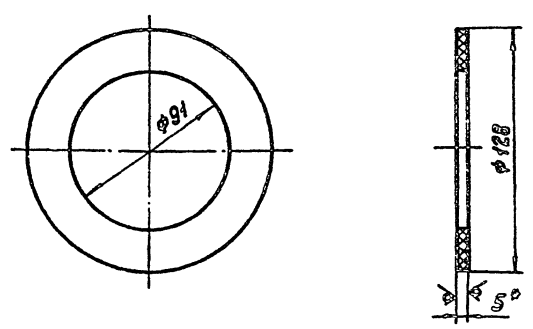
КЦМП-4.0.00.00.003

Изм.	Лист	№ докум.	Подп.	Дата	Лист	Масса	Масшт.
Разр.	Чиканова	16-					
Проб.	Волкова	16-			Лист Листов 1		
Рис. зр.	Челурной				Пластина 1 лист МС-М-5		
И. спец.	Гуляев				ГОСТРФ СССР		
И. конт.	Челурной				ЛЕНИНГРАДСКИЙ		
Утв.	Абрамбич				ПРОМСТРОЙПРОЕКТ		

ГОСТ 7338-77
Формат А4

КЦМП-4.0.00.00.004

Rz 200 (✓)



1. *Размер для справок.
2. Технические требования по КЦМП-4.0.00.00.004ТУ.

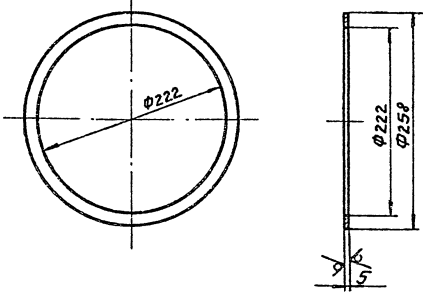
КЦМП-4.0.00.00.004

Изм.	Лист	№ докум.	Подп.	Дата	Лист	Масса	Масшт.
Разр.	Чиканова	16-					
Проб.	Волкова	16-			Лист Листов 1		
Рис. зр.	Челурной				Пластина 1 лист МС-М-5		
И. спец.	Гуляев				ГОСТРФ СССР		
И. конт.	Челурной				ЛЕНИНГРАДСКИЙ		
Утв.	Абрамбич				ПРОМСТРОЙПРОЕКТ		

ГОСТ 7338-77
Формат А4

500'00'00'0'4'-UWTK

Rz200 (✓) (✓)



*1.Размер для справок.
2.Технические требования по КЦМП-4.0.00.00.000ТУ

КЦМП-4.0.00.00.005

Пракладка

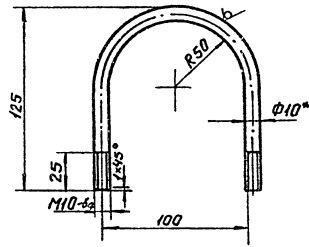
Лист	Масса	Частота
И	0,35	1:15

Лист Листов 1
Пластина I, лист МС-М-5
ГОСТ 7338-77

ГОСТРОЙ ССР
ЛЕНИНГРАДСКИЙ
ПРОЕКТ РОЙПРОЕКТ
Формат А4

900'00'00'0'4'-UWTK

Rz50 (✓) (✓) 15



*1.Размер для справок.
2.Технические требования по КЦМП-4.0.00.00.000ТУ

КЦМП-4.0.00.00.006

Скоба

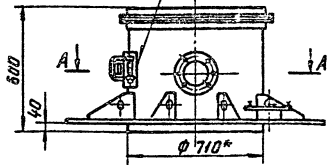
Лист	Масса	Частота
И	0,14	1:2

Лист Листов 1
Круг 810 ГОСТ 2590-71
Ст 3 ГОСТ 535-79

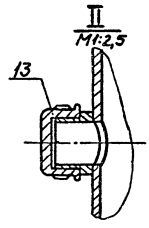
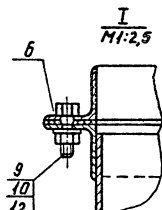
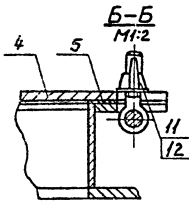
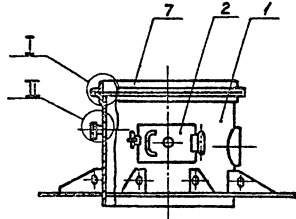
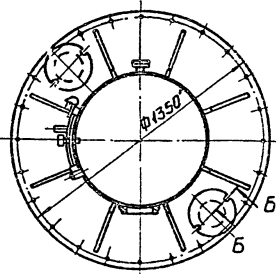
ГОСТРОЙ ССР
ЛЕНИНГРАДСКИЙ
ПРОЕКТ РОЙПРОЕКТ
Формат А4

500'00'00'10'0'4'-UWTK

ГОСТ 5254-80 Т1-В4



A-A



*Размер для справок.
2.Технические требования по КЦМП-4.0.00.00.000ТУ

КЦМП-4.0.01.00.000СБ

Патрубок входный
Сборочный чертёж

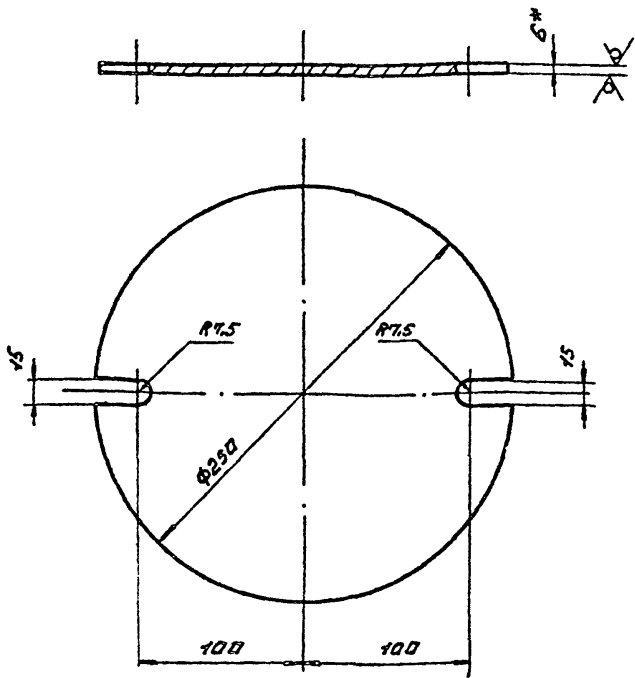
Лист	Масса	Частота
И	121,6	1:15

Лист Листов 1
ГОСТРОЙ ССР
ЛЕНИНГРАДСКИЙ
ПРОЕКТ РОЙПРОЕКТ
Формат А3

Сварка 5.904-24 выпуск 6

КЦМН-4.0.01.00.001

Rz200 (V)



*1. РАЗМЕР ДЛЯ СПРАВКИ
2. ТЕХНИЧЕСКИЕ ТРЕБОВАНИЯ ПО КЦМН-4.0.01.00.001У

КЦМН-4.0.01.00.001

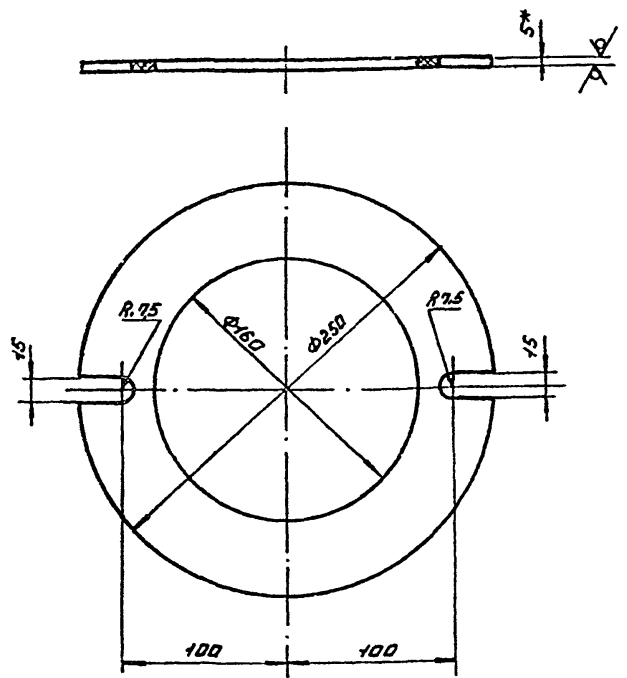
Изм.	Лист	М. док. ум.	Подп.	Дата
Разраб.	Чиканова	М.С.		
Проб.	Валкова	В.И.		
Рук. гр.	Челурной	В.И.		
Инспект.	Гутман	Л.И.		
Н. конт.	Челурной	В.И.		
Утв.	Ибрагимов	С.Т.		

Крышка		
Лист	Масса	Насп.
1	2,3	1:2,5
Лист Листов 1		
Лист 86 ГОСТ 19903-74 СТ 3 ГОСТ 14637-79		

ГОССТРОЙ ССР ЛЕНИНГРАДСКИЙ ПРОЕКТНОПРОЕКТ		
ФОРМАТ А4		

КЦМН-4.0.01.00.002

Rz200 (V) 15



*1. РАЗМЕР ДЛЯ СПРАВКИ
2. ТЕХНИЧЕСКИЕ ТРЕБОВАНИЯ ПО КЦМН-4.0.01.00.001У

КЦМН-4.0.01.00.002

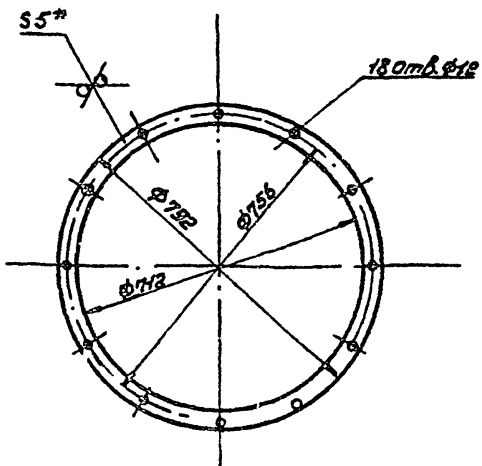
Изм.	Лист	М. док. ум.	Подп.	Дата
Разраб.	Чиканова	М.С.		
Проб.	Валкова	В.И.		
Рук. гр.	Челурной	В.И.		
Инспект.	Гутман	Л.И.		
Н. конт.	Челурной	В.И.		
Утв.	Ибрагимов	С.Т.		

Прокладка		
Лист	Масса	Насп.
1	0,08	1:2,5
Лист Листов 1		
Пластина I, лист МС-М-5 ГОСТ 7338-77		

ГОССТРОЙ ССР ЛЕНИНГРАДСКИЙ ПРОЕКТНОПРОЕКТ		
ФОРМАТ А4		

КЦМН-4.0.01.00.003

Rz200 (V)



*1. РАЗМЕР ДЛЯ СПРАВКИ
2. ТЕХНИЧЕСКИЕ ТРЕБОВАНИЯ ПО КЦМН-4.0.01.00.001У

КЦМН-4.0.01.00.003

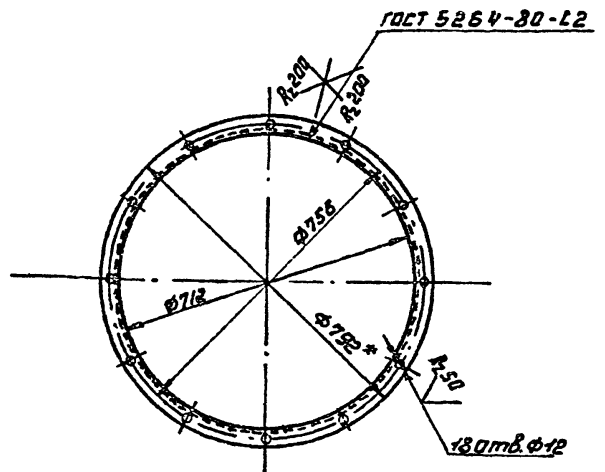
Изм.	Лист	М. док. ум.	Подп.	Дата
Разраб.	Чиканова	М.С.		
Проб.	Валкова	В.И.		
Рук. гр.	Челурной	В.И.		
Инспект.	Гутман	Л.И.		
Н. конт.	Челурной	В.И.		
Утв.	Ибрагимов	С.Т.		

Прокладка		
Лист	Масса	Насп.
1	0,7	1:10
Лист Листов 1		
Пластина I, лист МС-М-5 ГОСТ 7338-77		

ГОССТРОЙ ССР ЛЕНИНГРАДСКИЙ ПРОЕКТНОПРОЕКТ		
ФОРМАТ А4		

КЦМН-4.0.01.00.004

(V)



*1. РАЗМЕР ДЛЯ СПРАВКИ
2. ТЕХНИЧЕСКИЕ ТРЕБОВАНИЯ ПО КЦМН-4.0.01.00.001У

КЦМН-4.0.01.00.004

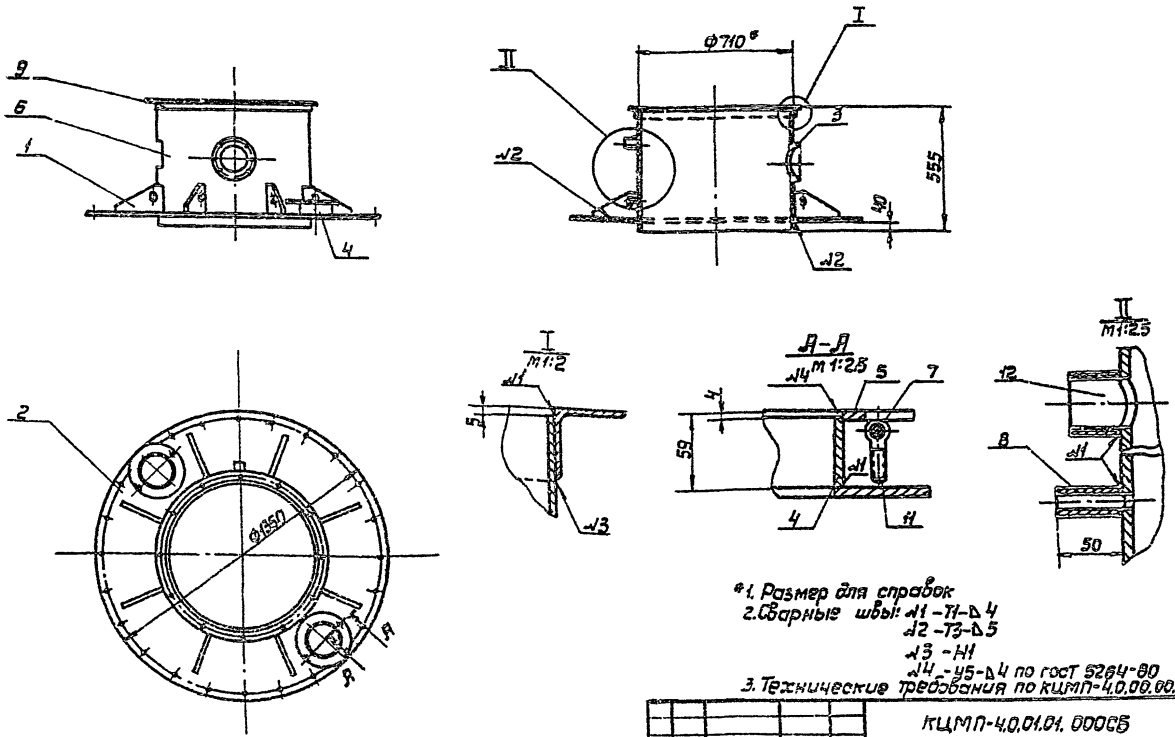
Изм.	Лист	М. док. ум.	Подп.	Дата
Разраб.	Чиканова	М.С.		
Проб.	Валкова	В.И.		
Рук. гр.	Челурной	В.И.		
Инспект.	Гутман	Л.И.		
Н. конт.	Челурной	В.И.		
Утв.	Ибрагимов	С.Т.		

Фланец		
Лист	Масса	Насп.
1	5,7	1:10
Лист Листов 1		
Уголок Б-40 х 40 х 4 ГОСТ 8509-72 СТ 3 ГОСТ 535-79		

ГОССТРОЙ ССР ЛЕНИНГРАДСКИЙ ПРОЕКТНОПРОЕКТ		
ФОРМАТ А4		

50008 101007-УМТН

Серия 5.904-24 Выпуск 6

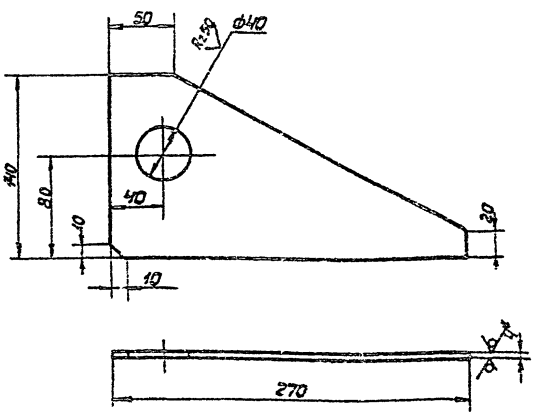


- *1. Размер для справок
- 2. Сварные швы: 11-71-В4, 12-73-В5, 13-Н1, 14-45-В4 по ГОСТ 5204-80
- 3. Технические требования по КЦМП-4.0.01.00.000ТУ

КЦМП-4.0.01.01.000СБ		Лист	Масса	Узел
Корпус		11	105,3	1145
Сборочный чертеж		Лист	Листов	1
		ГОСУДАРСТВЕННЫЙ ПРОМЫШЛЕННЫЙ ПРОЕКТИРОВАТЕЛЬСКИЙ ИНСТИТУТ		

100 101007-УМТН

R2000

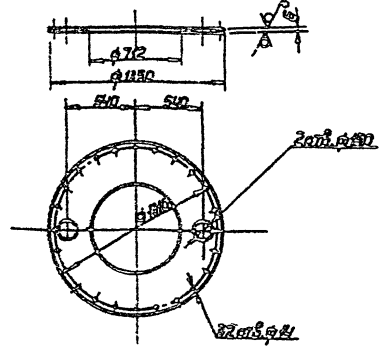


- *1. Размер для справок.
- 2. Технические требования по КЦМП-4.0.01.00.000ТУ

КЦМП-4.0.01.01.001		Лист	Масса	Узел
Пластина		1	0,75	1125
		Лист	Листов	1
		ГОСУДАРСТВЕННЫЙ ПРОМЫШЛЕННЫЙ ПРОЕКТИРОВАТЕЛЬСКИЙ ИНСТИТУТ		

200 101007-УМТН

R2000



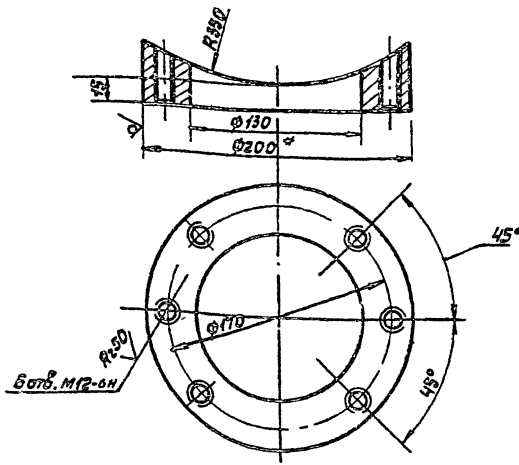
- *1. Размер для справок
- 2. Технические требования по КЦМП-4.0.01.00.000ТУ

КЦМП-4.0.01.01.002		Лист	Масса	Узел
Лист опорный		1	405	1125
		Лист	Листов	1
		ГОСУДАРСТВЕННЫЙ ПРОМЫШЛЕННЫЙ ПРОЕКТИРОВАТЕЛЬСКИЙ ИНСТИТУТ		

Серия 8.904-24 Выпуск 8

500 10 10 07 - УМТЛ

Rz 200 (✓)



*1. Размер для справок
2. Технические требования по КЦМП-4.0.01.01.003

КЦМП-4.0.01.01.003

Накладка

Лист	Масса	Масштаб
И	3,2	1:2,5

Лист Листов 1

Лист 65 ГОСТ 19903-74
Ст. 3 ГОСТ 14637-79

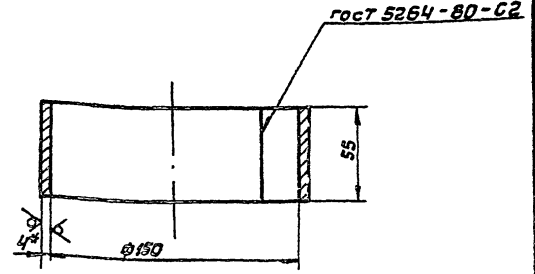
ГОСПРОЕКТ СССР
ЛЕНИНГРАДСКИЙ
ПРОМСТРОЙПРОЕКТ

Формат А4

Шкала: 1:1. Материал: сталь. Цвет: серый. Поверхность: оцинкованная. Толщина: 1,5 мм.

100 10 10 07 - УМТЛ

Rz 200 (✓) 18



*1. Размер для справок
2. Технические требования по КЦМП-4.0.01.01.004

КЦМП-4.0.01.01.004

Патрубок

Лист	Масса	Масштаб
И	0,83	1:2

Лист Листов 1

Лист 64 ГОСТ 19903-74
Ст. 3 ГОСТ 14637-79

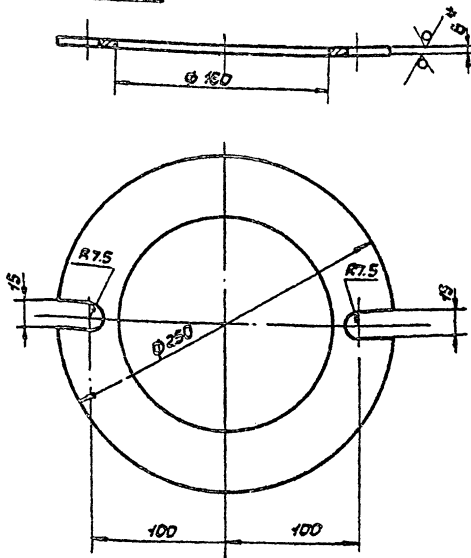
ГОСПРОЕКТ СССР
ЛЕНИНГРАДСКИЙ
ПРОМСТРОЙПРОЕКТ

Формат А4

Шкала: 1:1. Материал: сталь. Цвет: серый. Поверхность: оцинкованная. Толщина: 5 мм.

500 10 10 07 - УМТЛ

Rz 200 (✓)



*1. Размер для справок
2. Технические требования по КЦМП-4.0.01.01.005

КЦМП-4.0.01.01.005

Фланец

Лист	Масса	Масштаб
И	1,7	1:2,5

Лист Листов 1

Лист 65 ГОСТ 19903-74
Ст. 3 ГОСТ 14637-79

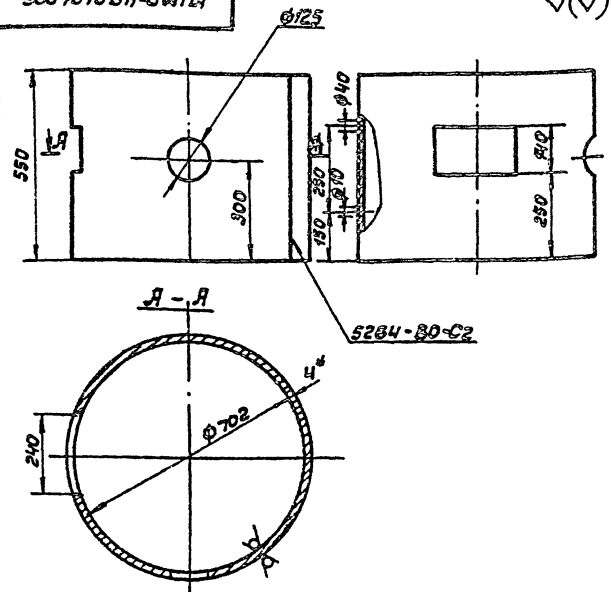
ГОСПРОЕКТ СССР
ЛЕНИНГРАДСКИЙ
ПРОМСТРОЙПРОЕКТ

Формат А4

Шкала: 1:1. Материал: сталь. Цвет: серый. Поверхность: оцинкованная. Толщина: 1,5 мм.

500 10 10 07 - УМТЛ

Rz 200 (✓)



*1. Размер для справок
2. Технические требования по КЦМП-4.0.01.01.006

КЦМП-4.0.01.01.006

Патрубок

Лист	Масса	Масштаб
И	35,7	1:10

Лист Листов 1

Лист 64 ГОСТ 19903-74
Ст. 3 ГОСТ 14637-79

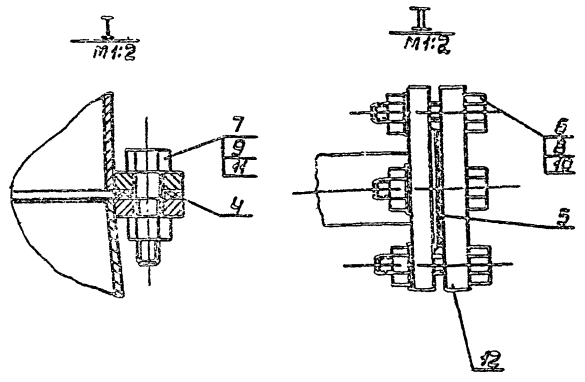
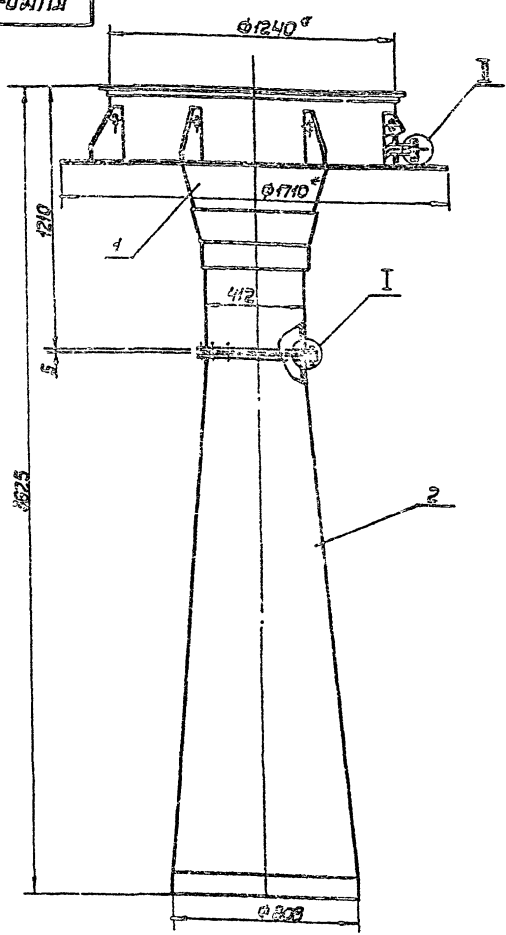
ГОСПРОЕКТ СССР
ЛЕНИНГРАДСКИЙ
ПРОМСТРОЙПРОЕКТ

Формат А4

Шкала: 1:1. Материал: сталь. Цвет: серый. Поверхность: оцинкованная. Толщина: 5 мм.

90000 002007-УМТМ

Серия 5.004-24 Выпуск 6

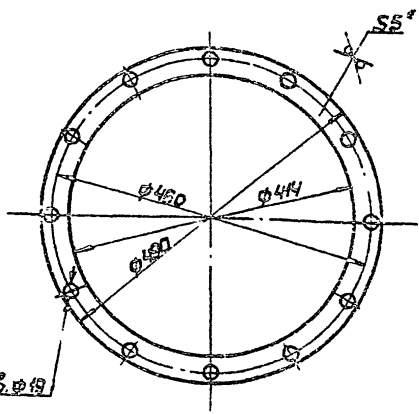


1. Размер для справок
2. Технические требования по КЦМП-4.0.02.00.00000

		КЦМП-4.0.02.00.00000	
Лист № 19	из 19	Трубы регулятор.	И 336,5 4:10
Разработчик: [Signature]		Сборочный чертеж.	
Проверил: [Signature]		Лист 1 из 1	
Выполнил: [Signature]		ГОСТЕЙ ССР	
Инженер: [Signature]		ЛЕНИНГРАДСКИЙ	
М. пр. [Signature]		ПРОМСТРОЙПРОЕКТ	
Формат А3			

100 002007-УМТМ

Rz200 (✓)

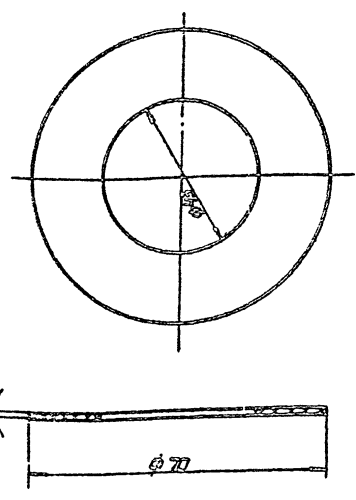


1. Размер для справок
2. Технические требования по КЦМП-4.0.02.00.00000

		КЦМП-4.0.02.00.001	
Лист № 19	из 19	Прокладка	И 043 1:5
Разработчик: [Signature]		Лист 1 из 1	
Проверил: [Signature]		ГОСТЕЙ ССР	
Выполнил: [Signature]		ЛЕНИНГРАДСКИЙ	
Инженер: [Signature]		ПРОМСТРОЙПРОЕКТ	
М. пр. [Signature]		ГОСТ 7338-77	
Формат А4			

500 002007-УМТМ

Rz200 (✓)

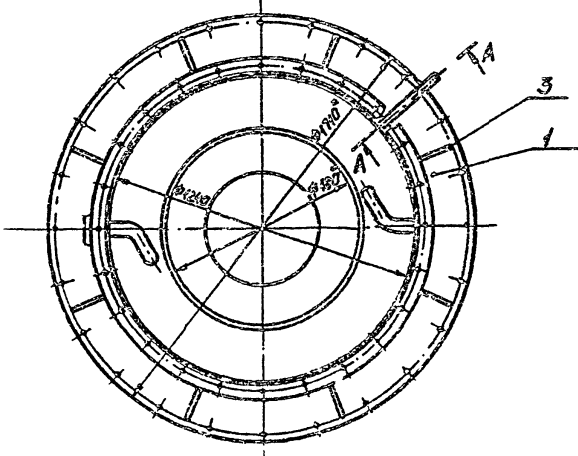
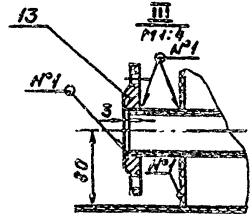
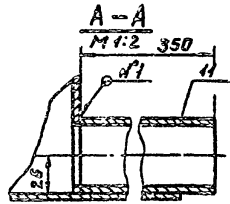
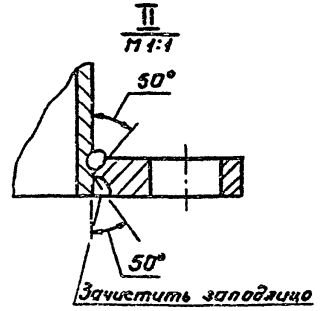
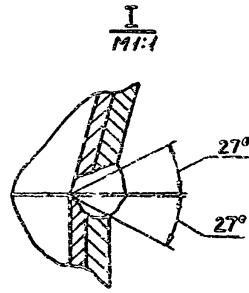
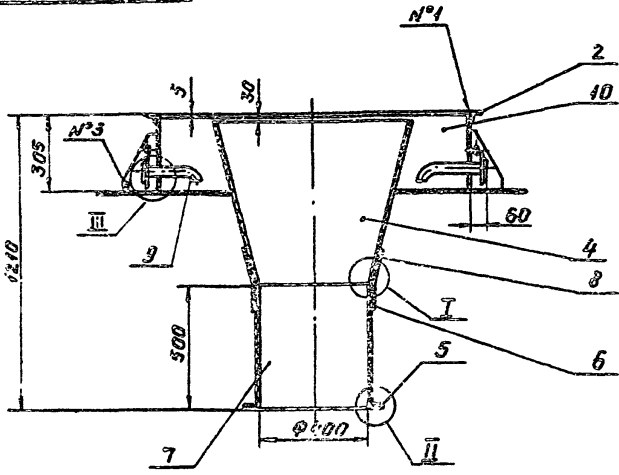


1. Размер для справок
2. Технические требования по КЦМП-4.0.02.00.00000

		КЦМП-4.0.02.00.003	
Лист № 19	из 19	Прокладка	И 042 4:10
Разработчик: [Signature]		Лист 1 из 1	
Проверил: [Signature]		ГОСТЕЙ ССР	
Выполнил: [Signature]		ЛЕНИНГРАДСКИЙ	
Инженер: [Signature]		ПРОМСТРОЙПРОЕКТ	
М. пр. [Signature]		ГОСТ 7338-77	
Формат А3			

КЦМП-4.0.02.01.000С6

Серия 5.304-24 Вспышка Б



- *1. Размер для справок.
- 2. Сварные швы: №1-71-13
№2-73-13
№3-С15
№3-У7
- 3. Технические требования по КЦМП-4.0.02.01.000ТУ

КЦМП-4.0.02.01.000С6				Лист	Масса	Масштаб
Изм.	Лист	№ докум.	Подпись	Дата	н	1:15
Разработ.	Чижикова	ПС				
Провер.	Валкова	В.С.				
Руковод.	Челурной	В.С.				
Проектир.	Гутан	В.С.				
Исполн.	Челурной	В.С.				
Утверд.	Абрамова	В.С.				

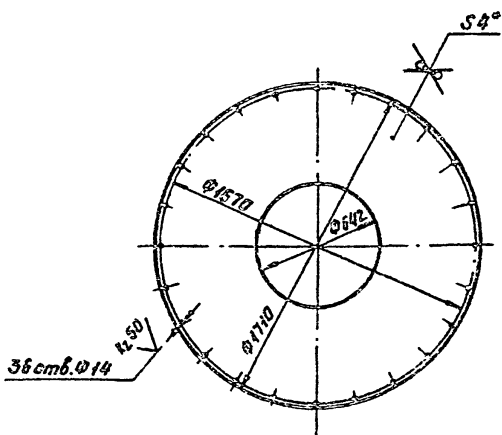
Устройство владимирское
Сборочный чертеж.

Лист 1 из 1
ГОСТРОЙ ССР
ЛЕНИНГРАДСКИЙ
ПРОМСТРОЙПРОЕКТ

Формат А3

КЦМП-4.0.02.01.001

К2200 (V)



- *1. Размер для справок.
- 2. Технические требования по КЦМП-4.0.02.01.000ТУ

КЦМП-4.0.02.01.001				Лист	Масса	Масштаб
Изм.	Лист	№ докум.	Подпись	Дата	н	1:20
Разработ.	Чижикова	ПС				
Провер.	Валкова	В.С.				
Руковод.	Челурной	В.С.				
Проектир.	Гутан	В.С.				
Исполн.	Челурной	В.С.				
Утверд.	Абрамова	В.С.				

Лист опорный

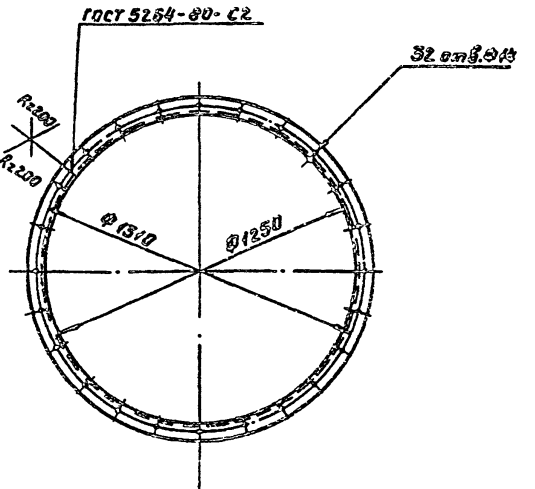
Лист 64 ГОСТ 19903-74
Ст 3 ГОСТ 14637-79

ГОСТРОЙ ССР
ЛЕНИНГРАДСКИЙ
ПРОМСТРОЙПРОЕКТ

Формат А4

КЦМП-4.0.02.01.002

(V)



- *1. Размер для справок.
- 2. Технические требования по КЦМП-4.0.02.01.000ТУ

Изм. Лист № докум. Подпись Дата

КЦМП-4.0.02.01.002				Лист	Масса	Масштаб
Изм.	Лист	№ докум.	Подпись	Дата	н	1:15
Разработ.	Чижикова	ПС				
Провер.	Валкова	В.С.				
Руковод.	Челурной	В.С.				
Проектир.	Гутан	В.С.				
Исполн.	Челурной	В.С.				
Утверд.	Абрамова	В.С.				

Фланец

Уголок 5-50x50x5 ГОСТ 8509-72
Ст 3 ГОСТ 535-79

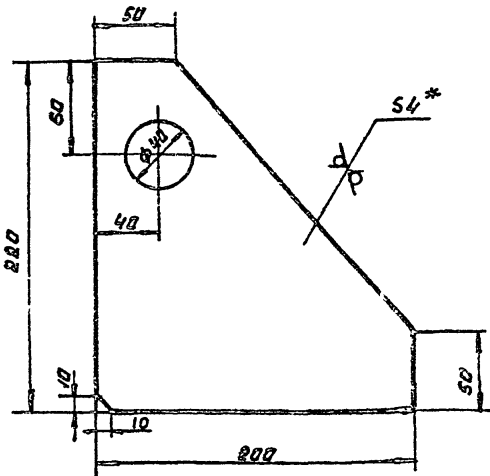
ГОСТРОЙ ССР
ЛЕНИНГРАДСКИЙ
ПРОМСТРОЙПРОЕКТ

Формат А4

Серия 5.904-24 выпуск 6

КНИП-4.0.02.01.003

Rz200 √(V)



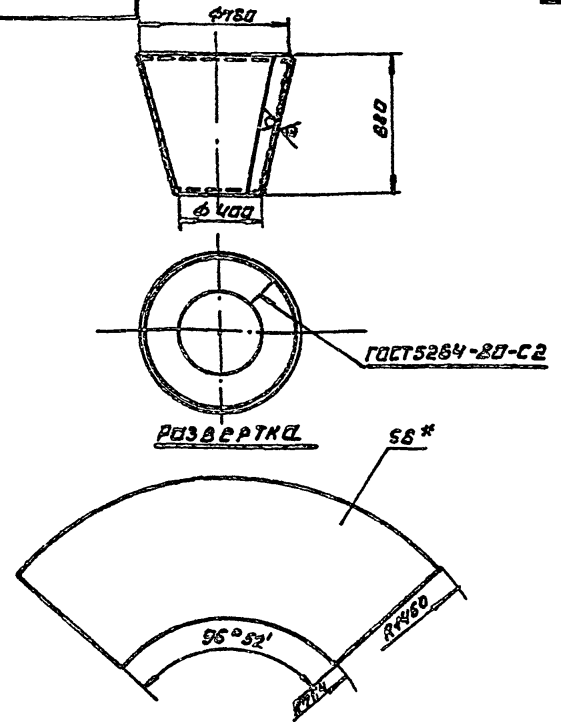
*1. размер для справок
2. технические требования по КНИП-4.0.02.01.003 т.у

КНИП-4.0.02.01.003

Изм	Лист	И.док.им.	Подп.	Дата	Косынка	Лист	Масса	Масш.
Разраб.	Чиканова	НЗ				4	0,97	1:2,5
Проб.	Валкова	Форм			Лист Листов 1			
Рук.гр.	Чепурной	Лист			Лист 66 ГОСТ 19903-74 СТЗ ГОСТ 14637-79			
И.спец.	Гутман	Лист			ГОСТРОЙ ССР ЛЕНИНГРАДСКИЙ ПРОМСТРОЙПРОЕКТ			
И.конт.	Чепурной	Лист			Формат А4			
Утв.	Лобанов	Лист						

КНИП-4.0.02.01.003

Rz200 √(V) 21



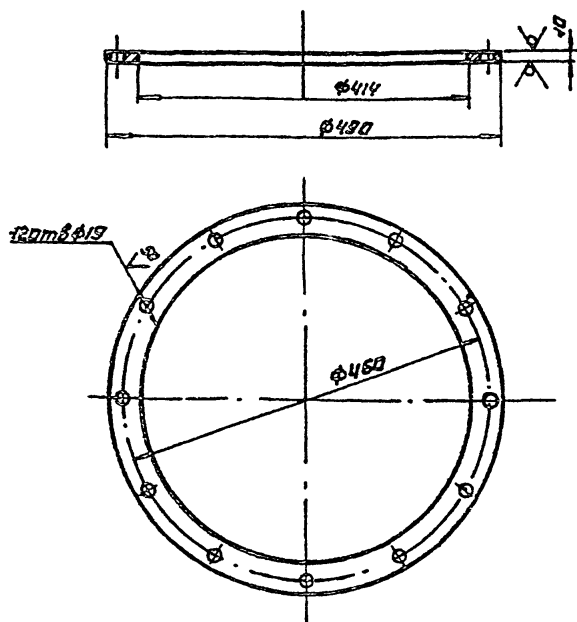
*1. размер для справок
2. технические требования по КНИП-4.0.02.01.003 т.у

КНИП-4.0.02.01.004

Изм	Лист	И.док.им.	Подп.	Дата	Конфузор	Лист	Масса	Масш.
Разраб.	Чиканова	НЗ				1	62,5	1:1,5
Проб.	Валкова	Форм			Лист Листов 1			
Рук.гр.	Чепурной	Лист			Лист 66 ГОСТ 19903-74 СТЗ ГОСТ 14637-79			
И.спец.	Гутман	Лист			ГОСТРОЙ ССР ЛЕНИНГРАДСКИЙ ПРОМСТРОЙПРОЕКТ			
И.конт.	Чепурной	Лист			Формат А4			
Утв.	Лобанов	Лист						

КНИП-4.0.02.01.005

Rz200 √(V)



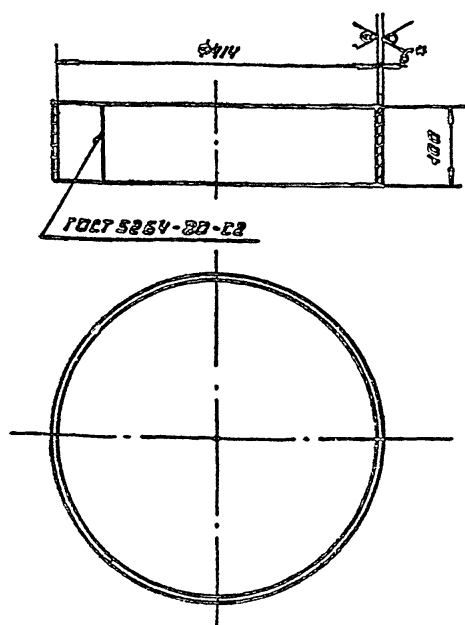
*1. размер для справок
2. технические требования по КНИП-4.0.02.01.003 т.у

КНИП-4.0.02.01.005

Изм	Лист	И.док.им.	Подп.	Дата	Фланец	Лист	Масса	Масш.
Разраб.	Чиканова	НЗ				1	4,5	1:5
Проб.	Валкова	Форм			Лист Листов 1			
Рук.гр.	Чепурной	Лист			Лист 66 ГОСТ 19903-74 СТЗ ГОСТ 14637-79			
И.спец.	Гутман	Лист			ГОСТРОЙ ССР ЛЕНИНГРАДСКИЙ ПРОМСТРОЙПРОЕКТ			
И.конт.	Чепурной	Лист			Формат А4			
Утв.	Лобанов	Лист						

КНИП-4.0.02.01.006

Rz200 √(V)



*1. размер для справок
2. технические требования по КНИП-4.0.02.01.003 т.у

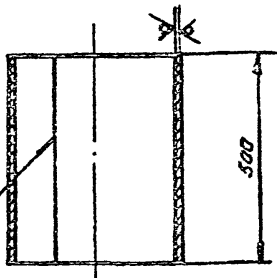
КНИП-4.0.02.01.006

Изм	Лист	И.док.им.	Подп.	Дата	Кольцо	Лист	Масса	Масш.
Разраб.	Чиканова	НЗ				1	6,2	1:5
Проб.	Валкова	Форм			Лист Листов 1			
Рук.гр.	Чепурной	Лист			Лист 66 ГОСТ 19903-74 СТЗ ГОСТ 14637-79			
И.спец.	Гутман	Лист			ГОСТРОЙ ССР ЛЕНИНГРАДСКИЙ ПРОМСТРОЙПРОЕКТ			
И.конт.	Чепурной	Лист			Формат А4			
Утв.	Лобанов	Лист						

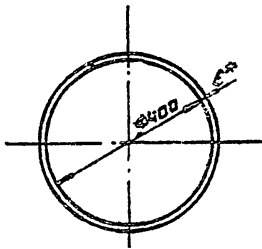
Серия 5.504-24 Выпуск 6

КЦМП-4.0.02.01.007

R2200 (V)



ГОСТ 5254-80-25



1. РАЗМЕР ДЛЯ СПРОВОК
2. ТЕХНИЧЕСКИЕ ТРЕБОВАНИЯ ПО КЦМП-4.0.02.01.007

КЦМП-4.0.02.01.007

Горловина

Лит.	Масса	Насы
И	30.0	1:10

Лист Листов 1

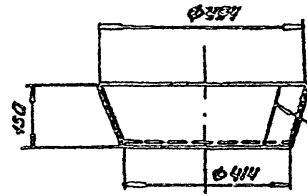
Лист 56 ГОСТ 19903-74
СТЗ ГОСТ 14637-79

ГОСТРОЙ ССР
ЛЕНИНГРАДСКИЙ
ПРОМСТРОЙ ДЕКТ

ФОРМАТ А4

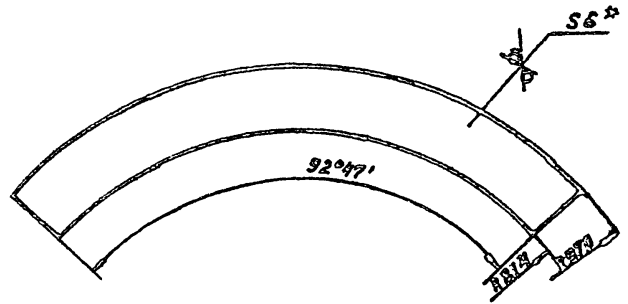
КЦМП-4.0.02.01.008

R2200 (V) 22



ГОСТ 5254-80-28

РАЗВЕРТКА



*1. РАЗМЕР ДЛЯ СПРОВОК
2. ТЕХНИЧЕСКИЕ ТРЕБОВАНИЯ ПО КЦМП-4.0.02.01.008

КЦМП-4.0.02.01.008

Кольцо

Лит.	Масса	Насы
И	10.8	1:10

Лист Листов 1

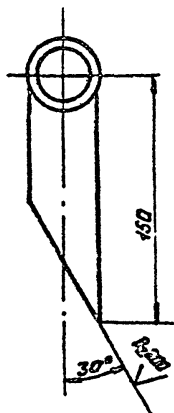
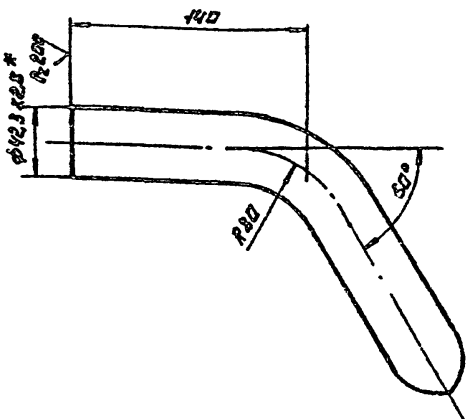
Лист 56 ГОСТ 19903-74
СТЗ ГОСТ 14637-79

ГОСТРОЙ ССР
ЛЕНИНГРАДСКИЙ
ПРОМСТРОЙ ДЕКТ

ФОРМАТ А4

КЦМП-4.0.02.01.009

(V)



*1. РАЗМЕР ДЛЯ СПРОВОК
2. ТЕХНИЧЕСКИЕ ТРЕБОВАНИЯ ПО КЦМП-4.0.02.01.009

КЦМП-4.0.02.01.009

Трубка

Лит.	Масса	Насы
И	0.88	1:25

Лист Листов 1

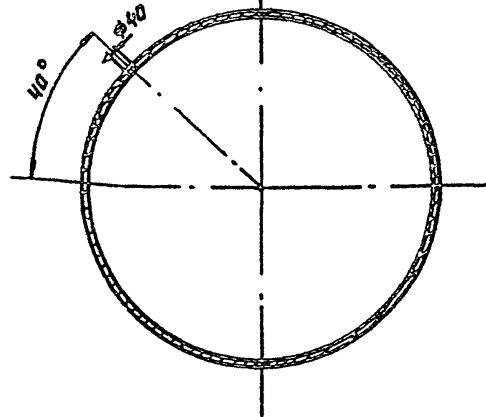
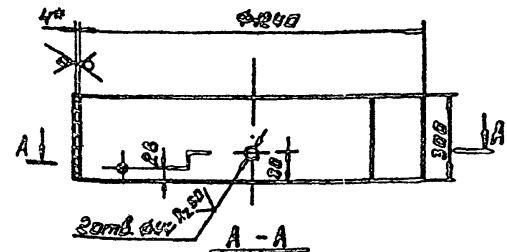
ТРУБА 32 * 2.8
ГОСТ 3252-75

ГОСТРОЙ ССР
ЛЕНИНГРАДСКИЙ
ПРОМСТРОЙ ДЕКТ

ФОРМАТ А4

КЦМП-4.0.02.01.010

R2200 (V)



*1. РАЗМЕР ДЛЯ СПРОВОК
2. ТЕХНИЧЕСКИЕ ТРЕБОВАНИЯ ПО КЦМП-4.0.02.01.010

КЦМП-4.0.02.01.010

Кольцо

Лит.	Масса	Насы
И	36.6	1:15

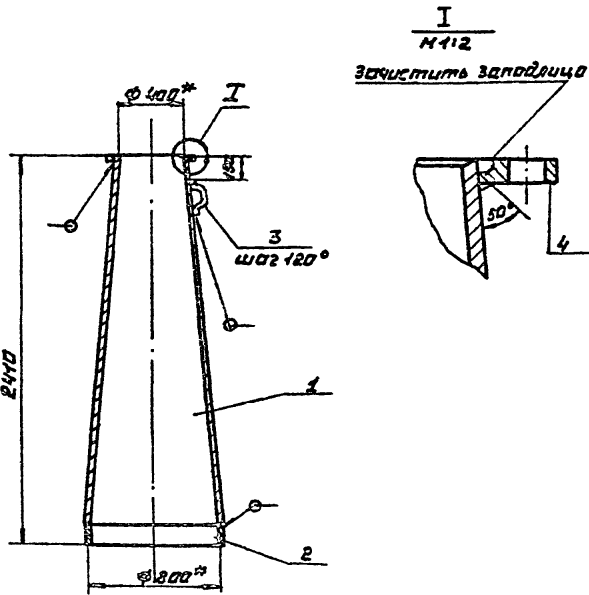
Лист Листов 1

Лист 54 ГОСТ 19903-74
СТЗ ГОСТ 14637-79

ГОСТРОЙ ССР
ЛЕНИНГРАДСКИЙ
ПРОМСТРОЙ ДЕКТ

ФОРМАТ А4

КЦМП-4.0.02.02.000 ГСБ

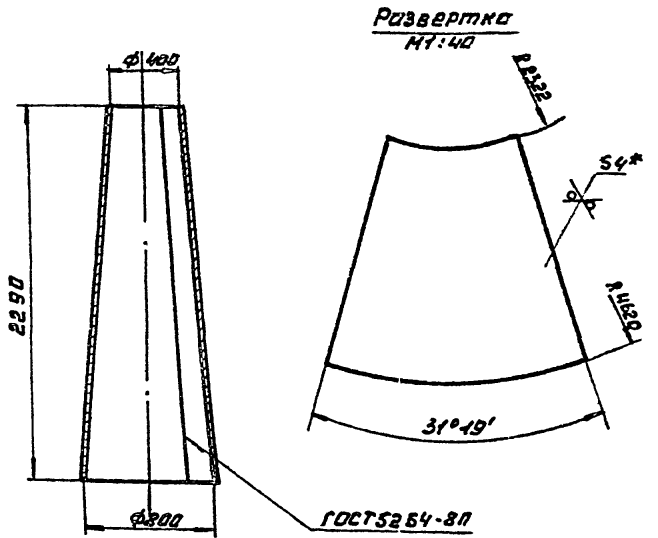


- *1. РАЗМЕР ДЛЯ СПРАВКИ
- 2. СВАРНЫЕ ШВЫ ПО ГОСТ 5264-80-С2
- 3. ТЕХНИЧЕСКИЕ ТРЕБОВАНИЯ ПО КЦМП-4.0.02.02.000 ГСБ

КЦМП-4.0.02.02.000 ГСБ

Изм.	Лист	М. док. чм.	Подп.	Дата	Диффузор с кальцом сварочный чертеж	Лист	Масса	Насы.
Разраб.	Чиканова	М5-				Ц	1476	1:25
Проб.	Волкова	Фонд.			Лист		Листов 1	
Рук. гр.	Чепурной	В.И.			ГОСТРОЙ ССР ЛЕНИНГРАДСКИЙ ПРОМСТРОЙПРОЕКТ			
Исполн.	Чепурной	В.И.			ФОРМАТ А4			
Утв.	Ибрагимов	В.И.						

КЦМП-4.0.02.02.000 ГСБ

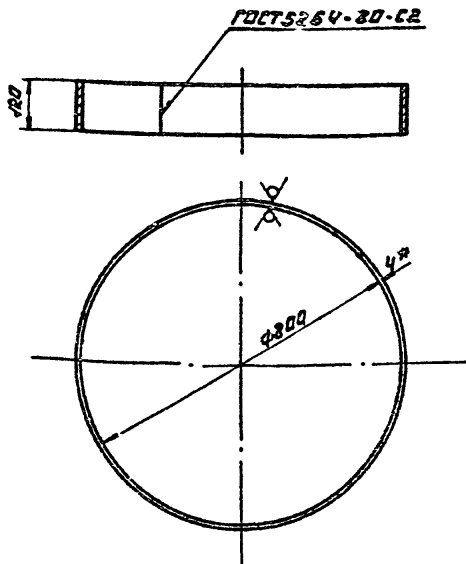


- *1. РАЗМЕР ДЛЯ СПРАВКИ
- 2. ТЕХНИЧЕСКИЕ ТРЕБОВАНИЯ ПО КЦМП-4.0.02.02.000 ГСБ

КЦМП-4.0.02.02.000 ГСБ

Изм.	Лист	М. док. чм.	Подп.	Дата	Диффузор	Лист	Масса	Насы.
Разраб.	Чиканова	М5-				Ц	1327	1:25
Проб.	Волкова	Фонд.			Лист		Листов 1	
Рук. гр.	Чепурной	В.И.			ГОСТРОЙ ССР ЛЕНИНГРАДСКИЙ ПРОМСТРОЙПРОЕКТ			
Исполн.	Чепурной	В.И.			ФОРМАТ А4			
Утв.	Ибрагимов	В.И.						

КЦМП-4.0.02.02.000 ГСБ

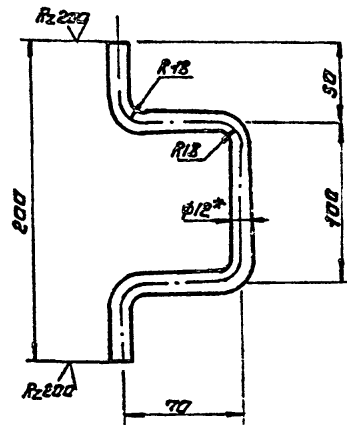


- *1. РАЗМЕР ДЛЯ СПРАВКИ
- 2. ТЕХНИЧЕСКИЕ ТРЕБОВАНИЯ ПО КЦМП-4.0.02.02.000 ГСБ

КЦМП-4.0.02.02.000 ГСБ

Изм.	Лист	М. док. чм.	Подп.	Дата	КОЛЬЦО	Лист	Масса	Насы.
Разраб.	Чиканова	М5-				Ц	9,5	1:10
Проб.	Волкова	Фонд.			Лист		Листов 1	
Рук. гр.	Чепурной	В.И.			ГОСТРОЙ ССР ЛЕНИНГРАДСКИЙ ПРОМСТРОЙПРОЕКТ			
Исполн.	Чепурной	В.И.			ФОРМАТ А4			
Утв.	Ибрагимов	В.И.						

КЦМП-4.0.02.02.000 ГСБ



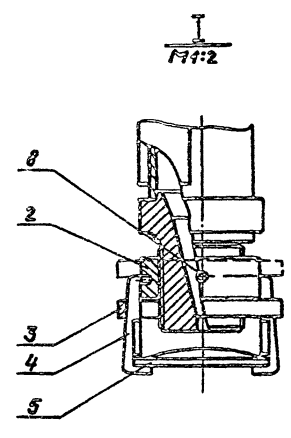
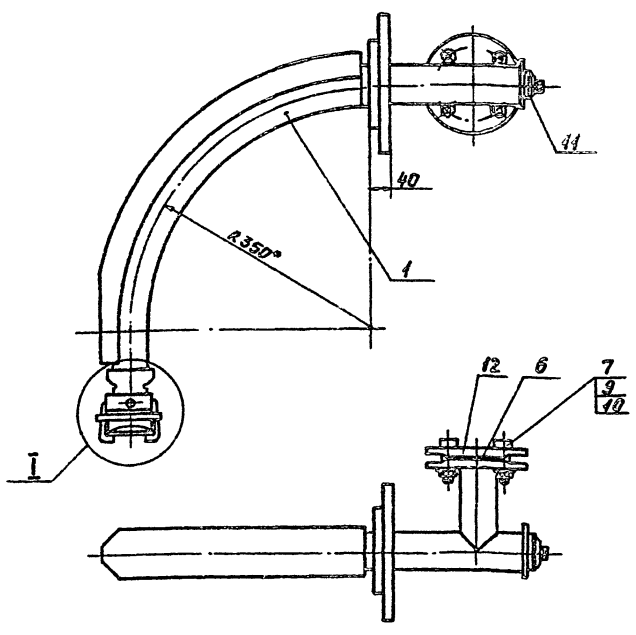
- *1. РАЗМЕР ДЛЯ СПРАВКИ
- 2. ТЕХНИЧЕСКИЕ ТРЕБОВАНИЯ ПО КЦМП-4.0.02.02.000 ГСБ

КЦМП-4.0.02.02.000 ГСБ

Изм.	Лист	М. док. чм.	Подп.	Дата	СКОБА	Лист	Масса	Насы.
Разраб.	Чиканова	М5-				Ц	0,3	1:2
Проб.	Волкова	Фонд.			Лист		Листов 1	
Рук. гр.	Чепурной	В.И.			ГОСТРОЙ ССР ЛЕНИНГРАДСКИЙ ПРОМСТРОЙПРОЕКТ			
Исполн.	Чепурной	В.И.			ФОРМАТ А4			
Утв.	Зелетов	В.И.						

КЦМП-4.0.03.00.0000

Серия 5.904-24 выпуск 6

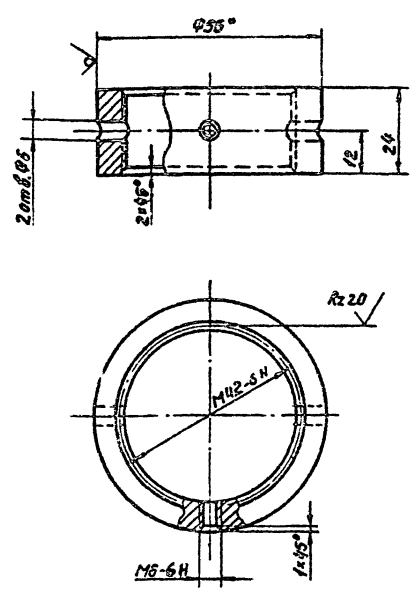


*1. Размер для справок.
2. Технические требования по КЦМП-4.0.03.00.0000

КЦМП-4.0.03.00.0000СБ				Лист	Масса	Масштаб
Изм	Лист	№ док-м	Подпись	Итого		
Разраб.	Чискина	ЛС		4	19,7	1:5
Провер.	Волкова	ЛС				
Рис.	Земляной	ЛС				
Листов	Чуриной	ЛС				
Исполн.	Чуриной	ЛС				
Испыт.	Чуриной	ЛС				
Исполн.	Абрамова	ЛС				
Сопла центральное Сборочный чертёж.				Лист	Листов 1	
				ГОСТ Р ИСО 9001 ЛЕНИНГРАДСКИЙ ПРОМСТРОЙПРОЕКТ		
Формат А3						

КЦМП-4.0.03.00.0001

Rz50 (✓)

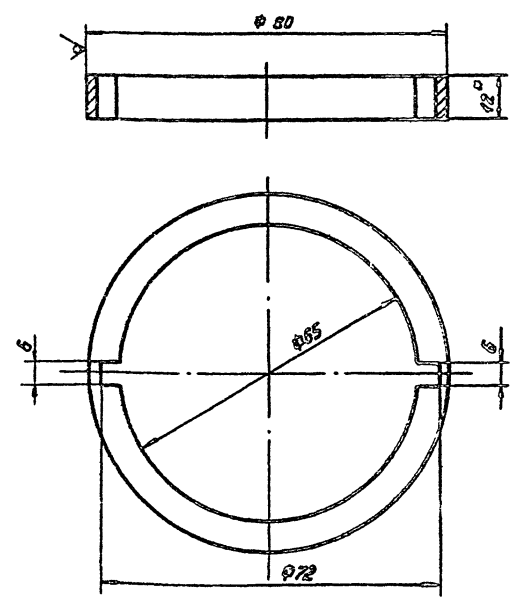


*1. Размер для справок.
2. Технические требования по КЦМП-4.0.03.00.0000

КЦМП-4.0.03.00.0001				Лист	Масса	Масштаб
Изм	Лист	№ док-м	Подпись	Итого		
Разраб.	Чискина	ЛС		1	0,28	1:1
Провер.	Волкова	ЛС				
Рис.	Земляной	ЛС				
Листов	Чуриной	ЛС				
Исполн.	Чуриной	ЛС				
Испыт.	Чуриной	ЛС				
Исполн.	Абрамова	ЛС				
Гайка				Лист	Листов 1	
Круч. 856 ГОСТ 2550-71 Ст.3 ГОСТ 355-79				ГОСТ Р ИСО 9001 ЛЕНИНГРАДСКИЙ ПРОМСТРОЙПРОЕКТ		
Формат А4						

КЦМП-4.0.03.00.0002

Rz50 (✓)



*1. Размер для справок.
2. Технические требования по КЦМП-4.0.03.00.0000

КЦМП-4.0.03.00.0002				Лист	Масса	Масштаб
Изм	Лист	№ док-м	Подпись	Итого		
Разраб.	Чискина	ЛС		1	0,16	1:1
Провер.	Волкова	ЛС				
Рис.	Земляной	ЛС				
Листов	Чуриной	ЛС				
Исполн.	Чуриной	ЛС				
Испыт.	Чуриной	ЛС				
Исполн.	Абрамова	ЛС				
Кольцо				Лист	Листов 1	
6/2 ГОСТ 19903-74 Ст.3 ГОСТ 14627-79				ГОСТ Р ИСО 9001 ЛЕНИНГРАДСКИЙ ПРОМСТРОЙПРОЕКТ		
Формат А4						

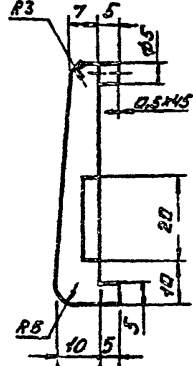
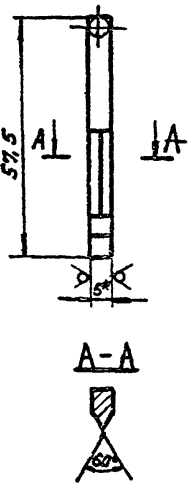
Исполн. Подпись и дата

Исполн. Подпись и дата

Серия 5.904-24 Выпуск 6

ГОСТ 20707-77 УНТН

R_z50 ✓(M)



*1. РАЗМЕР ДЛЯ СПРОВОК
В ТЕХНИЧЕСКИЕ ТРЕБОВАНИЯ ПО КЦМП-4.003.00.003У

КЦМП-4.003.00.003

Скоба

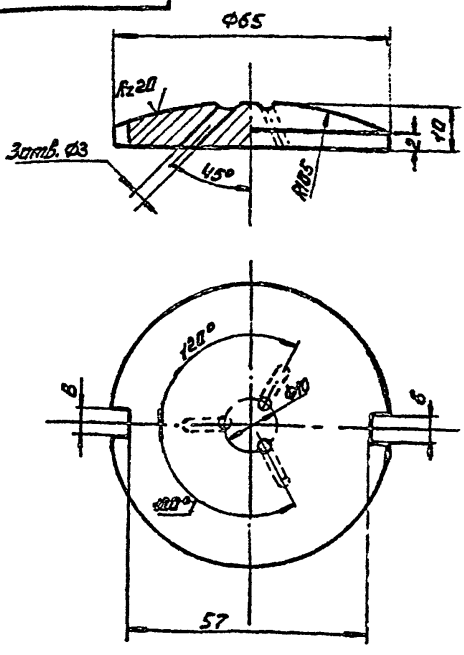
Лит.	Масштаб	Масштаб
У	0,3	1:1

Лист 55 ГОСТ 19903-74
СТЗ ГОСТ 14837-73

ГОССТРОЙ СССР
ЛЕНИНГРАДСКИЙ
ПРОМСТРОЙПРОЕКТ
Формат А4

ГОСТ 20707-77 УНТН

R_z50 ✓(M) 25



*1. РАЗМЕР ДЛЯ СПРОВОК
В ТЕХНИЧЕСКИЕ ТРЕБОВАНИЯ ПО КЦМП-4.003.00.004У

КЦМП-4.003.00.004

Отражатель

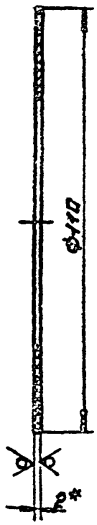
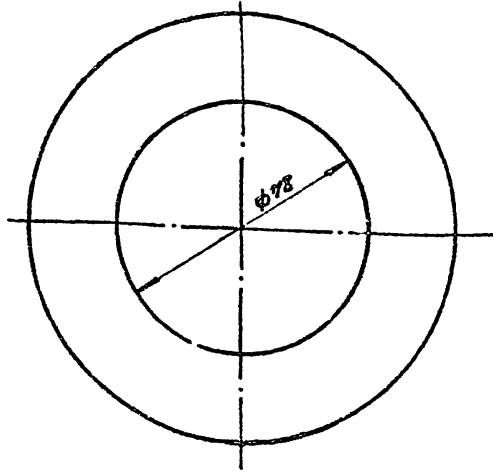
Лит.	Масштаб	Масштаб
У	0,37	1:1

Круг 880 ГОСТ 2590-71
СТЗ ГОСТ 1539-70

ГОССТРОЙ СССР
ЛЕНИНГРАДСКИЙ
ПРОМСТРОЙПРОЕКТ
Формат А4

ГОСТ 20707-77 УНТН

R_z200 ✓



*1. РАЗМЕР ДЛЯ СПРОВОК
В ТЕХНИЧЕСКИЕ ТРЕБОВАНИЯ ПО КЦМП-4.000.00.000У

КЦМП-4.000.00.000

Пластина

Лит.	Масштаб	Масштаб
У	0,03	1:2

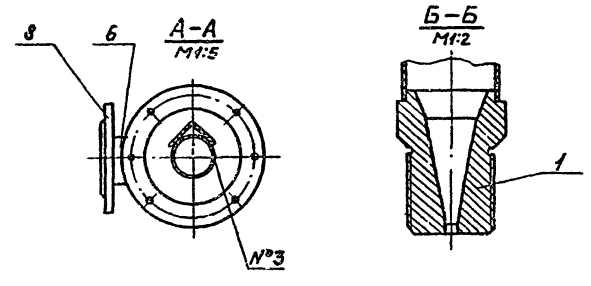
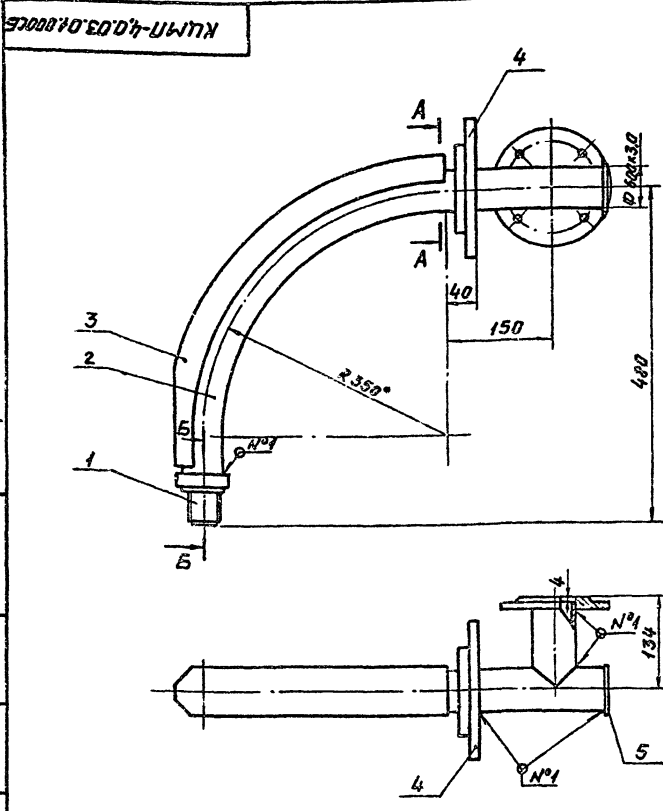
Пластина I, лист Ж-М-2
ГОСТ 7338-77

ГОССТРОЙ СССР
ЛЕНИНГРАДСКИЙ
ПРОМСТРОЙПРОЕКТ
Формат А4

Лист 55 ГОСТ 19903-74
СТЗ ГОСТ 14837-73

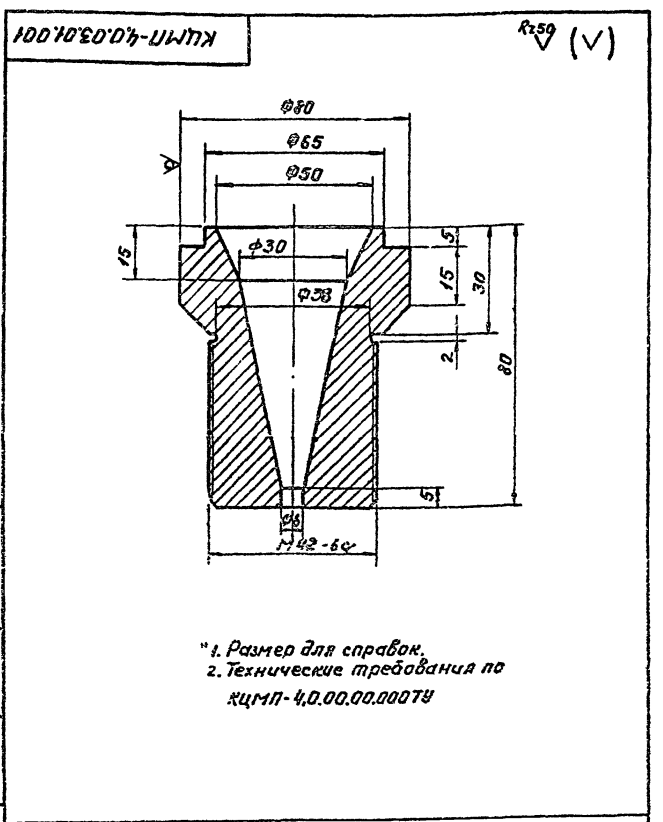
ГОССТРОЙ СССР
ЛЕНИНГРАДСКИЙ
ПРОМСТРОЙПРОЕКТ
Формат А4

Серия 5.904-24 выпуск 6



- * 1. Размер для справок
- 2. Сварные швы: N1-T1-БЗ
N2-N1
N3 - сварка ручная электродуговая.
- 3. Технические требования по КЦМП-4.0.00.00.000ТУ

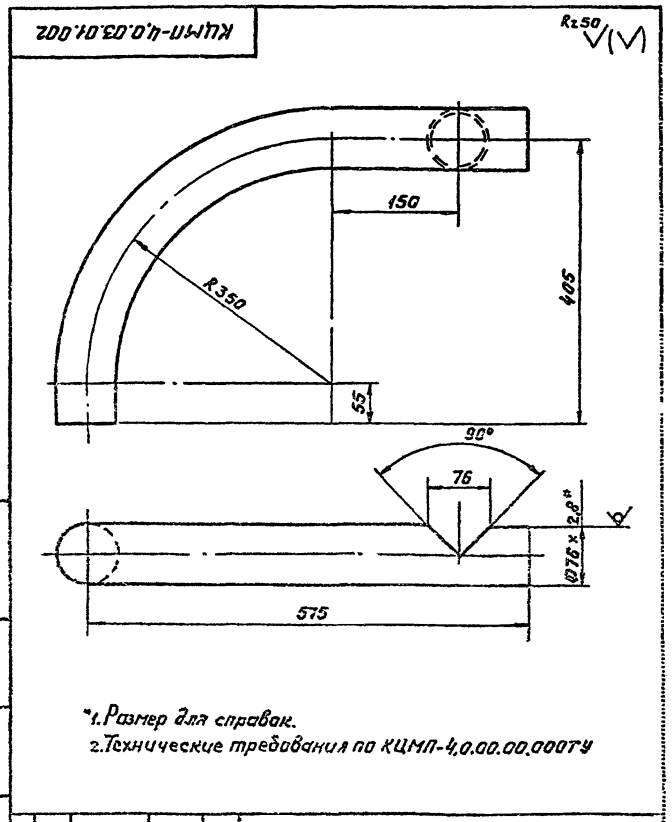
КЦМП-4.0.03.01.000СБ			Лист	Масса	Уточн.
Исполн	№ докум	Подпись	И	16,1	1:5
Провер	Чеканова	РБ	Лист 1 Листов 1		
Рисовал	Челурский	ВМ	ГОСТРОЙ СССР		
Инженер	Челурский	ВМ	ЛЕНИНГРАДСКИЙ		
Начальник	Челурский	ВМ	ПРОМСТРОЙПРОЕКТ		
Чертёж	Автоматич	ВМ	формат А3		



- * 1. Размер для справок.
- 2. Технические требования по КЦМП-4.0.00.00.000ТУ

КЦМП-4.0.03.01.001			Лист	Масса	Уточн.
Исполн	№ докум	Подпись	И	4,4	1:1
Провер	Чеканова	РБ	Лист 1 Листов 1		
Рисовал	Челурский	ВМ	ГОСТРОЙ СССР		
Инженер	Челурский	ВМ	ЛЕНИНГРАДСКИЙ		
Чертёж	Автоматич	ВМ	ПРОМСТРОЙПРОЕКТ		

Корпус форсунки
880 ГОСТ 2590-71
Круг Ст.3 ГОСТ 535-79



- * 1. Размер для справок.
- 2. Технические требования по КЦМП-4.0.00.00.000ТУ

КЦМП-4.0.03.01.002			Лист	Масса	Уточн.
Исполн	№ докум	Подпись	И	4,5	1:5
Провер	Чеканова	РБ	Лист 1 Листов 1		
Рисовал	Челурский	ВМ	ГОСТРОЙ СССР		
Инженер	Челурский	ВМ	ЛЕНИНГРАДСКИЙ		
Чертёж	Автоматич	ВМ	ПРОМСТРОЙПРОЕКТ		

Труба
ТРУБА 36x2,8 ГОСТ 10704-76
Б ст.3 ГОСТ 10706-76

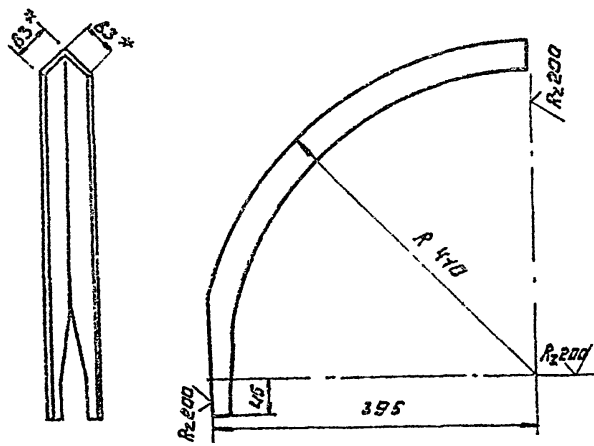
Исполнитель: Подпись и дата: Проверил: Подпись и дата: Изготовил: Подпись и дата: Листов: 1

Исполнитель: Подпись и дата: Проверил: Подпись и дата: Изготовил: Подпись и дата: Листов: 1

Серия 5.904-24 Выпуск 6

КЦМП-4.0.03.01.003

✓ (✓)



*1. размер для справок
2. технические требования по КЦМП-4.0.03.01.003 ТУ

КЦМП-4.0.03.01.003

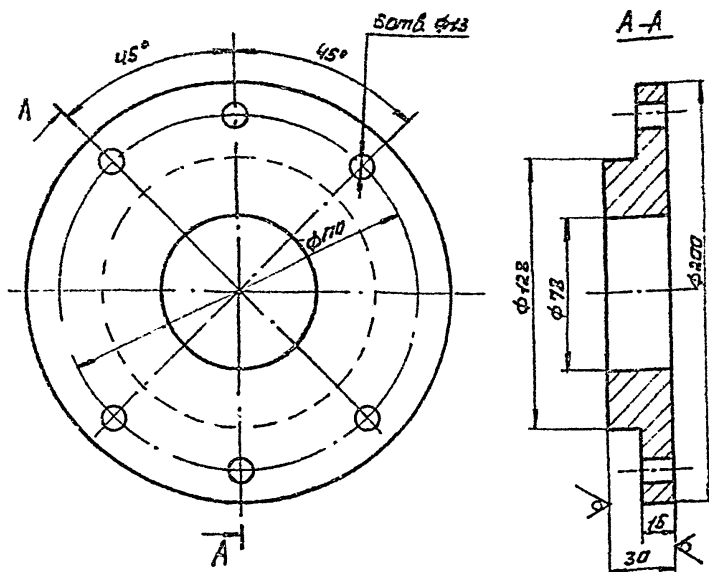
Изм.	Лист	И.о. док.	Подп.	Дата	Уголок защитный	Лист	Масса	Наси.
Разраб.	Чикалова	РЗ				У	3,17	1:1
Проб.	Валкова	РЗ			Лист		Листов 1	
Рук. гр.	Чепурной	РЗ			ГОСТ Р 5209-72			
Исполн.	Гитан	РЗ			ГОСТ 535-79			
И.конт.	Чепурной	РЗ			ГОСТ Р 19903-74			
Утв.	Абрамова	РЗ			СТ 3 ГОСТ 14637-79			

формат А4

КЦМП-4.0.03.01.004

✓ (✓)

27



*1. размер для справок.
2. технические требования по КЦМП-4.0.03.01.004 ТУ

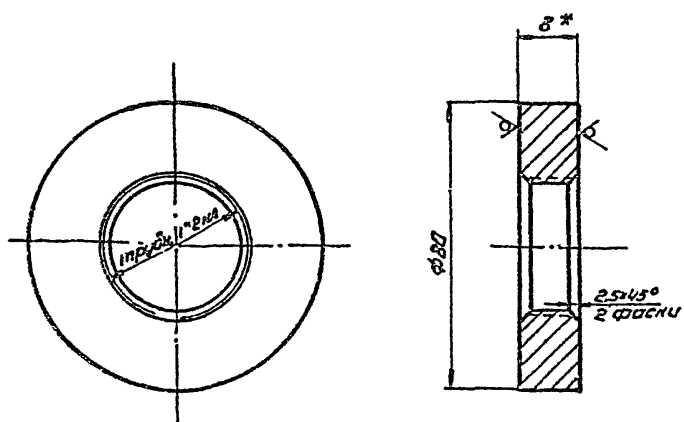
КЦМП-4.0.03.01.004

Изм.	Лист	И.о. док.	Подп.	Дата	Фланец	Лист	Масса	Наси.
Разраб.	Чикалова	РЗ				У	4,4	1:2
Проб.	Валкова	РЗ			Лист		Листов 1	
Рук. гр.	Чепурной	РЗ			ГОСТ Р 19903-74			
Исполн.	Гитан	РЗ			СТ 3 ГОСТ 14637-79			
И.конт.	Чепурной	РЗ			ГОСТ Р 19903-74			
Утв.	Абрамова	РЗ			СТ 3 ГОСТ 14637-79			

формат А4

КЦМП-4.0.03.01.005

✓ (✓)



*1. размер для справок.
2. технические требования по КЦМП-4.0.03.01.005 ТУ

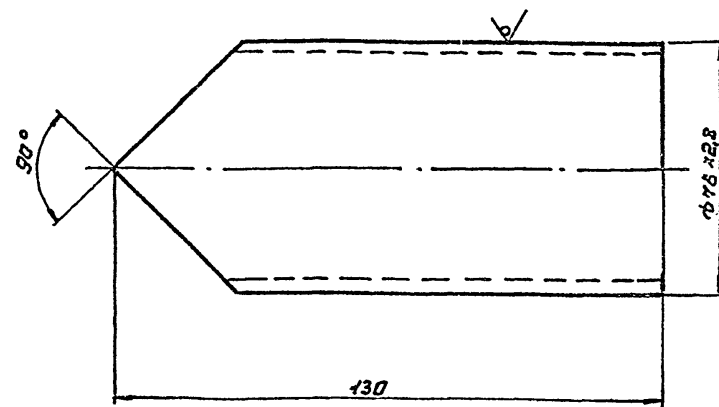
КЦМП-4.0.03.01.005

Изм.	Лист	И.о. док.	Подп.	Дата	Заглушка	Лист	Масса	Наси.
Разраб.	Чикалова	РЗ				У	0,3	1:1
Проб.	Валкова	РЗ			Лист		Листов 1	
Рук. гр.	Чепурной	РЗ			ГОСТ Р 19903-74			
Исполн.	Гитан	РЗ			СТ 3 ГОСТ 14637-79			
И.конт.	Чепурной	РЗ			ГОСТ Р 19903-74			
Утв.	Абрамова	РЗ			СТ 3 ГОСТ 14637-79			

формат А4

КЦМП-4.0.03.01.006

✓ (✓)



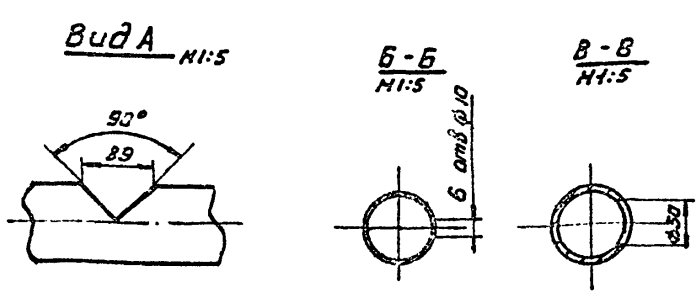
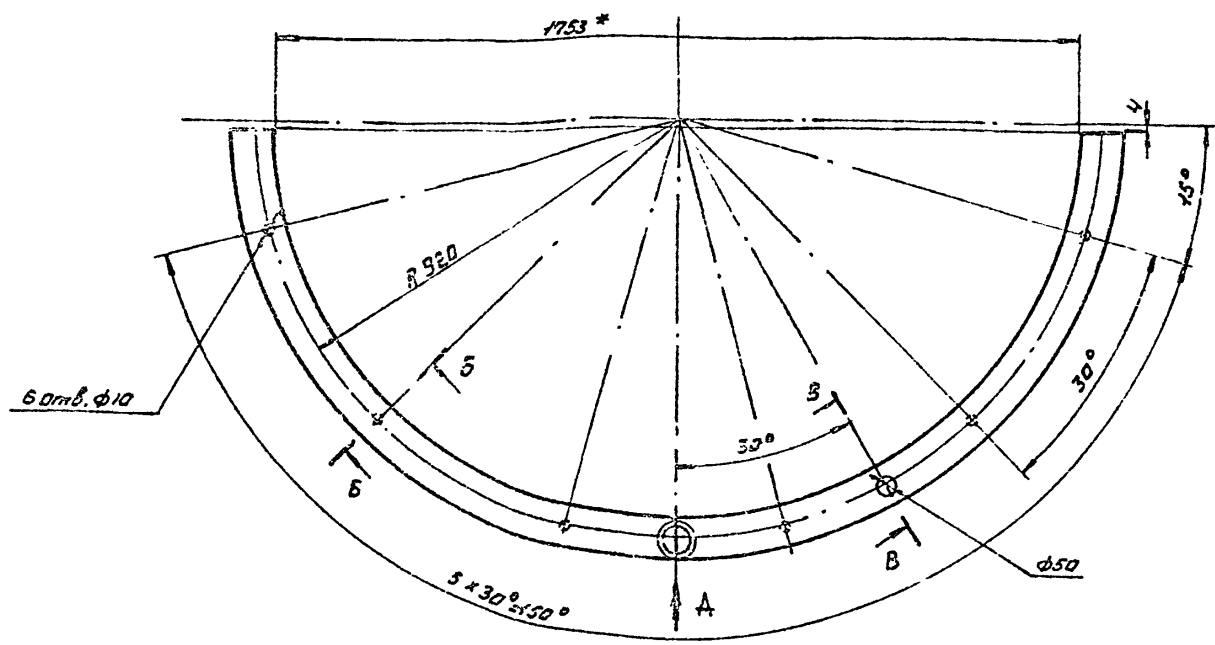
1. размер для справок
2. технические требования по КЦМП-4.0.03.01.006 ТУ

КЦМП-4.0.03.01.006

Изм.	Лист	И.о. док.	Подп.	Дата	Патрубок	Лист	Масса	Наси.
Разраб.	Чикалова	РЗ				У	0,65	1:1
Проб.	Валкова	РЗ			Лист		Листов 1	
Рук. гр.	Чепурной	РЗ			ГОСТ Р 16704-76			
Исполн.	Гитан	РЗ			СТ 3 ГОСТ 16706-76			
И.конт.	Чепурной	РЗ			ГОСТ Р 16704-76			
Утв.	Абрамова	РЗ			СТ 3 ГОСТ 16706-76			

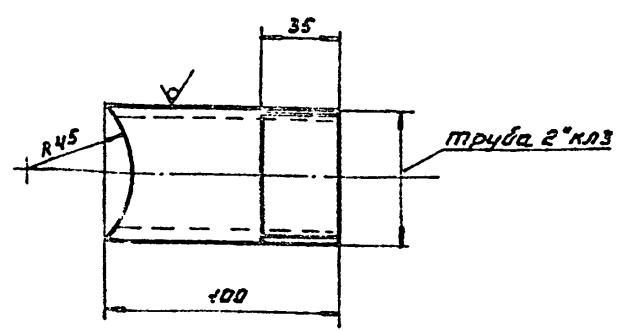
формат А4

Серия 5.904-24 выпуск 6

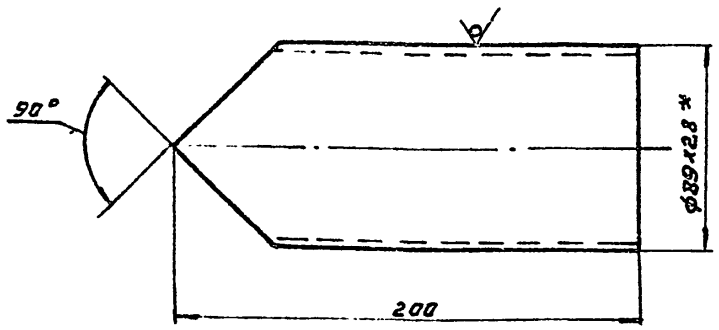


* 1 размер для справок
2. технические требования по КЦМП-4.0.04.01.001

КЦМП-4.0.04.01.001				Лист	Масса	Насш.
Изм	Лист	И.докум.	Подп.	Дата		
Разраб.	Чикалова	Н.С.				
Проб.	Валкова	Г.С.				
Рук.гр.	Чепурной	В.И.				
Инсп.	Гутан	В.И.				
И.конт.	Чепурной	В.И.				
Утв.	Ибрагимов	В.И.				
Труба				Лист	Листов	
				4	17,2	1:10
Труба 89x2,8 ГОСТ 10704-76				ГОСТРОЙ СССР		
6 ст 3 кп ГОСТ 10706-76				ЛЕНИНГРАДСКИЙ		
				ПРОМСТРОЙПРОЕКТ		
Формат А3						



* 1 размер для справок
2. технические требования по КЦМП-4.0.04.01.002



* 1 размер для справок
2. технические требования по КЦМП-4.0.04.01.003

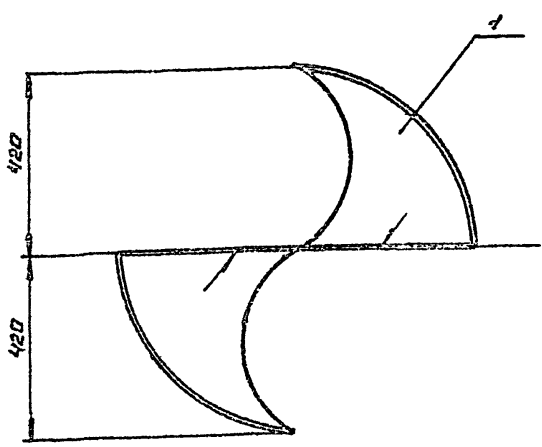
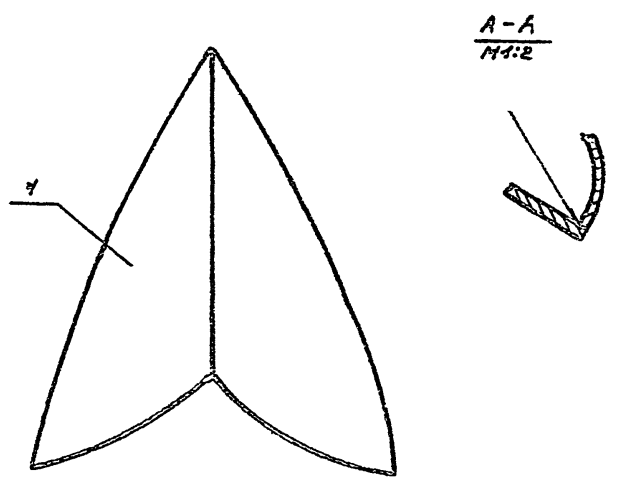
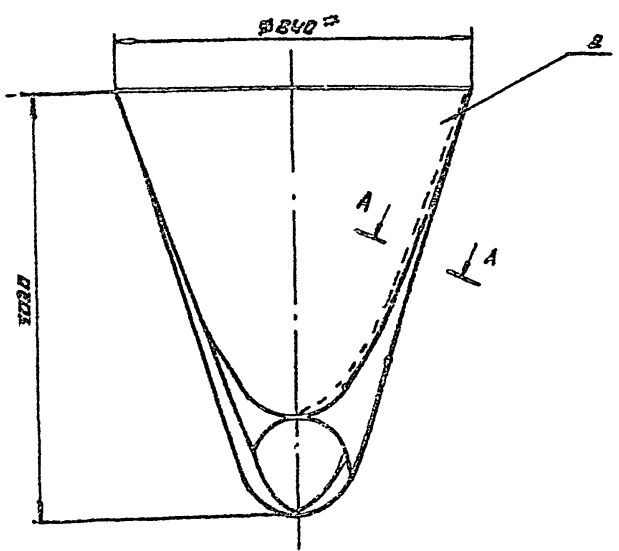
КЦМП-4.0.04.01.002				Лист	Масса	Насш.
Изм	Лист	И.докум.	Подп.	Дата		
Разраб.	Чикалова	Н.С.				
Проб.	Валкова	Г.С.				
Рук.гр.	Чепурной	В.И.				
Инсп.	Гутан	В.И.				
И.конт.	Чепурной	В.И.				
Утв.	Ибрагимов	В.И.				
Патрубок				Лист	Листов	
				1	0,42	1:2
Труба 50x3,5				ГОСТРОЙ СССР		
ГОСТ 3262-75				ЛЕНИНГРАДСКИЙ		
				ПРОМСТРОЙПРОЕКТ		
Формат А4						

КЦМП-4.0.04.01.003				Лист	Масса	Насш.
Изм	Лист	И.докум.	Подп.	Дата		
Разраб.	Чикалова	Н.С.				
Проб.	Валкова	Г.С.				
Рук.гр.	Чепурной	В.И.				
Инсп.	Гутан	В.И.				
И.конт.	Чепурной	В.И.				
Утв.	Ибрагимов	В.И.				
Патрубок				Лист	Листов	
				1	1,2	1:2
Труба 89x2,8 ГОСТ 10704-76				ГОСТРОЙ СССР		
6 ст 5 кп ГОСТ 10706-76				ЛЕНИНГРАДСКИЙ		
				ПРОМСТРОЙПРОЕКТ		
Формат А4						

КЦНП-4.0.05.01-02-03-04-05-06-07-08-09-10-11-12-13-14-15-16-17-18-19-20-21-22-23-24-25-26-27-28-29-30-31-32-33-34-35-36-37-38-39-40-41-42-43-44-45-46-47-48-49-50-51-52-53-54-55-56-57-58-59-60-61-62-63-64-65-66-67-68-69-70-71-72-73-74-75-76-77-78-79-80-81-82-83-84-85-86-87-88-89-90-91-92-93-94-95-96-97-98-99-100

КЦНП-4.0.05.01-02-03-04-05-06-07-08-09-10-11-12-13-14-15-16-17-18-19-20-21-22-23-24-25-26-27-28-29-30-31-32-33-34-35-36-37-38-39-40-41-42-43-44-45-46-47-48-49-50-51-52-53-54-55-56-57-58-59-60-61-62-63-64-65-66-67-68-69-70-71-72-73-74-75-76-77-78-79-80-81-82-83-84-85-86-87-88-89-90-91-92-93-94-95-96-97-98-99-100

Серия 5.904-24 Выпуск 6



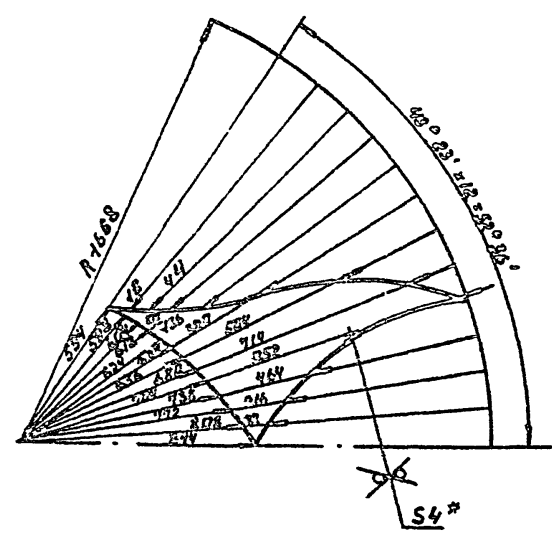
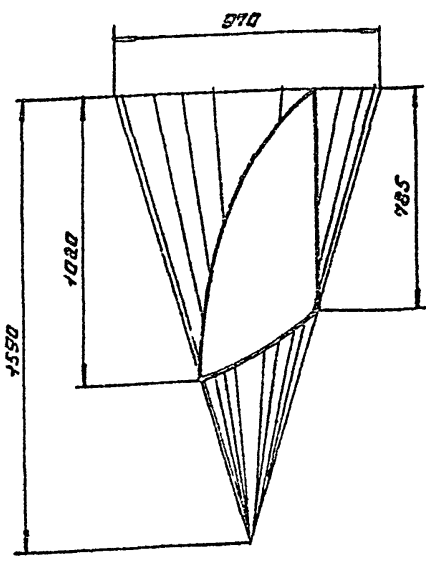
- *1. РАЗМЕР ДЛЯ СПРЯВОК
- 2. СВАРНЫЕ ШОВЫ ПО ГОСТ 5207-38
- 3. ТЕХНИЧЕСКИЕ ТРЕБОВАНИЯ ПО КЦНП-4.0.05.01-02-03-04-05-06-07-08-09-10-11-12-13-14-15-16-17-18-19-20-21-22-23-24-25-26-27-28-29-30-31-32-33-34-35-36-37-38-39-40-41-42-43-44-45-46-47-48-49-50-51-52-53-54-55-56-57-58-59-60-61-62-63-64-65-66-67-68-69-70-71-72-73-74-75-76-77-78-79-80-81-82-83-84-85-86-87-88-89-90-91-92-93-94-95-96-97-98-99-100

КЦНП-4.0.05.01-02-03-04-05-06-07-08-09-10-11-12-13-14-15-16-17-18-19-20-21-22-23-24-25-26-27-28-29-30-31-32-33-34-35-36-37-38-39-40-41-42-43-44-45-46-47-48-49-50-51-52-53-54-55-56-57-58-59-60-61-62-63-64-65-66-67-68-69-70-71-72-73-74-75-76-77-78-79-80-81-82-83-84-85-86-87-88-89-90-91-92-93-94-95-96-97-98-99-100				Лист № 33		
Изм.	Лист	И.В.С.И.С.	Подп.	Д.С.	Рассчитан в	Лист № 33
Разраб.	Чиканова	С.И.			Сборочный чертеж	Лист № 33
Проф.	Валкова	Л.И.				Лист № 33
Рис. гр.	Челюпанов	В.И.				Лист № 33
Сл. гр.	Ситник	Л.И.				Лист № 33
И.конт.	Челюпанов	В.И.				Лист № 33
Ч.т.в.	Лобанов	Л.И.				Лист № 33

КЦНП-4.0.05.01-02-03-04-05-06-07-08-09-10-11-12-13-14-15-16-17-18-19-20-21-22-23-24-25-26-27-28-29-30-31-32-33-34-35-36-37-38-39-40-41-42-43-44-45-46-47-48-49-50-51-52-53-54-55-56-57-58-59-60-61-62-63-64-65-66-67-68-69-70-71-72-73-74-75-76-77-78-79-80-81-82-83-84-85-86-87-88-89-90-91-92-93-94-95-96-97-98-99-100

КЦНП-4.0.05.01-02-03-04-05-06-07-08-09-10-11-12-13-14-15-16-17-18-19-20-21-22-23-24-25-26-27-28-29-30-31-32-33-34-35-36-37-38-39-40-41-42-43-44-45-46-47-48-49-50-51-52-53-54-55-56-57-58-59-60-61-62-63-64-65-66-67-68-69-70-71-72-73-74-75-76-77-78-79-80-81-82-83-84-85-86-87-88-89-90-91-92-93-94-95-96-97-98-99-100

РАЗВЕРТКА



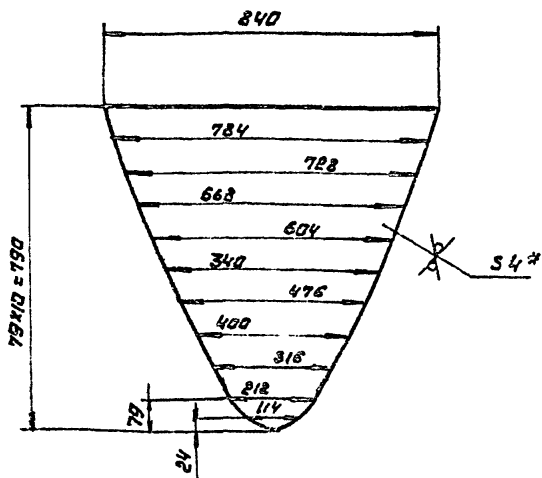
- *1. РАЗМЕР ДЛЯ СПРЯВОК
- 2. ТЕХНИЧЕСКИЕ ТРЕБОВАНИЯ ПО КЦНП-4.0.05.01-02-03-04-05-06-07-08-09-10-11-12-13-14-15-16-17-18-19-20-21-22-23-24-25-26-27-28-29-30-31-32-33-34-35-36-37-38-39-40-41-42-43-44-45-46-47-48-49-50-51-52-53-54-55-56-57-58-59-60-61-62-63-64-65-66-67-68-69-70-71-72-73-74-75-76-77-78-79-80-81-82-83-84-85-86-87-88-89-90-91-92-93-94-95-96-97-98-99-100

КЦНП-4.0.05.01-02-03-04-05-06-07-08-09-10-11-12-13-14-15-16-17-18-19-20-21-22-23-24-25-26-27-28-29-30-31-32-33-34-35-36-37-38-39-40-41-42-43-44-45-46-47-48-49-50-51-52-53-54-55-56-57-58-59-60-61-62-63-64-65-66-67-68-69-70-71-72-73-74-75-76-77-78-79-80-81-82-83-84-85-86-87-88-89-90-91-92-93-94-95-96-97-98-99-100				Лист № 34		
Изм.	Лист	И.В.С.И.С.	Подп.	Д.С.	Рассчитан в	Лист № 34
Разраб.	Чиканова	С.И.			Лопасть	Лист № 34
Проф.	Валкова	Л.И.				Лист № 34
Рис. гр.	Челюпанов	В.И.				Лист № 34
Сл. гр.	Ситник	Л.И.				Лист № 34
И.конт.	Челюпанов	В.И.				Лист № 34
Ч.т.в.	Лобанов	Л.И.				Лист № 34

ГОСТ 5264-80

R_z200 (V)

Серия 5.904-24 выпуск 6



*1 РАЗМЕР ДЛЯ СПРАВКИ
в технических требованиях по ГОСТ 4.000.03.000 ТУ

КЦНП-4.005.01.002

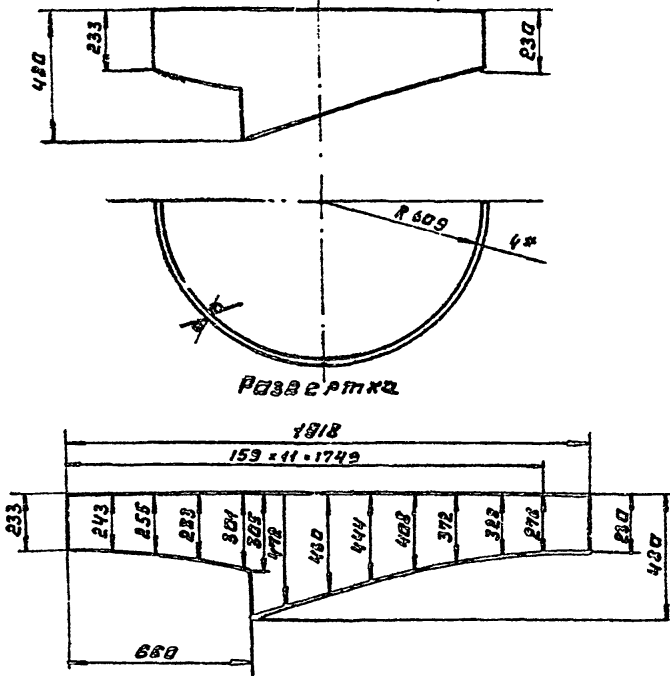
№	Лист	И.О.Фамилия	Подп.	Дата	Лист	Масса	Нормы
1	1	Чиканова	И.С.		13,4	1:10	
Лист					Листов 1		
Лист 54 ГОСТ 19903-74					ГОСТРОЙ СССР		
Лист 57 ГОСТ 14637-79					ЛЕНИНГРАДСКИЙ		
					ПРОЕКТ		
					Формат А4		

ГОСТ 5264-80

R_z200 (V)

32

КЦНП-4.005.02.001 - изобретено
КЦНП-4.005.02.001 - с зеркальным отражением



*1 РАЗМЕР ДЛЯ СПРАВКИ
в технических требованиях по ГОСТ 4.000.03.000 ТУ

КЦНП-4.005.02.001

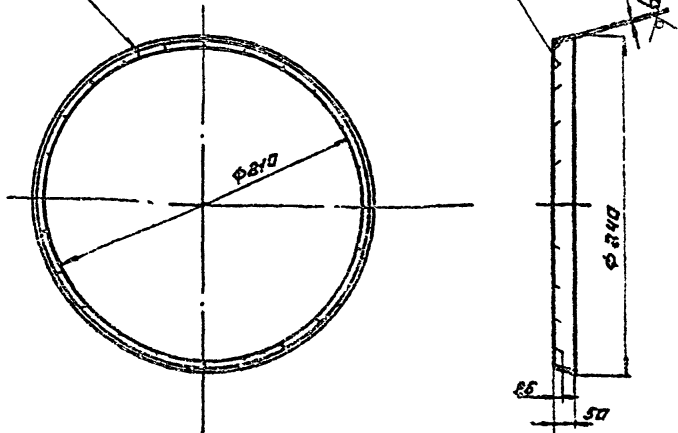
№	Лист	И.О.Фамилия	Подп.	Дата	Лист	Масса	Нормы
1	1	Чиканова	И.С.		13,4	1:10	
Лист					Листов 1		
Лист 54 ГОСТ 19903-74					ГОСТРОЙ СССР		
Лист 57 ГОСТ 14637-79					ЛЕНИНГРАДСКИЙ		
					ПРОЕКТ		
					Формат А4		

ГОСТ 5264-80

R_z200 (V)

сделана по образцу через 15°

ГОСТ 5264-80



*1 РАЗМЕР ДЛЯ СПРАВКИ
в технических требованиях по ГОСТ 4.000.03.000 ТУ

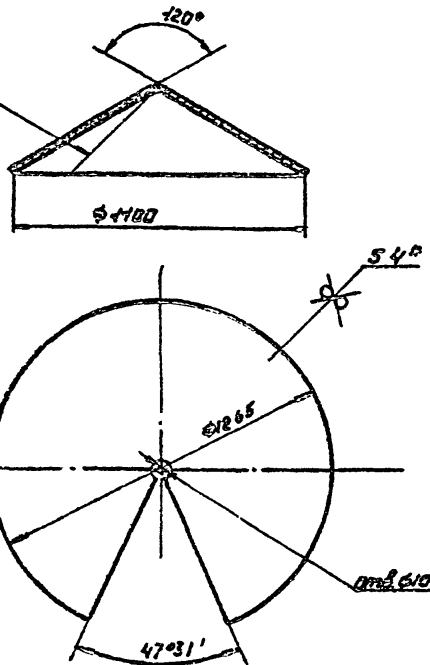
КЦНП-4.005.02.002

№	Лист	И.О.Фамилия	Подп.	Дата	Лист	Масса	Нормы
1	1	Чиканова	И.С.		1,2	1:10	
Лист					Листов 1		
Лист 54 ГОСТ 19903-74					ГОСТРОЙ СССР		
Лист 57 ГОСТ 14637-79					ЛЕНИНГРАДСКИЙ		
					ПРОЕКТ		
					Формат А4		

ГОСТ 5264-80

R_z200 (V)

ГОСТ 5264-80



*1 РАЗМЕР ДЛЯ СПРАВКИ
в технических требованиях по ГОСТ 4.000.03.000 ТУ

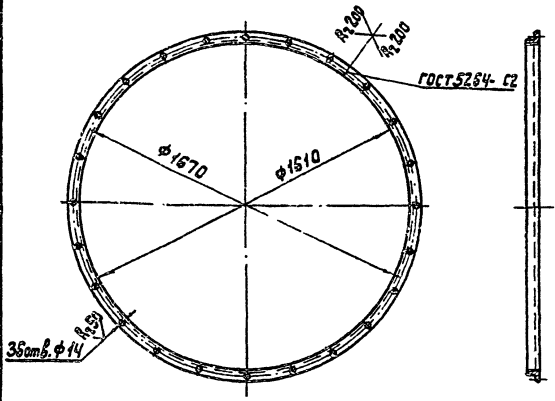
КЦНП-4.005.02.003

№	Лист	И.О.Фамилия	Подп.	Дата	Лист	Масса	Нормы
1	1	Чиканова	И.С.		34,5	1:10	
Лист					Листов 1		
Лист 54 ГОСТ 19903-74					ГОСТРОЙ СССР		
Лист 57 ГОСТ 14637-79					ЛЕНИНГРАДСКИЙ		
					ПРОЕКТ		
					Формат А4		

КЦМП-4.0.06.02.001

R2 200 (✓)

Серия 5.904-24 выпуск 6

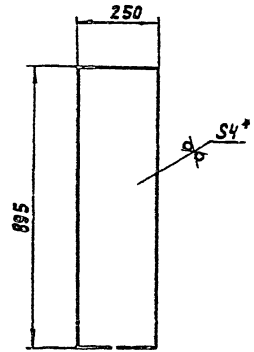


1. Технические требования по КЦМП-4.0.06.02.001ТУ.

КЦМП-4.0.06.02.001				Лист	Масса	Листов
Фланец				У	19,8	1:15
Лист				Листов 1		
Лист 6 ГОСТ 19903-74				ГОСТРОЙ СССР		
Ст.3 ГОСТ 14637-79				ЛЕНИНГРАДСКИЙ		
				ПРОМСТРОЙПРОЕКТ		
				Формат А4		

КЦМП-4.0.06.02.002

R2 200 (✓) 36



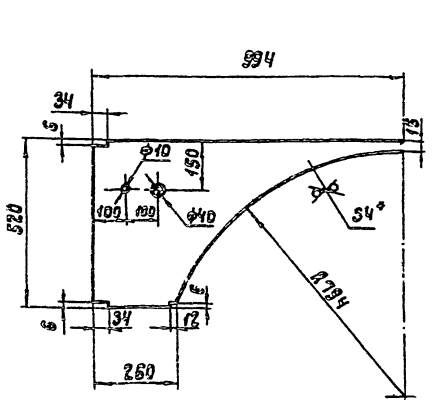
1. Размер для справок.
2. Технические требования по КЦМП-4.0.06.02.001ТУ.

Указ. М.П. Подп. и дата

КЦМП-4.0.06.02.002				Лист	Масса	Листов
Лист				У	7,3	1:10
Лист 6 ГОСТ 19903-74				ГОСТРОЙ СССР		
Ст.3 ГОСТ 14637-79				ЛЕНИНГРАДСКИЙ		
				ПРОМСТРОЙПРОЕКТ		
				Формат А4		

КЦМП-4.0.06.02.003

R2 200 (✓)

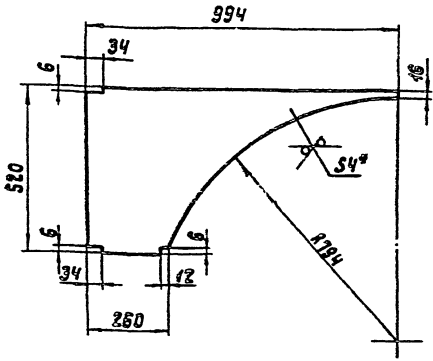


1. Размер для справок.
2. Технические требования по КЦМП-4.0.06.02.001ТУ.

КЦМП-4.0.06.02.003				Лист	Масса	Листов
Лист				У	9,4	1:10
Лист 6 ГОСТ 19903-74				ГОСТРОЙ СССР		
Ст.3 ГОСТ 14637-79				ЛЕНИНГРАДСКИЙ		
				ПРОМСТРОЙПРОЕКТ		
				Формат А4		

КЦМП-4.0.06.02.004

R2 200 (✓)



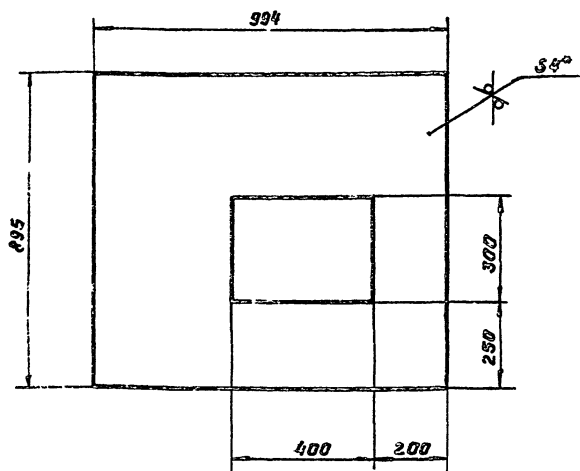
1. Размер для справок.
2. Технические требования по КЦМП-4.0.06.02.001ТУ.

Указ. М.П. Подп. и дата

КЦМП-4.0.06.02.004				Лист	Масса	Листов
Лист				У	9,5	1:10
Лист 6 ГОСТ 19903-74				ГОСТРОЙ СССР		
Ст.3 ГОСТ 14637-79				ЛЕНИНГРАДСКИЙ		
				ПРОМСТРОЙПРОЕКТ		
				Формат А4		

КЦМП-4.0.06.02.005

Rz200 (✓)



1. Размер для справок.
2. Технические требования по КЦМП-4.0.00.00.000ТУ

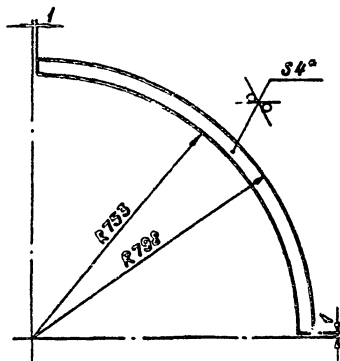
КЦМП-4.0.06.02.005

Изм.	Лист	№ докум.	Подпись	Дата	Лист	Масса	Масштаб
Разработчик	Проверщик	Инженер	Инженер	Инженер			
Лист 64 ГОСТ 19903-74					ГОСТРОЙ СССР ЛЕНИНГРАДСКИЙ ПРОМСТРОЙПРОЕКТ		
Ст.3 ГОСТ 14637-79					формат А4		

900209007-УМ77К

Rz200 (✓)

37



1. Размер для справок.
2. Технические требования по КЦМП-4.0.00.00.000ТУ

КЦМП-4.0.06.02.006

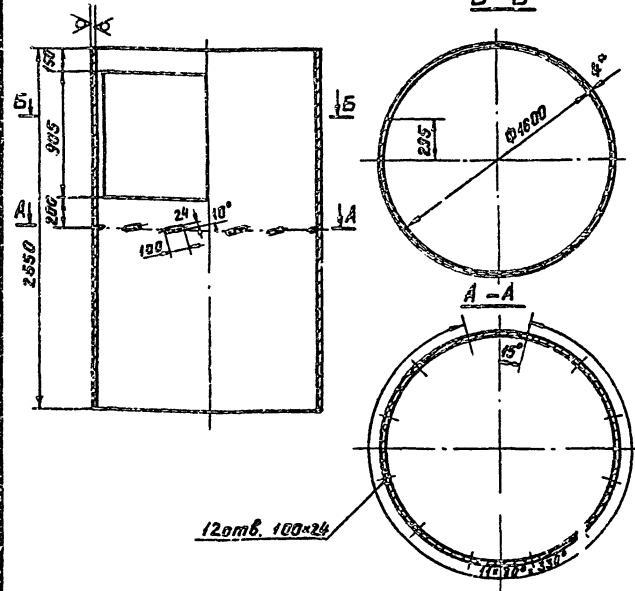
Изм.	Лист	№ докум.	Подпись	Дата	Лист	Масса	Масштаб
Разработчик	Проверщик	Инженер	Инженер	Инженер			
Лист 64 ГОСТ 19903-74					ГОСТРОЙ СССР ЛЕНИНГРАДСКИЙ ПРОМСТРОЙПРОЕКТ		
Ст.3 ГОСТ 14637-79					формат А4		

Л00209007-УМ77К

Rz200 (✓)

КЦМП-4.0.06.02.007-изображено
КЦМП-4.0.06.02.007-01-зеркальное отражение

Б-Б



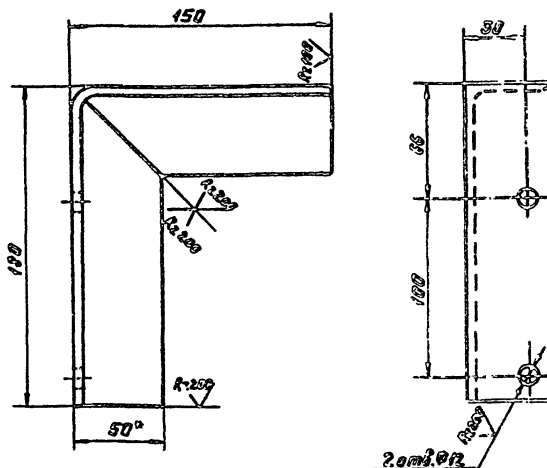
1. Размер для справок.
2. Технические требования по КЦМП-4.0.00.00.000ТУ

КЦМП-4.0.06.02.007

Изм.	Лист	№ докум.	Подпись	Дата	Лист	Масса	Масштаб
Разработчик	Проверщик	Инженер	Инженер	Инженер			
Лист 64 ГОСТ 19903-74					ГОСТРОЙ СССР ЛЕНИНГРАДСКИЙ ПРОМСТРОЙПРОЕКТ		
Ст.3 ГОСТ 14637-79					формат А4		

800209007-УМ77К

(✓)



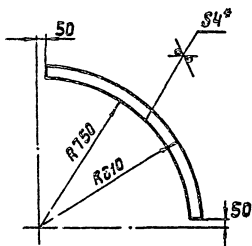
1. Размер для справок.
2. Технические требования по КЦМП-4.0.00.00.000ТУ

КЦМП-4.0.06.02.008

Изм.	Лист	№ докум.	Подпись	Дата	Лист	Масса	Масштаб
Разработчик	Проверщик	Инженер	Инженер	Инженер			
Лист 64 ГОСТ 19903-74					ГОСТРОЙ СССР ЛЕНИНГРАДСКИЙ ПРОМСТРОЙПРОЕКТ		
Ст.3 ГОСТ 14637-79					формат А4		

КЦМП-4.0.06.03.003

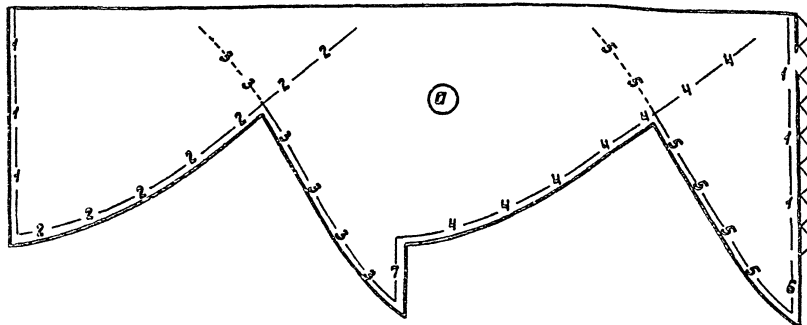
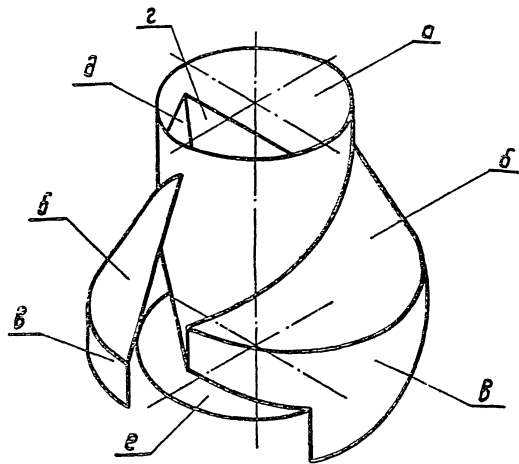
Серия 5.901-24 Выпуск 6



* 1.Размер для справок.
2.Технические требования по КЦМП-4.0.00.00.0007У.

КЦМП-4.0.06.03.003

Изм.	Лист	№ докум.	Подп.	Дата	Лит.	Масш.	Листов
	Лист				И	2:1	1:15
	Разработчик	Челурнов					
	Проверил	Волкова					
	Рис. и	Челурнов					
	Л.спец.	Челурнов					
	И.конт.	Челурнов					
	Утвердил	Авдоткин					
Лист 64 ГОСТ 19903-74					Лист Листов 1		
Ст.3 ГОСТ 14637-79					ГОСТРОИ СССР ЛЕНИНГРАДСКИЙ ПРОМСТРОЙПРОЕКТ Формат А4		



Примечания:

1. В связи с трудностью пространственного восприятия сборочного чертежа закручивателя, для уяснения его конфигурации и взаимного расположения деталей, рекомендуется произвести изготовление бумажного макета с использованием наборя разверток.
2. Все развертки должны быть вырезаны по контуру, включающему лепестки для склейки деталей.
3. Склеивки частей и всего макета в целом произвести соблюдая нумерацию одноименных линий стыковки.

				КЦМП-4.0.00.00.00014				
Изм.	Лист	№ докум.	Подп.	Дата	Заголовок	Лит.	Масса	Материал
					Закручиватель Аксонметрическая проекция. Раскрой разверток для макета	И	—	—
Исполн.	Проф.	Проф.	Проф.			лист 1 Листов 2		
Исполн.	Проф.	Проф.	Проф.		ГОСТ 10.001-82 Централизованный ПРОМСТРОЙПРОЕКТ			
Исполн.	Проф.	Проф.	Проф.		Формат А2			

Исполнитель: [Имя] Профессор [Имя] Профессор [Имя] Профессор [Имя]

