

СОДЕРЖАНИЕ

АЛЬБОМА

Обозначение	Наименование	Стр.
	СОДЕРЖАНИЕ АЛЬБОМА	
М	МЕХАНИЧЕСКОЕ ОБОРУДОВАНИЕ ЭСТРАДЫ	3
МСБ	МЕХАНИЧЕСКОЕ ОБОРУДОВАНИЕ ЭСТРАДЫ. СБОРОЧНЫЙ ЧЕРТЕЖ	4,5,6
МСХ ₁	СХЕМА ЗАПАСОВКИ КАНАТОВ ПОДЪЕМА ДЕКОРАЦИОННОГО	7
МСХ ₃	СХЕМА ЗАПАСОВКИ КАНАТОВ ПОДЪЕМА СОФИТНОГО	7
МСХ ₂	СХЕМА ЗАПАСОВКИ КАНАТОВ ЗАНАВЕСА ПОПЛАВНОГО	8
М 40.001	АМОРТИЗАТОР	3
МВС	ВЕДОМОСТЬ СПЕЦИФИКАЦИЙ	8,9
МТУ	ТЕХНИЧЕСКИЕ УСЛОВИЯ	10,11
М 40.002	Упор	11
ЗП	Занавес поплаанный	12
ЗП СБ	Занавес поплаанный СБОРОЧНЫЙ ЧЕРТЕЖ	12
ЗП.10	Блок двойной направляющий	13
ЗП.20	Блок одинарный обводной	13
ЗП 10.001	Блок	13
ЗП 10.002	Ось	13
ЗП 10 СБ	Блок двойной направляющий СБОРОЧНЫЙ ЧЕРТЕЖ	14
ЗП 20 СБ	Блок одинарный обводной СБОРОЧНЫЙ ЧЕРТЕЖ	14
ЗП 10.10	Обойма	14
ЗП 10.10 СБ	Обойма. СБОРОЧНЫЙ ЧЕРТЕЖ	14
ЗП 20.10	Обойма	14
ЗП 20.10 СБ	Обойма. СБОРОЧНЫЙ ЧЕРТЕЖ	14
ЗП 10.10.002	Щиток	15
ЗП 20.10.002	Щиток	15
ЗП 20.001	Ось	15
ЗП.005	Палец	15
ЗП.001	Кольцо	16
ЗП.002	Шайба	16
ЗП 003	Скоба	16
ЗП 004	Скоба	16
М20	Штанга подъема декорационного	17
М20 СБ	Штанга подъема декорационного СБОРОЧНЫЙ ЧЕРТЕЖ	17
М50	Ферма софитная	17
М30	Киноэкран.	18
М31	Каркас киноэкрана	18
М51	Корзина гибкого кабеля	18
М30 СБ	Киноэкран. СБОРОЧНЫЙ ЧЕРТЕЖ	19,20
М31 СБ	Каркас киноэкрана СБОРОЧНЫЙ ЧЕРТЕЖ	21,22
М40	Направляющие противовесов	23
МВ1 СБ	Рама. СБОРОЧНЫЙ ЧЕРТЕЖ	23
-01	Рама. СБОРОЧНЫЙ ЧЕРТЕЖ	23
М 40 СБ	Направляющие противовесов. СБОРОЧНЫЙ ЧЕРТЕЖ	24,25, 26

Обозначение	Наименование	Стр.
М50 СБ	Ферма софитная СБОРОЧНЫЙ ЧЕРТЕЖ	27
М51 СБ	Корзина гибкого кабеля СБОРОЧНЫЙ ЧЕРТЕЖ	28
М50	Дверь противопожарная	29
М61	Каркас двери противопожарной	29
М60 СБ	Дверь противопожарная СБОРОЧНЫЙ ЧЕРТЕЖ	30
М61 СБ	Каркас двери противопожарной СБОРОЧНЫЙ ЧЕРТЕЖ	31
М61.001	Швеллер	32
-01	Швеллер	32
М61.002	Косынка	32
М61.003	Швеллер	32
М61.004	Лист	32
М61.006	Лист	33
М61.007	Лист	33
М61.008	Уголок	33
М63.002	Стяжка	33
М61.009	Лист	34
М61.010	Ручка	34
М62.001	Уголок	34
М63.001	Уголок	34
М62	Ограждение	35
М63	Козырек	35
М64	Ролик	35
М62 СБ	Ограждение. СБОРОЧНЫЙ ЧЕРТЕЖ.	36
М63 СБ	Козырек. СБОРОЧНЫЙ ЧЕРТЕЖ	37
М64 СБ	Ролик. СБОРОЧНЫЙ ЧЕРТЕЖ	38
М64.001	Ролик	38
М64.10	Щека	39
М64.10 СБ	Щека. СБОРОЧНЫЙ ЧЕРТЕЖ	39
М64.10.001	Щека	39
М64.10.002	Накладка	39
М64.002	Ось	40
М64.003	Втулка	40
М64.005	Прокладка	40
М64.006	Крышка	40
М80	Противовес	41
-01	Противовес	41
М81	Рама	41
-01	Рама	41
М80 СБ	Противовес. СБОРОЧНЫЙ ЧЕРТЕЖ	42
-01	Противовес. СБОРОЧНЫЙ ЧЕРТЕЖ	42
М80.001	Груз	43
М80.002	Ползун	43
М81.001	Пластина	43
М81.002	Пластина	(44)
М81.003	Пластина	(44)
М80.004	Замок	(44)
М80.003	Валик	(44)

ФОРМАТ	ЗОНА	ПОЗ.	ОБОЗНАЧЕНИЕ	НАИМЕНОВАНИЕ	КОЛ.	ПРИМЕЧ.	
Б4	21	М 002		ШТАНГА ТРУБА 25×2,8 ГОСТ 3262-75 L=9000 h 14	2	21,51 кг	
				СТАНДАРТНЫЕ ИЗДЕЛИЯ			
	23			Кочш 22 ГОСТ 2224-72	72		
	24			КАНАТ 6,4-I-N-160 ГОСТ 3070-74	510 м		
	25			КАНАТ ПЕНЫКОВЫЙ белый φ 23,9 ГОСТ 483-75	150 м		
				Прочие изделия			
	27			МЕХАНИЗМ ПРЕДЭКРА- НОГО ЗЯНОВЕСА МПЗ-1 ДЛЯ СЦЕНЫ ШИРИНОЙ 9 м	2	КИНОМЕ- ХАНИЗМ ЗАВОД Г. КАЛИНИ	
ИЗМ. ЛИСТ	№ ДОКУМ.	ПОДП.	ДАТА	М			ЛИСТ 3

КОПИРОВАЛ: ФОРМАТ 11

3

4

100'00 W

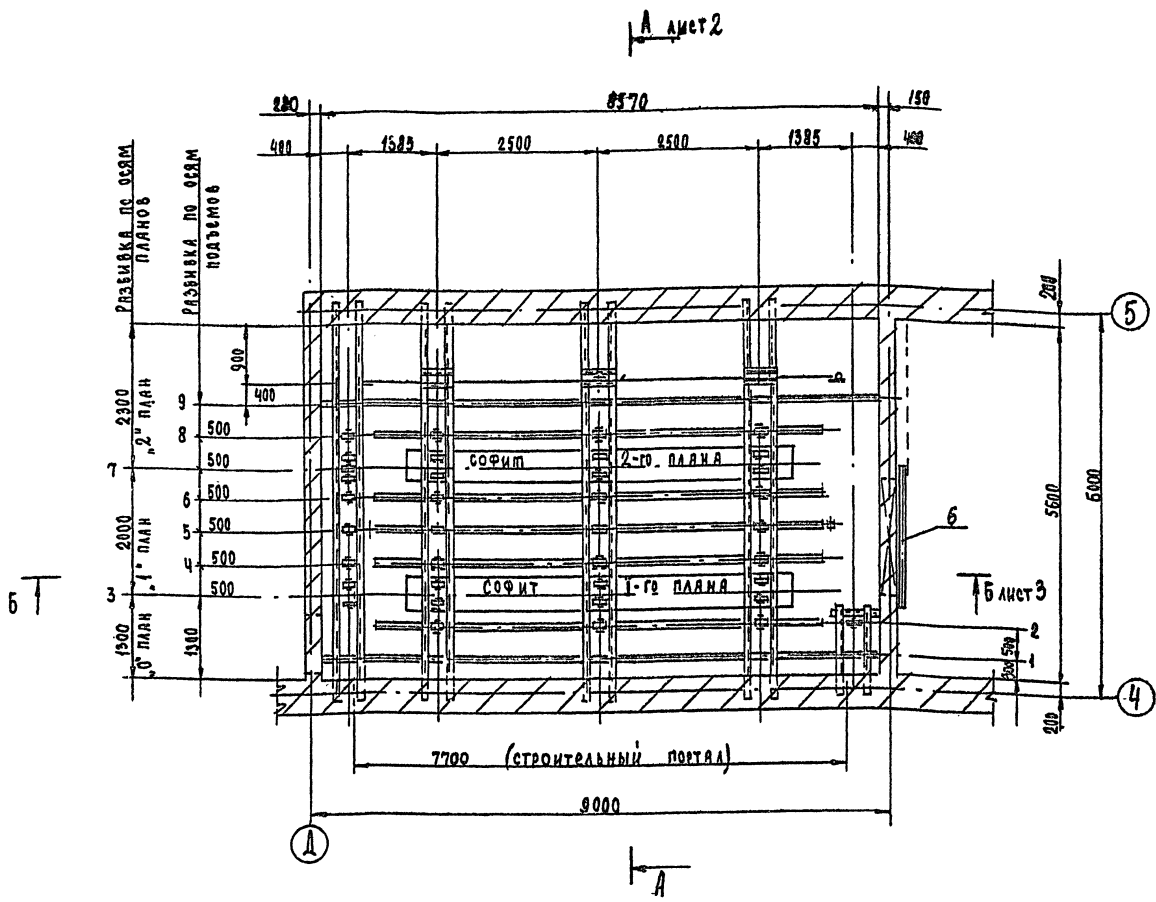
M 40.004

ИЗМ. ЛИСТ	№ ДОКУМ.	ПОДП.	ДАТА	АМОРТИЗАТОР	ЛИТ.	МАССА	МАСШТАБ
РАЗРАБ.	ПАХОМОВА	Мас			И	0,2	1:1
ПРОВ.	СОЛОДКОВ	С		РЕЗИНА МАСЛАБЕЗСТОЙКАЯ СРЕДНЕЙ ТВЕРДОСТИ МАРКИ А ГОСТ 17133-71			ЛИСТ Листов 1
И. КОНТР.	СОЛОДКОВ	С		ЦНИИЭП ГРАЖДАНСЕЛЬСТРОЙ			
УТВ.	ГОЛОВКИН	Г		КОПИРОВАЛ:			ФОРМАТ 11

ФОРМАТ	ЗОНА	ПОЗ.	ОБОЗНАЧЕНИЕ	НАИМЕНОВАНИЕ	КОЛ.	ПРИМЕЧ.	
11	6	М 60		ДВЕРЬ ПРОТИВОПОЖАР- НАЯ	1		
11	7	М 80		ПРОТИВОВЕС Q=200 кг	5		
11	8	-01		ПРОТИВОВЕС Q=300 кг	2		
				ЧЕРТЕЖИ СЕРИИ 2290-3			
				АЛЬБОМ VII ЧАСТЬ 1			
11	10	50-142		Блок 1-ручьевый φ 210	9		
11	11	50-145		Блок 2-х ручьевый φ 210	9		
11	12	50-146		Блок 3-х ручьевый φ 210	13		
11	13	50-152		Блок 1-но ручьевый УГЛОВОЙ	5		
11	14	50-153		Блок 2-х ручьевый УГЛОВОЙ	4		
11	15	50-154		Блок 3-ти ручьевый УГЛОВОЙ			
11	16	50-46		Стяжка	27		
11	17	50-60		Подвеска штанги	27		
11	18	50-432		ЛЕБЕДКА РУЧНАЯ	2	т.п. 264-12-140	
				ДЕТАЛИ			
Б4	20	М.001		Лист Лист 4 ГОСТ 19903-74 Ст 3 ГОСТ 14637-79 (120 × 157) h 14	15		
ИЗМ. ЛИСТ	№ ДОКУМ.	ПОДП.	ДАТА	М			ЛИСТ 2

КОПИРОВАЛ: ФОРМАТ 11

ФОРМАТ	ЗОНА	ПОЗ.	ОБОЗНАЧЕНИЕ	НАИМЕНОВАНИЕ	КОЛ.	ПРИМЕЧ.	
ДОКУМЕНТАЦИЯ							
22		М СБ		СБОРОЧНЫЙ ЧЕРТЕЖ			
12		МСХ ₁		СХЕМА ЗАПАСОВКИ КАНАТОВ ПОДЪЕМА ДЕКОРАЦИОННОГО			
12		МСХ ₂		СХЕМА ЗАПАСОВКИ КАНАТОВ ЗЯНОВЕСА ПОПЛАННОГО.			
12		МСХ ₃		СХЕМА ЗАПАСОВКИ КАНАТОВ ПОДЪЕМА СОФИТНОГО.			
12		М ВС		ВЕДОМОСТЬ СПЕЦИФИКА- ЦИИ			
11		МТУ		ТЕХНИЧЕСКИЕ УСЛОВИЯ			
СБОРОЧНЫЕ ЕДИНИЦЫ							
11	1	3 П		ЗЯНОВЕС ПОПЛАННЫЙ	1		
11	2	М 20		ШТАНГА ДЕКОРАЦИОН- НОГО ПОДЪЕМА			
11	3	М 30		КИНОЭКРАН	1		
11	4	М 40		НАПРАВЛЯЮЩИЕ ПРОТИВОВЕСОВ	1		
11	5	М 50		ФЕРМА СОФИТНАЯ	1		
ИЗМ. ЛИСТ	№ ДОКУМ.	ПОДП.	ДАТА	М			ЛИСТ 1
РАЗРАБ.	ПАХОМОВА	Мас		МЕХАНИЧЕСКОЕ ОБОРУДОВАНИЕ ЭСТРАДЫ			ЛИСТ 1
ПРОВ.	СОЛОДКОВ	С		ЦНИИЭП ГРАЖДАНСЕЛЬСТРОЙ			ЛИСТОВ 3
И. КОНТР.	СОЛОДКОВ	С		КОПИРОВАЛ:			ФОРМАТ 11
УТВ.	ГОЛОВКИН	Г		1665-03			ФОРМАТ 11



ЭКСПЛИКАЦИЯ ОБОРУДОВАНИЯ

№ ПЛАНОВ	№ ПОДЪЕМОМ	Наименование	Кол.	Примеч.
0	1	Антрактный раздвижной занавес	1	Привод МПЗ-1
	2	ПАДУГА	1	
1	3	СОФИТ 1 ^{го} ПЛАНЯ	1	
	4	ДЕКОРАЦИОННЫЙ ПОДЪЕМ	1	
	5	ПОПЛАВНЫЙ ЗАНАВЕС	1	
2	6	ПАДУГА	1	
	7	СОФИТ 2 ^{го} ПЛАНЯ	1	
	8	ДЕКОРАЦИОННЫЙ ПОДЪЕМ	1	
	9	КИНОЭКРАН С ПРЕДЭКРАННЫМ ЗАНАВЕСОМ	1	Привод МПЗ-1

1. После монтажа декорационных подъемов, поплавного занавеса, софитов произвести статическое и динамическое испытания каждого подъема.
2. При крайне верхнем положении противовеса штанга должна находиться на расстоянии 500мм от планшета.
3. Размеры для справок.

ОБОРУДОВАНИЕ ВНЕ ПЛАНОВ

Наименование	Кол.	Примечан.
Дверь противопожарная склада декораций	1	

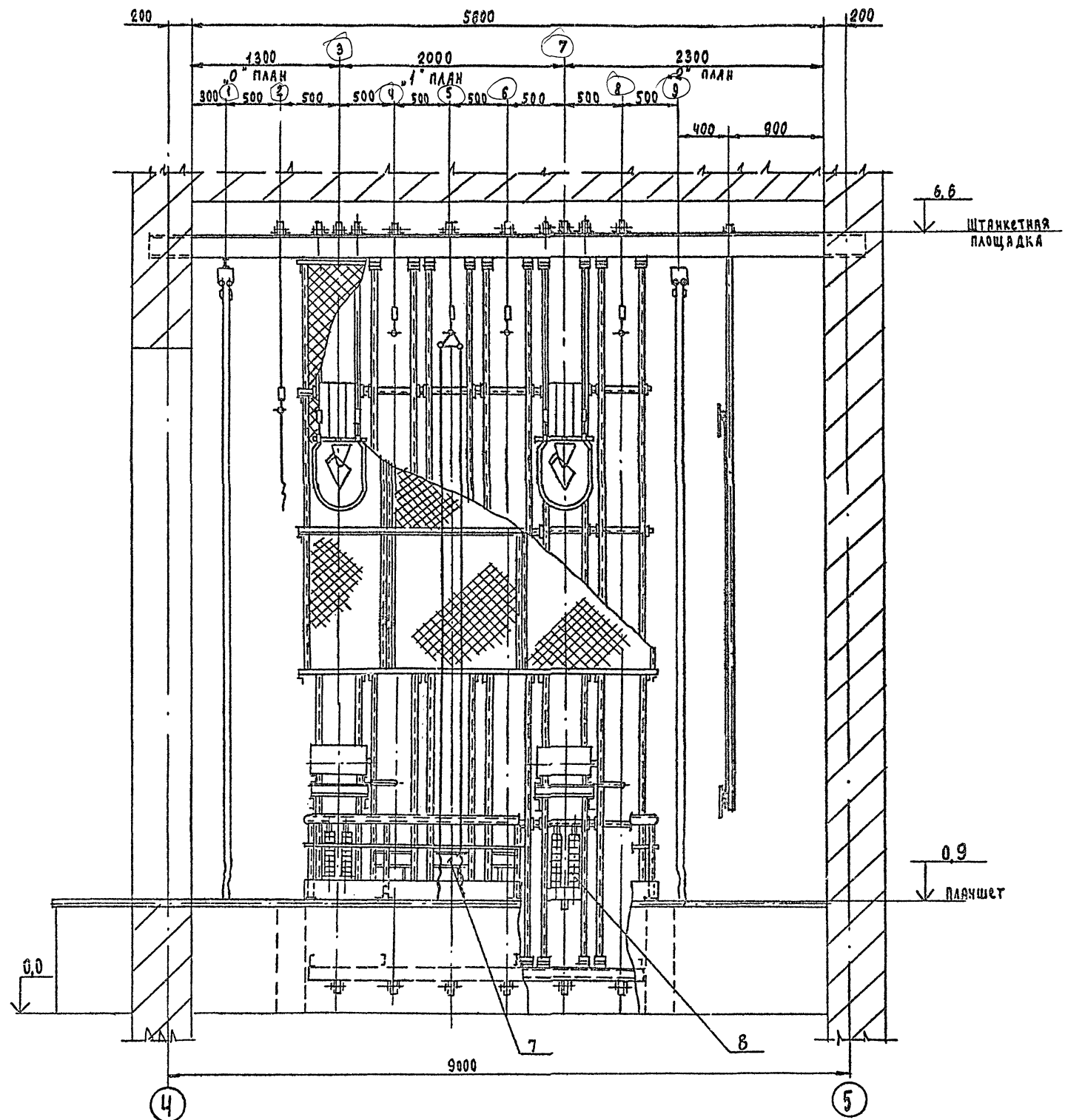
М СБ

ВЫИСК. № ДОК.И.	ПОДП.	ДАТА	Механическое оборудование эстрады. Сборочный чертеж.	Лист 1 из листов 3
РАЗРАБ. ПЛАХОВА	ИЗМ.			ЦНИИЭП ГРАЖДАНСКОЕ СТРОИТЕЛЬСТВО
ПРОВЕР. ПОЛАВКОВ	С			
И.Контр. ПОДЪЯКОВ	С			1:50
Чтв. ПРОВОДКИН	П			1665-С3

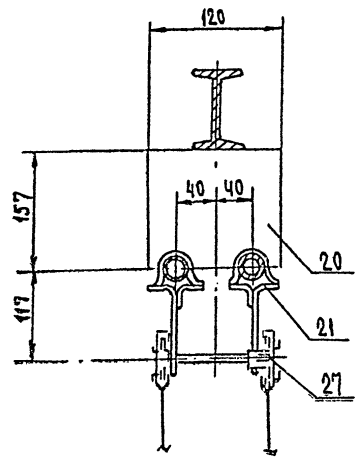
ДИ. ПЛАНА. ПОДЪ. И ПЛАН. ВЕРН. ИСХ. ИЛИ ЖЕЗЛ. ПОДЪ. И ПЛАН. 5-3799-4

М 1:25

ТИПОВОЙ ПРОЕКТ ЗДАНИЙ ЖИЛИЩНО-КОММУНАЛЬНОГО НАЗНАЧЕНИЯ



I
М 1:5



ПРОЕКТИРОВАЛ: И. И. ИВАНОВ. ИНЖЕНЕР-СТРОИТЕЛЬ: А. А. АЛЕКСАНДРОВ. КОМПЬЮТЕРНОЕ МОДЕЛИРОВАНИЕ: С. С. СЕРГЕЕВ. 5-2099-5

№	Лист	№	Докум.	Подп.	Дата

М С Б

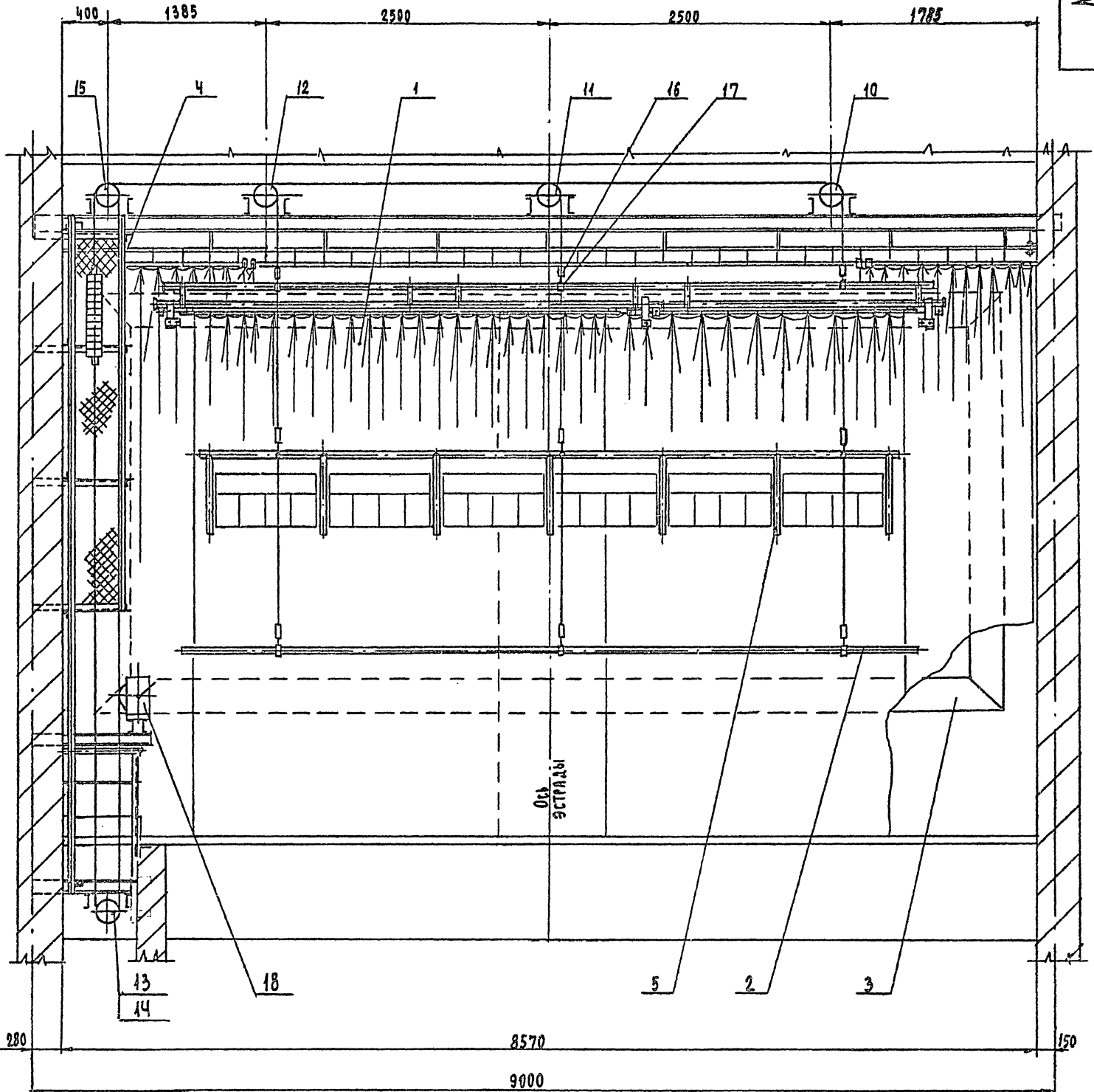
Лист
2

1665-03

Б-Б АИСТ 1
М 1:25

М С 5

ТИПОВИ ПРОЕКТ ЗА ПРАКТИЧЕСКИ РАБОТИ



ИЗДАНИЕ: 1988 г. АВТОР: Д-Р ТЕХН. НАУК А. А. ДИМИТРОВ. ПРОЕКТОР: М. ДИМИТРОВ. 1:2000-8

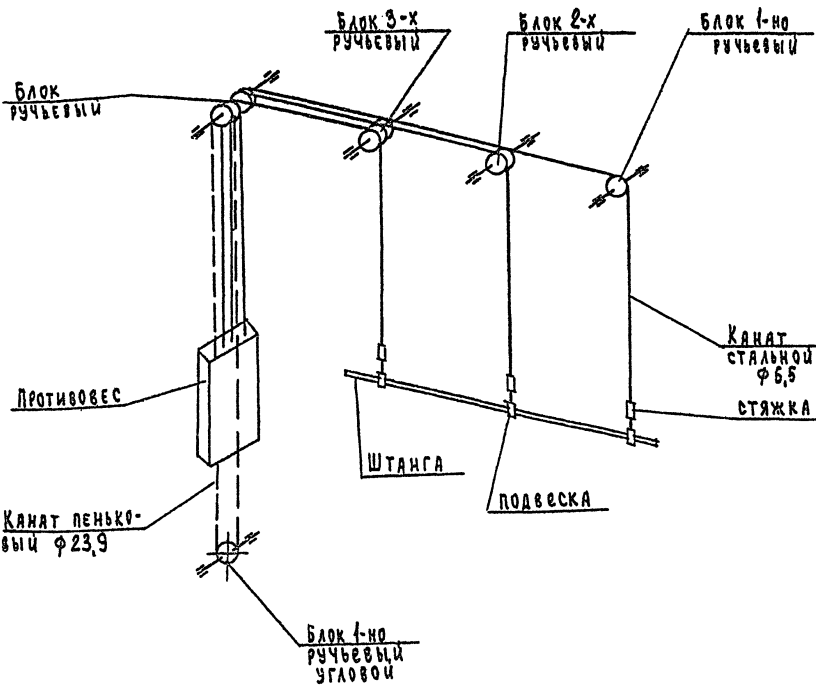
Всички	АИСТ	№ ДОКУМЕНТА	ПОДПИСАНИЕ	ДАТА

М С 5

4
АИСТ
3

1065-03

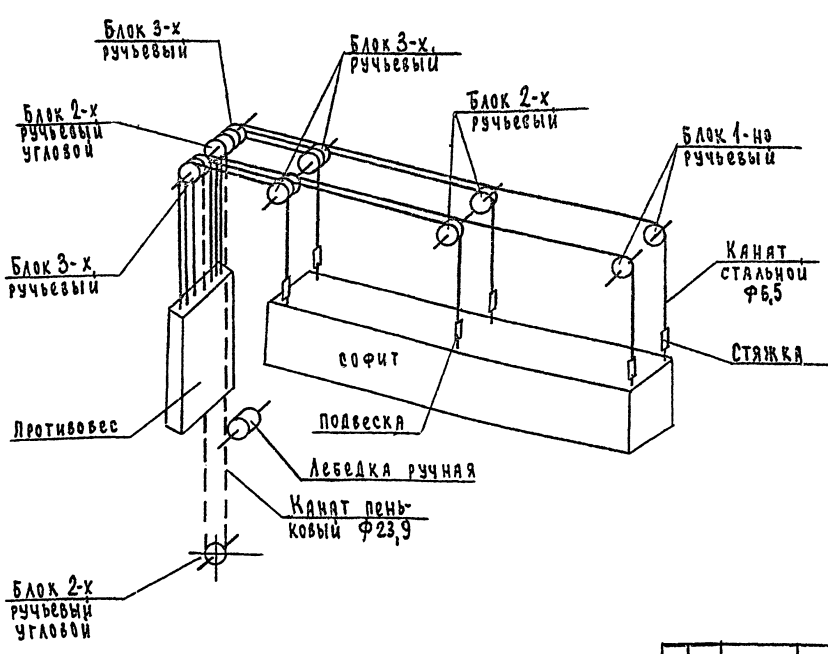
М С Х 1



1. Заплетку канатов выполнять под коуш.
2. При крайне верхнем положении противовеса. Штанга не доходит до планшета сцены на 0,5 м.
3. Нижний конец пенькового каната крепить к пружине противовеса узлов.

				М С Х 1			
ИЗМ	ЛИСТ	№ ДОКУМ.	ПОДП.	ДАТА	СХЕМА ЗАПАСОВКИ КАНАТОВ ПОДЪЕМА ДЕКОРАЦИОННОГО	ЛИСТ	ЛИСТОВ
		РАЗРЯВ. ПАХОМОВА	ИЗВ			И	—
		ПРОВЕР. СОЛОДКОВ					—
		И.КОНТ. СОЛОДКОВ					4
		УТВЕРД. ГОЛОВКИН					
						ЦНИИЭП ГРАЖДАНСКОЕ СТРОИТ	
						Формат 12	

М С Х 3



1. При крайне верхнем положении противовеса софит должен находиться от планшета на расстоянии 0,5 м.
2. Нижний конец тягового каната заплетать под коуш только после вытязки тягового каната.

				М С Х 3			
ИЗМ	ЛИСТ	№ ДОКУМ.	ПОДП.	ДАТА	СХЕМА ЗАПАСОВКИ КАНАТОВ ПОДЪЕМА СОФИТНОГО	ЛИСТ	ЛИСТОВ
		РАЗРЯВ. ПАХОМОВА	ИЗВ			И	—
		ПРОВЕР. СОЛОДКОВ					—
		И.КОНТ. СОЛОДКОВ					1
		УТВЕРД. ГОЛОВКИН					
						ЦНИИЭП ГРАЖДАНСКОЕ СТРОИТ	
						Формат 12	

ТИПОВОЙ ПРОЕКТ 204-12-244.65 Альбом III

ПРЕДЛОЖА ПОДЪЕМ ДАТА ВЫП. ЛИС. ПОДП. И ДАТА

№ ПОСЛ.	Обозначение	Наименование	Куда входит			Примечание
			Обозначение	Кол.	Общее кол-во	
1						
2	M 80	Противовес		1	5	
3	M 80-01	Противовес		1	2	
4	M 81	Ряма	M 80	1	5	
5	M 81-01	Ряма	M 80-01	1	2	
6						
7						
8						
9		Нестандартизированное				распространяет
10		оборудование общественных зданий				Минский филиал ЦИТП
11		Серия 2.290-3 Выпуск 1				
12						
13						
14	50-45	Стяжка Q = 500 кг		1	28	Альбом VII, часть 1
15	50-50	Подвеска штанги		1	43	Альбом VII, часть 1
16						
17	50-142	Блок 1-но ручьевый φ 210		1	9	Альбом VII, часть 1
18						
19	50-145	Блок 2-х ручьевый φ 210		1	9	Альбом VII, часть 1
20						
21	50-146	Блок 3-х ручьевый φ 210		1	13	Альбом VII, часть 1
22						
23	50-153	Блок 2-х ручьевый φ 210 угловой		1	4	Альбом VII, часть 1
24						
25	50-152	Блок 1-но ручьевый угловой φ 190		1	5	Альбом VII, часть 1
26						
27	50-154	Блок 5-ти ручьевый φ 190 угловой		1	4	Альбом VII, часть 1
28						
29						

М ВС Лист 2

ТИПОВОЙ ПРОЕКТ 204-12-244.65 Альбом III

№ ПОСЛ.	Обозначение	Наименование	Куда входит			Примечание
			Обозначение	Кол.	Общее кол-во	
1	M	Механическое оборудование эстрады			1	
2						
3						
4	Зп	Занавес поплаанный			1	
5	Зп 10	Блок двойной направляющий	Зп			
6	Зп 10.10	Обойма	Зп 10	1		
7	Зп 20	Блок одинарный обводной	Зп			
8	Зп 20.10	Обойма	Зп 20			
9						
10	M 20	Штанга подъема декорационного		1	4	
11						
12	M 30	Киноэкран			1	
13	M 31	Каркас киноэкрана	M 30	1	1	
14						
15	M 40	Направляющие противовеса			1	
16						
17	M 50	Форма софитная			2	
18	M 51	Корзина гибкого кабеля	M 50	1	2	
19						
20	M 60	Левь противопожарная			1	
21	M 61	Каркас леври противопожарной	M 60	1	1	
22	M 62	Ограждение	M 60	1	1	
23	M 63	Козырек	M 60	1	1	
24	M 64	Ролик	M 60		4	
25	M 64.10	Щетка	M 64	1		

М ВС

Механическое оборудование эстрады

Информ. отдел ЦИТП

Гражданский инженер 1662-03

ТИПОВЫЙ ПРОЕКТ 204-12-24-4-85

3.3 Шейли осей должны быть тщательно отшлифованы, без следов дробления, забоин, задиров и т.п.

3.4 Резьбовые соединения должны выполняться по следующим стандартам. Не должны допускаться сорванные нитки, искаженный профиль, неполная резьба, забоины, выхваты и т.п. На концах резьбы, как внутренних, так и наружных, должны быть сняты заходные фаски.

4. СВАРКА.

4.1 Сварку деталей металлоконструкций производить электродами Э42. ГОСТ 9467-75 в соответствии с указаниями на чертежах.

4.2 Сварщики, допускаемые к работе по выполнению сварных соединений металлоконструкций, должны быть аттестованы в соответствии с "Правилами испытания электросварщиков и газосварщиков" для допущения их к ответственным сварочным работам.

4.3 Сварные швы не должны иметь раковин, перекосов, наплавоов.

4.4 После сварки швы должны быть очищены от окалина.

Изм	Лист	№ докум.	Подп.	Дата	МТУ	Лист	3
-----	------	----------	-------	------	-----	------	---

4.5 Детали после сварки должны быть выравнены соответственно с требованиями, указанными на чертеже.

5. КРЕПЕЖНЫЕ ИЗДЕЛИЯ

5.1 Крепежные изделия должны соответствовать указаниям на чертежах.

5.2 Не допускается шатания болтов и гаек на резьбе, а также установка болтовых соединений на швеллерах и двутаврах без косых шайб.

6. ПОКРЫТИЕ И ОКРАСКА.

6.1 Металлоконструкции должны иметь покрытие и быть окрашены согласно указаниям на чертеже.

6.2 Те металлоконструкции, покрытие и окраска которых на чертежах не указаны, должны быть окрашены по следующей технологии: а) перед окраской окрашиваемые поверхности должны быть тщательно очищены от ржавчины и грязи, обезжирены и покрыты глифталевым грунтом ГФ-020 ГОСТ 4355-63;

ПРОЕКТОР: ПОЛТ. И. А. ДАТА: 20.04.85. ПРОЕКЦИОНЩИК: ПОЛТ. И. А. ДАТА: 20.04.85.

Изм	Лист	№ докум.	Подп.	Дата	МТУ	Лист	4
-----	------	----------	-------	------	-----	------	---

2. ПРОКАТНАЯ СТАЛЬ

2.1 Для изготовления деталей применяется прокатная сталь марок, указанных на чертежах. Прокатная мартеновская сталь по своим механическим свойствам должна соответствовать требованиям ГОСТ'а. Качество материала должно быть подтверждено сертификатами: завода-поставщика.

2.2 Применяемая прокатная сталь не должна иметь трещин, шлаковых включений, рассоев и прочих пороков.

2.3 Вся прокатная сталь, предназначенная для изготовления металлоконструкций и механизмов, должна быть предварительно тщательно выпрямлена.

3. МЕХАНИЧЕСКАЯ ОБРАБОТКА

3.1 Механическая обработка деталей должна быть выведена в отношении размеров, допуска и качества поверхности, в полном соответствии с чертежами.

3.2 Обработанные поверхности не должны иметь задиров, царапин, следов дробления и механических повреждений. Острые углы должны притупляться.

Изм	Лист	№ докум.	Подп.	Дата	МТУ	Лист	2
-----	------	----------	-------	------	-----	------	---

4. ТЕХНИЧЕСКИЕ УСЛОВИЯ НА ИЗГОТОВЛЕНИЕ.

4.1 Настоящими условиями определяются основные технические требования к качеству изготовления механического оборудования эстрады.

4.2 Все детали, в отношении материала, качества обработки, размеров и допусков, а также в отношении их сборки в узел, должны соответствовать чертежам, настоящим техническим условиям и соответствующим ГОСТ'ом.

4.3 Внесение каких-либо изменений заводом-изготовителем в конструкцию отдельных узлов для изделия в целом без согласования с проектной организацией не допускается.

4.4 Технология изготовления отдельных деталей и узлов разрабатывается изготовителем.

4.5 Приемка деталей, узлов и отдельных механизмов производится ОТК завода-изготовителя.

4.6 Приемка заключается в проверке принятых при изготовлении материалов, размеров и допусков, которые указаны в чертежах.

ПРОЕКТОР: ПОЛТ. И. А. ДАТА: 20.04.85. ПРОЕКЦИОНЩИК: ПОЛТ. И. А. ДАТА: 20.04.85.

Изм	Лист	№ докум.	Подп.	Дата	МТУ	Лист	11
Разраб.	Проверка	Содобков	Солодов	Солодов	Солодов	Солодов	Солодов
Механическое оборудование эстрады						ЦНИИЭП	
Технические условия						Госстандарт	

ТИПОВОЙ ПРОЕКТ 284-12-244.05 АЛБОМ 11

Ткань должна быть плотно приклеена. Ширина нахлестки должна быть не более 15-20 мм. Окрашенная поверхность должна быть гладкой; не иметь следов кисти, пятен и подтеков. Потребность краски (м² окрашиваемой поверхности):

1. Белила цинковые - 200 гр.
2. Олифа - 350 гр.
3. Краска - 50 гр.

Краска наносится 2 раза без проолифки

9. ПОКУПНЫЕ ИЗДЕЛИЯ

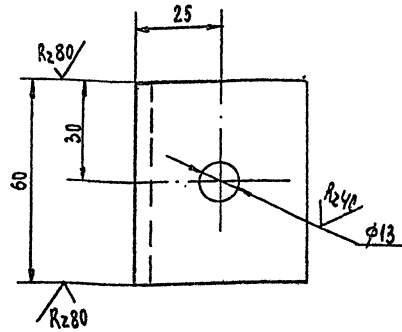
9.1 Получаемые заводом-изготовителем покупные детали, узлы и изделия, входящие в изготавливаемое механическое оборудование сцены, должны полностью соответствовать общесоюзным стандартам соответствующих отраслей.

ИЗМ. ПОДЛ. ПОДАЧ. И ДАТА	№ ЛИСТА	№ ДОКУМ.	ПОДП.	ДАТА	МТУ	ЛИСТ	7
--------------------------	---------	----------	-------	------	-----	------	---

Формат 11

200 0 h W

✓ (M)



НЕУКАЗАННЫЕ ПРЕДЕЛЬНЫЕ ОТКЛОНЕНИЯ РАЗМЕРОВ: ОТВЕРСТИЙ - по ИЧ, ВАЛ08 - ИЧ, ОСТАЛЬНЫХ ± 0.14 .

ИЗМ. ПОДЛ. ПОДАЧ. И ДАТА

				М 40.002			
ИЗМ. ПОДЛ. ПОДАЧ. И ДАТА	№ ДОКУМ.	ПОДП.	ДАТА	Упор	ЛИСТ	МАССА	МАСШТ.
РАЗРАБ. ПАХОМОВА	ПРОВЕР. БОЛОДКОВ	СМЕРТ			И	0,23	1:1
				УГОЛОК	50x50x5 ГОСТ 8509-72	СТ. 3 ГОСТ 535-79	
						ЛИСТ	ЛИСТОВ 1
						ЦНИИЭП ГРАЖДАНСКОГО СТРОИТЕЛЬСТВА	
						Формат 11	

выравнивающий слой, равный 5 мм. Не допускается засорять массу посторонними материалами и использовать упавшие куски изоляционной массы.

7.2 При проверке поверхности штукатурки рейкой длиной 1,5 м не должно быть просветов более 2 мм. Поверхность должна быть ровной; гладкой и не иметь трещин. Окончательно просохшую изоляцию оклеивают миткалем на картофельном клейстере. Когда миткаль просохнет, её окрашивают масляной краской.

8. ПРИГОТОВЛЕНИЕ КЛЕЙСТЕРА, ВКЛЕЙКА ТКАНЬЮ, ОКРАСКА.

8.1 Сухой крахмал замешивают в небольшом количестве холодной воды и небольшими порциями, помешивая, вливают горячую воду. На ведро горячей воды требуется 700 гр. крахмала. Ткань отдельными кусками опускается в клейстер, снетка отжимается и затем сверху вниз наклеивается на асбодиаatomовую штукатурку.

Ткань наклеивается в нахлестку. Поверхность должна быть гладкой, без отдельно приклеенных нитей.

ИЗМ. ПОДЛ. ПОДАЧ. И ДАТА	№ ЛИСТА	№ ДОКУМ.	ПОДП.	ДАТА	МТУ	ЛИСТ	6
--------------------------	---------	----------	-------	------	-----	------	---

Формат 11

б) слой грунтовой окраски должен быть полностью просушен и лежать ровным слоем без просветов, подтеков, пузырей и не должен давать отливок при надавливании на него пальцем;

в) сварные швы после грунтовки покрыть лаковой шпаклевкой марки ПФ-00-2 ГОСТ 10277-75;

г) подготовленные поверхности окрашивают пентафталевой эмалью ПФ-115, серая ЦП, ГОСТ 6465-76.

7. НАНЕСЕНИЕ И ИЗГОТОВЛЕНИЕ АСБОДИАТОМОВОЙ ШТУКАТУРКИ.

7.1 Асбодиаatomовая масса состоит по весу из 45% асбеста V сорта и 55% диатомового порошка. Эти два компонента хорошо перемешиваются и заливаются водой до получения штукатурного теста. Полученная таким образом масса набрасывается слоем 10 мм на металлическую сетку, укрепленную на советитовых плитах. После того, как набрасываемый слой несколько просохнет, на поверхность наносится

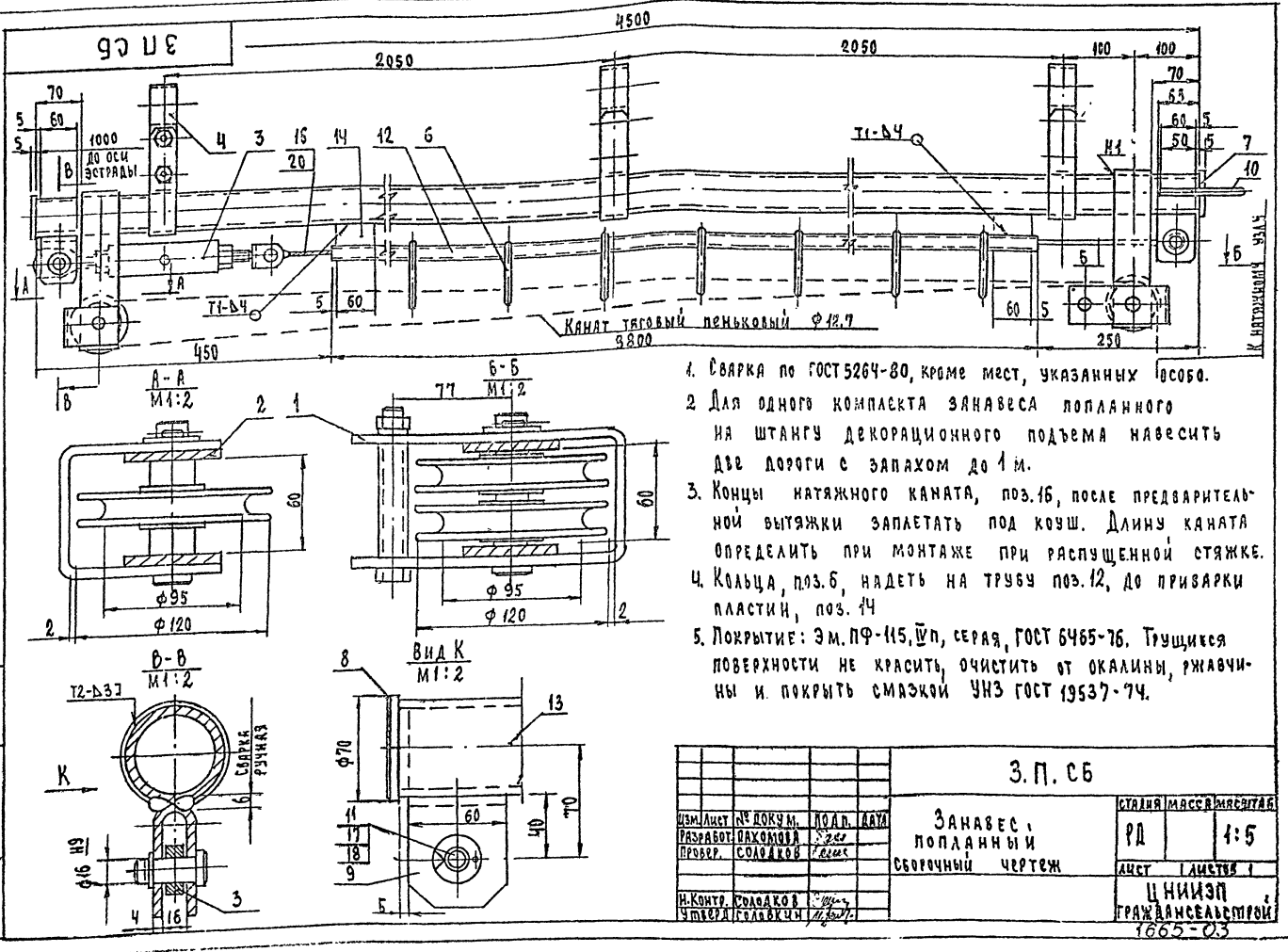
ИЗМ. ПОДЛ. ПОДАЧ. И ДАТА

ИЗМ. ПОДЛ. ПОДАЧ. И ДАТА	№ ЛИСТА	№ ДОКУМ.	ПОДП.	ДАТА	МТУ	ЛИСТ	5
--------------------------	---------	----------	-------	------	-----	------	---

1665-03 Формат 11

№ лист	№ докум.	Обозначение	Наименование	Кол.	Примеч.
Б.3	13	З.п. 007	Труба Труба 50x3,5 ГОСТ 3262-76 L = 4500 h14	1	
Б.4	14	З.п. 008	Проставка Лист 6 ГОСТ 19903-74 Ст.3. ГОСТ 14637-79 (30x60) h14	2	
СТАНДАРТНЫЕ ИЗДЕЛИЯ					
	16		Кожш 22 ГОСТ 2224-72	2	
	17		Шайба 12.36.01 ГОСТ 11971-78	2	
	18		Шлинт 4x24 ГОСТ 397-79	2	
МАТЕРИАЛЫ					
	20		Канат 6.5-Г-Н-160 ГОСТ 3070-74	8 м	
					Лист 2
З П					

№ лист	№ докум.	Обозначение	Наименование	Кол.	Прим.
ДОКУМЕНТАЦИЯ					
12		З.п. СБ	Сборочный чертеж		
СБОРОЧНЫЕ ЕДИНИЦЫ					
11	1	З.п. 10	Блок двойной нап- равляющий	1	
11	2	З.п. 20	Блок одинарный двойной	1	
11	3	50-45	Стяжка	1	88548
11	4	50-50	Подвеска	6	
ДЕТАЛИ					
11	6	З.п. 001	Кольцо	20	
11	7	З.п. 002	Шайба	1	
11	8	-01	Шайба	1	
11	9	З.п. 003	Скоба	2	
11	10	З.п. 004	Скоба	2	
11	11	З.п. 005	Палец	2	
Б.4	12	З.п. 006	Труба Труба 15x28 ГОСТ 3262-76 L = 3800 h14	1	
З П					
ЭМ Лист № докум. ПОДП. ДАТА РАЗРАБ. ПАХОМОВА /Р/ /Д/ /Д/ /Д/ ПРОВЕР. СОЛОДКОВ /С/ /Д/ /Д/ /Д/ И.КОНТР. СОЛОДКОВ /С/ /Д/ /Д/ /Д/ УТВ. ГОЛОВКИН /Г/ /Д/ /Д/ /Д/				Лист 1 из 2 Листов 2 ЦНИИЭП ГРАЖДАНСКОЕ СТРОИ	
Занавес попанный					



1. Сварка по ГОСТ 5264-80, кроме мест, указанных особо.
2. Для одного комплекта занавеса попанный на штангу декорационного подъема навесить две дорожки с зазором до 1 м.
3. Концы натяжного каната, поз. 16, после предварительной вытяжки заплетать под кожш. Длину каната определить при монтаже при распущенной стяжке.
4. Кольца, поз. 6, надеть на трубу поз. 12, до приварки пластин, поз. 14.
5. Покрытие: ЭМ.Ф.-115, Ип, серая, ГОСТ 6465-76. Трещины поверхности не красить, очистить от окислы, ржавчины и покрыть смазкой УНЗ ГОСТ 19537-74.

№ лист	№ докум.	ПОДП.	ДАТА	Занавес попанный	Страна СССР
12				Сборочный чертеж	РД 1:5
				ЦНИИЭП	Лист 1 из 1
				ГРАЖДАНСКОЕ СТРОИ	1665-03

ПРОЕКТ 264-12-244-85 АЛЮМИН

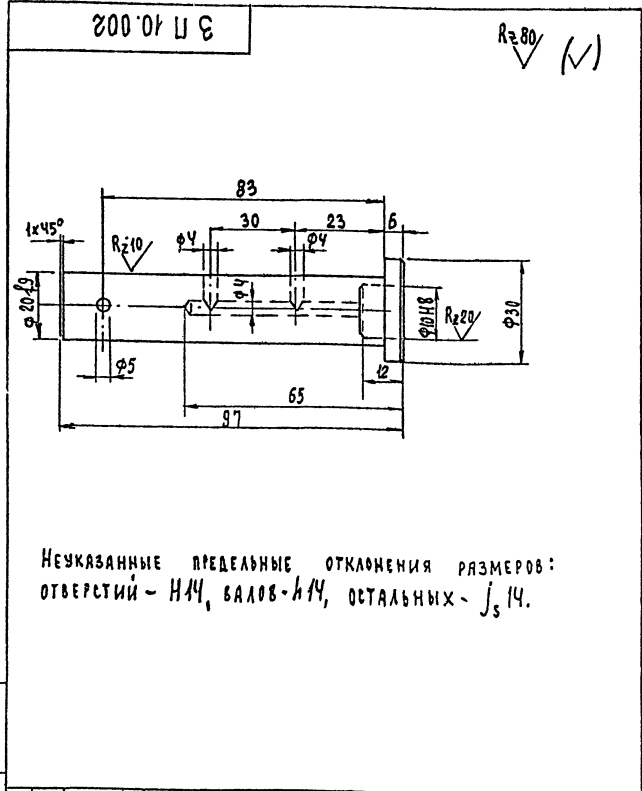
ИЗМ. ПОЛ. ПОЛ. И ДАТА ВНЕШ. ПОДП. И ДАТА

Формат	Зона	Поз.	Обозначение	Наименование	Кол.	Примечание
				ДОКУМЕНТАЦИЯ		
	И		З.П. 20 СБ	СБОРОЧНЫЙ ЧЕРТЕЖ		
				СБОРОЧНЫЕ ЕДИНИЦЫ		
	И	1	З.П. 20.10	Обойма	1	
				ДЕТАЛИ		
	И	3	З.П. 10.001	Блок	1	
	И	4	З.П. 20.001	Ось	1	
	И	5	З.П. 20.002	Втулка	2	0,022 кг
				ТРУБА 20x2,8 ГОСТ 3262-75 L=15 h14		
				СТАНДАРТНЫЕ ИЗДЕЛИЯ		
		7		Масленка 3.1.2 ЦБ ГОСТ 19853-74	1	
		8		Шайба 20.36.01 ГОСТ 11371-78	1	
		9		Шплицт 5x40 ГОСТ 397-79	1	

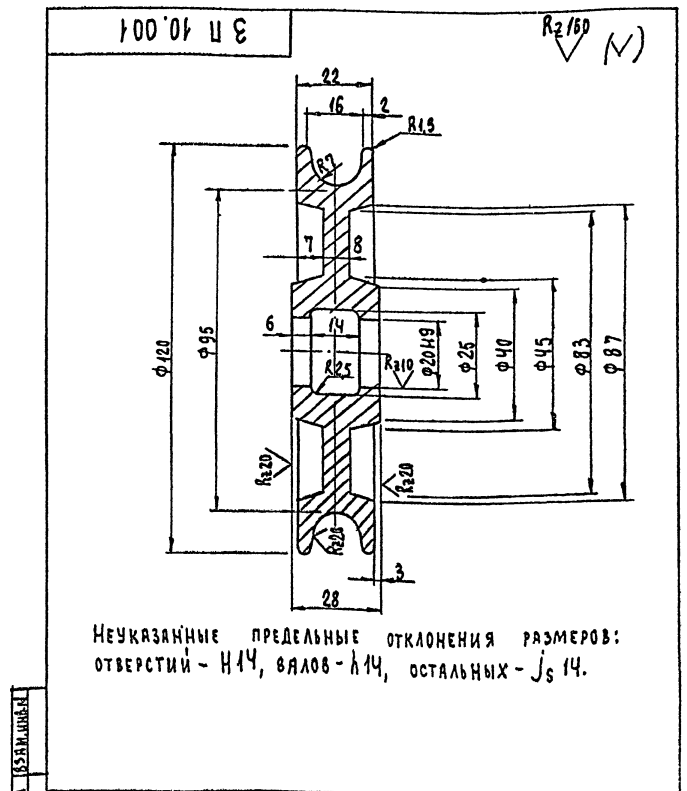
Изм. Лист № Докум.				ПОДП.		ДАТА	
РАЗРАБ. ПАХУМОВА				Лист			
ПРОВЕР. СОЛОДКОВ				С.С.			
И.КОНТР. СОЛОДКОВ				С.С.			
ЧТОВ. ГОЛОВКИН				Лист			
З П 20							
Блок одинарный обводной				Лист 1 из 1			
				ЦНИИЭП ГРАЖДАНСКОГО СТРОИТЕЛЬСТВА			
				Формат А1			

Формат	Зона	Поз.	Обозначение	Наименование	Кол.	Примеч.
				ДОКУМЕНТАЦИЯ		
	И		З.П. 10 СБ	СБОРОЧНЫЙ ЧЕРТЕЖ		
				СБОРОЧНЫЕ ЕДИНИЦЫ		
	И	1	З.П. 10.10	Обойма	1	
				ДЕТАЛИ		
	И	3	З.П. 10.001	Блок	2	
	И	4	З.П. 10.002	Ось	1	
	И	5	З.П. 10.003	Втулка	1	
				ТРУБА 15x2,8 ГОСТ 3262-75 L=60 h14		
				СТАНДАРТНЫЕ ИЗДЕЛИЯ		
		7		Масленка 3.1.2 ЦБ ГОСТ 19853-74	1	
		8		Болт М 12x90.36.01 ГОСТ 7798-70	1	
		9		Гайка М 12.36.01 ГОСТ 5915-70	1	
		10		Шайба 12.65Г.01 ГОСТ 6402-70	1	
		11		Шайба 20.36.01 ГОСТ 11371-78	1	
		12		Шплицт 5x40 ГОСТ 397-79	1	

Изм. Лист № Докум.				ПОДП.		ДАТА	
РАЗРАБ. ПАХУМОВА				Лист			
ПРОВЕР. СОЛОДКОВ				С.С.			
И.КОНТР. СОЛОДКОВ				С.С.			
ЧТОВ. ГОЛОВКИН				Лист			
З. П. 10							
Блок двойной направляющий				Лист 1 из 1			
				ЦНИИЭП ГРАЖДАНСКОГО СТРОИТЕЛЬСТВА			



Изм. Лист № Докум.				ПОДП.		ДАТА	
РАЗРАБ. ПАХУМОВА				Лист			
ПРОВЕР. СОЛОДКОВ				С.С.			
И.КОНТР. СОЛОДКОВ				С.С.			
ЧТОВ. ГОЛОВКИН				Лист			
3 П 10.002							
Ось				Лист 1 из 1			
				ЦНИИЭП ГРАЖДАНСКОГО СТРОИТЕЛЬСТВА			
				Ст. 3 ГОСТ 380-71			

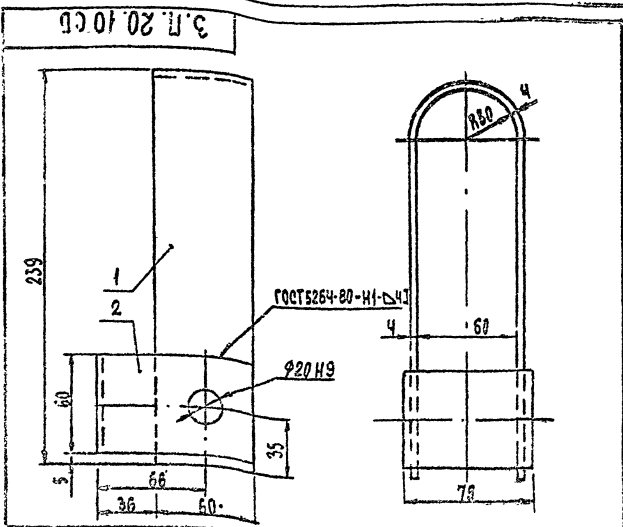


Изм. Лист № Докум.				ПОДП.		ДАТА	
РАЗРАБ. ПАХУМОВА				Лист			
ПРОВЕР. СОЛОДКОВ				С.С.			
И.КОНТР. СОЛОДКОВ				С.С.			
ЧТОВ. ГОЛОВКИН				Лист			
3 П 10.001							
Блок				Лист 1 из 1			
				ЦНИИЭП ГРАЖДАНСКОГО СТРОИТЕЛЬСТВА			
				Ст. 3 ГОСТ 380-71			

ИЗМ. ПОЛ. ПОЛ. И ДАТА ВНЕШ. ПОДП. И ДАТА

ИЗМ. ПОЛ. ПОЛ. И ДАТА ВНЕШ. ПОДП. И ДАТА

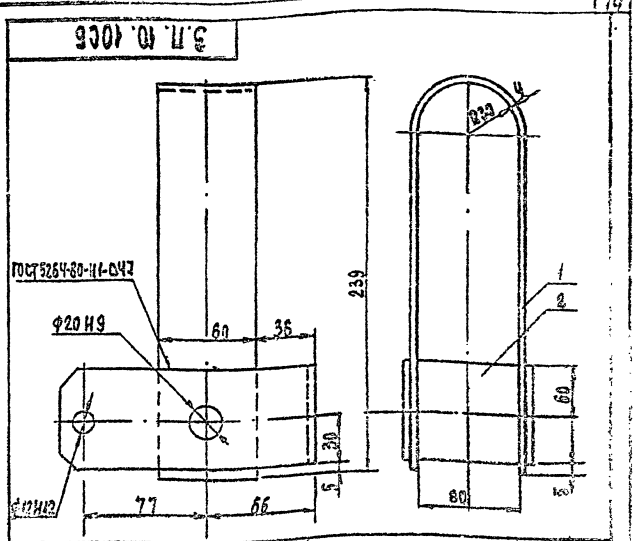
УТВЕРЖДЕНО ПРОЕКТОМ 12-24/435 Лавров И



№ п/п	№ докум.	Обозначение	Наименование	Кол.	Примеч.
ДЕТАЛИ					
1	З.п. 20.10.001	Сквозь	ЧУБКО ГИДРО-79	1	0,96 кг
2	З.п. 20.10.002	Щиток	Л = 510 Н.Н	1	

З.п. 20.10.05

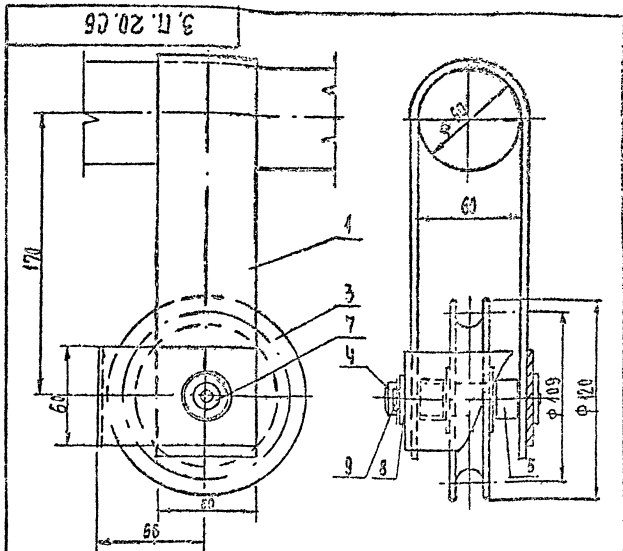
Лист 1 из 1	Объем	Р.Д. 1,47	1:2
Сборочный чертёж	Лист 1 из 1	ЦНИИЭП Граждансельстрой	



№ п/п	№ докум.	Обозначение	Наименование	Кол.	Примеч.
ДЕТАЛИ					
1	З.п. 10.10.001	Сквозь	ЧУБКО ГИДРО-79	1	0,96 кг
2	З.п. 10.10.002	Щиток	Л = 510 Н.Н	1	

З.п. 10.10.05

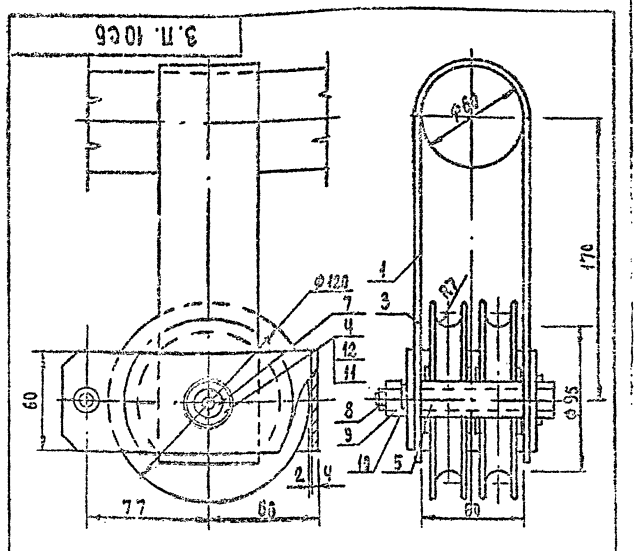
Лист 1 из 1	Объем	Р.Д. 1,73	1:2
Сборочный чертёж	Лист 1 из 1	ЦНИИЭП Граждансельстрой	



1. Трещины и резьбовые соединения собрать на смазке универсальной УС-2(А) ГОСТ 1035-79,
2. Размер для справок.

З.п. 20.05

Лист 1 из 1	Объем	Р.Д. 3,4	1:2
Сборочный чертёж	Лист 1 из 1	ЦНИИЭП Граждансельстрой	



1. Трещины и резьбовые соединения собрать на смазке универсальной УС-2(А) ГОСТ 1035-79.
2. Размер для справок.

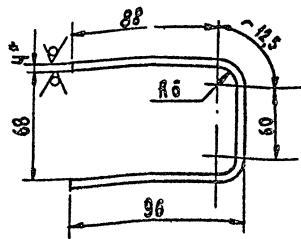
З.п. 10.05

Лист 1 из 1	Объем	Р.Д. 5,4	1:2
Сборочный чертёж	Лист 1 из 1	ЦНИИЭП Граждансельстрой	

ТИПОВОЙ ПРОЕКТ № 4-В-244/85 ААБ60М II

3. П. 2.10.002

Rz80 (V)



1. Неуказанные предельные отклонения размеров: отверстий - Н14, валов - h14, остальных - js14.
2. * РАЗМЕР ДЛЯ СПРАВОК.

3. П. 20.10.002

ЩИТОК

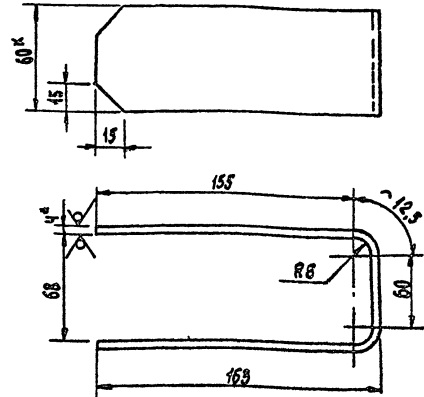
СТАДИЯ	МАССА	МАСШТАБ
Р.Д	0,48	1:2
ЛИСТ	ЛИСТОВ 1	
ЦНИИЭП ГРАЖДАНСКОЙ СТРОИТЕЛЬНОСТИ		

Полоса 4x60 ГОСТ 103-76
Ст. 3 ГОСТ 535-79

ИЗМ.	ЛИСТ	№ ДОКУМ.	ПОДП.	ДАТА
			С.А.	
РАЗРАБ. ПАХОМОВА				
ПРОВЕР. СОЛОДКОВ				
И. КОНТР. СОЛОДКОВ				
УТВЕРД. ГОЛОВКИН				

3. П. 10.10.002

Rz80 (V)



1. Неуказанные предельные отклонения размеров: отверстий - Н14, валов - h14, остальных - js14.
2. * РАЗМЕР ДЛЯ СПРАВОК.

3. П. 10.10.002

ЩИТОК

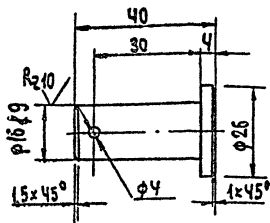
СТАДИЯ	МАССА	МАСШТАБ
Р.Д	0,74	1:2
ЛИСТ	ЛИСТОВ 1	
ЦНИИЭП ГРАЖДАНСКОЙ СТРОИТЕЛЬНОСТИ		

Полоса 4x60 ГОСТ 103-76
Ст. 3 ГОСТ 535-79

ИЗМ.	ЛИСТ	№ ДОКУМ.	ПОДП.	ДАТА
			С.А.	
РАЗРАБ. ПАХОМОВА				
ПРОВЕР. СОЛОДКОВ				
И. КОНТР. СОЛОДКОВ				
УТВЕРД. ГОЛОВКИН				

3. П. 005

Rz80 (V)



- Неуказанные предельные отклонения размеров: отверстий - Н14, валов - h14, остальных - js14.

3. П. 005

Палец

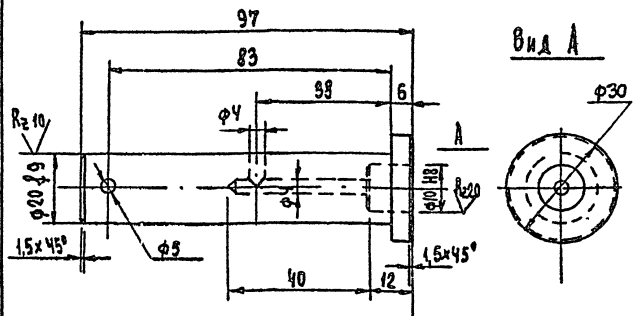
СТАДИЯ	МАССА	МАСШТАБ
Р.Д	0,07	1:1
ЛИСТ	ЛИСТОВ 1	
ЦНИИЭП ГРАЖДАНСКОЙ СТРОИТЕЛЬНОСТИ		

Ст. 3 ГОСТ 380-71

ИЗМ.	ЛИСТ	№ ДОКУМ.	ПОДП.	ДАТА
			С.А.	
РАЗРАБ. ПАХОМОВА				
ПРОВЕР. СОЛОДКОВ				
И. КОНТР. СОЛОДКОВ				
УТВЕРД. ГОЛОВКИН				

3. П. 20.001

Rz80 (V)



- Неуказанные предельные отклонения размеров: отверстий - Н14, валов - h14, остальных - js14.

3. П. 20.001

Ось

СТАДИЯ	МАССА	МАСШТАБ
Р.Д	0,24	1:1
ЛИСТ	ЛИСТОВ 1	
ЦНИИЭП ГРАЖДАНСКОЙ СТРОИТЕЛЬНОСТИ		

Ст. 3 ГОСТ 380-71

ТИПОВОЙ ПРОЕКТ № 4-В-244/85 ААБ60М II

ТИПОВОЙ ПРОЕКТ № 4-В-244/85 ААБ60М II

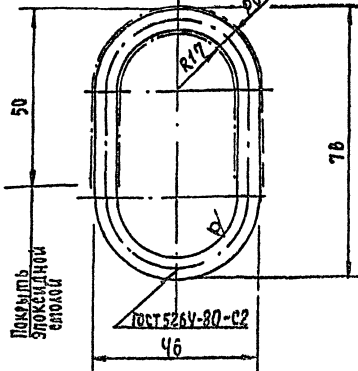
Альбом III

Типовой проект
264-12-200,85

Имя, Фамилия, Подпись и Дата

100 П.Э

Rz80 (M)



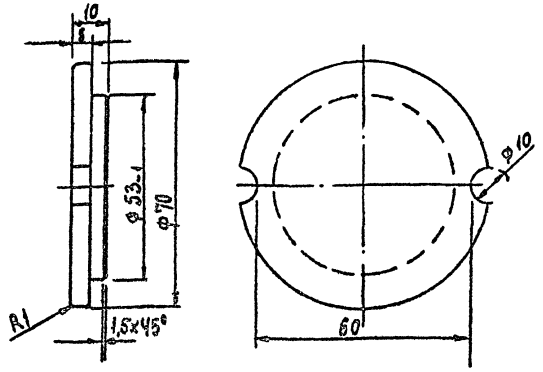
1. Покрытие: Ц412 ГОСТ 9791-68. Трущиеся поверхности кольца покрыть эпоксидной смолой ЭД-5 по ГОСТ 10587-76 методом - окунания. Предварительно поверхность кольца обезжирить.
2. Неуказанные предельные отклонения размеров: отверстий - H14, валов - h14, остальных - js14.
- 3* Размер для справок.

3 П 001

Изм/Лист	№ докум.	Подп.	Дата	Кольцо	Стр./Лист	Масштаб	
Разр.	П.А.Хомова	Л.И.С.			Р.Д.	0,045	1:1
Провер.	Соловков	С.С.			Лист	1	Листов 1
И.Контр. Соловков				Круг	6 ГОСТ 2590-71	ЦНИИЭП	
Утверд. Головкин					Ст.3 ГОСТ 535-79	Граждансельстрой	

200 П.Э

Rz80



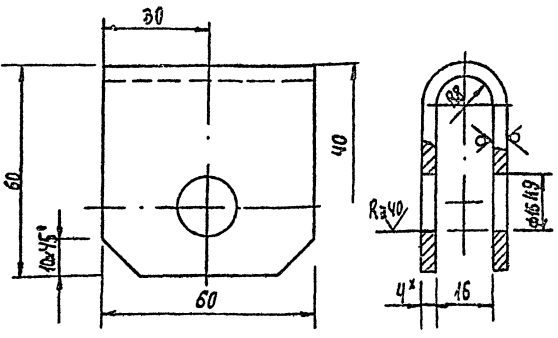
1. Деталь 3.П.002-01 выполнить без отверстий φ10.
2. Неуказанные предельные отклонения размеров: отверстий - H14, валов - h14, остальных - js14

3 П 002

Изм/Лист	№ докум.	Подп.	Дата	Шайба	Стр./Лист	Масштаб	
Разр.	П.А.Хомова	Л.И.С.			Р.Д.	0,22	1:1
Провер.	Соловков	С.С.			Лист	1	Листов 1
И.Контр. Соловков				Круг	Ст.3 ГОСТ 380-71	ЦНИИЭП	
Утверд. Головкин						Граждансельстрой	

200 П.Э

Rz80 (M)



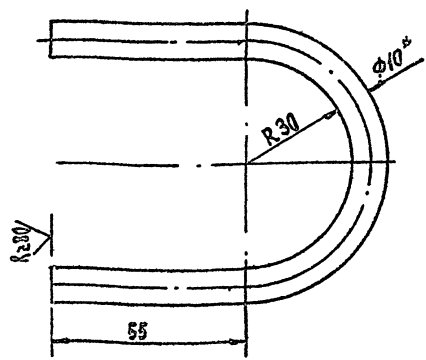
1. Неуказанные предельные отклонения размеров: отверстий - H14, валов - h14, остальных - js14.
2. Длина развертки L=128
- 3.* Размер для справок.

3.П.003

Изм/Лист	№ докум.	Подп.	Дата	СКОБА	Стр./Лист	Масштаб	
Разр.	П.А.Хомова	Л.И.С.			Р.Д.	0,24	1:1
Провер.	Соловков	С.С.			Лист	1	Листов 1
И.Контр. Соловков				Лист	4 ГОСТ 19903-74	ЦНИИЭП	
Утверд. Головкин					Ст.3 ГОСТ 14637-79	Граждансельстрой	

100 П.Э

Rz80 (M)



1. Неуказанные предельные отклонения размеров: отверстий - H14, валов - h14, остальных - js14.
2. Длина развертки L=220
- 3.* Размер для справок.

3.П.004

Изм/Лист	№ докум.	Подп.	Дата	СКОБА	Стр./Лист	Масштаб	
Разр.	П.А.Хомова	Л.И.С.			Р.Д.	0,14	1:1
Провер.	Соловков	С.С.			Лист	1	Листов 1
И.Контр. Соловков				Круг	10 ГОСТ 2590-71	ЦНИИЭП	
Утверд. Головкин					Ст.3 ГОСТ 535-79	Граждансельстрой	

Имя, Фамилия, Подпись и Дата

Имя, Фамилия, Подпись и Дата

ИЗМ. ЛИСТ № ДОКУМ. ПОДП. ДАТА
 РАБОТ. ПАХОМОВА
 ПРОВЕР. СОЛОДКОВ
 И. КОНИН
 С. СОЛОДКОВ
 Ч. ШВЕР. ГОЛОВКИН

Формат Зона	Поз.	Обозначение	Наименование	Кол.	Примеч.
22		M 51 СБ	ДОКУМЕНТАЦИЯ Сборочный чертёж		
БЧ	1	M 51.001	ДЕТАЛИ Уголок 50x50x5 ГОСТ 8509-72 Ст. 3 ГОСТ 535-79 L = 460 h 14	2	1,73 кг
БЧ	2	M 51.002	Уголок 25x25x4 ГОСТ 8509-72 Ст. 3 ГОСТ 535-79 L = 1360 h 14	2	1,99 кг
БЧ	3	M 51.003	Труба 15x2,8 ГОСТ 3262-75 Распорка L = 1220 h 14	4	1,56 кг
БЧ	4	M 51.004	Стойка L = 490 h 14	24	0,52 кг
БЧ	5	M 51.005	Планка L = 390 h 14	5	0,4 кг
БЧ	6	M 51.006	Стойка L = 240 h 14	2	0,31 кг
БЧ	7	M 51.007	Лист 0,7 ГОСТ 19903-74 Ст. 3 ГОСТ 16523-70 (360x 1515) h 14	1	3,0 кг

M 51

ИЗМ. ЛИСТ № ДОКУМ. ПОДП. ДАТА
 РАБОТ. ПАХОМОВА
 ПРОВЕР. СОЛОДКОВ
 И. КОНИН
 С. СОЛОДКОВ
 Ч. ШВЕР. ГОЛОВКИН

Корзина
гибкого
кабеля

ЦНИИЭП
ГРАЖДАНСЬЕ СТРОИ

Лист
2

ИЗМ. ЛИСТ № ДОКУМ. ПОДП. ДАТА
 РАБОТ. ПАХОМОВА
 ПРОВЕР. СОЛОДКОВ
 И. КОНИН
 С. СОЛОДКОВ
 Ч. ШВЕР. ГОЛОВКИН

Формат Зона	Поз.	Обозначение	Наименование	Кол.	Примеч.
БЧ	8	M 51.008	Брус Сосна ГОСТ 8486-66 30x 110x 500	2	90 кг
			СТАНДАРТНЫЕ ИЗДЕЛИЯ		
	10		Болт М12x115. 36.01 ГОСТ 7798-70	2	
	11		Гайка М12.5.01 ГОСТ 5915-70	4	

M 51

ИЗМ. ЛИСТ № ДОКУМ. ПОДП. ДАТА

Лист
2

ИЗМ. ЛИСТ № ДОКУМ. ПОДП. ДАТА
 РАБОТ. ПАХОМОВА
 ПРОВЕР. СОЛОДКОВ
 И. КОНИН
 С. СОЛОДКОВ
 Ч. ШВЕР. ГОЛОВКИН

Формат Зона	Поз.	Обозначение	Наименование	Кол.	Примеч.
22		M 30 СБ	ДОКУМЕНТАЦИЯ Сборочный чертёж		
И	1	M 31	СБОРОЧНЫЕ ЕДИНИЦЫ Каркас киноэкрана	1	
	3		СТАНДАРТНЫЕ ИЗДЕЛИЯ Гвозди 2x30 ГОСТ 4034-63	2	кг
	4		Шуруп 6x30 ГОСТ 1145-70	0,8	кг
	6		МАТЕРИАЛЫ Фанера клееная 5,5 ГОСТ 3916-69	8	мг
	7		Брус 80x30 ГОСТ 8486-66	0,15	м ³
	8		Полубархат черный арт. 4190	8	м ²
	9		Миткаль ГОСТ 8858-75	8	м ²
	10		Шпир шторный Ф4 ГОСТ 17306-71	150	м

M 30

ИЗМ. ЛИСТ № ДОКУМ. ПОДП. ДАТА
 РАБОТ. ПАХОМОВА
 ПРОВЕР. СОЛОДКОВ
 И. КОНИН
 С. СОЛОДКОВ
 Ч. ШВЕР. ГОЛОВКИН

Киноэкран

ЦНИИЭП
ГРАЖДАНСЬЕ СТРОИ

Лист
1

ИЗМ. ЛИСТ № ДОКУМ. ПОДП. ДАТА
 РАБОТ. ПАХОМОВА
 ПРОВЕР. СОЛОДКОВ
 И. КОНИН
 С. СОЛОДКОВ
 Ч. ШВЕР. ГОЛОВКИН

Формат Зона	Поз.	Обозначение	Наименование	Кол.	Примеч.
22		M 31 СБ	ДОКУМЕНТАЦИЯ Сборочный чертёж		
			ДЕТАЛИ		
			Труба 50x3,5 ГОСТ 3262-75		
БЧ	1	M 31.001	Стойка L = 3480 h 14	2	
БЧ	2	M 31.002	Труба L = 7900 h 14	2	
БЧ	3	M 31.003	Стойка L = 4400 h 14	3	
БЧ	4	M 31.004	Планка 32x32x4 ГОСТ 8509-72 Уголок Ст. 3 ГОСТ 535-79 L = 260 h 14	35	0,5 кг
БЧ	5	M 31.005	Уголок 50x50x5 ГОСТ 8509-72 Ст. 3 ГОСТ 535-79 L = 500 h 14	6	1,89 кг
БЧ	6	M 31.006	Лист 4 ГОСТ 19903-74 Ст. 3 ГОСТ 14637-79 (65x 30) h 14	24	0,05 кг

M 31

ИЗМ. ЛИСТ № ДОКУМ. ПОДП. ДАТА
 РАБОТ. ПАХОМОВА
 ПРОВЕР. СОЛОДКОВ
 И. КОНИН
 С. СОЛОДКОВ
 Ч. ШВЕР. ГОЛОВКИН

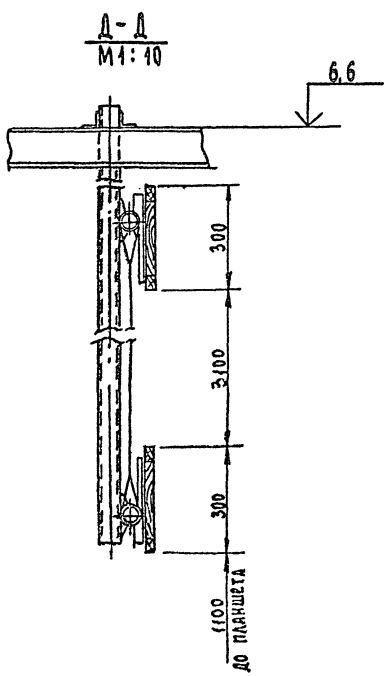
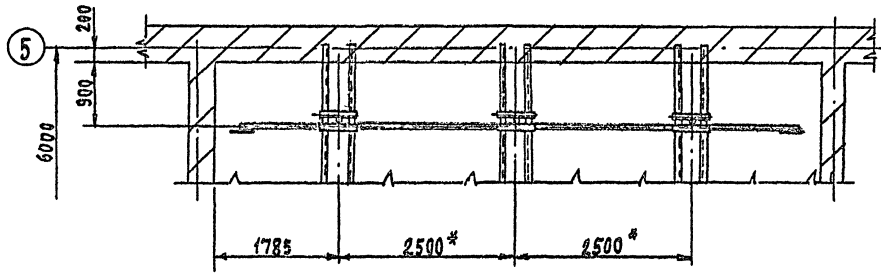
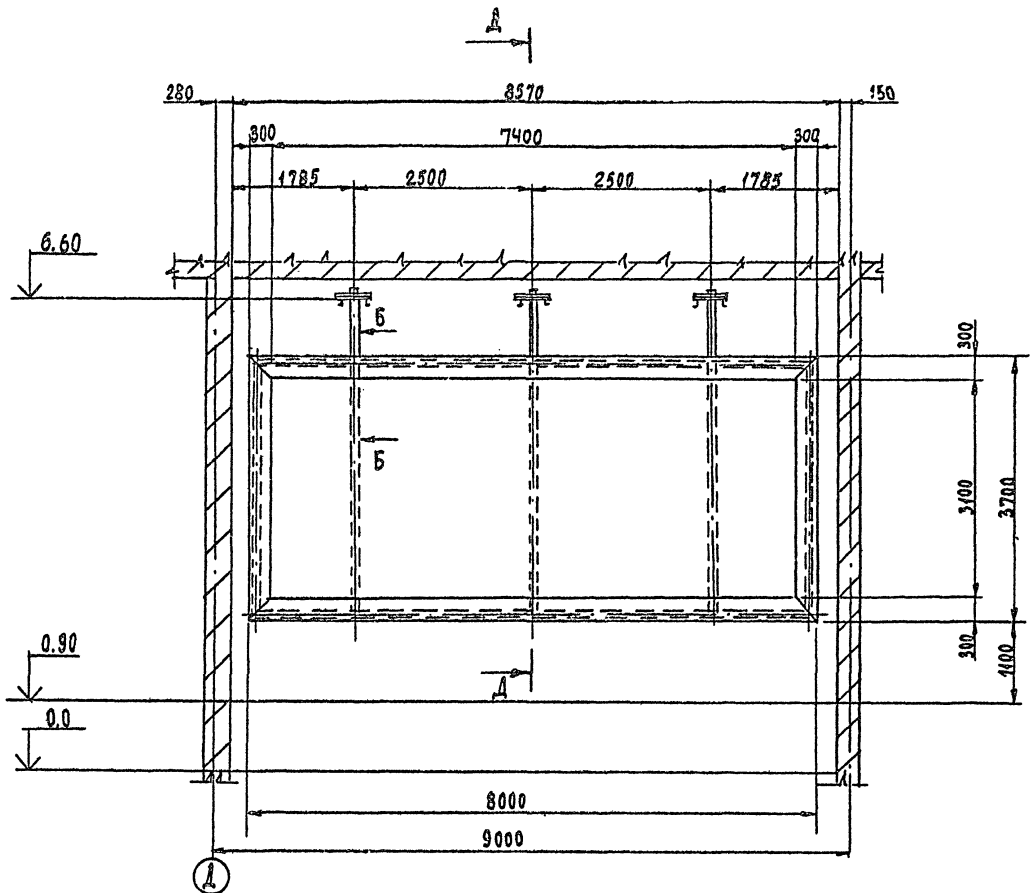
Каркас
киноэкрана

ЦНИИЭП
ГРАЖДАНСЬЕ СТРОИ

Лист
1

ТМНОВОИ ПРОЕКТ ЗАБИТЕ-244.02 РАМБОВИ И

19 М 30 СБ

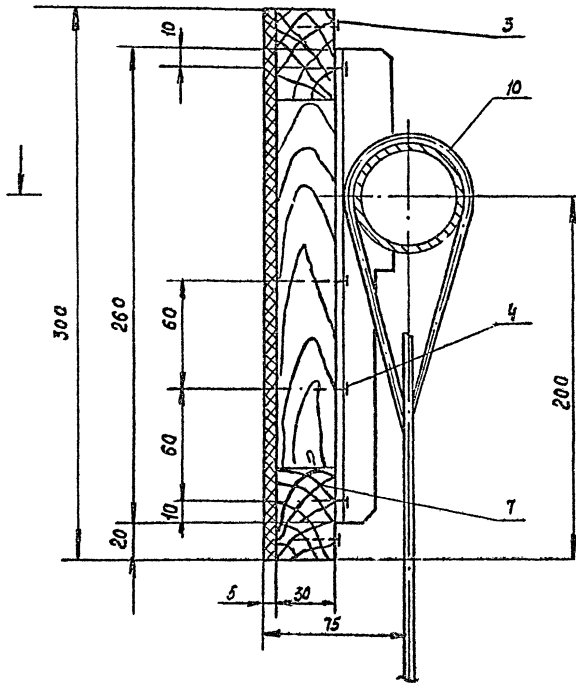


1. НЕУКАЗАНЫЕ ПРЕДЕЛЬНЫЕ ОТКЛОНЕНИЯ РАЗМЕРОВ - $\sqrt{3}$ 14.
2. РАЗМЕР ДЛЯ СПРАВОК.

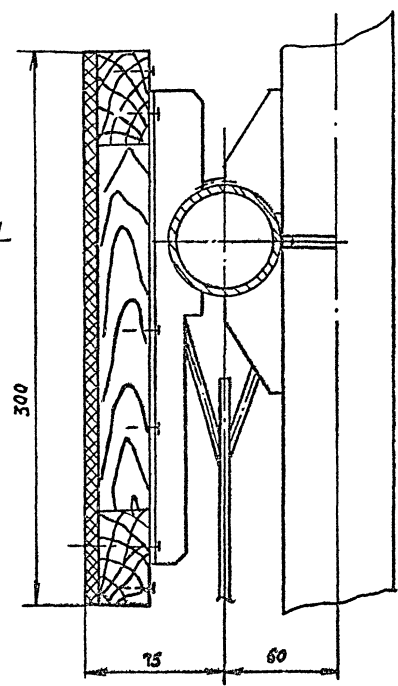
		М 30 СБ			
ИЗМ.	ЛИСТ	ЧЕЛ.	ДОКУМ.	ПОДП.	ДАТА
				КИНОЭКРАН	
				Сборочный чертеж	
				Лист	1:50
				Лист 1	Листов 2
				ЦНИИЭП	
				Государственный	
				1663-03	

ИЗДАТЕЛЬСТВО "АРХИТЕКТУРА" МОСКВА 1989 г. 5-1193-89

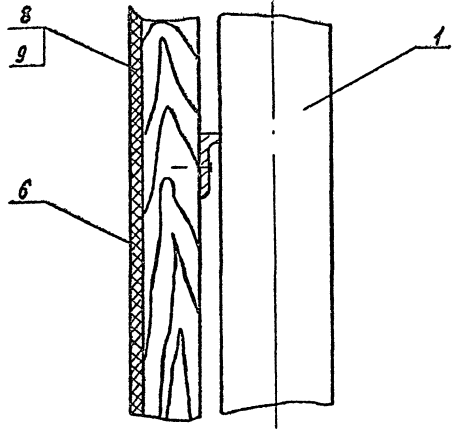
A-A
M 1:2



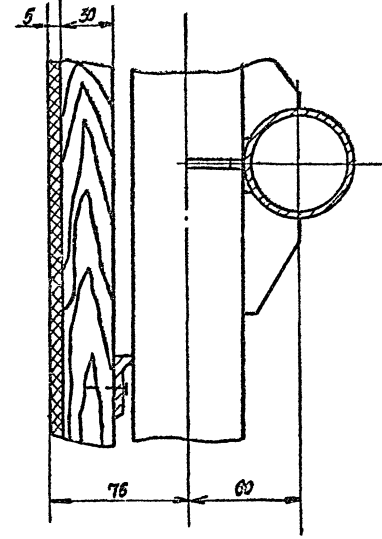
B-B
M 1:2



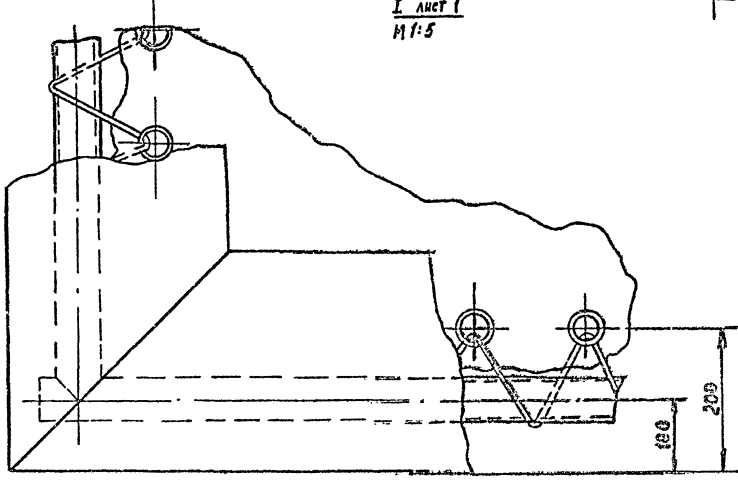
B-B
M 1:2



Г-Г
M 1:2



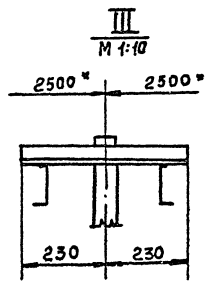
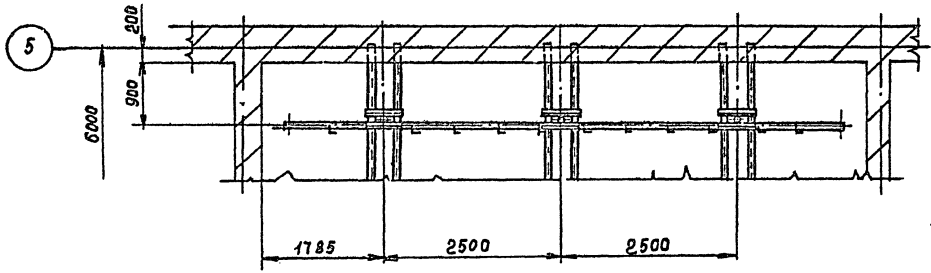
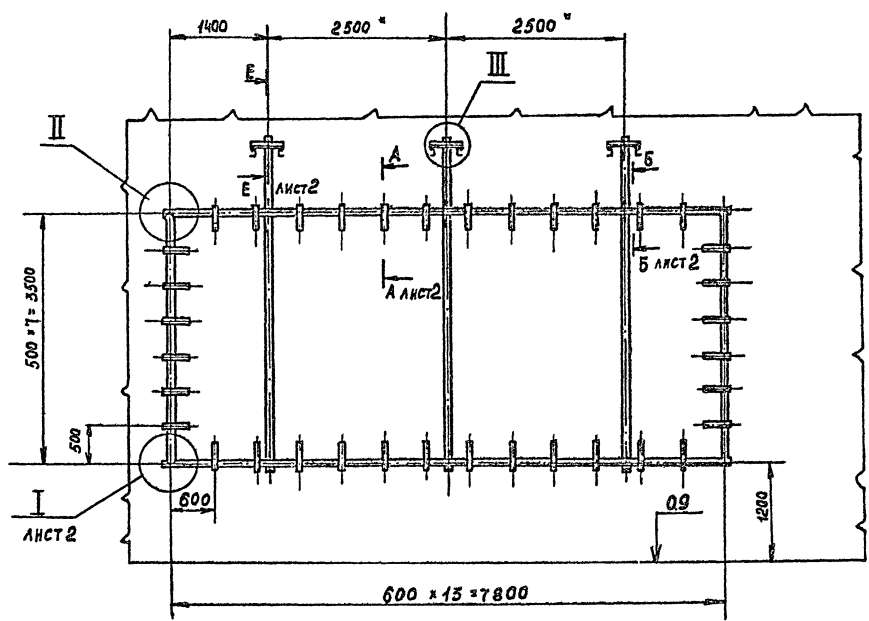
I АНСТ 1
M 1:5



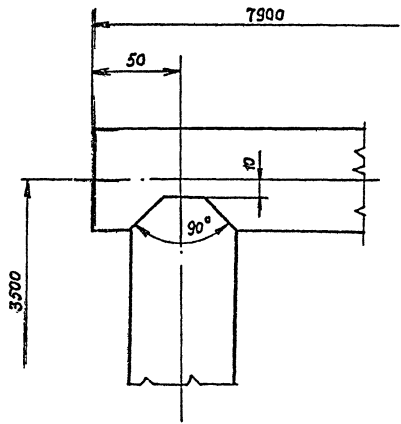
КОМ. ЧЕР. ДИСТ.
АНБ 60М III

ИМЯ И ФАМИЛИЯ ПОДПИСАТЕЛЯ
5-3299-20
ПОДП. И ДАТА
ВЗЛ. И ИСП. ИЛИ ИСП. И ДАТА
ПОДП. И ДАТА

ИЗМЕНЕТ	№ ДОКУМ.	ПОДП.	ДАТА	М 30 СБ	АНСТ
					2



II
М 1:2



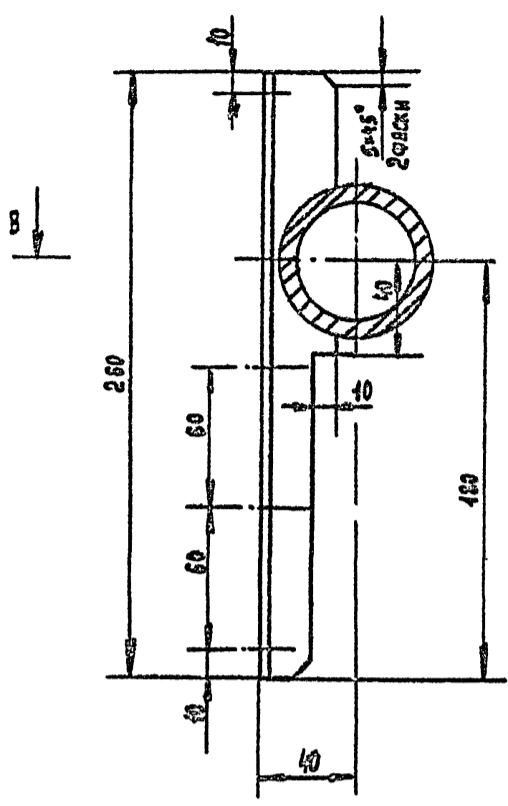
1. Сварка по ГОСТ 5264-80, электроды Э42 по ГОСТ 9467-75.
2. Покрытие: эмаль ПФ-115, серая IV п, ГОСТ 6465-76
3. Обработка поверхностей реза деталей без чертежа $R_{2,80}$.
4. Неуказанные предельные отклонения размеров $-js 14$.
5. Размеры для справок.

				МЗ1СБ				
ИЗМ.	ЛИСТ	ИЛЛЮС.	ПОДП.	ДАТА	КАРКАС КИНОЭКРАНА	ЛИТ.	МАССА	МАСШТАБ
					Сборочный чертеж			1:50
						Лист 1	Листов 2	
						ЦНИИЭТ		
						ГРАЖДАНСЕЛЬСТРОЙ		

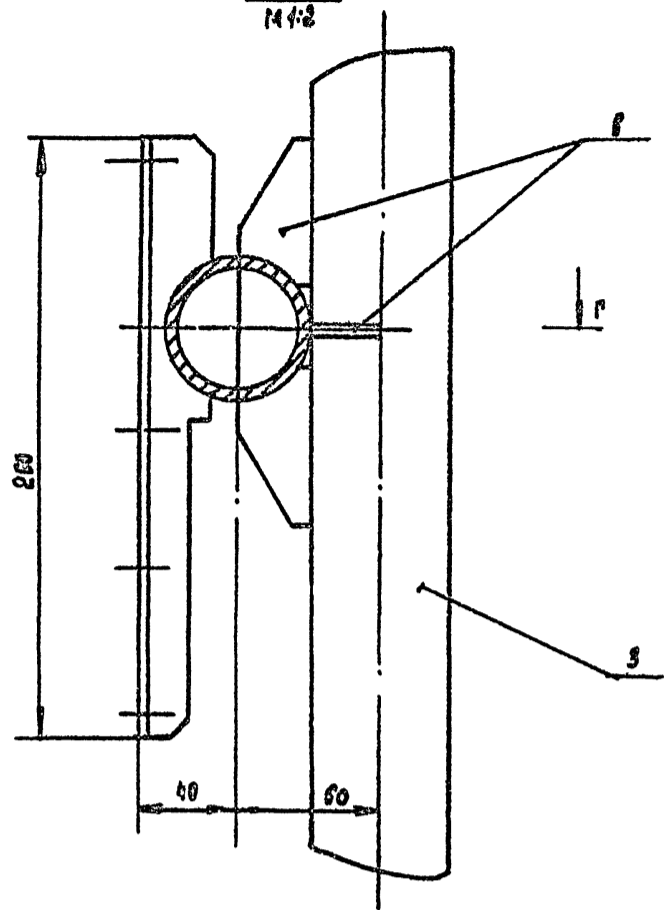
ИЗМ. ПОР. ПОСЛ. И ДАТА
5-3000-27
ИЗМ. ИЛИ СМ. ПОСЛ. И ДАТА
ИЗМ. ИЛИ СМ. ПОСЛ. И ДАТА

АВСОМ III

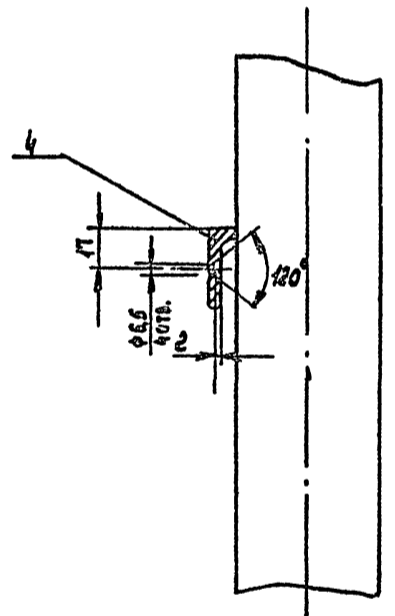
A-A
M 1:2



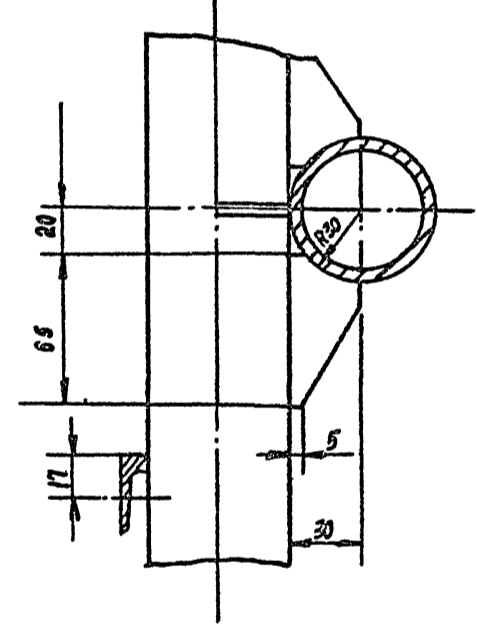
B-B
M 1:2



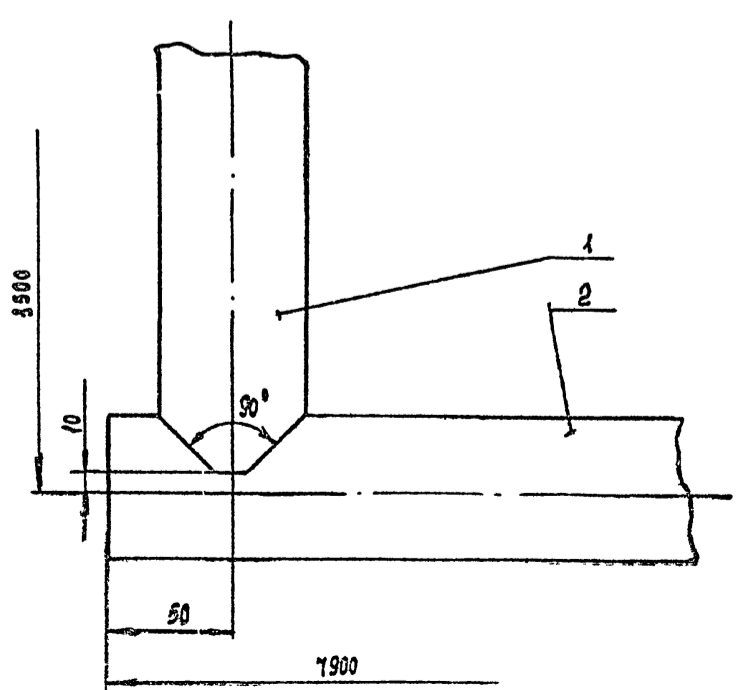
B-B
M 1:2



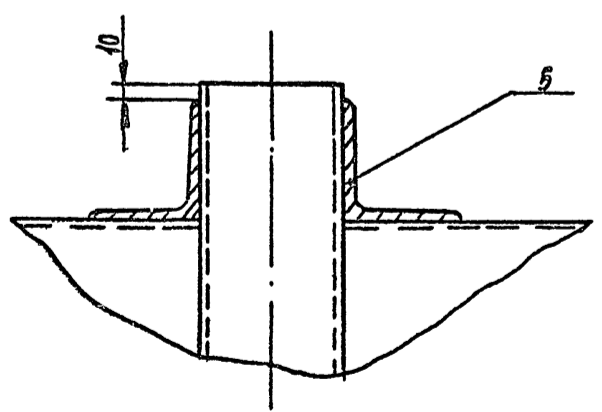
Г-Г
M 1:2



I
M 1:2



E-E
M 1:2



ИЗМ. ЛИСТ № ДОКУМ. ПОДП. ДАТА

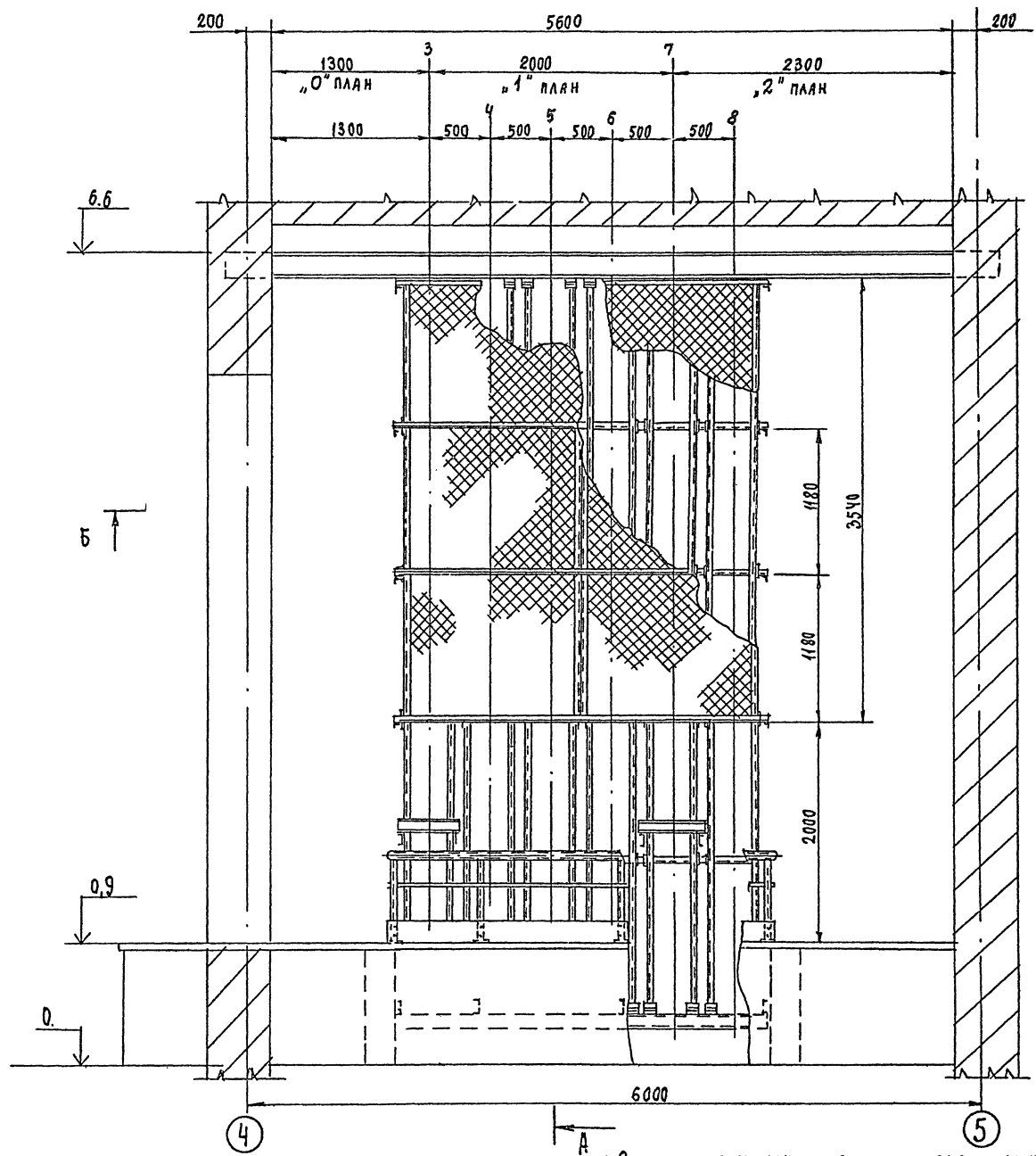
ИЗМ. ЛИСТ	№ ДОКУМ.	ПОДП.	ДАТА

МЗ/СБ

Лист
2

1665-03 ФОРМАТ 22

А лист 2



Б лист 3

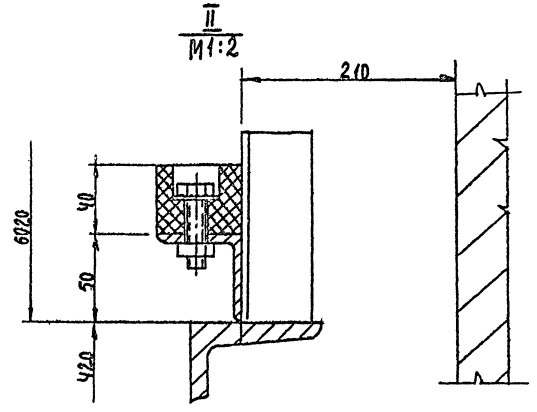
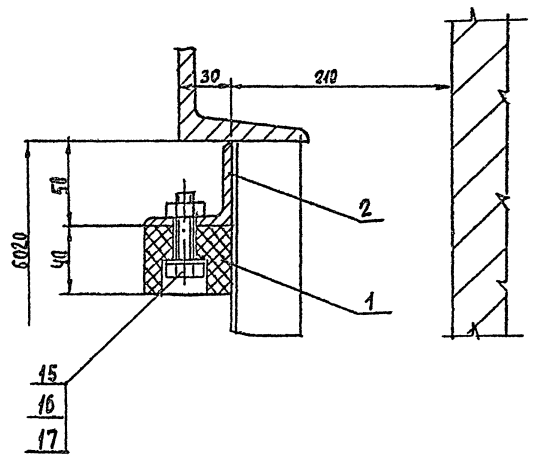
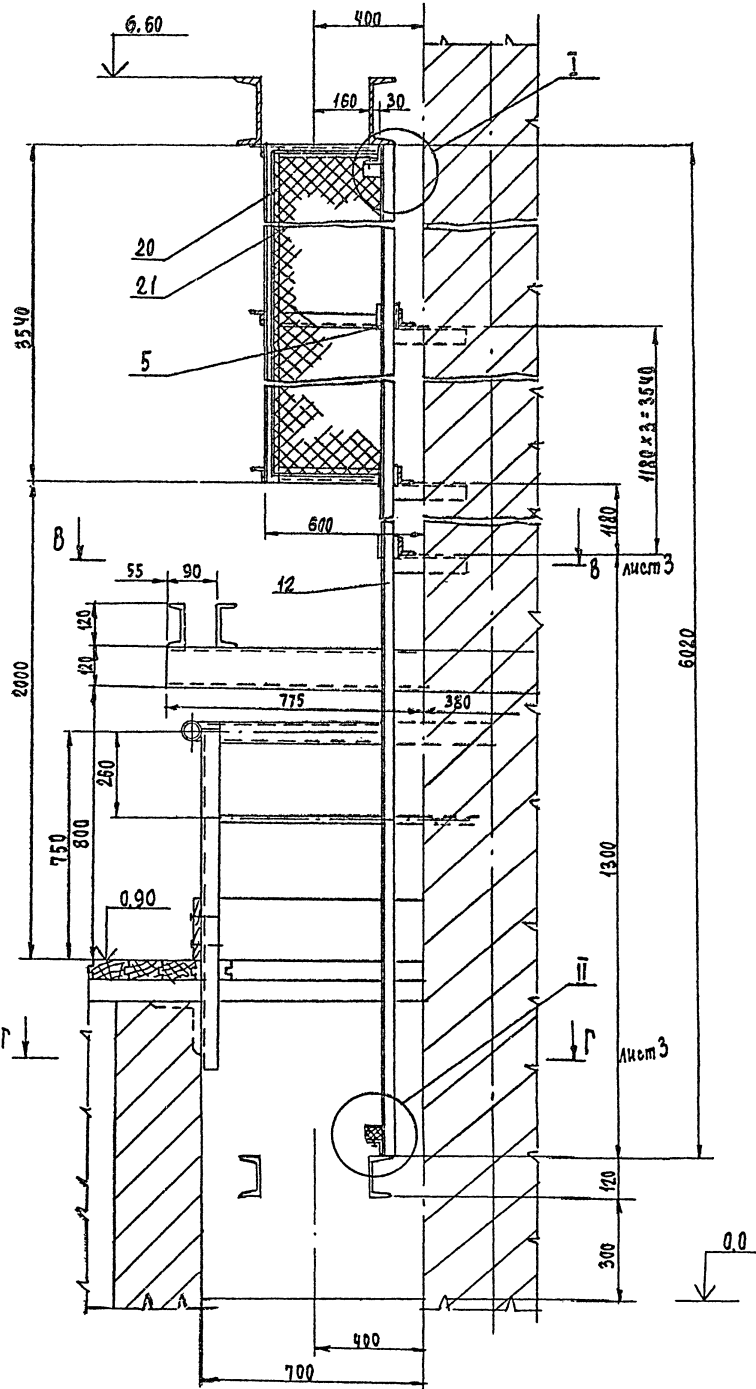
1. Сварка по ГОСТ 5264-80. Электроды Э42 по ГОСТ 9467-75.
2. Направляющие установить по отвесу. Отклонение по вертикали не более 5мм.
3. Стыки рабочих поверхностей направляющих должны быть без уступов. Стыковку производить только на накладках.
4. Ход противовесов ограничить упорами.
5. Покрытие: эм. ПФ-115, серая, Vn, ГОСТ 6465-76.
6. Трущиеся поверхности направляющих уголков не красить, очистить от ржавчины, окислы и смязать солянолом УО(с) ГОСТ 1033-79.
7. Элементы, заделываемые в стены, тщательно обетонировать. Цемент марки 200.

УТВЕРЖДЕНО И ПОДАНО В ЦЕНТРАЛЬНУЮ РАБОЧУЮ ПРОЕКЦИОННУЮ КОМПЬЮТЕРНУЮ КОМПЛЕКТОВАТЕЛЬСКУЮ КОМПАНИЮ

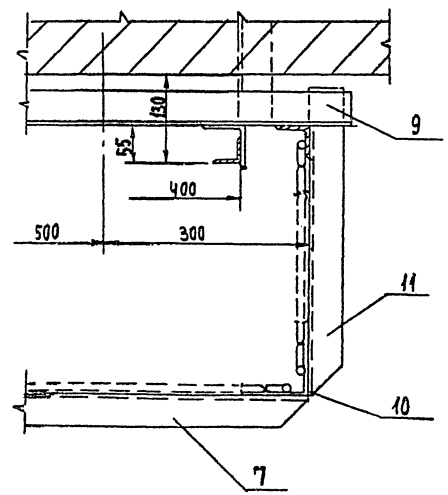
				М 40 СБ		
ИЗМ. ЛИСТ	№ ДОКУМ.	ПОДП.	ДАТА	Направляющие противовесов Сборочный чертёж	Лист	Масштаб
РАЗР. П. ХОМОВА		С.А.				1:25
ПРОВ. С.А. КОВ					Лист 1	Листов
Н. КИТЯЕВ	С.А. КОВ	С.А.		ЦНИИЭП		
УТВЕР. ГОЛОВКИН				Государственный		

A-A лист 1
М 4: 10

I
М 4: 2



III
М 1: 5 лист 3



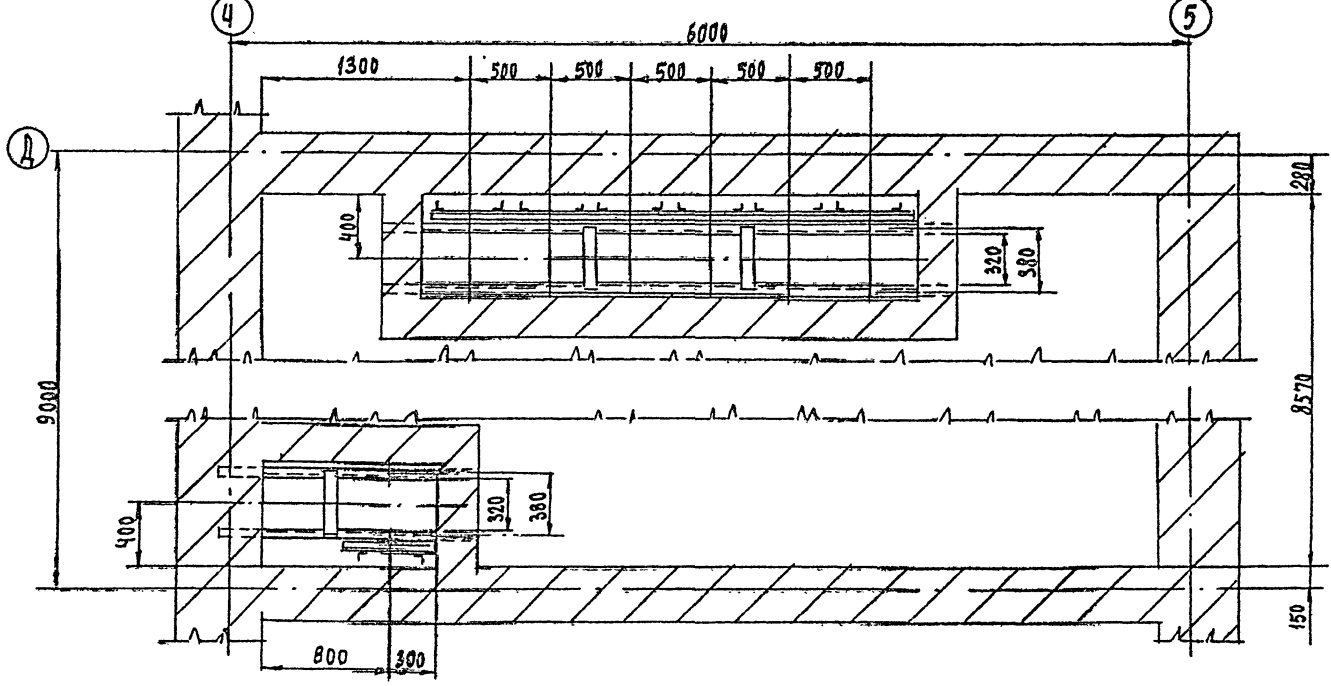
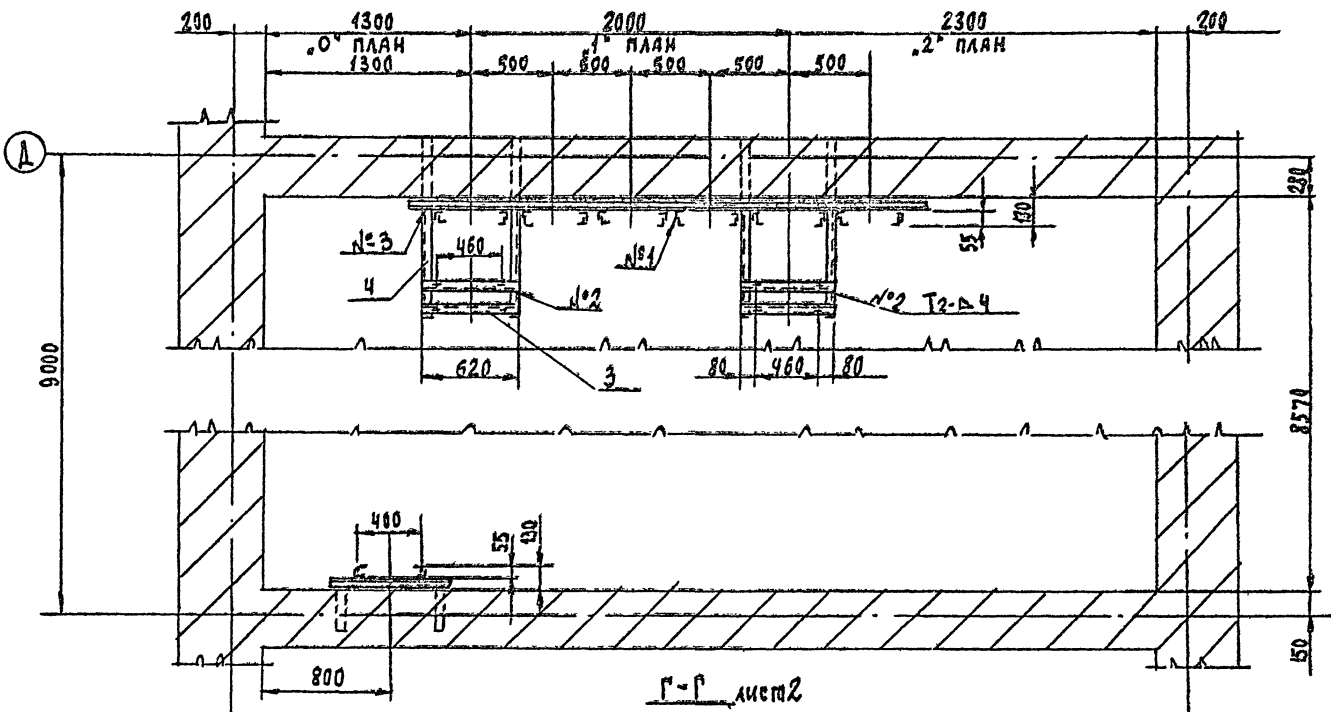
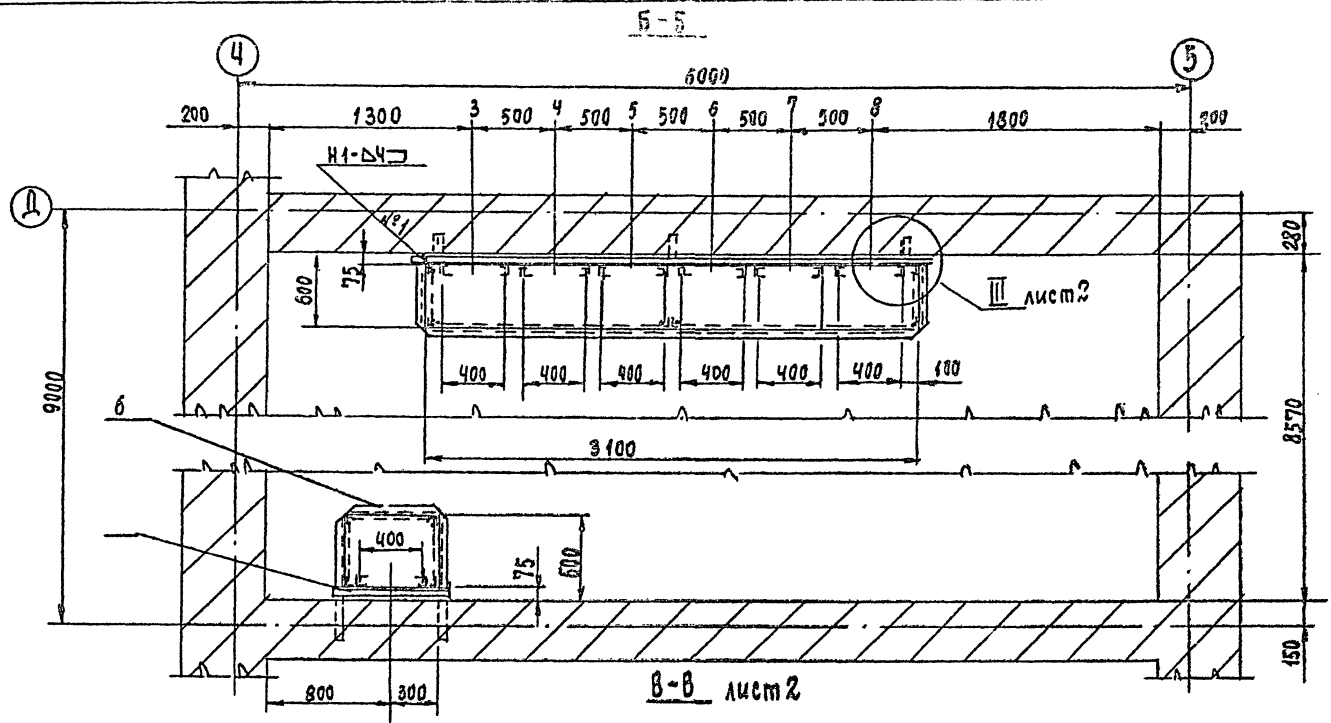
ИЗДАТЕЛЬСТВО «АРХИТЕКТУРА» МОСКВА

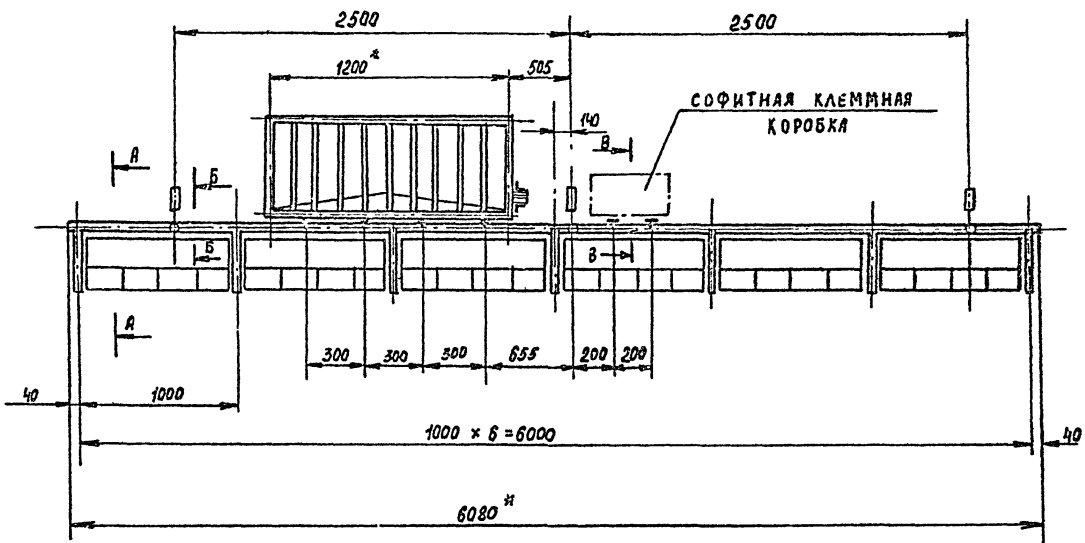
ИЗДАТЕЛЬСТВО «АРХИТЕКТУРА» МОСКВА

М 40 СБ

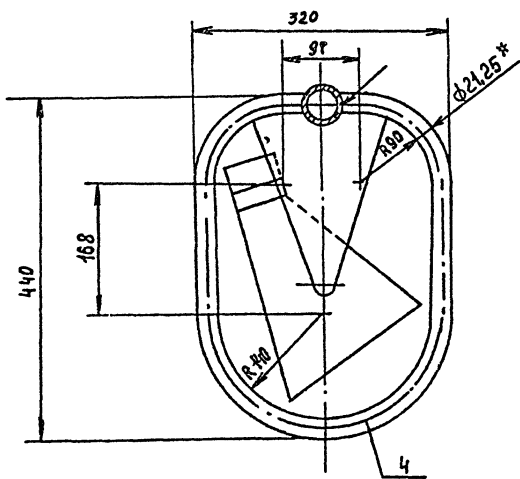
Лист 2

1655-03 007/2013

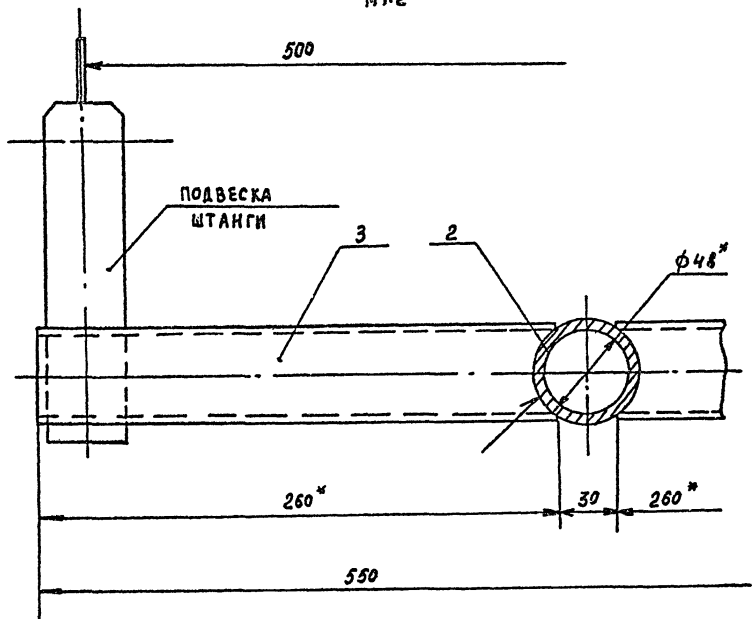




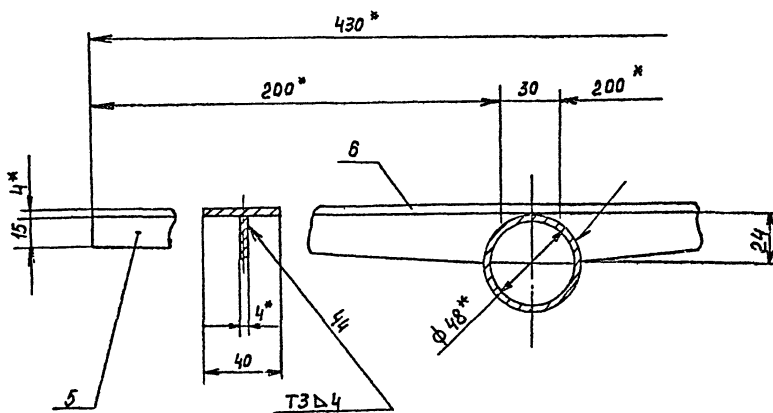
A-A
M 1:5



Б-Б
M 1:2



В-В
M 1:2

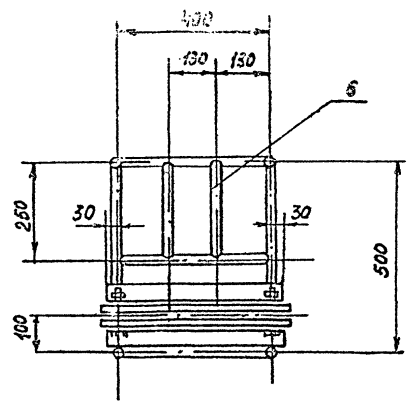
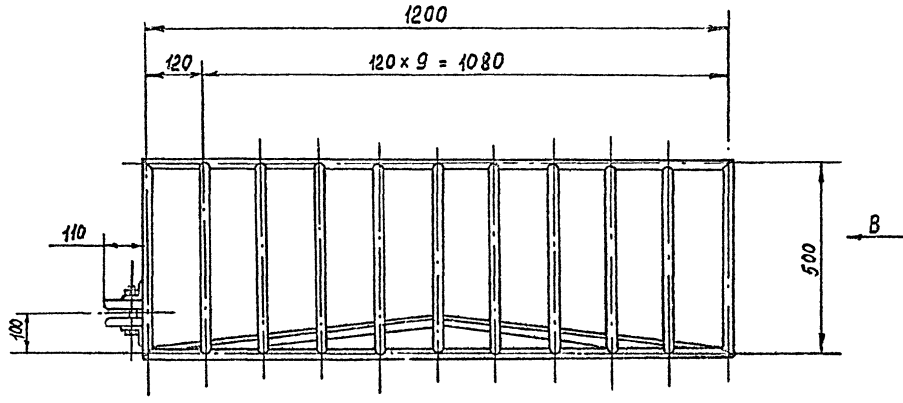


1. СВАРКА ПО ГОСТ 5264-80. ЭЛЕКТРОДЫ Э42 ПО ГОСТ 9467-75.
2. ПОКРЫТИЕ ЭМ. ПФ-115, СЕРАЯ, IV П, ГОСТ 6465-76.
3. НЕУКАЗАННЫЕ ПРЕДЕЛЬНЫЕ ОТКЛОНЕНИЯ РАЗМЕРОВ: ОТВЕРСТИЙ - ПО И4, ВАЛОВ - ПО И4, ОСТАЛЬНЫХ - ПО
4. РАЗМЕРЫ ДЛЯ СПРАВОК.

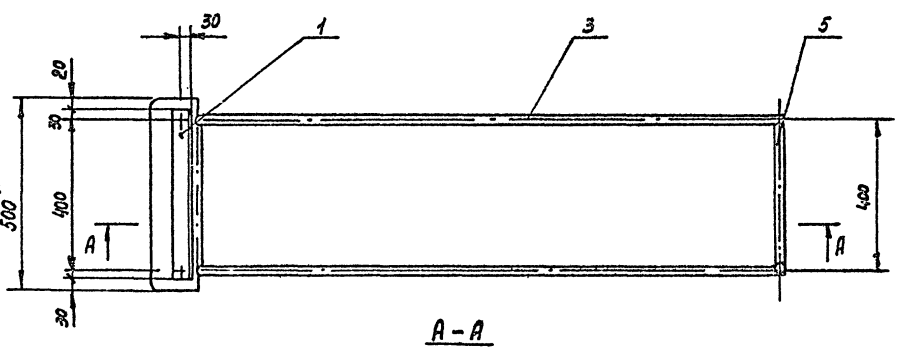
ИЗМ. ПОДЛ. ПОДП. И ДАТА
5-1/85-27

				M50C6				
ИЗМ. ЛИСТ	№ ДОКУМ.	ПОДП.	ДАТА	ФЕРМА СОФИТНАЯ СБОРОЧНЫЙ ЧЕРТЕЖ		ЛИСТ	МАССА	МАСШ.
РАЗРАБ.	ПЛОХОМОВА	И.С.				И		1:25
ПРОВ.	СОЛОВКОВ	С.А.				ЛИСТ	ЛИСТОВ	
Н. КОНТР.	СОЛОВКОВ	С.А.				ЦНИИЭП ГРАЖДАНСКОГО СТРОИТЕЛЬСТВА Г. МОСКВА		
УТВ.	ГОЛОВКИН	И.И.		КОПИРОВАЛ 1665-03 ФОРМАТ А2				

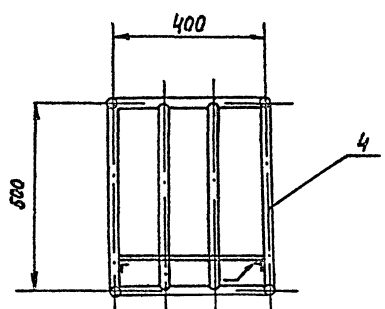
Альбом 17



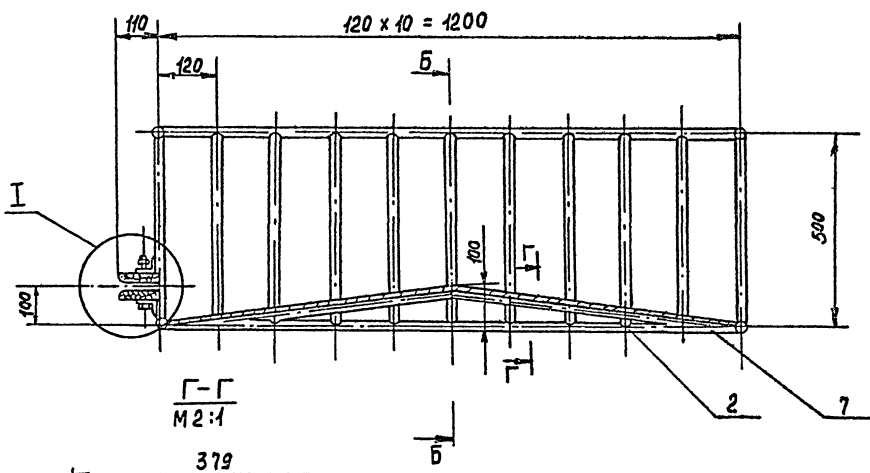
Б-Б



А-А

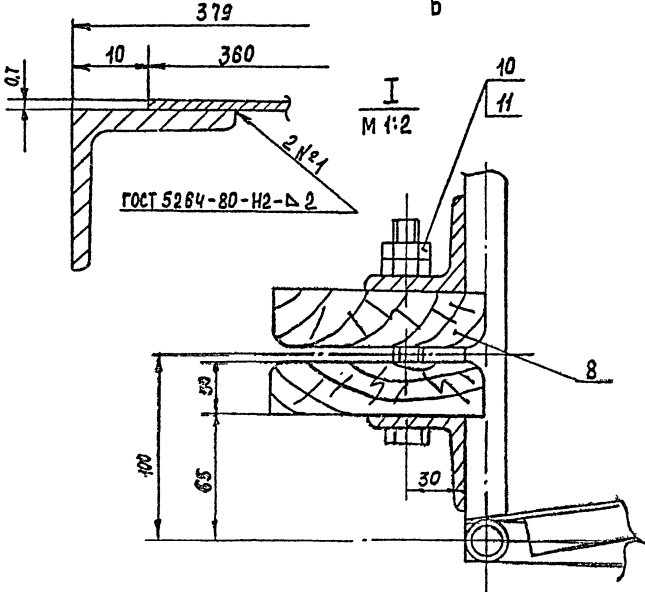


Вид В



Г-Г
М 2:1

Б



1. Сварка ручная дуговая, кроме мест, указанных особо.
2. Пиломатериалы (поз.8) обработать методом глубокой пропитки антипиренами.
3. Покрытие эмаль ПФ-115, серая, IV п, ГОСТ 6465-78.
4. Неуказанные предельные отклонения размеров по γ_{14} .
5. * Размер для справок.

№ п/п, № подл., подп. и дата, взам. № в.ч., № № в.ч. подл. и дата
5-3-20-21

				М51СБ				
ИЗМ.	ЛИСТ	№ ДОКУМ.	ПОДП.	ДАТА	КОРЗИНА ГИБКОГО КАБЕЛЯ СБОРОЧНЫЙ ЧЕРТЕЖ	ЛИТ	МАССА	МАССЫТ.
РАЗРЯБ.	ПАКОВОВА	СЛОДКОВ	С	5-2		И	50.0	1:10
ПРОВ.	СЛОДКОВ	С	С	5-2		ЛИСТ	ЛИСТОВ	1
Н.КОНТР.	СОЛОДКОВ	С	С	С		ЦНИИЭП ГРАЖДАНСЕЛЬСТРОЙ		
УТВ.	ГОЛОВКИН	С	С	С				

ФОРМАТ	ЗОНА	ПОЗ.	ОБОЗНАЧЕНИЕ	НАИМЕНОВАНИЕ	КОЛ.	ПРИМеч.
				СТАНДАРТНЫЕ ИЗДЕЛИЯ		
		18		Болт М8×20.36.01 ГОСТ 7798-70	52	
				МАТЕРИАЛЫ		
		20		Проволока 3 ГОСТ 3282-74	27м	14,6 кг
		21		Сетка №9-07 ГОСТ 3826-82	12м ²	8,4 кг
		22		ПЛИТЫ СОВЕЛИТОВЫЕ 6×39 ГОСТ 6788-74	0,5м ²	225 кг
		23		МНТКАЛЬ АРТ. 4150 ГОСТ 9858-75	12м ²	8 кг
		24		ШТУКАТУРКА АСБЕДИАТОМОВАЯ ТУ-26-130-77	0,2 м ³	170 кг
		25		КРАСКА МАСЛЯНАЯ ГОСТ 695-77	4 кг	

ИЗМ. ЛИСТ № ДОКУМ. ПОДП. ДАТА

M61

ЛИСТ 2

ФОРМАТ 11

ФОРМАТ	ЗОНА	ПОЗ.	ОБОЗНАЧЕНИЕ	НАИМЕНОВАНИЕ	КОЛ.	ПРИМеч.
				МАТЕРИАЛЫ		
		13		Ткань асбестовая АТ-1 ГОСТ 6102-78	0,8	м ²
		14		Асбестовое волокно ГОСТ 12871-67	0,03	м ³

ИЗМ. ЛИСТ № ДОКУМ. ПОДП. ДАТА

M60

ЛИСТ 2

ФОРМАТ 11

ФОРМАТ	ЗОНА	ПОЗ.	ОБОЗНАЧЕНИЕ	НАИМЕНОВАНИЕ	КОЛ.	ПРИМеч.
				ДОКУМЕНТАЦИЯ:		
		22		МБ1СБ		СБОРОЧНЫЙ ЧЕРТЕЖ
				ДЕТАЛИ		
	11	1	M61.001	ШВЕЛЛЕР	2	
	11	2	M61.002	КОСЫНКА	4	
	11	3	M61.003	ШВЕЛЛЕР	2	
	11	4	M61.004	ЛИСТ	4	
	11	5	M61.001-01	ШВЕЛЛЕР	2	
	11	6	M61.006	ЛИСТ	1	
	11	7	M61.007	ЛИСТ	1	
	11	8	M61.008	УГОЛОК	2	
	11	9	M61.009	ЛИСТ	4	
	11	10	M61.010	РУЧКА	2	
				Лист 3 ГОСТ 19903-74 3-IV-СТЗ ГОСТ 16623-70		
	Б4	11	M61.011	(30×2108) h 14	8	1,5 кг
	Б4	12	M61.012	(40×2108) h 14	8	2,05 кг
	Б4	13	M61.013	(40×2180) h 14	4	2,1 кг
	Б4	14	M61.014	(50×2180) h 14	4	2,7 кг
	Б4	15	M61.015	(60×2180) h 14	8	3,1 кг

ИЗМ. ЛИСТ № ДОКУМ. ПОДП. ДАТА

M61

КАРКАС ДВЕРИ ПРОТИВОПОЖАРНОЙ

ЛИСТ 1 ЛИСТ 1 ЛИСТОВ 2

ЦИНИЭП ГРАЖДАНСЕЛЬТРОЙ

ФОРМАТ 11

ФОРМАТ	ЗОНА	ПОЗ.	ОБОЗНАЧЕНИЕ	НАИМЕНОВАНИЕ	КОЛ.	ПРИМеч.
				ДОКУМЕНТАЦИЯ		
		22		М60СБ		СБОРОЧНЫЙ ЧЕРТЕЖ
				СБОРОЧНЫЕ ЕДИНИЦЫ		
	11	1	M61	КАРКАС ДВЕРИ ПРОТИВОПОЖАРНОЙ	1	
	11	2	M62	ОГРАЖДЕНИЕ	1	
	11	3	M63	КОЗЫРЕК	1	
	11	4	M64	РОЛИК	4	
				ДЕТАЛИ		
	Б4	6	M60.001	ПОЛОСА ПОЛОСА 3×20 ГОСТ 103-75 СТЗ ГОСТ 535-79 L=2622 h 14	2	
				СТАНДАРТНЫЕ ИЗДЕЛИЯ		
		8		Болт М10×2036.01 ГОСТ 7798-70	15	
		9		Гайка М8.5.01 ГОСТ 5915-70	52	
		10		Гайка М10.5.01 ГОСТ 5915-70	3	
		11		Шайба 10.65Г ГОСТ 6402-70	15	

ИЗМ. ЛИСТ № ДОКУМ. ПОДП. ДАТА

M60

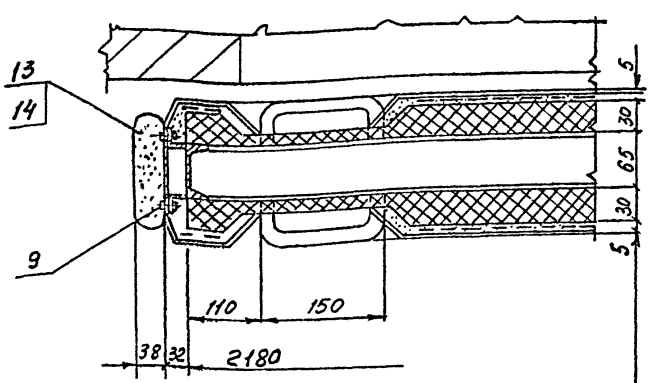
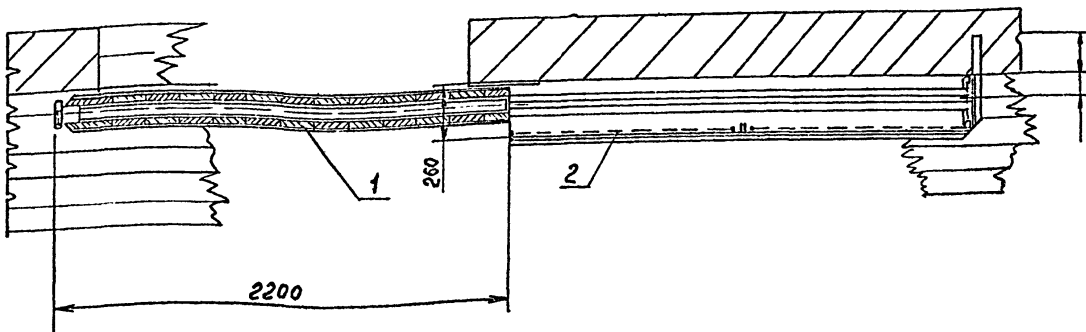
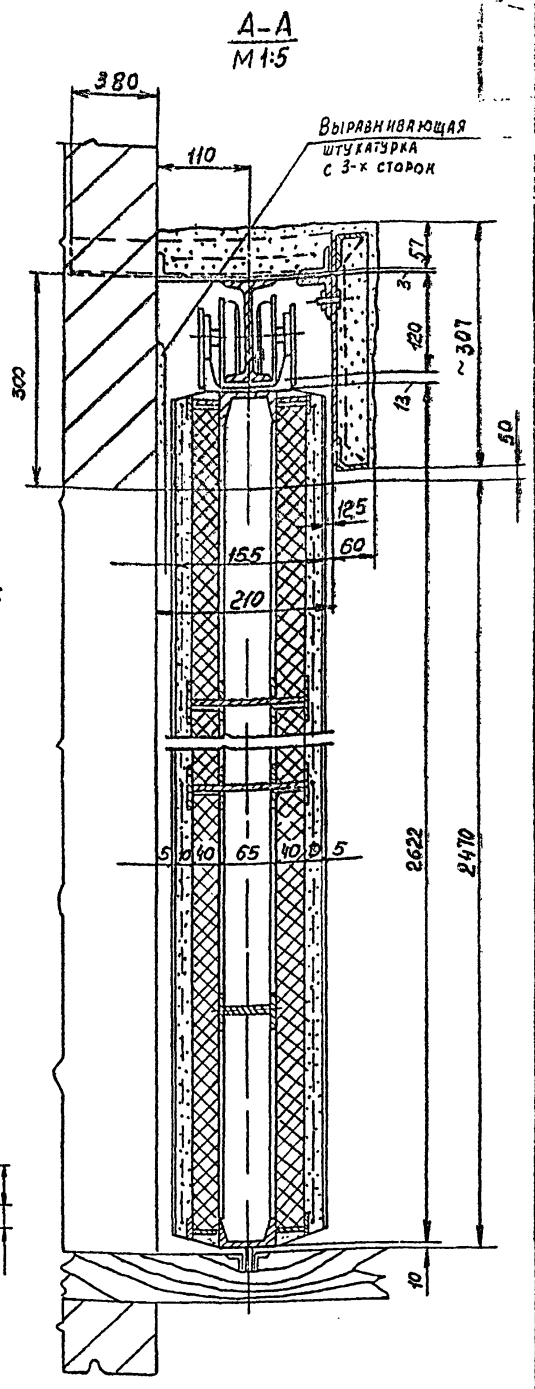
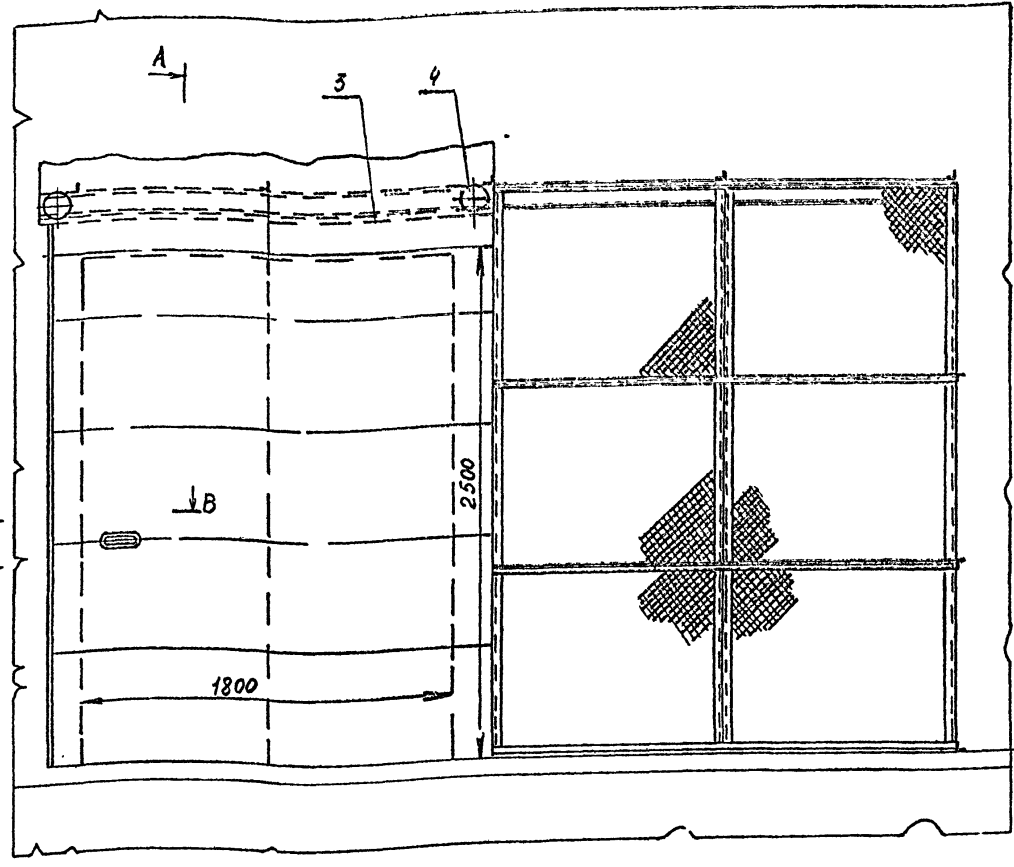
ДВЕРЬ ПРОТИВОПОЖАРНАЯ

ЛИСТ 1 ЛИСТ 1 ЛИСТОВ 2

ЦИНИЭП ГРАЖДАНСЕЛЬТРОЙ

ФОРМАТ 11

Альбом 17

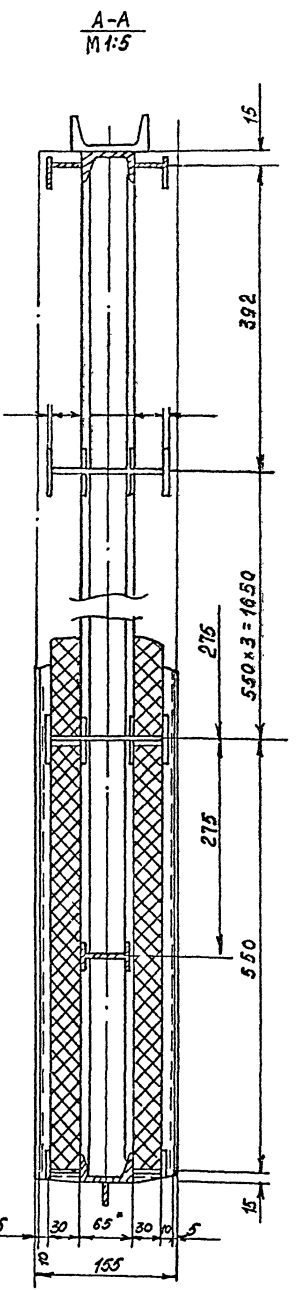
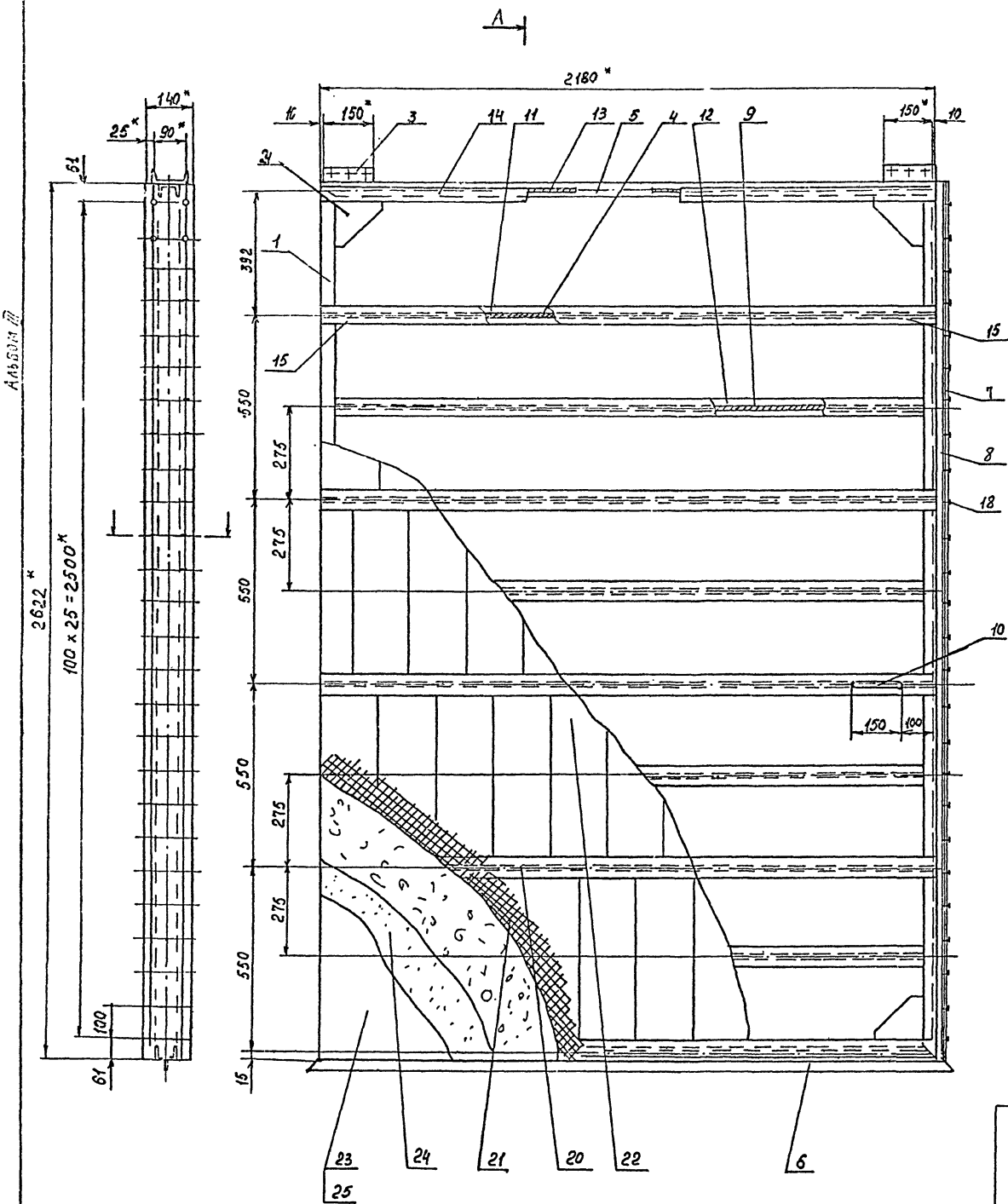


1. Асбоднатомовую штукатурку изготовить и нанести по МТУ пункт 7.
2. Размеры для справок

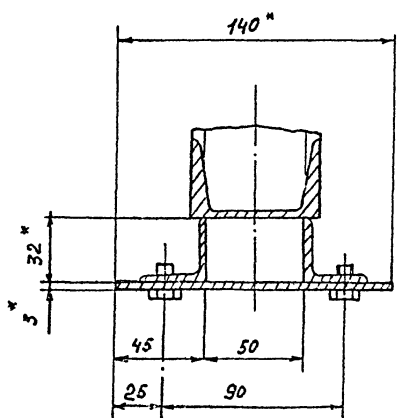
Краска масляная
Миткаль на клею
Асбоднатомовая штукатурка S=5 мм (затирка)
Асбоднатомовая штукатурка S=10 мм.
СЕТКА № 8-0,7 ГОСТ 3826-82
ПЛИТЫ СОВЕЛТОВЫЕ - 30 мм
ШВЕЛЕР 6,5 ГОСТ 8240-72 (КАРКАС ДВЕРИ)
ПОВТОРИТЬ В ОБРАТНОЙ ПОСЛЕДОВАТЕЛЬНОСТИ

ИЗМ.	ЛИСТ	№ ДОКУМ.	ПОДП.	ДАТА
Н. ЮНТР.		СОЛОДКОВ		
УТВ.		ГОЛОВКИН		

М 60 СБ		
ДВЕРЬ ПРОТИВОПОЖАРНАЯ СБОРОЧНЫЙ ЧЕРТЕЖ		
ЛИСТ	МАССА	МАСШТАБ
И	-	1:20
ЛИСТ	ЛИСТОВ 1	
ЦНИИЭП ГРАЖДАНСЬЕ СТРОЙ Г. МОСКВА		



Б-Б
и 1:2



КРАСКА ПО МИТКАЮ
 АСБОДИАТОМОВАЯ ШТУКАТУРКА Б=5
 АСБОДИАТОМОВАЯ ШТУКАТУРКА $\sigma^2=10$ по СЕТКЕ
 СОВЕЛИТОВЫЕ ПЛИТЫ $\sigma^2=30$
 ШВЕЛЕР №6,5 - КАРКАС
 ПОВТОРИТЬ В ОБРАТНОЙ ПОСЛЕДОВА-
 ТЕЛЬНОСТИ.

1. Сварка по ГОСТ 5264-80
 ЭЛЕКТРОДЫ Э42 по ГОСТ 9467-75.
2. ПОКРЫТИЕ: ЭМАЛЬ ПФ-115, СЕРАЯ, IV П,
 ГОСТ 6465-76
3. НЕУКАЗАННЫЕ ПРЕДЕЛЬНЫЕ ОТКЛОНЕНИЯ
 РАЗМЕРОВ - по $\Delta_s 14$.
4. РАЗМЕР ДЛЯ СПРАВОК

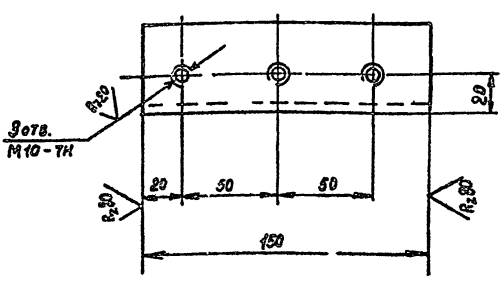
ЦЕНА ПОДЛ. ПОДП. И ДАТА
 5-31-29-31

				МБ1СБ		
				КАРКАС ДВЕРИ ПРОТИВОПОЖАРНОЙ СБОРОЧНЫЙ ЧЕРТЕЖ		
ЛИСТ	МАССА	МАСШТАБ	ЛИСТ	МАССА	МАСШТАБ	
ИЗМ. ЛИСТ	№ ДОКУМ.	ПОДП.	ДАТА	И	631	1:10
РАЗРАБ. ПАХОМОВА				ЛИСТ	ЛИСТОВ 1	
ПРОВ. СОЛОДКОВ				ЦНИИЭП ГРАЖДАНСКОГО СТРОИТЕЛЬСТВА		
Н. КОНТ. СОЛОДКОВ						
УТВ. ГОЛОВКИН						

25.12.24.05
АБСОЛ

60019W

✓ (✓)



1. Неуказанные предельные отклонения
размеров: отверстий - по Н14, валов - по h14
остальных - по js14

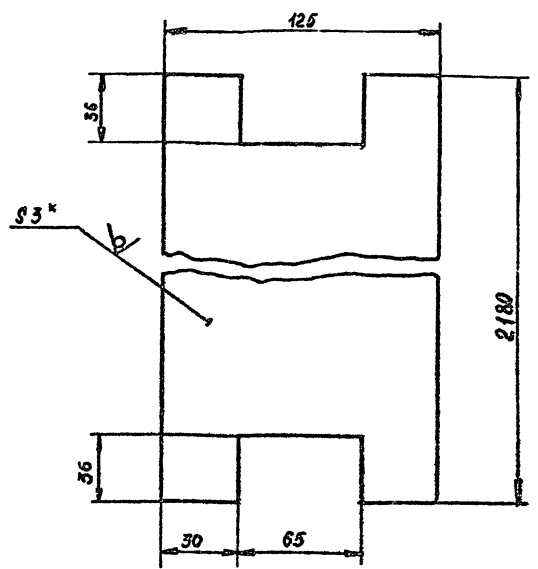
M61.003

ИЗМ. ЛИСТ	№ ДОКУМ.	ПОДП.	ДАТА	ШВЕЛЛЕР	ЛИТ.	МАССА	МАСШТАБ
РАЗРАБ.	ПАХОМОВА	М			И	1,28	1:2
ПРОВ.	СОЛОДКОВ	С		ЛИСТ	ЛИСТОВ 1		
И. КОНТР.	СОЛОДКОВ	С		ШВЕЛЛЕР	10 ГОСТ 8240-72		ЦНИИЭП ГРАЖДАНСЕЛЬСТРОЙ
УТВ.	ГОЛОВЯКИН	И			СТ 3 ГОСТ 535-79		

ФОРМАТ 11

70019W

✓ (✓)



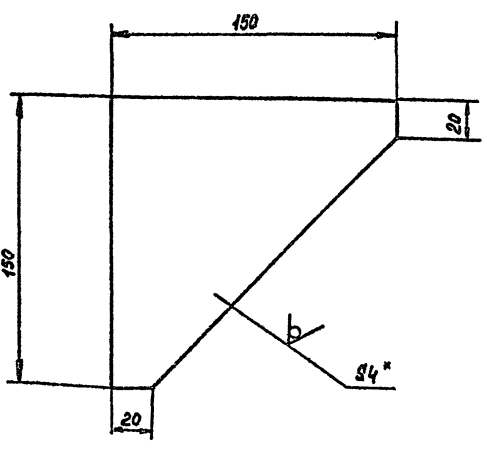
1. Неуказанные предельные отклонения
размеров: отверстий - по Н14, валов - по h14,
остальных - по js14.
2. * РАЗМЕР ДЛЯ СПРАВКИ.

M61.004

ИЗМ. ЛИСТ	№ ДОКУМ.	ПОДП.	ДАТА	ЛИСТ	ЛИТ.	МАССА	МАСШТАБ
РАЗРАБ.	ПАХОМОВА	М			И	7,2	1:2
ПРОВ.	СОЛОДКОВ	С		ЛИСТ	ЛИСТОВ 1		
И. КОНТР.	СОЛОДКОВ	С		ЛИСТ	3 ГОСТ 19903-74		ЦНИИЭП ГРАЖДАНСЕЛЬСТРОЙ
УТВ.	ГОЛОВЯКИН	И			СТ 3 ГОСТ 16523-70		

✓ (✓)

70019W



1. Неуказанные предельные отклонения
размеров: валов - по h14, остальных - по js14.
2. * РАЗМЕР ДЛЯ СПРАВКИ

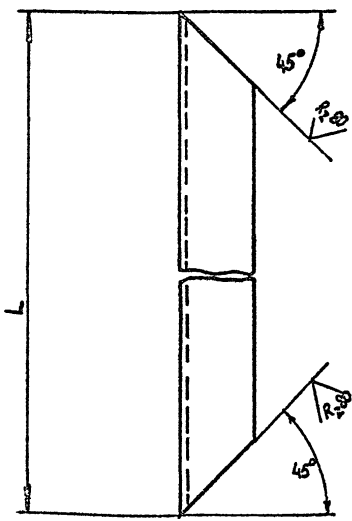
M61.002

ИЗМ. ЛИСТ	№ ДОКУМ.	ПОДП.	ДАТА	КОСЫНКА	ЛИТ.	МАССА	МАСШТАБ
РАЗРАБ.	ПАХОМОВА	М			И	0,48	1:2
ПРОВ.	СОЛОДКОВ	С		ЛИСТ	ЛИСТОВ 1		
И. КОНТР.	СОЛОДКОВ	С		ЛИСТ	4 ГОСТ 19903-74		ЦНИИЭП ГРАЖДАНСЕЛЬСТРОЙ
УТВ.	ГОЛОВЯКИН	И			СТ 3 ГОСТ 14639-79		

ФОРМАТ 11

10019W

✓ (✓)



ОБОЗНАЧЕНИЕ	L	МАССА В КГ
M61.001	2652	15,6
-01	2180	12,4

Неуказанные предельные отклонения
размеров по js14

M61.001

ИЗМ. ЛИСТ	№ ДОКУМ.	ПОДП.	ДАТА	ШВЕЛЛЕР	ЛИТ.	МАССА	МАСШТАБ
РАЗРАБ.	ПАХОМОВА	М			И	СМ. ТАБЛ.	1:2
ПРОВ.	СОЛОДКОВ	С		ЛИСТ	ЛИСТОВ 1		
И. КОНТР.	СОЛОДКОВ	С		ШВЕЛЛЕР	65 ГОСТ 8240-72		ЦНИИЭП ГРАЖДАНСЕЛЬСТРОЙ
УТВ.	ГОЛОВЯКИН	И			СТ 3 ГОСТ 535-79		

ФОРМАТ 11

10079W M61007

1. Неуказанные предельные отклонения размеров: отверстий - по Н14, валов - по h14, остальных - по js14.
2. Отверстие $\phi 8.5$ сверлить совместно с дет. М61.008
3. * РАЗМЕР для справок.

М61.007				
ИЗМ.	ЛИСТ	№ ДОКУМ.	ПОДП.	ДАТА
РАЗР.	ПАХОМОВА	М61		
ПРОВ.	СОЛОДКОВ			
ЛИСТ		МАССА	МАСШТАБ	
1		8,5	1:2	
ЛИСТ		ЛИСТОВ 1		
ЛИСТ		ЦНИИЭП		
ЛИСТ		ГРАЖДАНСЕЛЬСТРОЙ		
ФОРМАТ: 11				

10079W M61.008

1. Неуказанные предельные отклонения размеров: отверстий - по Н14, остальных - по js14.
2. Отверстие $\phi 8.5$ сверлить совместно с дет. М61.007

М61.008				
ИЗМ.	ЛИСТ	№ ДОКУМ.	ПОДП.	ДАТА
РАЗР.	ПАХОМОВА	М61		
ПРОВ.	СОЛОДКОВ			
ЛИСТ		МАССА	МАСШТАБ	
1		5,0	1:2	
ЛИСТ		ЛИСТОВ 1		
ЛИСТ		ЦНИИЭП		
ЛИСТ		ГРАЖДАНСЕЛЬСТРОЙ		
ФОРМАТ: 11				

90079W M61.006

1. Неуказанные предельные отклонения размеров: валов - по h14, остальных - по js14.
2. * РАЗМЕР для справок.

М61.006				
ИЗМ.	ЛИСТ	№ ДОКУМ.	ПОДП.	ДАТА
РАЗР.	ПАХОМОВА	М61		
ПРОВ.	СОЛОДКОВ			
ЛИСТ		МАССА	МАСШТАБ	
1		2,28	1:1	
ЛИСТ		ЛИСТОВ 1		
ЛИСТ		ЦНИИЭП		
ЛИСТ		ГРАЖДАНСЕЛЬСТРОЙ		
ФОРМАТ: 11				

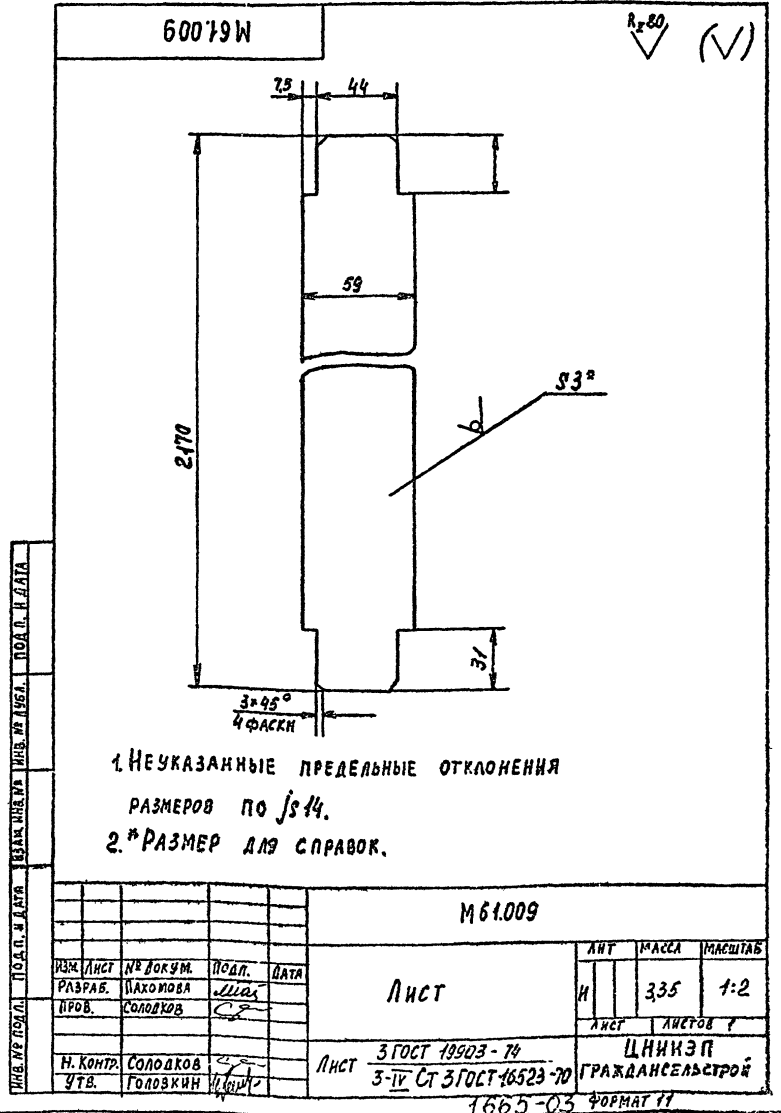
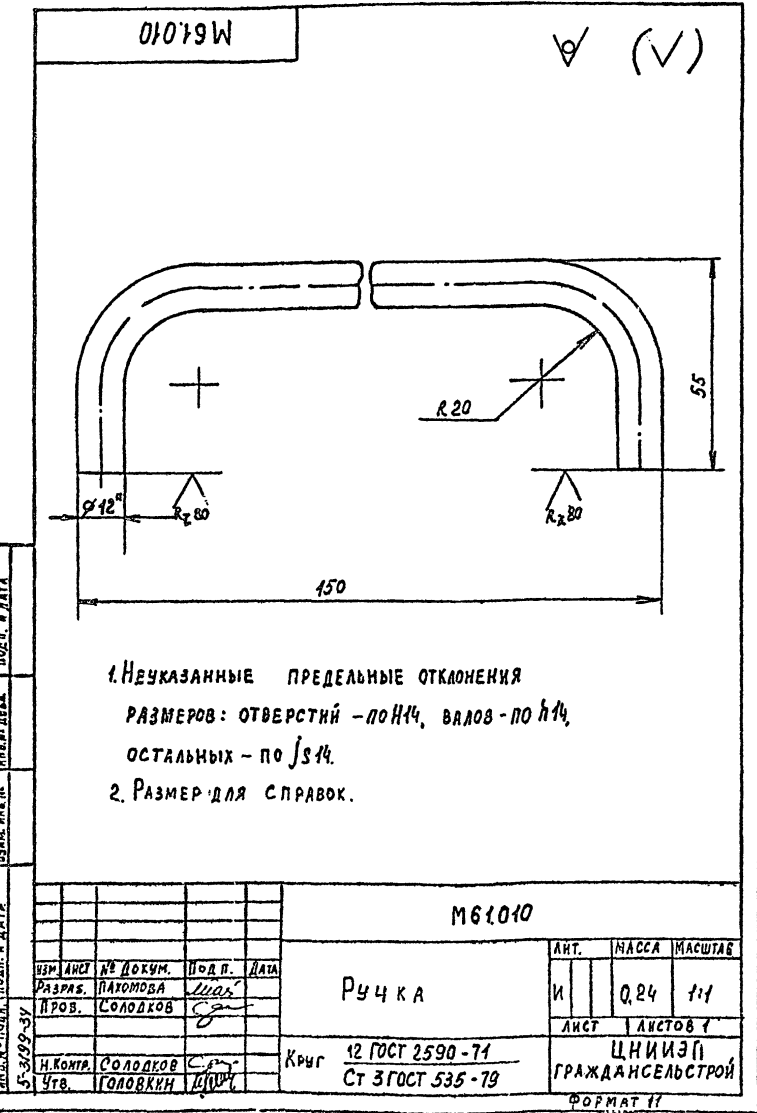
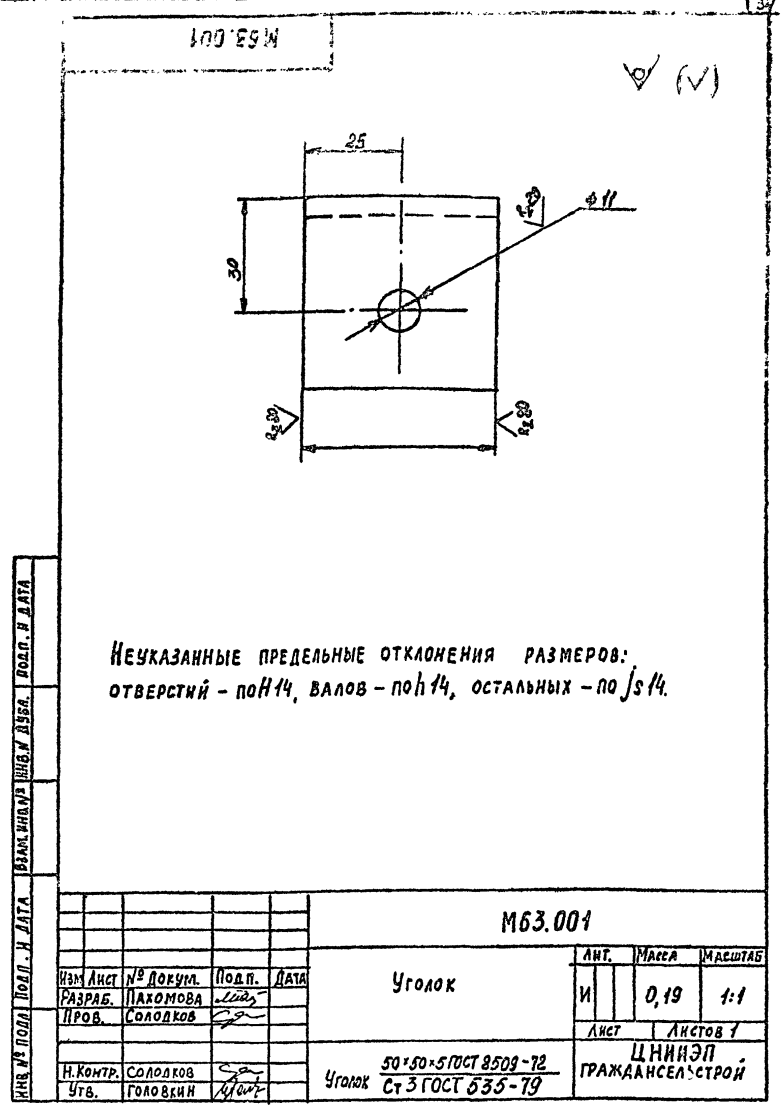
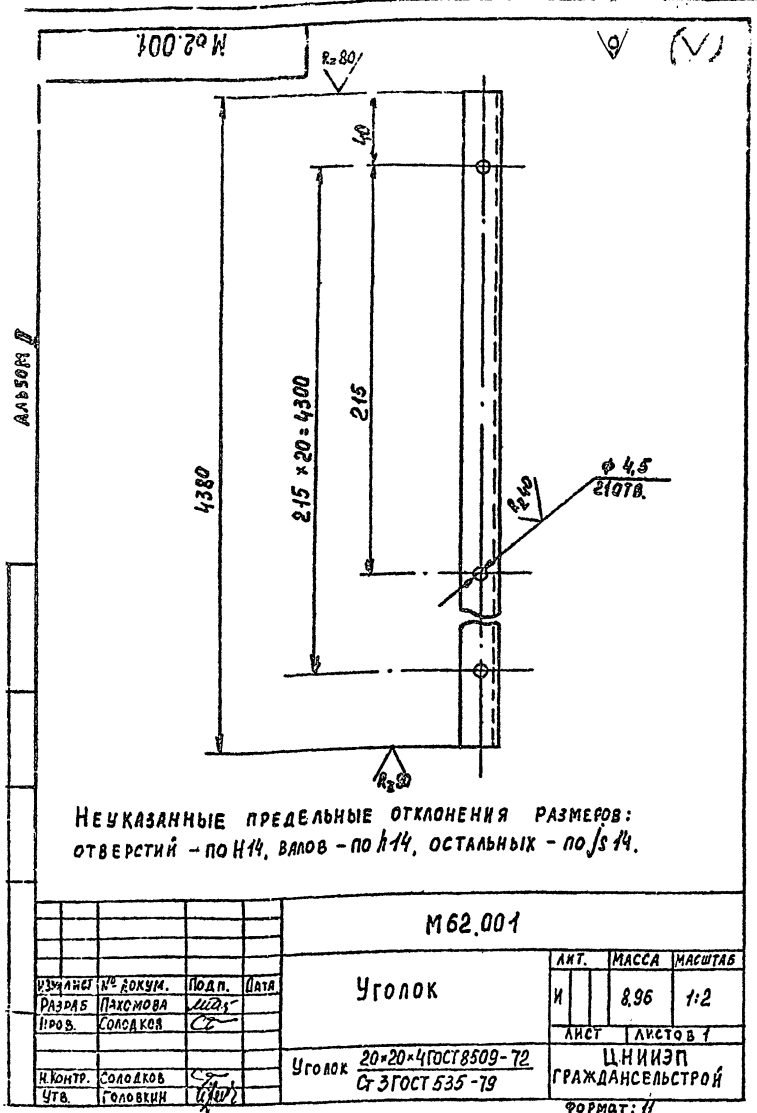
10079W M63.004

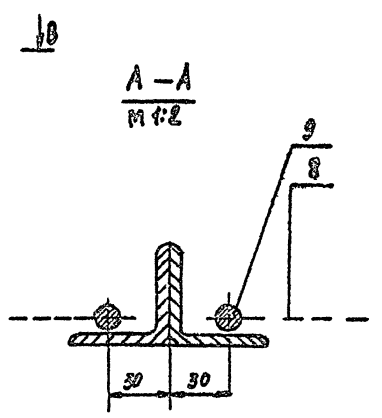
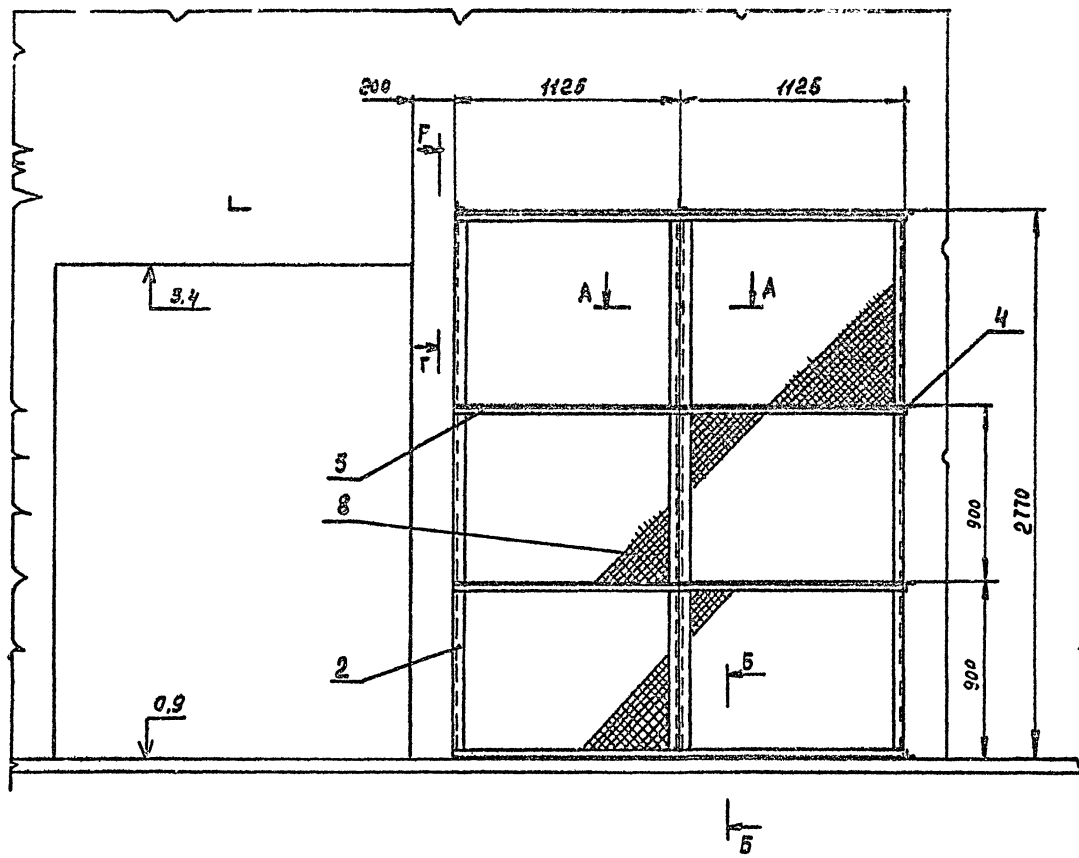
Неуказанные предельные отклонения размеров: валов - по h14, остальных - по js14.

М63.004				
ИЗМ.	ЛИСТ	№ ДОКУМ.	ПОДП.	ДАТА
РАЗР.	ПАХОМОВА	М63		
ПРОВ.	СОЛОДКОВ			
ЛИСТ		МАССА	МАСШТАБ	
1		0,5	1:2	
ЛИСТ		ЛИСТОВ 1		
ЛИСТ		ЦНИИЭП		
ЛИСТ		ГРАЖДАНСЕЛЬСТРОЙ		
ФОРМАТ: 11				

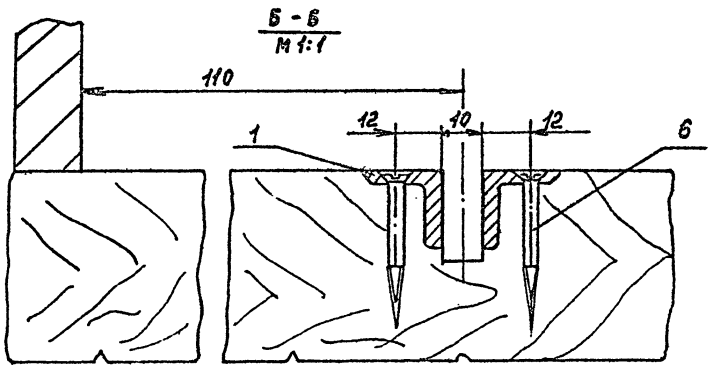
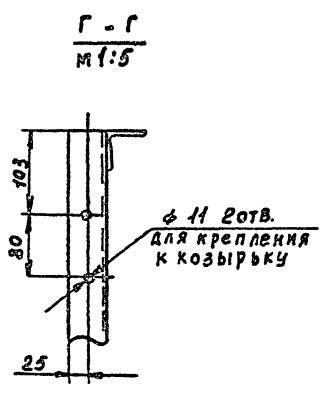
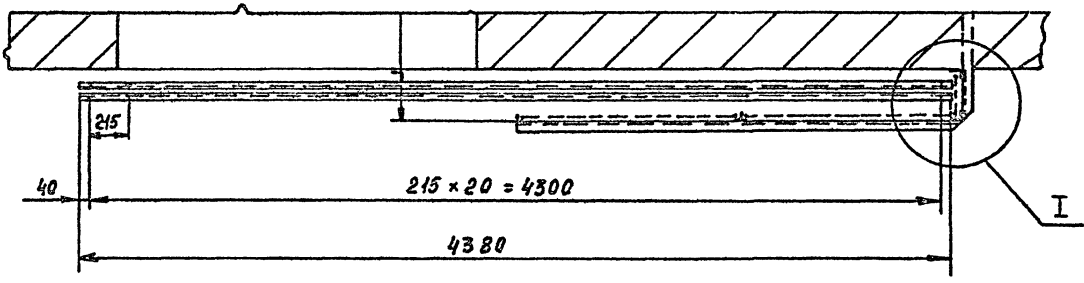
ИЗМ. ПОДП. И ДАТА
5-3199-33

ИЗМ. ПОДП. И ДАТА

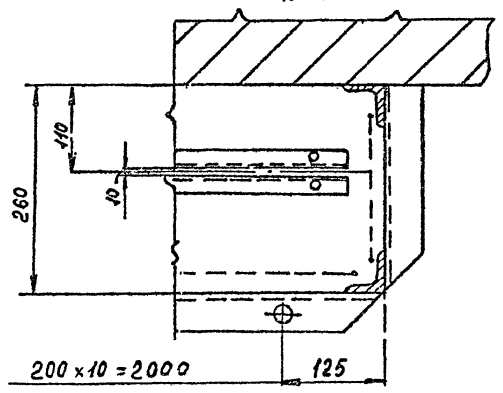




B-B
M 1:20



I
M 1:5



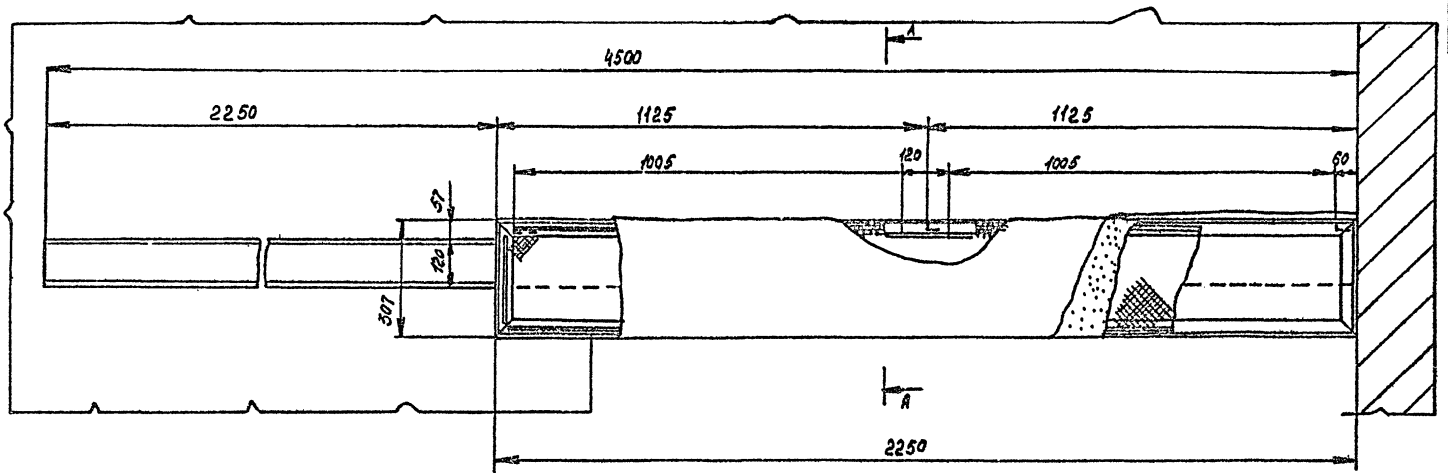
1. Закладные детали поз. 4 после контрольной установки тщательно обетонировать.
2. Сварка по ГОСТ 5264-80
электроды Э42 по ГОСТ 9467-75.
швом типа Н₁, Т₁.
3. Покрытие: ЭМ, ПФ-115, серая, IV л,
ГОСТ 6465-76
4. Неуказанные предельные отклонения
размеров - по § 14.

				М 62 СБ				
Изм.	Лист	№ док. ич.	Подп.	Дата	ОГРАЖДЕНИЕ Сборочный чертёж	Лист	Масса	Масштаб
	И	РАЗРАБ. ПАХОМОВА				И	123,0	1:20
		Пров. СОЛОДКОВ				Листов 1		
И.Контр.		СОЛОДКОВ			ЦНИИЭП ГРАЖДАНСКОГО СТРОИТЕЛЬСТВА Г. МОСКВА			
Утв.		ГОЛОВКИН			ФОРМАТ 22			

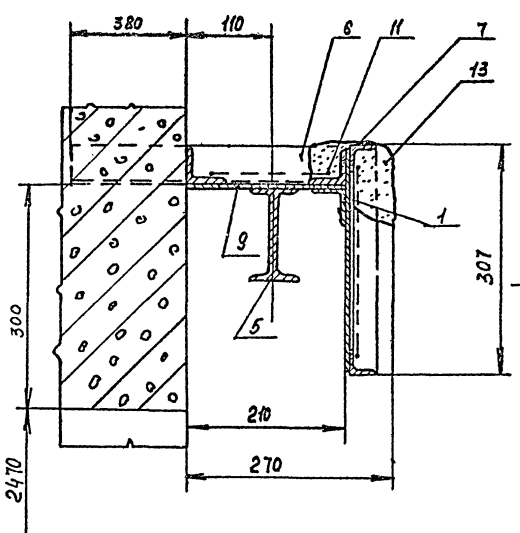
АА60М 1/1

5-509-36

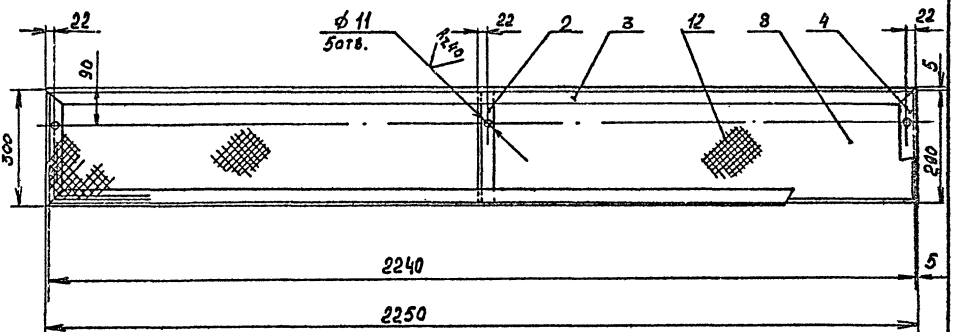
КОПИЕ СТУП.03
АЛББОМ III



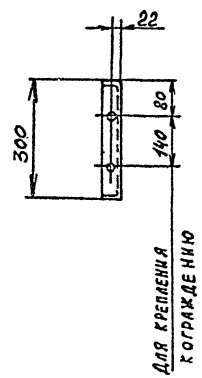
A-A ПОВЕРНУТО
М 1:5



СЪЕМНЫЙ ШИТОК
М 1:10



Вид Б



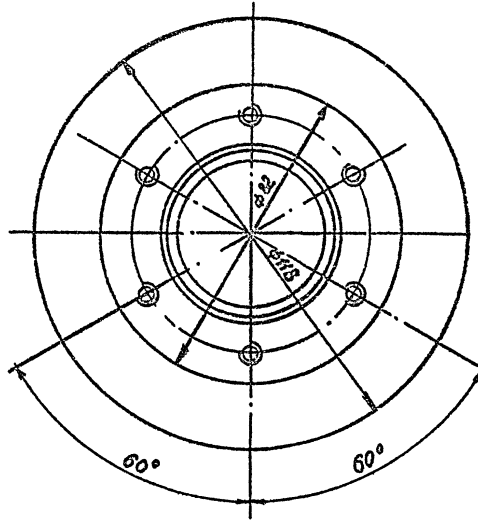
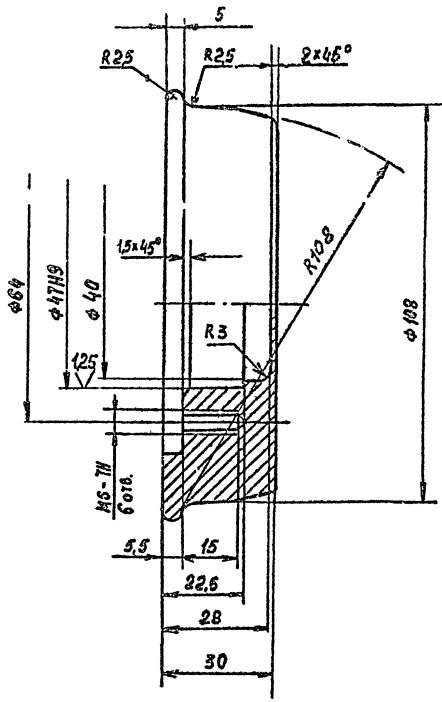
1. ЗАКЛАДНЫЕ ДЕТАЛИ ПОЗ.6 ПОСЛЕ КОНТРОЛЬНОЙ УСТАНОВКИ ТЩАТЕЛЬНО ОБЕТОНИРОВАТЬ.
2. СВАРКА ПО ГОСТ 5264-80
Электроды Э42 по ГОСТ 9467-75.
КАТЕТ ШВА РАВЕН НАИМЕНЬШЕЙ ТОЛЩИНЕ ОДНОГО ИЗ СВАРИВАЕМЫХ ЭЛЕМЕНТОВ.
3. ПОКРЫТИЕ ЭМ. ПФ-115, IV п, СЕРАЯ, ГОСТ 6465-76
4. НЕУКАЗАННЫЕ ПРЕДЕЛЬНЫЕ ОТКЛОНЕНИЯ РАЗМЕРОВ - по js 14

				М63С6			
ИЗМ.	ЛИСТ	№ ДОКУМ.	ПОДП.	ДАТА	Козырёк Сборочный чертёж		
РАЗРАБ.	ПАХОМОВА	Мас					
ПРОВ.	СОЛОДКОВ	С			ЛИТ.	МАССА	МАСШТАБ
					И		1:10
					ЛИСТ	Листов 1	
					ЦНИИЭП ГРАЖДАНСКОЕ СТРОИТ. Г. МОСКВА		
И.КОНТР.	СОЛОДКОВ	С					
УТВ.	ГОЛОВКИН	Л					

106.9W

1:1 (V)

Альбом 17

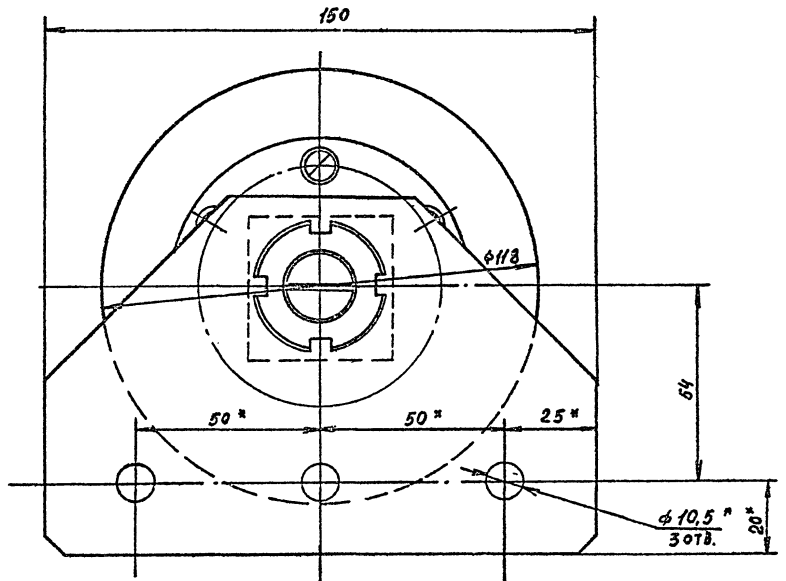
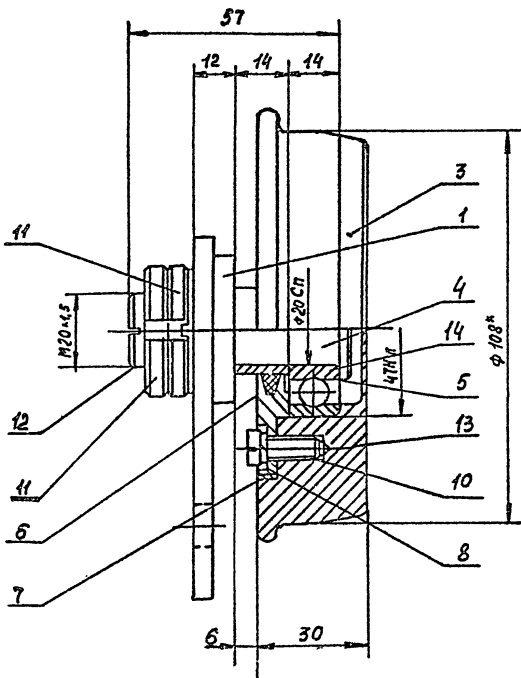


1. ПОКРЫТИЕ НЕРАВНОХ ПОВЕРХНОСТЕЙ Ц412 ГОСТ 9073-77
2. НЕУКАЗАННЫЕ ПРЕДЕЛЬНЫЕ ОТКЛОНЕНИЯ РАЗМЕРОВ: ОТВЕРСТИЙ - по H14, ВАЛОВ - по h14, ОСТАЛЬНЫХ по js14.

				МБ4.001				
ИЗМ.	ЛИСТ	№ ДОКУМ.	ПОДП.	ДАТА	РОЛИК	ЛИСТ	МАССА	МАСШТАБ
						И	1,3	1:1
РАЗРАБ.	ПАХОМОВА					ЛИСТ		ЛИСТОВ ?
ПРОВ.	СОЛОДКОВ					ЦНИИЭП ГРАЖДАНСЕЛЬСТРОЙ		
И.КОНТР.	СОЛОДКОВ				Ст. 3 ГОСТ 390-71			
УТВ.	ГОЛОВКИН							

Формат А2

90.89W



1. ШАРНИРНЫЕ И РЕЗЬБОВЫЕ СОЕДИНЕНИЯ СОБРАТЬ НА СМАЗКЕ УНИВЕРСАЛЬНОЙ СРЕДНЕПЛАВКОЙ (СОЛДОЛ ЖИРОВОЙ) УС(с) ГОСТ 1033-79
2. ПОДШПИННИК ЗАБИТЬ СМАЗКОЙ ДО ПОЛОВИНЫ ОБЪЕМА.
- 3.* РАЗМЕР ДЛЯ СПРАВОК.

39

				МБ4С6				
ИЗМ.	ЛИСТ	№ ДОКУМ.	ПОДП.	ДАТА	РОЛИК	ЛИСТ	МАССА	МАСШТАБ
						И	2,5	1:1
РАЗРАБ.	ПАХОМОВА					ЛИСТ		ЛИСТОВ ?
ПРОВ.	СОЛОДКОВ				Сборочный чертеж	ЦНИИЭП ГРАЖДАНСЕЛЬСТРОЙ		
И.КОНТР.	СОЛОДКОВ							
УТВ.	ГОЛОВКИН							

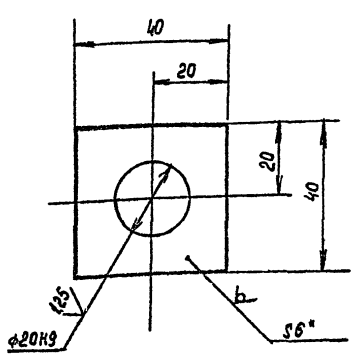
1:1 Формат А2

3-3/29-38

Альбом II

М64.10.002

1:1



1. Неуказанные предельные отклонения размеров: валов - по h_{14} , остальных - по js_{14} .
2. Отв. $\phi 20H9$ сверлить после сварки.
3. *РАЗМЕР ДЛЯ СПРАВОК.

М64.10.002

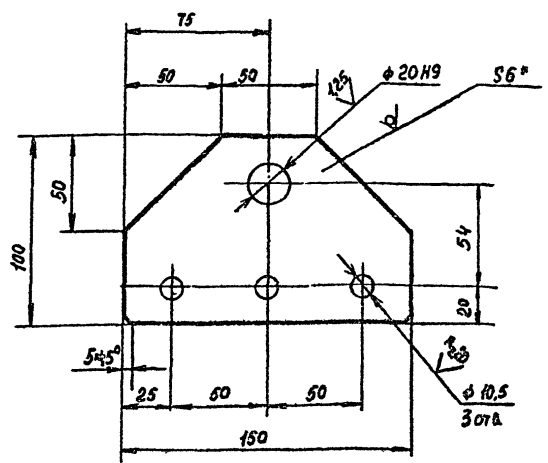
НАКЛАДКА

Лист	Масса	Масштаб
1	0,04	1:1
Листов 1		

Лист 6 ГОСТ 13903-74
Ст.3 ГОСТ 14637-79
ЦНИИЭП
ГРАЖДАНСЕЛЬСТРОЙ

М64.10.001

1:2



1. Неуказанные предельные отклонения размеров: отверстий - по H_{14} , валов - по h_{14} , остальных - по js_{14} .
2. Отв. $\phi 20H9$ сверлить после сварки.
3. *РАЗМЕР ДЛЯ СПРАВОК.

М64.10.001

ЩЕКА

Лист	Масса	Масштаб
1	0,6	1:2
Листов 1		

Лист 6 ГОСТ 13903-74
Ст.3 ГОСТ 14637-79
ЦНИИЭП
ГРАЖДАНСЕЛЬСТРОЙ

ФОРМАТ II

ИЗМ. ПОДП. ПОДП. И ДАТА

ИЗМ. ПОДП. ПОДП. И ДАТА

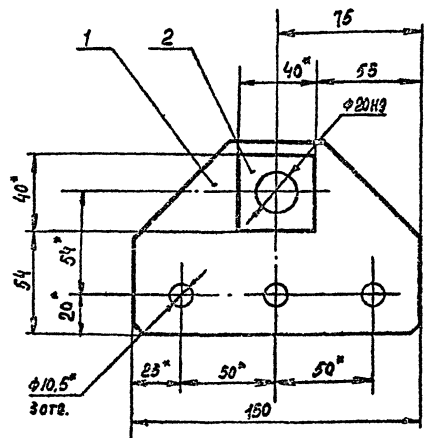
ФОРМАТ	ЗОНА	ПОД	ОБОЗНАЧЕНИЕ	НАИМЕНОВАНИЕ	КОЛ.	ПРИМЕЧ.
Документация						
II			М64.10СБ	Сборочный чертёж		
Детали						
II	1		М64.10.001	ЩЕКА	1	
II	2		М64.10.002	НАКЛАДКА	1	

М64.10

ЩЕКА

Лист	Масса	Масштаб
1	0,66	1:2
Листов 1		

Лист 6 ГОСТ 13903-74
Ст.3 ГОСТ 14637-79
ЦНИИЭП
ГРАЖДАНСЕЛЬСТРОЙ



1. Сварка по ГОСТ 5264-80-Т1-Д3, электроды Э42 по ГОСТ 9467-75
2. Неуказанные предельные отклонения размеров - по js_{14}
3. Отв. $\phi 20H9$ сверлить после сварки.
4. Покрытие: ЭМ.ПФ-115, серая, IV п, ГОСТ 6465-76
5. *РАЗМЕР ДЛЯ СПРАВОК.

М64.10СБ

ЩЕКА

СБОРОЧНЫЙ ЧЕРТЕЖ

Лист	Масса	Масштаб
1	0,66	1:2
Листов 1		

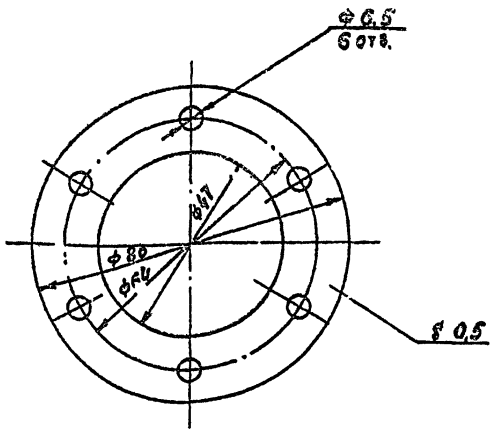
Лист 6 ГОСТ 13903-74
Ст.3 ГОСТ 14637-79
ЦНИИЭП
ГРАЖДАНСЕЛЬСТРОЙ

1665-03 ФОРМАТ II

ИЗМ. ПОДП. ПОДП. И ДАТА

ИЗМ. ПОДП. ПОДП. И ДАТА

М64.005



М64.005

ПРОКЛАДКА

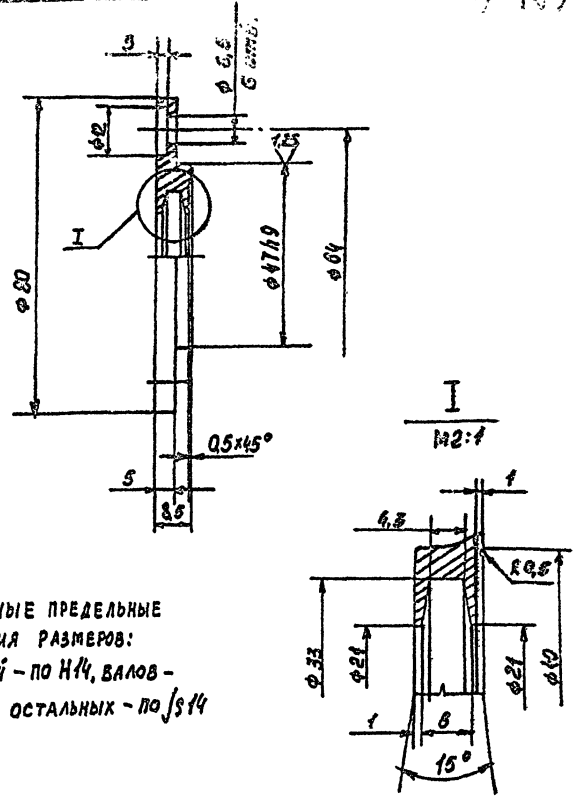
ЛИСТ	МАССА	МАСШТАБ
И	-	1:1

ЛИСТ	ЛИСТОВ
	1

КАРТОН ГОСТ 9347-74

ЦНИИЭП
ГРАЖДАНСЕЛЬСТРОЙ

М64.006



НЕУКАЗАННЫЕ ПРЕДЕЛЬНЫЕ ОТКЛОНЕНИЯ РАЗМЕРОВ:
ОТВЕРСТИЙ - по Н14, ВАЛОВ - по h14, ОСТАЛЬНЫХ - по js14

М64.006

КРЫШКА

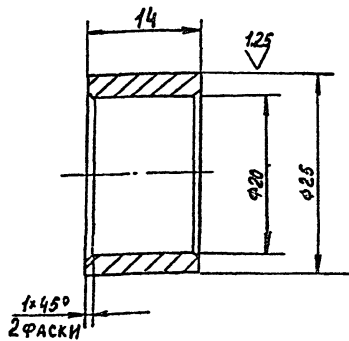
ЛИСТ	МАССА	МАСШТАБ
И	0.2	1:1

ЛИСТ	ЛИСТОВ
	1

Ст. 3 ГОСТ 380-71

ЦНИИЭП
ГРАЖДАНСЕЛЬСТРОЙ

М64.003



1. Покрyтие хим. окс. ч.м.
2. Неуказанные предельные отклонения размеров: отверстий - по Н14, валов - по h14, остальных - по js14

М64.003

ВТУЛКА

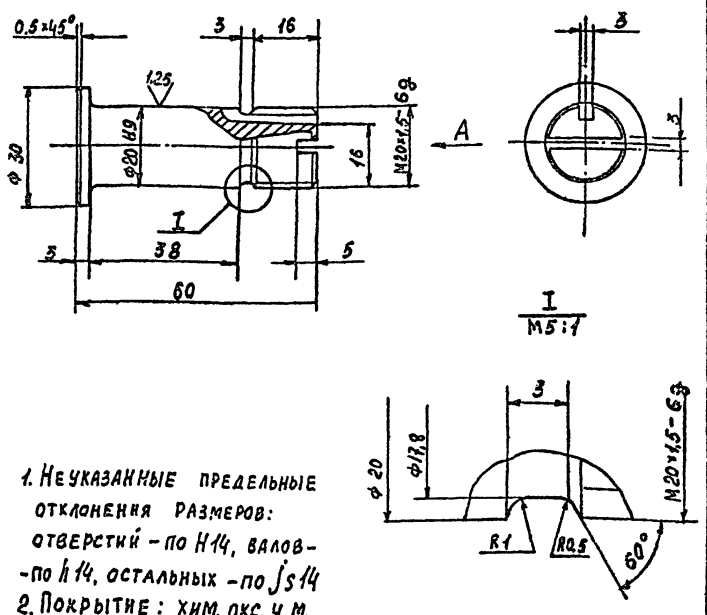
ЛИСТ	МАССА	МАСШТАБ
И	0.015	2:1

ЛИСТ	ЛИСТОВ
	1

Ст. 3 ГОСТ 380-71

ЦНИИЭП
ГРАЖДАНСЕЛЬСТРОЙ

М64.002



1. Неуказанные предельные отклонения размеров: отверстий - по Н14, валов - по h14, остальных - по js14
2. Покрyтие: хим. окс. ч.м.

М64.002

Ось

ЛИСТ	МАССА	МАСШТАБ
И	0.1	1:1

ЛИСТ	ЛИСТОВ
	1

Ст. 5 ГОСТ 380-71

ЦНИИЭП
ГРАЖДАНСЕЛЬСТРОЙ

1665-03

Формат	Зона	Поз.	Обозначение	Наименование	Кол.	Примеч.
		12		Шайба 10.65Г ГОСТ 6402-70	16	
		13		Шайба 12.36.01 ГОСТ 10906-78	16	
		14		Шпайнт 4x30 ГОСТ 397-79	5	
			ПЕРЕМЕННЫЕ	ДАННЫЕ ДЛЯ ИСПОЛНЕНИЙ: М80-01С5		
				<u>ДЕТАЛИ</u>		
		11	М80.001	Груз	24	

М 80

Лист 2

Копировал: Формат 11

Формат	Зона	Поз.	Обозначение	Наименование	Кол.	Примеч.
		22	М80СБ	<u>Документация</u> Сборочный чертёж		
		11	1	М81	1	<u>Сборочные единицы</u> Рама
						<u>ДЕТАЛИ</u>
		11	3	М80.001	16	Груз
		11	4	М80.002	4	Ползун
		11	5	М80.003	5	Вашик
		11	6	М80.004	2	Замок
						<u>Стандартные изделия</u>
		8		Болт М10x90.36.01 ГОСТ 7798-70	16	
		9		Винт М8x20.36.01 ГОСТ 1485-75	2	
		10		Гайка М10.5.01 ГОСТ 5915-70	16	
		11		Шайба 20.36.01 ГОСТ 11371-78	5	

М 80

Лист 1

Листов 2

ПРОТИВОВЕС

ЦНИИЭП
ГРАЖДАНСВЯСТРОЙ

Копировал: Формат 11

Формат	Зона	Поз.	Обозначение	Наименование	Кол.	Примеч.
			ПЕРЕМЕННЫЕ	ДАННЫЕ ДЛЯ ИСПОЛНЕНИЙ: М61-01СБ		
				<u>ДЕТАЛИ</u>		
		Б4	4	М81.004	2	Двутавр Двутавр 14 ГОСТ 8239-72 ВСТЗКП2 ГОСТ 535-79 L = 1100 h 14

М 81

Лист 2

Копировал: Формат 11

Формат	Зона	Поз.	Обозначение	Наименование	Кол.	Примеч.
				<u>Документация</u>		
		12	М81СБ	Сборочный чертёж		
						<u>ДЕТАЛИ</u>
		11	1	М81.001	1	Пластина
		11	2	М81.002	1	Пластина
		11	3	М81.003	1	Пластина
		Б4	4	М81.004	2	Двутавр Двутавр 14 ГОСТ 8239-72 ВСТЗКП2 ГОСТ 535-79 L = 810 h 14
		Б4	5	М81.005	4	Уголок Уголок 75x75x8 ГОСТ 8509-72 ВСТЗКП2 ГОСТ 535-79 L = 80 h 14
		Б4	6	М81.006	1	Уголок Уголок 75x75x8 ГОСТ 8509-72 ВСТЗКП2 ГОСТ 535-79 L = 365 h 14

М 81

Лист 1

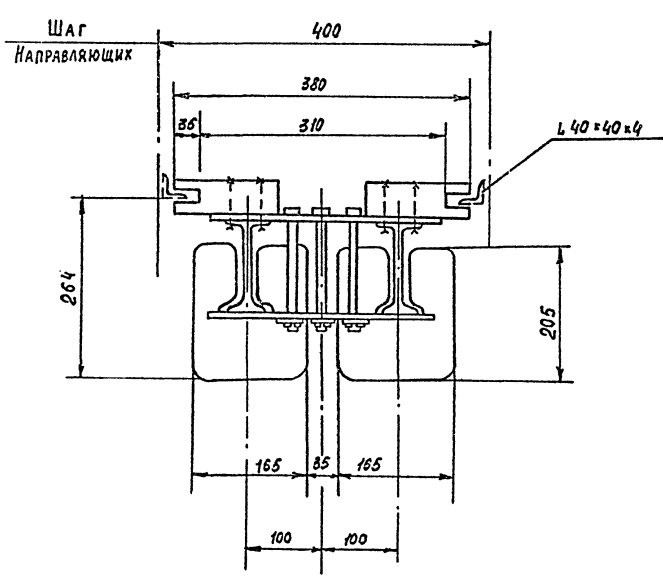
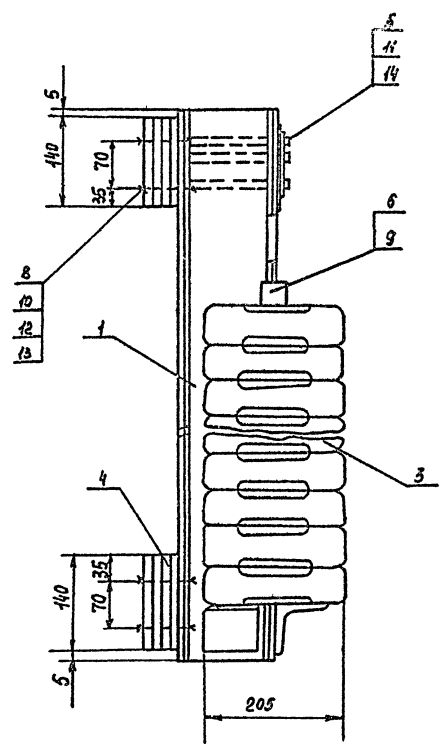
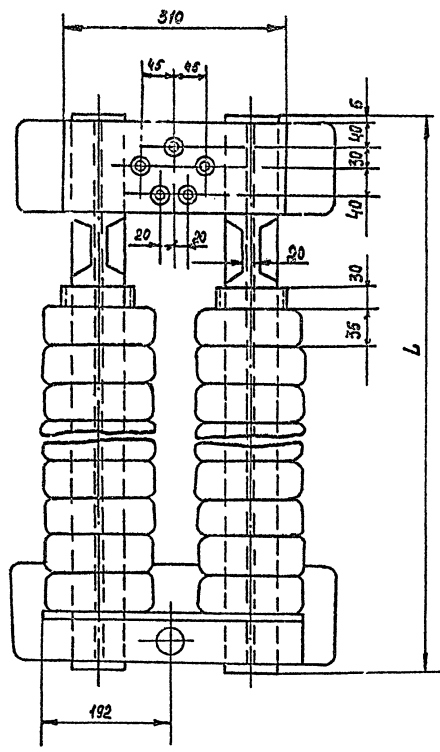
Листов 2

РАМА

ЦНИИЭП
ГРАЖДАНСВЯСТРОЙ

Копировал: Формат 11

С 0 4 - 1 0 - 2 9 9 4 8 3
АЛБВОМ II



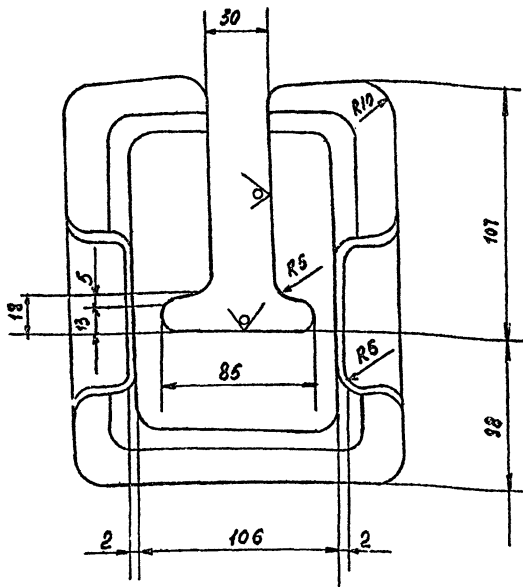
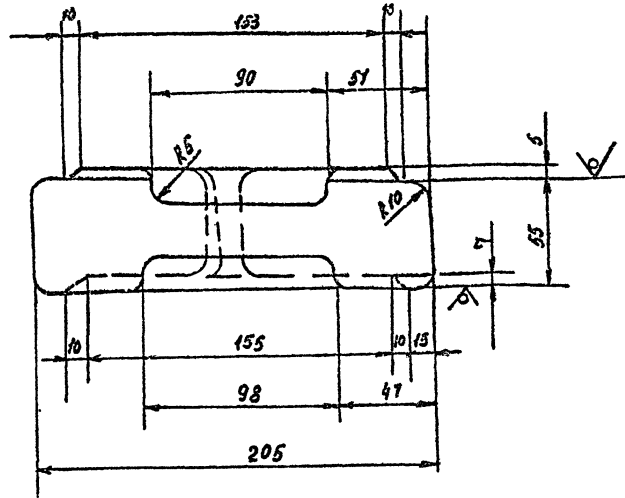
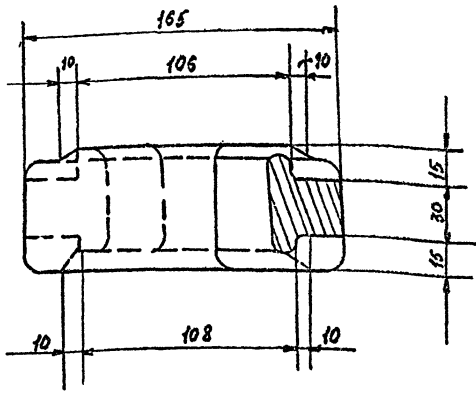
ОБОЗНАЧЕНИЕ	НАИМЕНОВАНИЕ	L	ВЕС
М80СБ	ПРОТИВОВЕС	810	200
-01СБ	ПРОТИВОВЕС	1100	300

1. ГРУЗЫ СОБРАТЬ НА РАМЕ В НЕОБХОДИМОМ КОЛИЧЕСТВЕ ПРИ МОНТАЖЕ СЦЕННИЧЕСКИХ ПОДЗЕМОВ.
2. ШАРНИРНЫЕ И РЕЗЬБОВЫЕ СОЕДИНЕНИЯ СОБРАТЬ НА СМАЗКЕ УНИВЕРСАЛЬНОЙ СРЕДНЕПЛАВКОЙ (СОЛИДОЛ ЖИРОВОЙ) УС(С) ГОСТ 1033-79
3. РАЗМЕРЫ ДЛЯ СПРАВОК

ВВЕД. В ДЕЙСТВИЕ С 0 1 0 1 9 9 4 8 3
5-3109-92

				М80СБ		
ИЗМ.	ЛИСТ	№ ДОКУМ.	ПОДП.	ДАТА	АНТ.	МАССА
		ПАХОМОВА	Л.С.		И	СМ.
		Соловьев	С.			ТАБЛ.
						Г15
					ЛИСТ	ЛИСТОВ /
					ЦНИИЭП	
					ГРАЖДАНСКОЕ СТРОИТЕЛЬСТВО	

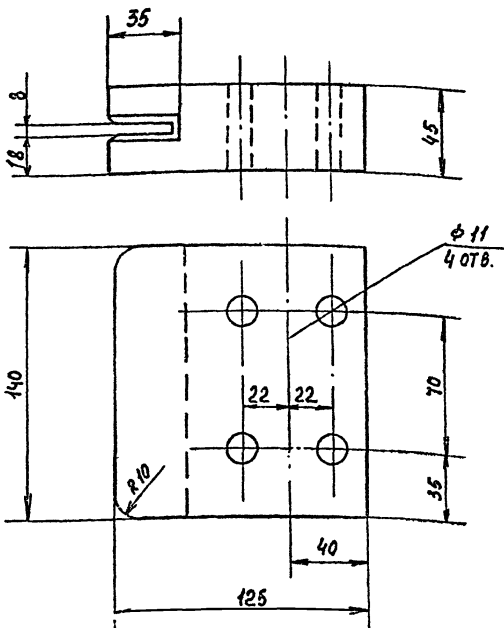
100'08 W



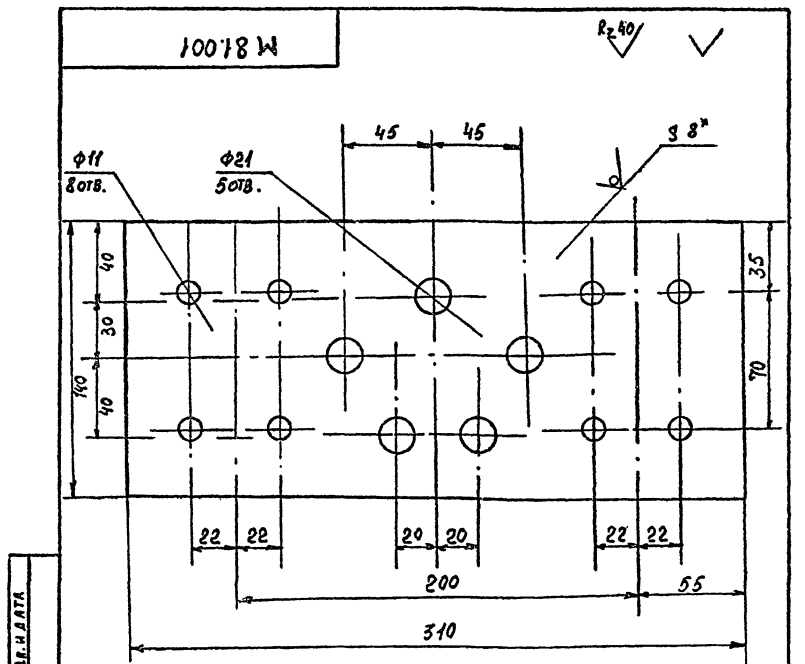
НЕУКАЗАННЫЕ ПРЕДЕЛЬНЫЕ ОТКЛОНЕНИЯ
РАЗМЕРОВ ОТВЕРСТИЙ - Н14, ВАЛОВ - h14,
ОСТАЛЬНЫХ js14.

М 80.001			АНТ.	МАССА	МАШТАБ
ИЗМ. ЛИСТ	№ ДОКУМ.	ПОДП.	ДАТА	И	1:2
РАЗРАБ.	ПАКОМОВА	Солодков		ЛИСТ	ЛИСТОВ 1
ПРОВ.	СОЛОДКОВ			ЦНИИЭП ГРАЖДАНСКОЙ СЕЛЬСТРОИ	
И. КОНТР.	СОЛОДКОВ			ГОСТ 1412-70	
УТВ.	ГОЛОВКИН			КОПИРОВАЛ:	
			ФОРМАТ: И2		

200'08 W



1. ФАСКИ 5x45°
2. НЕУКАЗАННЫЕ ПРЕДЕЛЬНЫЕ ОТКЛОНЕНИЯ
РАЗМЕРОВ: ОТВЕРСТИЙ - Н14, ВАЛОВ - h14,
ОСТАЛЬНЫХ js14



1. ОТВ. Ф 11 СВЕРЛИТЬ СОВМЕСТНО С ДЕТ. М81.004.
2. НЕУКАЗАННЫЕ ПРЕДЕЛЬНЫЕ ОТКЛОНЕНИЯ РАЗМЕРОВ:
ОТВЕРСТИЙ - Н14, ВАЛОВ - h14, ОСТАЛЬНЫХ js14.

М 80.002			АНТ.	МАССА	МАШТАБ
ИЗМ. ЛИСТ	№ ДОКУМ.	ПОДП.	ДАТА	И	1:2
РАЗРАБ.	ПАКОМОВА	Солодков		ЛИСТ	ЛИСТОВ 1
ПРОВ.	СОЛОДКОВ			ЦНИИЭП ГРАЖДАНСКОЙ СЕЛЬСТРОИ	
И. КОНТР.	СОЛОДКОВ			ГОСТ 2910-74	
УТВ.	ГОЛОВКИН			КОПИРОВАЛ:	
			ФОРМАТ: И2		

М 81.001			АНТ.	МАССА	МАШТАБ
ИЗМ. ЛИСТ	№ ДОКУМ.	ПОДП.	ДАТА	И	1:2
РАЗРАБ.	ПАКОМОВА	Солодков		ЛИСТ	ЛИСТОВ 1
ПРОВ.	СОЛОДКОВ			ЦНИИЭП ГРАЖДАНСКОЙ СЕЛЬСТРОИ	
И. КОНТР.	СОЛОДКОВ			ГОСТ 19903-74 СТ 3 ГОСТ 1463-79	
УТВ.	ГОЛОВКИН			КОПИРОВАЛ:	
			ФОРМАТ: И2		