

АЛБВОМ II

Обозначение	Наименование	Стр.	Примечание
	Содержание альбома		
ТП503-5-33.87-КЖИ-ТТ	Технические требования к изготовлению арматурных и закладных изделий		
ТП503-5-33.87-КЖИ-101	Плита покрытия ПР60.15-4.5АГVТ-1	2	
ТП503-5-33.87-КЖИ-102	Плита покрытия ПР60.15-4.5АГVТ-2	3	
ТП503-5-33.87-КЖИ-103	Плита покрытия ПР60.15-4.5АГVТ-3	4	
ТП503-5-33.87-КЖИ-104	Плита покрытия ПР60.15-4.5АГVТ-4	5	
ТП503-5-33.87-КЖИ-201	Рама металлическая РМ1	6	
ТП503-5-33.87-КЖИ-201	Рама металлическая РМ2	7	
ТП503-5-33.87-КЖИ-202	Рама металлическая РМ3	8	
ТП503-5-33.87-КЖИ-203	Рама металлическая РМ4	9	
ТП503-5-33.87-КЖИ-204	Щит Щ1	10	
ТП503-5-33.87-КЖИ-204	Стойка Ст1	10	
ТП503-5-33.87-КЖИ-205	Сетки арматурные С1 и С2	11	
ТП503-5-33.87-КЖИ-207	Решетка для бытового назначения	12	
	Ршт		

1089

Шифр, дата, подпись и дата

<p>ТП503-5-33.87-КЖИ-ДО</p>			
И.контр.	Помызов	СВЗ	
И.уч.отд.	Уваров	СВЗ	
И.контр.	Помызов	СВЗ	
Вед.цех	Искитин	СВЗ	
Инж.	Павлов	СВЗ	

Содержание альбома

Лист	Лист	Листов
РП	1	1

ГИПРОАВТОТРАНС
Ленинградский филиал

АЛБВОМ II

1. Арматурные изделия и закладные детали должны изготавливаться в соответствии с требованиями СН 393-78 „Инструкция по сварке соединений арматуры и закладных деталей железобетонных конструкций.“

2. Железобетонные и бетонные конструкции разработаны в соответствии со СНиП III-15-76

08.сект. 1089

Шифр, дата, подпись и дата

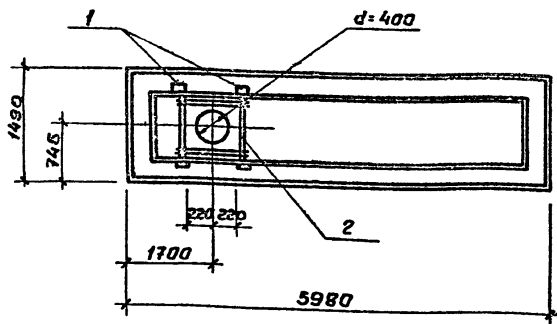
ТП503-5-33.87-КЖИ-ТТ

И.контр.	Помызов	СВЗ	
И.уч.отд.	Уваров	СВЗ	
И.контр.	Помызов	СВЗ	
Вед.цех	Искитин	СВЗ	
Инж.	Павлов	СВЗ	

Технические требования к изготовлению арматурных и закладных изделий

Лист	Лист	Листов
РП	1	1

ГИПРОАВТОТРАНС
Ленинградский филиал

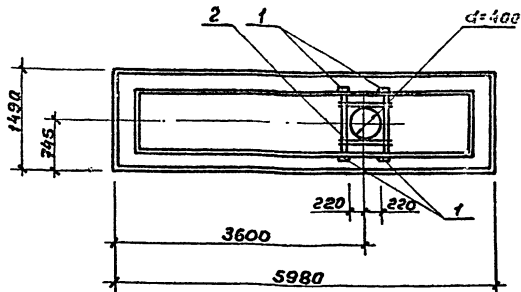


Рисунки	Всего	№	Обозначение	Наименование	Кол.	Примечание
				Плита ПР60.15-4.5АтУТ-1		
				Сборочные единицы		
			1.242.1-3 Вып.1	Плита ПР60.15-4.5АтУТ		
		1	1.400-15 Вып.1	Изделие закладное МНС26	4	2,9 кг
		2	ТП503-5-33.87-КЖИ-206	Сетка арматурная С1	1	1,32 кг

Ведомость расхода стали на дополнительные закладные изделия, кг

Марка элемента	Изделия арматурные		Изделия закладные				Общий расход
	Арматура класса А-III		Арматура класса А-III		В ст3кп2		
	Гост 5781-82		Гост 5781-82		Гост 8509-86		
	φ6	Итого	φ10	Итого	1.9кв7	Итого	
ПР60.15-4.5АтУТ-1	1.32	1.32	4.00	4.0	7.6	7.6	12.92

ТП503-5-33.87-КЖИ-101		
Плита покрытия ПР60.15-4.5АтУТ-1	Листов	Масса
	РП	Масса в 1
И.контр. Помазов		Лист 1
Л.контр. Убрянов		Листов 1
Л.контр. Помазов		Гипроравотранс Ленинградский филиал
Л.контр. Чукотина		
И.контр. Павлова		



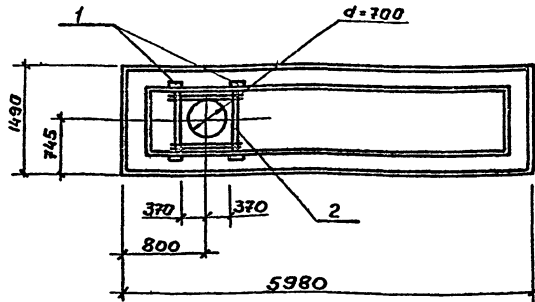
Кол-во	Зона	Поз	Обозначение	Наименование	кол	Примечание
				Плита ПР60.15-4.5АγVT-2		
				Сборочные единицы		
			1.242.1-3 Вып.1	Плита ПР60.15-4.5АγVT		
	1		1.400-15 Вып.1	Изделие закладное МН526	4	2,9 кг
	2		ТП503-5-33.87-КЖИ-206	Сетка арматурная С1	1	1,32 кг

Ведомость расхода стали на дополнительные закладные изделия, кг

Марка элемента	Изделия арматурные			Изделия закладные				Общий расход
	Арматура класса А-III			Арматура класса А-III		Прокат марки ВстЗКп2		
	Гост 5781-82			Гост 5781-82		Гост 8509-88		
	Ф6		Итого	Ф10	Итого	198х7	Итого	
ПР60.15-4.5АγVT-2	1,32		1,32	4,0	4,0	7,6	7,6	12,92

ТП503-5-33.87-КЖИ-102			
Плита покрытия ПР60.15-4.5АγVT-2	Сталь	Масса	Масштаб
	РП		
	Лист 1	Листов 1	
	ГИПРОАВТОТРАНС Ленинградский филиал		

Инж. Петр. Поляков
 Инж. отз. Иванов
 Инж. отз. Поляков
 Вед. инж. Никитина
 Инж. Пиварова

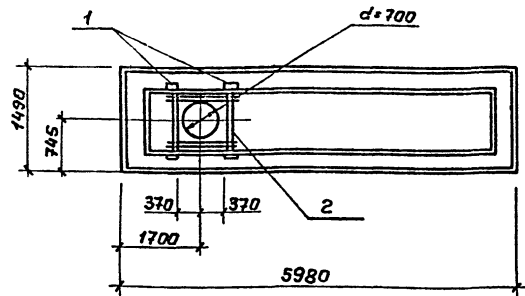


Формат	Зона	Поз	Обозначение	Наименование	Кол.	Примечание
				Плита ПР60.15-4.5АГУТ-3		
				Оборочные единицы		
			1.242.1-3 Вып.1	Плита ПР60.15-4.5АГУТ		
	1		1.400-15 Вып.1	Изделие закладное МН526	4	2,9 кг
	2		ТП503-5-3387-КЖИ-206	Сетка арматурная С2	1	1,9 кг

Ведомость расхода стали на дополнительные закладные изделия, кг

Марка элемента	Изделия арматурные				Изделия закладные				Общий расход
	Арматура класса А-III				Арматура класса А-III				
	ГОСТ 5781-82				ГОСТ 5781-82		ГОСТ 8509-86		
	Ф5			Итого	Ф10	Итого	Л30*7	Итого	
ПР60.15-4.5АГУТ-3	1,9			1,9	4,00	4,00	7,6	7,6	13,6

ТП503-5-33.87-КЖИ-103			Листов	Листов	Листов
Плита покрытия ПР60.15-4.5АГУТ-3			РП		
И.КОНТ. Помясов	И.КОНТ. Ивченко	И.КОНТ. Помясов	Лист 1	Листов 1	
Зав. укал. Никитина	Инж. Лаврова	Инж. Лаврова	ГИПРОАВТОТРАНС		
			Ленинградский филиал		



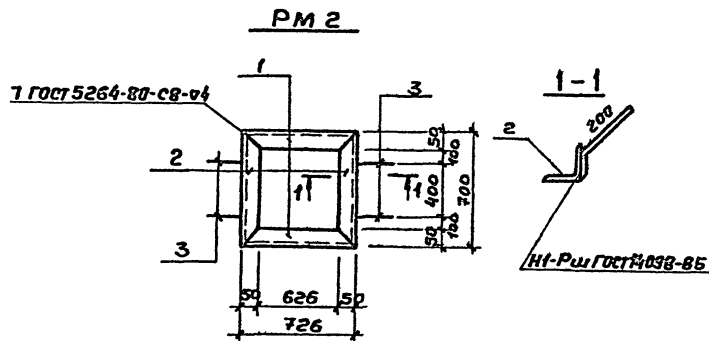
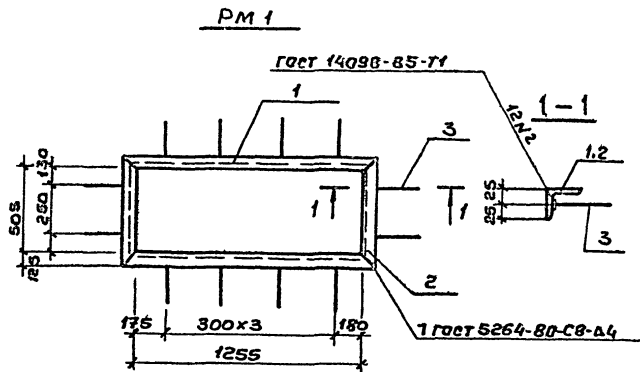
Ранг	Зона	Поз.	Обозначение	Наименование	Кол.	Примечание
				Плита ПР60.15-4.5АтУГ-4		
				Оборочные единицы		
			1.242.1-3 Вып.1	Плита ПР60.15-4.5АтУГ		
1			1.400-15 Вып.1	Изделие закладное МН526	4	2,9кг
2			ТП503-5-33.87-КЖИ-206	Сетка арматурная С2	1	1,9кг

Ведомость расхода стали на дополнительные закладные изделия, кг

Марка элемента	Изделия арматурные			Изделия закладные				Общий расход
	Арматура класса А-III			Арматура класса А-III		Прокат марки Вст 3кп2		
	ГОСТ 5781-82			ГОСТ 5781-82		ГОСТ 8509-86		
	Ф6		Итого Ф10		Итого Л90х7		Итого	
ПР60.15-4.5АтУГ-4	1.9		1.9	4.0	4.0	7.6	7.6	13.5

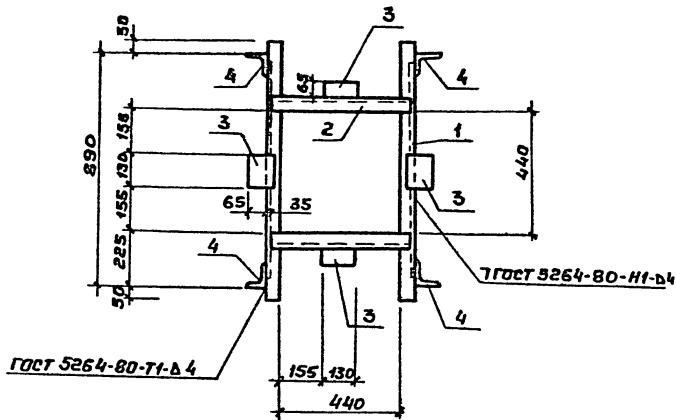
ТП503-5-33.87- КЖИ-104		
Плита покрытия ПР60.15-4.5АтУГ-4	Лист 1	Лист 81
И.контр. Памаров	Масса	Масштаб
Нач. отд. Иванов	РП	
И.контр. Памаров	ГИПРОАВТОТРАНС	
Вед. отд. Никитина	Ленинградский филиал	
Инж. Павлов		

1089
Взятый из альбома



Формат	Зона	Поз.	Обозначение	Наименование	Кол	Примечание
				PM 1		
				<u>Документация</u>		
			ТП503-5-33.87- КЖИ-ТТ	Технические требования к изготовлению арматурных и закладных изделий		
				<u>МАТЕРИАЛ</u>		
Б4	1		Уголок 50x50x5 ГОСТ 8509-86 ВстЗКП2 ГОСТ 380-71	Е = 1355	2	5,1 кг
Б4	2		Уголок 50x50x5 ГОСТ 8509-86 ВстЗКП2 ГОСТ 380-71	Е = 605	2	2,3 кг
Б4	3		ФВА III ГОСТ 5781-82, Е=240		12	0,1 кг
				PM 2		
				<u>Документация</u>		
А3			ТП503-5-33.87- КЖИ-ТТ	Технические требования к изготовлению арматурных и закладных изделий		
				<u>МАТЕРИАЛ</u>		
Б4	1		Уголок 50x50x5 ГОСТ 8509-86 ВстЗКП2 ГОСТ 380-71	Е = 726	2	2,8 кг
Б4	2		Уголок 50x50x5 ГОСТ 8509-86 ВстЗКП2 ГОСТ 380-71	Е = 700	2	2,7 кг
Б4	3		ФВА II ГОСТ 5781-82 Е=250		4	0,1 кг

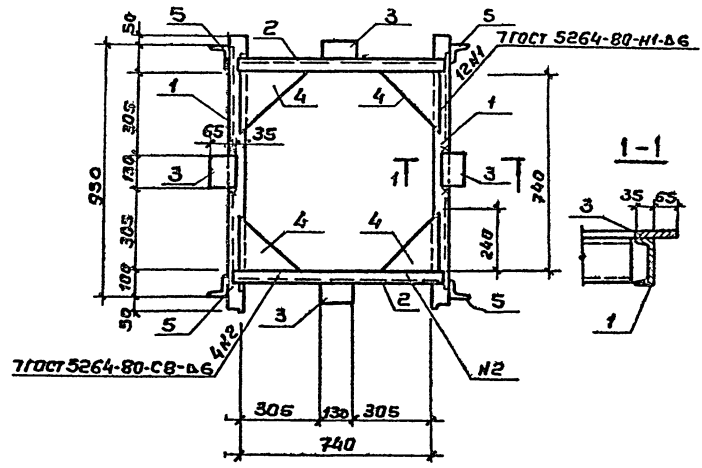
			ТП 503-5-33.87-КЖИ-201		
			Рямы металлические PM 1; PM 2		
И.контр.	И.изд.	И.исп.	Стр.	Масштаб	Масштаб
Помылов	Помылов	Помылов	РП	16,0	
Помылов	Помылов	Помылов		11,4	
Ведущая	Нахичкина	Нахичкина	Лист 1 из 087		
И.контр.	И.изд.	И.исп.	ГИПРОАВТОТРАНС		
Либорова	Либорова	Либорова	Ленинградский строитель		



Формат Зона	Поз.	Обозначение	Наименование	Кол	Примечание
			<u>Документация</u>		
А3		ТП503-5-33.87-КЖИ-ТТ	Технические требования к изготовлению арматурных и закладных изделий		
			<u>Детали</u>		
БУ	1		Швеллер 10 гост 8240-72 вст3кп2 гост 380-71		
БУ	2		Швеллер Р=1000 10 гост 8240-72 вст3кп2 гост 380-71	2	8,6 кг
БУ	3		Полоса Р=520 10кп гост 103-76 вст3кп2 гост 380-71	2	4,5 кг
БУ	4		Уголок Р=130 75x75x8 гост 8509-86 вст3кп2 гост 380-71	4	1,0 кг
			Р=100	4	0,9 кг

			ТП503-5-33.87-КЖИ-202		
			РАМА МЕТАЛЛИЧЕСКАЯ РМЗ		
			Станд.	Масштаб	Масштаб
			РП	33.8	
			Лист 1 Листов 1		
			ГНПРДАВТОТРАНС Ленинградский филиал		
И.К.С.П.	Помызов	<i>[Signature]</i>			
И.К.С.О.	Иванов	<i>[Signature]</i>			
И.К.С.П.	Помызов	<i>[Signature]</i>			
Вед.инж.	Никитина	<i>[Signature]</i>			
И.И.К.	Пиворьева	<i>[Signature]</i>			

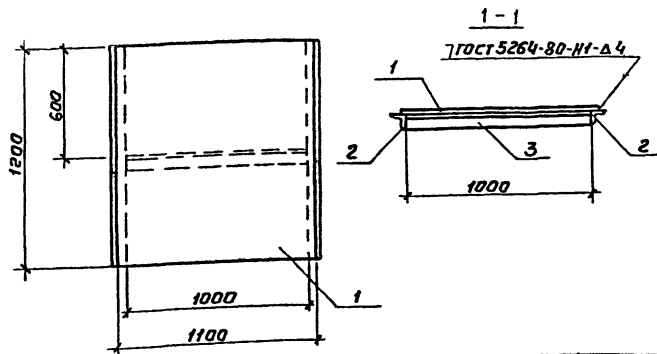
АЛБДМ II



Формат	Зона	№	Обозначение	Наименование	кол	Примечание
				<u>Документация</u>		
			ТП503-5-33.87- КЖИ-ТТ	Технические требования к изготовлению арматурных изыкаядных изделий		
				<u>Аетяли</u>		
БЧ		1	Швеллер 10гост8240-72 ВСТЗКП2гост380-71	Е=1150	2	10,3кг
БЧ		2	Швеллер 10гост8240-72 ВСТЗКП2гост380-71	Е=820	2	7,1кг
БЧ		3	Полоса 10х100гост103-76 ВСТЗКП2гост380-71	Е=130	4	1,0кг
БЧ		4	Полоса 10х240гост103-76 ВСТЗКП2гост380-71	Е=240	4	3,5кг
БЧ		5	Уголок 75х75х8гост8509-86 ВСТЗКП2гост380-71	Е=100	4	0,9кг

Шиф. №Кварт. Подпись и дата ВЗД/м/г/б/г 1089

			ТП503-5-33.87-КЖИ-203		
			РАМА МЕТАЛЛИЧЕСКАЯ РМ4		
			Станд.	Масса	Масштаб
			РП	56,4	1:10
			Лист 1 из 081		
			ГИПРОАВТОТРАНС		
			Ленинградский филиал		
И.контр.	Помазов	<i>[Signature]</i>			
И.контр.	Цыганов	<i>[Signature]</i>			
И.контр.	Помазов	<i>[Signature]</i>			
Ведущий	Накитаня	<i>[Signature]</i>			
Инж.	Лаворов	<i>[Signature]</i>			



Формат	Зона	Поз.	Обозначение	Наименование	Кол.	Примечание
				<u>Документация</u>		
			ТП503-5-33.87-КЖИ-77	Технические требования к изготовлению арматурных и закладных изделий		
				<u>Детали</u>		
Б4	1			Сталь рифленая б=5 Гост 8568-77	130	55,8кг
Б4				Уголок 63х63х5 Гост 8509-86 ВстЗкл2 Гост 380-77		
Б4	2			б=1200	2	4,6кг
Б4	3			б=1000	1	3,8кг

ТП503-5-33.87-КЖИ-204

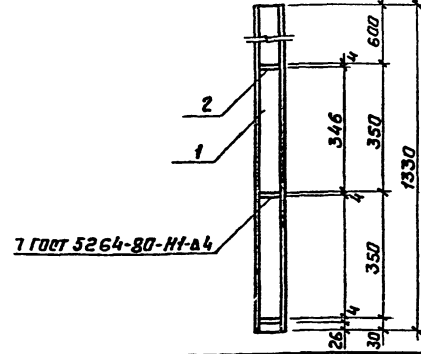
Щит Щ1

Стандарт Масса Массштаб

РП 64.2

Лист 1 Листов 1

ГИПРОАВТОТРАНС
Ленинградский филиал



Формат	Зона	Поз.	Обозначение	Наименование	Кол.	Примечание
				<u>Документация</u>		
			ТП503-5-33.87-КЖИ-77	Технические требования к изготовлению арматурных и закладных изделий		
				<u>Детали</u>		
Б4	1			Швеллер 80х40х4 Гост 8278-73 ВстЗкл2 Гост 380-77		
				Р=1330	1	6,9кг
Б4	2			Полоса 4х90 Гост 103-76 ВстЗкл2 Гост 380-77		
				Р=70	3	0,1кг

ТП503-5-33.87-КЖИ-205

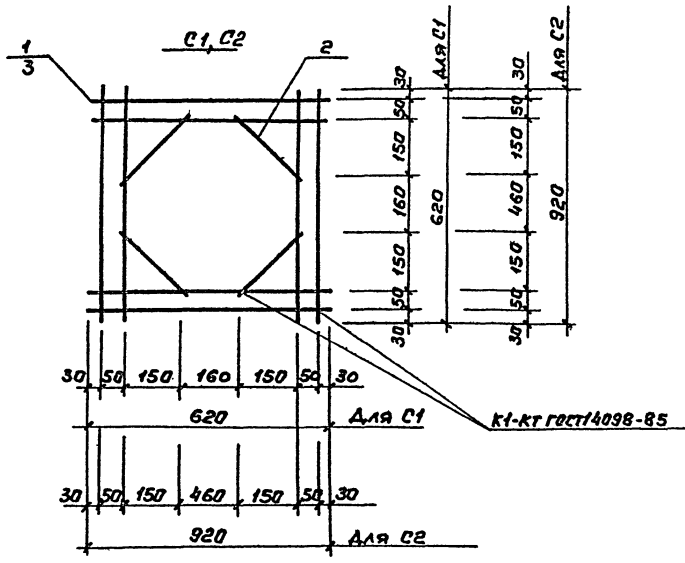
Стойка Ст1

Стандарт Масса Массштаб

РП 7.2

Лист 1 Листов 1

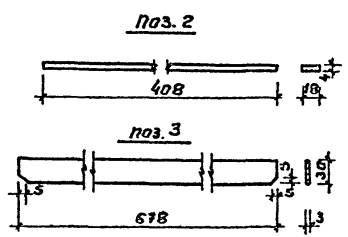
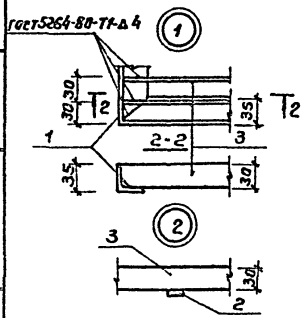
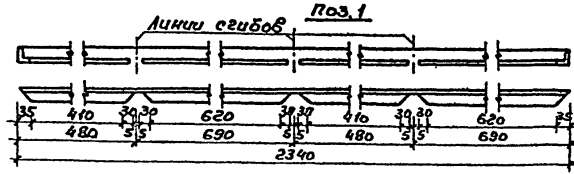
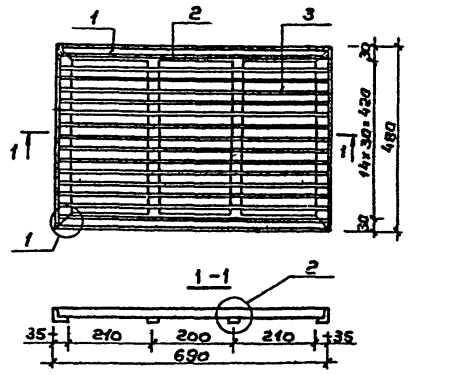
ГИПРОАВТОТРАНС
Ленинградский филиал



Формат	Зона	Поз	Обозначение	Наименование	Кол.	Примечание
				<u>C1</u>		
				<u>Документация</u>		
A3			ТП 503-5-33.87- КЖИ-ТТ	Технические требования к изготовлению арматурных и закладных изделий		
				<u>Детали</u>		
Б4	1			ФБА III ГОСТ 5781-82 R=620	8	1,1 кг
Б4	2			ФБА III ГОСТ 5781-82 R=250	4	0,22 кг
				<u>C2</u>		
				<u>Документация</u>		
A3			ТП 503-5-33.87- КЖИ -ТТ	Технические требования к изготовлению арматурных и закладных изделий		
				<u>Детали</u>		
Б4	3			ФБА III ГОСТ 5781-82 R=920	8	1,63 кг
Б4	2			ФБА III ГОСТ 5781-82 R=250	4	0,22 кг

			ТП 503-5 - 33.87-КЖИ - 208			
			Сетка арматурные C1, C2	Станд.	Масса	Мягкость
М.контр.	Потязов	<i>[Signature]</i>		РП	1.32	
Исполн.	Иванов	<i>[Signature]</i>		1.9 кг		
П.контр.	Потязов	<i>[Signature]</i>		Лист	Листов	
Ведущий	Искитина	<i>[Signature]</i>		ГИПРОАВТОТРАНС		
Инж.	Павлова	<i>[Signature]</i>		Ленинградский филиал		

АЛБВОЛД II



1089

Имя, фамилия, Подпись и дата. ВЗРК им. №

Ранг	Зона	Поз.	Обозначение	Наименование	Кол.	Примечание
				<u>Документация</u>		
28			ТП 503-5-33.87 - КЖИ-ТТ	Технические требования к изготовлению арматурных и закладных изделий		
				<u>Детали</u>		
54	1		Уголок 50x50-5 ГИТБ504-86 В ст 3кл 2 ГОСТ 380-71	Р-2340	1	8,9 кг
54	2		Полоса 4x18 ГОСТ 103-76 В ст 3кл 2 ГОСТ 380-71	Р-408	2	0,2 кг
54	3		Полоса 3x30 ГОСТ 103-76 В ст 3кл 2 ГОСТ 380-71	Р-678	15	0,5 кг

ТП 503-5-33.87-КЖИ-207				
Решетка для бытирания ног РШ1		Стандарт	Масса	Масштаб
		РП	16,8	
И.контр. Помязов И.подг. Иванов И.контр. Помязов Вед.инж. Никитина И.хх. Либурова		Лист	Листов	
		ГЕНПРОЕКТРАНС		Ленинградский филиал

Отпечатано
в Новосибирском филиале ЦИТТ
630064 г. Новосибирск пр. Маркса Маркса 1
Выдана в печать 24^{го} кн 1988 г.
Заказ 1-3932 Тираж 140